

疾病別 警報・注意報 発生状況

2020年 第15週

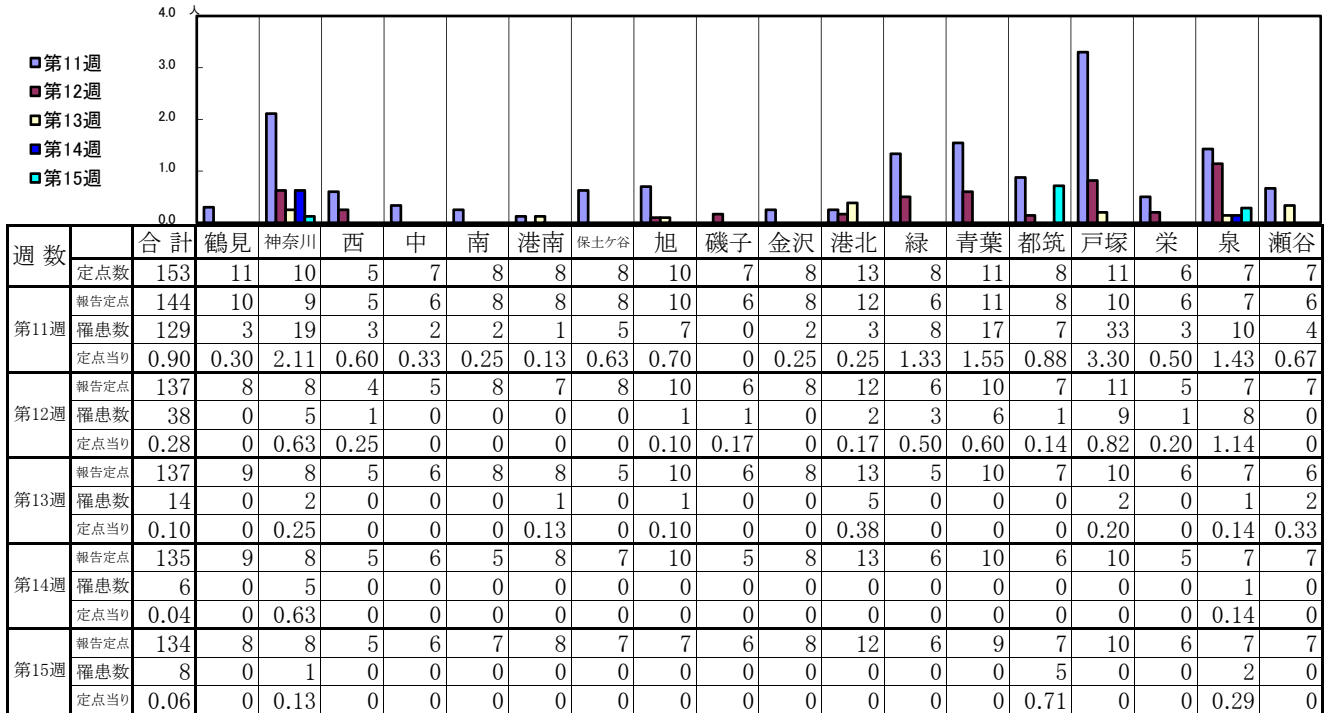
	インフルエンザ	RSウイルス感染症	咽頭結膜熱	A群溶血性レンサ球菌咽頭炎	感染性胃腸炎	水痘	手足口病	伝染性紅斑	突発性発しん	ヘルパンギーナ	流行性耳下腺炎	急性出血性結膜炎	流行性角結膜炎
警報レベル ◎	30		3	8	20	2	5	2		6	6	1	8
終息基準値 ◎	10		1	4	12	1	2	1		2	2	0.1	4
注意報レベル ○	10					1					3		
横浜市	0.06	0.06	0.01	0.87	1.27	0.22	-	0.14	0.26	-	0.06	0.06	0.28
鶴見	-	-	0.17	2.33	3.33	0.17	-	-	0.50	-	-	-	-
神奈川	0.13	-	-	0.67	2.50	0.67	-	-	0.33	-	-	-	2.00
西	-	-	-	-	-	-	-	-	-	-	-	-	-
中	-	-	-	-	-	-	-	-	0.25	-	-
南	-	0.20	-	-	0.80	0.20	-	0.80	-	-	-	-	2.00
港南	-	-	-	1.00	0.60	-	-	0.20	0.80	-	-	-	-
保土ヶ谷	-	-	-	0.75	0.25	-	-	-	-	-	-
旭	-	-	-	-	1.00	-	-	0.25	-	-	0.50	-	-
磯子	-	-	-	1.00	1.00	-	-	-	-	-	-
金沢	-	0.60	-	0.40	0.20	-	-	-	0.20	-	-	-	-
港北	-	-	-	1.29	3.00	0.57	-	0.14	-	-	-	-	-
緑	-	-	-	1.40	1.00	0.40	-	-	0.80	-	-	-	-
青葉	-	0.17	-	0.67	0.67	-	-	-	0.33	-	-	-	-
都筑	0.71	-	-	3.25	2.50	-	-	0.25	-	-	0.25	-	1.00
戸塚	-	-	-	0.14	1.00	0.14	-	-	0.29	-	-	-	-
栄	-	-	-	0.50	0.75	0.75	-	-	-	-	-	-	-
泉	0.29	-	-	0.75	0.50	-	-	-	-	-	0.25	-	-
瀬谷	-	-	-	1.25	1.50	0.75	-	1.00	0.75	-	0.25	◎ 1.00	-

(-: 定点当たり0.00) (…: 未報告)

- ◎ 報告定点当たりの値が警報レベル もしくは警報レベル継続中です
- 報告定点当たりの値が注意報レベルに達しています

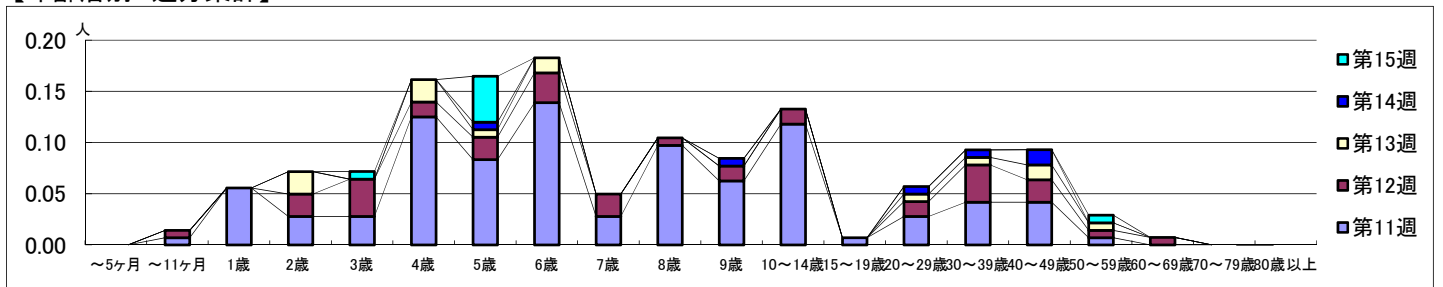
(この数字は集計時点のもので、翌週以降変動することもあります)

【区別・週別報告定点当り】

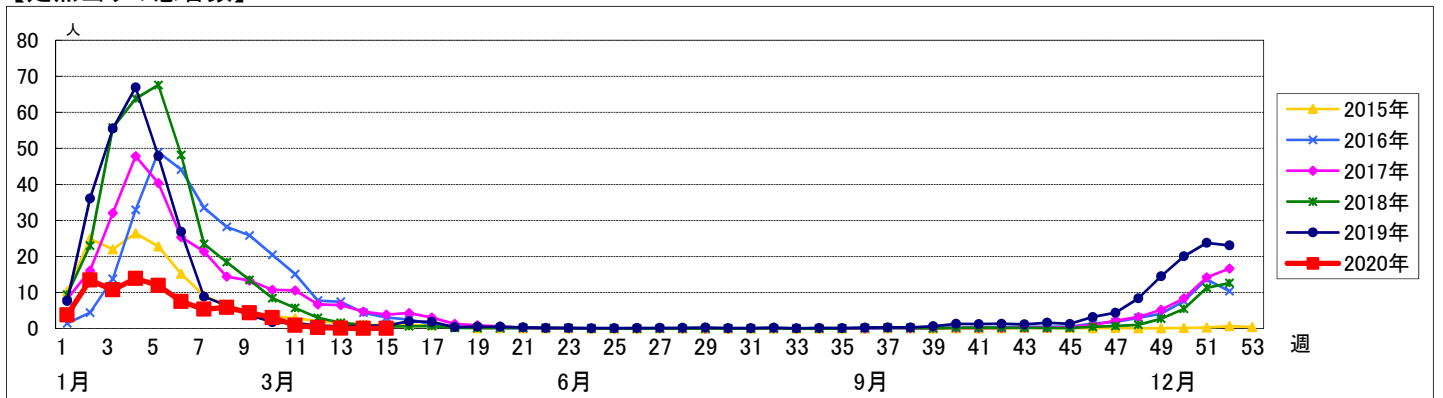


週数	合計	~5ヶ月	~11ヶ月	1歳	2歳	3歳	4歳	5歳	6歳	7歳	8歳	9歳	10~14歳	15~19歳	20~29歳	30~39歳	40~49歳	50~59歳	60~69歳	70~79歳	80歳以上
第11週	罹患数 129			1	8	4	4	18	12	20	4	14	9	17	1	4	6	6	1		
第11週	定点当り 0.90			0.01	0.06	0.03	0.03	0.13	0.08	0.14	0.03	0.10	0.06	0.12	0.01	0.03	0.04	0.04	0.01		
第12週	罹患数 38			1	3	5	2	3	4	3	1	2	2		2	5	3	1	1		
第12週	定点当り 0.28			0.01	0.02	0.04	0.01	0.02	0.03	0.02	0.01	0.01	0.01		0.01	0.04	0.02	0.01	0.01		
第13週	罹患数 14				3		3	1	2						1	1	2	1			
第13週	定点当り 0.10				0.02		0.02	0.01	0.01						0.01	0.01	0.01	0.01			
第14週	罹患数 6							1				1			1	1	2				
第14週	定点当り 0.04							0.01				0.01			0.01	0.01	0.01				
第15週	罹患数 8					1		6										1			
第15週	定点当り 0.06					0.01		0.04										0.01			

【年齢層別5週分集計】



【定点当りの患者数】



<< RSウイルス感染症 >>

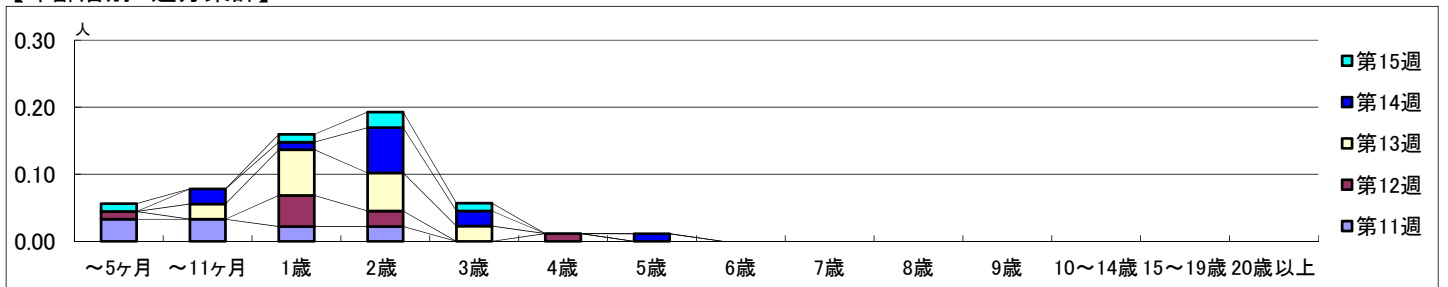
2020年3月9日 ~ 4月12日
[2020年 第11週 ~ 第15週]

【区別・週別報告定点当り】

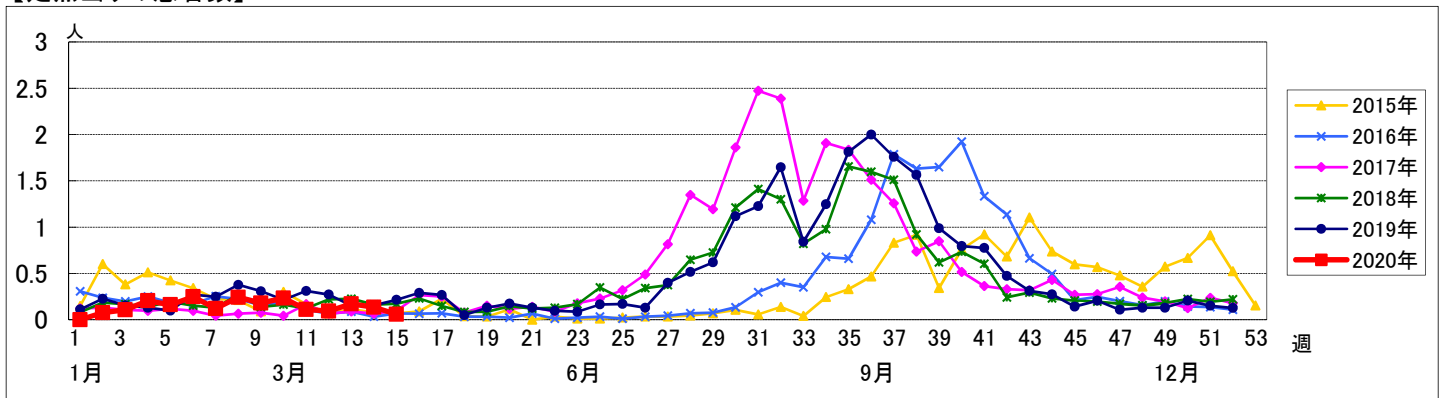
週数		合計	鶴見	神奈川	西	中	南	港南	保土ヶ谷	旭	磯子	金沢	港北	緑	青葉	都筑	戸塚	栄	泉	瀬谷	
第11週	定点数	94	7	6	3	4	5	5	5	6	4	5	8	5	7	5	7	4	4	4	
	報告定点	91	7	6	3	4	5	5	5	6	3	5	7	5	7	5	6	4	4	4	
	罹患数	10	0	2	0	0	2	0	1	0	0	2	0	0	0	0	0	0	0	3	0
	定点当り	0.11	0	0.33	0	0	0.40	0	0.20	0	0	0.40	0	0	0	0	0	0	0	0.75	0
第12週	報告定点	86	6	6	3	3	5	4	4	6	3	5	7	5	6	4	7	4	4	4	
	罹患数	8	1	1	0	0	0	0	0	3	0	1	0	2	0	0	0	0	0	0	
	定点当り	0.09	0.17	0.17	0	0	0	0	0	0.50	0	0.20	0	0.40	0	0	0	0	0	0	
	報告定点	88	7	6	3	4	5	5	2	6	3	5	8	5	6	4	7	4	4	4	
第13週	報告定点	88	7	6	3	4	5	5	2	6	3	5	8	5	6	4	7	4	4	4	
	罹患数	15	1	0	0	0	10	0	0	0	0	1	2	1	0	0	0	0	0	0	
	定点当り	0.17	0.14	0	0	0	2.00	0	0	0	0	0.20	0.25	0.20	0	0	0	0	0	0	
	報告定点	89	7	6	3	4	4	5	4	6	3	5	8	5	7	4	7	3	4	4	
第14週	報告定点	89	7	6	3	4	4	5	4	6	3	5	8	5	7	4	7	3	4	4	
	罹患数	12	0	0	0	0	6	0	0	1	0	4	0	0	1	0	0	0	0	0	
	定点当り	0.13	0	0	0	0	1.50	0	0	0.17	0	0.80	0	0	0.14	0	0	0	0	0	
	報告定点	86	6	6	3	4	5	5	4	4	3	5	7	5	6	4	7	4	4	4	
第15週	報告定点	86	6	6	3	4	5	5	4	4	3	5	7	5	6	4	7	4	4	4	
	罹患数	5	0	0	0	0	1	0	0	0	0	3	0	0	1	0	0	0	0	0	
	定点当り	0.06	0	0	0	0	0.20	0	0	0	0	0.60	0	0	0.17	0	0	0	0	0	

週数		合計	~5ヶ月	~11ヶ月	1歳	2歳	3歳	4歳	5歳	6歳	7歳	8歳	9歳	10~14歳	15~19歳	20歳以上
第11週	罹患数	10	3	3	2	2										
	定点当り	0.11	0.03	0.03	0.02	0.02										
第12週	罹患数	8	1		4	2		1								
	定点当り	0.09	0.01		0.05	0.02		0.01								
第13週	罹患数	15		2	6	5	2									
	定点当り	0.17		0.02	0.07	0.06	0.02									
第14週	罹患数	12		2	1	6	2		1							
	定点当り	0.13		0.02	0.01	0.07	0.02		0.01							
第15週	罹患数	5	1		1	2	1									
	定点当り	0.06	0.01		0.01	0.02	0.01									

【年齢層別5週分集計】



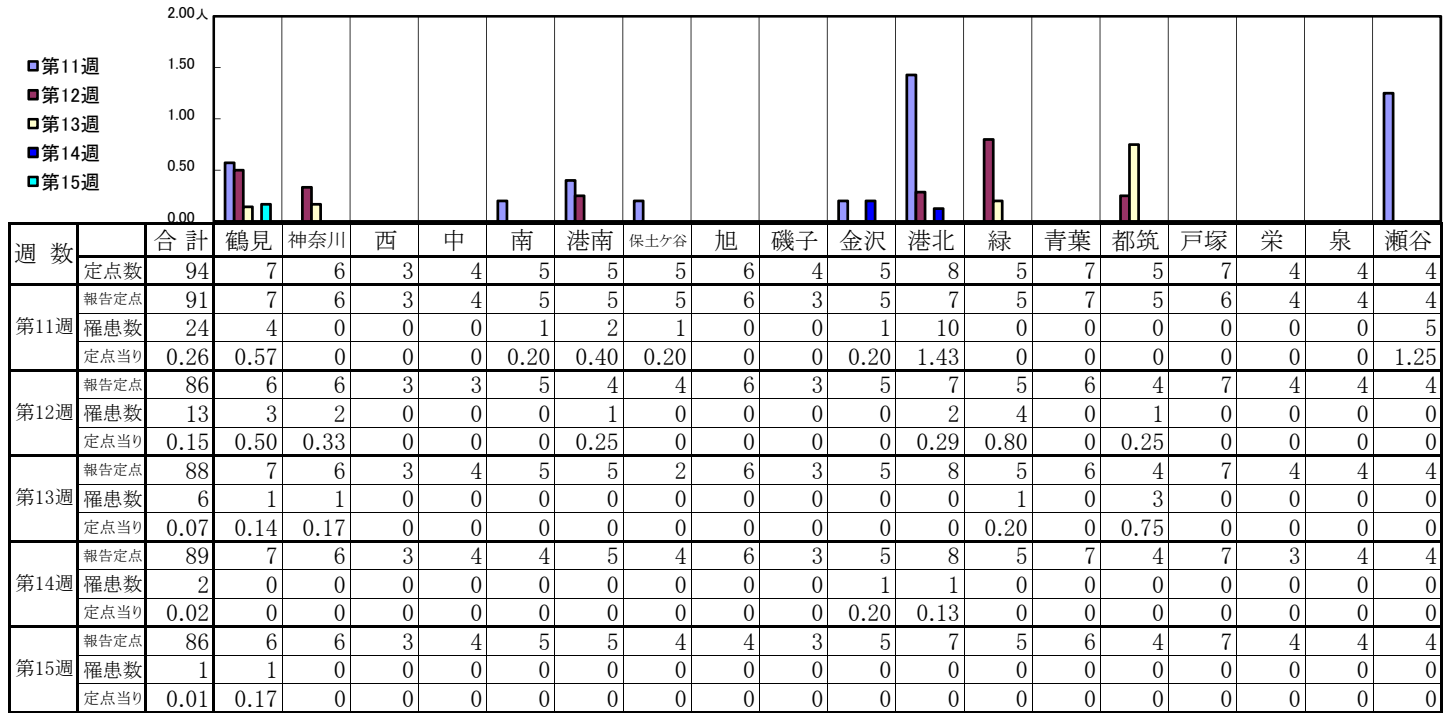
【定点当りの患者数】



<< 咽頭結膜熱 >>

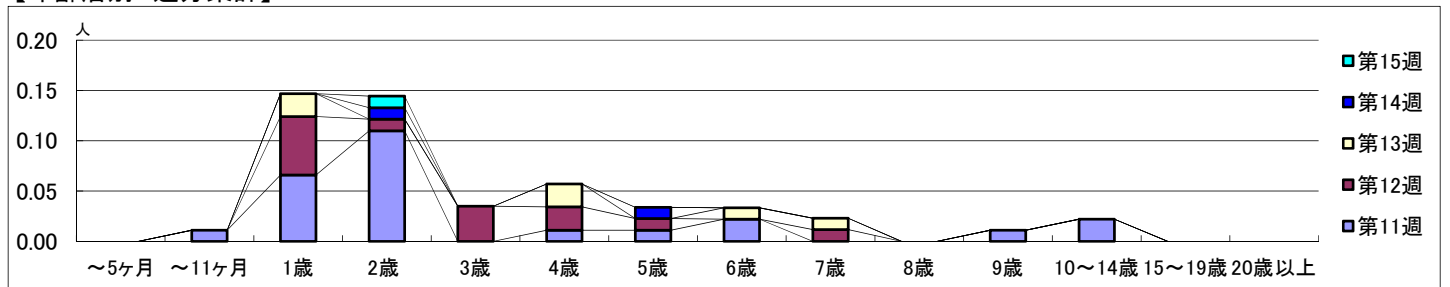
2020年3月9日 ~ 4月12日
[2020年 第11週 ~ 第15週]

【区別・週別報告定点当り】

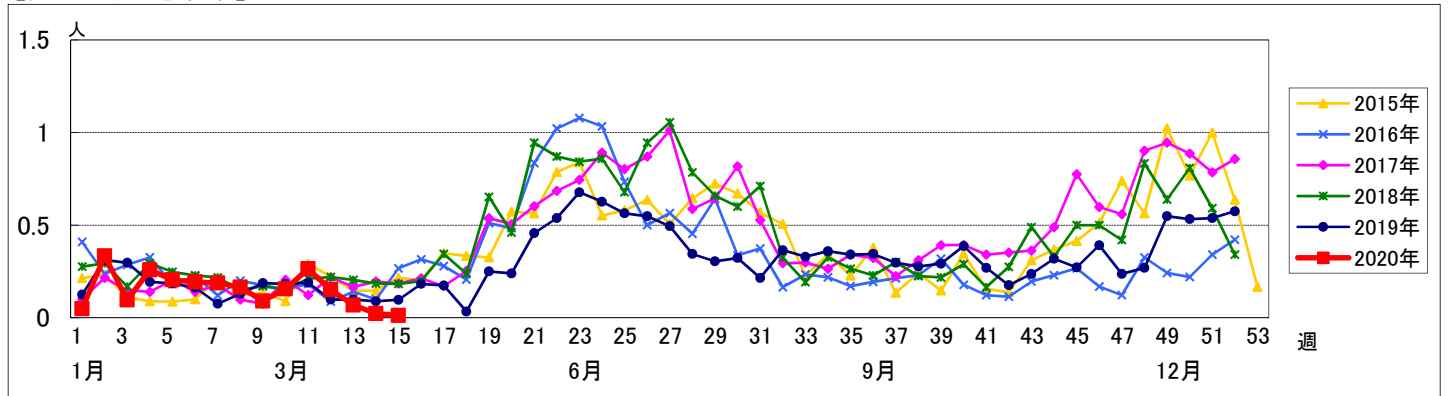


週数	合計	~5ヶ月	~11ヶ月	1歳	2歳	3歳	4歳	5歳	6歳	7歳	8歳	9歳	10~14歳	15~19歳	20歳以上
第11週	24		1	6	10		1	1	2			1	2		
第12週	13			5	1	3	2	1		1					
第13週	6			2			2		1	1					
第14週	2				1			1							
第15週	1				1										

【年齢層別5週分集計】



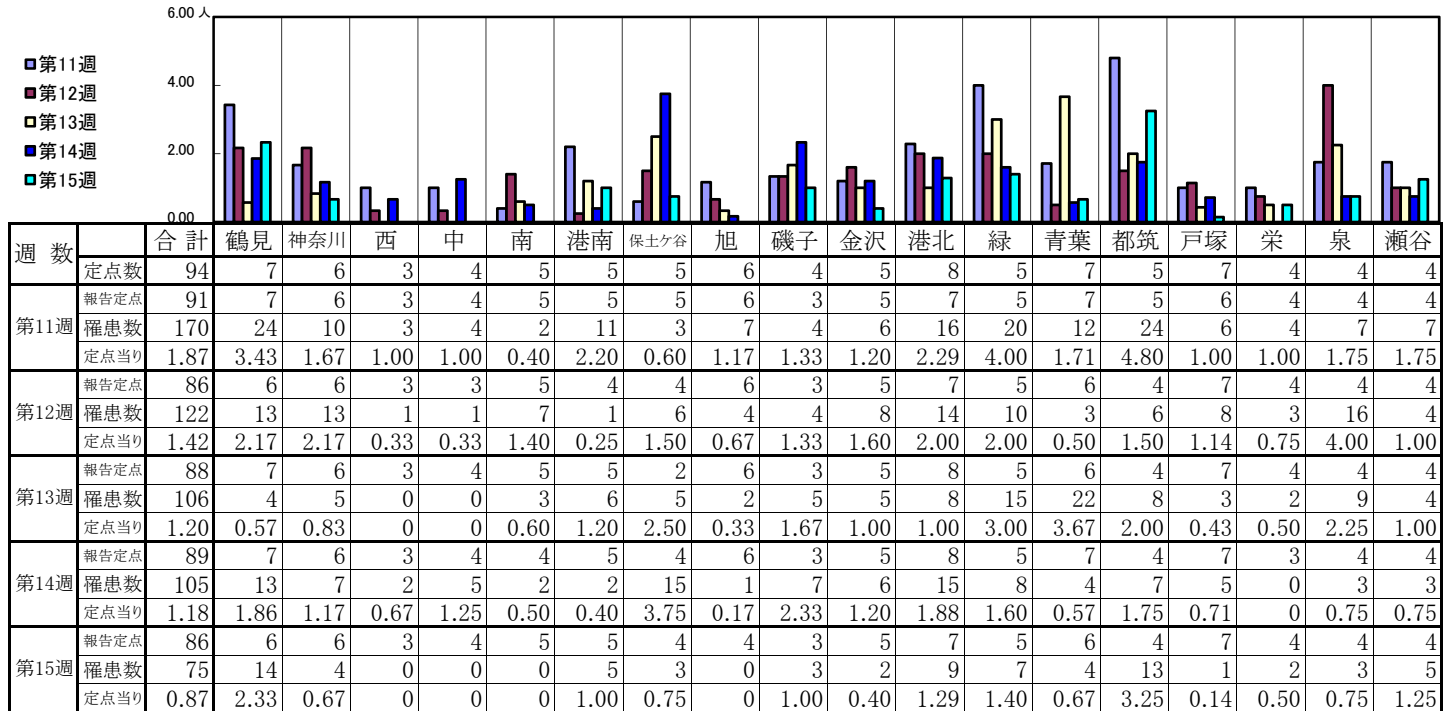
【定点当りの患者数】



<< A群溶血性レンサ球菌咽頭炎 >>

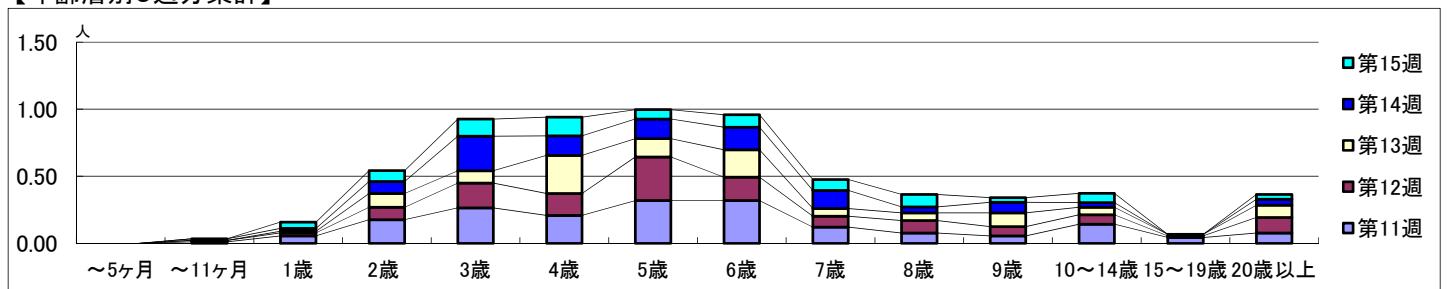
2020年3月9日 ~ 4月12日
[2020年 第11週 ~ 第15週]

【区別・週別報告定点当り】

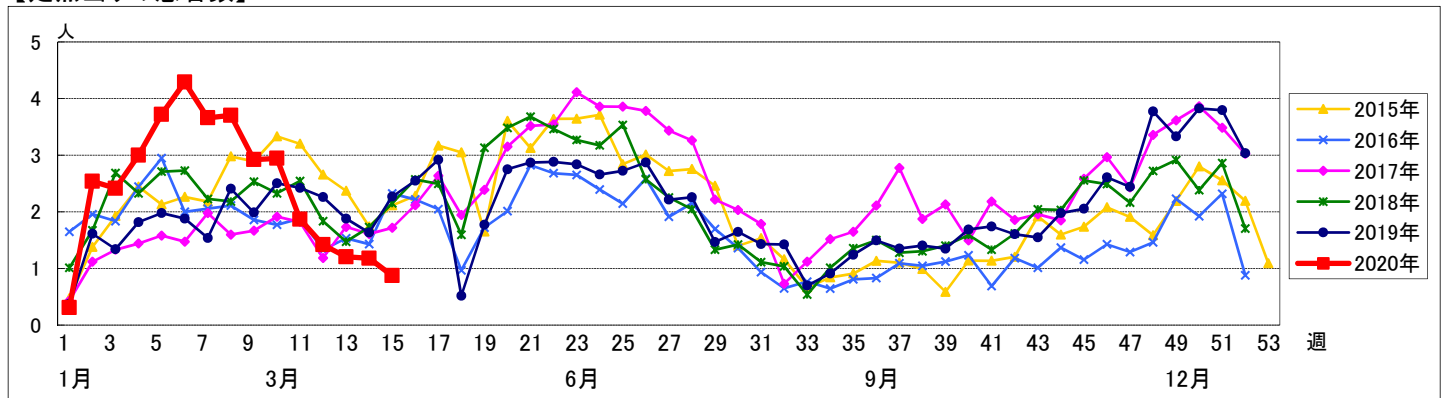


週数		合計	年齢層別													
			~5ヶ月	~11ヶ月	1歳	2歳	3歳	4歳	5歳	6歳	7歳	8歳	9歳	10~14歳	15~19歳	20歳以上
第11週	罹患数	170		1	5	16	24	19	29	29	11	7	5	13	4	7
	定点当り	1.87		0.01	0.05	0.18	0.26	0.21	0.32	0.32	0.12	0.08	0.05	0.14	0.04	0.08
第12週	罹患数	122		1	2	8	16	14	28	15	7	8	6	6	1	10
	定点当り	1.42		0.01	0.02	0.09	0.19	0.16	0.33	0.17	0.08	0.09	0.07	0.07	0.01	0.12
第13週	罹患数	106			1	9	8	25	12	18	5	5	9	5	1	8
	定点当り	1.20			0.01	0.10	0.09	0.28	0.14	0.20	0.06	0.06	0.10	0.06	0.01	0.09
第14週	罹患数	105		1	2	8	23	13	13	15	12	4	7	3		4
	定点当り	1.18		0.01	0.02	0.09	0.26	0.15	0.15	0.17	0.13	0.04	0.08	0.03		0.04
第15週	罹患数	75			4	7	11	12	6	8	7	8	3	6		3
	定点当り	0.87			0.05	0.08	0.13	0.14	0.07	0.09	0.08	0.09	0.03	0.07		0.03

【年齢層別5週分集計】



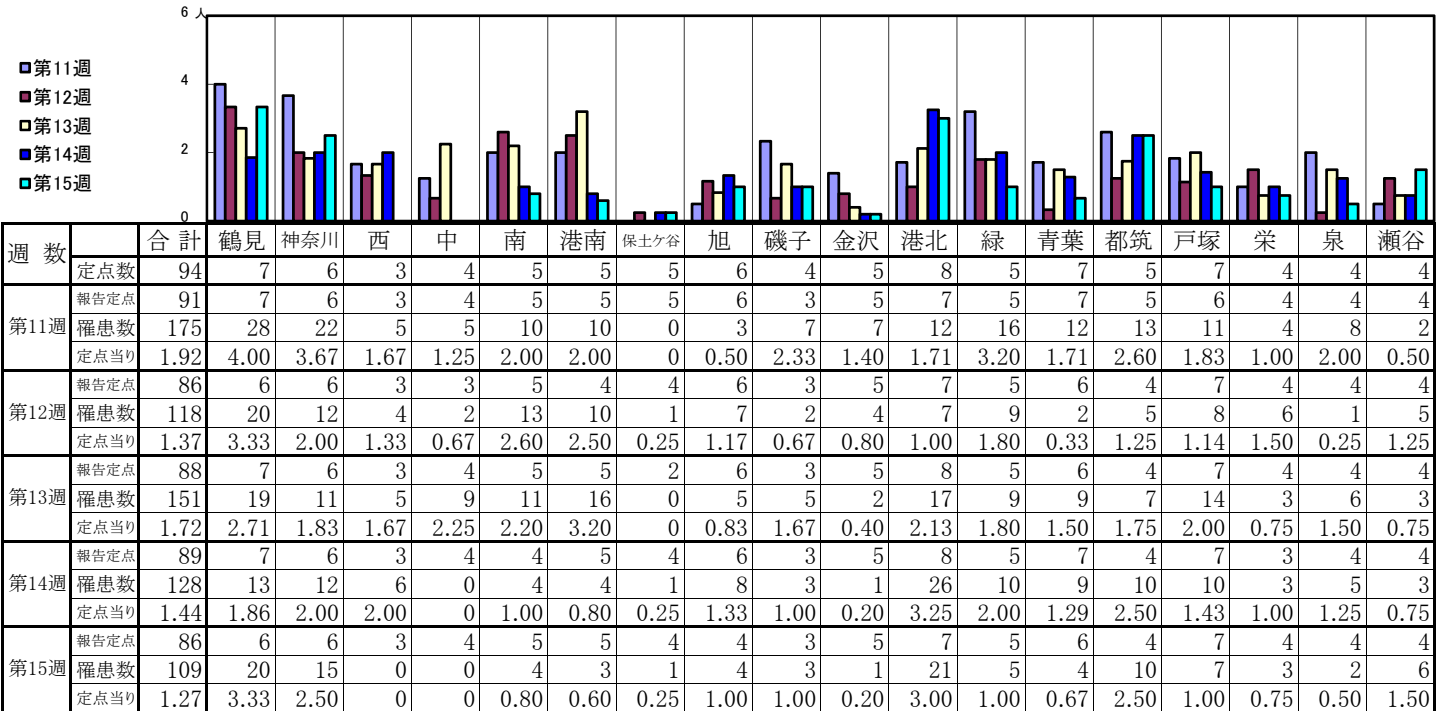
【定点当りの患者数】



<< 感染性胃腸炎 >>

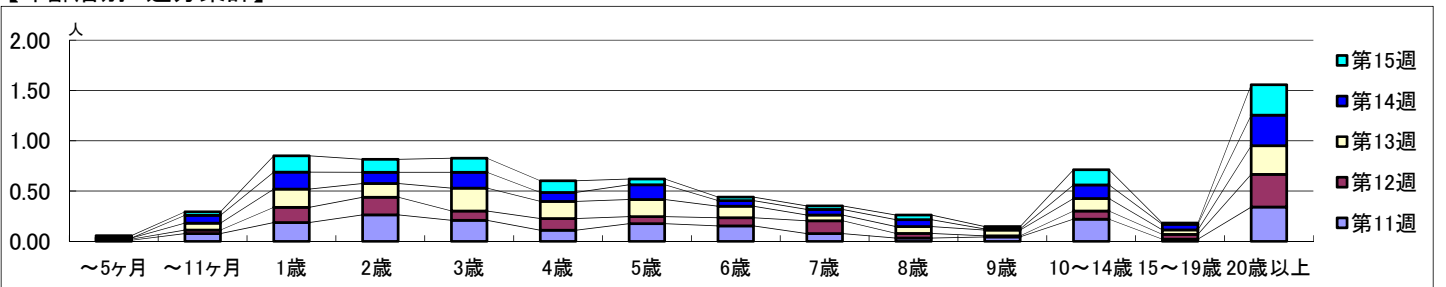
2020年3月9日 ~ 4月12日
[2020年 第11週 ~ 第15週]

【区別・週別報告定点当り】

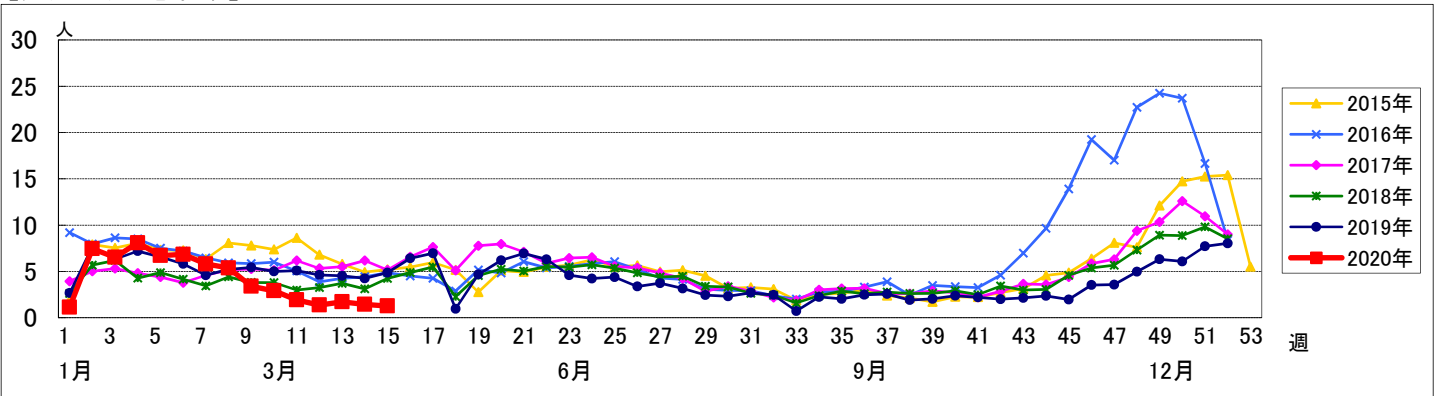


週数	合計	~5ヶ月	~11ヶ月	1歳	2歳	3歳	4歳	5歳	6歳	7歳	8歳	9歳	10~14歳	15~19歳	20歳以上
第11週	罹患数 175	1	7	17	24	19	10	16	14	7	3	4	20	2	31
第11週	定点当り 1.92	0.01	0.08	0.19	0.26	0.21	0.11	0.18	0.15	0.08	0.03	0.04	0.22	0.02	0.34
第12週	罹患数 118	1	3	13	15	8	10	6	7	11	4	1	7	4	28
第12週	定点当り 1.37	0.01	0.03	0.15	0.17	0.09	0.12	0.07	0.08	0.13	0.05	0.01	0.08	0.05	0.33
第13週	罹患数 151	1	6	16	12	20	15	15	10	5	6	5	11	4	25
第13週	定点当り 1.72	0.01	0.07	0.18	0.14	0.23	0.17	0.17	0.11	0.06	0.07	0.06	0.13	0.05	0.28
第14週	罹患数 128	7	15	10	14	8	13	5	5	6	1	12	5	27	
第14週	定点当り 1.44	0.08	0.17	0.11	0.16	0.09	0.15	0.06	0.06	0.07	0.01	0.13	0.06	0.30	
第15週	罹患数 109	2	3	14	11	12	10	5	3	3	4	2	13	1	26
第15週	定点当り 1.27	0.02	0.03	0.16	0.13	0.14	0.12	0.06	0.03	0.03	0.05	0.02	0.15	0.01	0.30

【年齢層別5週分集計】



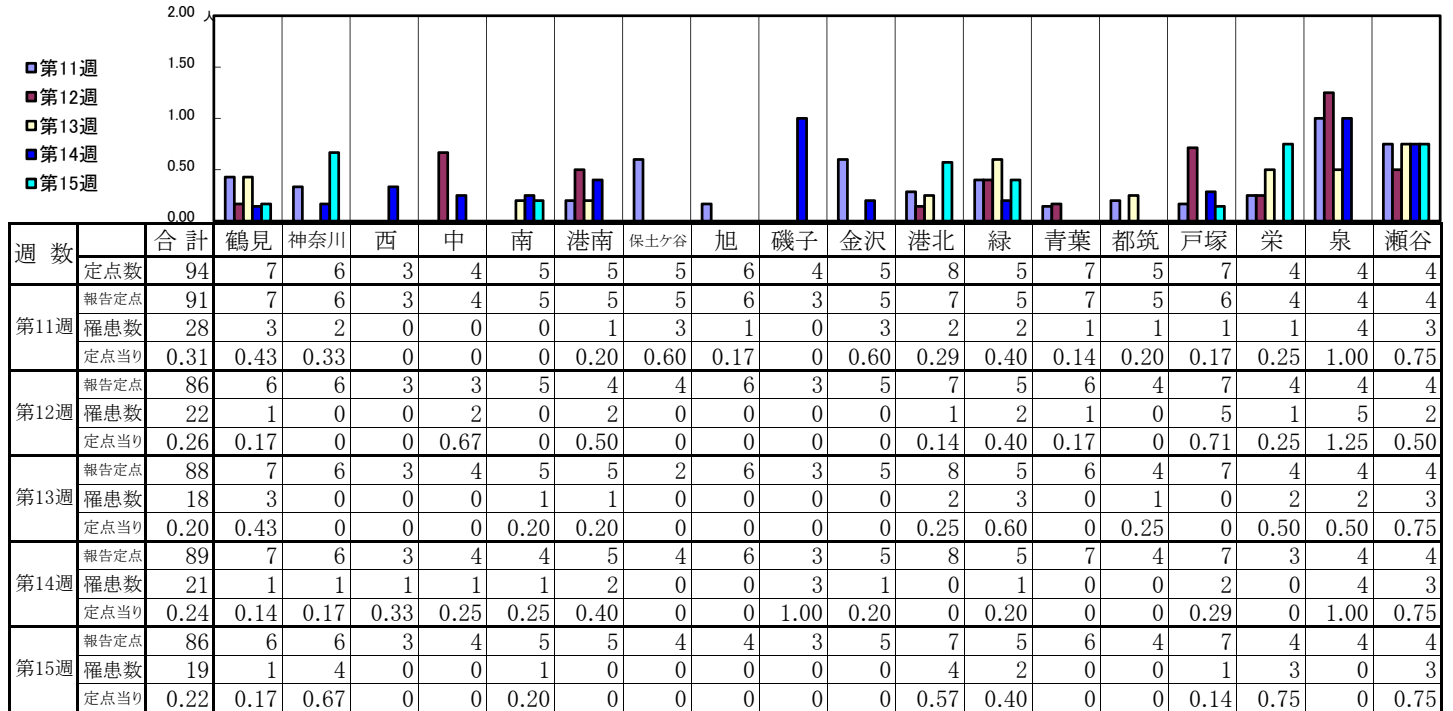
【定点当りの患者数】



<< 水痘 >>

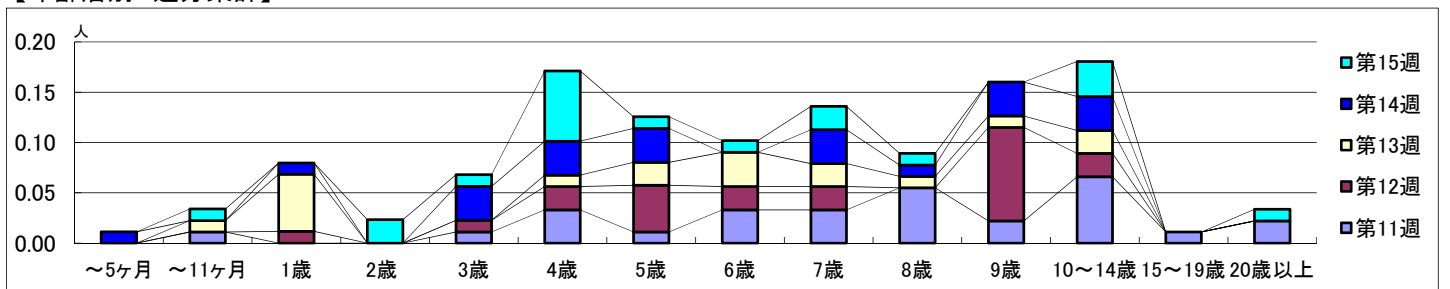
2020年3月9日 ~ 4月12日
[2020年 第11週 ~ 第15週]

【区別・週別報告定点当り】

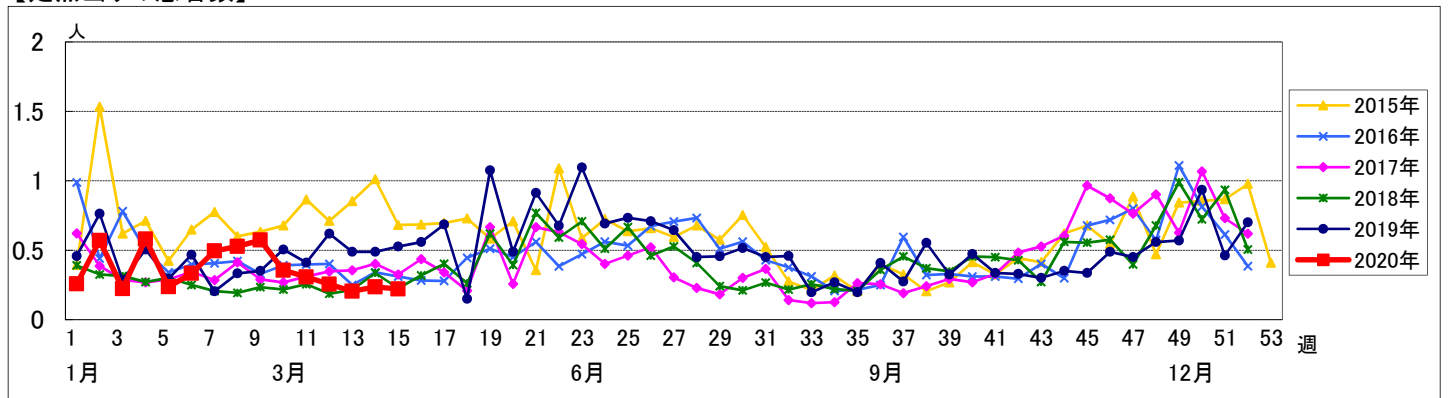


週数		合計	年齢層別													
			~5ヶ月	~11ヶ月	1歳	2歳	3歳	4歳	5歳	6歳	7歳	8歳	9歳	10~14歳	15~19歳	20歳以上
第11週	罹患数	28		1			1	3	1	3	3	5	2	6	1	2
	定点当り	0.31		0.01			0.01	0.03	0.01	0.03	0.03	0.05	0.02	0.07	0.01	0.02
第12週	罹患数	22			1		1	2	4	2		8	2			
	定点当り	0.26			0.01		0.01	0.02	0.05	0.02		0.09	0.02			
第13週	罹患数	18		1	5			1	2	3	2	1	1	2		
	定点当り	0.20		0.01	0.06			0.01	0.02	0.03	0.02	0.01	0.01	0.02		
第14週	罹患数	21	1		1		3	3	3	3	1	3	3			
	定点当り	0.24	0.01		0.01		0.03	0.03	0.03		0.03	0.01	0.03	0.03		
第15週	罹患数	19		1		2	1	6	1	1	2	1		3	1	
	定点当り	0.22		0.01		0.02	0.01	0.07	0.01	0.01	0.02	0.01		0.03	0.01	

【年齢層別5週分集計】



【定点当りの患者数】



<< 手足口病 >>

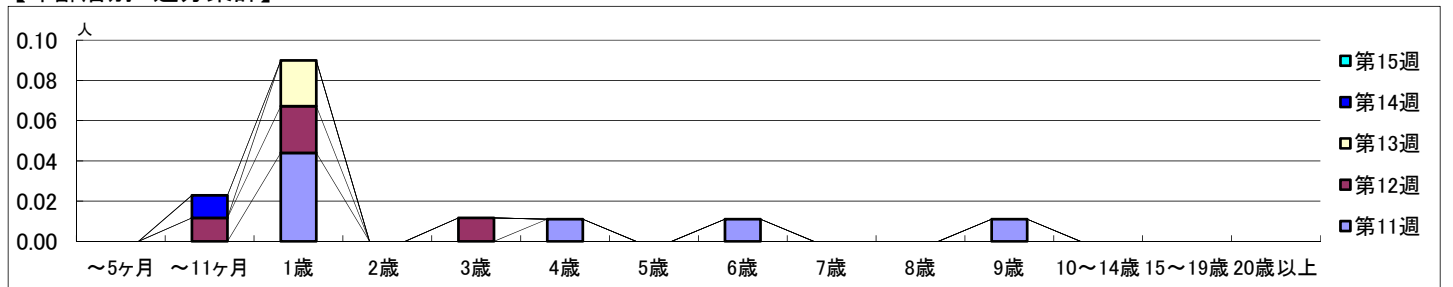
2020年3月9日 ~ 4月12日
[2020年 第11週 ~ 第15週]

【区別・週別報告定点当り】

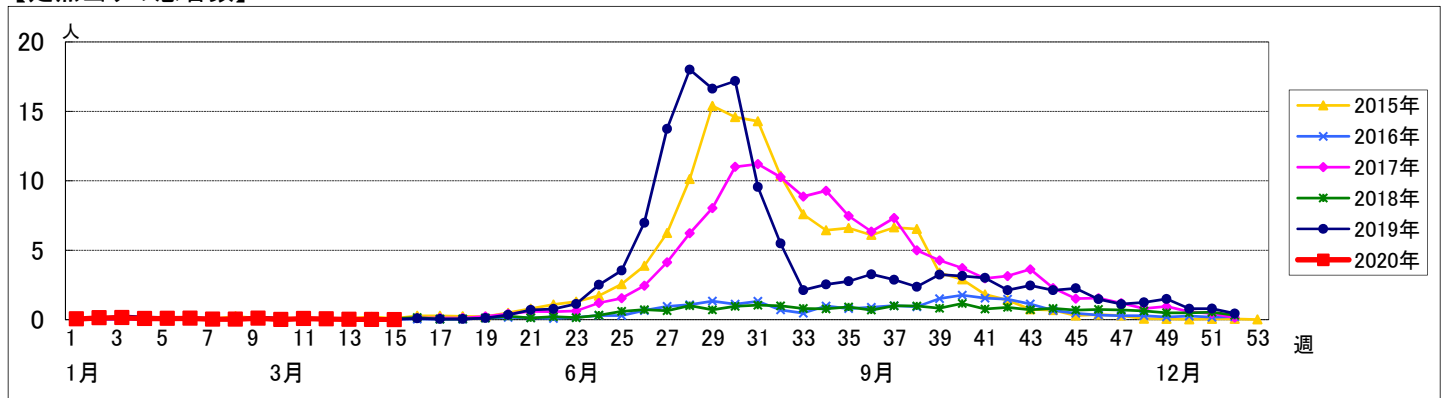
週数	合計	鶴見	神奈川	西	中	南	港南	保土ヶ谷	旭	磯子	金沢	港北	緑	青葉	都筑	戸塚	栄	泉	瀬谷
定点数	94	7	6	3	4	5	5	5	6	4	5	8	5	7	5	7	4	4	4
報告定点	91	7	6	3	4	5	5	5	6	3	5	7	5	7	5	6	4	4	4
罹患数	7	0	2	0	0	0	0	0	0	1	0	1	0	0	0	0	1	1	1
定点当り	0.08	0	0.33	0	0	0	0	0	0	0.33	0	0.14	0	0	0	0	0.25	0.25	0.25
報告定点	86	6	6	3	3	5	4	4	6	3	5	7	5	6	4	7	4	4	4
罹患数	4	0	1	0	0	0	2	0	0	1	0	0	0	0	0	0	0	0	0
定点当り	0.05	0	0.17	0	0	0	0.50	0	0	0.33	0	0	0	0	0	0	0	0	0
報告定点	88	7	6	3	4	5	5	2	6	3	5	8	5	6	4	7	4	4	4
罹患数	2	1	0	0	1	0	0	0	0	0	0	0	0	0	0	0	0	0	0
定点当り	0.02	0.14	0	0	0.25	0	0	0	0	0	0	0	0	0	0	0	0	0	0
報告定点	89	7	6	3	4	4	5	4	6	3	5	8	5	7	4	7	3	4	4
罹患数	1	0	1	0	0	0	0	0	0	0	0	0	0	0	0	0	0	0	0
定点当り	0.01	0	0.17	0	0	0	0	0	0	0	0	0	0	0	0	0	0	0	0
報告定点	86	6	6	3	4	5	5	4	4	3	5	7	5	6	4	7	4	4	4
罹患数	0	0	0	0	0	0	0	0	0	0	0	0	0	0	0	0	0	0	0
定点当り	0	0	0	0	0	0	0	0	0	0	0	0	0	0	0	0	0	0	0

週数	合計	~5ヶ月	~11ヶ月	1歳	2歳	3歳	4歳	5歳	6歳	7歳	8歳	9歳	10~14歳	15~19歳	20歳以上
第11週	罹患数 7			4			1		1			1			
第11週	定点当り 0.08			0.04			0.01		0.01			0.01			
第12週	罹患数 4		1	2		1									
第12週	定点当り 0.05		0.01	0.02		0.01									
第13週	罹患数 2			2											
第13週	定点当り 0.02			0.02											
第14週	罹患数 1		1												
第14週	定点当り 0.01		0.01												
第15週	罹患数 0														
第15週	定点当り 0														

【年齢層別5週分集計】



【定点当りの患者数】



<< 伝染性紅斑 >>

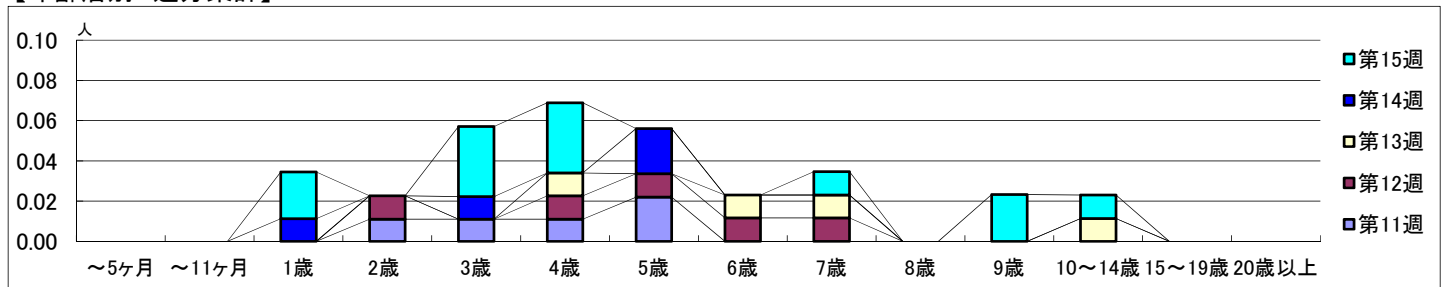
2020年3月9日 ~ 4月12日
[2020年 第11週 ~ 第15週]

【区別・週別報告定点当り】

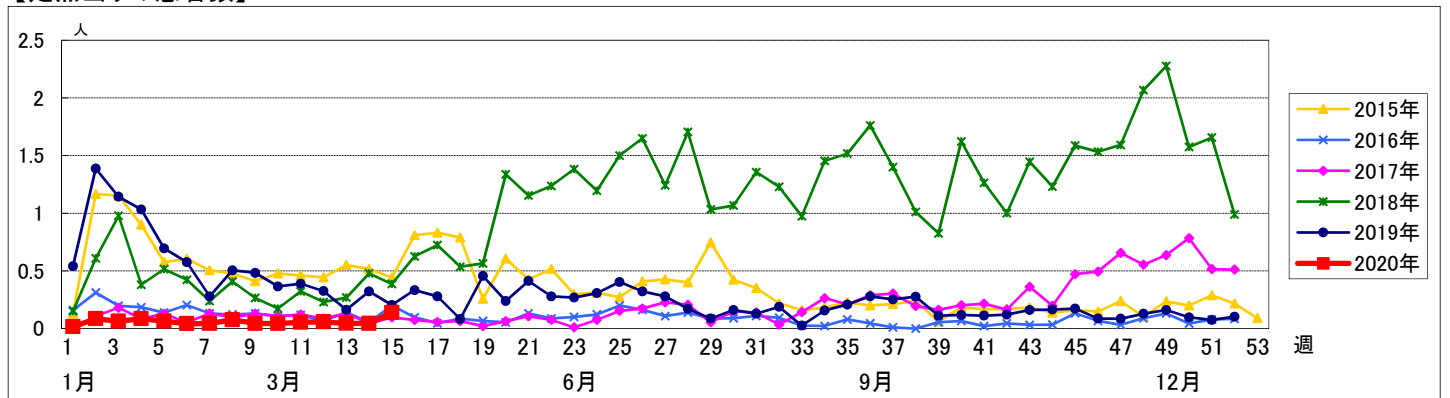
週数		合計	鶴見	神奈川	西	中	南	港南	保土ヶ谷	旭	磯子	金沢	港北	緑	青葉	都筑	戸塚	栄	泉	瀬谷
第11週	定点数	94	7	6	3	4	5	5	5	6	4	5	8	5	7	5	7	4	4	4
	報告定点	91	7	6	3	4	5	5	5	6	3	5	7	5	7	5	6	4	4	4
	罹患数	5	0	1	0	0	1	0	0	0	1	1	0	0	0	0	0	0	1	0
	定点当り	0.05	0	0.17	0	0	0.20	0	0	0	0.33	0.20	0	0	0	0	0	0	0.25	0
第12週	報告定点	86	6	6	3	3	5	4	4	6	3	5	7	5	6	4	7	4	4	4
	罹患数	5	1	0	0	0	1	0	1	0	0	1	1	0	0	0	0	0	0	0
	定点当り	0.06	0.17	0	0	0	0.20	0	0.25	0	0	0.20	0.14	0	0	0	0	0	0	0
	報告定点	88	7	6	3	4	5	5	2	6	3	5	8	5	6	4	7	4	4	4
第13週	報告定点	88	7	6	3	4	5	5	2	6	3	5	8	5	6	4	7	4	4	4
	罹患数	4	0	0	0	0	1	0	0	0	0	0	0	0	2	0	0	0	1	0
	定点当り	0.05	0	0	0	0	0.20	0	0	0	0	0	0	0	0.33	0	0	0	0.25	0
	報告定点	89	7	6	3	4	4	5	4	6	3	5	8	5	7	4	7	3	4	4
第14週	報告定点	89	7	6	3	4	4	5	4	6	3	5	8	5	7	4	7	3	4	4
	罹患数	4	0	0	0	0	0	0	0	0	0	1	0	0	0	0	2	0	0	1
	定点当り	0.04	0	0	0	0	0	0	0	0	0	0.20	0	0	0	0	0.29	0	0	0.25
	報告定点	86	6	6	3	4	5	5	4	4	3	5	7	5	6	4	7	4	4	4
第15週	報告定点	86	6	6	3	4	5	5	4	4	3	5	7	5	6	4	7	4	4	4
	罹患数	12	0	0	0	0	4	1	0	1	0	0	1	0	0	1	0	0	0	4
	定点当り	0.14	0	0	0	0	0.80	0.20	0	0.25	0	0	0.14	0	0	0.25	0	0	0	1.00

週数		合計	~5ヶ月	~11ヶ月	1歳	2歳	3歳	4歳	5歳	6歳	7歳	8歳	9歳	10~14歳	15~19歳	20歳以上
第11週	罹患数	5				1	1	1	2							
	定点当り	0.05				0.01	0.01	0.01	0.02							
第12週	罹患数	5				1		1	1	1						
	定点当り	0.06				0.01		0.01	0.01	0.01						
第13週	罹患数	4						1		1	1			1		
	定点当り	0.05						0.01		0.01	0.01			0.01		
第14週	罹患数	4			1		1		2							
	定点当り	0.04			0.01		0.01		0.02							
第15週	罹患数	12			2		3	3			1		2	1		
	定点当り	0.14			0.02		0.03	0.03			0.01		0.02	0.01		

【年齢層別5週分集計】



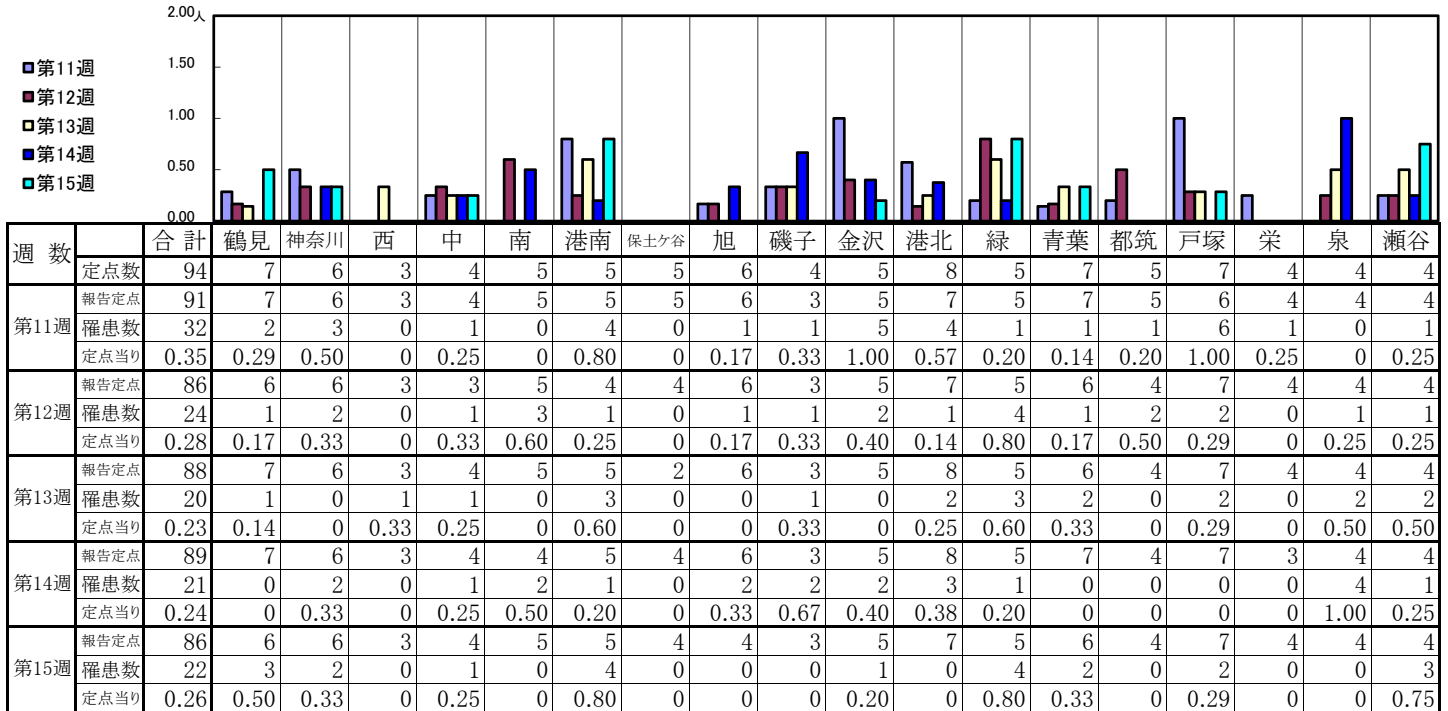
【定点当りの患者数】



<< 突発性発しん >>

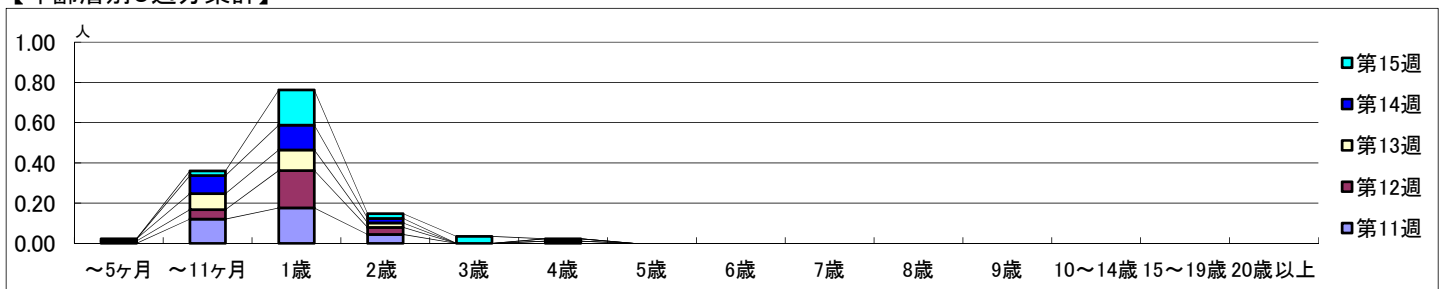
2020年3月9日 ~ 4月12日
[2020年 第11週 ~ 第15週]

【区別・週別報告定点当り】

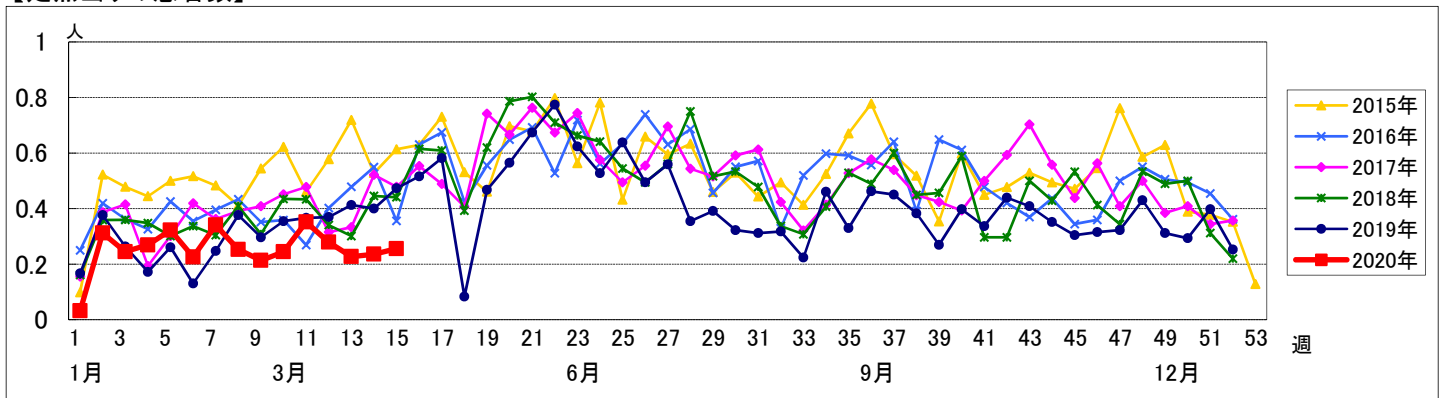


週 数		合計	年齢層別																	
			~5ヶ月	~11ヶ月	1歳	2歳	3歳	4歳	5歳	6歳	7歳	8歳	9歳	10~14歳	15~19歳	20歳以上				
第11週	罹患数	32		11	16	4	1													
	定点当り	0.35		0.12	0.18	0.04	0.01													
第12週	罹患数	24	1	4	16	3														
	定点当り	0.28	0.01	0.05	0.19	0.03														
第13週	罹患数	20	1	7	9	2	1													
	定点当り	0.23	0.01	0.08	0.10	0.02	0.01													
第14週	罹患数	21		8	11	2														
	定点当り	0.24		0.09	0.12	0.02														
第15週	罹患数	22		2	15	2	3													
	定点当り	0.26		0.02	0.17	0.02	0.03													

【年齢層別5週分集計】



【定点当りの患者数】

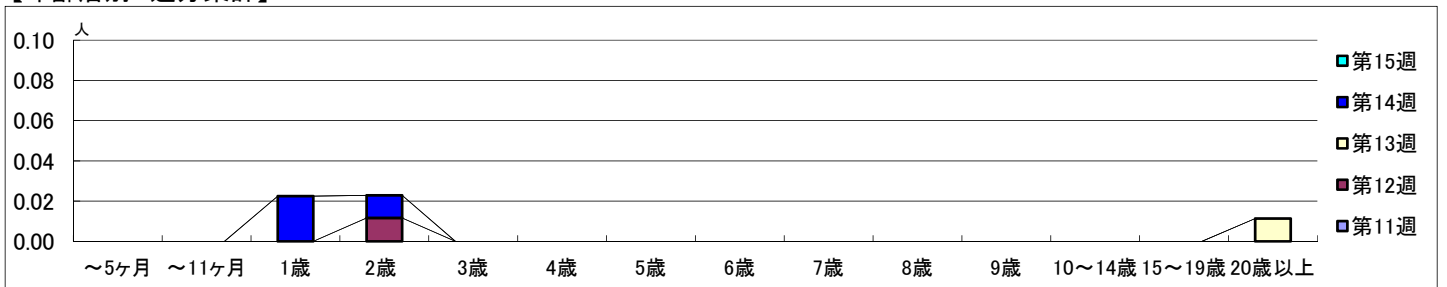


【区別・週別報告定点当り】

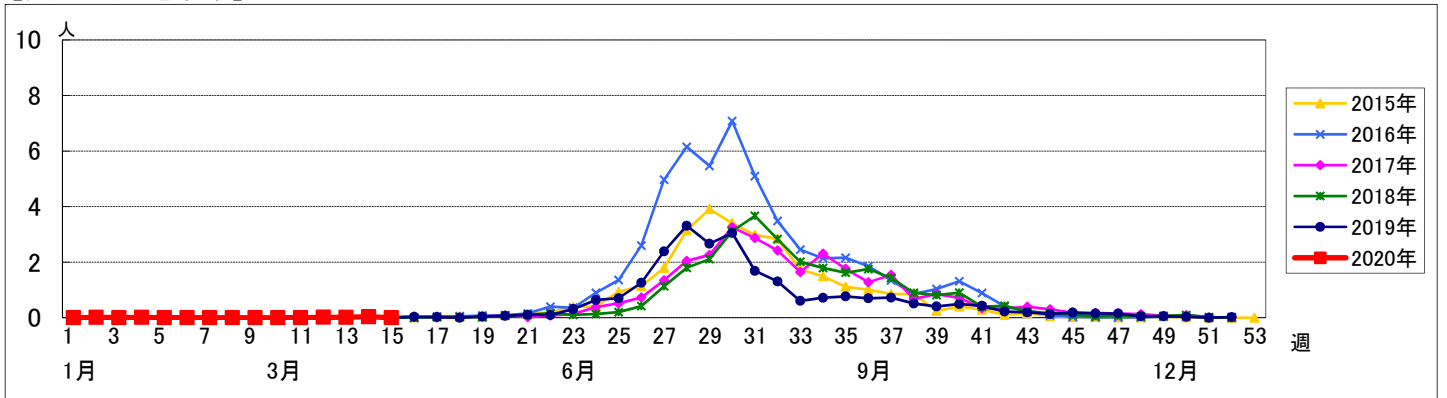
週数	合計	鶴見	神奈川	西	中	南	港南	保土ヶ谷	旭	磯子	金沢	港北	緑	青葉	都筑	戸塚	栄	泉	瀬谷
定点数	94	7	6	3	4	5	5	5	6	4	5	8	5	7	5	7	4	4	4
報告定点	91	7	6	3	4	5	5	5	6	3	5	7	5	7	5	6	4	4	4
罹患数	0	0	0	0	0	0	0	0	0	0	0	0	0	0	0	0	0	0	0
定点当り	0	0	0	0	0	0	0	0	0	0	0	0	0	0	0	0	0	0	0
報告定点	86	6	6	3	3	5	4	4	6	3	5	7	5	6	4	7	4	4	4
罹患数	1	0	0	0	1	0	0	0	0	0	0	0	0	0	0	0	0	0	0
定点当り	0.01	0	0	0	0.33	0	0	0	0	0	0	0	0	0	0	0	0	0	0
報告定点	88	7	6	3	4	5	5	2	6	3	5	8	5	6	4	7	4	4	4
罹患数	1	0	0	0	1	0	0	0	0	0	0	0	0	0	0	0	0	0	0
定点当り	0.01	0	0	0	0.25	0	0	0	0	0	0	0	0	0	0	0	0	0	0
報告定点	89	7	6	3	4	4	5	4	6	3	5	8	5	7	4	7	3	4	4
罹患数	3	0	1	0	1	0	0	0	0	0	0	1	0	0	0	0	0	0	0
定点当り	0.03	0	0.17	0	0.25	0	0	0	0	0	0	0.13	0	0	0	0	0	0	0
報告定点	86	6	6	3	4	5	5	4	4	3	5	7	5	6	4	7	4	4	4
罹患数	0	0	0	0	0	0	0	0	0	0	0	0	0	0	0	0	0	0	0
定点当り	0	0	0	0	0	0	0	0	0	0	0	0	0	0	0	0	0	0	0

週数	合計	~5ヶ月	~11ヶ月	1歳	2歳	3歳	4歳	5歳	6歳	7歳	8歳	9歳	10~14歳	15~19歳	20歳以上
第11週	罹患数 0 定点当り 0														
第12週	罹患数 1 定点当り 0.01				1 0.01										
第13週	罹患数 1 定点当り 0.01														1 0.01
第14週	罹患数 3 定点当り 0.03			2 0.02	1 0.01										
第15週	罹患数 0 定点当り 0														

【年齢層別5週分集計】



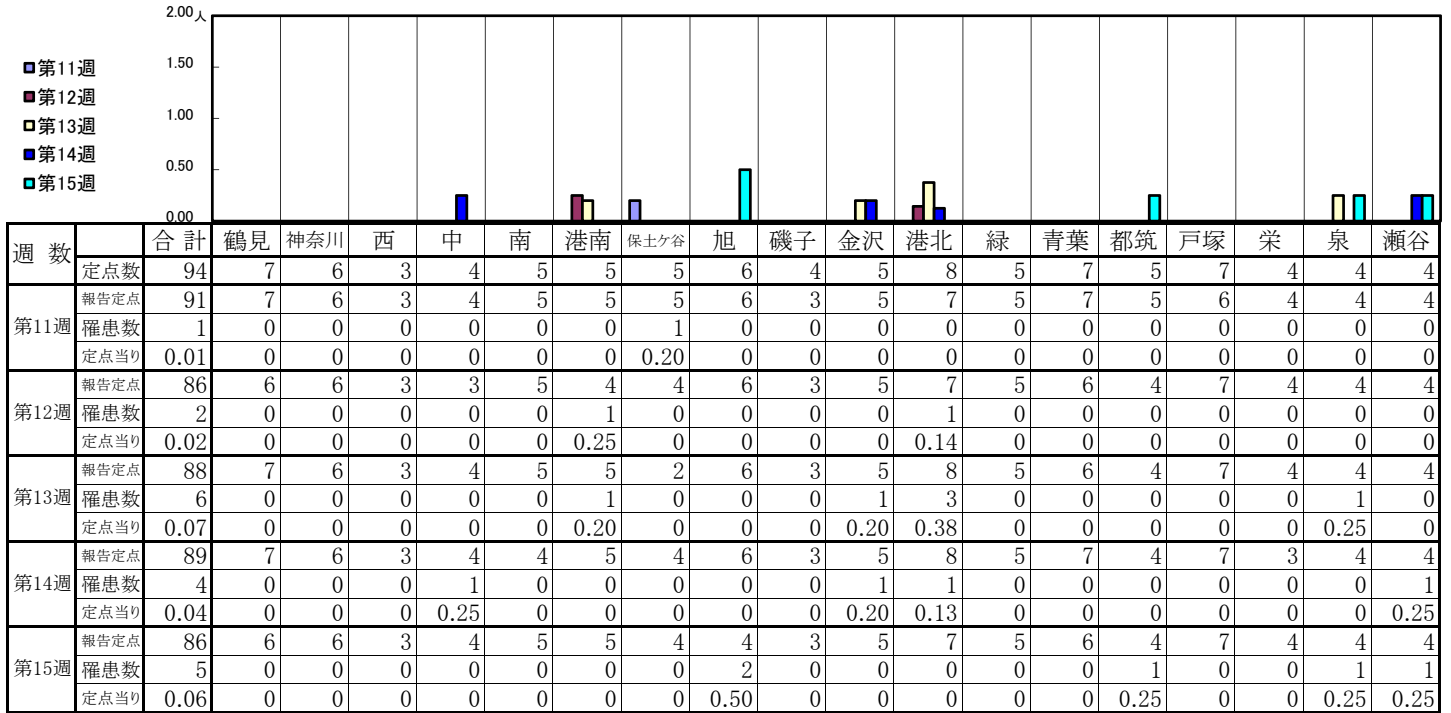
【定点当りの患者数】



<< 流行性耳下腺炎 >>

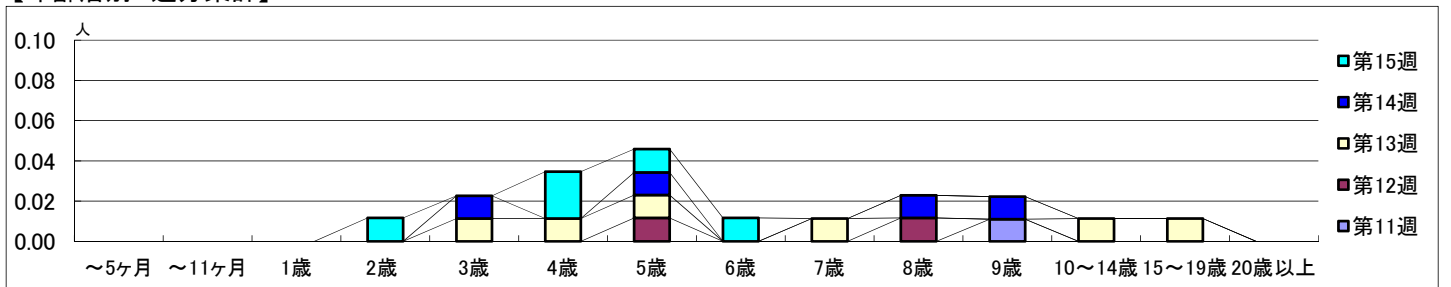
2020年3月9日 ~ 4月12日
[2020年 第11週 ~ 第15週]

【区別・週別報告定点当り】

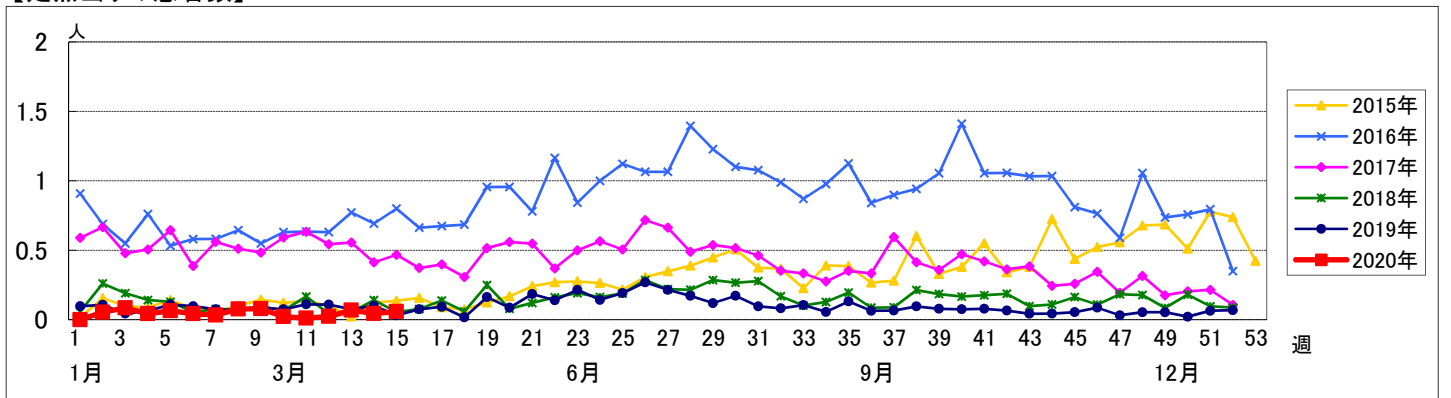


週数	合計	~5ヶ月	~11ヶ月	1歳	2歳	3歳	4歳	5歳	6歳	7歳	8歳	9歳	10~14歳	15~19歳	20歳以上
第11週	罹患数 1 定点当り 0.01											1 0.01			
第12週	罹患数 2 定点当り 0.02							1 0.01			1 0.01				
第13週	罹患数 6 定点当り 0.07					1 0.01	1 0.01	1 0.01		1 0.01			1 0.01	1 0.01	
第14週	罹患数 4 定点当り 0.04					1 0.01		1 0.01			1 0.01	1 0.01			
第15週	罹患数 5 定点当り 0.06				1 0.01		2 0.02	1 0.01	1 0.01						

【年齢層別5週分集計】



【定点当りの患者数】



<< 急性出血性結膜炎 >>

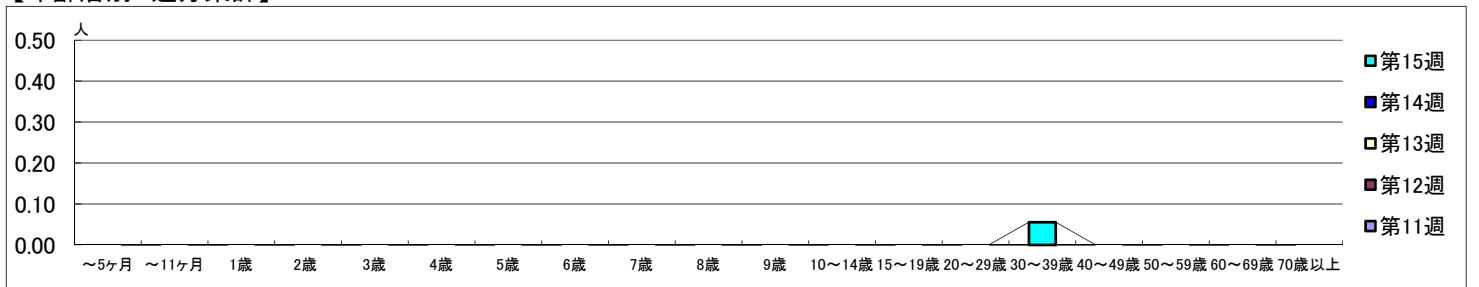
2020年3月9日 ~ 4月12日
[2020年 第11週 ~ 第15週]

【区別・週別報告定点当り】

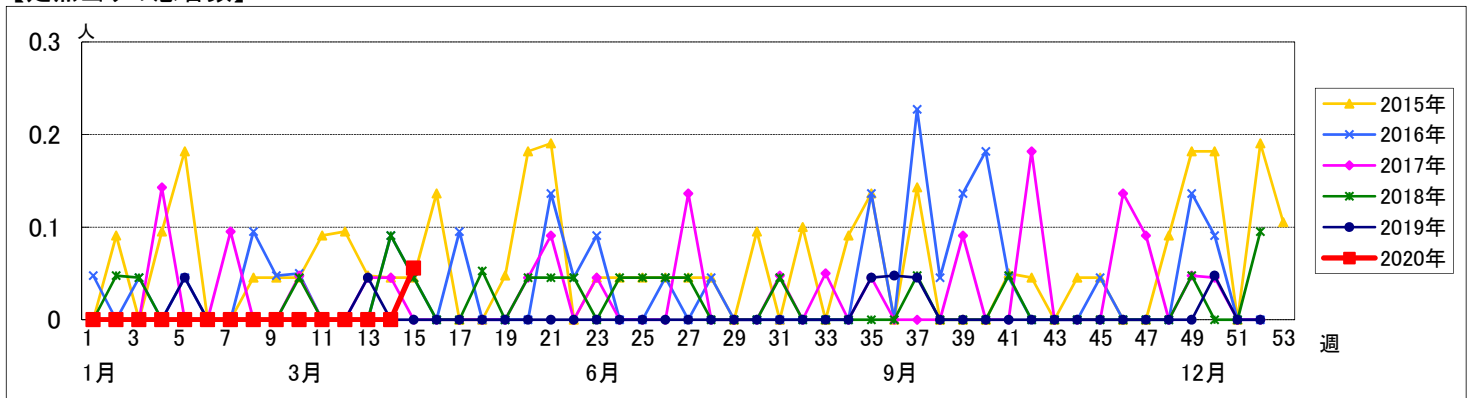
週数		区別																		
		合計	鶴見	神奈川	西	中	南	港南	保土ヶ谷	旭	磯子	金沢	港北	緑	青葉	都筑	戸塚	栄	泉	瀬谷
第11週	定点数	22	2	1	1	1	1	1	1	1	1	2	1	2	1	2	1	1	1	1
	報告定点	21	2	1	1	1	1	1	1	1	1	2	1	2	1	2	1	1	1	1
	罹患数	0	0	0	0	0	0	0	0	0	0	0	0	0	0	0	0	0	0	0
第12週	報告定点	22	2	1	1	1	1	1	1	1	1	2	1	2	1	2	1	1	1	1
	罹患数	0	0	0	0	0	0	0	0	0	0	0	0	0	0	0	0	0	0	0
	定点当り	0	0	0	0	0	0	0	0	0	0	0	0	0	0	0	0	0	0	0
第13週	報告定点	22	2	1	1	1	1	1	1	1	1	2	1	2	1	2	1	1	1	1
	罹患数	0	0	0	0	0	0	0	0	0	0	0	0	0	0	0	0	0	0	0
	定点当り	0	0	0	0	0	0	0	0	0	0	0	0	0	0	0	0	0	0	0
第14週	報告定点	20	2	1	1	1	1	1	1	1	1	2	1	1	1	1	2	1	1	1
	罹患数	0	0	0	0	0	0	0	0	0	0	0	0	0	0	0	0	0	0	0
	定点当り	0	0	0	0	0	0	0	0	0	0	0	0	0	0	0	0	0	0	0
第15週	報告定点	18	2	1	1		1	1		1		1	1	1	1	2	1	1	1	1
	罹患数	1	0	0	0	0	0	0	0	0	0	0	0	0	0	0	0	0	0	1
	定点当り	0.06	0	0	0	0	0	0	0	0	0	0	0	0	0	0	0	0	0	1.00

週数		合計	年齢層別																								
			~5ヶ月	~11ヶ月	1歳	2歳	3歳	4歳	5歳	6歳	7歳	8歳	9歳	10~14歳	15~19歳	20~29歳	30~39歳	40~49歳	50~59歳	60~69歳	70歳以上						
第11週	罹患数	0																									
	定点当り	0																									
第12週	罹患数	0																									
	定点当り	0																									
第13週	罹患数	0																									
	定点当り	0																									
第14週	罹患数	0																									
	定点当り	0																									
第15週	罹患数	1																								1	
	定点当り	0.06																							0.06		

【年齢層別5週分集計】



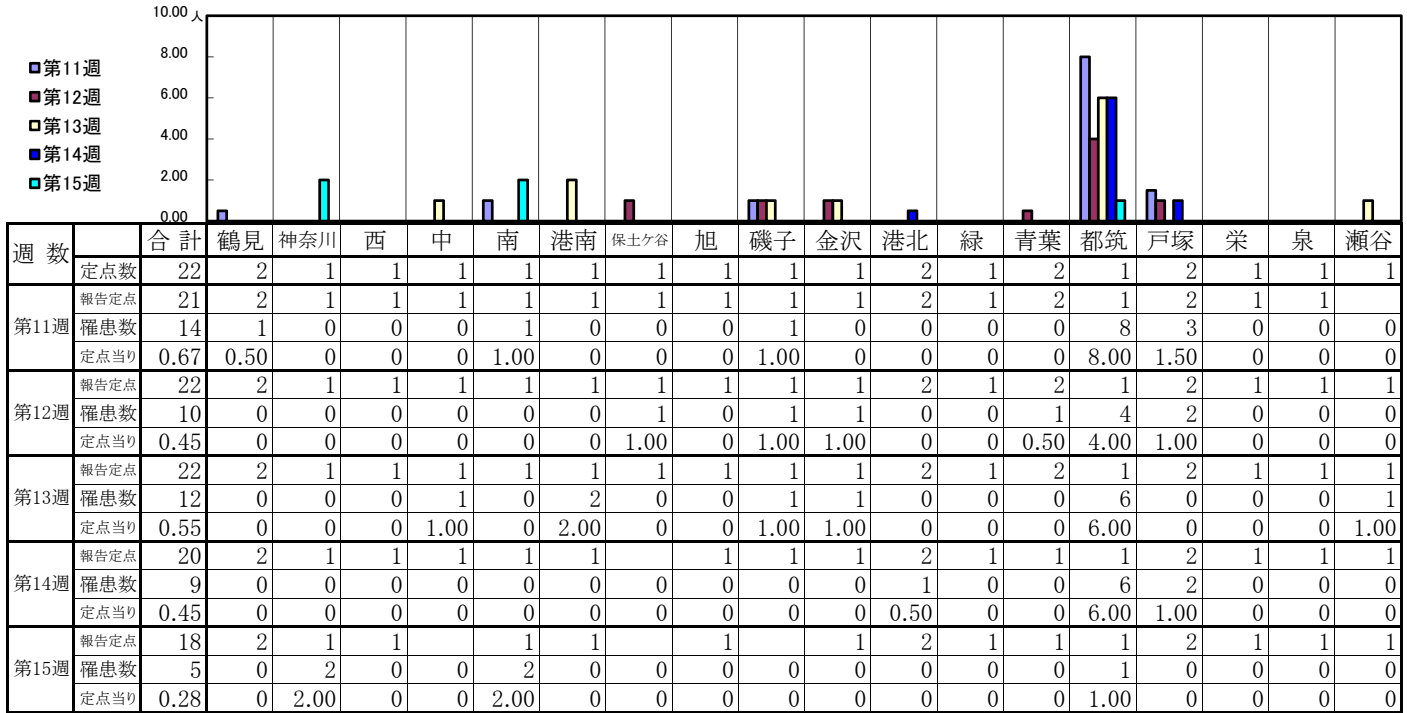
【定点当りの患者数】



<< 流行性角結膜炎 >>

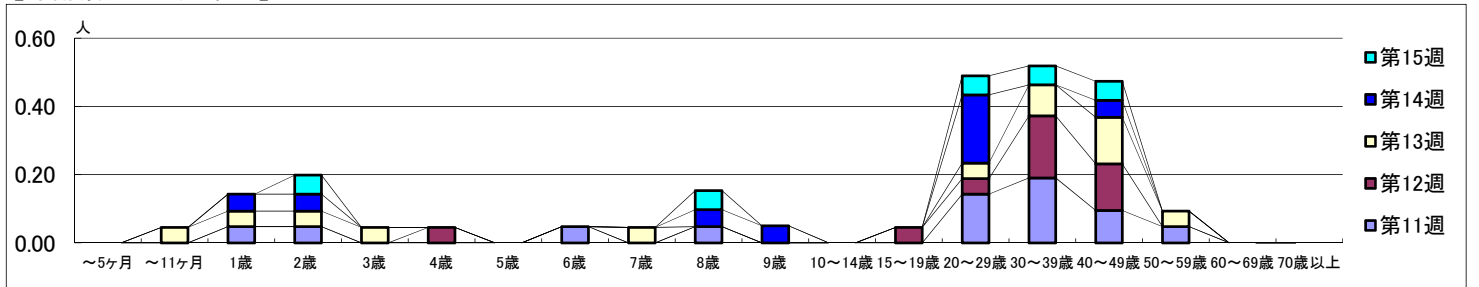
2020年3月9日 ~ 4月12日
[2020年 第11週 ~ 第15週]

【区別・週別報告定点当り】



週数		合計	年齢層別																		
			~5ヶ月	~11ヶ月	1歳	2歳	3歳	4歳	5歳	6歳	7歳	8歳	9歳	10~14歳	15~19歳	20~29歳	30~39歳	40~49歳	50~59歳	60~69歳	70歳以上
第11週	罹患数	14			1	1				1		1				3	4	2	1		
	定点当り	0.67			0.05	0.05				0.05		0.05				0.14	0.19	0.10	0.05		
第12週	罹患数	10						1							1	1	4	3			
	定点当り	0.45						0.05							0.05	0.05	0.18	0.14			
第13週	罹患数	12		1	1	1	1				1				1	2	3	1			
	定点当り	0.55		0.05	0.05	0.05	0.05				0.05				0.05	0.09	0.14	0.05			
第14週	罹患数	9			1	1						1	1			4		1			
	定点当り	0.45			0.05	0.05						0.05	0.05			0.20		0.05			
第15週	罹患数	5				1						1				1	1	1			
	定点当り	0.28				0.06						0.06				0.06	0.06	0.06			

【年齢層別5週分集計】



【定点当りの患者数】

