

	インフルエンザ	RSウイルス感染症	咽頭結膜熱	A群溶血性レンサ球菌咽頭炎	感染性胃腸炎	水痘	手足口病	伝染性紅斑	突発性発しん	ヘルパンギーナ	流行性耳下腺炎	急性出血性結膜炎	流行性角結膜炎
警報レベル ◎	30		3	8	20	2	5	2		6	6	1	8
終息基準値 ◎	10		1	4	12	1	2	1		2	2	0.1	4
注意報レベル ○	10					1					3		
横浜市	0.05	0.14	0.02	1.19	1.45	0.24	0.01	0.05	0.24	0.03	0.05	-	0.45
鶴見	-	-	-	1.86	1.86	0.14	-	-	-	-	-	-	-
神奈川	0.63	-	-	1.17	2.00	0.17	0.17	-	0.33	0.17	-	-	-
西	-	-	-	0.67	2.00	0.33	-	-	-	-	-	-	-
中	-	-	-	1.25	-	0.25	-	-	0.25	0.25	0.25	-	-
南	-	1.50	-	0.50	1.00	0.25	-	-	0.50	-	-	-	-
港南	-	-	-	0.40	0.80	0.40	-	-	0.20	-	-	-	-
保土ヶ谷	-	-	-	3.75	0.25	-	-	-	-	-	-
旭	-	0.20	-	0.20	1.60	-	-	-	0.40	-	-	-	-
磯子	-	-	-	2.33	1.00	○ 1.00	-	-	0.67	-	-	-	-
金沢	-	0.80	0.20	1.20	0.20	0.20	-	0.20	0.40	-	0.20	-	-
港北	-	-	0.13	1.88	3.25	-	-	-	0.38	0.13	0.13	-	0.50
緑	-	-	-	1.60	2.00	0.20	-	-	0.20	-	-	-	-
青葉	-	0.14	-	0.57	1.29	-	-	-	-	-	-	-	-
都筑	-	-	-	1.75	2.50	-	-	-	-	-	-	-	◎ 6.00
戸塚	-	-	-	0.71	1.43	0.29	-	0.29	-	-	-	-	1.00
栄	-	-	-	-	1.00	-	-	-	-	-	-	-	-
泉	0.14	-	-	0.75	1.25	○ 1.00	-	-	1.00	-	-	-	-
瀬谷	-	-	-	0.75	0.75	0.75	-	0.25	0.25	-	0.25	-	-

(-: 定点当たり0.00) (…: 未報告)

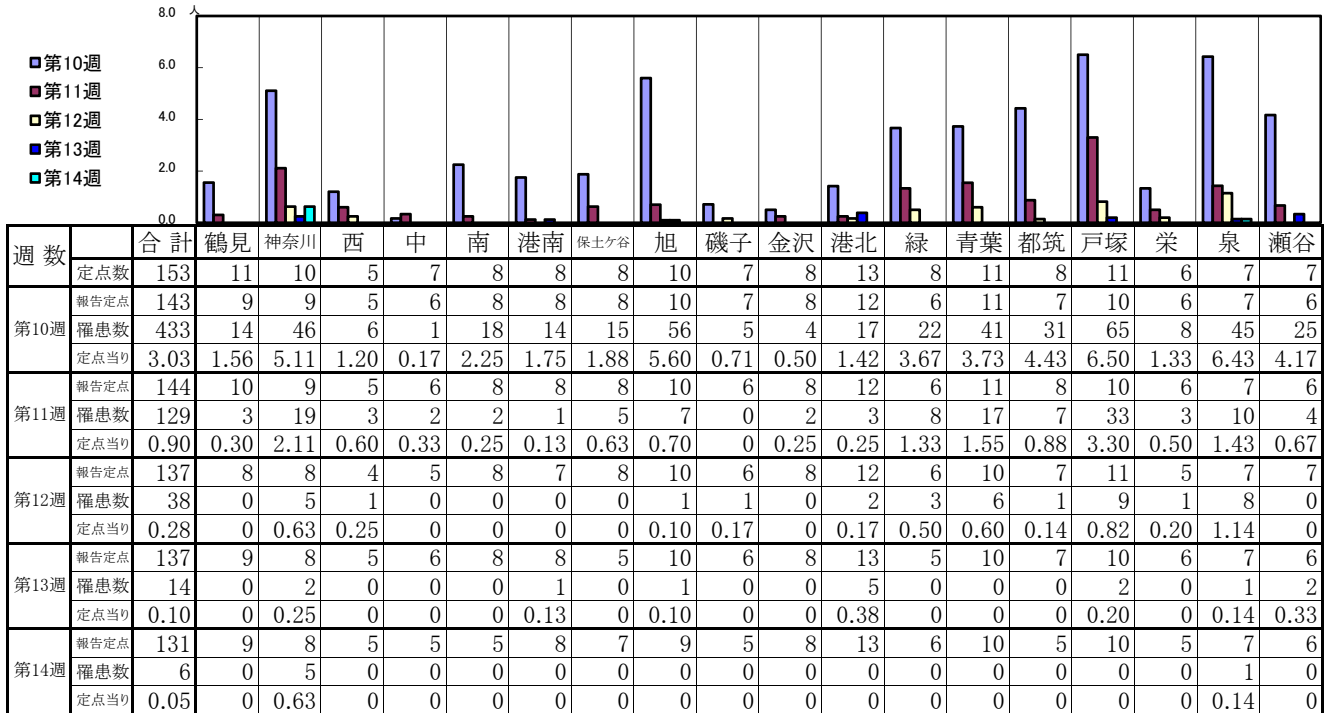
- ◎ 報告定点当たりの値が警報レベル もしくは警報レベル継続中です
- 報告定点当たりの値が注意報レベルに達しています

(この数字は集計時点のもので、翌週以降変動することもあります)

<< インフルエンザ >>

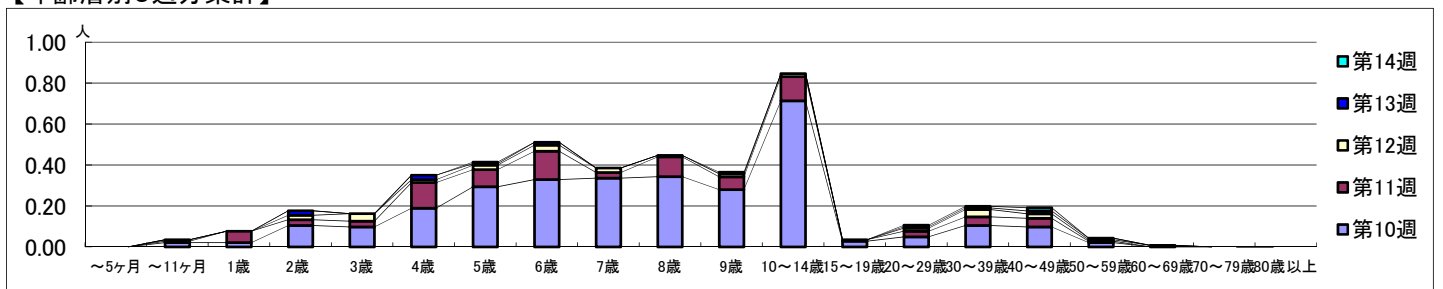
2020年3月2日 ~ 4月5日
[2020年 第10週 ~ 第14週]

【区別・週別報告定点当り】

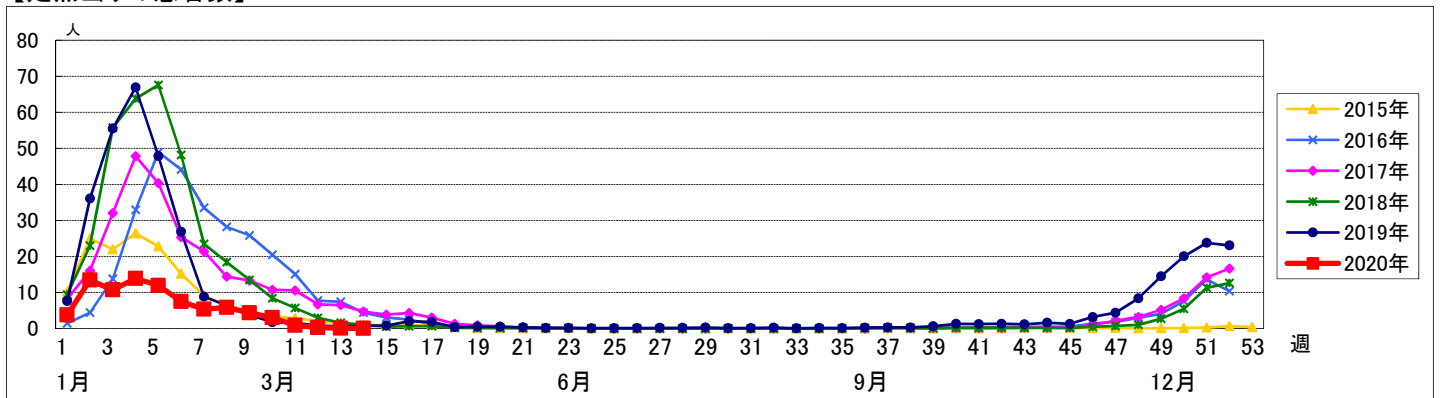


週数	合計	~5ヶ月	~11ヶ月	1歳	2歳	3歳	4歳	5歳	6歳	7歳	8歳	9歳	10~14歳	15~19歳	20~29歳	30~39歳	40~49歳	50~59歳	60~69歳	70~79歳	80歳以上
第10週	罹患数 433			3	3	15	14	27	42	47	48	49	40	102	4	7	15	14	3		
第10週	定点当り 3.03			0.02	0.02	0.10	0.10	0.19	0.29	0.33	0.34	0.34	0.28	0.71	0.03	0.05	0.10	0.10	0.02		
第11週	罹患数 129			1	8	4	4	18	12	20	4	14	9	17	1	4	6	6	1		
第11週	定点当り 0.90			0.01	0.06	0.03	0.03	0.13	0.08	0.14	0.03	0.10	0.06	0.12	0.01	0.03	0.04	0.04	0.01		
第12週	罹患数 38			1		3	5	2	3	4	3	1	2	2		2	5	3	1	1	
第12週	定点当り 0.28			0.01		0.02	0.04	0.01	0.02	0.03	0.02	0.01	0.01	0.01		0.01	0.04	0.02	0.01	0.01	
第13週	罹患数 14					3		3	1	2						1	1	2	1		
第13週	定点当り 0.10					0.02		0.02	0.01	0.01						0.01	0.01	0.01	0.01		
第14週	罹患数 6							1				1				1	1	2			
第14週	定点当り 0.05							0.01				0.01				0.01	0.01	0.02			

【年齢層別5週分集計】



【定点当りの患者数】



<< RSウイルス感染症 >>

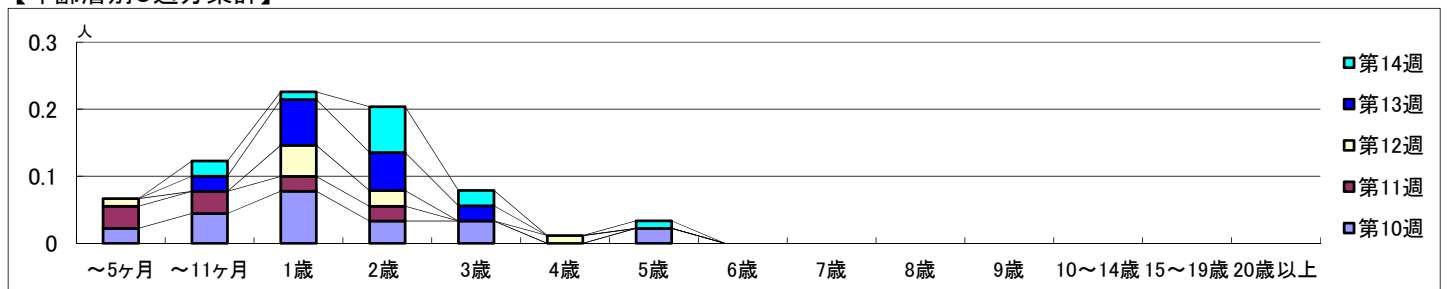
2020年3月2日 ~ 4月5日
[2020年 第10週 ~ 第14週]

【区別・週別報告定点当り】

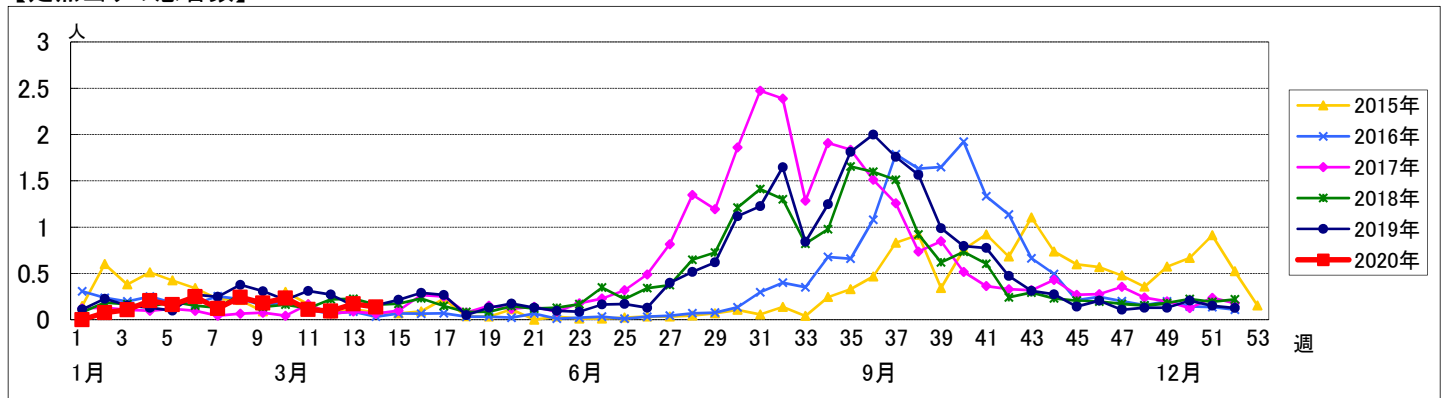
週数		合計	鶴見	神奈川	西	中	南	港南	保土ヶ谷	旭	磯子	金沢	港北	緑	青葉	都筑	戸塚	栄	泉	瀬谷
第10週	定点数	94	7	6	3	4	5	5	5	6	4	5	8	5	7	5	7	4	4	4
	報告定点	90	7	6	3	4	5	5	5	6	4	5	7	5	7	4	6	4	4	3
	罹患数	21	0	4	0	1	5	2	2	0	0	2	1	2	0	0	1	1	0	0
	定点当り	0.23	0	0.67	0	0.25	1.00	0.40	0.40	0	0	0.40	0.14	0.40	0	0	0.17	0.25	0	0
第11週	報告定点	91	7	6	3	4	5	5	5	6	3	5	7	5	7	5	6	4	4	4
	罹患数	10	0	2	0	0	2	0	1	0	0	2	0	0	0	0	0	0	3	0
	定点当り	0.11	0	0.33	0	0	0.40	0	0.20	0	0	0.40	0	0	0	0	0	0	0.75	0
	報告定点	86	6	6	3	3	5	4	4	6	3	5	7	5	6	4	7	4	4	4
第12週	報告定点	86	6	6	3	3	5	4	4	6	3	5	7	5	6	4	7	4	4	4
	罹患数	8	1	1	0	0	0	0	0	3	0	1	0	2	0	0	0	0	0	0
	定点当り	0.09	0.17	0.17	0	0	0	0	0	0.50	0	0.20	0	0.40	0	0	0	0	0	0
	報告定点	88	7	6	3	4	5	5	2	6	3	5	8	5	6	4	7	4	4	4
第13週	報告定点	88	7	6	3	4	5	5	2	6	3	5	8	5	6	4	7	4	4	4
	罹患数	15	1	0	0	0	10	0	0	0	0	1	2	1	0	0	0	0	0	0
	定点当り	0.17	0.14	0	0	0	2.00	0	0	0	0	0.20	0.25	0.20	0	0	0	0	0	0
	報告定点	88	7	6	3	4	4	5	4	5	3	5	8	5	7	4	7	3	4	4
第14週	報告定点	88	7	6	3	4	4	5	4	5	3	5	8	5	7	4	7	3	4	4
	罹患数	12	0	0	0	0	6	0	0	1	0	4	0	0	1	0	0	0	0	0
	定点当り	0.14	0	0	0	0	1.50	0	0	0.20	0	0.80	0	0	0.14	0	0	0	0	0

週数		合計	~5ヶ月	~11ヶ月	1歳	2歳	3歳	4歳	5歳	6歳	7歳	8歳	9歳	10~14歳	15~19歳	20歳以上
第10週	罹患数	21	2	4	7	3	3		2							
	定点当り	0.23	0.02	0.04	0.08	0.03	0.03		0.02							
第11週	罹患数	10	3	3	2	2										
	定点当り	0.11	0.03	0.03	0.02	0.02										
第12週	罹患数	8	1		4	2		1								
	定点当り	0.09	0.01		0.05	0.02		0.01								
第13週	罹患数	15		2	6	5	2									
	定点当り	0.17		0.02	0.07	0.06	0.02									
第14週	罹患数	12		2	1	6	2		1							
	定点当り	0.14		0.02	0.01	0.07	0.02		0.01							

【年齢層別5週分集計】



【定点当りの患者数】



<< 咽頭結膜熱 >>

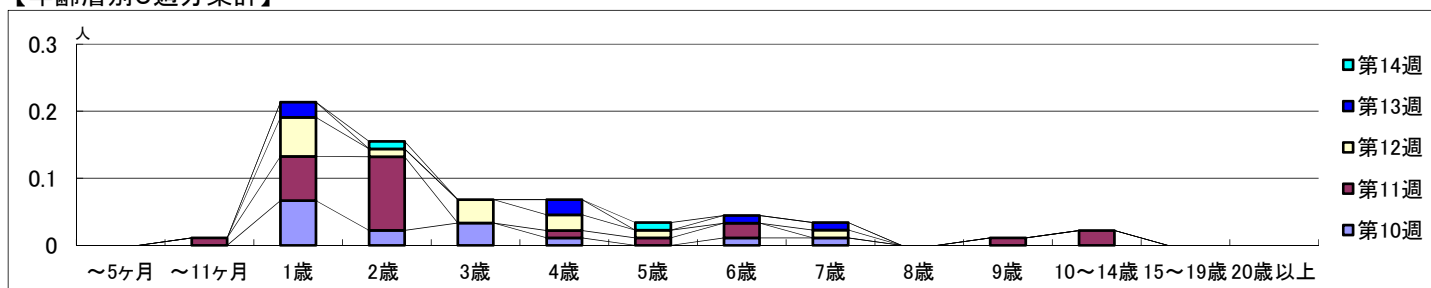
2020年3月2日 ~ 4月5日
[2020年 第10週 ~ 第14週]

【区別・週別報告定点当り】

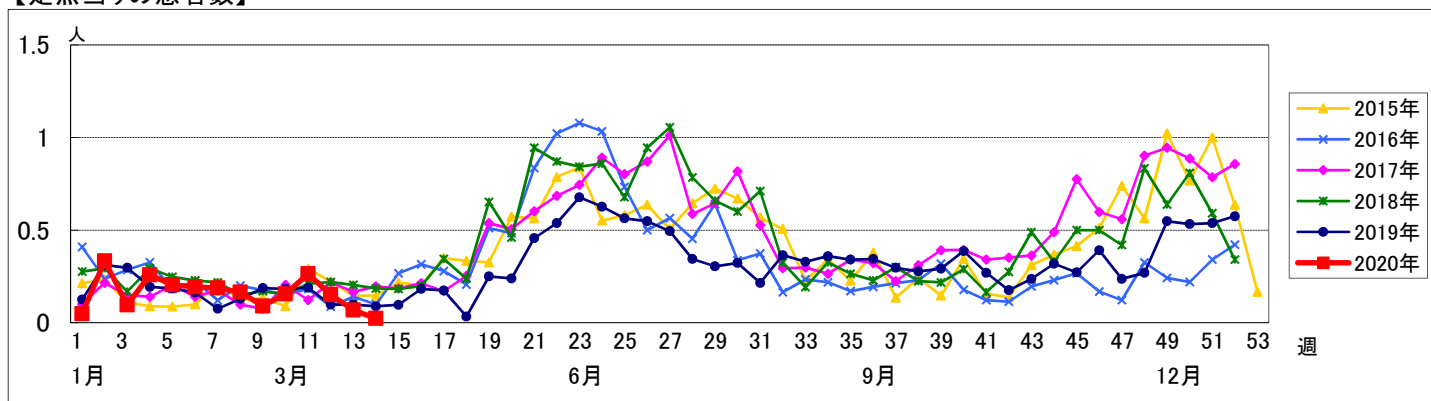
週数	合計	鶴見	神奈川	西	中	南	港南	保土ヶ谷	旭	磯子	金沢	港北	緑	青葉	都筑	戸塚	栄	泉	瀬谷
定点数	94	7	6	3	4	5	5	5	6	4	5	8	5	7	5	7	4	4	4
報告定点	90	7	6	3	4	5	5	5	6	4	5	7	5	7	4	6	4	4	3
罹患数	14	7	1	0	0	0	0	0	0	0	0	4	2	0	0	0	0	0	0
定点当り	0.16	1.00	0.17	0	0	0	0	0	0	0	0	0.57	0.40	0	0	0	0	0	0
報告定点	91	7	6	3	4	5	5	5	6	3	5	7	5	7	5	6	4	4	4
罹患数	24	4	0	0	0	1	2	1	0	0	1	10	0	0	0	0	0	0	5
定点当り	0.26	0.57	0	0	0	0.20	0.40	0.20	0	0	0.20	1.43	0	0	0	0	0	0	1.25
報告定点	86	6	6	3	3	5	4	4	6	3	5	7	5	6	4	7	4	4	4
罹患数	13	3	2	0	0	0	1	0	0	0	0	2	4	0	1	0	0	0	0
定点当り	0.15	0.50	0.33	0	0	0	0.25	0	0	0	0	0.29	0.80	0	0.25	0	0	0	0
報告定点	88	7	6	3	4	5	5	2	6	3	5	8	5	6	4	7	4	4	4
罹患数	6	1	1	0	0	0	0	0	0	0	0	0	1	0	3	0	0	0	0
定点当り	0.07	0.14	0.17	0	0	0	0	0	0	0	0	0	0.20	0	0.75	0	0	0	0
報告定点	88	7	6	3	4	4	5	4	5	3	5	8	5	7	4	7	3	4	4
罹患数	2	0	0	0	0	0	0	0	0	0	1	1	0	0	0	0	0	0	0
定点当り	0.02	0	0	0	0	0	0	0	0	0	0.20	0.13	0	0	0	0	0	0	0

週数	合計	~5ヶ月	~11ヶ月	1歳	2歳	3歳	4歳	5歳	6歳	7歳	8歳	9歳	10~14歳	15~19歳	20歳以上
第10週	罹患数 14			6	2	3	1		1	1					
第10週	定点当り 0.16			0.07	0.02	0.03	0.01		0.01	0.01					
第11週	罹患数 24		1	6	10		1	1	2			1	2		
第11週	定点当り 0.26		0.01	0.07	0.11		0.01	0.01	0.02			0.01	0.02		
第12週	罹患数 13			5	1	3	2	1		1					
第12週	定点当り 0.15			0.06	0.01	0.03	0.02	0.01		0.01					
第13週	罹患数 6			2			2		1	1					
第13週	定点当り 0.07			0.02			0.02		0.01	0.01					
第14週	罹患数 2				1			1							
第14週	定点当り 0.02				0.01			0.01							

【年齢層別5週分集計】



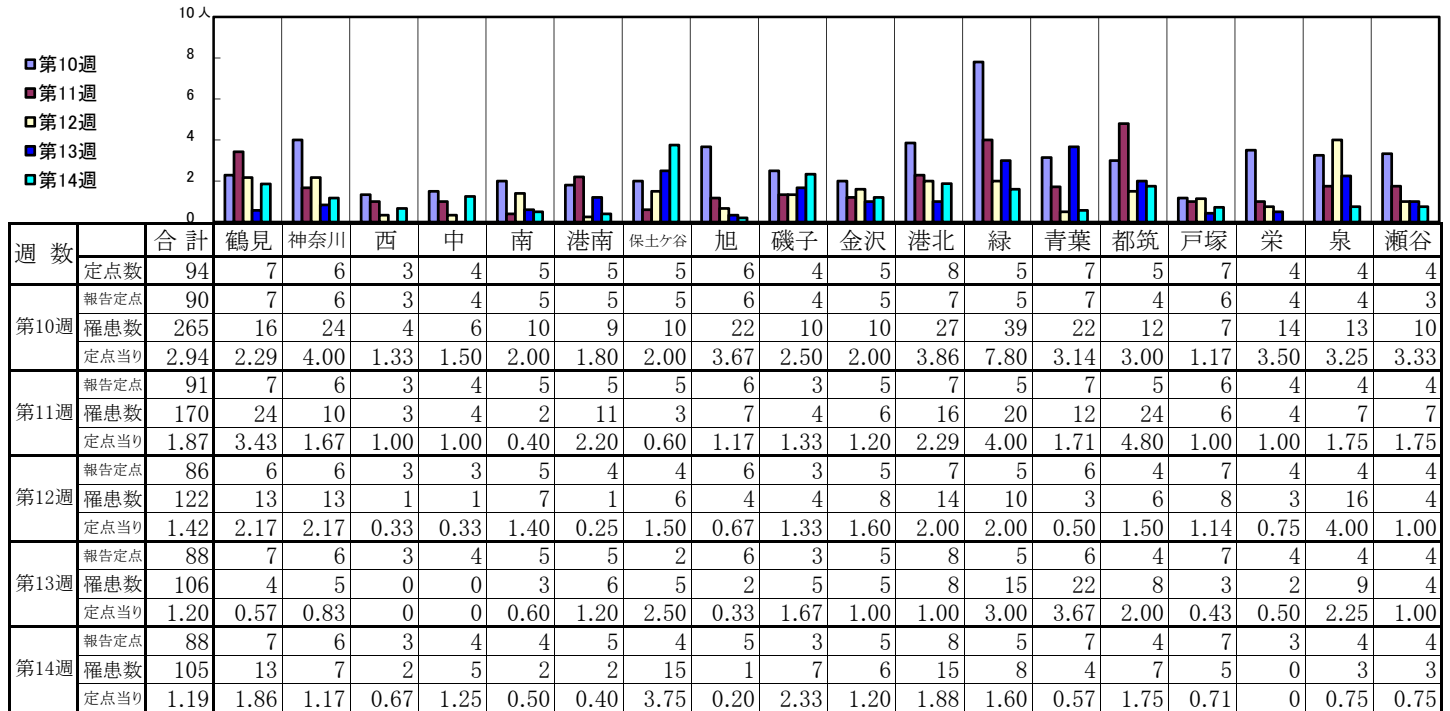
【定点当りの患者数】



<< A群溶血性レンサ球菌咽頭炎 >>

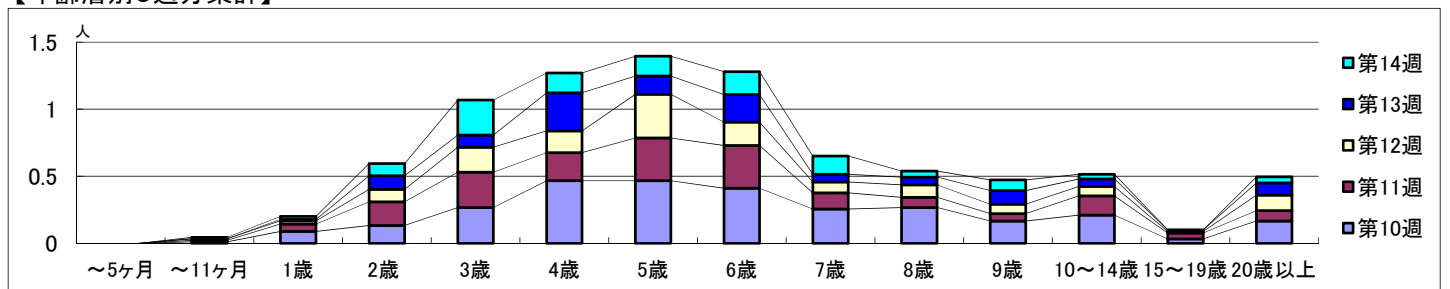
2020年3月2日 ~ 4月5日
[2020年 第10週 ~ 第14週]

【区別・週別報告定点当り】

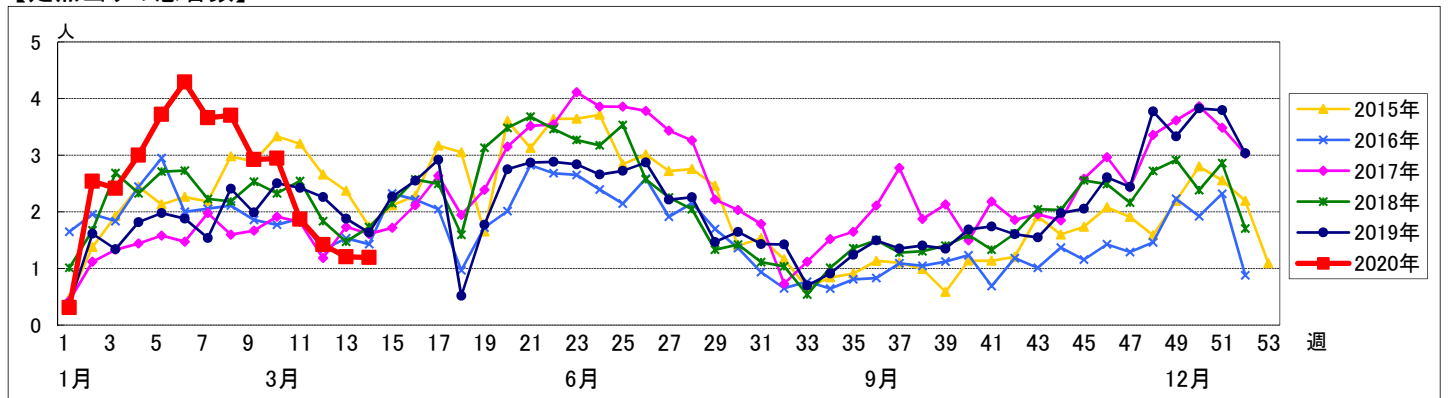


週数		合計	~5ヶ月	~11ヶ月	1歳	2歳	3歳	4歳	5歳	6歳	7歳	8歳	9歳	10~14歳	15~19歳	20歳以上
第10週	罹患数	265		1	8	12	24	42	42	37	23	24	15	19	3	15
	定点当り	2.94		0.01	0.09	0.13	0.27	0.47	0.47	0.41	0.26	0.27	0.17	0.21	0.03	0.17
第11週	罹患数	170		1	5	16	24	19	29	29	11	7	5	13	4	7
	定点当り	1.87		0.01	0.05	0.18	0.26	0.21	0.32	0.32	0.12	0.08	0.05	0.14	0.04	0.08
第12週	罹患数	122		1	2	8	16	14	28	15	7	8	6	6	1	10
	定点当り	1.42		0.01	0.02	0.09	0.19	0.16	0.33	0.17	0.08	0.09	0.07	0.07	0.01	0.12
第13週	罹患数	106			1	9	8	25	12	18	5	5	9	5	1	8
	定点当り	1.20			0.01	0.10	0.09	0.28	0.14	0.20	0.06	0.06	0.10	0.06	0.01	0.09
第14週	罹患数	105		1	2	8	23	13	13	15	12	4	7	3		4
	定点当り	1.19		0.01	0.02	0.09	0.26	0.15	0.15	0.17	0.14	0.05	0.08	0.03		0.05

【年齢層別5週分集計】



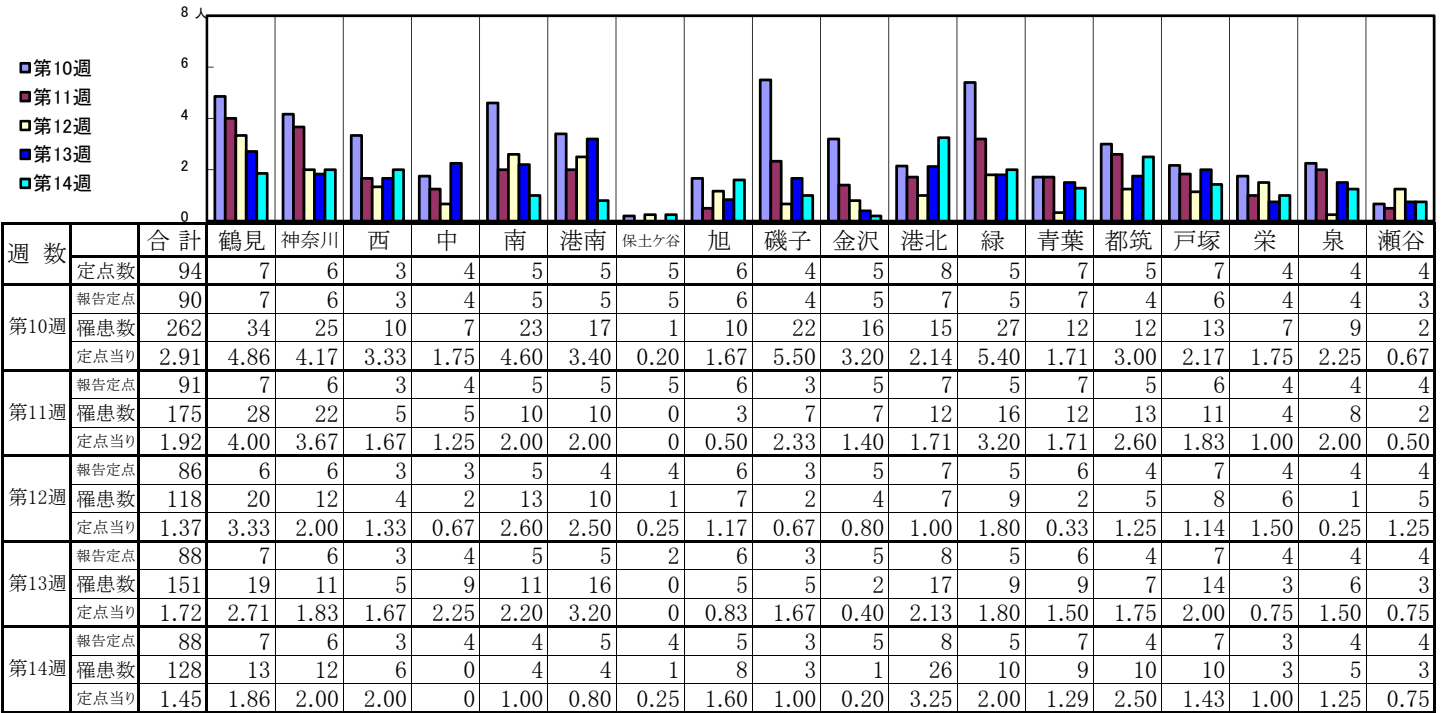
【定点当りの患者数】



<< 感染性胃腸炎 >>

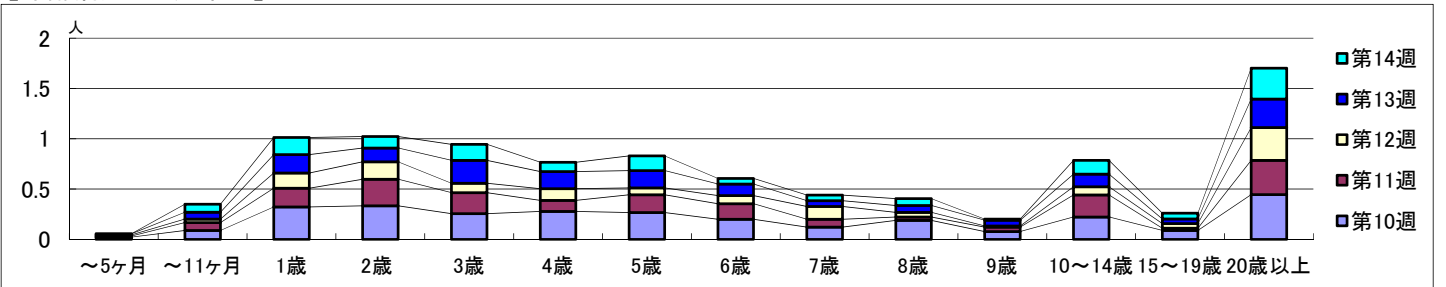
2020年3月2日 ~ 4月5日
[2020年 第10週 ~ 第14週]

【区別・週別報告定点当り】

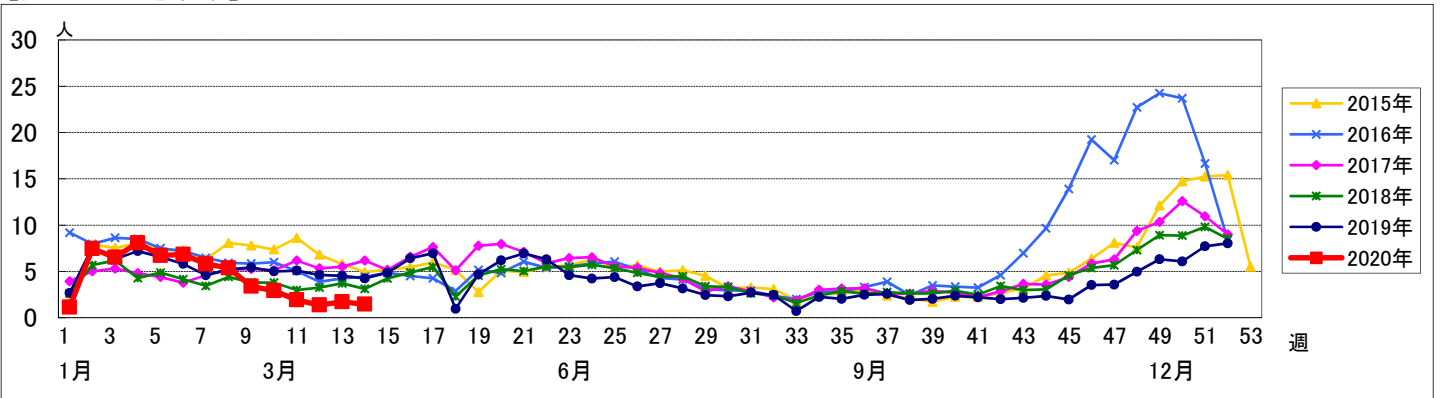


週数		合計	年齢層別													
			~5ヶ月	~11ヶ月	1歳	2歳	3歳	4歳	5歳	6歳	7歳	8歳	9歳	10~14歳	15~19歳	20歳以上
第10週	罹患数	262	2	8	29	30	23	25	24	18	11	17	7	20	8	40
	定点当り	2.91	0.02	0.09	0.32	0.33	0.26	0.28	0.27	0.20	0.12	0.19	0.08	0.22	0.09	0.44
第11週	罹患数	175	1	7	17	24	19	10	16	14	7	3	4	20	2	31
	定点当り	1.92	0.01	0.08	0.19	0.26	0.21	0.11	0.18	0.15	0.08	0.03	0.04	0.22	0.02	0.34
第12週	罹患数	118	1	3	13	15	8	10	6	7	11	4	1	7	4	28
	定点当り	1.37	0.01	0.03	0.15	0.17	0.09	0.12	0.07	0.08	0.13	0.05	0.01	0.08	0.05	0.33
第13週	罹患数	151	1	6	16	12	20	15	15	10	5	6	5	11	4	25
	定点当り	1.72	0.01	0.07	0.18	0.14	0.23	0.17	0.17	0.11	0.06	0.07	0.06	0.13	0.05	0.28
第14週	罹患数	128		7	15	10	14	8	13	5	5	6	1	12	5	27
	定点当り	1.45		0.08	0.17	0.11	0.16	0.09	0.15	0.06	0.06	0.07	0.01	0.14	0.06	0.31

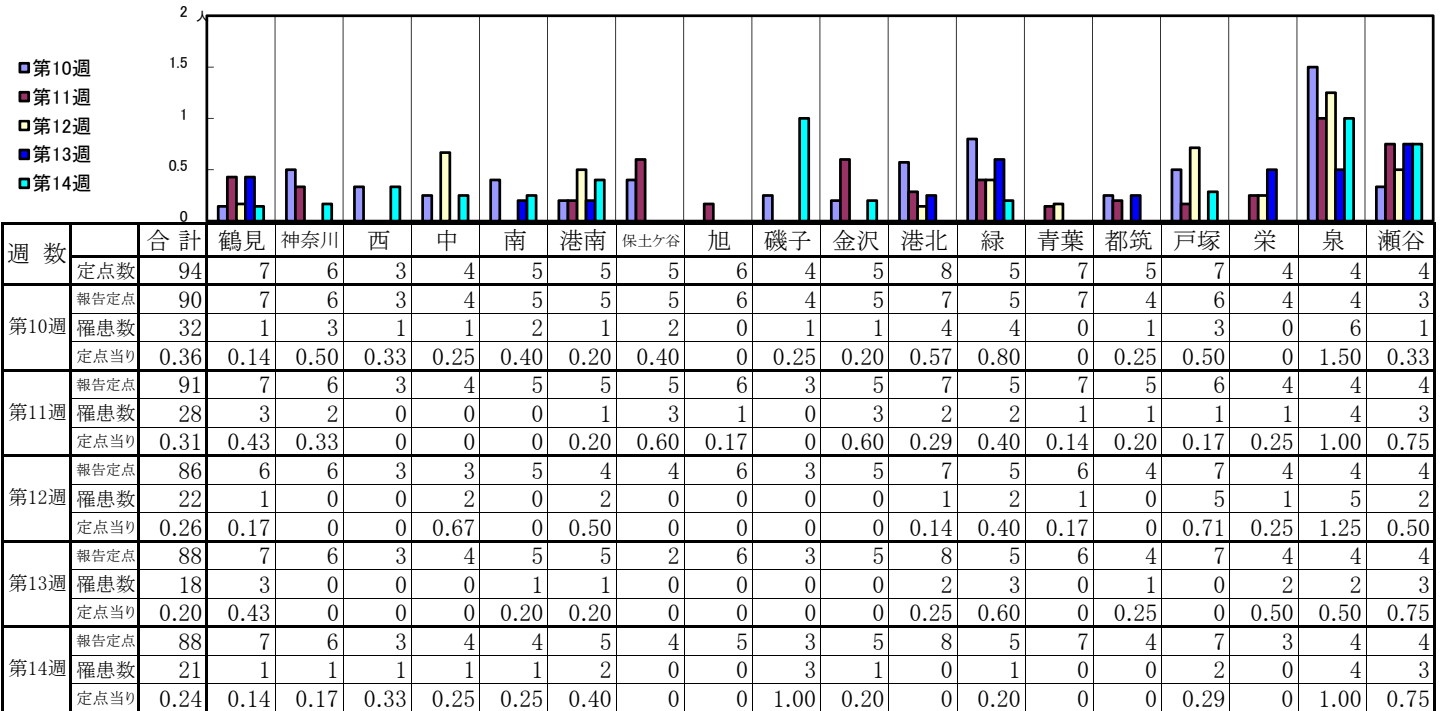
【年齢層別5週分集計】



【定点当りの患者数】

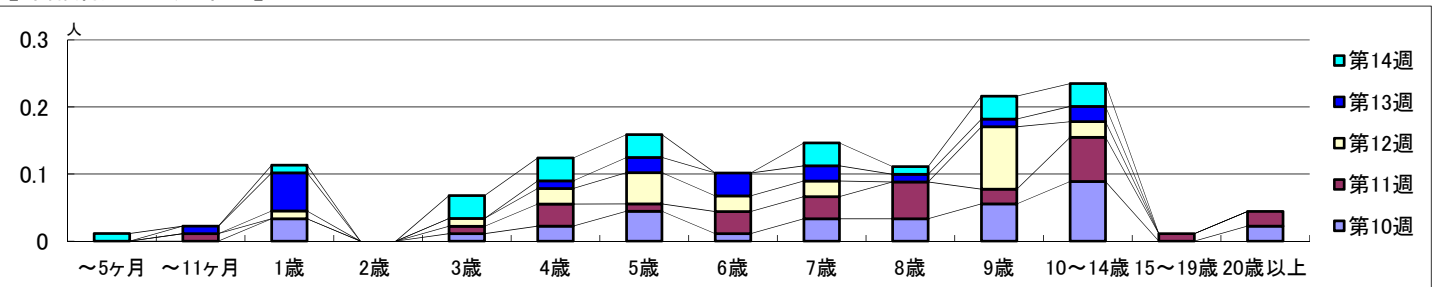


【区別・週別報告定点当り】

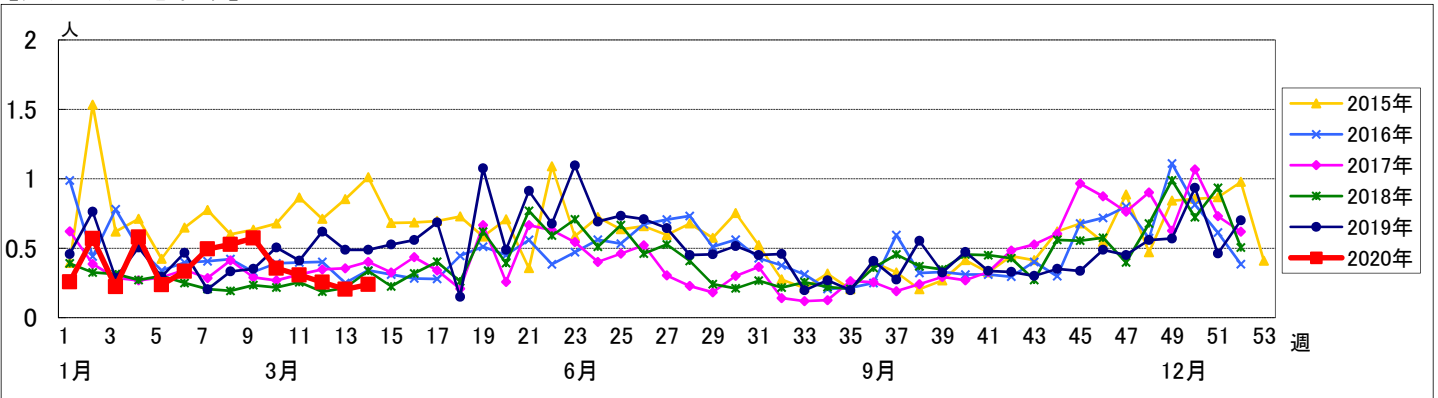


週数		合計	~5ヶ月	~11ヶ月	年齢												
					1歳	2歳	3歳	4歳	5歳	6歳	7歳	8歳	9歳	10~14歳	15~19歳	20歳以上	
第10週	罹患数	32			3		1	2	4	1	3	3	5	8		2	
	定点当り	0.36			0.03		0.01	0.02	0.04	0.01	0.03	0.03	0.06	0.09		0.02	
第11週	罹患数	28		1		1	3	1	3	3	5	2	6	1	2		
	定点当り	0.31		0.01		0.01	0.03	0.01	0.03	0.03	0.05	0.02	0.07	0.01	0.02		
第12週	罹患数	22			1	1	2	4	2	2		8	2				
	定点当り	0.26			0.01	0.01	0.02	0.05	0.02	0.02		0.09	0.02				
第13週	罹患数	18		1	5		1	2	3	2	1	1	2				
	定点当り	0.20		0.01	0.06		0.01	0.02	0.03	0.02	0.01	0.01	0.02				
第14週	罹患数	21	1		1		3	3	3		3	1	3	3			
	定点当り	0.24	0.01		0.01		0.03	0.03	0.03		0.03	0.01	0.03	0.03			

【年齢層別5週分集計】



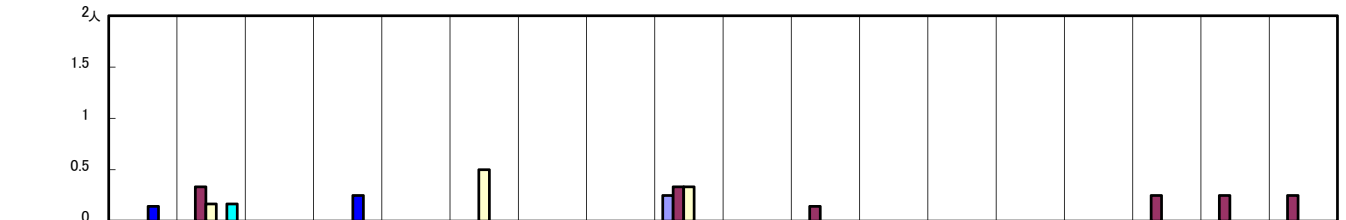
【定点当りの患者数】



<< 手足口病 >>

2020年3月2日 ~ 4月5日
[2020年 第10週 ~ 第14週]

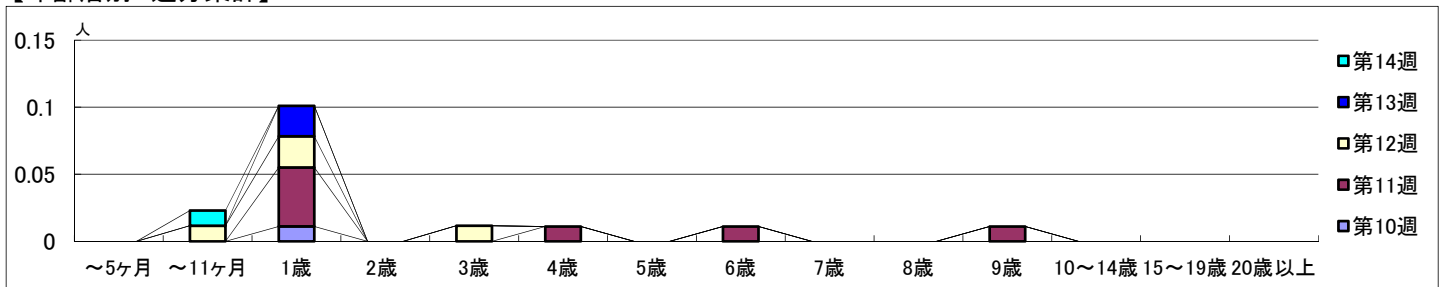
【区別・週別報告定点当り】



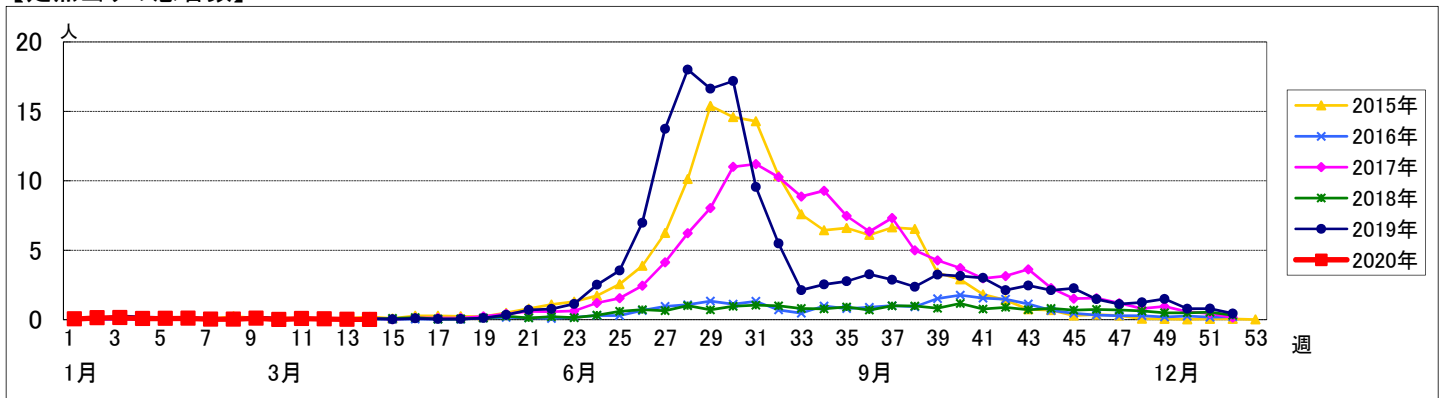
週 数		区 別																		
		合計	鶴見	神奈川	西	中	南	港南	保土ヶ谷	旭	磯子	金沢	港北	緑	青葉	都筑	戸塚	栄	泉	瀬谷
第10週	定点数	94	7	6	3	4	5	5	5	6	4	5	8	5	7	5	7	4	4	4
	報告定点	90	7	6	3	4	5	5	5	6	4	5	7	5	7	4	6	4	4	3
	罹患数	1	0	0	0	0	0	0	0	0	1	0	0	0	0	0	0	0	0	0
	定点当り	0.01	0	0	0	0	0	0	0	0	0.25	0	0	0	0	0	0	0	0	0
第11週	報告定点	91	7	6	3	4	5	5	5	6	3	5	7	5	7	5	6	4	4	4
	罹患数	7	0	2	0	0	0	0	0	0	1	0	1	0	0	0	0	1	1	1
	定点当り	0.08	0	0.33	0	0	0	0	0	0	0.33	0	0.14	0	0	0	0	0.25	0.25	0.25
	報告定点	86	6	6	3	3	5	4	4	6	3	5	7	5	6	4	7	4	4	4
第12週	罹患数	4	0	1	0	0	0	2	0	0	1	0	0	0	0	0	0	0	0	0
	定点当り	0.05	0	0.17	0	0	0	0.50	0	0	0.33	0	0	0	0	0	0	0	0	0
	報告定点	88	7	6	3	4	5	5	2	6	3	5	8	5	6	4	7	4	4	4
	罹患数	2	1	0	0	1	0	0	0	0	0	0	0	0	0	0	0	0	0	0
第13週	報告定点	88	7	6	3	4	5	5	4	5	3	5	8	5	7	4	7	3	4	4
	罹患数	1	0	1	0	0	0	0	0	0	0	0	0	0	0	0	0	0	0	0
	定点当り	0.02	0.14	0	0	0.25	0	0	0	0	0	0	0	0	0	0	0	0	0	0
	報告定点	88	7	6	3	4	4	5	4	5	3	5	8	5	7	4	7	3	4	4
第14週	罹患数	1	0	1	0	0	0	0	0	0	0	0	0	0	0	0	0	0	0	0
	定点当り	0.01	0	0.17	0	0	0	0	0	0	0	0	0	0	0	0	0	0	0	0

週 数		合計	年齢層別														
			~5ヶ月	~11ヶ月	1歳	2歳	3歳	4歳	5歳	6歳	7歳	8歳	9歳	10~14歳	15~19歳	20歳以上	
第10週	罹患数	1			1												
	定点当り	0.01			0.01												
第11週	罹患数	7			4			1		1			1				
	定点当り	0.08			0.04			0.01		0.01			0.01				
第12週	罹患数	4		1	2			1									
	定点当り	0.05		0.01	0.02			0.01									
第13週	罹患数	2			2												
	定点当り	0.02			0.02												
第14週	罹患数	1		1													
	定点当り	0.01		0.01													

【年齢層別5週分集計】




【定点当りの患者数】



<< 伝染性紅斑 >>

2020年3月2日 ~ 4月5日
[2020年 第10週 ~ 第14週]

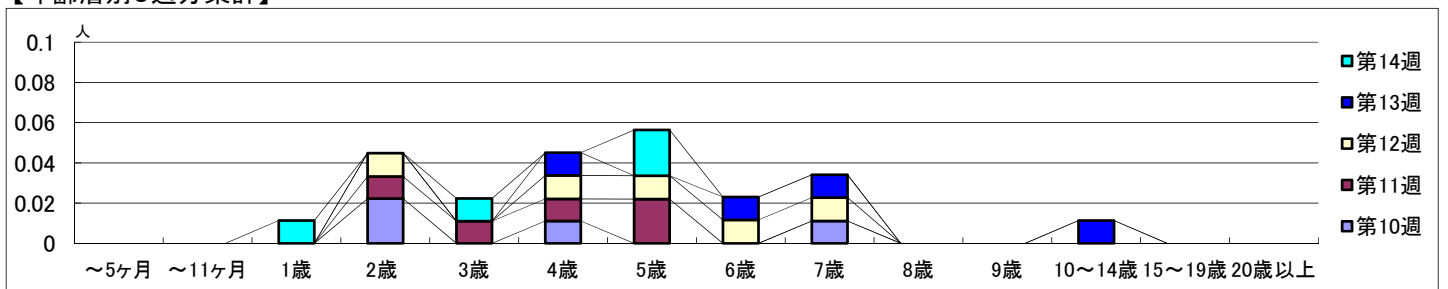
【区別・週別報告定点当り】



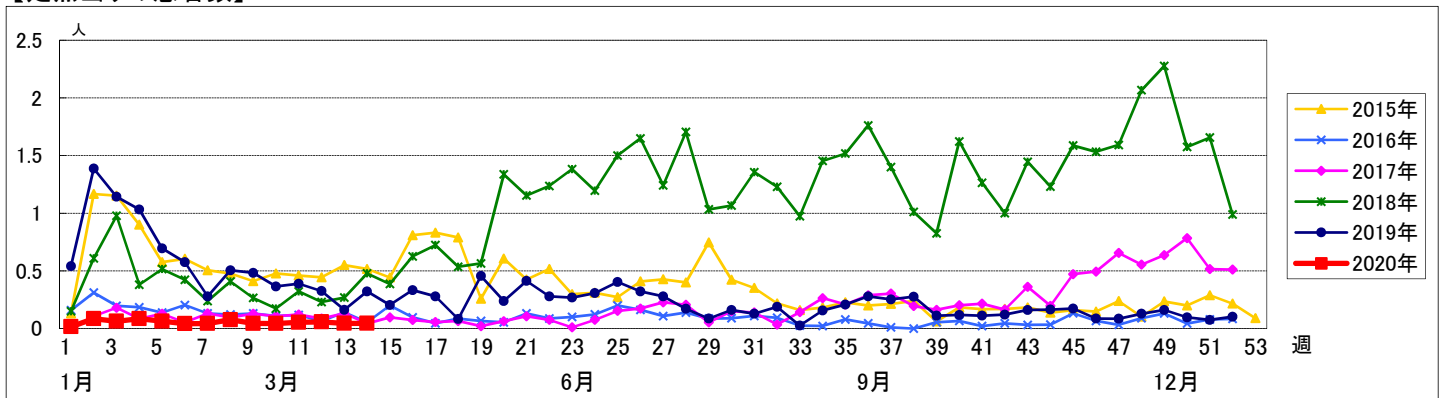
週数		合計	鶴見	神奈川	西	中	南	港南	保土ヶ谷	旭	磯子	金沢	港北	緑	青葉	都筑	戸塚	栄	泉	瀬谷
第10週	定点数	94	7	6	3	4	5	5	5	6	4	5	8	5	7	5	7	4	4	4
	報告定点	90	7	6	3	4	5	5	5	6	4	5	7	5	7	4	6	4	4	3
	罹患数	4	0	1	0	0	0	0	1	0	0	0	0	1	0	0	0	0	1	0
	定点当り	0.04	0	0.17	0	0	0	0	0.20	0	0	0	0	0.20	0	0	0	0	0.25	0
第11週	報告定点	91	7	6	3	4	5	5	5	6	3	5	7	5	7	5	6	4	4	4
	罹患数	5	0	1	0	0	1	0	0	0	1	1	0	0	0	0	0	0	1	0
	定点当り	0.05	0	0.17	0	0	0.20	0	0	0	0.33	0.20	0	0	0	0	0	0	0.25	0
	報告定点	86	6	6	3	3	5	4	4	6	3	5	7	5	6	4	7	4	4	4
第12週	報告定点	86	6	6	3	3	5	4	4	6	3	5	7	5	6	4	7	4	4	4
	罹患数	5	1	0	0	0	1	0	1	0	0	1	1	0	0	0	0	0	0	0
	定点当り	0.06	0.17	0	0	0	0.20	0	0.25	0	0	0.20	0.14	0	0	0	0	0	0	0
	報告定点	88	7	6	3	4	5	5	2	6	3	5	8	5	6	4	7	4	4	4
第13週	報告定点	88	7	6	3	4	5	5	2	6	3	5	8	5	6	4	7	4	4	4
	罹患数	4	0	0	0	0	1	0	0	0	0	0	0	0	2	0	0	0	1	0
	定点当り	0.05	0	0	0	0	0.20	0	0	0	0	0	0	0	0.33	0	0	0	0.25	0
	報告定点	88	7	6	3	4	4	5	4	5	3	5	8	5	7	4	7	3	4	4
第14週	報告定点	88	7	6	3	4	4	5	4	5	3	5	8	5	7	4	7	3	4	4
	罹患数	4	0	0	0	0	0	0	0	0	0	1	0	0	0	0	2	0	0	1
	定点当り	0.05	0	0	0	0	0	0	0	0	0	0.20	0	0	0	0	0.29	0	0	0.25

週数		合計	~5ヶ月	~11ヶ月	1歳	2歳	3歳	4歳	5歳	6歳	7歳	8歳	9歳	10~14歳	15~19歳	20歳以上
第10週	罹患数	4				2		1			1					
	定点当り	0.04				0.02		0.01			0.01					
第11週	罹患数	5				1	1	1	2							
	定点当り	0.05				0.01	0.01	0.01	0.02							
第12週	罹患数	5				1		1	1	1	1					
	定点当り	0.06				0.01		0.01	0.01	0.01	0.01					
第13週	罹患数	4						1		1	1			1		
	定点当り	0.05						0.01		0.01	0.01			0.01		
第14週	罹患数	4			1		1		2							
	定点当り	0.05			0.01		0.01		0.02							

【年齢層別5週分集計】



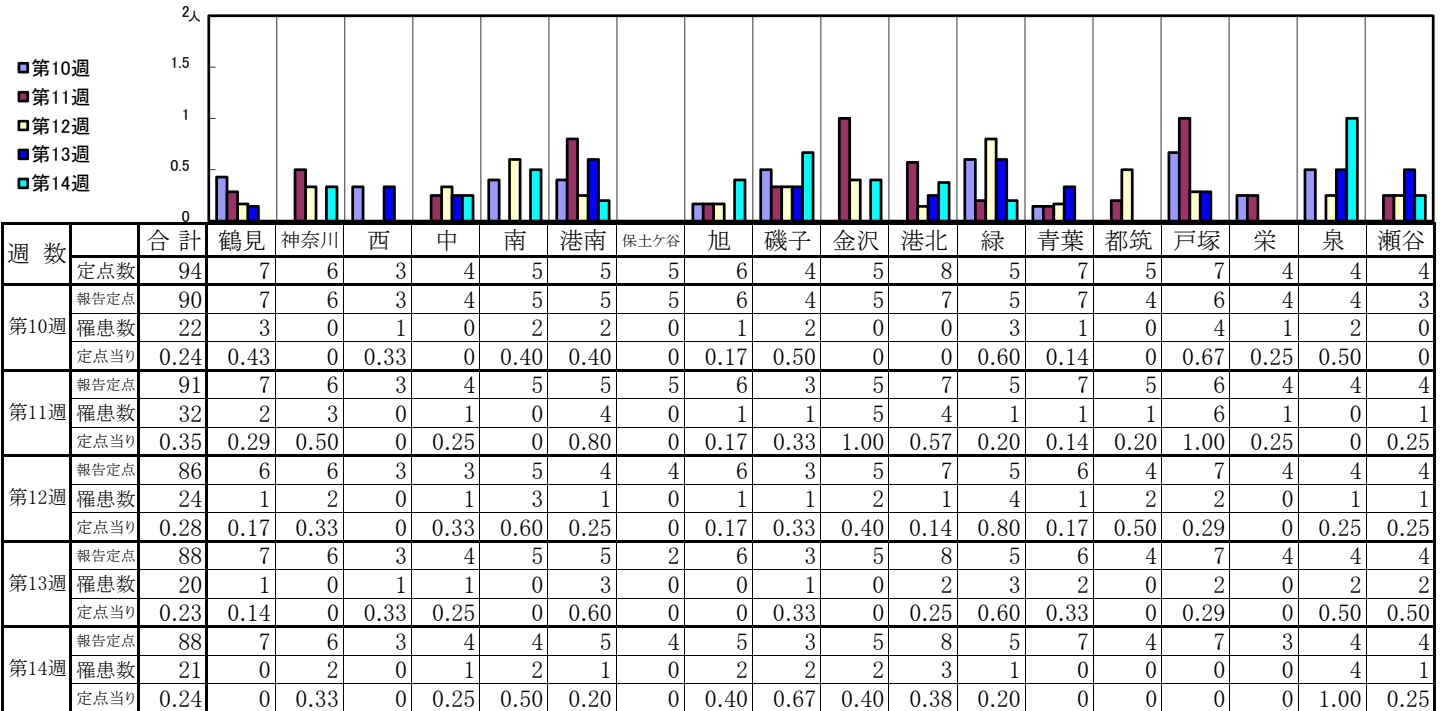
【定点当りの患者数】



<< 突発性発しん >>

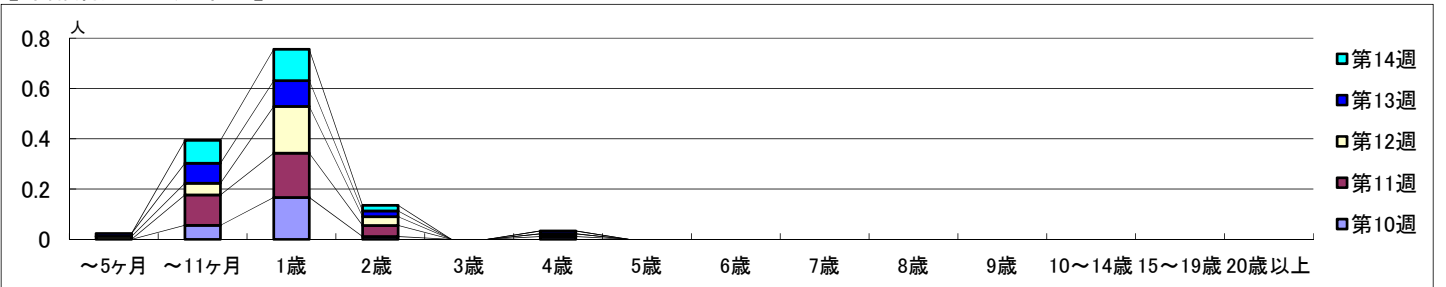
2020年3月2日 ~ 4月5日
[2020年 第10週 ~ 第14週]

【区別・週別報告定点当り】

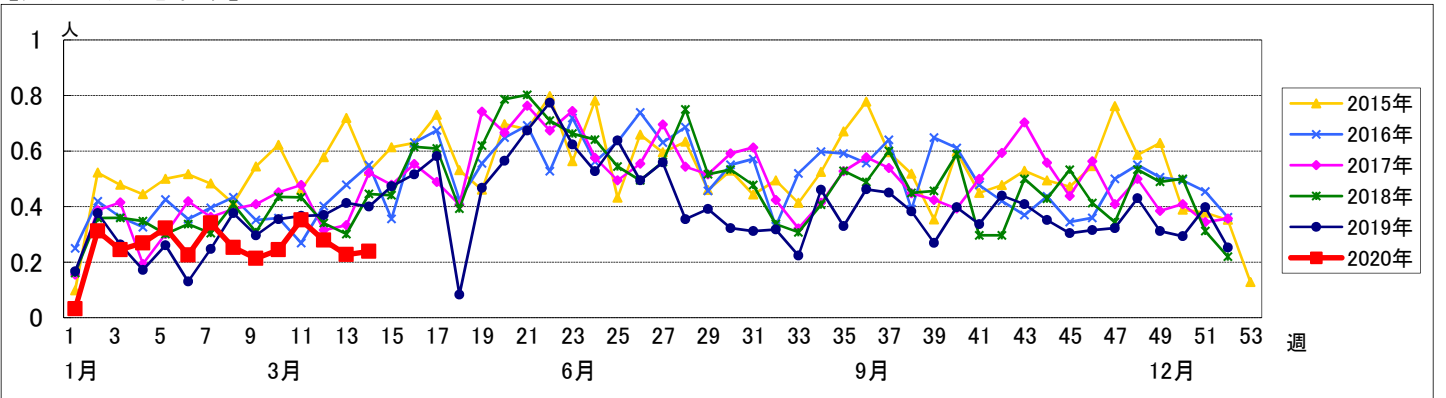


週数		合計	~5ヶ月	~11ヶ月	1歳	2歳	3歳	4歳	5歳	6歳	7歳	8歳	9歳	10~14歳	15~19歳	20歳以上
第10週	罹患数	22		5	15	1		1								
	定点当り	0.24		0.06	0.17	0.01		0.01								
第11週	罹患数	32		11	16	4		1								
	定点当り	0.35		0.12	0.18	0.04		0.01								
第12週	罹患数	24	1	4	16	3										
	定点当り	0.28	0.01	0.05	0.19	0.03										
第13週	罹患数	20	1	7	9	2		1								
	定点当り	0.23	0.01	0.08	0.10	0.02		0.01								
第14週	罹患数	21		8	11	2										
	定点当り	0.24		0.09	0.13	0.02										

【年齢層別5週分集計】



【定点当りの患者数】

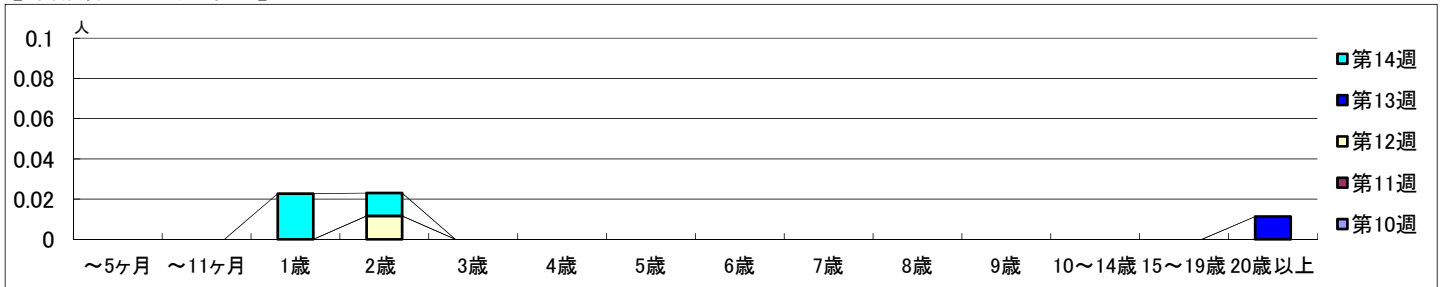


【区別・週別報告定点当り】

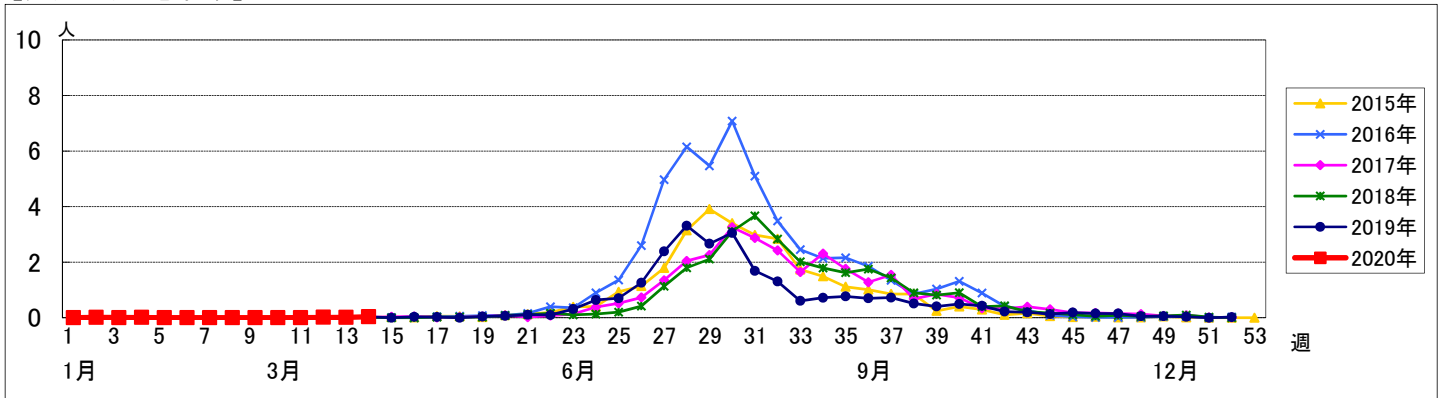
週数	合計	鶴見	神奈川	西	中	南	港南	保土ヶ谷	旭	磯子	金沢	港北	緑	青葉	都筑	戸塚	栄	泉	瀬谷
第10週	94	7	6	3	4	5	5	5	6	4	5	8	5	7	5	7	4	4	4
第11週	91	7	6	3	4	5	5	5	6	3	5	7	5	7	5	6	4	4	4
第12週	86	6	6	3	3	5	4	4	6	3	5	7	5	6	4	7	4	4	4
第13週	88	7	6	3	4	5	5	2	6	3	5	8	5	6	4	7	4	4	4
第14週	88	7	6	3	4	4	5	4	5	3	5	8	5	7	4	7	3	4	4

週数	合計	~5ヶ月	~11ヶ月	1歳	2歳	3歳	4歳	5歳	6歳	7歳	8歳	9歳	10~14歳	15~19歳	20歳以上
第10週	0														
第11週	0														
第12週	1				1										
第13週	1														1
第14週	3			2	1										

【年齢層別5週分集計】



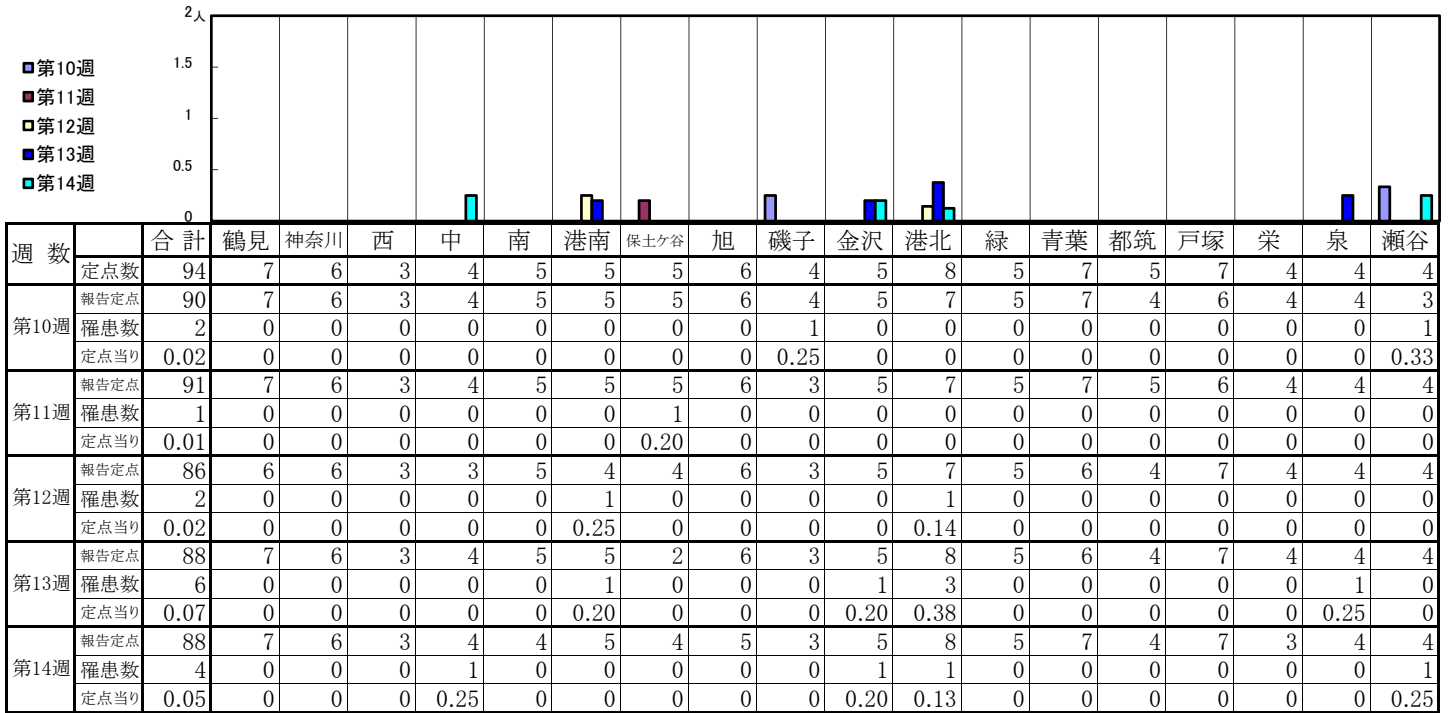
【定点当りの患者数】



<< 流行性耳下腺炎 >>

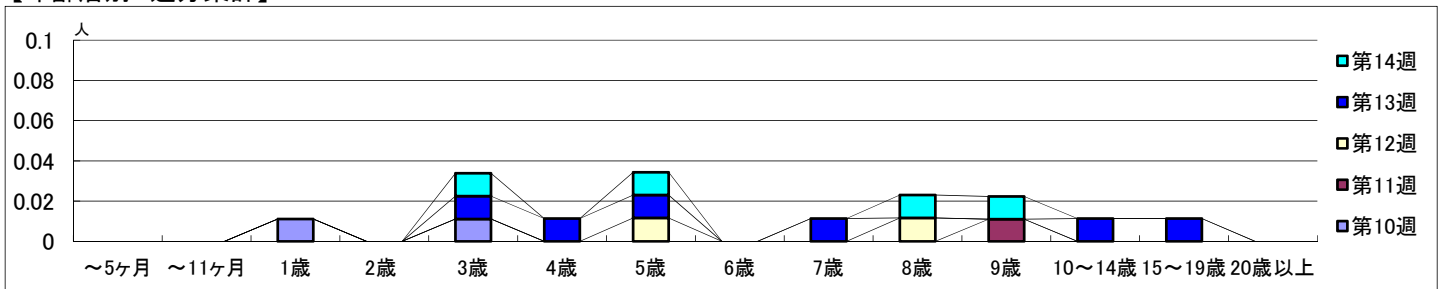
2020年3月2日 ~ 4月5日
[2020年 第10週 ~ 第14週]

【区別・週別報告定点当り】

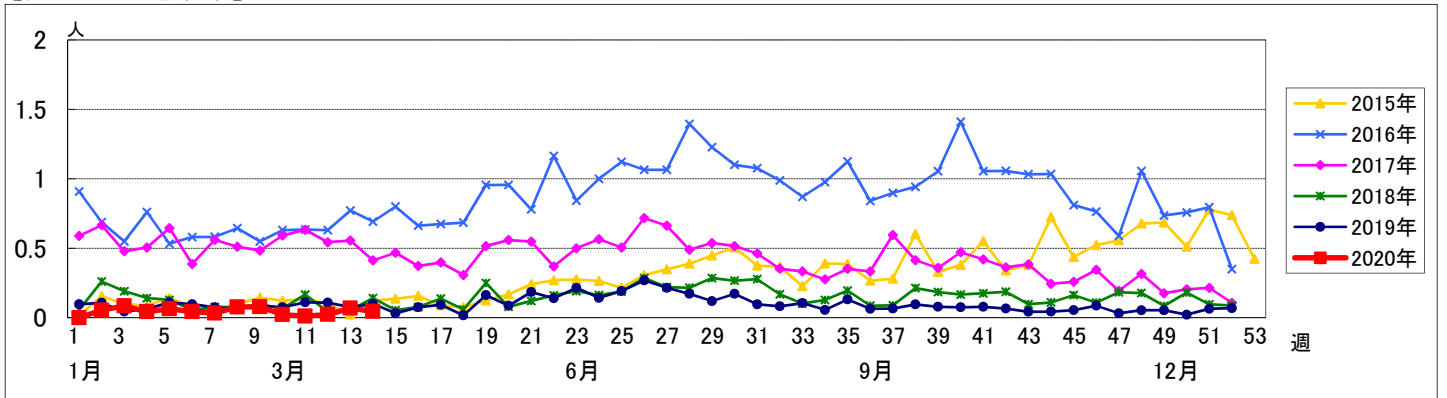


週数	合計	~5ヶ月	~11ヶ月	1歳	2歳	3歳	4歳	5歳	6歳	7歳	8歳	9歳	10~14歳	15~19歳	20歳以上
第10週	2			1		1									
報告定点	94			94		94									
罹患数	2			1		1									
定点当り	0.02			0.01		0.01									
第11週	1											1			
報告定点	91											91			
罹患数	1											1			
定点当り	0.01											0.01			
第12週	2							1			1				
報告定点	86							86			86				
罹患数	2							1			1				
定点当り	0.02							0.01			0.01				
第13週	6					1	1	1		1			1	1	
報告定点	88					88	88	88		88			88	88	
罹患数	6					1	1	1		1			1	1	
定点当り	0.07					0.01	0.01	0.01		0.01			0.01	0.01	
第14週	4					1		1			1	1			
報告定点	88					88	88	88		88		88			
罹患数	4					1		1			1	1			
定点当り	0.05					0.01		0.01			0.01	0.01			

【年齢層別5週分集計】



【定点当りの患者数】



<< 急性出血性結膜炎 >>

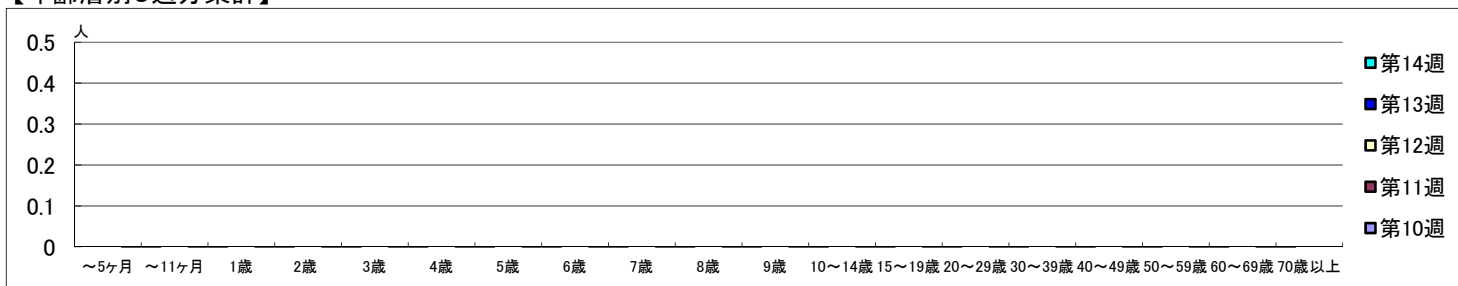
2020年3月2日 ~ 4月5日
[2020年 第10週 ~ 第14週]

【区別・週別報告定点当り】

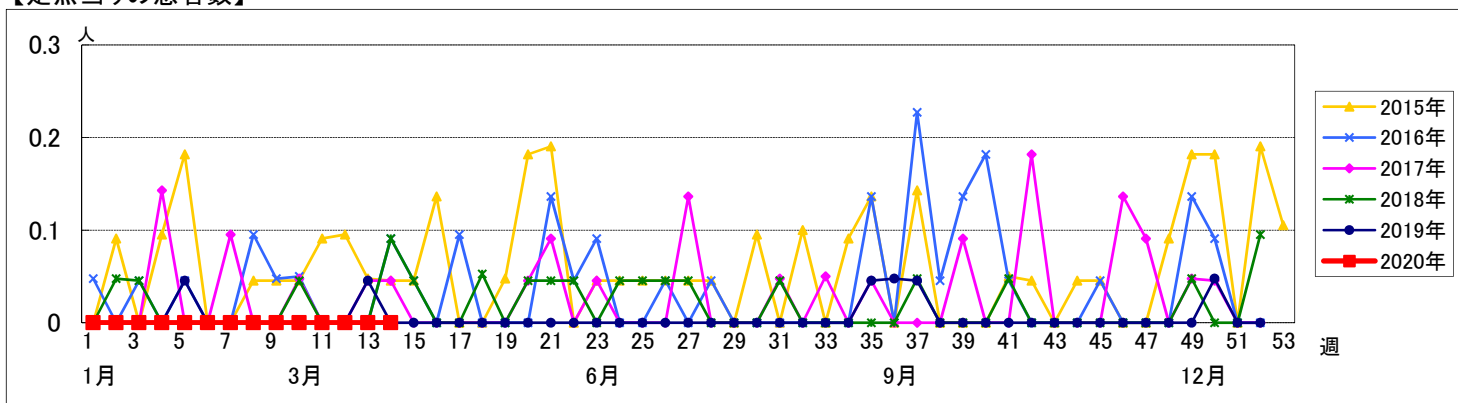
週数		合計	区別																		
			鶴見	神奈川	西	中	南	港南	保土ヶ谷	旭	磯子	金沢	港北	緑	青葉	都筑	戸塚	栄	泉	瀬谷	
第10週	定点数	22	2	1	1	1	1	1	1	1	1	2	1	2	1	2	1	1	1	1	
	報告定点	21	1	1	1	1	1	1	1	1	1	2	1	2	1	2	1	1	1	1	
	罹患数	0	0	0	0	0	0	0	0	0	0	0	0	0	0	0	0	0	0	0	0
	定点当り	0	0	0	0	0	0	0	0	0	0	0	0	0	0	0	0	0	0	0	0
第11週	報告定点	21	2	1	1	1	1	1	1	1	1	2	1	2	1	2	1	1	1	1	
	罹患数	0	0	0	0	0	0	0	0	0	0	0	0	0	0	0	0	0	0	0	0
	定点当り	0	0	0	0	0	0	0	0	0	0	0	0	0	0	0	0	0	0	0	0
	報告定点	22	2	1	1	1	1	1	1	1	1	2	1	2	1	2	1	1	1	1	
第12週	罹患数	0	0	0	0	0	0	0	0	0	0	0	0	0	0	0	0	0	0	0	0
	定点当り	0	0	0	0	0	0	0	0	0	0	0	0	0	0	0	0	0	0	0	0
	報告定点	22	2	1	1	1	1	1	1	1	1	2	1	2	1	2	1	1	1	1	
	罹患数	0	0	0	0	0	0	0	0	0	0	0	0	0	0	0	0	0	0	0	0
第13週	定点当り	0	0	0	0	0	0	0	0	0	0	0	0	0	0	0	0	0	0	0	0
	報告定点	22	2	1	1	1	1	1	1	1	1	2	1	2	1	2	1	1	1	1	
	罹患数	0	0	0	0	0	0	0	0	0	0	0	0	0	0	0	0	0	0	0	0
	定点当り	0	0	0	0	0	0	0	0	0	0	0	0	0	0	0	0	0	0	0	0
第14週	報告定点	20	2	1	1	1	1	1	1	1	1	2	1	1	1	2	1	1	1	1	
	罹患数	0	0	0	0	0	0	0	0	0	0	0	0	0	0	0	0	0	0	0	
	定点当り	0	0	0	0	0	0	0	0	0	0	0	0	0	0	0	0	0	0	0	
	報告定点	20	2	1	1	1	1	1	1	1	1	2	1	1	1	2	1	1	1	1	

週数		合計	年齢層別																		
			~5ヶ月	~11ヶ月	1歳	2歳	3歳	4歳	5歳	6歳	7歳	8歳	9歳	10~14歳	15~19歳	20~29歳	30~39歳	40~49歳	50~59歳	60~69歳	70歳以上
第10週	罹患数	0																			
	定点当り	0																			
第11週	罹患数	0																			
	定点当り	0																			
第12週	罹患数	0																			
	定点当り	0																			
第13週	罹患数	0																			
	定点当り	0																			
第14週	罹患数	0																			
	定点当り	0																			

【年齢層別5週分集計】



【定点当りの患者数】



<< 流行性角結膜炎 >>

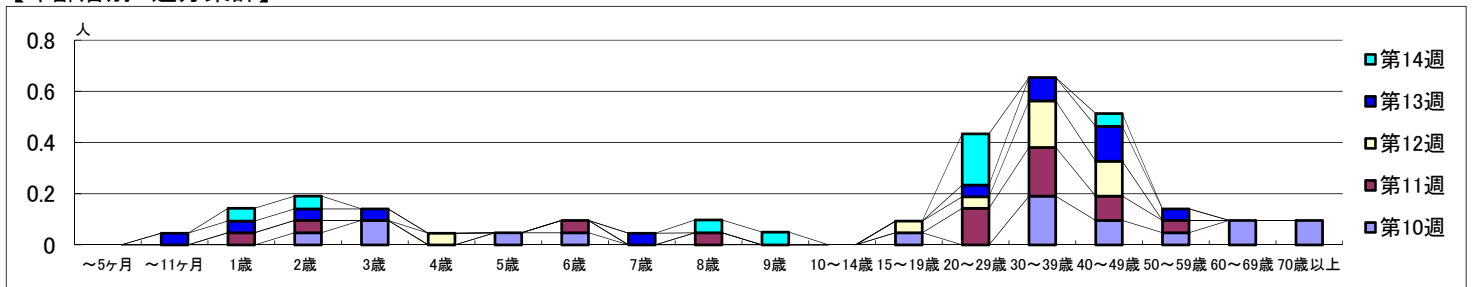
2020年3月2日 ~ 4月5日
[2020年 第10週 ~ 第14週]

【区別・週別報告定点当り】

週数		区別																		
		合計	鶴見	神奈川	西	中	南	港南	保土ヶ谷	旭	磯子	金沢	港北	緑	青葉	都筑	戸塚	栄	泉	瀬谷
第10週	定点数	22	2	1	1	1	1	1	1	1	1	1	2	1	2	1	2	1	1	1
	報告定点	21	1	1	1	1	1	1	1	1	1	2	1	2	1	2	1	1	1	
	罹患数	17	0	0	0	0	0	0	0	0	0	1	0	1	0	9	2	0	0	4
	定点当り	0.81	0	0	0	0	0	0	0	0	0	1.00	0	1.00	0	9.00	1.00	0	0	4.00
第11週	報告定点	21	2	1	1	1	1	1	1	1	1	2	1	2	1	2	1	1	1	
	罹患数	14	1	0	0	0	1	0	0	0	1	0	0	0	0	8	3	0	0	0
	定点当り	0.67	0.50	0	0	0	1.00	0	0	0	1.00	0	0	0	0	8.00	1.50	0	0	0
	報告定点	22	2	1	1	1	1	1	1	1	1	2	1	2	1	2	1	1	1	
第12週	罹患数	10	0	0	0	0	0	1	0	1	1	0	0	1	4	2	0	0	0	
	定点当り	0.45	0	0	0	0	0	1.00	0	1.00	1.00	0	0	0.50	4.00	1.00	0	0	0	
	報告定点	22	2	1	1	1	1	1	1	1	1	2	1	2	1	2	1	1	1	
	罹患数	12	0	0	0	1	0	2	0	0	1	1	0	0	0	6	0	0	0	1
第13週	定点当り	0.55	0	0	0	1.00	0	2.00	0	0	1.00	1.00	0	0	0	6.00	0	0	0	1.00
	報告定点	20	2	1	1	1	1	1	1	1	1	2	1	1	1	2	1	1	1	
	罹患数	9	0	0	0	0	0	0	0	0	0	1	0	0	0	6	2	0	0	0
	定点当り	0.45	0	0	0	0	0	0	0	0	0	0.50	0	0	0	6.00	1.00	0	0	0

週数		合計	年齢層別																			
			~5ヶ月	~11ヶ月	1歳	2歳	3歳	4歳	5歳	6歳	7歳	8歳	9歳	10~14歳	15~19歳	20~29歳	30~39歳	40~49歳	50~59歳	60~69歳	70歳以上	
第10週	罹患数	17				1	2			1	1					1		4	2	1	2	2
	定点当り	0.81			0.05	0.10			0.05	0.05					0.05		0.19	0.10	0.05	0.10	0.10	
第11週	罹患数	14			1	1				1		1				3	4	2	1			
	定点当り	0.67			0.05	0.05				0.05		0.05				0.14	0.19	0.10	0.05			
第12週	罹患数	10							1						1	1	4	3				
	定点当り	0.45							0.05						0.05	0.05	0.18	0.14				
第13週	罹患数	12		1	1	1	1				1					1	2	3	1			
	定点当り	0.55		0.05	0.05	0.05	0.05				0.05					0.05	0.09	0.14	0.05			
第14週	罹患数	9			1	1						1	1			4		1				
	定点当り	0.45			0.05	0.05						0.05	0.05			0.20		0.05				

【年齢層別5週分集計】



【定点当りの患者数】

