

	インフルエンザ	RSウイルス感染症	咽頭結膜熱	A群溶血性レンサ球菌咽頭炎	感染性胃腸炎	水痘	手足口病	伝染性紅斑	突発性発しん	ヘルパンギーナ	流行性耳下腺炎	急性出血性結膜炎	流行性角結膜炎
警報レベル ◎	30		3	8	20	2	5	2		6	6	1	8
終息基準値 ◎	10		1	4	12	1	2	1		2	2	0.1	4
注意報レベル ○	10					1					3		
横浜市	0.10	0.17	0.07	1.23	1.76	0.21	0.02	0.05	0.23	0.01	0.07	-	0.55
鶴見	-	0.14	0.14	0.57	2.71	0.43	0.14	-	0.14	-	-	-	-
神奈川	0.25	-	0.17	0.83	1.83	-	-	-	-	-	-	-	-
西	-	-	-	-	1.67	-	-	-	0.33	-	-	-	-
中	-	-	-	-	2.25	-	0.25	-	0.25	0.25	-	-	1.00
南	-	2.00	-	0.60	2.20	0.20	-	0.20	-	-	-	-	-
港南	0.13	-	-	1.20	3.20	0.20	-	-	0.60	-	0.20	-	2.00
保土ヶ谷	-	-	-	2.50	-	-	-	-	-	-	-	-	-
旭	0.13	-	-	0.50	1.25	-	-	-	-	-	-	-	-
磯子	-	-	-	1.67	1.67	-	-	-	0.33	-	-	-	1.00
金沢	-	0.20	-	1.00	0.40	-	-	-	-	-	0.20	-	1.00
港北	0.42	0.25	-	1.00	2.13	0.25	-	-	0.25	-	0.38	-	-
緑	-	0.20	0.20	3.00	1.80	0.60	-	-	0.60	-	-	-	-
青葉	-	-	-	3.67	1.50	-	-	0.33	0.33	-	-	-	-
都筑	-	-	0.75	2.00	1.75	0.25	-	-	-	-	-	-	◎ 6.00
戸塚	0.20	-	-	0.43	2.00	-	-	-	0.29	-	-	-	-
栄	-	-	-	0.50	0.75	0.50	-	-	-	-	-	-	-
泉	0.14	-	-	2.25	1.50	0.50	-	0.25	0.50	-	0.25	-	-
瀬谷	0.33	-	-	1.00	0.75	0.75	-	-	0.50	-	-	-	1.00

(-: 定点当たり0.00) (…: 未報告)

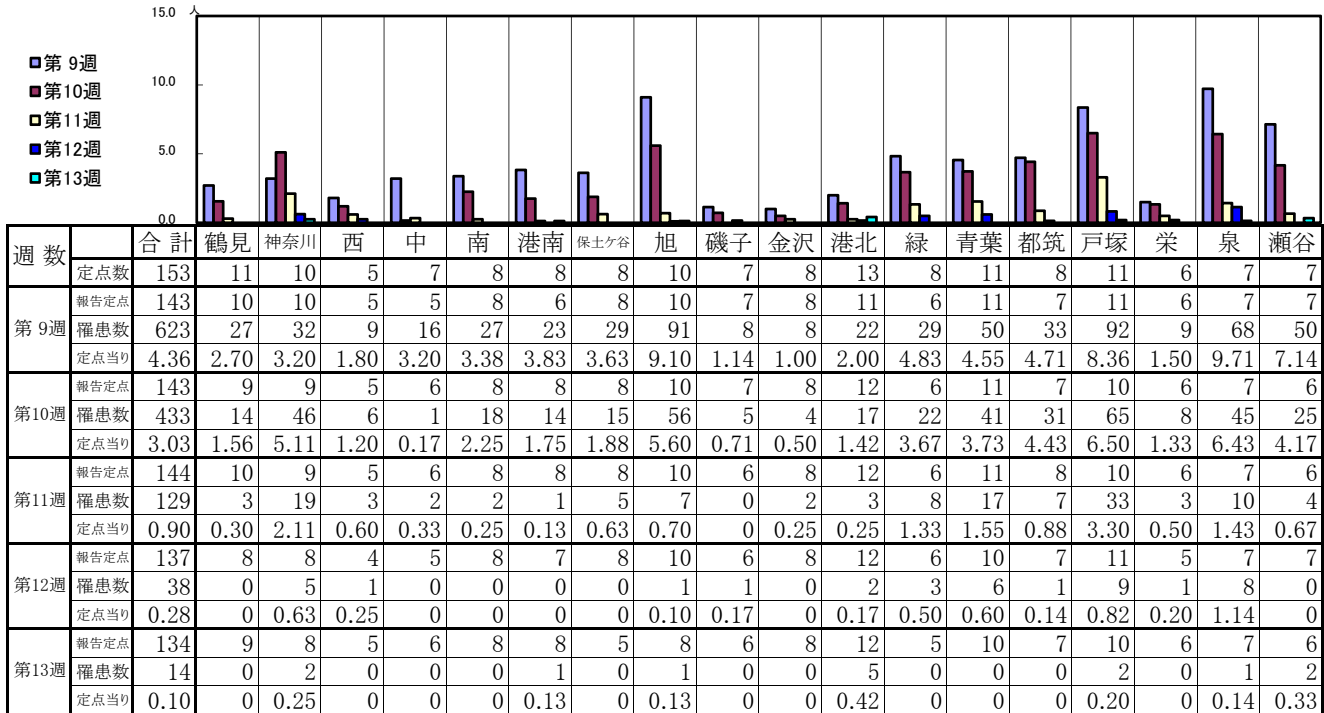
- ◎ 報告定点当たりの値が警報レベル もしくは警報レベル継続中です
- 報告定点当たりの値が注意報レベルに達しています

(この数字は集計時点のもので、翌週以降変動することもあります)

<< インフルエンザ >>

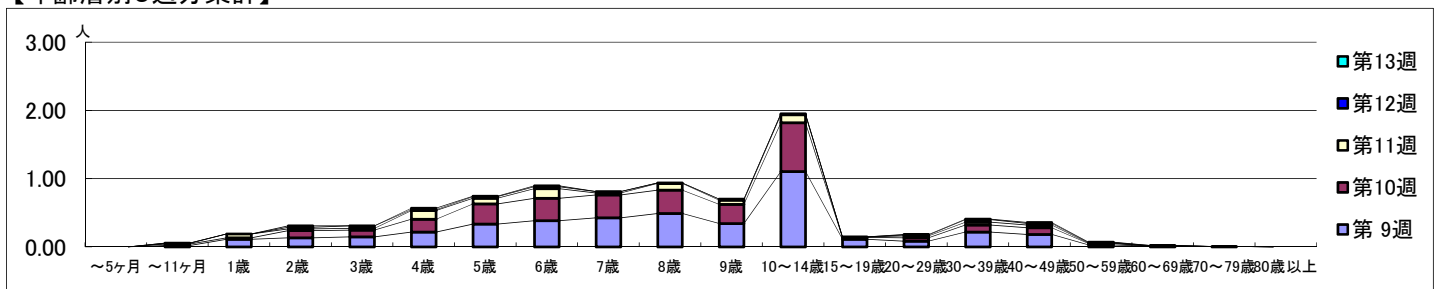
2020年2月24日 ~ 3月29日
[2020年 第9週 ~ 第13週]

【区別・週別報告定点当り】

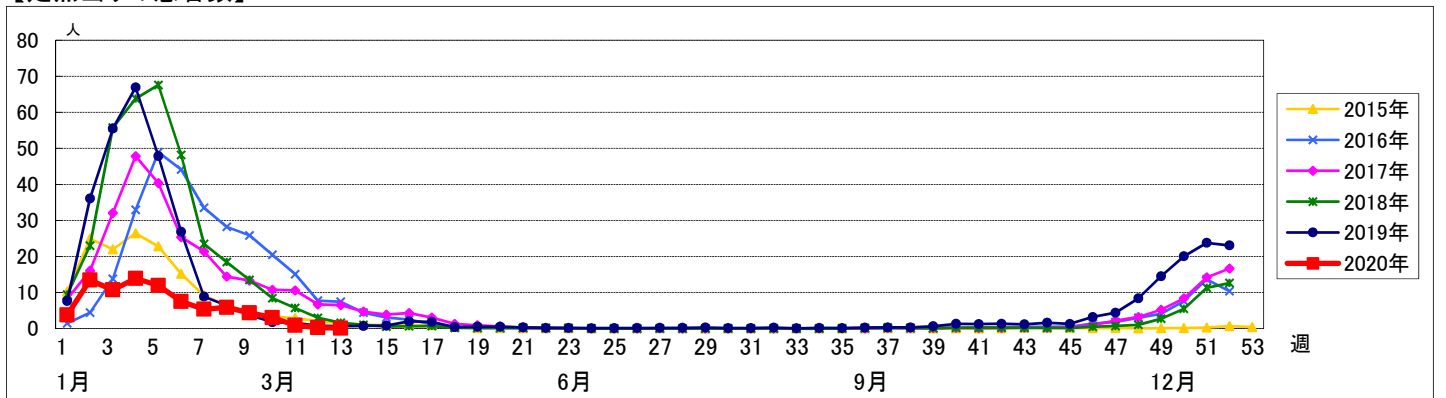


週数	合計	~5ヶ月	~11ヶ月	1歳	2歳	3歳	4歳	5歳	6歳	7歳	8歳	9歳	10~14歳	15~19歳	20~29歳	30~39歳	40~49歳	50~59歳	60~69歳	70~79歳	80歳以上
第9週	罹患数 623			3	16	19	21	31	48	55	61	70	49	158	16	12	31	26	4	2	1
第9週	定点当り 4.36			0.02	0.11	0.13	0.15	0.22	0.34	0.38	0.43	0.49	0.34	1.10	0.11	0.08	0.22	0.18	0.03	0.01	0.01
第10週	罹患数 433			3	3	15	14	27	42	47	48	49	40	102	4	7	15	14	3		
第10週	定点当り 3.03			0.02	0.02	0.10	0.10	0.19	0.29	0.33	0.34	0.34	0.28	0.71	0.03	0.05	0.10	0.10	0.02		
第11週	罹患数 129			1	8	4	4	18	12	20	4	14	9	17	1	4	6	6	1		
第11週	定点当り 0.90			0.01	0.06	0.03	0.03	0.13	0.08	0.14	0.03	0.10	0.06	0.12	0.01	0.03	0.04	0.04	0.01		
第12週	罹患数 38			1		3	5	2	3	4	3	1	2	2		2	5	3	1	1	
第12週	定点当り 0.28			0.01		0.02	0.04	0.01	0.02	0.03	0.02	0.01	0.01		0.01	0.04	0.02	0.01	0.01		
第13週	罹患数 14					3		3	1	2						1	1	2	1		
第13週	定点当り 0.10					0.02		0.02	0.01	0.01					0.01	0.01	0.01	0.01			

【年齢層別5週分集計】



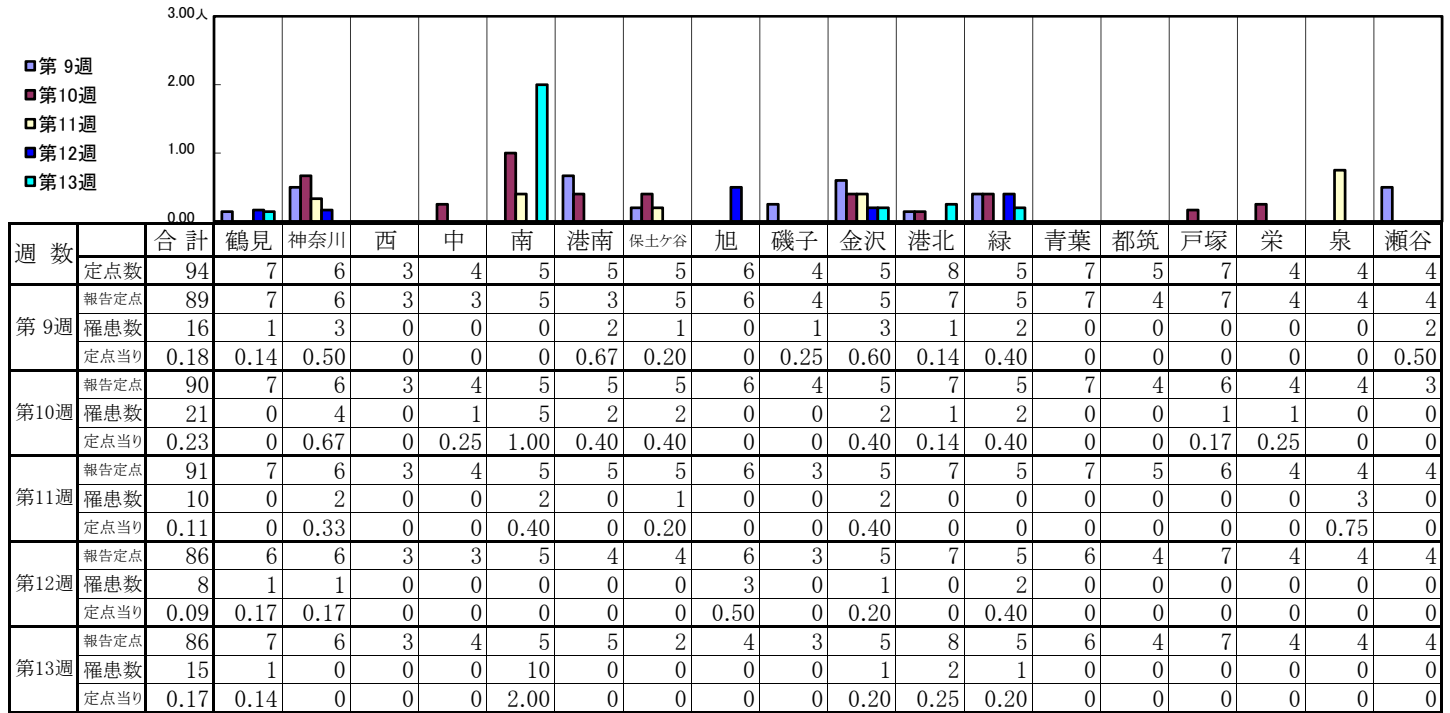
【定点当りの患者数】



<< RSウイルス感染症 >>

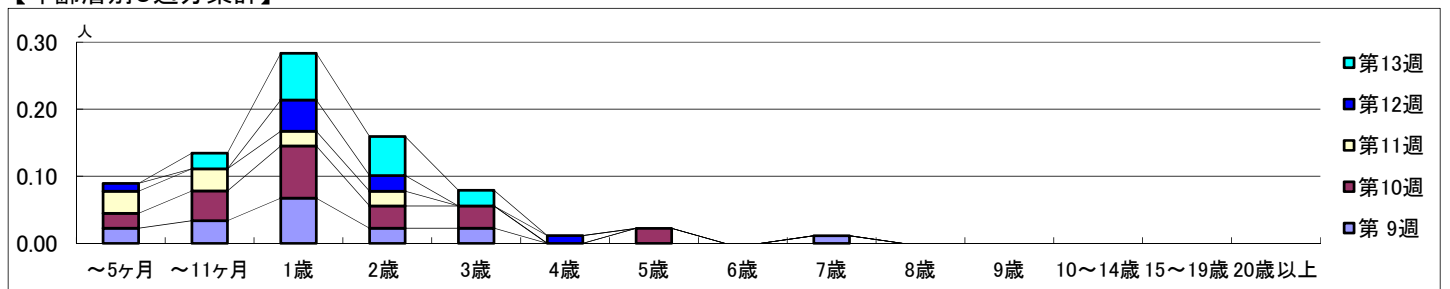
2020年2月24日 ~ 3月29日
[2020年 第9週 ~ 第13週]

【区別・週別報告定点当り】

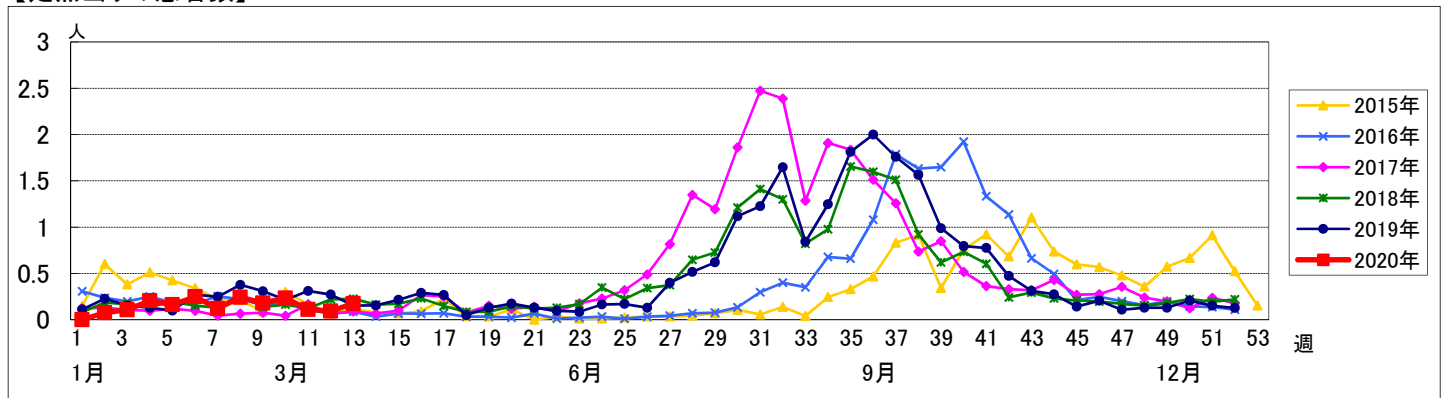


週数	合計	~5ヶ月	~11ヶ月	1歳	2歳	3歳	4歳	5歳	6歳	7歳	8歳	9歳	10~14歳	15~19歳	20歳以上
第9週	16	2	3	6	2	2				1					
第10週	21	2	4	7	3	3		2							
第11週	10	3	3	2	2										
第12週	8	1		4	2		1								
第13週	15		2	6	5	2									

【年齢層別5週分集計】



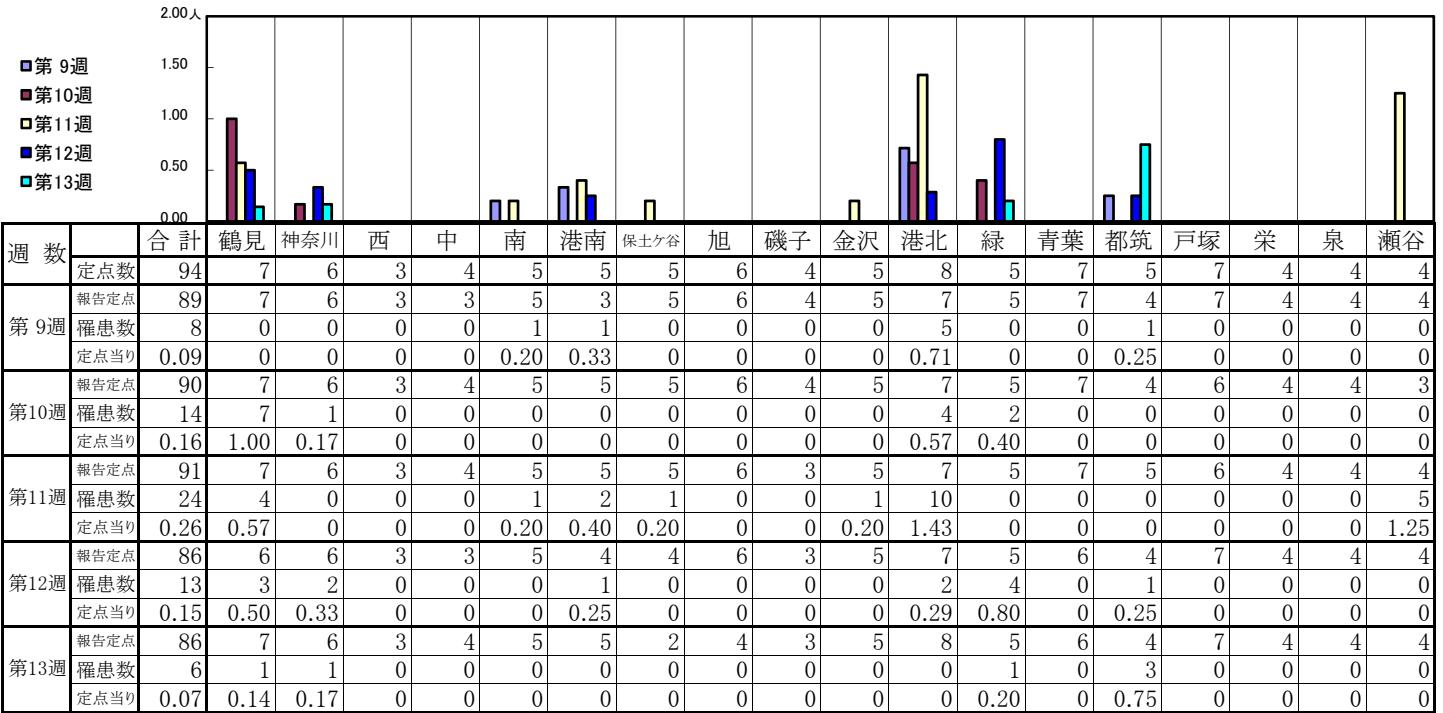
【定点当りの患者数】



<< 咽頭結膜熱 >>

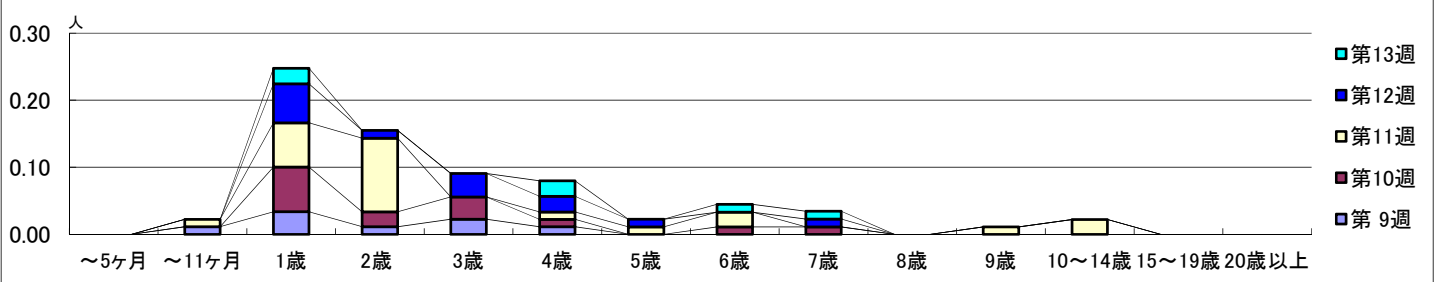
2020年2月24日 ~ 3月29日
[2020年 第9週 ~ 第13週]

【区別・週別報告定点当り】

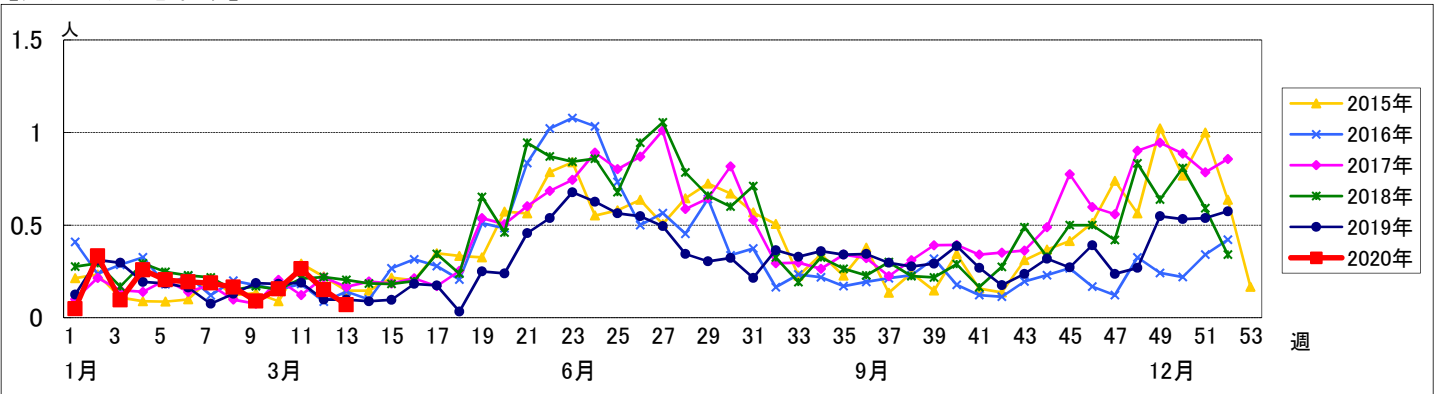


週数	合計	~5ヶ月	~11ヶ月	1歳	2歳	3歳	4歳	5歳	6歳	7歳	8歳	9歳	10~14歳	15~19歳	20歳以上
第9週	8		1	3	1	2	1								
第10週	14			6	2	3	1		1	1					
第11週	24		1	6	10		1	1	2			1	2		
第12週	13			5	1	3	2	1		1					
第13週	6			2			2		1	1					

【年齢層別5週分集計】



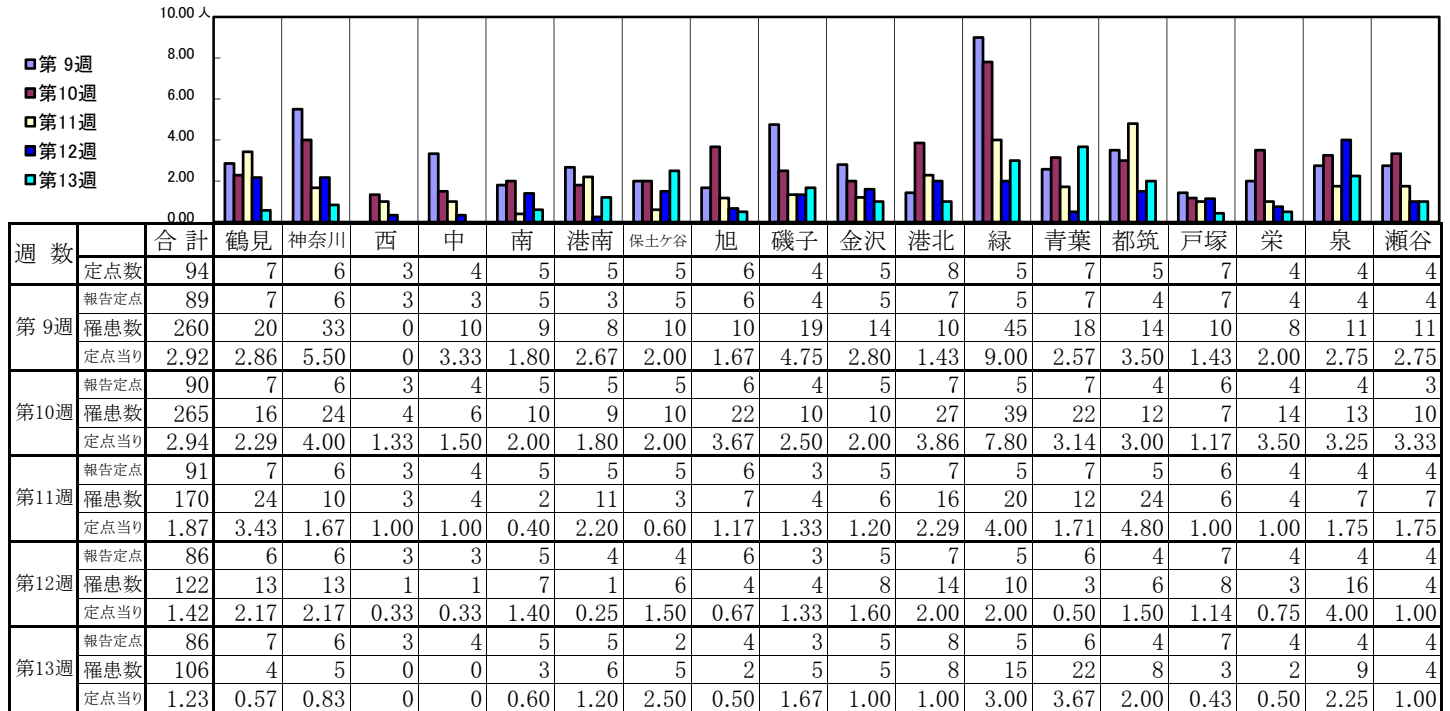
【定点当りの患者数】



<< A群溶血性レンサ球菌咽頭炎 >>

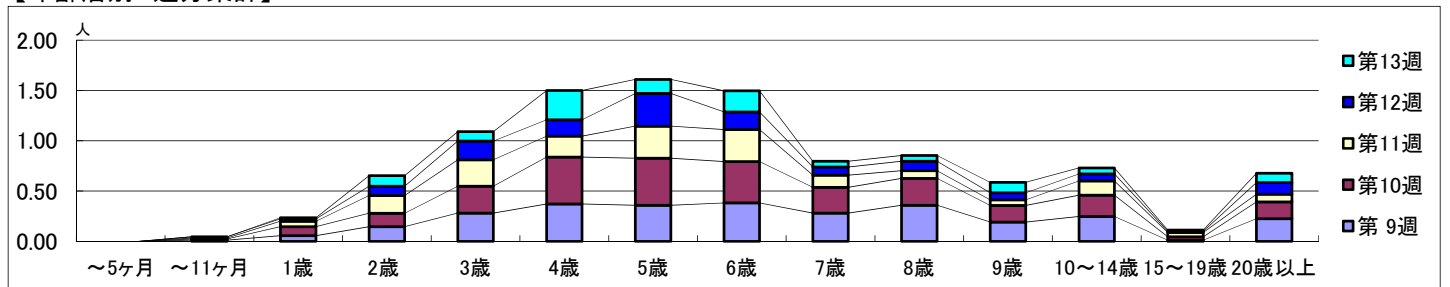
2020年2月24日 ~ 3月29日
[2020年 第9週 ~ 第13週]

【区別・週別報告定点当り】

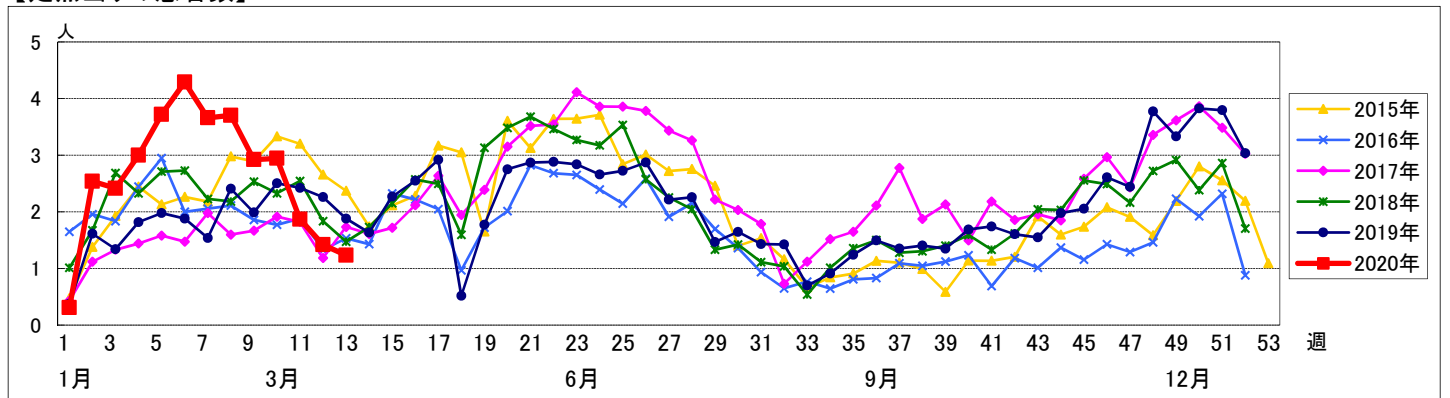


週数		合計	年齢層別													
			~5ヶ月	~11ヶ月	1歳	2歳	3歳	4歳	5歳	6歳	7歳	8歳	9歳	10~14歳	15~19歳	20歳以上
第9週	罹患数	260		1	5	13	25	33	32	34	25	32	17	22	1	20
	定点当り	2.92		0.01	0.06	0.15	0.28	0.37	0.36	0.38	0.28	0.36	0.19	0.25	0.01	0.22
第10週	罹患数	265		1	8	12	24	42	42	37	23	24	15	19	3	15
	定点当り	2.94		0.01	0.09	0.13	0.27	0.47	0.47	0.41	0.26	0.27	0.17	0.21	0.03	0.17
第11週	罹患数	170		1	5	16	24	19	29	29	11	7	5	13	4	7
	定点当り	1.87		0.01	0.05	0.18	0.26	0.21	0.32	0.32	0.12	0.08	0.05	0.14	0.04	0.08
第12週	罹患数	122		1	2	8	16	14	28	15	7	8	6	6	1	10
	定点当り	1.42		0.01	0.02	0.09	0.19	0.16	0.33	0.17	0.08	0.09	0.07	0.07	0.01	0.12
第13週	罹患数	106			1	9	8	25	12	18	5	5	9	5	1	8
	定点当り	1.23			0.01	0.10	0.09	0.29	0.14	0.21	0.06	0.06	0.10	0.06	0.01	0.09

【年齢層別5週分集計】



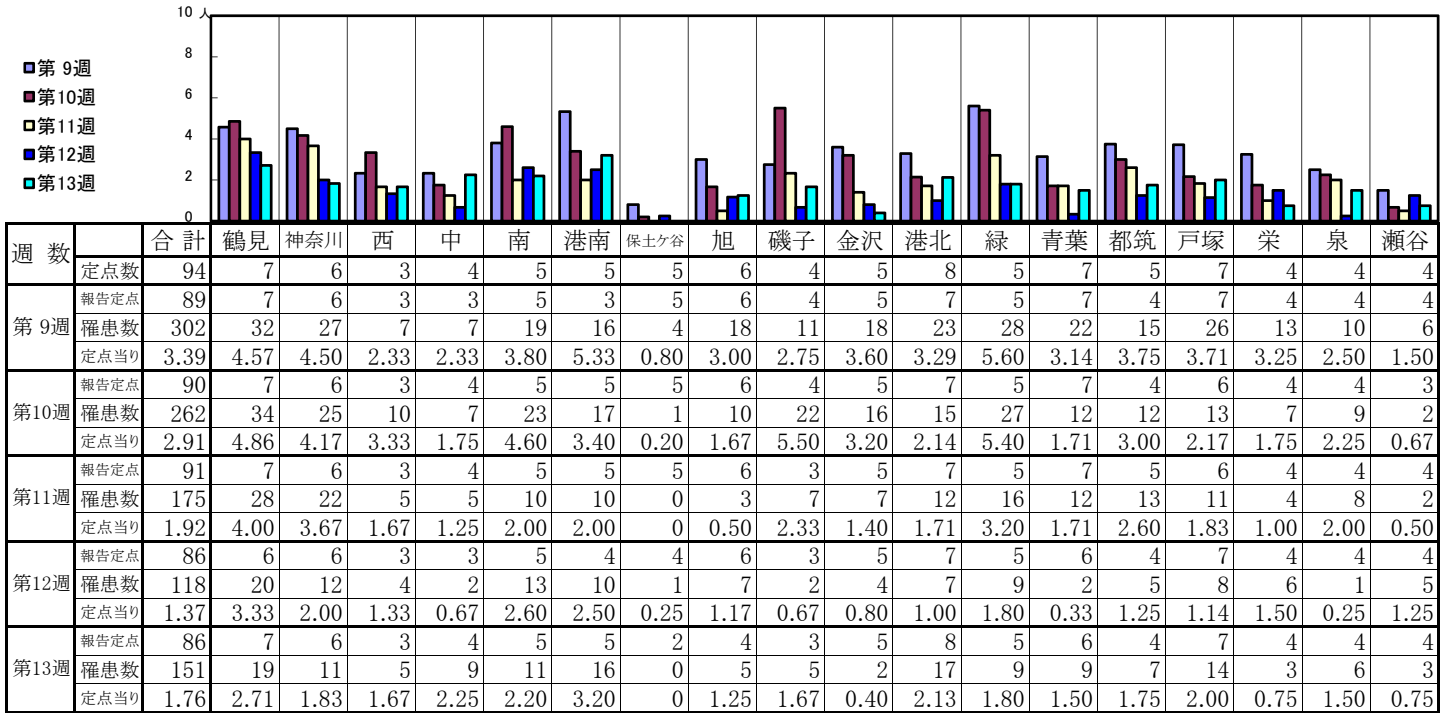
【定点当りの患者数】



<< 感染性胃腸炎 >>

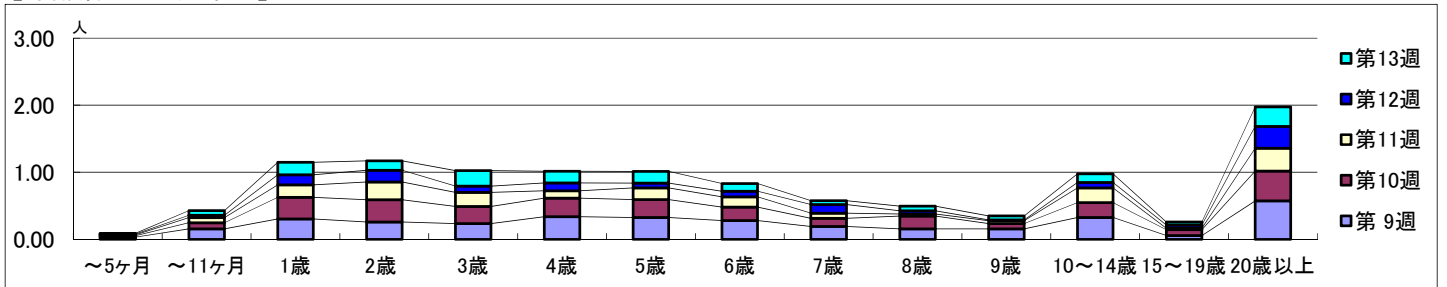
2020年2月24日 ~ 3月29日
[2020年 第9週 ~ 第13週]

【区別・週別報告定点当り】

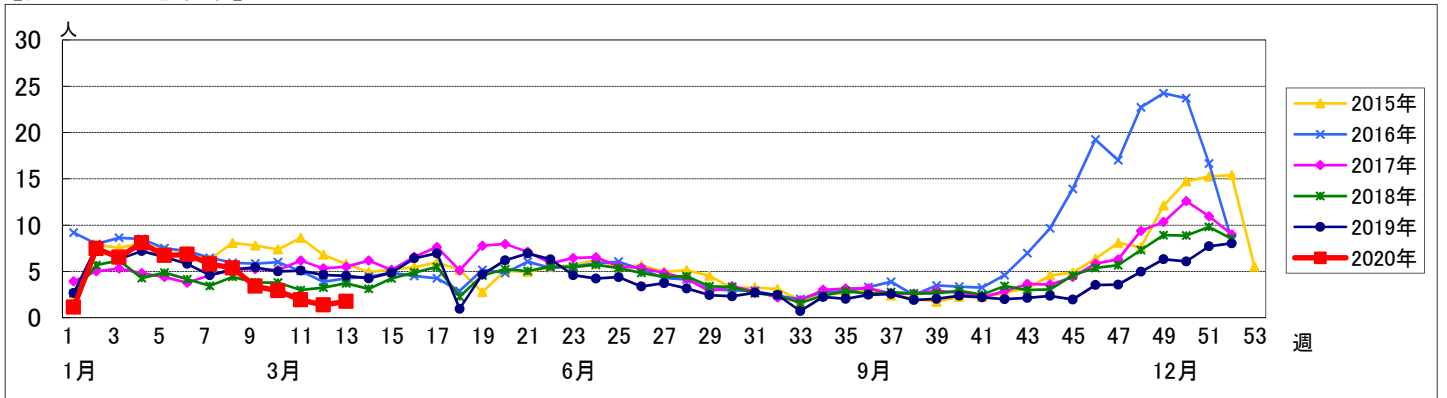


週数		合計	年齢層別													
			~5ヶ月	~11ヶ月	1歳	2歳	3歳	4歳	5歳	6歳	7歳	8歳	9歳	10~14歳	15~19歳	20歳以上
第9週	罹患数	302	3	14	27	23	21	30	29	25	17	14	14	29	5	51
	定点当り	3.39	0.03	0.16	0.30	0.26	0.24	0.34	0.33	0.28	0.19	0.16	0.16	0.33	0.06	0.57
第10週	罹患数	262	2	8	29	30	23	25	24	18	11	17	7	20	8	40
	定点当り	2.91	0.02	0.09	0.32	0.33	0.26	0.28	0.27	0.20	0.12	0.19	0.08	0.22	0.09	0.44
第11週	罹患数	175	1	7	17	24	19	10	16	14	7	3	4	20	2	31
	定点当り	1.92	0.01	0.08	0.19	0.26	0.21	0.11	0.18	0.15	0.08	0.03	0.04	0.22	0.02	0.34
第12週	罹患数	118	1	3	13	15	8	10	6	7	11	4	1	7	4	28
	定点当り	1.37	0.01	0.03	0.15	0.17	0.09	0.12	0.07	0.08	0.13	0.05	0.01	0.08	0.05	0.33
第13週	罹患数	151	1	6	16	12	20	15	15	10	5	6	5	11	4	25
	定点当り	1.76	0.01	0.07	0.19	0.14	0.23	0.17	0.17	0.12	0.06	0.07	0.06	0.13	0.05	0.29

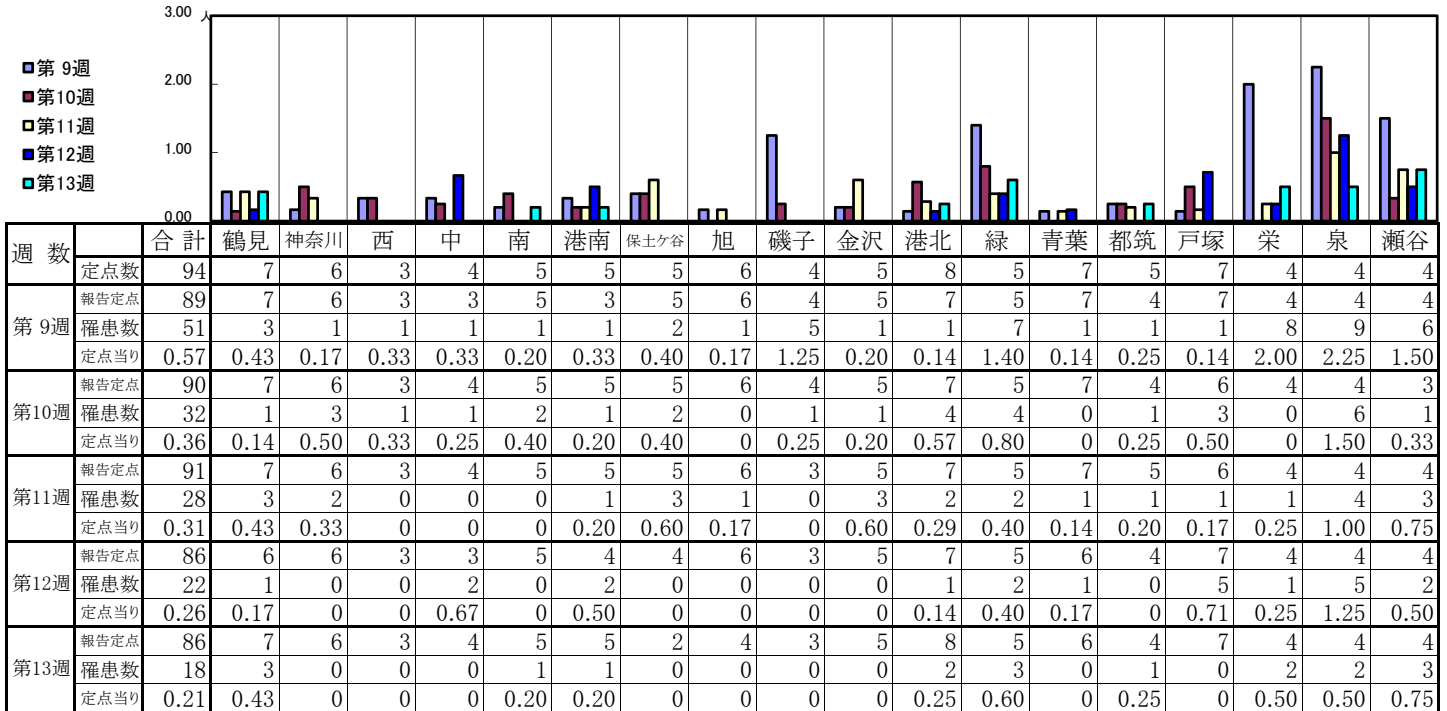
【年齢層別5週分集計】



【定点当りの患者数】

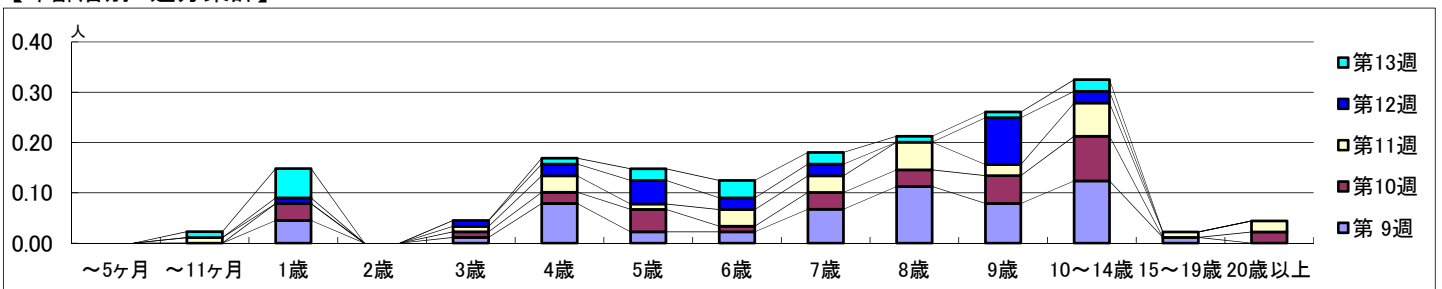


【区別・週別報告定点当り】

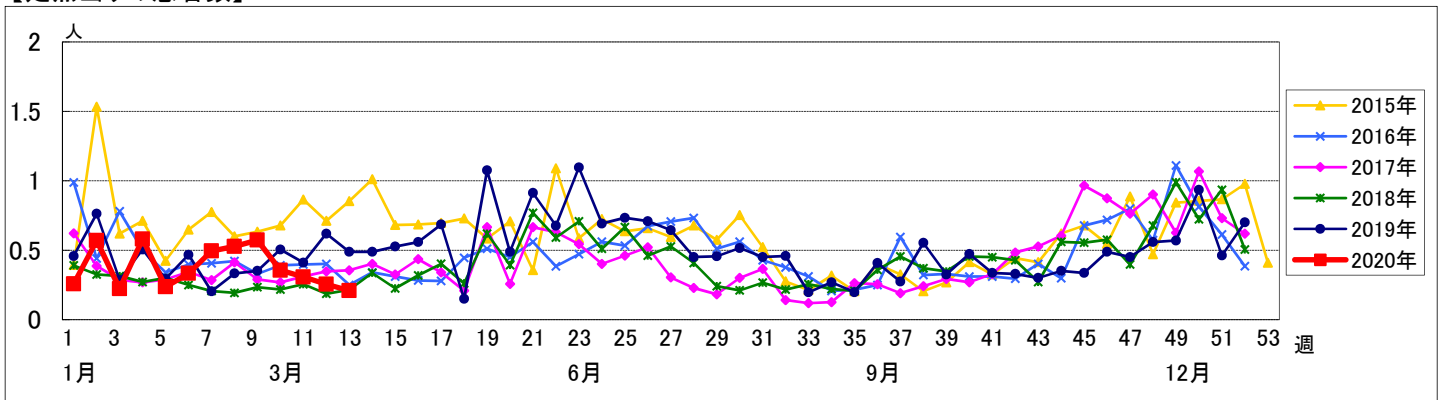


週数	合計	~5ヶ月	~11ヶ月	1歳	2歳	3歳	4歳	5歳	6歳	7歳	8歳	9歳	10~14歳	15~19歳	20歳以上
第9週	罹患数 51			4		1	7	2	2	6	10	7	11	1	
第9週	定点当り 0.57			0.04		0.01	0.08	0.02	0.02	0.07	0.11	0.08	0.12	0.01	
第10週	罹患数 32			3		1	2	4	1	3	3	5	8		2
第10週	定点当り 0.36			0.03		0.01	0.02	0.04	0.01	0.03	0.03	0.06	0.09		0.02
第11週	罹患数 28		1			1	3	1	3	3	5	2	6	1	2
第11週	定点当り 0.31		0.01			0.01	0.03	0.01	0.03	0.03	0.05	0.02	0.07	0.01	0.02
第12週	罹患数 22			1		1	2	4	2	2		8	2		
第12週	定点当り 0.26			0.01		0.01	0.02	0.05	0.02	0.02		0.09	0.02		
第13週	罹患数 18		1	5			1	2	3	2	1	1	2		
第13週	定点当り 0.21		0.01	0.06			0.01	0.02	0.03	0.02	0.01	0.01	0.02		

【年齢層別5週分集計】



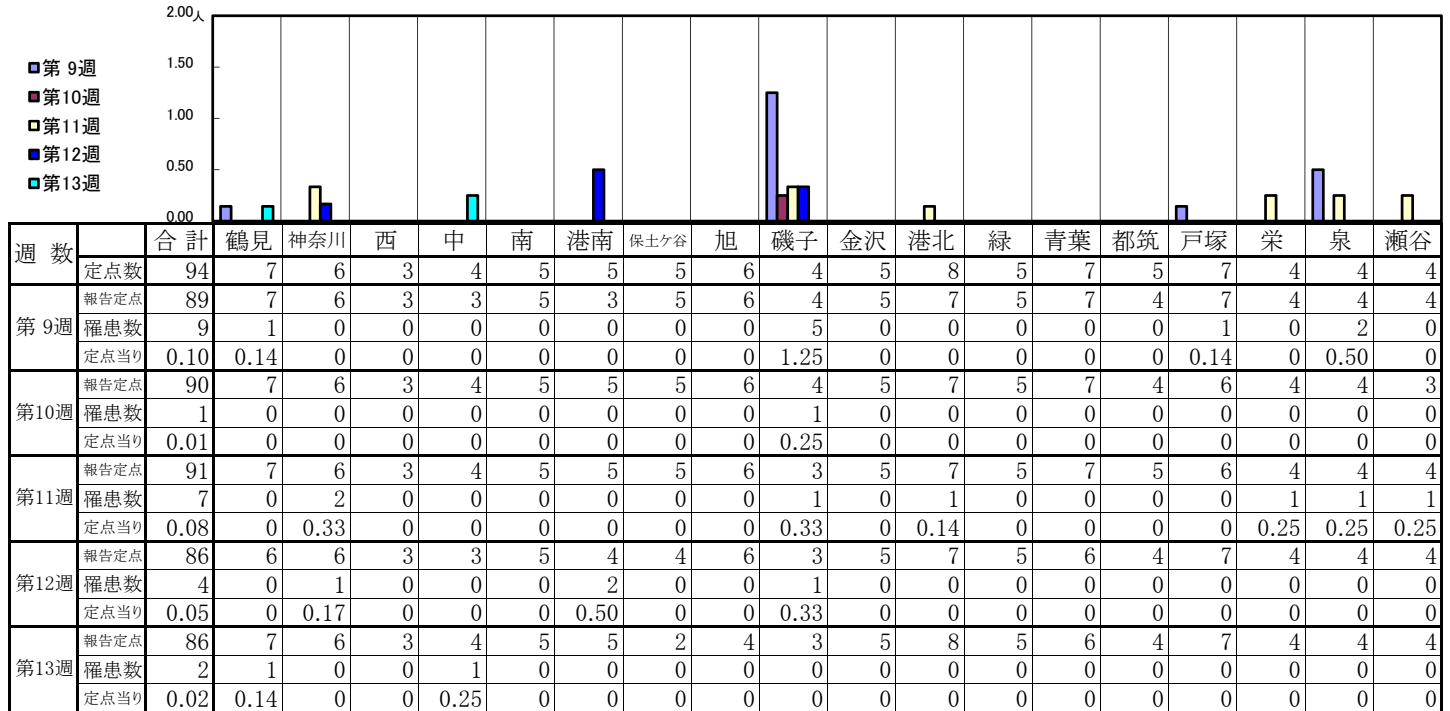
【定点当りの患者数】



<< 手足口病 >>

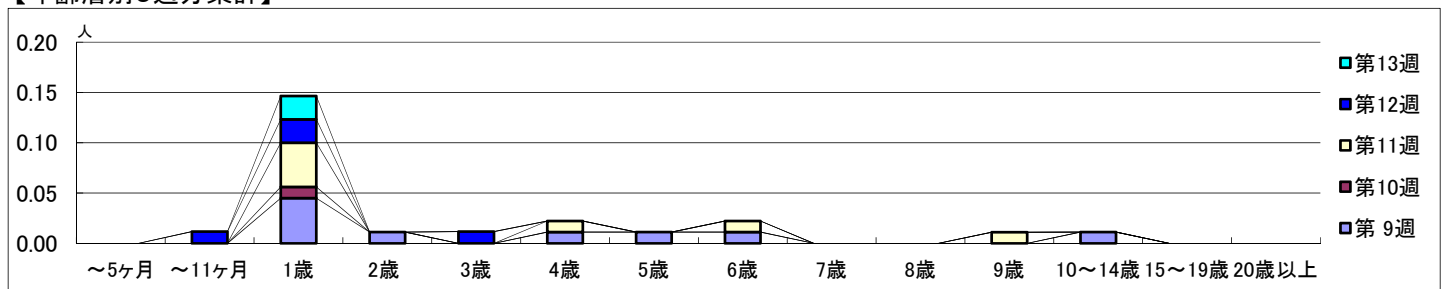
2020年2月24日 ~ 3月29日
[2020年 第9週 ~ 第13週]

【区別・週別報告定点当り】

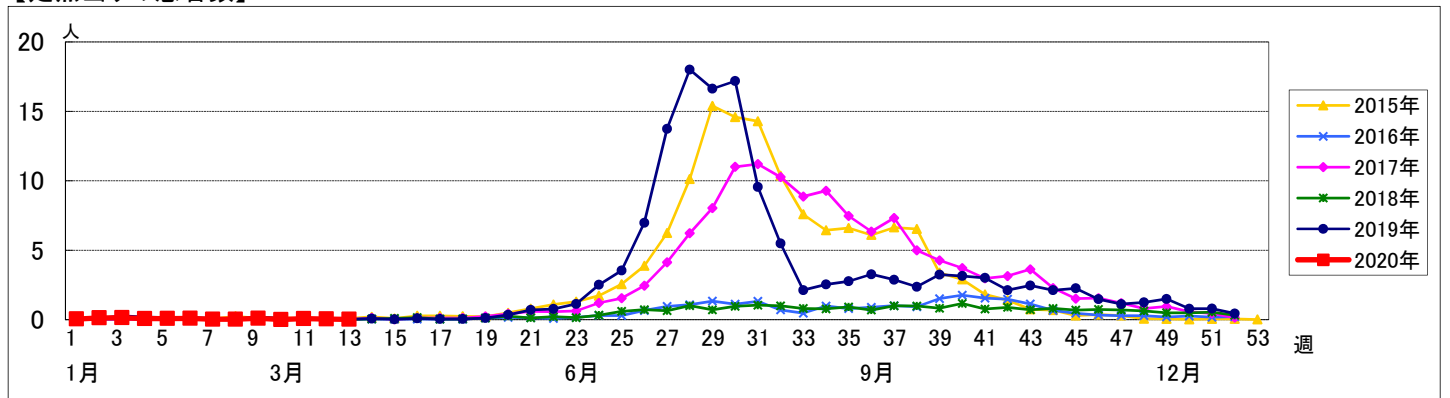


週数		合計	~5ヶ月	~11ヶ月	1歳	2歳	3歳	4歳	5歳	6歳	7歳	8歳	9歳	10~14歳	15~19歳	20歳以上
第9週	罹患数	9			4	1		1	1	1				1		
	定点当り	0.10			0.04	0.01		0.01	0.01	0.01				0.01		
第10週	罹患数	1			1											
	定点当り	0.01			0.01											
第11週	罹患数	7			4			1		1			1			
	定点当り	0.08			0.04			0.01		0.01			0.01			
第12週	罹患数	4		1	2		1									
	定点当り	0.05		0.01	0.02		0.01									
第13週	罹患数	2			2											
	定点当り	0.02			0.02											

【年齢層別5週分集計】



【定点当りの患者数】



<< 伝染性紅斑 >>

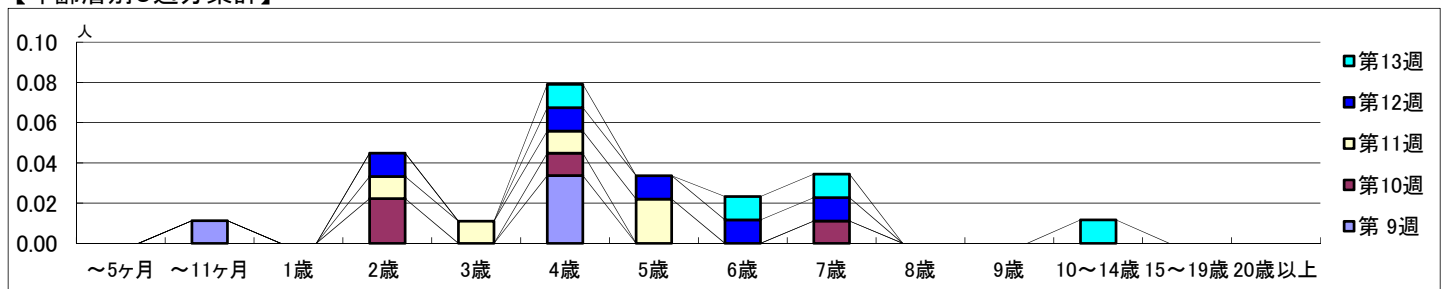
2020年2月24日 ~ 3月29日
[2020年 第9週 ~ 第13週]

【区別・週別報告定点当り】

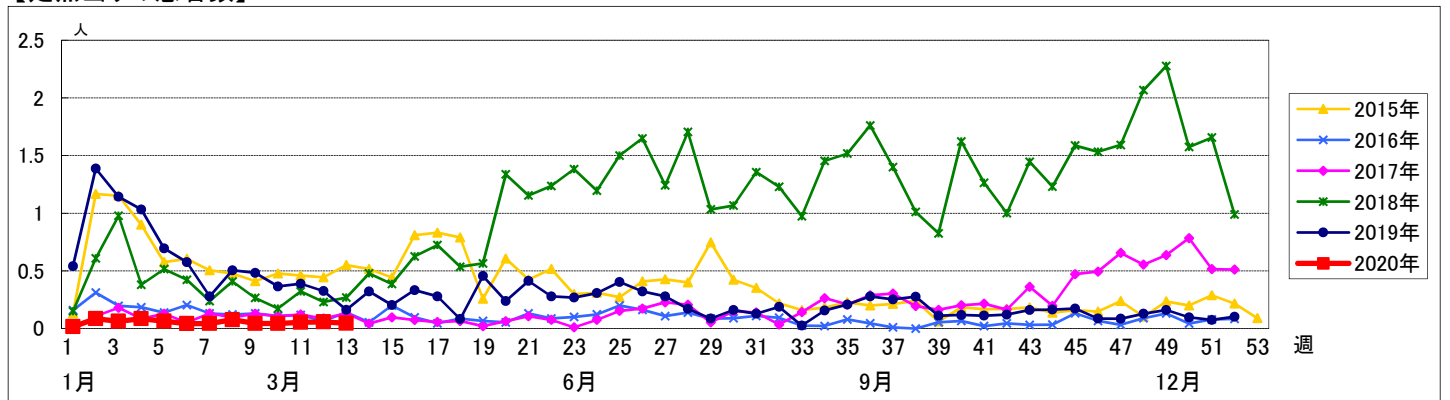
週数		合計	鶴見	神奈川	西	中	南	港南	保土ヶ谷	旭	磯子	金沢	港北	緑	青葉	都筑	戸塚	栄	泉	瀬谷
第9週	定点数	94	7	6	3	4	5	5	5	6	4	5	8	5	7	5	7	4	4	4
	報告定点	89	7	6	3	3	5	3	5	6	4	5	7	5	7	4	7	4	4	4
	罹患数	4	0	2	0	0	0	0	0	1	0	0	0	0	1	0	0	0	0	0
	定点当り	0.04	0	0.33	0	0	0	0	0	0.17	0	0	0	0	0.14	0	0	0	0	0
第10週	報告定点	90	7	6	3	4	5	5	5	6	4	5	7	5	7	4	6	4	4	3
	罹患数	4	0	1	0	0	0	0	1	0	0	0	0	1	0	0	0	0	1	0
	定点当り	0.04	0	0.17	0	0	0	0	0.20	0	0	0	0	0.20	0	0	0	0	0.25	0
	報告定点	91	7	6	3	4	5	5	5	6	3	5	7	5	7	5	6	4	4	4
第11週	報告定点	91	7	6	3	4	5	5	5	6	3	5	7	5	7	5	6	4	4	4
	罹患数	5	0	1	0	0	1	0	0	0	1	1	0	0	0	0	0	0	1	0
	定点当り	0.05	0	0.17	0	0	0.20	0	0	0	0.33	0.20	0	0	0	0	0	0	0.25	0
	報告定点	86	6	6	3	3	5	4	4	6	3	5	7	5	6	4	7	4	4	4
第12週	報告定点	86	6	6	3	3	5	4	4	6	3	5	7	5	6	4	7	4	4	4
	罹患数	5	1	0	0	0	1	0	1	0	0	1	1	0	0	0	0	0	0	0
	定点当り	0.06	0.17	0	0	0	0.20	0	0.25	0	0	0.20	0.14	0	0	0	0	0	0	0
	報告定点	86	7	6	3	4	5	5	2	4	3	5	8	5	6	4	7	4	4	4
第13週	報告定点	86	7	6	3	4	5	5	2	4	3	5	8	5	6	4	7	4	4	4
	罹患数	4	0	0	0	0	1	0	0	0	0	0	0	0	2	0	0	0	1	0
	定点当り	0.05	0	0	0	0	0.20	0	0	0	0	0	0	0	0.33	0	0	0	0.25	0

週数		合計	~5ヶ月	~11ヶ月	1歳	2歳	3歳	4歳	5歳	6歳	7歳	8歳	9歳	10~14歳	15~19歳	20歳以上
第9週	罹患数	4		1				3								
	定点当り	0.04		0.01				0.03								
第10週	罹患数	4				2		1			1					
	定点当り	0.04				0.02		0.01			0.01					
第11週	罹患数	5				1	1	1	2							
	定点当り	0.05				0.01	0.01	0.01	0.02							
第12週	罹患数	5				1		1	1	1	1					
	定点当り	0.06				0.01		0.01	0.01	0.01	0.01					
第13週	罹患数	4						1		1	1			1		
	定点当り	0.05						0.01		0.01	0.01			0.01		

【年齢層別5週分集計】



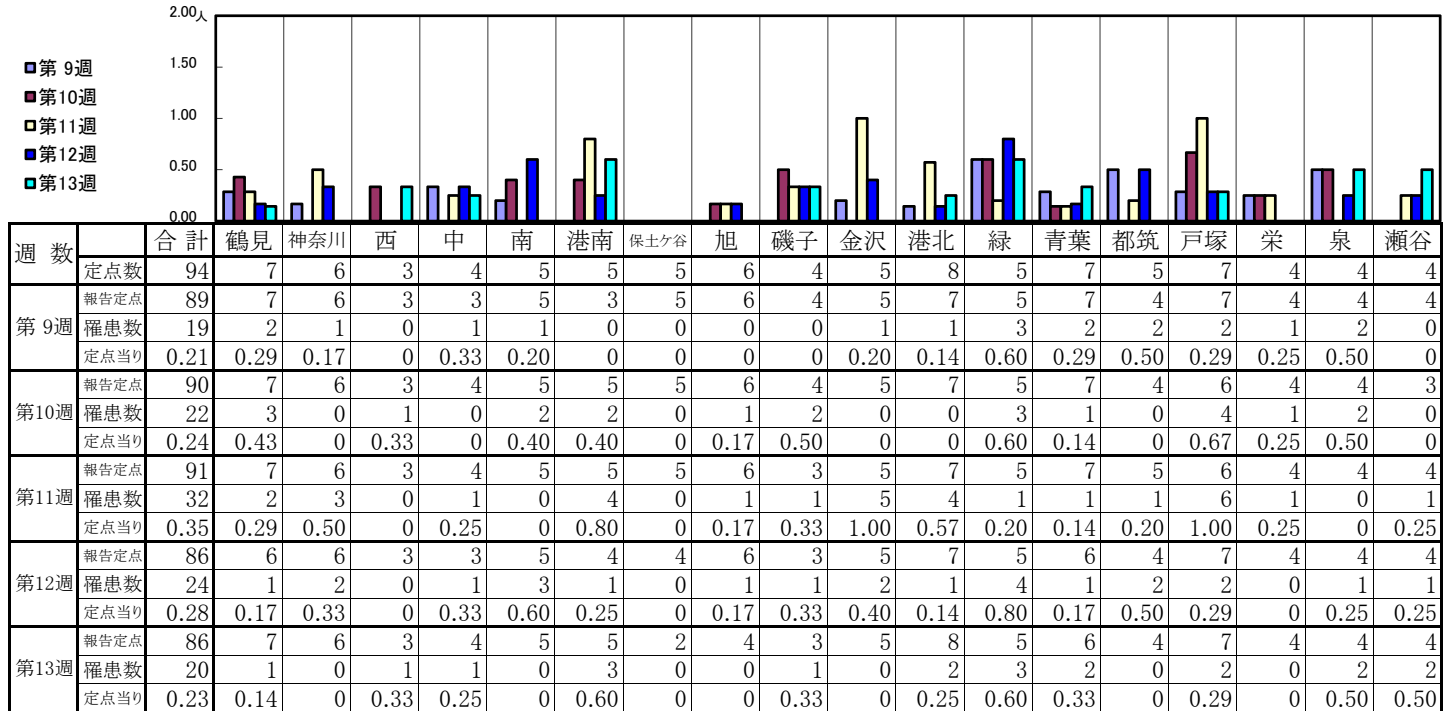
【定点当りの患者数】



<< 突発性発しん >>

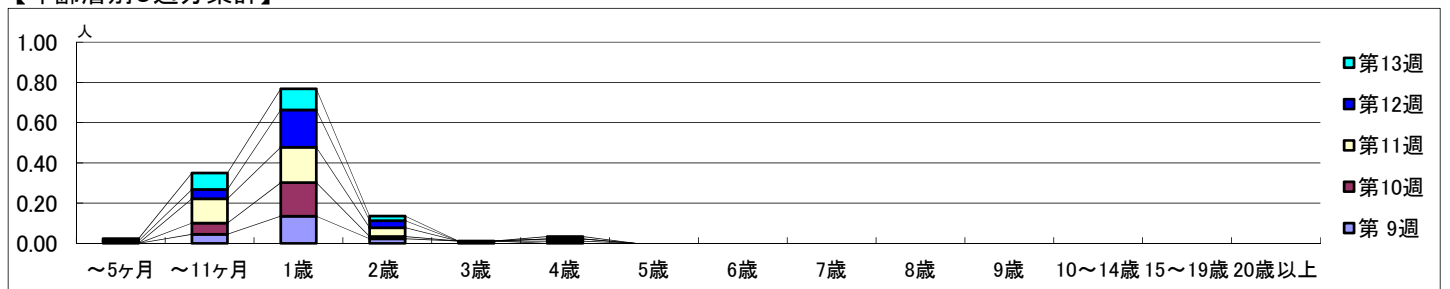
2020年2月24日 ~ 3月29日
[2020年 第9週 ~ 第13週]

【区別・週別報告定点当り】

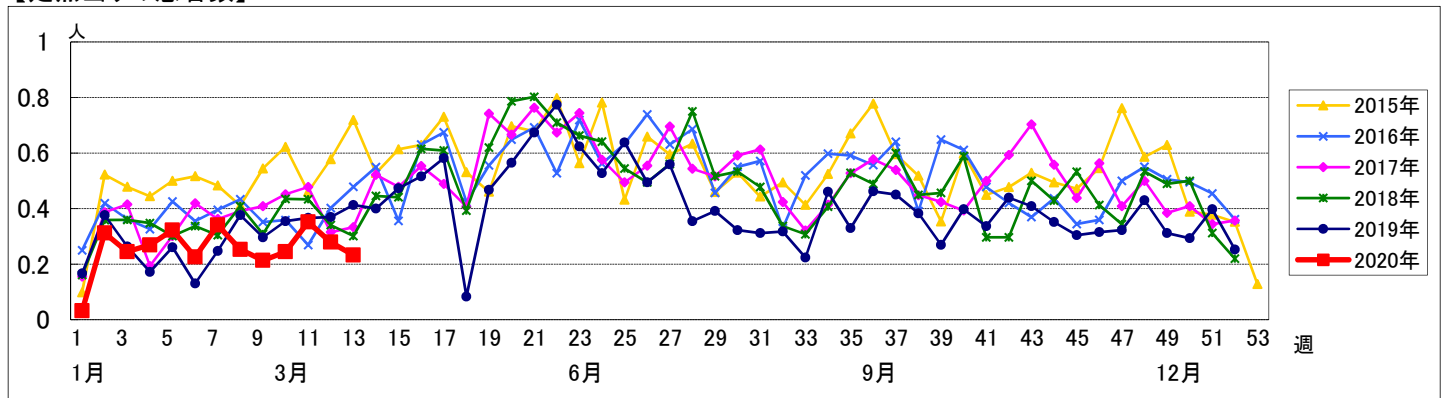


週数		合計	~5ヶ月	~11ヶ月	1歳	2歳	3歳	4歳	5歳	6歳	7歳	8歳	9歳	10~14歳	15~19歳	20歳以上
第9週	罹患数	19		4	12	2	1									
	定点当り	0.21		0.04	0.13	0.02	0.01									
第10週	罹患数	22		5	15	1		1								
	定点当り	0.24		0.06	0.17	0.01		0.01								
第11週	罹患数	32		11	16	4		1								
	定点当り	0.35		0.12	0.18	0.04		0.01								
第12週	罹患数	24	1	4	16	3										
	定点当り	0.28	0.01	0.05	0.19	0.03										
第13週	罹患数	20	1	7	9	2		1								
	定点当り	0.23	0.01	0.08	0.10	0.02		0.01								

【年齢層別5週分集計】



【定点当りの患者数】

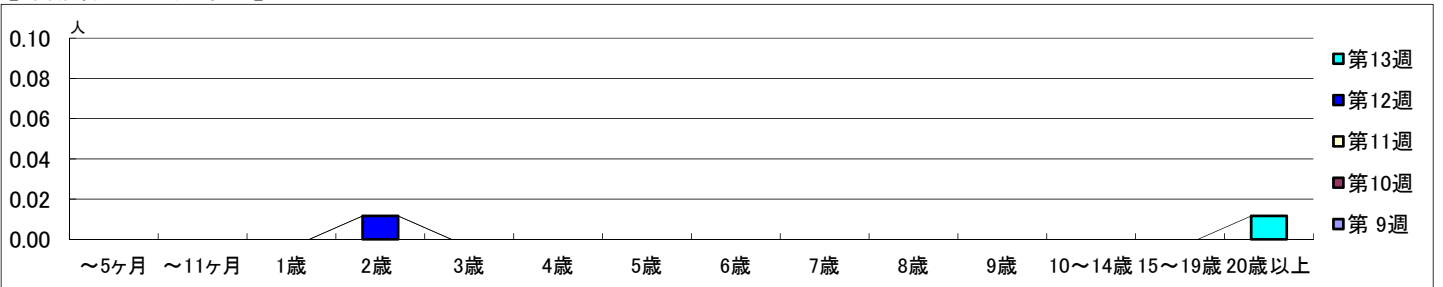


【区別・週別報告定点当り】

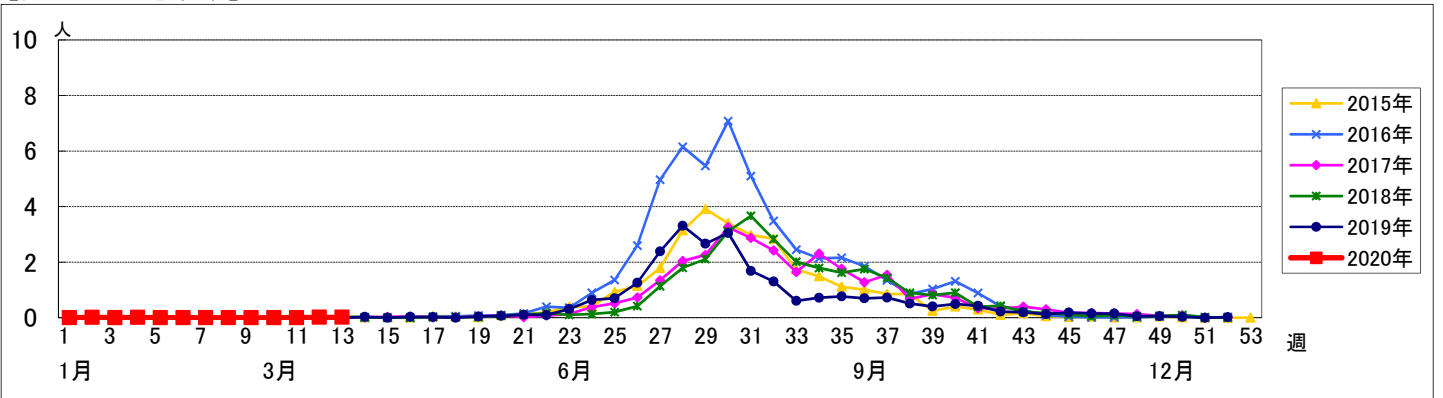
週数		合計	鶴見	神奈川	西	中	南	港南	保土ヶ谷	旭	磯子	金沢	港北	緑	青葉	都筑	戸塚	栄	泉	瀬谷
第9週	定点数	94	7	6	3	4	5	5	5	6	4	5	8	5	7	5	7	4	4	4
	報告定点	89	7	6	3	3	5	3	5	6	4	5	7	5	7	4	7	4	4	4
	罹患数	0	0	0	0	0	0	0	0	0	0	0	0	0	0	0	0	0	0	0
	定点当り	0	0	0	0	0	0	0	0	0	0	0	0	0	0	0	0	0	0	0
第10週	報告定点	90	7	6	3	4	5	5	5	6	4	5	7	5	7	4	6	4	4	3
	罹患数	0	0	0	0	0	0	0	0	0	0	0	0	0	0	0	0	0	0	0
	定点当り	0	0	0	0	0	0	0	0	0	0	0	0	0	0	0	0	0	0	0
	報告定点	91	7	6	3	4	5	5	5	6	3	5	7	5	7	5	6	4	4	4
第11週	報告定点	86	6	6	3	3	5	4	4	6	3	5	7	5	6	4	7	4	4	4
	罹患数	1	0	0	0	1	0	0	0	0	0	0	0	0	0	0	0	0	0	0
	定点当り	0.01	0	0	0	0.33	0	0	0	0	0	0	0	0	0	0	0	0	0	0
	報告定点	86	7	6	3	4	5	5	2	4	3	5	8	5	6	4	7	4	4	4
第12週	報告定点	86	7	6	3	4	5	5	2	4	3	5	8	5	6	4	7	4	4	4
	罹患数	1	0	0	0	1	0	0	0	0	0	0	0	0	0	0	0	0	0	0
	定点当り	0.01	0	0	0	0.25	0	0	0	0	0	0	0	0	0	0	0	0	0	0
	報告定点	86	7	6	3	4	5	5	2	4	3	5	8	5	6	4	7	4	4	4
第13週	報告定点	86	7	6	3	4	5	5	2	4	3	5	8	5	6	4	7	4	4	4
	罹患数	1	0	0	0	1	0	0	0	0	0	0	0	0	0	0	0	0	0	0
	定点当り	0.01	0	0	0	0.25	0	0	0	0	0	0	0	0	0	0	0	0	0	0
	報告定点	86	7	6	3	4	5	5	2	4	3	5	8	5	6	4	7	4	4	4

週数		合計	~5ヶ月	~11ヶ月	1歳	2歳	3歳	4歳	5歳	6歳	7歳	8歳	9歳	10~14歳	15~19歳	20歳以上
第9週	罹患数	0														
	定点当り	0														
第10週	罹患数	0														
	定点当り	0														
第11週	罹患数	0														
	定点当り	0														
第12週	罹患数	1				1										
	定点当り	0.01				0.01										
第13週	罹患数	1														1
	定点当り	0.01														0.01

【年齢層別5週分集計】



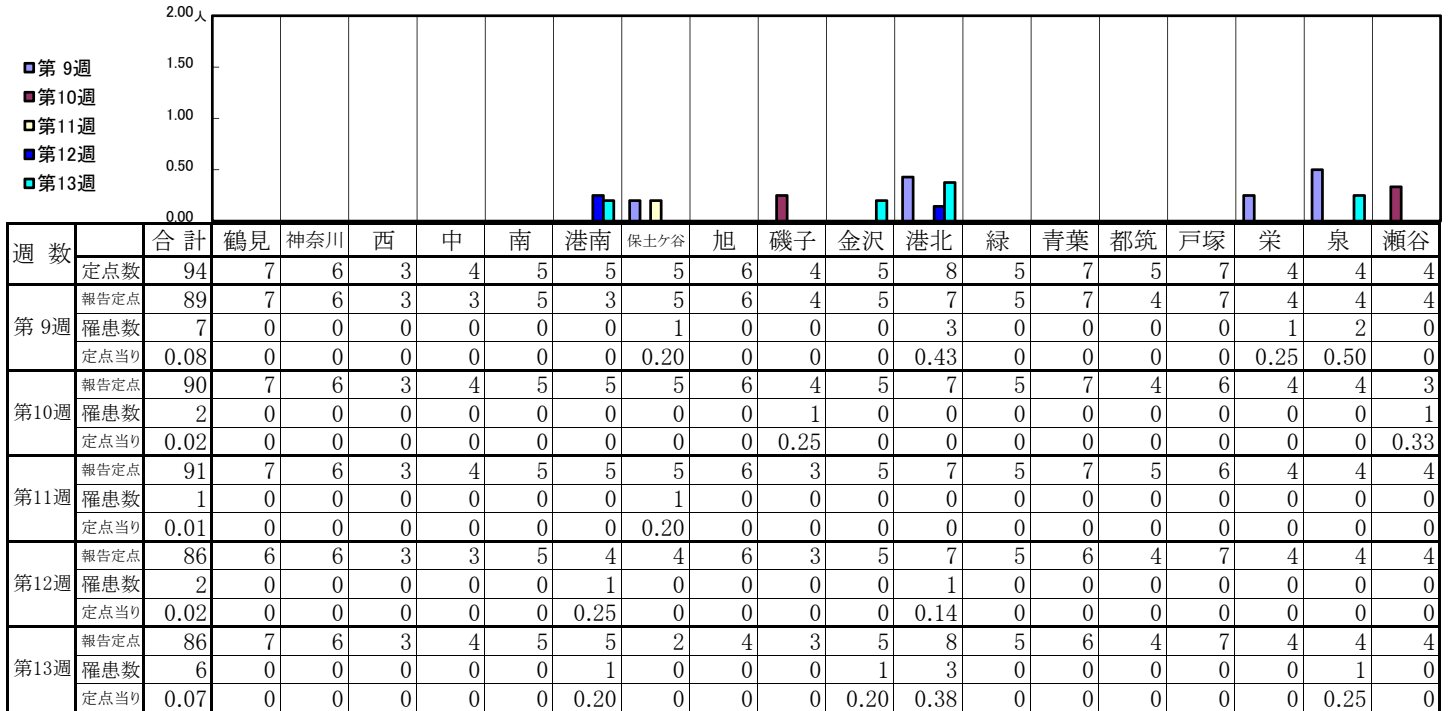
【定点当りの患者数】



<< 流行性耳下腺炎 >>

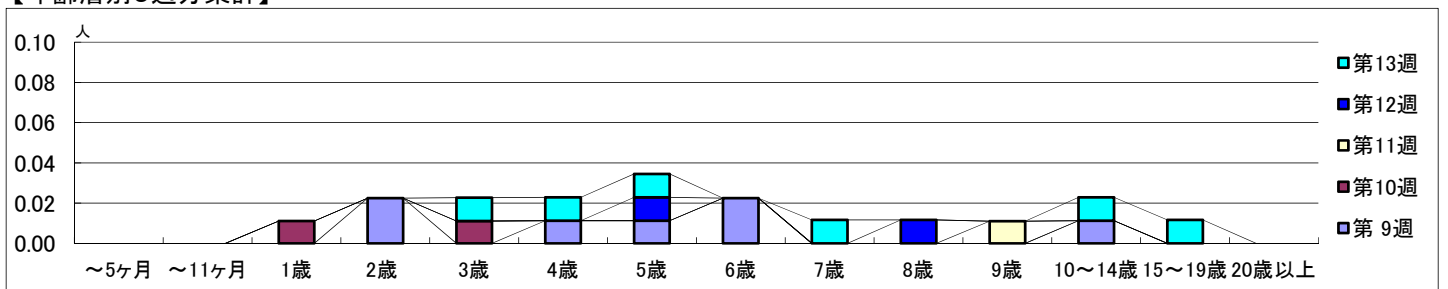
2020年2月24日 ~ 3月29日
[2020年 第9週 ~ 第13週]

【区別・週別報告定点当り】

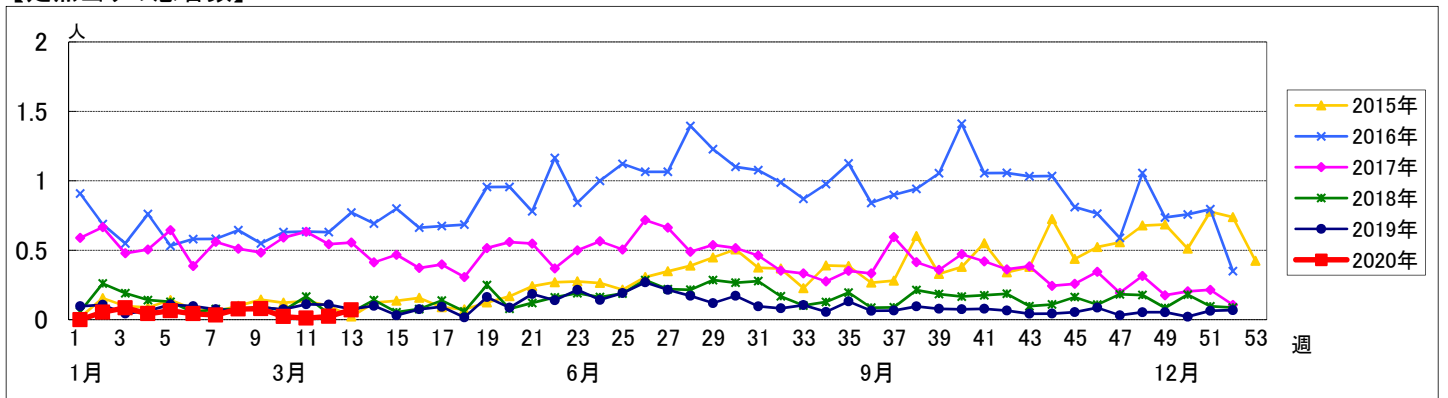


週数		合計	~5ヶ月	~11ヶ月	1歳	2歳	3歳	4歳	5歳	6歳	7歳	8歳	9歳	10~14歳	15~19歳	20歳以上
第9週	罹患数	7				2		1	1	2				1		
	定点当り	0.08				0.02		0.01	0.01	0.02				0.01		
第10週	罹患数	2			1		1									
	定点当り	0.02			0.01		0.01									
第11週	罹患数	1											1			
	定点当り	0.01											0.01			
第12週	罹患数	2							1			1				
	定点当り	0.02							0.01			0.01				
第13週	罹患数	6					1	1	1		1			1	1	
	定点当り	0.07					0.01	0.01	0.01		0.01			0.01	0.01	

【年齢層別5週分集計】



【定点当りの患者数】



<< 急性出血性結膜炎 >>

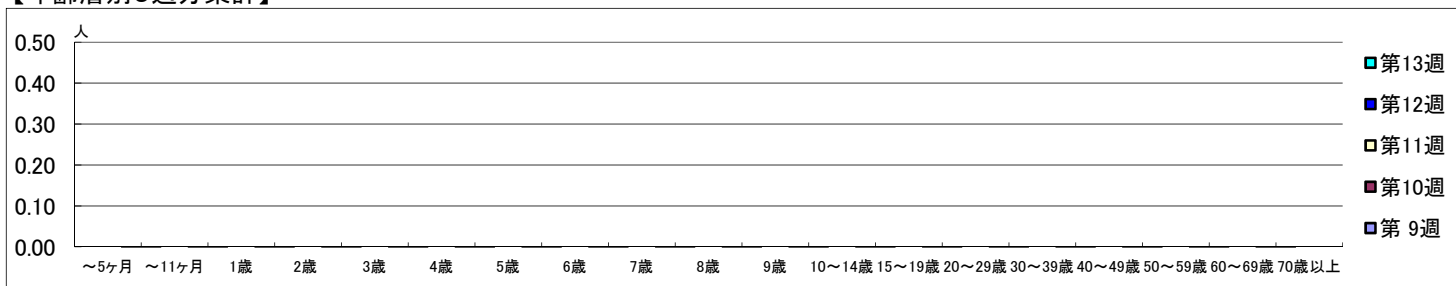
2020年2月24日 ~ 3月29日
[2020年 第9週 ~ 第13週]

【区別・週別報告定点当り】

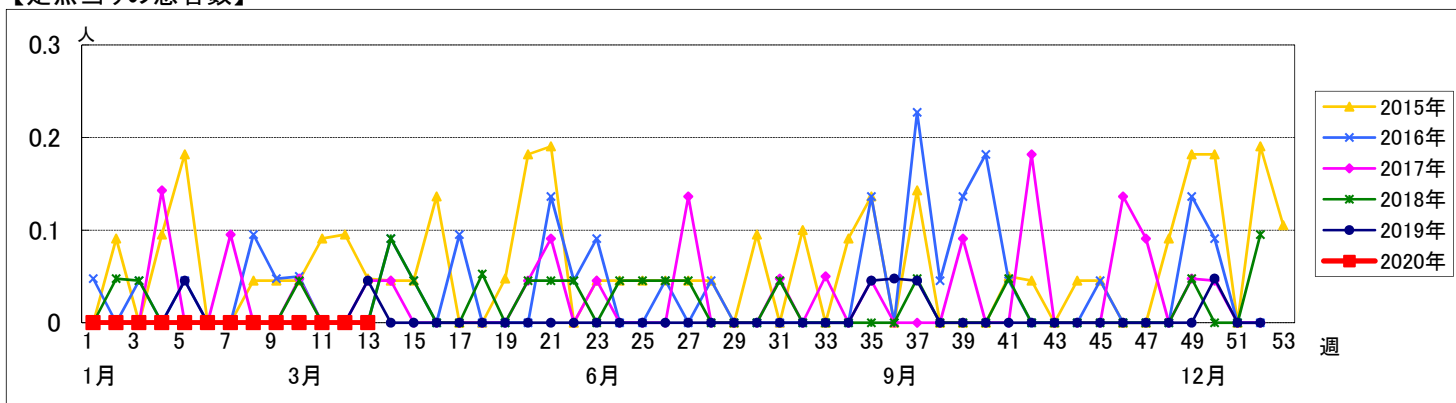
週数		区別																		
		合計	鶴見	神奈川	西	中	南	港南	保土ヶ谷	旭	磯子	金沢	港北	緑	青葉	都筑	戸塚	栄	泉	瀬谷
第9週	定点数	22	2	1	1	1	1	1	1	1	1	2	1	2	1	2	1	1	1	1
	報告定点	22	2	1	1	1	1	1	1	1	1	2	1	2	1	2	1	1	1	1
	罹患数	0	0	0	0	0	0	0	0	0	0	0	0	0	0	0	0	0	0	0
	定点当り	0	0	0	0	0	0	0	0	0	0	0	0	0	0	0	0	0	0	0
第10週	報告定点	21	1	1	1	1	1	1	1	1	1	2	1	2	1	2	1	1	1	1
	罹患数	0	0	0	0	0	0	0	0	0	0	0	0	0	0	0	0	0	0	0
	定点当り	0	0	0	0	0	0	0	0	0	0	0	0	0	0	0	0	0	0	0
	第11週	報告定点	21	2	1	1	1	1	1	1	1	1	2	1	2	1	2	1	1	1
罹患数		0	0	0	0	0	0	0	0	0	0	0	0	0	0	0	0	0	0	0
定点当り		0	0	0	0	0	0	0	0	0	0	0	0	0	0	0	0	0	0	0
第12週		報告定点	22	2	1	1	1	1	1	1	1	1	2	1	2	1	2	1	1	1
	罹患数	0	0	0	0	0	0	0	0	0	0	0	0	0	0	0	0	0	0	0
	定点当り	0	0	0	0	0	0	0	0	0	0	0	0	0	0	0	0	0	0	0
	第13週	報告定点	22	2	1	1	1	1	1	1	1	1	2	1	2	1	2	1	1	1
罹患数		0	0	0	0	0	0	0	0	0	0	0	0	0	0	0	0	0	0	0
定点当り		0	0	0	0	0	0	0	0	0	0	0	0	0	0	0	0	0	0	0

週数		年齢層別																				
		合計	~5ヶ月	~11ヶ月	1歳	2歳	3歳	4歳	5歳	6歳	7歳	8歳	9歳	10~14歳	15~19歳	20~29歳	30~39歳	40~49歳	50~59歳	60~69歳	70歳以上	
第9週	罹患数	0																				
	定点当り	0																				
第10週	罹患数	0																				
	定点当り	0																				
第11週	罹患数	0																				
	定点当り	0																				
第12週	罹患数	0																				
	定点当り	0																				
第13週	罹患数	0																				
	定点当り	0																				

【年齢層別5週分集計】



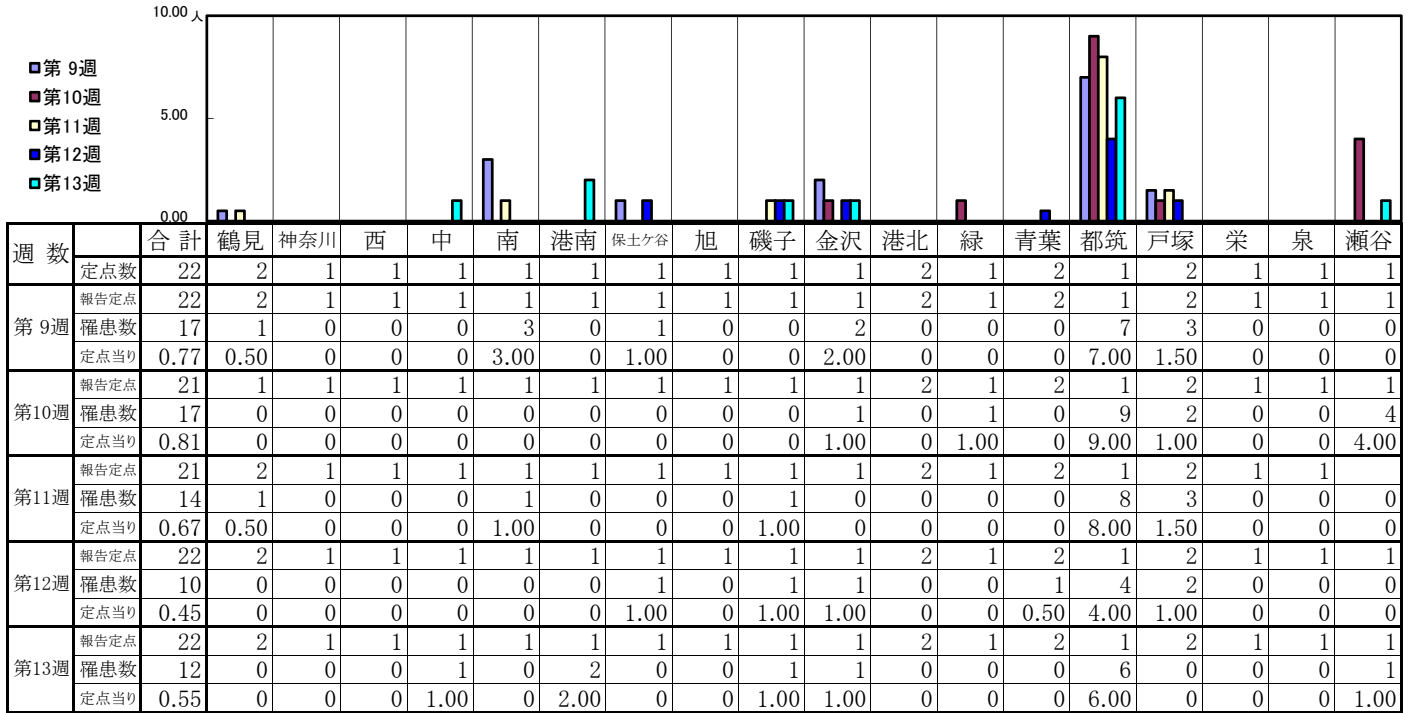
【定点当りの患者数】



<< 流行性角結膜炎 >>

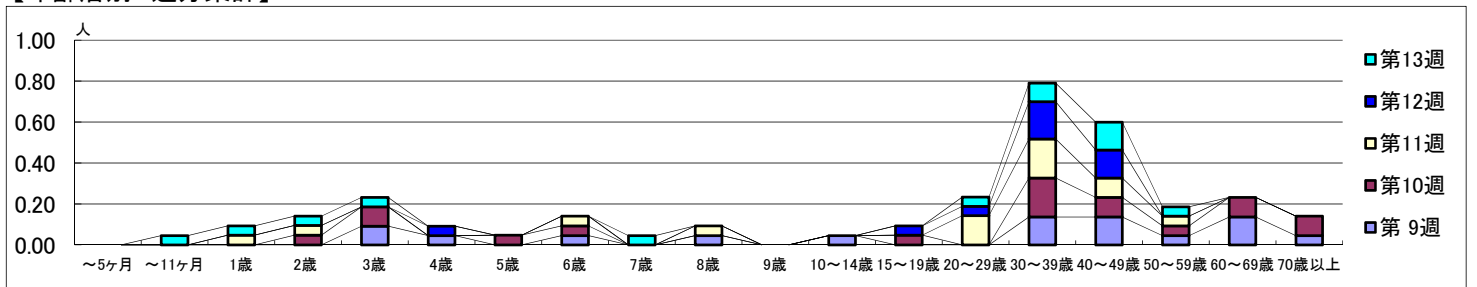
2020年2月24日 ~ 3月29日
[2020年 第9週 ~ 第13週]

【区別・週別報告定点当り】



週数		合計	~5ヶ月	~11ヶ月	1歳	2歳	3歳	4歳	5歳	6歳	7歳	8歳	9歳	10~14歳	15~19歳	20~29歳	30~39歳	40~49歳	50~59歳	60~69歳	70歳以上	
第9週	罹患数	17					2	1			1		1		1			3	3	1	3	1
	定点当り	0.77					0.09	0.05			0.05		0.05		0.05			0.14	0.14	0.05	0.14	0.05
第10週	罹患数	17				1	2		1	1					1		4	2	1	2	2	
	定点当り	0.81				0.05	0.10		0.05	0.05					0.05		0.19	0.10	0.05	0.10	0.10	
第11週	罹患数	14			1	1				1		1				3	4	2	1			
	定点当り	0.67			0.05	0.05				0.05		0.05				0.14	0.19	0.10	0.10	0.05		
第12週	罹患数	10						1							1	1	4	3				
	定点当り	0.45						0.05							0.05	0.05	0.18	0.14				
第13週	罹患数	12		1	1	1	1				1					1	2	3	1			
	定点当り	0.55		0.05	0.05	0.05	0.05				0.05					0.05	0.09	0.14	0.05			

【年齢層別5週分集計】



【定点当りの患者数】

