

疾病別 警報・注意報 発生状況

2020年 第11週

	インフルエンザ	RSウイルス感染症	咽頭結膜熱	A群溶血性レンサ球菌咽頭炎	感染性胃腸炎	水痘	手足口病	伝染性紅斑	突発性発しん	ヘルパンギーナ	流行性耳下腺炎	急性出血性結膜炎	流行性角結膜炎
警報レベル ◎	30		3	8	20	2	5	2		6	6	1	8
終息基準値 ◎	10		1	4	12	1	2	1		2	2	0.1	4
注意報レベル ○	10					1					3		
横浜市	0.90	0.11	0.26	1.87	1.92	0.31	0.08	0.05	0.35	-	0.01	-	0.70
鶴見	0.30	-	0.57	3.43	4.00	0.43	-	-	0.29	-	-	-	0.50
神奈川	2.11	0.33	-	1.67	3.67	0.33	0.33	0.17	0.50	-	-	-	-
西	0.60	-	-	1.00	1.67	-	-	-	-	-	-	-	-
中	0.33	-	-	1.00	1.25	-	-	-	0.25	-	-	-	-
南	0.25	0.40	0.20	0.40	2.00	-	-	0.20	-	-	-	-	1.00
港南	0.13	-	0.40	2.20	2.00	0.20	-	-	0.80	-	-	-	-
保土ヶ谷	0.63	0.20	0.20	0.60	-	0.60	-	-	-	-	0.20	-	-
旭	0.70	-	-	1.17	0.50	0.17	-	-	0.17	-	-	-	-
磯子	-	-	-	1.33	2.33	-	0.33	0.33	0.33	-	-	-	1.00
金沢	0.25	0.40	0.20	1.20	1.40	0.60	-	0.20	1.00	-	-	-	-
港北	0.25	-	1.43	2.29	1.71	0.29	0.14	-	0.57	-	-	-	-
緑	1.33	-	-	◎ 4.00	3.20	0.40	-	-	0.20	-	-	-	-
青葉	1.55	-	-	1.71	1.71	0.14	-	-	0.14	-	-	-	-
都筑	0.88	-	-	4.80	2.60	0.20	-	-	0.20	-	-	-	◎ 8.00
戸塚	3.30	-	-	1.00	1.83	0.17	-	-	1.00	-	-	-	1.50
栄	0.50	-	-	1.00	1.00	0.25	0.25	-	0.25	-	-	-	-
泉	1.43	0.75	-	1.75	2.00	◎ 1.00	0.25	0.25	-	-	-	-	-
瀬谷	0.80	-	1.25	1.75	0.50	0.75	0.25	-	0.25	-	-

(-: 定点当たり0.00) (...: 未報告)

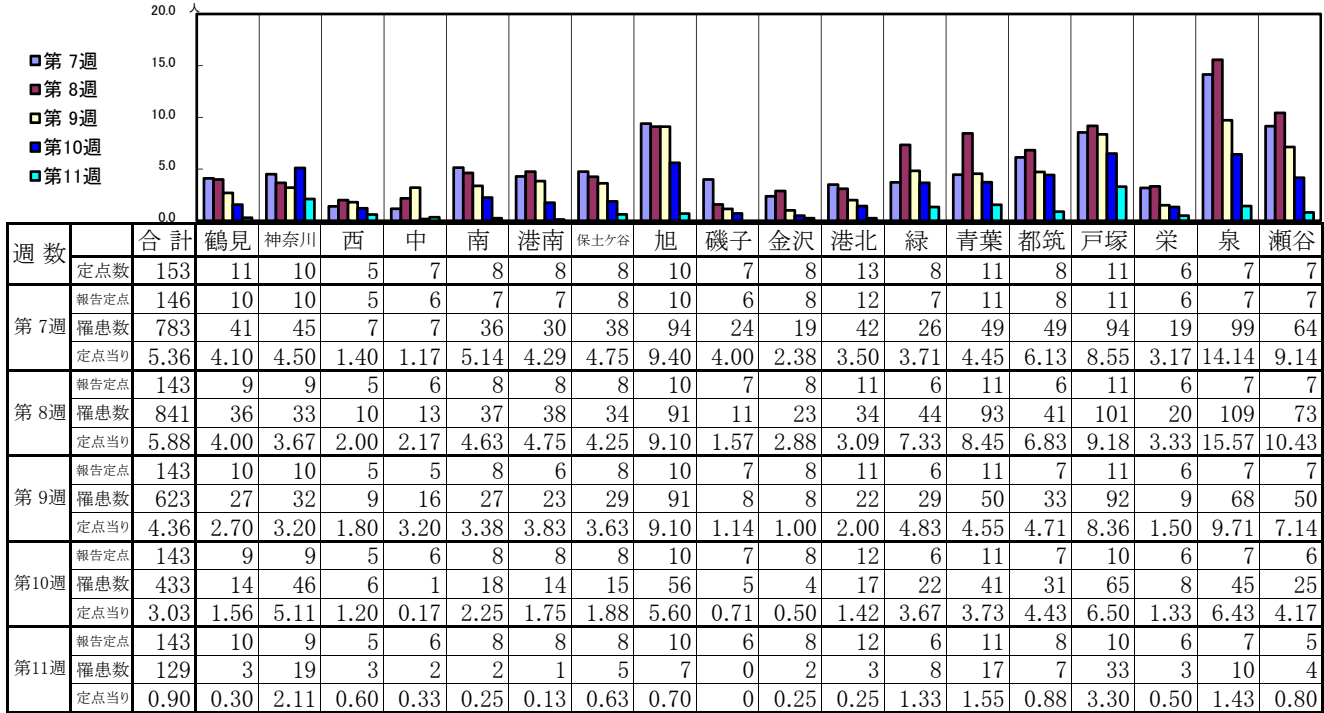
- ◎ 報告定点当たりの値が警報レベル もしくは警報レベル継続中です
- 報告定点当たりの値が注意報レベルに達しています

(この数字は集計時点のもので、翌週以降変動することもあります)

<< インフルエンザ >>

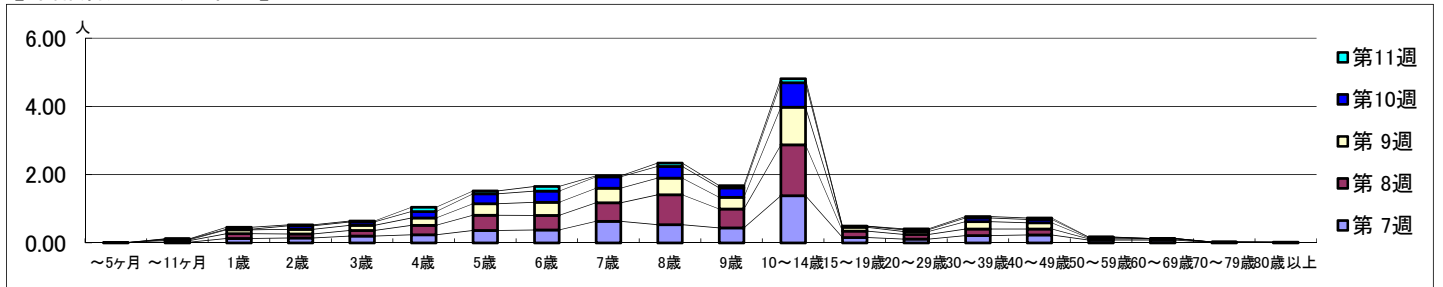
2020年2月10日 ~ 3月15日
[2020年 第7週 ~ 第11週]

【区別・週別報告定点当り】

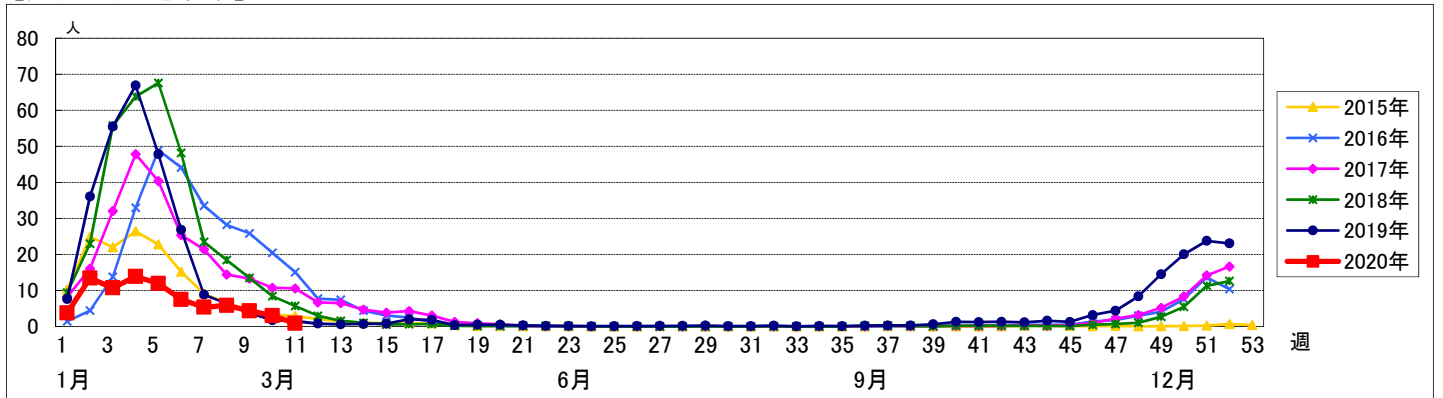


週数	合計	~5ヶ月	~11ヶ月	1歳	2歳	3歳	4歳	5歳	6歳	7歳	8歳	9歳	10~14歳	15~19歳	20~29歳	30~39歳	40~49歳	50~59歳	60~69歳	70~79歳	80歳以上
第7週	783	1	3	19	21	29	35	53	55	92	78	64	202	23	16	31	34	12	12	2	1
第8週	841	1	7	20	17	24	39	64	61	78	125	79	213	27	20	28	25	5	5	1	2
第9週	623		3	16	19	21	31	48	55	61	70	49	158	16	12	31	26	4	2	1	
第10週	433		3	15	14	27	42	47	48	49	40	102	4	7	15	14	3				
第11週	129		1	8	4	4	18	12	20	4	14	9	17	1	4	6	6	1			

【年齢層別5週分集計】



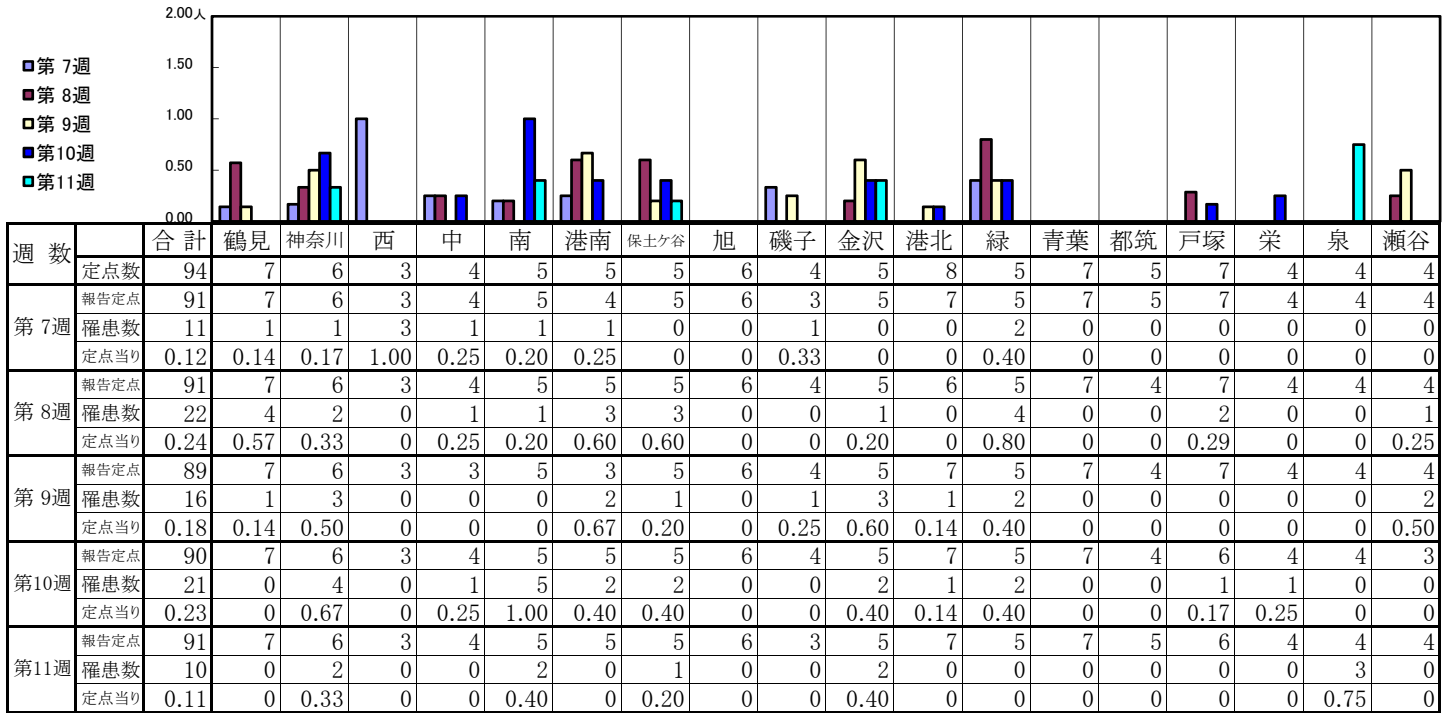
【定点当りの患者数】



<< RSウイルス感染症 >>

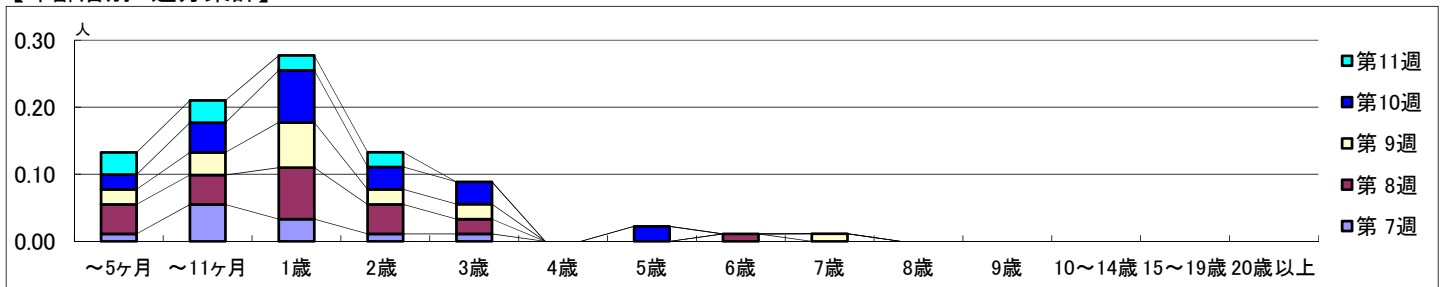
2020年2月10日 ~ 3月15日
[2020年 第7週 ~ 第11週]

【区別・週別報告定点当り】

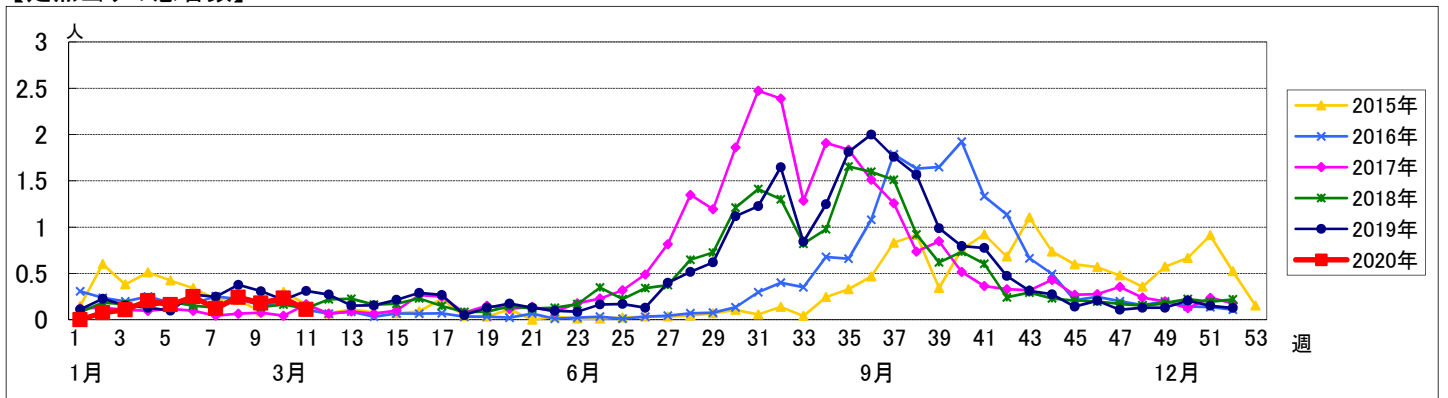


週数		合計	~5ヶ月	~11ヶ月	1歳	2歳	3歳	4歳	5歳	6歳	7歳	8歳	9歳	10~14歳	15~19歳	20歳以上
第7週	罹患数	11	1	5	3	1	1									
	定点当り	0.12	0.01	0.05	0.03	0.01	0.01									
第8週	罹患数	22	4	4	7	4	2			1						
	定点当り	0.24	0.04	0.04	0.08	0.04	0.02			0.01						
第9週	罹患数	16	2	3	6	2	2				1					
	定点当り	0.18	0.02	0.03	0.07	0.02	0.02				0.01					
第10週	罹患数	21	2	4	7	3	3		2							
	定点当り	0.23	0.02	0.04	0.08	0.03	0.03		0.02							
第11週	罹患数	10	3	3	2	2										
	定点当り	0.11	0.03	0.03	0.02	0.02										

【年齢層別5週分集計】



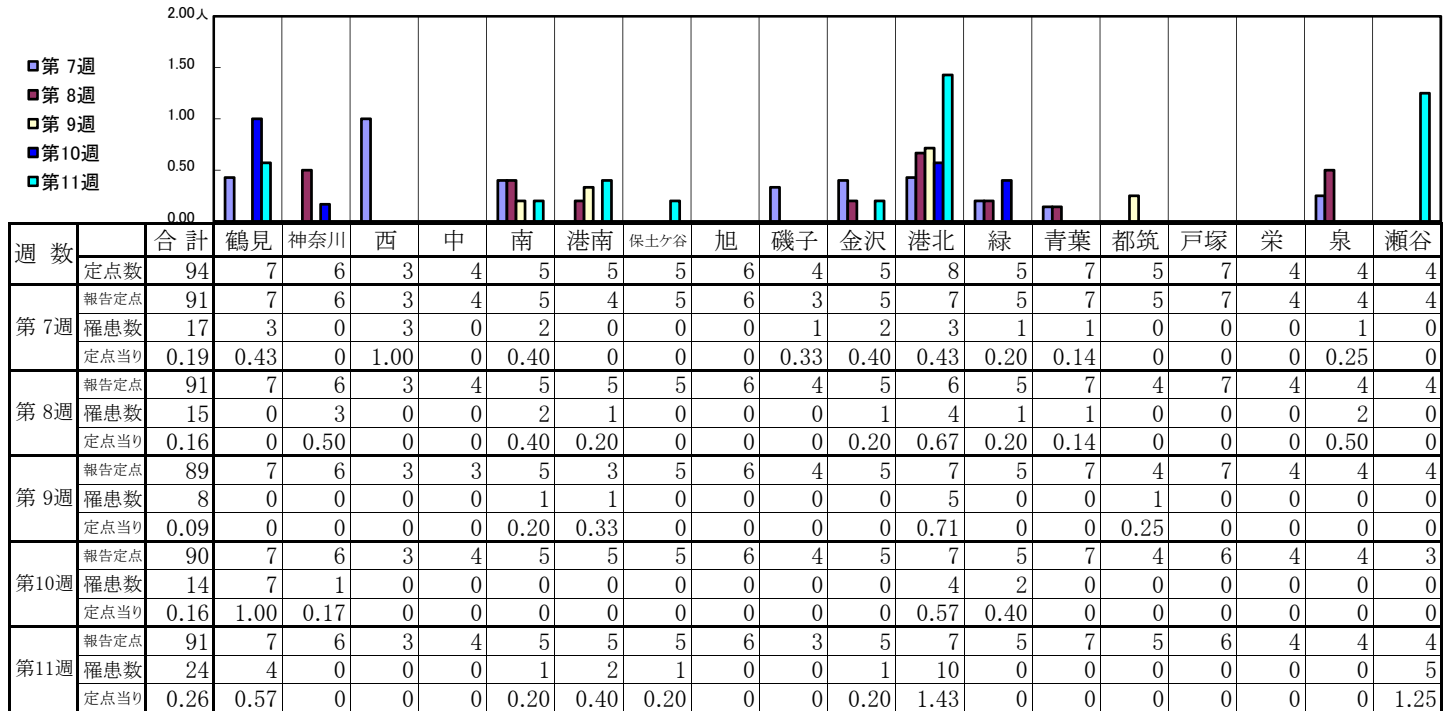
【定点当りの患者数】



<< 咽頭結膜熱 >>

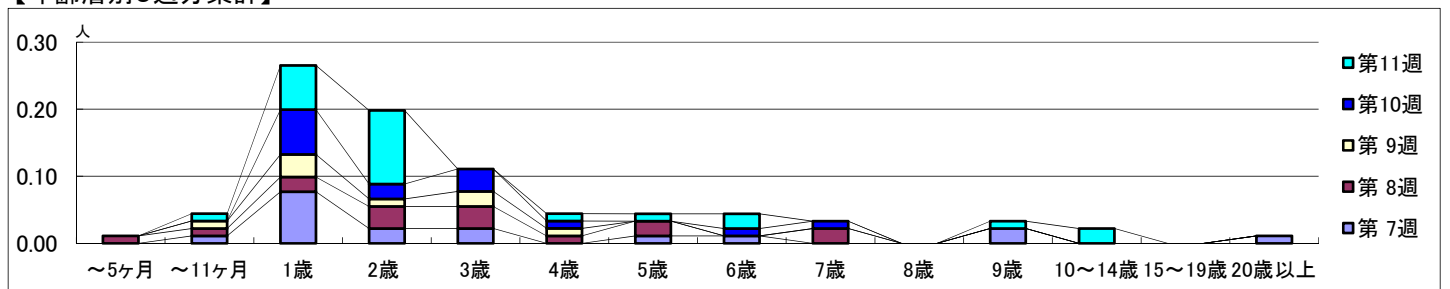
2020年2月10日 ~ 3月15日
[2020年 第7週 ~ 第11週]

【区別・週別報告定点当り】

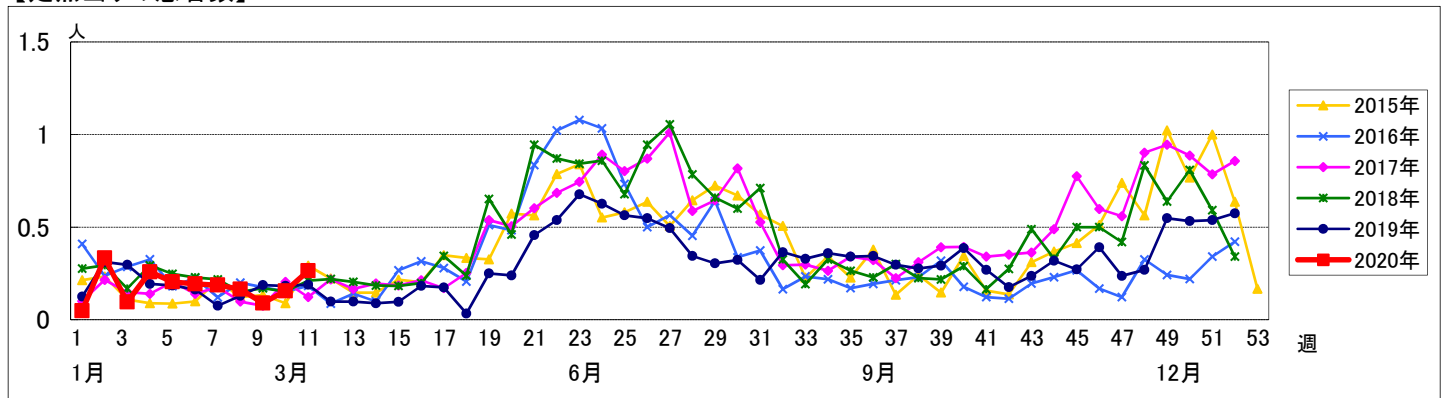


週数		合計	~5ヶ月	~11ヶ月	1歳	2歳	3歳	4歳	5歳	6歳	7歳	8歳	9歳	10~14歳	15~19歳	20歳以上
第7週	罹患数	17		1	7	2	2		1	1			2			1
	定点当り	0.19		0.01	0.08	0.02	0.02		0.01	0.01			0.02			0.01
第8週	罹患数	15	1	1	2	3	3	1	2		2					
	定点当り	0.16	0.01	0.01	0.02	0.03	0.03	0.01	0.02		0.02					
第9週	罹患数	8		1	3	1	2	1								
	定点当り	0.09		0.01	0.03	0.01	0.02	0.01								
第10週	罹患数	14			6	2	3	1		1	1					
	定点当り	0.16			0.07	0.02	0.03	0.01		0.01	0.01					
第11週	罹患数	24		1	6	10		1	1	2			1	2		
	定点当り	0.26		0.01	0.07	0.11		0.01	0.01	0.02			0.01	0.02		

【年齢層別5週分集計】



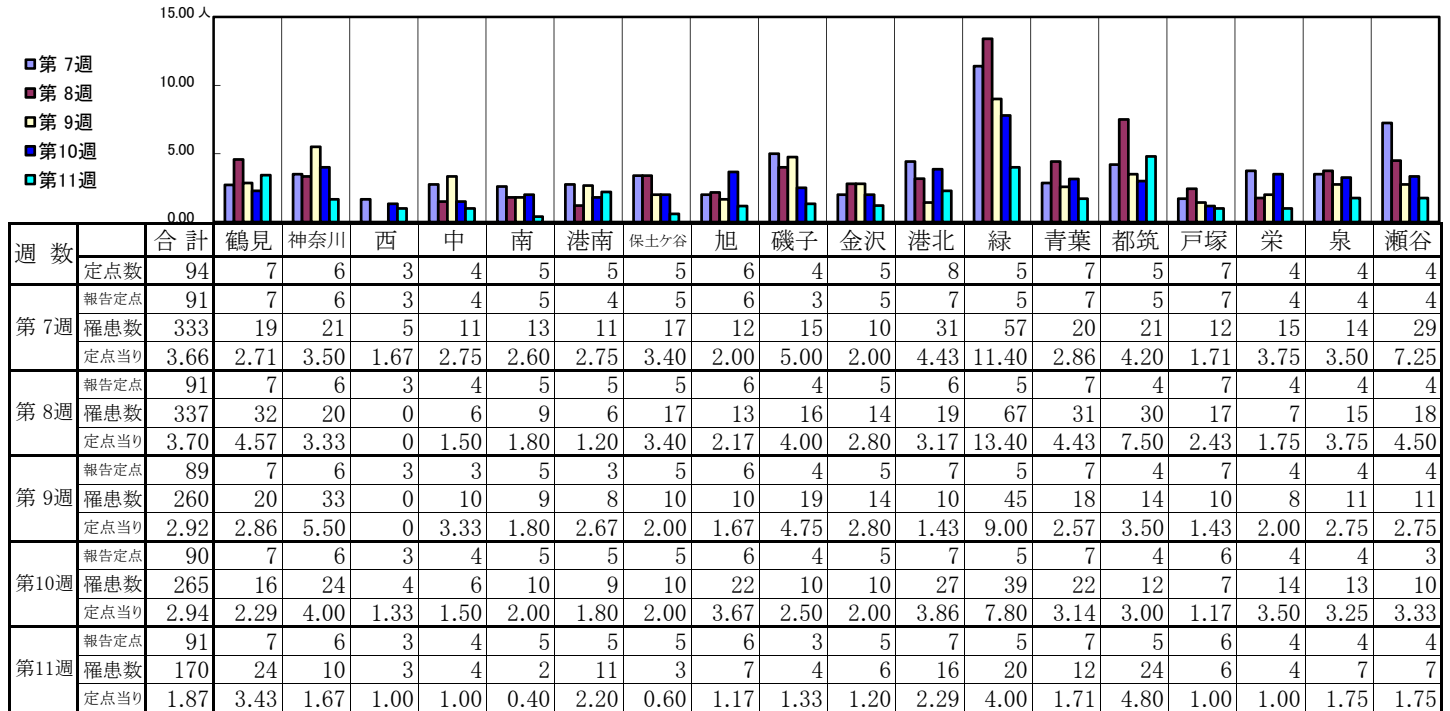
【定点当りの患者数】



<< A群溶血性レンサ球菌咽頭炎 >>

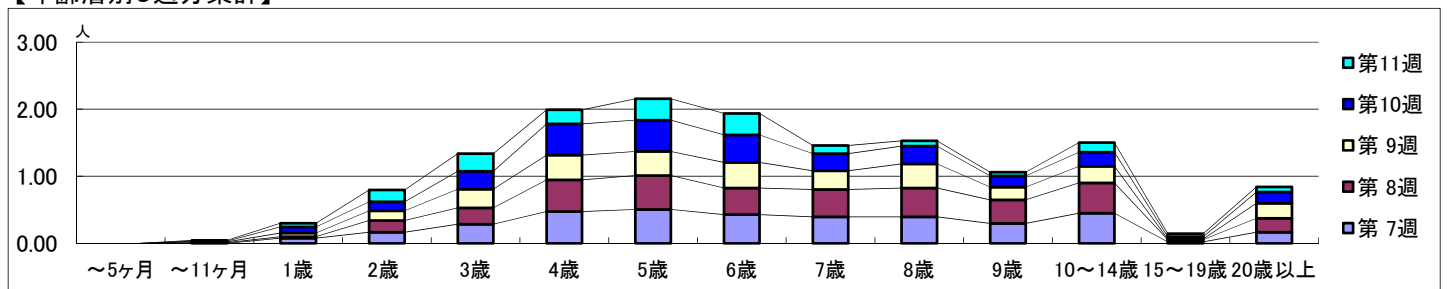
2020年2月10日 ~ 3月15日
[2020年 第7週 ~ 第11週]

【区別・週別報告定点当り】

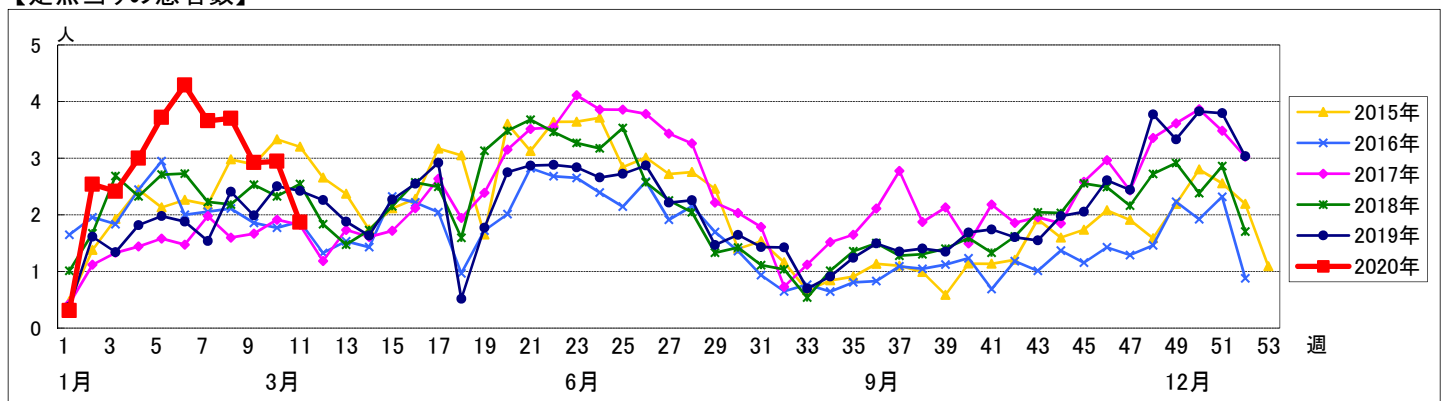


週数		合計	~5ヶ月	~11ヶ月	年齢											
					1歳	2歳	3歳	4歳	5歳	6歳	7歳	8歳	9歳	10~14歳	15~19歳	20歳以上
第7週	罹患数	333			7	15	26	43	46	39	36	36	27	41	2	15
	定点当り	3.66			0.08	0.16	0.29	0.47	0.51	0.43	0.40	0.40	0.30	0.45	0.02	0.16
第8週	罹患数	337		1	2	16	22	43	46	36	37	39	32	41	3	19
	定点当り	3.70		0.01	0.02	0.18	0.24	0.47	0.51	0.40	0.41	0.43	0.35	0.45	0.03	0.21
第9週	罹患数	260		1	5	13	25	33	32	34	25	32	17	22	1	20
	定点当り	2.92		0.01	0.06	0.15	0.28	0.37	0.36	0.38	0.28	0.36	0.19	0.25	0.01	0.22
第10週	罹患数	265		1	8	12	24	42	42	37	23	24	15	19	3	15
	定点当り	2.94		0.01	0.09	0.13	0.27	0.47	0.47	0.41	0.26	0.27	0.17	0.21	0.03	0.17
第11週	罹患数	170		1	5	16	24	19	29	29	11	7	5	13	4	7
	定点当り	1.87		0.01	0.05	0.18	0.26	0.21	0.32	0.32	0.12	0.08	0.05	0.14	0.04	0.08

【年齢層別5週分集計】



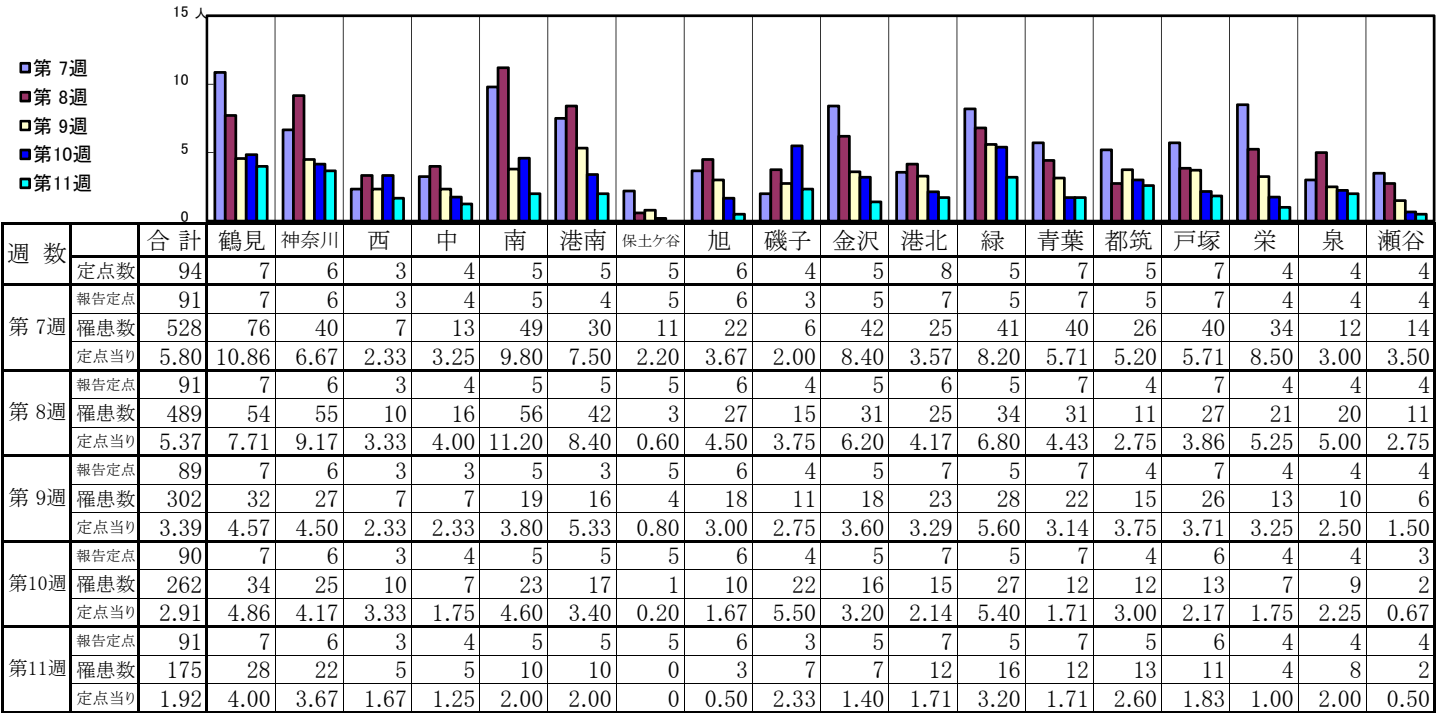
【定点当りの患者数】



<< 感染性胃腸炎 >>

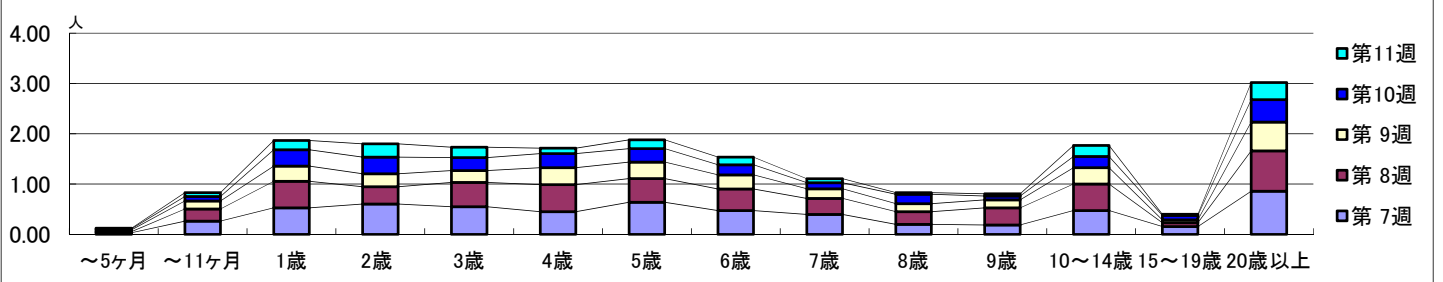
2020年2月10日 ~ 3月15日
[2020年 第7週 ~ 第11週]

【区別・週別報告定点当り】

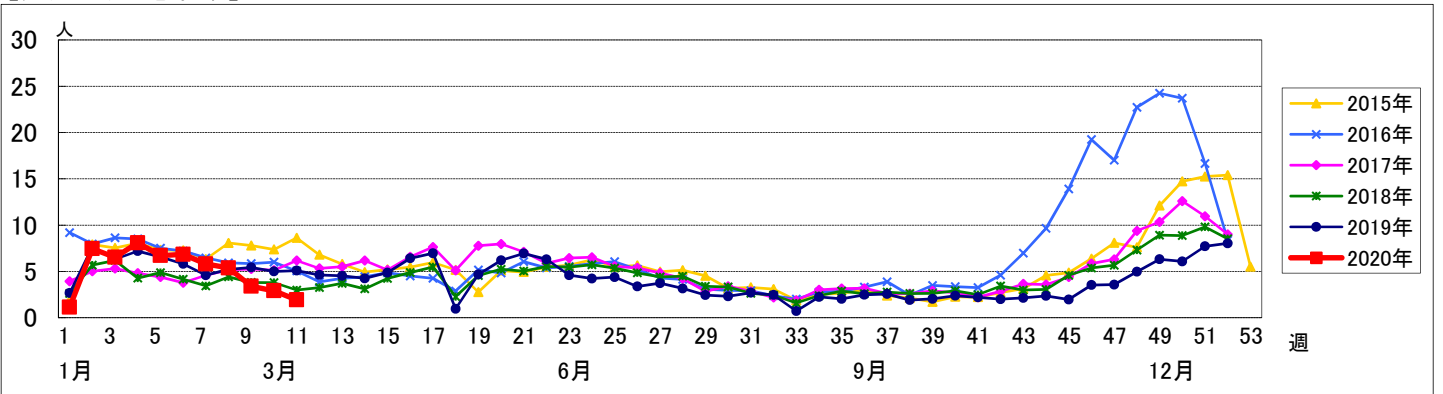


週数		合計	年齢層別													
			~5ヶ月	~11ヶ月	1歳	2歳	3歳	4歳	5歳	6歳	7歳	8歳	9歳	10~14歳	15~19歳	20歳以上
第7週	罹患数	528	3	24	48	55	50	41	58	43	36	18	17	43	14	78
	定点当り	5.80	0.03	0.26	0.53	0.60	0.55	0.45	0.64	0.47	0.40	0.20	0.19	0.47	0.15	0.86
第8週	罹患数	489	2	22	48	31	44	49	43	39	29	23	31	48	7	73
	定点当り	5.37	0.02	0.24	0.53	0.34	0.48	0.54	0.47	0.43	0.32	0.25	0.34	0.53	0.08	0.80
第9週	罹患数	302	3	14	27	23	21	30	29	25	17	14	14	29	5	51
	定点当り	3.39	0.03	0.16	0.30	0.26	0.24	0.34	0.33	0.28	0.19	0.16	0.16	0.33	0.06	0.57
第10週	罹患数	262	2	8	29	30	23	25	24	18	11	17	7	20	8	40
	定点当り	2.91	0.02	0.09	0.32	0.33	0.26	0.28	0.27	0.20	0.12	0.19	0.08	0.22	0.09	0.44
第11週	罹患数	175	1	7	17	24	19	10	16	14	7	3	4	20	2	31
	定点当り	1.92	0.01	0.08	0.19	0.26	0.21	0.11	0.18	0.15	0.08	0.03	0.04	0.22	0.02	0.34

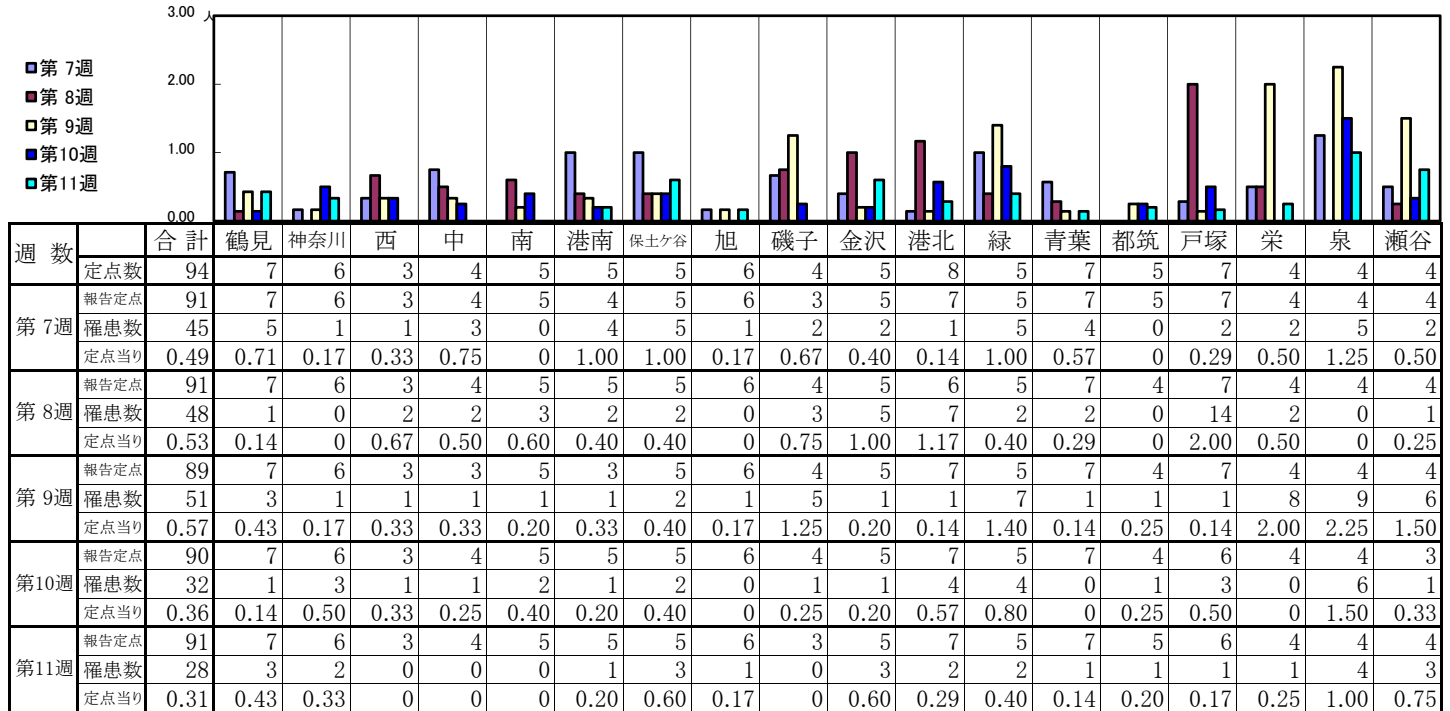
【年齢層別5週分集計】



【定点当りの患者数】

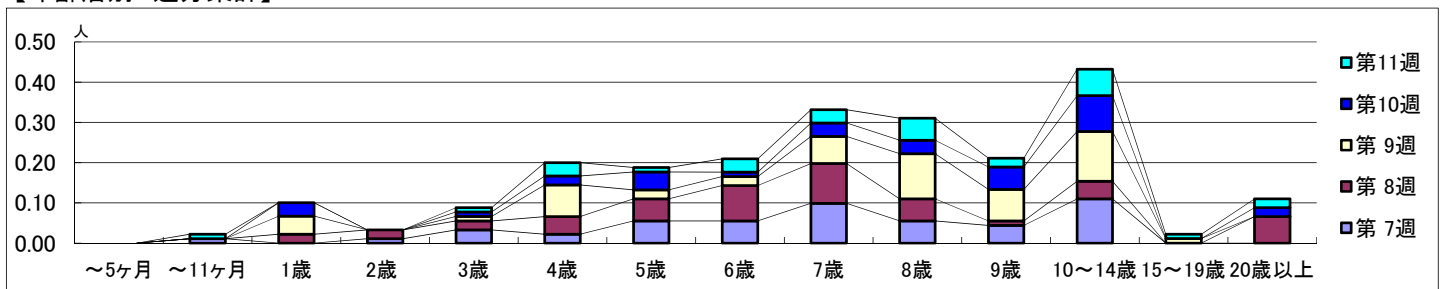


【区別・週別報告定点当り】

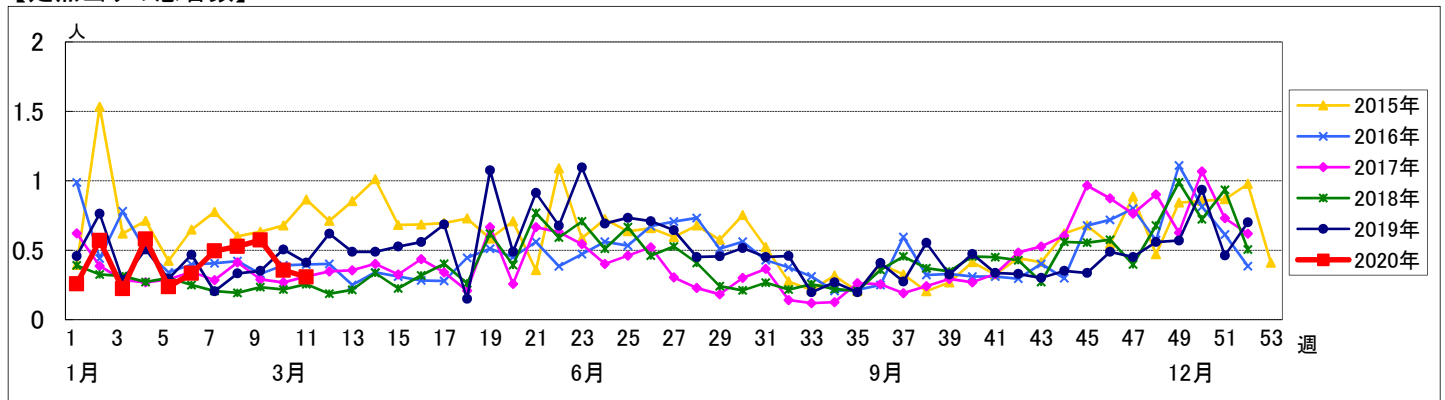


週数		合計	年齢層別													
			~5ヶ月	~11ヶ月	1歳	2歳	3歳	4歳	5歳	6歳	7歳	8歳	9歳	10~14歳	15~19歳	20歳以上
第7週	罹患数	45		1		1	3	2	5	5	9	5	4	10		
	定点当り	0.49		0.01		0.01	0.03	0.02	0.05	0.05	0.10	0.05	0.04	0.11		
第8週	罹患数	48			2	2	2	4	5	8	9	5	1	4		6
	定点当り	0.53			0.02	0.02	0.02	0.04	0.05	0.09	0.10	0.05	0.01	0.04		0.07
第9週	罹患数	51			4		1	7	2	2	6	10	7	11	1	
	定点当り	0.57			0.04		0.01	0.08	0.02	0.02	0.07	0.11	0.08	0.12	0.01	
第10週	罹患数	32			3		1	2	4	1	3	3	5	8		2
	定点当り	0.36			0.03		0.01	0.02	0.04	0.01	0.03	0.03	0.06	0.09		0.02
第11週	罹患数	28		1			1	3	1	3	3	5	2	6	1	2
	定点当り	0.31		0.01			0.01	0.03	0.01	0.03	0.03	0.05	0.02	0.07	0.01	0.02

【年齢層別5週分集計】



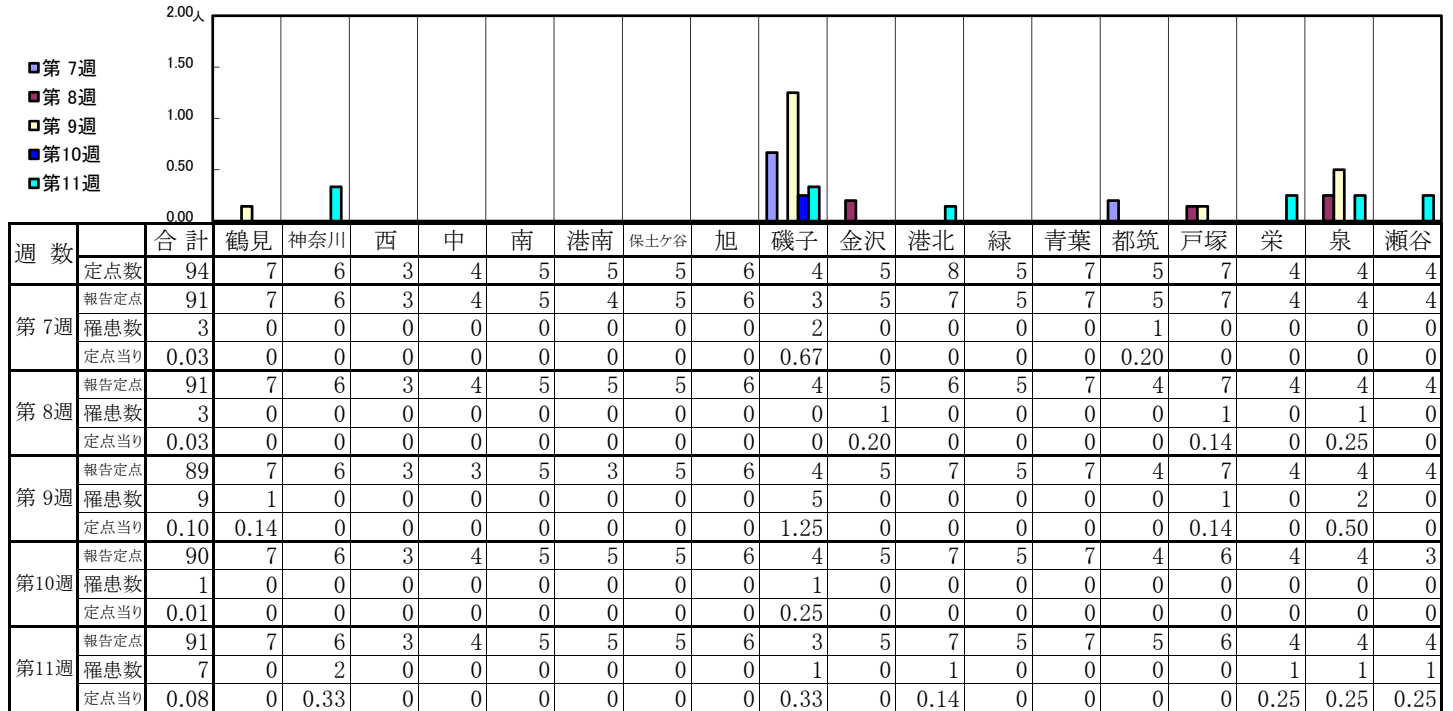
【定点当りの患者数】



<< 手足口病 >>

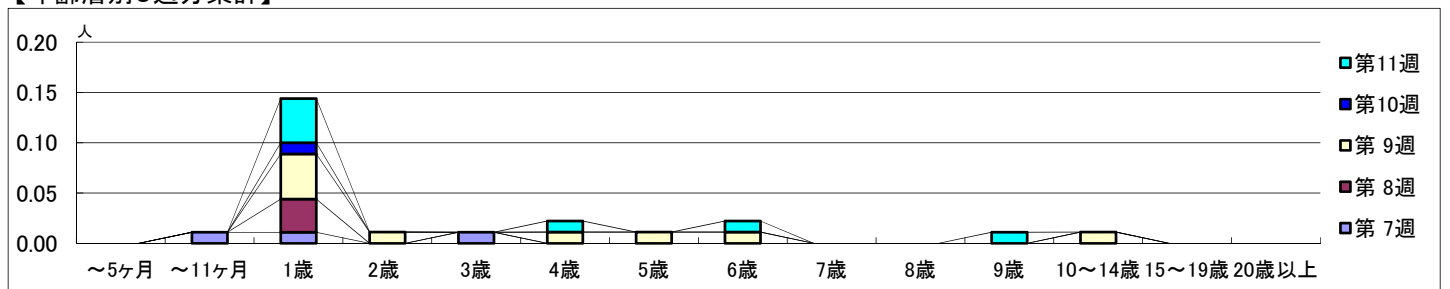
2020年2月10日 ~ 3月15日
[2020年 第7週 ~ 第11週]

【区別・週別報告定点当り】

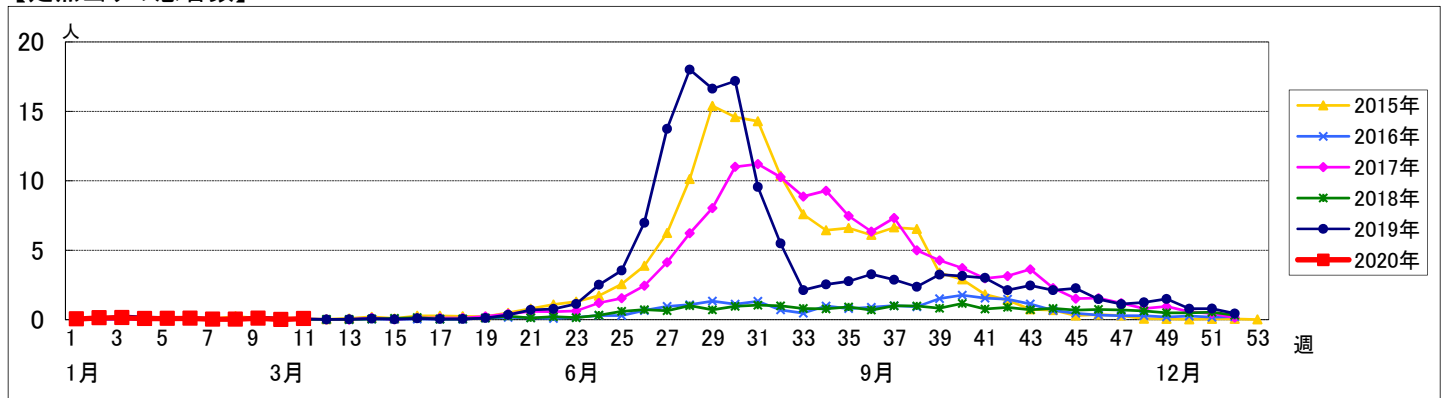


週数		合計	~5ヶ月	~11ヶ月	1歳	2歳	3歳	4歳	5歳	6歳	7歳	8歳	9歳	10~14歳	15~19歳	20歳以上
第7週	罹患数	3		1	1			1								
	定点当り	0.03		0.01	0.01			0.01								
第8週	罹患数	3			3											
	定点当り	0.03			0.03											
第9週	罹患数	9			4	1		1	1	1				1		
	定点当り	0.10			0.04	0.01		0.01	0.01	0.01				0.01		
第10週	罹患数	1			1											
	定点当り	0.01			0.01											
第11週	罹患数	7			4			1		1			1			
	定点当り	0.08			0.04			0.01		0.01			0.01			

【年齢層別5週分集計】



【定点当りの患者数】

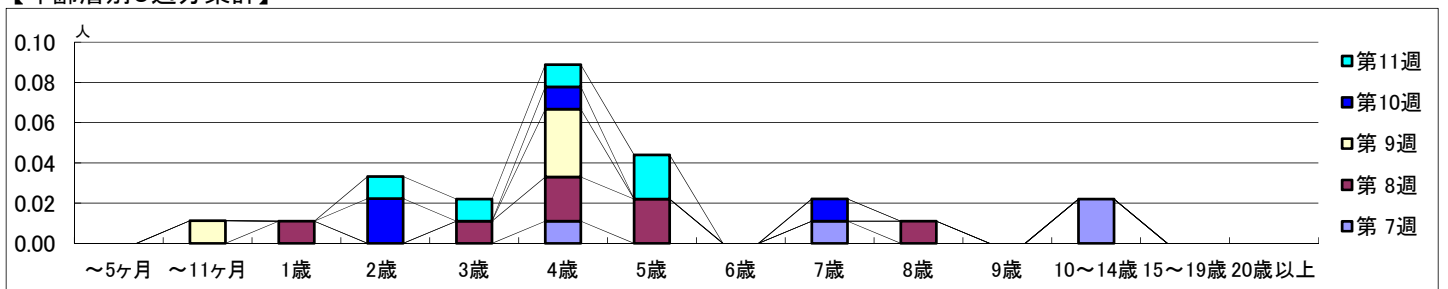


【区別・週別報告定点当り】

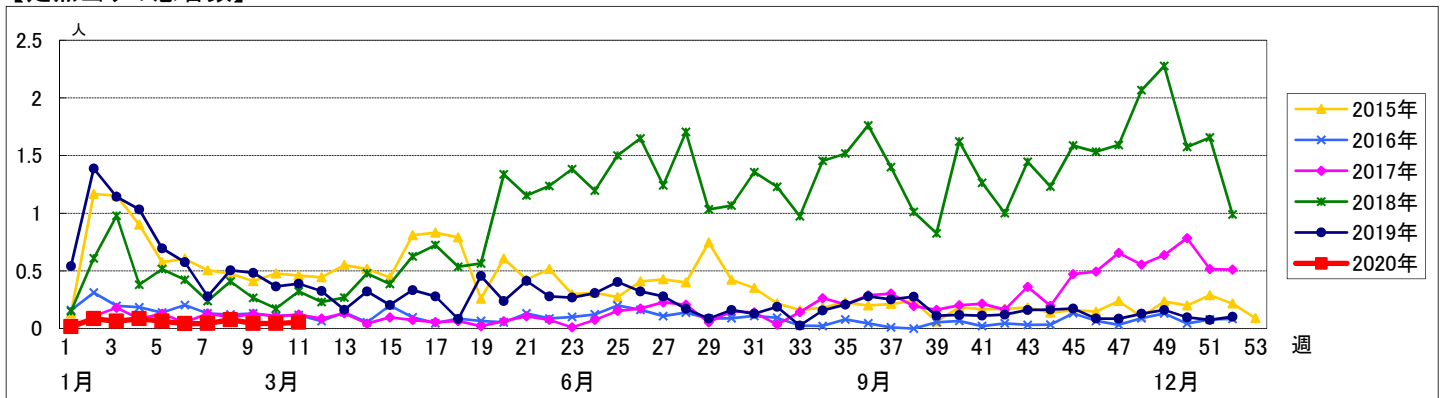
週数		合計	鶴見	神奈川	西	中	南	港南	保土ヶ谷	旭	磯子	金沢	港北	緑	青葉	都筑	戸塚	栄	泉	瀬谷
第7週	定点数	94	7	6	3	4	5	5	5	6	4	5	8	5	7	5	7	4	4	4
	報告定点	91	7	6	3	4	5	4	5	6	3	5	7	5	7	5	7	4	4	4
	罹患数	4	0	1	0	0	0	0	0	0	0	0	0	0	0	1	2	0	0	0
	定点当り	0.04	0	0.17	0	0	0	0	0	0	0	0	0	0	0	0.20	0.29	0	0	0
第8週	報告定点	91	7	6	3	4	5	5	5	6	4	5	6	5	7	4	7	4	4	4
	罹患数	7	0	0	0	0	0	0	1	0	0	1	0	0	1	0	0	0	4	0
	定点当り	0.08	0	0	0	0	0	0	0.20	0	0	0.20	0	0	0.14	0	0	0	1.00	0
	報告定点	89	7	6	3	3	5	3	5	6	4	5	7	5	7	4	7	4	4	4
第9週	報告定点	89	7	6	3	3	5	3	5	6	4	5	7	5	7	4	7	4	4	4
	罹患数	4	0	2	0	0	0	0	0	1	0	0	0	0	1	0	0	0	0	0
	定点当り	0.04	0	0.33	0	0	0	0	0	0.17	0	0	0	0	0.14	0	0	0	0	0
	報告定点	90	7	6	3	4	5	5	5	6	4	5	7	5	7	4	6	4	4	3
第10週	報告定点	90	7	6	3	4	5	5	5	6	4	5	7	5	7	4	6	4	4	3
	罹患数	4	0	1	0	0	0	0	1	0	0	0	0	1	0	0	0	0	1	0
	定点当り	0.04	0	0.17	0	0	0	0	0.20	0	0	0	0	0.20	0	0	0	0	0.25	0
	報告定点	91	7	6	3	4	5	5	5	6	3	5	7	5	7	5	6	4	4	4
第11週	報告定点	91	7	6	3	4	5	5	5	6	3	5	7	5	7	5	6	4	4	4
	罹患数	5	0	1	0	0	1	0	0	0	1	1	0	0	0	0	0	0	1	0
	定点当り	0.05	0	0.17	0	0	0.20	0	0	0	0.33	0.20	0	0	0	0	0	0	0.25	0

週数		合計	~5ヶ月	~11ヶ月	1歳	2歳	3歳	4歳	5歳	6歳	7歳	8歳	9歳	10~14歳	15~19歳	20歳以上
第7週	罹患数	4						1			1			2		
	定点当り	0.04						0.01			0.01			0.02		
第8週	罹患数	7			1		1	2	2			1				
	定点当り	0.08			0.01		0.01	0.02	0.02			0.01				
第9週	罹患数	4		1				3								
	定点当り	0.04		0.01				0.03								
第10週	罹患数	4				2		1			1					
	定点当り	0.04				0.02		0.01			0.01					
第11週	罹患数	5				1	1	1	2							
	定点当り	0.05				0.01	0.01	0.01	0.02							

【年齢層別5週分集計】



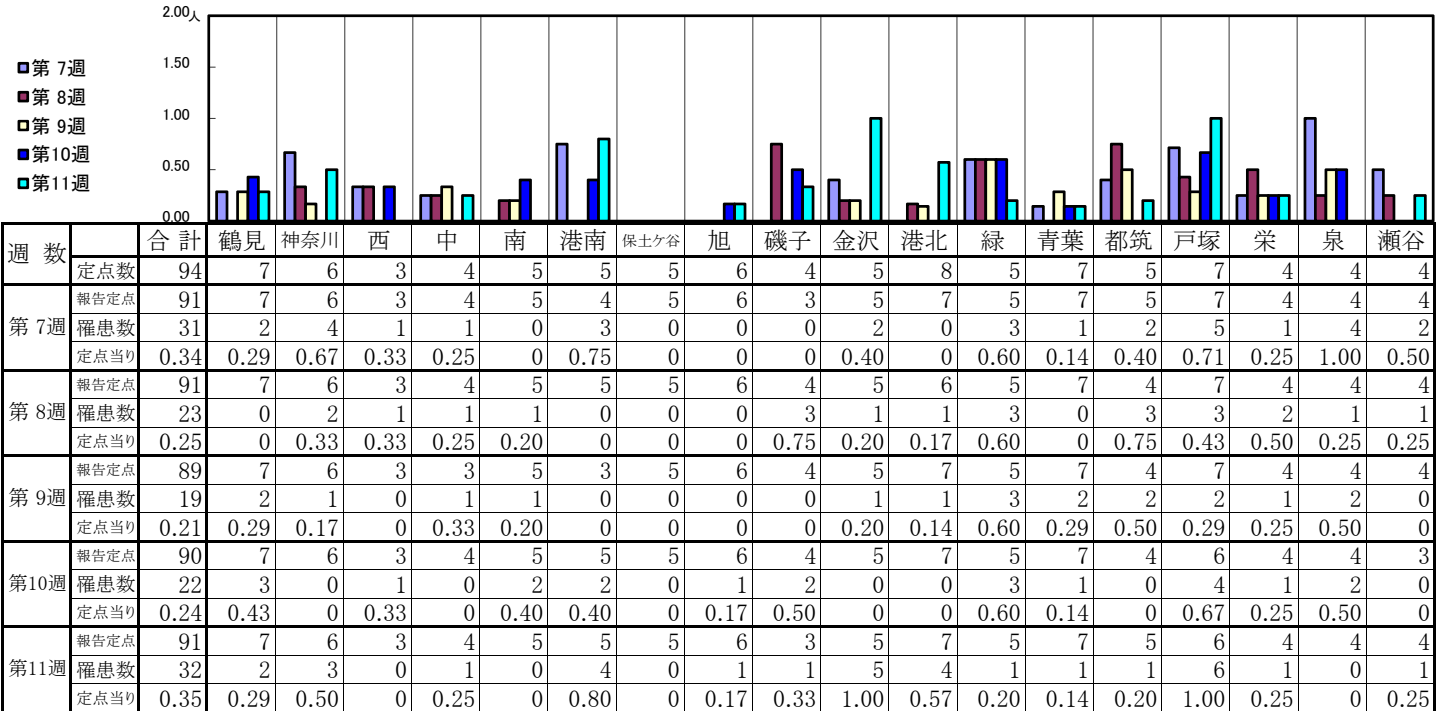
【定点当りの患者数】



<< 突発性発しん >>

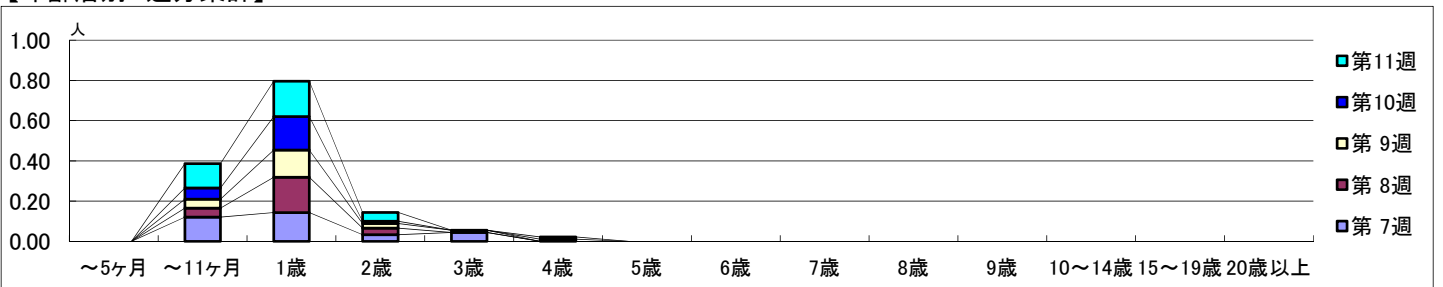
2020年2月10日 ~ 3月15日
[2020年 第7週 ~ 第11週]

【区別・週別報告定点当り】

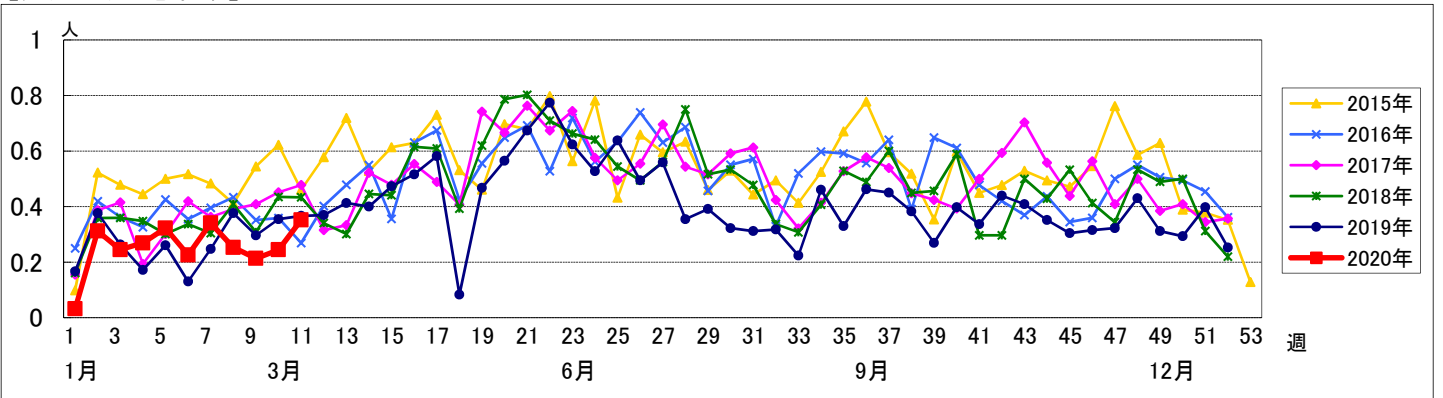


週数	合計	~5ヶ月	~11ヶ月	1歳	2歳	3歳	4歳	5歳	6歳	7歳	8歳	9歳	10~14歳	15~19歳	20歳以上
第7週	31		11	13	3	4									
第8週	23		4	16	3										
第9週	19		4	12	2	1									
第10週	22		5	15	1		1								
第11週	32		11	16	4		1								

【年齢層別5週分集計】



【定点当りの患者数】

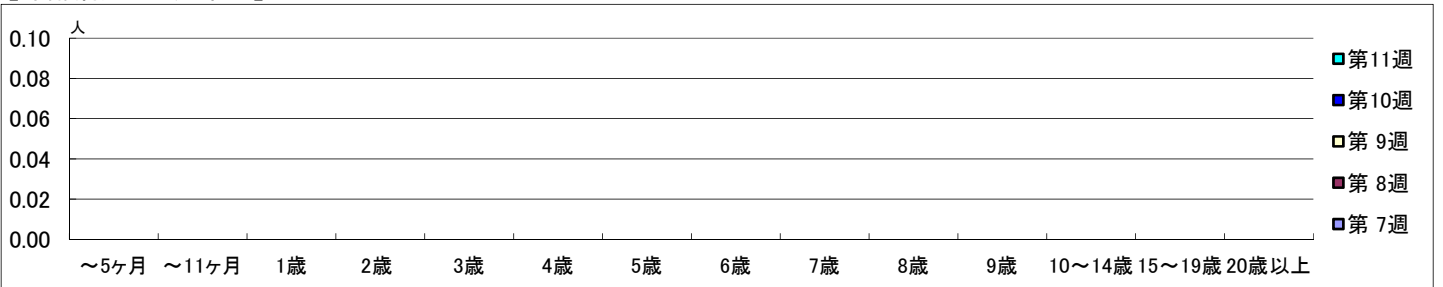


【区別・週別報告定点当り】

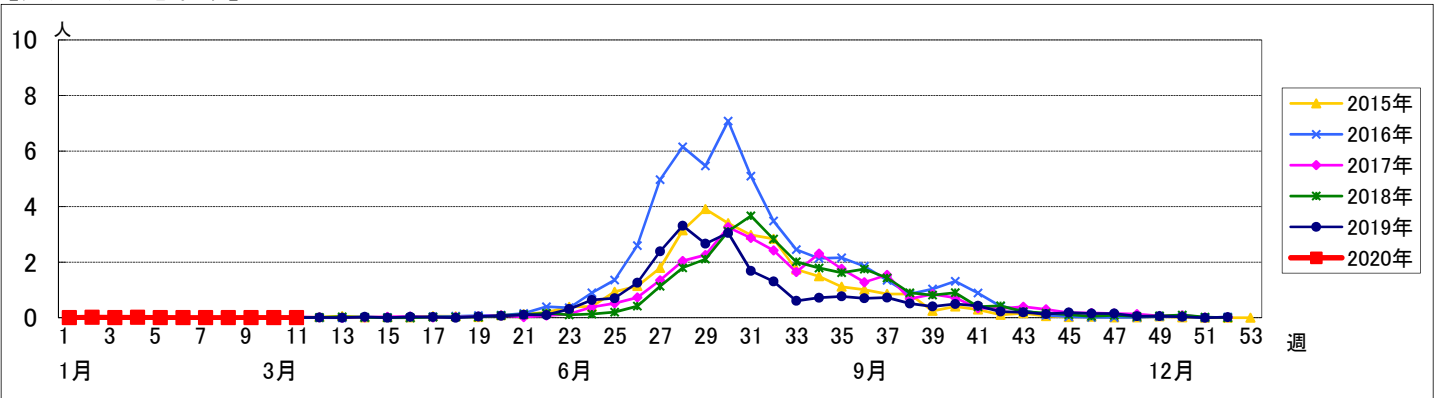
週 数		合計	鶴見	神奈川	西	中	南	港南	保土ヶ谷	旭	磯子	金沢	港北	緑	青葉	都筑	戸塚	栄	泉	瀬谷
第7週	定点数	94	7	6	3	4	5	5	5	6	4	5	8	5	7	5	7	4	4	4
	報告定点	91	7	6	3	4	5	4	5	6	3	5	7	5	7	5	7	4	4	4
	罹患数	0	0	0	0	0	0	0	0	0	0	0	0	0	0	0	0	0	0	0
	定点当り	0	0	0	0	0	0	0	0	0	0	0	0	0	0	0	0	0	0	0
第8週	報告定点	91	7	6	3	4	5	5	5	6	4	5	6	5	7	4	7	4	4	4
	罹患数	0	0	0	0	0	0	0	0	0	0	0	0	0	0	0	0	0	0	0
	定点当り	0	0	0	0	0	0	0	0	0	0	0	0	0	0	0	0	0	0	0
	報告定点	89	7	6	3	3	5	3	5	6	4	5	7	5	7	4	7	4	4	4
第9週	報告定点	90	7	6	3	4	5	5	5	6	4	5	7	5	7	4	6	4	4	3
	罹患数	0	0	0	0	0	0	0	0	0	0	0	0	0	0	0	0	0	0	0
	定点当り	0	0	0	0	0	0	0	0	0	0	0	0	0	0	0	0	0	0	0
	報告定点	91	7	6	3	4	5	5	5	6	3	5	7	5	7	5	6	4	4	4
第10週	報告定点	91	7	6	3	4	5	5	5	6	3	5	7	5	7	5	6	4	4	4
	罹患数	0	0	0	0	0	0	0	0	0	0	0	0	0	0	0	0	0	0	0
	定点当り	0	0	0	0	0	0	0	0	0	0	0	0	0	0	0	0	0	0	0
	報告定点	91	7	6	3	4	5	5	5	6	3	5	7	5	7	5	6	4	4	4
第11週	報告定点	91	7	6	3	4	5	5	5	6	3	5	7	5	7	5	6	4	4	4
	罹患数	0	0	0	0	0	0	0	0	0	0	0	0	0	0	0	0	0	0	0
	定点当り	0	0	0	0	0	0	0	0	0	0	0	0	0	0	0	0	0	0	0
	報告定点	91	7	6	3	4	5	5	5	6	3	5	7	5	7	5	6	4	4	4

週 数		合計	～5ヶ月	～11ヶ月	1歳	2歳	3歳	4歳	5歳	6歳	7歳	8歳	9歳	10～14歳	15～19歳	20歳以上
第7週	罹患数	0														
	定点当り	0														
第8週	罹患数	0														
	定点当り	0														
第9週	罹患数	0														
	定点当り	0														
第10週	罹患数	0														
	定点当り	0														
第11週	罹患数	0														
	定点当り	0														

【年齢層別5週分集計】



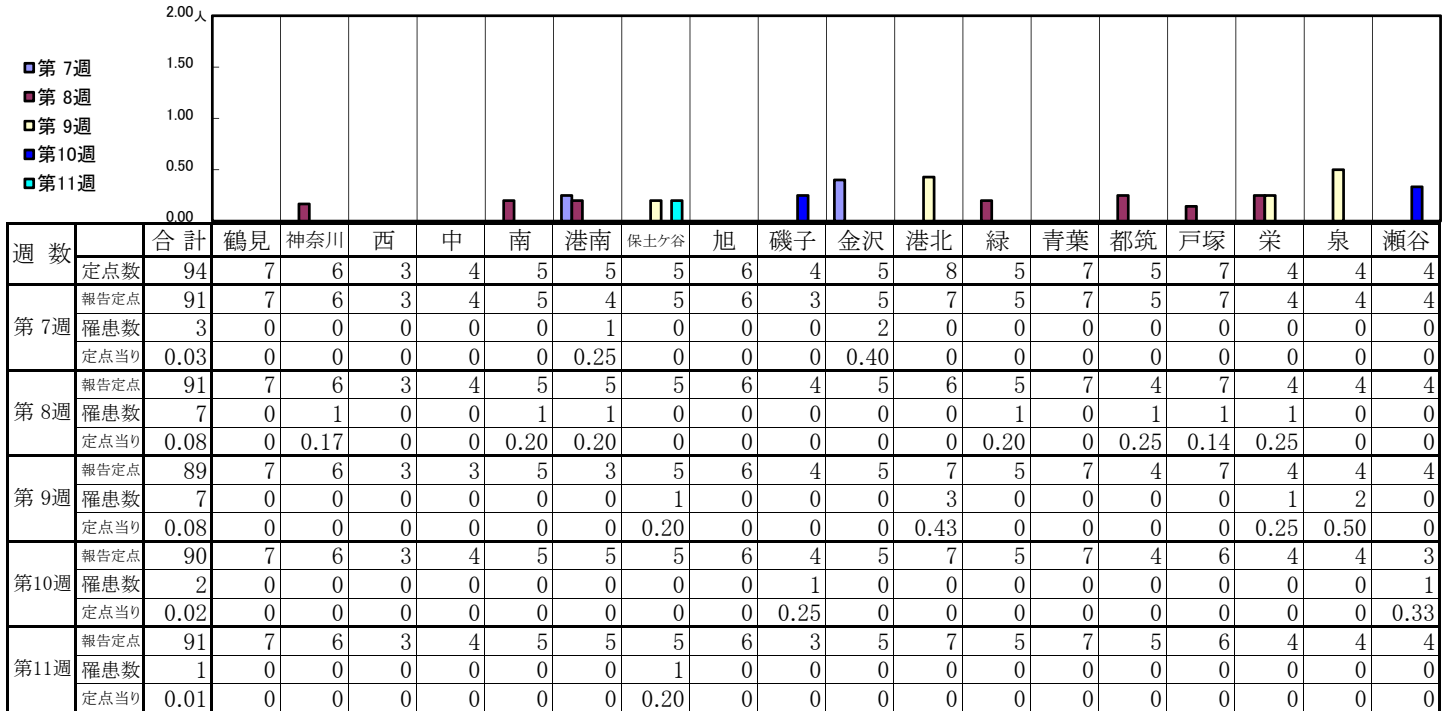
【定点当りの患者数】



<< 流行性耳下腺炎 >>

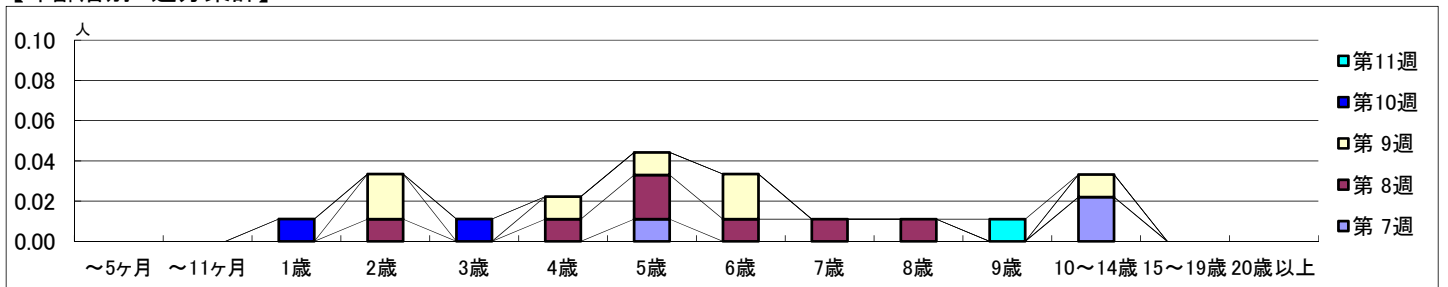
2020年2月10日 ~ 3月15日
[2020年 第7週 ~ 第11週]

【区別・週別報告定点当り】

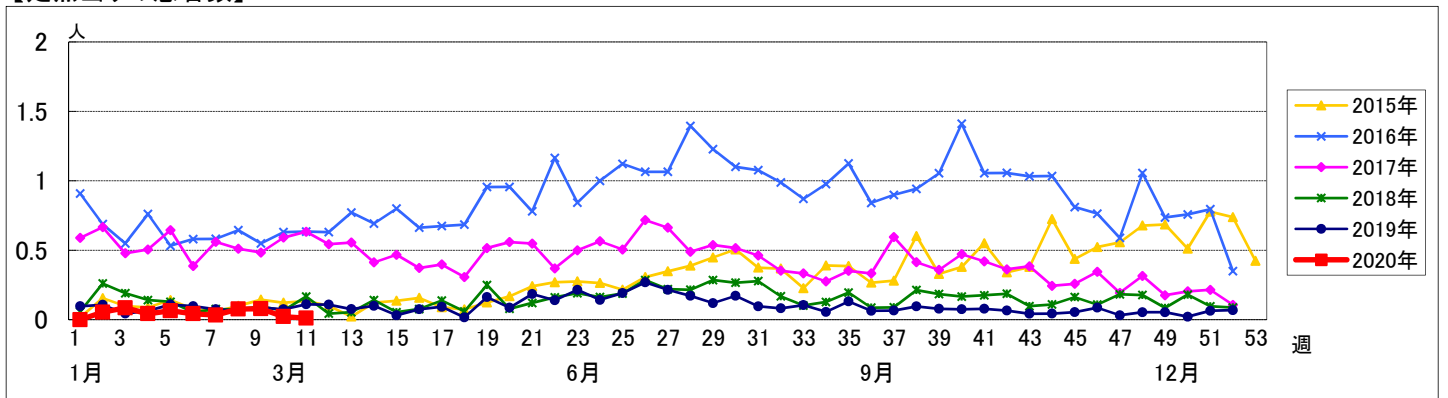


週数		合計	~5ヶ月	~11ヶ月	1歳	2歳	3歳	4歳	5歳	6歳	7歳	8歳	9歳	10~14歳	15~19歳	20歳以上
第7週	罹患数	3							1					2		
	定点当り	0.03							0.01					0.02		
第8週	罹患数	7				1		1	2	1	1	1				
	定点当り	0.08				0.01		0.01	0.02	0.01	0.01	0.01				
第9週	罹患数	7				2		1	1	2				1		
	定点当り	0.08				0.02		0.01	0.01	0.02				0.01		
第10週	罹患数	2			1			1								
	定点当り	0.02			0.01			0.01								
第11週	罹患数	1												1		
	定点当り	0.01												0.01		

【年齢層別5週分集計】



【定点当りの患者数】



<< 急性出血性結膜炎 >>

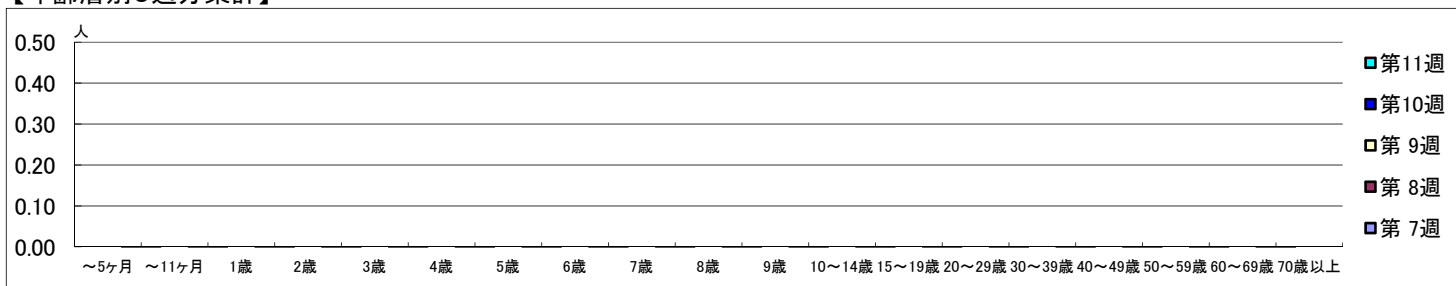
2020年2月10日 ~ 3月15日
[2020年 第7週 ~ 第11週]

【区別・週別報告定点当り】

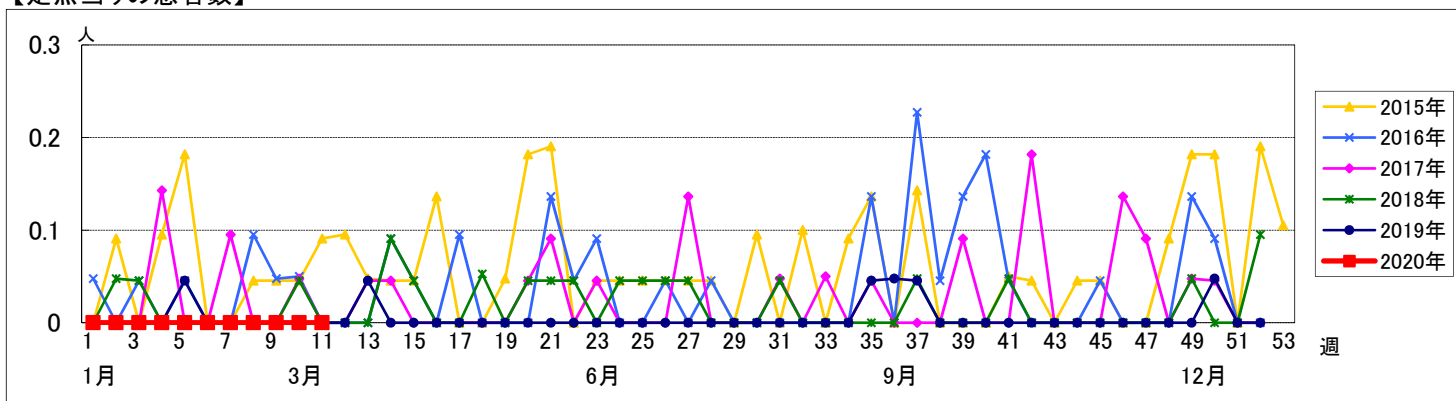
週数		合計	区別																
			鶴見	神奈川	西	中	南	港南	保土ヶ谷	旭	磯子	金沢	港北	緑	青葉	都筑	戸塚	栄	泉
第7週	定点数	22	2	1	1	1	1	1	1	1	1	2	1	2	1	2	1	1	1
	報告定点	22	2	1	1	1	1	1	1	1	1	2	1	2	1	2	1	1	1
	罹患数	0	0	0	0	0	0	0	0	0	0	0	0	0	0	0	0	0	0
	定点当り	0	0	0	0	0	0	0	0	0	0	0	0	0	0	0	0	0	0
第8週	報告定点	22	2	1	1	1	1	1	1	1	1	2	1	2	1	2	1	1	1
	罹患数	0	0	0	0	0	0	0	0	0	0	0	0	0	0	0	0	0	0
	定点当り	0	0	0	0	0	0	0	0	0	0	0	0	0	0	0	0	0	0
	報告定点	22	2	1	1	1	1	1	1	1	1	2	1	2	1	2	1	1	1
第9週	報告定点	22	2	1	1	1	1	1	1	1	1	2	1	2	1	2	1	1	1
	罹患数	0	0	0	0	0	0	0	0	0	0	0	0	0	0	0	0	0	0
	定点当り	0	0	0	0	0	0	0	0	0	0	0	0	0	0	0	0	0	0
	報告定点	21	1	1	1	1	1	1	1	1	1	2	1	2	1	2	1	1	1
第10週	報告定点	21	1	1	1	1	1	1	1	1	1	2	1	2	1	2	1	1	1
	罹患数	0	0	0	0	0	0	0	0	0	0	0	0	0	0	0	0	0	0
	定点当り	0	0	0	0	0	0	0	0	0	0	0	0	0	0	0	0	0	0
	報告定点	20	2	1	1	1	1	1	1	1	1	2	1	1	1	2	1	1	1
第11週	報告定点	20	2	1	1	1	1	1	1	1	1	2	1	1	1	2	1	1	1
	罹患数	0	0	0	0	0	0	0	0	0	0	0	0	0	0	0	0	0	0
	定点当り	0	0	0	0	0	0	0	0	0	0	0	0	0	0	0	0	0	0

週数		合計	~5ヶ月	~11ヶ月	1歳	2歳	3歳	4歳	5歳	6歳	7歳	8歳	9歳	10~14歳	15~19歳	20~29歳	30~39歳	40~49歳	50~59歳	60~69歳	70歳以上
			第7週	罹患数	0																
	定点当り	0																			
第8週	罹患数	0																			
	定点当り	0																			
第9週	罹患数	0																			
	定点当り	0																			
第10週	罹患数	0																			
	定点当り	0																			
第11週	罹患数	0																			
	定点当り	0																			

【年齢層別5週分集計】



【定点当りの患者数】



<< 流行性角結膜炎 >>

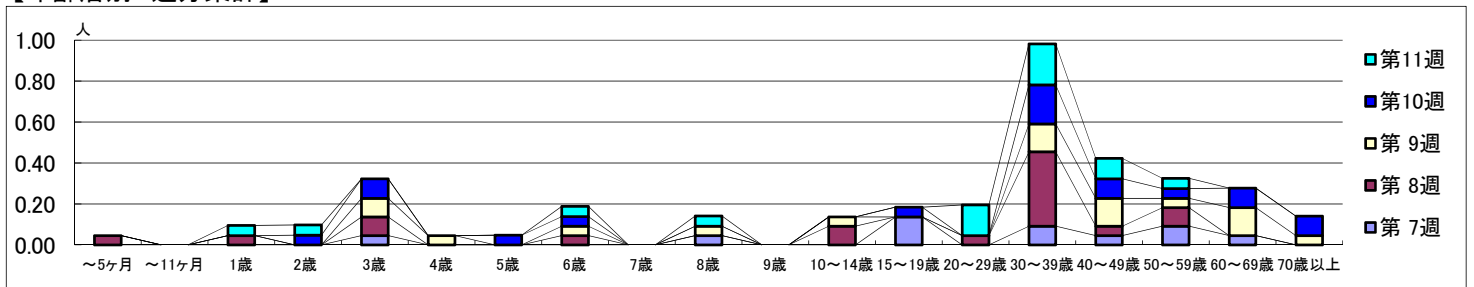
2020年2月10日 ~ 3月15日
[2020年 第7週 ~ 第11週]

【区別・週別報告定点当り】

週数		区別																		
		合計	鶴見	神奈川	西	中	南	港南	保土ヶ谷	旭	磯子	金沢	港北	緑	青葉	都筑	戸塚	栄	泉	瀬谷
第7週	定点数	22	2	1	1	1	1	1	1	1	1	2	1	2	1	2	1	1	1	1
	報告定点	22	2	1	1	1	1	1	1	1	1	2	1	2	1	2	1	1	1	1
	罹患数	11	0	1	1	0	0	3	2	0	0	0	0	0	0	2	2	0	0	0
	定点当り	0.50	0	1.00	1.00	0	0	3.00	2.00	0	0	0	0	0	0	2.00	1.00	0	0	0
第8週	報告定点	22	2	1	1	1	1	1	1	1	1	2	1	2	1	2	1	1	1	1
	罹患数	19	0	1	1	0	1	0	1	0	1	0	0	0	0	12	1	0	0	1
	定点当り	0.86	0	1.00	1.00	0	1.00	0	1.00	0	1.00	0	0	0	0	12.00	0.50	0	0	1.00
	報告定点	22	2	1	1	1	1	1	1	1	1	2	1	2	1	2	1	1	1	1
第9週	罹患数	17	1	0	0	0	3	0	1	0	0	2	0	0	0	7	3	0	0	0
	定点当り	0.77	0.50	0	0	0	3.00	0	1.00	0	0	2.00	0	0	0	7.00	1.50	0	0	0
	報告定点	21	1	1	1	1	1	1	1	1	1	2	1	2	1	2	1	1	1	1
	罹患数	17	0	0	0	0	0	0	0	0	0	1	0	1	0	9	2	0	0	4
第10週	定点当り	0.81	0	0	0	0	0	0	0	0	1.00	0	1.00	0	9.00	1.00	0	0	4.00	
	報告定点	20	2	1	1	1	1	1	1	1	1	2	1	1	1	2	1	1	1	1
	罹患数	14	1	0	0	0	1	0	0	0	1	0	0	0	0	8	3	0	0	0
	定点当り	0.70	0.50	0	0	0	1.00	0	0	0	1.00	0	0	0	0	8.00	1.50	0	0	0

週数		年齢層別																		
		合計	~5ヶ月	~11ヶ月	1歳	2歳	3歳	4歳	5歳	6歳	7歳	8歳	9歳	10~14歳	15~19歳	20~29歳	30~39歳	40~49歳	50~59歳	60~69歳
第7週	罹患数	11					1								3	2	1	2	1	
	定点当り	0.50					0.05								0.14	0.09	0.05	0.09	0.05	
第8週	罹患数	19	1		1	2			1					2	1	8	1	2		
	定点当り	0.86	0.05		0.05	0.09			0.05					0.09	0.05	0.36	0.05	0.09		
第9週	罹患数	17				2	1		1		1			1		3	3	1	3	1
	定点当り	0.77				0.09	0.05		0.05		0.05			0.05		0.14	0.14	0.05	0.14	0.05
第10週	罹患数	17			1	2		1	1						1	4	2	1	2	2
	定点当り	0.81			0.05	0.10		0.05	0.05						0.05	0.19	0.10	0.05	0.10	0.10
第11週	罹患数	14			1	1			1		1				3	4	2	1		
	定点当り	0.70			0.05	0.05			0.05		0.05				0.15	0.20	0.10	0.05		

【年齢層別5週分集計】



【定点当りの患者数】

