

疾病別 警報・注意報 発生状況

2020年 第10週

	インフルエンザ	RSウイルス感染症	咽頭結膜熱	A群溶血性レンサ球菌咽頭炎	感染性胃腸炎	水痘	手足口病	伝染性紅斑	突発性発しん	ヘルパンギーナ	流行性耳下腺炎	急性出血性結膜炎	流行性角結膜炎
警報レベル <span style="color:red">◎</span>	30		3	8	20	2	5	2		6	6	1	8
終息基準値 <span style="color:red">◎</span>	10		1	4	12	1	2	1		2	2	0.1	4
注意報レベル <span style="color:red">○</span>	10					1					3		
横浜市	3.00	0.24	0.16	2.93	2.94	0.36	0.01	0.05	0.25	-	0.02	-	0.85
鶴見	1.56	-	1.00	2.29	4.86	0.14	-	-	0.43	-	-	-	-
神奈川	5.11	0.67	0.17	4.00	4.17	0.50	-	0.17	-	-	-	-	-
西	1.20	-	-	1.33	3.33	0.33	-	-	0.33	-	-	-	-
中	0.17	0.25	-	1.50	1.75	0.25	-	-	-	-	-	-	-
南	2.43	1.00	-	2.00	4.60	0.40	-	-	0.40	-	-	-	-
港南	1.75	0.40	-	1.80	3.40	0.20	-	-	0.40	-	-	-	-
保土ヶ谷	1.88	0.40	-	2.00	0.20	0.40	-	0.20	-	-	-	...	...
旭	4.56	-	-	3.00	1.40	-	-	-	0.20	-	-	-	-
磯子	0.71	-	-	2.50	5.50	0.25	0.25	-	0.50	-	0.25	-	-
金沢	0.50	0.40	-	2.00	3.20	0.20	-	-	-	-	-	-	1.00
港北	1.55	0.14	0.57	3.86	2.14	0.57	-	-	-	-	-	-	-
緑	3.67	0.40	0.40	<span style="color:red">◎</span> 7.80	5.40	0.80	-	0.20	0.60	-	-	-	1.00
青葉	3.90	-	-	3.67	2.00	-	-	-	0.17	-	-	-	-
都筑	5.00	-	-	3.00	3.00	0.25	-	-	-	-	-	-	<span style="color:red">◎</span> 9.00
戸塚	6.50	0.17	-	1.17	2.17	0.50	-	-	0.67	-	-	-	1.00
栄	1.33	0.25	-	3.50	1.75	-	-	-	0.25	-	-	-	-
泉	6.43	-	-	3.25	2.25	<span style="color:red">◎</span> 1.50	-	0.25	0.50	-	-	-	-
瀬谷	4.17	-	-	3.33	0.67	0.33	-	-	-	-	0.33	-	4.00

(-: 定点当たり0.00) (...: 未報告)

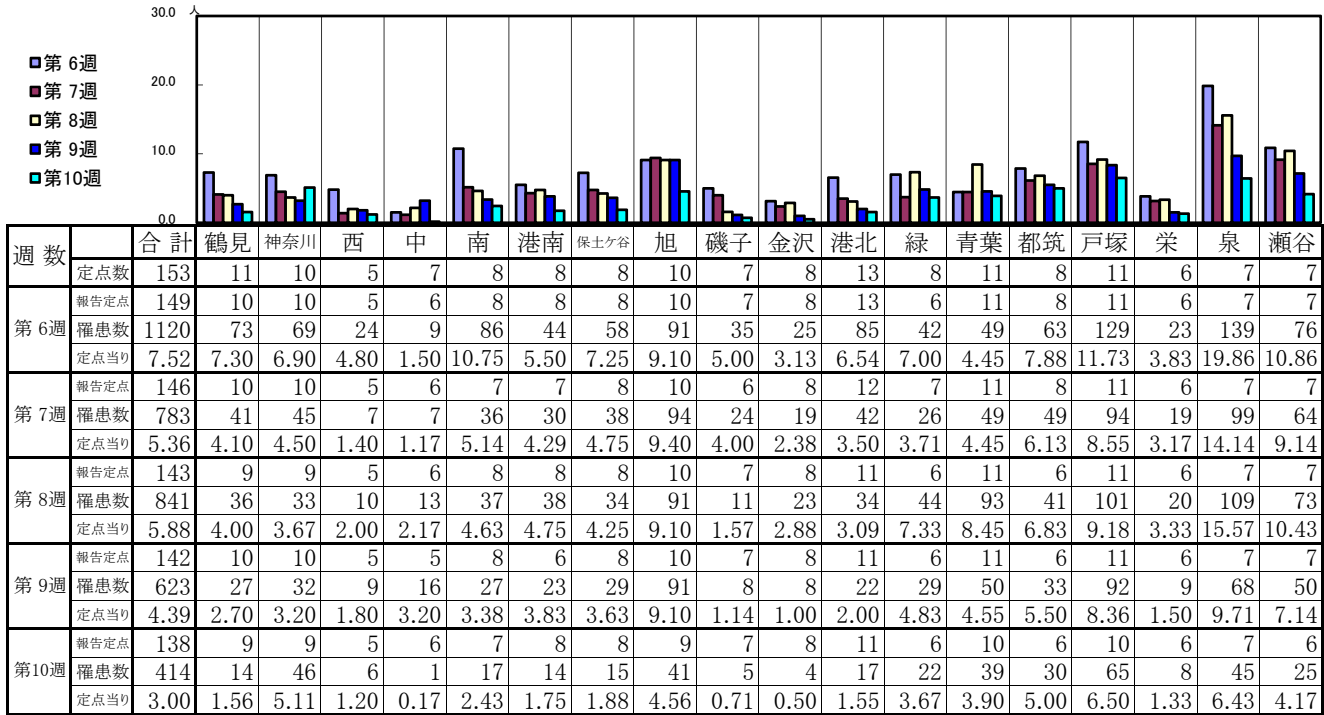
- ◎ 報告定点当たりの値が警報レベル もしくは警報レベル継続中です
- 報告定点当たりの値が注意報レベルに達しています

(この数字は集計時点のもので、翌週以降変動することもあります)

# << インフルエンザ >>

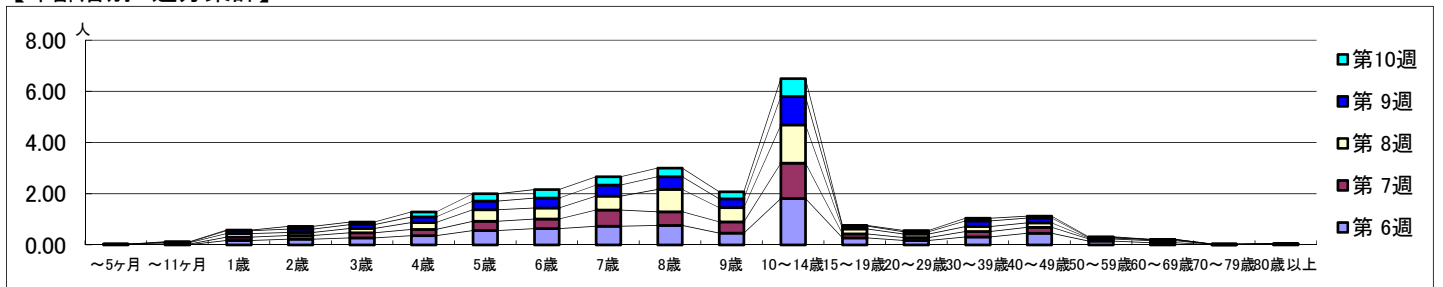
2020年2月3日 ~ 3月8日  
[2020年 第6週 ~ 第10週]

## 【区別・週別報告定点当り】

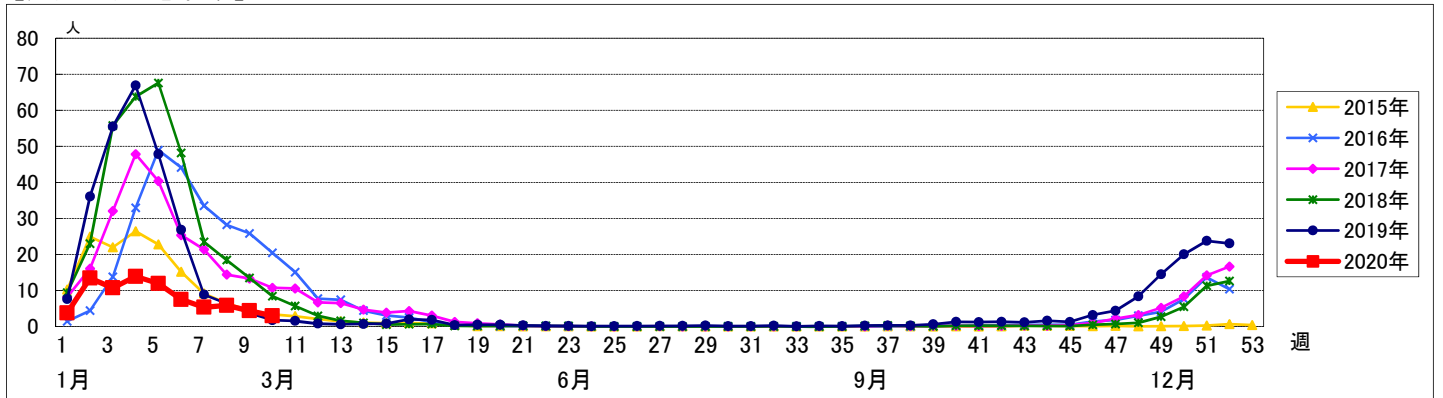


週数	合計	~5ヶ月	~11ヶ月	1歳	2歳	3歳	4歳	5歳	6歳	7歳	8歳	9歳	10~14歳	15~19歳	20~29歳	30~39歳	40~49歳	50~59歳	60~69歳	70~79歳	80歳以上
第6週	罹患数 1120	3	2	26	33	41	54	84	95	109	113	69	270	41	26	46	68	22	13	1	4
第6週	定点当り 7.52	0.02	0.01	0.17	0.22	0.28	0.36	0.56	0.64	0.73	0.76	0.46	1.81	0.28	0.17	0.31	0.46	0.15	0.09	0.01	0.03
第7週	罹患数 783	1	3	19	21	29	35	53	55	92	78	64	202	23	16	31	34	12	12	2	1
第7週	定点当り 5.36	0.01	0.02	0.13	0.14	0.20	0.24	0.36	0.38	0.63	0.53	0.44	1.38	0.16	0.11	0.21	0.23	0.08	0.08	0.01	0.01
第8週	罹患数 841	1	7	20	17	24	39	64	61	78	125	79	213	27	20	28	25	5	5	1	2
第8週	定点当り 5.88	0.01	0.05	0.14	0.12	0.17	0.27	0.45	0.43	0.55	0.87	0.55	1.49	0.19	0.14	0.20	0.17	0.03	0.03	0.01	0.01
第9週	罹患数 623		3	16	19	21	31	48	55	61	70	49	158	16	12	31	26	4	2	1	
第9週	定点当り 4.39		0.02	0.11	0.13	0.15	0.22	0.34	0.39	0.43	0.49	0.35	1.11	0.11	0.08	0.22	0.18	0.03	0.01	0.01	
第10週	罹患数 414		3	3	15	14	27	40	46	45	47	38	96	4	7	15	11	3			
第10週	定点当り 3.00		0.02	0.02	0.11	0.10	0.20	0.29	0.33	0.33	0.34	0.28	0.70	0.03	0.05	0.11	0.08	0.02			

## 【年齢層別5週分集計】



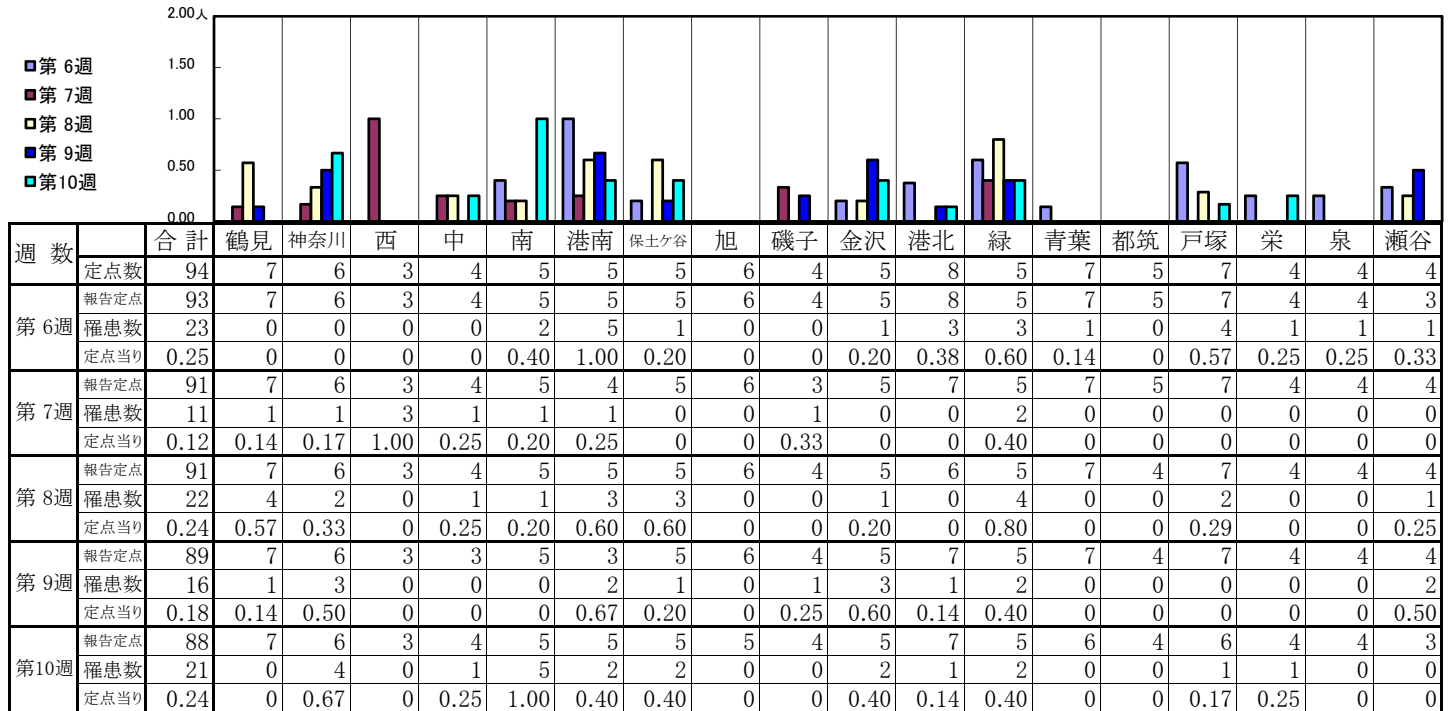
## 【定点当りの患者数】



# << RSウイルス感染症 >>

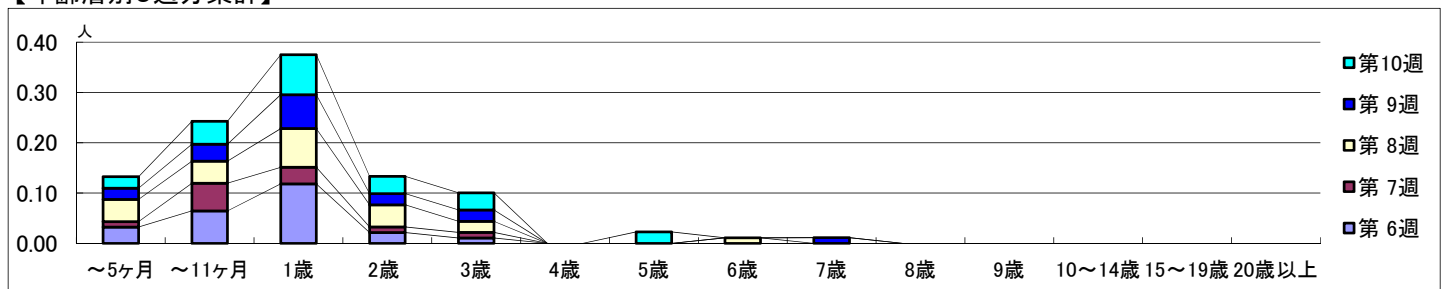
2020年2月3日 ~ 3月8日  
[2020年 第6週 ~ 第10週]

## 【区別・週別報告定点当り】

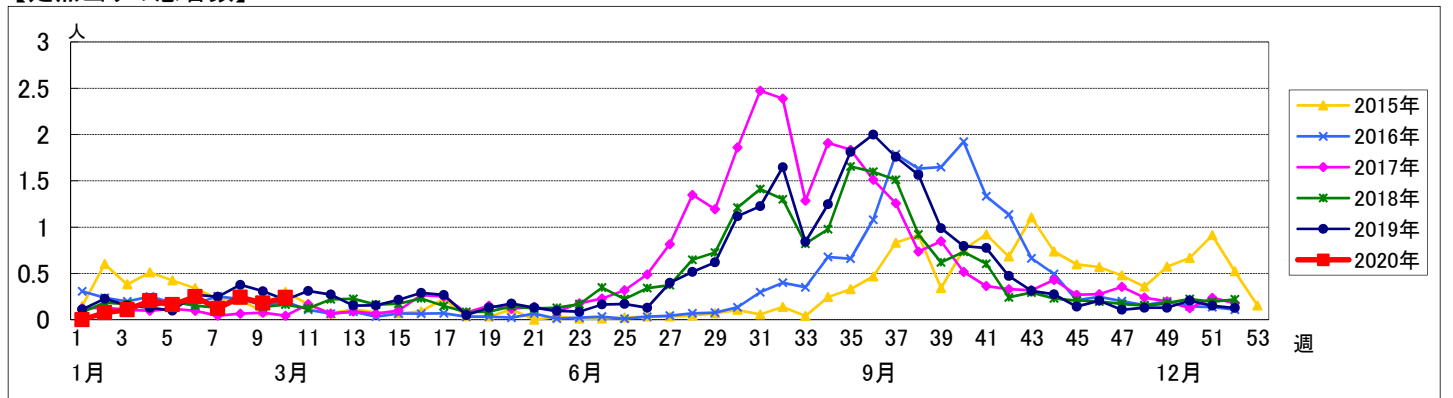


週数		合計	~5ヶ月	~11ヶ月	1歳	2歳	3歳	4歳	5歳	6歳	7歳	8歳	9歳	10~14歳	15~19歳	20歳以上
第6週	罹患数	23	3	6	11	2	1									
	定点当り	0.25	0.03	0.06	0.12	0.02	0.01									
第7週	罹患数	11	1	5	3	1	1									
	定点当り	0.12	0.01	0.05	0.03	0.01	0.01									
第8週	罹患数	22	4	4	7	4	2			1						
	定点当り	0.24	0.04	0.04	0.08	0.04	0.02			0.01						
第9週	罹患数	16	2	3	6	2	2				1					
	定点当り	0.18	0.02	0.03	0.07	0.02	0.02				0.01					
第10週	罹患数	21	2	4	7	3	3		2							
	定点当り	0.24	0.02	0.05	0.08	0.03	0.03		0.02							

## 【年齢層別5週分集計】



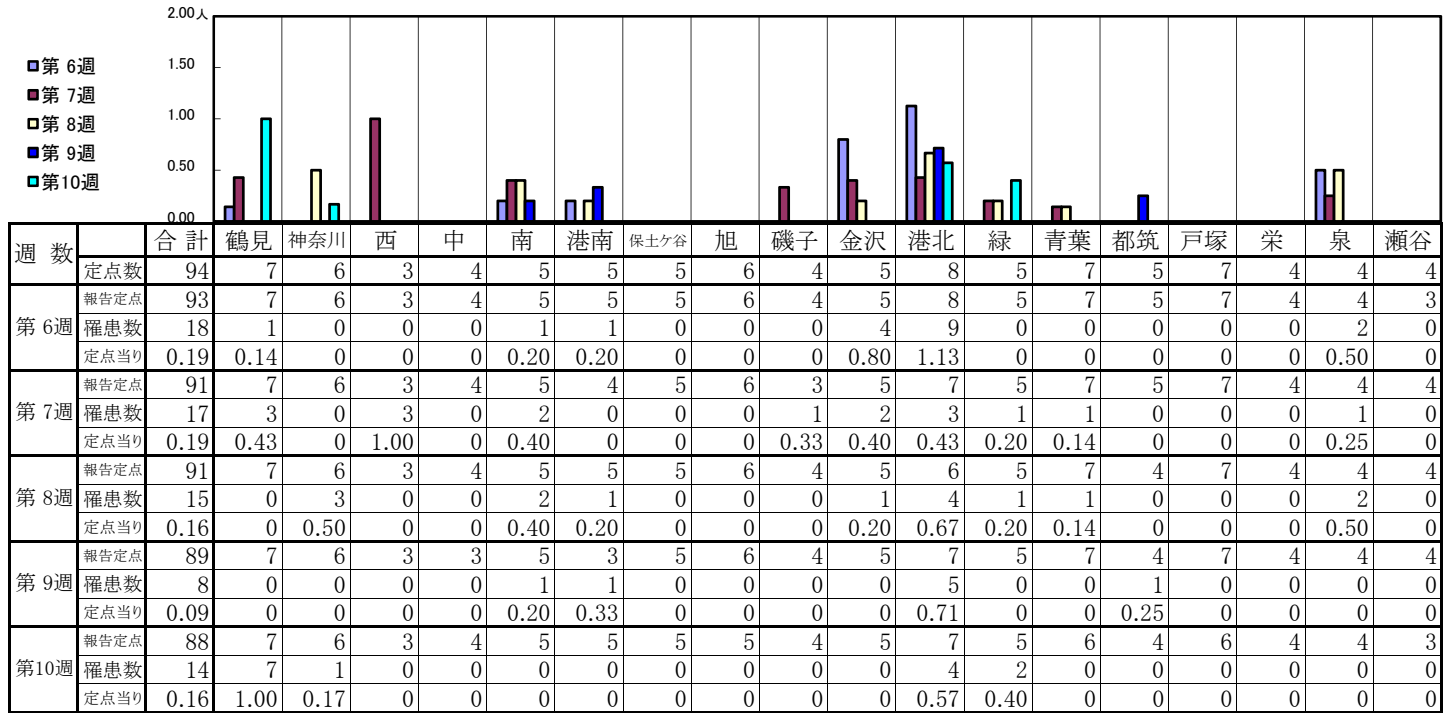
## 【定点当りの患者数】



# << 咽頭結膜熱 >>

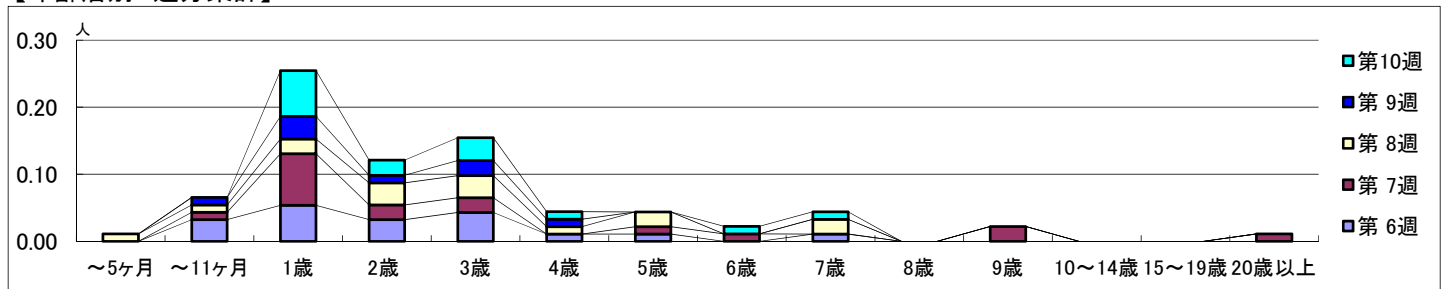
2020年2月3日 ~ 3月8日  
[2020年 第6週 ~ 第10週]

## 【区別・週別報告定点当り】

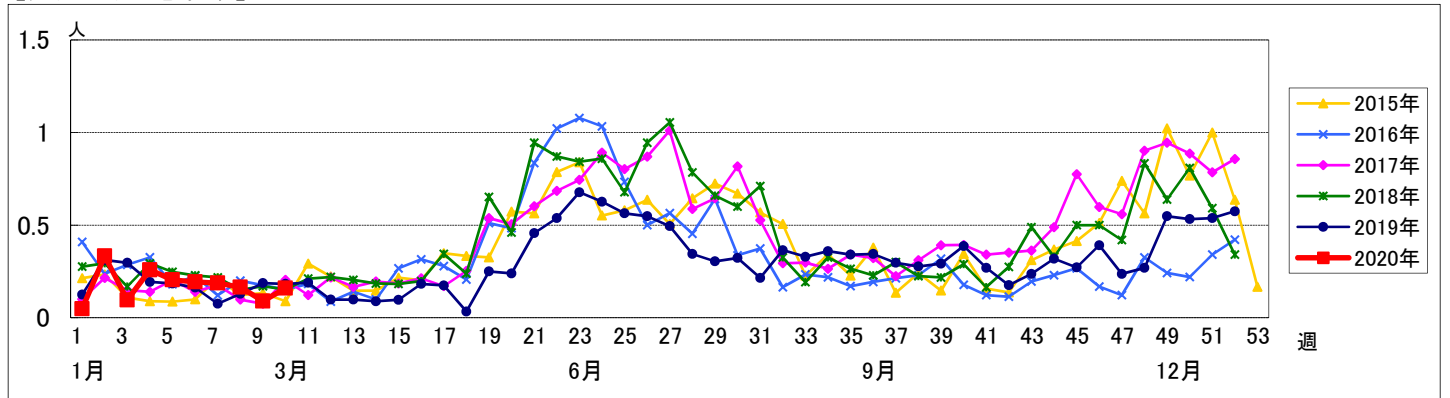


週数	合計	~5ヶ月	~11ヶ月	1歳	2歳	3歳	4歳	5歳	6歳	7歳	8歳	9歳	10~14歳	15~19歳	20歳以上
第6週	罹患数 18		3	5	3	4	1	1		1					
第6週	定点当り 0.19		0.03	0.05	0.03	0.04	0.01	0.01		0.01					
第7週	罹患数 17		1	7	2	2		1	1			2			1
第7週	定点当り 0.19		0.01	0.08	0.02	0.02		0.01	0.01			0.02			0.01
第8週	罹患数 15	1	1	2	3	3	1	2		2					
第8週	定点当り 0.16	0.01	0.01	0.02	0.03	0.03	0.01	0.02		0.02					
第9週	罹患数 8		1	3	1	2	1								
第9週	定点当り 0.09		0.01	0.03	0.01	0.02	0.01								
第10週	罹患数 14			6	2	3	1		1	1					
第10週	定点当り 0.16			0.07	0.02	0.03	0.01		0.01	0.01					

## 【年齢層別5週分集計】



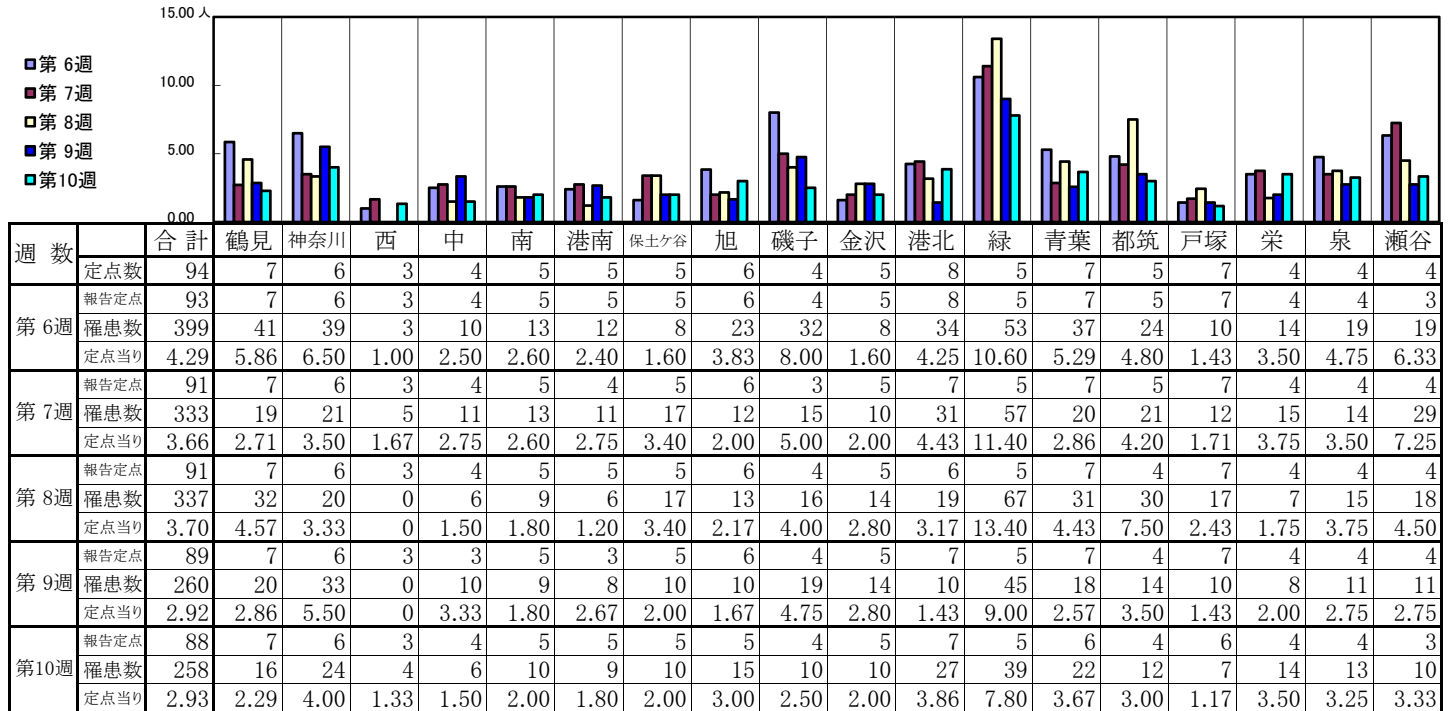
## 【定点当りの患者数】



# << A群溶血性レンサ球菌咽頭炎 >>

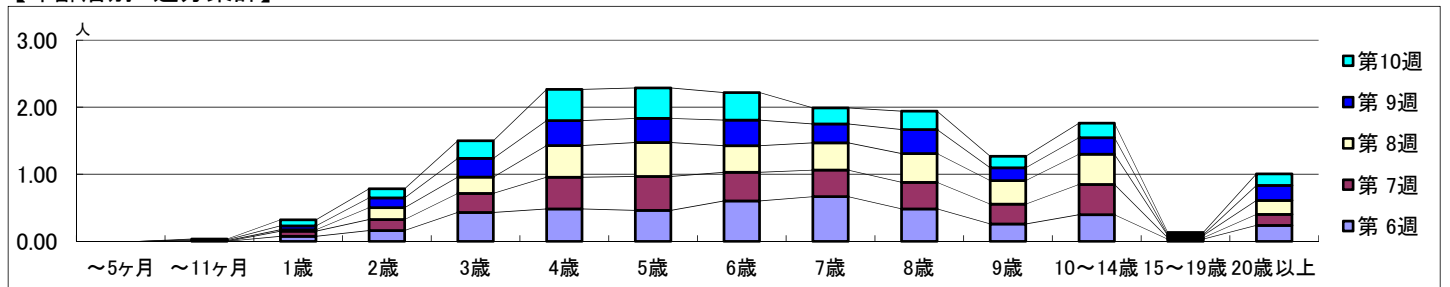
2020年2月3日 ~ 3月8日  
[2020年 第6週 ~ 第10週]

## 【区別・週別報告定点当り】

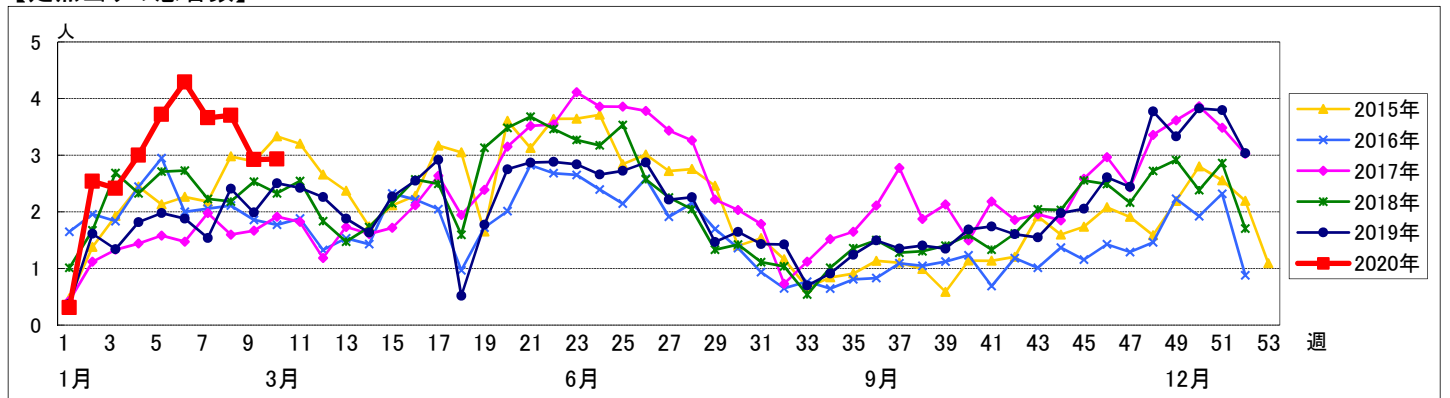


週数		合計	~5ヶ月	~11ヶ月	年齢											
					1歳	2歳	3歳	4歳	5歳	6歳	7歳	8歳	9歳	10~14歳	15~19歳	20歳以上
第6週	罹患数	399			7	15	40	45	43	56	62	45	24	37	3	22
	定点当り	4.29			0.08	0.16	0.43	0.48	0.46	0.60	0.67	0.48	0.26	0.40	0.03	0.24
第7週	罹患数	333			7	15	26	43	46	39	36	36	27	41	2	15
	定点当り	3.66			0.08	0.16	0.29	0.47	0.51	0.43	0.40	0.40	0.30	0.45	0.02	0.16
第8週	罹患数	337		1	2	16	22	43	46	36	37	39	32	41	3	19
	定点当り	3.70		0.01	0.02	0.18	0.24	0.47	0.51	0.40	0.41	0.43	0.35	0.45	0.03	0.21
第9週	罹患数	260		1	5	13	25	33	32	34	25	32	17	22	1	20
	定点当り	2.92		0.01	0.06	0.15	0.28	0.37	0.36	0.38	0.28	0.36	0.19	0.25	0.01	0.22
第10週	罹患数	258		1	8	12	23	41	40	36	21	24	15	19	3	15
	定点当り	2.93		0.01	0.09	0.14	0.26	0.47	0.45	0.41	0.24	0.27	0.17	0.22	0.03	0.17

## 【年齢層別5週分集計】



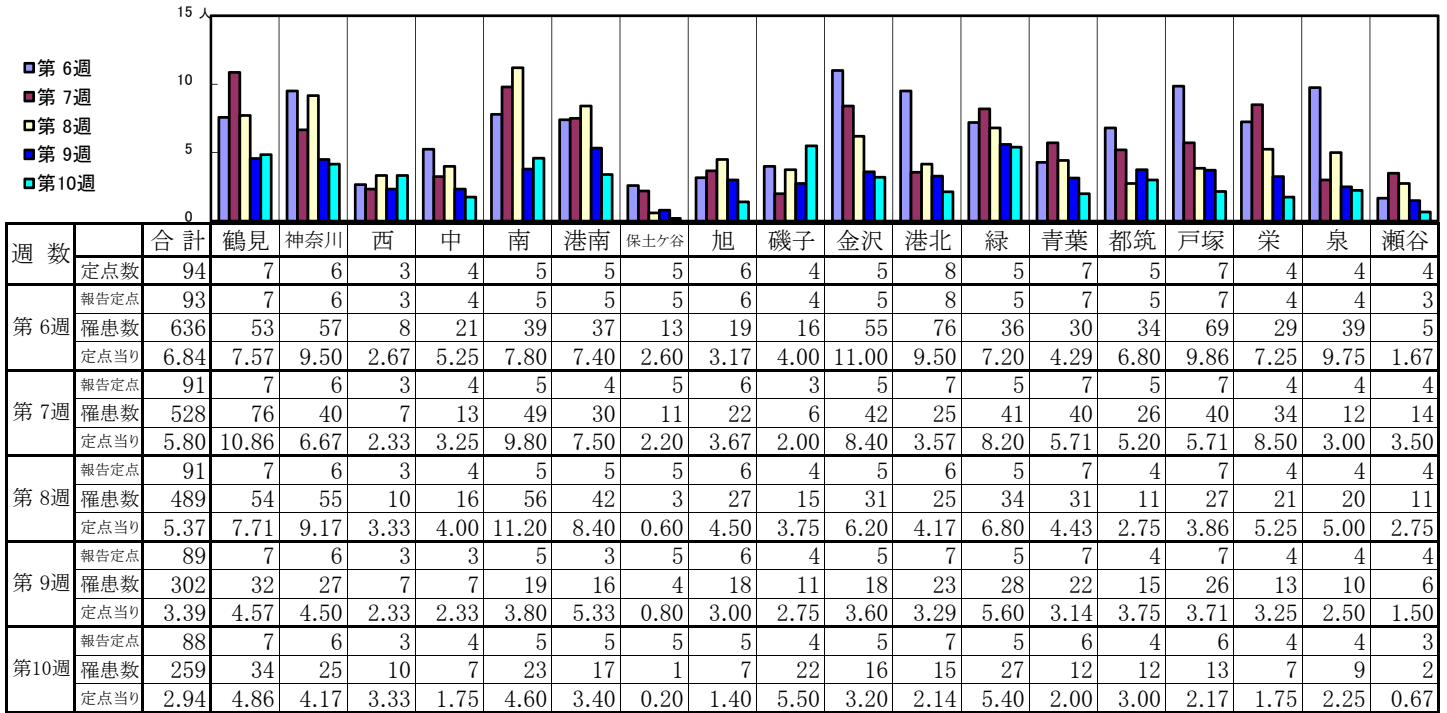
## 【定点当りの患者数】



# << 感染性胃腸炎 >>

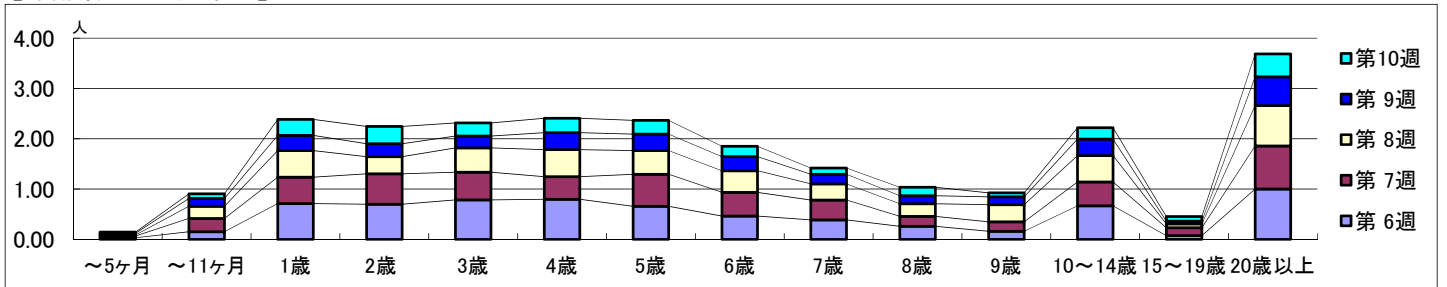
2020年2月3日 ~ 3月8日  
[2020年 第6週 ~ 第10週]

## 【区別・週別報告定点当り】

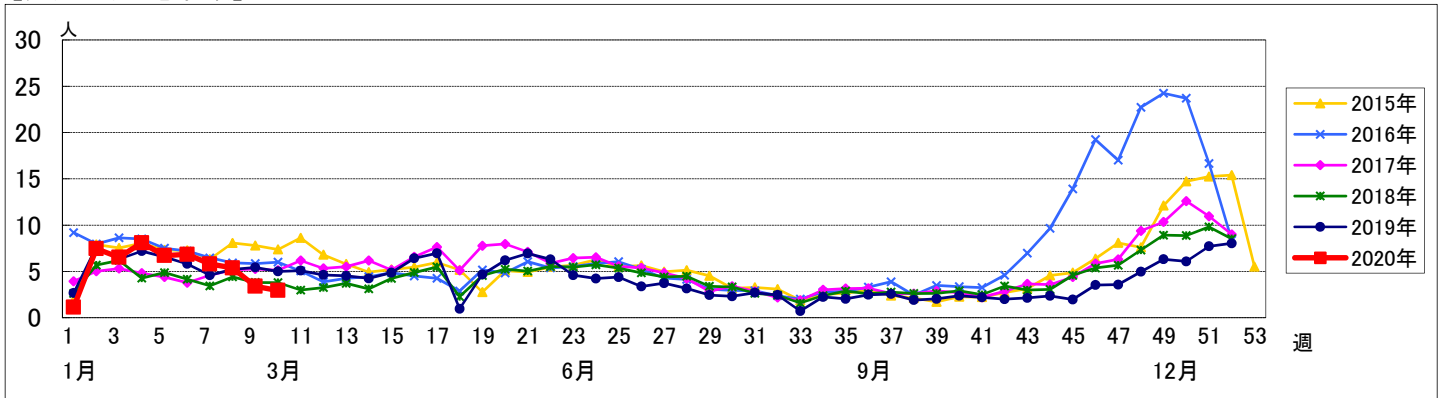


週数	合計	~5ヶ月	~11ヶ月	1歳	2歳	3歳	4歳	5歳	6歳	7歳	8歳	9歳	10~14歳	15~19歳	20歳以上
第6週	636	3	14	66	65	73	74	61	43	36	24	15	62	7	93
第7週	528	3	24	48	55	50	41	58	43	36	18	17	43	14	78
第8週	489	2	22	48	31	44	49	43	39	29	23	31	48	7	73
第9週	302	3	14	27	23	21	30	29	25	17	14	14	29	5	51
第10週	259	2	8	28	30	23	25	24	18	11	15	7	20	8	40
報告定点	93	0.03	0.15	0.71	0.70	0.78	0.80	0.66	0.46	0.39	0.26	0.16	0.67	0.08	1.00
報告定点	91	0.03	0.26	0.53	0.60	0.55	0.45	0.64	0.47	0.40	0.20	0.19	0.47	0.15	0.86
報告定点	91	0.02	0.24	0.53	0.34	0.48	0.54	0.47	0.43	0.32	0.25	0.34	0.53	0.08	0.80
報告定点	89	0.03	0.16	0.30	0.26	0.24	0.34	0.33	0.28	0.19	0.16	0.16	0.33	0.06	0.57
報告定点	88	0.02	0.09	0.32	0.34	0.26	0.28	0.27	0.20	0.13	0.17	0.08	0.23	0.09	0.45

## 【年齢層別5週分集計】



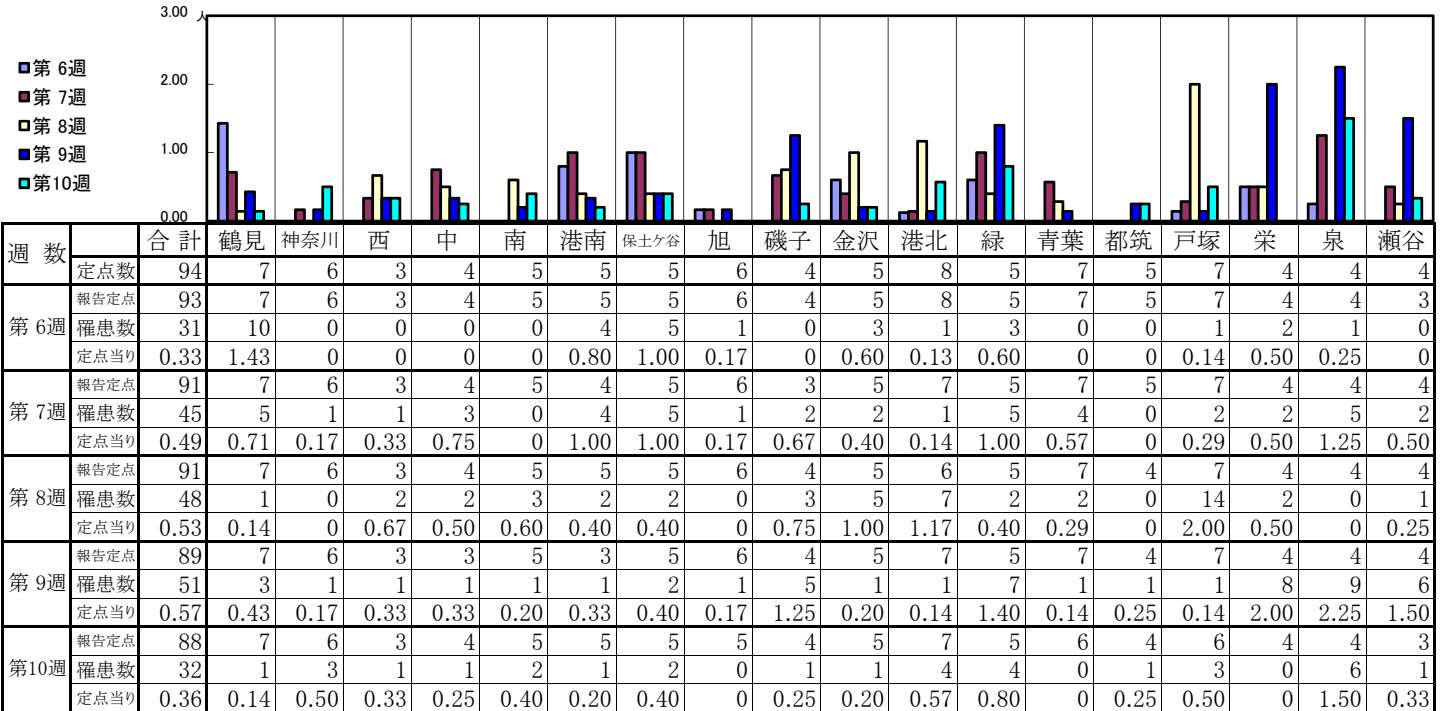
## 【定点当りの患者数】



# << 水痘 >>

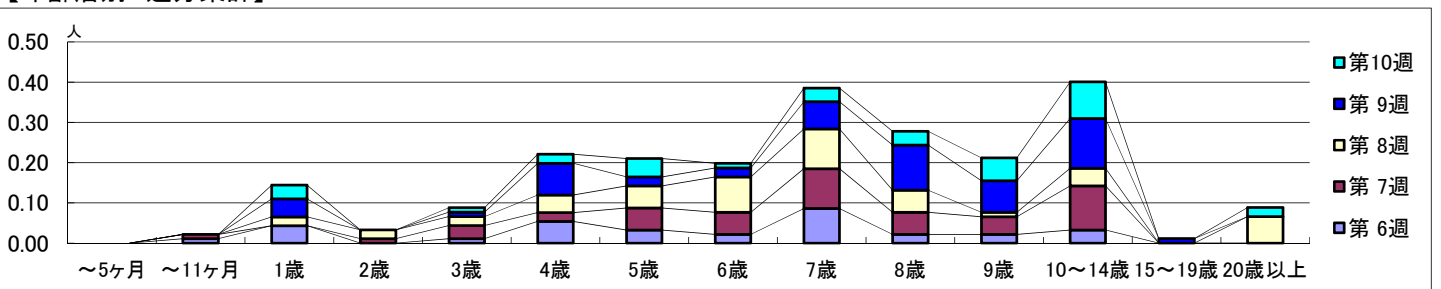
2020年2月3日 ~ 3月8日  
[2020年 第6週 ~ 第10週]

## 【区別・週別報告定点当り】

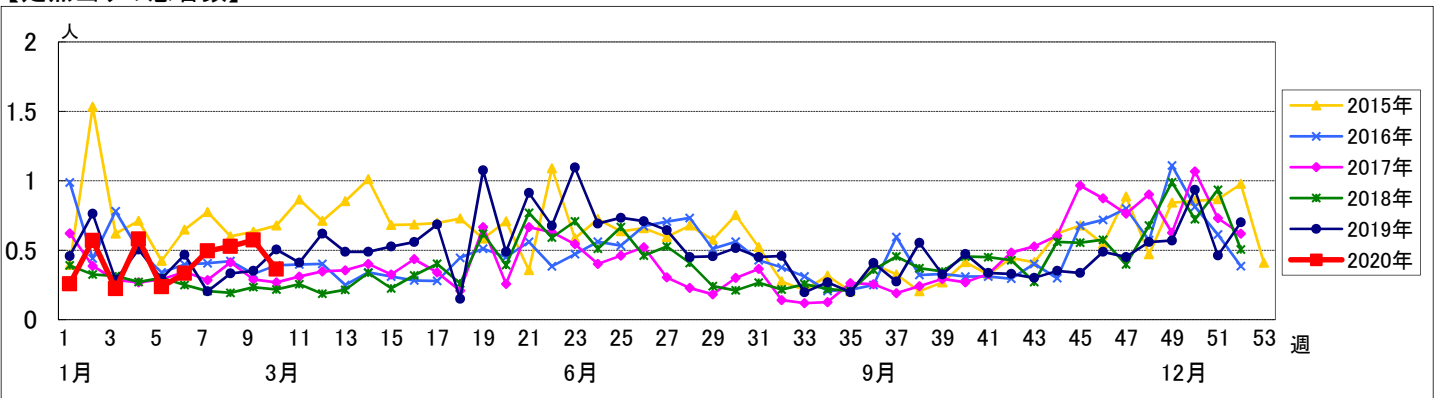


週数	合計	~5ヶ月	~11ヶ月	1歳	2歳	3歳	4歳	5歳	6歳	7歳	8歳	9歳	10~14歳	15~19歳	20歳以上
第6週	罹患数 31 定点当り 0.33		1	4		1	5	3	2	8	2	2	3		
第7週	罹患数 45 定点当り 0.49		1		1	3	2	5	5	9	5	4	10		
第8週	罹患数 48 定点当り 0.53			2	2	2	4	5	8	9	5	1	4		6
第9週	罹患数 51 定点当り 0.57			4		1	7	2	6	10	7	11	1		
第10週	罹患数 32 定点当り 0.36			3		1	2	4	1	3	3	5	8		2

## 【年齢層別5週分集計】



## 【定点当りの患者数】



# << 手足口病 >>

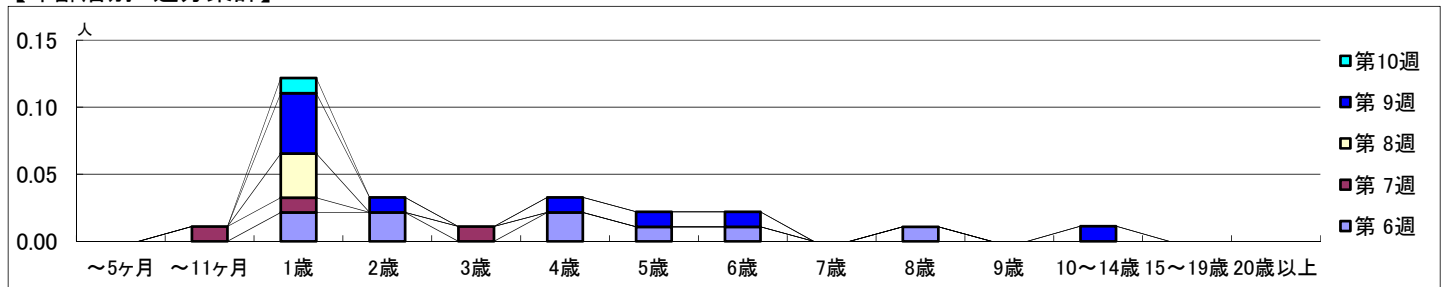
2020年2月3日 ~ 3月8日  
[2020年 第6週 ~ 第10週]

## 【区別・週別報告定点当り】

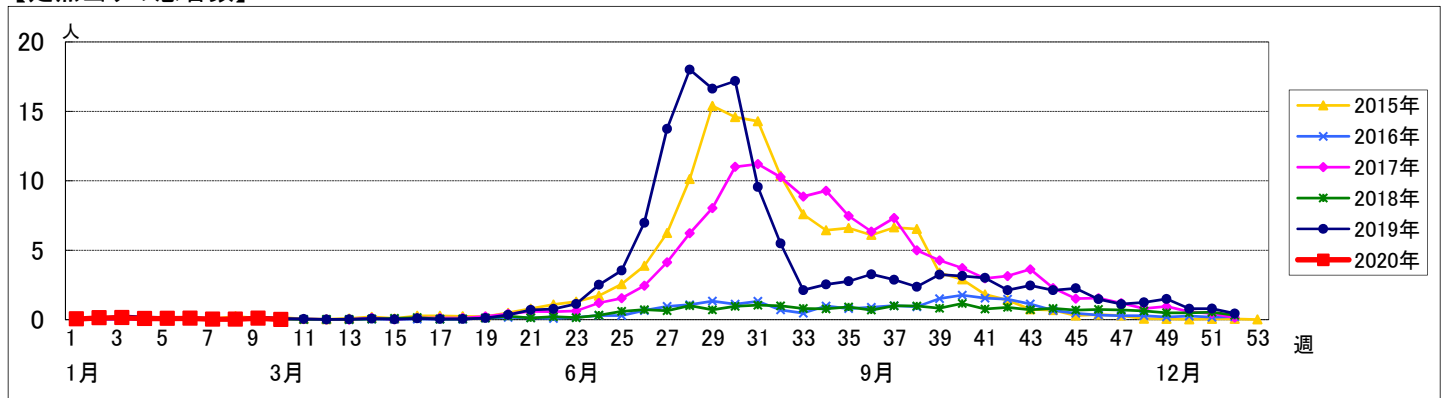
週数		合計	鶴見	神奈川	西	中	南	港南	保土ヶ谷	旭	磯子	金沢	港北	緑	青葉	都筑	戸塚	栄	泉	瀬谷
第6週	定点数	94	7	6	3	4	5	5	5	6	4	5	8	5	7	5	7	4	4	4
	報告定点	93	7	6	3	4	5	5	5	6	4	5	8	5	7	5	7	4	4	3
	罹患数	9	0	0	0	0	0	0	0	1	0	0	1	0	0	1	3	2	0	1
	定点当り	0.10	0	0	0	0	0	0	0	0.17	0	0	0.13	0	0	0.20	0.43	0.50	0	0.33
第7週	報告定点	91	7	6	3	4	5	4	5	6	3	5	7	5	7	5	7	4	4	4
	罹患数	3	0	0	0	0	0	0	0	0	2	0	0	0	0	1	0	0	0	0
	定点当り	0.03	0	0	0	0	0	0	0	0	0.67	0	0	0	0	0.20	0	0	0	0
	報告定点	91	7	6	3	4	5	5	5	6	4	5	6	5	7	4	7	4	4	4
第8週	報告定点	91	7	6	3	4	5	5	5	6	4	5	6	5	7	4	7	4	4	4
	罹患数	3	0	0	0	0	0	0	0	0	0	1	0	0	0	0	1	0	1	0
	定点当り	0.03	0	0	0	0	0	0	0	0	0	0.20	0	0	0	0	0.14	0	0.25	0
	報告定点	89	7	6	3	3	5	3	5	6	4	5	7	5	7	4	7	4	4	4
第9週	報告定点	89	7	6	3	3	5	3	5	6	4	5	7	5	7	4	7	4	4	4
	罹患数	9	1	0	0	0	0	0	0	0	5	0	0	0	0	0	1	0	2	0
	定点当り	0.10	0.14	0	0	0	0	0	0	0	1.25	0	0	0	0	0	0.14	0	0.50	0
	報告定点	88	7	6	3	4	5	5	5	5	4	5	7	5	6	4	6	4	4	3
第10週	報告定点	88	7	6	3	4	5	5	5	5	4	5	7	5	6	4	6	4	4	3
	罹患数	1	0	0	0	0	0	0	0	0	1	0	0	0	0	0	0	0	0	0
	定点当り	0.01	0	0	0	0	0	0	0	0	0.25	0	0	0	0	0	0	0	0	0

週数		合計	~5ヶ月	~11ヶ月	1歳	2歳	3歳	4歳	5歳	6歳	7歳	8歳	9歳	10~14歳	15~19歳	20歳以上
第6週	罹患数	9			2	2		2	1	1						
	定点当り	0.10			0.02	0.02		0.02	0.01	0.01						
第7週	罹患数	3		1	1		1									
	定点当り	0.03		0.01	0.01		0.01									
第8週	罹患数	3			3											
	定点当り	0.03			0.03											
第9週	罹患数	9			4	1		1	1	1				1		
	定点当り	0.10			0.04	0.01		0.01	0.01	0.01				0.01		
第10週	罹患数	1			1											
	定点当り	0.01			0.01											

## 【年齢層別5週分集計】



## 【定点当りの患者数】





<< 伝染性紅斑 >>

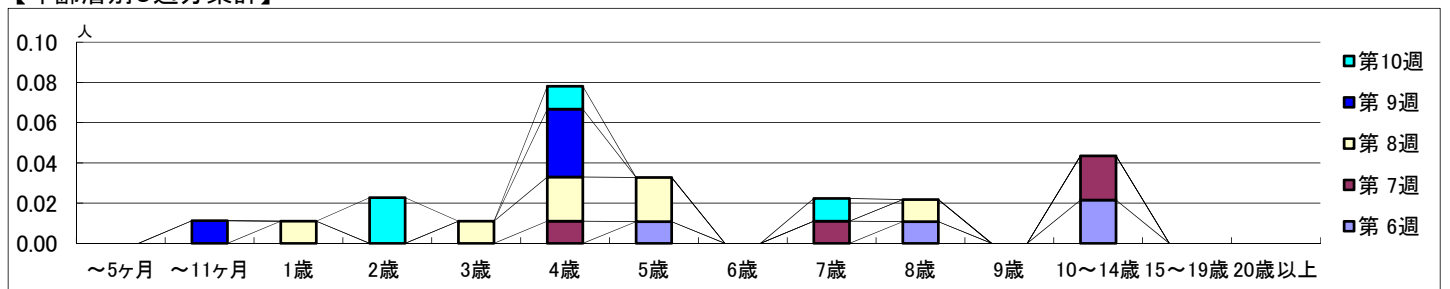
2020年2月3日 ~ 3月8日  
[2020年 第6週 ~ 第10週]

【区別・週別報告定点当り】

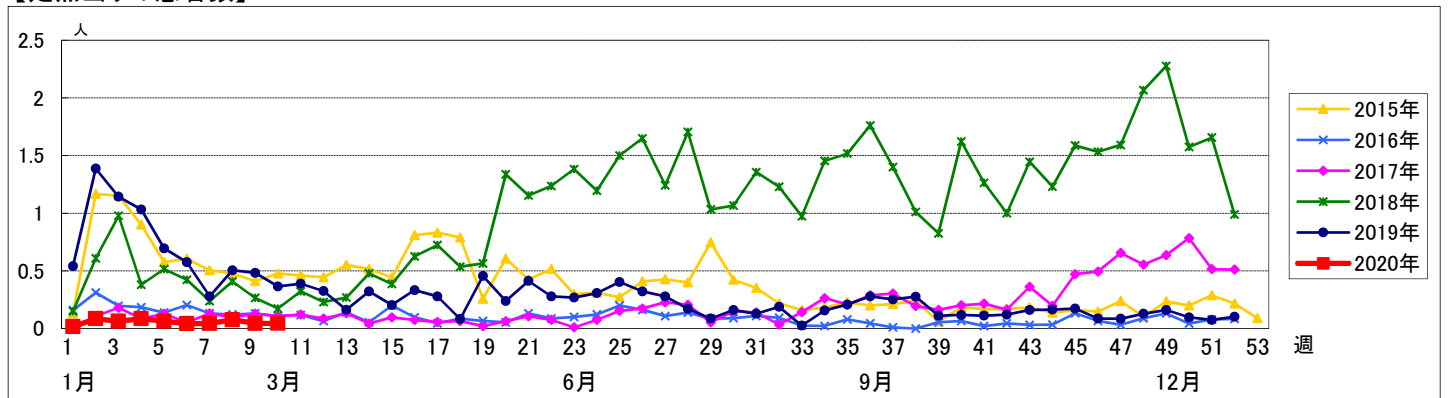
週数		合計	鶴見	神奈川	西	中	南	港南	保土ヶ谷	旭	磯子	金沢	港北	緑	青葉	都筑	戸塚	栄	泉	瀬谷
第6週	定点数	94	7	6	3	4	5	5	5	6	4	5	8	5	7	5	7	4	4	4
	報告定点	93	7	6	3	4	5	5	5	6	4	5	8	5	7	5	7	4	4	3
	罹患数	4	0	1	0	0	0	0	0	0	0	1	0	1	1	0	0	0	0	0
	定点当り	0.04	0	0.17	0	0	0	0	0	0	0	0.20	0	0.20	0.14	0	0	0	0	0
第7週	報告定点	91	7	6	3	4	5	4	5	6	3	5	7	5	7	5	7	4	4	4
	罹患数	4	0	1	0	0	0	0	0	0	0	0	0	0	0	1	2	0	0	0
	定点当り	0.04	0	0.17	0	0	0	0	0	0	0	0	0	0	0	0.20	0.29	0	0	0
	報告定点	91	7	6	3	4	5	5	5	6	4	5	6	5	7	4	7	4	4	4
第8週	報告定点	91	7	6	3	4	5	5	5	6	4	5	6	5	7	4	7	4	4	4
	罹患数	7	0	0	0	0	0	0	1	0	0	1	0	0	1	0	0	0	4	0
	定点当り	0.08	0	0	0	0	0	0	0.20	0	0	0.20	0	0	0.14	0	0	0	1.00	0
	報告定点	89	7	6	3	3	5	3	5	6	4	5	7	5	7	4	7	4	4	4
第9週	報告定点	89	7	6	3	3	5	3	5	6	4	5	7	5	7	4	7	4	4	4
	罹患数	4	0	2	0	0	0	0	0	1	0	0	0	0	1	0	0	0	0	0
	定点当り	0.04	0	0.33	0	0	0	0	0	0.17	0	0	0	0	0.14	0	0	0	0	0
	報告定点	88	7	6	3	4	5	5	5	5	4	5	7	5	6	4	6	4	4	3
第10週	報告定点	88	7	6	3	4	5	5	5	5	4	5	7	5	6	4	6	4	4	3
	罹患数	4	0	1	0	0	0	0	1	0	0	0	0	1	0	0	0	0	1	0
	定点当り	0.05	0	0.17	0	0	0	0	0.20	0	0	0	0	0.20	0	0	0	0	0.25	0

週数		合計	~5ヶ月	~11ヶ月	1歳	2歳	3歳	4歳	5歳	6歳	7歳	8歳	9歳	10~14歳	15~19歳	20歳以上
第6週	罹患数	4							1			1		2		
	定点当り	0.04							0.01			0.01		0.02		
第7週	罹患数	4						1			1			2		
	定点当り	0.04						0.01			0.01			0.02		
第8週	罹患数	7			1		1	2	2			1				
	定点当り	0.08			0.01		0.01	0.02	0.02			0.01				
第9週	罹患数	4		1				3								
	定点当り	0.04		0.01				0.03								
第10週	罹患数	4				2		1			1					
	定点当り	0.05				0.02		0.01			0.01					

【年齢層別5週分集計】



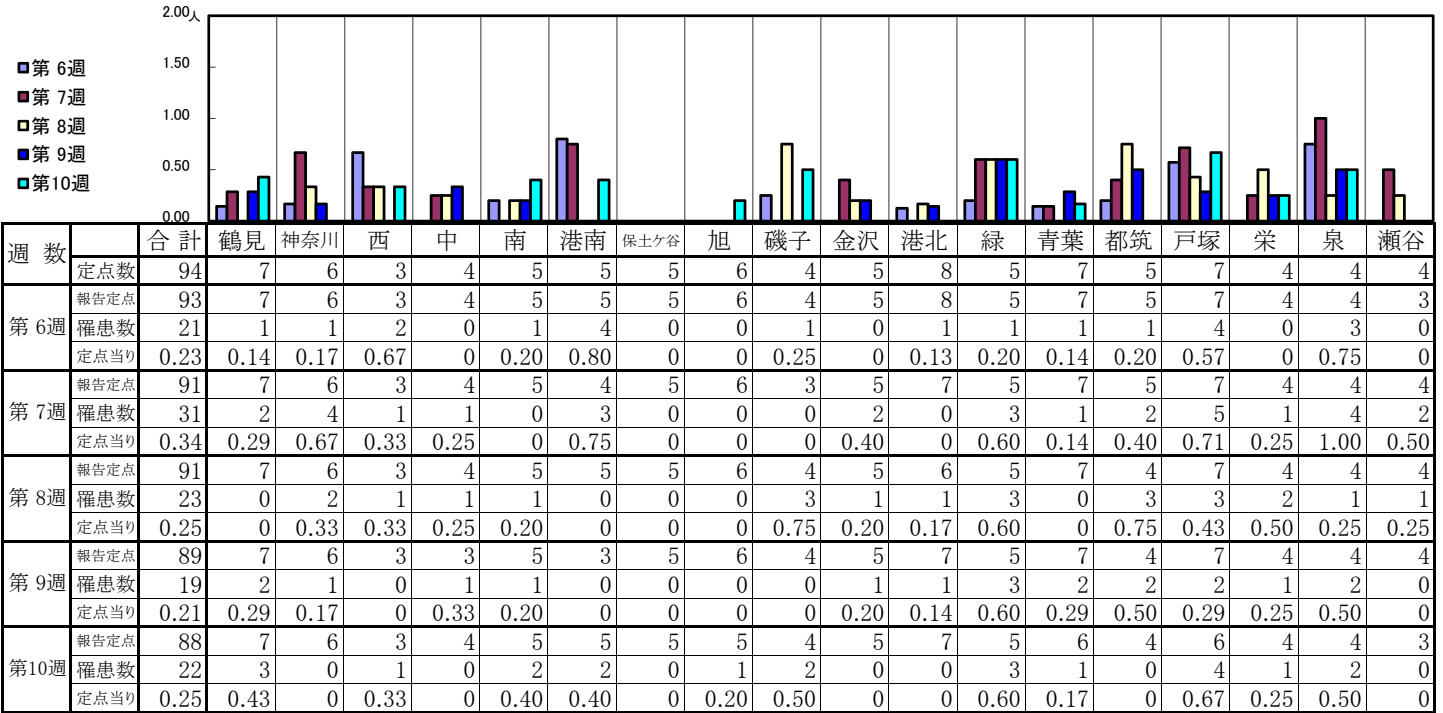
【定点当りの患者数】



# << 突発性発しん >>

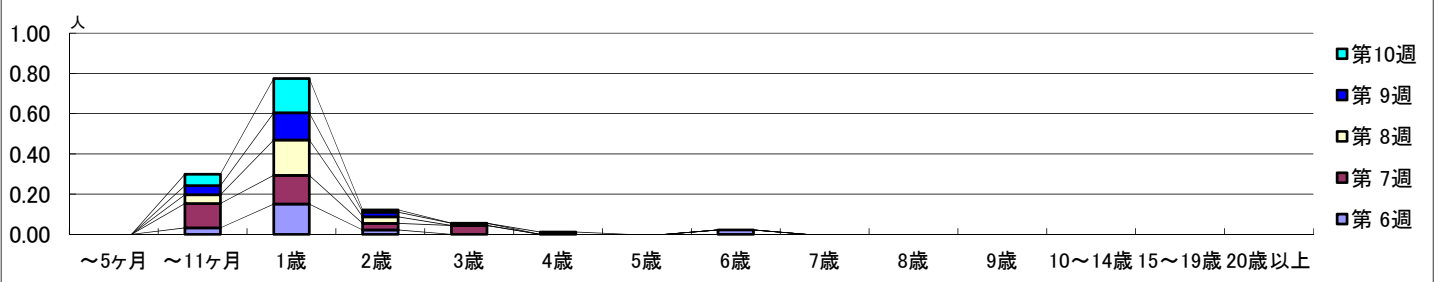
2020年2月3日 ~ 3月8日  
[2020年 第6週 ~ 第10週]

## 【区別・週別報告定点当り】

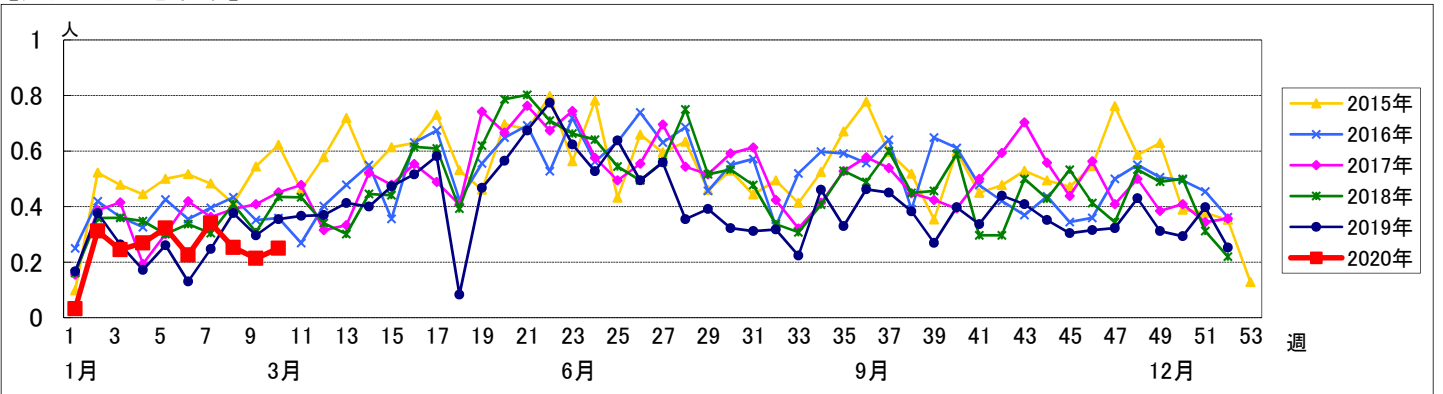


週数	合計	~5ヶ月	~11ヶ月	1歳	2歳	3歳	4歳	5歳	6歳	7歳	8歳	9歳	10~14歳	15~19歳	20歳以上
第6週	21		3	14	2				2						
第7週	31		11	13	3	4									
第8週	23		4	16	3										
第9週	19		4	12	2	1									
第10週	22		5	15	1		1								

## 【年齢層別5週分集計】



## 【定点当りの患者数】

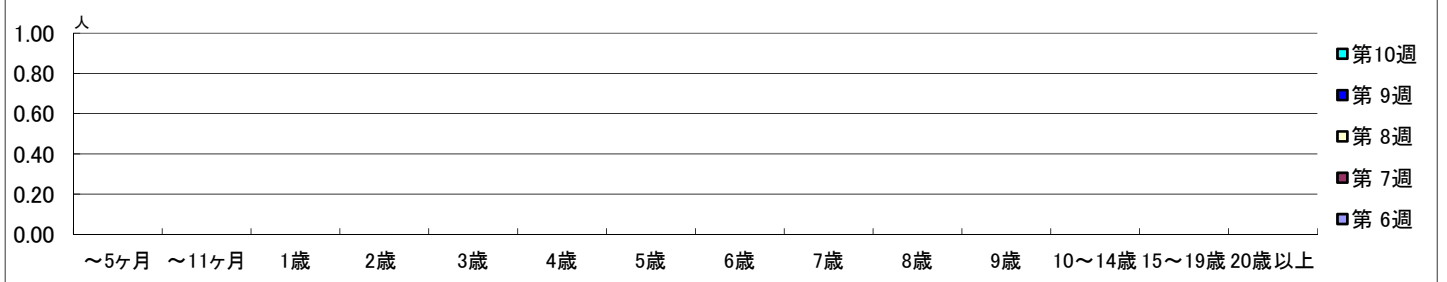


【区別・週別報告定点当り】

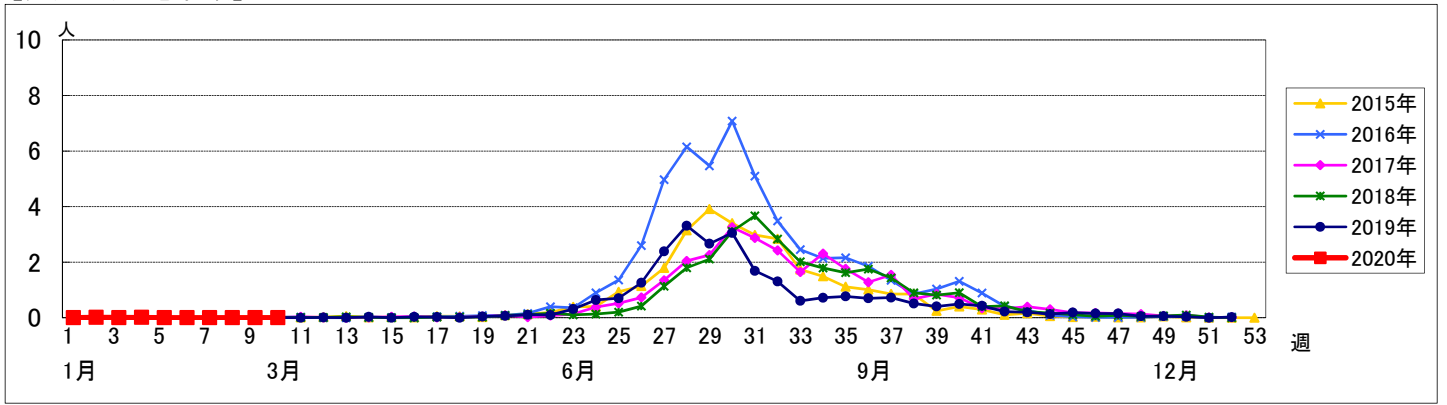
週数		合計	区別																	
			鶴見	神奈川	西	中	南	港南	保土ヶ谷	旭	磯子	金沢	港北	緑	青葉	都筑	戸塚	栄	泉	瀬谷
第6週	定点数	94	7	6	3	4	5	5	5	6	4	5	8	5	7	5	7	4	4	4
	報告定点	93	7	6	3	4	5	5	5	6	4	5	8	5	7	5	7	4	4	3
	罹患数	0	0	0	0	0	0	0	0	0	0	0	0	0	0	0	0	0	0	0
	定点当り	0	0	0	0	0	0	0	0	0	0	0	0	0	0	0	0	0	0	0
第7週	報告定点	91	7	6	3	4	5	4	5	6	3	5	7	5	7	5	7	4	4	4
	罹患数	0	0	0	0	0	0	0	0	0	0	0	0	0	0	0	0	0	0	0
	定点当り	0	0	0	0	0	0	0	0	0	0	0	0	0	0	0	0	0	0	0
	報告定点	91	7	6	3	4	5	5	5	6	4	5	6	5	7	4	7	4	4	4
第8週	報告定点	91	7	6	3	4	5	5	5	6	4	5	6	5	7	4	7	4	4	4
	罹患数	0	0	0	0	0	0	0	0	0	0	0	0	0	0	0	0	0	0	0
	定点当り	0	0	0	0	0	0	0	0	0	0	0	0	0	0	0	0	0	0	0
	報告定点	89	7	6	3	3	5	3	5	6	4	5	7	5	7	4	7	4	4	4
第9週	報告定点	89	7	6	3	3	5	3	5	6	4	5	7	5	7	4	7	4	4	4
	罹患数	0	0	0	0	0	0	0	0	0	0	0	0	0	0	0	0	0	0	0
	定点当り	0	0	0	0	0	0	0	0	0	0	0	0	0	0	0	0	0	0	0
	報告定点	88	7	6	3	4	5	5	5	5	4	5	7	5	6	4	6	4	4	3
第10週	報告定点	88	7	6	3	4	5	5	5	5	4	5	7	5	6	4	6	4	4	3
	罹患数	0	0	0	0	0	0	0	0	0	0	0	0	0	0	0	0	0	0	0
	定点当り	0	0	0	0	0	0	0	0	0	0	0	0	0	0	0	0	0	0	0
	報告定点	0	0	0	0	0	0	0	0	0	0	0	0	0	0	0	0	0	0	0

週数		合計	年齢層別													
			~5ヶ月	~11ヶ月	1歳	2歳	3歳	4歳	5歳	6歳	7歳	8歳	9歳	10~14歳	15~19歳	20歳以上
第6週	罹患数	0														
	定点当り	0														
第7週	罹患数	0														
	定点当り	0														
第8週	罹患数	0														
	定点当り	0														
第9週	罹患数	0														
	定点当り	0														
第10週	罹患数	0														
	定点当り	0														

【年齢層別5週分集計】



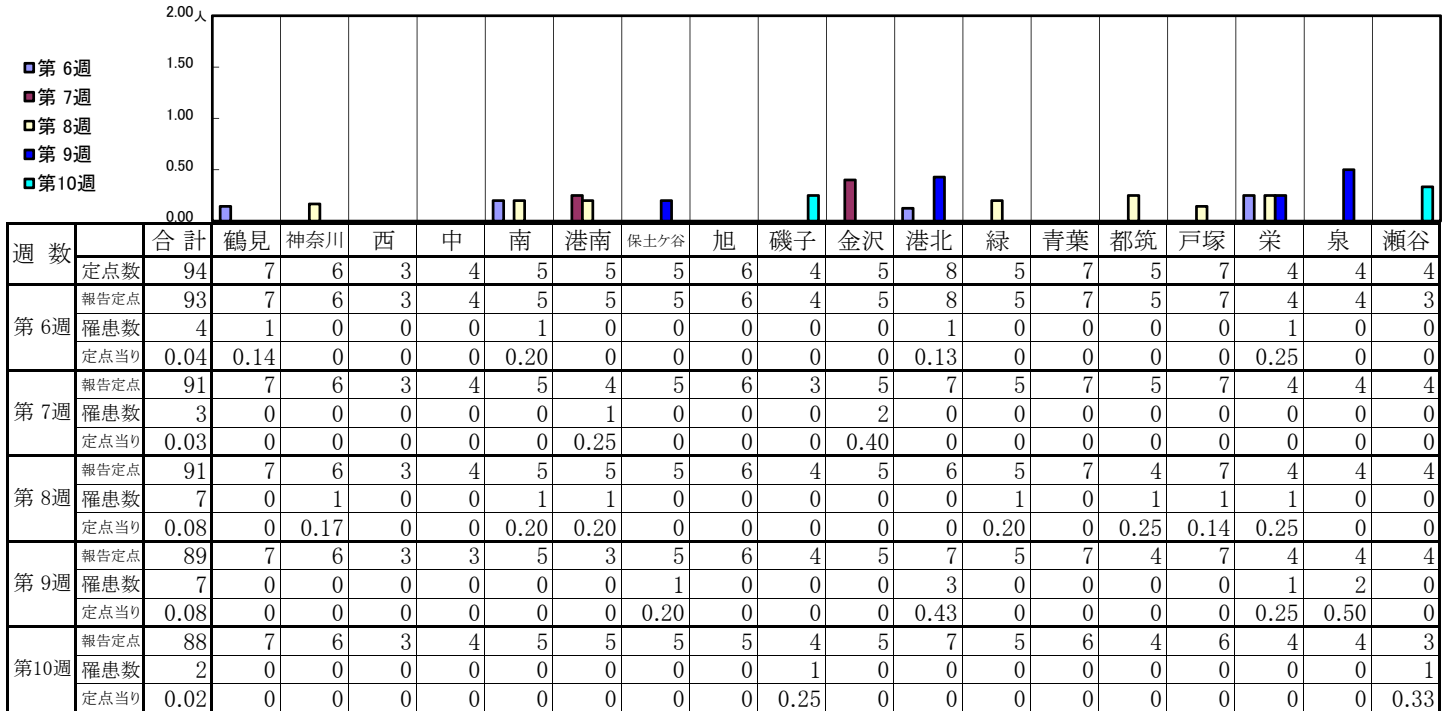
【定点当りの患者数】



# << 流行性耳下腺炎 >>

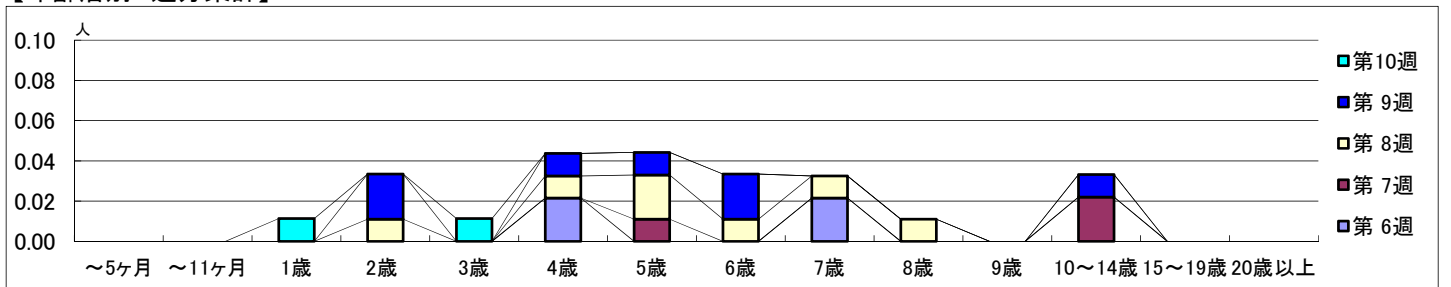
2020年2月3日 ~ 3月8日  
[2020年 第6週 ~ 第10週]

## 【区別・週別報告定点当り】

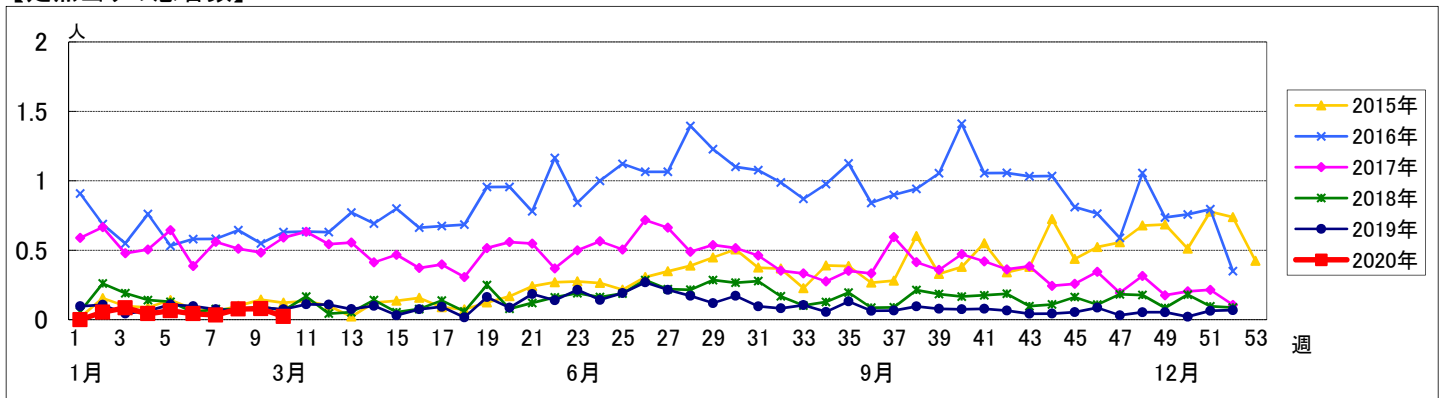


週数		合計	~5ヶ月	~11ヶ月	1歳	2歳	3歳	4歳	5歳	6歳	7歳	8歳	9歳	10~14歳	15~19歳	20歳以上
第6週	罹患数	4						2			2					
	定点当り	0.04						0.02			0.02					
第7週	罹患数	3							1					2		
	定点当り	0.03							0.01					0.02		
第8週	罹患数	7			1		1	2	1	1	1					
	定点当り	0.08			0.01		0.01	0.02	0.01	0.01	0.01					
第9週	罹患数	7				2		1	1	2				1		
	定点当り	0.08				0.02		0.01	0.01	0.02				0.01		
第10週	罹患数	2			1		1									
	定点当り	0.02			0.01		0.01									

## 【年齢層別5週分集計】



## 【定点当りの患者数】



# << 急性出血性結膜炎 >>

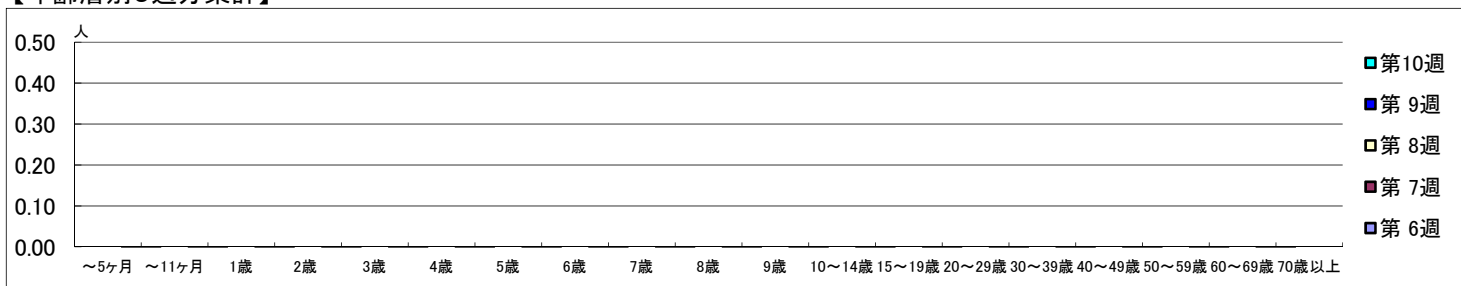
2020年2月3日 ~ 3月8日  
[2020年 第6週 ~ 第10週]

## 【区別・週別報告定点当り】

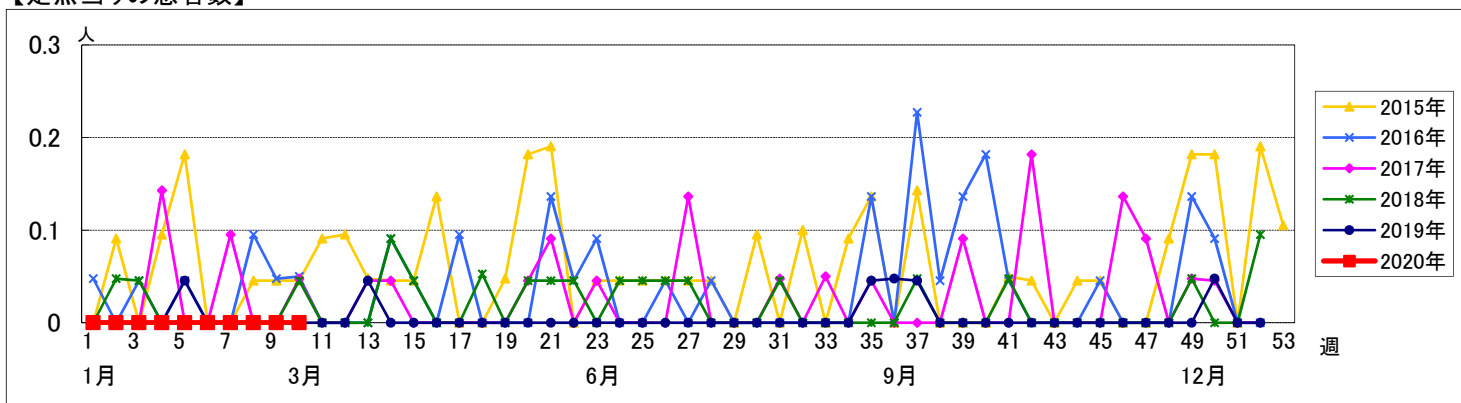
週数		合計	区別																		
			鶴見	神奈川	西	中	南	港南	保土ヶ谷	旭	磯子	金沢	港北	緑	青葉	都筑	戸塚	栄	泉	瀬谷	
第6週	定点数	22	2	1	1	1	1	1	1	1	1	2	1	2	1	2	1	1	1	1	
	報告定点	22	2	1	1	1	1	1	1	1	1	2	1	2	1	2	1	1	1	1	
	罹患数	0	0	0	0	0	0	0	0	0	0	0	0	0	0	0	0	0	0	0	0
	定点当り	0	0	0	0	0	0	0	0	0	0	0	0	0	0	0	0	0	0	0	0
第7週	報告定点	22	2	1	1	1	1	1	1	1	1	2	1	2	1	2	1	1	1	1	
	罹患数	0	0	0	0	0	0	0	0	0	0	0	0	0	0	0	0	0	0	0	0
	定点当り	0	0	0	0	0	0	0	0	0	0	0	0	0	0	0	0	0	0	0	0
	報告定点	22	2	1	1	1	1	1	1	1	1	2	1	2	1	2	1	1	1	1	
第8週	報告定点	22	2	1	1	1	1	1	1	1	1	2	1	2	1	2	1	1	1	1	
	罹患数	0	0	0	0	0	0	0	0	0	0	0	0	0	0	0	0	0	0	0	
	定点当り	0	0	0	0	0	0	0	0	0	0	0	0	0	0	0	0	0	0	0	
	報告定点	22	2	1	1	1	1	1	1	1	1	2	1	2	1	2	1	1	1	1	
第9週	報告定点	22	2	1	1	1	1	1	1	1	1	2	1	2	1	2	1	1	1	1	
	罹患数	0	0	0	0	0	0	0	0	0	0	0	0	0	0	0	0	0	0	0	
	定点当り	0	0	0	0	0	0	0	0	0	0	0	0	0	0	0	0	0	0	0	
	報告定点	20	1	1	1	1	1		1	1	1	2	1	2	1	2	1	1	1	1	
第10週	罹患数	0	0	0	0	0	0	0	0	0	0	0	0	0	0	0	0	0	0	0	
	定点当り	0	0	0	0	0	0	0	0	0	0	0	0	0	0	0	0	0	0	0	

週数		合計	~5ヶ月	~11ヶ月	1歳	2歳	3歳	4歳	5歳	6歳	7歳	8歳	9歳	10~14歳	15~19歳	20~29歳	30~39歳	40~49歳	50~59歳	60~69歳	70歳以上	
			第6週	罹患数	0																	
第6週	定点当り	0																				
第7週	罹患数	0																				
第7週	定点当り	0																				
第8週	罹患数	0																				
第8週	定点当り	0																				
第9週	罹患数	0																				
第9週	定点当り	0																				
第10週	罹患数	0																				
第10週	定点当り	0																				

## 【年齢層別5週分集計】



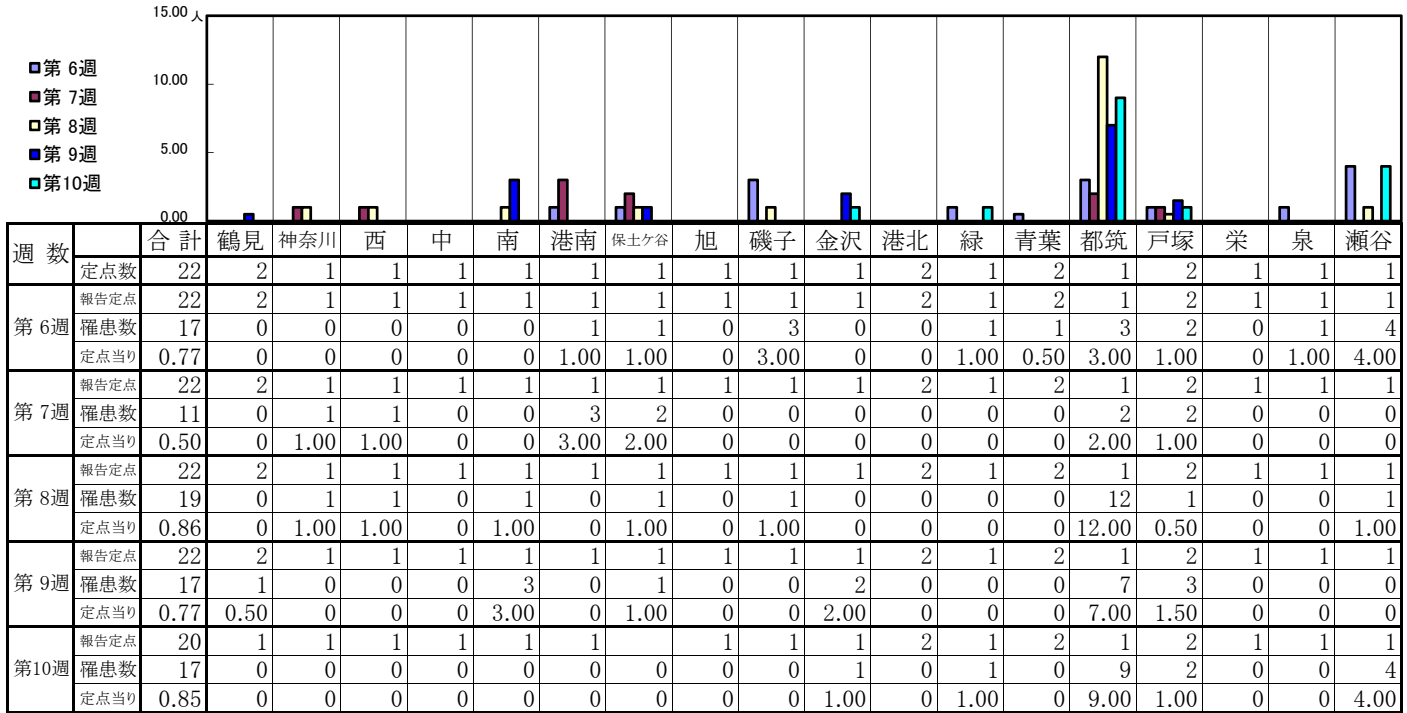
## 【定点当りの患者数】



# << 流行性角結膜炎 >>

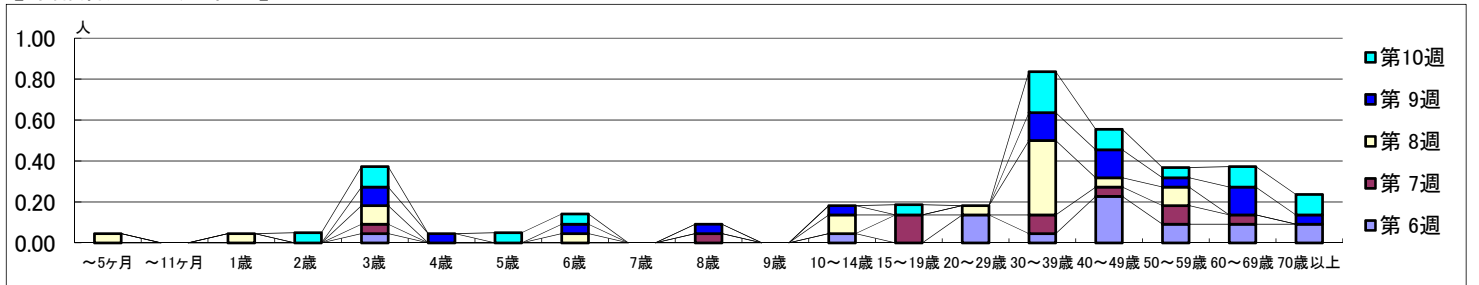
2020年2月3日 ~ 3月8日  
[2020年 第6週 ~ 第10週]

## 【区別・週別報告定点当り】



週数	合計	~5ヶ月	~11ヶ月	1歳	2歳	3歳	4歳	5歳	6歳	7歳	8歳	9歳	10~14歳	15~19歳	20~29歳	30~39歳	40~49歳	50~59歳	60~69歳	70歳以上
第6週	17					1							1		3	1	5	2	2	2
第7週	11					1					1			3		2	1	2	1	
第8週	19	1		1		2			1				2		1	8	1	2		
第9週	17					2	1		1		1		1			3	3	1	3	1
第10週	17				1	2		1	1					1		4	2	1	2	2

## 【年齢層別5週分集計】



## 【定点当りの患者数】

