

	インフルエンザ	RSウイルス感染症	咽頭結膜熱	A群溶血性レンサ球菌咽頭炎	感染性胃腸炎	水痘	手足口病	伝染性紅斑	突発性発しん	ヘルパンギーナ	流行性耳下腺炎	急性出血性結膜炎	流行性角結膜炎
警報レベル ◎	30		3	8	20	2	5	2		6	6	1	8
終息基準値 ◎	10		1	4	12	1	2	1		2	2	0.1	4
注意報レベル ○	10					1					3		
横浜市	4.47	0.18	0.09	2.92	3.39	0.57	0.10	0.04	0.21	-	0.08	-	0.77
鶴見	3.00	0.14	-	2.86	4.57	0.43	0.14	-	0.29	-	-	-	0.50
神奈川	3.20	0.50	-	5.50	4.50	0.17	-	0.33	0.17	-	-	-	-
西	1.80	-	-	-	2.33	0.33	-	-	-	-	-	-	-
中	3.20	-	-	3.33	2.33	0.33	-	-	0.33	-	-	-	-
南	3.38	-	0.20	1.80	3.80	0.20	-	-	0.20	-	-	-	3.00
港南	3.83	0.67	0.33	2.67	5.33	0.33	-	-	-	-	-	-	-
保土ヶ谷	4.14	0.20	-	2.00	0.80	0.40	-	-	-	-	0.20	-	1.00
旭	9.10	-	-	1.67	3.00	0.17	-	0.17	-	-	-	-	-
磯子	1.14	0.25	-	◎ 4.75	2.75	○ 1.25	1.25	-	-	-	-	-	-
金沢	1.00	0.60	-	2.80	3.60	0.20	-	-	0.20	-	-	-	2.00
港北	2.00	0.14	0.71	1.43	3.29	0.14	-	-	0.14	-	0.43	-	-
緑	4.83	0.40	-	◎ 9.00	5.60	○ 1.40	-	-	0.60	-	-	-	-
青葉	4.90	-	-	2.57	3.14	0.14	-	0.14	0.29	-	-	-	-
都筑	5.50	-	0.25	3.50	3.75	0.25	-	-	0.50	-	-	-	◎ 7.00
戸塚	8.36	-	-	1.43	3.71	0.14	0.14	-	0.29	-	-	-	1.50
栄	1.50	-	-	2.00	3.25	◎ 2.00	-	-	0.25	-	0.25	-	-
泉	9.71	-	-	2.75	2.50	◎ 2.25	0.50	-	0.50	-	0.50	-	-
瀬谷	7.14	0.50	-	2.75	1.50	○ 1.50	-	-	-	-	-	-	-

(-: 定点当たり0.00) (…: 未報告)

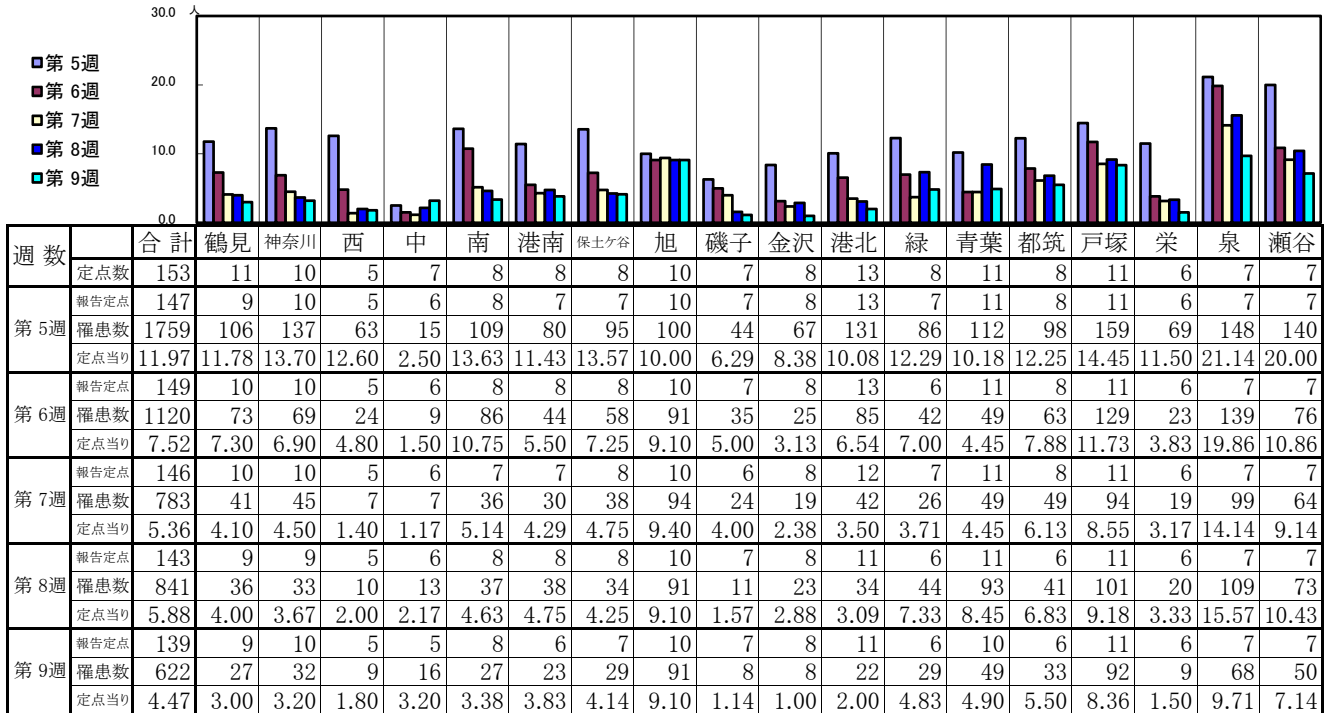
- ◎ 報告定点当たりの値が警報レベル もしくは警報レベル継続中です
- 報告定点当たりの値が注意報レベルに達しています

(この数字は集計時点のもので、翌週以降変動することもあります)

<< インフルエンザ >>

2020年1月27日 ~ 3月1日
[2020年 第5週 ~ 第9週]

【区別・週別報告定点当り】

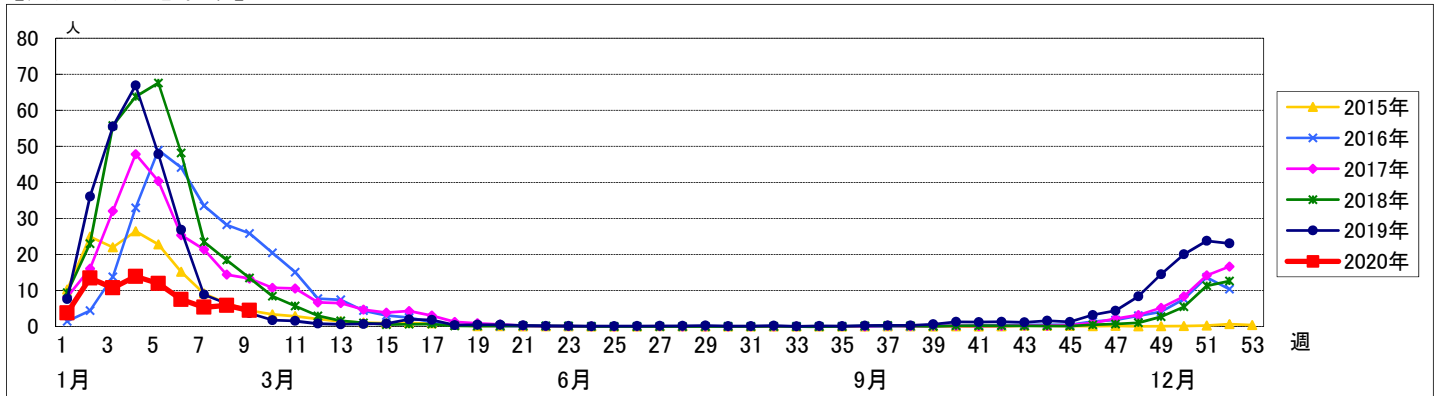


週数	合計	~5ヶ月	~11ヶ月	1歳	2歳	3歳	4歳	5歳	6歳	7歳	8歳	9歳	10~14歳	15~19歳	20~29歳	30~39歳	40~49歳	50~59歳	60~69歳	70~79歳	80歳以上
第5週	罹患数 1759	6	20	41	55	70	120	126	141	135	122	107	376	77	40	92	113	62	31	18	7
第5週	定点当り 11.97	0.04	0.14	0.28	0.37	0.48	0.82	0.86	0.96	0.92	0.83	0.73	2.56	0.52	0.27	0.63	0.77	0.42	0.21	0.12	0.05
第6週	罹患数 1120	3	2	26	33	41	54	84	95	109	113	69	270	41	26	46	68	22	13	1	4
第6週	定点当り 7.52	0.02	0.01	0.17	0.22	0.28	0.36	0.56	0.64	0.73	0.76	0.46	1.81	0.28	0.17	0.31	0.46	0.15	0.09	0.01	0.03
第7週	罹患数 783	1	3	19	21	29	35	53	55	92	78	64	202	23	16	31	34	12	12	2	1
第7週	定点当り 5.36	0.01	0.02	0.13	0.14	0.20	0.24	0.36	0.38	0.63	0.53	0.44	1.38	0.16	0.11	0.21	0.23	0.08	0.08	0.01	0.01
第8週	罹患数 841	1	7	20	17	24	39	64	61	78	125	79	213	27	20	28	25	5	5	1	2
第8週	定点当り 5.88	0.01	0.05	0.14	0.12	0.17	0.27	0.45	0.43	0.55	0.87	0.55	1.49	0.19	0.14	0.20	0.17	0.03	0.03	0.01	0.01
第9週	罹患数 622		3	16	19	21	31	48	55	61	70	49	158	16	12	30	26	4	2	1	
第9週	定点当り 4.47		0.02	0.12	0.14	0.15	0.22	0.35	0.40	0.44	0.50	0.35	1.14	0.12	0.09	0.22	0.19	0.03	0.01	0.01	

【年齢層別5週分集計】



【定点当りの患者数】



<< RSウイルス感染症 >>

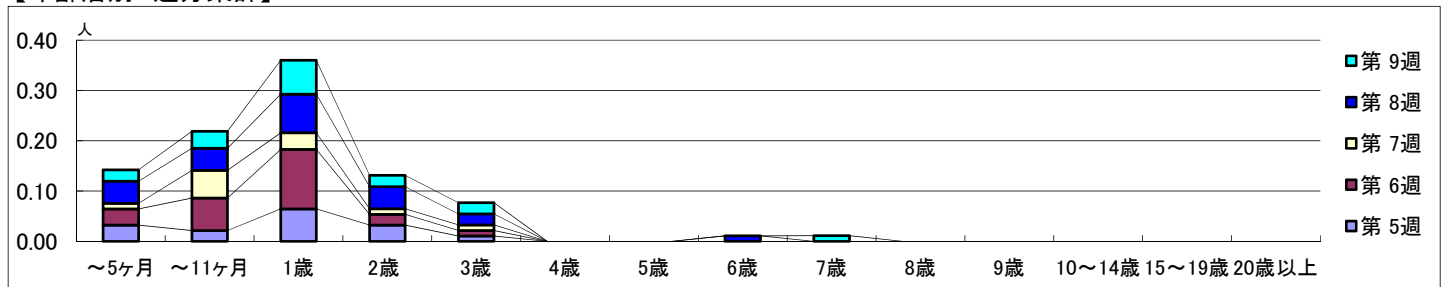
2020年1月27日～3月1日
[2020年 第5週～第9週]

【区別・週別報告定点当り】

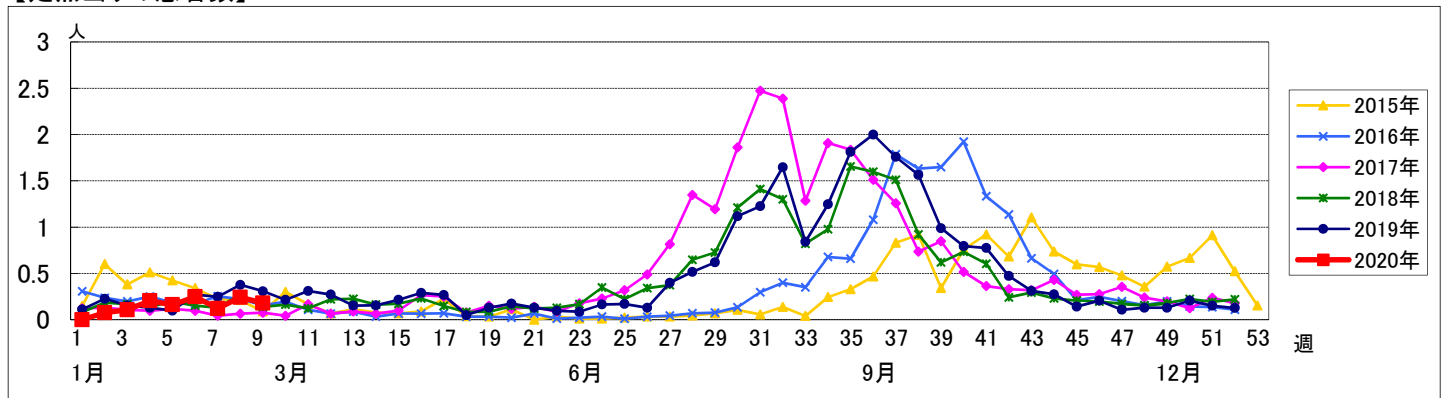
週数		合計	鶴見	神奈川	西	中	南	港南	保土ヶ谷	旭	磯子	金沢	港北	緑	青葉	都筑	戸塚	栄	泉	瀬谷
第5週	定点数	94	7	6	3	4	5	5	5	6	4	5	8	5	7	5	7	4	4	4
	報告定点	93	6	6	3	4	5	5	5	6	4	5	8	5	7	5	7	4	4	4
	罹患数	15	1	0	0	0	0	1	0	1	0	1	1	2	0	0	6	0	1	1
	定点当り	0.16	0.17	0	0	0	0	0.20	0	0.17	0	0.20	0.13	0.40	0	0	0.86	0	0.25	0.25
第6週	報告定点	93	7	6	3	4	5	5	5	6	4	5	8	5	7	5	7	4	4	3
	罹患数	23	0	0	0	0	2	5	1	0	0	1	3	3	1	0	4	1	1	1
	定点当り	0.25	0	0	0	0	0.40	1.00	0.20	0	0	0.20	0.38	0.60	0.14	0	0.57	0.25	0.25	0.33
	報告定点	91	7	6	3	4	5	4	5	6	3	5	7	5	7	5	7	4	4	4
第7週	罹患数	11	1	1	3	1	1	1	0	0	1	0	0	2	0	0	0	0	0	0
	定点当り	0.12	0.14	0.17	1.00	0.25	0.20	0.25	0	0	0.33	0	0	0.40	0	0	0	0	0	0
	報告定点	91	7	6	3	4	5	5	5	6	4	5	6	5	7	4	7	4	4	4
	罹患数	22	4	2	0	1	1	3	3	0	0	1	0	4	0	0	2	0	0	1
第8週	定点当り	0.24	0.57	0.33	0	0.25	0.20	0.60	0.60	0	0	0.20	0	0.80	0	0	0.29	0	0	0.25
	報告定点	89	7	6	3	3	5	3	5	6	4	5	7	5	7	4	7	4	4	4
	罹患数	16	1	3	0	0	0	2	1	0	1	3	1	2	0	0	0	0	0	2
	定点当り	0.18	0.14	0.50	0	0	0	0.67	0.20	0	0.25	0.60	0.14	0.40	0	0	0	0	0	0.50

週数		合計	～5ヶ月	～11ヶ月	1歳	2歳	3歳	4歳	5歳	6歳	7歳	8歳	9歳	10～14歳	15～19歳	20歳以上
第5週	罹患数	15	3	2	6	3	1									
	定点当り	0.16	0.03	0.02	0.06	0.03	0.01									
第6週	罹患数	23	3	6	11	2	1									
	定点当り	0.25	0.03	0.06	0.12	0.02	0.01									
第7週	罹患数	11	1	5	3	1	1									
	定点当り	0.12	0.01	0.05	0.03	0.01	0.01									
第8週	罹患数	22	4	4	7	4	2			1						
	定点当り	0.24	0.04	0.04	0.08	0.04	0.02			0.01						
第9週	罹患数	16	2	3	6	2	2				1					
	定点当り	0.18	0.02	0.03	0.07	0.02	0.02				0.01					

【年齢層別5週分集計】



【定点当りの患者数】



<< 咽頭結膜熱 >>

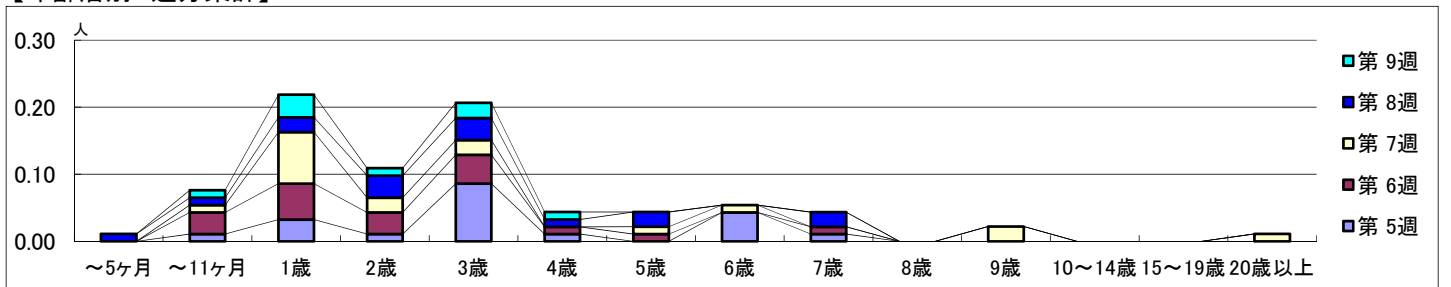
2020年1月27日 ~ 3月1日
[2020年 第5週 ~ 第9週]

【区別・週別報告定点当り】

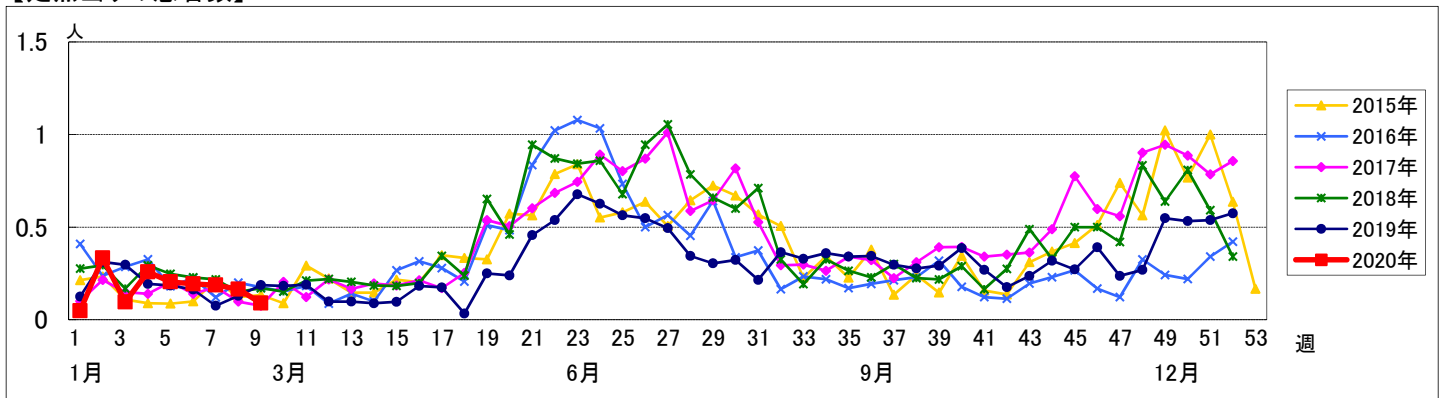
週数		合計	鶴見	神奈川	西	中	南	港南	保土ヶ谷	旭	磯子	金沢	港北	緑	青葉	都筑	戸塚	栄	泉	瀬谷
第5週	定点数	94	7	6	3	4	5	5	5	6	4	5	8	5	7	5	7	4	4	4
	報告定点	93	6	6	3	4	5	5	5	6	4	5	8	5	7	5	7	4	4	4
	罹患数	19	2	1	0	0	0	0	3	0	0	2	5	0	0	2	0	0	4	0
	定点当り	0.20	0.33	0.17	0	0	0	0	0.60	0	0	0.40	0.63	0	0	0.40	0	0	1.00	0
第6週	報告定点	93	7	6	3	4	5	5	5	6	4	5	8	5	7	5	7	4	4	3
	罹患数	18	1	0	0	0	1	1	0	0	0	4	9	0	0	0	0	0	2	0
	定点当り	0.19	0.14	0	0	0	0.20	0.20	0	0	0	0.80	1.13	0	0	0	0	0	0.50	0
	報告定点	91	7	6	3	4	5	4	5	6	3	5	7	5	7	5	7	4	4	4
第7週	罹患数	17	3	0	3	0	2	0	0	0	1	2	3	1	1	0	0	0	1	0
	定点当り	0.19	0.43	0	1.00	0	0.40	0	0	0	0.33	0.40	0.43	0.20	0.14	0	0	0	0.25	0
	報告定点	91	7	6	3	4	5	5	5	6	4	5	6	5	7	4	7	4	4	4
	罹患数	15	0	3	0	0	2	1	0	0	0	1	4	1	1	0	0	0	2	0
第8週	報告定点	91	7	6	3	4	5	5	5	6	4	5	6	5	7	4	7	4	4	4
	罹患数	15	0	3	0	0	2	1	0	0	0	1	4	1	1	0	0	0	2	0
	定点当り	0.16	0	0.50	0	0	0.40	0.20	0	0	0	0.20	0.67	0.20	0.14	0	0	0	0.50	0
	報告定点	89	7	6	3	3	5	3	5	6	4	5	7	5	7	4	7	4	4	4
第9週	罹患数	8	0	0	0	0	1	1	0	0	0	0	5	0	0	1	0	0	0	0
	定点当り	0.09	0	0	0	0	0.20	0.33	0	0	0	0	0.71	0	0	0.25	0	0	0	0

週数		合計	~5ヶ月	~11ヶ月	1歳	2歳	3歳	4歳	5歳	6歳	7歳	8歳	9歳	10~14歳	15~19歳	20歳以上
第5週	罹患数	19		1	3	1	8	1		4	1					
	定点当り	0.20		0.01	0.03	0.01	0.09	0.01		0.04	0.01					
第6週	罹患数	18		3	5	3	4	1	1		1					
	定点当り	0.19		0.03	0.05	0.03	0.04	0.01	0.01		0.01					
第7週	罹患数	17		1	7	2	2		1	1			2		1	
	定点当り	0.19		0.01	0.08	0.02	0.02		0.01	0.01			0.02		0.01	
第8週	罹患数	15	1	1	2	3	3	1	2		2					
	定点当り	0.16	0.01	0.01	0.02	0.03	0.03	0.01	0.02		0.02					
第9週	罹患数	8		1	3	1	2	1								
	定点当り	0.09		0.01	0.03	0.01	0.02	0.01								

【年齢層別5週分集計】



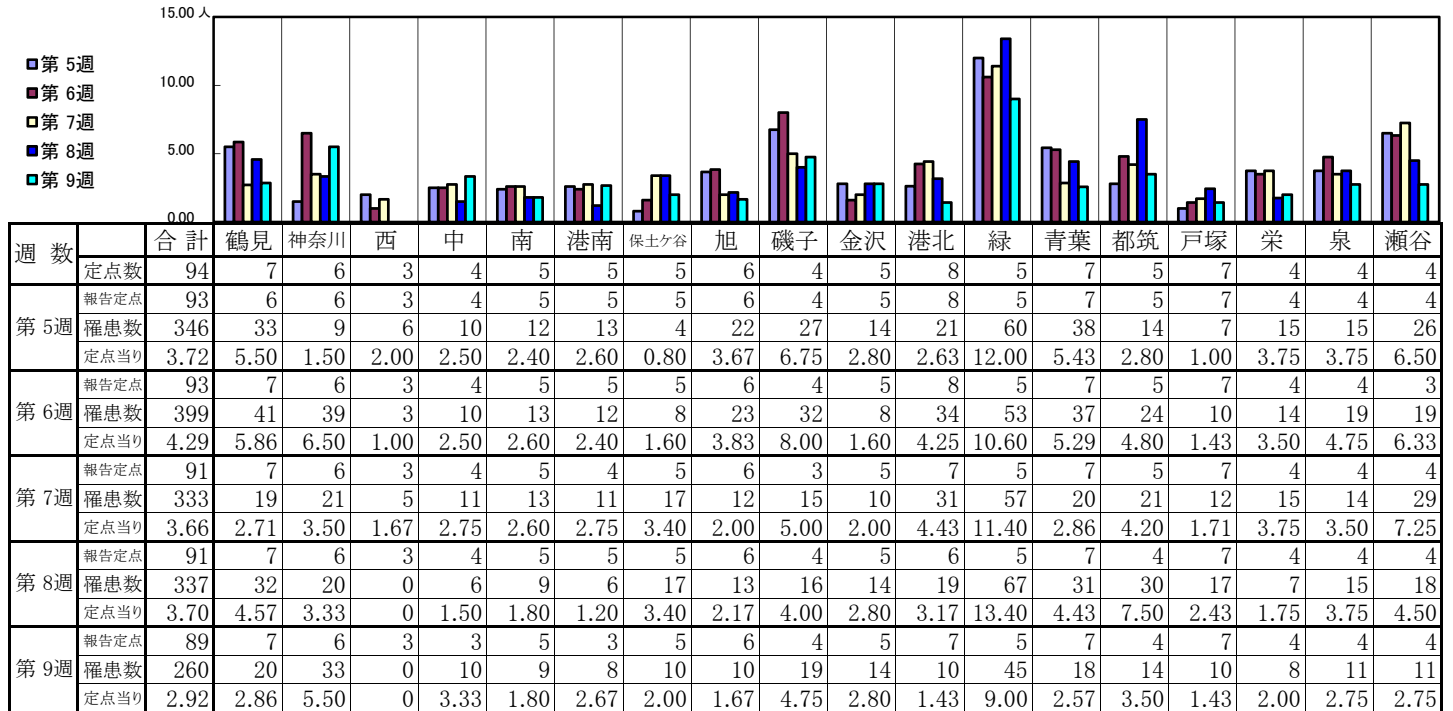
【定点当りの患者数】



<< A群溶血性レンサ球菌咽頭炎 >>

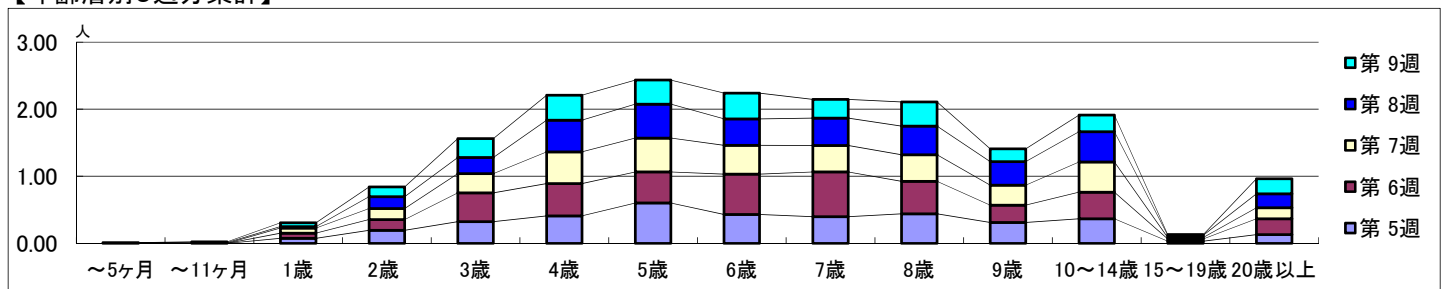
2020年1月27日～3月1日
[2020年 第5週～第9週]

【区別・週別報告定点当り】

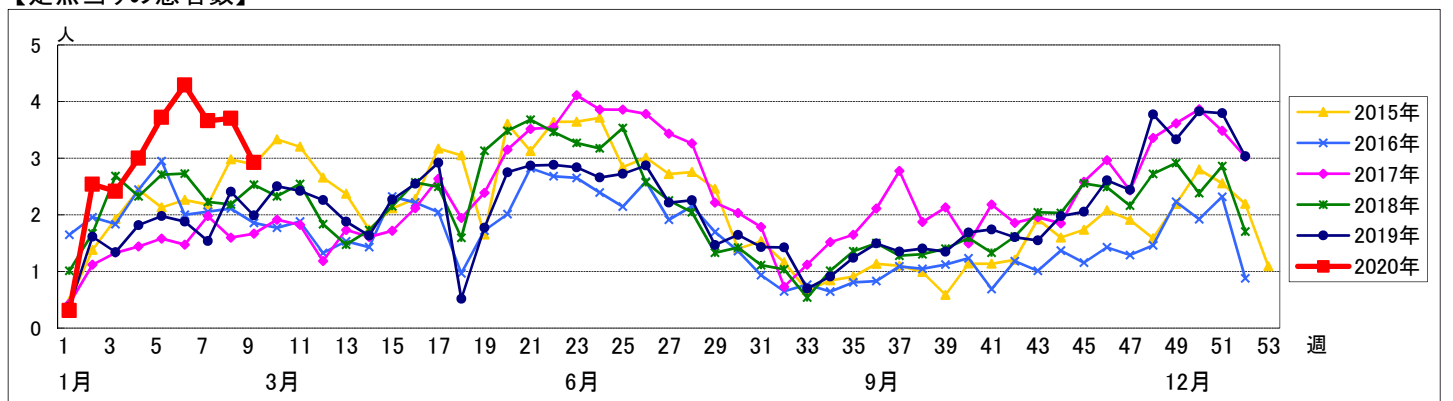


週数		合計	～5ヶ月	～11ヶ月	年齢											
					1歳	2歳	3歳	4歳	5歳	6歳	7歳	8歳	9歳	10～14歳	15～19歳	20歳以上
第5週	罹患数	346	1		7	18	30	38	56	40	37	41	29	34	3	12
	定点当り	3.72	0.01		0.08	0.19	0.32	0.41	0.60	0.43	0.40	0.44	0.31	0.37	0.03	0.13
第6週	罹患数	399			7	15	40	45	43	56	62	45	24	37	3	22
	定点当り	4.29			0.08	0.16	0.43	0.48	0.46	0.60	0.67	0.48	0.26	0.40	0.03	0.24
第7週	罹患数	333			7	15	26	43	46	39	36	36	27	41	2	15
	定点当り	3.66			0.08	0.16	0.29	0.47	0.51	0.43	0.40	0.40	0.30	0.45	0.02	0.16
第8週	罹患数	337		1	2	16	22	43	46	36	37	39	32	41	3	19
	定点当り	3.70		0.01	0.02	0.18	0.24	0.47	0.51	0.40	0.41	0.43	0.35	0.45	0.03	0.21
第9週	罹患数	260		1	5	13	25	33	32	34	25	32	17	22	1	20
	定点当り	2.92		0.01	0.06	0.15	0.28	0.37	0.36	0.38	0.28	0.36	0.19	0.25	0.01	0.22

【年齢層別5週分集計】



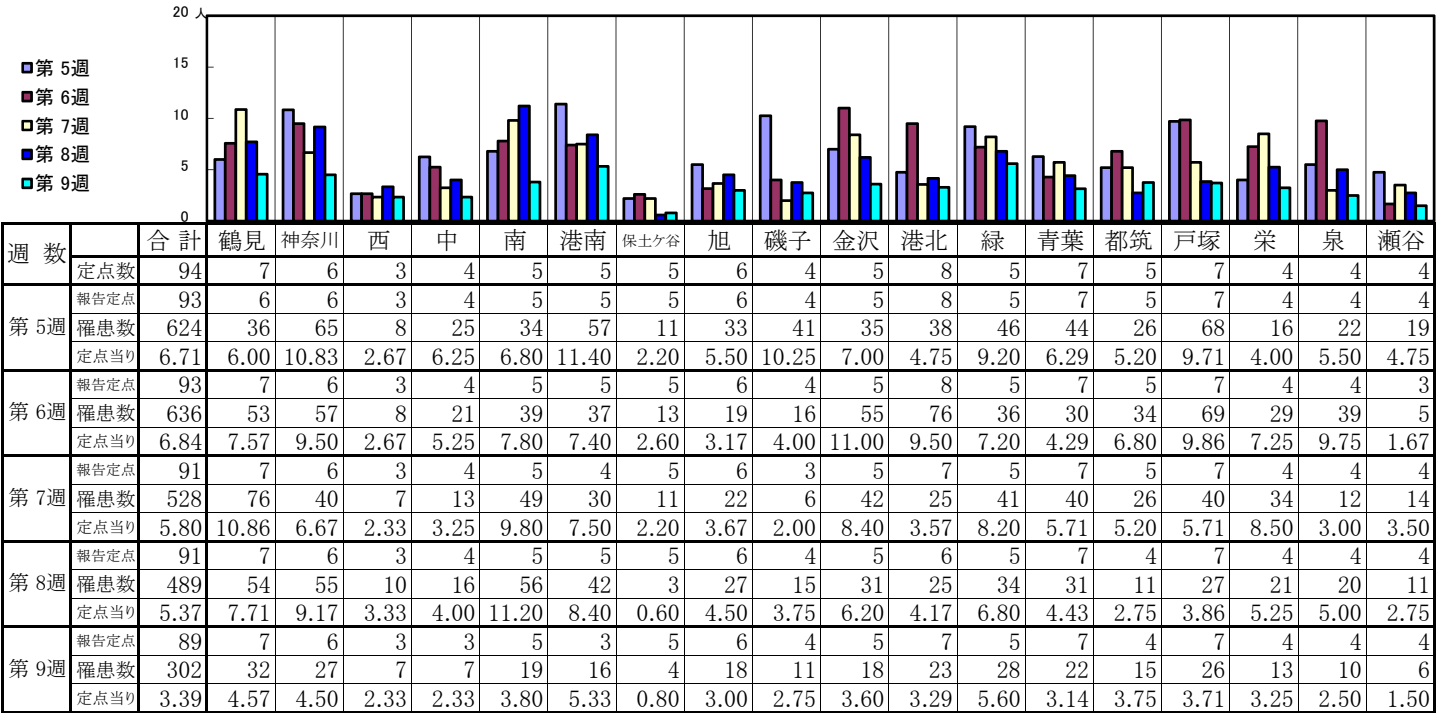
【定点当りの患者数】



<< 感染性胃腸炎 >>

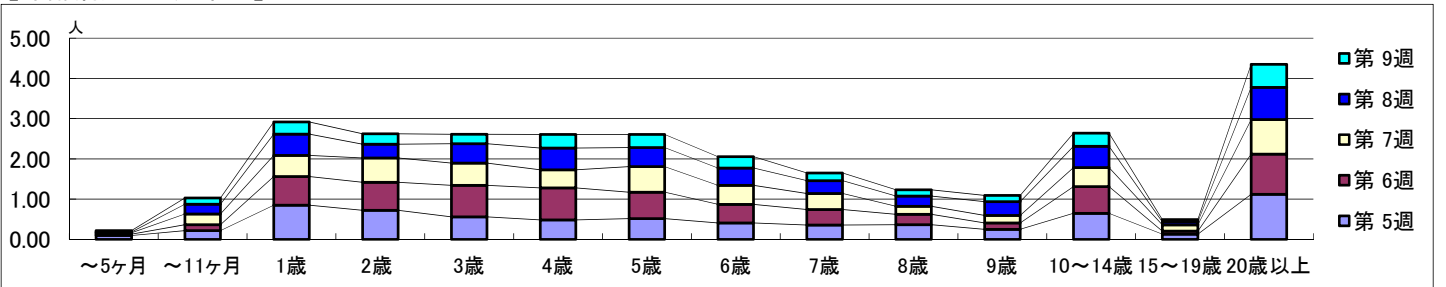
2020年1月27日～3月1日
[2020年 第5週～第9週]

【区別・週別報告定点当り】

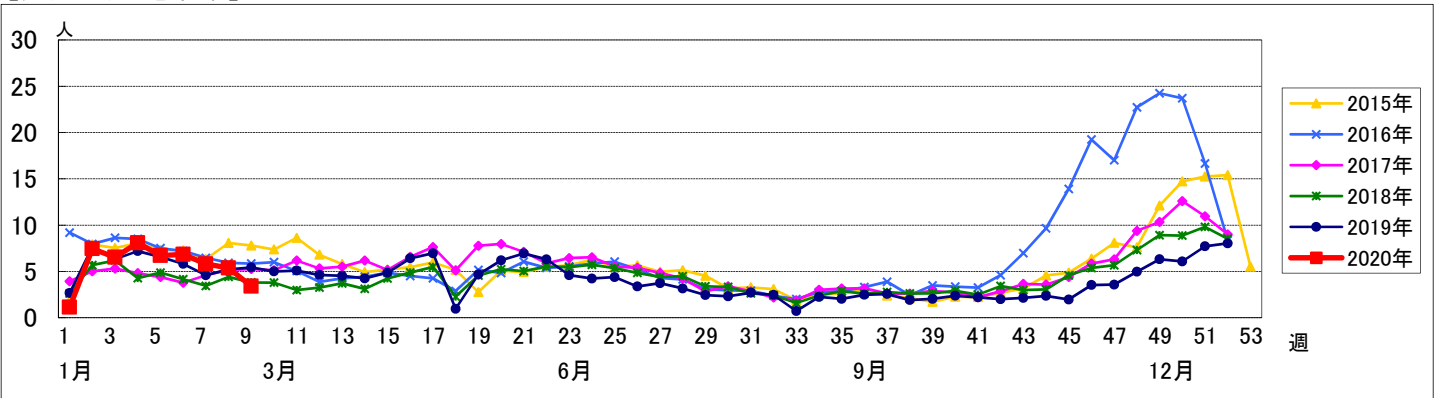


週数		合計	年齢層別													
			～5ヶ月	～11ヶ月	1歳	2歳	3歳	4歳	5歳	6歳	7歳	8歳	9歳	10～14歳	15～19歳	20歳以上
第5週	罹患数	624	9	20	79	67	52	45	48	38	33	34	23	60	12	104
	定点当り	6.71	0.10	0.22	0.85	0.72	0.56	0.48	0.52	0.41	0.35	0.37	0.25	0.65	0.13	1.12
第6週	罹患数	636	3	14	66	65	73	74	61	43	36	24	15	62	7	93
	定点当り	6.84	0.03	0.15	0.71	0.70	0.78	0.80	0.66	0.46	0.39	0.26	0.16	0.67	0.08	1.00
第7週	罹患数	528	3	24	48	55	50	41	58	43	36	18	17	43	14	78
	定点当り	5.80	0.03	0.26	0.53	0.60	0.55	0.45	0.64	0.47	0.40	0.20	0.19	0.47	0.15	0.86
第8週	罹患数	489	2	22	48	31	44	49	43	39	29	23	31	48	7	73
	定点当り	5.37	0.02	0.24	0.53	0.34	0.48	0.54	0.47	0.43	0.32	0.25	0.34	0.53	0.08	0.80
第9週	罹患数	302	3	14	27	23	21	30	29	25	17	14	14	29	5	51
	定点当り	3.39	0.03	0.16	0.30	0.26	0.24	0.34	0.33	0.28	0.19	0.16	0.16	0.33	0.06	0.57

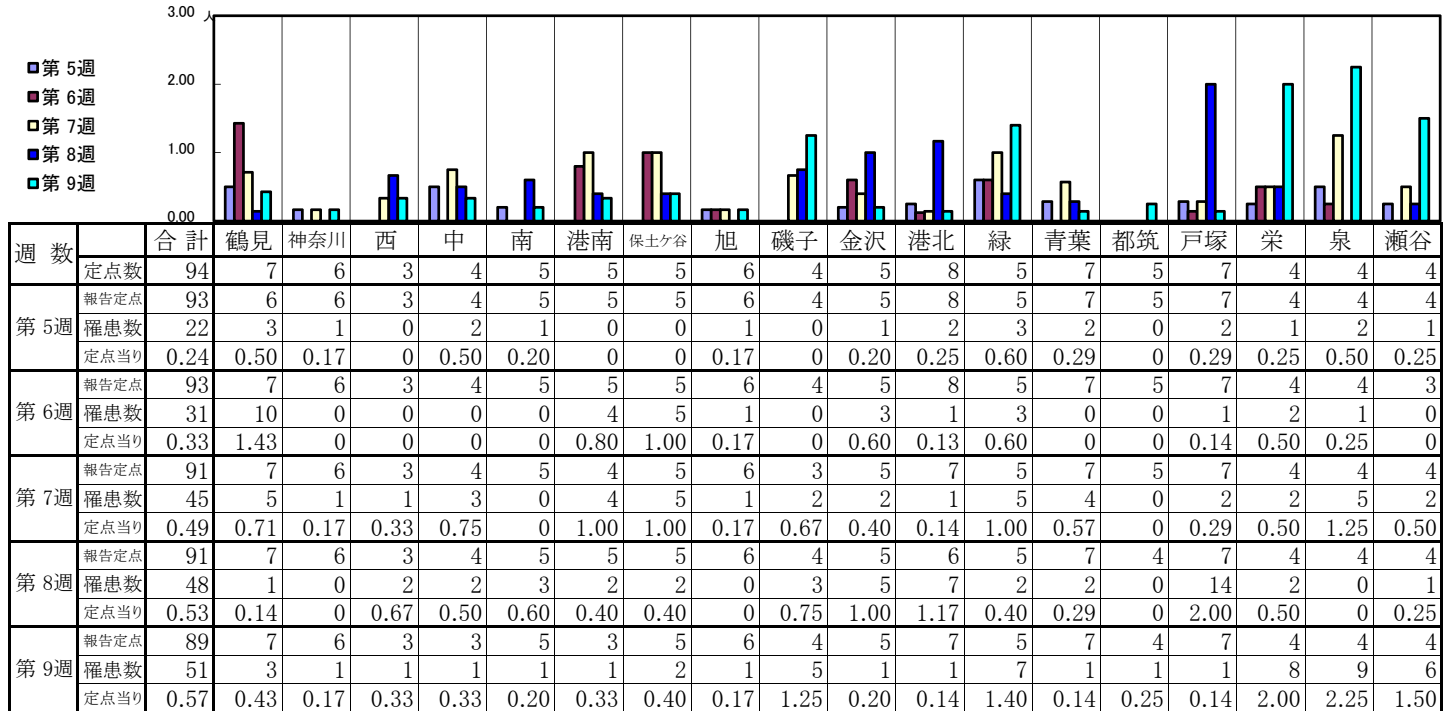
【年齢層別5週分集計】



【定点当りの患者数】

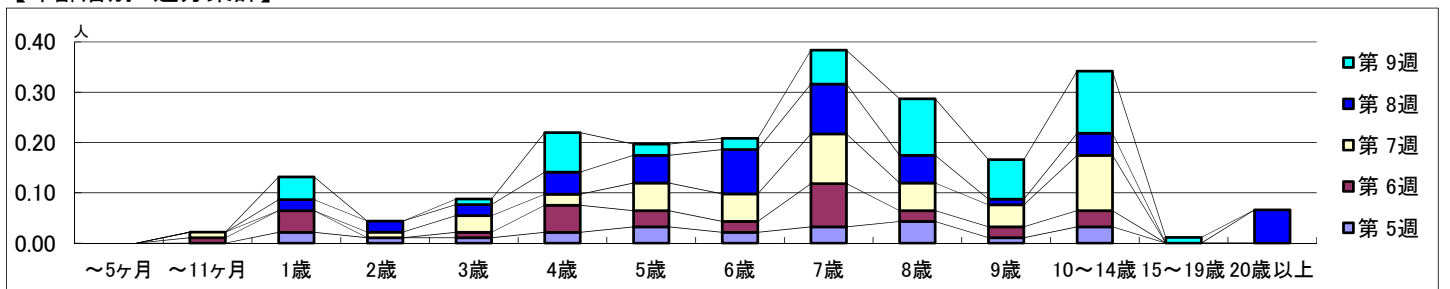


【区別・週別報告定点当り】

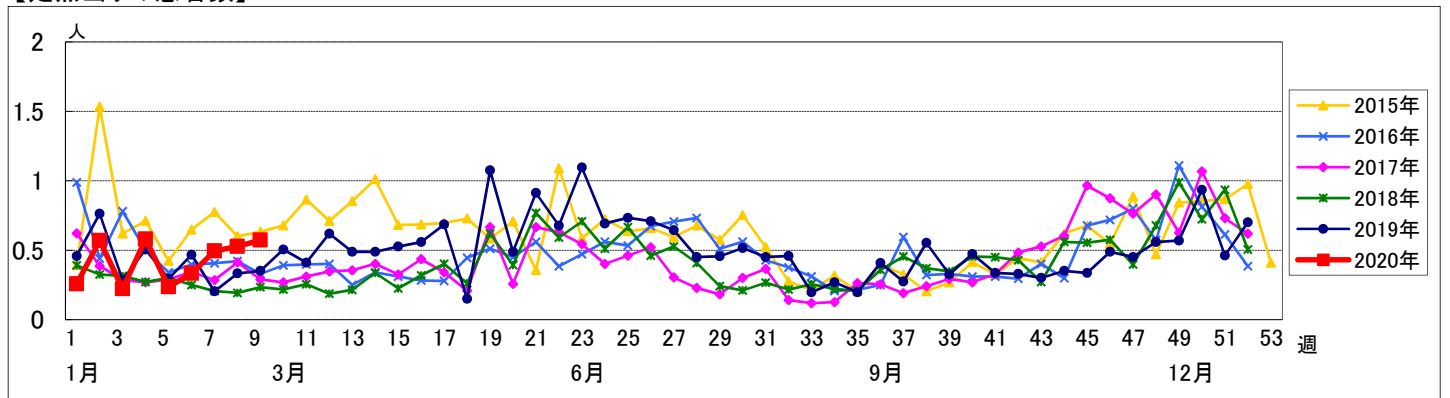


週数		合計	~5ヶ月	~11ヶ月	年齢												
					1歳	2歳	3歳	4歳	5歳	6歳	7歳	8歳	9歳	10~14歳	15~19歳	20歳以上	
第5週	罹患数	22			2	1	1	2	3	2	3	4	1	3			
	定点当り	0.24			0.02	0.01	0.01	0.02	0.03	0.02	0.03	0.04	0.01	0.03			
第6週	罹患数	31		1	4		1	5	3	2	8	2	2	3			
	定点当り	0.33		0.01	0.04		0.01	0.05	0.03	0.02	0.09	0.02	0.02	0.03			
第7週	罹患数	45		1		1	3	2	5	5	9	5	4	10			
	定点当り	0.49		0.01		0.01	0.03	0.02	0.05	0.05	0.10	0.05	0.04	0.11			
第8週	罹患数	48			2	2	2	4	5	8	9	5	1	4		6	
	定点当り	0.53			0.02	0.02	0.02	0.04	0.05	0.09	0.10	0.05	0.01	0.04		0.07	
第9週	罹患数	51			4		1	7	2	2	6	10	7	11	1		
	定点当り	0.57			0.04		0.01	0.08	0.02	0.02	0.07	0.11	0.08	0.12	0.01		

【年齢層別5週分集計】



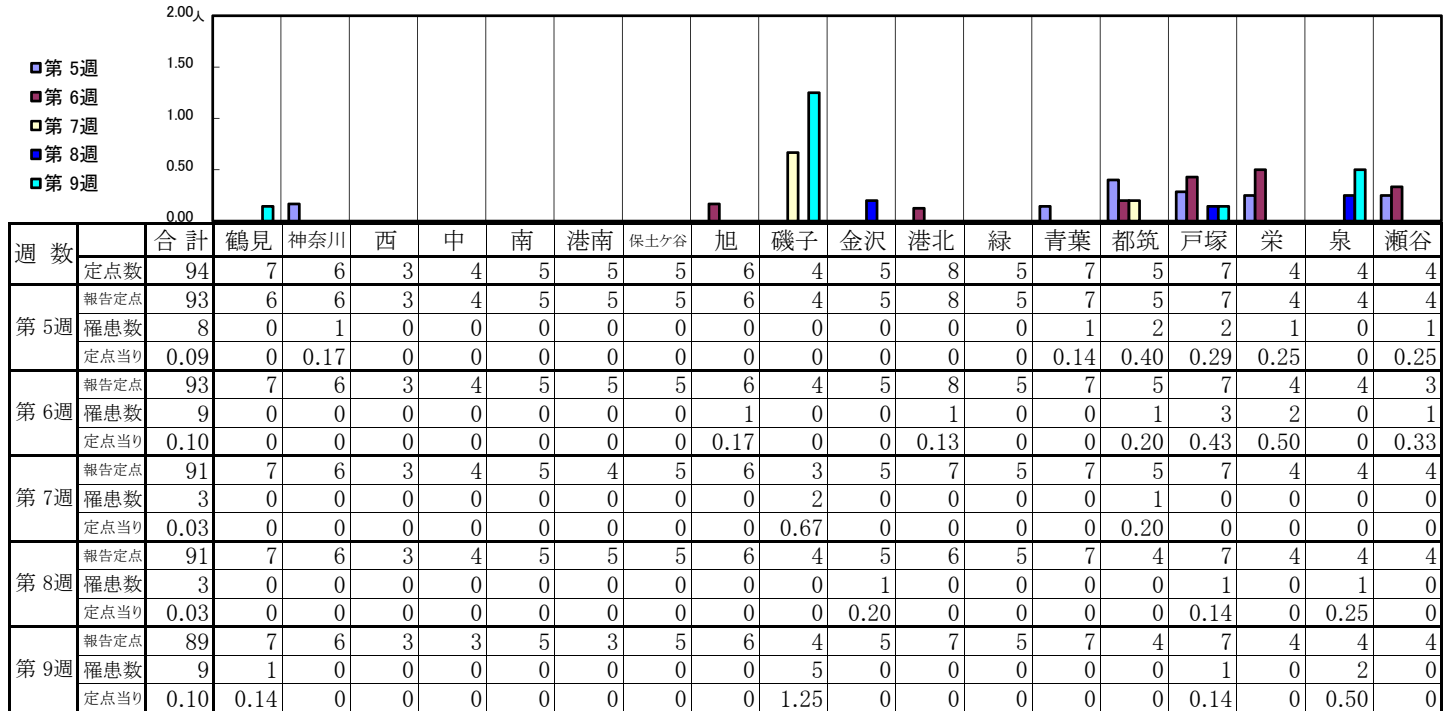
【定点当りの患者数】



<< 手足口病 >>

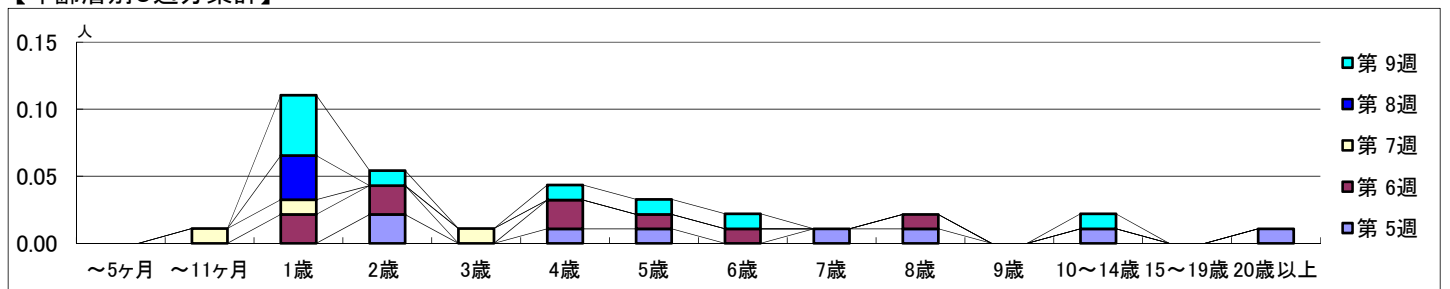
2020年1月27日 ~ 3月1日
[2020年 第5週 ~ 第9週]

【区別・週別報告定点当り】

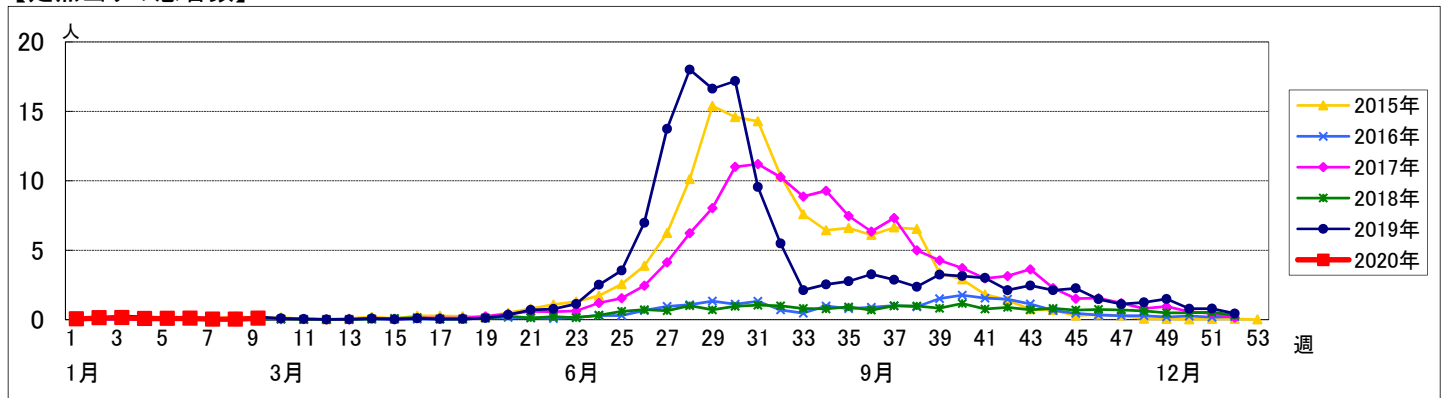


週数		合計	~5ヶ月	~11ヶ月	1歳	2歳	3歳	4歳	5歳	6歳	7歳	8歳	9歳	10~14歳	15~19歳	20歳以上
第5週	罹患数	8				2		1	1		1	1		1		1
	定点当り	0.09				0.02		0.01	0.01		0.01	0.01		0.01		0.01
第6週	罹患数	9			2	2		2	1	1		1				
	定点当り	0.10			0.02	0.02		0.02	0.01	0.01		0.01				
第7週	罹患数	3		1	1		1									
	定点当り	0.03		0.01	0.01		0.01									
第8週	罹患数	3			3											
	定点当り	0.03			0.03											
第9週	罹患数	9			4	1		1	1	1				1		
	定点当り	0.10			0.04	0.01		0.01	0.01	0.01				0.01		

【年齢層別5週分集計】



【定点当りの患者数】



<< 伝染性紅斑 >>

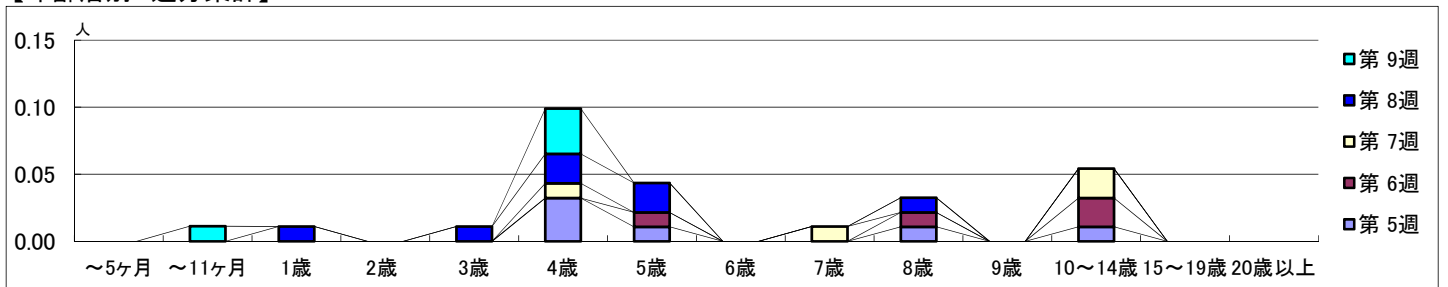
2020年1月27日 ~ 3月1日
[2020年 第5週 ~ 第9週]

【区別・週別報告定点当り】

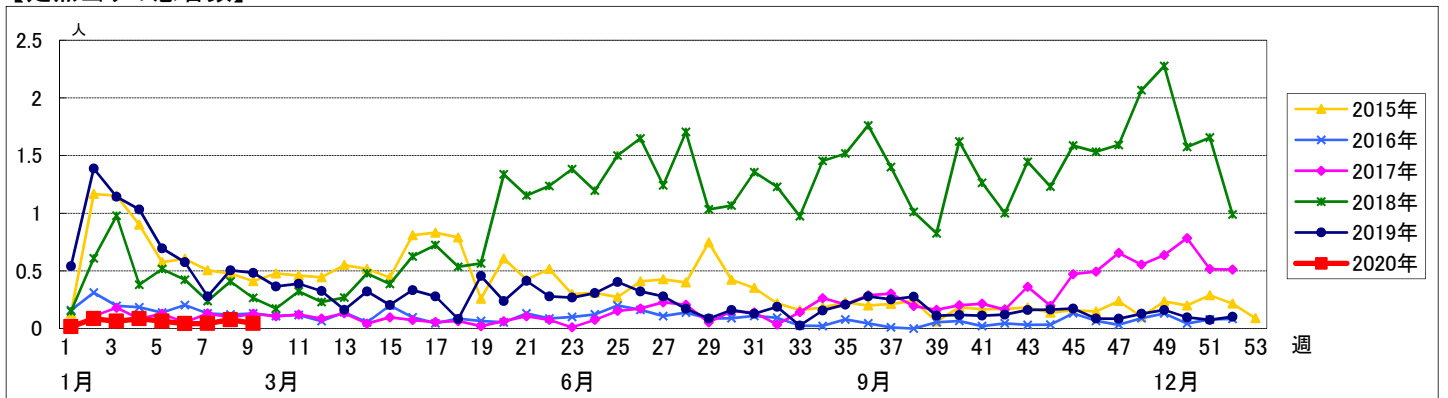
週数		合計	鶴見	神奈川	西	中	南	港南	保土ヶ谷	旭	磯子	金沢	港北	緑	青葉	都筑	戸塚	栄	泉	瀬谷
第5週	定点数	94	7	6	3	4	5	5	5	6	4	5	8	5	7	5	7	4	4	4
	罹患数	6	1	0	0	0	0	1	2	0	1	0	0	1	0	0	0	0	0	0
第6週	報告定点	93	7	6	3	4	5	5	5	6	4	5	8	5	7	5	7	4	4	3
	罹患数	4	0	1	0	0	0	0	0	0	0	1	0	1	1	0	0	0	0	0
第7週	報告定点	91	7	6	3	4	5	4	5	6	3	5	7	5	7	5	7	4	4	4
	罹患数	4	0	1	0	0	0	0	0	0	0	0	0	0	0	1	2	0	0	0
第8週	報告定点	91	7	6	3	4	5	5	5	6	4	5	6	5	7	4	7	4	4	4
	罹患数	7	0	0	0	0	0	0	1	0	0	1	0	0	1	0	0	0	4	0
第9週	報告定点	89	7	6	3	3	5	3	5	6	4	5	7	5	7	4	7	4	4	4
	罹患数	4	0	2	0	0	0	0	0	1	0	0	0	0	1	0	0	0	0	0

週数		合計	~5ヶ月	~11ヶ月	1歳	2歳	3歳	4歳	5歳	6歳	7歳	8歳	9歳	10~14歳	15~19歳	20歳以上
第5週	罹患数	6						3	1			1		1		
	定点当り	0.06						0.03	0.01			0.01		0.01		
第6週	罹患数	4							1			1		2		
	定点当り	0.04							0.01			0.01		0.02		
第7週	罹患数	4						1			1			2		
	定点当り	0.04						0.01			0.01			0.02		
第8週	罹患数	7			1		1	2	2			1				
	定点当り	0.08			0.01		0.01	0.02	0.02			0.01				
第9週	罹患数	4		1				3								
	定点当り	0.04		0.01				0.03								

【年齢層別5週分集計】



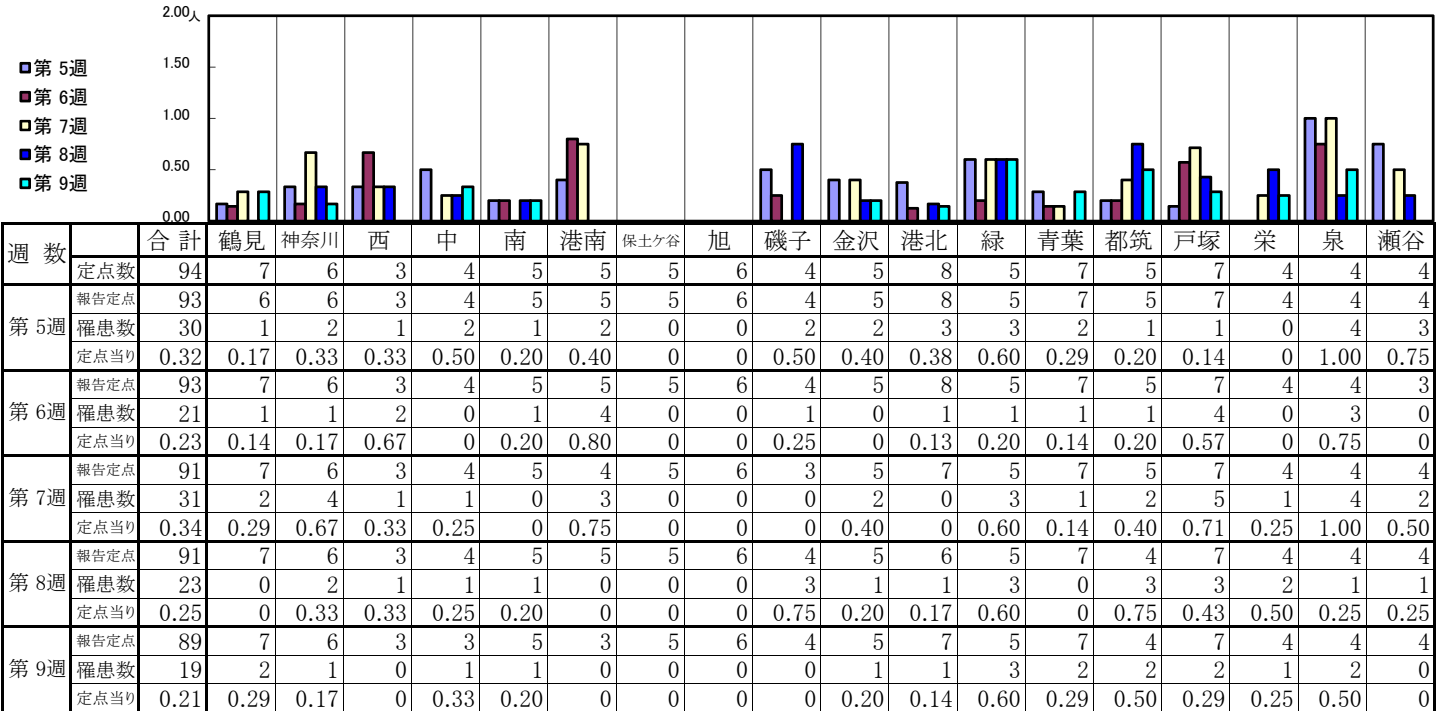
【定点当りの患者数】



<< 突発性発しん >>

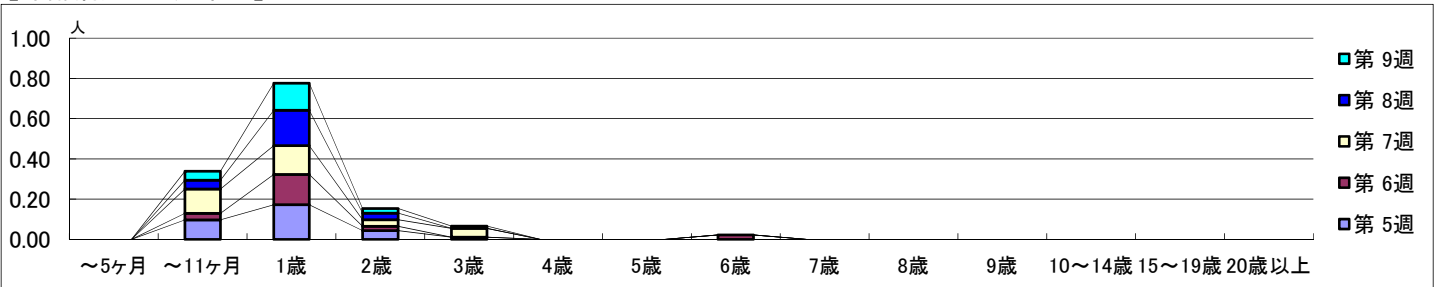
2020年1月27日 ~ 3月1日
[2020年 第5週 ~ 第9週]

【区別・週別報告定点当り】

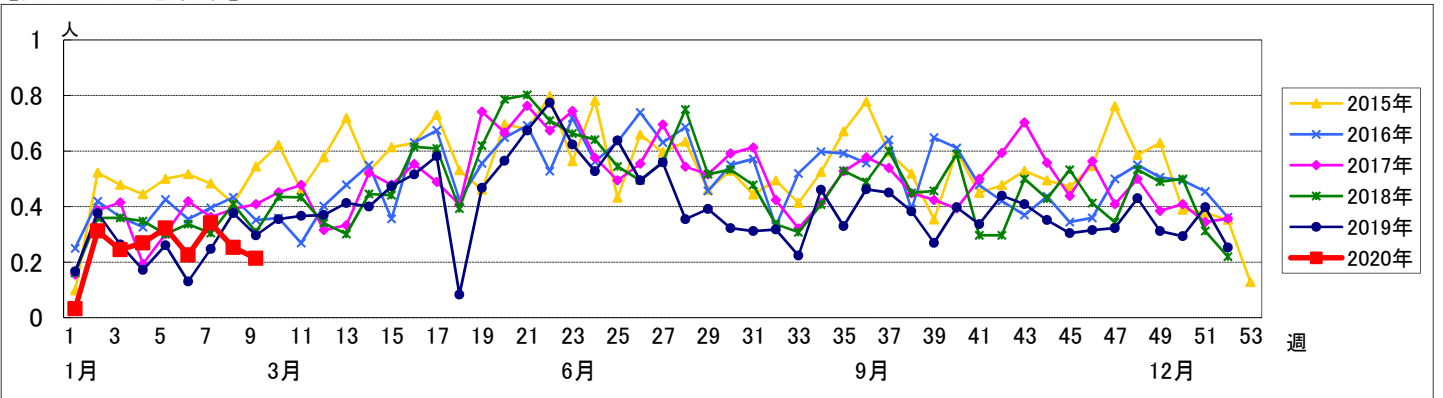


週数		合計	~5ヶ月	~11ヶ月	1歳	2歳	3歳	4歳	5歳	6歳	7歳	8歳	9歳	10~14歳	15~19歳	20歳以上
第5週	罹患数	30		9	16	4	1									
	定点当り	0.32		0.10	0.17	0.04	0.01									
第6週	罹患数	21		3	14	2				2						
	定点当り	0.23		0.03	0.15	0.02				0.02						
第7週	罹患数	31		11	13	3	4									
	定点当り	0.34		0.12	0.14	0.03	0.04									
第8週	罹患数	23		4	16	3										
	定点当り	0.25		0.04	0.18	0.03										
第9週	罹患数	19		4	12	2	1									
	定点当り	0.21		0.04	0.13	0.02	0.01									

【年齢層別5週分集計】



【定点当りの患者数】

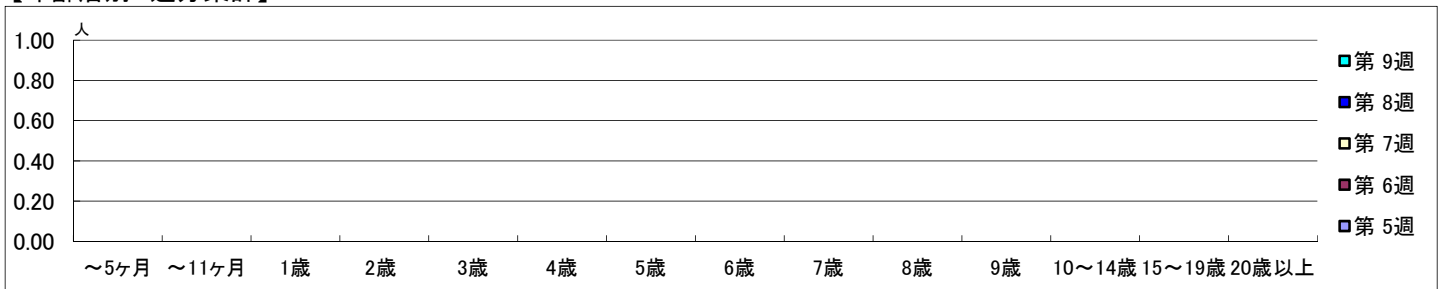


【区別・週別報告定点当り】

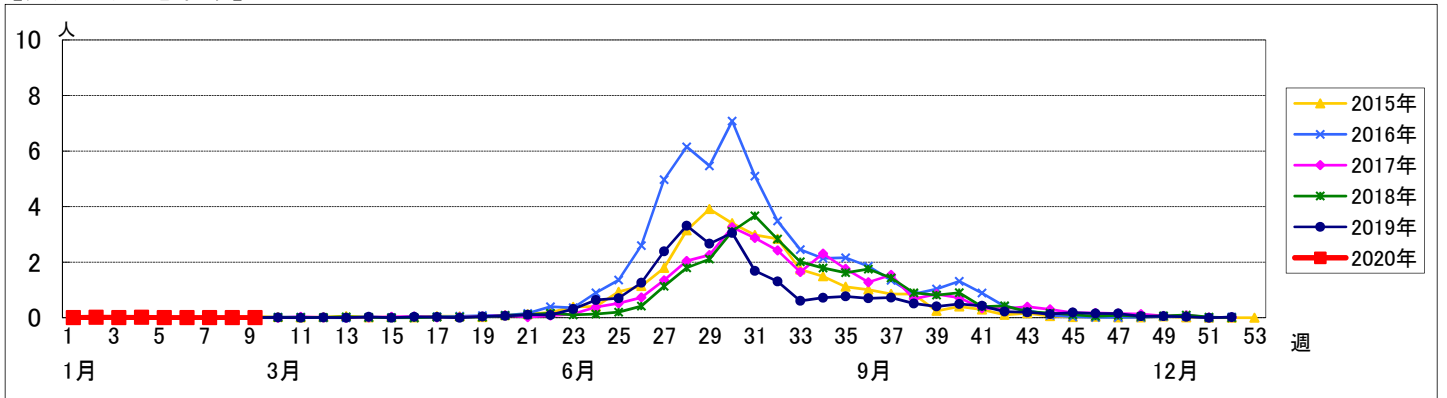
週数		区別																		
		合計	鶴見	神奈川	西	中	南	港南	保土ヶ谷	旭	磯子	金沢	港北	緑	青葉	都筑	戸塚	栄	泉	瀬谷
第5週	定点数	94	7	6	3	4	5	5	5	6	4	5	8	5	7	5	7	4	4	4
	報告定点	93	6	6	3	4	5	5	5	6	4	5	8	5	7	5	7	4	4	4
	罹患数	0	0	0	0	0	0	0	0	0	0	0	0	0	0	0	0	0	0	0
	定点当り	0	0	0	0	0	0	0	0	0	0	0	0	0	0	0	0	0	0	0
第6週	報告定点	93	7	6	3	4	5	5	5	6	4	5	8	5	7	5	7	4	4	3
	罹患数	0	0	0	0	0	0	0	0	0	0	0	0	0	0	0	0	0	0	0
	定点当り	0	0	0	0	0	0	0	0	0	0	0	0	0	0	0	0	0	0	0
	報告定点	91	7	6	3	4	5	4	5	6	3	5	7	5	7	5	7	4	4	4
第7週	報告定点	91	7	6	3	4	5	4	5	6	3	5	7	5	7	5	7	4	4	4
	罹患数	0	0	0	0	0	0	0	0	0	0	0	0	0	0	0	0	0	0	0
	定点当り	0	0	0	0	0	0	0	0	0	0	0	0	0	0	0	0	0	0	0
	報告定点	91	7	6	3	4	5	5	5	6	4	5	6	5	7	4	7	4	4	4
第8週	報告定点	91	7	6	3	4	5	5	5	6	4	5	6	5	7	4	7	4	4	4
	罹患数	0	0	0	0	0	0	0	0	0	0	0	0	0	0	0	0	0	0	0
	定点当り	0	0	0	0	0	0	0	0	0	0	0	0	0	0	0	0	0	0	0
	報告定点	89	7	6	3	3	5	3	5	6	4	5	7	5	7	4	7	4	4	4
第9週	報告定点	89	7	6	3	3	5	3	5	6	4	5	7	5	7	4	7	4	4	4
	罹患数	0	0	0	0	0	0	0	0	0	0	0	0	0	0	0	0	0	0	0
	定点当り	0	0	0	0	0	0	0	0	0	0	0	0	0	0	0	0	0	0	0

週数		合計	年齢層別														
			~5ヶ月	~11ヶ月	1歳	2歳	3歳	4歳	5歳	6歳	7歳	8歳	9歳	10~14歳	15~19歳	20歳以上	
第5週	罹患数	0															
	定点当り	0															
第6週	罹患数	0															
	定点当り	0															
第7週	罹患数	0															
	定点当り	0															
第8週	罹患数	0															
	定点当り	0															
第9週	罹患数	0															
	定点当り	0															

【年齢層別5週分集計】



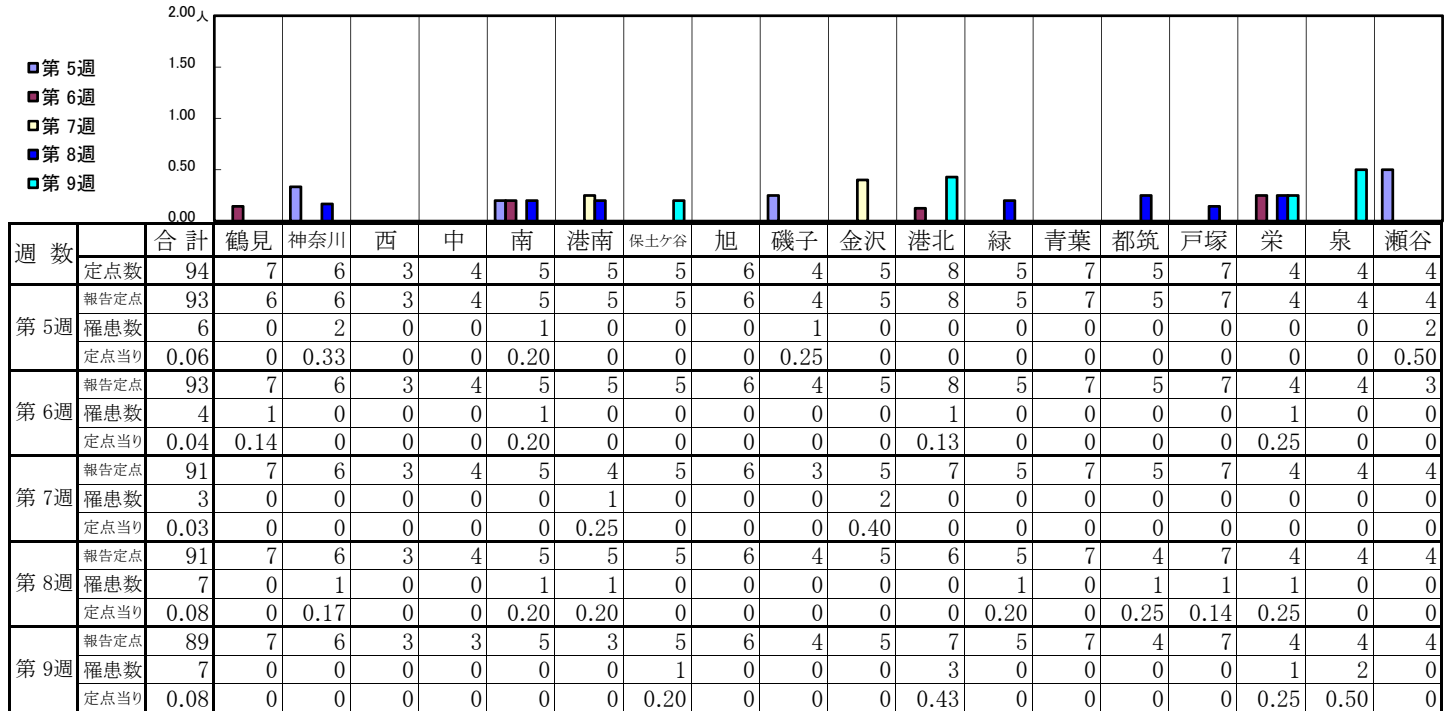
【定点当りの患者数】



<< 流行性耳下腺炎 >>

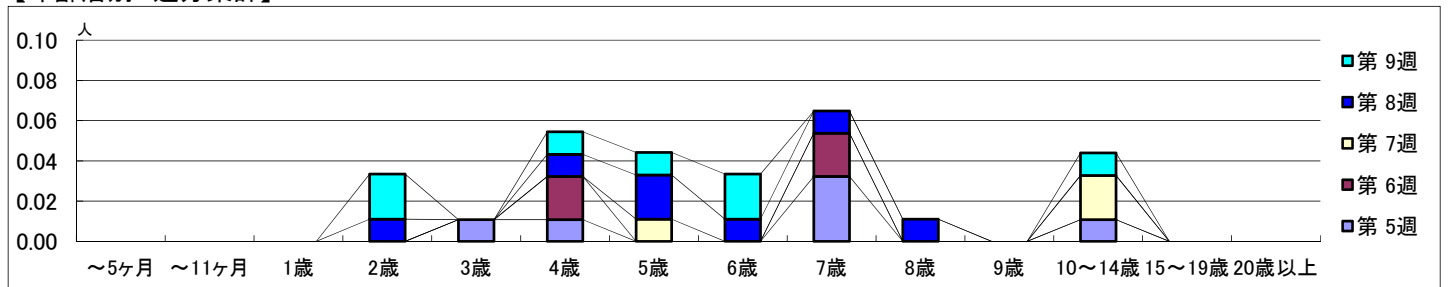
2020年1月27日 ~ 3月1日
[2020年 第5週 ~ 第9週]

【区別・週別報告定点当り】

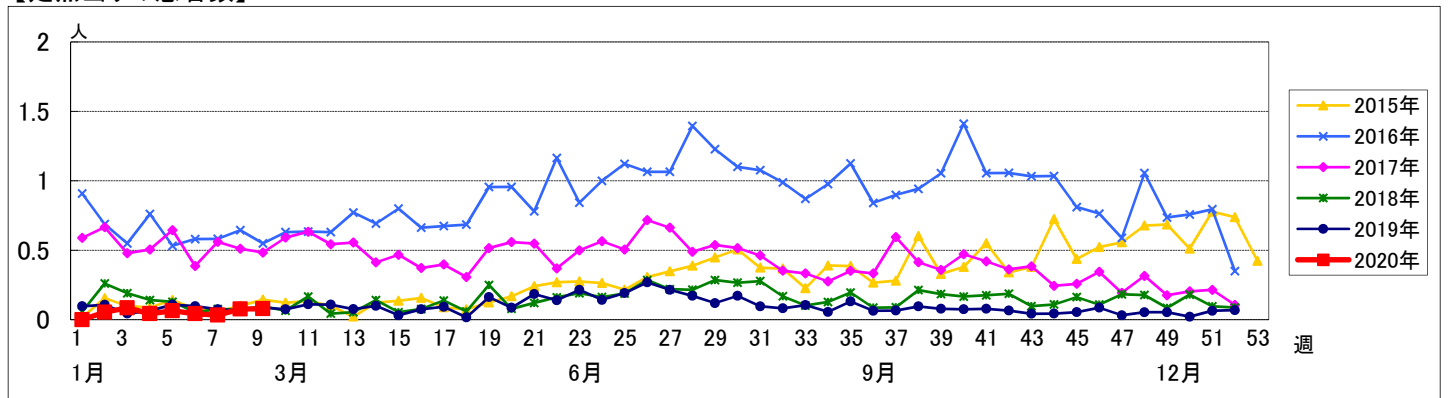


週数		合計	~5ヶ月	~11ヶ月	年齢												
					1歳	2歳	3歳	4歳	5歳	6歳	7歳	8歳	9歳	10~14歳	15~19歳	20歳以上	
第5週	罹患数	6					1	1					3			1	
	定点当り	0.06					0.01	0.01					0.03			0.01	
第6週	罹患数	4							2				2				
	定点当り	0.04							0.02				0.02				
第7週	罹患数	3								1					2		
	定点当り	0.03								0.01					0.02		
第8週	罹患数	7				1		1	2	1	1	1					
	定点当り	0.08				0.01		0.01	0.02	0.01	0.01	0.01					
第9週	罹患数	7				2		1	1	2					1		
	定点当り	0.08				0.02		0.01	0.01	0.02					0.01		

【年齢層別5週分集計】



【定点当りの患者数】



<< 急性出血性結膜炎 >>

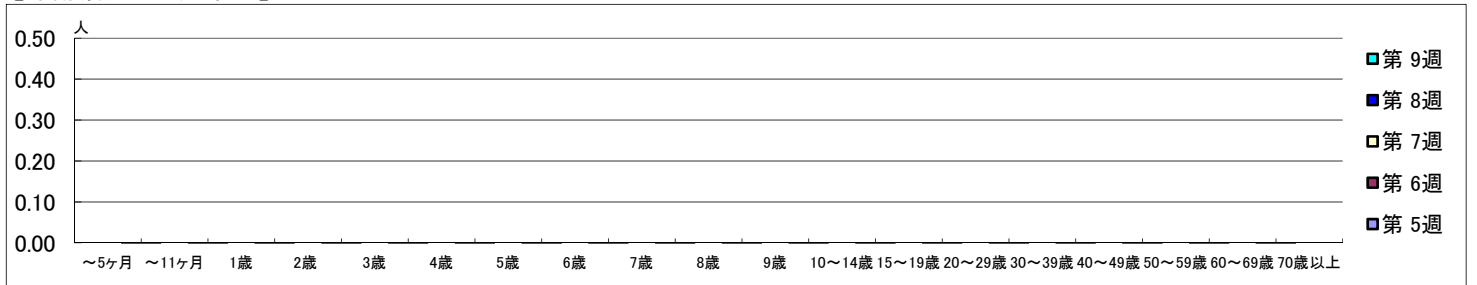
2020年1月27日 ~ 3月1日
[2020年 第5週 ~ 第9週]

【区別・週別報告定点当り】

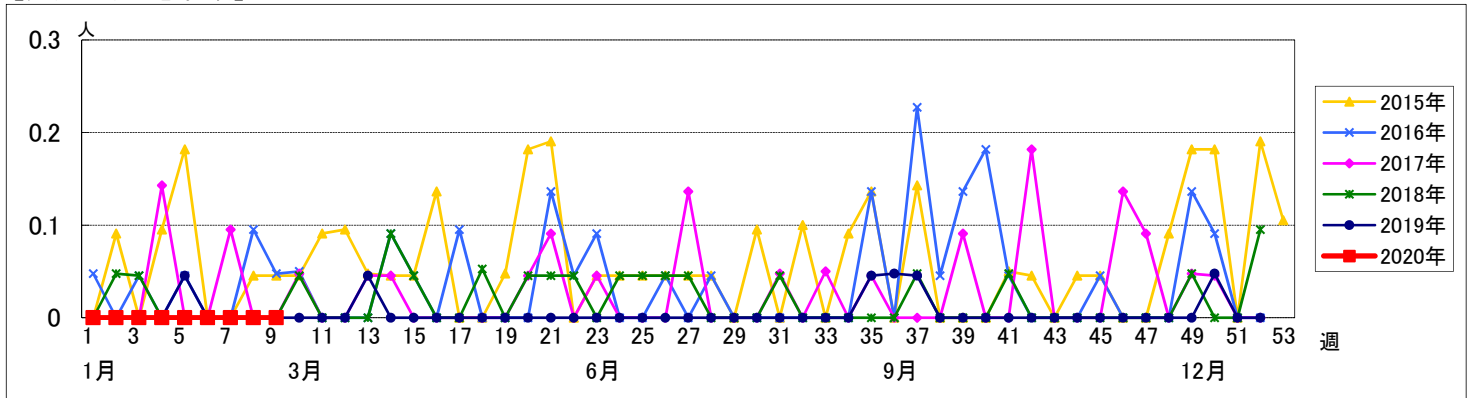
週数		合計	鶴見	神奈川	西	中	南	港南	保土ヶ谷	旭	磯子	金沢	港北	緑	青葉	都筑	戸塚	栄	泉	瀬谷
第5週	定点数	22	2	1	1	1	1	1	1	1	1	1	2	1	2	1	2	1	1	1
	報告定点	22	2	1	1	1	1	1	1	1	1	1	2	1	2	1	2	1	1	1
	罹患数	0	0	0	0	0	0	0	0	0	0	0	0	0	0	0	0	0	0	0
	定点当り	0	0	0	0	0	0	0	0	0	0	0	0	0	0	0	0	0	0	0
第6週	報告定点	22	2	1	1	1	1	1	1	1	1	1	2	1	2	1	2	1	1	1
	罹患数	0	0	0	0	0	0	0	0	0	0	0	0	0	0	0	0	0	0	0
	定点当り	0	0	0	0	0	0	0	0	0	0	0	0	0	0	0	0	0	0	0
	報告定点	22	2	1	1	1	1	1	1	1	1	1	2	1	2	1	2	1	1	1
第7週	罹患数	0	0	0	0	0	0	0	0	0	0	0	0	0	0	0	0	0	0	0
	定点当り	0	0	0	0	0	0	0	0	0	0	0	0	0	0	0	0	0	0	0
	報告定点	22	2	1	1	1	1	1	1	1	1	1	2	1	2	1	2	1	1	1
	罹患数	0	0	0	0	0	0	0	0	0	0	0	0	0	0	0	0	0	0	0
第8週	定点当り	0	0	0	0	0	0	0	0	0	0	0	0	0	0	0	0	0	0	0
	報告定点	22	2	1	1	1	1	1	1	1	1	1	2	1	2	1	2	1	1	1
	罹患数	0	0	0	0	0	0	0	0	0	0	0	0	0	0	0	0	0	0	0
	定点当り	0	0	0	0	0	0	0	0	0	0	0	0	0	0	0	0	0	0	0
第9週	報告定点	22	2	1	1	1	1	1	1	1	1	1	2	1	2	1	2	1	1	1
	罹患数	0	0	0	0	0	0	0	0	0	0	0	0	0	0	0	0	0	0	0
	定点当り	0	0	0	0	0	0	0	0	0	0	0	0	0	0	0	0	0	0	0
	報告定点	22	2	1	1	1	1	1	1	1	1	1	2	1	2	1	2	1	1	1

週数		合計	~5ヶ月	~11ヶ月	1歳	2歳	3歳	4歳	5歳	6歳	7歳	8歳	9歳	10~14歳	15~19歳	20~29歳	30~39歳	40~49歳	50~59歳	60~69歳	70歳以上
第5週	罹患数	0																			
	定点当り	0																			
第6週	罹患数	0																			
	定点当り	0																			
第7週	罹患数	0																			
	定点当り	0																			
第8週	罹患数	0																			
	定点当り	0																			
第9週	罹患数	0																			
	定点当り	0																			

【年齢層別5週分集計】



【定点当りの患者数】



<< 流行性角結膜炎 >>

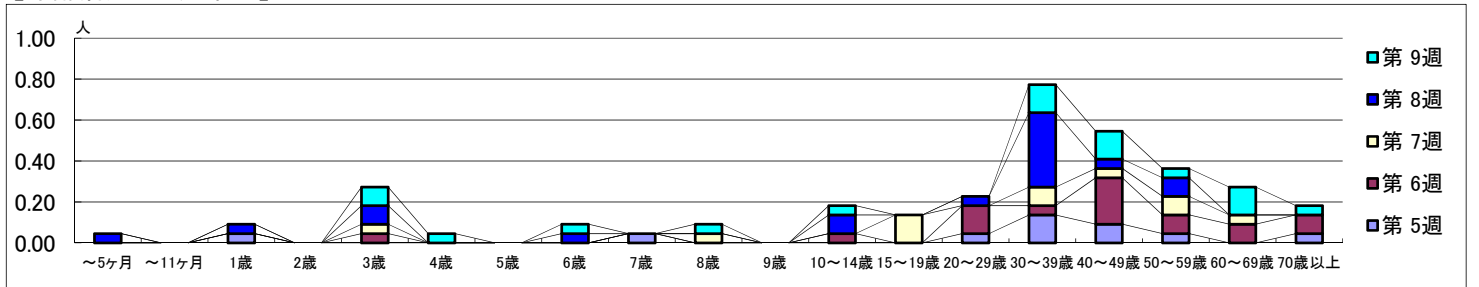
2020年1月27日～3月1日
[2020年 第5週～第9週]

【区別・週別報告定点当り】

週数		区別																		
		合計	鶴見	神奈川	西	中	南	港南	保土ヶ谷	旭	磯子	金沢	港北	緑	青葉	都筑	戸塚	栄	泉	瀬谷
第5週	定点数	22	2	1	1	1	1	1	1	1	1	2	1	2	1	2	1	1	1	1
	罹患数	10	0	0	0	0	0	0	1	1	1	0	1	0	2	4	0	0	0	0
第6週	報告定点	22	2	1	1	1	1	1	1	1	1	2	1	2	1	2	1	1	1	1
	罹患数	17	0	0	0	0	0	1	1	0	3	0	1	1	3	2	0	1	4	4
第7週	報告定点	22	2	1	1	1	1	1	1	1	1	2	1	2	1	2	1	1	1	1
	罹患数	11	0	1	1	0	0	3	2	0	0	0	0	0	0	2	2	0	0	0
第8週	報告定点	22	2	1	1	1	1	1	1	1	1	2	1	2	1	2	1	1	1	1
	罹患数	19	0	1	1	0	1	0	1	0	1	0	0	0	0	12	1	0	0	1
第9週	報告定点	22	2	1	1	1	1	1	1	1	1	2	1	2	1	2	1	1	1	1
	罹患数	17	1	0	0	0	3	0	1	0	0	2	0	0	0	7	3	0	0	0
	定点当り	0.77	0.50	0	0	0	3.00	0	1.00	0	2.00	0	0	0	7.00	1.50	0	0	0	0

週数		合計	年齢層別																		
			～5ヶ月	～11ヶ月	1歳	2歳	3歳	4歳	5歳	6歳	7歳	8歳	9歳	10～14歳	15～19歳	20～29歳	30～39歳	40～49歳	50～59歳	60～69歳	70歳以上
第5週	罹患数	10			1											1	3	2	1		1
	定点当り	0.45			0.05											0.05	0.14	0.09	0.05		0.05
第6週	罹患数	17				1								1	3	1	5	2	2	2	2
	定点当り	0.77				0.05								0.05	0.14	0.05	0.23	0.09	0.09	0.09	0.09
第7週	罹患数	11				1							1	3	2	1	2	2	1		
	定点当り	0.50				0.05							0.05	0.14	0.09	0.05	0.09	0.05	0.05		
第8週	罹患数	19	1		1	2				1			2	1	8	1	2				
	定点当り	0.86	0.05		0.05	0.09				0.05			0.09	0.05	0.36	0.05	0.09				
第9週	罹患数	17				2	1		1	1	1	1	1		3	3	1	3	1	3	1
	定点当り	0.77				0.09	0.05		0.05	0.05	0.05	0.05	0.05		0.14	0.14	0.05	0.14	0.05	0.14	0.05

【年齢層別5週分集計】



【定点当りの患者数】

