

疾病別 警報・注意報 発生状況

2020年 第8週

	インフルエンザ	RSウイルス感染症	咽頭結膜熱	A群溶血性レンサ球菌咽頭炎	感染性胃腸炎	水痘	手足口病	伝染性紅斑	突発性発しん	ヘルパンギーナ	流行性耳下腺炎	急性出血性結膜炎	流行性角結膜炎
警報レベル ◎	30		3	8	20	2	5	2		6	6	1	8
終息基準値 ◎	10		1	4	12	1	2	1		2	2	0.1	4
注意報レベル ○	10					1					3		
横浜市	5.62	0.25	0.17	3.73	5.40	0.55	0.03	0.08	0.25	-	0.08	-	0.90
鶴見	4.00	0.57	-	4.57	7.71	0.14	-	-	-	-	-	-	-
神奈川	3.67	0.33	0.50	3.33	9.17	-	-	-	0.33	-	0.17	-	1.00
西	2.50	-	-	-	3.33	0.67	-	-	0.33	-	-
中	2.17	0.25	-	1.50	4.00	0.50	-	-	0.25	-	-
南	5.00	0.20	0.40	1.80	11.20	0.60	-	-	0.20	-	0.20	-	1.00
港南	4.75	0.60	0.20	1.20	8.40	0.40	-	-	-	-	0.20	-	-
保土ヶ谷	4.25	0.60	-	3.40	0.60	0.40	-	0.20	-	-	-	-	1.00
旭	7.78	-	-	2.20	3.80	-	-	-	-	-	-	-	-
磯子	1.57	-	-	◎ 4.00	3.75	0.75	-	-	0.75	-	-	-	1.00
金沢	2.88	0.20	0.20	2.80	6.20	○ 1.00	0.20	0.20	0.20	-	-	-	-
港北	3.10	-	0.67	3.17	4.17	○ 1.17	-	-	0.17	-	-	-	-
緑	7.33	0.80	0.20	◎ 13.40	6.80	0.40	-	-	0.60	-	0.20	-	-
青葉	5.70	-	0.17	5.17	4.83	0.33	-	0.17	-	-	-	-	-
都筑	5.00	-	-	7.67	2.33	-	-	-	0.67	-	0.33	-	◎ 12.00
戸塚	9.90	0.29	-	2.43	3.86	◎ 2.00	0.14	-	0.43	-	0.14	-	0.50
栄	3.33	-	-	1.75	5.25	0.50	-	-	0.50	-	0.25	-	-
泉	○ 15.57	-	0.50	3.75	5.00	-	0.25	1.00	0.25	-	-	-	-
瀬谷	○ 11.83	0.25	-	4.50	2.75	0.25	-	-	0.25	-	-	-	1.00

(-: 定点当たり0.00) (…: 未報告)

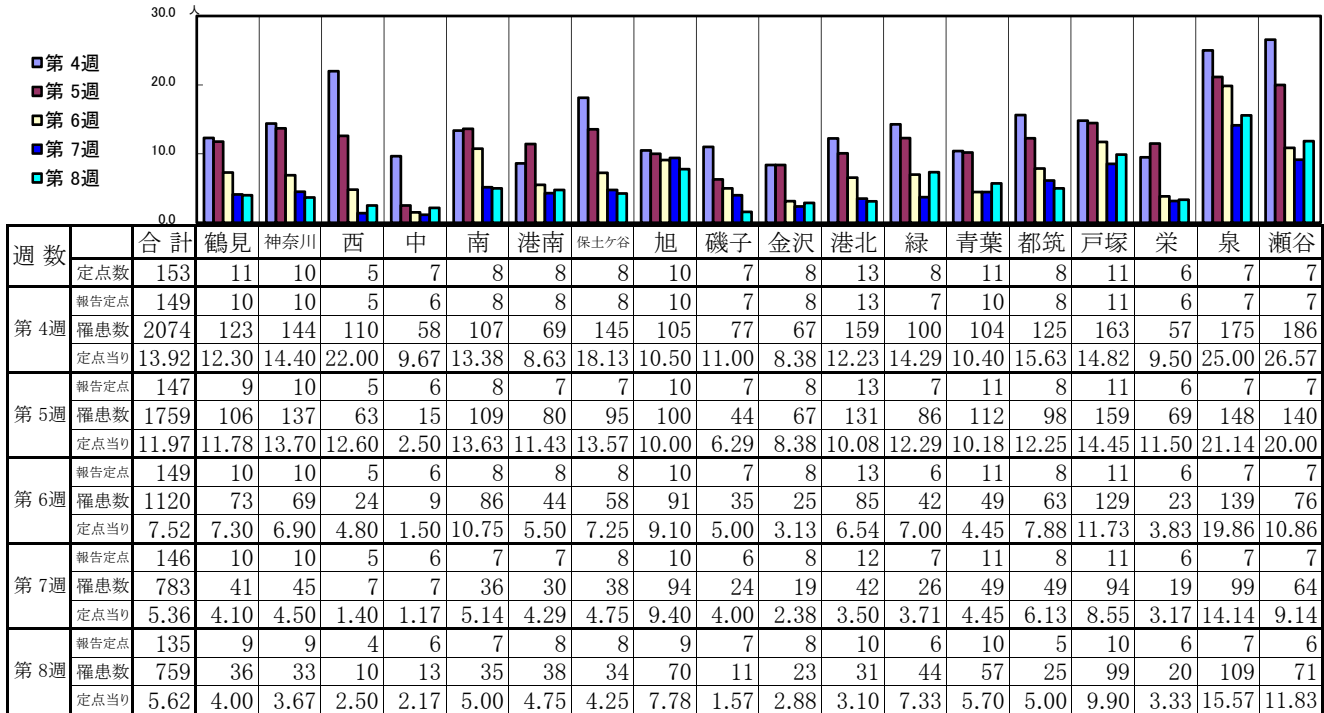
- ◎ 報告定点当たりの値が警報レベル もしくは警報レベル継続中です
- 報告定点当たりの値が注意報レベルに達しています

(この数字は集計時点のもので、翌週以降変動することもあります)

<< インフルエンザ >>

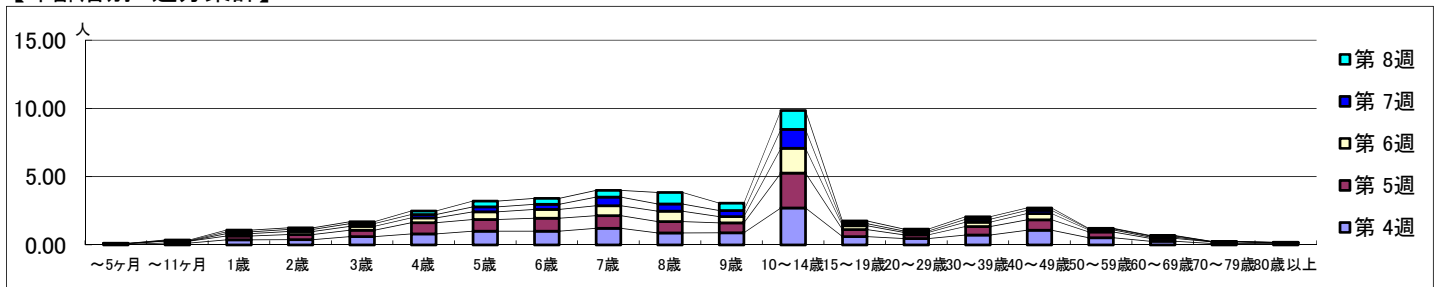
2020年1月20日 ~ 2月23日
[2020年 第4週 ~ 第8週]

【区別・週別報告定点当り】

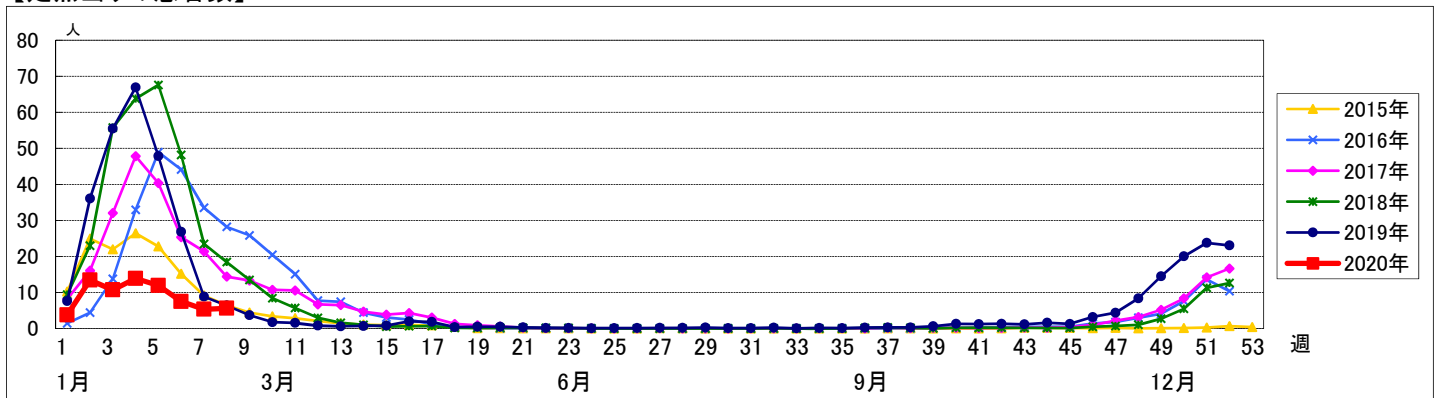


週数	合計	~5ヶ月	~11ヶ月	1歳	2歳	3歳	4歳	5歳	6歳	7歳	8歳	9歳	10~14歳	15~19歳	20~29歳	30~39歳	40~49歳	50~59歳	60~69歳	70~79歳	80歳以上
第4週	罹患数 2074	7	21	56	58	90	120	149	149	182	131	132	403	90	69	108	160	79	40	15	15
第4週	定点当り 13.92	0.05	0.14	0.38	0.39	0.60	0.81	1.00	1.00	1.22	0.88	0.89	2.70	0.60	0.46	0.72	1.07	0.53	0.27	0.10	0.10
第5週	罹患数 1759	6	20	41	55	70	120	126	141	135	122	107	376	77	40	92	113	62	31	18	7
第5週	定点当り 11.97	0.04	0.14	0.28	0.37	0.48	0.82	0.86	0.96	0.92	0.83	0.73	2.56	0.52	0.27	0.63	0.77	0.42	0.21	0.12	0.05
第6週	罹患数 1120	3	2	26	33	41	54	84	95	109	113	69	270	41	26	46	68	22	13	1	4
第6週	定点当り 7.52	0.02	0.01	0.17	0.22	0.28	0.36	0.56	0.64	0.73	0.76	0.46	1.81	0.28	0.17	0.31	0.46	0.15	0.09	0.01	0.03
第7週	罹患数 783	1	3	19	21	29	35	53	55	92	78	64	202	23	16	31	34	12	12	2	1
第7週	定点当り 5.36	0.01	0.02	0.13	0.14	0.20	0.24	0.36	0.38	0.63	0.53	0.44	1.38	0.16	0.11	0.21	0.23	0.08	0.08	0.01	0.01
第8週	罹患数 759	1	7	18	17	19	35	58	58	67	113	73	187	26	18	26	23	5	5	1	2
第8週	定点当り 5.62	0.01	0.05	0.13	0.13	0.14	0.26	0.43	0.43	0.50	0.84	0.54	1.39	0.19	0.13	0.19	0.17	0.04	0.04	0.01	0.01

【年齢層別5週分集計】



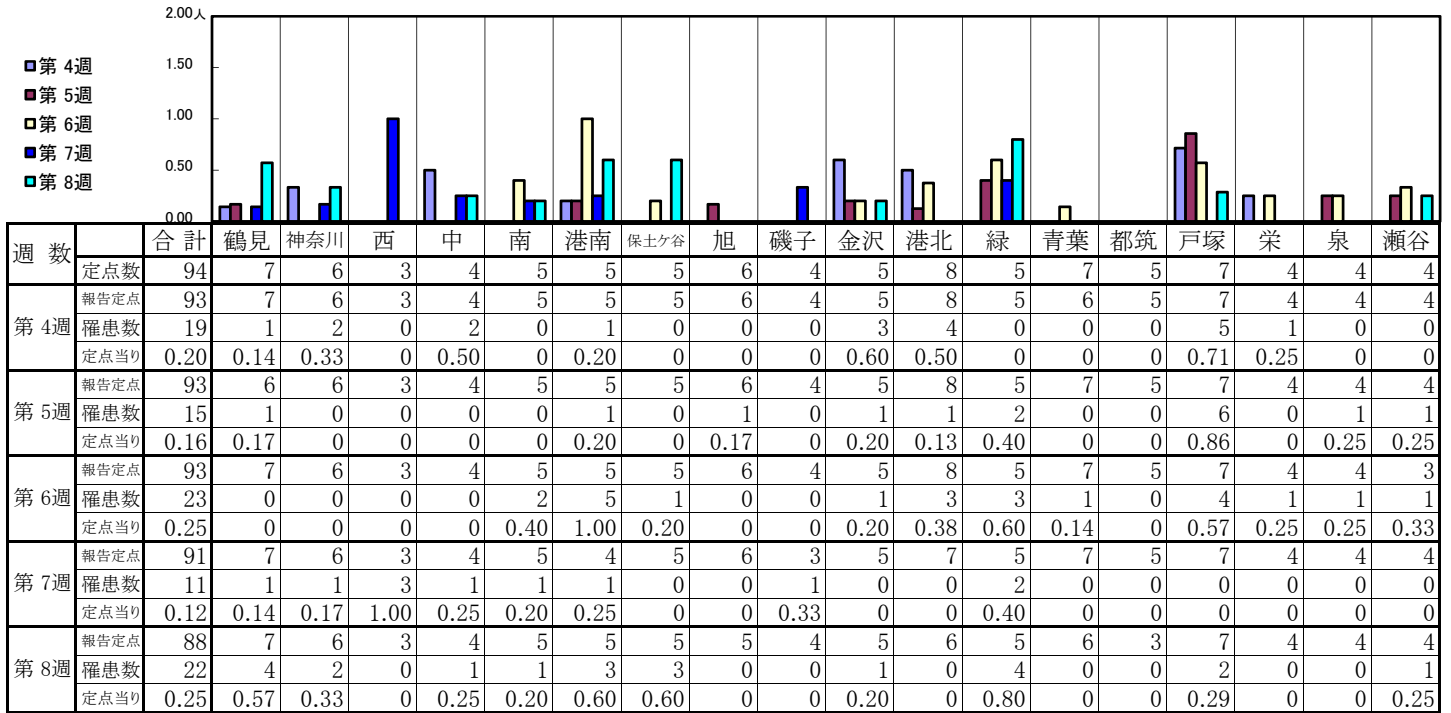
【定点当りの患者数】



<< RSウイルス感染症 >>

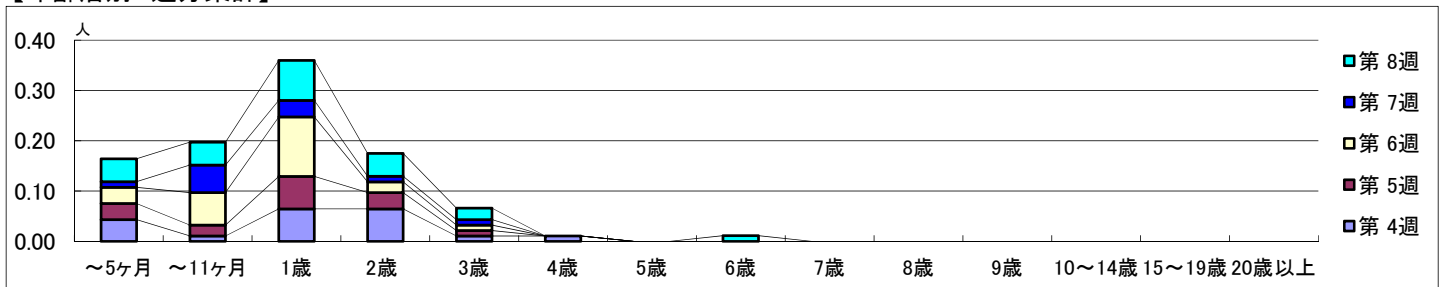
2020年1月20日 ~ 2月23日
[2020年 第4週 ~ 第8週]

【区別・週別報告定点当り】

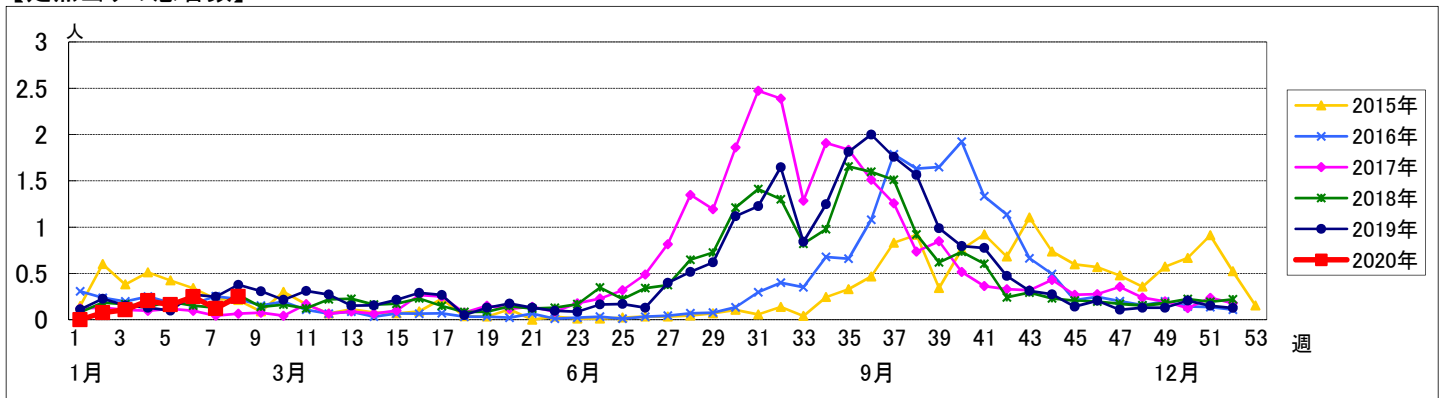


週数	合計	~5ヶ月	~11ヶ月	1歳	2歳	3歳	4歳	5歳	6歳	7歳	8歳	9歳	10~14歳	15~19歳	20歳以上
第4週	罹患数 19	4	1	6	6	1	1								
第5週	罹患数 15	3	2	6	3	1									
第6週	罹患数 23	3	6	11	2	1									
第7週	罹患数 11	1	5	3	1	1									
第8週	罹患数 22	4	4	7	4	2			1						

【年齢層別5週分集計】



【定点当りの患者数】



<< 咽頭結膜熱 >>

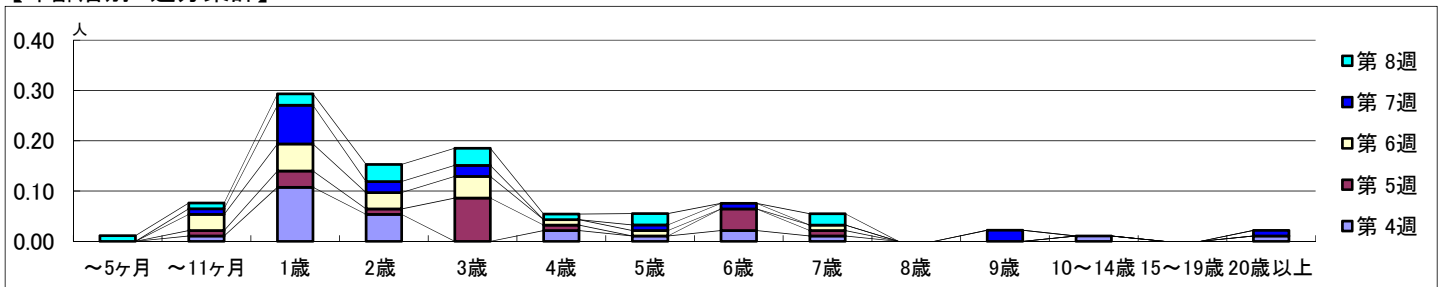
2020年1月20日 ~ 2月23日
[2020年 第4週 ~ 第8週]

【区別・週別報告定点当り】

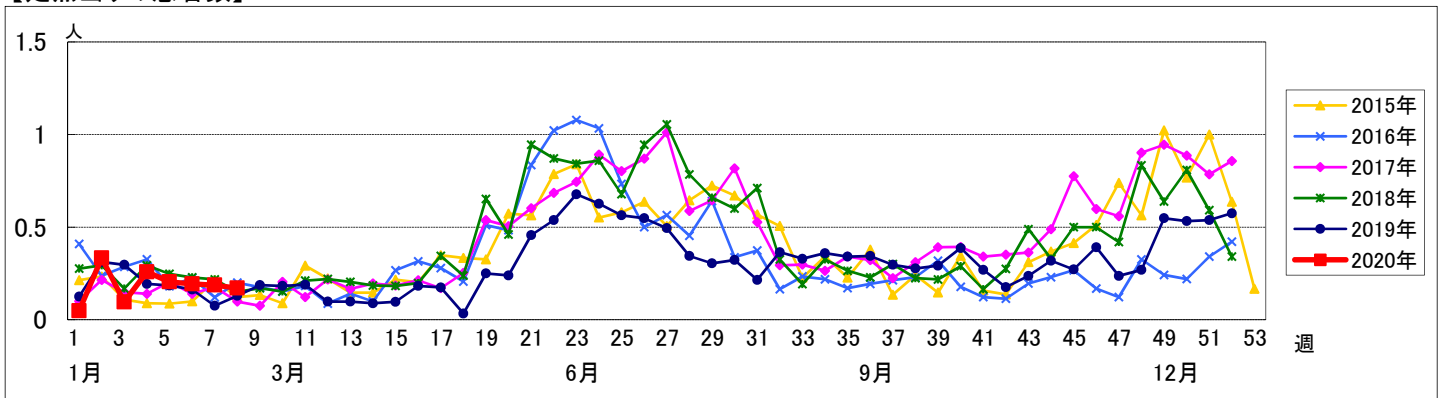
週数		合計	鶴見	神奈川	西	中	南	港南	保土ヶ谷	旭	磯子	金沢	港北	緑	青葉	都筑	戸塚	栄	泉	瀬谷
第4週	定点数	94	7	6	3	4	5	5	5	6	4	5	8	5	7	5	7	4	4	4
	報告定点	93	7	6	3	4	5	5	5	6	4	5	8	5	6	5	7	4	4	4
	罹患数	24	1	2	0	0	1	1	2	0	2	0	7	1	1	4	0	0	2	0
	定点当り	0.26	0.14	0.33	0	0	0.20	0.20	0.40	0	0.50	0	0.88	0.20	0.17	0.80	0	0	0.50	0
第5週	報告定点	93	6	6	3	4	5	5	5	6	4	5	8	5	7	5	7	4	4	4
	罹患数	19	2	1	0	0	0	0	3	0	0	2	5	0	0	2	0	0	4	0
	定点当り	0.20	0.33	0.17	0	0	0	0	0.60	0	0	0.40	0.63	0	0	0.40	0	0	1.00	0
	報告定点	93	7	6	3	4	5	5	5	6	4	5	8	5	7	5	7	4	4	3
第6週	罹患数	18	1	0	0	0	1	1	0	0	0	4	9	0	0	0	0	0	2	0
	定点当り	0.19	0.14	0	0	0	0.20	0.20	0	0	0	0.80	1.13	0	0	0	0	0	0.50	0
	報告定点	91	7	6	3	4	5	4	5	6	3	5	7	5	7	5	7	4	4	4
	罹患数	17	3	0	3	0	2	0	0	0	1	2	3	1	1	0	0	0	1	0
第7週	定点当り	0.19	0.43	0	1.00	0	0.40	0	0	0	0.33	0.40	0.43	0.20	0.14	0	0	0	0.25	0
	報告定点	88	7	6	3	4	5	5	5	5	4	5	6	5	6	3	7	4	4	4
	罹患数	15	0	3	0	0	2	1	0	0	0	1	4	1	1	0	0	0	2	0
	定点当り	0.17	0	0.50	0	0	0.40	0.20	0	0	0	0.20	0.67	0.20	0.17	0	0	0	0.50	0

週数		合計	~5ヶ月	~11ヶ月	1歳	2歳	3歳	4歳	5歳	6歳	7歳	8歳	9歳	10~14歳	15~19歳	20歳以上
第4週	罹患数	24		1	10	5		2	1	2	1			1		1
	定点当り	0.26		0.01	0.11	0.05		0.02	0.01	0.02	0.01			0.01		0.01
第5週	罹患数	19		1	3	1	8	1		4	1					
	定点当り	0.20		0.01	0.03	0.01	0.09	0.01		0.04	0.01					
第6週	罹患数	18		3	5	3	4	1	1		1					
	定点当り	0.19		0.03	0.05	0.03	0.04	0.01	0.01		0.01					
第7週	罹患数	17		1	7	2	2		1	1			2			1
	定点当り	0.19		0.01	0.08	0.02	0.02		0.01	0.01			0.02			0.01
第8週	罹患数	15	1	1	2	3	3	1	2		2					
	定点当り	0.17	0.01	0.01	0.02	0.03	0.03	0.01	0.02		0.02					

【年齢層別5週分集計】



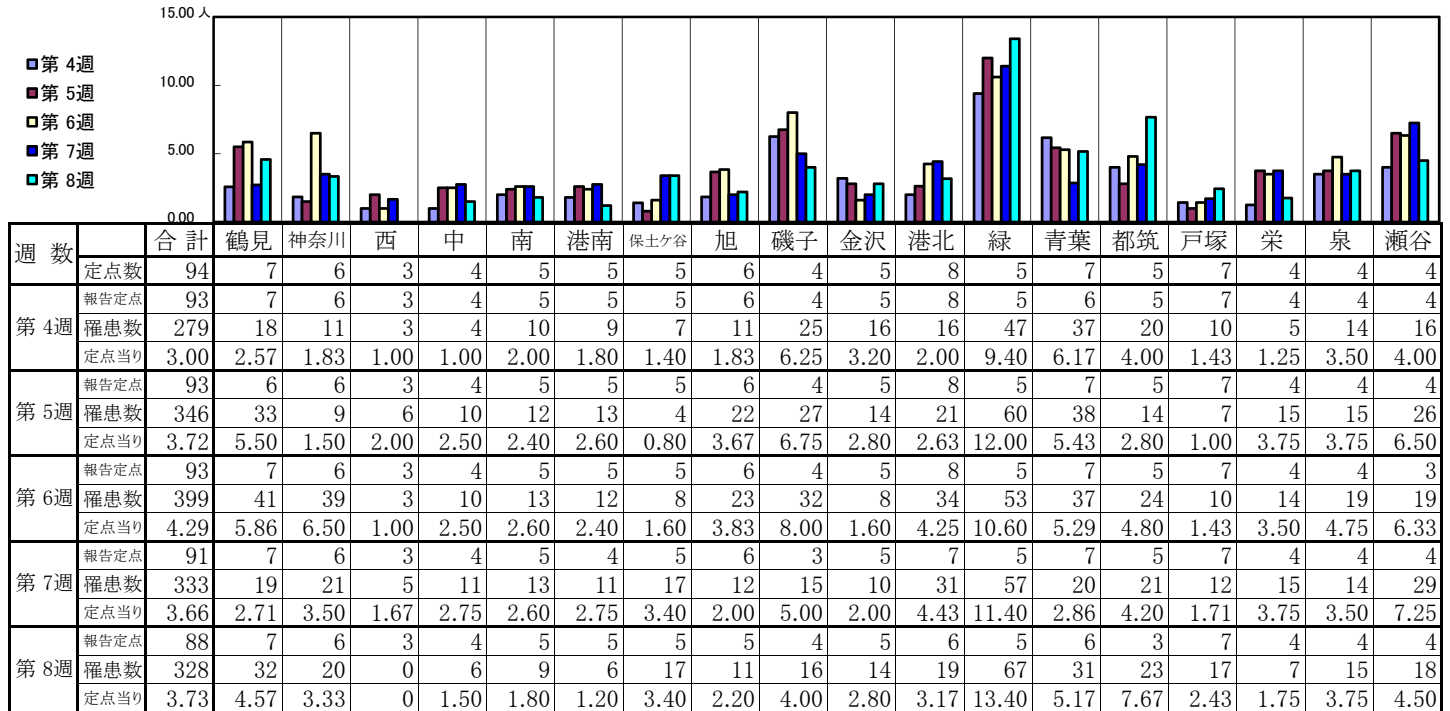
【定点当りの患者数】



<< A群溶血性レンサ球菌咽頭炎 >>

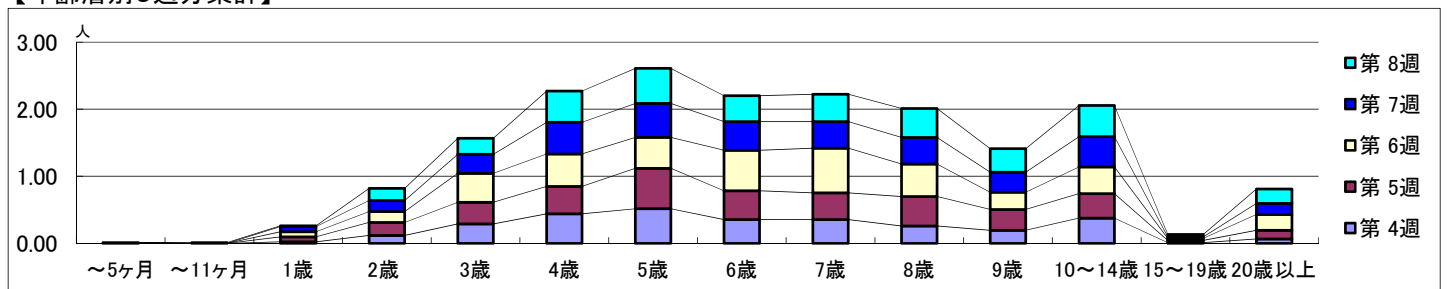
2020年1月20日 ~ 2月23日
[2020年 第4週 ~ 第8週]

【区別・週別報告定点当り】

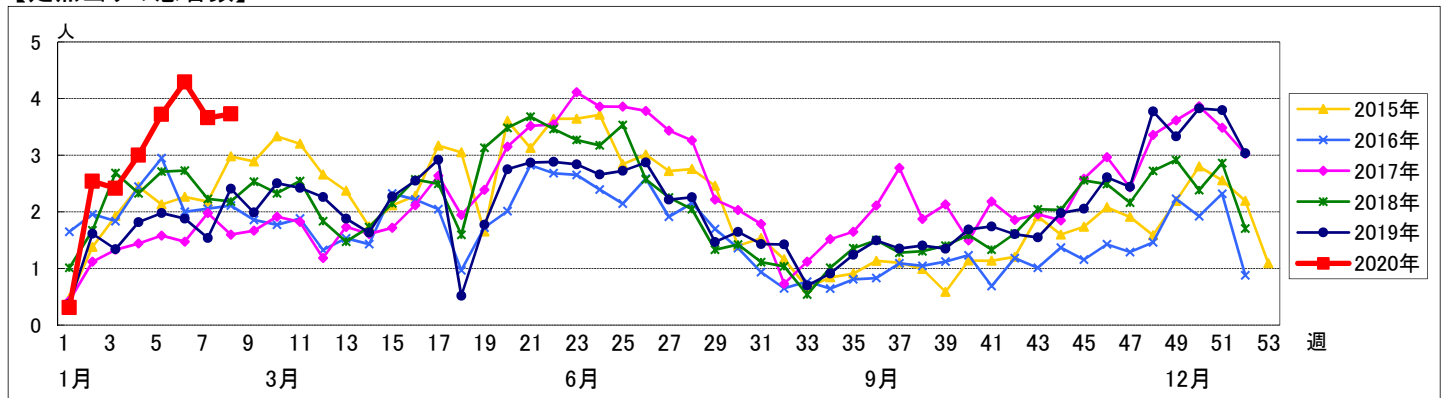


週数		合計	~5ヶ月	~11ヶ月	年齢												
					1歳	2歳	3歳	4歳	5歳	6歳	7歳	8歳	9歳	10~14歳	15~19歳	20歳以上	
第4週	罹患数	279			2	11	27	41	48	33	33	24	18	35	1	6	
	定点当り	3.00			0.02	0.12	0.29	0.44	0.52	0.35	0.35	0.26	0.19	0.38	0.01	0.06	
第5週	罹患数	346	1		7	18	30	38	56	40	37	41	29	34	3	12	
	定点当り	3.72	0.01		0.08	0.19	0.32	0.41	0.60	0.43	0.40	0.44	0.31	0.37	0.03	0.13	
第6週	罹患数	399			7	15	40	45	43	56	62	45	24	37	3	22	
	定点当り	4.29			0.08	0.16	0.43	0.48	0.46	0.60	0.67	0.48	0.26	0.40	0.03	0.24	
第7週	罹患数	333			7	15	26	43	46	39	36	36	27	41	2	15	
	定点当り	3.66			0.08	0.16	0.29	0.47	0.51	0.43	0.40	0.40	0.30	0.45	0.02	0.16	
第8週	罹患数	328		1	1	16	21	41	46	34	36	38	31	41	3	19	
	定点当り	3.73		0.01	0.01	0.18	0.24	0.47	0.52	0.39	0.41	0.43	0.35	0.47	0.03	0.22	

【年齢層別5週分集計】



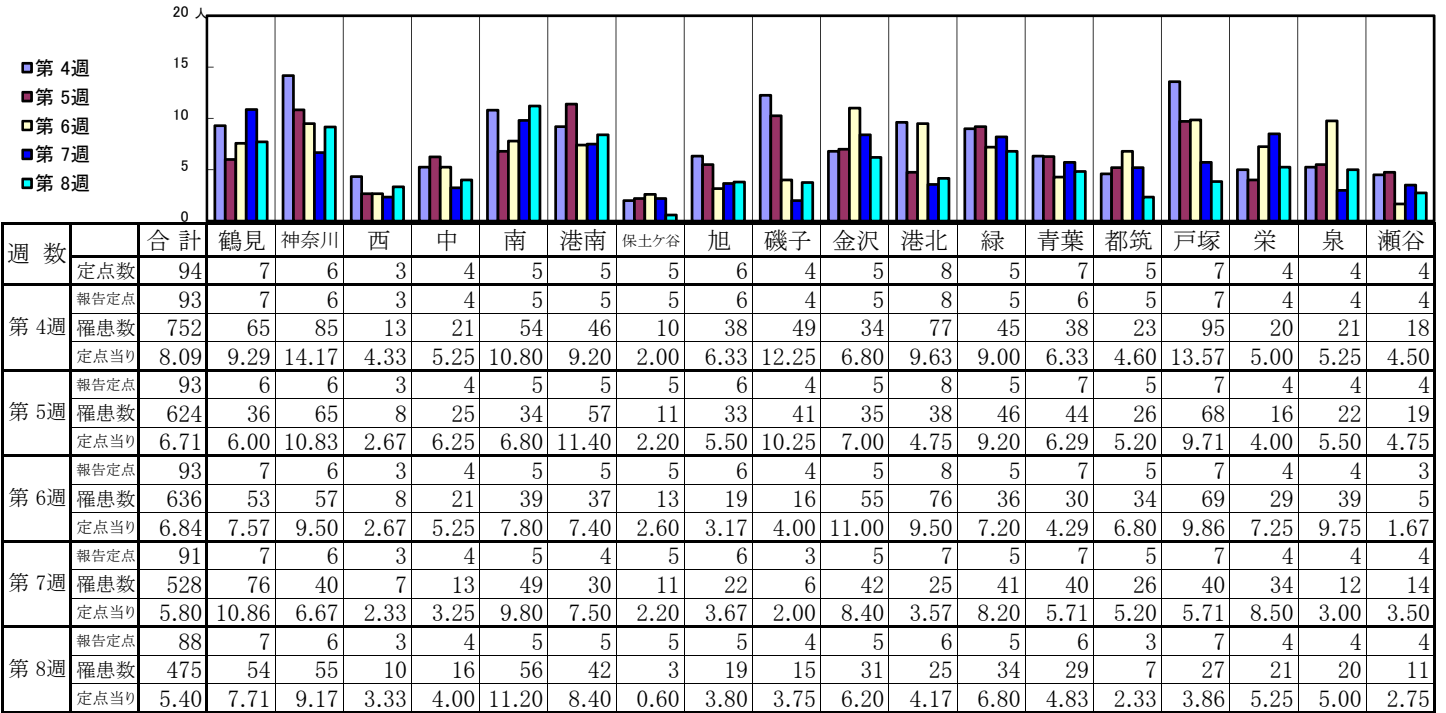
【定点当りの患者数】



<< 感染性胃腸炎 >>

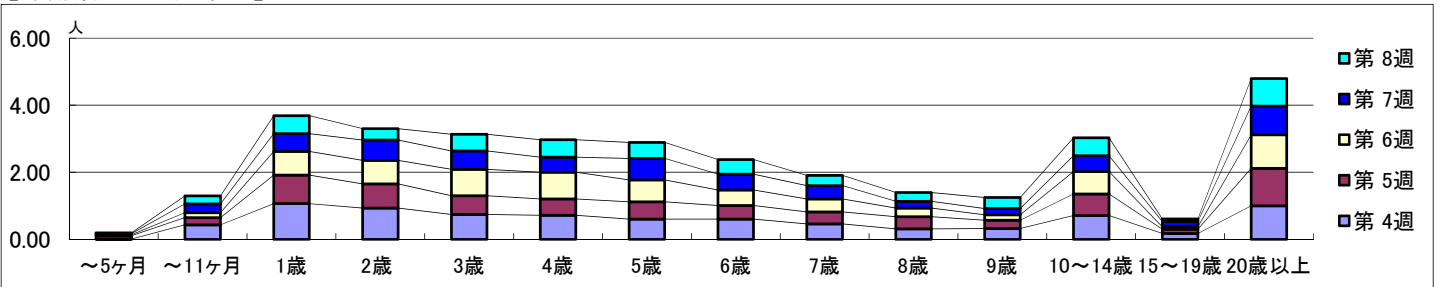
2020年1月20日 ~ 2月23日
[2020年 第4週 ~ 第8週]

【区別・週別報告定点当り】

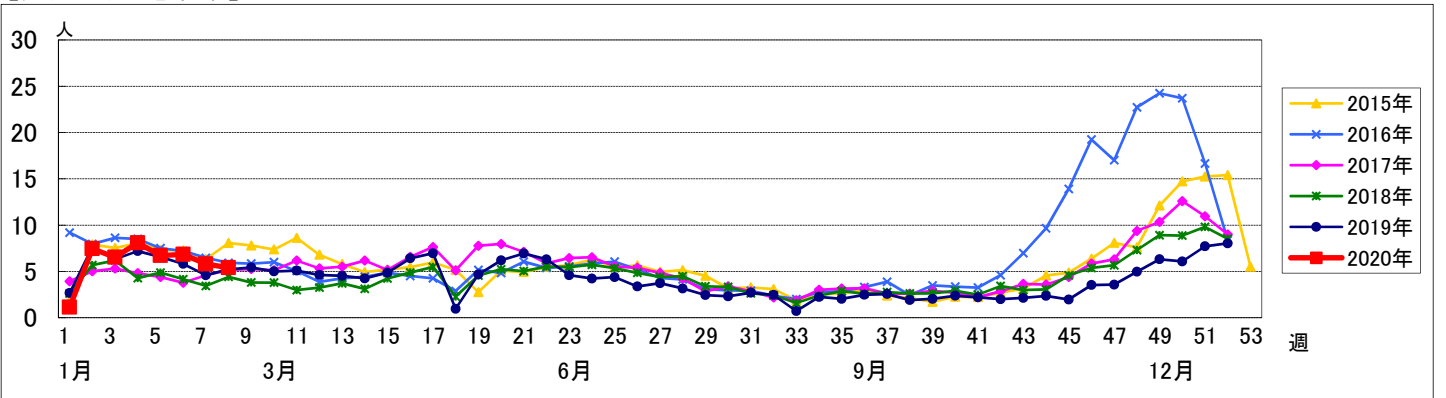


週数		合計	年齢層別													
			~5ヶ月	~11ヶ月	1歳	2歳	3歳	4歳	5歳	6歳	7歳	8歳	9歳	10~14歳	15~19歳	20歳以上
第4週	罹患数	752	1	40	99	87	69	67	56	56	43	29	30	66	16	93
	定点当り	8.09	0.01	0.43	1.06	0.94	0.74	0.72	0.60	0.60	0.46	0.31	0.32	0.71	0.17	1.00
第5週	罹患数	624	9	20	79	67	52	45	48	38	33	34	23	60	12	104
	定点当り	6.71	0.10	0.22	0.85	0.72	0.56	0.48	0.52	0.41	0.35	0.37	0.25	0.65	0.13	1.12
第6週	罹患数	636	3	14	66	65	73	74	61	43	36	24	15	62	7	93
	定点当り	6.84	0.03	0.15	0.71	0.70	0.78	0.80	0.66	0.46	0.39	0.26	0.16	0.67	0.08	1.00
第7週	罹患数	528	3	24	48	55	50	41	58	43	36	18	17	43	14	78
	定点当り	5.80	0.03	0.26	0.53	0.60	0.55	0.45	0.64	0.47	0.40	0.20	0.19	0.47	0.15	0.86
第8週	罹患数	475	2	21	47	30	44	46	42	38	27	23	29	47	7	72
	定点当り	5.40	0.02	0.24	0.53	0.34	0.50	0.52	0.48	0.43	0.31	0.26	0.33	0.53	0.08	0.82

【年齢層別5週分集計】



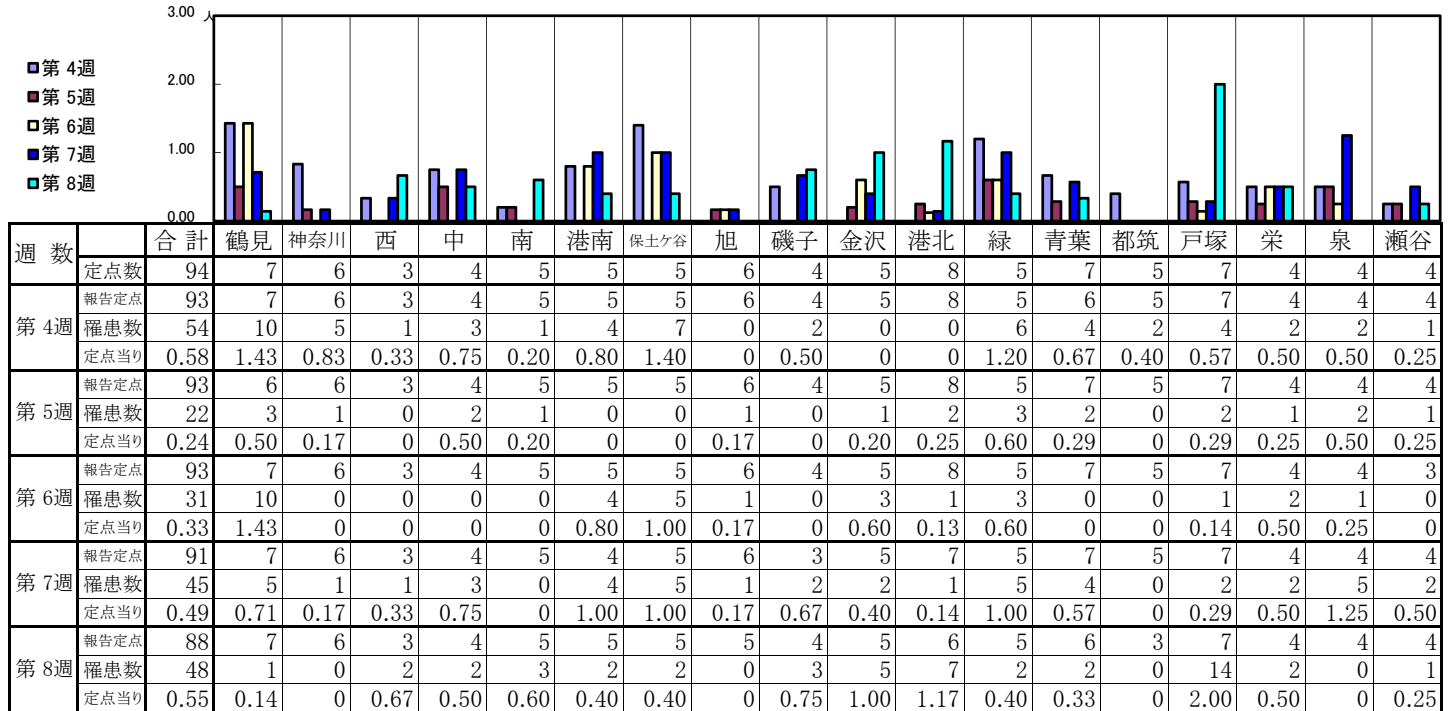
【定点当りの患者数】



<< 水痘 >>

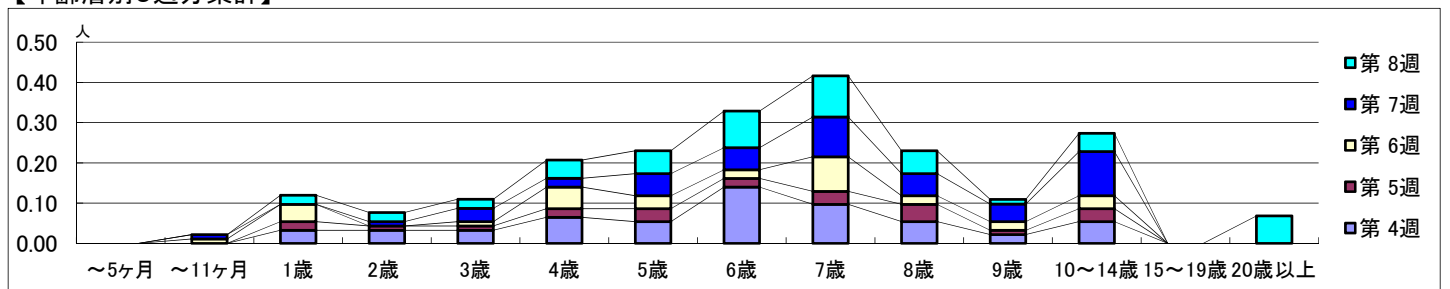
2020年1月20日 ~ 2月23日
[2020年 第4週 ~ 第8週]

【区別・週別報告定点当り】

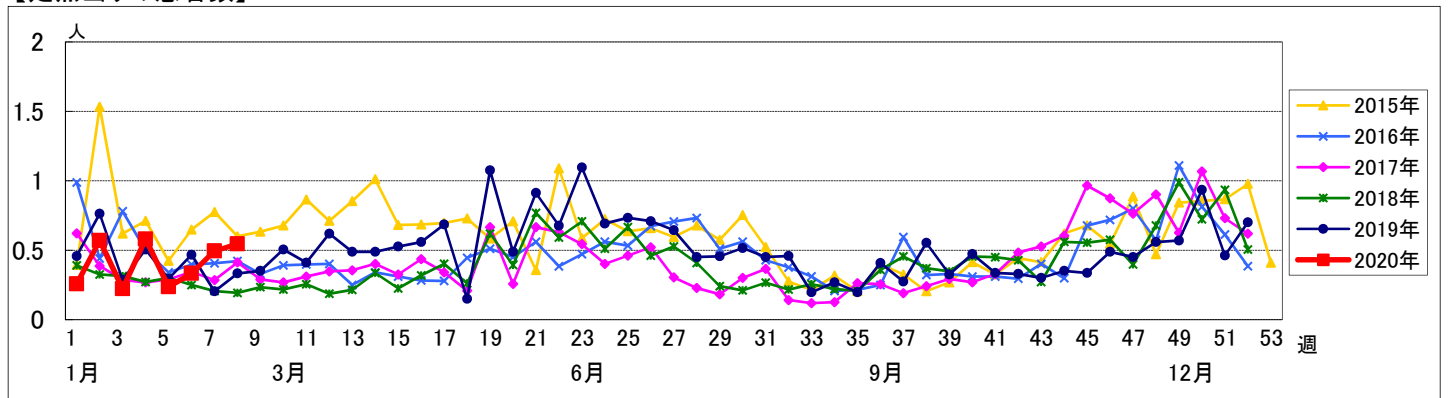


週数	合計	~5ヶ月	~11ヶ月	1歳	2歳	3歳	4歳	5歳	6歳	7歳	8歳	9歳	10~14歳	15~19歳	20歳以上
第4週	罹患数	54			3	3	3	6	5	13	9	5	2	5	
第4週	定点当り	0.58			0.03	0.03	0.03	0.06	0.05	0.14	0.10	0.05	0.02	0.05	
第5週	罹患数	22			2	1	1	2	3	2	3	4	1	3	
第5週	定点当り	0.24			0.02	0.01	0.01	0.02	0.03	0.02	0.03	0.04	0.01	0.03	
第6週	罹患数	31		1	4		1	5	3	2	8	2	2	3	
第6週	定点当り	0.33		0.01	0.04		0.01	0.05	0.03	0.02	0.09	0.02	0.02	0.03	
第7週	罹患数	45		1		1	3	2	5	5	9	5	4	10	
第7週	定点当り	0.49		0.01		0.01	0.03	0.02	0.05	0.05	0.10	0.05	0.04	0.11	
第8週	罹患数	48			2	2	2	4	5	8	9	5	1	4	6
第8週	定点当り	0.55			0.02	0.02	0.02	0.05	0.06	0.09	0.10	0.06	0.01	0.05	0.07

【年齢層別5週分集計】



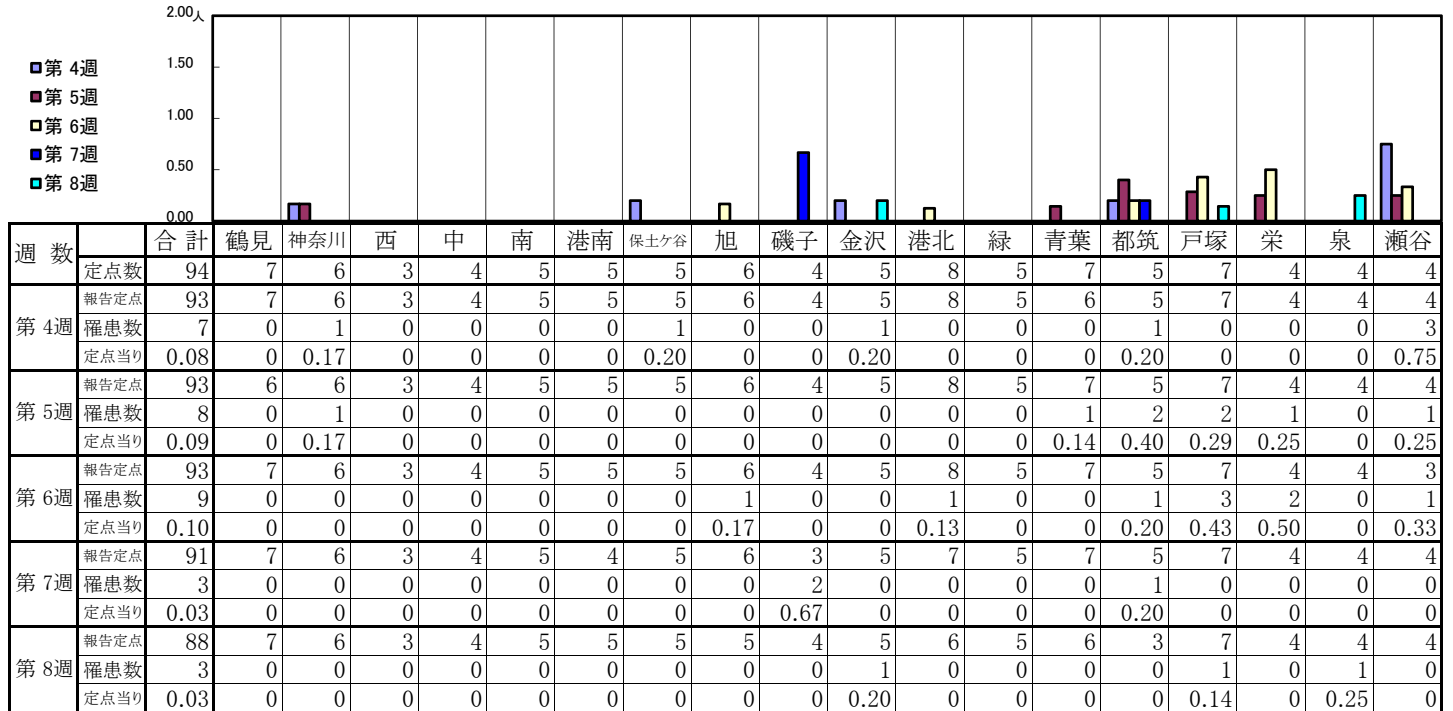
【定点当りの患者数】



<< 手足口病 >>

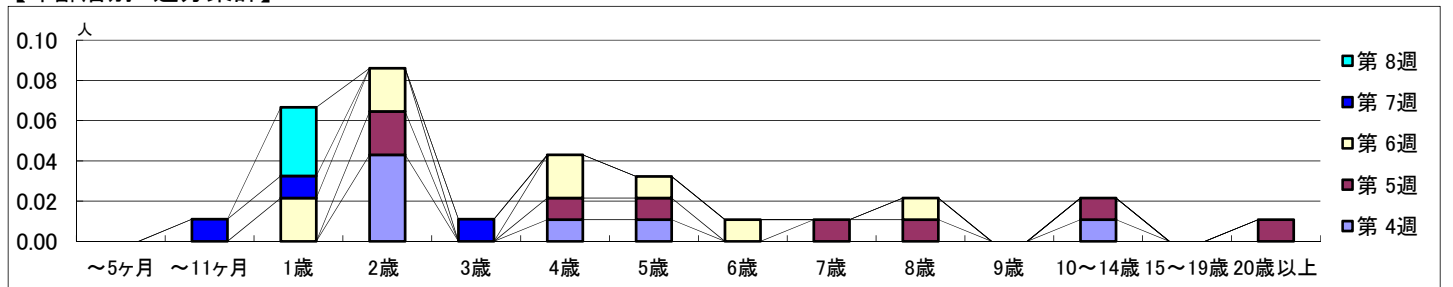
2020年1月20日 ~ 2月23日
[2020年 第4週 ~ 第8週]

【区別・週別報告定点当り】

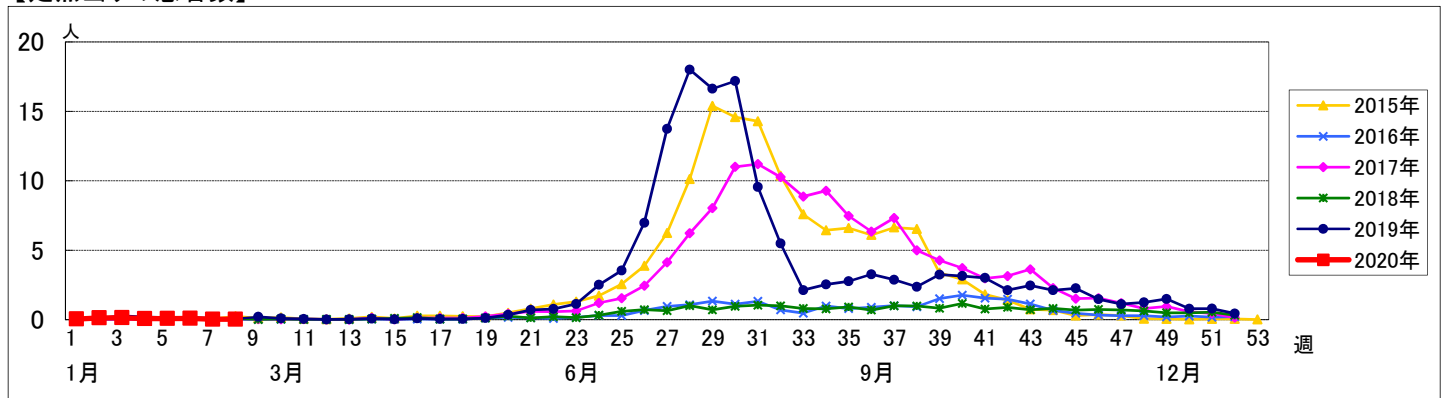


週数	合計	~5ヶ月	~11ヶ月	1歳	2歳	3歳	4歳	5歳	6歳	7歳	8歳	9歳	10~14歳	15~19歳	20歳以上
第4週	罹患数 7				4		1	1					1		
第4週	定点当り 0.08				0.04		0.01	0.01					0.01		
第5週	罹患数 8				2		1	1		1	1		1		1
第5週	定点当り 0.09				0.02		0.01	0.01		0.01	0.01		0.01		0.01
第6週	罹患数 9			2	2		2	1	1		1				
第6週	定点当り 0.10			0.02	0.02		0.02	0.01	0.01		0.01				
第7週	罹患数 3		1	1			1								
第7週	定点当り 0.03		0.01	0.01			0.01								
第8週	罹患数 3			3											
第8週	定点当り 0.03			0.03											

【年齢層別5週分集計】



【定点当りの患者数】



<< 伝染性紅斑 >>

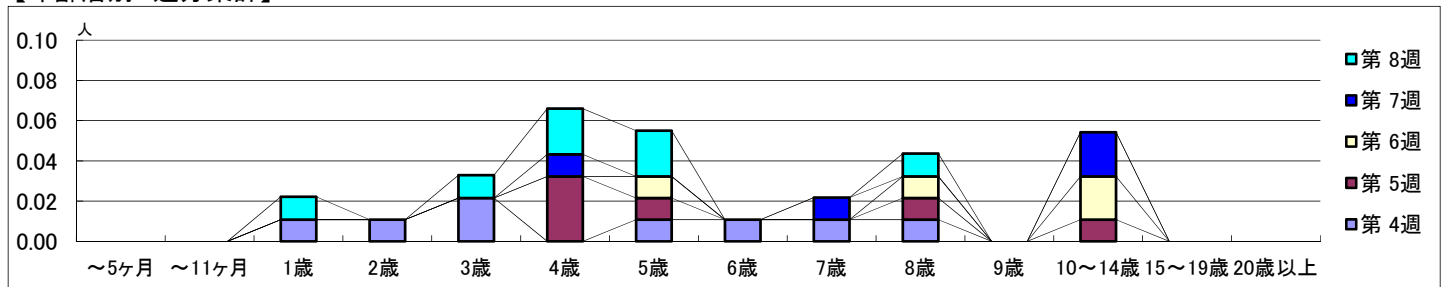
2020年1月20日 ~ 2月23日
[2020年 第4週 ~ 第8週]

【区別・週別報告定点当り】

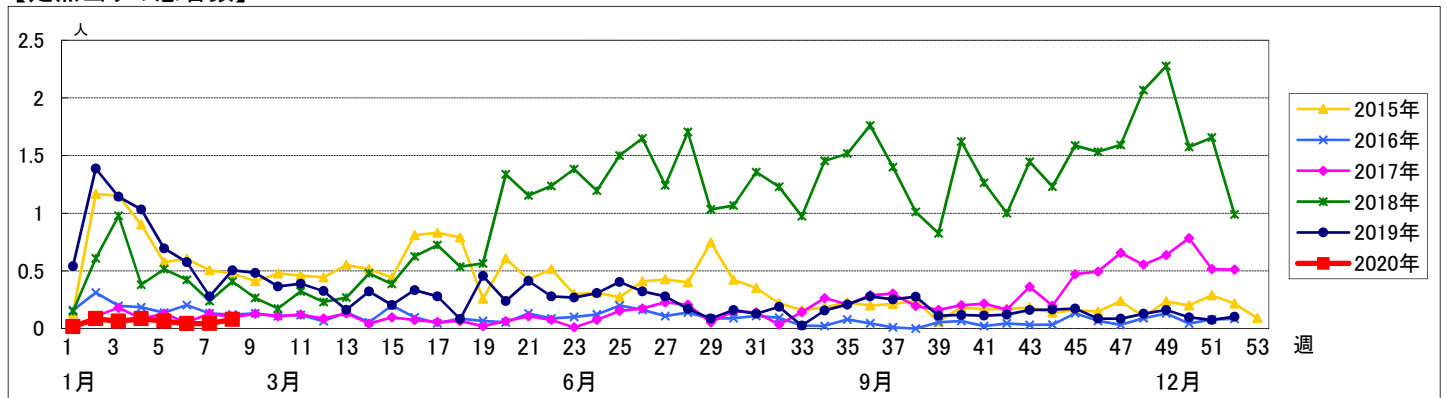
週数		合計	鶴見	神奈川	西	中	南	港南	保土ヶ谷	旭	磯子	金沢	港北	緑	青葉	都筑	戸塚	栄	泉	瀬谷
第4週	定点数	94	7	6	3	4	5	5	5	6	4	5	8	5	7	5	7	4	4	4
	報告定点	93	7	6	3	4	5	5	5	6	4	5	8	5	6	5	7	4	4	4
	罹患数	8	1	0	0	0	0	0	1	1	0	0	0	2	1	1	0	1	0	0
	定点当り	0.09	0.14	0	0	0	0	0	0.20	0.17	0	0	0	0.40	0.17	0.20	0	0.25	0	0
第5週	報告定点	93	6	6	3	4	5	5	5	6	4	5	8	5	7	5	7	4	4	4
	罹患数	6	1	0	0	0	0	1	2	0	1	0	0	1	0	0	0	0	0	0
	定点当り	0.06	0.17	0	0	0	0	0.20	0.40	0	0.25	0	0	0.20	0	0	0	0	0	0
	報告定点	93	7	6	3	4	5	5	5	6	4	5	8	5	7	5	7	4	4	3
第6週	罹患数	4	0	1	0	0	0	0	0	0	0	1	0	1	1	0	0	0	0	0
	定点当り	0.04	0	0.17	0	0	0	0	0	0	0	0.20	0	0.20	0.14	0	0	0	0	0
	報告定点	91	7	6	3	4	5	4	5	6	3	5	7	5	7	5	7	4	4	4
	罹患数	4	0	1	0	0	0	0	0	0	0	0	0	0	0	1	2	0	0	0
第7週	報告定点	88	7	6	3	4	5	5	5	5	4	5	6	5	6	3	7	4	4	4
	罹患数	7	0	0	0	0	0	0	1	0	0	1	0	0	1	0	0	0	4	0
	定点当り	0.08	0	0	0	0	0	0	0.20	0	0	0.20	0	0	0.17	0	0	0	1.00	0
	報告定点	91	7	6	3	4	5	4	5	6	3	5	7	5	7	5	7	4	4	4
第8週	罹患数	4	0	1	0	0	0	0	0	0	0	1	0	1	1	0	0	0	0	0
	定点当り	0.04	0	0.17	0	0	0	0	0	0	0	0.20	0	0.20	0.14	0	0	0	0	0
	報告定点	91	7	6	3	4	5	4	5	6	3	5	7	5	7	5	7	4	4	4
	罹患数	4	0	1	0	0	0	0	0	0	0	0	0	0	0	1	2	0	0	0
第8週	報告定点	88	7	6	3	4	5	5	5	5	4	5	6	5	6	3	7	4	4	4
	罹患数	7	0	0	0	0	0	0	1	0	0	1	0	0	1	0	0	0	4	0
	定点当り	0.08	0	0	0	0	0	0	0.20	0	0	0.20	0	0	0.17	0	0	0	1.00	0
	報告定点	91	7	6	3	4	5	4	5	6	3	5	7	5	7	5	7	4	4	4

週数		合計	~5ヶ月	~11ヶ月	1歳	2歳	3歳	4歳	5歳	6歳	7歳	8歳	9歳	10~14歳	15~19歳	20歳以上
第4週	罹患数	8			1	1	2		1	1	1	1				
	定点当り	0.09			0.01	0.01	0.02		0.01	0.01	0.01	0.01				
第5週	罹患数	6						3	1			1		1		
	定点当り	0.06						0.03	0.01			0.01		0.01		
第6週	罹患数	4							1			1		2		
	定点当り	0.04							0.01			0.01		0.02		
第7週	罹患数	4						1			1			2		
	定点当り	0.04						0.01			0.01			0.02		
第8週	罹患数	7			1		1	2	2			1				
	定点当り	0.08			0.01		0.01	0.02	0.02			0.01				

【年齢層別5週分集計】



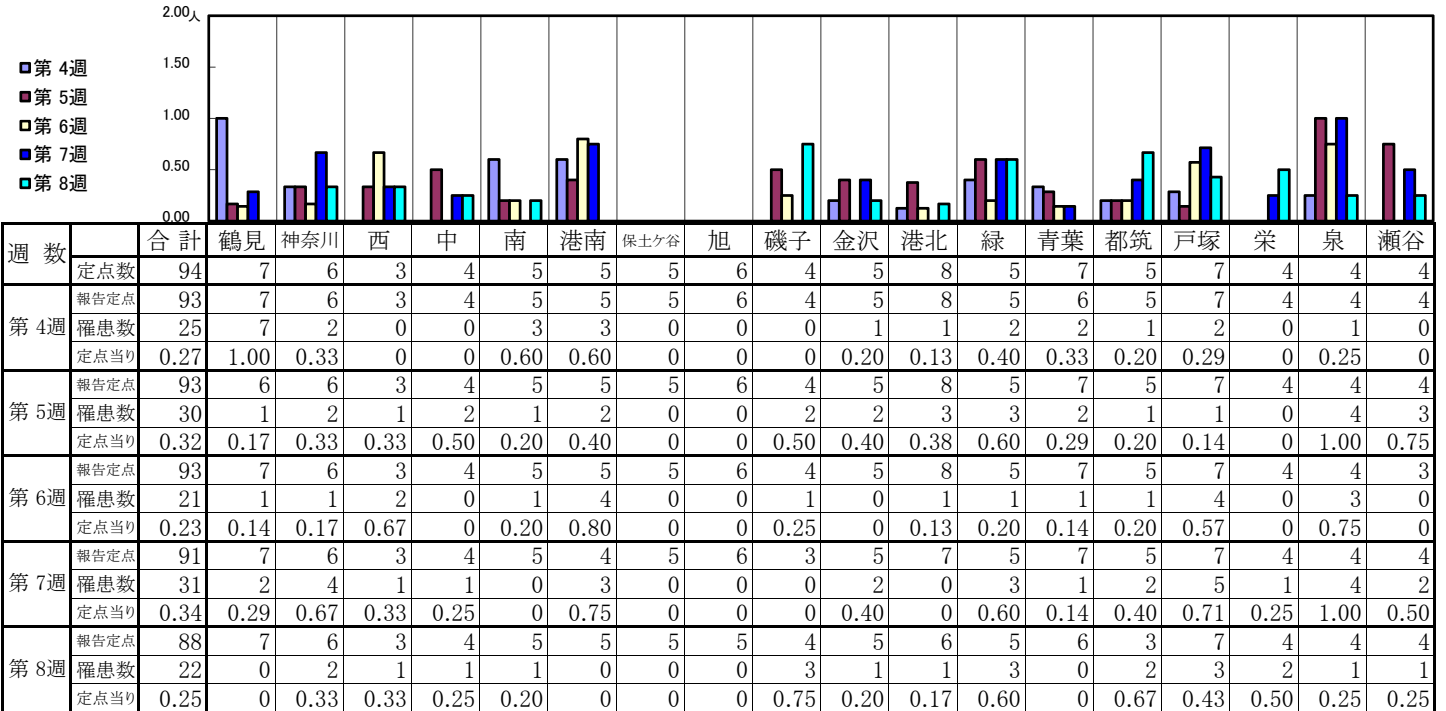
【定点当りの患者数】



<< 突発性発しん >>

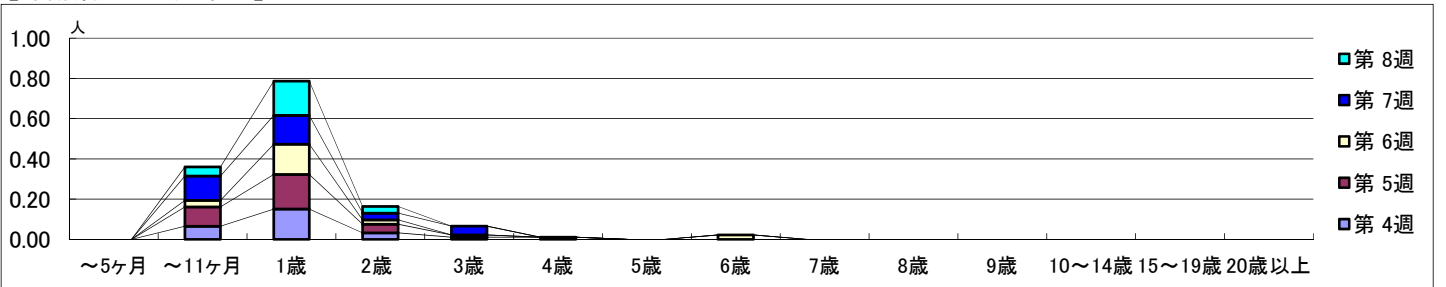
2020年1月20日 ~ 2月23日
[2020年 第4週 ~ 第8週]

【区別・週別報告定点当り】

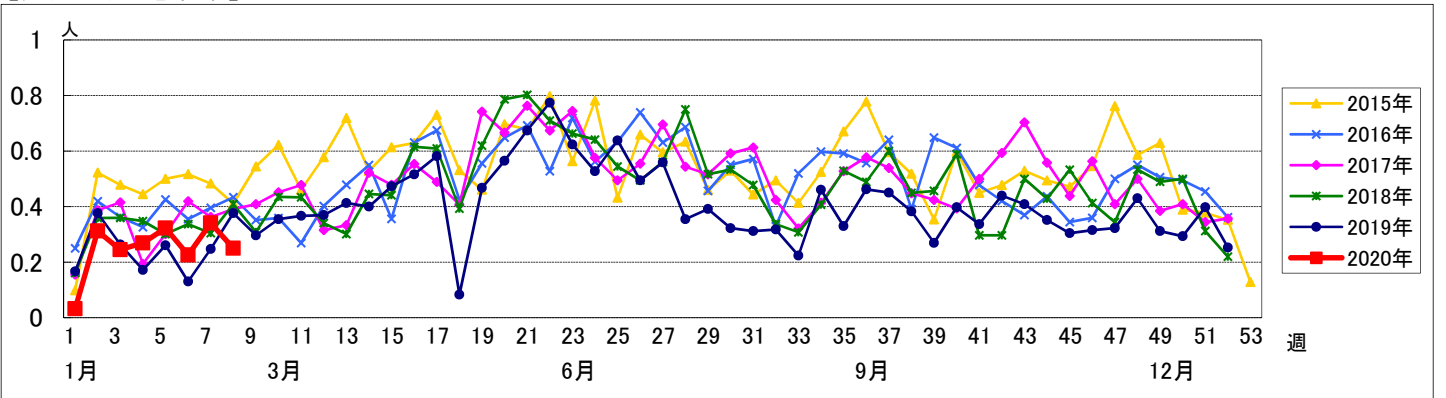


週数		合計	年齢層別														
			~5ヶ月	~11ヶ月	1歳	2歳	3歳	4歳	5歳	6歳	7歳	8歳	9歳	10~14歳	15~19歳	20歳以上	
第4週	罹患数	25		6	14	3	1	1									
	定点当り	0.27		0.06	0.15	0.03	0.01	0.01									
第5週	罹患数	30		9	16	4	1										
	定点当り	0.32		0.10	0.17	0.04	0.01										
第6週	罹患数	21		3	14	2			2								
	定点当り	0.23		0.03	0.15	0.02			0.02								
第7週	罹患数	31		11	13	3	4										
	定点当り	0.34		0.12	0.14	0.03	0.04										
第8週	罹患数	22		4	15	3											
	定点当り	0.25		0.05	0.17	0.03											

【年齢層別5週分集計】



【定点当りの患者数】

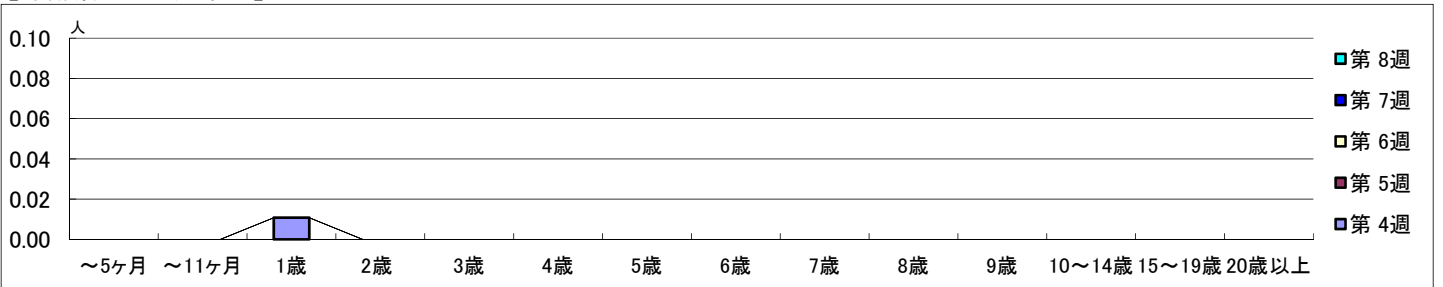


【区別・週別報告定点当り】

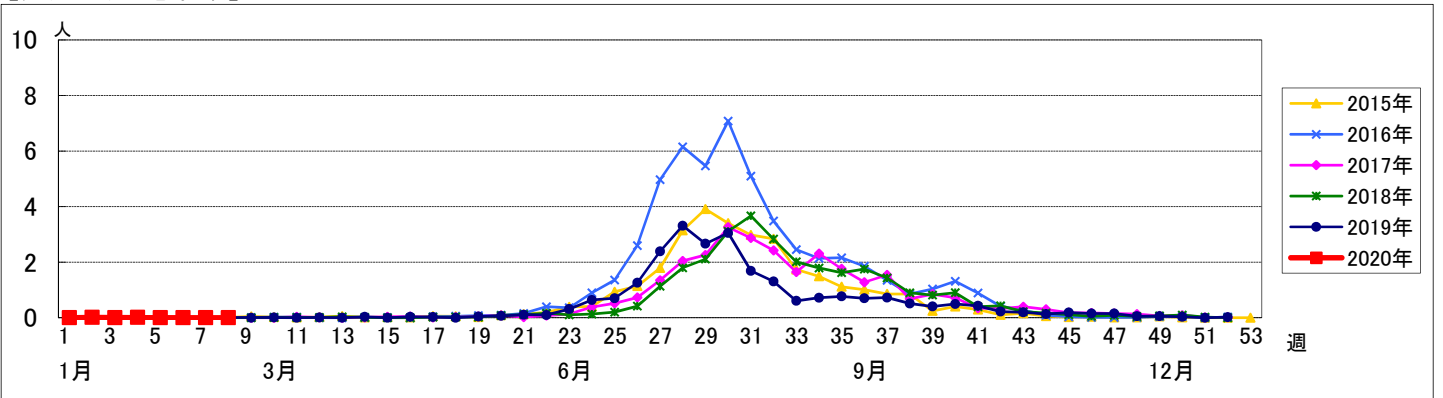
週数	合計	鶴見	神奈川	西	中	南	港南	保土ヶ谷	旭	磯子	金沢	港北	緑	青葉	都筑	戸塚	栄	泉	瀬谷
第4週	94	7	6	3	4	5	5	5	6	4	5	8	5	7	5	7	4	4	4
第5週	93	6	6	3	4	5	5	5	6	4	5	8	5	7	5	7	4	4	4
第6週	93	7	6	3	4	5	5	5	6	4	5	8	5	7	5	7	4	4	3
第7週	91	7	6	3	4	5	4	5	6	3	5	7	5	7	5	7	4	4	4
第8週	88	7	6	3	4	5	5	5	5	4	5	6	5	6	3	7	4	4	4

週数	合計	~5ヶ月	~11ヶ月	1歳	2歳	3歳	4歳	5歳	6歳	7歳	8歳	9歳	10~14歳	15~19歳	20歳以上
第4週	1			1											
第5週	0														
第6週	0														
第7週	0														
第8週	0														

【年齢層別5週分集計】



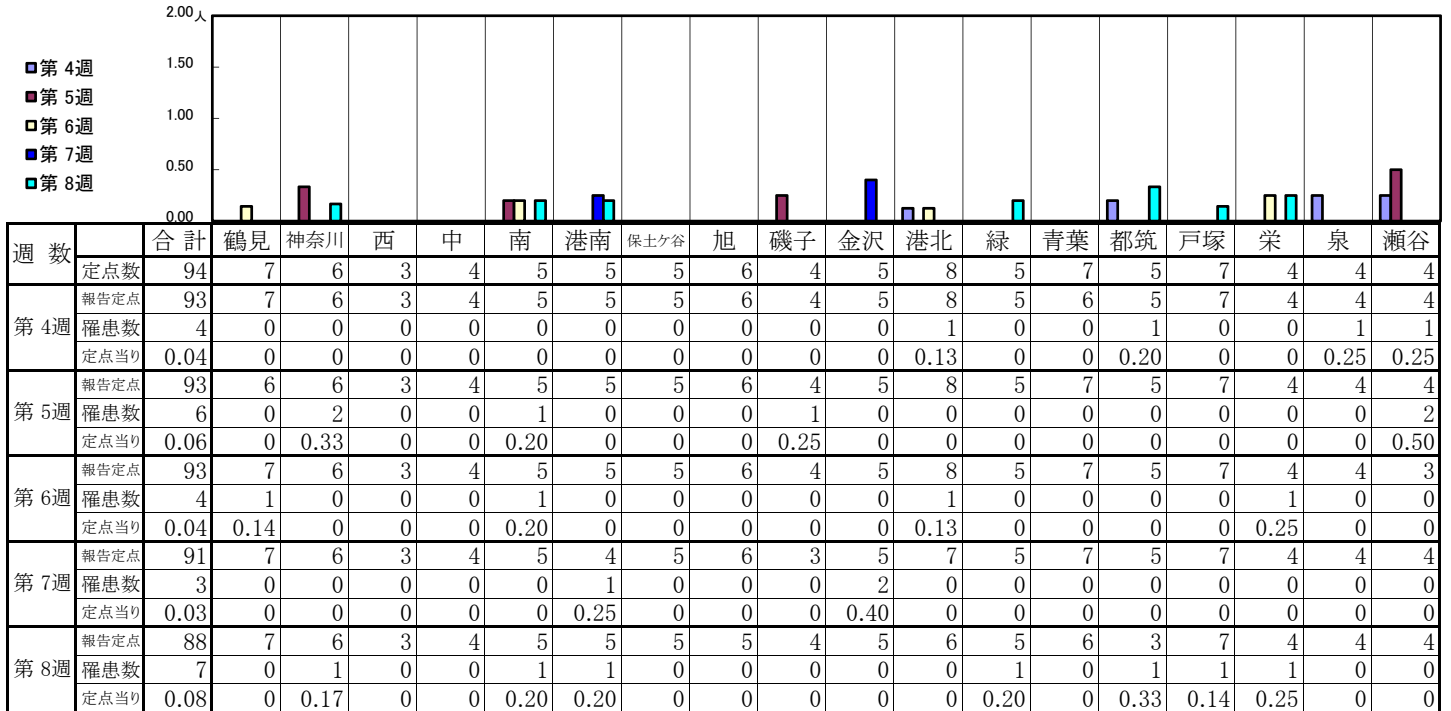
【定点当りの患者数】



<< 流行性耳下腺炎 >>

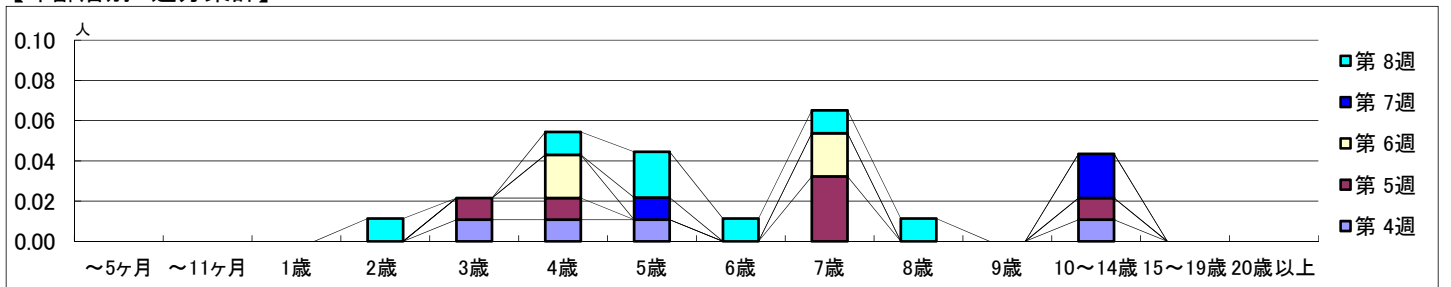
2020年1月20日 ~ 2月23日
[2020年 第4週 ~ 第8週]

【区別・週別報告定点当り】

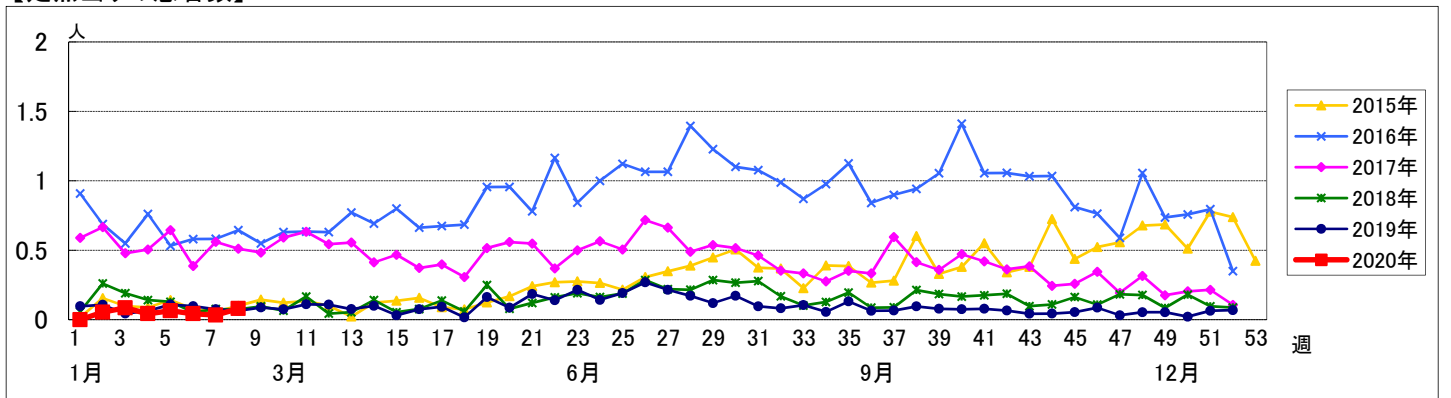


週数		合計	~5ヶ月	~11ヶ月	1歳	2歳	3歳	4歳	5歳	6歳	7歳	8歳	9歳	10~14歳	15~19歳	20歳以上
第4週	罹患数	4					1	1	1					1		
	定点当り	0.04					0.01	0.01	0.01					0.01		
第5週	罹患数	6					1	1			3			1		
	定点当り	0.06					0.01	0.01			0.03			0.01		
第6週	罹患数	4						2			2					
	定点当り	0.04						0.02			0.02					
第7週	罹患数	3							1					2		
	定点当り	0.03							0.01					0.02		
第8週	罹患数	7				1		1	2	1	1	1				
	定点当り	0.08				0.01		0.01	0.02	0.01	0.01	0.01				

【年齢層別5週分集計】



【定点当りの患者数】



<< 急性出血性結膜炎 >>

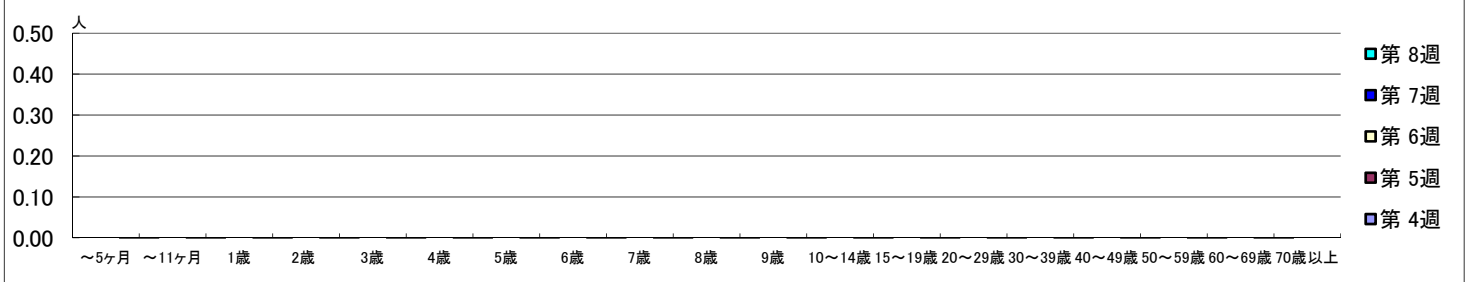
2020年1月20日 ~ 2月23日
[2020年 第4週 ~ 第8週]

【区別・週別報告定点当り】

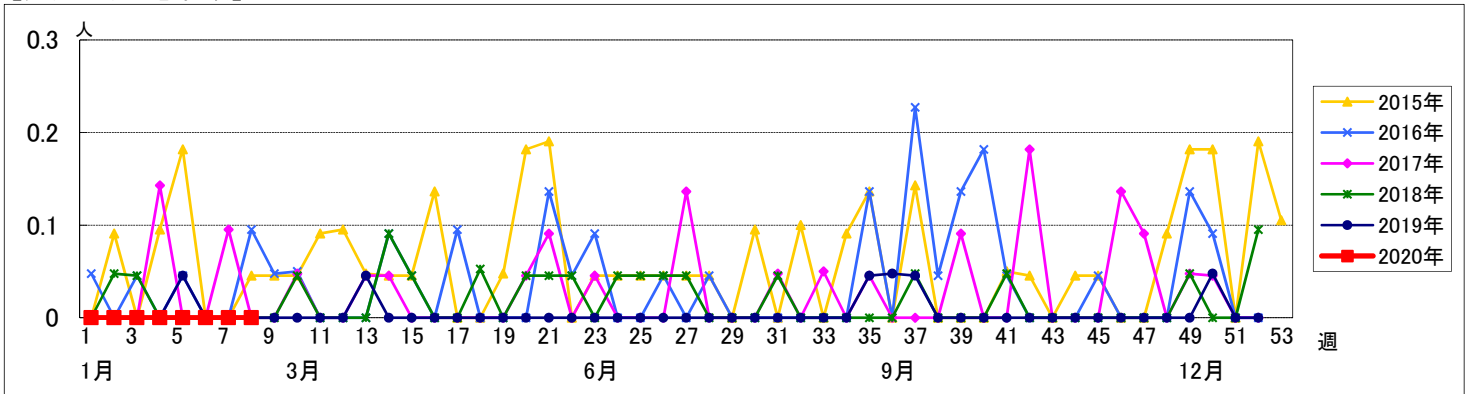
週数		合計	鶴見	神奈川	西	中	南	港南	保土ヶ谷	旭	磯子	金沢	港北	緑	青葉	都筑	戸塚	栄	泉	瀬谷
			定点数	報告定点	罹患数	定点当り	報告定点	罹患数	定点当り	報告定点	罹患数	定点当り	報告定点	罹患数	定点当り	報告定点	罹患数	定点当り	報告定点	罹患数
第4週	定点数	22	2	1	1	1	1	1	1	1	1	1	2	1	2	1	2	1	1	1
	報告定点	21	2	1	1	1	1	1	1	1	1	1	2	1	2		2	1	1	1
	罹患数	0	0	0	0	0	0	0	0	0	0	0	0	0	0	0	0	0	0	0
第5週	定点数	22	2	1	1	1	1	1	1	1	1	1	2	1	2	1	2	1	1	1
	報告定点	21	2	1	1	1	1	1	1	1	1	1	2	1	2		2	1	1	1
	罹患数	0	0	0	0	0	0	0	0	0	0	0	0	0	0	0	0	0	0	0
第6週	定点数	22	2	1	1	1	1	1	1	1	1	1	2	1	2	1	2	1	1	1
	報告定点	22	2	1	1	1	1	1	1	1	1	1	2	1	2	1	2	1	1	1
	罹患数	0	0	0	0	0	0	0	0	0	0	0	0	0	0	0	0	0	0	0
第7週	定点数	22	2	1	1	1	1	1	1	1	1	1	2	1	2	1	2	1	1	1
	報告定点	22	2	1	1	1	1	1	1	1	1	1	2	1	2	1	2	1	1	1
	罹患数	0	0	0	0	0	0	0	0	0	0	0	0	0	0	0	0	0	0	0
第8週	定点数	20	2	1				1	1	1	1	1	2	1	2	1	2	1	1	1
	報告定点	20	2	1				1	1	1	1	1	2	1	2	1	2	1	1	1
	罹患数	0	0	0	0	0	0	0	0	0	0	0	0	0	0	0	0	0	0	0

週数		合計	~5ヶ月	~11ヶ月	1歳	2歳	3歳	4歳	5歳	6歳	7歳	8歳	9歳	10~14歳	15~19歳	20~29歳	30~39歳	40~49歳	50~59歳	60~69歳	70歳以上
			罹患数	定点当り	罹患数	定点当り	罹患数	定点当り	罹患数	定点当り	罹患数	定点当り	罹患数	定点当り	罹患数	定点当り	罹患数	定点当り	罹患数	定点当り	罹患数
第4週	罹患数	0																			
	定点当り	0																			
第5週	罹患数	0																			
	定点当り	0																			
第6週	罹患数	0																			
	定点当り	0																			
第7週	罹患数	0																			
	定点当り	0																			
第8週	罹患数	0																			
	定点当り	0																			

【年齢層別5週分集計】



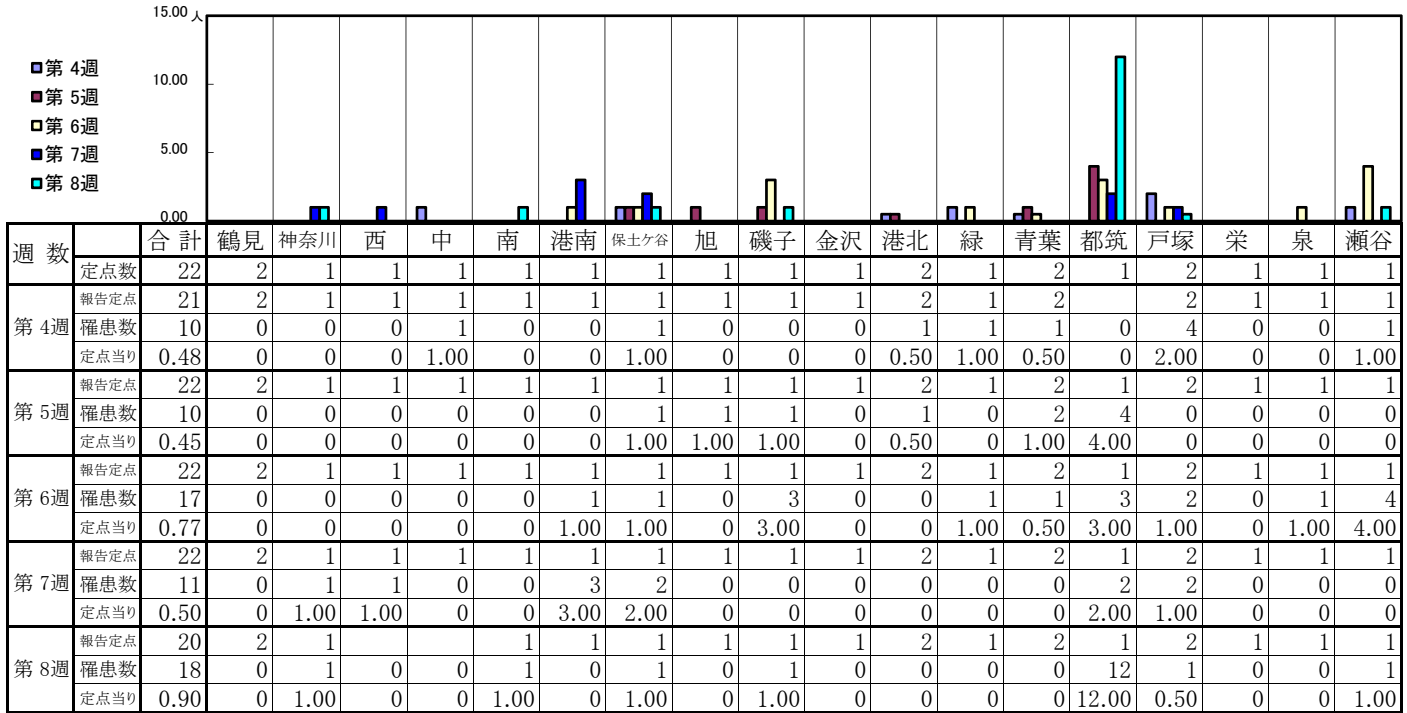
【定点当りの患者数】



<< 流行性角結膜炎 >>

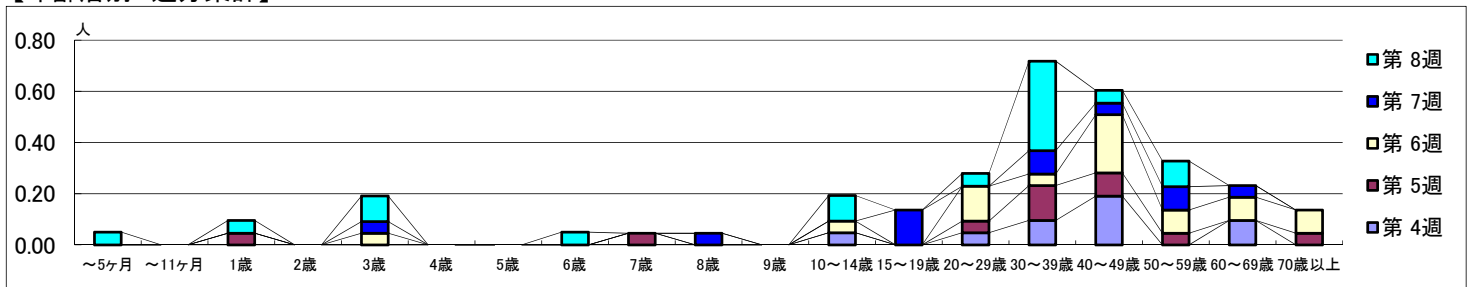
2020年1月20日 ~ 2月23日
[2020年 第4週 ~ 第8週]

【区別・週別報告定点当り】



週数		合計	~5ヶ月	~11ヶ月	1歳	2歳	3歳	4歳	5歳	6歳	7歳	8歳	9歳	10~14歳	15~19歳	20~29歳	30~39歳	40~49歳	50~59歳	60~69歳	70歳以上
第4週	罹患数	10												1		1	2	4		2	
	定点当り	0.48												0.05		0.05	0.10	0.19		0.10	
第5週	罹患数	10			1						1					1	3	2	1		1
	定点当り	0.45			0.05						0.05					0.05	0.14	0.09	0.05		0.05
第6週	罹患数	17					1							1		3	1	5	2	2	2
	定点当り	0.77					0.05							0.05		0.14	0.05	0.23	0.09	0.09	0.09
第7週	罹患数	11					1						1			3		2	1	2	1
	定点当り	0.50					0.05						0.05			0.14		0.09	0.05	0.09	0.05
第8週	罹患数	18	1		1		2			1				2		1	7	1	2		
	定点当り	0.90	0.05		0.05		0.10			0.05				0.10		0.05	0.35	0.05	0.10		

【年齢層別5週分集計】



【定点当りの患者数】

