

疾病別 警報・注意報 発生状況

2020年 第7週

	インフルエンザ	RSウイルス感染症	咽頭結膜熱	A群溶血性レンサ球菌咽頭炎	感染性胃腸炎	水痘	手足口病	伝染性紅斑	突発性発しん	ヘルパンギーナ	流行性耳下腺炎	急性出血性結膜炎	流行性角結膜炎
警報レベル ◎	30		3	8	20	2	5	2		6	6	1	8
終息基準値 ◎	10		1	4	12	1	2	1		2	2	0.1	4
注意報レベル ○	10					1					3		
横浜市	5.36	0.12	0.19	3.66	5.80	0.49	0.03	0.04	0.34	-	0.03	-	0.52
鶴見	4.10	0.14	0.43	2.71	10.86	0.71	-	-	0.29	-	-	-	-
神奈川	4.50	0.17	-	3.50	6.67	0.17	-	0.17	0.67	-	-	-	1.00
西	1.40	1.00	1.00	1.67	2.33	0.33	-	-	0.33	-	-	-	1.00
中	1.17	0.25	-	2.75	3.25	0.75	-	-	0.25	-	-	-	-
南	5.14	0.20	0.40	2.60	9.80	-	-	-	-	-	-	-	-
港南	4.29	0.25	-	2.75	7.50	○ 1.00	-	-	0.75	-	0.25	-	3.00
保土ヶ谷	4.75	-	-	3.40	2.20	○ 1.00	-	-	-	-	-	-	2.00
旭	9.40	-	-	2.00	3.67	0.17	-	-	-	-	-	-	-
磯子	4.00	0.33	0.33	◎ 5.00	2.00	0.67	0.67	-	-	-	-	-	-
金沢	2.38	-	0.40	2.00	8.40	0.40	-	-	0.40	-	0.40	-	-
港北	3.50	-	0.43	4.43	3.57	0.14	-	-	-	-	-	-	-
緑	3.71	0.40	0.20	◎ 11.40	8.20	○ 1.00	-	-	0.60	-	-	-	-
青葉	4.45	-	0.14	2.86	5.71	0.57	-	-	0.14	-	-	-	-
都筑	6.13	-	-	4.20	5.20	-	0.20	0.20	0.40	-	-	-	2.00
戸塚	8.55	-	-	1.71	5.71	0.29	-	0.29	0.71	-	-	-	1.00
栄	3.17	-	-	3.75	8.50	0.50	-	-	0.25	-	-	-	-
泉	○ 14.14	-	0.25	3.50	3.00	○ 1.25	-	-	1.00	-	-	-	-
瀬谷	9.67	-	-	7.25	3.50	0.50	-	-	0.50	-	-	-	-

(-: 定点当たり0.00) (…: 未報告)

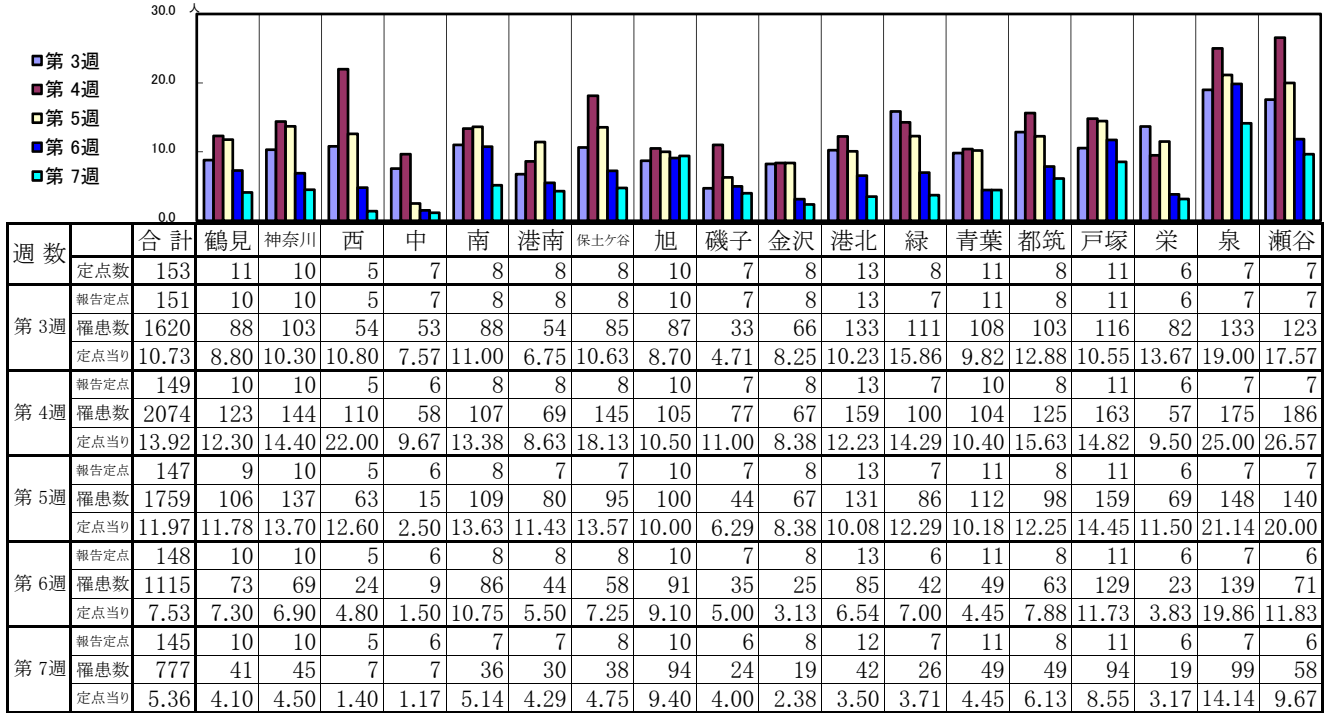
- ◎ 報告定点当たりの値が警報レベル もしくは警報レベル継続中です
- 報告定点当たりの値が注意報レベルに達しています

(この数字は集計時点のもので、翌週以降変動することもあります)

<< インフルエンザ >>

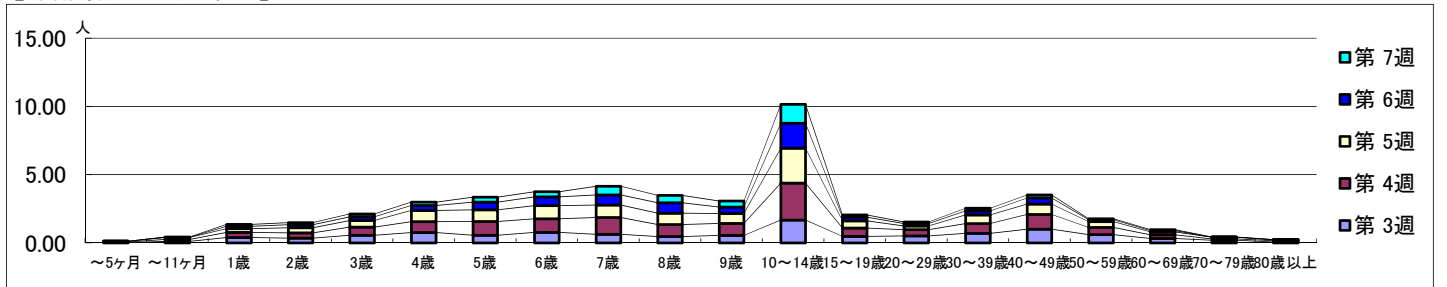
2020年1月13日 ~ 2月16日
[2020年 第3週 ~ 第7週]

【区別・週別報告定点当り】

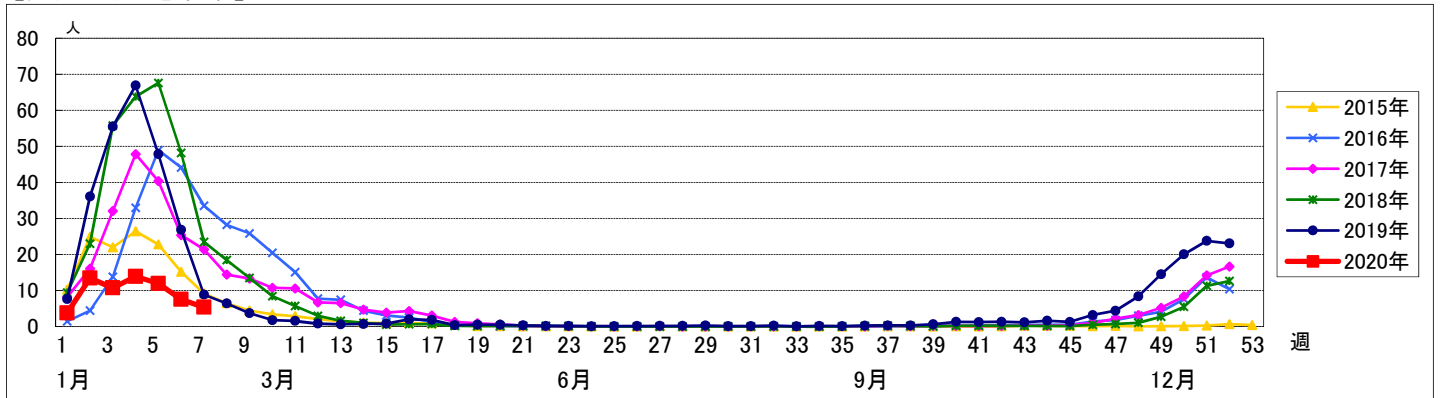


週数	合計	~5ヶ月	~11ヶ月	1歳	2歳	3歳	4歳	5歳	6歳	7歳	8歳	9歳	10~14歳	15~19歳	20~29歳	30~39歳	40~49歳	50~59歳	60~69歳	70~79歳	80歳以上
第3週	罹患数 1620 10.73	3 0.02	18 0.12	59 0.39	53 0.35	84 0.56	114 0.75	85 0.56	116 0.77	96 0.64	70 0.46	82 0.54	253 1.68	73 0.48	77 0.51	105 0.70	152 1.01	91 0.60	50 0.33	29 0.19	10 0.07
第4週	罹患数 2074 13.92	7 0.05	21 0.14	56 0.38	58 0.39	90 0.60	120 0.81	149 1.00	149 1.00	182 1.22	131 0.88	132 0.89	403 2.70	90 0.60	69 0.46	108 0.72	160 1.07	79 0.53	40 0.27	15 0.10	15 0.10
第5週	罹患数 1759 11.97	6 0.04	20 0.14	41 0.28	55 0.37	70 0.48	120 0.82	126 0.86	141 0.96	135 0.92	122 0.83	107 0.73	376 2.56	77 0.52	40 0.27	92 0.63	113 0.77	62 0.42	31 0.21	18 0.12	7 0.05
第6週	罹患数 1115 7.53	3 0.02	2 0.01	26 0.18	33 0.22	41 0.28	54 0.36	84 0.57	95 0.64	109 0.74	113 0.76	69 0.47	270 1.82	41 0.28	26 0.18	44 0.30	66 0.45	21 0.14	13 0.09	1 0.01	4 0.03
第7週	罹患数 777 5.36	1 0.01	3 0.02	19 0.13	21 0.14	29 0.20	35 0.24	53 0.37	55 0.38	92 0.63	78 0.54	64 0.44	202 1.39	23 0.16	16 0.11	29 0.20	32 0.22	11 0.08	11 0.08	2 0.01	1 0.01

【年齢層別5週分集計】



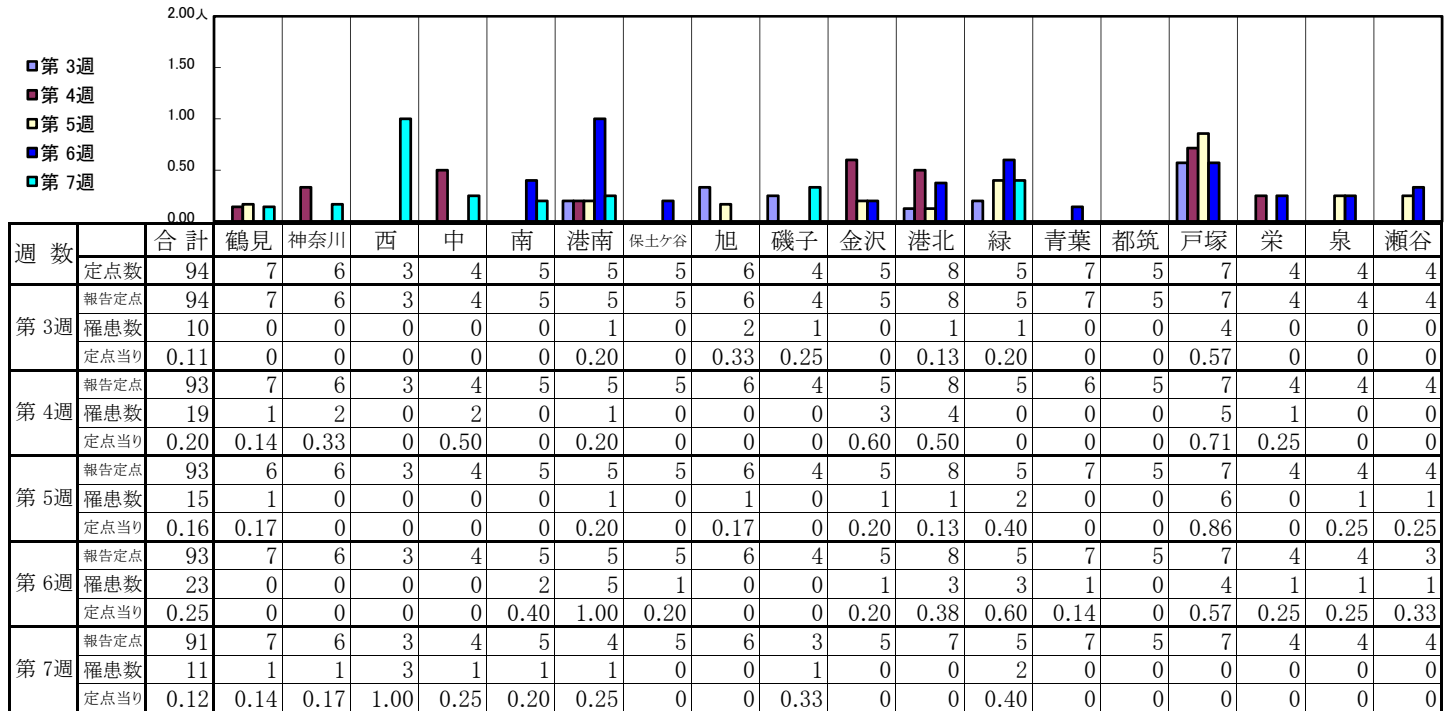
【定点当りの患者数】



<< RSウイルス感染症 >>

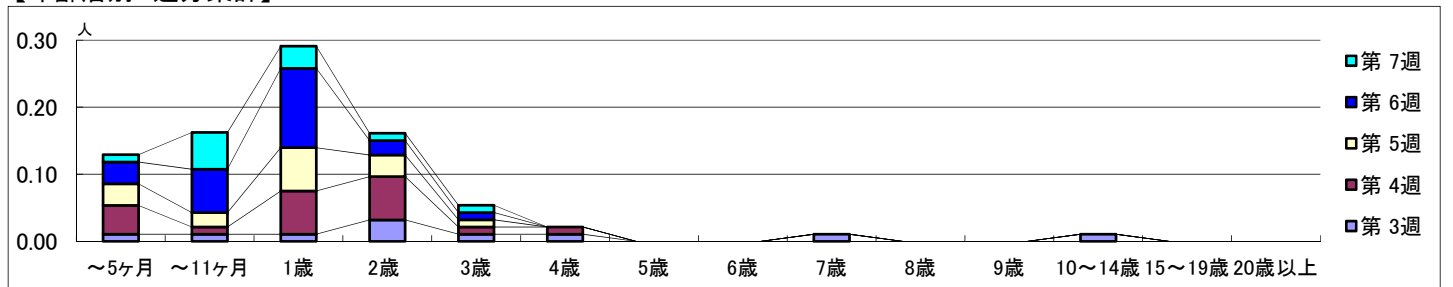
2020年1月13日 ~ 2月16日
[2020年 第3週 ~ 第7週]

【区別・週別報告定点当り】

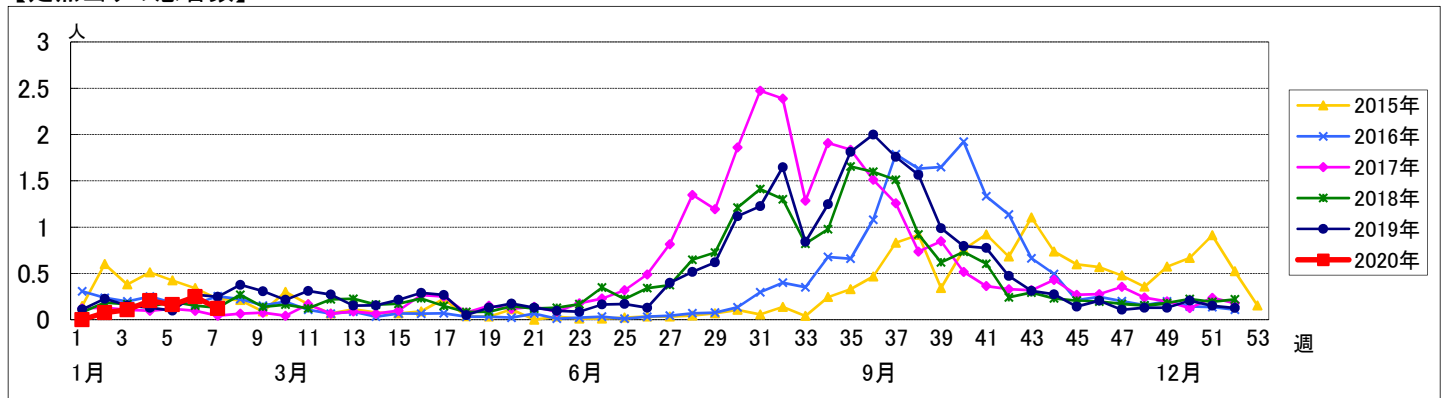


週数		合計	年齢層別																	
			~5ヶ月	~11ヶ月	1歳	2歳	3歳	4歳	5歳	6歳	7歳	8歳	9歳	10~14歳	15~19歳	20歳以上				
第3週	罹患数	10	1	1	1	3	1	1												
	定点当り	0.11	0.01	0.01	0.01	0.03	0.01	0.01												
第4週	罹患数	19	4	1	6	6	1	1												
	定点当り	0.20	0.04	0.01	0.06	0.06	0.01	0.01												
第5週	罹患数	15	3	2	6	3	1													
	定点当り	0.16	0.03	0.02	0.06	0.03	0.01													
第6週	罹患数	23	3	6	11	2	1													
	定点当り	0.25	0.03	0.06	0.12	0.02	0.01													
第7週	罹患数	11	1	5	3	1	1													
	定点当り	0.12	0.01	0.05	0.03	0.01	0.01													

【年齢層別5週分集計】



【定点当りの患者数】



<< 咽頭結膜熱 >>

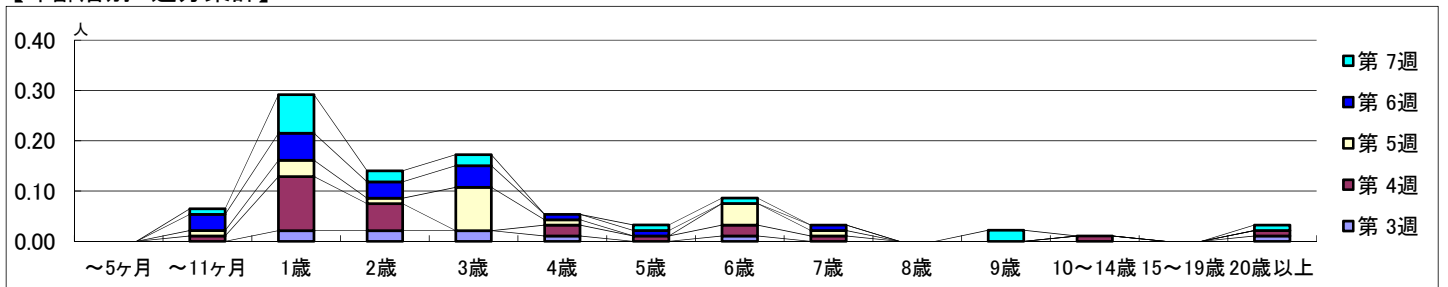
2020年1月13日 ~ 2月16日
[2020年 第3週 ~ 第7週]

【区別・週別報告定点当り】

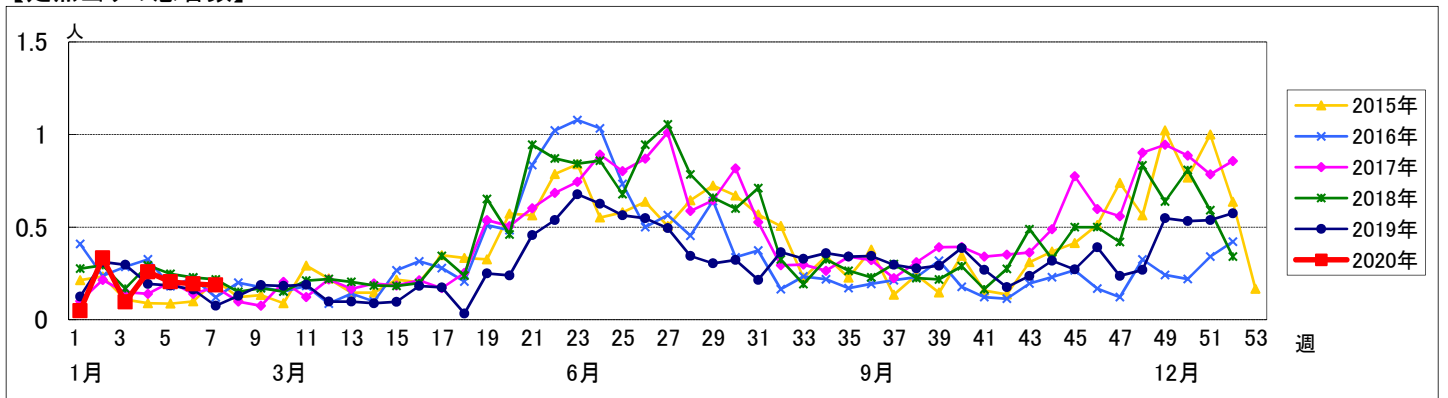
週数		区別																		
		合計	鶴見	神奈川	西	中	南	港南	保土ヶ谷	旭	磯子	金沢	港北	緑	青葉	都筑	戸塚	栄	泉	瀬谷
第3週	定点数	94	7	6	3	4	5	5	5	6	4	5	8	5	7	5	7	4	4	4
	報告定点	94	7	6	3	4	5	5	5	6	4	5	8	5	7	5	7	4	4	4
	罹患数	9	2	0	0	0	0	0	1	0	0	0	2	1	2	0	0	0	1	0
	定点当り	0.10	0.29	0	0	0	0	0	0.20	0	0	0	0.25	0.20	0.29	0	0	0	0.25	0
第4週	報告定点	93	7	6	3	4	5	5	5	6	4	5	8	5	6	5	7	4	4	4
	罹患数	24	1	2	0	0	1	1	2	0	2	0	7	1	1	4	0	0	2	0
	定点当り	0.26	0.14	0.33	0	0	0.20	0.20	0.40	0	0.50	0	0.88	0.20	0.17	0.80	0	0	0.50	0
	報告定点	93	6	6	3	4	5	5	5	6	4	5	8	5	7	5	7	4	4	4
第5週	罹患数	19	2	1	0	0	0	0	3	0	0	2	5	0	0	2	0	0	4	0
	定点当り	0.20	0.33	0.17	0	0	0	0	0.60	0	0	0.40	0.63	0	0	0.40	0	0	1.00	0
	報告定点	93	7	6	3	4	5	5	5	6	4	5	8	5	7	5	7	4	4	3
	罹患数	18	1	0	0	0	1	1	0	0	0	4	9	0	0	0	0	0	2	0
第6週	定点当り	0.19	0.14	0	0	0	0.20	0.20	0	0	0	0.80	1.13	0	0	0	0	0	0.50	0
	報告定点	91	7	6	3	4	5	4	5	6	3	5	7	5	7	5	7	4	4	4
	罹患数	17	3	0	3	0	2	0	0	0	1	2	3	1	1	0	0	0	1	0
	定点当り	0.19	0.43	0	1.00	0	0.40	0	0	0	0.33	0.40	0.43	0.20	0.14	0	0	0	0.25	0

週数		合計	~5ヶ月	~11ヶ月	年齢													
					1歳	2歳	3歳	4歳	5歳	6歳	7歳	8歳	9歳	10~14歳	15~19歳	20歳以上		
第3週	罹患数	9			2	2	2	1			1							1
	定点当り	0.10			0.02	0.02	0.02	0.01			0.01							0.01
第4週	罹患数	24		1	10	5		2	1	2	1				1			1
	定点当り	0.26		0.01	0.11	0.05		0.02	0.01	0.02	0.01				0.01			0.01
第5週	罹患数	19		1	3	1	8	1		4	1							
	定点当り	0.20		0.01	0.03	0.01	0.09	0.01		0.04	0.01							
第6週	罹患数	18		3	5	3	4	1	1		1							
	定点当り	0.19		0.03	0.05	0.03	0.04	0.01	0.01		0.01							
第7週	罹患数	17		1	7	2	2			1	1				2			1
	定点当り	0.19		0.01	0.08	0.02	0.02			0.01	0.01				0.02			0.01

【年齢層別5週分集計】



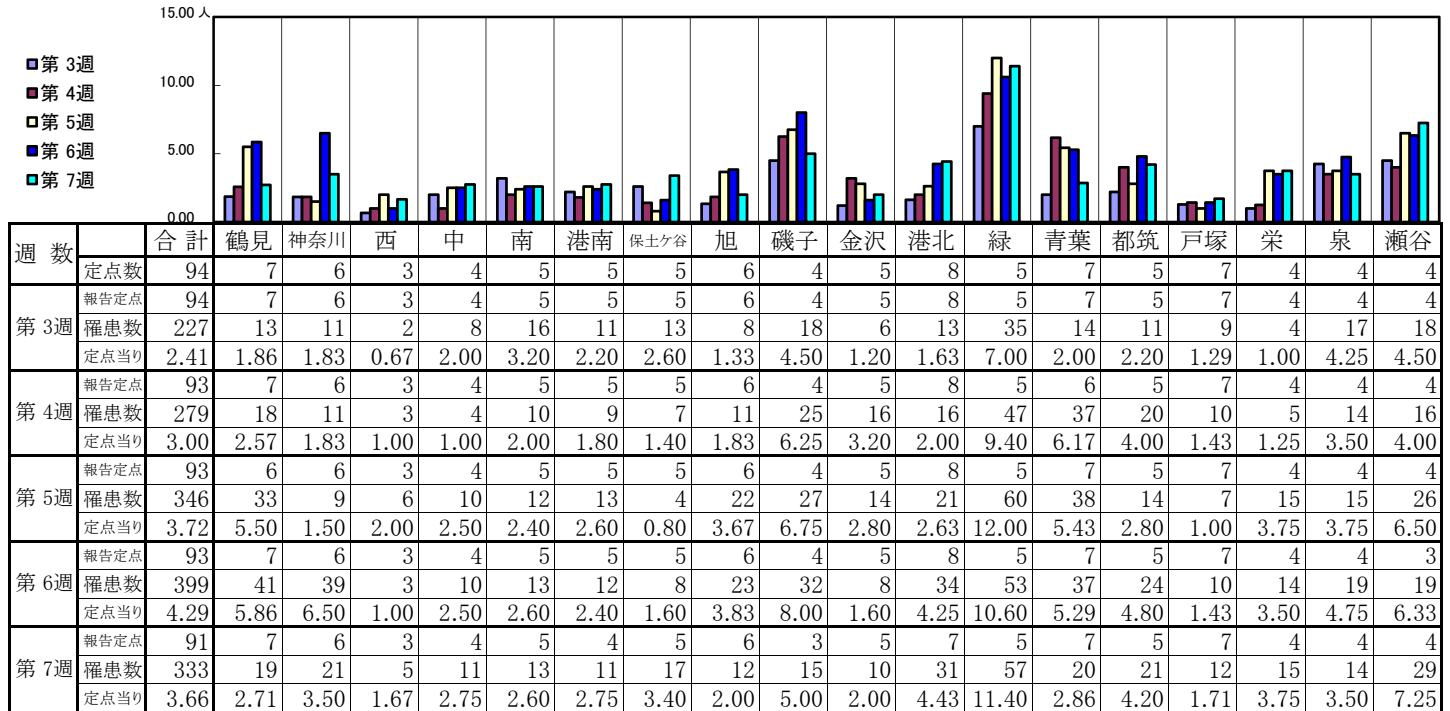
【定点当りの患者数】



<< A群溶血性レンサ球菌咽頭炎 >>

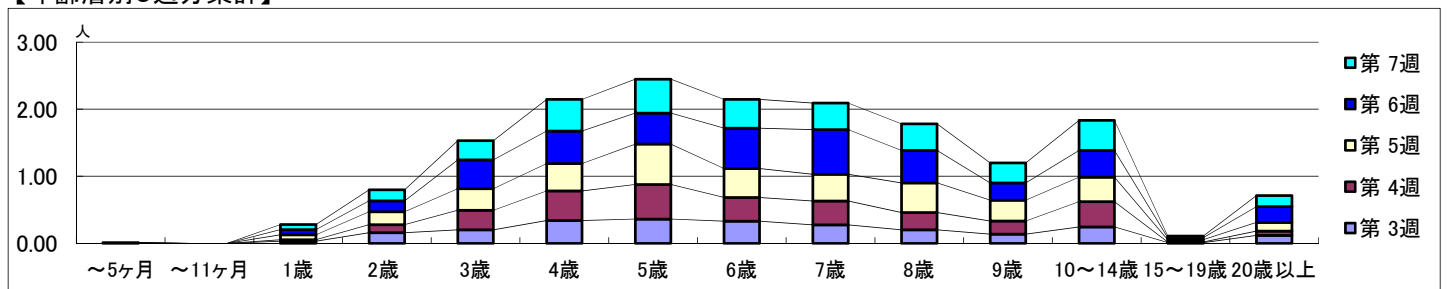
2020年1月13日 ~ 2月16日
[2020年 第3週 ~ 第7週]

【区別・週別報告定点当り】

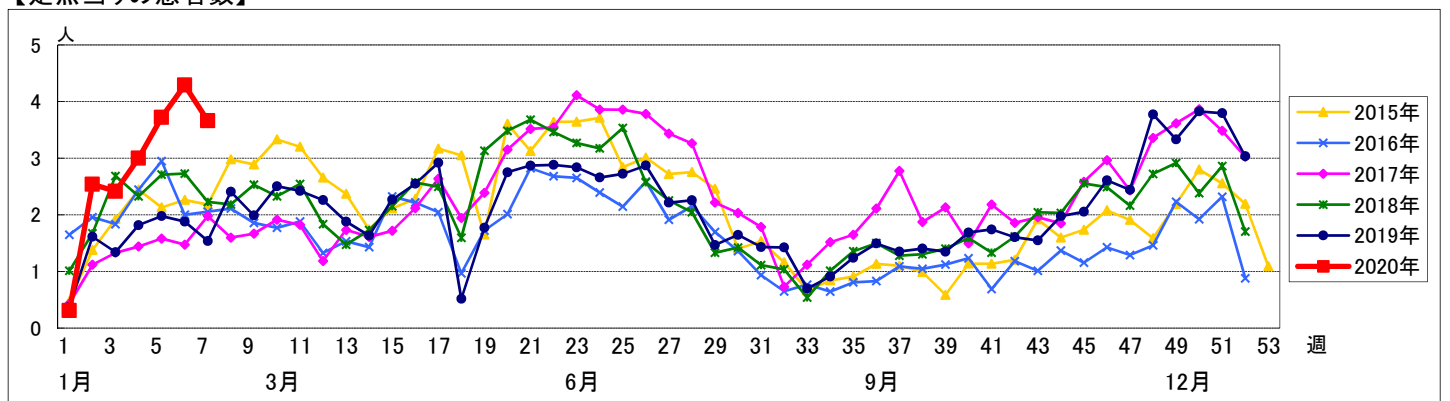


週数		合計	~5ヶ月	~11ヶ月	年齢												
					1歳	2歳	3歳	4歳	5歳	6歳	7歳	8歳	9歳	10~14歳	15~19歳	20歳以上	
第3週	罹患数	227			3	15	19	32	34	31	26	19	13	23	1	11	
	定点当り	2.41			0.03	0.16	0.20	0.34	0.36	0.33	0.28	0.20	0.14	0.24	0.01	0.12	
第4週	罹患数	279			2	11	27	41	48	33	33	24	18	35	1	6	
	定点当り	3.00			0.02	0.12	0.29	0.44	0.52	0.35	0.35	0.26	0.19	0.38	0.01	0.06	
第5週	罹患数	346	1		7	18	30	38	56	40	37	41	29	34	3	12	
	定点当り	3.72	0.01		0.08	0.19	0.32	0.41	0.60	0.43	0.40	0.44	0.31	0.37	0.03	0.13	
第6週	罹患数	399			7	15	40	45	43	56	62	45	24	37	3	22	
	定点当り	4.29			0.08	0.16	0.43	0.48	0.46	0.60	0.67	0.48	0.26	0.40	0.03	0.24	
第7週	罹患数	333			7	15	26	43	46	39	36	36	27	41	2	15	
	定点当り	3.66			0.08	0.16	0.29	0.47	0.51	0.43	0.40	0.40	0.30	0.45	0.02	0.16	

【年齢層別5週分集計】



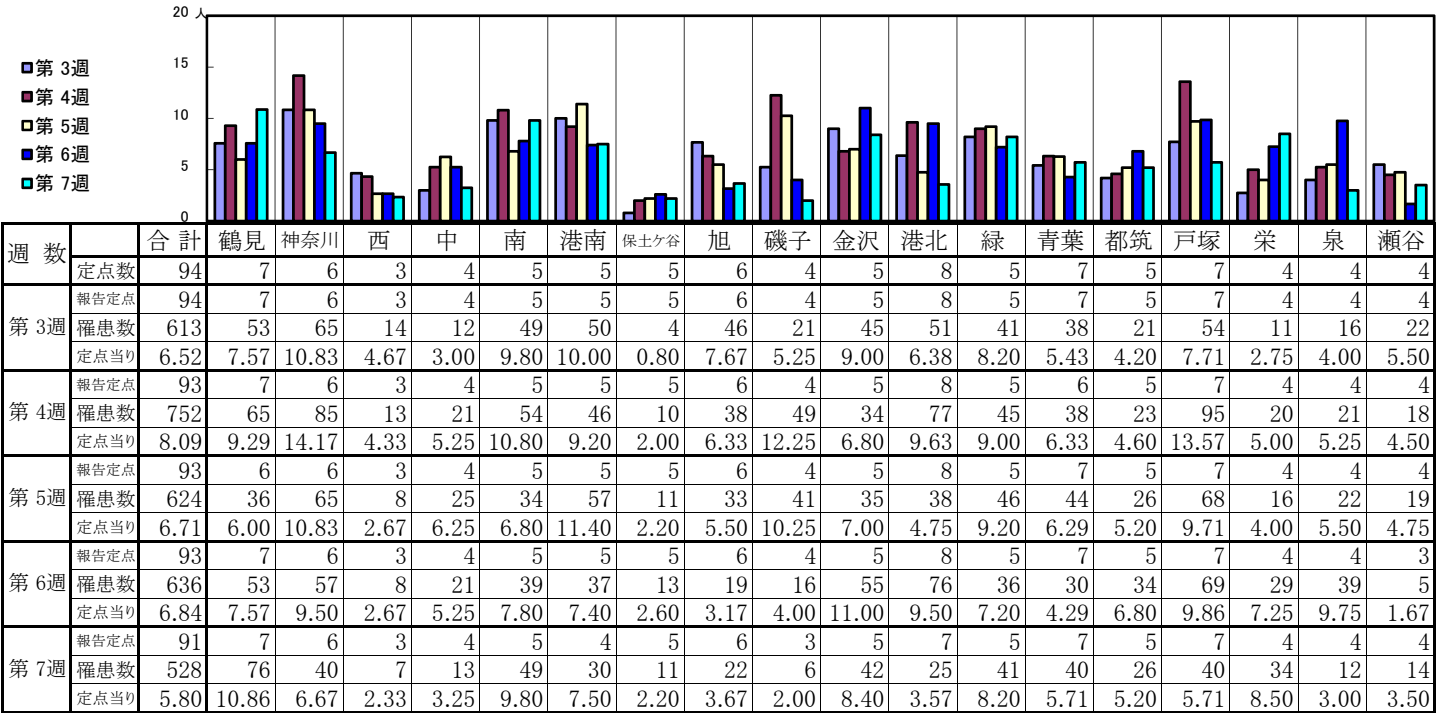
【定点当りの患者数】



<< 感染性胃腸炎 >>

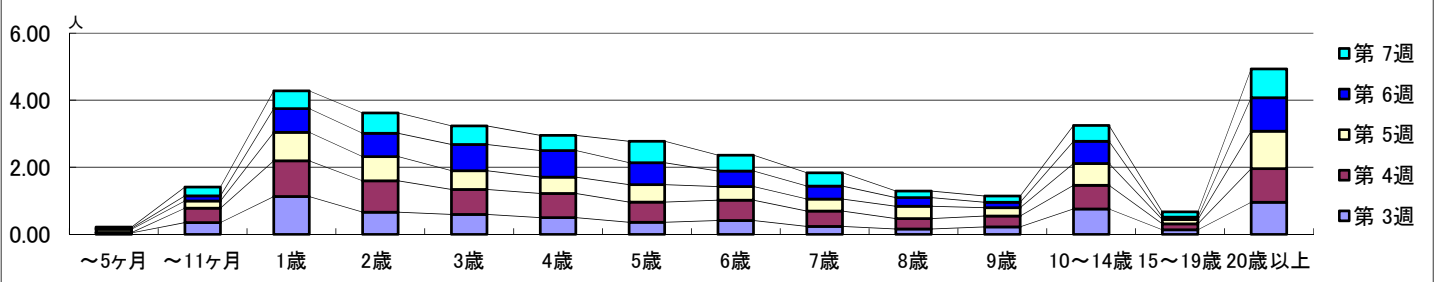
2020年1月13日 ~ 2月16日
[2020年 第3週 ~ 第7週]

【区別・週別報告定点当り】

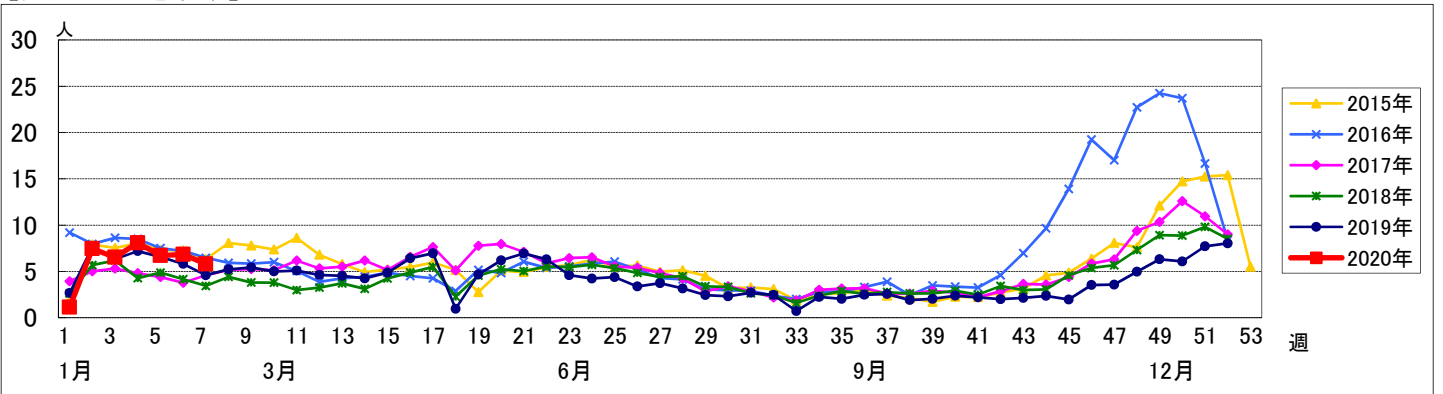


週数		合計	年齢層別													
			~5ヶ月	~11ヶ月	1歳	2歳	3歳	4歳	5歳	6歳	7歳	8歳	9歳	10~14歳	15~19歳	20歳以上
第3週	罹患数	613	4	33	106	62	56	47	34	39	22	15	21	71	13	90
	定点当り	6.52	0.04	0.35	1.13	0.66	0.60	0.50	0.36	0.41	0.23	0.16	0.22	0.76	0.14	0.96
第4週	罹患数	752	1	40	99	87	69	67	56	56	43	29	30	66	16	93
	定点当り	8.09	0.01	0.43	1.06	0.94	0.74	0.72	0.60	0.60	0.46	0.31	0.32	0.71	0.17	1.00
第5週	罹患数	624	9	20	79	67	52	45	48	38	33	34	23	60	12	104
	定点当り	6.71	0.10	0.22	0.85	0.72	0.56	0.48	0.52	0.41	0.35	0.37	0.25	0.65	0.13	1.12
第6週	罹患数	636	3	14	66	65	73	74	61	43	36	24	15	62	7	93
	定点当り	6.84	0.03	0.15	0.71	0.70	0.78	0.80	0.66	0.46	0.39	0.26	0.16	0.67	0.08	1.00
第7週	罹患数	528	3	24	48	55	50	41	58	43	36	18	17	43	14	78
	定点当り	5.80	0.03	0.26	0.53	0.60	0.55	0.45	0.64	0.47	0.40	0.20	0.19	0.47	0.15	0.86

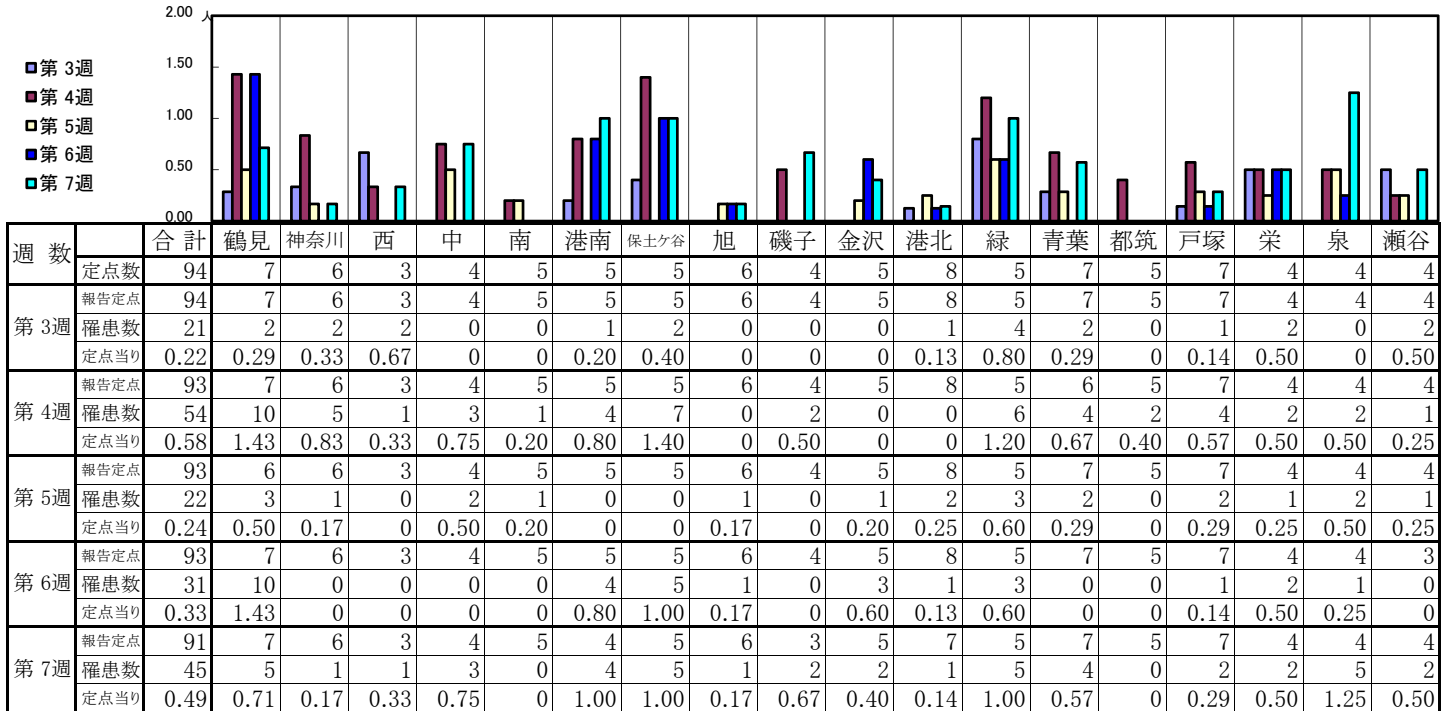
【年齢層別5週分集計】



【定点当りの患者数】

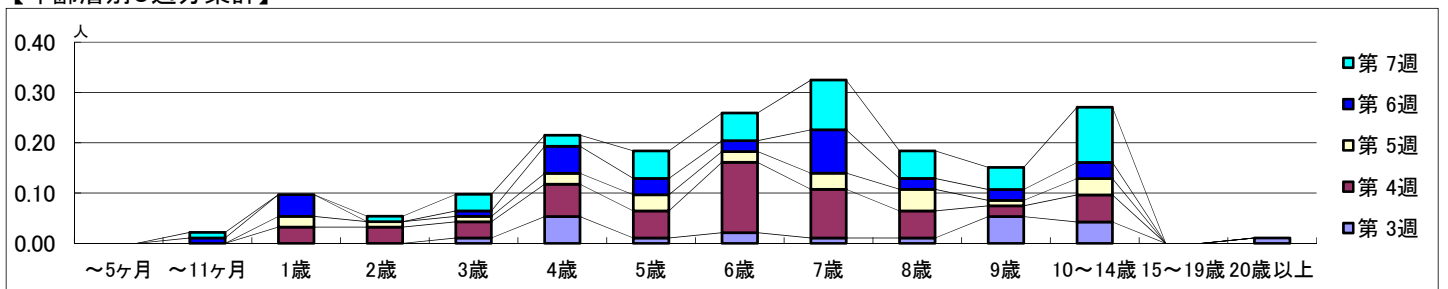


【区別・週別報告定点当り】

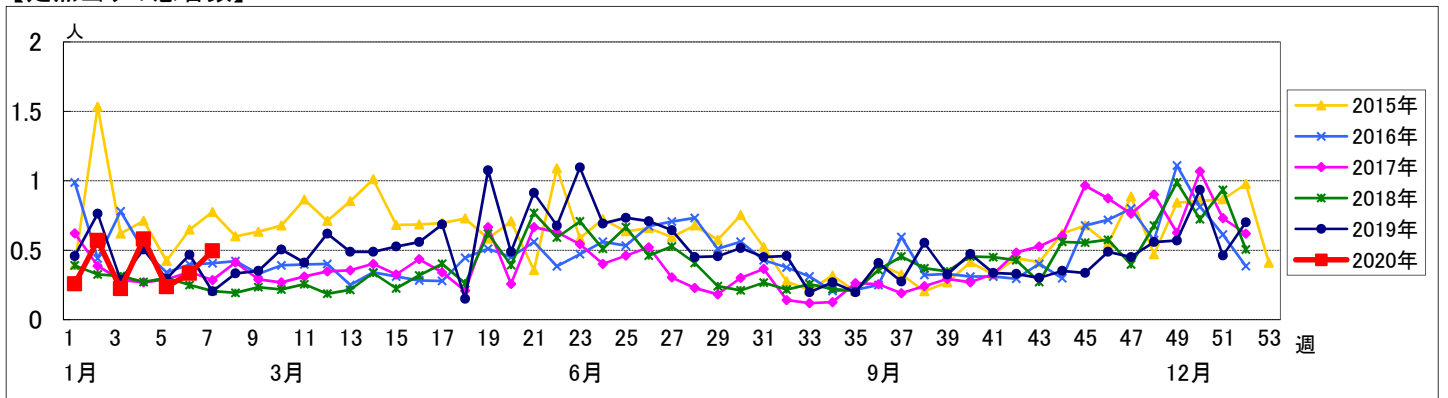


週数		合計	~5ヶ月	~11ヶ月	1歳	2歳	3歳	4歳	5歳	6歳	7歳	8歳	9歳	10~14歳	15~19歳	20歳以上
第3週	罹患数	21					1	5	1	2	1	1	5	4		1
	定点当り	0.22					0.01	0.05	0.01	0.02	0.01	0.01	0.05	0.04		0.01
第4週	罹患数	54			3	3	3	6	5	13	9	5	2	5		
	定点当り	0.58			0.03	0.03	0.03	0.06	0.05	0.14	0.10	0.05	0.02	0.05		
第5週	罹患数	22			2	1	1	2	3	2	3	4	1	3		
	定点当り	0.24			0.02	0.01	0.01	0.02	0.03	0.02	0.03	0.04	0.01	0.03		
第6週	罹患数	31		1	4		1	5	3	2	8	2	2	3		
	定点当り	0.33		0.01	0.04		0.01	0.05	0.03	0.02	0.09	0.02	0.02	0.03		
第7週	罹患数	45		1		1	3	2	5	5	9	5	4	10		
	定点当り	0.49		0.01		0.01	0.03	0.02	0.05	0.05	0.10	0.05	0.04	0.11		

【年齢層別5週分集計】



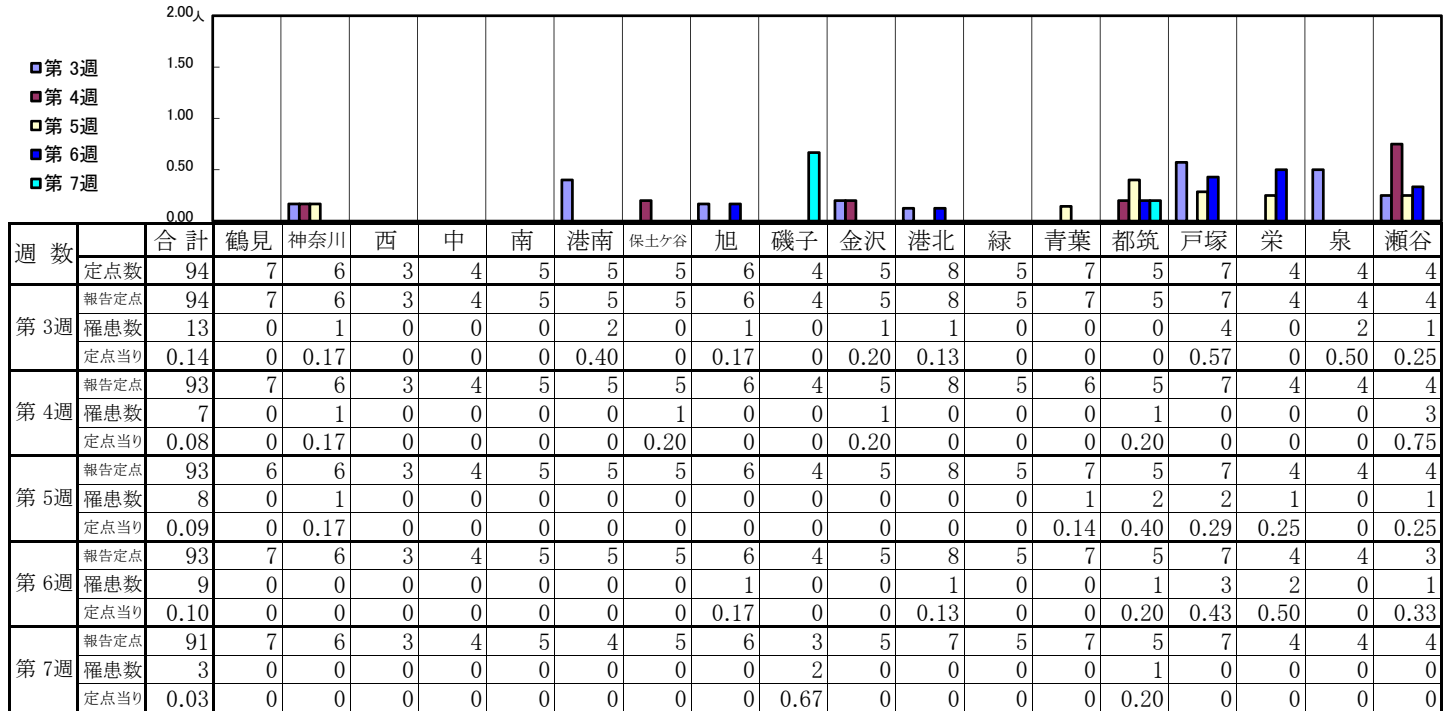
【定点当りの患者数】



<< 手足口病 >>

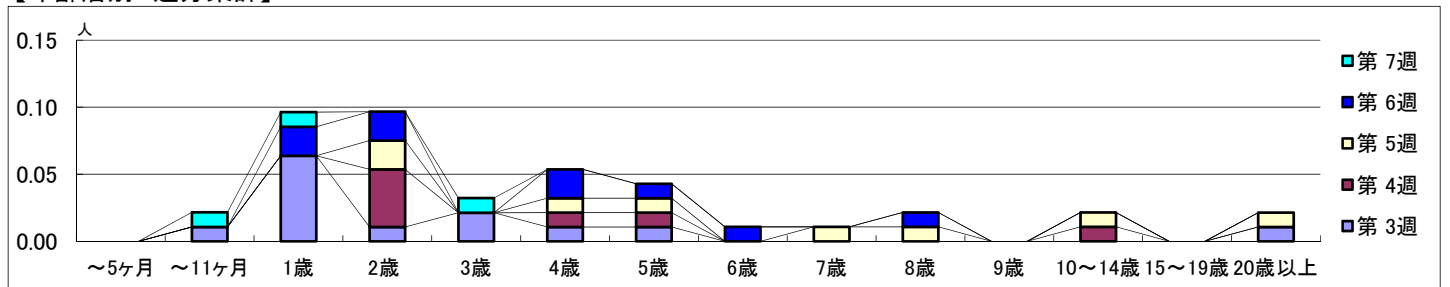
2020年1月13日 ~ 2月16日
[2020年 第3週 ~ 第7週]

【区別・週別報告定点当り】

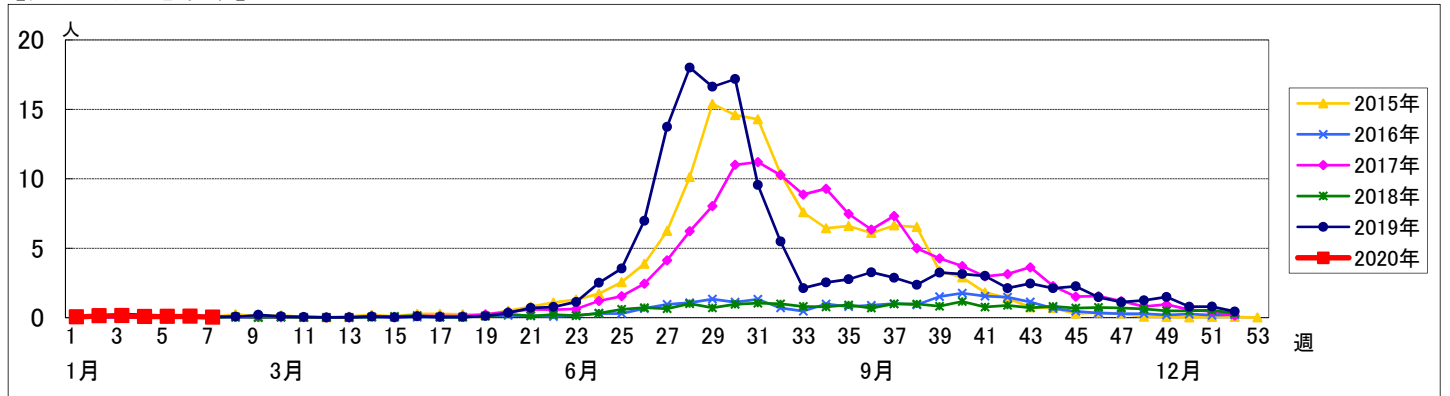


週数		合計	~5ヶ月	~11ヶ月	1歳	2歳	3歳	4歳	5歳	6歳	7歳	8歳	9歳	10~14歳	15~19歳	20歳以上
第3週	罹患数	13		1	6	1	2	1	1							1
	定点当り	0.14		0.01	0.06	0.01	0.02	0.01	0.01							0.01
第4週	罹患数	7				4		1	1					1		
	定点当り	0.08				0.04		0.01	0.01					0.01		
第5週	罹患数	8				2		1	1		1	1		1		1
	定点当り	0.09				0.02		0.01	0.01		0.01	0.01		0.01		0.01
第6週	罹患数	9			2	2		2	1	1		1				
	定点当り	0.10			0.02	0.02		0.02	0.01	0.01		0.01				
第7週	罹患数	3		1	1		1									
	定点当り	0.03		0.01	0.01		0.01									

【年齢層別5週分集計】



【定点当りの患者数】



<< 伝染性紅斑 >>

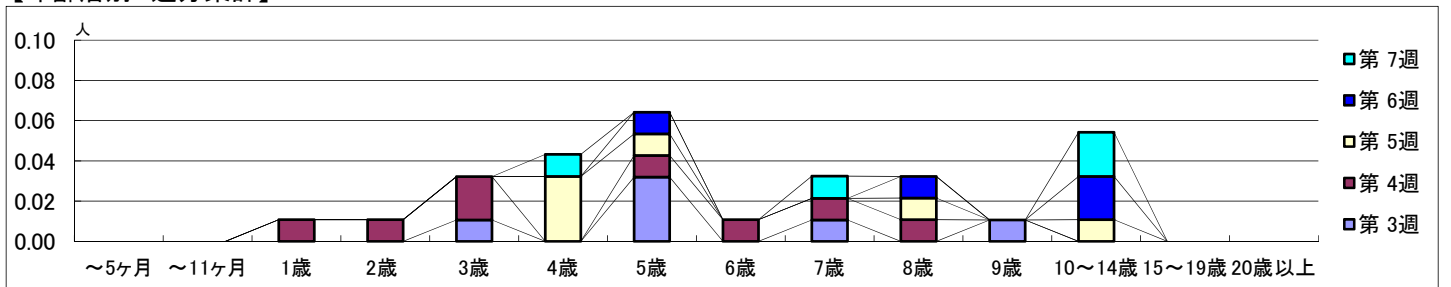
2020年1月13日 ~ 2月16日
[2020年 第3週 ~ 第7週]

【区別・週別報告定点当り】

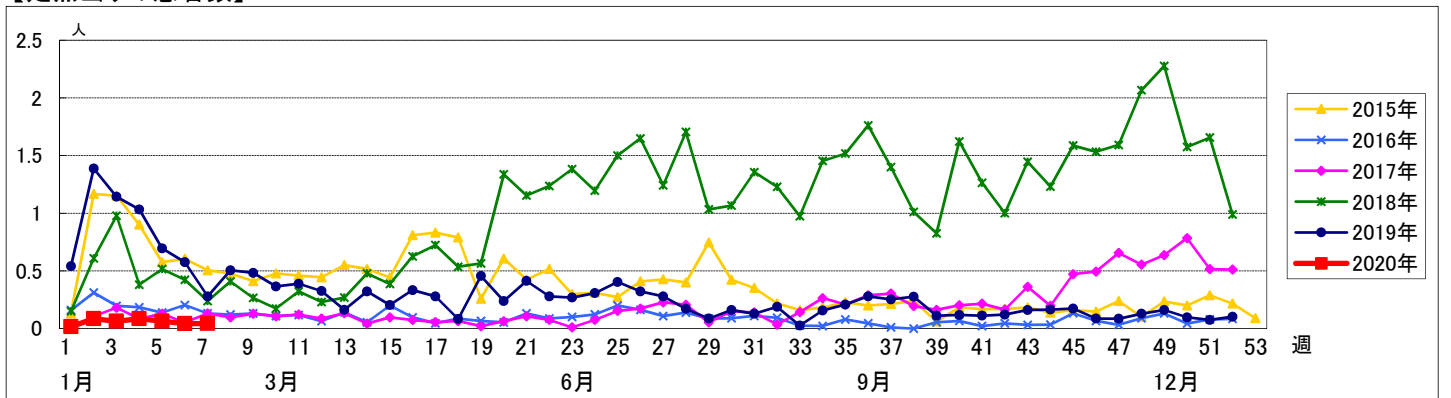
週数		合計	鶴見	神奈川	西	中	南	港南	保土ヶ谷	旭	磯子	金沢	港北	緑	青葉	都筑	戸塚	栄	泉	瀬谷
第3週	定点数	94	7	6	3	4	5	5	5	6	4	5	8	5	7	5	7	4	4	4
	罹患数	6	1	0	0	0	1	1	0	0	1	1	1	0	0	0	0	0	0	0
第4週	報告定点	93	7	6	3	4	5	5	5	6	4	5	8	5	6	5	7	4	4	4
	罹患数	8	1	0	0	0	0	0	1	1	0	0	0	2	1	1	0	1	0	0
第5週	報告定点	93	6	6	3	4	5	5	5	6	4	5	8	5	7	5	7	4	4	4
	罹患数	6	1	0	0	0	0	1	2	0	1	0	0	1	0	0	0	0	0	0
第6週	報告定点	93	7	6	3	4	5	5	5	6	4	5	8	5	7	5	7	4	4	3
	罹患数	4	0	1	0	0	0	0	0	0	0	1	0	1	1	0	0	0	0	0
第7週	報告定点	91	7	6	3	4	5	4	5	6	3	5	7	5	7	5	7	4	4	4
	罹患数	4	0	1	0	0	0	0	0	0	0	0	0	0	0	1	2	0	0	0
	定点当り	0.06	0.14	0	0	0	0.20	0.20	0	0	0.25	0.20	0.13	0	0	0	0	0	0	0

週数		合計	~5ヶ月	~11ヶ月	1歳	2歳	3歳	4歳	5歳	6歳	7歳	8歳	9歳	10~14歳	15~19歳	20歳以上
第3週	罹患数	6					1		3		1		1			
	定点当り	0.06					0.01		0.03		0.01		0.01			
第4週	罹患数	8			1	1	2		1	1	1	1				
	定点当り	0.09			0.01	0.01	0.02		0.01	0.01	0.01	0.01				
第5週	罹患数	6						3	1			1		1		
	定点当り	0.06						0.03	0.01			0.01		0.01		
第6週	罹患数	4							1			1		2		
	定点当り	0.04							0.01			0.01		0.02		
第7週	罹患数	4						1			1			2		
	定点当り	0.04						0.01			0.01			0.02		

【年齢層別5週分集計】



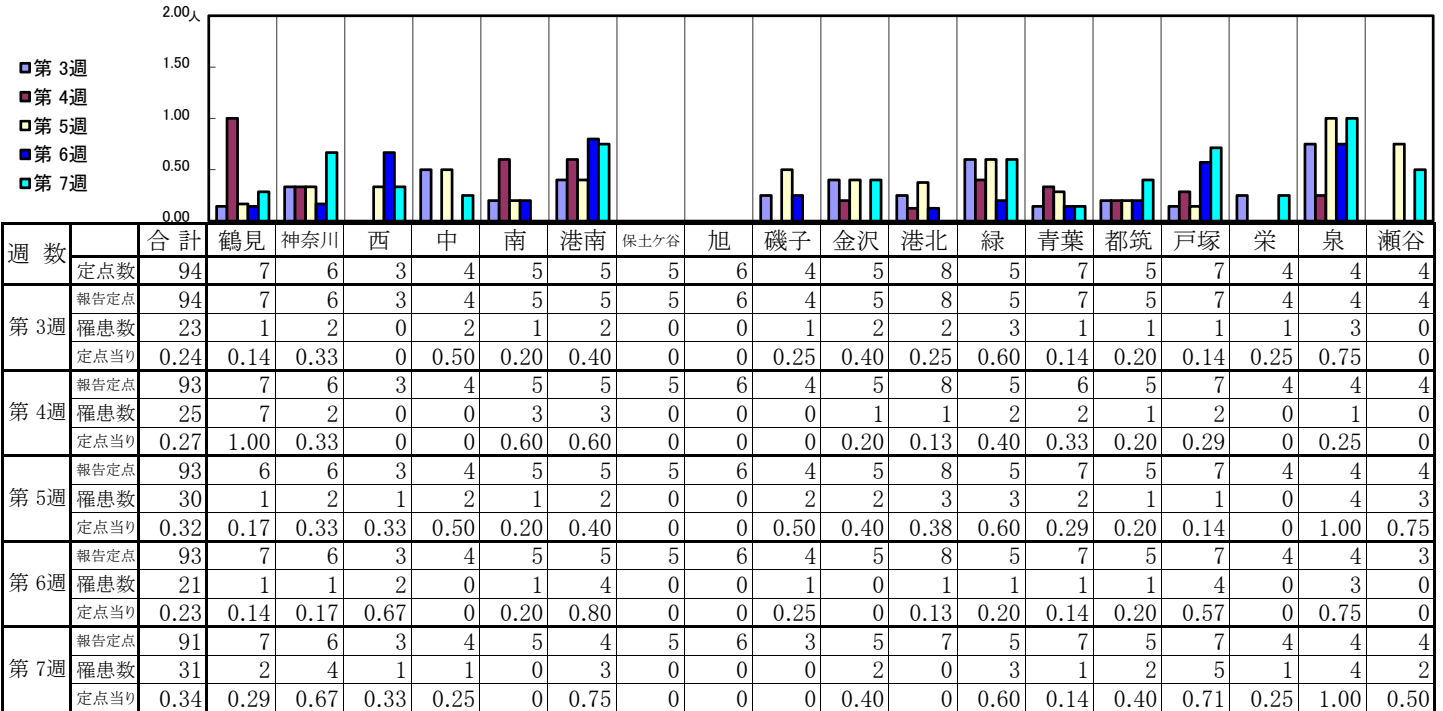
【定点当りの患者数】



<< 突発性発しん >>

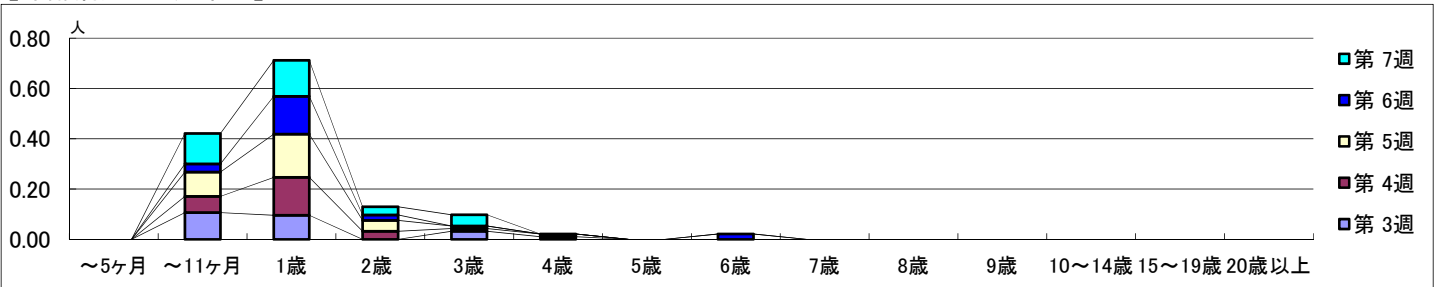
2020年1月13日 ~ 2月16日
[2020年 第3週 ~ 第7週]

【区別・週別報告定点当り】

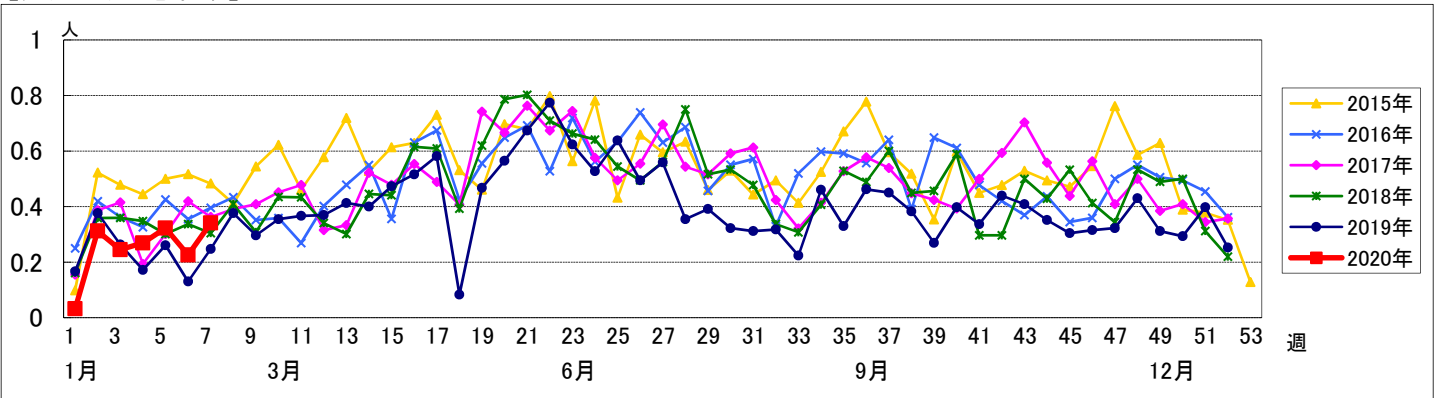


週数	合計	~5ヶ月	~11ヶ月	1歳	2歳	3歳	4歳	5歳	6歳	7歳	8歳	9歳	10~14歳	15~19歳	20歳以上
第3週	罹患数 23		10	9		3	1								
第3週	定点当り 0.24		0.11	0.10		0.03	0.01								
第4週	罹患数 25		6	14	3	1	1								
第4週	定点当り 0.27		0.06	0.15	0.03	0.01	0.01								
第5週	罹患数 30		9	16	4	1									
第5週	定点当り 0.32		0.10	0.17	0.04	0.01									
第6週	罹患数 21		3	14	2				2						
第6週	定点当り 0.23		0.03	0.15	0.02				0.02						
第7週	罹患数 31		11	13	3	4									
第7週	定点当り 0.34		0.12	0.14	0.03	0.04									

【年齢層別5週分集計】



【定点当りの患者数】

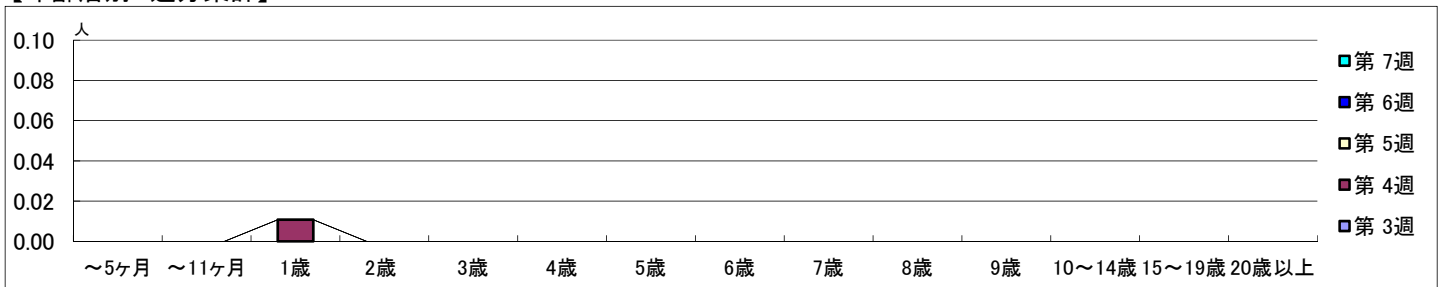


【区別・週別報告定点当り】

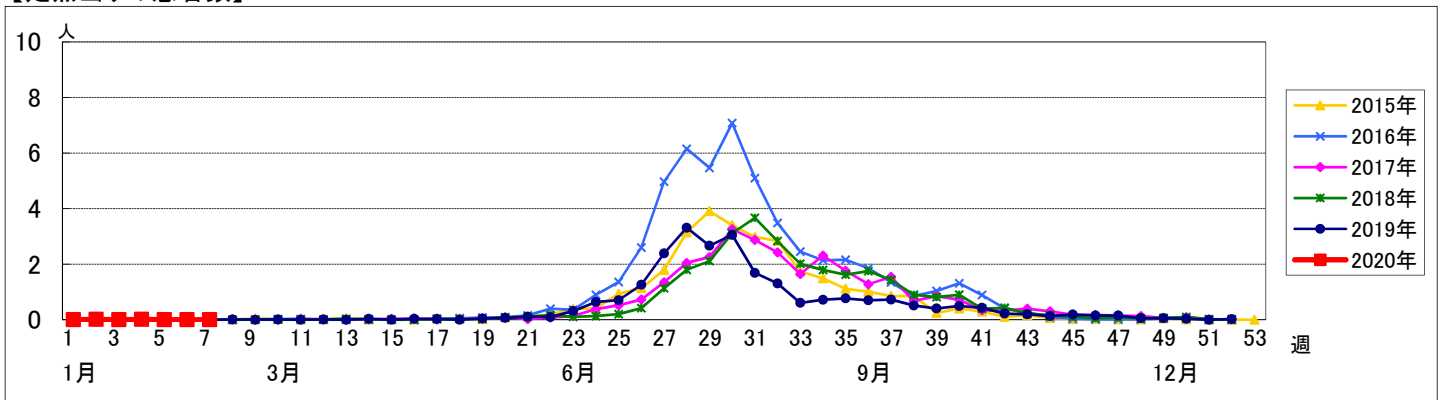
週数	合計	鶴見	神奈川	西	中	南	港南	保土ヶ谷	旭	磯子	金沢	港北	緑	青葉	都筑	戸塚	栄	泉	瀬谷
定点数	94	7	6	3	4	5	5	5	6	4	5	8	5	7	5	7	4	4	4
報告定点	94	7	6	3	4	5	5	5	6	4	5	8	5	7	5	7	4	4	4
罹患数	0	0	0	0	0	0	0	0	0	0	0	0	0	0	0	0	0	0	0
定点当り	0	0	0	0	0	0	0	0	0	0	0	0	0	0	0	0	0	0	0
報告定点	93	7	6	3	4	5	5	5	6	4	5	8	5	6	5	7	4	4	4
罹患数	1	0	0	0	0	0	0	0	0	0	0	0	0	0	0	1	0	0	0
定点当り	0.01	0	0	0	0	0	0	0	0	0	0	0	0	0	0	0.14	0	0	0
報告定点	93	6	6	3	4	5	5	5	6	4	5	8	5	7	5	7	4	4	4
罹患数	0	0	0	0	0	0	0	0	0	0	0	0	0	0	0	0	0	0	0
定点当り	0	0	0	0	0	0	0	0	0	0	0	0	0	0	0	0	0	0	0
報告定点	93	7	6	3	4	5	5	5	6	4	5	8	5	7	5	7	4	4	3
罹患数	0	0	0	0	0	0	0	0	0	0	0	0	0	0	0	0	0	0	0
定点当り	0	0	0	0	0	0	0	0	0	0	0	0	0	0	0	0	0	0	0
報告定点	91	7	6	3	4	5	4	5	6	3	5	7	5	7	5	7	4	4	4
罹患数	0	0	0	0	0	0	0	0	0	0	0	0	0	0	0	0	0	0	0
定点当り	0	0	0	0	0	0	0	0	0	0	0	0	0	0	0	0	0	0	0

週数	合計	~5ヶ月	~11ヶ月	1歳	2歳	3歳	4歳	5歳	6歳	7歳	8歳	9歳	10~14歳	15~19歳	20歳以上
第3週	罹患数 0 定点当り 0														
第4週	罹患数 1 定点当り 0.01			1	0.01										
第5週	罹患数 0 定点当り 0														
第6週	罹患数 0 定点当り 0														
第7週	罹患数 0 定点当り 0														

【年齢層別5週分集計】



【定点当りの患者数】



<< 流行性耳下腺炎 >>

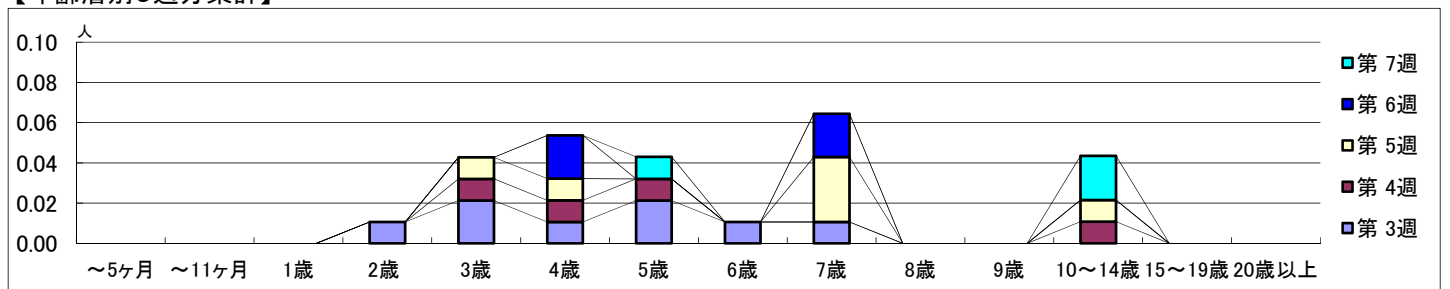
2020年1月13日 ~ 2月16日
[2020年 第3週 ~ 第7週]

【区別・週別報告定点当り】

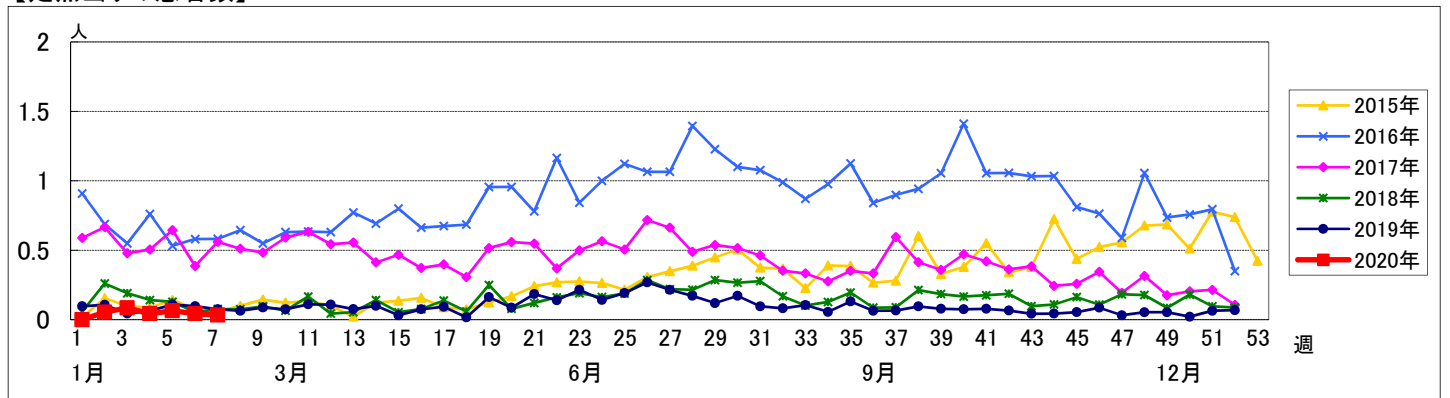
週数		合計	鶴見	神奈川	西	中	南	港南	保土ヶ谷	旭	磯子	金沢	港北	緑	青葉	都筑	戸塚	栄	泉	瀬谷
第3週	定点数	94	7	6	3	4	5	5	5	6	4	5	8	5	7	5	7	4	4	4
	報告定点	94	7	6	3	4	5	5	5	6	4	5	8	5	7	5	7	4	4	4
	罹患数	8	1	0	0	0	3	0	0	0	0	1	0	0	0	2	0	0	1	0
	定点当り	0.09	0.14	0	0	0	0.60	0	0	0	0	0.20	0	0	0	0.40	0	0	0.25	0
第4週	報告定点	93	7	6	3	4	5	5	5	6	4	5	8	5	6	5	7	4	4	4
	罹患数	4	0	0	0	0	0	0	0	0	0	0	1	0	0	1	0	0	1	1
	定点当り	0.04	0	0	0	0	0	0	0	0	0	0	0.13	0	0	0.20	0	0	0.25	0.25
	報告定点	93	6	6	3	4	5	5	5	6	4	5	8	5	7	5	7	4	4	4
第5週	報告定点	93	6	6	3	4	5	5	5	6	4	5	8	5	7	5	7	4	4	4
	罹患数	6	0	2	0	0	1	0	0	0	1	0	0	0	0	0	0	0	0	2
	定点当り	0.06	0	0.33	0	0	0.20	0	0	0	0.25	0	0	0	0	0	0	0	0	0.50
	報告定点	93	7	6	3	4	5	5	5	6	4	5	8	5	7	5	7	4	4	3
第6週	報告定点	93	7	6	3	4	5	5	5	6	4	5	8	5	7	5	7	4	4	4
	罹患数	4	1	0	0	0	1	0	0	0	0	0	1	0	0	0	0	1	0	0
	定点当り	0.04	0.14	0	0	0	0.20	0	0	0	0	0	0.13	0	0	0	0	0.25	0	0
	報告定点	91	7	6	3	4	5	4	5	6	3	5	7	5	7	5	7	4	4	4
第7週	報告定点	91	7	6	3	4	5	4	5	6	3	5	7	5	7	5	7	4	4	4
	罹患数	3	0	0	0	0	0	1	0	0	0	2	0	0	0	0	0	0	0	0
	定点当り	0.03	0	0	0	0	0	0.25	0	0	0	0.40	0	0	0	0	0	0	0	0

週数		合計	~5ヶ月	~11ヶ月	1歳	2歳	3歳	4歳	5歳	6歳	7歳	8歳	9歳	10~14歳	15~19歳	20歳以上
第3週	罹患数	8				1	2	1	2	1	1					
	定点当り	0.09				0.01	0.02	0.01	0.02	0.01	0.01					
第4週	罹患数	4					1	1	1					1		
	定点当り	0.04					0.01	0.01	0.01					0.01		
第5週	罹患数	6					1	1			3			1		
	定点当り	0.06					0.01	0.01			0.03			0.01		
第6週	罹患数	4						2			2					
	定点当り	0.04						0.02			0.02					
第7週	罹患数	3							1					2		
	定点当り	0.03							0.01					0.02		

【年齢層別5週分集計】



【定点当りの患者数】



<< 急性出血性結膜炎 >>

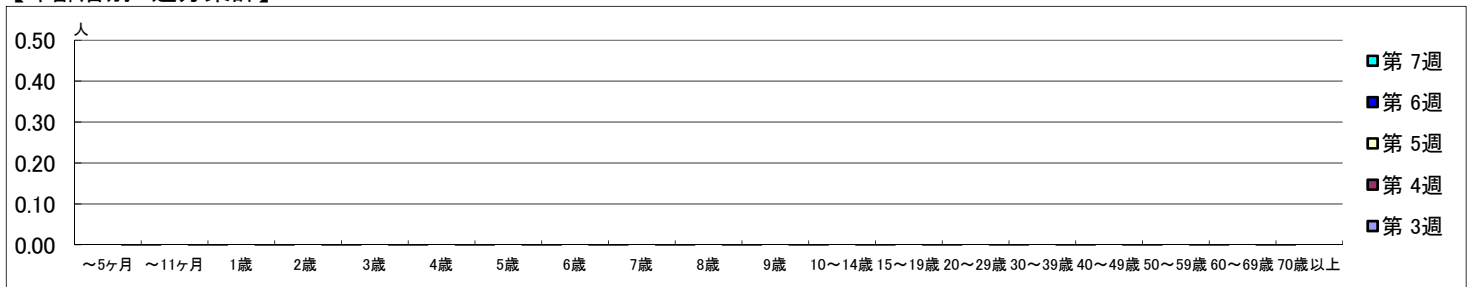
2020年1月13日 ~ 2月16日
[2020年 第3週 ~ 第7週]

【区別・週別報告定点当り】

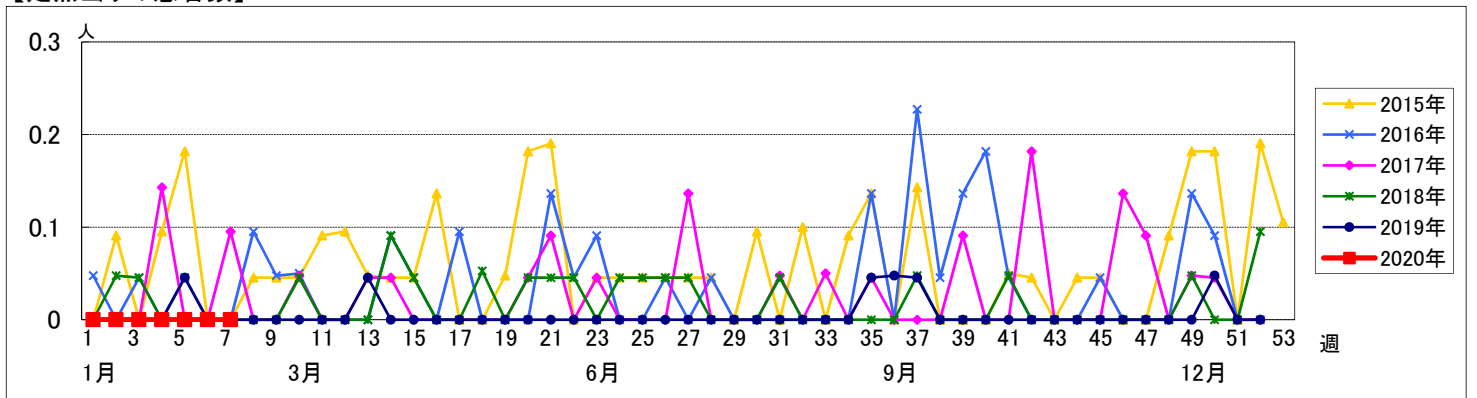
週数		区別																		
		合計	鶴見	神奈川	西	中	南	港南	保土ヶ谷	旭	磯子	金沢	港北	緑	青葉	都筑	戸塚	栄	泉	瀬谷
第3週	定点数	22	2	1	1	1	1	1	1	1	1	2	1	2	1	2	1	1	1	1
	報告定点	21	2		1	1	1	1	1	1	1	2	1	2	1	2	1	1	1	1
	罹患数	0	0	0	0	0	0	0	0	0	0	0	0	0	0	0	0	0	0	0
	定点当り	0	0	0	0	0	0	0	0	0	0	0	0	0	0	0	0	0	0	0
第4週	報告定点	21	2	1	1	1	1	1	1	1	1	2	1	2		2	1	1	1	1
	罹患数	0	0	0	0	0	0	0	0	0	0	0	0	0	0	0	0	0	0	0
	定点当り	0	0	0	0	0	0	0	0	0	0	0	0	0	0	0	0	0	0	0
	報告定点	22	2	1	1	1	1	1	1	1	1	2	1	2	1	2	1	1	1	1
第5週	罹患数	0	0	0	0	0	0	0	0	0	0	0	0	0	0	0	0	0	0	0
	定点当り	0	0	0	0	0	0	0	0	0	0	0	0	0	0	0	0	0	0	0
	報告定点	22	2	1	1	1	1	1	1	1	1	2	1	2	1	2	1	1	1	1
	罹患数	0	0	0	0	0	0	0	0	0	0	0	0	0	0	0	0	0	0	0
第6週	定点当り	0	0	0	0	0	0	0	0	0	0	0	0	0	0	0	0	0	0	0
	報告定点	22	2	1	1	1	1	1	1	1	1	2	1	2	1	2	1	1	1	1
	罹患数	0	0	0	0	0	0	0	0	0	0	0	0	0	0	0	0	0	0	0
	定点当り	0	0	0	0	0	0	0	0	0	0	0	0	0	0	0	0	0	0	0
第7週	報告定点	21	2	1	1	1	1	1	1	1	1	2	1	1	1	2	1	1	1	1
	罹患数	0	0	0	0	0	0	0	0	0	0	0	0	0	0	0	0	0	0	0
	定点当り	0	0	0	0	0	0	0	0	0	0	0	0	0	0	0	0	0	0	0
	報告定点	22	2	1	1	1	1	1	1	1	1	2	1	2	1	2	1	1	1	1

週数		年齢層別																			
		合計	~5ヶ月	~11ヶ月	1歳	2歳	3歳	4歳	5歳	6歳	7歳	8歳	9歳	10~14歳	15~19歳	20~29歳	30~39歳	40~49歳	50~59歳	60~69歳	70歳以上
第3週	罹患数	0																			
	定点当り	0																			
第4週	罹患数	0																			
	定点当り	0																			
第5週	罹患数	0																			
	定点当り	0																			
第6週	罹患数	0																			
	定点当り	0																			
第7週	罹患数	0																			
	定点当り	0																			

【年齢層別5週分集計】



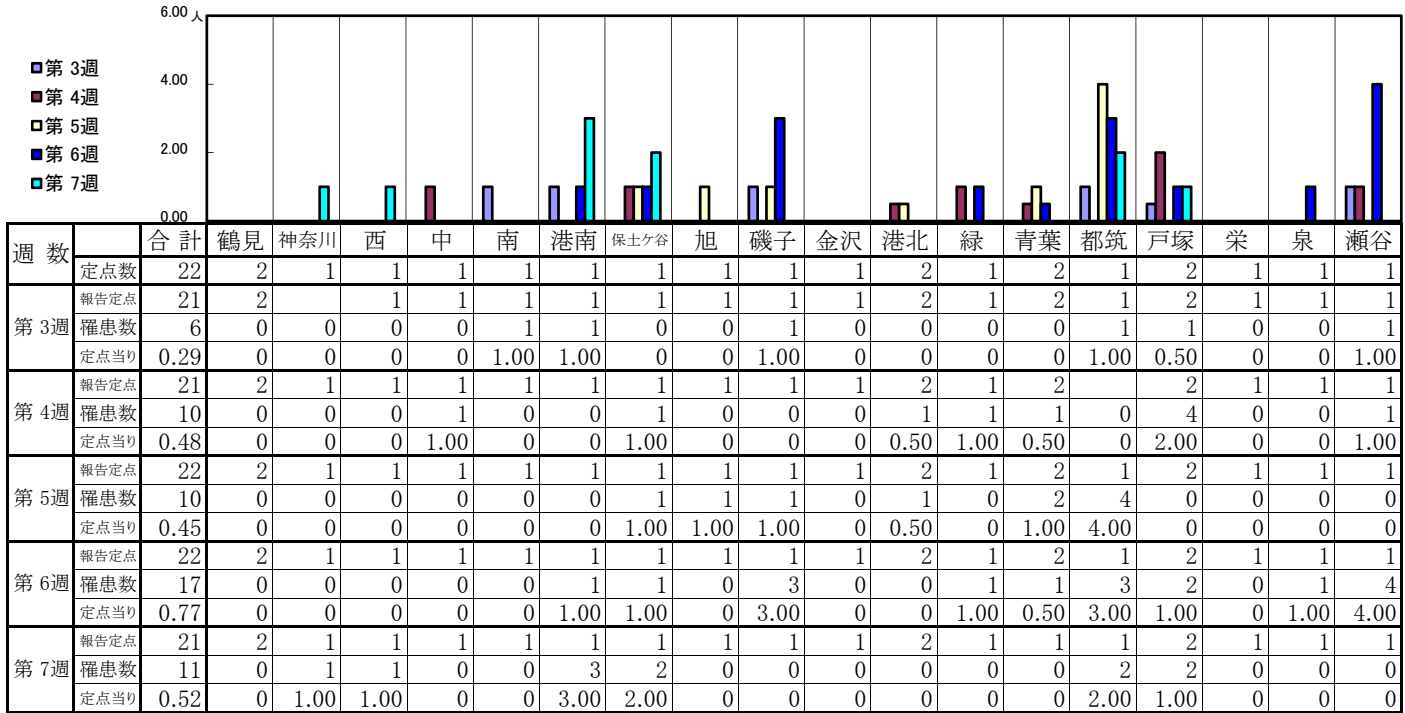
【定点当りの患者数】



<< 流行性角結膜炎 >>

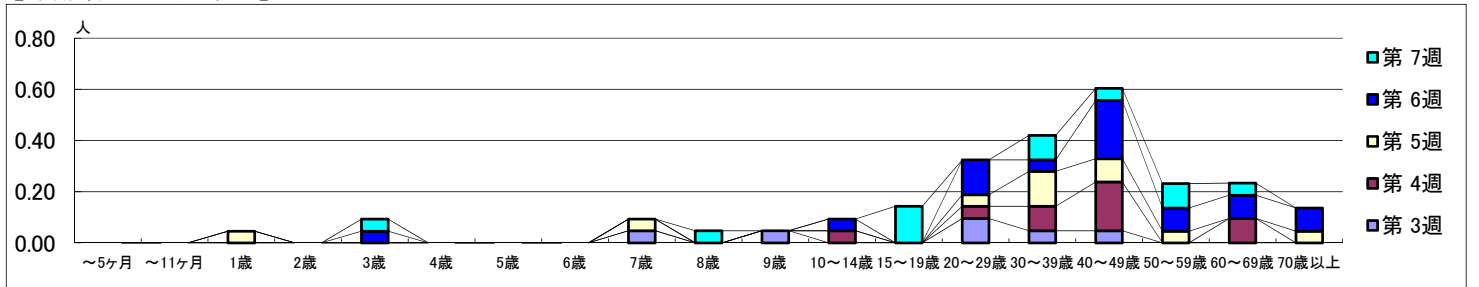
2020年1月13日 ~ 2月16日
[2020年 第3週 ~ 第7週]

【区別・週別報告定点当り】



週数		合計	年齢層別																		
			~5ヶ月	~11ヶ月	1歳	2歳	3歳	4歳	5歳	6歳	7歳	8歳	9歳	10~14歳	15~19歳	20~29歳	30~39歳	40~49歳	50~59歳	60~69歳	70歳以上
第3週	罹患数	6														2	1	1			
	定点当り	0.29														0.10	0.05	0.05			
第4週	罹患数	10												1	1	2	4			2	
	定点当り	0.48												0.05	0.05	0.10	0.19			0.10	
第5週	罹患数	10			1									1		3	2	1			1
	定点当り	0.45			0.05									0.05		0.05	0.14	0.09	0.05		0.05
第6週	罹患数	17					1							1		3	1	5	2	2	2
	定点当り	0.77					0.05							0.05		0.14	0.05	0.23	0.09	0.09	0.09
第7週	罹患数	11					1							1		3	2	1	2	1	
	定点当り	0.52					0.05							0.05		0.14	0.10	0.05	0.10	0.05	

【年齢層別5週分集計】



【定点当りの患者数】

