

疾病別 警報・注意報 発生状況

2020年 第5週

	インフルエンザ	RSウイルス感染症	咽頭結膜熱	A群溶血性レンサ球菌咽頭炎	感染性胃腸炎	水痘	手足口病	伝染性紅斑	突発性発しん	ヘルパンギーナ	流行性耳下腺炎	急性出血性結膜炎	流行性角結膜炎
警報レベル ㊟	30		3	8	20	2	5	2		6	6	1	8
終息基準値 ㊟	10		1	4	12	1	2	1		2	2	0.1	4
注意報レベル ㊟	10					1					3		
横浜市	㊟ 11.99	0.16	0.20	3.72	6.78	0.24	0.08	0.07	0.33	-	0.07	-	0.43
鶴見	㊟ 11.78	0.17	0.33	5.50	6.00	0.50	-	0.17	0.17	-	-	-	-
神奈川	㊟ 13.67	-	-	1.00	13.00	0.20	-	-	0.40	-	0.40	-	-
西	㊟ 12.60	-	-	2.00	2.67	-	-	-	0.33	-	-	-	-
中	2.50	-	-	2.50	6.25	0.50	-	-	0.50	-	-	-	-
南	㊟ 13.63	-	-	2.40	6.80	0.20	-	-	0.20	-	0.20	-	-
港南	㊟ 11.43	0.20	-	2.60	11.40	-	-	0.20	0.40	-	-	-	-
保土ヶ谷	㊟ 13.57	-	0.60	0.80	2.20	-	-	0.40	-	-	-	-	1.00
旭	㊟ 10.00	0.17	-	3.67	5.50	0.17	-	-	-	-	-	-	1.00
磯子	6.29	-	-	6.75	10.25	-	-	0.25	0.50	-	0.25	-	1.00
金沢	8.38	0.20	0.40	2.80	7.00	0.20	-	-	0.40	-	-	-	-
港北	㊟ 10.08	0.13	0.63	2.63	4.75	0.25	-	-	0.38	-	-	-	-
緑	㊟ 12.29	0.40	-	㊟ 12.00	9.20	0.60	-	0.20	0.60	-	-	-	-
青葉	㊟ 10.18	-	-	5.43	6.29	0.29	0.14	-	0.29	-	-	-	1.00
都筑	㊟ 12.25	-	0.40	2.80	5.20	-	0.40	-	0.20	-	-	-	4.00
戸塚	㊟ 14.45	0.86	-	1.00	9.71	0.29	0.29	-	0.14	-	-	-	-
栄	㊟ 11.50	-	-	3.75	4.00	0.25	0.25	-	-	-	-	-	-
泉	㊟ 21.14	0.25	1.00	3.75	5.50	0.50	-	-	1.00	-	-	-	-
瀬谷	㊟ 22.33	0.25	-	6.50	4.75	0.25	0.25	-	0.75	-	0.50	-	-

(-: 定点当たり0.00) (…: 未報告)

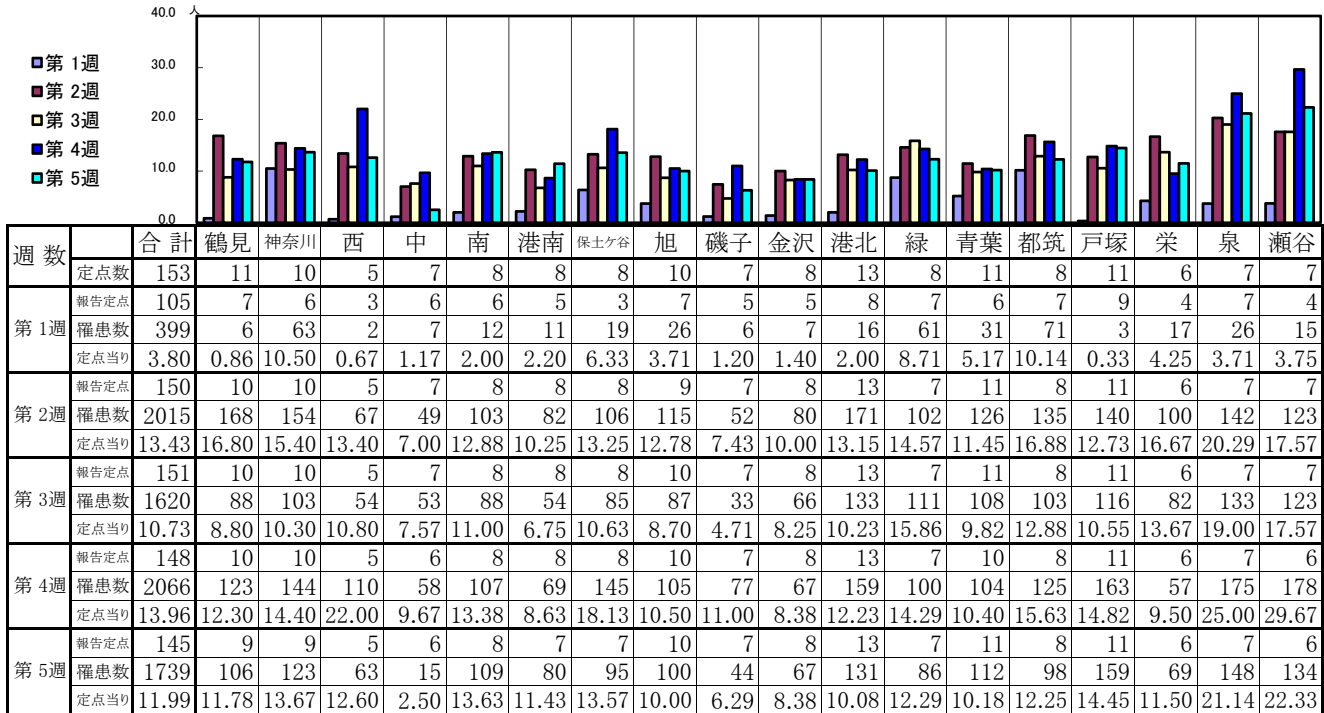
- ㊟ 報告定点当たりの値が警報レベル もしくは警報レベル継続中です
- ㊟ 報告定点当たりの値が注意報レベルに達しています

(この数字は集計時点のもので、翌週以降変動することもあります)

<< インフルエンザ >>

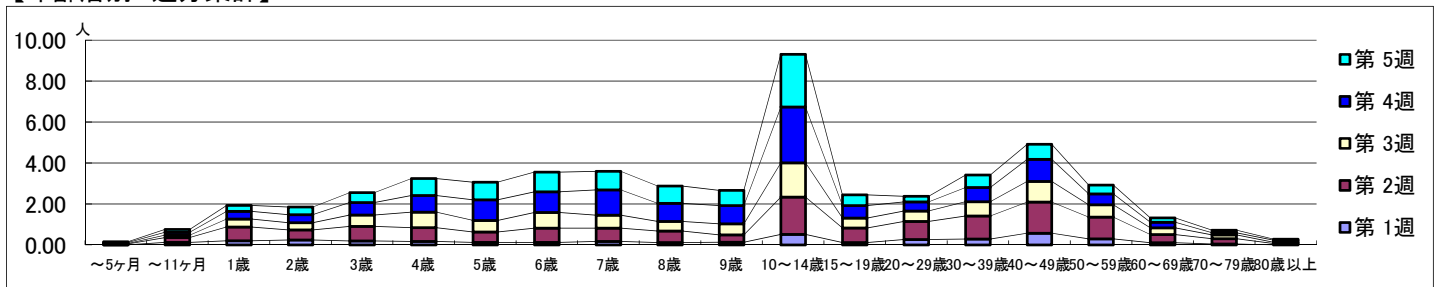
2019年12月30日 ~ 2020年2月2日
[2020年 第1週 ~ 第5週]

【区別・週別報告定点当り】

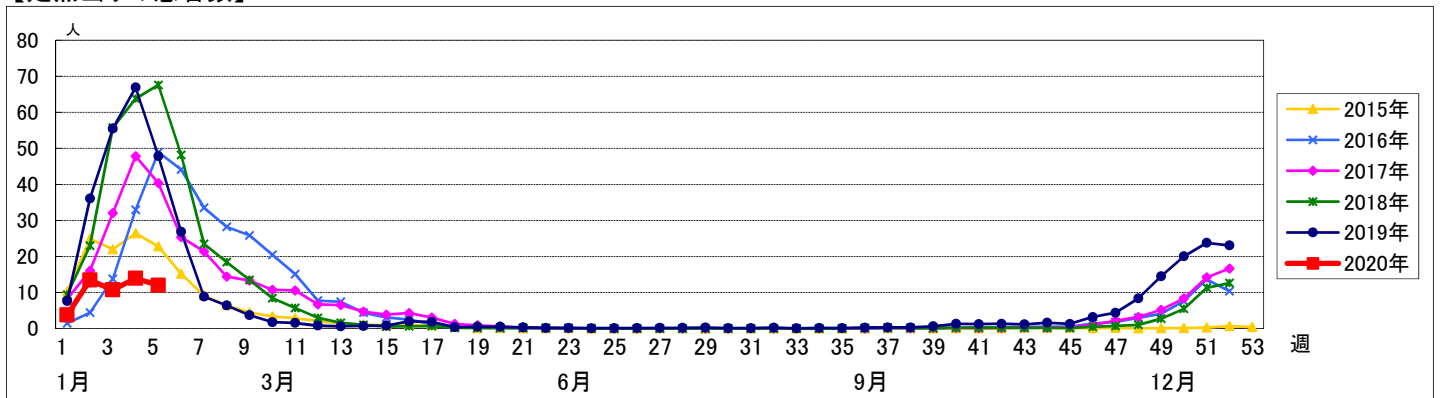


週数	合計	~5ヶ月	~11ヶ月	1歳	2歳	3歳	4歳	5歳	6歳	7歳	8歳	9歳	10~14歳	15~19歳	20~29歳	30~39歳	40~49歳	50~59歳	60~69歳	70~79歳	80歳以上
第1週	罹患数 399	1	13	21	25	20	18	13	13	18	12	14	54	12	28	30	60	31	11	5	
第1週	定点当り 3.80	0.01	0.12	0.20	0.24	0.19	0.17	0.12	0.12	0.17	0.11	0.13	0.51	0.11	0.27	0.29	0.57	0.30	0.10	0.05	
第2週	罹患数 2015	6	35	101	74	107	101	76	104	97	85	53	273	107	132	169	228	159	60	38	10
第2週	定点当り 13.43	0.04	0.23	0.67	0.49	0.71	0.67	0.51	0.69	0.65	0.57	0.35	1.82	0.71	0.88	1.13	1.52	1.06	0.40	0.25	0.07
第3週	罹患数 1620	3	18	59	53	84	114	85	116	96	70	82	253	73	77	105	152	91	50	29	10
第3週	定点当り 10.73	0.02	0.12	0.39	0.35	0.56	0.75	0.56	0.77	0.64	0.46	0.54	1.68	0.48	0.51	0.70	1.01	0.60	0.33	0.19	0.07
第4週	罹患数 2066	7	21	56	58	90	120	149	149	182	131	132	403	90	66	103	160	79	40	15	15
第4週	定点当り 13.96	0.05	0.14	0.38	0.39	0.61	0.81	1.01	1.01	1.23	0.89	0.89	2.72	0.61	0.45	0.70	1.08	0.53	0.27	0.10	0.10
第5週	罹患数 1739	6	20	41	55	70	120	125	139	132	122	107	373	76	39	89	107	62	31	18	7
第5週	定点当り 11.99	0.04	0.14	0.28	0.38	0.48	0.83	0.86	0.96	0.91	0.84	0.74	2.57	0.52	0.27	0.61	0.74	0.43	0.21	0.12	0.05

【年齢層別5週分集計】



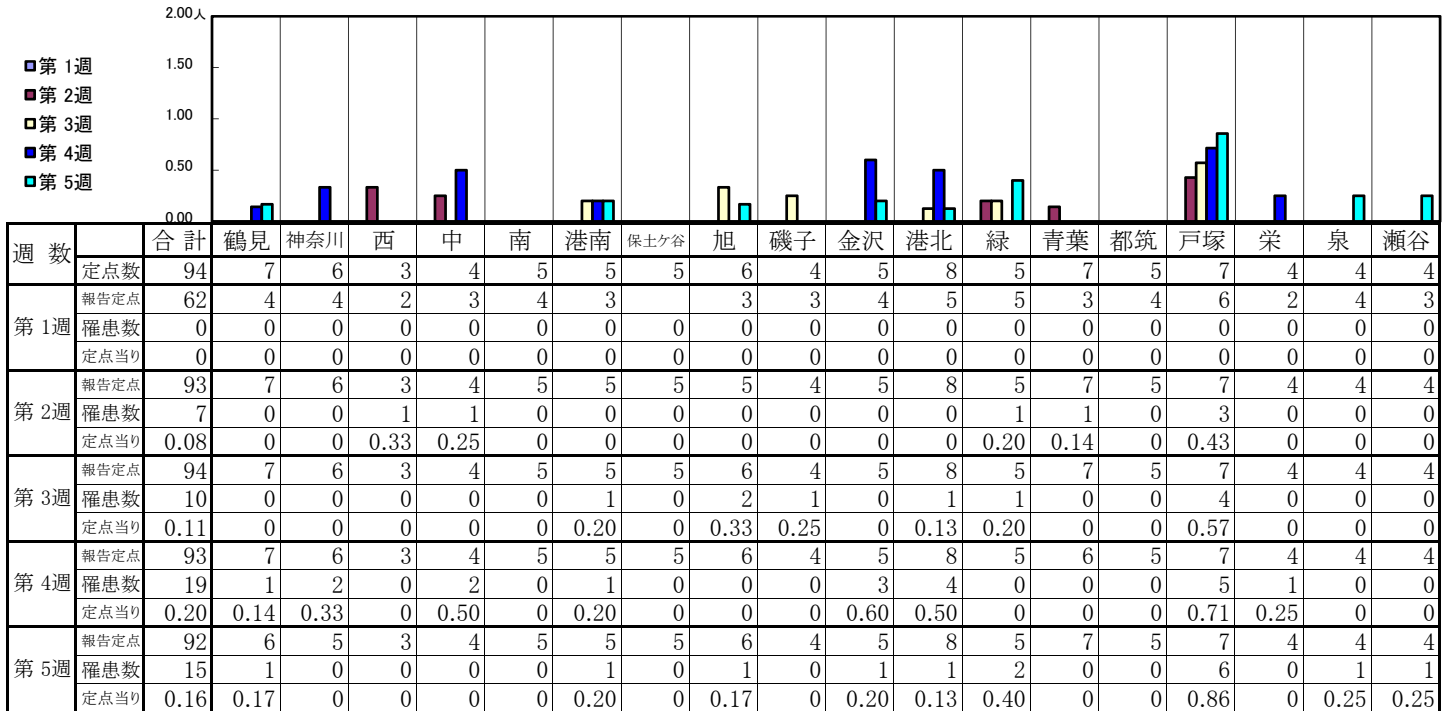
【定点当りの患者数】



<< RSウイルス感染症 >>

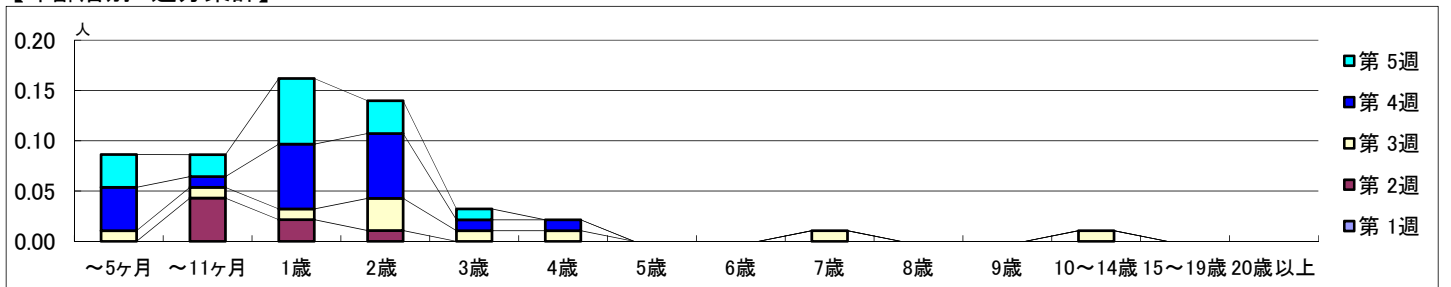
2019年12月30日 ~ 2020年2月2日
[2020年 第1週 ~ 第5週]

【区別・週別報告定点当り】

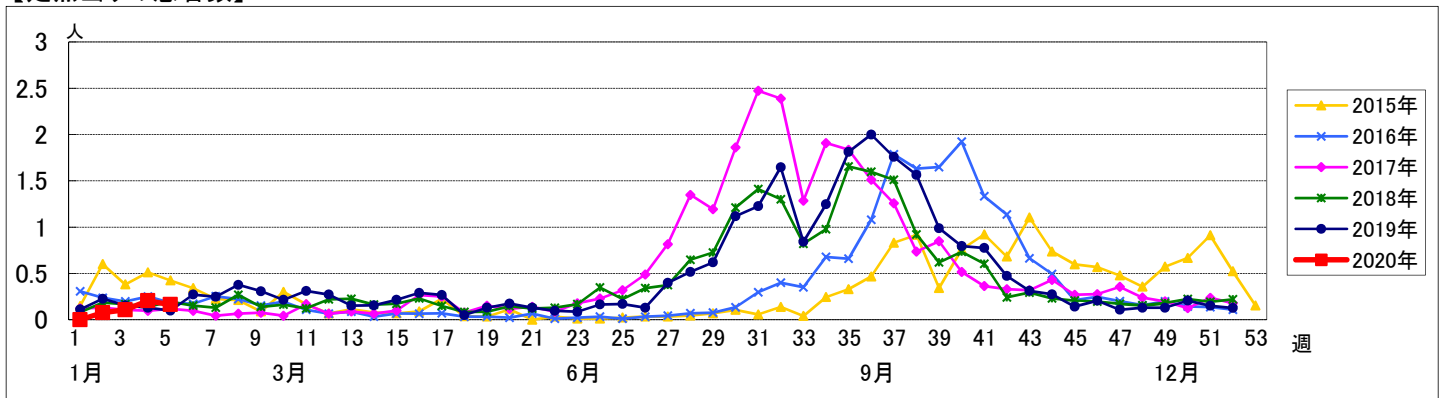


週数		合計	~5ヶ月	~11ヶ月	1歳	2歳	3歳	4歳	5歳	6歳	7歳	8歳	9歳	10~14歳	15~19歳	20歳以上
第1週	罹患数	0														
	定点当り	0														
第2週	罹患数	7		4	2	1										
	定点当り	0.08		0.04	0.02	0.01										
第3週	罹患数	10	1	1	1	3	1				1			1		
	定点当り	0.11	0.01	0.01	0.01	0.03	0.01	0.01			0.01			0.01		
第4週	罹患数	19	4	1	6	6	1	1								
	定点当り	0.20	0.04	0.01	0.06	0.06	0.01	0.01								
第5週	罹患数	15	3	2	6	3	1									
	定点当り	0.16	0.03	0.02	0.07	0.03	0.01									

【年齢層別5週分集計】



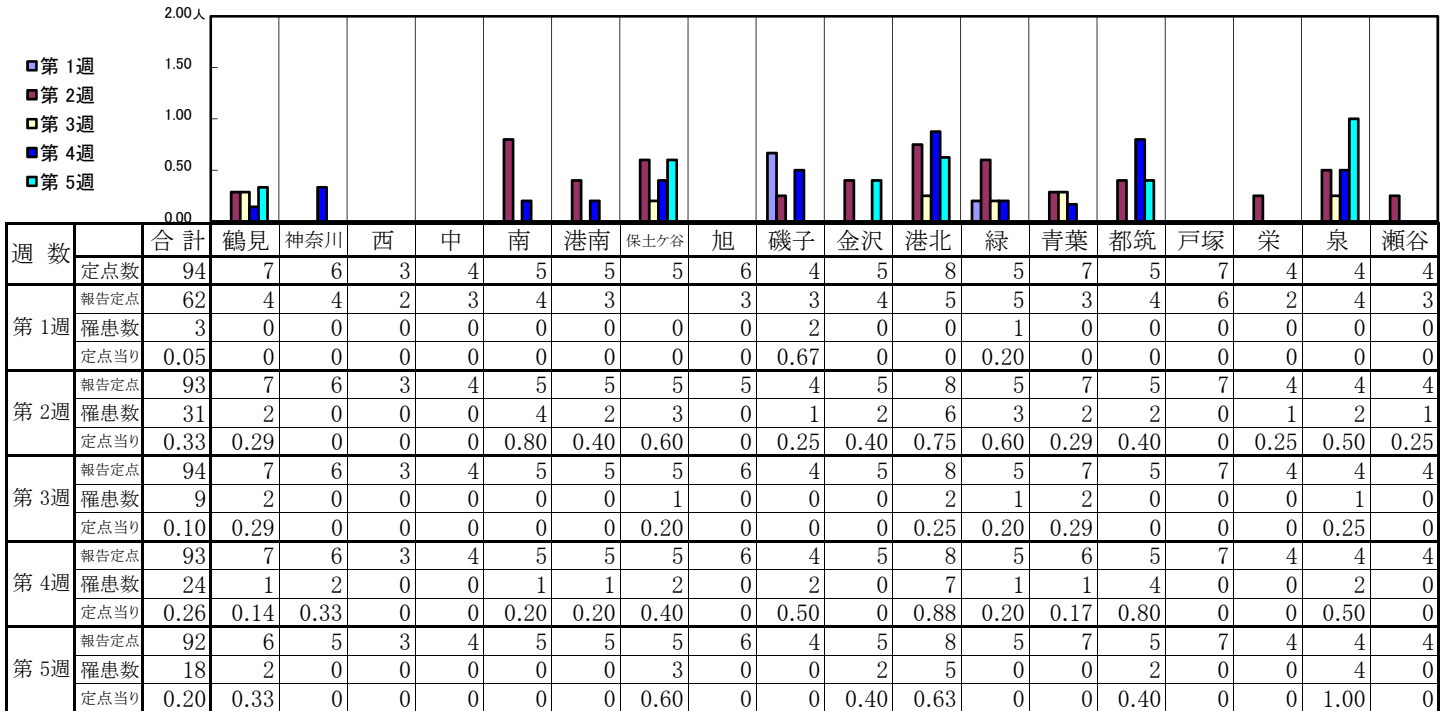
【定点当りの患者数】



<< 咽頭結膜熱 >>

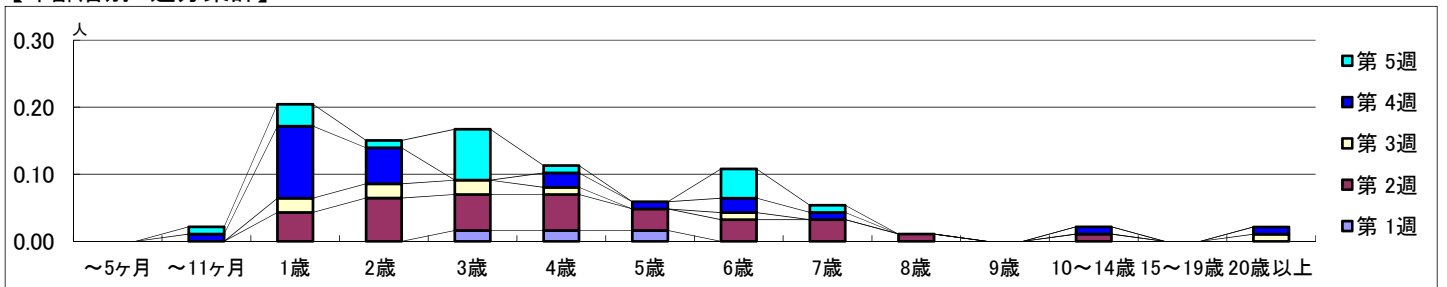
2019年12月30日 ~ 2020年2月2日
[2020年 第1週 ~ 第5週]

【区別・週別報告定点当り】

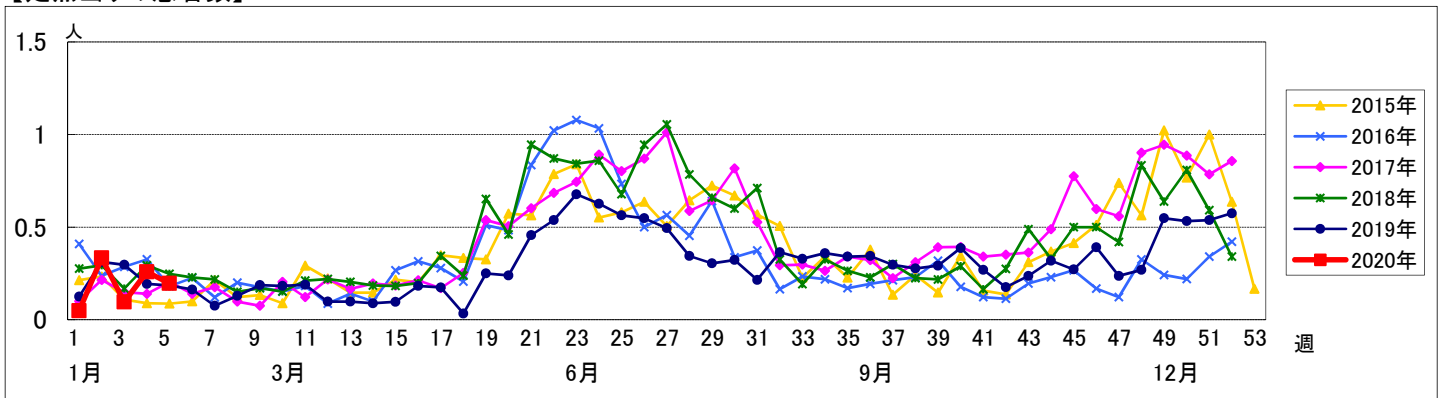


週数	合計	~5ヶ月	~11ヶ月	1歳	2歳	3歳	4歳	5歳	6歳	7歳	8歳	9歳	10~14歳	15~19歳	20歳以上
第1週	罹患数 3 定点当り 0.05					1	1	1							
第2週	罹患数 31 定点当り 0.33			4	6	5	5	3	3	3	1		1		
第3週	罹患数 9 定点当り 0.10			2	2	2	1		1						1
第4週	罹患数 24 定点当り 0.26		1	10	5		2	1	2	1			1		1
第5週	罹患数 18 定点当り 0.20		1	3	1	7	1		4	1					

【年齢層別5週分集計】



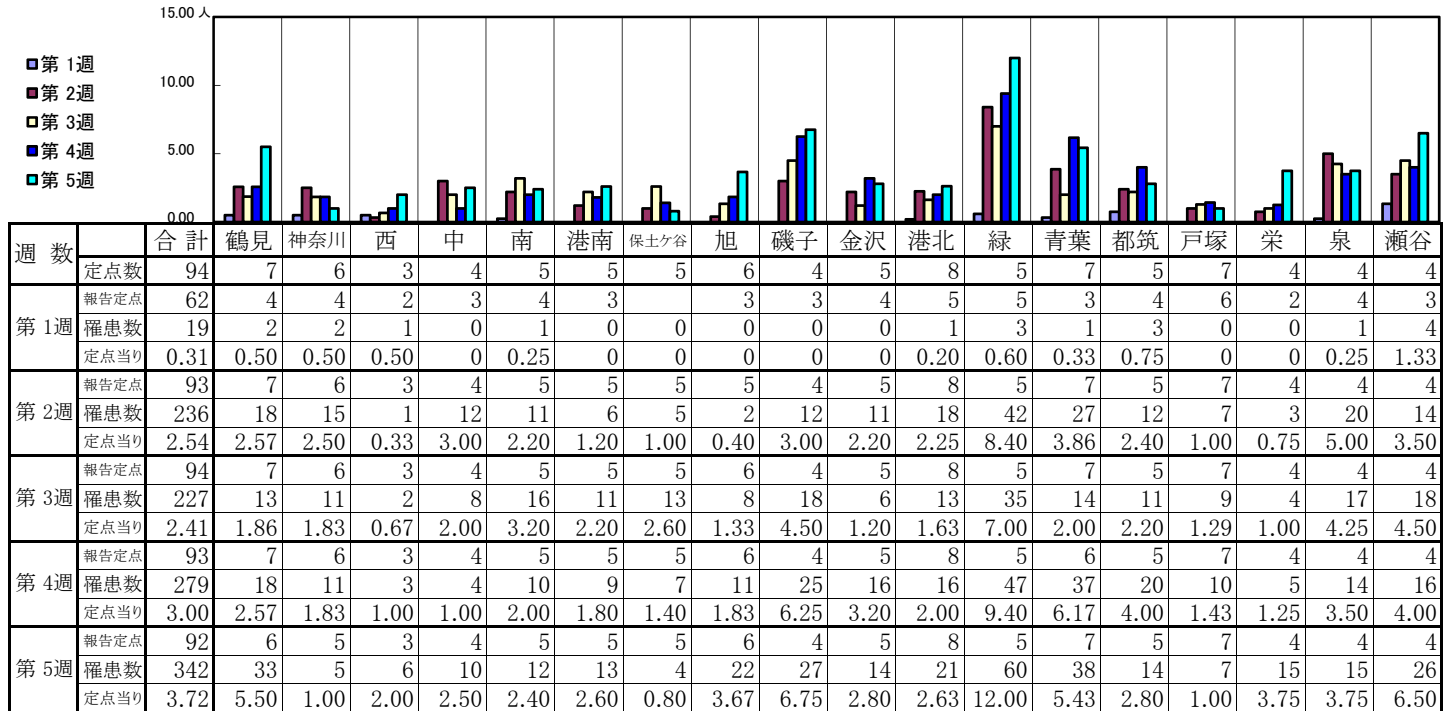
【定点当りの患者数】



<< A群溶血性レンサ球菌咽頭炎 >>

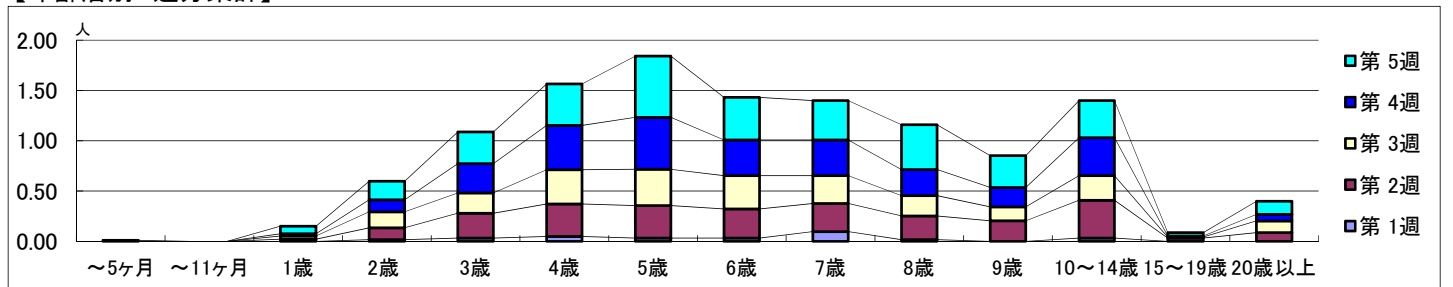
2019年12月30日 ~ 2020年2月2日
[2020年 第1週 ~ 第5週]

【区別・週別報告定点当り】

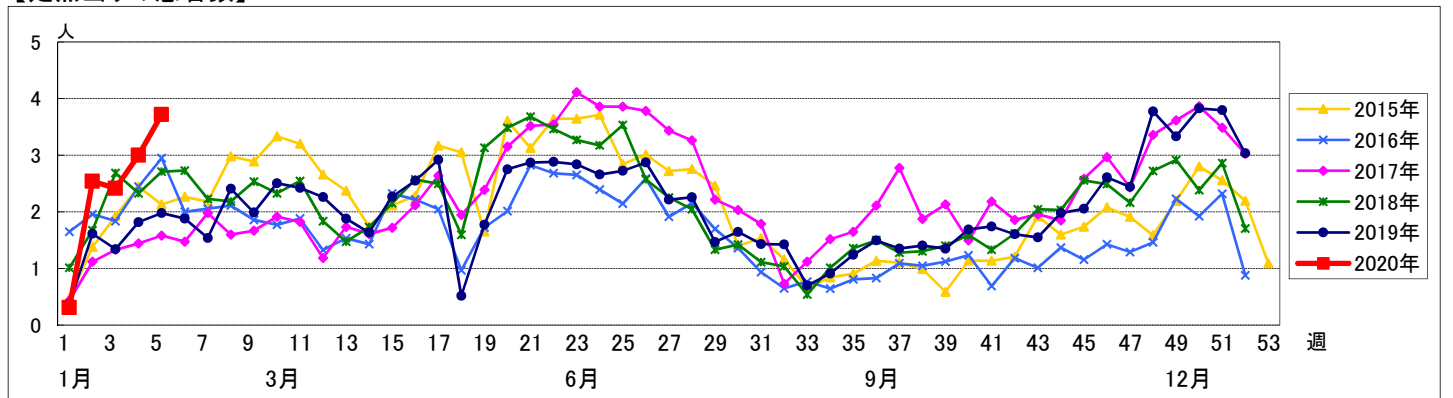


週数	合計	~5ヶ月	~11ヶ月	1歳	2歳	3歳	4歳	5歳	6歳	7歳	8歳	9歳	10~14歳	15~19歳	20歳以上
第1週	19				1	2	3	2	2	6	1		2		
第2週	236			2	11	23	30	30	27	26	22	19	35	3	8
第3週	227			3	15	19	32	34	31	26	19	13	23	1	11
第4週	279			2	11	27	41	48	33	33	24	18	35	1	6
第5週	342	1		7	17	29	38	56	39	36	41	29	34	3	12
定点当り	3.72	0.01		0.08	0.18	0.32	0.41	0.61	0.42	0.39	0.45	0.32	0.37	0.03	0.13

【年齢層別5週分集計】



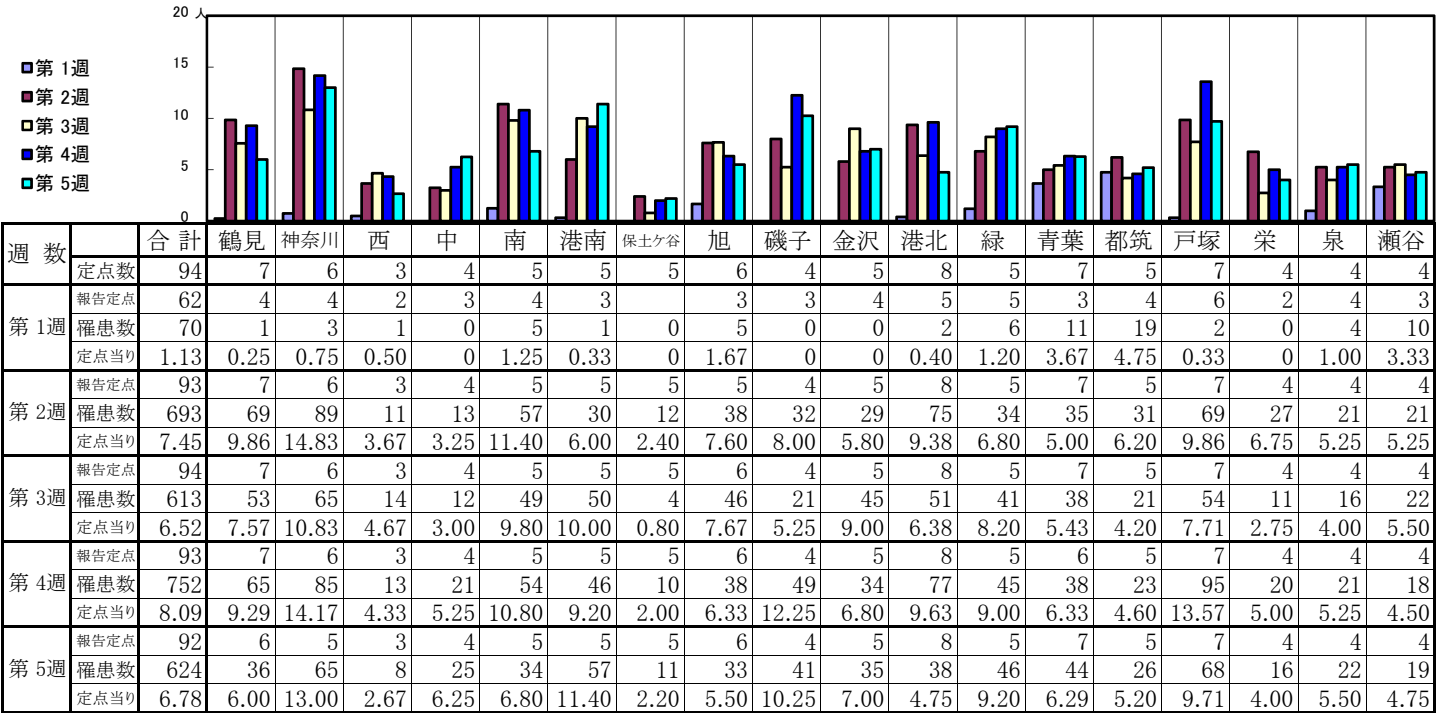
【定点当りの患者数】



<< 感染性胃腸炎 >>

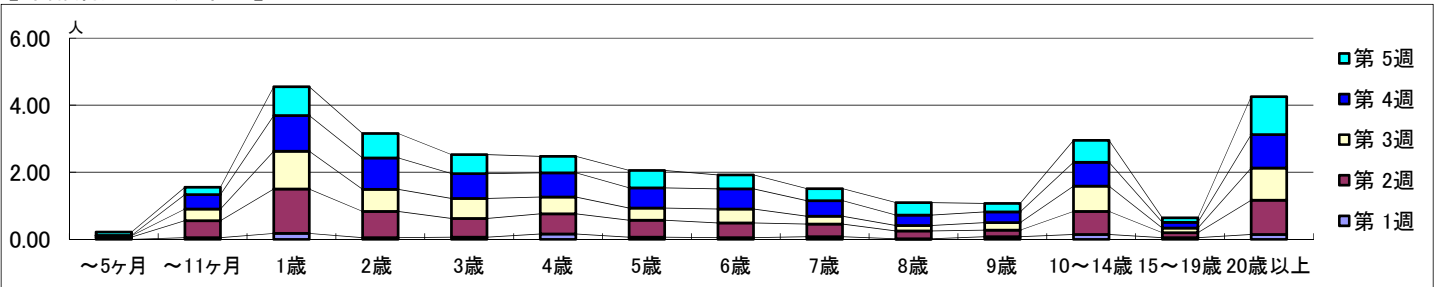
2019年12月30日 ~ 2020年2月2日
[2020年 第1週 ~ 第5週]

【区別・週別報告定点当り】

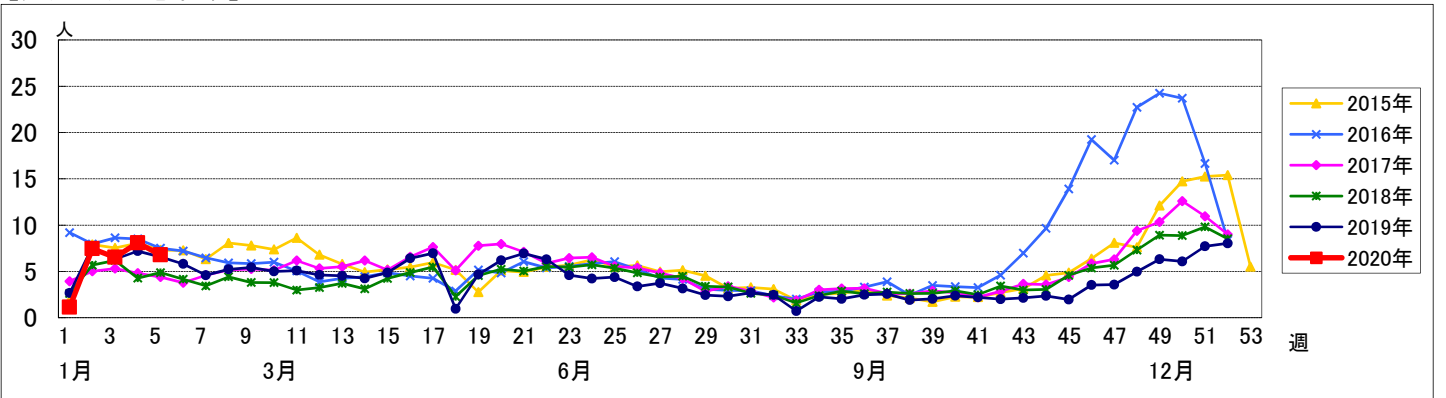


週数	合計	~5ヶ月	~11ヶ月	1歳	2歳	3歳	4歳	5歳	6歳	7歳	8歳	9歳	10~14歳	15~19歳	20歳以上
第1週	罹患数 70		3	11	3	4	10	4	3	5	1	5	9	3	9
第1週	定点当り 1.13		0.05	0.18	0.05	0.06	0.16	0.06	0.05	0.08	0.02	0.08	0.15	0.05	0.15
第2週	罹患数 693	6	47	123	73	52	56	47	41	35	22	18	64	14	95
第2週	定点当り 7.45	0.06	0.51	1.32	0.78	0.56	0.60	0.51	0.44	0.38	0.24	0.19	0.69	0.15	1.02
第3週	罹患数 613	4	33	106	62	56	47	34	39	22	15	21	71	13	90
第3週	定点当り 6.52	0.04	0.35	1.13	0.66	0.60	0.50	0.36	0.41	0.23	0.16	0.22	0.76	0.14	0.96
第4週	罹患数 752	1	40	99	87	69	67	56	56	43	29	30	66	16	93
第4週	定点当り 8.09	0.01	0.43	1.06	0.94	0.74	0.72	0.60	0.60	0.46	0.31	0.32	0.71	0.17	1.00
第5週	罹患数 624	9	20	79	67	52	45	48	38	33	34	23	60	12	104
第5週	定点当り 6.78	0.10	0.22	0.86	0.73	0.57	0.49	0.52	0.41	0.36	0.37	0.25	0.65	0.13	1.13

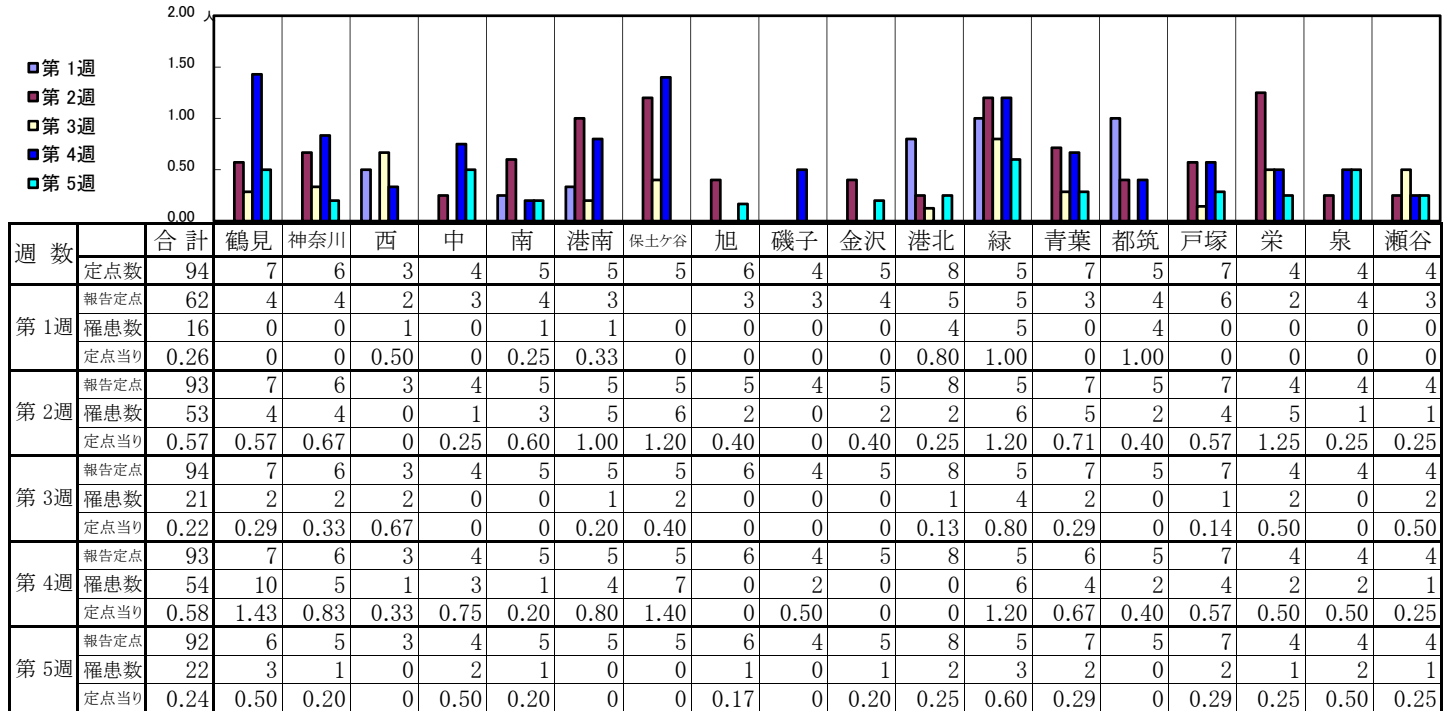
【年齢層別5週分集計】



【定点当りの患者数】

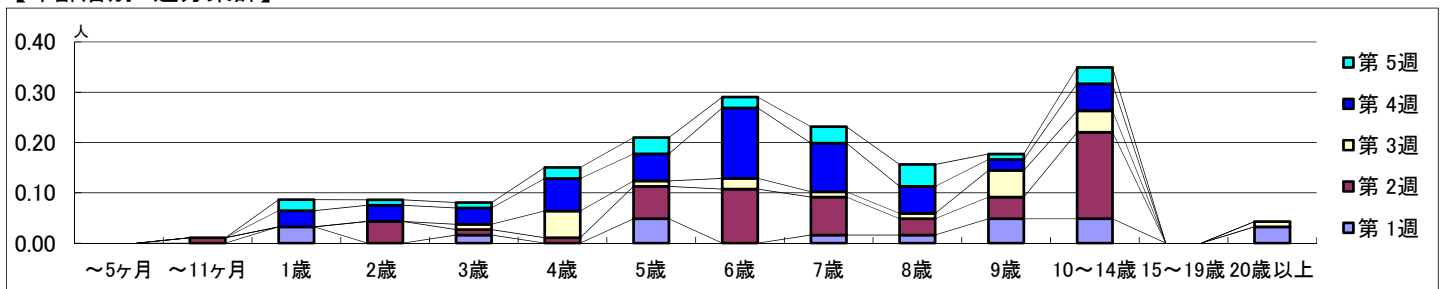


【区別・週別報告定点当り】

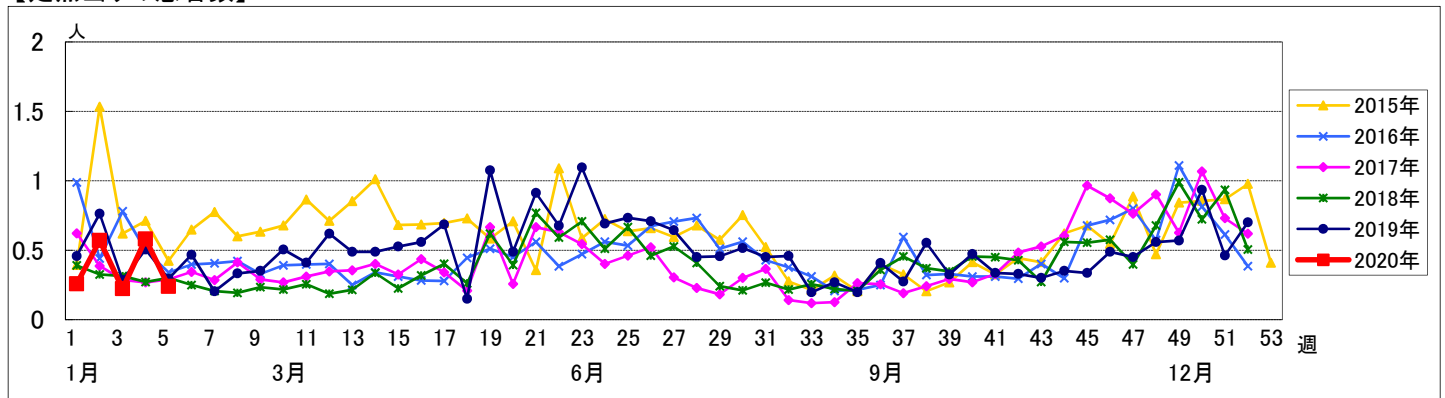


週数		合計	~5ヶ月	~11ヶ月	1歳	2歳	3歳	4歳	5歳	6歳	7歳	8歳	9歳	10~14歳	15~19歳	20歳以上
第1週	罹患数	16			2		1		3		1	1	3	3		2
	定点当り	0.26			0.03		0.02		0.05		0.02	0.02	0.05	0.05		0.03
第2週	罹患数	53		1		4	1	1	6	10	7	3	4	16		
	定点当り	0.57		0.01		0.04	0.01	0.01	0.06	0.11	0.08	0.03	0.04	0.17		
第3週	罹患数	21					1	5	1	2	1	1	5	4		1
	定点当り	0.22					0.01	0.05	0.01	0.02	0.01	0.01	0.05	0.04		0.01
第4週	罹患数	54			3	3	3	6	5	13	9	5	2	5		
	定点当り	0.58			0.03	0.03	0.03	0.06	0.05	0.14	0.10	0.05	0.02	0.05		
第5週	罹患数	22			2	1	1	2	3	2	3	4	1	3		
	定点当り	0.24			0.02	0.01	0.01	0.02	0.03	0.02	0.03	0.04	0.01	0.03		

【年齢層別5週分集計】



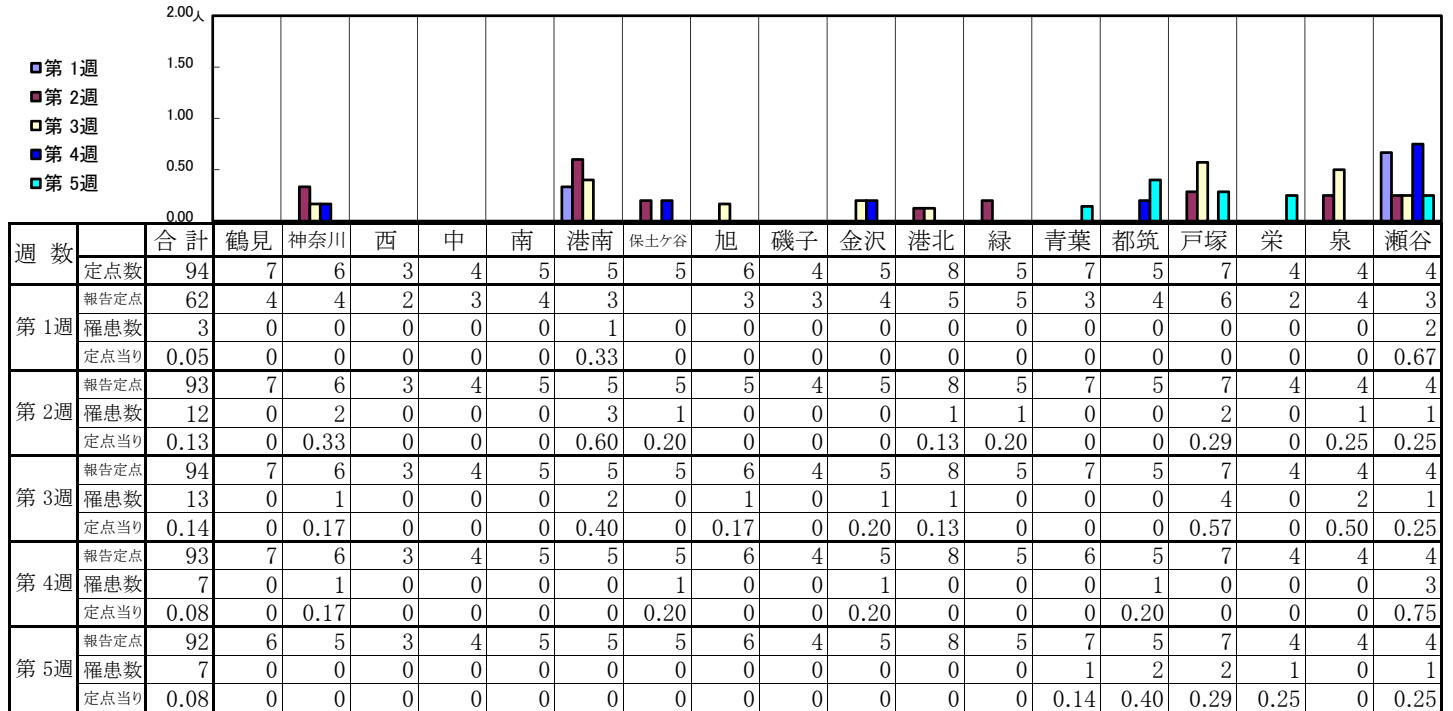
【定点当りの患者数】



<< 手足口病 >>

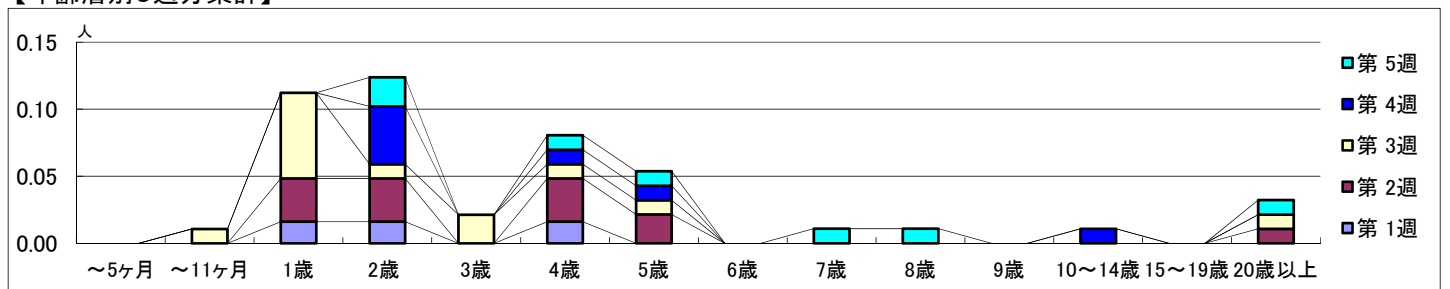
2019年12月30日 ~ 2020年2月2日
[2020年 第1週 ~ 第5週]

【区別・週別報告定点当り】

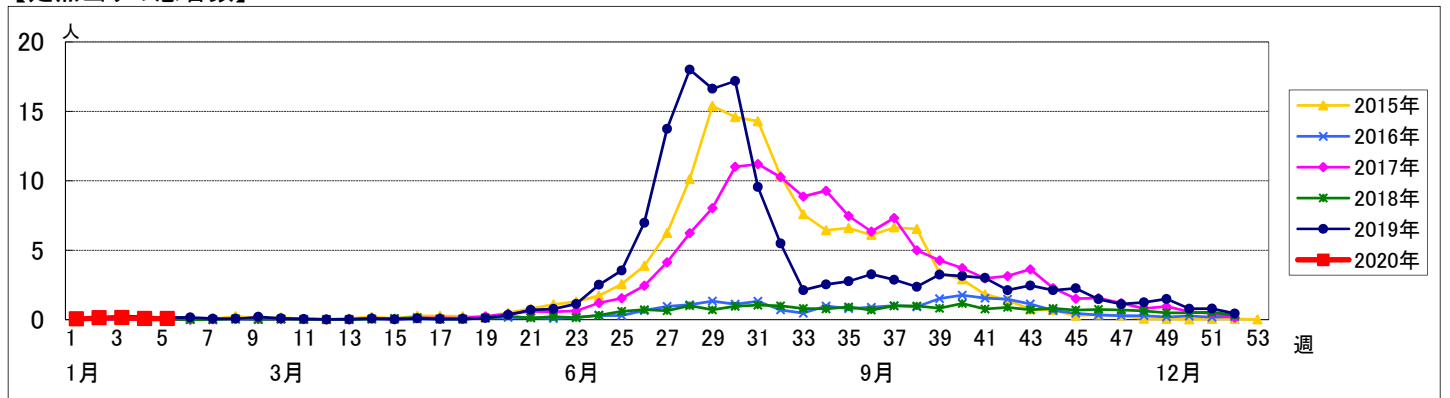


週数		合計	~5ヶ月	~11ヶ月	1歳	2歳	3歳	4歳	5歳	6歳	7歳	8歳	9歳	10~14歳	15~19歳	20歳以上
第1週	罹患数	3			1	1		1								
	定点当り	0.05			0.02	0.02		0.02								
第2週	罹患数	12			3	3		3	2							1
	定点当り	0.13			0.03	0.03		0.03	0.02							0.01
第3週	罹患数	13		1	6	1	2	1	1							1
	定点当り	0.14		0.01	0.06	0.01	0.02	0.01	0.01							0.01
第4週	罹患数	7				4		1	1						1	
	定点当り	0.08				0.04		0.01	0.01						0.01	
第5週	罹患数	7				2		1	1		1	1				1
	定点当り	0.08				0.02		0.01	0.01		0.01	0.01				0.01

【年齢層別5週分集計】



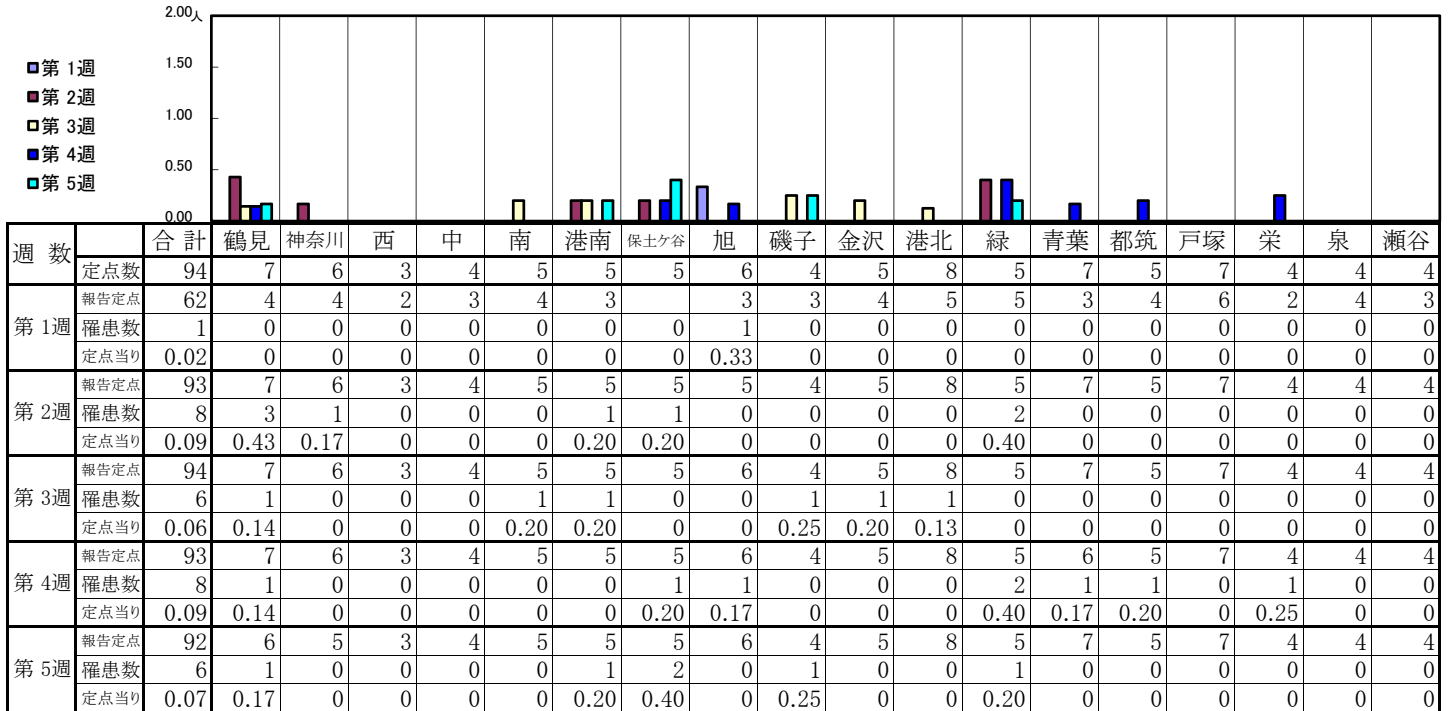
【定点当りの患者数】



<< 伝染性紅斑 >>

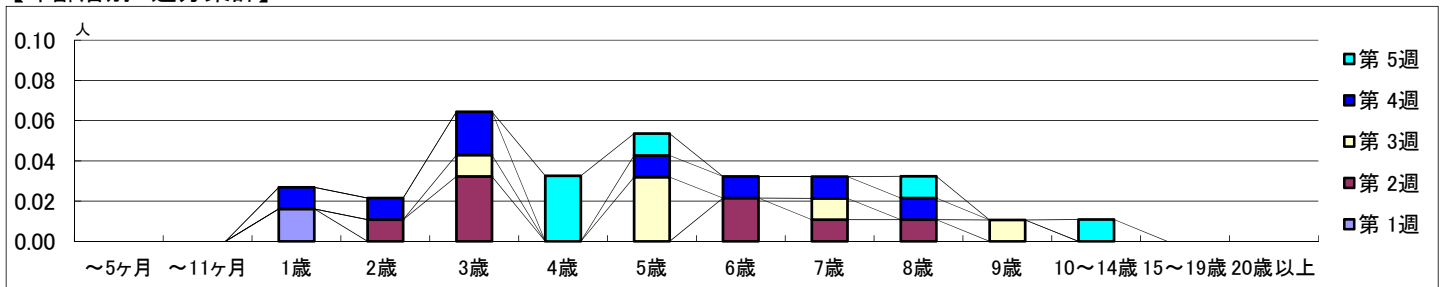
2019年12月30日 ~ 2020年2月2日
[2020年 第1週 ~ 第5週]

【区別・週別報告定点当り】

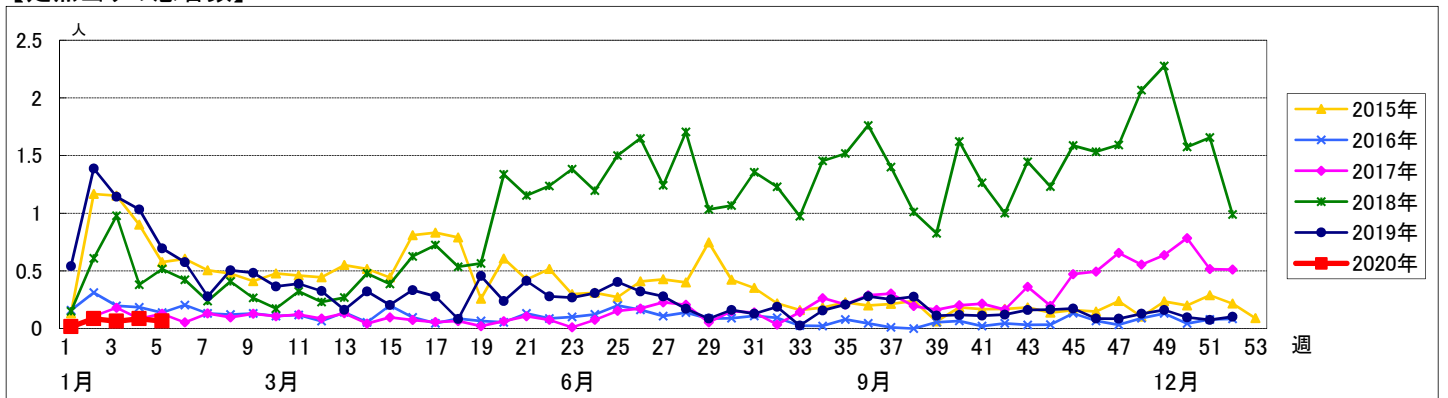


週数		合計	~5ヶ月	~11ヶ月	1歳	2歳	3歳	4歳	5歳	6歳	7歳	8歳	9歳	10~14歳	15~19歳	20歳以上
第1週	罹患数	1			1											
	定点当り	0.02			0.02											
第2週	罹患数	8				1	3			2	1	1				
	定点当り	0.09				0.01	0.03			0.02	0.01	0.01				
第3週	罹患数	6					1		3		1		1			
	定点当り	0.06					0.01		0.03		0.01		0.01			
第4週	罹患数	8			1	1	2		1	1	1	1				
	定点当り	0.09			0.01	0.01	0.02		0.01	0.01	0.01	0.01				
第5週	罹患数	6						3	1			1		1		
	定点当り	0.07						0.03	0.01			0.01		0.01		

【年齢層別5週分集計】



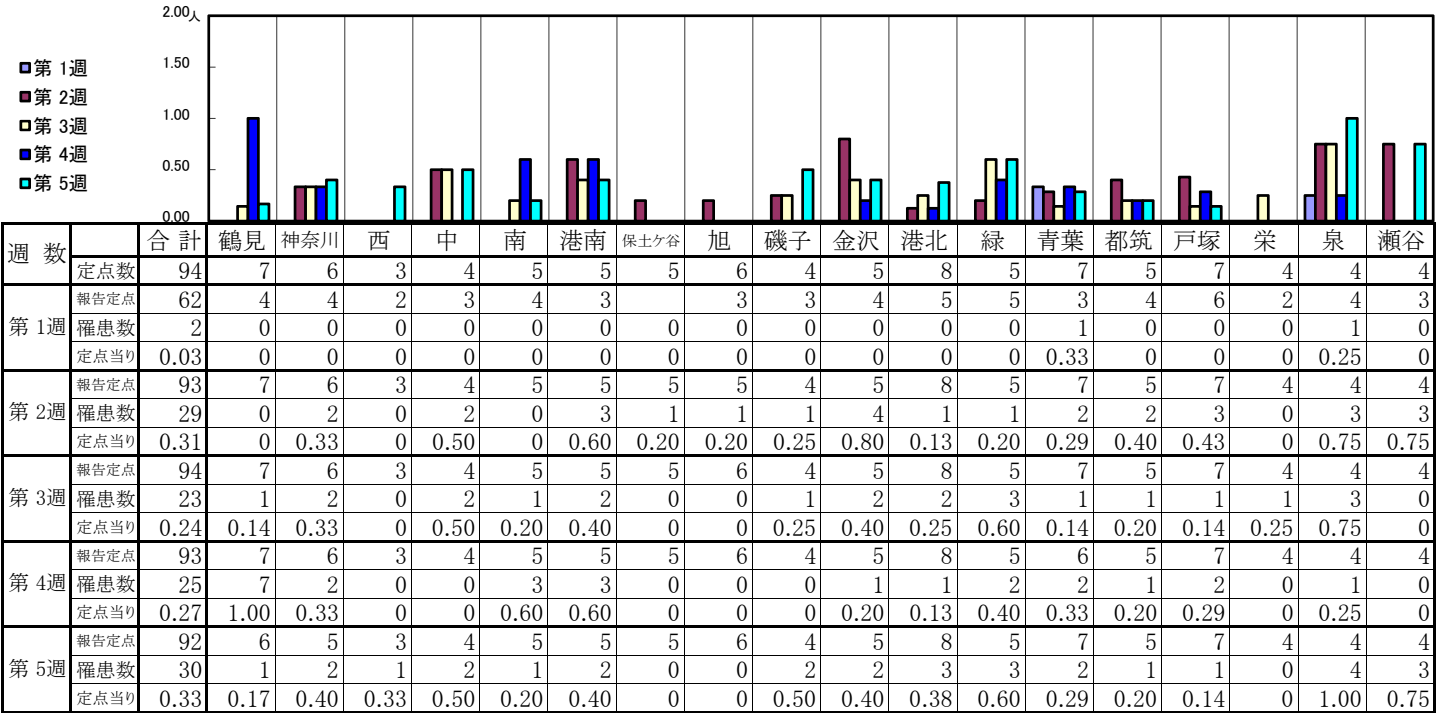
【定点当りの患者数】



<< 突発性発しん >>

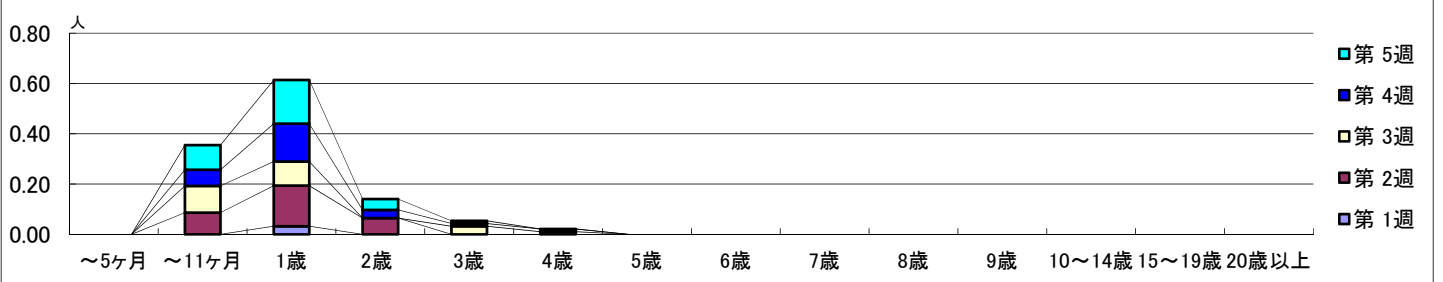
2019年12月30日 ~ 2020年2月2日
[2020年 第1週 ~ 第5週]

【区別・週別報告定点当り】

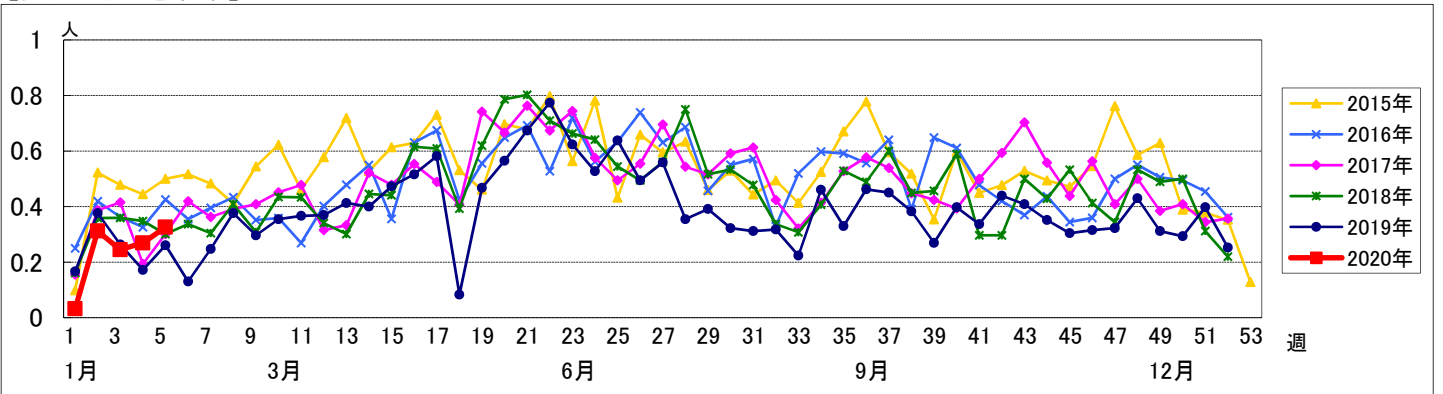


週数		合計	~5ヶ月	~11ヶ月	1歳	2歳	3歳	4歳	5歳	6歳	7歳	8歳	9歳	10~14歳	15~19歳	20歳以上
第1週	罹患数	2			2											
	定点当り	0.03			0.03											
第2週	罹患数	29		8	15	6										
	定点当り	0.31		0.09	0.16	0.06										
第3週	罹患数	23		10	9		3	1								
	定点当り	0.24		0.11	0.10		0.03	0.01								
第4週	罹患数	25		6	14	3	1	1								
	定点当り	0.27		0.06	0.15	0.03	0.01	0.01								
第5週	罹患数	30		9	16	4	1									
	定点当り	0.33		0.10	0.17	0.04	0.01									

【年齢層別5週分集計】



【定点当りの患者数】

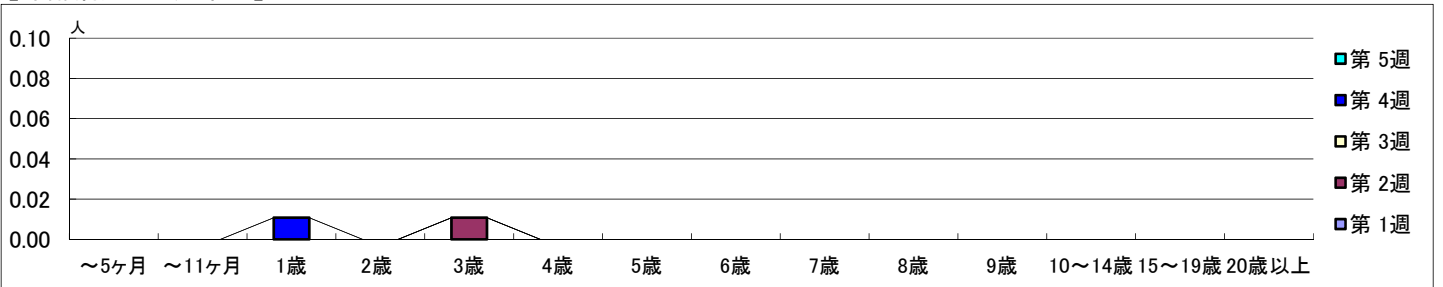


【区別・週別報告定点当り】

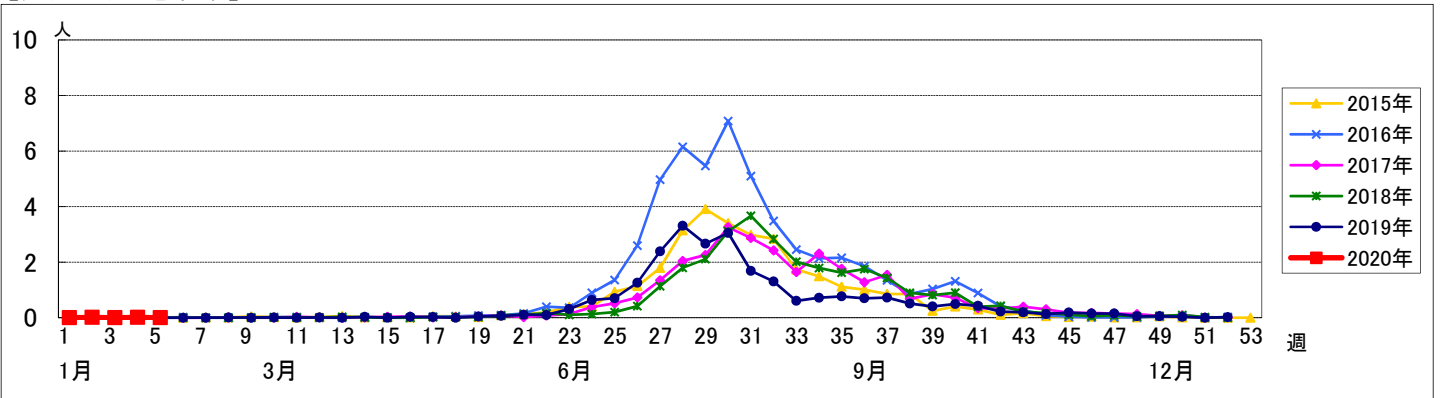
週数		合計	鶴見	神奈川	西	中	南	港南	保土ヶ谷	旭	磯子	金沢	港北	緑	青葉	都筑	戸塚	栄	泉	瀬谷
第1週	定点数	94	7	6	3	4	5	5	5	6	4	5	8	5	7	5	7	4	4	4
	報告定点	62	4	4	2	3	4	3		3	3	4	5	5	3	4	6	2	4	3
	罹患数	0	0	0	0	0	0	0	0	0	0	0	0	0	0	0	0	0	0	0
	定点当り	0	0	0	0	0	0	0	0	0	0	0	0	0	0	0	0	0	0	0
第2週	報告定点	93	7	6	3	4	5	5	5	5	4	5	8	5	7	5	7	4	4	4
	罹患数	1	0	0	0	0	0	0	0	0	0	0	0	0	0	0	1	0	0	0
	定点当り	0.01	0	0	0	0	0	0	0	0	0	0	0	0	0	0	0.14	0	0	0
	報告定点	94	7	6	3	4	5	5	5	6	4	5	8	5	7	5	7	4	4	4
第3週	報告定点	94	7	6	3	4	5	5	5	6	4	5	8	5	7	5	7	4	4	4
	罹患数	0	0	0	0	0	0	0	0	0	0	0	0	0	0	0	0	0	0	0
	定点当り	0	0	0	0	0	0	0	0	0	0	0	0	0	0	0	0	0	0	0
	報告定点	93	7	6	3	4	5	5	5	6	4	5	8	5	6	5	7	4	4	4
第4週	報告定点	93	7	6	3	4	5	5	5	6	4	5	8	5	6	5	7	4	4	4
	罹患数	1	0	0	0	0	0	0	0	0	0	0	0	0	0	0	1	0	0	0
	定点当り	0.01	0	0	0	0	0	0	0	0	0	0	0	0	0	0	0.14	0	0	0
	報告定点	92	6	5	3	4	5	5	5	6	4	5	8	5	7	5	7	4	4	4
第5週	報告定点	92	6	5	3	4	5	5	5	6	4	5	8	5	7	5	7	4	4	4
	罹患数	0	0	0	0	0	0	0	0	0	0	0	0	0	0	0	0	0	0	0
	定点当り	0	0	0	0	0	0	0	0	0	0	0	0	0	0	0	0	0	0	0

週数		合計	~5ヶ月	~11ヶ月	1歳	2歳	3歳	4歳	5歳	6歳	7歳	8歳	9歳	10~14歳	15~19歳	20歳以上
第1週	罹患数	0														
	定点当り	0														
第2週	罹患数	1					1									
	定点当り	0.01				0.01										
第3週	罹患数	0														
	定点当り	0														
第4週	罹患数	1			1											
	定点当り	0.01			0.01											
第5週	罹患数	0														
	定点当り	0														

【年齢層別5週分集計】



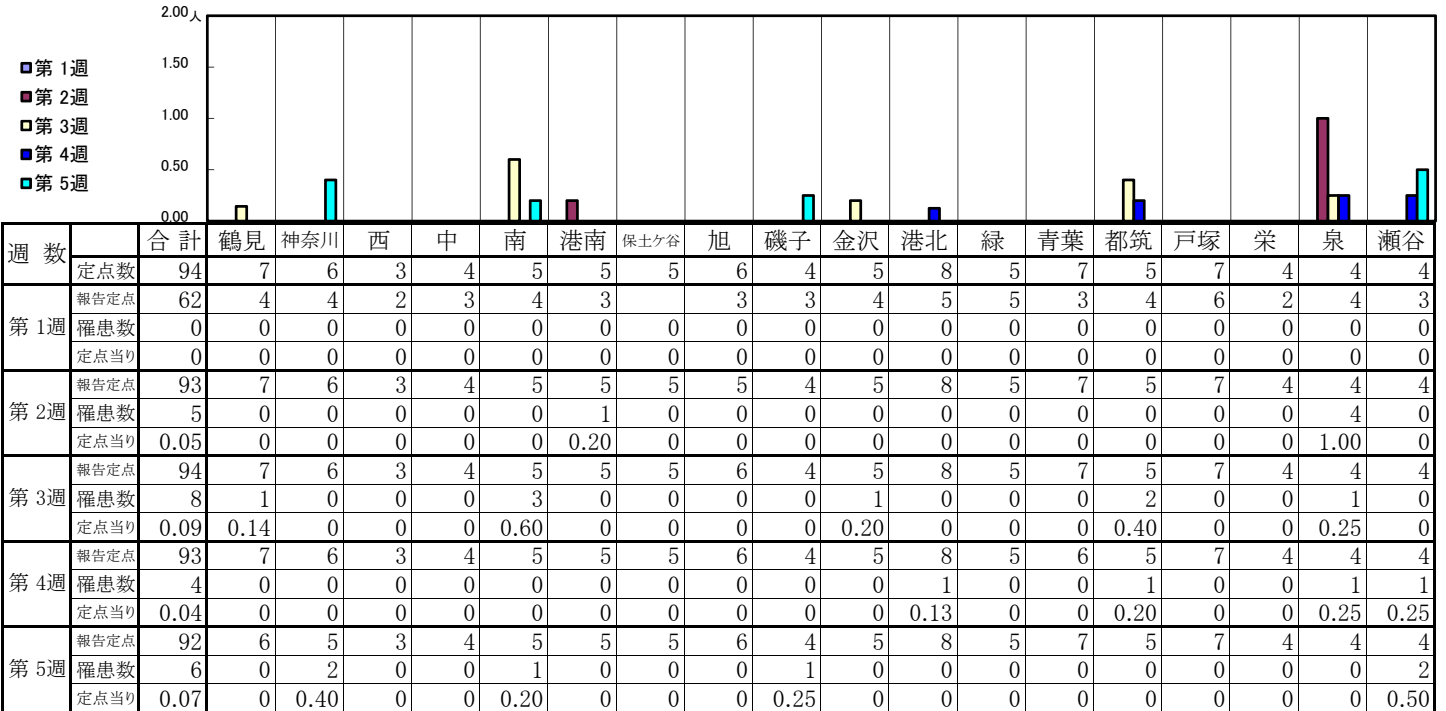
【定点当りの患者数】



<< 流行性耳下腺炎 >>

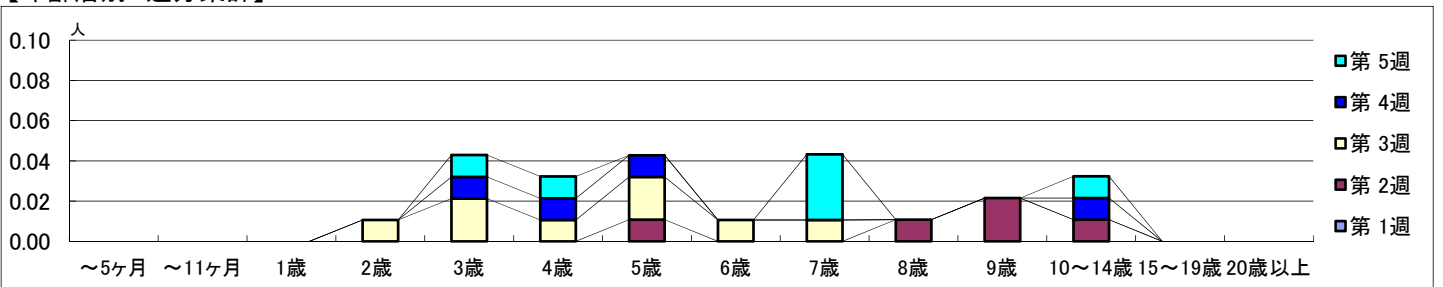
2019年12月30日 ~ 2020年2月2日
[2020年 第1週 ~ 第5週]

【区別・週別報告定点当り】

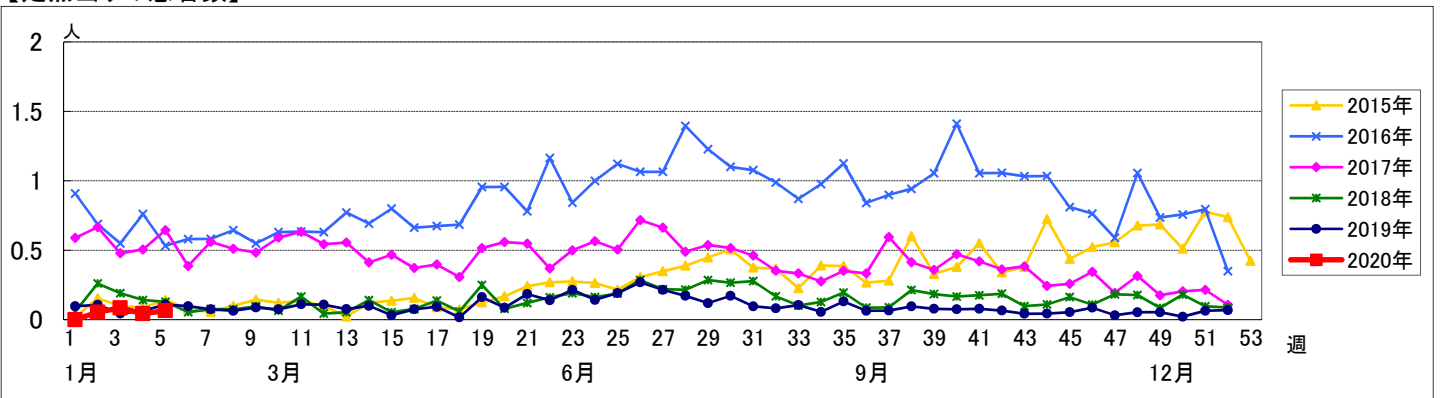


週数		合計	~5ヶ月	~11ヶ月	1歳	2歳	3歳	4歳	5歳	6歳	7歳	8歳	9歳	10~14歳	15~19歳	20歳以上
第1週	罹患数	0														
	定点当り	0														
第2週	罹患数	5							1			1	2	1		
	定点当り	0.05							0.01			0.01	0.02	0.01		
第3週	罹患数	8				1	2	1	2	1	1					
	定点当り	0.09				0.01	0.02	0.01	0.02	0.01	0.01					
第4週	罹患数	4					1	1	1					1		
	定点当り	0.04					0.01	0.01	0.01					0.01		
第5週	罹患数	6					1	1			3			1		
	定点当り	0.07					0.01	0.01			0.03			0.01		

【年齢層別5週分集計】



【定点当りの患者数】



<< 急性出血性結膜炎 >>

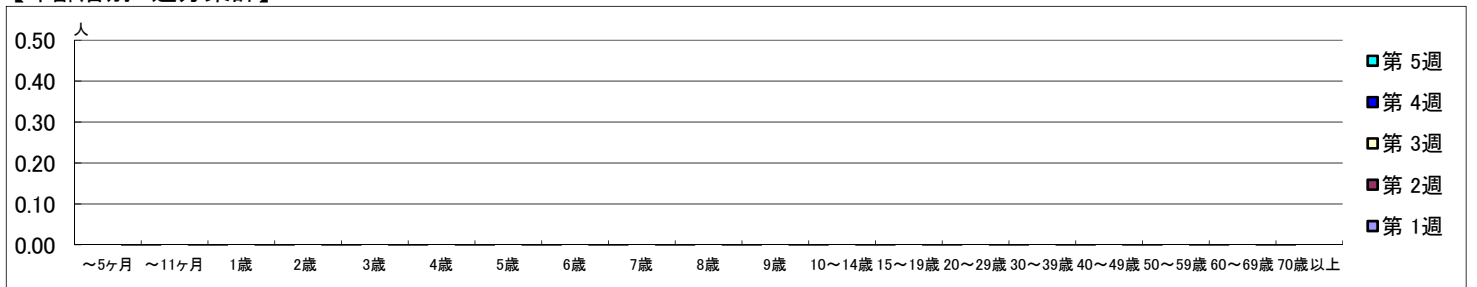
2019年12月30日 ~ 2020年2月2日
[2020年 第1週 ~ 第5週]

【区別・週別報告定点当り】

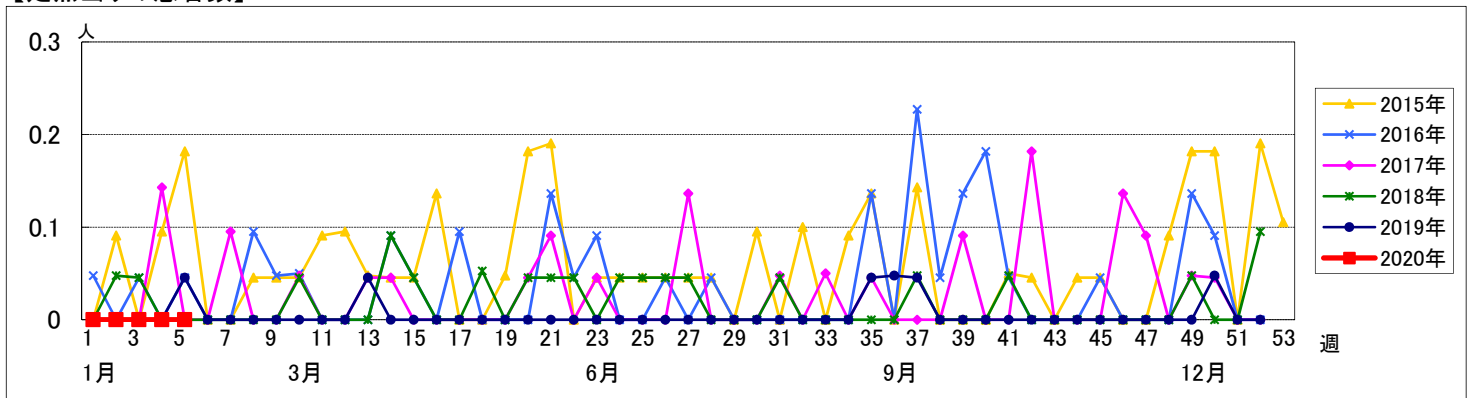
週数		区別																		
		合計	鶴見	神奈川	西	中	南	港南	保土ヶ谷	旭	磯子	金沢	港北	緑	青葉	都筑	戸塚	栄	泉	瀬谷
第1週	定点数	22	2	1	1	1	1	1	1	1	1	2	1	2	1	2	1	1	1	1
	報告定点	19	1	1	1	1	1	1	1	1	1	2	1	1	1	2	1	1	1	1
	罹患数	0	0	0	0	0	0	0	0	0	0	0	0	0	0	0	0	0	0	0
	定点当り	0	0	0	0	0	0	0	0	0	0	0	0	0	0	0	0	0	0	0
第2週	定点数	22	2	1	1	1	1	1	1	1	1	2	1	2	1	2	1	1	1	1
	報告定点	22	2	1	1	1	1	1	1	1	1	2	1	2	1	2	1	1	1	1
	罹患数	0	0	0	0	0	0	0	0	0	0	0	0	0	0	0	0	0	0	0
	定点当り	0	0	0	0	0	0	0	0	0	0	0	0	0	0	0	0	0	0	0
第3週	定点数	21	2	1	1	1	1	1	1	1	1	2	1	2	1	2	1	1	1	1
	報告定点	21	2	1	1	1	1	1	1	1	1	2	1	2	1	2	1	1	1	1
	罹患数	0	0	0	0	0	0	0	0	0	0	0	0	0	0	0	0	0	0	0
	定点当り	0	0	0	0	0	0	0	0	0	0	0	0	0	0	0	0	0	0	0
第4週	定点数	21	2	1	1	1	1	1	1	1	1	2	1	2	1	2	1	1	1	1
	報告定点	21	2	1	1	1	1	1	1	1	1	2	1	2	1	2	1	1	1	1
	罹患数	0	0	0	0	0	0	0	0	0	0	0	0	0	0	0	0	0	0	0
	定点当り	0	0	0	0	0	0	0	0	0	0	0	0	0	0	0	0	0	0	0
第5週	定点数	21	2	1	1	1	1	1	1	1	1	1	1	2	1	2	1	1	1	1
	報告定点	21	2	1	1	1	1	1	1	1	1	1	1	2	1	2	1	1	1	1
	罹患数	0	0	0	0	0	0	0	0	0	0	0	0	0	0	0	0	0	0	0
	定点当り	0	0	0	0	0	0	0	0	0	0	0	0	0	0	0	0	0	0	0

週数		年齢層別																			
		合計	~5ヶ月	~11ヶ月	1歳	2歳	3歳	4歳	5歳	6歳	7歳	8歳	9歳	10~14歳	15~19歳	20~29歳	30~39歳	40~49歳	50~59歳	60~69歳	70歳以上
第1週	罹患数	0																			
	定点当り	0																			
第2週	罹患数	0																			
	定点当り	0																			
第3週	罹患数	0																			
	定点当り	0																			
第4週	罹患数	0																			
	定点当り	0																			
第5週	罹患数	0																			
	定点当り	0																			

【年齢層別5週分集計】



【定点当りの患者数】



<< 流行性角結膜炎 >>

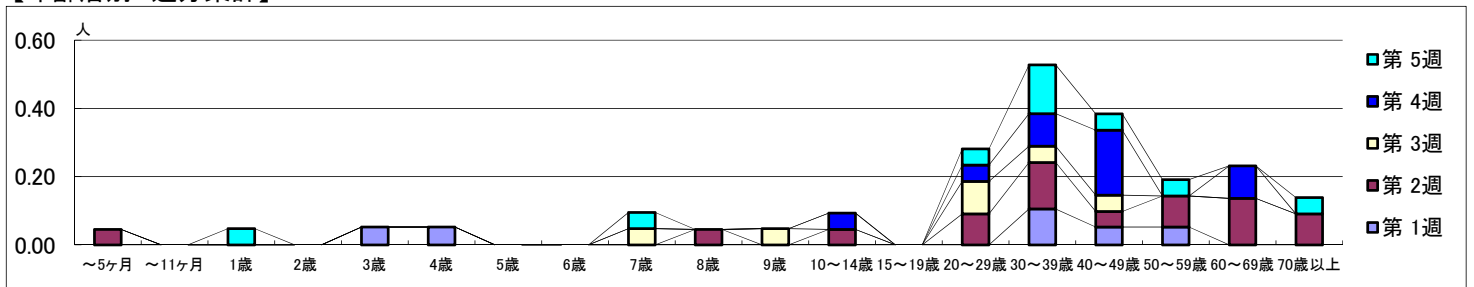
2019年12月30日 ~ 2020年2月2日
[2020年 第1週 ~ 第5週]

【区別・週別報告定点当り】

週数		区別																		
		合計	鶴見	神奈川	西	中	南	港南	保土ヶ谷	旭	磯子	金沢	港北	緑	青葉	都筑	戸塚	栄	泉	瀬谷
第1週	報告定点	22	2	1	1	1	1	1	1	1	1	2	1	2	1	2	1	1	1	1
	罹患数	6	2	0	0	0	0	0	2	0	0	0	2	0	0	0	0	0	0	0
第2週	報告定点	22	2	1	1	1	1	1	1	1	1	2	1	2	1	2	1	1	1	1
	罹患数	16	0	0	0	0	0	0	2	0	2	0	0	1	9	0	0	0	0	2
第3週	報告定点	21	2		1	1	1	1	1	1	1	2	1	2	1	2	1	1	1	1
	罹患数	6	0	0	0	0	1	1	0	0	1	0	0	0	0	1	1	0	0	1
第4週	報告定点	21	2	1	1	1	1	1	1	1	1	2	1	2	1	2	1	1	1	1
	罹患数	10	0	0	0	1	0	0	1	0	0	1	1	1	0	4	0	0	0	1
第5週	報告定点	21	2	1	1	1	1	1	1	1	1	1	1	2	1	2	1	1	1	1
	罹患数	9	0	0	0	0	0	0	1	1	1	0	0	2	4	0	0	0	0	0
	定点当り	0.32	2.00	0	0	0	0	0	2.00	0	0	0	2.00	0	0.50	9.00	0	0	0	2.00

週数		合計	年齢層別																		
			~5ヶ月	~11ヶ月	1歳	2歳	3歳	4歳	5歳	6歳	7歳	8歳	9歳	10~14歳	15~19歳	20~29歳	30~39歳	40~49歳	50~59歳	60~69歳	70歳以上
第1週	罹患数	6					1	1									2	1	1		
	定点当り	0.32				0.05	0.05									0.11	0.05	0.05			
第2週	罹患数	16	1								1		1		2	3	1	2	3	2	
	定点当り	0.73	0.05								0.05		0.05		0.09	0.14	0.05	0.09	0.14	0.09	
第3週	罹患数	6								1		1			2	1	1				
	定点当り	0.29								0.05		0.05			0.10	0.05	0.05				
第4週	罹患数	10											1		1	2	4			2	
	定点当り	0.48											0.05		0.05	0.10	0.19			0.10	
第5週	罹患数	9			1						1				1	3	1	1			1
	定点当り	0.43			0.05						0.05				0.05	0.14	0.05	0.05			0.05

【年齢層別5週分集計】



【定点当りの患者数】

