

疾病別 警報・注意報 発生状況

2020年 第2週

	インフルエンザ	RSウイルス感染症	咽頭結膜熱	A群溶血性レンサ球菌咽頭炎	感染性胃腸炎	水痘	手足口病	伝染性紅斑	突発性発しん	ヘルパンギーナ	流行性耳下腺炎	急性出血性結膜炎	流行性角結膜炎
警報レベル ◎	30		3	8	20	2	5	2		6	6	1	8
終息基準値 ◎	10		1	4	12	1	2	1		2	2	0.1	4
注意報レベル ○	10					1					3		
横浜市	○ 13.73	0.08	0.34	2.57	7.53	0.58	0.13	0.09	0.31	0.01	0.05	-	0.76
鶴見	○ 16.80	-	0.29	2.57	9.86	0.57	-	0.43	-	-	-	-	-
神奈川	◎ 15.40	-	-	2.50	14.83	0.67	0.33	0.17	0.33	-	-	-	-
西	○ 13.40	0.33	-	0.33	3.67	-	-	-	-	-	-	-	-
中	○ 8.17	0.25	-	3.00	3.25	0.25	-	-	0.50	-	-	-	-
南	○ 12.88	-	0.80	2.20	11.40	0.60	-	-	-	-	-	-	-
港南	○ 10.25	-	0.40	1.20	6.00	○ 1.00	0.60	0.20	0.60	-	0.20	-	-
保土ヶ谷	○ 13.25	-	0.60	1.00	2.40	○ 1.20	0.20	0.20	0.20	-	-	-	2.00
旭	○ 12.78	-	-	0.40	7.60	0.40	-	-	0.20	-	-	-	-
磯子	○ 7.43	-	0.25	3.00	8.00	-	-	-	0.25	-	-	-	2.00
金沢	○ 10.00	-	0.40	2.20	5.80	0.40	-	-	0.80	-	-	-	-
港北	○ 14.82	-	0.86	2.57	10.71	0.29	0.14	-	0.14	-	-	-	-
緑	○ 14.57	0.20	0.60	◎ 8.40	6.80	○ 1.20	0.20	0.40	0.20	-	-	-	-
青葉	○ 11.00	0.17	0.33	4.17	4.50	0.83	-	-	0.17	-	-	-	0.50
都筑	◎ 19.14	-	0.40	2.40	6.20	0.40	-	-	0.40	-	-	-	◎ 9.00
戸塚	○ 12.73	0.43	-	1.00	9.86	0.57	0.29	-	0.43	0.14	-	-	-
栄	○ 16.67	-	0.25	0.75	6.75	○ 1.25	-	-	-	-	-	-	-
泉	○ 20.29	-	0.50	5.00	5.25	0.25	0.25	-	0.75	-	1.00	-	-
瀬谷	○ 18.33	-	0.25	3.50	5.25	0.25	0.25	-	0.75	-	-	-	2.00

(-: 定点当たり0.00) (…: 未報告)

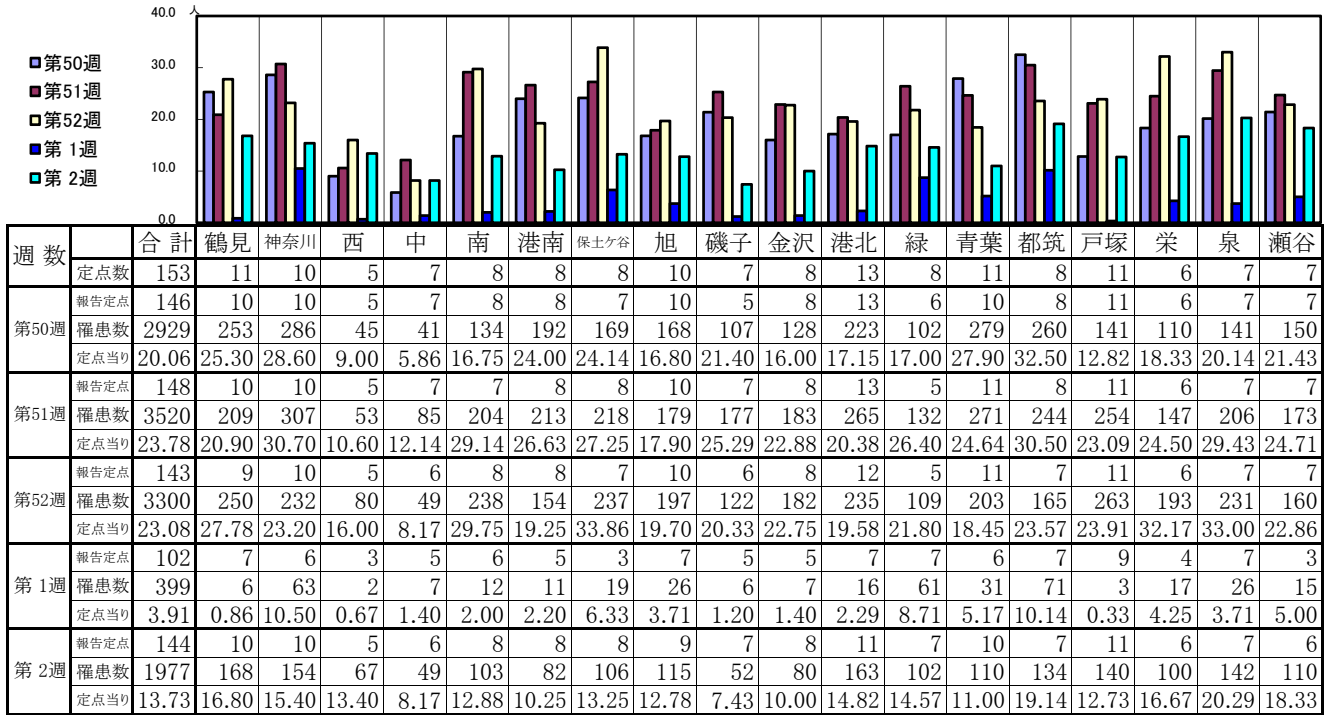
- ◎ 報告定点当たりの値が警報レベル もしくは警報レベル継続中です
- 報告定点当たりの値が注意報レベルに達しています

(この数字は集計時点のもので、翌週以降変動することもあります)

<< インフルエンザ >>

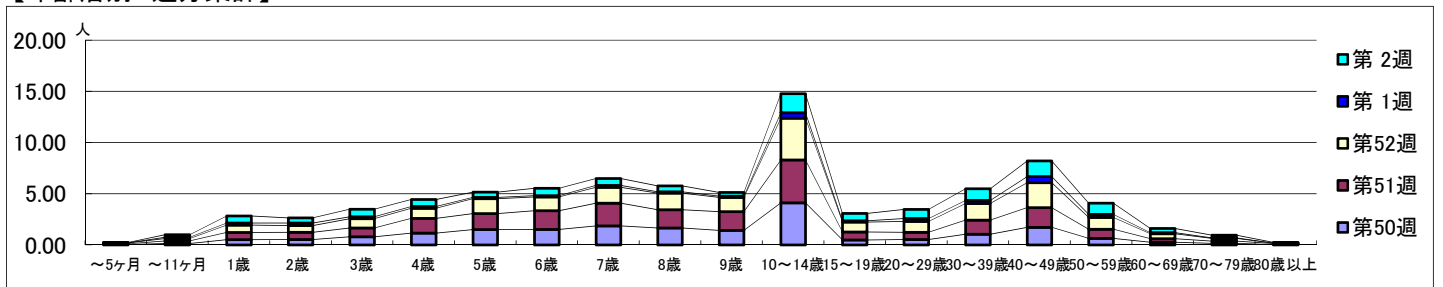
2019年12月9日～2020年1月12日
[2019年 第50週～2020年 第2週]

【区別・週別報告定点当り】

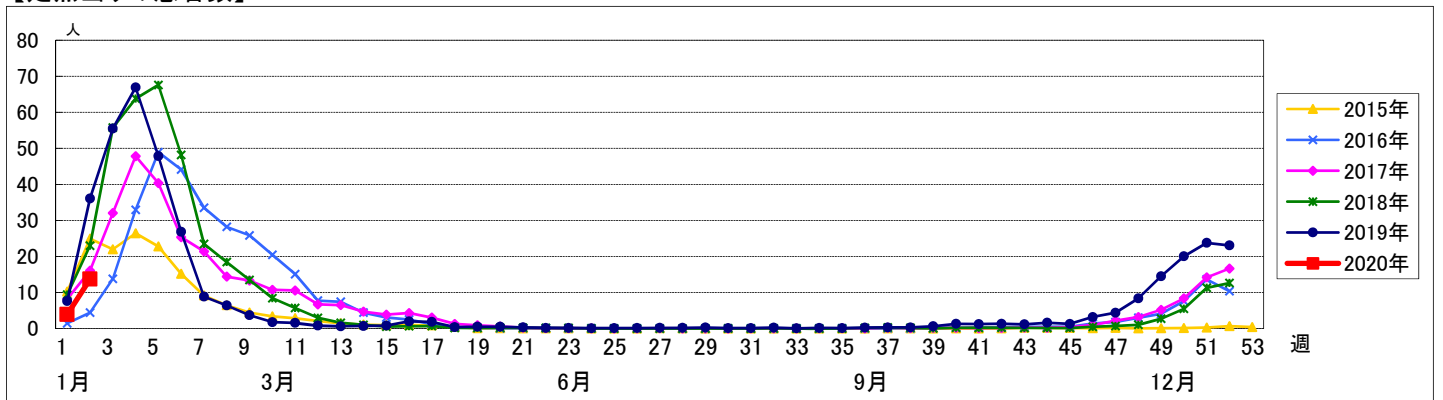


週数	合計	～5ヶ月	～11ヶ月	1歳	2歳	3歳	4歳	5歳	6歳	7歳	8歳	9歳	10～14歳	15～19歳	20～29歳	30～39歳	40～49歳	50～59歳	60～69歳	70～79歳	80歳以上	
第50週	罹患数	2929	7	19	74	78	115	169	219	220	271	241	206	600	70	77	152	250	93	39	23	6
	定点当り	20.06	0.05	0.13	0.51	0.53	0.79	1.16	1.50	1.51	1.86	1.65	1.41	4.11	0.48	0.53	1.04	1.71	0.64	0.27	0.16	0.04
第51週	罹患数	3520	10	39	105	103	129	212	231	272	329	264	271	619	115	104	203	286	132	51	31	14
	定点当り	23.78	0.07	0.26	0.71	0.70	0.87	1.43	1.56	1.84	2.22	1.78	1.83	4.18	0.78	0.70	1.37	1.93	0.89	0.34	0.21	0.09
第52週	罹患数	3300	11	33	102	95	128	141	207	192	222	233	199	584	140	153	234	348	165	68	39	6
	定点当り	23.08	0.08	0.23	0.71	0.66	0.90	0.99	1.45	1.34	1.55	1.63	1.39	4.08	0.98	1.07	1.64	2.43	1.15	0.48	0.27	0.04
第1週	罹患数	399	1	13	21	25	20	18	13	13	18	12	14	54	12	28	30	60	31	11	5	
	定点当り	3.91	0.01	0.13	0.21	0.25	0.20	0.18	0.13	0.13	0.18	0.12	0.14	0.53	0.12	0.27	0.29	0.59	0.30	0.11	0.05	
第2週	罹患数	1977	6	35	99	72	105	99	75	103	97	83	51	268	103	128	165	222	158	60	38	10
	定点当り	13.73	0.04	0.24	0.69	0.50	0.73	0.69	0.52	0.72	0.67	0.58	0.35	1.86	0.72	0.89	1.15	1.54	1.10	0.42	0.26	0.07

【年齢層別5週分集計】



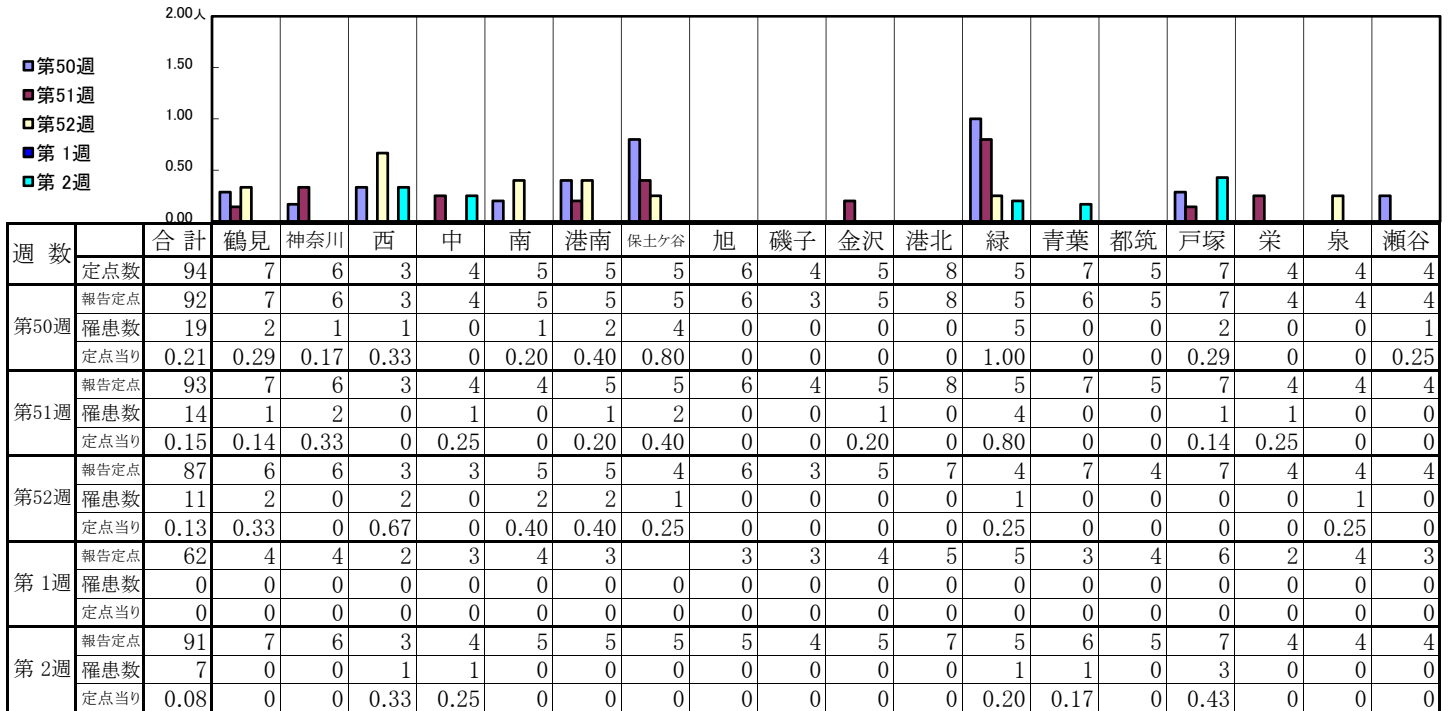
【定点当りの患者数】



<< RSウイルス感染症 >>

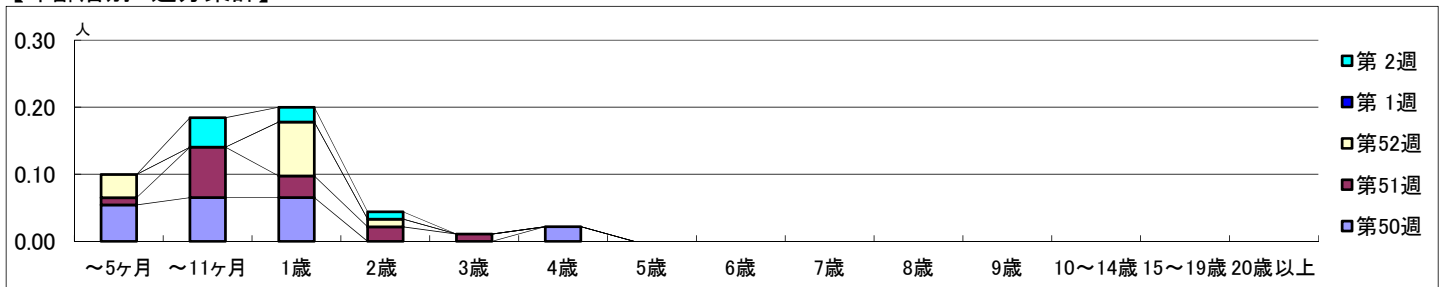
2019年12月9日 ~ 2020年1月12日
[2019年 第50週 ~ 2020年 第2週]

【区別・週別報告定点当り】

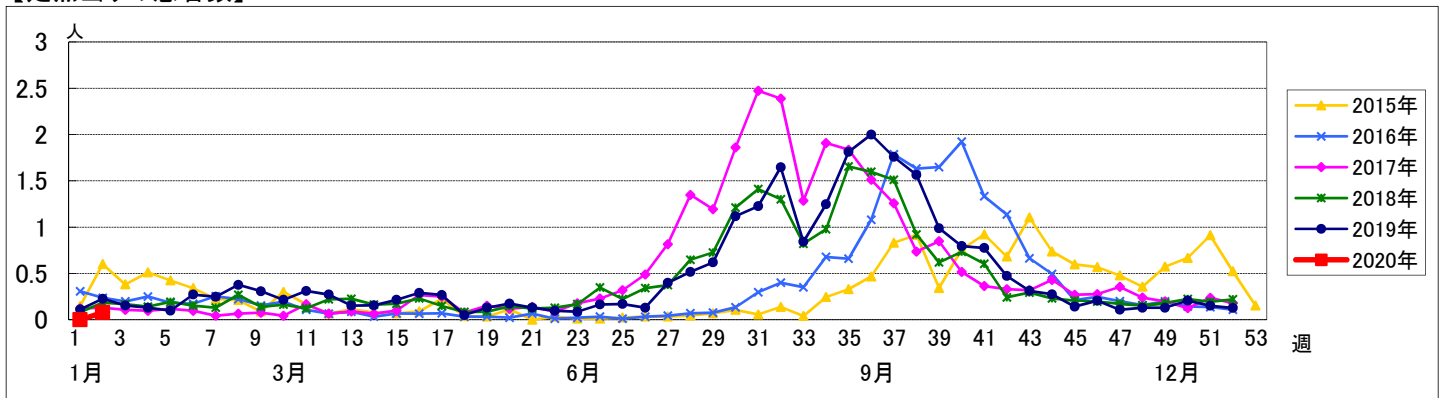


週数		合計	~5ヶ月	~11ヶ月	年齢															
					1歳	2歳	3歳	4歳	5歳	6歳	7歳	8歳	9歳	10~14歳	15~19歳	20歳以上				
第50週	罹患数	19	5	6	6				2											
	定点当り	0.21	0.05	0.07	0.07				0.02											
第51週	罹患数	14	1	7	3	2	1													
	定点当り	0.15	0.01	0.08	0.03	0.02	0.01													
第52週	罹患数	11	3		7	1														
	定点当り	0.13	0.03		0.08	0.01														
第1週	罹患数	0																		
	定点当り	0																		
第2週	罹患数	7		4	2	1														
	定点当り	0.08		0.04	0.02	0.01														

【年齢層別5週分集計】



【定点当りの患者数】



<< 咽頭結膜熱 >>

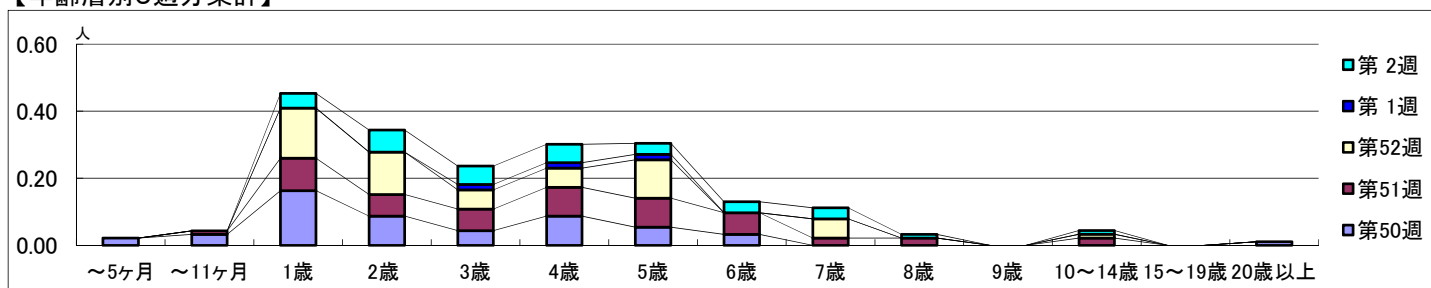
2019年12月9日 ~ 2020年1月12日
[2019年 第50週 ~ 2020年 第2週]

【区別・週別報告定点当り】

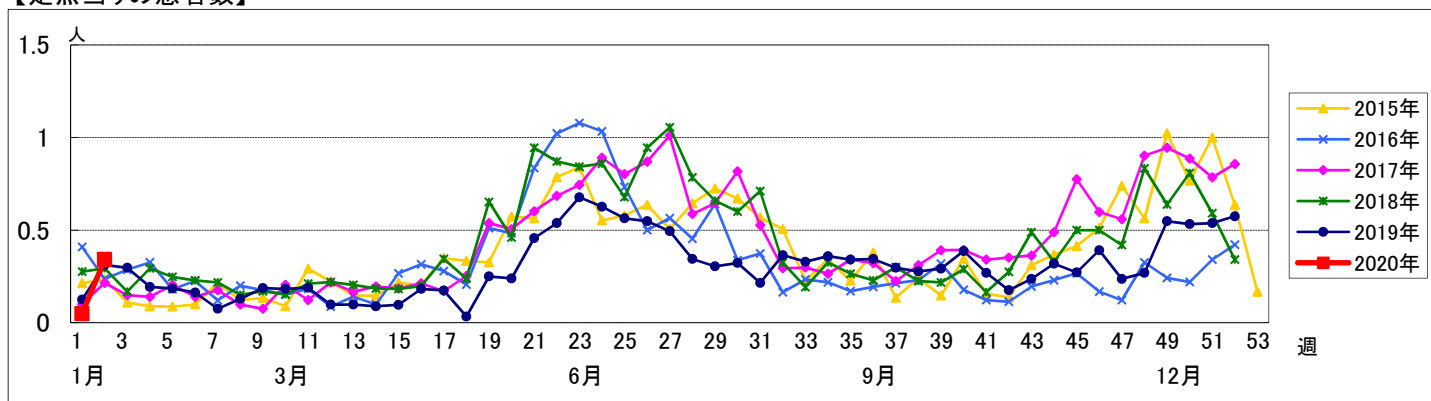
週 数		区別																		
		合計	鶴見	神奈川	西	中	南	港南	保土ヶ谷	旭	磯子	金沢	港北	緑	青葉	都筑	戸塚	栄	泉	瀬谷
第50週	定点数	94	7	6	3	4	5	5	5	6	4	5	8	5	7	5	7	4	4	4
	報告定点	92	7	6	3	4	5	5	5	6	3	5	8	5	6	5	7	4	4	4
	罹患数	49	12	3	0	1	9	1	1	1	1	2	11	2	0	0	2	1	1	1
	定点当り	0.53	1.71	0.50	0	0.25	1.80	0.20	0.20	0.17	0.33	0.40	1.38	0.40	0	0	0.29	0.25	0.25	0.25
第51週	報告定点	93	7	6	3	4	4	5	5	6	4	5	8	5	7	5	7	4	4	4
	罹患数	50	10	3	0	0	2	1	3	0	3	1	8	10	0	1	1	0	7	0
	定点当り	0.54	1.43	0.50	0	0	0.50	0.20	0.60	0	0.75	0.20	1.00	2.00	0	0.20	0.14	0	1.75	0
	報告定点	87	6	6	3	3	5	5	4	6	3	5	7	4	7	4	7	4	4	4
第52週	罹患数	50	4	3	0	0	6	2	1	2	1	4	7	4	7	2	3	1	0	3
	定点当り	0.57	0.67	0.50	0	0	1.20	0.40	0.25	0.33	0.33	0.80	1.00	1.00	1.00	0.50	0.43	0.25	0	0.75
	報告定点	62	4	4	2	3	4	3		3	3	4	5	5	3	4	6	2	4	3
	罹患数	3	0	0	0	0	0	0	0	0	2	0	0	1	0	0	0	0	0	0
第1週	報告定点	91	7	6	3	4	5	5	5	5	4	5	7	5	6	5	7	4	4	4
	罹患数	31	2	0	0	0	4	2	3	0	1	2	6	3	2	2	0	1	2	1
	定点当り	0.34	0.29	0	0	0	0.80	0.40	0.60	0	0.25	0.40	0.86	0.60	0.33	0.40	0	0.25	0.50	0.25

週 数		合計	年齢層別													
			~5ヶ月	~11ヶ月	1歳	2歳	3歳	4歳	5歳	6歳	7歳	8歳	9歳	10~14歳	15~19歳	20歳以上
第50週	罹患数	49	2	3	15	8	4	8	5	3						1
	定点当り	0.53	0.02	0.03	0.16	0.09	0.04	0.09	0.05	0.03						0.01
第51週	罹患数	50		1	9	6	6	8	8	6	2	2		2		
	定点当り	0.54		0.01	0.10	0.06	0.06	0.09	0.09	0.06	0.02	0.02		0.02		
第52週	罹患数	50			13	11	5	5	10		5			1		
	定点当り	0.57			0.15	0.13	0.06	0.06	0.11		0.06			0.01		
第1週	罹患数	3					1	1	1							
	定点当り	0.05					0.02	0.02	0.02							
第2週	罹患数	31			4	6	5	5	3	3	3	1		1		
	定点当り	0.34			0.04	0.07	0.05	0.05	0.03	0.03	0.03	0.01		0.01		

【年齢層別5週分集計】



【定点当りの患者数】



<< A群溶血性レンサ球菌咽頭炎 >>

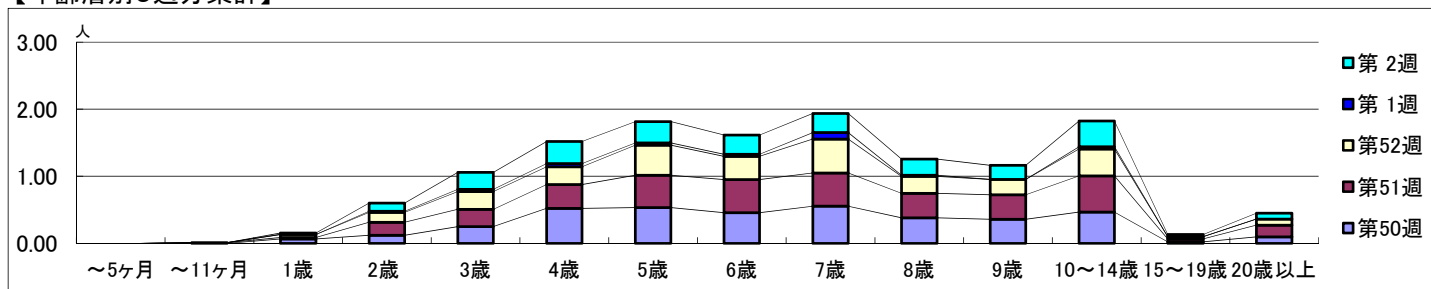
2019年12月9日 ~ 2020年1月12日
[2019年 第50週 ~ 2020年 第2週]

【区別・週別報告定点当り】

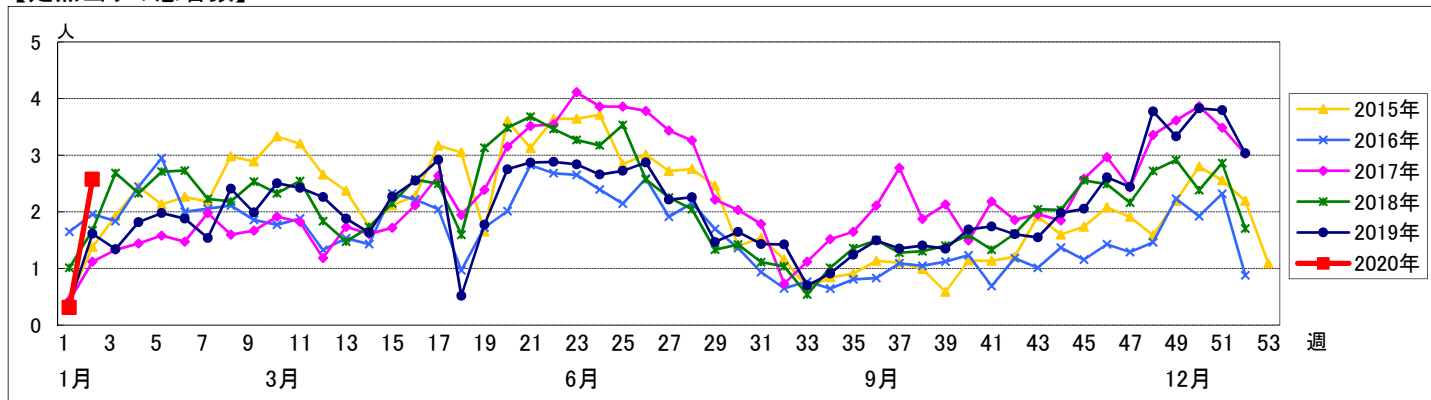
週 数		区別																		
		合計	鶴見	神奈川	西	中	南	港南	保土ヶ谷	旭	磯子	金沢	港北	緑	青葉	都筑	戸塚	栄	泉	瀬谷
第50週	定点数	94	7	6	3	4	5	5	5	6	4	5	8	5	7	5	7	4	4	4
	報告定点	92	7	6	3	4	5	5	5	6	3	5	8	5	6	5	7	4	4	4
	罹患数	352	40	14	3	13	24	15	9	11	13	11	30	43	32	43	12	10	13	16
第51週	報告定点	93	7	6	3	4	4	5	5	6	4	5	8	5	7	5	7	4	4	4
	罹患数	353	33	30	4	7	12	5	11	4	21	17	22	70	40	27	12	9	14	15
	定点当り	3.80	4.71	5.00	1.33	1.75	3.00	1.00	2.20	0.67	5.25	3.40	2.75	14.00	5.71	5.40	1.71	2.25	3.50	3.75
第52週	報告定点	87	6	6	3	3	5	5	4	6	3	5	7	4	7	4	7	4	4	4
	罹患数	264	21	22	4	0	22	6	7	12	19	16	15	22	29	19	14	10	13	13
	定点当り	3.03	3.50	3.67	1.33	0	4.40	1.20	1.75	2.00	6.33	3.20	2.14	5.50	4.14	4.75	2.00	2.50	3.25	3.25
第1週	報告定点	62	4	4	2	3	4	3		3	3	4	5	5	3	4	6	2	4	3
	罹患数	19	2	2	1	0	1	0	0	0	0	0	1	3	1	3	0	0	1	4
	定点当り	0.31	0.50	0.50	0.50	0	0.25	0	0	0	0	0	0.20	0.60	0.33	0.75	0	0	0.25	1.33
第2週	報告定点	91	7	6	3	4	5	5	5	5	4	5	7	5	6	5	7	4	4	4
	罹患数	234	18	15	1	12	11	6	5	2	12	11	18	42	25	12	7	3	20	14
	定点当り	2.57	2.57	2.50	0.33	3.00	2.20	1.20	1.00	0.40	3.00	2.20	2.57	8.40	4.17	2.40	1.00	0.75	5.00	3.50

週 数		合計	~5ヶ月	~11ヶ月	年齢												
					1歳	2歳	3歳	4歳	5歳	6歳	7歳	8歳	9歳	10~14歳	15~19歳	20歳以上	
第50週	罹患数	352			6	11	23	48	49	42	51	35	33	43	2	9	
	定点当り	3.83			0.07	0.12	0.25	0.52	0.53	0.46	0.55	0.38	0.36	0.47	0.02	0.10	
第51週	罹患数	353		1	2	18	24	33	45	46	46	34	34	50	4	16	
	定点当り	3.80		0.01	0.02	0.19	0.26	0.35	0.48	0.49	0.49	0.37	0.37	0.54	0.04	0.17	
第52週	罹患数	264			4	13	23	23	39	30	44	22	20	35	3	8	
	定点当り	3.03			0.05	0.15	0.26	0.26	0.45	0.34	0.51	0.25	0.23	0.40	0.03	0.09	
第1週	罹患数	19				1	2	3	2	2	6	1		2			
	定点当り	0.31				0.02	0.03	0.05	0.03	0.03	0.10	0.02		0.03			
第2週	罹患数	234			2	11	23	30	29	26	26	22	19	35	3	8	
	定点当り	2.57			0.02	0.12	0.25	0.33	0.32	0.29	0.29	0.24	0.21	0.38	0.03	0.09	

【年齢層別5週分集計】



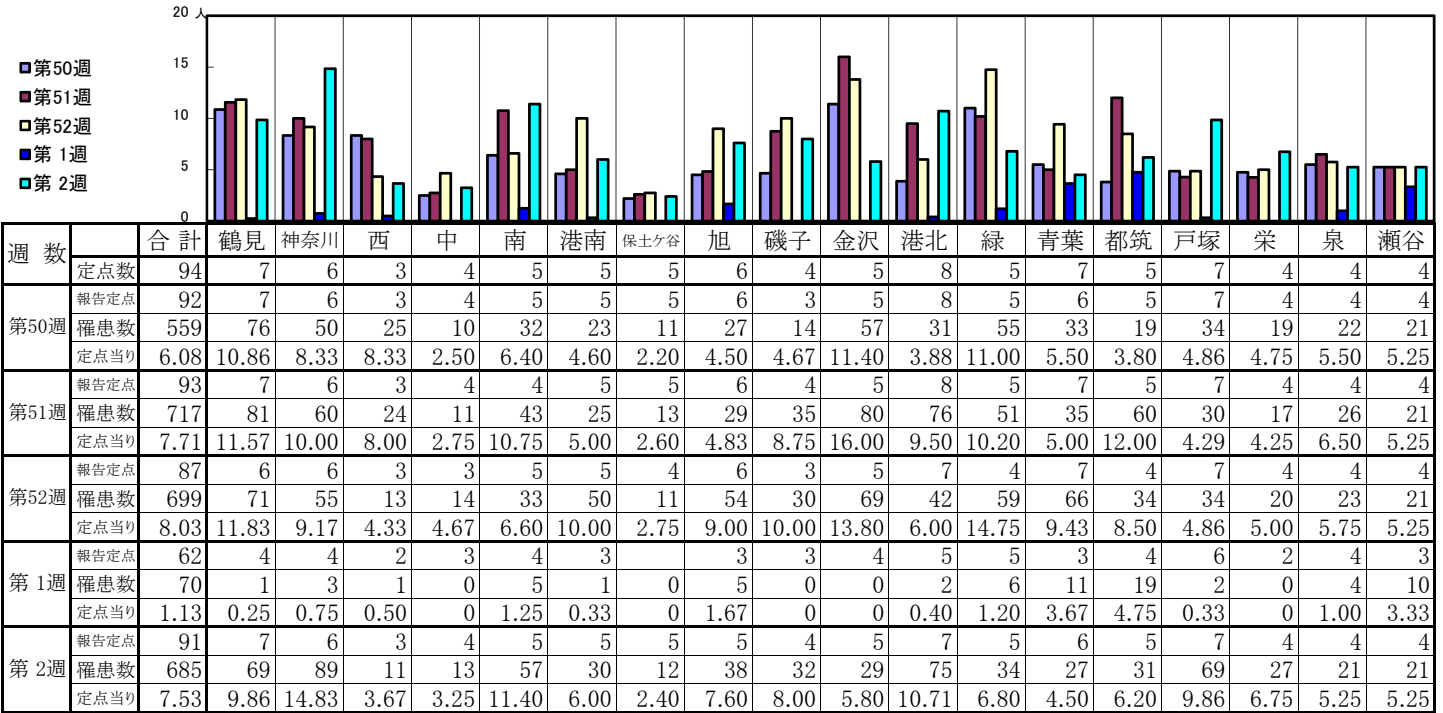
【定点当りの患者数】



<< 感染性胃腸炎 >>

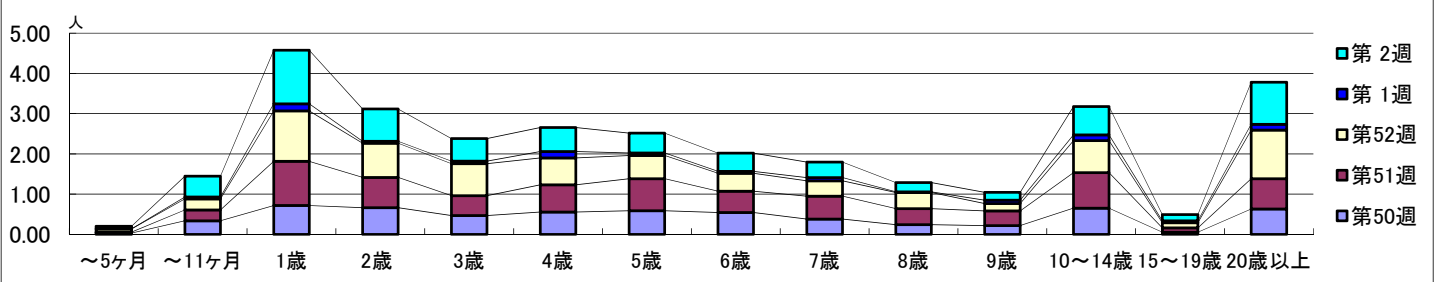
2019年12月9日 ~ 2020年1月12日
[2019年 第50週 ~ 2020年 第2週]

【区別・週別報告定点当り】

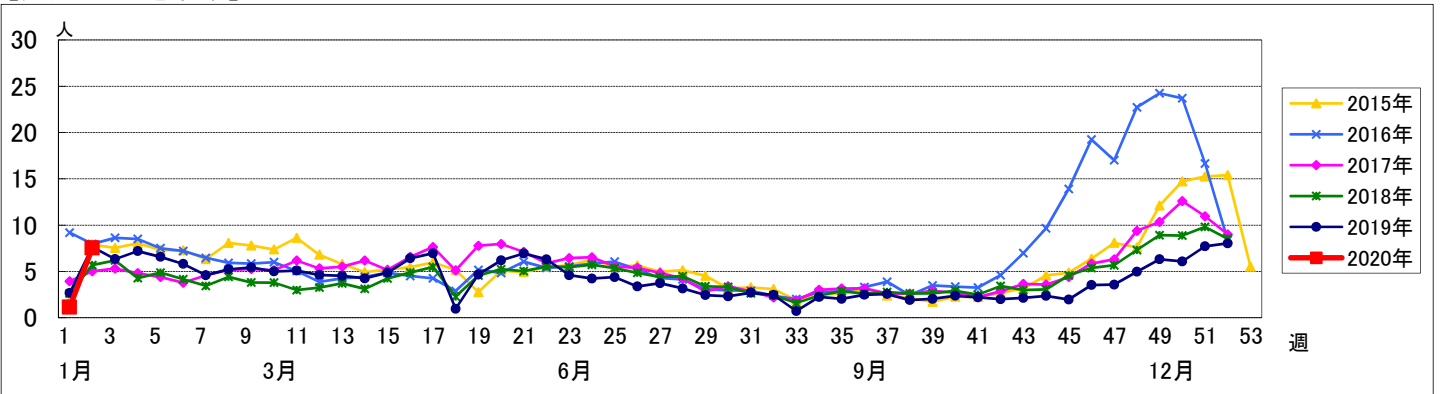


週数		合計	年齢層別													
			~5ヶ月	~11ヶ月	1歳	2歳	3歳	4歳	5歳	6歳	7歳	8歳	9歳	10~14歳	15~19歳	20歳以上
第50週	罹患数	559	3	31	66	61	43	51	54	50	35	22	20	60	5	58
	定点当り	6.08	0.03	0.34	0.72	0.66	0.47	0.55	0.59	0.54	0.38	0.24	0.22	0.65	0.05	0.63
第51週	罹患数	717	2	25	102	70	46	63	74	49	53	37	34	82	10	70
	定点当り	7.71	0.02	0.27	1.10	0.75	0.49	0.68	0.80	0.53	0.57	0.40	0.37	0.88	0.11	0.75
第52週	罹患数	699	7	24	109	74	69	58	50	39	33	35	16	69	11	105
	定点当り	8.03	0.08	0.28	1.25	0.85	0.79	0.67	0.57	0.45	0.38	0.40	0.18	0.79	0.13	1.21
第1週	罹患数	70		3	11	3	4	10	4	3	5	1	5	9	3	9
	定点当り	1.13		0.05	0.18	0.05	0.06	0.16	0.06	0.05	0.08	0.02	0.08	0.15	0.05	0.15
第2週	罹患数	685	6	47	121	73	51	54	45	41	35	21	18	64	14	95
	定点当り	7.53	0.07	0.52	1.33	0.80	0.56	0.59	0.49	0.45	0.38	0.23	0.20	0.70	0.15	1.04

【年齢層別5週分集計】



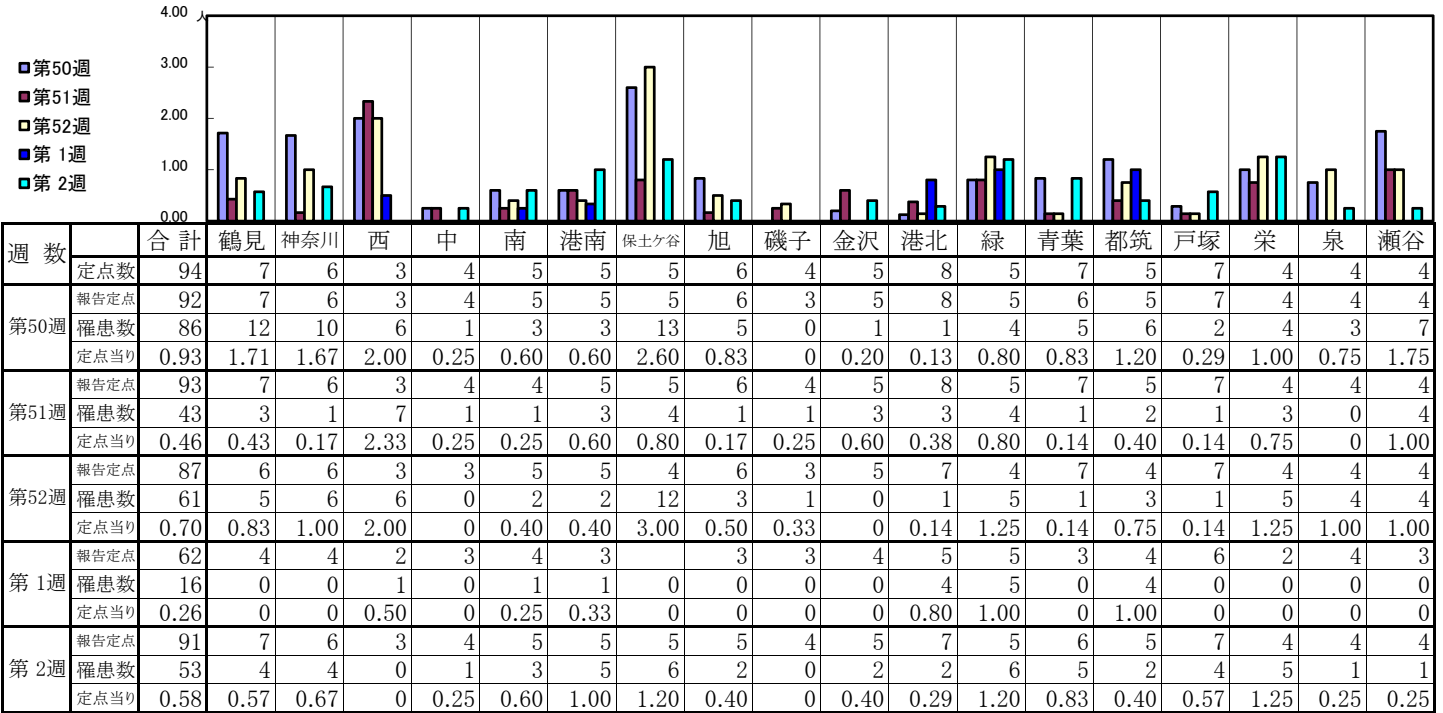
【定点当りの患者数】



<< 水痘 >>

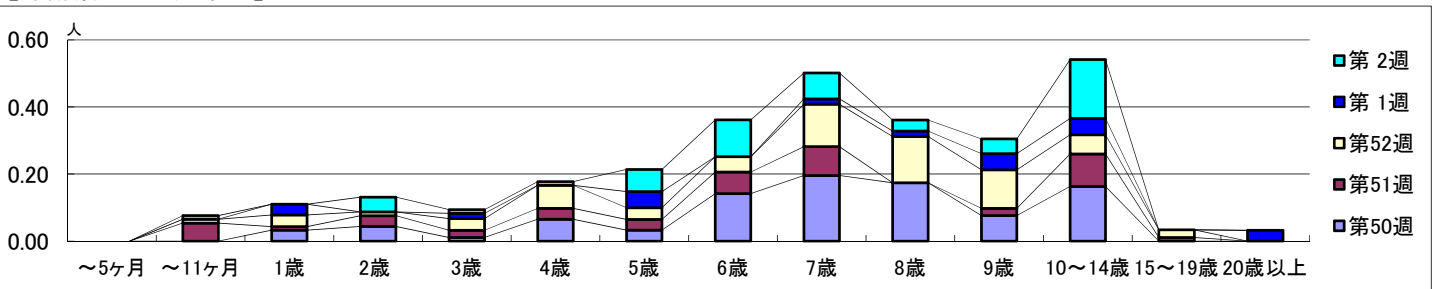
2019年12月9日 ~ 2020年1月12日
[2019年 第50週 ~ 2020年 第2週]

【区別・週別報告定点当り】

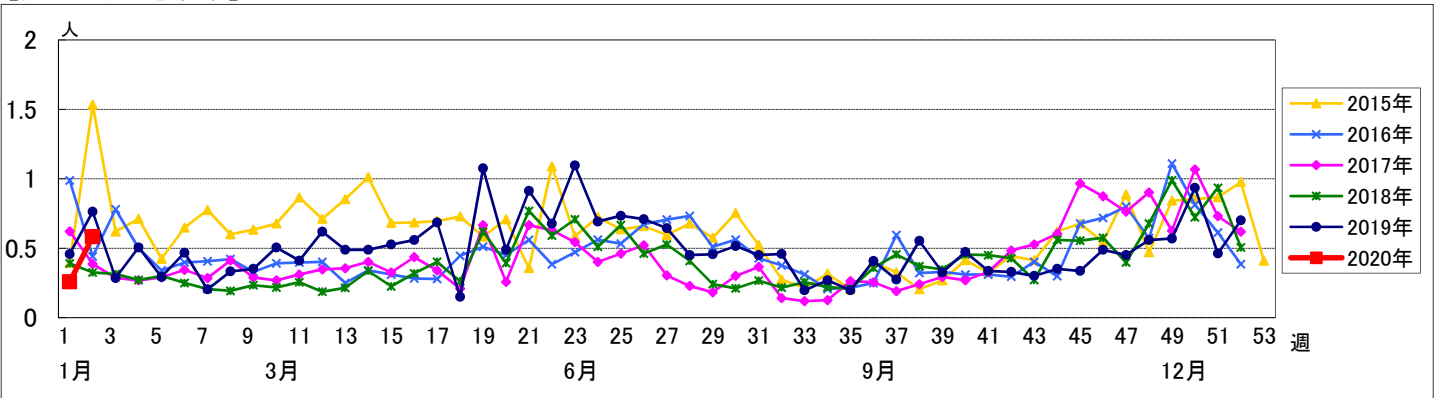


週数		合計	~5ヶ月	~11ヶ月	年齢												
					1歳	2歳	3歳	4歳	5歳	6歳	7歳	8歳	9歳	10~14歳	15~19歳	20歳以上	
第50週	罹患数	86			3	4	1	6	3	13	18	16	7	15			
	定点当り	0.93			0.03	0.04	0.01	0.07	0.03	0.14	0.20	0.17	0.08	0.16			
第51週	罹患数	43		5	1	3	2	3	3	6	8		2	9	1		
	定点当り	0.46		0.05	0.01	0.03	0.02	0.03	0.03	0.06	0.09		0.02	0.10	0.01		
第52週	罹患数	61		1	3	1	3	6	3	4	11	12	10	5	2		
	定点当り	0.70		0.01	0.03	0.01	0.03	0.07	0.03	0.05	0.13	0.14	0.11	0.06	0.02		
第1週	罹患数	16			2		1		3		1	1	3	3			
	定点当り	0.26			0.03		0.02		0.05		0.02	0.02	0.05	0.05	0.03		
第2週	罹患数	53		1		4	1	1	6	10	7	3	4	16			
	定点当り	0.58		0.01		0.04	0.01	0.01	0.07	0.11	0.08	0.03	0.04	0.18			

【年齢層別5週分集計】



【定点当りの患者数】



<< 手足口病 >>

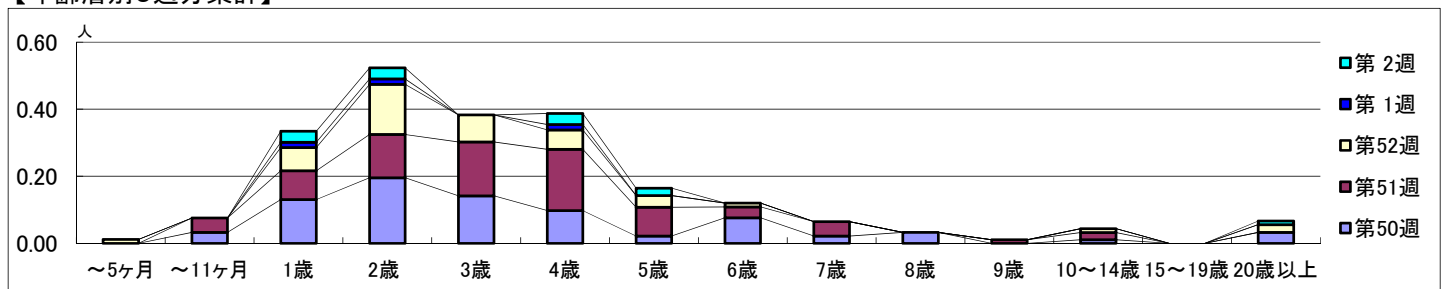
2019年12月9日 ~ 2020年1月12日
[2019年 第50週 ~ 2020年 第2週]

【区別・週別報告定点当り】

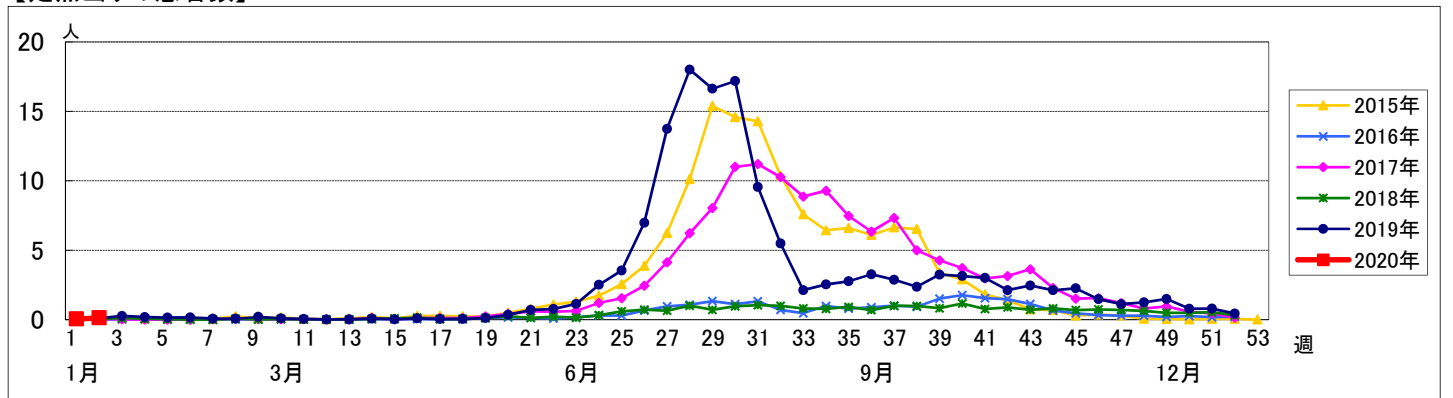
週数		区別																			
		合計	鶴見	神奈川	西	中	南	港南	保土ヶ谷	旭	磯子	金沢	港北	緑	青葉	都筑	戸塚	栄	泉	瀬谷	
第50週	定点数	94	7	6	3	4	5	5	5	6	4	5	8	5	7	5	7	4	4	4	
	報告定点	92	7	6	3	4	5	5	5	6	3	5	8	5	6	5	7	4	4	4	
	罹患数	73	3	6	0	0	5	8	2	1	6	6	3	2	5	2	10	3	10	1	
	定点当り	0.79	0.43	1.00	0	0	1.00	1.60	0.40	0.17	2.00	1.20	0.38	0.40	0.83	0.40	1.43	0.75	2.50	0.25	
第51週	報告定点	93	7	6	3	4	4	5	5	6	4	5	8	5	7	5	7	4	4	4	
	罹患数	74	2	6	0	0	2	5	2	3	3	3	1	3	2	3	12	2	20	5	
	定点当り	0.80	0.29	1.00	0	0	0.50	1.00	0.40	0.50	0.75	0.60	0.13	0.60	0.29	0.60	1.71	0.50	5.00	1.25	
	報告定点	87	6	6	3	3	5	5	4	6	3	5	7	4	7	4	7	4	4	4	
第52週	罹患数	39	1	2	1	0	1	5	0	1	1	2	2	3	2	4	5	3	5	1	
	定点当り	0.45	0.17	0.33	0.33	0	0.20	1.00	0	0.17	0.33	0.40	0.29	0.75	0.29	1.00	0.71	0.75	1.25	0.25	
	報告定点	62	4	4	2	3	4	3		3	3	4	5	5	3	4	6	2	4	3	
	罹患数	3	0	0	0	0	0	1	0	0	0	0	0	0	0	0	0	0	0	2	
第1週	報告定点	91	7	6	3	4	5	5	5	5	4	5	7	5	6	5	7	4	4	4	
	罹患数	12	0	2	0	0	0	3	1	0	0	0	1	1	0	0	2	0	1	1	
	定点当り	0.13	0	0.33	0	0	0	0.60	0.20	0	0	0	0.14	0.20	0	0	0.29	0	0.25	0.25	

週数		合計	年齢層別													
			~5ヶ月	~11ヶ月	1歳	2歳	3歳	4歳	5歳	6歳	7歳	8歳	9歳	10~14歳	15~19歳	20歳以上
第50週	罹患数	73		3	12	18	13	9	2	7	2	3		1		3
	定点当り	0.79		0.03	0.13	0.20	0.14	0.10	0.02	0.08	0.02	0.03		0.01		0.03
第51週	罹患数	74		4	8	12	15	17	8	3	4		1	2		
	定点当り	0.80		0.04	0.09	0.13	0.16	0.18	0.09	0.03	0.04		0.01	0.02		
第52週	罹患数	39	1		6	13	7	5	3	1			1		2	
	定点当り	0.45	0.01		0.07	0.15	0.08	0.06	0.03	0.01			0.01		0.02	
第1週	罹患数	3			1	1		1								
	定点当り	0.05			0.02	0.02		0.02								
第2週	罹患数	12			3	3		3	2						1	
	定点当り	0.13			0.03	0.03		0.03	0.02						0.01	

【年齢層別5週分集計】



【定点当りの患者数】



<< 伝染性紅斑 >>

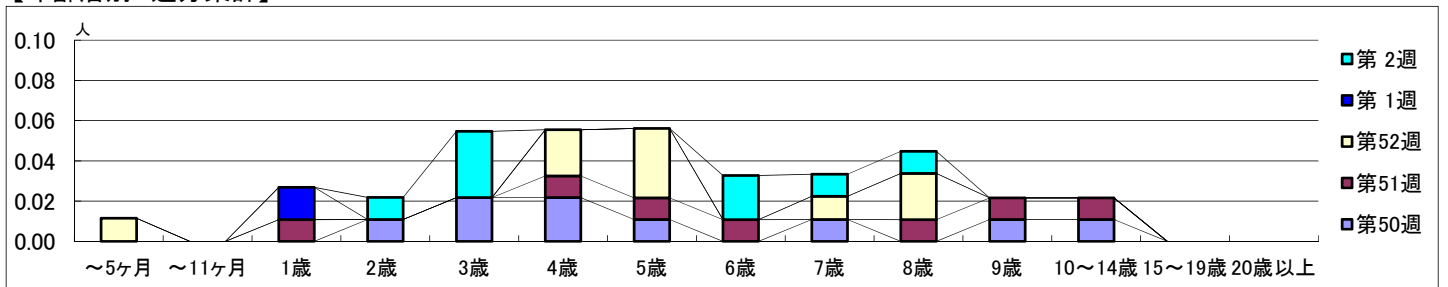
2019年12月9日 ~ 2020年1月12日
[2019年 第50週 ~ 2020年 第2週]

【区別・週別報告定点当り】

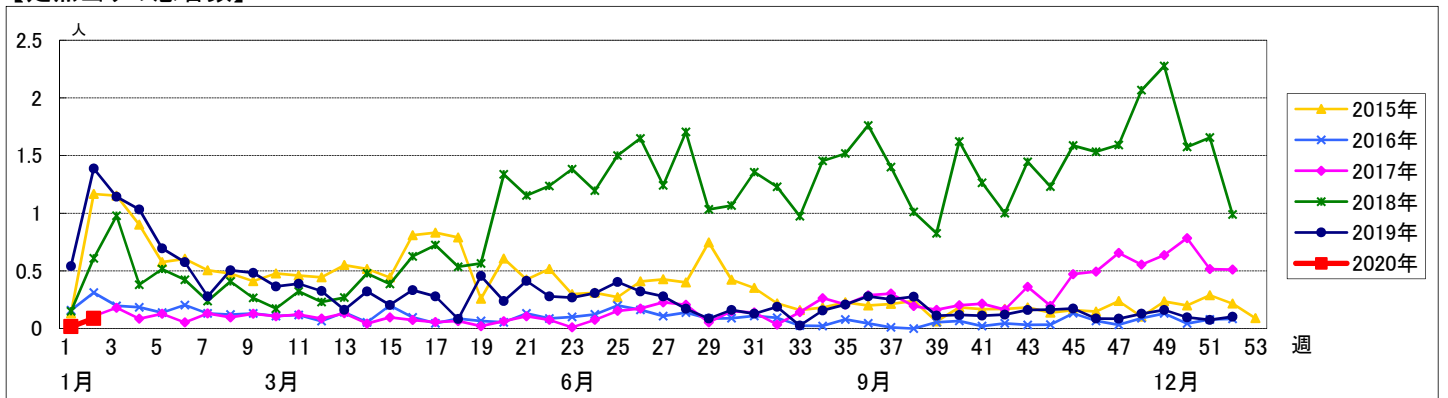
週数		合計	鶴見	神奈川	西	中	南	港南	保土ヶ谷	旭	磯子	金沢	港北	緑	青葉	都筑	戸塚	栄	泉	瀬谷
第50週	定点数	94	7	6	3	4	5	5	5	6	4	5	8	5	7	5	7	4	4	4
	報告定点	92	7	6	3	4	5	5	5	6	3	5	8	5	6	5	7	4	4	4
	罹患数	9	0	1	0	0	0	0	1	0	1	0	0	3	1	1	0	0	0	1
	定点当り	0.10	0	0.17	0	0	0	0	0.20	0	0.33	0	0	0.60	0.17	0.20	0	0	0	0.25
第51週	報告定点	93	7	6	3	4	4	5	5	6	4	5	8	5	7	5	7	4	4	4
	罹患数	7	1	0	0	0	1	0	1	0	0	0	0	4	0	0	0	0	0	0
	定点当り	0.08	0.14	0	0	0	0.25	0	0.20	0	0	0	0	0.80	0	0	0	0	0	0
	報告定点	87	6	6	3	3	5	5	4	6	3	5	7	4	7	4	7	4	4	4
第52週	報告定点	87	6	6	3	3	5	5	4	6	3	5	7	4	7	4	7	4	4	4
	罹患数	9	1	1	0	0	0	1	1	0	0	0	0	3	0	0	1	0	1	0
	定点当り	0.10	0.17	0.17	0	0	0	0.20	0.25	0	0	0	0	0.75	0	0	0.14	0	0.25	0
	報告定点	62	4	4	2	3	4	3		3	3	4	5	5	3	4	6	2	4	3
第1週	報告定点	62	4	4	2	3	4	3		3	3	4	5	5	3	4	6	2	4	3
	罹患数	1	0	0	0	0	0	0	0	1	0	0	0	0	0	0	0	0	0	0
	定点当り	0.02	0	0	0	0	0	0	0	0.33	0	0	0	0	0	0	0	0	0	0
	報告定点	91	7	6	3	4	5	5	5	5	4	5	7	5	6	5	7	4	4	4
第2週	報告定点	91	7	6	3	4	5	5	5	5	4	5	7	5	6	5	7	4	4	4
	罹患数	8	3	1	0	0	0	1	1	0	0	0	0	2	0	0	0	0	0	0
	定点当り	0.09	0.43	0.17	0	0	0	0.20	0.20	0	0	0	0	0.40	0	0	0	0	0	0

週数		合計	~5ヶ月	~11ヶ月	1歳	2歳	3歳	4歳	5歳	6歳	7歳	8歳	9歳	10~14歳	15~19歳	20歳以上
第50週	罹患数	9				1	2	2	1		1		1	1		
	定点当り	0.10				0.01	0.02	0.02	0.01		0.01		0.01	0.01		
第51週	罹患数	7			1			1	1	1		1	1	1		
	定点当り	0.08			0.01			0.01	0.01	0.01		0.01	0.01	0.01		
第52週	罹患数	9	1					2	3		1	2				
	定点当り	0.10	0.01					0.02	0.03		0.01	0.02				
第1週	罹患数	1			1											
	定点当り	0.02			0.02											
第2週	罹患数	8				1	3			2	1	1				
	定点当り	0.09				0.01	0.03			0.02	0.01	0.01				

【年齢層別5週分集計】



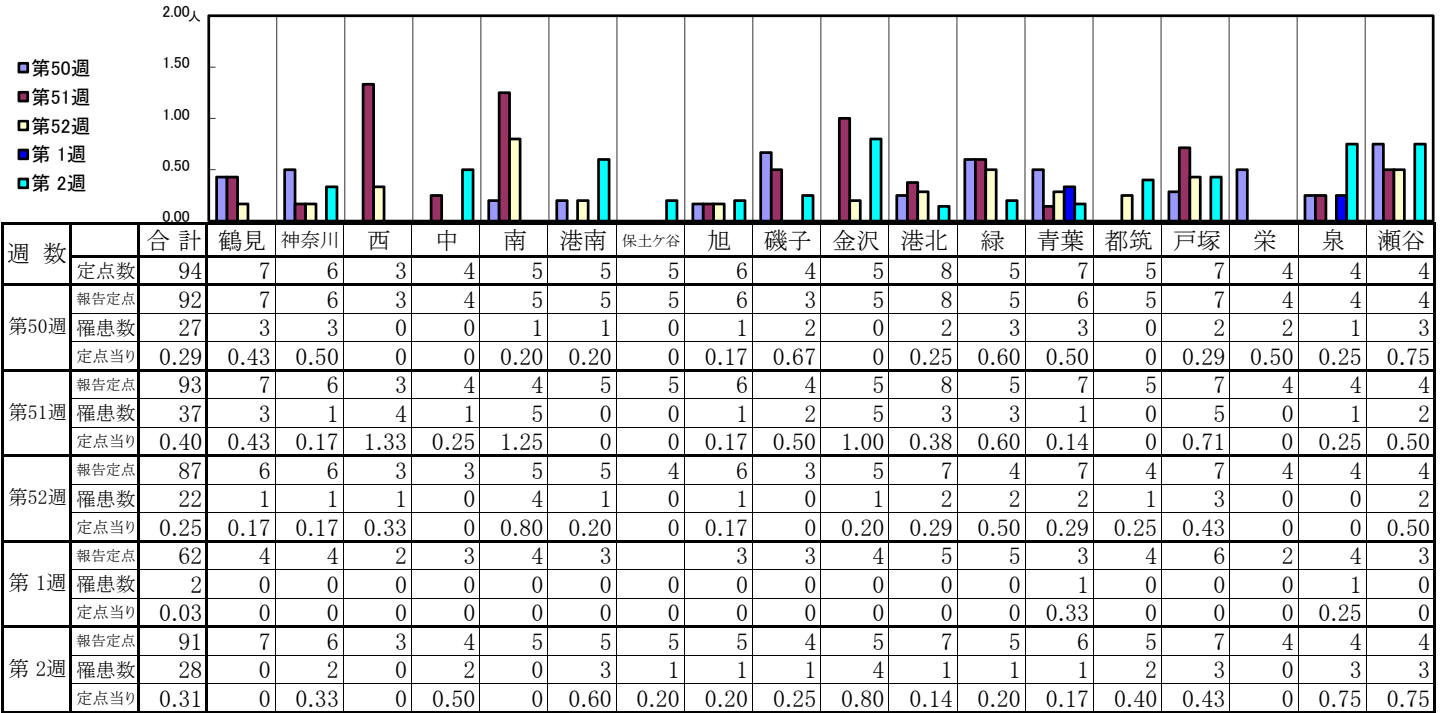
【定点当りの患者数】



<< 突発性発しん >>

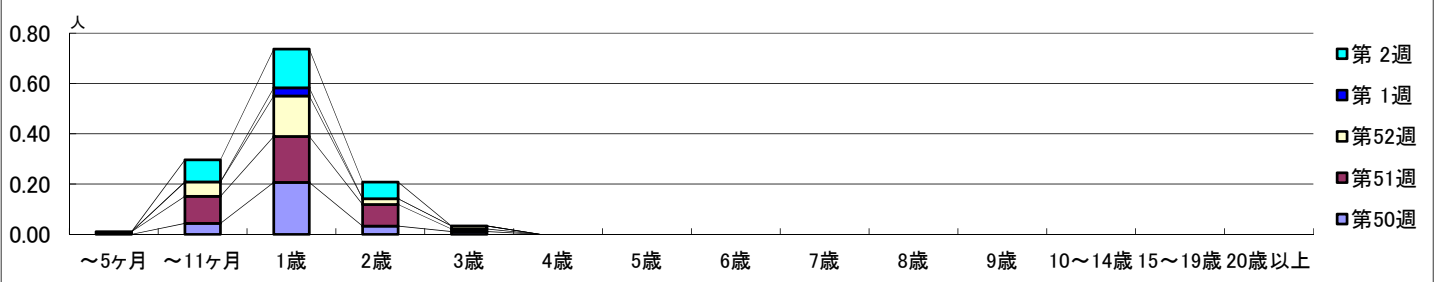
2019年12月9日 ~ 2020年1月12日
[2019年 第50週 ~ 2020年 第2週]

【区別・週別報告定点当り】

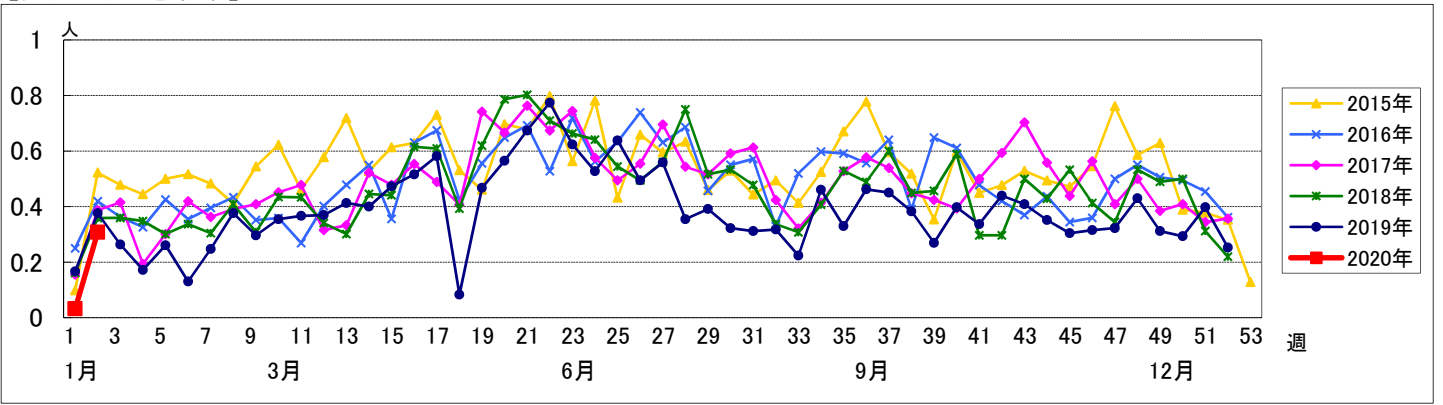


週数	合計	~5ヶ月	~11ヶ月	1歳	2歳	3歳	4歳	5歳	6歳	7歳	8歳	9歳	10~14歳	15~19歳	20歳以上
第50週	27		4	19	3	1									
第51週	37	1	10	17	8	1									
第52週	22		5	14	2	1									
第1週	2			2											
第2週	28		8	14	6										

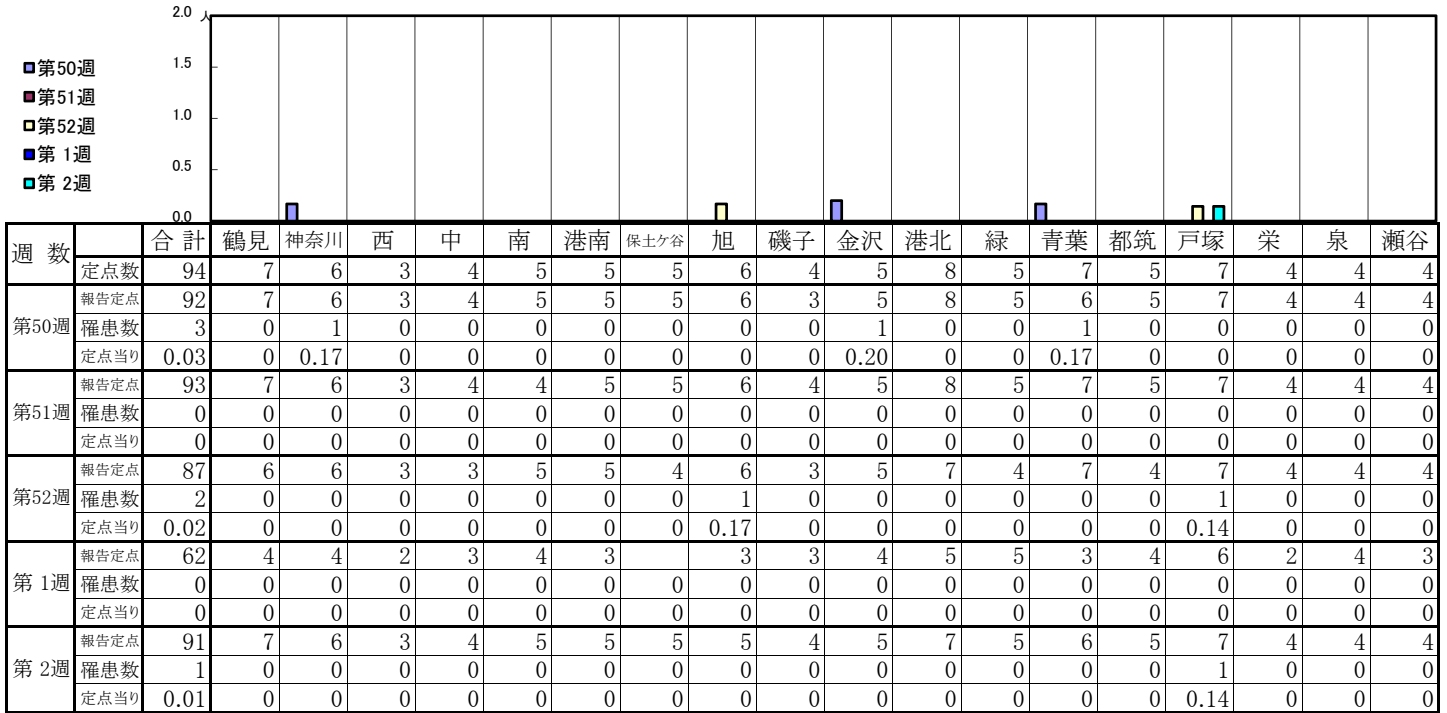
【年齢層別5週分集計】



【定点当りの患者数】

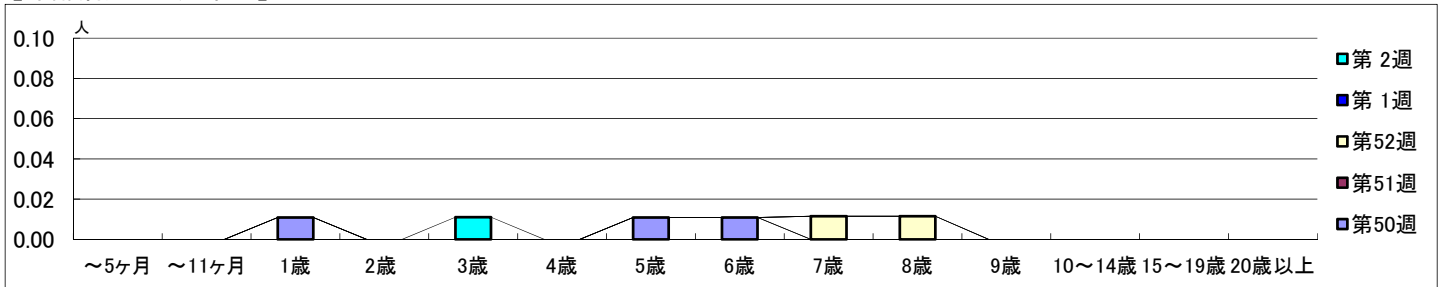


【区別・週別報告定点当り】

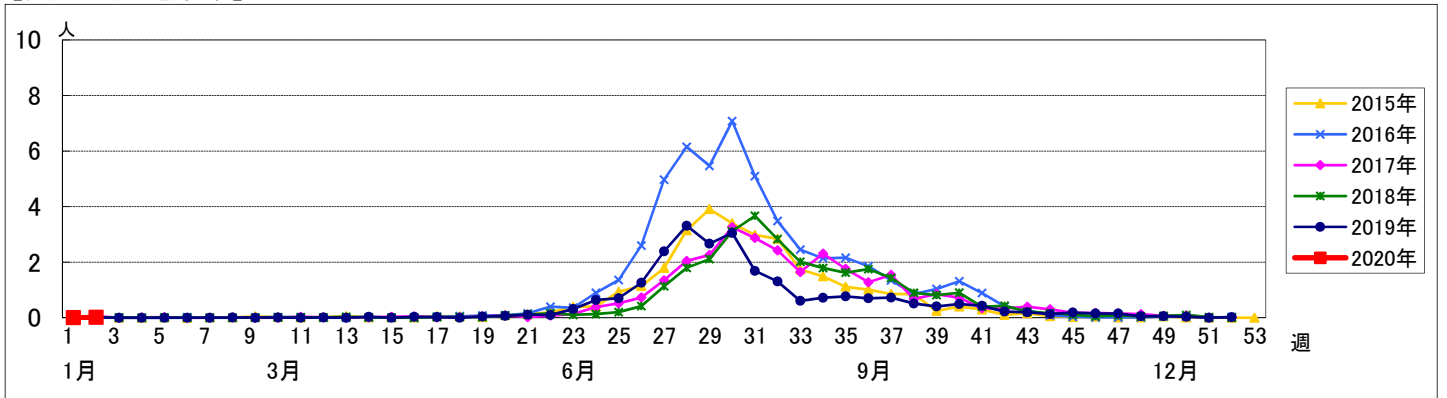


週数	合計	~5ヶ月	~11ヶ月	1歳	2歳	3歳	4歳	5歳	6歳	7歳	8歳	9歳	10~14歳	15~19歳	20歳以上
第50週	3			1				1	1						
第51週	0														
第52週	2									1	1				
第1週	0														
第2週	1					1									

【年齢層別5週分集計】



【定点当りの患者数】



<< 流行性耳下腺炎 >>

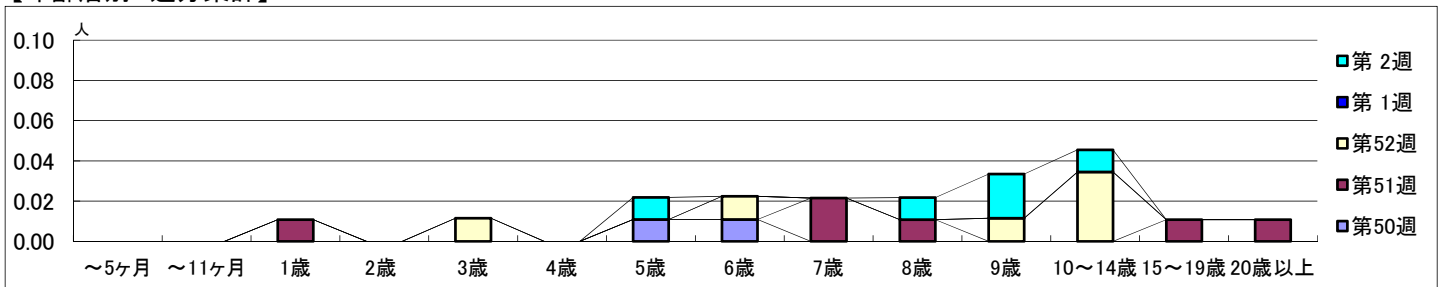
2019年12月9日 ~ 2020年1月12日
[2019年 第50週 ~ 2020年 第2週]

【区別・週別報告定点当り】

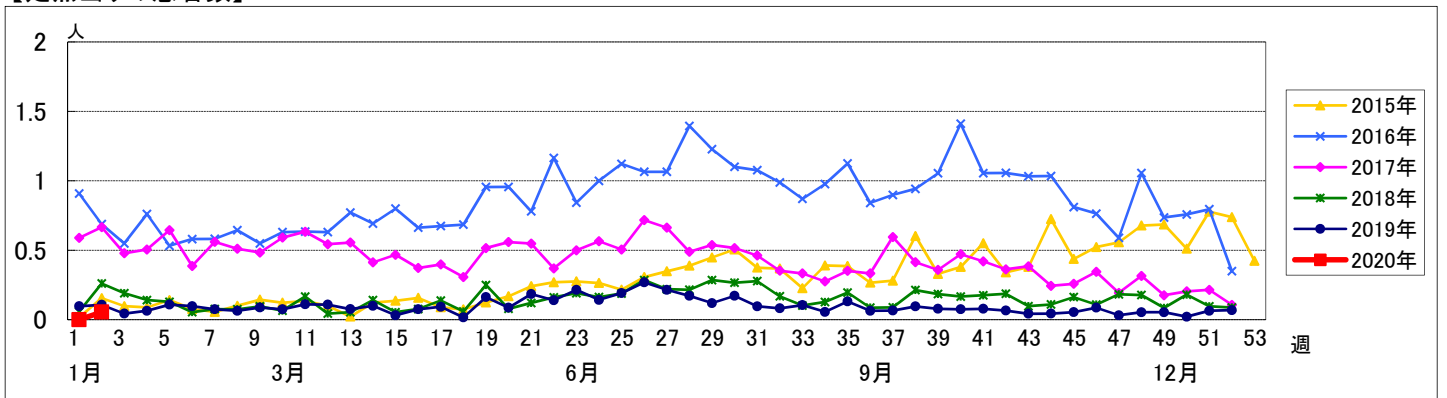
週数	合計	鶴見	神奈川	西	中	南	港南	保土ヶ谷	旭	磯子	金沢	港北	緑	青葉	都筑	戸塚	栄	泉	瀬谷
第50週	94	7	6	3	4	5	5	5	6	4	5	8	5	7	5	7	4	4	4
報告定点	92	7	6	3	4	5	5	5	6	3	5	8	5	6	5	7	4	4	4
罹患数	2	0	0	0	0	0	0	0	1	0	0	0	0	0	1	0	0	0	0
定点当り	0.02	0	0	0	0	0	0	0	0.17	0	0	0	0	0	0.20	0	0	0	0
第51週	93	7	6	3	4	4	5	5	6	4	5	8	5	7	5	7	4	4	4
報告定点	93	7	6	3	4	4	5	5	6	4	5	8	5	7	5	7	4	4	4
罹患数	6	1	0	0	0	0	1	0	0	1	0	1	0	1	0	0	1	0	0
定点当り	0.06	0.14	0	0	0	0	0.20	0	0	0.25	0	0.13	0	0.14	0	0	0.25	0	0
第52週	87	6	6	3	3	5	5	4	6	3	5	7	4	7	4	7	4	4	4
報告定点	87	6	6	3	3	5	5	4	6	3	5	7	4	7	4	7	4	4	4
罹患数	6	2	0	0	0	0	1	0	0	0	0	0	0	0	0	1	0	0	2
定点当り	0.07	0.33	0	0	0	0	0.20	0	0	0	0	0	0	0	0	0.14	0	0	0.50
第1週	62	4	4	2	3	4	3		3	3	4	5	5	3	4	6	2	4	3
報告定点	62	4	4	2	3	4	3		3	3	4	5	5	3	4	6	2	4	3
罹患数	0	0	0	0	0	0	0	0	0	0	0	0	0	0	0	0	0	0	0
定点当り	0	0	0	0	0	0	0	0	0	0	0	0	0	0	0	0	0	0	0
第2週	91	7	6	3	4	5	5	5	5	4	5	7	5	6	5	7	4	4	4
報告定点	91	7	6	3	4	5	5	5	5	4	5	7	5	6	5	7	4	4	4
罹患数	5	0	0	0	0	0	1	0	0	0	0	0	0	0	0	0	0	4	0
定点当り	0.05	0	0	0	0	0	0.20	0	0	0	0	0	0	0	0	0	0	1.00	0

週数	合計	~5ヶ月	~11ヶ月	1歳	2歳	3歳	4歳	5歳	6歳	7歳	8歳	9歳	10~14歳	15~19歳	20歳以上
第50週	2							1	1						
報告定点	92							5	5						
罹患数	0.02							0.01	0.01						
第51週	6			1						2	1		1	1	
報告定点	93			3						6	3		3	3	
罹患数	0.06			0.01						0.02	0.01		0.01	0.01	
第52週	6					1		1				1	3		
報告定点	87					3		3				3	3		
罹患数	0.07					0.01		0.01				0.01	0.03		
第1週	0														
報告定点	62														
罹患数	0														
定点当り	0														
第2週	5							1			1	2	1		
報告定点	91							3		3	4	5	5		
罹患数	0.05							0.01		0.01	0.02	0.01			
報告定点	91							3		3	4	5	5		
罹患数	0.05							0.01		0.01	0.02	0.01			

【年齢層別5週分集計】



【定点当りの患者数】



<< 急性出血性結膜炎 >>

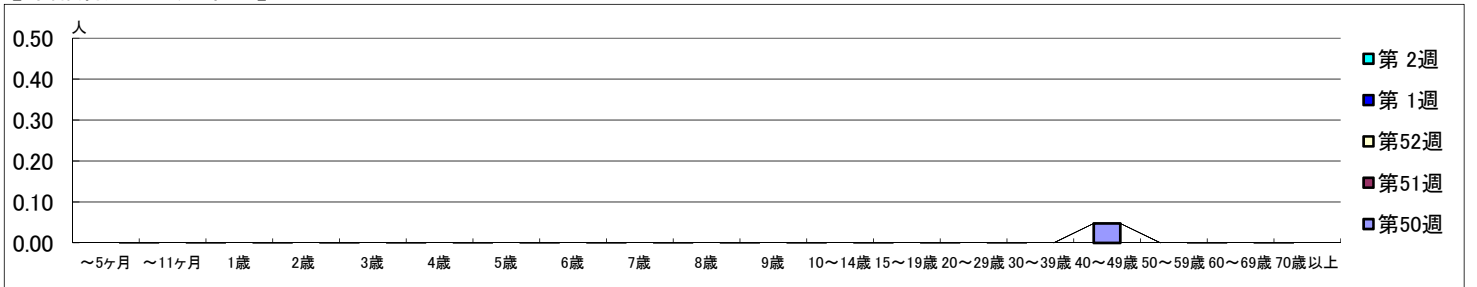
2019年12月 9日 ~ 2020年1月12日
[2019年 第50週 ~ 2020年 第2週]

【区別・週別報告定点当り】

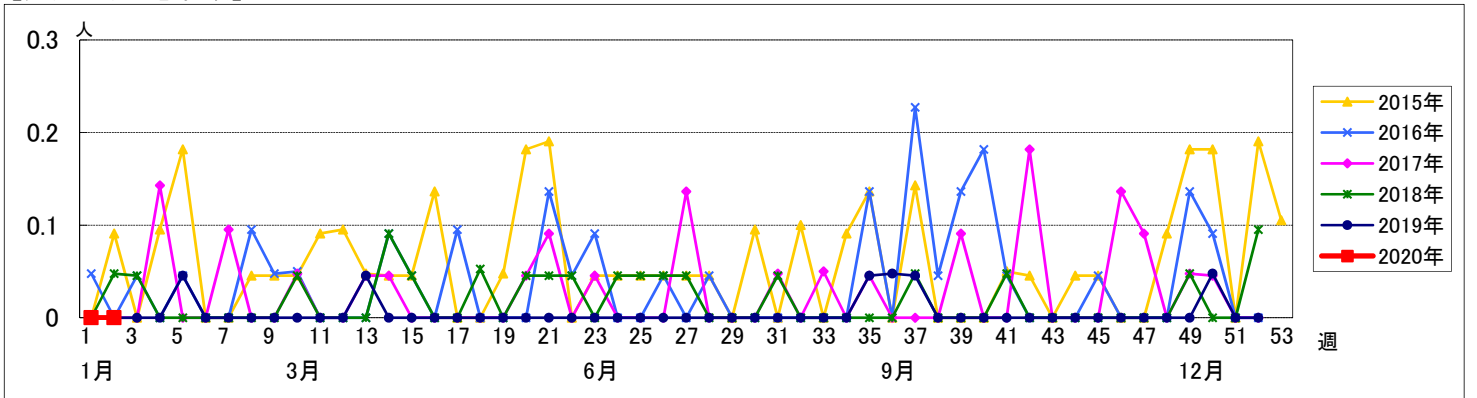
週数		区別																		
		合計	鶴見	神奈川	西	中	南	港南	保土ヶ谷	旭	磯子	金沢	港北	緑	青葉	都筑	戸塚	栄	泉	瀬谷
第50週	定点数	22	2	1	1	1	1	1	1	1	1	2	1	2	1	2	1	2	1	1
	報告定点	21	2	1	1		1	1	1	1	1	2	1	2	1	2	1	1	1	
	罹患数	1	0	0	0	0	0	0	0	0	0	0	0	0	0	0	0	0	0	
	定点当り	0.05	0	0	0	0	0	0	0	0	0	0	0	0	0	0	0	0	0	
第51週	報告定点	21	2	1	1	1	1	1	1	1	1	2	1	2	1	2	1	1	1	
	罹患数	0	0	0	0	0	0	0	0	0	0	0	0	0	0	0	0	0	0	
	定点当り	0	0	0	0	0	0	0	0	0	0	0	0	0	0	0	0	0	0	
	報告定点	21	2	1	1	1	1	1	1	1	1	2	1	2	1	1	1	1	1	
第52週	報告定点	21	2	1	1	1	1	1	1	1	1	2	1	2	1	1	1	1	1	
	罹患数	0	0	0	0	0	0	0	0	0	0	0	0	0	0	0	0	0	0	
	定点当り	0	0	0	0	0	0	0	0	0	0	0	0	0	0	0	0	0	0	
	報告定点	19	1	1	1	1	1	1	1	1	1	2	1	1	1	1	2	1	1	
第1週	報告定点	19	1	1	1	1	1	1	1	1	1	2	1	1	1	1	2	1	1	
	罹患数	0	0	0	0	0	0	0	0	0	0	0	0	0	0	0	0	0	0	
	定点当り	0	0	0	0	0	0	0	0	0	0	0	0	0	0	0	0	0	0	
	報告定点	21	2	1	1	1	1	1	1	1	1	1	1	2	1	2	1	2	1	
第2週	報告定点	21	2	1	1	1	1	1	1	1	1	1	1	2	1	2	1	2	1	
	罹患数	0	0	0	0	0	0	0	0	0	0	0	0	0	0	0	0	0	0	
	定点当り	0	0	0	0	0	0	0	0	0	0	0	0	0	0	0	0	0	0	

週数		合計	年齢層別																		
			~5ヶ月	~11ヶ月	1歳	2歳	3歳	4歳	5歳	6歳	7歳	8歳	9歳	10~14歳	15~19歳	20~29歳	30~39歳	40~49歳	50~59歳	60~69歳	70歳以上
第50週	罹患数	1																	1		
	定点当り	0.05																	0.05		
第51週	罹患数	0																			
	定点当り	0																			
第52週	罹患数	0																			
	定点当り	0																			
第1週	罹患数	0																			
	定点当り	0																			
第2週	罹患数	0																			
	定点当り	0																			

【年齢層別5週分集計】



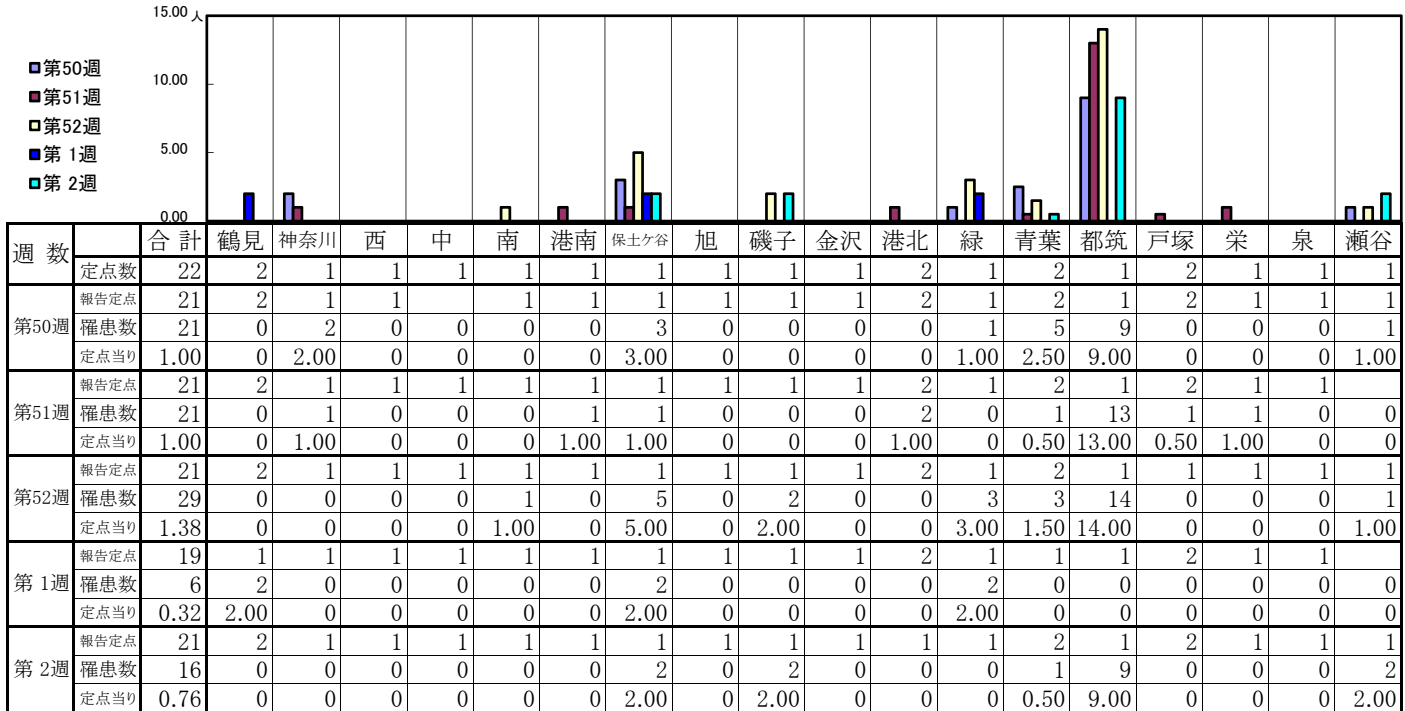
【定点当りの患者数】



<< 流行性角結膜炎 >>

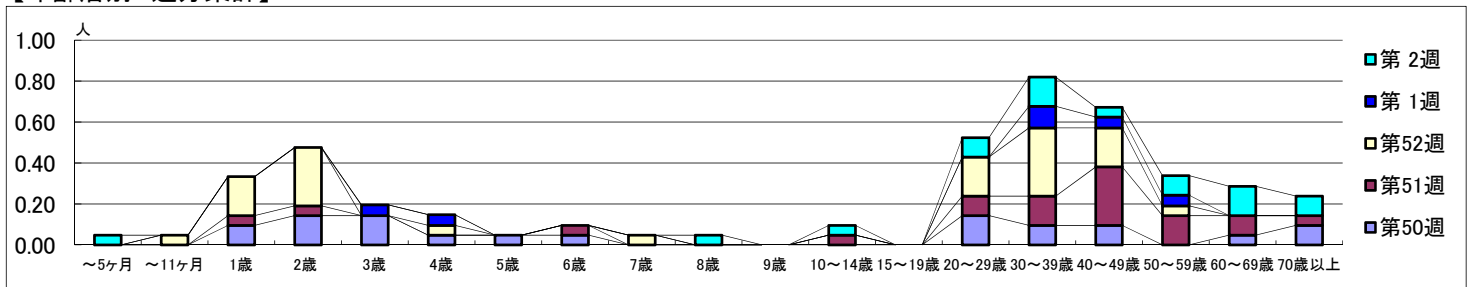
2019年12月9日 ~ 2020年1月12日
[2019年 第50週 ~ 2020年 第2週]

【区別・週別報告定点当り】



週数		合計	~5ヶ月	~11ヶ月	1歳	2歳	3歳	4歳	5歳	6歳	7歳	8歳	9歳	10~14歳	15~19歳	20~29歳	30~39歳	40~49歳	50~59歳	60~69歳	70歳以上	
第50週	罹患数	21			2	3	3	1	1	1						3	2	2			1	2
	定点当り	1.00			0.10	0.14	0.14	0.05	0.05	0.05						0.14	0.10	0.10			0.05	0.10
第51週	罹患数	21			1	1				1					1	2	3	6	3		2	1
	定点当り	1.00			0.05	0.05				0.05					0.05	0.10	0.14	0.29	0.14	0.10	0.10	0.05
第52週	罹患数	29		1	4	6		1			1					4	7	4	1			
	定点当り	1.38		0.05	0.19	0.29		0.05			0.05					0.19	0.33	0.19	0.05			
第1週	罹患数	6					1	1										2	1	1		
	定点当り	0.32					0.05	0.05										0.11	0.05	0.05		
第2週	罹患数	16	1									1		1		2	3	1	2	3	2	
	定点当り	0.76	0.05									0.05		0.05		0.10	0.14	0.05	0.10	0.14	0.10	

【年齢層別5週分集計】



【定点当りの患者数】

