

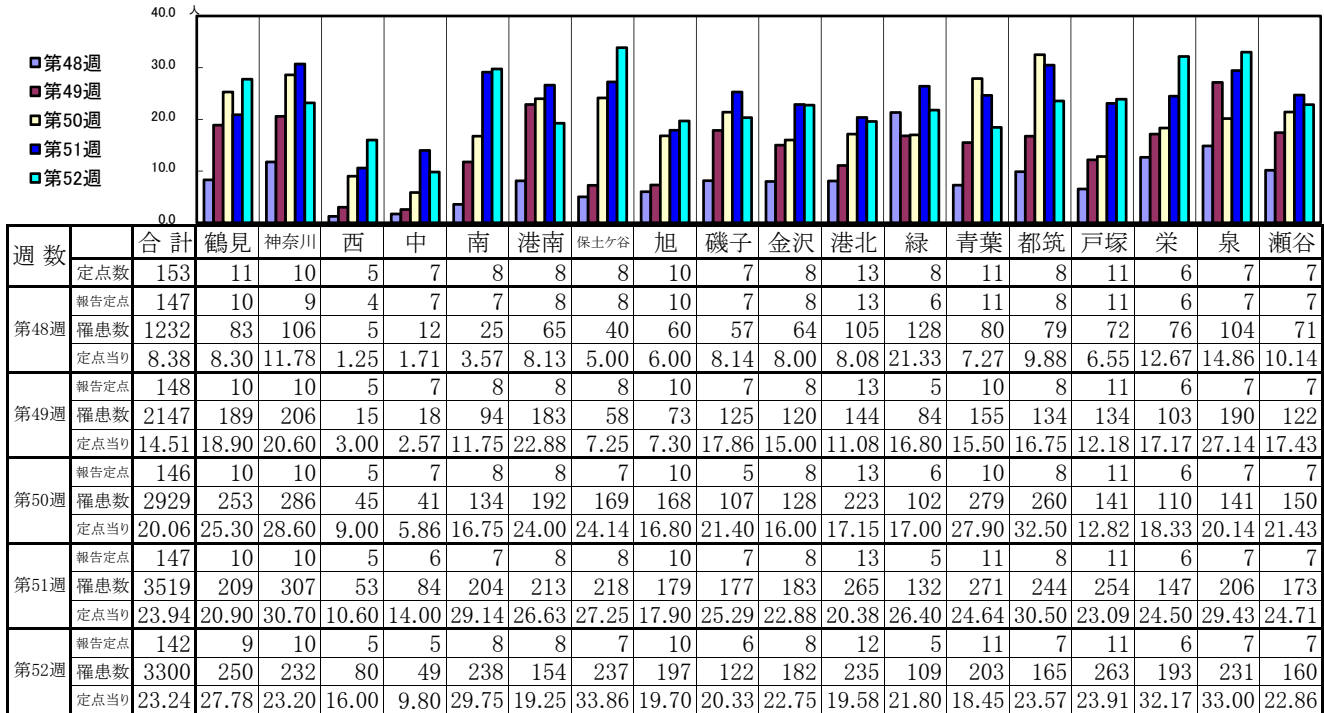
	インフルエンザ	RSウイルス感染症	咽頭結膜熱	A群溶血性レンサ球菌咽頭炎	感染性胃腸炎	水痘	手足口病	伝染性紅斑	突発性発しん	ヘルパンギーナ	流行性耳下腺炎	急性出血性結膜炎	流行性角結膜炎
警報レベル	30		3	8	20	2	5	2		6	6	1	8
終息基準値	10		1	4	12	1	2	1		2	2	0.1	4
注意報レベル	10					1					3		
横浜市	23.24	0.13	0.57	3.03	8.03	0.70	0.45	0.10	0.25	0.02	0.07	-	1.38
鶴見	27.78	0.33	0.67	3.50	11.83	0.83	0.17	0.17	0.17	-	0.33	-	-
神奈川	23.20	-	0.50	3.67	9.17	1.00	0.33	0.17	0.17	-	-	-	-
西	16.00	0.67	-	1.33	4.33	2.00	0.33	-	0.33	-	-	-	-
中	9.80	-	-	-	4.67	-	-	-	-	-	-	-	-
南	29.75	0.40	1.20	4.40	6.60	0.40	0.20	-	0.80	-	-	-	1.00
港南	19.25	0.40	0.40	1.20	10.00	0.40	1.00	0.20	0.20	-	0.20	-	-
保土ヶ谷	33.86	0.25	0.25	1.75	2.75	3.00	-	0.25	-	-	-	-	5.00
旭	19.70	-	0.33	2.00	9.00	0.50	0.17	-	0.17	0.17	-	-	-
磯子	20.33	-	0.33	6.33	10.00	0.33	0.33	-	-	-	-	-	2.00
金沢	22.75	-	0.80	3.20	13.80	-	0.40	-	0.20	-	-	-	-
港北	19.58	-	1.00	2.14	6.00	0.14	0.29	-	0.29	-	-	-	-
緑	21.80	0.25	1.00	5.50	14.75	1.25	0.75	0.75	0.50	-	-	-	3.00
青葉	18.45	-	1.00	4.14	9.43	0.14	0.29	-	0.29	-	-	-	1.50
都筑	23.57	-	0.50	4.75	8.50	0.75	1.00	-	0.25	-	-	-	14.00
戸塚	23.91	-	0.43	2.00	4.86	0.14	0.71	0.14	0.43	0.14	0.14	-	-
栄	32.17	-	0.25	2.50	5.00	1.25	0.75	-	-	-	-	-	-
泉	33.00	0.25	-	3.25	5.75	1.00	1.25	0.25	-	-	-	-	-
瀬谷	22.86	-	0.75	3.25	5.25	1.00	0.25	-	0.50	-	0.50	-	1.00

(-: 定点当たり0.00) (…: 未報告)

- ◎ 報告定点当たりの値が警報レベル もしくは警報レベル継続中です
- 報告定点当たりの値が注意報レベルに達しています

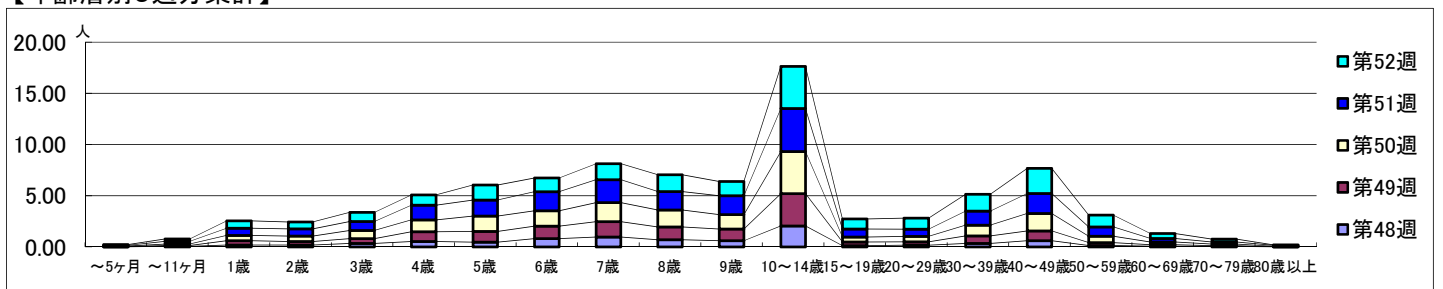
(この数字は集計時点のもので、翌週以降変動することもあります)

【区別・週別報告定点当り】

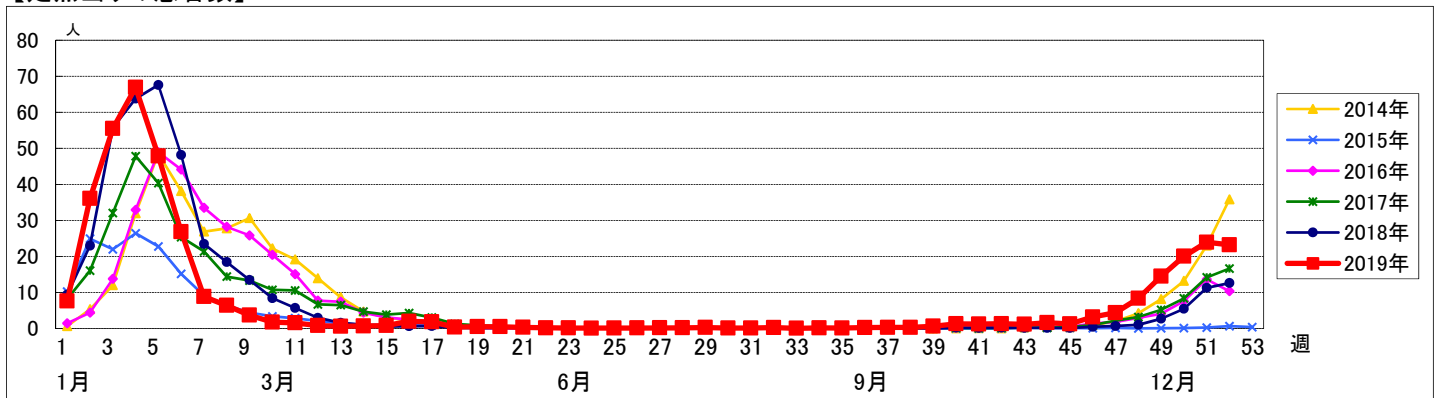


週数	合計	~5ヶ月	~11ヶ月	1歳	2歳	3歳	4歳	5歳	6歳	7歳	8歳	9歳	10~14歳	15~19歳	20~29歳	30~39歳	40~49歳	50~59歳	60~69歳	70~79歳	80歳以上
第48週	罹患数 1232	1	9	28	27	49	77	69	118	143	102	89	301	18	24	49	88	20	11	7	2
第48週	定点当り 8.38	0.01	0.06	0.19	0.18	0.33	0.52	0.47	0.80	0.97	0.69	0.61	2.05	0.12	0.16	0.33	0.60	0.14	0.07	0.05	0.01
第49週	罹患数 2147	5	12	62	51	71	141	154	181	221	187	168	467	53	49	110	142	41	21	10	1
第49週	定点当り 14.51	0.03	0.08	0.42	0.34	0.48	0.95	1.04	1.22	1.49	1.26	1.14	3.16	0.36	0.33	0.74	0.96	0.28	0.14	0.07	0.01
第50週	罹患数 2929	7	19	74	78	115	169	219	220	271	241	206	600	70	77	152	250	93	39	23	6
第50週	定点当り 20.06	0.05	0.13	0.51	0.53	0.79	1.16	1.50	1.51	1.86	1.65	1.41	4.11	0.48	0.53	1.04	1.71	0.64	0.27	0.16	0.04
第51週	罹患数 3519	10	39	105	103	129	212	231	272	329	264	271	618	115	104	203	286	132	51	31	14
第51週	定点当り 23.94	0.07	0.27	0.71	0.70	0.88	1.44	1.57	1.85	2.24	1.80	1.84	4.20	0.78	0.71	1.38	1.95	0.90	0.35	0.21	0.10
第52週	罹患数 3300	11	33	102	95	128	141	207	192	222	233	199	584	140	153	234	348	165	68	39	6
第52週	定点当り 23.24	0.08	0.23	0.72	0.67	0.90	0.99	1.46	1.35	1.56	1.64	1.40	4.11	0.99	1.08	1.65	2.45	1.16	0.48	0.27	0.04

【年齢層別5週分集計】



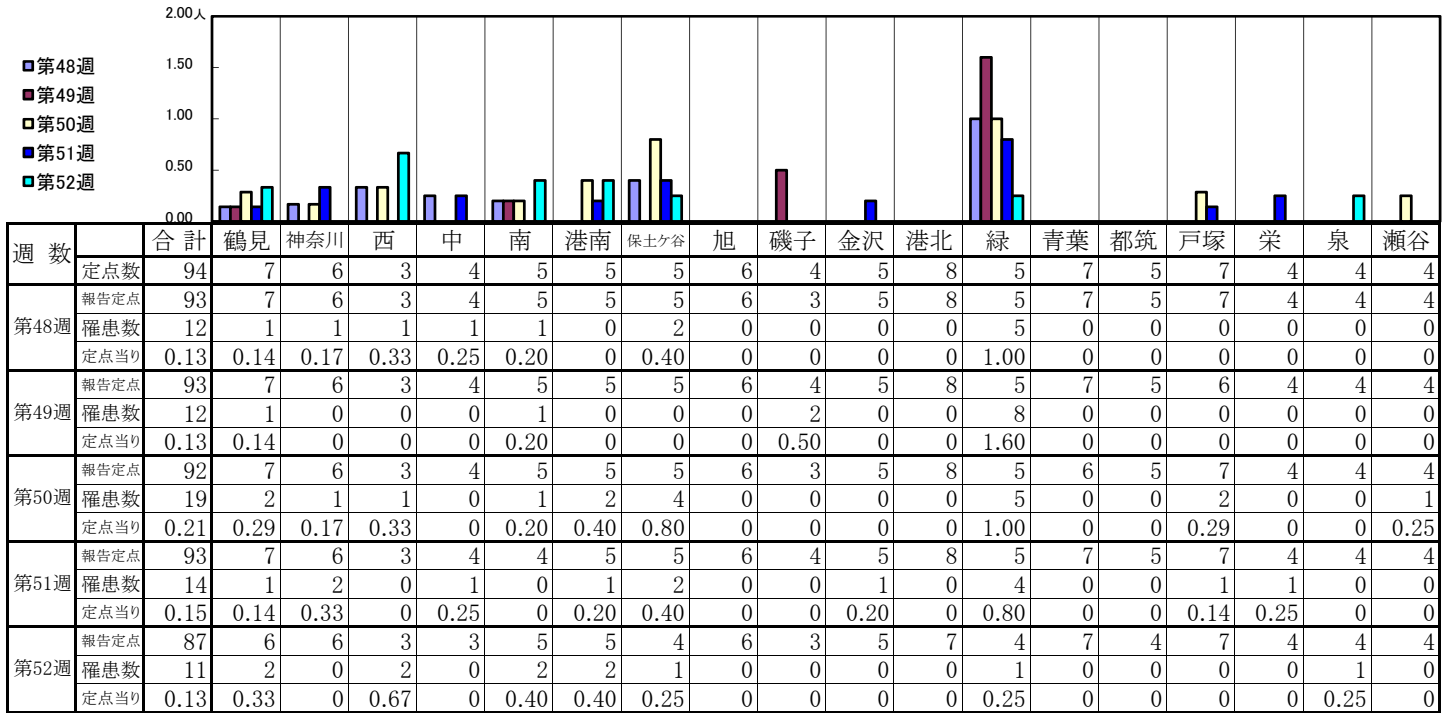
【定点当りの患者数】



# << RSウイルス感染症 >>

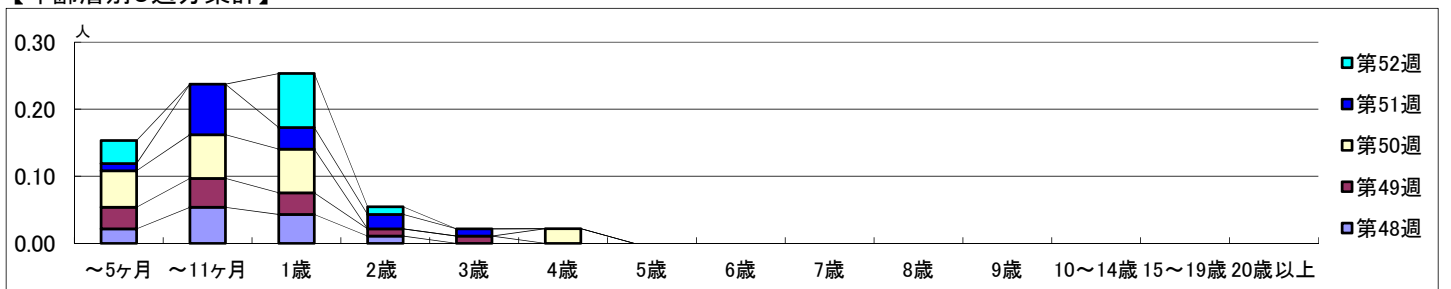
2019年11月25日 ~ 12月29日  
[2019年 第48週 ~ 第52週]

## 【区別・週別報告定点当り】

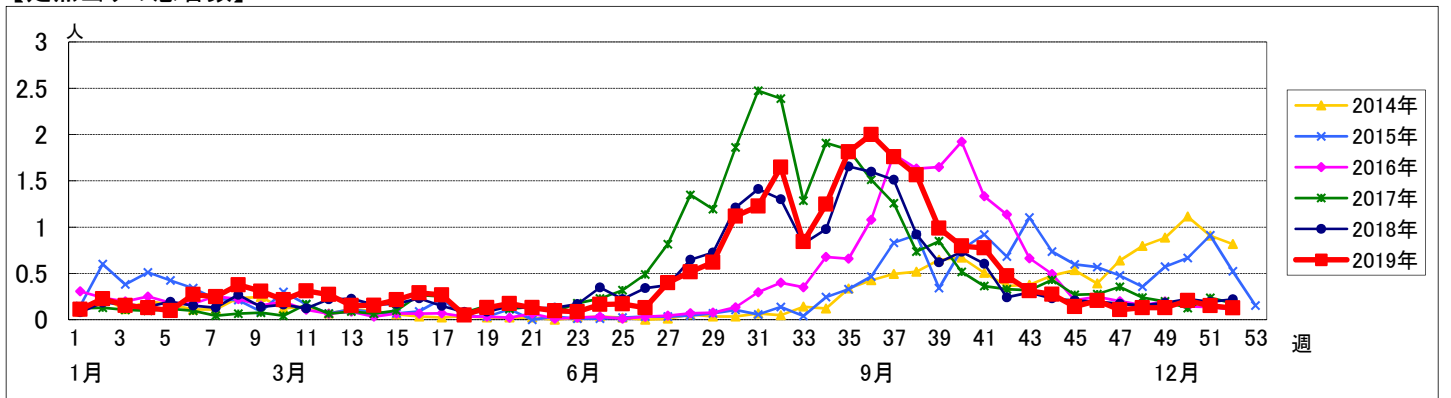


週数	合計	~5ヶ月	~11ヶ月	1歳	2歳	3歳	4歳	5歳	6歳	7歳	8歳	9歳	10~14歳	15~19歳	20歳以上
第48週	12	2	5	4	1										
第49週	12	3	4	3	1	1									
第50週	19	5	6	6			2								
第51週	14	1	7	3	2	1									
第52週	11	3		7	1										

## 【年齢層別5週分集計】



## 【定点当りの患者数】



<< 咽頭結膜熱 >>

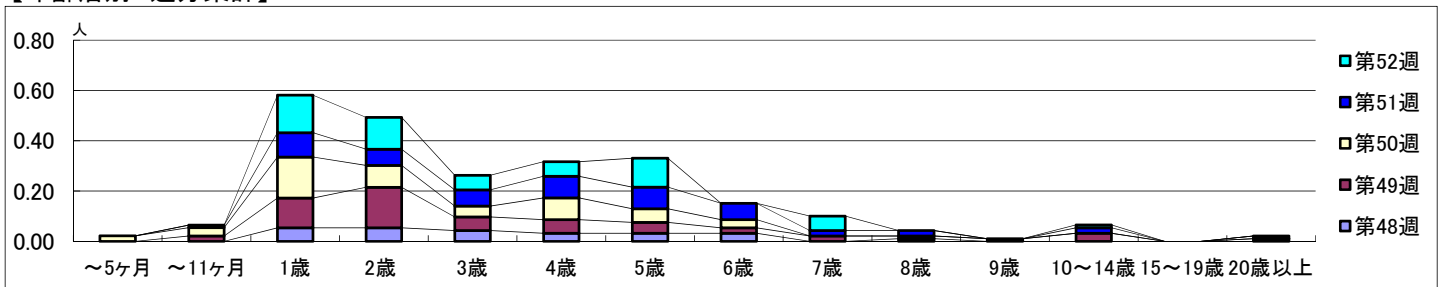
2019年11月25日 ~ 12月29日  
[2019年 第48週 ~ 第52週]

【区別・週別報告定点当り】

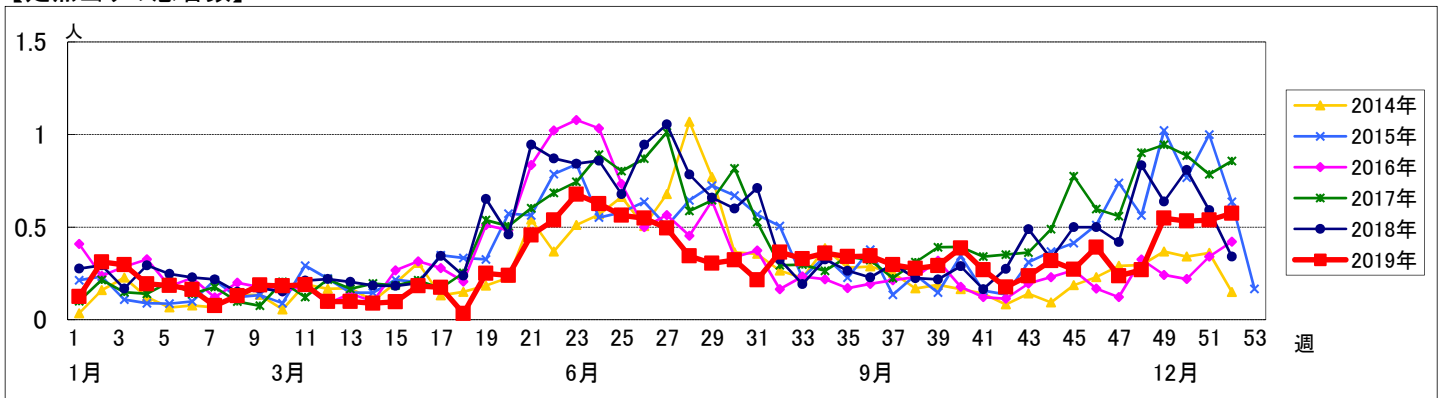
週数		合計	鶴見	神奈川	西	中	南	港南	保土ヶ谷	旭	磯子	金沢	港北	緑	青葉	都筑	戸塚	栄	泉	瀬谷
第48週	定点数	94	7	6	3	4	5	5	5	6	4	5	8	5	7	5	7	4	4	4
	報告定点	93	7	6	3	4	5	5	5	6	3	5	8	5	7	5	7	4	4	4
	罹患数	25	3	1	0	0	3	1	0	0	2	2	3	2	4	1	1	0	2	0
	定点当り	0.27	0.43	0.17	0	0	0.60	0.20	0	0	0.67	0.40	0.38	0.40	0.57	0.20	0.14	0	0.50	0
第49週	報告定点	93	7	6	3	4	5	5	5	6	4	5	8	5	7	5	6	4	4	4
	罹患数	51	10	2	0	0	7	2	2	1	0	4	11	4	1	0	0	1	3	3
	定点当り	0.55	1.43	0.33	0	0	1.40	0.40	0.40	0.17	0	0.80	1.38	0.80	0.14	0	0	0.25	0.75	0.75
	報告定点	92	7	6	3	4	5	5	5	6	3	5	8	5	6	5	7	4	4	4
第50週	罹患数	49	12	3	0	1	9	1	1	1	1	2	11	2	0	0	2	1	1	1
	定点当り	0.53	1.71	0.50	0	0.25	1.80	0.20	0.20	0.17	0.33	0.40	1.38	0.40	0	0	0.29	0.25	0.25	0.25
	報告定点	93	7	6	3	4	4	5	5	6	4	5	8	5	7	5	7	4	4	4
	罹患数	50	10	3	0	0	2	1	3	0	3	1	8	10	0	1	1	0	7	0
第51週	定点当り	0.54	1.43	0.50	0	0	0.50	0.20	0.60	0	0.75	0.20	1.00	2.00	0	0.20	0.14	0	1.75	0
	報告定点	87	6	6	3	3	5	5	4	6	3	5	7	4	7	4	7	4	4	4
	罹患数	50	4	3	0	0	6	2	1	2	1	4	7	4	7	2	3	1	0	3
	定点当り	0.57	0.67	0.50	0	0	1.20	0.40	0.25	0.33	0.33	0.80	1.00	1.00	1.00	0.50	0.43	0.25	0	0.75

週数		合計	~5ヶ月	~11ヶ月	1歳	2歳	3歳	4歳	5歳	6歳	7歳	8歳	9歳	10~14歳	15~19歳	20歳以上
第48週	罹患数	25			5	5	4	3	3	3		1				1
	定点当り	0.27			0.05	0.05	0.04	0.03	0.03	0.03		0.01				0.01
第49週	罹患数	51		2	11	15	5	5	4	2	2	1	1	3		
	定点当り	0.55		0.02	0.12	0.16	0.05	0.05	0.04	0.02	0.02	0.01	0.01	0.03		
第50週	罹患数	49	2	3	15	8	4	8	5	3						1
	定点当り	0.53	0.02	0.03	0.16	0.09	0.04	0.09	0.05	0.03						0.01
第51週	罹患数	50		1	9	6	6	8	8	6	2	2		2		
	定点当り	0.54		0.01	0.10	0.06	0.06	0.09	0.09	0.06	0.02	0.02		0.02		
第52週	罹患数	50			13	11	5	5	10		5			1		
	定点当り	0.57			0.15	0.13	0.06	0.06	0.11		0.06			0.01		

【年齢層別5週分集計】



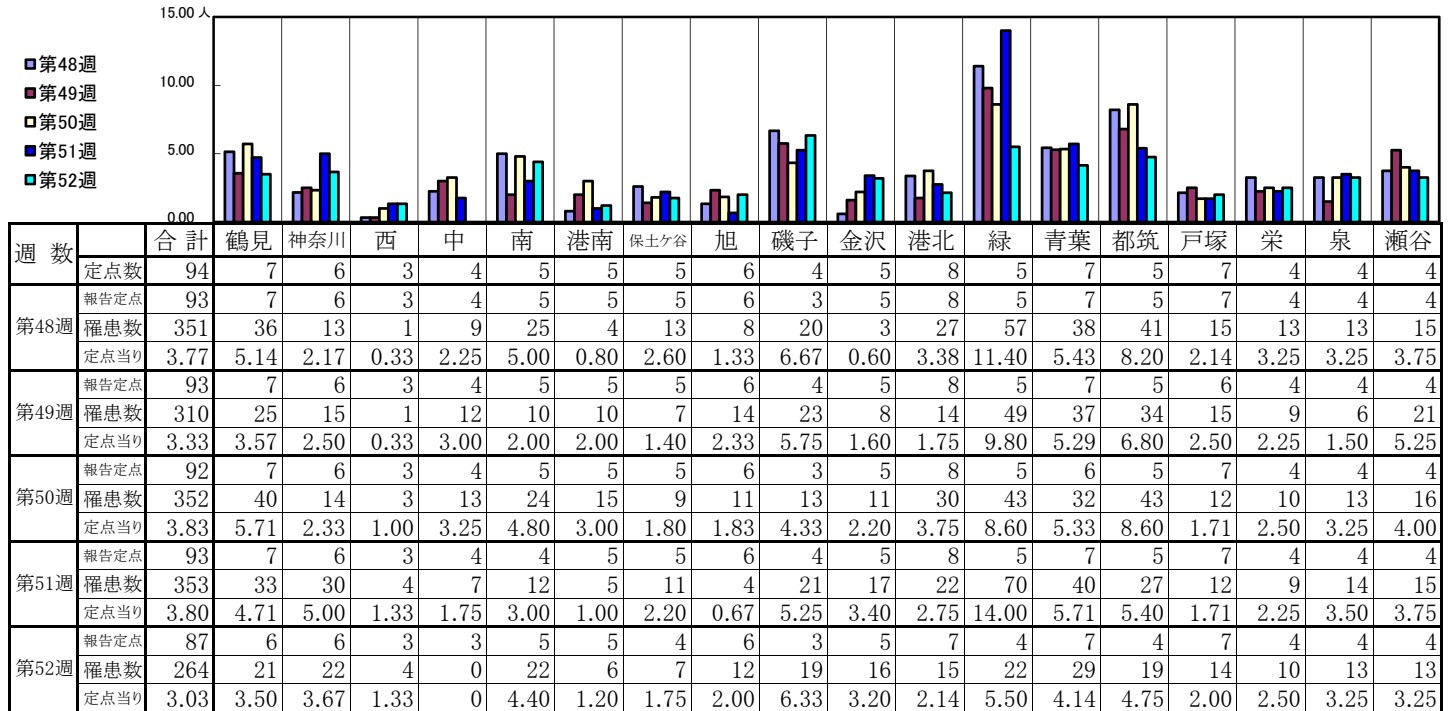
【定点当りの患者数】



# << A群溶血性レンサ球菌咽頭炎 >>

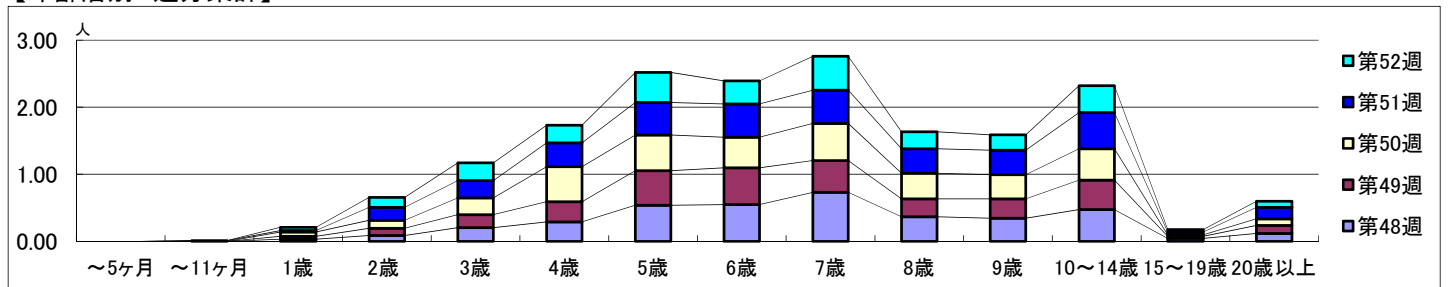
2019年11月25日 ~ 12月29日  
[2019年 第48週 ~ 第52週]

## 【区別・週別報告定点当り】

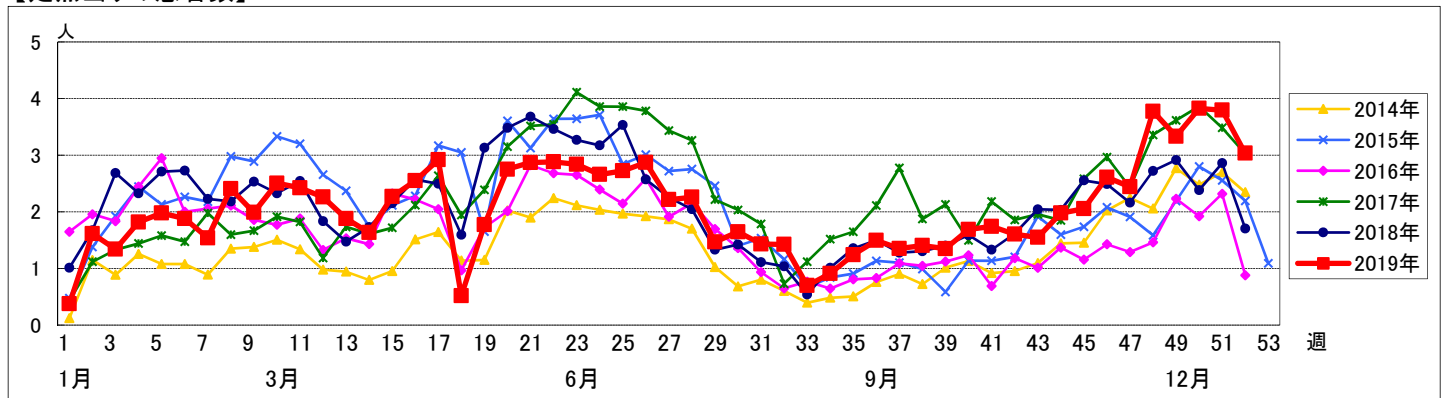


週数	合計	~5ヶ月	~11ヶ月	1歳	2歳	3歳	4歳	5歳	6歳	7歳	8歳	9歳	10~14歳	15~19歳	20歳以上
第48週	351			3	8	19	27	50	51	68	34	32	44	4	11
第49週	310			4	10	18	28	48	51	44	25	27	41	3	11
第50週	352			6	11	23	48	49	42	51	35	33	43	2	9
第51週	353		1	2	18	24	33	45	46	46	34	34	50	4	16
第52週	264			4	13	23	23	39	30	44	22	20	35	3	8

## 【年齢層別5週分集計】



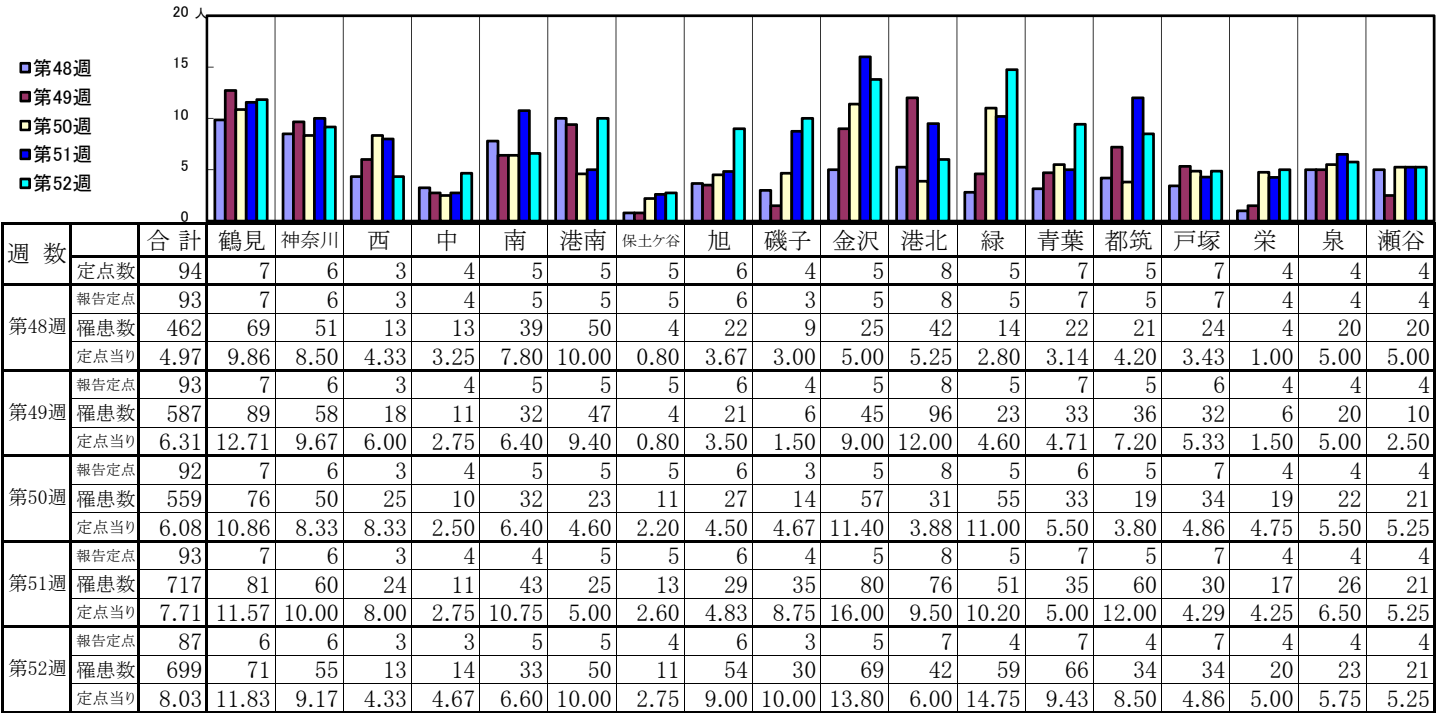
## 【定点当りの患者数】



# << 感染性胃腸炎 >>

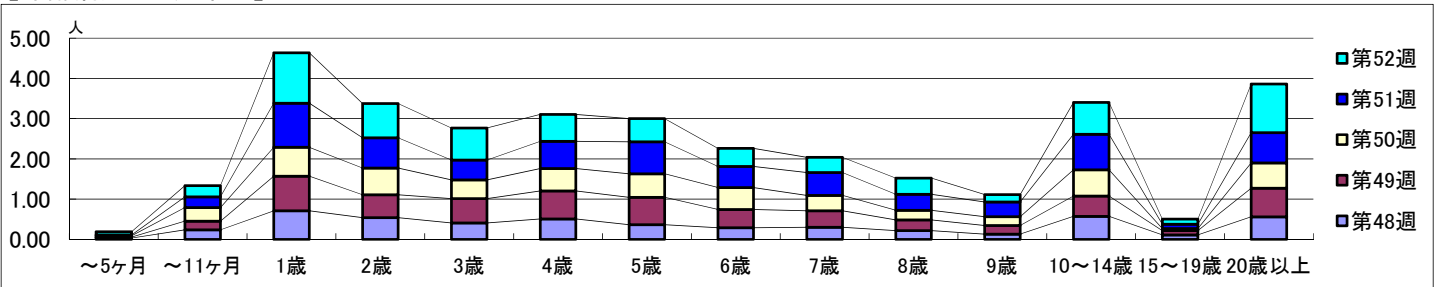
2019年11月25日 ~ 12月29日  
[2019年 第48週 ~ 第52週]

## 【区別・週別報告定点当り】

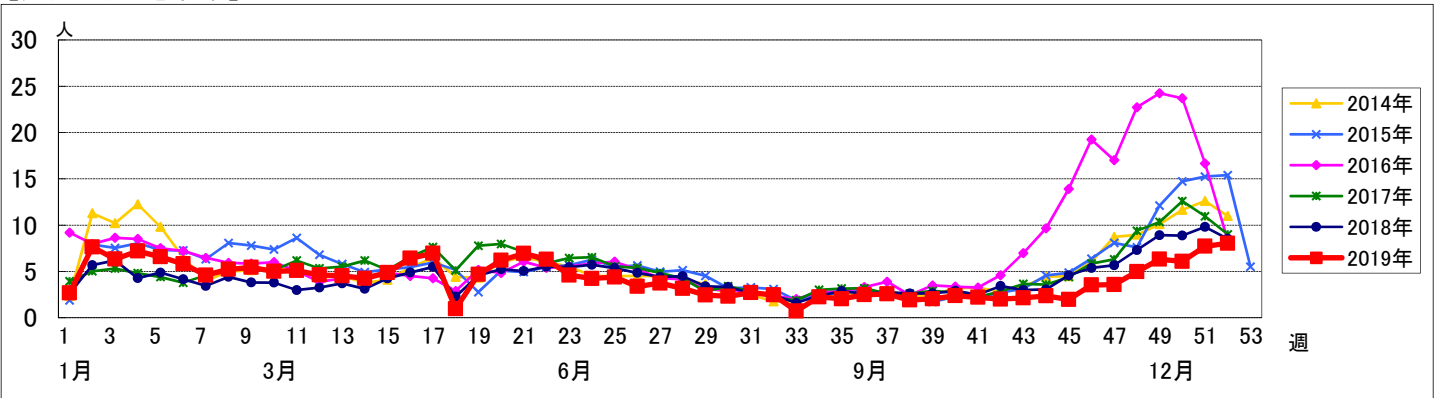


週数		合計	年齢層別													
			~5ヶ月	~11ヶ月	1歳	2歳	3歳	4歳	5歳	6歳	7歳	8歳	9歳	10~14歳	15~19歳	20歳以上
第48週	罹患数	462	3	22	66	50	38	47	34	27	28	20	12	53	10	52
	定点当り	4.97	0.03	0.24	0.71	0.54	0.41	0.51	0.37	0.29	0.30	0.22	0.13	0.57	0.11	0.56
第49週	罹患数	587	2	20	80	53	56	65	63	42	38	25	20	47	10	66
	定点当り	6.31	0.02	0.22	0.86	0.57	0.60	0.70	0.68	0.45	0.41	0.27	0.22	0.51	0.11	0.71
第50週	罹患数	559	3	31	66	61	43	51	54	50	35	22	20	60	5	58
	定点当り	6.08	0.03	0.34	0.72	0.66	0.47	0.55	0.59	0.54	0.38	0.24	0.22	0.65	0.05	0.63
第51週	罹患数	717	2	25	102	70	46	63	74	49	53	37	34	82	10	70
	定点当り	7.71	0.02	0.27	1.10	0.75	0.49	0.68	0.80	0.53	0.57	0.40	0.37	0.88	0.11	0.75
第52週	罹患数	699	7	24	109	74	69	58	50	39	33	35	16	69	11	105
	定点当り	8.03	0.08	0.28	1.25	0.85	0.79	0.67	0.57	0.45	0.38	0.40	0.18	0.79	0.13	1.21

## 【年齢層別5週分集計】



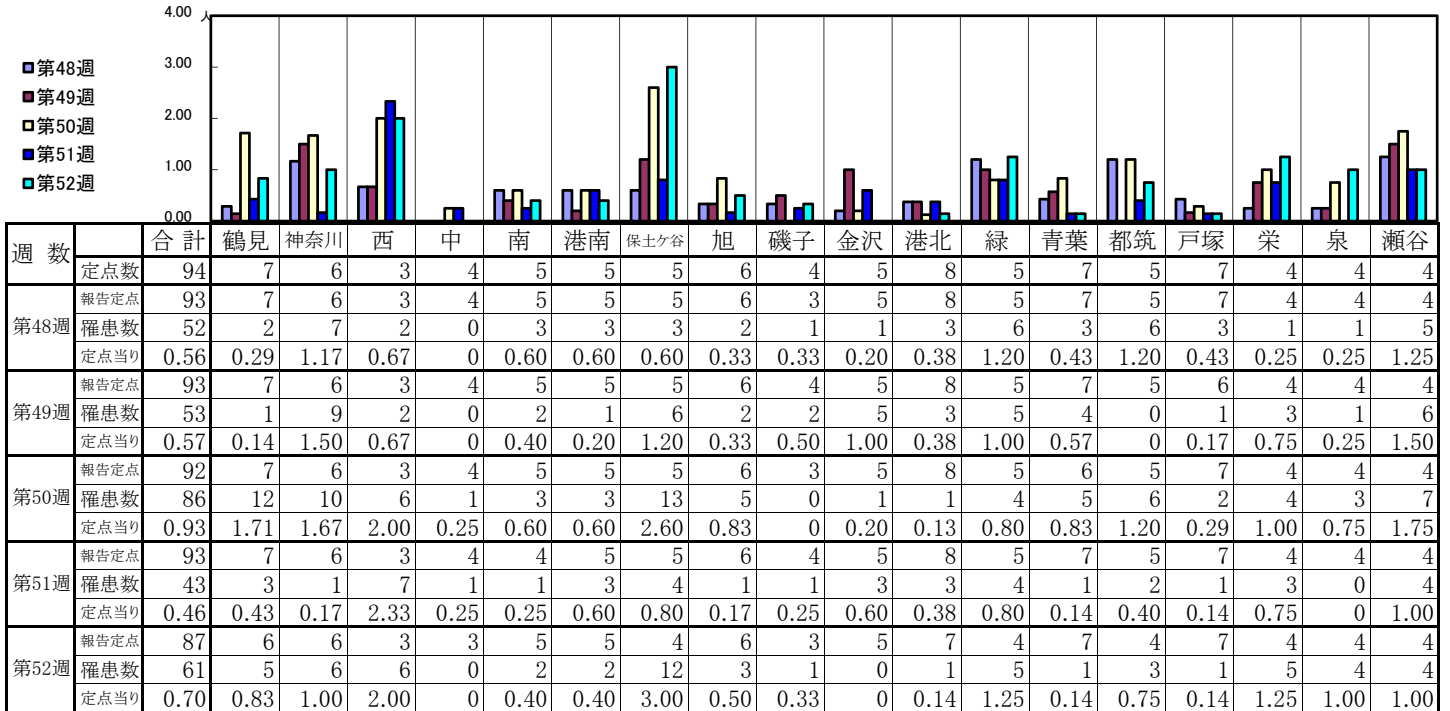
## 【定点当りの患者数】



# << 水痘 >>

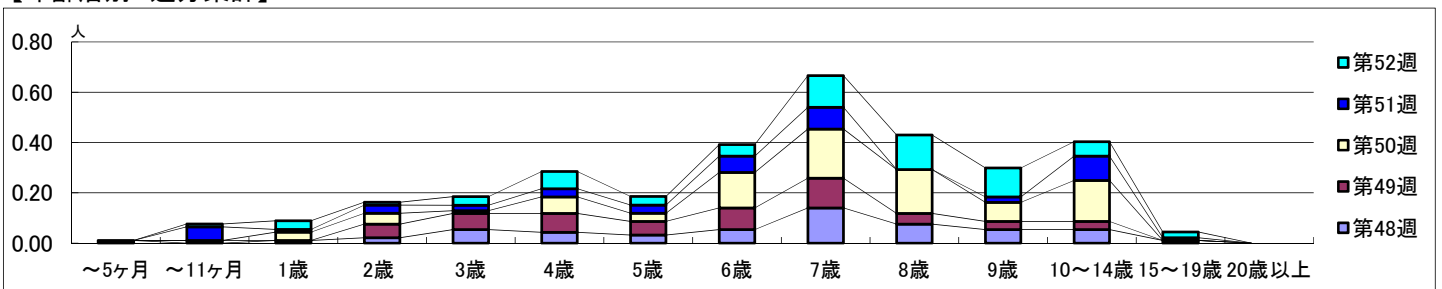
2019年11月25日 ~ 12月29日  
[2019年 第48週 ~ 第52週]

## 【区別・週別報告定点当り】

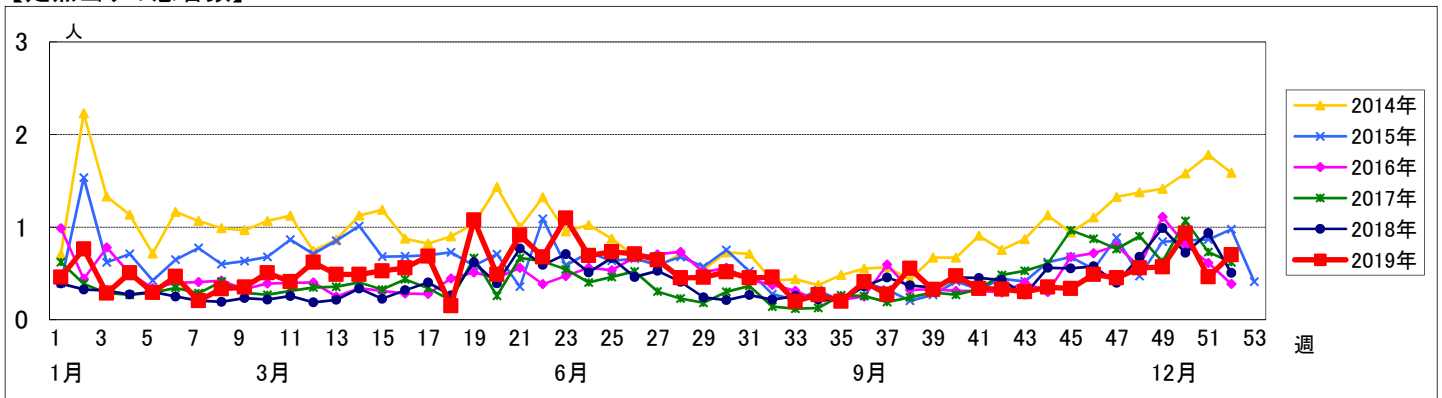


週数	合計	~5ヶ月	~11ヶ月	1歳	2歳	3歳	4歳	5歳	6歳	7歳	8歳	9歳	10~14歳	15~19歳	20歳以上
第48週	罹患数	52	1		1	2	5	4	3	5	13	7	5	5	1
第48週	定点当り	0.56	0.01		0.01	0.02	0.05	0.04	0.03	0.05	0.14	0.08	0.05	0.05	0.01
第49週	罹患数	53		1		5	6	7	5	8	11	4	3	3	
第49週	定点当り	0.57		0.01		0.05	0.06	0.08	0.05	0.09	0.12	0.04	0.03	0.03	
第50週	罹患数	86			3	4	1	6	3	13	18	16	7	15	
第50週	定点当り	0.93			0.03	0.04	0.01	0.07	0.03	0.14	0.20	0.17	0.08	0.16	
第51週	罹患数	43		5	1	3	2	3	3	6	8		2	9	1
第51週	定点当り	0.46		0.05	0.01	0.03	0.02	0.03	0.03	0.06	0.09		0.02	0.10	0.01
第52週	罹患数	61		1	3	1	3	6	3	4	11	12	10	5	2
第52週	定点当り	0.70		0.01	0.03	0.01	0.03	0.07	0.03	0.05	0.13	0.14	0.11	0.06	0.02

## 【年齢層別5週分集計】



## 【定点当りの患者数】





# << 手足口病 >>

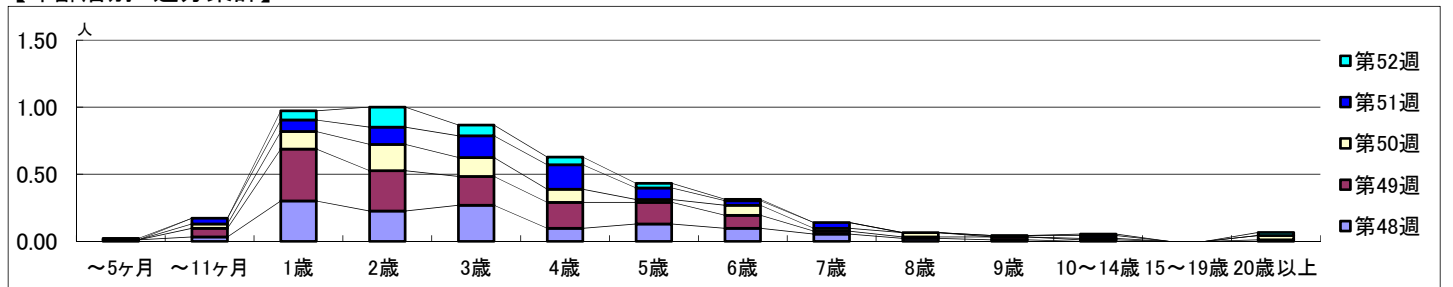
2019年11月25日 ~ 12月29日  
[2019年 第48週 ~ 第52週]

## 【区別・週別報告定点当り】

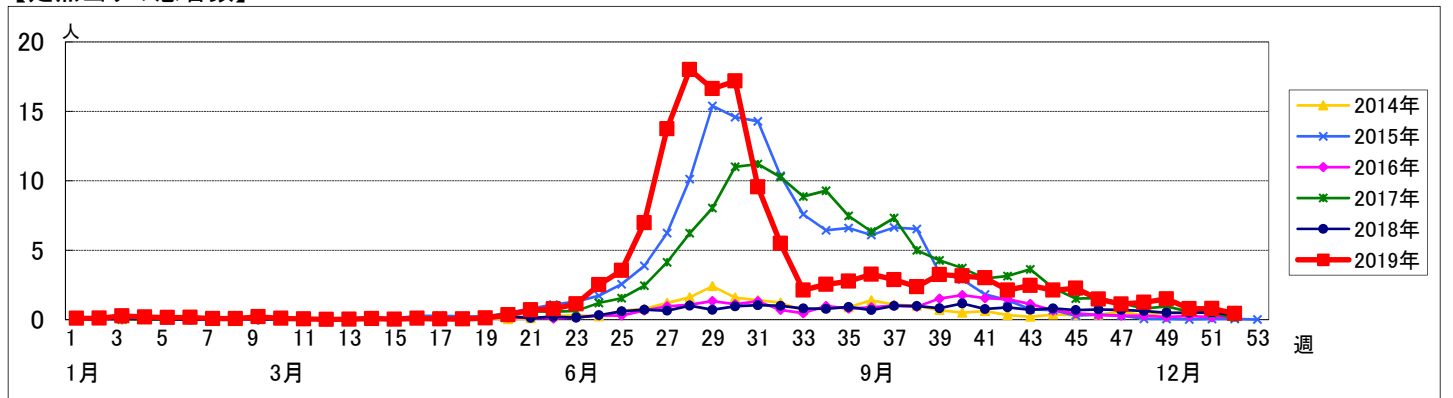
週 数		区 別																		
		合計	鶴見	神奈川	西	中	南	港南	保土ヶ谷	旭	磯子	金沢	港北	緑	青葉	都筑	戸塚	栄	泉	瀬谷
第48週	定点数	94	7	6	3	4	5	5	5	6	4	5	8	5	7	5	7	4	4	4
	報告定点	93	7	6	3	4	5	5	5	6	3	5	8	5	7	5	7	4	4	4
	罹患数	116	3	9	0	0	7	8	1	2	4	10	12	6	10	13	14	5	11	1
	定点当り	1.25	0.43	1.50	0	0	1.40	1.60	0.20	0.33	1.33	2.00	1.50	1.20	1.43	2.60	2.00	1.25	2.75	0.25
第49週	報告定点	93	7	6	3	4	5	5	5	6	4	5	8	5	7	5	6	4	4	4
	罹患数	139	6	11	1	1	6	6	4	6	13	20	11	5	7	2	15	3	20	2
	定点当り	1.49	0.86	1.83	0.33	0.25	1.20	1.20	0.80	1.00	3.25	4.00	1.38	1.00	1.00	0.40	2.50	0.75	5.00	0.50
	報告定点	92	7	6	3	4	5	5	5	6	3	5	8	5	6	5	7	4	4	4
第50週	罹患数	73	3	6	0	0	5	8	2	1	6	6	3	2	5	2	10	3	10	1
	定点当り	0.79	0.43	1.00	0	0	1.00	1.60	0.40	0.17	2.00	1.20	0.38	0.40	0.83	0.40	1.43	0.75	2.50	0.25
	報告定点	93	7	6	3	4	4	5	5	6	4	5	8	5	7	5	7	4	4	4
	罹患数	74	2	6	0	0	2	5	2	3	3	3	1	3	2	3	12	2	20	5
第51週	報告定点	87	6	6	3	3	5	5	4	6	3	5	7	4	7	4	7	4	4	4
	罹患数	39	1	2	1	0	1	5	0	1	1	2	2	3	2	4	5	3	5	1
	定点当り	0.45	0.17	0.33	0.33	0	0.20	1.00	0	0.17	0.33	0.40	0.29	0.75	0.29	1.00	0.71	0.75	1.25	0.25
	報告定点	93	7	6	3	4	4	5	5	6	4	5	8	5	7	5	7	4	4	4
第52週	罹患数	74	4	8	12	15	17	8	3	4			1	2						
	定点当り	0.80	0.04	0.09	0.13	0.16	0.18	0.09	0.03	0.04			0.01	0.02						
	報告定点	87	6	6	3	3	5	5	4	6	3	5	7	4	7	4	7	4	4	4
	罹患数	39	1	2	1	0	1	5	0	1	1	2	2	3	2	4	5	3	5	1
第52週	定点当り	0.45	0.01		0.07	0.15	0.08	0.06	0.03	0.01				0.01						

週 数		合計	年齢層別													
			~5ヶ月	~11ヶ月	1歳	2歳	3歳	4歳	5歳	6歳	7歳	8歳	9歳	10~14歳	15~19歳	20歳以上
第48週	罹患数	116	1	3	28	21	25	9	12	9	5	2	1			
	定点当り	1.25	0.01	0.03	0.30	0.23	0.27	0.10	0.13	0.10	0.05	0.02	0.01			
第49週	罹患数	139		6	36	28	20	18	15	9	2	1	2	1		1
	定点当り	1.49		0.06	0.39	0.30	0.22	0.19	0.16	0.10	0.02	0.01	0.02	0.01		0.01
第50週	罹患数	73		3	12	18	13	9	2	7	2	3		1		3
	定点当り	0.79		0.03	0.13	0.20	0.14	0.10	0.02	0.08	0.02	0.03		0.01		0.03
第51週	罹患数	74		4	8	12	15	17	8	3	4		1	2		
	定点当り	0.80		0.04	0.09	0.13	0.16	0.18	0.09	0.03	0.04		0.01	0.02		
第52週	罹患数	39	1		6	13	7	5	3	1			1		2	
	定点当り	0.45	0.01		0.07	0.15	0.08	0.06	0.03	0.01			0.01		0.02	

## 【年齢層別5週分集計】



## 【定点当りの患者数】





<< 伝染性紅斑 >>

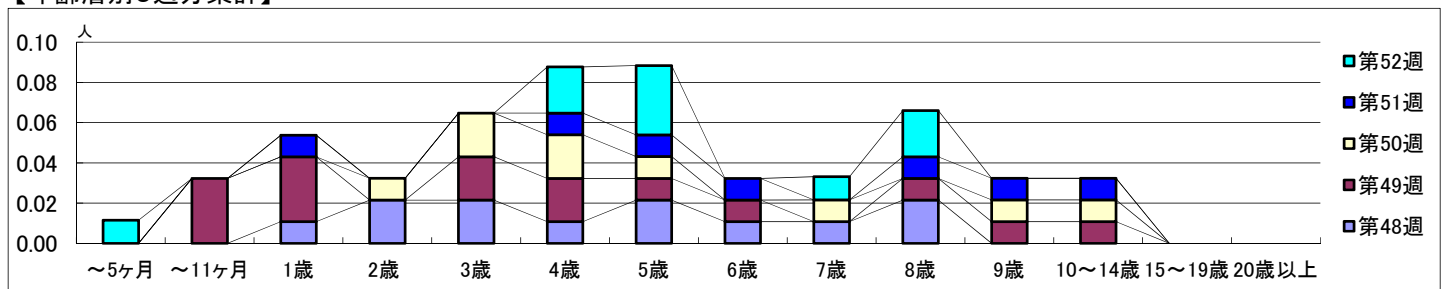
2019年11月25日 ~ 12月29日  
[2019年 第48週 ~ 第52週]

【区別・週別報告定点当り】

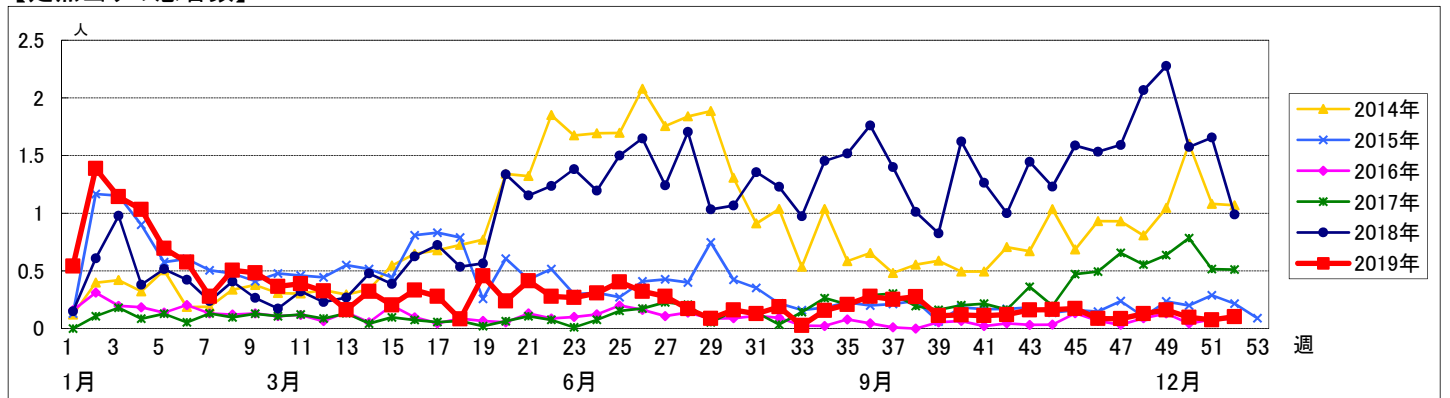
週数		合計	鶴見	神奈川	西	中	南	港南	保土ヶ谷	旭	磯子	金沢	港北	緑	青葉	都筑	戸塚	栄	泉	瀬谷
第48週	定点数	94	7	6	3	4	5	5	5	6	4	5	8	5	7	5	7	4	4	4
	報告定点	93	7	6	3	4	5	5	5	6	3	5	8	5	7	5	7	4	4	4
	罹患数	12	0	1	1	0	1	1	1	2	1	0	0	2	1	0	1	0	0	0
	定点当り	0.13	0	0.17	0.33	0	0.20	0.20	0.20	0.33	0.33	0	0	0.40	0.14	0	0.14	0	0	0
第49週	報告定点	93	7	6	3	4	5	5	5	6	4	5	8	5	7	5	6	4	4	4
	罹患数	15	3	2	1	1	0	2	0	3	0	0	0	3	0	0	0	0	0	0
	定点当り	0.16	0.43	0.33	0.33	0.25	0	0.40	0	0.50	0	0	0	0.60	0	0	0	0	0	0
	報告定点	92	7	6	3	4	5	5	5	6	3	5	8	5	6	5	7	4	4	4
第50週	報告定点	92	7	6	3	4	5	5	5	6	3	5	8	5	6	5	7	4	4	4
	罹患数	9	0	1	0	0	0	0	1	0	1	0	0	3	1	1	0	0	0	1
	定点当り	0.10	0	0.17	0	0	0	0	0.20	0	0.33	0	0	0.60	0.17	0.20	0	0	0	0.25
	報告定点	93	7	6	3	4	4	5	5	6	4	5	8	5	7	5	7	4	4	4
第51週	報告定点	93	7	6	3	4	4	5	5	6	4	5	8	5	7	5	7	4	4	4
	罹患数	7	1	0	0	0	1	0	1	0	0	0	0	4	0	0	0	0	0	0
	定点当り	0.08	0.14	0	0	0	0.25	0	0.20	0	0	0	0	0.80	0	0	0	0	0	0
	報告定点	87	6	6	3	3	5	5	4	6	3	5	7	4	7	4	7	4	4	4
第52週	報告定点	87	6	6	3	3	5	5	4	6	3	5	7	4	7	4	7	4	4	4
	罹患数	9	1	1	0	0	0	1	1	0	0	0	0	3	0	0	1	0	1	0
	定点当り	0.10	0.17	0.17	0	0	0	0.20	0.25	0	0	0	0	0.75	0	0	0.14	0	0.25	0

週数		合計	~5ヶ月	~11ヶ月	1歳	2歳	3歳	4歳	5歳	6歳	7歳	8歳	9歳	10~14歳	15~19歳	20歳以上
第48週	罹患数	12			1	2	2	1	2	1	1	2				
	定点当り	0.13			0.01	0.02	0.02	0.01	0.02	0.01	0.01	0.02				
第49週	罹患数	15		3	3		2	2	1	1		1	1	1		
	定点当り	0.16		0.03	0.03		0.02	0.02	0.01	0.01		0.01	0.01	0.01		
第50週	罹患数	9				1	2	2	1		1		1	1		
	定点当り	0.10				0.01	0.02	0.02	0.01		0.01		0.01	0.01		
第51週	罹患数	7			1			1	1	1		1	1	1		
	定点当り	0.08			0.01			0.01	0.01	0.01		0.01	0.01	0.01		
第52週	罹患数	9	1					2	3		1	2				
	定点当り	0.10	0.01					0.02	0.03		0.01	0.02				

【年齢層別5週分集計】



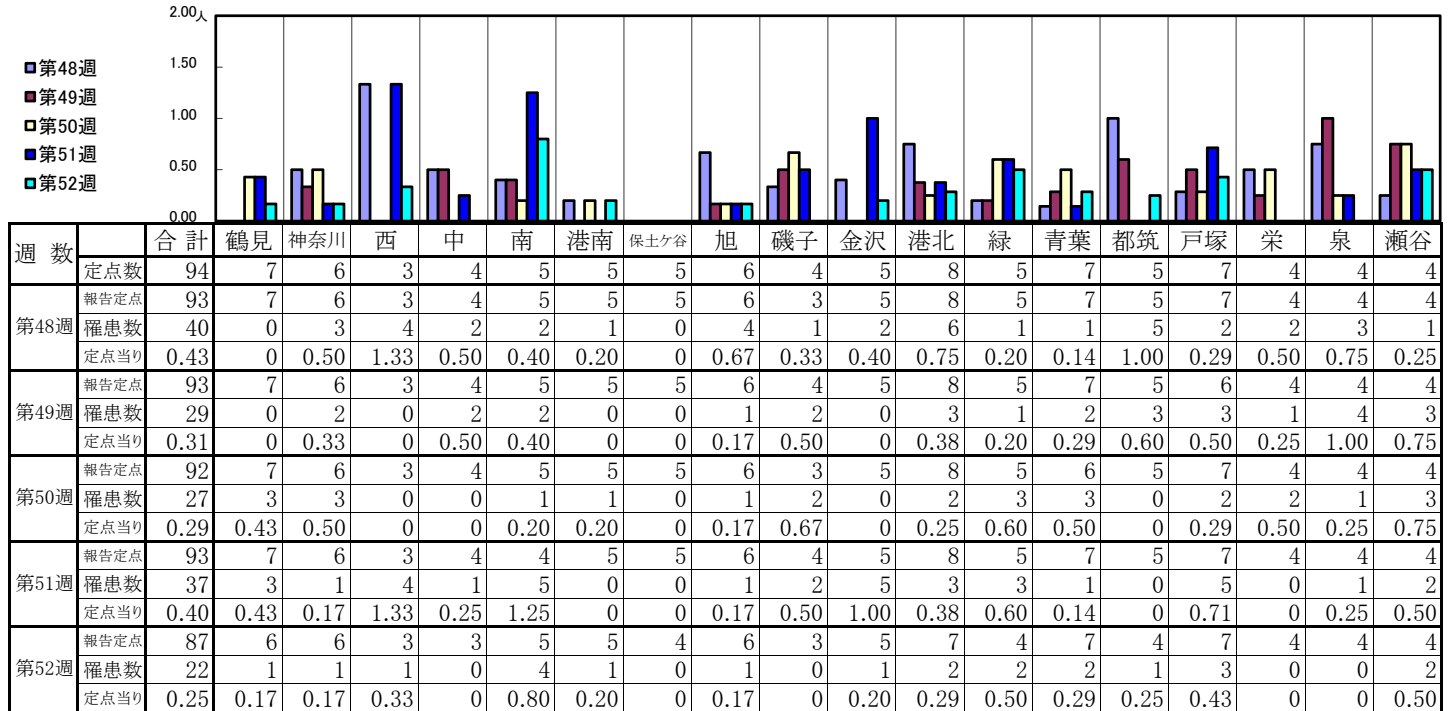
【定点当りの患者数】



# << 突発性発しん >>

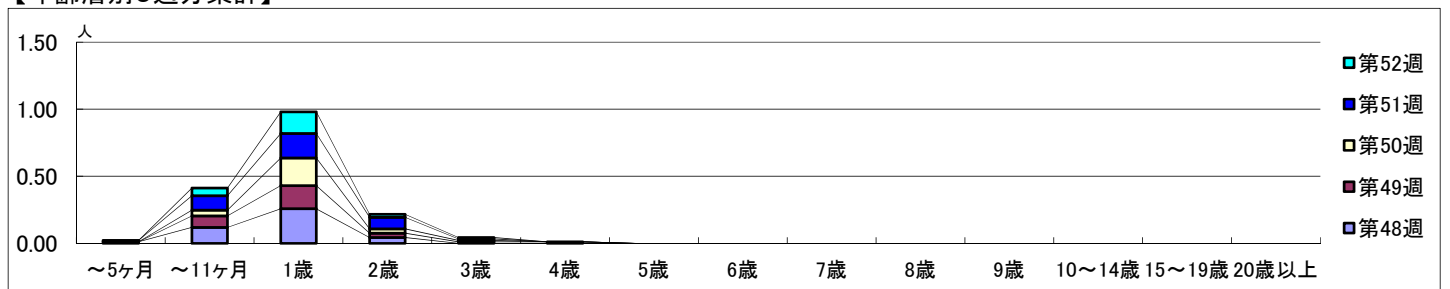
2019年11月25日 ~ 12月29日  
[2019年 第48週 ~ 第52週]

## 【区別・週別報告定点当り】

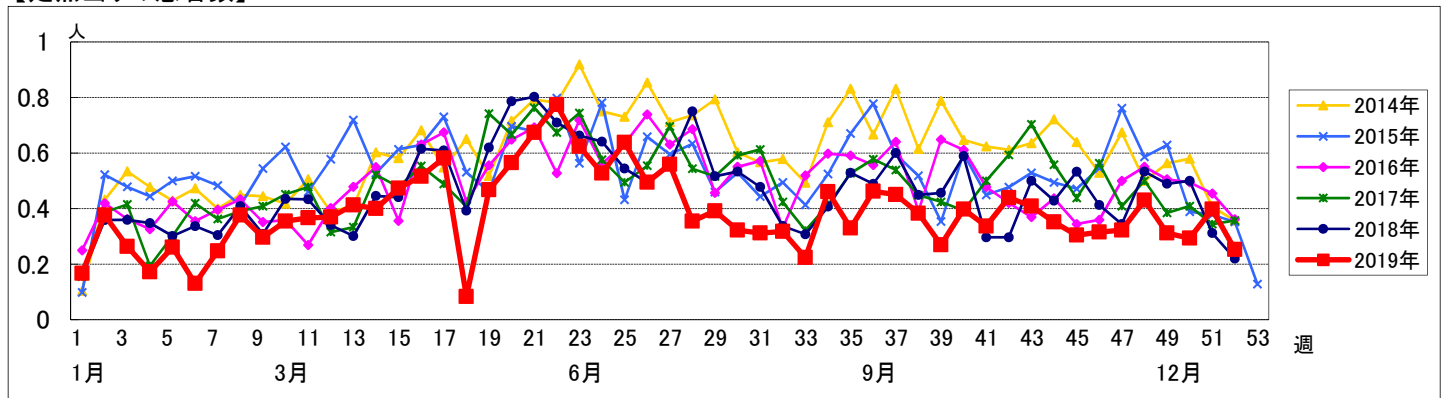


週数		合計	年齢層別																		
			~5ヶ月	~11ヶ月	1歳	2歳	3歳	4歳	5歳	6歳	7歳	8歳	9歳	10~14歳	15~19歳	20歳以上					
第48週	罹患数	40	1	11	24	4															
	定点当り	0.43	0.01	0.12	0.26	0.04															
第49週	罹患数	29		8	16	3	1	1													
	定点当り	0.31		0.09	0.17	0.03	0.01	0.01													
第50週	罹患数	27		4	19	3	1														
	定点当り	0.29		0.04	0.21	0.03	0.01														
第51週	罹患数	37	1	10	17	8	1														
	定点当り	0.40	0.01	0.11	0.18	0.09	0.01														
第52週	罹患数	22		5	14	2	1														
	定点当り	0.25		0.06	0.16	0.02	0.01														

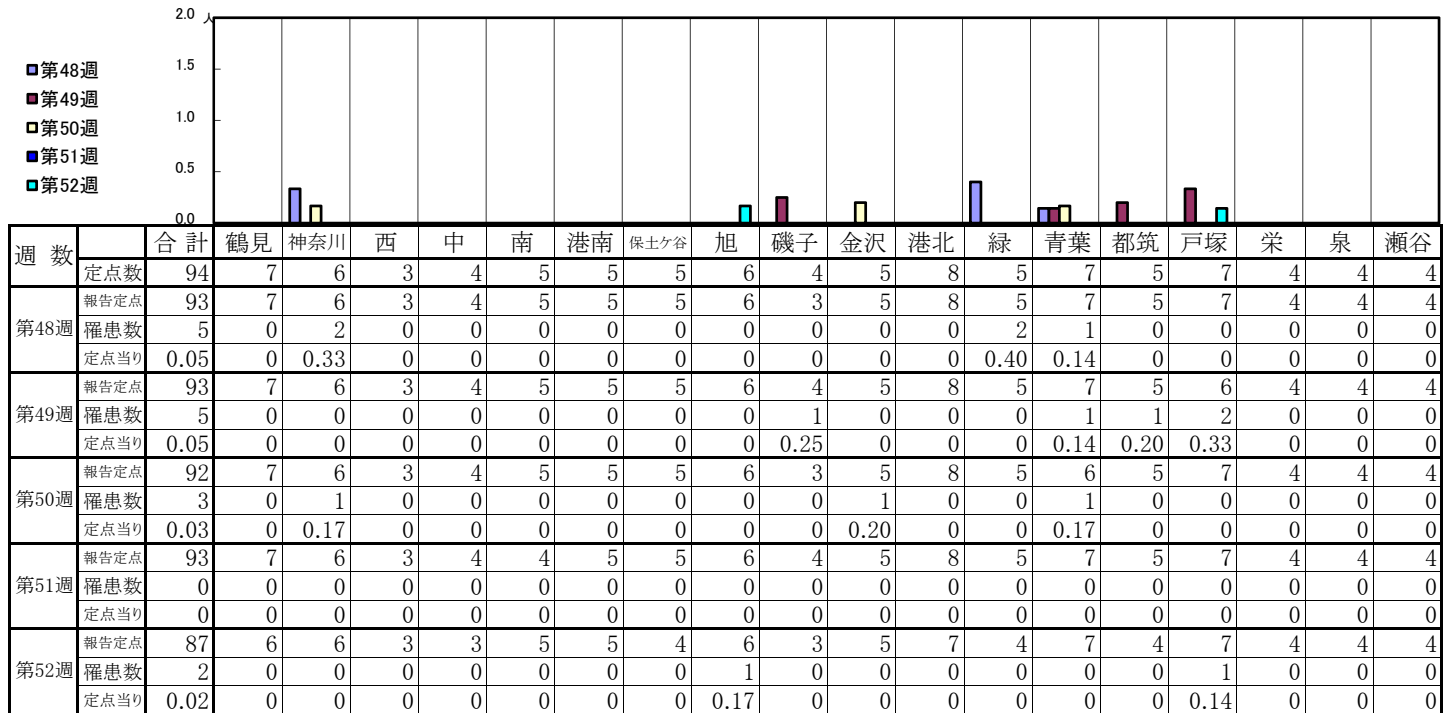
## 【年齢層別5週分集計】



## 【定点当りの患者数】

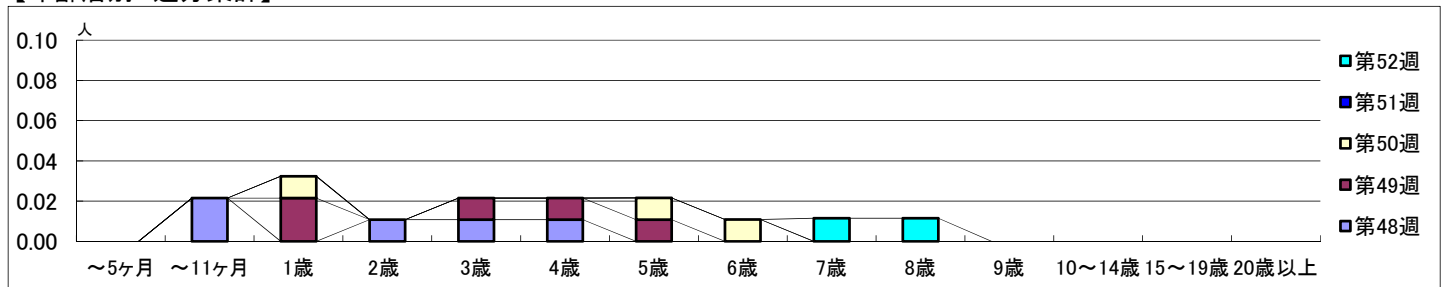


【区別・週別報告定点当り】

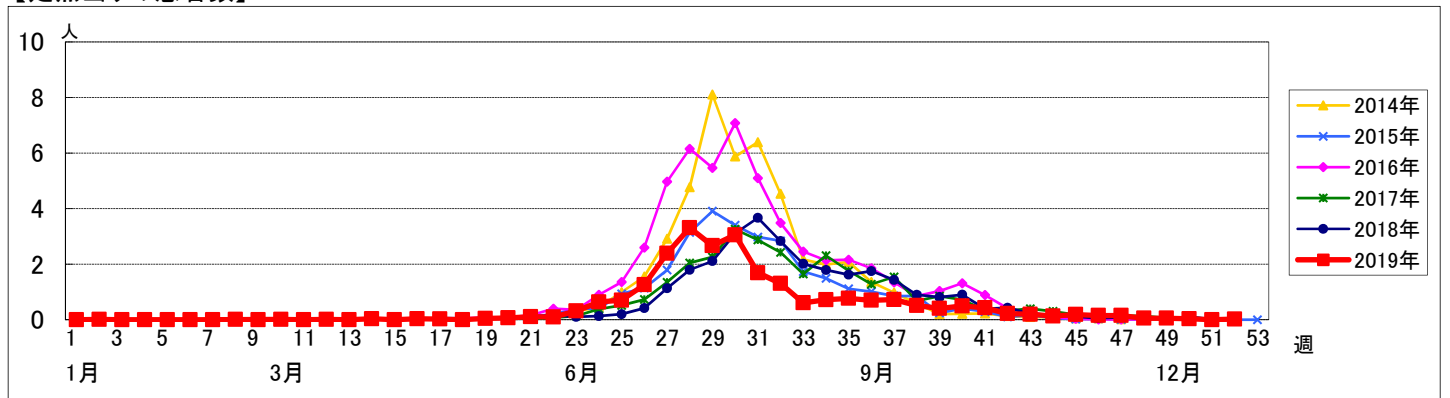


週数	合計	~5ヶ月	~11ヶ月	1歳	2歳	3歳	4歳	5歳	6歳	7歳	8歳	9歳	10~14歳	15~19歳	20歳以上
第48週	罹患数 5		2		1	1	1								
第48週	定点当り 0.05		0.02		0.01	0.01	0.01								
第49週	罹患数 5			2		1	1	1							
第49週	定点当り 0.05			0.02		0.01	0.01	0.01							
第50週	罹患数 3			1				1	1						
第50週	定点当り 0.03			0.01				0.01	0.01						
第51週	罹患数 0														
第51週	定点当り 0														
第52週	罹患数 2									1	1				
第52週	定点当り 0.02									0.01	0.01				

【年齢層別5週分集計】



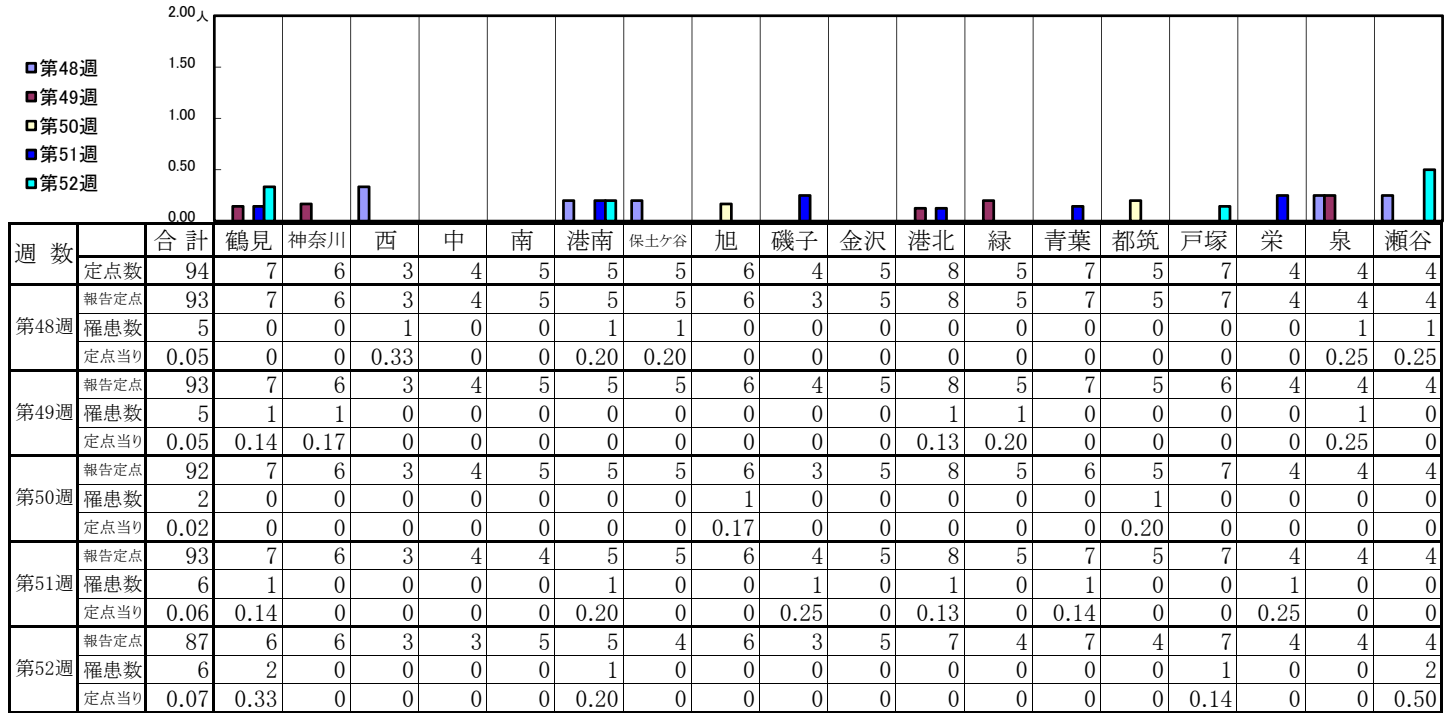
【定点当りの患者数】



<< 流行性耳下腺炎 >>

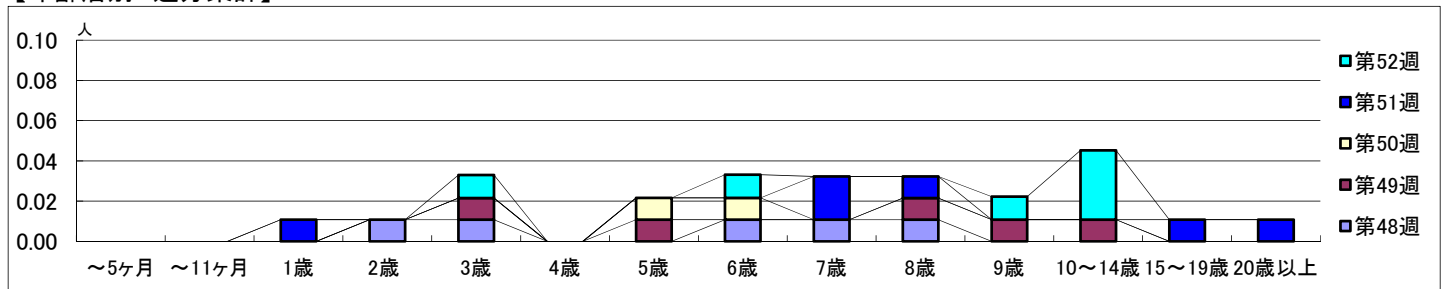
2019年11月25日 ~ 12月29日  
[2019年 第48週 ~ 第52週]

【区別・週別報告定点当り】

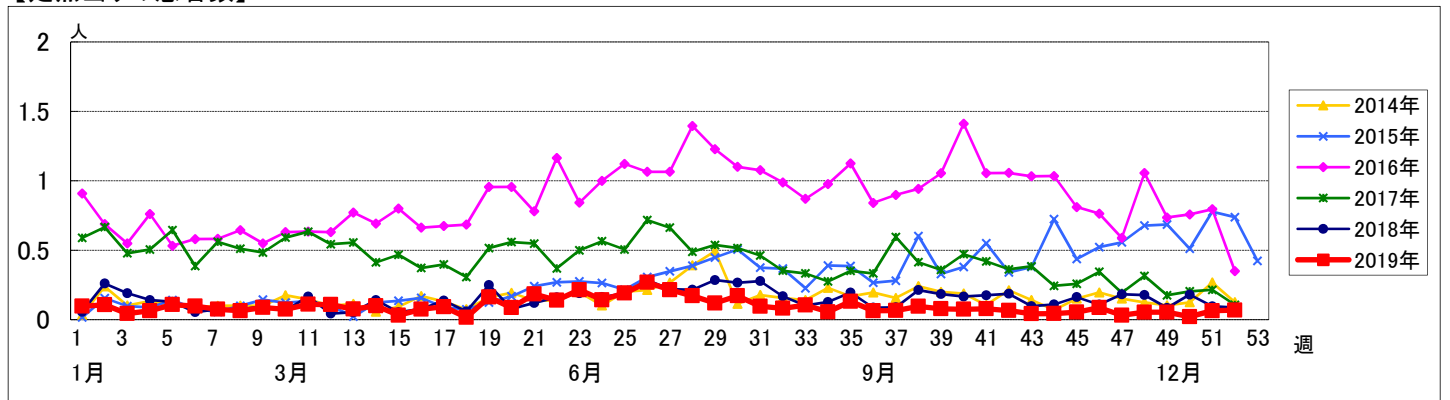


週数	合計	~5ヶ月	~11ヶ月	1歳	2歳	3歳	4歳	5歳	6歳	7歳	8歳	9歳	10~14歳	15~19歳	20歳以上
第48週	5				1	1			1	1	1				
第49週	5					1		1			1	1	1		
第50週	2							1	1						
第51週	6			1						2	1		1	1	
第52週	6					1			1			1	3		

【年齢層別5週分集計】



【定点当りの患者数】



# << 急性出血性結膜炎 >>

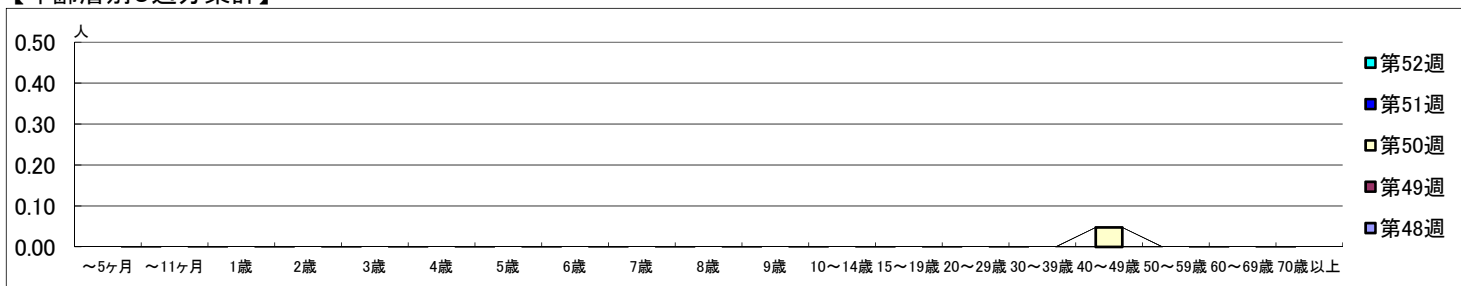
2019年11月25日 ~ 12月29日  
[2019年 第48週 ~ 第52週]

## 【区別・週別報告定点当り】

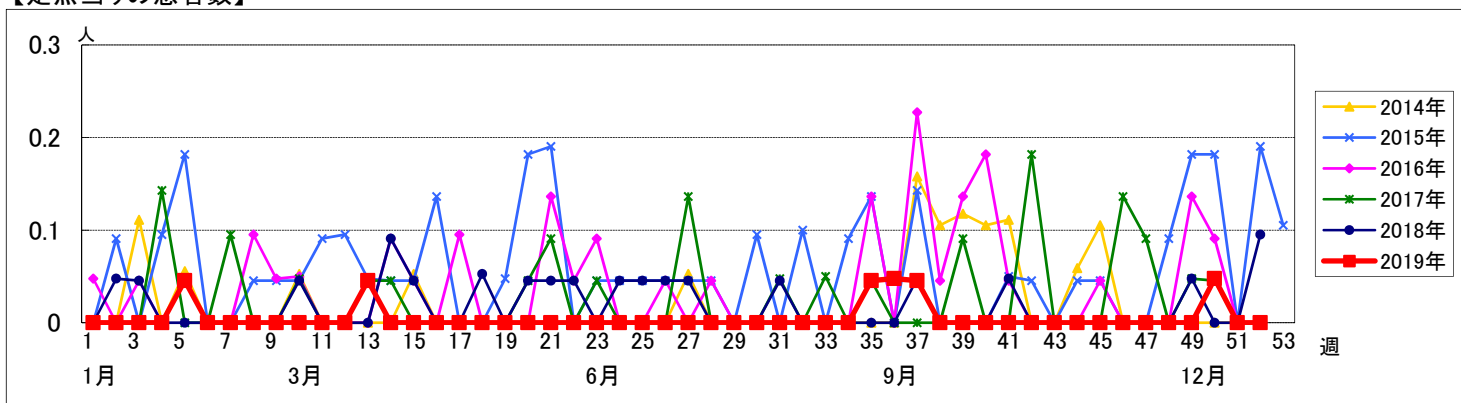
週数		合計	鶴見	神奈川	西	中	南	港南	保土ヶ谷	旭	磯子	金沢	港北	緑	青葉	都筑	戸塚	栄	泉	瀬谷	
			定点数	22	2	1	1	1	1	1	1	1	1	1	2	1	2	1	2	1	1
第48週	報告定点	22	2	1	1	1	1	1	1	1	1	1	2	1	2	1	2	1	1	1	
	罹患数	0	0	0	0	0	0	0	0	0	0	0	0	0	0	0	0	0	0	0	0
	定点当り	0	0	0	0	0	0	0	0	0	0	0	0	0	0	0	0	0	0	0	0
第49週	報告定点	22	2	1	1	1	1	1	1	1	1	1	2	1	2	1	2	1	1	1	
	罹患数	0	0	0	0	0	0	0	0	0	0	0	0	0	0	0	0	0	0	0	0
	定点当り	0	0	0	0	0	0	0	0	0	0	0	0	0	0	0	0	0	0	0	0
第50週	報告定点	21	2	1	1		1	1	1	1	1	1	2	1	2	1	2	1	1	1	
	罹患数	1	0	0	0	0	0	0	0	0	0	0	0	0	0	0	0	0	0	0	1
	定点当り	0.05	0	0	0	0	0	0	0	0	0	0	0	0	0	0	0	0	0	0	1.00
第51週	報告定点	21	2	1	1	1	1	1	1	1	1	1	2	1	2	1	2	1	1	1	
	罹患数	0	0	0	0	0	0	0	0	0	0	0	0	0	0	0	0	0	0	0	0
	定点当り	0	0	0	0	0	0	0	0	0	0	0	0	0	0	0	0	0	0	0	0
第52週	報告定点	21	2	1	1	1	1	1	1	1	1	1	2	1	2	1	1	1	1	1	
	罹患数	0	0	0	0	0	0	0	0	0	0	0	0	0	0	0	0	0	0	0	0
	定点当り	0	0	0	0	0	0	0	0	0	0	0	0	0	0	0	0	0	0	0	0

週数		合計	~5ヶ月	~11ヶ月	1歳	2歳	3歳	4歳	5歳	6歳	7歳	8歳	9歳	10~14歳	15~19歳	20~29歳	30~39歳	40~49歳	50~59歳	60~69歳	70歳以上
			罹患数	0																	
定点当り	0																				
第49週	罹患数	0																			
	定点当り	0																			
第50週	罹患数	1																	1		
	定点当り	0.05																	0.05		
第51週	罹患数	0																			
	定点当り	0																			
第52週	罹患数	0																			
	定点当り	0																			

## 【年齢層別5週分集計】



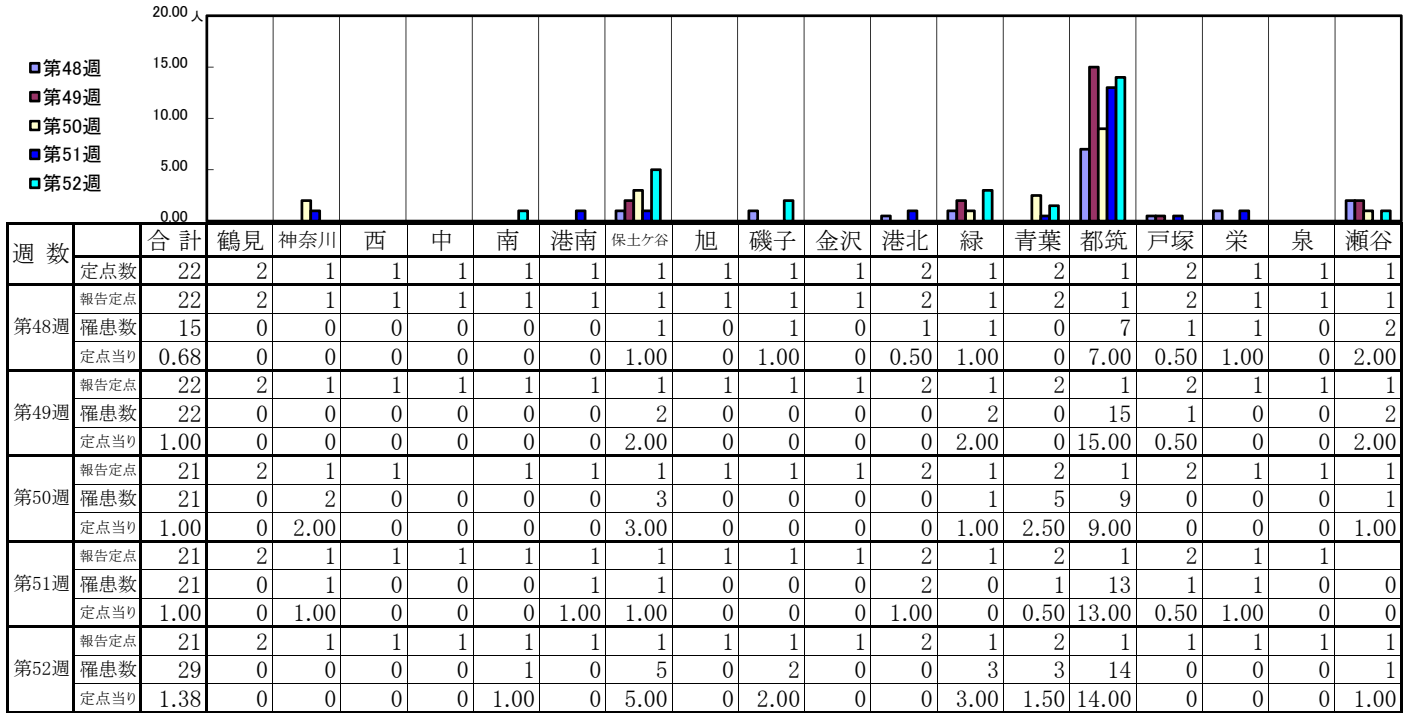
## 【定点当りの患者数】



# << 流行性角結膜炎 >>

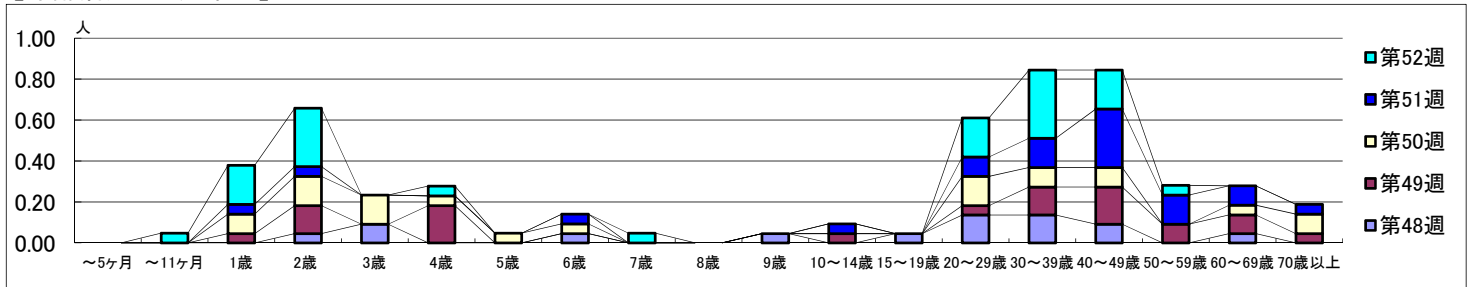
2019年11月25日 ~ 12月29日  
[2019年 第48週 ~ 第52週]

## 【区別・週別報告定点当り】



週数	合計	~5ヶ月	~11ヶ月	1歳	2歳	3歳	4歳	5歳	6歳	7歳	8歳	9歳	10~14歳	15~19歳	20~29歳	30~39歳	40~49歳	50~59歳	60~69歳	70歳以上
第48週	罹患数 15				1	2				1		1		1	3	3	2		1	
第48週	定点当り 0.68				0.05	0.09				0.05		0.05		0.05	0.14	0.14	0.09		0.05	
第49週	罹患数 22			1	3		4						1	1	3	4	2	2	2	1
第49週	定点当り 1.00			0.05	0.14		0.18						0.05	0.05	0.14	0.18	0.09	0.09	0.05	0.05
第50週	罹患数 21			2	3	3	1	1							3	2	2		1	2
第50週	定点当り 1.00			0.10	0.14	0.14	0.05	0.05	0.05						0.14	0.10	0.10		0.05	0.10
第51週	罹患数 21			1	1				1					1	2	3	6	3	2	1
第51週	定点当り 1.00			0.05	0.05				0.05					0.05	0.10	0.14	0.29	0.14	0.10	0.05
第52週	罹患数 29		1	4	6		1			1					4	7	4	1		
第52週	定点当り 1.38		0.05	0.19	0.29		0.05			0.05					0.19	0.33	0.19	0.05		

## 【年齢層別5週分集計】



## 【定点当りの患者数】

