

# 疾病別 警報・注意報 発生状況

2019年 第51週

	インフルエンザ	RSウイルス感染症	咽頭結膜熱	A群溶血性レンサ球菌咽頭炎	感染性胃腸炎	水痘	手足口病	伝染性紅斑	突発性発しん	ヘルパンギーナ	流行性耳下腺炎	急性出血性結膜炎	流行性角結膜炎
警報レベル	30		3	8	20	2	5	2		6	6	1	8
終息基準値	10		1	4	12	1	2	1		2	2	0.1	4
注意報レベル	10					1					3		
横浜市	24.06	0.15	0.54	3.80	7.71	0.46	0.80	0.08	0.40	-	0.06	-	1.00
鶴見	20.90	0.14	1.43	4.71	11.57	0.43	0.29	0.14	0.43	-	0.14	-	-
神奈川	30.70	0.33	0.50	5.00	10.00	0.17	1.00	-	0.17	-	-	-	1.00
西	10.60	-	-	1.33	8.00	2.33	-	-	1.33	-	-	-	-
中	14.00	0.25	-	1.75	2.75	0.25	-	-	0.25	-	-	-	-
南	29.14	-	0.50	3.00	10.75	0.25	0.50	0.25	1.25	-	-	-	-
港南	26.63	0.20	0.20	1.00	5.00	0.60	1.00	-	-	-	0.20	-	1.00
保土ヶ谷	27.25	0.40	0.60	2.20	2.60	0.80	0.40	0.20	-	-	-	-	1.00
旭	17.90	-	-	0.67	4.83	0.17	0.50	-	0.17	-	-	-	-
磯子	25.29	-	0.75	5.25	8.75	0.25	0.75	-	0.50	-	0.25	-	-
金沢	22.88	0.20	0.20	3.40	16.00	0.60	0.60	-	1.00	-	-	-	-
港北	20.38	-	1.00	2.75	9.50	0.38	0.13	-	0.38	-	0.13	-	1.00
緑	26.40	0.80	2.00	14.00	10.20	0.80	0.60	0.80	0.60	-	-	-	-
青葉	24.64	-	-	5.71	5.00	0.14	0.29	-	0.14	-	0.14	-	0.50
都筑	30.50	-	0.20	5.40	12.00	0.40	0.60	-	-	-	-	-	13.00
戸塚	23.09	0.14	0.14	1.71	4.29	0.14	1.71	-	0.71	-	-	-	0.50
栄	24.50	0.25	-	2.25	4.25	0.75	0.50	-	-	-	0.25	-	1.00
泉	29.43	-	1.75	3.50	6.50	-	5.00	-	0.25	-	-	-	-
瀬谷	27.83	-	-	3.75	5.25	1.00	1.25	-	0.50	-	-	...	...

(-: 定点当たり0.00) (…: 未報告)

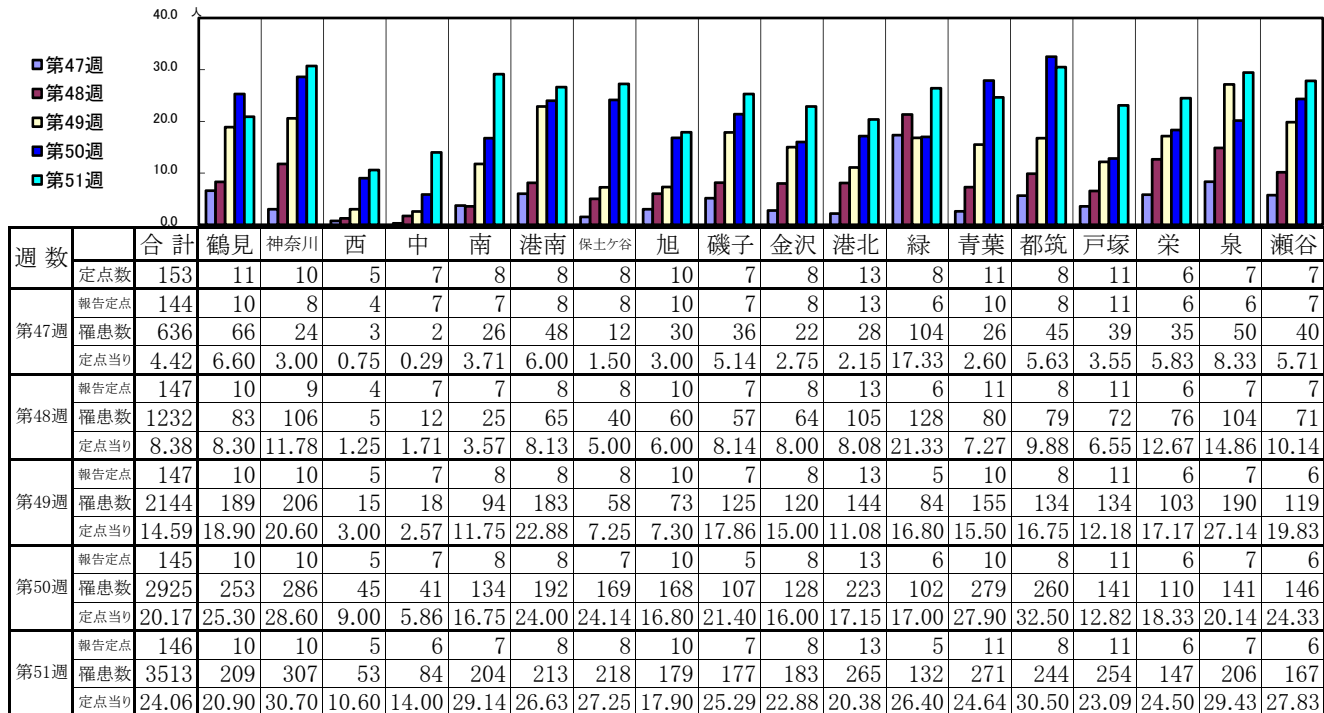
- ⊙ 報告定点当たりの値が警報レベル もしくは警報レベル継続中です
- 報告定点当たりの値が注意報レベルに達しています

(この数字は集計時点のもので、翌週以降変動することもあります)

# << インフルエンザ >>

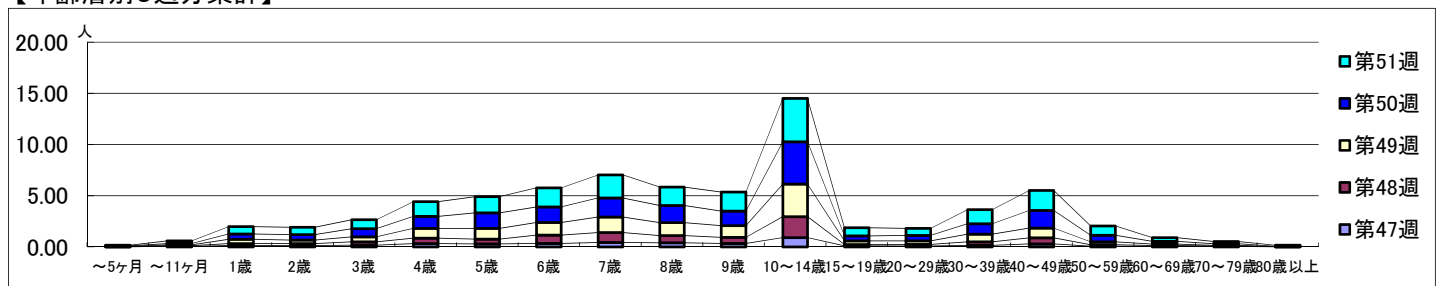
2019年11月18日 ~ 12月22日  
[2019年 第47週 ~ 第51週]

## 【区別・週別報告定点当り】

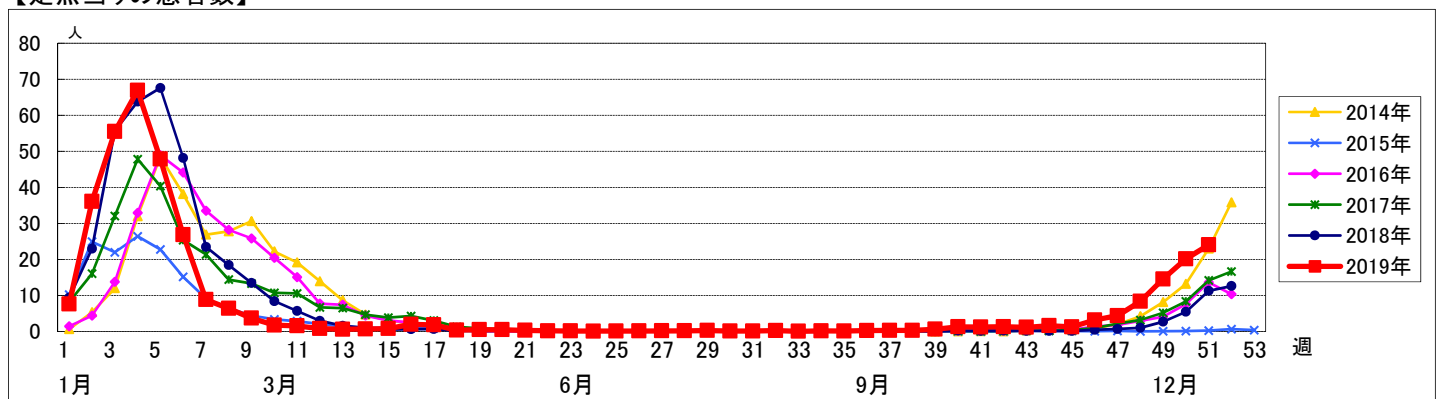


週数	合計	～5ヶ月	～11ヶ月	1歳	2歳	3歳	4歳	5歳	6歳	7歳	8歳	9歳	10～14歳	15～19歳	20～29歳	30～39歳	40～49歳	50～59歳	60～69歳	70～79歳	80歳以上
第47週	罹患数 636 定点当り 4.42	2 0.01	8 0.06	20 0.14	20 0.14	24 0.17	47 0.33	43 0.30	50 0.35	63 0.44	59 0.41	48 0.33	131 0.91	16 0.11	13 0.09	23 0.16	42 0.29	11 0.08	9 0.06	6 0.04	1 0.01
第48週	罹患数 1232 定点当り 8.38	1 0.01	9 0.06	28 0.19	27 0.18	49 0.33	77 0.52	69 0.47	118 0.80	143 0.97	102 0.69	89 0.61	301 2.05	18 0.12	24 0.16	49 0.33	88 0.60	20 0.14	11 0.07	7 0.05	2 0.01
第49週	罹患数 2144 定点当り 14.59	5 0.03	12 0.08	62 0.42	51 0.35	71 0.48	141 0.96	154 1.05	181 1.23	221 1.50	187 1.27	168 1.14	467 3.18	53 0.36	49 0.33	110 0.75	139 0.95	41 0.28	21 0.14	10 0.07	1 0.01
第50週	罹患数 2925 定点当り 20.17	7 0.05	19 0.13	74 0.51	78 0.54	115 0.79	169 1.17	219 1.51	220 1.52	271 1.87	241 1.66	206 1.42	600 4.14	70 0.48	77 0.53	148 1.02	250 1.72	93 0.64	39 0.27	23 0.16	6 0.04
第51週	罹患数 3513 定点当り 24.06	10 0.07	39 0.27	105 0.72	103 0.71	129 0.88	212 1.45	231 1.58	272 1.86	329 2.25	264 1.81	271 1.86	618 4.23	115 0.79	101 0.69	201 1.38	285 1.95	132 0.90	51 0.35	31 0.21	14 0.10

## 【年齢層別5週分集計】



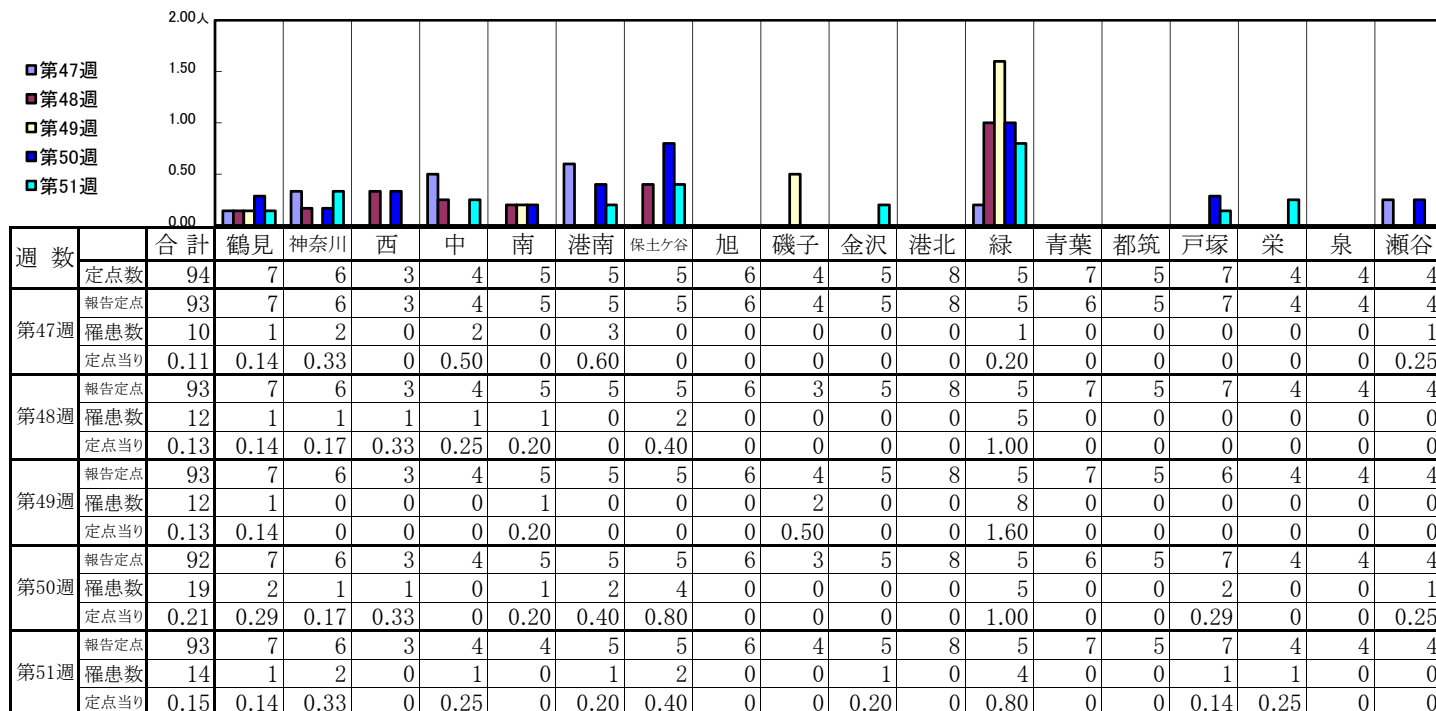
## 【定点当りの患者数】



# << RSウイルス感染症 >>

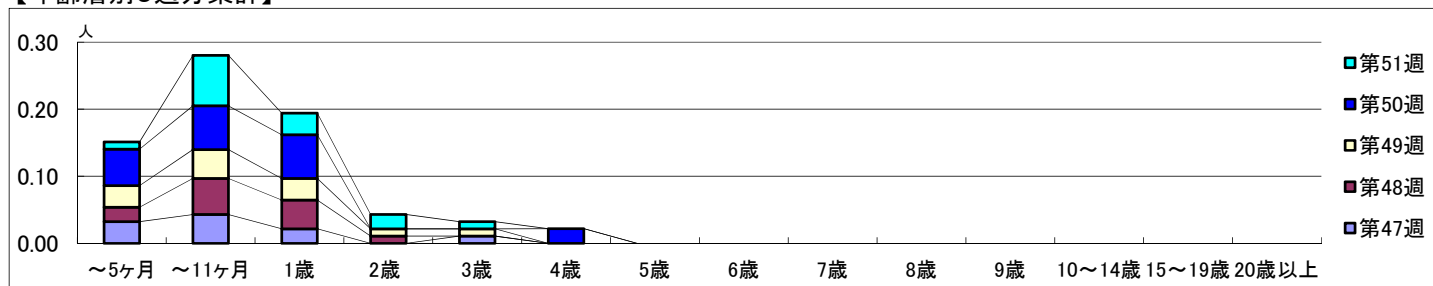
2019年11月18日 ~ 12月22日  
[2019年 第47週 ~ 第51週]

## 【区別・週別報告定点当り】

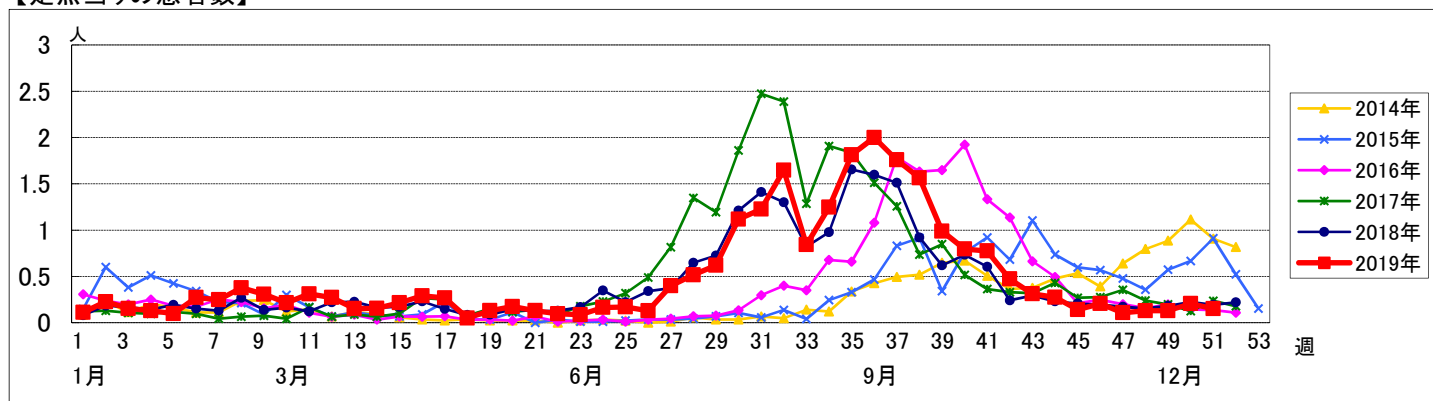


週 数	合計	～5ヶ 月	～11ヶ 月	1歳	2歳	3歳	4歳	5歳	6歳	7歳	8歳	9歳	10～ 14歳	15～ 19歳	20歳 以上
第47週	罹患数 10	3	4	2		1									
第48週	罹患数 12	2	5	4	1										
第49週	罹患数 12	3	4	3	1	1									
第50週	罹患数 19	5	6	6			2								
第51週	罹患数 14	1	7	3	2	1									

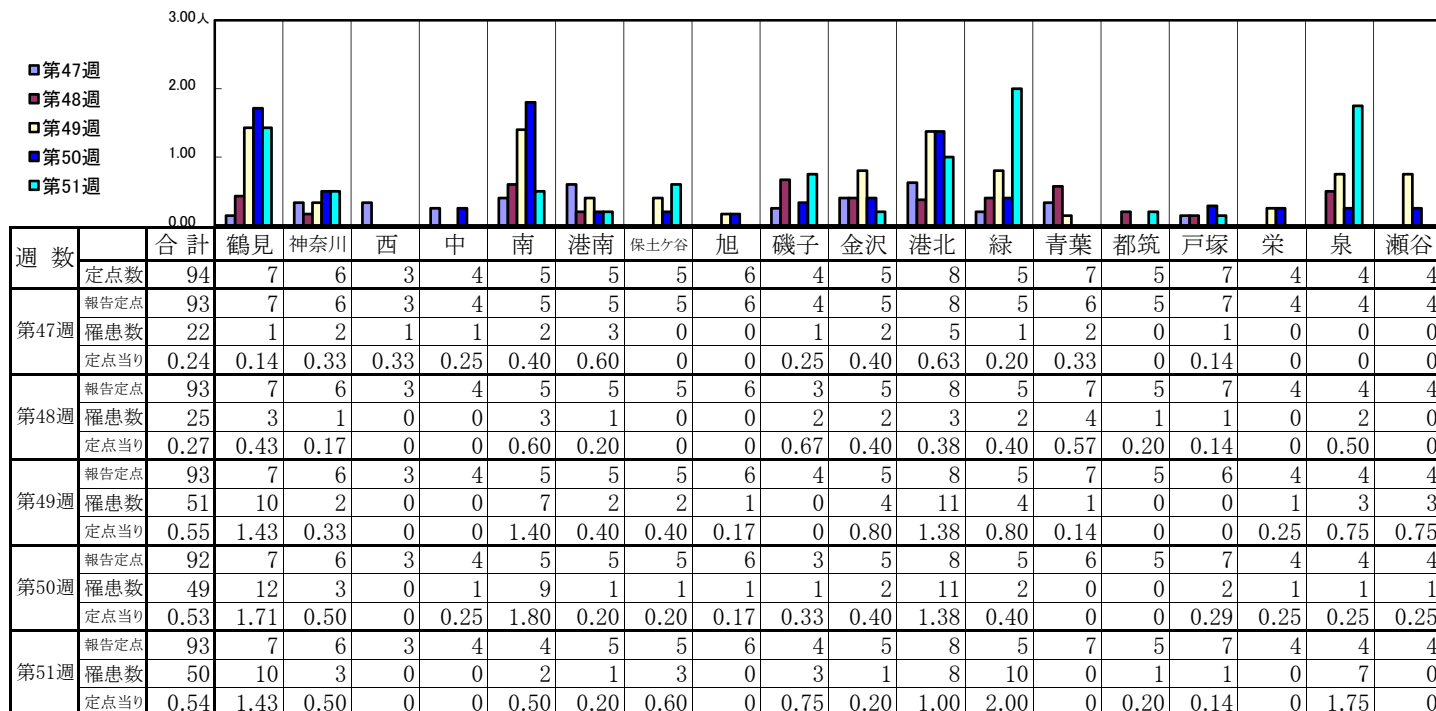
## 【年齢層別5週分集計】



## 【定点当りの患者数】

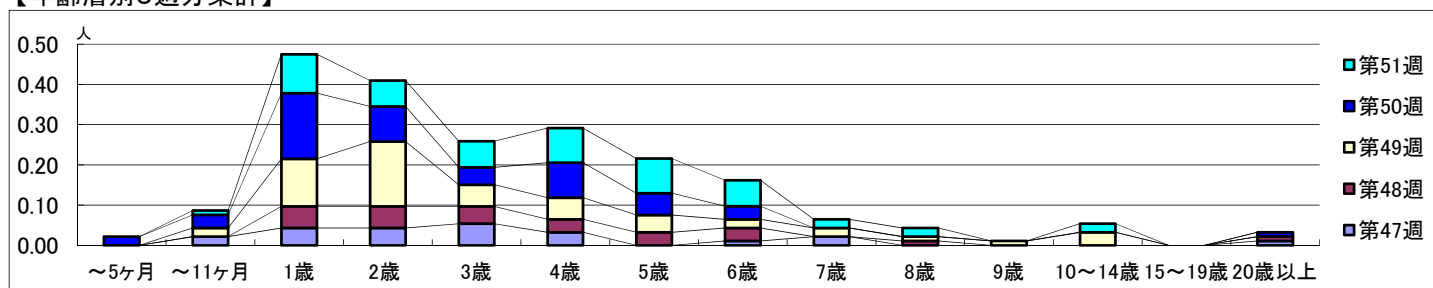


## 【区別・週別報告定点当り】

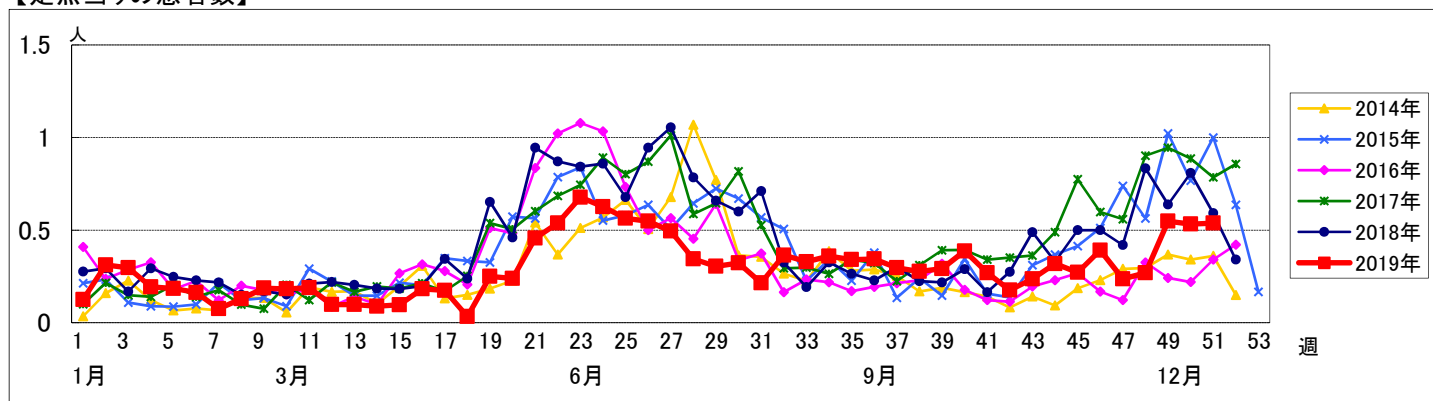


週 数		合 計	～5ヶ 月	～11ヶ 月	1歳	2歳	3歳	4歳	5歳	6歳	7歳	8歳	9歳	10～ 14歳	15～ 19歳	20歳 以上
第47週	罹患数	22		2	4	4	5	3		1	2					1
第47週	定点当り	0.24		0.02	0.04	0.04	0.05	0.03		0.01	0.02					0.01
第48週	罹患数	25			5	5	4	3	3			1				1
第48週	定点当り	0.27			0.05	0.05	0.04	0.03	0.03			0.01				0.01
第49週	罹患数	51		2	11	15	5	5	4	2	2	1	1	3		
第49週	定点当り	0.55		0.02	0.12	0.16	0.05	0.05	0.04	0.02	0.02	0.01	0.01	0.03		
第50週	罹患数	49	2	3	15	8	4	8	5	3						1
第50週	定点当り	0.53	0.02	0.03	0.16	0.09	0.04	0.09	0.05	0.03						0.01
第51週	罹患数	50		1	9	6	6	8	8	6	2	2		2		
第51週	定点当り	0.54		0.01	0.10	0.06	0.06	0.09	0.09	0.06	0.02	0.02		0.02		

## 【年齢層別5週分集計】



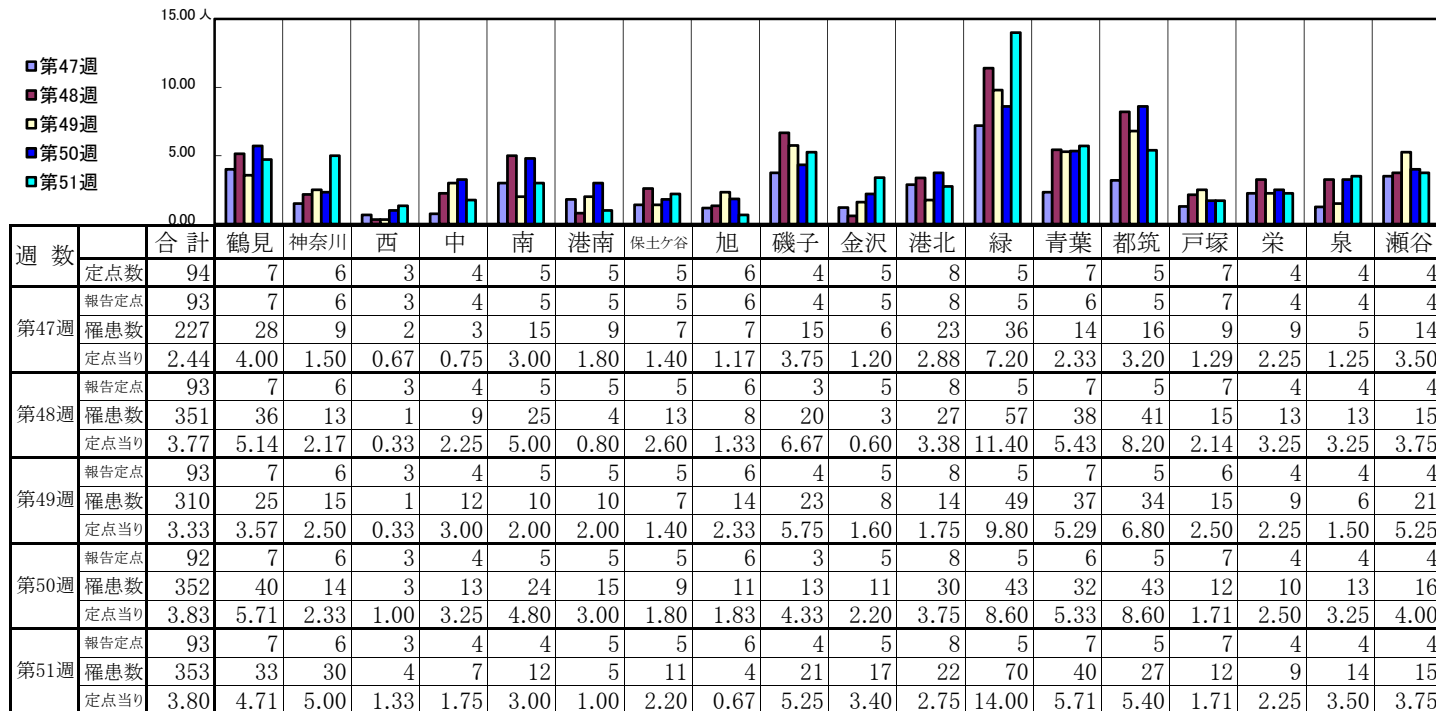
## 【定点当りの患者数】



# << A群溶血性レンサ球菌咽頭炎 >>

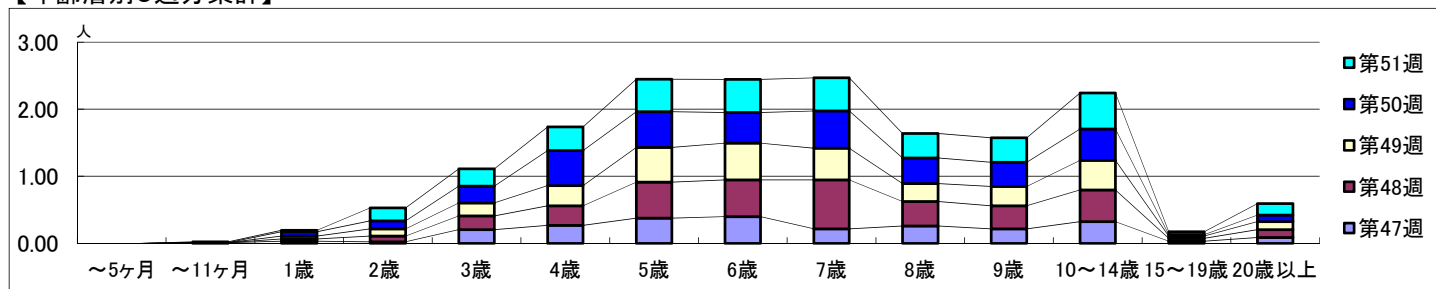
2019年11月18日 ~ 12月22日  
[2019年 第47週 ~ 第51週]

## 【区別・週別報告定点当り】

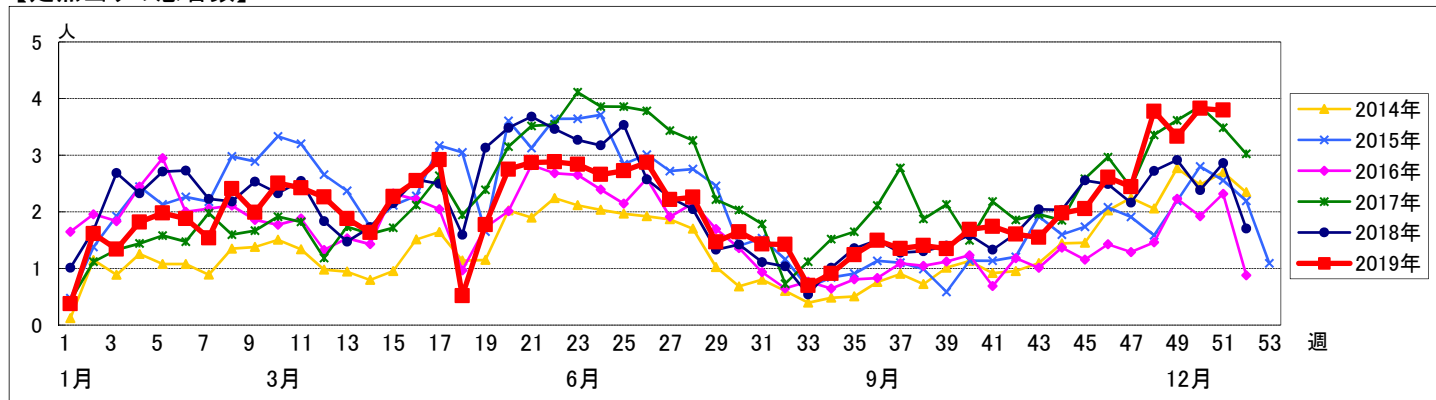


週 数	合計	～5ヶ月	～11ヶ月	1歳	2歳	3歳	4歳	5歳	6歳	7歳	8歳	9歳	10～14歳	15～19歳	20歳以上
第47週	罹患数 227 定点当り 2.44		1 0.01	3 0.03	2 0.02	19 0.20	25 0.27	35 0.38	37 0.40	20 0.22	24 0.26	20 0.22	30 0.32	3 0.03	8 0.09
第48週	罹患数 351 定点当り 3.77			3 0.03	8 0.09	19 0.20	27 0.29	50 0.54	51 0.55	68 0.73	34 0.37	32 0.34	44 0.47	4 0.04	11 0.12
第49週	罹患数 310 定点当り 3.33			4 0.04	10 0.11	18 0.19	28 0.30	48 0.52	51 0.55	44 0.47	25 0.27	27 0.29	41 0.44	3 0.03	11 0.12
第50週	罹患数 352 定点当り 3.83			6 0.07	11 0.12	23 0.25	48 0.52	49 0.53	42 0.46	51 0.55	35 0.38	33 0.36	43 0.47	2 0.02	9 0.10
第51週	罹患数 353 定点当り 3.80		1 0.01	2 0.02	18 0.19	24 0.26	33 0.35	45 0.48	46 0.49	46 0.49	34 0.37	34 0.37	50 0.54	4 0.04	16 0.17

## 【年齢層別5週分集計】



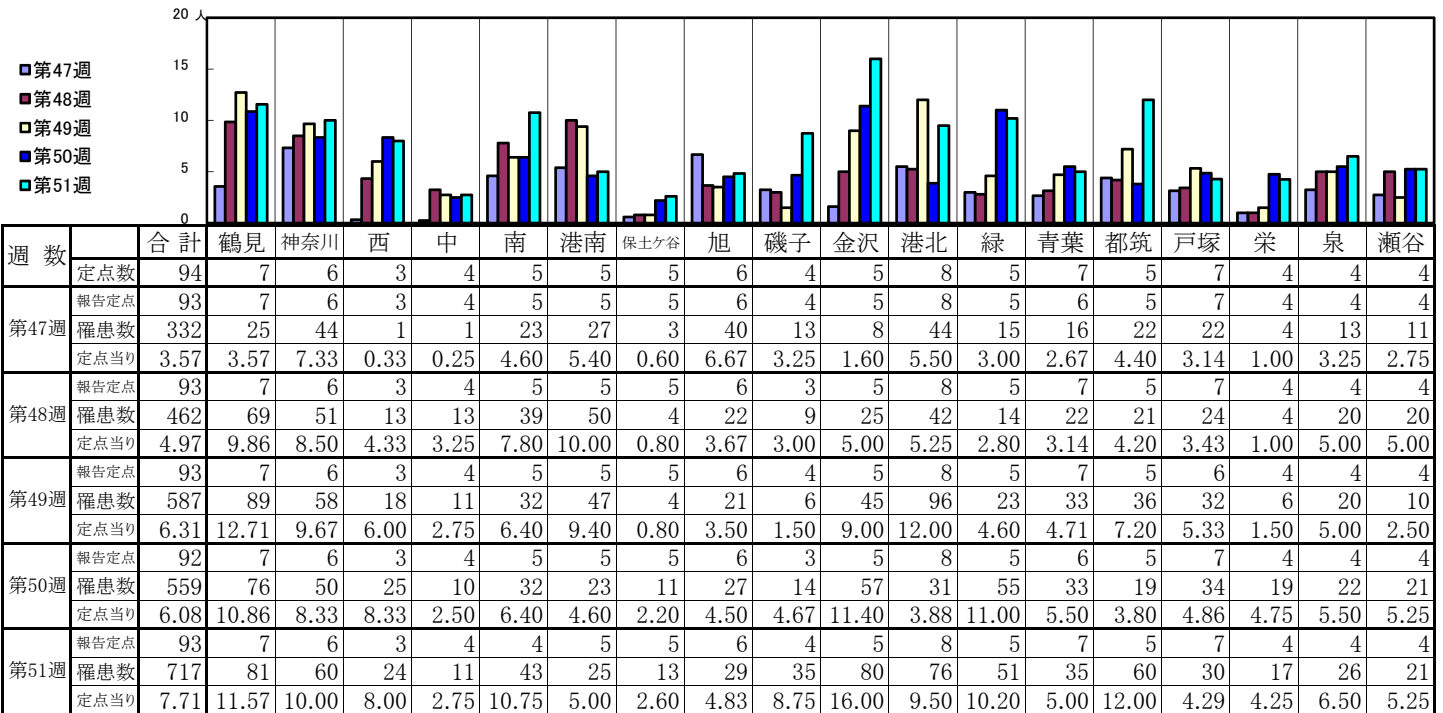
## 【定点当りの患者数】



# << 感染性胃腸炎 >>

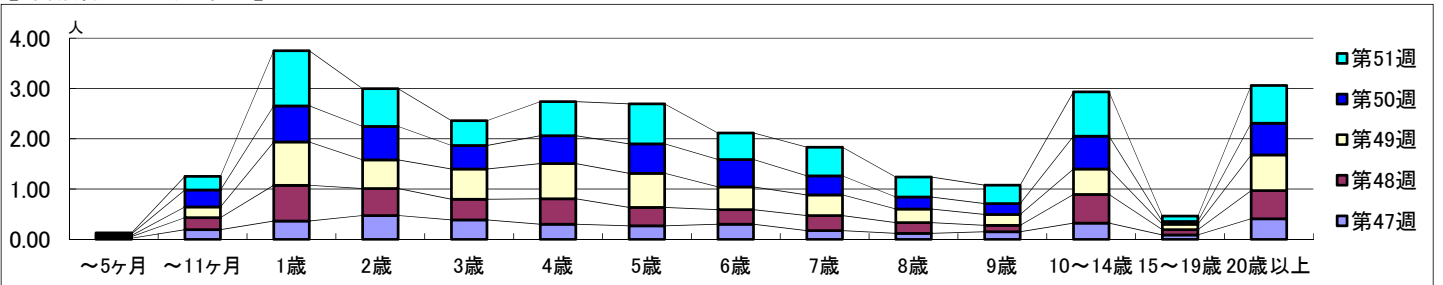
2019年11月18日 ~ 12月22日  
[2019年 第47週 ~ 第51週]

## 【区別・週別報告定点当り】

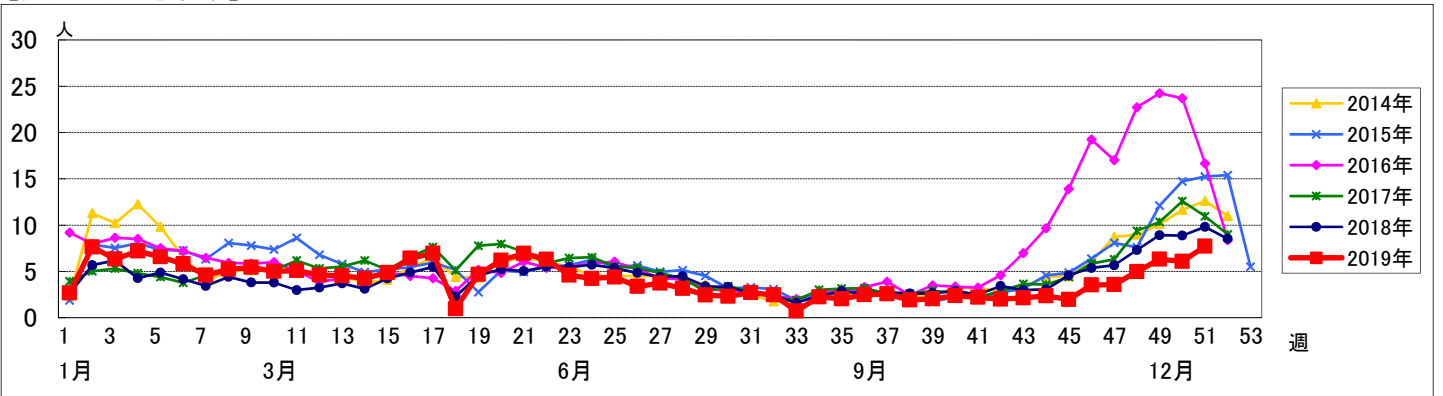


週 数		合計	～5ヶ月	～11ヶ月	1歳	2歳	3歳	4歳	5歳	6歳	7歳	8歳	9歳	10～14歳	15～19歳	20歳以上
第47週	罹患数	332	2	18	34	44	36	28	25	28	16	11	14	30	8	38
	定点当り	3.57	0.02	0.19	0.37	0.47	0.39	0.30	0.27	0.30	0.17	0.12	0.15	0.32	0.09	0.41
第48週	罹患数	462	3	22	66	50	38	47	34	27	28	20	12	53	10	52
	定点当り	4.97	0.03	0.24	0.71	0.54	0.41	0.51	0.37	0.29	0.30	0.22	0.13	0.57	0.11	0.56
第49週	罹患数	587	2	20	80	53	56	65	63	42	38	25	20	47	10	66
	定点当り	6.31	0.02	0.22	0.86	0.57	0.60	0.70	0.68	0.45	0.41	0.27	0.22	0.51	0.11	0.71
第50週	罹患数	559	3	31	66	61	43	51	54	50	35	22	20	60	5	58
	定点当り	6.08	0.03	0.34	0.72	0.66	0.47	0.55	0.59	0.54	0.38	0.24	0.22	0.65	0.05	0.63
第51週	罹患数	717	2	25	102	70	46	63	74	49	53	37	34	82	10	70
	定点当り	7.71	0.02	0.27	1.10	0.75	0.49	0.68	0.80	0.53	0.57	0.40	0.37	0.88	0.11	0.75

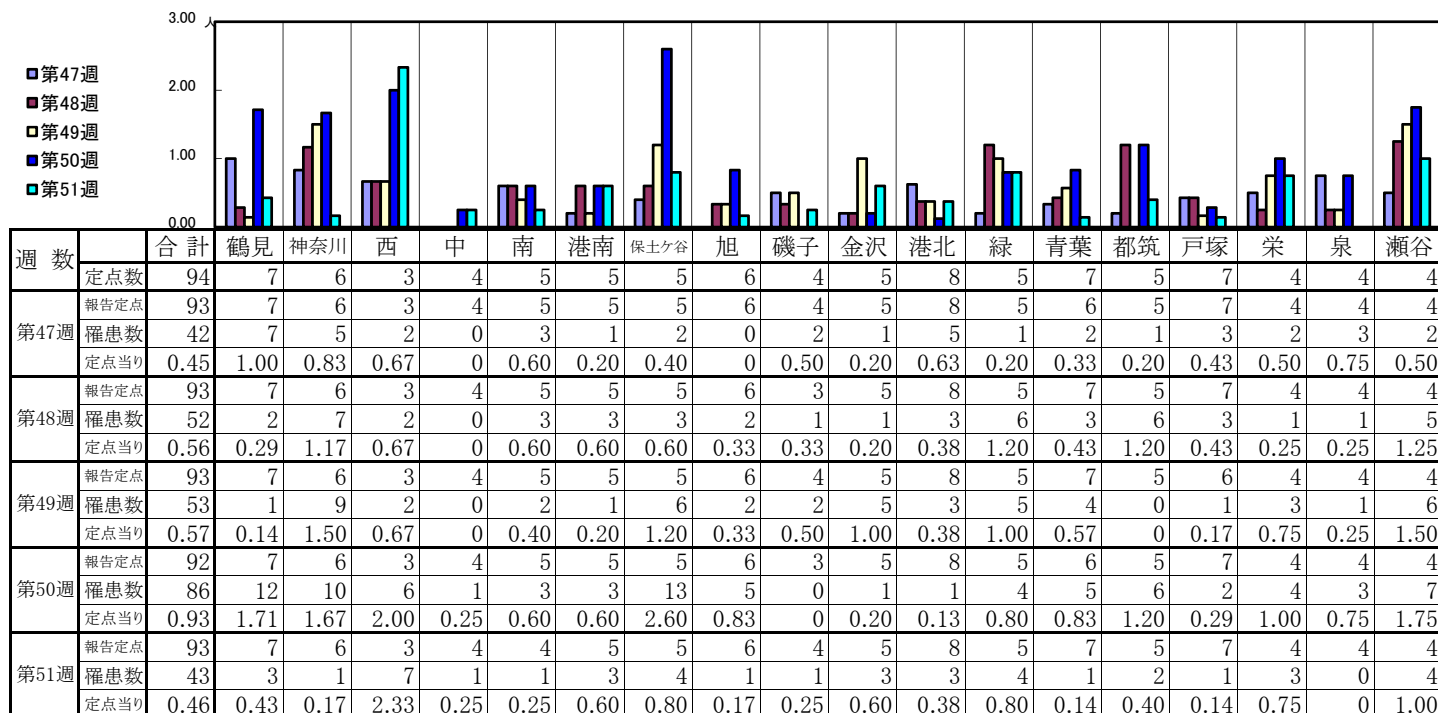
## 【年齢層別5週分集計】



## 【定点当りの患者数】

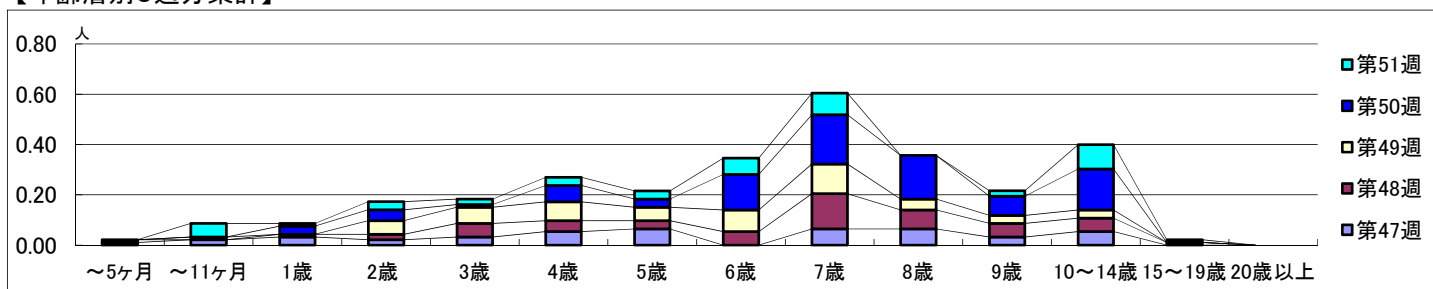


## 【区別・週別報告定点当り】

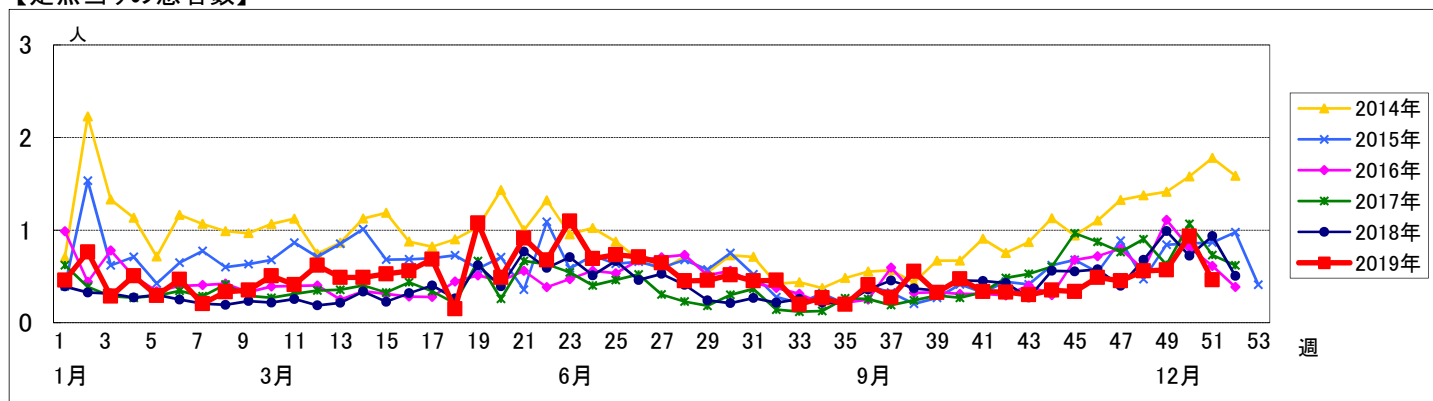


週 数		合計	～5ヶ月	～11ヶ月	1歳	2歳	3歳	4歳	5歳	6歳	7歳	8歳	9歳	10～14歳	15～19歳	20歳以上
第47週	罹患数	42	1	2	3	2	3	5	6		6	6	3	5		
	定点当り	0.45	0.01	0.02	0.03	0.02	0.03	0.05	0.06		0.06	0.06	0.03	0.05		
第48週	罹患数	52	1		1	2	5	4	3	5	13	7	5	5	1	
	定点当り	0.56	0.01		0.01	0.02	0.05	0.04	0.03	0.05	0.14	0.08	0.05	0.05	0.01	
第49週	罹患数	53		1		5	6	7	5	8	11	4	3	3		
	定点当り	0.57		0.01		0.05	0.06	0.08	0.05	0.09	0.12	0.04	0.03	0.03		
第50週	罹患数	86			3	4	1	6	3	13	18	16	7	15		
	定点当り	0.93			0.03	0.04	0.01	0.07	0.03	0.14	0.20	0.17	0.08	0.16		
第51週	罹患数	43		5	1	3	2	3	3	6	8		2	9	1	
	定点当り	0.46		0.05	0.01	0.03	0.02	0.03	0.03	0.06	0.09		0.02	0.10	0.01	

## 【年齢層別5週分集計】



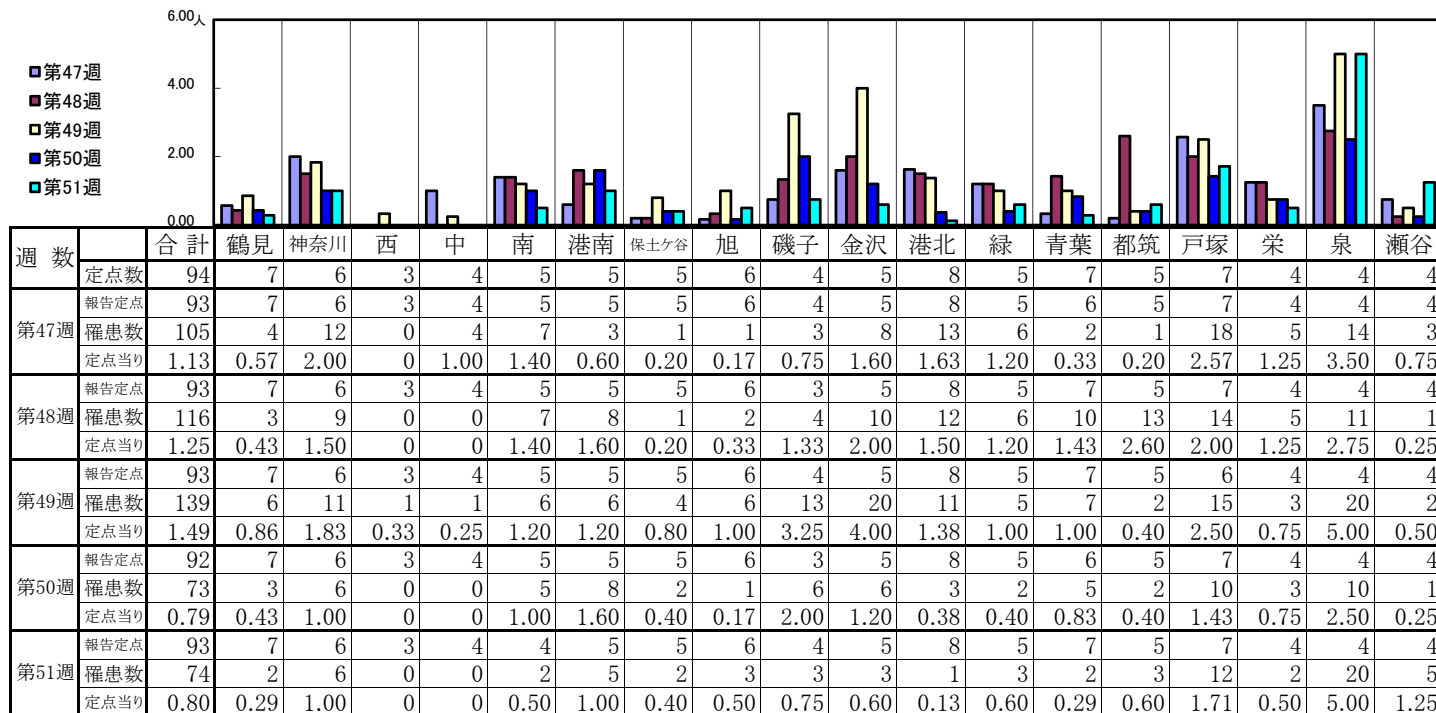
## 【定点当りの患者数】



# << 手足口病 >>

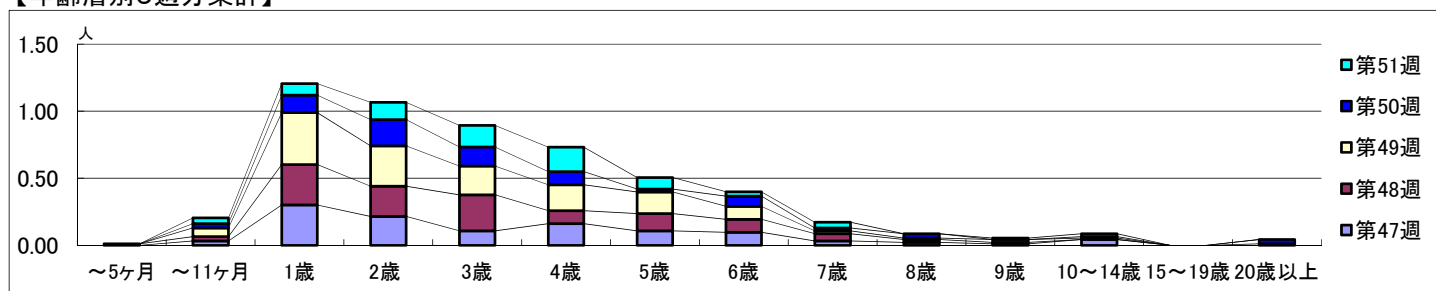
2019年11月18日 ~ 12月22日  
[2019年 第47週 ~ 第51週]

## 【区別・週別報告定点当り】

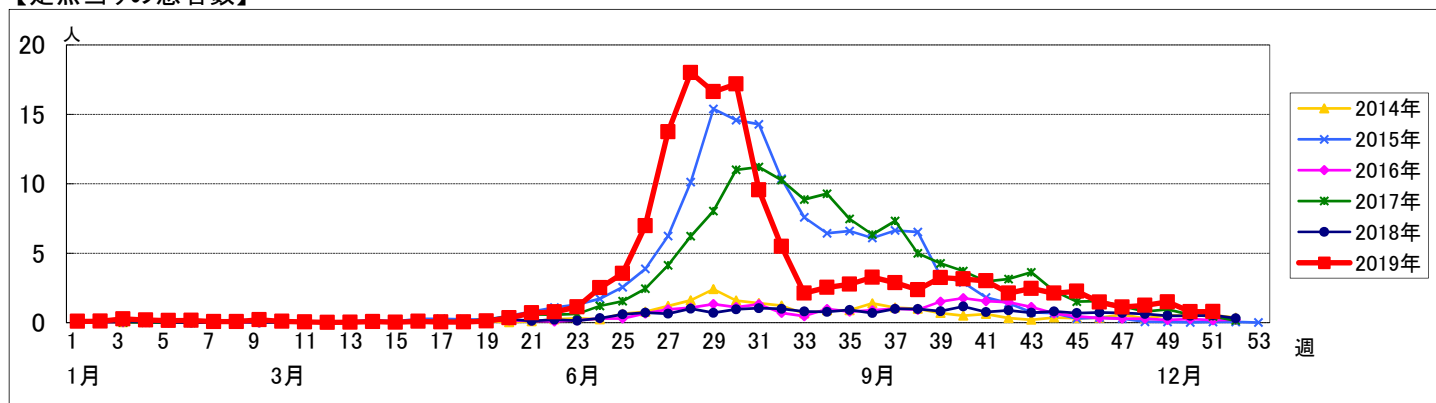


週 数		合 計	～5ヶ 月	～11ヶ 月	1歳	2歳	3歳	4歳	5歳	6歳	7歳	8歳	9歳	10～ 14歳	15～ 19歳	20歳 以上
第47週	罹患数	105		3	28	20	10	15	10	9	3	2	1	4		
第47週	定点当り	1.13		0.03	0.30	0.22	0.11	0.16	0.11	0.10	0.03	0.02	0.01	0.04		
第48週	罹患数	116	1	3	28	21	25	9	12	9	5	2	1			
第48週	定点当り	1.25	0.01	0.03	0.30	0.23	0.27	0.10	0.13	0.10	0.05	0.02	0.01			
第49週	罹患数	139		6	36	28	20	18	15	9	2	1	2	1		1
第49週	定点当り	1.49		0.06	0.39	0.30	0.22	0.19	0.16	0.10	0.02	0.01	0.02	0.01		0.01
第50週	罹患数	73		3	12	18	13	9	2	7	2	3		1		3
第50週	定点当り	0.79		0.03	0.13	0.20	0.14	0.10	0.02	0.08	0.02	0.03		0.01		0.03
第51週	罹患数	74		4	8	12	15	17	8	3	4		1	2		
第51週	定点当り	0.80		0.04	0.09	0.13	0.16	0.18	0.09	0.03	0.04		0.01	0.02		

## 【年齢層別5週分集計】



## 【定点当りの患者数】

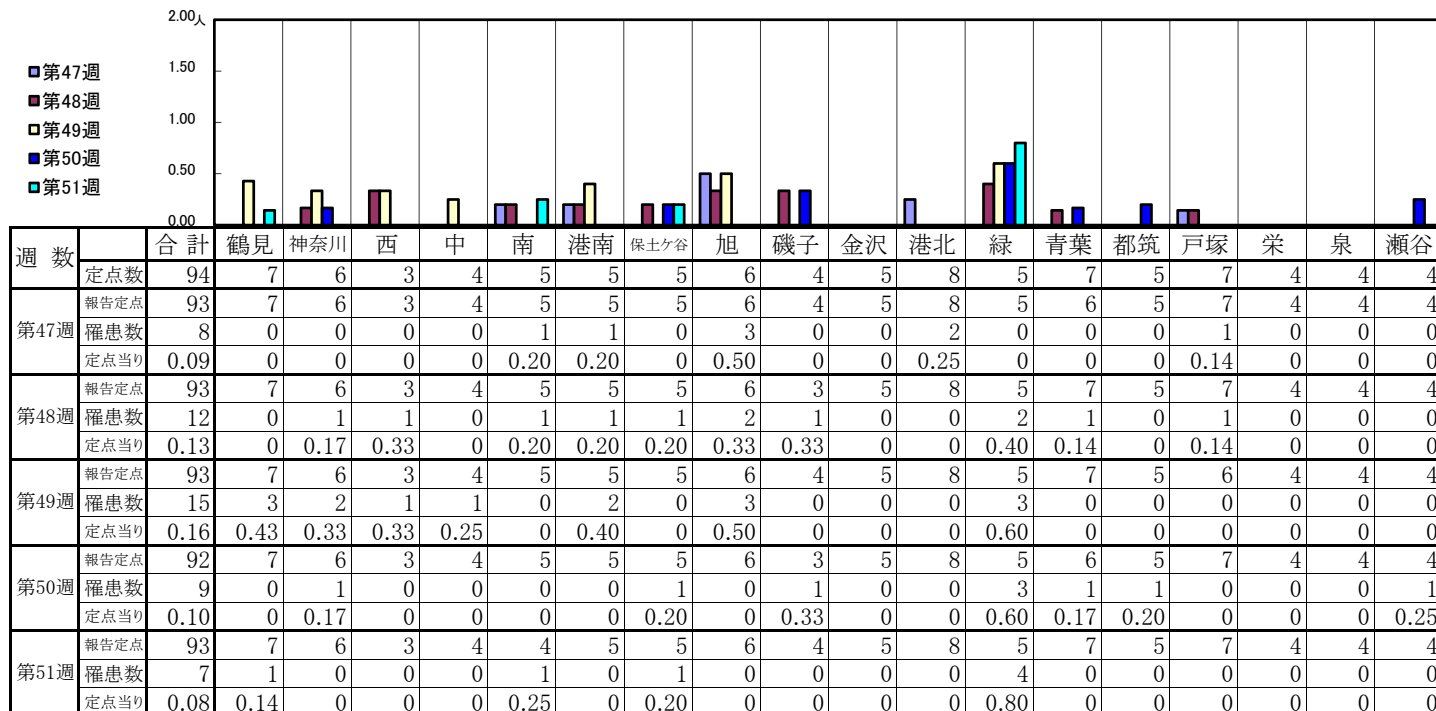




# << 伝染性紅斑 >>

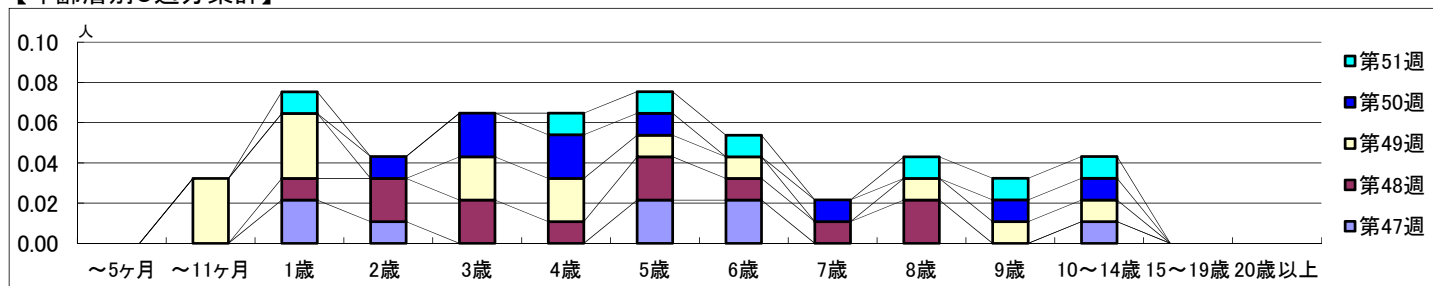
2019年11月18日 ~ 12月22日  
[2019年 第47週 ~ 第51週]

## 【区別・週別報告定点当り】

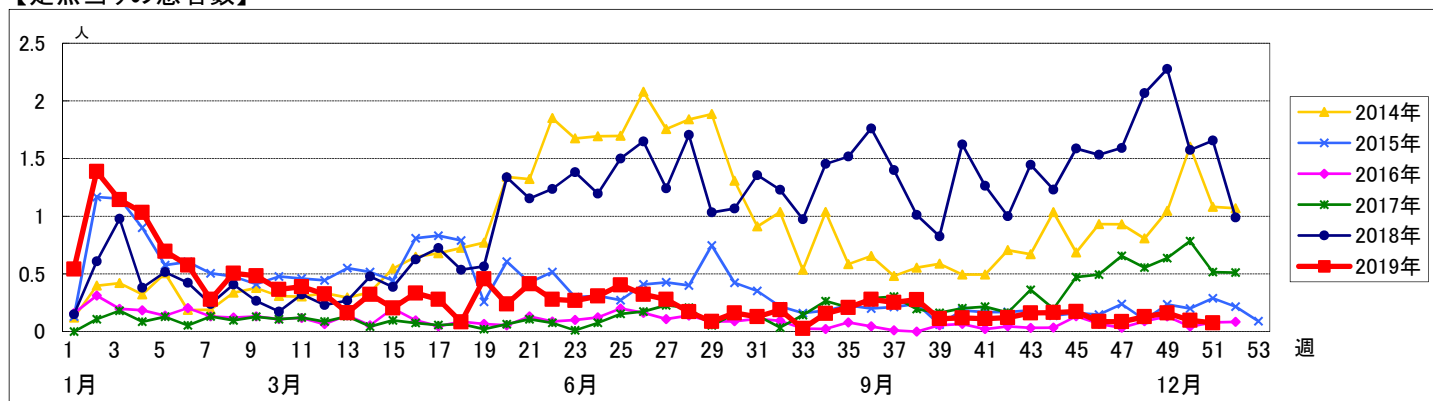


週 数	合計	～5ヶ月	～11ヶ月	1歳	2歳	3歳	4歳	5歳	6歳	7歳	8歳	9歳	10～14歳	15～19歳	20歳以上
第47週	罹患数 8			2	1			2	2				1		
第48週	罹患数 12			1	2	2	1	2	1	1	2				
第49週	罹患数 15		3	3		2	2	1	1		1	1	1		
第50週	罹患数 9				1	2	2	1		1		1	1		
第51週	罹患数 7			1			1	1	1		1	1	1		

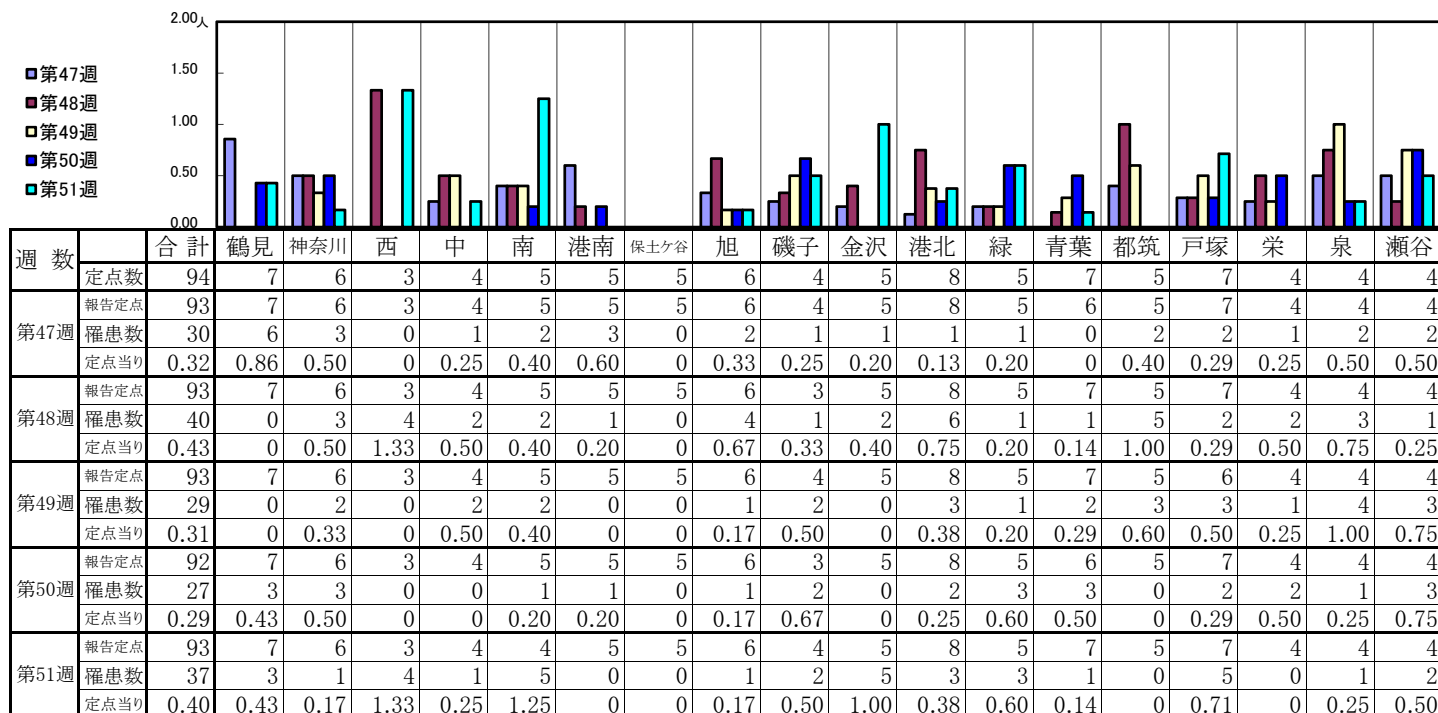
## 【年齢層別5週分集計】



## 【定点当りの患者数】

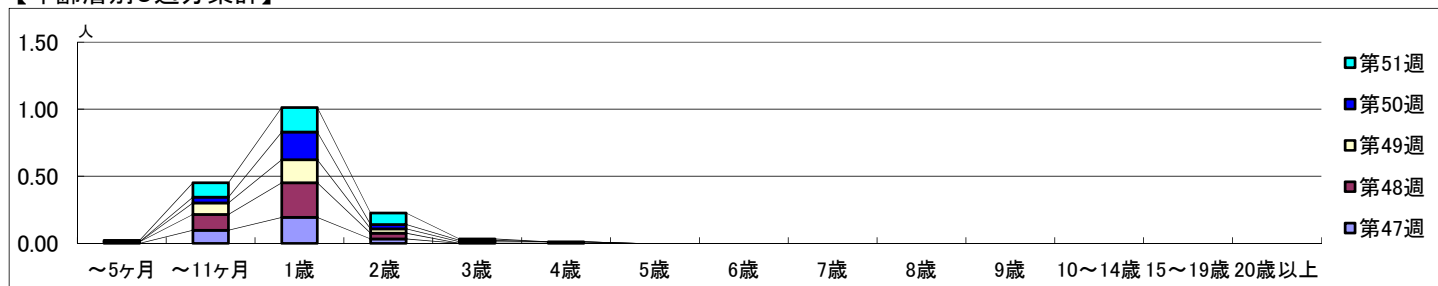


【区別・週別報告定点当り】

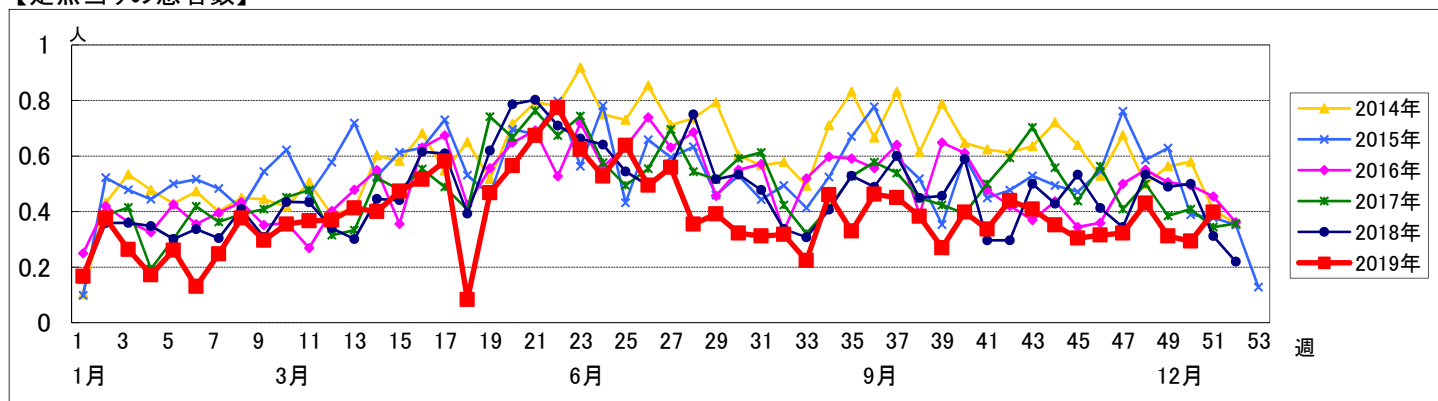


週 数		合 計	～5ヶ 月	～11ヶ 月	1歳	2歳	3歳	4歳	5歳	6歳	7歳	8歳	9歳	10～ 14歳	15～ 19歳	20歳 以上
第47週	罹患数 定点当り	30 0.32		9 0.10	18 0.19	3 0.03										
第48週	罹患数 定点当り	40 0.43	1 0.01	11 0.12	24 0.26	4 0.04										
第49週	罹患数 定点当り	29 0.31		8 0.09	16 0.17	3 0.03	1 0.01	1 0.01								
第50週	罹患数 定点当り	27 0.29		4 0.04	19 0.21	3 0.03	1 0.01									
第51週	罹患数 定点当り	37 0.40	1 0.01	10 0.11	17 0.18	8 0.09	1 0.01									

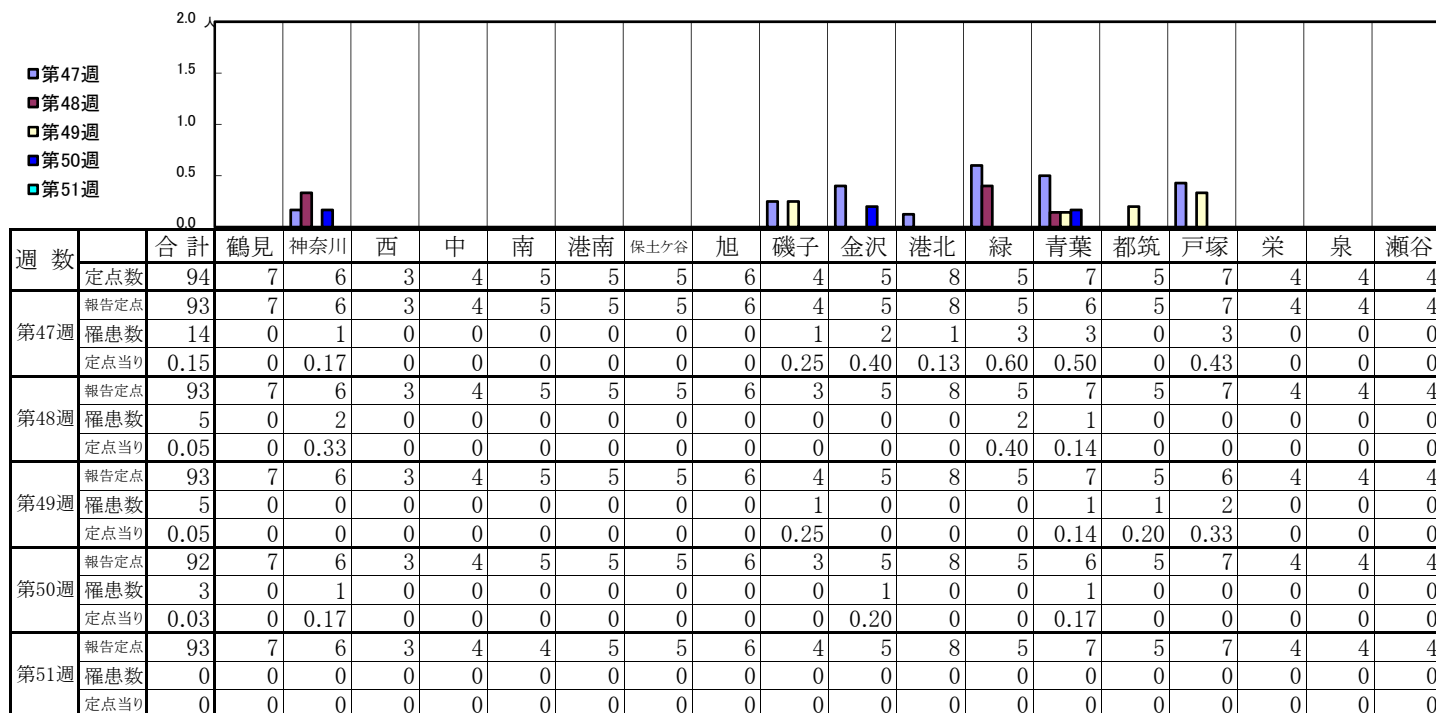
【年齢層別5週分集計】



【定点当りの患者数】

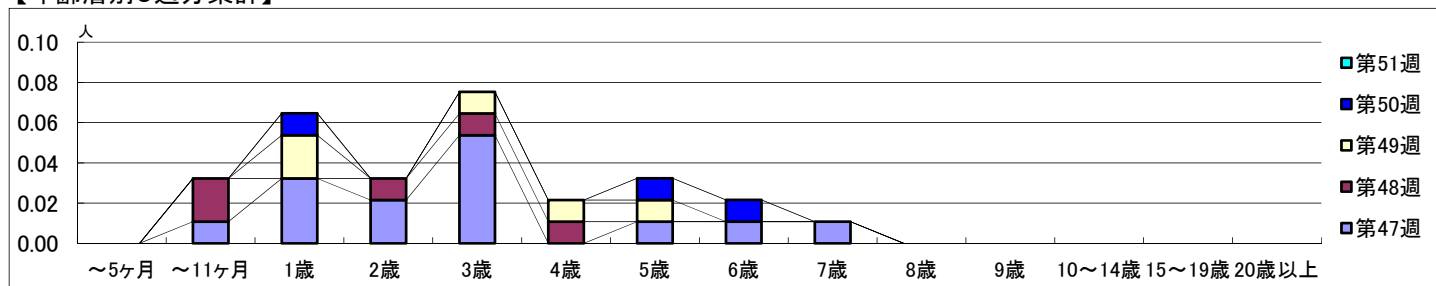


【区別・週別報告定点当り】

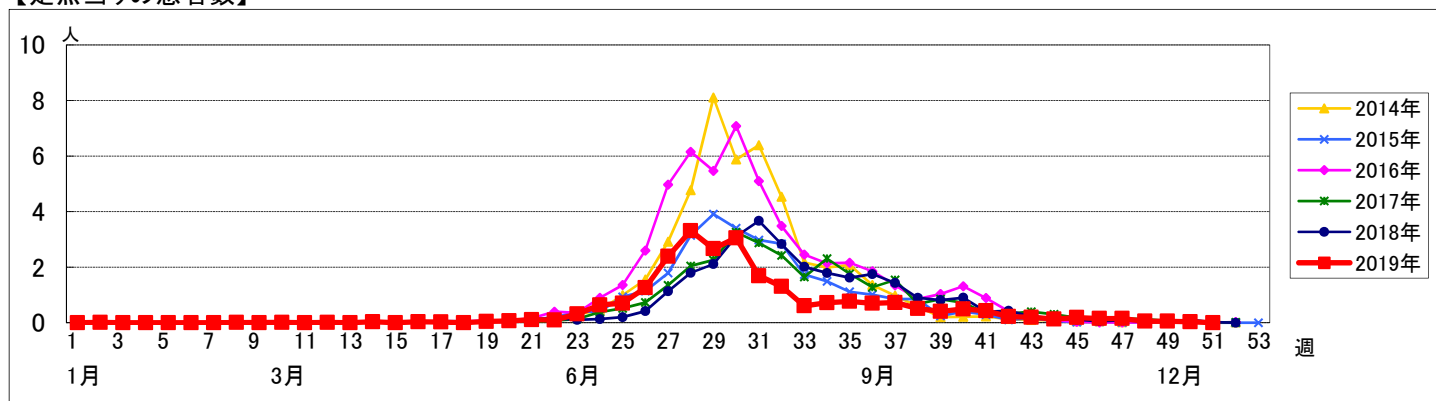


週 数	合計	～5ヶ月	～11ヶ月	1歳	2歳	3歳	4歳	5歳	6歳	7歳	8歳	9歳	10～14歳	15～19歳	20歳以上
第47週	罹患数	14	1	3	2	5		1	1	1					
第47週	定点当り	0.15	0.01	0.03	0.02	0.05		0.01	0.01	0.01					
第48週	罹患数	5	2		1	1	1								
第48週	定点当り	0.05	0.02		0.01	0.01	0.01								
第49週	罹患数	5		2		1	1	1							
第49週	定点当り	0.05		0.02		0.01	0.01	0.01							
第50週	罹患数	3		1				1	1						
第50週	定点当り	0.03		0.01				0.01	0.01						
第51週	罹患数	0													
第51週	定点当り	0													

【年齢層別5週分集計】



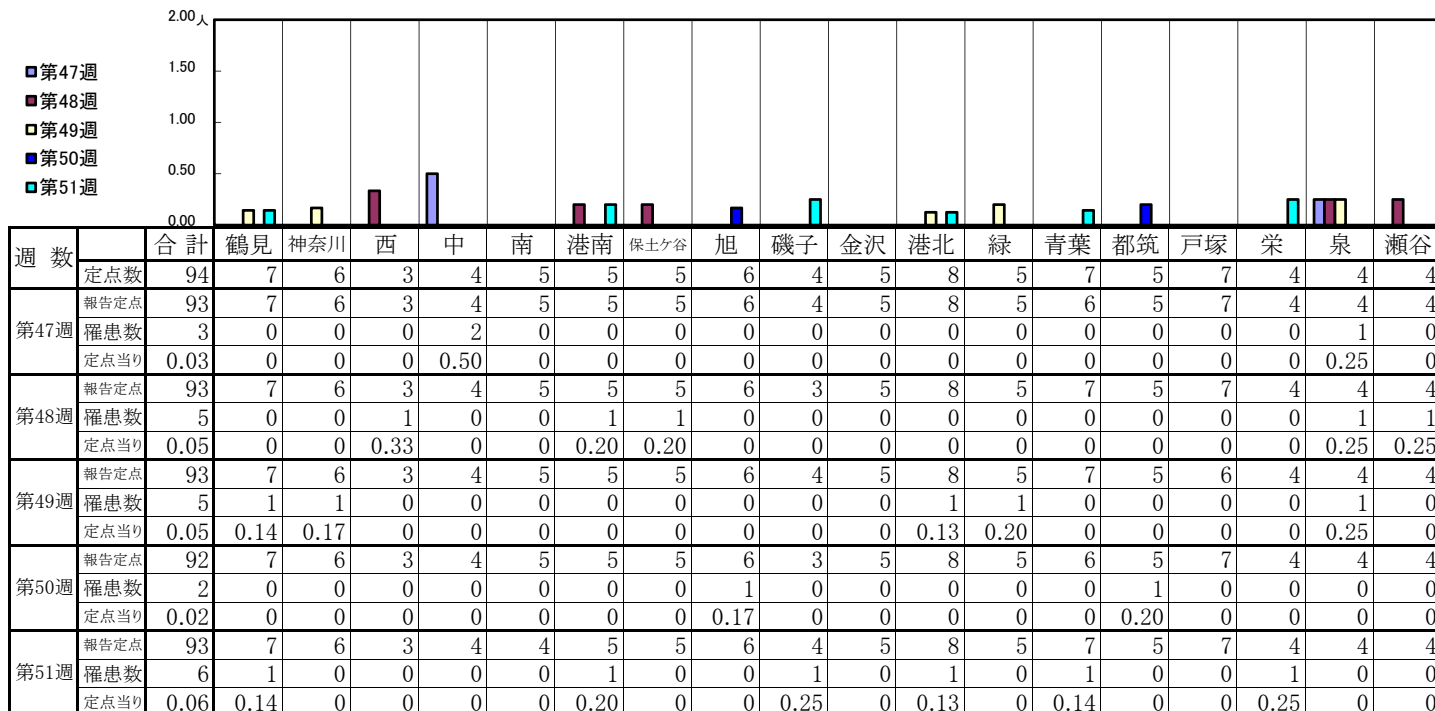
【定点当りの患者数】



# << 流行性耳下腺炎 >>

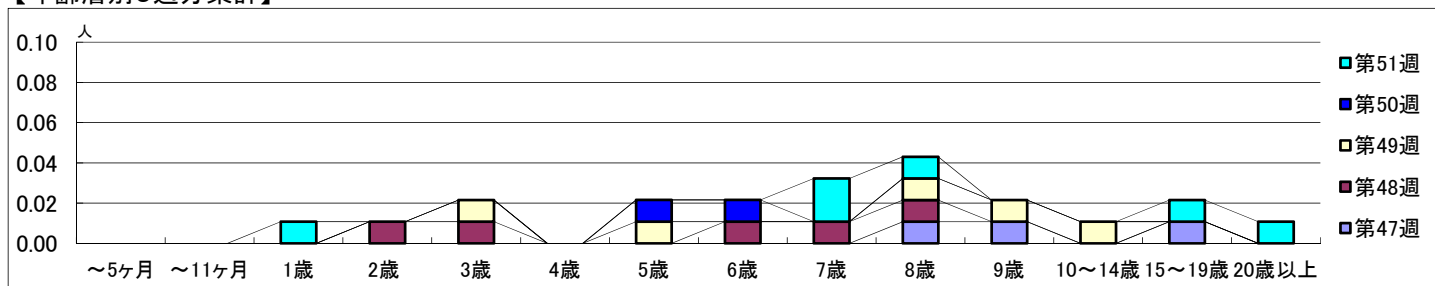
2019年11月18日 ~ 12月22日  
[2019年 第47週 ~ 第51週]

## 【区別・週別報告定点当り】

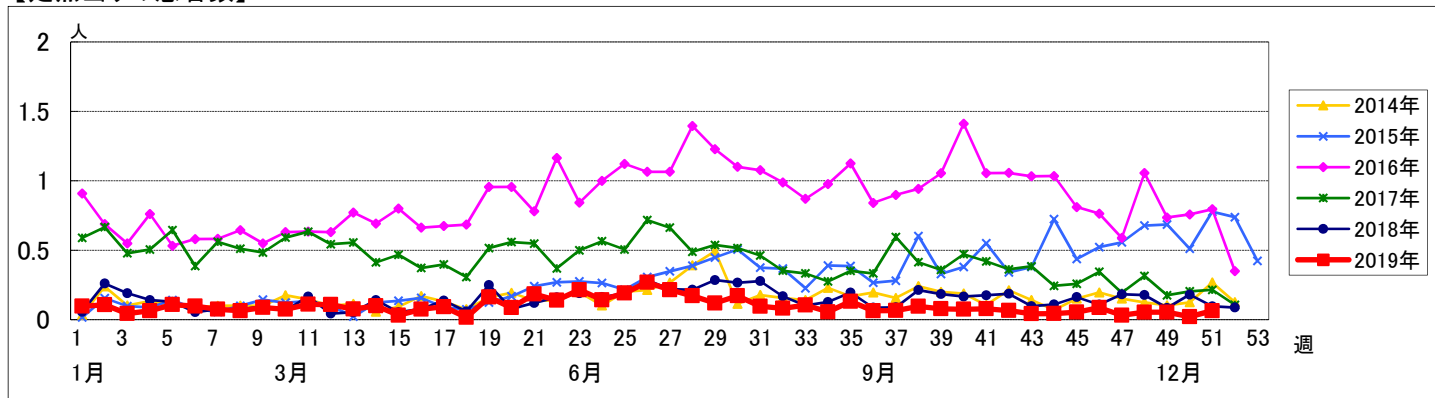


週 数	合計	～5ヶ月	～11ヶ月	1歳	2歳	3歳	4歳	5歳	6歳	7歳	8歳	9歳	10～14歳	15～19歳	20歳以上
第47週	罹患数 3 定点当り 0.03										1 0.01	1 0.01		1 0.01	
第48週	罹患数 5 定点当り 0.05				1 0.01	1 0.01			1 0.01	1 0.01	1 0.01				
第49週	罹患数 5 定点当り 0.05					1 0.01		1 0.01			1 0.01	1 0.01	1 0.01		
第50週	罹患数 2 定点当り 0.02							1 0.01	1 0.01						
第51週	罹患数 6 定点当り 0.06			1 0.01						2 0.02	1 0.01			1 0.01	1 0.01

## 【年齢層別5週分集計】



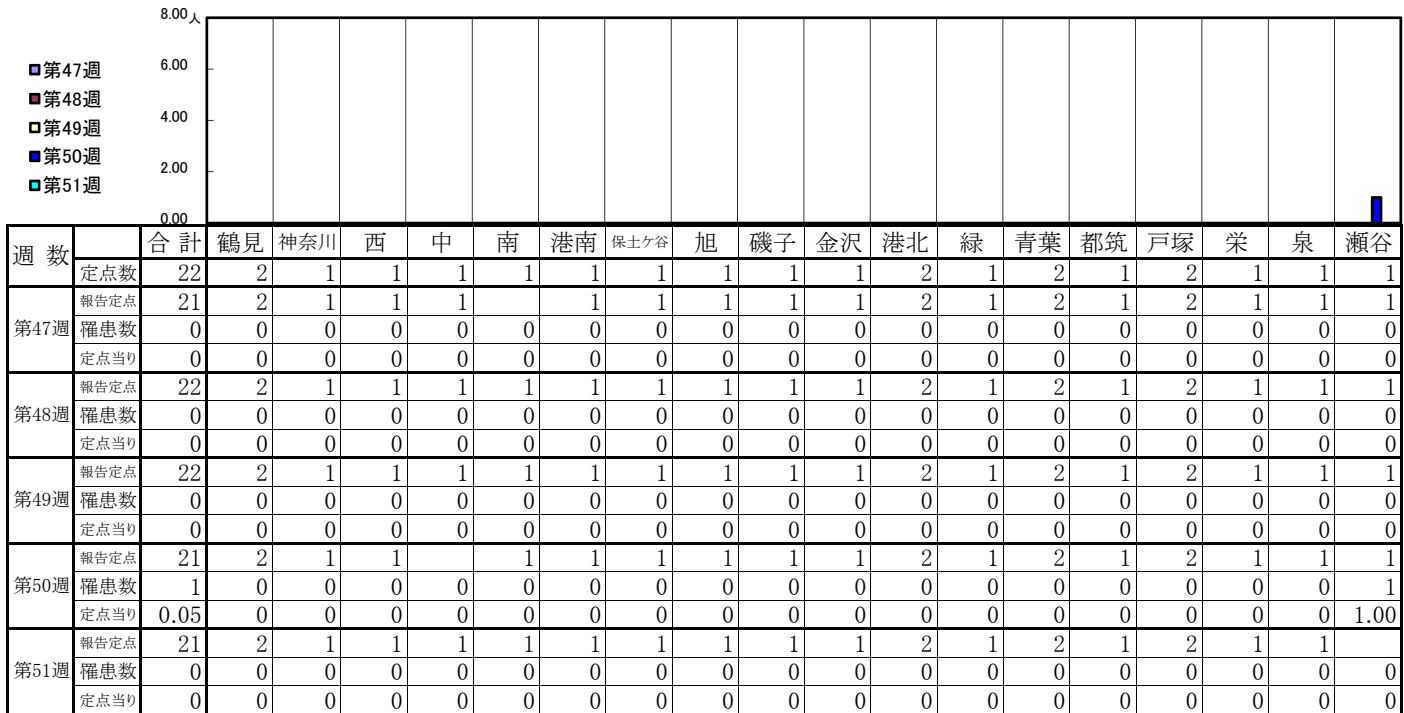
## 【定点当りの患者数】



# << 急性出血性結膜炎 >>

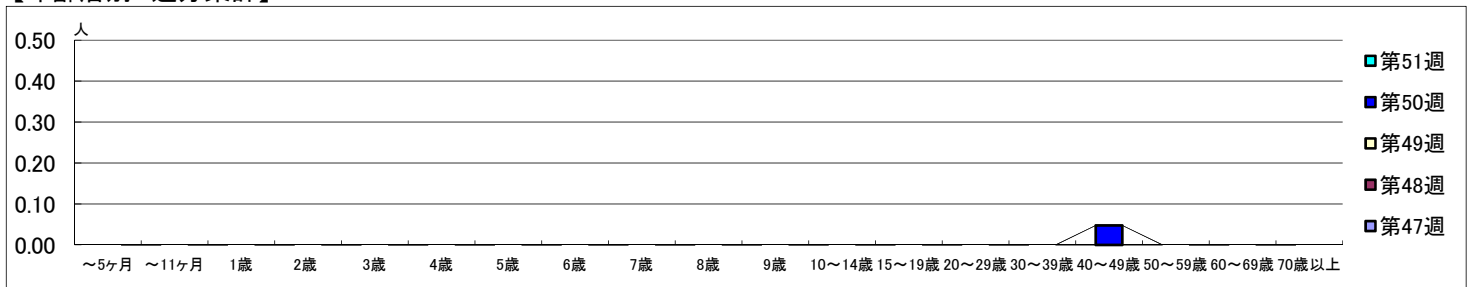
2019年11月18日 ~ 12月22日  
[2019年 第47週 ~ 第51週]

## 【区別・週別報告定点当り】

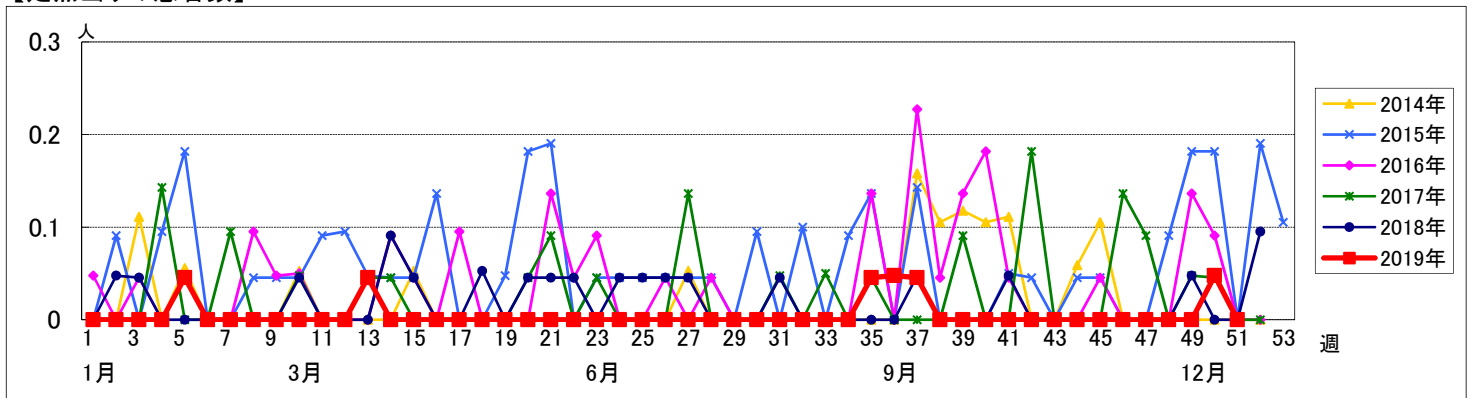


週 数		合 計	～5ヶ月	～11ヶ月	1歳	2歳	3歳	4歳	5歳	6歳	7歳	8歳	9歳	10～14歳	15～19歳	20～29歳	30～39歳	40～49歳	50～59歳	60～69歳	70歳以上
第47週	罹患数	0																			
	定点当り	0																			
第48週	罹患数	0																			
	定点当り	0																			
第49週	罹患数	0																			
	定点当り	0																			
第50週	罹患数	1																	1		
	定点当り	0.05																	0.05		
第51週	罹患数	0																			
	定点当り	0																			

## 【年齢層別5週分集計】



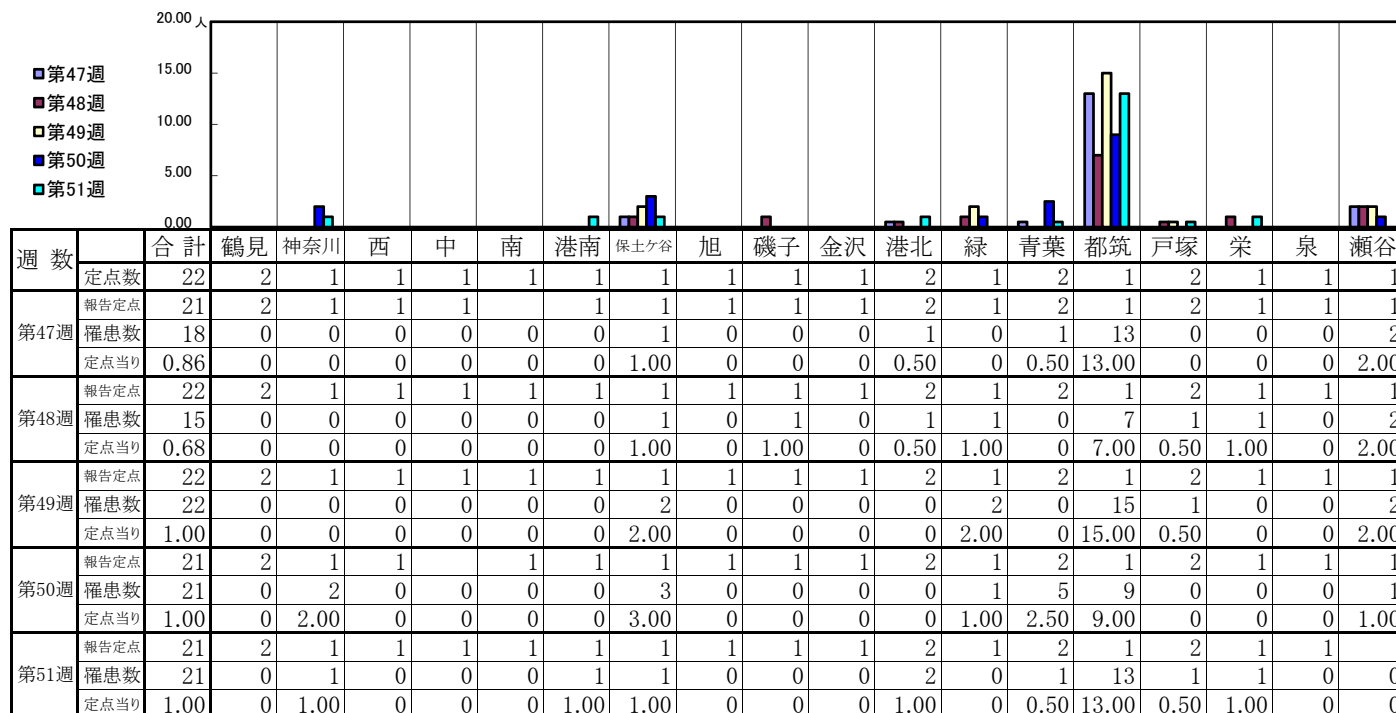
## 【定点当りの患者数】



# << 流行性角結膜炎 >>

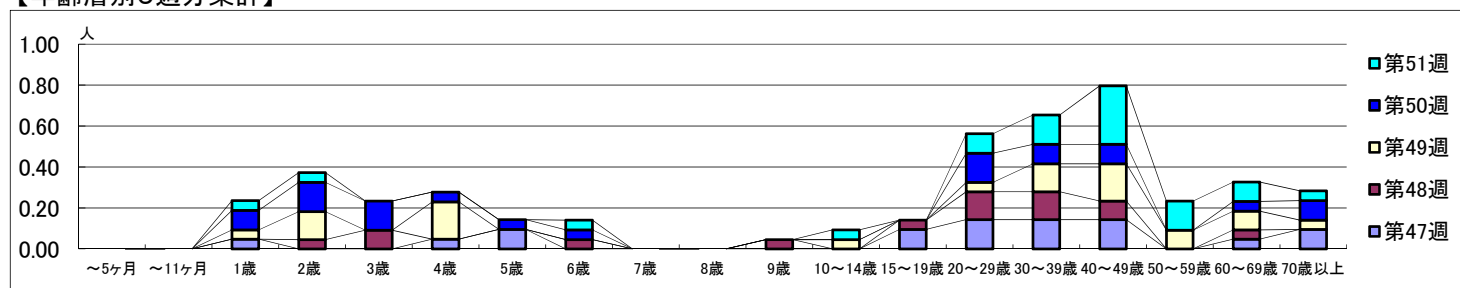
2019年11月18日 ~ 12月22日  
[2019年 第47週 ~ 第51週]

## 【区別・週別報告定点当り】



週 数	合 計	～5ヶ 月	～11ヶ 月	1歳	2歳	3歳	4歳	5歳	6歳	7歳	8歳	9歳	10～ 14歳	15～ 19歳	20～ 29歳	30～ 39歳	40～ 49歳	50～ 59歳	60～ 69歳	70歳 以上
第47週	罹患数 18 定点当り 0.86			1 0.05			1 0.05	2 0.10						2 0.10	3 0.14	3 0.14	3 0.14		1 0.05	2 0.10
第48週	罹患数 15 定点当り 0.68				1 0.05	2 0.09			1 0.05			1 0.05		1 0.05	3 0.14	3 0.14	2 0.09		1 0.05	
第49週	罹患数 22 定点当り 1.00			1 0.05	3 0.14		4 0.18						1 0.05		1 0.05	3 0.14	4 0.18	2 0.09	2 0.09	1 0.05
第50週	罹患数 21 定点当り 1.00			2 0.10	3 0.14	3 0.14	1 0.05	1 0.05	1 0.05							3 0.14	2 0.10		1 0.05	2 0.10
第51週	罹患数 21 定点当り 1.00			1 0.05	1 0.05				1 0.05				1 0.05		2 0.10	3 0.14	6 0.29	3 0.14	2 0.10	1 0.05

## 【年齢層別5週分集計】



## 【定点当りの患者数】

