

疾病別 警報・注意報 発生状況

2019年 第50週

	インフルエンザ	RSウイルス感染症	咽頭結膜熱	A群溶血性レンサ球菌咽頭炎	感染性胃腸炎	水痘	手足口病	伝染性紅斑	突発性発しん	ヘルパンギーナ	流行性耳下腺炎	急性出血性結膜炎	流行性角結膜炎
警報レベル	30		3	8	20	2	5	2		6	6	1	8
終息基準値	10		1	4	12	1	2	1		2	2	0.1	4
注意報レベル	10					1					3		
横浜市	20.49	0.21	0.54	3.91	6.18	0.96	0.81	0.10	0.30	0.03	0.01	0.05	0.90
鶴見	25.30	0.29	1.71	5.71	10.86	1.71	0.43	-	0.43	-	-	-	-
神奈川	28.60	0.17	0.50	2.33	8.33	1.67	1.00	0.17	0.50	0.17	-	-	2.00
西	9.00	0.33	-	1.00	8.33	2.00	-	-	-	-	-	-	-
中	6.83	-	0.25	3.25	2.50	0.25	-	-	-	-	-
南	16.75	0.20	1.80	4.80	6.40	0.60	1.00	-	0.20	-	-	-	-
港南	24.00	0.40	0.20	3.00	4.60	0.60	1.60	-	0.20	-	-	-	-
保土ヶ谷	24.14	0.80	0.20	1.80	2.20	2.60	0.40	0.20	-	-	-
旭	16.80	-	0.17	1.83	4.50	0.83	0.17	-	0.17	-	0.17	-	-
磯子	24.25	-	0.50	6.50	7.00	-	3.00	0.50	1.00	-	-	-	-
金沢	16.00	-	0.40	2.20	11.40	0.20	1.20	-	-	0.20	-	-	-
港北	17.15	-	1.38	3.75	3.88	0.13	0.38	-	0.25	-	-	-	-
緑	17.00	1.00	0.40	8.60	11.00	0.80	0.40	0.60	0.60	-	-	-	1.00
青葉	27.90	-	-	5.33	5.50	0.83	0.83	0.17	0.50	0.17	-	-	2.50
都筑	36.43	-	-	10.75	4.00	1.50	0.50	0.25	-	-	-	-	9.00
戸塚	12.82	0.29	0.29	1.71	4.86	0.29	1.43	-	0.29	-	-	-	-
栄	18.33	-	0.25	2.50	4.75	1.00	0.75	-	0.50	-	-	-	-
泉	20.14	-	0.25	3.25	5.50	0.75	2.50	-	0.25	-	-	-	-
瀬谷	24.33	0.25	0.25	4.00	5.25	1.75	0.25	0.25	0.75	-	-	1.00	1.00

(-: 定点当たり0.00) (...: 未報告)

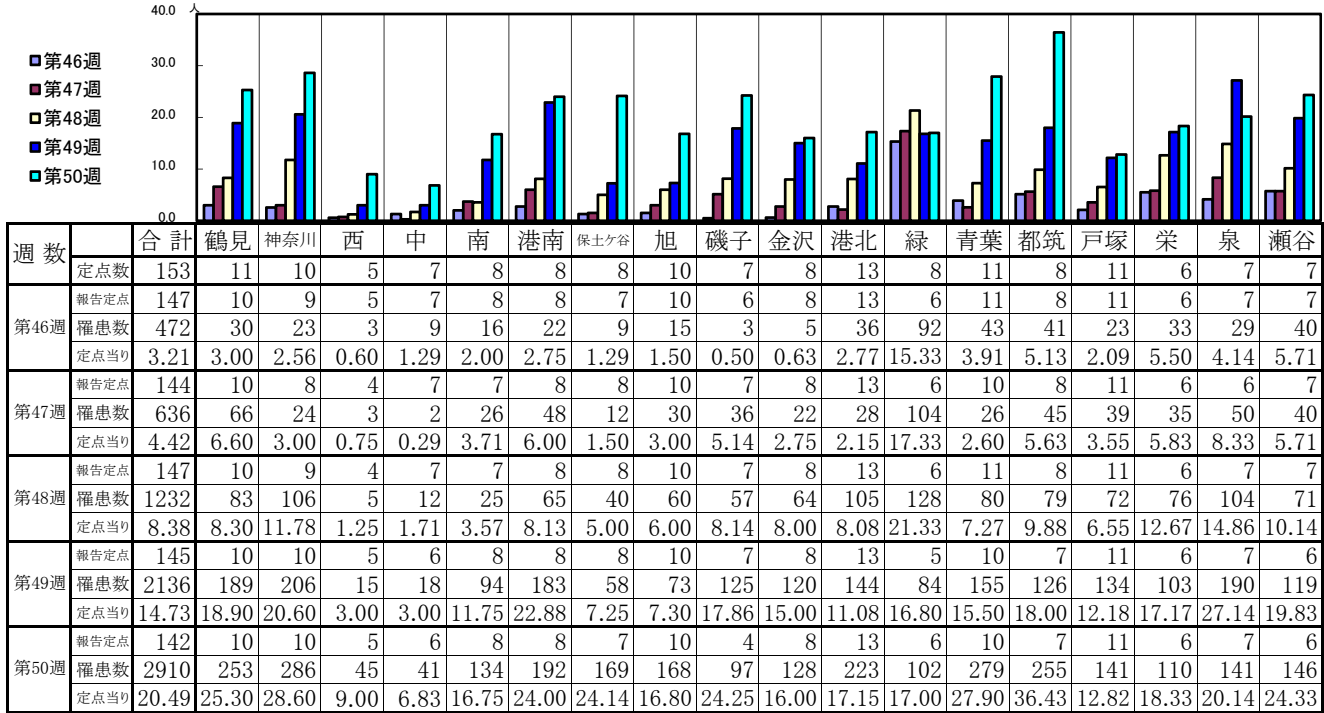
- ◎ 報告定点当たりの値が警報レベル もしくは警報レベル継続中です
- 報告定点当たりの値が注意報レベルに達しています

(この数字は集計時点のもので、翌週以降変動することもあります)

<< インフルエンザ >>

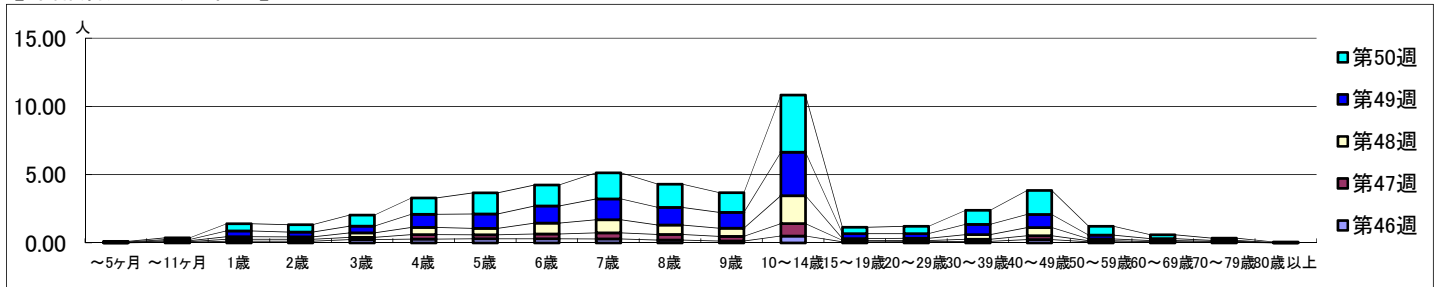
2019年11月11日 ~ 12月15日
[2019年 第46週 ~ 第50週]

【区別・週別報告定点当り】

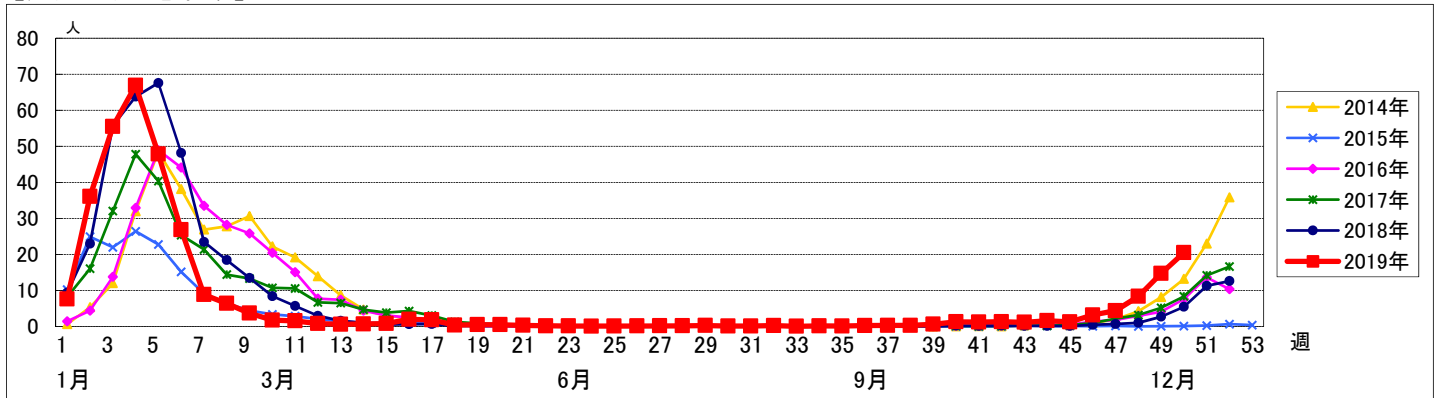


週数	合計	~5ヶ月	~11ヶ月	1歳	2歳	3歳	4歳	5歳	6歳	7歳	8歳	9歳	10~14歳	15~19歳	20~29歳	30~39歳	40~49歳	50~59歳	60~69歳	70~79歳	80歳以上
第46週	罹患数 472	1	6	18	18	35	41	44	45	43	30	21	74	11	13	16	35	12	5	4	
第46週	定点当り 3.21	0.01	0.04	0.12	0.12	0.24	0.28	0.30	0.31	0.29	0.20	0.14	0.50	0.07	0.09	0.11	0.24	0.08	0.03	0.03	
第47週	罹患数 636	2	8	20	20	24	47	43	50	63	59	48	131	16	13	23	42	11	9	6	1
第47週	定点当り 4.42	0.01	0.06	0.14	0.14	0.17	0.33	0.30	0.35	0.44	0.41	0.33	0.91	0.11	0.09	0.16	0.29	0.08	0.06	0.04	0.01
第48週	罹患数 1232	1	9	28	27	49	77	69	118	143	102	89	301	18	24	49	88	20	11	7	2
第48週	定点当り 8.38	0.01	0.06	0.19	0.18	0.33	0.52	0.47	0.80	0.97	0.69	0.61	2.05	0.12	0.16	0.33	0.60	0.14	0.07	0.05	0.01
第49週	罹患数 2136	5	12	62	50	71	141	153	181	221	187	168	461	53	49	110	139	41	21	10	1
第49週	定点当り 14.73	0.03	0.08	0.43	0.34	0.49	0.97	1.06	1.25	1.52	1.29	1.16	3.18	0.37	0.34	0.76	0.96	0.28	0.14	0.07	0.01
第50週	罹患数 2910	7	19	74	78	115	169	219	218	271	241	205	595	67	77	146	250	91	39	23	6
第50週	定点当り 20.49	0.05	0.13	0.52	0.55	0.81	1.19	1.54	1.54	1.91	1.70	1.44	4.19	0.47	0.54	1.03	1.76	0.64	0.27	0.16	0.04

【年齢層別5週分集計】



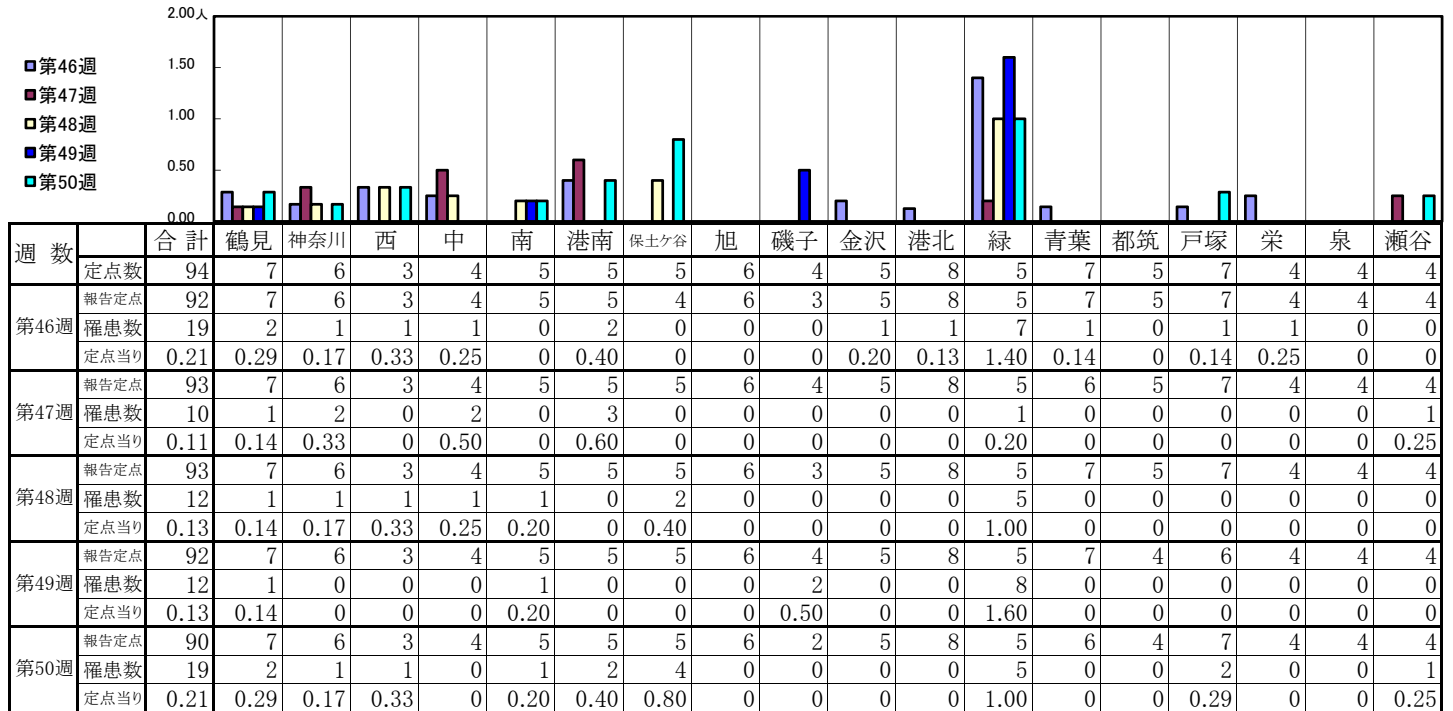
【定点当りの患者数】



<< RSウイルス感染症 >>

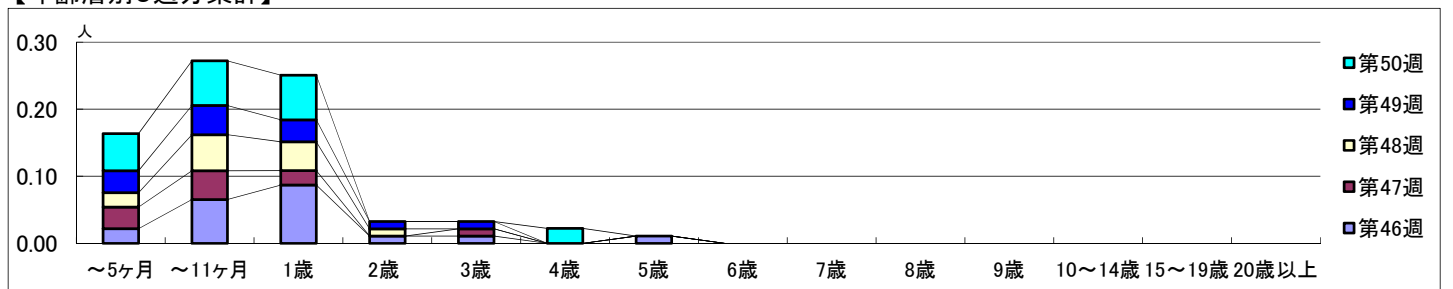
2019年11月11日 ~ 12月15日
[2019年 第46週 ~ 第50週]

【区別・週別報告定点当り】

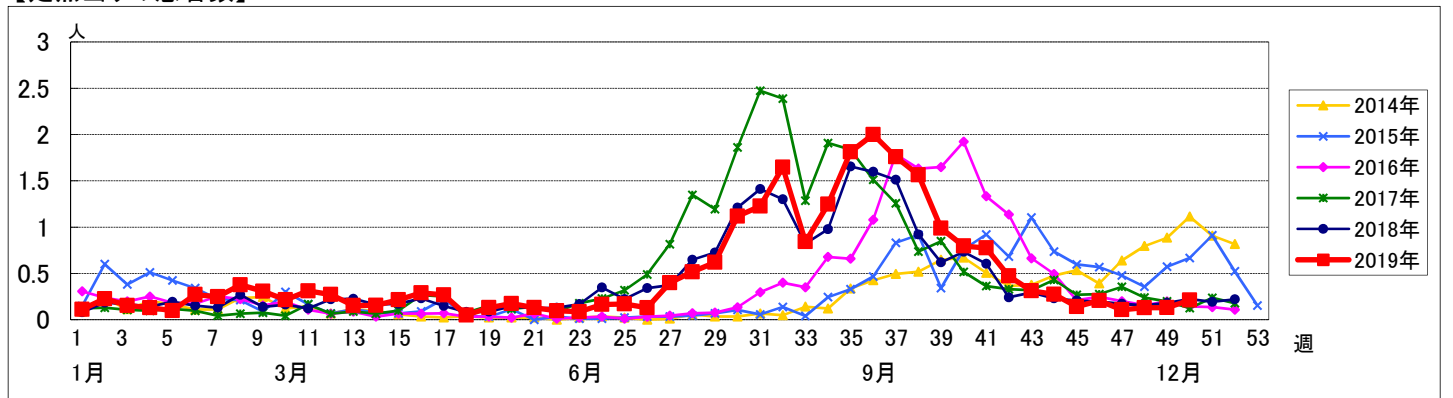


週数	合計	~5ヶ月	~11ヶ月	1歳	2歳	3歳	4歳	5歳	6歳	7歳	8歳	9歳	10~14歳	15~19歳	20歳以上
第46週	19	2	6	8	1	1		1							
第47週	10	3	4	2		1									
第48週	12	2	5	4	1										
第49週	12	3	4	3	1	1									
第50週	19	5	6	6			2								

【年齢層別5週分集計】



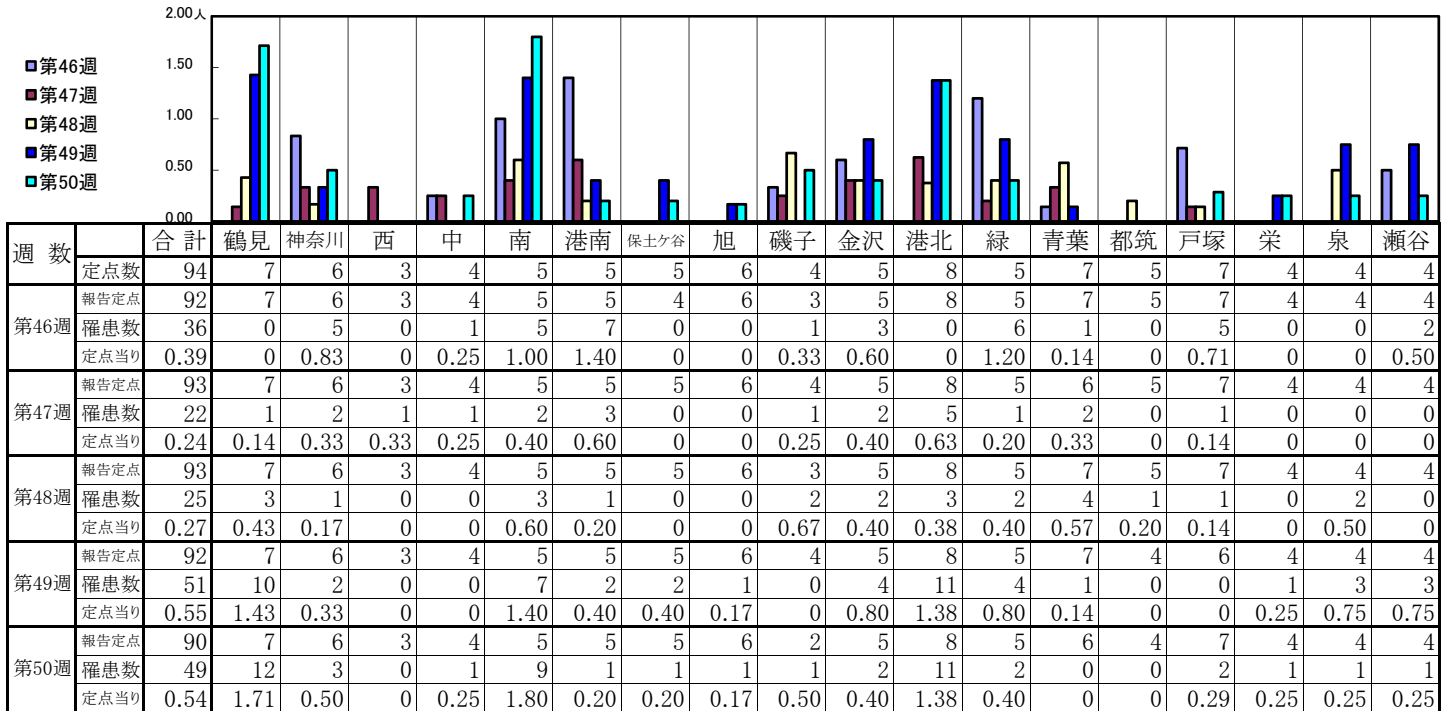
【定点当りの患者数】



<< 咽頭結膜熱 >>

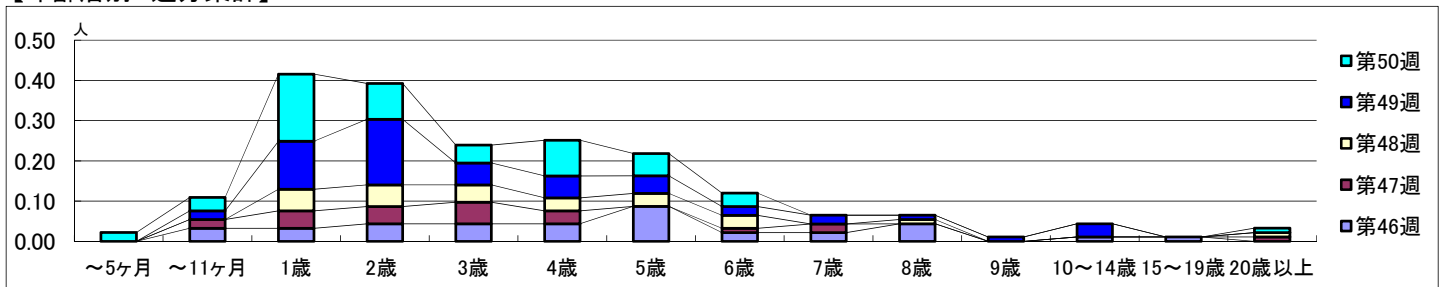
2019年11月11日 ~ 12月15日
[2019年 第46週 ~ 第50週]

【区別・週別報告定点当り】

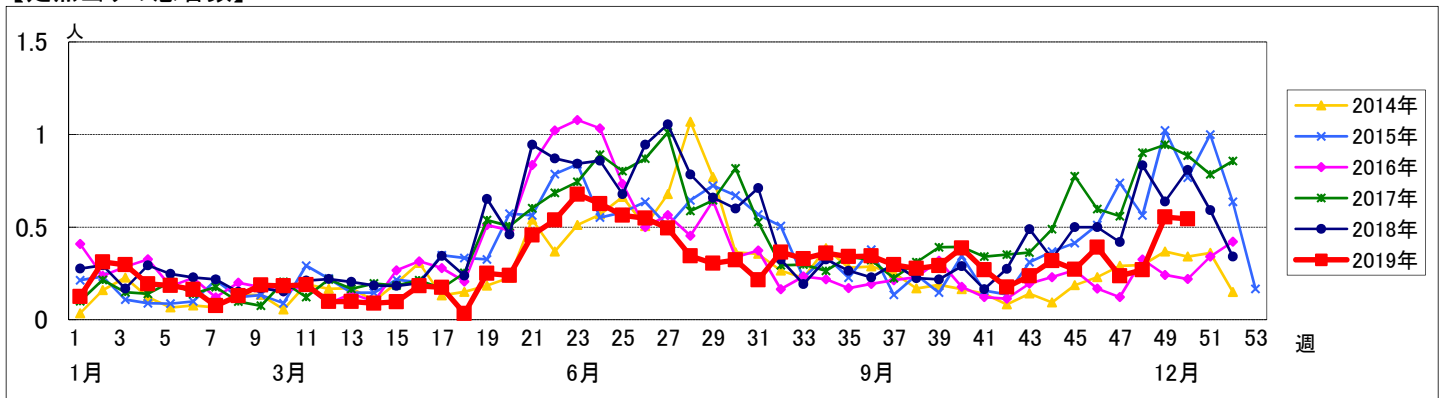


週数	合計	~5ヶ月	~11ヶ月	1歳	2歳	3歳	4歳	5歳	6歳	7歳	8歳	9歳	10~14歳	15~19歳	20歳以上
第46週	36		3	3	4	4	4	8	2	2	4		1	1	
第47週	22		2	4	4	5	3		1	2					1
第48週	25			5	5	4	3	3	3		1				1
第49週	51		2	11	15	5	5	4	2	2	1	1	3		
第50週	49	2	3	15	8	4	8	5	3						1

【年齢層別5週分集計】



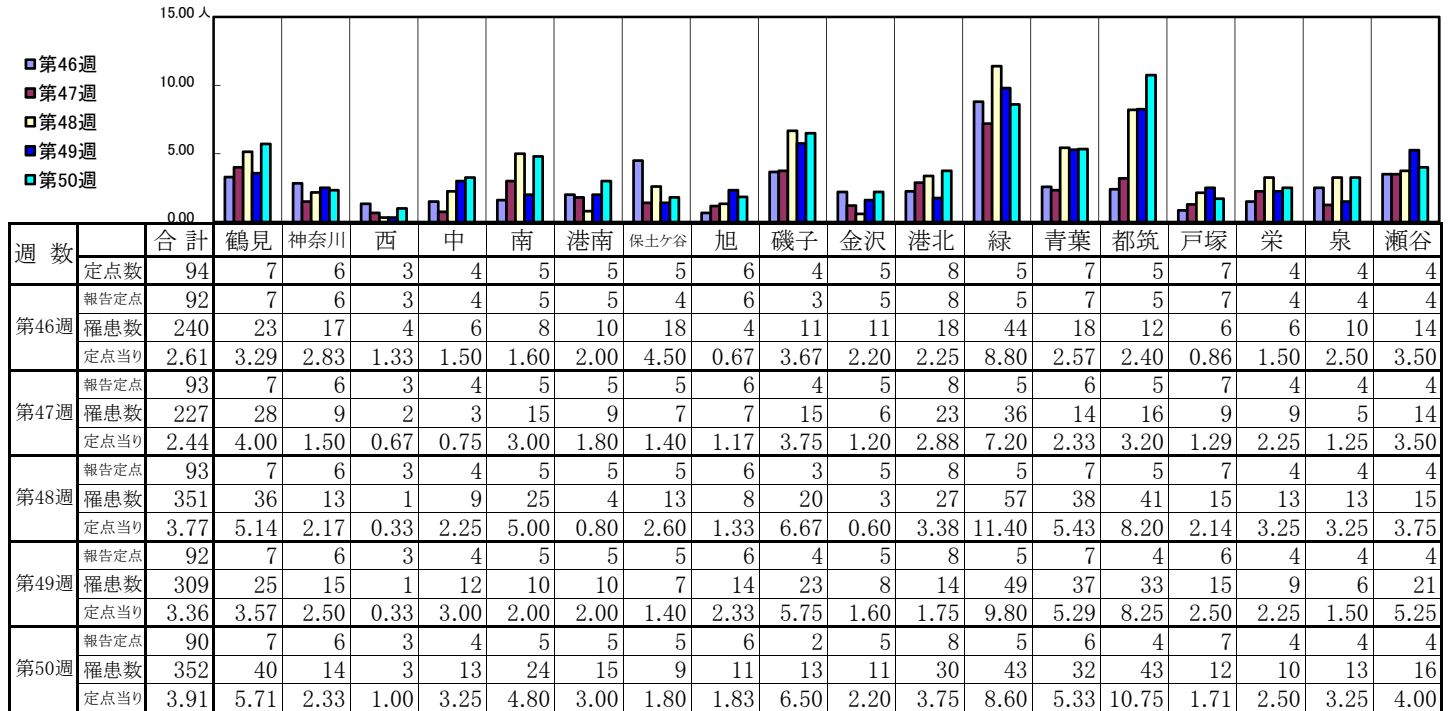
【定点当りの患者数】



<< A群溶血性レンサ球菌咽頭炎 >>

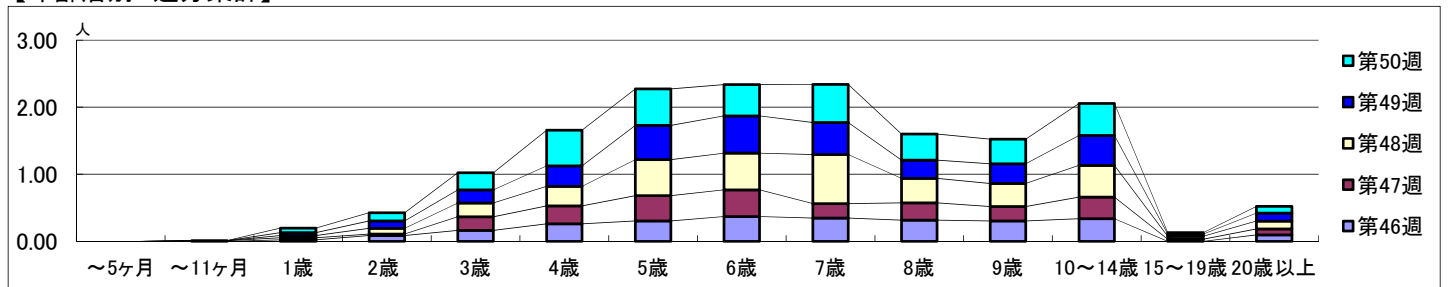
2019年11月11日 ~ 12月15日
[2019年 第46週 ~ 第50週]

【区別・週別報告定点当り】

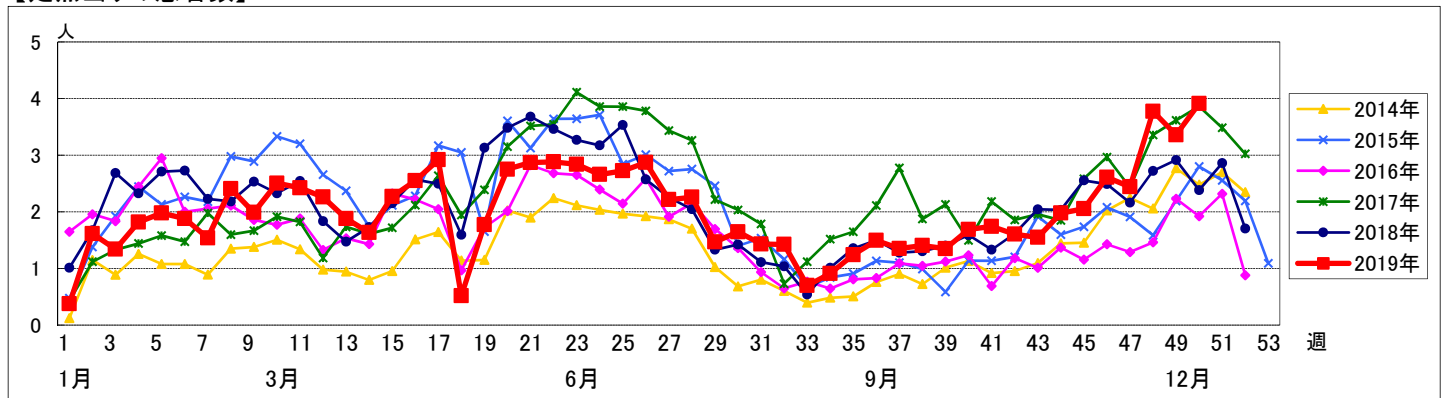


週数		合計	~5ヶ月	~11ヶ月	年齢												
					1歳	2歳	3歳	4歳	5歳	6歳	7歳	8歳	9歳	10~14歳	15~19歳	20歳以上	
第46週	罹患数	240			2	8	15	24	28	34	32	29	28	31		9	
	定点当り	2.61			0.02	0.09	0.16	0.26	0.30	0.37	0.35	0.32	0.30	0.34		0.10	
第47週	罹患数	227		1	3	2	19	25	35	37	20	24	20	30	3	8	
	定点当り	2.44		0.01	0.03	0.02	0.20	0.27	0.38	0.40	0.22	0.26	0.22	0.32	0.03	0.09	
第48週	罹患数	351			3	8	19	27	50	51	68	34	32	44	4	11	
	定点当り	3.77			0.03	0.09	0.20	0.29	0.54	0.55	0.73	0.37	0.34	0.47	0.04	0.12	
第49週	罹患数	309			4	10	18	28	47	51	44	25	27	41	3	11	
	定点当り	3.36			0.04	0.11	0.20	0.30	0.51	0.55	0.48	0.27	0.29	0.45	0.03	0.12	
第50週	罹患数	352			6	11	23	48	49	42	51	35	33	43	2	9	
	定点当り	3.91			0.07	0.12	0.26	0.53	0.54	0.47	0.57	0.39	0.37	0.48	0.02	0.10	

【年齢層別5週分集計】



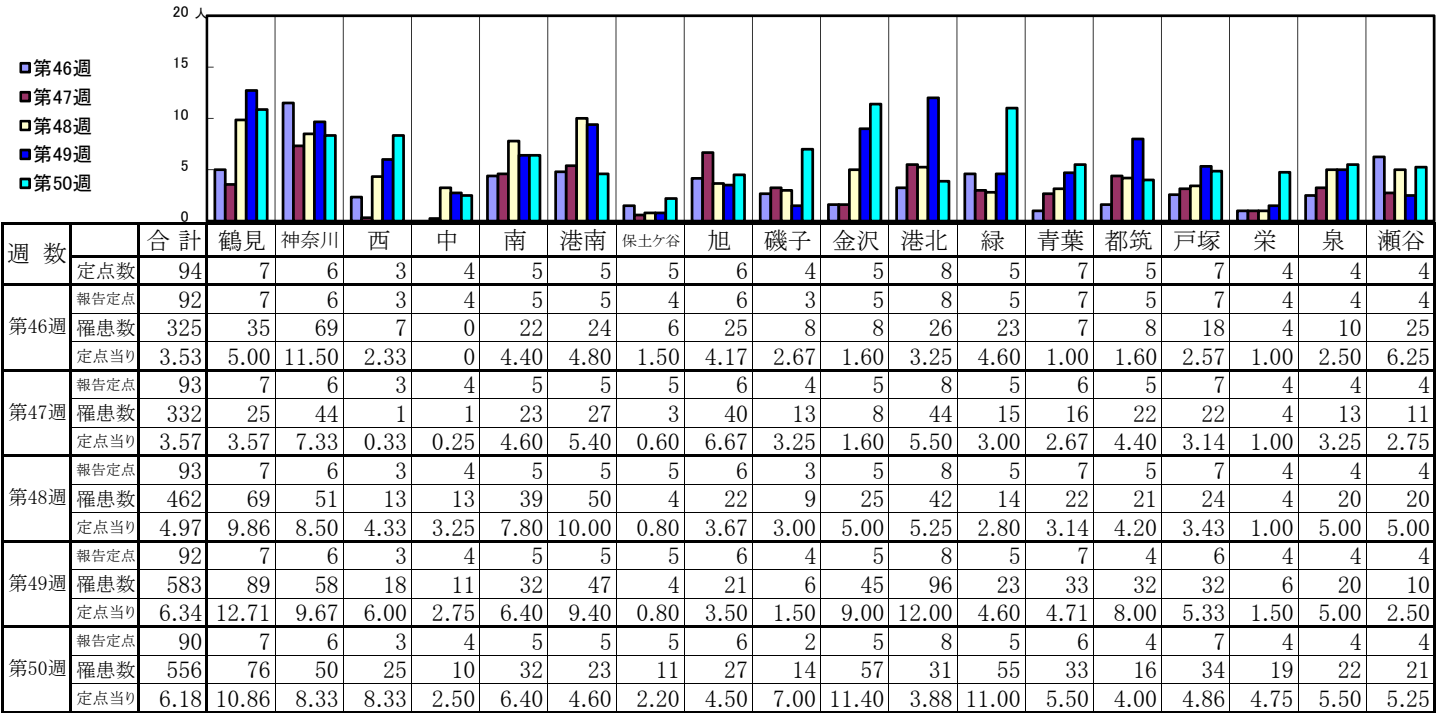
【定点当りの患者数】



<< 感染性胃腸炎 >>

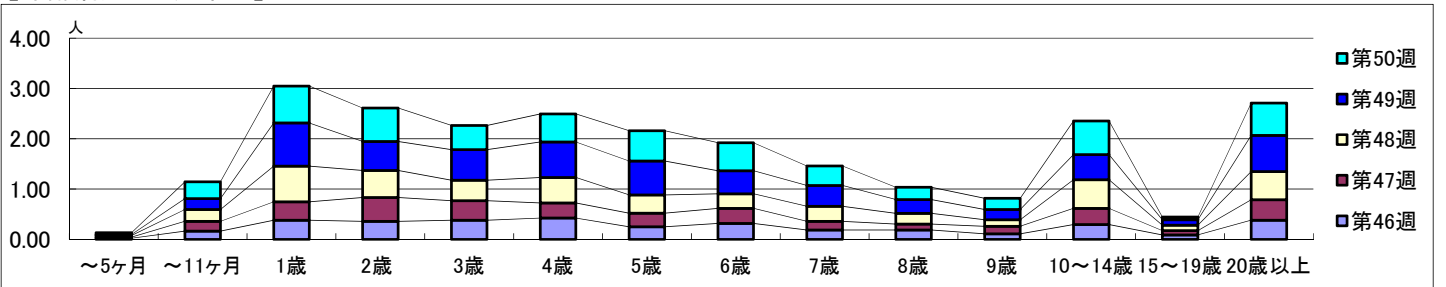
2019年11月11日 ~ 12月15日
[2019年 第46週 ~ 第50週]

【区別・週別報告定点当り】

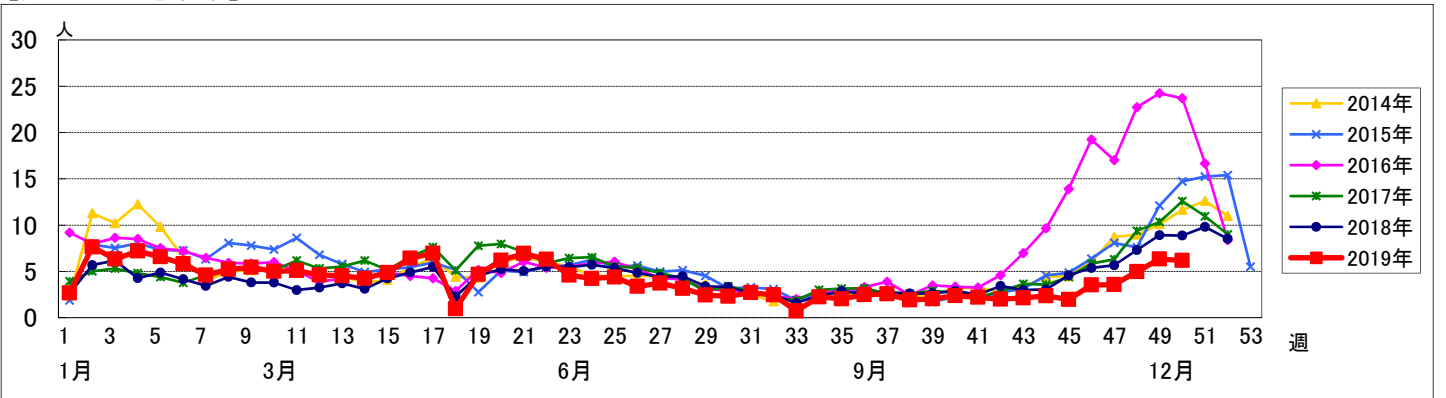


週 数		合計	年齢層別													
			~5ヶ月	~11ヶ月	1歳	2歳	3歳	4歳	5歳	6歳	7歳	8歳	9歳	10~14歳	15~19歳	20歳以上
第46週	罹患数	325	2	15	35	33	35	39	23	29	17	17	10	27	8	35
	定点当り	3.53	0.02	0.16	0.38	0.36	0.38	0.42	0.25	0.32	0.18	0.18	0.11	0.29	0.09	0.38
第47週	罹患数	332	2	18	34	44	36	28	25	28	16	11	14	30	8	38
	定点当り	3.57	0.02	0.19	0.37	0.47	0.39	0.30	0.27	0.30	0.17	0.12	0.15	0.32	0.09	0.41
第48週	罹患数	462	3	22	66	50	38	47	34	27	28	20	12	53	10	52
	定点当り	4.97	0.03	0.24	0.71	0.54	0.41	0.51	0.37	0.29	0.30	0.22	0.13	0.57	0.11	0.56
第49週	罹患数	583	2	20	79	53	56	65	62	42	38	25	19	46	10	66
	定点当り	6.34	0.02	0.22	0.86	0.58	0.61	0.71	0.67	0.46	0.41	0.27	0.21	0.50	0.11	0.72
第50週	罹患数	556	3	30	66	60	43	50	54	50	35	22	20	60	5	58
	定点当り	6.18	0.03	0.33	0.73	0.67	0.48	0.56	0.60	0.56	0.39	0.24	0.22	0.67	0.06	0.64

【年齢層別5週分集計】



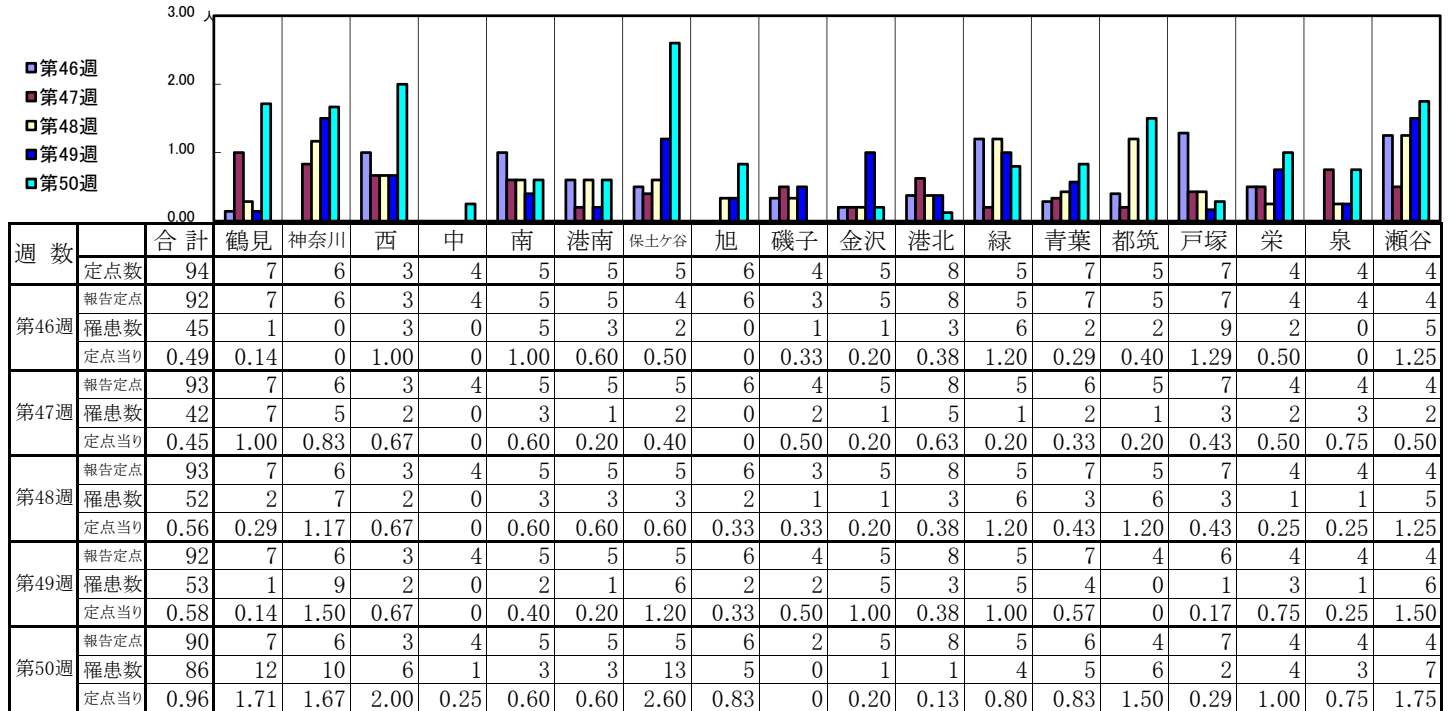
【定点当りの患者数】



<< 水痘 >>

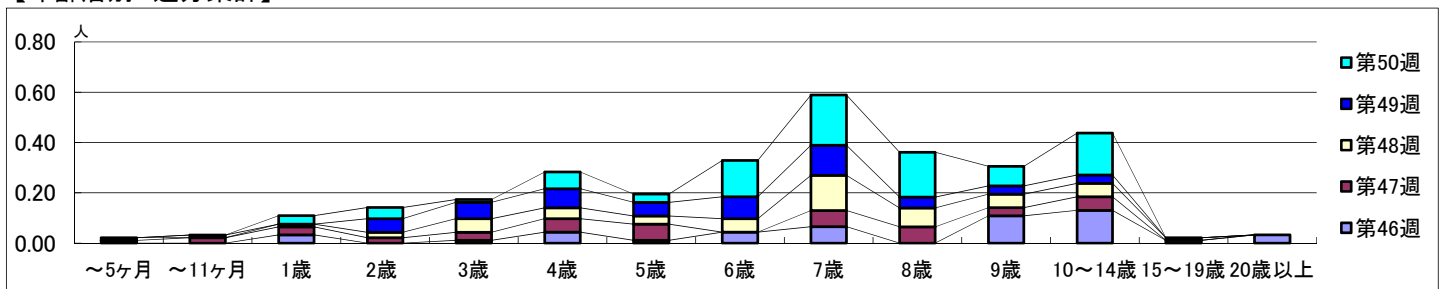
2019年11月11日 ~ 12月15日
[2019年 第46週 ~ 第50週]

【区別・週別報告定点当り】

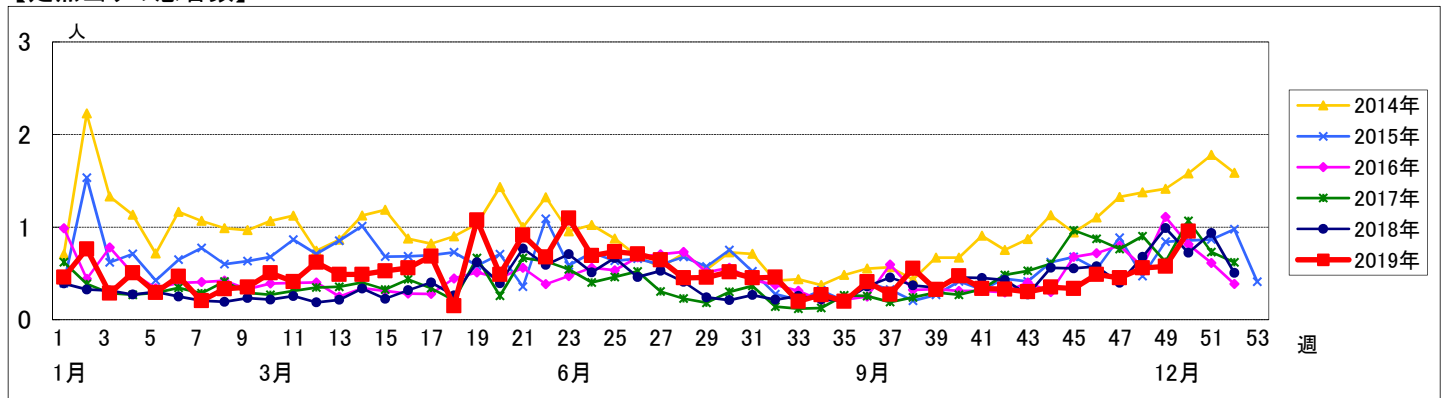


週 数		合計	年齢層別													
			~5ヶ月	~11ヶ月	1歳	2歳	3歳	4歳	5歳	6歳	7歳	8歳	9歳	10~14歳	15~19歳	20歳以上
第46週	罹患数	45			3		1	4	1	4	6		10	12	1	3
	定点当り	0.49			0.03		0.01	0.04	0.01	0.04	0.07		0.11	0.13	0.01	0.03
第47週	罹患数	42	1	2	3	2	3	5	6		6	6	3	5		
	定点当り	0.45	0.01	0.02	0.03	0.02	0.03	0.05	0.06		0.06	0.06	0.03	0.05		
第48週	罹患数	52	1		1	2	5	4	3	5	13	7	5	5	1	
	定点当り	0.56	0.01		0.01	0.02	0.05	0.04	0.03	0.05	0.14	0.08	0.05	0.05	0.01	
第49週	罹患数	53		1		5	6	7	5	8	11	4	3	3		
	定点当り	0.58		0.01		0.05	0.07	0.08	0.05	0.09	0.12	0.04	0.03	0.03		
第50週	罹患数	86			3	4	1	6	3	13	18	16	7	15		
	定点当り	0.96			0.03	0.04	0.01	0.07	0.03	0.14	0.20	0.18	0.08	0.17		

【年齢層別5週分集計】



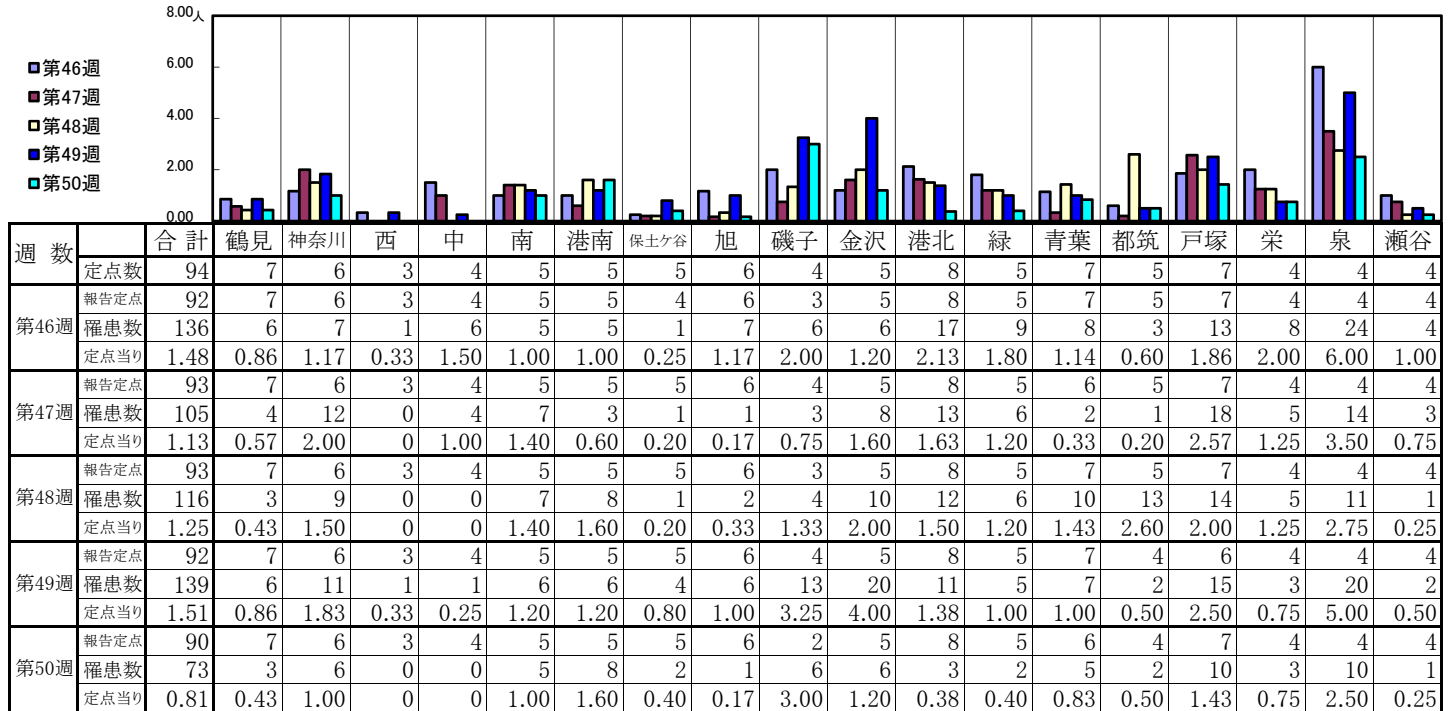
【定点当りの患者数】



<< 手足口病 >>

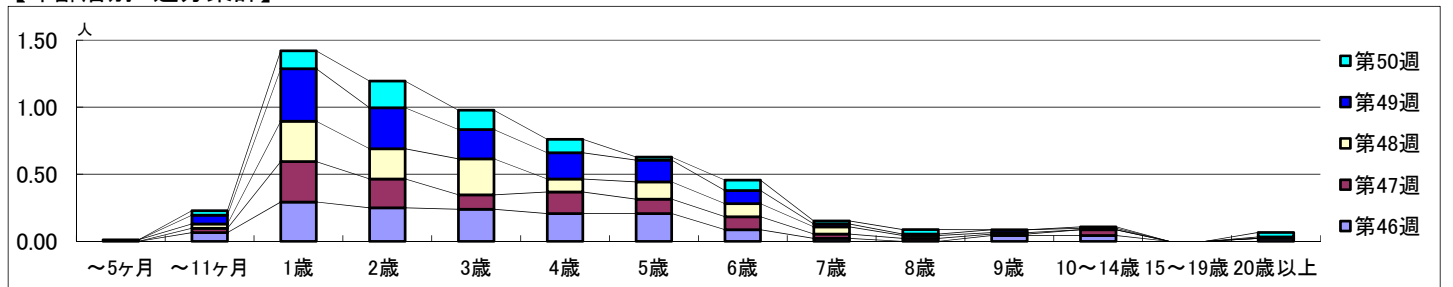
2019年11月11日 ~ 12月15日
[2019年 第46週 ~ 第50週]

【区別・週別報告定点当り】

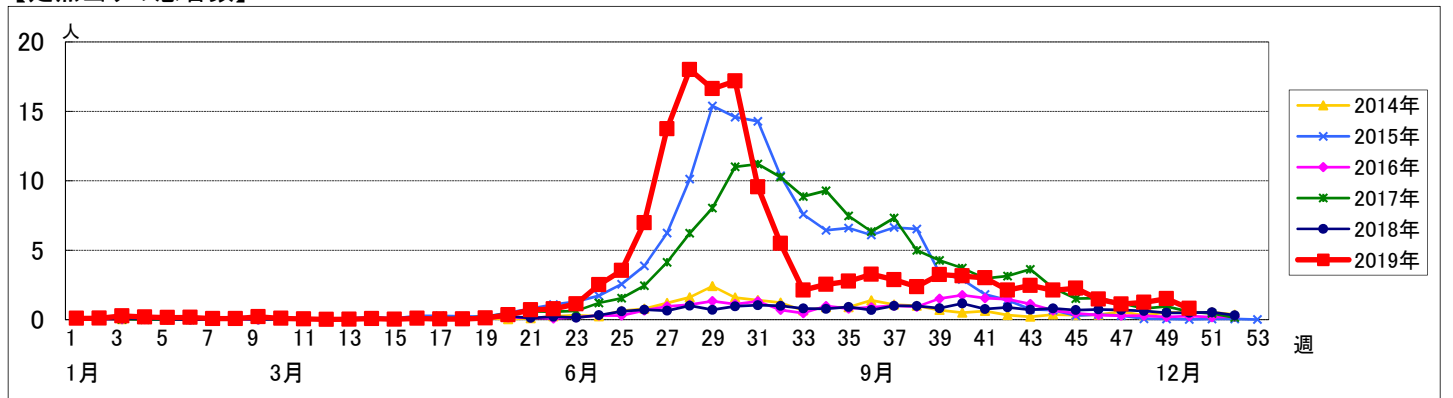


週数	合計	~5ヶ月	~11ヶ月	1歳	2歳	3歳	4歳	5歳	6歳	7歳	8歳	9歳	10~14歳	15~19歳	20歳以上
第46週	136		6	27	23	22	19	19	8	2		4	4		2
第47週	105		3	28	20	10	15	10	9	3	2	1	4		
第48週	116	1	3	28	21	25	9	12	9	5	2	1			
第49週	139	0.01	0.03	0.30	0.23	0.27	0.10	0.13	0.10	0.05	0.02	0.01			
第50週	73		3	12	18	13	9	2	7	2	3		1		3
報告定点	92		6	36	28	20	18	15	9	2	1	2	1		1
罹患数	139		6	36	28	20	18	15	9	2	1	2	1		1
定点当り	1.51		0.07	0.39	0.30	0.22	0.20	0.16	0.10	0.02	0.01	0.02	0.01		0.01
報告定点	90		3	12	18	13	9	2	7	2	3		1		3
罹患数	73		3	12	18	13	9	2	7	2	3		1		3
定点当り	0.81		0.03	0.13	0.20	0.14	0.10	0.02	0.08	0.02	0.03		0.01		0.03

【年齢層別5週分集計】



【定点当りの患者数】



<< 伝染性紅斑 >>

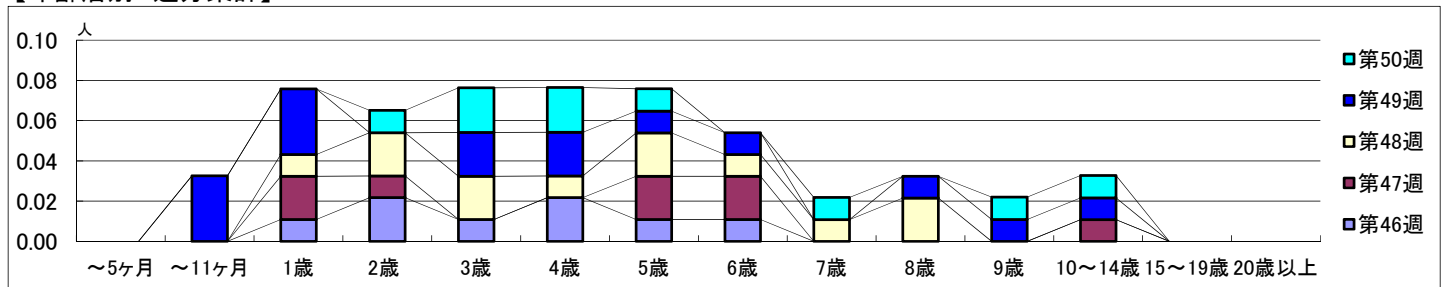
2019年11月11日 ~ 12月15日
[2019年 第46週 ~ 第50週]

【区別・週別報告定点当り】

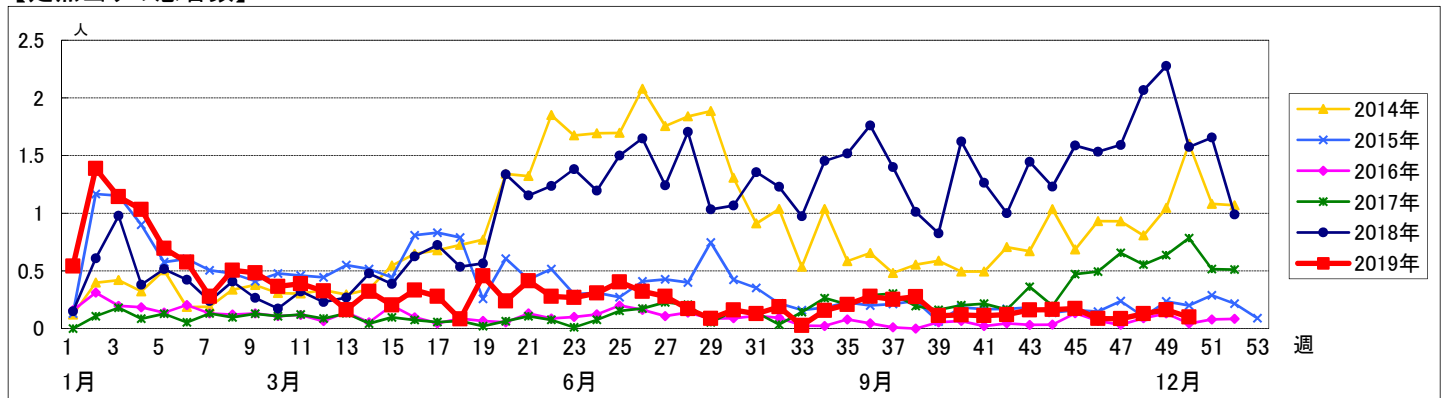
週数	合計	鶴見	神奈川	西	中	南	港南	保土ヶ谷	旭	磯子	金沢	港北	緑	青葉	都筑	戸塚	栄	泉	瀬谷
第46週	報告定点 92	7	6	3	4	5	5	4	6	3	5	8	5	7	5	7	4	4	4
第47週	報告定点 93	7	6	3	4	5	5	5	6	4	5	8	5	6	5	7	4	4	4
第48週	報告定点 93	7	6	3	4	5	5	5	6	3	5	8	5	7	5	7	4	4	4
第49週	報告定点 92	7	6	3	4	5	5	5	6	4	5	8	5	7	4	6	4	4	4
第50週	報告定点 90	7	6	3	4	5	5	5	6	2	5	8	5	6	4	7	4	4	4

週数	合計	~5ヶ月	~11ヶ月	1歳	2歳	3歳	4歳	5歳	6歳	7歳	8歳	9歳	10~14歳	15~19歳	20歳以上
第46週	罹患数 8			1	2	1	2	1	1						
第47週	罹患数 8			2	1			2	2				1		
第48週	罹患数 12			1	2	2	1	2	1	1	2				
第49週	罹患数 15		3	3		2	2	1	1		1	1	1		
第50週	罹患数 9				1	2	2	1		1		1	1		

【年齢層別5週分集計】



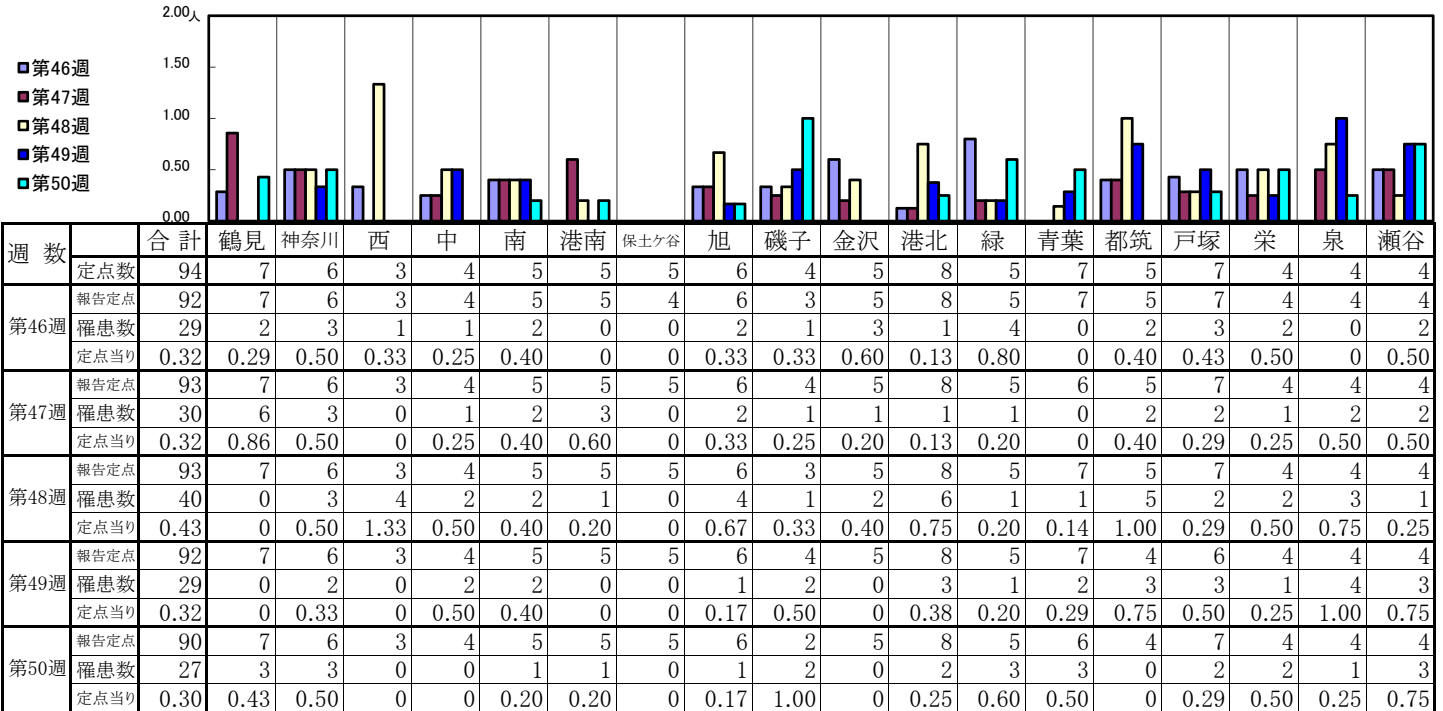
【定点当りの患者数】



<< 突発性発しん >>

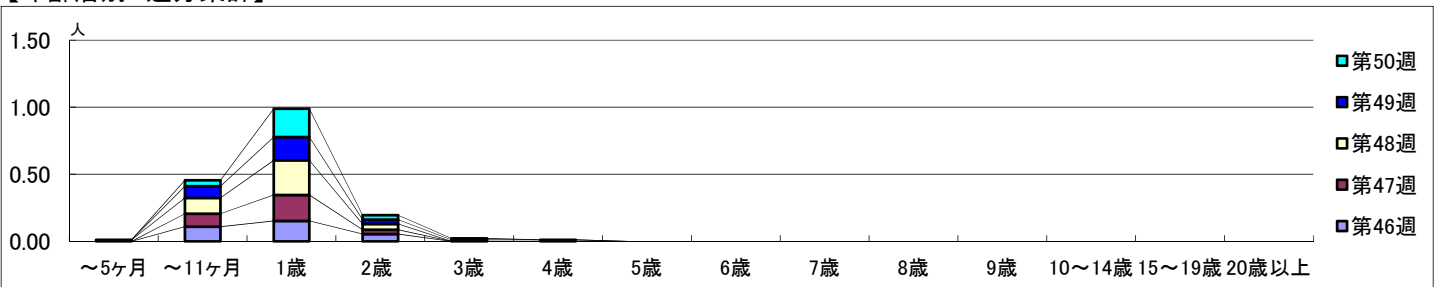
2019年11月11日 ~ 12月15日
[2019年 第46週 ~ 第50週]

【区別・週別報告定点当り】

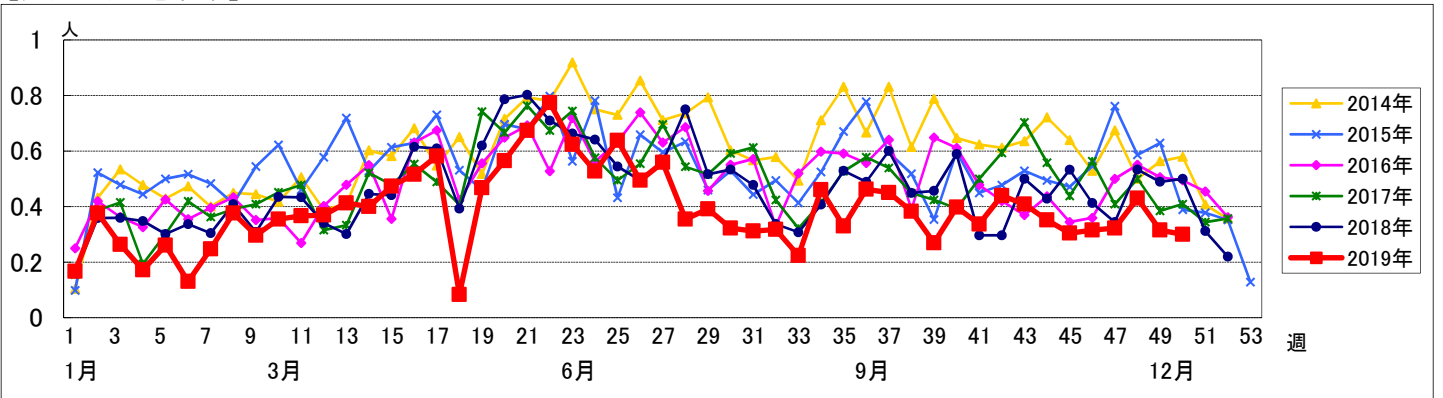


週数	合計	~5ヶ月	~11ヶ月	1歳	2歳	3歳	4歳	5歳	6歳	7歳	8歳	9歳	10~14歳	15~19歳	20歳以上
第46週	29		10	14	5										
第47週	30		9	18	3										
第48週	40	1	11	24	4										
第49週	29		8	16	3	1	1								
第50週	27		4	19	3	1									

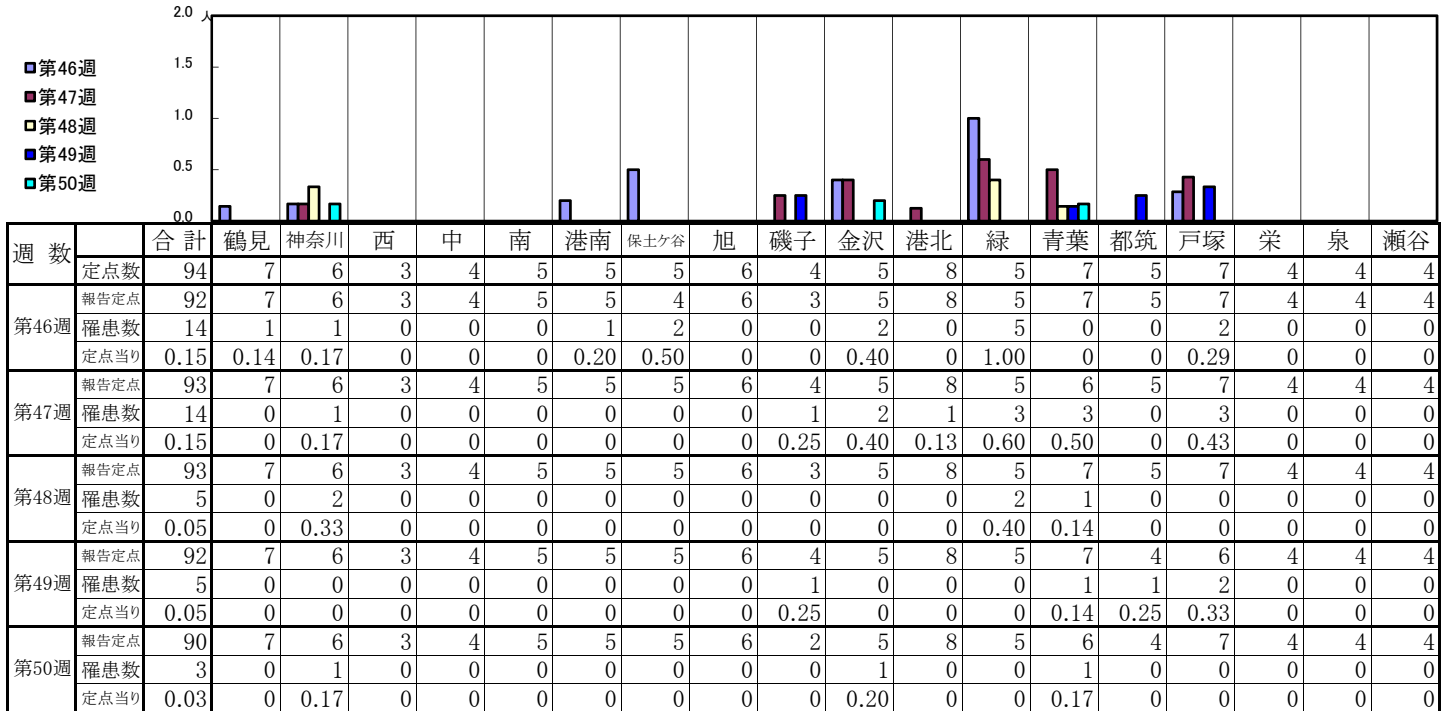
【年齢層別5週分集計】



【定点当りの患者数】

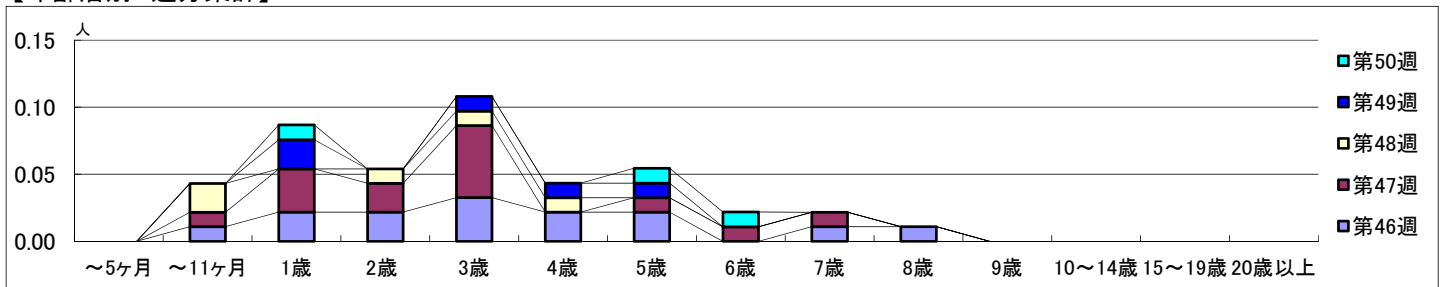


【区別・週別報告定点当り】

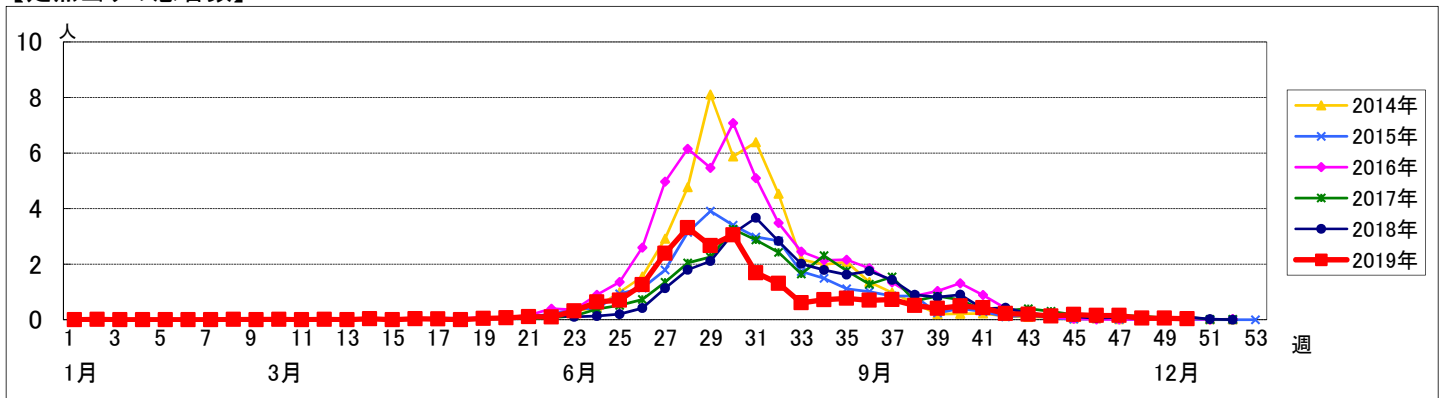


週数		合計	~5ヶ月	~11ヶ月	1歳	2歳	3歳	4歳	5歳	6歳	7歳	8歳	9歳	10~14歳	15~19歳	20歳以上
第46週	罹患数	14		1	2	2	3	2	2		1	1				
	定点当り	0.15		0.01	0.02	0.02	0.03	0.02	0.02		0.01	0.01				
第47週	罹患数	14		1	3	2	5		1	1	1					
	定点当り	0.15		0.01	0.03	0.02	0.05		0.01	0.01	0.01					
第48週	罹患数	5		2		1	1	1								
	定点当り	0.05		0.02		0.01	0.01	0.01								
第49週	罹患数	5			2		1	1	1							
	定点当り	0.05			0.02		0.01	0.01	0.01							
第50週	罹患数	3			1				1	1						
	定点当り	0.03			0.01				0.01	0.01						

【年齢層別5週分集計】



【定点当りの患者数】



<< 流行性耳下腺炎 >>

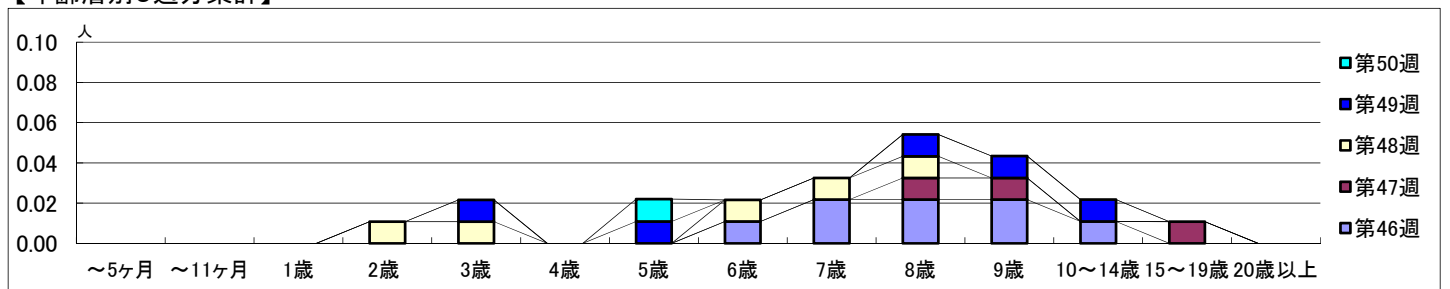
2019年11月11日 ~ 12月15日
[2019年 第46週 ~ 第50週]

【区別・週別報告定点当り】

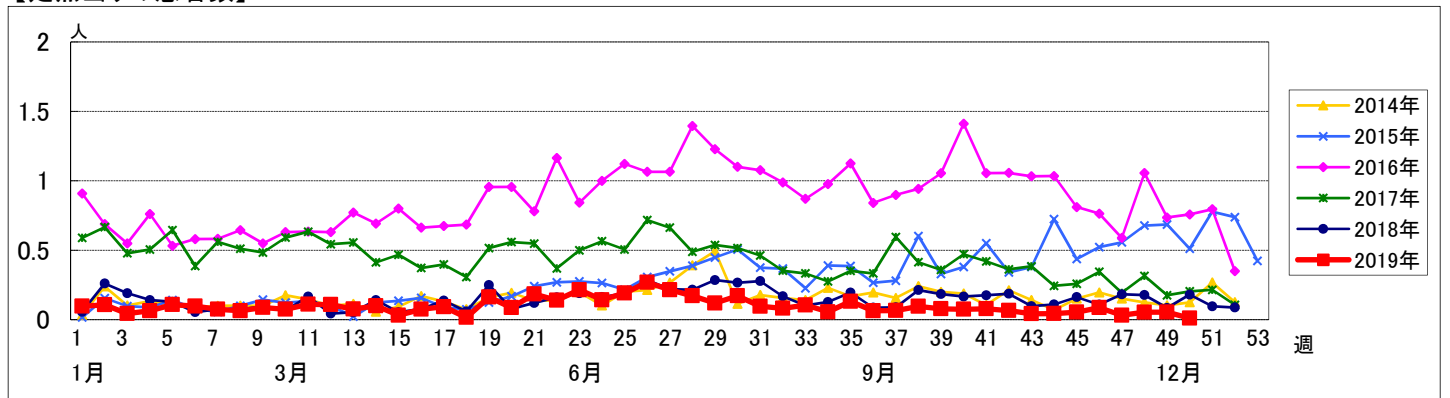
週数	合計	鶴見	神奈川	西	中	南	港南	保土ヶ谷	旭	磯子	金沢	港北	緑	青葉	都筑	戸塚	栄	泉	瀬谷
第46週	94	7	6	3	4	5	5	5	6	4	5	8	5	7	5	7	4	4	4
第47週	93	7	6	3	4	5	5	5	6	4	5	8	5	6	5	7	4	4	4
第48週	93	7	6	3	4	5	5	5	6	3	5	8	5	7	5	7	4	4	4
第49週	92	7	6	3	4	5	5	5	6	4	5	8	5	7	4	6	4	4	4
第50週	90	7	6	3	4	5	5	5	6	2	5	8	5	6	4	7	4	4	4

週数	合計	~5ヶ月	~11ヶ月	1歳	2歳	3歳	4歳	5歳	6歳	7歳	8歳	9歳	10~14歳	15~19歳	20歳以上
第46週	8								1	2	2	2	1		
第47週	3										1	1		1	
第48週	5				1	1			1	1	1				
第49週	5					1		1			1	1	1		
第50週	1							1							

【年齢層別5週分集計】



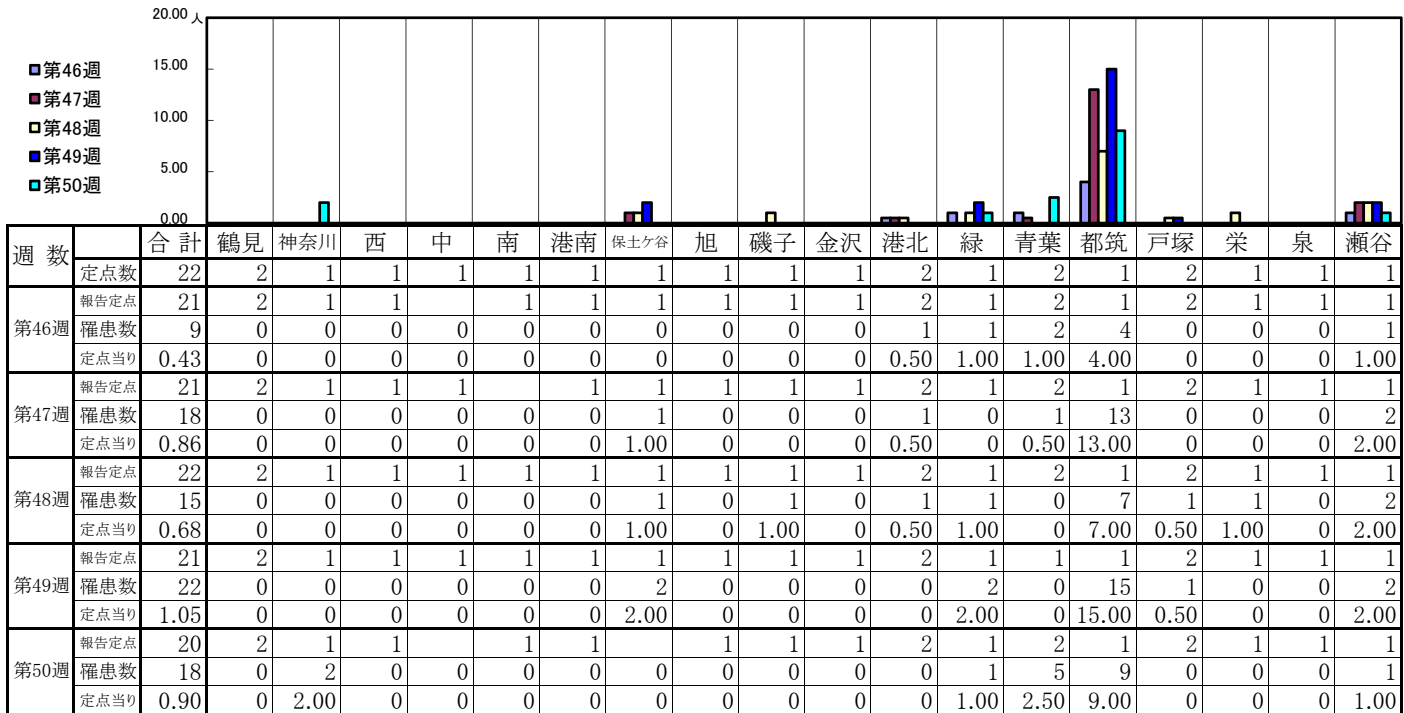
【定点当りの患者数】



<< 流行性角結膜炎 >>

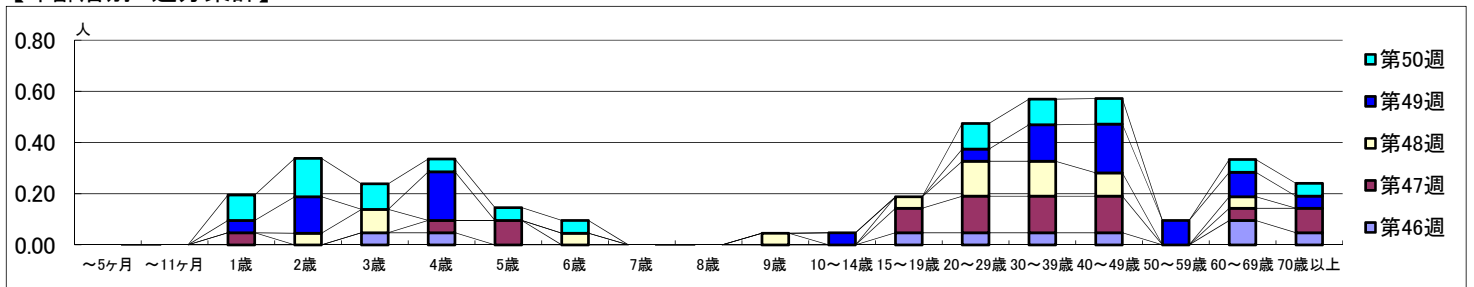
2019年11月11日 ~ 12月15日
[2019年 第46週 ~ 第50週]

【区別・週別報告定点当り】



週数		合計	年齢層別																			
			~5ヶ月	~11ヶ月	1歳	2歳	3歳	4歳	5歳	6歳	7歳	8歳	9歳	10~14歳	15~19歳	20~29歳	30~39歳	40~49歳	50~59歳	60~69歳	70歳以上	
第46週	罹患数	9					1	1								1	1	1	1		2	1
	定点当り	0.43					0.05	0.05								0.05	0.05	0.05	0.05		0.10	0.05
第47週	罹患数	18			1			1	2							2	3	3	3		1	2
	定点当り	0.86			0.05			0.05	0.10							0.10	0.14	0.14	0.14		0.05	0.10
第48週	罹患数	15				1	2			1			1			1	3	3	2		1	
	定点当り	0.68				0.05	0.09			0.05			0.05			0.05	0.14	0.14	0.09		0.05	
第49週	罹患数	22			1	3		4						1		1	3	4	2	2	2	1
	定点当り	1.05			0.05	0.14		0.19						0.05		0.05	0.14	0.19	0.10	0.10	0.10	0.05
第50週	罹患数	18			2	3	2	1	1	1						2	2	2			1	1
	定点当り	0.90			0.10	0.15	0.10	0.05	0.05	0.05						0.10	0.10	0.10			0.05	0.05

【年齢層別5週分集計】



【定点当りの患者数】

