

	インフルエンザ	RSウイルス感染症	咽頭結膜熱	A群溶血性レンサ球菌咽頭炎	感染性胃腸炎	水痘	手足口病	伝染性紅斑	突発性発しん	ヘルパンギーナ	流行性耳下腺炎	急性出血性結膜炎	流行性角結膜炎
警報レベル	30		3	8	20	2	5	2		6	6	1	8
終息基準値	10		1	4	12	1	2	1		2	2	0.1	4
注意報レベル	10					1					3		
横浜市	14.66	0.13	0.57	3.41	6.34	0.58	1.50	0.16	0.32	0.06	0.06	-	1.05
鶴見	18.90	0.14	1.43	3.57	12.71	0.14	0.86	0.43	-	-	0.14	-	-
神奈川	20.60	-	0.33	2.50	9.67	1.50	1.83	0.33	0.33	-	0.17	-	-
西	3.00	-	-	0.33	6.00	0.67	0.33	0.33	-	-	-	-	-
中	3.00	-	-	3.00	2.75	-	0.25	0.25	0.50	-	-	-	-
南	11.75	0.20	1.40	2.00	6.40	0.40	1.20	-	0.40	-	-	-	-
港南	22.88	-	0.40	2.00	9.40	0.20	1.20	0.40	-	-	-	-	-
保土ヶ谷	7.25	-	0.40	1.40	0.80	1.20	0.80	-	-	-	-	-	2.00
旭	7.30	-	0.17	2.33	3.50	0.33	1.00	0.50	0.17	-	-	-	-
磯子	17.86	0.50	-	5.75	1.50	0.50	3.25	-	0.50	0.25	-	-	-
金沢	15.00	-	0.80	1.60	9.00	1.00	4.00	-	-	-	-	-	-
港北	11.08	-	1.38	1.75	12.00	0.38	1.38	-	0.38	-	0.13	-	-
緑	17.50	2.00	1.00	11.75	3.75	1.00	1.00	0.50	0.25	-	0.25	-	2.00
青葉	14.44	-	0.17	6.17	4.83	0.67	0.67	-	0.33	0.17	-	-	-
都筑	18.00	-	-	8.25	8.00	-	0.50	-	0.75	0.25	-	-	15.00
戸塚	12.18	-	-	2.50	5.33	0.17	2.50	-	0.50	0.33	-	-	0.50
栄	17.17	-	0.25	2.25	1.50	0.75	0.75	-	0.25	-	-	-	-
泉	27.14	-	0.75	1.50	5.00	0.25	5.00	-	1.00	-	0.25	-	-
瀬谷	19.83	-	0.75	5.25	2.50	1.50	0.50	-	0.75	-	-	-	2.00

(-: 定点当たり0.00) (…: 未報告)

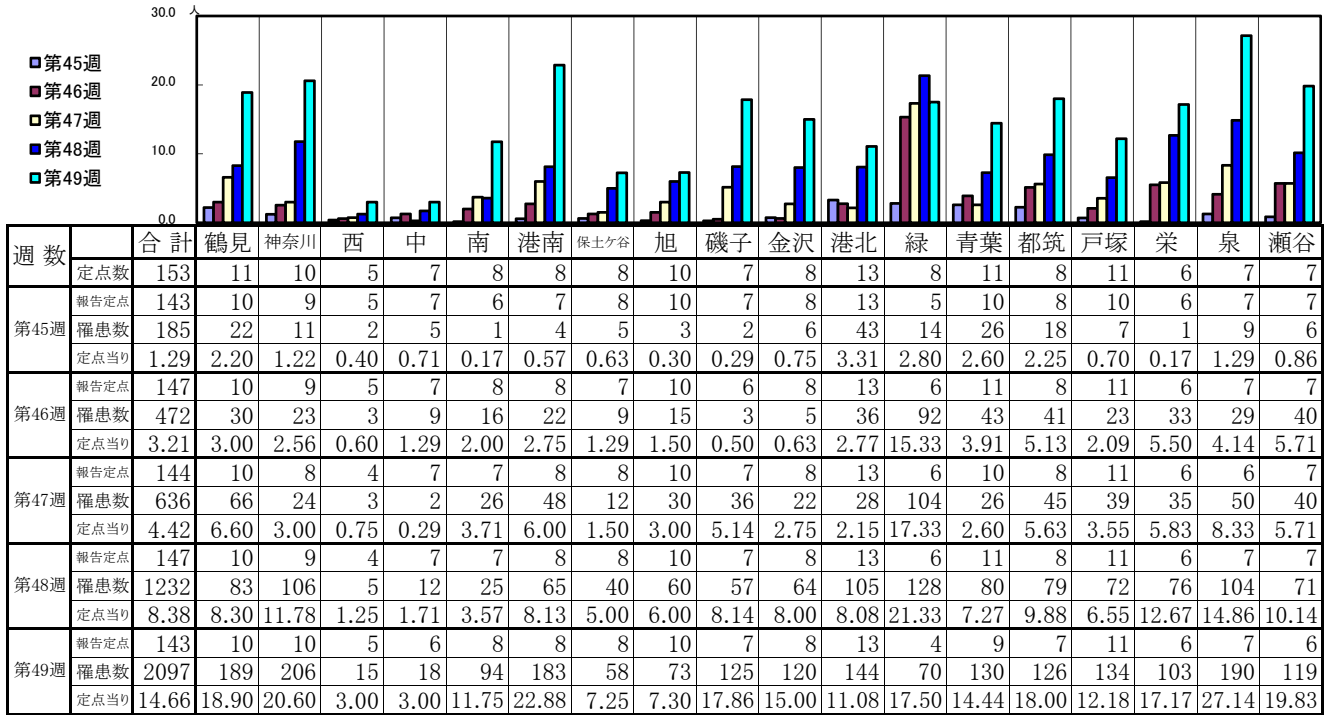
- ◎ 報告定点当たりの値が警報レベル もしくは警報レベル継続中です
- 報告定点当たりの値が注意報レベルに達しています

(この数字は集計時点のもので、翌週以降変動することもあります)

<< インフルエンザ >>

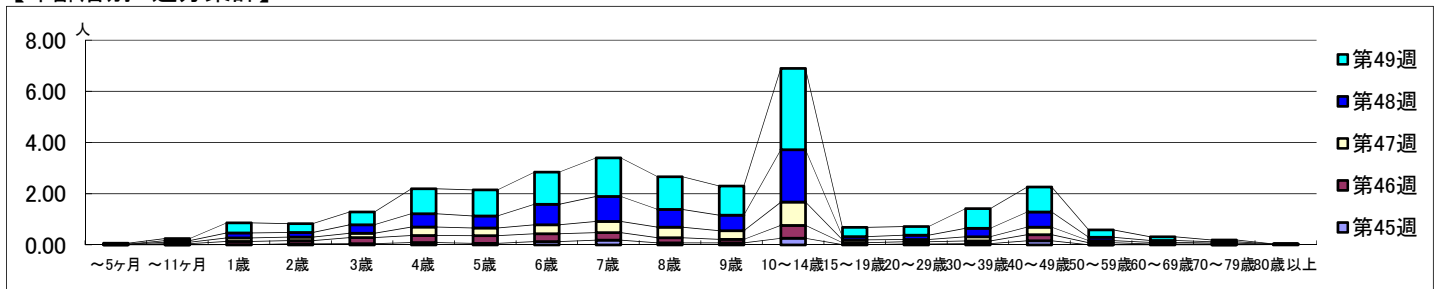
2019年11月4日～12月8日  
[2019年 第45週～第49週]

【区別・週別報告定点当り】

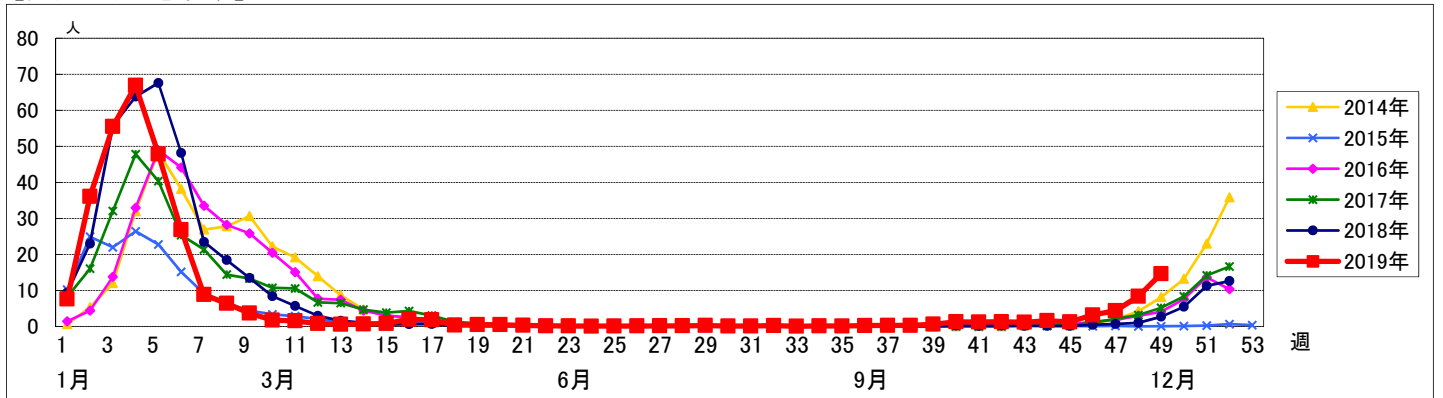


週数	合計	～5ヶ月	～11ヶ月	1歳	2歳	3歳	4歳	5歳	6歳	7歳	8歳	9歳	10～14歳	15～19歳	20～29歳	30～39歳	40～49歳	50～59歳	60～69歳	70～79歳	80歳以上
第45週	罹患数 185	1	1	2	6	7	13	9	19	27	11	11	37	2	5	7	23	1		1	2
第45週	定点当り 1.29	0.01	0.01	0.01	0.04	0.05	0.09	0.06	0.13	0.19	0.08	0.08	0.26	0.01	0.03	0.05	0.16	0.01		0.01	0.01
第46週	罹患数 472	1	6	18	18	35	41	44	45	43	30	21	74	11	13	16	35	12	5	4	
第46週	定点当り 3.21	0.01	0.04	0.12	0.12	0.24	0.28	0.30	0.31	0.29	0.20	0.14	0.50	0.07	0.09	0.11	0.24	0.08	0.03	0.03	
第47週	罹患数 636	2	8	20	20	24	47	43	50	63	59	48	131	16	13	23	42	11	9	6	1
第47週	定点当り 4.42	0.01	0.06	0.14	0.14	0.17	0.33	0.30	0.35	0.44	0.41	0.33	0.91	0.11	0.09	0.16	0.29	0.08	0.06	0.04	0.01
第48週	罹患数 1232	1	9	28	27	49	77	69	118	143	102	89	301	18	24	49	88	20	11	7	2
第48週	定点当り 8.38	0.01	0.06	0.19	0.18	0.33	0.52	0.47	0.80	0.97	0.69	0.61	2.05	0.12	0.16	0.33	0.60	0.14	0.07	0.05	0.01
第49週	罹患数 2097	5	12	57	49	71	139	146	179	216	183	163	454	52	49	110	139	41	21	10	1
第49週	定点当り 14.66	0.03	0.08	0.40	0.34	0.50	0.97	1.02	1.25	1.51	1.28	1.14	3.17	0.36	0.34	0.77	0.97	0.29	0.15	0.07	0.01

【年齢層別5週分集計】



【定点当りの患者数】



# << RSウイルス感染症 >>

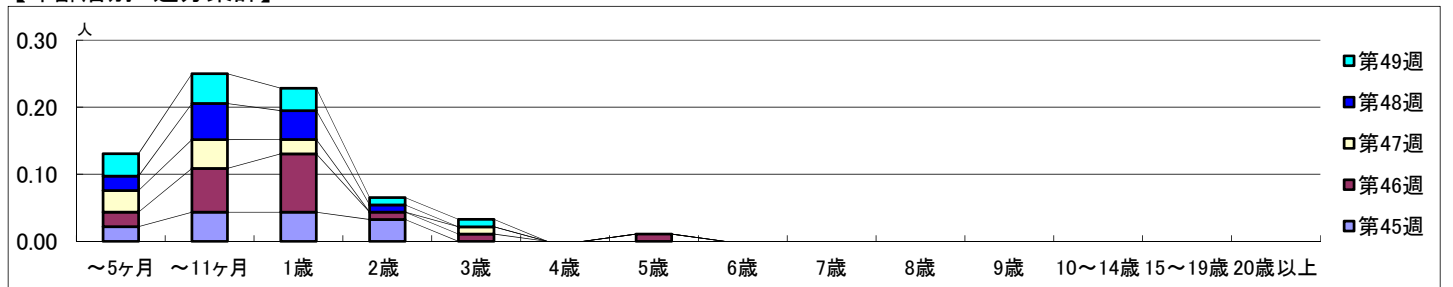
2019年11月4日～12月8日  
[2019年 第45週～第49週]

## 【区別・週別報告定点当り】

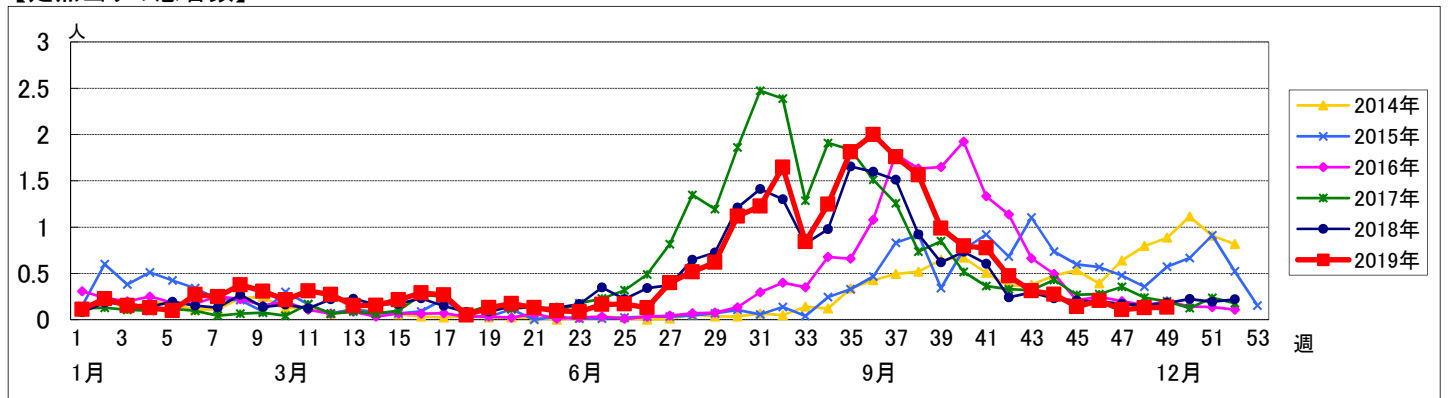
週数	合計	鶴見	神奈川	西	中	南	港南	保土ヶ谷	旭	磯子	金沢	港北	緑	青葉	都筑	戸塚	栄	泉	瀬谷
第45週	94	7	6	3	4	5	5	5	6	4	5	8	5	7	5	7	4	4	4
第46週	92	7	6	3	4	5	5	4	6	3	5	8	5	7	5	7	4	4	4
第47週	93	7	6	3	4	5	5	5	6	4	5	8	5	6	5	7	4	4	4
第48週	93	7	6	3	4	5	5	5	6	3	5	8	5	7	5	7	4	4	4
第49週	90	7	6	3	4	5	5	5	6	4	5	8	4	6	4	6	4	4	4

週数	合計	～5ヶ月	～11ヶ月	1歳	2歳	3歳	4歳	5歳	6歳	7歳	8歳	9歳	10～14歳	15～19歳	20歳以上
第45週	13	2	4	4	3										
第46週	19	2	6	8	1	1		1							
第47週	10	3	4	2		1									
第48週	12	2	5	4	1										
第49週	12	3	4	3	1	1									

## 【年齢層別5週分集計】



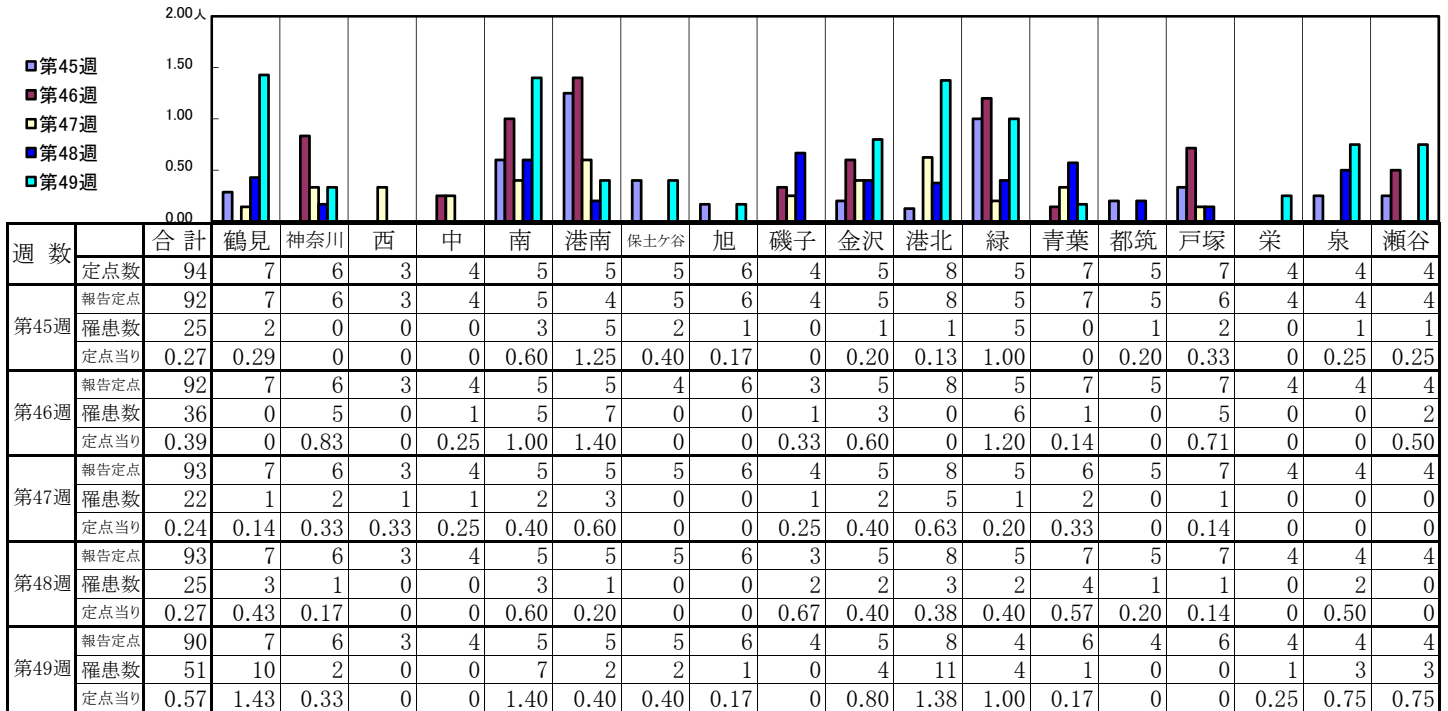
## 【定点当りの患者数】



# << 咽頭結膜熱 >>

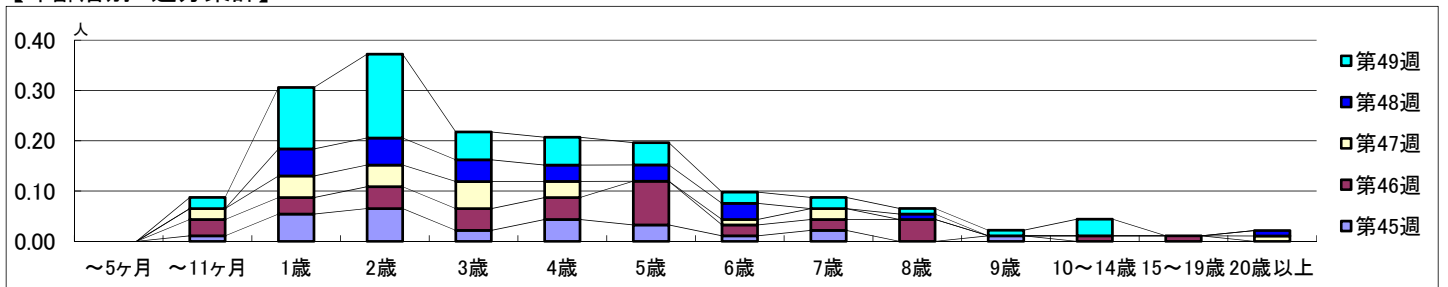
2019年11月4日～12月8日  
[2019年 第45週～第49週]

## 【区別・週別報告定点当り】

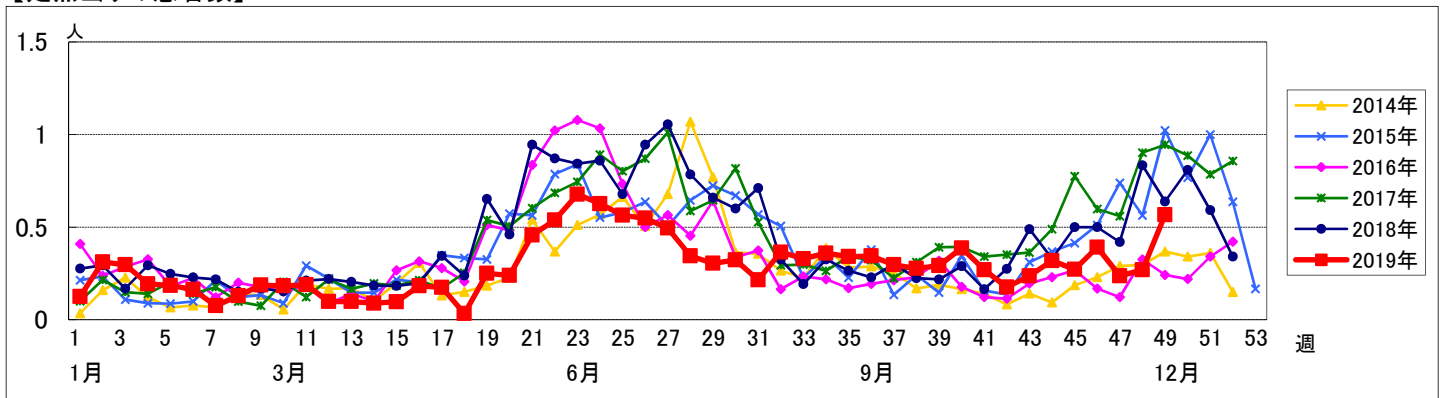


週数	合計	～5ヶ月	～11ヶ月	1歳	2歳	3歳	4歳	5歳	6歳	7歳	8歳	9歳	10～14歳	15～19歳	20歳以上
第45週	25		1	5	6	2	4	3	1	2		1			
第46週	36		3	3	4	4	4	8	2	2	4		1	1	
第47週	22		2	4	4	5	3		1	2					1
第48週	25			5	5	4	3	3	3		1				1
第49週	51		2	11	15	5	5	4	2	2	1	1	3		

## 【年齢層別5週分集計】



## 【定点当りの患者数】



# << A群溶血性レンサ球菌咽頭炎 >>

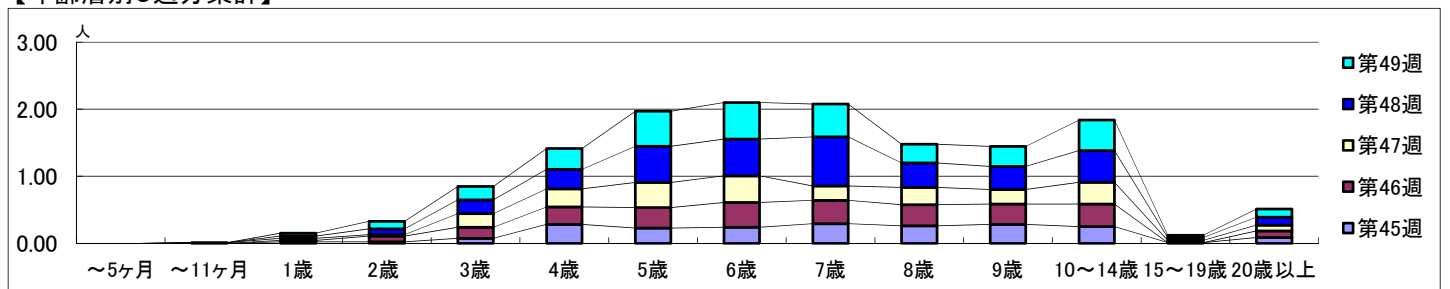
2019年11月4日～12月8日  
[2019年 第45週～第49週]

## 【区別・週別報告定点当り】

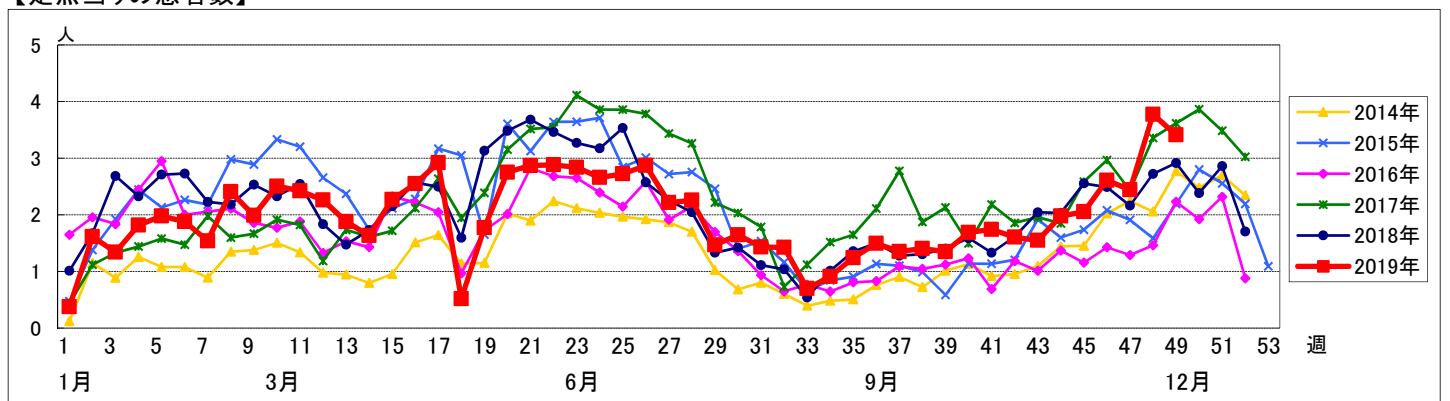
週数		区別																		
		合計	鶴見	神奈川	西	中	南	港南	保土ヶ谷	旭	磯子	金沢	港北	緑	青葉	都筑	戸塚	栄	泉	瀬谷
第45週	定点数	94	7	6	3	4	5	5	5	6	4	5	8	5	7	5	7	4	4	4
	報告定点	92	7	6	3	4	5	4	5	6	4	5	8	5	7	5	6	4	4	4
	罹患数	189	15	12	3	5	8	7	6	9	15	5	11	34	6	12	7	8	11	15
	定点当り	2.05	2.14	2.00	1.00	1.25	1.60	1.75	1.20	1.50	3.75	1.00	1.38	6.80	0.86	2.40	1.17	2.00	2.75	3.75
第46週	報告定点	92	7	6	3	4	5	5	4	6	3	5	8	5	7	5	7	4	4	4
	罹患数	240	23	17	4	6	8	10	18	4	11	11	18	44	18	12	6	6	10	14
	定点当り	2.61	3.29	2.83	1.33	1.50	1.60	2.00	4.50	0.67	3.67	2.20	2.25	8.80	2.57	2.40	0.86	1.50	2.50	3.50
	報告定点	93	7	6	3	4	5	5	5	6	4	5	8	5	6	5	7	4	4	4
第47週	報告定点	93	7	6	3	4	5	5	5	6	4	5	8	5	7	5	7	4	4	4
	罹患数	227	28	9	2	3	15	9	7	7	15	6	23	36	14	16	9	9	5	14
	定点当り	2.44	4.00	1.50	0.67	0.75	3.00	1.80	1.40	1.17	3.75	1.20	2.88	7.20	2.33	3.20	1.29	2.25	1.25	3.50
	報告定点	93	7	6	3	4	5	5	5	6	3	5	8	5	7	5	7	4	4	4
第48週	報告定点	93	7	6	3	4	5	5	5	6	3	5	8	5	7	5	7	4	4	4
	罹患数	351	36	13	1	9	25	4	13	8	20	3	27	57	38	41	15	13	13	15
	定点当り	3.77	5.14	2.17	0.33	2.25	5.00	0.80	2.60	1.33	6.67	0.60	3.38	11.40	5.43	8.20	2.14	3.25	3.25	3.75
	報告定点	90	7	6	3	4	5	5	5	6	4	5	8	4	6	4	6	4	4	4
第49週	報告定点	90	7	6	3	4	5	5	5	6	4	5	8	4	6	4	6	4	4	4
	罹患数	307	25	15	1	12	10	10	7	14	23	8	14	47	37	33	15	9	6	21
	定点当り	3.41	3.57	2.50	0.33	3.00	2.00	2.00	1.40	2.33	5.75	1.60	1.75	11.75	6.17	8.25	2.50	2.25	1.50	5.25

週数		合計	～5ヶ月	～11ヶ月	年齢												
					1歳	2歳	3歳	4歳	5歳	6歳	7歳	8歳	9歳	10～14歳	15～19歳	20歳以上	
第45週	罹患数	189			2	2	7	26	21	22	27	24	26	23	1	8	
	定点当り	2.05			0.02	0.02	0.08	0.28	0.23	0.24	0.29	0.26	0.28	0.25	0.01	0.09	
第46週	罹患数	240			2	8	15	24	28	34	32	29	28	31		9	
	定点当り	2.61			0.02	0.09	0.16	0.26	0.30	0.37	0.35	0.32	0.30	0.34		0.10	
第47週	罹患数	227		1	3	2	19	25	35	37	20	24	20	30	3	8	
	定点当り	2.44		0.01	0.03	0.02	0.20	0.27	0.38	0.40	0.22	0.26	0.22	0.32	0.03	0.09	
第48週	罹患数	351			3	8	19	27	50	51	68	34	32	44	4	11	
	定点当り	3.77			0.03	0.09	0.20	0.29	0.54	0.55	0.73	0.37	0.34	0.47	0.04	0.12	
第49週	罹患数	307			4	10	18	28	47	49	44	25	27	41	3	11	
	定点当り	3.41			0.04	0.11	0.20	0.31	0.52	0.54	0.49	0.28	0.30	0.46	0.03	0.12	

## 【年齢層別5週分集計】



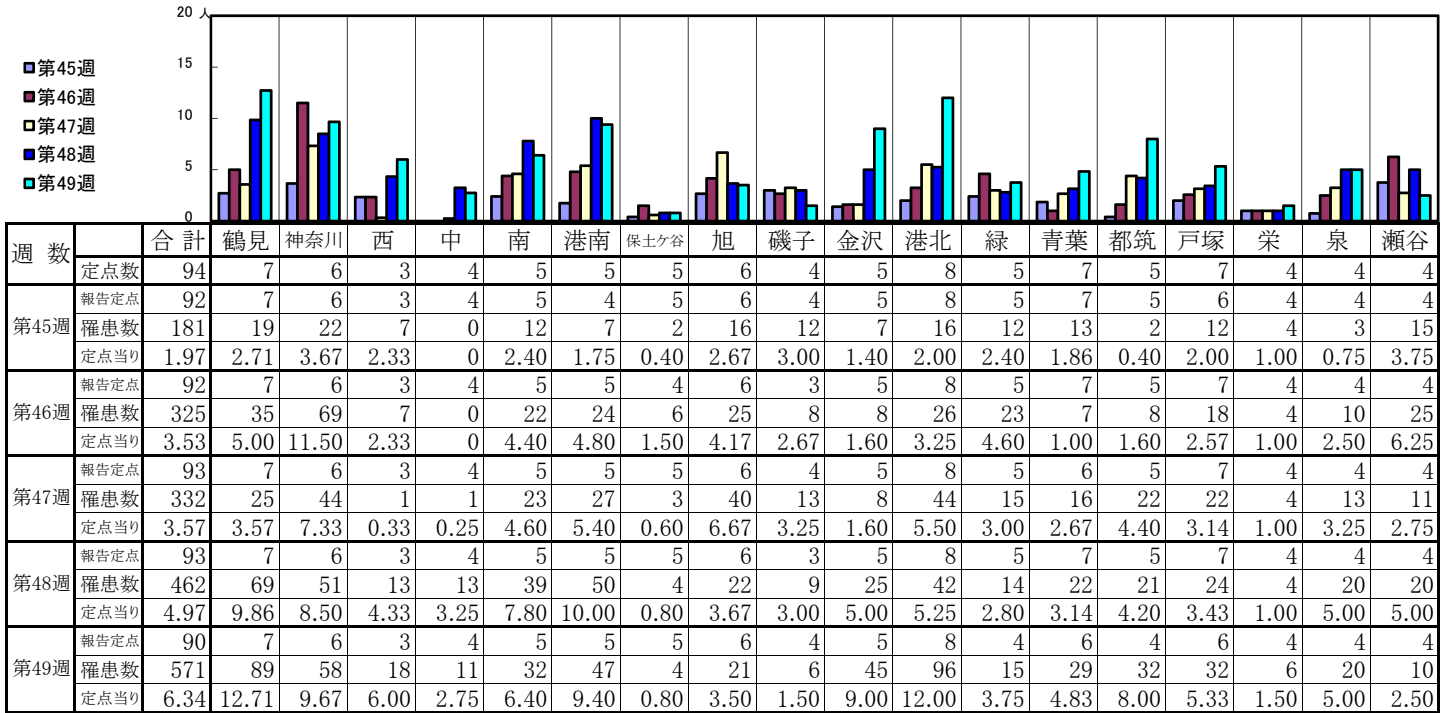
## 【定点当りの患者数】



# << 感染性胃腸炎 >>

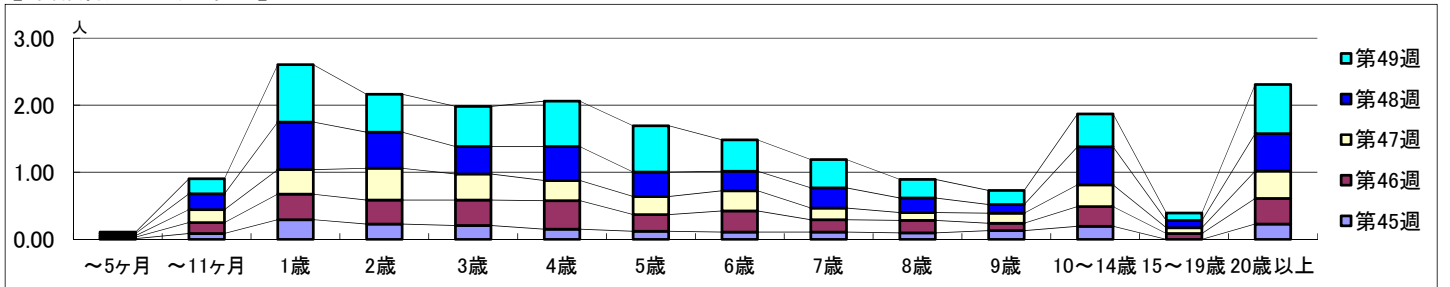
2019年11月4日～12月8日  
[2019年 第45週～第49週]

## 【区別・週別報告定点当り】

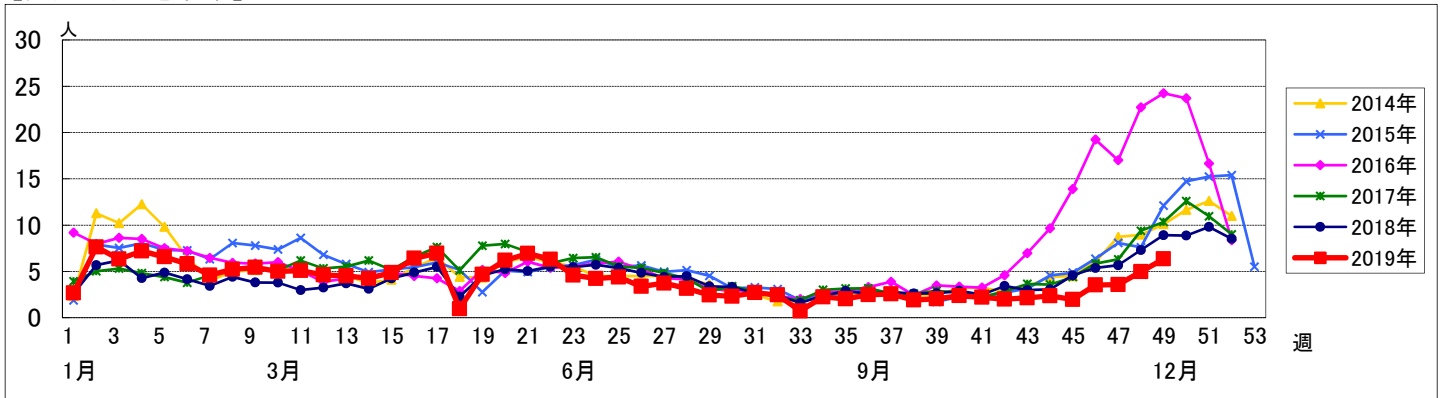


週数		合計	年齢層別													
			～5ヶ月	～11ヶ月	1歳	2歳	3歳	4歳	5歳	6歳	7歳	8歳	9歳	10～14歳	15～19歳	20歳以上
第45週	罹患数	181	1	8	27	21	19	14	11	10	10	9	12	18		21
	定点当り	1.97	0.01	0.09	0.29	0.23	0.21	0.15	0.12	0.11	0.11	0.10	0.13	0.20		0.23
第46週	罹患数	325	2	15	35	33	35	39	23	29	17	17	10	27	8	35
	定点当り	3.53	0.02	0.16	0.38	0.36	0.38	0.42	0.25	0.32	0.18	0.18	0.11	0.29	0.09	0.38
第47週	罹患数	332	2	18	34	44	36	28	25	28	16	11	14	30	8	38
	定点当り	3.57	0.02	0.19	0.37	0.47	0.39	0.30	0.27	0.30	0.17	0.12	0.15	0.32	0.09	0.41
第48週	罹患数	462	3	22	66	50	38	47	34	27	28	20	12	53	10	52
	定点当り	4.97	0.03	0.24	0.71	0.54	0.41	0.51	0.37	0.29	0.30	0.22	0.13	0.57	0.11	0.56
第49週	罹患数	571	2	20	77	51	54	61	62	42	38	25	19	44	10	66
	定点当り	6.34	0.02	0.22	0.86	0.57	0.60	0.68	0.69	0.47	0.42	0.28	0.21	0.49	0.11	0.73

## 【年齢層別5週分集計】



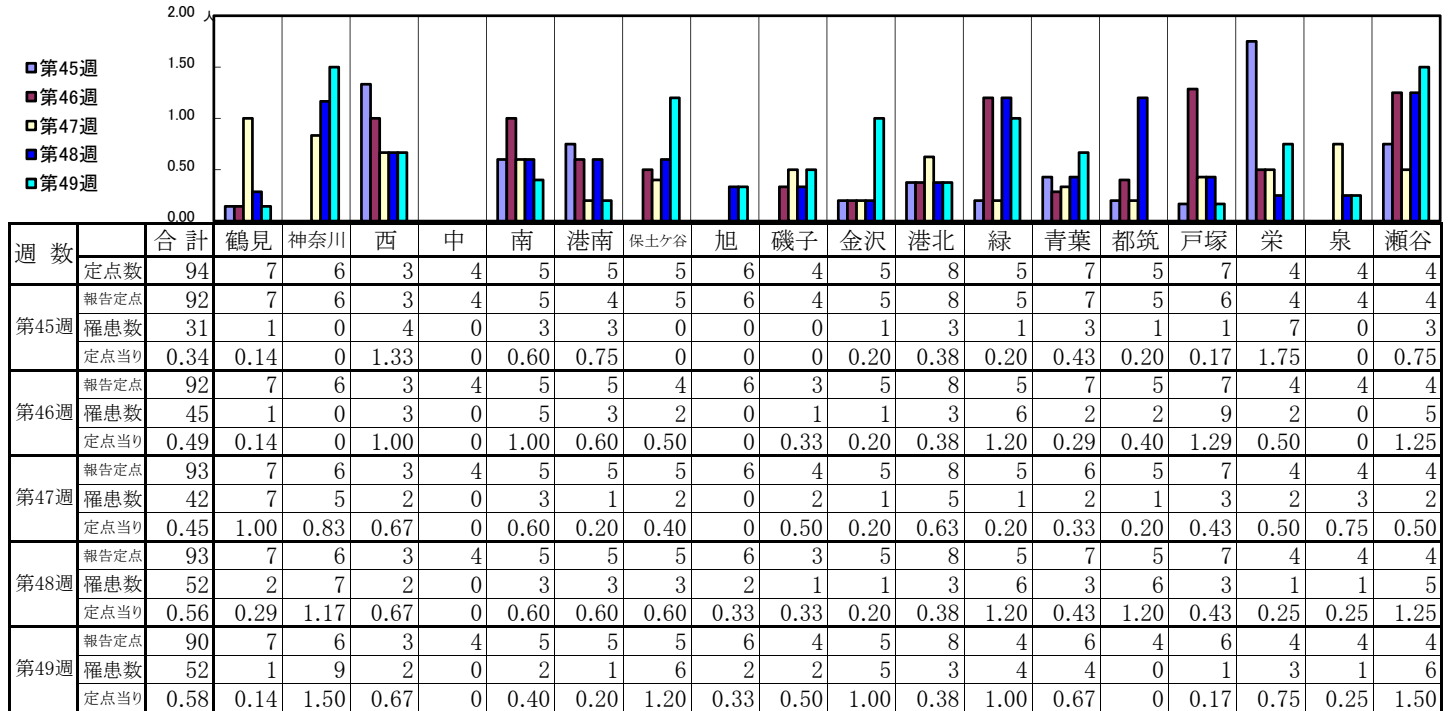
## 【定点当りの患者数】



# << 水痘 >>

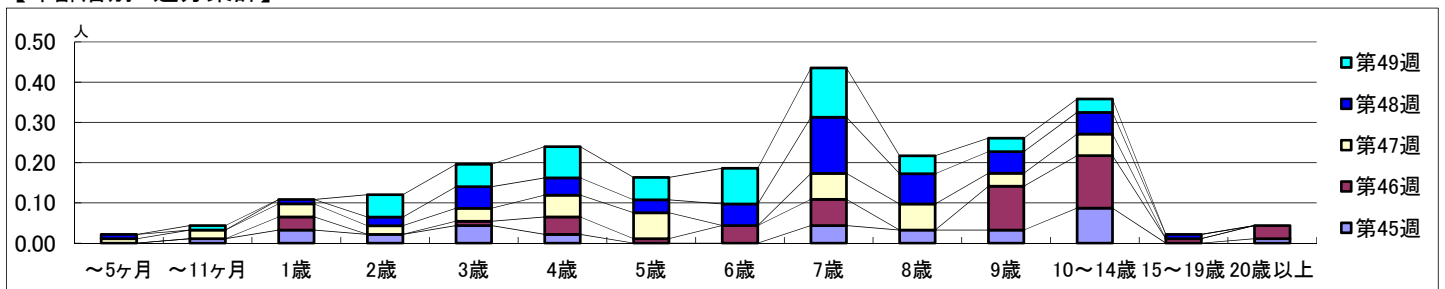
2019年11月4日 ~ 12月8日  
[2019年 第45週 ~ 第49週]

## 【区別・週別報告定点当り】

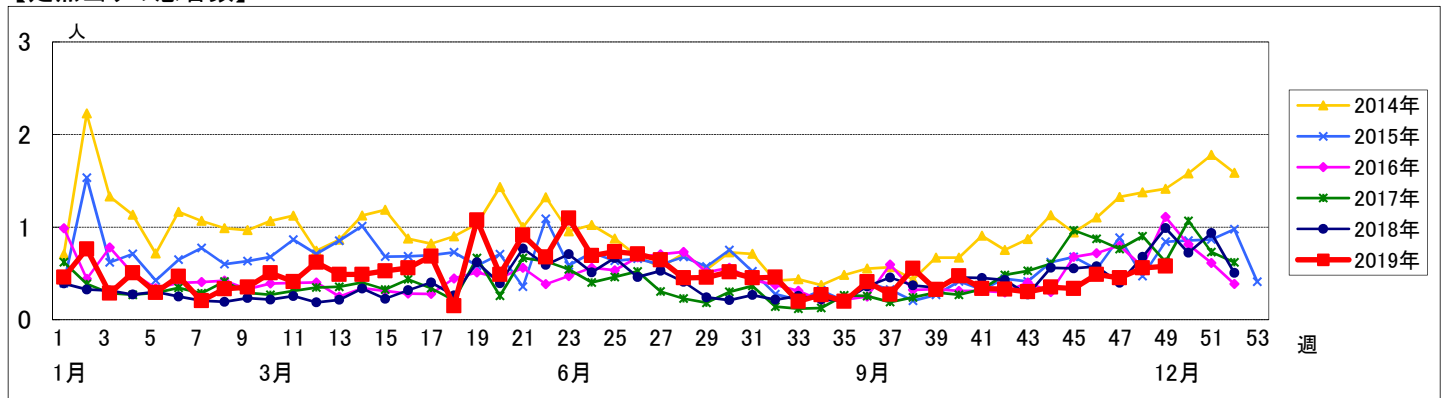


週 数		合計	年齢層別													
			~5ヶ月	~11ヶ月	1歳	2歳	3歳	4歳	5歳	6歳	7歳	8歳	9歳	10~14歳	15~19歳	20歳以上
第45週	罹患数	31		1	3	2	4	2			4	3	3	8		1
	定点当り	0.34		0.01	0.03	0.02	0.04	0.02			0.04	0.03	0.03	0.09		0.01
第46週	罹患数	45			3		1	4	1	4	6		10	12	1	3
	定点当り	0.49			0.03		0.01	0.04	0.01	0.04	0.07		0.11	0.13	0.01	0.03
第47週	罹患数	42	1	2	3	2	3	5	6	6	6	3	5			
	定点当り	0.45	0.01	0.02	0.03	0.02	0.03	0.05	0.06	0.06	0.06	0.03	0.05			
第48週	罹患数	52	1		1	2	5	4	3	5	13	7	5	5	1	
	定点当り	0.56	0.01		0.01	0.02	0.05	0.04	0.03	0.05	0.14	0.08	0.05	0.05	0.01	
第49週	罹患数	52		1		5	5	7	5	8	11	4	3			
	定点当り	0.58		0.01		0.06	0.06	0.08	0.06	0.09	0.12	0.04	0.03			

## 【年齢層別5週分集計】



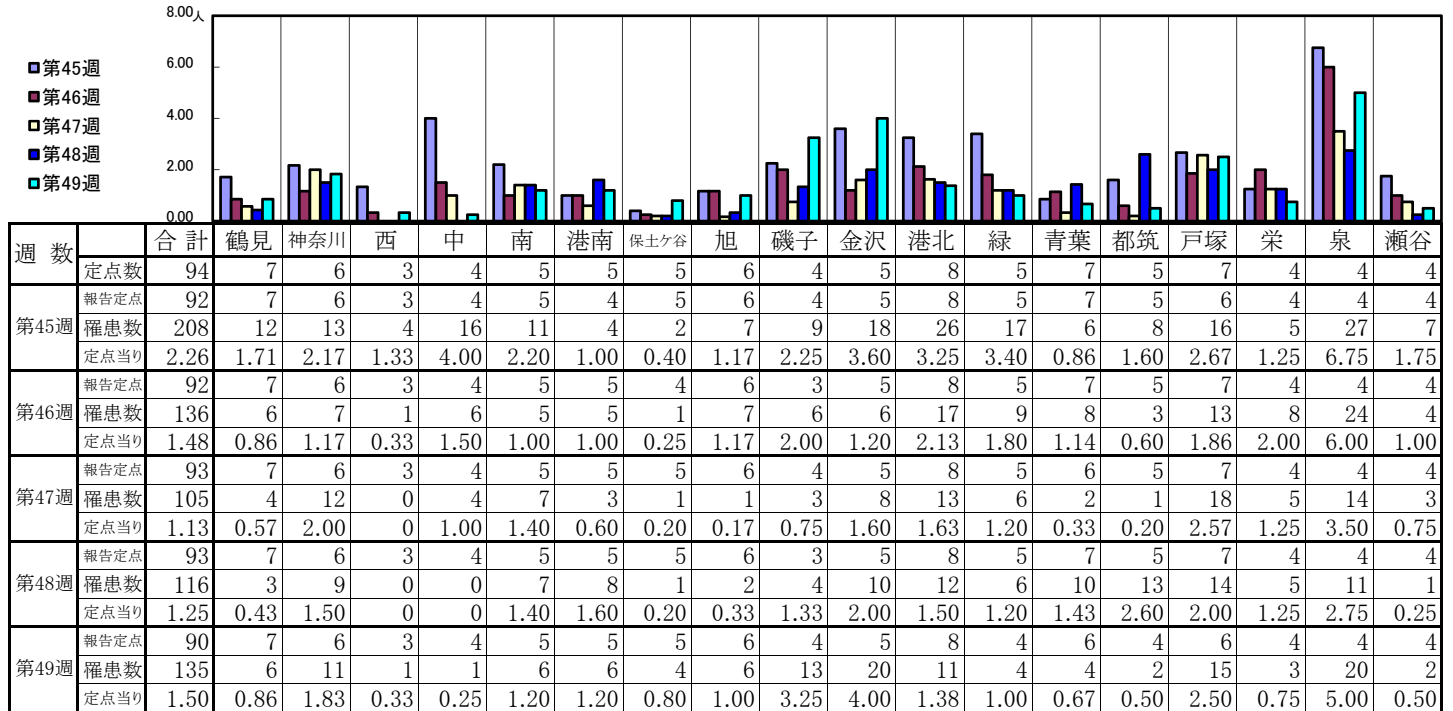
## 【定点当りの患者数】



# << 手足口病 >>

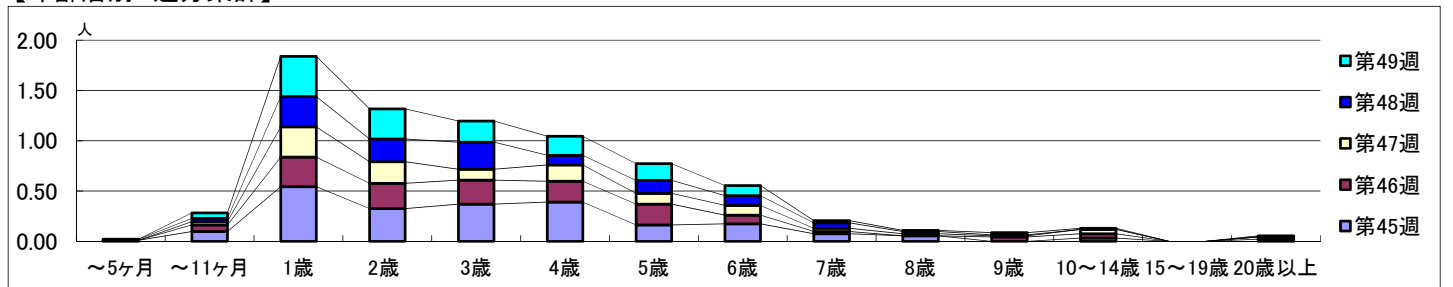
2019年11月4日～12月8日  
[2019年 第45週～第49週]

## 【区別・週別報告定点当り】

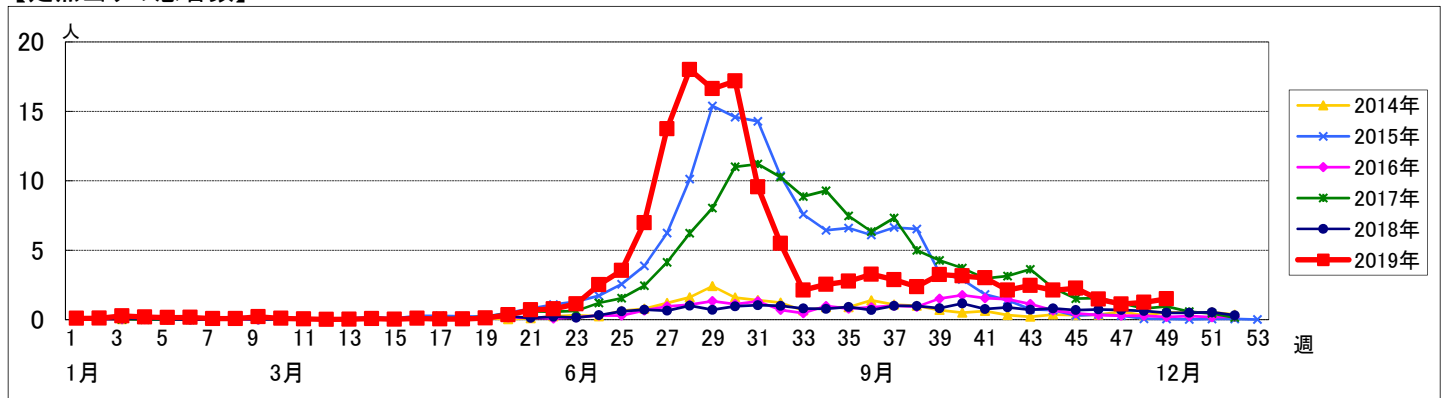


週数	合計	～5ヶ月	～11ヶ月	1歳	2歳	3歳	4歳	5歳	6歳	7歳	8歳	9歳	10～14歳	15～19歳	20歳以上
第45週	罹患数	1	9	50	30	34	36	15	16	7	5		3		2
第45週	定点当り	0.01	0.10	0.54	0.33	0.37	0.39	0.16	0.17	0.08	0.05		0.03		0.02
第46週	罹患数		6	27	23	22	19	19	8	2		4	4		2
第46週	定点当り		0.07	0.29	0.25	0.24	0.21	0.21	0.09	0.02		0.04	0.04		0.02
第47週	罹患数		3	28	20	10	15	10	9	3	2	1	4		
第47週	定点当り		0.03	0.30	0.22	0.11	0.16	0.11	0.10	0.03	0.02	0.01	0.04		
第48週	罹患数	1	3	28	21	25	9	12	9	5	2	1			
第48週	定点当り	0.01	0.03	0.30	0.23	0.27	0.10	0.13	0.10	0.05	0.02	0.01			
第49週	罹患数		5	36	27	19	17	15	9	2	1	2	1		1
第49週	定点当り		0.06	0.40	0.30	0.21	0.19	0.17	0.10	0.02	0.01	0.02	0.01		0.01

## 【年齢層別5週分集計】



## 【定点当りの患者数】

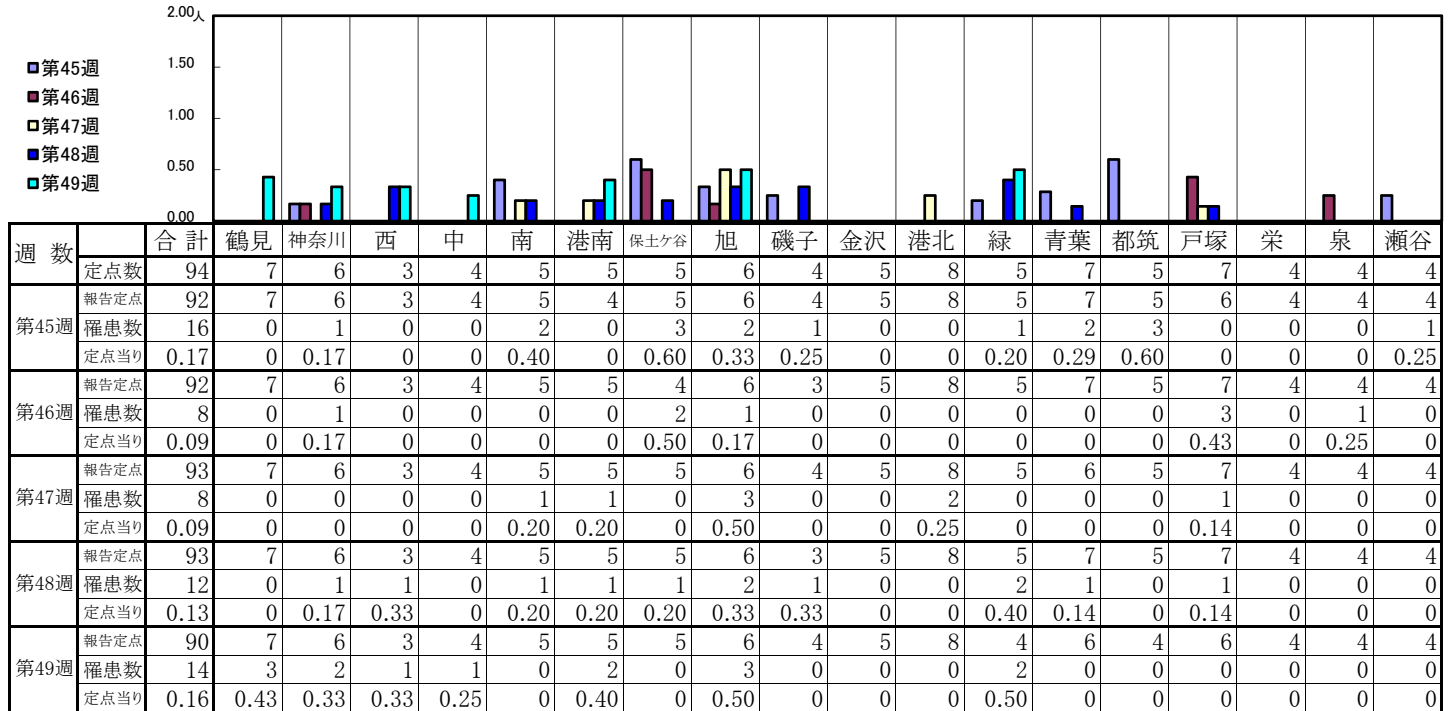




# << 伝染性紅斑 >>

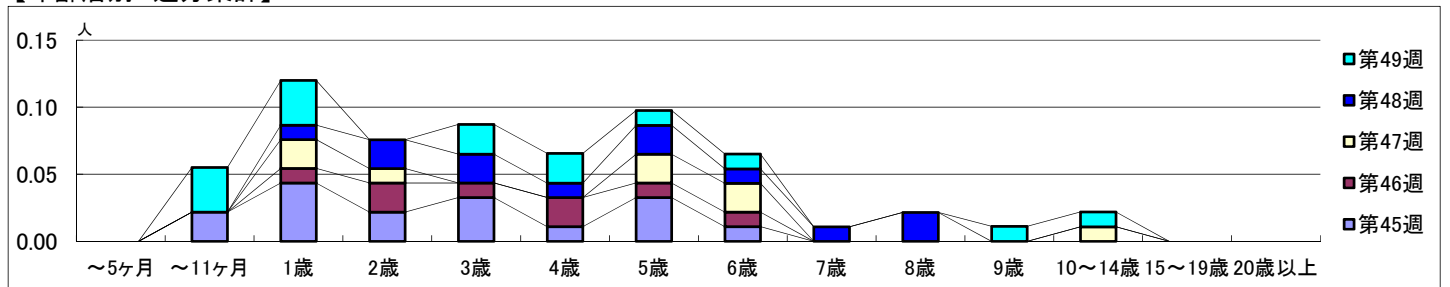
2019年11月4日～12月8日  
[2019年 第45週～第49週]

## 【区別・週別報告定点当り】

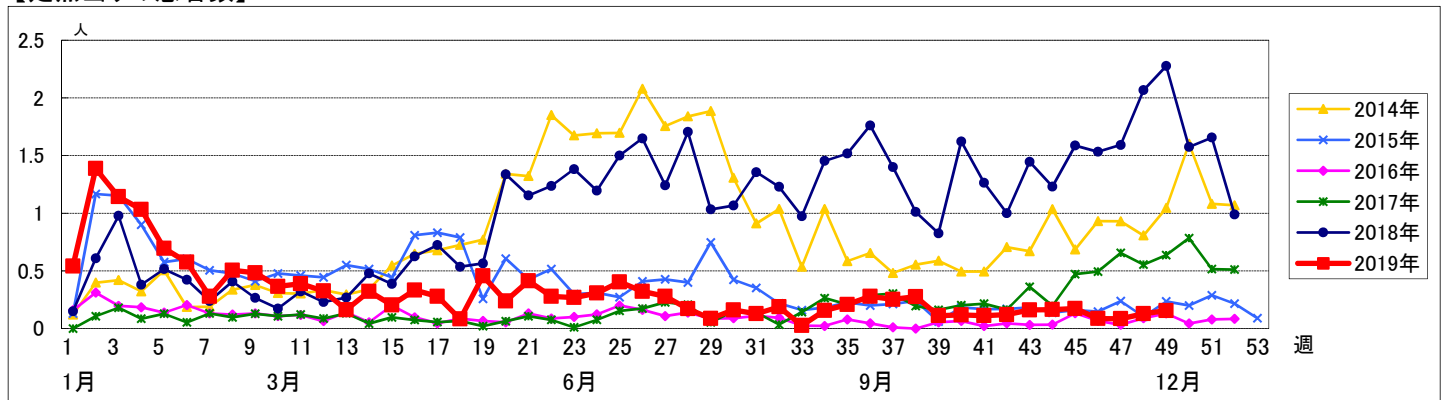


週数	合計	～5ヶ月	～11ヶ月	1歳	2歳	3歳	4歳	5歳	6歳	7歳	8歳	9歳	10～14歳	15～19歳	20歳以上
第45週	罹患数: 16, 定点当り: 0.17		2	4	2	3	1	3	1						
第46週	罹患数: 8, 定点当り: 0.09			1	2	1	2	1	1						
第47週	罹患数: 8, 定点当り: 0.09			2	1			2	2				1		
第48週	罹患数: 12, 定点当り: 0.13			1	2	2	1	2	1	1	2				
第49週	罹患数: 14, 定点当り: 0.16		3	3		2	2	1	1			1	1		

## 【年齢層別5週分集計】



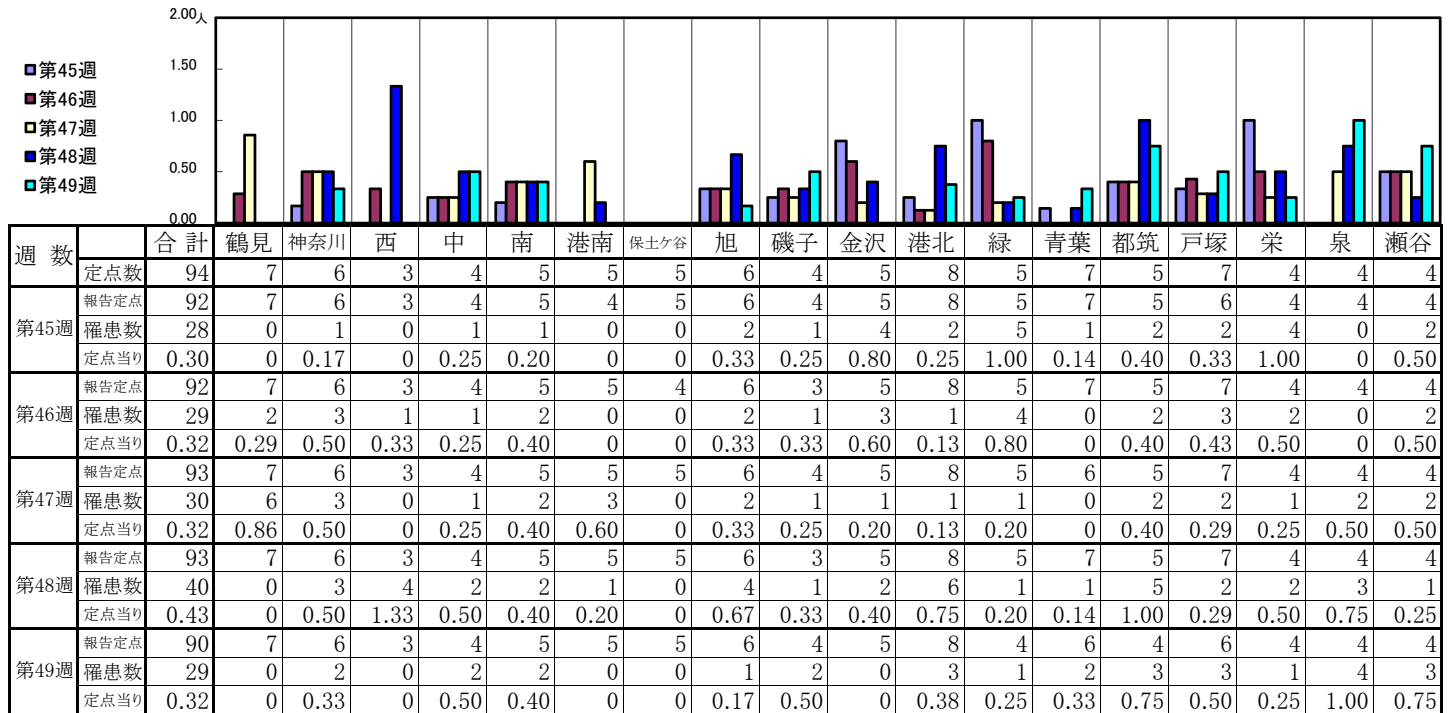
## 【定点当りの患者数】



# << 突発性発しん >>

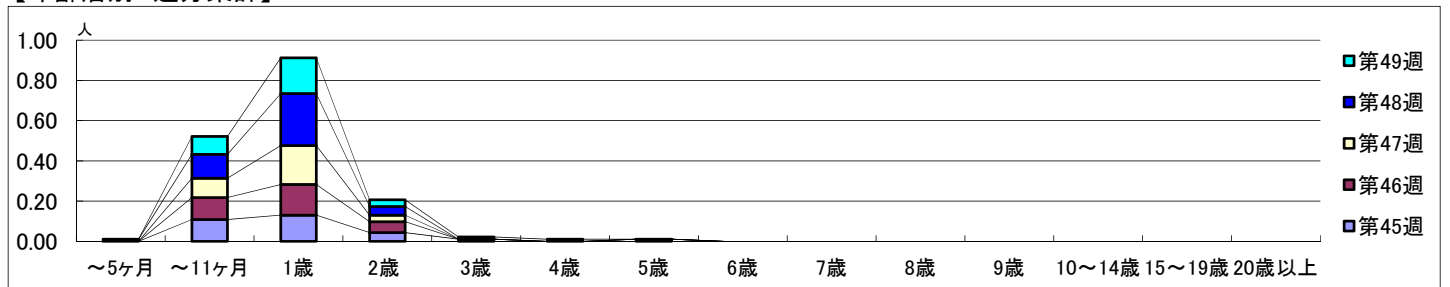
2019年11月4日～12月8日  
[2019年 第45週～第49週]

## 【区別・週別報告定点当り】

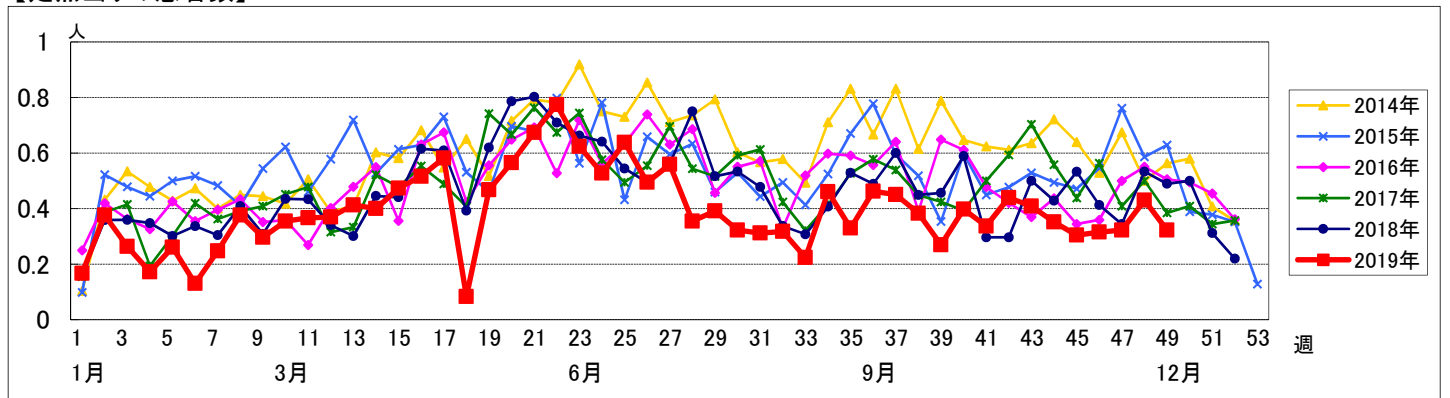


週数	合計	～5ヶ月	～11ヶ月	1歳	2歳	3歳	4歳	5歳	6歳	7歳	8歳	9歳	10～14歳	15～19歳	20歳以上
第45週	罹患数 28 定点当り 0.30		10	12	4	1		1							
第46週	罹患数 29 定点当り 0.32		10	14	5										
第47週	罹患数 30 定点当り 0.32		9	18	3										
第48週	罹患数 40 定点当り 0.43	1	11	24	4										
第49週	罹患数 29 定点当り 0.32		8	16	3	1	1								

## 【年齢層別5週分集計】



## 【定点当りの患者数】

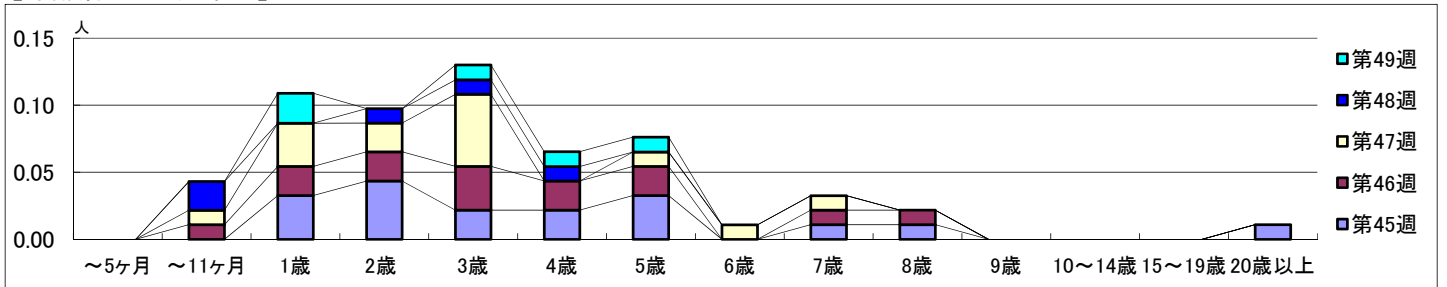


【区別・週別報告定点当り】

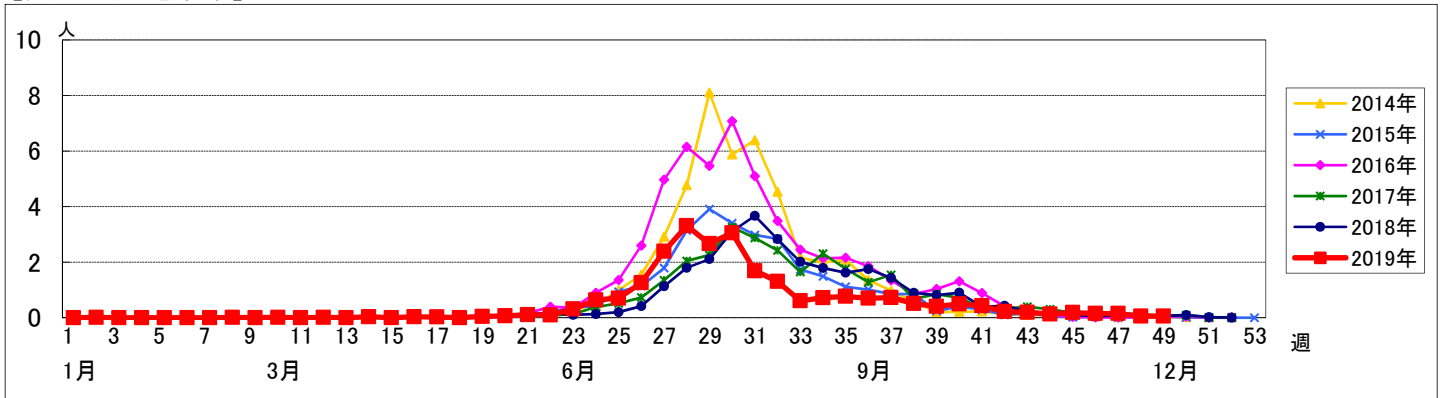
週数		合計	鶴見	神奈川	西	中	南	港南	保土ヶ谷	旭	磯子	金沢	港北	緑	青葉	都筑	戸塚	栄	泉	瀬谷
第45週	定点数	94	7	6	3	4	5	5	5	6	4	5	8	5	7	5	7	4	4	4
	報告定点	92	7	6	3	4	5	4	5	6	4	5	8	5	7	5	6	4	4	4
	罹患数	17	0	2	2	1	0	0	1	0	0	3	1	1	0	0	6	0	0	0
	定点当り	0.18	0	0.33	0.67	0.25	0	0	0.20	0	0	0.60	0.13	0.20	0	0	1.00	0	0	0
第46週	報告定点	92	7	6	3	4	5	5	4	6	3	5	8	5	7	5	7	4	4	4
	罹患数	14	1	1	0	0	0	1	2	0	0	2	0	5	0	0	2	0	0	0
	定点当り	0.15	0.14	0.17	0	0	0	0.20	0.50	0	0	0.40	0	1.00	0	0	0.29	0	0	0
	報告定点	93	7	6	3	4	5	5	5	6	4	5	8	5	6	5	7	4	4	4
第47週	報告定点	93	7	6	3	4	5	5	5	6	4	5	8	5	6	5	7	4	4	4
	罹患数	14	0	1	0	0	0	0	0	0	1	2	1	3	3	0	3	0	0	0
	定点当り	0.15	0	0.17	0	0	0	0	0	0	0.25	0.40	0.13	0.60	0.50	0	0.43	0	0	0
	報告定点	93	7	6	3	4	5	5	5	6	3	5	8	5	7	5	7	4	4	4
第48週	報告定点	93	7	6	3	4	5	5	5	6	3	5	8	5	7	5	7	4	4	4
	罹患数	5	0	2	0	0	0	0	0	0	0	0	0	2	1	0	0	0	0	0
	定点当り	0.05	0	0.33	0	0	0	0	0	0	0	0	0	0.40	0.14	0	0	0	0	0
	報告定点	90	7	6	3	4	5	5	5	6	4	5	8	4	6	4	6	4	4	4
第49週	報告定点	90	7	6	3	4	5	5	5	6	4	5	8	4	6	4	6	4	4	4
	罹患数	5	0	0	0	0	0	0	0	0	1	0	0	0	1	1	2	0	0	0
	定点当り	0.06	0	0	0	0	0	0	0	0	0.25	0	0	0	0.17	0.25	0.33	0	0	0

週数		合計	～5ヶ月	～11ヶ月	1歳	2歳	3歳	4歳	5歳	6歳	7歳	8歳	9歳	10～14歳	15～19歳	20歳以上
第45週	罹患数	17			3	4	2	2	3		1	1				1
	定点当り	0.18			0.03	0.04	0.02	0.02	0.03		0.01	0.01				0.01
第46週	罹患数	14		1	2	2	3	2	2		1	1				
	定点当り	0.15		0.01	0.02	0.02	0.03	0.02	0.02		0.01	0.01				
第47週	罹患数	14		1	3	2	5		1	1	1					
	定点当り	0.15		0.01	0.03	0.02	0.05		0.01	0.01	0.01					
第48週	罹患数	5		2		1	1									
	定点当り	0.05		0.02		0.01	0.01	0.01								
第49週	罹患数	5			2		1	1	1							
	定点当り	0.06			0.02		0.01	0.01	0.01							

【年齢層別5週分集計】



【定点当りの患者数】



# << 流行性耳下腺炎 >>

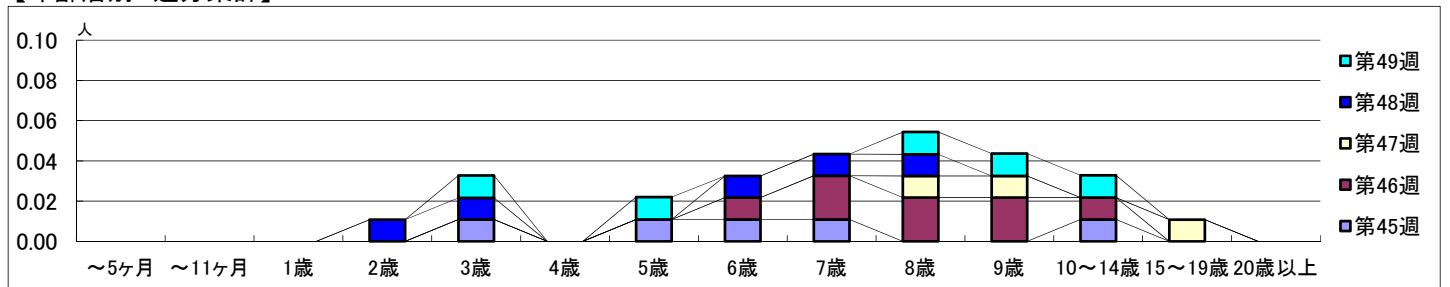
2019年11月4日 ~ 12月8日  
[2019年 第45週 ~ 第49週]

## 【区別・週別報告定点当り】

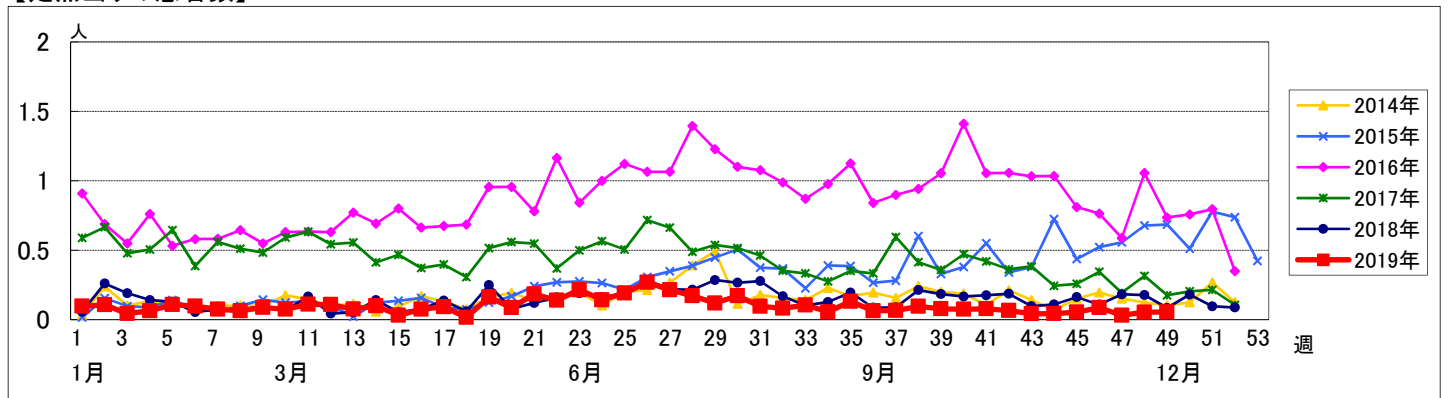
週数		合計	鶴見	神奈川	西	中	南	港南	保土ヶ谷	旭	磯子	金沢	港北	緑	青葉	都筑	戸塚	栄	泉	瀬谷
第45週	定点数	94	7	6	3	4	5	5	5	6	4	5	8	5	7	5	7	4	4	4
	報告定点	92	7	6	3	4	5	4	5	6	4	5	8	5	7	5	6	4	4	4
	罹患数	5	2	0	0	0	0	0	0	0	0	0	0	0	0	0	0	0	1	2
	定点当り	0.05	0.29	0	0	0	0	0	0	0	0	0	0	0	0	0	0	0	0.25	0.50
第46週	報告定点	92	7	6	3	4	5	5	4	6	3	5	8	5	7	5	7	4	4	4
	罹患数	8	1	0	0	0	0	0	0	0	1	0	1	2	0	0	0	1	1	1
	定点当り	0.09	0.14	0	0	0	0	0	0	0.33	0	0.13	0.40	0	0	0	0.25	0.25	0.25	
	報告定点	93	7	6	3	4	5	5	5	6	4	5	8	5	6	5	7	4	4	4
第47週	報告定点	93	7	6	3	4	5	5	5	6	3	5	8	5	7	5	7	4	4	4
	罹患数	3	0	0	0	2	0	0	0	0	0	0	0	0	0	0	0	0	1	0
	定点当り	0.03	0	0	0	0.50	0	0	0	0	0	0	0	0	0	0	0	0	0.25	0
	報告定点	93	7	6	3	4	5	5	5	6	3	5	8	5	7	5	7	4	4	4
第48週	報告定点	93	7	6	3	4	5	5	5	6	3	5	8	5	7	5	7	4	4	4
	罹患数	5	0	0	1	0	0	1	1	0	0	0	0	0	0	0	0	0	1	1
	定点当り	0.05	0	0	0.33	0	0	0.20	0.20	0	0	0	0	0	0	0	0	0	0.25	0.25
	報告定点	90	7	6	3	4	5	5	5	6	4	5	8	4	6	4	6	4	4	4
第49週	報告定点	90	7	6	3	4	5	5	5	6	4	5	8	4	6	4	6	4	4	4
	罹患数	5	1	1	0	0	0	0	0	0	0	0	1	1	0	0	0	0	1	0
	定点当り	0.06	0.14	0.17	0	0	0	0	0	0	0	0	0.13	0.25	0	0	0	0	0.25	0

週数		合計	~5ヶ月	~11ヶ月	1歳	2歳	3歳	4歳	5歳	6歳	7歳	8歳	9歳	10~14歳	15~19歳	20歳以上
第45週	罹患数	5					1		1	1	1			1		
	定点当り	0.05					0.01		0.01	0.01	0.01			0.01		
第46週	罹患数	8								1	2	2	2	1		
	定点当り	0.09								0.01	0.02	0.02	0.02	0.01		
第47週	罹患数	3										1	1		1	
	定点当り	0.03										0.01	0.01		0.01	
第48週	罹患数	5				1	1			1	1	1				
	定点当り	0.05				0.01	0.01			0.01	0.01	0.01				
第49週	罹患数	5					1		1			1	1	1		
	定点当り	0.06					0.01		0.01			0.01	0.01	0.01		

## 【年齢層別5週分集計】



## 【定点当りの患者数】



# << 急性出血性結膜炎 >>

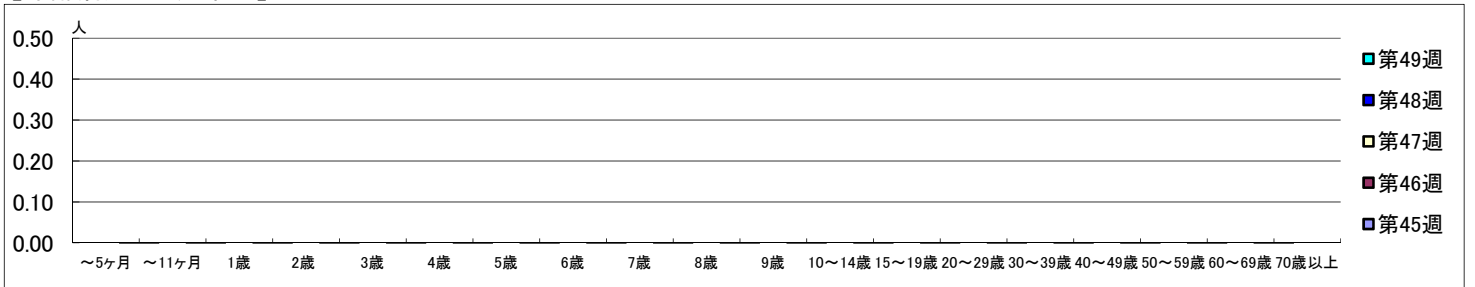
2019年11月4日 ~ 12月8日  
[2019年 第45週 ~ 第49週]

## 【区別・週別報告定点当り】

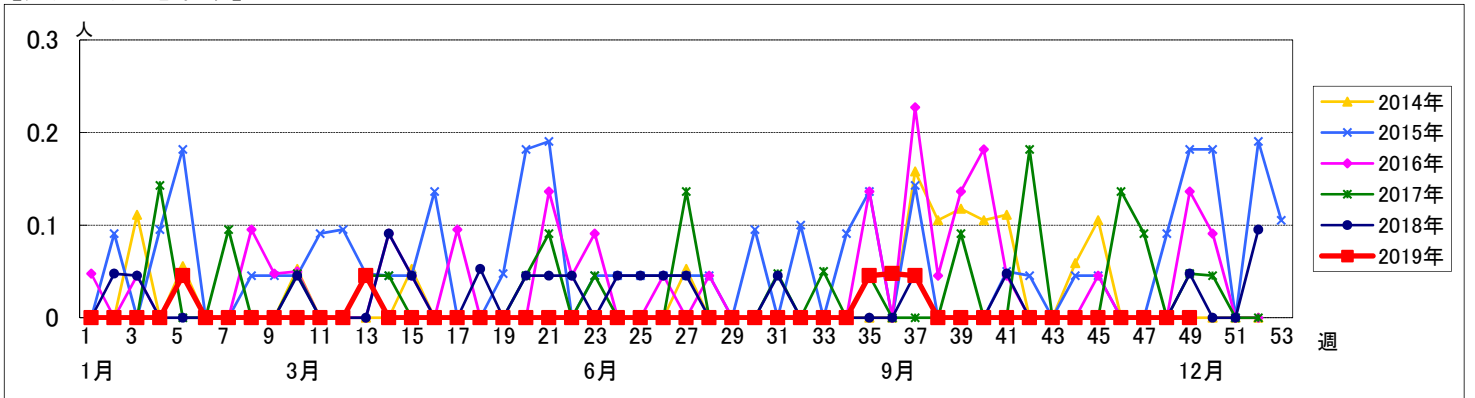
週数		合計	区別																
			鶴見	神奈川	西	中	南	港南	保土ヶ谷	旭	磯子	金沢	港北	緑	青葉	都筑	戸塚	栄	泉
第45週	定点数	22	2	1	1	1	1	1	1	1	1	2	1	2	1	2	1	1	1
	報告定点	21	1	1	1	1	1	1	1	1	1	2	1	2	1	2	1	1	1
	罹患数	0	0	0	0	0	0	0	0	0	0	0	0	0	0	0	0	0	0
	定点当り	0	0	0	0	0	0	0	0	0	0	0	0	0	0	0	0	0	0
第46週	報告定点	21	2	1	1		1	1	1	1	1	2	1	2	1	2	1	1	1
	罹患数	0	0	0	0	0	0	0	0	0	0	0	0	0	0	0	0	0	0
	定点当り	0	0	0	0	0	0	0	0	0	0	0	0	0	0	0	0	0	0
	報告定点	21	2	1	1	1		1	1	1	1	2	1	2	1	2	1	1	1
第47週	報告定点	21	2	1	1	1		1	1	1	1	2	1	2	1	2	1	1	1
	罹患数	0	0	0	0	0	0	0	0	0	0	0	0	0	0	0	0	0	0
	定点当り	0	0	0	0	0	0	0	0	0	0	0	0	0	0	0	0	0	0
	報告定点	22	2	1	1	1	1	1	1	1	1	2	1	2	1	2	1	1	1
第48週	報告定点	22	2	1	1	1	1	1	1	1	1	2	1	2	1	2	1	1	1
	罹患数	0	0	0	0	0	0	0	0	0	0	0	0	0	0	0	0	0	0
	定点当り	0	0	0	0	0	0	0	0	0	0	0	0	0	0	0	0	0	0
	報告定点	21	2	1	1	1	1	1	1	1	1	2	1	1	1	2	1	1	1
第49週	報告定点	21	2	1	1	1	1	1	1	1	1	2	1	1	1	2	1	1	1
	罹患数	0	0	0	0	0	0	0	0	0	0	0	0	0	0	0	0	0	0
	定点当り	0	0	0	0	0	0	0	0	0	0	0	0	0	0	0	0	0	0

週数		合計	~5ヶ月	~11ヶ月	1歳	2歳	3歳	4歳	5歳	6歳	7歳	8歳	9歳	10~14歳	15~19歳	20~29歳	30~39歳	40~49歳	50~59歳	60~69歳	70歳以上
			罹患数	0																	
定点当り	0																				
罹患数	0																				
定点当り	0																				
罹患数	0																				
定点当り	0																				
罹患数	0																				
定点当り	0																				

## 【年齢層別5週分集計】



## 【定点当りの患者数】



# << 流行性角結膜炎 >>

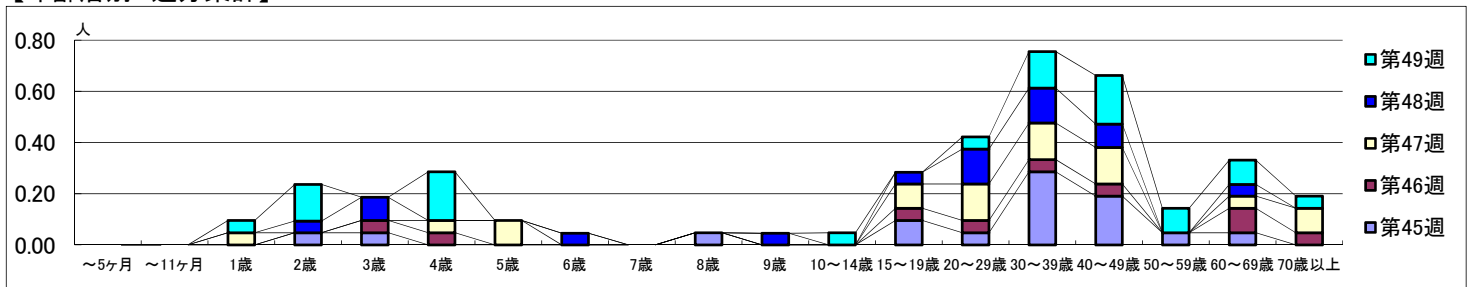
2019年11月4日 ~ 12月8日  
[2019年 第45週 ~ 第49週]

## 【区別・週別報告定点当り】

週数		区別																		
		合計	鶴見	神奈川	西	中	南	港南	保土ヶ谷	旭	磯子	金沢	港北	緑	青葉	都筑	戸塚	栄	泉	瀬谷
第45週	定点数	22	2	1	1	1	1	1	1	1	1	2	1	2	1	2	1	1	1	1
	報告定点	21	1	1	1	1	1	1	1	1	1	2	1	2	1	2	1	1	1	1
	罹患数	18	2	0	0	0	1	1	0	0	0	1	2	3	4	3	0	0	0	0
	定点当り	0.86	2.00	0	0	0	1.00	1.00	0	0	0	1.00	0.50	2.00	1.50	4.00	1.50	0	0	0
第46週	報告定点	21	2	1	1		1	1	1	1	1	2	1	2	1	2	1	1	1	1
	罹患数	9	0	0	0	0	0	0	0	0	0	1	1	2	4	0	0	0	0	1
	定点当り	0.43	0	0	0	0	0	0	0	0	0	0.50	1.00	1.00	4.00	0	0	0	0	1.00
	報告定点	21	2	1	1	1		1	1	1	1	2	1	2	1	2	1	1	1	1
第47週	罹患数	18	0	0	0	0	0	0	1	0	0	1	0	1	13	0	0	0	0	2
	定点当り	0.86	0	0	0	0	0	0	1.00	0	0	0	0.50	0	0.50	13.00	0	0	0	2.00
	報告定点	22	2	1	1	1	1	1	1	1	1	2	1	2	1	2	1	1	1	1
	罹患数	15	0	0	0	0	0	0	1	0	1	0	1	1	0	7	1	1	0	2
第48週	定点当り	0.68	0	0	0	0	0	0	1.00	0	1.00	0	0.50	1.00	0	7.00	0.50	1.00	0	2.00
	報告定点	21	2	1	1	1	1	1	1	1	1	2	1	1	1	2	1	1	1	1
	罹患数	22	0	0	0	0	0	0	2	0	0	0	2	0	15	1	0	0	2	2
	定点当り	1.05	0	0	0	0	0	0	2.00	0	0	0	2.00	0	15.00	0.50	0	0	2.00	2.00

週数		合計	年齢層別																					
			~5ヶ月	~11ヶ月	1歳	2歳	3歳	4歳	5歳	6歳	7歳	8歳	9歳	10~14歳	15~19歳	20~29歳	30~39歳	40~49歳	50~59歳	60~69歳	70歳以上			
第45週	罹患数	18				1	1								1			2	1	6	4	1	1	
	定点当り	0.86			0.05	0.05									0.05			0.10	0.05	0.29	0.19	0.05	0.05	
第46週	罹患数	9					1	1									1	1	1	1			2	1
	定点当り	0.43					0.05	0.05									0.05	0.05	0.05	0.05			0.10	0.05
第47週	罹患数	18			1				1	2							2	3	3	3			1	2
	定点当り	0.86			0.05				0.05	0.10							0.10	0.14	0.14	0.14	0.14		0.05	0.10
第48週	罹患数	15				1	2				1				1		1	3	3	2			1	
	定点当り	0.68				0.05	0.09				0.05				0.05		0.05	0.14	0.14	0.09			0.05	
第49週	罹患数	22			1	3			4							1		1	3	4	2	2	1	
	定点当り	1.05			0.05	0.14			0.19							0.05		0.05	0.14	0.19	0.10	0.10	0.10	0.05

## 【年齢層別5週分集計】



## 【定点当りの患者数】

