

	インフルエンザ	RSウイルス感染症	咽頭結膜熱	A群溶血性レンサ球菌咽頭炎	感染性胃腸炎	水痘	手足口病	伝染性紅斑	突発性発しん	ヘルパンギーナ	流行性耳下腺炎	急性出血性結膜炎	流行性角結膜炎
警報レベル	30		3	8	20	2	5	2		6	6	1	8
終息基準値	10		1	4	12	1	2	1		2	2	0.1	4
注意報レベル	10					1					3		
横浜市	8.34	0.13	0.26	3.79	4.90	0.57	1.23	0.13	0.43	0.05	0.05	-	0.68
鶴見	8.30	0.14	0.43	5.14	9.86	0.29	0.43	-	-	-	-	-	-
神奈川	11.78	0.17	0.17	2.17	8.50	1.17	1.50	0.17	0.50	0.33	-	-	-
西	1.25	0.33	-	0.33	4.33	0.67	-	0.33	1.33	-	0.33	-	-
中	2.00	0.25	-	2.25	3.25	-	-	-	0.50	-	-	-	-
南	3.57	0.20	0.60	5.00	7.80	0.60	1.40	0.20	0.40	-	-	-	-
港南	8.13	-	0.20	0.80	10.00	0.60	1.60	0.20	0.20	-	0.20	-	-
保土ヶ谷	5.00	0.40	-	2.60	0.80	0.60	0.20	0.20	-	-	0.20	-	1.00
旭	5.56	-	-	1.60	1.80	0.40	0.20	0.40	0.80	-	-	-	-
磯子	9.33	-	0.67	6.67	3.00	0.33	1.33	0.33	0.33	-	-	-	1.00
金沢	8.57	-	0.40	0.60	5.00	0.20	2.00	-	0.40	-	-	-	-
港北	8.08	-	0.38	3.38	5.25	0.38	1.50	-	0.75	-	-	-	0.50
緑	21.33	1.00	0.40	11.40	2.80	1.20	1.20	0.40	0.20	0.40	-	-	1.00
青葉	4.70	-	0.50	5.33	3.17	0.50	1.17	0.17	-	0.17	-	-	-
都筑	9.88	-	0.20	8.20	4.20	1.20	2.60	-	1.00	-	-	-	7.00
戸塚	6.55	-	0.14	2.14	3.43	0.43	2.00	0.14	0.29	-	-	-	0.50
栄	12.67	-	-	3.25	1.00	0.25	1.25	-	0.50	-	-	-	1.00
泉	14.86	-	0.50	3.25	5.00	0.25	2.75	-	0.75	-	0.25	-	-
瀬谷	10.14	-	-	3.75	5.00	1.25	0.25	-	0.25	-	0.25	-	2.00

(-: 定点当たり0.00) (…: 未報告)

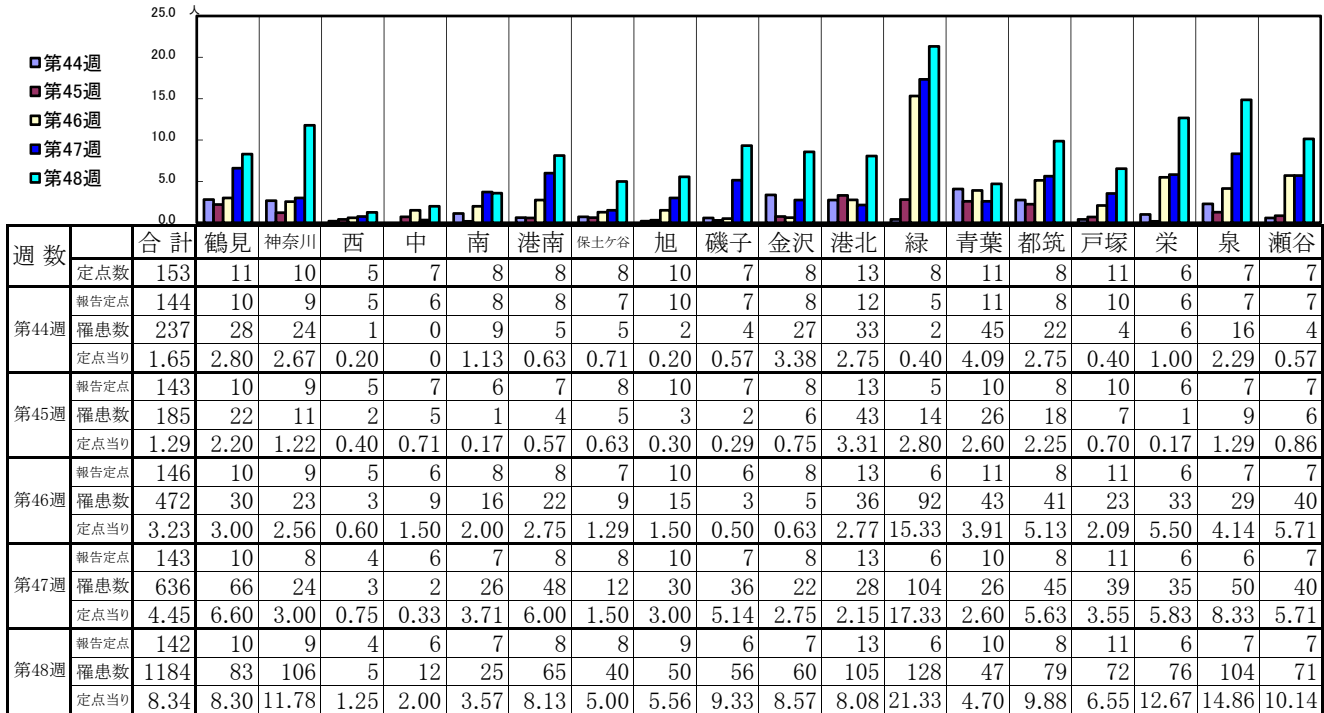
- ◎ 報告定点当たりの値が警報レベル もしくは警報レベル継続中です
- 報告定点当たりの値が注意報レベルに達しています

(この数字は集計時点のもので、翌週以降変動することもあります)

<< インフルエンザ >>

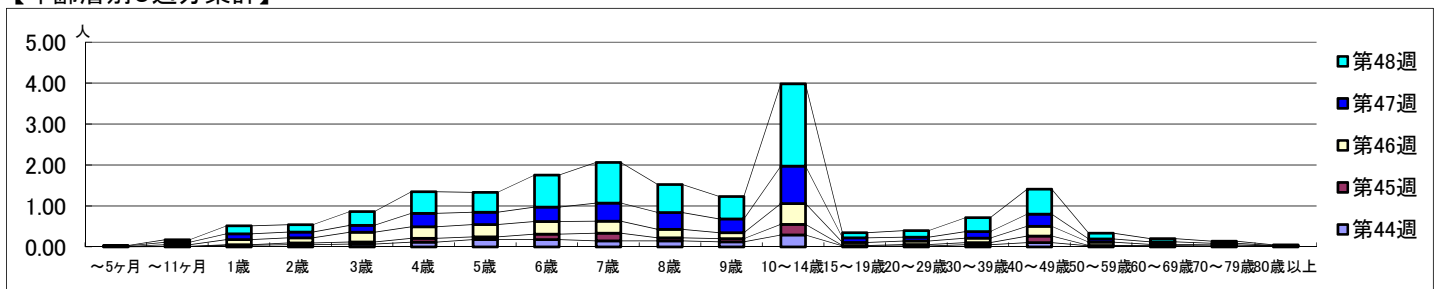
2019年10月28日 ~ 12月1日
[2019年 第44週 ~ 第48週]

【区別・週別報告定点当り】

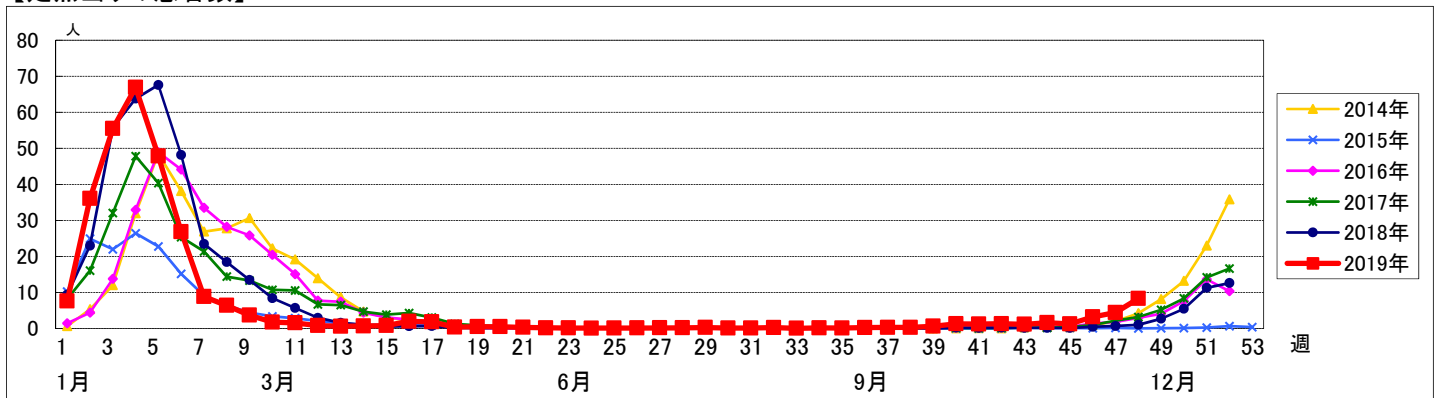


週数	合計	~5ヶ月	~11ヶ月	1歳	2歳	3歳	4歳	5歳	6歳	7歳	8歳	9歳	10~14歳	15~19歳	20~29歳	30~39歳	40~49歳	50~59歳	60~69歳	70~79歳	80歳以上	
第44週	罹患数 237			1	6	8	10	17	26	26	21	21	18	42	3	3	8	15	4	4	2	2
第44週	定点当り 1.65			0.01	0.04	0.06	0.07	0.12	0.18	0.18	0.15	0.15	0.13	0.29	0.02	0.02	0.06	0.10	0.03	0.03	0.01	0.01
第45週	罹患数 185	1	1	2	6	7	13	9	19	27	11	11	37	2	5	7	23	1		1	2	
第45週	定点当り 1.29	0.01	0.01	0.01	0.04	0.05	0.09	0.06	0.13	0.19	0.08	0.08	0.26	0.01	0.03	0.05	0.16	0.01		0.01	0.01	
第46週	罹患数 472	1	6	18	18	35	41	44	45	43	30	21	74	11	13	16	35	12	5	4		
第46週	定点当り 3.23	0.01	0.04	0.12	0.12	0.24	0.28	0.30	0.31	0.29	0.21	0.14	0.51	0.08	0.09	0.11	0.24	0.08	0.03	0.03		
第47週	罹患数 636	2	8	20	20	24	47	43	50	63	59	48	131	16	13	23	42	11	9	6	1	
第47週	定点当り 4.45	0.01	0.06	0.14	0.14	0.17	0.33	0.30	0.35	0.44	0.41	0.34	0.92	0.11	0.09	0.16	0.29	0.08	0.06	0.04	0.01	
第48週	罹患数 1184	1	9	28	26	48	75	69	111	141	97	78	285	18	23	48	87	20	11	7	2	
第48週	定点当り 8.34	0.01	0.06	0.20	0.18	0.34	0.53	0.49	0.78	0.99	0.68	0.55	2.01	0.13	0.16	0.34	0.61	0.14	0.08	0.05	0.01	

【年齢層別5週分集計】



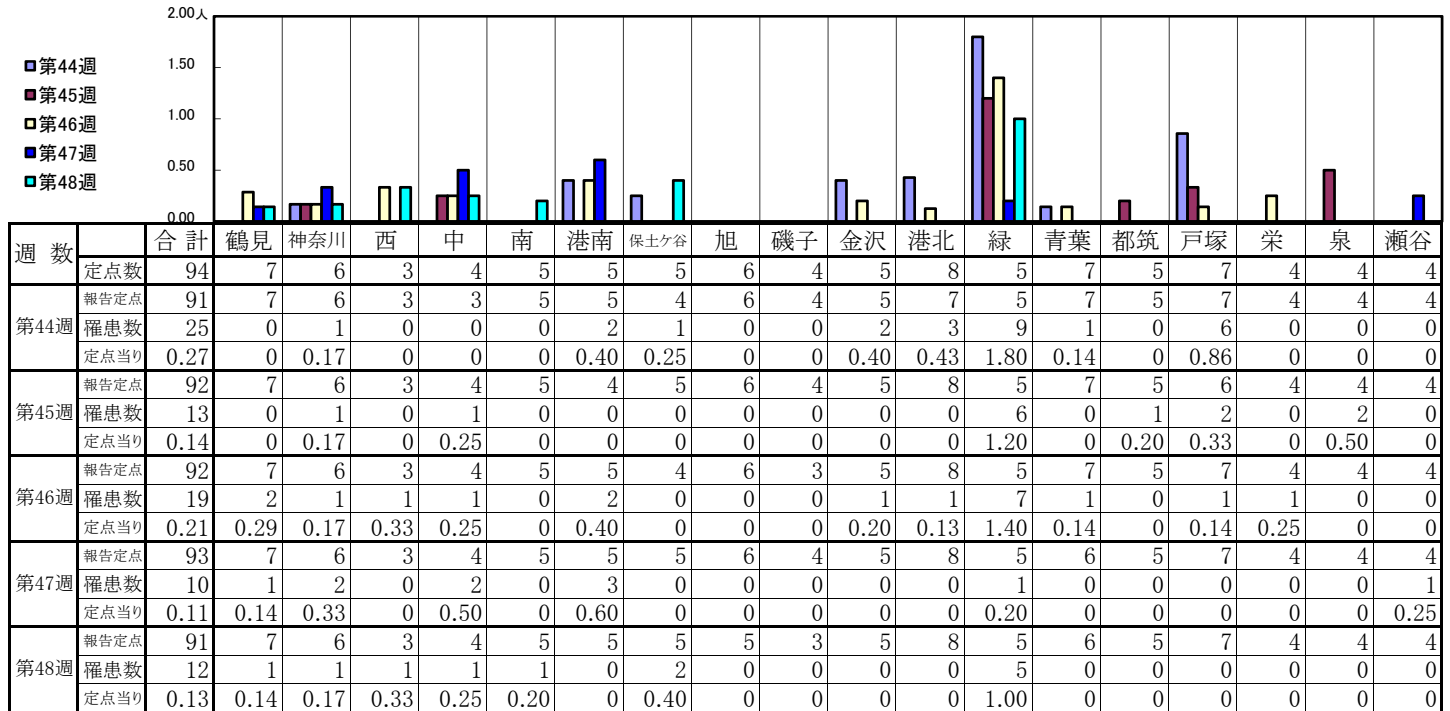
【定点当りの患者数】



<< RSウイルス感染症 >>

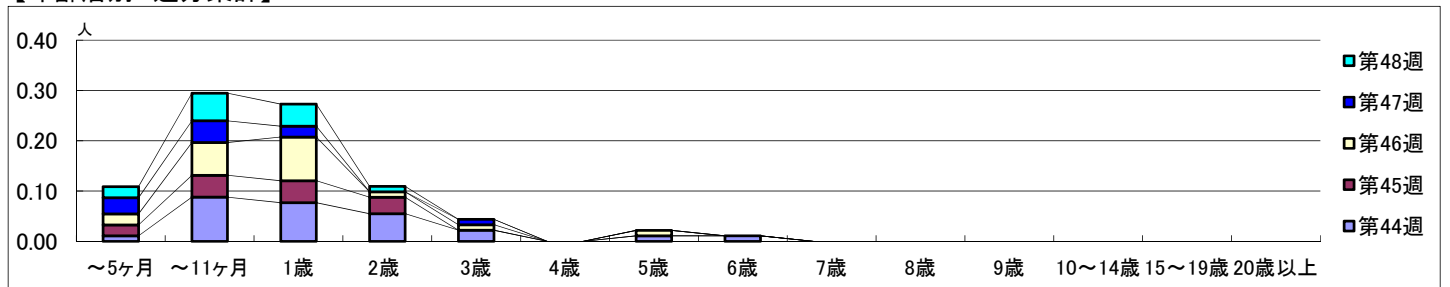
2019年10月28日 ~ 12月1日
[2019年 第44週 ~ 第48週]

【区別・週別報告定点当り】

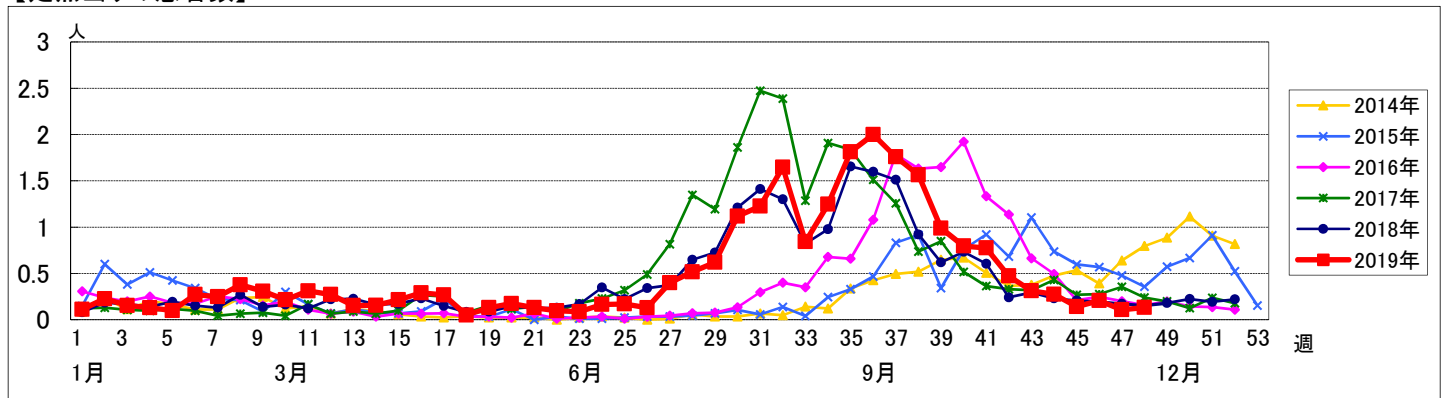


週数	合計	~5ヶ月	~11ヶ月	1歳	2歳	3歳	4歳	5歳	6歳	7歳	8歳	9歳	10~14歳	15~19歳	20歳以上
第44週	25	1	8	7	5	2		1	1						
第45週	13	2	4	4	3										
第46週	19	2	6	8	1	1		1							
第47週	10	3	4	2		1									
第48週	12	2	5	4	1										

【年齢層別5週分集計】



【定点当りの患者数】



<< 咽頭結膜熱 >>

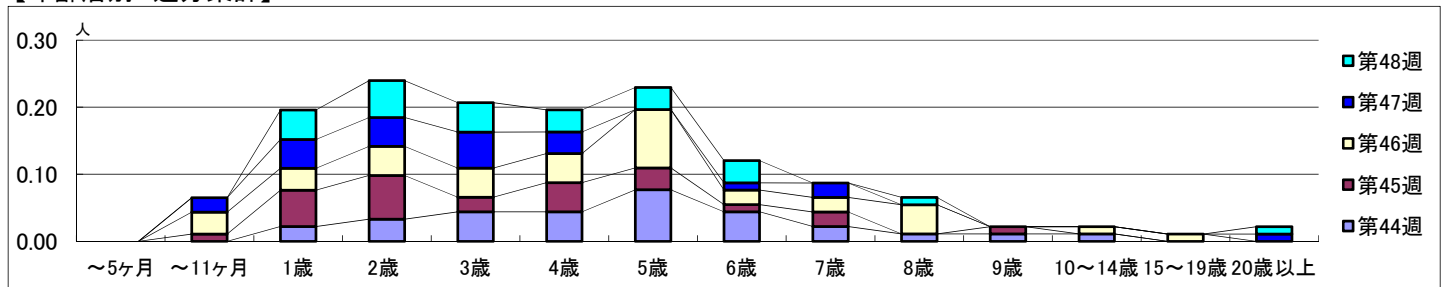
2019年10月28日 ~ 12月1日
[2019年 第44週 ~ 第48週]

【区別・週別報告定点当り】

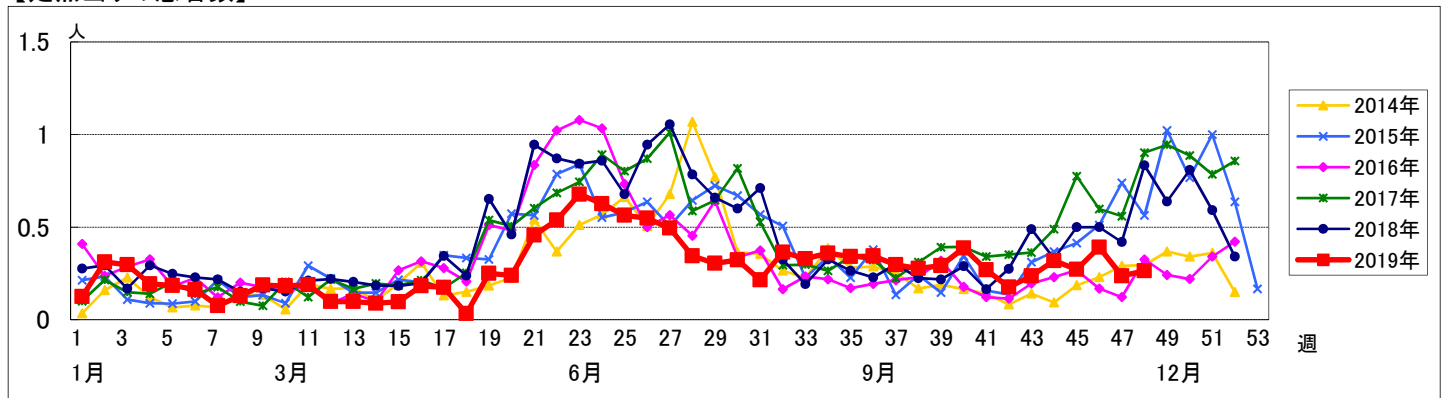
週数		区別																		
		合計	鶴見	神奈川	西	中	南	港南	保土ヶ谷	旭	磯子	金沢	港北	緑	青葉	都筑	戸塚	栄	泉	瀬谷
第44週	定点数	94	7	6	3	4	5	5	5	6	4	5	8	5	7	5	7	4	4	4
	報告定点	91	7	6	3	3	5	5	4	6	4	5	7	5	7	5	7	4	4	4
	罹患数	29	2	0	0	0	3	10	1	0	1	1	6	0	2	0	0	0	0	2
	定点当り	0.32	0.29	0	0	0	0.60	2.00	0.25	0	0.25	0.20	0.14	1.20	0	0.40	0	0	0	0.50
第45週	報告定点	92	7	6	3	4	5	4	5	6	4	5	8	5	7	5	6	4	4	4
	罹患数	25	2	0	0	0	3	5	2	1	0	1	1	5	0	1	2	0	1	1
	定点当り	0.27	0.29	0	0	0	0.60	1.25	0.40	0.17	0	0.20	0.13	1.00	0	0.20	0.33	0	0.25	0.25
	報告定点	92	7	6	3	4	5	5	4	6	3	5	8	5	7	5	7	4	4	4
第46週	罹患数	36	0	5	0	1	5	7	0	0	1	3	0	6	1	0	5	0	0	2
	定点当り	0.39	0	0.83	0	0.25	1.00	1.40	0	0	0.33	0.60	0	1.20	0.14	0	0.71	0	0	0.50
	報告定点	93	7	6	3	4	5	5	5	6	4	5	8	5	6	5	7	4	4	4
	罹患数	22	1	2	1	1	2	3	0	0	1	2	5	1	2	0	1	0	0	0
第47週	報告定点	91	7	6	3	4	5	5	5	5	3	5	8	5	6	5	7	4	4	4
	罹患数	24	3	1	0	0	3	1	0	0	2	2	3	2	3	1	1	0	2	0
	定点当り	0.26	0.43	0.17	0	0	0.60	0.20	0	0	0.67	0.40	0.38	0.40	0.50	0.20	0.14	0	0.50	0
	報告定点	91	7	6	3	4	5	5	5	5	3	5	8	5	6	5	7	4	4	4
第48週	罹患数	24	3	1	0	0	3	1	0	0	2	2	3	2	3	1	1	0	2	0
	定点当り	0.26	0.43	0.17	0	0	0.60	0.20	0	0	0.67	0.40	0.38	0.40	0.50	0.20	0.14	0	0.50	0
	報告定点	91	7	6	3	4	5	5	5	5	3	5	8	5	6	5	7	4	4	4
	罹患数	24	3	1	0	0	3	1	0	0	2	2	3	2	3	1	1	0	2	0
第48週	定点当り	0.26	0.43	0.17	0	0	0.60	0.20	0	0	0.67	0.40	0.38	0.40	0.50	0.20	0.14	0	0.50	0

週数		合計	年齢層別													
			~5ヶ月	~11ヶ月	1歳	2歳	3歳	4歳	5歳	6歳	7歳	8歳	9歳	10~14歳	15~19歳	20歳以上
第44週	罹患数	29			2	3	4	4	7	4	2	1	1	1		
	定点当り	0.32			0.02	0.03	0.04	0.04	0.08	0.04	0.02	0.01	0.01	0.01		
第45週	罹患数	25		1	5	6	2	4	3	1	2		1			
	定点当り	0.27		0.01	0.05	0.07	0.02	0.04	0.03	0.01	0.02		0.01			
第46週	罹患数	36		3	3	4	4	4	8	2	2	4	1	1		
	定点当り	0.39		0.03	0.03	0.04	0.04	0.04	0.09	0.02	0.02	0.04	0.01	0.01		
第47週	罹患数	22		2	4	4	5	3		1	2				1	
	定点当り	0.24		0.02	0.04	0.04	0.05	0.03		0.01	0.02				0.01	
第48週	罹患数	24			4	5	4	3	3	3		1			1	
	定点当り	0.26			0.04	0.05	0.04	0.03	0.03	0.03		0.01			0.01	

【年齢層別5週分集計】



【定点当りの患者数】



<< A群溶血性レンサ球菌咽頭炎 >>

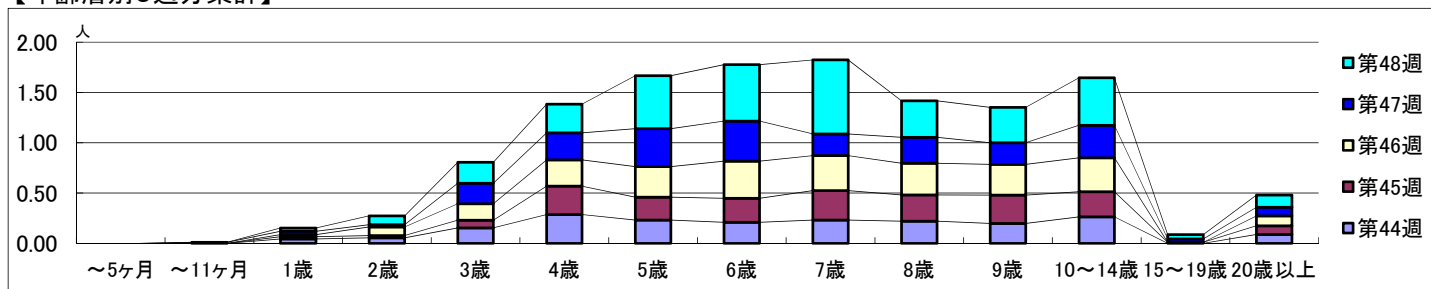
2019年10月28日 ~ 12月1日
[2019年 第44週 ~ 第48週]

【区別・週別報告定点当り】

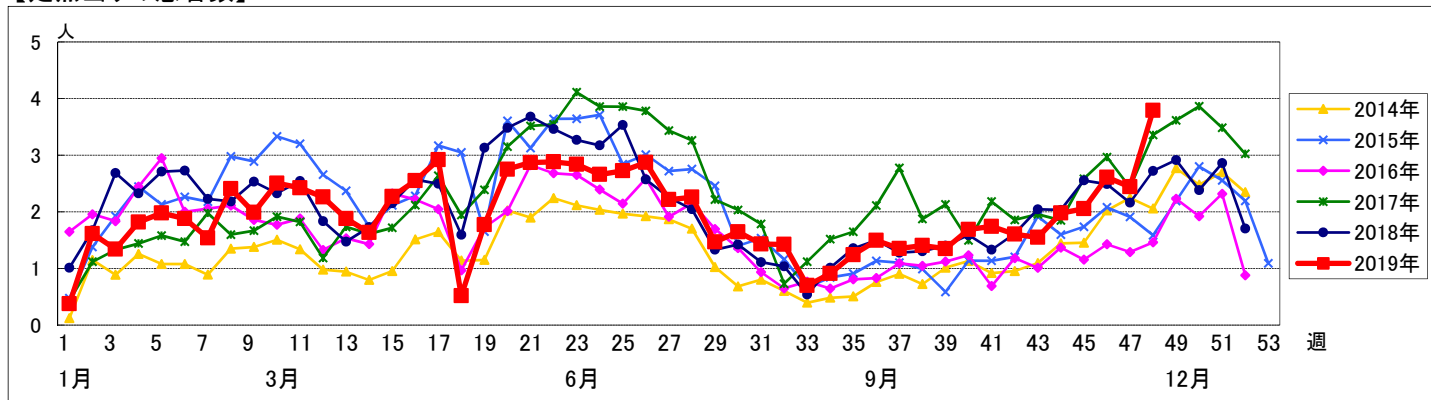
週 数		区別																		
		合計	鶴見	神奈川	西	中	南	港南	保土ヶ谷	旭	磯子	金沢	港北	緑	青葉	都筑	戸塚	栄	泉	瀬谷
第44週	定点数	94	7	6	3	4	5	5	5	6	4	5	8	5	7	5	7	4	4	4
	報告定点	91	7	6	3	3	5	5	4	6	4	5	7	5	7	5	7	4	4	4
	罹患数	180	16	6	2	4	5	6	4	4	14	9	10	41	13	9	13	5	8	11
	定点当り	1.98	2.29	1.00	0.67	1.33	1.00	1.20	1.00	0.67	3.50	1.80	1.43	8.20	1.86	1.80	1.86	1.25	2.00	2.75
第45週	報告定点	92	7	6	3	4	5	4	5	6	4	8	5	7	5	6	4	4	4	4
	罹患数	189	15	12	3	5	8	7	6	9	15	5	11	34	6	12	7	8	11	15
	定点当り	2.05	2.14	2.00	1.00	1.25	1.60	1.75	1.20	1.50	3.75	1.00	1.38	6.80	0.86	2.40	1.17	2.00	2.75	3.75
	報告定点	92	7	6	3	4	5	5	4	6	3	5	8	5	7	5	7	4	4	4
第46週	罹患数	240	23	17	4	6	8	10	18	4	11	11	18	44	18	12	6	6	10	14
	定点当り	2.61	3.29	2.83	1.33	1.50	1.60	2.00	4.50	0.67	3.67	2.20	2.25	8.80	2.57	2.40	0.86	1.50	2.50	3.50
	報告定点	93	7	6	3	4	5	5	5	6	4	5	8	5	6	5	7	4	4	4
	罹患数	227	28	9	2	3	15	9	7	7	15	6	23	36	14	16	9	9	5	14
第47週	報告定点	91	7	6	3	4	5	5	5	5	3	5	8	5	6	5	7	4	4	4
	罹患数	345	36	13	1	9	25	4	13	8	20	3	27	57	32	41	15	13	13	15
	定点当り	3.79	5.14	2.17	0.33	2.25	5.00	0.80	2.60	1.60	6.67	0.60	3.38	11.40	5.33	8.20	2.14	3.25	3.25	3.75

週 数		合計	年齢層別													
			~5ヶ月	~11ヶ月	1歳	2歳	3歳	4歳	5歳	6歳	7歳	8歳	9歳	10~14歳	15~19歳	20歳以上
第44週	罹患数	180			4	5	14	26	21	19	21	20	18	24		8
	定点当り	1.98			0.04	0.05	0.15	0.29	0.23	0.21	0.23	0.22	0.20	0.26		0.09
第45週	罹患数	189			2	2	7	26	21	22	27	24	26	23	1	8
	定点当り	2.05			0.02	0.02	0.08	0.28	0.23	0.24	0.29	0.26	0.28	0.25	0.01	0.09
第46週	罹患数	240			2	8	15	24	28	34	32	29	28	31		9
	定点当り	2.61			0.02	0.09	0.16	0.26	0.30	0.37	0.35	0.32	0.30	0.34		0.10
第47週	罹患数	227		1	3	2	19	25	35	37	20	24	20	30	3	8
	定点当り	2.44		0.01	0.03	0.02	0.20	0.27	0.38	0.40	0.22	0.26	0.22	0.32	0.03	0.09
第48週	罹患数	345			3	8	19	26	48	51	67	33	32	43	4	11
	定点当り	3.79			0.03	0.09	0.21	0.29	0.53	0.56	0.74	0.36	0.35	0.47	0.04	0.12

【年齢層別5週分集計】



【定点当りの患者数】



<< 感染性胃腸炎 >>

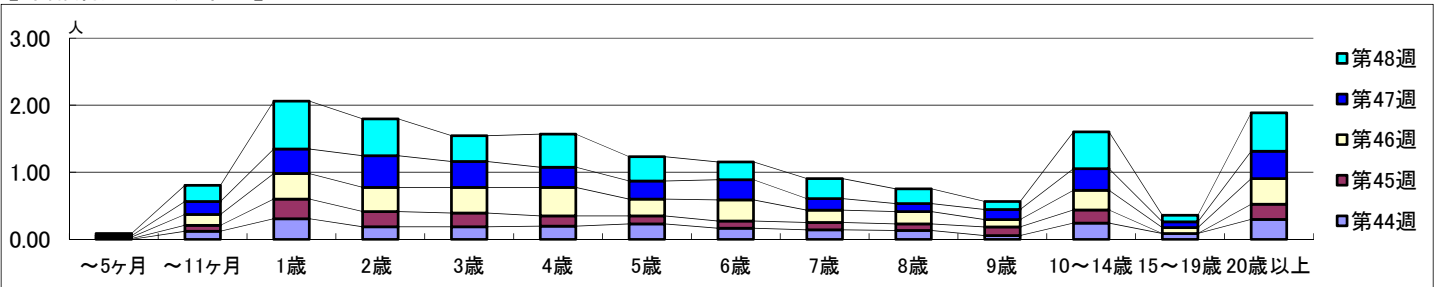
2019年10月28日 ~ 12月1日
[2019年 第44週 ~ 第48週]

【区別・週別報告定点当り】

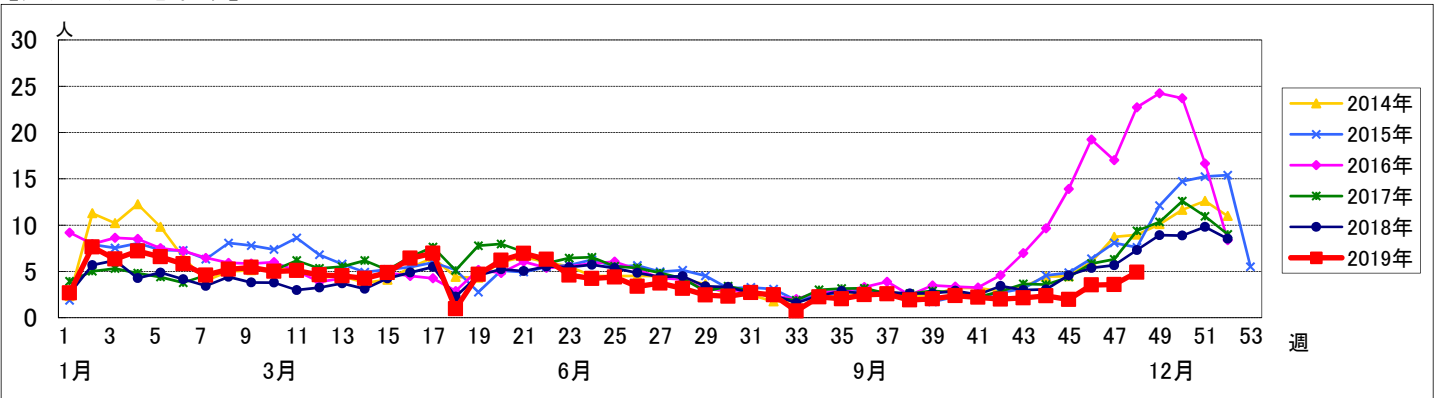
週数		区別																		
		合計	鶴見	神奈川	西	中	南	港南	保土ヶ谷	旭	磯子	金沢	港北	緑	青葉	都筑	戸塚	栄	泉	瀬谷
第44週	定点数	94	7	6	3	4	5	5	5	6	4	5	8	5	7	5	7	4	4	4
	報告定点	91	7	6	3	3	5	5	4	6	4	5	7	5	7	5	7	4	4	4
	罹患数	214	32	17	3	0	10	20	0	24	9	8	21	15	15	13	7	3	10	7
	定点当り	2.35	4.57	2.83	1.00	0	2.00	4.00	0	4.00	2.25	1.60	3.00	3.00	2.14	2.60	1.00	0.75	2.50	1.75
第45週	報告定点	92	7	6	3	4	5	4	5	6	4	5	8	5	7	5	6	4	4	4
	罹患数	181	19	22	7	0	12	7	2	16	12	7	16	12	13	2	12	4	3	15
	定点当り	1.97	2.71	3.67	2.33	0	2.40	1.75	0.40	2.67	3.00	1.40	2.00	2.40	1.86	0.40	2.00	1.00	0.75	3.75
	報告定点	92	7	6	3	4	5	5	4	6	3	5	8	5	7	5	7	4	4	4
第46週	報告定点	92	7	6	3	4	5	5	4	6	3	5	8	5	7	5	7	4	4	4
	罹患数	325	35	69	7	0	22	24	6	25	8	8	26	23	7	8	18	4	10	25
	定点当り	3.53	5.00	11.50	2.33	0	4.40	4.80	1.50	4.17	2.67	1.60	3.25	4.60	1.00	1.60	2.57	1.00	2.50	6.25
	報告定点	93	7	6	3	4	5	5	5	6	4	5	8	5	6	5	7	4	4	4
第47週	報告定点	93	7	6	3	4	5	5	5	6	4	5	8	5	6	5	7	4	4	4
	罹患数	332	25	44	1	1	23	27	3	40	13	8	44	15	16	22	22	4	13	11
	定点当り	3.57	3.57	7.33	0.33	0.25	4.60	5.40	0.60	6.67	3.25	1.60	5.50	3.00	2.67	4.40	3.14	1.00	3.25	2.75
	報告定点	91	7	6	3	4	5	5	5	5	3	5	8	5	6	5	7	4	4	4
第48週	報告定点	91	7	6	3	4	5	5	5	5	3	5	8	5	6	5	7	4	4	4
	罹患数	446	69	51	13	13	39	50	4	9	9	25	42	14	19	21	24	4	20	20
	定点当り	4.90	9.86	8.50	4.33	3.25	7.80	10.00	0.80	1.80	3.00	5.00	5.25	2.80	3.17	4.20	3.43	1.00	5.00	5.00

週数		合計	年齢層別													
			~5ヶ月	~11ヶ月	1歳	2歳	3歳	4歳	5歳	6歳	7歳	8歳	9歳	10~14歳	15~19歳	20歳以上
第44週	罹患数	214		11	28	17	17	18	21	15	13	12	5	22	8	27
	定点当り	2.35		0.12	0.31	0.19	0.19	0.20	0.23	0.16	0.14	0.13	0.05	0.24	0.09	0.30
第45週	罹患数	181	1	8	27	21	19	14	11	10	10	9	12	18		21
	定点当り	1.97	0.01	0.09	0.29	0.23	0.21	0.15	0.12	0.11	0.11	0.10	0.13	0.20		0.23
第46週	罹患数	325	2	15	35	33	35	39	23	29	17	17	10	27	8	35
	定点当り	3.53	0.02	0.16	0.38	0.36	0.38	0.42	0.25	0.32	0.18	0.18	0.11	0.29	0.09	0.38
第47週	罹患数	332	2	18	34	44	36	28	25	28	16	11	14	30	8	38
	定点当り	3.57	0.02	0.19	0.37	0.47	0.39	0.30	0.27	0.30	0.17	0.12	0.15	0.32	0.09	0.41
第48週	罹患数	446	3	22	65	50	35	45	33	24	27	20	11	50	9	52
	定点当り	4.90	0.03	0.24	0.71	0.55	0.38	0.49	0.36	0.26	0.30	0.22	0.12	0.55	0.10	0.57

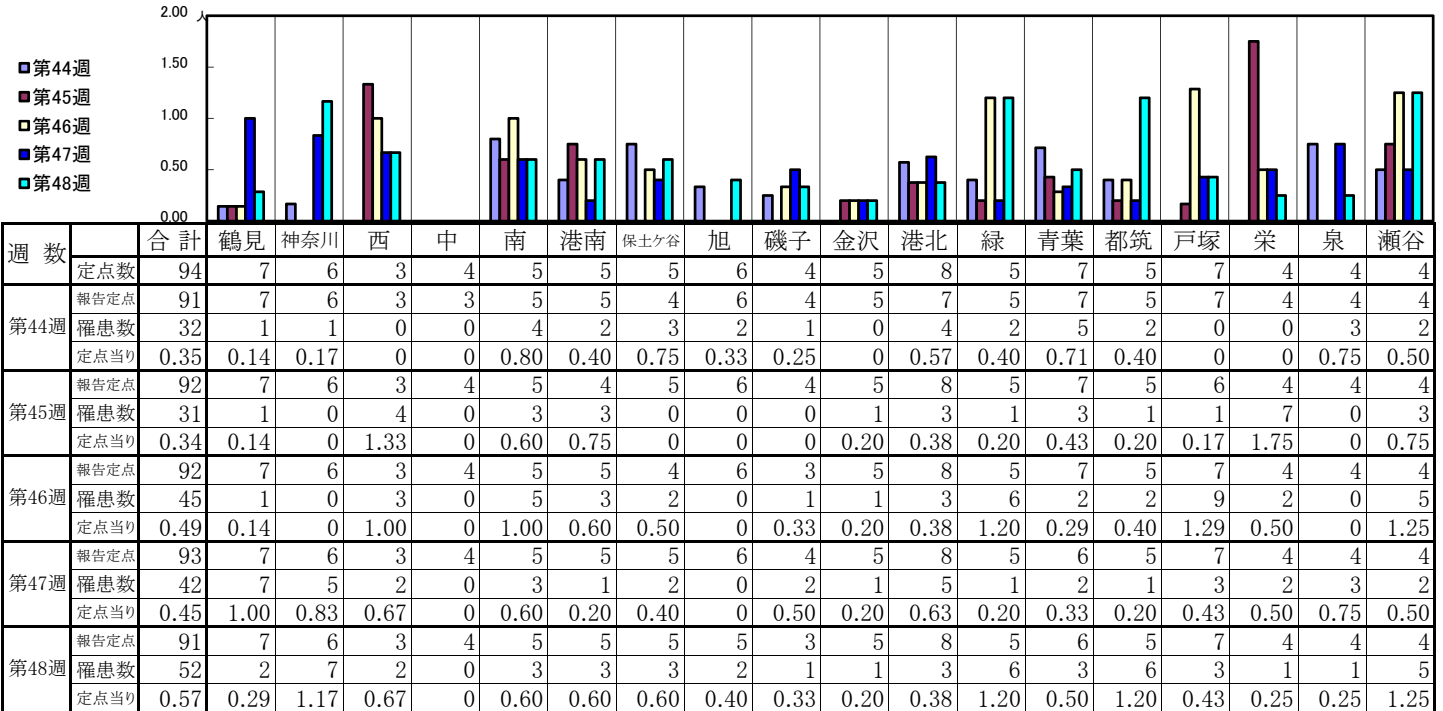
【年齢層別5週分集計】



【定点当りの患者数】

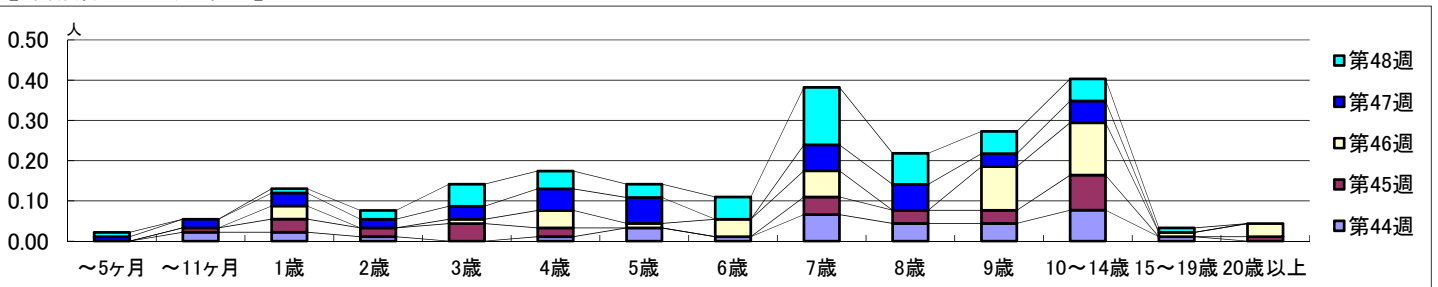


【区別・週別報告定点当り】

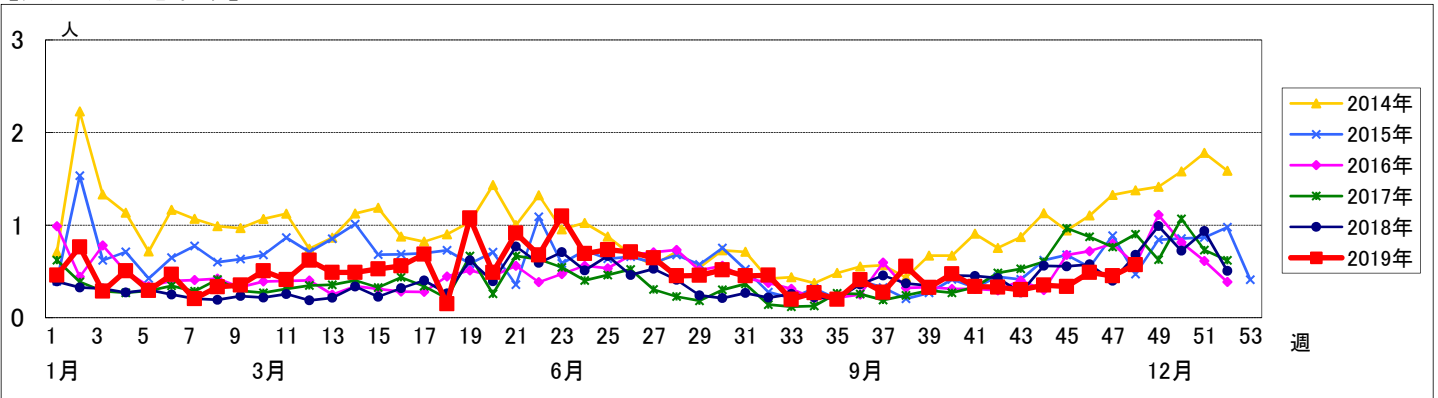


週数	合計	~5ヶ月	~11ヶ月	1歳	2歳	3歳	4歳	5歳	6歳	7歳	8歳	9歳	10~14歳	15~19歳	20歳以上
第44週	32		2	2	1		1	3	1	6	4	4	7	1	
第45週	31		1	3	2	4	2			4	3	3	8		1
第46週	45			3		1	4	1	4	6		10	12	1	3
第47週	42	1	2	3	2	3	5	6		6	6	3	5		
第48週	52	1		1	2	5	4	3	5	13	7	5	5	1	
報告定点	91														
罹患数	52														
定点当り	0.57	0.01		0.01	0.02	0.05	0.04	0.03	0.05	0.14	0.08	0.05	0.05	0.01	

【年齢層別5週分集計】



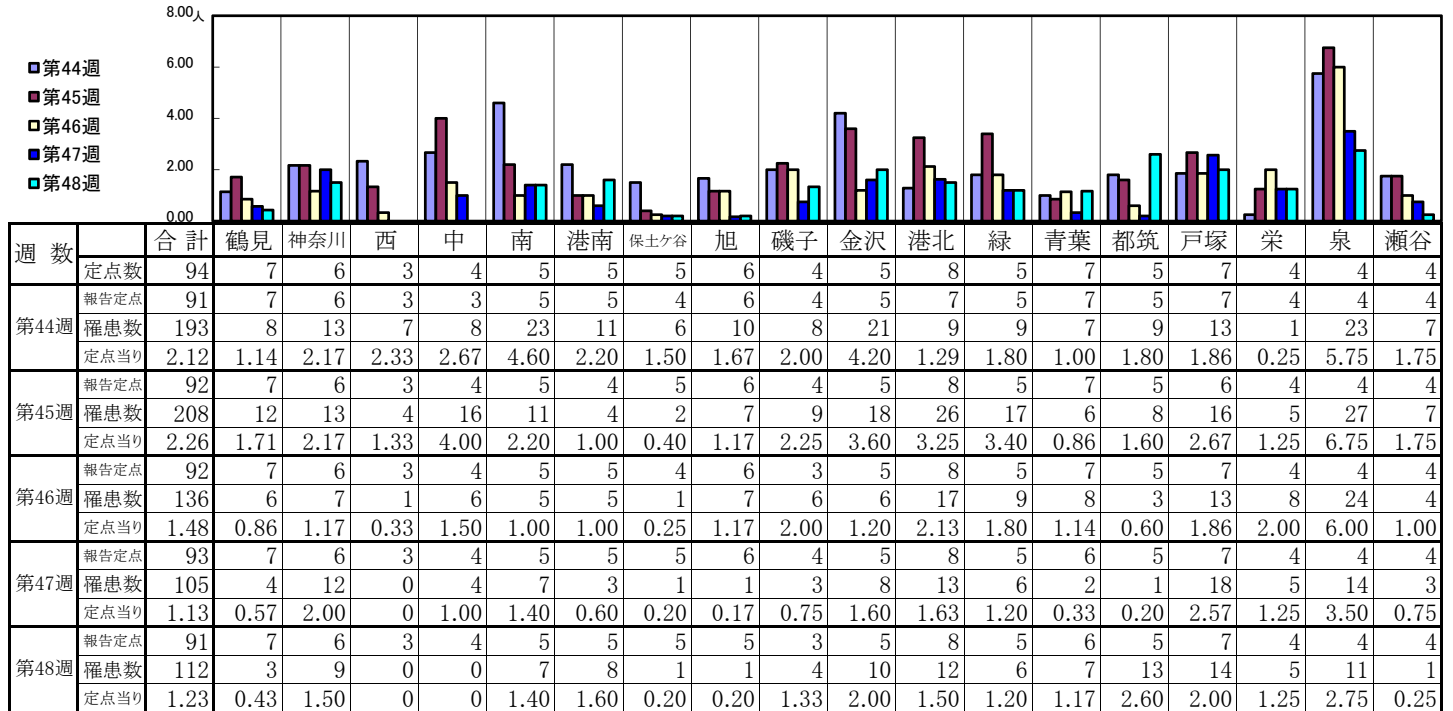
【定点当りの患者数】



<< 手足口病 >>

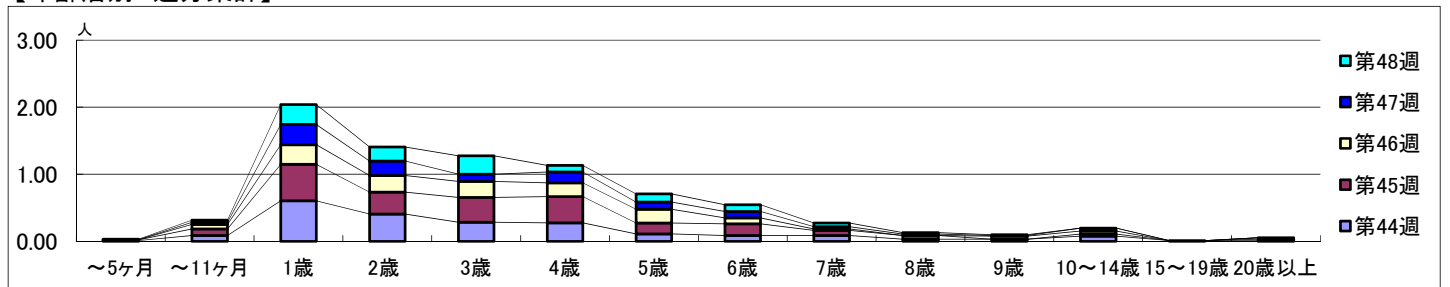
2019年10月28日 ~ 12月1日
[2019年 第44週 ~ 第48週]

【区別・週別報告定点当り】

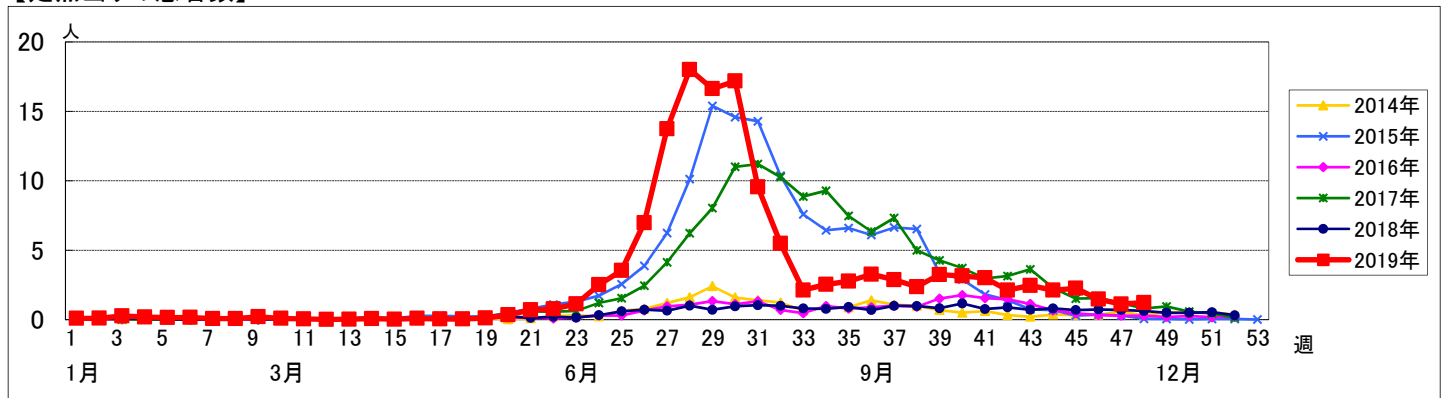


週数	合計	~5ヶ月	~11ヶ月	1歳	2歳	3歳	4歳	5歳	6歳	7歳	8歳	9歳	10~14歳	15~19歳	20歳以上
第44週	罹患数	193	1	8	55	37	26	25	10	8	8	3	3	7	1
第44週	定点当り	2.12	0.01	0.09	0.60	0.41	0.29	0.27	0.11	0.09	0.09	0.03	0.03	0.08	0.01
第45週	罹患数	208	1	9	50	30	34	36	15	16	7	5	3	2	2
第45週	定点当り	2.26	0.01	0.10	0.54	0.33	0.37	0.39	0.16	0.17	0.08	0.05	0.03	0.02	0.02
第46週	罹患数	136	6	27	23	22	19	19	8	2	4	4	2	2	2
第46週	定点当り	1.48	0.07	0.29	0.25	0.24	0.21	0.21	0.09	0.02	0.04	0.04	0.02	0.02	0.02
第47週	罹患数	105	3	28	20	10	15	10	9	3	2	1	4	4	4
第47週	定点当り	1.13	0.03	0.30	0.22	0.11	0.16	0.11	0.10	0.03	0.02	0.01	0.04	0.04	0.04
第48週	罹患数	112	1	3	27	19	25	9	11	9	5	2	1	1	1
第48週	定点当り	1.23	0.01	0.03	0.30	0.21	0.27	0.10	0.12	0.10	0.05	0.02	0.01	0.01	0.01

【年齢層別5週分集計】



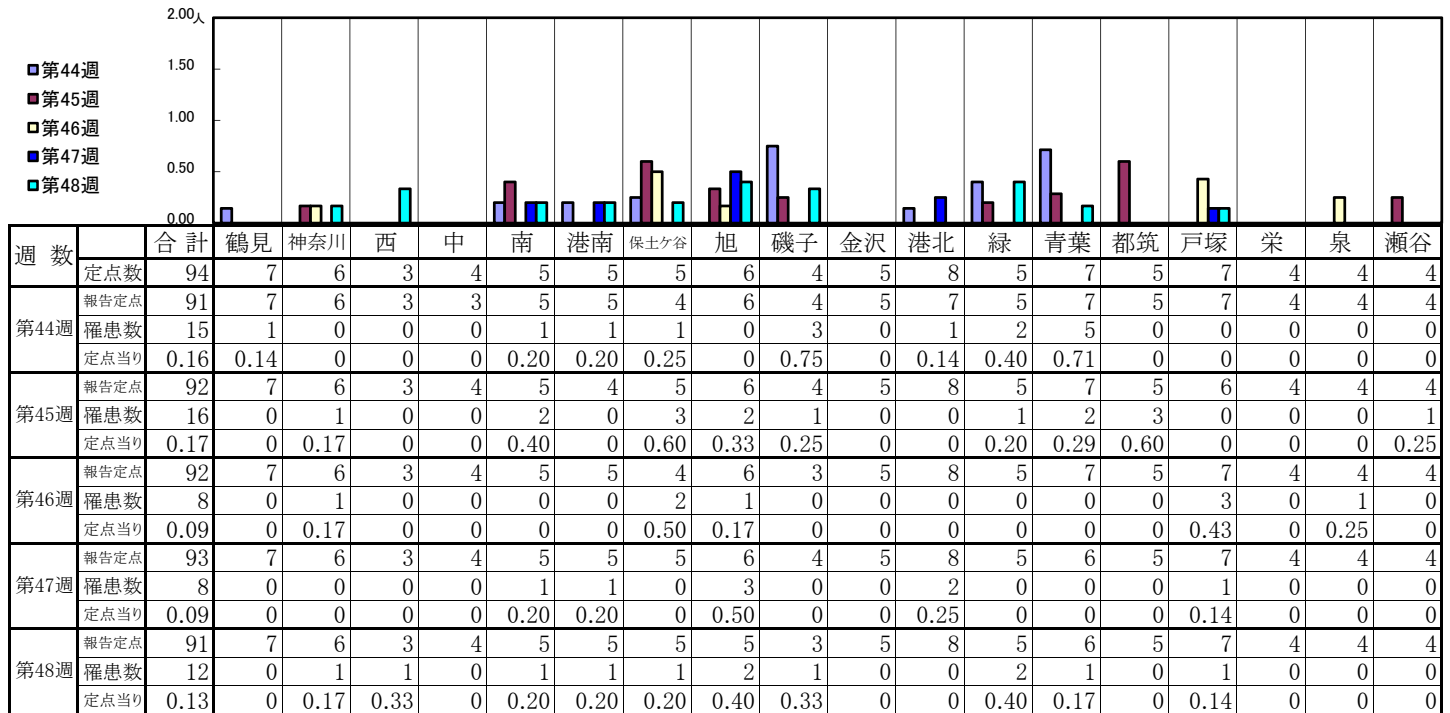
【定点当りの患者数】



<< 伝染性紅斑 >>

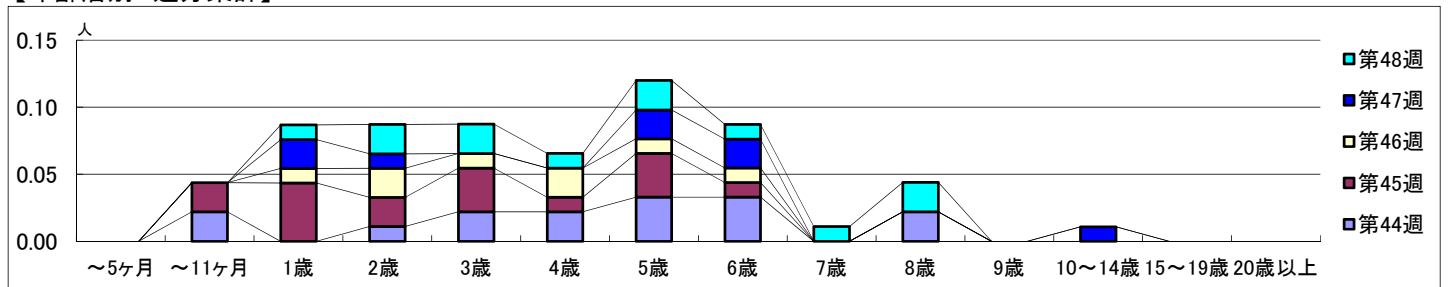
2019年10月28日 ~ 12月1日
[2019年 第44週 ~ 第48週]

【区別・週別報告定点当り】

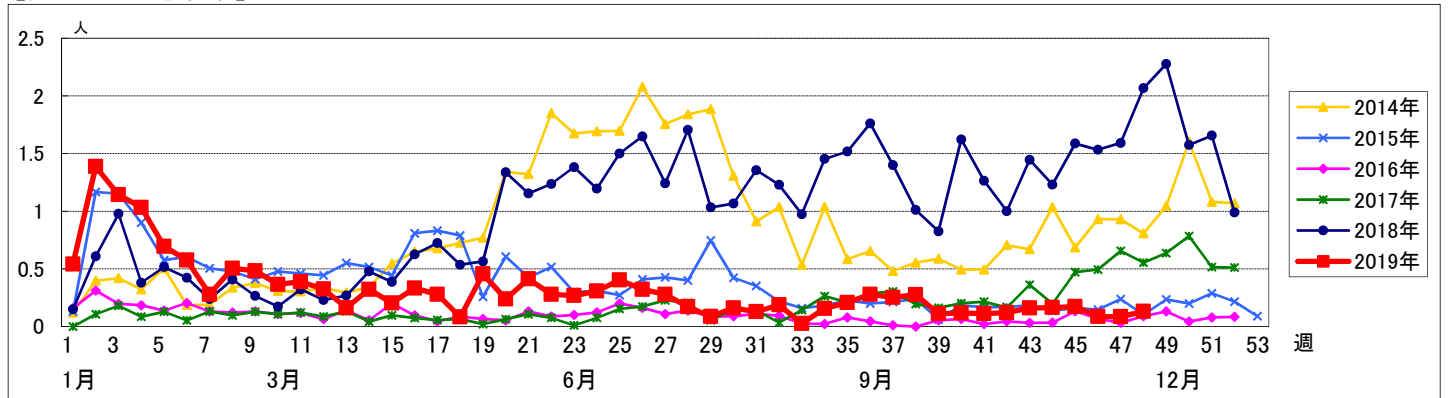


週数	合計	~5ヶ月	~11ヶ月	1歳	2歳	3歳	4歳	5歳	6歳	7歳	8歳	9歳	10~14歳	15~19歳	20歳以上
第44週	罹患数 15		2		1	2	2	3	3		2				
第45週	罹患数 16		2	4	2	3	1	3	1						
第46週	罹患数 8			1	2	1	2	1	1						
第47週	罹患数 8			2	1			2	2				1		
第48週	罹患数 12			1	2	2	1	2	1	1	2				

【年齢層別5週分集計】



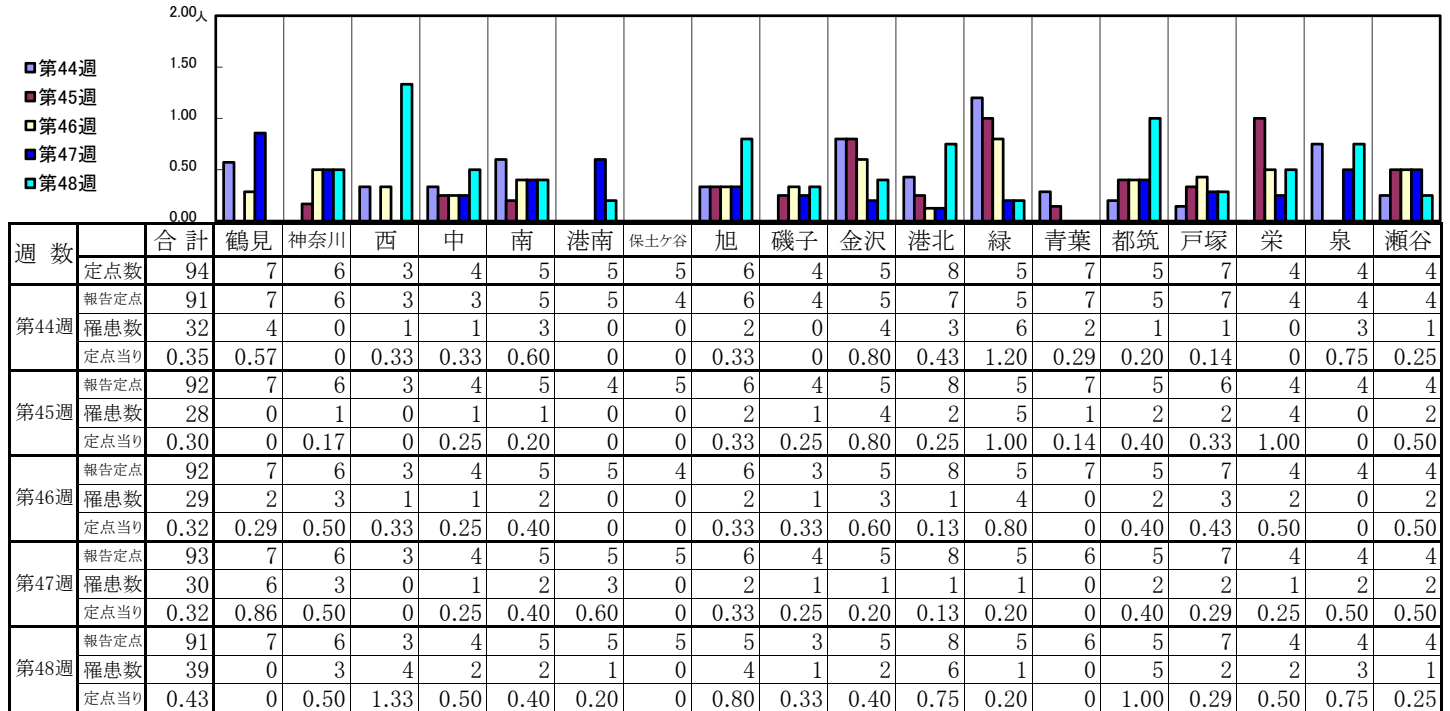
【定点当りの患者数】



<< 突発性発しん >>

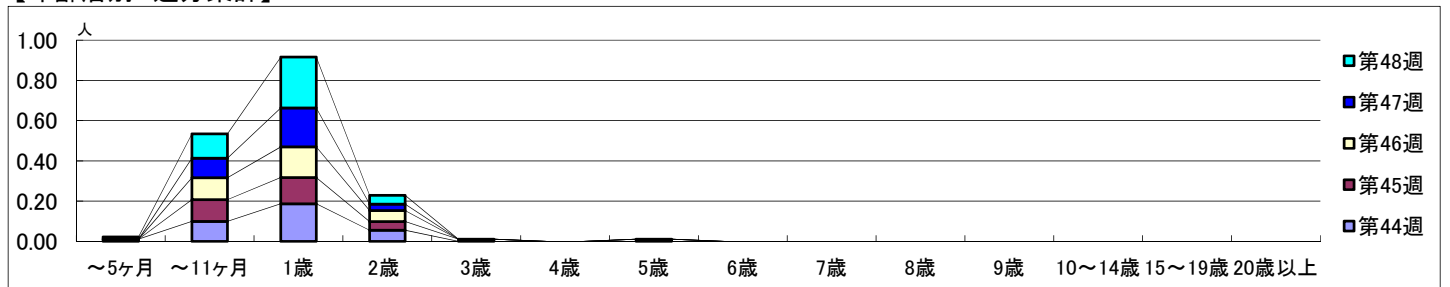
2019年10月28日 ~ 12月1日
[2019年 第44週 ~ 第48週]

【区別・週別報告定点当り】

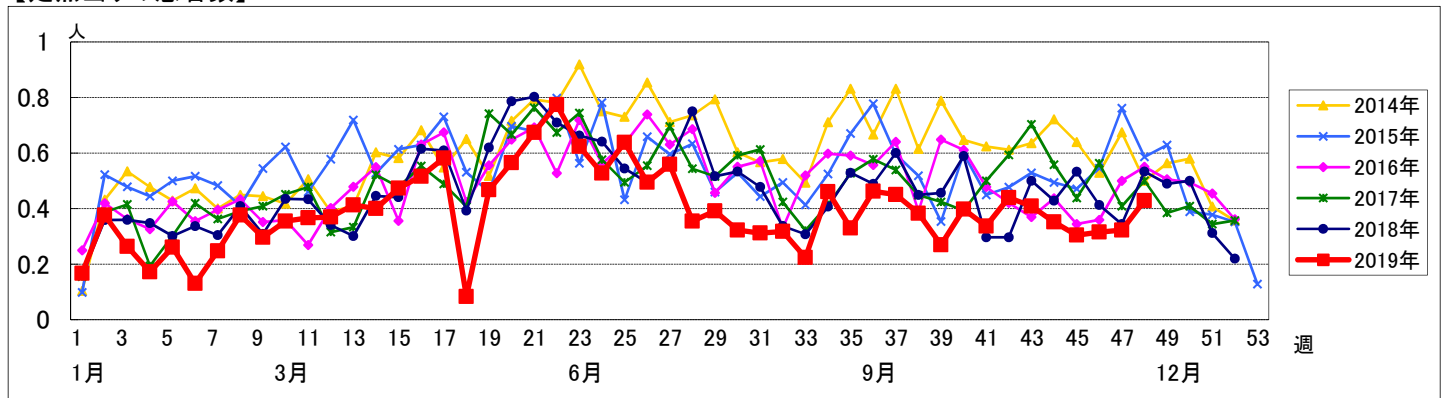


週数	合計	~5ヶ月	~11ヶ月	1歳	2歳	3歳	4歳	5歳	6歳	7歳	8歳	9歳	10~14歳	15~19歳	20歳以上
第44週	32	1	9	17	5										
第45週	28		10	12	4	1		1							
第46週	29		10	14	5										
第47週	30		9	18	3										
第48週	39	1	11	23	4										

【年齢層別5週分集計】



【定点当りの患者数】

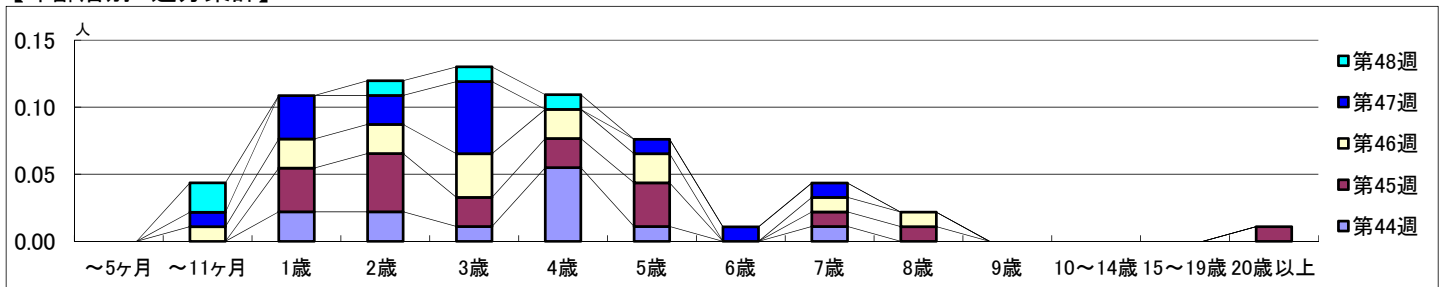


【区別・週別報告定点当り】

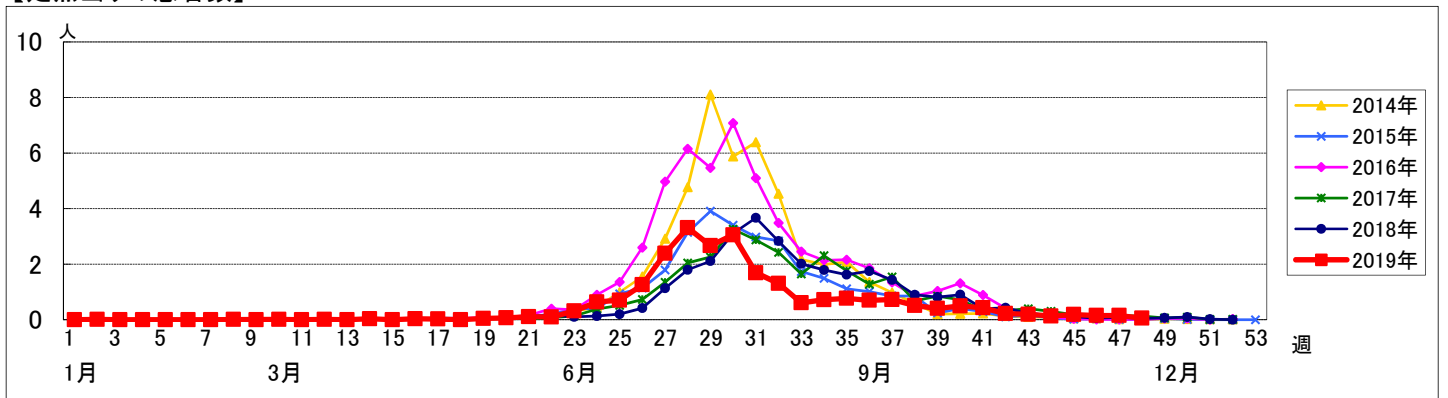
週数	合計	鶴見	神奈川	西	中	南	港南	保土ヶ谷	旭	磯子	金沢	港北	緑	青葉	都筑	戸塚	栄	泉	瀬谷
第44週	94	7	6	3	4	5	5	5	6	4	5	8	5	7	5	7	4	4	4
報告定点	91	7	6	3	3	5	5	4	6	4	5	7	5	7	5	7	4	4	4
罹患数	12	0	0	0	0	1	0	0	0	0	4	0	0	0	0	5	1	1	0
定点当り	0.13	0	0	0	0	0.20	0	0	0	0	0.80	0	0	0	0	0.71	0.25	0.25	0
第45週	92	7	6	3	4	5	4	5	6	4	5	8	5	7	5	6	4	4	4
報告定点	92	7	6	3	4	5	4	5	6	4	5	8	5	7	5	6	4	4	4
罹患数	17	0	2	2	1	0	0	1	0	0	3	1	1	0	0	6	0	0	0
定点当り	0.18	0	0.33	0.67	0.25	0	0	0.20	0	0	0.60	0.13	0.20	0	0	1.00	0	0	0
第46週	92	7	6	3	4	5	5	4	6	3	5	8	5	7	5	7	4	4	4
報告定点	92	7	6	3	4	5	5	4	6	3	5	8	5	7	5	7	4	4	4
罹患数	14	1	1	0	0	0	1	2	0	0	2	0	5	0	0	2	0	0	0
定点当り	0.15	0.14	0.17	0	0	0	0.20	0.50	0	0	0.40	0	1.00	0	0	0.29	0	0	0
第47週	93	7	6	3	4	5	5	5	6	4	5	8	5	6	5	7	4	4	4
報告定点	93	7	6	3	4	5	5	5	6	4	5	8	5	6	5	7	4	4	4
罹患数	14	0	1	0	0	0	0	0	0	1	2	1	3	3	0	3	0	0	0
定点当り	0.15	0	0.17	0	0	0	0	0	0	0.25	0.40	0.13	0.60	0.50	0	0.43	0	0	0
第48週	91	7	6	3	4	5	5	5	5	3	5	8	5	6	5	7	4	4	4
報告定点	91	7	6	3	4	5	5	5	5	3	5	8	5	6	5	7	4	4	4
罹患数	5	0	2	0	0	0	0	0	0	0	0	0	2	1	0	0	0	0	0
定点当り	0.05	0	0.33	0	0	0	0	0	0	0	0	0	0.40	0.17	0	0	0	0	0

週数	合計	~5ヶ月	~11ヶ月	1歳	2歳	3歳	4歳	5歳	6歳	7歳	8歳	9歳	10~14歳	15~19歳	20歳以上
第44週	12			2	2	1	5	1		1					
報告定点	91			3	3	2	5	1		1					
罹患数	12			2	2	1	5	1		1					
定点当り	0.13			0.02	0.02	0.01	0.05	0.01		0.01					
第45週	17			3	4	2	2	3		1	1				1
報告定点	92			3	4	2	2	3		1	1				1
罹患数	17			3	4	2	2	3		1	1				1
定点当り	0.18			0.03	0.04	0.02	0.02	0.03		0.01	0.01				0.01
第46週	14		1	2	2	3	2	2		1	1				
報告定点	92		1	2	2	3	2	2		1	1				
罹患数	14		1	2	2	3	2	2		1	1				
定点当り	0.15		0.01	0.02	0.02	0.03	0.02	0.02		0.01	0.01				
第47週	14		1	3	2	5		1	1	1					
報告定点	93		1	3	2	5		1	1	1					
罹患数	14		1	3	2	5		1	1	1					
定点当り	0.15		0.01	0.03	0.02	0.05		0.01	0.01	0.01					
第48週	5		2		1	1	1								
報告定点	91		2		1	1	1								
罹患数	5		2		1	1	1								
定点当り	0.05		0.02		0.01	0.01	0.01								

【年齢層別5週分集計】



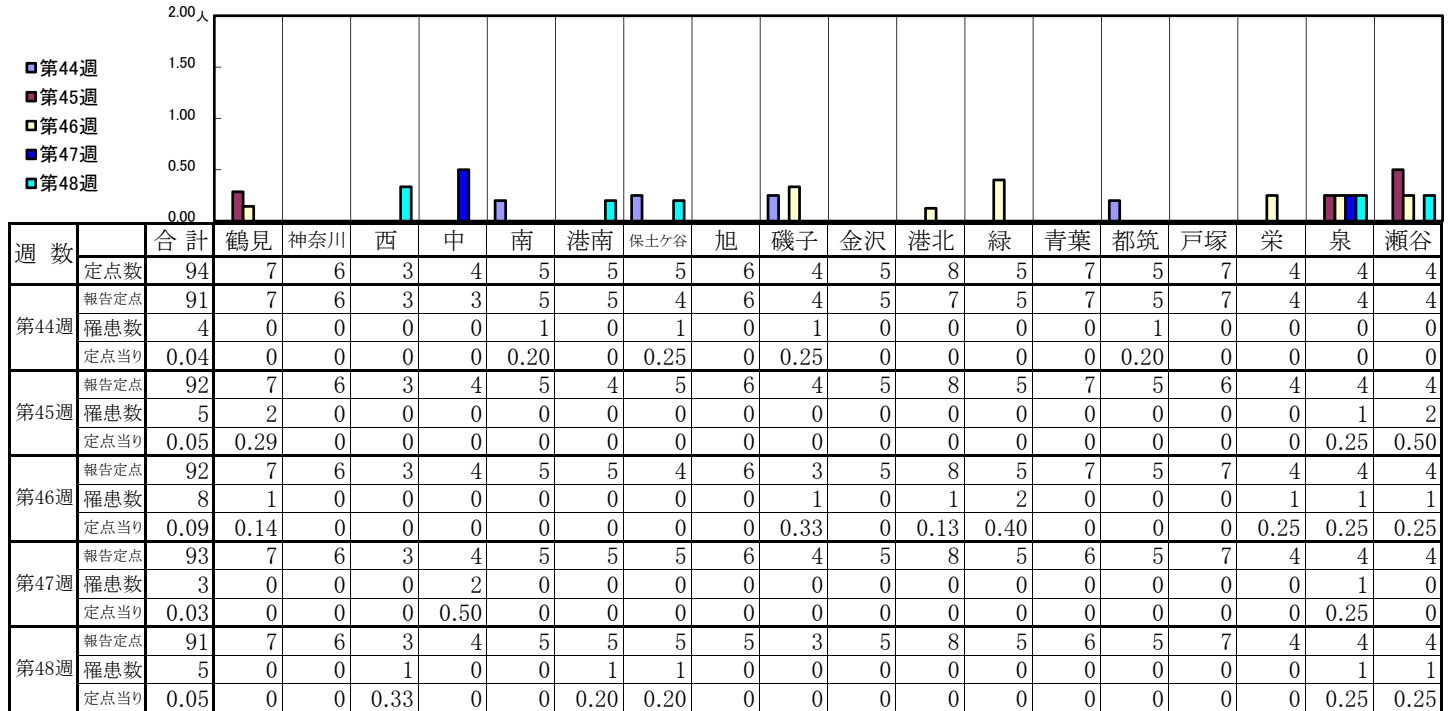
【定点当りの患者数】



<< 流行性耳下腺炎 >>

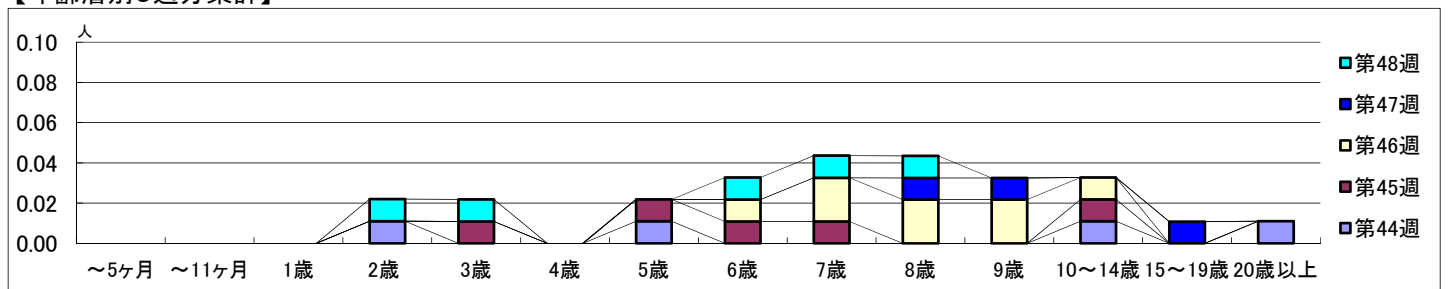
2019年10月28日 ~ 12月1日
[2019年 第44週 ~ 第48週]

【区別・週別報告定点当り】

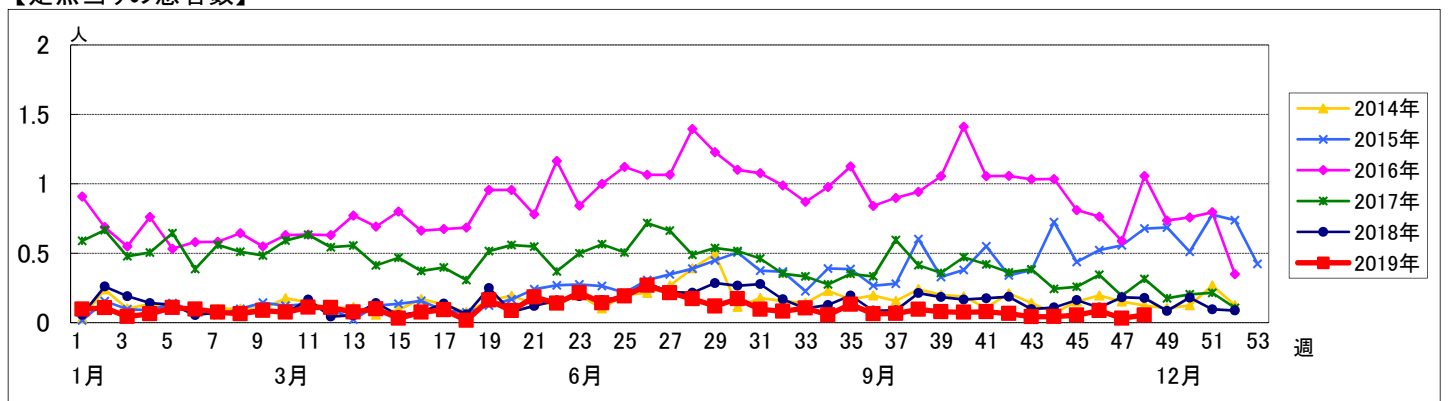


週数		合計	年齢層別														
			~5ヶ月	~11ヶ月	1歳	2歳	3歳	4歳	5歳	6歳	7歳	8歳	9歳	10~14歳	15~19歳	20歳以上	
第44週	罹患数	4				1				1					1		1
	定点当り	0.04				0.01				0.01					0.01		0.01
第45週	罹患数	5					1		1	1	1			1			
	定点当り	0.05					0.01		0.01	0.01	0.01			0.01			
第46週	罹患数	8							1	2	2	2	1				
	定点当り	0.09							0.01	0.02	0.02	0.02	0.01				
第47週	罹患数	3										1	1		1		
	定点当り	0.03										0.01	0.01		0.01		
第48週	罹患数	5				1	1			1	1	1					
	定点当り	0.05				0.01	0.01			0.01	0.01	0.01					

【年齢層別5週分集計】



【定点当りの患者数】



<< 急性出血性結膜炎 >>

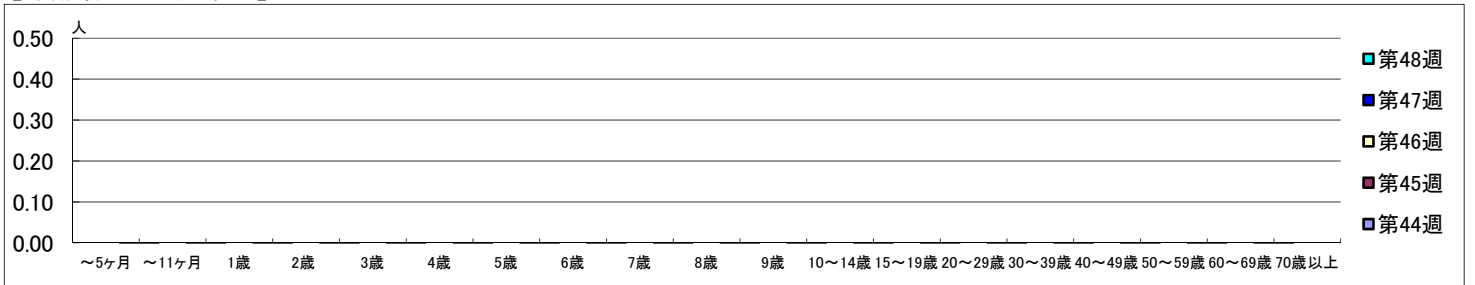
2019年10月28日 ~ 12月1日
[2019年 第44週 ~ 第48週]

【区別・週別報告定点当り】

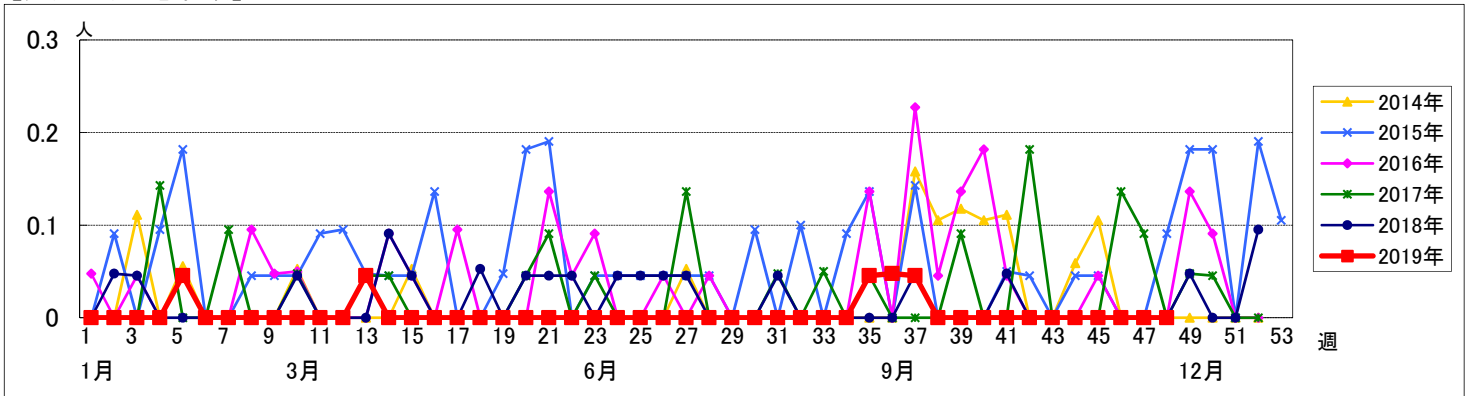
週数		合計	区別																		
			鶴見	神奈川	西	中	南	港南	保土ヶ谷	旭	磯子	金沢	港北	緑	青葉	都筑	戸塚	栄	泉	瀬谷	
第44週	定点数	22	2	1	1	1	1	1	1	1	1	2	1	2	1	2	1	1	1	1	
	報告定点	22	2	1	1	1	1	1	1	1	1	2	1	2	1	2	1	1	1	1	
	罹患数	0	0	0	0	0	0	0	0	0	0	0	0	0	0	0	0	0	0	0	0
	定点当り	0	0	0	0	0	0	0	0	0	0	0	0	0	0	0	0	0	0	0	0
第45週	報告定点	21	1	1	1	1	1	1	1	1	1	2	1	2	1	2	1	1	1	1	
	罹患数	0	0	0	0	0	0	0	0	0	0	0	0	0	0	0	0	0	0	0	0
	定点当り	0	0	0	0	0	0	0	0	0	0	0	0	0	0	0	0	0	0	0	0
	報告定点	21	2	1	1	1	1	1	1	1	1	2	1	2	1	2	1	1	1	1	
第46週	罹患数	0	0	0	0	0	0	0	0	0	0	0	0	0	0	0	0	0	0	0	0
	定点当り	0	0	0	0	0	0	0	0	0	0	0	0	0	0	0	0	0	0	0	0
	報告定点	21	2	1	1	1	1	1	1	1	1	2	1	2	1	2	1	1	1	1	
	罹患数	0	0	0	0	0	0	0	0	0	0	0	0	0	0	0	0	0	0	0	0
第47週	定点当り	0	0	0	0	0	0	0	0	0	0	0	0	0	0	0	0	0	0	0	0
	報告定点	21	2	1	1	1	1	1	1	1	1	2	1	2	1	2	1	1	1	1	
	罹患数	0	0	0	0	0	0	0	0	0	0	0	0	0	0	0	0	0	0	0	0
	定点当り	0	0	0	0	0	0	0	0	0	0	0	0	0	0	0	0	0	0	0	0
第48週	報告定点	22	2	1	1	1	1	1	1	1	1	2	1	2	1	2	1	1	1	1	
	罹患数	0	0	0	0	0	0	0	0	0	0	0	0	0	0	0	0	0	0	0	0
	定点当り	0	0	0	0	0	0	0	0	0	0	0	0	0	0	0	0	0	0	0	0
	報告定点	22	2	1	1	1	1	1	1	1	1	2	1	2	1	2	1	1	1	1	

週数		合計	年齢層別																		
			~5ヶ月	~11ヶ月	1歳	2歳	3歳	4歳	5歳	6歳	7歳	8歳	9歳	10~14歳	15~19歳	20~29歳	30~39歳	40~49歳	50~59歳	60~69歳	70歳以上
第44週	罹患数	0																			
	定点当り	0																			
第45週	罹患数	0																			
	定点当り	0																			
第46週	罹患数	0																			
	定点当り	0																			
第47週	罹患数	0																			
	定点当り	0																			
第48週	罹患数	0																			
	定点当り	0																			

【年齢層別5週分集計】



【定点当りの患者数】



<< 流行性角結膜炎 >>

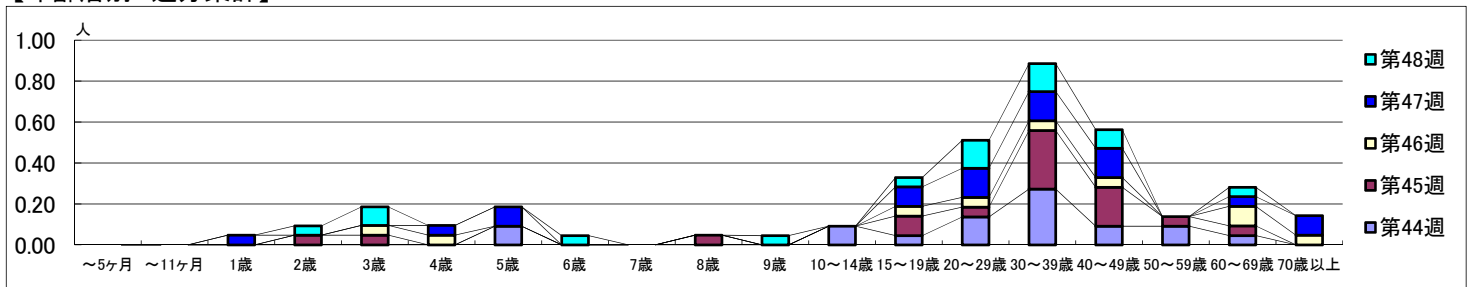
2019年10月28日 ~ 12月1日
[2019年 第44週 ~ 第48週]

【区別・週別報告定点当り】

週数		区別																		
		合計	鶴見	神奈川	西	中	南	港南	保土ヶ谷	旭	磯子	金沢	港北	緑	青葉	都筑	戸塚	栄	泉	瀬谷
第44週	定点数	22	2	1	1	1	1	1	1	1	1	2	1	2	1	2	1	1	1	1
	報告定点	22	2	1	1	1	1	1	1	1	1	2	1	2	1	2	1	1	1	1
	罹患数	19	0	1	0	1	1	0	1	0	0	2	0	3	1	5	2	0	0	2
第45週	報告定点	21	1	1	1	1	1	1	1	1	1	2	1	2	1	2	1	1	1	1
	罹患数	18	2	0	0	0	1	1	0	0	1	1	2	3	4	3	0	0	0	0
	定点当り	0.86	2.00	0	0	0	1.00	1.00	0	0	1.00	0.50	2.00	1.50	4.00	1.50	0	0	0	0
第46週	報告定点	21	2	1	1	1	1	1	1	1	1	2	1	2	1	2	1	1	1	1
	罹患数	9	0	0	0	0	0	0	0	0	0	1	1	2	4	0	0	0	1	1
	定点当り	0.43	0	0	0	0	0	0	0	0	0	0.50	1.00	1.00	4.00	0	0	0	1.00	1.00
第47週	報告定点	21	2	1	1	1	1	1	1	1	1	2	1	2	1	2	1	1	1	1
	罹患数	18	0	0	0	0	0	0	1	0	0	1	0	1	13	0	0	0	0	2
	定点当り	0.86	0	0	0	0	0	0	1.00	0	0	0.50	0	0.50	13.00	0	0	0	0	2.00
第48週	報告定点	22	2	1	1	1	1	1	1	1	1	2	1	2	1	2	1	1	1	1
	罹患数	15	0	0	0	0	0	0	1	0	1	0	1	0	7	1	1	0	2	2
	定点当り	0.68	0	0	0	0	0	0	1.00	0	1.00	0	0.50	1.00	0	7.00	0.50	1.00	0	2.00

週数		合計	年齢層別																		
			~5ヶ月	~11ヶ月	1歳	2歳	3歳	4歳	5歳	6歳	7歳	8歳	9歳	10~14歳	15~19歳	20~29歳	30~39歳	40~49歳	50~59歳	60~69歳	70歳以上
第44週	罹患数	19													2	1	3	6	2	2	1
	定点当り	0.86													0.09	0.05	0.14	0.27	0.09	0.09	0.05
第45週	罹患数	18				1	1								1	2	1	6	4	1	1
	定点当り	0.86				0.05	0.05								0.05	0.10	0.05	0.29	0.19	0.05	0.05
第46週	罹患数	9						1	1							1	1	1	1		2
	定点当り	0.43						0.05	0.05							0.05	0.05	0.05	0.05		0.10
第47週	罹患数	18				1				1	2					2	3	3	3		1
	定点当り	0.86				0.05				0.05	0.10					0.10	0.14	0.14	0.14		0.05
第48週	罹患数	15				1	2				1				1	1	3	3	2		1
	定点当り	0.68				0.05	0.09				0.05				0.05	0.05	0.14	0.14	0.09		0.05

【年齢層別5週分集計】



【定点当りの患者数】

