

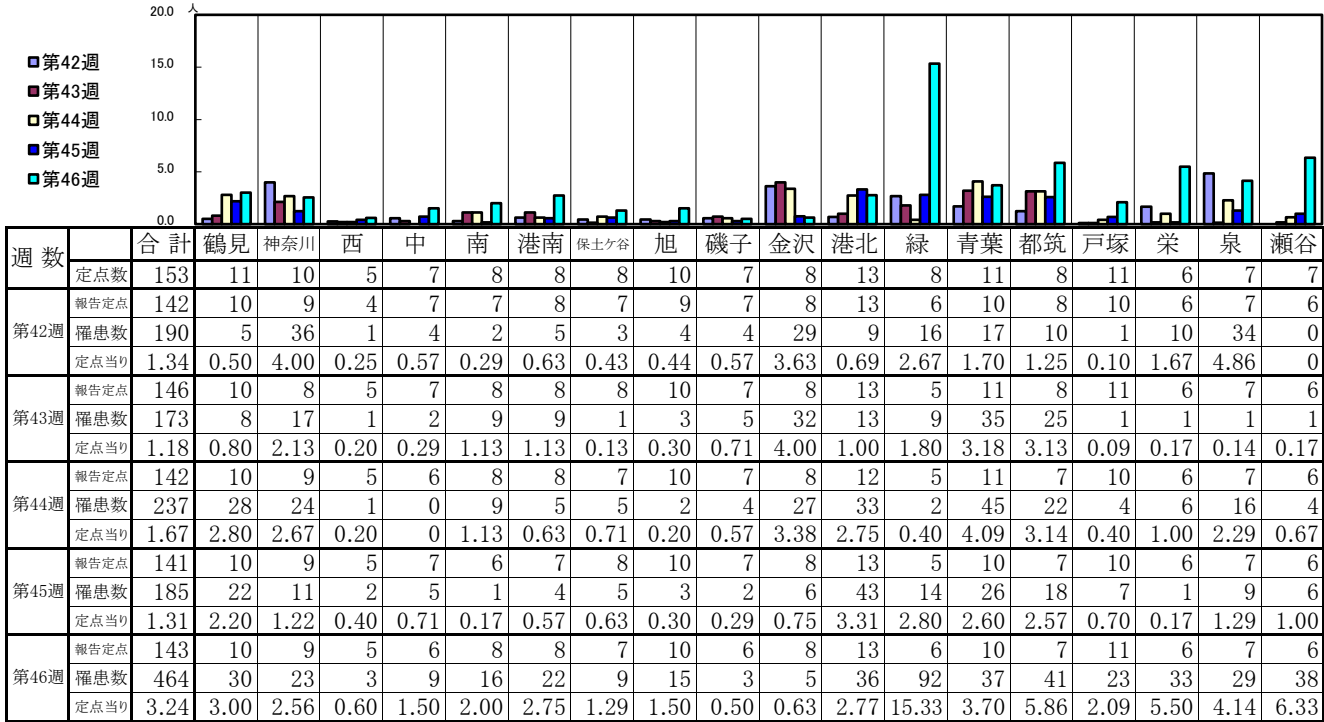
	インフルエンザ	RSウイルス感染症	咽頭結膜熱	A群溶血性レンサ球菌咽頭炎	感染性胃腸炎	水痘	手足口病	伝染性紅斑	突発性発しん	ヘルパンギーナ	流行性耳下腺炎	急性出血性結膜炎	流行性角結膜炎
警報レベル	30		3	8	20	2	5	2		6	6	1	8
終息基準値	10		1	4	12	1	2	1		2	2	0.1	4
注意報レベル	10					1					3		
横浜市	3.24	0.21	0.39	2.61	3.53	0.49	1.48	0.09	0.32	0.15	0.09	-	0.43
鶴見	3.00	0.29	-	3.29	5.00	0.14	0.86	-	0.29	0.14	0.14	-	-
神奈川	2.56	0.17	0.83	2.83	11.50	-	1.17	0.17	0.50	0.17	-	-	-
西	0.60	0.33	-	1.33	2.33	1.00	0.33	-	0.33	-	-	-	-
中	1.50	0.25	0.25	1.50	-	-	1.50	-	0.25	-	-
南	2.00	-	1.00	1.60	4.40	1.00	1.00	-	0.40	-	-	-	-
港南	2.75	0.40	1.40	2.00	4.80	0.60	1.00	-	-	0.20	-	-	-
保土ヶ谷	1.29	-	-	4.50	1.50	0.50	0.25	0.50	-	0.50	-	-	-
旭	1.50	-	-	0.67	4.17	-	1.17	0.17	0.33	-	-	-	-
磯子	0.50	-	0.33	3.67	2.67	0.33	2.00	-	0.33	-	0.33	-	-
金沢	0.63	0.20	0.60	2.20	1.60	0.20	1.20	-	0.60	0.40	-	-	-
港北	2.77	0.13	-	2.25	3.25	0.38	2.13	-	0.13	-	0.13	-	0.50
緑	15.33	1.40	1.20	8.80	4.60	1.20	1.80	-	0.80	1.00	0.40	-	1.00
青葉	3.70	0.14	0.14	2.57	1.00	0.29	1.14	-	-	-	-	-	1.00
都筑	5.86	-	-	2.40	1.60	0.40	0.60	-	0.40	-	-	-	4.00
戸塚	2.09	0.14	0.71	0.86	2.57	1.29	1.86	0.43	0.43	0.29	-	-	-
栄	5.50	0.25	-	1.50	1.00	0.50	2.00	-	0.50	-	0.25	-	-
泉	4.14	-	-	2.50	2.50	-	6.00	0.25	-	-	0.25	-	-
瀬谷	6.33	-	0.50	3.50	6.25	1.25	1.00	-	0.50	-	0.25	-	1.00

(-: 定点当たり0.00) (...: 未報告)

- ◎ 報告定点当たりの値が警報レベル もしくは警報レベル継続中です
- 報告定点当たりの値が注意報レベルに達しています

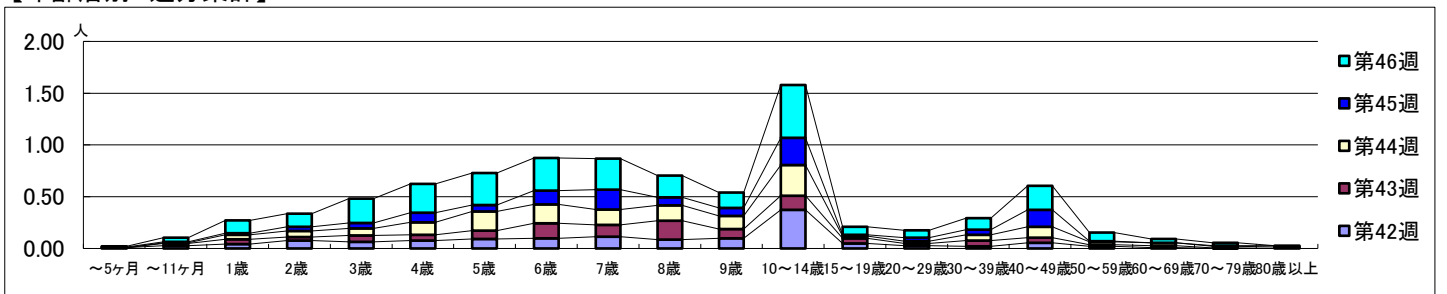
(この数字は集計時点のもので、翌週以降変動することもあります)

【区別・週別報告定点当り】

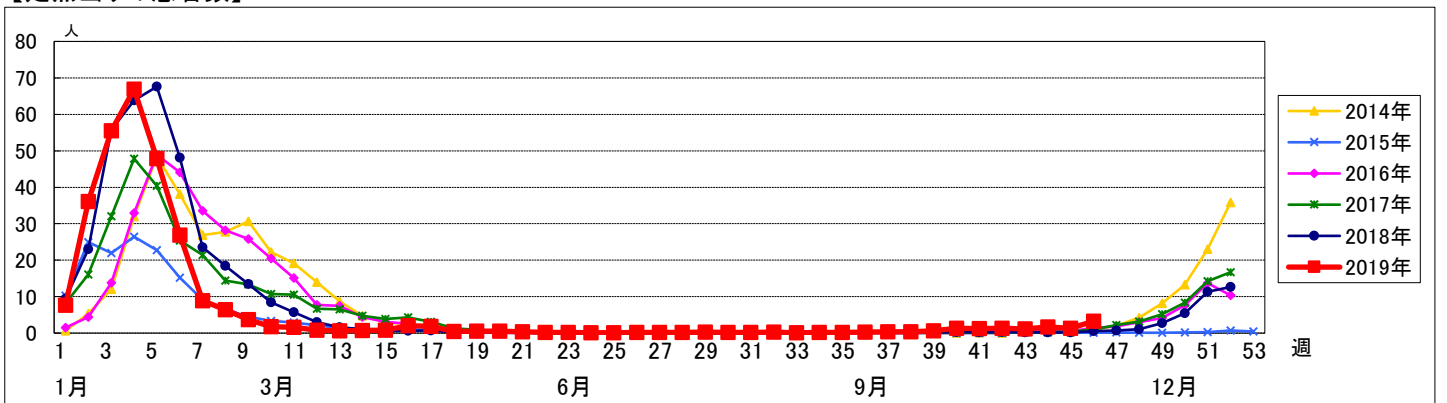


週数	合計	~5ヶ月	~11ヶ月	1歳	2歳	3歳	4歳	5歳	6歳	7歳	8歳	9歳	10~14歳	15~19歳	20~29歳	30~39歳	40~49歳	50~59歳	60~69歳	70~79歳	80歳以上
第42週	190	1	4	6	11	9	11	13	14	16	12	14	53	7	4	3	8	3	1		
報告定点	142																				
罹患数	173		3	7	5	9	8	12	21	17	27	13	20	7	3	8	7	2	3	1	
定点当り	1.18		0.02	0.05	0.03	0.06	0.05	0.08	0.14	0.12	0.18	0.09	0.14	0.05	0.02	0.05	0.05	0.01	0.02	0.01	
第43週	173																				
報告定点	146																				
罹患数	237		1	6	8	10	17	26	26	21	21	18	42	3	3	8	15	4	4	2	2
定点当り	1.67		0.01	0.04	0.06	0.07	0.12	0.18	0.18	0.15	0.15	0.13	0.30	0.02	0.02	0.06	0.11	0.03	0.03	0.01	0.01
第44週	185	1	1	2	6	7	13	9	19	27	11	11	37	2	5	7	23	1		1	2
報告定点	141																				
罹患数	185	1	1	2	6	7	13	9	19	27	11	11	37	2	5	7	23	1		1	2
定点当り	1.31	0.01	0.01	0.01	0.04	0.05	0.09	0.06	0.13	0.19	0.08	0.08	0.26	0.01	0.04	0.05	0.16	0.01		0.01	0.01
第45週	464	1	6	18	18	34	40	44	45	43	30	21	73	11	10	16	33	12	5	4	
報告定点	143																				
罹患数	464	1	6	18	18	34	40	44	45	43	30	21	73	11	10	16	33	12	5	4	
定点当り	3.24	0.01	0.04	0.13	0.13	0.24	0.28	0.31	0.31	0.30	0.21	0.15	0.51	0.08	0.07	0.11	0.23	0.08	0.03	0.03	

【年齢層別5週分集計】



【定点当りの患者数】



<< RSウイルス感染症 >>

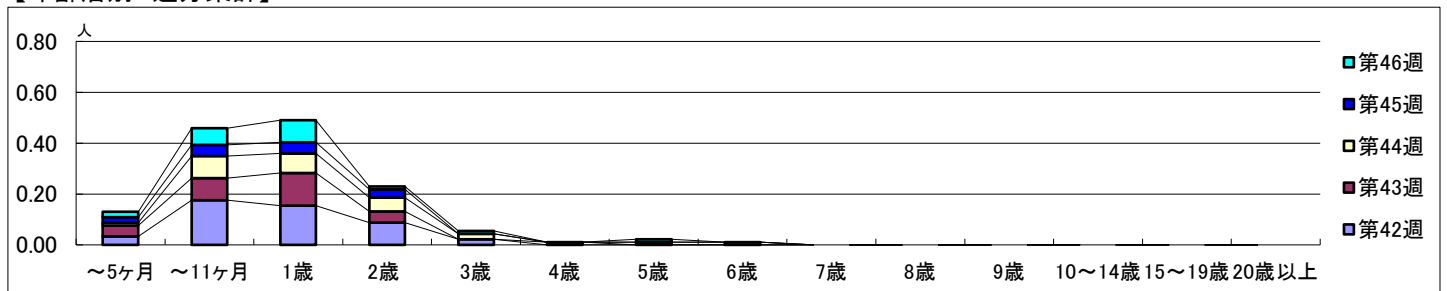
2019年10月14日 ~ 11月17日
[2019年 第42週 ~ 第46週]

【区別・週別報告定点当たり】

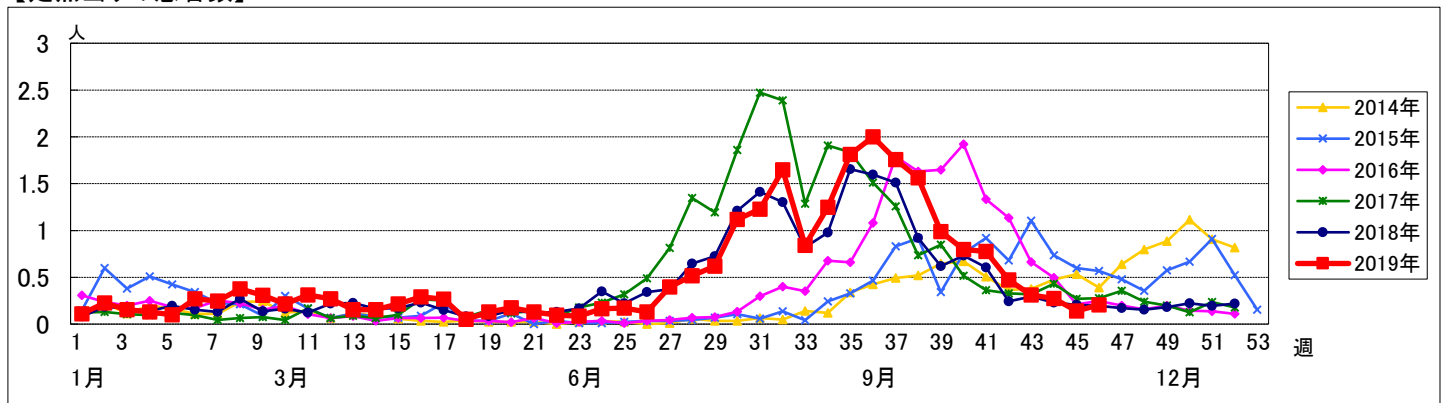
週数		区別																		
		合計	鶴見	神奈川	西	中	南	港南	保土ヶ谷	旭	磯子	金沢	港北	緑	青葉	都筑	戸塚	栄	泉	瀬谷
第42週	報告定点	94	7	6	3	4	5	5	4	6	4	5	8	5	7	4	6	4	4	4
	罹患数	43	0	1	1	0	2	3	1	3	1	6	3	12	0	0	6	0	4	0
	定点当たり	0.47	0	0.17	0.33	0	0.40	0.60	0.25	0.50	0.25	1.20	0.38	2.40	0	0	1.00	0	1.00	0
第43週	報告定点	93	7	6	3	4	5	5	5	6	3	5	8	5	7	5	7	4	4	4
	罹患数	29	1	2	0	2	0	0	4	0	1	5	2	11	0	0	1	0	0	0
	定点当たり	0.31	0.14	0.33	0	0.50	0	0	0.80	0	0.33	1.00	0.25	2.20	0	0	0.14	0	0	0
第44週	報告定点	91	7	6	3	3	5	5	4	6	4	5	7	5	7	5	7	4	4	4
	罹患数	25	0	1	0	0	0	2	1	0	0	2	3	9	1	0	6	0	0	0
	定点当たり	0.27	0	0.17	0	0	0	0.40	0.25	0	0	0.40	0.43	1.80	0.14	0	0.86	0	0	0
第45週	報告定点	92	7	6	3	4	5	4	5	6	4	5	8	5	7	5	6	4	4	4
	罹患数	13	0	1	0	1	0	0	0	0	0	0	0	6	0	1	2	0	2	0
	定点当たり	0.14	0	0.17	0	0.25	0	0	0	0	0	0	0	1.20	0	0.20	0.33	0	0.50	0
第46週	報告定点	92	7	6	3	4	5	5	4	6	3	5	8	5	7	5	7	4	4	4
	罹患数	19	2	1	1	1	0	2	0	0	0	1	1	7	1	0	1	1	0	0
	定点当たり	0.21	0.29	0.17	0.33	0.25	0	0.40	0	0	0	0.20	0.13	1.40	0.14	0	0.14	0.25	0	0

週数		合計	年齢層別														
			~5ヶ月	~11ヶ月	1歳	2歳	3歳	4歳	5歳	6歳	7歳	8歳	9歳	10~14歳	15~19歳	20歳以上	
第42週	罹患数	43	3	16	14	8	2										
	定点当たり	0.47	0.03	0.18	0.15	0.09	0.02										
第43週	罹患数	29	4	8	12	4		1									
	定点当たり	0.31	0.04	0.09	0.13	0.04		0.01									
第44週	罹患数	25	1	8	7	5	2		1	1							
	定点当たり	0.27	0.01	0.09	0.08	0.05	0.02		0.01	0.01							
第45週	罹患数	13	2	4	4	3											
	定点当たり	0.14	0.02	0.04	0.04	0.03											
第46週	罹患数	19	2	6	8	1	1		1								
	定点当たり	0.21	0.02	0.07	0.09	0.01	0.01		0.01								

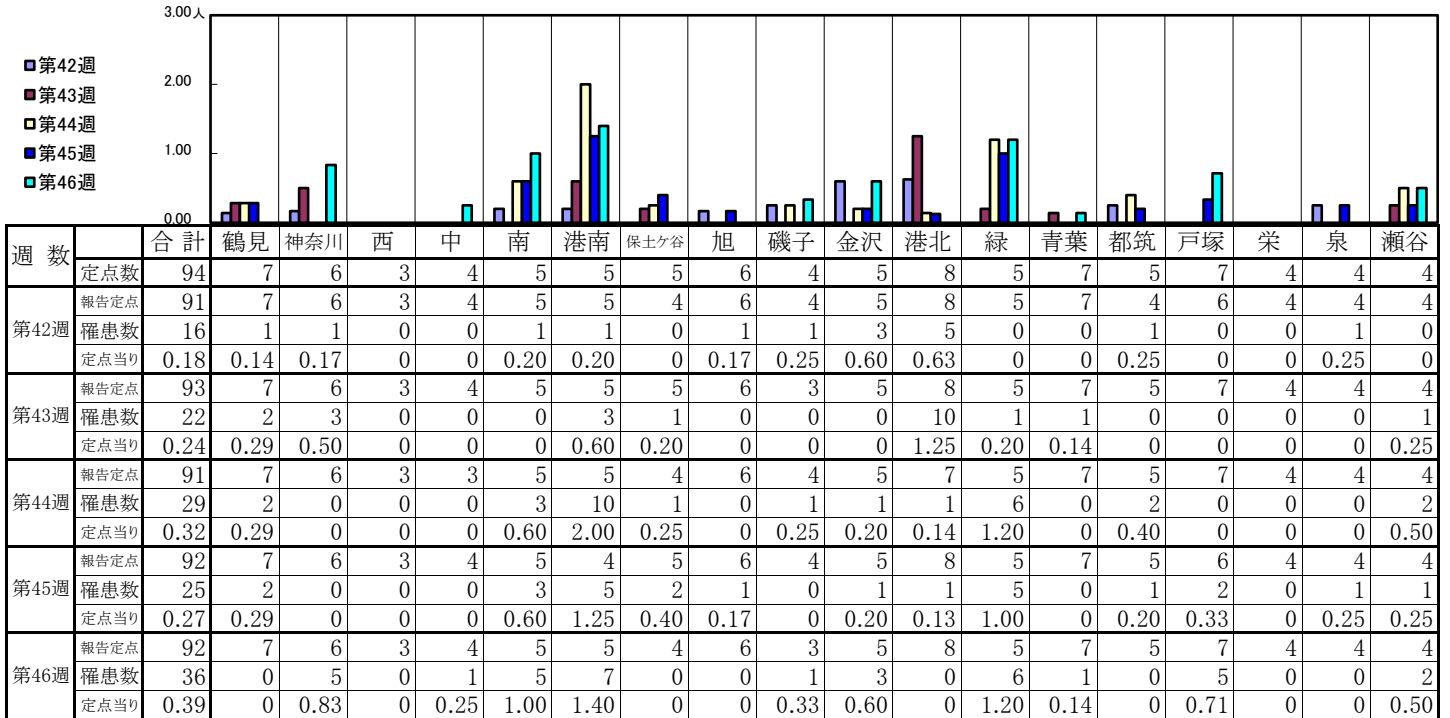
【年齢層別5週分集計】



【定点当りの患者数】

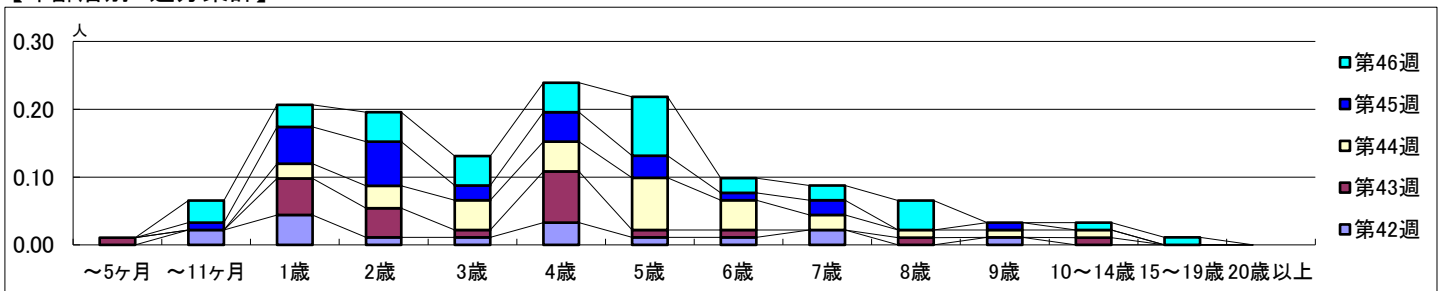


【区別・週別報告定点当り】

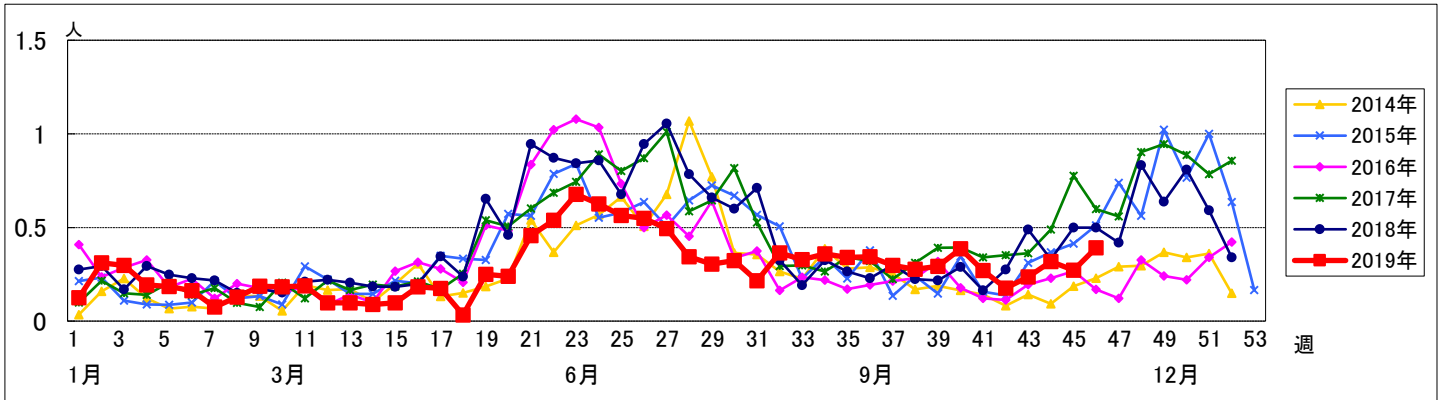


週数		合計	~5ヶ月	~11ヶ月	1歳	2歳	3歳	4歳	5歳	6歳	7歳	8歳	9歳	10~14歳	15~19歳	20歳以上
第42週	罹患数	16		2	4	1	1	3	1	1	2		1			
	定点当り	0.18		0.02	0.04	0.01	0.01	0.03	0.01	0.01	0.02		0.01			
第43週	罹患数	22	1		5	4	1	7	1	1		1		1		
	定点当り	0.24	0.01		0.05	0.04	0.01	0.08	0.01	0.01		0.01		0.01		
第44週	罹患数	29			2	3	4	4	7	4	2	1	1	1		
	定点当り	0.32			0.02	0.03	0.04	0.04	0.08	0.04	0.02	0.01	0.01	0.01		
第45週	罹患数	25		1	5	6	2	4	3	1	2		1			
	定点当り	0.27		0.01	0.05	0.07	0.02	0.04	0.03	0.01	0.02		0.01			
第46週	罹患数	36		3	3	4	4	4	8	2	2	4		1	1	
	定点当り	0.39		0.03	0.03	0.04	0.04	0.04	0.09	0.02	0.02	0.04		0.01	0.01	

【年齢層別5週分集計】



【定点当りの患者数】



<< A群溶血性レンサ球菌咽頭炎 >>

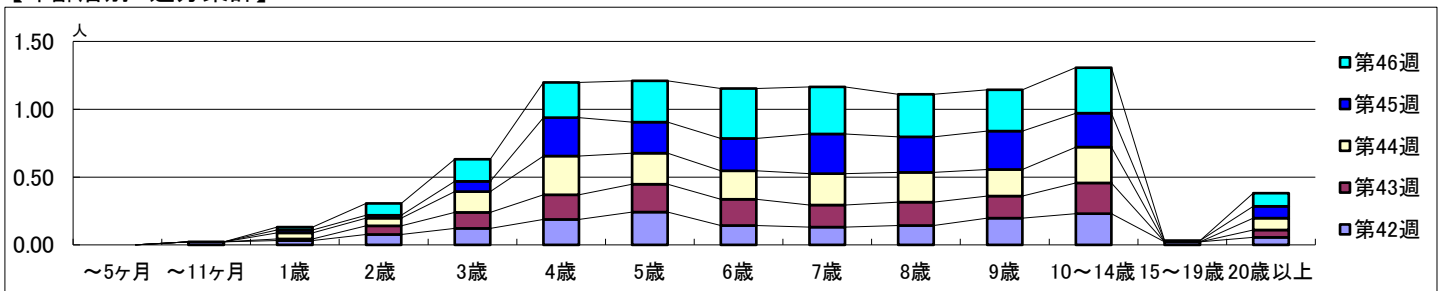
2019年10月14日 ~ 11月17日
[2019年 第42週 ~ 第46週]

【区別・週別報告定点当り】

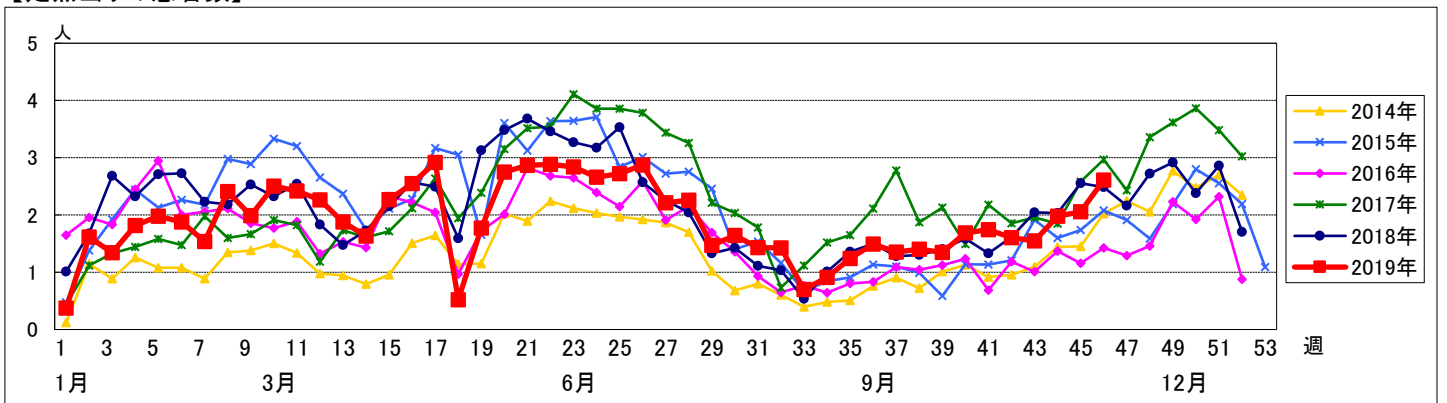
週数		区別																		
		合計	鶴見	神奈川	西	中	南	港南	保土ヶ谷	旭	磯子	金沢	港北	緑	青葉	都筑	戸塚	栄	泉	瀬谷
第42週	報告定点	91	7	6	3	4	5	5	4	6	4	5	8	5	7	4	6	4	4	4
	罹患数	146	14	3	4	4	8	7	4	5	13	6	7	35	3	5	8	5	4	11
	定点当り	1.60	2.00	0.50	1.33	1.00	1.60	1.40	1.00	0.83	3.25	1.20	0.88	7.00	0.43	1.25	1.33	1.25	1.00	2.75
第43週	報告定点	93	7	6	3	4	5	5	5	6	3	5	8	5	7	5	7	4	4	4
	罹患数	144	5	2	3	10	8	1	6	6	8	8	4	35	2	6	8	5	11	16
	定点当り	1.55	0.71	0.33	1.00	2.50	1.60	0.20	1.20	1.00	2.67	1.60	0.50	7.00	0.29	1.20	1.14	1.25	2.75	4.00
第44週	報告定点	91	7	6	3	3	5	5	4	6	4	5	7	5	7	5	7	4	4	4
	罹患数	180	16	6	2	4	5	6	4	4	14	9	10	41	13	9	13	5	8	11
	定点当り	1.98	2.29	1.00	0.67	1.33	1.00	1.20	1.00	0.67	3.50	1.80	1.43	8.20	1.86	1.80	1.86	1.25	2.00	2.75
第45週	報告定点	92	7	6	3	4	5	4	5	6	4	5	8	5	7	5	6	4	4	4
	罹患数	189	15	12	3	5	8	7	6	9	15	5	11	34	6	12	7	8	11	15
	定点当り	2.05	2.14	2.00	1.00	1.25	1.60	1.75	1.20	1.50	3.75	1.00	1.38	6.80	0.86	2.40	1.17	2.00	2.75	3.75
第46週	報告定点	92	7	6	3	4	5	5	4	6	3	5	8	5	7	5	7	4	4	4
	罹患数	240	23	17	4	6	8	10	18	4	11	11	18	44	18	12	6	6	10	14
	定点当り	2.61	3.29	2.83	1.33	1.50	1.60	2.00	4.50	0.67	3.67	2.20	2.25	8.80	2.57	2.40	0.86	1.50	2.50	3.50

週数		合計	年齢層別													
			~5ヶ月	~11ヶ月	1歳	2歳	3歳	4歳	5歳	6歳	7歳	8歳	9歳	10~14歳	15~19歳	20歳以上
第42週	罹患数	146		2	3	7	11	17	22	13	12	13	18	21	2	5
	定点当り	1.60		0.02	0.03	0.08	0.12	0.19	0.24	0.14	0.13	0.14	0.20	0.23	0.02	0.05
第43週	罹患数	144			1	6	11	17	19	18	15	16	15	21		5
	定点当り	1.55			0.01	0.06	0.12	0.18	0.20	0.19	0.16	0.17	0.16	0.23		0.05
第44週	罹患数	180			4	5	14	26	21	19	21	20	18	24		8
	定点当り	1.98			0.04	0.05	0.15	0.29	0.23	0.21	0.23	0.22	0.20	0.26		0.09
第45週	罹患数	189			2	2	7	26	21	22	27	24	26	23	1	8
	定点当り	2.05			0.02	0.02	0.08	0.28	0.23	0.24	0.29	0.26	0.28	0.25	0.01	0.09
第46週	罹患数	240			2	8	15	24	28	34	32	29	28	31		9
	定点当り	2.61			0.02	0.09	0.16	0.26	0.30	0.37	0.35	0.32	0.30	0.34		0.10

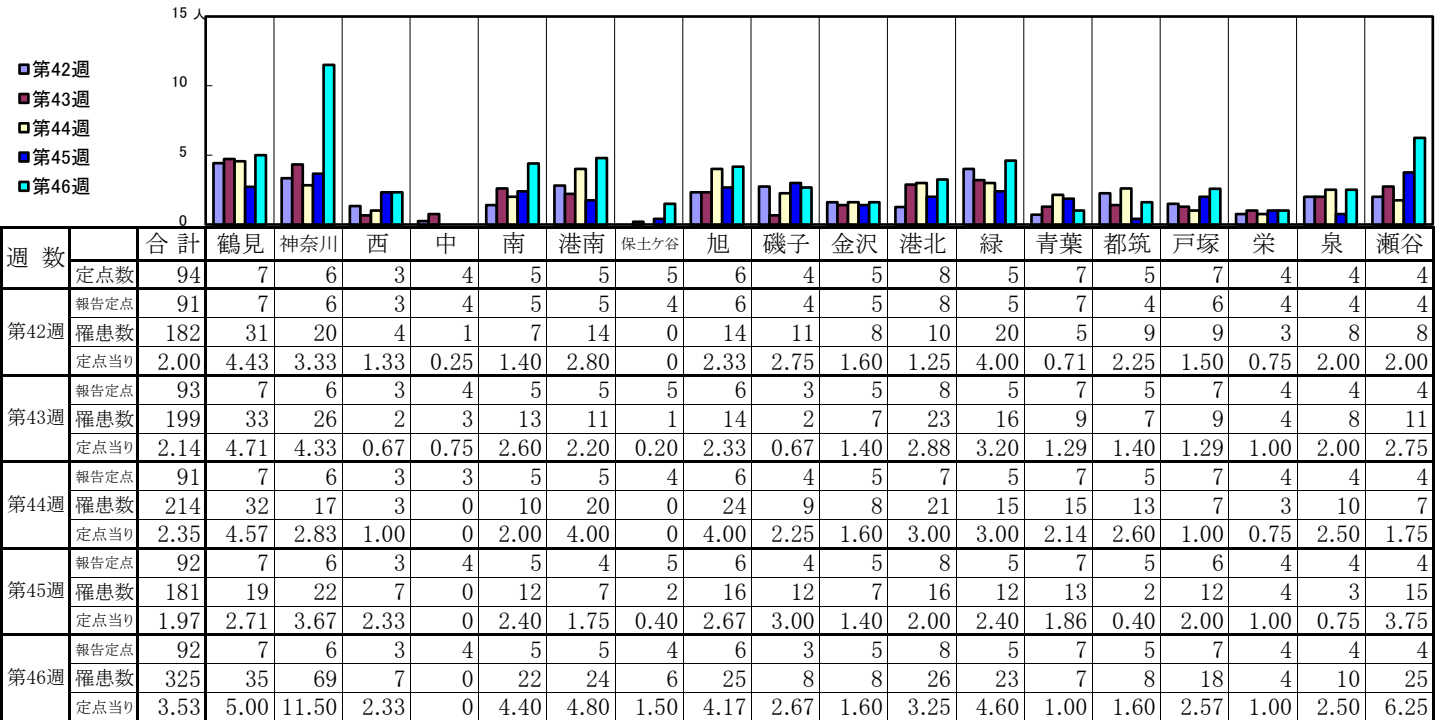
【年齢層別5週分集計】



【定点当りの患者数】

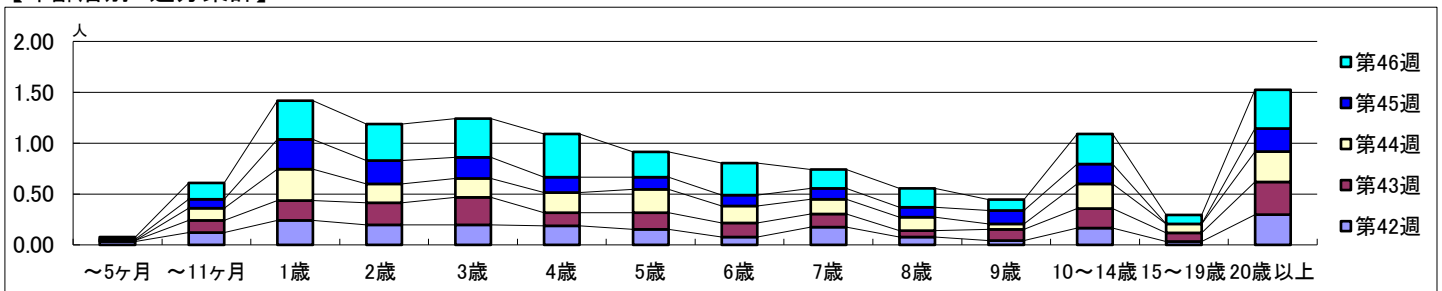


【区別・週別報告定点当り】

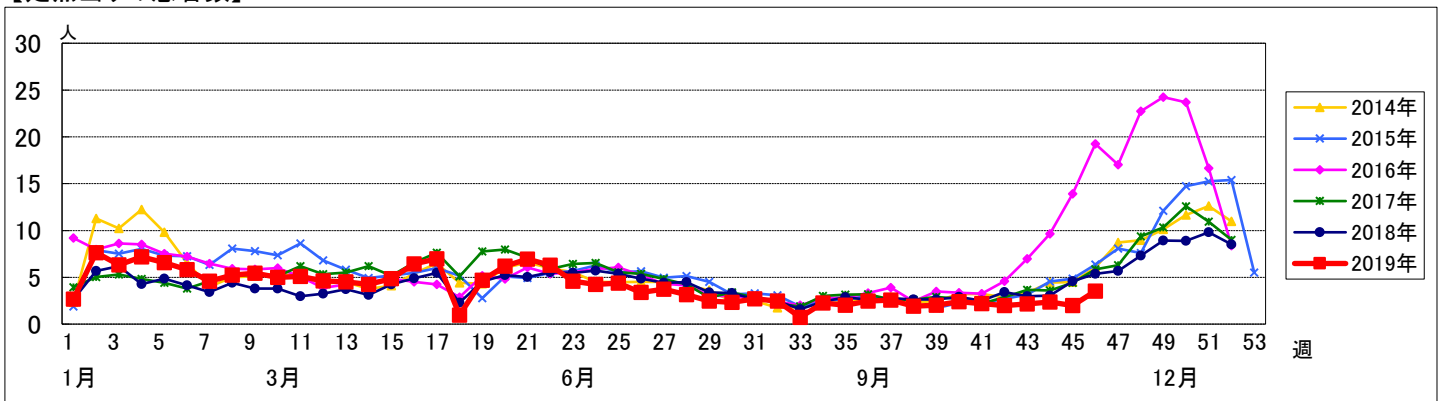


週数		合計	年齢層別													
			~5ヶ月	~11ヶ月	1歳	2歳	3歳	4歳	5歳	6歳	7歳	8歳	9歳	10~14歳	15~19歳	20歳以上
第42週	罹患数	182	3	11	22	18	18	17	14	7	16	7	4	15	3	27
	定点当り	2.00	0.03	0.12	0.24	0.20	0.20	0.19	0.15	0.08	0.18	0.08	0.04	0.16	0.03	0.30
第43週	罹患数	199	1	11	18	20	25	12	15	13	12	6	10	18	8	30
	定点当り	2.14	0.01	0.12	0.19	0.22	0.27	0.13	0.16	0.14	0.13	0.06	0.11	0.19	0.09	0.32
第44週	罹患数	214		11	28	17	17	18	21	15	13	12	5	22	8	27
	定点当り	2.35		0.12	0.31	0.19	0.19	0.20	0.23	0.16	0.14	0.13	0.05	0.24	0.09	0.30
第45週	罹患数	181	1	8	27	21	19	14	11	10	10	9	12	18		21
	定点当り	1.97	0.01	0.09	0.29	0.23	0.21	0.15	0.12	0.11	0.11	0.10	0.13	0.20		0.23
第46週	罹患数	325	2	15	35	33	35	39	23	29	17	17	10	27	8	35
	定点当り	3.53	0.02	0.16	0.38	0.36	0.38	0.42	0.25	0.32	0.18	0.18	0.11	0.29	0.09	0.38

【年齢層別5週分集計】



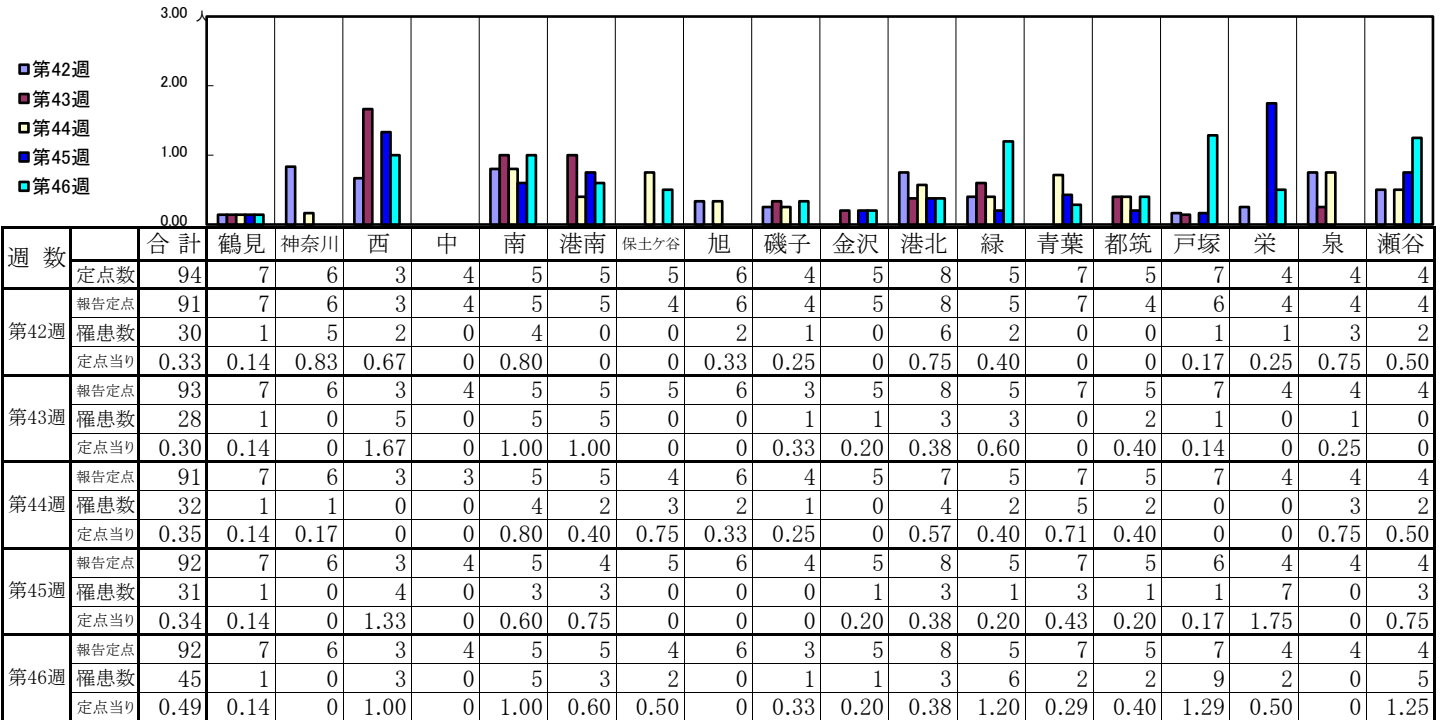
【定点当りの患者数】



<< 水痘 >>

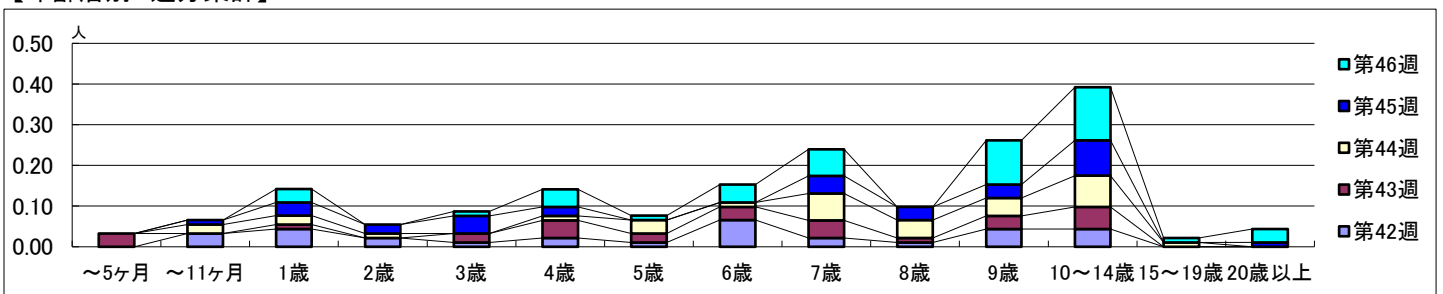
2019年10月14日 ~ 11月17日
[2019年 第42週 ~ 第46週]

【区別・週別報告定点当たり】

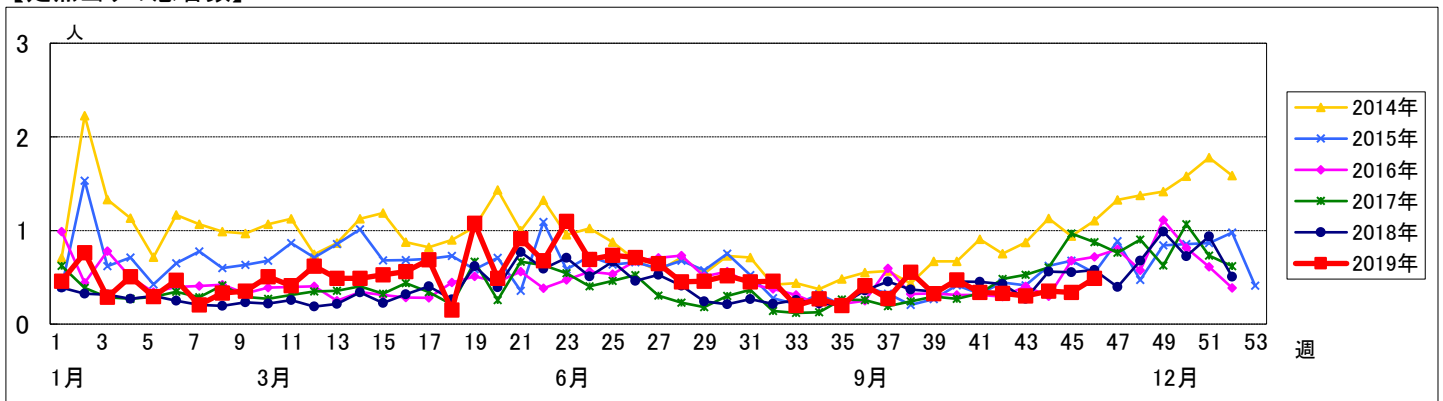


週数		合計	～5ヶ月	～11ヶ月	年齢												
					1歳	2歳	3歳	4歳	5歳	6歳	7歳	8歳	9歳	10～14歳	15～19歳	20歳以上	
第42週	罹患数	30		3	4	2	1	2	1	6	2	1	4	4			
	定点当り	0.33		0.03	0.04	0.02	0.01	0.02	0.01	0.07	0.02	0.01	0.04	0.04			
第43週	罹患数	28	3		1		2	4	2	3	4	1	3	5			
	定点当り	0.30	0.03		0.01		0.02	0.04	0.02	0.03	0.04	0.01	0.03	0.05			
第44週	罹患数	32		2	2	1		1	3	1	6	4	4	7	1		
	定点当り	0.35		0.02	0.02	0.01		0.01	0.03	0.01	0.07	0.04	0.04	0.08	0.01		
第45週	罹患数	31		1	3	2	4	2			4	3	3	8		1	
	定点当り	0.34		0.01	0.03	0.02	0.04	0.02			0.04	0.03	0.03	0.09		0.01	
第46週	罹患数	45			3		1	4	1	4	6		10	12	1	3	
	定点当り	0.49			0.03		0.01	0.04	0.01	0.04	0.07		0.11	0.13	0.01	0.03	

【年齢層別5週分集計】



【定点当りの患者数】

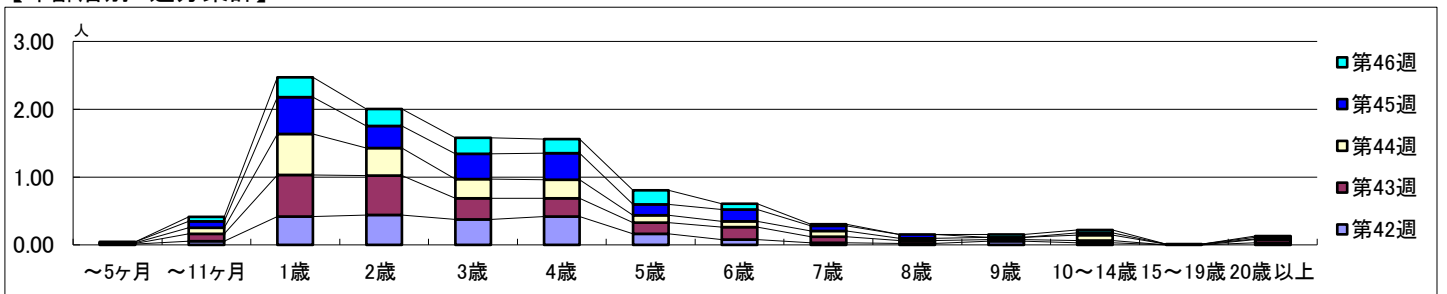


【区別・週別報告定点当り】

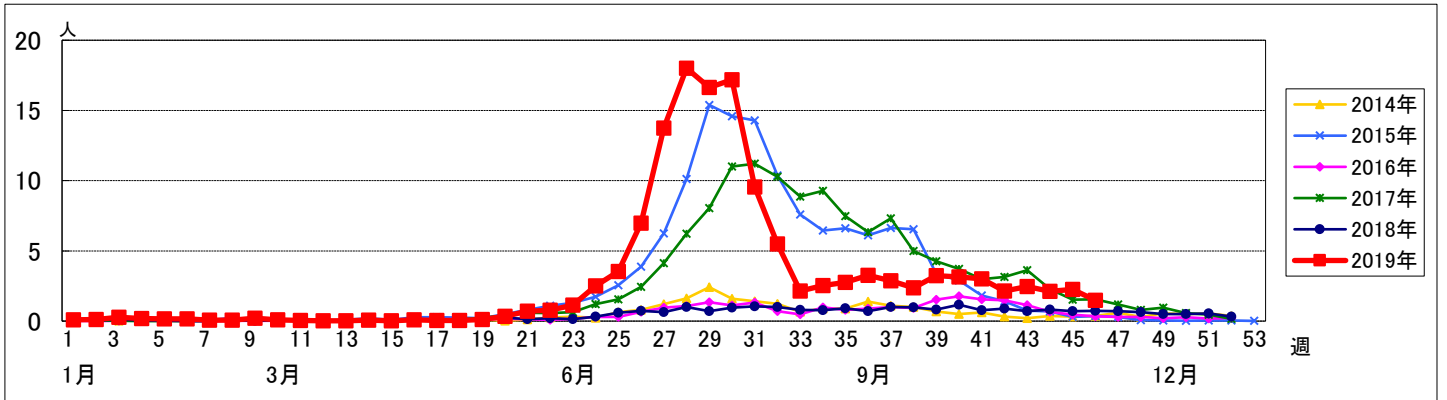
週数		合計	鶴見	神奈川	西	中	南	港南	保土ヶ谷	旭	磯子	金沢	港北	緑	青葉	都筑	戸塚	栄	泉	瀬谷
		定点数	94	7	6	3	4	5	5	5	6	4	5	8	5	7	5	7	4	4
第42週	報告定点	91	7	6	3	4	5	5	4	6	4	5	8	5	7	4	6	4	4	4
	罹患数	194	9	10	6	17	12	17	4	8	7	21	24	8	4	4	12	1	24	6
	定点当り	2.13	1.29	1.67	2.00	4.25	2.40	3.40	1.00	1.33	1.75	4.20	3.00	1.60	0.57	1.00	2.00	0.25	6.00	1.50
第43週	報告定点	93	7	6	3	4	5	5	5	6	3	5	8	5	7	5	7	4	4	4
	罹患数	229	6	13	10	16	13	18	11	14	9	37	15	5	7	2	8	5	30	10
	定点当り	2.46	0.86	2.17	3.33	4.00	2.60	3.60	2.20	2.33	3.00	7.40	1.88	1.00	1.00	0.40	1.14	1.25	7.50	2.50
第44週	報告定点	91	7	6	3	3	5	5	4	6	4	5	7	5	7	5	7	4	4	4
	罹患数	193	8	13	7	8	23	11	6	10	8	21	9	9	7	9	13	1	23	7
	定点当り	2.12	1.14	2.17	2.33	2.67	4.60	2.20	1.50	1.67	2.00	4.20	1.29	1.80	1.00	1.80	1.86	0.25	5.75	1.75
第45週	報告定点	92	7	6	3	4	5	4	5	6	4	5	8	5	7	5	6	4	4	4
	罹患数	208	12	13	4	16	11	4	2	7	9	18	26	17	6	8	16	5	27	7
	定点当り	2.26	1.71	2.17	1.33	4.00	2.20	1.00	0.40	1.17	2.25	3.60	3.25	3.40	0.86	1.60	2.67	1.25	6.75	1.75
第46週	報告定点	92	7	6	3	4	5	5	4	6	3	5	8	5	7	5	7	4	4	4
	罹患数	136	6	7	1	6	5	5	1	7	6	6	17	9	8	3	13	8	24	4
	定点当り	1.48	0.86	1.17	0.33	1.50	1.00	1.00	0.25	1.17	2.00	1.20	2.13	1.80	1.14	0.60	1.86	2.00	6.00	1.00

週数		合計	~5ヶ月	~11ヶ月	1歳	2歳	3歳	4歳	5歳	6歳	7歳	8歳	9歳	10~14歳	15~19歳	20歳以上
第42週	罹患数	194	1	5	38	40	34	38	15	7	3	2	5	3		3
	定点当り	2.13	0.01	0.05	0.42	0.44	0.37	0.42	0.16	0.08	0.03	0.02	0.05	0.03		0.03
第43週	罹患数	229	1	10	57	54	29	25	15	17	8	4	2	3		4
	定点当り	2.46	0.01	0.11	0.61	0.58	0.31	0.27	0.16	0.18	0.09	0.04	0.02	0.03		0.04
第44週	罹患数	193	1	8	55	37	26	25	10	8	8	3	3	7	1	1
	定点当り	2.12	0.01	0.09	0.60	0.41	0.29	0.27	0.11	0.09	0.09	0.03	0.03	0.08	0.01	0.01
第45週	罹患数	208	1	9	50	30	34	36	15	16	7	5		3		2
	定点当り	2.26	0.01	0.10	0.54	0.33	0.37	0.39	0.16	0.17	0.08	0.05		0.03		0.02
第46週	罹患数	136		6	27	23	22	19	19	8	2		4	4		2
	定点当り	1.48		0.07	0.29	0.25	0.24	0.21	0.21	0.09	0.02		0.04	0.04		0.02

【年齢層別5週分集計】



【定点当りの患者数】



<< 伝染性紅斑 >>

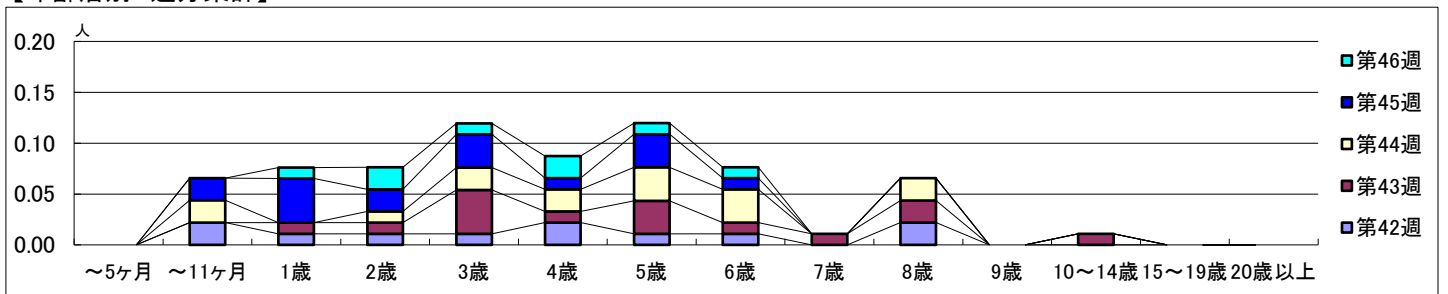
2019年10月14日 ~ 11月17日
[2019年 第42週 ~ 第46週]

【区別・週別報告定点当り】

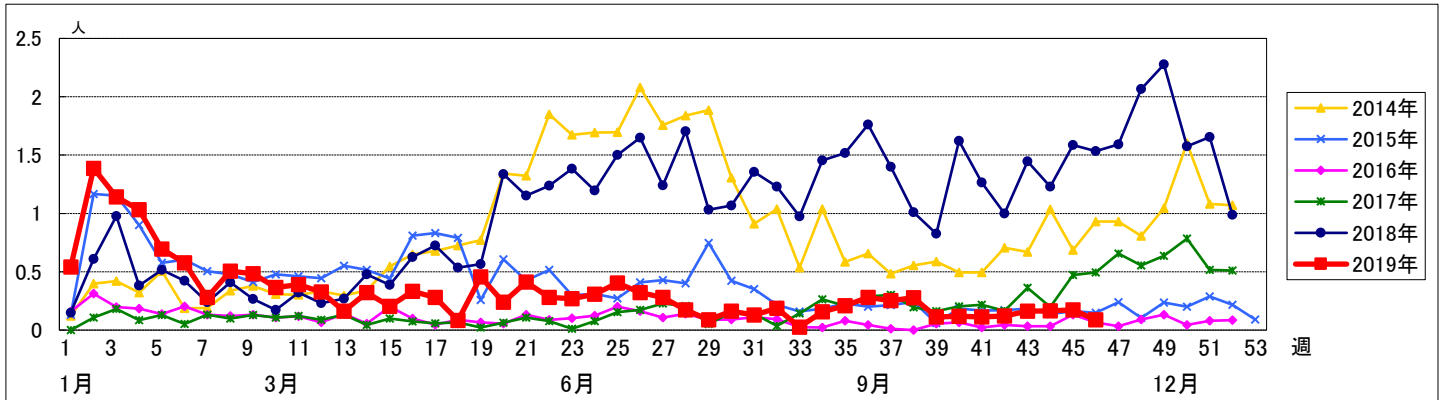
週数		合計	鶴見	神奈川	西	中	南	港南	保土ヶ谷	旭	磯子	金沢	港北	緑	青葉	都筑	戸塚	栄	泉	瀬谷
第42週	報告定点	94	7	6	3	4	5	5	4	6	4	5	8	5	7	4	6	4	4	4
	罹患数	11	0	0	0	1	0	2	0	0	2	3	0	0	0	0	1	0	1	1
	定点当り	0.12	0	0	0	0.25	0	0.40	0	0	0.50	0.60	0	0	0	0	0.17	0	0.25	0.25
第43週	報告定点	93	7	6	3	4	5	5	5	6	3	5	8	5	7	5	7	4	4	4
	罹患数	15	1	1	0	0	0	1	3	1	2	0	0	4	1	0	0	0	1	0
	定点当り	0.16	0.14	0.17	0	0	0	0.20	0.60	0.17	0.67	0	0	0.80	0.14	0	0	0	0.25	0
第44週	報告定点	91	7	6	3	3	5	5	4	6	4	5	7	5	7	5	7	4	4	4
	罹患数	15	1	0	0	0	1	1	1	0	3	0	1	2	5	0	0	0	0	0
	定点当り	0.16	0.14	0	0	0	0.20	0.20	0.25	0	0.75	0	0.14	0.40	0.71	0	0	0	0	0
第45週	報告定点	92	7	6	3	4	5	4	5	6	4	5	8	5	7	5	6	4	4	4
	罹患数	16	0	1	0	0	2	0	3	2	1	0	0	1	2	3	0	0	0	1
	定点当り	0.17	0	0.17	0	0	0.40	0	0.60	0.33	0.25	0	0	0.20	0.29	0.60	0	0	0	0.25
第46週	報告定点	92	7	6	3	4	5	5	4	6	3	5	8	5	7	5	7	4	4	4
	罹患数	8	0	1	0	0	0	0	2	1	0	0	0	0	0	0	3	0	1	0
	定点当り	0.09	0	0.17	0	0	0	0	0.50	0.17	0	0	0	0	0	0	0.43	0	0.25	0

週数		合計	~5ヶ月	~11ヶ月	1歳	2歳	3歳	4歳	5歳	6歳	7歳	8歳	9歳	10~14歳	15~19歳	20歳以上
第42週	罹患数	11		2	1	1	1	2	1	1		2				
	定点当り	0.12		0.02	0.01	0.01	0.01	0.02	0.01	0.01		0.02				
第43週	罹患数	15			1	1	4	1	3	1	1	2		1		
	定点当り	0.16			0.01	0.01	0.04	0.01	0.03	0.01	0.01	0.02		0.01		
第44週	罹患数	15		2		1	2	2	3	3		2				
	定点当り	0.16		0.02		0.01	0.02	0.02	0.03	0.03		0.02				
第45週	罹患数	16		2	4	2	3	1	3	1						
	定点当り	0.17		0.02	0.04	0.02	0.03	0.01	0.03	0.01						
第46週	罹患数	8			1	2	1	2	1	1						
	定点当り	0.09			0.01	0.02	0.01	0.02	0.01	0.01						

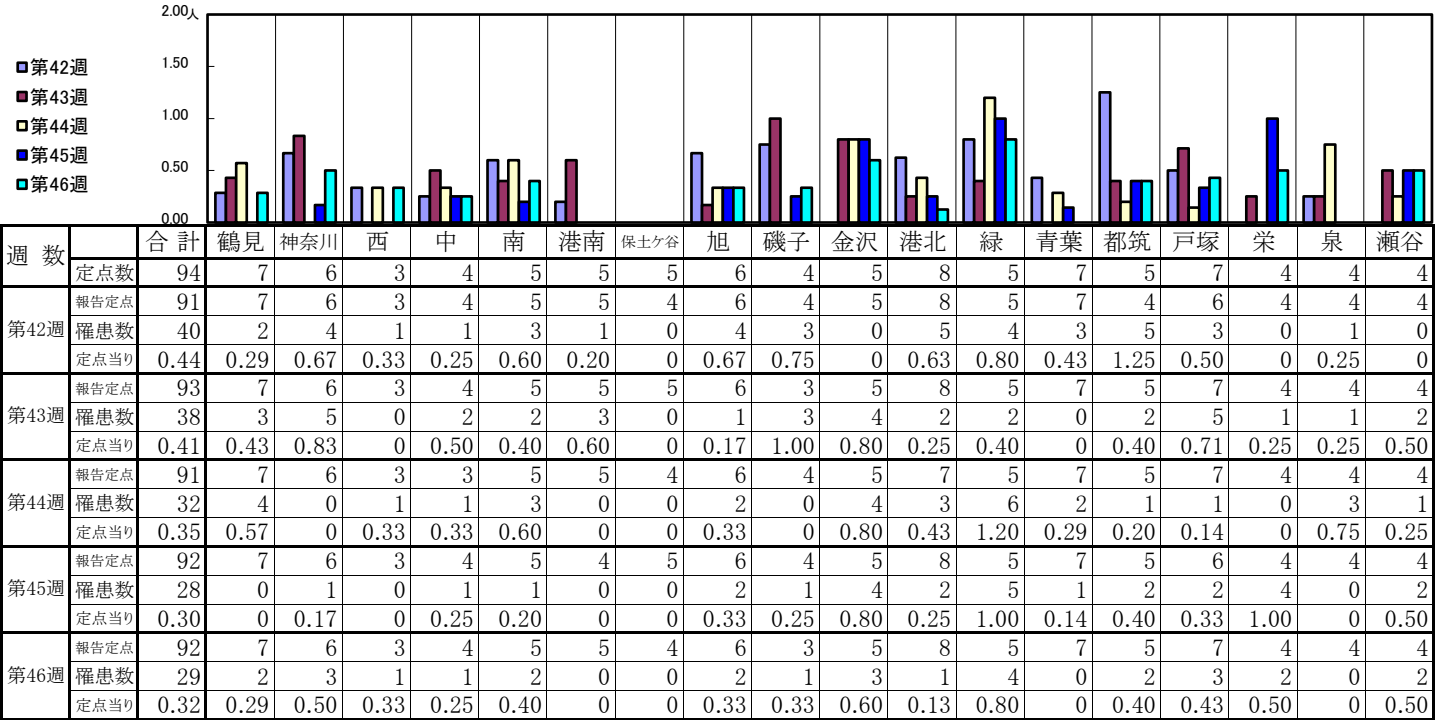
【年齢層別5週分集計】



【定点当りの患者数】

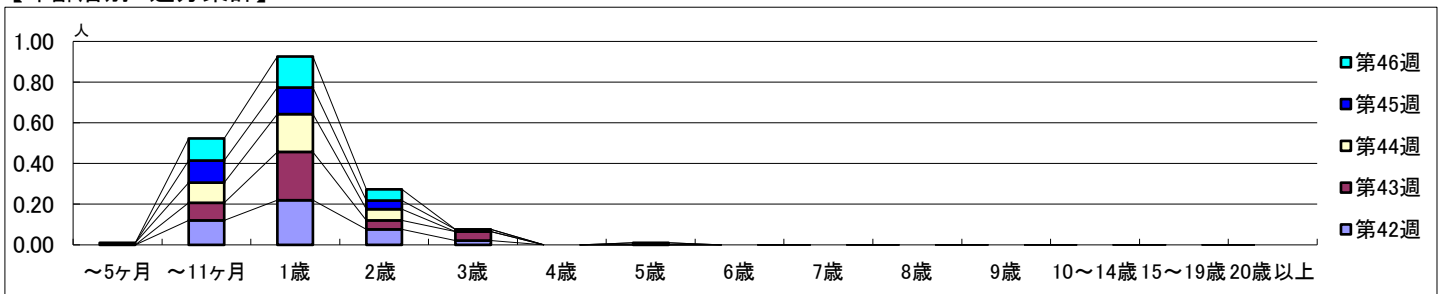


【区別・週別報告定点当り】

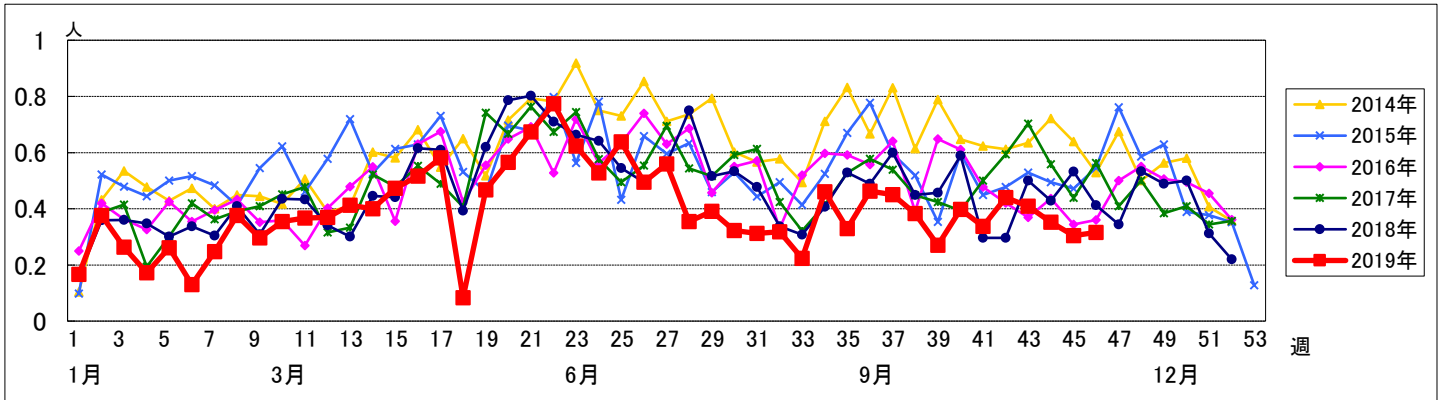


週数		合計	年齢層別																	
			~5ヶ月	~11ヶ月	1歳	2歳	3歳	4歳	5歳	6歳	7歳	8歳	9歳	10~14歳	15~19歳	20歳以上				
第42週	罹患数	40		11	20	7	2													
	定点当り	0.44		0.12	0.22	0.08	0.02													
第43週	罹患数	38		8	22	4	4													
	定点当り	0.41		0.09	0.24	0.04	0.04													
第44週	罹患数	32	1	9	17	5														
	定点当り	0.35	0.01	0.10	0.19	0.05														
第45週	罹患数	28		10	12	4	1		1											
	定点当り	0.30		0.11	0.13	0.04	0.01		0.01											
第46週	罹患数	29		10	14	5														
	定点当り	0.32		0.11	0.15	0.05														

【年齢層別5週分集計】



【定点当りの患者数】

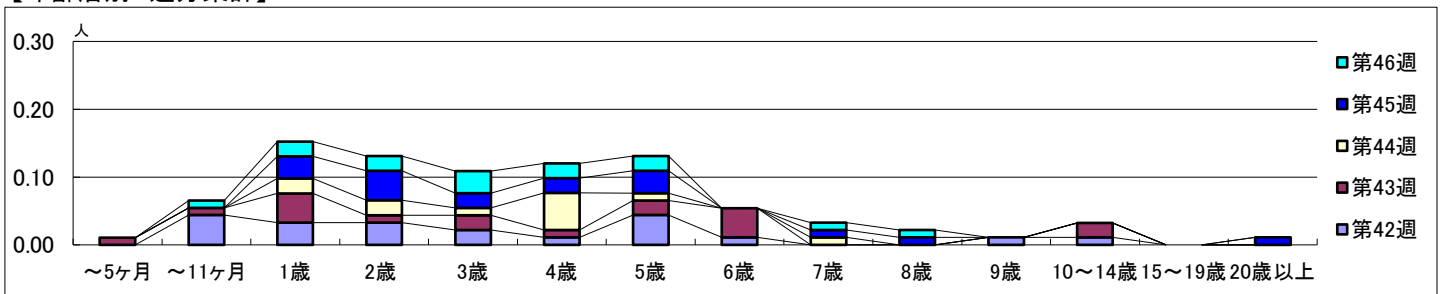


【区別・週別報告定点当たり】

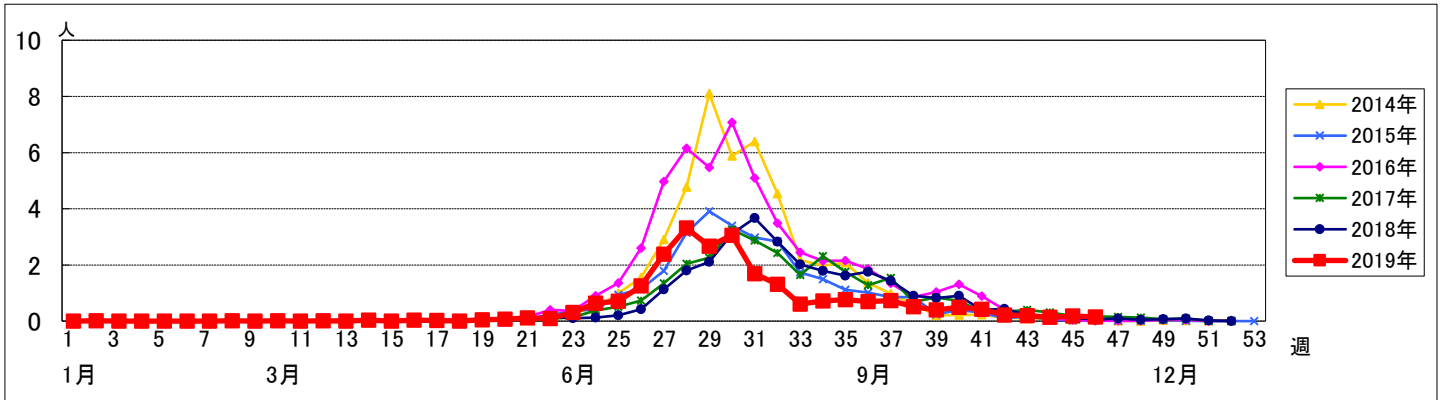
週数		合計	区別																	
			鶴見	神奈川	西	中	南	港南	保土ヶ谷	旭	磯子	金沢	港北	緑	青葉	都筑	戸塚	栄	泉	瀬谷
第42週	報告定点	94	7	6	3	4	5	5	5	6	4	5	8	5	7	5	7	4	4	4
	罹患数	20	0	1	0	0	2	0	1	1	1	6	0	3	2	1	1	0	1	0
	定点当たり	0.22	0	0.17	0	0	0.40	0	0.25	0.17	0.25	1.20	0	0.60	0.29	0.25	0.17	0	0.25	0
第43週	報告定点	93	7	6	3	4	5	5	5	6	3	5	8	5	7	5	7	4	4	4
	罹患数	18	0	3	0	0	2	0	0	0	2	1	0	2	0	1	5	1	1	0
	定点当たり	0.19	0	0.50	0	0	0.40	0	0	0	0.67	0.20	0	0.40	0	0.20	0.71	0.25	0.25	0
第44週	報告定点	91	7	6	3	3	5	5	4	6	4	5	7	5	7	5	7	4	4	4
	罹患数	12	0	0	0	0	1	0	0	0	0	4	0	0	0	0	5	1	1	0
	定点当たり	0.13	0	0	0	0	0.20	0	0	0	0	0.80	0	0	0	0	0.71	0.25	0.25	0
第45週	報告定点	92	7	6	3	4	5	4	5	6	4	5	8	5	7	5	6	4	4	4
	罹患数	17	0	2	2	1	0	0	1	0	0	3	1	1	0	0	6	0	0	0
	定点当たり	0.18	0	0.33	0.67	0.25	0	0	0.20	0	0	0.60	0.13	0.20	0	0	1.00	0	0	0
第46週	報告定点	92	7	6	3	4	5	5	4	6	3	5	8	5	7	5	7	4	4	4
	罹患数	14	1	1	0	0	0	1	2	0	0	2	0	5	0	0	2	0	0	0
	定点当たり	0.15	0.14	0.17	0	0	0	0.20	0.50	0	0	0.40	0	1.00	0	0	0.29	0	0	0

週数		合計	年齢層別													
			~5ヶ月	~11ヶ月	1歳	2歳	3歳	4歳	5歳	6歳	7歳	8歳	9歳	10~14歳	15~19歳	20歳以上
第42週	罹患数	20		4	3	3	2	1	4	1				1	1	
	定点当たり	0.22		0.04	0.03	0.03	0.02	0.01	0.04	0.01				0.01	0.01	
第43週	罹患数	18	1	1	4	1	2	1	2	4				2		
	定点当たり	0.19	0.01	0.01	0.04	0.01	0.02	0.01	0.02	0.04				0.02		
第44週	罹患数	12			2	2	1	5	1		1					
	定点当たり	0.13			0.02	0.02	0.01	0.05	0.01		0.01					
第45週	罹患数	17			3	4	2	2	3		1	1			1	
	定点当たり	0.18			0.03	0.04	0.02	0.02	0.03		0.01	0.01			0.01	
第46週	罹患数	14		1	2	2	3	2	2		1	1				
	定点当たり	0.15		0.01	0.02	0.02	0.03	0.02	0.02		0.01	0.01				

【年齢層別5週分集計】



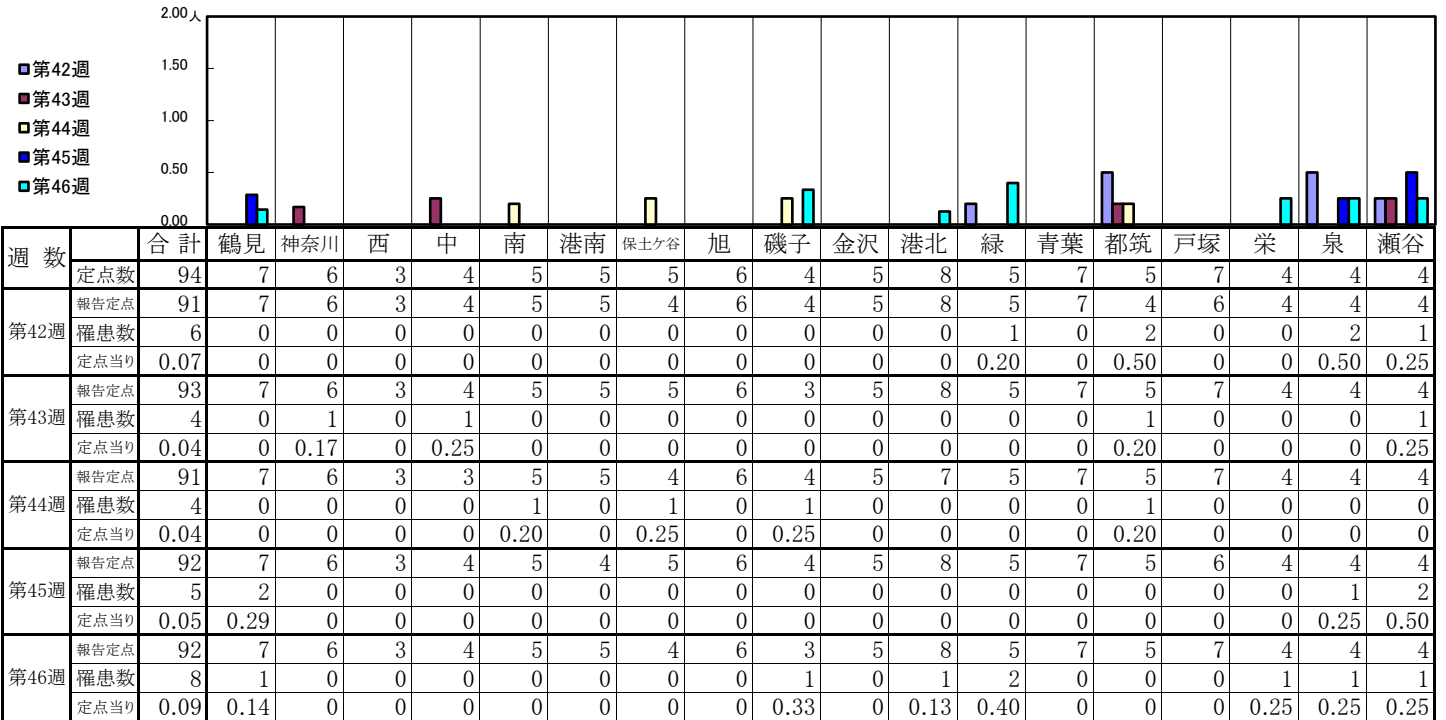
【定点当りの患者数】



<< 流行性耳下腺炎 >>

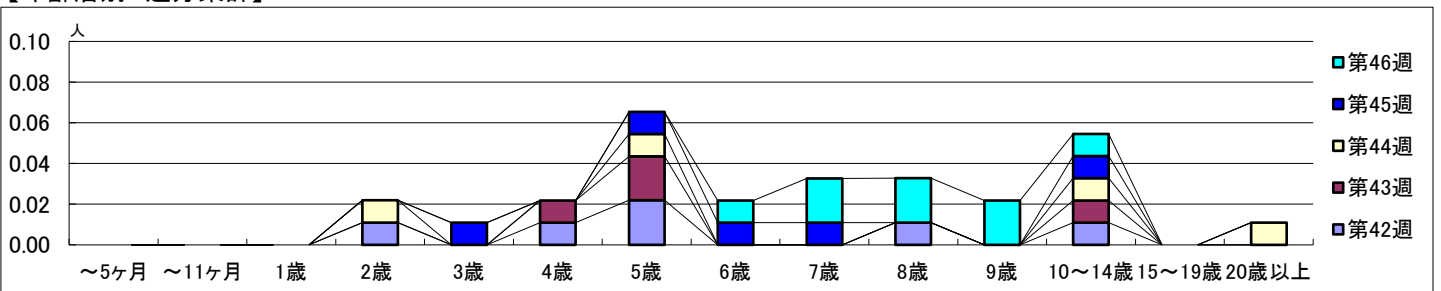
2019年10月14日 ~ 11月17日
[2019年 第42週 ~ 第46週]

【区別・週別報告定点当り】

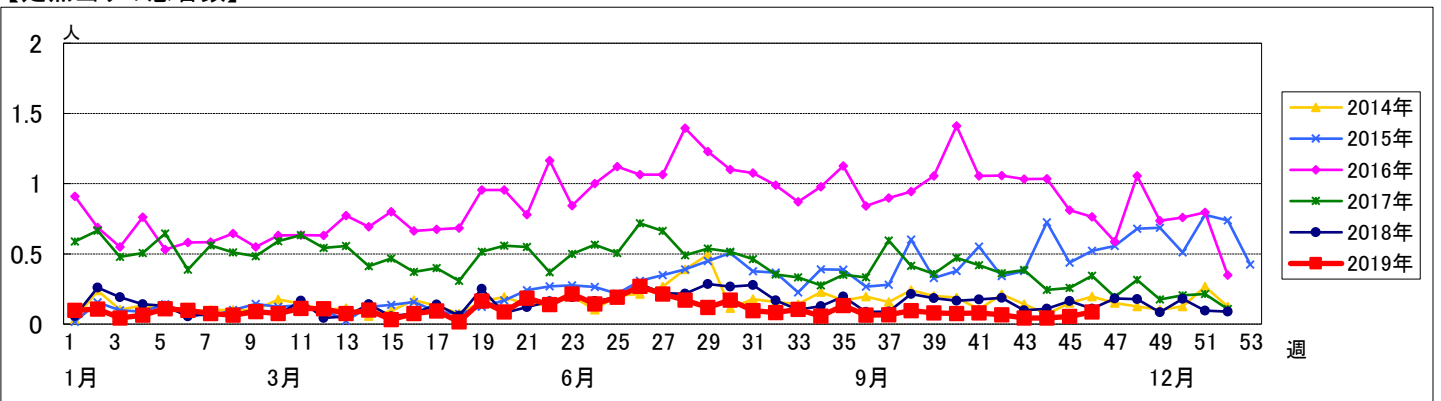


週数		合計	~5ヶ月	~11ヶ月	1歳	2歳	3歳	4歳	5歳	6歳	7歳	8歳	9歳	10~14歳	15~19歳	20歳以上
			第42週	罹患数	6				1		1	2			1	
第42週	定点当り	0.07				0.01		0.01	0.02			0.01		0.01		
第43週	罹患数	4						1	2					1		
第43週	定点当り	0.04						0.01	0.02					0.01		
第44週	罹患数	4				1			1					1		1
第44週	定点当り	0.04				0.01			0.01					0.01		0.01
第45週	罹患数	5					1		1	1	1			1		
第45週	定点当り	0.05					0.01		0.01	0.01	0.01			0.01		
第46週	罹患数	8								1	2	2	2	1		
第46週	定点当り	0.09								0.01	0.02	0.02	0.02	0.01		

【年齢層別5週分集計】



【定点当りの患者数】



<< 急性出血性結膜炎 >>

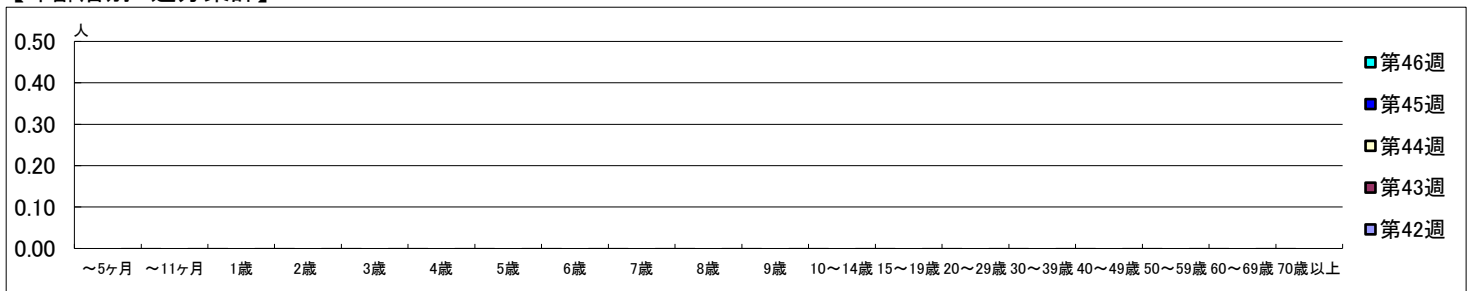
2019年10月14日～11月17日
[2019年 第42週～第46週]

【区別・週別報告定点当り】

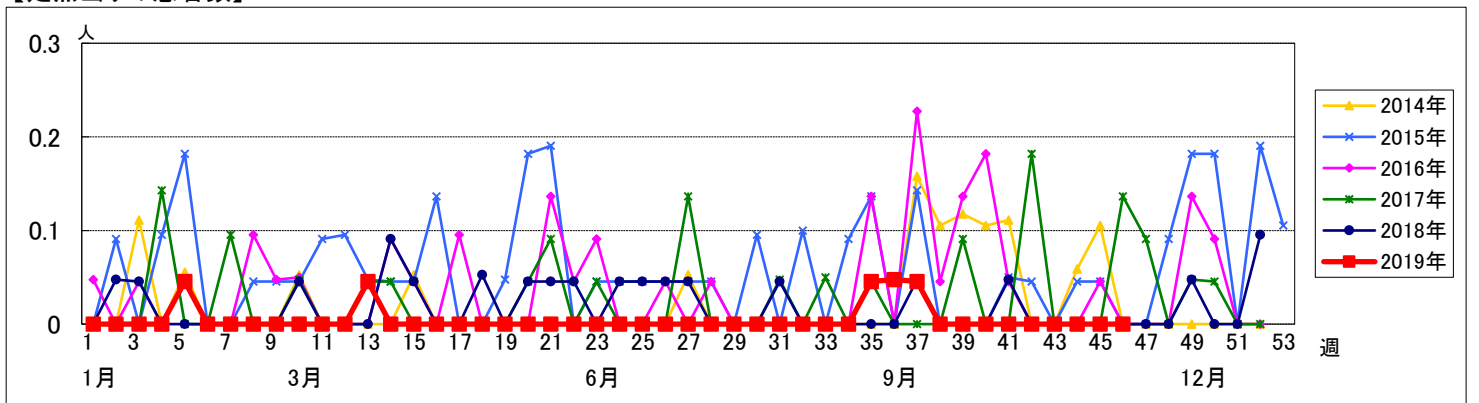
週数		合計	区別																
			鶴見	神奈川	西	中	南	港南	保土ヶ谷	旭	磯子	金沢	港北	緑	青葉	都筑	戸塚	栄	泉
第42週	報告定点	22	2	1	1	1	1	1	1	1	1	2	1	2	1	2	1	1	1
	罹患数	21	2	1	1	1	1	1	1	1	1	2	1	2	1	2	1	1	
	定点当り	0	0	0	0	0	0	0	0	0	0	0	0	0	0	0	0	0	0
第43週	報告定点	22	2	1	1	1	1	1	1	1	1	2	1	2	1	2	1	1	1
	罹患数	0	0	0	0	0	0	0	0	0	0	0	0	0	0	0	0	0	0
	定点当り	0	0	0	0	0	0	0	0	0	0	0	0	0	0	0	0	0	0
第44週	報告定点	22	2	1	1	1	1	1	1	1	1	2	1	2	1	2	1	1	1
	罹患数	0	0	0	0	0	0	0	0	0	0	0	0	0	0	0	0	0	0
	定点当り	0	0	0	0	0	0	0	0	0	0	0	0	0	0	0	0	0	0
第45週	報告定点	21	1	1	1	1	1	1	1	1	1	2	1	2	1	2	1	1	1
	罹患数	0	0	0	0	0	0	0	0	0	0	0	0	0	0	0	0	0	0
	定点当り	0	0	0	0	0	0	0	0	0	0	0	0	0	0	0	0	0	0
第46週	報告定点	21	2	1	1		1	1	1	1	1	2	1	2	1	2	1	1	1
	罹患数	0	0	0	0	0	0	0	0	0	0	0	0	0	0	0	0	0	0
	定点当り	0	0	0	0	0	0	0	0	0	0	0	0	0	0	0	0	0	0

週数		合計	～5ヶ月	～11ヶ月	1歳	2歳	3歳	4歳	5歳	6歳	7歳	8歳	9歳	10～14歳	15～19歳	20～29歳	30～39歳	40～49歳	50～59歳	60～69歳	70歳以上		
			第42週	罹患数	0																		
	定点当り	0																					
第43週	罹患数	0																					
	定点当り	0																					
第44週	罹患数	0																					
	定点当り	0																					
第45週	罹患数	0																					
	定点当り	0																					
第46週	罹患数	0																					
	定点当り	0																					

【年齢層別5週分集計】



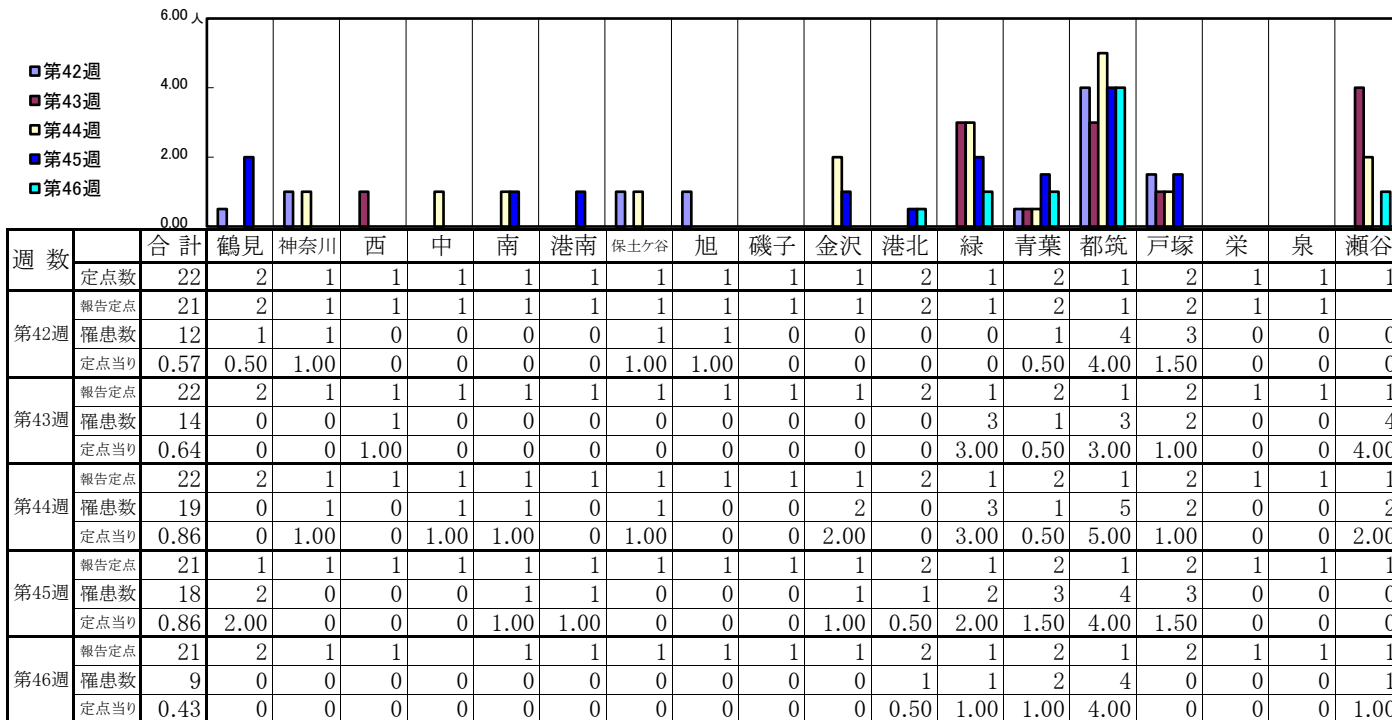
【定点当りの患者数】



<< 流行性角結膜炎 >>

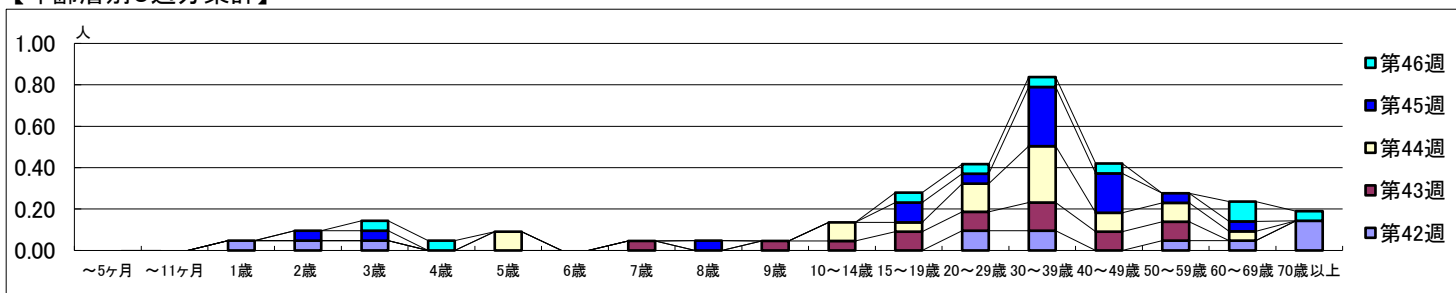
2019年10月14日 ~ 11月17日
[2019年 第42週 ~ 第46週]

【区別・週別報告定点当り】



週数		合計	年齢層別																		
			~5ヶ月	~11ヶ月	1歳	2歳	3歳	4歳	5歳	6歳	7歳	8歳	9歳	10~14歳	15~19歳	20~29歳	30~39歳	40~49歳	50~59歳	60~69歳	70歳以上
第42週	罹患数	12			1	1	1									2	2		1	1	3
	定点当り	0.57			0.05	0.05	0.05									0.10	0.10		0.05	0.05	0.14
第43週	罹患数	14									1	1	1	2	2	3	2	2			
	定点当り	0.64								0.05	0.05	0.05	0.09	0.09	0.14	0.09	0.09				
第44週	罹患数	19						2					2	1	3	6	2	2	1		
	定点当り	0.86						0.09					0.09	0.05	0.14	0.27	0.09	0.09	0.05		
第45週	罹患数	18			1	1					1				2	1	6	4	1	1	
	定点当り	0.86			0.05	0.05					0.05				0.10	0.05	0.29	0.19	0.05	0.05	
第46週	罹患数	9				1	1							1	1	1	1		2	1	
	定点当り	0.43				0.05	0.05							0.05	0.05	0.05	0.05		0.10	0.05	

【年齢層別5週分集計】



【定点当りの患者数】

