

	インフルエンザ	RSウイルス感染症	咽頭結膜熱	A群溶血性レンサ球菌咽頭炎	感染性胃腸炎	水痘	手足口病	伝染性紅斑	突発性発しん	ヘルパンギーナ	流行性耳下腺炎	急性出血性結膜炎	流行性角結膜炎
警報レベル	30		3	8	20	2	5	2		6	6	1	8
終息基準値	10		1	4	12	1	2	1		2	2	0.1	4
注意報レベル	10					1					3		
横浜市	1.33	0.13	0.27	2.08	1.99	0.34	2.29	0.18	0.30	0.19	0.05	-	0.86
鶴見	2.20	-	0.29	2.14	2.71	0.14	1.71	-	-	-	0.29	-	2.00
神奈川	1.22	0.17	-	2.00	3.67	-	2.17	0.17	0.17	0.33	-	-	-
西	0.40	-	-	1.00	2.33	1.33	1.33	-	-	0.67	-	-	-
中	0.67	0.25	-	1.25	-	-	4.00	-	0.25	0.25	-	-	-
南	0.17	-	0.60	1.60	2.40	0.60	2.20	0.40	0.20	-	-	-	1.00
港南	0.57	-	1.25	1.75	1.75	0.75	1.00	-	-	-	-	-	1.00
保土ヶ谷	0.63	-	0.40	1.20	0.40	-	0.40	0.60	-	0.20	-	-	-
旭	0.30	-	0.17	1.50	2.67	-	1.17	0.33	0.33	-	-	-	-
磯子	0.29	-	-	3.75	3.00	-	2.25	0.25	0.25	-	-	-	-
金沢	0.75	-	0.20	1.00	1.40	0.20	3.60	-	0.80	0.60	-	-	1.00
港北	3.31	-	0.13	1.38	2.00	0.38	3.25	-	0.25	0.13	-	-	0.50
緑	2.80	1.20	1.00	6.80	2.40	0.20	3.40	0.20	1.00	0.20	-	-	2.00
青葉	2.60	-	-	0.86	1.86	0.43	0.86	0.29	0.14	-	-	-	1.50
都筑	2.83	-	0.25	3.00	0.50	0.25	2.00	0.75	0.25	-	-	-	4.00
戸塚	0.78	0.33	0.33	1.17	2.00	0.17	2.67	-	0.33	1.00	-	-	1.50
栄	0.17	-	-	2.00	1.00	1.75	1.25	-	1.00	-	-	-	-
泉	1.29	0.50	0.25	2.75	0.75	-	6.75	-	-	-	0.25	-	-
瀬谷	1.00	-	0.25	3.75	3.75	0.75	1.75	0.25	0.50	-	0.50	-	-

(-: 定点当たり0.00) (…: 未報告)

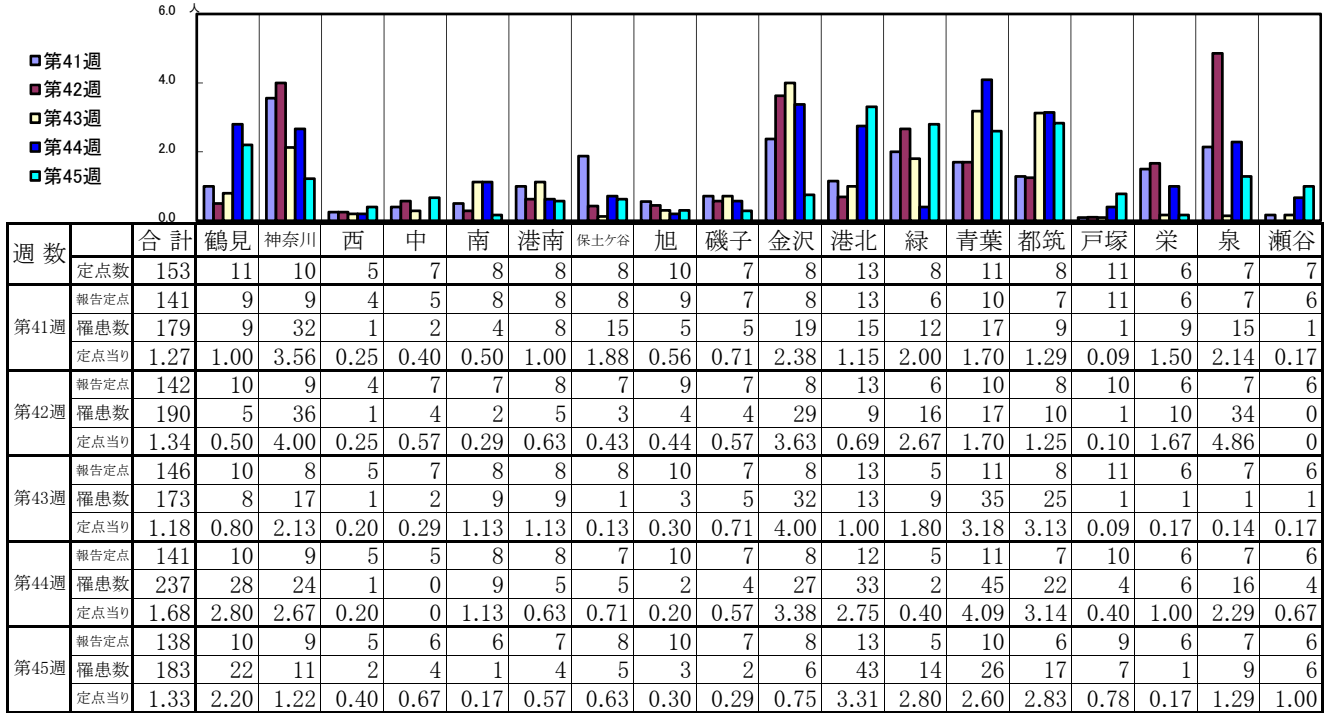
- ◎ 報告定点当たりの値が警報レベル もしくは警報レベル継続中です
- 報告定点当たりの値が注意報レベルに達しています

(この数字は集計時点のもので、翌週以降変動することもあります)

<< インフルエンザ >>

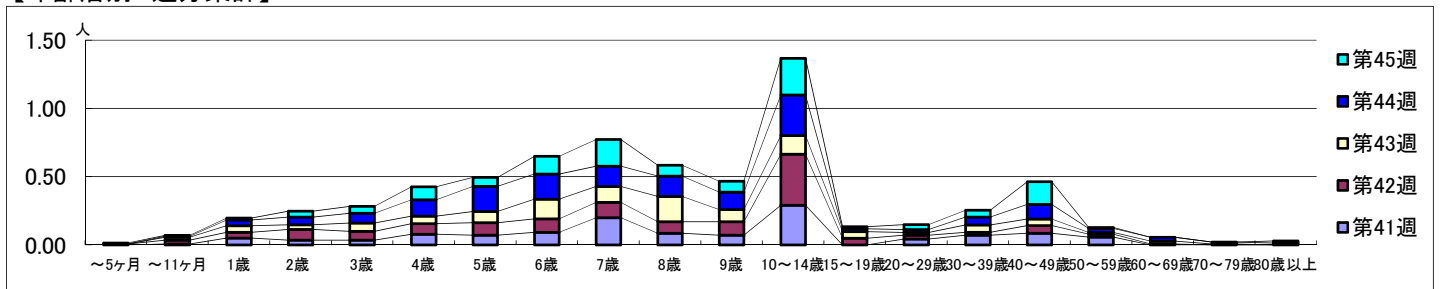
2019年10月7日～11月10日
[2019年 第41週～第45週]

【区別・週別報告定点当り】

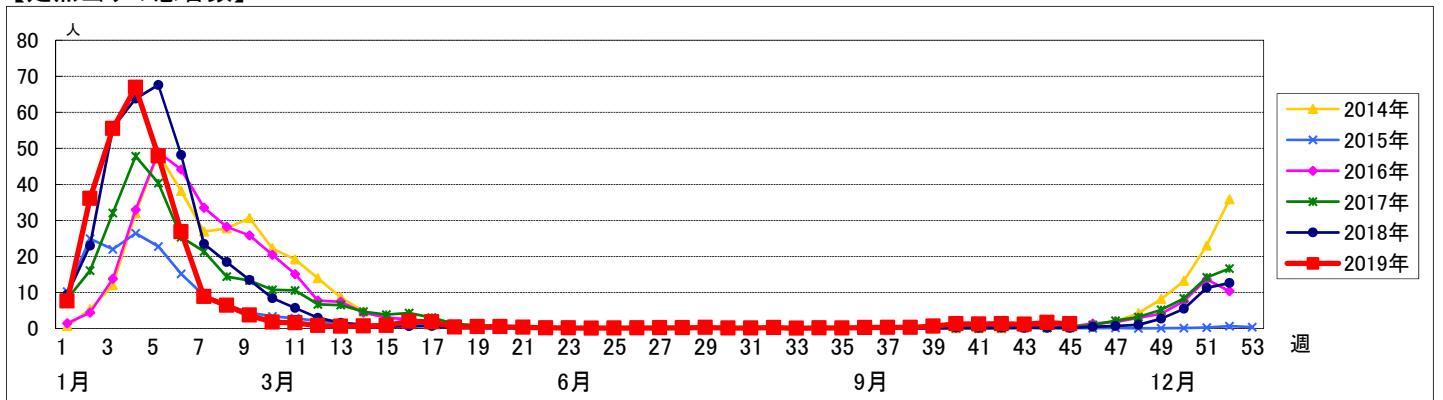


週数	合計	～5ヶ月	～11ヶ月	1歳	2歳	3歳	4歳	5歳	6歳	7歳	8歳	9歳	10～14歳	15～19歳	20～29歳	30～39歳	40～49歳	50～59歳	60～69歳	70～79歳	80歳以上
第41週	179			1	7	5	5	11	10	13	28	12	10	41		6	10	12	8		
第42週	190	1	4	6	11	9	11	13	14	16	12	14	53	7	4	3	8	3	1		
第43週	173		3	7	5	9	8	12	21	17	27	13	20	7	3	8	7	2	3	1	
第44週	237		1	6	8	10	17	26	26	21	21	18	42	3	3	8	15	4	4	2	2
第45週	183	1	1	2	6	7	13	9	18	27	11	11	37	2	5	7	23	1			2

【年齢層別5週分集計】



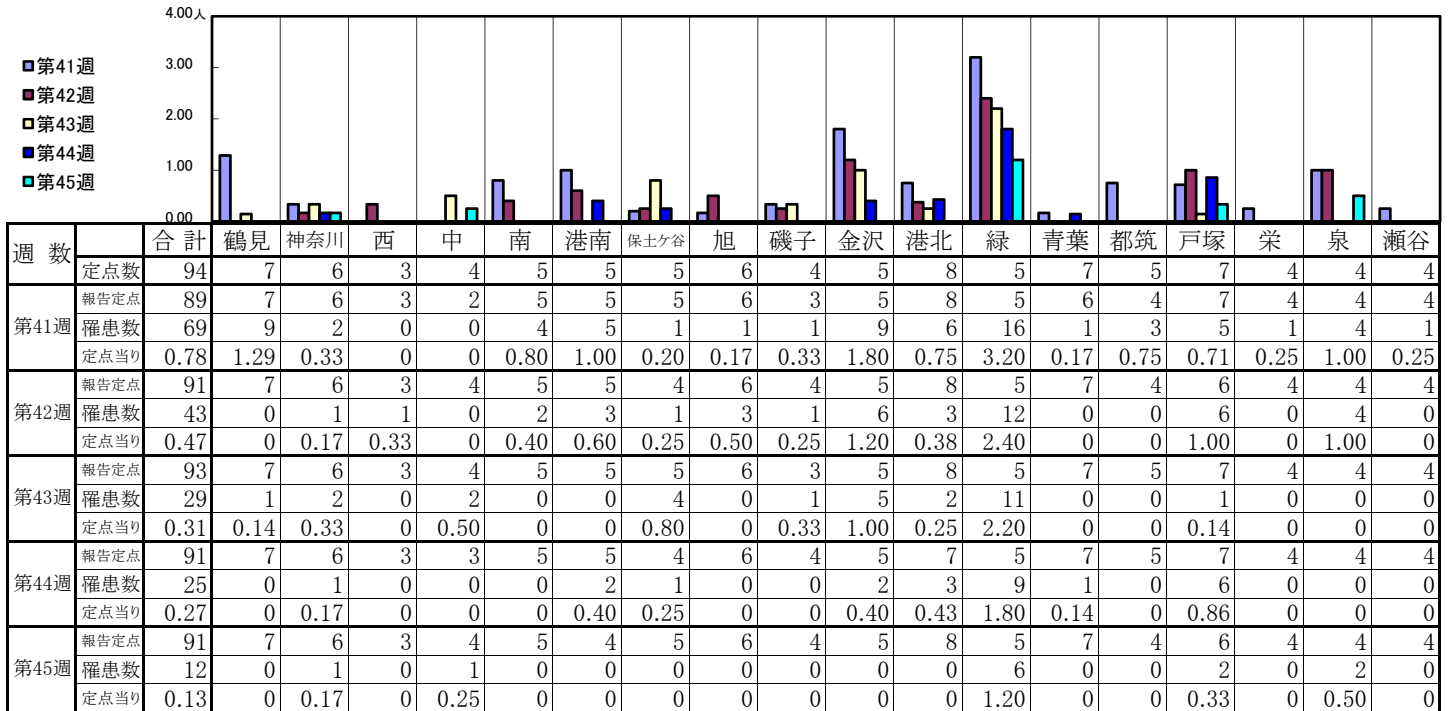
【定点当りの患者数】



<< RSウイルス感染症 >>

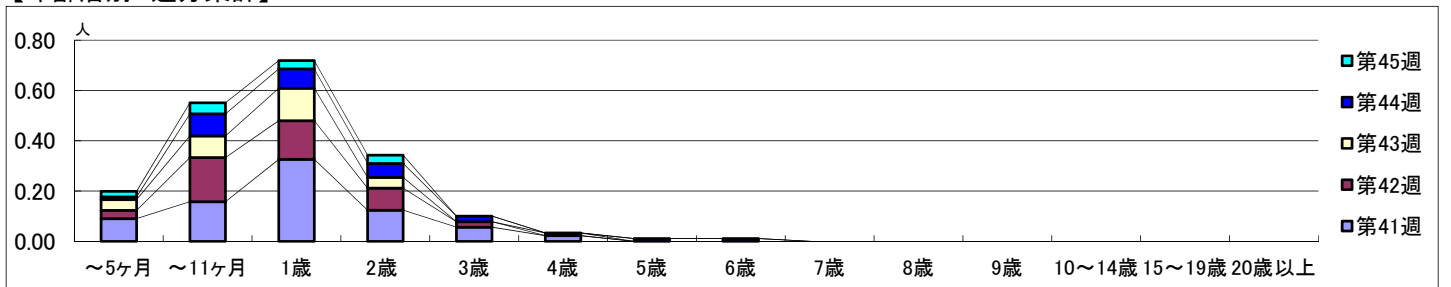
2019年10月7日～11月10日
[2019年 第41週～第45週]

【区別・週別報告定点当り】

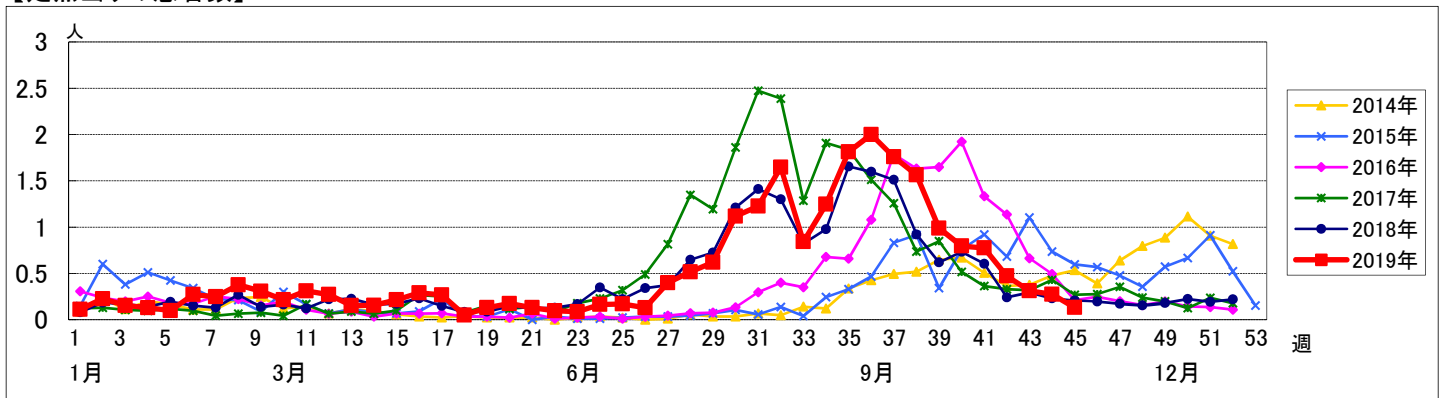


週数	合計	～5ヶ月	～11ヶ月	1歳	2歳	3歳	4歳	5歳	6歳	7歳	8歳	9歳	10～14歳	15～19歳	20歳以上
第41週	罹患数 69	8	14	29	11	5	2								
第41週	定点当り 0.78	0.09	0.16	0.33	0.12	0.06	0.02								
第42週	罹患数 43	3	16	14	8	2									
第42週	定点当り 0.47	0.03	0.18	0.15	0.09	0.02									
第43週	罹患数 29	4	8	12	4		1								
第43週	定点当り 0.31	0.04	0.09	0.13	0.04		0.01								
第44週	罹患数 25	1	8	7	5	2		1	1						
第44週	定点当り 0.27	0.01	0.09	0.08	0.05	0.02		0.01	0.01						
第45週	罹患数 12	2	4	3	3										
第45週	定点当り 0.13	0.02	0.04	0.03	0.03										

【年齢層別5週分集計】



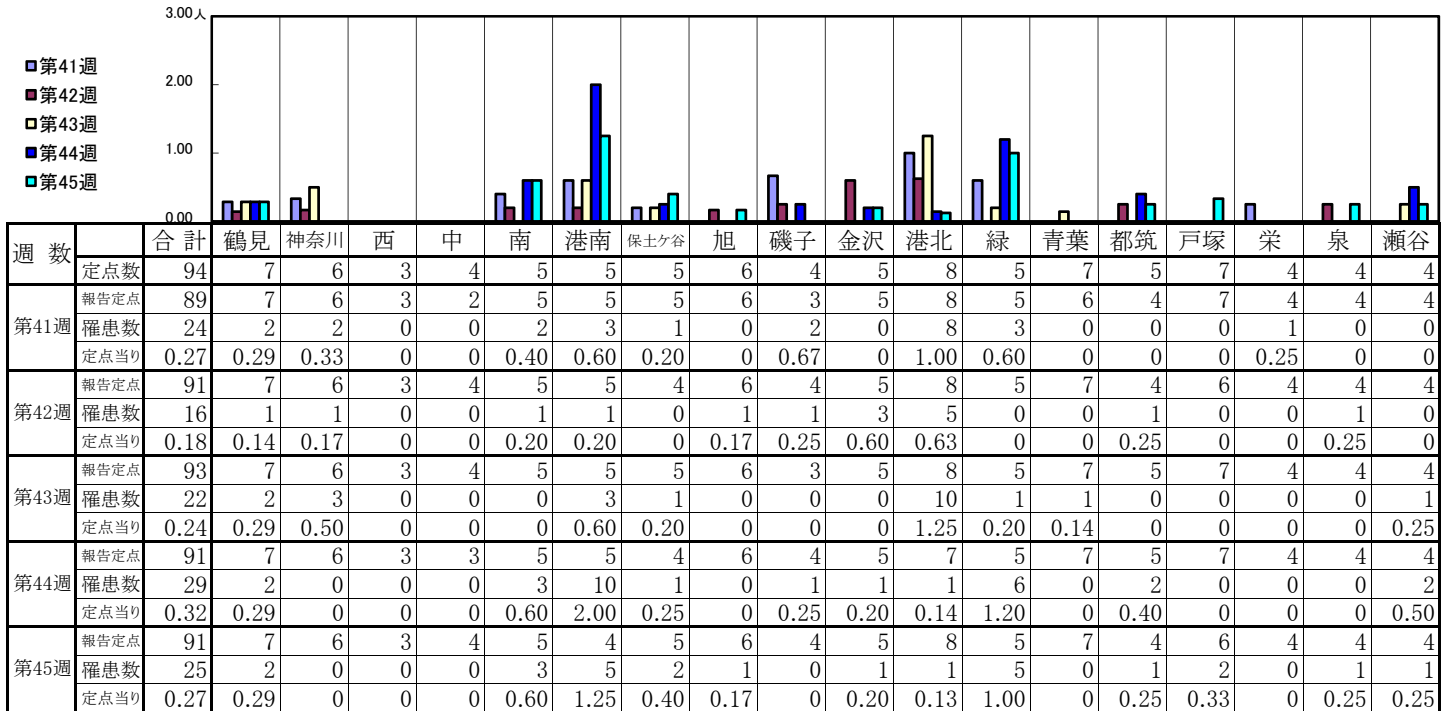
【定点当りの患者数】



<< 咽頭結膜熱 >>

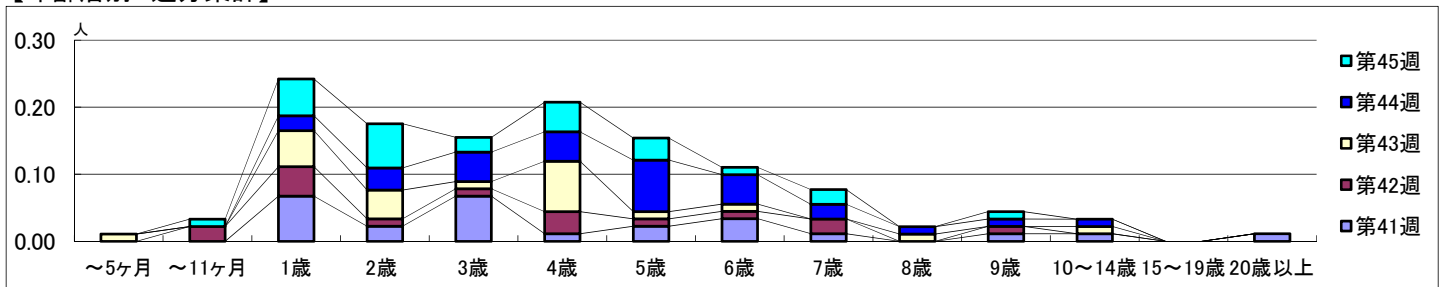
2019年10月7日～11月10日
[2019年 第41週～第45週]

【区別・週別報告定点当り】

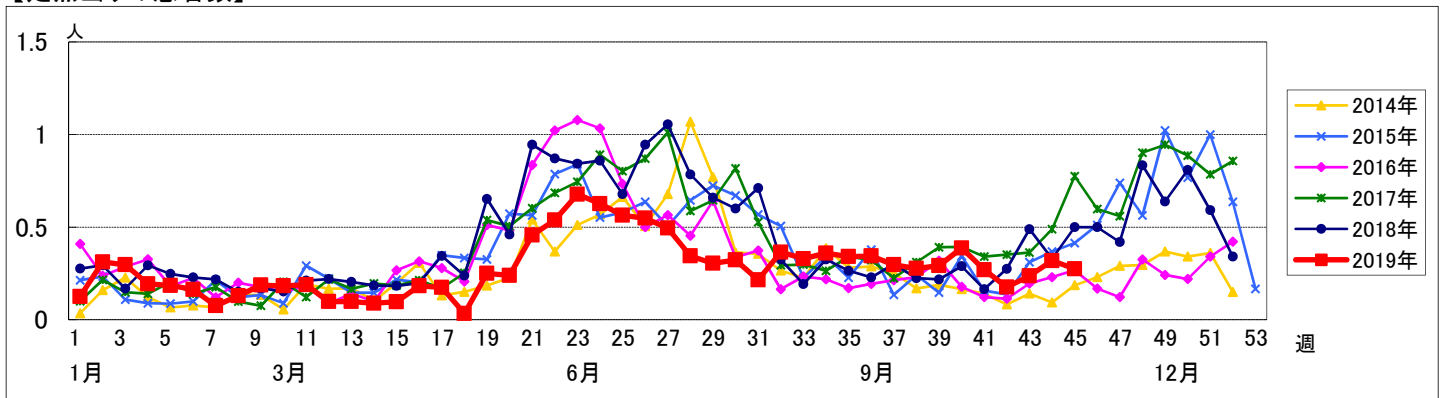


週数		合計	年齢層別													
			～5ヶ月	～11ヶ月	1歳	2歳	3歳	4歳	5歳	6歳	7歳	8歳	9歳	10～14歳	15～19歳	20歳以上
第41週	罹患数	24			6	2	6	1	2	3	1		1	1		1
	定点当り	0.27			0.07	0.02	0.07	0.01	0.02	0.03	0.01		0.01	0.01		0.01
第42週	罹患数	16		2	4	1	1	3	1	1	2		1			
	定点当り	0.18		0.02	0.04	0.01	0.01	0.03	0.01	0.01	0.02		0.01			
第43週	罹患数	22	1		5	4	1	7	1	1		1		1		
	定点当り	0.24	0.01		0.05	0.04	0.01	0.08	0.01	0.01		0.01		0.01		
第44週	罹患数	29			2	3	4	4	7	4	2	1	1	1		
	定点当り	0.32			0.02	0.03	0.04	0.04	0.08	0.04	0.02	0.01	0.01	0.01		
第45週	罹患数	25		1	5	6	2	4	3	1	2		1			
	定点当り	0.27		0.01	0.05	0.07	0.02	0.04	0.03	0.01	0.02		0.01			

【年齢層別5週分集計】



【定点当りの患者数】



<< A群溶血性レンサ球菌咽頭炎 >>

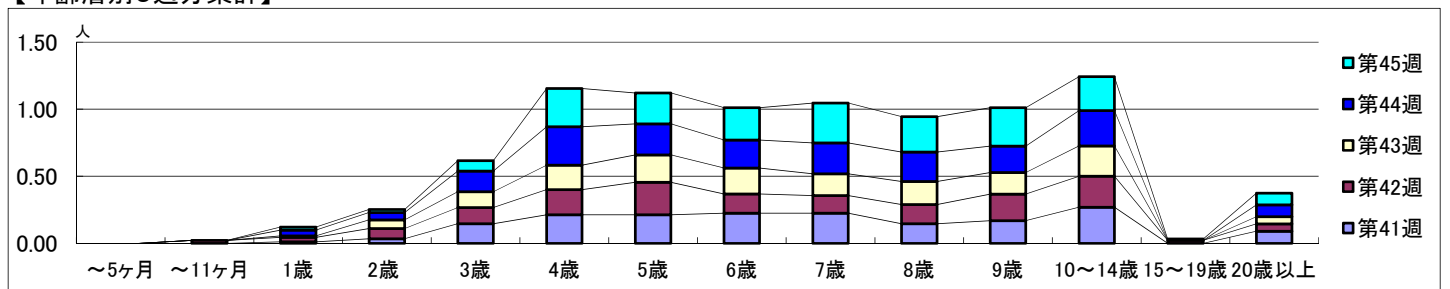
2019年10月7日～11月10日
[2019年 第41週～第45週]

【区別・週別報告定点当り】

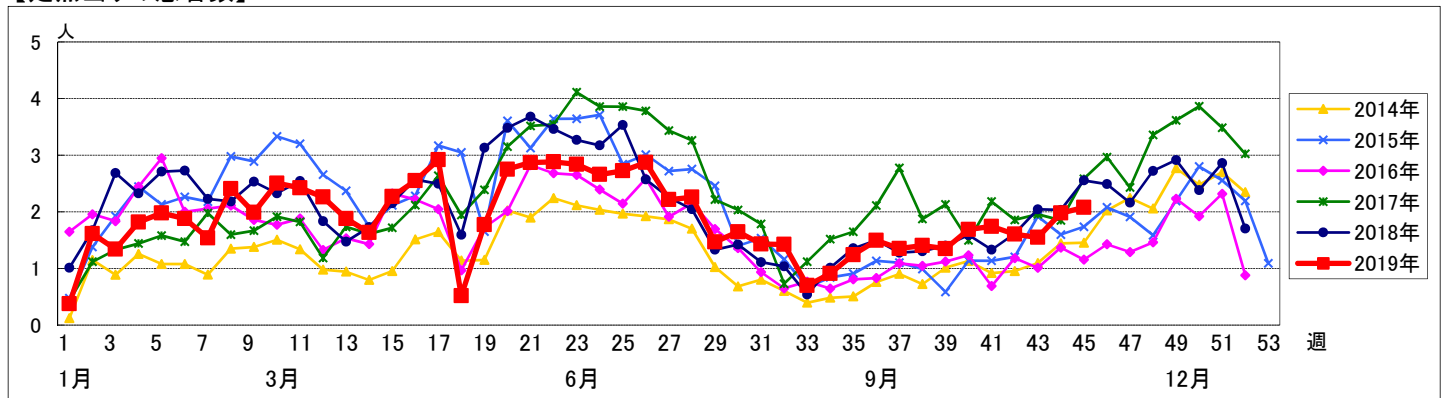
週数		区別																		
		合計	鶴見	神奈川	西	中	南	港南	保土ヶ谷	旭	磯子	金沢	港北	緑	青葉	都筑	戸塚	栄	泉	瀬谷
第41週	定点数	94	7	6	3	4	5	5	5	6	4	5	8	5	7	5	7	4	4	4
	報告定点	89	7	6	3	2	5	5	5	6	3	5	8	5	6	4	7	4	4	4
	罹患数	155	14	6	0	1	6	5	5	5	5	5	15	38	11	10	9	3	8	9
	定点当り	1.74	2.00	1.00	0	0.50	1.20	1.00	1.00	0.83	1.67	1.00	1.88	7.60	1.83	2.50	1.29	0.75	2.00	2.25
第42週	報告定点	91	7	6	3	4	5	5	4	6	4	5	8	5	7	4	6	4	4	4
	罹患数	146	14	3	4	4	8	7	4	5	13	6	7	35	3	5	8	5	4	11
	定点当り	1.60	2.00	0.50	1.33	1.00	1.60	1.40	1.00	0.83	3.25	1.20	0.88	7.00	0.43	1.25	1.33	1.25	1.00	2.75
	報告定点	93	7	6	3	4	5	5	5	6	3	5	8	5	7	5	7	4	4	4
第43週	報告定点	93	7	6	3	4	5	5	5	6	3	5	8	5	7	5	7	4	4	4
	罹患数	144	5	2	3	10	8	1	6	6	8	8	4	35	2	6	8	5	11	16
	定点当り	1.55	0.71	0.33	1.00	2.50	1.60	0.20	1.20	1.00	2.67	1.60	0.50	7.00	0.29	1.20	1.14	1.25	2.75	4.00
	報告定点	91	7	6	3	3	5	5	4	6	4	5	7	5	7	5	7	4	4	4
第44週	報告定点	91	7	6	3	3	5	5	4	6	4	5	7	5	7	5	7	4	4	4
	罹患数	180	16	6	2	4	5	6	4	4	14	9	10	41	13	9	13	5	8	11
	定点当り	1.98	2.29	1.00	0.67	1.33	1.00	1.20	1.00	0.67	3.50	1.80	1.43	8.20	1.86	1.80	1.86	1.25	2.00	2.75
	報告定点	91	7	6	3	4	5	4	5	6	4	5	8	5	7	4	6	4	4	4
第45週	報告定点	91	7	6	3	4	5	4	5	6	4	5	8	5	7	4	6	4	4	4
	罹患数	189	15	12	3	5	8	7	6	9	15	5	11	34	6	12	7	8	11	15
	定点当り	2.08	2.14	2.00	1.00	1.25	1.60	1.75	1.20	1.50	3.75	1.00	1.38	6.80	0.86	3.00	1.17	2.00	2.75	3.75

週数		合計	～5ヶ月	～11ヶ月	年齢												
					1歳	2歳	3歳	4歳	5歳	6歳	7歳	8歳	9歳	10～14歳	15～19歳	20歳以上	
第41週	罹患数	155			1	3	13	19	19	20	20	13	15	24		8	
	定点当り	1.74			0.01	0.03	0.15	0.21	0.21	0.22	0.22	0.15	0.17	0.27		0.09	
第42週	罹患数	146		2	3	7	11	17	22	13	12	13	18	21	2	5	
	定点当り	1.60		0.02	0.03	0.08	0.12	0.19	0.24	0.14	0.13	0.14	0.20	0.23	0.02	0.05	
第43週	罹患数	144			1	6	11	17	19	18	15	16	15	21		5	
	定点当り	1.55			0.01	0.06	0.12	0.18	0.20	0.19	0.16	0.17	0.16	0.23		0.05	
第44週	罹患数	180			4	5	14	26	21	19	21	20	18	24		8	
	定点当り	1.98			0.04	0.05	0.15	0.29	0.23	0.21	0.23	0.22	0.20	0.26		0.09	
第45週	罹患数	189			2	2	7	26	21	22	27	24	26	23	1	8	
	定点当り	2.08			0.02	0.02	0.08	0.29	0.23	0.24	0.30	0.26	0.29	0.25	0.01	0.09	

【年齢層別5週分集計】



【定点当りの患者数】



<< 感染性胃腸炎 >>

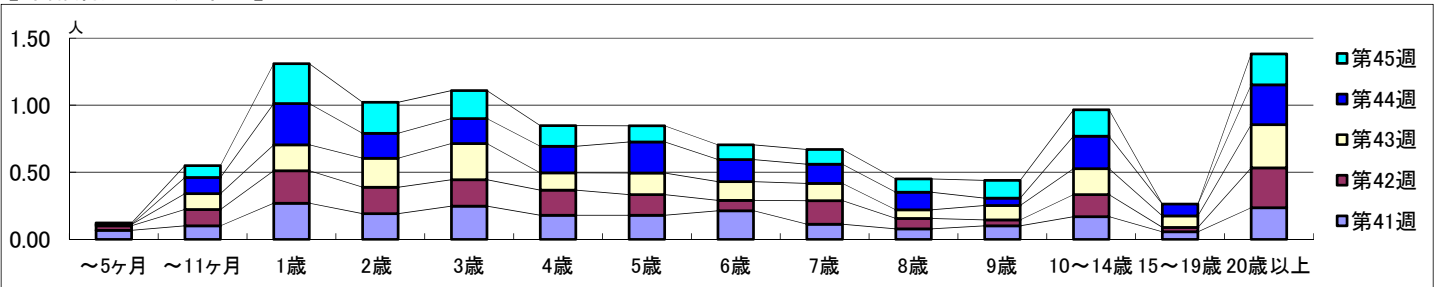
2019年10月7日～11月10日
[2019年 第41週～第45週]

【区別・週別報告定点当り】

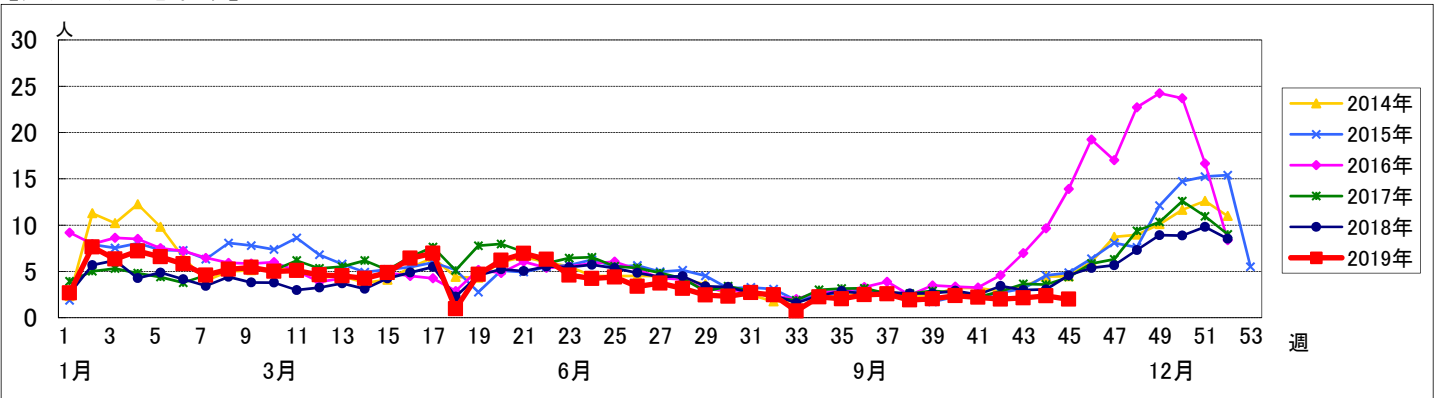
週数		区別																		
		合計	鶴見	神奈川	西	中	南	港南	保土ヶ谷	旭	磯子	金沢	港北	緑	青葉	都筑	戸塚	栄	泉	瀬谷
第41週	定点数	94	7	6	3	4	5	5	5	6	4	5	8	5	7	5	7	4	4	4
	報告定点	89	7	6	3	2	5	5	5	6	3	5	8	5	6	4	7	4	4	4
	罹患数	196	20	30	2	3	6	8	3	11	11	11	28	14	7	4	14	4	12	8
	定点当り	2.20	2.86	5.00	0.67	1.50	1.20	1.60	0.60	1.83	3.67	2.20	3.50	2.80	1.17	1.00	2.00	1.00	3.00	2.00
第42週	報告定点	91	7	6	3	4	5	5	4	6	4	5	8	5	7	4	6	4	4	4
	罹患数	182	31	20	4	1	7	14	0	14	11	8	10	20	5	9	9	3	8	8
	定点当り	2.00	4.43	3.33	1.33	0.25	1.40	2.80	0	2.33	2.75	1.60	1.25	4.00	0.71	2.25	1.50	0.75	2.00	2.00
	報告定点	93	7	6	3	4	5	5	5	6	3	5	8	5	7	5	7	4	4	4
第43週	報告定点	93	7	6	3	4	5	5	5	6	3	5	8	5	7	5	7	4	4	4
	罹患数	199	33	26	2	3	13	11	1	14	2	7	23	16	9	7	9	4	8	11
	定点当り	2.14	4.71	4.33	0.67	0.75	2.60	2.20	0.20	2.33	0.67	1.40	2.88	3.20	1.29	1.40	1.29	1.00	2.00	2.75
	報告定点	91	7	6	3	3	5	5	4	6	4	5	7	5	7	5	7	4	4	4
第44週	報告定点	91	7	6	3	3	5	5	4	6	4	5	7	5	7	5	7	4	4	4
	罹患数	214	32	17	3	0	10	20	0	24	9	8	21	15	15	13	7	3	10	7
	定点当り	2.35	4.57	2.83	1.00	0	2.00	4.00	0	4.00	2.25	1.60	3.00	3.00	2.14	2.60	1.00	0.75	2.50	1.75
	報告定点	91	7	6	3	4	5	4	5	6	4	5	8	5	7	4	6	4	4	4
第45週	報告定点	91	7	6	3	4	5	4	5	6	4	5	8	5	7	4	6	4	4	4
	罹患数	181	19	22	7	0	12	7	2	16	12	7	16	12	13	2	12	4	3	15
	定点当り	1.99	2.71	3.67	2.33	0	2.40	1.75	0.40	2.67	3.00	1.40	2.00	2.40	1.86	0.50	2.00	1.00	0.75	3.75

週数		合計	年齢層別													
			～5ヶ月	～11ヶ月	1歳	2歳	3歳	4歳	5歳	6歳	7歳	8歳	9歳	10～14歳	15～19歳	20歳以上
第41週	罹患数	196	6	9	24	17	22	16	16	19	10	7	9	15	5	21
	定点当り	2.20	0.07	0.10	0.27	0.19	0.25	0.18	0.18	0.21	0.11	0.08	0.10	0.17	0.06	0.24
第42週	罹患数	182	3	11	22	18	18	17	14	7	16	7	4	15	3	27
	定点当り	2.00	0.03	0.12	0.24	0.20	0.20	0.19	0.15	0.08	0.18	0.08	0.04	0.16	0.03	0.30
第43週	罹患数	199	1	11	18	20	25	12	15	13	12	6	10	18	8	30
	定点当り	2.14	0.01	0.12	0.19	0.22	0.27	0.13	0.16	0.14	0.13	0.06	0.11	0.19	0.09	0.32
第44週	罹患数	214		11	28	17	17	18	21	15	13	12	5	22	8	27
	定点当り	2.35		0.12	0.31	0.19	0.19	0.20	0.23	0.16	0.14	0.13	0.05	0.24	0.09	0.30
第45週	罹患数	181	1	8	27	21	19	14	11	10	10	9	12	18		21
	定点当り	1.99	0.01	0.09	0.30	0.23	0.21	0.15	0.12	0.11	0.11	0.10	0.13	0.20		0.23

【年齢層別5週分集計】



【定点当りの患者数】

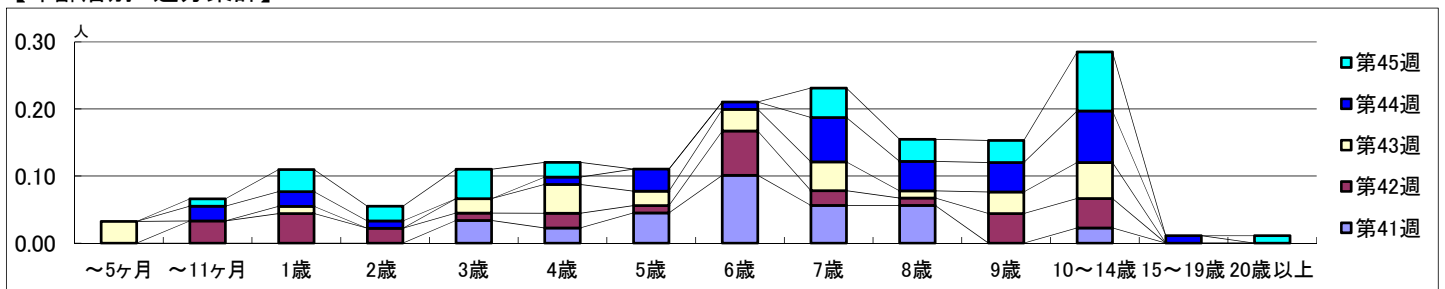


【区別・週別報告定点当り】

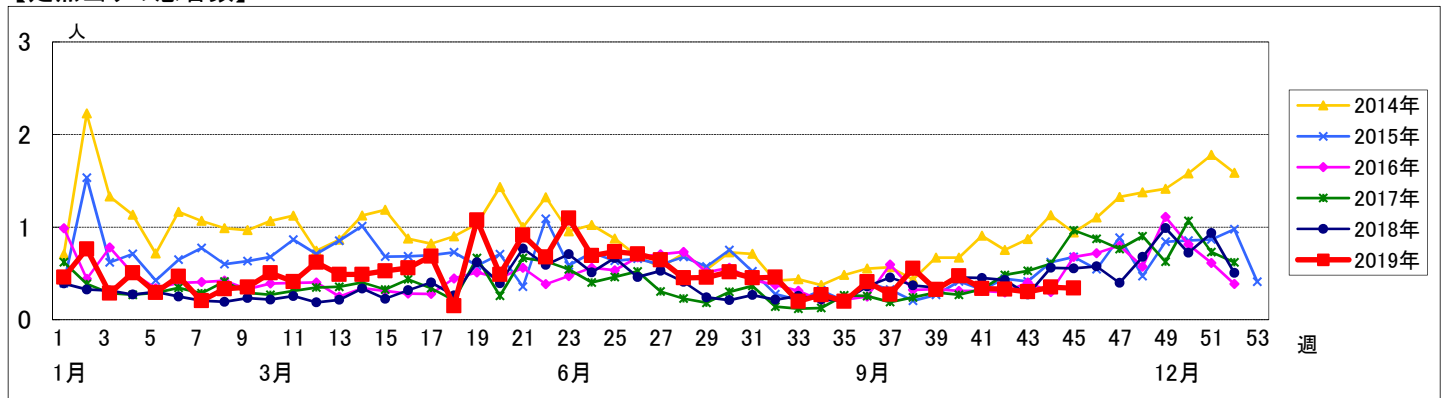
週数		合計	鶴見	神奈川	西	中	南	港南	保土ヶ谷	旭	磯子	金沢	港北	緑	青葉	都筑	戸塚	栄	泉	瀬谷
第41週	定点数	94	7	6	3	4	5	5	5	6	4	5	8	5	7	5	7	4	4	4
	報告定点	89	7	6	3	2	5	5	5	6	3	5	8	5	6	4	7	4	4	4
	罹患数	30	1	2	3	0	5	5	1	0	0	2	6	3	0	2	0	0	0	0
	定点当り	0.34	0.14	0.33	1.00	0	1.00	1.00	0.20	0	0	0.40	0.75	0.60	0	0.50	0	0	0	0
第42週	報告定点	91	7	6	3	4	5	5	4	6	4	5	8	5	7	4	6	4	4	4
	罹患数	30	1	5	2	0	4	0	0	2	1	0	6	2	0	0	1	1	3	2
	定点当り	0.33	0.14	0.83	0.67	0	0.80	0	0.33	0.25	0	0.75	0.40	0	0	0.17	0.25	0.75	0.50	
	報告定点	93	7	6	3	4	5	5	5	6	3	5	8	5	7	5	7	4	4	4
第43週	報告定点	93	7	6	3	4	5	5	5	6	3	5	8	5	7	5	7	4	4	4
	罹患数	28	1	0	5	0	5	5	0	0	1	1	3	3	0	2	1	0	1	0
	定点当り	0.30	0.14	0	1.67	0	1.00	1.00	0	0	0.33	0.20	0.38	0.60	0	0.40	0.14	0	0.25	0
	報告定点	91	7	6	3	3	5	5	4	6	4	5	7	5	7	5	7	4	4	4
第44週	報告定点	91	7	6	3	3	5	5	4	6	4	5	7	5	7	5	7	4	4	4
	罹患数	32	1	1	0	0	4	2	3	2	1	0	4	2	5	2	0	0	3	2
	定点当り	0.35	0.14	0.17	0	0	0.80	0.40	0.75	0.33	0.25	0	0.57	0.40	0.71	0.40	0	0	0.75	0.50
	報告定点	91	7	6	3	4	5	4	5	6	4	5	8	5	7	4	6	4	4	4
第45週	報告定点	91	7	6	3	4	5	4	5	6	4	5	8	5	7	4	6	4	4	4
	罹患数	31	1	0	4	0	3	3	0	0	0	1	3	1	3	1	1	7	0	3
	定点当り	0.34	0.14	0	1.33	0	0.60	0.75	0	0	0	0.20	0.38	0.20	0.43	0.25	0.17	1.75	0	0.75

週数		合計	～5ヶ月	～11ヶ月	1歳	2歳	3歳	4歳	5歳	6歳	7歳	8歳	9歳	10～14歳	15～19歳	20歳以上
第41週	罹患数	30					3	2	4	9	5	5		2		
	定点当り	0.34					0.03	0.02	0.04	0.10	0.06	0.06		0.02		
第42週	罹患数	30		3	4	2	1	2	1	6	2	1	4	4		
	定点当り	0.33		0.03	0.04	0.02	0.01	0.02	0.01	0.07	0.02	0.01	0.04	0.04		
第43週	罹患数	28	3		1		2	4	2	3	4	1	3	5		
	定点当り	0.30	0.03		0.01		0.02	0.04	0.02	0.03	0.04	0.01	0.03	0.05		
第44週	罹患数	32		2	2	1		1	3	1	6	4	4	7	1	
	定点当り	0.35		0.02	0.02	0.01		0.01	0.03	0.01	0.07	0.04	0.04	0.08	0.01	
第45週	罹患数	31		1	3	2	4	2			4	3	3	8		1
	定点当り	0.34		0.01	0.03	0.02	0.04	0.02			0.04	0.03	0.03	0.09		0.01

【年齢層別5週分集計】



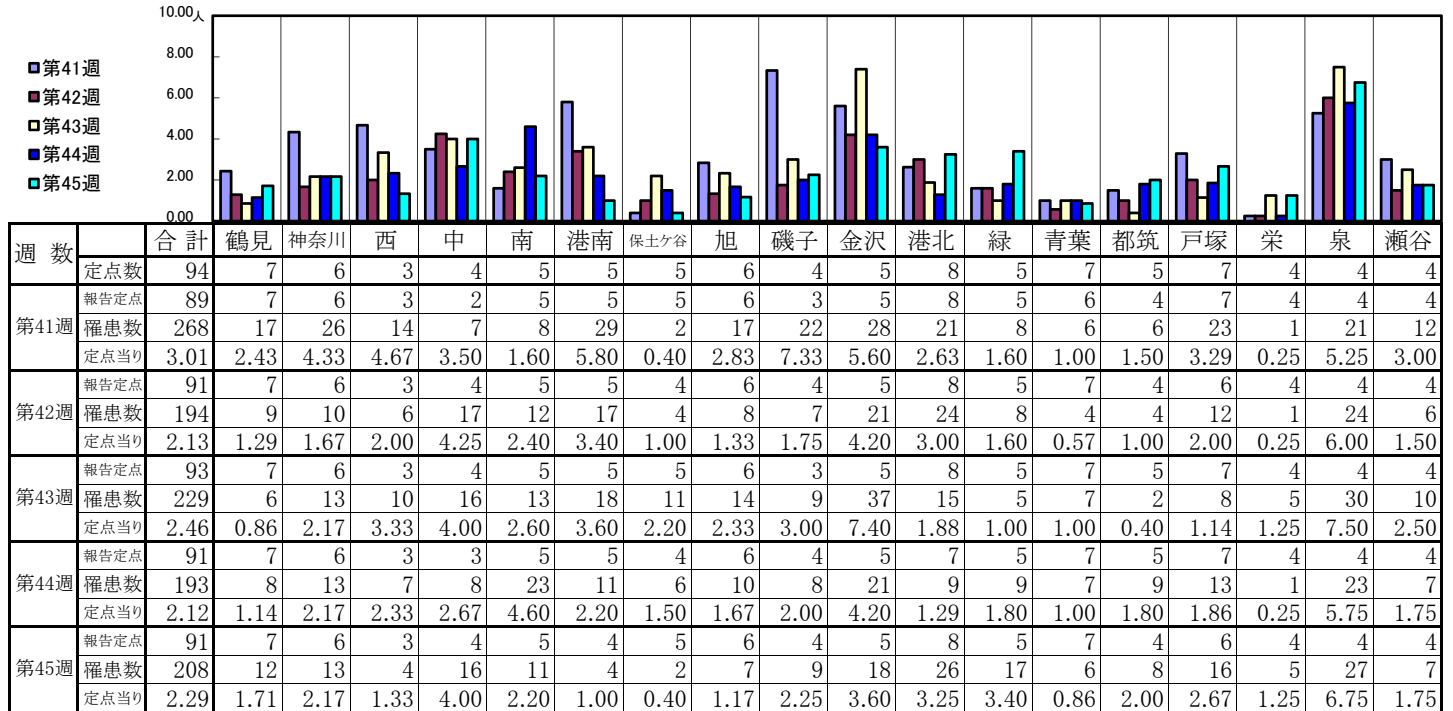
【定点当りの患者数】



<< 手足口病 >>

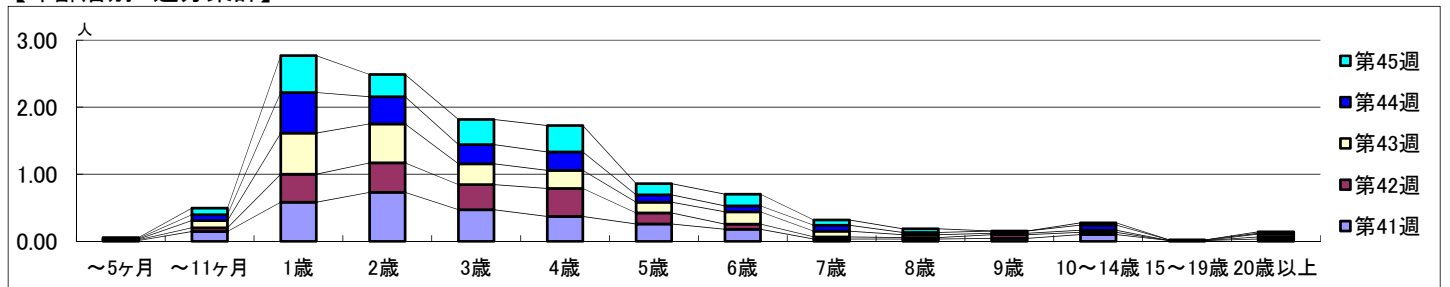
2019年10月7日～11月10日
[2019年 第41週～第45週]

【区別・週別報告定点当り】

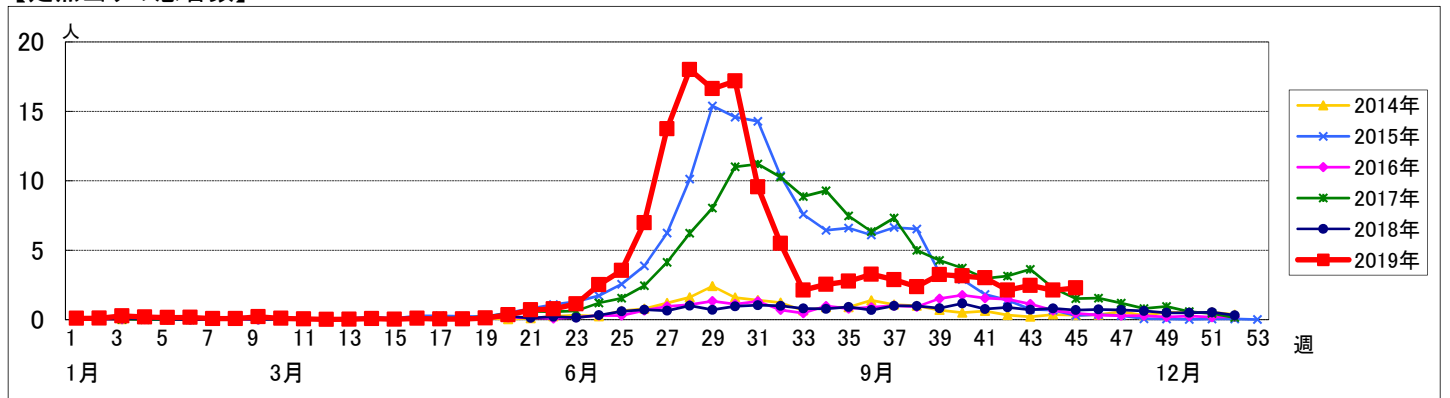


週数		合計	年齢層別													
			～5ヶ月	～11ヶ月	1歳	2歳	3歳	4歳	5歳	6歳	7歳	8歳	9歳	10～14歳	15～19歳	20歳以上
第41週	罹患数	268	1	13	52	65	42	33	23	16	3	3	4	9	1	3
	定点当り	3.01	0.01	0.15	0.58	0.73	0.47	0.37	0.26	0.18	0.03	0.03	0.04	0.10	0.01	0.03
第42週	罹患数	194	1	5	38	40	34	38	15	7	3	2	5	3		3
	定点当り	2.13	0.01	0.05	0.42	0.44	0.37	0.42	0.16	0.08	0.03	0.02	0.05	0.03		0.03
第43週	罹患数	229	1	10	57	54	29	25	15	17	8	4	2	3		4
	定点当り	2.46	0.01	0.11	0.61	0.58	0.31	0.27	0.16	0.18	0.09	0.04	0.02	0.03		0.04
第44週	罹患数	193	1	8	55	37	26	25	10	8	8	3	3	7	1	1
	定点当り	2.12	0.01	0.09	0.60	0.41	0.29	0.27	0.11	0.09	0.09	0.03	0.03	0.08	0.01	0.01
第45週	罹患数	208	1	9	50	30	34	36	15	16	7	5		3		2
	定点当り	2.29	0.01	0.10	0.55	0.33	0.37	0.40	0.16	0.18	0.08	0.05		0.03		0.02

【年齢層別5週分集計】



【定点当りの患者数】



<< 伝染性紅斑 >>

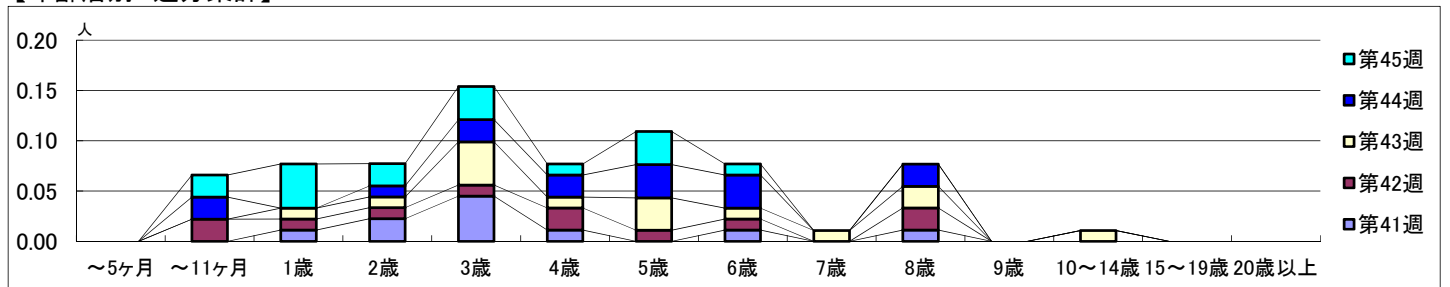
2019年10月7日～11月10日
[2019年 第41週～第45週]

【区別・週別報告定点当り】

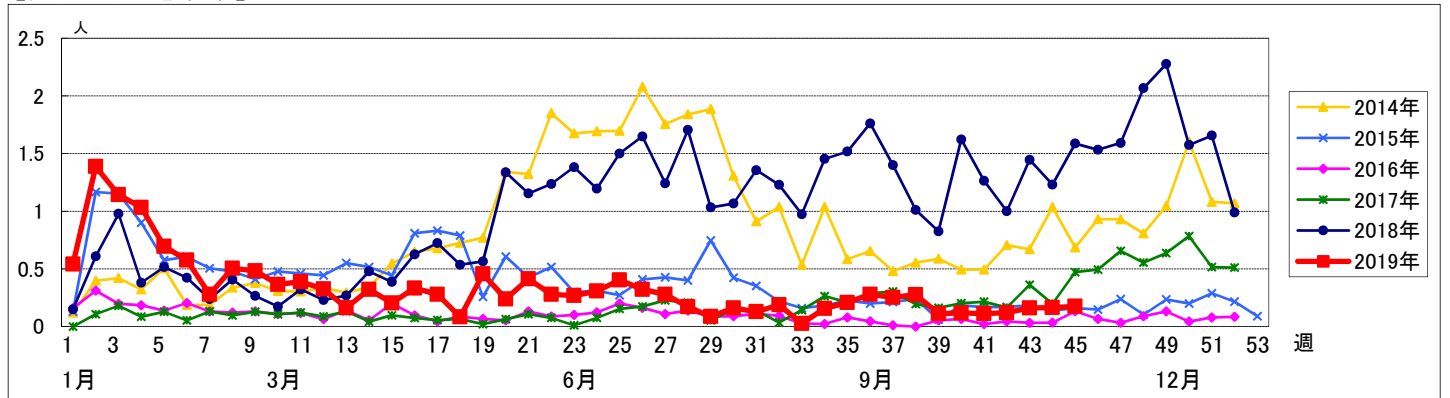
週数	合計	鶴見	神奈川	西	中	南	港南	保土ヶ谷	旭	磯子	金沢	港北	緑	青葉	都筑	戸塚	栄	泉	瀬谷
定点数	94	7	6	3	4	5	5	5	6	4	5	8	5	7	5	7	4	4	4
報告定点	89	7	6	3	2	5	5	5	6	3	5	8	5	6	4	7	4	4	4
罹患数	10	1	0	0	1	0	0	4	1	1	0	0	0	2	0	0	0	0	0
定点当り	0.11	0.14	0	0	0.50	0	0	0.80	0.17	0.33	0	0	0	0.33	0	0	0	0	0
報告定点	91	7	6	3	4	5	5	4	6	4	5	8	5	7	4	6	4	4	4
罹患数	11	0	0	0	1	0	2	0	0	2	3	0	0	0	0	1	0	1	1
定点当り	0.12	0	0	0	0.25	0	0.40	0	0	0.50	0.60	0	0	0	0	0.17	0	0.25	0.25
報告定点	93	7	6	3	4	5	5	5	6	3	5	8	5	7	5	7	4	4	4
罹患数	15	1	1	0	0	0	1	3	1	2	0	0	4	1	0	0	0	1	0
定点当り	0.16	0.14	0.17	0	0	0	0.20	0.60	0.17	0.67	0	0	0.80	0.14	0	0	0	0.25	0
報告定点	91	7	6	3	3	5	5	4	6	4	5	7	5	7	5	7	4	4	4
罹患数	15	1	0	0	0	1	1	1	0	3	0	1	2	5	0	0	0	0	0
定点当り	0.16	0.14	0	0	0	0.20	0.20	0.25	0	0.75	0	0.14	0.40	0.71	0	0	0	0	0
報告定点	91	7	6	3	4	5	4	5	6	4	5	8	5	7	4	6	4	4	4
罹患数	16	0	1	0	0	2	0	3	2	1	0	0	1	2	3	0	0	0	1
定点当り	0.18	0	0.17	0	0	0.40	0	0.60	0.33	0.25	0	0	0.20	0.29	0.75	0	0	0	0.25

週数	合計	～5ヶ月	～11ヶ月	1歳	2歳	3歳	4歳	5歳	6歳	7歳	8歳	9歳	10～14歳	15～19歳	20歳以上
第41週	罹患数 10 定点当り 0.11			1	2	4	1			1					
第42週	罹患数 11 定点当り 0.12		2	1	1	1	2	1	1						
第43週	罹患数 15 定点当り 0.16			1	1	4	1	3	1	1	2		1		
第44週	罹患数 15 定点当り 0.16		2		1	2	2	3	3						
第45週	罹患数 16 定点当り 0.18		2	4	2	3	1	3	1						

【年齢層別5週分集計】



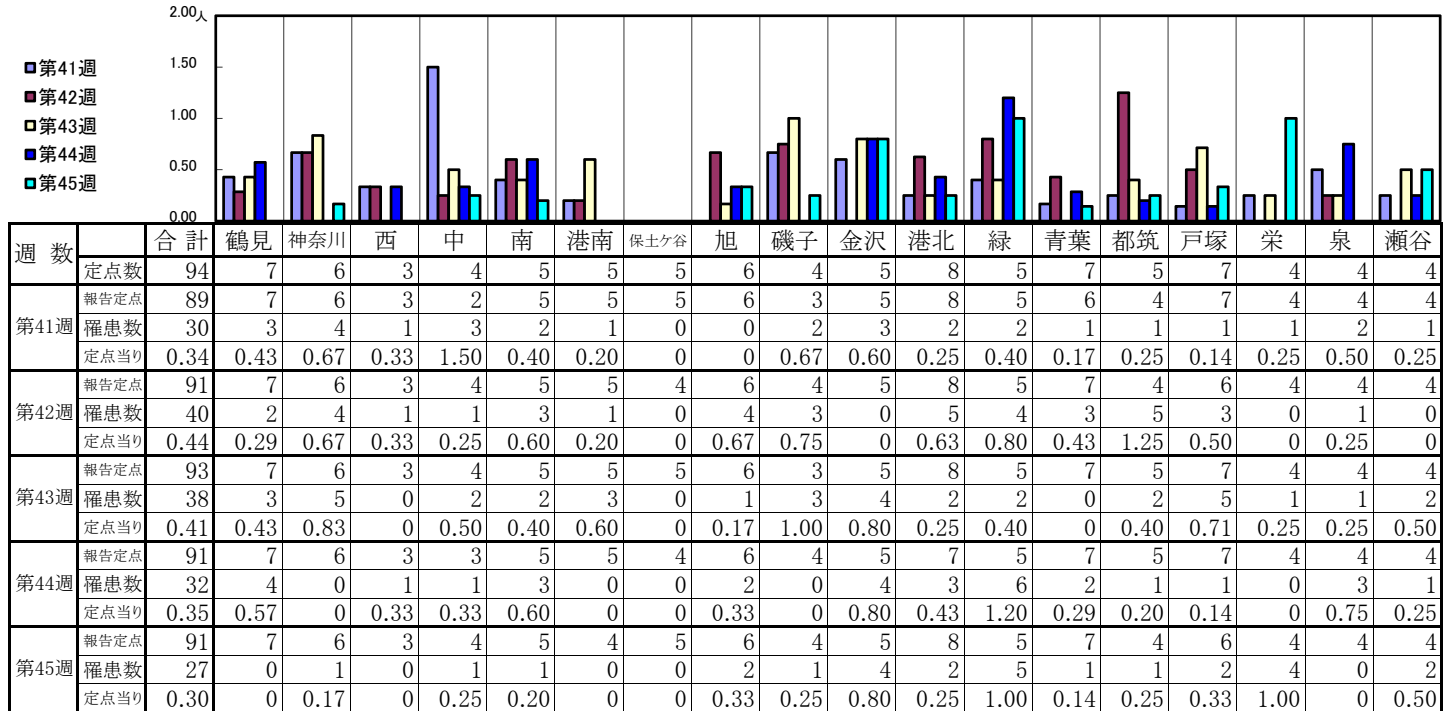
【定点当りの患者数】



<< 突発性発しん >>

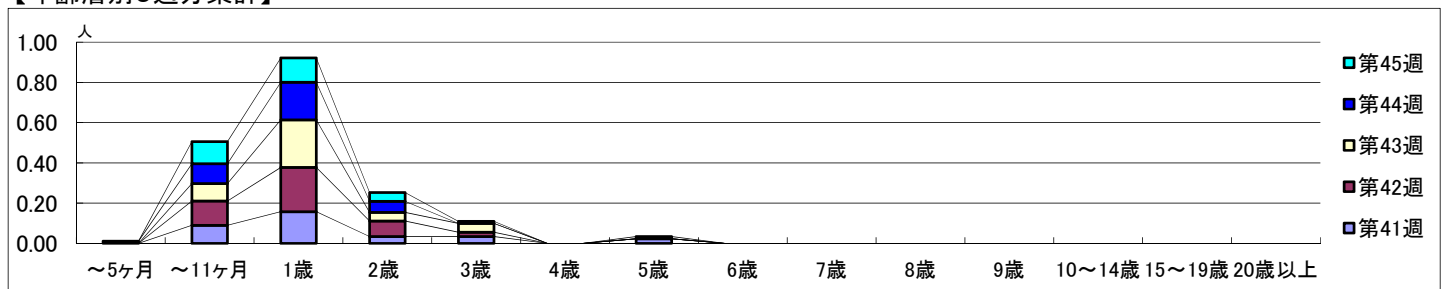
2019年10月7日～11月10日
[2019年 第41週～第45週]

【区別・週別報告定点当り】

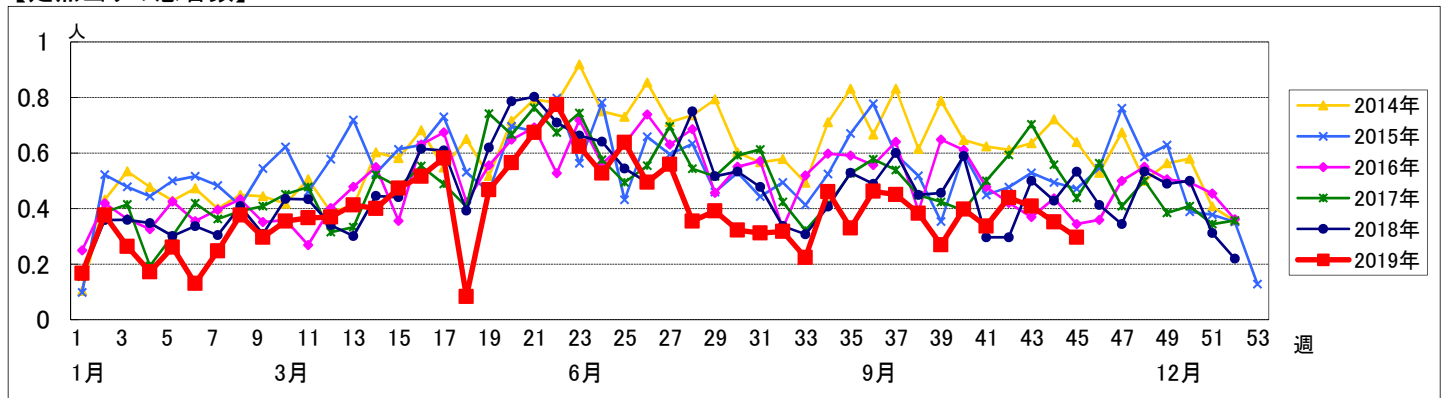


週数		合計	年齢層別																	
			～5ヶ月	～11ヶ月	1歳	2歳	3歳	4歳	5歳	6歳	7歳	8歳	9歳	10～14歳	15～19歳	20歳以上				
第41週	罹患数	30		8	14	3	3													
	定点当り	0.34		0.09	0.16	0.03	0.03					0.02								
第42週	罹患数	40		11	20	7	2													
	定点当り	0.44		0.12	0.22	0.08	0.02													
第43週	罹患数	38		8	22	4	4													
	定点当り	0.41		0.09	0.24	0.04	0.04													
第44週	罹患数	32	1	9	17	5														
	定点当り	0.35	0.01	0.10	0.19	0.05														
第45週	罹患数	27		10	11	4	1			1										
	定点当り	0.30		0.11	0.12	0.04	0.01			0.01										

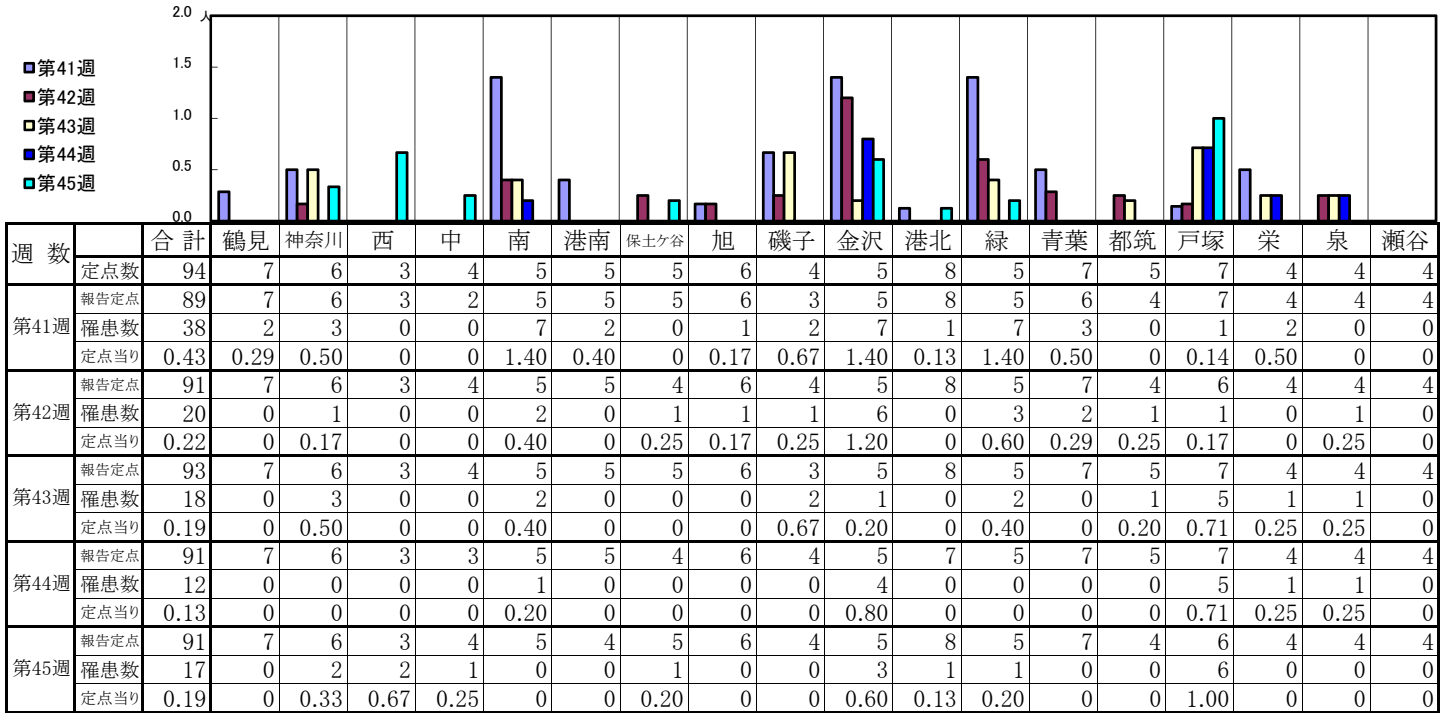
【年齢層別5週分集計】



【定点当りの患者数】

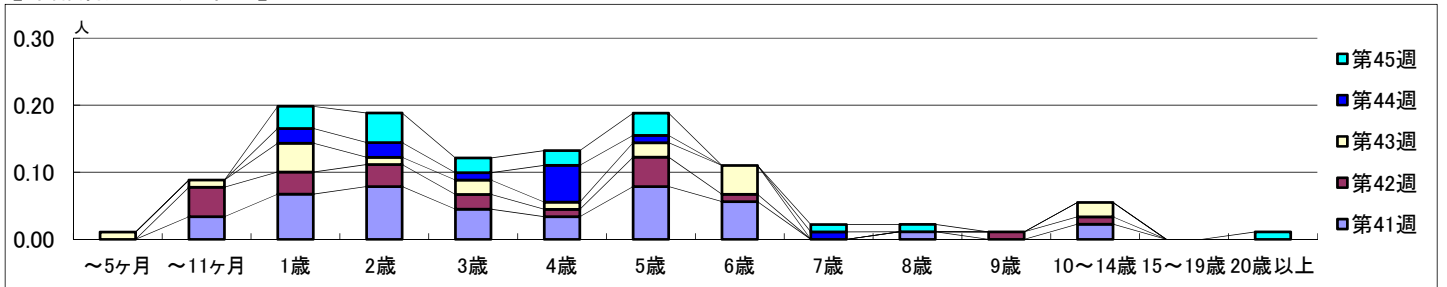


【区別・週別報告定点当り】

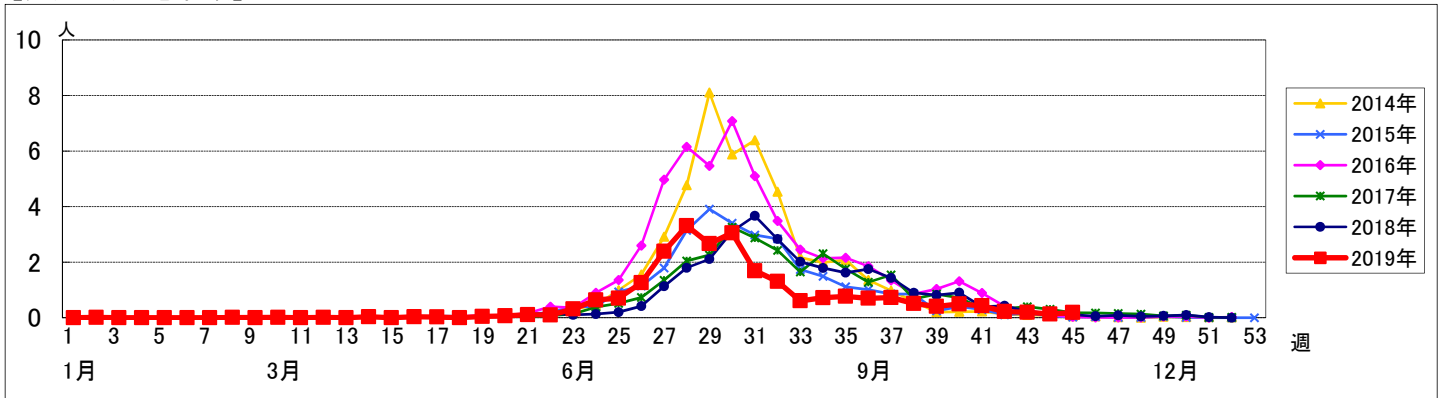


週数		合計	年齢層別													
			～5ヶ月	～11ヶ月	1歳	2歳	3歳	4歳	5歳	6歳	7歳	8歳	9歳	10～14歳	15～19歳	20歳以上
第41週	罹患数	38		3	6	7	4	3	7	5		1		2		
	定点当り	0.43		0.03	0.07	0.08	0.04	0.03	0.08	0.06		0.01		0.02		
第42週	罹患数	20		4	3	3	2	1	4	1			1	1		
	定点当り	0.22		0.04	0.03	0.03	0.02	0.01	0.04	0.01			0.01	0.01		
第43週	罹患数	18	1	1	4	1	2	1	2	4				2		
	定点当り	0.19	0.01	0.01	0.04	0.01	0.02	0.01	0.02	0.04				0.02		
第44週	罹患数	12			2	2	1	5	1		1					
	定点当り	0.13			0.02	0.02	0.01	0.05	0.01		0.01					
第45週	罹患数	17			3	4	2	2	3		1	1			1	
	定点当り	0.19			0.03	0.04	0.02	0.02	0.03		0.01	0.01			0.01	

【年齢層別5週分集計】



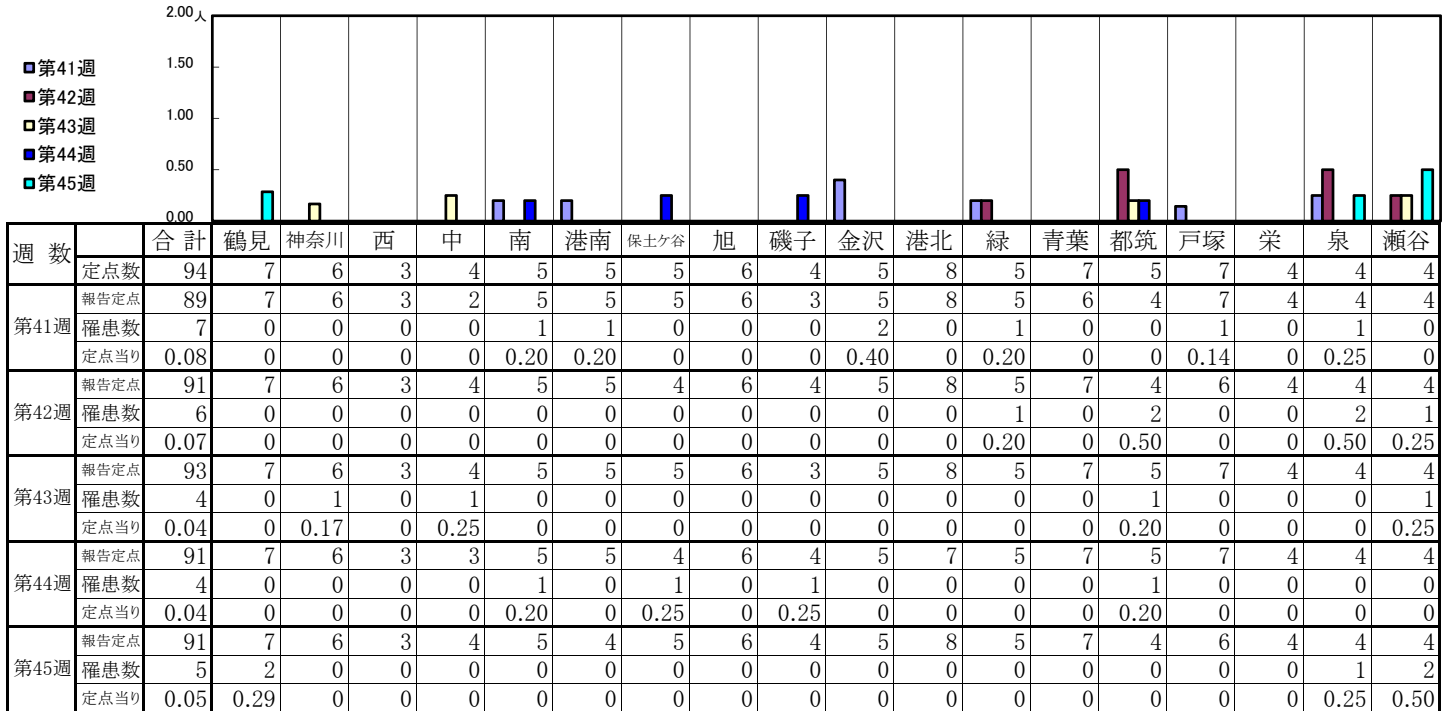
【定点当りの患者数】



<< 流行性耳下腺炎 >>

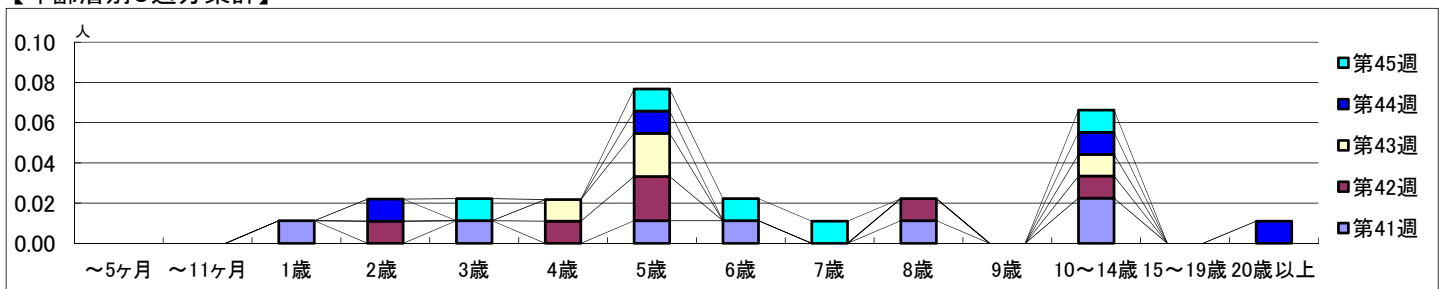
2019年10月7日～11月10日
[2019年 第41週～第45週]

【区別・週別報告定点当り】

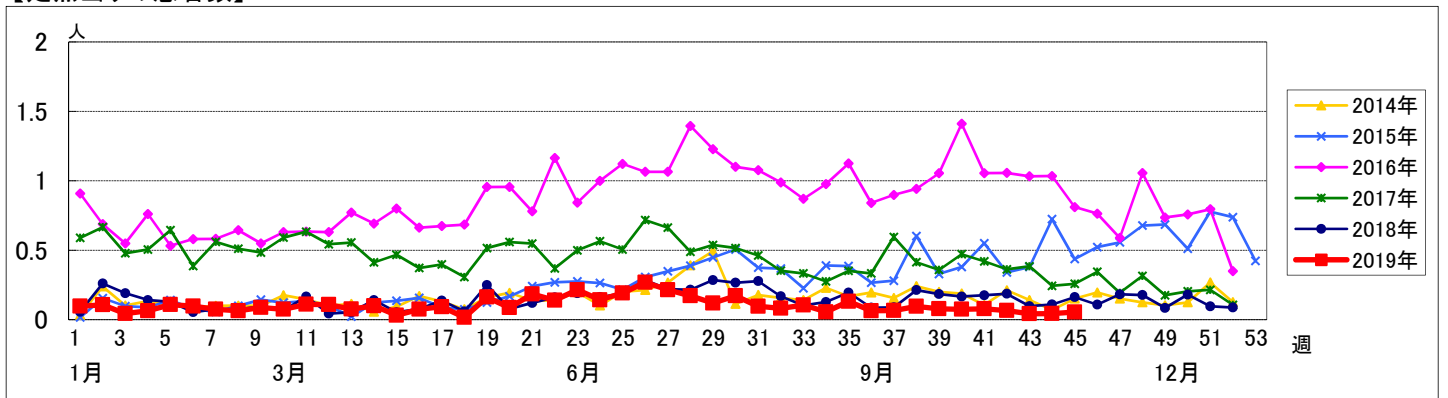


週数	合計	～5ヶ月	～11ヶ月	1歳	2歳	3歳	4歳	5歳	6歳	7歳	8歳	9歳	10～14歳	15～19歳	20歳以上
第41週	罹患数 7 定点当り 0.08			1		1		1	1		1		2		
第42週	罹患数 6 定点当り 0.07				1		1	2			1		1		
第43週	罹患数 4 定点当り 0.04						1	2					1		
第44週	罹患数 4 定点当り 0.04				1			1					1		1
第45週	罹患数 5 定点当り 0.05					1		1	1	1			1		

【年齢層別5週分集計】



【定点当りの患者数】



<< 急性出血性結膜炎 >>

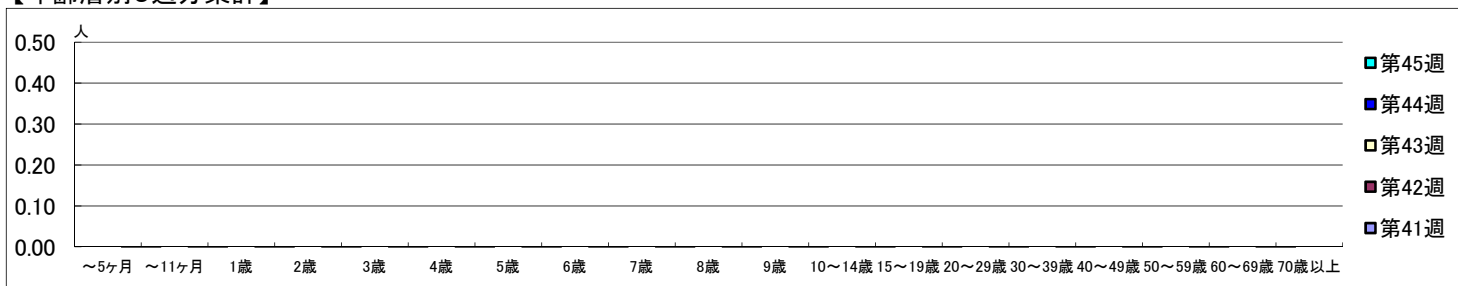
2019年10月 7日 ~ 11月10日
[2019年 第41週 ~ 第45週]

【区別・週別報告定点当り】

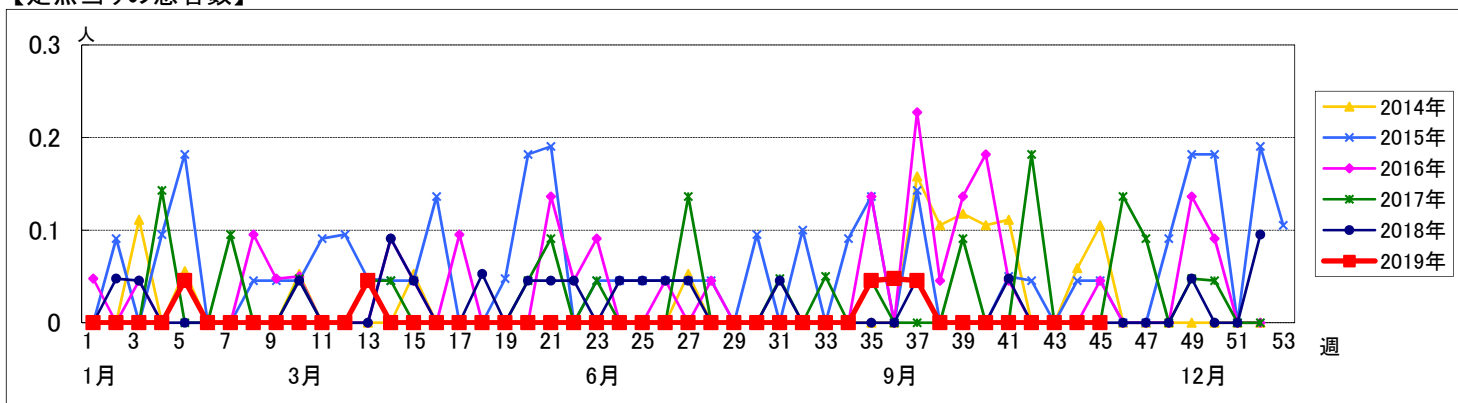
週数		合計	区別																		
			鶴見	神奈川	西	中	南	港南	保土ヶ谷	旭	磯子	金沢	港北	緑	青葉	都筑	戸塚	栄	泉	瀬谷	
第41週	定点数	22	2	1	1	1	1	1	1	1	1	2	1	2	1	2	1	1	1	1	
	報告定点	21	2	1	1	1		1	1	1	1	2	1	2	1	2	1	1	1	1	
	罹患数	0	0	0	0	0	0	0	0	0	0	0	0	0	0	0	0	0	0	0	0
	定点当り	0	0	0	0	0	0	0	0	0	0	0	0	0	0	0	0	0	0	0	0
第42週	報告定点	21	2	1	1	1	1	1	1	1	1	2	1	2	1	2	1	1	1	1	
	罹患数	0	0	0	0	0	0	0	0	0	0	0	0	0	0	0	0	0	0	0	0
	定点当り	0	0	0	0	0	0	0	0	0	0	0	0	0	0	0	0	0	0	0	0
	報告定点	22	2	1	1	1	1	1	1	1	1	2	1	2	1	2	1	1	1	1	
第43週	罹患数	0	0	0	0	0	0	0	0	0	0	0	0	0	0	0	0	0	0	0	0
	定点当り	0	0	0	0	0	0	0	0	0	0	0	0	0	0	0	0	0	0	0	0
	報告定点	22	2	1	1	1	1	1	1	1	1	2	1	2	1	2	1	1	1	1	
	罹患数	0	0	0	0	0	0	0	0	0	0	0	0	0	0	0	0	0	0	0	0
第44週	定点当り	0	0	0	0	0	0	0	0	0	0	0	0	0	0	0	0	0	0	0	0
	報告定点	22	2	1	1	1	1	1	1	1	1	2	1	2	1	2	1	1	1	1	
	罹患数	0	0	0	0	0	0	0	0	0	0	0	0	0	0	0	0	0	0	0	0
	定点当り	0	0	0	0	0	0	0	0	0	0	0	0	0	0	0	0	0	0	0	0
第45週	報告定点	21	1	1	1	1	1	1	1	1	1	2	1	2	1	2	1	1	1	1	
	罹患数	0	0	0	0	0	0	0	0	0	0	0	0	0	0	0	0	0	0	0	
	定点当り	0	0	0	0	0	0	0	0	0	0	0	0	0	0	0	0	0	0	0	
	報告定点	21	1	1	1	1	1	1	1	1	1	2	1	2	1	2	1	1	1	1	

週数		合計	年齢層別																		
			~5ヶ月	~11ヶ月	1歳	2歳	3歳	4歳	5歳	6歳	7歳	8歳	9歳	10~14歳	15~19歳	20~29歳	30~39歳	40~49歳	50~59歳	60~69歳	70歳以上
第41週	罹患数	0																			
	定点当り	0																			
第42週	罹患数	0																			
	定点当り	0																			
第43週	罹患数	0																			
	定点当り	0																			
第44週	罹患数	0																			
	定点当り	0																			
第45週	罹患数	0																			
	定点当り	0																			

【年齢層別5週分集計】



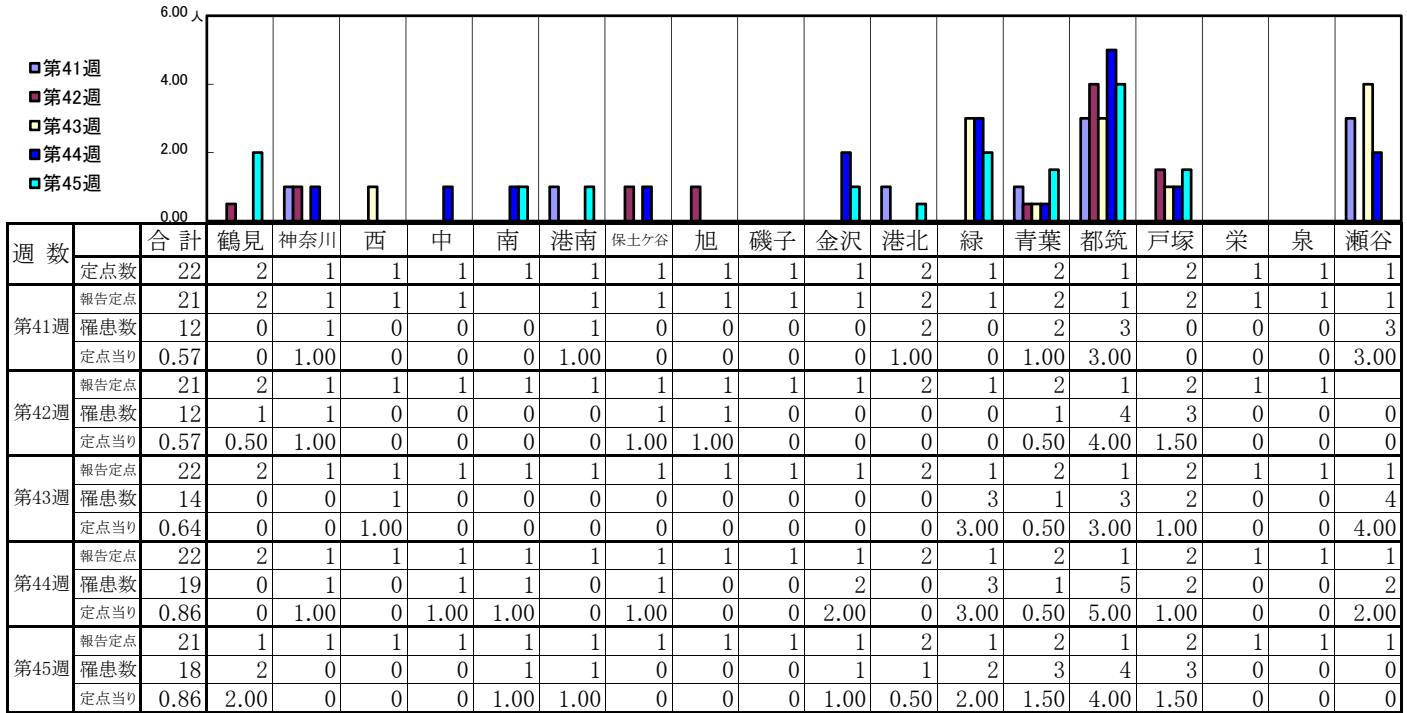
【定点当りの患者数】



<< 流行性角結膜炎 >>

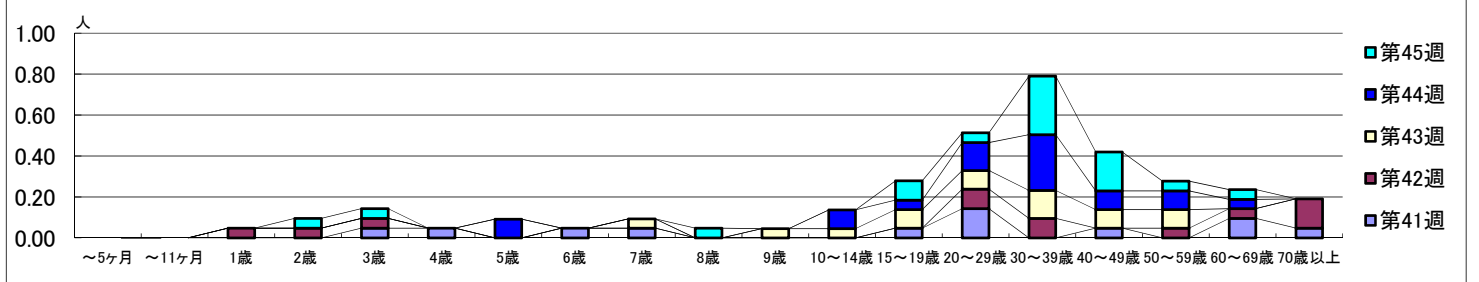
2019年10月 7日 ~ 11月10日
[2019年 第41週 ~ 第45週]

【区別・週別報告定点当り】



週数	合計	~5ヶ月	~11ヶ月	1歳	2歳	3歳	4歳	5歳	6歳	7歳	8歳	9歳	10~14歳	15~19歳	20~29歳	30~39歳	40~49歳	50~59歳	60~69歳	70歳以上
第41週	罹患数 12					1	1		1	1				1	3		1		2	1
第41週	定点当り 0.57					0.05	0.05		0.05	0.05				0.05	0.14		0.05		0.10	0.05
第42週	罹患数 12			1	1	1									2	2		1	1	3
第42週	定点当り 0.57			0.05	0.05	0.05									0.10	0.10		0.05	0.05	0.14
第43週	罹患数 14									1		1	1	2	2	3	2	2		
第43週	定点当り 0.64									0.05		0.05	0.05	0.09	0.09	0.14	0.09	0.09		
第44週	罹患数 19							2					2	1	3	6	2	2	1	
第44週	定点当り 0.86							0.09					0.09	0.05	0.14	0.27	0.09	0.09	0.05	
第45週	罹患数 18				1	1					1			2	1	6	4	1	1	
第45週	定点当り 0.86				0.05	0.05					0.05			0.10	0.05	0.29	0.19	0.05	0.05	

【年齢層別5週分集計】



【定点当りの患者数】

