

	インフルエンザ	RSウイルス感染症	咽頭結膜熱	A群溶血性レンサ球菌咽頭炎	感染性胃腸炎	水痘	手足口病	伝染性紅斑	突発性発しん	ヘルパンギーナ	流行性耳下腺炎	急性出血性結膜炎	流行性角結膜炎
警報レベル ◎	30		3	8	20	2	5	2		6	6	1	8
終息基準値 ◎	10		1	4	12	1	2	1		2	2	0.1	4
注意報レベル ○	10					1					3		
横浜市	1.74	0.29	0.32	2.06	2.41	0.36	◎ 2.21	0.15	0.35	0.14	0.05	-	0.90
鶴見	2.80	-	0.29	2.29	4.57	0.14	1.14	0.14	0.57	-	-	-	-
神奈川	2.67	0.17	-	1.00	2.83	0.17	2.17	-	-	-	-	-	1.00
西	0.20	-	-	0.67	1.00	-	2.33	-	0.33	-	-
中	-	-	-	1.33	-	-	2.67	-	0.33	-	-
南	1.13	-	0.60	1.00	2.00	0.80	4.60	0.20	0.60	0.20	0.20	-	1.00
港南	0.71	0.40	2.00	1.20	4.00	0.40	◎ 2.20	0.20	-	-	-	-	-
保土ヶ谷	0.71	0.25	0.25	1.00	-	0.75	1.50	0.25	-	-	0.25	-	1.00
旭	0.22	-	-	0.80	4.80	0.40	2.00	-	0.40	-	-	-	-
磯子	0.50	-	0.33	4.67	3.00	0.33	2.67	1.00	-	-	0.33	-	-
金沢	3.38	0.40	0.20	1.80	1.60	-	◎ 4.20	-	0.80	0.80	-	-	2.00
港北	2.75	0.43	0.14	1.43	3.00	0.57	1.29	0.14	0.43	-	-	-	-
緑	0.50	2.25	1.50	◎ 9.75	1.50	0.25	2.25	-	1.00	-	-	-	3.00
青葉	4.78	0.20	-	2.00	3.00	○ 1.00	0.60	1.00	0.40	-	-	-	0.50
都筑	3.50	-	-	2.25	3.25	0.50	2.00	-	0.25	-	0.25	-	5.00
戸塚	0.40	0.86	-	1.86	1.00	-	1.86	-	0.14	0.71	-	-	1.00
栄	1.00	-	-	1.25	0.75	-	0.25	-	-	0.25	-	-	-
泉	2.29	-	-	2.00	2.50	0.75	◎ 5.75	-	0.75	0.25	-	-	-
瀬谷	0.67	-	0.50	2.75	1.75	0.50	1.75	-	0.25	-	-	-	2.00

(-: 定点当たり0.00) (…: 未報告)

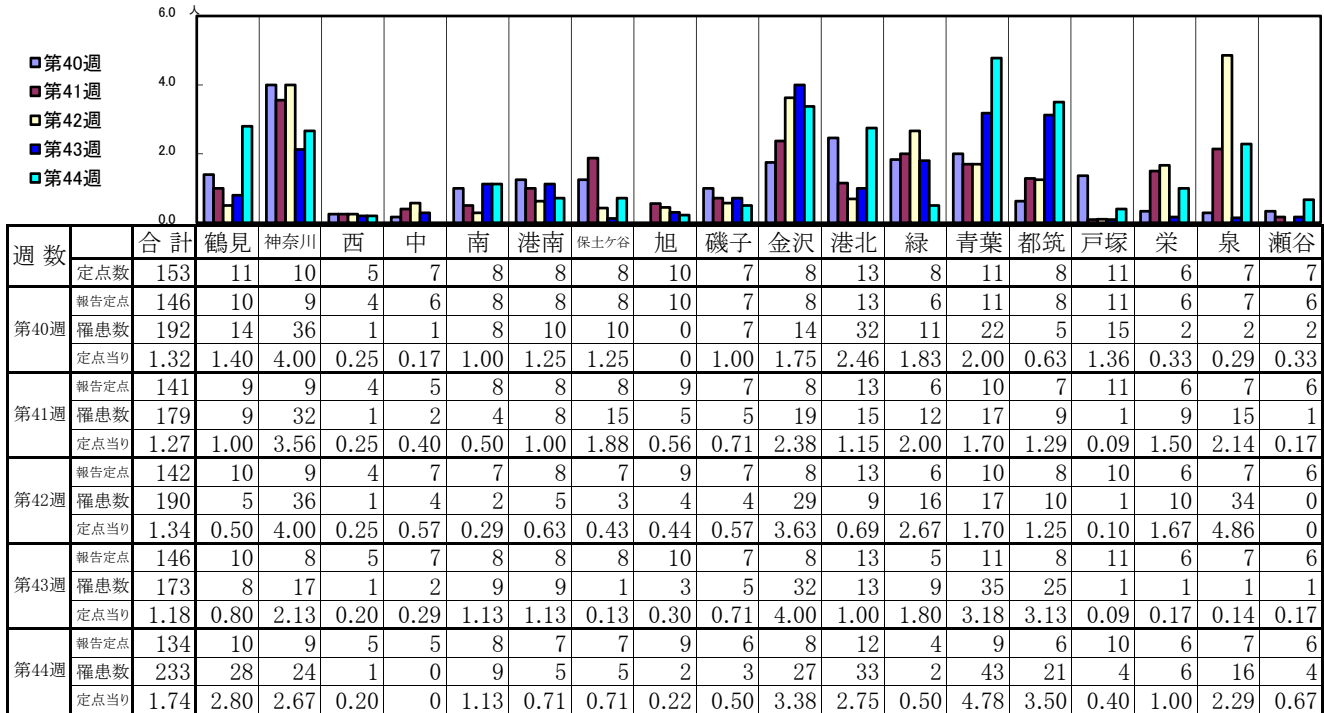
- ◎ 報告定点当たりの値が警報レベル もしくは警報レベル継続中です
- 報告定点当たりの値が注意報レベルに達しています

(この数字は集計時点のもので、翌週以降変動することもあります)

<< インフルエンザ >>

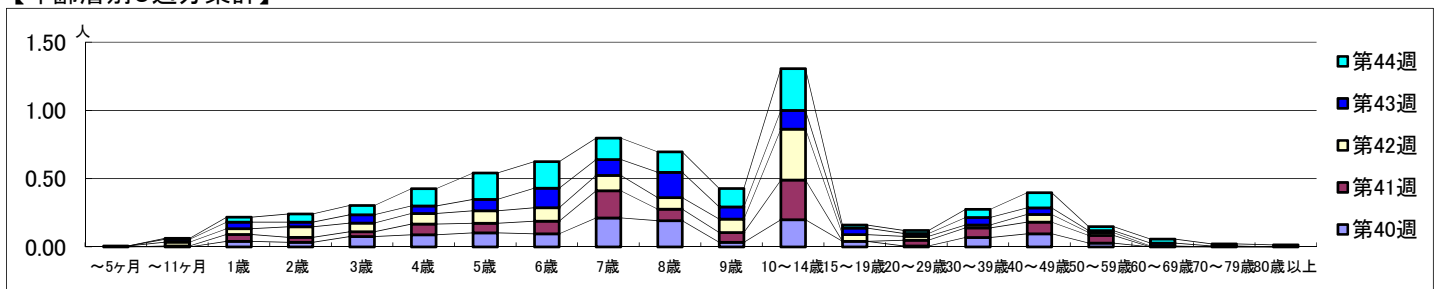
2019年 9月30日 ~ 11月 3日
[2019年 第40週 ~ 第44週]

【区別・週別報告定点当り】

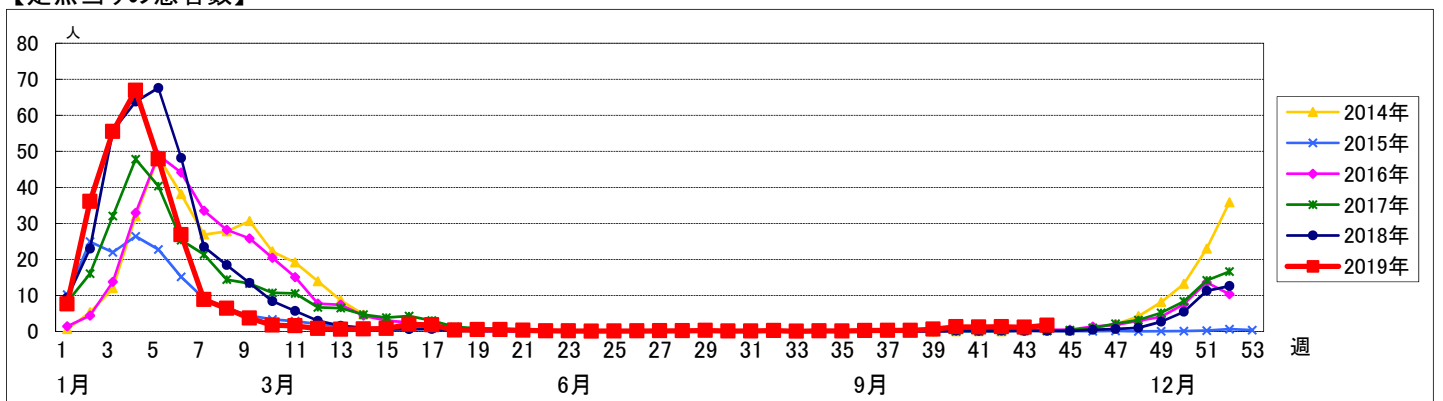


週数	合計	~5ヶ月	~11ヶ月	1歳	2歳	3歳	4歳	5歳	6歳	7歳	8歳	9歳	10~14歳	15~19歳	20~29歳	30~39歳	40~49歳	50~59歳	60~69歳	70~79歳	80歳以上
第40週	罹患数 192			6	5	11	13	15	14	31	28	5	29	6	1	10	14	4			
第40週	定点当り 1.32			0.04	0.03	0.08	0.09	0.10	0.10	0.21	0.19	0.03	0.20	0.04	0.01	0.07	0.10	0.03			
第41週	罹患数 179		1	7	5	5	11	10	13	28	12	10	41		6	10	12	8			
第41週	定点当り 1.27		0.01	0.05	0.04	0.04	0.08	0.07	0.09	0.20	0.09	0.07	0.29		0.04	0.07	0.09	0.06			
第42週	罹患数 190	1	4	6	11	9	11	13	14	16	12	14	53	7	4	3	8	3	1		
第42週	定点当り 1.34	0.01	0.03	0.04	0.08	0.06	0.08	0.09	0.10	0.11	0.08	0.10	0.37	0.05	0.03	0.02	0.06	0.02	0.01		
第43週	罹患数 173		3	7	5	9	8	12	21	17	27	13	20	7	3	8	7	2	3	1	
第43週	定点当り 1.18		0.02	0.05	0.03	0.06	0.05	0.08	0.14	0.12	0.18	0.09	0.14	0.05	0.02	0.05	0.05	0.01	0.02	0.01	
第44週	罹患数 233		1	5	8	9	17	26	26	21	20	18	41	3	3	8	15	4	4	2	2
第44週	定点当り 1.74		0.01	0.04	0.06	0.07	0.13	0.19	0.19	0.16	0.15	0.13	0.31	0.02	0.02	0.06	0.11	0.03	0.03	0.01	0.01

【年齢層別5週分集計】



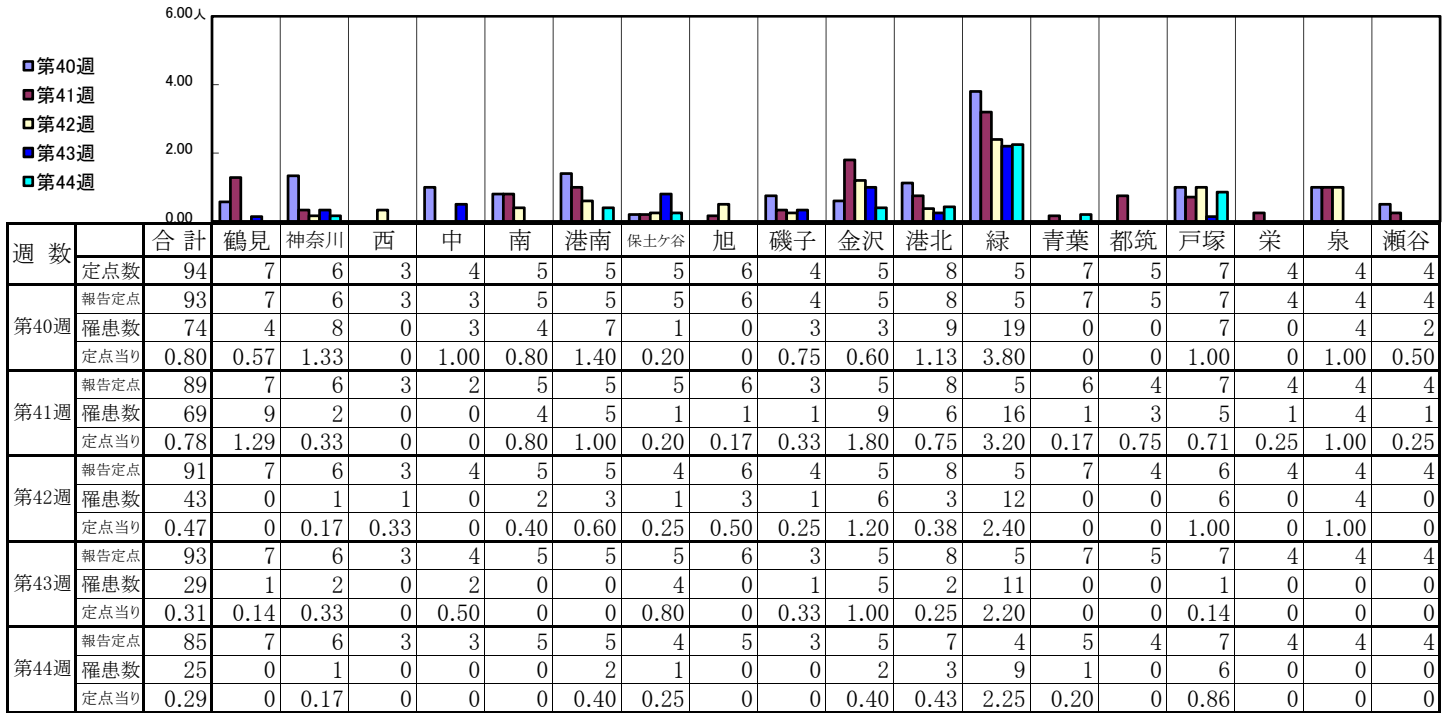
【定点当りの患者数】



<< RSウイルス感染症 >>

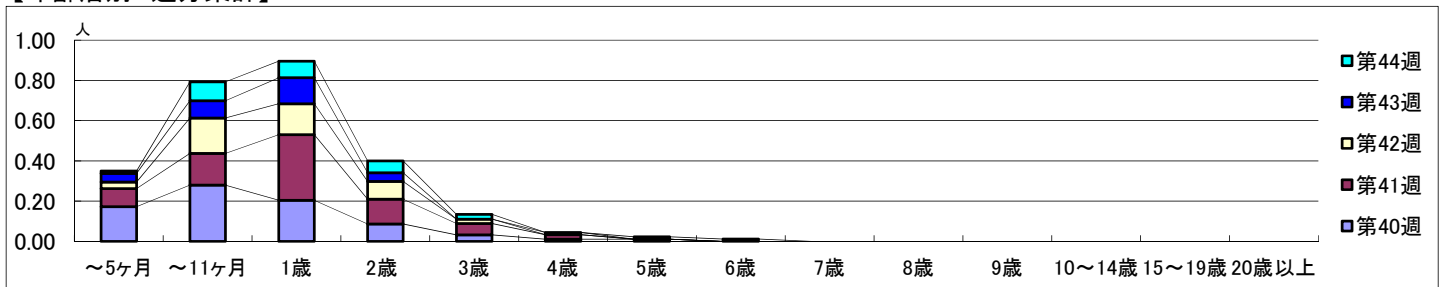
2019年 9月30日 ~ 11月 3日
[2019年 第40週 ~ 第44週]

【区別・週別報告定点当り】

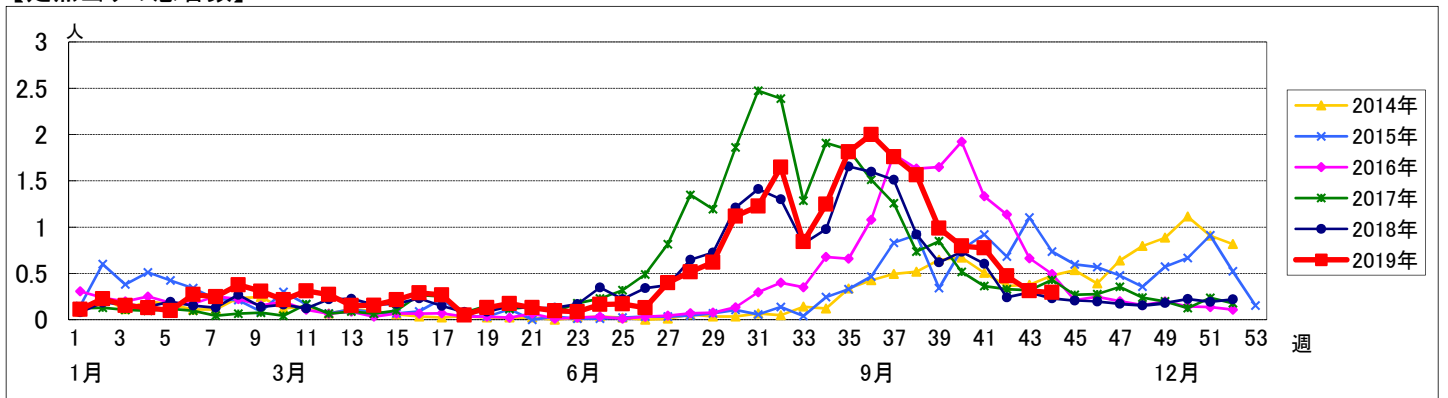


週数	合計	~5ヶ月	~11ヶ月	1歳	2歳	3歳	4歳	5歳	6歳	7歳	8歳	9歳	10~14歳	15~19歳	20歳以上
第40週	74	16	26	19	8	3	1	1							
第41週	69	8	14	29	11	5	2								
第42週	43	3	16	14	8	2									
第43週	29	4	8	12	4		1								
第44週	25	1	8	7	5	2		1	1						

【年齢層別5週分集計】



【定点当りの患者数】



<< 咽頭結膜熱 >>

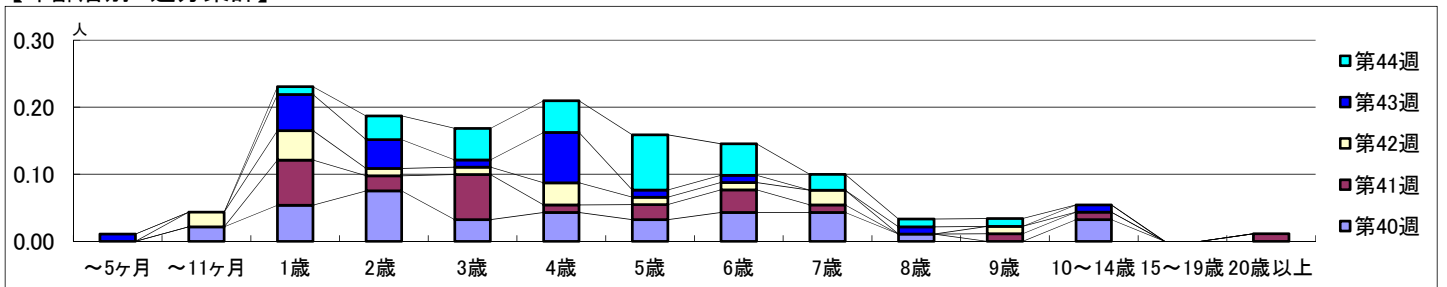
2019年 9月30日 ~ 11月 3日
[2019年 第40週 ~ 第44週]

【区別・週別報告定点当り】

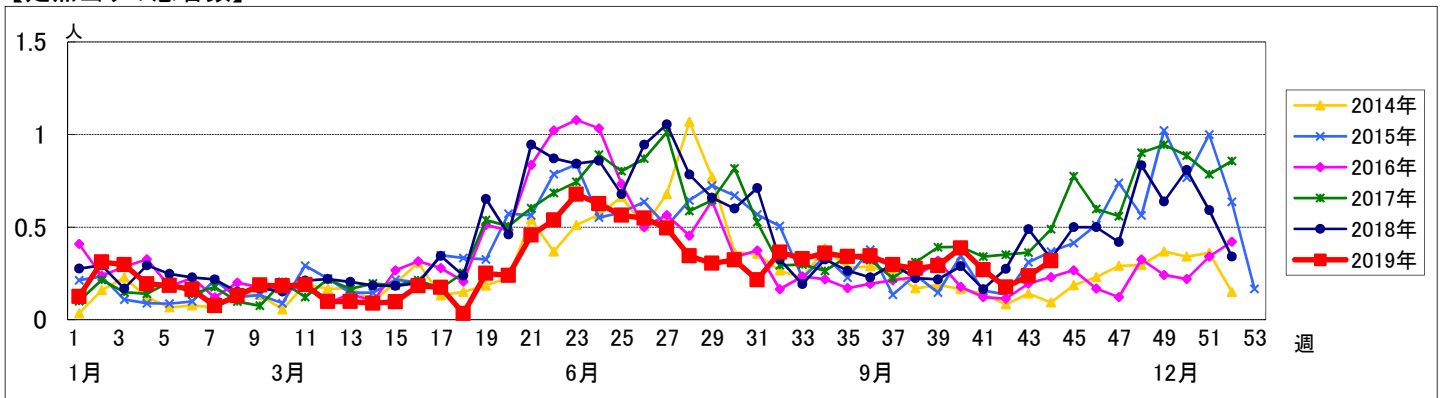
週 数		合計	鶴見	神奈川	西	中	南	港南	保土ヶ谷	旭	磯子	金沢	港北	緑	青葉	都筑	戸塚	栄	泉	瀬谷
第40週	定点数	94	7	6	3	4	5	5	5	6	4	5	8	5	7	5	7	4	4	4
	報告定点	93	7	6	3	3	5	5	5	6	4	5	8	5	7	5	7	4	4	4
	罹患数	36	6	0	0	0	4	3	1	0	3	2	8	0	3	0	1	2	2	1
	定点当り	0.39	0.86	0	0	0	0.80	0.60	0.20	0	0.75	0.40	1.00	0	0.43	0	0.14	0.50	0.50	0.25
第41週	報告定点	89	7	6	3	2	5	5	5	6	3	5	8	5	6	4	7	4	4	4
	罹患数	24	2	2	0	0	2	3	1	0	2	0	8	3	0	0	0	1	0	0
	定点当り	0.27	0.29	0.33	0	0	0.40	0.60	0.20	0	0.67	0	1.00	0.60	0	0	0	0.25	0	0
	報告定点	91	7	6	3	4	5	5	4	6	4	5	8	5	7	4	6	4	4	4
第42週	報告定点	91	7	6	3	4	5	5	4	6	4	5	8	5	7	4	6	4	4	4
	罹患数	16	1	1	0	0	1	1	0	1	1	3	5	0	0	1	0	0	1	0
	定点当り	0.18	0.14	0.17	0	0	0.20	0.20	0	0.17	0.25	0.60	0.63	0	0	0.25	0	0	0.25	0
	報告定点	93	7	6	3	4	5	5	5	6	3	5	8	5	7	5	7	4	4	4
第43週	報告定点	93	7	6	3	4	5	5	5	6	3	5	8	5	7	5	7	4	4	4
	罹患数	22	2	3	0	0	0	3	1	0	0	0	10	1	1	0	0	0	0	1
	定点当り	0.24	0.29	0.50	0	0	0	0.60	0.20	0	0	0	1.25	0.20	0.14	0	0	0	0	0.25
	報告定点	85	7	6	3	3	5	5	4	5	3	5	7	4	5	4	7	4	4	4
第44週	報告定点	85	7	6	3	3	5	5	4	5	3	5	7	4	5	4	7	4	4	4
	罹患数	27	2	0	0	0	3	10	1	0	1	1	1	6	0	0	0	0	0	2
	定点当り	0.32	0.29	0	0	0	0.60	2.00	0.25	0	0.33	0.20	0.14	1.50	0	0	0	0	0	0.50

週 数		合計	~5ヶ月	~11ヶ月	1歳	2歳	3歳	4歳	5歳	6歳	7歳	8歳	9歳	10~14歳	15~19歳	20歳以上
第40週	罹患数	36		2	5	7	3	4	3	4	4	1		3		
	定点当り	0.39		0.02	0.05	0.08	0.03	0.04	0.03	0.04	0.04	0.01		0.03		
第41週	罹患数	24			6	2	6	1	2	3	1		1	1		1
	定点当り	0.27			0.07	0.02	0.07	0.01	0.02	0.03	0.01		0.01	0.01		0.01
第42週	罹患数	16		2	4	1	1	3	1	1	2		1			
	定点当り	0.18		0.02	0.04	0.01	0.01	0.03	0.01	0.01	0.02		0.01			
第43週	罹患数	22	1		5	4	1	7	1	1		1		1		
	定点当り	0.24	0.01		0.05	0.04	0.01	0.08	0.01	0.01		0.01		0.01		
第44週	罹患数	27			1	3	4	4	7	4	2	1	1			
	定点当り	0.32			0.01	0.04	0.05	0.05	0.08	0.05	0.02	0.01	0.01			

【年齢層別5週分集計】



【定点当りの患者数】



<< A群溶血性レンサ球菌咽頭炎 >>

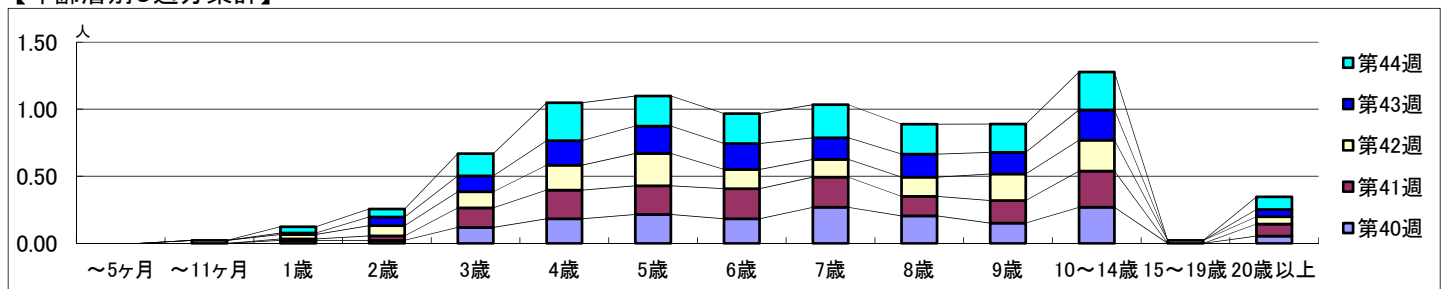
2019年 9月30日 ~ 11月 3日
[2019年 第40週 ~ 第44週]

【区別・週別報告定点当り】

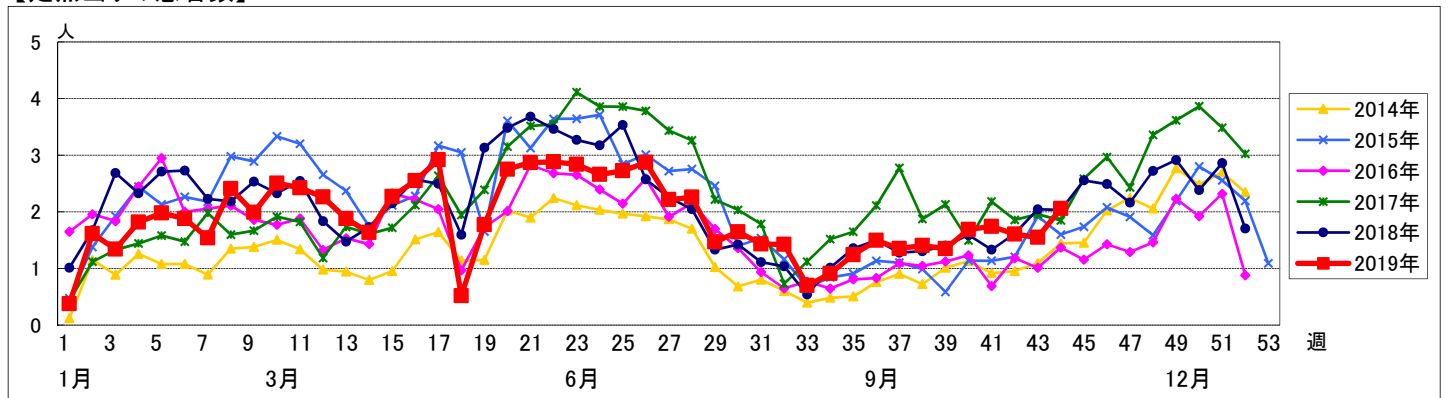
週 数		区別																		
		合計	鶴見	神奈川	西	中	南	港南	保土ヶ谷	旭	磯子	金沢	港北	緑	青葉	都筑	戸塚	栄	泉	瀬谷
第40週	定点数	94	7	6	3	4	5	5	5	6	4	5	8	5	7	5	7	4	4	4
	報告定点	93	7	6	3	3	5	5	5	6	4	5	8	5	7	5	7	4	4	4
	罹患数	157	7	18	1	12	4	2	5	8	7	2	13	40	1	13	9	2	6	7
	定点当り	1.69	1.00	3.00	0.33	4.00	0.80	0.40	1.00	1.33	1.75	0.40	1.63	8.00	0.14	2.60	1.29	0.50	1.50	1.75
第41週	報告定点	89	7	6	3	2	5	5	5	6	3	5	8	5	6	4	7	4	4	4
	罹患数	155	14	6	0	1	6	5	5	5	5	15	38	11	10	9	3	8	9	
	定点当り	1.74	2.00	1.00	0	0.50	1.20	1.00	1.00	0.83	1.67	1.00	1.88	7.60	1.83	2.50	1.29	0.75	2.00	2.25
	報告定点	91	7	6	3	4	5	5	4	6	4	5	8	5	7	4	6	4	4	4
第42週	罹患数	146	14	3	4	4	8	7	4	5	13	6	7	35	3	5	8	5	4	11
	定点当り	1.60	2.00	0.50	1.33	1.00	1.60	1.40	1.00	0.83	3.25	1.20	0.88	7.00	0.43	1.25	1.33	1.25	1.00	2.75
	報告定点	93	7	6	3	4	5	5	5	6	3	5	8	5	7	5	7	4	4	4
	罹患数	144	5	2	3	10	8	1	6	6	8	8	4	35	2	6	8	5	11	16
第43週	報告定点	85	7	6	3	3	5	5	4	5	3	5	7	4	5	4	7	4	4	4
	罹患数	175	16	6	2	4	5	6	4	4	14	9	10	39	10	9	13	5	8	11
	定点当り	2.06	2.29	1.00	0.67	1.33	1.00	1.20	1.00	0.80	4.67	1.80	1.43	9.75	2.00	2.25	1.86	1.25	2.00	2.75
	報告定点	93	7	6	3	4	5	5	5	6	3	5	8	5	7	5	7	4	4	4

週 数		合計	~5ヶ月	~11ヶ月	年齢												
					1歳	2歳	3歳	4歳	5歳	6歳	7歳	8歳	9歳	10~14歳	15~19歳	20歳以上	
第40週	罹患数	157			2	2	11	17	20	17	25	19	14	25		5	
	定点当り	1.69			0.02	0.02	0.12	0.18	0.22	0.18	0.27	0.20	0.15	0.27		0.05	
第41週	罹患数	155			1	3	13	19	19	20	20	13	15	24		8	
	定点当り	1.74			0.01	0.03	0.15	0.21	0.21	0.22	0.22	0.15	0.17	0.27		0.09	
第42週	罹患数	146		2	3	7	11	17	22	13	12	13	18	21	2	5	
	定点当り	1.60		0.02	0.03	0.08	0.12	0.19	0.24	0.14	0.13	0.14	0.20	0.23	0.02	0.05	
第43週	罹患数	144			1	6	11	17	19	18	15	16	15	21		5	
	定点当り	1.55			0.01	0.06	0.12	0.18	0.20	0.19	0.16	0.17	0.16	0.23		0.05	
第44週	罹患数	175			4	5	14	24	19	19	21	19	18	24		8	
	定点当り	2.06			0.05	0.06	0.16	0.28	0.22	0.22	0.25	0.22	0.21	0.28		0.09	

【年齢層別5週分集計】



【定点当りの患者数】



<< 感染性胃腸炎 >>

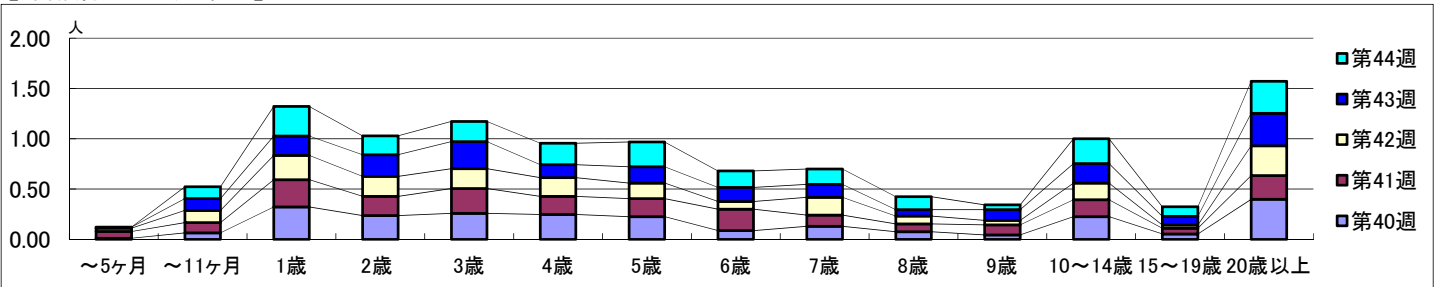
2019年 9月30日 ~ 11月 3日
[2019年 第40週 ~ 第44週]

【区別・週別報告定点当り】

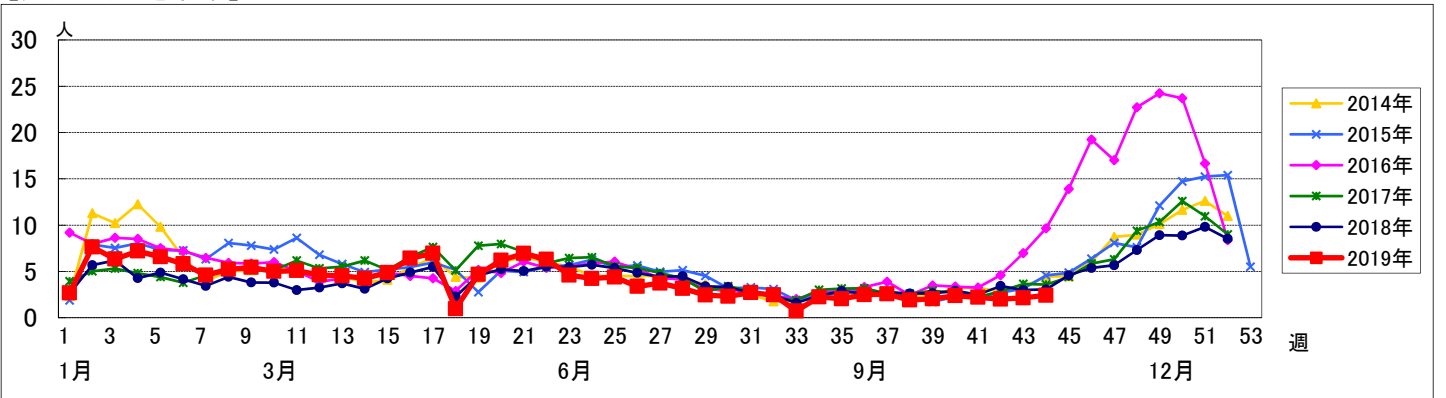
週数	合計	鶴見	神奈川	西	中	南	港南	保土ヶ谷	旭	磯子	金沢	港北	緑	青葉	都筑	戸塚	栄	泉	瀬谷
第40週	94	7	6	3	4	5	5	5	6	4	5	8	5	7	5	7	4	4	4
第41週	89	7	6	3	2	5	5	5	6	3	5	8	5	6	4	7	4	4	4
第42週	91	7	6	3	4	5	5	4	6	4	5	8	5	7	4	6	4	4	4
第43週	93	7	6	3	4	5	5	5	6	3	5	8	5	7	5	7	4	4	4
第44週	85	7	6	3	3	5	5	4	5	3	5	7	4	5	4	7	4	4	4
報告定点	93	7	6	3	3	5	5	5	6	4	5	8	5	7	5	7	4	4	4
罹患数	221	25	27	3	2	8	21	3	11	12	10	17	11	12	15	11	3	16	14
定点当り	2.38	3.57	4.50	1.00	0.67	1.60	4.20	0.60	1.83	3.00	2.00	2.13	2.20	1.71	3.00	1.57	0.75	4.00	3.50
報告定点	89	7	6	3	2	5	5	5	6	3	5	8	5	6	4	7	4	4	4
罹患数	196	20	30	2	3	6	8	3	11	11	11	28	14	7	4	14	4	12	8
定点当り	2.20	2.86	5.00	0.67	1.50	1.20	1.60	0.60	1.83	3.67	2.20	3.50	2.80	1.17	1.00	2.00	1.00	3.00	2.00
報告定点	91	7	6	3	4	5	5	4	6	4	5	8	5	7	4	6	4	4	4
罹患数	182	31	20	4	1	7	14	0	14	11	8	10	20	5	9	9	3	8	8
定点当り	2.00	4.43	3.33	1.33	0.25	1.40	2.80	0	2.33	2.75	1.60	1.25	4.00	0.71	2.25	1.50	0.75	2.00	2.00
報告定点	93	7	6	3	4	5	5	5	6	3	5	8	5	7	5	7	4	4	4
罹患数	199	33	26	2	3	13	11	1	14	2	7	23	16	9	7	9	4	8	11
定点当り	2.14	4.71	4.33	0.67	0.75	2.60	2.20	0.20	2.33	0.67	1.40	2.88	3.20	1.29	1.40	1.29	1.00	2.00	2.75
報告定点	85	7	6	3	3	5	5	4	5	3	5	7	4	5	4	7	4	4	4
罹患数	205	32	17	3	0	10	20	0	24	9	8	21	6	15	13	7	3	10	7
定点当り	2.41	4.57	2.83	1.00	0	2.00	4.00	0	4.80	3.00	1.60	3.00	1.50	3.00	3.25	1.00	0.75	2.50	1.75

週数	合計	~5ヶ月	~11ヶ月	1歳	2歳	3歳	4歳	5歳	6歳	7歳	8歳	9歳	10~14歳	15~19歳	20歳以上
第40週	221	1	6	30	22	24	23	21	8	12	7	4	21	5	37
第41週	196	6	9	24	17	22	16	16	19	10	7	9	15	5	21
第42週	182	3	11	22	18	18	17	14	7	16	7	4	15	3	27
第43週	199	1	11	18	20	20	19	15	0.08	0.18	0.08	0.04	0.16	0.03	0.30
第44週	205		10	25	16	17	18	21	14	13	11	4	21	8	27
報告定点	93														
罹患数	199	1	11	18	20	25	12	15	13	12	6	10	18	8	30
定点当り	2.14	0.01	0.12	0.19	0.22	0.27	0.13	0.16	0.14	0.13	0.06	0.11	0.19	0.09	0.32
報告定点	85														
罹患数	205		10	25	16	17	18	21	14	13	11	4	21	8	27
定点当り	2.41		0.12	0.29	0.19	0.20	0.21	0.25	0.16	0.15	0.13	0.05	0.25	0.09	0.32

【年齢層別5週分集計】



【定点当りの患者数】



<< 水痘 >>

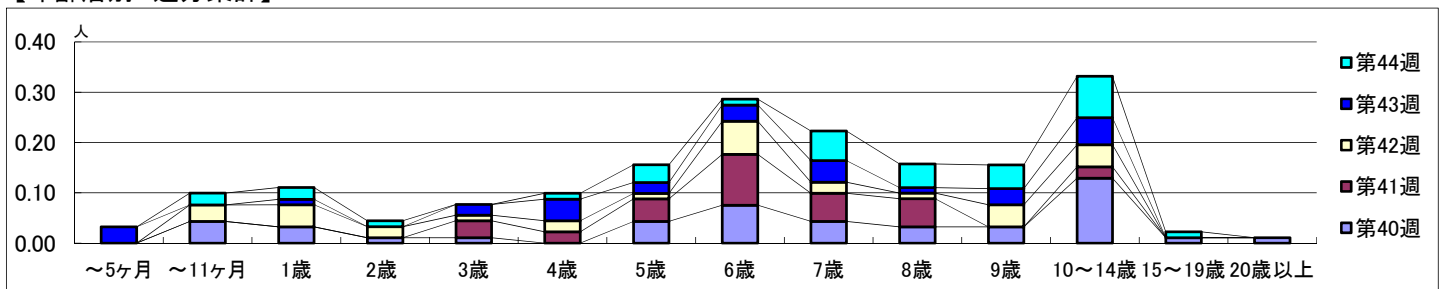
2019年 9月30日 ~ 11月3日
[2019年 第40週 ~ 第44週]

【区別・週別報告定点当り】

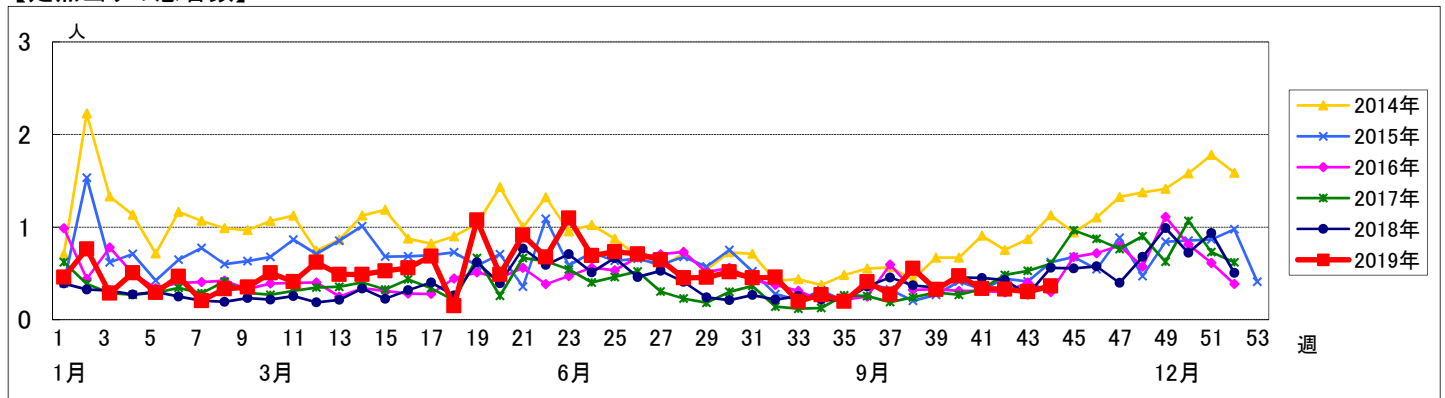
週数	合計	鶴見	神奈川	西	中	南	港南	保土ヶ谷	旭	磯子	金沢	港北	緑	青葉	都筑	戸塚	栄	泉	瀬谷	
第40週	報告定点	93	7	6	3	3	5	5	5	6	4	5	8	5	7	5	7	4	4	4
第40週	罹患数	44	0	2	1	0	0	7	1	2	0	1	4	14	0	0	7	0	4	1
第40週	定点当り	0.47	0	0.33	0.33	0	0	1.40	0.20	0.33	0	0.20	0.50	2.80	0	0	1.00	0	1.00	0.25
第41週	報告定点	89	7	6	3	2	5	5	5	6	3	5	8	5	6	4	7	4	4	4
第41週	罹患数	30	1	2	3	0	5	5	1	0	0	2	6	3	0	2	0	0	0	0
第41週	定点当り	0.34	0.14	0.33	1.00	0	1.00	1.00	0.20	0	0	0.40	0.75	0.60	0	0.50	0	0	0	0
第42週	報告定点	91	7	6	3	4	5	5	4	6	4	5	8	5	7	4	6	4	4	4
第42週	罹患数	30	1	5	2	0	4	0	0	2	1	0	6	2	0	0	1	1	3	2
第42週	定点当り	0.33	0.14	0.83	0.67	0	0.80	0	0	0.33	0.25	0	0.75	0.40	0	0	0.17	0.25	0.75	0.50
第43週	報告定点	93	7	6	3	4	5	5	5	6	3	5	8	5	7	5	7	4	4	4
第43週	罹患数	28	1	0	5	0	5	5	0	0	1	1	3	3	0	2	1	0	1	0
第43週	定点当り	0.30	0.14	0	1.67	0	1.00	1.00	0	0	0.33	0.20	0.38	0.60	0	0.40	0.14	0	0.25	0
第44週	報告定点	85	7	6	3	3	5	5	4	5	3	5	7	4	5	4	7	4	4	4
第44週	罹患数	31	1	1	0	0	4	2	3	2	1	0	4	1	5	2	0	0	3	2
第44週	定点当り	0.36	0.14	0.17	0	0	0.80	0.40	0.75	0.40	0.33	0	0.57	0.25	1.00	0.50	0	0	0.75	0.50

週数	合計	~5ヶ月	~11ヶ月	1歳	2歳	3歳	4歳	5歳	6歳	7歳	8歳	9歳	10~14歳	15~19歳	20歳以上	
第40週	罹患数	44		4	3	1	1		4	7	4	3	3	12	1	1
第40週	定点当り	0.47		0.04	0.03	0.01	0.01		0.04	0.08	0.04	0.03	0.03	0.13	0.01	0.01
第41週	罹患数	30					3	2	4	9	5	5	2			
第41週	定点当り	0.34					0.03	0.02	0.04	0.10	0.06	0.06	0.02			
第42週	罹患数	30		3	4	2	1	2	1	6	2	1	4	4		
第42週	定点当り	0.33		0.03	0.04	0.02	0.01	0.02	0.01	0.07	0.02	0.01	0.04	0.04		
第43週	罹患数	28	3		1		2	4	2	3	4	1	3	5		
第43週	定点当り	0.30	0.03		0.01		0.02	0.04	0.02	0.03	0.04	0.01	0.03	0.05		
第44週	罹患数	31		2	2	1		1	3	1	5	4	4	7	1	
第44週	定点当り	0.36		0.02	0.02	0.01		0.01	0.04	0.01	0.06	0.05	0.05	0.08	0.01	

【年齢層別5週分集計】



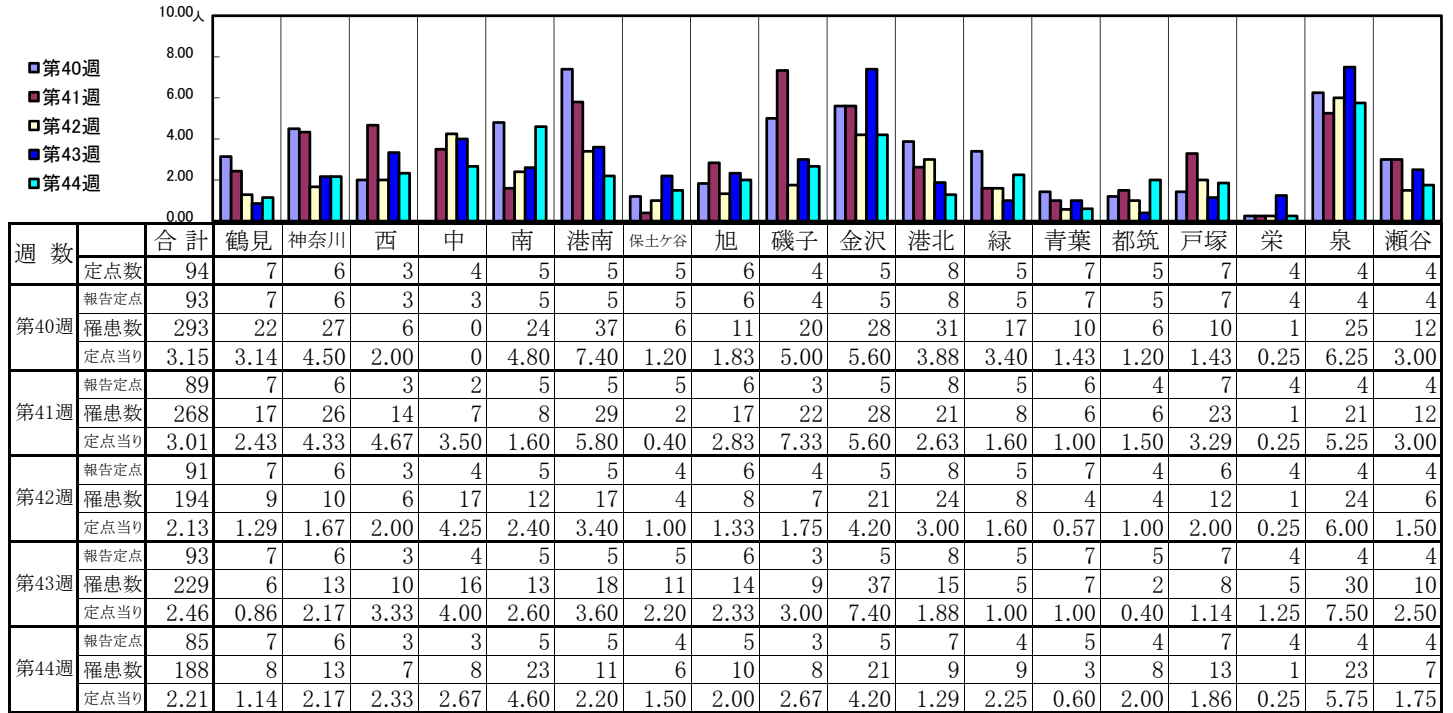
【定点当りの患者数】



<< 手足口病 >>

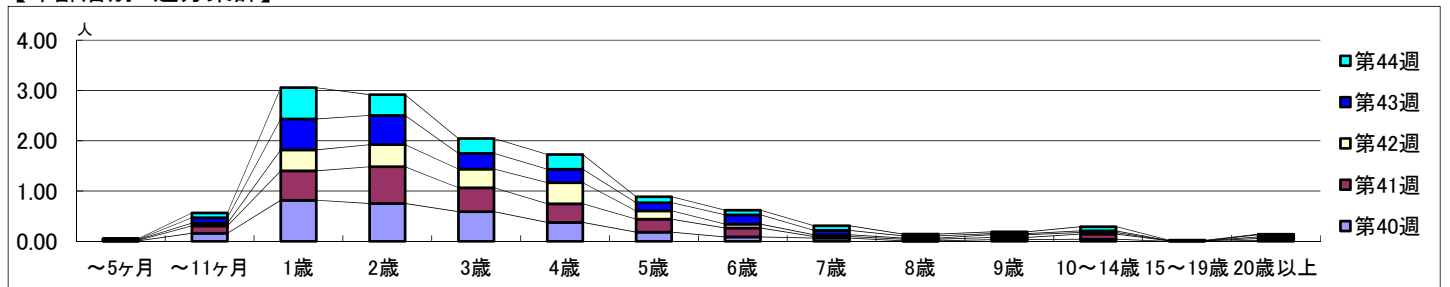
2019年 9月30日 ~ 11月 3日
[2019年 第40週 ~ 第44週]

【区別・週別報告定点当り】

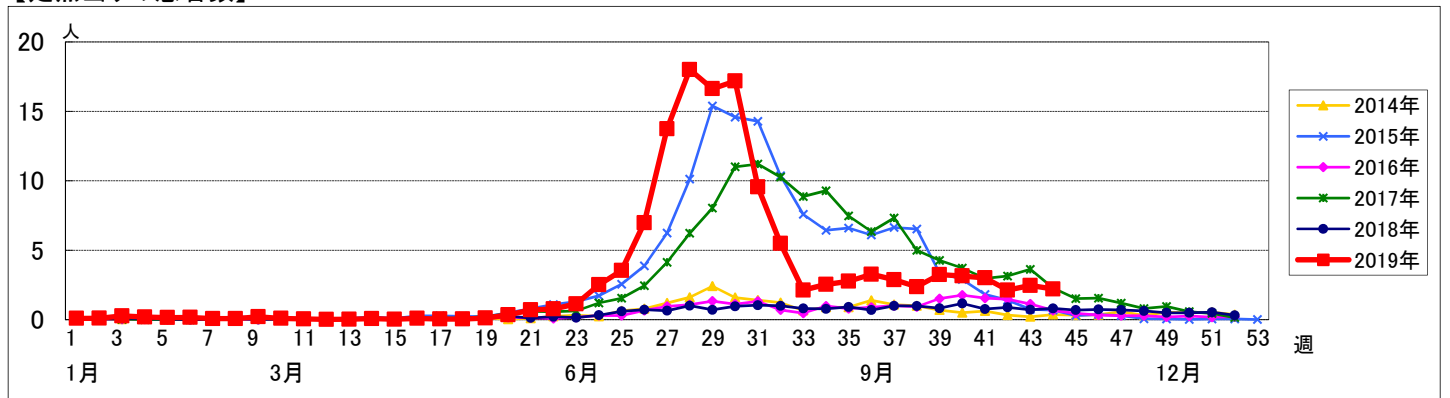


週 数		合計	年齢層別													
			~5ヶ月	~11ヶ月	1歳	2歳	3歳	4歳	5歳	6歳	7歳	8歳	9歳	10~14歳	15~19歳	20歳以上
第40週	罹患数	293	1	15	76	70	55	35	17	8	6	1	3	4		2
	定点当り	3.15	0.01	0.16	0.82	0.75	0.59	0.38	0.18	0.09	0.06	0.01	0.03	0.04		0.02
第41週	罹患数	268	1	13	52	65	42	33	23	16	3	3	4	9	1	3
	定点当り	3.01	0.01	0.15	0.58	0.73	0.47	0.37	0.26	0.18	0.03	0.03	0.04	0.10	0.01	0.03
第42週	罹患数	194	1	5	38	40	34	38	15	7	3	2	5	3		3
	定点当り	2.13	0.01	0.05	0.42	0.44	0.37	0.42	0.16	0.08	0.03	0.02	0.05	0.03		0.03
第43週	罹患数	229	1	10	57	54	29	25	15	17	8	4	2	3		4
	定点当り	2.46	0.01	0.11	0.61	0.58	0.31	0.27	0.16	0.18	0.09	0.04	0.02	0.03		0.04
第44週	罹患数	188	1	8	53	35	25	25	10	8	8	3	3	7	1	1
	定点当り	2.21	0.01	0.09	0.62	0.41	0.29	0.29	0.12	0.09	0.09	0.04	0.04	0.08	0.01	0.01

【年齢層別5週分集計】



【定点当りの患者数】



<< 伝染性紅斑 >>

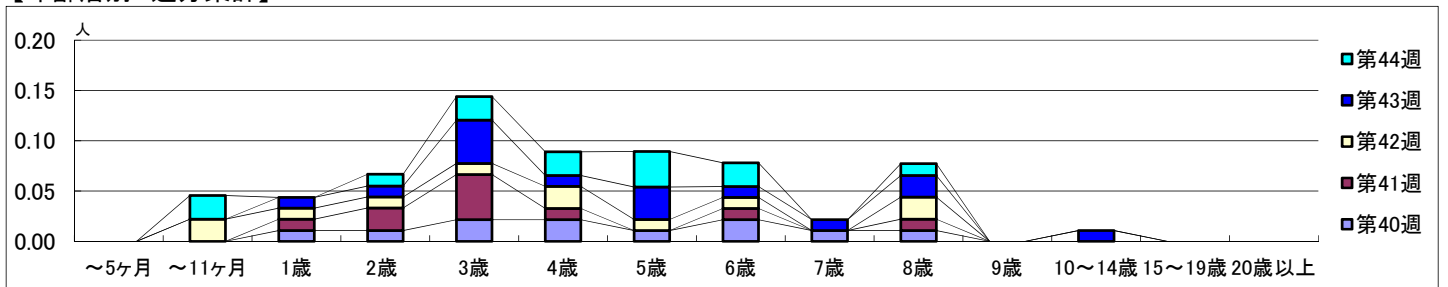
2019年 9月30日 ~ 11月 3日
[2019年 第40週 ~ 第44週]

【区別・週別報告定点当り】

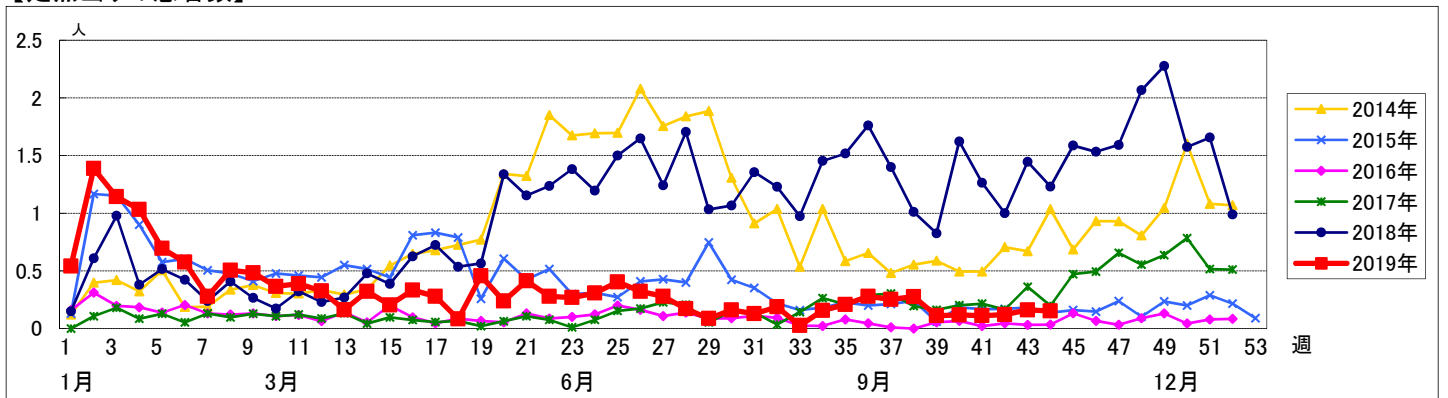
週数	合計	鶴見	神奈川	西	中	南	港南	保土ヶ谷	旭	磯子	金沢	港北	緑	青葉	都筑	戸塚	栄	泉	瀬谷
定点数	94	7	6	3	4	5	5	5	6	4	5	8	5	7	5	7	4	4	4
報告定点	93	7	6	3	3	5	5	5	6	4	5	8	5	7	5	7	4	4	4
罹患数	11	0	1	0	0	0	0	5	0	1	1	0	0	0	2	1	0	0	0
定点当り	0.12	0	0.17	0	0	0	0	1.00	0	0.25	0.20	0	0	0	0.40	0.14	0	0	0
報告定点	89	7	6	3	2	5	5	5	6	3	5	8	5	6	4	7	4	4	4
罹患数	10	1	0	0	1	0	0	4	1	1	0	0	0	2	0	0	0	0	0
定点当り	0.11	0.14	0	0	0.50	0	0	0.80	0.17	0.33	0	0	0	0.33	0	0	0	0	0
報告定点	91	7	6	3	4	5	5	4	6	4	5	8	5	7	4	6	4	4	4
罹患数	11	0	0	0	1	0	2	0	0	2	3	0	0	0	0	1	0	1	1
定点当り	0.12	0	0	0	0.25	0	0.40	0	0	0.50	0.60	0	0	0	0	0.17	0	0.25	0.25
報告定点	93	7	6	3	4	5	5	5	6	3	5	8	5	7	5	7	4	4	4
罹患数	15	1	1	0	0	0	1	3	1	2	0	0	4	1	0	0	0	1	0
定点当り	0.16	0.14	0.17	0	0	0	0.20	0.60	0.17	0.67	0	0	0.80	0.14	0	0	0	0.25	0
報告定点	85	7	6	3	3	5	5	4	5	3	5	7	4	5	4	7	4	4	4
罹患数	13	1	0	0	0	1	1	1	0	3	0	1	0	5	0	0	0	0	0
定点当り	0.15	0.14	0	0	0	0.20	0.20	0.25	0	1.00	0	0.14	0	1.00	0	0	0	0	0

週数	合計	~5ヶ月	~11ヶ月	1歳	2歳	3歳	4歳	5歳	6歳	7歳	8歳	9歳	10~14歳	15~19歳	20歳以上
第40週	罹患数 11 定点当り 0.12			1	1	2	2	1	2	1	1				
第41週	罹患数 10 定点当り 0.11			1	2	4	1		1		1				
第42週	罹患数 11 定点当り 0.12		2	1	1	1	2	1	1		2				
第43週	罹患数 15 定点当り 0.16			1	1	4	1	3	1	1	2		1		
第44週	罹患数 13 定点当り 0.15		2		1	2	2	3	2		1				

【年齢層別5週分集計】



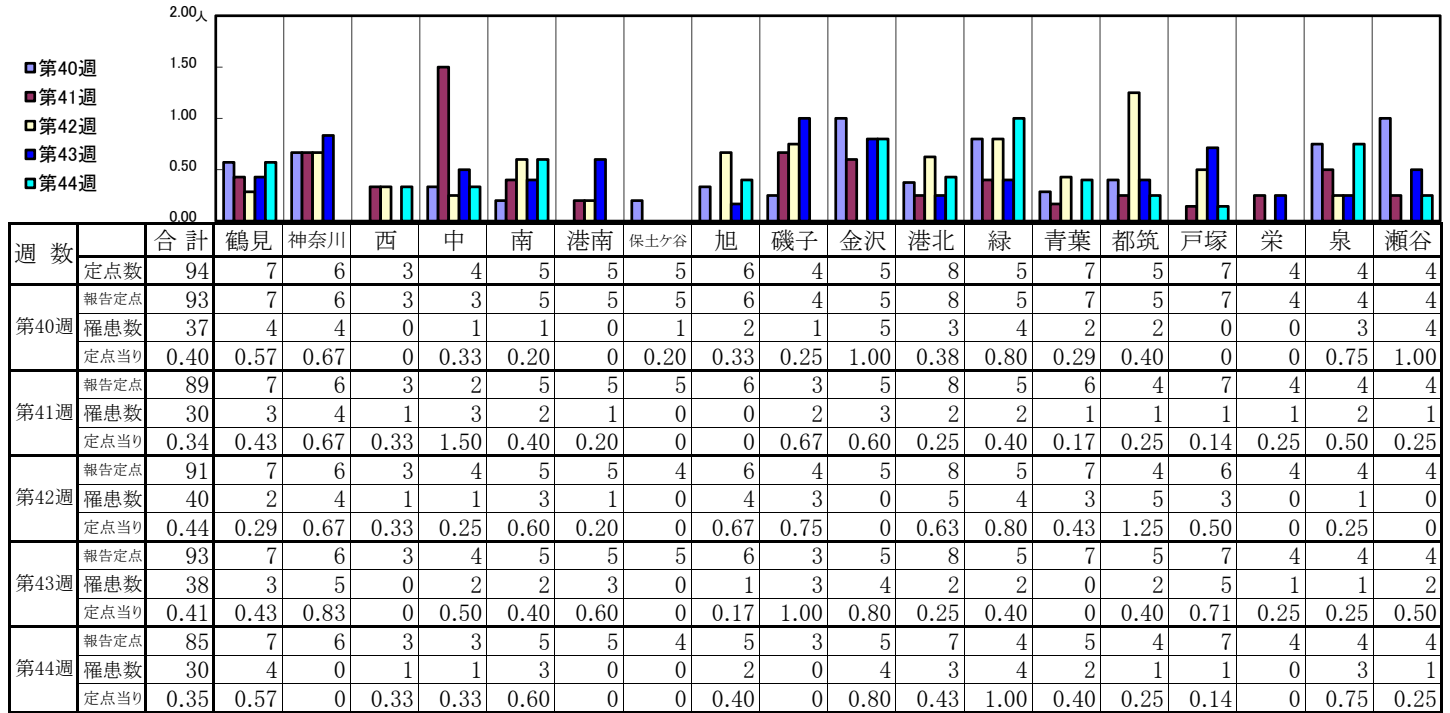
【定点当りの患者数】



<< 突発性発しん >>

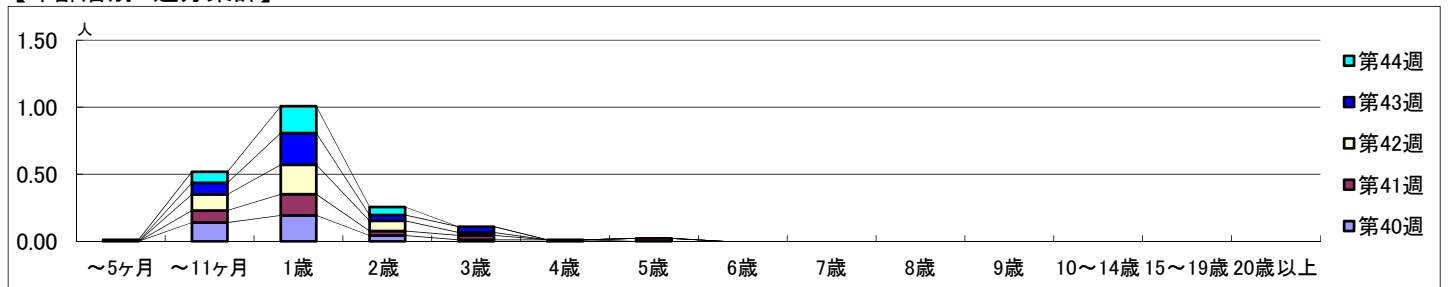
2019年 9月30日 ~ 11月 3日
[2019年 第40週 ~ 第44週]

【区別・週別報告定点当り】

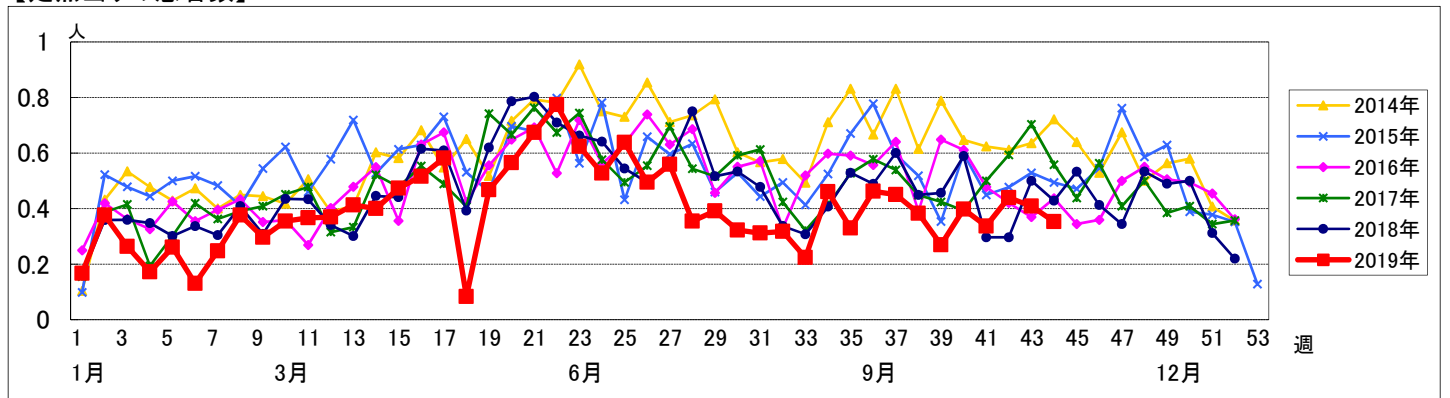


週数	合計	~5ヶ月	~11ヶ月	1歳	2歳	3歳	4歳	5歳	6歳	7歳	8歳	9歳	10~14歳	15~19歳	20歳以上
第40週	37		13	18	4	1	1								
第41週	30		8	14	3	3		2							
第42週	40		11	20	7	2									
第43週	38		8	22	4	4									
第44週	30	1	7	17	5										

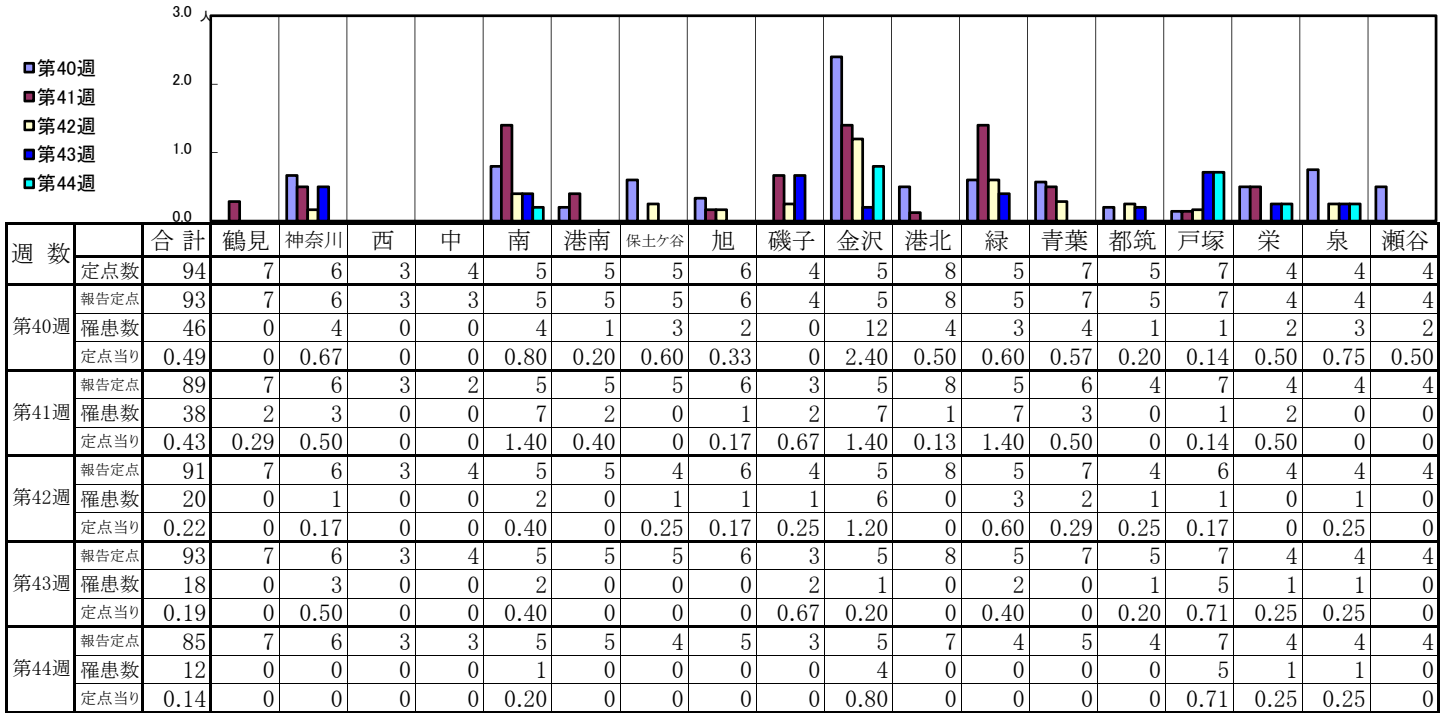
【年齢層別5週分集計】



【定点当りの患者数】

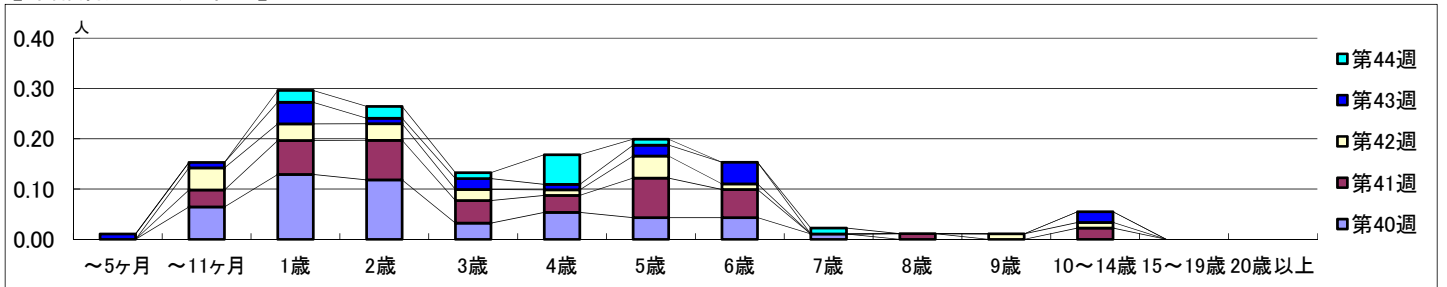


【区別・週別報告定点当り】

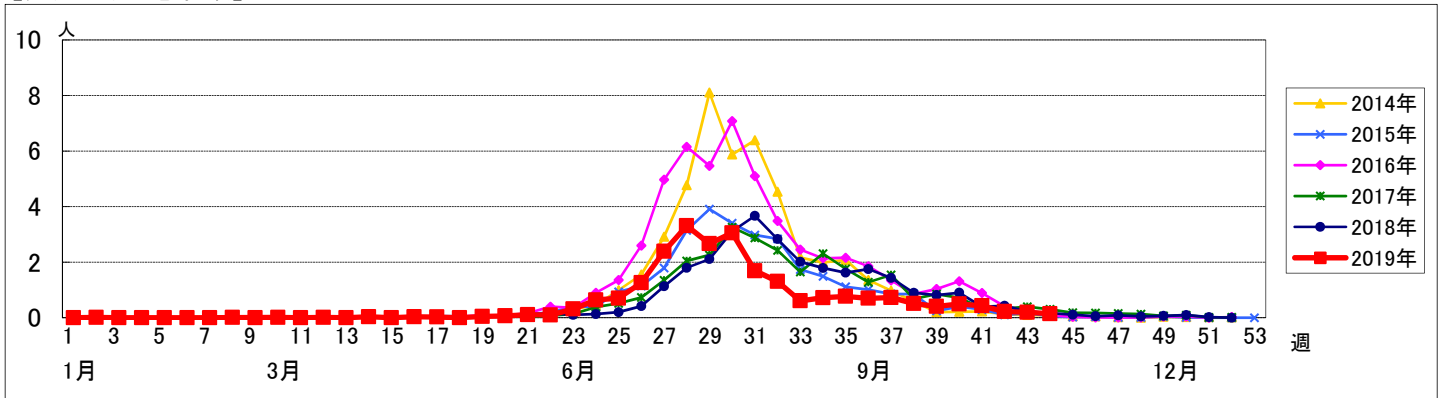


週数		合計	年齢層別													
			~5ヶ月	~11ヶ月	1歳	2歳	3歳	4歳	5歳	6歳	7歳	8歳	9歳	10~14歳	15~19歳	20歳以上
第40週	罹患数	46		6	12	11	3	5	4	4	1					
	定点当り	0.49		0.06	0.13	0.12	0.03	0.05	0.04	0.04	0.01					
第41週	罹患数	38		3	6	7	4	3	7	5		1		2		
	定点当り	0.43		0.03	0.07	0.08	0.04	0.03	0.08	0.06		0.01		0.02		
第42週	罹患数	20		4	3	3	2	1	4	1			1	1		
	定点当り	0.22		0.04	0.03	0.03	0.02	0.01	0.04	0.01			0.01	0.01		
第43週	罹患数	18	1	1	4	1	2	1	2	4				2		
	定点当り	0.19	0.01	0.01	0.04	0.01	0.02	0.01	0.02	0.04				0.02		
第44週	罹患数	12			2	2	1	5	1		1					
	定点当り	0.14			0.02	0.02	0.01	0.06	0.01		0.01					

【年齢層別5週分集計】



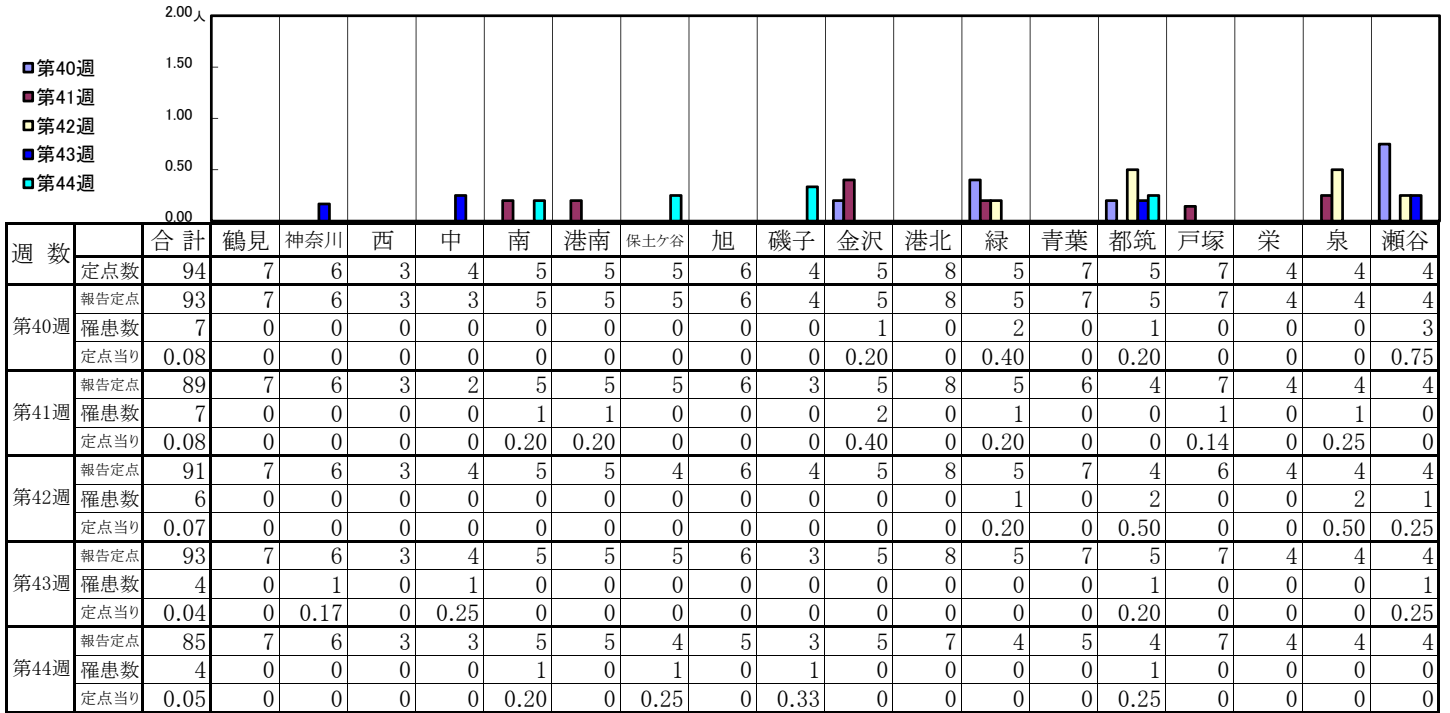
【定点当りの患者数】



<< 流行性耳下腺炎 >>

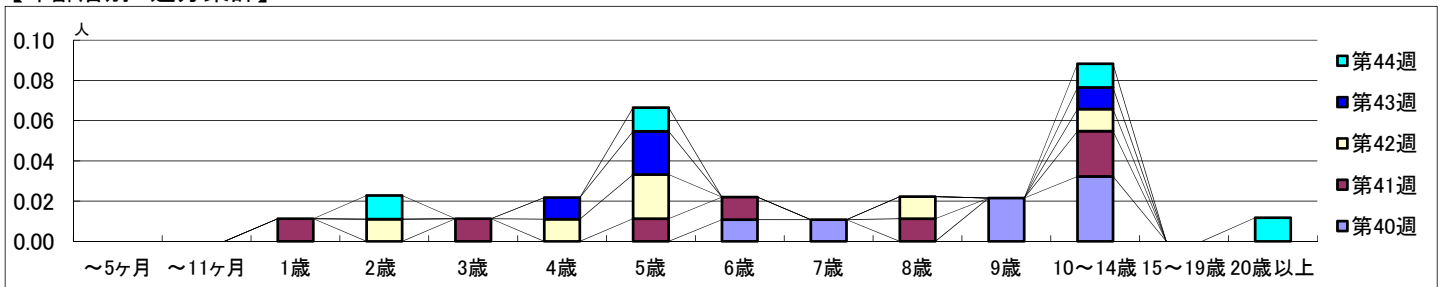
2019年 9月30日 ~ 11月 3日
[2019年 第40週 ~ 第44週]

【区別・週別報告定点当り】

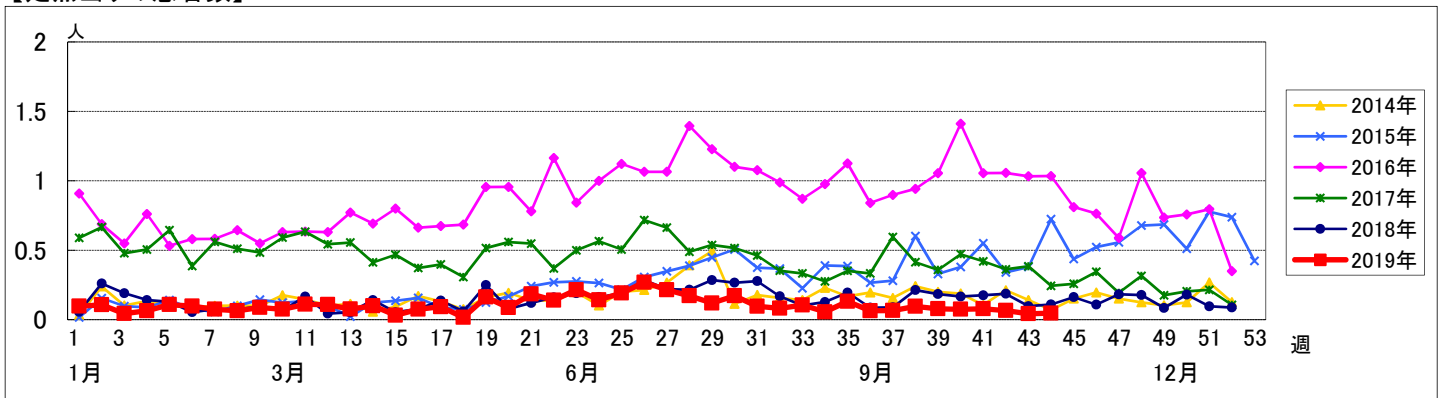


週数	合計	~5ヶ月	~11ヶ月	1歳	2歳	3歳	4歳	5歳	6歳	7歳	8歳	9歳	10~14歳	15~19歳	20歳以上
第40週	罹患数 7 定点当り 0.08								1	1		2	3		
第41週	罹患数 7 定点当り 0.08			1		1		1	1		1		2		
第42週	罹患数 6 定点当り 0.07				1		1	2			1		1		
第43週	罹患数 4 定点当り 0.04						1	2					1		
第44週	罹患数 4 定点当り 0.05				1			1					1		1

【年齢層別5週分集計】



【定点当りの患者数】



<< 急性出血性結膜炎 >>

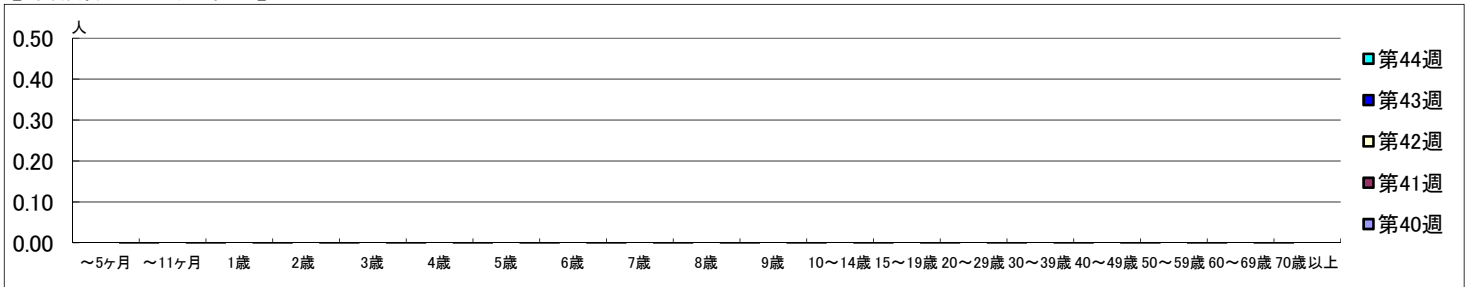
2019年 9月30日 ~ 11月 3日
[2019年 第40週 ~ 第44週]

【区別・週別報告定点当り】

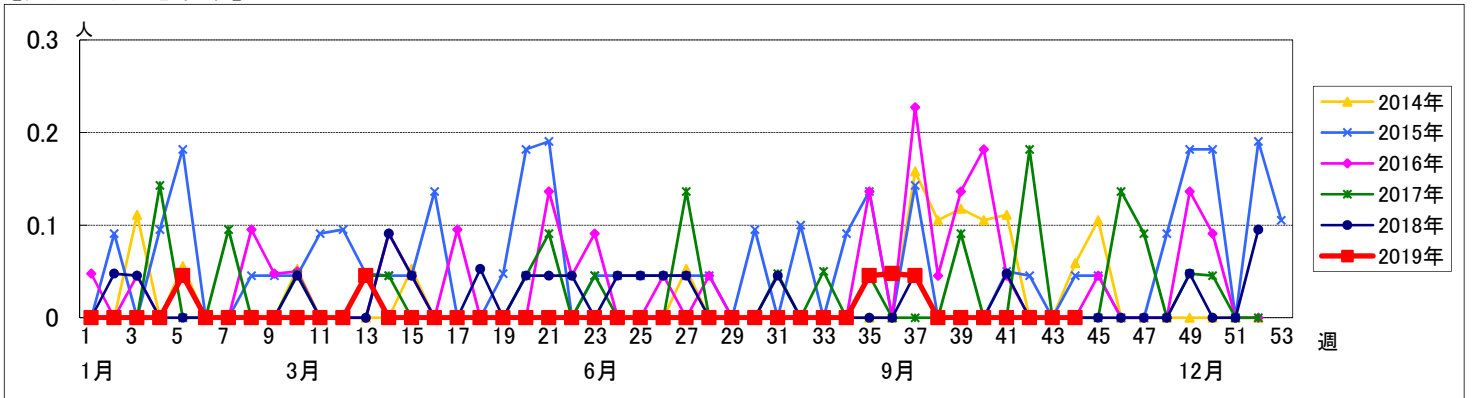
週数		区別																		
		合計	鶴見	神奈川	西	中	南	港南	保土ヶ谷	旭	磯子	金沢	港北	緑	青葉	都筑	戸塚	栄	泉	瀬谷
第40週	定点数	22	2	1	1	1	1	1	1	1	1	2	1	2	1	2	1	1	1	1
	報告定点	20	2	1	1			1	1	1	1	2	1	2	1	2	1	1	1	1
	罹患数	0	0	0	0	0	0	0	0	0	0	0	0	0	0	0	0	0	0	0
	定点当り	0	0	0	0	0	0	0	0	0	0	0	0	0	0	0	0	0	0	0
第41週	報告定点	21	2	1	1	1		1	1	1	1	2	1	2	1	2	1	1	1	1
	罹患数	0	0	0	0	0	0	0	0	0	0	0	0	0	0	0	0	0	0	0
	定点当り	0	0	0	0	0	0	0	0	0	0	0	0	0	0	0	0	0	0	0
	報告定点	21	2	1	1	1	1	1	1	1	1	2	1	2	1	2	1	1	1	1
第42週	罹患数	0	0	0	0	0	0	0	0	0	0	0	0	0	0	0	0	0	0	0
	定点当り	0	0	0	0	0	0	0	0	0	0	0	0	0	0	0	0	0	0	0
	報告定点	22	2	1	1	1	1	1	1	1	1	2	1	2	1	2	1	1	1	1
	罹患数	0	0	0	0	0	0	0	0	0	0	0	0	0	0	0	0	0	0	0
第43週	定点当り	0	0	0	0	0	0	0	0	0	0	0	0	0	0	0	0	0	0	0
	報告定点	20	2	1			1	1	1	1	1	2	1	2	1	2	1	1	1	1
	罹患数	0	0	0	0	0	0	0	0	0	0	0	0	0	0	0	0	0	0	0
	定点当り	0	0	0	0	0	0	0	0	0	0	0	0	0	0	0	0	0	0	0
第44週	報告定点	20	2	1			1	1	1	1	1	2	1	2	1	2	1	1	1	1
	罹患数	0	0	0	0	0	0	0	0	0	0	0	0	0	0	0	0	0	0	0
	定点当り	0	0	0	0	0	0	0	0	0	0	0	0	0	0	0	0	0	0	0
	報告定点	0	0	0	0	0	0	0	0	0	0	0	0	0	0	0	0	0	0	0

週数		年齢層別																			
		合計	~5ヶ月	~11ヶ月	1歳	2歳	3歳	4歳	5歳	6歳	7歳	8歳	9歳	10~14歳	15~19歳	20~29歳	30~39歳	40~49歳	50~59歳	60~69歳	70歳以上
第40週	罹患数	0																			
	定点当り	0																			
第41週	罹患数	0																			
	定点当り	0																			
第42週	罹患数	0																			
	定点当り	0																			
第43週	罹患数	0																			
	定点当り	0																			
第44週	罹患数	0																			
	定点当り	0																			

【年齢層別5週分集計】



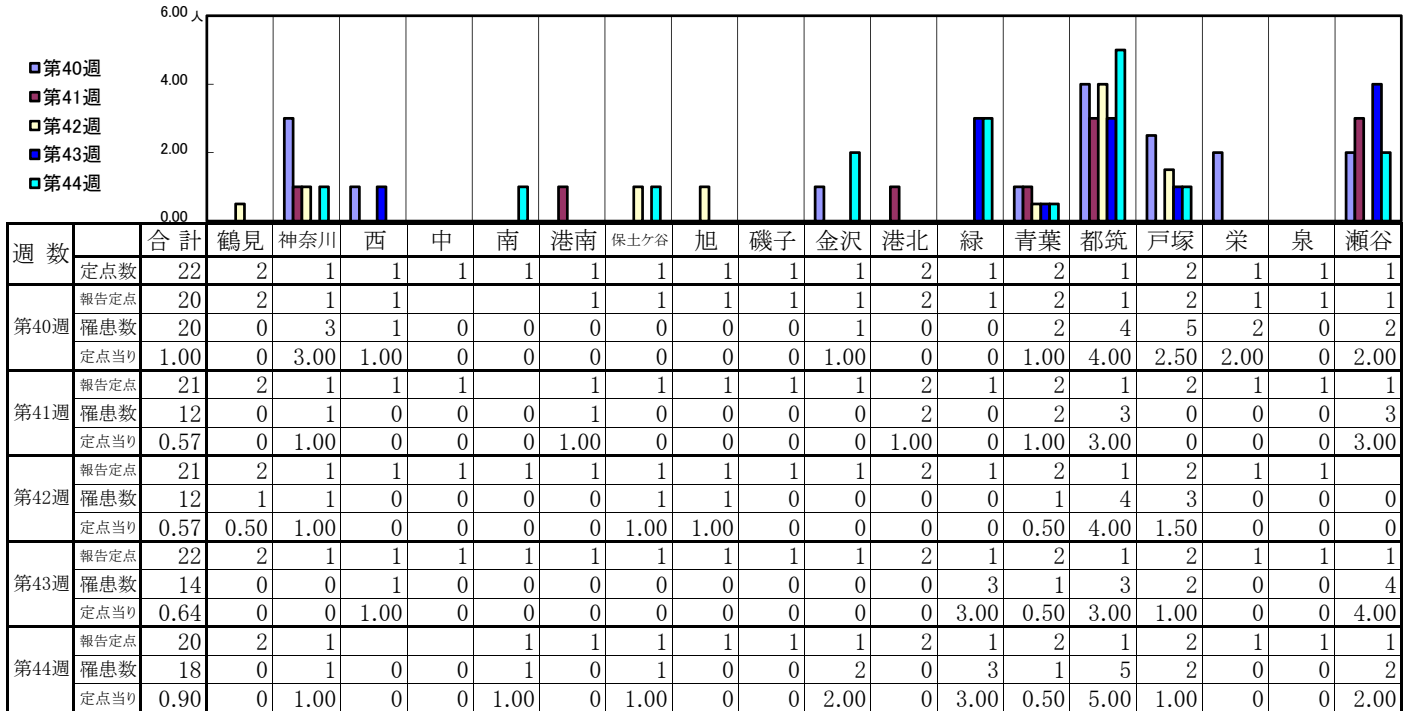
【定点当りの患者数】



<< 流行性角結膜炎 >>

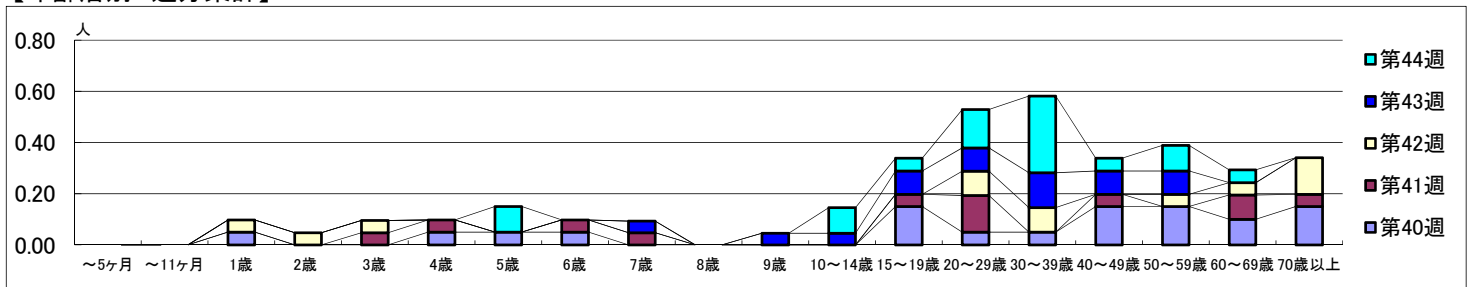
2019年 9月30日 ~ 11月 3日
[2019年 第40週 ~ 第44週]

【区別・週別報告定点当り】



週数		合計	年齢層別																	
			~5ヶ月	~11ヶ月	1歳	2歳	3歳	4歳	5歳	6歳	7歳	8歳	9歳	10~14歳	15~19歳	20~29歳	30~39歳	40~49歳	50~59歳	60~69歳
第40週	罹患数	20			1			1	1	1					3	1	3	3	2	3
	定点当り	1.00			0.05			0.05	0.05	0.05					0.15	0.05	0.05	0.15	0.15	0.10
第41週	罹患数	12					1	1		1	1			1	3		1		2	1
	定点当り	0.57					0.05	0.05		0.05	0.05			0.05	0.14		0.05		0.10	0.05
第42週	罹患数	12			1	1	1								2	2		1		3
	定点当り	0.57			0.05	0.05	0.05								0.10	0.10		0.05		0.14
第43週	罹患数	14									1		1	2	2	3	2	2		
	定点当り	0.64									0.05		0.05	0.09	0.09	0.14	0.09	0.09		
第44週	罹患数	18							2					2	1	3	6	1	2	1
	定点当り	0.90							0.10					0.10	0.05	0.15	0.30	0.05	0.10	0.05

【年齢層別5週分集計】



【定点当りの患者数】

