

	インフルエンザ	RSウイルス感染症	咽頭結膜熱	A群溶血性レンサ球菌咽頭炎	感染性胃腸炎	水痘	手足口病	伝染性紅斑	突発性発しん	ヘルパンギーナ	流行性耳下腺炎	急性出血性結膜炎	流行性角結膜炎
警報レベル	30		3	8	20	2	5	2		6	6	1	8
終息基準値	10		1	4	12	1	2	1		2	2	0.1	4
注意報レベル	10					1					3		
横浜市	1.24	0.32	0.24	1.56	2.07	0.29	2.49	0.15	0.41	0.20	0.04	-	0.70
鶴見	0.89	0.14	0.29	0.71	4.71	0.14	0.86	0.14	0.43	-	-	-	-
神奈川	2.13	0.33	0.50	0.33	4.33	-	2.17	0.17	0.83	0.50	0.17	-	-
西	0.25	-	-	1.00	0.67	1.67	3.33	-	-	-	-	-	1.00
中	0.33	0.50	-	2.50	0.75	-	4.00	-	0.50	-	0.25	-	-
南	1.13	-	-	1.60	2.60	1.00	2.60	-	0.40	0.40	-
港南	1.13	-	0.60	0.20	2.20	1.00	3.60	0.20	0.60	-	-	-	-
保土ヶ谷	0.13	0.80	0.20	1.20	0.20	-	2.20	0.60	-	-	-	-	-
旭	0.33	-	-	0.80	1.80	-	2.40	0.20	0.20	-	-	-	-
磯子	0.83	0.33	-	2.67	0.67	0.33	3.00	0.67	1.00	0.67	-	-	-
金沢	4.00	1.00	-	1.60	1.40	0.20	7.40	-	0.80	0.20	-	-	-
港北	1.08	0.25	1.25	0.50	2.88	0.38	1.88	-	0.25	-	-	-	-
緑	2.00	2.75	0.25	8.75	2.50	0.25	1.25	0.75	0.25	0.50	-	-	3.00
青葉	3.18	-	0.14	0.29	1.29	-	1.00	0.14	-	-	-	-	0.50
都筑	3.13	-	-	1.20	1.40	0.40	0.40	-	0.40	0.20	0.20	-	3.00
戸塚	0.09	0.14	-	1.14	1.29	0.14	1.14	-	0.71	0.71	-	-	1.00
栄	0.17	-	-	1.25	1.00	-	1.25	-	0.25	0.25	-	-	-
泉	0.14	-	-	2.75	2.00	0.25	7.50	0.25	0.25	0.25	-	-	-
瀬谷	0.17	-	0.25	4.00	2.75	-	2.50	-	0.50	-	0.25	-	4.00

(-: 定点当たり0.00) (…: 未報告)

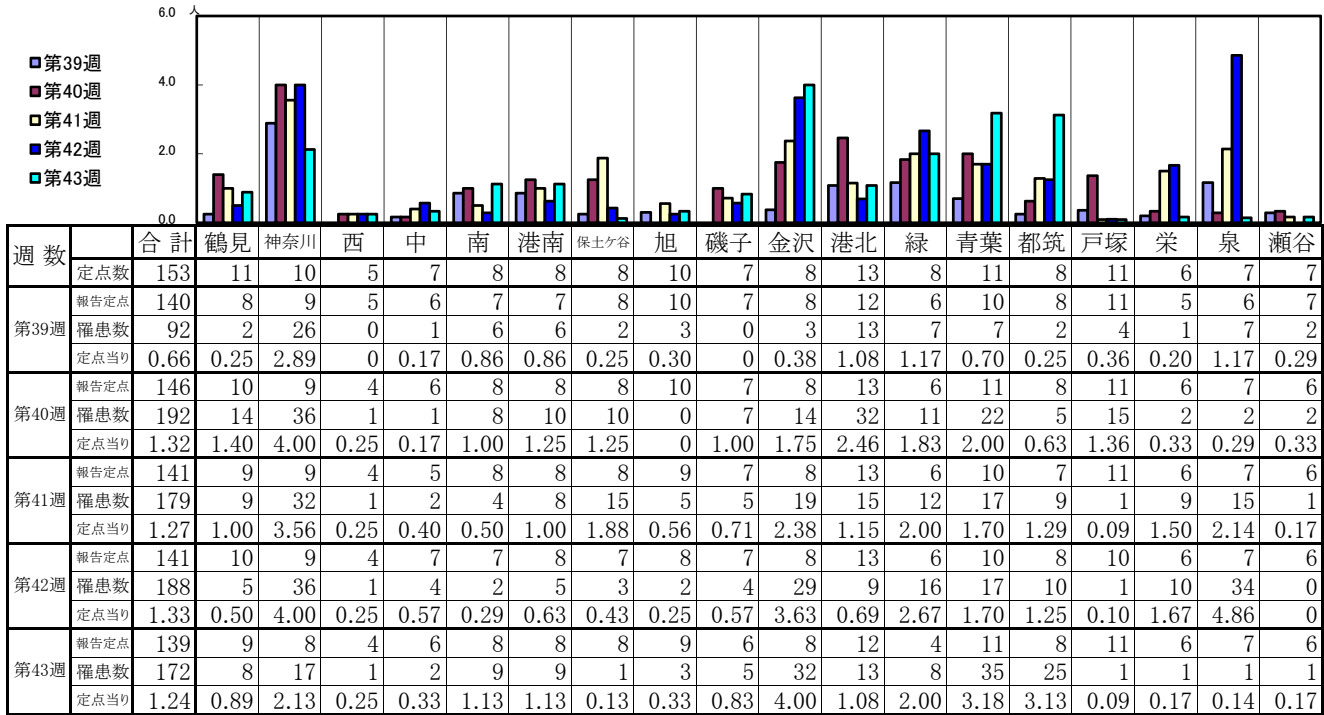
- ◎ 報告定点当たりの値が警報レベル もしくは警報レベル継続中です
- 報告定点当たりの値が注意報レベルに達しています

(この数字は集計時点のもので、翌週以降変動することもあります)

<< インフルエンザ >>

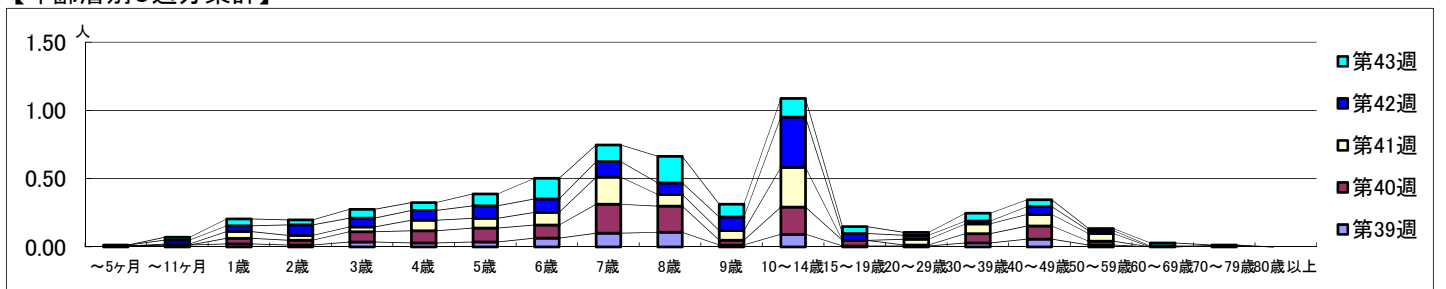
2019年 9月23日 ~ 10月27日
[2019年 第39週 ~ 第43週]

【区別・週別報告定点当り】

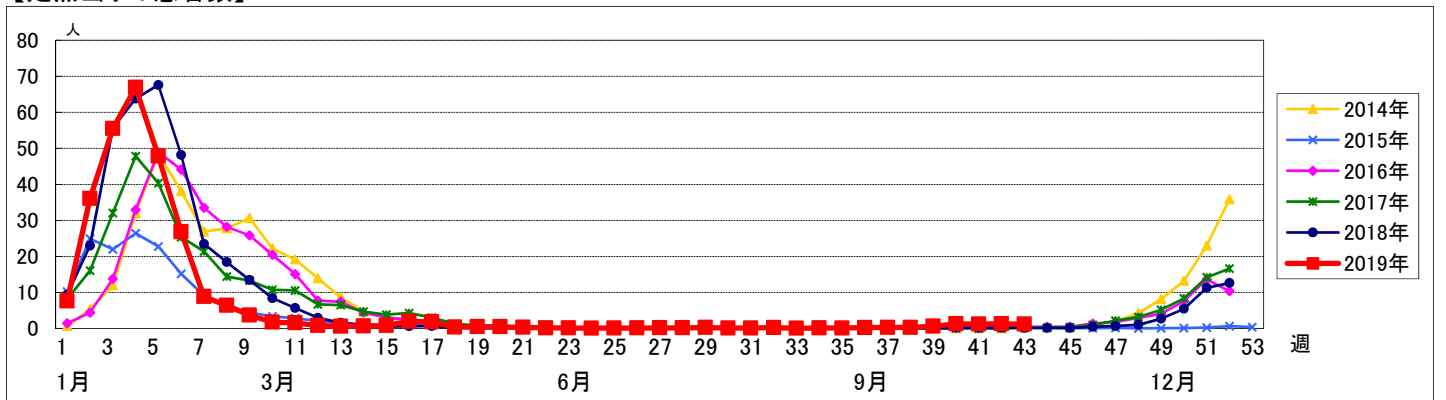


週数	合計	~5ヶ月	~11ヶ月	1歳	2歳	3歳	4歳	5歳	6歳	7歳	8歳	9歳	10~14歳	15~19歳	20~29歳	30~39歳	40~49歳	50~59歳	60~69歳	70~79歳	80歳以上
第39週	罹患数 92	1	2	3	2	5	4	5	9	14	15	2	13	1	1	4	8	2		1	
第39週	定点当り 0.66	0.01	0.01	0.02	0.01	0.04	0.03	0.04	0.06	0.10	0.11	0.01	0.09	0.01	0.01	0.03	0.06	0.01		0.01	
第40週	罹患数 192			6	5	11	13	15	14	31	28	5	29	6	1	10	14	4			
第40週	定点当り 1.32			0.04	0.03	0.08	0.09	0.10	0.10	0.21	0.19	0.03	0.20	0.04	0.01	0.07	0.10	0.03			
第41週	罹患数 179		1	7	5	5	11	10	13	28	12	10	41		6	10	12	8			
第41週	定点当り 1.27		0.01	0.05	0.04	0.04	0.08	0.07	0.09	0.20	0.09	0.07	0.29		0.04	0.07	0.09	0.06			
第42週	罹患数 188	1	4	6	11	9	10	13	14	16	12	14	52	7	4	3	8	3	1		
第42週	定点当り 1.33	0.01	0.03	0.04	0.08	0.06	0.07	0.09	0.10	0.11	0.09	0.10	0.37	0.05	0.03	0.02	0.06	0.02	0.01		
第43週	罹患数 172		3	7	5	9	8	12	21	17	27	13	19	7	3	8	7	2	3	1	
第43週	定点当り 1.24		0.02	0.05	0.04	0.06	0.06	0.09	0.15	0.12	0.19	0.09	0.14	0.05	0.02	0.06	0.05	0.01	0.02	0.01	

【年齢層別5週分集計】



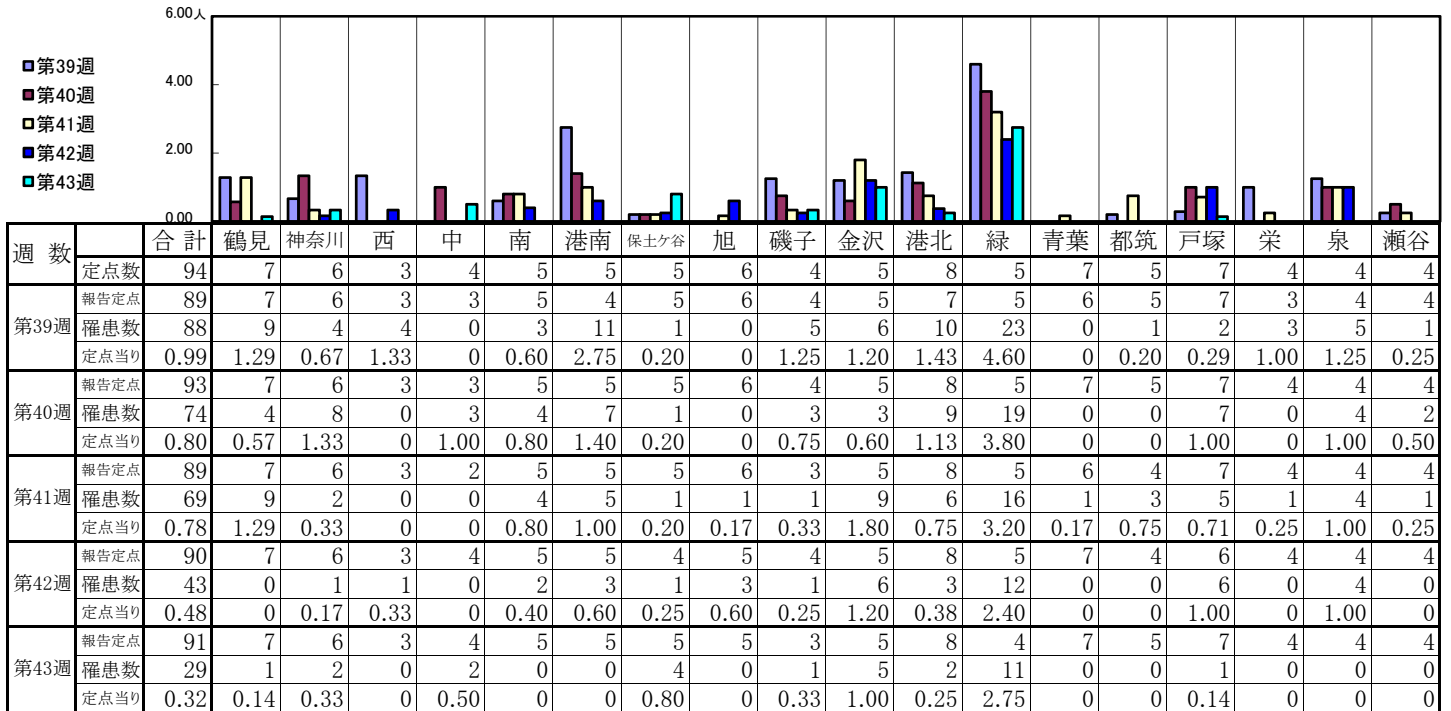
【定点当りの患者数】



<< RSウイルス感染症 >>

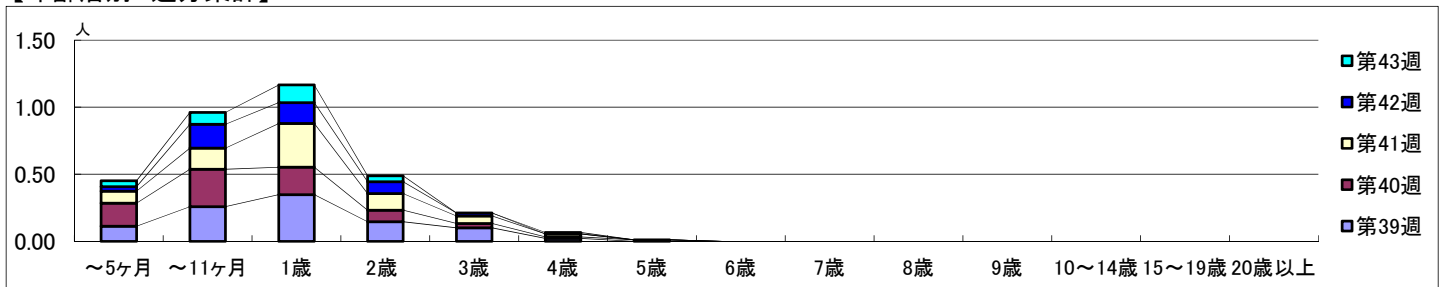
2019年 9月23日 ~ 10月27日
[2019年 第39週 ~ 第43週]

【区別・週別報告定点当り】

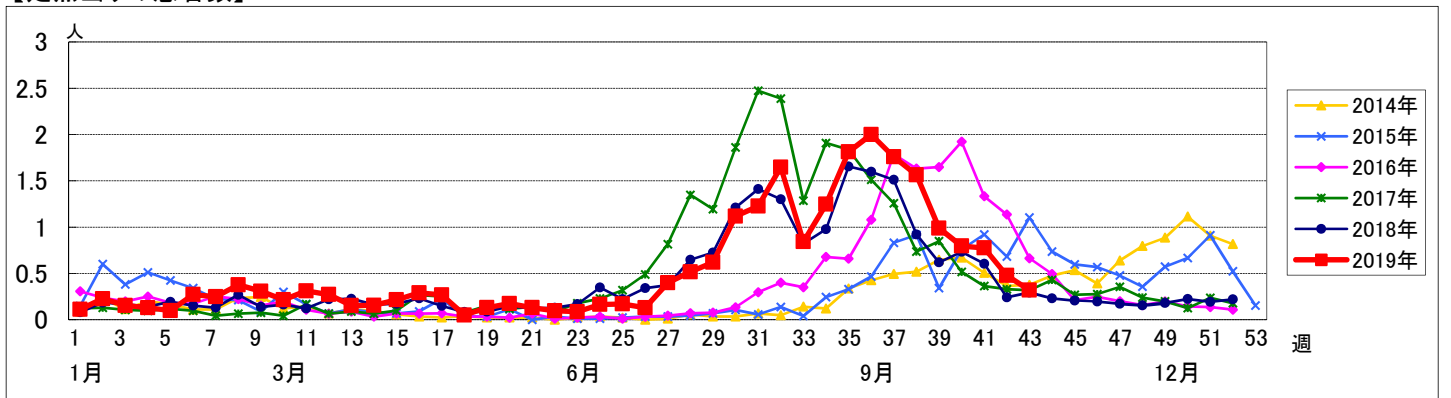


週数	合計	~5ヶ月	~11ヶ月	1歳	2歳	3歳	4歳	5歳	6歳	7歳	8歳	9歳	10~14歳	15~19歳	20歳以上
第39週	88	10	23	31	13	9	2								
第40週	74	16	26	19	8	3	1	1							
第41週	69	8	14	29	11	5	2								
第42週	43	3	16	14	8	2									
第43週	29	4	8	12	4		1								

【年齢層別5週分集計】



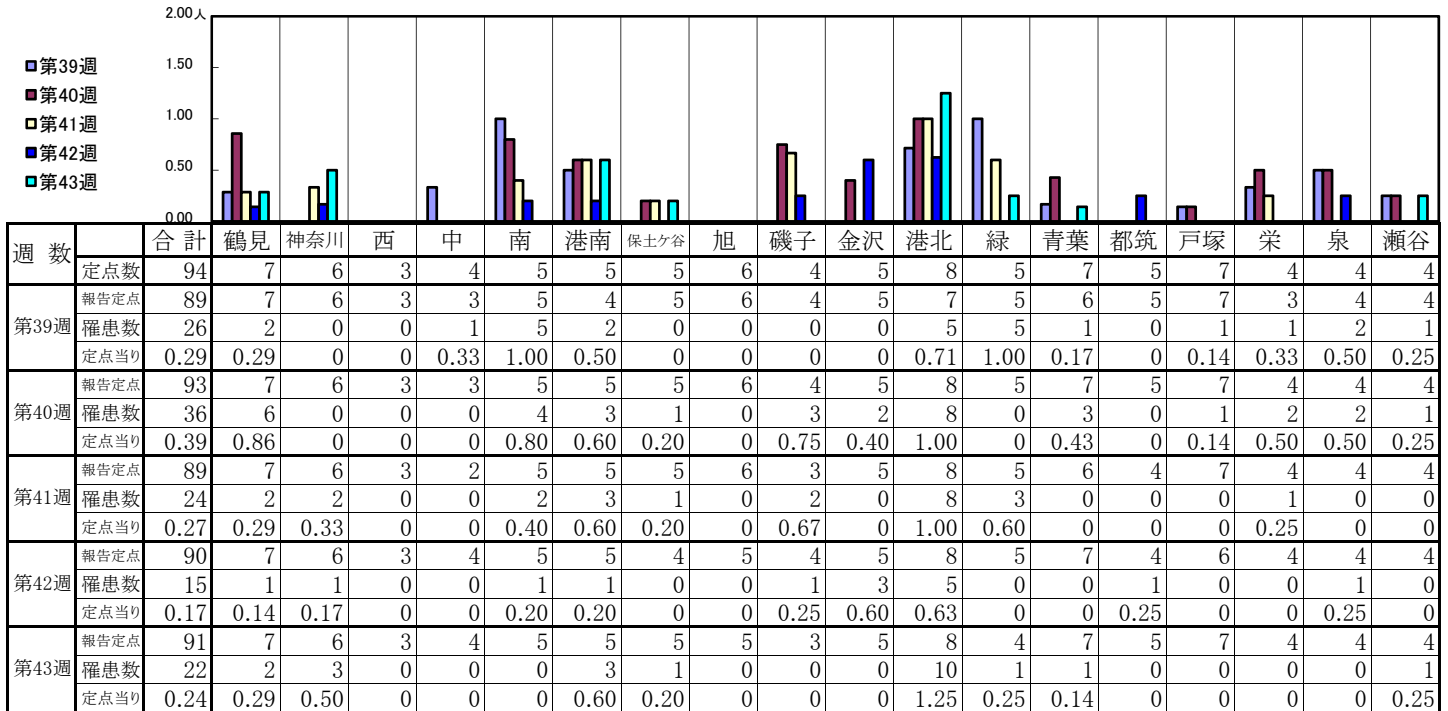
【定点当りの患者数】



<< 咽頭結膜熱 >>

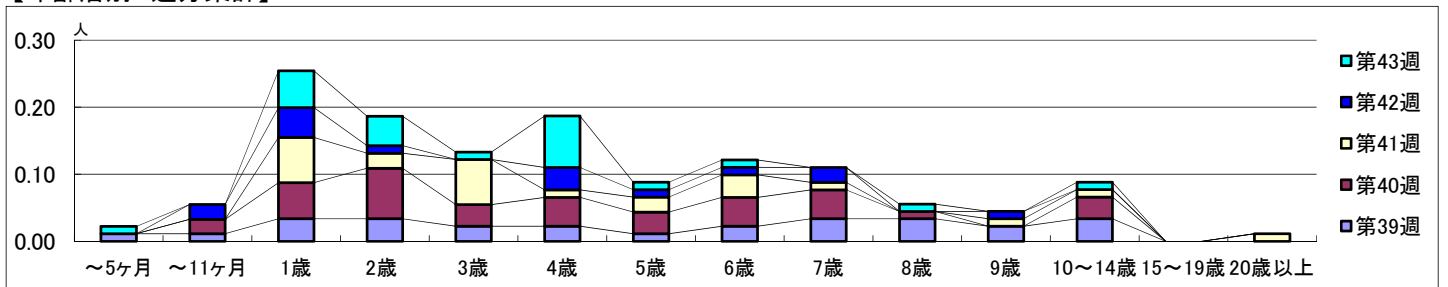
2019年 9月23日 ~ 10月27日
[2019年 第39週 ~ 第43週]

【区別・週別報告定点当り】

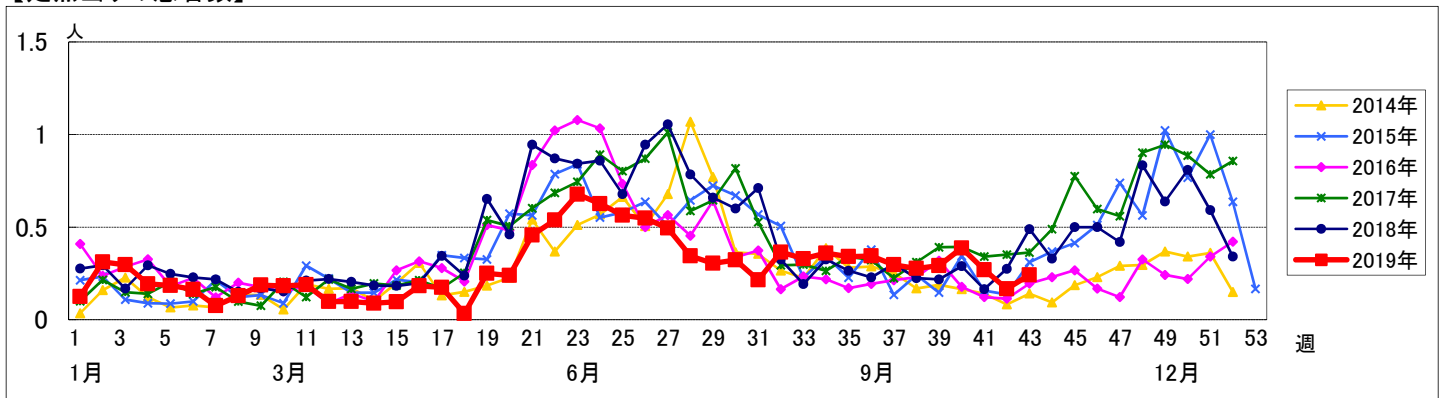


週 数		合計	年齢層別													
			~5ヶ月	~11ヶ月	1歳	2歳	3歳	4歳	5歳	6歳	7歳	8歳	9歳	10~14歳	15~19歳	20歳以上
第39週	罹患数	26	1	1	3	3	2	2	1	2	3	3	2	3		
	定点当り	0.29	0.01	0.01	0.03	0.03	0.02	0.02	0.01	0.02	0.03	0.03	0.02	0.03		
第40週	罹患数	36		2	5	7	3	4	3	4	4	1	3			
	定点当り	0.39		0.02	0.05	0.08	0.03	0.04	0.03	0.04	0.04	0.01	0.03			
第41週	罹患数	24			6	2	6	1	2	3	1		1	1	1	
	定点当り	0.27			0.07	0.02	0.07	0.01	0.02	0.03	0.01		0.01	0.01	0.01	
第42週	罹患数	15		2	4	1		3	1	1	2		1			
	定点当り	0.17		0.02	0.04	0.01		0.03	0.01	0.01	0.02		0.01			
第43週	罹患数	22	1		5	4	1	7	1	1		1	1			
	定点当り	0.24	0.01		0.05	0.04	0.01	0.08	0.01	0.01		0.01	0.01			

【年齢層別5週分集計】



【定点当りの患者数】



<< A群溶血性レンサ球菌咽頭炎 >>

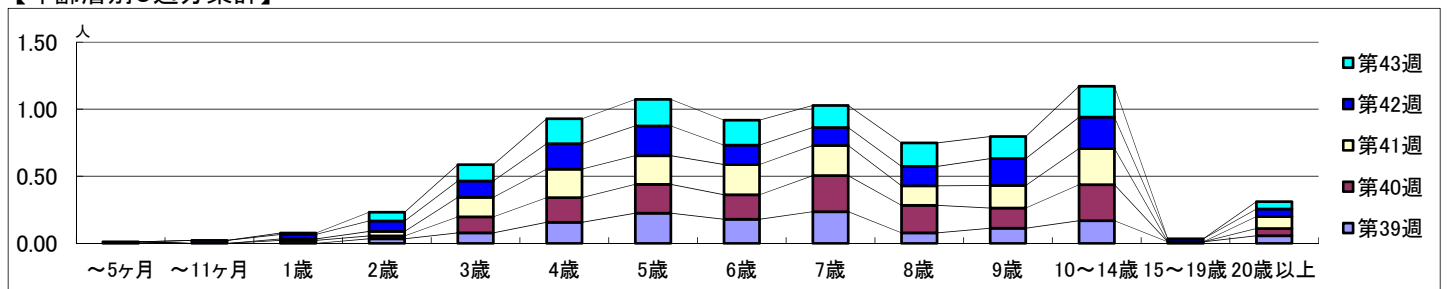
2019年 9月23日 ~ 10月27日
[2019年 第39週 ~ 第43週]

【区別・週別報告定点当り】

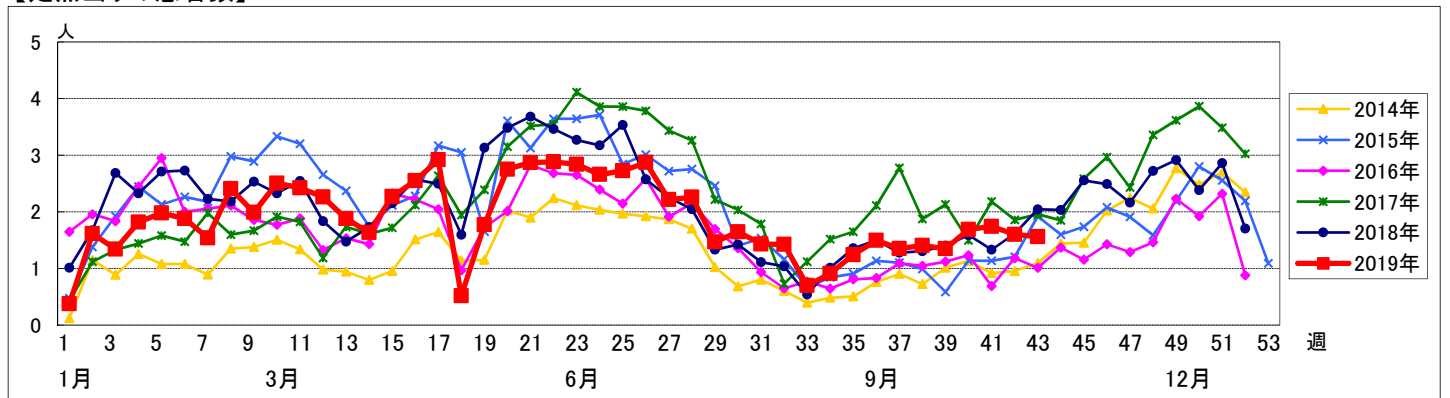
週数		区別																			
		合計	鶴見	神奈川	西	中	南	港南	保土ヶ谷	旭	磯子	金沢	港北	緑	青葉	都筑	戸塚	栄	泉	瀬谷	
第39週	定点数	94	7	6	3	4	5	5	5	6	4	5	8	5	7	5	7	4	4	4	
	報告定点	89	7	6	3	3	5	4	5	6	4	5	7	5	6	5	7	3	4	4	
	罹患数	120	8	6	1	7	0	2	8	6	12	4	6	31	2	8	6	1	9	3	
	定点当り	1.35	1.14	1.00	0.33	2.33	0	0.50	1.60	1.00	3.00	0.80	0.86	6.20	0.33	1.60	0.86	0.33	2.25	0.75	
第40週	報告定点	93	7	6	3	3	5	5	5	6	4	5	8	5	7	5	7	4	4	4	
	罹患数	157	7	18	1	12	4	2	5	8	7	2	13	40	1	13	9	2	6	7	
	定点当り	1.69	1.00	3.00	0.33	4.00	0.80	0.40	1.00	1.33	1.75	0.40	1.63	8.00	0.14	2.60	1.29	0.50	1.50	1.75	
	報告定点	89	7	6	3	2	5	5	5	6	3	5	8	5	6	4	7	4	4	4	
第41週	報告定点	89	7	6	3	2	5	5	5	6	3	5	8	5	6	4	7	4	4	4	
	罹患数	155	14	6	0	1	6	5	5	5	5	5	15	38	11	10	9	3	8	9	
	定点当り	1.74	2.00	1.00	0	0.50	1.20	1.00	1.00	0.83	1.67	1.00	1.88	7.60	1.83	2.50	1.29	0.75	2.00	2.25	
	報告定点	90	7	6	3	4	5	5	4	5	4	5	8	5	7	4	6	4	4	4	
第42週	報告定点	90	7	6	3	4	5	5	4	5	4	5	8	5	7	4	6	4	4	4	
	罹患数	144	14	3	4	4	8	7	4	3	13	6	7	35	3	5	8	5	4	11	
	定点当り	1.60	2.00	0.50	1.33	1.00	1.60	1.40	1.00	0.60	3.25	1.20	0.88	7.00	0.43	1.25	1.33	1.25	1.00	2.75	
	報告定点	91	7	6	3	4	5	5	5	5	3	5	8	4	7	5	7	4	4	4	
第43週	報告定点	91	7	6	3	4	5	5	5	5	3	5	8	4	7	5	7	4	4	4	
	罹患数	142	5	2	3	10	8	1	6	4	8	8	4	35	2	6	8	5	11	16	
	定点当り	1.56	0.71	0.33	1.00	2.50	1.60	0.20	1.20	0.80	2.67	1.60	0.50	8.75	0.29	1.20	1.14	1.25	2.75	4.00	

週数		合計	年齢層別														
			~5ヶ月	~11ヶ月	1歳	2歳	3歳	4歳	5歳	6歳	7歳	8歳	9歳	10~14歳	15~19歳	20歳以上	
第39週	罹患数	120		1			3	7	14	20	16	21	7	10	15	1	5
	定点当り	1.35	0.01			0.03	0.08	0.16	0.22	0.18	0.24	0.08	0.11	0.17	0.01	0.06	
第40週	罹患数	157			2	2	11	17	20	17	25	19	14	25		5	
	定点当り	1.69			0.02	0.02	0.12	0.18	0.22	0.18	0.27	0.20	0.15	0.27		0.05	
第41週	罹患数	155			1	3	13	19	19	20	20	13	15	24		8	
	定点当り	1.74			0.01	0.03	0.15	0.21	0.21	0.22	0.22	0.15	0.17	0.27		0.09	
第42週	罹患数	144			2	3	7	11	17	20	13	12	13	18	2	5	
	定点当り	1.60			0.02	0.03	0.08	0.12	0.19	0.22	0.14	0.13	0.14	0.20	0.02	0.06	
第43週	罹患数	142			1	6	11	17	18	17	15	16	15	21		5	
	定点当り	1.56			0.01	0.07	0.12	0.19	0.20	0.19	0.16	0.18	0.16	0.23		0.05	

【年齢層別5週分集計】



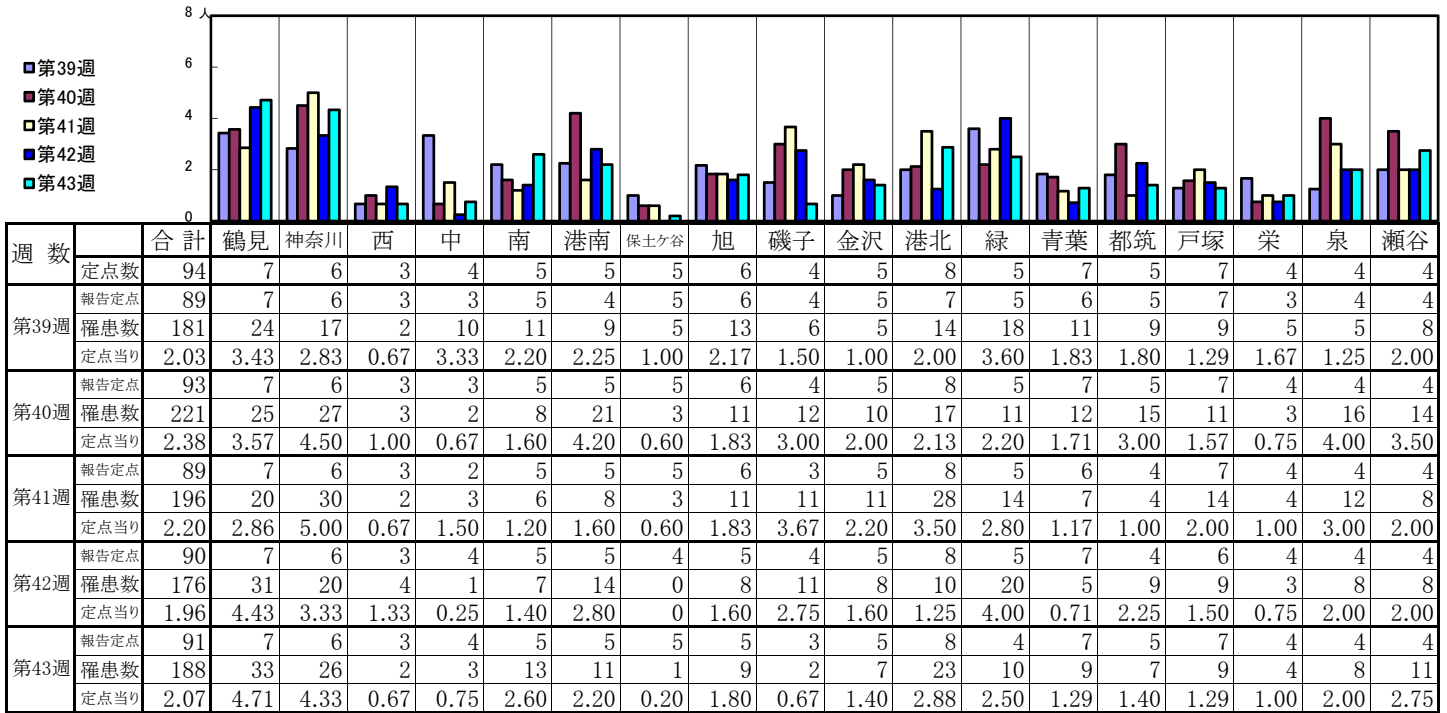
【定点当りの患者数】



<< 感染性胃腸炎 >>

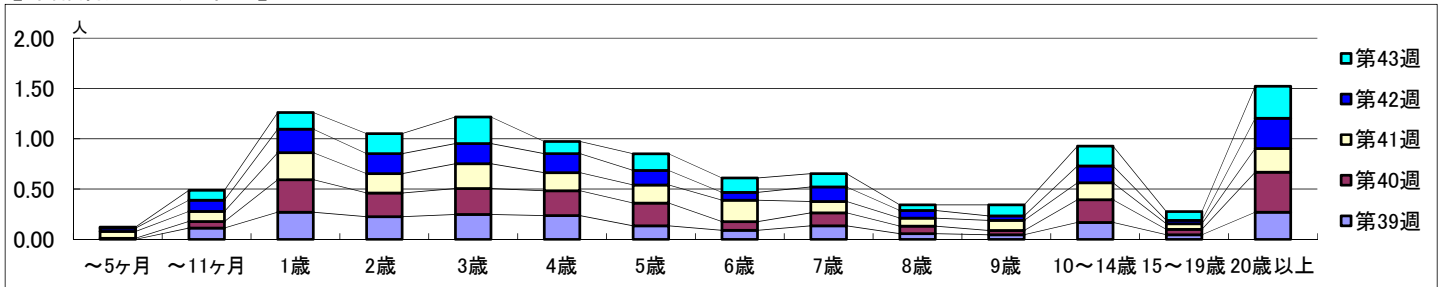
2019年 9月23日 ~ 10月27日
[2019年 第39週 ~ 第43週]

【区別・週別報告定点当り】

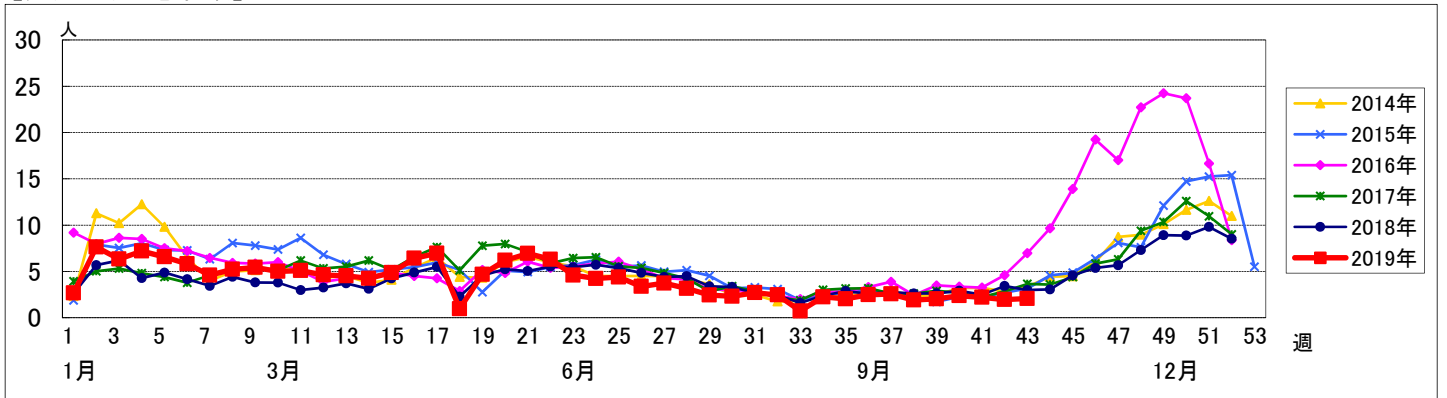


週数		合計	年齢層別													
			~5ヶ月	~11ヶ月	1歳	2歳	3歳	4歳	5歳	6歳	7歳	8歳	9歳	10~14歳	15~19歳	20歳以上
第39週	罹患数	181		10	24	20	22	21	12	8	12	5	4	15	4	24
	定点当り	2.03		0.11	0.27	0.22	0.25	0.24	0.13	0.09	0.13	0.06	0.04	0.17	0.04	0.27
第40週	罹患数	221	1	6	30	22	24	23	21	8	12	7	4	21	5	37
	定点当り	2.38	0.01	0.06	0.32	0.24	0.26	0.25	0.23	0.09	0.13	0.08	0.04	0.23	0.05	0.40
第41週	罹患数	196	6	9	24	17	22	16	16	19	10	7	9	15	5	21
	定点当り	2.20	0.07	0.10	0.27	0.19	0.25	0.18	0.18	0.21	0.11	0.08	0.10	0.17	0.06	0.24
第42週	罹患数	176	3	10	21	18	18	17	13	7	13	7	4	15	3	27
	定点当り	1.96	0.03	0.11	0.23	0.20	0.20	0.19	0.14	0.08	0.14	0.08	0.04	0.17	0.03	0.30
第43週	罹患数	188	1	9	15	18	24	11	15	13	12	5	10	18	8	29
	定点当り	2.07	0.01	0.10	0.16	0.20	0.26	0.12	0.16	0.14	0.13	0.05	0.11	0.20	0.09	0.32

【年齢層別5週分集計】



【定点当りの患者数】



<< 水痘 >>

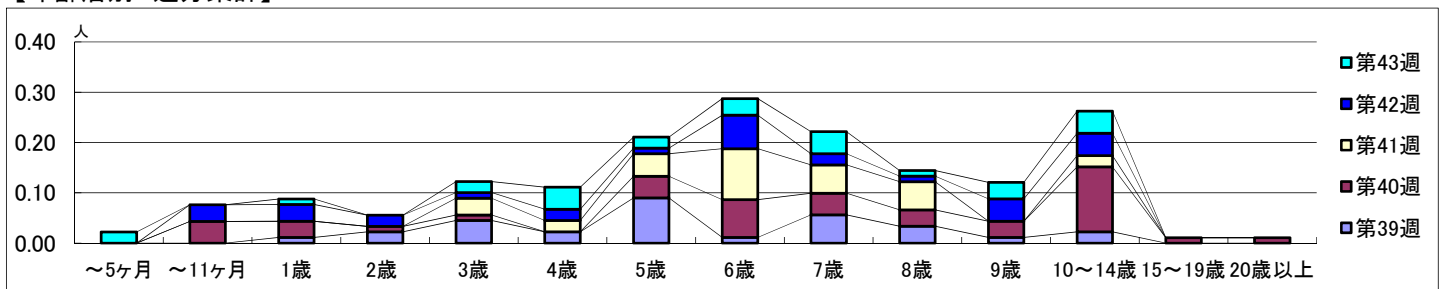
2019年 9月23日 ~ 10月27日
[2019年 第39週 ~ 第43週]

【区別・週別報告定点当り】

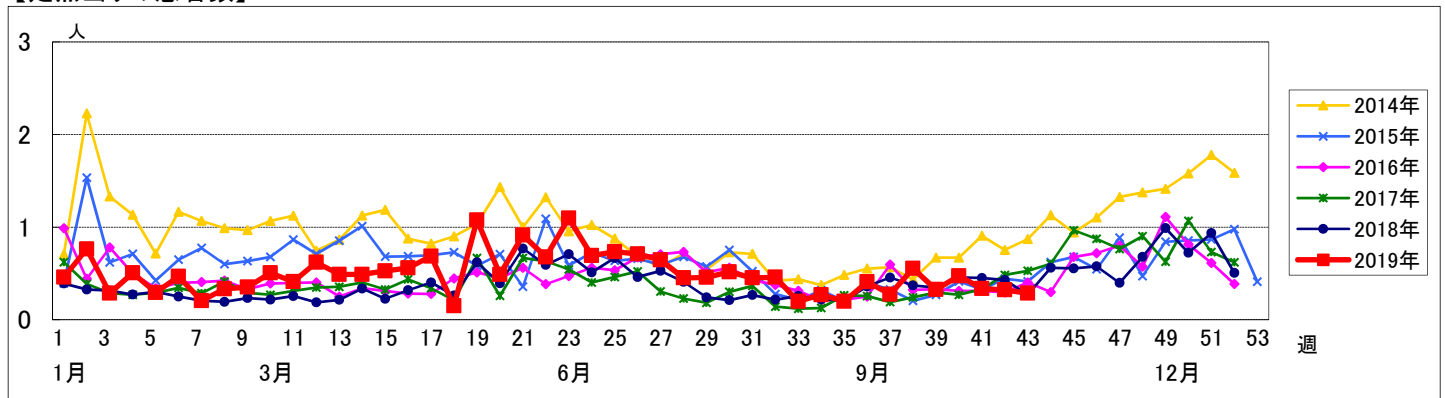
週数	合計	鶴見	神奈川	西	中	南	港南	保土ヶ谷	旭	磯子	金沢	港北	緑	青葉	都筑	戸塚	栄	泉	瀬谷
第39週	94	7	6	3	4	5	5	5	6	4	5	8	5	7	5	7	4	4	4
報告定点	89	7	6	3	3	5	4	5	6	4	5	7	5	6	5	7	3	4	4
罹患数	29	2	3	0	1	0	1	0	0	0	0	4	4	3	1	2	1	5	2
定点当り	0.33	0.29	0.50	0	0.33	0	0.25	0	0	0	0	0.57	0.80	0.50	0.20	0.29	0.33	1.25	0.50
第40週	93	7	6	3	3	5	5	5	6	4	5	8	5	7	5	7	4	4	4
報告定点	93	7	6	3	3	5	5	5	6	4	5	8	5	7	5	7	4	4	4
罹患数	44	0	2	1	0	0	7	1	2	0	1	4	14	0	0	7	0	4	1
定点当り	0.47	0	0.33	0.33	0	0	1.40	0.20	0.33	0	0.20	0.50	2.80	0	0	1.00	0	1.00	0.25
第41週	89	7	6	3	2	5	5	5	6	3	5	8	5	6	4	7	4	4	4
報告定点	89	7	6	3	2	5	5	5	6	3	5	8	5	6	4	7	4	4	4
罹患数	30	1	2	3	0	5	5	1	0	0	2	6	3	0	2	0	0	0	0
定点当り	0.34	0.14	0.33	1.00	0	1.00	1.00	0.20	0	0	0.40	0.75	0.60	0	0.50	0	0	0	0
第42週	90	7	6	3	4	5	5	4	5	4	5	8	5	7	4	6	4	4	4
報告定点	90	7	6	3	4	5	5	4	5	4	5	8	5	7	4	6	4	4	4
罹患数	29	1	5	2	0	4	0	0	1	1	0	6	2	0	0	1	1	3	2
定点当り	0.32	0.14	0.83	0.67	0	0.80	0	0	0.20	0.25	0	0.75	0.40	0	0	0.17	0.25	0.75	0.50
第43週	91	7	6	3	4	5	5	5	5	3	5	8	4	7	5	7	4	4	4
報告定点	91	7	6	3	4	5	5	5	5	3	5	8	4	7	5	7	4	4	4
罹患数	26	1	0	5	0	5	5	0	0	1	1	3	1	0	2	1	0	1	0
定点当り	0.29	0.14	0	1.67	0	1.00	1.00	0	0	0.33	0.20	0.38	0.25	0	0.40	0.14	0	0.25	0

週数	合計	~5ヶ月	~11ヶ月	1歳	2歳	3歳	4歳	5歳	6歳	7歳	8歳	9歳	10~14歳	15~19歳	20歳以上
第39週	29			1	2	4	2	8	1	5	3	1	2		
報告定点	89			0.01	0.02	0.04	0.02	0.09	0.01	0.06	0.03	0.01	0.02		
第40週	44		4	3	1	1		4	7	4	3	3	12	1	1
報告定点	93		0.04	0.03	0.01	0.01		0.04	0.08	0.04	0.03	0.03	0.13	0.01	0.01
第41週	30					3	2	4	9	5	5		2		
報告定点	89					0.03	0.02	0.04	0.10	0.06	0.06		0.02		
第42週	29		3	3	2	1	2	1	6	2	1	4	4		
報告定点	90		0.03	0.03	0.02	0.01	0.02	0.01	0.07	0.02	0.01	0.04	0.04		
第43週	26	2		1		2	4	2	3	4	1	3	4		
報告定点	91	0.02		0.01		0.02	0.04	0.02	0.03	0.04	0.01	0.03	0.04		

【年齢層別5週分集計】



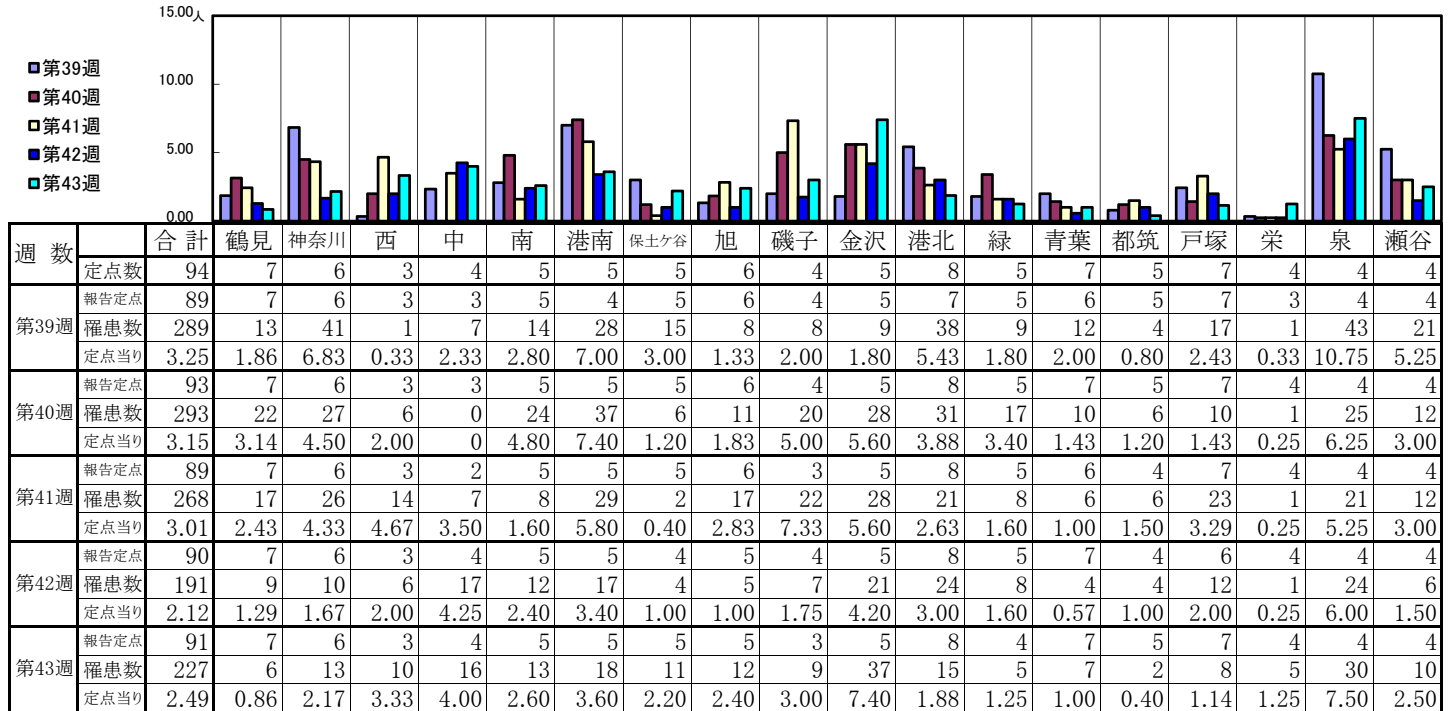
【定点当りの患者数】



<< 手足口病 >>

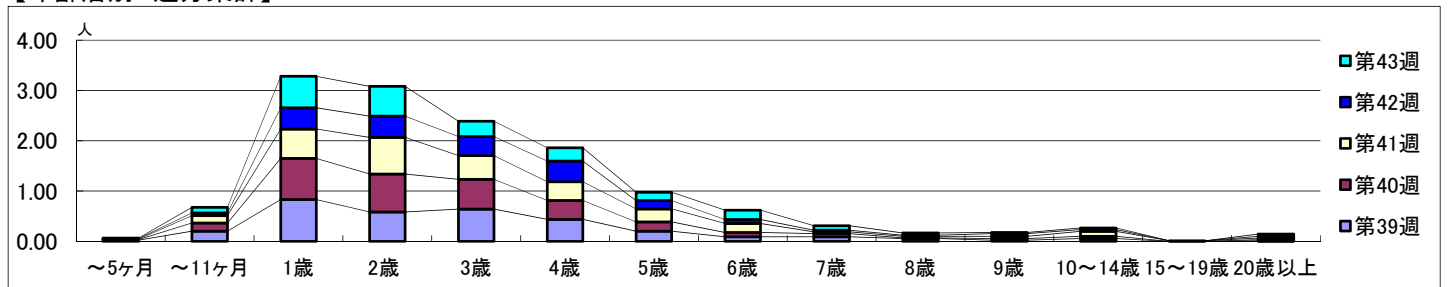
2019年 9月23日 ~ 10月27日
[2019年 第39週 ~ 第43週]

【区別・週別報告定点当り】

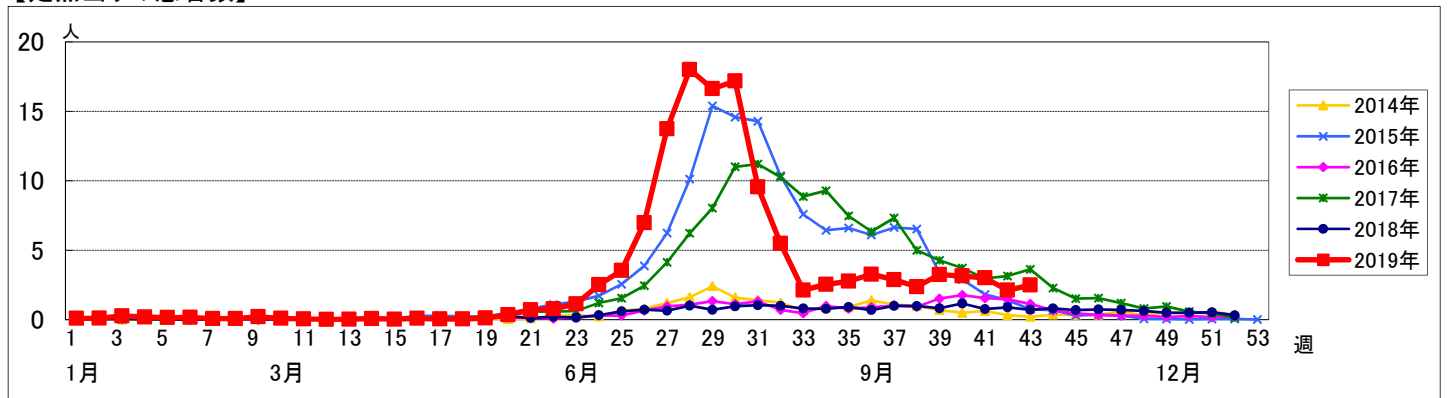


週数		合計	年齢層別													
			~5ヶ月	~11ヶ月	1歳	2歳	3歳	4歳	5歳	6歳	7歳	8歳	9歳	10~14歳	15~19歳	20歳以上
第39週	罹患数	289	2	18	74	52	57	39	18	8	8	5	2	5		1
	定点当り	3.25	0.02	0.20	0.83	0.58	0.64	0.44	0.20	0.09	0.09	0.06	0.02	0.06		0.01
第40週	罹患数	293	1	15	76	70	55	35	17	8	6	1	3	4		2
	定点当り	3.15	0.01	0.16	0.82	0.75	0.59	0.38	0.18	0.09	0.06	0.01	0.03	0.04		0.02
第41週	罹患数	268	1	13	52	65	42	33	23	16	3	3	4	9	1	3
	定点当り	3.01	0.01	0.15	0.58	0.73	0.47	0.37	0.26	0.18	0.03	0.03	0.04	0.10	0.01	0.03
第42週	罹患数	191	1	5	38	38	34	37	15	7	3	2	5	3		3
	定点当り	2.12	0.01	0.06	0.42	0.42	0.38	0.41	0.17	0.08	0.03	0.02	0.06	0.03		0.03
第43週	罹患数	227	1	10	57	54	28	24	15	17	8	4	2	3		4
	定点当り	2.49	0.01	0.11	0.63	0.59	0.31	0.26	0.16	0.19	0.09	0.04	0.02	0.03		0.04

【年齢層別5週分集計】



【定点当りの患者数】



<< 伝染性紅斑 >>

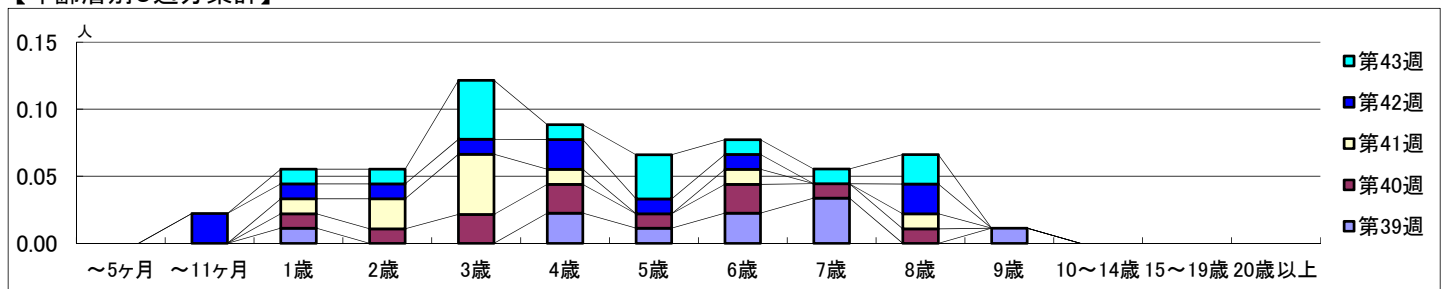
2019年 9月23日 ~ 10月27日
[2019年 第39週 ~ 第43週]

【区別・週別報告定点当り】

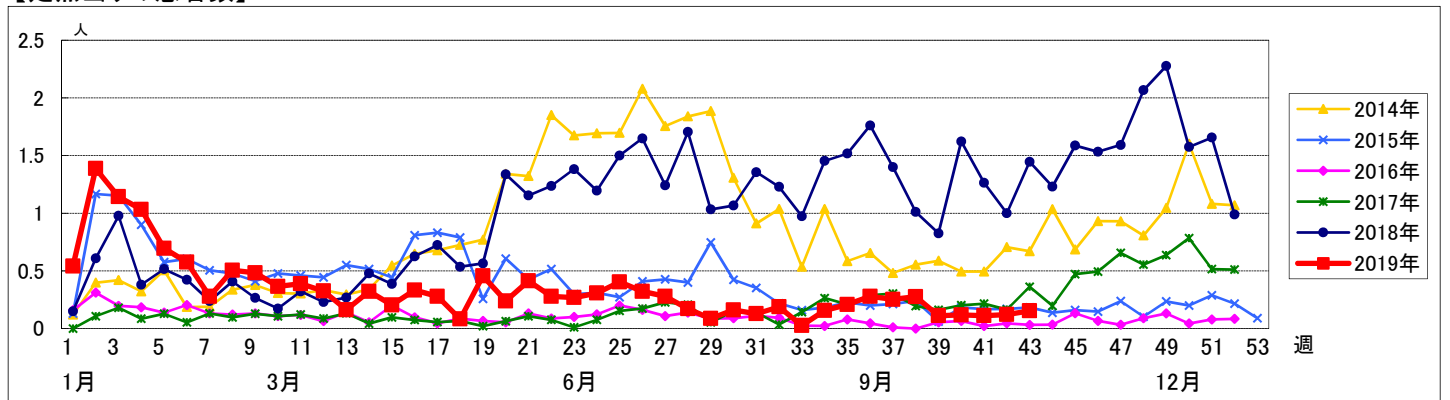
週数	合計	鶴見	神奈川	西	中	南	港南	保土ヶ谷	旭	磯子	金沢	港北	緑	青葉	都筑	戸塚	栄	泉	瀬谷
定点数	94	7	6	3	4	5	5	5	6	4	5	8	5	7	5	7	4	4	4
報告定点	89	7	6	3	3	5	4	5	6	4	5	7	5	6	5	7	3	4	4
罹患数	10	0	1	0	0	0	0	0	0	5	1	0	0	1	1	0	0	0	1
定点当り	0.11	0	0.17	0	0	0	0	0	0	1.25	0.20	0	0	0.17	0.20	0	0	0	0.25
報告定点	93	7	6	3	3	5	5	5	6	4	5	8	5	7	5	7	4	4	4
罹患数	11	0	1	0	0	0	0	5	0	1	1	0	0	0	2	1	0	0	0
定点当り	0.12	0	0.17	0	0	0	0	1.00	0	0.25	0.20	0	0	0	0.40	0.14	0	0	0
報告定点	89	7	6	3	2	5	5	5	6	3	5	8	5	6	4	7	4	4	4
罹患数	10	1	0	0	1	0	0	4	1	1	0	0	0	2	0	0	0	0	0
定点当り	0.11	0.14	0	0	0.50	0	0	0.80	0.17	0.33	0	0	0	0.33	0	0	0	0	0
報告定点	90	7	6	3	4	5	5	4	5	4	5	8	5	7	4	6	4	4	4
罹患数	11	0	0	0	1	0	2	0	0	2	3	0	0	0	0	1	0	1	1
定点当り	0.12	0	0	0	0.25	0	0.40	0	0	0.50	0.60	0	0	0	0	0.17	0	0.25	0.25
報告定点	91	7	6	3	4	5	5	5	5	3	5	8	4	7	5	7	4	4	4
罹患数	14	1	1	0	0	0	1	3	1	2	0	0	3	1	0	0	0	1	0
定点当り	0.15	0.14	0.17	0	0	0	0.20	0.60	0.20	0.67	0	0	0.75	0.14	0	0	0	0.25	0

週数	合計	~5ヶ月	~11ヶ月	1歳	2歳	3歳	4歳	5歳	6歳	7歳	8歳	9歳	10~14歳	15~19歳	20歳以上
第39週	罹患数 10			1			2	1	2	3		1			
第39週	定点当り 0.11			0.01			0.02	0.01	0.02	0.03		0.01			
第40週	罹患数 11			1	1	2	2	1	2	1	1				
第40週	定点当り 0.12			0.01	0.01	0.02	0.02	0.01	0.02	0.01	0.01				
第41週	罹患数 10			1	2	4	1		1		1				
第41週	定点当り 0.11			0.01	0.02	0.04	0.01		0.01		0.01				
第42週	罹患数 11		2	1	1	1	2	1	1			2			
第42週	定点当り 0.12		0.02	0.01	0.01	0.01	0.02	0.01	0.01		0.02				
第43週	罹患数 14			1	1	4	1	3	1	1	2				
第43週	定点当り 0.15			0.01	0.01	0.04	0.01	0.03	0.01	0.01	0.02				

【年齢層別5週分集計】



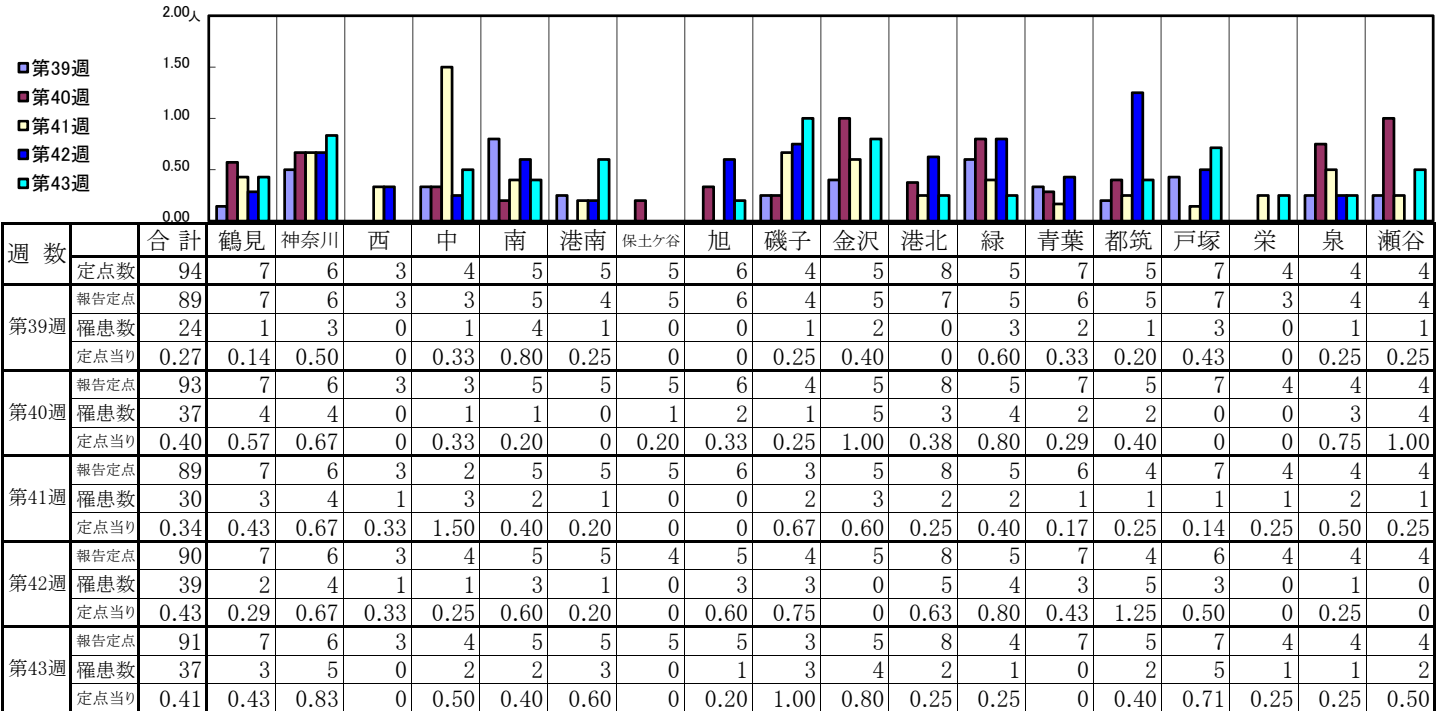
【定点当りの患者数】



<< 突発性発しん >>

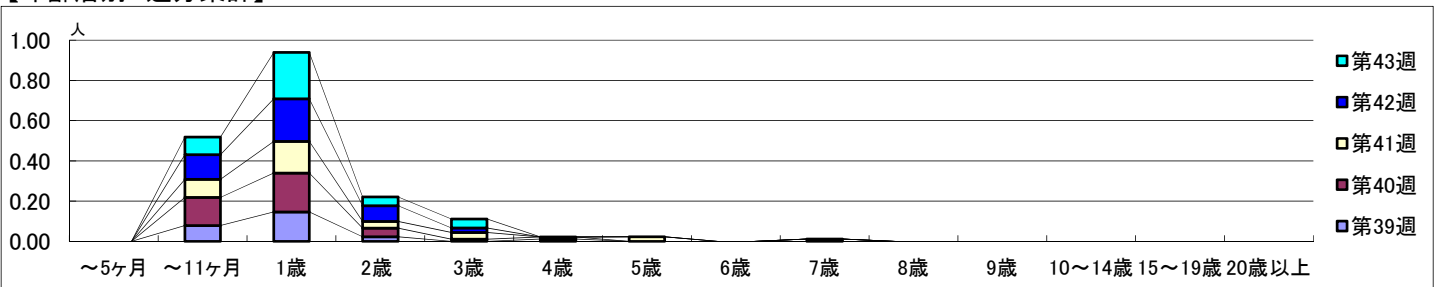
2019年 9月23日 ~ 10月27日
[2019年 第39週 ~ 第43週]

【区別・週別報告定点当り】

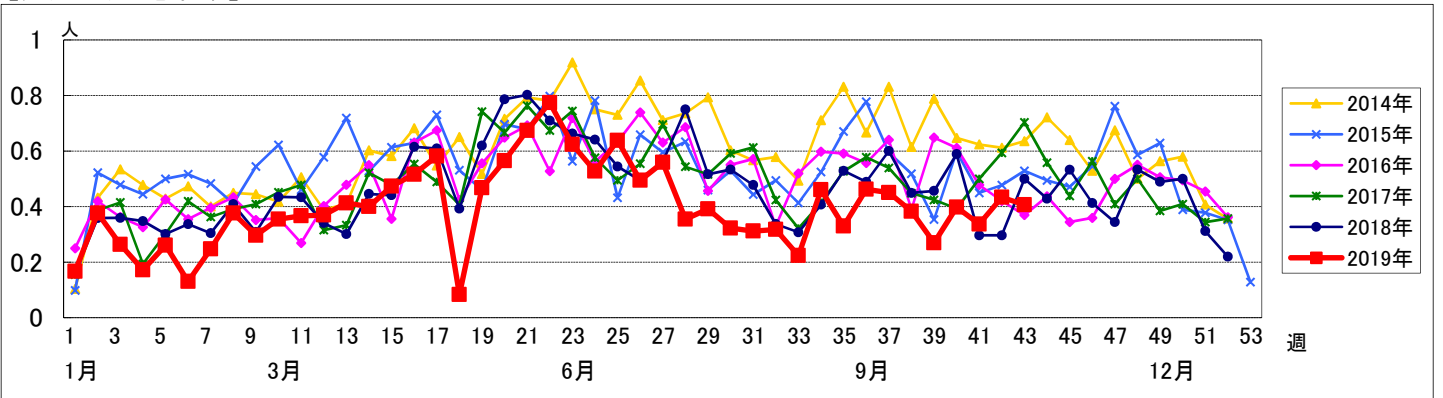


週数	合計	~5ヶ月	~11ヶ月	1歳	2歳	3歳	4歳	5歳	6歳	7歳	8歳	9歳	10~14歳	15~19歳	20歳以上
第39週	24		7	13	2		1				1				
第40週	37		13	18	4	1	1								
第41週	30		8	14	3	3		2							
第42週	39		11	19	7	2									
第43週	37		8	21	4	4									

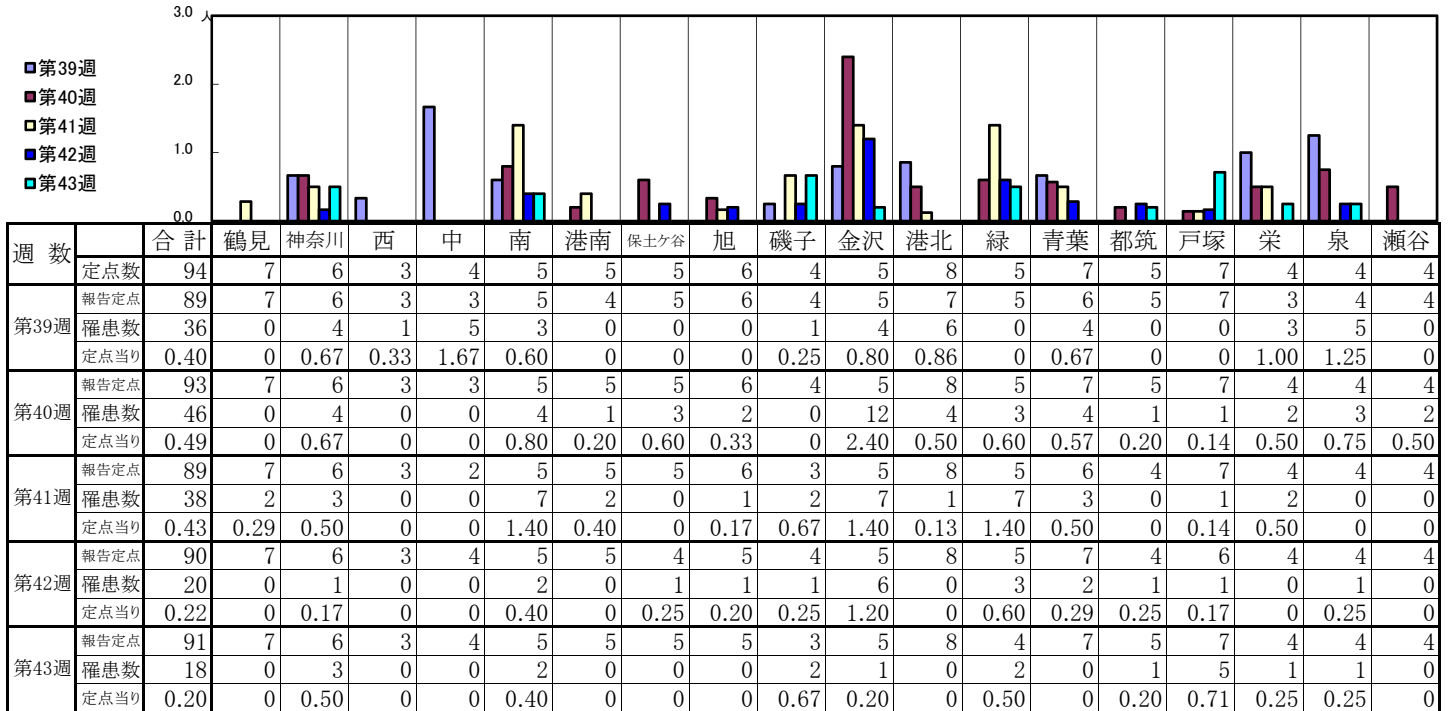
【年齢層別5週分集計】



【定点当りの患者数】

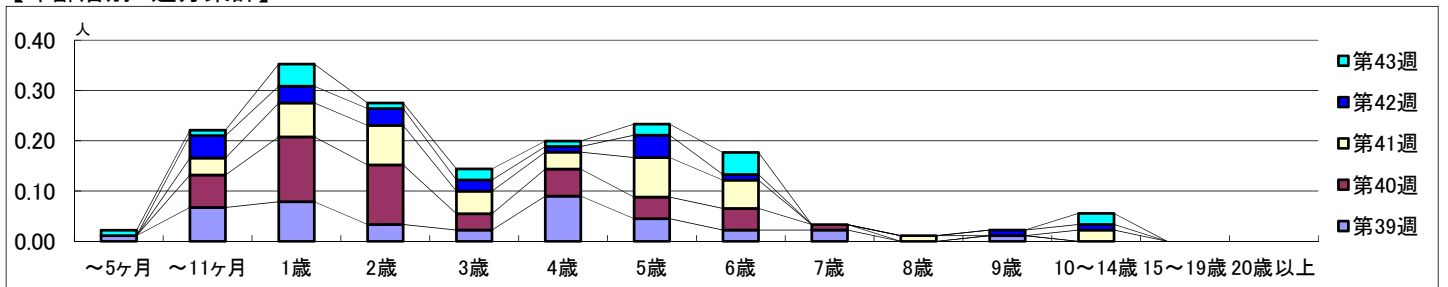


【区別・週別報告定点当り】

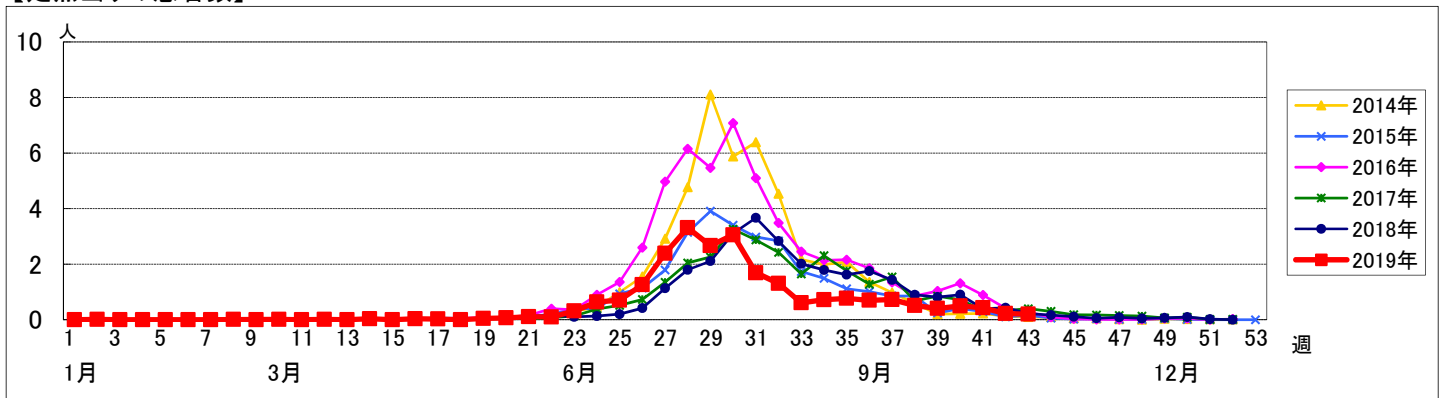


週数		合計	~5ヶ月	~11ヶ月	1歳	2歳	3歳	4歳	5歳	6歳	7歳	8歳	9歳	10~14歳	15~19歳	20歳以上
第39週	罹患数	36	1	6	7	3	2	8	4	2	2		1			
	定点当り	0.40	0.01	0.07	0.08	0.03	0.02	0.09	0.04	0.02	0.02		0.01			
第40週	罹患数	46		6	12	11	3	5	4	4	1					
	定点当り	0.49		0.06	0.13	0.12	0.03	0.05	0.04	0.04	0.01					
第41週	罹患数	38		3	6	7	4	3	7	5		1		2		
	定点当り	0.43		0.03	0.07	0.08	0.04	0.03	0.08	0.06		0.01		0.02		
第42週	罹患数	20		4	3	3	2	1	4	1			1	1		
	定点当り	0.22		0.04	0.03	0.03	0.02	0.01	0.04	0.01			0.01	0.01		
第43週	罹患数	18	1	1	4	1	2	1	2	4				2		
	定点当り	0.20	0.01	0.01	0.04	0.01	0.02	0.01	0.02	0.04				0.02		

【年齢層別5週分集計】



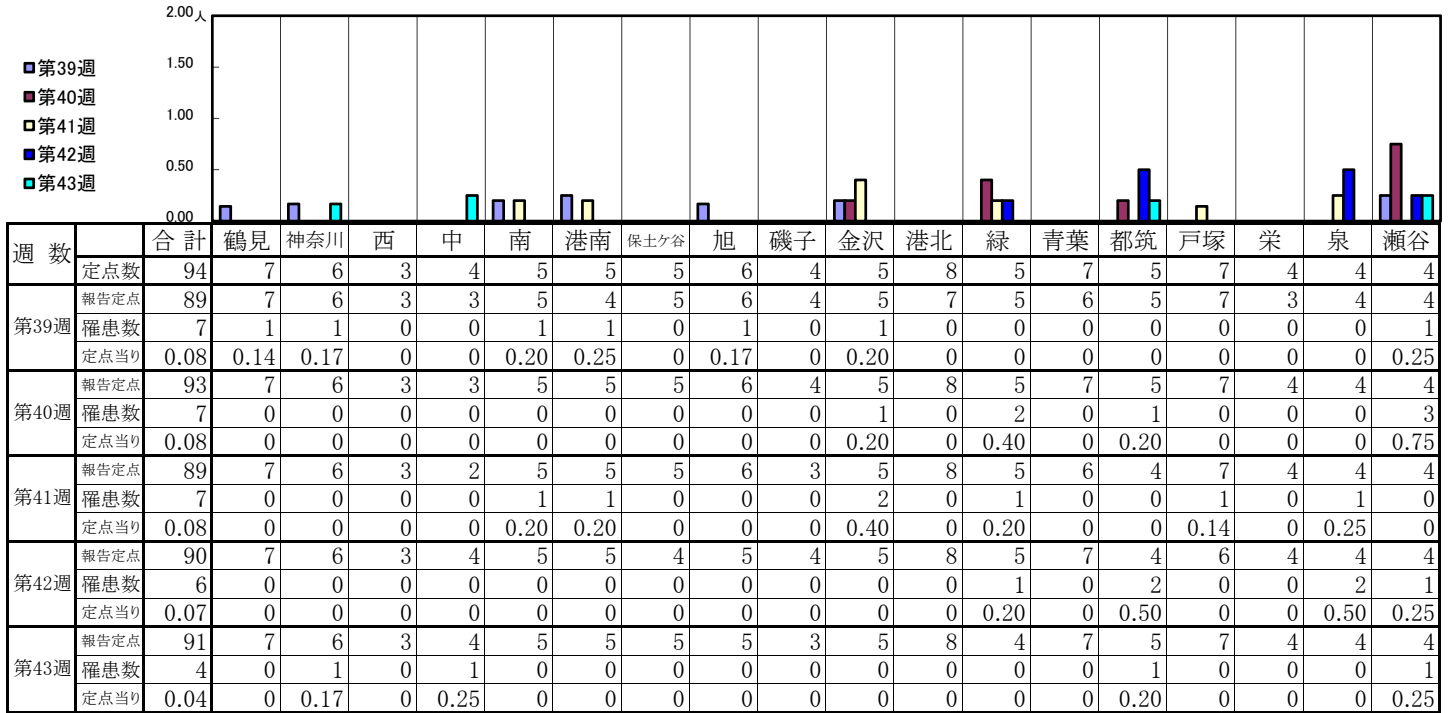
【定点当りの患者数】



<< 流行性耳下腺炎 >>

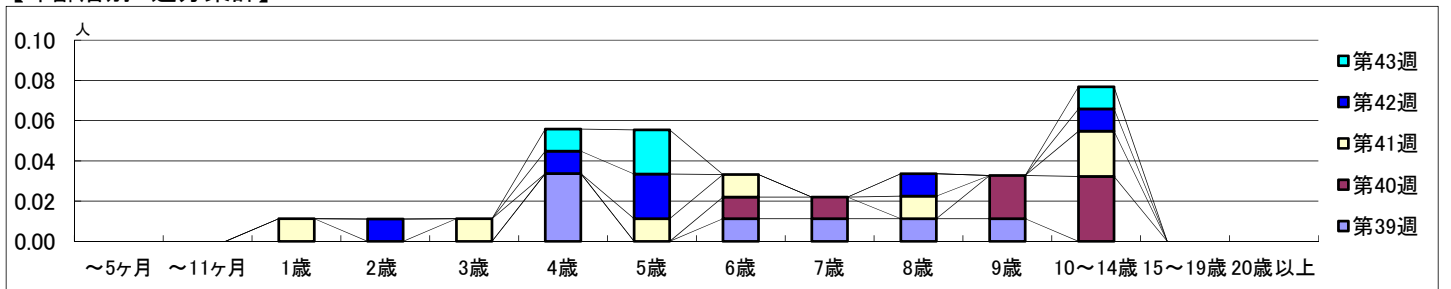
2019年 9月23日 ~ 10月27日
[2019年 第39週 ~ 第43週]

【区別・週別報告定点当り】

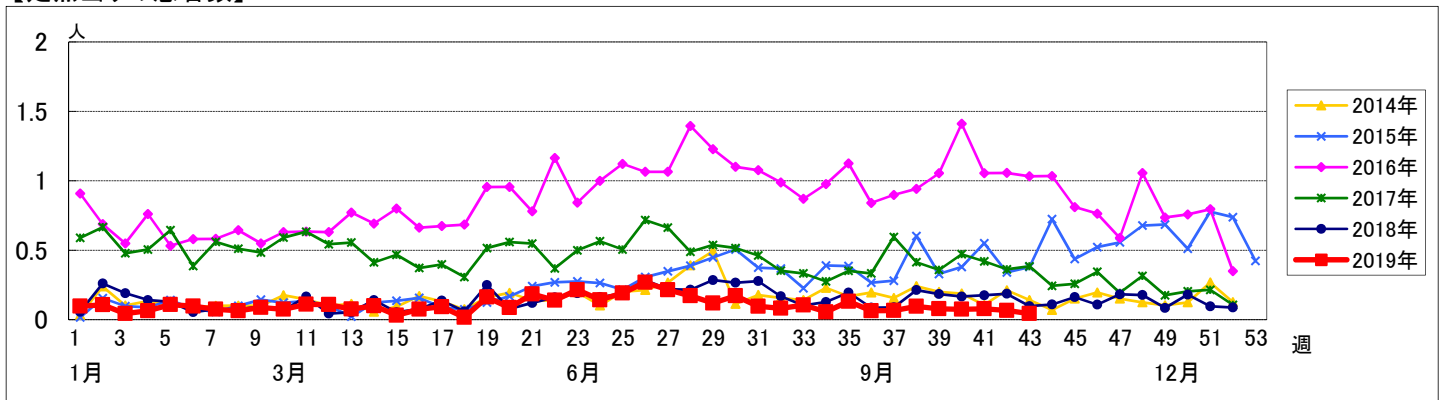


週数	合計	~5ヶ月	~11ヶ月	1歳	2歳	3歳	4歳	5歳	6歳	7歳	8歳	9歳	10~14歳	15~19歳	20歳以上
第39週	7						3		1	1	1	1			
第40週	7								1	1		2	3		
第41週	7			1		1		1	1		1		2		
第42週	6				1		1	2			1		1		
第43週	4						1	2					1		

【年齢層別5週分集計】



【定点当りの患者数】



<< 流行性角結膜炎 >>

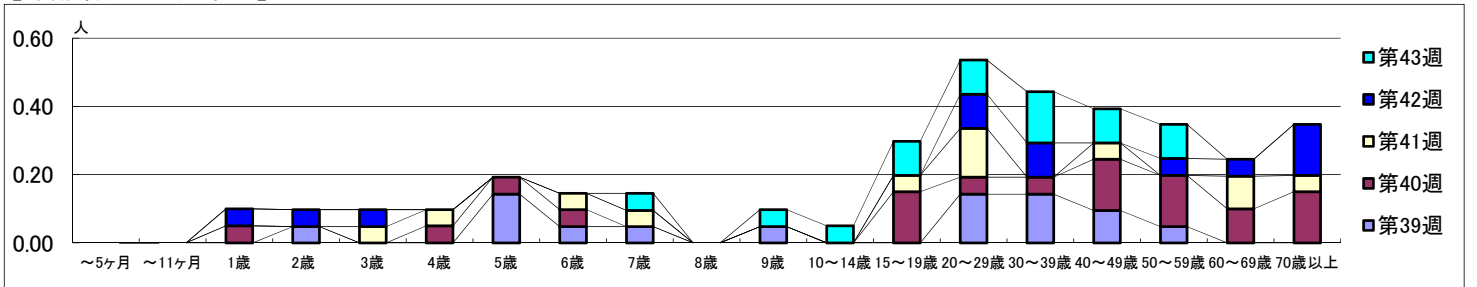
2019年 9月23日 ~ 10月27日
[2019年 第39週 ~ 第43週]

【区別・週別報告定点当り】

週数		区別																		
		合計	鶴見	神奈川	西	中	南	港南	保土ヶ谷	旭	磯子	金沢	港北	緑	青葉	都筑	戸塚	栄	泉	瀬谷
第39週	定点数	22	2	1	1	1	1	1	1	1	1	1	2	1	2	1	2	1	1	1
	報告定点	21	2	1	1	1		1	1	1	1	2	1	2	1	2	1	2	1	1
	罹患数	16	0	0	0	0	0	0	0	0	0	0	3	3	4	1	1	0	4	
	定点当り	0.76	0	0	0	0	0	0	0	0	0	0	3.00	1.50	4.00	0.50	1.00	0	4.00	
第40週	報告定点	20	2	1	1			1	1	1	1	2	1	2	1	2	1	1	1	
	罹患数	20	0	3	1	0	0	0	0	0	1	0	0	2	4	5	2	0	2	
	定点当り	1.00	0	3.00	1.00	0	0	0	0	0	1.00	0	0	1.00	4.00	2.50	2.00	0	2.00	
	報告定点	21	2	1	1	1		1	1	1	1	2	1	2	1	2	1	1	1	
第41週	罹患数	12	0	1	0	0	0	1	0	0	0	2	0	2	3	0	0	0	3	
	定点当り	0.57	0	1.00	0	0	0	1.00	0	0	0	1.00	0	1.00	3.00	0	0	0	3.00	
	報告定点	20	2	1	1	1		1	1	1	1	2	1	2	1	2	1	1	1	
	罹患数	12	1	1	0	0	0	0	1	1	0	0	0	1	4	3	0	0	0	
第42週	定点当り	0.60	0.50	1.00	0	0	0	0	1.00	1.00	0	0	0	0.50	4.00	1.50	0	0	0	
	報告定点	20	2	1	1	1		1	1	1	1	2	1	2	1	2	1	1	1	
	罹患数	12	1	1	0	0	0	0	1	1	0	0	0	1	4	3	0	0	0	
	定点当り	0.60	0.50	1.00	0	0	0	0	1.00	1.00	0	0	0	0.50	4.00	1.50	0	0	0	
第43週	報告定点	20	2	1	1	1		1	1	1	1	1	1	2	1	2	1	1	1	
	罹患数	14	0	0	1	0	0	0	0	0	0	0	3	1	3	2	0	0	4	
	定点当り	0.70	0	0	1.00	0	0	0	0	0	0	0	3.00	0.50	3.00	1.00	0	0	4.00	

週数		合計	年齢層別																		
			~5ヶ月	~11ヶ月	1歳	2歳	3歳	4歳	5歳	6歳	7歳	8歳	9歳	10~14歳	15~19歳	20~29歳	30~39歳	40~49歳	50~59歳	60~69歳	70歳以上
第39週	罹患数	16				1			3	1	1		1			3	3	2	1		
	定点当り	0.76			0.05			0.14	0.05	0.05		0.05			0.14	0.14	0.10	0.05			
第40週	罹患数	20			1			1	1	1					3	1	1	3	3	2	3
	定点当り	1.00			0.05			0.05	0.05	0.05					0.15	0.05	0.05	0.15	0.15	0.10	0.15
第41週	罹患数	12					1			1	1				1	3		1		2	1
	定点当り	0.57					0.05	0.05		0.05	0.05				0.05	0.14		0.05		0.10	0.05
第42週	罹患数	12			1	1	1									2	2		1	1	3
	定点当り	0.60			0.05	0.05	0.05								0.10	0.10		0.05	0.05	0.05	0.15
第43週	罹患数	14									1		1	1	2	2	3	2	2		
	定点当り	0.70									0.05		0.05	0.05	0.10	0.10	0.15	0.10	0.10		

【年齢層別5週分集計】



【定点当りの患者数】

