

	インフルエンザ	RSウイルス感染症	咽頭結膜熱	A群溶血性レンサ球菌咽頭炎	感染性胃腸炎	水痘	手足口病	伝染性紅斑	突発性発しん	ヘルパンギーナ	流行性耳下腺炎	急性出血性結膜炎	流行性角結膜炎
警報レベル ◎	30		3	8	20	2	5	2		6	6	1	8
終息基準値 ◎	10		1	4	12	1	2	1		2	2	0.1	4
注意報レベル ○	10					1					3		
横浜市	1.31	0.49	0.16	1.62	1.94	0.30	◎ 2.16	0.13	0.45	0.22	0.07	-	0.67
鶴見	0.50	-	0.14	2.00	4.43	0.14	1.29	-	0.29	-	-	-	0.50
神奈川	4.25	-	0.20	0.60	4.00	0.80	1.80	-	0.80	0.20	-	-	1.00
西	0.25	0.33	-	1.33	1.33	0.67	2.00	-	0.33	-	-	-	-
中	0.57	-	-	1.00	0.25	-	4.25	0.25	0.25	-	-	-	-
南	0.29	0.40	0.20	1.60	1.40	0.80	2.40	-	0.60	0.40	-
港南	0.63	0.60	0.20	1.40	2.80	-	◎ 3.40	0.40	0.20	-	-	-	-
保土ヶ谷	0.43	0.25	-	1.00	-	-	1.00	-	-	0.25	-	-	1.00
旭	0.29	0.60	-	0.60	1.60	0.20	1.00	-	0.60	0.20	-	-	1.00
磯子	0.57	0.25	0.25	3.25	2.75	0.25	1.75	0.50	0.75	0.25	-	-	-
金沢	3.63	1.20	0.60	1.20	1.60	-	◎ 4.20	0.60	-	1.20	-	-	-
港北	0.75	0.43	0.57	0.71	1.43	0.86	◎ 3.29	-	0.71	-	-	-	-
緑	3.25	3.00	-	◎ 8.25	2.75	-	2.00	-	1.00	0.75	0.25	-	-
青葉	1.00	-	-	0.33	0.83	-	0.17	-	0.50	0.17	-	-	1.00
都筑	1.43	-	0.25	1.25	2.25	-	1.00	-	1.25	0.25	0.50	-	4.00
戸塚	0.10	1.00	-	1.33	1.50	0.17	2.00	0.17	0.50	0.17	-	-	1.50
栄	1.67	-	-	1.25	0.75	0.25	0.25	-	-	-	-	-	-
泉	4.86	1.00	0.25	1.00	2.00	0.75	◎ 6.00	0.25	0.25	0.25	0.50	-	-
瀬谷	-	-	-	2.75	2.00	0.50	1.50	0.25	-	-	0.25

(-: 定点当たり0.00) (…: 未報告)

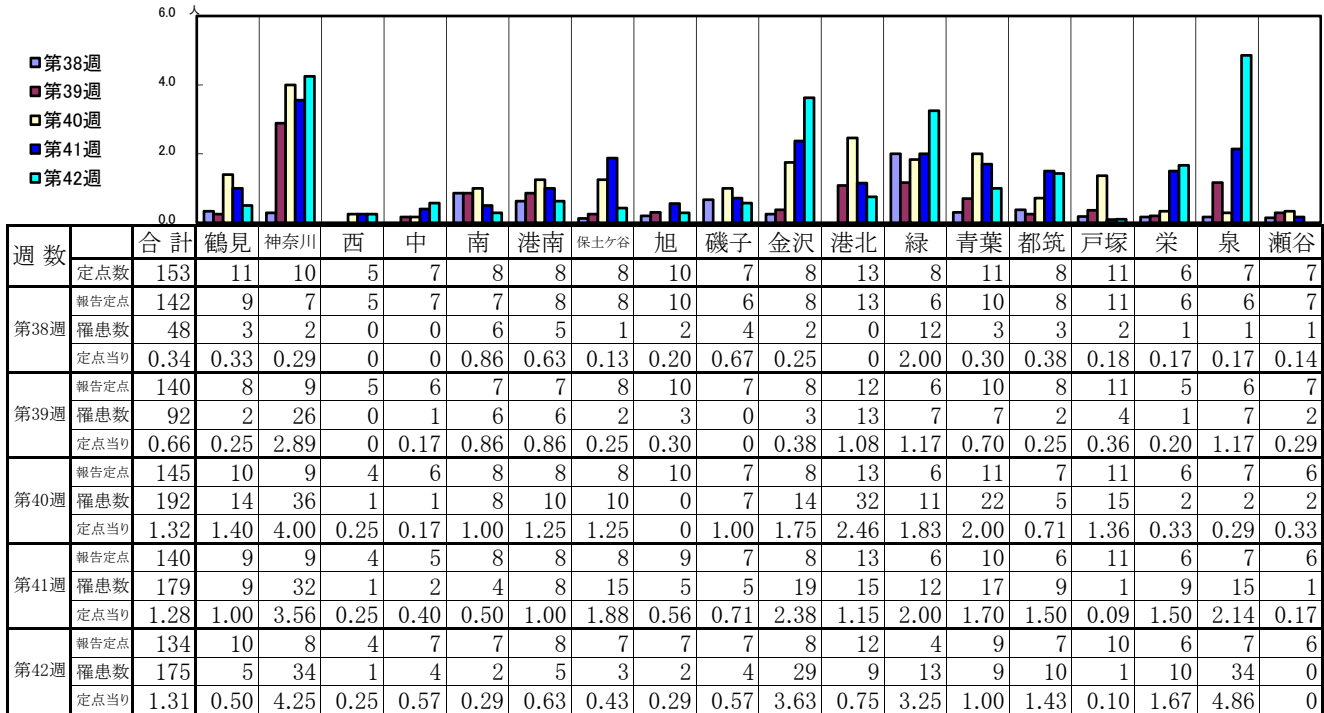
- ◎ 報告定点当たりの値が警報レベル もしくは警報レベル継続中です
- 報告定点当たりの値が注意報レベルに達しています

(この数字は集計時点のもので、翌週以降変動することもあります)

<< インフルエンザ >>

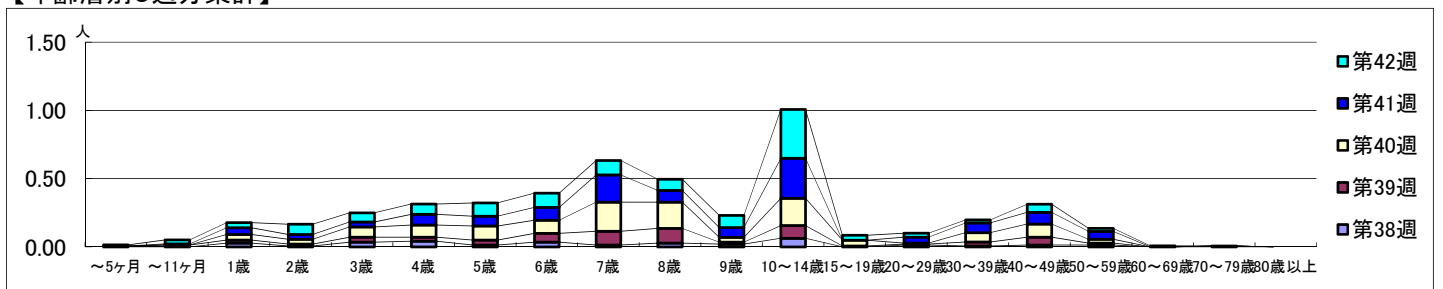
2019年 9月16日 ~ 10月20日
[2019年 第38週 ~ 第42週]

【区別・週別報告定点当り】

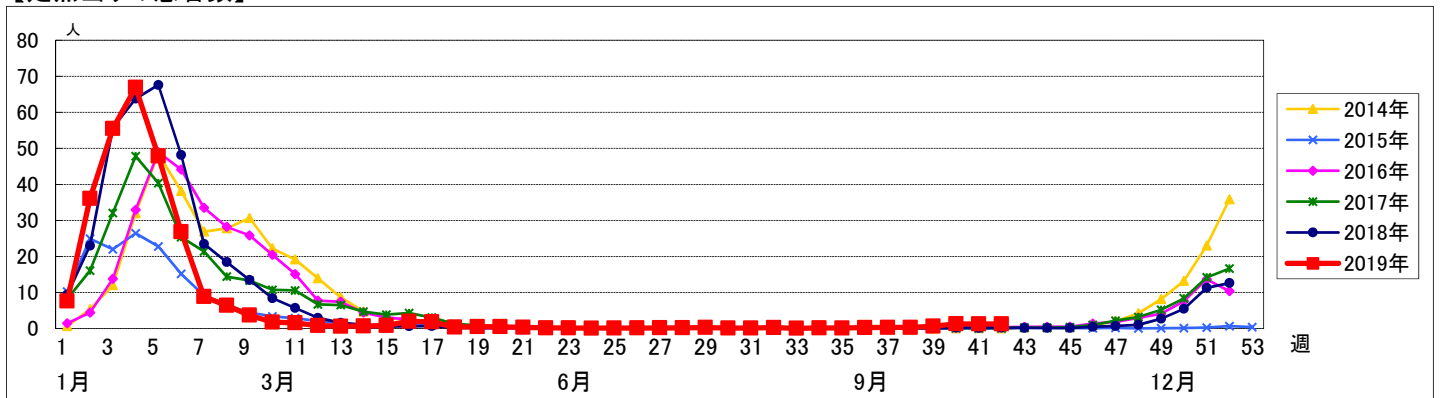


週数	合計	~5ヶ月	~11ヶ月	1歳	2歳	3歳	4歳	5歳	6歳	7歳	8歳	9歳	10~14歳	15~19歳	20~29歳	30~39歳	40~49歳	50~59歳	60~69歳	70~79歳	80歳以上
第38週	罹患数 48			4	1	5	6	2	5	2	4	3	9		2	1	2	2			
第38週	定点当り 0.34			0.03	0.01	0.04	0.04	0.01	0.04	0.01	0.03	0.02	0.06		0.01	0.01	0.01	0.01			
第39週	罹患数 92	1	2	3	2	5	4	5	9	14	15	2	13	1	1	4	8	2		1	
第39週	定点当り 0.66	0.01	0.01	0.02	0.01	0.04	0.03	0.04	0.06	0.10	0.11	0.01	0.09	0.01	0.01	0.03	0.06	0.01		0.01	
第40週	罹患数 192			6	5	11	13	15	14	31	28	5	29	6	1	10	14	4			
第40週	定点当り 1.32			0.04	0.03	0.08	0.09	0.10	0.10	0.21	0.19	0.03	0.20	0.04	0.01	0.07	0.10	0.03			
第41週	罹患数 179		1	7	5	5	11	10	13	28	12	10	41		6	10	12	8			
第41週	定点当り 1.28		0.01	0.05	0.04	0.04	0.08	0.07	0.09	0.20	0.09	0.07	0.29		0.04	0.07	0.09	0.06			
第42週	罹患数 175	1	4	5	10	9	10	13	14	14	11	12	48	5	4	3	8	3	1		
第42週	定点当り 1.31	0.01	0.03	0.04	0.07	0.07	0.07	0.10	0.10	0.10	0.08	0.09	0.36	0.04	0.03	0.02	0.06	0.02	0.01		

【年齢層別5週分集計】



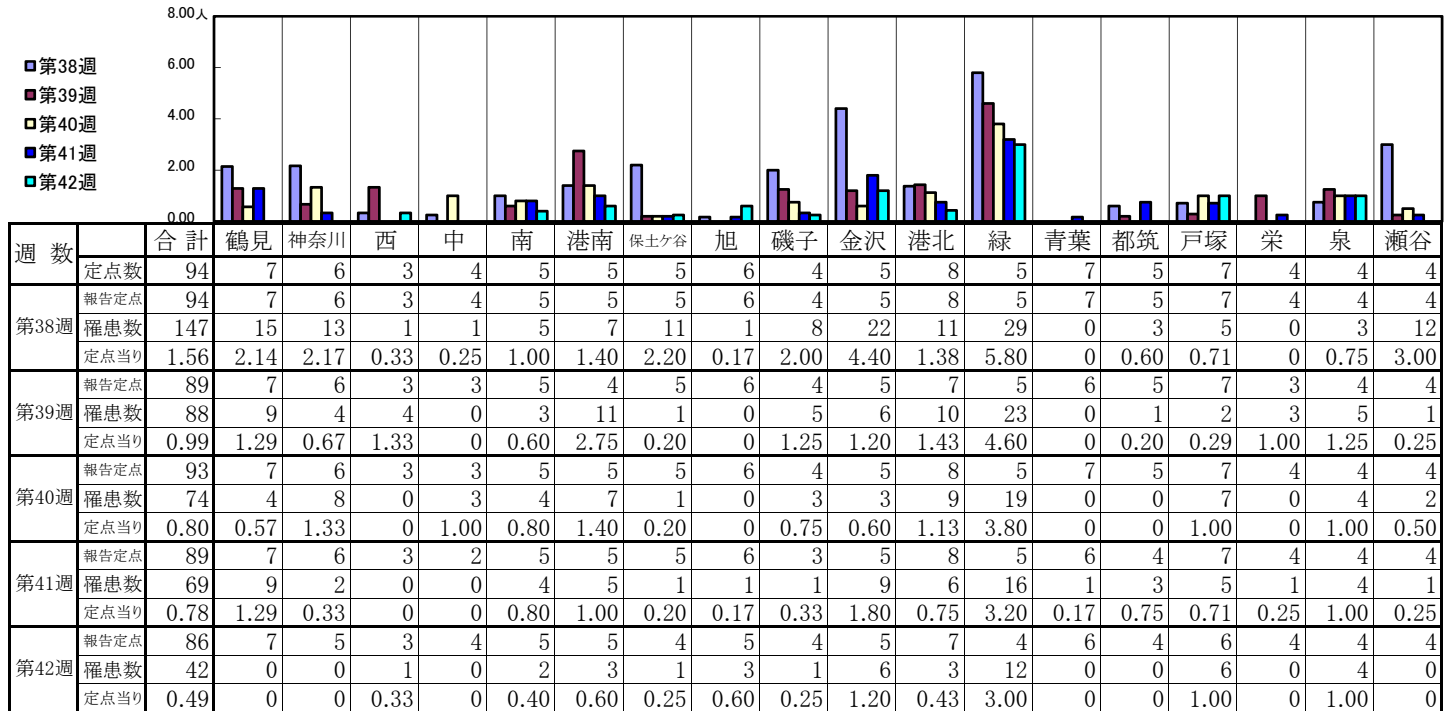
【定点当りの患者数】



<< RSウイルス感染症 >>

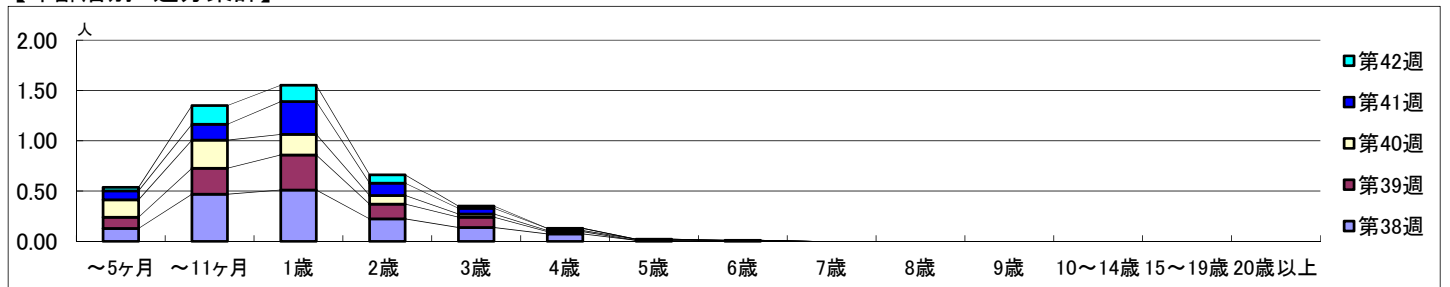
2019年 9月16日 ~ 10月20日
[2019年 第38週 ~ 第42週]

【区別・週別報告定点当り】

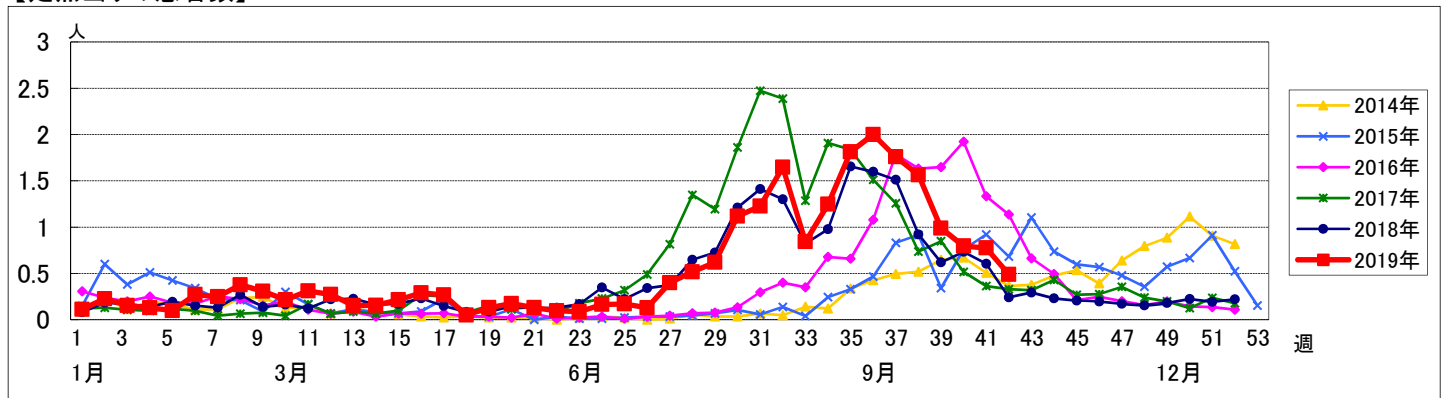


週数	合計	~5ヶ月	~11ヶ月	1歳	2歳	3歳	4歳	5歳	6歳	7歳	8歳	9歳	10~14歳	15~19歳	20歳以上
第38週	147	12	44	48	21	13	7	1	1						
第39週	88	10	23	31	13	9	2								
第40週	74	16	26	19	8	3	1	1							
第41週	69	8	14	29	11	5	2								
第42週	42	3	16	14	7	2									

【年齢層別5週分集計】



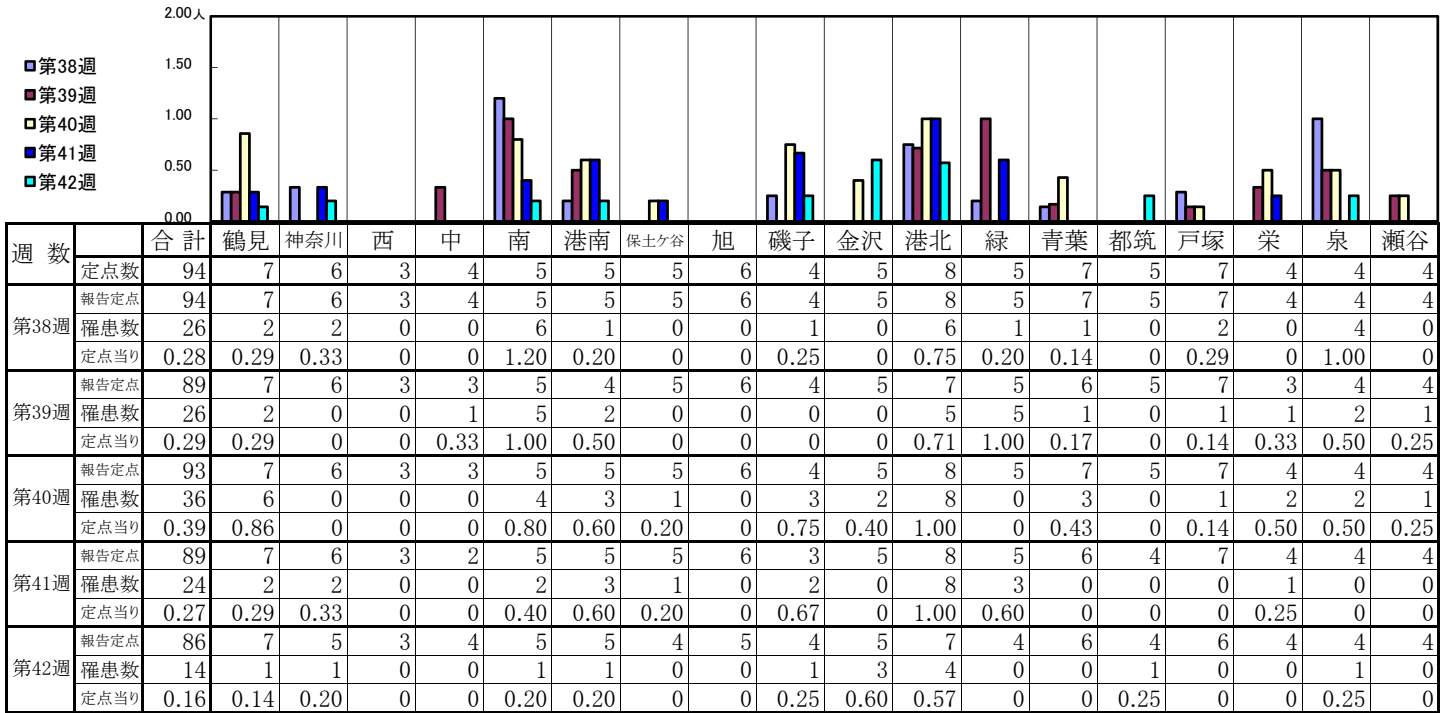
【定点当りの患者数】



<< 咽頭結膜熱 >>

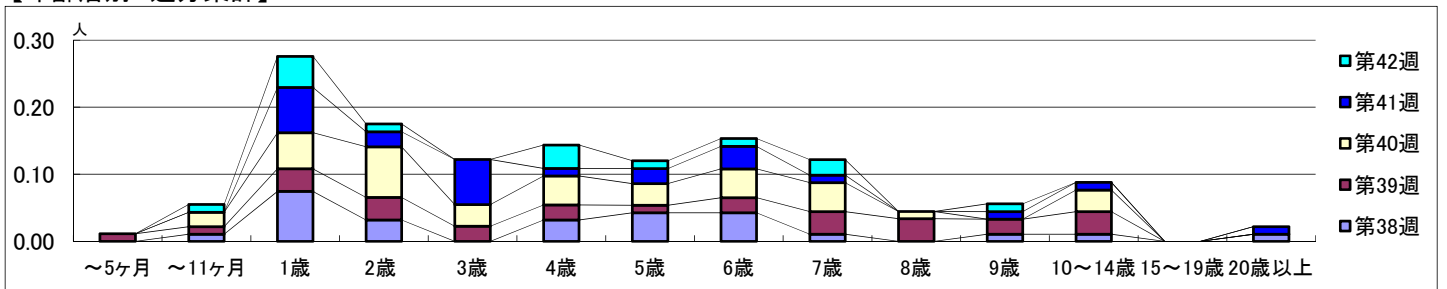
2019年 9月16日 ~ 10月20日
[2019年 第38週 ~ 第42週]

【区別・週別報告定点当り】

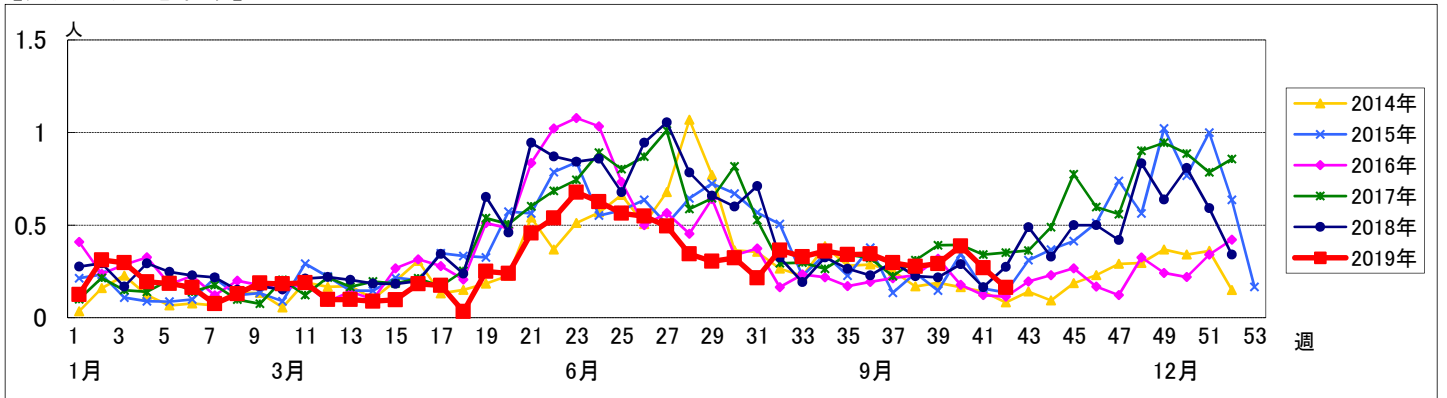


週数	合計	~5ヶ月	~11ヶ月	1歳	2歳	3歳	4歳	5歳	6歳	7歳	8歳	9歳	10~14歳	15~19歳	20歳以上
第38週	26		1	7	3		3	4	4	1		1	1		1
第39週	26	1	1	3	3	2	2	1	2	3	3	2	3		
第40週	36		2	5	7	3	4	3	4	4	1		3		
第41週	24			6	2	6	1	2	3	1		1	1		1
第42週	14		1	4	1		3	1	1	2		1			

【年齢層別5週分集計】



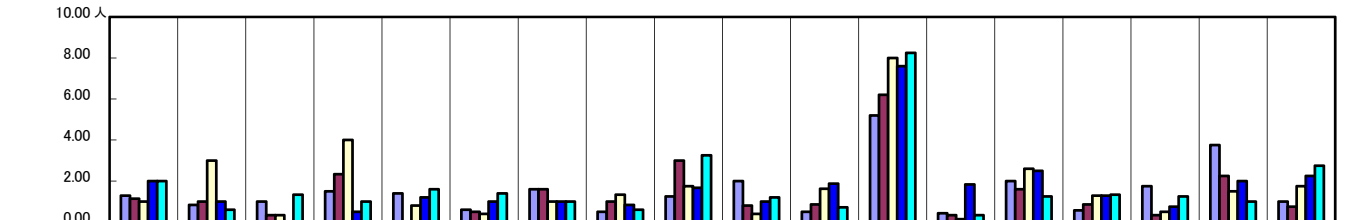
【定点当りの患者数】



<< A群溶血性レンサ球菌咽頭炎 >>

2019年 9月16日 ~ 10月20日
[2019年 第38週 ~ 第42週]

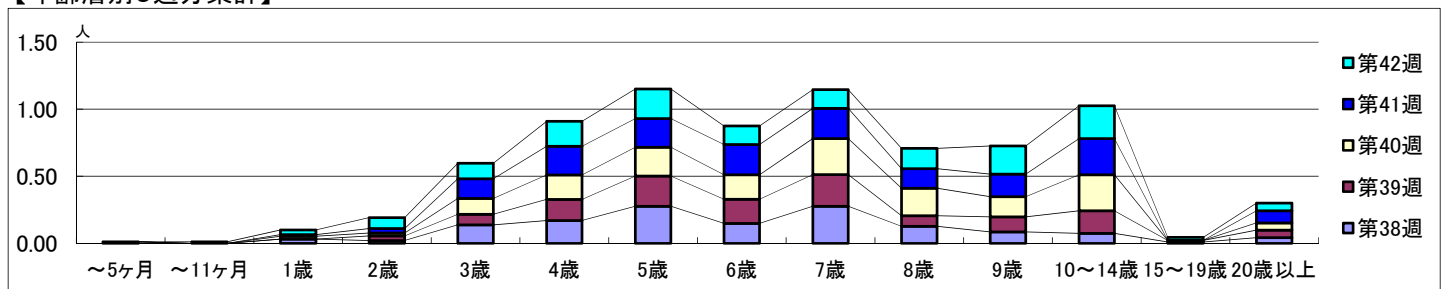
【区別・週別報告定点当り】



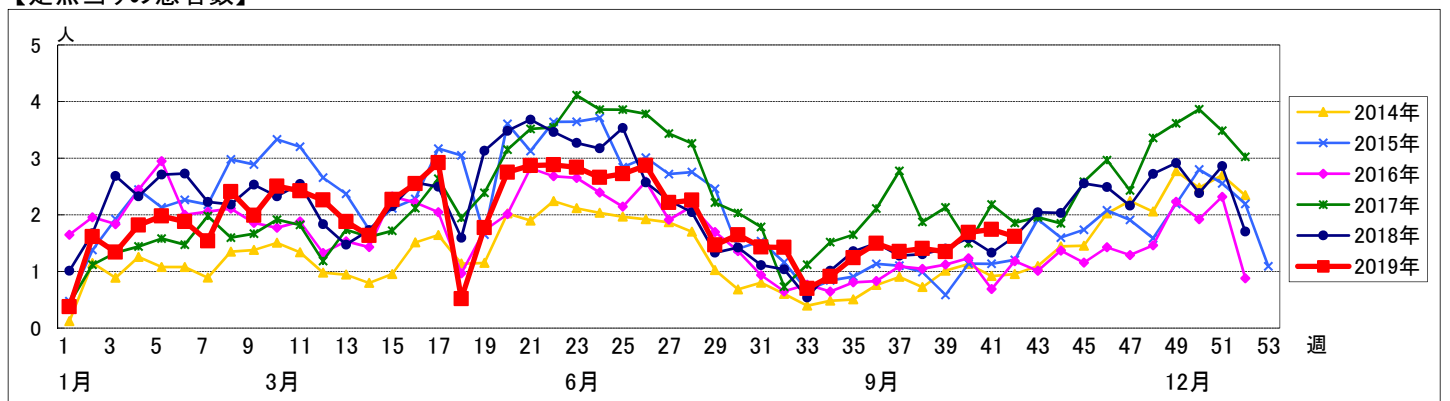
週 数		区別																		
		合計	鶴見	神奈川	西	中	南	港南	保土ヶ谷	旭	磯子	金沢	港北	緑	青葉	都筑	戸塚	栄	泉	瀬谷
第38週	定点数	94	7	6	3	4	5	5	5	6	4	5	8	5	7	5	7	4	4	4
	報告定点	94	7	6	3	4	5	5	5	6	4	5	8	5	7	5	7	4	4	4
	罹患数	132	9	5	3	6	7	3	8	3	5	10	4	26	3	10	4	7	15	4
	定点当り	1.40	1.29	0.83	1.00	1.50	1.40	0.60	1.60	0.50	1.25	2.00	0.50	5.20	0.43	2.00	0.57	1.75	3.75	1.00
第39週	報告定点	89	7	6	3	3	5	4	5	6	4	5	7	5	6	5	7	3	4	4
	罹患数	120	8	6	1	7	0	2	8	6	12	4	6	31	2	8	6	1	9	3
	定点当り	1.35	1.14	1.00	0.33	2.33	0	0.50	1.60	1.00	3.00	0.80	0.86	6.20	0.33	1.60	0.86	0.33	2.25	0.75
	報告定点	93	7	6	3	3	5	5	5	6	4	5	8	5	7	5	7	4	4	4
第40週	罹患数	157	7	18	1	12	4	2	5	8	7	2	13	40	1	13	9	2	6	7
	定点当り	1.69	1.00	3.00	0.33	4.00	0.80	0.40	1.00	1.33	1.75	0.40	1.63	8.00	0.14	2.60	1.29	0.50	1.50	1.75
	報告定点	89	7	6	3	2	5	5	5	6	3	5	8	5	6	4	7	4	4	4
	罹患数	155	14	6	0	1	6	5	5	5	5	5	15	38	11	10	9	3	8	9
第41週	報告定点	89	7	6	3	2	5	5	5	6	3	5	8	5	6	4	7	4	4	4
	罹患数	155	14	6	0	1	6	5	5	5	5	5	15	38	11	10	9	3	8	9
	定点当り	1.74	2.00	1.00	0	0.50	1.20	1.00	1.00	0.83	1.67	1.00	1.88	7.60	1.83	2.50	1.29	0.75	2.00	2.25
	報告定点	86	7	5	3	4	5	5	4	5	4	5	7	4	6	4	6	4	4	4
第42週	罹患数	139	14	3	4	4	8	7	4	3	13	6	5	33	2	5	8	5	4	11
	定点当り	1.62	2.00	0.60	1.33	1.00	1.60	1.40	1.00	0.60	3.25	1.20	0.71	8.25	0.33	1.25	1.33	1.25	1.00	2.75

週 数		合計	~5ヶ月	~11ヶ月	年齢											
					1歳	2歳	3歳	4歳	5歳	6歳	7歳	8歳	9歳	10~14歳	15~19歳	20歳以上
第38週	罹患数	132			3	2	13	16	26	14	26	12	8	7	1	4
	定点当り	1.40			0.03	0.02	0.14	0.17	0.28	0.15	0.28	0.13	0.09	0.07	0.01	0.04
第39週	罹患数	120	1			3	7	14	20	16	21	7	10	15	1	5
	定点当り	1.35	0.01			0.03	0.08	0.16	0.22	0.18	0.24	0.08	0.11	0.17	0.01	0.06
第40週	罹患数	157			2	2	11	17	20	17	25	19	14	25		5
	定点当り	1.69			0.02	0.02	0.12	0.18	0.22	0.18	0.27	0.20	0.15	0.27		0.05
第41週	罹患数	155			1	3	13	19	19	20	20	13	15	24		8
	定点当り	1.74			0.01	0.03	0.15	0.21	0.21	0.22	0.22	0.15	0.17	0.27		0.09
第42週	罹患数	139		1	3	7	10	16	19	12	12	13	18	21	2	5
	定点当り	1.62		0.01	0.03	0.08	0.12	0.19	0.22	0.14	0.14	0.15	0.21	0.24	0.02	0.06

【年齢層別5週分集計】



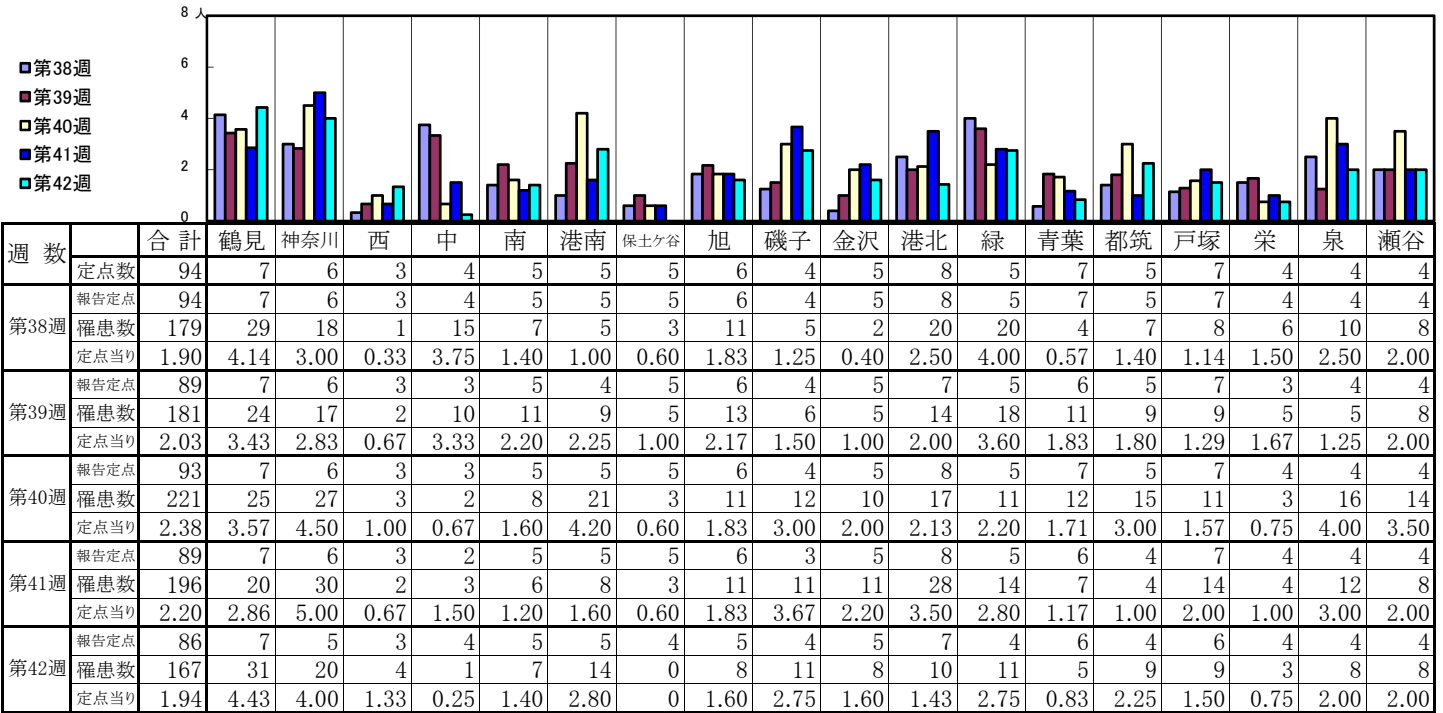
【定点当りの患者数】



<< 感染性胃腸炎 >>

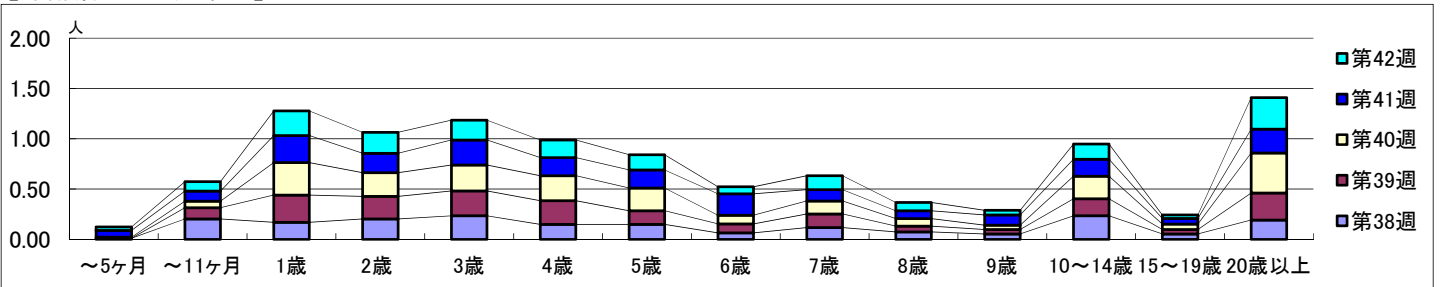
2019年 9月16日 ~ 10月20日
[2019年 第38週 ~ 第42週]

【区別・週別報告定点当り】

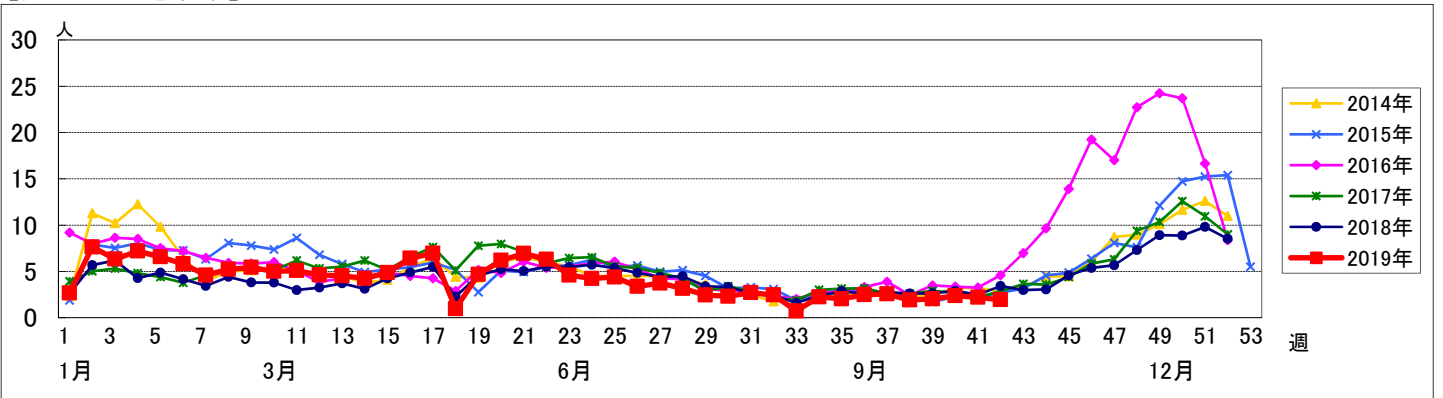


週数		合計	年齢層別													
			~5ヶ月	~11ヶ月	1歳	2歳	3歳	4歳	5歳	6歳	7歳	8歳	9歳	10~14歳	15~19歳	20歳以上
第38週	罹患数	179	1	19	16	19	22	14	14	6	11	7	5	22	5	18
	定点当り	1.90	0.01	0.20	0.17	0.20	0.23	0.15	0.15	0.06	0.12	0.07	0.05	0.23	0.05	0.19
第39週	罹患数	181		10	24	20	22	21	12	8	12	5	4	15	4	24
	定点当り	2.03		0.11	0.27	0.22	0.25	0.24	0.13	0.09	0.13	0.06	0.04	0.17	0.04	0.27
第40週	罹患数	221	1	6	30	22	24	23	21	8	12	7	4	21	5	37
	定点当り	2.38	0.01	0.06	0.32	0.24	0.26	0.25	0.23	0.09	0.13	0.08	0.04	0.23	0.05	0.40
第41週	罹患数	196	6	9	24	17	22	16	16	19	10	7	9	15	5	21
	定点当り	2.20	0.07	0.10	0.27	0.19	0.25	0.18	0.18	0.21	0.11	0.08	0.10	0.17	0.06	0.24
第42週	罹患数	167	3	8	21	18	17	15	13	6	12	7	4	13	3	27
	定点当り	1.94	0.03	0.09	0.24	0.21	0.20	0.17	0.15	0.07	0.14	0.08	0.05	0.15	0.03	0.31

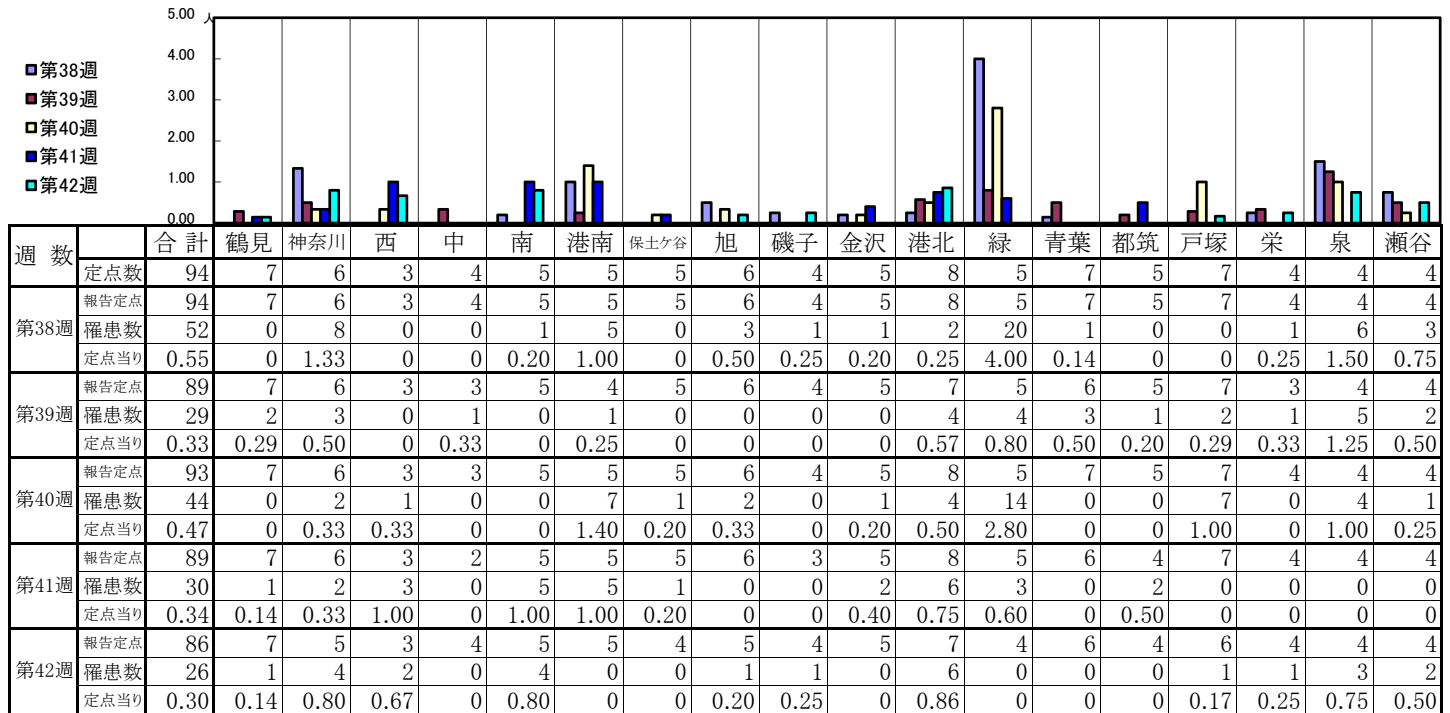
【年齢層別5週分集計】



【定点当りの患者数】

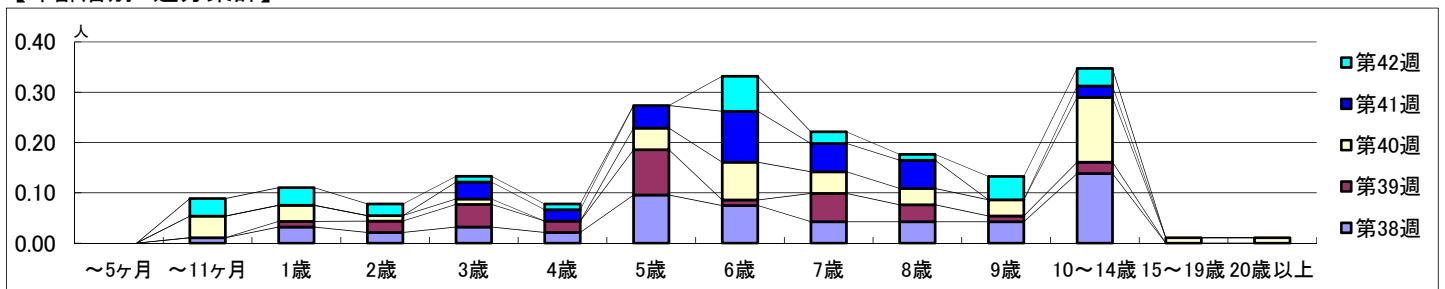


【区別・週別報告定点当り】

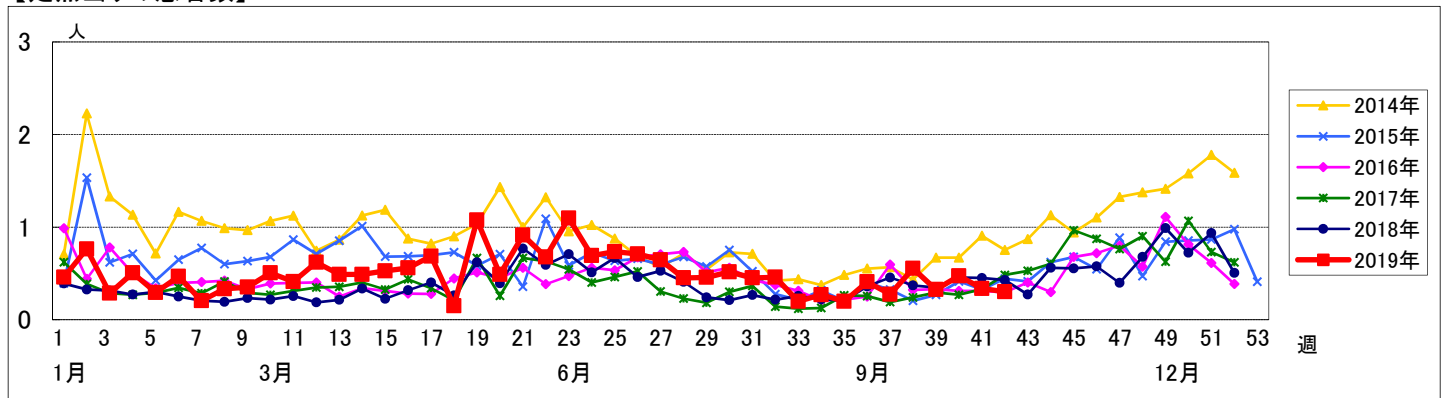


週数	合計	~5ヶ月	~11ヶ月	1歳	2歳	3歳	4歳	5歳	6歳	7歳	8歳	9歳	10~14歳	15~19歳	20歳以上
第38週	52		1	3	2	3	2	9	7	4	4	4	13		
第39週	29			1	2	4	2	8	1	5	3	1	2		
第40週	44		4	3	1	1		4	7	4	3	3	12	1	1
第41週	30					3	2	4	9	5	5		2		
第42週	26		3	3	2	1	1		6	2	1	4	3		

【年齢層別5週分集計】



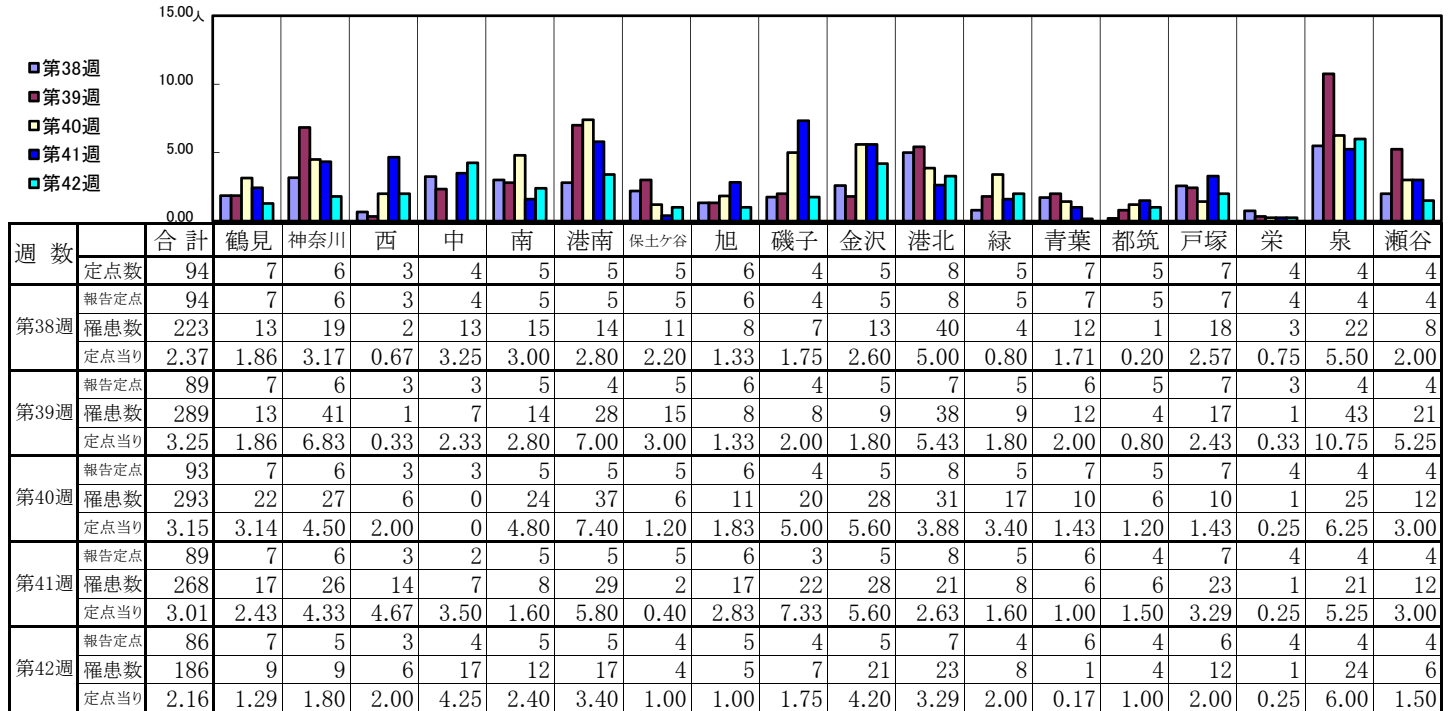
【定点当りの患者数】



<< 手足口病 >>

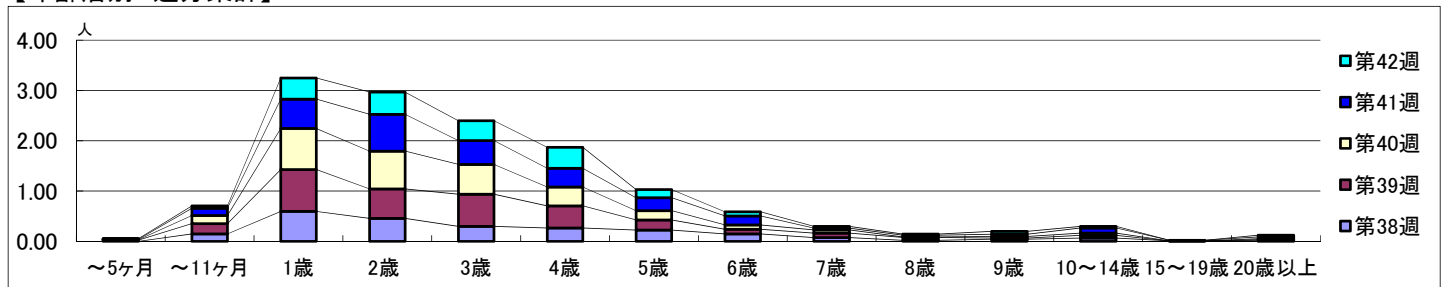
2019年 9月16日 ~ 10月20日
[2019年 第38週 ~ 第42週]

【区別・週別報告定点当り】

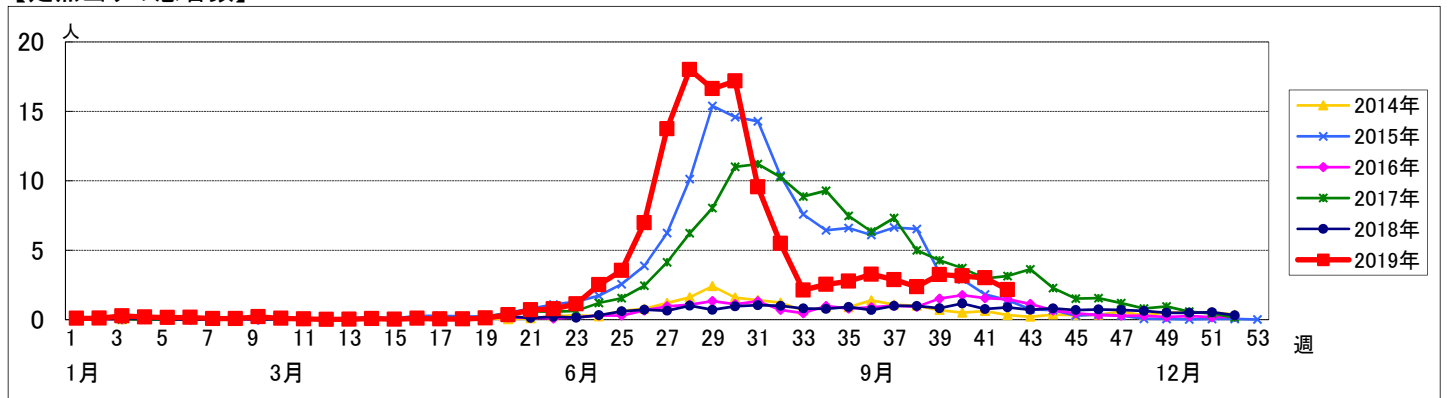


週数		合計	年齢層別													
			~5ヶ月	~11ヶ月	1歳	2歳	3歳	4歳	5歳	6歳	7歳	8歳	9歳	10~14歳	15~19歳	20歳以上
第38週	罹患数	223		14	56	43	28	25	21	14	7	2	4	6	1	2
	定点当り	2.37		0.15	0.60	0.46	0.30	0.27	0.22	0.15	0.07	0.02	0.04	0.06	0.01	0.02
第39週	罹患数	289	2	18	74	52	57	39	18	8	8	5	2	5		1
	定点当り	3.25	0.02	0.20	0.83	0.58	0.64	0.44	0.20	0.09	0.09	0.06	0.02	0.06		0.01
第40週	罹患数	293	1	15	76	70	55	35	17	8	6	1	3	4		2
	定点当り	3.15	0.01	0.16	0.82	0.75	0.59	0.38	0.18	0.09	0.06	0.01	0.03	0.04		0.02
第41週	罹患数	268	1	13	52	65	42	33	23	16	3	3	4	9	1	3
	定点当り	3.01	0.01	0.15	0.58	0.73	0.47	0.37	0.26	0.18	0.03	0.03	0.04	0.10	0.01	0.03
第42週	罹患数	186	1	4	36	38	34	36	14	7	3	2	5	3		3
	定点当り	2.16	0.01	0.05	0.42	0.44	0.40	0.42	0.16	0.08	0.03	0.02	0.06	0.03		0.03

【年齢層別5週分集計】



【定点当りの患者数】



<< 伝染性紅斑 >>

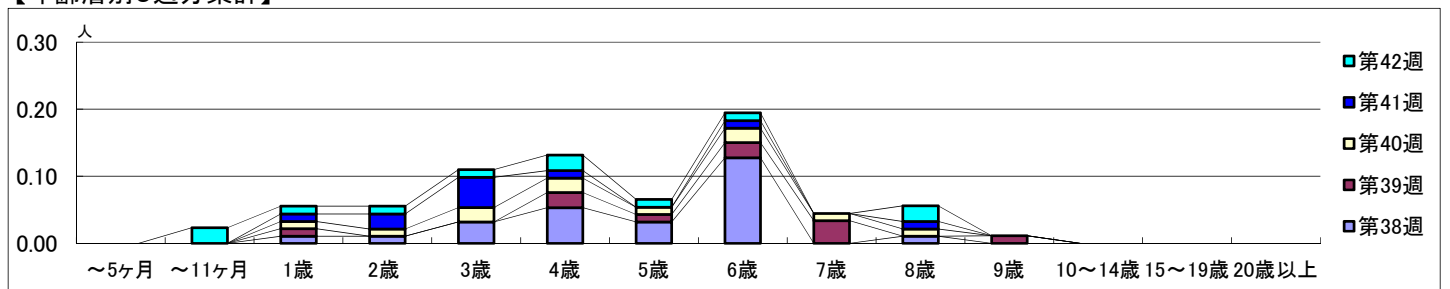
2019年 9月16日 ~ 10月20日
[2019年 第38週 ~ 第42週]

【区別・週別報告定点当り】

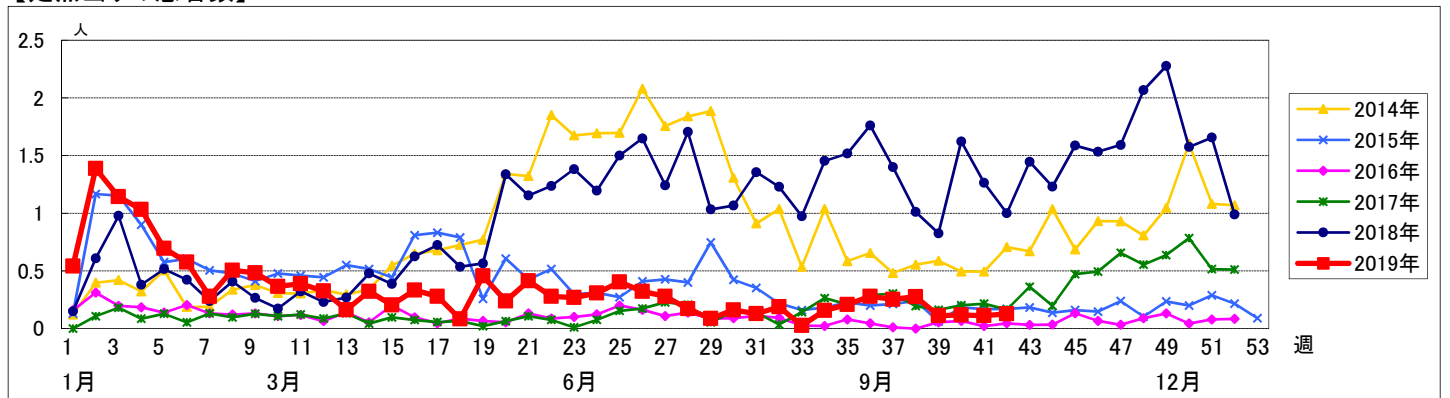
週数		合計	鶴見	神奈川	西	中	南	港南	保土ヶ谷	旭	磯子	金沢	港北	緑	青葉	都筑	戸塚	栄	泉	瀬谷
第38週	定点数	94	7	6	3	4	5	5	5	6	4	5	8	5	7	5	7	4	4	4
	報告定点	94	7	6	3	4	5	5	5	6	4	5	8	5	7	5	7	4	4	4
	罹患数	26	0	1	0	0	0	0	1	0	5	0	0	0	2	0	4	1	1	11
	定点当り	0.28	0	0.17	0	0	0	0	0.20	0	1.25	0	0	0	0.29	0	0.57	0.25	0.25	2.75
第39週	報告定点	89	7	6	3	3	5	4	5	6	4	5	7	5	6	5	7	3	4	4
	罹患数	10	0	1	0	0	0	0	0	0	5	1	0	0	1	1	0	0	0	1
	定点当り	0.11	0	0.17	0	0	0	0	0	0	1.25	0.20	0	0	0.17	0.20	0	0	0	0.25
	報告定点	93	7	6	3	3	5	5	5	6	4	5	8	5	7	5	7	4	4	4
第40週	報告定点	89	7	6	3	2	5	5	5	6	3	5	8	5	6	4	7	4	4	4
	罹患数	11	0	1	0	0	0	0	5	0	1	1	0	0	0	2	1	0	0	0
	定点当り	0.12	0	0.17	0	0	0	0	1.00	0	0.25	0.20	0	0	0	0.40	0.14	0	0	0
	報告定点	89	7	6	3	2	5	5	5	6	3	5	8	5	6	4	7	4	4	4
第41週	報告定点	89	7	6	3	2	5	5	5	6	3	5	8	5	6	4	7	4	4	4
	罹患数	10	1	0	0	1	0	0	4	1	1	0	0	0	2	0	0	0	0	0
	定点当り	0.11	0.14	0	0	0.50	0	0	0.80	0.17	0.33	0	0	0	0.33	0	0	0	0	0
	報告定点	86	7	5	3	4	5	5	4	5	4	5	7	4	6	4	6	4	4	4
第42週	報告定点	86	7	5	3	4	5	5	4	5	4	5	7	4	6	4	6	4	4	4
	罹患数	11	0	0	0	1	0	2	0	0	2	3	0	0	0	0	1	0	1	1
	定点当り	0.13	0	0	0	0.25	0	0.40	0	0	0.50	0.60	0	0	0	0	0.17	0	0.25	0.25

週数		合計	~5ヶ月	~11ヶ月	1歳	2歳	3歳	4歳	5歳	6歳	7歳	8歳	9歳	10~14歳	15~19歳	20歳以上
第38週	罹患数	26			1	1	3	5	3	12		1				
	定点当り	0.28			0.01	0.01	0.03	0.05	0.03	0.13		0.01				
第39週	罹患数	10			1			2	1	2	3		1			
	定点当り	0.11			0.01			0.02	0.01	0.02	0.03		0.01			
第40週	罹患数	11			1	1	2	2	1	2	1	1				
	定点当り	0.12			0.01	0.01	0.02	0.02	0.01	0.02	0.01	0.01				
第41週	罹患数	10			1	2	4	1		1		1				
	定点当り	0.11			0.01	0.02	0.04	0.01		0.01		0.01				
第42週	罹患数	11		2	1	1	1	2	1	1		2				
	定点当り	0.13		0.02	0.01	0.01	0.01	0.02	0.01	0.01		0.02				

【年齢層別5週分集計】



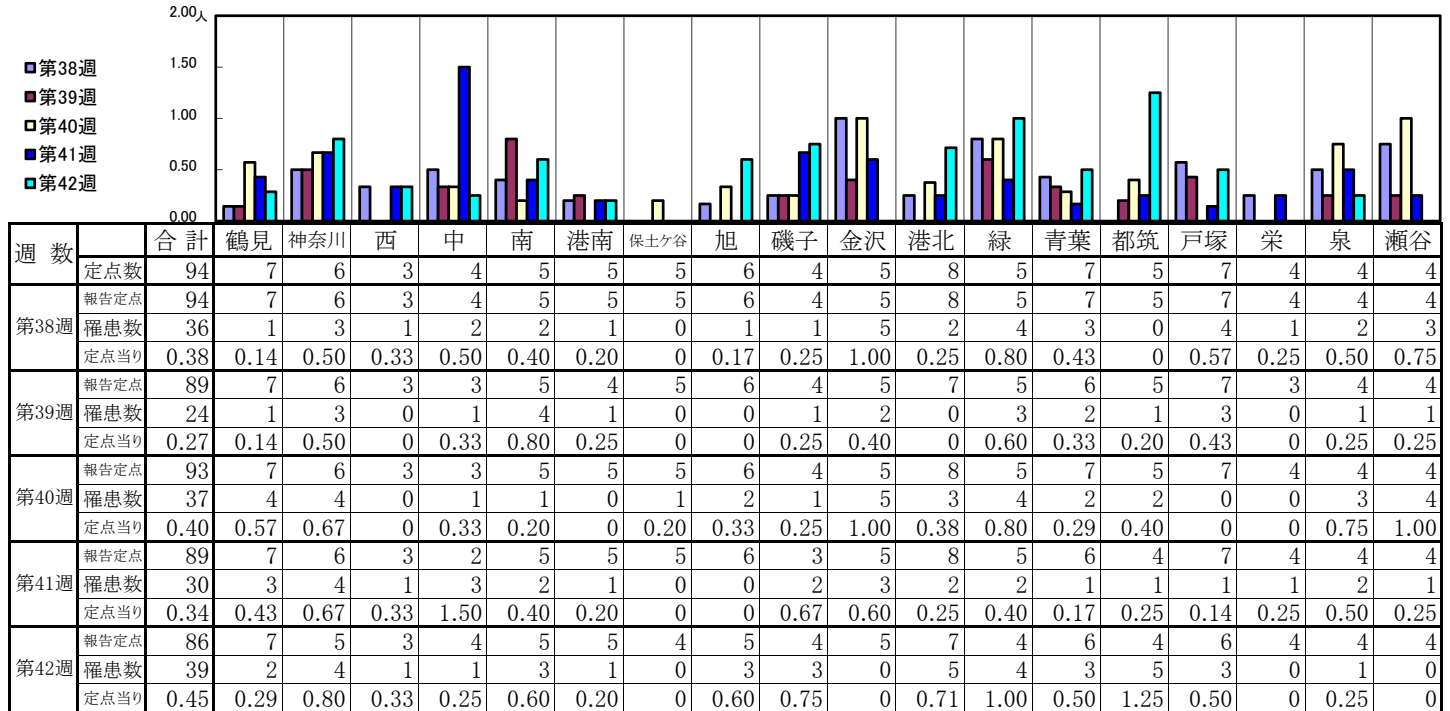
【定点当りの患者数】



<< 突発性発しん >>

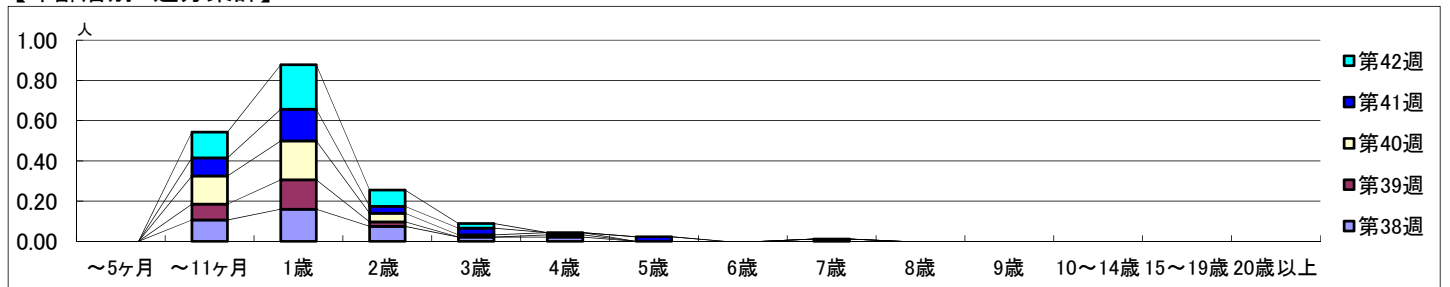
2019年 9月16日 ~ 10月20日
[2019年 第38週 ~ 第42週]

【区別・週別報告定点当り】

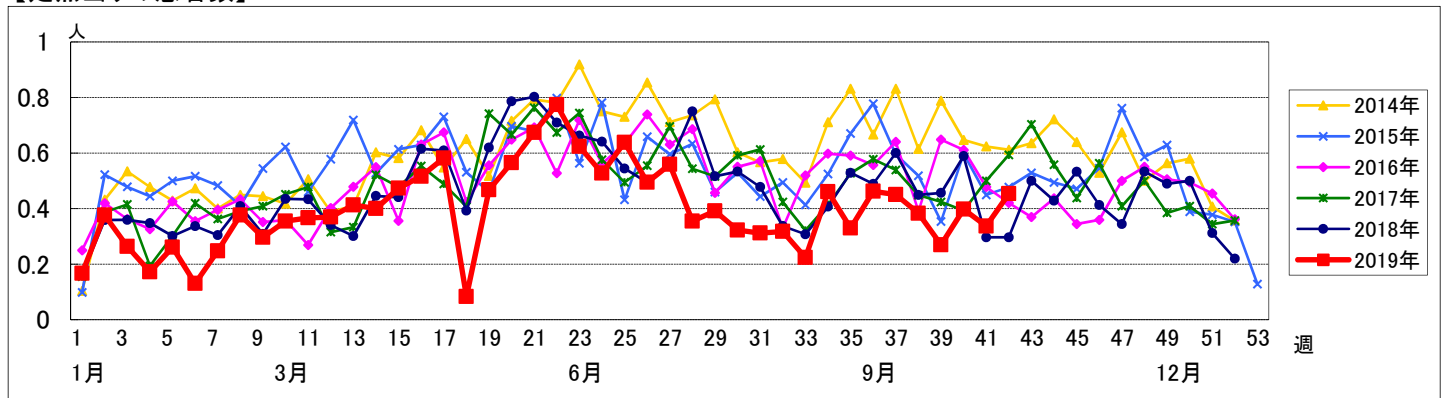


週 数		合計	年齢層別																	
			~5ヶ月	~11ヶ月	1歳	2歳	3歳	4歳	5歳	6歳	7歳	8歳	9歳	10~14歳	15~19歳	20歳以上				
第38週	罹患数	36		10	15	7	2	2												
	定点当り	0.38		0.11	0.16	0.07	0.02	0.02												
第39週	罹患数	24		7	13	2		1			1									
	定点当り	0.27		0.08	0.15	0.02		0.01			0.01									
第40週	罹患数	37		13	18	4	1	1												
	定点当り	0.40		0.14	0.19	0.04	0.01	0.01												
第41週	罹患数	30		8	14	3	3			2										
	定点当り	0.34		0.09	0.16	0.03	0.03			0.02										
第42週	罹患数	39		11	19	7	2													
	定点当り	0.45		0.13	0.22	0.08	0.02													

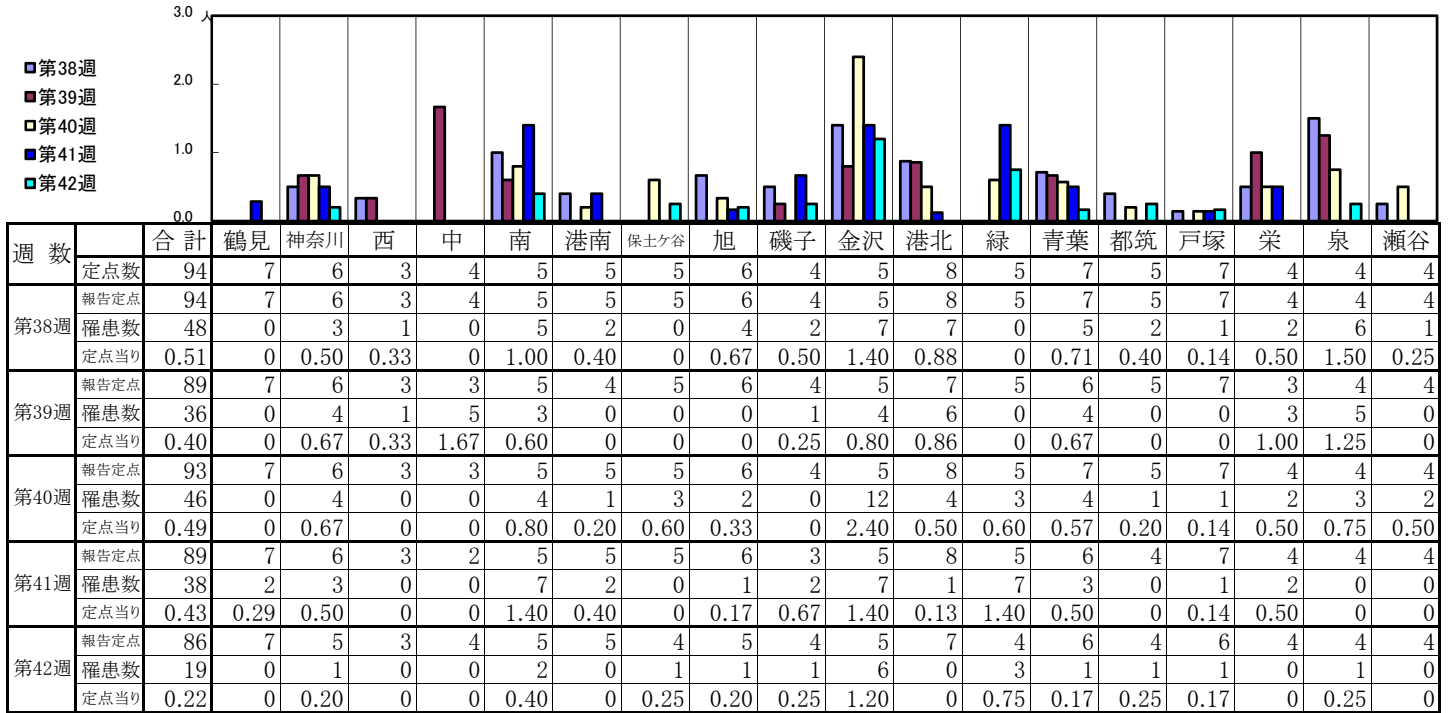
【年齢層別5週分集計】



【定点当りの患者数】

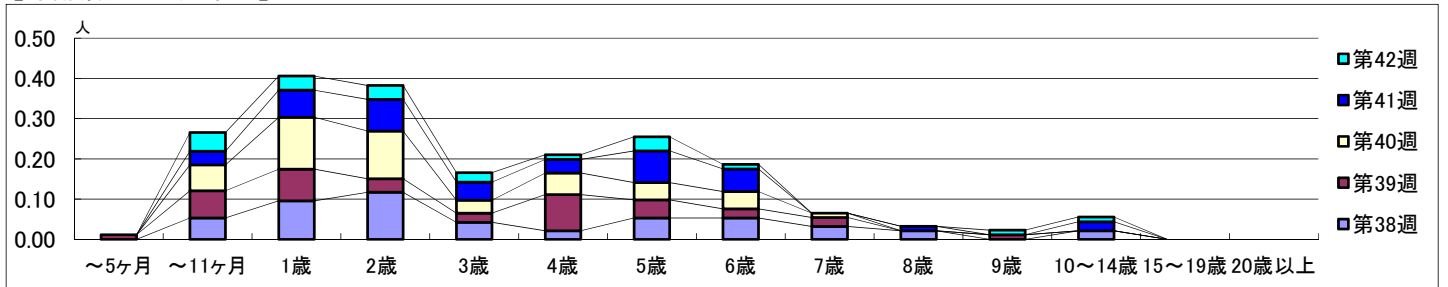


【区別・週別報告定点当り】

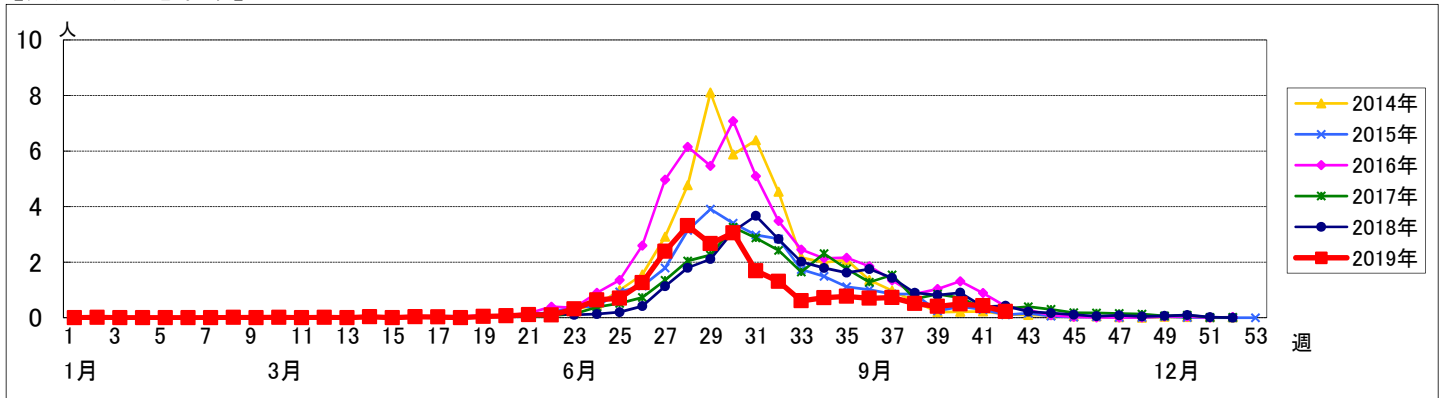


週数		合計	～5ヶ月	～11ヶ月	年齢												
					1歳	2歳	3歳	4歳	5歳	6歳	7歳	8歳	9歳	10～14歳	15～19歳	20歳以上	
第38週	罹患数	48		5	9	11	4	2	5	5	3	2		2			
	定点当り	0.51		0.05	0.10	0.12	0.04	0.02	0.05	0.05	0.03	0.02		0.02			
第39週	罹患数	36	1	6	7	3	2	8	4	2	2		1				
	定点当り	0.40	0.01	0.07	0.08	0.03	0.02	0.09	0.04	0.02	0.02		0.01				
第40週	罹患数	46		6	12	11	3	5	4	4	1						
	定点当り	0.49		0.06	0.13	0.12	0.03	0.05	0.04	0.04	0.01						
第41週	罹患数	38		3	6	7	4	3	7	5		1	2				
	定点当り	0.43		0.03	0.07	0.08	0.04	0.03	0.08	0.06		0.01	0.02				
第42週	罹患数	19		4	3	3	2	1	3	1			1	1			
	定点当り	0.22		0.05	0.03	0.03	0.02	0.01	0.03	0.01			0.01	0.01			

【年齢層別5週分集計】



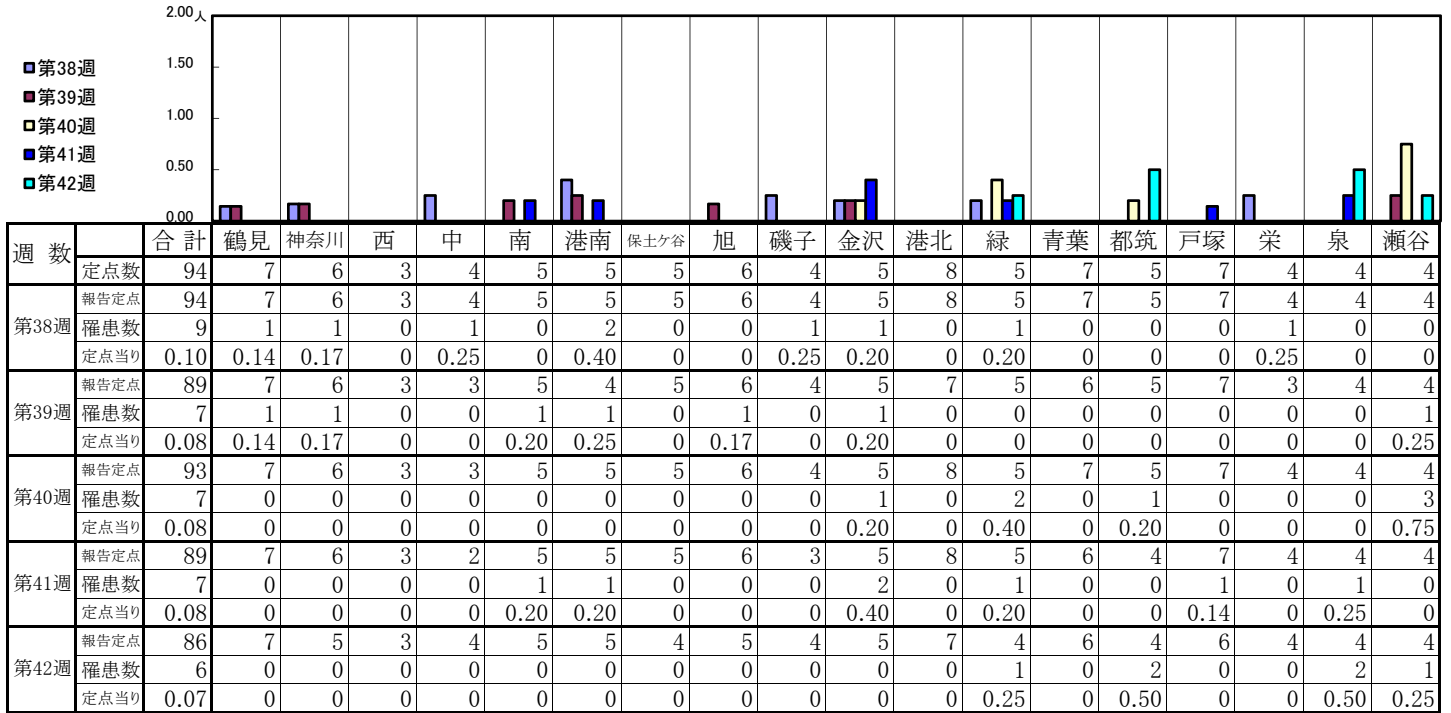
【定点当りの患者数】



<< 流行性耳下腺炎 >>

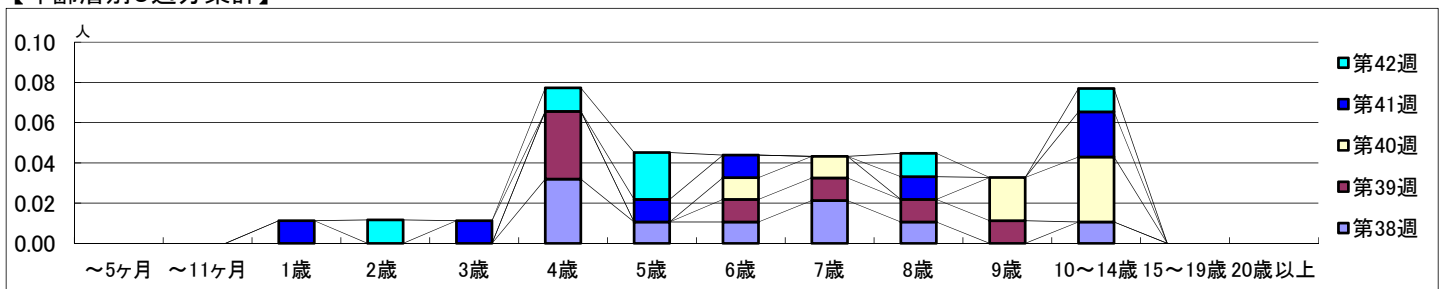
2019年 9月16日 ~ 10月20日
[2019年 第38週 ~ 第42週]

【区別・週別報告定点当り】

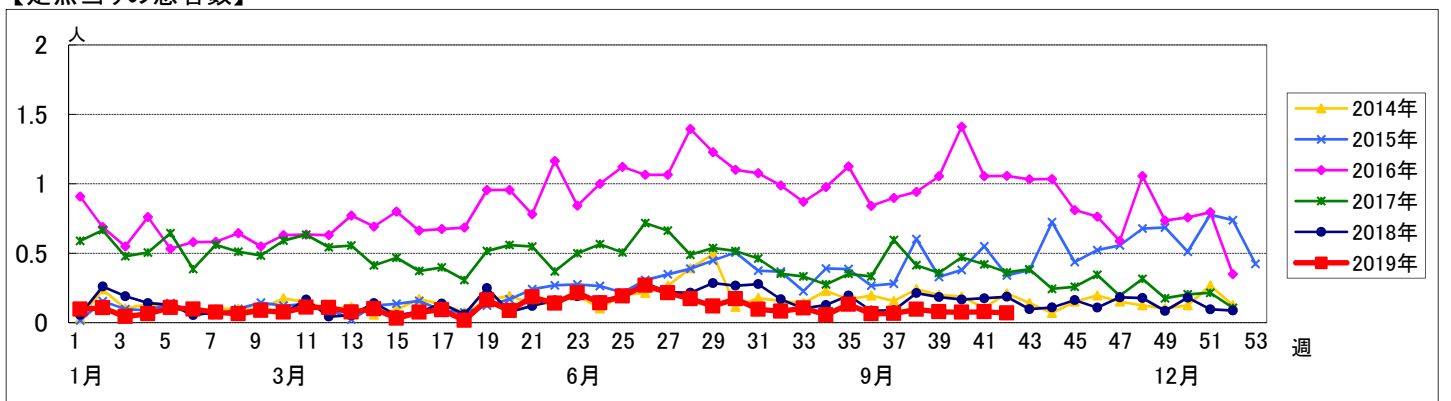


週 数		合計	年齢層別												
			~5ヶ月	~11ヶ月	1歳	2歳	3歳	4歳	5歳	6歳	7歳	8歳	9歳	10~14歳	15~19歳
第38週	罹患数	9					3	1	1	2	1		1		
	定点当り	0.10					0.03	0.01	0.01	0.02	0.01		0.01		
第39週	罹患数	7					3		1	1	1	1			
	定点当り	0.08					0.03		0.01	0.01	0.01	0.01			
第40週	罹患数	7							1	1		2	3		
	定点当り	0.08							0.01	0.01		0.02	0.03		
第41週	罹患数	7			1		1		1	1		1		2	
	定点当り	0.08			0.01		0.01		0.01	0.01		0.01		0.02	
第42週	罹患数	6				1		1	2			1		1	
	定点当り	0.07				0.01		0.01	0.02			0.01		0.01	

【年齢層別5週分集計】



【定点当りの患者数】



<< 急性出血性結膜炎 >>

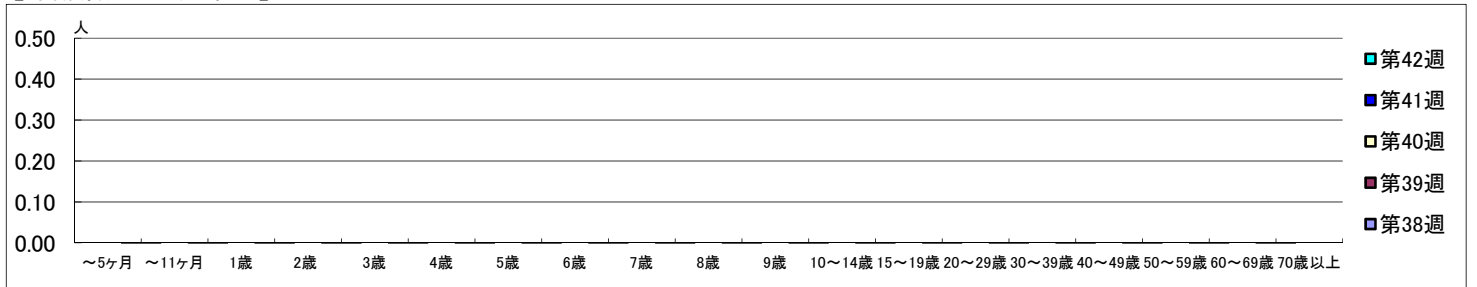
2019年 9月16日 ~ 10月20日
[2019年 第38週 ~ 第42週]

【区別・週別報告定点当り】

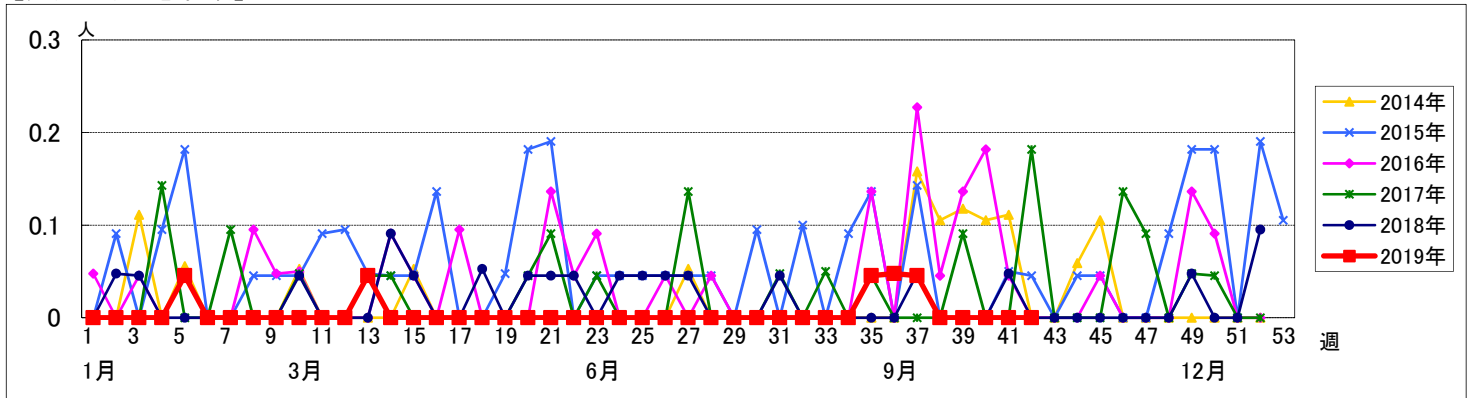
週数		区別																		
		合計	鶴見	神奈川	西	中	南	港南	保土ヶ谷	旭	磯子	金沢	港北	緑	青葉	都筑	戸塚	栄	泉	瀬谷
第38週	定点数	22	2	1	1	1	1	1	1	1	1	2	1	2	1	2	1	2	1	1
	報告定点	21	2	1	1	1	1	1	1	1	1	2	1	2	1	2	1	2	1	1
	罹患数	0	0	0	0	0	0	0	0	0	0	0	0	0	0	0	0	0	0	0
	定点当り	0	0	0	0	0	0	0	0	0	0	0	0	0	0	0	0	0	0	0
第39週	報告定点	21	2	1	1	1	1	1	1	1	1	2	1	2	1	2	1	2	1	1
	罹患数	0	0	0	0	0	0	0	0	0	0	0	0	0	0	0	0	0	0	0
	定点当り	0	0	0	0	0	0	0	0	0	0	0	0	0	0	0	0	0	0	0
	第40週	報告定点	20	2	1	1	1	1	1	1	1	1	2	1	2	1	2	1	2	1
罹患数		0	0	0	0	0	0	0	0	0	0	0	0	0	0	0	0	0	0	0
定点当り		0	0	0	0	0	0	0	0	0	0	0	0	0	0	0	0	0	0	0
第41週		報告定点	19	2	1	1	1	1	1	1	1	1	1	1	1	1	1	2	1	1
	罹患数	0	0	0	0	0	0	0	0	0	0	0	0	0	0	0	0	0	0	0
	定点当り	0	0	0	0	0	0	0	0	0	0	0	0	0	0	0	0	0	0	0
	第42週	報告定点	18	2	1	1	1	1	1	1	1	1	1	1	1	1	1	2	1	1
罹患数		0	0	0	0	0	0	0	0	0	0	0	0	0	0	0	0	0	0	0
定点当り		0	0	0	0	0	0	0	0	0	0	0	0	0	0	0	0	0	0	0

週数		年齢層別																		
		合計	~5ヶ月	~11ヶ月	1歳	2歳	3歳	4歳	5歳	6歳	7歳	8歳	9歳	10~14歳	15~19歳	20~29歳	30~39歳	40~49歳	50~59歳	60~69歳
第38週	罹患数	0																		
	定点当り	0																		
第39週	罹患数	0																		
	定点当り	0																		
第40週	罹患数	0																		
	定点当り	0																		
第41週	罹患数	0																		
	定点当り	0																		
第42週	罹患数	0																		
	定点当り	0																		

【年齢層別5週分集計】



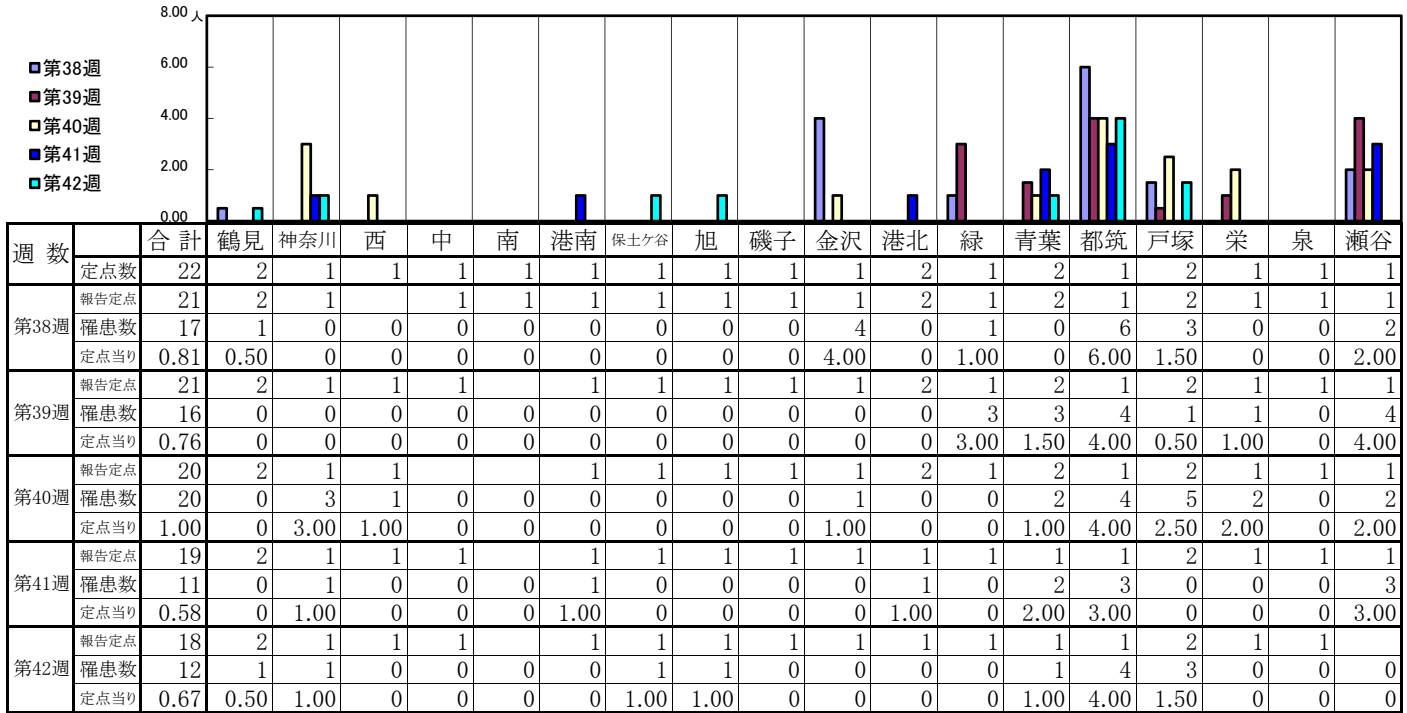
【定点当りの患者数】



<< 流行性角結膜炎 >>

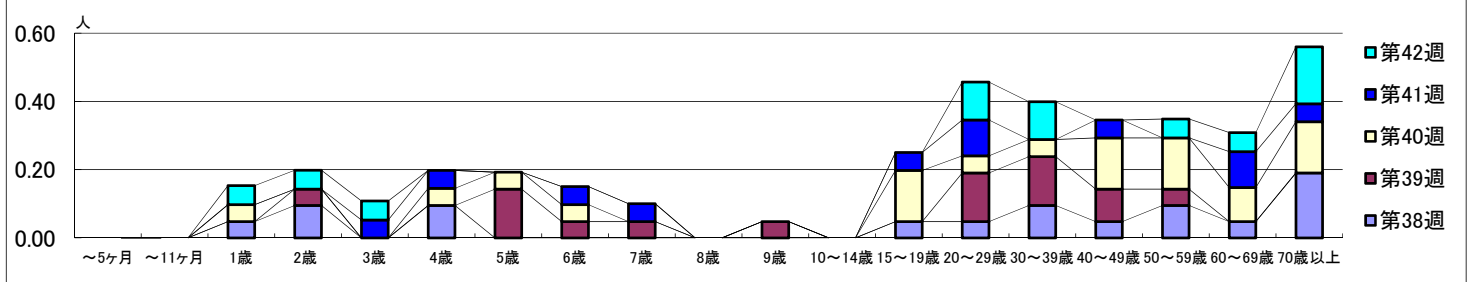
2019年 9月16日 ~ 10月20日
[2019年 第38週 ~ 第42週]

【区別・週別報告定点当り】



週数	合計	~5ヶ月	~11ヶ月	1歳	2歳	3歳	4歳	5歳	6歳	7歳	8歳	9歳	10~14歳	15~19歳	20~29歳	30~39歳	40~49歳	50~59歳	60~69歳	70歳以上	
第38週	罹患数: 17 定点当り: 0.81			1	2		2								1	1	2	1	2	1	4
第39週	罹患数: 16 定点当り: 0.76				1			3	1	1		1				3	3	2	1		
第40週	罹患数: 20 定点当り: 1.00			1			1	1	1						3	1	1	3	3	2	3
第41週	罹患数: 11 定点当り: 0.58					1	1		1	1					1	2		1		2	1
第42週	罹患数: 12 定点当り: 0.67			1	1	1										2	2		1	1	3

【年齢層別5週分集計】



【定点当りの患者数】

