

	インフルエンザ	RSウイルス感染症	咽頭結膜熱	A群溶血性レンサ球菌咽頭炎	感染性胃腸炎	水痘	手足口病	伝染性紅斑	突発性発しん	ヘルパンギーナ	流行性耳下腺炎	急性出血性結膜炎	流行性角結膜炎
警報レベル	30		3	8	20	2	5	2		6	6	1	8
終息基準値	10		1	4	12	1	2	1		2	2	0.1	4
注意報レベル	10					1					3		
横浜市	1.34	0.82	0.29	1.80	2.24	0.37	3.09	0.11	0.35	0.45	0.06	-	0.67
鶴見	1.00	1.29	0.29	2.00	2.86	0.14	2.43	0.14	0.43	0.29	-	-	-
神奈川	3.56	0.33	0.33	1.00	5.00	0.33	4.33	-	0.67	0.50	-
西	0.25	-	-	-	0.67	1.00	4.67	-	0.33	-	-
中	0.67	-	-	0.50	1.50	-	3.50	0.50	1.50	-	-
南	0.57	0.80	0.40	1.20	1.20	1.00	1.60	-	0.40	1.40	0.20
港南	0.71	1.25	0.75	0.75	1.75	1.25	7.00	-	0.25	0.50	-	-	1.00
保土ヶ谷	1.88	0.20	0.20	1.00	0.60	0.20	0.40	0.80	-	-	-	-	-
旭	0.83	0.25	-	1.00	1.50	-	3.50	0.25	-	0.25	-	-	-
磯子	0.83	0.33	0.67	1.67	3.67	-	7.33	0.33	0.67	0.67	-	-	-
金沢	2.71	1.80	-	1.00	2.20	0.40	5.60	-	0.60	1.40	0.40	-	-
港北	1.25	0.86	1.14	1.86	4.00	0.86	3.00	-	0.29	0.14	-	-	1.00
緑	2.40	3.20	0.60	7.60	2.80	0.60	1.60	-	0.40	1.40	0.20
青葉	1.00	0.20	-	2.00	1.40	-	0.80	0.20	-	0.40	-	-	2.00
都筑	1.80	0.33	-	3.00	1.33	0.67	1.67	-	0.33	-	-	-	3.00
戸塚	-	0.83	-	1.50	1.33	-	2.50	-	0.17	0.17	-	-	-
栄	1.50	0.25	0.25	0.75	1.00	-	0.25	-	0.25	0.50	-	-	-
泉	2.14	1.00	-	2.00	3.00	-	5.25	-	0.50	-	0.25	-	-
瀬谷	0.17	0.25	-	2.25	2.00	-	3.00	-	0.25	-	-	-	3.00

(-: 定点当たり0.00) (…: 未報告)

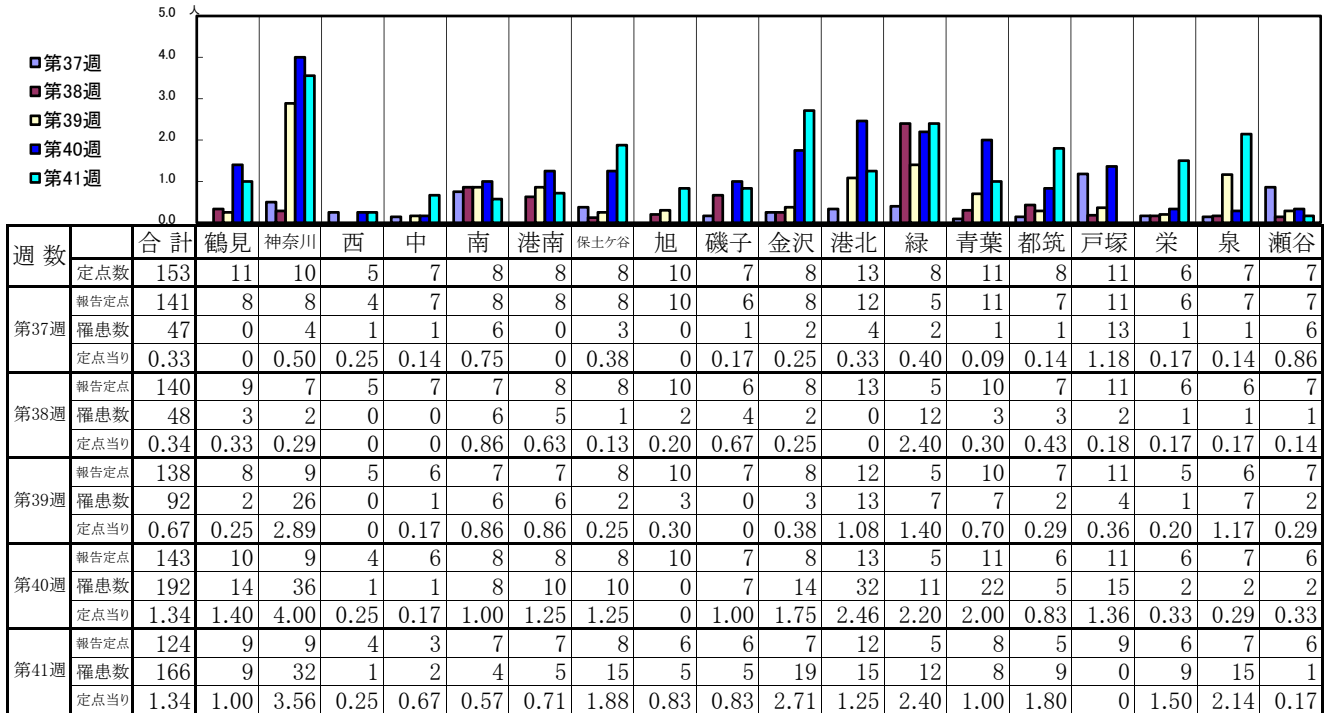
- ◎ 報告定点当たりの値が警報レベル もしくは警報レベル継続中です
- 報告定点当たりの値が注意報レベルに達しています

(この数字は集計時点のもので、翌週以降変動することもあります)

<< インフルエンザ >>

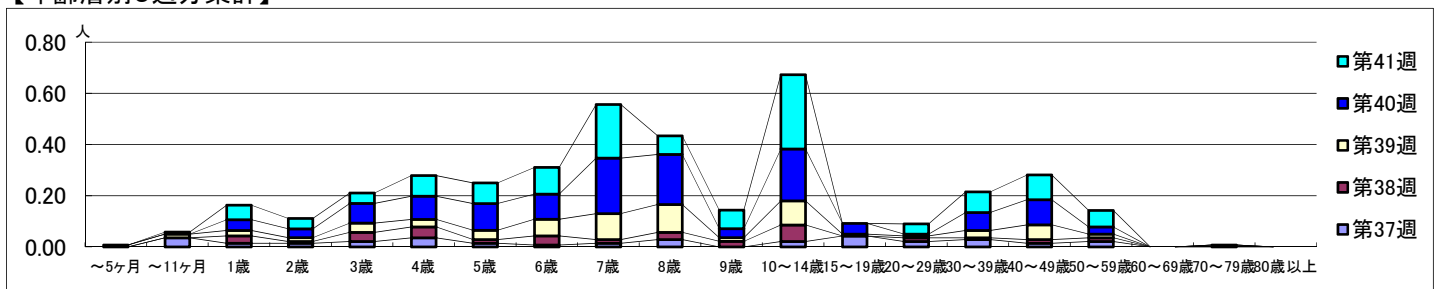
2019年 9月 9日 ~ 10月13日
[2019年 第37週 ~ 第41週]

【区別・週別報告定点当り】

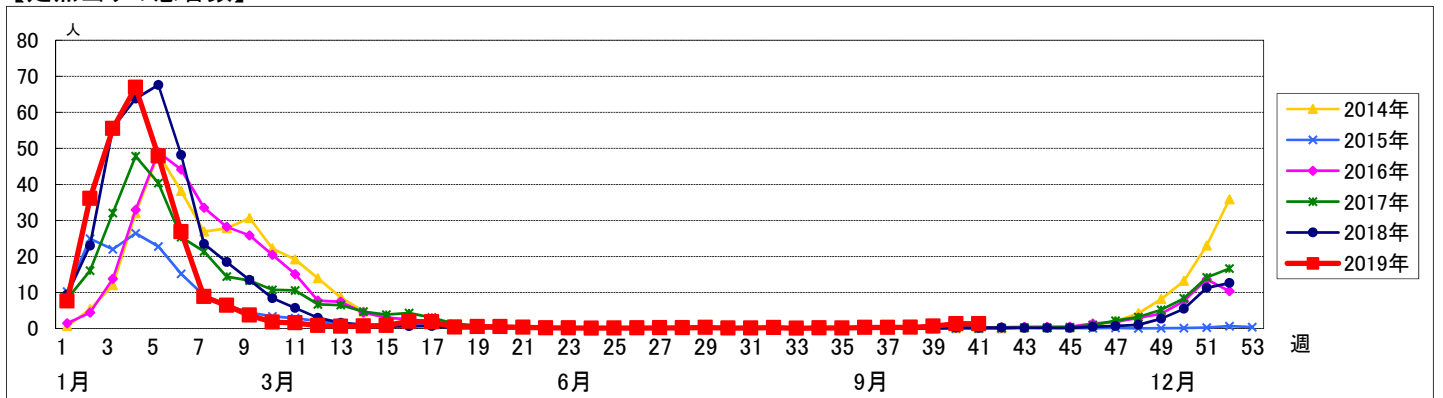


週数	合計	~5ヶ月	~11ヶ月	1歳	2歳	3歳	4歳	5歳	6歳	7歳	8歳	9歳	10~14歳	15~19歳	20~29歳	30~39歳	40~49歳	50~59歳	60~69歳	70~79歳	80歳以上
第37週	罹患数 47			5	2	2	3	5	2	1	2	4		3	6	3	4	2	3		
第37週	定点当り 0.33			0.04	0.01	0.01	0.02	0.04	0.01	0.01	0.01	0.03		0.02	0.04	0.02	0.03	0.01	0.02		
第38週	罹患数 48			4	1	5	6	2	5	2	4	3	9		2	1	2	2			
第38週	定点当り 0.34			0.03	0.01	0.04	0.04	0.01	0.04	0.01	0.03	0.02	0.06		0.01	0.01	0.01	0.01			
第39週	罹患数 92	1	2	3	2	5	4	5	9	14	15	2	13	1	1	4	8	2		1	
第39週	定点当り 0.67	0.01	0.01	0.02	0.01	0.04	0.03	0.04	0.07	0.10	0.11	0.01	0.09	0.01	0.01	0.03	0.06	0.01		0.01	
第40週	罹患数 192			6	5	11	13	15	14	31	28	5	29	6	1	10	14	4			
第40週	定点当り 1.34			0.04	0.03	0.08	0.09	0.10	0.10	0.22	0.20	0.03	0.20	0.04	0.01	0.07	0.10	0.03			
第41週	罹患数 166		1	7	5	5	10	10	13	26	9	9	36		5	10	12	8			
第41週	定点当り 1.34		0.01	0.06	0.04	0.04	0.08	0.08	0.10	0.21	0.07	0.07	0.29		0.04	0.08	0.10	0.06			

【年齢層別5週分集計】



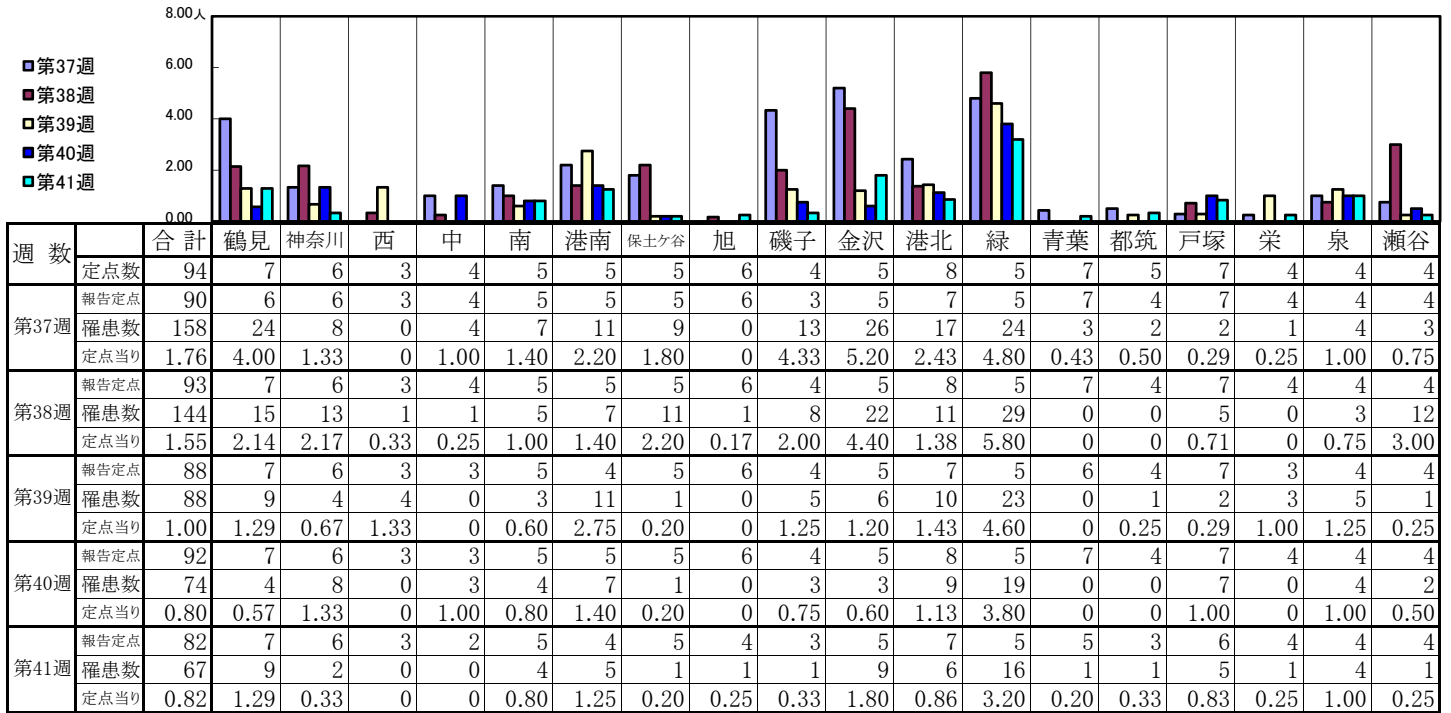
【定点当りの患者数】



<< RSウイルス感染症 >>

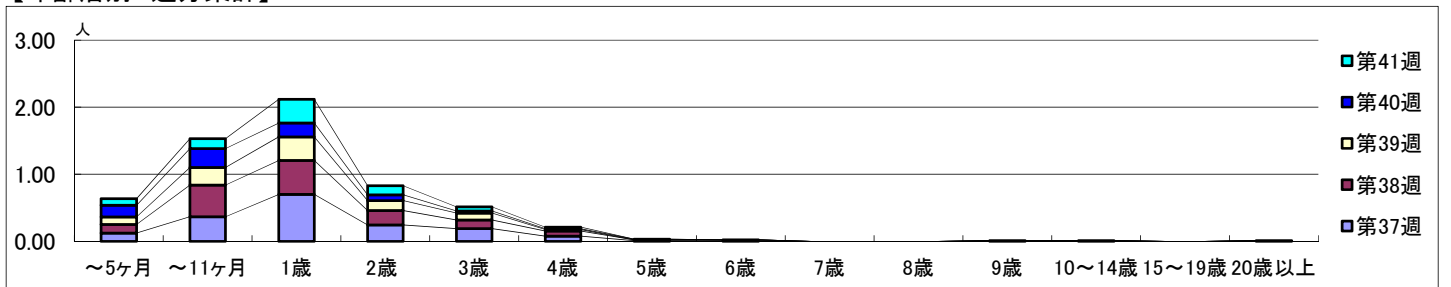
2019年 9月 9日 ~ 10月13日
[2019年 第37週 ~ 第41週]

【区別・週別報告定点当り】

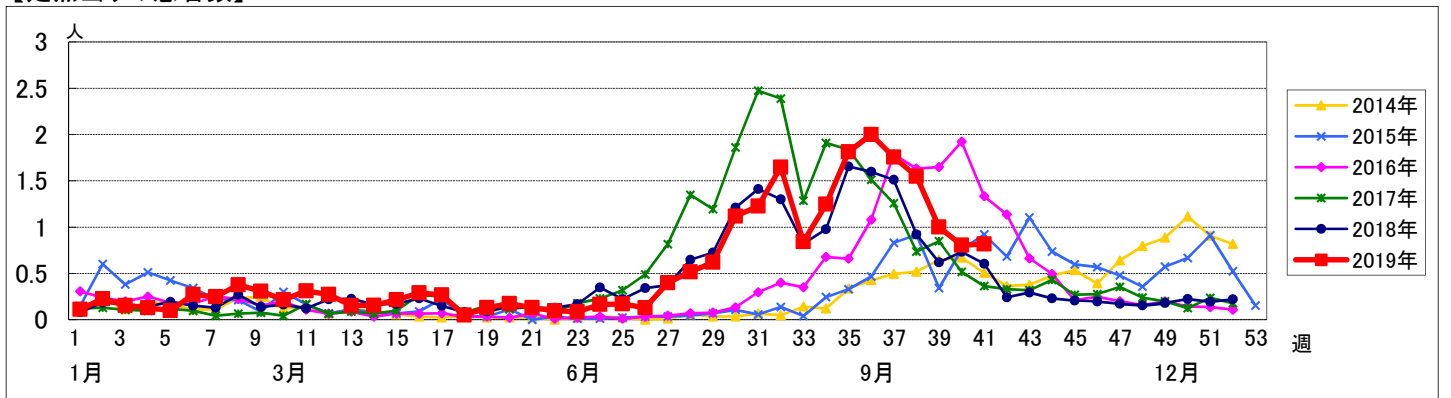


週数	合計	~5ヶ月	~11ヶ月	1歳	2歳	3歳	4歳	5歳	6歳	7歳	8歳	9歳	10~14歳	15~19歳	20歳以上
第37週	罹患数 158	11	33	63	22	17	7	1	1			1	1		1
第37週	定点当り 1.76	0.12	0.37	0.70	0.24	0.19	0.08	0.01	0.01			0.01	0.01		0.01
第38週	罹患数 144	12	44	47	20	12	7	1	1						
第38週	定点当り 1.55	0.13	0.47	0.51	0.22	0.13	0.08	0.01	0.01						
第39週	罹患数 88	10	23	31	13	9	2								
第39週	定点当り 1.00	0.11	0.26	0.35	0.15	0.10	0.02								
第40週	罹患数 74	16	26	19	8	3	1	1							
第40週	定点当り 0.80	0.17	0.28	0.21	0.09	0.03	0.01	0.01							
第41週	罹患数 67	8	12	29	11	5	2								
第41週	定点当り 0.82	0.10	0.15	0.35	0.13	0.06	0.02								

【年齢層別5週分集計】



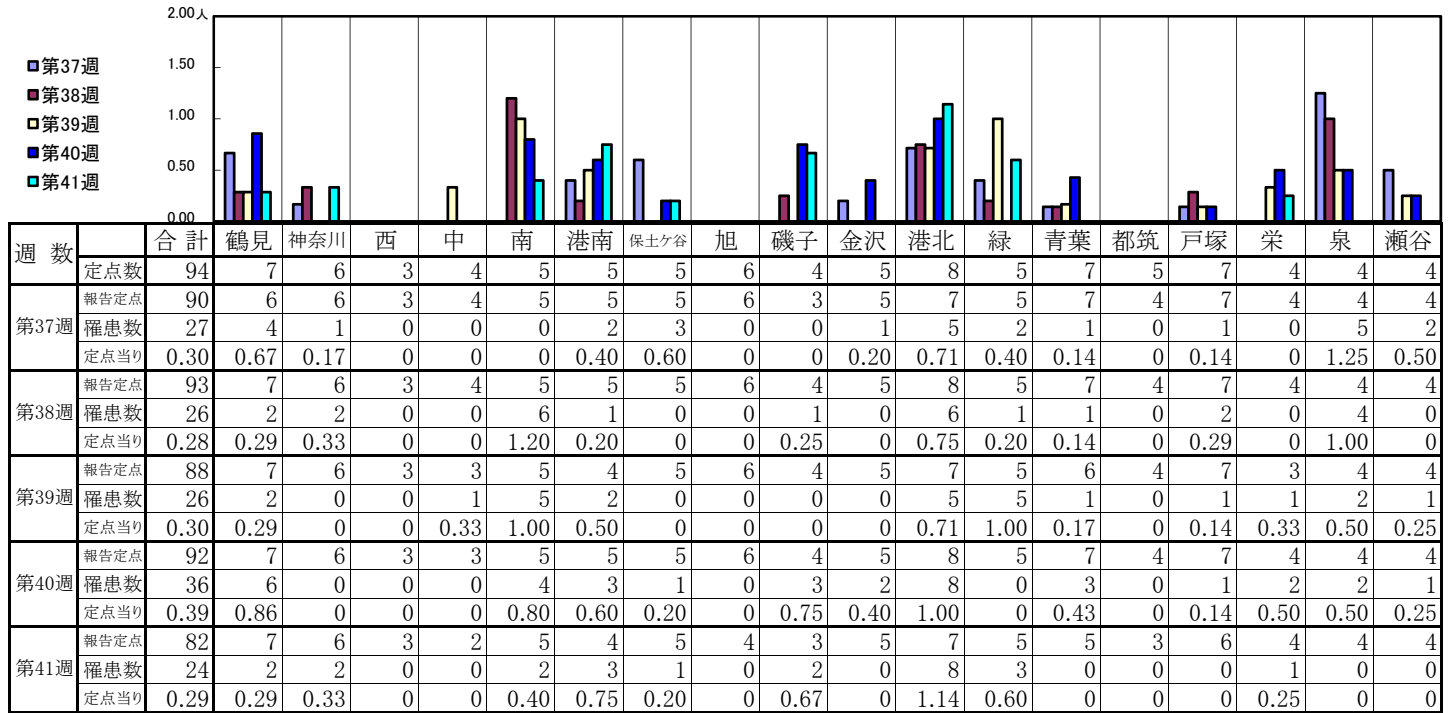
【定点当りの患者数】



<< 咽頭結膜熱 >>

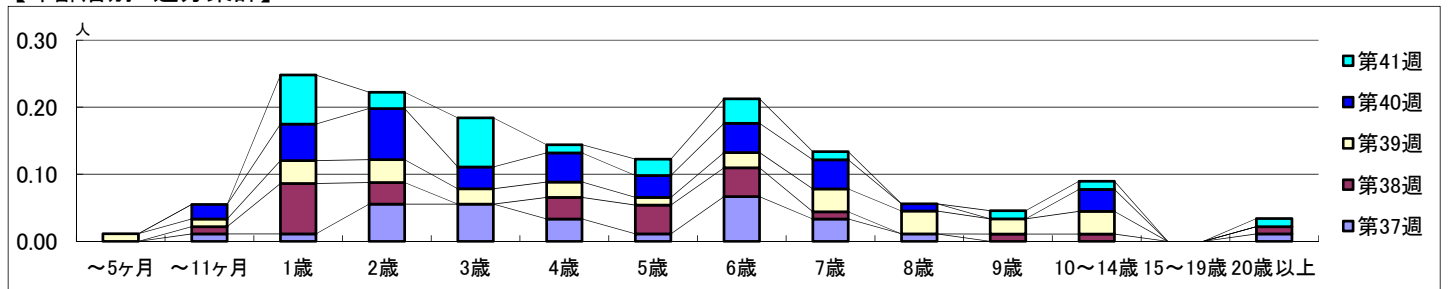
2019年 9月 9日 ~ 10月13日
[2019年 第37週 ~ 第41週]

【区別・週別報告定点当り】

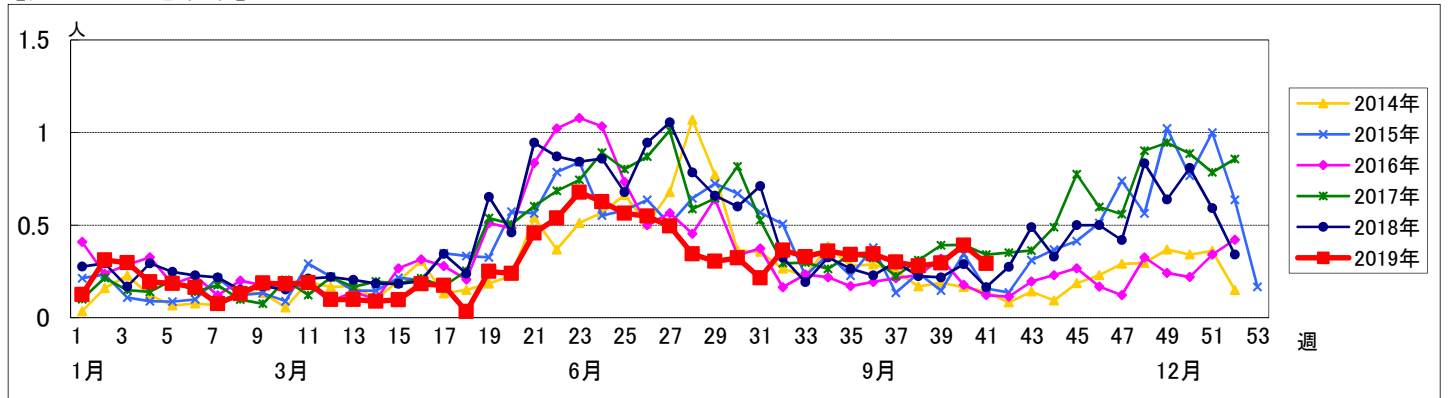


週数		合計	年齢層別													
			~5ヶ月	~11ヶ月	1歳	2歳	3歳	4歳	5歳	6歳	7歳	8歳	9歳	10~14歳	15~19歳	20歳以上
第37週	罹患数	27		1	1	5	5	3	1	6	3	1				1
	定点当り	0.30		0.01	0.01	0.06	0.06	0.03	0.01	0.07	0.03	0.01				0.01
第38週	罹患数	26		1	7	3		3	4	4	1		1	1		1
	定点当り	0.28		0.01	0.08	0.03		0.03	0.04	0.04	0.01		0.01	0.01		0.01
第39週	罹患数	26	1	1	3	3	2	2	1	2	3	3	2	3		
	定点当り	0.30	0.01	0.01	0.03	0.03	0.02	0.02	0.01	0.02	0.03	0.03	0.02	0.03		
第40週	罹患数	36		2	5	7	3	4	3	4	4	1		3		
	定点当り	0.39		0.02	0.05	0.08	0.03	0.04	0.03	0.04	0.04	0.01		0.03		
第41週	罹患数	24			6	2	6	1	2	3	1		1	1		1
	定点当り	0.29			0.07	0.02	0.07	0.01	0.02	0.04	0.01		0.01	0.01		0.01

【年齢層別5週分集計】



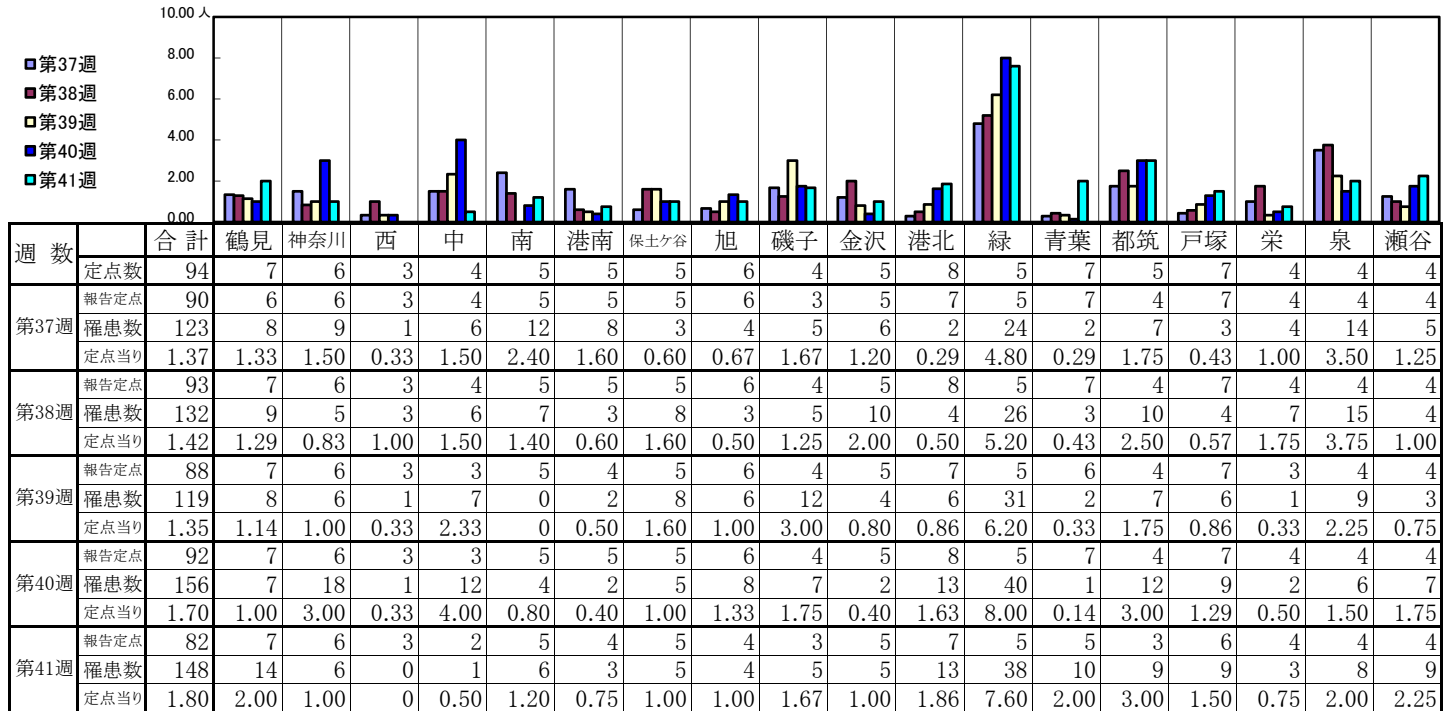
【定点当りの患者数】



<< A群溶血性レンサ球菌咽頭炎 >>

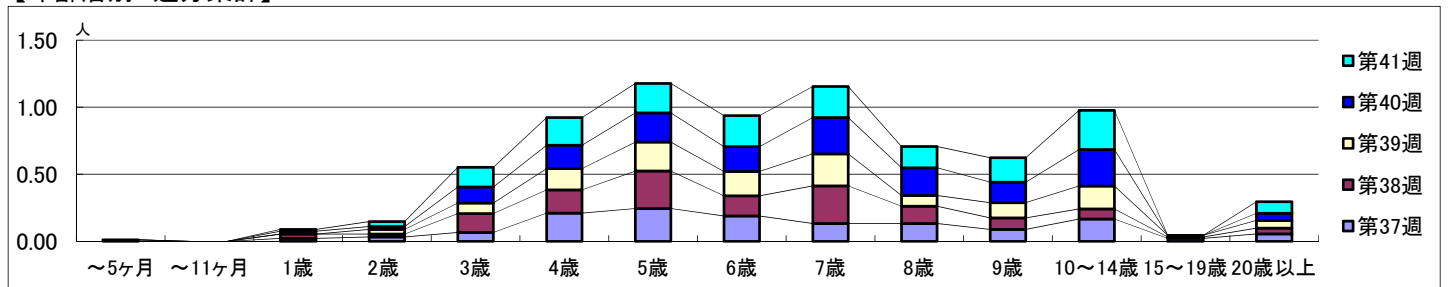
2019年 9月 9日 ~ 10月13日
[2019年 第37週 ~ 第41週]

【区別・週別報告定点当り】

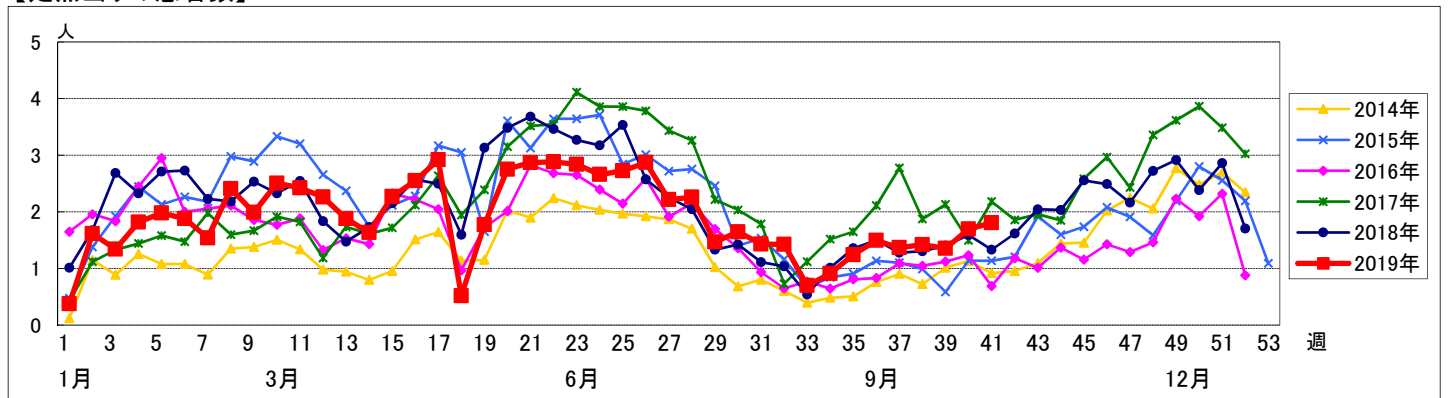


週数		合計	~5ヶ月	~11ヶ月	年齢											
					1歳	2歳	3歳	4歳	5歳	6歳	7歳	8歳	9歳	10~14歳	15~19歳	20歳以上
第37週	罹患数	123			2	3	6	19	22	17	12	12	8	15	2	5
	定点当り	1.37			0.02	0.03	0.07	0.21	0.24	0.19	0.13	0.13	0.09	0.17	0.02	0.06
第38週	罹患数	132			3	2	13	16	26	14	26	12	8	7	1	4
	定点当り	1.42			0.03	0.02	0.14	0.17	0.28	0.15	0.28	0.13	0.09	0.08	0.01	0.04
第39週	罹患数	119	1			3	7	14	19	16	21	7	10	15	1	5
	定点当り	1.35	0.01			0.03	0.08	0.16	0.22	0.18	0.24	0.08	0.11	0.17	0.01	0.06
第40週	罹患数	156			2	2	11	16	20	17	25	19	14	25		5
	定点当り	1.70			0.02	0.02	0.12	0.17	0.22	0.18	0.27	0.21	0.15	0.27		0.05
第41週	罹患数	148			1	3	12	17	18	19	19	13	15	24		7
	定点当り	1.80			0.01	0.04	0.15	0.21	0.22	0.23	0.23	0.16	0.18	0.29		0.09

【年齢層別5週分集計】



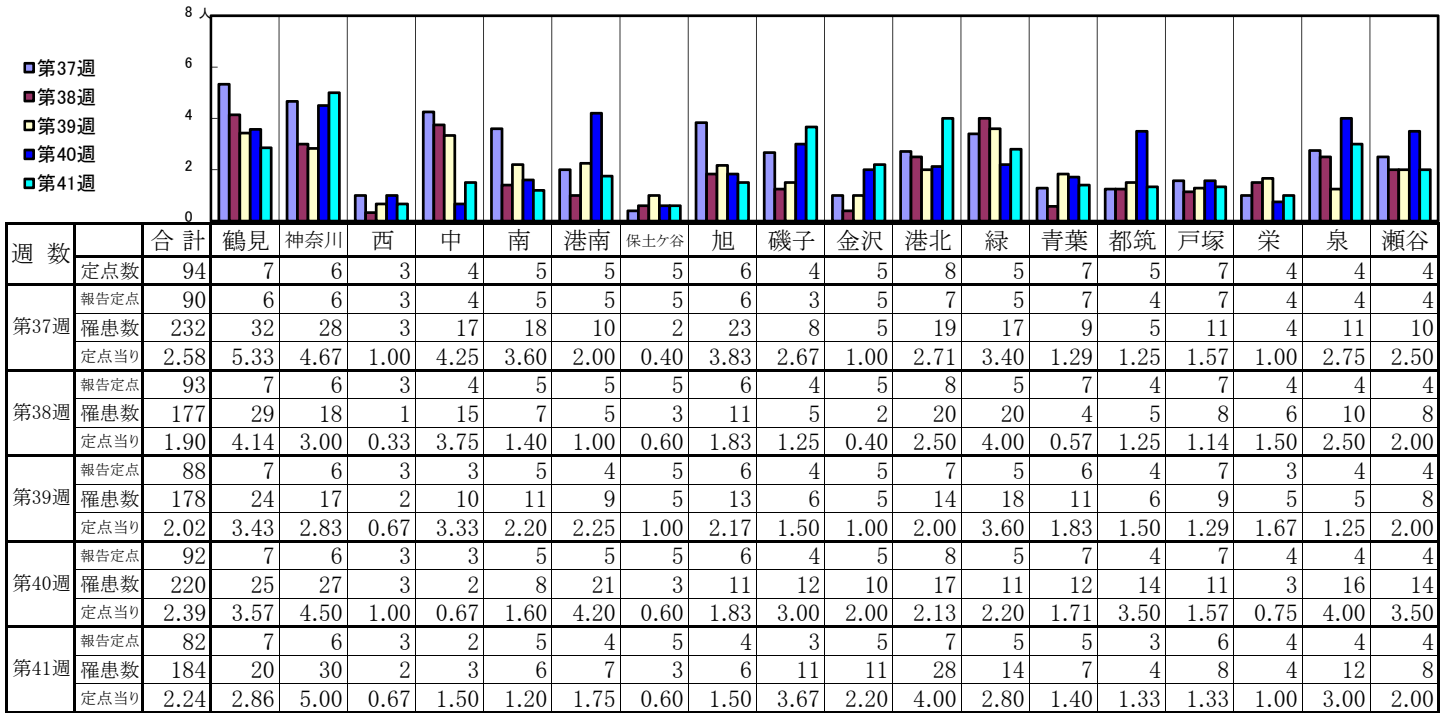
【定点当りの患者数】



<< 感染性胃腸炎 >>

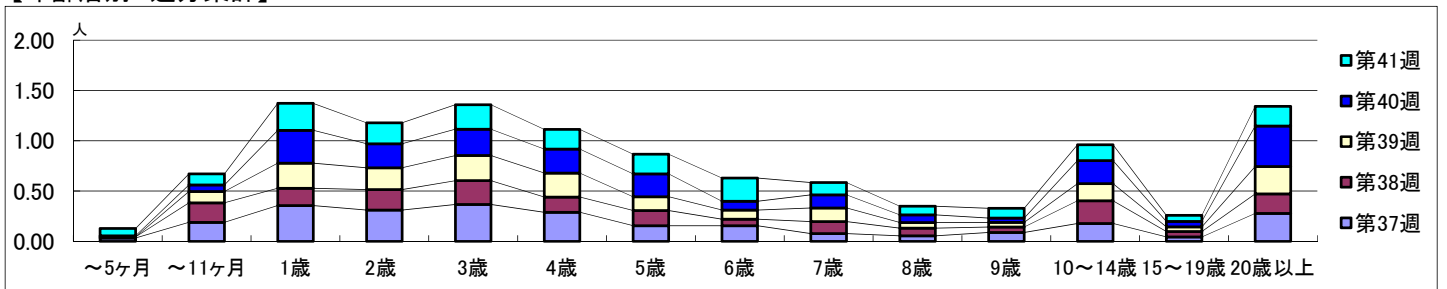
2019年 9月 9日 ~ 10月13日
[2019年 第37週 ~ 第41週]

【区別・週別報告定点当り】

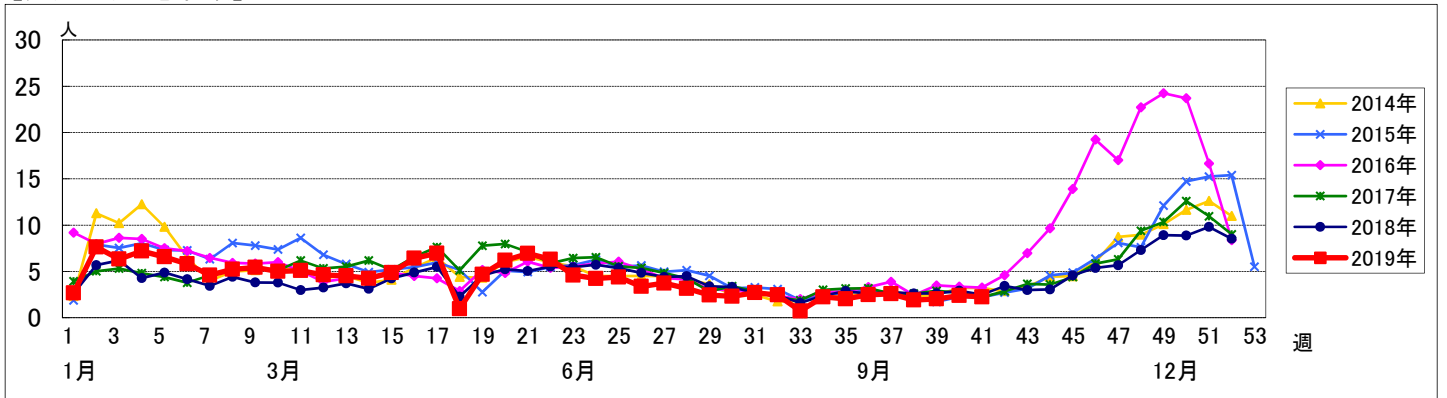


週数		合計	年齢層別													
			~5ヶ月	~11ヶ月	1歳	2歳	3歳	4歳	5歳	6歳	7歳	8歳	9歳	10~14歳	15~19歳	20歳以上
第37週	罹患数	232	3	17	32	28	33	26	14	14	7	5	8	16	4	25
	定点当り	2.58	0.03	0.19	0.36	0.31	0.37	0.29	0.16	0.16	0.08	0.06	0.09	0.18	0.04	0.28
第38週	罹患数	177	1	18	16	19	22	14	14	6	11	7	5	21	5	18
	定点当り	1.90	0.01	0.19	0.17	0.20	0.24	0.15	0.15	0.06	0.12	0.08	0.05	0.23	0.05	0.19
第39週	罹患数	178		10	22	19	22	21	12	8	12	5	4	15	4	24
	定点当り	2.02		0.11	0.25	0.22	0.25	0.24	0.14	0.09	0.14	0.06	0.05	0.17	0.05	0.27
第40週	罹患数	220	1	6	30	22	24	22	21	8	12	7	4	21	5	37
	定点当り	2.39	0.01	0.07	0.33	0.24	0.26	0.24	0.23	0.09	0.13	0.08	0.04	0.23	0.05	0.40
第41週	罹患数	184	6	9	22	17	20	16	16	19	10	7	8	13	5	16
	定点当り	2.24	0.07	0.11	0.27	0.21	0.24	0.20	0.20	0.23	0.12	0.09	0.10	0.16	0.06	0.20

【年齢層別5週分集計】



【定点当りの患者数】

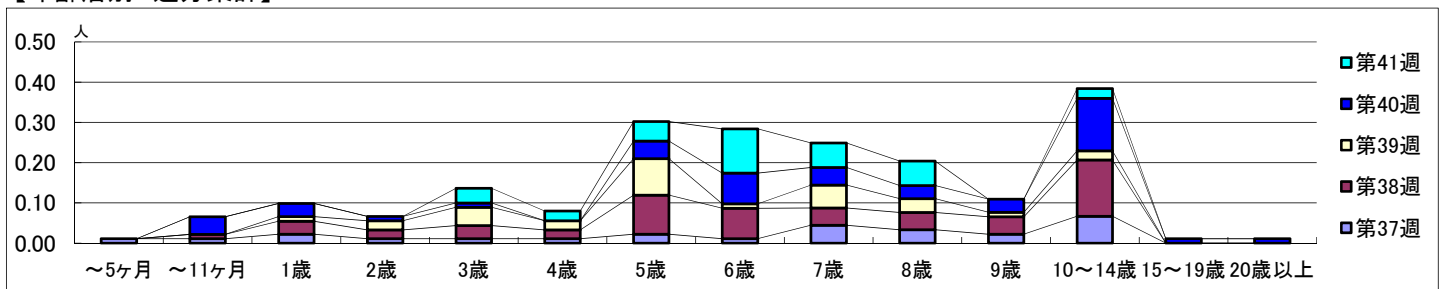


【区別・週別報告定点当り】

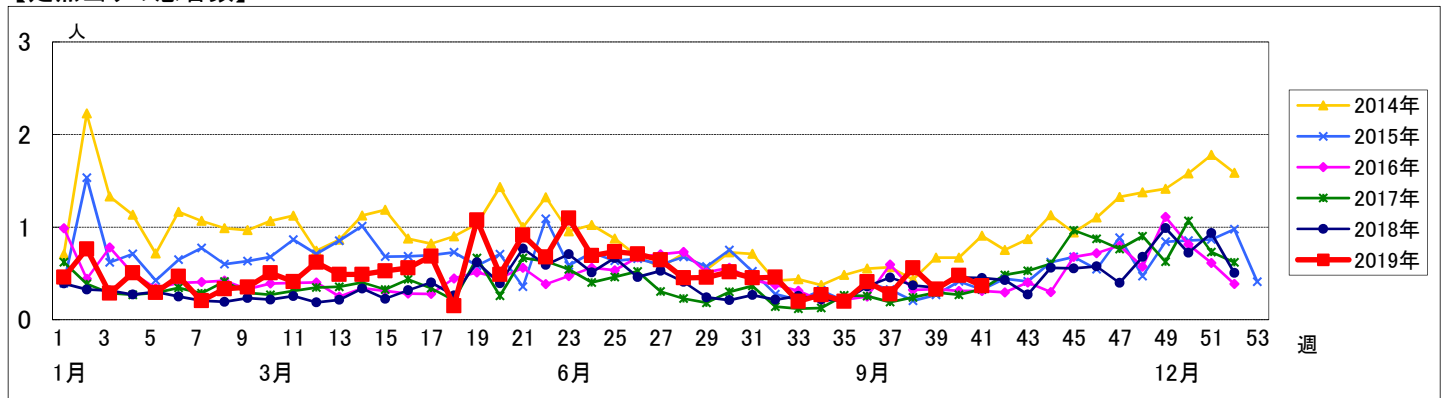
週 数		区別																		
		合計	鶴見	神奈川	西	中	南	港南	保土ヶ谷	旭	磯子	金沢	港北	緑	青葉	都筑	戸塚	栄	泉	瀬谷
第37週	定点数	94	7	6	3	4	5	5	5	6	4	5	8	5	7	5	7	4	4	4
	報告定点	90	6	6	3	4	5	5	5	6	3	5	7	5	7	4	7	4	4	4
	罹患数	25	1	2	0	0	2	1	0	2	1	0	1	2	2	2	5	0	1	3
	定点当り	0.28	0.17	0.33	0	0	0.40	0.20	0	0.33	0.33	0	0.14	0.40	0.29	0.50	0.71	0	0.25	0.75
第38週	報告定点	93	7	6	3	4	5	5	5	6	4	5	8	5	7	4	7	4	4	4
	罹患数	52	0	8	0	0	1	5	0	3	1	1	2	20	1	0	0	1	6	3
	定点当り	0.56	0	1.33	0	0	0.20	1.00	0	0.50	0.25	0.20	0.25	4.00	0.14	0	0	0.25	1.50	0.75
	報告定点	88	7	6	3	3	5	4	5	6	4	5	7	5	6	4	7	3	4	4
第39週	報告定点	88	7	6	3	3	5	4	5	6	4	5	7	5	6	4	7	3	4	4
	罹患数	29	2	3	0	1	0	1	0	0	0	0	4	4	3	1	2	1	5	2
	定点当り	0.33	0.29	0.50	0	0.33	0	0.25	0	0	0	0	0.57	0.80	0.50	0.25	0.29	0.33	1.25	0.50
	報告定点	92	7	6	3	3	5	5	5	6	4	5	8	5	7	4	7	4	4	4
第40週	報告定点	92	7	6	3	3	5	5	5	6	4	5	8	5	7	4	7	4	4	4
	罹患数	44	0	2	1	0	0	7	1	2	0	1	4	14	0	0	7	0	4	1
	定点当り	0.48	0	0.33	0.33	0	0	1.40	0.20	0.33	0	0.20	0.50	2.80	0	0	1.00	0	1.00	0.25
	報告定点	82	7	6	3	2	5	4	5	4	3	5	7	5	5	3	6	4	4	4
第41週	報告定点	82	7	6	3	2	5	4	5	4	3	5	7	5	5	3	6	4	4	4
	罹患数	30	1	2	3	0	5	5	1	0	0	2	6	3	0	2	0	0	0	0
	定点当り	0.37	0.14	0.33	1.00	0	1.00	1.25	0.20	0	0	0.40	0.86	0.60	0	0.67	0	0	0	0

週 数		合計	年齢層別													
			~5ヶ月	~11ヶ月	1歳	2歳	3歳	4歳	5歳	6歳	7歳	8歳	9歳	10~14歳	15~19歳	20歳以上
第37週	罹患数	25	1	1	2	1	1	1	2	1	4	3	2	6		
	定点当り	0.28	0.01	0.01	0.02	0.01	0.01	0.01	0.02	0.01	0.04	0.03	0.02	0.07		
第38週	罹患数	52		1	3	2	3	2	9	7	4	4	4	13		
	定点当り	0.56		0.01	0.03	0.02	0.03	0.02	0.10	0.08	0.04	0.04	0.04	0.14		
第39週	罹患数	29			1	2	4	2	8	1	5	3	1	2		
	定点当り	0.33			0.01	0.02	0.05	0.02	0.09	0.01	0.06	0.03	0.01	0.02		
第40週	罹患数	44		4	3	1	1		4	7	4	3	3	12	1	1
	定点当り	0.48		0.04	0.03	0.01	0.01		0.04	0.08	0.04	0.03	0.03	0.13	0.01	0.01
第41週	罹患数	30					3	2	4	9	5	5		2		
	定点当り	0.37					0.04	0.02	0.05	0.11	0.06	0.06		0.02		

【年齢層別5週分集計】



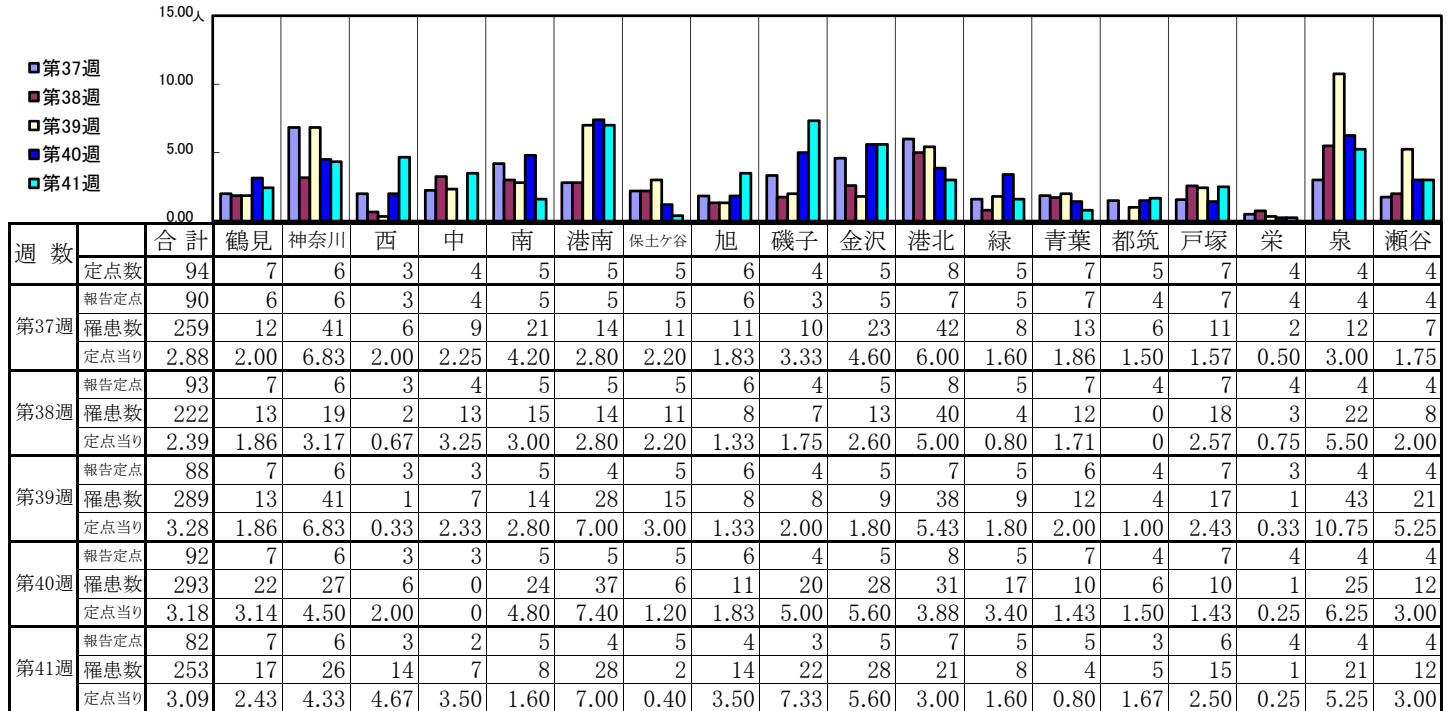
【定点当りの患者数】



<< 手足口病 >>

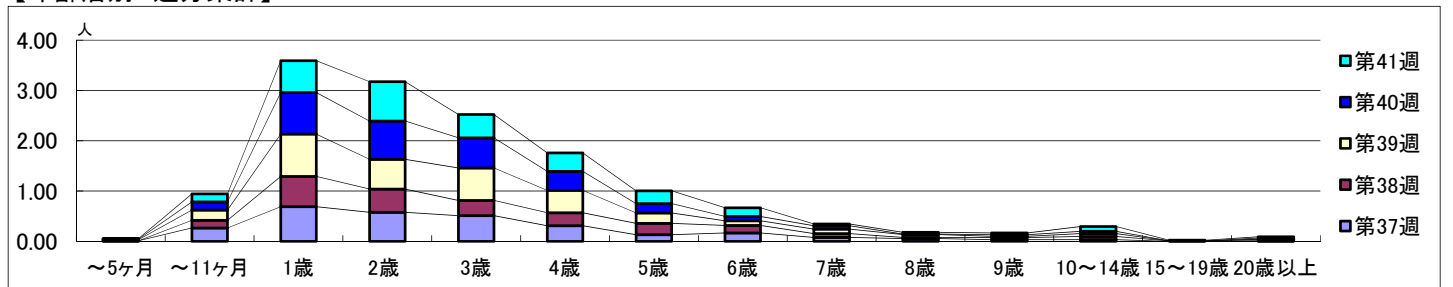
2019年 9月 9日 ~ 10月13日
[2019年 第37週 ~ 第41週]

【区別・週別報告定点当り】

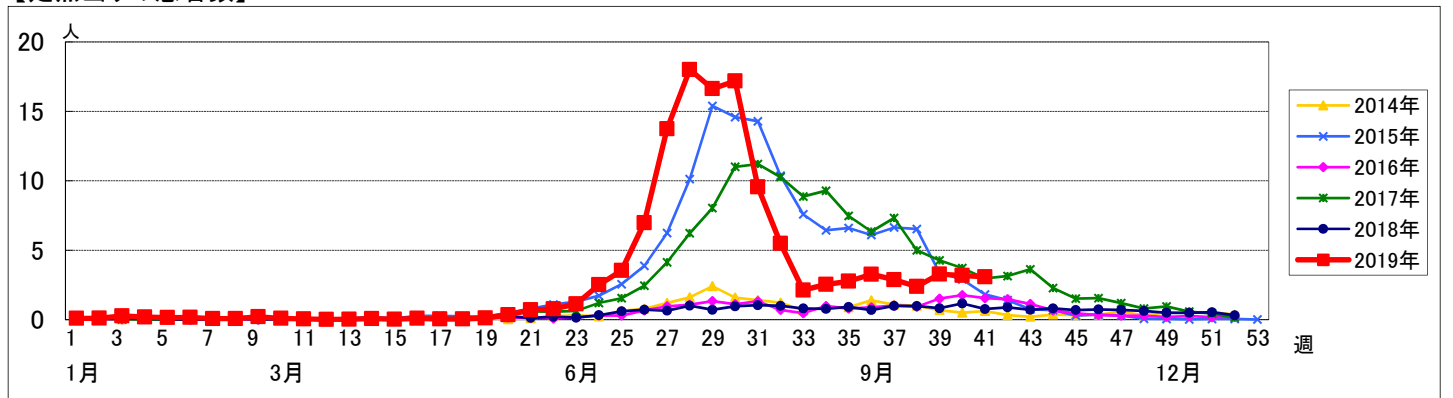


週 数		合計	年齢層別													
			~5ヶ月	~11ヶ月	1歳	2歳	3歳	4歳	5歳	6歳	7歳	8歳	9歳	10~14歳	15~19歳	20歳以上
第37週	罹患数	259	1	24	62	52	46	28	12	15	7	5	3	3		1
	定点当り	2.88	0.01	0.27	0.69	0.58	0.51	0.31	0.13	0.17	0.08	0.06	0.03	0.03		0.01
第38週	罹患数	222		14	56	43	28	24	21	14	7	2	4	6	1	2
	定点当り	2.39		0.15	0.60	0.46	0.30	0.26	0.23	0.15	0.08	0.02	0.04	0.06	0.01	0.02
第39週	罹患数	289	2	18	74	52	57	39	18	8	8	5	2	5		1
	定点当り	3.28	0.02	0.20	0.84	0.59	0.65	0.44	0.20	0.09	0.09	0.06	0.02	0.06		0.01
第40週	罹患数	293	1	15	76	70	55	35	17	8	6	1	3	4		2
	定点当り	3.18	0.01	0.16	0.83	0.76	0.60	0.38	0.18	0.09	0.07	0.01	0.03	0.04		0.02
第41週	罹患数	253	1	13	52	64	38	30	21	14	3	3	3	8	1	2
	定点当り	3.09	0.01	0.16	0.63	0.78	0.46	0.37	0.26	0.17	0.04	0.04	0.04	0.10	0.01	0.02

【年齢層別5週分集計】



【定点当りの患者数】



<< 伝染性紅斑 >>

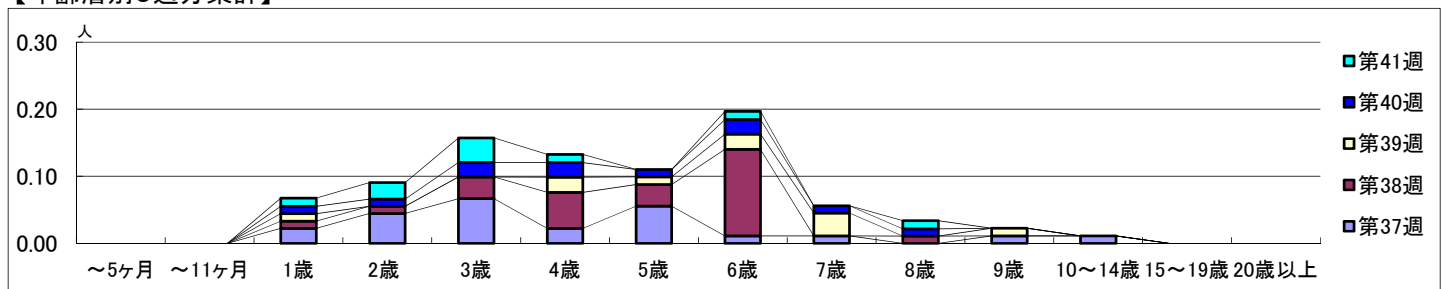
2019年 9月 9日 ~ 10月13日
[2019年 第37週 ~ 第41週]

【区別・週別報告定点当り】

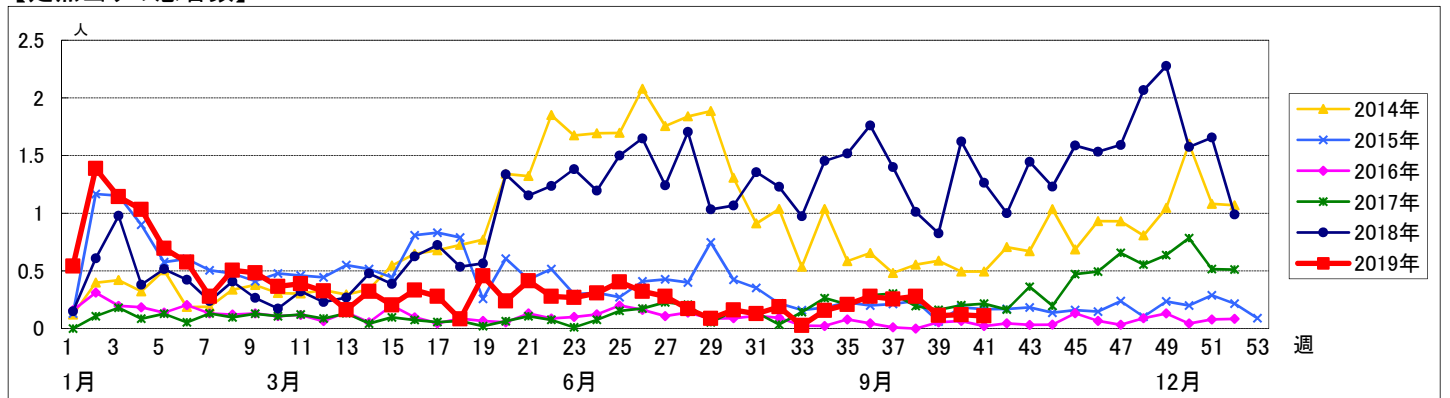
週数		合計	鶴見	神奈川	西	中	南	港南	保土ヶ谷	旭	磯子	金沢	港北	緑	青葉	都筑	戸塚	栄	泉	瀬谷
第37週	定点数	94	7	6	3	4	5	5	5	6	4	5	8	5	7	5	7	4	4	4
	報告定点	90	6	6	3	4	5	5	5	6	3	5	7	5	7	4	7	4	4	4
	罹患数	23	1	0	0	0	0	0	2	3	8	1	0	0	0	1	1	0	5	1
	定点当り	0.26	0.17	0	0	0	0	0	0.40	0.50	2.67	0.20	0	0	0	0.25	0.14	0	1.25	0.25
第38週	報告定点	93	7	6	3	4	5	5	5	6	4	5	8	5	7	4	7	4	4	4
	罹患数	26	0	1	0	0	0	0	1	0	5	0	0	0	2	0	4	1	1	11
	定点当り	0.28	0	0.17	0	0	0	0	0.20	0	1.25	0	0	0	0.29	0	0.57	0.25	0.25	2.75
	報告定点	88	7	6	3	3	5	4	5	6	4	5	7	5	6	4	7	3	4	4
第39週	報告定点	88	7	6	3	3	5	4	5	6	4	5	7	5	6	4	7	3	4	4
	罹患数	10	0	1	0	0	0	0	0	0	5	1	0	0	1	1	0	0	0	1
	定点当り	0.11	0	0.17	0	0	0	0	0	0	1.25	0.20	0	0	0.17	0.25	0	0	0	0.25
	報告定点	92	7	6	3	3	5	5	5	6	4	5	8	5	7	4	7	4	4	4
第40週	報告定点	92	7	6	3	3	5	5	5	6	4	5	8	5	7	4	7	4	4	4
	罹患数	11	0	1	0	0	0	0	5	0	1	1	0	0	0	2	1	0	0	0
	定点当り	0.12	0	0.17	0	0	0	0	1.00	0	0.25	0.20	0	0	0	0.50	0.14	0	0	0
	報告定点	82	7	6	3	2	5	4	5	4	3	5	7	5	5	3	6	4	4	4
第41週	報告定点	82	7	6	3	2	5	4	5	4	3	5	7	5	5	3	6	4	4	4
	罹患数	9	1	0	0	1	0	0	4	1	1	0	0	0	1	0	0	0	0	0
	定点当り	0.11	0.14	0	0	0.50	0	0	0.80	0.25	0.33	0	0	0	0.20	0	0	0	0	0

週数		合計	~5ヶ月	~11ヶ月	1歳	2歳	3歳	4歳	5歳	6歳	7歳	8歳	9歳	10~14歳	15~19歳	20歳以上
第37週	罹患数	23			2	4	6	2	5	1	1		1	1		
	定点当り	0.26			0.02	0.04	0.07	0.02	0.06	0.01	0.01		0.01	0.01		
第38週	罹患数	26			1	1	3	5	3	12		1				
	定点当り	0.28			0.01	0.01	0.03	0.05	0.03	0.13		0.01				
第39週	罹患数	10			1			2	1	2	3		1			
	定点当り	0.11			0.01			0.02	0.01	0.02	0.03		0.01			
第40週	罹患数	11			1	1	2	2	1	2	1	1				
	定点当り	0.12			0.01	0.01	0.02	0.02	0.01	0.02	0.01	0.01				
第41週	罹患数	9			1	2	3	1		1		1				
	定点当り	0.11			0.01	0.02	0.04	0.01		0.01		0.01				

【年齢層別5週分集計】



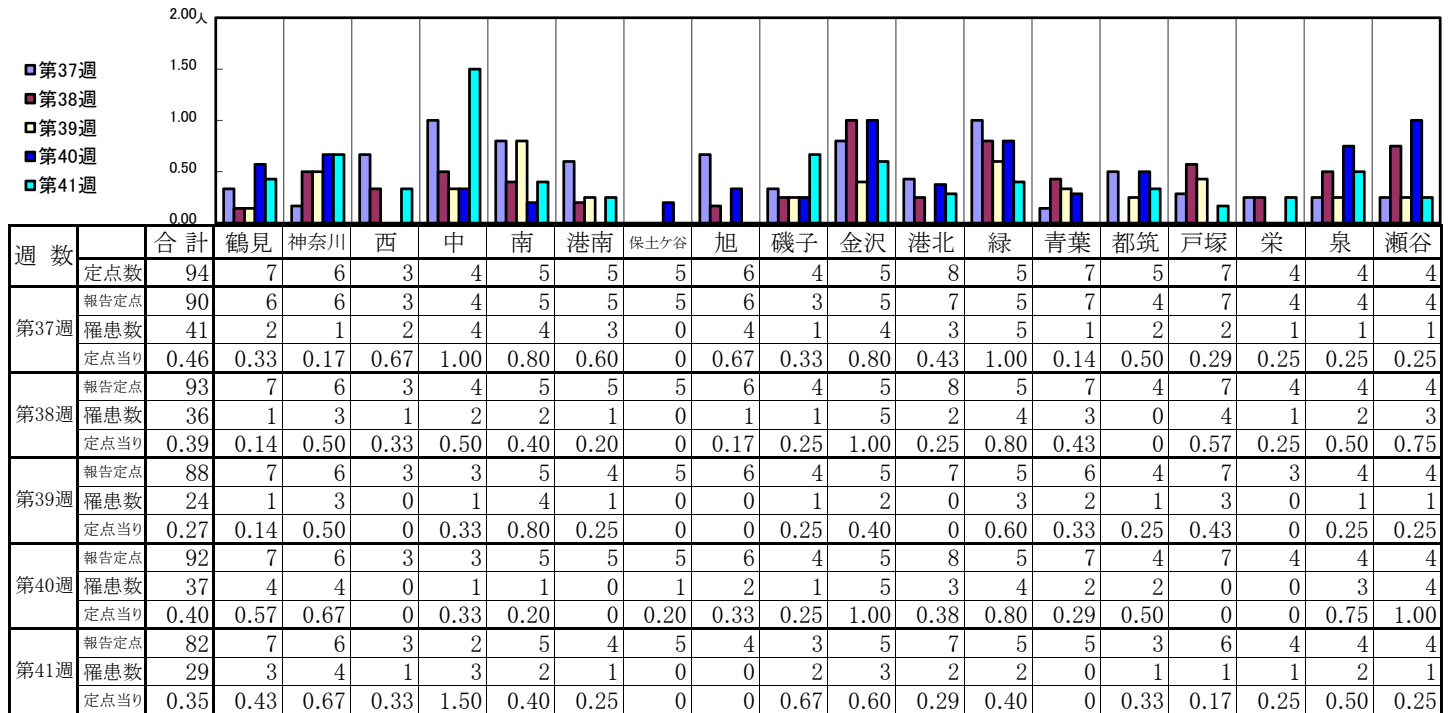
【定点当りの患者数】



<< 突発性発しん >>

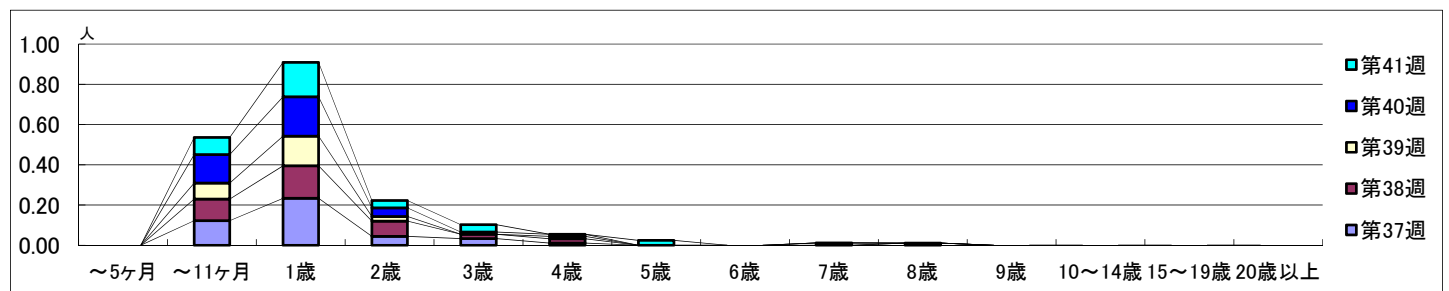
2019年 9月 9日 ~ 10月13日
[2019年 第37週 ~ 第41週]

【区別・週別報告定点当り】

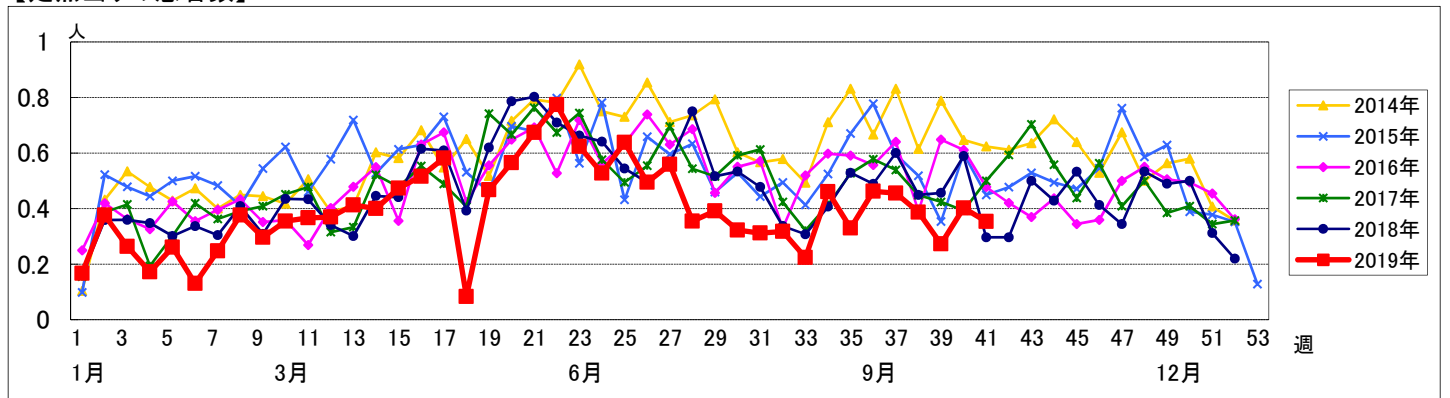


週数	合計	~5ヶ月	~11ヶ月	1歳	2歳	3歳	4歳	5歳	6歳	7歳	8歳	9歳	10~14歳	15~19歳	20歳以上
第37週	41		11	21	4	3	1				1				
第38週	36		10	15	7	2	2								
第39週	24		7	13	2		1			1					
第40週	37		13	18	4	1	1								
第41週	29		7	14	3	3		2							

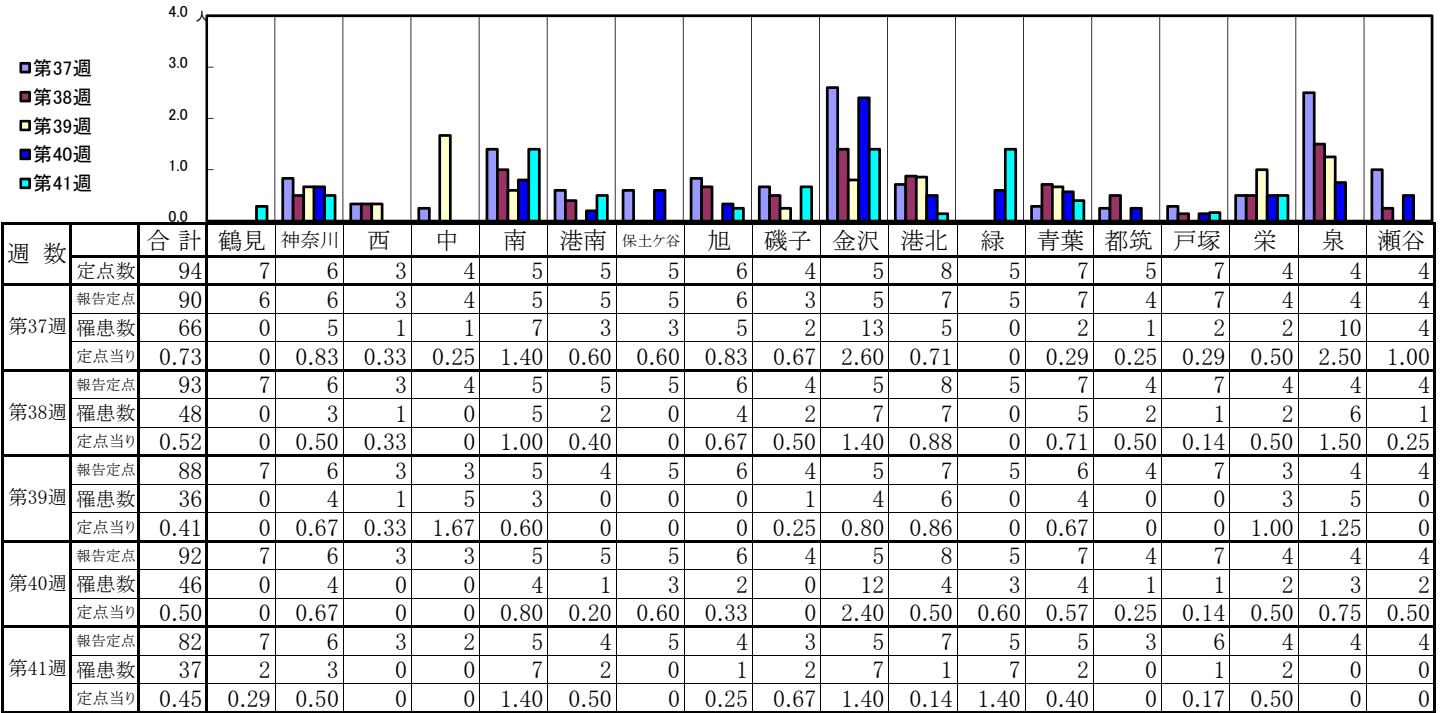
【年齢層別5週分集計】



【定点当りの患者数】

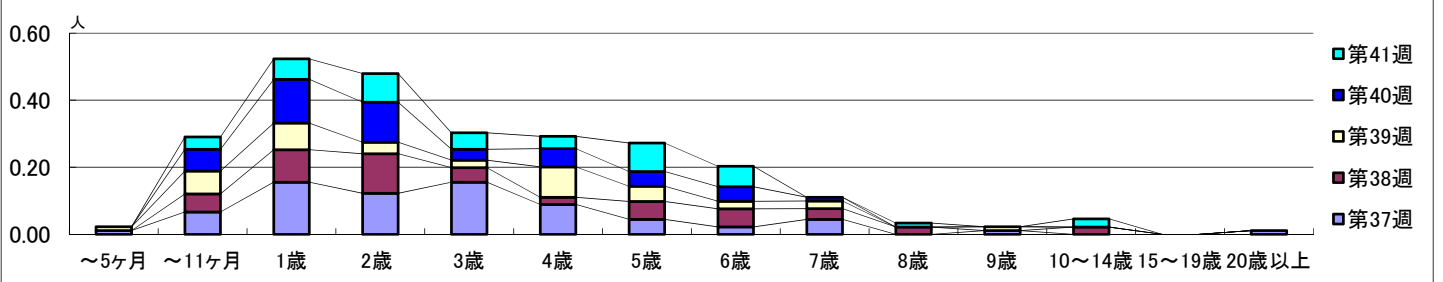


【区別・週別報告定点当り】

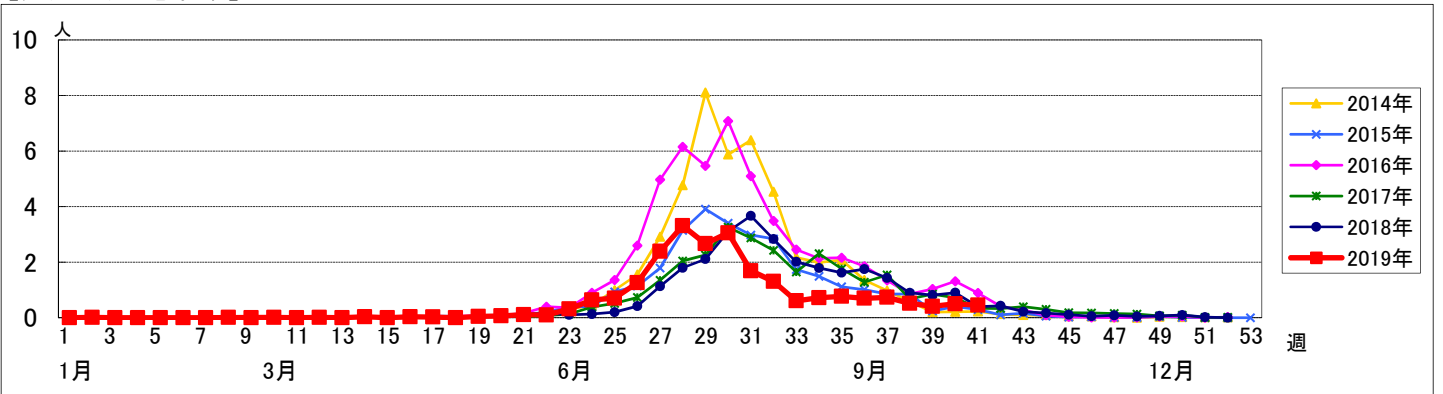


週数		合計	年齢層別														
			~5ヶ月	~11ヶ月	1歳	2歳	3歳	4歳	5歳	6歳	7歳	8歳	9歳	10~14歳	15~19歳	20歳以上	
第37週	罹患数	66	1	6	14	11	14	8	4	2	4						1
	定点当り	0.73	0.01	0.07	0.16	0.12	0.16	0.09	0.04	0.02	0.04						0.01
第38週	罹患数	48		5	9	11	4	2	5	5	3	2		2			
	定点当り	0.52		0.05	0.10	0.12	0.04	0.02	0.05	0.05	0.03	0.02		0.02			
第39週	罹患数	36	1	6	7	3	2	8	4	2	2			1			
	定点当り	0.41	0.01	0.07	0.08	0.03	0.02	0.09	0.05	0.02	0.02			0.01			
第40週	罹患数	46		6	12	11	3	5	4	4	1						
	定点当り	0.50		0.07	0.13	0.12	0.03	0.05	0.04	0.04	0.01						
第41週	罹患数	37		3	5	7	4	3	7	5				2			
	定点当り	0.45		0.04	0.06	0.09	0.05	0.04	0.09	0.06				0.02			

【年齢層別5週分集計】



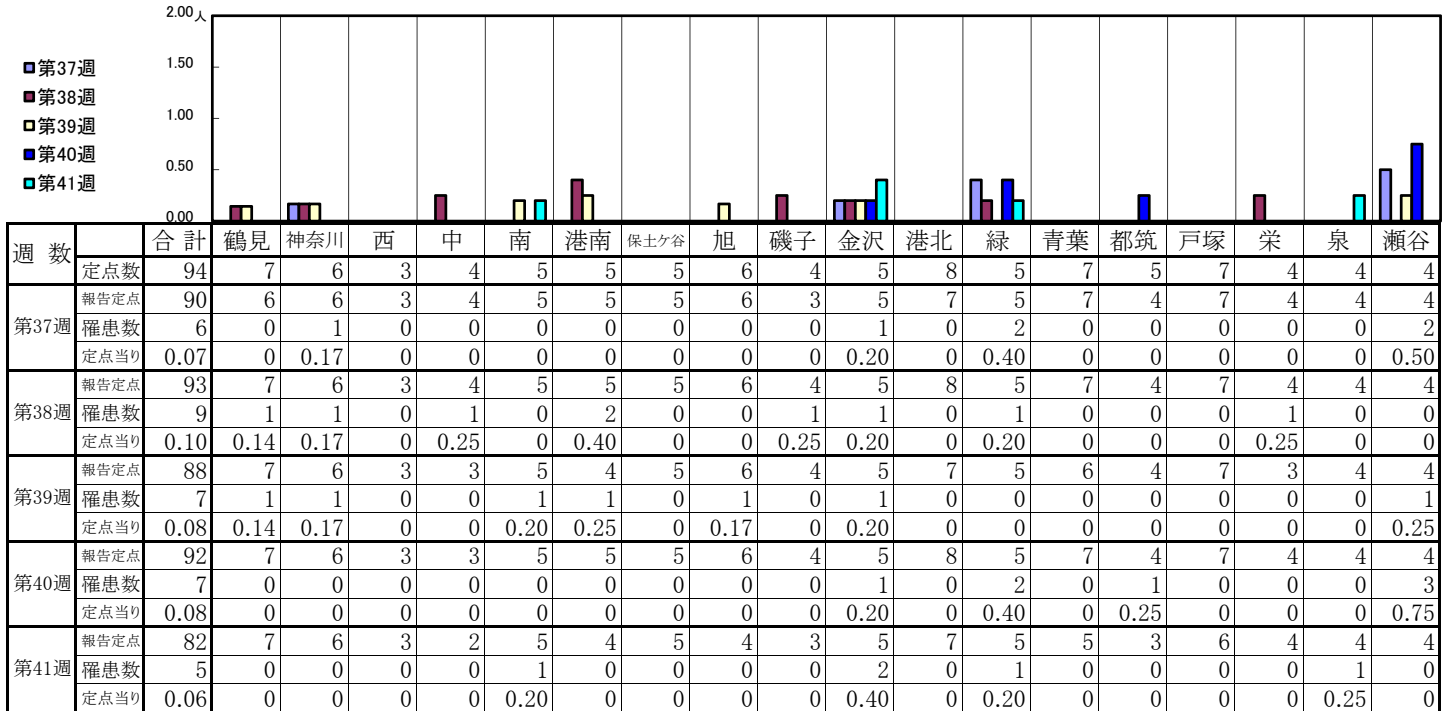
【定点当りの患者数】



<< 流行性耳下腺炎 >>

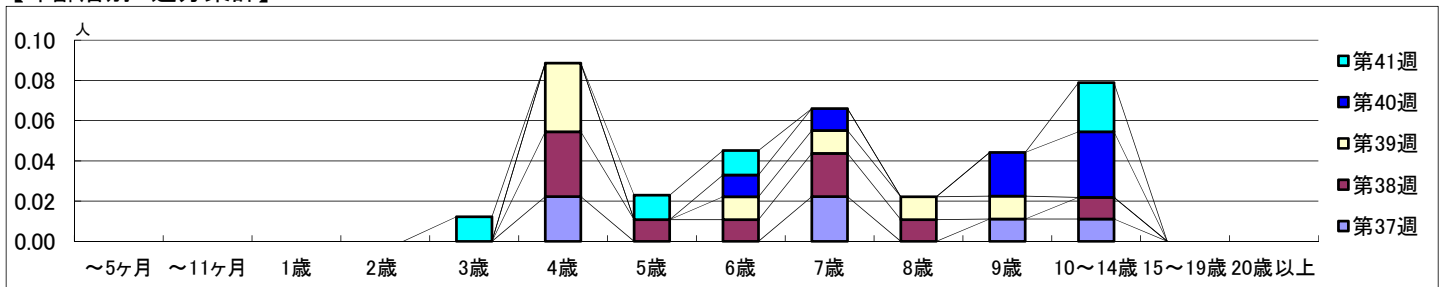
2019年 9月 9日 ~ 10月13日
[2019年 第37週 ~ 第41週]

【区別・週別報告定点当り】

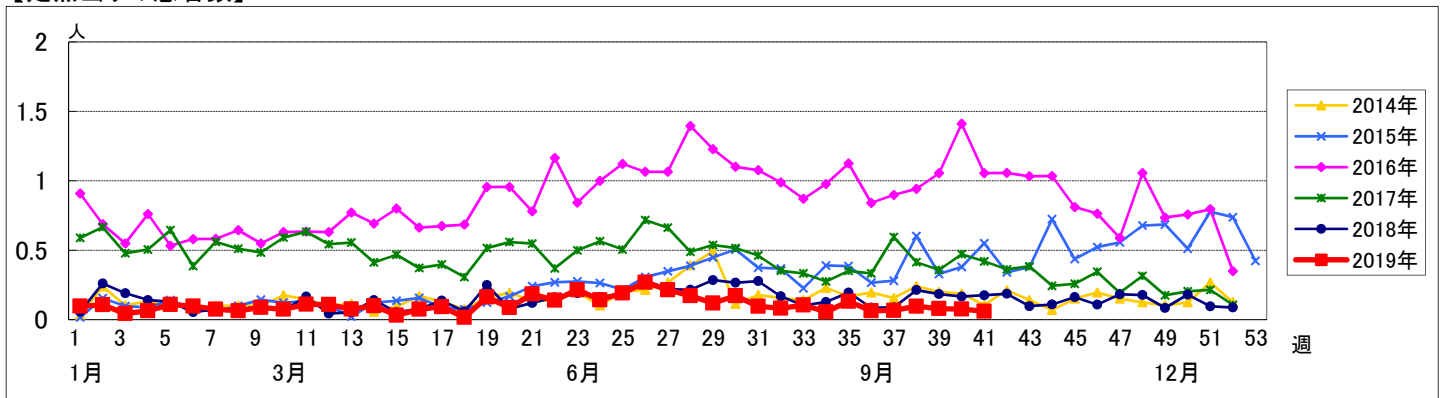


週 数		合計	年齢層別													
			~5ヶ月	~11ヶ月	1歳	2歳	3歳	4歳	5歳	6歳	7歳	8歳	9歳	10~14歳	15~19歳	20歳以上
第37週	罹患数	6					2				2		1	1		
	定点当り	0.07					0.02				0.02		0.01	0.01		
第38週	罹患数	9					3	1	1	2	1		1			
	定点当り	0.10					0.03	0.01	0.01	0.02	0.01		0.01			
第39週	罹患数	7					3		1	1	1	1				
	定点当り	0.08					0.03		0.01	0.01	0.01	0.01				
第40週	罹患数	7							1	1			2	3		
	定点当り	0.08							0.01	0.01			0.02	0.03		
第41週	罹患数	5					1		1	1				2		
	定点当り	0.06					0.01		0.01	0.01				0.02		

【年齢層別5週分集計】



【定点当りの患者数】



<< 急性出血性結膜炎 >>

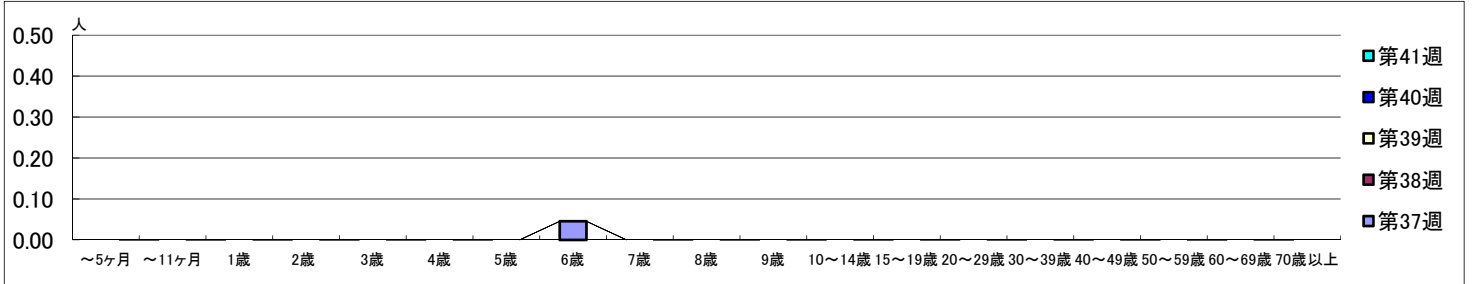
2019年 9月 9日 ~ 10月13日
[2019年 第37週 ~ 第41週]

【区別・週別報告定点当り】

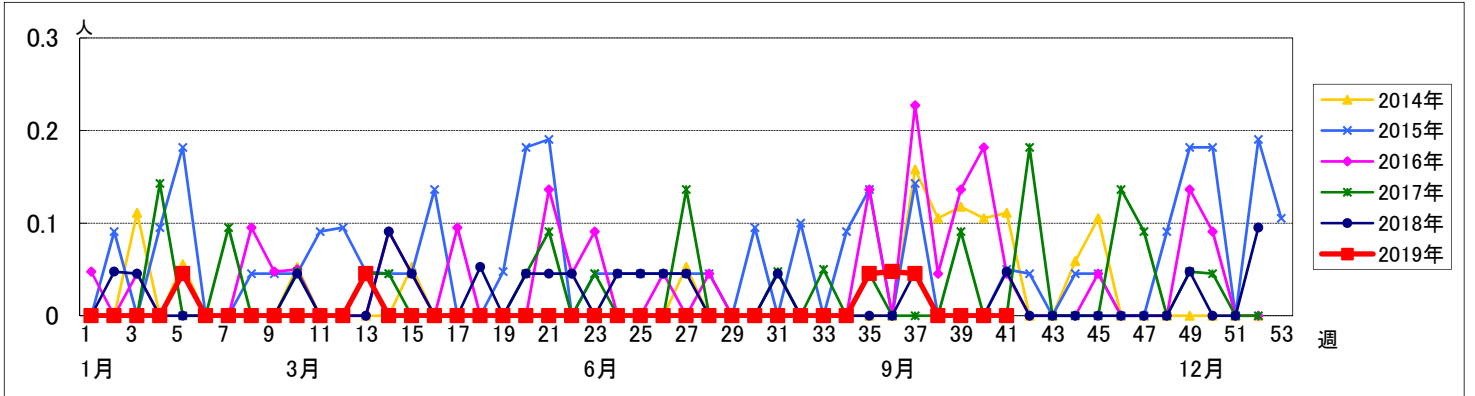
週数	合計	鶴見	神奈川	西	中	南	港南	保土ヶ谷	旭	磯子	金沢	港北	緑	青葉	都筑	戸塚	栄	泉	瀬谷
第37週	22	2	1	1	1	1	1	1	1	1	1	2	1	2	1	2	1	1	1
報告定点	22	2	1	1	1	1	1	1	1	1	1	2	1	2	1	2	1	1	1
罹患数	1	0	0	0	0	0	0	0	0	0	0	0	0	0	0	0	1	0	0
定点当り	0.05	0	0	0	0	0	0	0	0	0	0	0	0	0	0	0	1.00	0	0
第38週	21	2	1		1	1	1	1	1	1	1	2	1	2	1	2	1	1	1
報告定点	21	2	1		1	1	1	1	1	1	1	2	1	2	1	2	1	1	1
罹患数	0	0	0	0	0	0	0	0	0	0	0	0	0	0	0	0	0	0	0
定点当り	0	0	0	0	0	0	0	0	0	0	0	0	0	0	0	0	0	0	0
第39週	21	2	1	1	1		1	1	1	1	1	2	1	2	1	2	1	1	1
報告定点	21	2	1	1	1		1	1	1	1	1	2	1	2	1	2	1	1	1
罹患数	0	0	0	0	0	0	0	0	0	0	0	0	0	0	0	0	0	0	0
定点当り	0	0	0	0	0	0	0	0	0	0	0	0	0	0	0	0	0	0	0
第40週	20	2	1	1			1	1	1	1	1	2	1	2	1	2	1	1	1
報告定点	20	2	1	1			1	1	1	1	1	2	1	2	1	2	1	1	1
罹患数	0	0	0	0	0	0	0	0	0	0	0	0	0	0	0	0	0	0	0
定点当り	0	0	0	0	0	0	0	0	0	0	0	0	0	0	0	0	0	0	0
第41週	15	2					1	1	1	1	1	1		1	1	2	1	1	1
報告定点	15	2					1	1	1	1	1	1		1	1	2	1	1	1
罹患数	0	0	0	0	0	0	0	0	0	0	0	0	0	0	0	0	0	0	0
定点当り	0	0	0	0	0	0	0	0	0	0	0	0	0	0	0	0	0	0	0

週数	合計	~5ヶ月	~11ヶ月	1歳	2歳	3歳	4歳	5歳	6歳	7歳	8歳	9歳	10~14歳	15~19歳	20~29歳	30~39歳	40~49歳	50~59歳	60~69歳	70歳以上
第37週	1								1											
報告定点	22								22											
罹患数	1								1											
定点当り	0.05								0.05											
第38週	0																			
報告定点	21								21											
罹患数	0								0											
定点当り	0								0											
第39週	0																			
報告定点	21								21											
罹患数	0								0											
定点当り	0								0											
第40週	0																			
報告定点	20								20											
罹患数	0								0											
定点当り	0								0											
第41週	0																			
報告定点	15								15											
罹患数	0								0											
定点当り	0								0											

【年齢層別5週分集計】



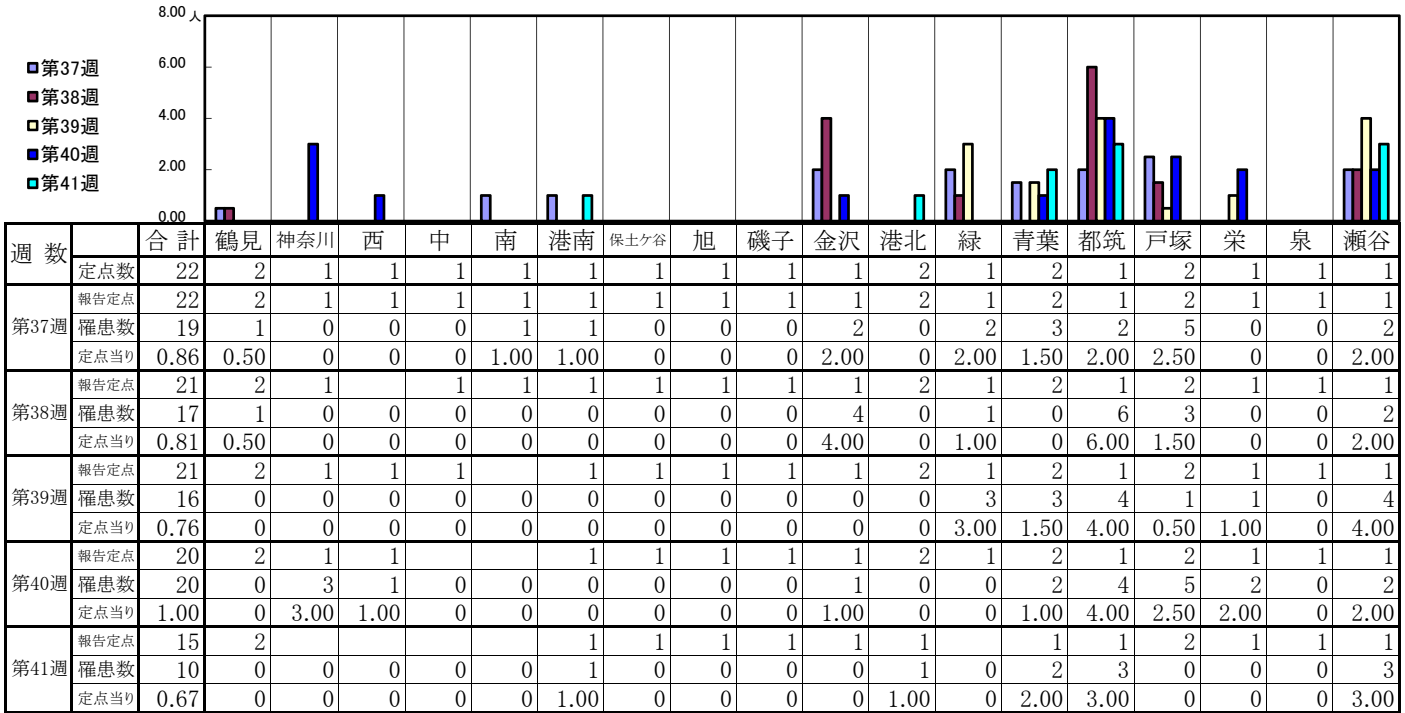
【定点当りの患者数】



<< 流行性角結膜炎 >>

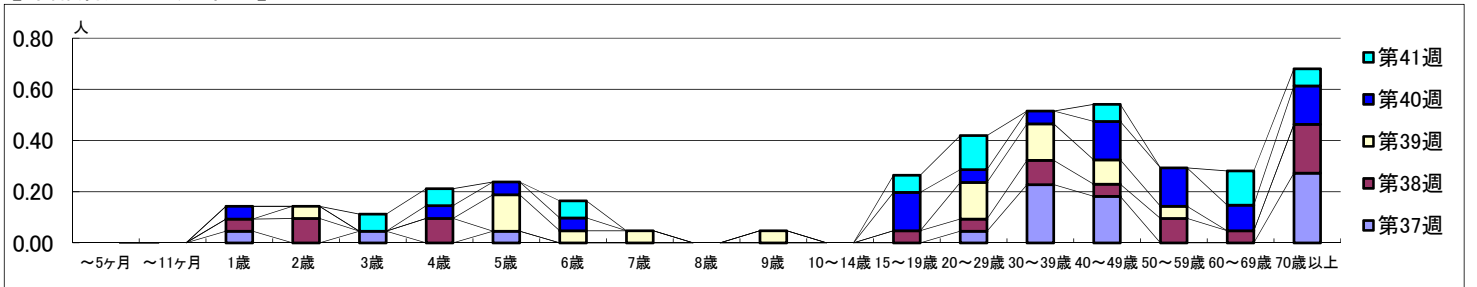
2019年 9月 9日 ~ 10月13日
[2019年 第37週 ~ 第41週]

【区別・週別報告定点当り】



週数		合計	年齢層別																		
			~5ヶ月	~11ヶ月	1歳	2歳	3歳	4歳	5歳	6歳	7歳	8歳	9歳	10~14歳	15~19歳	20~29歳	30~39歳	40~49歳	50~59歳	60~69歳	70歳以上
第37週	罹患数	19			1		1		1							1	5	4			6
	定点当り	0.86			0.05		0.05		0.05							0.05	0.23	0.18			0.27
第38週	罹患数	17			1	2		2							1	1	2	1	2	1	4
	定点当り	0.81			0.05	0.10		0.10							0.05	0.05	0.10	0.05	0.10	0.05	0.19
第39週	罹患数	16				1			3	1	1		1			3	3	2	1		
	定点当り	0.76				0.05			0.14	0.05	0.05		0.05			0.14	0.14	0.10	0.05		
第40週	罹患数	20			1			1	1	1					3	1	1	3	3	2	3
	定点当り	1.00			0.05			0.05	0.05	0.05					0.15	0.05	0.05	0.15	0.15	0.10	0.15
第41週	罹患数	10					1	1		1					1	2		1		2	1
	定点当り	0.67					0.07	0.07		0.07					0.07	0.13		0.07		0.13	0.07

【年齢層別5週分集計】



【定点当りの患者数】

