

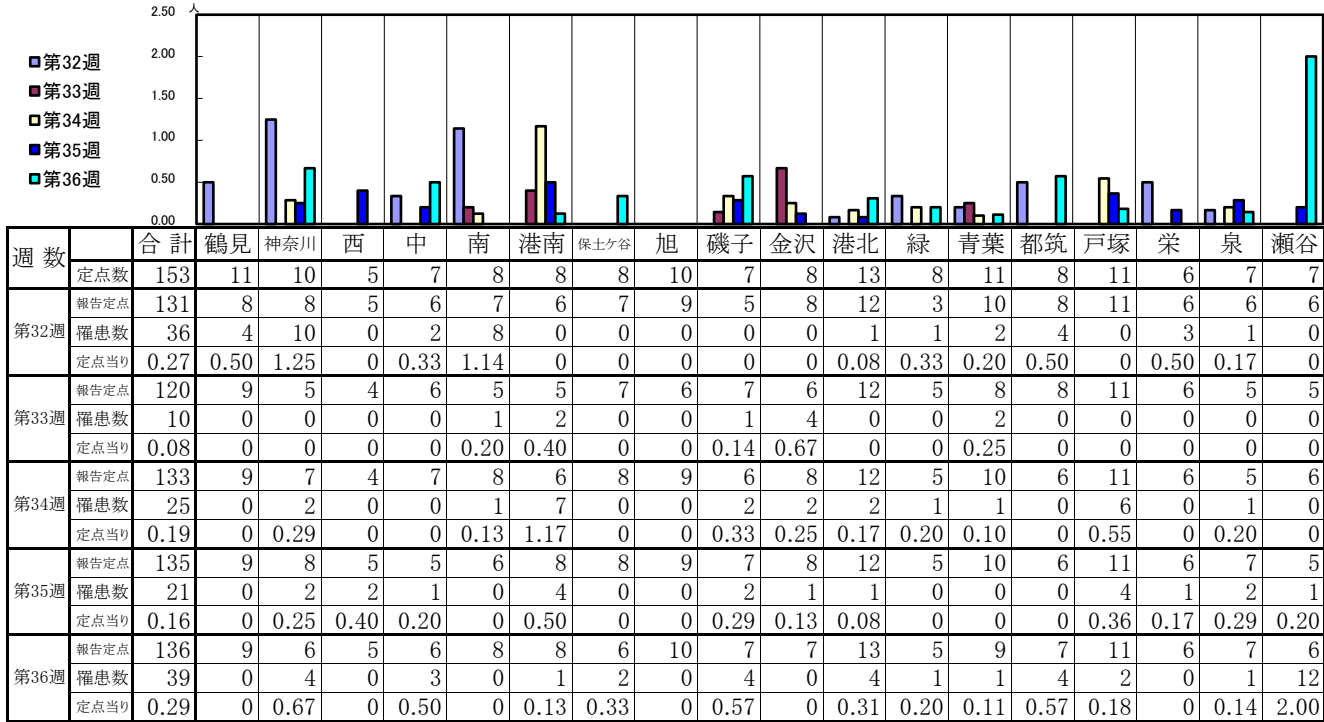
	インフルエンザ	RSウイルス感染症	咽頭結膜熱	A群溶血性レンサ球菌咽頭炎	感染性胃腸炎	水痘	手足口病	伝染性紅斑	突発性発しん	ヘルパンギーナ	流行性耳下腺炎	急性性出血性結膜炎	流行性角結膜炎
警報レベル	30		3	8	20	2	5	2		6	6	1	8
終息基準値	10		1	4	12	1	2	1		2	2	0.1	4
注意報レベル	10					1					3		
横浜市	0.29	2.04	0.36	1.52	2.47	0.41	3.37	0.29	0.47	0.72	0.07	0.05	1.19
鶴見	-	1.57	0.71	1.14	5.71	-	1.57	-	0.57	0.43	0.14	-	-
神奈川	0.67	3.80	0.40	3.40	3.00	0.20	6.40	-	0.80	0.60	-	-	-
西	-	-	1.00	-	1.33	-	1.67	-	0.33	-	0.33	-	1.00
中	0.50	-	-	2.75	3.75	-	4.25	0.25	-	0.25	0.25	-	-
南	-	2.80	0.20	1.40	2.60	-	2.20	-	0.40	1.80	-	-	1.00
港南	0.13	3.80	0.80	0.40	1.60	0.20	2.80	0.40	1.00	0.40	-	-	-
保土ヶ谷	0.33	3.00	0.33	1.33	0.33	-	4.33	0.67	0.33	1.33	-	-	-
旭	-	0.17	-	0.67	1.67	0.17	2.33	-	0.67	1.00	-	-	1.00
磯子	0.57	4.75	0.25	1.75	0.75	-	3.75	3.00	-	1.50	-	-	-
金沢	-	4.20	0.60	1.20	1.00	-	5.00	0.20	0.40	2.80	-	-	2.00
港北	0.31	4.13	0.13	0.50	3.50	0.38	5.63	-	0.50	-	-	-	1.50
緑	0.20	3.20	0.80	6.40	2.60	2.40	2.20	-	0.60	0.40	-	-	2.00
青葉	0.11	0.50	0.17	0.50	2.17	0.33	5.33	0.17	0.17	0.17	-	-	1.00
都筑	0.57	1.00	0.20	1.00	2.20	0.20	4.20	0.20	0.40	0.40	0.20	-	9.00
戸塚	0.18	1.00	0.57	1.00	2.14	0.43	1.29	-	0.43	-	-	-	3.00
栄	-	-	-	0.50	0.75	0.50	0.75	0.50	-	1.00	0.25	1.00	-
泉	0.14	1.25	0.25	2.00	4.00	1.75	3.75	0.75	0.75	1.75	0.25	-	-
瀬谷	2.00	0.50	-	2.50	2.25	1.00	2.50	0.25	0.75	0.25	-	-	1.00

(-: 定点当たり0.00) (…: 未報告)

- ◎ 報告定点当たりの値が警報レベル もしくは警報レベル継続中です
- 報告定点当たりの値が注意報レベルに達しています

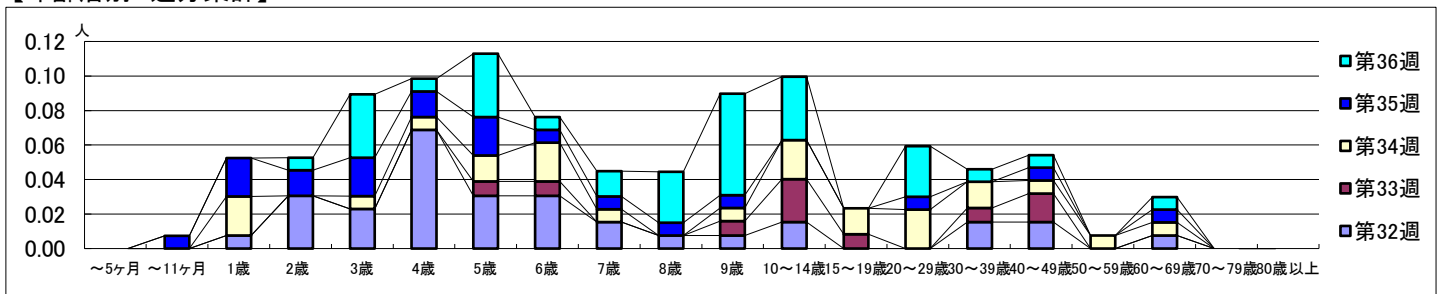
(この数字は集計時点のもので、翌週以降変動することもあります)

【区別・週別報告定点当り】

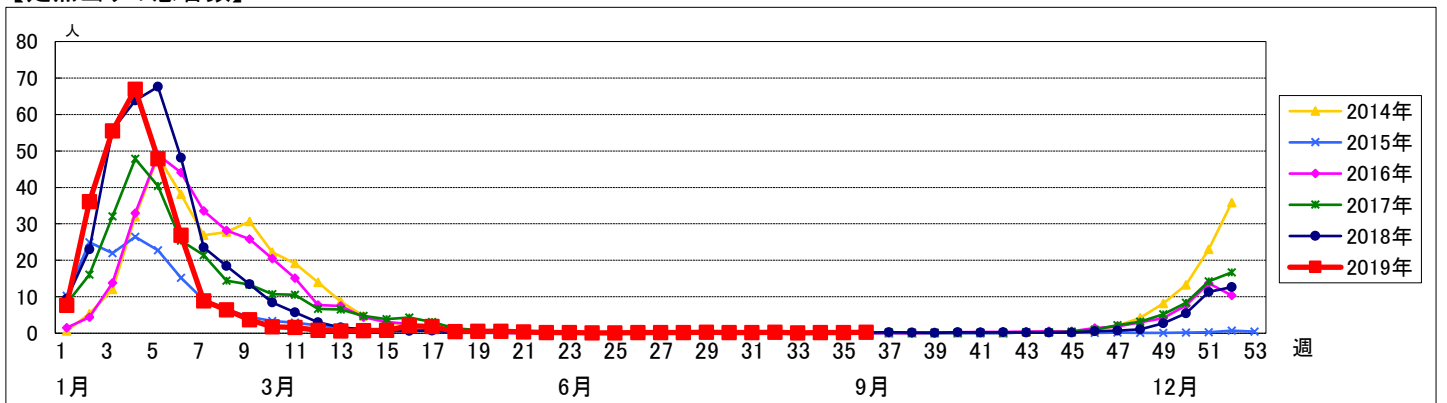


週数	合計	~5ヶ月	~11ヶ月	1歳	2歳	3歳	4歳	5歳	6歳	7歳	8歳	9歳	10~14歳	15~19歳	20~29歳	30~39歳	40~49歳	50~59歳	60~69歳	70~79歳	80歳以上
第32週	罹患数 36 定点当り 0.27			1	4	3	9	4	4	2	1	1	2			2	2		1		
第33週	罹患数 10 定点当り 0.08							1	1			1	3	1		1	2				
第34週	罹患数 25 定点当り 0.19			3		1	1	2	3	1		1	3	2	3	2	1	1	1	1	
第35週	罹患数 21 定点当り 0.16		1	3	2	3	2	3	1	1	1	1			1		1		1		
第36週	罹患数 39 定点当り 0.29				1	5	1	5	1	2	4	8	5		4	1	1		1		

【年齢層別5週分集計】



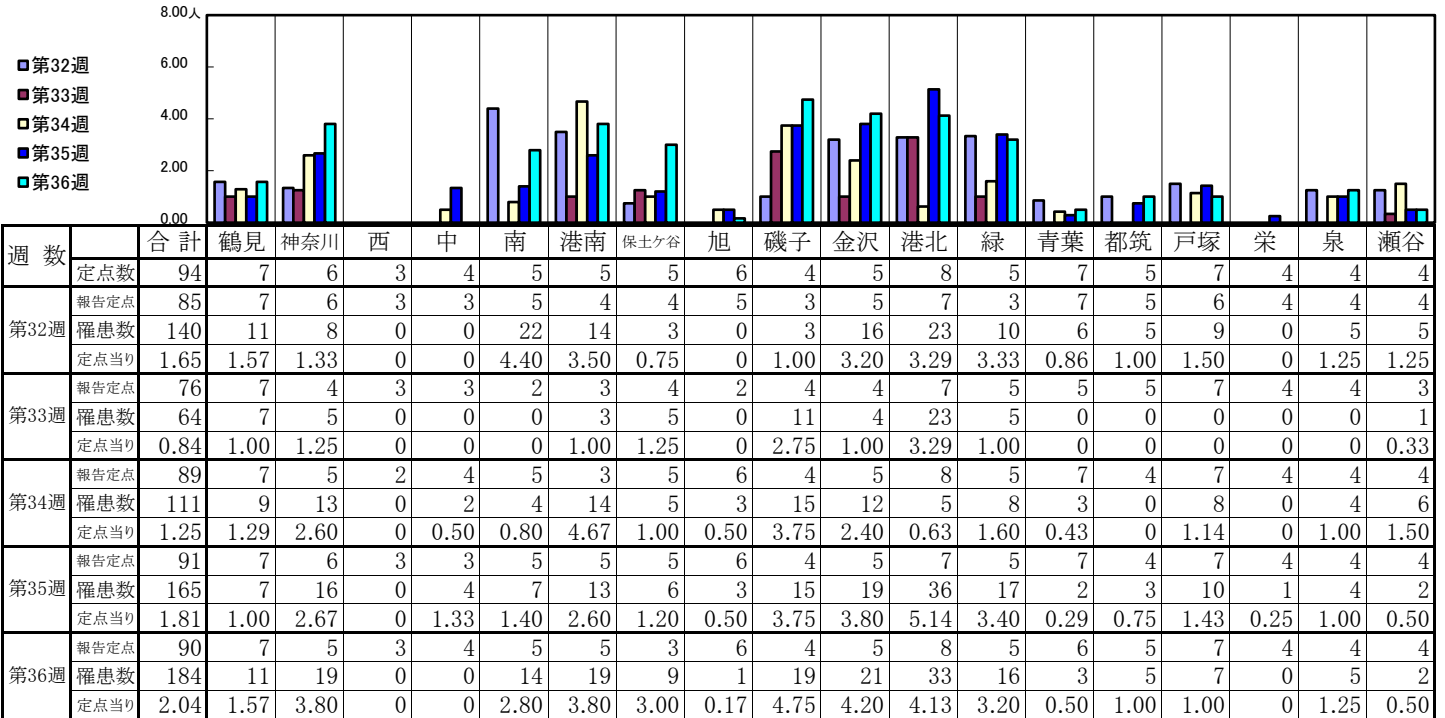
【定点当りの患者数】



<< RSウイルス感染症 >>

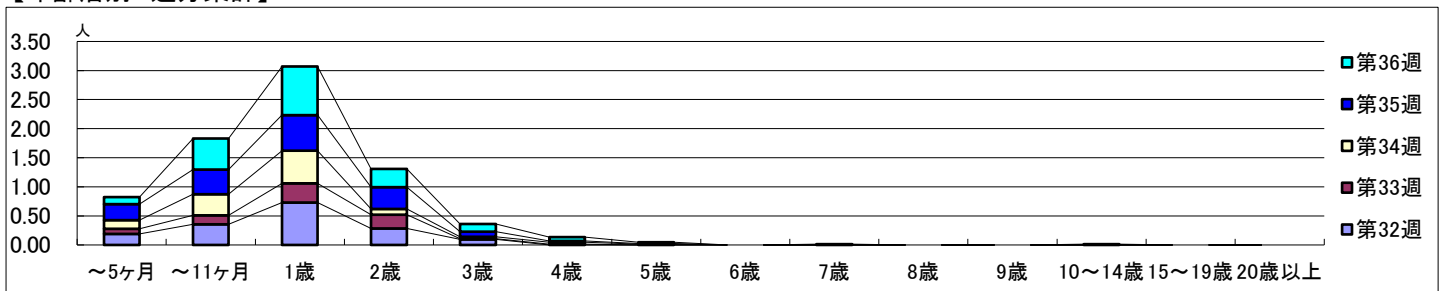
2019年 8月 5日 ~ 9月 8日
[2019年 第32週 ~ 第36週]

【区別・週別報告定点当り】

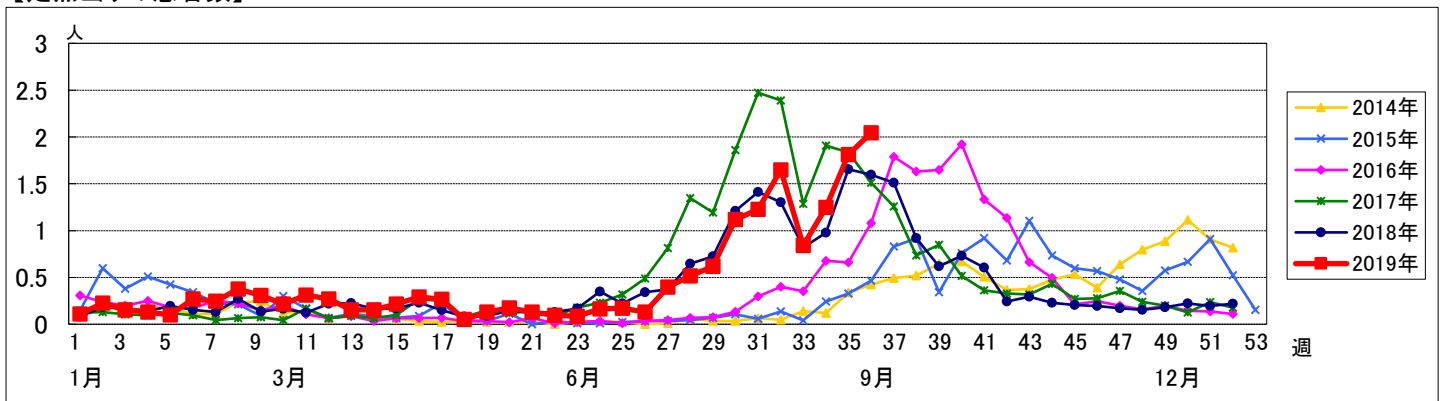


週数	合計	~5ヶ月	~11ヶ月	1歳	2歳	3歳	4歳	5歳	6歳	7歳	8歳	9歳	10~14歳	15~19歳	20歳以上
第32週	罹患数 140	16	30	62	24	8									
第32週	定点当り 1.65	0.19	0.35	0.73	0.28	0.09									
第33週	罹患数 64	7	12	25	18	1	1								
第33週	定点当り 0.84	0.09	0.16	0.33	0.24	0.01	0.01								
第34週	罹患数 111	13	32	50	9	3	3	1							
第34週	定点当り 1.25	0.15	0.36	0.56	0.10	0.03	0.03	0.01							
第35週	罹患数 165	25	39	56	34	8	2	1							
第35週	定点当り 1.81	0.27	0.43	0.62	0.37	0.09	0.02	0.01							
第36週	罹患数 184	11	48	75	28	12	6	2		1			1		
第36週	定点当り 2.04	0.12	0.53	0.83	0.31	0.13	0.07	0.02		0.01			0.01		

【年齢層別5週分集計】



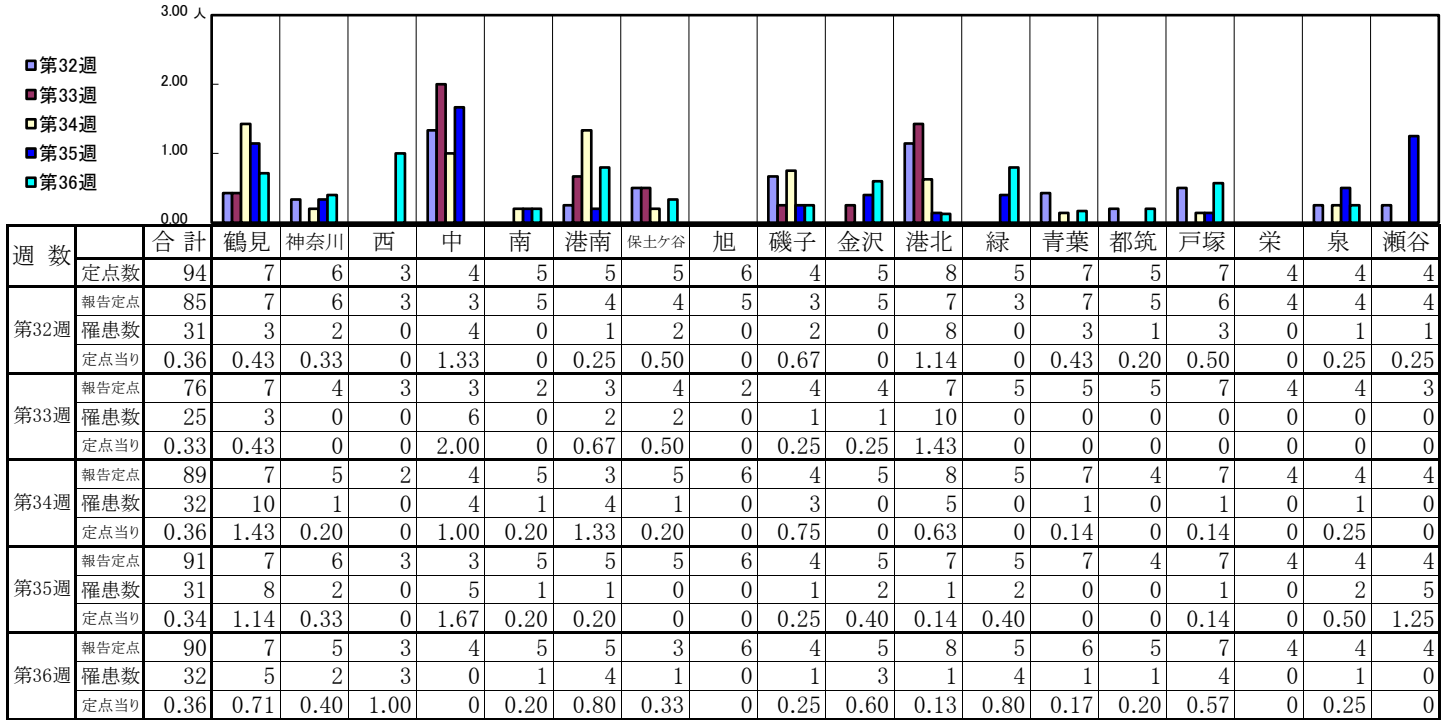
【定点当りの患者数】



<< 咽頭結膜熱 >>

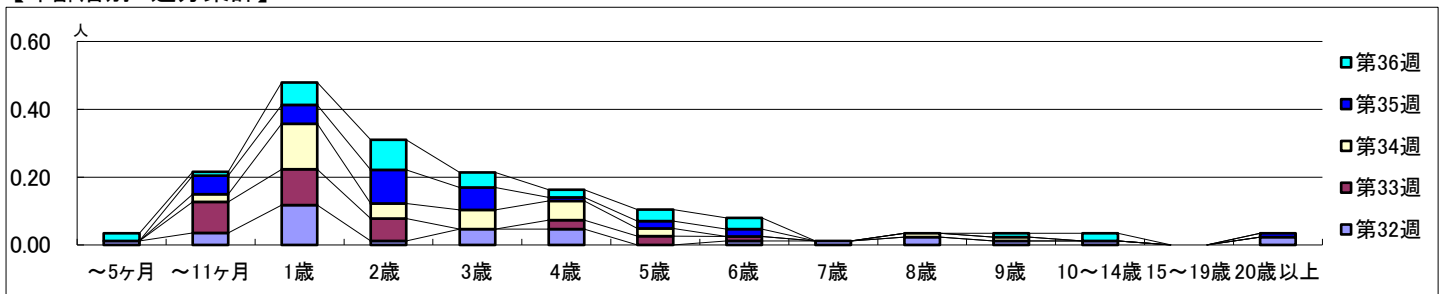
2019年 8月 5日 ~ 9月 8日
[2019年 第32週 ~ 第36週]

【区別・週別報告定点当り】

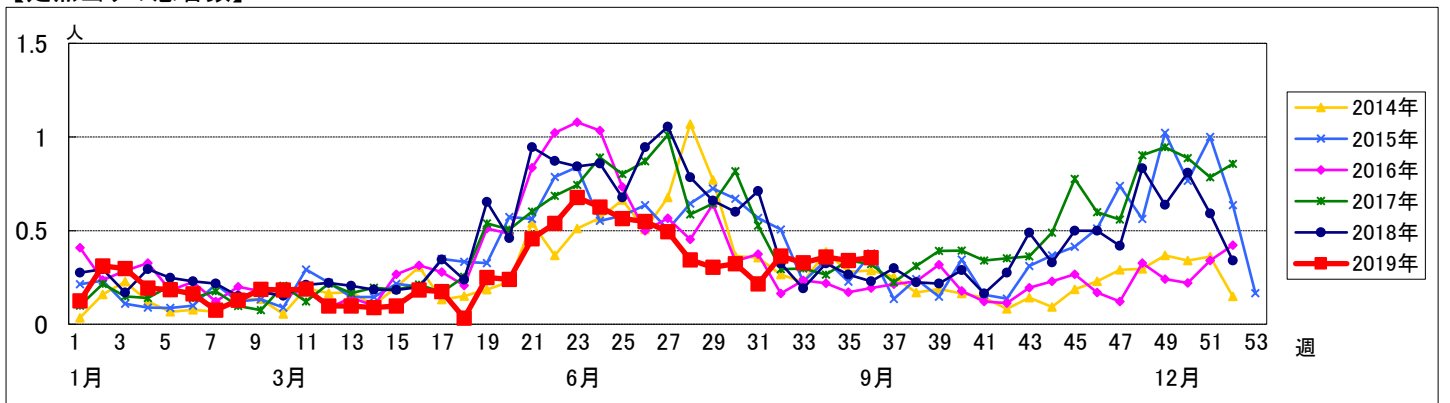


週数	合計	~5ヶ月	~11ヶ月	1歳	2歳	3歳	4歳	5歳	6歳	7歳	8歳	9歳	10~14歳	15~19歳	20歳以上
第32週	罹患数 31	1	3	10	1	4	4			1	1	2	1		2
第32週	定点当り 0.36	0.01	0.04	0.12	0.01	0.05	0.05			0.01	0.01	0.02	0.01		0.02
第33週	罹患数 25		7	8	5		2	2	1						
第33週	定点当り 0.33		0.09	0.11	0.07		0.03	0.03	0.01						
第34週	罹患数 32		2	12	4	5	5	2			1	1			
第34週	定点当り 0.36		0.02	0.13	0.04	0.06	0.06	0.02			0.01	0.01			
第35週	罹患数 31		5	5	9	6	1	2	2						1
第35週	定点当り 0.34		0.05	0.05	0.10	0.07	0.01	0.02	0.02						0.01
第36週	罹患数 32	2	1	6	8	4	2	3	3			1	2		
第36週	定点当り 0.36	0.02	0.01	0.07	0.09	0.04	0.02	0.03	0.03			0.01	0.02		

【年齢層別5週分集計】



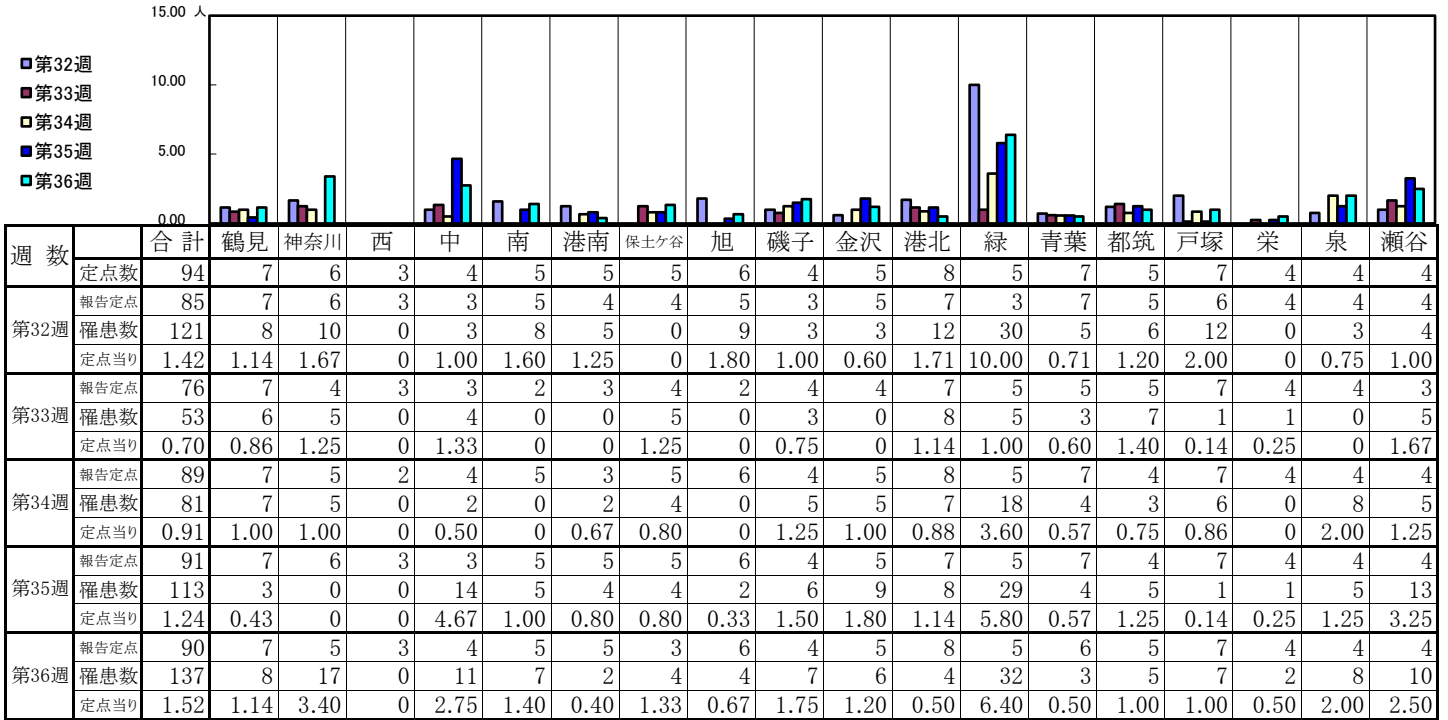
【定点当りの患者数】



<< A群溶血性レンサ球菌咽頭炎 >>

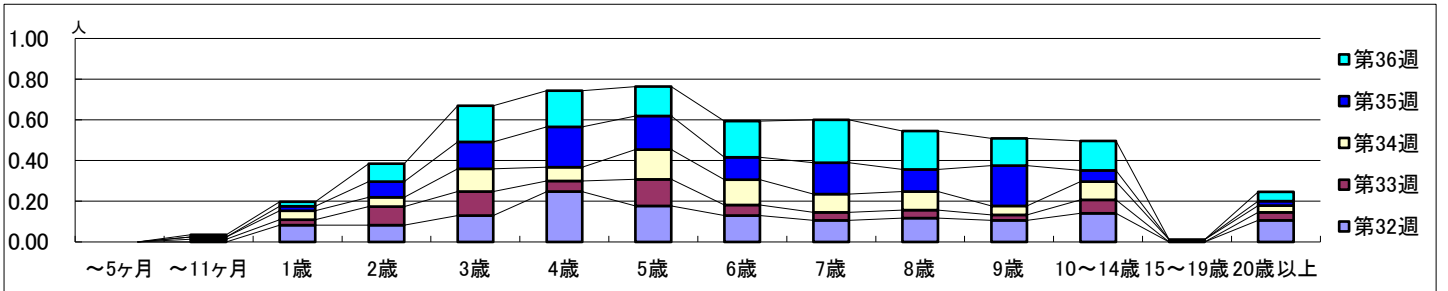
2019年 8月 5日 ~ 9月 8日
[2019年 第32週 ~ 第36週]

【区別・週別報告定点当り】

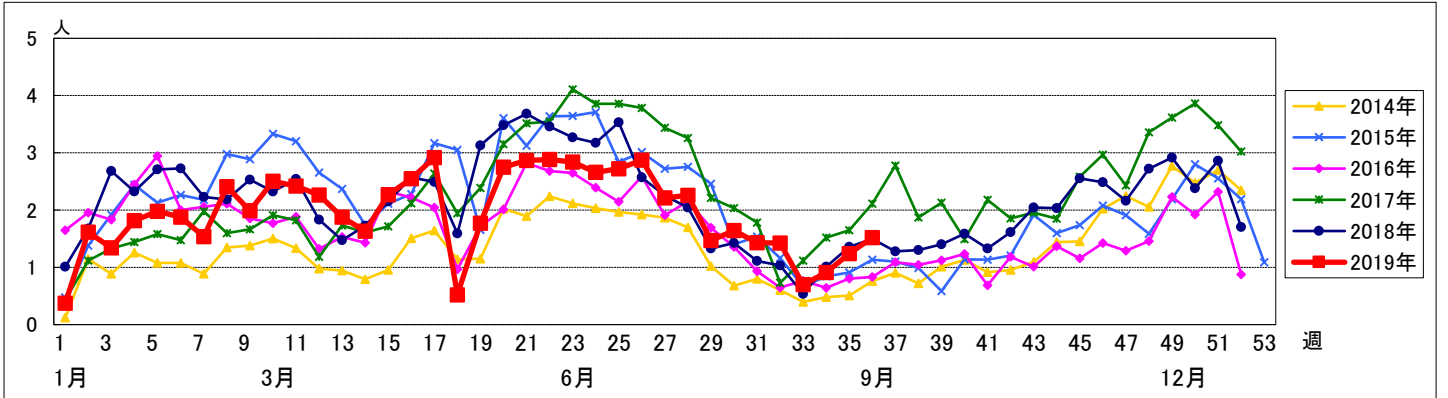


週数	合計	~5ヶ月	~11ヶ月	1歳	2歳	3歳	4歳	5歳	6歳	7歳	8歳	9歳	10~14歳	15~19歳	20歳以上
第32週	罹患数 121			7	7	11	21	15	11	9	10	9	12		9
第32週	定点当り 1.42			0.08	0.08	0.13	0.25	0.18	0.13	0.11	0.12	0.11	0.14		0.11
第33週	罹患数 53		1	2	7	9	4	10	4	3	3	2	5		3
第33週	定点当り 0.70		0.01	0.03	0.09	0.12	0.05	0.13	0.05	0.04	0.04	0.03	0.07		0.04
第34週	罹患数 81		1	4	4	10	6	13	11	8	8	4	8	1	3
第34週	定点当り 0.91		0.01	0.04	0.04	0.11	0.07	0.15	0.12	0.09	0.09	0.04	0.09	0.01	0.03
第35週	罹患数 113			2	7	12	18	15	10	14	10	18	5		2
第35週	定点当り 1.24			0.02	0.08	0.13	0.20	0.16	0.11	0.15	0.11	0.20	0.05		0.02
第36週	罹患数 137		1	2	8	16	16	13	16	19	17	12	13		4
第36週	定点当り 1.52		0.01	0.02	0.09	0.18	0.18	0.14	0.18	0.21	0.19	0.13	0.14		0.04

【年齢層別5週分集計】



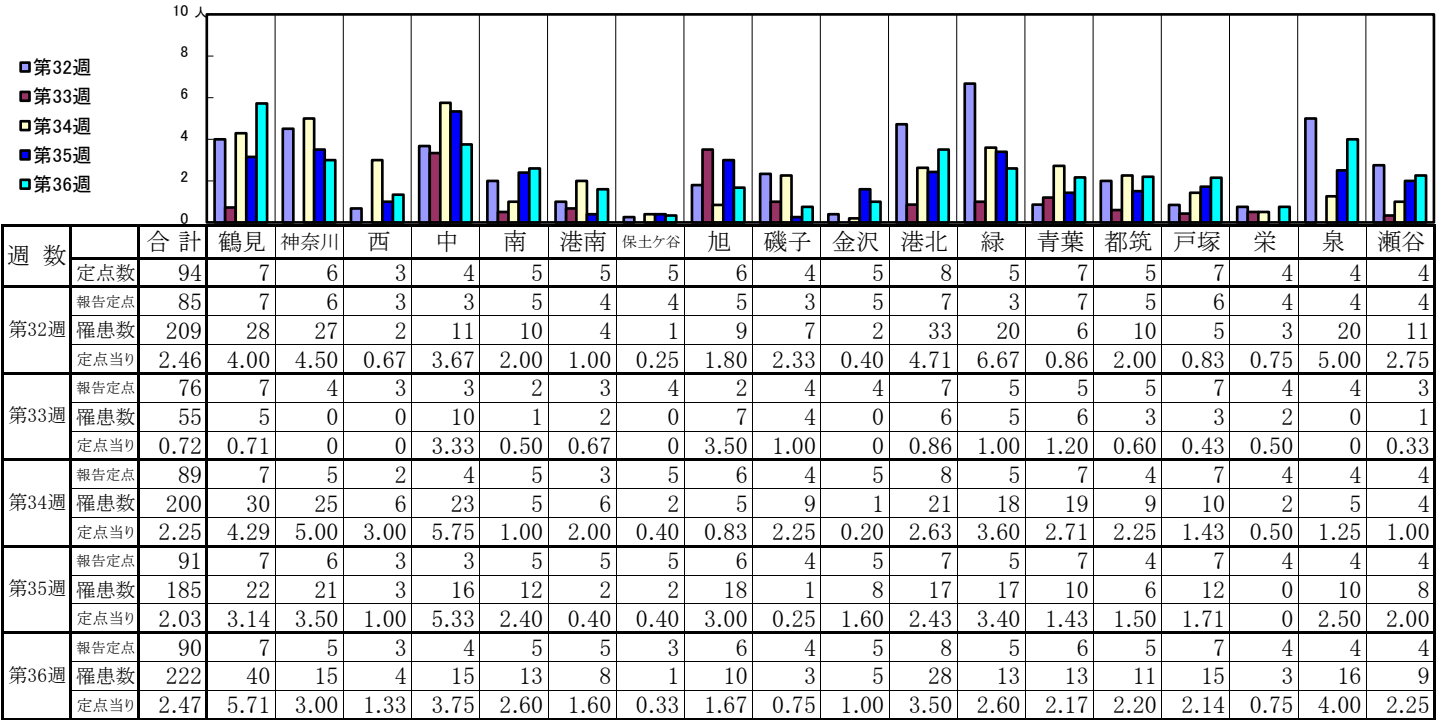
【定点当りの患者数】



<< 感染性胃腸炎 >>

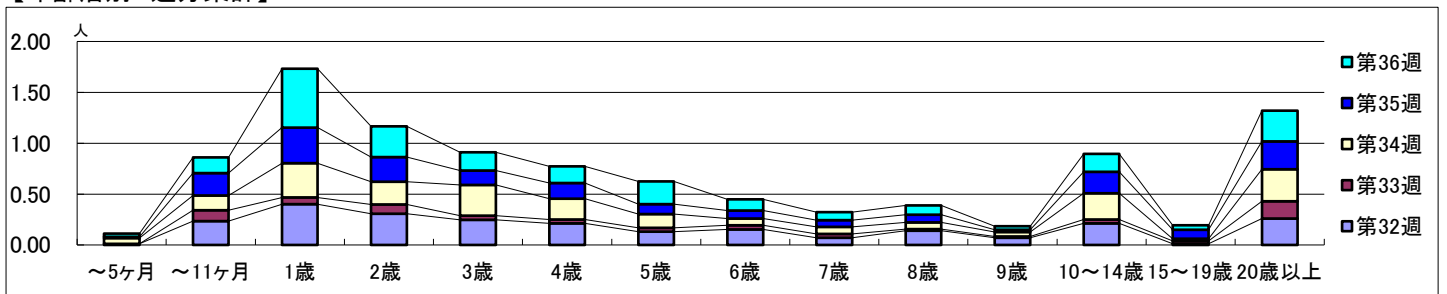
2019年 8月 5日 ~ 9月 8日
[2019年 第32週 ~ 第36週]

【区別・週別報告定点当り】

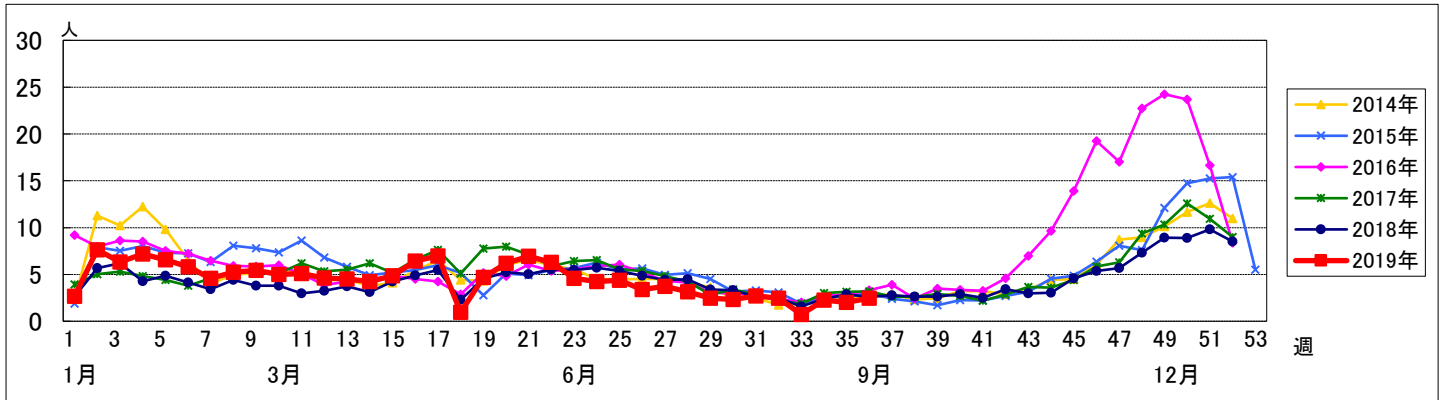


週数		合計	年齢層別													
			~5ヶ月	~11ヶ月	1歳	2歳	3歳	4歳	5歳	6歳	7歳	8歳	9歳	10~14歳	15~19歳	20歳以上
第32週	罹患数	209	1	20	34	26	21	18	11	13	6	12	6	18	1	22
	定点当り	2.46	0.01	0.24	0.40	0.31	0.25	0.21	0.13	0.15	0.07	0.14	0.07	0.21	0.01	0.26
第33週	罹患数	55		8	5	7	3	3	3	3	3	1	1	3	2	13
	定点当り	0.72		0.11	0.07	0.09	0.04	0.04	0.04	0.04	0.04	0.01	0.01	0.04	0.03	0.17
第34週	罹患数	200	5	13	30	20	27	18	12	6	6	6	4	23	2	28
	定点当り	2.25	0.06	0.15	0.34	0.22	0.30	0.20	0.13	0.07	0.07	0.07	0.04	0.26	0.02	0.31
第35週	罹患数	185	1	20	32	22	13	14	9	7	6	7	2	19	8	25
	定点当り	2.03	0.01	0.22	0.35	0.24	0.14	0.15	0.10	0.08	0.07	0.08	0.02	0.21	0.09	0.27
第36週	罹患数	222	3	14	52	27	16	15	20	10	7	8	3	16	4	27
	定点当り	2.47	0.03	0.16	0.58	0.30	0.18	0.17	0.22	0.11	0.08	0.09	0.03	0.18	0.04	0.30

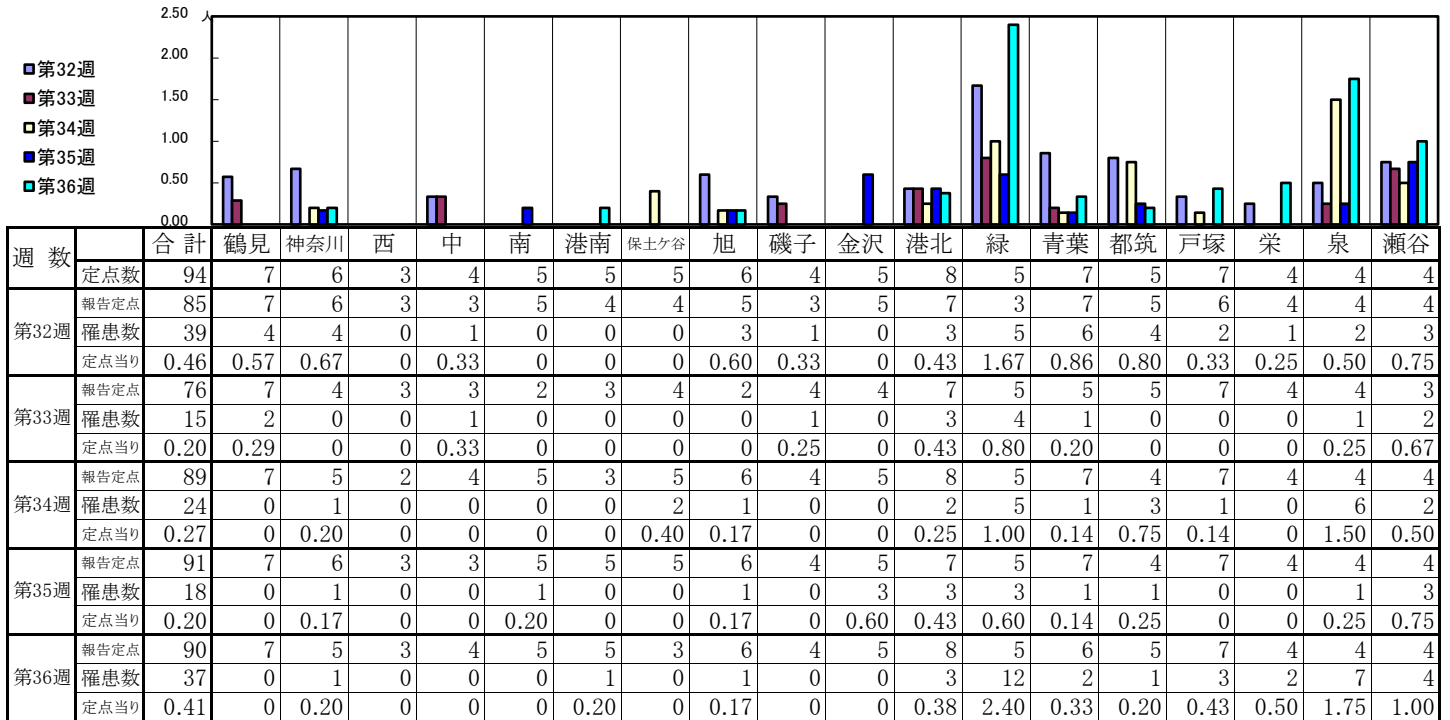
【年齢層別5週分集計】



【定点当りの患者数】

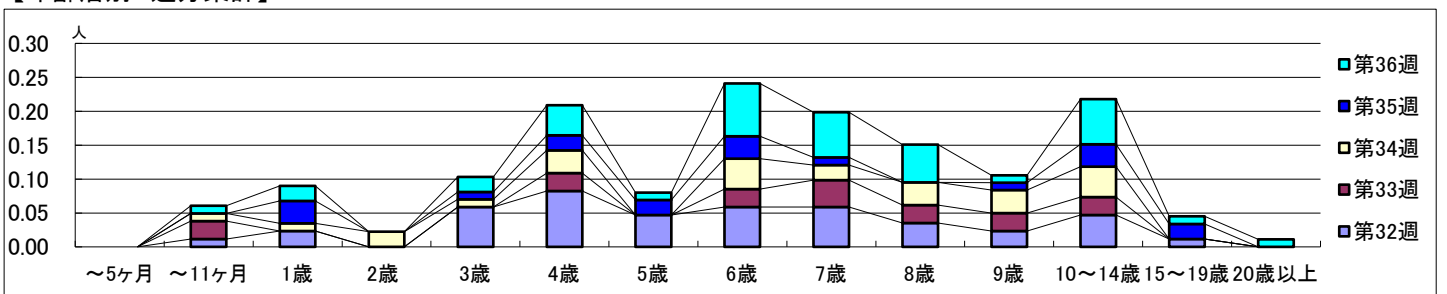


【区別・週別報告定点当り】

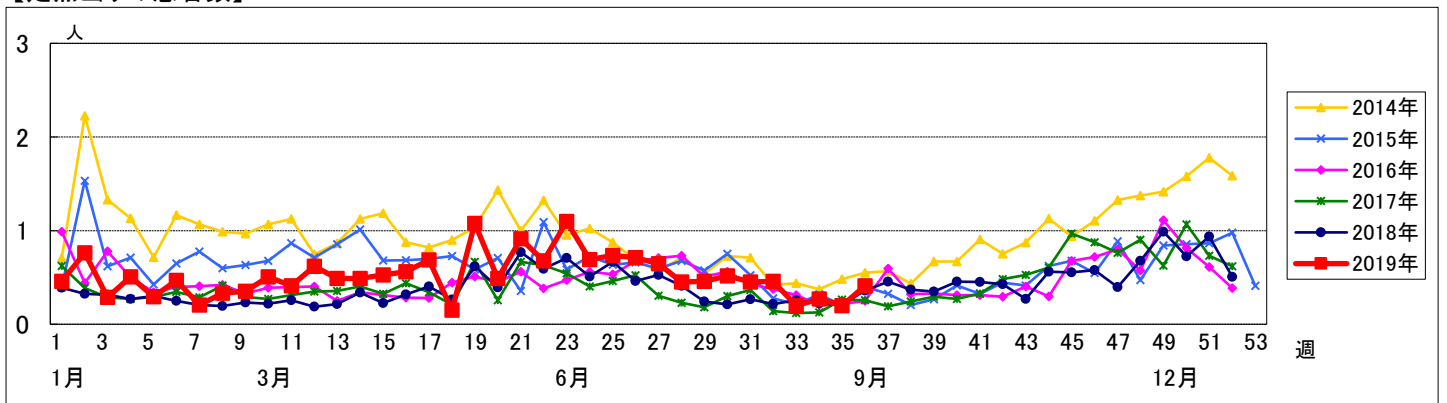


週数	合計	~5ヶ月	~11ヶ月	1歳	2歳	3歳	4歳	5歳	6歳	7歳	8歳	9歳	10~14歳	15~19歳	20歳以上
第32週	罹患数	39	1	2	5	7	4	5	5	3	2	4	1		
第32週	定点当り	0.46	0.01	0.02	0.06	0.08	0.05	0.06	0.06	0.04	0.02	0.05	0.01		
第33週	罹患数	15	2		2	2	3	2	2	2	2				
第33週	定点当り	0.20	0.03		0.03	0.04	0.03	0.03	0.03	0.03	0.03				
第34週	罹患数	24	1	1	2	1	3	4	2	3	3	4			
第34週	定点当り	0.27	0.01	0.01	0.02	0.01	0.03	0.04	0.02	0.03	0.03	0.04			
第35週	罹患数	18		3	1	2	2	3	1		1	3	2		
第35週	定点当り	0.20		0.03	0.01	0.02	0.02	0.03	0.01		0.01	0.03	0.02		
第36週	罹患数	37	1	2	2	4	1	7	6	5	1	6	1	1	
第36週	定点当り	0.41	0.01	0.02	0.02	0.04	0.01	0.08	0.07	0.06	0.01	0.07	0.01	0.01	

【年齢層別5週分集計】



【定点当りの患者数】

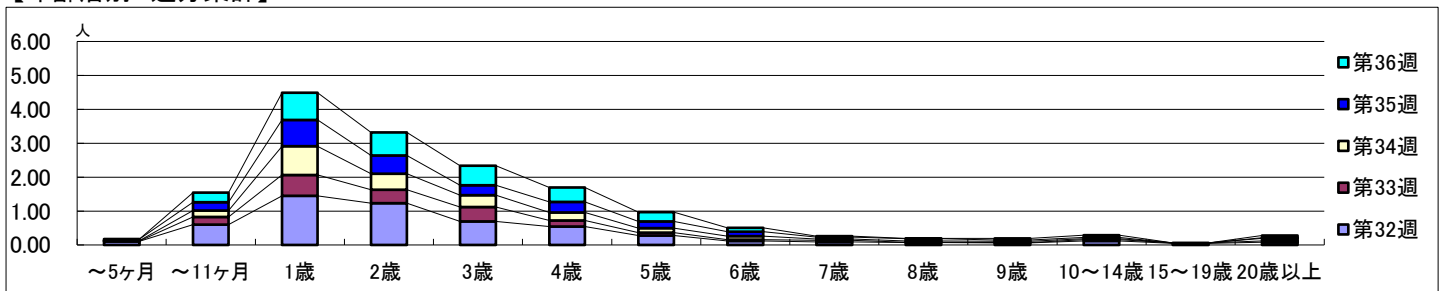


【区別・週別報告定点当り】

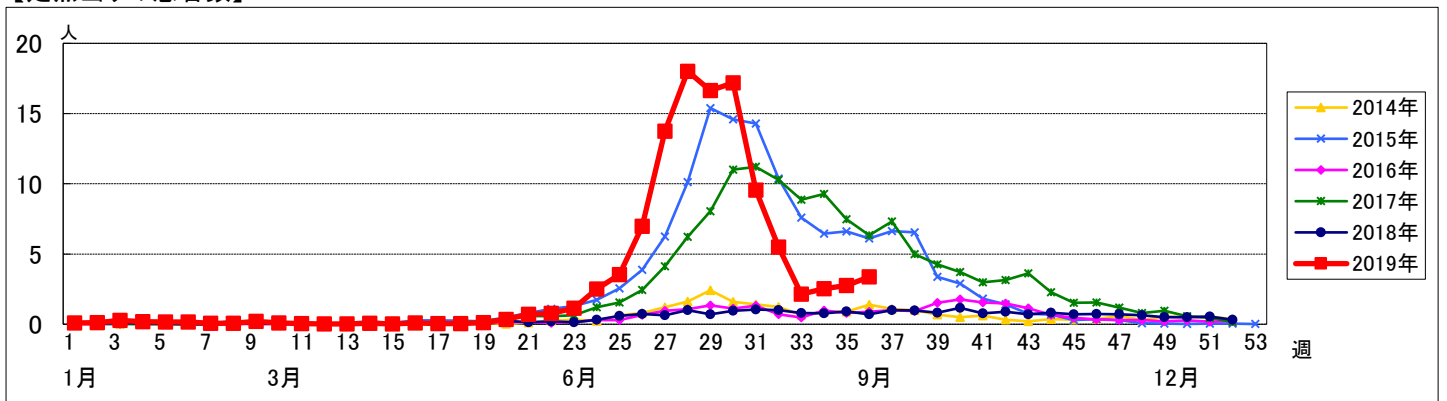
週数		区別																			
		合計	鶴見	神奈川	西	中	南	港南	保土ヶ谷	旭	磯子	金沢	港北	緑	青葉	都筑	戸塚	栄	泉	瀬谷	
第32週	報告定点	85	7	6	3	3	5	4	4	5	3	5	7	3	7	5	6	4	4	4	
	罹患数	467	24	46	21	3	33	37	26	6	15	38	31	32	28	15	25	32	29	26	
	定点当り	5.49	3.43	7.67	7.00	1.00	6.60	9.25	6.50	1.20	5.00	7.60	4.43	10.67	4.00	3.00	4.17	8.00	7.25	6.50	
第33週	報告定点	76	7	4	3	3	2	3	4	2	4	4	7	5	5	7	4	4	4	3	
	罹患数	162	17	25	4	3	6	0	7	3	10	14	12	11	1	10	1	9	14	15	
	定点当り	2.13	2.43	6.25	1.33	1.00	3.00	0	1.75	1.50	2.50	3.50	1.71	2.20	0.20	2.00	0.14	2.25	3.50	5.00	
第34週	報告定点	89	7	5	2	4	5	3	5	6	4	5	8	5	7	4	7	4	4	4	
	罹患数	226	21	22	6	3	11	20	5	11	12	19	20	15	13	8	18	4	13	5	
	定点当り	2.54	3.00	4.40	3.00	0.75	2.20	6.67	1.00	1.83	3.00	3.80	2.50	3.00	1.86	2.00	2.57	1.00	3.25	1.25	
第35週	報告定点	91	7	6	3	3	5	5	5	6	4	5	7	5	7	4	7	4	4	4	
	罹患数	252	24	27	13	7	19	14	10	8	4	11	34	9	21	8	12	6	10	15	
	定点当り	2.77	3.43	4.50	4.33	2.33	3.80	2.80	2.00	1.33	1.00	2.20	4.86	1.80	3.00	2.00	1.71	1.50	2.50	3.75	
第36週	報告定点	90	7	5	3	4	5	5	3	6	4	5	8	5	6	5	7	4	4	4	
	罹患数	303	11	32	5	17	11	14	13	14	15	25	45	11	32	21	9	3	15	10	
	定点当り	3.37	1.57	6.40	1.67	4.25	2.20	2.80	4.33	2.33	3.75	5.00	5.63	2.20	5.33	4.20	1.29	0.75	3.75	2.50	

週数		合計	年齢層別													
			~5ヶ月	~11ヶ月	1歳	2歳	3歳	4歳	5歳	6歳	7歳	8歳	9歳	10~14歳	15~19歳	20歳以上
第32週	罹患数	467	9	51	123	105	59	46	24	10	8	6	5	10	4	7
	定点当り	5.49	0.11	0.60	1.45	1.24	0.69	0.54	0.28	0.12	0.09	0.07	0.06	0.12	0.05	0.08
第33週	罹患数	162	1	17	47	30	32	14	6	3	3	1	1	3	1	3
	定点当り	2.13	0.01	0.22	0.62	0.39	0.42	0.18	0.08	0.04	0.04	0.01	0.01	0.04	0.01	0.04
第34週	罹患数	226	1	17	75	42	31	21	12	9	4	3	3	2		6
	定点当り	2.54	0.01	0.19	0.84	0.47	0.35	0.24	0.13	0.10	0.04	0.03	0.03	0.02		0.07
第35週	罹患数	252	4	22	71	49	27	28	18	12	5	6	4	4		2
	定点当り	2.77	0.04	0.24	0.78	0.54	0.30	0.31	0.20	0.13	0.05	0.07	0.04	0.04		0.02
第36週	罹患数	303		26	72	61	52	38	25	10	2	1	4	6		6
	定点当り	3.37		0.29	0.80	0.68	0.58	0.42	0.28	0.11	0.02	0.01	0.04	0.07		0.07

【年齢層別5週分集計】



【定点当りの患者数】



<< 伝染性紅斑 >>

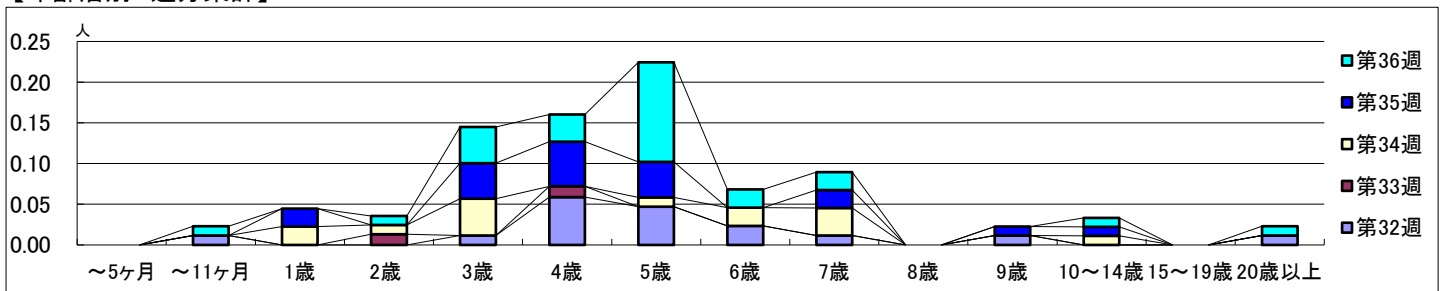
2019年 8月 5日 ~ 9月 8日
[2019年 第32週 ~ 第36週]

【区別・週別報告定点当り】

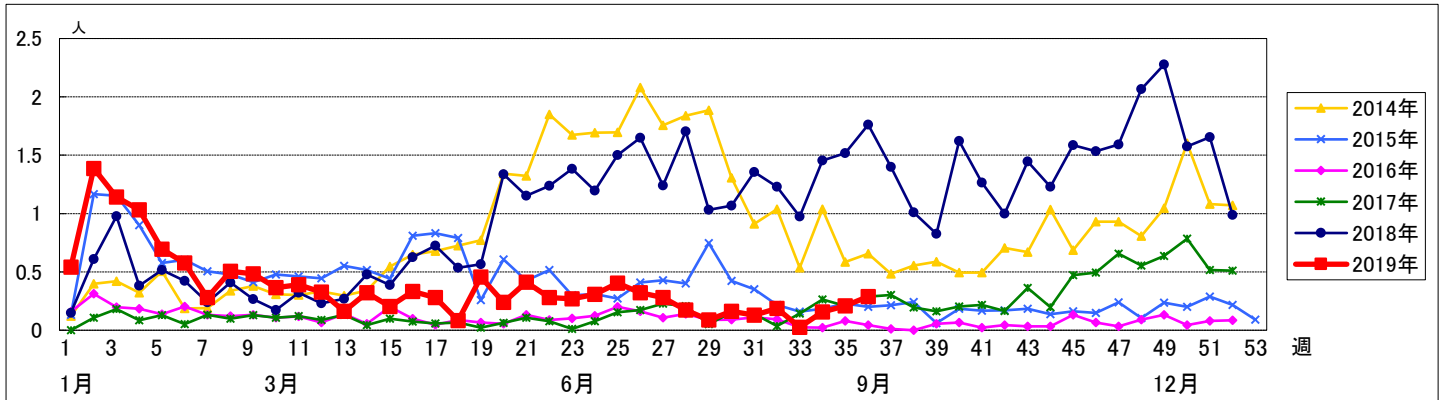
週 数		区別																		
		合計	鶴見	神奈川	西	中	南	港南	保土ヶ谷	旭	磯子	金沢	港北	緑	青葉	都筑	戸塚	栄	泉	瀬谷
第32週	報告定点	85	7	6	3	3	5	4	4	5	3	5	7	3	7	5	6	4	4	4
	罹患数	16	0	0	0	0	0	4	1	1	2	0	0	0	0	2	0	0	4	2
	定点当り	0.19	0	0	0	0	0	1.00	0.25	0.20	0.67	0	0	0	0	0.40	0	0	1.00	0.50
第33週	報告定点	76	7	4	3	3	2	3	4	2	4	4	7	5	5	7	4	7	4	3
	罹患数	2	0	0	0	0	0	1	0	0	0	0	0	1	0	0	0	0	0	0
	定点当り	0.03	0	0	0	0	0	0.33	0	0	0	0	0	0.20	0	0	0	0	0	0
第34週	報告定点	89	7	5	2	4	5	3	5	6	4	5	8	5	7	4	7	4	4	4
	罹患数	14	0	1	1	0	1	3	0	0	2	1	1	1	0	0	1	0	2	0
	定点当り	0.16	0	0.20	0.50	0	0.20	1.00	0	0	0.50	0.20	0.13	0.20	0	0	0.14	0	0.50	0
第35週	報告定点	91	7	6	3	3	5	5	5	6	4	5	7	5	7	4	7	4	4	4
	罹患数	19	0	1	0	0	2	0	1	0	10	0	0	1	0	0	0	0	4	0
	定点当り	0.21	0	0.17	0	0	0.40	0	0.20	0	2.50	0	0	0.20	0	0	0	0	1.00	0
第36週	報告定点	90	7	5	3	4	5	5	3	6	4	5	8	5	6	5	7	4	4	4
	罹患数	26	0	0	0	1	0	2	2	0	12	1	0	0	1	1	0	2	3	1
	定点当り	0.29	0	0	0	0.25	0	0.40	0.67	0	3.00	0.20	0	0	0.17	0.20	0	0.50	0.75	0.25

週 数		合計	年齢層別														
			~5ヶ月	~11ヶ月	1歳	2歳	3歳	4歳	5歳	6歳	7歳	8歳	9歳	10~14歳	15~19歳	20歳以上	
第32週	罹患数	16		1			1	5	4	2	1				1		1
	定点当り	0.19		0.01			0.01	0.06	0.05	0.02	0.01				0.01		0.01
第33週	罹患数	2			1		1										
	定点当り	0.03			0.01		0.01										
第34週	罹患数	14			2	1	4		1	2	3			1			
	定点当り	0.16			0.02	0.01	0.04		0.01	0.02	0.03			0.01			
第35週	罹患数	19			2		4	5	4		2			1	1		
	定点当り	0.21			0.02		0.04	0.05	0.04		0.02			0.01	0.01		
第36週	罹患数	26		1		1	4	3	11	2	2				1		1
	定点当り	0.29		0.01		0.01	0.04	0.03	0.12	0.02	0.02				0.01		0.01

【年齢層別5週分集計】



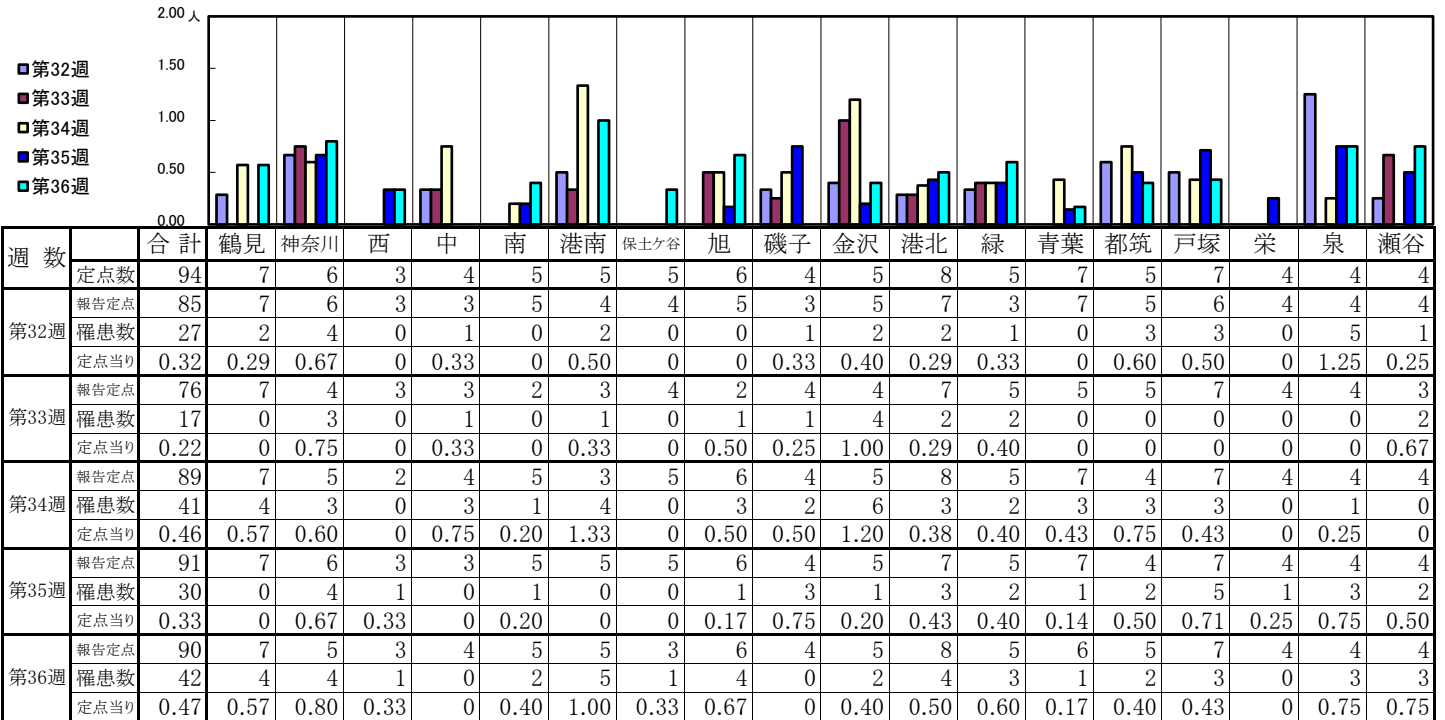
【定点当りの患者数】



<< 突発性発しん >>

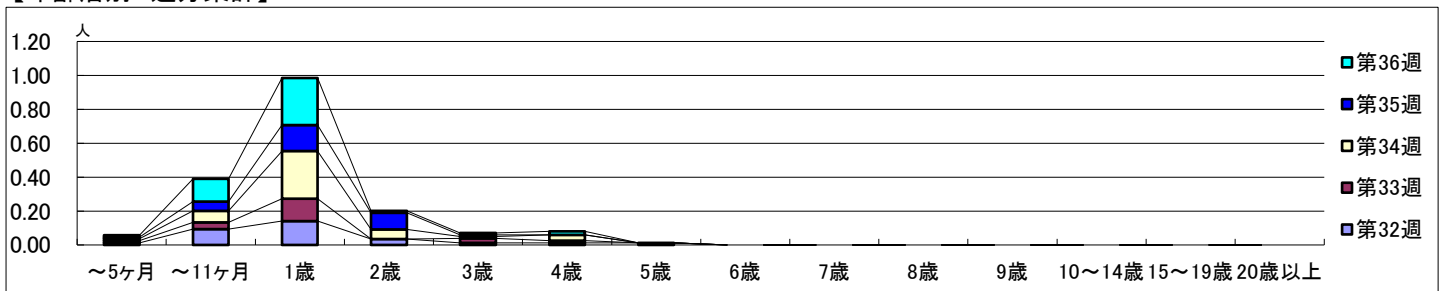
2019年 8月 5日 ~ 9月 8日
[2019年 第32週 ~ 第36週]

【区別・週別報告定点当り】

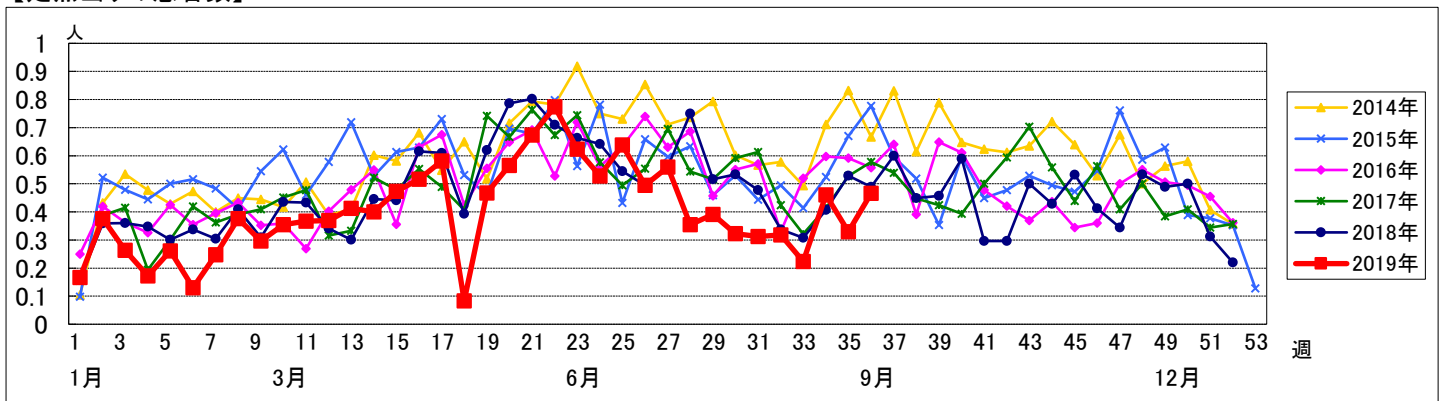


週数	合計	~5ヶ月	~11ヶ月	1歳	2歳	3歳	4歳	5歳	6歳	7歳	8歳	9歳	10~14歳	15~19歳	20歳以上
第32週	罹患数	27	1	8	12	3	1	1	1						
第32週	定点当り	0.32	0.01	0.09	0.14	0.04	0.01	0.01	0.01						
第33週	罹患数	17	1	3	10		2	1							
第33週	定点当り	0.22	0.01	0.04	0.13		0.03	0.01							
第34週	罹患数	41	1	6	25	5	1	3							
第34週	定点当り	0.46	0.01	0.07	0.28	0.06	0.01	0.03							
第35週	罹患数	30	1	5	14	9	1								
第35週	定点当り	0.33	0.01	0.05	0.15	0.10	0.01								
第36週	罹患数	42	1	12	25	1	1	2							
第36週	定点当り	0.47	0.01	0.13	0.28	0.01	0.01	0.02							

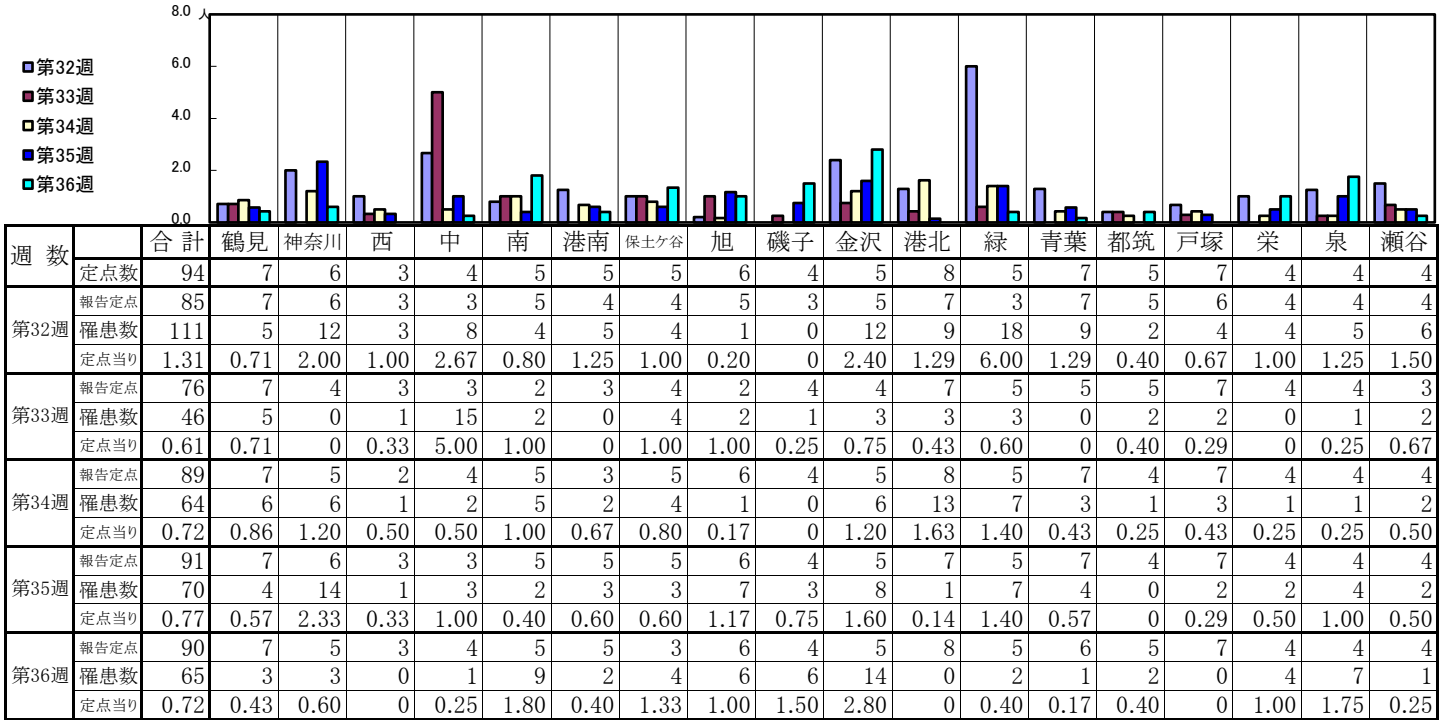
【年齢層別5週分集計】



【定点当りの患者数】

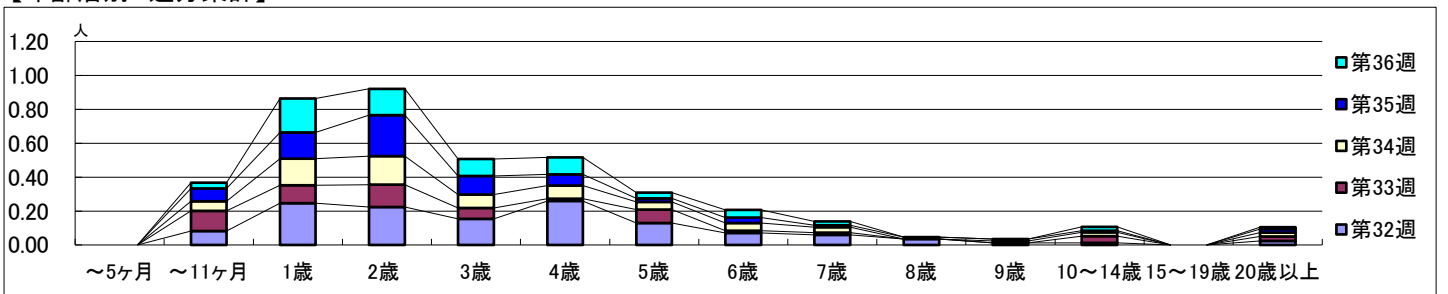


【区別・週別報告定点当り】

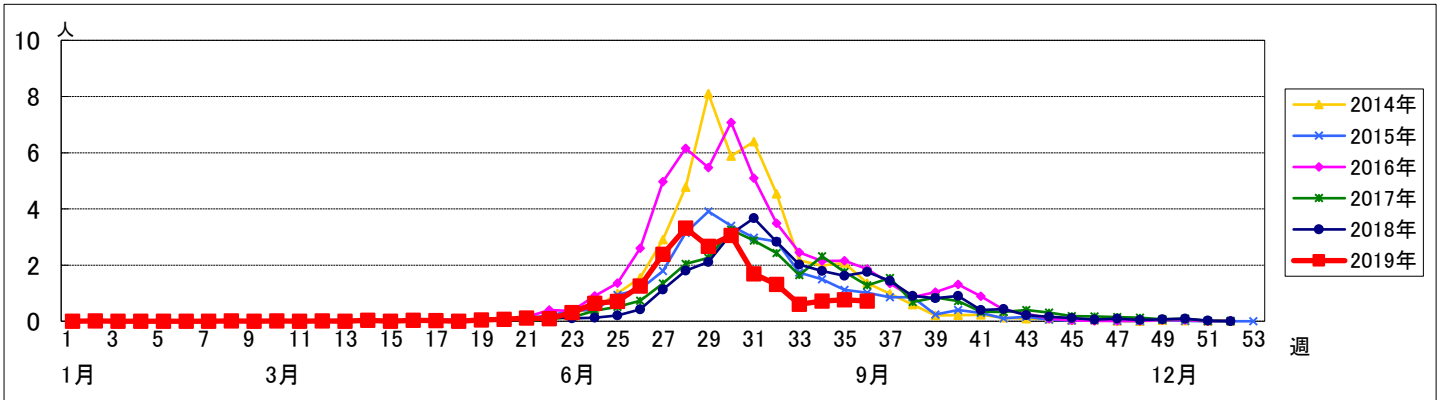


週数	合計	~5ヶ月	~11ヶ月	1歳	2歳	3歳	4歳	5歳	6歳	7歳	8歳	9歳	10~14歳	15~19歳	20歳以上
第32週	罹患数 111		7	21	19	13	22	11	6	5	3	1	1		2
第32週	定点当り 1.31		0.08	0.25	0.22	0.15	0.26	0.13	0.07	0.06	0.04	0.01	0.01		0.02
第33週	罹患数 46		9	8	10	5	1	6	1	1			3		2
第33週	定点当り 0.61		0.12	0.11	0.13	0.07	0.01	0.08	0.01	0.01			0.04		0.03
第34週	罹患数 64		5	14	15	7	7	4	4	3		1	2		2
第34週	定点当り 0.72		0.06	0.16	0.17	0.08	0.08	0.04	0.04	0.03		0.01	0.02		0.02
第35週	罹患数 70		7	14	22	10	6	2	3	1	1	1	1		2
第35週	定点当り 0.77		0.08	0.15	0.24	0.11	0.07	0.02	0.03	0.01	0.01	0.01	0.01		0.02
第36週	罹患数 65		3	18	14	9	9	3	4	2			2		1
第36週	定点当り 0.72		0.03	0.20	0.16	0.10	0.10	0.03	0.04	0.02			0.02		0.01

【年齢層別5週分集計】



【定点当りの患者数】



<< 流行性耳下腺炎 >>

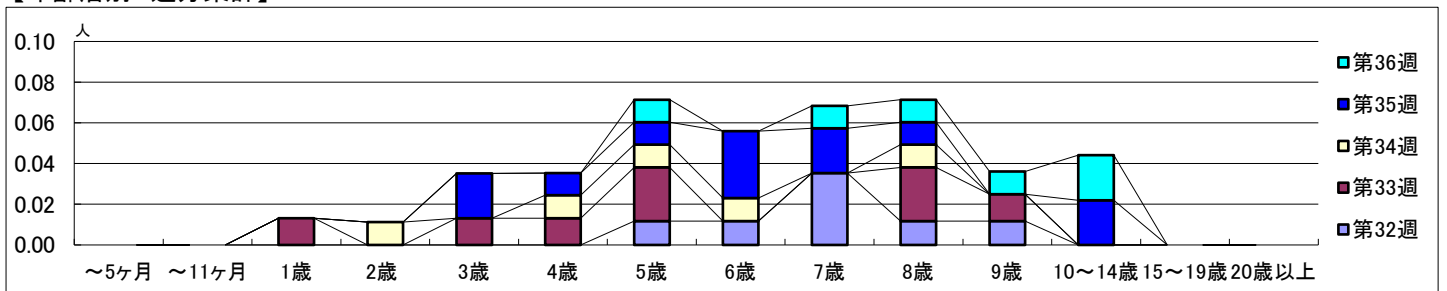
2019年 8月 5日 ~ 9月 8日
[2019年 第32週 ~ 第36週]

【区別・週別報告定点当り】

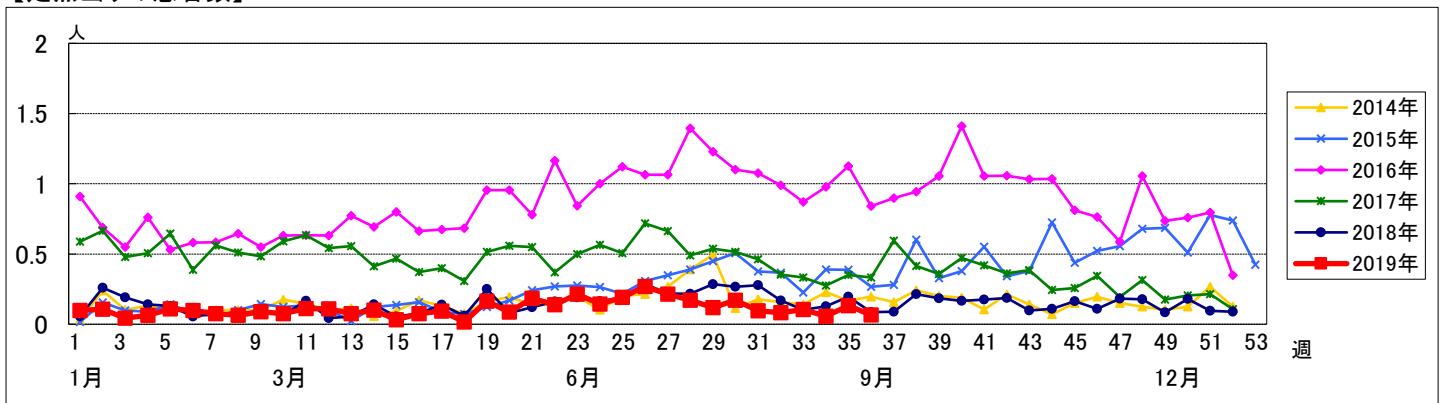
週 数		区 別																		
		合計	鶴見	神奈川	西	中	南	港南	保土ヶ谷	旭	磯子	金沢	港北	緑	青葉	都筑	戸塚	栄	泉	瀬谷
第32週	報告定点	85	7	6	3	3	5	4	4	5	3	5	7	3	7	5	6	4	4	4
	罹患数	7	0	0	0	0	0	1	0	1	1	0	0	1	0	2	0	1	0	0
	定点当り	0.08	0	0	0	0	0	0.25	0	0.20	0.33	0	0	0.33	0	0.40	0	0.25	0	0
第33週	報告定点	76	7	4	3	3	2	3	4	2	4	4	7	5	5	5	7	4	4	3
	罹患数	8	0	1	1	1	0	0	0	0	0	0	0	1	0	1	0	0	1	2
	定点当り	0.11	0	0.25	0.33	0.33	0	0	0	0	0	0	0	0.20	0	0.20	0	0	0.25	0.67
第34週	報告定点	89	7	5	2	4	5	3	5	6	4	5	8	5	7	4	7	4	4	4
	罹患数	5	0	0	0	1	0	0	0	0	1	1	0	0	0	1	0	1	0	0
	定点当り	0.06	0	0	0	0.25	0	0	0	0	0.25	0.20	0	0	0	0.25	0	0.25	0	0
第35週	報告定点	91	7	6	3	3	5	5	5	6	4	5	7	5	7	4	7	4	4	4
	罹患数	12	1	0	0	1	0	1	0	0	1	0	0	1	0	3	2	0	0	2
	定点当り	0.13	0.14	0	0	0.33	0	0.20	0	0	0.25	0	0	0.20	0	0.75	0.29	0	0	0.50
第36週	報告定点	90	7	5	3	4	5	5	3	6	4	5	8	5	6	5	7	4	4	4
	罹患数	6	1	0	1	1	0	0	0	0	0	0	0	0	0	1	0	1	1	0
	定点当り	0.07	0.14	0	0.33	0.25	0	0	0	0	0	0	0	0	0	0.20	0	0.25	0.25	0

週 数		合計	年齢層別															
			~5ヶ月	~11ヶ月	1歳	2歳	3歳	4歳	5歳	6歳	7歳	8歳	9歳	10~14歳	15~19歳	20歳以上		
第32週	罹患数	7							1	1	3	1	1					
	定点当り	0.08							0.01	0.01	0.04	0.01	0.01					
第33週	罹患数	8			1		1	1	2			2	1					
	定点当り	0.11			0.01		0.01	0.01	0.03			0.03	0.01					
第34週	罹患数	5				1		1	1	1		1						
	定点当り	0.06				0.01		0.01	0.01	0.01		0.01						
第35週	罹患数	12					2	1	1	3	2	1		2				
	定点当り	0.13					0.02	0.01	0.01	0.03	0.02	0.01		0.02				
第36週	罹患数	6							1		1	1	1	2				
	定点当り	0.07							0.01		0.01	0.01	0.01	0.02				

【年齢層別5週分集計】



【定点当りの患者数】



<< 急性出血性結膜炎 >>

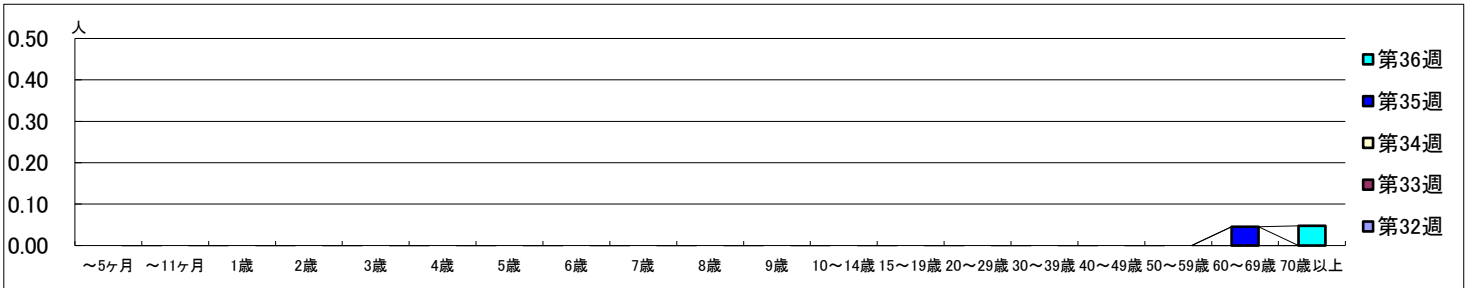
2019年 8月 5日 ~ 9月 8日
[2019年 第32週 ~ 第36週]

【区別・週別報告定点当り】

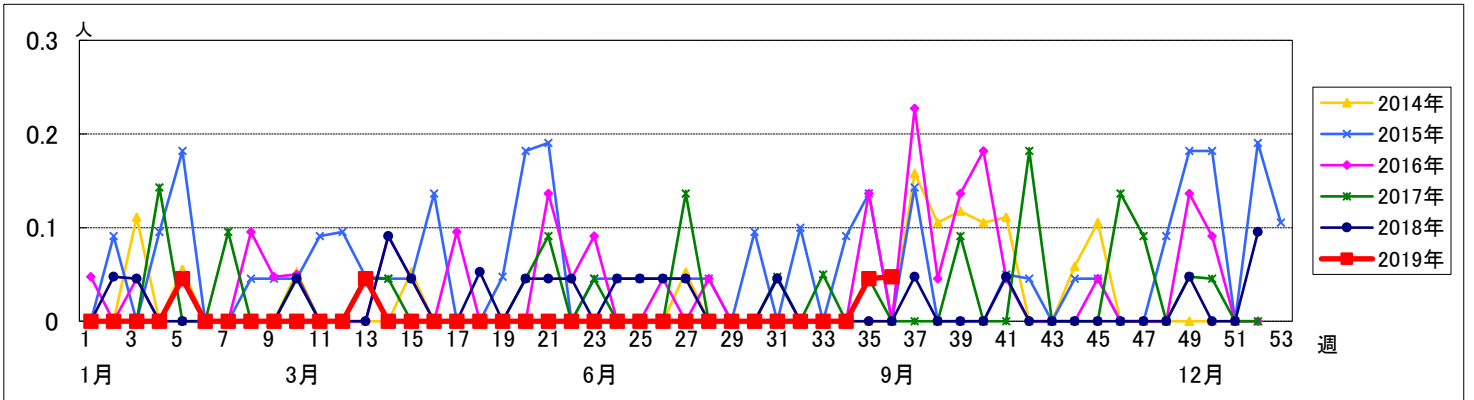
週 数		合計	鶴見	神奈川	西	中	南	港南	保土ヶ谷	旭	磯子	金沢	港北	緑	青葉	都筑	戸塚	栄	泉	瀬谷
			定点数	報告定点	罹患数	定点当り	報告定点	罹患数	定点当り	報告定点	罹患数	定点当り	報告定点	罹患数	定点当り	報告定点	罹患数	定点当り	報告定点	罹患数
第32週	報告定点	22	2	1	1	1	1	1	1	1	1	1	2	1	2	1	2	1	1	1
第32週	罹患数	0	0	0	0	0	0	0	0	0	0	0	0	0	0	0	0	0	0	0
第32週	定点当り	0	0	0	0	0	0	0	0	0	0	0	0	0	0	0	0	0	0	0
第33週	報告定点	18	2	1	1	1	1	1	1	1	1	1	2	1	1	1	2	1	1	1
第33週	罹患数	0	0	0	0	0	0	0	0	0	0	0	0	0	0	0	0	0	0	0
第33週	定点当り	0	0	0	0	0	0	0	0	0	0	0	0	0	0	0	0	0	0	0
第34週	報告定点	20	2	1	1	1	1	1	1	1	1	1	2	1	1	1	2	1	1	1
第34週	罹患数	0	0	0	0	0	0	0	0	0	0	0	0	0	0	0	0	0	0	0
第34週	定点当り	0	0	0	0	0	0	0	0	0	0	0	0	0	0	0	0	0	0	0
第35週	報告定点	22	2	1	1	1	1	1	1	1	1	1	2	1	2	1	2	1	1	1
第35週	罹患数	1	0	0	0	0	0	0	0	0	0	0	0	0	0	0	0	1	0	0
第35週	定点当り	0.05	0	0	0	0	0	0	0	0	0	0	0	0	0	0	0	1.00	0	0
第36週	報告定点	21	2	1	1	1	1	1	1	1	1	1	2	1	2	1	1	1	1	1
第36週	罹患数	1	0	0	0	0	0	0	0	0	0	0	0	0	0	0	0	1	0	0
第36週	定点当り	0.05	0	0	0	0	0	0	0	0	0	0	0	0	0	0	0	1.00	0	0

週 数		合計	~5ヶ月	~11ヶ月	1歳	2歳	3歳	4歳	5歳	6歳	7歳	8歳	9歳	10~14歳	15~19歳	20~29歳	30~39歳	40~49歳	50~59歳	60~69歳	70歳以上
			罹患数	定点当り	罹患数	定点当り	罹患数	定点当り	罹患数	定点当り	罹患数	定点当り	罹患数	定点当り	罹患数	定点当り	罹患数	定点当り	罹患数	定点当り	罹患数
第32週	報告定点	0																			
第32週	定点当り	0																			
第33週	報告定点	0																			
第33週	定点当り	0																			
第34週	報告定点	0																			
第34週	定点当り	0																			
第35週	報告定点	1																			1
第35週	定点当り	0.05																			0.05
第36週	報告定点	1																			1
第36週	定点当り	0.05																			0.05

【年齢層別5週分集計】



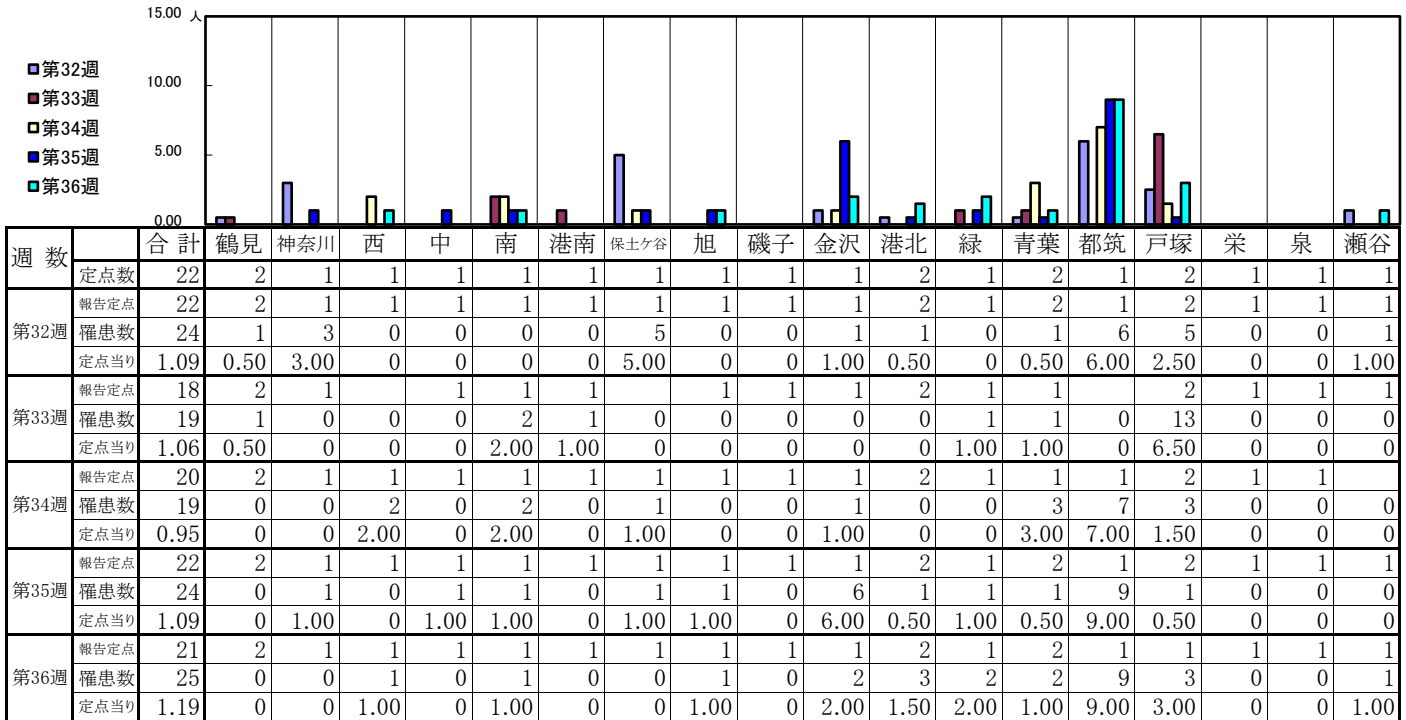
【定点当りの患者数】



<< 流行性角結膜炎 >>

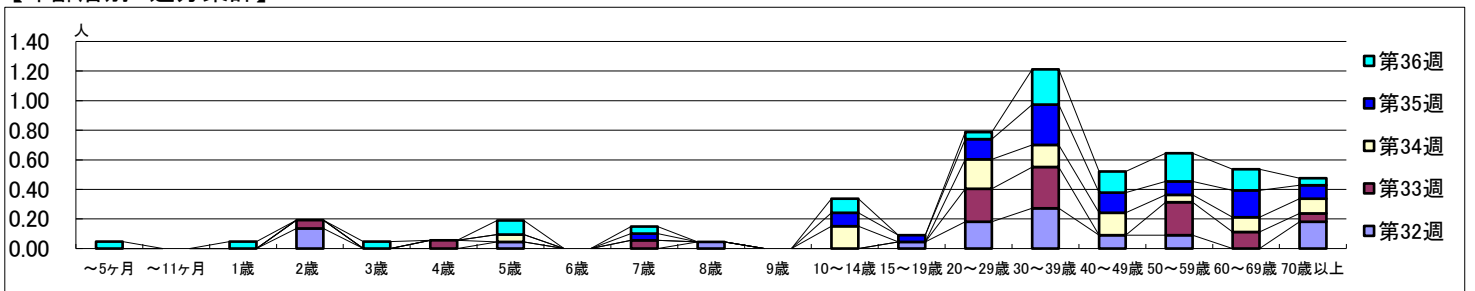
2019年 8月 5日 ~ 9月 8日
[2019年 第32週 ~ 第36週]

【区別・週別報告定点当り】



週数		合計	~5ヶ月	~11ヶ月	1歳	2歳	3歳	4歳	5歳	6歳	7歳	8歳	9歳	10~14歳	15~19歳	20~29歳	30~39歳	40~49歳	50~59歳	60~69歳	70歳以上
第32週	罹患数	24				3			1			1			1	4	6	2	2		4
	定点当り	1.09				0.14			0.05			0.05			0.05	0.18	0.27	0.09	0.09		0.18
第33週	罹患数	19				1		1			1					4	5		4	2	1
	定点当り	1.06				0.06		0.06			0.06					0.22	0.28		0.22	0.11	0.06
第34週	罹患数	19							1					3		4	3	3	1	2	2
	定点当り	0.95							0.05					0.15		0.20	0.15	0.15	0.05	0.10	0.10
第35週	罹患数	24									1			2	1	3	6	3	2	4	2
	定点当り	1.09									0.05			0.09	0.05	0.14	0.27	0.14	0.09	0.18	0.09
第36週	罹患数	25	1		1		1		2		1			2		1	5	3	4	3	1
	定点当り	1.19	0.05		0.05		0.05		0.10		0.05			0.10		0.05	0.24	0.14	0.19	0.14	0.05

【年齢層別5週分集計】



【定点当りの患者数】

