

	インフルエンザ	RSウイルス感染症	咽頭結膜熱	A群溶血性レンサ球菌咽頭炎	感染性胃腸炎	水痘	手足口病	伝染性紅斑	突発性発しん	ヘルパンギーナ	流行性耳下腺炎	急性出血性結膜炎	流行性角結膜炎
警報レベル	30		3	8	20	2	5	2		6	6	1	8
終息基準値	10		1	4	12	1	2	1		2	2	0.1	4
注意報レベル	10					1					3		
横浜市	0.16	1.85	0.34	1.25	2.08	0.19	2.79	0.21	0.34	0.78	0.13	0.05	1.09
鶴見	-	1.00	1.14	0.43	3.14	-	3.43	-	-	0.57	0.14	-	-
神奈川	0.25	2.67	0.33	-	3.50	0.17	4.50	0.17	0.67	2.33	-	-	1.00
西	0.40	-	-	-	1.00	-	4.33	-	0.33	0.33	-	-	-
中	0.20	1.33	1.67	4.67	5.33	-	2.33	-	-	1.00	0.33	-	1.00
南	-	1.40	0.20	1.00	2.40	0.20	3.80	0.40	0.20	0.40	-	-	1.00
港南	0.50	2.60	0.20	0.80	0.40	-	2.80	-	-	0.60	0.20	-	-
保土ヶ谷	-	1.20	-	0.80	0.40	-	2.00	0.20	-	0.60	-	-	1.00
旭	-	0.50	-	0.33	3.00	0.17	1.33	-	0.17	1.17	-	-	1.00
磯子	0.33	5.00	-	2.00	0.33	-	1.33	3.33	1.00	1.00	0.33	-	-
金沢	0.13	3.80	0.40	1.80	1.60	0.60	2.20	-	0.20	1.60	-	-	6.00
港北	0.08	5.14	0.14	1.14	2.43	0.43	4.86	-	0.43	0.14	-	-	0.50
緑	-	3.40	0.40	5.80	3.40	0.60	1.80	0.20	0.40	1.40	0.20	-	1.00
青葉	-	0.33	-	0.33	1.67	-	2.83	-	0.17	0.50	-	-	0.50
都筑	-	0.75	-	1.25	1.50	0.25	2.00	-	0.50	-	0.75	-	9.00
戸塚	0.40	1.43	0.14	0.14	1.71	-	1.71	-	0.71	0.29	0.29	-	0.50
栄	0.17	0.25	-	0.25	-	-	1.50	-	0.25	0.50	-	1.00	-
泉	0.33	1.00	0.50	1.25	2.50	0.25	2.50	1.00	0.75	1.00	-	-	-
瀬谷	0.20	0.50	1.25	3.25	2.00	0.75	3.75	-	0.50	0.50	0.50	-	-

(-: 定点当たり0.00) (…: 未報告)

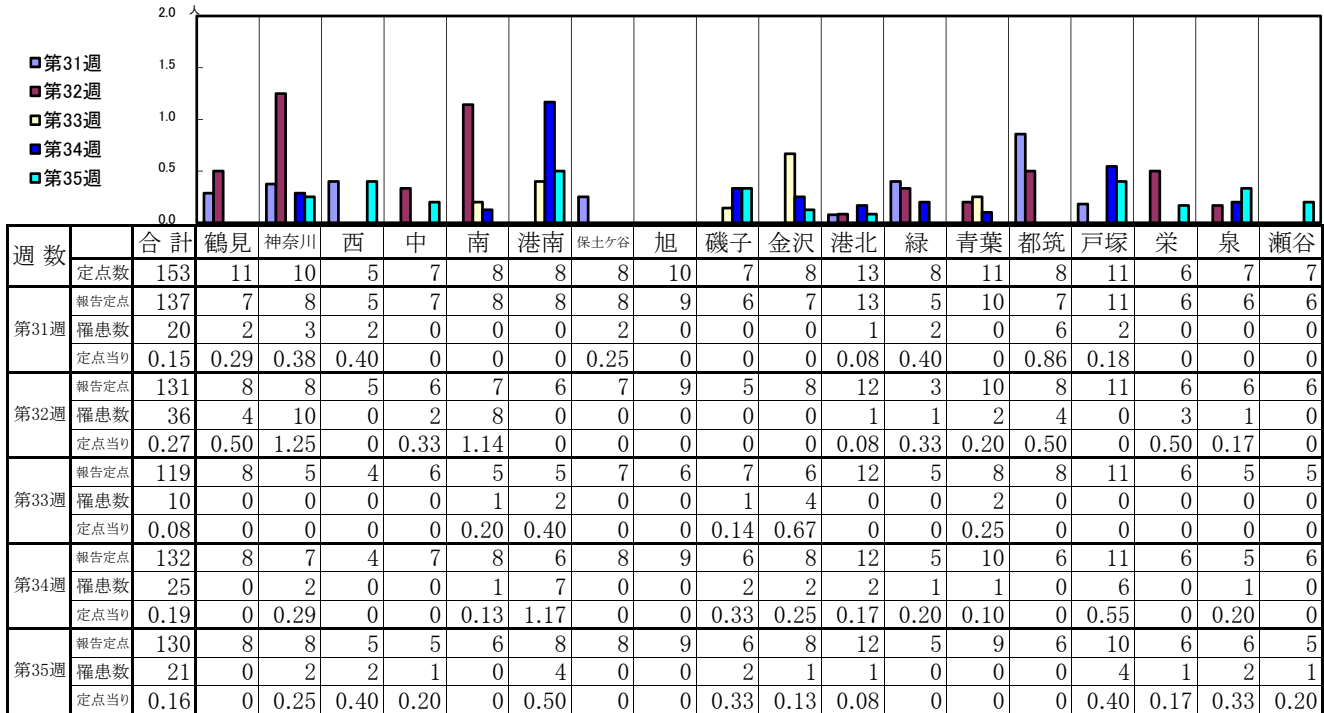
- ◎ 報告定点当たりの値が警報レベル もしくは警報レベル継続中です
- 報告定点当たりの値が注意報レベルに達しています

(この数字は集計時点のもので、翌週以降変動することもあります)

<< インフルエンザ >>

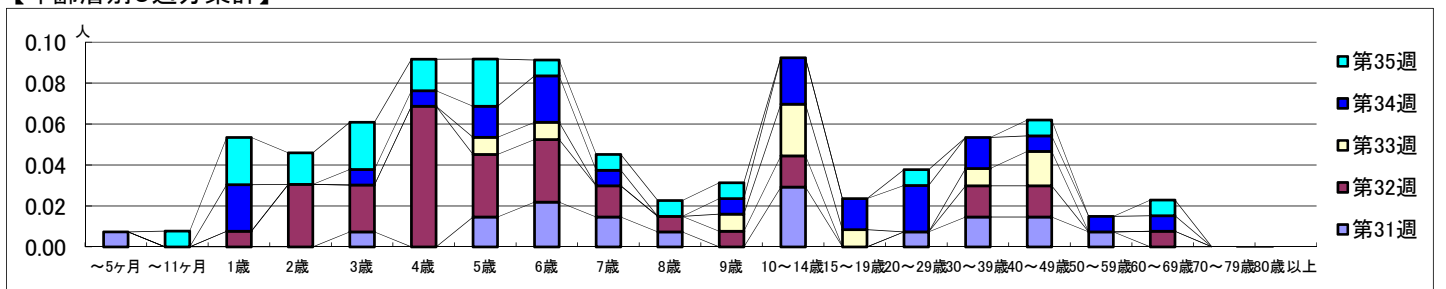
2019年 7月29日 ~ 9月1日  
[2019年 第31週 ~ 第35週]

【区別・週別報告定点当り】

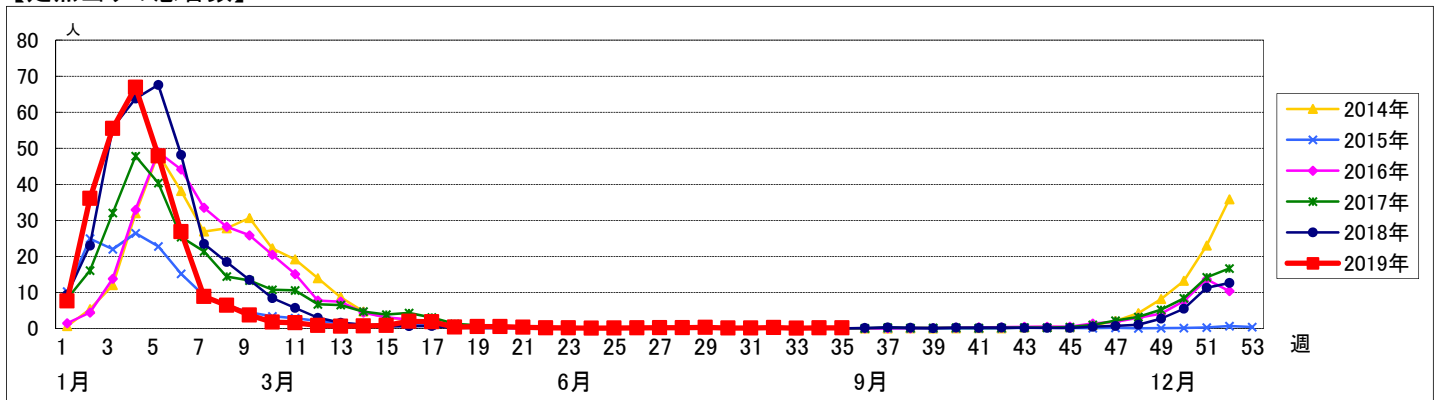


週数	合計	~5ヶ月	~11ヶ月	1歳	2歳	3歳	4歳	5歳	6歳	7歳	8歳	9歳	10~14歳	15~19歳	20~29歳	30~39歳	40~49歳	50~59歳	60~69歳	70~79歳	80歳以上
第31週	罹患数 20	1				1		2	3	2	1		4		1	2	2	1			
第31週	定点当り 0.15	0.01				0.01		0.01	0.02	0.01	0.01		0.03		0.01	0.01	0.01	0.01			
第32週	罹患数 36			1	4	3	9	4	4	2	1	1	2			2	2		1		
第32週	定点当り 0.27			0.01	0.03	0.02	0.07	0.03	0.03	0.02	0.01	0.01	0.02			0.02	0.02		0.01		
第33週	罹患数 10							1	1			1	3	1		1	2				
第33週	定点当り 0.08							0.01	0.01			0.01	0.03	0.01		0.01	0.02				
第34週	罹患数 25			3		1	1	2	3	1		1	3	2	3	2	1	1	1		
第34週	定点当り 0.19			0.02		0.01	0.01	0.02	0.02	0.01		0.01	0.02	0.02	0.02	0.02	0.01	0.01	0.01		
第35週	罹患数 21		1	3	2	3	2	3	1	1	1	1			1		1		1		
第35週	定点当り 0.16		0.01	0.02	0.02	0.02	0.02	0.02	0.01	0.01	0.01	0.01			0.01		0.01		0.01		

【年齢層別5週分集計】



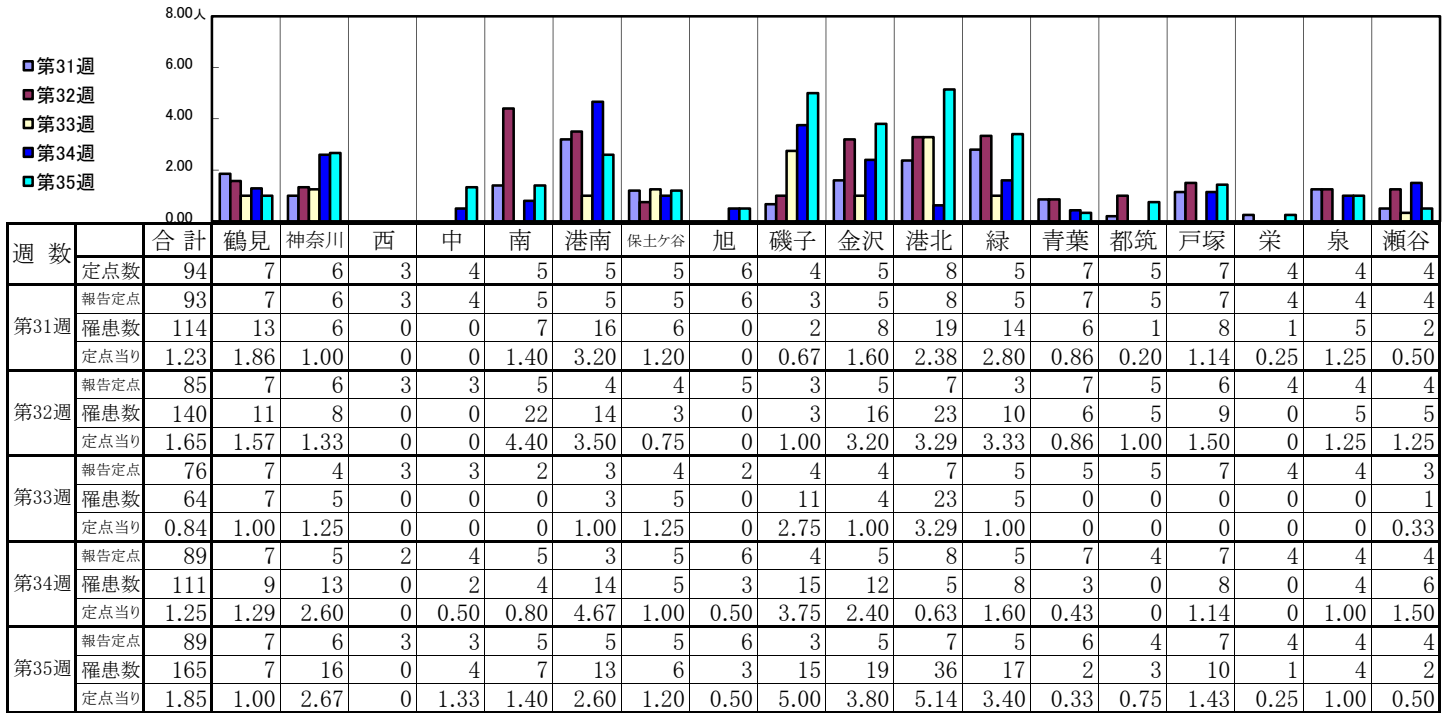
【定点当りの患者数】



# << RSウイルス感染症 >>

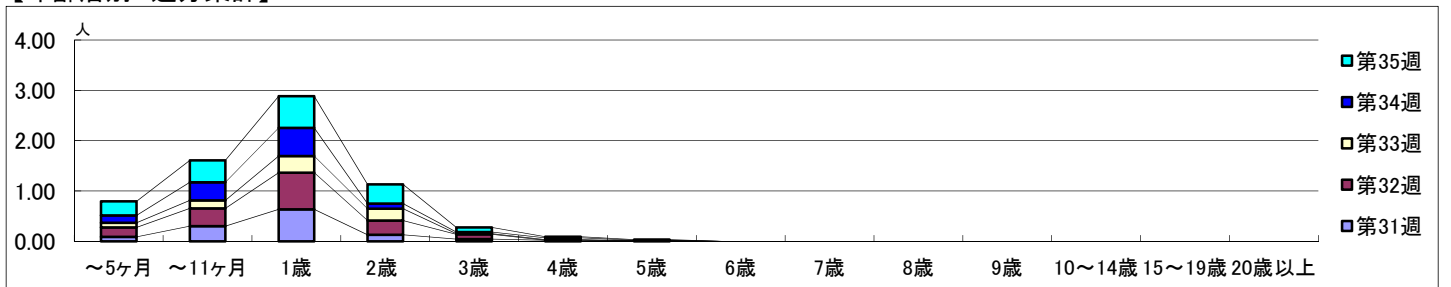
2019年 7月29日 ~ 9月1日  
[2019年 第31週 ~ 第35週]

## 【区別・週別報告定点当り】

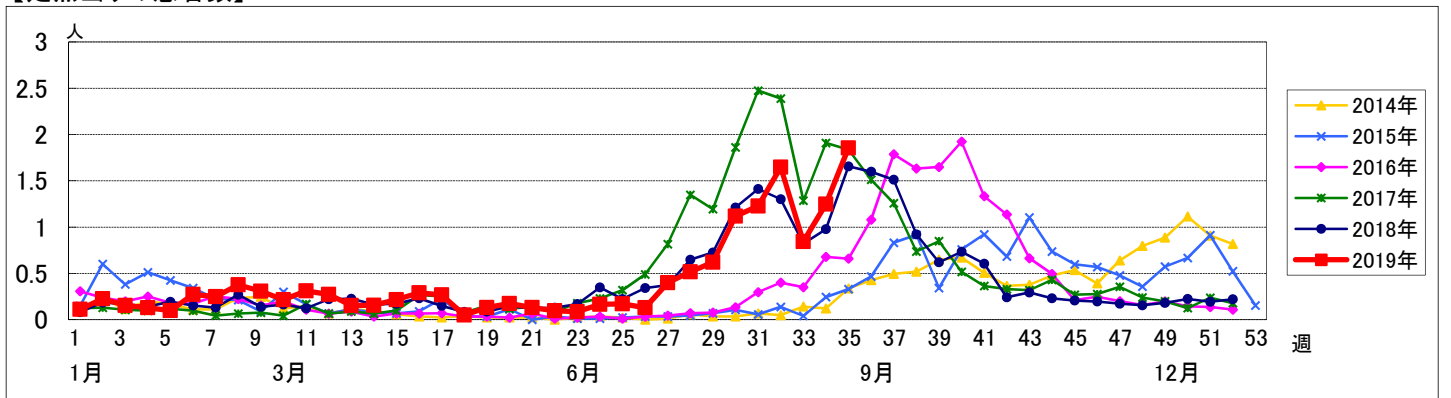


週数	合計	~5ヶ月	~11ヶ月	1歳	2歳	3歳	4歳	5歳	6歳	7歳	8歳	9歳	10~14歳	15~19歳	20歳以上
第31週	114	8	28	59	12	4	2	1							
第32週	140	16	30	62	24	8									
第33週	64	7	12	25	18	1	1								
第34週	111	13	32	50	9	3	3	1							
第35週	165	25	39	56	34	8	2	1							

## 【年齢層別5週分集計】



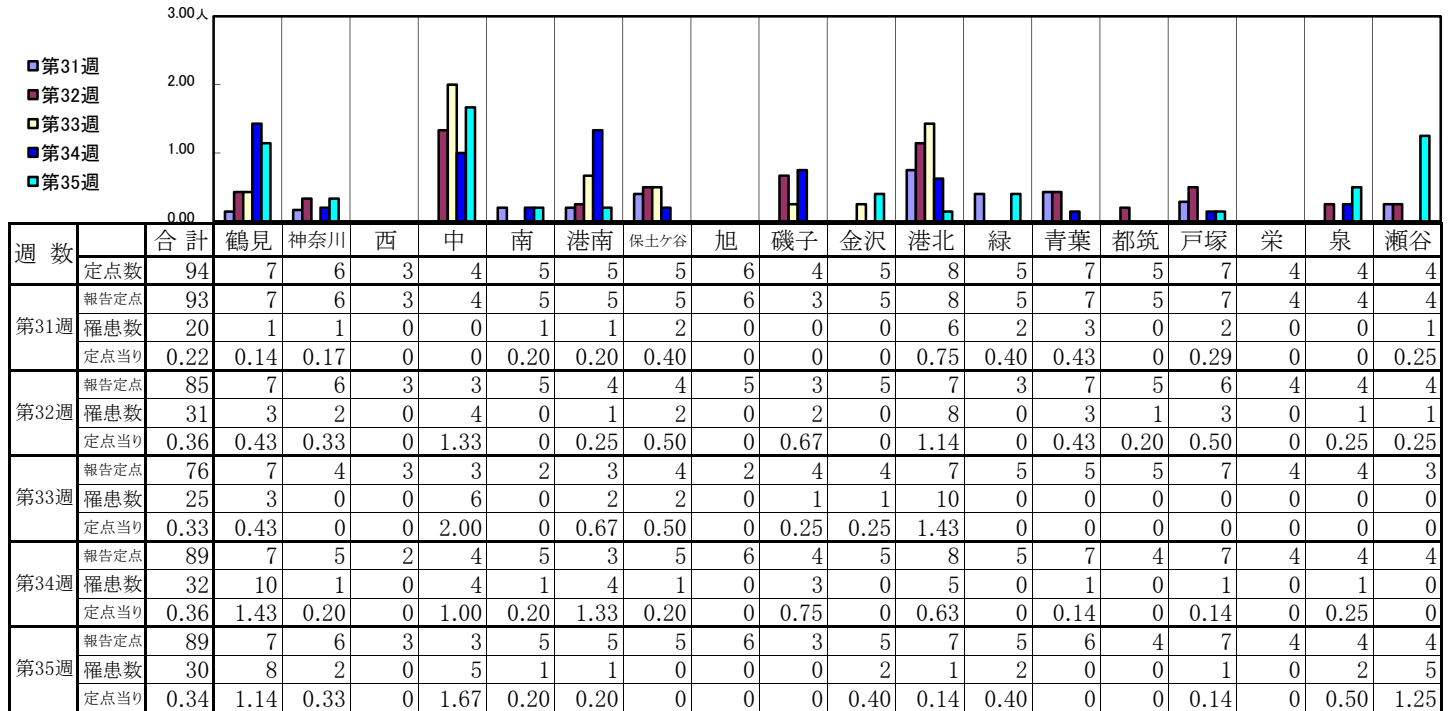
## 【定点当りの患者数】



# << 咽頭結膜熱 >>

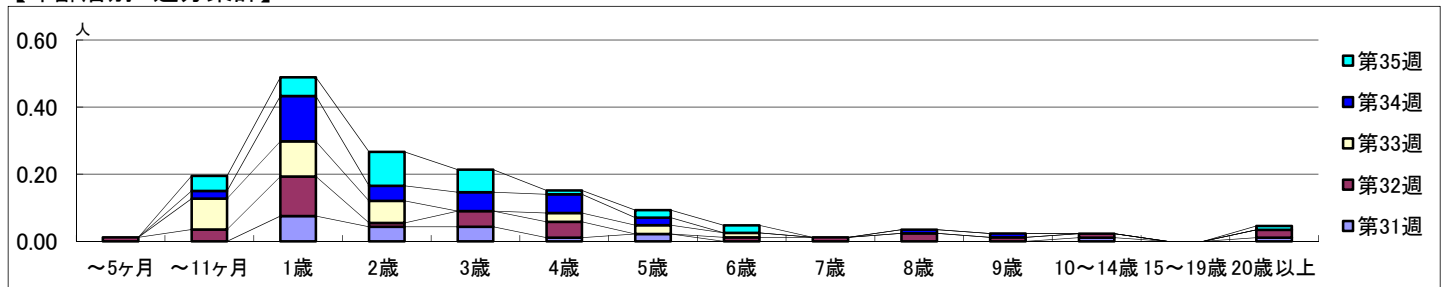
2019年 7月29日 ~ 9月1日  
[2019年 第31週 ~ 第35週]

## 【区別・週別報告定点当り】

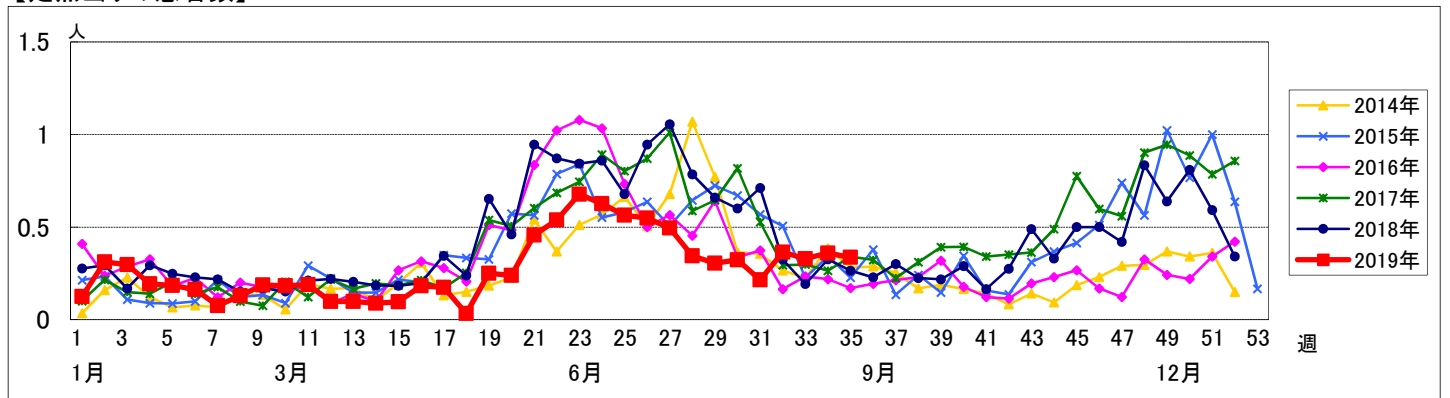


週数	合計	~5ヶ月	~11ヶ月	1歳	2歳	3歳	4歳	5歳	6歳	7歳	8歳	9歳	10~14歳	15~19歳	20歳以上
第31週	罹患数 20 定点当り 0.22			7	4	4	1	2					1		1
第32週	罹患数 31 定点当り 0.36	1	3	10	1	4	4		1	1	2	1	1		2
第33週	罹患数 25 定点当り 0.33		7	8	5		2	2	1						
第34週	罹患数 32 定点当り 0.36		2	12	4	5	5	2			1	1			
第35週	罹患数 30 定点当り 0.34		4	5	9	6	1	2	2						1

## 【年齢層別5週分集計】



## 【定点当りの患者数】



# << A群溶血性レンサ球菌咽頭炎 >>

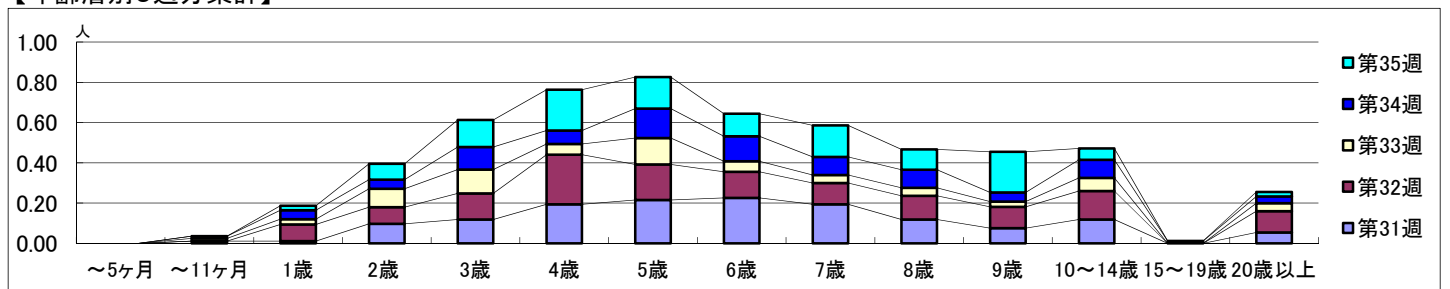
2019年 7月29日 ~ 9月1日  
[2019年 第31週 ~ 第35週]

## 【区別・週別報告定点当り】

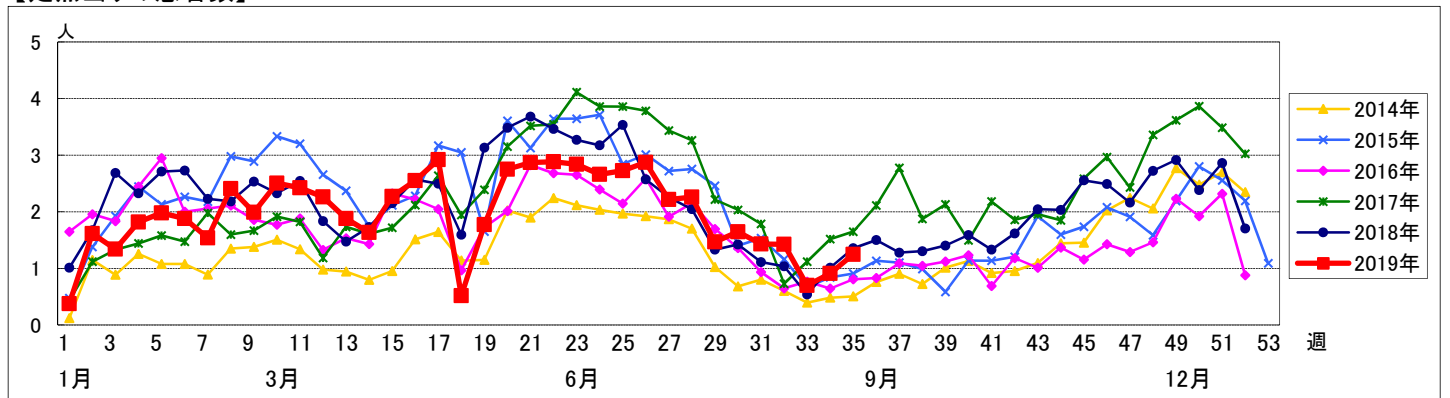
週 数		区 別																		
		合計	鶴見	神奈川	西	中	南	港南	保土ヶ谷	旭	磯子	金沢	港北	緑	青葉	都筑	戸塚	栄	泉	瀬谷
第31週	定点数	94	7	6	3	4	5	5	5	6	4	5	8	5	7	5	7	4	4	4
	報告定点	93	7	6	3	4	5	5	5	6	3	5	8	5	7	5	7	4	4	4
	罹患数	133	7	4	1	6	4	1	5	8	3	6	13	35	10	5	5	1	9	10
第32週	報告定点	85	7	6	3	3	5	4	4	5	3	5	7	3	7	5	6	4	4	4
	罹患数	121	8	10	0	3	8	5	0	9	3	3	12	30	5	6	12	0	3	4
	定点当り	1.42	1.14	1.67	0	1.00	1.60	1.25	0	1.80	1.00	0.60	1.71	10.00	0.71	1.20	2.00	0	0.75	1.00
第33週	報告定点	76	7	4	3	3	2	3	4	2	4	7	5	5	5	7	4	4	4	3
	罹患数	53	6	5	0	4	0	0	5	0	3	0	8	5	3	7	1	1	0	5
	定点当り	0.70	0.86	1.25	0	1.33	0	0	1.25	0	0.75	0	1.14	1.00	0.60	1.40	0.14	0.25	0	1.67
第34週	報告定点	89	7	5	2	4	5	3	5	6	4	5	8	5	7	4	7	4	4	4
	罹患数	81	7	5	0	2	0	2	4	0	5	5	7	18	4	3	6	0	8	5
	定点当り	0.91	1.00	1.00	0	0.50	0	0.67	0.80	0	1.25	1.00	0.88	3.60	0.57	0.75	0.86	0	2.00	1.25
第35週	報告定点	89	7	6	3	3	5	5	5	6	3	5	7	5	6	4	7	4	4	4
	罹患数	111	3	0	0	14	5	4	4	2	6	9	8	29	2	5	1	1	5	13
	定点当り	1.25	0.43	0	0	4.67	1.00	0.80	0.80	0.33	2.00	1.80	1.14	5.80	0.33	1.25	0.14	0.25	1.25	3.25

週 数		合計	年齢層別													
			~5ヶ月	~11ヶ月	1歳	2歳	3歳	4歳	5歳	6歳	7歳	8歳	9歳	10~14歳	15~19歳	20歳以上
第31週	罹患数	133		1	1	9	11	18	20	21	18	11	7	11		5
	定点当り	1.43		0.01	0.01	0.10	0.12	0.19	0.22	0.23	0.19	0.12	0.08	0.12		0.05
第32週	罹患数	121			7	7	11	21	15	11	9	10	9	12		9
	定点当り	1.42			0.08	0.08	0.13	0.25	0.18	0.13	0.11	0.12	0.11	0.14		0.11
第33週	罹患数	53		1	2	7	9	4	10	4	3	3	2	5		3
	定点当り	0.70		0.01	0.03	0.09	0.12	0.05	0.13	0.05	0.04	0.04	0.03	0.07		0.04
第34週	罹患数	81		1	4	4	10	6	13	11	8	8	4	8	1	3
	定点当り	0.91		0.01	0.04	0.04	0.11	0.07	0.15	0.12	0.09	0.09	0.04	0.09	0.01	0.03
第35週	罹患数	111			2	7	12	18	14	10	14	9	18	5		2
	定点当り	1.25			0.02	0.08	0.13	0.20	0.16	0.11	0.16	0.10	0.20	0.06		0.02

## 【年齢層別5週分集計】



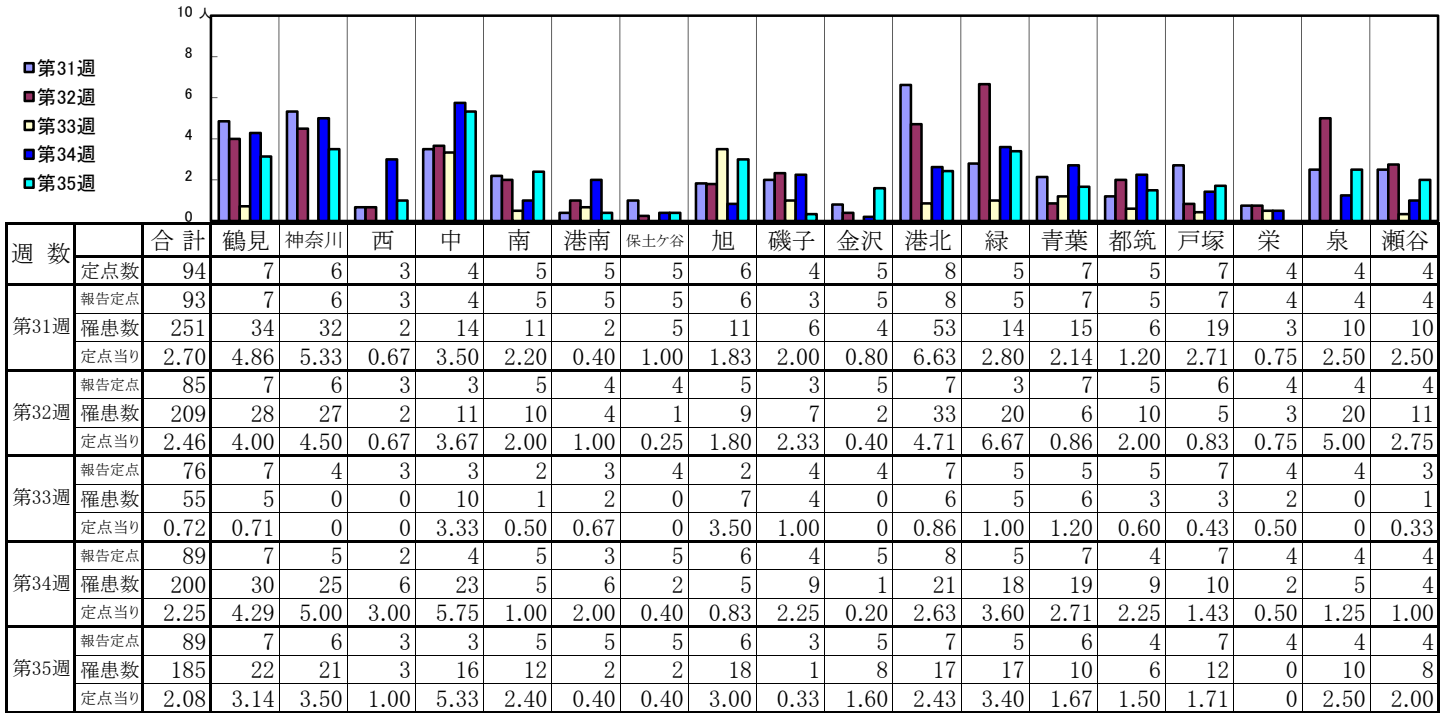
## 【定点当りの患者数】



# << 感染性胃腸炎 >>

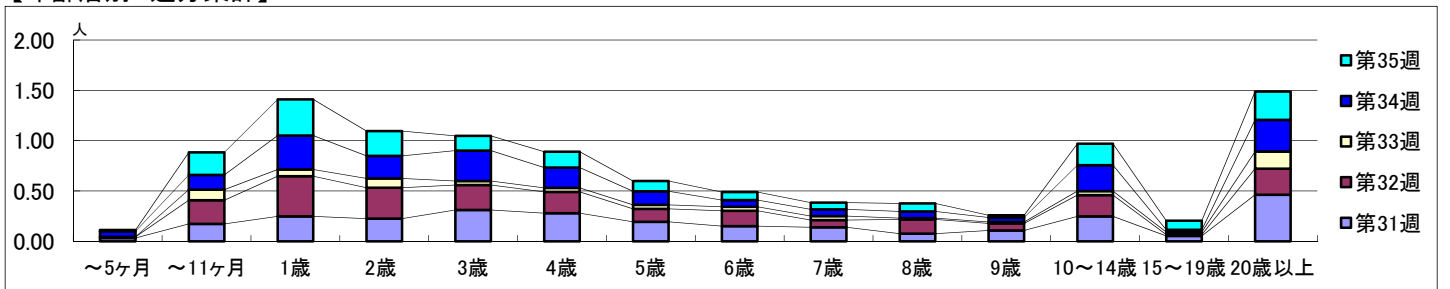
2019年 7月29日 ~ 9月1日  
[2019年 第31週 ~ 第35週]

## 【区別・週別報告定点当り】

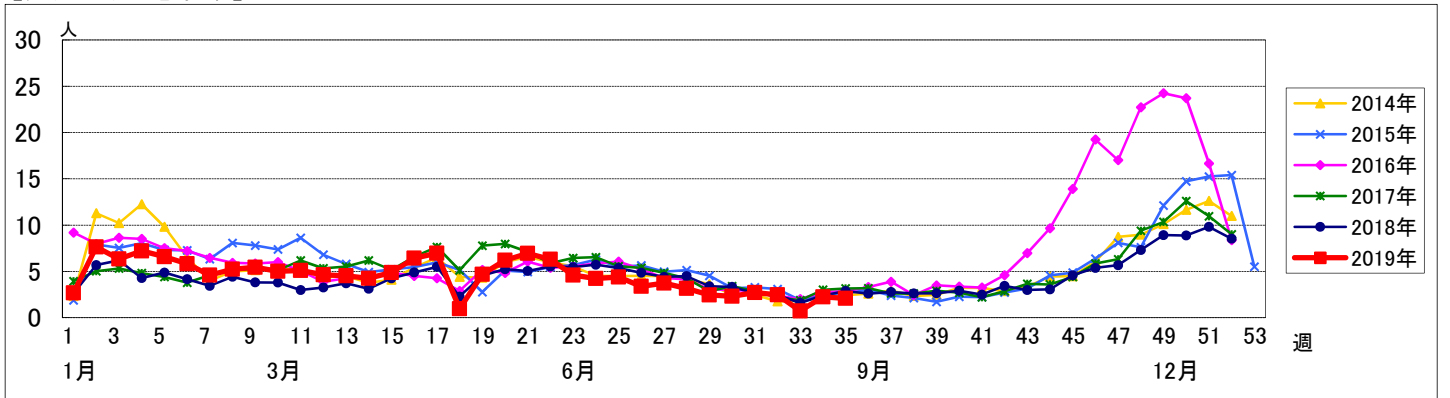


週数	合計	~5ヶ月	~11ヶ月	1歳	2歳	3歳	4歳	5歳	6歳	7歳	8歳	9歳	10~14歳	15~19歳	20歳以上
第31週	罹患数 251	3	16	23	21	29	26	18	14	13	7	10	23	5	43
第31週	定点当り 2.70	0.03	0.17	0.25	0.23	0.31	0.28	0.19	0.15	0.14	0.08	0.11	0.25	0.05	0.46
第32週	罹患数 209	1	20	34	26	21	18	11	13	6	12	6	18	1	22
第32週	定点当り 2.46	0.01	0.24	0.40	0.31	0.25	0.21	0.13	0.15	0.07	0.14	0.07	0.21	0.01	0.26
第33週	罹患数 55	8	5	7	3	3	3	3	3	3	1	1	3	2	13
第33週	定点当り 0.72	0.11	0.07	0.09	0.04	0.04	0.04	0.04	0.04	0.01	0.01	0.04	0.03	0.17	
第34週	罹患数 200	5	13	30	20	27	18	12	6	6	6	4	23	2	28
第34週	定点当り 2.25	0.06	0.15	0.34	0.22	0.30	0.20	0.13	0.07	0.07	0.07	0.04	0.26	0.02	0.31
第35週	罹患数 185	1	20	32	22	13	14	9	7	6	7	2	19	8	25
第35週	定点当り 2.08	0.01	0.22	0.36	0.25	0.15	0.16	0.10	0.08	0.07	0.08	0.02	0.21	0.09	0.28

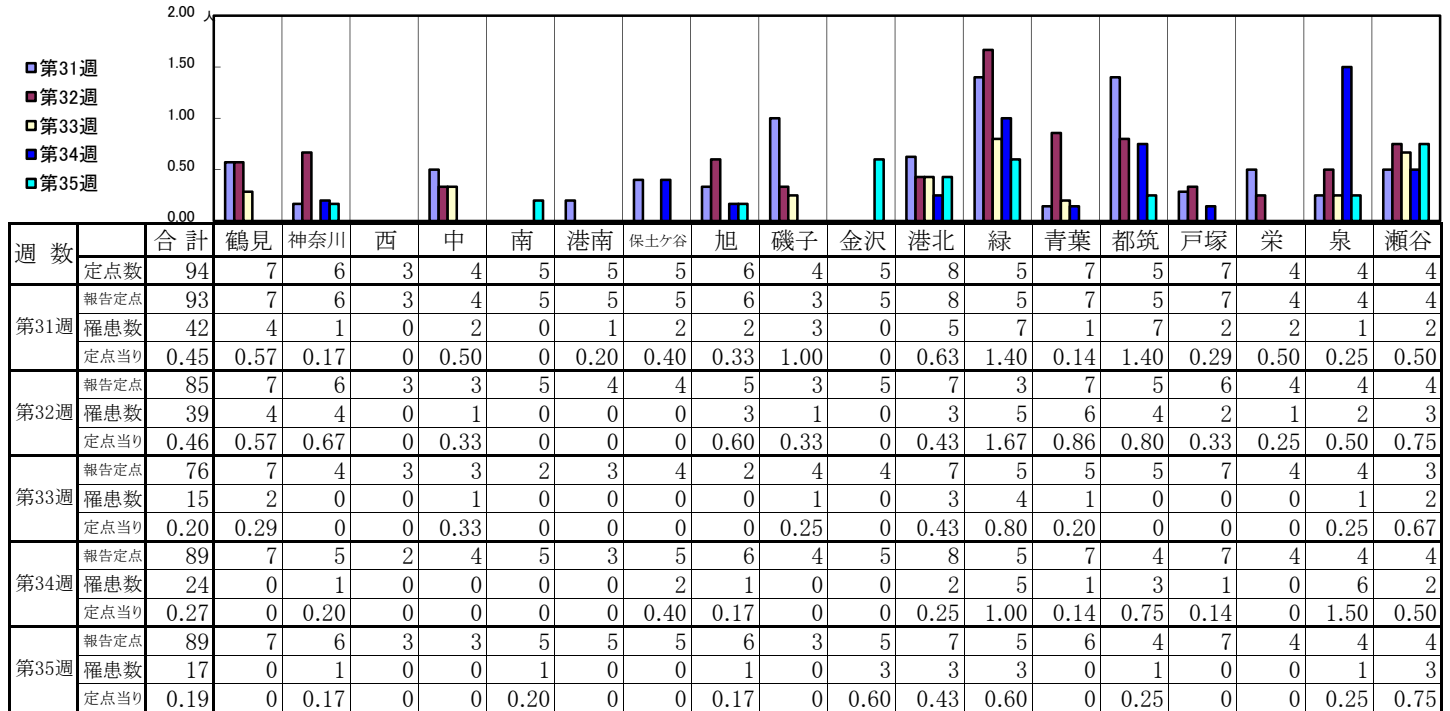
## 【年齢層別5週分集計】



## 【定点当りの患者数】

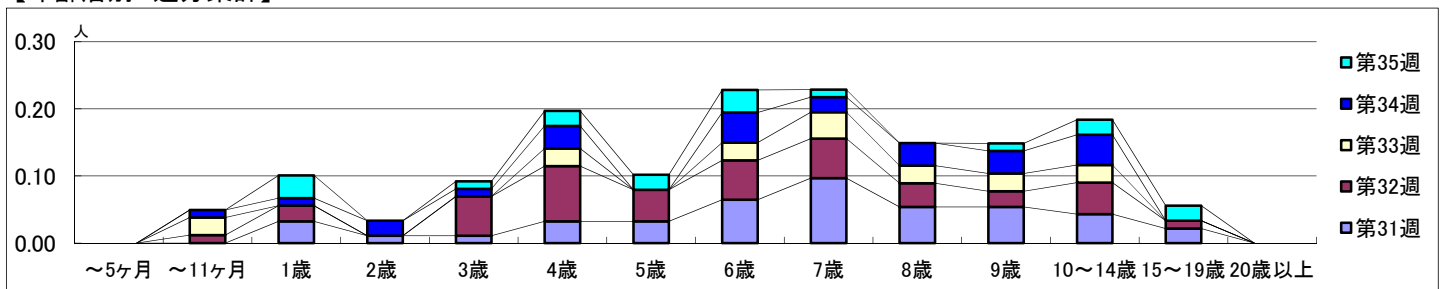


【区別・週別報告定点当り】

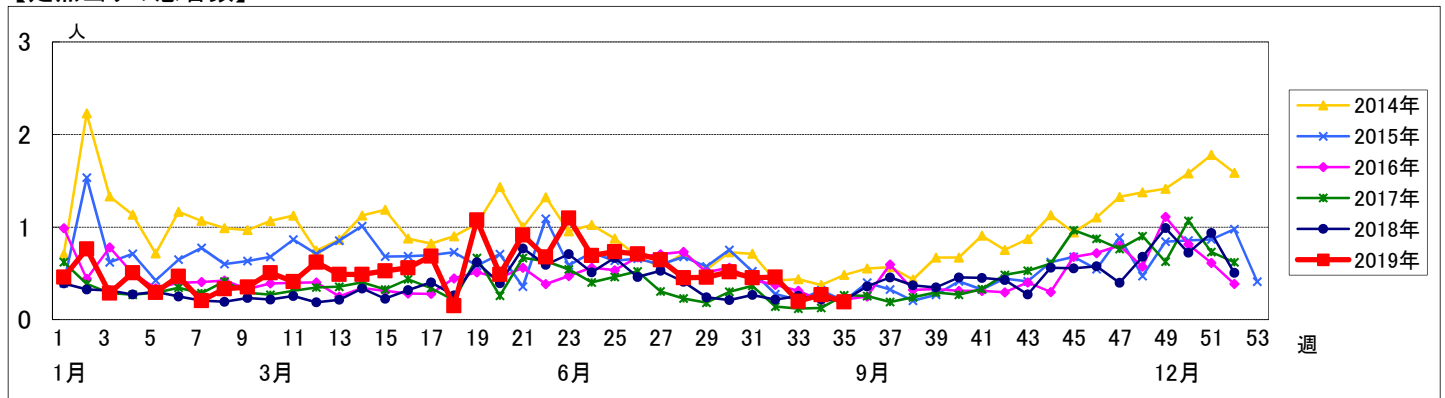


週数	合計	~5ヶ月	~11ヶ月	1歳	2歳	3歳	4歳	5歳	6歳	7歳	8歳	9歳	10~14歳	15~19歳	20歳以上
第31週	罹患数 42			3	1	1	3	3	6	9	5	5	4	2	
第31週	定点当り 0.45			0.03	0.01	0.01	0.03	0.03	0.06	0.10	0.05	0.05	0.04	0.02	
第32週	罹患数 39		1	2		5	7	4	5	5	3	2	4	1	
第32週	定点当り 0.46		0.01	0.02		0.06	0.08	0.05	0.06	0.06	0.04	0.02	0.05	0.01	
第33週	罹患数 15		2				2		2	3	2	2	2		
第33週	定点当り 0.20		0.03				0.03		0.03	0.04	0.03	0.03	0.03		
第34週	罹患数 24		1	1	2	1	3		4	2	3	3	4		
第34週	定点当り 0.27		0.01	0.01	0.02	0.01	0.03		0.04	0.02	0.03	0.03	0.04		
第35週	罹患数 17			3		1	2	2	3	1		1	2	2	
第35週	定点当り 0.19			0.03		0.01	0.02	0.02	0.03	0.01		0.01	0.02	0.02	

【年齢層別5週分集計】



【定点当りの患者数】



# << 手足口病 >>

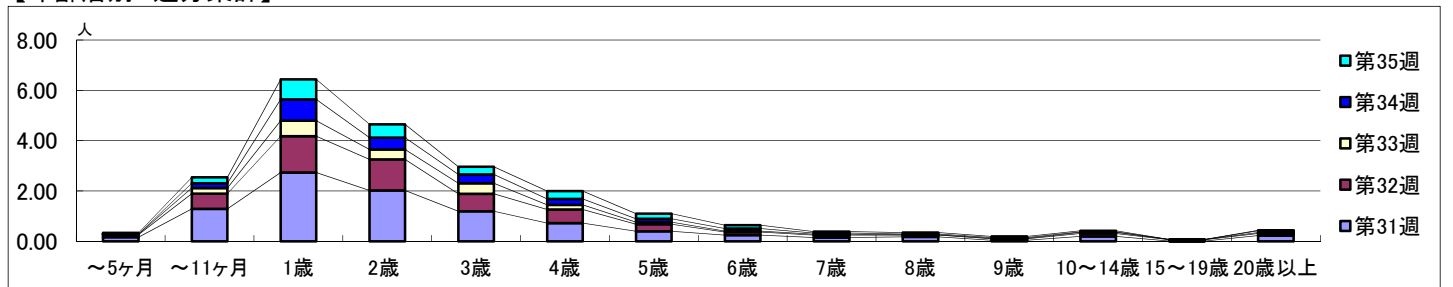
2019年 7月29日 ~ 9月1日  
[2019年 第31週 ~ 第35週]

## 【区別・週別報告定点当り】

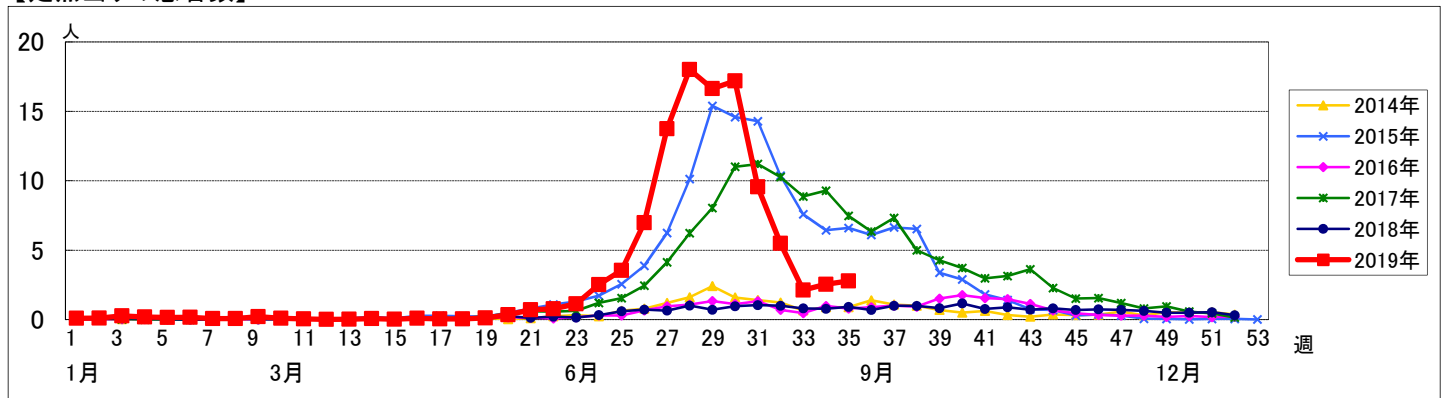
週数	合計	鶴見	神奈川	西	中	南	港南	保土ヶ谷	旭	磯子	金沢	港北	緑	青葉	都筑	戸塚	栄	泉	瀬谷
第31週	報告定点	7	6	3	4	5	5	5	6	4	5	8	5	7	5	7	4	4	4
第31週	罹患数	38	93	31	19	59	106	31	32	28	45	66	80	44	40	41	32	67	37
第31週	定点当り	5.43	15.50	10.33	4.75	11.80	21.20	6.20	5.33	9.33	9.00	8.25	16.00	6.29	8.00	5.86	8.00	16.75	9.25
第32週	報告定点	7	6	3	3	5	4	4	5	3	5	7	3	7	5	6	4	4	4
第32週	罹患数	24	46	21	3	33	37	26	6	15	38	31	32	28	15	25	32	29	26
第32週	定点当り	3.43	7.67	7.00	1.00	6.60	9.25	6.50	1.20	5.00	7.60	4.43	10.67	4.00	3.00	4.17	8.00	7.25	6.50
第33週	報告定点	7	4	3	3	2	3	4	2	4	4	7	5	5	5	7	4	4	3
第33週	罹患数	17	25	4	3	6	0	7	3	10	14	12	11	1	10	1	9	14	15
第33週	定点当り	2.43	6.25	1.33	1.00	3.00	0	1.75	1.50	2.50	3.50	1.71	2.20	0.20	2.00	0.14	2.25	3.50	5.00
第34週	報告定点	7	5	2	4	5	3	5	6	4	5	8	5	7	4	7	4	4	4
第34週	罹患数	21	22	6	3	11	20	5	11	12	19	20	15	13	8	18	4	13	5
第34週	定点当り	3.00	4.40	3.00	0.75	2.20	6.67	1.00	1.83	3.00	3.80	2.50	3.00	1.86	2.00	2.57	1.00	3.25	1.25
第35週	報告定点	7	6	3	3	5	5	5	6	3	5	7	5	6	4	7	4	4	4
第35週	罹患数	24	27	13	7	19	14	10	8	4	11	34	9	17	8	12	6	10	15
第35週	定点当り	3.43	4.50	4.33	2.33	3.80	2.80	2.00	1.33	1.33	2.20	4.86	1.80	2.83	2.00	1.71	1.50	2.50	3.75

週数	合計	~5ヶ月	~11ヶ月	1歳	2歳	3歳	4歳	5歳	6歳	7歳	8歳	9歳	10~14歳	15~19歳	20歳以上
第31週	罹患数	15	120	254	188	111	67	37	23	14	16	4	18	1	21
第31週	定点当り	0.16	1.29	2.73	2.02	1.19	0.72	0.40	0.25	0.15	0.17	0.04	0.19	0.01	0.23
第32週	罹患数	9	51	123	105	59	46	24	10	8	6	5	10	4	7
第32週	定点当り	0.11	0.60	1.45	1.24	0.69	0.54	0.28	0.12	0.09	0.07	0.06	0.12	0.05	0.08
第33週	罹患数	1	17	47	30	32	14	6	3	3	1	1	3	1	3
第33週	定点当り	0.01	0.22	0.62	0.39	0.42	0.18	0.08	0.04	0.04	0.01	0.01	0.04	0.01	0.04
第34週	罹患数	1	17	75	42	31	21	12	9	4	3	3	2		6
第34週	定点当り	0.01	0.19	0.84	0.47	0.35	0.24	0.13	0.10	0.04	0.03	0.03	0.02		0.07
第35週	罹患数	4	21	71	47	27	28	18	12	5	5	4	4		2
第35週	定点当り	0.04	0.24	0.80	0.53	0.30	0.31	0.20	0.13	0.06	0.06	0.04	0.04		0.02

## 【年齢層別5週分集計】



## 【定点当りの患者数】





<< 伝染性紅斑 >>

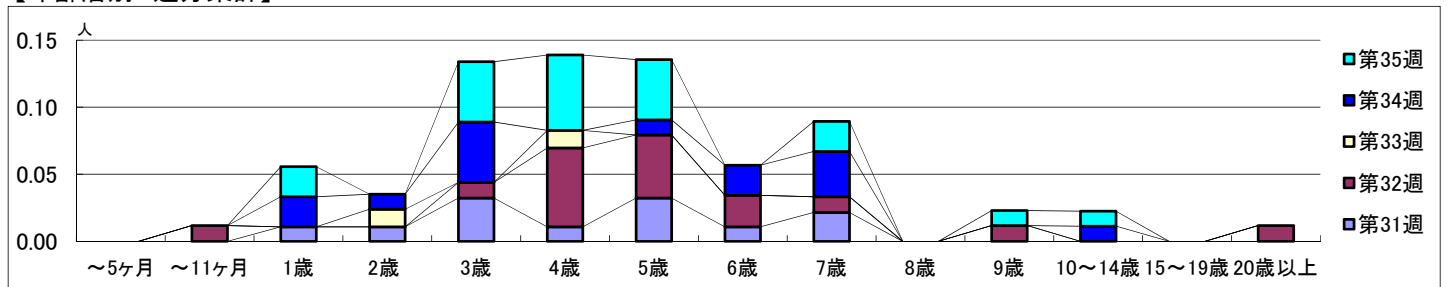
2019年 7月29日 ~ 9月1日  
[2019年 第31週 ~ 第35週]

【区別・週別報告定点当り】

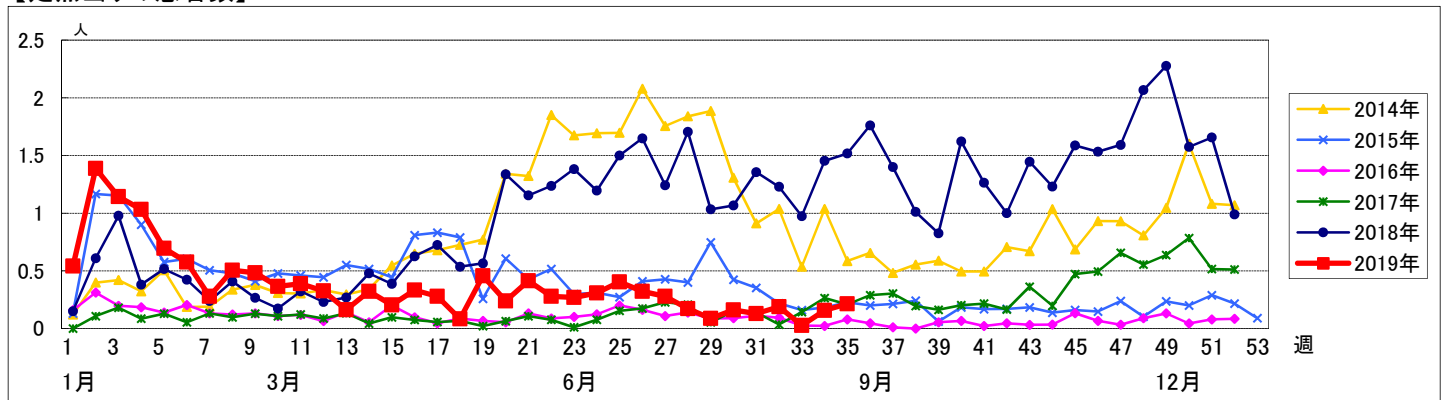
週数		区別																		
		合計	鶴見	神奈川	西	中	南	港南	保土ヶ谷	旭	磯子	金沢	港北	緑	青葉	都筑	戸塚	栄	泉	瀬谷
第31週	定点数	94	7	6	3	4	5	5	5	6	4	5	8	5	7	5	7	4	4	4
	報告定点	93	7	6	3	4	5	5	5	6	3	5	8	5	7	5	7	4	4	4
	罹患数	12	0	1	0	0	0	0	0	2	1	0	0	0	1	3	1	0	3	0
	定点当り	0.13	0	0.17	0	0	0	0	0	0.33	0.33	0	0	0	0.14	0.60	0.14	0	0.75	0
第32週	報告定点	85	7	6	3	3	5	4	4	5	3	5	7	3	7	5	6	4	4	4
	罹患数	16	0	0	0	0	0	4	1	1	2	0	0	0	0	2	0	0	4	2
	定点当り	0.19	0	0	0	0	1.00	0.25	0.20	0.67	0	0	0	0	0	0.40	0	1.00	0	0.50
	報告定点	76	7	4	3	3	2	3	4	2	4	4	7	5	5	5	7	4	4	3
第33週	罹患数	2	0	0	0	0	0	1	0	0	0	0	0	1	0	0	0	0	0	0
	定点当り	0.03	0	0	0	0	0	0.33	0	0	0	0	0	0.20	0	0	0	0	0	0
	報告定点	89	7	5	2	4	5	3	5	6	4	5	8	5	7	4	7	4	4	4
	罹患数	14	0	1	1	0	1	3	0	0	2	1	1	1	0	0	1	0	2	0
第34週	報告定点	89	7	6	3	3	5	5	5	6	3	5	7	5	6	4	7	4	4	4
	罹患数	19	0	1	0	0	2	0	1	0	10	0	0	1	0	0	0	0	4	0
	定点当り	0.21	0	0.17	0	0	0.40	0	0.20	0	3.33	0	0	0.20	0	0	0	0	1.00	0
	報告定点	89	7	6	3	3	5	5	5	6	3	5	7	5	6	4	7	4	4	4
第35週	罹患数	19	0	1	0	0	2	0	1	0	10	0	0	1	0	0	0	0	4	0
	定点当り	0.21	0	0.17	0	0	0.40	0	0.20	0	3.33	0	0	0.20	0	0	0	0	1.00	0

週数		合計	~5ヶ月	~11ヶ月	年齢												
					1歳	2歳	3歳	4歳	5歳	6歳	7歳	8歳	9歳	10~14歳	15~19歳	20歳以上	
第31週	罹患数	12			1	1	3	1	3	1	2						
	定点当り	0.13			0.01	0.01	0.03	0.01	0.03	0.01	0.02						
第32週	罹患数	16		1			1	5	4	2	1			1			1
	定点当り	0.19		0.01			0.01	0.06	0.05	0.02	0.01			0.01			0.01
第33週	罹患数	2				1			1								
	定点当り	0.03				0.01			0.01								
第34週	罹患数	14			2	1	4		1	2	3				1		
	定点当り	0.16			0.02	0.01	0.04		0.01	0.02	0.03				0.01		
第35週	罹患数	19			2		4	5	4		2			1	1		
	定点当り	0.21			0.02		0.04	0.06	0.04		0.02			0.01	0.01		

【年齢層別5週分集計】



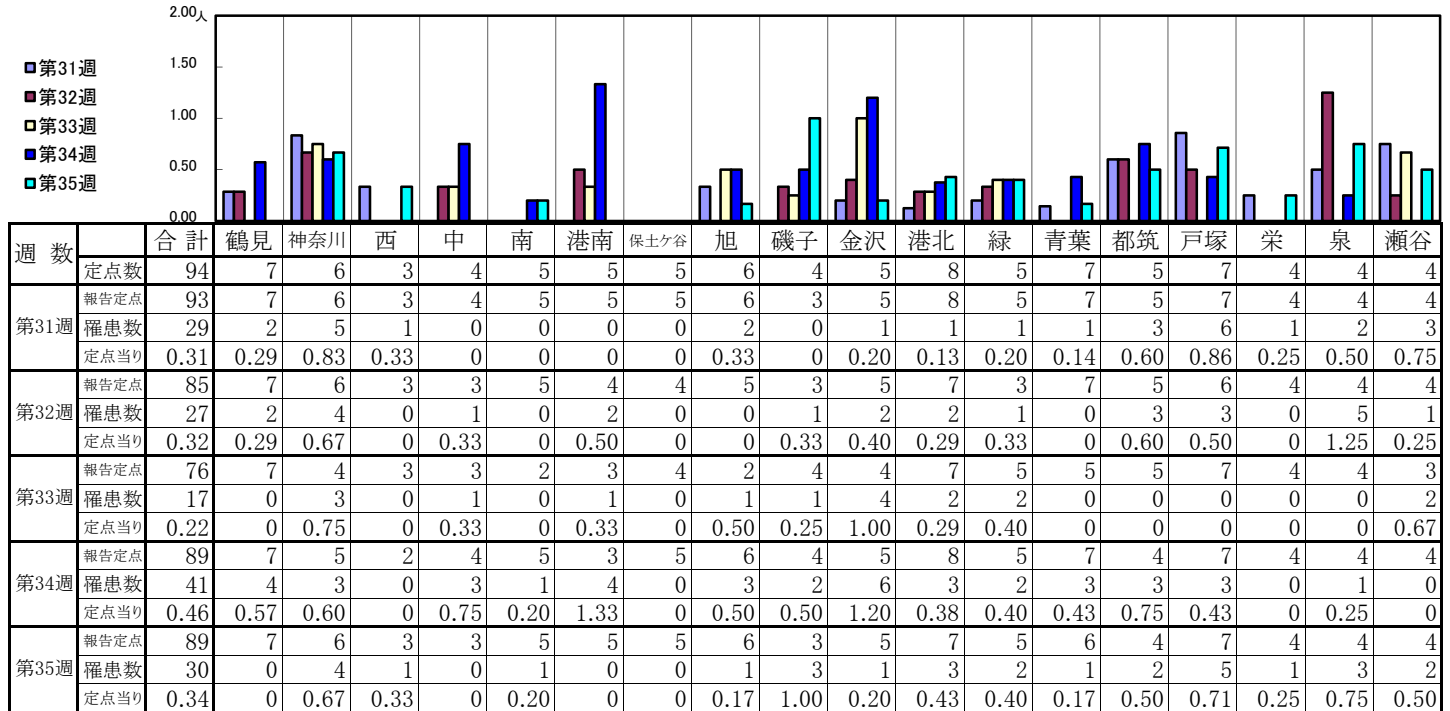
【定点当りの患者数】



# << 突発性発しん >>

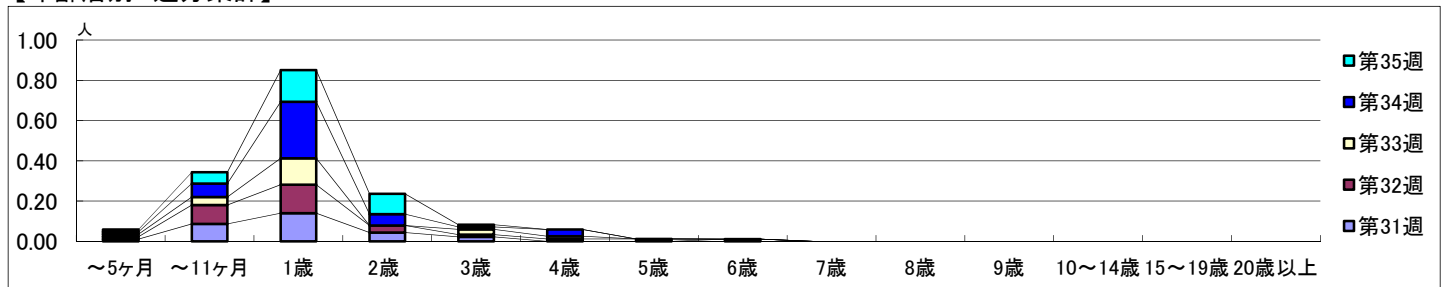
2019年 7月29日 ~ 9月1日  
[2019年 第31週 ~ 第35週]

## 【区別・週別報告定点当り】

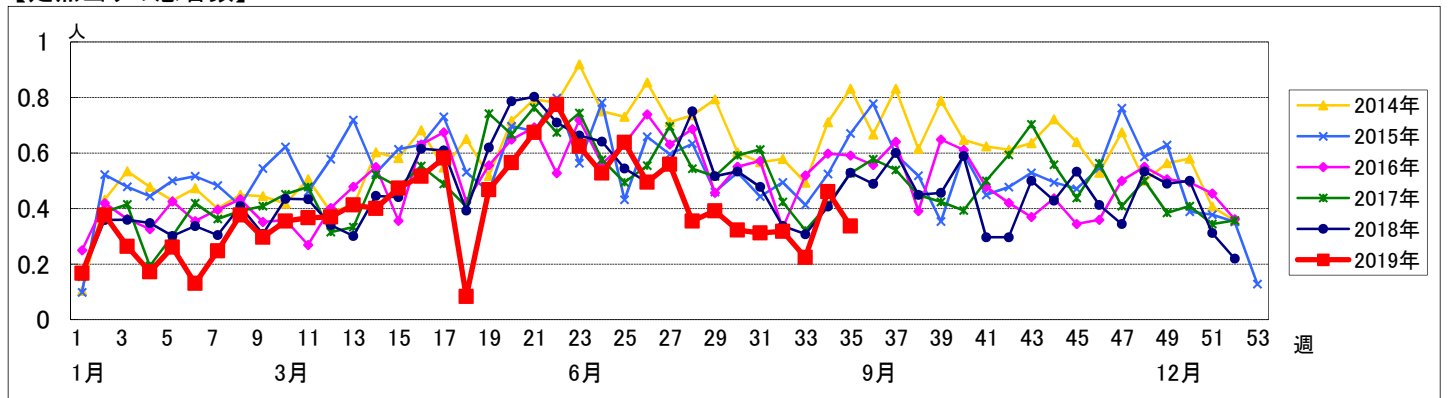


週数		合計	~5ヶ月	~11ヶ月	1歳	2歳	3歳	4歳	5歳	6歳	7歳	8歳	9歳	10~14歳	15~19歳	20歳以上
第31週	罹患数	29	1	8	13	4	2				1					
	定点当り	0.31	0.01	0.09	0.14	0.04	0.02				0.01					
第32週	罹患数	27	1	8	12	3	1	1	1							
	定点当り	0.32	0.01	0.09	0.14	0.04	0.01	0.01	0.01							
第33週	罹患数	17	1	3	10		2	1								
	定点当り	0.22	0.01	0.04	0.13		0.03	0.01								
第34週	罹患数	41	1	6	25	5	1	3								
	定点当り	0.46	0.01	0.07	0.28	0.06	0.01	0.03								
第35週	罹患数	30	1	5	14	9	1									
	定点当り	0.34	0.01	0.06	0.16	0.10	0.01									

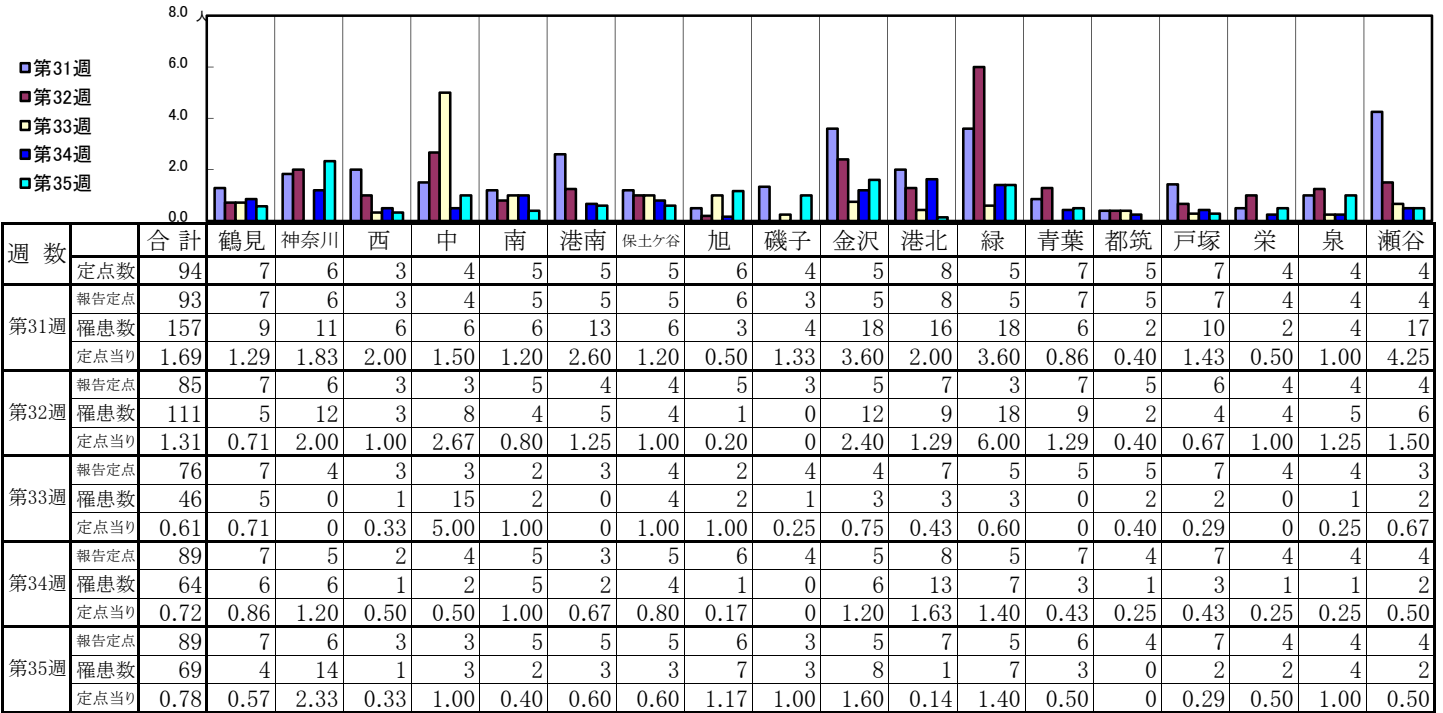
## 【年齢層別5週分集計】



## 【定点当りの患者数】

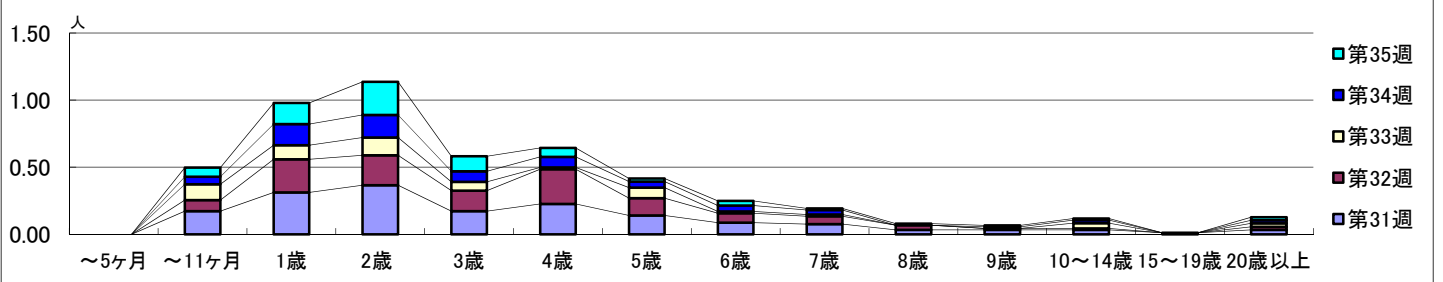


【区別・週別報告定点当り】

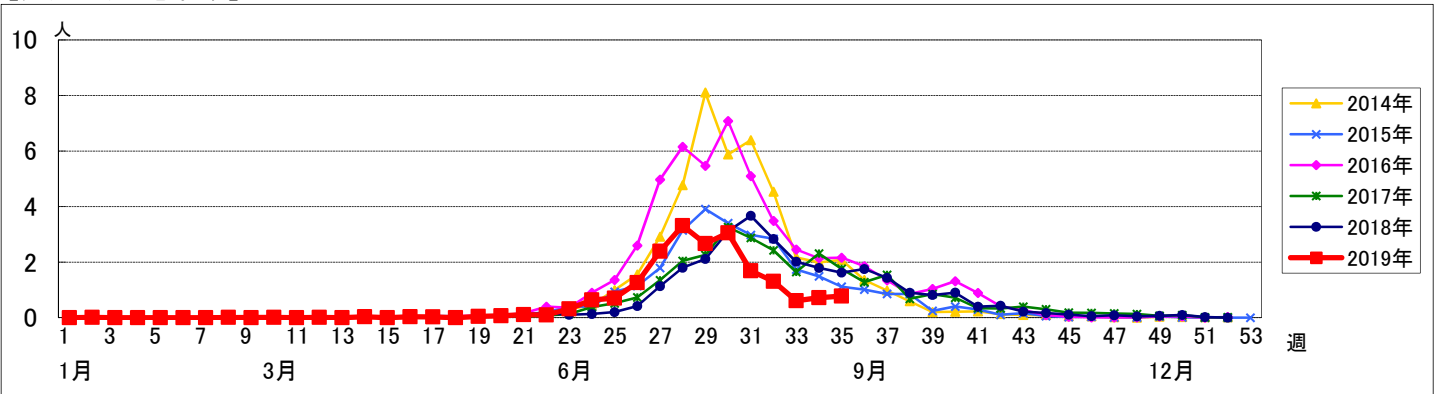


週数	合計	~5ヶ月	~11ヶ月	1歳	2歳	3歳	4歳	5歳	6歳	7歳	8歳	9歳	10~14歳	15~19歳	20歳以上
第31週	157		16	29	34	16	21	13	8	7	3	3	3	1	3
第32週	111		7	21	19	13	22	11	6	5	3	1	1		2
第33週	46		9	8	10	5	1	6	1	1			3		2
第34週	64		5	14	15	7	7	4	4	3		1	2		2
第35週	69		6	14	22	10	6	2	3	1	1	1	1		2

【年齢層別5週分集計】



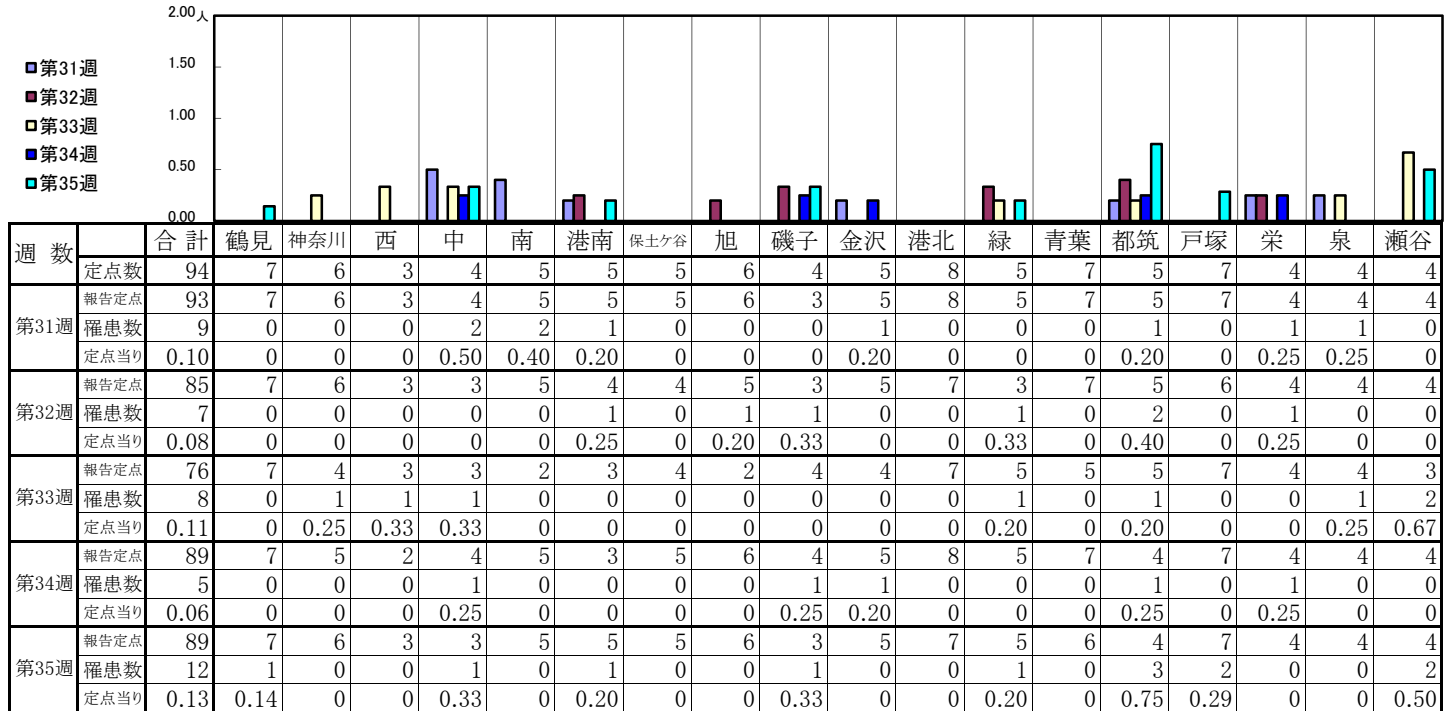
【定点当りの患者数】



# << 流行性耳下腺炎 >>

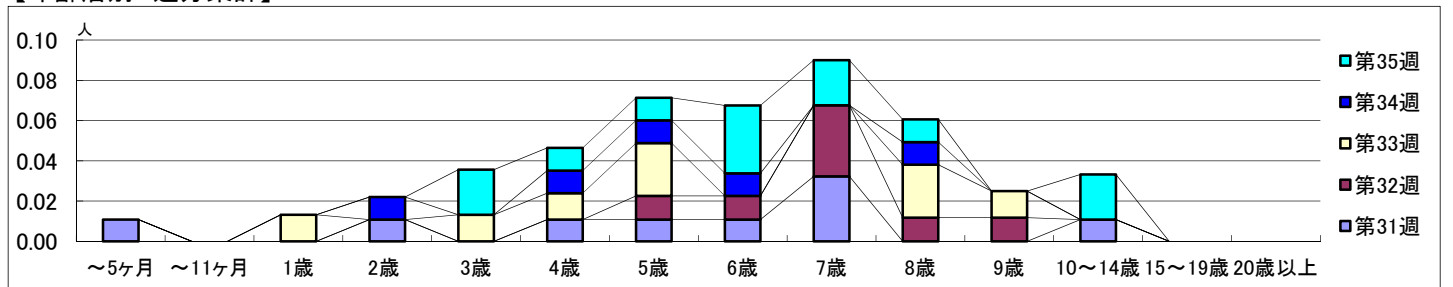
2019年 7月29日 ~ 9月1日  
[2019年 第31週 ~ 第35週]

## 【区別・週別報告定点当り】

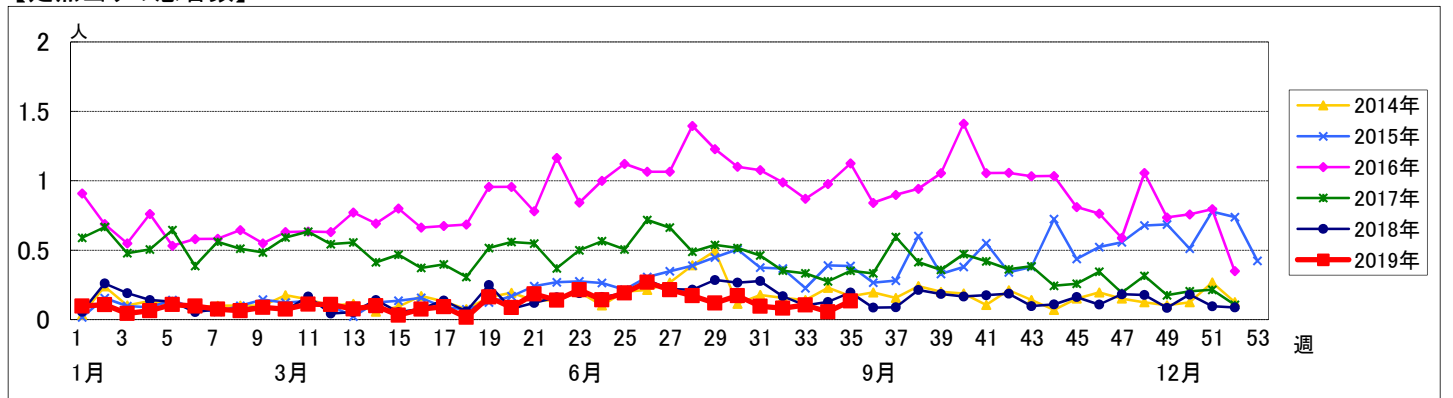


週数	合計	~5ヶ月	~11ヶ月	1歳	2歳	3歳	4歳	5歳	6歳	7歳	8歳	9歳	10~14歳	15~19歳	20歳以上
第31週	罹患数 9 定点当り 0.10	1 0.01			1 0.01		1 0.01	1 0.01	1 0.01	3 0.03			1 0.01		
第32週	罹患数 7 定点当り 0.08							1 0.01	1 0.01	3 0.04	1 0.01	1 0.01			
第33週	罹患数 8 定点当り 0.11			1 0.01		1 0.01	1 0.01	2 0.03			2 0.03	1 0.01			
第34週	罹患数 5 定点当り 0.06				1 0.01		1 0.01	1 0.01	1 0.01		1 0.01				
第35週	罹患数 12 定点当り 0.13					2 0.02	1 0.01	1 0.01	3 0.03	2 0.02	1 0.01		2 0.02		

## 【年齢層別5週分集計】



## 【定点当りの患者数】



# << 急性出血性結膜炎 >>

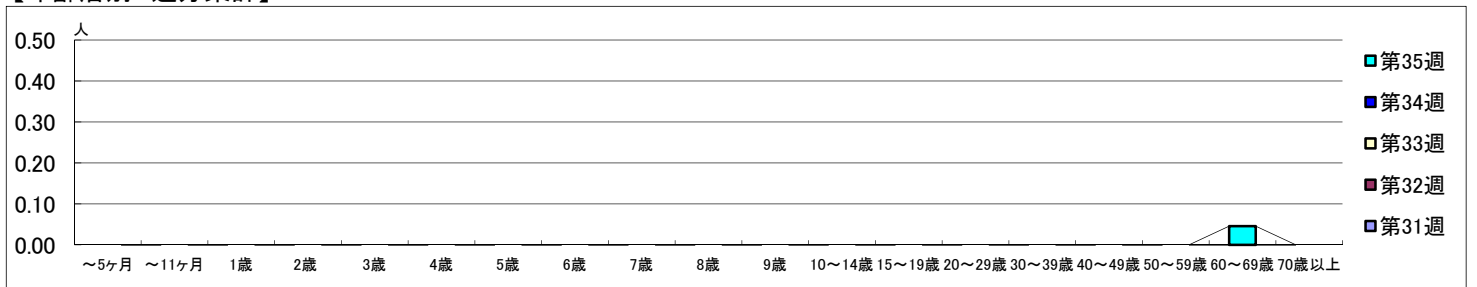
2019年 7月29日 ~ 9月1日  
[2019年 第31週 ~ 第35週]

## 【区別・週別報告定点当り】

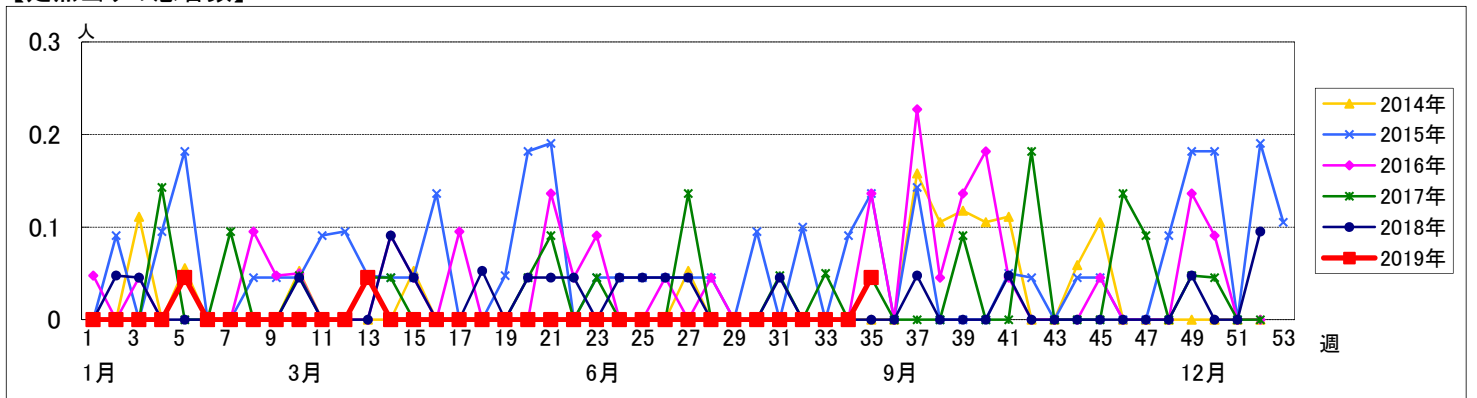
週数		区別																		
		合計	鶴見	神奈川	西	中	南	港南	保土ヶ谷	旭	磯子	金沢	港北	緑	青葉	都筑	戸塚	栄	泉	瀬谷
第31週	定点数	22	2	1	1	1	1	1	1	1	1	1	2	1	2	1	2	1	1	1
	報告定点	22	2	1	1	1	1	1	1	1	1	1	2	1	2	1	2	1	1	1
	罹患数	0	0	0	0	0	0	0	0	0	0	0	0	0	0	0	0	0	0	0
	定点当り	0	0	0	0	0	0	0	0	0	0	0	0	0	0	0	0	0	0	0
第32週	報告定点	22	2	1	1	1	1	1	1	1	1	1	2	1	2	1	2	1	1	1
	罹患数	0	0	0	0	0	0	0	0	0	0	0	0	0	0	0	0	0	0	0
	定点当り	0	0	0	0	0	0	0	0	0	0	0	0	0	0	0	0	0	0	0
	報告定点	18	2	1		1	1	1		1	1	1	2	1	1		2	1	1	1
第33週	罹患数	0	0	0	0	0	0	0	0	0	0	0	0	0	0	0	0	0	0	0
	定点当り	0	0	0	0	0	0	0	0	0	0	0	0	0	0	0	0	0	0	0
	報告定点	20	2	1	1	1	1	1	1	1	1	1	2	1	1	1	2	1	1	1
	罹患数	0	0	0	0	0	0	0	0	0	0	0	0	0	0	0	0	0	0	0
第34週	定点当り	0	0	0	0	0	0	0	0	0	0	0	0	0	0	0	0	0	0	0
	報告定点	22	2	1	1	1	1	1	1	1	1	1	2	1	2	1	2	1	1	1
	罹患数	1	0	0	0	0	0	0	0	0	0	0	0	0	0	0	0	1	0	0
	定点当り	0.05	0	0	0	0	0	0	0	0	0	0	0	0	0	0	0	1.00	0	0

週数		合計	年齢層別																						
			~5ヶ月	~11ヶ月	1歳	2歳	3歳	4歳	5歳	6歳	7歳	8歳	9歳	10~14歳	15~19歳	20~29歳	30~39歳	40~49歳	50~59歳	60~69歳	70歳以上				
第31週	罹患数	0																							
	定点当り	0																							
第32週	罹患数	0																							
	定点当り	0																							
第33週	罹患数	0																							
	定点当り	0																							
第34週	罹患数	0																							
	定点当り	0																							
第35週	罹患数	1																						1	
	定点当り	0.05																						0.05	

## 【年齢層別5週分集計】



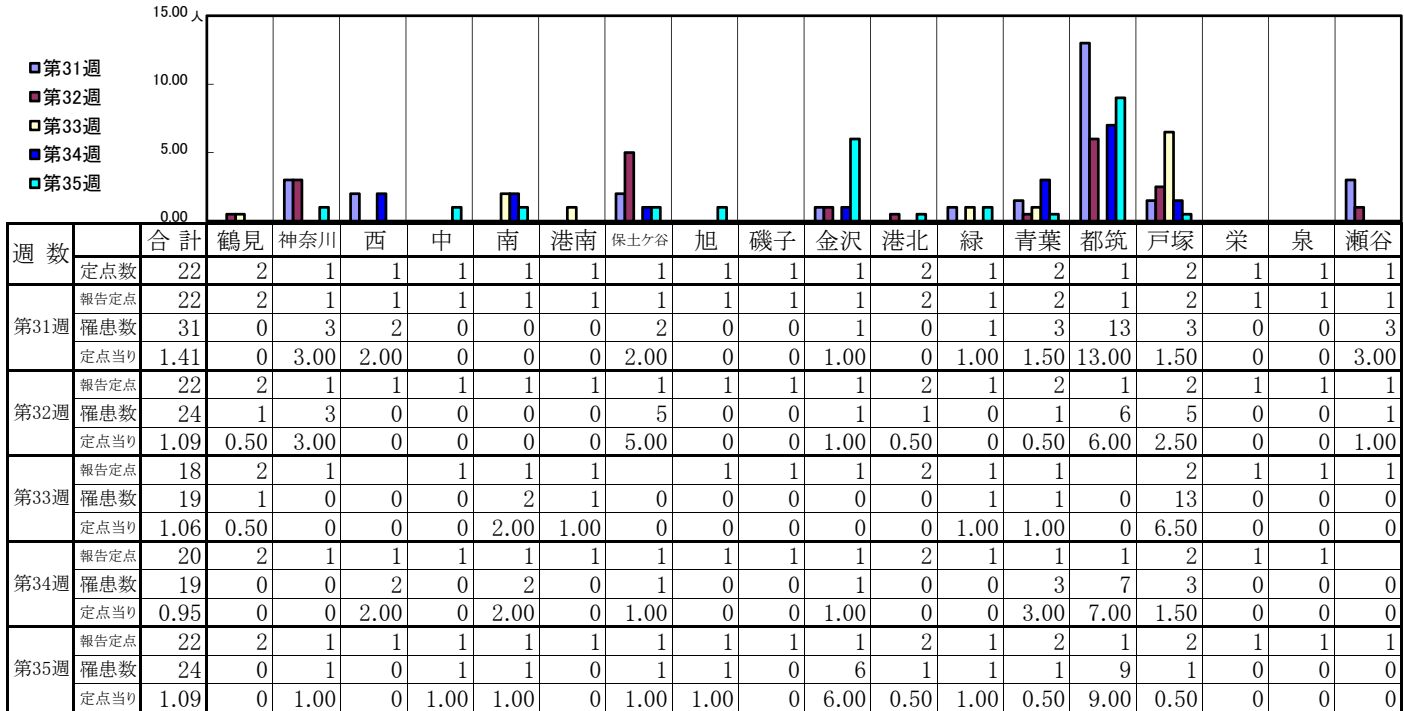
## 【定点当りの患者数】



# << 流行性角結膜炎 >>

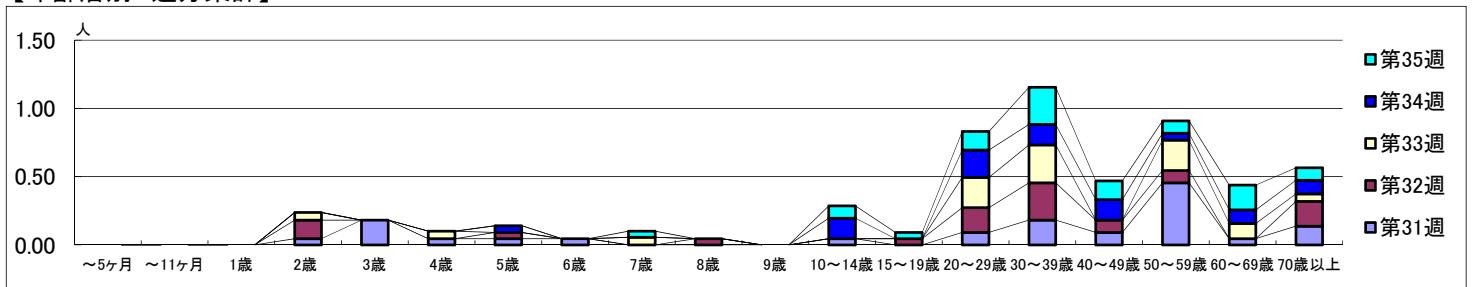
2019年 7月29日 ~ 9月1日  
[2019年 第31週 ~ 第35週]

## 【区別・週別報告定点当り】



週数	合計	~5ヶ月	~11ヶ月	1歳	2歳	3歳	4歳	5歳	6歳	7歳	8歳	9歳	10~14歳	15~19歳	20~29歳	30~39歳	40~49歳	50~59歳	60~69歳	70歳以上
第31週	罹患数 31				1	4	1	1	1				1		2	4	2	10	1	3
第31週	定点当り 1.41				0.05	0.18	0.05	0.05	0.05				0.05		0.09	0.18	0.09	0.45	0.05	0.14
第32週	罹患数 24				3			1			1			1	4	6	2	2		4
第32週	定点当り 1.09				0.14			0.05			0.05			0.05	0.18	0.27	0.09	0.09		0.18
第33週	罹患数 19				1		1			1					4	5		4	2	1
第33週	定点当り 1.06				0.06		0.06			0.06					0.22	0.28		0.22	0.11	0.06
第34週	罹患数 19							1					3		4	3	3	1	2	2
第34週	定点当り 0.95							0.05					0.15		0.20	0.15	0.15	0.05	0.10	0.10
第35週	罹患数 24								1				2	1	3	6	3	2	4	2
第35週	定点当り 1.09								0.05				0.09	0.05	0.14	0.27	0.14	0.09	0.18	0.09

## 【年齢層別5週分集計】



## 【定点当りの患者数】

