

	インフルエンザ	RSウイルス感染症	咽頭結膜熱	A群溶血性レンサ球菌咽頭炎	感染性胃腸炎	水痘	手足口病	伝染性紅斑	突発性発しん	ヘルパンギーナ	流行性耳下腺炎	急性出血性結膜炎	流行性角結膜炎
警報レベル	30		3	8	20	2	5	2		6	6	1	8
終息基準値	10		1	4	12	1	2	1		2	2	0.1	4
注意報レベル	10					1					3		
横浜市	0.09	0.85	0.33	0.71	0.73	0.20		0.03	0.23	0.61	0.11	-	1.13
鶴見	-	1.00	0.43	0.86	0.71	0.29		-	-	0.71	-	-	0.50
神奈川	-	1.25	-	1.25	-	-		-	0.75	-	0.25	-	-
西	-	-	-	-	-	-	1.33	-	-	0.33	0.33
中	-	-	2.00	1.33	3.33	0.33	1.00	-	0.33	5.00	0.33
南	0.20	-	-	-	0.50	-		-	-	1.00	-	-	2.00
港南	0.40	1.00	0.67	-	0.67	-	-	0.33	0.33	-	-
保土ヶ谷	-	1.25	0.50	1.25	-	-	1.75	-	-	1.00	-
旭	-	-	-	-	3.50	-	1.50	-	0.50	1.00	-	-	-
磯子	0.14	2.75	0.25	0.75	1.00	0.25		-	0.25	0.25	-	-	-
金沢	0.67	1.00	0.25	-	-	-		-	1.00	0.75	-	-	-
港北	-	3.29	1.43	1.14	0.86	0.43	1.71	-	0.29	0.43	-	-	-
緑	-	1.25	-	1.25	1.25			0.25	0.50	0.75	0.25	-	1.00
青葉	0.33	-	-	0.60	1.20	0.20	0.20	-	-	-	-
都筑	-	-	-	1.40	0.60	-		-	-	0.40	0.20
戸塚	-	-	-	0.14	0.43	-	0.14	-	-	0.29	-	-	6.50
栄	-	-	-	0.25	0.50	-		-	-	-	-	-	-
泉	-	-	-	-	-	0.25		-	-	0.25	0.25	-	-
瀬谷	-	0.33	-	1.67	0.33	0.67		-	0.67	0.67	0.67	-	-

(-: 定点当たり0.00) (…: 未報告)

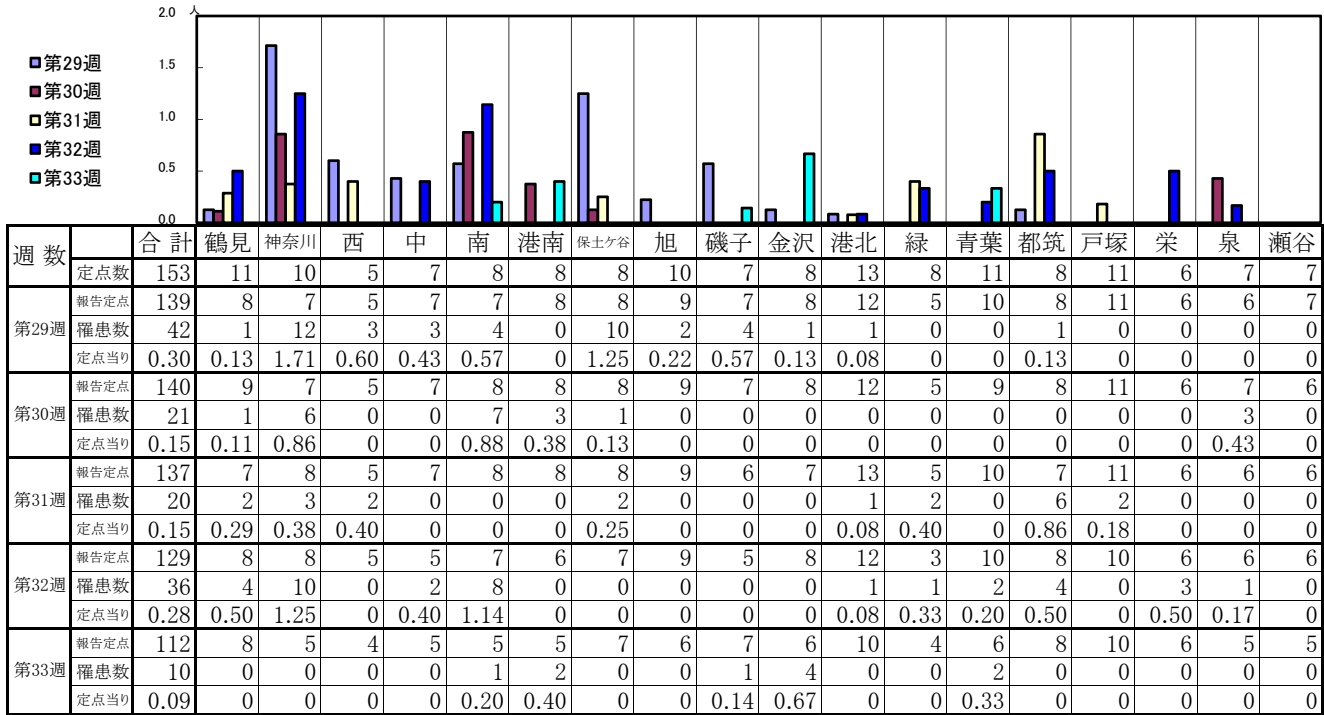
- 報告定点当たりの値が警報レベル もしくは警報レベル継続中です
- 報告定点当たりの値が注意報レベルに達しています

(この数字は集計時点のもので、翌週以降変動することもあります)

<< インフルエンザ >>

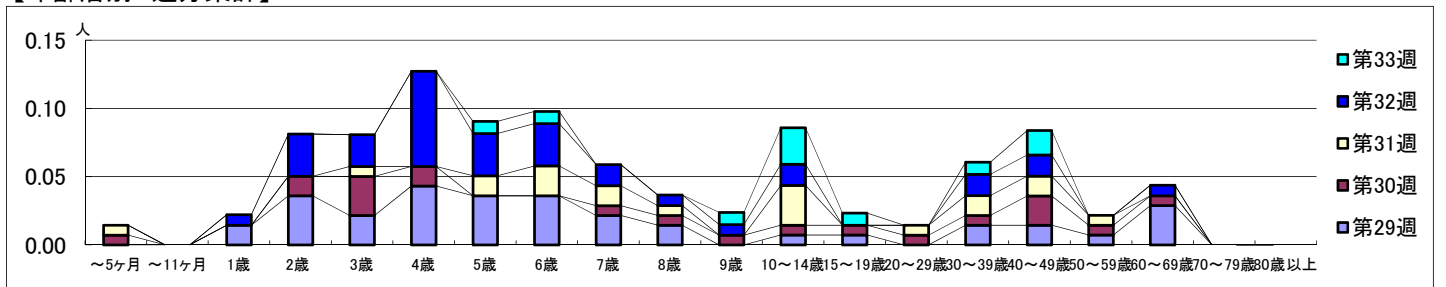
2019年 7月15日 ~ 8月18日
[2019年 第29週 ~ 第33週]

【区別・週別報告定点当り】

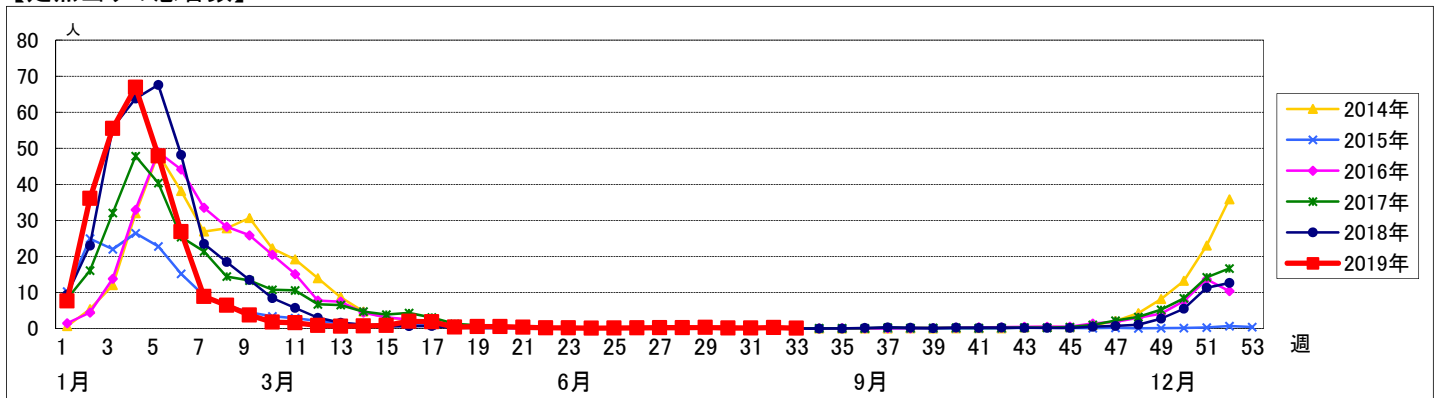


週数	合計	~5ヶ月	~11ヶ月	1歳	2歳	3歳	4歳	5歳	6歳	7歳	8歳	9歳	10~14歳	15~19歳	20~29歳	30~39歳	40~49歳	50~59歳	60~69歳	70~79歳	80歳以上
第29週	罹患数 42			2	5	3	6	5	5	3	2		1	1		2	2	1	4		
第29週	定点当り 0.30			0.01	0.04	0.02	0.04	0.04	0.04	0.02	0.01		0.01	0.01		0.01	0.01	0.01	0.03		
第30週	罹患数 21	1			2	4	2			1	1	1	1	1	1	1	3	1	1		
第30週	定点当り 0.15	0.01			0.01	0.03	0.01			0.01	0.01	0.01	0.01	0.01	0.01	0.01	0.02	0.01	0.01		
第31週	罹患数 20	1				1		2	3	2	1		4		1	2	2	1			
第31週	定点当り 0.15	0.01				0.01		0.01	0.02	0.01	0.01		0.03		0.01	0.01	0.01	0.01			
第32週	罹患数 36			1	4	3	9	4	4	2	1	1	2			2	2		1		
第32週	定点当り 0.28			0.01	0.03	0.02	0.07	0.03	0.03	0.02	0.01	0.01	0.02			0.02	0.02		0.01		
第33週	罹患数 10							1	1			1	3	1		1	2				
第33週	定点当り 0.09							0.01	0.01			0.01	0.03	0.01		0.01	0.02				

【年齢層別5週分集計】



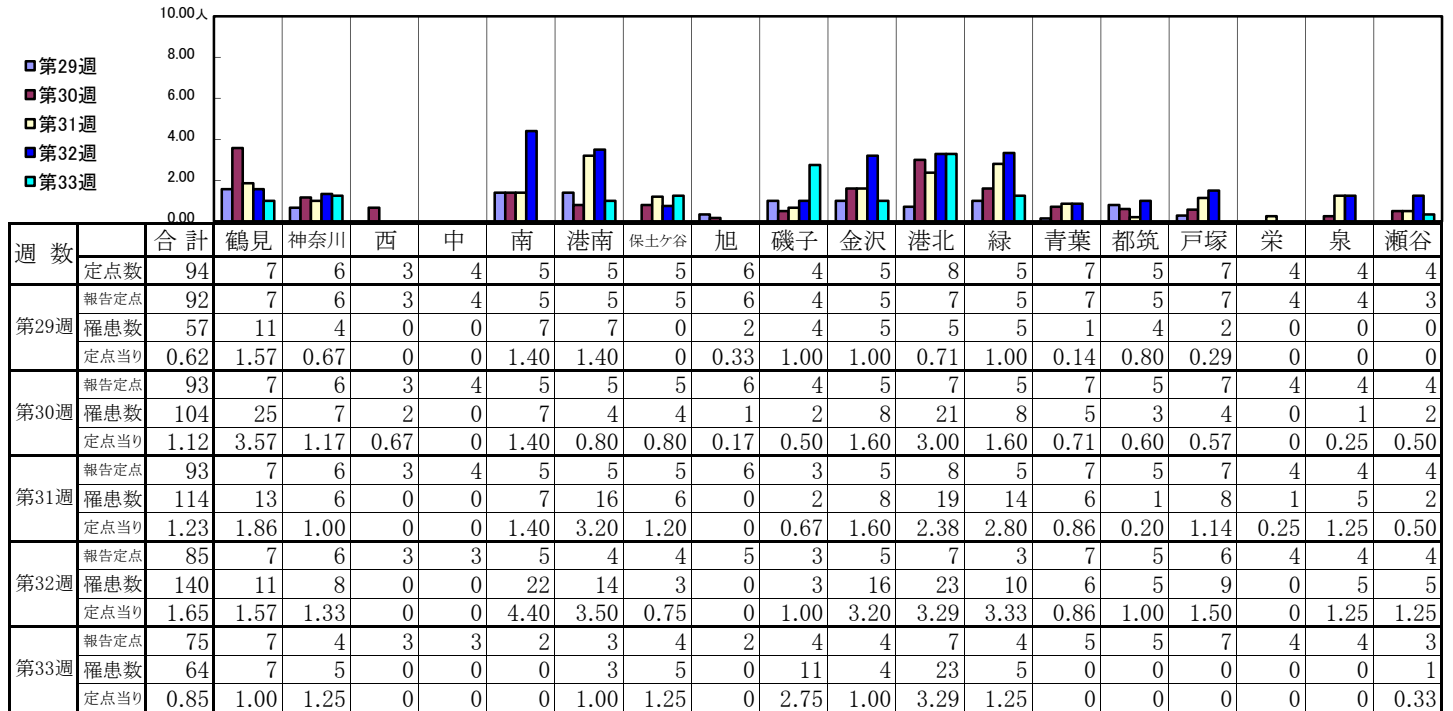
【定点当りの患者数】



<< RSウイルス感染症 >>

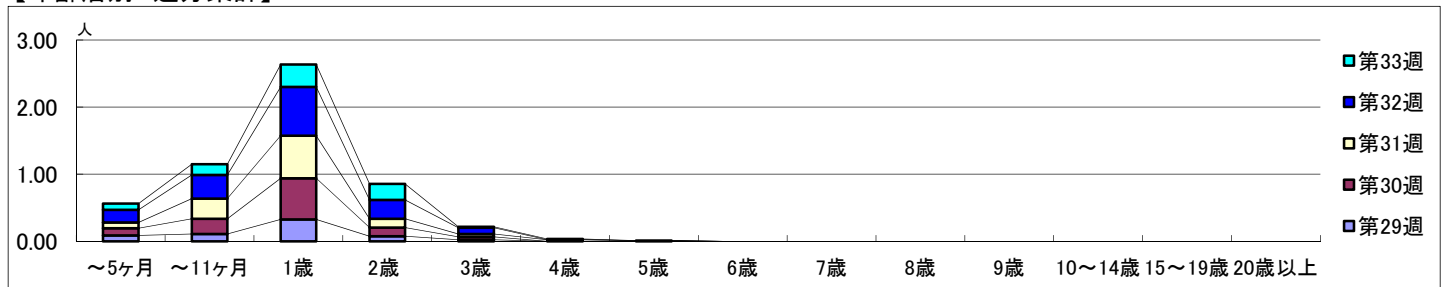
2019年 7月15日 ~ 8月18日
[2019年 第29週 ~ 第33週]

【区別・週別報告定点当り】

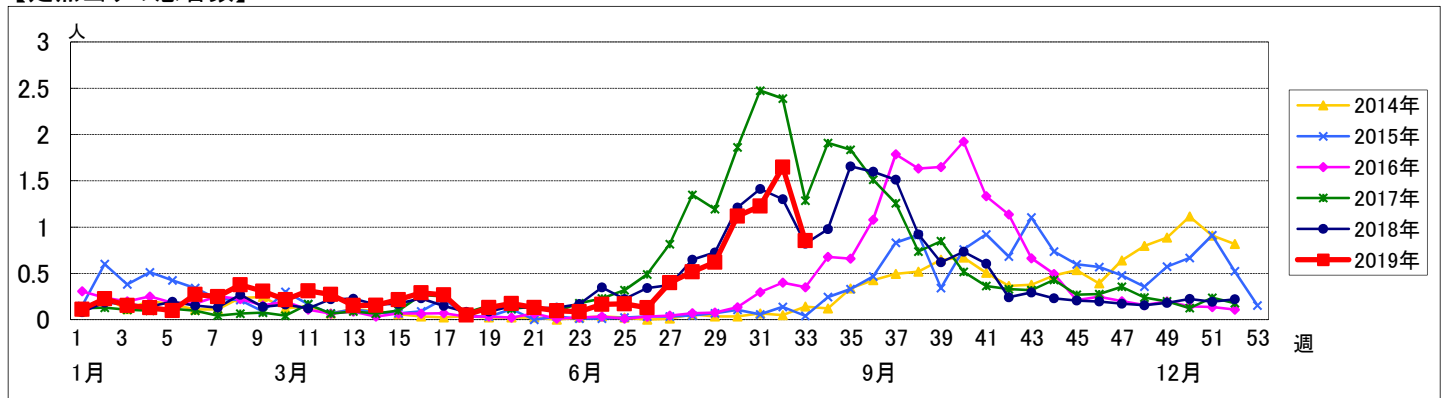


週数	合計	~5ヶ月	~11ヶ月	1歳	2歳	3歳	4歳	5歳	6歳	7歳	8歳	9歳	10~14歳	15~19歳	20歳以上
第29週	57	8	10	30	7	2									
第30週	104	10	21	57	12	4									
第31週	114	8	28	59	12	4	2	1							
第32週	140	16	30	62	24	8									
第33週	64	7	12	25	18	1	1								

【年齢層別5週分集計】



【定点当りの患者数】



<< 咽頭結膜熱 >>

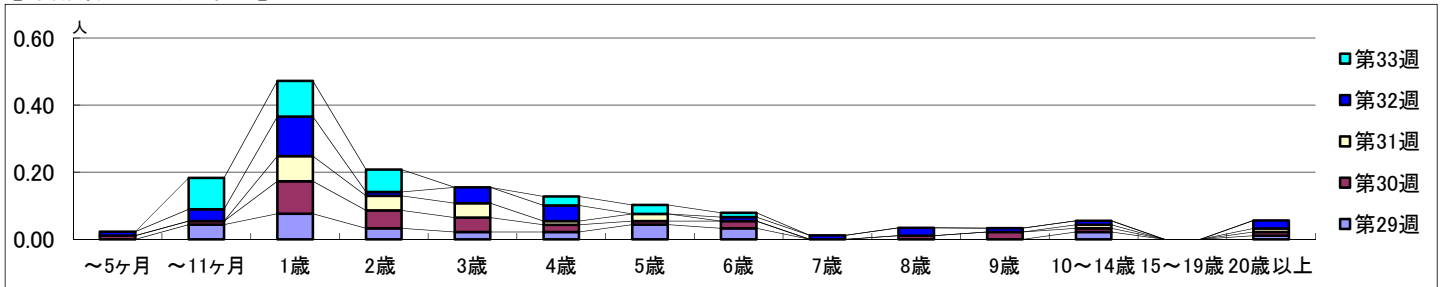
2019年 7月15日 ~ 8月18日
[2019年 第29週 ~ 第33週]

【区別・週別報告定点当り】

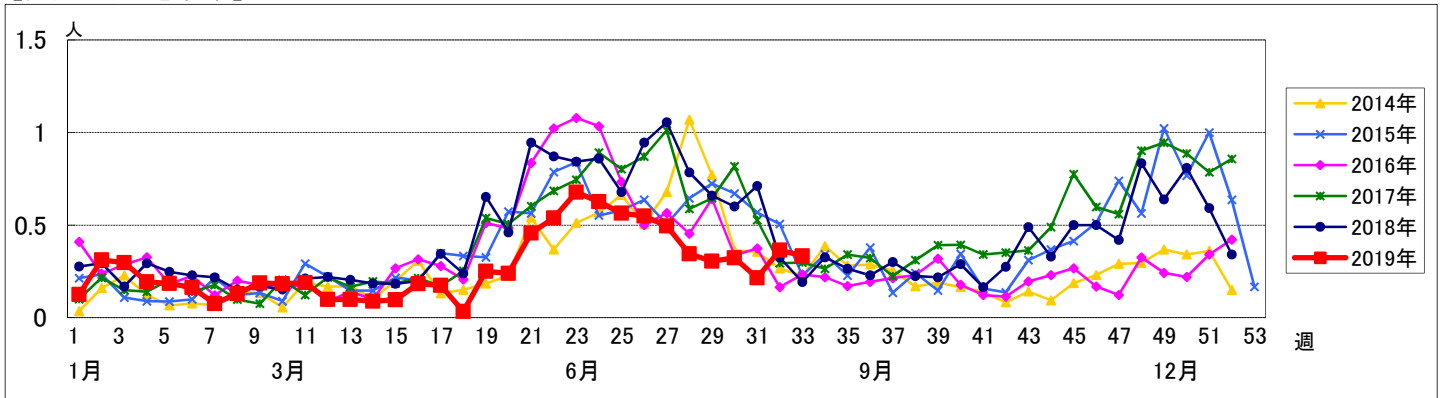
週 数		区別																		
		合計	鶴見	神奈川	西	中	南	港南	保土ヶ谷	旭	磯子	金沢	港北	緑	青葉	都筑	戸塚	栄	泉	瀬谷
第29週	定点数	94	7	6	3	4	5	5	5	6	4	5	8	5	7	5	7	4	4	4
	報告定点	92	7	6	3	4	5	5	5	6	4	5	7	5	7	5	7	4	4	3
	罹患数	28	1	1	0	2	1	2	3	0	4	0	5	2	0	0	4	1	2	0
	定点当り	0.30	0.14	0.17	0	0.50	0.20	0.40	0.60	0	1.00	0	0.71	0.40	0	0	0.57	0.25	0.50	0
第30週	報告定点	93	7	6	3	4	5	5	5	6	4	5	7	5	7	5	7	4	4	4
	罹患数	30	3	3	0	3	3	1	4	1	3	0	2	1	2	0	0	2	1	1
	定点当り	0.32	0.43	0.50	0	0.75	0.60	0.20	0.80	0.17	0.75	0	0.29	0.20	0.29	0	0	0.50	0.25	0.25
	報告定点	93	7	6	3	4	5	5	5	6	3	5	8	5	7	5	7	4	4	4
第31週	罹患数	20	1	1	0	0	1	1	2	0	0	0	6	2	3	0	2	0	0	1
	定点当り	0.22	0.14	0.17	0	0	0.20	0.20	0.40	0	0	0	0.75	0.40	0.43	0	0.29	0	0	0.25
	報告定点	85	7	6	3	3	5	4	4	5	3	5	7	3	7	5	6	4	4	4
	罹患数	31	3	2	0	4	0	1	2	0	2	0	8	0	3	1	3	0	1	1
第32週	報告定点	75	7	4	3	3	2	3	4	2	4	4	7	4	5	5	7	4	4	3
	罹患数	25	3	0	0	6	0	2	2	0	1	1	10	0	0	0	0	0	0	0
	定点当り	0.33	0.43	0	0	2.00	0	0.67	0.50	0	0.25	0.25	1.43	0	0	0	0	0	0	0
	報告定点	75	7	4	3	3	2	3	4	2	4	4	7	4	5	5	7	4	4	3
第33週	罹患数	25	3	0	0	6	0	2	2	0	1	1	10	0	0	0	0	0	0	0
	定点当り	0.33	0.43	0	0	2.00	0	0.67	0.50	0	0.25	0.25	1.43	0	0	0	0	0	0	0
	報告定点	94	7	6	3	4	5	5	5	6	4	5	8	5	7	5	7	4	4	4
	罹患数	28	1	1	0	2	1	2	3	0	4	0	5	2	0	0	4	1	2	0

週 数		合計	年齢層別													
			~5ヶ月	~11ヶ月	1歳	2歳	3歳	4歳	5歳	6歳	7歳	8歳	9歳	10~14歳	15~19歳	20歳以上
第29週	罹患数	28		4	7	3	2	2	4	3				2		1
	定点当り	0.30		0.04	0.08	0.03	0.02	0.02	0.04	0.03				0.02		0.01
第30週	罹患数	30	1	1	9	5	4	2	1	2		1	2	1		1
	定点当り	0.32	0.01	0.01	0.10	0.05	0.04	0.02	0.01	0.02		0.01	0.02	0.01		0.01
第31週	罹患数	20			7	4	4	1	2					1		1
	定点当り	0.22			0.08	0.04	0.04	0.01	0.02					0.01		0.01
第32週	罹患数	31	1	3	10	1	4	4		1	1	2	1	1		2
	定点当り	0.36	0.01	0.04	0.12	0.01	0.05	0.05		0.01	0.01	0.02	0.01	0.01		0.02
第33週	罹患数	25		7	8	5		2	2	1						
	定点当り	0.33		0.09	0.11	0.07		0.03	0.03	0.01						

【年齢層別5週分集計】



【定点当りの患者数】



<< A群溶血性レンサ球菌咽頭炎 >>

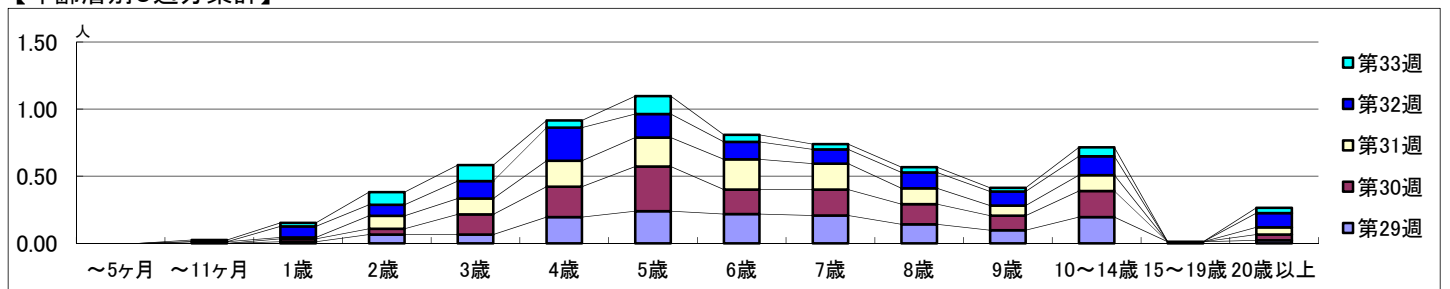
2019年 7月15日 ~ 8月18日
[2019年 第29週 ~ 第33週]

【区別・週別報告定点当り】

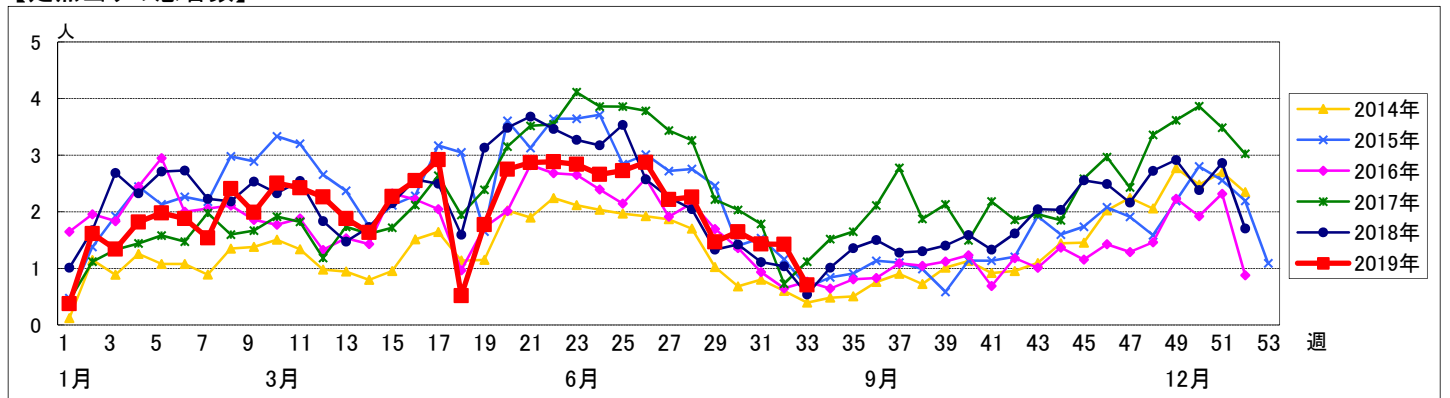
週数		区別																			
		合計	鶴見	神奈川	西	中	南	港南	保土ヶ谷	旭	磯子	金沢	港北	緑	青葉	都筑	戸塚	栄	泉	瀬谷	
第29週	定点数	94	7	6	3	4	5	5	5	6	4	5	8	5	7	5	7	4	4	4	
	罹患数	135	12	8	2	9	7	4	5	5	8	9	3	29	2	4	4	8	9	7	
第30週	報告定点	93	7	6	3	4	5	5	5	6	4	5	7	5	7	5	7	4	4	4	
	罹患数	153	12	9	0	8	6	2	4	3	6	8	17	39	7	6	8	3	8	7	
第31週	報告定点	93	7	6	3	4	5	5	5	6	3	5	8	5	7	5	7	4	4	4	
	罹患数	133	7	4	1	6	4	1	5	8	3	6	13	35	10	5	5	1	9	10	
第32週	報告定点	85	7	6	3	3	5	4	4	5	3	5	7	3	7	5	6	4	4	4	
	罹患数	121	8	10	0	3	8	5	0	9	3	3	12	30	5	6	12	0	3	4	
第33週	報告定点	75	7	4	3	3	2	3	4	2	4	4	7	4	5	5	7	4	4	3	
	罹患数	53	6	5	0	4	0	0	5	0	3	0	8	5	3	7	1	1	0	5	
	定点当り	0.71	0.86	1.25	0	1.33	0	0	1.25	0	0.75	0	1.14	1.25	0.60	1.40	0.14	0.25	0	1.67	

週数		合計	~5ヶ月	~11ヶ月	年齢												
					1歳	2歳	3歳	4歳	5歳	6歳	7歳	8歳	9歳	10~14歳	15~19歳	20歳以上	
第29週	罹患数	135			1	6	6	18	22	20	19	13	9	18	1	2	
	定点当り	1.47			0.01	0.07	0.07	0.20	0.24	0.22	0.21	0.14	0.10	0.20	0.01	0.02	
第30週	罹患数	153			2	4	14	21	31	17	18	14	10	18		4	
	定点当り	1.65			0.02	0.04	0.15	0.23	0.33	0.18	0.19	0.15	0.11	0.19		0.04	
第31週	罹患数	133		1	1	9	11	18	20	21	18	11	7	11		5	
	定点当り	1.43		0.01	0.01	0.10	0.12	0.19	0.22	0.23	0.19	0.12	0.08	0.12		0.05	
第32週	罹患数	121			7	7	11	21	15	11	9	10	9	12		9	
	定点当り	1.42			0.08	0.08	0.13	0.25	0.18	0.13	0.11	0.12	0.11	0.14		0.11	
第33週	罹患数	53		1	2	7	9	4	10	4	3	3	2	5		3	
	定点当り	0.71		0.01	0.03	0.09	0.12	0.05	0.13	0.05	0.04	0.04	0.03	0.07		0.04	

【年齢層別5週分集計】



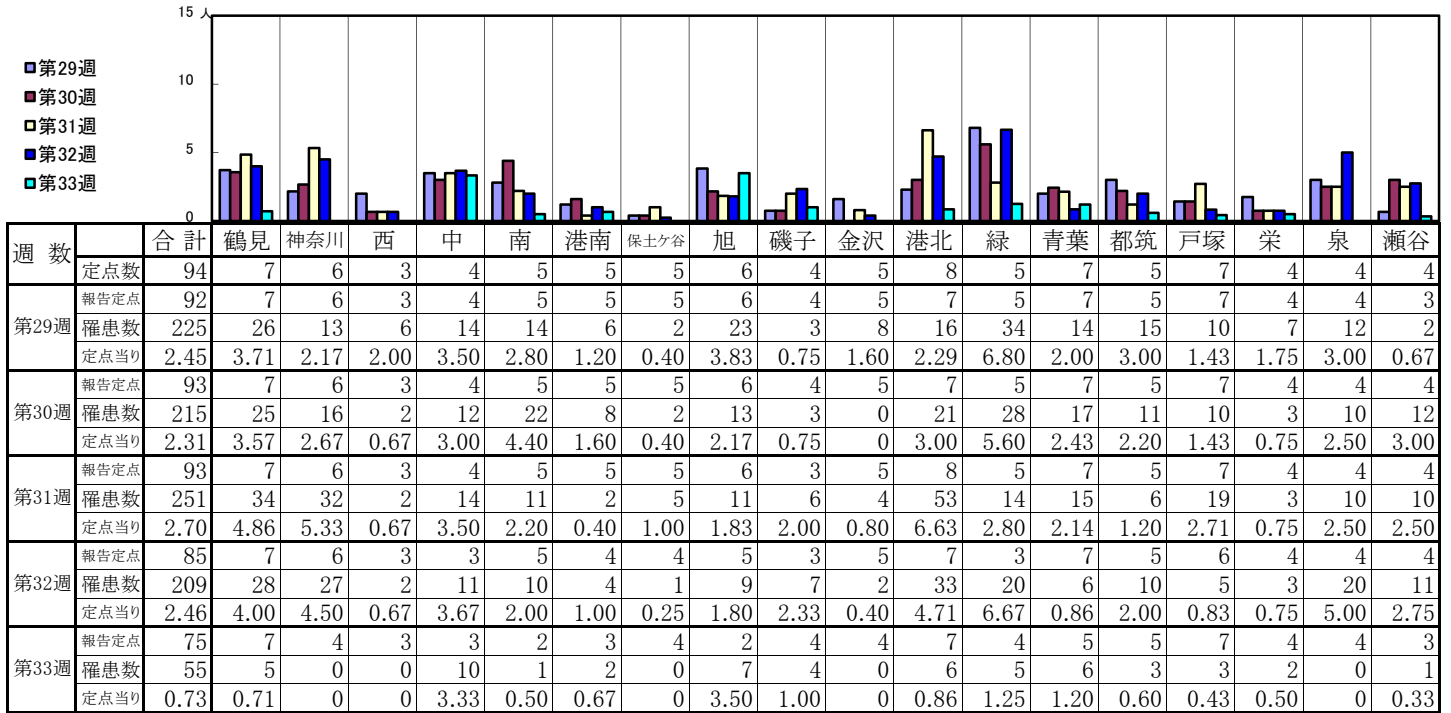
【定点当りの患者数】



<< 感染性胃腸炎 >>

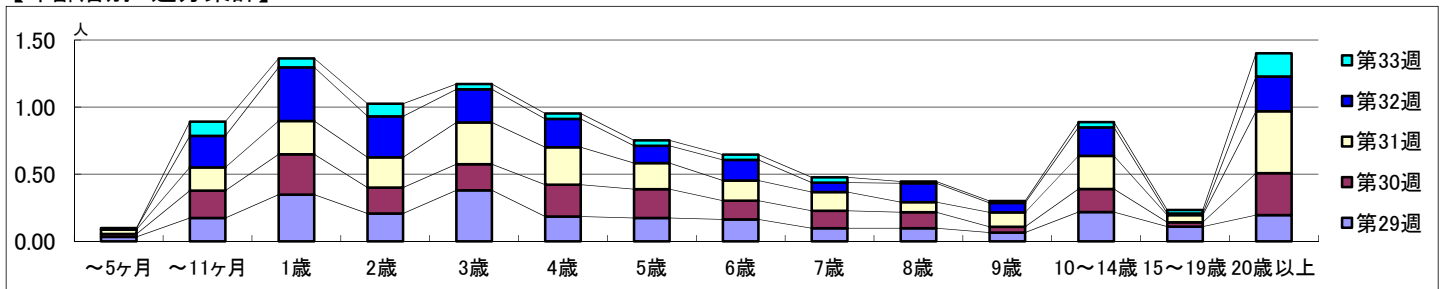
2019年 7月15日 ~ 8月18日
[2019年 第29週 ~ 第33週]

【区別・週別報告定点当り】

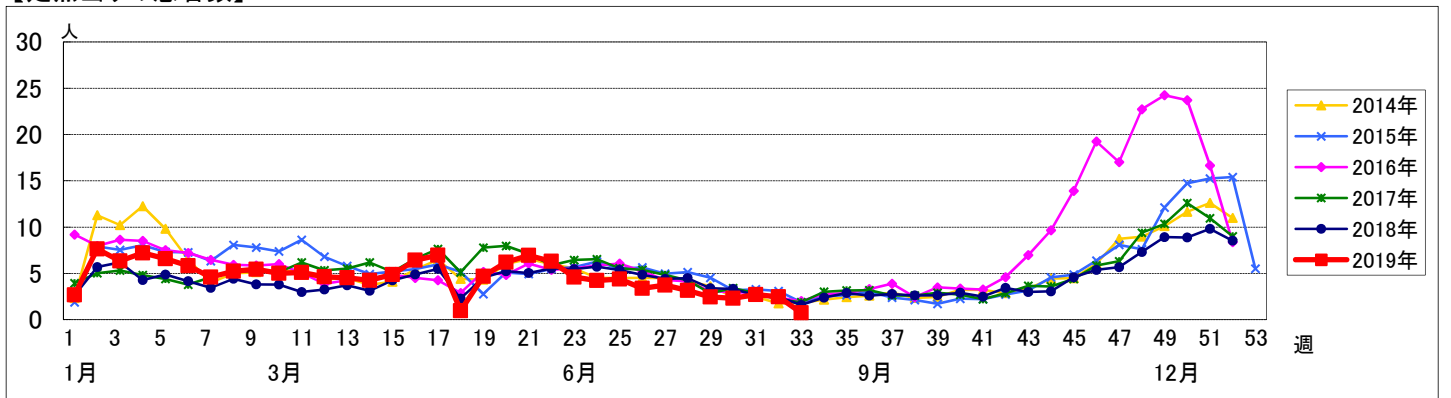


週数		合計	年齢層別													
			~5ヶ月	~11ヶ月	1歳	2歳	3歳	4歳	5歳	6歳	7歳	8歳	9歳	10~14歳	15~19歳	20歳以上
第29週	罹患数	225	3	16	32	19	35	17	16	15	9	9	6	20	10	18
	定点当り	2.45	0.03	0.17	0.35	0.21	0.38	0.18	0.17	0.16	0.10	0.10	0.07	0.22	0.11	0.20
第30週	罹患数	215	2	19	28	18	18	22	20	13	12	11	4	16	3	29
	定点当り	2.31	0.02	0.20	0.30	0.19	0.19	0.24	0.22	0.14	0.13	0.12	0.04	0.17	0.03	0.31
第31週	罹患数	251	3	16	23	21	29	26	18	14	13	7	10	23	5	43
	定点当り	2.70	0.03	0.17	0.25	0.23	0.31	0.28	0.19	0.15	0.14	0.08	0.11	0.25	0.05	0.46
第32週	罹患数	209	1	20	34	26	21	18	11	13	6	12	6	18	1	22
	定点当り	2.46	0.01	0.24	0.40	0.31	0.25	0.21	0.13	0.15	0.07	0.14	0.07	0.21	0.01	0.26
第33週	罹患数	55		8	5	7	3	3	3	3	3	1	1	3	2	13
	定点当り	0.73		0.11	0.07	0.09	0.04	0.04	0.04	0.04	0.04	0.01	0.01	0.04	0.03	0.17

【年齢層別5週分集計】



【定点当りの患者数】

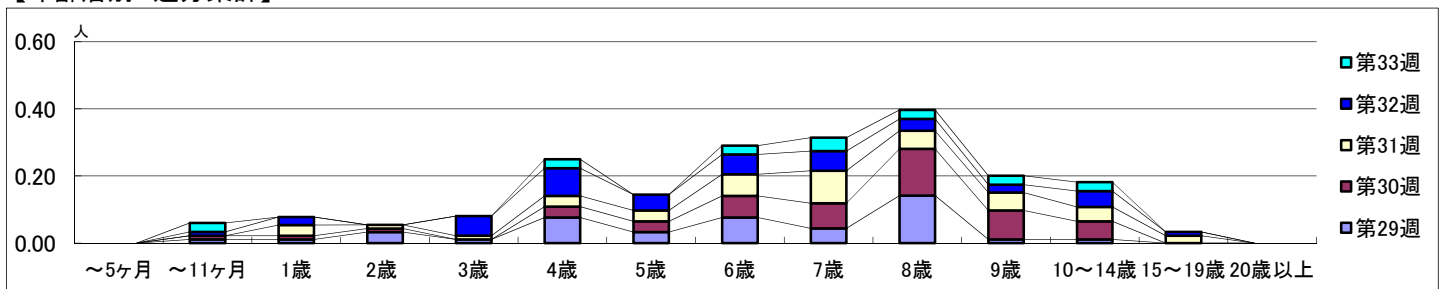


【区別・週別報告定点当り】

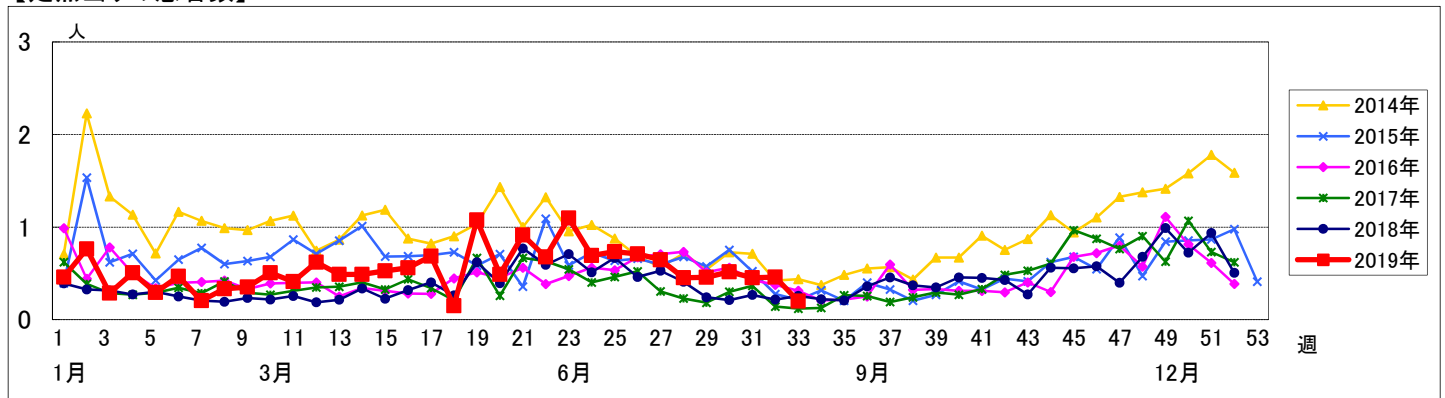
週数		区別																		
		合計	鶴見	神奈川	西	中	南	港南	保土ヶ谷	旭	磯子	金沢	港北	緑	青葉	都筑	戸塚	栄	泉	瀬谷
第29週	定点数	94	7	6	3	4	5	5	5	6	4	5	8	5	7	5	7	4	4	4
	報告定点	92	7	6	3	4	5	5	5	6	4	5	7	5	7	5	7	4	4	3
	罹患数	42	1	3	0	0	1	1	3	1	4	0	3	1	3	7	4	2	5	3
	定点当り	0.46	0.14	0.50	0	0	0.20	0.20	0.60	0.17	1.00	0	0.43	0.20	0.43	1.40	0.57	0.50	1.25	1.00
第30週	報告定点	93	7	6	3	4	5	5	5	6	4	5	7	5	7	5	7	4	4	4
	罹患数	48	4	2	3	2	3	0	0	1	1	1	2	3	3	9	2	1	2	9
	定点当り	0.52	0.57	0.33	1.00	0.50	0.60	0	0	0.17	0.25	0.20	0.29	0.60	0.43	1.80	0.29	0.25	0.50	2.25
	報告定点	93	7	6	3	4	5	5	5	6	3	5	8	5	7	5	7	4	4	4
第31週	罹患数	42	4	1	0	2	0	1	2	2	3	0	5	7	1	7	2	2	1	2
	定点当り	0.45	0.57	0.17	0	0.50	0	0.20	0.40	0.33	1.00	0	0.63	1.40	0.14	1.40	0.29	0.50	0.25	0.50
	報告定点	85	7	6	3	3	5	4	4	5	3	5	7	3	7	5	6	4	4	4
	罹患数	39	4	4	0	1	0	0	0	3	1	0	3	5	6	4	2	1	2	3
第32週	定点当り	0.46	0.57	0.67	0	0.33	0	0	0	0.60	0.33	0	0.43	1.67	0.86	0.80	0.33	0.25	0.50	0.75
	報告定点	75	7	4	3	3	2	3	4	2	4	4	7	4	5	5	7	4	4	3
	罹患数	15	2	0	0	1	0	0	0	0	1	0	3	4	1	0	0	0	1	2
	定点当り	0.20	0.29	0	0	0.33	0	0	0	0	0.25	0	0.43	1.00	0.20	0	0	0	0.25	0.67

週数		合計	年齢層別													
			~5ヶ月	~11ヶ月	1歳	2歳	3歳	4歳	5歳	6歳	7歳	8歳	9歳	10~14歳	15~19歳	20歳以上
第29週	罹患数	42		1	1	3	1	7	3	7	4	13	1	1		
	定点当り	0.46		0.01	0.01	0.03	0.01	0.08	0.03	0.08	0.04	0.14	0.01	0.01		
第30週	罹患数	48		1	1	1		3	3	6	7	13	8	5		
	定点当り	0.52		0.01	0.01	0.01		0.03	0.03	0.06	0.08	0.14	0.09	0.05		
第31週	罹患数	42			3	1	1	3	3	6	9	5	5	4	2	
	定点当り	0.45			0.03	0.01	0.01	0.03	0.03	0.06	0.10	0.05	0.04	0.02		
第32週	罹患数	39		1	2		5	7	4	5	5	3	2	4	1	
	定点当り	0.46		0.01	0.02		0.06	0.08	0.05	0.06	0.06	0.04	0.02	0.05	0.01	
第33週	罹患数	15		2				2		2	3	2	2			
	定点当り	0.20		0.03				0.03		0.03	0.04	0.03	0.03			

【年齢層別5週分集計】



【定点当りの患者数】



<< 手足口病 >>

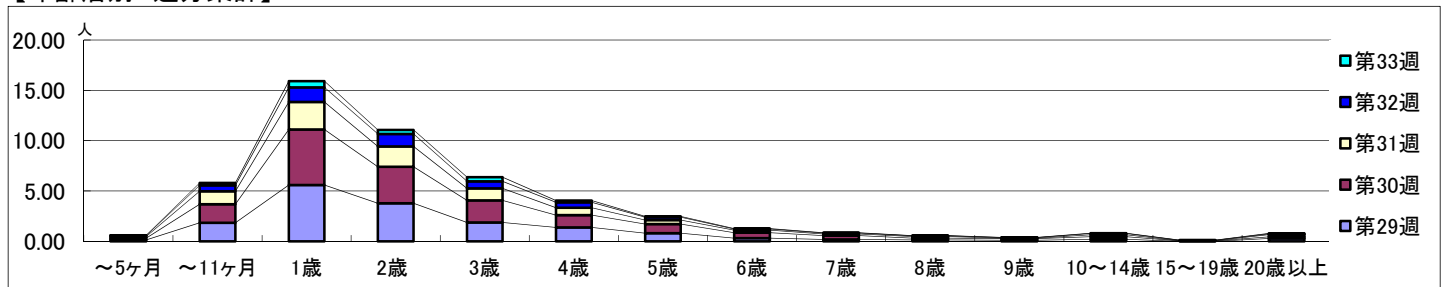
2019年 7月15日 ~ 8月18日
[2019年 第29週 ~ 第33週]

【区別・週別報告定点当り】

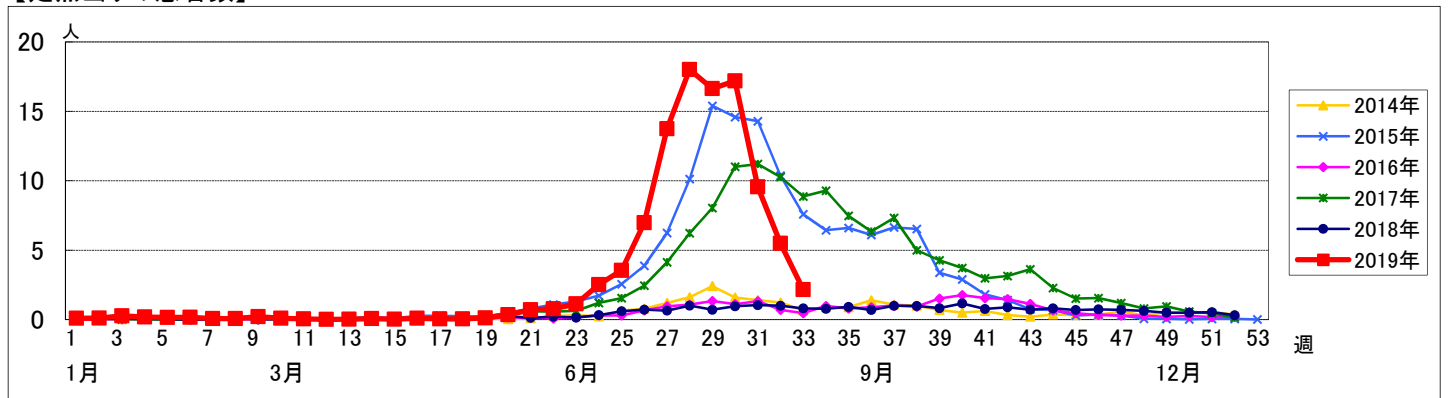
週 数		区 別																		
		合計	鶴見	神奈川	西	中	南	港南	保土ヶ谷	旭	磯子	金沢	港北	緑	青葉	都筑	戸塚	栄	泉	瀬谷
第29週	定点数	94	7	6	3	4	5	5	5	6	4	5	8	5	7	5	7	4	4	4
	報告定点	92	7	6	3	4	5	5	5	6	4	5	7	5	7	5	7	4	4	3
	罹患数	1530	72	156	22	53	124	122	85	38	78	103	110	140	77	65	70	52	102	61
第30週	報告定点	93	7	6	3	4	5	5	5	6	4	5	7	5	7	5	7	4	4	4
	罹患数	1598	71	152	26	78	130	136	53	39	91	101	115	130	94	79	60	85	101	57
	定点当り	17.18	10.14	25.33	8.67	19.50	26.00	27.20	10.60	6.50	22.75	20.20	16.43	26.00	13.43	15.80	8.57	21.25	25.25	14.25
第31週	報告定点	93	7	6	3	4	5	5	5	6	3	5	8	5	7	5	7	4	4	4
	罹患数	889	38	93	31	19	59	106	31	32	28	45	66	80	44	40	41	32	67	37
	定点当り	9.56	5.43	15.50	10.33	4.75	11.80	21.20	6.20	5.33	9.33	9.00	8.25	16.00	6.29	8.00	5.86	8.00	16.75	9.25
第32週	報告定点	85	7	6	3	3	5	4	4	5	3	5	7	3	7	5	6	4	4	4
	罹患数	467	24	46	21	3	33	37	26	6	15	38	31	32	28	15	25	32	29	26
	定点当り	5.49	3.43	7.67	7.00	1.00	6.60	9.25	6.50	1.20	5.00	7.60	4.43	10.67	4.00	3.00	4.17	8.00	7.25	6.50
第33週	報告定点	75	7	4	3	3	2	3	4	2	4	4	7	4	5	5	7	4	4	3
	罹患数	162	17	25	4	3	6	0	7	3	10	14	12	11	1	10	1	9	14	15
	定点当り	2.16	2.43	6.25	1.33	1.00	3.00	0	1.75	1.50	2.50	3.50	1.71	2.75	0.20	2.00	0.14	2.25	3.50	5.00

週 数		合計	年齢層別													
			~5ヶ月	~11ヶ月	1歳	2歳	3歳	4歳	5歳	6歳	7歳	8歳	9歳	10~14歳	15~19歳	20歳以上
第29週	罹患数	1530	13	169	515	347	172	127	74	28	17	13	10	19		26
	定点当り	16.63	0.14	1.84	5.60	3.77	1.87	1.38	0.80	0.30	0.18	0.14	0.11	0.21		0.28
第30週	罹患数	1598	16	171	513	338	204	114	84	51	36	15	15	23	4	14
	定点当り	17.18	0.17	1.84	5.52	3.63	2.19	1.23	0.90	0.55	0.39	0.16	0.16	0.25	0.04	0.15
第31週	罹患数	889	15	120	254	188	111	67	37	23	14	16	4	18	1	21
	定点当り	9.56	0.16	1.29	2.73	2.02	1.19	0.72	0.40	0.25	0.15	0.17	0.04	0.19	0.01	0.23
第32週	罹患数	467	9	51	123	105	59	46	24	10	8	6	5	10	4	7
	定点当り	5.49	0.11	0.60	1.45	1.24	0.69	0.54	0.28	0.12	0.09	0.07	0.06	0.12	0.05	0.08
第33週	罹患数	162	1	17	47	30	32	14	6	3	3	1	1	3	1	3
	定点当り	2.16	0.01	0.23	0.63	0.40	0.43	0.19	0.08	0.04	0.04	0.01	0.01	0.04	0.01	0.04

【年齢層別5週分集計】



【定点当りの患者数】



<< 伝染性紅斑 >>

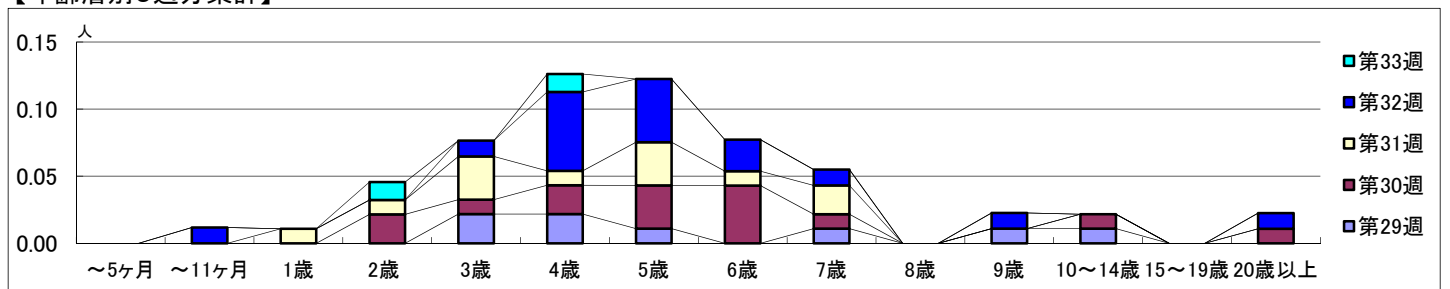
2019年 7月15日 ~ 8月18日
[2019年 第29週 ~ 第33週]

【区別・週別報告定点当り】

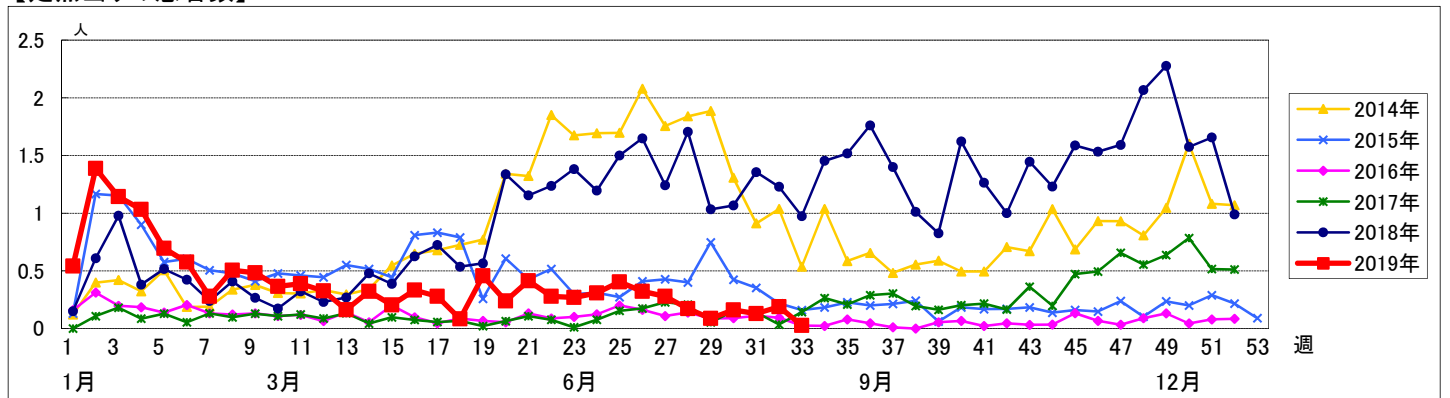
週 数		区別																		
		合計	鶴見	神奈川	西	中	南	港南	保土ヶ谷	旭	磯子	金沢	港北	緑	青葉	都筑	戸塚	栄	泉	瀬谷
第29週	定点数	94	7	6	3	4	5	5	5	6	4	5	8	5	7	5	7	4	4	4
	報告定点	92	7	6	3	4	5	5	5	6	4	5	7	5	7	5	7	4	4	3
	罹患数	8	1	0	0	0	0	0	0	1	0	0	0	0	0	1	3	0	2	0
	定点当り	0.09	0.14	0	0	0	0	0	0	0.17	0	0	0	0	0	0.20	0.43	0	0.50	0
第30週	報告定点	93	7	6	3	4	5	5	5	6	4	5	7	5	7	5	7	4	4	4
	罹患数	15	0	2	1	1	1	0	2	1	3	0	0	0	0	0	2	0	2	0
	定点当り	0.16	0	0.33	0.33	0.25	0.20	0	0.40	0.17	0.75	0	0	0	0	0	0.29	0	0.50	0
	報告定点	93	7	6	3	4	5	5	5	6	3	5	8	5	7	5	7	4	4	4
第31週	報告定点	93	7	6	3	4	5	5	5	6	3	5	8	5	7	5	7	4	4	4
	罹患数	12	0	1	0	0	0	0	0	2	1	0	0	0	1	3	1	0	3	0
	定点当り	0.13	0	0.17	0	0	0	0	0	0.33	0.33	0	0	0	0.14	0.60	0.14	0	0.75	0
	報告定点	85	7	6	3	3	5	4	4	5	3	5	7	3	7	5	6	4	4	4
第32週	報告定点	85	7	6	3	3	5	4	4	5	3	5	7	3	7	5	6	4	4	4
	罹患数	16	0	0	0	0	0	4	1	1	2	0	0	0	0	2	0	0	4	2
	定点当り	0.19	0	0	0	0	0	1.00	0.25	0.20	0.67	0	0	0	0	0.40	0	0	1.00	0.50
	報告定点	75	7	4	3	3	2	3	4	2	4	4	7	4	5	5	7	4	4	3
第33週	報告定点	75	7	4	3	3	2	3	4	2	4	4	7	4	5	5	7	4	4	3
	罹患数	2	0	0	0	0	0	1	0	0	0	0	0	1	0	0	0	0	0	0
	定点当り	0.03	0	0	0	0	0	0.33	0	0	0	0	0	0.25	0	0	0	0	0	0

週 数		合計	年齢層別																
			~5ヶ月	~11ヶ月	1歳	2歳	3歳	4歳	5歳	6歳	7歳	8歳	9歳	10~14歳	15~19歳	20歳以上			
第29週	罹患数	8					2	2	1		1		1						
	定点当り	0.09					0.02	0.02	0.01		0.01		0.01						
第30週	罹患数	15				2	1	2	3	4	1			1					1
	定点当り	0.16				0.02	0.01	0.02	0.03	0.04	0.01			0.01					0.01
第31週	罹患数	12			1	1	3	1	3	1	2								
	定点当り	0.13			0.01	0.01	0.03	0.01	0.03	0.01	0.02								
第32週	罹患数	16		1			1	5	4	2	1			1					1
	定点当り	0.19		0.01			0.01	0.06	0.05	0.02	0.01			0.01					0.01
第33週	罹患数	2				1		1											
	定点当り	0.03				0.01		0.01											

【年齢層別5週分集計】



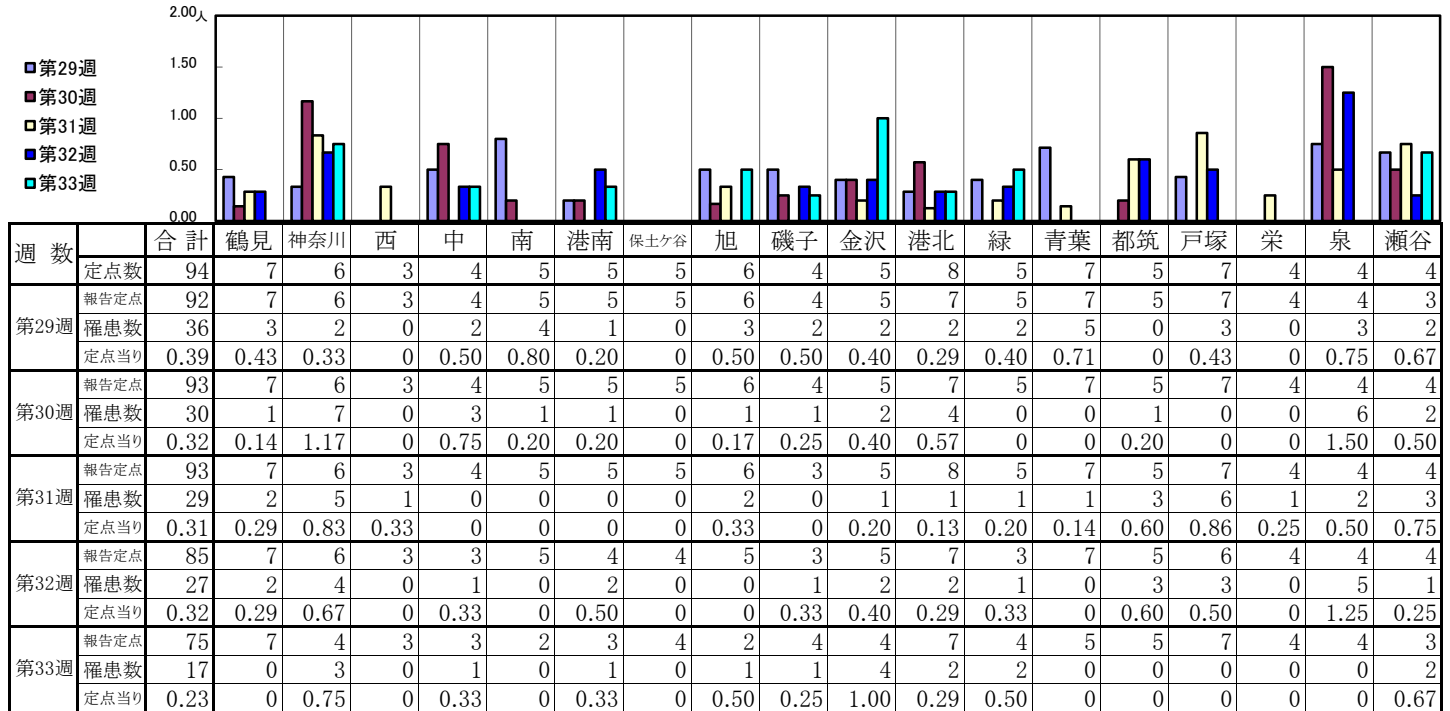
【定点当りの患者数】



<< 突発性発しん >>

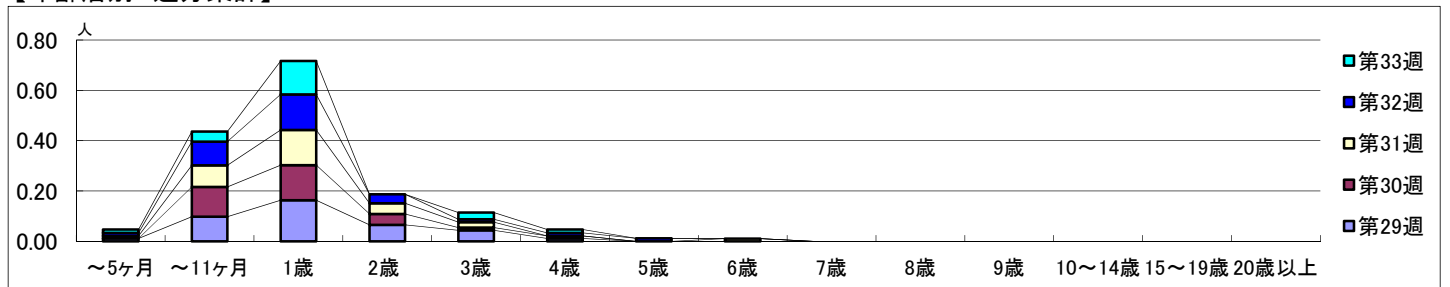
2019年 7月15日 ~ 8月18日
[2019年 第29週 ~ 第33週]

【区別・週別報告定点当り】

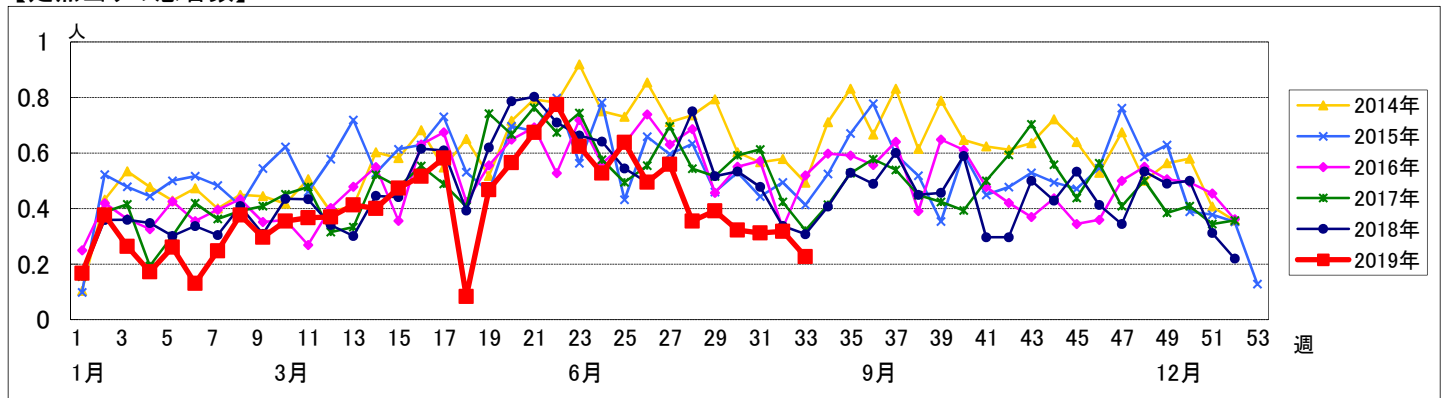


週数	合計	~5ヶ月	~11ヶ月	1歳	2歳	3歳	4歳	5歳	6歳	7歳	8歳	9歳	10~14歳	15~19歳	20歳以上				
第29週	36	1	9	15	6	4	1												
第30週	30		11	13	4	1	1												
第31週	29	1	8	13	4	2			1										
第32週	27	1	8	12	3	1	1	1											
第33週	17	1	3	10		2	1												
報告定点	92	7	6	3	4	5	5	5	6	4	5	8	5	7	5	7	4	4	3
罹患数	36	3	2	0	2	4	1	0	3	2	2	2	2	5	0	3	0	3	2
定点当り	0.39	0.01	0.10	0.16	0.07	0.04	0.01												
報告定点	93	7	6	3	4	5	5	5	6	3	5	8	5	7	5	7	4	4	4
罹患数	30		11	13	4	1	1											6	2
定点当り	0.32		0.12	0.14	0.04	0.01	0.01								0.20	0	1.50	0.50	
報告定点	93	7	6	3	4	5	5	5	6	3	5	8	5	7	5	7	4	4	4
罹患数	29	1	8	13	4	2			1						3	6	1	2	3
定点当り	0.31	0.01	0.09	0.14	0.04	0.02			0.01						0.60	0.86	0.25	0.50	0.75
報告定点	85	7	6	3	3	5	4	4	5	3	5	7	3	7	5	6	4	4	4
罹患数	27	1	8	12	3	1	1	1							3	3	0	5	1
定点当り	0.32	0.01	0.09	0.14	0.04	0.01	0.01	0.01							0.60	0.50	0	1.25	0.25
報告定点	75	7	4	3	3	2	3	4	2	4	4	7	4	5	5	7	4	4	3
罹患数	17	1	3	10		2	1								0	0	0	0	2
定点当り	0.23	0.01	0.04	0.13		0.03	0.01								0	0	0	0	0.67

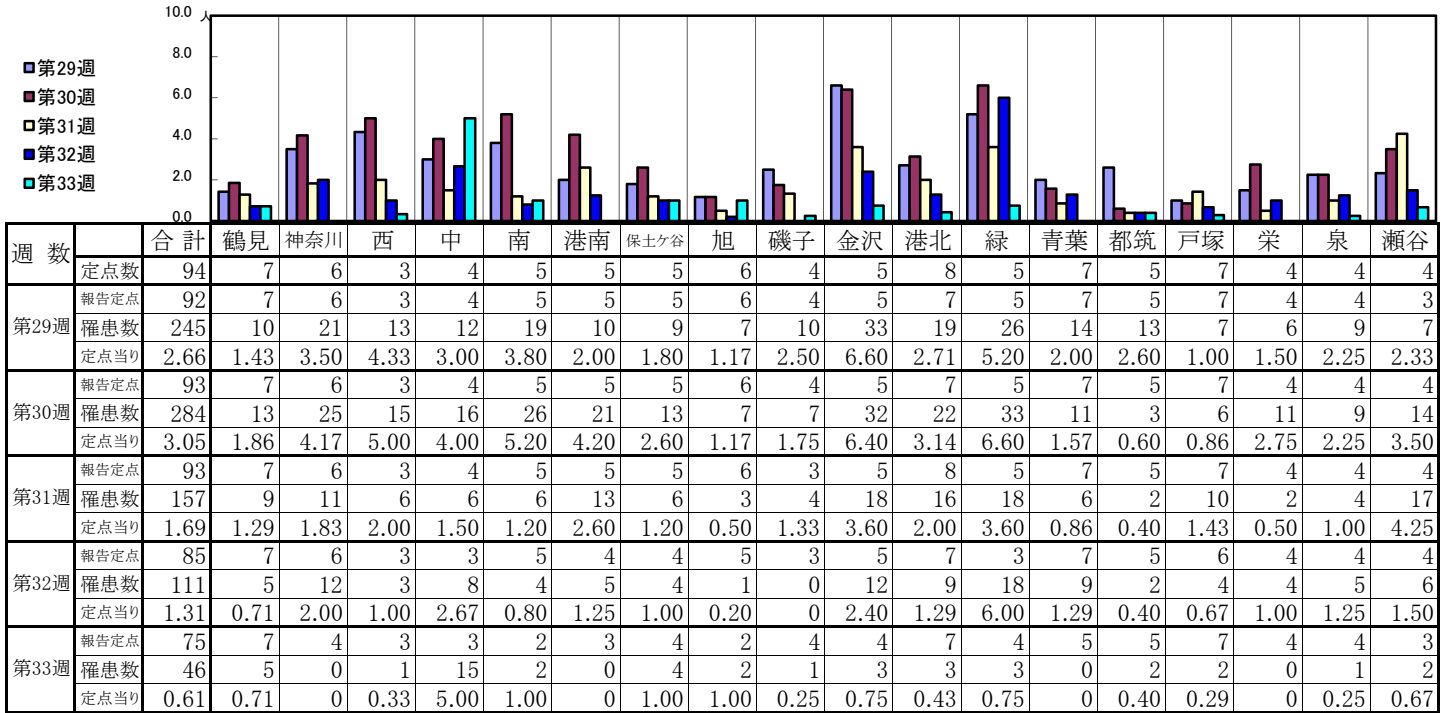
【年齢層別5週分集計】



【定点当りの患者数】

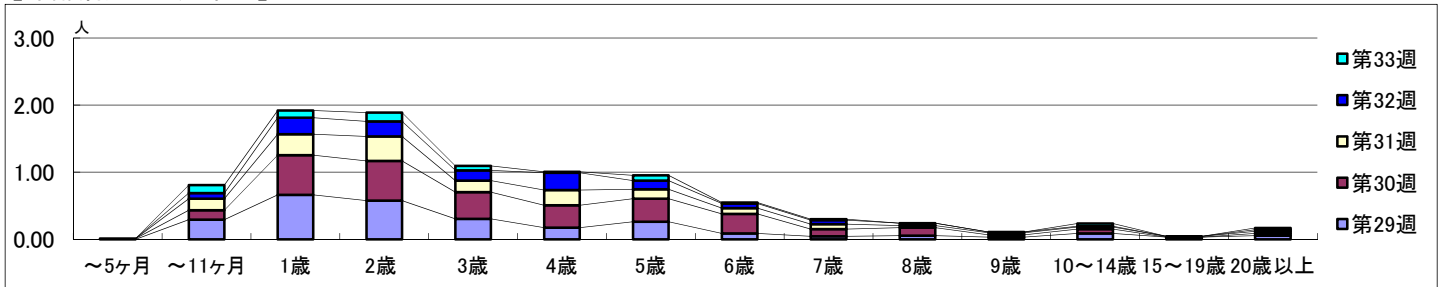


【区別・週別報告定点当り】

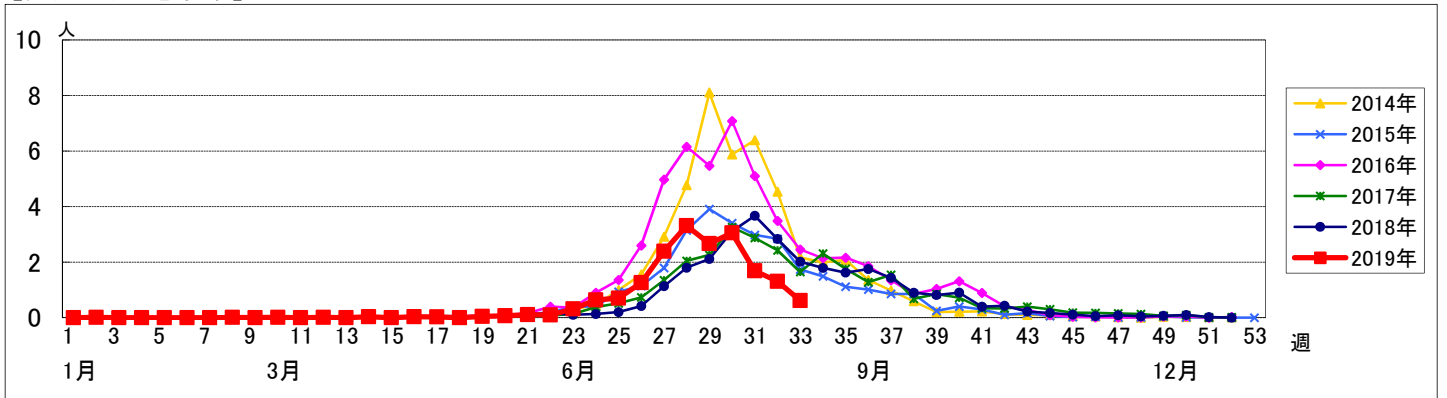


週数	合計	~5ヶ月	~11ヶ月	1歳	2歳	3歳	4歳	5歳	6歳	7歳	8歳	9歳	10~14歳	15~19歳	20歳以上
第29週	罹患数 245		27	61	53	28	16	24	8	4	5	3	8	3	5
第29週	定点当り 2.66		0.29	0.66	0.58	0.30	0.17	0.26	0.09	0.04	0.05	0.03	0.09	0.03	0.05
第30週	罹患数 284	1	13	55	55	37	31	32	27	10	11	3	6		3
第30週	定点当り 3.05	0.01	0.14	0.59	0.59	0.40	0.33	0.34	0.29	0.11	0.12	0.03	0.06		0.03
第31週	罹患数 157		16	29	34	16	21	13	8	7	3	3	3	1	3
第31週	定点当り 1.69		0.17	0.31	0.37	0.17	0.23	0.14	0.09	0.08	0.03	0.03	0.03	0.01	0.03
第32週	罹患数 111		7	21	19	13	22	11	6	5	3	1	1		2
第32週	定点当り 1.31		0.08	0.25	0.22	0.15	0.26	0.13	0.07	0.06	0.04	0.01	0.01		0.02
第33週	罹患数 46		9	8	10	5	1	6	1	1			3		2
第33週	定点当り 0.61		0.12	0.11	0.13	0.07	0.01	0.08	0.01	0.01			0.04		0.03

【年齢層別5週分集計】



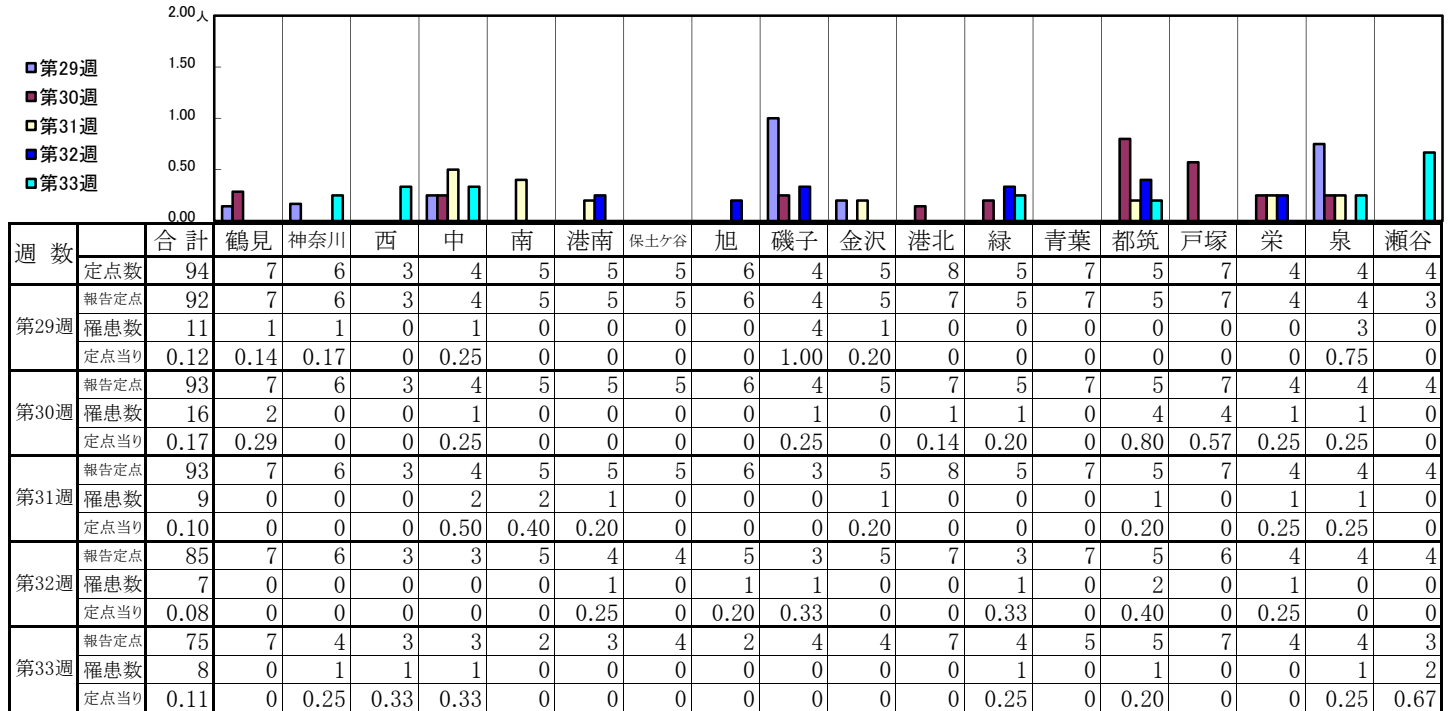
【定点当りの患者数】



<< 流行性耳下腺炎 >>

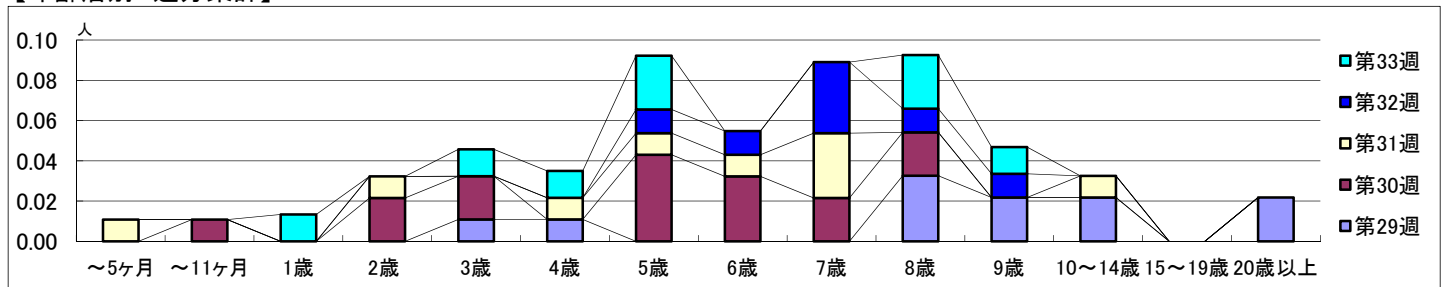
2019年 7月15日 ~ 8月18日
[2019年 第29週 ~ 第33週]

【区別・週別報告定点当り】

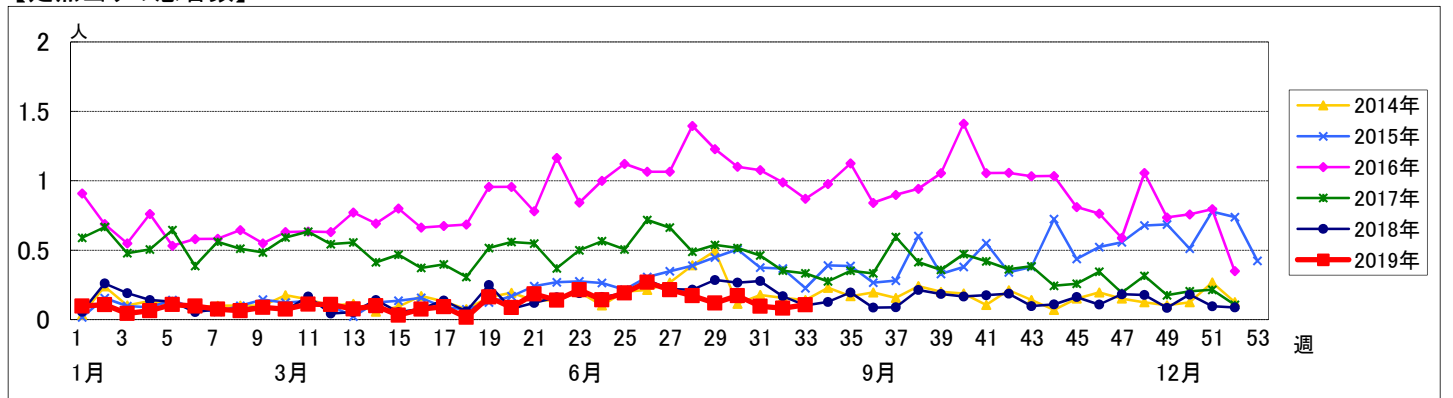


週数	合計	~5ヶ月	~11ヶ月	1歳	2歳	3歳	4歳	5歳	6歳	7歳	8歳	9歳	10~14歳	15~19歳	20歳以上
第29週	11					1	1				3	2	2		2
第30週	16		1		2	2		4	3	2	2				
第31週	9	1			1		1	1	1	3			1		
第32週	7							1	1	3	1	1			
第33週	8			1		1	1	2			2	1			

【年齢層別5週分集計】



【定点当りの患者数】



<< 急性出血性結膜炎 >>

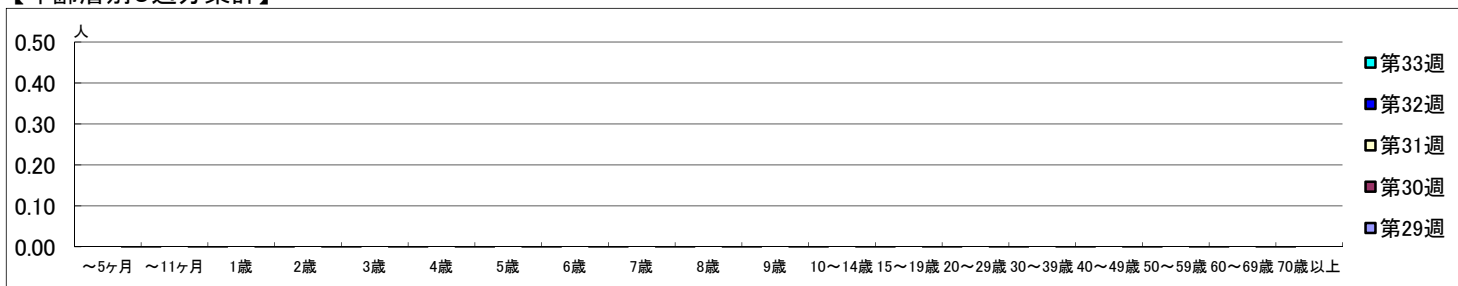
2019年 7月15日 ~ 8月18日
[2019年 第29週 ~ 第33週]

【区別・週別報告定点当り】

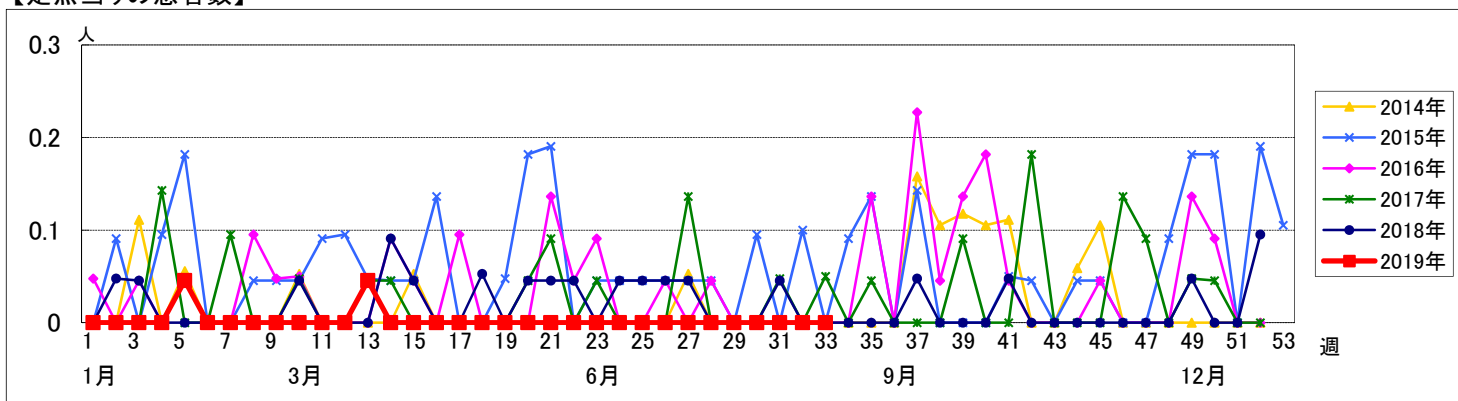
週数		区別																		
		合計	鶴見	神奈川	西	中	南	港南	保土ヶ谷	旭	磯子	金沢	港北	緑	青葉	都筑	戸塚	栄	泉	瀬谷
第29週	定点数	22	2	1	1	1	1	1	1	1	1	2	1	2	1	2	1	1	1	1
	報告定点	21	2	1	1	1		1	1	1	1	2	1	2	1	2	1	1	1	1
	罹患数	0	0	0	0	0	0	0	0	0	0	0	0	0	0	0	0	0	0	0
	定点当り	0	0	0	0	0	0	0	0	0	0	0	0	0	0	0	0	0	0	0
第30週	報告定点	22	2	1	1	1	1	1	1	1	1	2	1	2	1	2	1	1	1	1
	罹患数	0	0	0	0	0	0	0	0	0	0	0	0	0	0	0	0	0	0	0
	定点当り	0	0	0	0	0	0	0	0	0	0	0	0	0	0	0	0	0	0	0
	第31週	報告定点	22	2	1	1	1	1	1	1	1	1	2	1	2	1	2	1	1	1
罹患数		0	0	0	0	0	0	0	0	0	0	0	0	0	0	0	0	0	0	0
定点当り		0	0	0	0	0	0	0	0	0	0	0	0	0	0	0	0	0	0	0
第32週		報告定点	22	2	1	1	1	1	1	1	1	1	2	1	2	1	2	1	1	1
	罹患数	0	0	0	0	0	0	0	0	0	0	0	0	0	0	0	0	0	0	0
	定点当り	0	0	0	0	0	0	0	0	0	0	0	0	0	0	0	0	0	0	0
	第33週	報告定点	15	2	1			1			1	1	1	2	1		2	1	1	1
罹患数		0	0	0	0	0	0	0	0	0	0	0	0	0	0	0	0	0	0	0
定点当り		0	0	0	0	0	0	0	0	0	0	0	0	0	0	0	0	0	0	0

週数		年齢層別																					
		合計	~5ヶ月	~11ヶ月	1歳	2歳	3歳	4歳	5歳	6歳	7歳	8歳	9歳	10~14歳	15~19歳	20~29歳	30~39歳	40~49歳	50~59歳	60~69歳	70歳以上		
第29週	罹患数	0																					
	定点当り	0																					
第30週	罹患数	0																					
	定点当り	0																					
第31週	罹患数	0																					
	定点当り	0																					
第32週	罹患数	0																					
	定点当り	0																					
第33週	罹患数	0																					
	定点当り	0																					

【年齢層別5週分集計】



【定点当りの患者数】



<< 流行性角結膜炎 >>

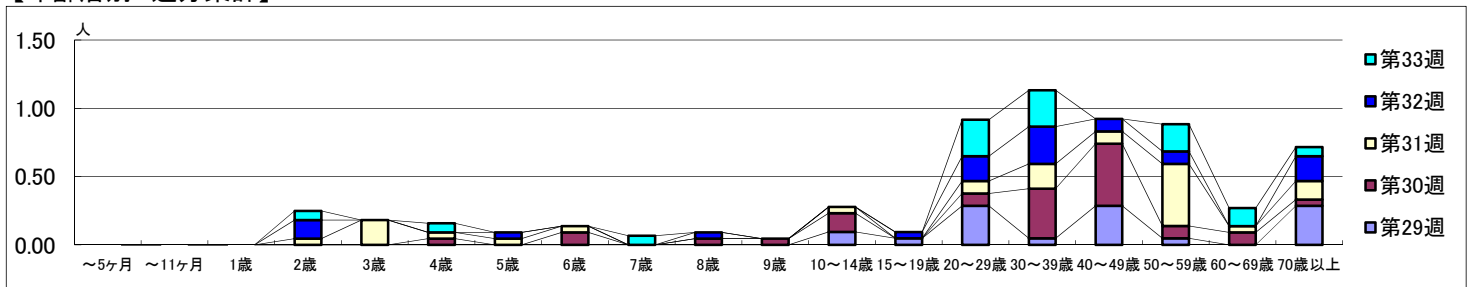
2019年 7月15日 ~ 8月18日
[2019年 第29週 ~ 第33週]

【区別・週別報告定点当り】

週数		区別																		
		合計	鶴見	神奈川	西	中	南	港南	保土ヶ谷	旭	磯子	金沢	港北	緑	青葉	都筑	戸塚	栄	泉	瀬谷
第29週	定点数	22	2	1	1	1	1	1	1	1	1	2	1	2	1	2	1	1	1	1
	報告定点	21	2	1	1	1		1	1	1	1	2	1	2	1	2	1	1	1	
	罹患数	23	2	1	0	0	0	0	4	0	1	2	0	0	3	3	4	0	0	3
	定点当り	1.10	1.00	1.00	0	0	0	0	4.00	0	1.00	2.00	0	0	1.50	3.00	2.00	0	0	3.00
第30週	報告定点	22	2	1	1	1	1	1	1	1	1	2	1	2	1	2	1	1	1	
	罹患数	33	0	4	4	0	1	0	0	0	0	0	0	4	14	2	0	0	4	
	定点当り	1.50	0	4.00	4.00	0	1.00	0	0	0	0	0	0	2.00	14.00	1.00	0	0	4.00	
	報告定点	22	2	1	1	1	1	1	1	1	1	2	1	2	1	2	1	1	1	
第31週	罹患数	31	0	3	2	0	0	0	2	0	0	1	0	1	3	13	3	0	0	3
	定点当り	1.41	0	3.00	2.00	0	0	0	2.00	0	0	1.00	0	1.00	1.50	13.00	1.50	0	0	3.00
	報告定点	22	2	1	1	1	1	1	1	1	1	2	1	2	1	2	1	1	1	
	罹患数	24	1	3	0	0	0	0	5	0	0	1	1	0	1	6	5	0	0	1
第32週	定点当り	1.09	0.50	3.00	0	0	0	0	5.00	0	0	1.00	0.50	0	0.50	6.00	2.50	0	0	1.00
	報告定点	15	2	1			1			1	1	1	2	1			2	1	1	1
	罹患数	17	1	0	0	0	2	0	0	0	0	0	0	1	0	0	13	0	0	0
	定点当り	1.13	0.50	0	0	0	2.00	0	0	0	0	0	0	1.00	0	0	6.50	0	0	0

週数		合計	年齢層別																			
			~5ヶ月	~11ヶ月	1歳	2歳	3歳	4歳	5歳	6歳	7歳	8歳	9歳	10~14歳	15~19歳	20~29歳	30~39歳	40~49歳	50~59歳	60~69歳	70歳以上	
第29週	罹患数	23													2	1	6	1	6	1		6
	定点当り	1.10													0.10	0.05	0.29	0.05	0.29	0.05		0.29
第30週	罹患数	33						1		2		1	1	3		2	8	10	2	2	1	
	定点当り	1.50					0.05		0.09		0.05	0.05	0.14		0.09	0.36	0.45	0.09	0.09	0.05	0.05	
第31週	罹患数	31				1	4	1	1	1			1		2	4	2	10	1	3		
	定点当り	1.41				0.05	0.18	0.05	0.05	0.05		0.05		0.09	0.18	0.09	0.45	0.05	0.14			
第32週	罹患数	24				3			1			1			1	4	6	2	2	4		
	定点当り	1.09				0.14			0.05			0.05			0.05	0.18	0.27	0.09	0.09	0.18		
第33週	罹患数	17				1		1			1				4	4		3	2	1		
	定点当り	1.13				0.07		0.07			0.07				0.27	0.27		0.20	0.13	0.07		

【年齢層別5週分集計】



【定点当りの患者数】

