

	インフルエンザ	RSウイルス感染症	咽頭結膜熱	A群溶血性レンサ球菌咽頭炎	感染性胃腸炎	水痘	手足口病	伝染性紅斑	突発性発しん	ヘルパンギーナ	流行性耳下腺炎	急性出血性結膜炎	流行性角結膜炎
警報レベル	30		3	8	20	2	5	2		6	6	1	8
終息基準値	10		1	4	12	1	2	1		2	2	0.1	4
注意報レベル	10					1					3		
横浜市	0.30	1.78	0.38	1.51	2.62	0.49	6.05	0.19	0.29	1.54	0.08	-	1.45
鶴見	0.80	2.20	0.60	1.60	5.20	0.80	4.00	-	0.40	1.00	-
神奈川	2.00	1.33	-	0.33	3.33	1.33	12.33	-	0.33	3.67	-	-	3.00
西	-	-	-	-	-	-	9.00	-	-	1.50	-
中	0.67	-	0.50	1.50	5.50	0.50	1.50	-	0.50	3.50	-
南	0.40	5.67	-	1.33	2.00	-	5.67	-	-	1.00	-	-	-
港南	-	4.00	0.50	0.50	1.00	-	12.50	1.50	0.50	2.50	-	-	-
保土ヶ谷	-	1.00	0.67	-	0.33	-	7.67	0.33	-	1.33	-
旭	-	-	-	2.00	0.75	0.75	0.75	-	-	0.25	-
磯子	-	1.00	0.67	1.00	2.33	0.33	5.00	0.67	0.33	-	0.33
金沢	-	4.67	-	0.67	0.67	-	10.67	-	0.33	3.00	-	-	1.00
港北	-	3.00	1.17	1.83	5.17	0.17	4.67	-	0.33	1.33	-	-	1.00
緑	-	10.00	-	28.00	12.00	3.00	20.00	-	1.00	16.00	1.00	-	-
青葉	0.29	1.00	0.40	0.60	1.00	1.00	3.60	-	-	1.40	-	-	1.00
都筑	0.67	0.50	0.25	1.25	2.50	0.75	2.50	0.25	0.50	0.50	0.50	-	6.00
戸塚	-	1.50	0.50	2.00	0.83	0.33	4.17	-	0.50	0.67	-	-	4.00
栄	0.50	-	-	-	0.75	0.25	8.00	-	-	1.00	0.25	-	-
泉	-	1.00	0.33	0.67	6.67	-	9.67	1.00	0.67	0.67	-	-	-
瀬谷	-	1.25	0.25	1.00	2.75	0.75	6.50	0.50	0.25	1.50	-

(-: 定点当たり0.00) (…: 未報告)

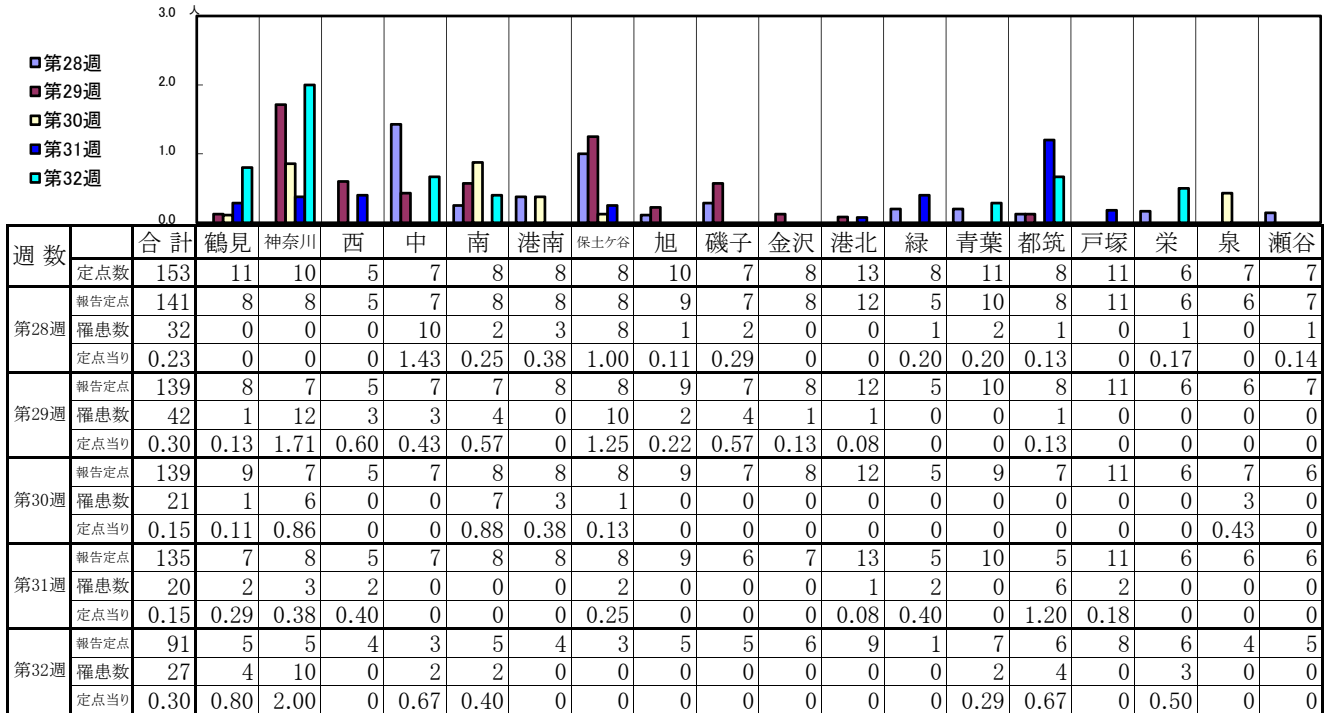
- ◎ 報告定点当たりの値が警報レベル もしくは警報レベル継続中です
- 報告定点当たりの値が注意報レベルに達しています

(この数字は集計時点のもので、翌週以降変動することもあります)

<< インフルエンザ >>

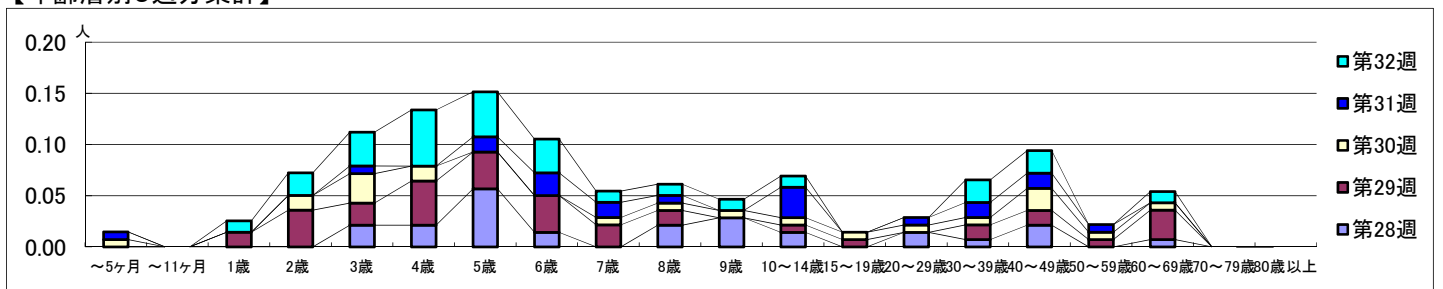
2019年 7月 8日 ~ 8月11日
[2019年 第28週 ~ 第32週]

【区別・週別報告定点当り】

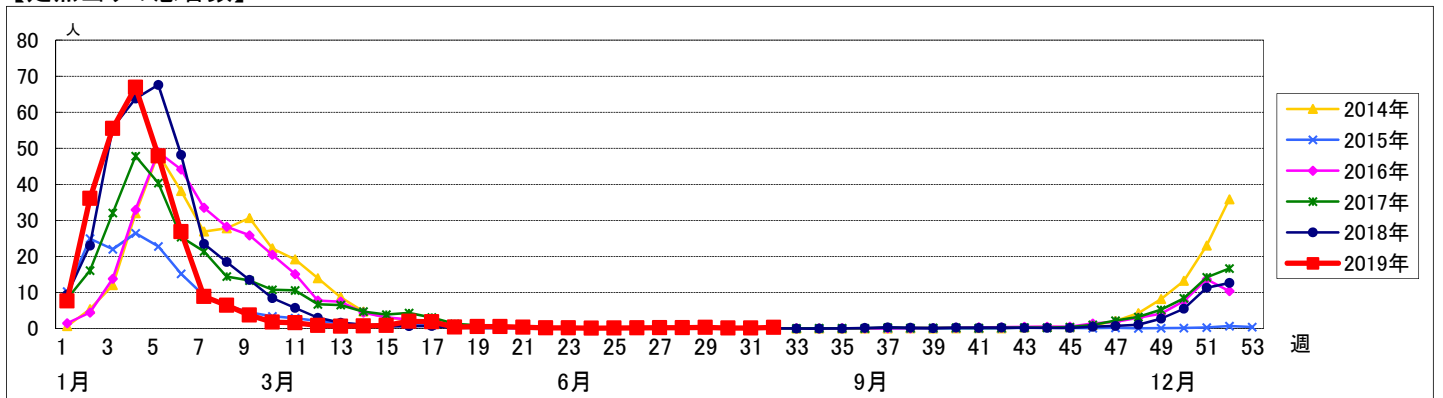


週数	合計	~5ヶ月	~11ヶ月	1歳	2歳	3歳	4歳	5歳	6歳	7歳	8歳	9歳	10~14歳	15~19歳	20~29歳	30~39歳	40~49歳	50~59歳	60~69歳	70~79歳	80歳以上
第28週	罹患数 32					3	3	8	2		3	4	2		2	1	3		1		
第28週	定点当り 0.23					0.02	0.02	0.06	0.01		0.02	0.03	0.01		0.01	0.01	0.02		0.01		
第29週	罹患数 42			2	5	3	6	5	5	3	2		1	1		2	2	1	4		
第29週	定点当り 0.30			0.01	0.04	0.02	0.04	0.04	0.04	0.02	0.01		0.01	0.01		0.01	0.01	0.01	0.03		
第30週	罹患数 21	1			2	4	2			1	1	1	1	1	1	1	3	1	1		
第30週	定点当り 0.15	0.01			0.01	0.03	0.01			0.01	0.01	0.01	0.01	0.01	0.01	0.01	0.02	0.01	0.01		
第31週	罹患数 20	1				1		2	3	2	1		4		1	2	2	1			
第31週	定点当り 0.15	0.01				0.01		0.01	0.02	0.01	0.01		0.03		0.01	0.01	0.01	0.01			
第32週	罹患数 27			1	2	3	5	4	3	1	1	1	1			2	2		1		
第32週	定点当り 0.30			0.01	0.02	0.03	0.05	0.04	0.03	0.01	0.01	0.01	0.01			0.02	0.02		0.01		

【年齢層別5週分集計】



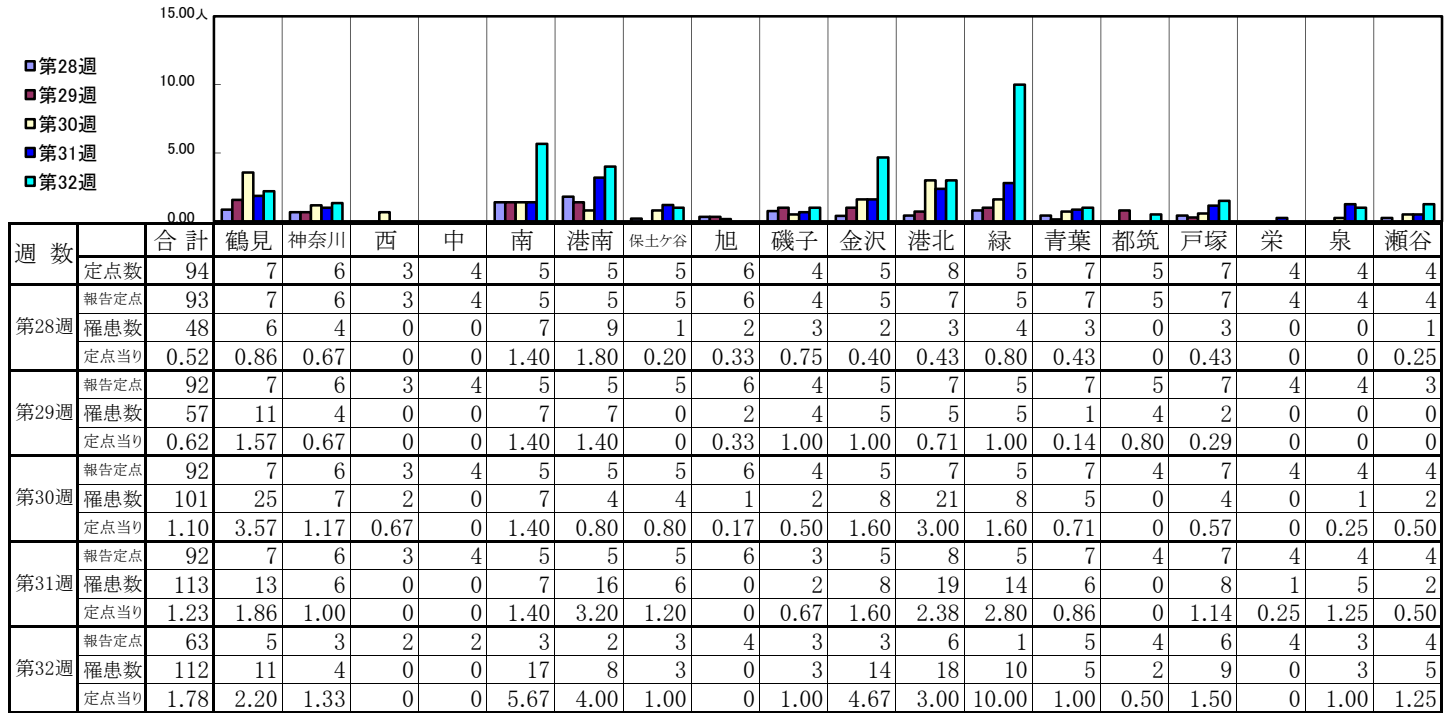
【定点当りの患者数】



<< RSウイルス感染症 >>

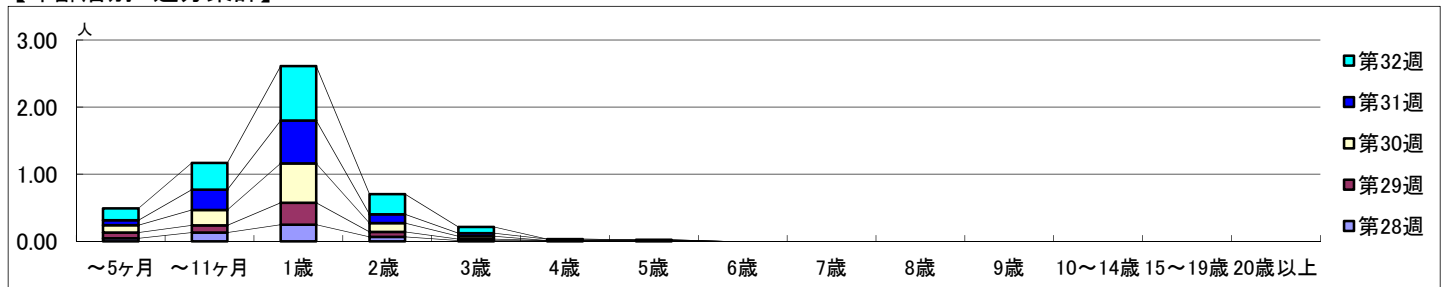
2019年 7月 8日 ~ 8月11日
[2019年 第28週 ~ 第32週]

【区別・週別報告定点当り】

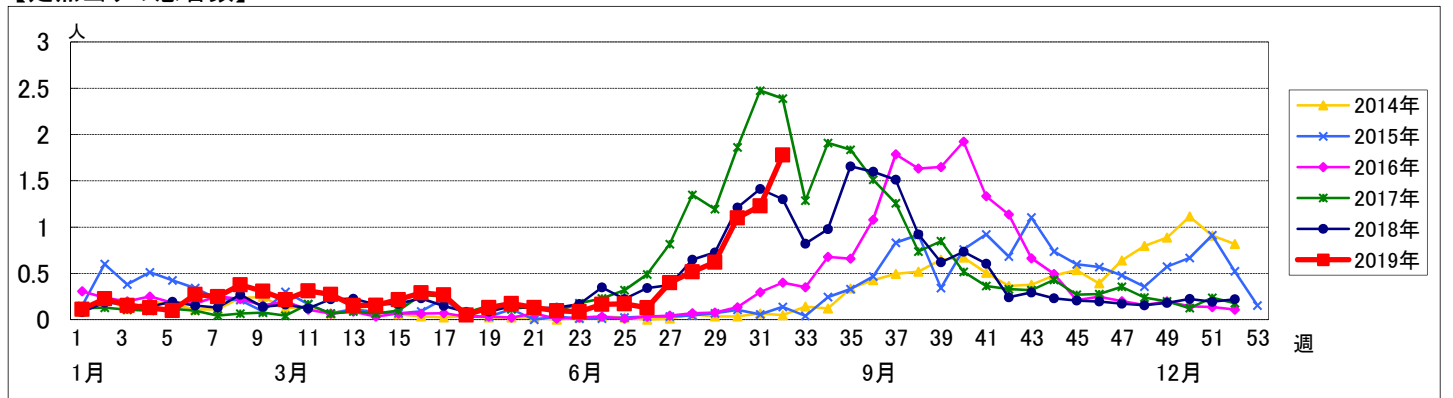


週数	合計	~5ヶ月	~11ヶ月	1歳	2歳	3歳	4歳	5歳	6歳	7歳	8歳	9歳	10~14歳	15~19歳	20歳以上
第28週	48	4	12	23	6	1	1	1							
第29週	57	8	10	30	7	2									
第30週	101	10	21	54	12	4									
第31週	113	7	28	59	12	4	2	1							
第32週	112	11	25	51	19	6									

【年齢層別5週分集計】



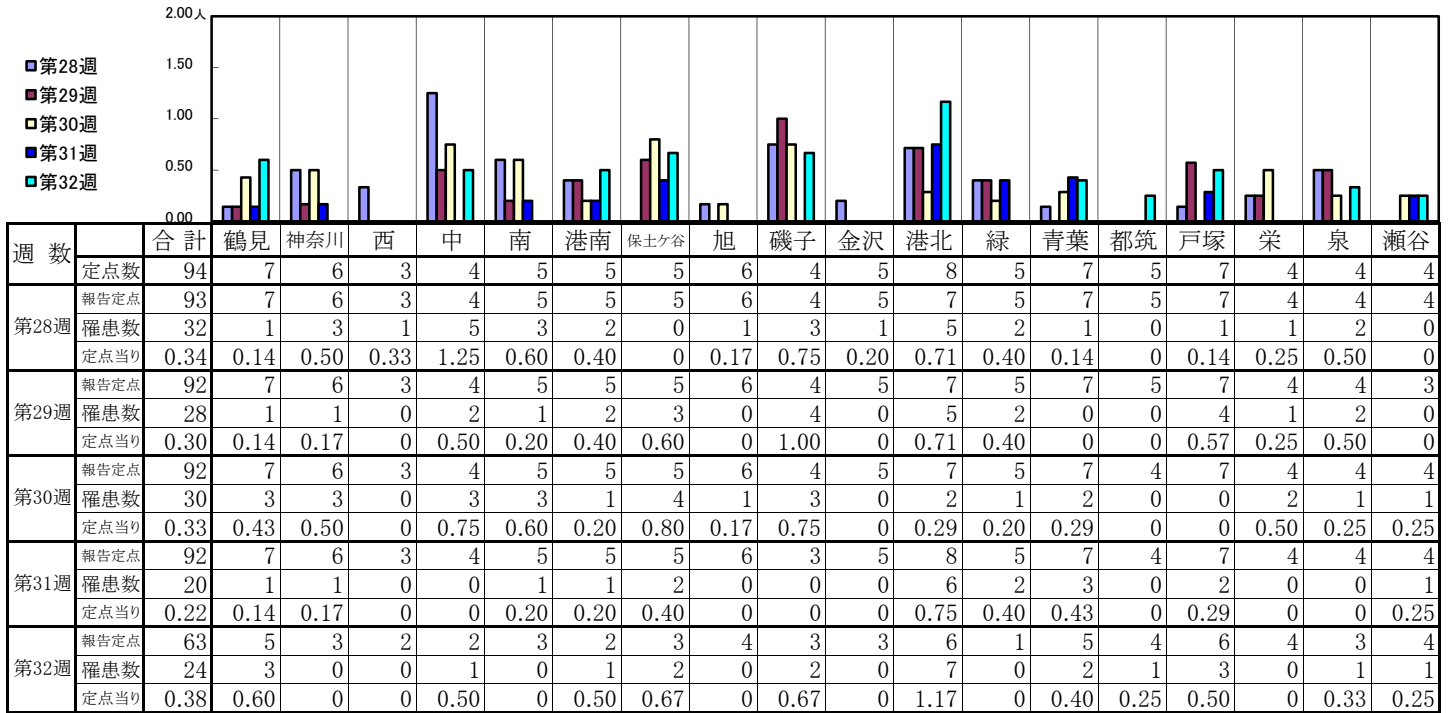
【定点当りの患者数】



<< 咽頭結膜熱 >>

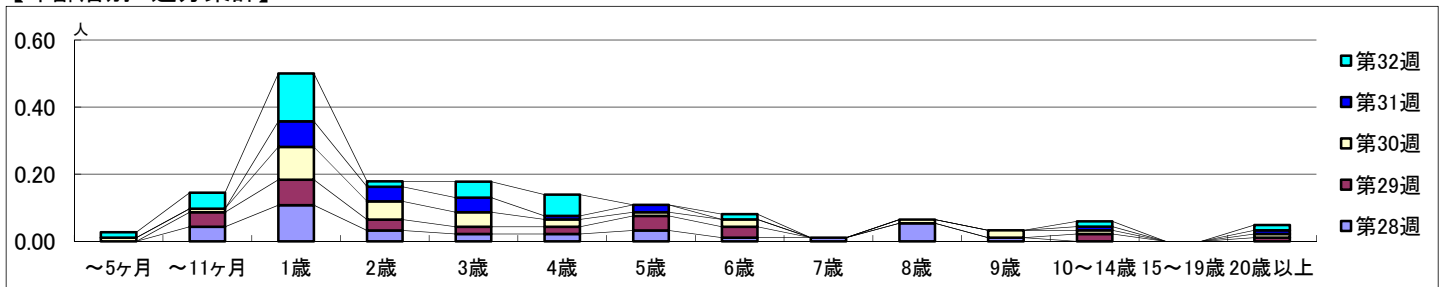
2019年 7月 8日 ~ 8月11日
[2019年 第28週 ~ 第32週]

【区別・週別報告定点当り】

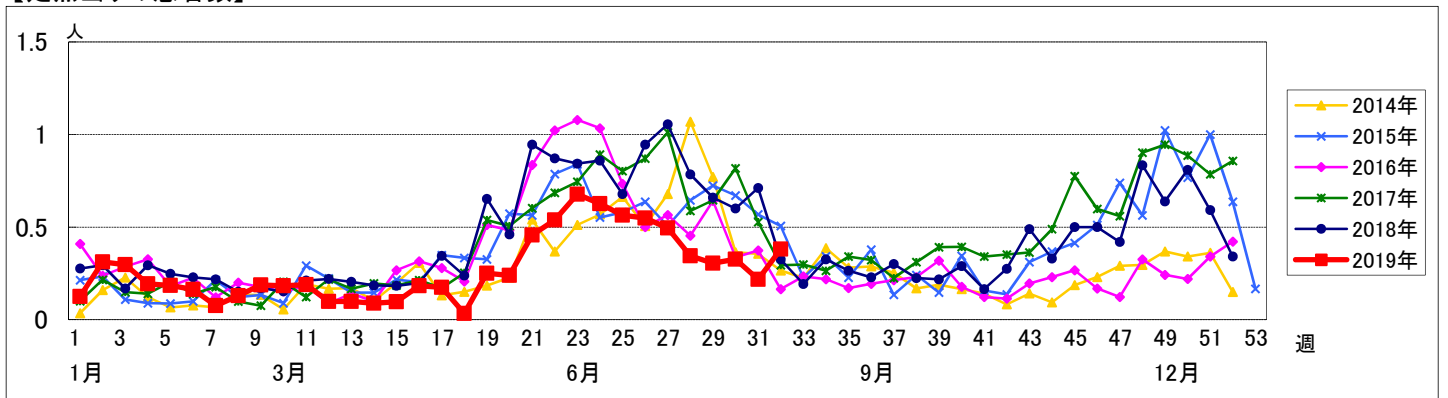


週数		合計	~5ヶ月	~11ヶ月	1歳	2歳	3歳	4歳	5歳	6歳	7歳	8歳	9歳	10~14歳	15~19歳	20歳以上
第28週	罹患数	32		4	10	3	2	2	3	1	1	5	1			
第28週	定点当り	0.34		0.04	0.11	0.03	0.02	0.02	0.03	0.01	0.01	0.05	0.01			
第29週	罹患数	28		4	7	3	2	2	4	3				2		1
第29週	定点当り	0.30		0.04	0.08	0.03	0.02	0.02	0.04	0.03				0.02		0.01
第30週	罹患数	30	1	1	9	5	4	2	1	2		1	2	1		1
第30週	定点当り	0.33	0.01	0.01	0.10	0.05	0.04	0.02	0.01	0.02		0.01	0.02	0.01		0.01
第31週	罹患数	20			7	4	4	1	2					1		1
第31週	定点当り	0.22			0.08	0.04	0.04	0.01	0.02					0.01		0.01
第32週	罹患数	24	1	3	9	1	3	4		1				1		1
第32週	定点当り	0.38	0.02	0.05	0.14	0.02	0.05	0.06		0.02				0.02		0.02

【年齢層別5週分集計】



【定点当りの患者数】



<< A群溶血性レンサ球菌咽頭炎 >>

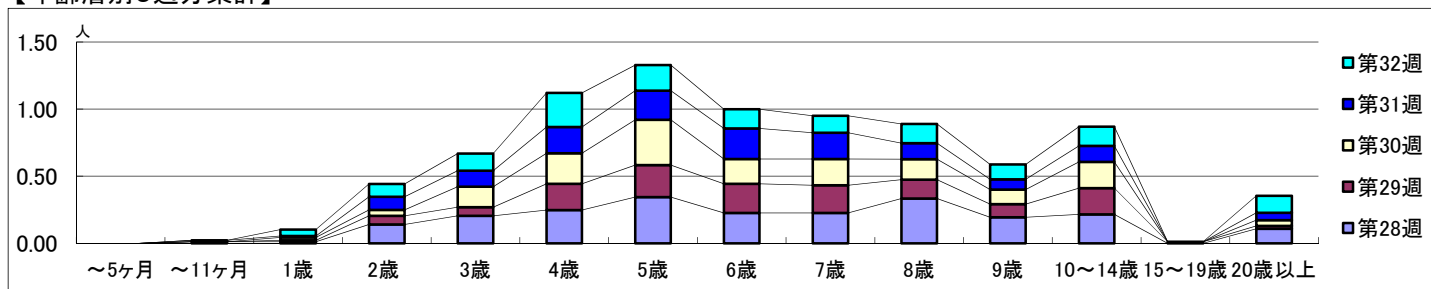
2019年 7月 8日 ~ 8月11日
[2019年 第28週 ~ 第32週]

【区別・週別報告定点当り】

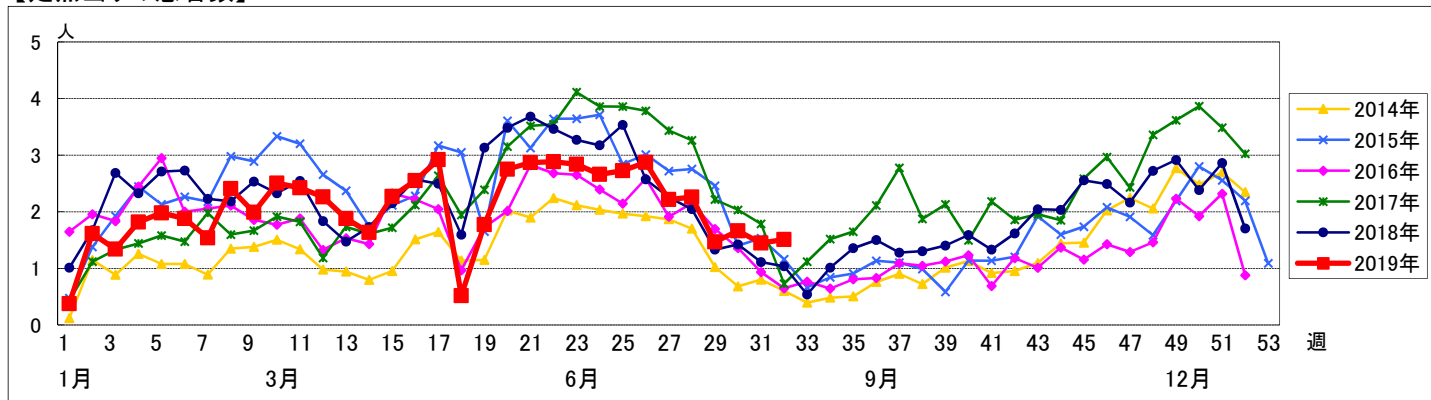
週 数		区別																		
		合計	鶴見	神奈川	西	中	南	港南	保土ヶ谷	旭	磯子	金沢	港北	緑	青葉	都筑	戸塚	栄	泉	瀬谷
第28週	定点数	94	7	6	3	4	5	5	5	6	4	5	8	5	7	5	7	4	4	4
	報告定点	93	7	6	3	4	5	5	5	6	4	5	7	5	7	5	7	4	4	4
	罹患数	210	10	11	5	13	2	13	4	6	18	13	7	48	10	20	7	8	7	8
	定点当り	2.26	1.43	1.83	1.67	3.25	0.40	2.60	0.80	1.00	4.50	2.60	1.00	9.60	1.43	4.00	1.00	2.00	1.75	2.00
第29週	報告定点	92	7	6	3	4	5	5	5	6	4	5	7	5	7	5	7	4	4	3
	罹患数	135	12	8	2	9	7	4	5	5	8	9	3	29	2	4	4	8	9	7
	定点当り	1.47	1.71	1.33	0.67	2.25	1.40	0.80	1.00	0.83	2.00	1.80	0.43	5.80	0.29	0.80	0.57	2.00	2.25	2.33
	報告定点	92	7	6	3	4	5	5	5	6	4	5	7	5	7	4	7	4	4	4
第30週	罹患数	153	12	9	0	8	6	2	4	3	6	8	17	39	7	6	8	3	8	7
	定点当り	1.66	1.71	1.50	0	2.00	1.20	0.40	0.80	0.50	1.50	1.60	2.43	7.80	1.00	1.50	1.14	0.75	2.00	1.75
	報告定点	92	7	6	3	4	5	5	5	6	3	5	8	5	7	4	7	4	4	4
	罹患数	133	7	4	1	6	4	1	5	8	3	6	13	35	10	5	5	1	9	10
第31週	報告定点	92	7	6	3	4	5	5	5	6	3	5	8	5	7	4	7	4	4	4
	罹患数	133	7	4	1	6	4	1	5	8	3	6	13	35	10	5	5	1	9	10
	定点当り	1.45	1.00	0.67	0.33	1.50	0.80	0.20	1.00	1.33	1.00	1.20	1.63	7.00	1.43	1.25	0.71	0.25	2.25	2.50
	報告定点	63	5	3	2	2	3	2	3	4	3	3	6	1	5	4	6	4	3	4
第32週	罹患数	95	8	1	0	3	4	1	0	8	3	2	11	28	3	5	12	0	2	4
	定点当り	1.51	1.60	0.33	0	1.50	1.33	0.50	0	2.00	1.00	0.67	1.83	28.00	0.60	1.25	2.00	0	0.67	1.00

週 数		合計	年齢層別													
			~5ヶ月	~11ヶ月	1歳	2歳	3歳	4歳	5歳	6歳	7歳	8歳	9歳	10~14歳	15~19歳	20歳以上
第28週	罹患数	210		1	1	13	19	23	32	21	21	31	18	20		10
	定点当り	2.26		0.01	0.01	0.14	0.20	0.25	0.34	0.23	0.23	0.33	0.19	0.22		0.11
第29週	罹患数	135			1	6	6	18	22	20	19	13	9	18	1	2
	定点当り	1.47			0.01	0.07	0.07	0.20	0.24	0.22	0.21	0.14	0.10	0.20	0.01	0.02
第30週	罹患数	153			2	4	14	21	31	17	18	14	10	18		4
	定点当り	1.66			0.02	0.04	0.15	0.23	0.34	0.18	0.20	0.15	0.11	0.20		0.04
第31週	罹患数	133		1	1	9	11	18	20	21	18	11	7	11		5
	定点当り	1.45		0.01	0.01	0.10	0.12	0.20	0.22	0.23	0.20	0.12	0.08	0.12		0.05
第32週	罹患数	95			3	6	8	16	12	9	8	9	7	9		8
	定点当り	1.51			0.05	0.10	0.13	0.25	0.19	0.14	0.13	0.14	0.11	0.14		0.13

【年齢層別5週分集計】



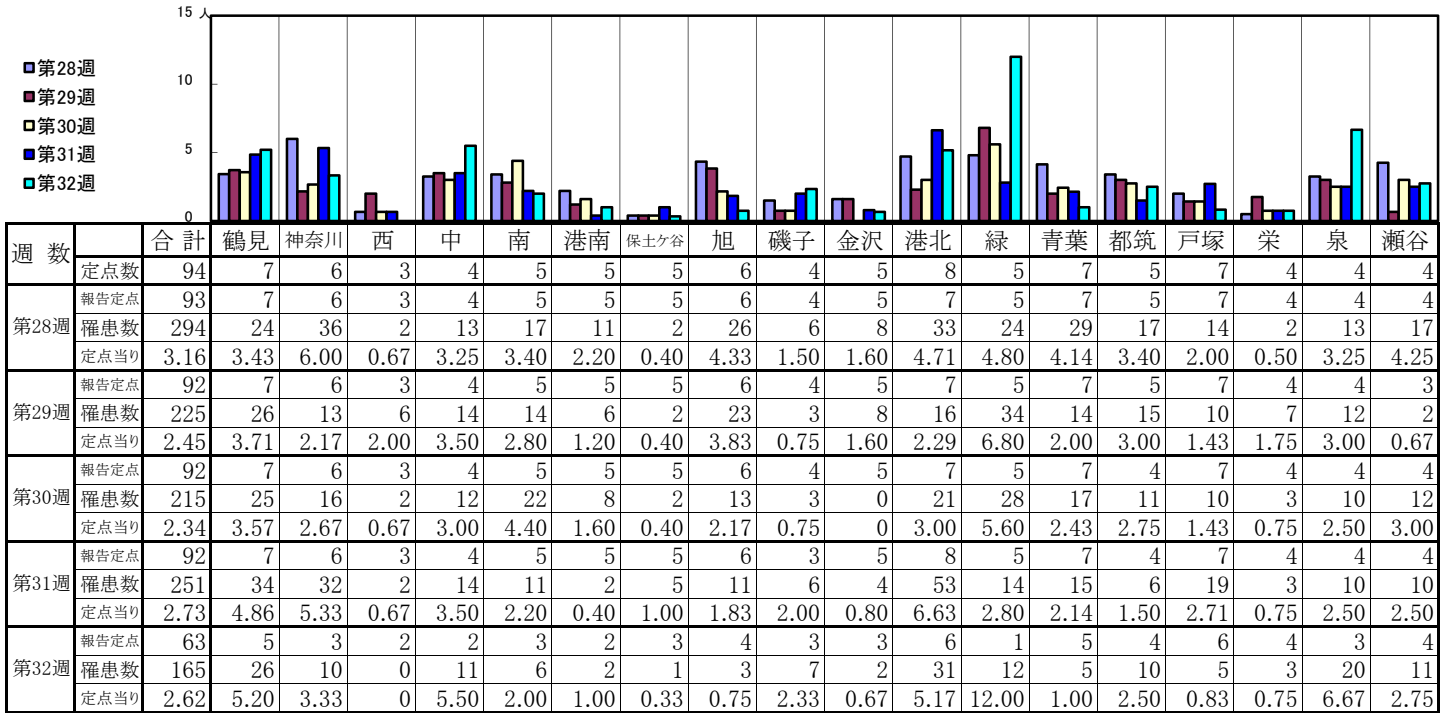
【定点当りの患者数】



<< 感染性胃腸炎 >>

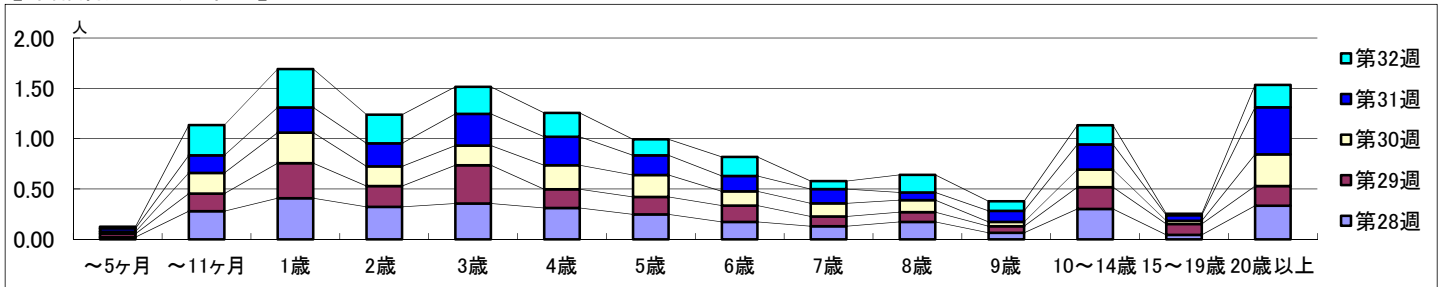
2019年 7月 8日 ~ 8月11日
[2019年 第28週 ~ 第32週]

【区別・週別報告定点当り】

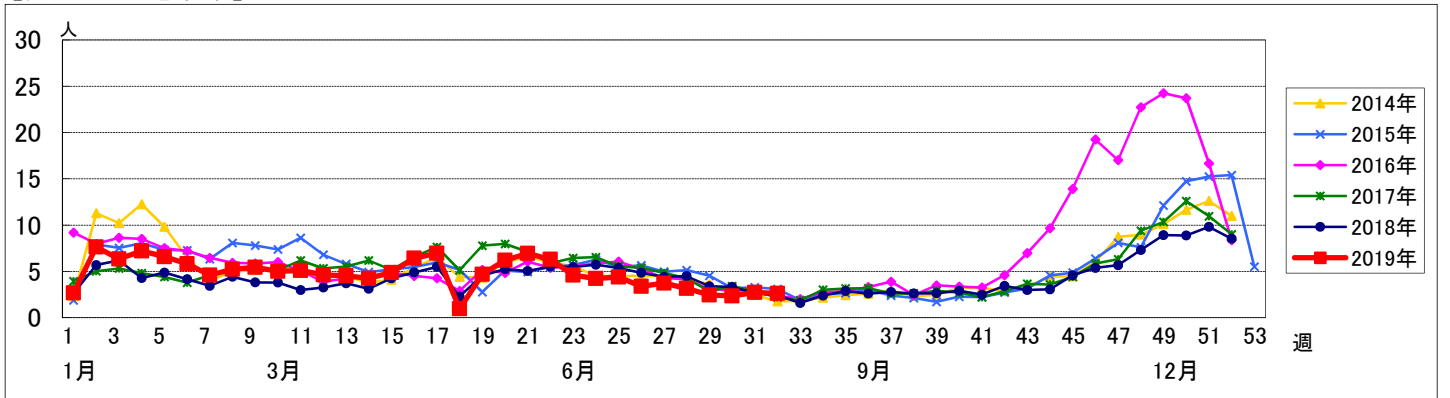


週 数		合計	年齢層別													
			~5ヶ月	~11ヶ月	1歳	2歳	3歳	4歳	5歳	6歳	7歳	8歳	9歳	10~14歳	15~19歳	20歳以上
第28週	罹患数	294	2	26	38	30	33	29	23	16	12	16	6	28	4	31
	定点当り	3.16	0.02	0.28	0.41	0.32	0.35	0.31	0.25	0.17	0.13	0.17	0.06	0.30	0.04	0.33
第29週	罹患数	225	3	16	32	19	35	17	16	15	9	9	6	20	10	18
	定点当り	2.45	0.03	0.17	0.35	0.21	0.38	0.18	0.17	0.16	0.10	0.10	0.07	0.22	0.11	0.20
第30週	罹患数	215	2	19	28	18	18	22	20	13	12	11	4	16	3	29
	定点当り	2.34	0.02	0.21	0.30	0.20	0.20	0.24	0.22	0.14	0.13	0.12	0.04	0.17	0.03	0.32
第31週	罹患数	251	3	16	23	21	29	26	18	14	13	7	10	23	5	43
	定点当り	2.73	0.03	0.17	0.25	0.23	0.32	0.28	0.20	0.15	0.14	0.08	0.11	0.25	0.05	0.47
第32週	罹患数	165	1	19	24	18	17	15	10	12	5	11	6	12	1	14
	定点当り	2.62	0.02	0.30	0.38	0.29	0.27	0.24	0.16	0.19	0.08	0.17	0.10	0.19	0.02	0.22

【年齢層別5週分集計】



【定点当りの患者数】



<< 水痘 >>

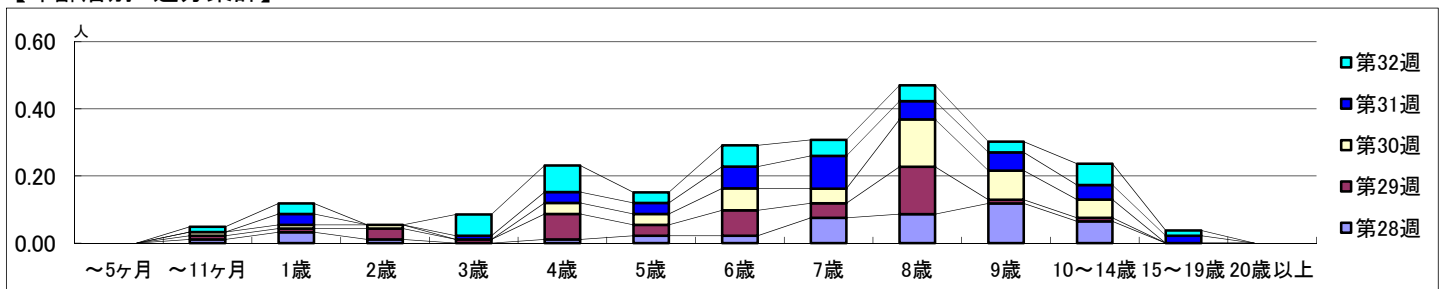
2019年 7月 8日 ~ 8月11日
[2019年 第28週 ~ 第32週]

【区別・週別報告定点当り】

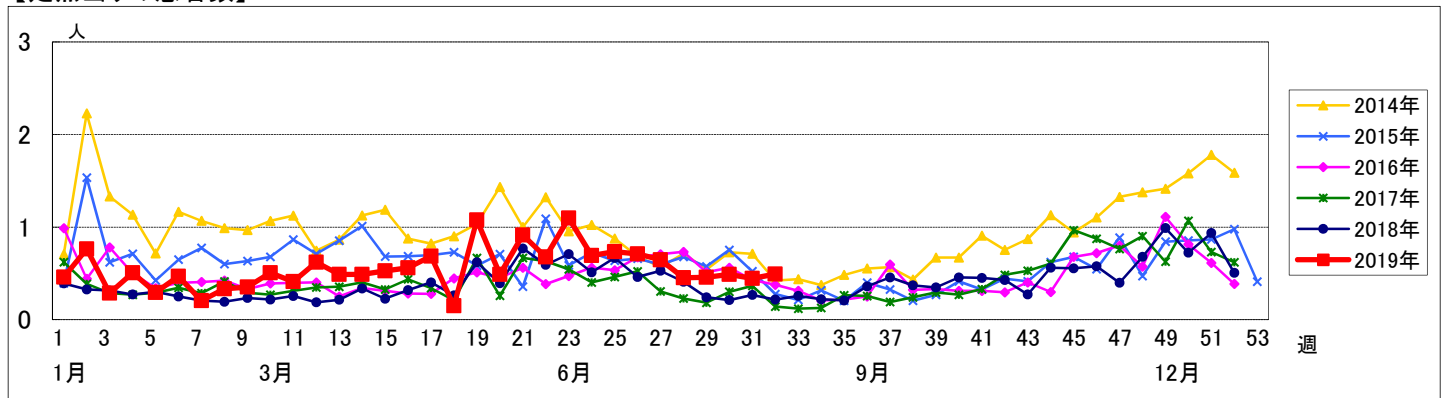
週 数		区別																		
		合計	鶴見	神奈川	西	中	南	港南	保土ヶ谷	旭	磯子	金沢	港北	緑	青葉	都筑	戸塚	栄	泉	瀬谷
第28週	定点数	94	7	6	3	4	5	5	5	6	4	5	8	5	7	5	7	4	4	4
	報告定点	93	7	6	3	4	5	5	5	6	4	5	7	5	7	5	7	4	4	4
	罹患数	42	1	3	1	2	3	1	3	4	2	0	1	4	3	4	2	0	2	6
	定点当り	0.45	0.14	0.50	0.33	0.50	0.60	0.20	0.60	0.67	0.50	0	0.14	0.80	0.43	0.80	0.29	0	0.50	1.50
第29週	報告定点	92	7	6	3	4	5	5	5	6	4	5	7	5	7	5	7	4	4	3
	罹患数	42	1	3	0	0	1	1	3	1	4	0	3	1	3	7	4	2	5	3
	定点当り	0.46	0.14	0.50	0	0	0.20	0.20	0.60	0.17	1.00	0	0.43	0.20	0.43	1.40	0.57	0.50	1.25	1.00
	報告定点	92	7	6	3	4	5	5	5	6	4	5	7	5	7	4	7	4	4	4
第30週	罹患数	45	4	2	3	2	3	0	0	1	1	1	2	3	3	6	2	1	2	9
	定点当り	0.49	0.57	0.33	1.00	0.50	0.60	0	0	0.17	0.25	0.20	0.29	0.60	0.43	1.50	0.29	0.25	0.50	2.25
	報告定点	92	7	6	3	4	5	5	5	6	3	5	8	5	7	4	7	4	4	4
	罹患数	41	4	1	0	2	0	1	2	2	3	0	5	7	1	6	2	2	1	2
第31週	報告定点	92	7	6	3	4	5	5	5	6	3	5	8	5	7	4	7	4	4	4
	罹患数	41	4	1	0	2	0	1	2	2	3	0	5	7	1	6	2	2	1	2
	定点当り	0.45	0.57	0.17	0	0.50	0	0.20	0.40	0.33	1.00	0	0.63	1.40	0.14	1.50	0.29	0.50	0.25	0.50
	報告定点	63	5	3	2	2	3	2	3	4	3	3	6	1	5	4	6	4	3	4
第32週	罹患数	31	4	4	0	1	0	0	0	3	1	0	1	3	5	3	2	1	0	3
	定点当り	0.49	0.80	1.33	0	0.50	0	0	0	0.75	0.33	0	0.17	3.00	1.00	0.75	0.33	0.25	0	0.75

週 数		合計	～5ヶ月	～11ヶ月	年齢												
					1歳	2歳	3歳	4歳	5歳	6歳	7歳	8歳	9歳	10～14歳	15～19歳	20歳以上	
第28週	罹患数	42		1	3	1		1	2	2	7	8	11	6			
	定点当り	0.45		0.01	0.03	0.01		0.01	0.02	0.02	0.08	0.09	0.12	0.06			
第29週	罹患数	42		1	1	3	1	7	3	7	4	13	1	1			
	定点当り	0.46		0.01	0.01	0.03	0.01	0.08	0.03	0.08	0.04	0.14	0.01	0.01			
第30週	罹患数	45		1	1	1		3	3	6	4	13	8	5			
	定点当り	0.49		0.01	0.01	0.01		0.03	0.03	0.07	0.04	0.14	0.09	0.05			
第31週	罹患数	41			3		1	3	3	6	9	5	5	4	2		
	定点当り	0.45			0.03		0.01	0.03	0.03	0.07	0.10	0.05	0.05	0.04	0.02		
第32週	罹患数	31		1	2		4	5	2	4	3	3	2	4	1		
	定点当り	0.49		0.02	0.03		0.06	0.08	0.03	0.06	0.05	0.05	0.03	0.06	0.02		

【年齢層別5週分集計】



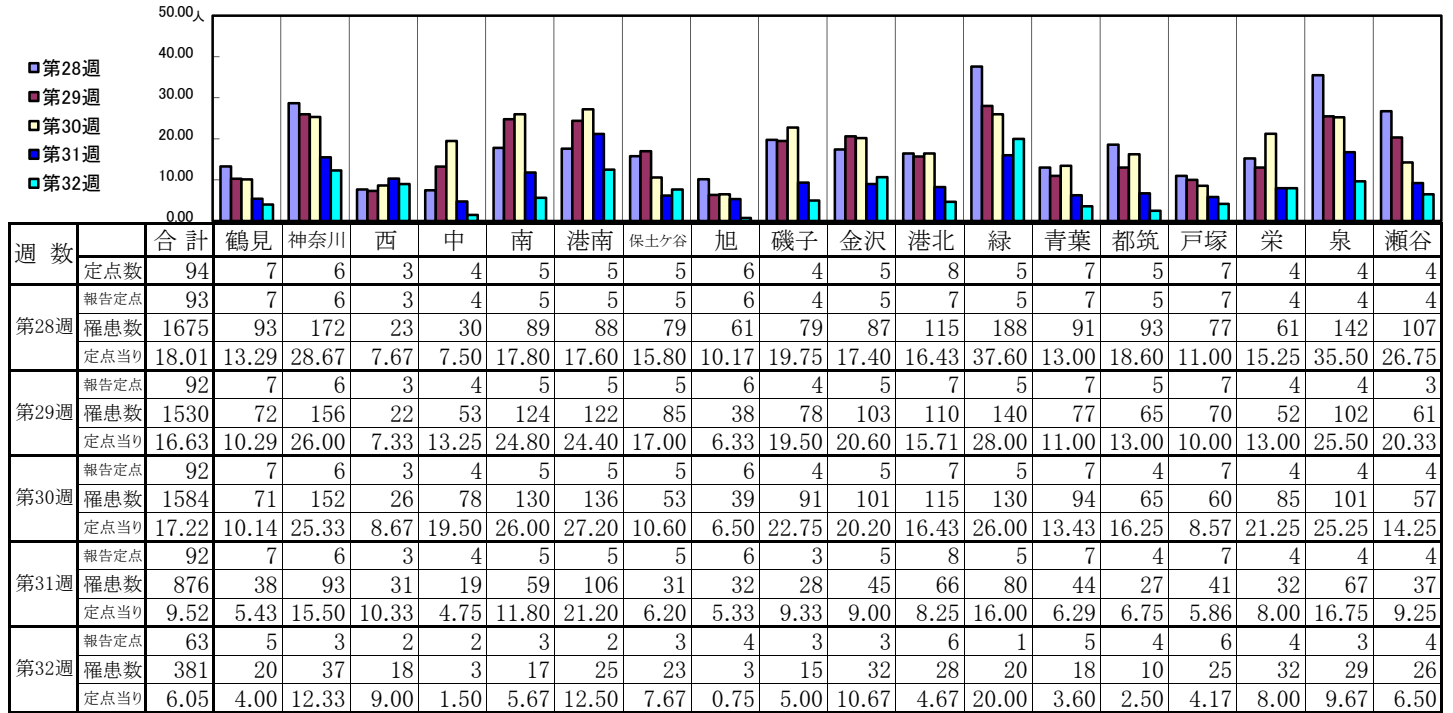
【定点当りの患者数】



<< 手足口病 >>

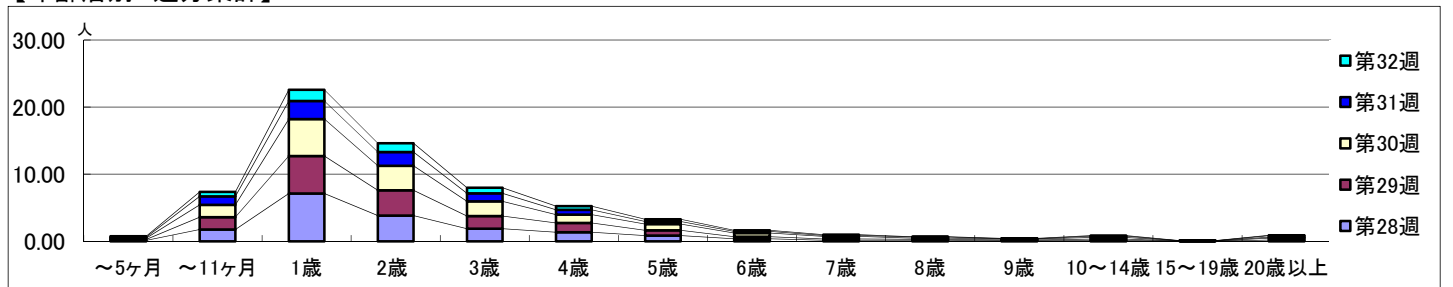
2019年 7月 8日 ~ 8月11日
[2019年 第28週 ~ 第32週]

【区別・週別報告定点当り】

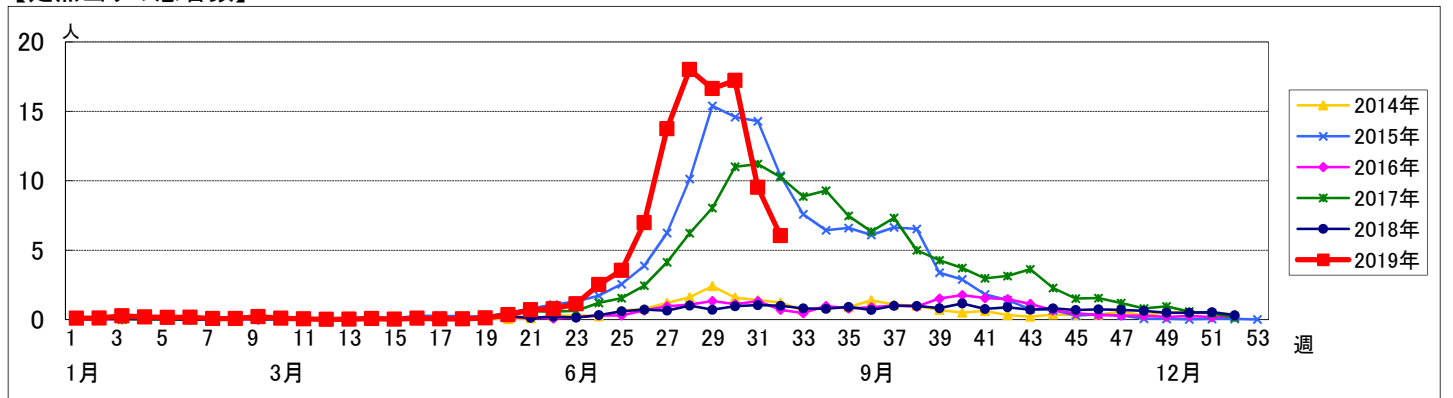


週 数		合計	年齢層別													
			~5ヶ月	~11ヶ月	1歳	2歳	3歳	4歳	5歳	6歳	7歳	8歳	9歳	10~14歳	15~19歳	20歳以上
第28週	罹患数	1675	13	164	662	356	175	126	78	34	15	15	8	10	3	16
	定点当り	18.01	0.14	1.76	7.12	3.83	1.88	1.35	0.84	0.37	0.16	0.16	0.09	0.11	0.03	0.17
第29週	罹患数	1530	13	169	515	347	172	127	74	28	17	13	10	19		26
	定点当り	16.63	0.14	1.84	5.60	3.77	1.87	1.38	0.80	0.30	0.18	0.14	0.11	0.21		0.28
第30週	罹患数	1584	16	169	506	337	202	113	84	51	35	15	15	23	4	14
	定点当り	17.22	0.17	1.84	5.50	3.66	2.20	1.23	0.91	0.55	0.38	0.16	0.16	0.25	0.04	0.15
第31週	罹患数	876	15	116	248	187	110	67	37	23	14	16	4	17	1	21
	定点当り	9.52	0.16	1.26	2.70	2.03	1.20	0.73	0.40	0.25	0.15	0.17	0.04	0.18	0.01	0.23
第32週	罹患数	381	8	42	105	84	53	35	20	10	7	2	3	6	2	4
	定点当り	6.05	0.13	0.67	1.67	1.33	0.84	0.56	0.32	0.16	0.11	0.03	0.05	0.10	0.03	0.06

【年齢層別5週分集計】



【定点当りの患者数】



<< 伝染性紅斑 >>

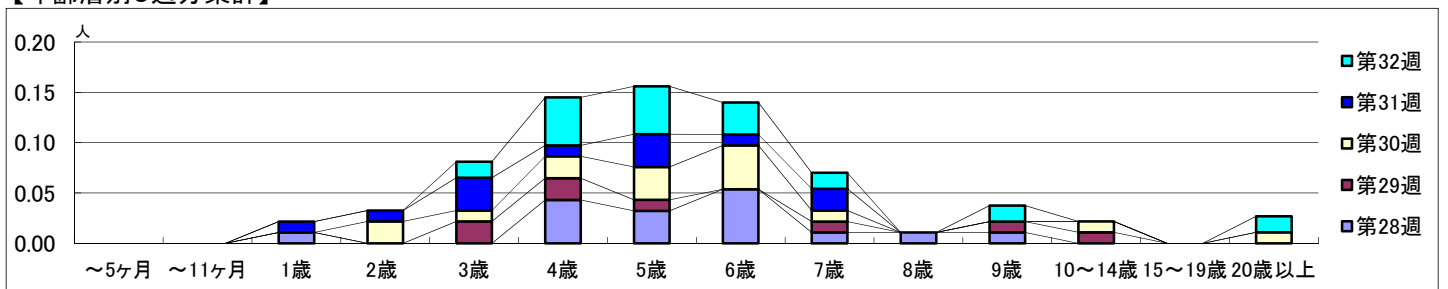
2019年 7月 8日 ~ 8月11日
[2019年 第28週 ~ 第32週]

【区別・週別報告定点当り】

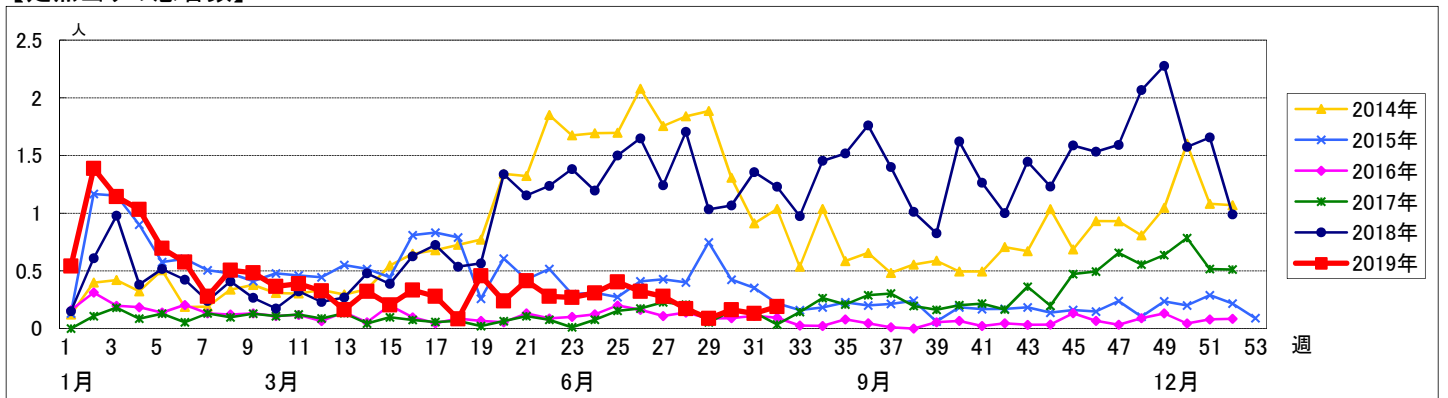
週数		合計	鶴見	神奈川	西	中	南	港南	保土ヶ谷	旭	磯子	金沢	港北	緑	青葉	都筑	戸塚	栄	泉	瀬谷
第28週	定点数	94	7	6	3	4	5	5	5	6	4	5	8	5	7	5	7	4	4	4
	報告定点	93	7	6	3	4	5	5	5	6	4	5	7	5	7	5	7	4	4	4
	罹患数	16	3	0	0	0	0	0	0	1	2	0	0	1	0	2	3	1	3	0
	定点当り	0.17	0.43	0	0	0	0	0	0	0.17	0.50	0	0	0.20	0	0.40	0.43	0.25	0.75	0
第29週	報告定点	92	7	6	3	4	5	5	5	6	4	5	7	5	7	5	7	4	4	3
	罹患数	8	1	0	0	0	0	0	0	1	0	0	0	0	0	1	3	0	2	0
	定点当り	0.09	0.14	0	0	0	0	0	0	0.17	0	0	0	0	0	0.20	0.43	0	0.50	0
	報告定点	92	7	6	3	4	5	5	5	6	4	5	7	5	7	4	7	4	4	4
第30週	報告定点	92	7	6	3	4	5	5	5	6	4	5	7	5	7	4	7	4	4	4
	罹患数	15	0	2	1	1	1	0	2	1	3	0	0	0	0	0	2	0	2	0
	定点当り	0.16	0	0.33	0.33	0.25	0.20	0	0.40	0.17	0.75	0	0	0	0	0	0.29	0	0.50	0
	報告定点	92	7	6	3	4	5	5	5	6	3	5	8	5	7	4	7	4	4	4
第31週	報告定点	92	7	6	3	4	5	5	5	6	3	5	8	5	7	4	7	4	4	4
	罹患数	12	0	1	0	0	0	0	0	2	1	0	0	0	1	3	1	0	3	0
	定点当り	0.13	0	0.17	0	0	0	0	0	0.33	0.33	0	0	0	0.14	0.75	0.14	0	0.75	0
	報告定点	63	5	3	2	2	3	2	3	4	3	3	6	1	5	4	6	4	3	4
第32週	報告定点	63	5	3	2	2	3	2	3	4	3	3	6	1	5	4	6	4	3	4
	罹患数	12	0	0	0	0	0	3	1	0	2	0	0	0	0	1	0	0	3	2
	定点当り	0.19	0	0	0	0	0	1.50	0.33	0	0.67	0	0	0	0	0.25	0	0	1.00	0.50

週数		合計	~5ヶ月	~11ヶ月	1歳	2歳	3歳	4歳	5歳	6歳	7歳	8歳	9歳	10~14歳	15~19歳	20歳以上
第28週	罹患数	16			1			4	3	5	1	1	1			
	定点当り	0.17			0.01			0.04	0.03	0.05	0.01	0.01	0.01			
第29週	罹患数	8					2	2	1		1		1			
	定点当り	0.09					0.02	0.02	0.01		0.01		0.01	0.01		
第30週	罹患数	15			2	1	2	3	4	1				1		1
	定点当り	0.16			0.02	0.01	0.02	0.03	0.04	0.01				0.01		0.01
第31週	罹患数	12			1	1	3	1	3	1	2					
	定点当り	0.13			0.01	0.01	0.03	0.01	0.03	0.01	0.02					
第32週	罹患数	12					1	3	3	2	1		1			1
	定点当り	0.19					0.02	0.05	0.05	0.03	0.02		0.02			0.02

【年齢層別5週分集計】



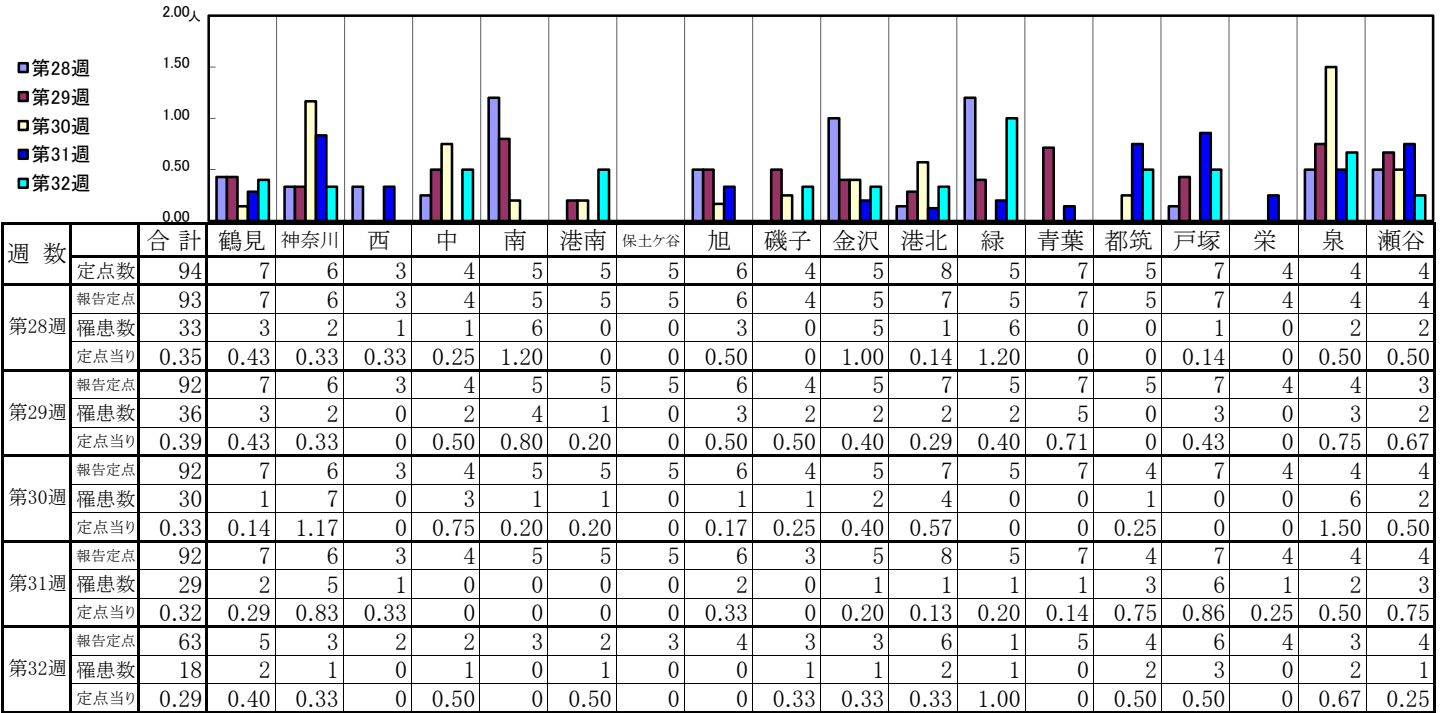
【定点当りの患者数】



<< 突発性発しん >>

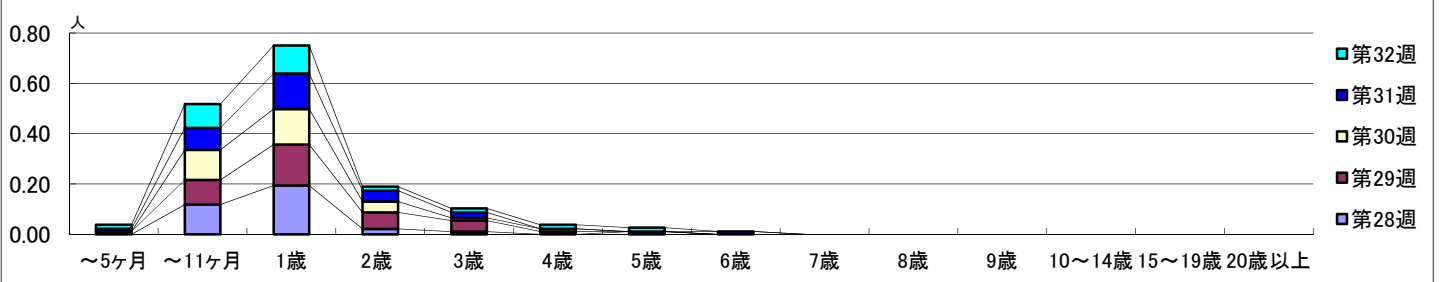
2019年 7月 8日 ~ 8月11日
[2019年 第28週 ~ 第32週]

【区別・週別報告定点当り】

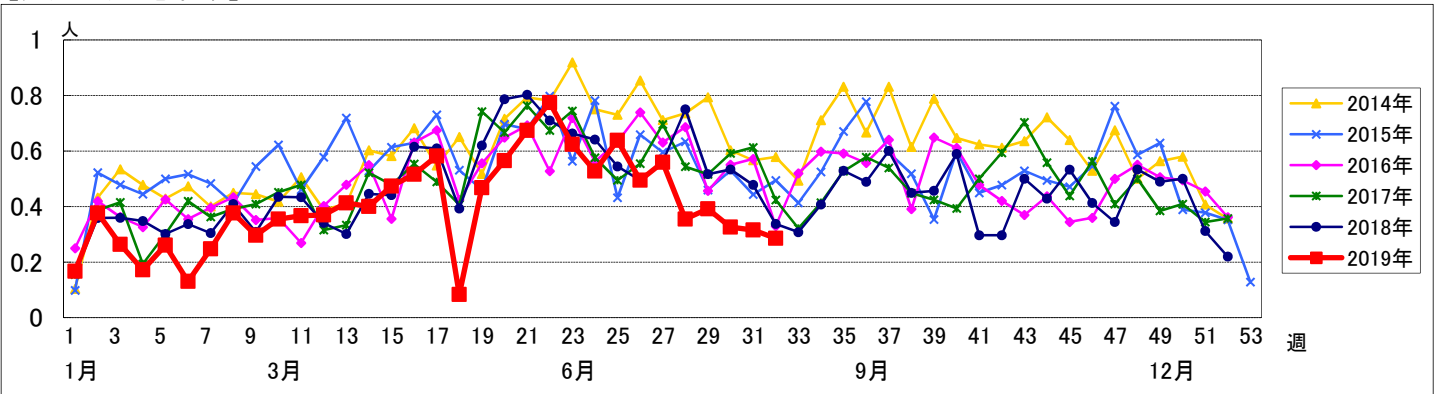


週 数		合計	~5ヶ月	~11ヶ月	1歳	2歳	3歳	4歳	5歳	6歳	7歳	8歳	9歳	10~14歳	15~19歳	20歳以上
第28週	罹患数	33		11	18	2	1		1							
	定点当り	0.35		0.12	0.19	0.02	0.01		0.01							
第29週	罹患数	36	1	9	15	6	4	1								
	定点当り	0.39	0.01	0.10	0.16	0.07	0.04	0.01								
第30週	罹患数	30		11	13	4	1	1								
	定点当り	0.33		0.12	0.14	0.04	0.01	0.01								
第31週	罹患数	29	1	8	13	4	2			1						
	定点当り	0.32	0.01	0.09	0.14	0.04	0.02			0.01						
第32週	罹患数	18	1	6	7	1	1	1	1							
	定点当り	0.29	0.02	0.10	0.11	0.02	0.02	0.02	0.02							

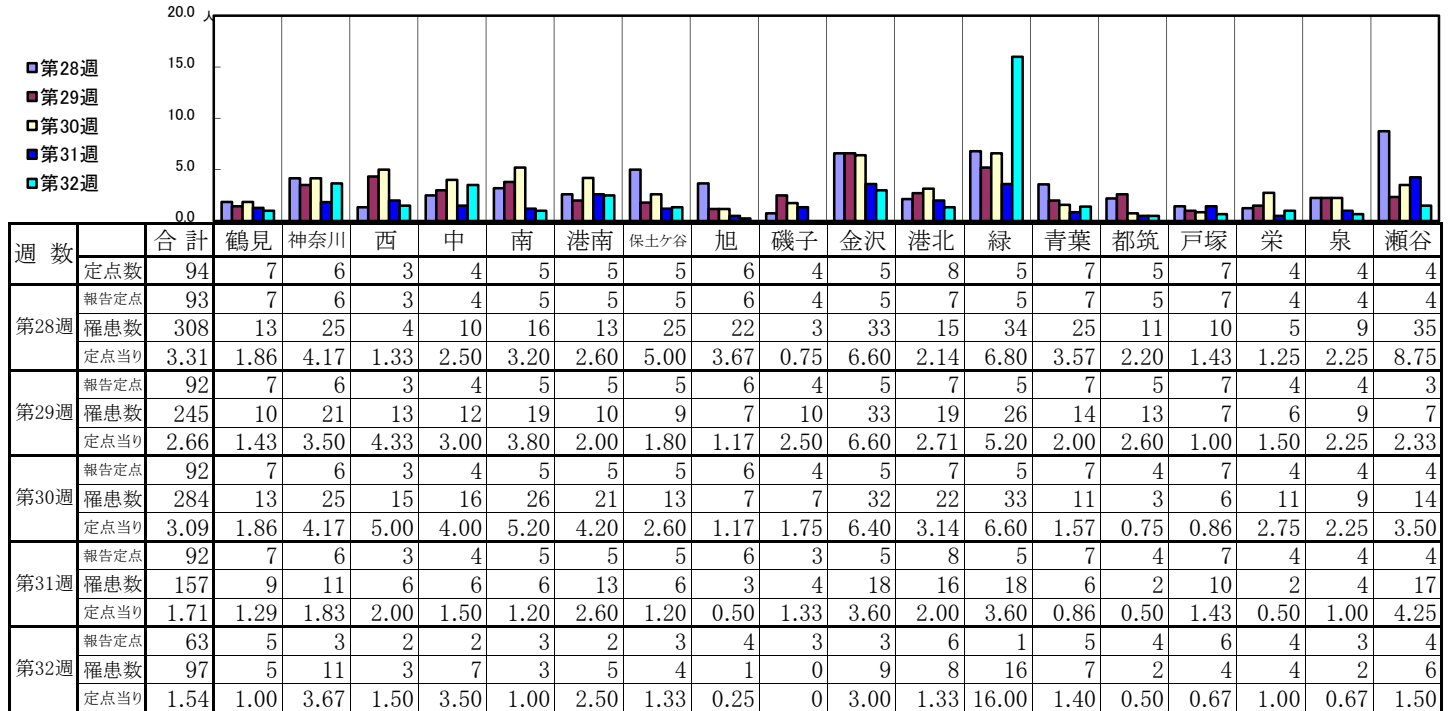
【年齢層別5週分集計】



【定点当りの患者数】

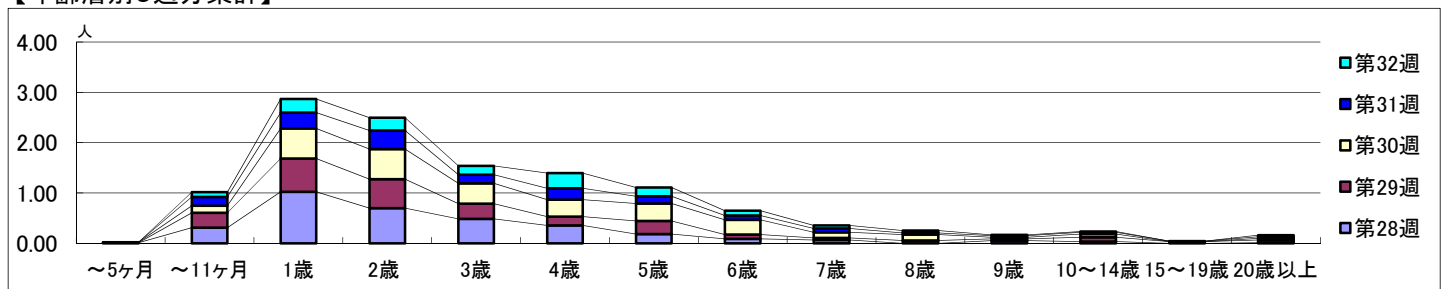


【区別・週別報告定点当り】

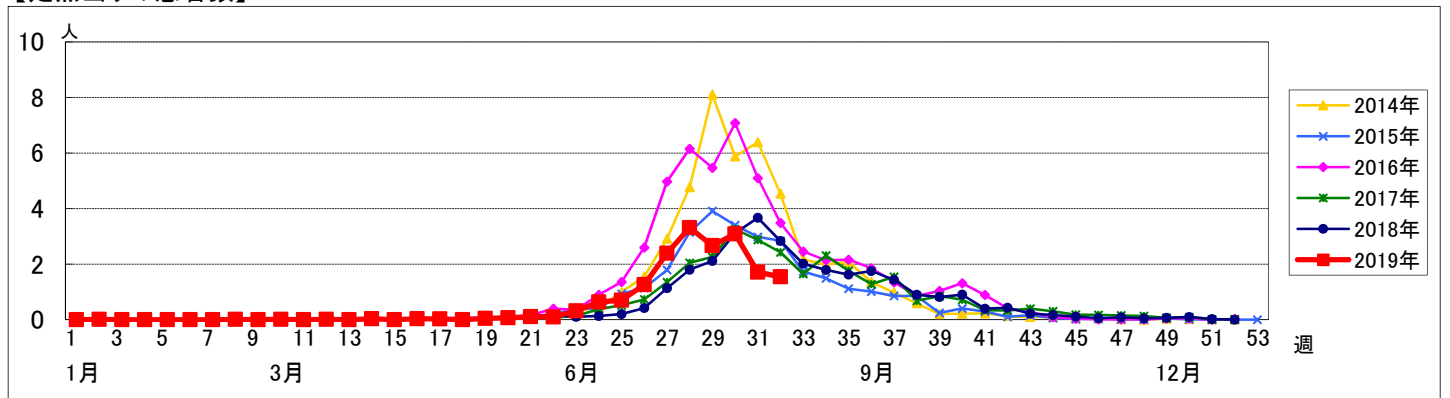


週数		合計	年齢層別													
			~5ヶ月	~11ヶ月	1歳	2歳	3歳	4歳	5歳	6歳	7歳	8歳	9歳	10~14歳	15~19歳	20歳以上
第28週	罹患数	308	1	29	95	65	45	33	17	8	6		5	3		1
	定点当り	3.31	0.01	0.31	1.02	0.70	0.48	0.35	0.18	0.09	0.06		0.05	0.03		0.01
第29週	罹患数	245		27	61	53	28	16	24	8	4	5	3	8	3	5
	定点当り	2.66		0.29	0.66	0.58	0.30	0.17	0.26	0.09	0.04	0.05	0.03	0.09	0.03	0.05
第30週	罹患数	284	1	13	55	55	37	31	32	27	10	11	3	6		3
	定点当り	3.09	0.01	0.14	0.60	0.40	0.34	0.35	0.29	0.11	0.12	0.03	0.07			0.03
第31週	罹患数	157		16	29	34	16	21	13	8	7	3	3	3	1	3
	定点当り	1.71		0.17	0.32	0.37	0.17	0.23	0.14	0.09	0.08	0.03	0.03	0.03	0.01	0.03
第32週	罹患数	97		6	17	16	11	19	11	6	4	3	1	1		2
	定点当り	1.54		0.10	0.27	0.25	0.17	0.30	0.17	0.10	0.06	0.05	0.02	0.02		0.03

【年齢層別5週分集計】



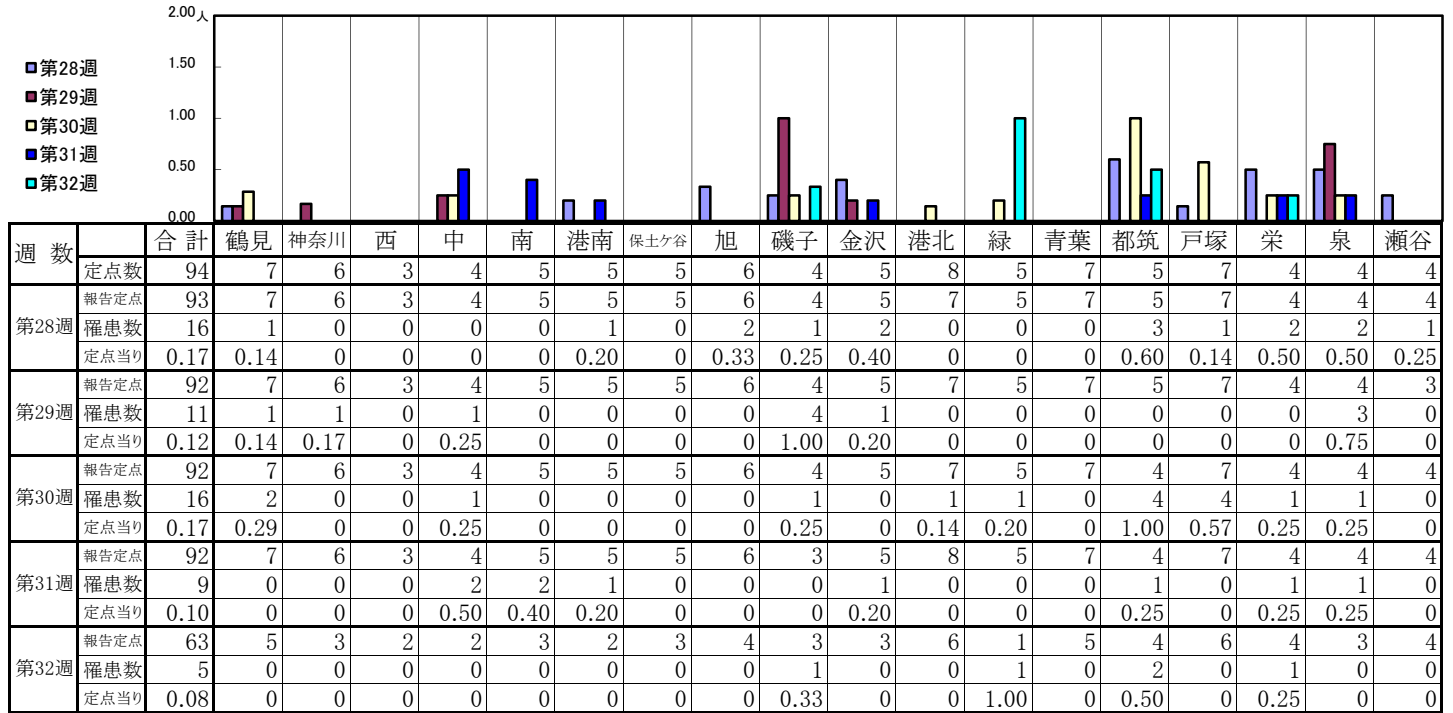
【定点当りの患者数】



<< 流行性耳下腺炎 >>

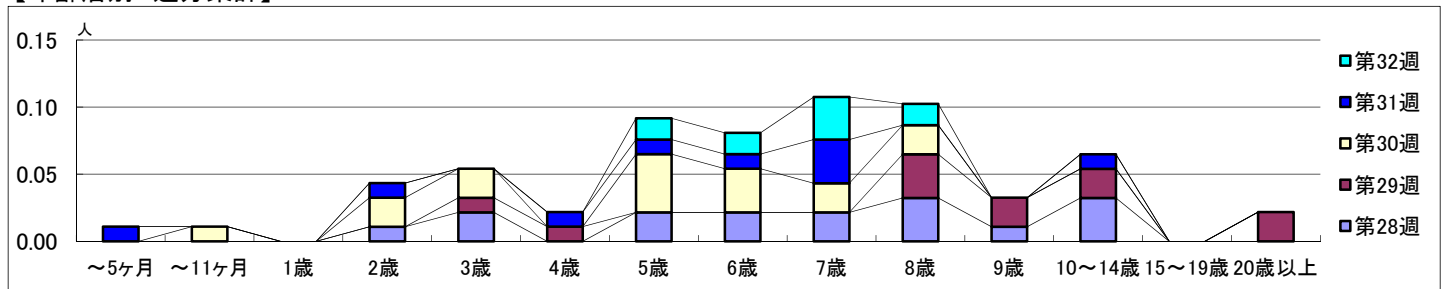
2019年 7月 8日 ~ 8月11日
[2019年 第28週 ~ 第32週]

【区別・週別報告定点当り】

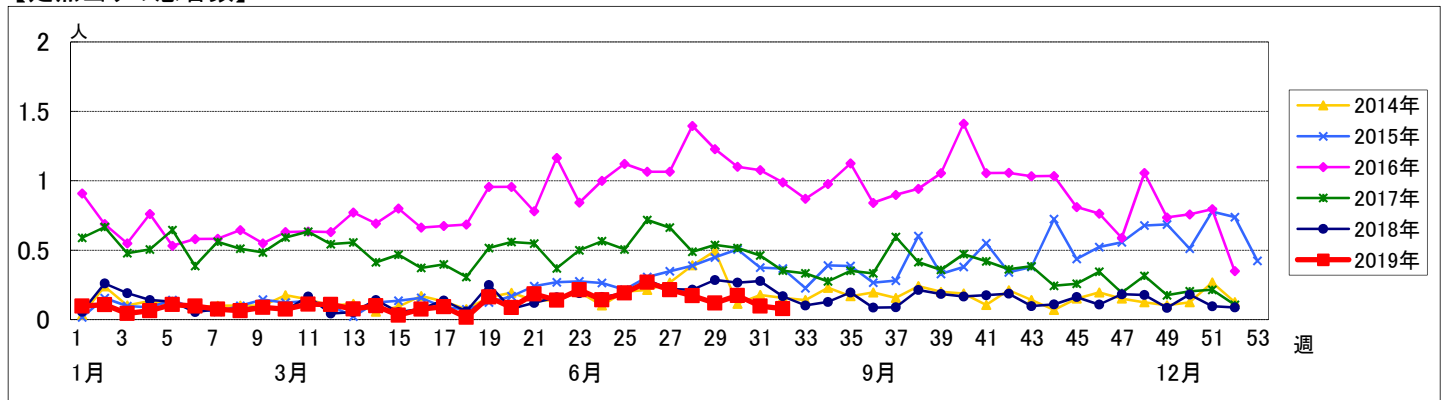


週数	合計	~5ヶ月	~11ヶ月	1歳	2歳	3歳	4歳	5歳	6歳	7歳	8歳	9歳	10~14歳	15~19歳	20歳以上
第28週	罹患数 16				1	2		2	2	2	3	1	3		
第28週	定点当り 0.17				0.01	0.02		0.02	0.02	0.02	0.03	0.01	0.03		
第29週	罹患数 11					1	1				3	2	2		2
第29週	定点当り 0.12					0.01	0.01				0.03	0.02	0.02		0.02
第30週	罹患数 16		1		2	2		4	3	2	2				
第30週	定点当り 0.17		0.01		0.02	0.02		0.04	0.03	0.02	0.02				
第31週	罹患数 9	1			1		1	1	1	3			1		
第31週	定点当り 0.10	0.01			0.01		0.01	0.01	0.01	0.03			0.01		
第32週	罹患数 5							1	1	2	1				
第32週	定点当り 0.08							0.02	0.02	0.03	0.02				

【年齢層別5週分集計】



【定点当りの患者数】



<< 急性出血性結膜炎 >>

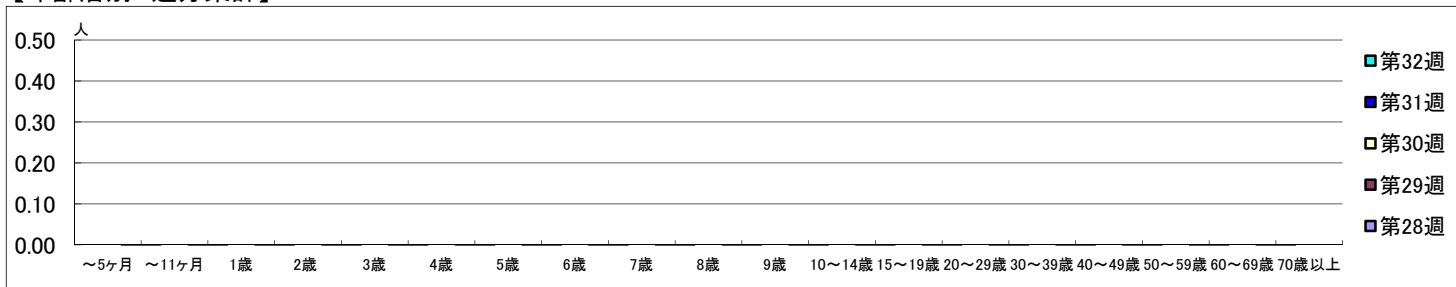
2019年 7月 8日 ~ 8月 11日
[2019年 第28週 ~ 第32週]

【区別・週別報告定点当り】

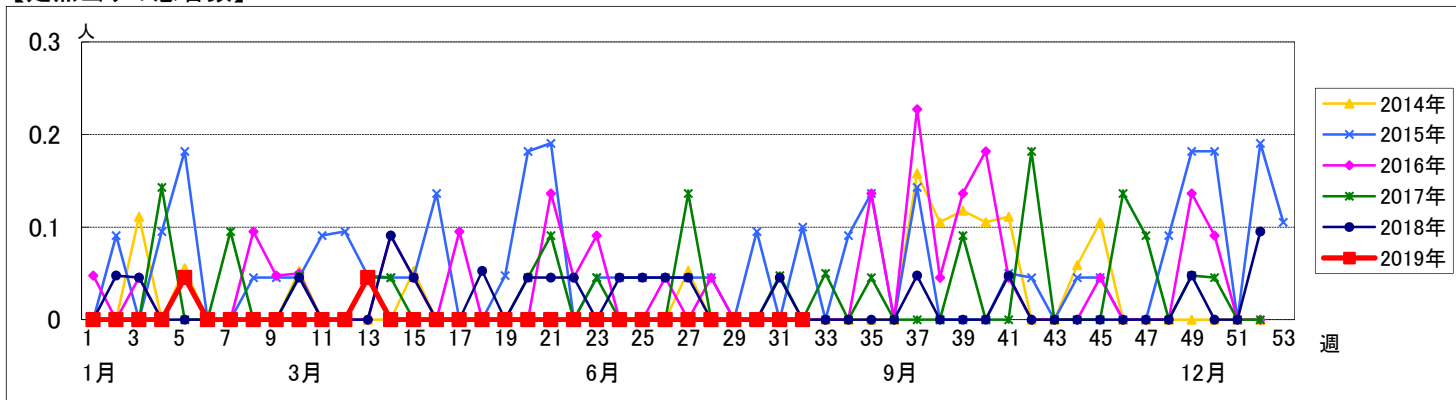
週数		区別																		
		合計	鶴見	神奈川	西	中	南	港南	保土ヶ谷	旭	磯子	金沢	港北	緑	青葉	都筑	戸塚	栄	泉	瀬谷
第28週	定点数	22	2	1	1	1	1	1	1	1	1	1	2	1	2	1	2	1	1	1
	報告定点	22	2	1	1	1	1	1	1	1	1	1	2	1	2	1	2	1	1	1
	罹患数	0	0	0	0	0	0	0	0	0	0	0	0	0	0	0	0	0	0	0
	定点当り	0	0	0	0	0	0	0	0	0	0	0	0	0	0	0	0	0	0	0
第29週	報告定点	21	2	1	1	1		1	1	1	1	1	2	1	2	1	2	1	1	1
	罹患数	0	0	0	0	0	0	0	0	0	0	0	0	0	0	0	0	0	0	0
	定点当り	0	0	0	0	0	0	0	0	0	0	0	0	0	0	0	0	0	0	0
	報告定点	22	2	1	1	1	1	1	1	1	1	1	2	1	2	1	2	1	1	1
第30週	罹患数	0	0	0	0	0	0	0	0	0	0	0	0	0	0	0	0	0	0	0
	定点当り	0	0	0	0	0	0	0	0	0	0	0	0	0	0	0	0	0	0	0
	報告定点	21	2	1	1	1	1	1	1	1	1	1	2	1	1	1	2	1	1	1
	罹患数	0	0	0	0	0	0	0	0	0	0	0	0	0	0	0	0	0	0	0
第31週	定点当り	0	0	0	0	0	0	0	0	0	0	0	0	0	0	0	0	0	0	0
	報告定点	11		1				1	1				1	1	1	1	1	1	1	
	罹患数	0	0	0	0	0	0	0	0	0	0	0	0	0	0	0	0	0	0	0
	定点当り	0	0	0	0	0	0	0	0	0	0	0	0	0	0	0	0	0	0	0

週数		合計	年齢層別																						
			~5ヶ月	~11ヶ月	1歳	2歳	3歳	4歳	5歳	6歳	7歳	8歳	9歳	10~14歳	15~19歳	20~29歳	30~39歳	40~49歳	50~59歳	60~69歳	70歳以上				
第28週	罹患数	0																							
	定点当り	0																							
第29週	罹患数	0																							
	定点当り	0																							
第30週	罹患数	0																							
	定点当り	0																							
第31週	罹患数	0																							
	定点当り	0																							
第32週	罹患数	0																							
	定点当り	0																							

【年齢層別5週分集計】



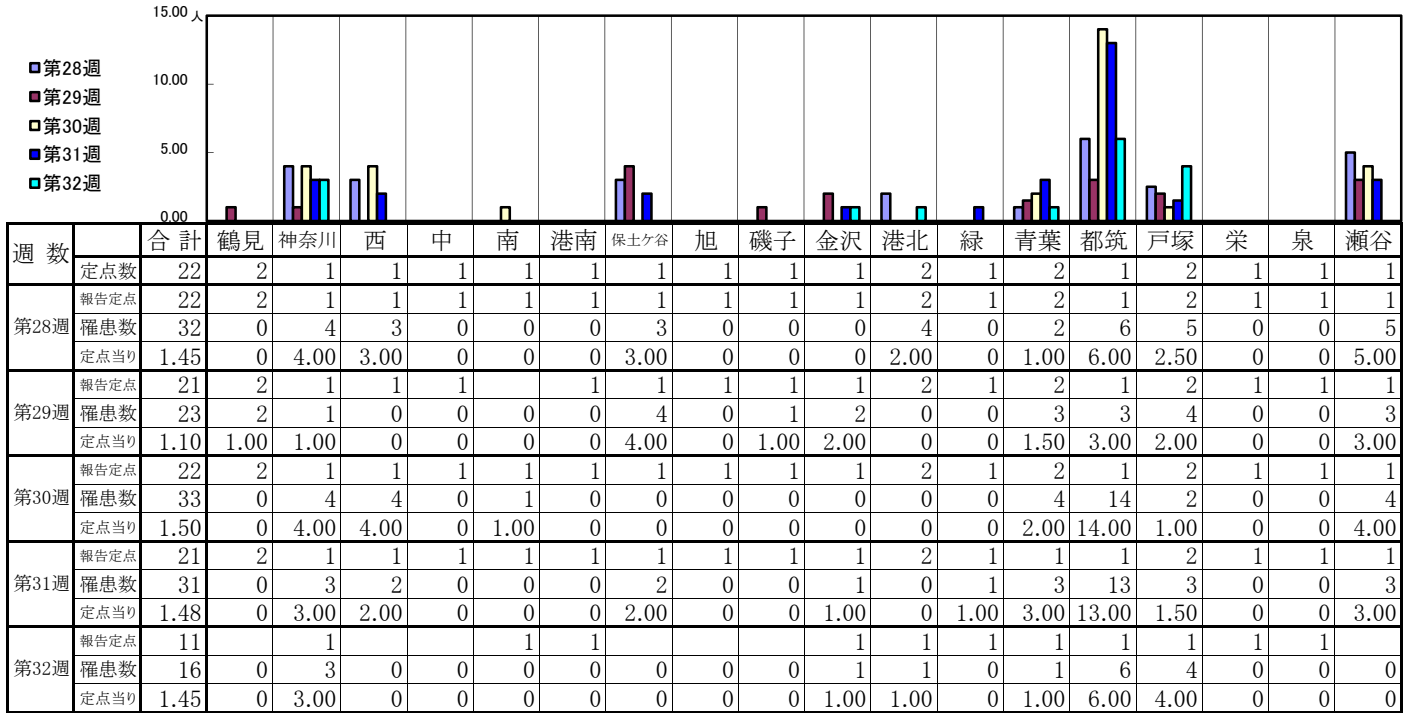
【定点当りの患者数】



<< 流行性角結膜炎 >>

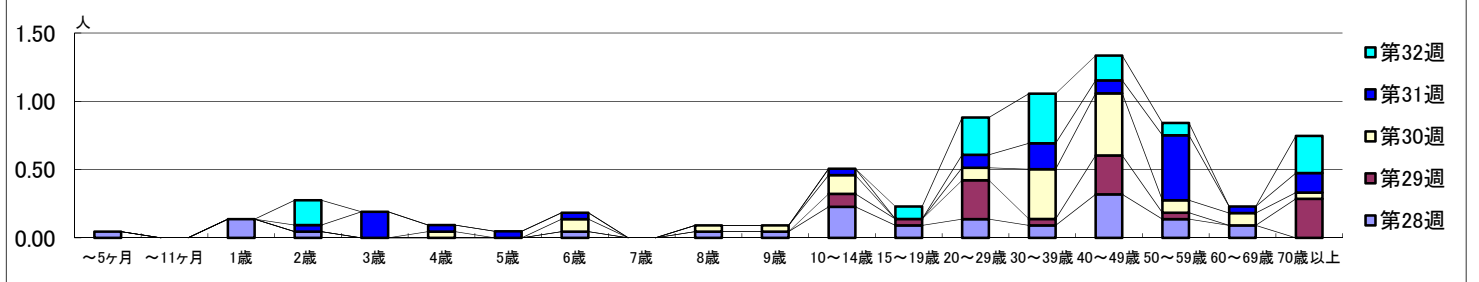
2019年 7月 8日 ~ 8月 11日
[2019年 第28週 ~ 第32週]

【区別・週別報告定点当り】



週数	合計	~5ヶ月	~11ヶ月	1歳	2歳	3歳	4歳	5歳	6歳	7歳	8歳	9歳	10~14歳	15~19歳	20~29歳	30~39歳	40~49歳	50~59歳	60~69歳	70歳以上
第28週	罹患数 32	1		3	1					1	1	1	5	2	3	2	7	3	2	
第28週	定点当り 1.45	0.05		0.14	0.05					0.05	0.05	0.05	0.23	0.09	0.14	0.09	0.32	0.14	0.09	
第29週	罹患数 23												2	1	6	1	6	1		6
第29週	定点当り 1.10												0.10	0.05	0.29	0.05	0.29	0.05		0.29
第30週	罹患数 33						1		2		1	1	3		2	8	10	2	2	1
第30週	定点当り 1.50						0.05		0.09		0.05	0.05	0.14		0.09	0.36	0.45	0.09	0.09	0.05
第31週	罹患数 31				1	4	1	1	1				1		2	4	2	10	1	3
第31週	定点当り 1.48				0.05	0.19	0.05	0.05	0.05				0.05		0.10	0.19	0.10	0.48	0.05	0.14
第32週	罹患数 16				2									1	3	4	2	1		3
第32週	定点当り 1.45				0.18									0.09	0.27	0.36	0.18	0.09		0.27

【年齢層別5週分集計】



【定点当りの患者数】

