

	インフルエンザ	RSウイルス感染症	咽頭結膜熱	A群溶血性レンサ球菌咽頭炎	感染性胃腸炎	水痘	手足口病	伝染性紅斑	突発性発しん	ヘルパンギーナ	流行性耳下腺炎	急性出血性結膜炎	流行性角結膜炎
警報レベル	30		3	8	20	2	5	2		6	6	1	8
終息基準値	10		1	4	12	1	2	1		2	2	0.1	4
注意報レベル	10					1					3		
横浜市	0.15	1.23	0.22	1.46	2.76	0.45	9.59	0.13	0.32	1.73	0.10	-	1.50
鶴見	0.29	1.86	0.14	1.00	4.86	0.57	5.43	-	0.29	1.29	-	-	-
神奈川	0.38	1.00	0.17	0.67	5.33	0.17	15.50	0.17	0.83	1.83	-	-	3.00
西	0.40	-	-	0.33	0.67	-	10.33	-	0.33	2.00	-	-	2.00
中	-	-	-	1.50	3.50	0.50	4.75	-	-	1.50	0.50	-	-
南	-	1.40	0.20	0.80	2.20	-	11.80	-	-	1.20	0.40	-	-
港南	-	3.20	0.20	0.20	0.40	0.20	21.20	-	-	2.60	0.20	-	-
保土ヶ谷	0.25	1.20	0.40	1.00	1.00	0.40	6.20	-	-	1.20	-	-	2.00
旭	-	-	-	1.33	1.83	0.33	5.33	0.33	0.33	0.50	-	-	-
磯子	-	0.50	-	1.50	3.00	1.50	12.50	0.50	-	2.00	-	-	-
金沢	-	1.60	-	1.20	0.80	-	9.00	-	0.20	3.60	0.20	-	1.00
港北	0.08	2.38	0.75	1.63	6.63	0.63	8.25	-	0.13	2.00	-	-	-
緑	0.40	2.80	0.40	7.00	2.80	1.40	16.00	-	0.20	3.60	-
青葉	-	0.86	0.43	1.43	2.14	0.14	6.29	0.14	0.14	0.86	-	-	3.00
都筑	1.20	-	-	1.25	1.50	1.50	6.75	0.75	0.75	0.50	0.25	-	13.00
戸塚	0.18	1.14	0.29	0.71	2.71	0.29	5.86	0.14	0.86	1.43	-	-	1.50
栄	-	0.25	-	0.25	0.75	0.50	8.00	-	0.25	0.50	0.25	-	-
泉	-	1.25	-	2.25	2.50	0.25	16.75	0.75	0.50	1.00	0.25	-	-
瀬谷	-	0.50	0.25	2.50	2.50	0.50	9.25	-	0.75	4.25	-	-	3.00

(-: 定点当たり0.00) (…: 未報告)

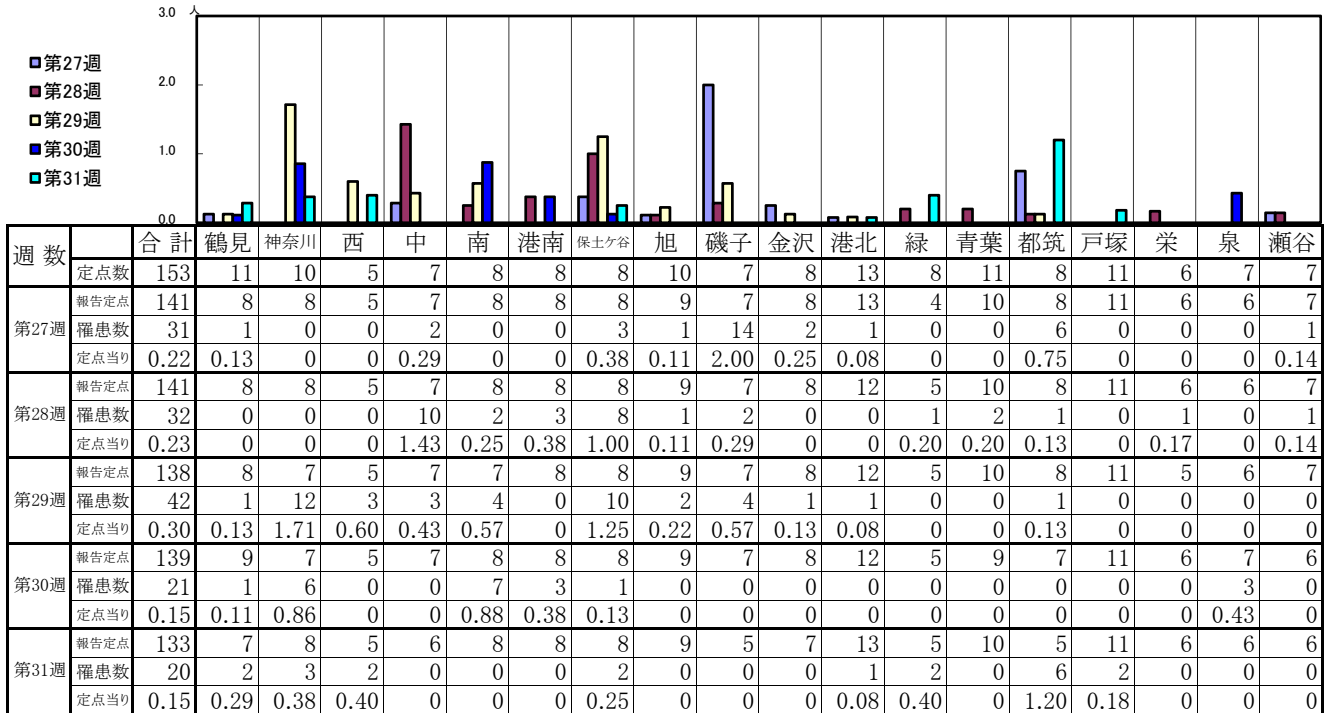
- ◎ 報告定点当たりの値が警報レベルもしくは警報レベル継続中です
- 報告定点当たりの値が注意報レベルに達しています

(この数字は集計時点のもので、翌週以降変動することもあります)

<< インフルエンザ >>

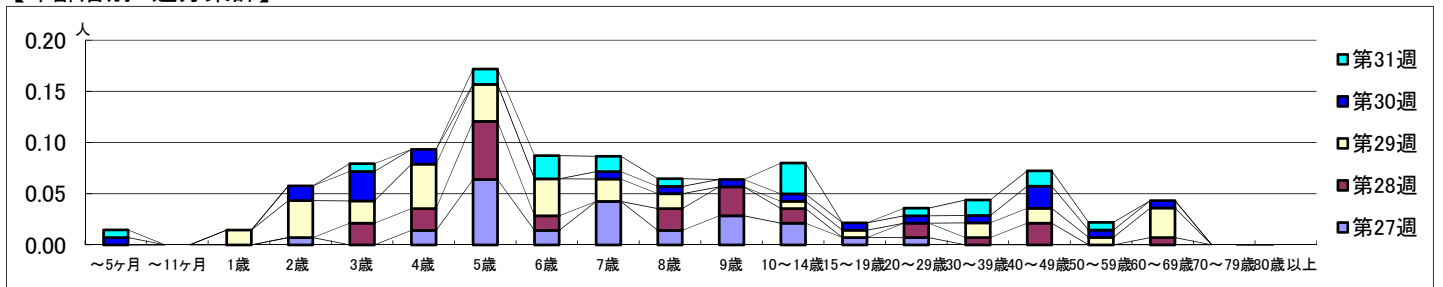
2019年 7月1日 ~ 8月4日
[2019年 第27週 ~ 第31週]

【区別・週別報告定点当り】

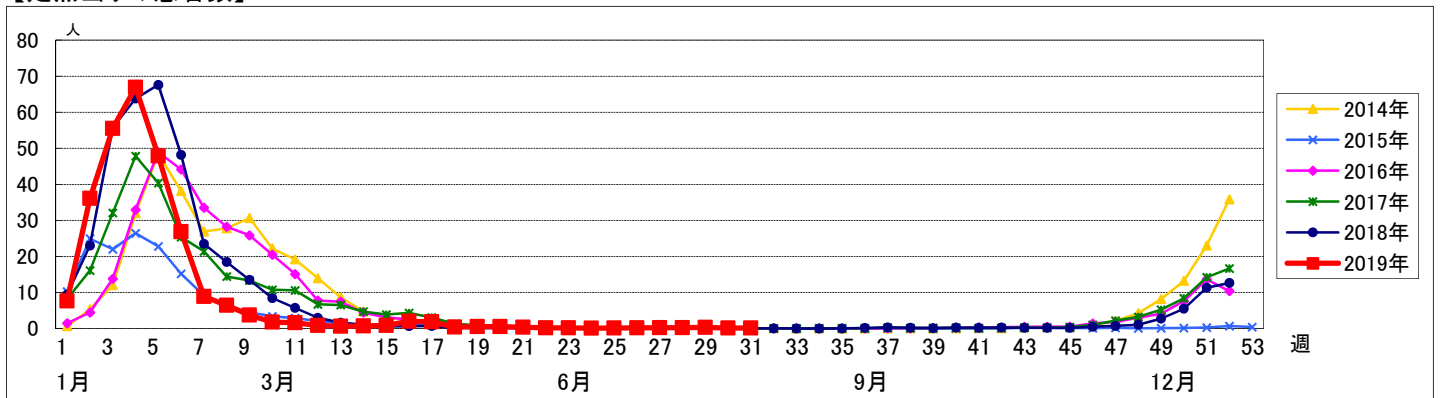


週数	合計	~5ヶ月	~11ヶ月	1歳	2歳	3歳	4歳	5歳	6歳	7歳	8歳	9歳	10~14歳	15~19歳	20~29歳	30~39歳	40~49歳	50~59歳	60~69歳	70~79歳	80歳以上
第27週	罹患数 31				1		2	9	2	6	2	4	3	1	1						
第27週	定点当り 0.22				0.01		0.01	0.06	0.01	0.04	0.01	0.03	0.02	0.01	0.01						
第28週	罹患数 32					3	3	8	2		3	4	2		2	1	3		1		
第28週	定点当り 0.23					0.02	0.02	0.06	0.01		0.02	0.03	0.01		0.01	0.01	0.02		0.01		
第29週	罹患数 42			2	5	3	6	5	5	3	2		1	1		2	2	1	4		
第29週	定点当り 0.30			0.01	0.04	0.02	0.04	0.04	0.04	0.02	0.01		0.01	0.01		0.01	0.01	0.01	0.03		
第30週	罹患数 21	1			2	4	2			1	1	1	1	1	1	1	3	1	1		
第30週	定点当り 0.15	0.01			0.01	0.03	0.01			0.01	0.01	0.01	0.01	0.01	0.01	0.01	0.02	0.01	0.01		
第31週	罹患数 20	1				1		2	3	2	1		4		1	2	2	1			
第31週	定点当り 0.15	0.01				0.01		0.02	0.02	0.02	0.01		0.03		0.01	0.02	0.02	0.01			

【年齢層別5週分集計】



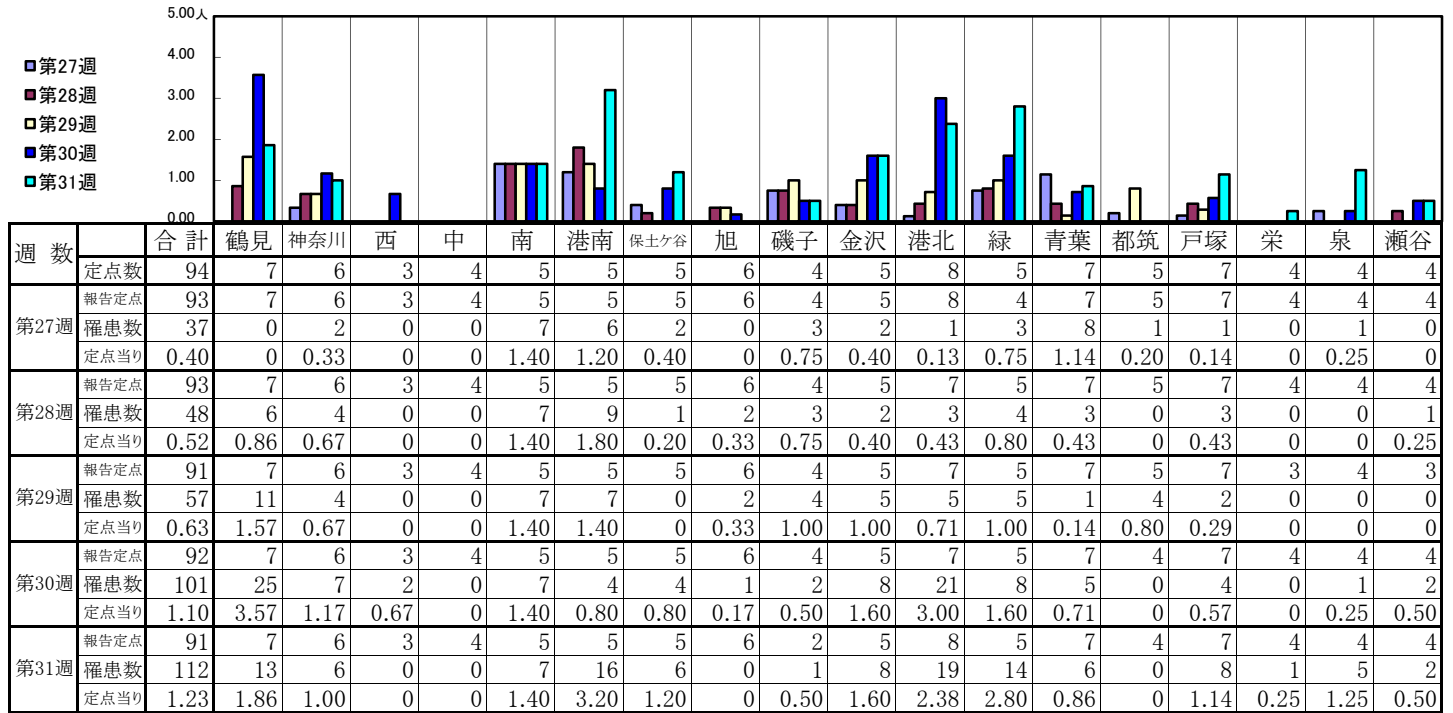
【定点当りの患者数】



<< RSウイルス感染症 >>

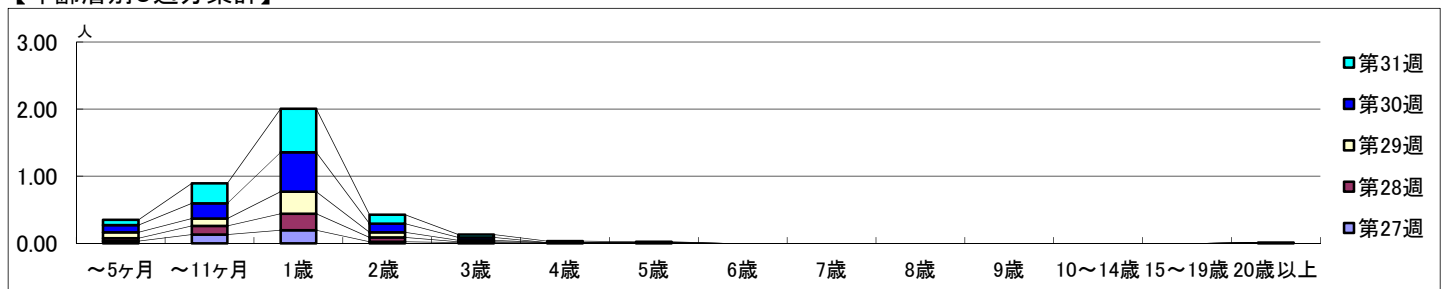
2019年 7月 1日 ~ 8月 4日
[2019年 第27週 ~ 第31週]

【区別・週別報告定点当り】

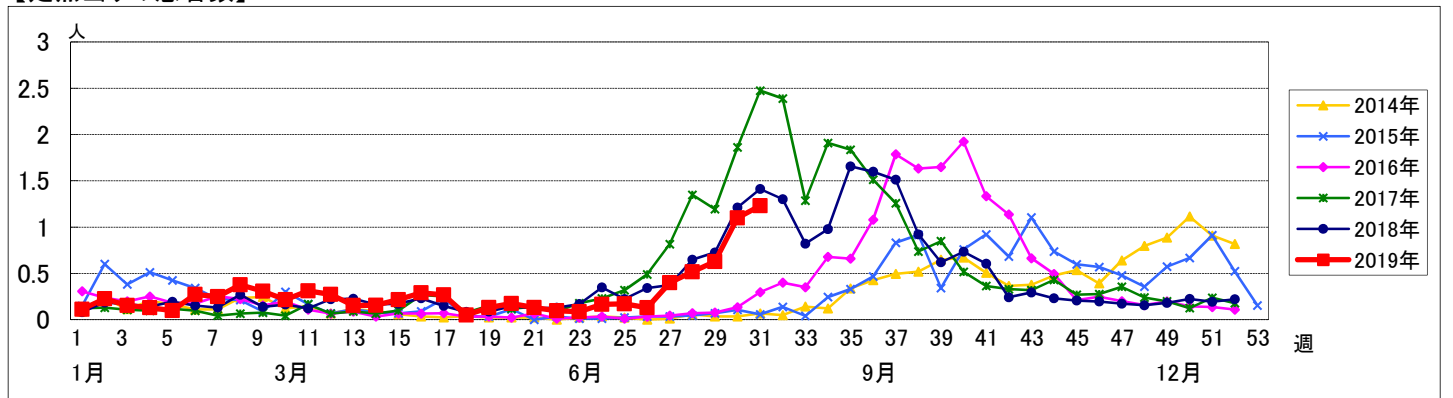


週数	合計	~5ヶ月	~11ヶ月	1歳	2歳	3歳	4歳	5歳	6歳	7歳	8歳	9歳	10~14歳	15~19歳	20歳以上
第27週	罹患数 37	3	12	18	2	1									1
第28週	罹患数 48	4	12	23	6	1	1	1							
第29週	罹患数 57	8	10	30	7	2									
第30週	罹患数 101	10	21	54	12	4									
第31週	罹患数 112	7	27	59	12	4	2	1							

【年齢層別5週分集計】



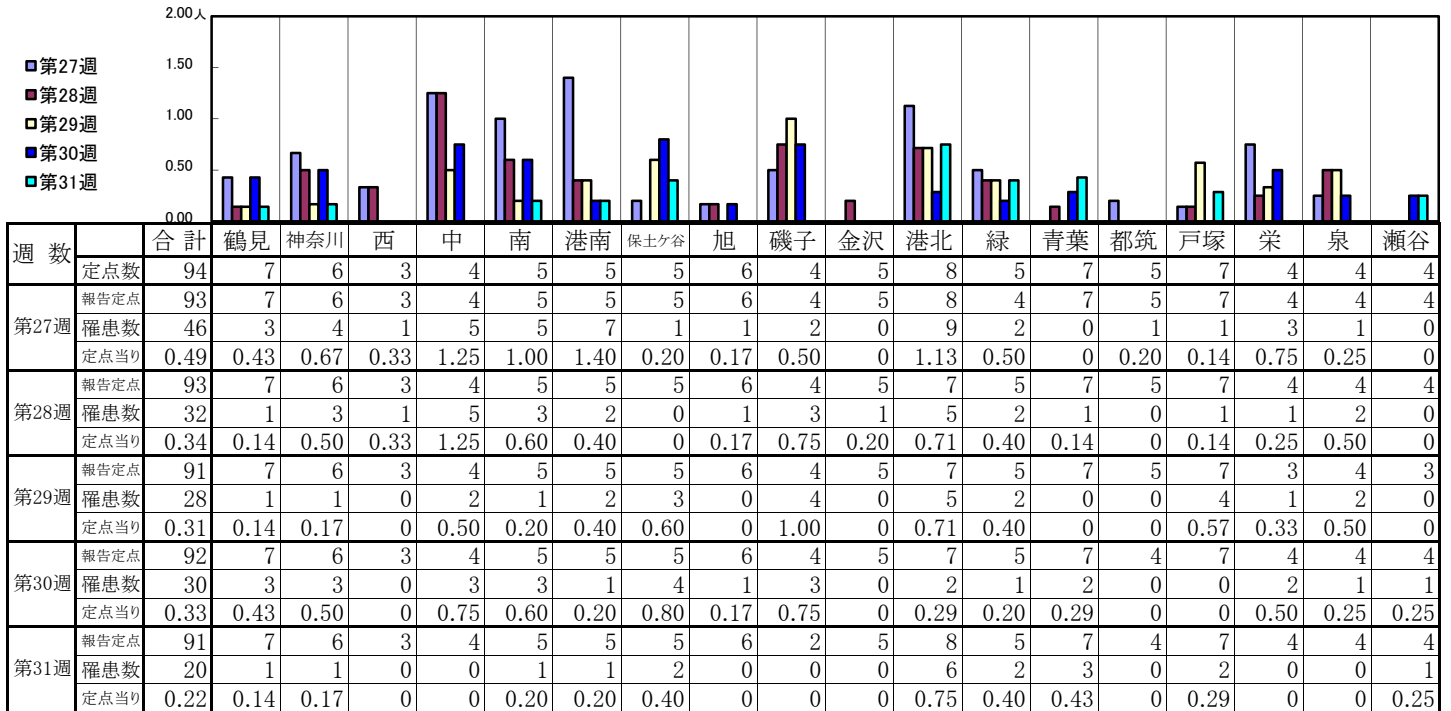
【定点当りの患者数】



<< 咽頭結膜熱 >>

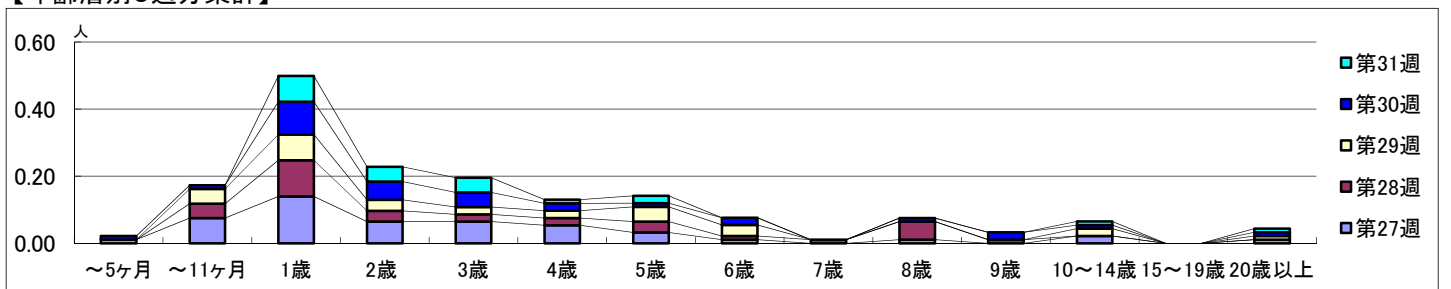
2019年 7月 1日 ~ 8月 4日
[2019年 第27週 ~ 第31週]

【区別・週別報告定点当り】

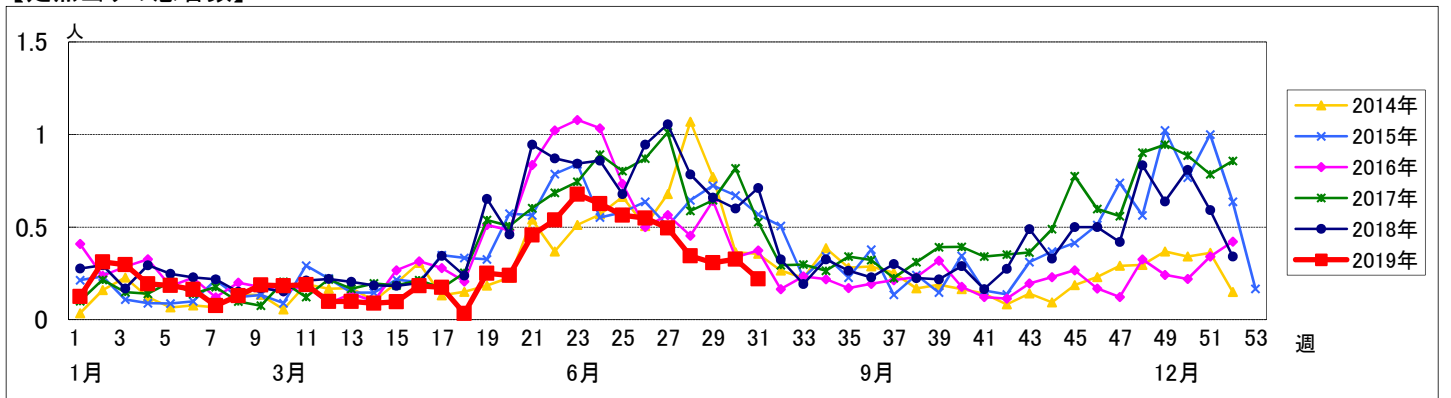


週数	合計	~5ヶ月	~11ヶ月	1歳	2歳	3歳	4歳	5歳	6歳	7歳	8歳	9歳	10~14歳	15~19歳	20歳以上
第27週	罹患数	46	1	7	13	6	6	5	3	1		1	2		1
第27週	定点当り	0.49	0.01	0.08	0.14	0.06	0.06	0.05	0.03	0.01		0.01	0.02		0.01
第28週	罹患数	32		4	10	3	2	2	3	1	1	5	1		
第28週	定点当り	0.34		0.04	0.11	0.03	0.02	0.02	0.03	0.01	0.01	0.05	0.01		
第29週	罹患数	28		4	7	3	2	2	4	3			2		1
第29週	定点当り	0.31		0.04	0.08	0.03	0.02	0.02	0.04	0.03			0.02		0.01
第30週	罹患数	30	1	1	9	5	4	2	1	2		1	2	1	1
第30週	定点当り	0.33	0.01	0.01	0.10	0.05	0.04	0.02	0.01	0.02		0.01	0.02	0.01	0.01
第31週	罹患数	20			7	4	4	1	2				1		1
第31週	定点当り	0.22			0.08	0.04	0.04	0.01	0.02				0.01		0.01

【年齢層別5週分集計】



【定点当りの患者数】



<< A群溶血性レンサ球菌咽頭炎 >>

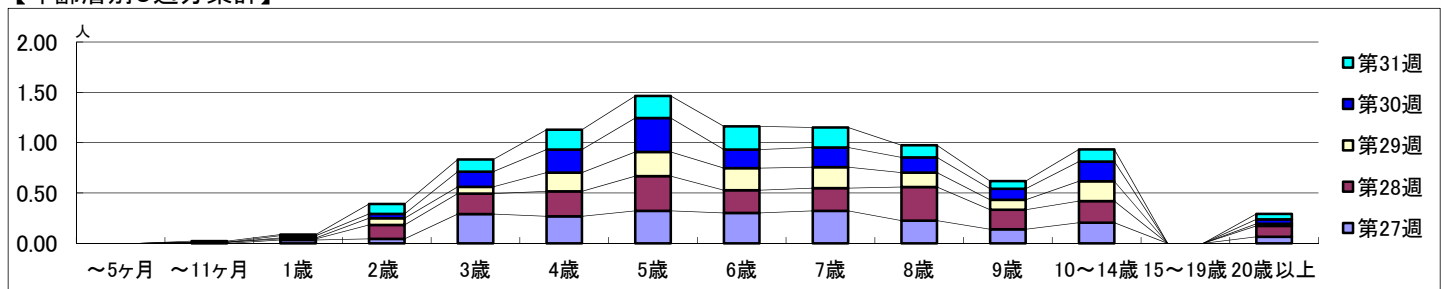
2019年 7月 1日 ~ 8月 4日
[2019年 第27週 ~ 第31週]

【区別・週別報告定点当り】

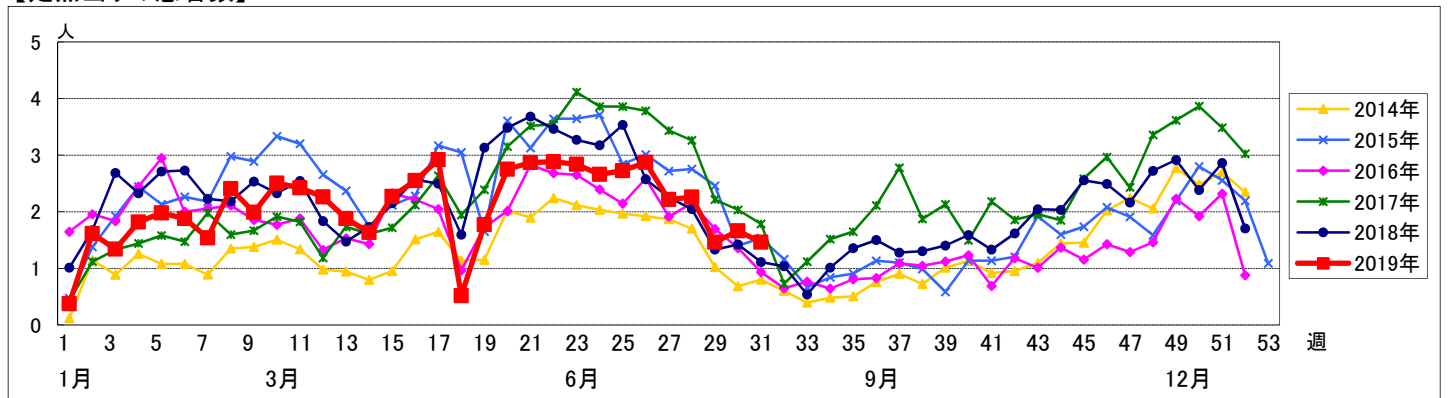
週 数		区別																		
		合計	鶴見	神奈川	西	中	南	港南	保土ヶ谷	旭	磯子	金沢	港北	緑	青葉	都筑	戸塚	栄	泉	瀬谷
第27週	定点数	94	7	6	3	4	5	5	5	6	4	5	8	5	7	5	7	4	4	4
	報告定点	93	7	6	3	4	5	5	5	6	4	5	8	4	7	5	7	4	4	4
	罹患数	206	17	15	2	10	15	11	5	11	6	6	10	31	9	16	10	7	10	15
	定点当り	2.22	2.43	2.50	0.67	2.50	3.00	2.20	1.00	1.83	1.50	1.20	1.25	7.75	1.29	3.20	1.43	1.75	2.50	3.75
第28週	報告定点	93	7	6	3	4	5	5	5	6	4	5	7	5	7	5	7	4	4	4
	罹患数	210	10	11	5	13	2	13	4	6	18	13	7	48	10	20	7	8	7	8
	定点当り	2.26	1.43	1.83	1.67	3.25	0.40	2.60	0.80	1.00	4.50	2.60	1.00	9.60	1.43	4.00	1.00	2.00	1.75	2.00
	報告定点	91	7	6	3	4	5	5	5	6	4	5	7	5	7	5	7	3	4	3
第29週	罹患数	133	12	8	2	9	7	4	5	5	8	9	3	29	2	4	4	6	9	7
	定点当り	1.46	1.71	1.33	0.67	2.25	1.40	0.80	1.00	0.83	2.00	1.80	0.43	5.80	0.29	0.80	0.57	2.00	2.25	2.33
	報告定点	92	7	6	3	4	5	5	5	6	4	5	7	5	7	4	7	4	4	4
	罹患数	153	12	9	0	8	6	2	4	3	6	8	17	39	7	6	8	3	8	7
第30週	定点当り	1.66	1.71	1.50	0	2.00	1.20	0.40	0.80	0.50	1.50	1.60	2.43	7.80	1.00	1.50	1.14	0.75	2.00	1.75
	報告定点	91	7	6	3	4	5	5	5	6	2	5	8	5	7	4	7	4	4	4
	罹患数	133	7	4	1	6	4	1	5	8	3	6	13	35	10	5	5	1	9	10
	定点当り	1.46	1.00	0.67	0.33	1.50	0.80	0.20	1.00	1.33	1.50	1.20	1.63	7.00	1.43	1.25	0.71	0.25	2.25	2.50

週 数		合計	～5ヶ月	～11ヶ月	年齢												
					1歳	2歳	3歳	4歳	5歳	6歳	7歳	8歳	9歳	10～14歳	15～19歳	20歳以上	
第27週	罹患数	206			3	4	27	25	30	28	30	21	13	19		6	
	定点当り	2.22			0.03	0.04	0.29	0.27	0.32	0.30	0.32	0.23	0.14	0.20		0.06	
第28週	罹患数	210		1	1	13	19	23	32	21	21	31	18	20		10	
	定点当り	2.26		0.01	0.01	0.14	0.20	0.25	0.34	0.23	0.23	0.33	0.19	0.22		0.11	
第29週	罹患数	133			1	6	6	17	22	20	19	13	9	18		2	
	定点当り	1.46			0.01	0.07	0.07	0.19	0.24	0.22	0.21	0.14	0.10	0.20		0.02	
第30週	罹患数	153			2	4	14	21	31	17	18	14	10	18		4	
	定点当り	1.66			0.02	0.04	0.15	0.23	0.34	0.18	0.20	0.15	0.11	0.20		0.04	
第31週	罹患数	133		1	1	9	11	18	20	21	18	11	7	11		5	
	定点当り	1.46		0.01	0.01	0.10	0.12	0.20	0.22	0.23	0.20	0.12	0.08	0.12		0.05	

【年齢層別5週分集計】



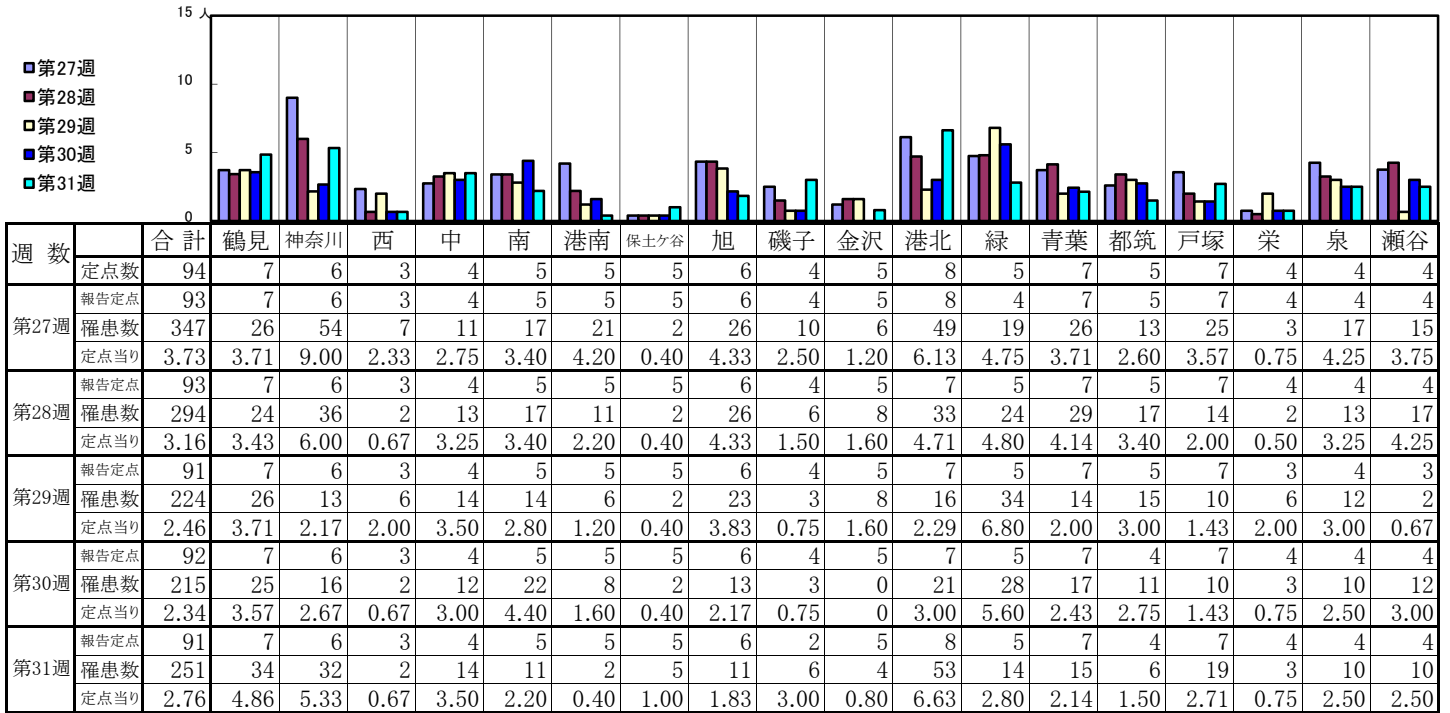
【定点当りの患者数】



<< 感染性胃腸炎 >>

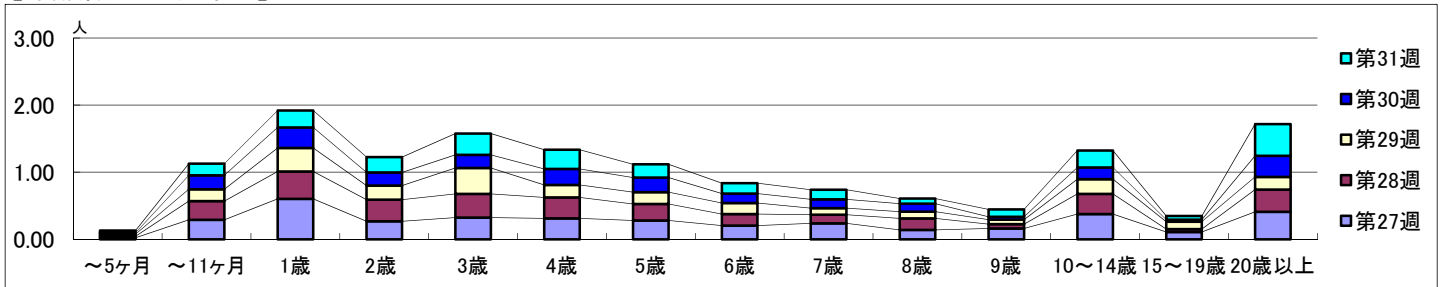
2019年 7月1日 ~ 8月4日
[2019年 第27週 ~ 第31週]

【区別・週別報告定点当り】

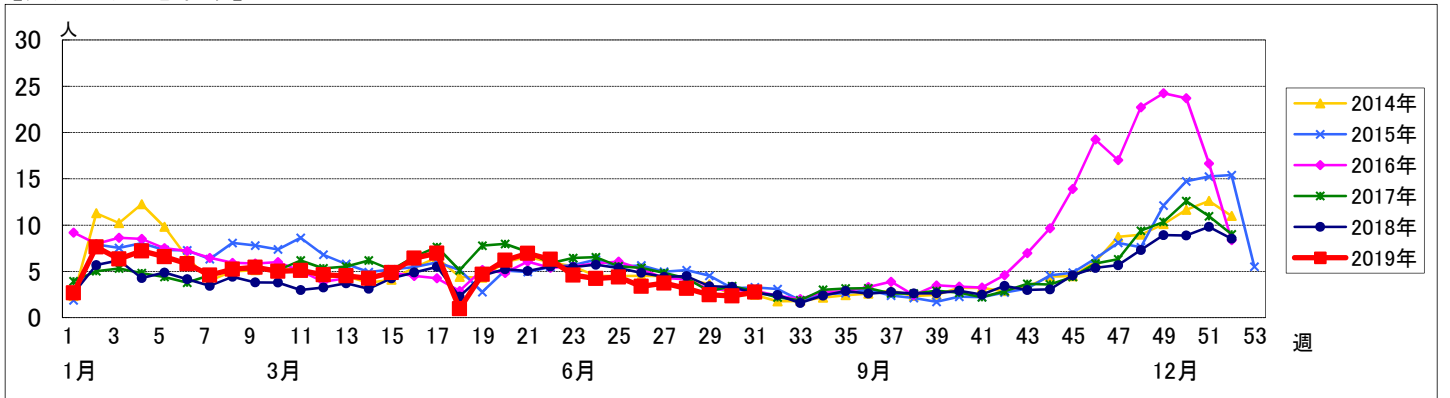


週数		合計	年齢層別													
			~5ヶ月	~11ヶ月	1歳	2歳	3歳	4歳	5歳	6歳	7歳	8歳	9歳	10~14歳	15~19歳	20歳以上
第27週	罹患数	347	2	27	56	25	30	29	26	19	22	13	15	35	10	38
	定点当り	3.73	0.02	0.29	0.60	0.27	0.32	0.31	0.28	0.20	0.24	0.14	0.16	0.38	0.11	0.41
第28週	罹患数	294	2	26	38	30	33	29	23	16	12	16	6	28	4	31
	定点当り	3.16	0.02	0.28	0.41	0.32	0.35	0.31	0.25	0.17	0.13	0.17	0.06	0.30	0.04	0.33
第29週	罹患数	224	3	16	32	19	35	17	16	15	9	9	6	20	10	17
	定点当り	2.46	0.03	0.18	0.35	0.21	0.38	0.19	0.18	0.16	0.10	0.10	0.07	0.22	0.11	0.19
第30週	罹患数	215	2	19	28	18	18	22	20	13	12	11	4	16	3	29
	定点当り	2.34	0.02	0.21	0.30	0.20	0.20	0.24	0.22	0.14	0.13	0.12	0.04	0.17	0.03	0.32
第31週	罹患数	251	3	16	23	21	29	26	18	14	13	7	10	23	5	43
	定点当り	2.76	0.03	0.18	0.25	0.23	0.32	0.29	0.20	0.15	0.14	0.08	0.11	0.25	0.05	0.47

【年齢層別5週分集計】



【定点当りの患者数】



<< 水痘 >>

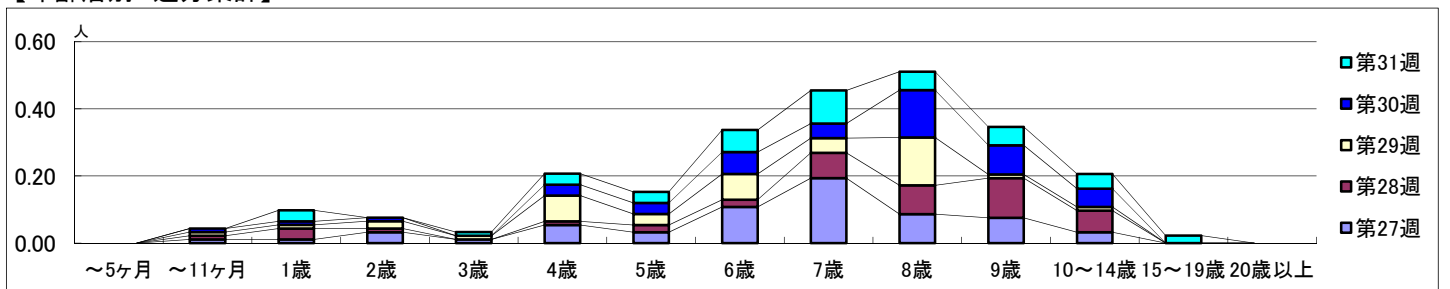
2019年 7月 1日 ~ 8月 4日
[2019年 第27週 ~ 第31週]

【区別・週別報告定点当り】

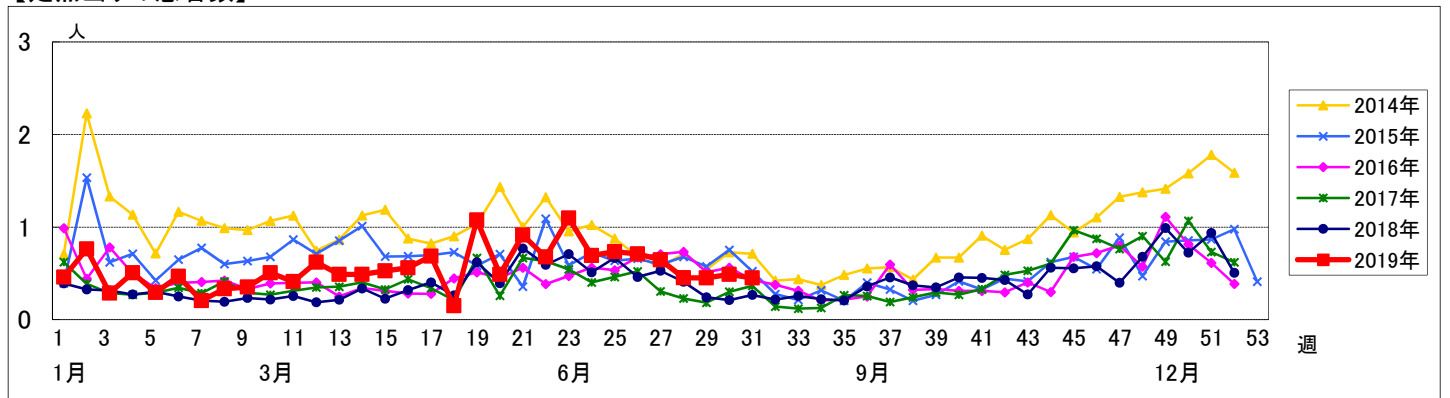
週数		合計	鶴見	神奈川	西	中	南	港南	保土ヶ谷	旭	磯子	金沢	港北	緑	青葉	都筑	戸塚	栄	泉	瀬谷
第27週	定点数	94	7	6	3	4	5	5	5	6	4	5	8	5	7	5	7	4	4	4
	報告定点	93	7	6	3	4	5	5	5	6	4	5	8	4	7	5	7	4	4	4
	罹患数	60	1	3	1	0	4	0	8	1	10	1	8	2	6	6	1	2	6	0
	定点当り	0.65	0.14	0.50	0.33	0	0.80	0	1.60	0.17	2.50	0.20	1.00	0.50	0.86	1.20	0.14	0.50	1.50	0
第28週	報告定点	93	7	6	3	4	5	5	5	6	4	5	7	5	7	5	7	4	4	4
	罹患数	42	1	3	1	2	3	1	3	4	2	0	1	4	3	4	2	0	2	6
	定点当り	0.45	0.14	0.50	0.33	0.50	0.60	0.20	0.60	0.67	0.50	0	0.14	0.80	0.43	0.80	0.29	0	0.50	1.50
	報告定点	91	7	6	3	4	5	5	5	6	4	5	7	5	7	5	7	3	4	3
第29週	罹患数	41	1	3	0	0	1	1	3	1	4	0	3	1	3	7	4	1	5	3
	定点当り	0.45	0.14	0.50	0	0	0.20	0.20	0.60	0.17	1.00	0	0.43	0.20	0.43	1.40	0.57	0.33	1.25	1.00
	報告定点	92	7	6	3	4	5	5	5	6	4	5	7	5	7	4	7	4	4	4
	罹患数	45	4	2	3	2	3	0	0	1	1	1	2	3	3	6	2	1	2	9
第30週	定点当り	0.49	0.57	0.33	1.00	0.50	0.60	0	0	0.17	0.25	0.20	0.29	0.60	0.43	1.50	0.29	0.25	0.50	2.25
	報告定点	91	7	6	3	4	5	5	5	6	2	5	8	5	7	4	7	4	4	4
	罹患数	41	4	1	0	2	0	1	2	2	3	0	5	7	1	6	2	2	1	2
	定点当り	0.45	0.57	0.17	0	0.50	0	0.20	0.40	0.33	1.50	0	0.63	1.40	0.14	1.50	0.29	0.50	0.25	0.50

週数		合計	~5ヶ月	~11ヶ月	1歳	2歳	3歳	4歳	5歳	6歳	7歳	8歳	9歳	10~14歳	15~19歳	20歳以上
第27週	罹患数	60		1	1	3	1	5	3	10	18	8	7	3		
	定点当り	0.65		0.01	0.01	0.03	0.01	0.05	0.03	0.11	0.19	0.09	0.08	0.03		
第28週	罹患数	42		1	3	1		1	2	2	7	8	11	6		
	定点当り	0.45		0.01	0.03	0.01		0.01	0.02	0.02	0.08	0.09	0.12	0.06		
第29週	罹患数	41		1	1	2	1	7	3	7	4	13	1	1		
	定点当り	0.45		0.01	0.01	0.02	0.01	0.08	0.03	0.08	0.04	0.14	0.01	0.01		
第30週	罹患数	45		1	1	1		3	3	6	4	13	8	5		
	定点当り	0.49		0.01	0.01	0.01		0.03	0.03	0.07	0.04	0.14	0.09	0.05		
第31週	罹患数	41			3		1	3	3	6	9	5	5	4	2	
	定点当り	0.45			0.03		0.01	0.03	0.03	0.07	0.10	0.05	0.05	0.04	0.02	

【年齢層別5週分集計】



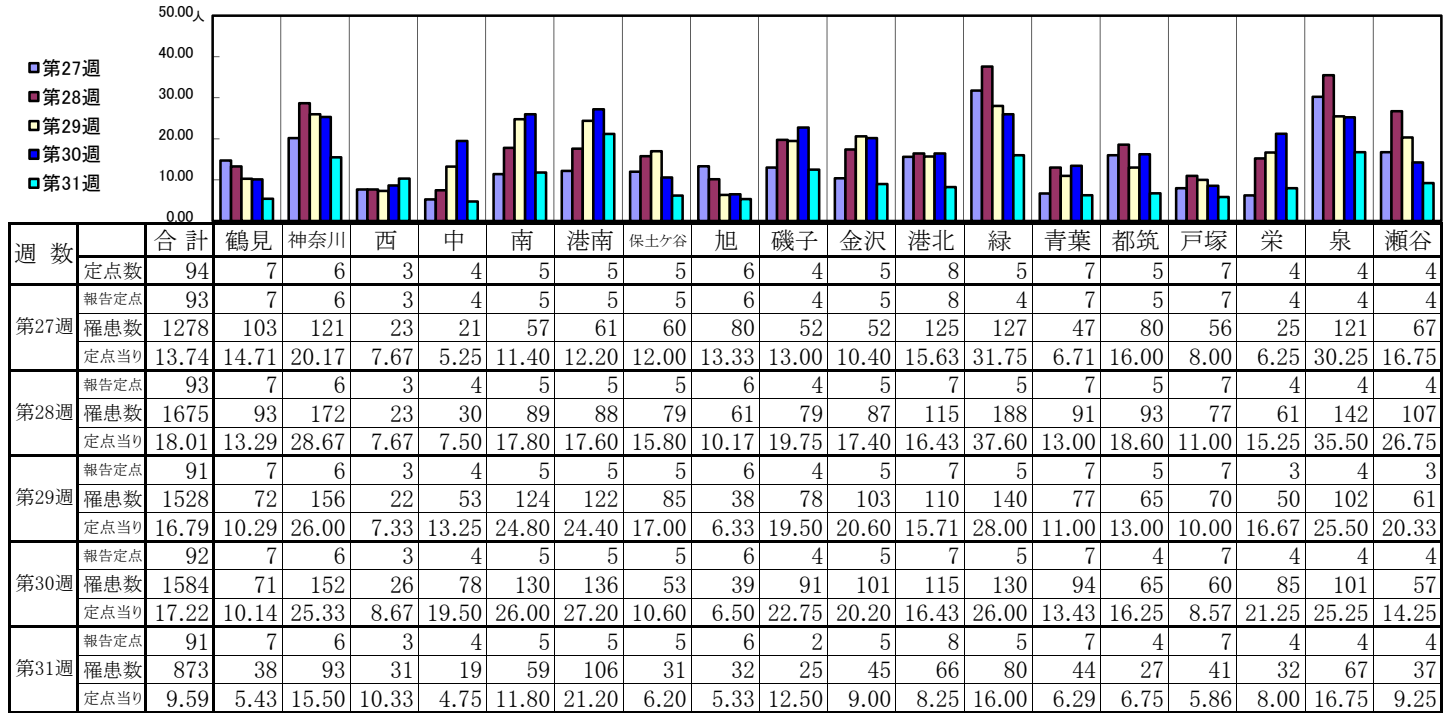
【定点当りの患者数】



<< 手足口病 >>

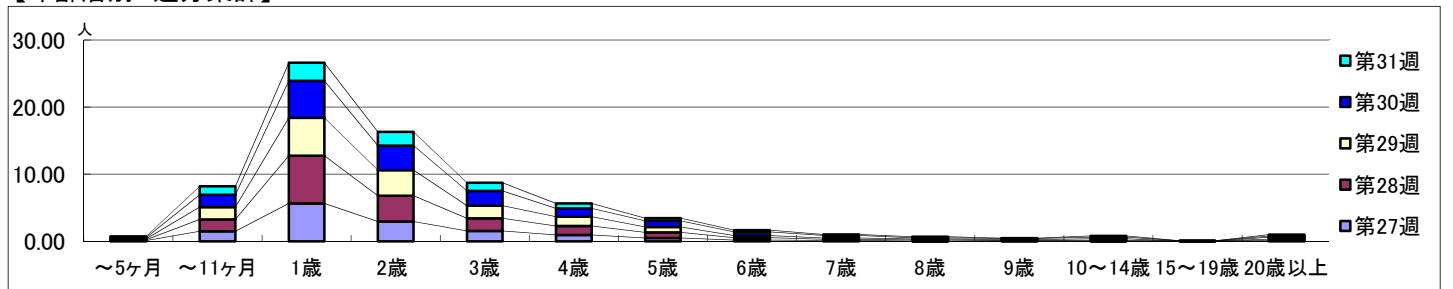
2019年 7月 1日 ~ 8月 4日
[2019年 第27週 ~ 第31週]

【区別・週別報告定点当り】

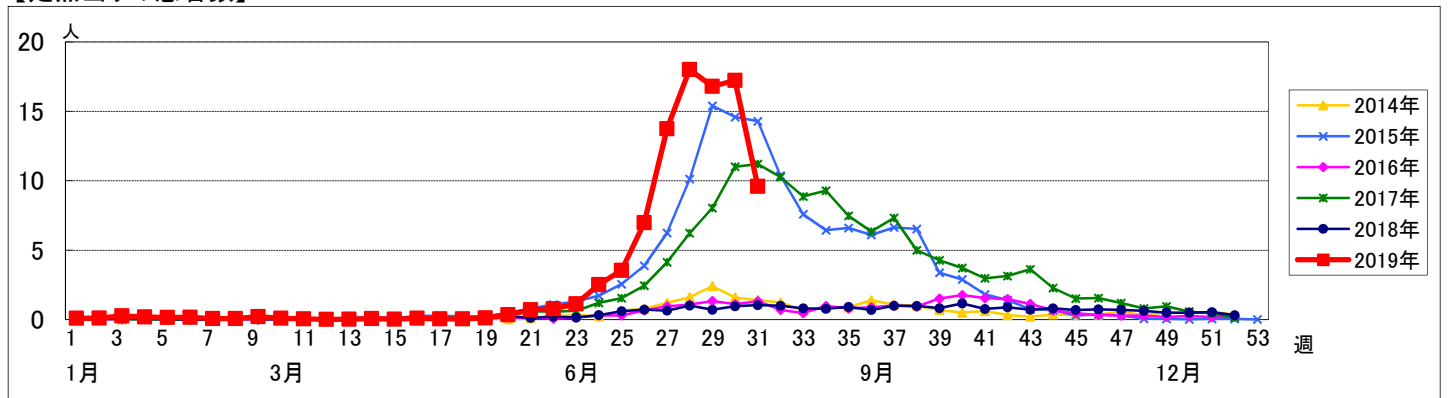


週数		合計	~5ヶ月	~11ヶ月	1歳	2歳	3歳	4歳	5歳	6歳	7歳	8歳	9歳	10~14歳	15~19歳	20歳以上
第27週	罹患数	1278	9	138	524	275	143	87	45	16	13	4	5	4		15
第27週	定点当り	13.74	0.10	1.48	5.63	2.96	1.54	0.94	0.48	0.17	0.14	0.04	0.05	0.04		0.16
第28週	罹患数	1675	13	164	662	356	175	126	78	34	15	15	8	10	3	16
第28週	定点当り	18.01	0.14	1.76	7.12	3.83	1.88	1.35	0.84	0.37	0.16	0.16	0.09	0.11	0.03	0.17
第29週	罹患数	1528	13	168	515	347	172	126	74	28	17	13	10	19		26
第29週	定点当り	16.79	0.14	1.85	5.66	3.81	1.89	1.38	0.81	0.31	0.19	0.14	0.11	0.21		0.29
第30週	罹患数	1584	16	169	506	337	202	113	84	51	35	15	15	23	4	14
第30週	定点当り	17.22	0.17	1.84	5.50	3.66	2.20	1.23	0.91	0.55	0.38	0.16	0.16	0.25	0.04	0.15
第31週	罹患数	873	15	116	247	187	110	67	37	23	14	15	4	17		21
第31週	定点当り	9.59	0.16	1.27	2.71	2.05	1.21	0.74	0.41	0.25	0.15	0.16	0.04	0.19		0.23

【年齢層別5週分集計】



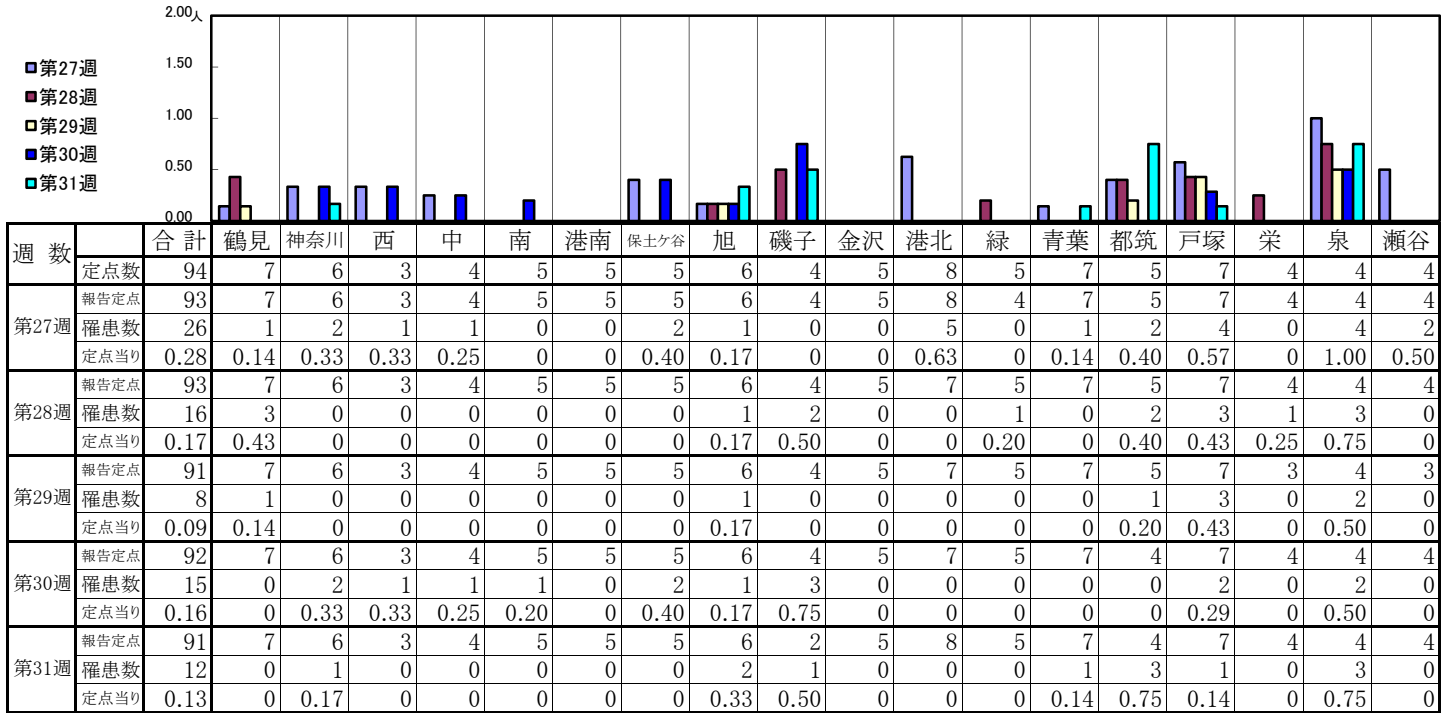
【定点当りの患者数】



<< 伝染性紅斑 >>

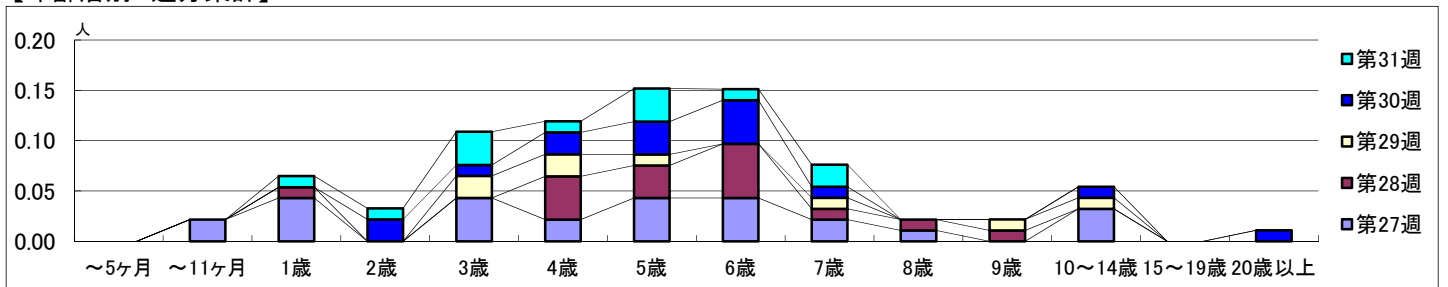
2019年 7月 1日 ~ 8月 4日
[2019年 第27週 ~ 第31週]

【区別・週別報告定点当り】

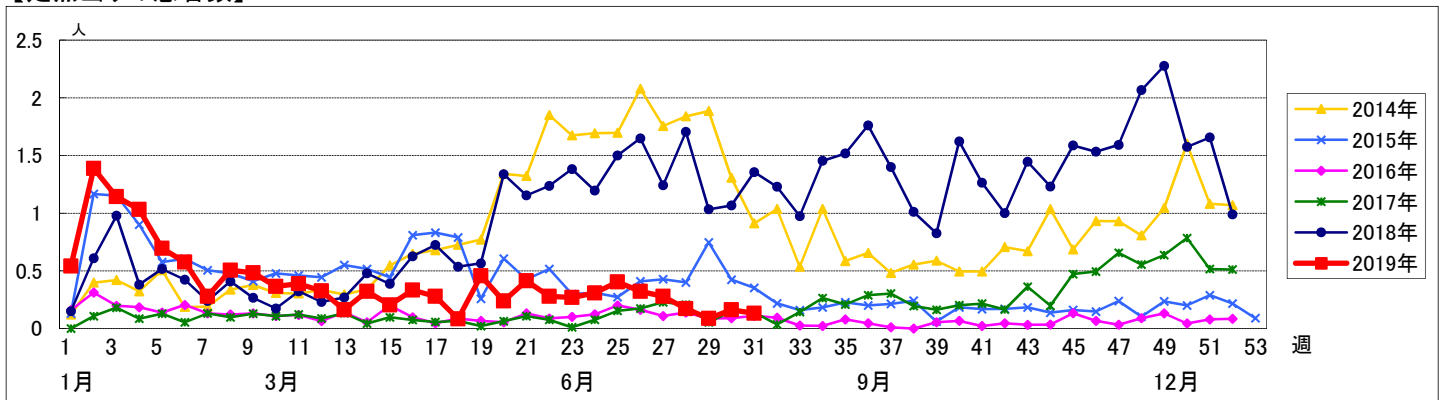


週 数		合計	~5ヶ月	~11ヶ月	年齢												
					1歳	2歳	3歳	4歳	5歳	6歳	7歳	8歳	9歳	10~14歳	15~19歳	20歳以上	
第27週	罹患数	26		2	4		4	2	4	4	2	1		3			
	定点当り	0.28		0.02	0.04		0.04	0.02	0.04	0.04	0.02	0.01		0.03			
第28週	罹患数	16			1		4	3	5	1	1	1					
	定点当り	0.17			0.01		0.04	0.03	0.05	0.01	0.01	0.01					
第29週	罹患数	8					2	1		1			1				
	定点当り	0.09					0.02	0.02	0.01	0.01			0.01	0.01			
第30週	罹患数	15			2	1	2	3	4	1			1		1		
	定点当り	0.16			0.02	0.01	0.02	0.03	0.04	0.01			0.01		0.01		
第31週	罹患数	12			1	1	3	1	3	1	2						
	定点当り	0.13			0.01	0.01	0.03	0.01	0.03	0.01	0.02						

【年齢層別5週分集計】



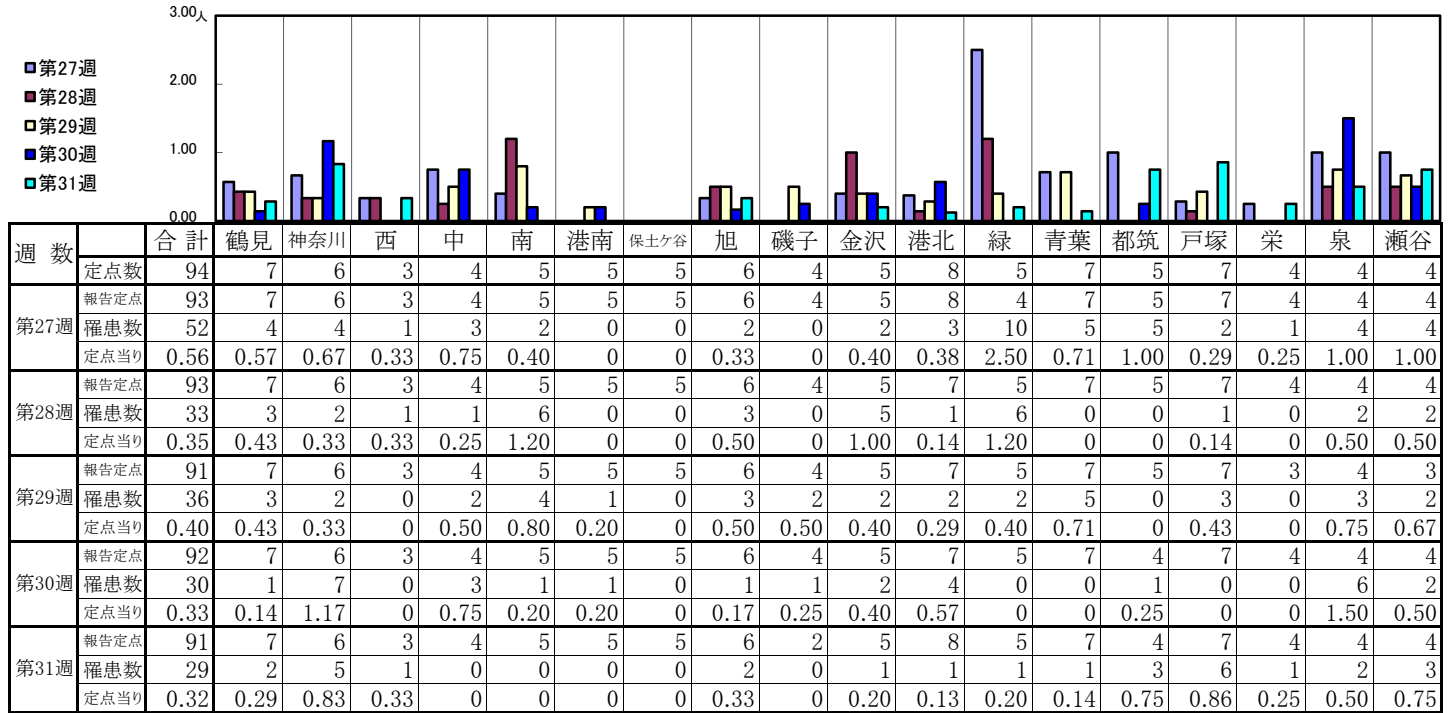
【定点当りの患者数】



<< 突発性発しん >>

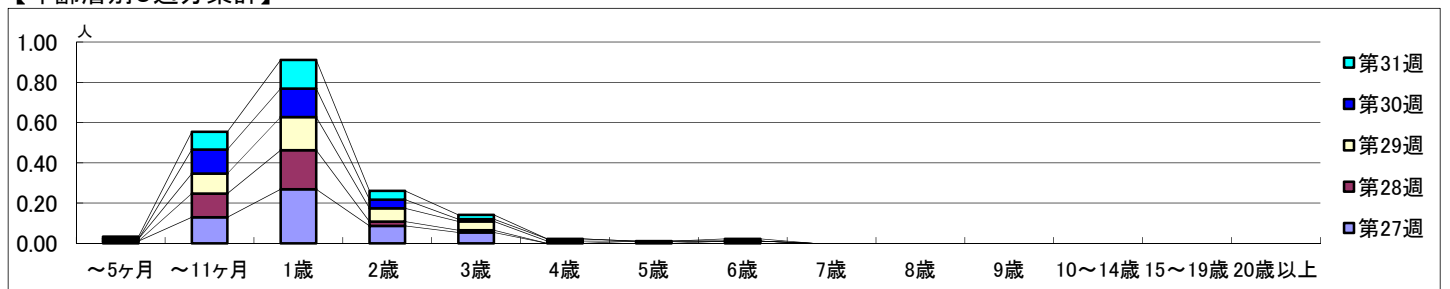
2019年 7月 1日 ~ 8月 4日
[2019年 第27週 ~ 第31週]

【区別・週別報告定点当り】

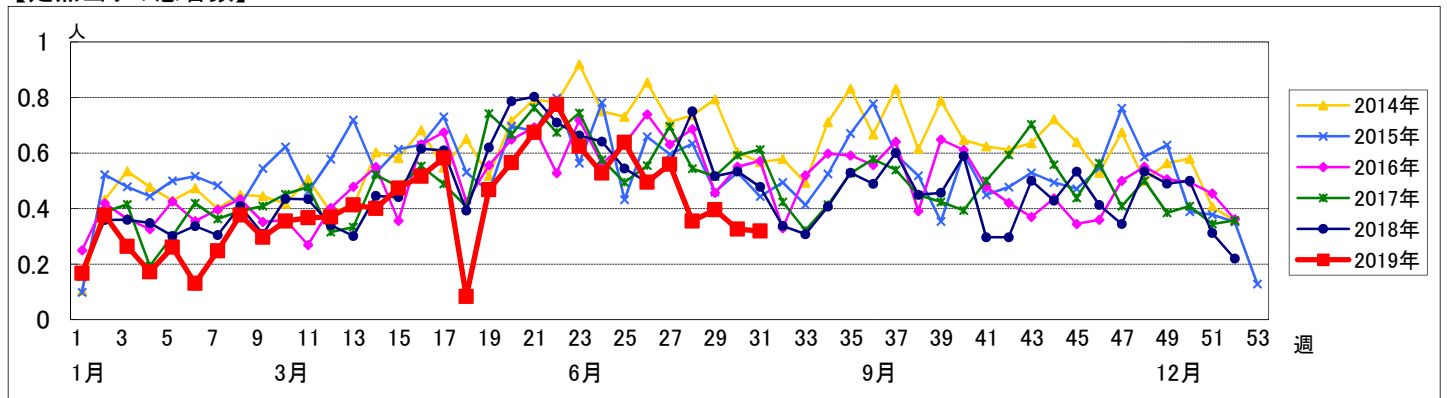


週数		合計	~5ヶ月	~11ヶ月	1歳	2歳	3歳	4歳	5歳	6歳	7歳	8歳	9歳	10~14歳	15~19歳	20歳以上
第27週	罹患数	52	1	12	25	8	5				1					
	定点当り	0.56	0.01	0.13	0.27	0.09	0.05				0.01					
第28週	罹患数	33		11	18	2	1		1							
	定点当り	0.35		0.12	0.19	0.02	0.01		0.01							
第29週	罹患数	36	1	9	15	6	4	1								
	定点当り	0.40	0.01	0.10	0.16	0.07	0.04	0.01								
第30週	罹患数	30		11	13	4	1	1								
	定点当り	0.33		0.12	0.14	0.04	0.01	0.01								
第31週	罹患数	29	1	8	13	4	2			1						
	定点当り	0.32	0.01	0.09	0.14	0.04	0.02			0.01						

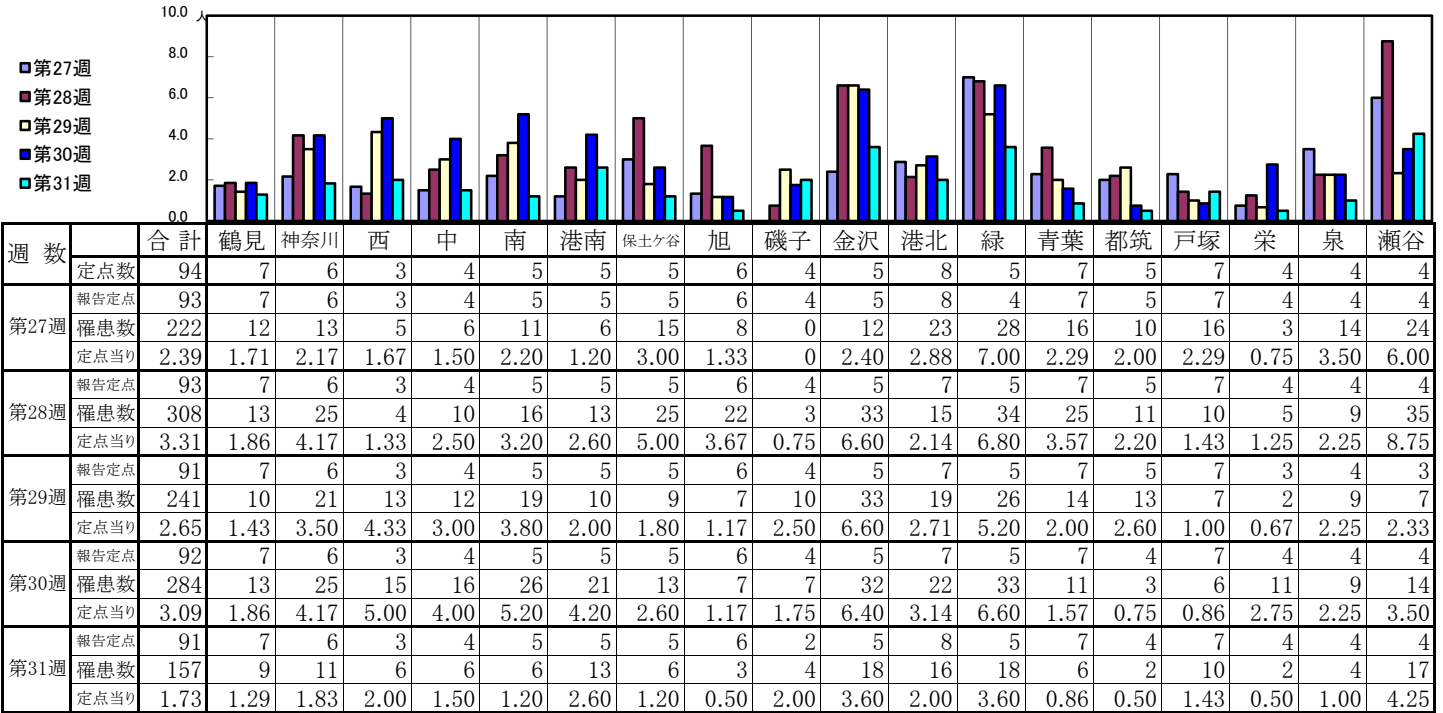
【年齢層別5週分集計】



【定点当りの患者数】

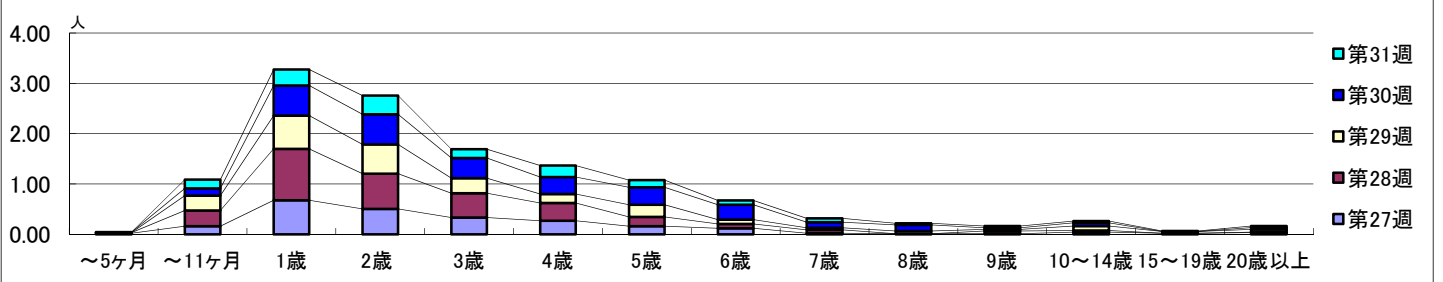


【区別・週別報告定点当り】

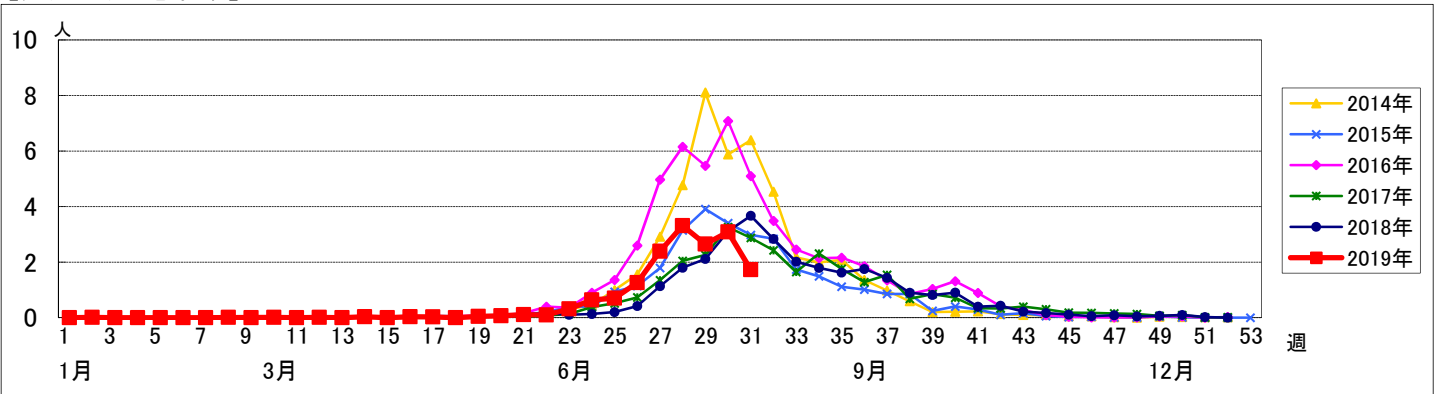


週数		合計	年齢層別													
			~5ヶ月	~11ヶ月	1歳	2歳	3歳	4歳	5歳	6歳	7歳	8歳	9歳	10~14歳	15~19歳	20歳以上
第27週	罹患数	222	2	15	63	47	31	25	15	11	2	1	1	4	2	3
	定点当り	2.39	0.02	0.16	0.68	0.51	0.33	0.27	0.16	0.12	0.02	0.01	0.01	0.04	0.02	0.03
第28週	罹患数	308	1	29	95	65	45	33	17	8	6		5	3		1
	定点当り	3.31	0.01	0.31	1.02	0.70	0.48	0.35	0.18	0.09	0.06		0.05	0.03		0.01
第29週	罹患数	241		27	60	53	27	16	22	8	4	5	3	8	3	5
	定点当り	2.65		0.30	0.66	0.58	0.30	0.18	0.24	0.09	0.04	0.05	0.03	0.09	0.03	0.05
第30週	罹患数	284	1	13	55	55	37	31	32	27	10	11	3	6		3
	定点当り	3.09	0.01	0.14	0.60	0.60	0.40	0.34	0.35	0.29	0.11	0.12	0.03	0.07		0.03
第31週	罹患数	157		16	29	34	16	21	13	8	7	3	3	1		3
	定点当り	1.73		0.18	0.32	0.37	0.18	0.23	0.14	0.09	0.08	0.03	0.03	0.03	0.01	0.03

【年齢層別5週分集計】



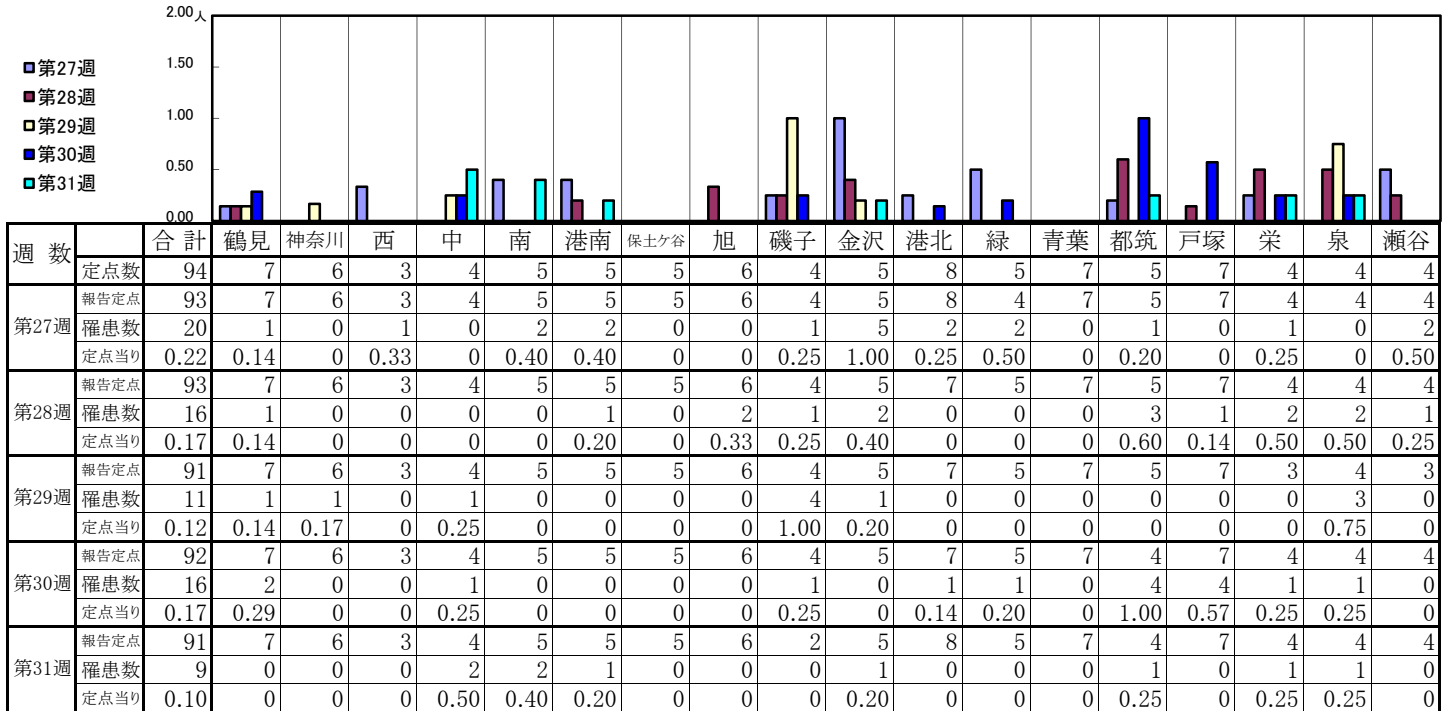
【定点当りの患者数】



<< 流行性耳下腺炎 >>

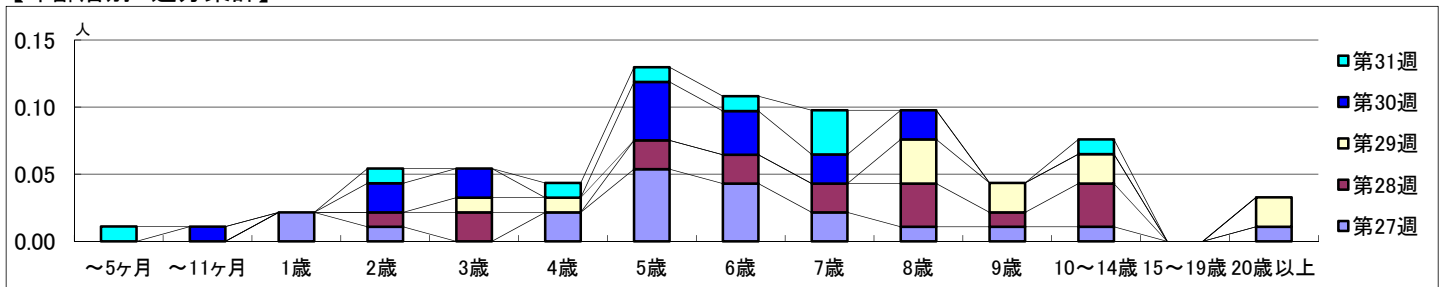
2019年 7月 1日 ~ 8月 4日
[2019年 第27週 ~ 第31週]

【区別・週別報告定点当り】

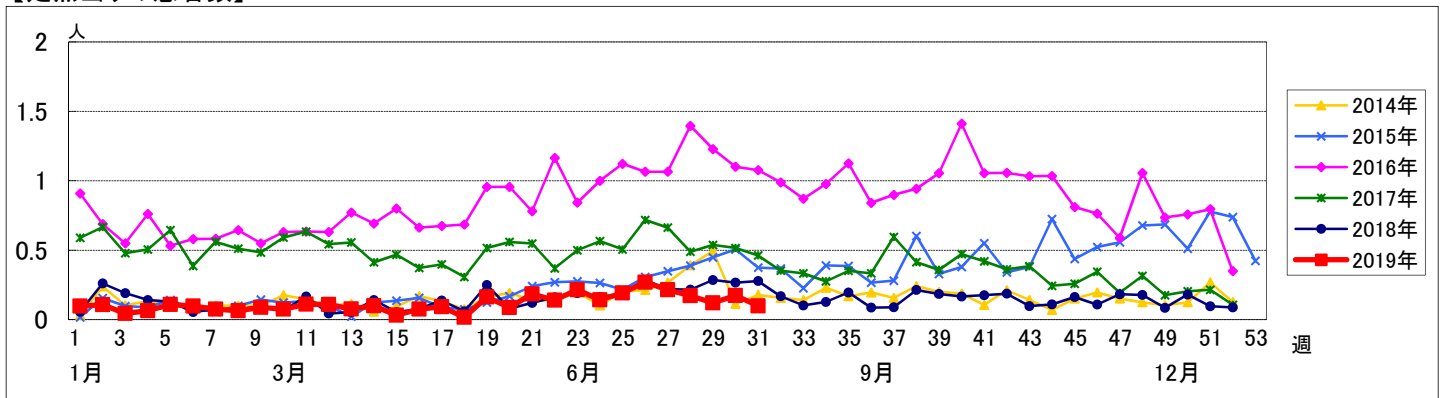


週数	合計	~5ヶ月	~11ヶ月	1歳	2歳	3歳	4歳	5歳	6歳	7歳	8歳	9歳	10~14歳	15~19歳	20歳以上
第27週	罹患数 20 定点当り 0.22			2	1		2	5	4	2	1	1	1		1
第28週	罹患数 16 定点当り 0.17				1	2		2	2	2	3	1	3		
第29週	罹患数 11 定点当り 0.12					1	1				3	2	2		2
第30週	罹患数 16 定点当り 0.17		1		2	2		4	3	2	2				
第31週	罹患数 9 定点当り 0.10	1			1		1	1	1	3			1		

【年齢層別5週分集計】



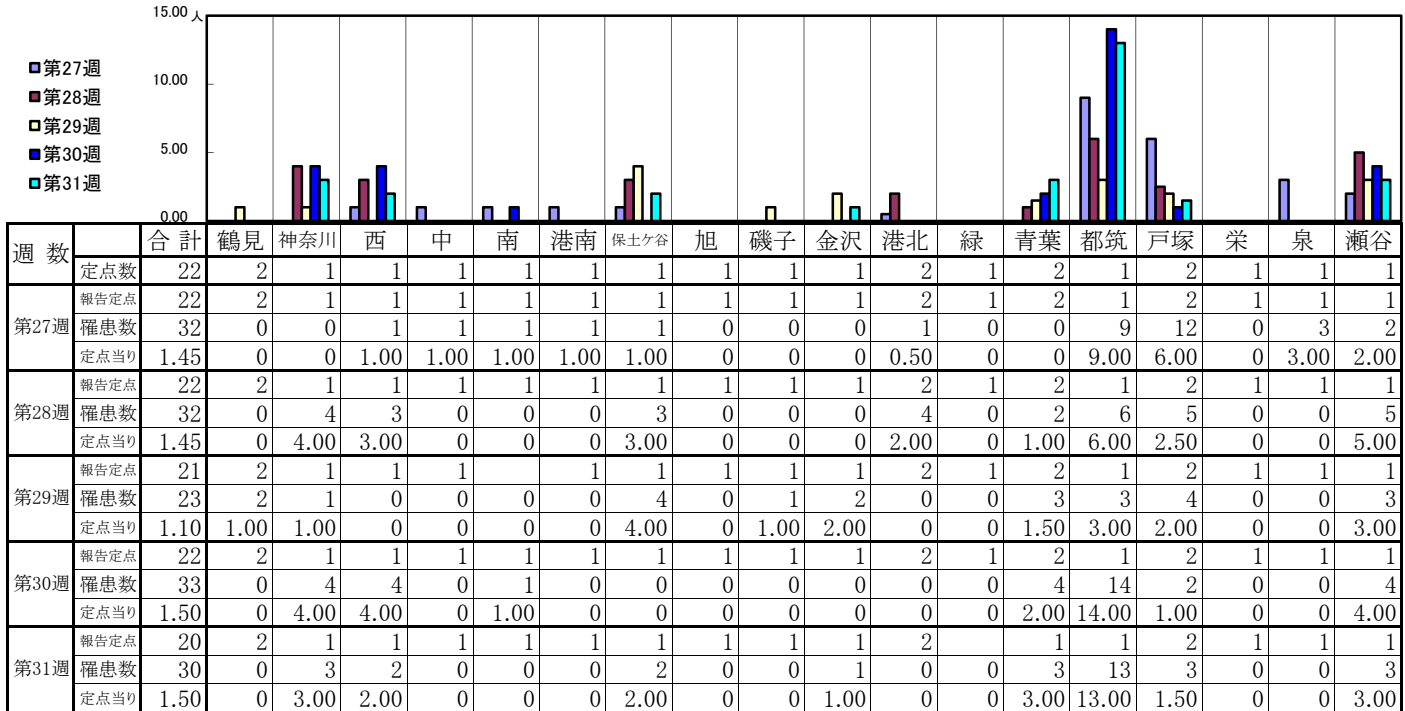
【定点当りの患者数】



<< 流行性角結膜炎 >>

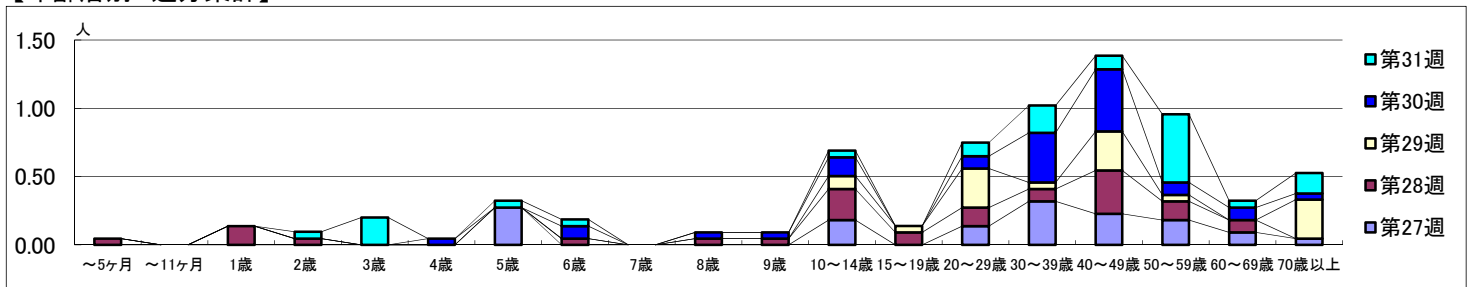
2019年 7月 1日 ~ 8月 4日
[2019年 第27週 ~ 第31週]

【区別・週別報告定点当り】



週数	合計	~5ヶ月	~11ヶ月	1歳	2歳	3歳	4歳	5歳	6歳	7歳	8歳	9歳	10~14歳	15~19歳	20~29歳	30~39歳	40~49歳	50~59歳	60~69歳	70歳以上
第27週	罹患数 32							6					4		3	7	5	4	2	1
第27週	定点当り 1.45							0.27					0.18		0.14	0.32	0.23	0.18	0.09	0.05
第28週	罹患数 32	1		3	1				1		1	1	5	2	3	2	7	3	2	
第28週	定点当り 1.45	0.05		0.14	0.05				0.05		0.05	0.05	0.23	0.09	0.14	0.09	0.32	0.14	0.09	
第29週	罹患数 23												2	1	6	1	6	1		6
第29週	定点当り 1.10												0.10	0.05	0.29	0.05	0.29	0.05		0.29
第30週	罹患数 33						1		2		1	1	3		2	8	10	2	2	1
第30週	定点当り 1.50						0.05		0.09		0.05	0.05	0.14		0.09	0.36	0.45	0.09	0.09	0.05
第31週	罹患数 30				1	4		1	1				1		2	4	2	10	1	3
第31週	定点当り 1.50				0.05	0.20		0.05	0.05				0.05		0.10	0.20	0.10	0.50	0.05	0.15

【年齢層別5週分集計】



【定点当りの患者数】

