

	インフルエンザ	RSウイルス感染症	咽頭結膜熱	A群溶血性レンサ球菌咽頭炎	感染性胃腸炎	水痘	手足口病	伝染性紅斑	突発性発しん	ヘルパンギーナ	流行性耳下腺炎	急性出血性結膜炎	流行性角結膜炎
警報レベル	30		3	8	20	2	5	2		6	6	1	8
終息基準値	10		1	4	12	1	2	1		2	2	0.1	4
注意報レベル	10					1					3		
横浜市	0.22	0.40	0.49	2.22	3.73	0.65	13.74	0.28	0.56	2.39	0.22	-	1.55
鶴見	0.13	-	0.43	2.43	3.71	0.14	14.71	0.14	0.57	1.71	0.14	-	-
神奈川	-	0.33	0.67	2.50	9.00	0.50	20.17	0.33	0.67	2.17	-	-	-
西	-	-	0.33	0.67	2.33	0.33	7.67	0.33	0.33	1.67	0.33	-	1.00
中	0.29	-	1.25	2.50	2.75	-	5.25	0.25	0.75	1.50	-	-	1.00
南	-	1.40	1.00	3.00	3.40	0.80	11.40	-	0.40	2.20	0.40	-	1.00
港南	-	1.20	1.40	2.20	4.20	-	12.20	-	-	1.20	0.40	-	1.00
保土ヶ谷	0.38	0.40	0.20	1.00	0.40	1.60	12.00	0.40	-	3.00	-	...	...
旭	0.11	-	0.17	1.83	4.33	0.17	13.33	0.17	0.33	1.33	-	-	-
磯子	2.00	0.75	0.50	1.50	2.50	2.50	13.00	-	-	-	0.25	-	-
金沢	0.25	0.40	-	1.20	1.20	0.20	10.40	-	0.40	2.40	1.00	-	-
港北	0.08	0.13	1.13	1.25	6.13	1.00	15.63	0.63	0.38	2.88	0.25	-	0.50
緑	-	0.75	0.50	7.75	4.75	0.50	31.75	-	2.50	7.00	0.50	-	-
青葉	-	1.14	-	1.29	3.71	0.86	6.71	0.14	0.71	2.29	-	-	-
都筑	0.75	0.20	0.20	3.20	2.60	1.20	16.00	0.40	1.00	2.00	0.20	-	9.00
戸塚	-	0.14	0.14	1.43	3.57	0.14	8.00	0.57	0.29	2.29	-	-	6.00
栄	-	-	0.75	1.75	0.75	0.50	6.25	-	0.25	0.75	0.25	-	-
泉	-	0.25	0.25	2.50	4.25	1.50	30.25	1.00	1.00	3.50	-	-	3.00
瀬谷	-	-	-	3.75	3.75	-	16.75	0.50	1.00	6.00	0.50	-	2.00

(-: 定点当たり0.00) (…: 未報告)

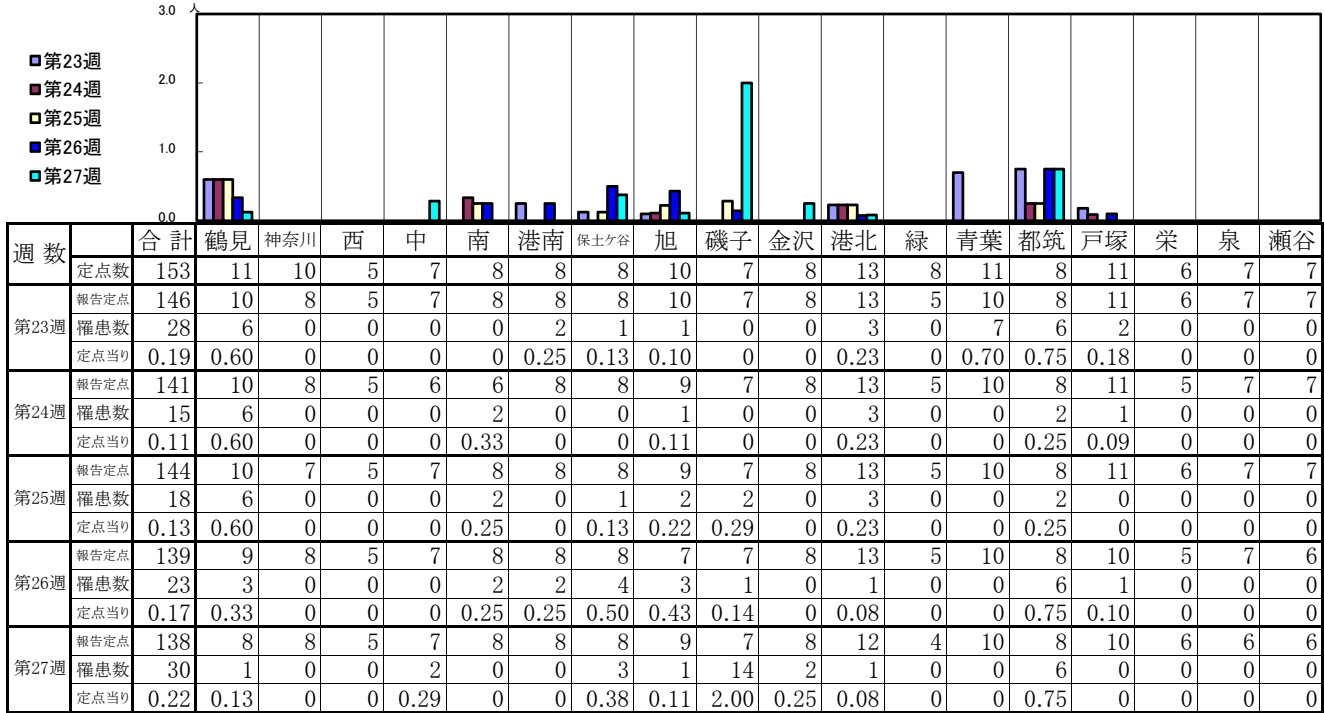
- ◎ 報告定点当たりの値が警報レベル もしくは警報レベル継続中です
- 報告定点当たりの値が注意報レベルに達しています

(この数字は集計時点のもので、翌週以降変動することもあります)

<< インフルエンザ >>

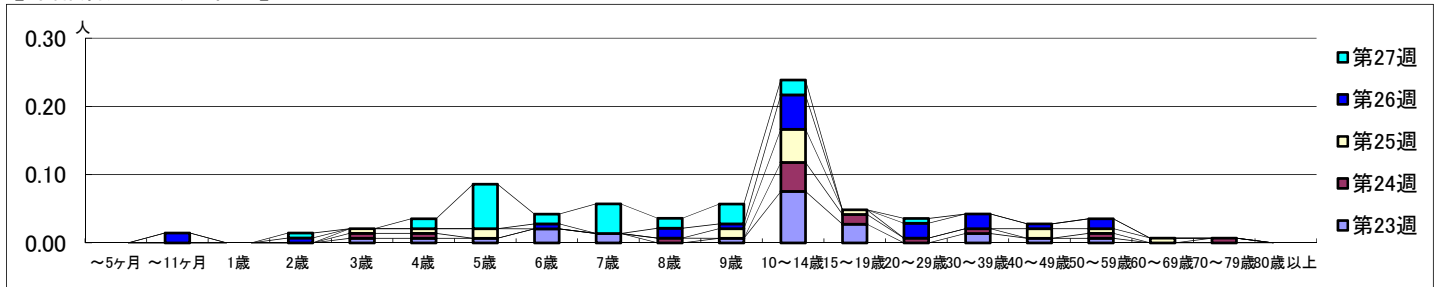
2019年 6月3日 ~ 7月7日  
[2019年 第23週 ~ 第27週]

【区別・週別報告定点当り】

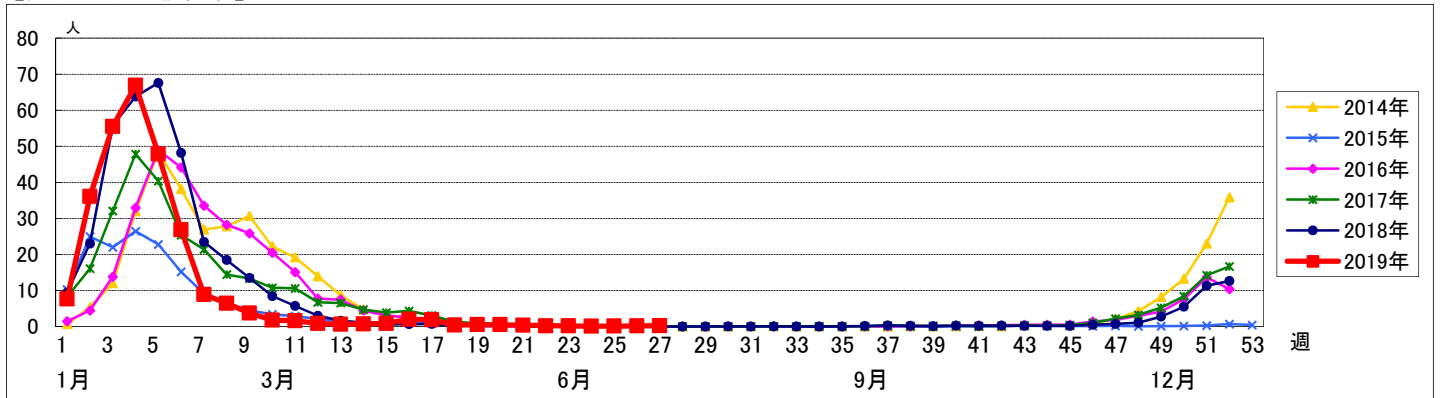


週数	合計	~5ヶ月	~11ヶ月	1歳	2歳	3歳	4歳	5歳	6歳	7歳	8歳	9歳	10~14歳	15~19歳	20~29歳	30~39歳	40~49歳	50~59歳	60~69歳	70~79歳	80歳以上
第23週	罹患数 28					1	1	1	3	2		1	11	4		2	1	1			
第23週	定点当り 0.19					0.01	0.01	0.01	0.02	0.01		0.01	0.08	0.03		0.01	0.01	0.01			
第24週	罹患数 15				1	1					1		6	2	1	1		1		1	
第24週	定点当り 0.11				0.01	0.01					0.01		0.04	0.01	0.01	0.01		0.01		0.01	
第25週	罹患数 18					1	1	2				2	7	1			2	1	1		
第25週	定点当り 0.13					0.01	0.01	0.01				0.01	0.05	0.01			0.01	0.01	0.01		
第26週	罹患数 23		2		1				1		2	1	7		3	3	1	2			
第26週	定点当り 0.17		0.01		0.01				0.01		0.01	0.01	0.05		0.02	0.02	0.01	0.01			
第27週	罹患数 30				1		2	9	2	6	2	4	3		1						
第27週	定点当り 0.22				0.01		0.01	0.07	0.01	0.04	0.01	0.03	0.02		0.01						

【年齢層別5週分集計】



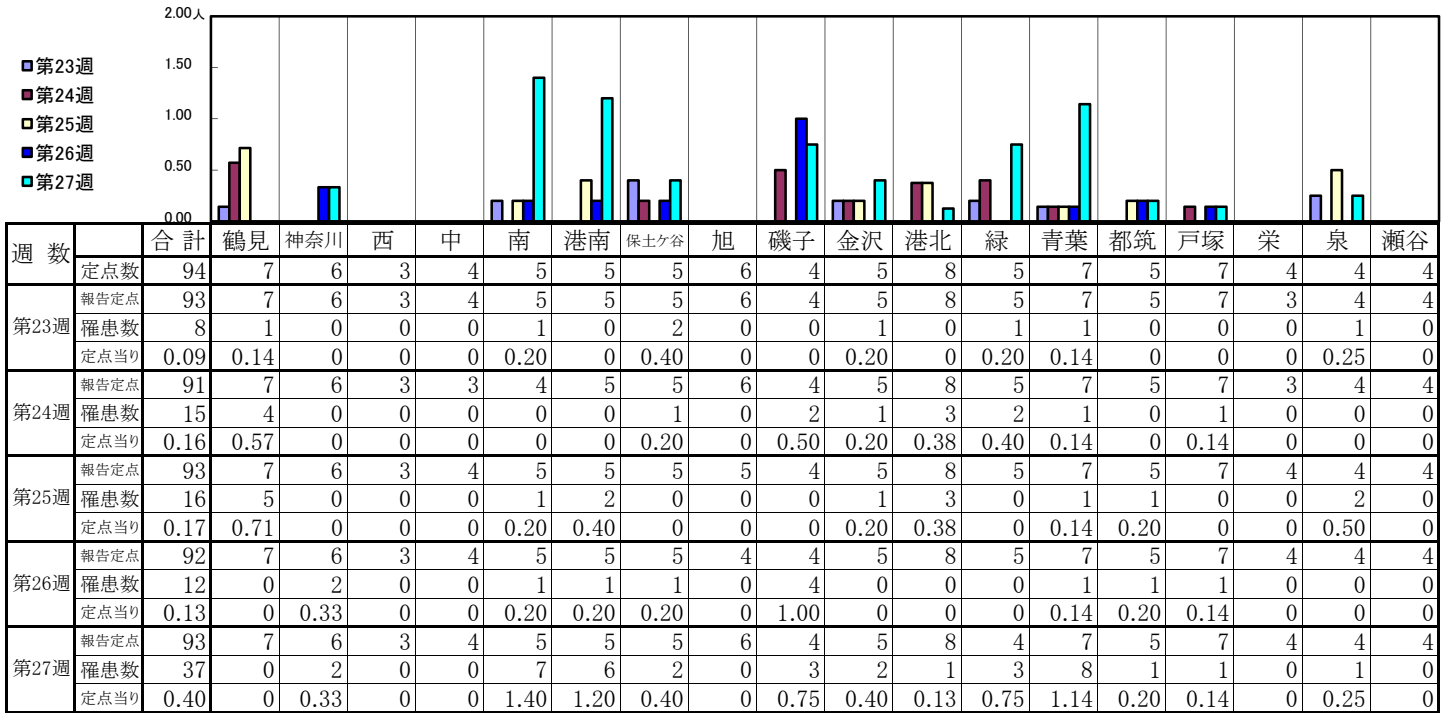
【定点当りの患者数】



# << RSウイルス感染症 >>

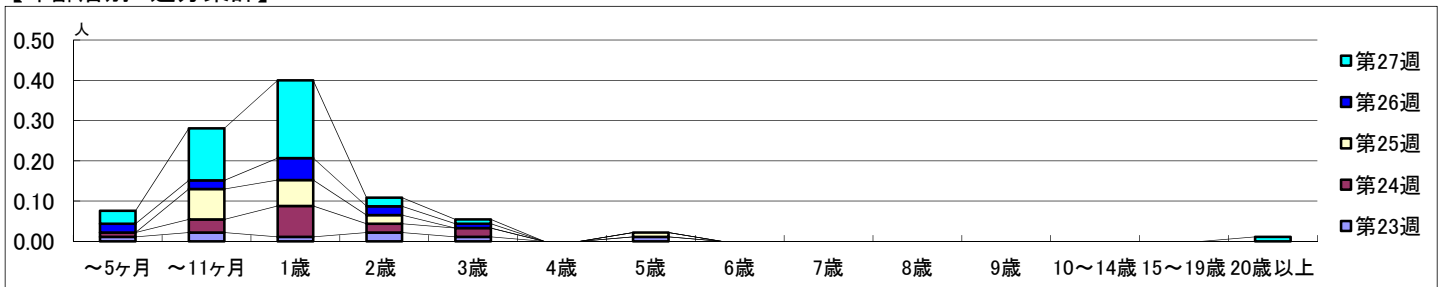
2019年 6月 3日 ~ 7月 7日  
[2019年 第23週 ~ 第27週]

## 【区別・週別報告定点当り】

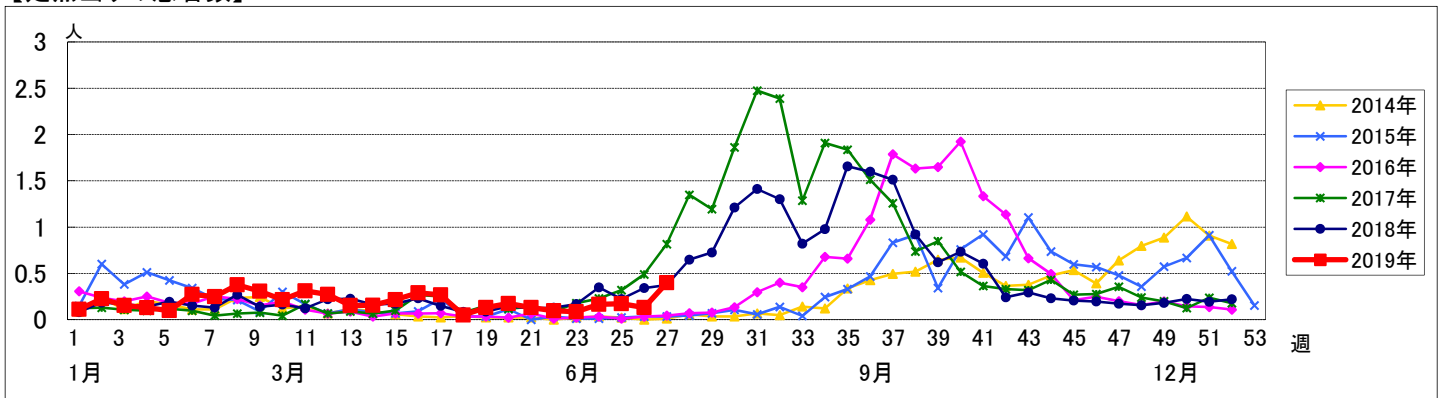


週数	合計	~5ヶ月	~11ヶ月	1歳	2歳	3歳	4歳	5歳	6歳	7歳	8歳	9歳	10~14歳	15~19歳	20歳以上
第23週	8	1	2	1	2	1		1							
第24週	15	1	3	7	2	2									
第25週	16		7	6	2			1							
第26週	12	2	2	5	2	1									
第27週	37	3	12	18	2	1									1

## 【年齢層別5週分集計】



## 【定点当りの患者数】



<< 咽頭結膜熱 >>

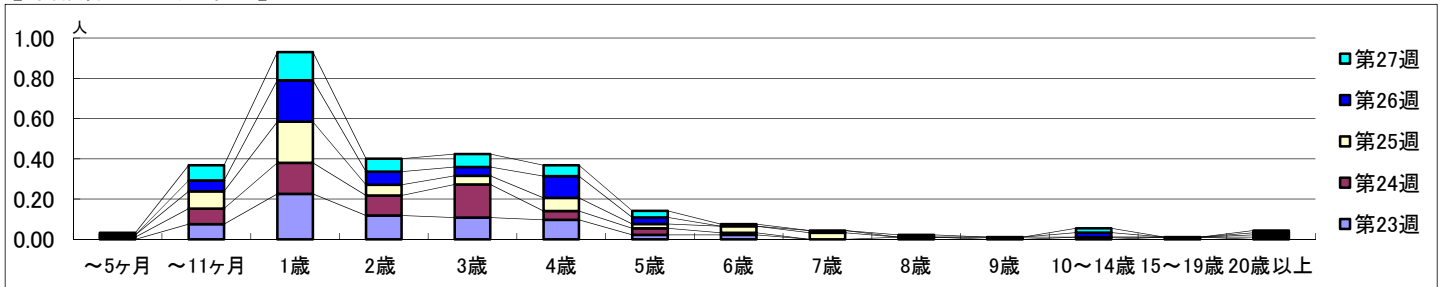
2019年 6月 3日 ~ 7月 7日  
[2019年 第23週 ~ 第27週]

【区別・週別報告定点当り】

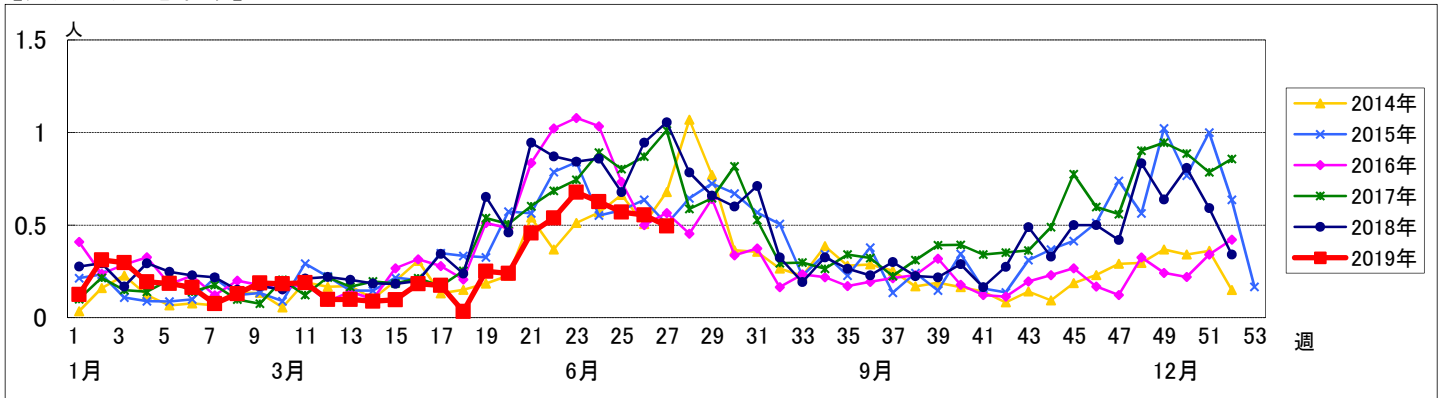
週 数		区別																		
		合計	鶴見	神奈川	西	中	南	港南	保土ヶ谷	旭	磯子	金沢	港北	緑	青葉	都筑	戸塚	栄	泉	瀬谷
第23週	定点数	94	7	6	3	4	5	5	5	6	4	5	8	5	7	5	7	4	4	4
	報告定点	93	7	6	3	4	5	5	5	6	4	5	8	5	7	5	7	3	4	4
	罹患数	63	1	1	2	6	6	14	2	0	2	2	16	2	0	1	1	0	7	0
	定点当り	0.68	0.14	0.17	0.67	1.50	1.20	2.80	0.40	0	0.50	0.40	2.00	0.40	0	0.20	0.14	0	1.75	0
第24週	報告定点	91	7	6	3	3	4	5	5	6	4	5	8	5	7	5	7	3	4	4
	罹患数	57	2	6	2	0	5	6	1	0	5	2	18	4	0	0	0	0	6	0
	定点当り	0.63	0.29	1.00	0.67	0	1.25	1.20	0.20	0	1.25	0.40	2.25	0.80	0	0	0	0	1.50	0
	報告定点	93	7	6	3	4	5	5	5	5	4	5	8	5	7	5	7	4	4	4
第25週	罹患数	53	2	3	0	7	4	4	1	0	1	4	16	2	0	0	4	0	5	0
	定点当り	0.57	0.29	0.50	0	1.75	0.80	0.80	0.20	0	0.25	0.80	2.00	0.40	0	0	0.57	0	1.25	0
	報告定点	92	7	6	3	4	5	5	5	4	4	5	8	5	7	5	7	4	4	4
	罹患数	51	6	7	0	2	3	4	4	1	4	3	13	0	0	0	0	0	4	0
第26週	報告定点	93	7	6	3	4	5	5	5	6	4	5	8	4	7	5	7	4	4	4
	罹患数	46	3	4	1	5	5	7	1	1	2	0	9	2	0	1	1	3	1	0
	定点当り	0.49	0.43	0.67	0.33	1.25	1.00	1.40	0.20	0.17	0.50	0	1.13	0.50	0	0.20	0.14	0.75	0.25	0

週 数		合計	年齢層別													
			~5ヶ月	~11ヶ月	1歳	2歳	3歳	4歳	5歳	6歳	7歳	8歳	9歳	10~14歳	15~19歳	20歳以上
第23週	罹患数	63		7	21	11	10	9	2	2					1	
	定点当り	0.68		0.08	0.23	0.12	0.11	0.10	0.02	0.02					0.01	
第24週	罹患数	57	1	7	14	9	15	4	3	1		1		1		1
	定点当り	0.63	0.01	0.08	0.15	0.10	0.16	0.04	0.03	0.01		0.01		0.01		0.01
第25週	罹患数	53	1	8	19	5	4	6	2	3	3		1			1
	定点当り	0.57	0.01	0.09	0.20	0.05	0.04	0.06	0.02	0.03	0.03		0.01			0.01
第26週	罹患数	51		5	19	6	4	10	3		1			2		1
	定点当り	0.55		0.05	0.21	0.07	0.04	0.11	0.03		0.01			0.02		0.01
第27週	罹患数	46	1	7	13	6	6	5	3	1		1		2		1
	定点当り	0.49	0.01	0.08	0.14	0.06	0.06	0.05	0.03	0.01		0.01		0.02		0.01

【年齢層別5週分集計】



【定点当りの患者数】



# << A群溶血性レンサ球菌咽頭炎 >>

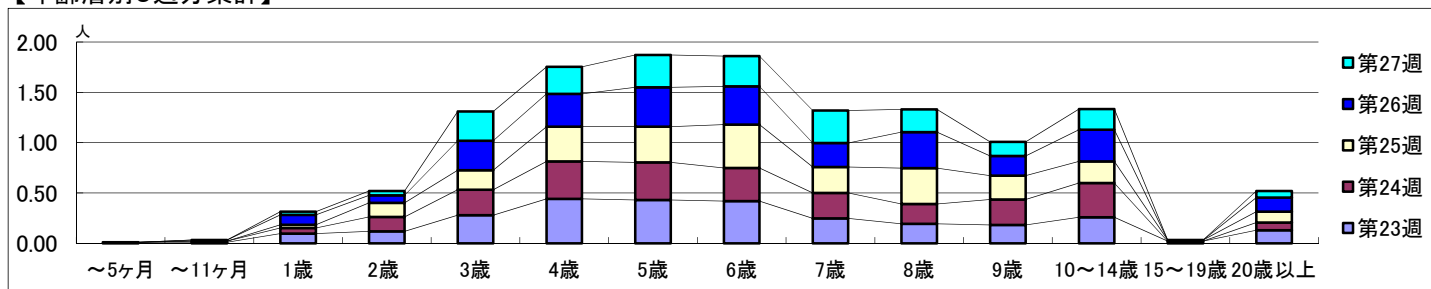
2019年 6月 3日 ~ 7月 7日  
[2019年 第23週 ~ 第27週]

## 【区別・週別報告定点当り】

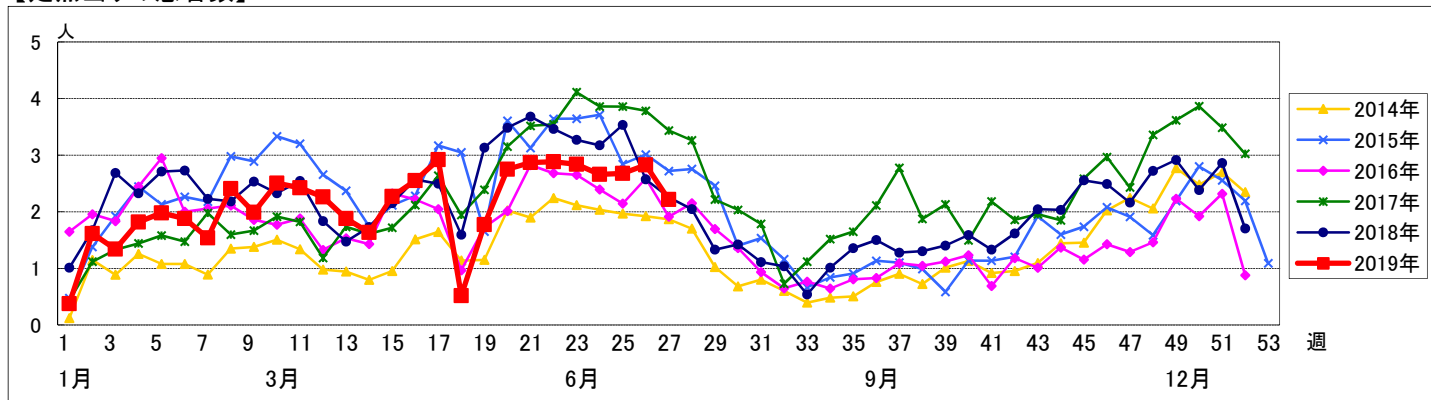
週 数		区別																		
		合計	鶴見	神奈川	西	中	南	港南	保土ヶ谷	旭	磯子	金沢	港北	緑	青葉	都筑	戸塚	栄	泉	瀬谷
第23週	定点数	94	7	6	3	4	5	5	5	6	4	5	8	5	7	5	7	4	4	4
	報告定点	93	7	6	3	4	5	5	5	6	4	5	8	5	7	5	7	3	4	4
	罹患数	264	18	8	1	18	7	11	12	8	15	14	18	34	14	26	13	12	17	18
	定点当り	2.84	2.57	1.33	0.33	4.50	1.40	2.20	2.40	1.33	3.75	2.80	2.25	6.80	2.00	5.20	1.86	4.00	4.25	4.50
第24週	報告定点	91	7	6	3	3	4	5	5	6	4	5	8	5	7	5	7	3	4	4
	罹患数	242	11	14	2	8	4	20	10	5	5	15	23	37	28	14	16	1	17	12
	定点当り	2.66	1.57	2.33	0.67	2.67	1.00	4.00	2.00	0.83	1.25	3.00	2.88	7.40	4.00	2.80	2.29	0.33	4.25	3.00
	報告定点	93	7	6	3	4	5	5	5	5	4	5	8	5	7	5	7	4	4	4
第25週	報告定点	93	7	6	3	4	5	5	5	5	4	5	8	5	7	5	7	4	4	4
	罹患数	249	20	13	3	8	12	22	13	7	8	15	18	25	15	19	11	14	11	15
	定点当り	2.68	2.86	2.17	1.00	2.00	2.40	4.40	2.60	1.40	2.00	3.00	2.25	5.00	2.14	3.80	1.57	3.50	2.75	3.75
	報告定点	92	7	6	3	4	5	5	5	4	4	5	8	5	7	5	7	4	4	4
第26週	報告定点	92	7	6	3	4	5	5	5	4	4	5	8	5	7	5	7	4	4	4
	罹患数	260	9	10	3	12	16	17	11	3	12	12	21	63	13	16	10	4	18	10
	定点当り	2.83	1.29	1.67	1.00	3.00	3.20	3.40	2.20	0.75	3.00	2.40	2.63	12.60	1.86	3.20	1.43	1.00	4.50	2.50
	報告定点	93	7	6	3	4	5	5	5	6	4	5	8	4	7	5	7	4	4	4
第27週	報告定点	93	7	6	3	4	5	5	5	6	4	5	8	4	7	5	7	4	4	4
	罹患数	206	17	15	2	10	15	11	5	11	6	6	10	31	9	16	10	7	10	15
	定点当り	2.22	2.43	2.50	0.67	2.50	3.00	2.20	1.00	1.83	1.50	1.20	1.25	7.75	1.29	3.20	1.43	1.75	2.50	3.75

週 数		合計	年齢層別													
			~5ヶ月	~11ヶ月	1歳	2歳	3歳	4歳	5歳	6歳	7歳	8歳	9歳	10~14歳	15~19歳	20歳以上
第23週	罹患数	264	1	1	9	11	26	41	40	39	23	18	17	24	2	12
	定点当り	2.84	0.01	0.01	0.10	0.12	0.28	0.44	0.43	0.42	0.25	0.19	0.18	0.26	0.02	0.13
第24週	罹患数	242		1	5	13	23	34	34	30	23	18	23	31		7
	定点当り	2.66		0.01	0.05	0.14	0.25	0.37	0.37	0.33	0.25	0.20	0.25	0.34		0.08
第25週	罹患数	249			3	13	18	32	33	40	24	33	22	20	1	10
	定点当り	2.68			0.03	0.14	0.19	0.34	0.35	0.43	0.26	0.35	0.24	0.22	0.01	0.11
第26週	罹患数	260		1	9	7	27	30	36	35	22	33	18	29		13
	定点当り	2.83		0.01	0.10	0.08	0.29	0.33	0.39	0.38	0.24	0.36	0.20	0.32		0.14
第27週	罹患数	206			3	4	27	25	30	28	30	21	13	19		6
	定点当り	2.22			0.03	0.04	0.29	0.27	0.32	0.30	0.32	0.23	0.14	0.20		0.06

## 【年齢層別5週分集計】



## 【定点当りの患者数】



# << 感染性胃腸炎 >>

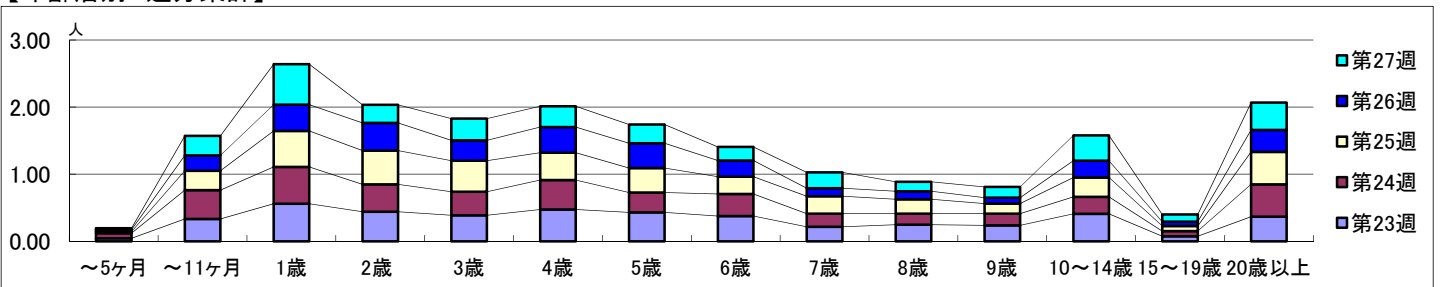
2019年 6月 3日 ~ 7月 7日  
[2019年 第23週 ~ 第27週]

## 【区別・週別報告定点当り】

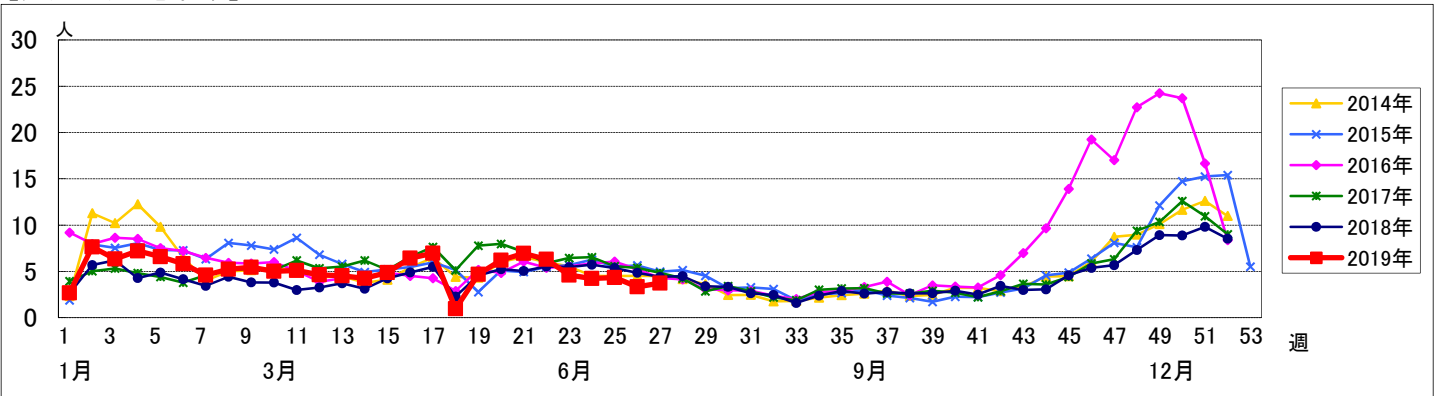
週 数		区 別																			
		合計	鶴見	神奈川	西	中	南	港南	保土ヶ谷	旭	磯子	金沢	港北	緑	青葉	都筑	戸塚	栄	泉	瀬谷	
第23週	定点数	94	7	6	3	4	5	5	5	6	4	5	8	5	7	5	7	4	4	4	
	報告定点	93	7	6	3	4	5	5	5	6	4	5	8	5	7	5	7	3	4	4	
	罹患数	427	30	61	5	13	30	18	3	19	14	18	90	27	17	25	16	5	10	26	
	定点当り	4.59	4.29	10.17	1.67	3.25	6.00	3.60	0.60	3.17	3.50	3.60	11.25	5.40	2.43	5.00	2.29	1.67	2.50	6.50	
第24週	報告定点	91	7	6	3	3	4	5	5	6	4	5	8	5	7	5	7	3	4	4	
	罹患数	385	44	43	4	22	15	25	3	20	13	16	60	23	23	26	15	4	14	15	
	定点当り	4.23	6.29	7.17	1.33	7.33	3.75	5.00	0.60	3.33	3.25	3.20	7.50	4.60	3.29	5.20	2.14	1.33	3.50	3.75	
	報告定点	93	7	6	3	4	5	5	5	5	4	5	8	5	7	5	7	4	4	4	
第25週	報告定点	93	7	6	3	4	5	5	5	5	4	5	8	5	7	5	7	4	4	4	
	罹患数	402	49	53	9	19	24	15	6	14	18	15	60	31	25	17	15	4	15	13	
	定点当り	4.32	7.00	8.83	3.00	4.75	4.80	3.00	1.20	2.80	4.50	3.00	7.50	6.20	3.57	3.40	2.14	1.00	3.75	3.25	
	報告定点	92	7	6	3	4	5	5	5	4	4	5	8	5	7	5	7	4	4	4	
第26週	報告定点	92	7	6	3	4	5	5	5	4	4	5	8	5	7	5	7	4	4	4	
	罹患数	306	30	41	4	14	27	19	3	12	10	9	46	16	22	10	12	5	14	12	
	定点当り	3.33	4.29	6.83	1.33	3.50	5.40	3.80	0.60	3.00	2.50	1.80	5.75	3.20	3.14	2.00	1.71	1.25	3.50	3.00	
	報告定点	93	7	6	3	4	5	5	5	6	4	5	8	4	7	5	7	4	4	4	
第27週	報告定点	93	7	6	3	4	5	5	5	6	4	5	8	4	7	5	7	4	4	4	
	罹患数	347	26	54	7	11	17	21	2	26	10	6	49	19	26	13	25	3	17	15	
	定点当り	3.73	3.71	9.00	2.33	2.75	3.40	4.20	0.40	4.33	2.50	1.20	6.13	4.75	3.71	2.60	3.57	0.75	4.25	3.75	

週 数		年 齢 層														
		合計	~5ヶ月	~11ヶ月	1歳	2歳	3歳	4歳	5歳	6歳	7歳	8歳	9歳	10~14歳	15~19歳	20歳以上
第23週	罹患数	427	4	31	52	41	36	44	40	35	20	23	22	38	7	34
	定点当り	4.59	0.04	0.33	0.56	0.44	0.39	0.47	0.43	0.38	0.22	0.25	0.24	0.41	0.08	0.37
第24週	罹患数	385	7	39	50	37	32	40	27	30	18	15	16	23	7	44
	定点当り	4.23	0.08	0.43	0.55	0.41	0.35	0.44	0.30	0.33	0.20	0.16	0.18	0.25	0.08	0.48
第25週	罹患数	402	2	27	50	47	43	38	34	24	24	20	14	27	7	45
	定点当り	4.32	0.02	0.29	0.54	0.51	0.46	0.41	0.37	0.26	0.26	0.22	0.15	0.29	0.08	0.48
第26週	罹患数	306	3	21	36	38	28	35	34	22	11	11	8	23	6	30
	定点当り	3.33	0.03	0.23	0.39	0.41	0.30	0.38	0.37	0.24	0.12	0.12	0.09	0.25	0.07	0.33
第27週	罹患数	347	2	27	56	25	30	29	26	19	22	13	15	35	10	38
	定点当り	3.73	0.02	0.29	0.60	0.27	0.32	0.31	0.28	0.20	0.24	0.14	0.16	0.38	0.11	0.41

## 【年齢層別5週分集計】



## 【定点当りの患者数】



# << 水痘 >>

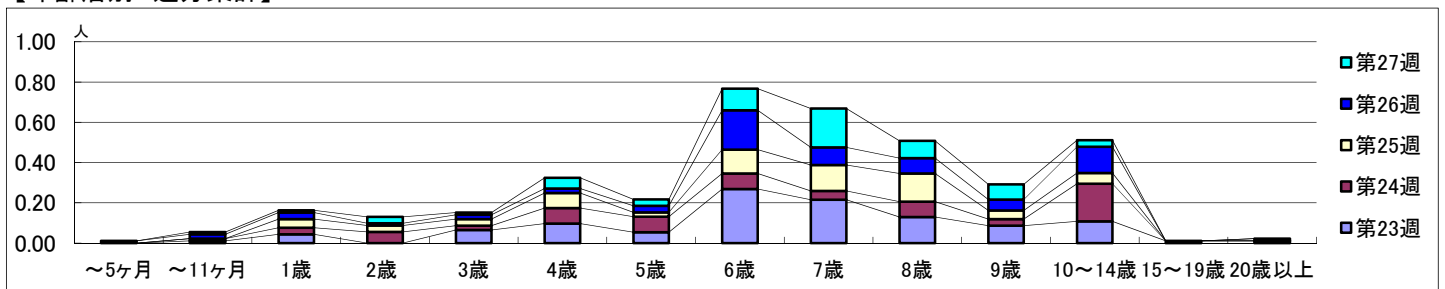
2019年 6月 3日 ~ 7月 7日  
[2019年 第23週 ~ 第27週]

## 【区別・週別報告定点当り】

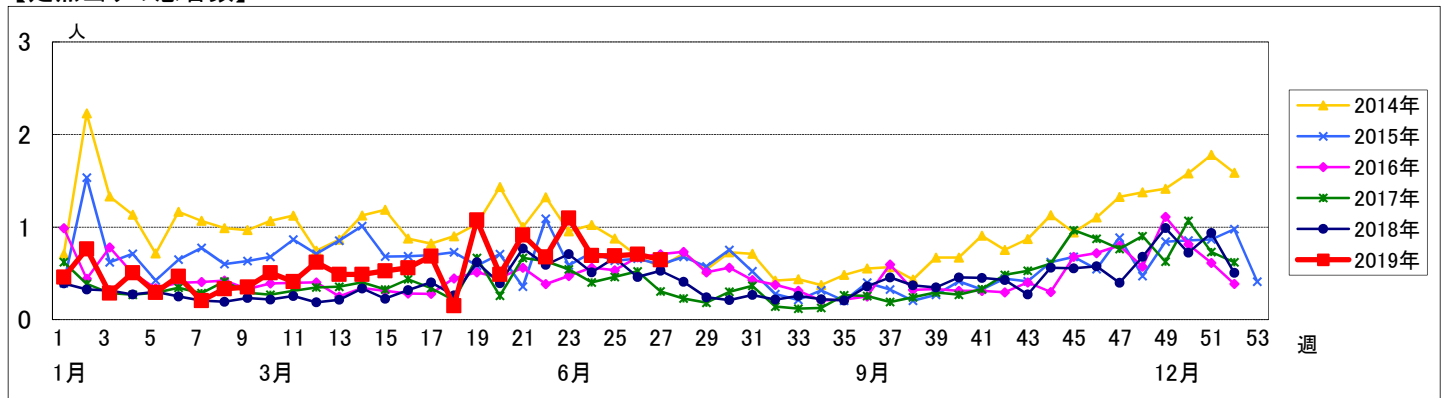
週 数		区別																		
		合計	鶴見	神奈川	西	中	南	港南	保土ヶ谷	旭	磯子	金沢	港北	緑	青葉	都筑	戸塚	栄	泉	瀬谷
第23週	定点数	94	7	6	3	4	5	5	5	6	4	5	8	5	7	5	7	4	4	4
	報告定点	93	7	6	3	4	5	5	5	6	4	5	8	5	7	5	7	3	4	4
	罹患数	102	1	1	3	1	4	1	11	1	17	14	2	4	17	6	5	5	6	3
	定点当り	1.10	0.14	0.17	1.00	0.25	0.80	0.20	2.20	0.17	4.25	2.80	0.25	0.80	2.43	1.20	0.71	1.67	1.50	0.75
第24週	報告定点	91	7	6	3	3	4	5	5	6	4	5	8	5	7	5	7	3	4	4
	罹患数	63	0	1	2	1	1	5	9	1	10	2	3	8	5	2	4	2	5	2
	定点当り	0.69	0	0.17	0.67	0.33	0.25	1.00	1.80	0.17	2.50	0.40	0.38	1.60	0.71	0.40	0.57	0.67	1.25	0.50
	報告定点	93	7	6	3	4	5	5	5	5	4	5	8	5	7	5	7	4	4	4
第25週	報告定点	93	7	6	3	4	5	5	5	5	4	5	8	5	7	5	7	4	4	4
	罹患数	64	2	1	3	1	2	2	3	1	9	6	3	5	6	10	2	3	4	1
	定点当り	0.69	0.29	0.17	1.00	0.25	0.40	0.40	0.60	0.20	2.25	1.20	0.38	1.00	0.86	2.00	0.29	0.75	1.00	0.25
	報告定点	92	7	6	3	4	5	5	5	4	4	5	8	5	7	5	7	4	4	4
第26週	報告定点	92	7	6	3	4	5	5	5	4	4	5	8	5	7	5	7	4	4	4
	罹患数	65	1	3	1	3	1	2	1	2	6	0	2	8	8	8	3	6	3	7
	定点当り	0.71	0.14	0.50	0.33	0.75	0.20	0.40	0.20	0.50	1.50	0	0.25	1.60	1.14	1.60	0.43	1.50	0.75	1.75
	報告定点	93	7	6	3	4	5	5	5	6	4	5	8	4	7	5	7	4	4	4
第27週	報告定点	93	7	6	3	4	5	5	5	6	4	5	8	4	7	5	7	4	4	4
	罹患数	60	1	3	1	0	4	0	8	1	10	1	8	2	6	6	1	2	6	0
	定点当り	0.65	0.14	0.50	0.33	0	0.80	0	1.60	0.17	2.50	0.20	1.00	0.50	0.86	1.20	0.14	0.50	1.50	0

週 数		合計	～5ヶ月	～11ヶ月	年齢												
					1歳	2歳	3歳	4歳	5歳	6歳	7歳	8歳	9歳	10～14歳	15～19歳	20歳以上	
第23週	罹患数	102		1	4		6	9	5	25	20	12	8	10	1	1	
	定点当り	1.10		0.01	0.04		0.06	0.10	0.05	0.27	0.22	0.13	0.09	0.11	0.01	0.01	
第24週	罹患数	63		1	3	5	2	7	7	7	4	7	3	17			
	定点当り	0.69		0.01	0.03	0.05	0.02	0.08	0.08	0.08	0.04	0.08	0.03	0.19			
第25週	罹患数	64			4	3	3	7	2	11	12	13	4	5			
	定点当り	0.69			0.04	0.03	0.03	0.08	0.02	0.12	0.13	0.14	0.04	0.05			
第26週	罹患数	65	1	2	3	1	2	2	3	18	8	7	5	12		1	
	定点当り	0.71	0.01	0.02	0.03	0.01	0.02	0.02	0.03	0.20	0.09	0.08	0.05	0.13		0.01	
第27週	罹患数	60		1	1	3	1	5	3	10	18	8	7	3			
	定点当り	0.65		0.01	0.01	0.03	0.01	0.05	0.03	0.11	0.19	0.09	0.08	0.03			

## 【年齢層別5週分集計】



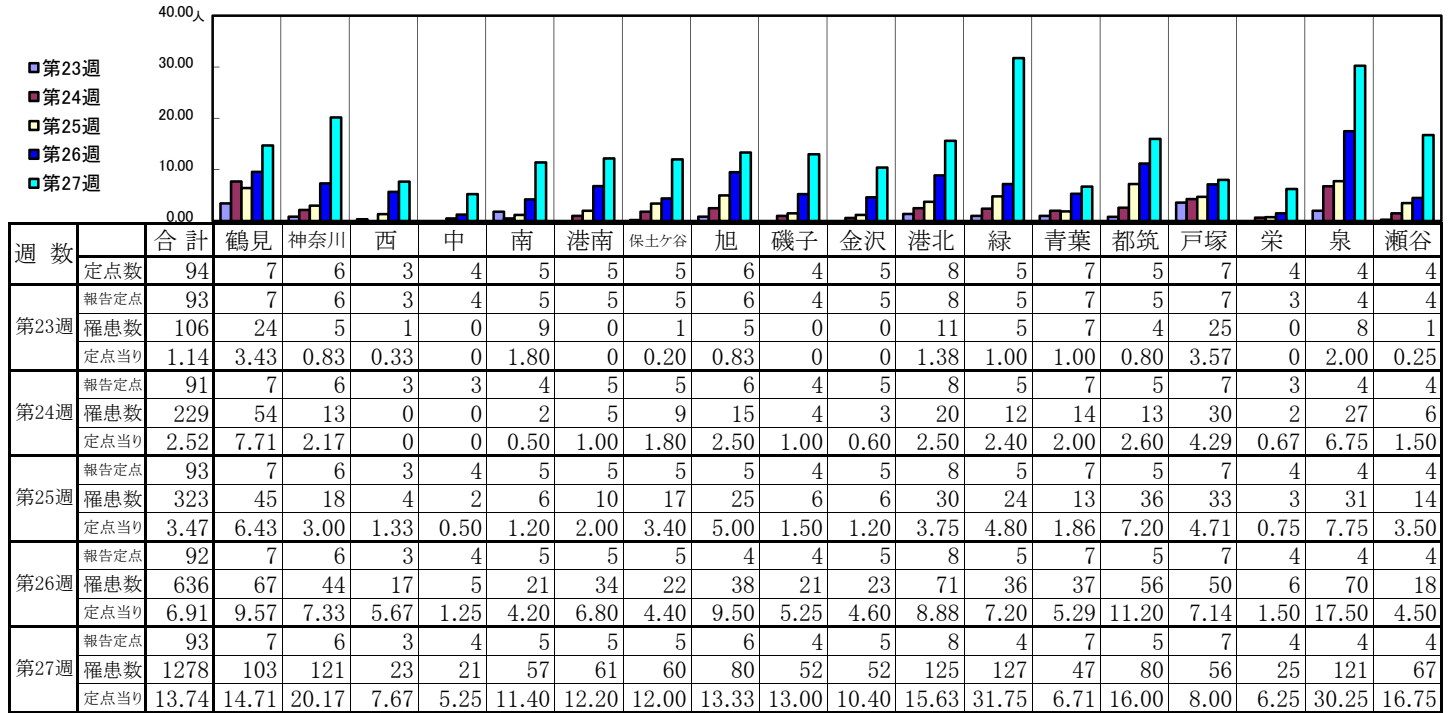
## 【定点当りの患者数】



# << 手足口病 >>

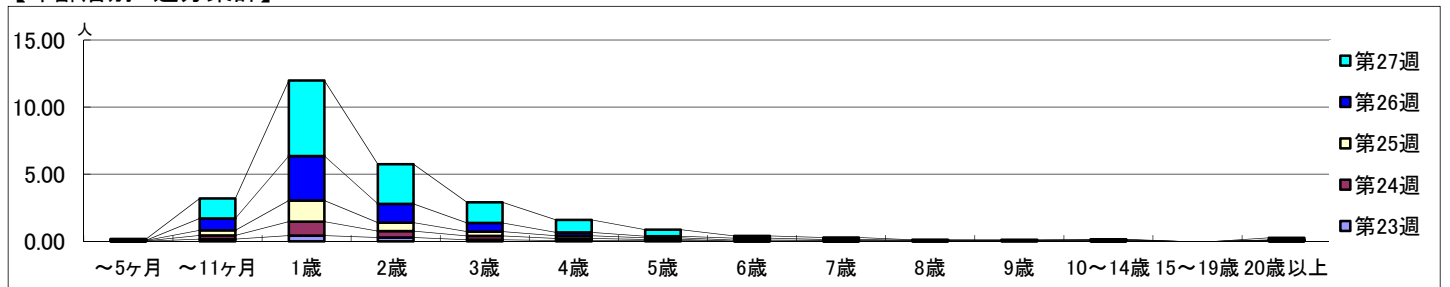
2019年 6月 3日 ~ 7月 7日  
[2019年 第23週 ~ 第27週]

## 【区別・週別報告定点当り】

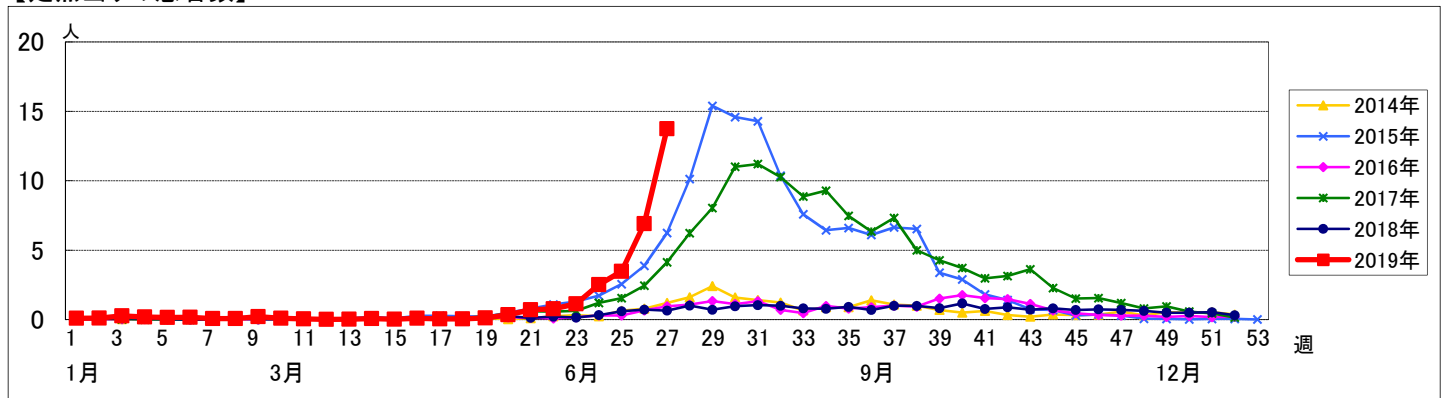


週数	合計	~5ヶ月	~11ヶ月	1歳	2歳	3歳	4歳	5歳	6歳	7歳	8歳	9歳	10~14歳	15~19歳	20歳以上
第23週	罹患数	106	1	15	39	26	11	5	5		1		1		2
第23週	定点当り	1.14	0.01	0.16	0.42	0.28	0.12	0.05	0.05		0.01		0.01		0.02
第24週	罹患数	229	2	25	95	44	26	14	8	2	2	3	3		3
第24週	定点当り	2.52	0.02	0.27	1.04	0.48	0.29	0.15	0.09	0.02	0.02	0.03	0.03		0.03
第25週	罹患数	323	3	36	146	58	30	19	11	6	4	1	3		2
第25週	定点当り	3.47	0.03	0.39	1.57	0.62	0.32	0.20	0.12	0.06	0.04	0.01	0.03		0.02
第26週	罹患数	636	1	81	305	129	59	23	11	13	6	1	2	3	2
第26週	定点当り	6.91	0.01	0.88	3.32	1.40	0.64	0.25	0.12	0.14	0.07	0.01	0.02	0.03	0.02
第27週	罹患数	1278	9	138	524	275	143	87	45	16	13	4	5	4	15
第27週	定点当り	13.74	0.10	1.48	5.63	2.96	1.54	0.94	0.48	0.17	0.14	0.04	0.05	0.04	0.16

## 【年齢層別5週分集計】



## 【定点当りの患者数】

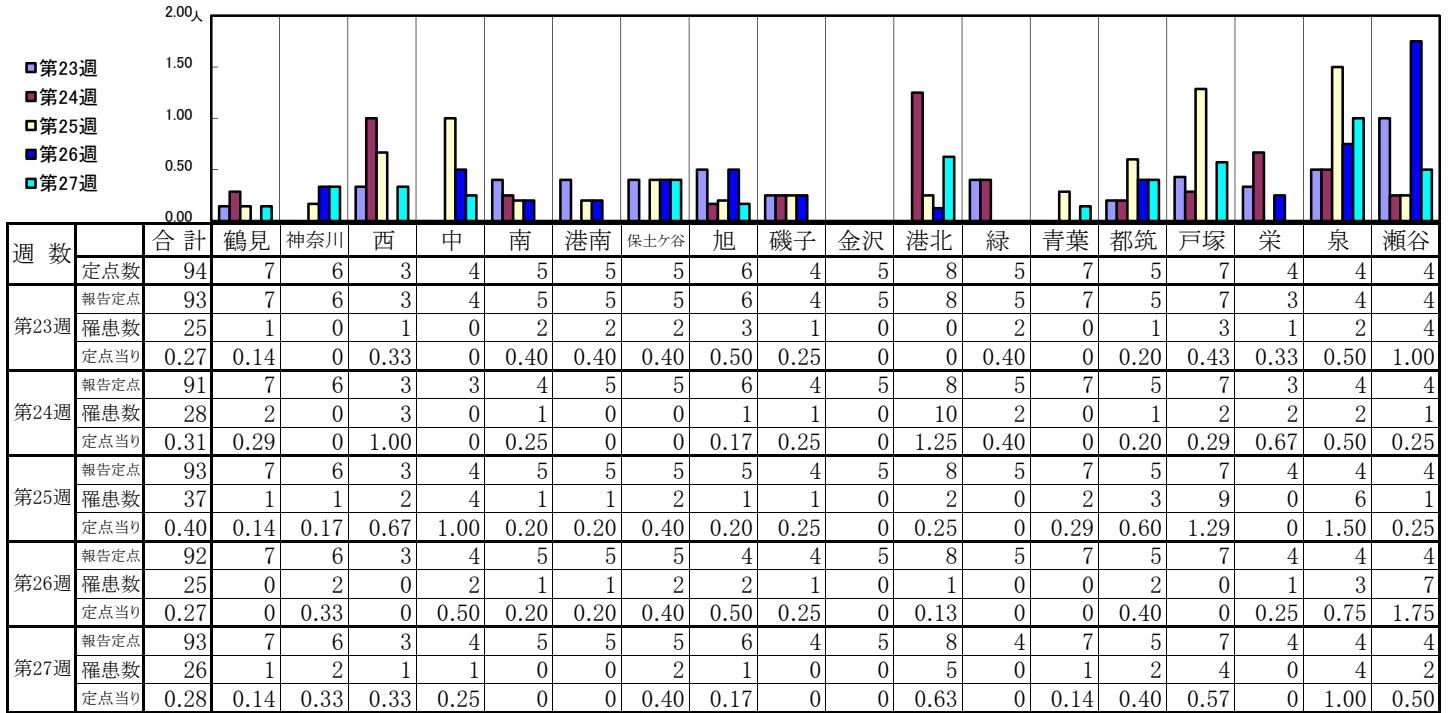




<< 伝染性紅斑 >>

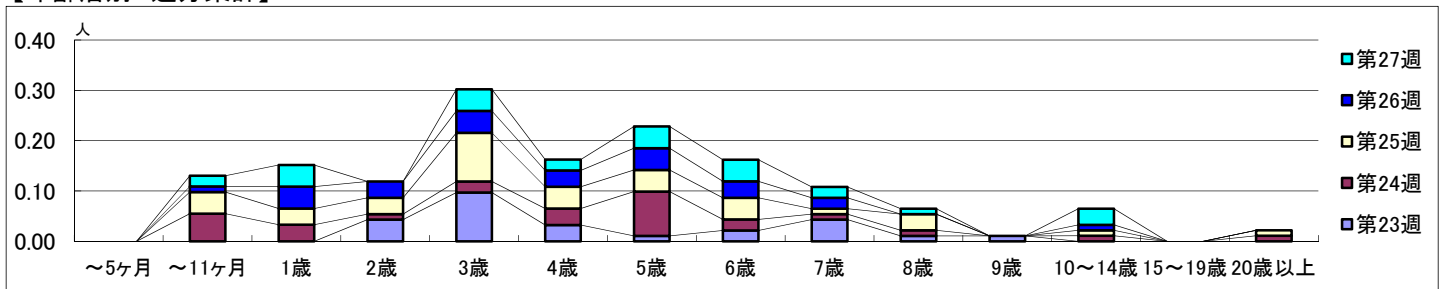
2019年 6月 3日 ~ 7月 7日  
[2019年 第23週 ~ 第27週]

【区別・週別報告定点当り】

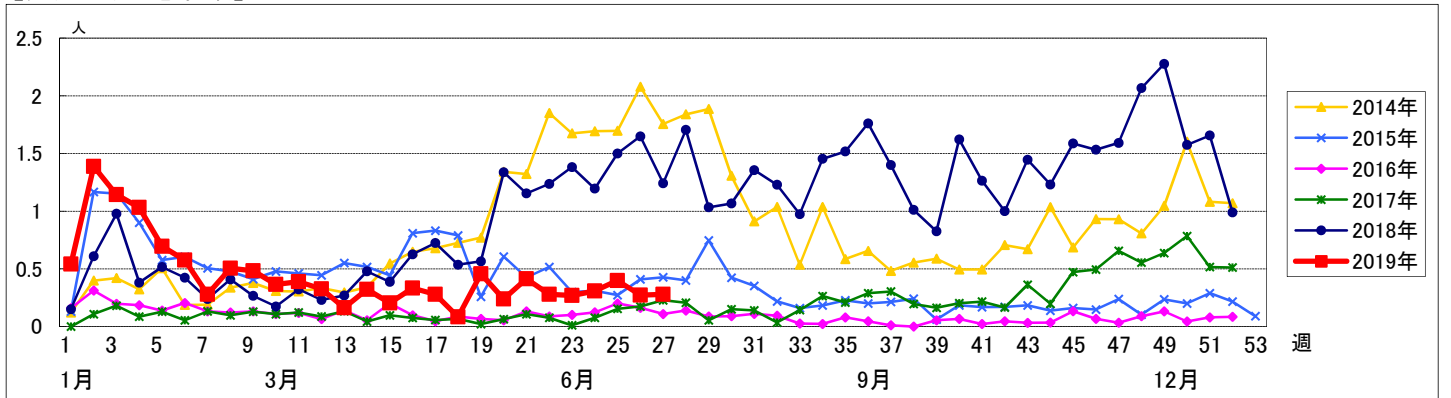


週数		合計	~5ヶ月	~11ヶ月	年齢												
					1歳	2歳	3歳	4歳	5歳	6歳	7歳	8歳	9歳	10~14歳	15~19歳	20歳以上	
第23週	罹患数	25				4	9	3	1	2	4	1	1				
	定点当り	0.27				0.04	0.10	0.03	0.01	0.02	0.04	0.01	0.01				
第24週	罹患数	28		5	3	1	2	3	8	2	1	1		1		1	
	定点当り	0.31		0.05	0.03	0.01	0.02	0.03	0.09	0.02	0.01	0.01		0.01		0.01	
第25週	罹患数	37		4	3	3	9	4	4	4	1	3		1		1	
	定点当り	0.40		0.04	0.03	0.03	0.10	0.04	0.04	0.04	0.01	0.03		0.01		0.01	
第26週	罹患数	25		1	4	3	4	3	4	3	2			1			
	定点当り	0.27		0.01	0.04	0.03	0.04	0.03	0.04	0.03	0.02			0.01			
第27週	罹患数	26		2	4		4	2	4	4	2	1		3			
	定点当り	0.28		0.02	0.04		0.04	0.02	0.04	0.04	0.02	0.01		0.03			

【年齢層別5週分集計】



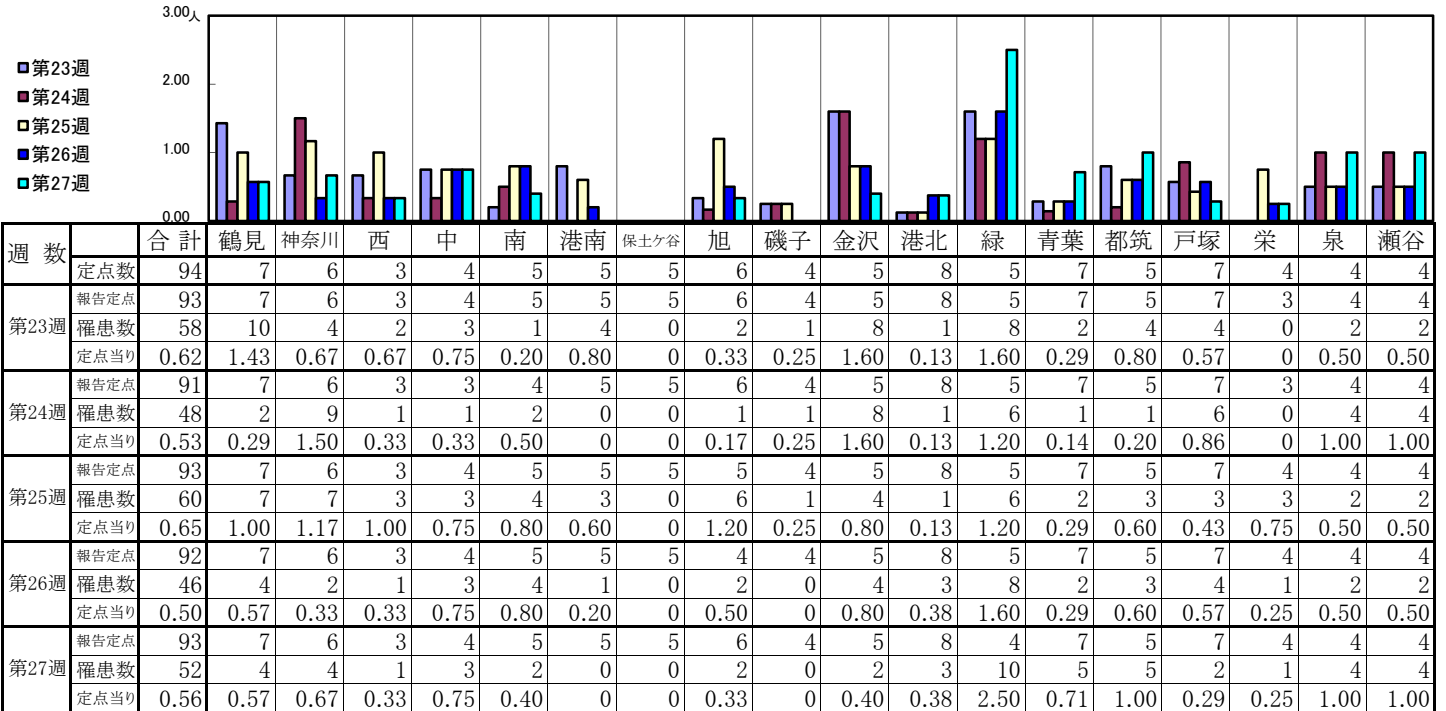
【定点当りの患者数】



# << 突発性発しん >>

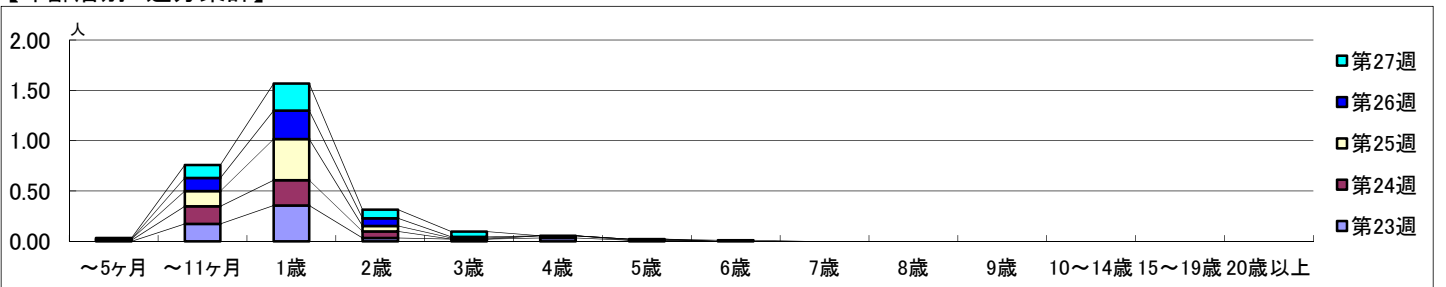
2019年 6月 3日 ~ 7月 7日  
[2019年 第23週 ~ 第27週]

## 【区別・週別報告定点当り】

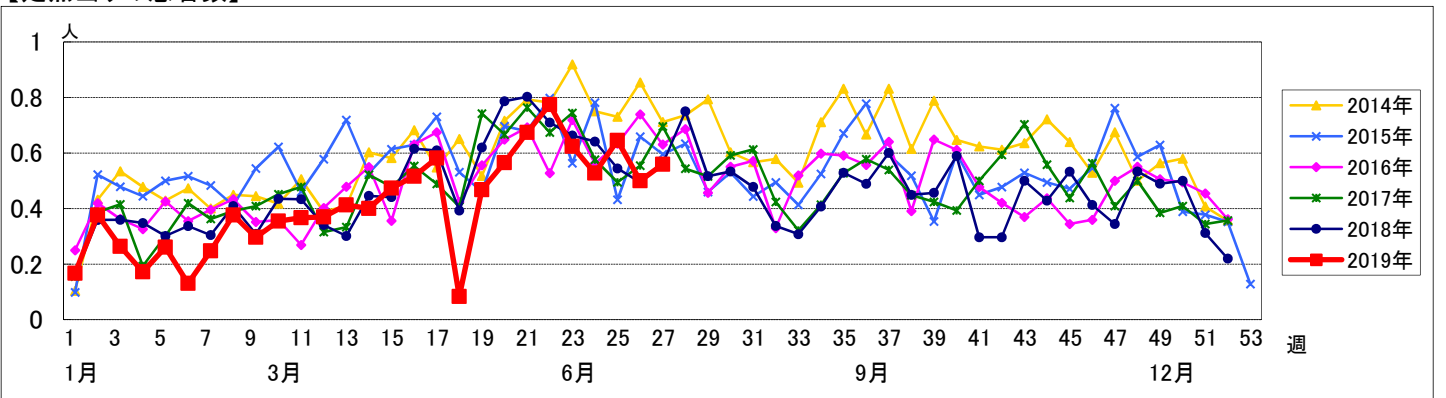


週数	合計	~5ヶ月	~11ヶ月	1歳	2歳	3歳	4歳	5歳	6歳	7歳	8歳	9歳	10~14歳	15~19歳	20歳以上
第23週	58		16	33	3	2	3	1							
第24週	48	1	16	23	6		2								
第25週	60	1	14	38	5	1		1							
第26週	46		12	26	7	1									
第27週	52	1	12	25	8	5			1						

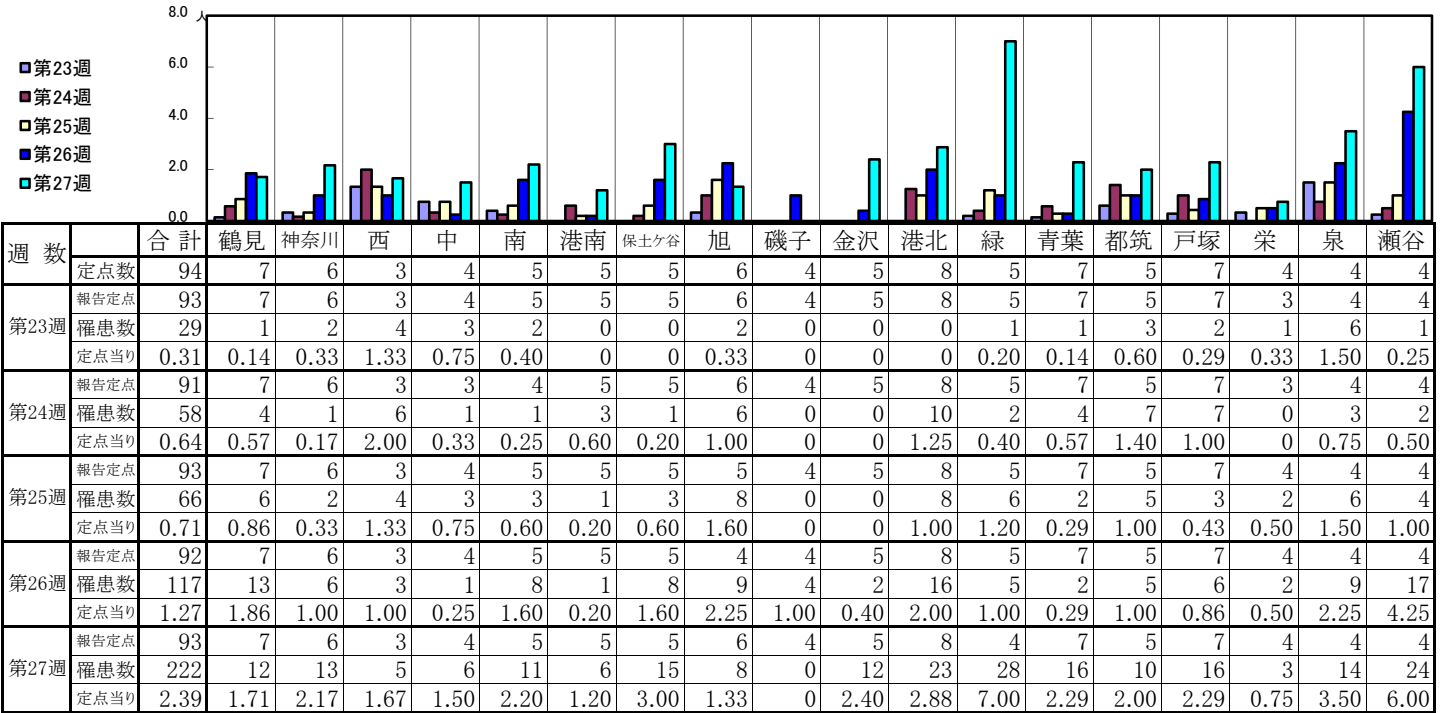
## 【年齢層別5週分集計】



## 【定点当りの患者数】

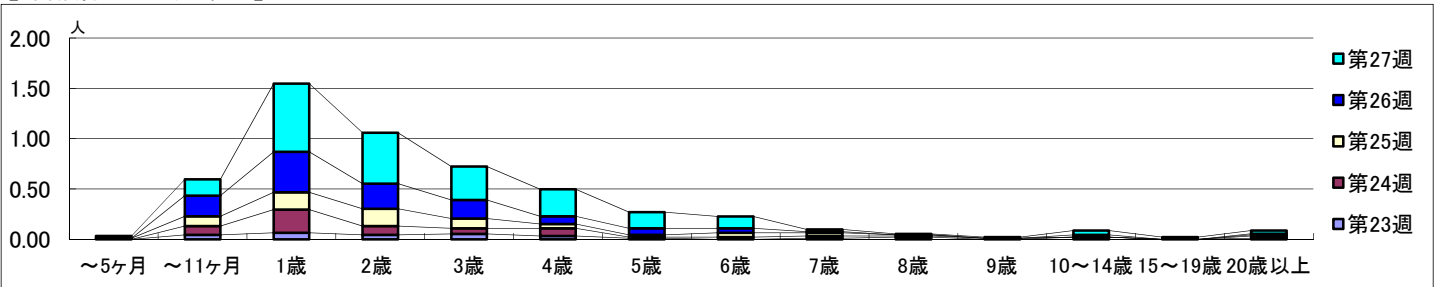


【区別・週別報告定点当り】

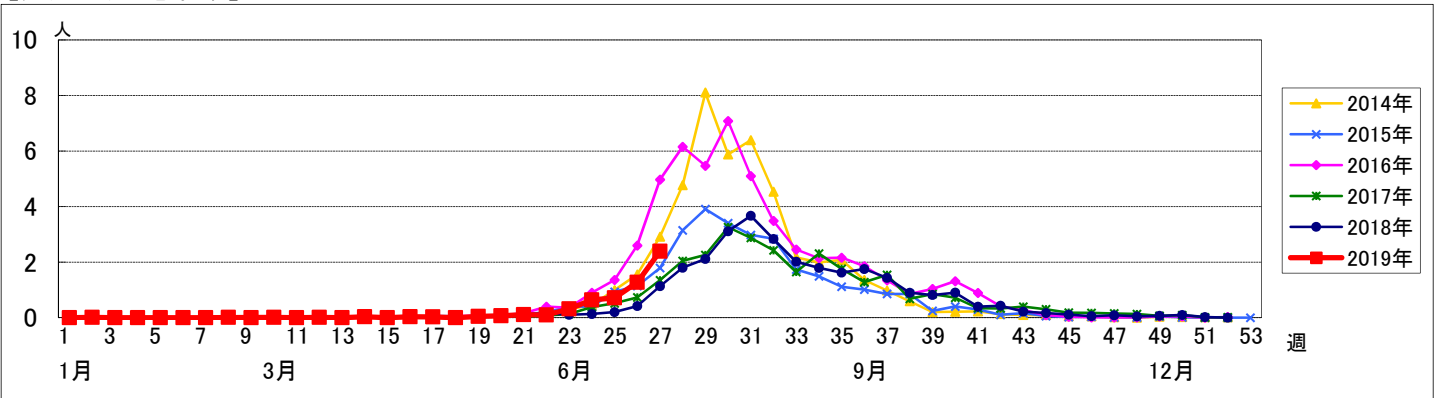


週数	合計	~5ヶ月	~11ヶ月	1歳	2歳	3歳	4歳	5歳	6歳	7歳	8歳	9歳	10~14歳	15~19歳	20歳以上
第23週	罹患数	29		4	6	4	5	3	1		1	2		2	1
第23週	定点当り	0.31		0.04	0.06	0.04	0.05	0.03	0.01		0.01	0.02		0.02	0.01
第24週	罹患数	58		8	21	8	5	7	1	2	2	1			2
第24週	定点当り	0.64		0.09	0.23	0.09	0.05	0.08	0.01	0.02	0.02	0.01			0.02
第25週	罹患数	66	1	9	16	16	9	4	2	4	3	1			1
第25週	定点当り	0.71	0.01	0.10	0.17	0.17	0.10	0.04	0.02	0.04	0.03	0.01			0.01
第26週	罹患数	117		19	37	23	17	7	6	4	1		2		1
第26週	定点当り	1.27		0.21	0.40	0.25	0.18	0.08	0.07	0.04	0.01		0.02		0.01
第27週	罹患数	222	2	15	63	47	31	25	15	11	2	1	4	2	3
第27週	定点当り	2.39	0.02	0.16	0.68	0.51	0.33	0.27	0.16	0.12	0.02	0.01	0.01	0.04	0.03

【年齢層別5週分集計】



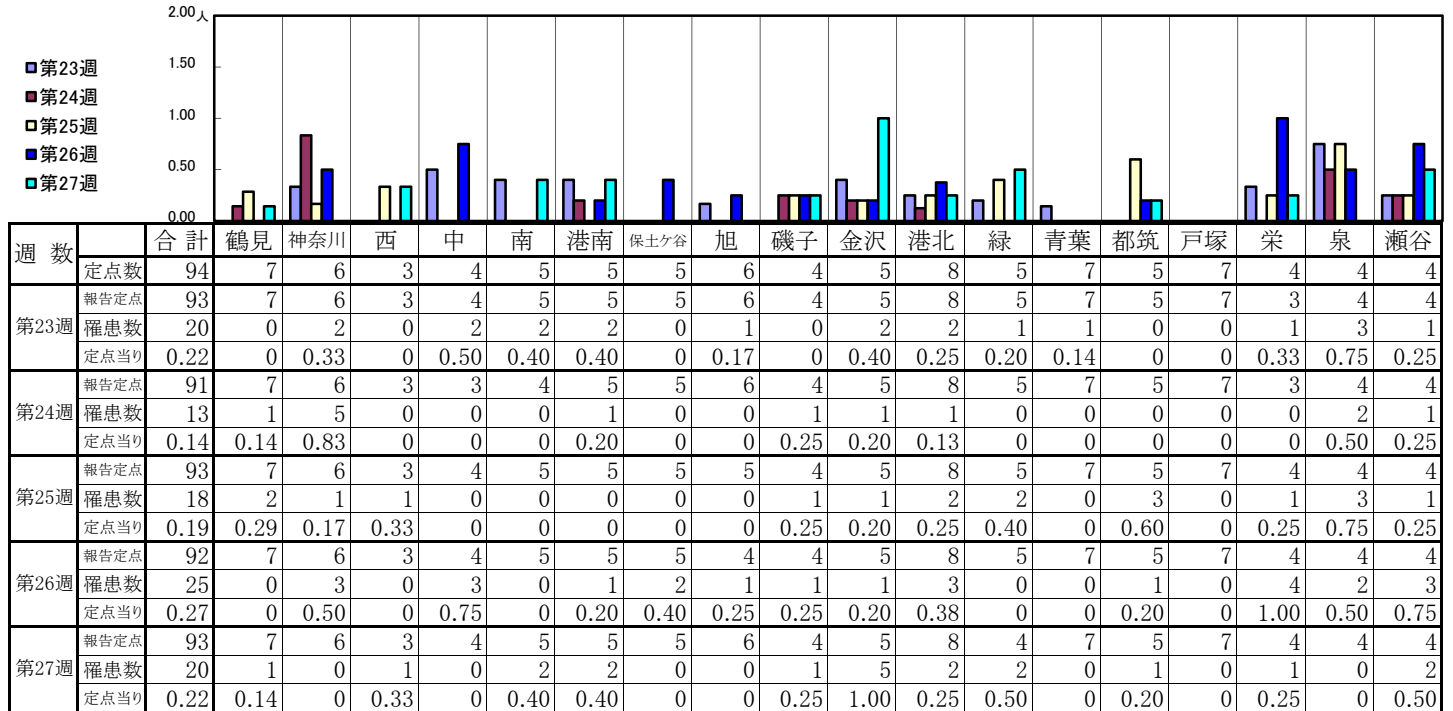
【定点当りの患者数】



<< 流行性耳下腺炎 >>

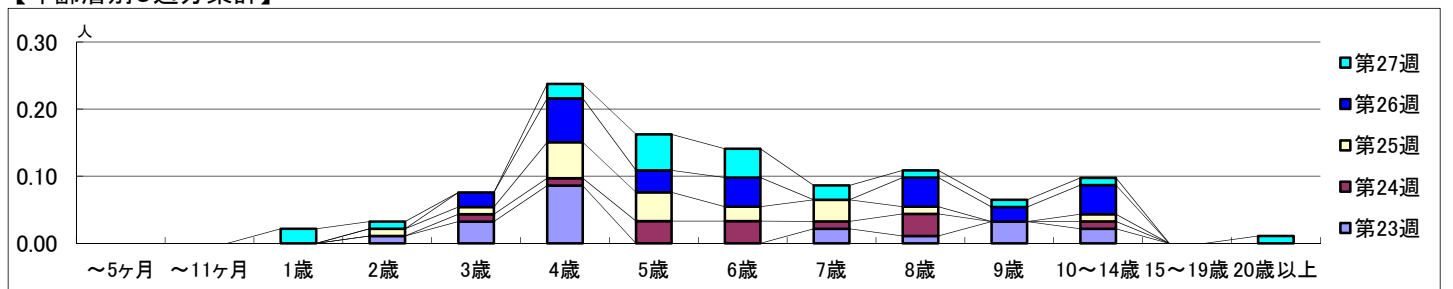
2019年 6月 3日 ~ 7月 7日  
[2019年 第23週 ~ 第27週]

【区別・週別報告定点当り】

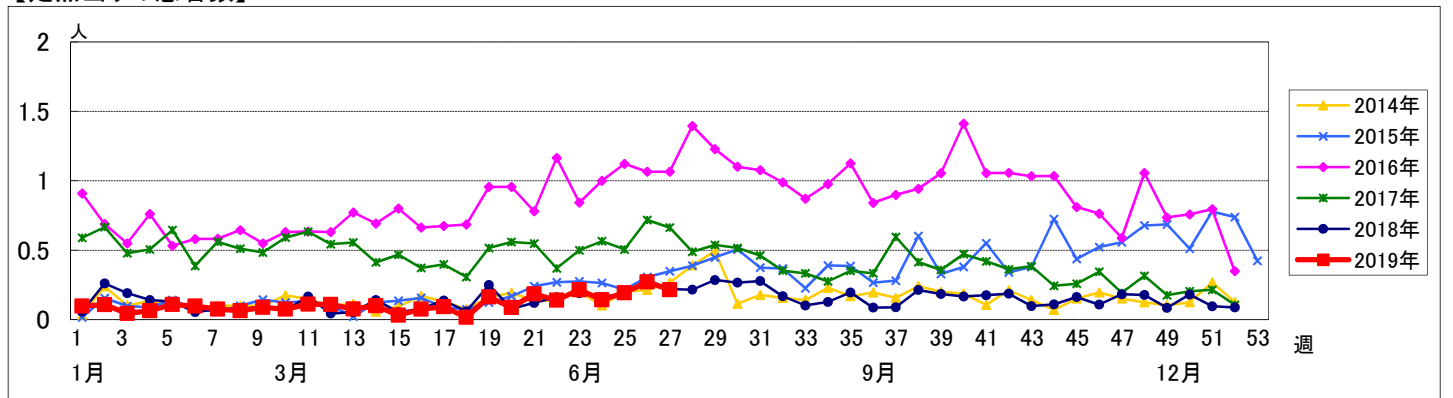


週数	合計	~5ヶ月	~11ヶ月	1歳	2歳	3歳	4歳	5歳	6歳	7歳	8歳	9歳	10~14歳	15~19歳	20歳以上
第23週	罹患数 20				1	3	8			2	1	3	2		
第23週	定点当り 0.22				0.01	0.03	0.09			0.02	0.01	0.03	0.02		
第24週	罹患数 13					1	1	3	3	1	3		1		
第24週	定点当り 0.14					0.01	0.01	0.03	0.03	0.01	0.03		0.01		
第25週	罹患数 18				1	1	5	4	2	3	1		1		
第25週	定点当り 0.19				0.01	0.01	0.05	0.04	0.02	0.03	0.01		0.01		
第26週	罹患数 25					2	6	3	4		4	2	4		
第26週	定点当り 0.27					0.02	0.07	0.03	0.04		0.04	0.02	0.04		
第27週	罹患数 20			2	1		2	5	4	2	1	1	1		1
第27週	定点当り 0.22			0.02	0.01		0.02	0.05	0.04	0.02	0.01	0.01	0.01		0.01

【年齢層別5週分集計】



【定点当りの患者数】



# << 急性出血性結膜炎 >>

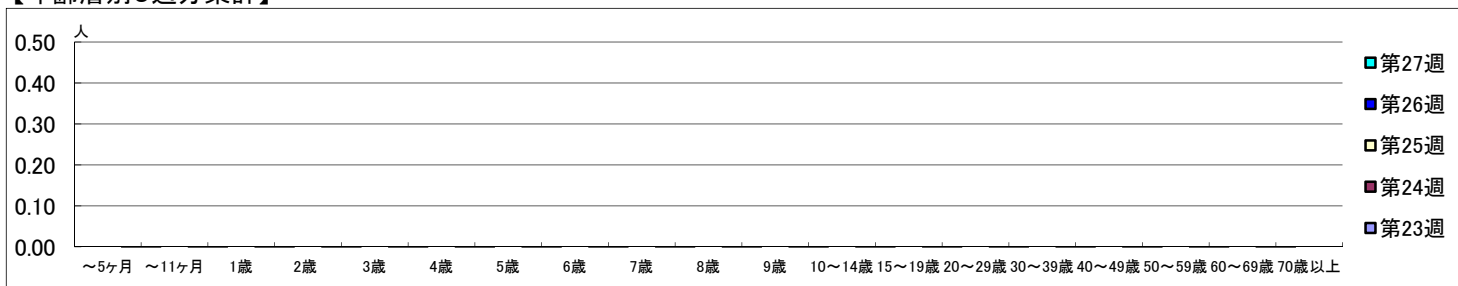
2019年 6月 3日 ~ 7月 7日  
[2019年 第23週 ~ 第27週]

## 【区別・週別報告定点当り】

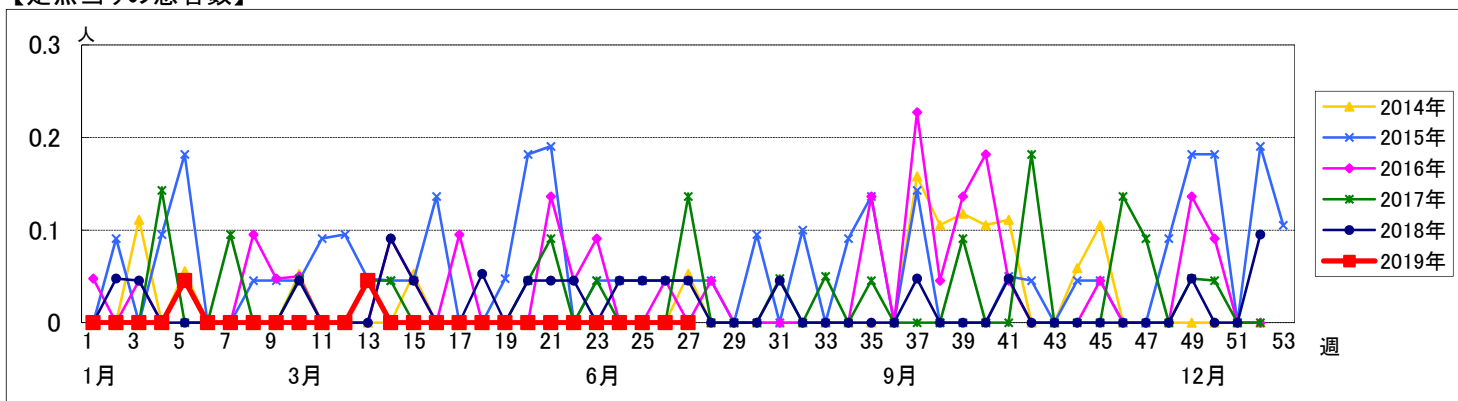
週数		区別																		
		合計	鶴見	神奈川	西	中	南	港南	保土ヶ谷	旭	磯子	金沢	港北	緑	青葉	都筑	戸塚	栄	泉	瀬谷
第23週	定点数	22	2	1	1	1	1	1	1	1	1	2	1	2	1	2	1	1	1	1
	報告定点	21	2	1	1	1	1	1	1	1	1	2	1	2	1	2	1	1	1	1
	罹患数	0	0	0	0	0	0	0	0	0	0	0	0	0	0	0	0	0	0	0
	定点当り	0	0	0	0	0	0	0	0	0	0	0	0	0	0	0	0	0	0	0
第24週	報告定点	22	2	1	1	1	1	1	1	1	1	2	1	2	1	2	1	1	1	1
	罹患数	0	0	0	0	0	0	0	0	0	0	0	0	0	0	0	0	0	0	0
	定点当り	0	0	0	0	0	0	0	0	0	0	0	0	0	0	0	0	0	0	0
	報告定点	22	2	1	1	1	1	1	1	1	1	2	1	2	1	2	1	1	1	1
第25週	罹患数	0	0	0	0	0	0	0	0	0	0	0	0	0	0	0	0	0	0	0
	定点当り	0	0	0	0	0	0	0	0	0	0	0	0	0	0	0	0	0	0	0
	報告定点	22	2	1	1	1	1	1	1	1	1	2	1	2	1	2	1	1	1	1
	罹患数	0	0	0	0	0	0	0	0	0	0	0	0	0	0	0	0	0	0	0
第26週	定点当り	0	0	0	0	0	0	0	0	0	0	0	0	0	0	0	0	0	0	0
	報告定点	22	2	1	1	1	1	1	1	1	1	2	1	2	1	2	1	1	1	1
	罹患数	0	0	0	0	0	0	0	0	0	0	0	0	0	0	0	0	0	0	0
	定点当り	0	0	0	0	0	0	0	0	0	0	0	0	0	0	0	0	0	0	0
第27週	報告定点	20	2	1	1	1	1	1	1	1	1	2	1	1	1	2	1	1	1	1
	罹患数	0	0	0	0	0	0	0	0	0	0	0	0	0	0	0	0	0	0	0
	定点当り	0	0	0	0	0	0	0	0	0	0	0	0	0	0	0	0	0	0	0
	報告定点	20	2	1	1	1	1	1	1	1	1	2	1	1	1	2	1	1	1	1

週数		年齢層別																				
		合計	~5ヶ月	~11ヶ月	1歳	2歳	3歳	4歳	5歳	6歳	7歳	8歳	9歳	10~14歳	15~19歳	20~29歳	30~39歳	40~49歳	50~59歳	60~69歳	70歳以上	
第23週	罹患数	0																				
	定点当り	0																				
第24週	罹患数	0																				
	定点当り	0																				
第25週	罹患数	0																				
	定点当り	0																				
第26週	罹患数	0																				
	定点当り	0																				
第27週	罹患数	0																				
	定点当り	0																				

## 【年齢層別5週分集計】



## 【定点当りの患者数】



# << 流行性角結膜炎 >>

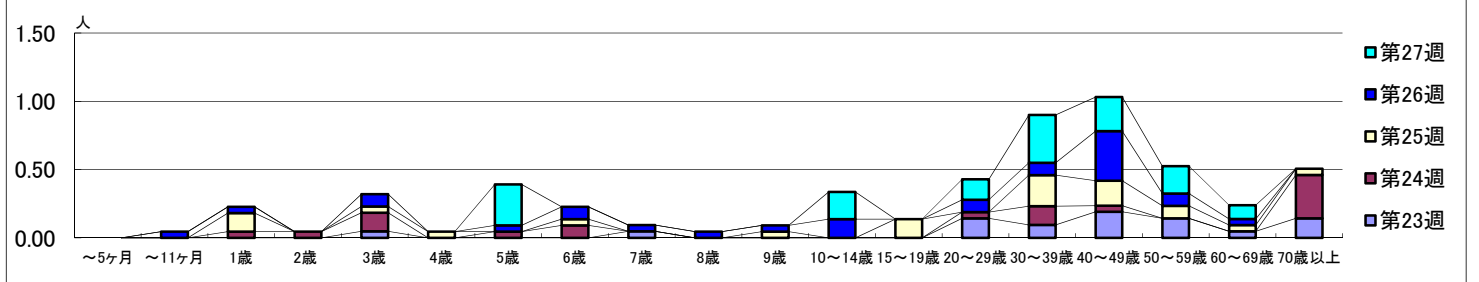
2019年 6月 3日 ~ 7月 7日  
[2019年 第23週 ~ 第27週]

## 【区別・週別報告定点当り】

週 数		区 別																		
		合計	鶴見	神奈川	西	中	南	港南	保土ヶ谷	旭	磯子	金沢	港北	緑	青葉	都筑	戸塚	栄	泉	瀬谷
第23週	定点数	22	2	1	1	1	1	1	1	1	1	2	1	2	1	2	1	1	1	1
	報告定点	21	2	1	1	1	1	1	1	1	1	2	1	2	1	2	1	1	1	1
	罹患数	18	2	3	0	0	0	0	2	0	0	0	0	1	5	1	0	0	0	2
	定点当り	0.86	1.00	3.00	0	0	0	2.00	0	0	0	1.00	0	0.50	5.00	0.50	0	0	2.00	
第24週	報告定点	22	2	1	1	1	1	1	1	1	1	2	1	2	1	2	1	1	1	1
	罹患数	20	0	1	2	0	0	0	2	0	1	0	0	1	9	1	0	0	0	2
	定点当り	0.91	0	1.00	2.00	0	0	0	2.00	0	1.00	0	0	1.00	0.50	9.00	0.50	0	0	2.00
第25週	報告定点	22	2	1	1	1	1	1	1	1	1	2	1	2	1	2	1	1	1	1
	罹患数	23	2	1	0	0	0	0	2	1	0	0	1	1	2	5	4	0	0	4
	定点当り	1.05	1.00	1.00	0	0	0	0	2.00	1.00	0	0	0.50	1.00	1.00	5.00	2.00	0	0	4.00
第26週	報告定点	22	2	1	1	1	1	1	1	1	1	2	1	2	1	2	1	1	1	1
	罹患数	28	0	0	0	0	0	0	2	0	0	0	1	0	3	9	11	0	0	2
	定点当り	1.27	0	0	0	0	0	0	2.00	0	0	0	0.50	0	1.50	9.00	5.50	0	0	2.00
第27週	報告定点	20	2	1	1	1	1	1	1	1	1	2	1	1	1	2	1	1	1	1
	罹患数	31	0	0	1	1	1	1	0	0	0	0	1	0	0	9	12	0	3	2
	定点当り	1.55	0	0	1.00	1.00	1.00	1.00	0	0	0	0	0.50	0	0	9.00	6.00	0	3.00	2.00

週 数		年 齢 層 別																			
		合計	~5ヶ月	~11ヶ月	1歳	2歳	3歳	4歳	5歳	6歳	7歳	8歳	9歳	10~14歳	15~19歳	20~29歳	30~39歳	40~49歳	50~59歳	60~69歳	70歳以上
第23週	罹患数	18					1									3	2	4	3	1	3
	定点当り	0.86					0.05									0.14	0.10	0.19	0.14	0.05	0.14
第24週	罹患数	20			1	1	3		1	2					1	3	1				7
	定点当り	0.91			0.05	0.05	0.14		0.05	0.09					0.05	0.14	0.05				0.32
第25週	罹患数	23			3		1	1		1					3		5	4	2	1	1
	定点当り	1.05			0.14		0.05	0.05		0.05					0.14		0.23	0.18	0.09	0.05	0.05
第26週	罹患数	28		1	1		2		1	2	1	1	1	3		2	2	8	2	1	
	定点当り	1.27		0.05	0.05		0.09		0.05	0.09	0.05	0.05	0.05	0.14		0.09	0.09	0.36	0.09	0.05	
第27週	罹患数	31							6					4		3	7	5	4	2	
	定点当り	1.55							0.30					0.20		0.15	0.35	0.25	0.20	0.10	

## 【年齢層別5週分集計】



## 【定点当りの患者数】

