

	インフルエンザ	RSウイルス感染症	咽頭結膜熱	A群溶血性レンサ球菌咽頭炎	感染性胃腸炎	水痘	手足口病	伝染性紅斑	突発性発しん	ヘルパンギーナ	流行性耳下腺炎	急性出血性結膜炎	流行性角結膜炎
警報レベル	30		3	8	20	2	5	2		6	6	1	8
終息基準値	10		1	4	12	1	2	1		2	2	0.1	4
注意報レベル	10					1					3		
横浜市	0.17	0.12	0.56	2.86	3.34	0.68	6.84	0.27	0.51	1.29	0.27	-	1.27
鶴見	0.33	-	0.86	1.29	4.29	0.14	9.57	-	0.57	1.86	-	-	-
神奈川	-	0.33	1.17	1.67	6.83	0.50	7.33	0.33	0.33	1.00	0.50	-	-
西	-	-	-	1.00	1.33	0.33	5.67	-	0.33	1.00	-	-	-
中	-	-	0.50	3.00	3.50	0.75	1.25	0.50	0.75	0.25	0.75	-	-
南	0.25	0.20	0.60	3.20	5.40	0.20	4.20	0.20	0.80	1.60	-	-	-
港南	0.25	0.20	0.80	3.40	3.80	0.40	6.80	0.20	0.20	0.20	0.20	-	-
保土ヶ谷	0.50	0.20	0.80	2.20	0.60	0.20	4.40	0.40	-	1.60	0.40	-	2.00
旭	0.43	-	0.25	0.75	3.00	0.50	9.50	0.50	0.50	2.25	0.25	-	-
磯子	0.14	1.00	1.00	3.00	2.50	1.50	5.25	0.25	-	1.00	0.25	-	-
金沢	-	-	0.60	2.40	1.80	-	4.60	-	0.80	0.40	0.20	-	-
港北	0.08	-	1.63	2.63	5.75	0.25	8.88	0.13	0.38	2.00	0.38	-	0.50
緑	-	-	-	12.60	3.20	1.60	7.20	-	1.60	1.00	-	-	-
青葉	-	0.14	-	1.86	3.14	1.14	5.29	-	0.29	0.29	-	-	1.50
都筑	0.86	-	-	4.00	2.00	1.25	10.50	0.50	0.75	1.25	0.25	-	9.00
戸塚	0.10	0.14	-	1.43	1.71	0.43	7.14	-	0.57	0.86	-	-	5.50
栄	-	-	-	1.00	1.25	1.50	1.50	0.25	0.25	0.50	1.00	-	-
泉	-	-	1.00	4.50	3.50	0.75	17.50	0.75	0.50	2.25	0.50	-	-
瀬谷	-	-	-	2.50	3.00	1.75	4.50	1.75	0.50	4.25	0.75	-	2.00

(-: 定点当たり0.00) (…: 未報告)

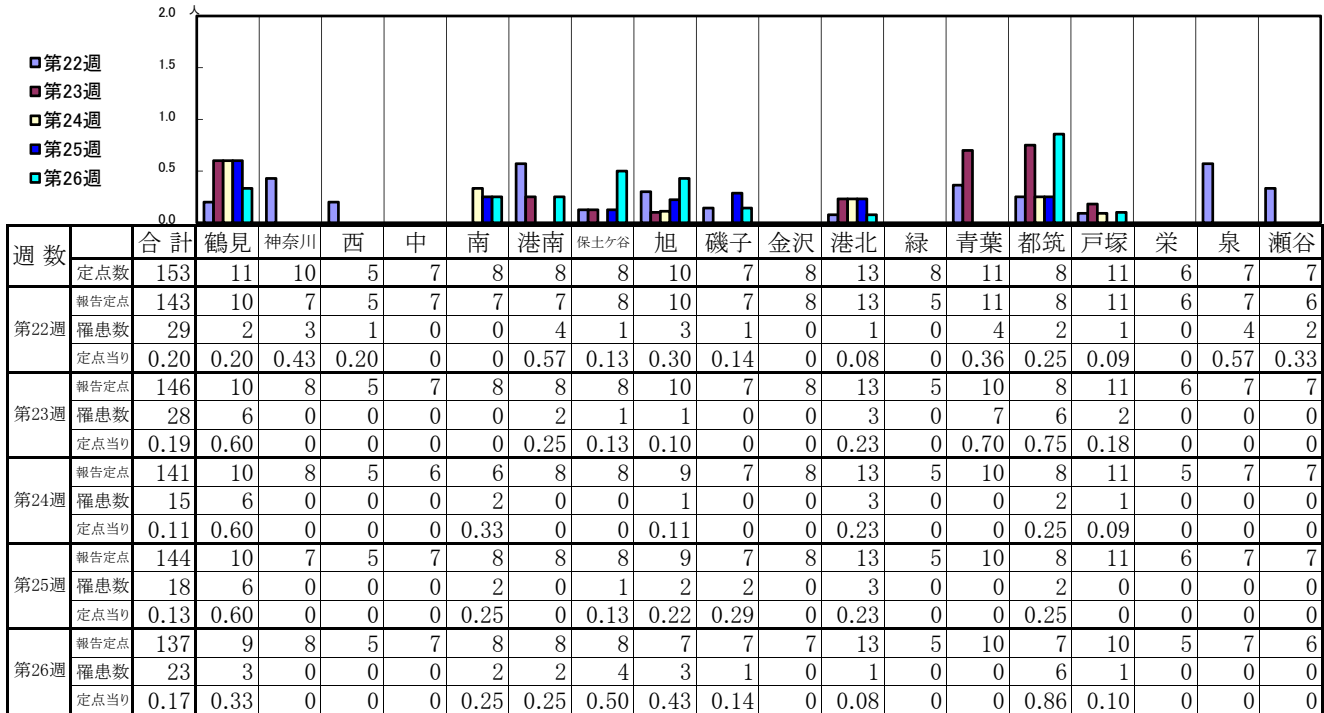
- ◎ 報告定点当たりの値が警報レベル もしくは警報レベル継続中です
- 報告定点当たりの値が注意報レベルに達しています

(この数字は集計時点のもので、翌週以降変動することもあります)

<< インフルエンザ >>

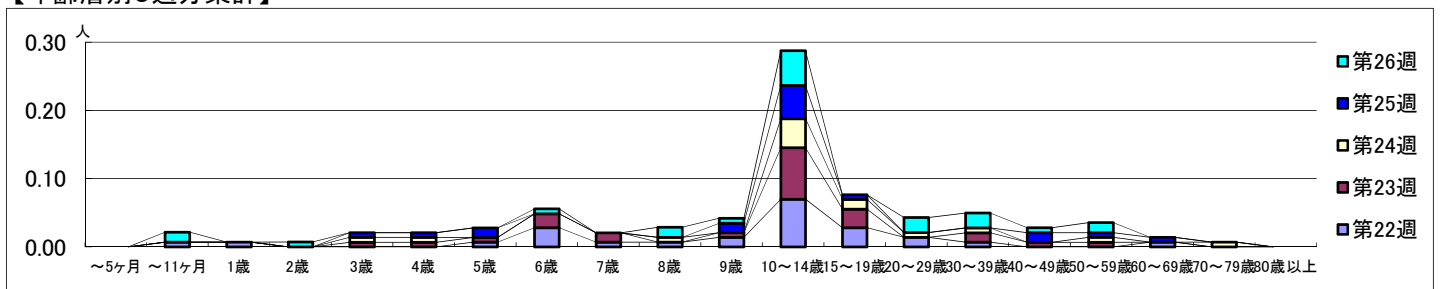
2019年 5月27日 ~ 6月30日
[2019年 第22週 ~ 第26週]

【区別・週別報告定点当り】

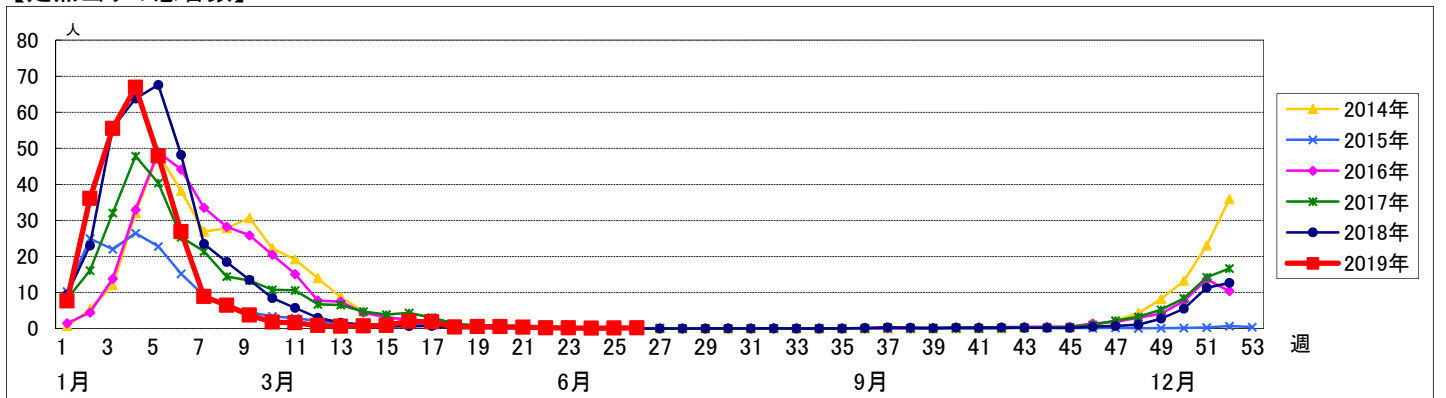


週数	合計	~5ヶ月	~11ヶ月	1歳	2歳	3歳	4歳	5歳	6歳	7歳	8歳	9歳	10~14歳	15~19歳	20~29歳	30~39歳	40~49歳	50~59歳	60~69歳	70~79歳	80歳以上
第22週	罹患数 29		1	1				1	4	1	1	2	10	4	2	1			1		
第22週	定点当り 0.20		0.01	0.01				0.01	0.03	0.01	0.01	0.01	0.07	0.03	0.01	0.01			0.01		
第23週	罹患数 28				1	1	1	3	2			1	11	4		2	1	1			
第23週	定点当り 0.19				0.01	0.01	0.01	0.02	0.01			0.01	0.08	0.03		0.01	0.01	0.01			
第24週	罹患数 15				1	1					1		6	2	1	1		1		1	
第24週	定点当り 0.11				0.01	0.01					0.01		0.04	0.01	0.01	0.01		0.01		0.01	
第25週	罹患数 18				1	1	2					2	7	1				2	1	1	
第25週	定点当り 0.13				0.01	0.01	0.01					0.01	0.05	0.01				0.01	0.01	0.01	
第26週	罹患数 23		2		1				1		2	1	7		3	3	1	2			
第26週	定点当り 0.17		0.01		0.01				0.01		0.01	0.01	0.05		0.02	0.02	0.01	0.01			

【年齢層別5週分集計】



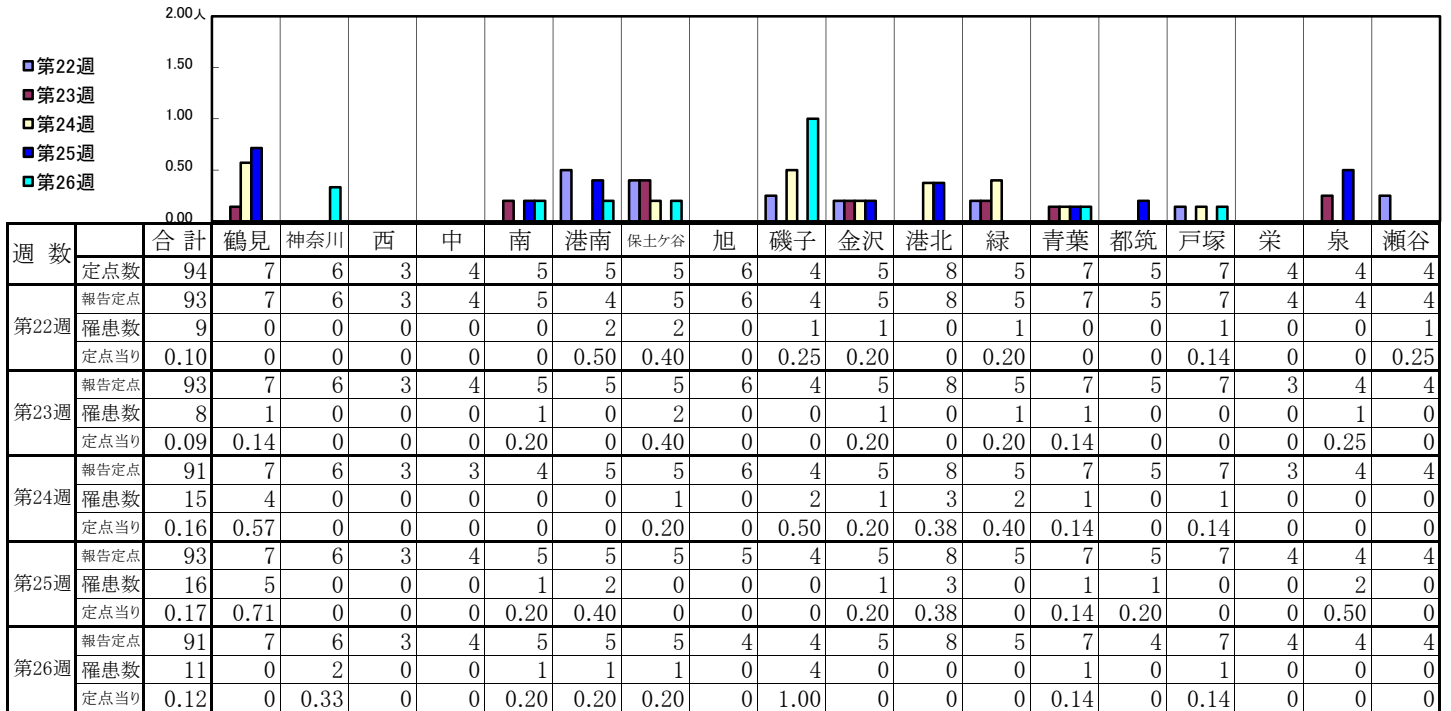
【定点当りの患者数】



<< RSウイルス感染症 >>

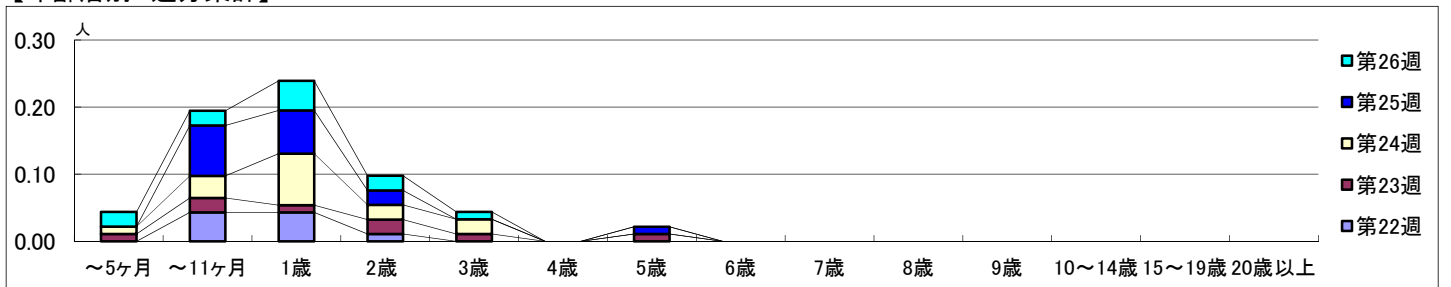
2019年 5月27日 ~ 6月30日
[2019年 第22週 ~ 第26週]

【区別・週別報告定点当り】

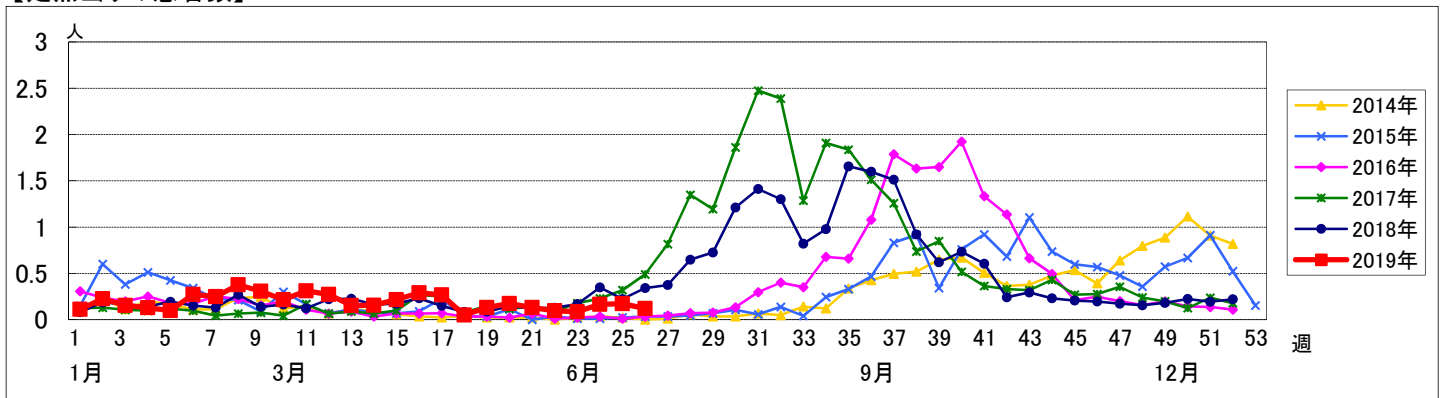


週数	合計	~5ヶ月	~11ヶ月	1歳	2歳	3歳	4歳	5歳	6歳	7歳	8歳	9歳	10~14歳	15~19歳	20歳以上
第22週	罹患数 9		4	4	1										
第22週	定点当り 0.10		0.04	0.04	0.01										
第23週	罹患数 8	1	2	1	2	1		1							
第23週	定点当り 0.09	0.01	0.02	0.01	0.02	0.01		0.01							
第24週	罹患数 15	1	3	7	2	2									
第24週	定点当り 0.16	0.01	0.03	0.08	0.02	0.02									
第25週	罹患数 16		7	6	2			1							
第25週	定点当り 0.17		0.08	0.06	0.02			0.01							
第26週	罹患数 11	2	2	4	2	1									
第26週	定点当り 0.12	0.02	0.02	0.04	0.02	0.01									

【年齢層別5週分集計】



【定点当りの患者数】



<< 咽頭結膜熱 >>

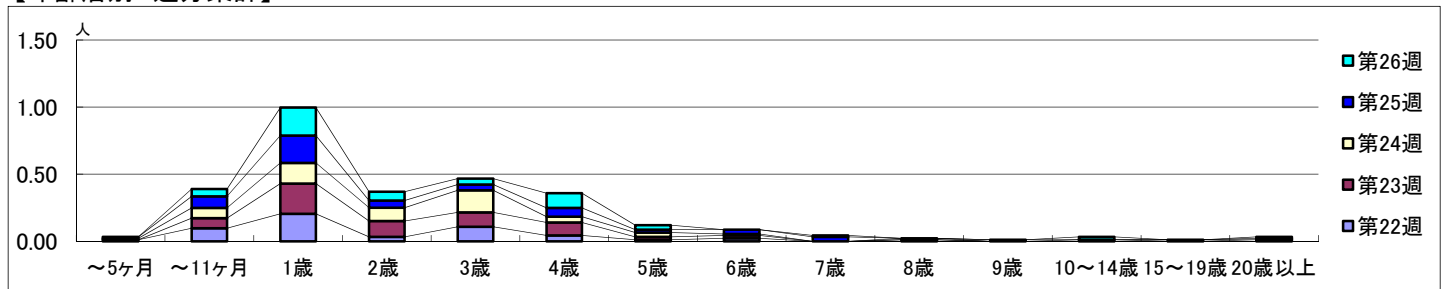
2019年 5月27日 ~ 6月30日
[2019年 第22週 ~ 第26週]

【区別・週別報告定点当り】

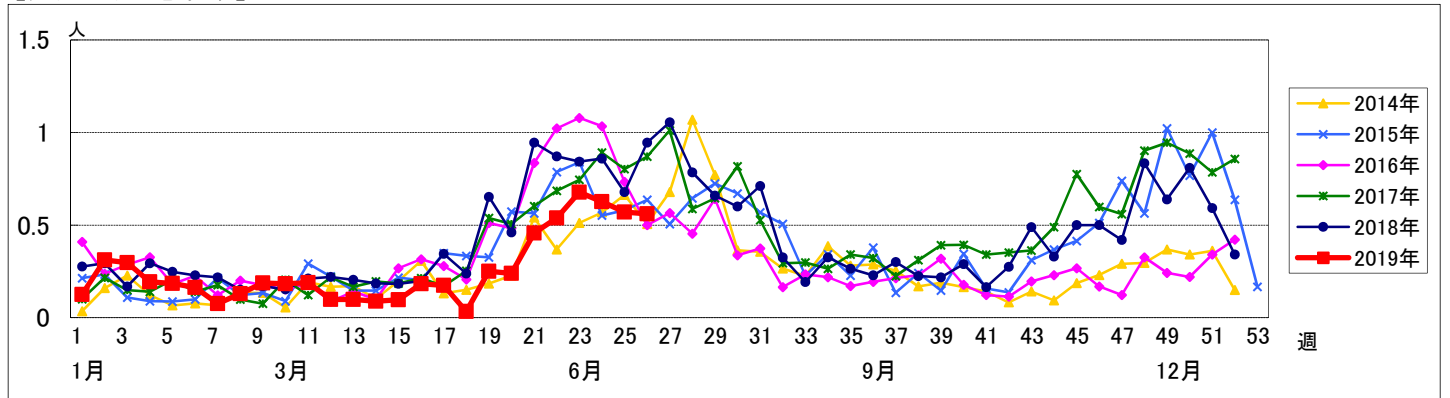
週数		合計	鶴見	神奈川	西	中	南	港南	保土ヶ谷	旭	磯子	金沢	港北	緑	青葉	都筑	戸塚	栄	泉	瀬谷
第22週	定点数	94	7	6	3	4	5	5	5	6	4	5	8	5	7	5	7	4	4	4
	罹患数	50	0	2	0	5	2	7	2	1	3	0	14	3	2	0	2	1	6	0
第23週	報告定点	93	7	6	3	4	5	5	5	6	4	5	8	5	7	5	7	3	4	4
	罹患数	63	1	1	2	6	6	14	2	0	2	2	16	2	0	1	1	0	7	0
第24週	報告定点	91	7	6	3	3	4	5	5	6	4	5	8	5	7	5	7	3	4	4
	罹患数	57	2	6	2	0	5	6	1	0	5	2	18	4	0	0	0	0	6	0
第25週	報告定点	93	7	6	3	4	5	5	5	5	4	5	8	5	7	5	7	4	4	4
	罹患数	53	2	3	0	7	4	4	1	0	1	4	16	2	0	0	4	0	5	0
第26週	報告定点	91	7	6	3	4	5	5	5	4	4	5	8	5	7	4	7	4	4	4
	罹患数	51	6	7	0	2	3	4	4	1	4	3	13	0	0	0	0	0	4	0
	定点当り	0.54	0.086	1.17	0	0.50	0.60	0.80	0.80	0.25	1.00	0.60	1.63	0	0	0	0	0	1.00	0

週数		合計	~5ヶ月	~11ヶ月	1歳	2歳	3歳	4歳	5歳	6歳	7歳	8歳	9歳	10~14歳	15~19歳	20歳以上
第22週	罹患数	50	1	9	19	3	10	4	1	2		1				
	定点当り	0.54	0.01	0.10	0.20	0.03	0.11	0.04	0.01	0.02		0.01				
第23週	罹患数	63		7	21	11	10	9	2	2					1	
	定点当り	0.68		0.08	0.23	0.12	0.11	0.10	0.02	0.02					0.01	
第24週	罹患数	57	1	7	14	9	15	4	3	1		1		1		1
	定点当り	0.63	0.01	0.08	0.15	0.10	0.16	0.04	0.03	0.01		0.01		0.01		0.01
第25週	罹患数	53	1	8	19	5	4	6	2	3	3		1			1
	定点当り	0.57	0.01	0.09	0.20	0.05	0.04	0.06	0.02	0.03	0.03		0.01			0.01
第26週	罹患数	51		5	19	6	4	10	3		1			2		1
	定点当り	0.56		0.05	0.21	0.07	0.04	0.11	0.03		0.01			0.02		0.01

【年齢層別5週分集計】



【定点当りの患者数】



<< A群溶血性レンサ球菌咽頭炎 >>

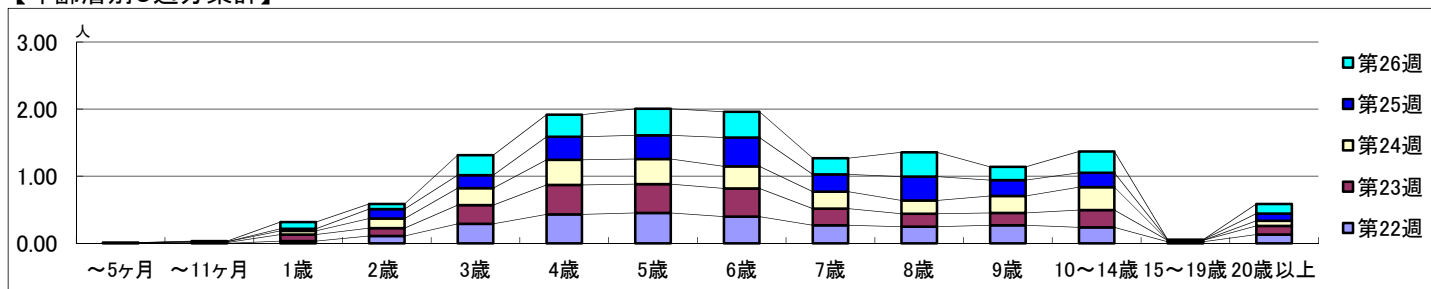
2019年 5月27日 ~ 6月30日
[2019年 第22週 ~ 第26週]

【区別・週別報告定点当り】

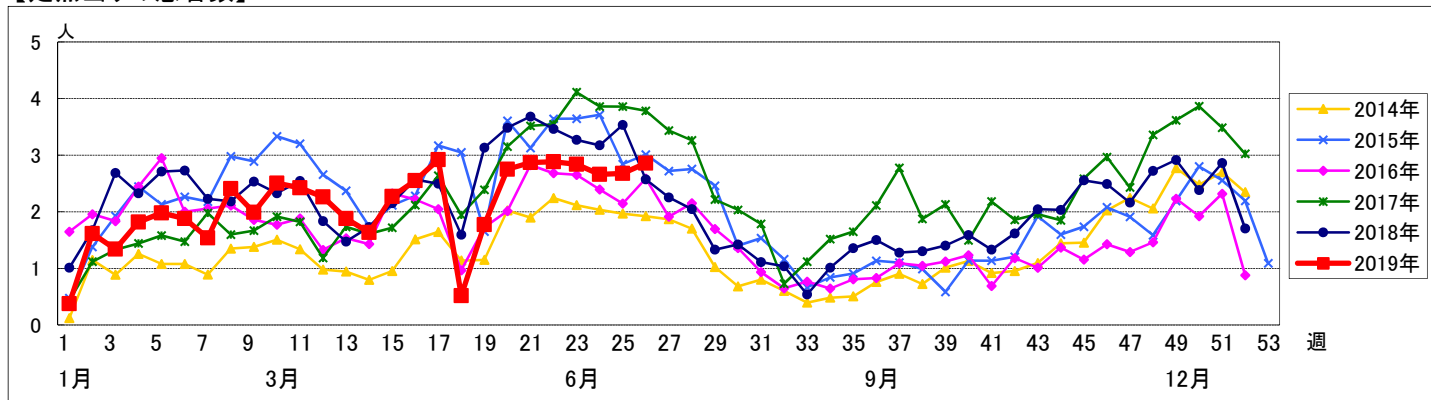
週 数		区別																		
		合計	鶴見	神奈川	西	中	南	港南	保土ヶ谷	旭	磯子	金沢	港北	緑	青葉	都筑	戸塚	栄	泉	瀬谷
第22週	定点数	94	7	6	3	4	5	5	5	6	4	5	8	5	7	5	7	4	4	4
	報告定点	93	7	6	3	4	5	4	5	6	4	5	8	5	7	5	7	4	4	4
	罹患数	268	21	22	1	11	8	11	20	10	14	10	13	25	16	23	14	8	19	22
第23週	報告定点	93	7	6	3	4	5	5	5	6	4	5	8	5	7	5	7	3	4	4
	罹患数	264	18	8	1	18	7	11	12	8	15	14	18	34	14	26	13	12	17	18
	定点当り	2.84	2.57	1.33	0.33	4.50	1.40	2.20	2.40	1.33	3.75	2.80	2.25	6.80	2.00	5.20	1.86	4.00	4.25	4.50
第24週	報告定点	91	7	6	3	3	4	5	5	6	4	5	8	5	7	5	7	3	4	4
	罹患数	242	11	14	2	8	4	20	10	5	5	15	23	37	28	14	16	1	17	12
	定点当り	2.66	1.57	2.33	0.67	2.67	1.00	4.00	2.00	0.83	1.25	3.00	2.88	7.40	4.00	2.80	2.29	0.33	4.25	3.00
第25週	報告定点	93	7	6	3	4	5	5	5	5	4	5	8	5	7	5	7	4	4	4
	罹患数	249	20	13	3	8	12	22	13	7	8	15	18	25	15	19	11	14	11	15
	定点当り	2.68	2.86	2.17	1.00	2.00	2.40	4.40	2.60	1.40	2.00	3.00	2.25	5.00	2.14	3.80	1.57	3.50	2.75	3.75
第26週	報告定点	91	7	6	3	4	5	5	5	4	4	5	8	5	7	4	7	4	4	4
	罹患数	260	9	10	3	12	16	17	11	3	12	12	21	63	13	16	10	4	18	10
	定点当り	2.86	1.29	1.67	1.00	3.00	3.20	3.40	2.20	0.75	3.00	2.40	2.63	12.60	1.86	4.00	1.43	1.00	4.50	2.50

週 数		合計	年齢層別													
			~5ヶ月	~11ヶ月	1歳	2歳	3歳	4歳	5歳	6歳	7歳	8歳	9歳	10~14歳	15~19歳	20歳以上
第22週	罹患数	268			3	10	27	40	42	37	25	23	25	22	2	12
	定点当り	2.88			0.03	0.11	0.29	0.43	0.45	0.40	0.27	0.25	0.27	0.24	0.02	0.13
第23週	罹患数	264	1	1	9	11	26	41	40	39	23	18	17	24	2	12
	定点当り	2.84	0.01	0.01	0.10	0.12	0.28	0.44	0.43	0.42	0.25	0.19	0.18	0.26	0.02	0.13
第24週	罹患数	242		1	5	13	23	34	34	30	23	18	23	31		7
	定点当り	2.66		0.01	0.05	0.14	0.25	0.37	0.37	0.33	0.25	0.20	0.25	0.34		0.08
第25週	罹患数	249			3	13	18	32	33	40	24	33	22	20	1	10
	定点当り	2.68			0.03	0.14	0.19	0.34	0.35	0.43	0.26	0.35	0.24	0.22	0.01	0.11
第26週	罹患数	260		1	9	7	27	30	36	35	22	33	18	29		13
	定点当り	2.86		0.01	0.10	0.08	0.30	0.33	0.40	0.38	0.24	0.36	0.20	0.32		0.14

【年齢層別5週分集計】



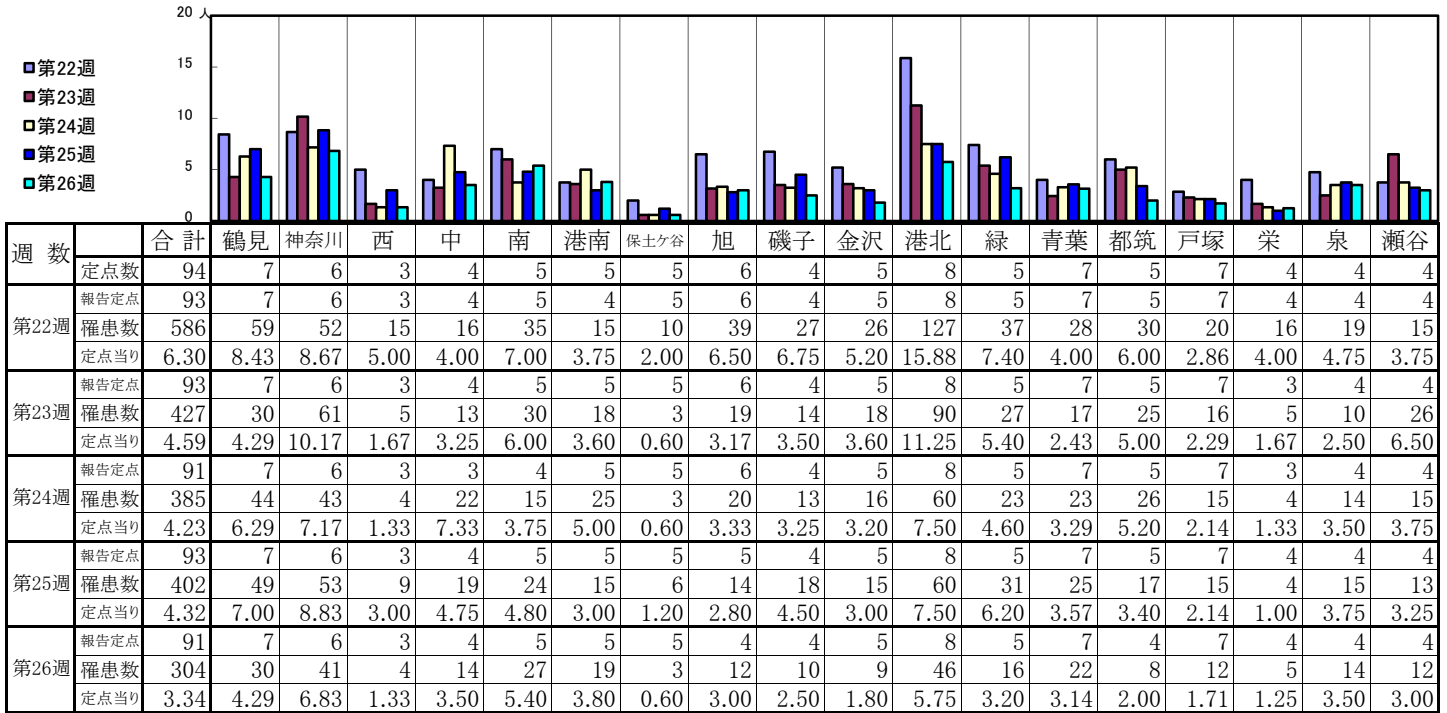
【定点当りの患者数】



<< 感染性胃腸炎 >>

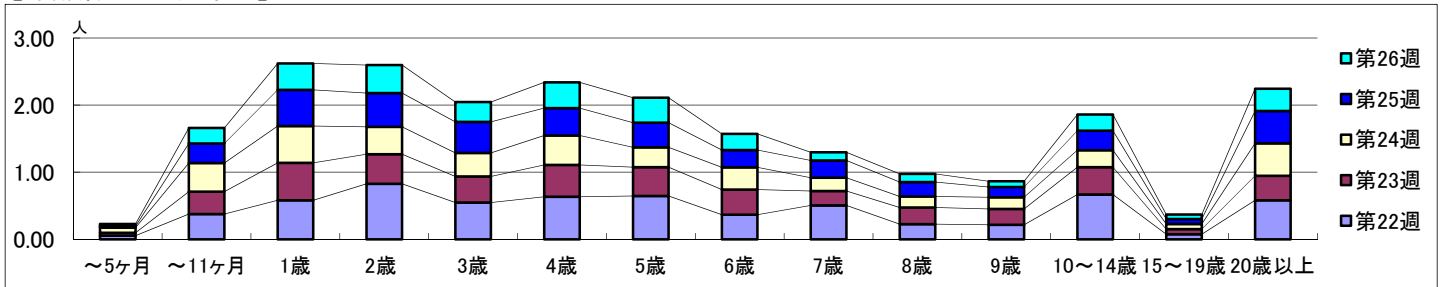
2019年 5月27日 ~ 6月30日
[2019年 第22週 ~ 第26週]

【区別・週別報告定点当り】

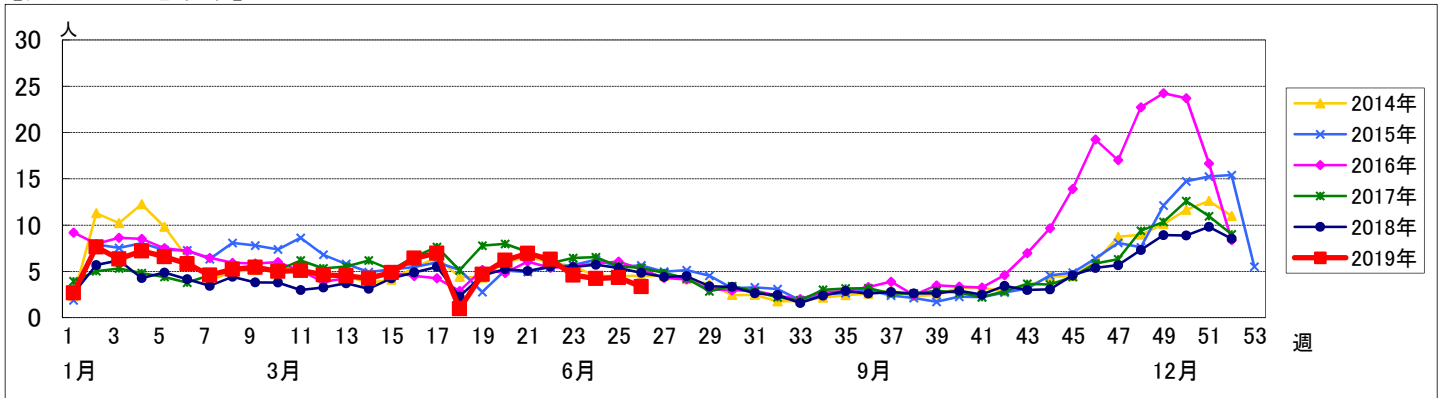


週数		合計	年齢層別													
			~5ヶ月	~11ヶ月	1歳	2歳	3歳	4歳	5歳	6歳	7歳	8歳	9歳	10~14歳	15~19歳	20歳以上
第22週	罹患数	586	5	35	54	77	51	59	60	34	47	21	20	62	7	54
	定点当り	6.30	0.05	0.38	0.58	0.83	0.55	0.63	0.65	0.37	0.51	0.23	0.22	0.67	0.08	0.58
第23週	罹患数	427	4	31	52	41	36	44	40	35	20	23	22	38	7	34
	定点当り	4.59	0.04	0.33	0.56	0.44	0.39	0.47	0.43	0.38	0.22	0.25	0.24	0.41	0.08	0.37
第24週	罹患数	385	7	39	50	37	32	40	27	30	18	15	16	23	7	44
	定点当り	4.23	0.08	0.43	0.55	0.41	0.35	0.44	0.30	0.33	0.20	0.16	0.18	0.25	0.08	0.48
第25週	罹患数	402	2	27	50	47	43	38	34	24	24	20	14	27	7	45
	定点当り	4.32	0.02	0.29	0.54	0.51	0.46	0.41	0.37	0.26	0.26	0.22	0.15	0.29	0.08	0.48
第26週	罹患数	304	3	21	36	38	27	35	34	22	11	11	8	22	6	30
	定点当り	3.34	0.03	0.23	0.40	0.42	0.30	0.38	0.37	0.24	0.12	0.12	0.09	0.24	0.07	0.33

【年齢層別5週分集計】



【定点当りの患者数】

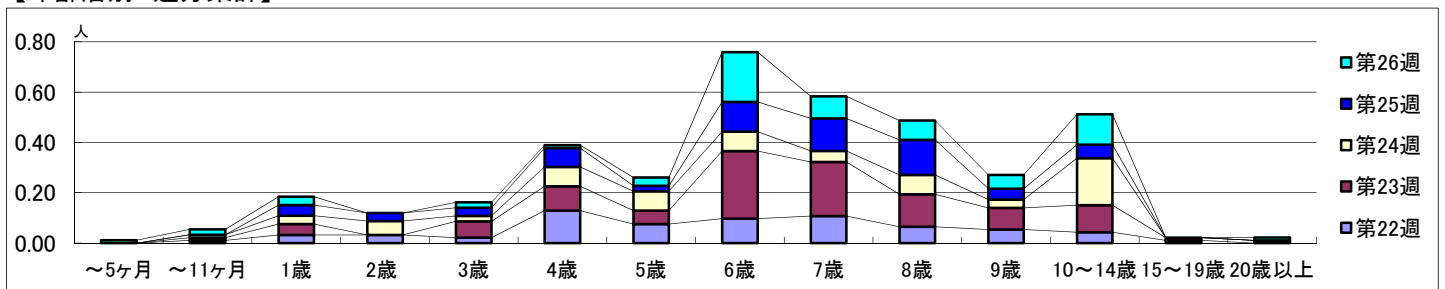


【区別・週別報告定点当り】

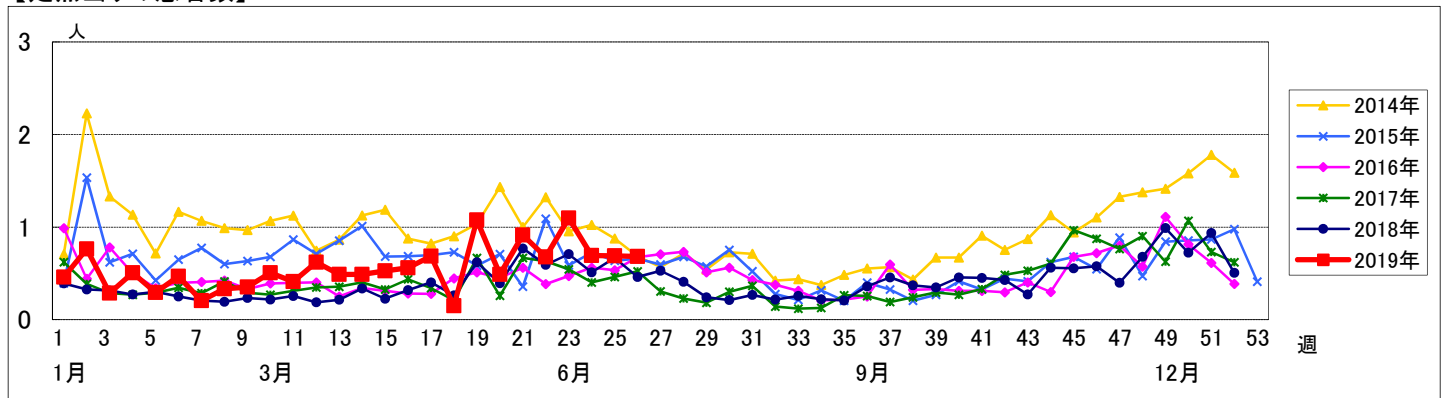
週 数		区別																		
		合計	鶴見	神奈川	西	中	南	港南	保土ヶ谷	旭	磯子	金沢	港北	緑	青葉	都筑	戸塚	栄	泉	瀬谷
第22週	定点数	94	7	6	3	4	5	5	5	6	4	5	8	5	7	5	7	4	4	4
	報告定点	93	7	6	3	4	5	4	5	6	4	5	8	5	7	5	7	4	4	4
	罹患数	63	0	3	0	1	4	2	8	3	2	5	5	8	3	3	5	7	2	2
	定点当り	0.68	0	0.50	0	0.25	0.80	0.50	1.60	0.50	0.50	1.00	0.63	1.60	0.43	0.60	0.71	1.75	0.50	0.50
第23週	報告定点	93	7	6	3	4	5	5	5	6	4	5	8	5	7	5	7	3	4	4
	罹患数	102	1	1	3	1	4	1	11	1	17	14	2	4	17	6	5	5	6	3
	定点当り	1.10	0.14	0.17	1.00	0.25	0.80	0.20	2.20	0.17	4.25	2.80	0.25	0.80	2.43	1.20	0.71	1.67	1.50	0.75
	報告定点	91	7	6	3	3	4	5	5	6	4	5	8	5	7	5	7	3	4	4
第24週	罹患数	63	0	1	2	1	1	5	9	1	10	2	3	8	5	2	4	2	5	2
	定点当り	0.69	0	0.17	0.67	0.33	0.25	1.00	1.80	0.17	2.50	0.40	0.38	1.60	0.71	0.40	0.57	0.67	1.25	0.50
	報告定点	93	7	6	3	4	5	5	5	5	4	5	8	5	7	5	7	4	4	4
	罹患数	64	2	1	3	1	2	2	3	1	9	6	3	5	6	10	2	3	4	1
第25週	報告定点	91	7	6	3	4	5	5	5	4	4	5	8	5	7	4	7	4	4	4
	罹患数	62	1	3	1	3	1	2	1	2	6	0	2	8	8	5	3	6	3	7
	定点当り	0.68	0.14	0.50	0.33	0.75	0.20	0.40	0.20	0.50	1.50	0	0.25	1.60	1.14	1.25	0.43	1.50	0.75	1.75

週 数		合計	年齢層別													
			~5ヶ月	~11ヶ月	1歳	2歳	3歳	4歳	5歳	6歳	7歳	8歳	9歳	10~14歳	15~19歳	20歳以上
第22週	罹患数	63		1	3	3	2	12	7	9	10	6	5	4	1	
	定点当り	0.68		0.01	0.03	0.03	0.02	0.13	0.08	0.10	0.11	0.06	0.05	0.04	0.01	
第23週	罹患数	102		1	4		6	9	5	25	20	12	8	10	1	1
	定点当り	1.10		0.01	0.04		0.06	0.10	0.05	0.27	0.22	0.13	0.09	0.11	0.01	0.01
第24週	罹患数	63		1	3	5	2	7	7	7	4	7	3	17		
	定点当り	0.69		0.01	0.03	0.05	0.02	0.08	0.08	0.08	0.04	0.08	0.03	0.19		
第25週	罹患数	64			4	3	3	7	2	11	12	13	4	5		
	定点当り	0.69			0.04	0.03	0.03	0.08	0.02	0.12	0.13	0.14	0.04	0.05		
第26週	罹患数	62	1	2	3		2	1	3	18	8	7	5	11		1
	定点当り	0.68	0.01	0.02	0.03		0.02	0.01	0.03	0.20	0.09	0.08	0.05	0.12		0.01

【年齢層別5週分集計】



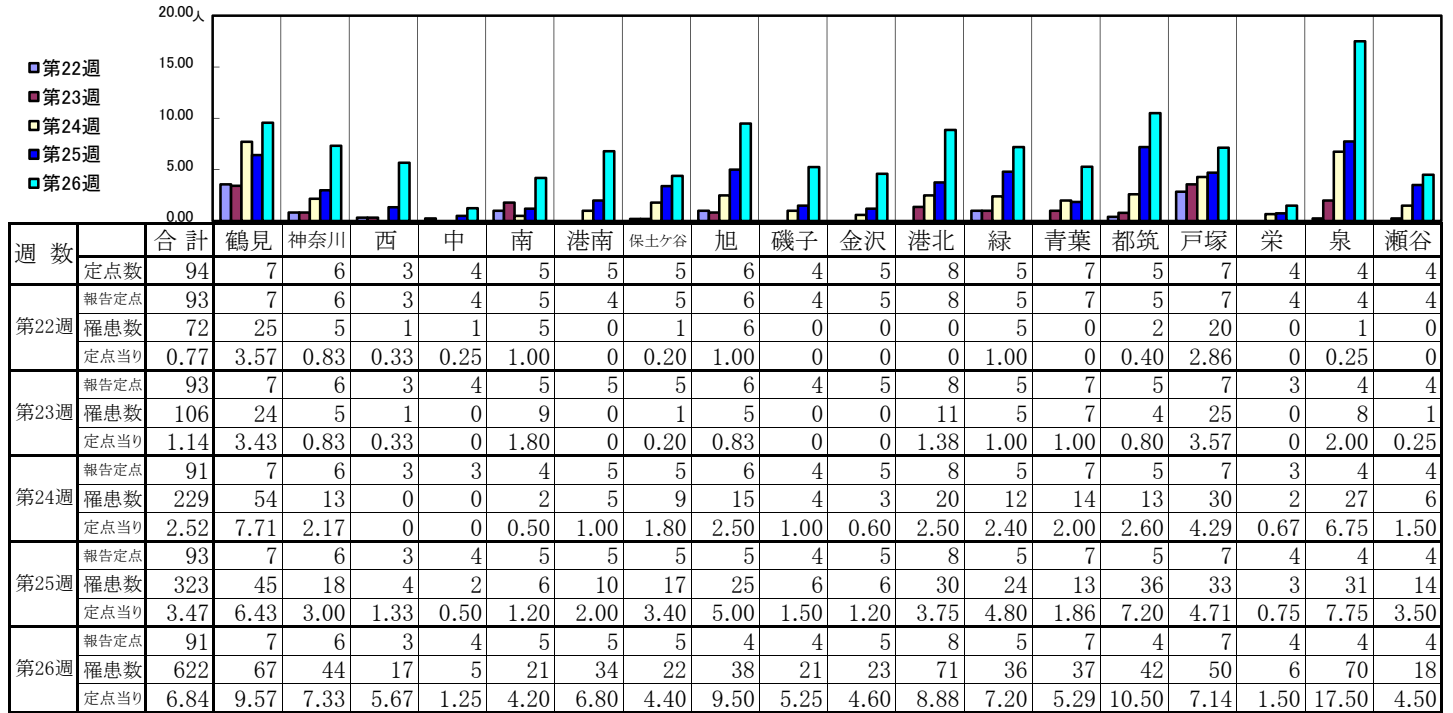
【定点当りの患者数】



<< 手足口病 >>

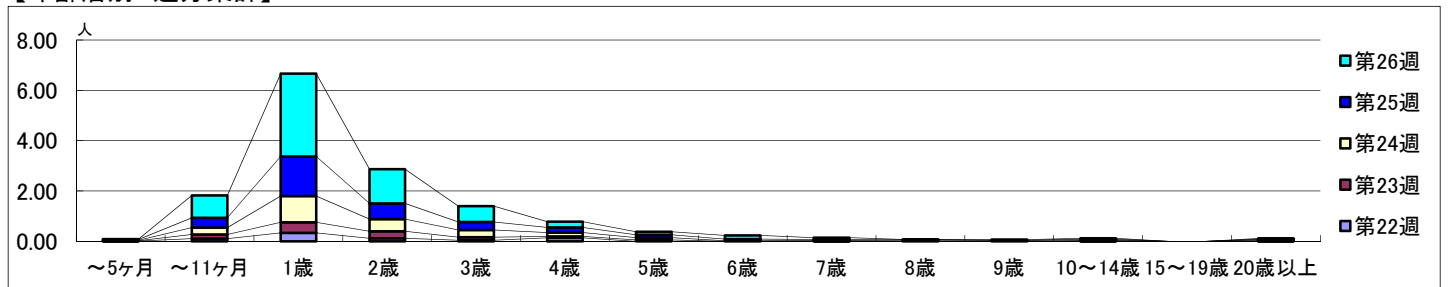
2019年 5月27日 ~ 6月30日
[2019年 第22週 ~ 第26週]

【区別・週別報告定点当り】

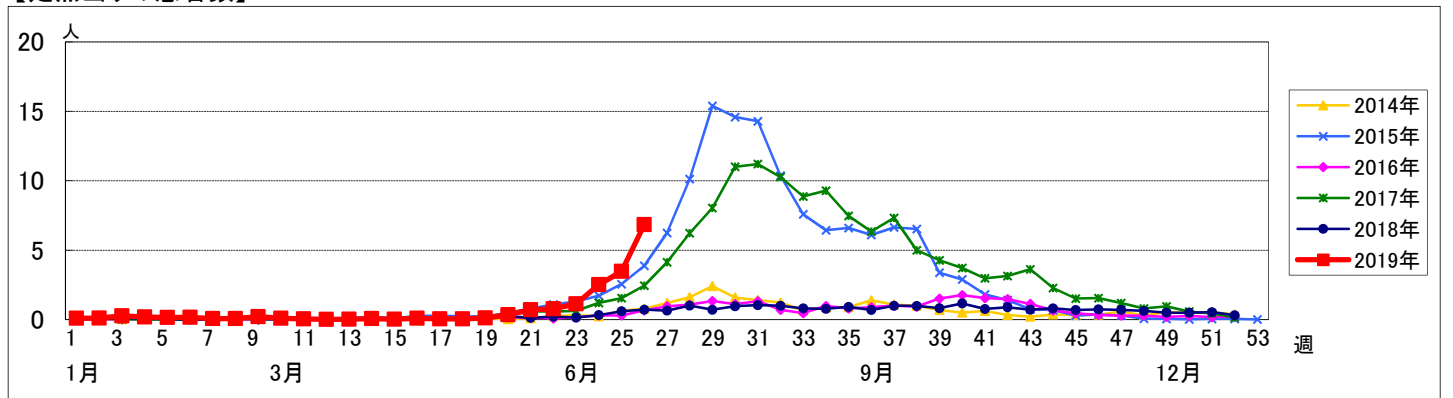


週数	合計	~5ヶ月	~11ヶ月	1歳	2歳	3歳	4歳	5歳	6歳	7歳	8歳	9歳	10~14歳	15~19歳	20歳以上
第22週	72	1	10	31	11	4	13						1		1
第23週	106	1	15	39	26	11	5	5		1			1		2
第24週	229	2	25	95	44	26	14	8	2	2	2	3	3		3
第25週	323	3	36	146	58	30	19	11	6	4	4	1	3		2
第26週	622	1	81	300	124	57	21	11	13	6	1	2	3		2

【年齢層別5週分集計】



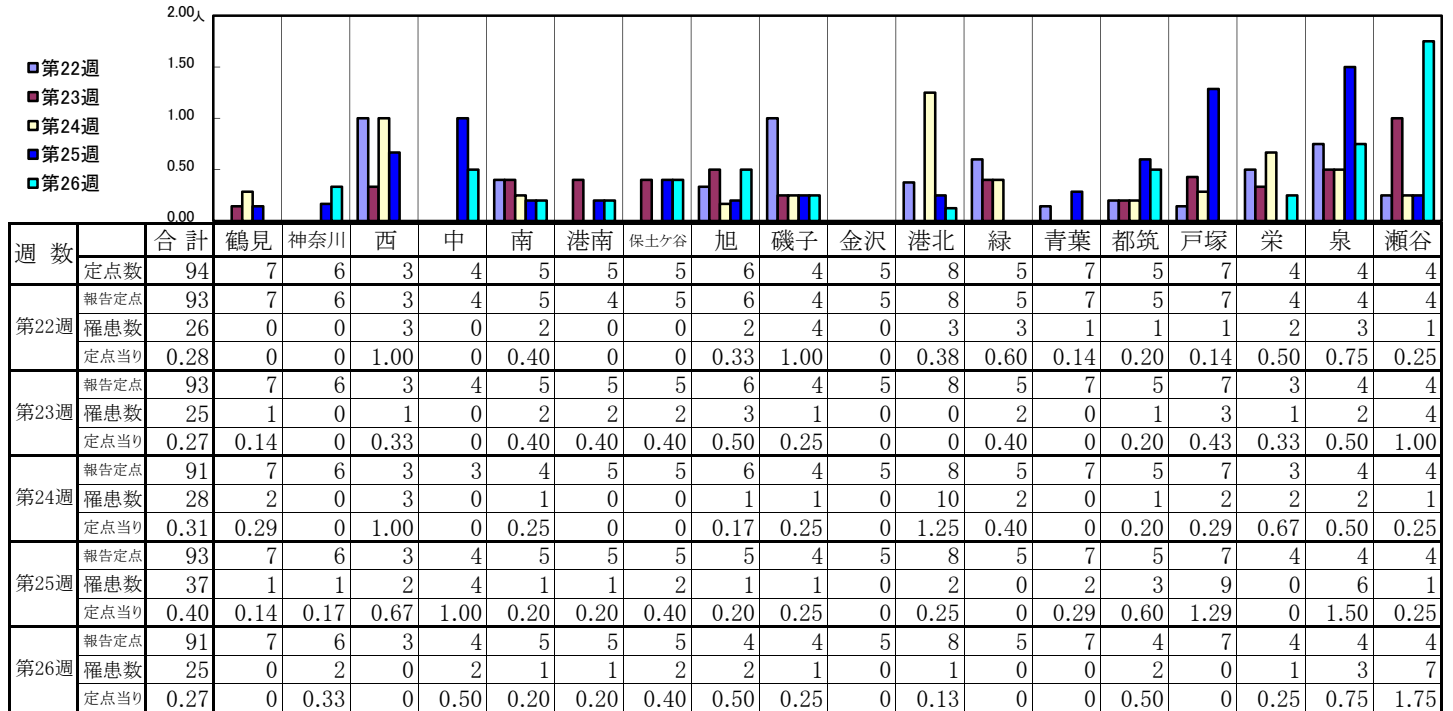
【定点当りの患者数】



<< 伝染性紅斑 >>

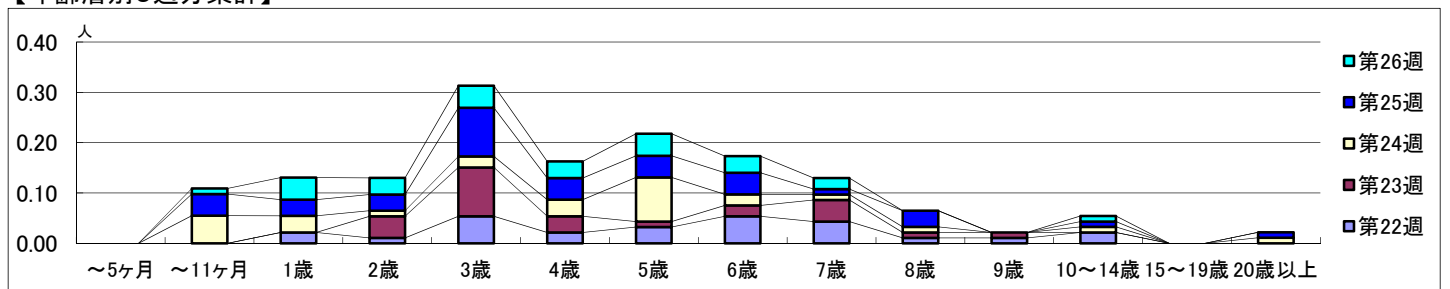
2019年 5月27日 ~ 6月30日
[2019年 第22週 ~ 第26週]

【区別・週別報告定点当り】

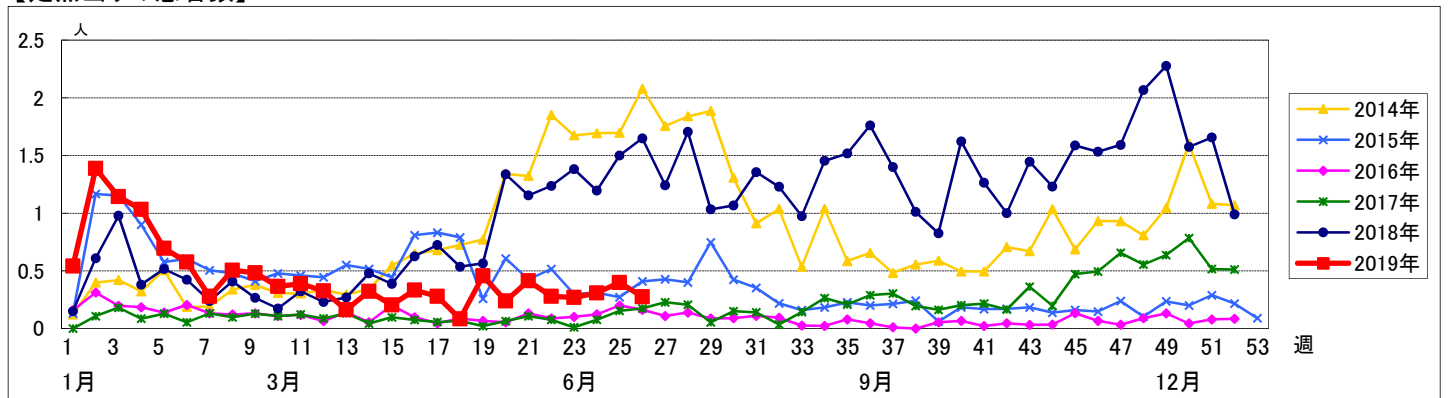


週数	合計	~5ヶ月	~11ヶ月	1歳	2歳	3歳	4歳	5歳	6歳	7歳	8歳	9歳	10~14歳	15~19歳	20歳以上
第22週	罹患数 26			2	1	5	2	3	5	4	1	1	2		
第22週	定点当り 0.28			0.02	0.01	0.05	0.02	0.03	0.05	0.04	0.01	0.01	0.02		
第23週	罹患数 25				4	9	3	1	2	4	1	1			
第23週	定点当り 0.27				0.04	0.10	0.03	0.01	0.02	0.04	0.01	0.01			
第24週	罹患数 28		5	3	1	2	3	8	2	1	1		1		1
第24週	定点当り 0.31		0.05	0.03	0.01	0.02	0.03	0.09	0.02	0.01	0.01		0.01		0.01
第25週	罹患数 37		4	3	3	9	4	4	4	1	3		1		1
第25週	定点当り 0.40		0.04	0.03	0.03	0.10	0.04	0.04	0.04	0.01	0.03		0.01		0.01
第26週	罹患数 25		1	4	3	4	3	4	3	2			1		
第26週	定点当り 0.27		0.01	0.04	0.03	0.04	0.03	0.04	0.03	0.02			0.01		

【年齢層別5週分集計】



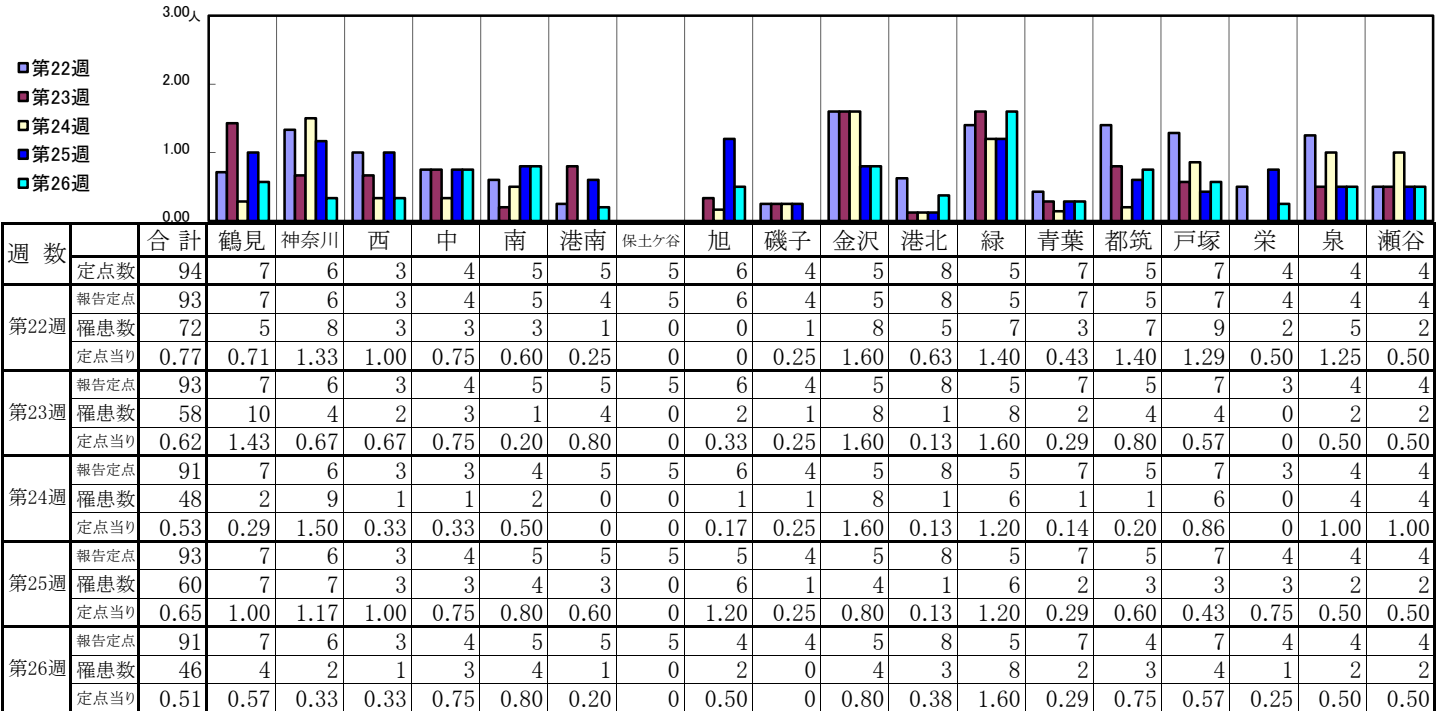
【定点当りの患者数】



<< 突発性発しん >>

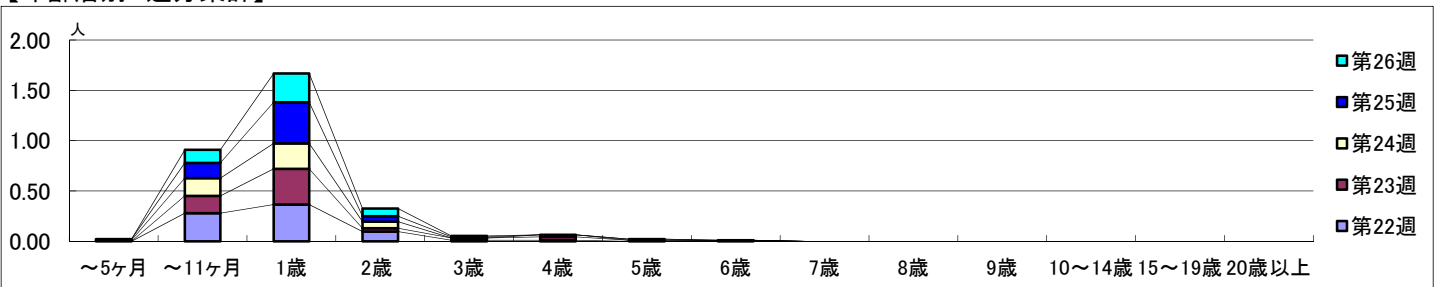
2019年 5月27日 ~ 6月30日
[2019年 第22週 ~ 第26週]

【区別・週別報告定点当り】

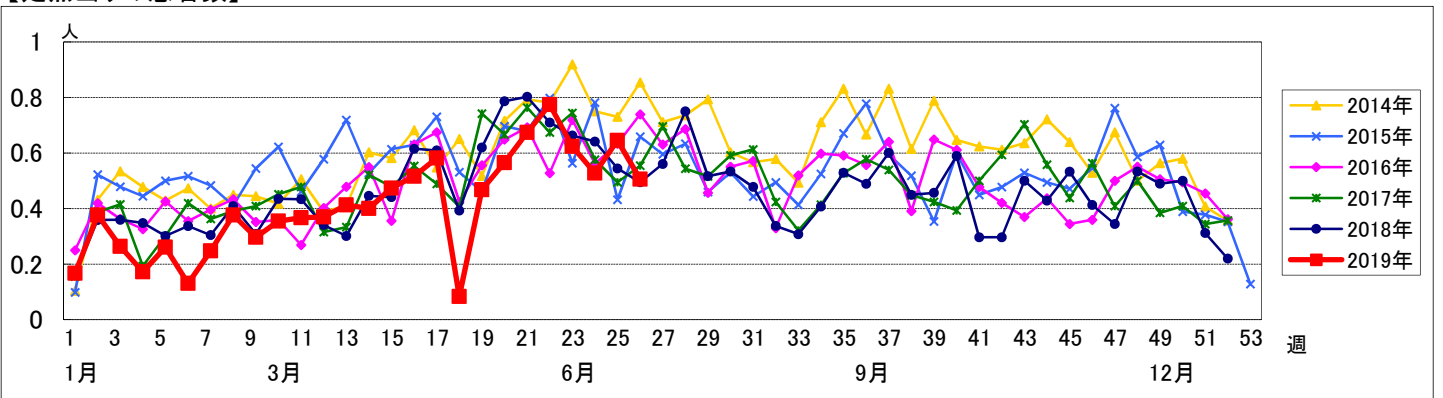


週数	合計	~5ヶ月	~11ヶ月	1歳	2歳	3歳	4歳	5歳	6歳	7歳	8歳	9歳	10~14歳	15~19歳	20歳以上
第22週	罹患数 72		26	34	9	1	1		1						
第22週	定点当り 0.77		0.28	0.37	0.10	0.01	0.01		0.01						
第23週	罹患数 58		16	33	3	2	3	1							
第23週	定点当り 0.62		0.17	0.35	0.03	0.02	0.03	0.01							
第24週	罹患数 48	1	16	23	6		2								
第24週	定点当り 0.53	0.01	0.18	0.25	0.07		0.02								
第25週	罹患数 60	1	14	38	5	1		1							
第25週	定点当り 0.65	0.01	0.15	0.41	0.05	0.01		0.01							
第26週	罹患数 46		12	26	7	1									
第26週	定点当り 0.51		0.13	0.29	0.08	0.01									

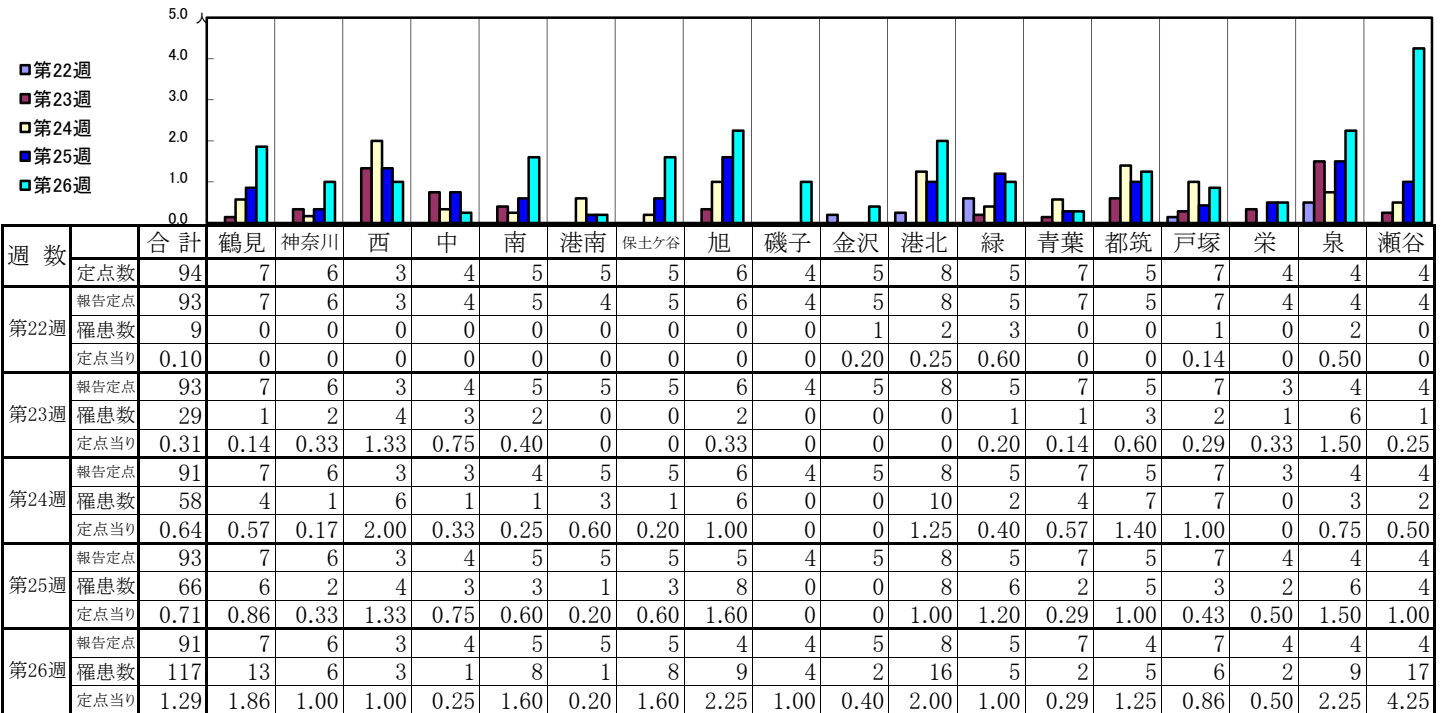
【年齢層別5週分集計】



【定点当りの患者数】

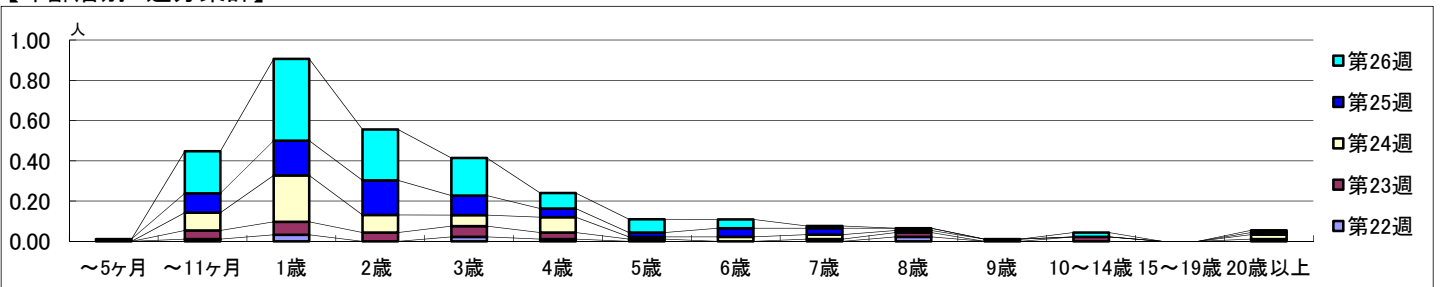


【区別・週別報告定点当り】

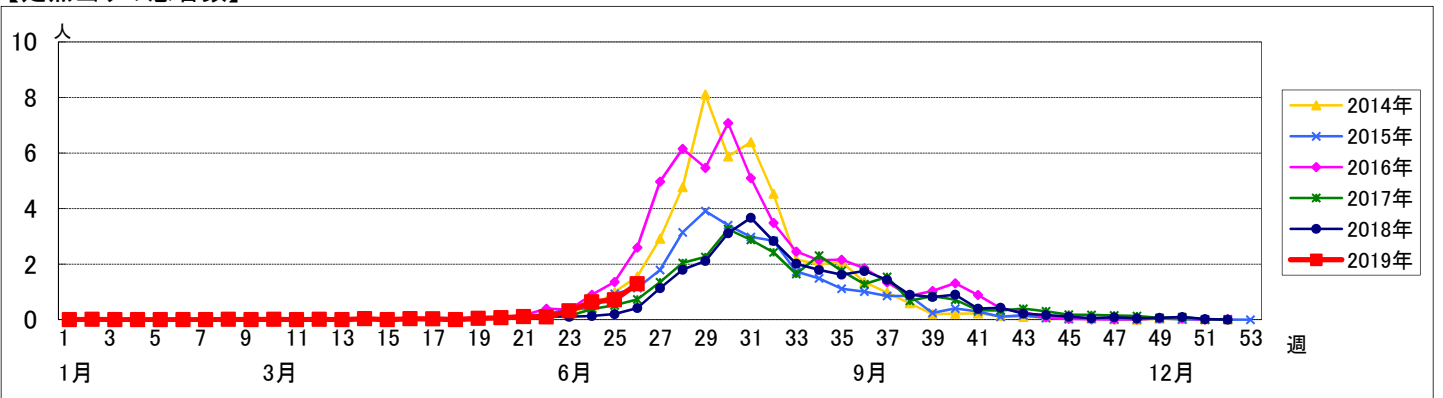


週数		合計	年齢層別																
			~5ヶ月	~11ヶ月	1歳	2歳	3歳	4歳	5歳	6歳	7歳	8歳	9歳	10~14歳	15~19歳	20歳以上			
第22週	罹患数	9		1	3		2	1								2			
	定点当り	0.10		0.01	0.03		0.02	0.01								0.02			
第23週	罹患数	29		4	6	4	5	3	1		1	2			2			1	
	定点当り	0.31		0.04	0.06	0.04	0.05	0.03	0.01		0.01	0.02			0.02			0.01	
第24週	罹患数	58		8	21	8	5	7	1	2	2	1	1					2	
	定点当り	0.64		0.09	0.23	0.09	0.05	0.08	0.01	0.02	0.02	0.01	0.01					0.02	
第25週	罹患数	66	1	9	16	16	9	4	2	4	3	1						1	
	定点当り	0.71	0.01	0.10	0.17	0.17	0.10	0.04	0.02	0.04	0.03	0.01						0.01	
第26週	罹患数	117		19	37	23	17	7	6	4	1				2			1	
	定点当り	1.29		0.21	0.41	0.25	0.19	0.08	0.07	0.04	0.01				0.02			0.01	

【年齢層別5週分集計】



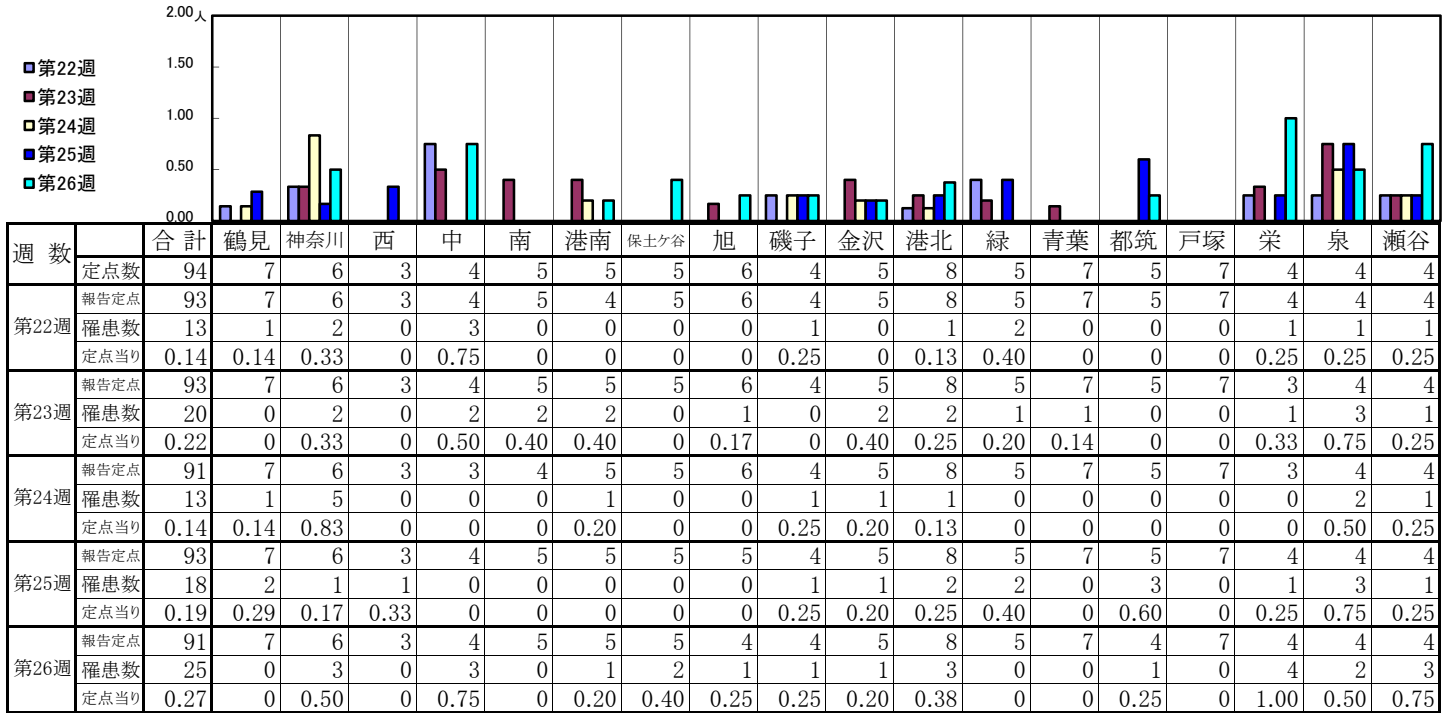
【定点当りの患者数】



<< 流行性耳下腺炎 >>

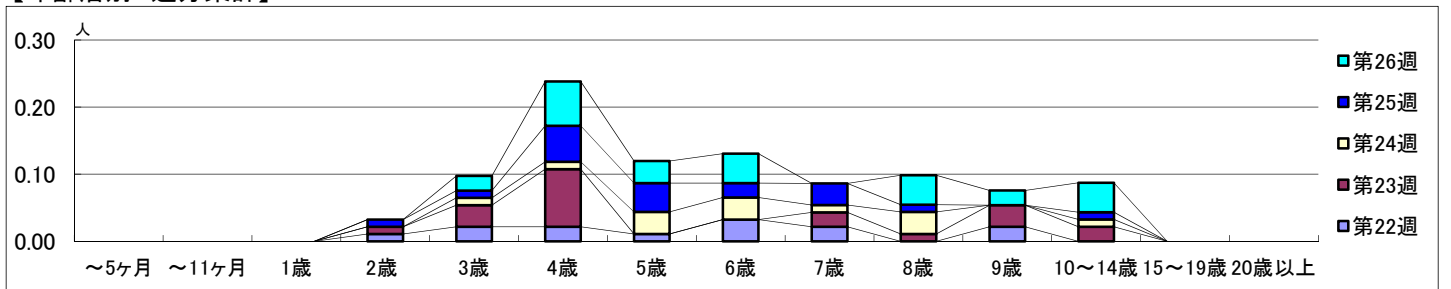
2019年 5月27日 ~ 6月30日
[2019年 第22週 ~ 第26週]

【区別・週別報告定点当り】

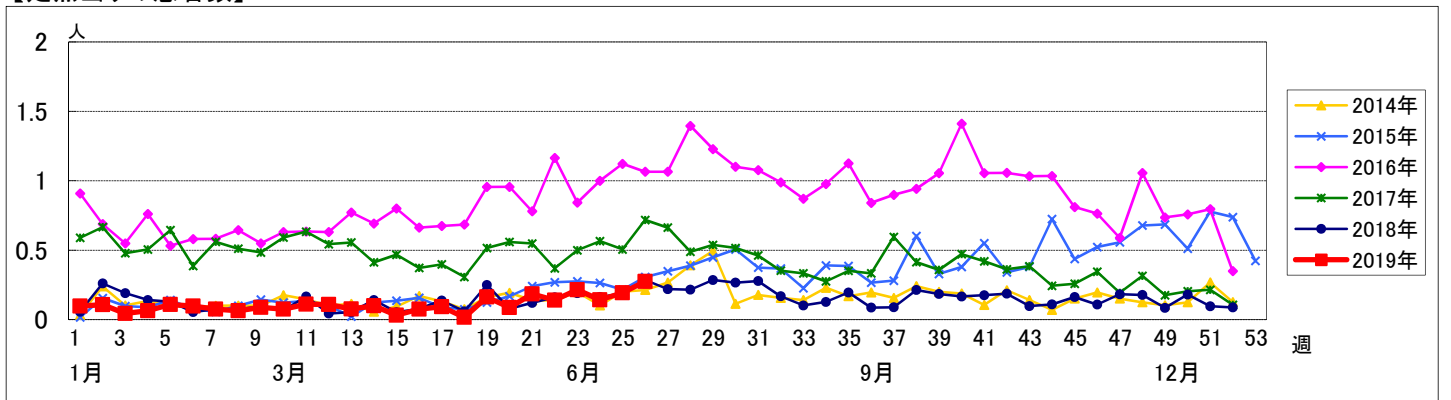


週数	合計	~5ヶ月	~11ヶ月	1歳	2歳	3歳	4歳	5歳	6歳	7歳	8歳	9歳	10~14歳	15~19歳	20歳以上
第22週	罹患数	13			1	2	2	1	3	2		2			
第22週	定点当り	0.14			0.01	0.02	0.02	0.01	0.03	0.02		0.02			
第23週	罹患数	20			1	3	8			2	1	3	2		
第23週	定点当り	0.22			0.01	0.03	0.09			0.02	0.01	0.03	0.02		
第24週	罹患数	13				1	1	3	3	1	3		1		
第24週	定点当り	0.14				0.01	0.01	0.03	0.03	0.01	0.03		0.01		
第25週	罹患数	18			1	1	5	4	2	3	1		1		
第25週	定点当り	0.19			0.01	0.01	0.05	0.04	0.02	0.03	0.01		0.01		
第26週	罹患数	25				2	6	3	4		4	2	4		
第26週	定点当り	0.27				0.02	0.07	0.03	0.04		0.04	0.02	0.04		

【年齢層別5週分集計】



【定点当りの患者数】



<< 急性出血性結膜炎 >>

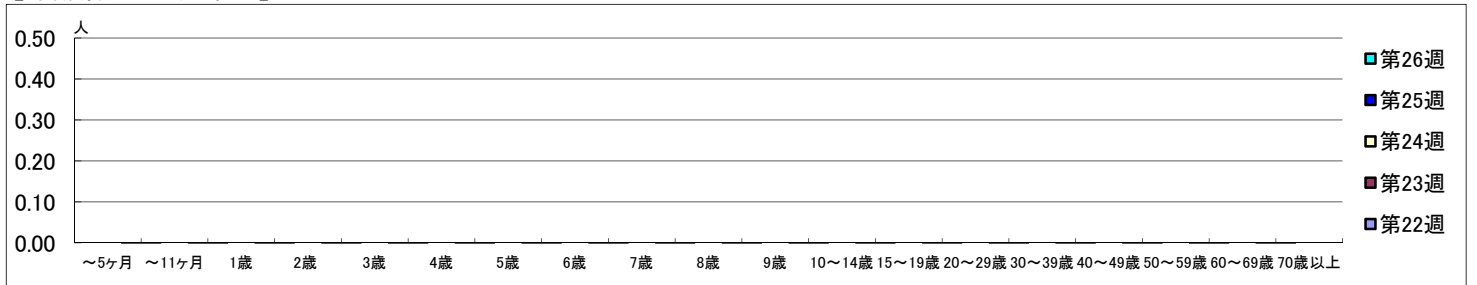
2019年 5月27日 ~ 6月30日
[2019年 第22週 ~ 第26週]

【区別・週別報告定点当り】

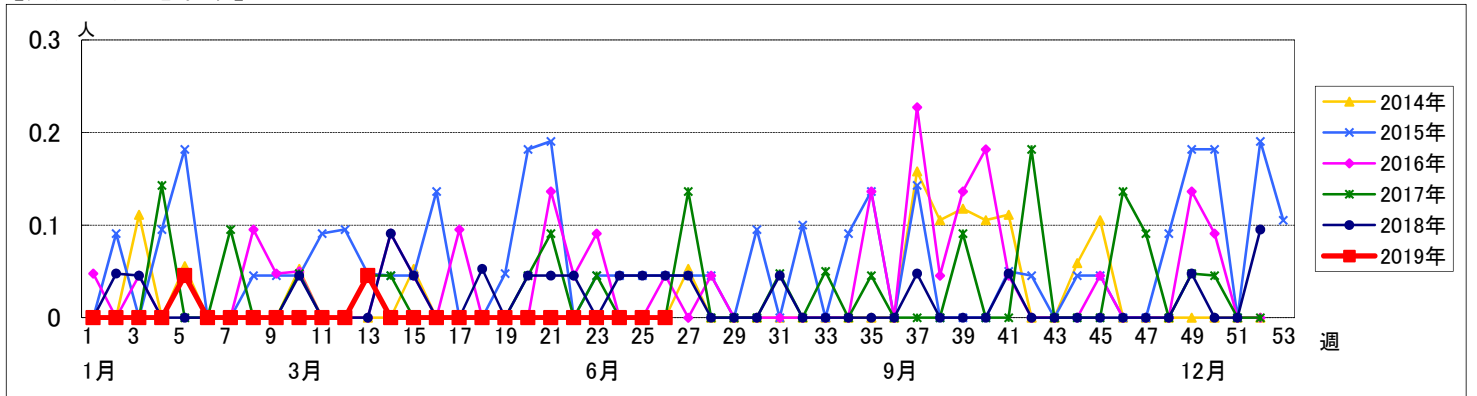
週数		合計	鶴見	神奈川	西	中	南	港南	保土ヶ谷	旭	磯子	金沢	港北	緑	青葉	都筑	戸塚	栄	泉	瀬谷
			定点数	22	2	1	1	1	1	1	1	1	1	1	2	1	2	1	2	1
第22週	報告定点	22	2	1	1	1	1	1	1	1	1	1	2	1	2	1	2	1	1	1
	罹患数	0	0	0	0	0	0	0	0	0	0	0	0	0	0	0	0	0	0	0
	定点当り	0	0	0	0	0	0	0	0	0	0	0	0	0	0	0	0	0	0	0
第23週	報告定点	21	2	1	1	1	1	1	1	1	1	1	2	1	2	1	2	1	1	1
	罹患数	0	0	0	0	0	0	0	0	0	0	0	0	0	0	0	0	0	0	0
	定点当り	0	0	0	0	0	0	0	0	0	0	0	0	0	0	0	0	0	0	0
第24週	報告定点	22	2	1	1	1	1	1	1	1	1	1	2	1	2	1	2	1	1	1
	罹患数	0	0	0	0	0	0	0	0	0	0	0	0	0	0	0	0	0	0	0
	定点当り	0	0	0	0	0	0	0	0	0	0	0	0	0	0	0	0	0	0	0
第25週	報告定点	22	2	1	1	1	1	1	1	1	1	1	2	1	2	1	2	1	1	1
	罹患数	0	0	0	0	0	0	0	0	0	0	0	0	0	0	0	0	0	0	0
	定点当り	0	0	0	0	0	0	0	0	0	0	0	0	0	0	0	0	0	0	0
第26週	報告定点	22	2	1	1	1	1	1	1	1	1	1	2	1	2	1	2	1	1	1
	罹患数	0	0	0	0	0	0	0	0	0	0	0	0	0	0	0	0	0	0	0
	定点当り	0	0	0	0	0	0	0	0	0	0	0	0	0	0	0	0	0	0	0

週数		合計	~5ヶ月	~11ヶ月	1歳	2歳	3歳	4歳	5歳	6歳	7歳	8歳	9歳	10~14歳	15~19歳	20~29歳	30~39歳	40~49歳	50~59歳	60~69歳	70歳以上
			第22週	罹患数	0																
	定点当り	0																			
第23週	罹患数	0																			
	定点当り	0																			
第24週	罹患数	0																			
	定点当り	0																			
第25週	罹患数	0																			
	定点当り	0																			
第26週	罹患数	0																			
	定点当り	0																			

【年齢層別5週分集計】



【定点当りの患者数】



<< 流行性角結膜炎 >>

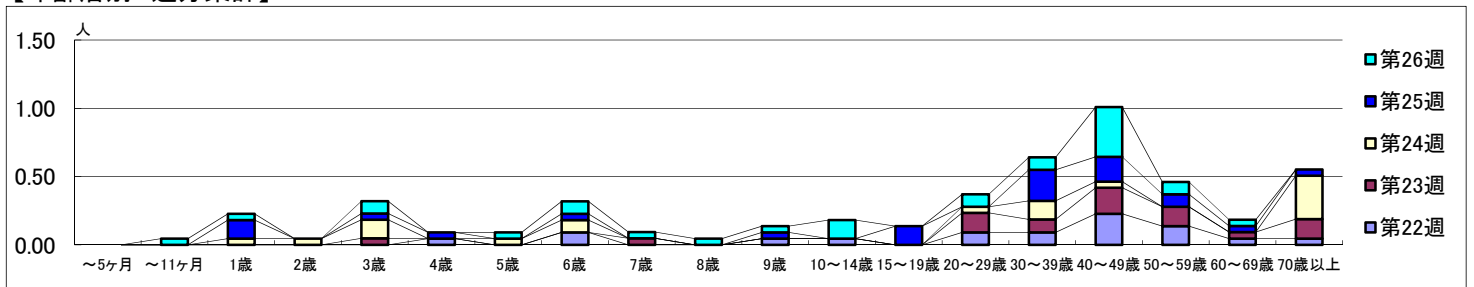
2019年 5月27日 ~ 6月30日
[2019年 第22週 ~ 第26週]

【区別・週別報告定点当り】

週数		区別																		
		合計	鶴見	神奈川	西	中	南	港南	保土ヶ谷	旭	磯子	金沢	港北	緑	青葉	都筑	戸塚	栄	泉	瀬谷
第22週	定点数	22	2	1	1	1	1	1	1	1	1	2	1	2	1	2	1	1	1	1
	罹患数	19	0	1	0	0	0	0	0	1	0	0	0	0	2	9	1	0	0	5
第23週	報告定点	21	2	1	1	1	1	1	1	1	1	2	1	2	1	2	1	1	1	1
	罹患数	18	2	3	0	0	0	0	2	0	0	2	0	0	1	5	1	0	0	2
第24週	報告定点	22	2	1	1	1	1	1	1	1	1	2	1	2	1	2	1	1	1	1
	罹患数	20	0	1	2	0	0	0	2	0	1	0	0	1	1	9	1	0	0	2
第25週	報告定点	22	2	1	1	1	1	1	1	1	1	2	1	2	1	2	1	1	1	1
	罹患数	23	2	1	0	0	0	0	2	1	0	0	1	1	2	5	4	0	0	4
第26週	報告定点	22	2	1	1	1	1	1	1	1	1	2	1	2	1	2	1	1	1	1
	罹患数	28	0	0	0	0	0	0	2	0	0	0	1	0	3	9	11	0	0	2
	定点当り	1.27	0	0	0	0	0	0	2.00	0	0	0.50	0	1.50	9.00	5.50	0	0	2.00	

週数		合計	年齢層別																		
			~5ヶ月	~11ヶ月	1歳	2歳	3歳	4歳	5歳	6歳	7歳	8歳	9歳	10~14歳	15~19歳	20~29歳	30~39歳	40~49歳	50~59歳	60~69歳	70歳以上
第22週	罹患数	19						1		2			1	1	2	2	5	3	1	1	
	定点当り	0.86					0.05		0.09			0.05	0.05		0.09	0.09	0.23	0.14	0.05	0.05	
第23週	罹患数	18					1				1				3	2	4	3	1	3	
	定点当り	0.86							0.05					0.14	0.10	0.19	0.14	0.05	0.14		
第24週	罹患数	20			1	1	3		1	2					1	3	1			7	
	定点当り	0.91			0.05	0.14		0.05	0.09					0.05	0.14	0.05				0.32	
第25週	罹患数	23			3		1	1		1			1		3		5	4	2	1	1
	定点当り	1.05				0.05	0.05		0.05			0.05		0.14		0.23	0.18	0.09	0.05	0.05	
第26週	罹患数	28		1	1		2		1	2	1	1	1	3		2	2	8	2	1	
	定点当り	1.27		0.05		0.09		0.05	0.09	0.05	0.05	0.05	0.14		0.09	0.09	0.36	0.09	0.05		

【年齢層別5週分集計】



【定点当りの患者数】

