

	インフルエンザ	RSウイルス感染症	咽頭結膜熱	A群溶血性レンサ球菌咽頭炎	感染性胃腸炎	水痘	手足口病	伝染性紅斑	突発性発しん	ヘルパンギーナ	流行性耳下腺炎	急性出血性結膜炎	流行性角結膜炎
警報レベル	30		3	8	20	2	5	2		6	6	1	8
終息基準値	10		1	4	12	1	2	1		2	2	0.1	4
注意報レベル	10					1					3		
横浜市	0.13	0.17	0.57	2.68	4.32	0.69	3.47	0.40	0.65	0.71	0.19	-	1.10
鶴見	0.60	0.71	0.29	2.86	7.00	0.29	6.43	0.14	1.00	0.86	0.29	-	1.00
神奈川	-	-	0.50	2.17	8.83	0.17	3.00	0.17	1.17	0.33	0.17	-	1.00
西	-	-	-	1.00	3.00	1.00	1.33	0.67	1.00	1.33	0.33
中	-	-	1.75	2.00	4.75	0.25	0.50	1.00	0.75	0.75	-	-	-
南	0.25	0.20	0.80	2.40	4.80	0.40	1.20	0.20	0.80	0.60	-	-	-
港南	-	0.40	0.80	4.40	3.00	0.40	2.00	0.20	0.60	0.20	-	-	-
保土ヶ谷	0.13	-	0.20	2.60	1.20	0.60	3.40	0.40	-	0.60	-	-	2.00
旭	0.25	-	-	1.40	2.80	0.20	5.00	0.20	1.20	1.60	-	-	1.00
磯子	0.29	-	0.25	2.00	4.50	2.25	1.50	0.25	0.25	-	0.25	-	-
金沢	-	0.20	0.80	3.00	3.00	1.20	1.20	-	0.80	-	0.20	-	-
港北	0.23	0.38	2.00	2.25	7.50	0.38	3.75	0.25	0.13	1.00	0.25	-	0.50
緑	-	-	0.40	5.00	6.20	1.00	4.80	-	1.20	1.20	0.40	-	1.00
青葉	-	0.14	-	2.14	3.57	0.86	1.86	0.29	0.29	0.29	-	-	1.00
都筑	0.29	0.20	-	3.80	3.40	2.00	7.20	0.60	0.60	1.00	0.60	-	5.00
戸塚	-	-	0.57	1.57	2.14	0.29	4.71	1.29	0.43	0.43	-	-	2.00
栄	-	-	-	3.50	1.00	0.75	0.75	-	0.75	0.50	0.25	-	-
泉	-	0.50	1.25	2.75	3.75	1.00	7.75	1.50	0.50	1.50	0.75	-	-
瀬谷	-	-	-	3.75	3.25	0.25	3.50	0.25	0.50	1.00	0.25	-	4.00

(-: 定点当たり0.00) (…: 未報告)

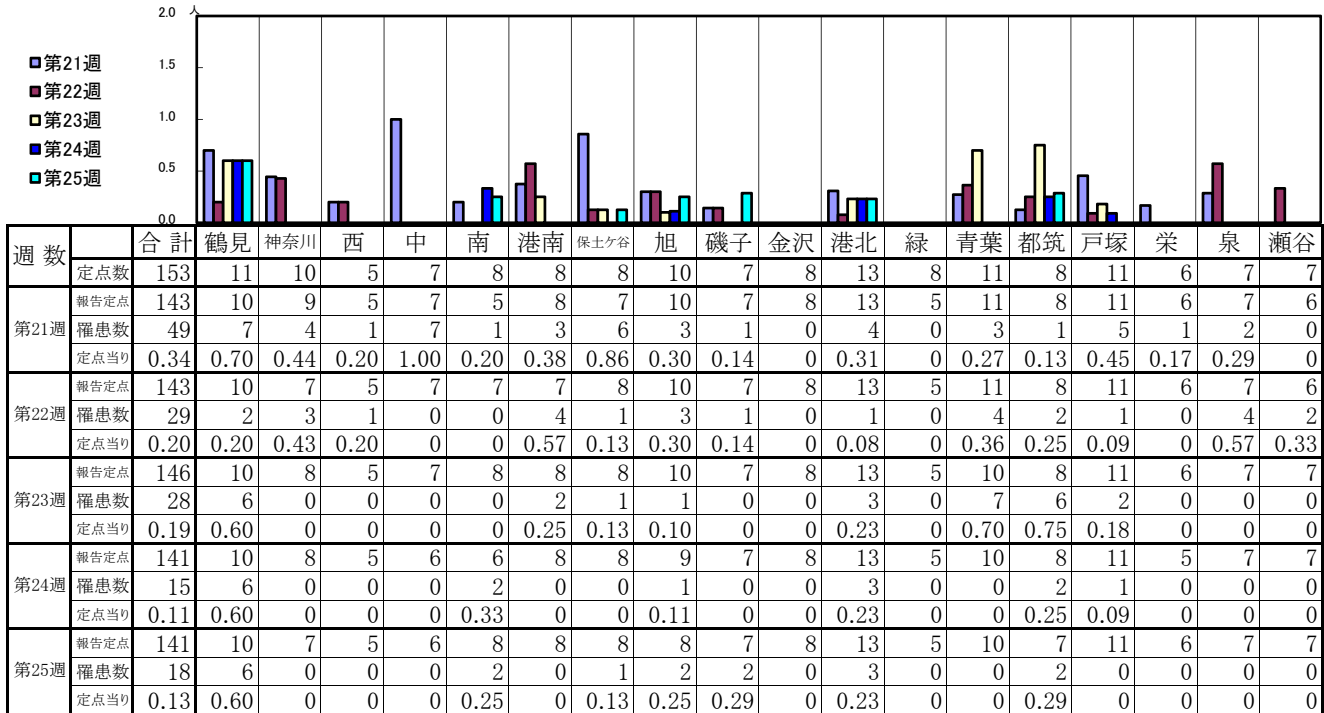
- ◎ 報告定点当たりの値が警報レベル もしくは警報レベル継続中です
- 報告定点当たりの値が注意報レベルに達しています

(この数字は集計時点のもので、翌週以降変動することもあります)

<< インフルエンザ >>

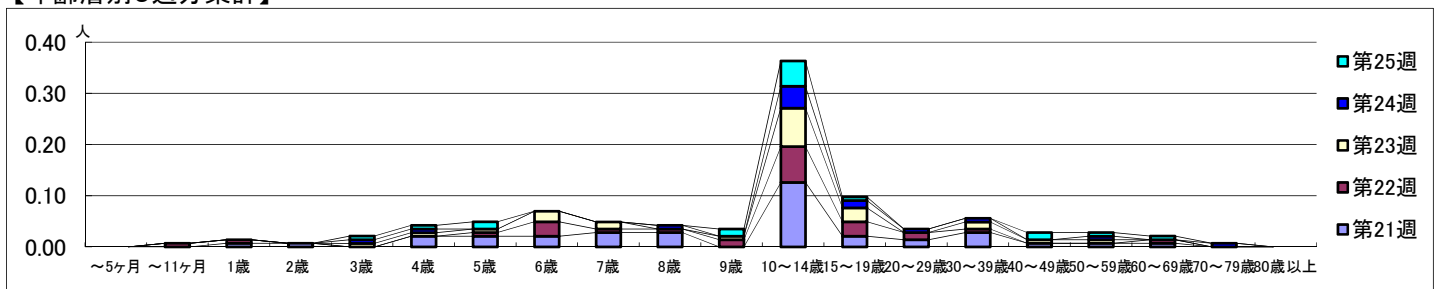
2019年 5月20日 ~ 6月23日
[2019年 第21週 ~ 第25週]

【区別・週別報告定点当り】

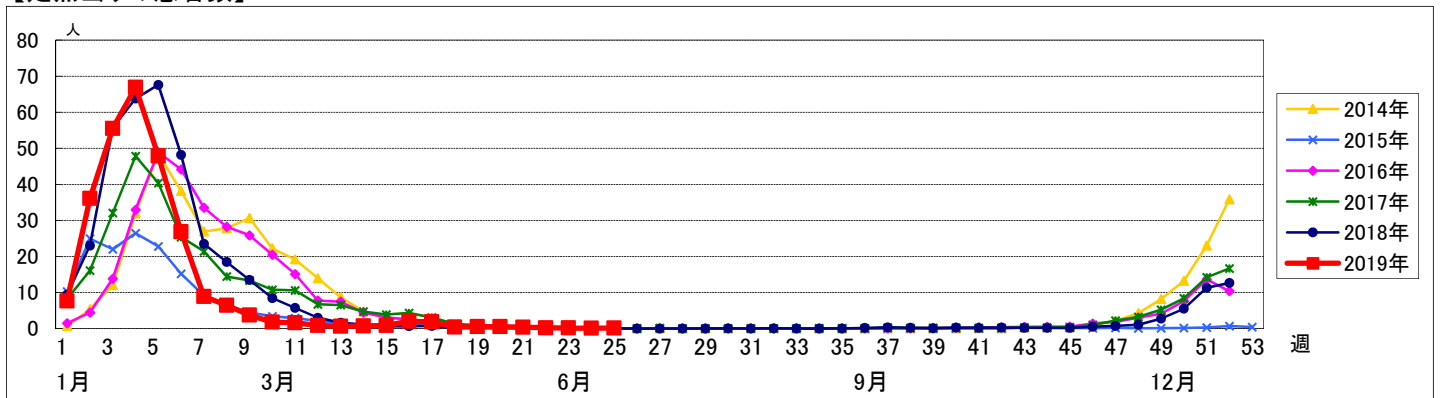


週数	合計	~5ヶ月	~11ヶ月	1歳	2歳	3歳	4歳	5歳	6歳	7歳	8歳	9歳	10~14歳	15~19歳	20~29歳	30~39歳	40~49歳	50~59歳	60~69歳	70~79歳	80歳以上
第21週	罹患数 49			1	1		3	3	3	4	4		18	3	2	4	1	1	1		
第21週	定点当り 0.34			0.01	0.01		0.02	0.02	0.02	0.03	0.03		0.13	0.02	0.01	0.03	0.01	0.01	0.01		
第22週	罹患数 29		1	1				1	4	1	1	2	10	4	2	1			1		
第22週	定点当り 0.20		0.01	0.01				0.01	0.03	0.01	0.01	0.01	0.07	0.03	0.01	0.01			0.01		
第23週	罹患数 28					1	1	1	3	2		1	11	4		2	1	1			
第23週	定点当り 0.19					0.01	0.01	0.01	0.02	0.01		0.01	0.08	0.03		0.01	0.01	0.01			
第24週	罹患数 15					1	1				1		6	2	1	1		1		1	
第24週	定点当り 0.11					0.01	0.01				0.01		0.04	0.01	0.01	0.01		0.01		0.01	
第25週	罹患数 18					1	1	2				2	7	1			2	1	1		
第25週	定点当り 0.13					0.01	0.01	0.01				0.01	0.05	0.01			0.01	0.01	0.01		

【年齢層別5週分集計】



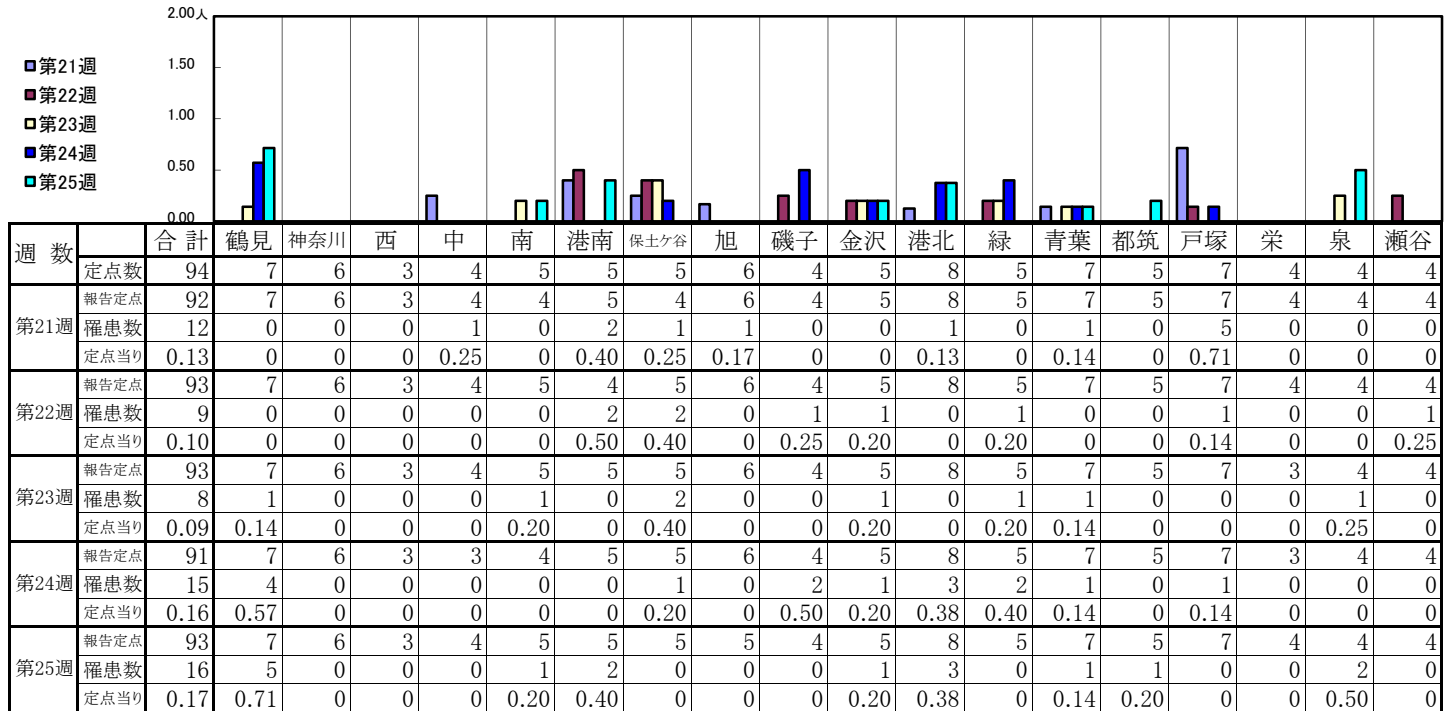
【定点当りの患者数】



<< RSウイルス感染症 >>

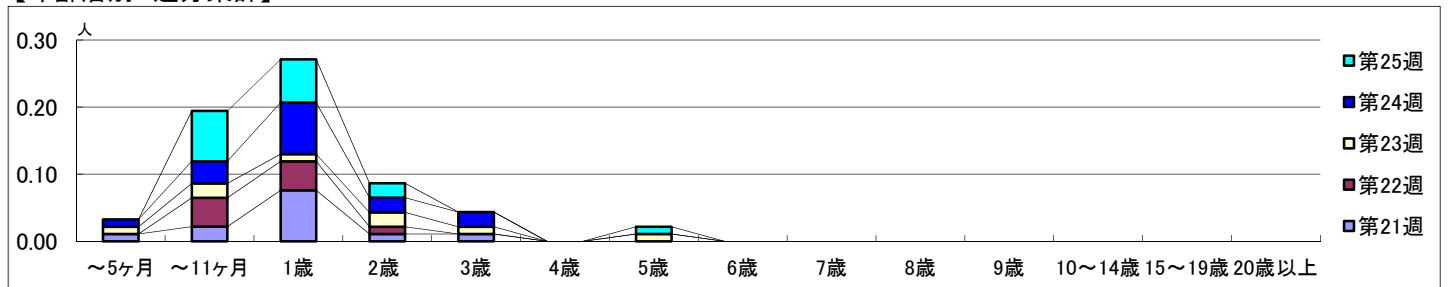
2019年 5月20日 ~ 6月23日
[2019年 第21週 ~ 第25週]

【区別・週別報告定点当り】

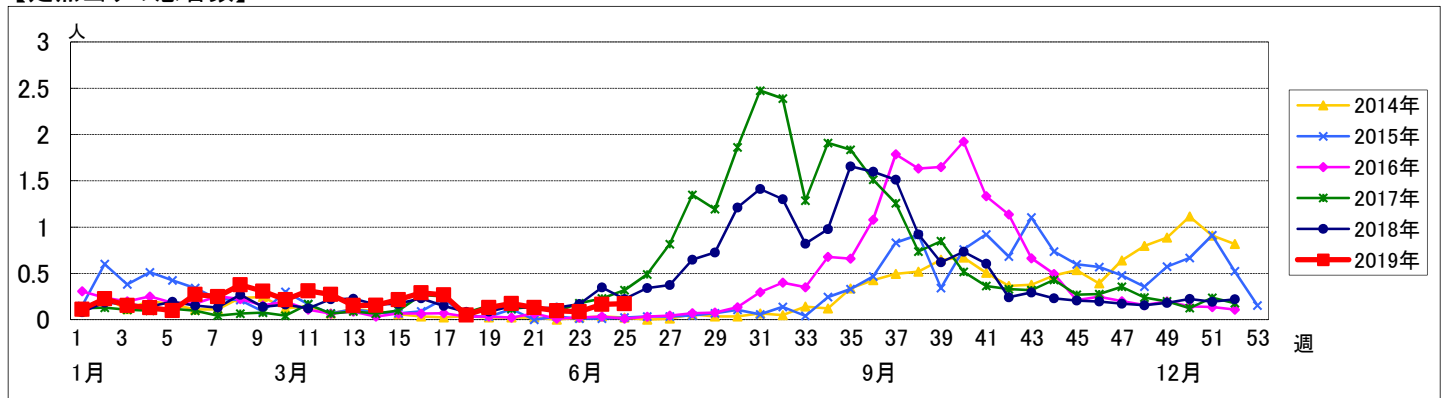


週数	合計	~5ヶ月	~11ヶ月	1歳	2歳	3歳	4歳	5歳	6歳	7歳	8歳	9歳	10~14歳	15~19歳	20歳以上
第21週	12	1	2	7	1	1									
第22週	9		4	4	1										
第23週	8	1	2	1	2	1		1							
第24週	15	1	3	7	2	2									
第25週	16		7	6	2			1							

【年齢層別5週分集計】



【定点当りの患者数】



<< 咽頭結膜熱 >>

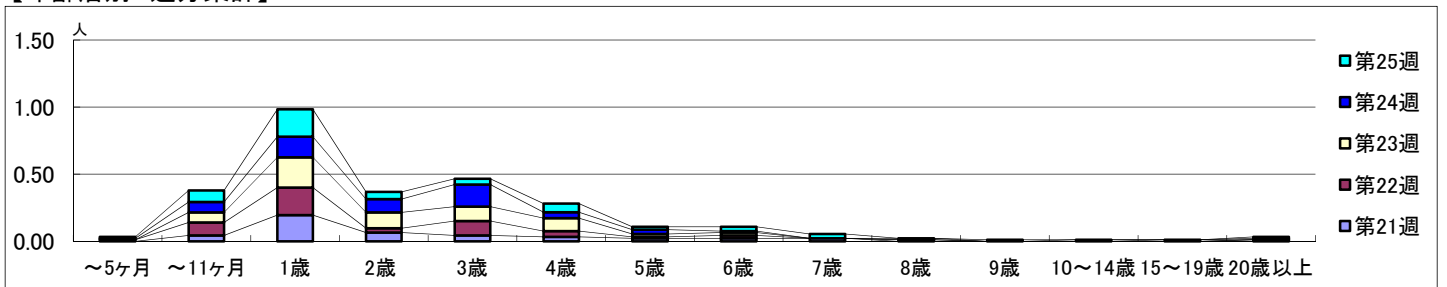
2019年 5月20日 ~ 6月23日
[2019年 第21週 ~ 第25週]

【区別・週別報告定点当り】

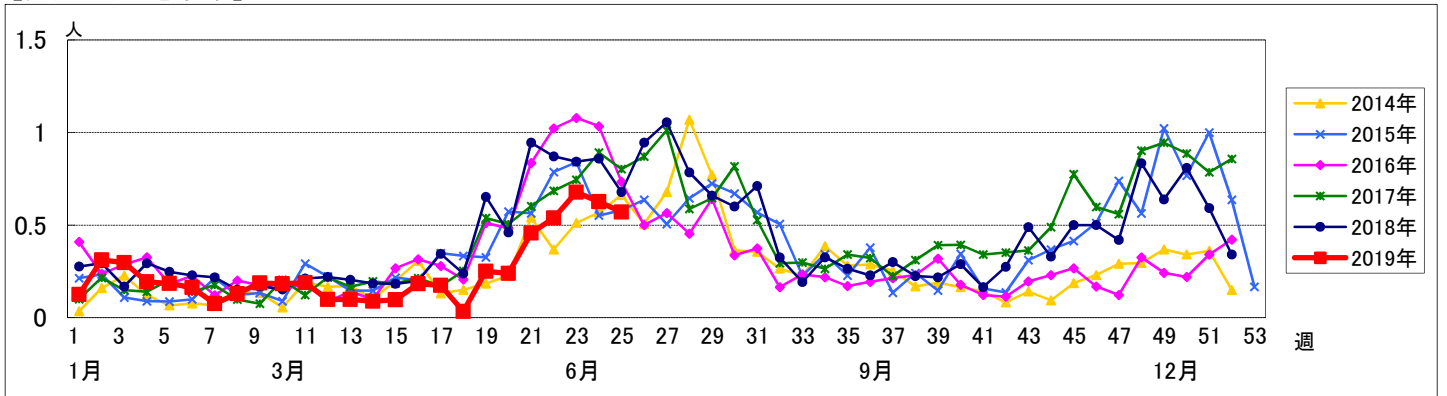
週数		区別																		
		合計	鶴見	神奈川	西	中	南	港南	保土ヶ谷	旭	磯子	金沢	港北	緑	青葉	都筑	戸塚	栄	泉	瀬谷
第21週	定点数	94	7	6	3	4	5	5	5	6	4	5	8	5	7	5	7	4	4	4
	報告定点	92	7	6	3	4	4	5	4	6	4	5	8	5	7	5	7	4	4	4
	罹患数	42	4	1	1	3	0	4	2	1	4	2	13	1	0	1	2	0	3	0
	定点当り	0.46	0.57	0.17	0.33	0.75	0	0.80	0.50	0.17	1.00	0.40	1.63	0.20	0	0.20	0.29	0	0.75	0
第22週	報告定点	93	7	6	3	4	5	4	5	6	4	8	5	7	5	7	4	4	4	
	罹患数	50	0	2	0	5	2	7	2	1	3	0	14	3	2	0	2	1	6	0
	定点当り	0.54	0	0.33	0	1.25	0.40	1.75	0.40	0.17	0.75	0	1.75	0.60	0.29	0	0.29	0.25	1.50	0
	報告定点	93	7	6	3	4	5	5	5	6	4	5	8	5	7	5	7	3	4	4
第23週	罹患数	63	1	1	2	6	6	14	2	0	2	2	16	2	0	1	1	0	7	0
	定点当り	0.68	0.14	0.17	0.67	1.50	1.20	2.80	0.40	0	0.50	0.40	2.00	0.40	0	0.20	0.14	0	1.75	0
	報告定点	91	7	6	3	3	4	5	5	6	4	5	8	5	7	5	7	3	4	4
	罹患数	57	2	6	2	0	5	6	1	0	5	2	18	4	0	0	0	0	6	0
第24週	報告定点	91	7	6	3	3	4	5	5	6	4	5	8	5	7	5	7	3	4	4
	罹患数	57	2	6	2	0	5	6	1	0	5	2	18	4	0	0	0	0	6	0
	定点当り	0.63	0.29	1.00	0.67	0	1.25	1.20	0.20	0	1.25	0.40	2.25	0.80	0	0	0	0	1.50	0
	報告定点	93	7	6	3	4	5	5	5	5	4	5	8	5	7	5	7	4	4	4
第25週	罹患数	53	2	3	0	7	4	4	1	0	1	4	16	2	0	0	4	0	5	0
	定点当り	0.57	0.29	0.50	0	1.75	0.80	0.80	0.20	0	0.25	0.80	2.00	0.40	0	0	0.57	0	1.25	0

週数		合計	年齢層別													
			~5ヶ月	~11ヶ月	1歳	2歳	3歳	4歳	5歳	6歳	7歳	8歳	9歳	10~14歳	15~19歳	20歳以上
第21週	罹患数	42		4	18	6	4	3	2	2	2					1
	定点当り	0.46		0.04	0.20	0.07	0.04	0.03	0.02	0.02	0.02					0.01
第22週	罹患数	50	1	9	19	3	10	4	1	2		1				
	定点当り	0.54	0.01	0.10	0.20	0.03	0.11	0.04	0.01	0.02		0.01				
第23週	罹患数	63		7	21	11	10	9	2	2				1		
	定点当り	0.68		0.08	0.23	0.12	0.11	0.10	0.02	0.02				0.01		
第24週	罹患数	57	1	7	14	9	15	4	3	1		1			1	
	定点当り	0.63	0.01	0.08	0.15	0.10	0.16	0.04	0.03	0.01		0.01			0.01	
第25週	罹患数	53	1	8	19	5	4	6	2	3	3		1		1	
	定点当り	0.57	0.01	0.09	0.20	0.05	0.04	0.06	0.02	0.03	0.03		0.01		0.01	

【年齢層別5週分集計】



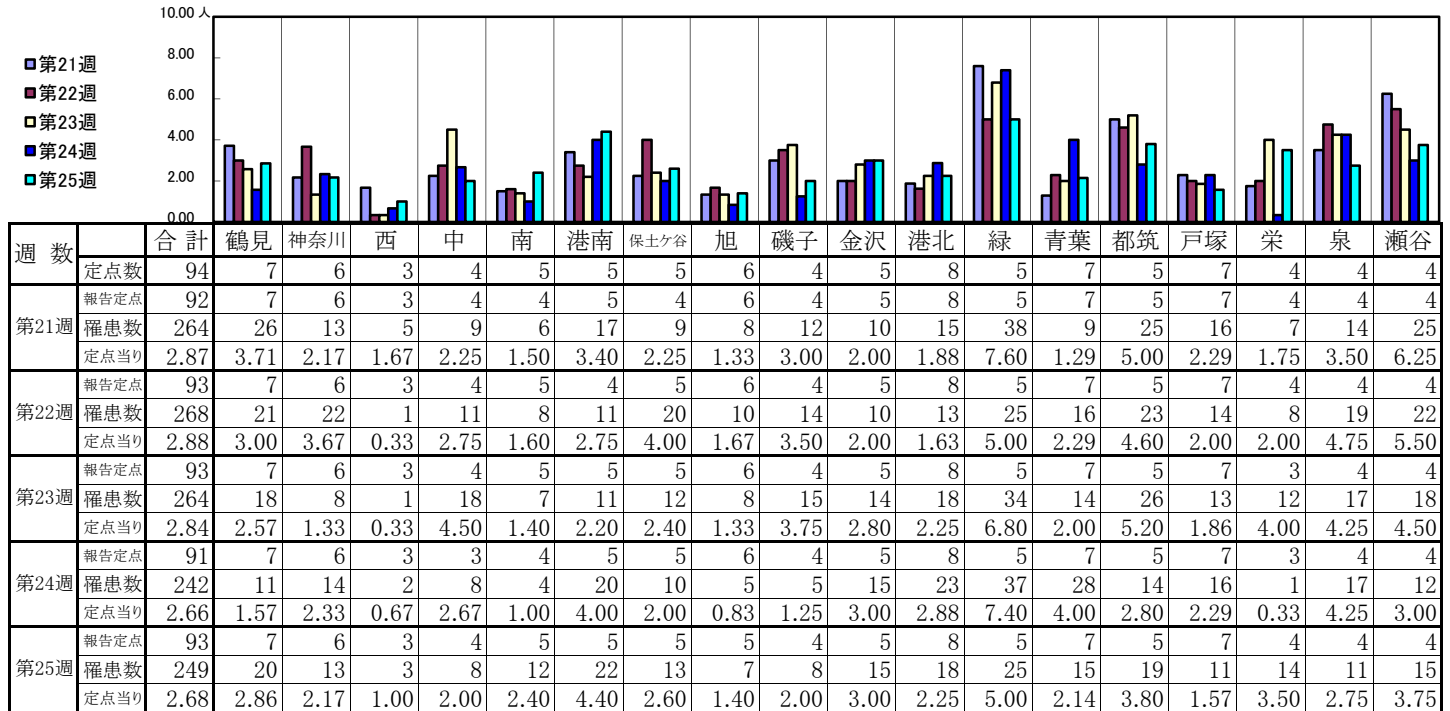
【定点当りの患者数】



<< A群溶血性レンサ球菌咽頭炎 >>

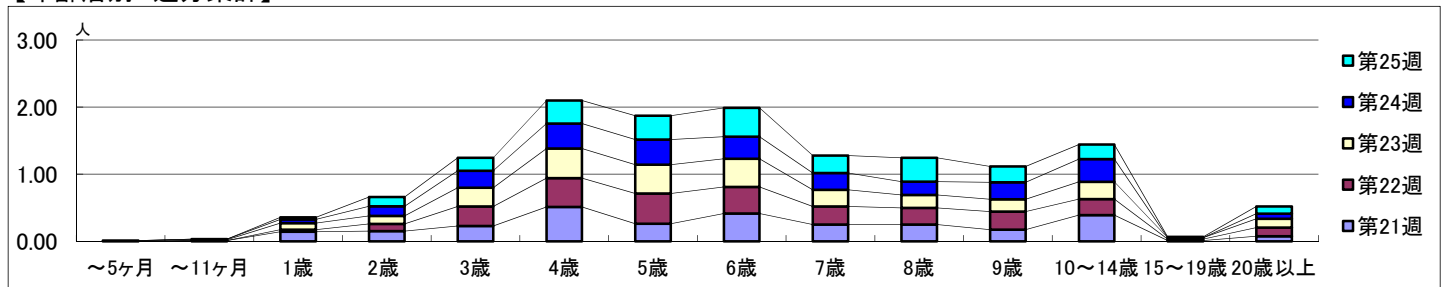
2019年 5月20日 ~ 6月23日
[2019年 第21週 ~ 第25週]

【区別・週別報告定点当り】

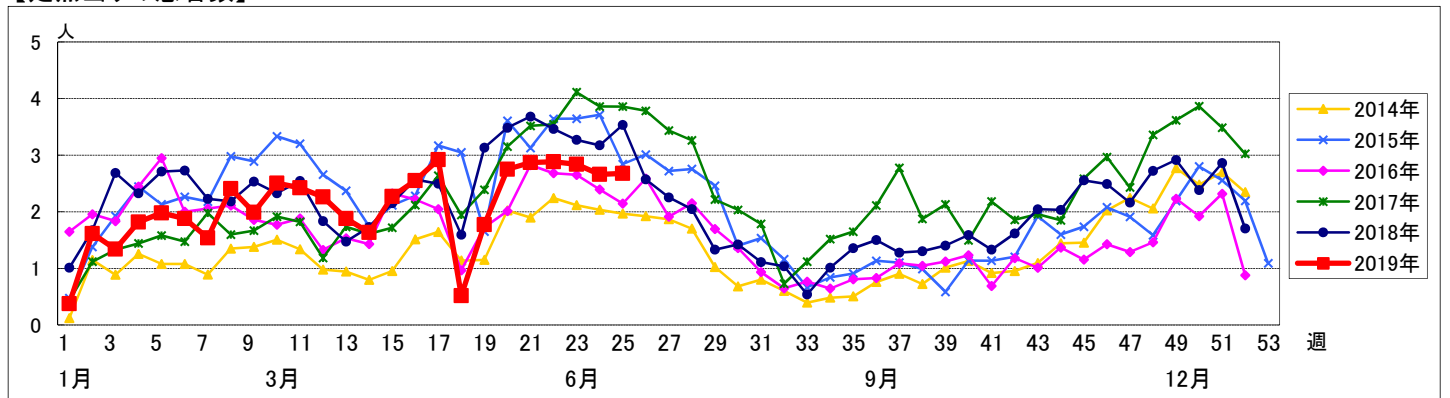


週数		合計	年齢層別													
			~5ヶ月	~11ヶ月	1歳	2歳	3歳	4歳	5歳	6歳	7歳	8歳	9歳	10~14歳	15~19歳	20歳以上
第21週	罹患数	264		1	13	14	21	47	24	38	23	23	16	36	1	7
	定点当り	2.87		0.01	0.14	0.15	0.23	0.51	0.26	0.41	0.25	0.25	0.17	0.39	0.01	0.08
第22週	罹患数	268			3	10	27	40	42	37	25	23	25	22	2	12
	定点当り	2.88			0.03	0.11	0.29	0.43	0.45	0.40	0.27	0.25	0.27	0.24	0.02	0.13
第23週	罹患数	264	1	1	9	11	26	41	40	39	23	18	17	24	2	12
	定点当り	2.84	0.01	0.01	0.10	0.12	0.28	0.44	0.43	0.42	0.25	0.19	0.18	0.26	0.02	0.13
第24週	罹患数	242		1	5	13	23	34	34	30	23	18	23	31		7
	定点当り	2.66		0.01	0.05	0.14	0.25	0.37	0.37	0.33	0.25	0.20	0.25	0.34		0.08
第25週	罹患数	249			3	13	18	32	33	40	24	33	22	20	1	10
	定点当り	2.68			0.03	0.14	0.19	0.34	0.35	0.43	0.26	0.35	0.24	0.22	0.01	0.11

【年齢層別5週分集計】



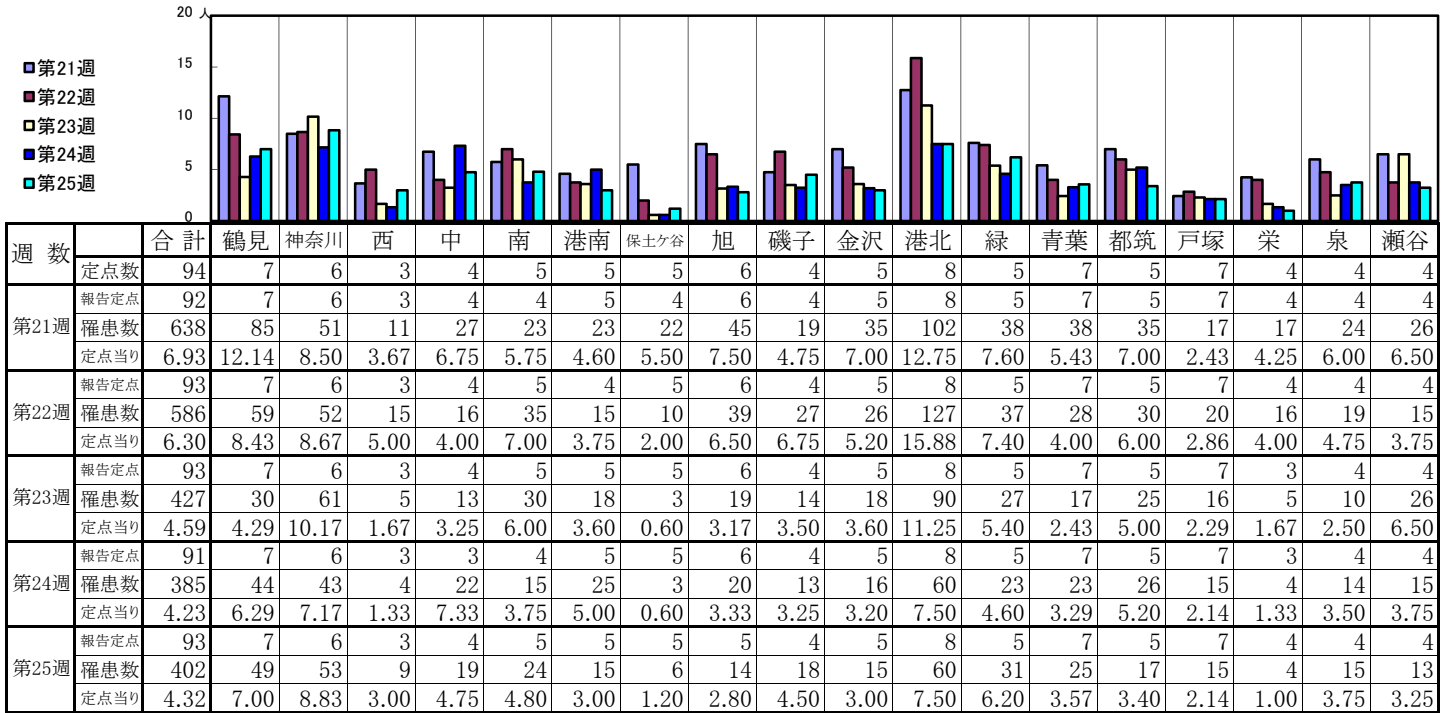
【定点当りの患者数】



<< 感染性胃腸炎 >>

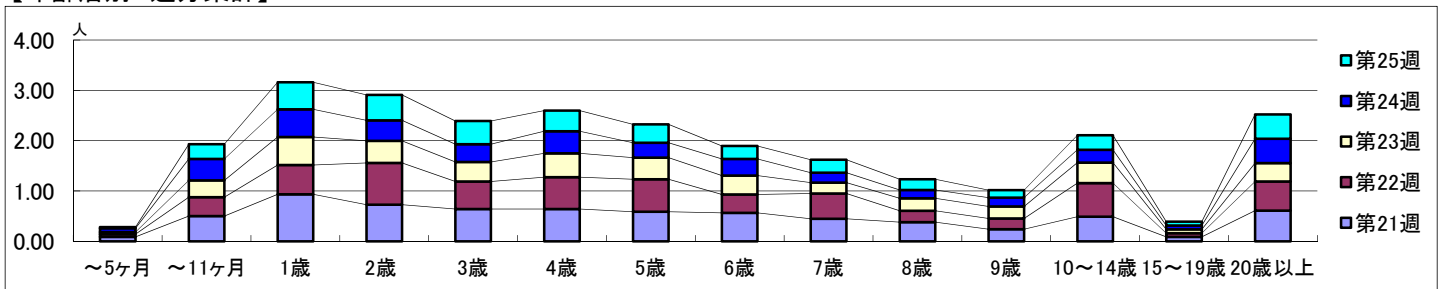
2019年 5月20日 ~ 6月23日
[2019年 第21週 ~ 第25週]

【区別・週別報告定点当り】

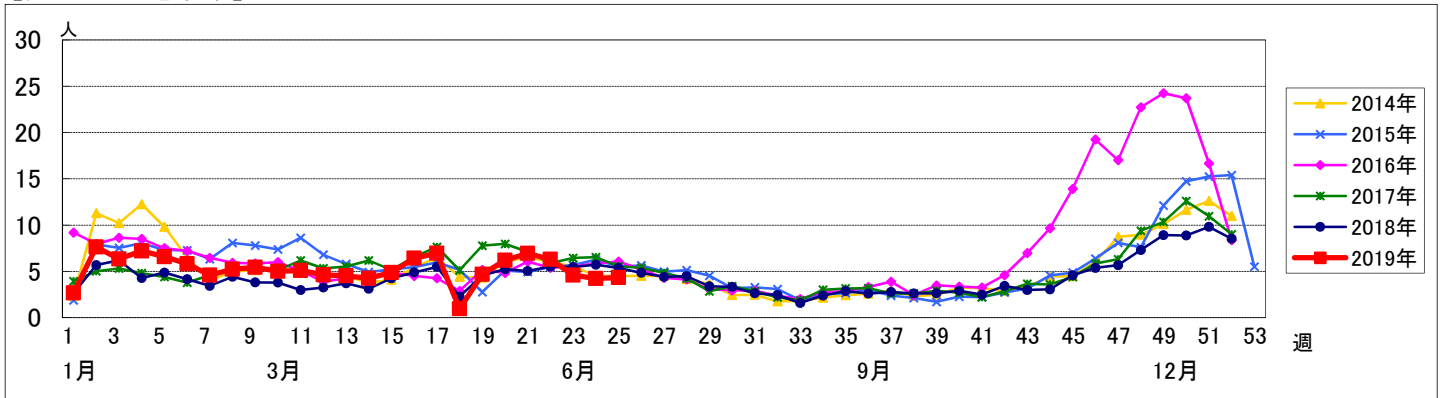


週数		合計	年齢層別													
			~5ヶ月	~11ヶ月	1歳	2歳	3歳	4歳	5歳	6歳	7歳	8歳	9歳	10~14歳	15~19歳	20歳以上
第21週	罹患数	638	8	46	86	67	59	59	54	52	41	35	22	45	8	56
	定点当り	6.93	0.09	0.50	0.93	0.73	0.64	0.64	0.59	0.57	0.45	0.38	0.24	0.49	0.09	0.61
第22週	罹患数	586	5	35	54	77	51	59	60	34	47	21	20	62	7	54
	定点当り	6.30	0.05	0.38	0.58	0.83	0.55	0.63	0.65	0.37	0.51	0.23	0.22	0.67	0.08	0.58
第23週	罹患数	427	4	31	52	41	36	44	40	35	20	23	22	38	7	34
	定点当り	4.59	0.04	0.33	0.56	0.44	0.39	0.47	0.43	0.38	0.22	0.25	0.24	0.41	0.08	0.37
第24週	罹患数	385	7	39	50	37	32	40	27	30	18	15	16	23	7	44
	定点当り	4.23	0.08	0.43	0.55	0.41	0.35	0.44	0.30	0.33	0.20	0.16	0.18	0.25	0.08	0.48
第25週	罹患数	402	2	27	50	47	43	38	34	24	24	20	14	27	7	45
	定点当り	4.32	0.02	0.29	0.54	0.51	0.46	0.41	0.37	0.26	0.26	0.22	0.15	0.29	0.08	0.48

【年齢層別5週分集計】



【定点当りの患者数】



<< 水痘 >>

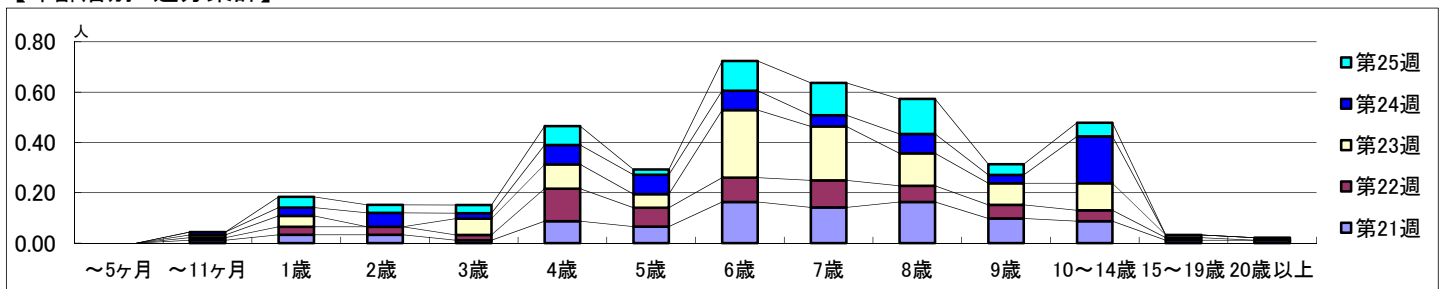
2019年 5月20日 ~ 6月23日
[2019年 第21週 ~ 第25週]

【区別・週別報告定点当り】

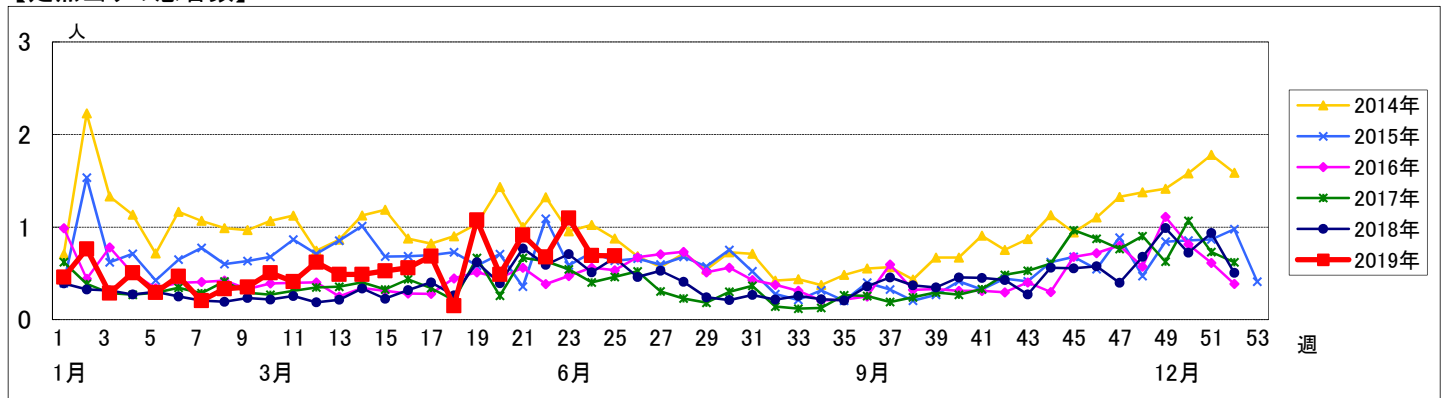
週 数		区 別																		
		合計	鶴見	神奈川	西	中	南	港南	保土ヶ谷	旭	磯子	金沢	港北	緑	青葉	都筑	戸塚	栄	泉	瀬谷
第21週	定点数	94	7	6	3	4	5	5	5	6	4	5	8	5	7	5	7	4	4	4
	報告定点	92	7	6	3	4	4	5	4	6	4	5	8	5	7	5	7	4	4	4
	罹患数	84	0	7	2	1	3	5	4	2	1	3	4	7	7	7	11	5	10	5
	定点当り	0.91	0	1.17	0.67	0.25	0.75	1.00	1.00	0.33	0.25	0.60	0.50	1.40	1.00	1.40	1.57	1.25	2.50	1.25
第22週	報告定点	93	7	6	3	4	5	4	5	6	4	5	8	5	7	5	7	4	4	4
	罹患数	63	0	3	0	1	4	2	8	3	2	5	5	8	3	3	5	7	2	2
	定点当り	0.68	0	0.50	0	0.25	0.80	0.50	1.60	0.50	0.50	1.00	0.63	1.60	0.43	0.60	0.71	1.75	0.50	0.50
	報告定点	93	7	6	3	4	5	5	5	6	4	5	8	5	7	5	7	3	4	4
第23週	罹患数	102	1	1	3	1	4	1	11	1	17	14	2	4	17	6	5	5	6	3
	定点当り	1.10	0.14	0.17	1.00	0.25	0.80	0.20	2.20	0.17	4.25	2.80	0.25	0.80	2.43	1.20	0.71	1.67	1.50	0.75
	報告定点	91	7	6	3	3	4	5	5	6	4	5	8	5	7	5	7	3	4	4
	罹患数	63	0	1	2	1	1	5	9	1	10	2	3	8	5	2	4	2	5	2
第24週	報告定点	93	7	6	3	4	5	5	5	5	4	5	8	5	7	5	7	4	4	4
	罹患数	64	2	1	3	1	2	2	3	1	9	6	3	5	6	10	2	3	4	1
	定点当り	0.69	0.29	0.17	1.00	0.25	0.40	0.40	0.60	0.20	2.25	1.20	0.38	1.00	0.86	2.00	0.29	0.75	1.00	0.25
	報告定点	93	7	6	3	4	5	5	5	5	4	5	8	5	7	5	7	4	4	4

週 数		合計	年齢層別													
			~5ヶ月	~11ヶ月	1歳	2歳	3歳	4歳	5歳	6歳	7歳	8歳	9歳	10~14歳	15~19歳	20歳以上
第21週	罹患数	84		1	3	3	1	8	6	15	13	15	9	8	1	1
	定点当り	0.91		0.01	0.03	0.03	0.01	0.09	0.07	0.16	0.14	0.16	0.10	0.09	0.01	0.01
第22週	罹患数	63		1	3	3	2	12	7	9	10	6	5	4	1	
	定点当り	0.68		0.01	0.03	0.03	0.02	0.13	0.08	0.10	0.11	0.06	0.05	0.04	0.01	
第23週	罹患数	102		1	4		6	9	5	25	20	12	8	10	1	1
	定点当り	1.10		0.01	0.04		0.06	0.10	0.05	0.27	0.22	0.13	0.09	0.11	0.01	0.01
第24週	罹患数	63		1	3	5	2	7	7	7	4	7	3	17		
	定点当り	0.69		0.01	0.03	0.05	0.02	0.08	0.08	0.08	0.04	0.08	0.03	0.19		
第25週	罹患数	64			4	3	3	7	2	11	12	13	4	5		
	定点当り	0.69			0.04	0.03	0.03	0.08	0.02	0.12	0.13	0.14	0.04	0.05		

【年齢層別5週分集計】



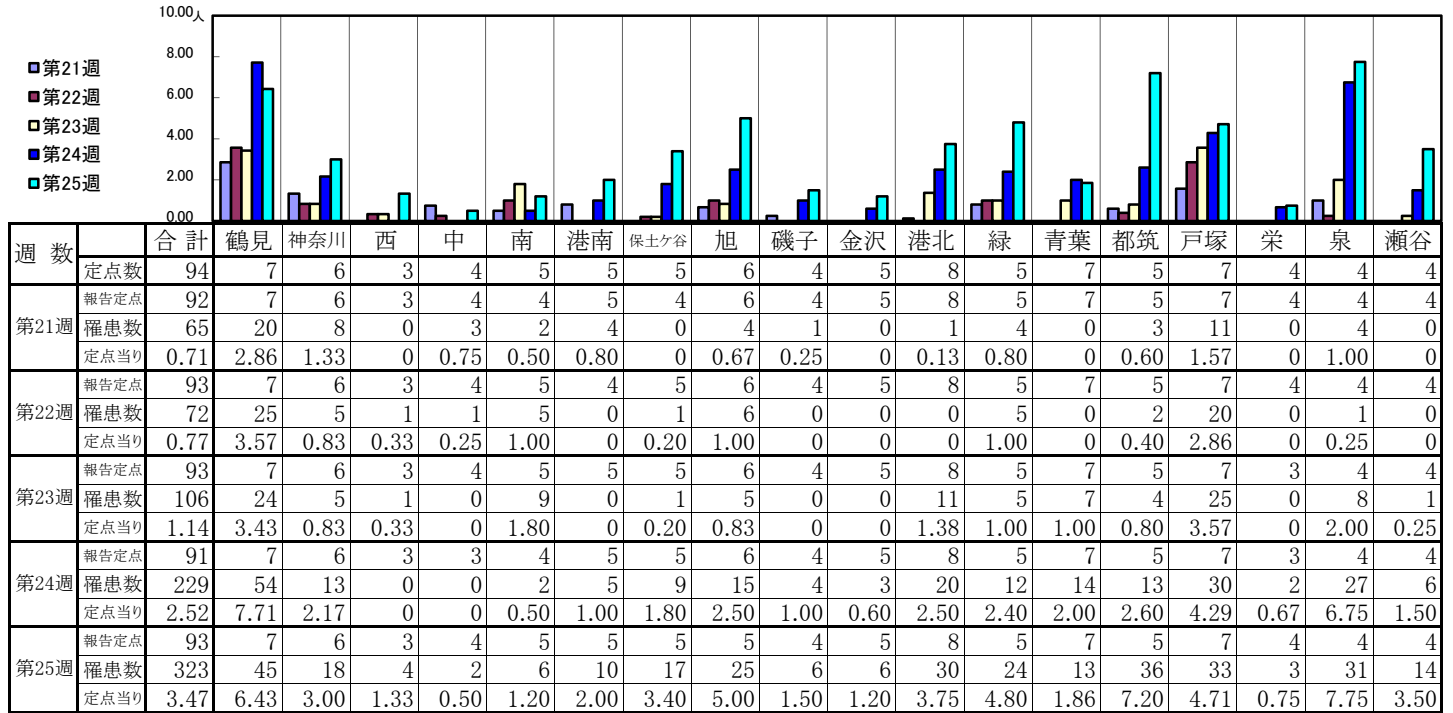
【定点当りの患者数】



<< 手足口病 >>

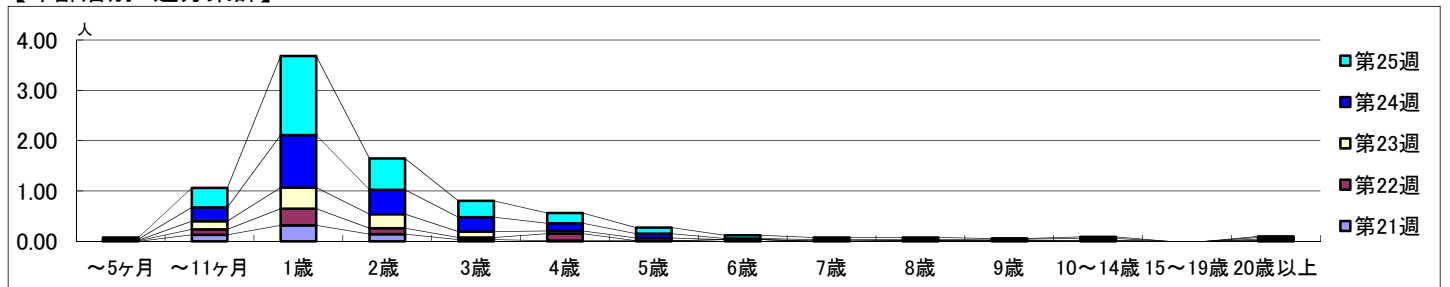
2019年 5月20日 ~ 6月23日
[2019年 第21週 ~ 第25週]

【区別・週別報告定点当り】

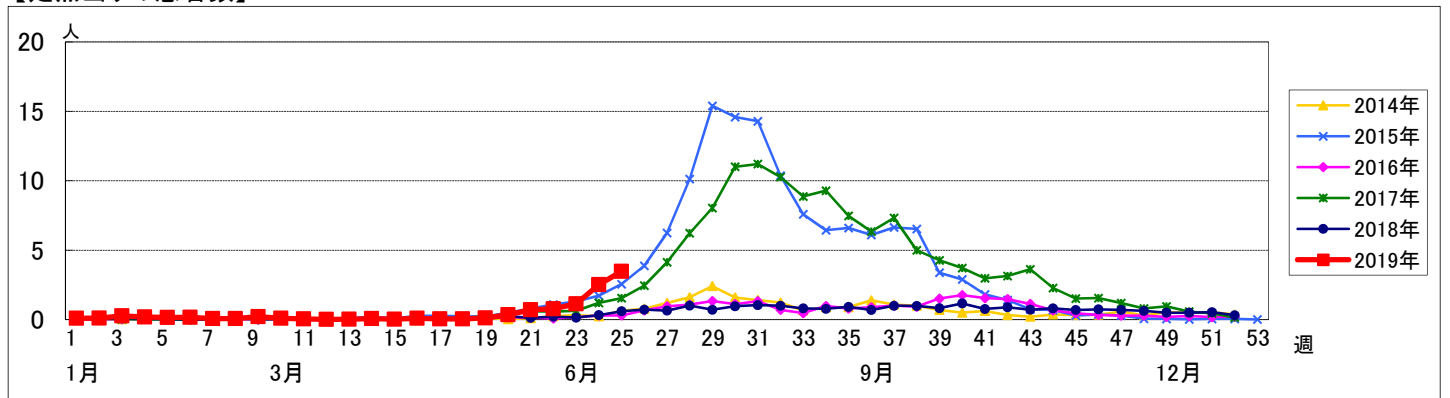


週数		合計	~5ヶ月	~11ヶ月	1歳	2歳	3歳	4歳	5歳	6歳	7歳	8歳	9歳	10~14歳	15~19歳	20歳以上
第21週	罹患数	65		12	29	13	3	1	1	3			1	1		1
	定点当り	0.71		0.13	0.32	0.14	0.03	0.01	0.01	0.03			0.01	0.01		0.01
第22週	罹患数	72	1	10	31	11	4	13						1		1
	定点当り	0.77	0.01	0.11	0.33	0.12	0.04	0.14						0.01		0.01
第23週	罹患数	106	1	15	39	26	11	5	5		1			1		2
	定点当り	1.14	0.01	0.16	0.42	0.28	0.12	0.05	0.05		0.01			0.01		0.02
第24週	罹患数	229	2	25	95	44	26	14	8	2	2	2	3	3		3
	定点当り	2.52	0.02	0.27	1.04	0.48	0.29	0.15	0.09	0.02	0.02	0.02	0.03	0.03		0.03
第25週	罹患数	323	3	36	146	58	30	19	11	6	4	4	1	3		2
	定点当り	3.47	0.03	0.39	1.57	0.62	0.32	0.20	0.12	0.06	0.04	0.04	0.01	0.03		0.02

【年齢層別5週分集計】



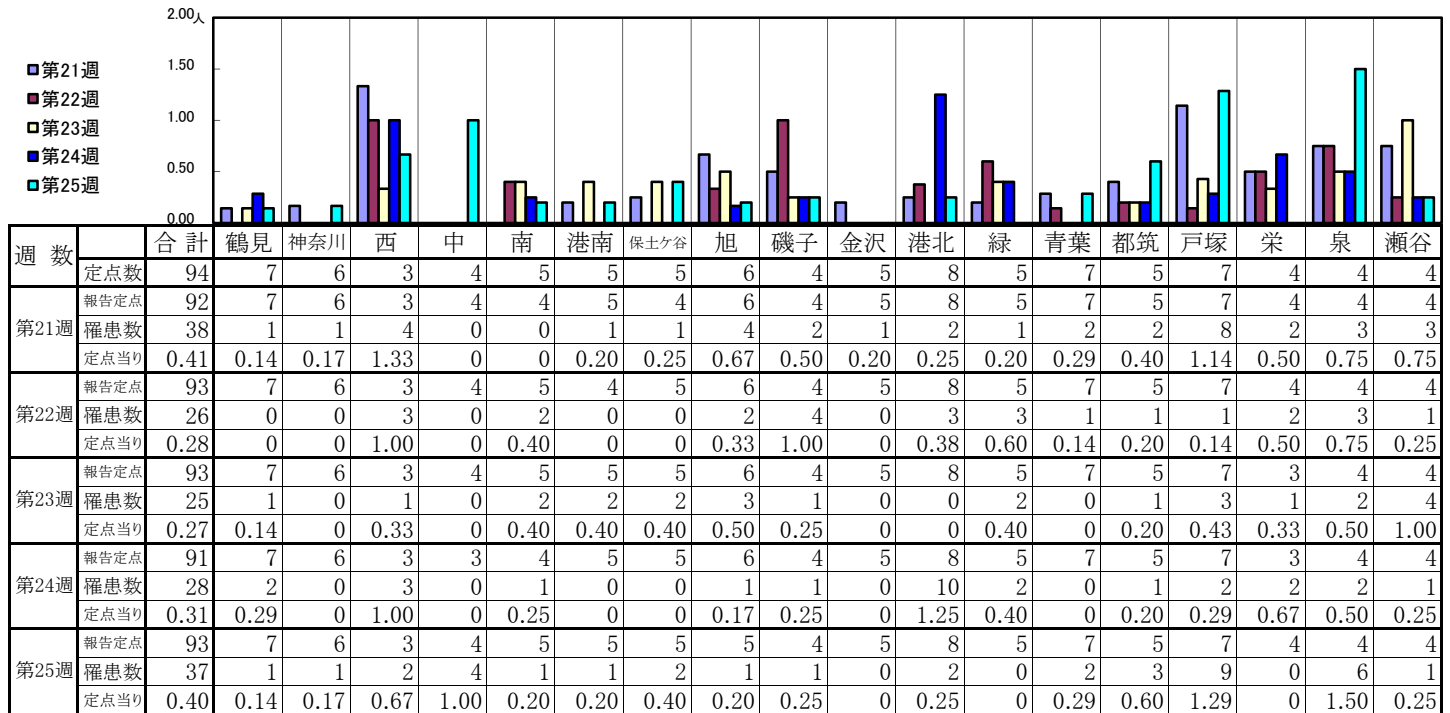
【定点当りの患者数】



<< 伝染性紅斑 >>

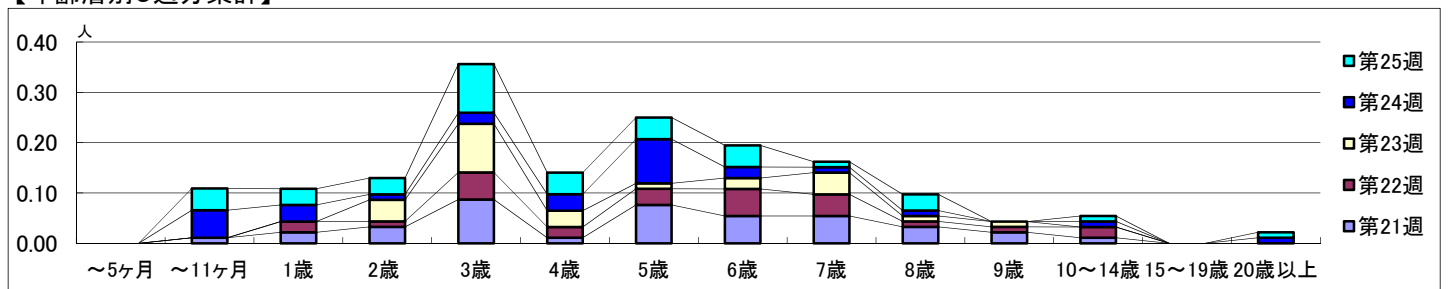
2019年 5月20日 ~ 6月23日
[2019年 第21週 ~ 第25週]

【区別・週別報告定点当り】

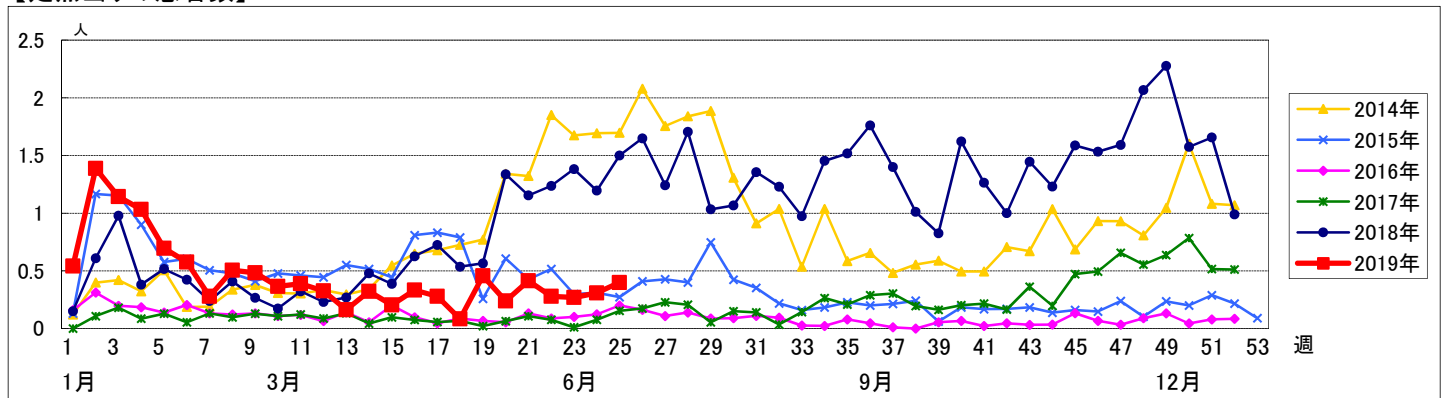


週数		合計	年齢層別													
			~5ヶ月	~11ヶ月	1歳	2歳	3歳	4歳	5歳	6歳	7歳	8歳	9歳	10~14歳	15~19歳	20歳以上
第21週	罹患数	38		1	2	3	8	1	7	5	5	3	2	1		
	定点当り	0.41		0.01	0.02	0.03	0.09	0.01	0.08	0.05	0.05	0.03	0.02	0.01		
第22週	罹患数	26			2	1	5	2	3	5	4	1	1	2		
	定点当り	0.28			0.02	0.01	0.05	0.02	0.03	0.05	0.04	0.01	0.01	0.02		
第23週	罹患数	25				4	9	3	1	2	4	1	1			
	定点当り	0.27				0.04	0.10	0.03	0.01	0.02	0.04	0.01	0.01			
第24週	罹患数	28		5	3	1	2	3	8	2	1	1		1	1	
	定点当り	0.31		0.05	0.03	0.01	0.02	0.03	0.09	0.02	0.01	0.01		0.01	0.01	
第25週	罹患数	37		4	3	3	9	4	4	4	1	3		1	1	
	定点当り	0.40		0.04	0.03	0.03	0.10	0.04	0.04	0.04	0.01	0.03		0.01	0.01	

【年齢層別5週分集計】



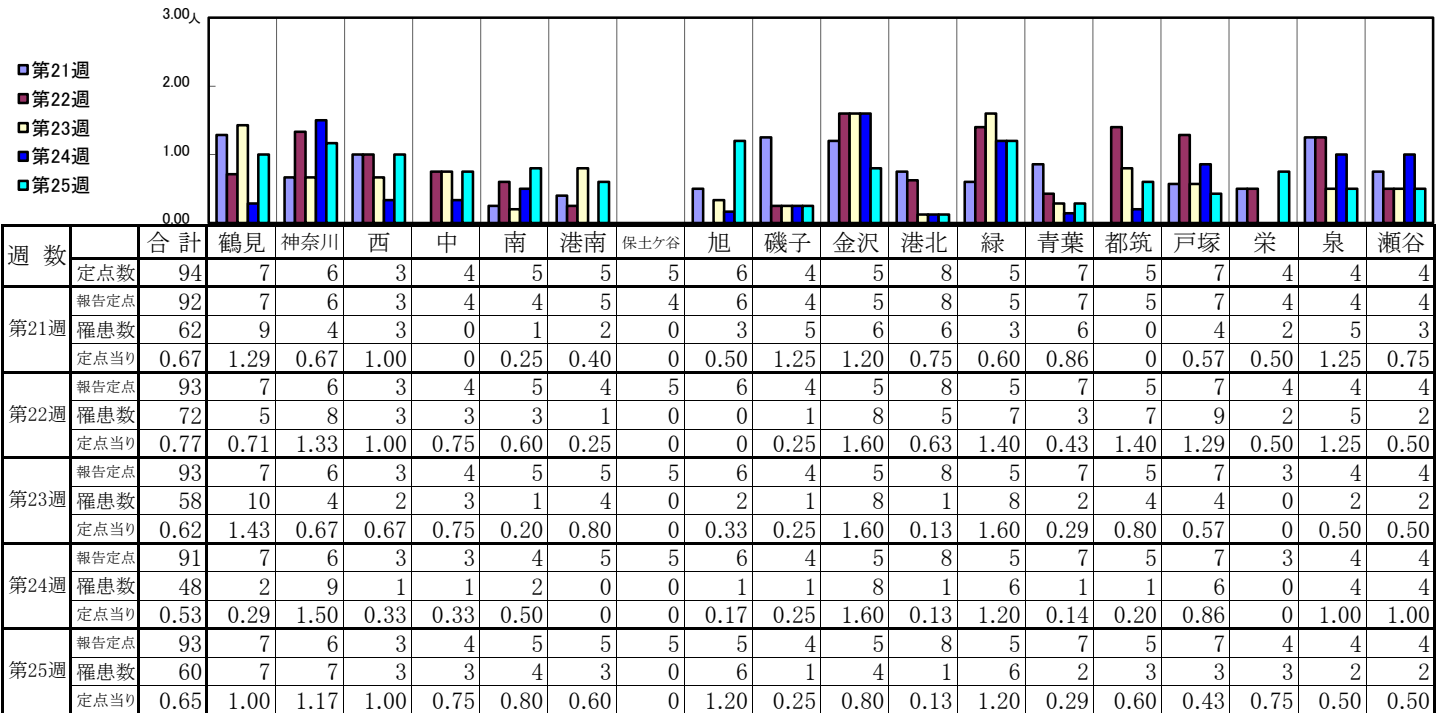
【定点当りの患者数】



<< 突発性発しん >>

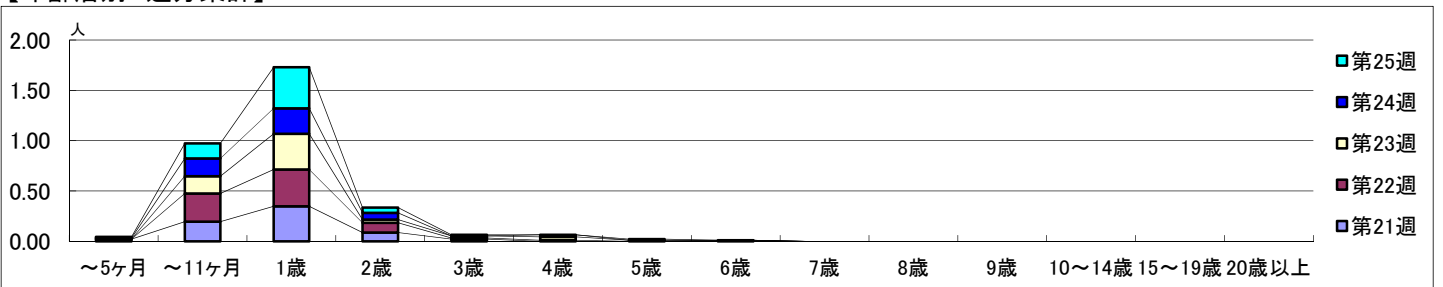
2019年 5月20日 ~ 6月23日
[2019年 第21週 ~ 第25週]

【区別・週別報告定点当り】

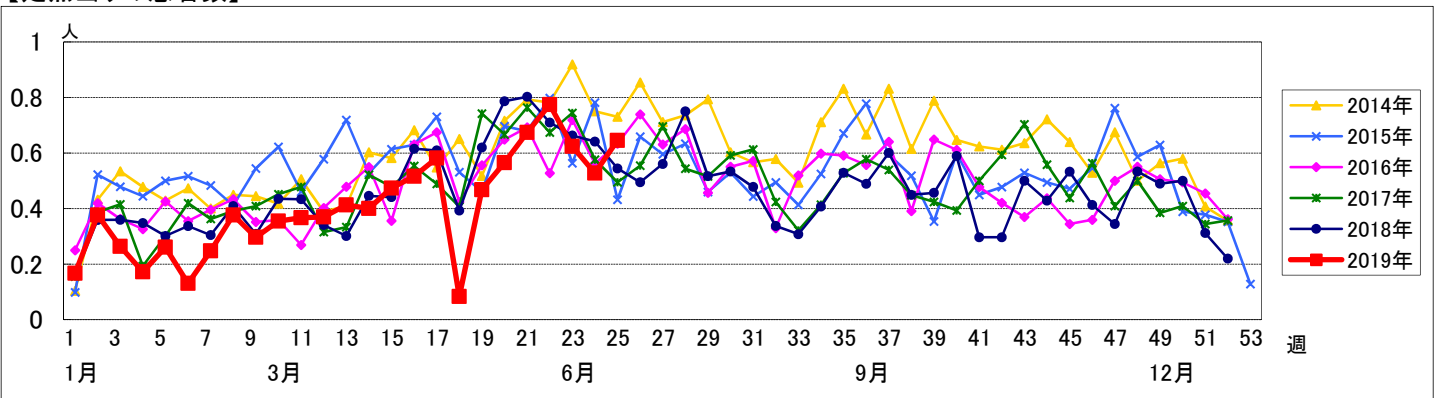


週数		合計	~5ヶ月	~11ヶ月	1歳	2歳	3歳	4歳	5歳	6歳	7歳	8歳	9歳	10~14歳	15~19歳	20歳以上
第21週	罹患数	62	2	18	32	8	2									
	定点当り	0.67	0.02	0.20	0.35	0.09	0.02									
第22週	罹患数	72		26	34	9	1	1		1						
	定点当り	0.77		0.28	0.37	0.10	0.01	0.01		0.01						
第23週	罹患数	58		16	33	3	2	3	1							
	定点当り	0.62		0.17	0.35	0.03	0.02	0.03	0.01							
第24週	罹患数	48	1	16	23	6		2								
	定点当り	0.53	0.01	0.18	0.25	0.07		0.02								
第25週	罹患数	60	1	14	38	5	1		1							
	定点当り	0.65	0.01	0.15	0.41	0.05	0.01		0.01							

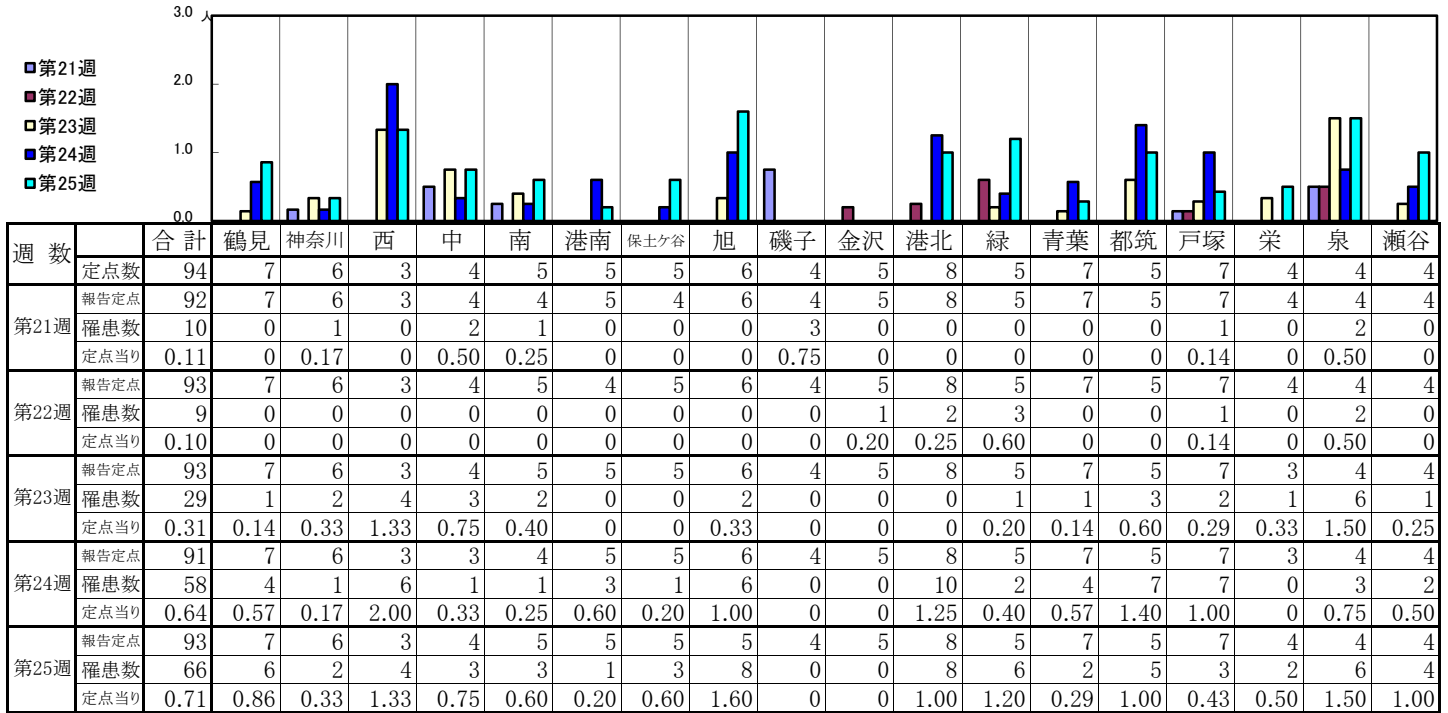
【年齢層別5週分集計】



【定点当りの患者数】

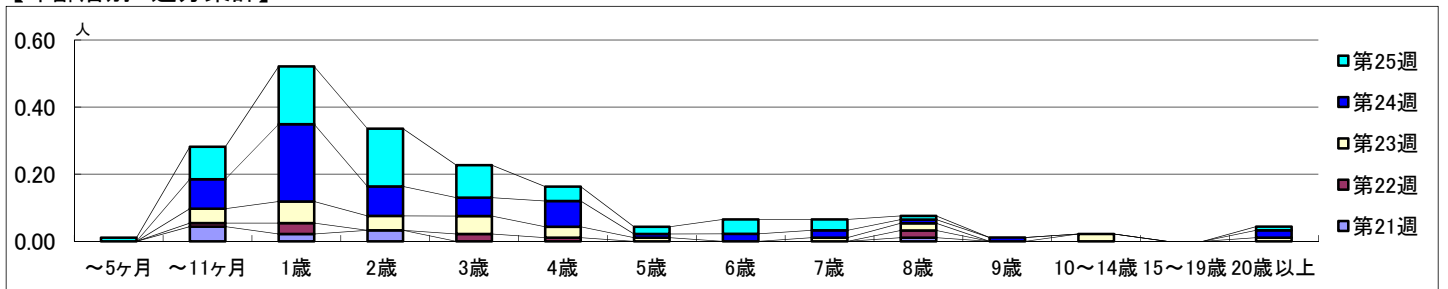


【区別・週別報告定点当り】

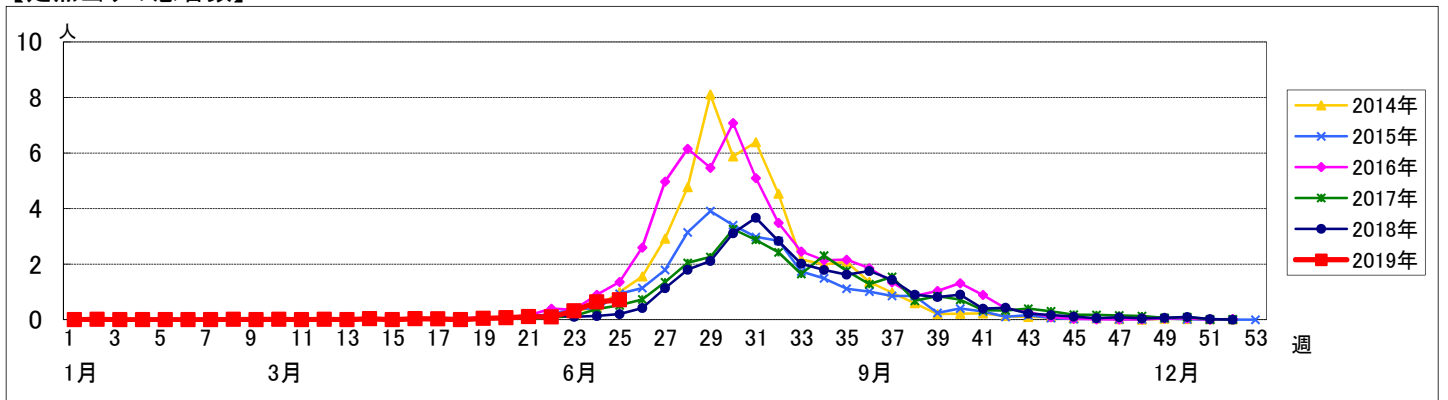


週数	合計	~5ヶ月	~11ヶ月	1歳	2歳	3歳	4歳	5歳	6歳	7歳	8歳	9歳	10~14歳	15~19歳	20歳以上
第21週	罹患数 10 定点当り 0.11		4	2	3							1			
第22週	罹患数 9 定点当り 0.10		1	3		2	1					2			
第23週	罹患数 29 定点当り 0.31		4	6	4	5	3	1		1	2		2		1
第24週	罹患数 58 定点当り 0.64		8	21	8	5	7	1	2	2	1	1			2
第25週	罹患数 66 定点当り 0.71	1	9	16	16	9	4	2	4	3	1				1

【年齢層別5週分集計】



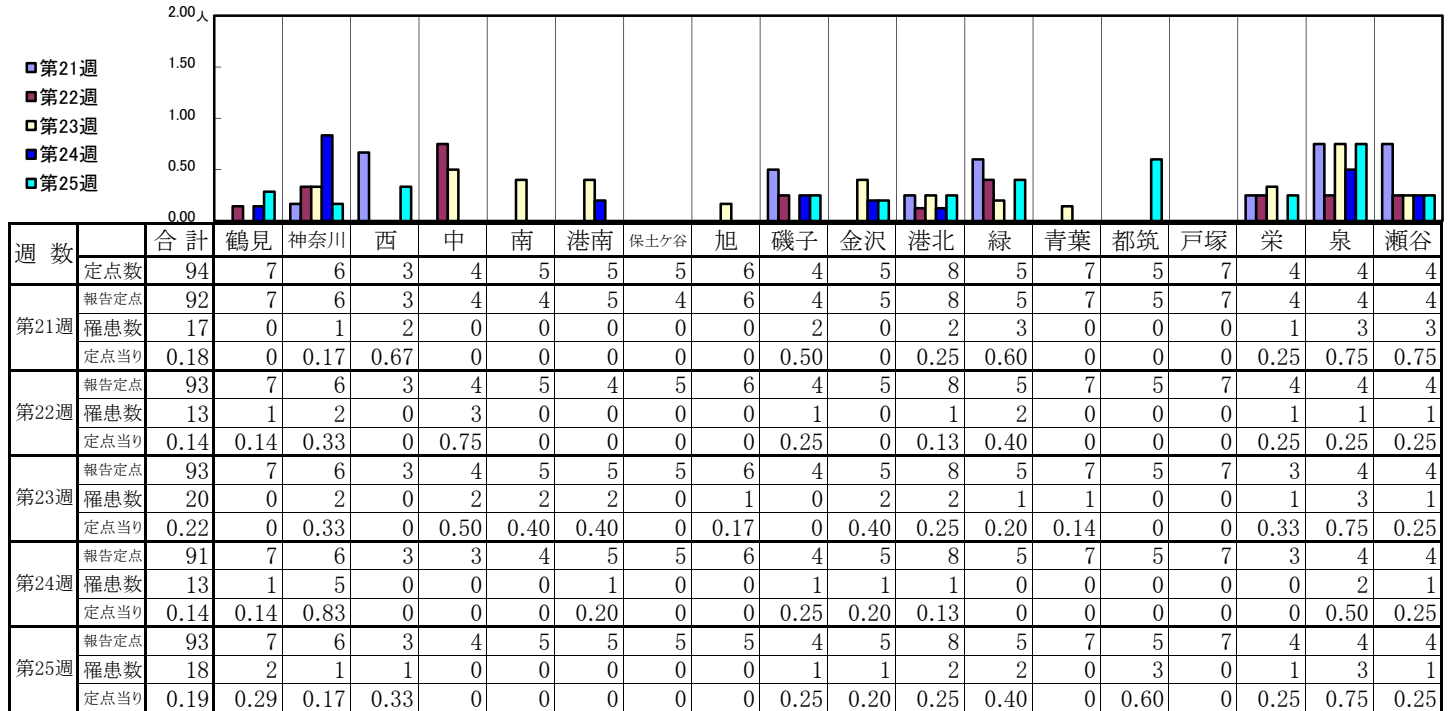
【定点当りの患者数】



<< 流行性耳下腺炎 >>

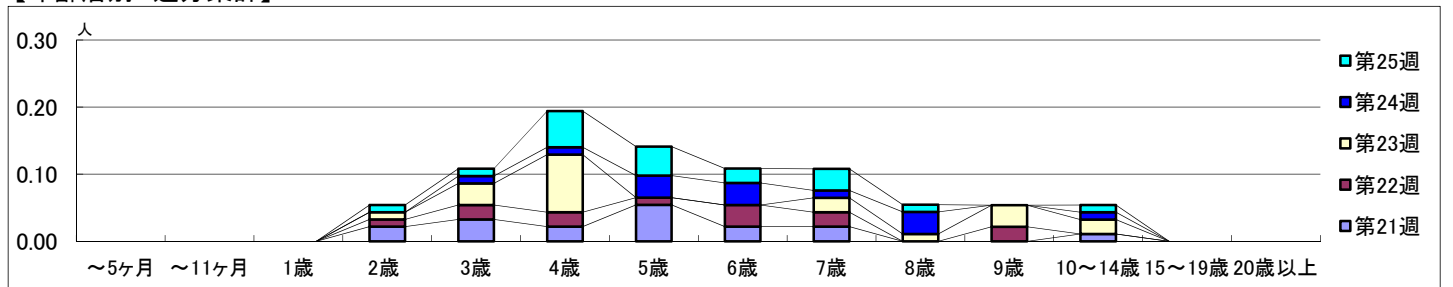
2019年 5月20日 ~ 6月23日
[2019年 第21週 ~ 第25週]

【区別・週別報告定点当り】

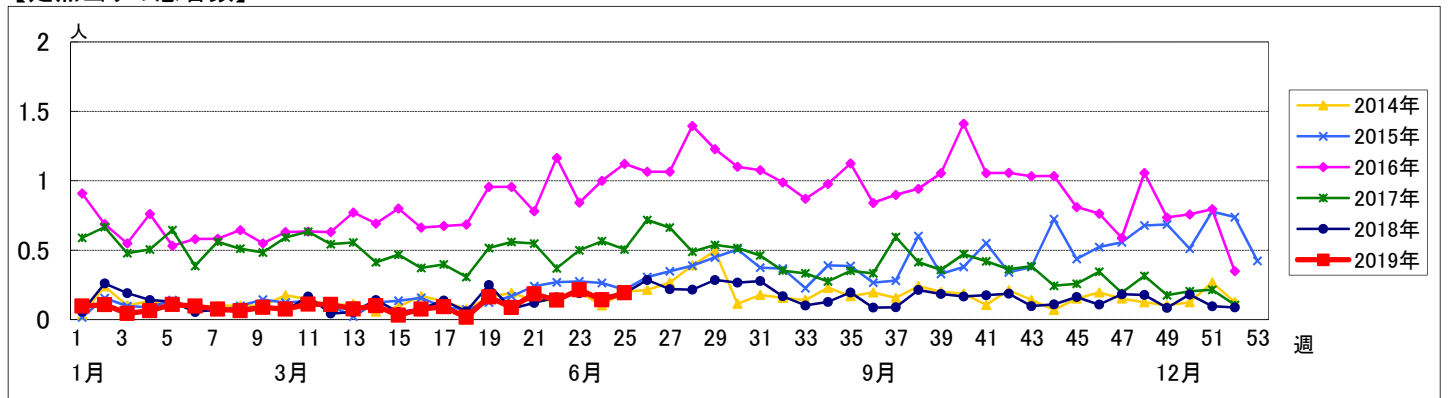


週数	合計	~5ヶ月	~11ヶ月	1歳	2歳	3歳	4歳	5歳	6歳	7歳	8歳	9歳	10~14歳	15~19歳	20歳以上
第21週	17				2	3	2	5	2	2			1		
第22週	13				1	2	2	1	3	2		2			
第23週	20				1	3	8			2	1	3	2		
第24週	13					1	1	3	3	1	3		1		
第25週	18				1	1	5	4	2	3	1		1		

【年齢層別5週分集計】



【定点当りの患者数】



<< 急性出血性結膜炎 >>

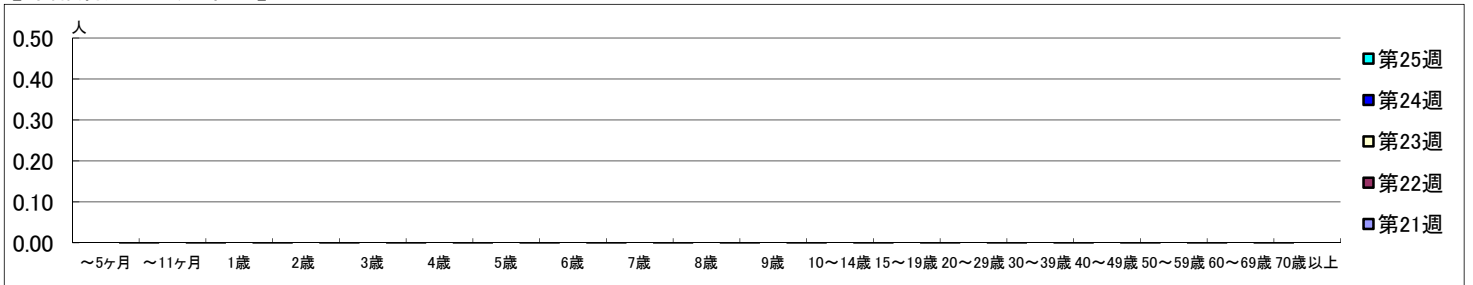
2019年 5月20日 ~ 6月23日
[2019年 第21週 ~ 第25週]

【区別・週別報告定点当り】

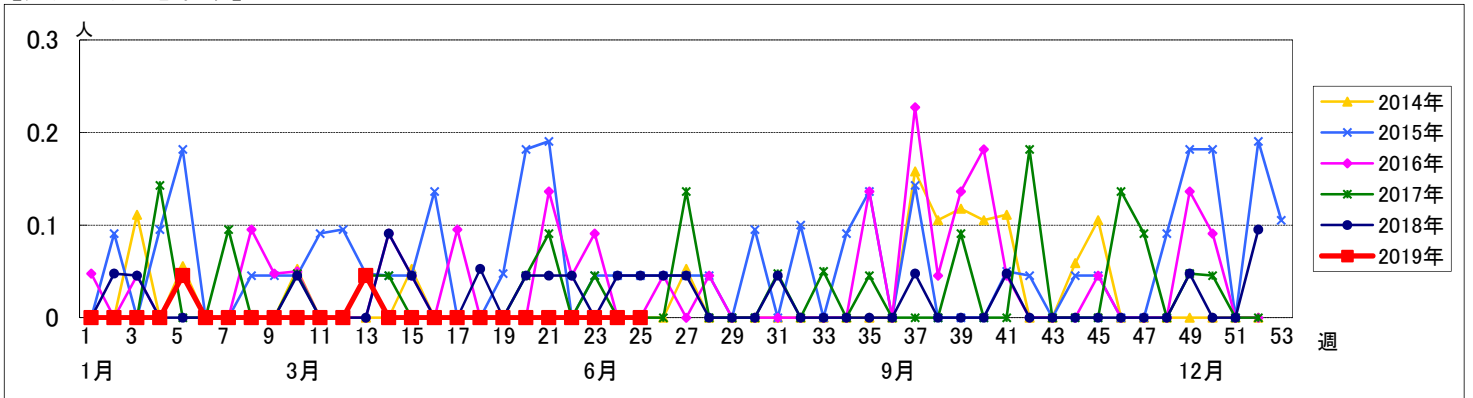
週 数		区 別																		
		合計	鶴見	神奈川	西	中	南	港南	保土ヶ谷	旭	磯子	金沢	港北	緑	青葉	都筑	戸塚	栄	泉	瀬谷
第21週	定点数	22	2	1	1	1	1	1	1	1	1	2	1	2	1	2	1	1	1	1
	報告定点	22	2	1	1	1	1	1	1	1	1	2	1	2	1	2	1	1	1	1
	罹患数	0	0	0	0	0	0	0	0	0	0	0	0	0	0	0	0	0	0	0
	定点当り	0	0	0	0	0	0	0	0	0	0	0	0	0	0	0	0	0	0	0
第22週	報告定点	22	2	1	1	1	1	1	1	1	1	2	1	2	1	2	1	1	1	1
	罹患数	0	0	0	0	0	0	0	0	0	0	0	0	0	0	0	0	0	0	0
	定点当り	0	0	0	0	0	0	0	0	0	0	0	0	0	0	0	0	0	0	0
	第23週	報告定点	20	2	1	1	1	1	1	1	1	1	2	1	1	1	2	1	1	1
罹患数		0	0	0	0	0	0	0	0	0	0	0	0	0	0	0	0	0	0	0
定点当り		0	0	0	0	0	0	0	0	0	0	0	0	0	0	0	0	0	0	0
第24週		報告定点	21	2	1	1	1	1	1	1	1	1	2	1	1	1	2	1	1	1
	罹患数	0	0	0	0	0	0	0	0	0	0	0	0	0	0	0	0	0	0	0
	定点当り	0	0	0	0	0	0	0	0	0	0	0	0	0	0	0	0	0	0	0
	第25週	報告定点	20	2	1		1	1	1	1	1	1	2	1	1	1	2	1	1	1
罹患数		0	0	0	0	0	0	0	0	0	0	0	0	0	0	0	0	0	0	0
定点当り		0	0	0	0	0	0	0	0	0	0	0	0	0	0	0	0	0	0	0

週 数		年 齢 層 別																			
		合計	~5ヶ月	~11ヶ月	1歳	2歳	3歳	4歳	5歳	6歳	7歳	8歳	9歳	10~14歳	15~19歳	20~29歳	30~39歳	40~49歳	50~59歳	60~69歳	70歳以上
第21週	罹患数	0																			
	定点当り	0																			
第22週	罹患数	0																			
	定点当り	0																			
第23週	罹患数	0																			
	定点当り	0																			
第24週	罹患数	0																			
	定点当り	0																			
第25週	罹患数	0																			
	定点当り	0																			

【年齢層別5週分集計】



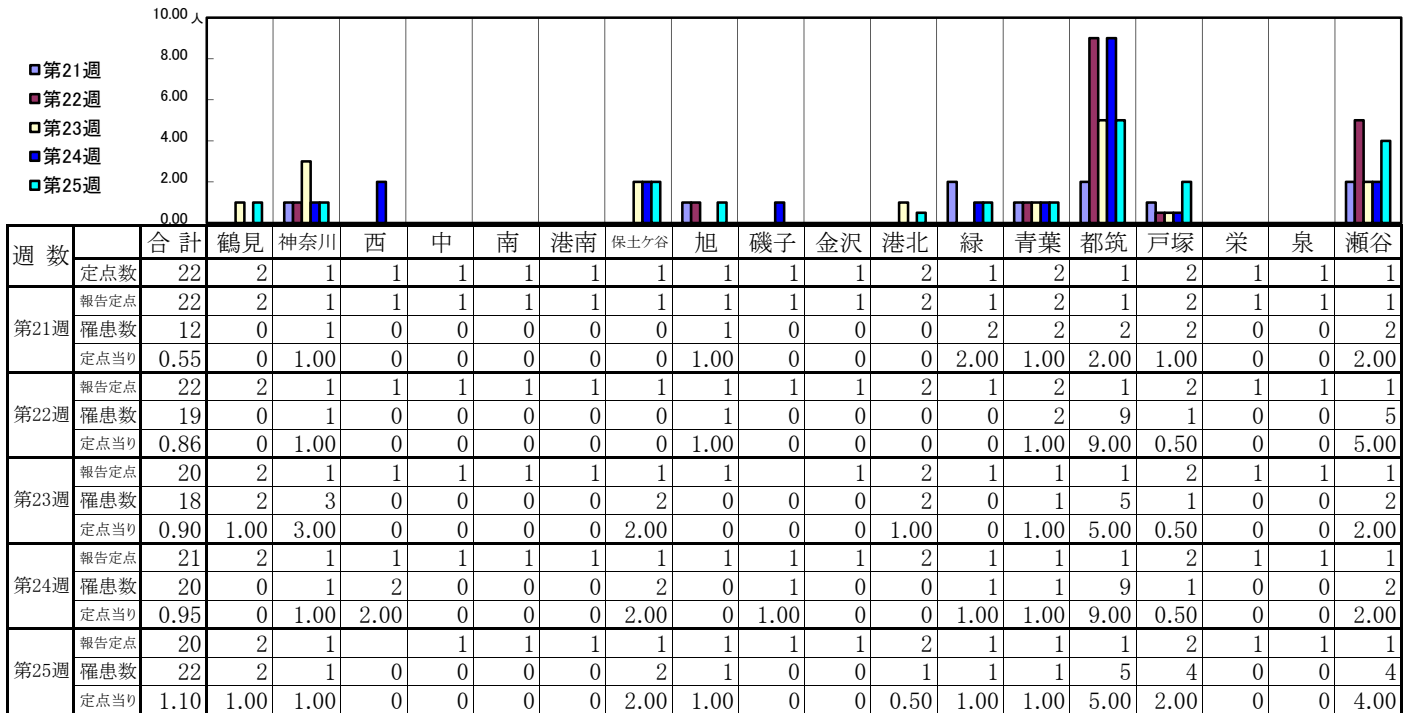
【定点当りの患者数】



<< 流行性角結膜炎 >>

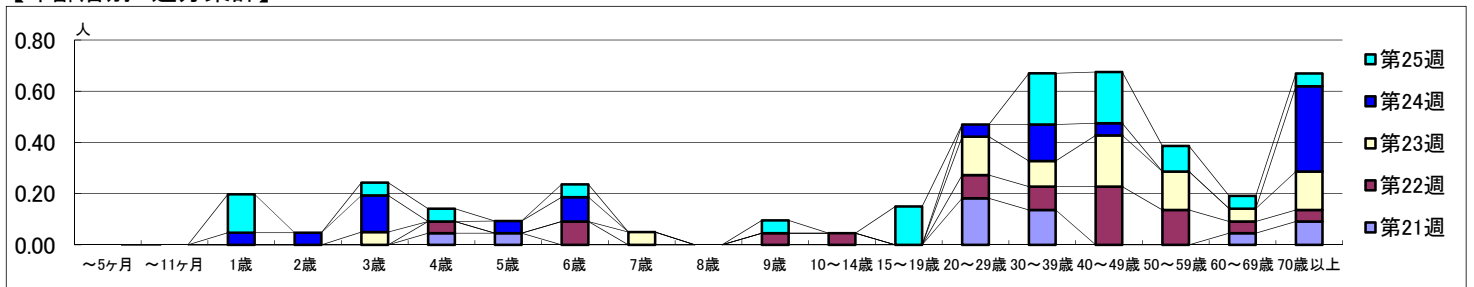
2019年 5月20日 ~ 6月23日
[2019年 第21週 ~ 第25週]

【区別・週別報告定点当り】



週数		合計	年齢層別																		
			~5ヶ月	~11ヶ月	1歳	2歳	3歳	4歳	5歳	6歳	7歳	8歳	9歳	10~14歳	15~19歳	20~29歳	30~39歳	40~49歳	50~59歳	60~69歳	70歳以上
第21週	罹患数	12						1	1							4	3			1	2
	定点当り	0.55						0.05	0.05							0.18	0.14			0.05	0.09
第22週	罹患数	19						1		2			1	1	2	2	5	3	1	1	
	定点当り	0.86						0.05		0.09			0.05	0.05	0.09	0.09	0.23	0.14	0.05	0.05	
第23週	罹患数	18					1						1		3	2	4	3	1	3	
	定点当り	0.90					0.05						0.05		0.15	0.10	0.20	0.15	0.05	0.15	
第24週	罹患数	20			1	1	3		1	2					1	3	1			7	
	定点当り	0.95			0.05	0.05	0.14		0.05	0.10					0.05	0.14	0.05			0.33	
第25週	罹患数	22			3		1	1		1			1		3	4	4	2	1	1	
	定点当り	1.10			0.15		0.05	0.05		0.05			0.05		0.15	0.20	0.20	0.10	0.05	0.05	

【年齢層別5週分集計】



【定点当りの患者数】

