

	インフルエンザ	RSウイルス感染症	咽頭結膜熱	A群溶血性レンサ球菌咽頭炎	感染性胃腸炎	水痘	手足口病	伝染性紅斑	突発性発しん	ヘルパンギーナ	流行性耳下腺炎	急性出血性結膜炎	流行性角結膜炎
警報レベル	30		3	8	20	2	5	2		6	6	1	8
終息基準値	10		1	4	12	1	2	1		2	2	0.1	4
注意報レベル	10					1					3		
横浜市	0.11	0.16	0.65	2.67	4.25	0.66	2.49	0.32	0.55	0.65	0.15	-	0.95
鶴見	0.60	0.57	0.29	1.57	6.29	-	7.71	0.29	0.29	0.57	0.14	-	-
神奈川	-	-	1.00	2.33	7.17	0.17	2.17	-	1.50	0.17	0.83	-	1.00
西	-	-	0.67	0.67	1.33	0.67	-	1.00	0.33	2.00	-	-	2.00
中	-	-	-	2.67	7.33	0.33	-	-	0.33	0.33	-	-	-
南	0.33	-	1.25	1.00	3.75	0.25	0.50	0.25	0.50	0.25	-	-	-
港南	-	-	1.20	4.00	5.00	1.00	1.00	-	-	0.60	0.20	-	-
保土ヶ谷	-	0.20	0.20	2.00	0.60	1.80	1.80	-	-	0.20	-	-	2.00
旭	0.13	-	-	0.83	3.33	0.17	2.50	0.17	0.17	1.00	-	-	-
磯子	-	0.50	1.25	1.25	3.25	2.50	1.00	0.25	0.25	-	0.25	-	1.00
金沢	-	0.20	0.40	3.00	3.20	0.40	0.60	-	1.60	-	0.20	-	-
港北	0.23	0.38	2.25	2.88	7.50	0.38	2.50	1.25	0.13	1.25	0.13	-	-
緑	-	0.50	1.00	9.00	4.25	1.25	2.00	0.50	1.50	0.50	-	-	1.00
青葉	-	-	-	3.83	3.67	0.50	1.83	-	0.17	0.67	-	-	1.00
都筑	0.29	-	-	3.25	5.50	0.50	2.50	0.25	0.25	1.50	-	-	9.00
戸塚	0.10	0.14	-	2.29	2.14	0.57	4.29	0.29	0.86	1.00	-	-	0.50
栄	-	-	-	0.33	1.33	0.67	0.67	0.67	-	-	-	-	-
泉	-	-	1.50	4.25	3.50	1.25	6.75	0.50	1.00	0.75	0.50	-	-
瀬谷	-	-	-	3.00	3.75	0.50	1.50	0.25	1.00	0.50	0.25	-	2.00

(-: 定点当たり0.00) (…: 未報告)

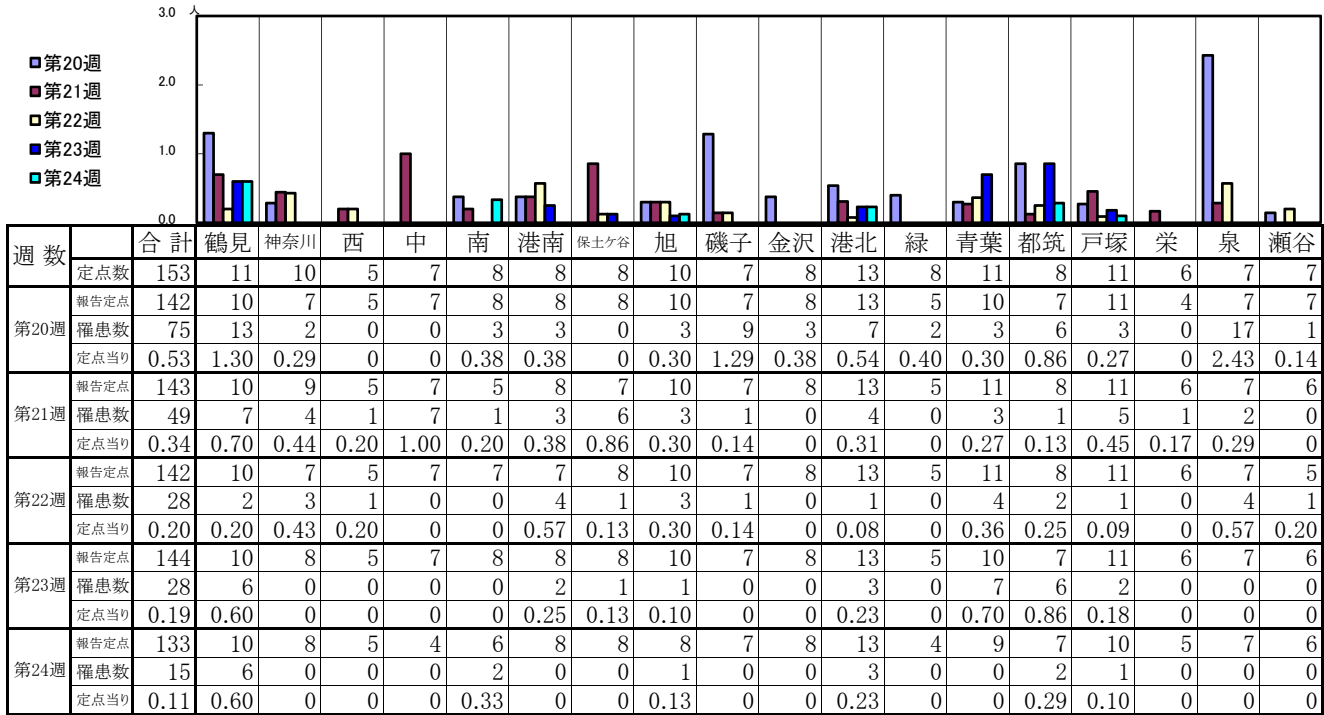
- ◎ 報告定点当たりの値が警報レベル もしくは警報レベル継続中です
- 報告定点当たりの値が注意報レベルに達しています

(この数字は集計時点のもので、翌週以降変動することもあります)

<< インフルエンザ >>

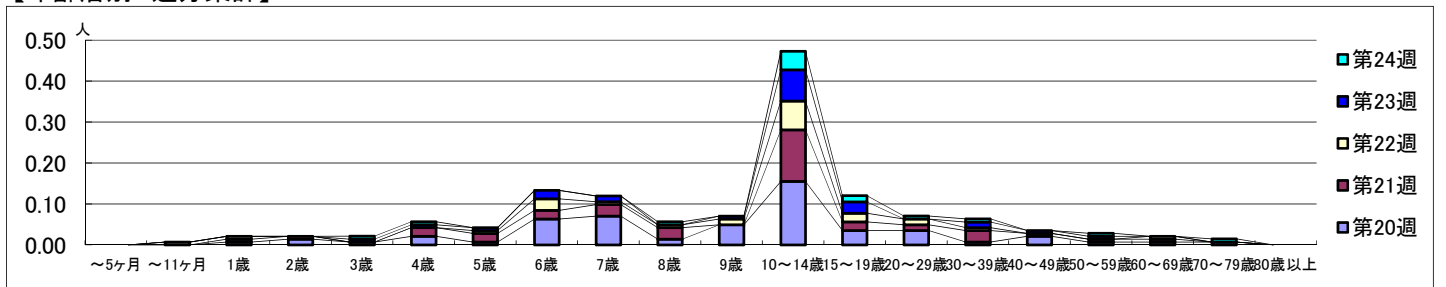
2019年 5月13日 ~ 6月16日
[2019年 第20週 ~ 第24週]

【区別・週別報告定点当り】

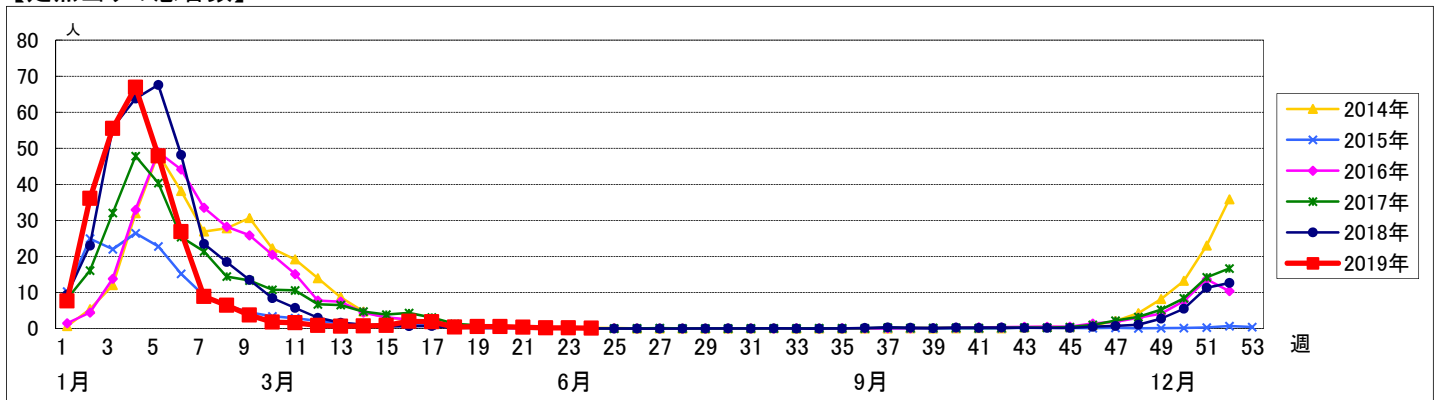


週数	合計	~5ヶ月	~11ヶ月	1歳	2歳	3歳	4歳	5歳	6歳	7歳	8歳	9歳	10~14歳	15~19歳	20~29歳	30~39歳	40~49歳	50~59歳	60~69歳	70~79歳	80歳以上
第20週	75			1	2	1	3	1	9	10	2	7	22	5	5	1	3	1	1	1	
第21週	49			1	1		3	3	3	4	4		18	3	2	4	1	1	1		
第22週	28		1	1				1	4	1	1	2	10	3	2	1			1		
第23週	28					1	1	1	3	2		1	11	4		2	1	1			
第24週	15					1	1				1		6	2	1	1		1		1	

【年齢層別5週分集計】



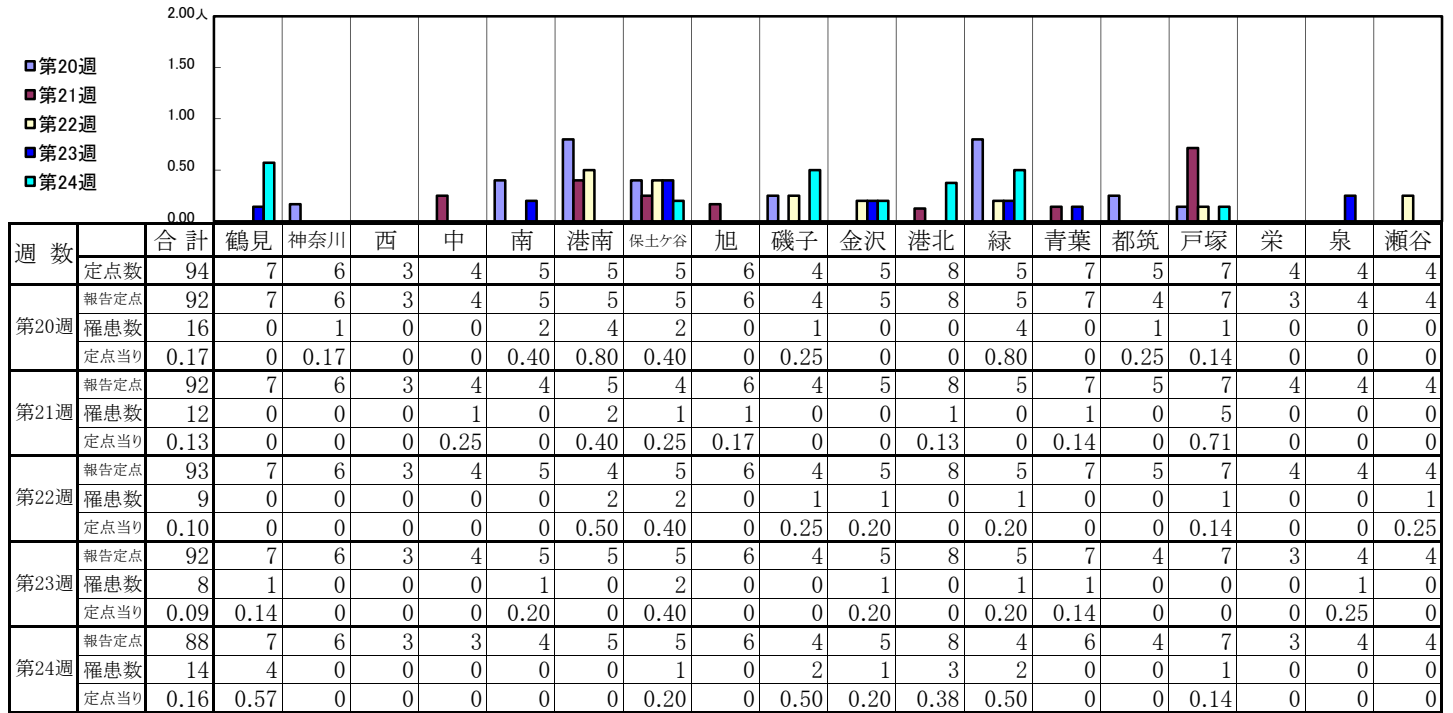
【定点当りの患者数】



<< RSウイルス感染症 >>

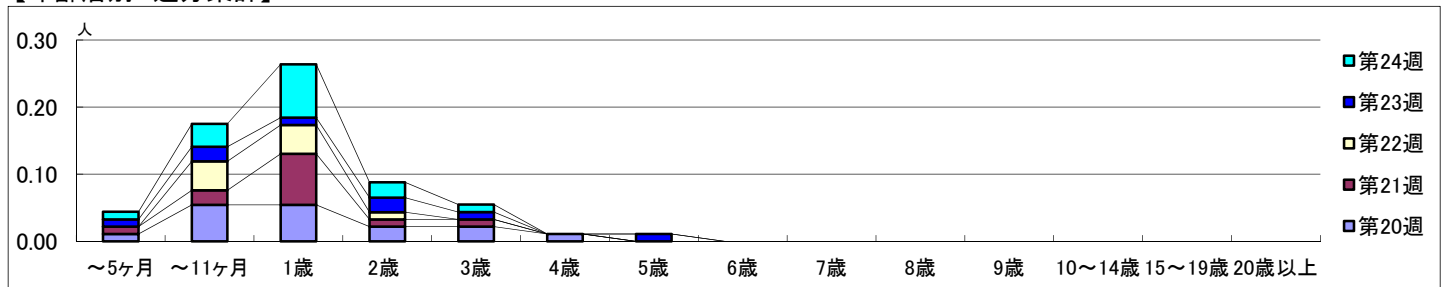
2019年 5月13日 ~ 6月16日
[2019年 第20週 ~ 第24週]

【区別・週別報告定点当り】

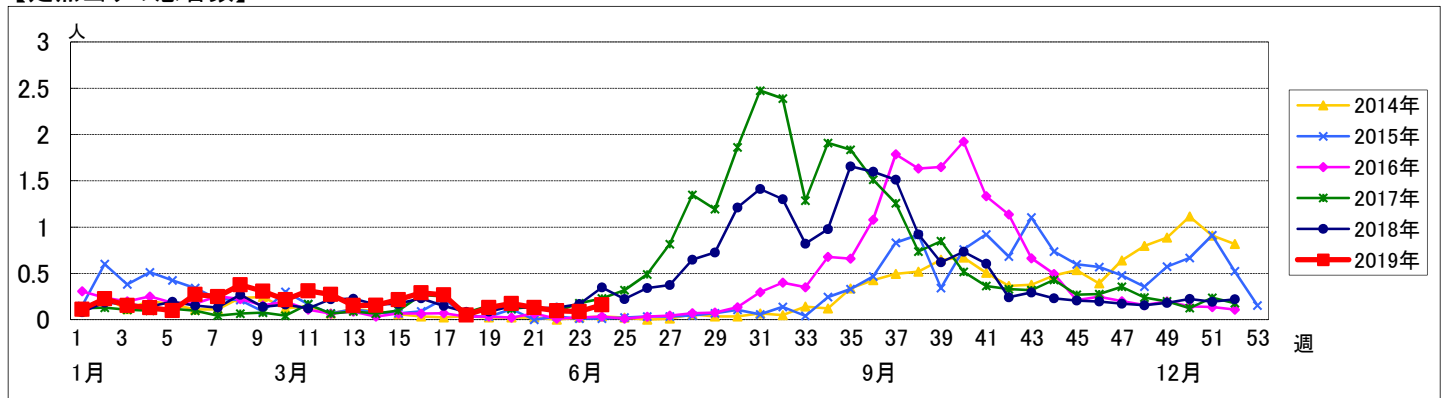


週数	合計	~5ヶ月	~11ヶ月	1歳	2歳	3歳	4歳	5歳	6歳	7歳	8歳	9歳	10~14歳	15~19歳	20歳以上
第20週	16	1	5	5	2	2	1								
第21週	12	1	2	7	1	1									
第22週	9		4	4	1										
第23週	8	1	2	1	2	1		1							
第24週	14	1	3	7	2	1									

【年齢層別5週分集計】



【定点当りの患者数】



<< 咽頭結膜熱 >>

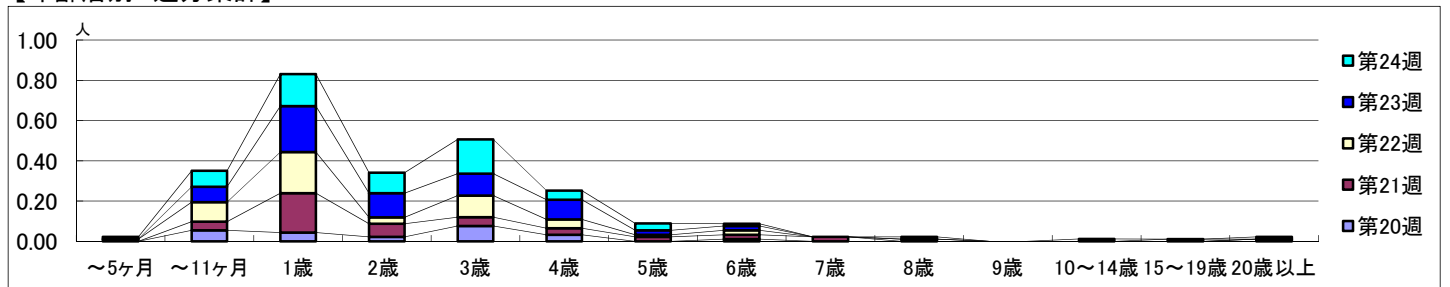
2019年 5月13日 ~ 6月16日
[2019年 第20週 ~ 第24週]

【区別・週別報告定点当り】

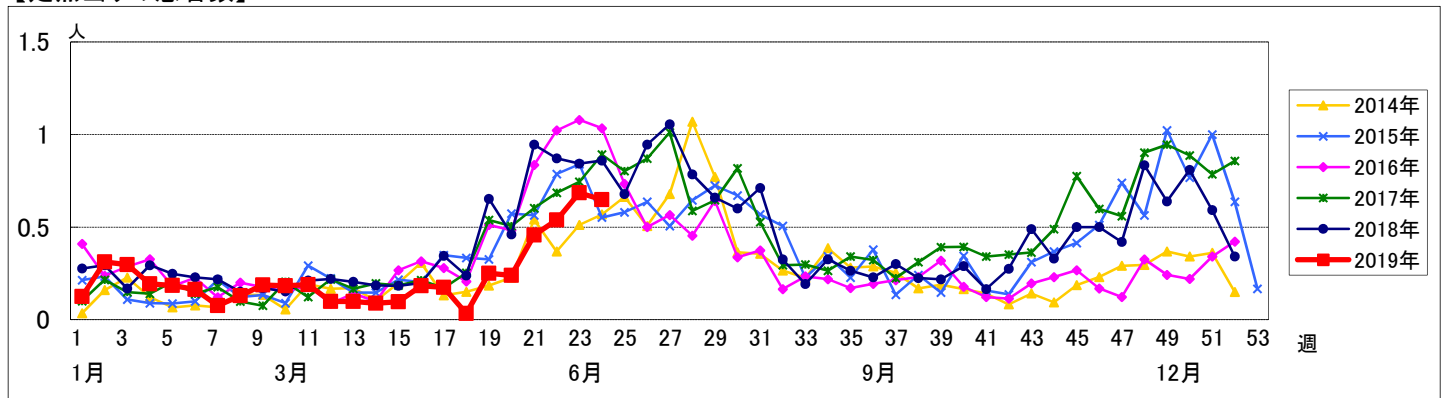
週数	合計	鶴見	神奈川	西	中	南	港南	保土ヶ谷	旭	磯子	金沢	港北	緑	青葉	都筑	戸塚	栄	泉	瀬谷
第20週	94	7	6	3	4	5	5	5	6	4	5	8	5	7	5	7	4	4	4
第21週	92	7	6	3	4	4	5	4	6	4	5	8	5	7	5	7	4	4	4
第22週	93	7	6	3	4	5	4	5	6	4	5	8	5	7	5	7	4	4	4
第23週	92	7	6	3	4	5	5	5	6	4	5	8	5	7	4	7	3	4	4
第24週	88	7	6	3	3	4	5	5	6	4	5	8	4	6	4	7	3	4	4

週数	合計	~5ヶ月	~11ヶ月	1歳	2歳	3歳	4歳	5歳	6歳	7歳	8歳	9歳	10~14歳	15~19歳	20歳以上
第20週	22		5	4	2	7	3			1					
第21週	42		4	18	6	4	3	2	2	2					1
第22週	50	1	9	19	3	10	4	1	2		1				
第23週	63		7	21	11	10	9	2	2					1	
第24週	57	1	7	14	9	15	4	3	1		1		1		1

【年齢層別5週分集計】



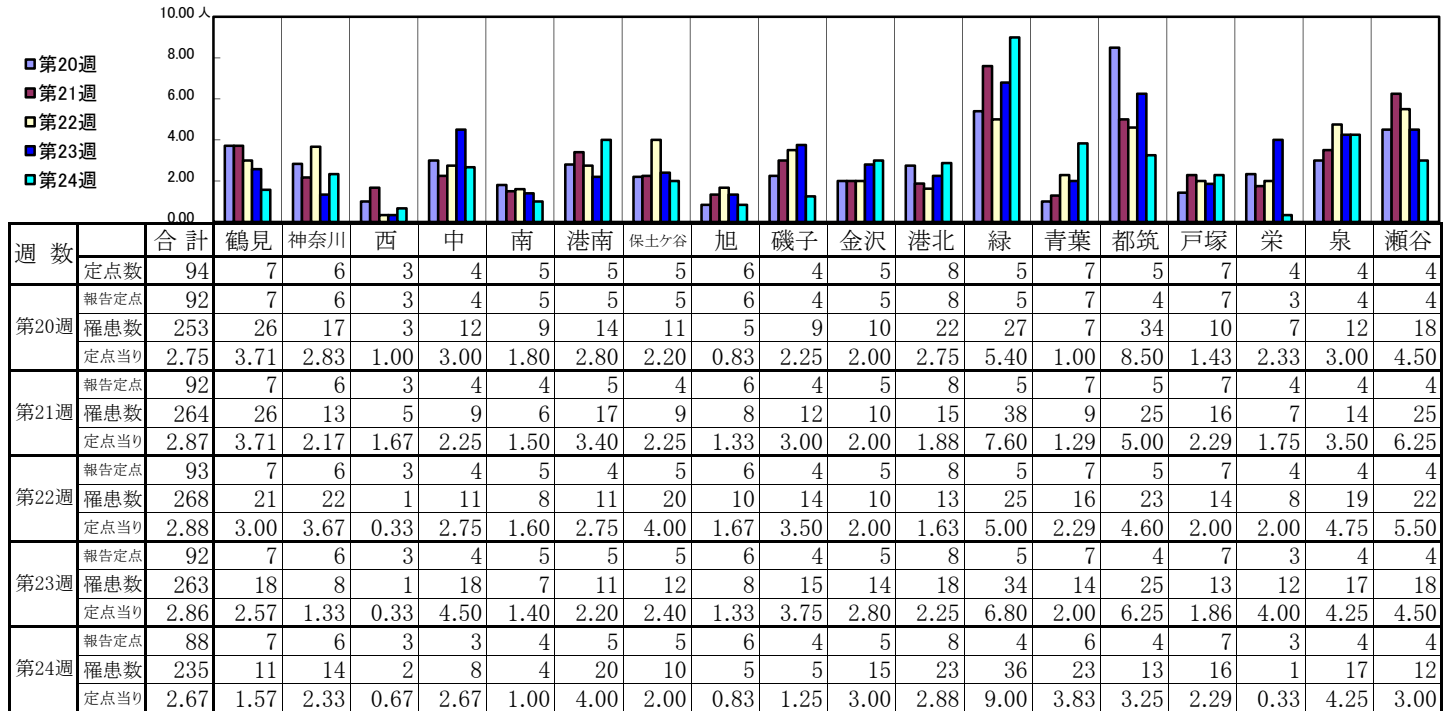
【定点当りの患者数】



<< A群溶血性レンサ球菌咽頭炎 >>

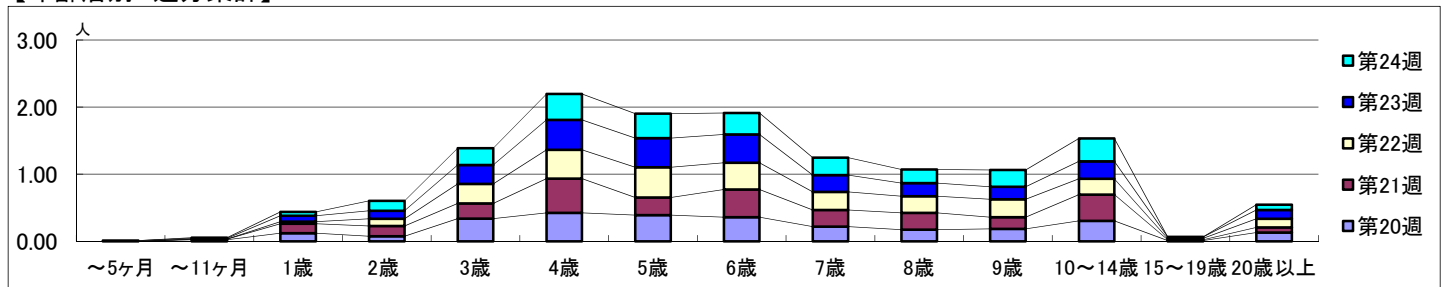
2019年 5月13日 ~ 6月16日
[2019年 第20週 ~ 第24週]

【区別・週別報告定点当り】

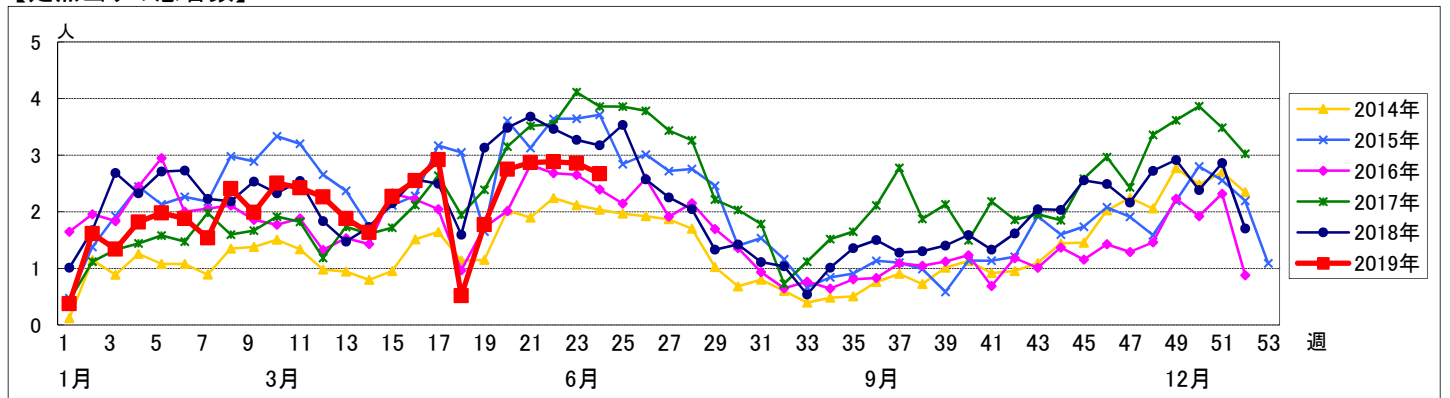


週数		合計	~5ヶ月	~11ヶ月	1歳	2歳	3歳	4歳	5歳	6歳	7歳	8歳	9歳	10~14歳	15~19歳	20歳以上
第20週	罹患数	253		2	11	7	31	39	36	33	20	16	17	28	1	12
	定点当り	2.75		0.02	0.12	0.08	0.34	0.42	0.39	0.36	0.22	0.17	0.18	0.30	0.01	0.13
第21週	罹患数	264		1	13	14	21	47	24	38	23	23	16	36	1	7
	定点当り	2.87		0.01	0.14	0.15	0.23	0.51	0.26	0.41	0.25	0.25	0.17	0.39	0.01	0.08
第22週	罹患数	268			3	10	27	40	42	37	25	23	25	22	2	12
	定点当り	2.88			0.03	0.11	0.29	0.43	0.45	0.40	0.27	0.25	0.27	0.24	0.02	0.13
第23週	罹患数	263	1	1	8	11	26	41	40	39	23	18	17	24	2	12
	定点当り	2.86	0.01	0.01	0.09	0.12	0.28	0.45	0.43	0.42	0.25	0.20	0.18	0.26	0.02	0.13
第24週	罹患数	235		1	5	13	22	34	32	28	23	18	22	30		7
	定点当り	2.67		0.01	0.06	0.15	0.25	0.39	0.36	0.32	0.26	0.20	0.25	0.34		0.08

【年齢層別5週分集計】



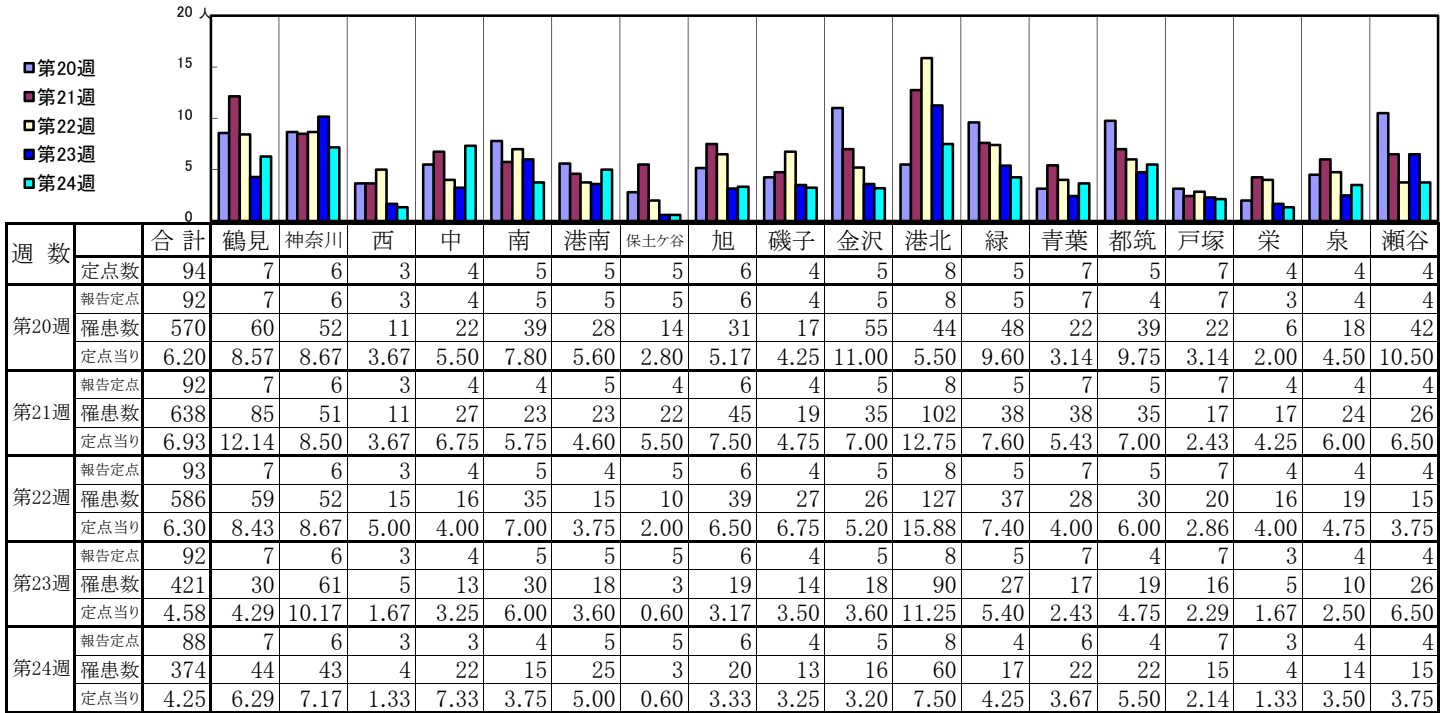
【定点当りの患者数】



<< 感染性胃腸炎 >>

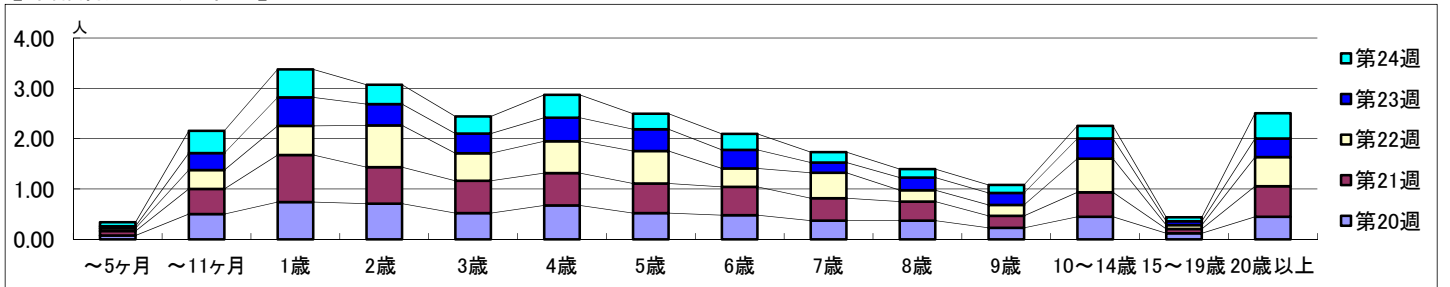
2019年 5月13日 ~ 6月16日
[2019年 第20週 ~ 第24週]

【区別・週別報告定点当り】

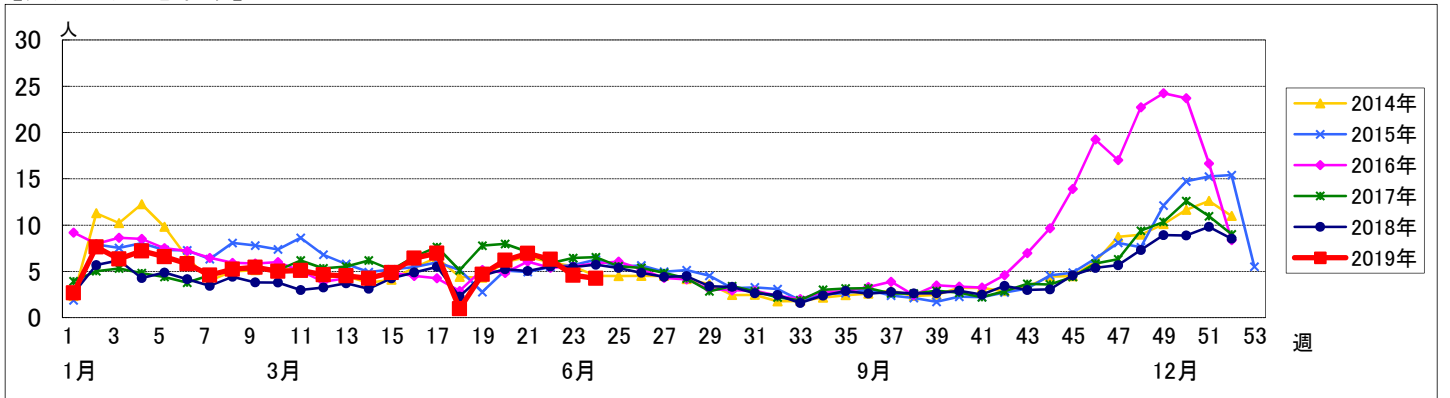


週数		合計	年齢層別													
			~5ヶ月	~11ヶ月	1歳	2歳	3歳	4歳	5歳	6歳	7歳	8歳	9歳	10~14歳	15~19歳	20歳以上
第20週	罹患数	570	7	46	68	65	48	62	48	44	34	34	21	41	11	41
	定点当り	6.20	0.08	0.50	0.74	0.71	0.52	0.67	0.52	0.48	0.37	0.37	0.23	0.45	0.12	0.45
第21週	罹患数	638	8	46	86	67	59	59	54	52	41	35	22	45	8	56
	定点当り	6.93	0.09	0.50	0.93	0.73	0.64	0.64	0.59	0.57	0.45	0.38	0.24	0.49	0.09	0.61
第22週	罹患数	586	5	35	54	77	51	59	60	34	47	21	20	62	7	54
	定点当り	6.30	0.05	0.38	0.58	0.83	0.55	0.63	0.65	0.37	0.51	0.23	0.22	0.67	0.08	0.58
第23週	罹患数	421	4	31	52	39	36	43	40	34	19	23	22	37	7	34
	定点当り	4.58	0.04	0.34	0.57	0.42	0.39	0.47	0.43	0.37	0.21	0.25	0.24	0.40	0.08	0.37
第24週	罹患数	374	7	39	49	34	30	40	27	28	18	15	14	22	7	44
	定点当り	4.25	0.08	0.44	0.56	0.39	0.34	0.45	0.31	0.32	0.20	0.17	0.16	0.25	0.08	0.50

【年齢層別5週分集計】



【定点当りの患者数】

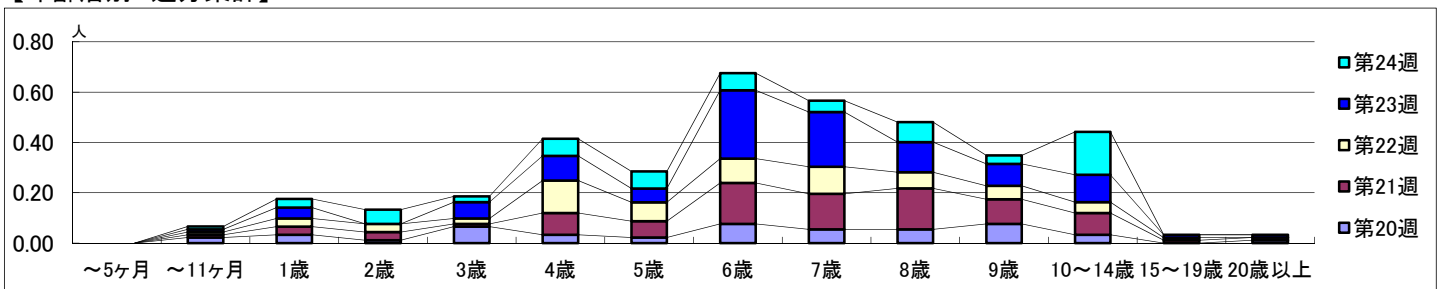


【区別・週別報告定点当り】

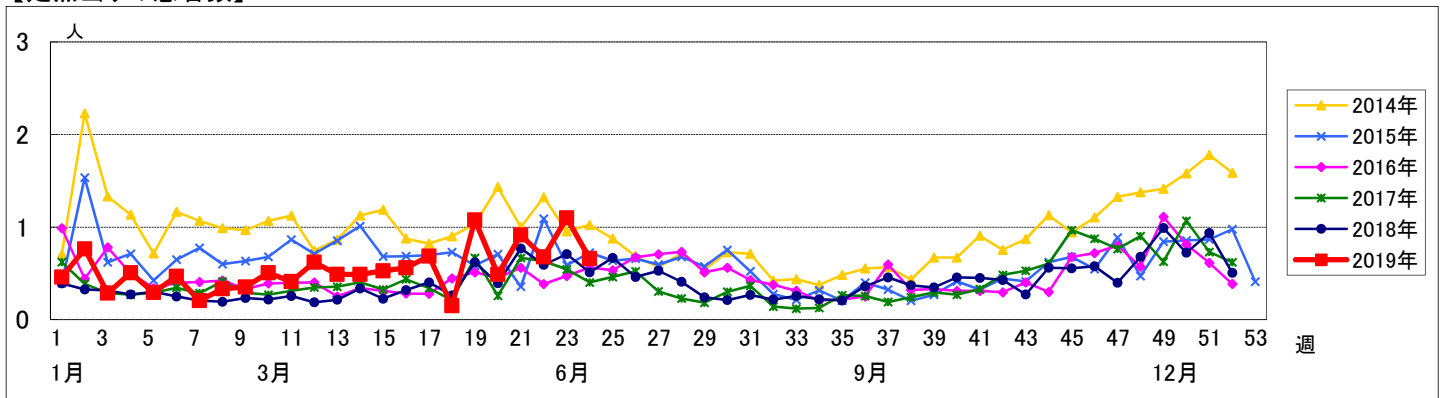
週 数		区別																			
		合計	鶴見	神奈川	西	中	南	港南	保土ヶ谷	旭	磯子	金沢	港北	緑	青葉	都筑	戸塚	栄	泉	瀬谷	
第20週	定点数	94	7	6	3	4	5	5	5	6	4	5	8	5	7	5	7	4	4	4	
	報告定点	92	7	6	3	4	5	5	5	6	4	5	8	5	7	4	7	3	4	4	
	罹患数	45	1	2	1	2	1	8	7	1	1	3	2	5	0	2	3	4	1	1	
	定点当り	0.49	0.14	0.33	0.33	0.50	0.20	1.60	1.40	0.17	0.25	0.60	0.25	1.00	0	0.50	0.43	1.33	0.25	0.25	
第21週	報告定点	92	7	6	3	4	4	5	4	6	4	5	8	5	7	5	7	4	4	4	
	罹患数	84	0	7	2	1	3	5	4	2	1	3	4	7	7	7	11	5	10	5	
	定点当り	0.91	0	1.17	0.67	0.25	0.75	1.00	1.00	0.33	0.25	0.60	0.50	1.40	1.00	1.40	1.57	1.25	2.50	1.25	
	報告定点	93	7	6	3	4	5	4	5	6	4	5	8	5	7	5	7	4	4	4	
第22週	罹患数	63	0	3	0	1	4	2	8	3	2	5	5	8	3	3	5	7	2	2	
	定点当り	0.68	0	0.50	0	0.25	0.80	0.50	1.60	0.50	0.50	1.00	0.63	1.60	0.43	0.60	0.71	1.75	0.50	0.50	
	報告定点	92	7	6	3	4	5	5	5	6	4	5	8	5	7	4	7	3	4	4	
	罹患数	101	1	1	3	1	4	1	11	1	17	14	2	4	17	5	5	5	6	3	
第23週	報告定点	92	7	6	3	4	5	5	5	6	4	5	8	5	7	4	7	3	4	4	
	罹患数	101	1	1	3	1	4	1	11	1	17	14	2	4	17	5	5	5	6	3	
	定点当り	1.10	0.14	0.17	1.00	0.25	0.80	0.20	2.20	0.17	4.25	2.80	0.25	0.80	2.43	1.25	0.71	1.67	1.50	0.75	
	報告定点	88	7	6	3	3	4	5	5	6	4	5	8	4	6	4	7	3	4	4	
第24週	罹患数	58	0	1	2	1	1	5	9	1	10	2	3	5	3	2	4	2	5	2	
	定点当り	0.66	0	0.17	0.67	0.33	0.25	1.00	1.80	0.17	2.50	0.40	0.38	1.25	0.50	0.50	0.57	0.67	1.25	0.50	

週 数		合計	～5ヶ月	～11ヶ月	年齢												
					1歳	2歳	3歳	4歳	5歳	6歳	7歳	8歳	9歳	10～14歳	15～19歳	20歳以上	
第20週	罹患数	45		2	3	1	6	3	2	7	5	5	7	3		1	
	定点当り	0.49		0.02	0.03	0.01	0.07	0.03	0.02	0.08	0.05	0.05	0.08	0.03		0.01	
第21週	罹患数	84		1	3	3	1	8	6	15	13	15	9	8	1	1	
	定点当り	0.91		0.01	0.03	0.03	0.01	0.09	0.07	0.16	0.14	0.16	0.10	0.09	0.01	0.01	
第22週	罹患数	63		1	3	3	2	12	7	9	10	6	5	4	1		
	定点当り	0.68		0.01	0.03	0.03	0.02	0.13	0.08	0.10	0.11	0.06	0.05	0.04	0.01		
第23週	罹患数	101		1	4		6	9	5	25	20	11	8	10	1	1	
	定点当り	1.10		0.01	0.04		0.07	0.10	0.05	0.27	0.22	0.12	0.09	0.11	0.01	0.01	
第24週	罹患数	58		1	3	5	2	6	6	6	4	7	3	15			
	定点当り	0.66		0.01	0.03	0.06	0.02	0.07	0.07	0.07	0.05	0.08	0.03	0.17			

【年齢層別5週分集計】



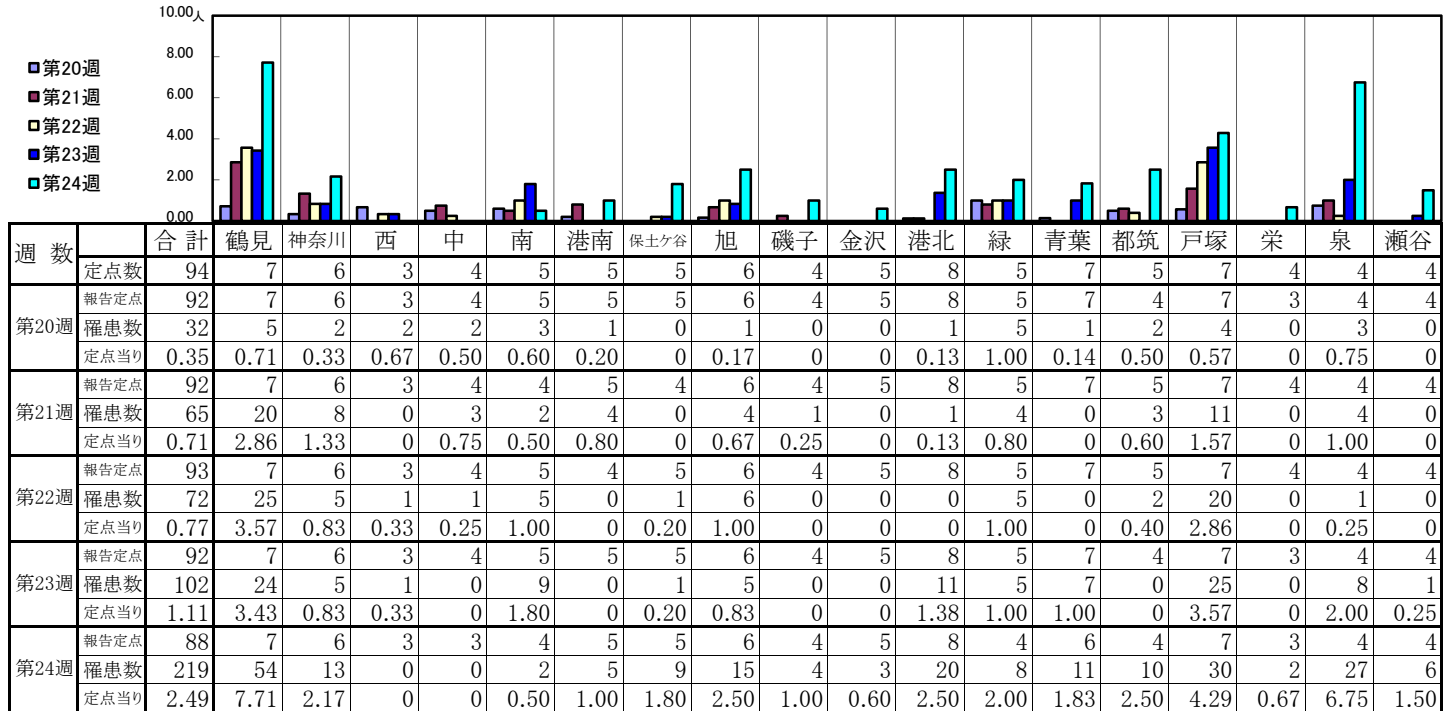
【定点当りの患者数】



<< 手足口病 >>

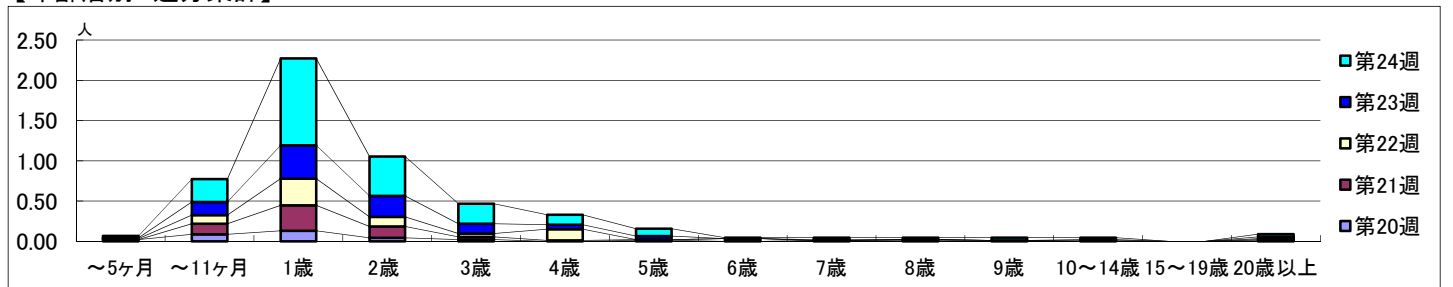
2019年 5月13日 ~ 6月16日
[2019年 第20週 ~ 第24週]

【区別・週別報告定点当り】

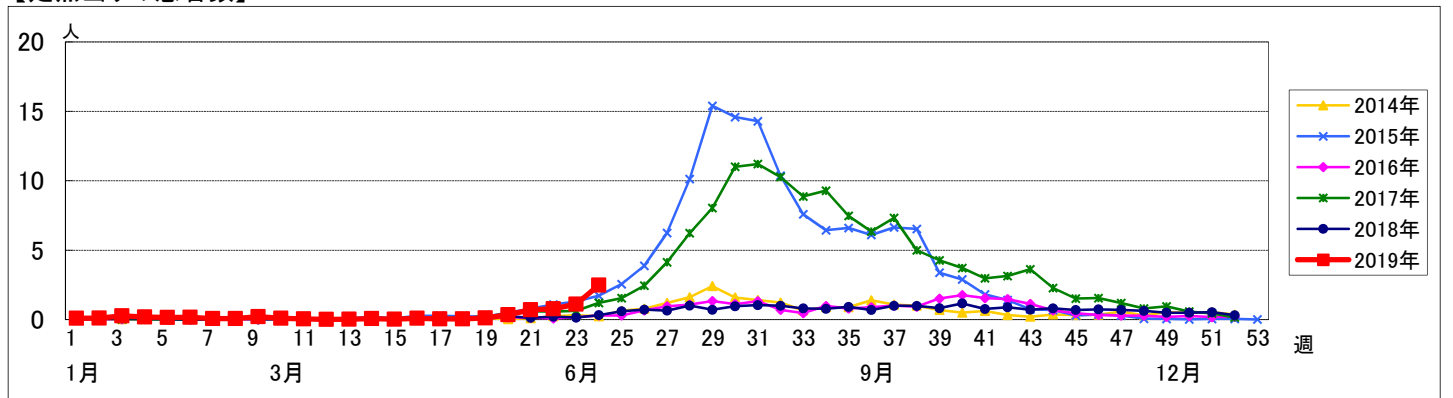


週数	合計	~5ヶ月	~11ヶ月	1歳	2歳	3歳	4歳	5歳	6歳	7歳	8歳	9歳	10~14歳	15~19歳	20歳以上
第20週	32	2	8	12	4	2		1		1	1				1
第21週	65		12	29	13	3	1	1	3		1	1			1
第22週	72	1	10	31	11	4	13						1		1
第23週	102	1	15	38	24	11	5	4		1			1		2
第24週	219	2	25	95	43	22	11	8	1	2	2	3	2		3
報告定点	92	7	6	3	4	5	5	5	6	4	5	8	5	7	4
罹患数	32	2	8	12	4	2		1		1	1				1
定点当り	0.35	0.02	0.09	0.13	0.04	0.02		0.01		0.01	0.01				0.01
報告定点	92	7	6	3	4	5	5	5	6	4	5	8	5	7	4
罹患数	65		12	29	13	3	1	1	3		1	1			1
定点当り	0.71		0.13	0.32	0.14	0.03	0.01	0.01	0.03		0.01	0.01			0.01
報告定点	93	7	6	3	4	5	4	5	6	4	5	8	5	7	5
罹患数	72	1	10	31	11	4	13						1		1
定点当り	0.77	0.01	0.11	0.33	0.12	0.04	0.14						0.01		0.01
報告定点	92	7	6	3	4	5	5	5	6	4	5	8	5	7	4
罹患数	102	1	15	38	24	11	5	4		1			1		2
定点当り	1.11	0.01	0.16	0.41	0.26	0.12	0.05	0.04		0.01			0.01		0.02
報告定点	88	7	6	3	3	4	5	5	6	4	5	8	4	6	4
罹患数	219	2	25	95	43	22	11	8	1	2	2	3	2		3
定点当り	2.49	0.02	0.28	1.08	0.49	0.25	0.13	0.09	0.01	0.02	0.02	0.03	0.02		0.03

【年齢層別5週分集計】



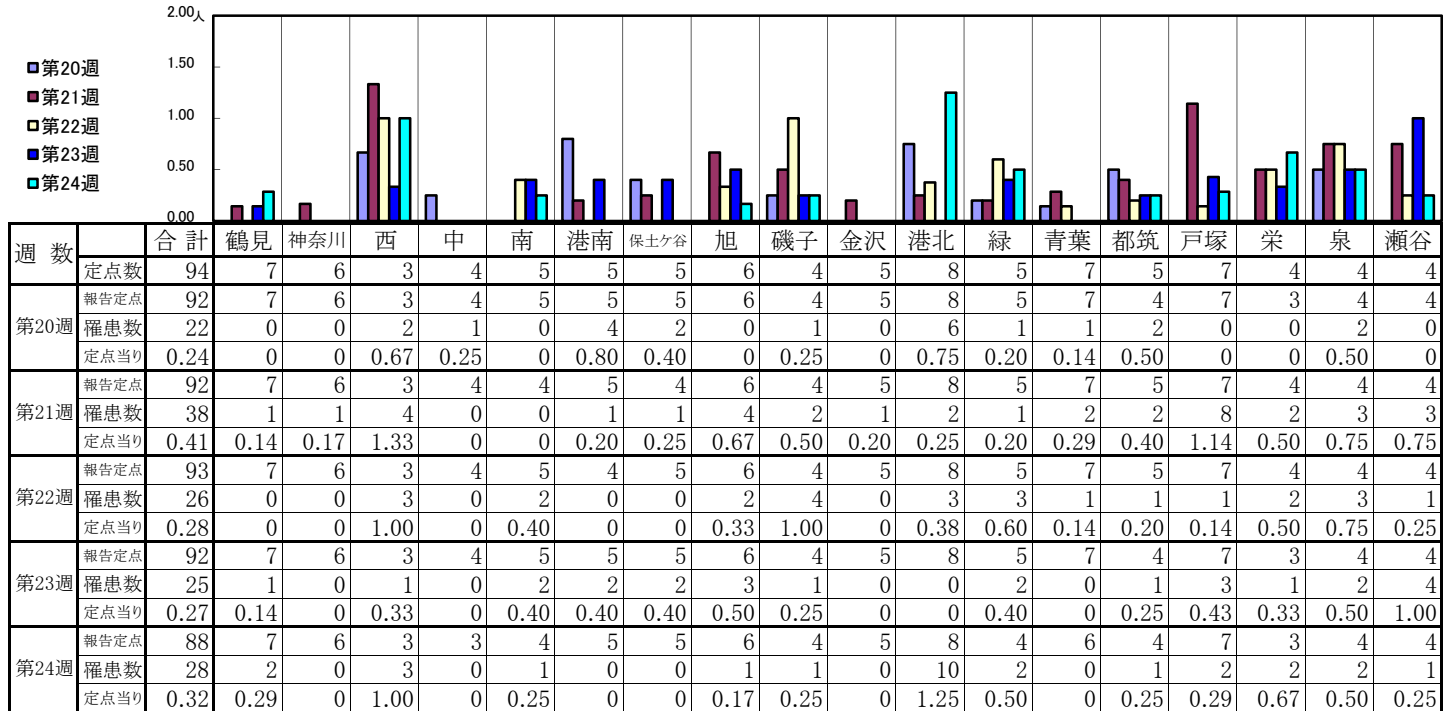
【定点当りの患者数】



<< 伝染性紅斑 >>

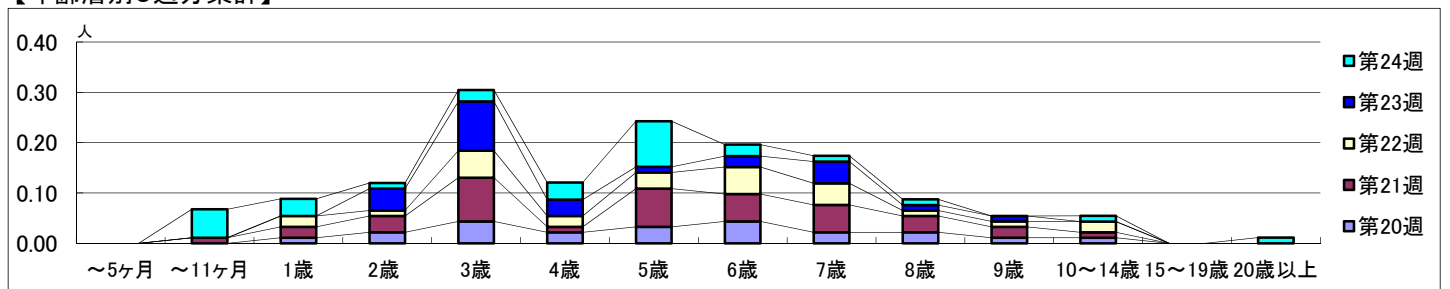
2019年 5月13日 ~ 6月16日
[2019年 第20週 ~ 第24週]

【区別・週別報告定点当り】

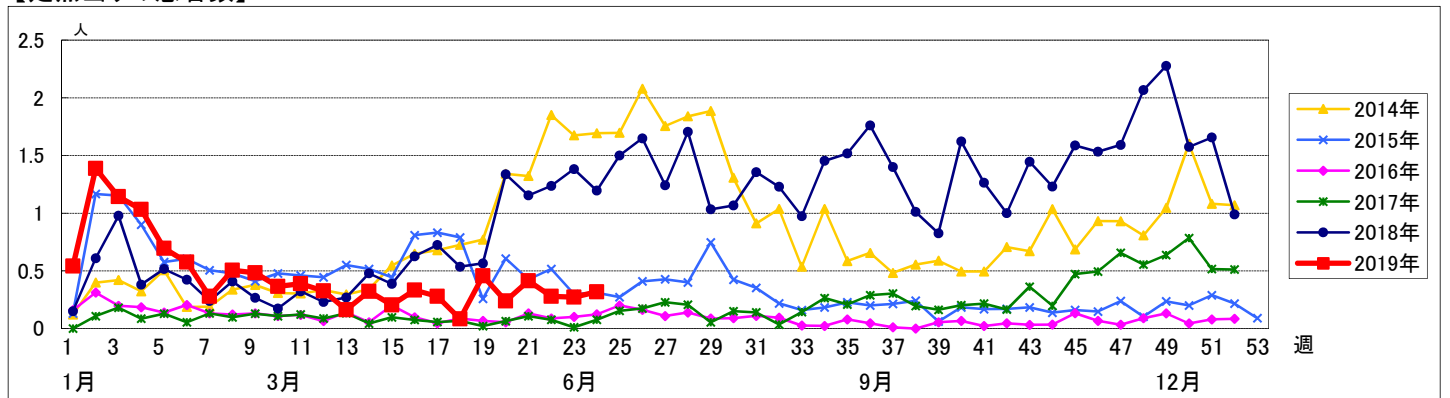


週数		合計	~5ヶ月	~11ヶ月	年齢												
					1歳	2歳	3歳	4歳	5歳	6歳	7歳	8歳	9歳	10~14歳	15~19歳	20歳以上	
第20週	罹患数	22			1	2	4	2	3	4	2	2	1	1			
	定点当り	0.24			0.01	0.02	0.04	0.02	0.03	0.04	0.02	0.02	0.01	0.01			
第21週	罹患数	38		1	2	3	8	1	7	5	5	3	2	1			
	定点当り	0.41		0.01	0.02	0.03	0.09	0.01	0.08	0.05	0.05	0.03	0.02	0.01			
第22週	罹患数	26			2	1	5	2	3	5	4	1	1	2			
	定点当り	0.28			0.02	0.01	0.05	0.02	0.03	0.05	0.04	0.01	0.01	0.02			
第23週	罹患数	25				4	9	3	1	2	4	1	1				
	定点当り	0.27				0.04	0.10	0.03	0.01	0.02	0.04	0.01	0.01				
第24週	罹患数	28		5	3	1	2	3	8	2	1	1		1		1	
	定点当り	0.32		0.06	0.03	0.01	0.02	0.03	0.09	0.02	0.01	0.01		0.01		0.01	

【年齢層別5週分集計】



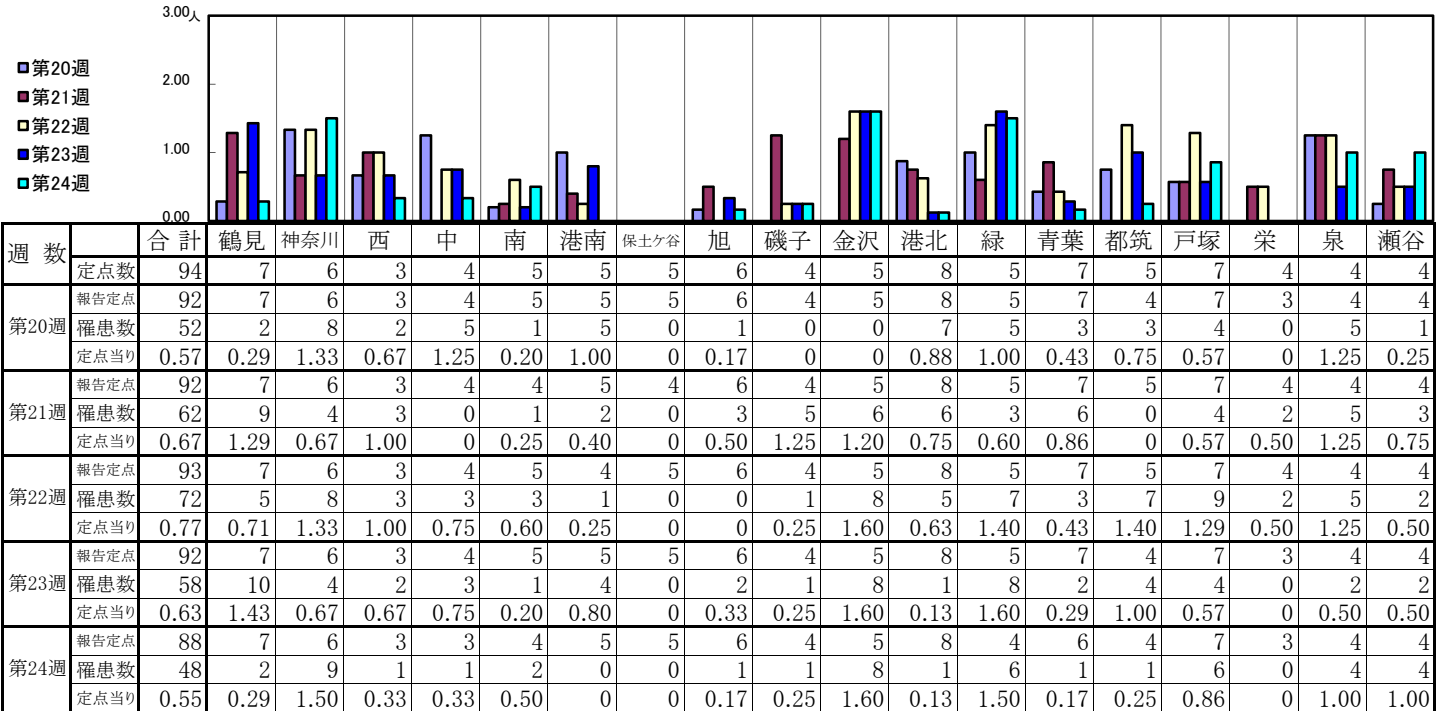
【定点当りの患者数】



<< 突発性発しん >>

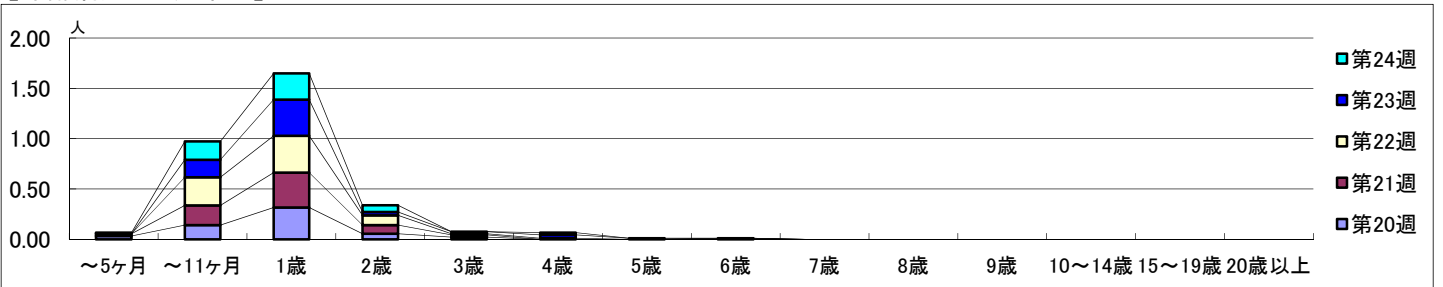
2019年 5月13日 ~ 6月16日
[2019年 第20週 ~ 第24週]

【区別・週別報告定点当り】

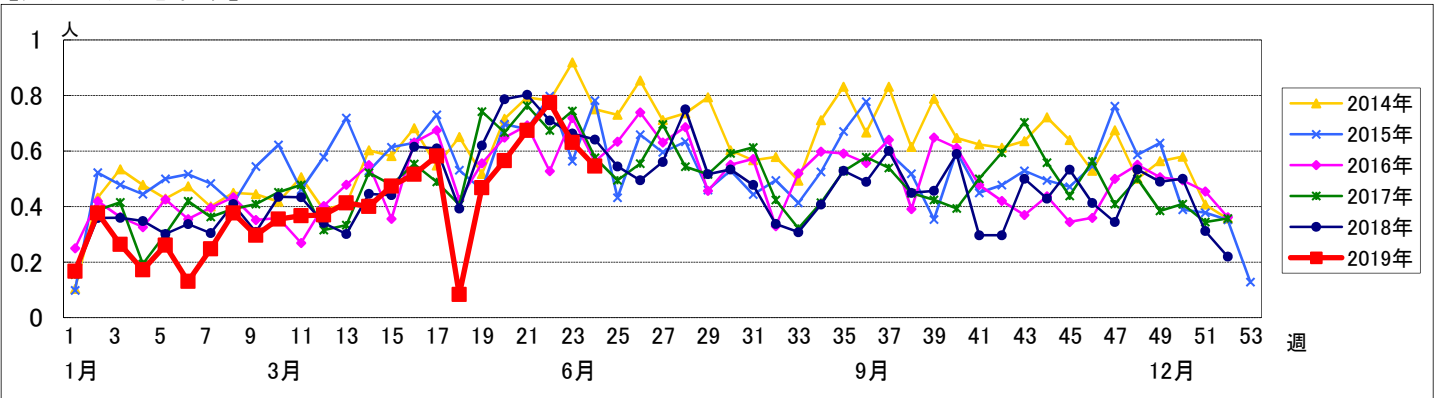


週数	合計	~5ヶ月	~11ヶ月	1歳	2歳	3歳	4歳	5歳	6歳	7歳	8歳	9歳	10~14歳	15~19歳	20歳以上
第20週	罹患数	52	3	13	29	5	2								
第20週	定点当り	0.57	0.03	0.14	0.32	0.05	0.02								
第21週	罹患数	62	2	18	32	8	2								
第21週	定点当り	0.67	0.02	0.20	0.35	0.09	0.02								
第22週	罹患数	72		26	34	9	1			1					
第22週	定点当り	0.77		0.28	0.37	0.10	0.01		0.01						
第23週	罹患数	58		16	33	3	2	3	1						
第23週	定点当り	0.63		0.17	0.36	0.03	0.02	0.03	0.01						
第24週	罹患数	48	1	16	23	6		2							
第24週	定点当り	0.55	0.01	0.18	0.26	0.07		0.02							

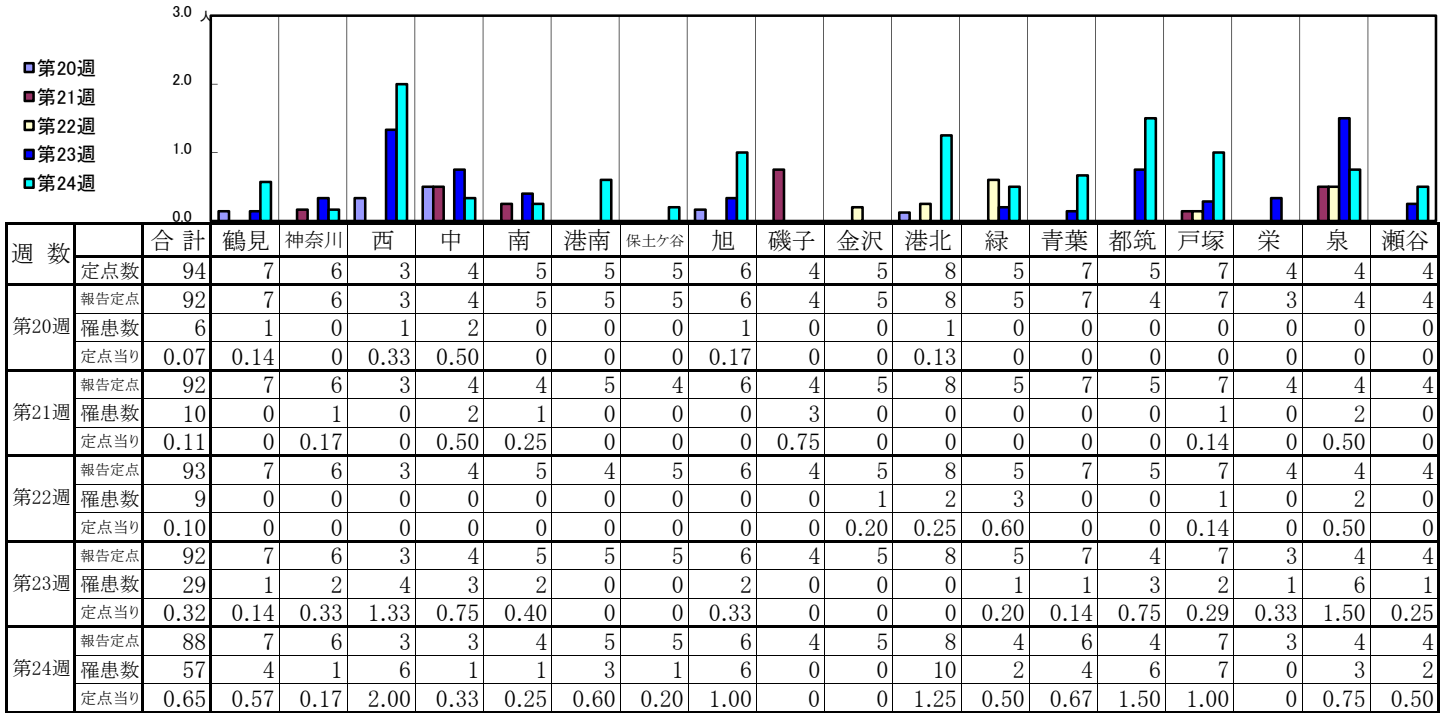
【年齢層別5週分集計】



【定点当りの患者数】

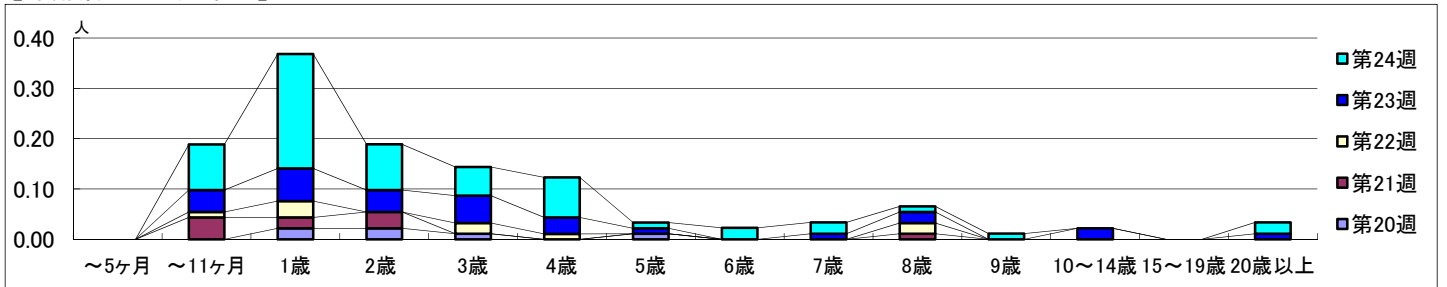


【区別・週別報告定点当り】

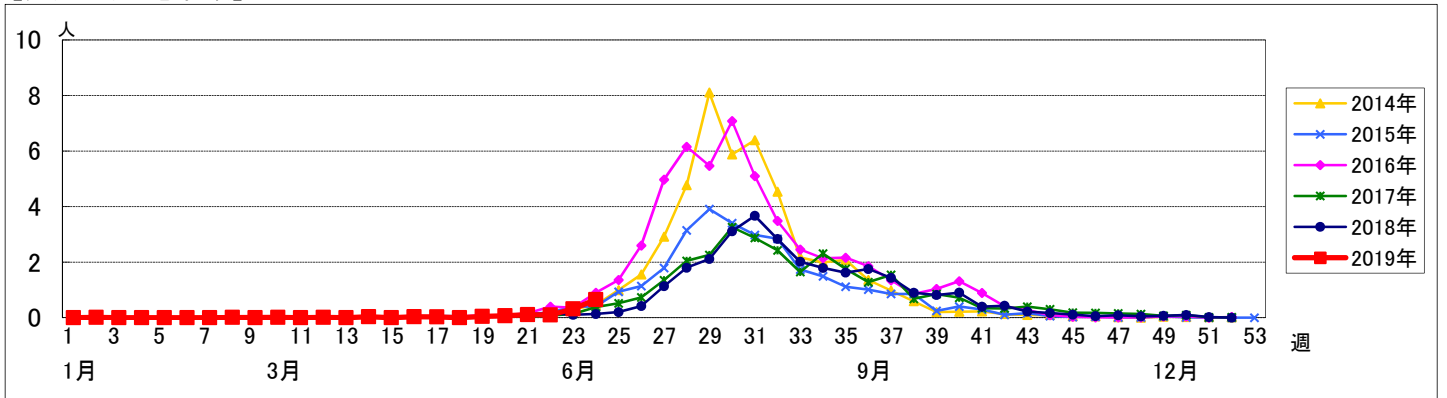


週数		合計	年齢層別														
			~5ヶ月	~11ヶ月	1歳	2歳	3歳	4歳	5歳	6歳	7歳	8歳	9歳	10~14歳	15~19歳	20歳以上	
第20週	罹患数	6			2	2	1		1								
	定点当り	0.07			0.02	0.02	0.01		0.01								
第21週	罹患数	10		4	2	3						1					
	定点当り	0.11		0.04	0.02	0.03						0.01					
第22週	罹患数	9		1	3		2	1				2					
	定点当り	0.10		0.01	0.03		0.02	0.01				0.02					
第23週	罹患数	29		4	6	4	5	3	1		1	2		2		1	
	定点当り	0.32		0.04	0.07	0.04	0.05	0.03	0.01		0.01	0.02		0.02		0.01	
第24週	罹患数	57		8	20	8	5	7	1	2	2	1	1			2	
	定点当り	0.65		0.09	0.23	0.09	0.06	0.08	0.01	0.02	0.02	0.01	0.01			0.02	

【年齢層別5週分集計】



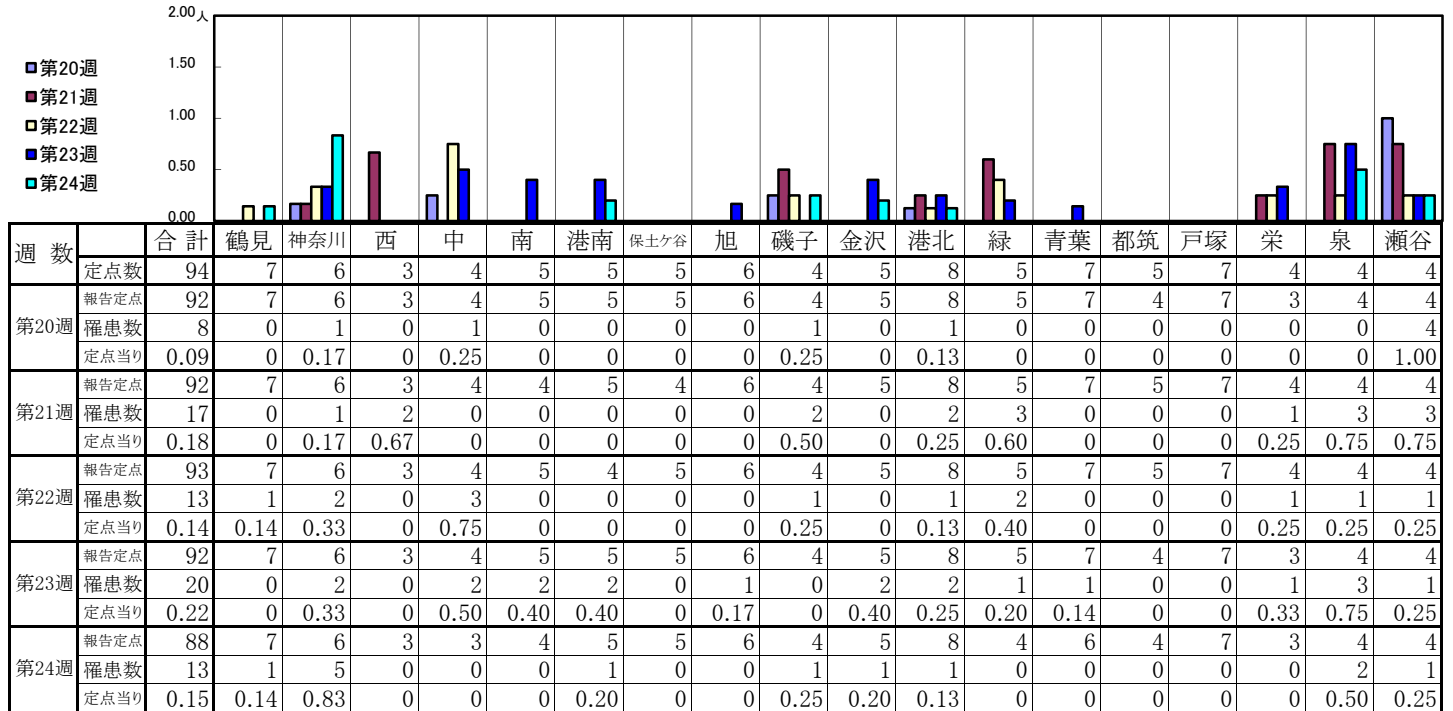
【定点当りの患者数】



<< 流行性耳下腺炎 >>

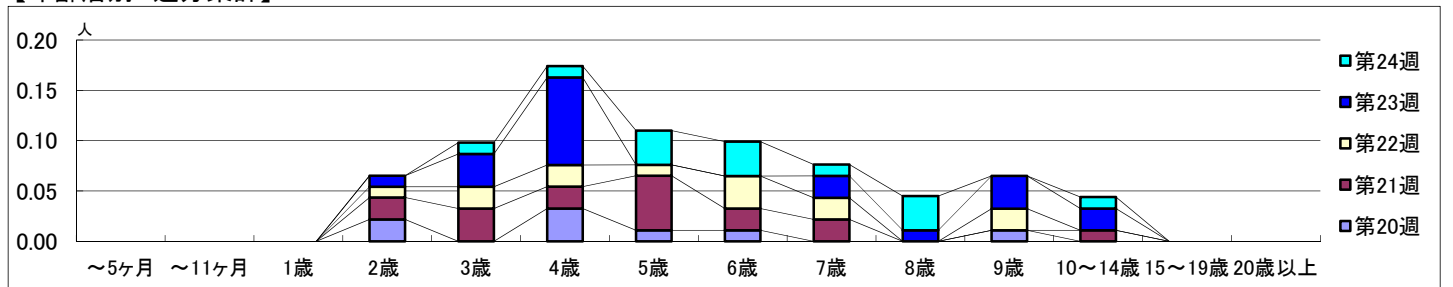
2019年 5月13日 ~ 6月16日
[2019年 第20週 ~ 第24週]

【区別・週別報告定点当り】

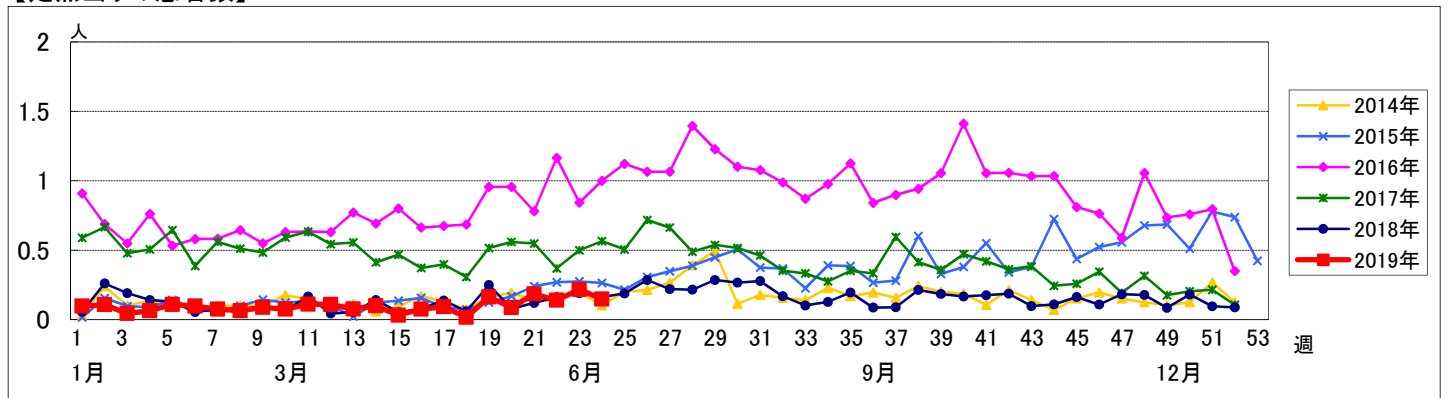


週数	合計	~5ヶ月	~11ヶ月	1歳	2歳	3歳	4歳	5歳	6歳	7歳	8歳	9歳	10~14歳	15~19歳	20歳以上
第20週	8				2		3	1	1			1			
第21週	17				2	3	2	5	2	2			1		
第22週	13				1	2	2	1	3	2		2			
第23週	20				1	3	8			2	1	3	2		
第24週	13					1	1	3	3	1	3	1			
報告定点	92				4	4	5	5	6	4	5	8	5	7	4
罹患数	20				1	3	8			2	1	3	2		
定点当り	0.22				0.01	0.03	0.09			0.02	0.01	0.03	0.02		
報告定点	88					1	1	3	3	1	3	1			
罹患数	13					1	1	3	3	1	3	1			
定点当り	0.15					0.01	0.01	0.03	0.03	0.01	0.03	0.01			

【年齢層別5週分集計】



【定点当りの患者数】



<< 急性出血性結膜炎 >>

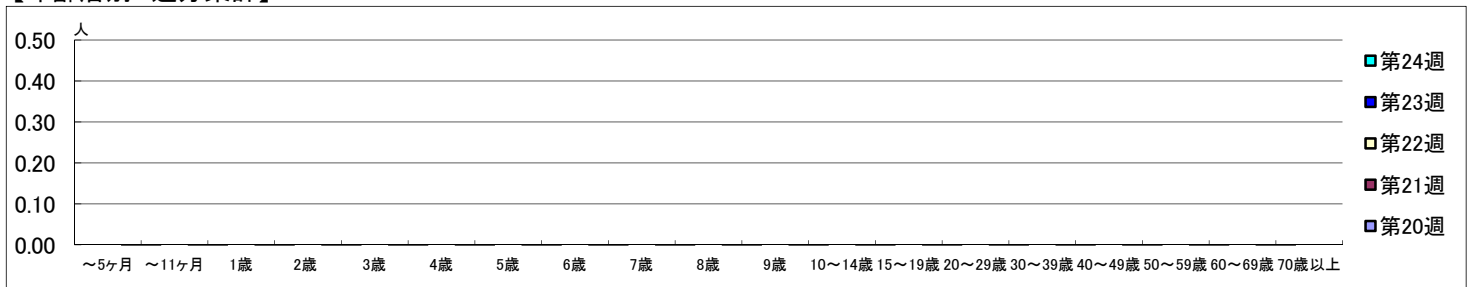
2019年 5月13日 ~ 6月16日
[2019年 第20週 ~ 第24週]

【区別・週別報告定点当り】

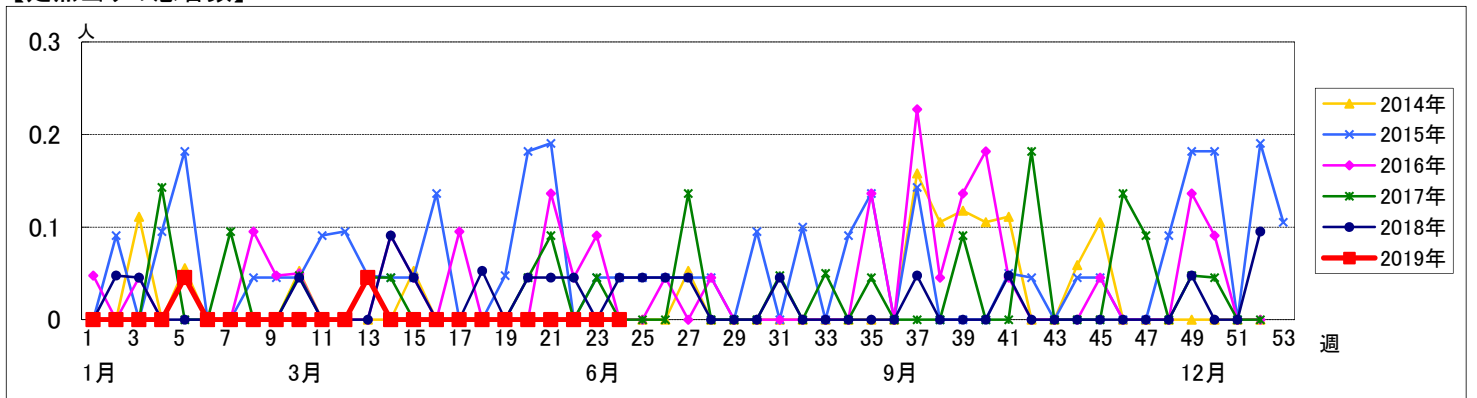
週数		区別																		
		合計	鶴見	神奈川	西	中	南	港南	保土ヶ谷	旭	磯子	金沢	港北	緑	青葉	都筑	戸塚	栄	泉	瀬谷
第20週	定点数	22	2	1	1	1	1	1	1	1	1	2	1	2	1	2	1	1	1	1
	報告定点	22	2	1	1	1	1	1	1	1	1	2	1	2	1	2	1	1	1	1
	罹患数	0	0	0	0	0	0	0	0	0	0	0	0	0	0	0	0	0	0	0
	定点当り	0	0	0	0	0	0	0	0	0	0	0	0	0	0	0	0	0	0	0
第21週	報告定点	22	2	1	1	1	1	1	1	1	1	2	1	2	1	2	1	1	1	1
	罹患数	0	0	0	0	0	0	0	0	0	0	0	0	0	0	0	0	0	0	0
	定点当り	0	0	0	0	0	0	0	0	0	0	0	0	0	0	0	0	0	0	0
	第22週	報告定点	22	2	1	1	1	1	1	1	1	1	2	1	2	1	2	1	1	1
罹患数		0	0	0	0	0	0	0	0	0	0	0	0	0	0	0	0	0	0	0
定点当り		0	0	0	0	0	0	0	0	0	0	0	0	0	0	0	0	0	0	0
第23週		報告定点	20	2	1	1	1	1	1	1	1	1	2	1	1	1	2	1	1	1
	罹患数	0	0	0	0	0	0	0	0	0	0	0	0	0	0	0	0	0	0	0
	定点当り	0	0	0	0	0	0	0	0	0	0	0	0	0	0	0	0	0	0	0
	第24週	報告定点	21	2	1	1	1	1	1	1	1	1	2	1	1	1	2	1	1	1
罹患数		0	0	0	0	0	0	0	0	0	0	0	0	0	0	0	0	0	0	0
定点当り		0	0	0	0	0	0	0	0	0	0	0	0	0	0	0	0	0	0	0

週数		年齢層別																				
		合計	~5ヶ月	~11ヶ月	1歳	2歳	3歳	4歳	5歳	6歳	7歳	8歳	9歳	10~14歳	15~19歳	20~29歳	30~39歳	40~49歳	50~59歳	60~69歳	70歳以上	
第20週	罹患数	0																				
	定点当り	0																				
第21週	罹患数	0																				
	定点当り	0																				
第22週	罹患数	0																				
	定点当り	0																				
第23週	罹患数	0																				
	定点当り	0																				
第24週	罹患数	0																				
	定点当り	0																				

【年齢層別5週分集計】



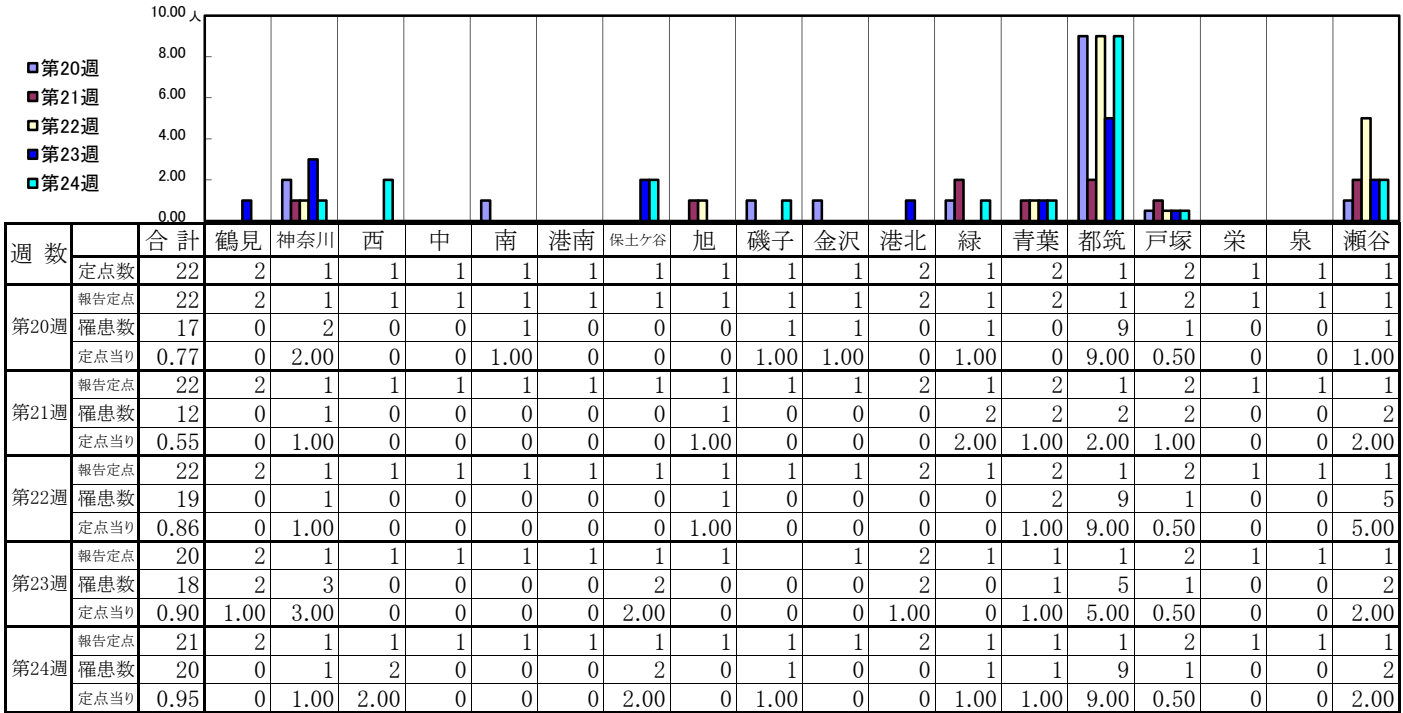
【定点当りの患者数】



<< 流行性角結膜炎 >>

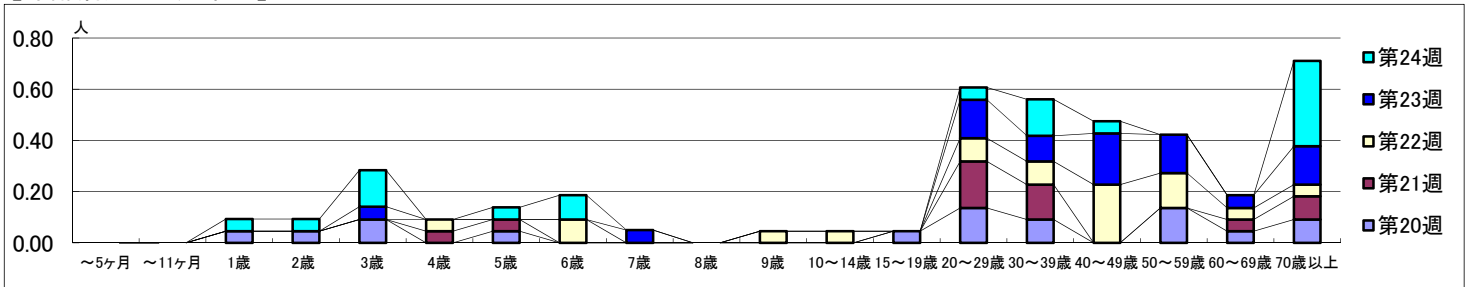
2019年 5月13日 ~ 6月16日
[2019年 第20週 ~ 第24週]

【区別・週別報告定点当り】



週数		合計	年齢層別																		
			~5ヶ月	~11ヶ月	1歳	2歳	3歳	4歳	5歳	6歳	7歳	8歳	9歳	10~14歳	15~19歳	20~29歳	30~39歳	40~49歳	50~59歳	60~69歳	70歳以上
第20週	罹患数	17			1	1	2		1						1	3	2		3	1	2
	定点当り	0.77			0.05	0.05	0.09		0.05						0.05	0.14	0.09		0.14	0.05	0.09
第21週	罹患数	12						1	1							4	3			1	2
	定点当り	0.55						0.05	0.05							0.18	0.14			0.05	0.09
第22週	罹患数	19						1		2			1	1	2	2	5	3	1	1	1
	定点当り	0.86						0.05		0.09			0.05	0.05	0.09	0.09	0.23	0.14	0.05	0.05	0.05
第23週	罹患数	18					1				1				3	2	4	3	1	3	3
	定点当り	0.90					0.05				0.05				0.15	0.10	0.20	0.15	0.05	0.15	0.15
第24週	罹患数	20			1	1	3		1	2					1	3	1			7	7
	定点当り	0.95			0.05	0.05	0.14		0.05	0.10					0.05	0.14	0.05				0.33

【年齢層別5週分集計】



【定点当りの患者数】

