

	インフルエンザ	RSウイルス感染症	咽頭結膜熱	A群溶血性レンサ球菌咽頭炎	感染性胃腸炎	水痘	手足口病	伝染性紅斑	突発性発しん	ヘルパンギーナ	流行性耳下腺炎	急性出血性結膜炎	流行性角結膜炎
警報レベル	30		3	8	20	2	5	2		6	6	1	8
終息基準値	10		1	4	12	1	2	1		2	2	0.1	4
注意報レベル	10					1					3		
横浜市	0.19	0.08	0.70	2.89	4.68	1.11	1.11	0.28	0.62	0.32	0.22	-	0.90
鶴見	0.60	0.14	0.14	2.57	4.29	0.14	3.43	0.14	1.43	0.14	-	-	1.00
神奈川	-	-	0.17	1.33	10.17	0.17	0.83	-	0.67	0.33	0.33	-	3.00
西	-	-	0.67	0.33	1.67	1.00	0.33	0.33	0.67	1.33	-	-	-
中	-	-	1.50	4.50	3.25	0.25	-	-	0.75	0.75	0.50	-	-
南	-	0.20	1.20	1.40	6.00	0.80	1.80	0.40	0.20	0.40	0.40	-	-
港南	0.25	-	2.80	2.20	3.60	0.20	-	0.40	0.80	-	0.40	-	-
保土ヶ谷	0.13	0.40	0.40	2.40	0.60	2.20	0.20	0.40	-	-	-	-	2.00
旭	0.10	-	-	1.33	3.17	0.17	0.83	0.50	0.33	0.33	0.17	-	-
磯子	-	-	0.67	5.00	4.67	5.67	-	0.33	0.33	-	-
金沢	-	0.20	0.40	2.80	3.60	2.80	-	-	1.60	-	0.40	-	-
港北	0.18	-	2.00	2.25	11.25	0.25	1.38	-	0.13	-	0.25	-	1.00
緑	-	0.20	0.40	6.80	5.40	0.80	1.00	0.40	1.60	0.20	0.20	-	-
青葉	0.78	-	-	1.83	2.83	2.67	0.83	-	-	0.17	0.17	-	1.00
都筑	1.00	-	0.25	6.25	4.75	1.25	-	0.25	1.00	0.75	-	-	5.00
戸塚	0.18	-	0.14	1.86	2.29	0.71	3.57	0.43	0.57	0.29	-	-	0.50
栄	-	-	-	4.00	1.67	1.67	-	0.33	-	0.33	0.33	-	-
泉	-	0.25	1.75	4.25	2.50	1.50	2.00	0.50	0.50	1.50	0.75	-	-
瀬谷	-	-	-	4.50	6.50	0.75	0.25	1.00	0.50	0.25	0.25	-	2.00

(-: 定点当たり0.00) (...: 未報告)

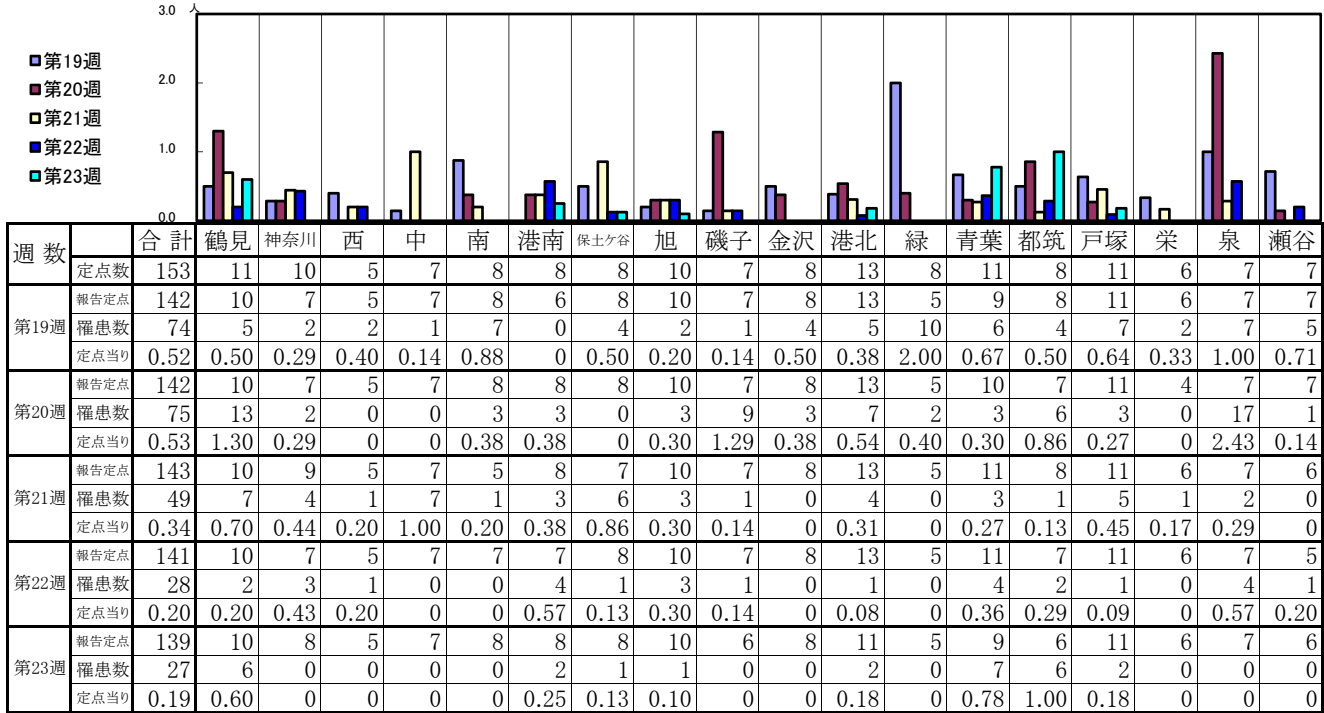
- ◎ 報告定点当たりの値が警報レベル もしくは警報レベル継続中です
- 報告定点当たりの値が注意報レベルに達しています

(この数字は集計時点のもので、翌週以降変動することもあります)

<< インフルエンザ >>

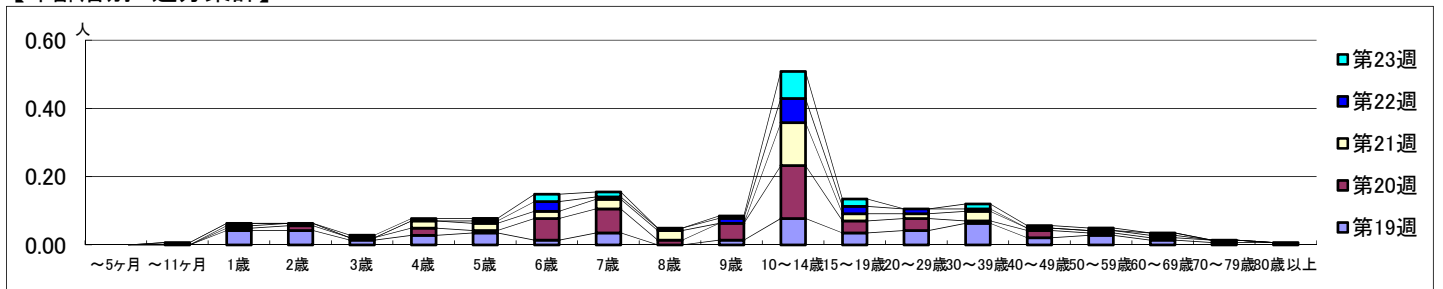
2019年 5月6日 ~ 6月9日
[2019年 第19週 ~ 第23週]

【区別・週別報告定点当り】

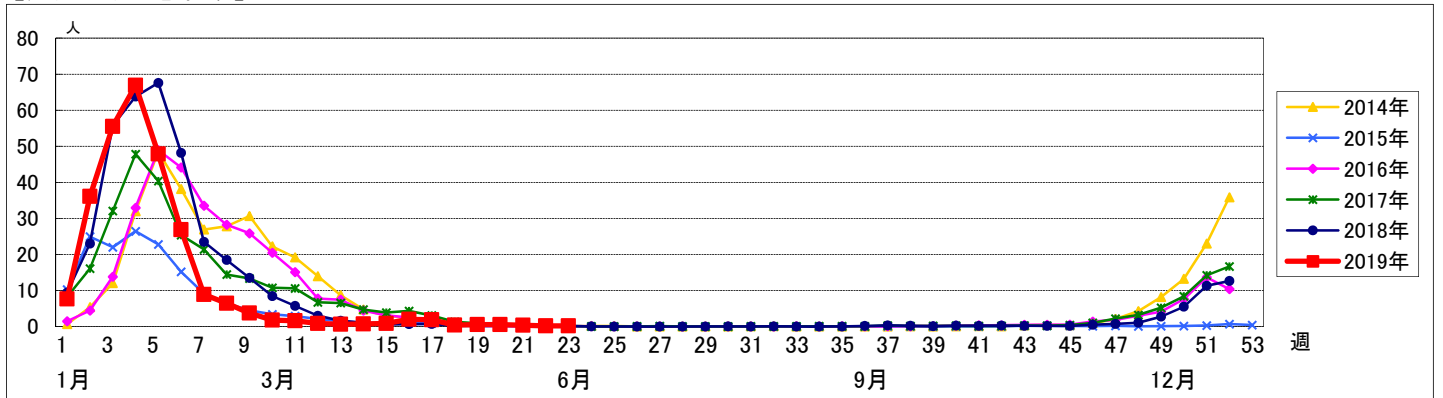


週数	合計	~5ヶ月	~11ヶ月	1歳	2歳	3歳	4歳	5歳	6歳	7歳	8歳	9歳	10~14歳	15~19歳	20~29歳	30~39歳	40~49歳	50~59歳	60~69歳	70~79歳	80歳以上
第19週	罹患数 74			6	6	2	4	5	2	5		2	11	5	6	9	3	4	2	1	1
第19週	定点当り 0.52			0.04	0.04	0.01	0.03	0.04	0.01	0.04		0.01	0.08	0.04	0.04	0.06	0.02	0.03	0.01	0.01	0.01
第20週	罹患数 75			1	2	1	3	1	9	10	2	7	22	5	5	1	3	1	1	1	
第20週	定点当り 0.53			0.01	0.01	0.01	0.02	0.01	0.06	0.07	0.01	0.05	0.15	0.04	0.04	0.01	0.02	0.01	0.01	0.01	
第21週	罹患数 49			1	1		3	3	3	4	4		18	3	2	4	1	1	1		
第21週	定点当り 0.34			0.01	0.01		0.02	0.02	0.02	0.03	0.03		0.13	0.02	0.01	0.03	0.01	0.01	0.01		
第22週	罹患数 28			1	1			1	4	1	1	2	10	3	2	1			1		
第22週	定点当り 0.20			0.01	0.01			0.01	0.03	0.01	0.01	0.01	0.07	0.02	0.01	0.01			0.01		
第23週	罹患数 27						1	1	3	2		1	11	3		2	1	1			
第23週	定点当り 0.19						0.01	0.01	0.01	0.02	0.01	0.01	0.08	0.02		0.01	0.01	0.01			

【年齢層別5週分集計】



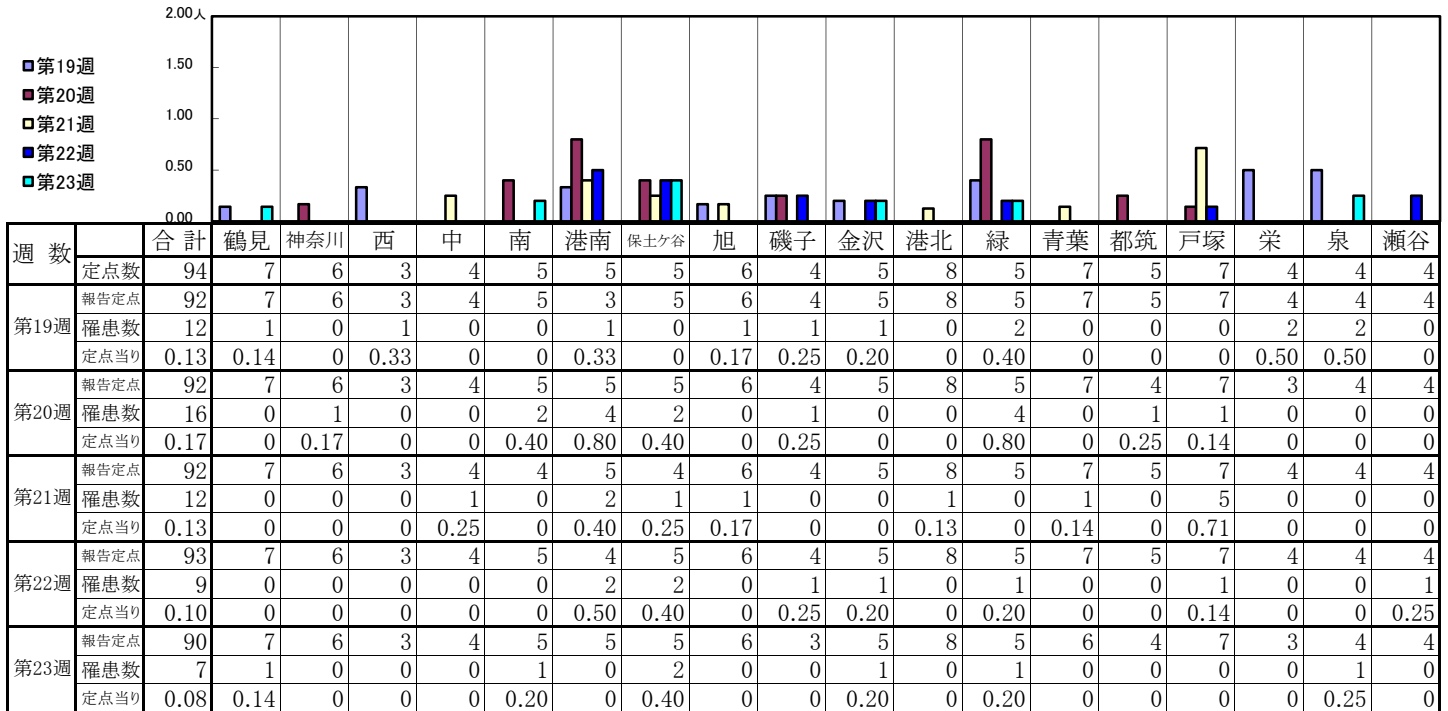
【定点当りの患者数】



<< RSウイルス感染症 >>

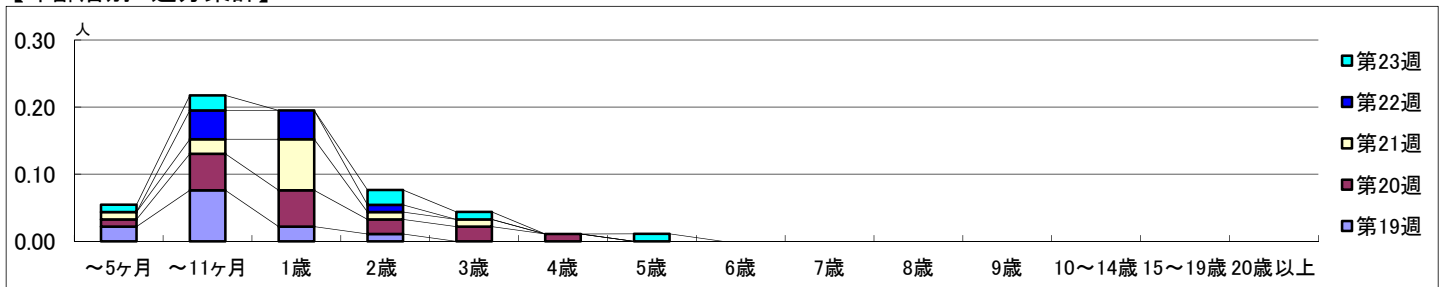
2019年 5月 6日 ~ 6月 9日
[2019年 第19週 ~ 第23週]

【区別・週別報告定点当り】

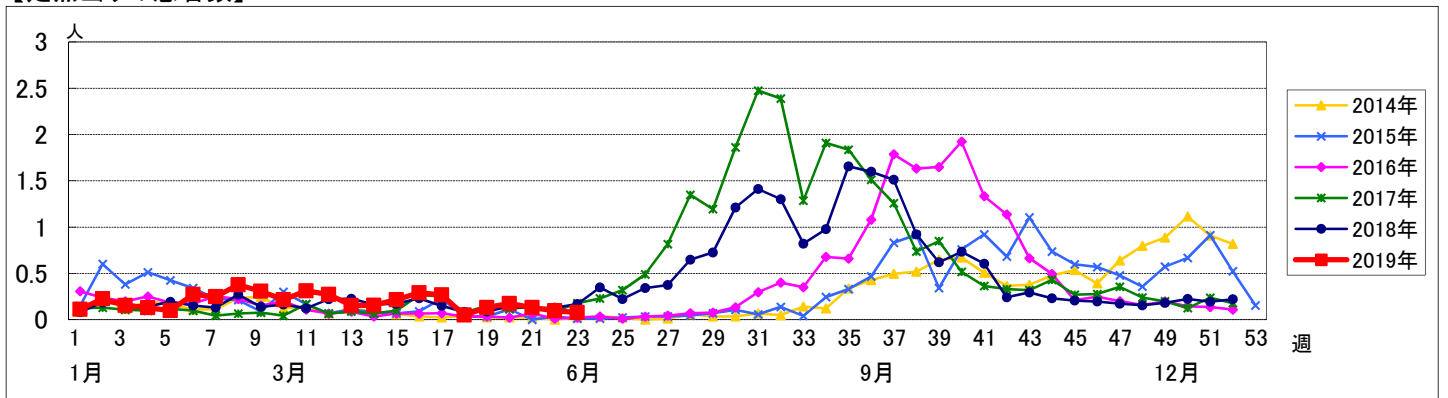


週数		合計	~5ヶ月	~11ヶ月	1歳	2歳	3歳	4歳	5歳	6歳	7歳	8歳	9歳	10~14歳	15~19歳	20歳以上
第19週	罹患数	12	2	7	2	1										
	定点当り	0.13	0.02	0.08	0.02	0.01										
第20週	罹患数	16	1	5	5	2	2	1								
	定点当り	0.17	0.01	0.05	0.05	0.02	0.02	0.01								
第21週	罹患数	12	1	2	7	1	1									
	定点当り	0.13	0.01	0.02	0.08	0.01	0.01									
第22週	罹患数	9		4	4	1										
	定点当り	0.10		0.04	0.04	0.01										
第23週	罹患数	7	1	2		2	1		1							
	定点当り	0.08	0.01	0.02		0.02	0.01		0.01							

【年齢層別5週分集計】



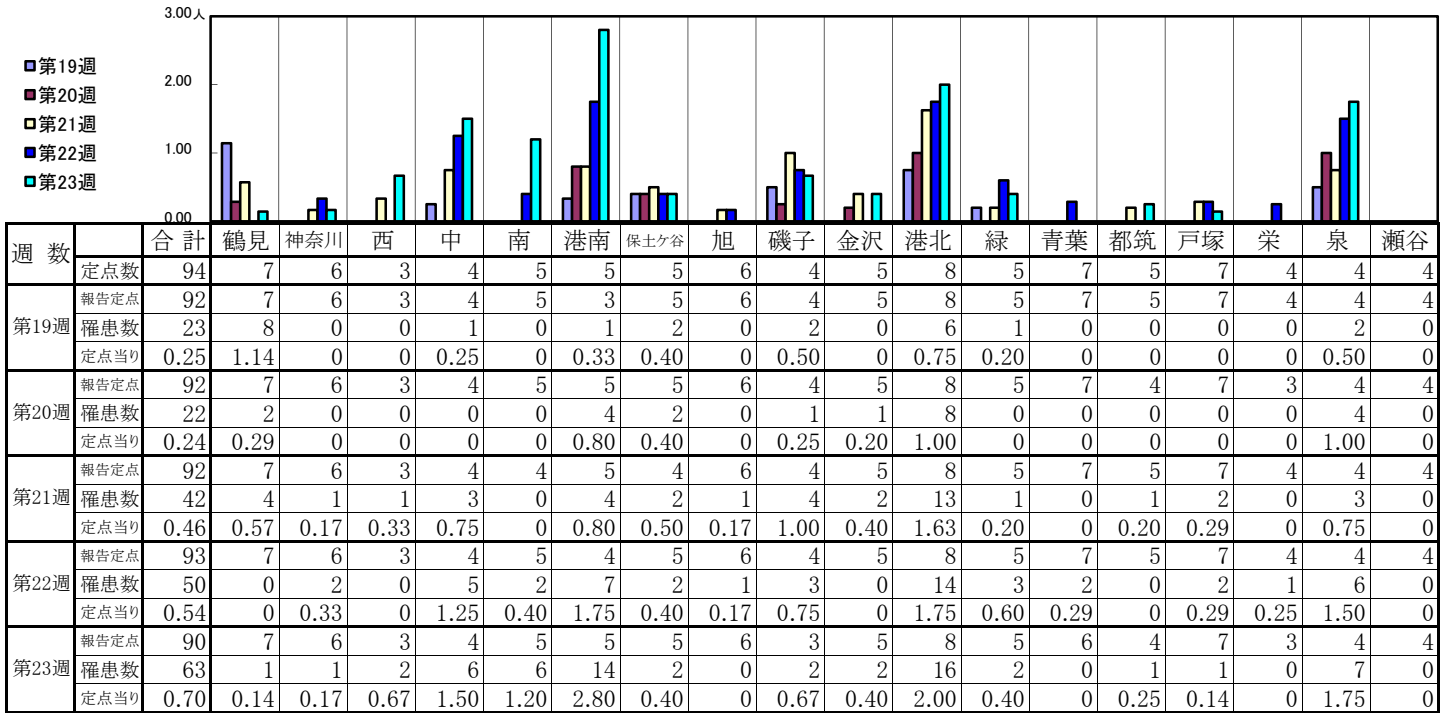
【定点当りの患者数】



<< 咽頭結膜熱 >>

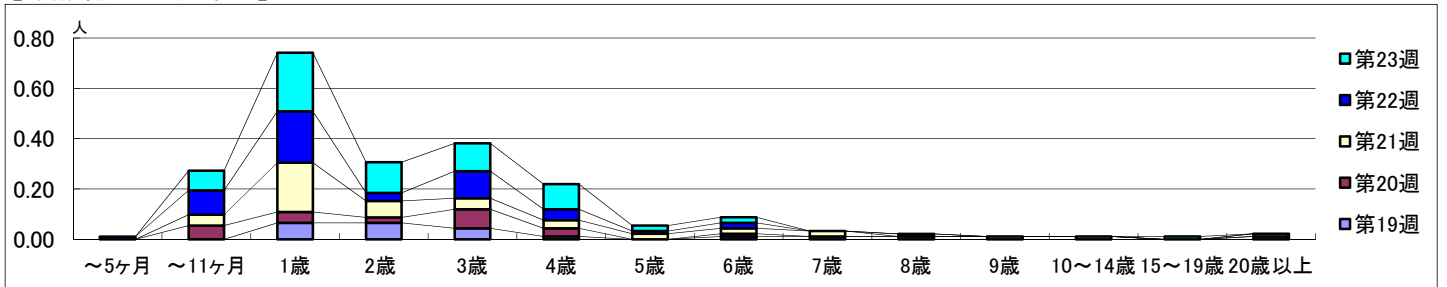
2019年 5月 6日 ~ 6月 9日
[2019年 第19週 ~ 第23週]

【区別・週別報告定点当り】

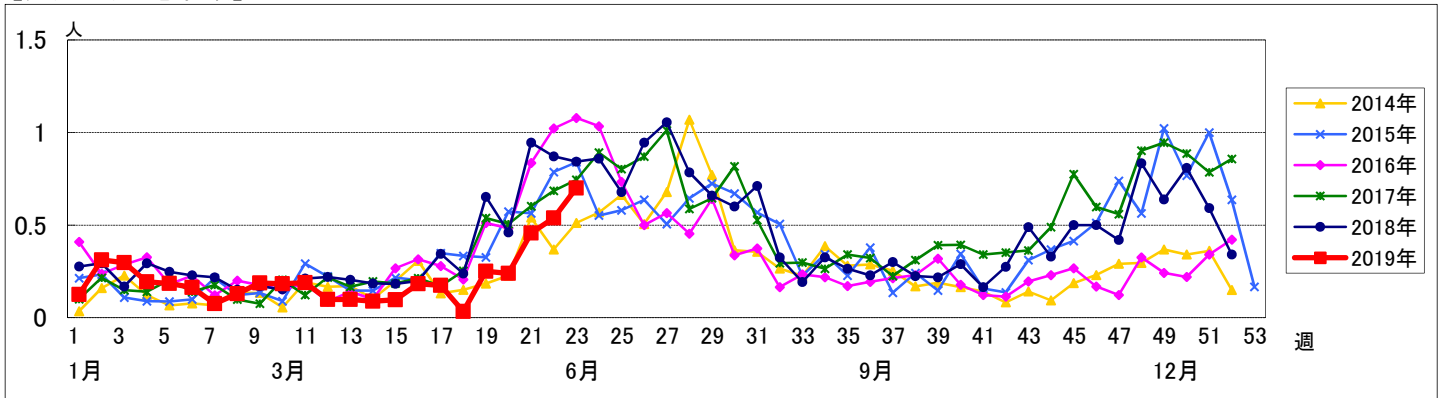


週数	合計	~5ヶ月	~11ヶ月	1歳	2歳	3歳	4歳	5歳	6歳	7歳	8歳	9歳	10~14歳	15~19歳	20歳以上
第19週	罹患数 23 定点当り 0.25			6	6	4	1		1	1	1	1	1		1
第20週	罹患数 22 定点当り 0.24		5	4	2	7	3		1						
第21週	罹患数 42 定点当り 0.46		4	18	6	4	3	2	2	2					1
第22週	罹患数 50 定点当り 0.54	1	9	19	3	10	4	1	2		1				
第23週	罹患数 63 定点当り 0.70		7	21	11	10	9	2	2					1	

【年齢層別5週分集計】



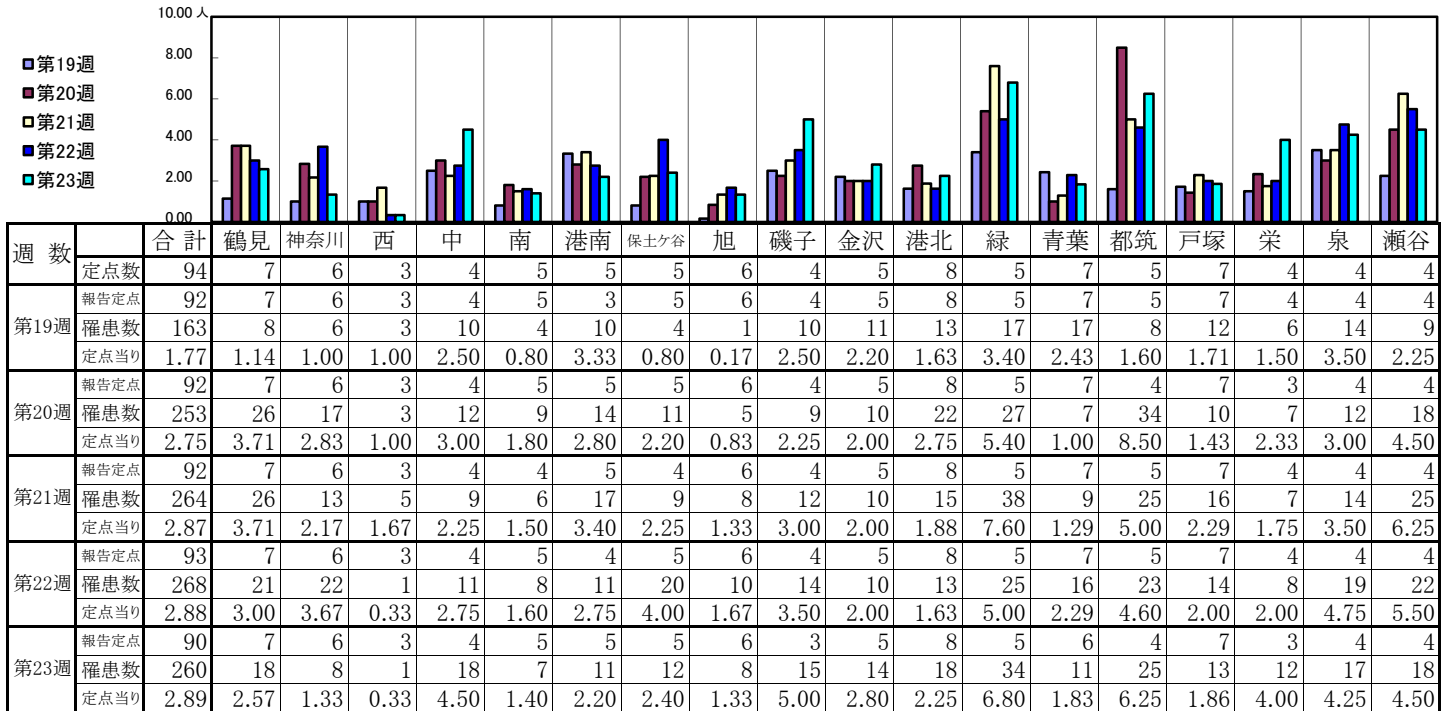
【定点当りの患者数】



<< A群溶血性レンサ球菌咽頭炎 >>

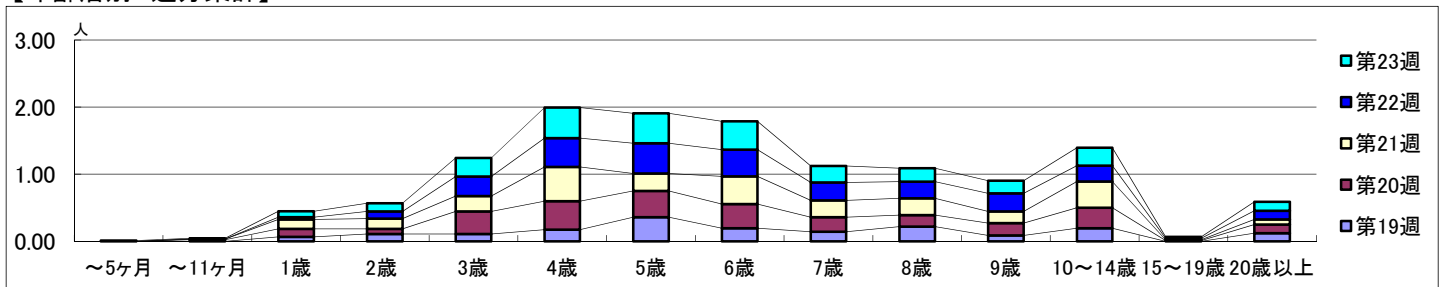
2019年 5月 6日 ~ 6月 9日
[2019年 第19週 ~ 第23週]

【区別・週別報告定点当り】

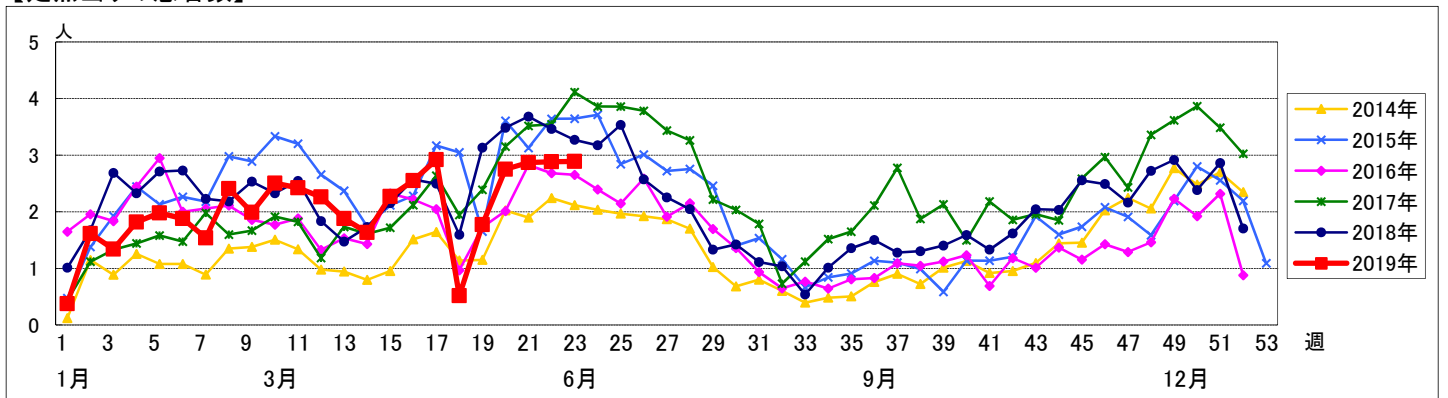


週数	合計	~5ヶ月	~11ヶ月	1歳	2歳	3歳	4歳	5歳	6歳	7歳	8歳	9歳	10~14歳	15~19歳	20歳以上
第19週	罹患数 163			6	10	10	16	33	18	13	20	8	18		11
第20週	罹患数 253		2	11	7	31	39	36	33	20	16	17	28	1	12
第21週	罹患数 264		1	13	14	21	47	24	38	23	23	16	36	1	7
第22週	罹患数 268			3	10	27	40	42	37	25	23	25	22	2	12
第23週	罹患数 260	1	1	8	11	25	41	40	38	22	18	17	24	2	12

【年齢層別5週分集計】



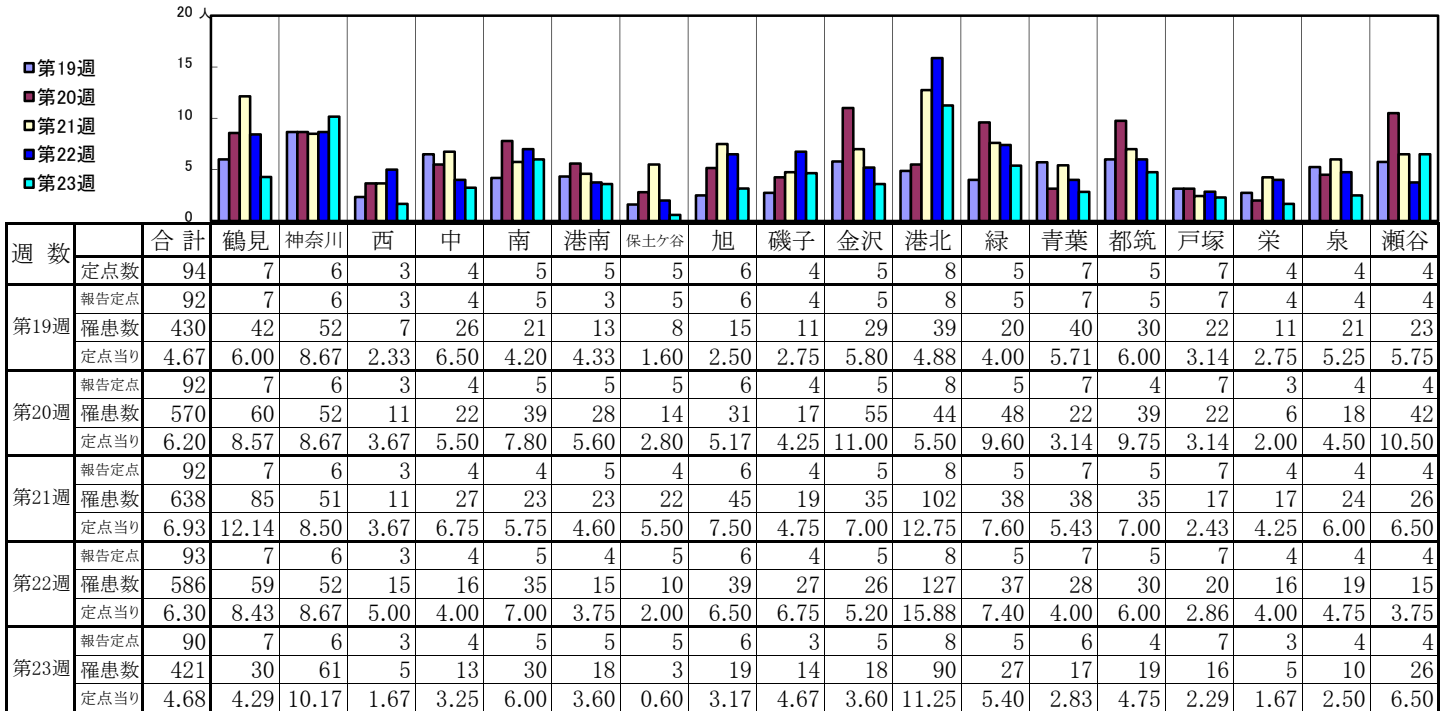
【定点当りの患者数】



<< 感染性胃腸炎 >>

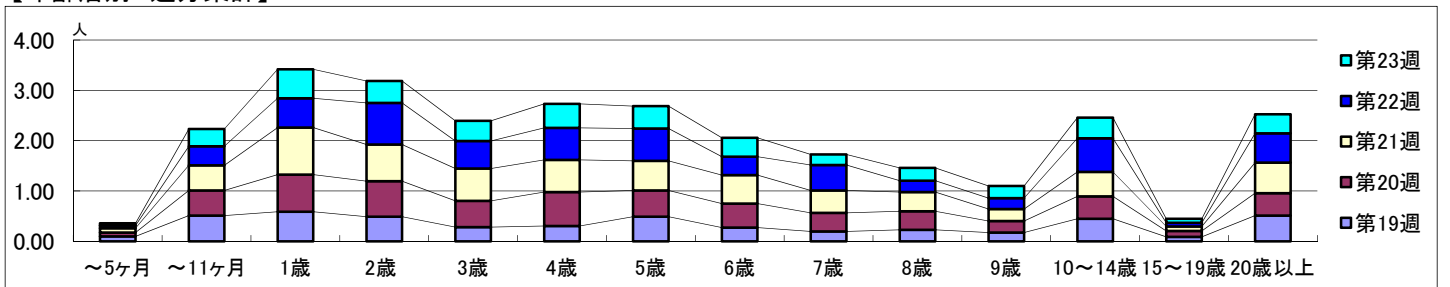
2019年 5月 6日 ~ 6月 9日
[2019年 第19週 ~ 第23週]

【区別・週別報告定点当り】

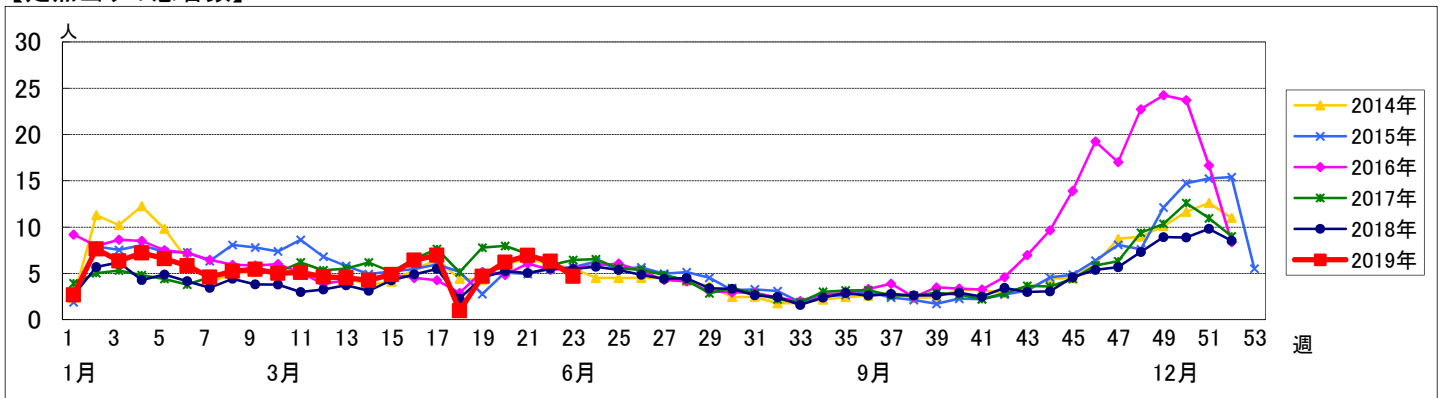


週 数		合計	年齢層別													
			~5ヶ月	~11ヶ月	1歳	2歳	3歳	4歳	5歳	6歳	7歳	8歳	9歳	10~14歳	15~19歳	20歳以上
第19週	罹患数	430	9	47	54	45	26	28	45	25	18	21	16	41	8	47
	定点当り	4.67	0.10	0.51	0.59	0.49	0.28	0.30	0.49	0.27	0.20	0.23	0.17	0.45	0.09	0.51
第20週	罹患数	570	7	46	68	65	48	62	48	44	34	34	21	41	11	41
	定点当り	6.20	0.08	0.50	0.74	0.71	0.52	0.67	0.52	0.48	0.37	0.37	0.23	0.45	0.12	0.45
第21週	罹患数	638	8	46	86	67	59	59	54	52	41	35	22	45	8	56
	定点当り	6.93	0.09	0.50	0.93	0.73	0.64	0.64	0.59	0.57	0.45	0.38	0.24	0.49	0.09	0.61
第22週	罹患数	586	5	35	54	77	51	59	60	34	47	21	20	62	7	54
	定点当り	6.30	0.05	0.38	0.58	0.83	0.55	0.63	0.65	0.37	0.51	0.23	0.22	0.67	0.08	0.58
第23週	罹患数	421	4	31	52	39	36	43	40	34	19	23	22	37	7	34
	定点当り	4.68	0.04	0.34	0.58	0.43	0.40	0.48	0.44	0.38	0.21	0.26	0.24	0.41	0.08	0.38

【年齢層別5週分集計】



【定点当りの患者数】

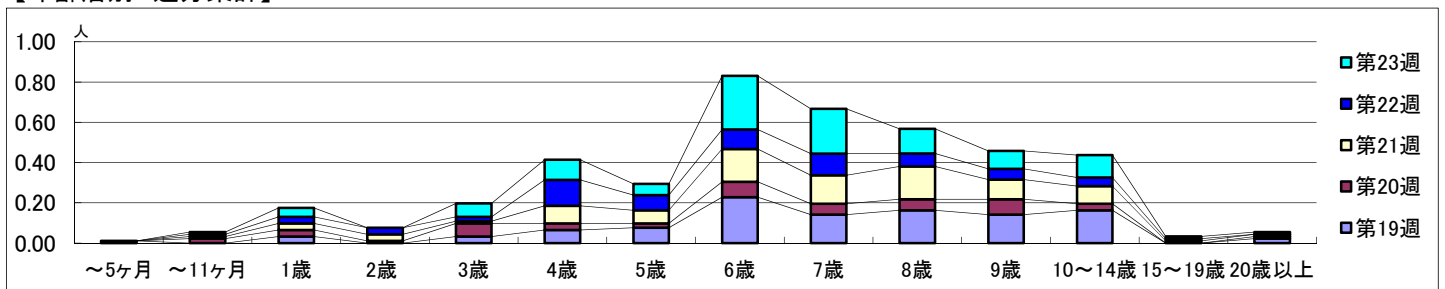


【区別・週別報告定点当り】

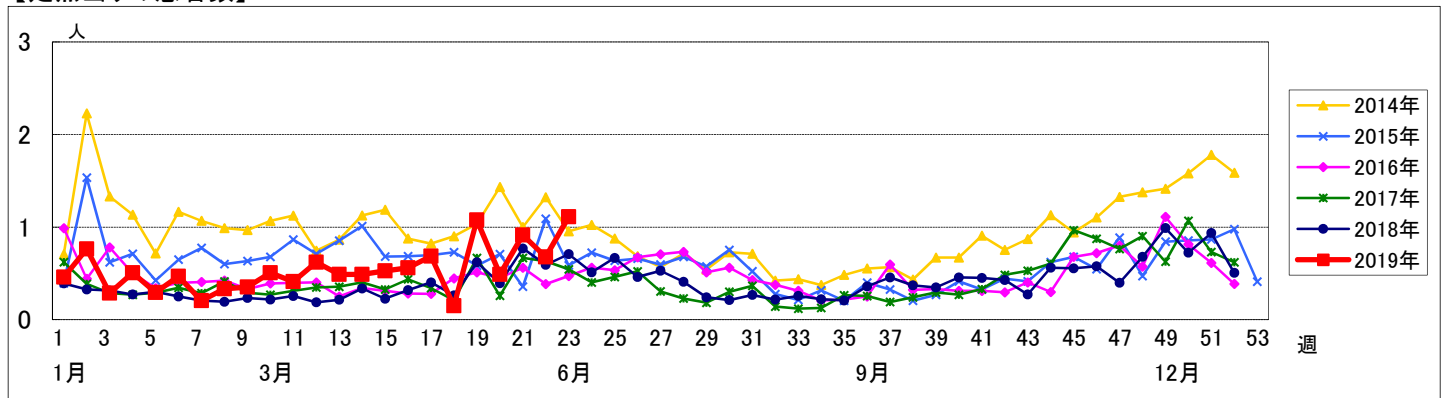
週 数		区別																		
		合計	鶴見	神奈川	西	中	南	港南	保土ヶ谷	旭	磯子	金沢	港北	緑	青葉	都筑	戸塚	栄	泉	瀬谷
第19週	定点数	94	7	6	3	4	5	5	5	6	4	5	8	5	7	5	7	4	4	4
	報告定点	92	7	6	3	4	5	3	5	6	4	5	8	5	7	5	7	4	4	4
	罹患数	99	0	10	3	3	2	5	10	5	2	4	7	4	3	10	19	4	6	2
	定点当り	1.08	0	1.67	1.00	0.75	0.40	1.67	2.00	0.83	0.50	0.80	0.88	0.80	0.43	2.00	2.71	1.00	1.50	0.50
第20週	報告定点	92	7	6	3	4	5	5	5	6	4	5	8	5	7	4	7	3	4	4
	罹患数	45	1	2	1	2	1	8	7	1	1	3	2	5	0	2	3	4	1	1
	定点当り	0.49	0.14	0.33	0.33	0.50	0.20	1.60	1.40	0.17	0.25	0.60	0.25	1.00	0	0.50	0.43	1.33	0.25	0.25
	報告定点	92	7	6	3	4	4	5	4	6	4	5	8	5	7	5	7	4	4	4
第21週	報告定点	92	7	6	3	4	4	5	4	6	4	5	8	5	7	5	7	4	4	4
	罹患数	84	0	7	2	1	3	5	4	2	1	3	4	7	7	7	11	5	10	5
	定点当り	0.91	0	1.17	0.67	0.25	0.75	1.00	1.00	0.33	0.25	0.60	0.50	1.40	1.00	1.40	1.57	1.25	2.50	1.25
	報告定点	93	7	6	3	4	5	4	5	6	4	5	8	5	7	5	7	4	4	4
第22週	報告定点	93	7	6	3	4	5	4	5	6	4	5	8	5	7	5	7	4	4	4
	罹患数	63	0	3	0	1	4	2	8	3	2	5	5	8	3	3	5	7	2	2
	定点当り	0.68	0	0.50	0	0.25	0.80	0.50	1.60	0.50	0.50	1.00	0.63	1.60	0.43	0.60	0.71	1.75	0.50	0.50
	報告定点	90	7	6	3	4	5	5	5	6	3	5	8	5	6	4	7	3	4	4
第23週	報告定点	90	7	6	3	4	5	5	5	6	3	5	8	5	6	4	7	3	4	4
	罹患数	100	1	1	3	1	4	1	11	1	17	14	2	4	16	5	5	5	6	3
	定点当り	1.11	0.14	0.17	1.00	0.25	0.80	0.20	2.20	0.17	5.67	2.80	0.25	0.80	2.67	1.25	0.71	1.67	1.50	0.75

週 数		合計	~5ヶ月	~11ヶ月	年齢												
					1歳	2歳	3歳	4歳	5歳	6歳	7歳	8歳	9歳	10~14歳	15~19歳	20歳以上	
第19週	罹患数	99	1		3		3	6	7	21	13	15	13	15		2	
	定点当り	1.08	0.01		0.03		0.03	0.07	0.08	0.23	0.14	0.16	0.14	0.16		0.02	
第20週	罹患数	45		2	3	1	6	3	2	7	5	5	7	3		1	
	定点当り	0.49		0.02	0.03	0.01	0.07	0.03	0.02	0.08	0.05	0.05	0.08	0.03		0.01	
第21週	罹患数	84		1	3	3	1	8	6	15	13	15	9	8	1	1	
	定点当り	0.91		0.01	0.03	0.03	0.01	0.09	0.07	0.16	0.14	0.16	0.10	0.09	0.01	0.01	
第22週	罹患数	63		1	3	3	2	12	7	9	10	6	5	4	1		
	定点当り	0.68		0.01	0.03	0.03	0.02	0.13	0.08	0.10	0.11	0.06	0.05	0.04	0.01		
第23週	罹患数	100		1	4		6	9	5	24	20	11	8	10	1	1	
	定点当り	1.11		0.01	0.04		0.07	0.10	0.06	0.27	0.22	0.12	0.09	0.11	0.01	0.01	

【年齢層別5週分集計】



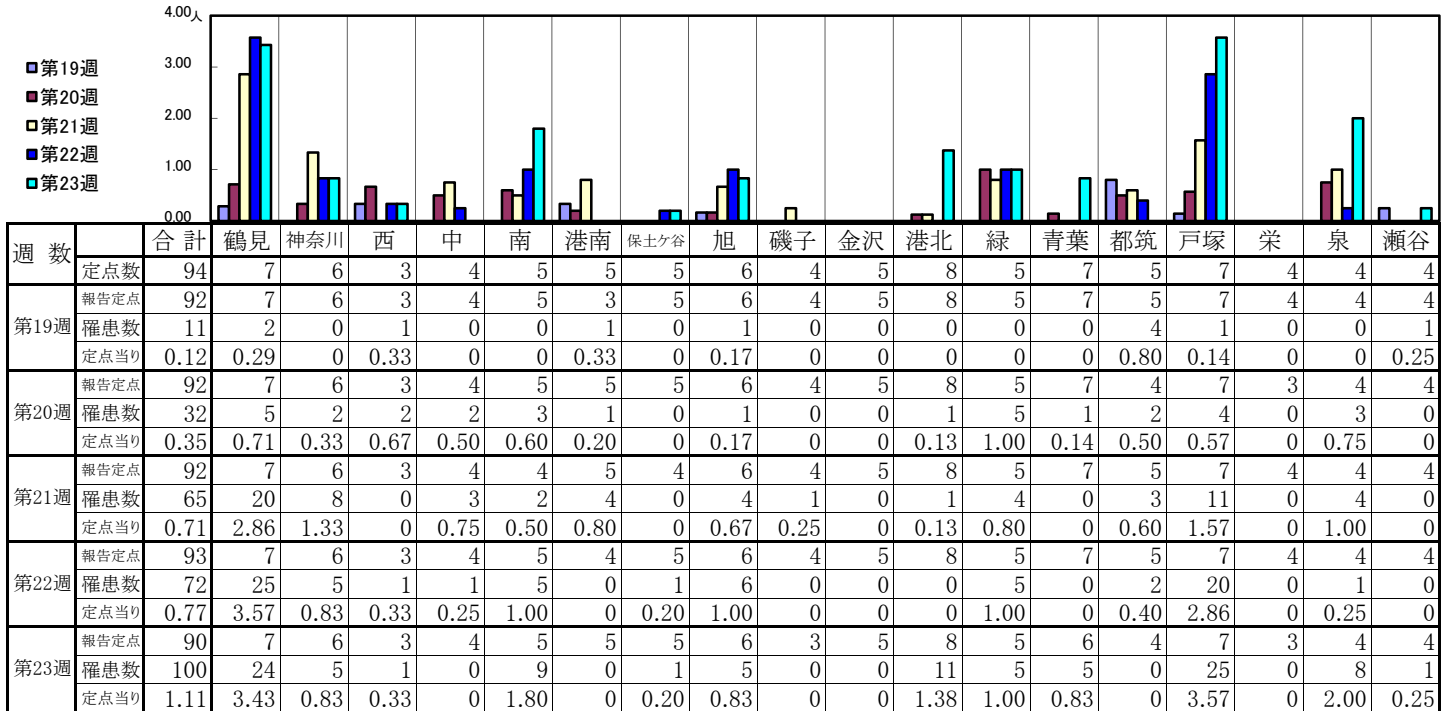
【定点当りの患者数】



<< 手足口病 >>

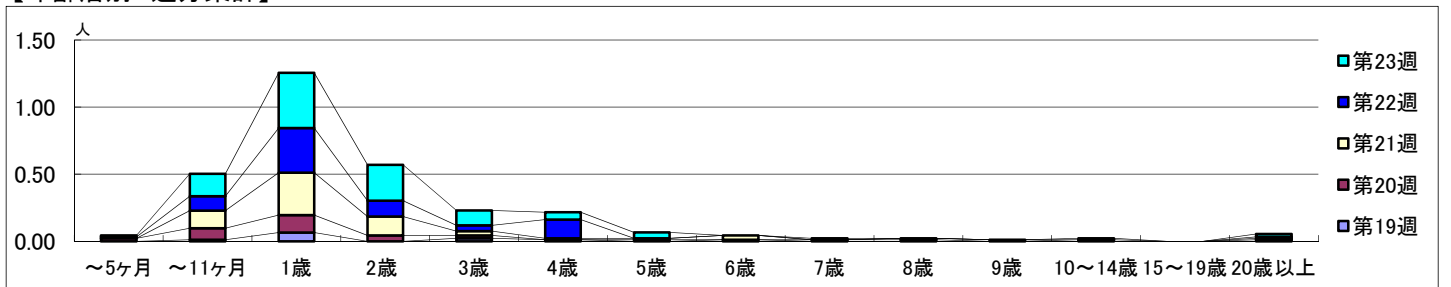
2019年 5月 6日 ~ 6月 9日
[2019年 第19週 ~ 第23週]

【区別・週別報告定点当り】

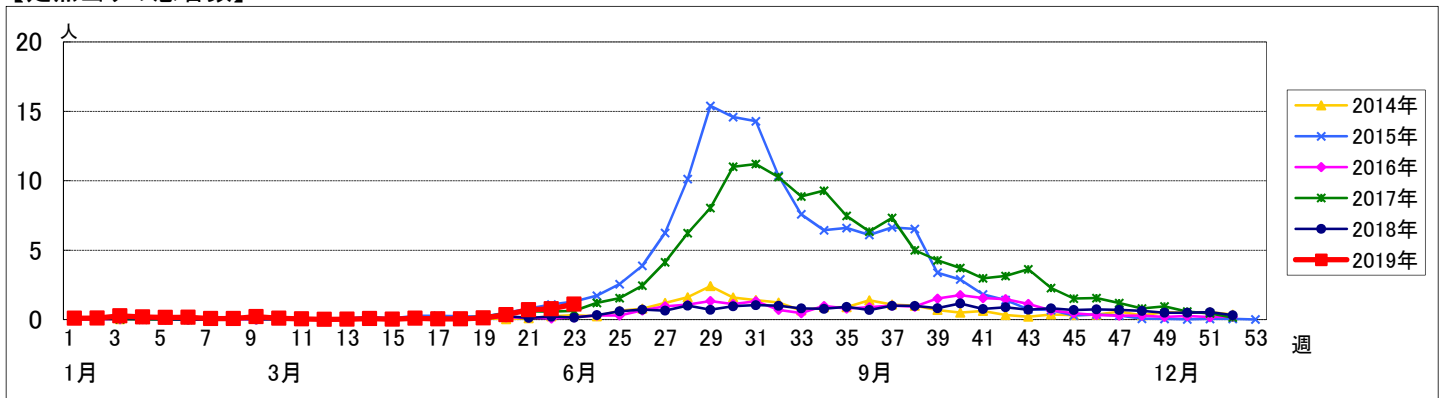


週数		合計	年齢層別																	
			~5ヶ月	~11ヶ月	1歳	2歳	3歳	4歳	5歳	6歳	7歳	8歳	9歳	10~14歳	15~19歳	20歳以上				
第19週	罹患数	11		1	6		2	1		1										
	定点当り	0.12		0.01	0.07		0.02	0.01		0.01										
第20週	罹患数	32	2	8	12	4	2		1		1	1							1	
	定点当り	0.35	0.02	0.09	0.13	0.04	0.02		0.01		0.01	0.01							0.01	
第21週	罹患数	65		12	29	13	3	1	3		1	1							1	
	定点当り	0.71		0.13	0.32	0.14	0.03	0.01	0.01	0.03		0.01	0.01						0.01	
第22週	罹患数	72	1	10	31	11	4	13								1			1	
	定点当り	0.77	0.01	0.11	0.33	0.12	0.04	0.14								0.01			0.01	
第23週	罹患数	100	1	15	37	24	10	5	4		1					1			2	
	定点当り	1.11	0.01	0.17	0.41	0.27	0.11	0.06	0.04		0.01					0.01			0.02	

【年齢層別5週分集計】



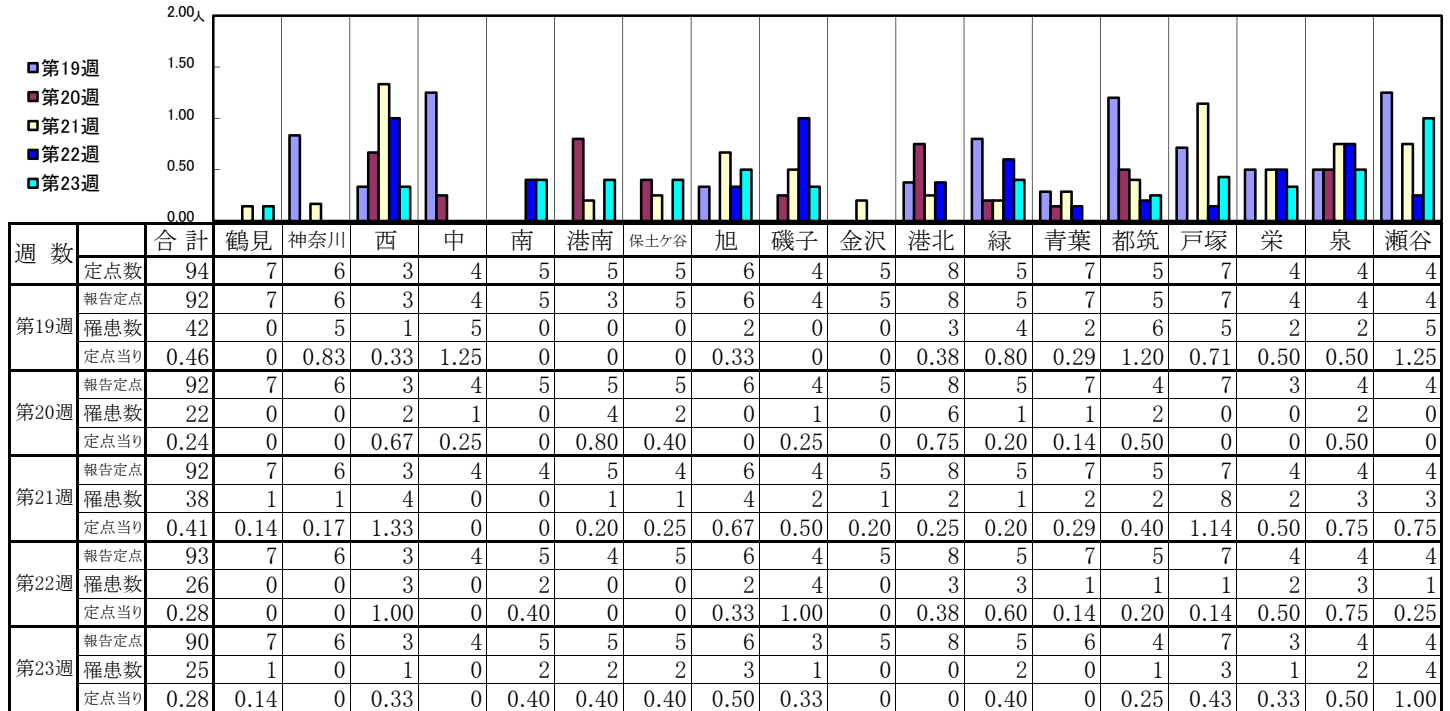
【定点当りの患者数】



<< 伝染性紅斑 >>

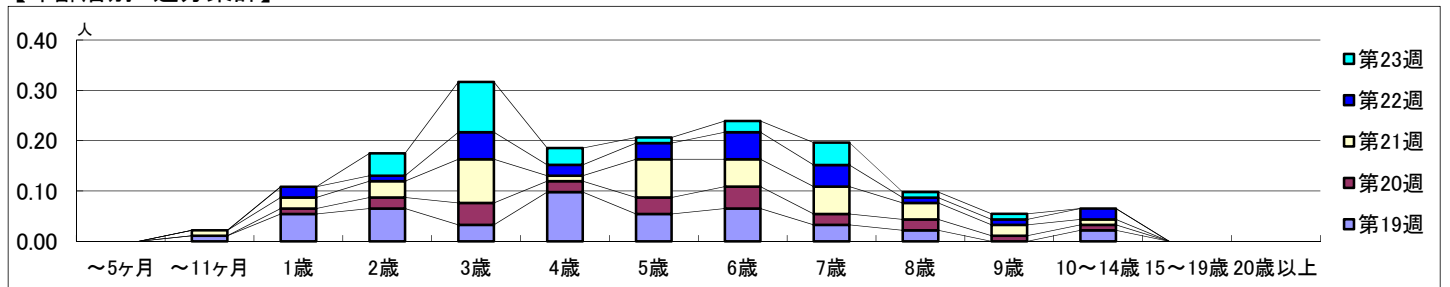
2019年 5月 6日 ~ 6月 9日
[2019年 第19週 ~ 第23週]

【区別・週別報告定点当り】

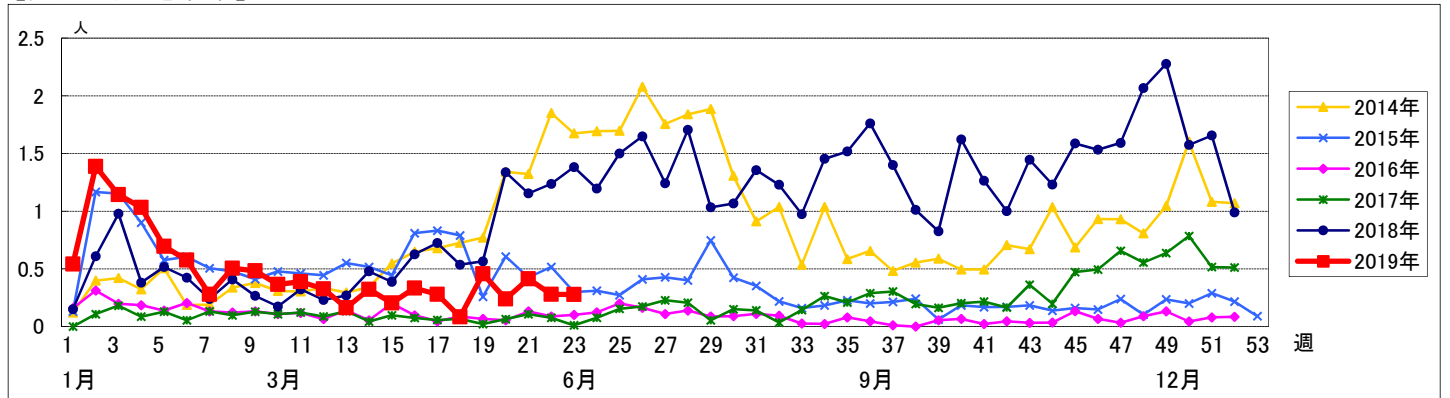


週数		合計	年齢層別													
			~5ヶ月	~11ヶ月	1歳	2歳	3歳	4歳	5歳	6歳	7歳	8歳	9歳	10~14歳	15~19歳	20歳以上
第19週	罹患数	42		1	5	6	3	9	5	6	3	2		2		
	定点当り	0.46		0.01	0.05	0.07	0.03	0.10	0.05	0.07	0.03	0.02		0.02		
第20週	罹患数	22			1	2	4	2	3	4	2	2	1	1		
	定点当り	0.24			0.01	0.02	0.04	0.02	0.03	0.04	0.02	0.02	0.01	0.01		
第21週	罹患数	38		1	2	3	8	1	7	5	5	3	2	1		
	定点当り	0.41		0.01	0.02	0.03	0.09	0.01	0.08	0.05	0.05	0.03	0.02	0.01		
第22週	罹患数	26			2	1	5	2	3	5	4	1	1	2		
	定点当り	0.28			0.02	0.01	0.05	0.02	0.03	0.05	0.04	0.01	0.01	0.02		
第23週	罹患数	25				4	9	3	1	2	4	1	1			
	定点当り	0.28				0.04	0.10	0.03	0.01	0.02	0.04	0.01	0.01			

【年齢層別5週分集計】



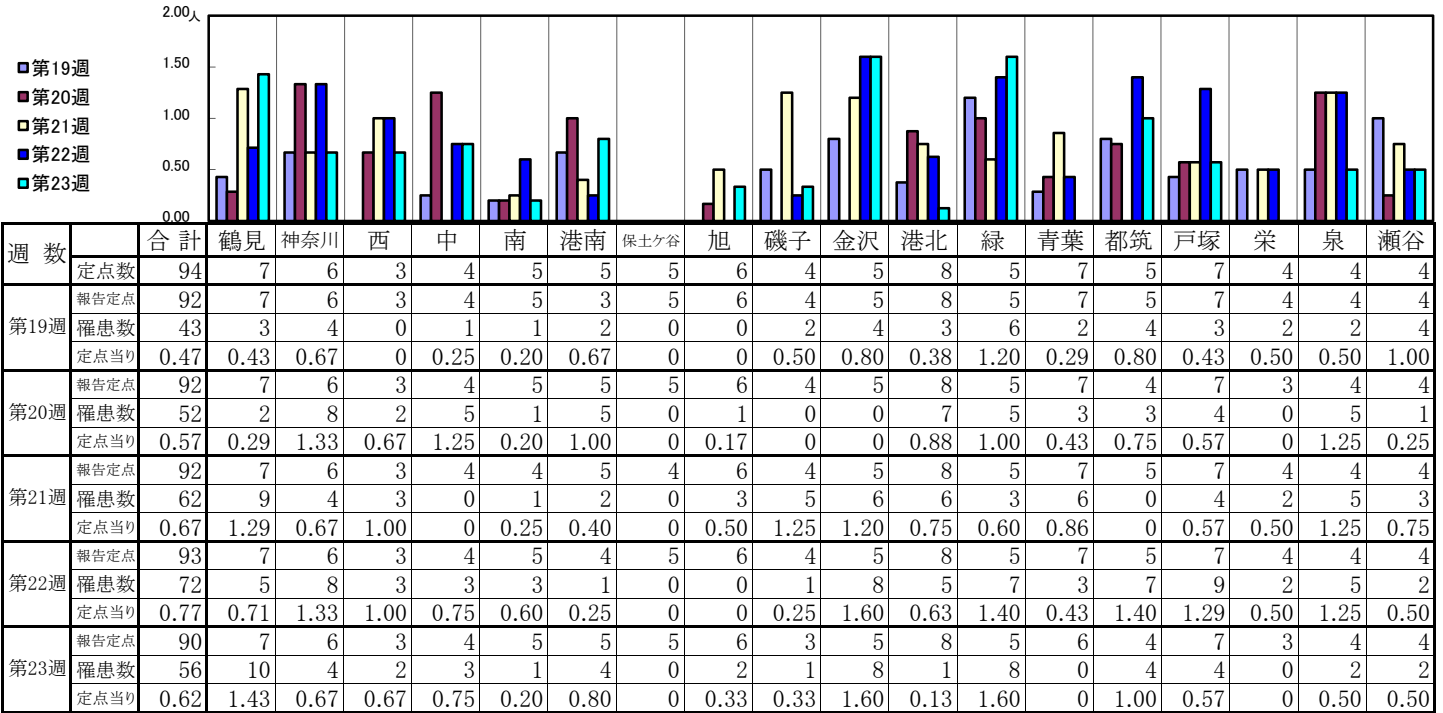
【定点当りの患者数】



<< 突発性発しん >>

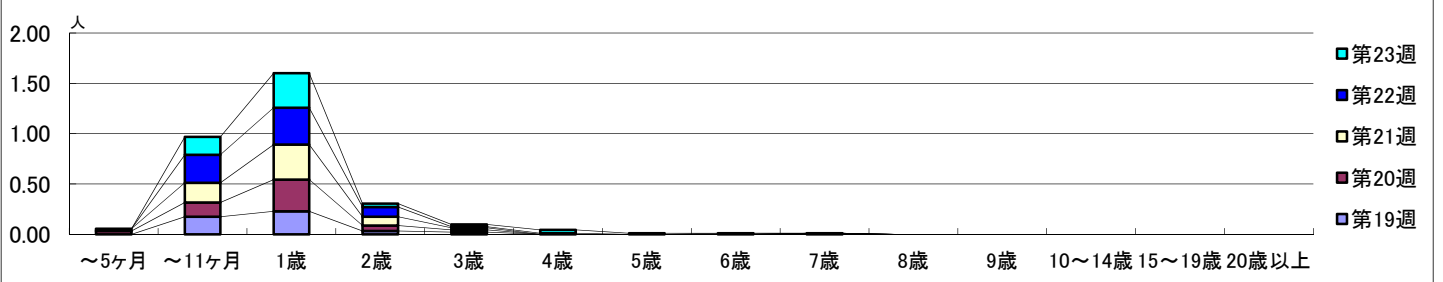
2019年 5月 6日 ~ 6月 9日
[2019年 第19週 ~ 第23週]

【区別・週別報告定点当り】

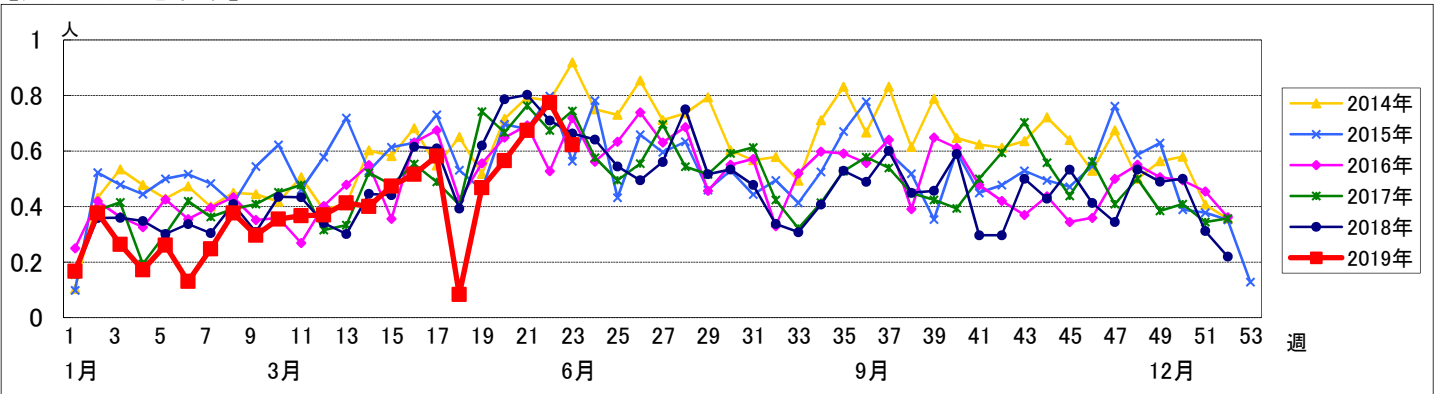


週数		合計	年齢層別																	
			~5ヶ月	~11ヶ月	1歳	2歳	3歳	4歳	5歳	6歳	7歳	8歳	9歳	10~14歳	15~19歳	20歳以上				
第19週	罹患数	43		16	21	3	2													
	定点当り	0.47		0.17	0.23	0.03	0.02													
第20週	罹患数	52	3	13	29	5	2													
	定点当り	0.57	0.03	0.14	0.32	0.05	0.02													
第21週	罹患数	62	2	18	32	8	2													
	定点当り	0.67	0.02	0.20	0.35	0.09	0.02													
第22週	罹患数	72		26	34	9	1	1		1										
	定点当り	0.77		0.28	0.37	0.10	0.01	0.01		0.01										
第23週	罹患数	56		16	31	3	2	3	1											
	定点当り	0.62		0.18	0.34	0.03	0.02	0.03	0.01											

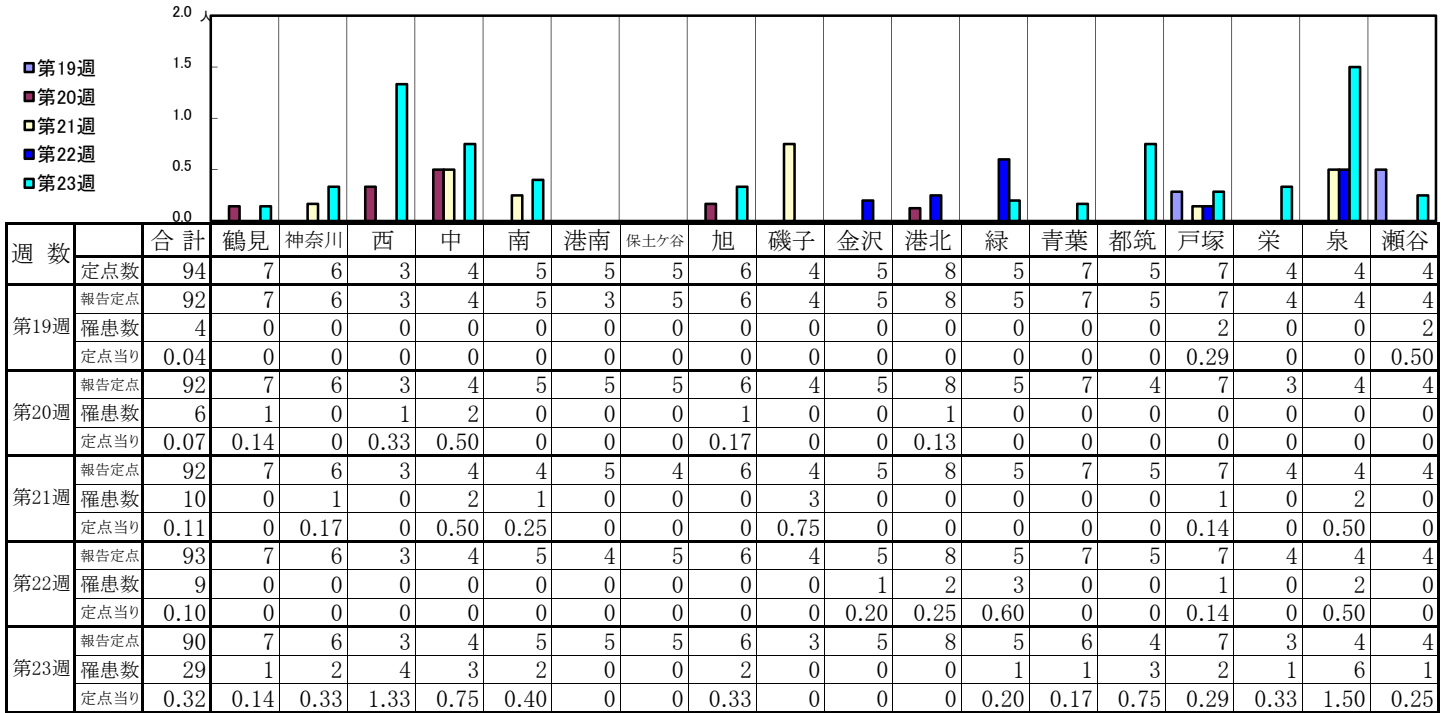
【年齢層別5週分集計】



【定点当りの患者数】

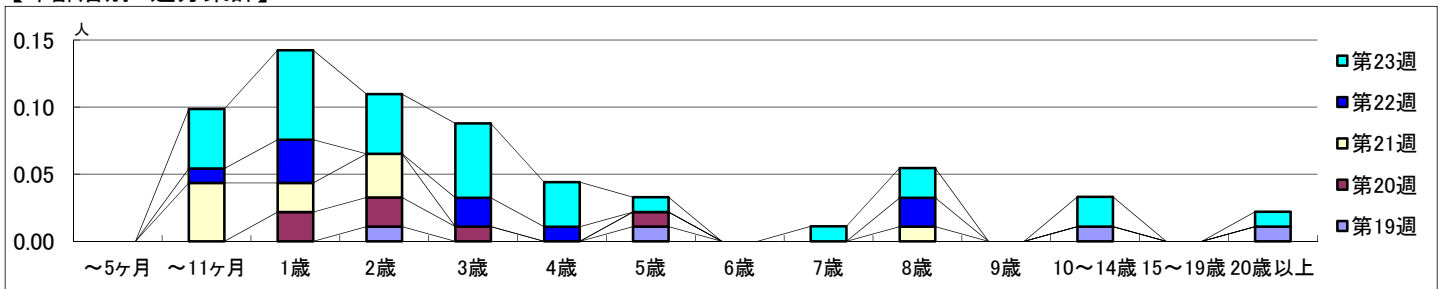


【区別・週別報告定点当り】

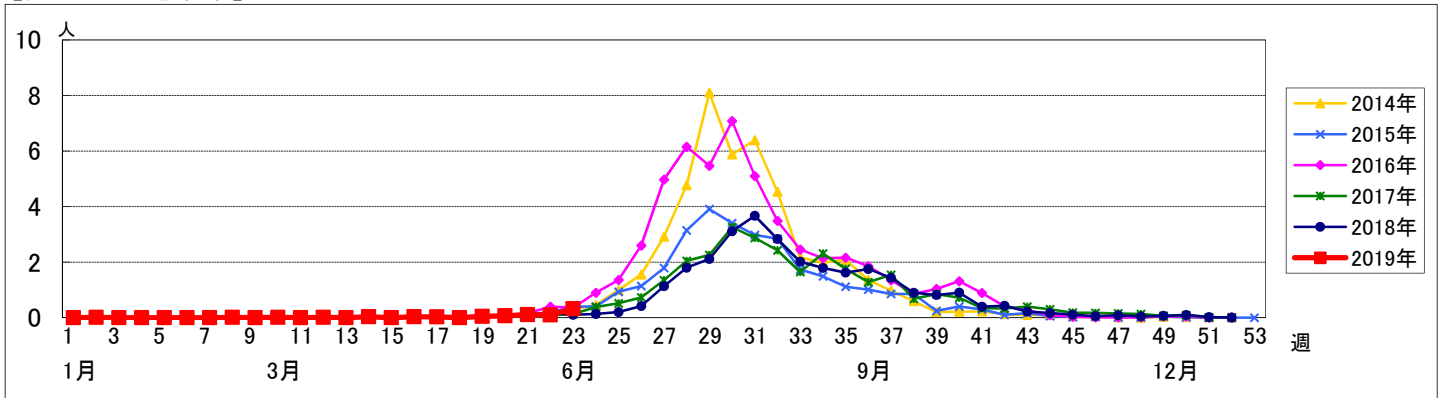


週 数		合計	年齢層別														
			~5ヶ月	~11ヶ月	1歳	2歳	3歳	4歳	5歳	6歳	7歳	8歳	9歳	10~14歳	15~19歳	20歳以上	
第19週	罹患数	4				1				1					1		1
	定点当り	0.04			0.01				0.01						0.01		0.01
第20週	罹患数	6			2	2	1		1								
	定点当り	0.07			0.02	0.02	0.01		0.01								
第21週	罹患数	10		4	2	3						1					
	定点当り	0.11		0.04	0.02	0.03						0.01					
第22週	罹患数	9		1	3		2	1				2					
	定点当り	0.10		0.01	0.03		0.02	0.01				0.02					
第23週	罹患数	29		4	6	4	5	3	1		1	2		2			1
	定点当り	0.32		0.04	0.07	0.04	0.06	0.03	0.01		0.01	0.02		0.02			0.01

【年齢層別5週分集計】



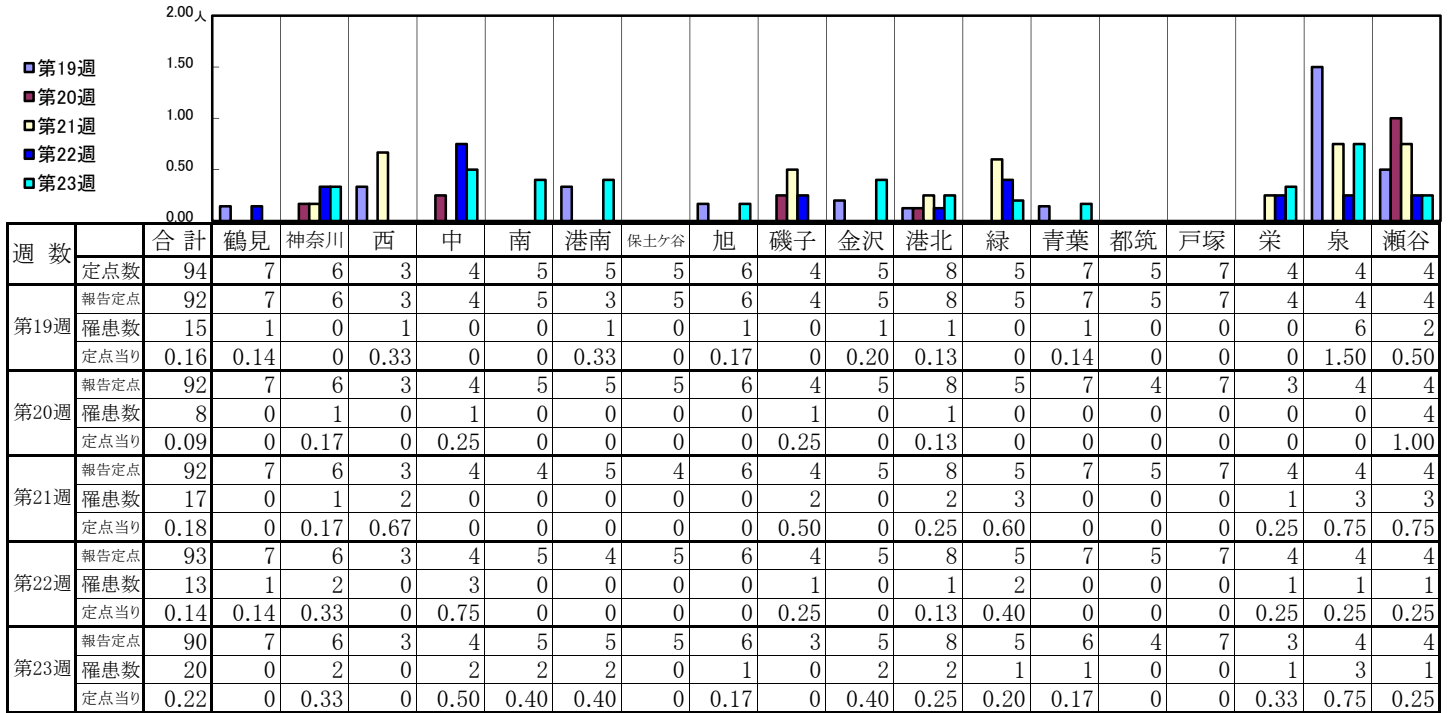
【定点当りの患者数】



<< 流行性耳下腺炎 >>

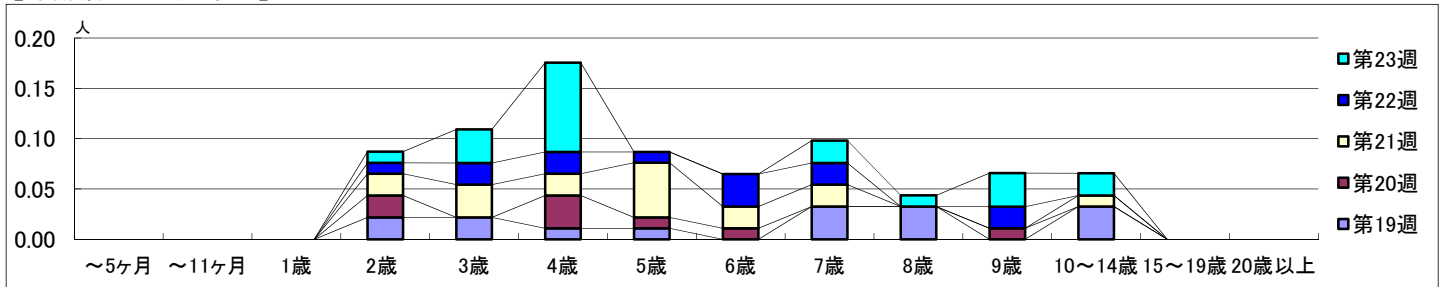
2019年 5月 6日 ~ 6月 9日
[2019年 第19週 ~ 第23週]

【区別・週別報告定点当り】

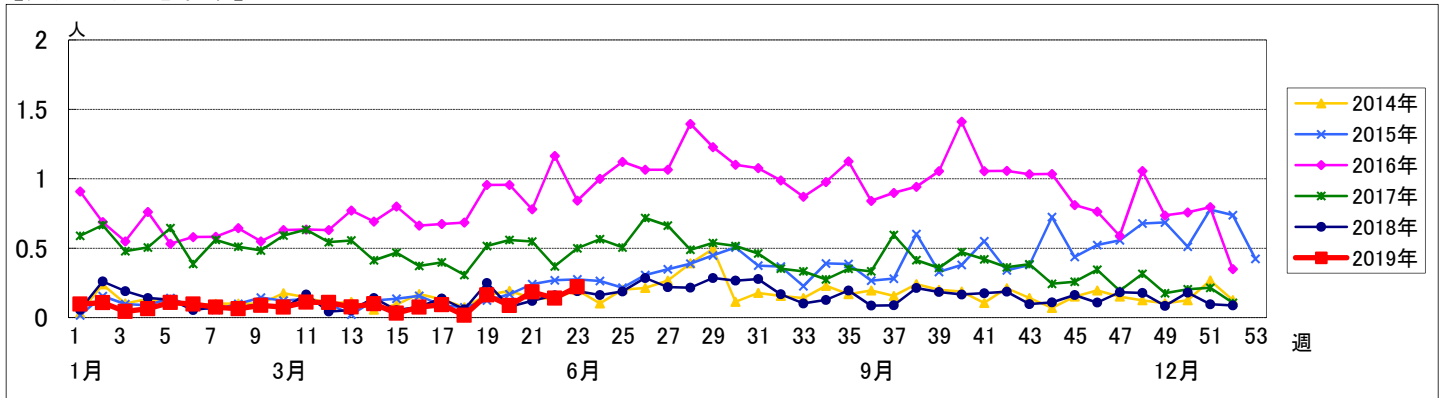


週数	合計	~5ヶ月	~11ヶ月	1歳	2歳	3歳	4歳	5歳	6歳	7歳	8歳	9歳	10~14歳	15~19歳	20歳以上
第19週	罹患数 15 定点当り 0.16				2	2	1	1		3	3		3		
第20週	罹患数 8 定点当り 0.09				2		3	1	1			1			
第21週	罹患数 17 定点当り 0.18				2	3	2	5	2	2			1		
第22週	罹患数 13 定点当り 0.14				1	2	2	1	3	2		2			
第23週	罹患数 20 定点当り 0.22				1	3	8			2	1	3	2		

【年齢層別5週分集計】



【定点当りの患者数】



<< 急性出血性結膜炎 >>

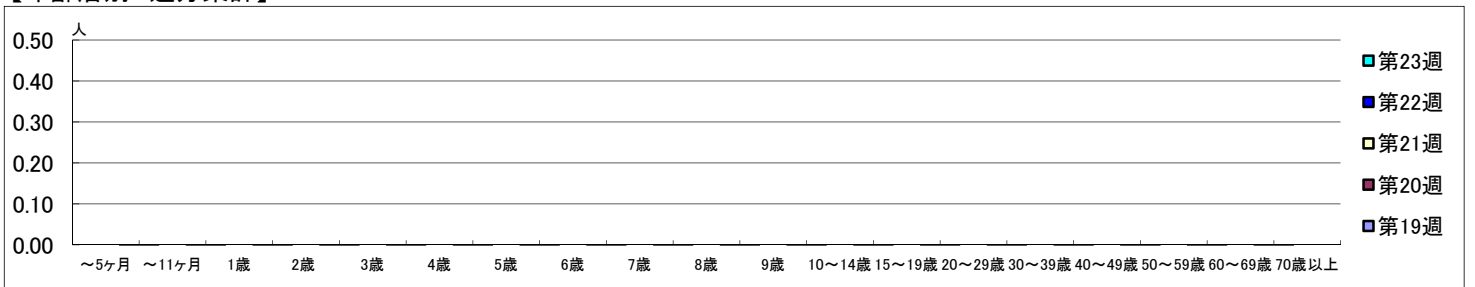
2019年 5月 6日 ~ 6月 9日
[2019年 第19週 ~ 第23週]

【区別・週別報告定点当り】

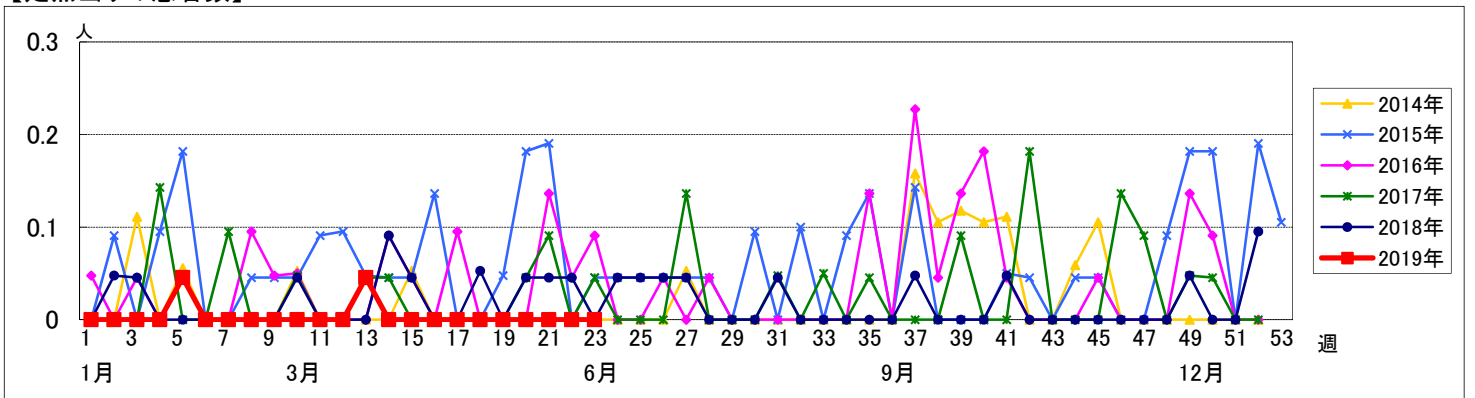
週数		区別																		
		合計	鶴見	神奈川	西	中	南	港南	保土ヶ谷	旭	磯子	金沢	港北	緑	青葉	都筑	戸塚	栄	泉	瀬谷
第19週	定点数	22	2	1	1	1	1	1	1	1	1	2	1	2	1	2	1	1	1	1
	報告定点	22	2	1	1	1	1	1	1	1	1	2	1	2	1	2	1	1	1	1
	罹患数	0	0	0	0	0	0	0	0	0	0	0	0	0	0	0	0	0	0	0
	定点当り	0	0	0	0	0	0	0	0	0	0	0	0	0	0	0	0	0	0	0
第20週	報告定点	22	2	1	1	1	1	1	1	1	1	2	1	2	1	2	1	1	1	1
	罹患数	0	0	0	0	0	0	0	0	0	0	0	0	0	0	0	0	0	0	0
	定点当り	0	0	0	0	0	0	0	0	0	0	0	0	0	0	0	0	0	0	0
	第21週	報告定点	22	2	1	1	1	1	1	1	1	1	2	1	2	1	2	1	1	1
罹患数		0	0	0	0	0	0	0	0	0	0	0	0	0	0	0	0	0	0	0
定点当り		0	0	0	0	0	0	0	0	0	0	0	0	0	0	0	0	0	0	0
第22週		報告定点	21	2	1	1	1	1	1	1	1	1	2	1	1	1	2	1	1	1
	罹患数	0	0	0	0	0	0	0	0	0	0	0	0	0	0	0	0	0	0	0
	定点当り	0	0	0	0	0	0	0	0	0	0	0	0	0	0	0	0	0	0	0
	第23週	報告定点	20	2	1	1	1	1	1	1	1	1	2	1	1	1	2	1	1	1
罹患数		0	0	0	0	0	0	0	0	0	0	0	0	0	0	0	0	0	0	0
定点当り		0	0	0	0	0	0	0	0	0	0	0	0	0	0	0	0	0	0	0

週数		合計	年齢層別																						
			~5ヶ月	~11ヶ月	1歳	2歳	3歳	4歳	5歳	6歳	7歳	8歳	9歳	10~14歳	15~19歳	20~29歳	30~39歳	40~49歳	50~59歳	60~69歳	70歳以上				
第19週	罹患数	0																							
	定点当り	0																							
第20週	罹患数	0																							
	定点当り	0																							
第21週	罹患数	0																							
	定点当り	0																							
第22週	罹患数	0																							
	定点当り	0																							
第23週	罹患数	0																							
	定点当り	0																							

【年齢層別5週分集計】



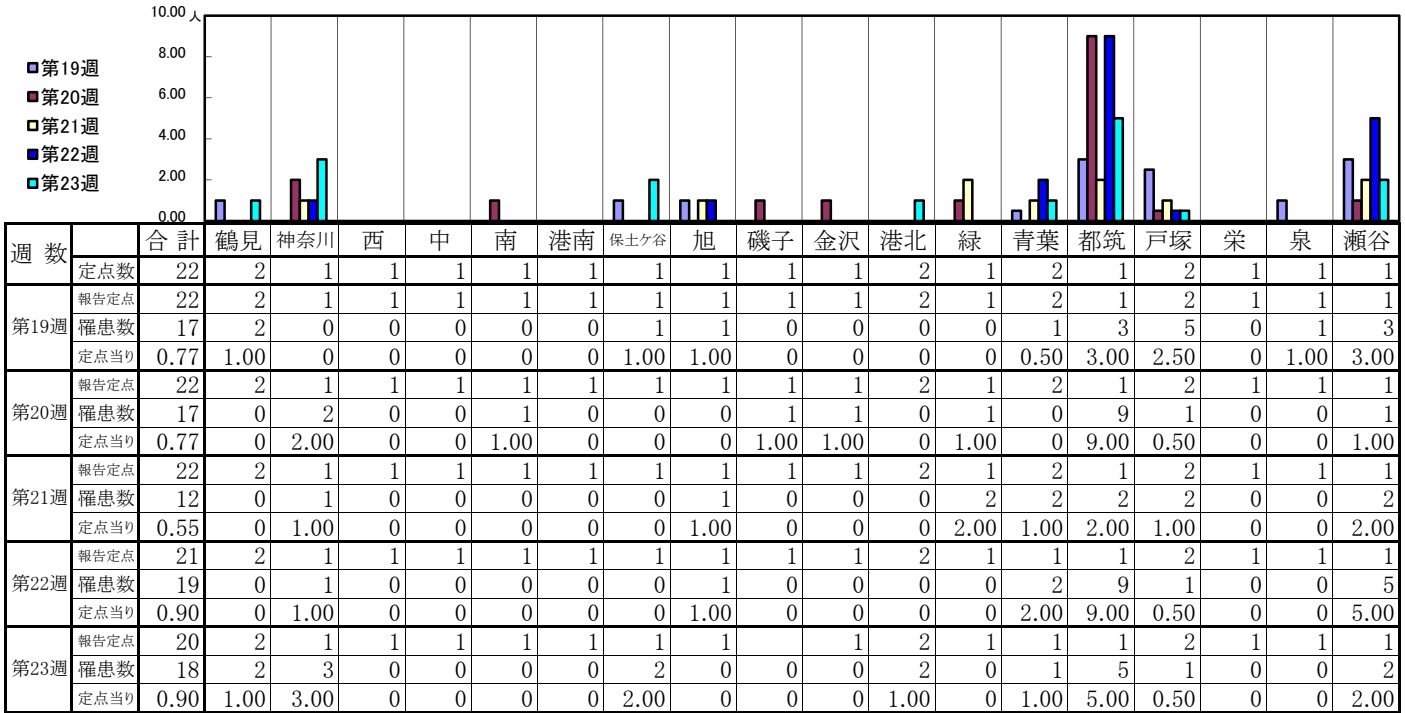
【定点当りの患者数】



<< 流行性角結膜炎 >>

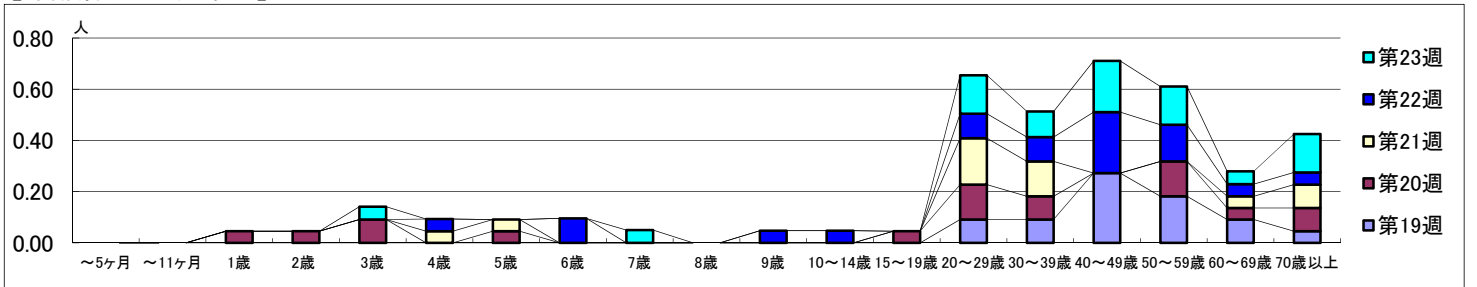
2019年 5月6日 ~ 6月9日
[2019年 第19週 ~ 第23週]

【区別・週別報告定点当り】



週数		合計	~5ヶ月	~11ヶ月	1歳	2歳	3歳	4歳	5歳	6歳	7歳	8歳	9歳	10~14歳	15~19歳	20~29歳	30~39歳	40~49歳	50~59歳	60~69歳	70歳以上
			第19週	罹患数	17														2	2	6
	定点当り	0.77														0.09	0.09	0.27	0.18	0.09	0.05
第20週	罹患数	17			1	1	2		1						1	3	2		3	1	2
	定点当り	0.77			0.05	0.05	0.09		0.05						0.05	0.14	0.09		0.14	0.05	0.09
第21週	罹患数	12						1	1							4	3			1	2
	定点当り	0.55						0.05	0.05							0.18	0.14			0.05	0.09
第22週	罹患数	19						1		2			1	1		2	2	5	3	1	1
	定点当り	0.90						0.05		0.10			0.05	0.05		0.10	0.10	0.24	0.14	0.05	0.05
第23週	罹患数	18					1				1					3	2	4	3	1	3
	定点当り	0.90					0.05				0.05					0.15	0.10	0.20	0.15	0.05	0.15

【年齢層別5週分集計】



【定点当りの患者数】

