

	インフルエンザ	RSウイルス感染症	咽頭結膜熱	A群溶血性レンサ球菌咽頭炎	感染性胃腸炎	水痘	手足口病	伝染性紅斑	突発性発しん	ヘルパンギーナ	流行性耳下腺炎	急性出血性結膜炎	流行性角結膜炎
警報レベル 	30		3	8	20	2	5	2		6	6	1	8
終息基準値 	10		1	4	12	1	2	1		2	2	0.1	4
注意報レベル 	10					1					3		
横浜市	0.20	0.10	0.54	2.91	6.37	0.68	0.78	0.28	0.78	0.10	0.14	-	0.90
鶴見	0.20	-	-	3.00	8.43	-	3.57	-	0.71	-	0.14	-	-
神奈川	0.50	-	0.33	3.67	8.67	0.50	0.83	-	1.33	-	0.33	-	1.00
西	0.25	-	-	0.33	5.00	-	0.33	1.00	1.00	-	-	-	-
中	-	-	1.25	2.75	4.00	0.25	0.25	-	0.75	-	0.75	-	-
南	-	-	0.40	1.60	7.00	0.80	1.00	0.40	0.60	-	-	-	-
港南	0.57	0.50	1.75	2.75	3.75	0.50	-	-	0.25	-	-	-	-
保土ヶ谷	0.14	0.40	0.40	4.00	2.00		0.20	-	-	-	-	-	-
旭	0.33	-	0.20	2.00	7.80	0.60	1.20	0.40	-	-	-	-	1.00
磯子	0.14	0.25	0.75	3.50	6.75	0.50	-	1.00	0.25	-	0.25	-	-
金沢	-	0.20	-	2.00	5.20		-	-	1.60	0.20	-	-	-
港北	0.08	-	1.75	1.63	15.88	0.63	-	0.38	0.63	0.25	0.13	-	-
緑	-	0.20	0.60	5.00	7.40		1.00	0.60	1.40	0.60	0.40	-	-
青葉	0.36	-	0.29	2.29	4.00	0.43	-	0.14	0.43	-	-	-	2.00
都筑	0.29	-	-		4.60	6.00	0.40	0.20	1.40	-	-	-	
戸塚	0.09	0.14	0.29	2.00	2.86	0.71	2.86	0.14	1.29	0.14	-	-	0.50
栄	-	-	0.25	2.00	4.00		-	0.50	0.50	-	0.25	-	-
泉	0.57	-	1.50	4.75	4.75	0.50	0.25	0.75	1.25	0.50	0.25	-	-
瀬谷	0.20	0.25	-	5.50	3.75	0.50	-	0.25	0.50	-	0.25	-	5.00

(-: 定点当たり0.00) (…: 未報告)

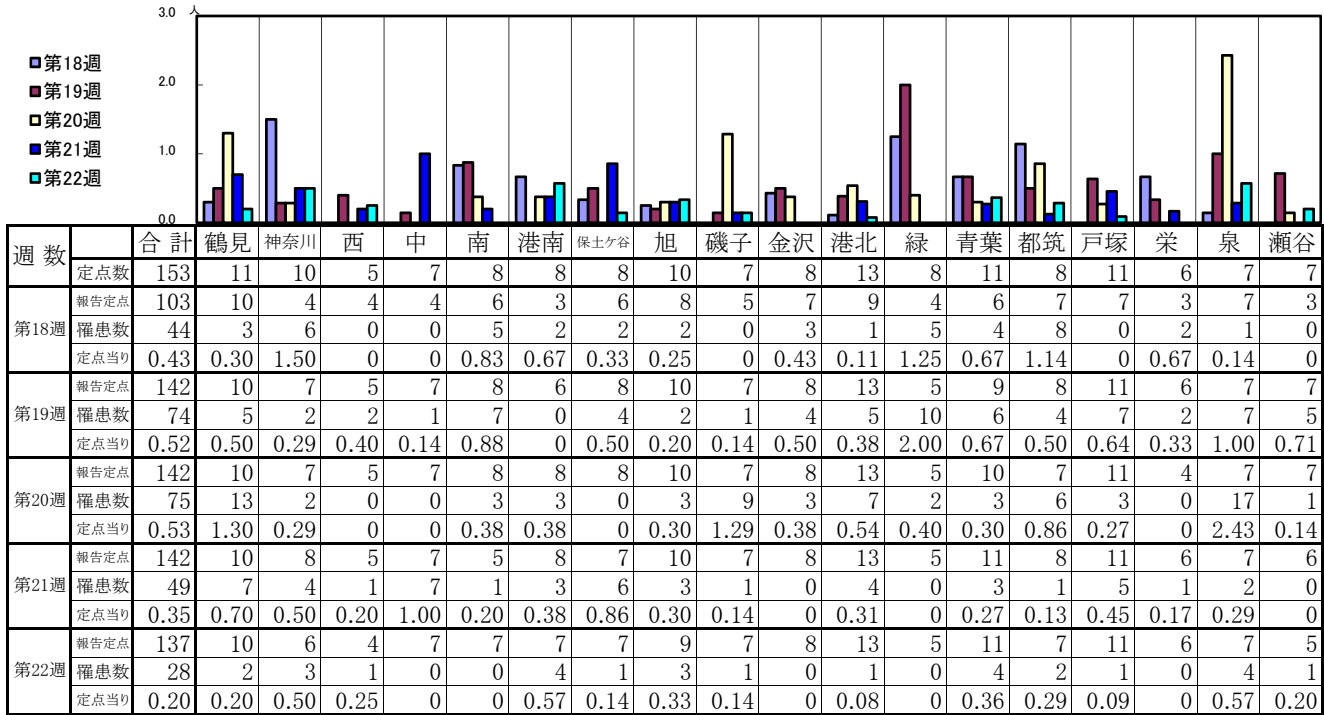
-  報告定点当たりの値が警報レベル もしくは警報レベル継続中です
-  報告定点当たりの値が注意報レベルに達しています

(この数字は集計時点のもので、翌週以降変動することもあります)

<< インフルエンザ >>

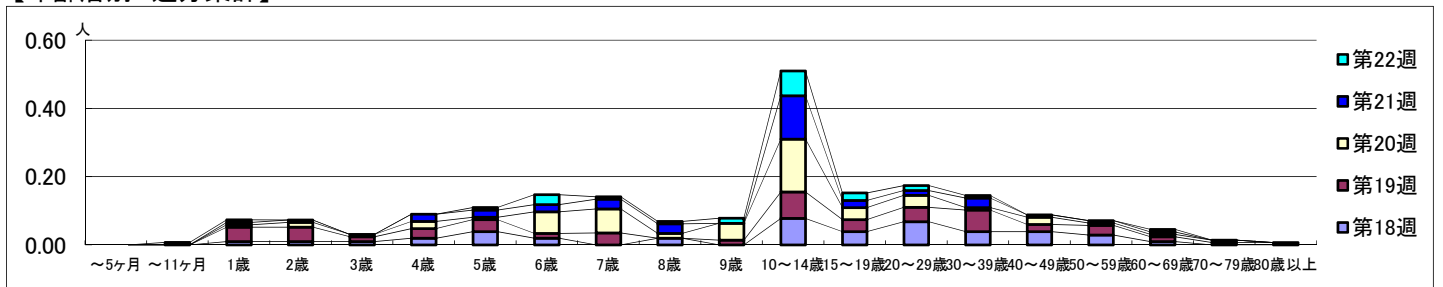
2019年 4月29日 ~ 6月2日
[2019年 第18週 ~ 第22週]

【区別・週別報告定点当り】

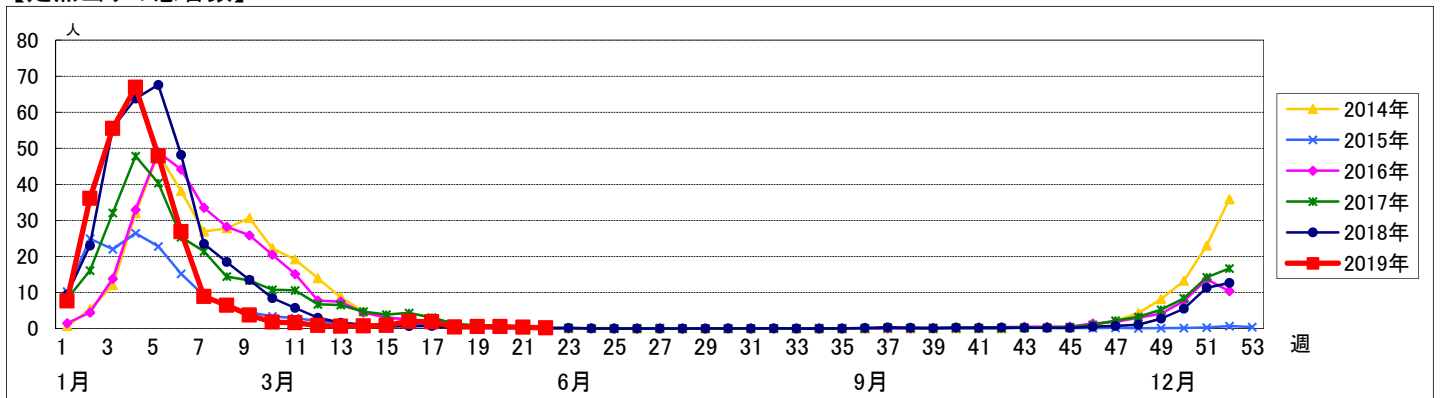


週数	合計	~5ヶ月	~11ヶ月	1歳	2歳	3歳	4歳	5歳	6歳	7歳	8歳	9歳	10~14歳	15~19歳	20~29歳	30~39歳	40~49歳	50~59歳	60~69歳	70~79歳	80歳以上
第18週	罹患数 44			1	1	1	2	4	2		2		8	4	7	4	4	3	1		
第18週	定点当り 0.43			0.01	0.01	0.01	0.02	0.04	0.02		0.02		0.08	0.04	0.07	0.04	0.04	0.03	0.01		
第19週	罹患数 74			6	6	2	4	5	2	5		2	11	5	6	9	3	4	2	1	1
第19週	定点当り 0.52			0.04	0.04	0.01	0.03	0.04	0.01	0.04		0.01	0.08	0.04	0.04	0.06	0.02	0.03	0.01	0.01	0.01
第20週	罹患数 75			1	2	1	3	1	9	10	2	7	22	5	5	1	3	1	1	1	
第20週	定点当り 0.53			0.01	0.01	0.01	0.02	0.01	0.06	0.07	0.01	0.05	0.15	0.04	0.04	0.01	0.02	0.01	0.01	0.01	
第21週	罹患数 49			1	1		3	3	3	4	4		18	3	2	4	1	1	1		
第21週	定点当り 0.35			0.01	0.01		0.02	0.02	0.02	0.03	0.03		0.13	0.02	0.01	0.03	0.01	0.01	0.01		
第22週	罹患数 28			1	1			1	4	1	1	2	10	3	2	1			1		
第22週	定点当り 0.20			0.01	0.01			0.01	0.03	0.01	0.01	0.01	0.07	0.02	0.01	0.01			0.01		

【年齢層別5週分集計】



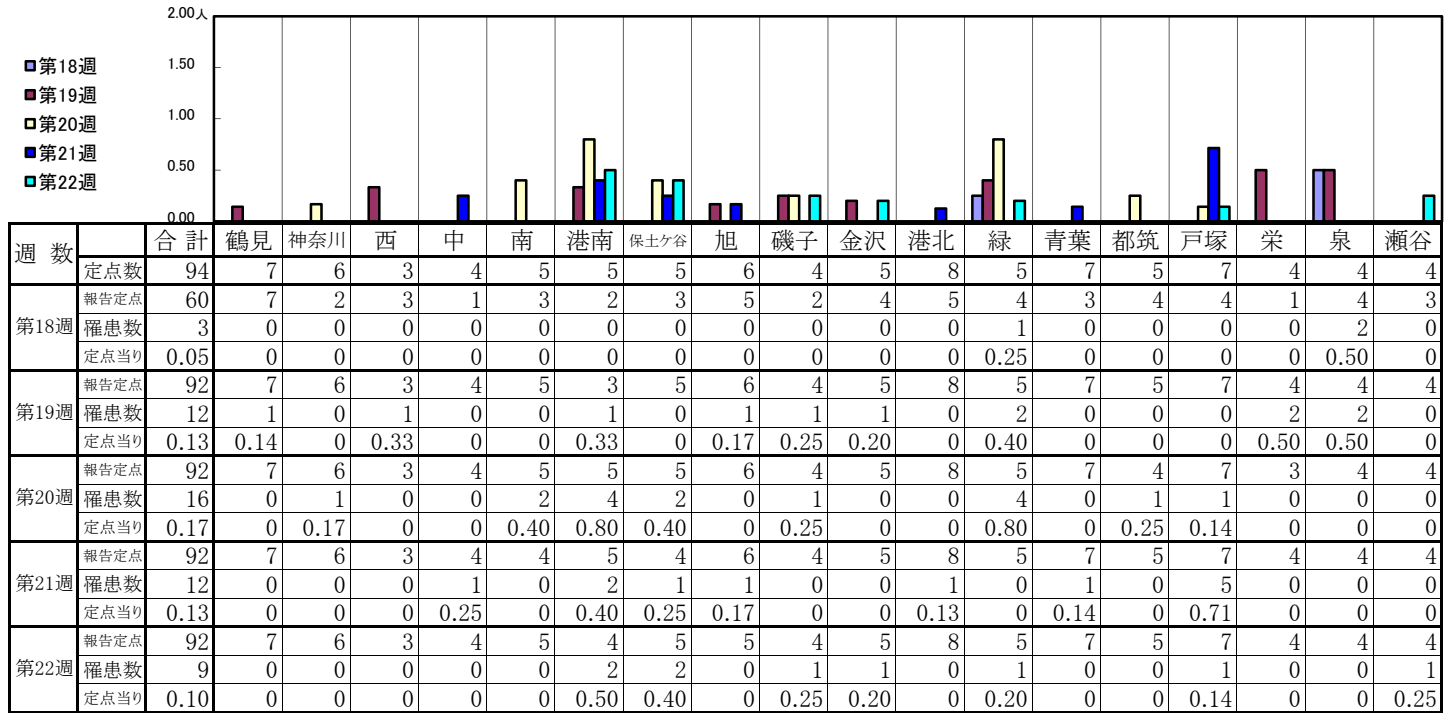
【定点当りの患者数】



<< RSウイルス感染症 >>

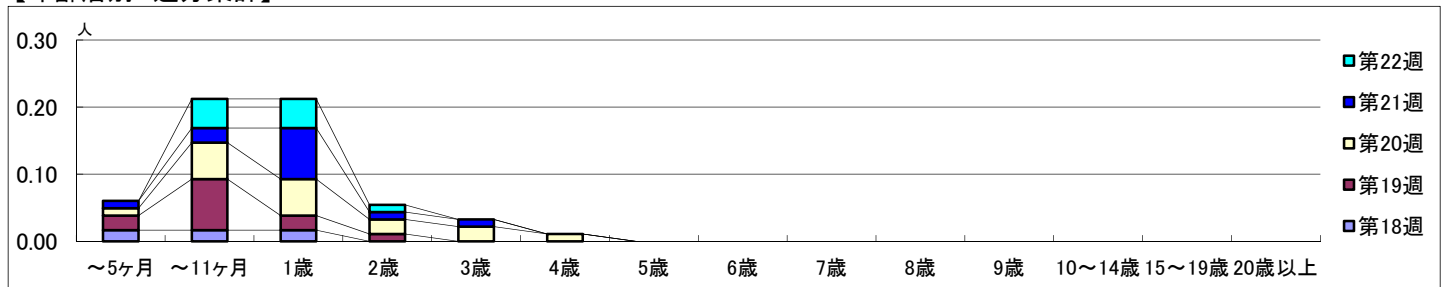
2019年 4月29日 ~ 6月 2日
[2019年 第18週 ~ 第22週]

【区別・週別報告定点当り】

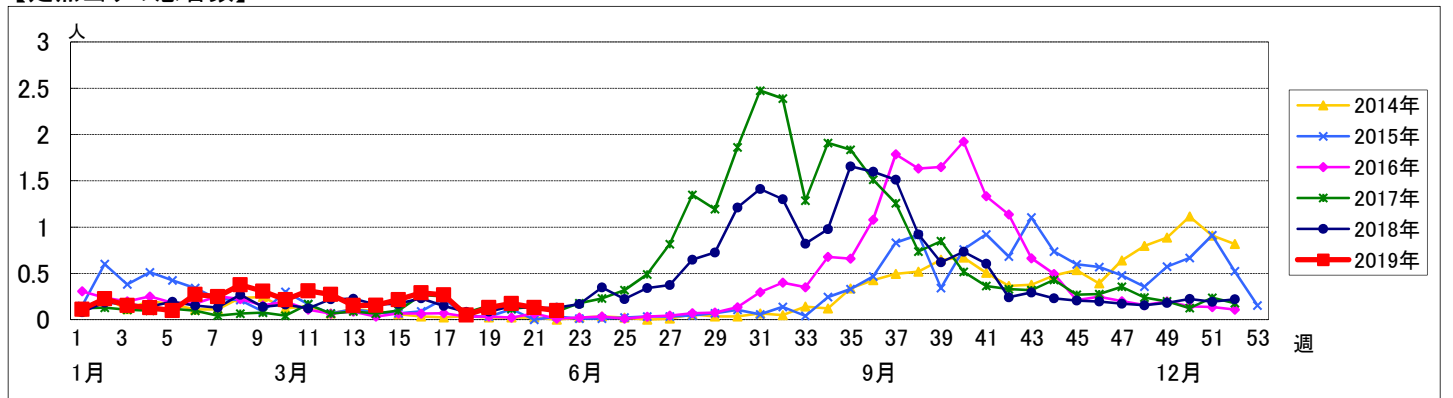


週数	合計	~5ヶ月	~11ヶ月	1歳	2歳	3歳	4歳	5歳	6歳	7歳	8歳	9歳	10~14歳	15~19歳	20歳以上
第18週	3	1	1	1											
第19週	12	2	7	2	1										
第20週	16	1	5	5	2	2	1								
第21週	12	1	2	7	1	1									
第22週	9		4	4	1										

【年齢層別5週分集計】



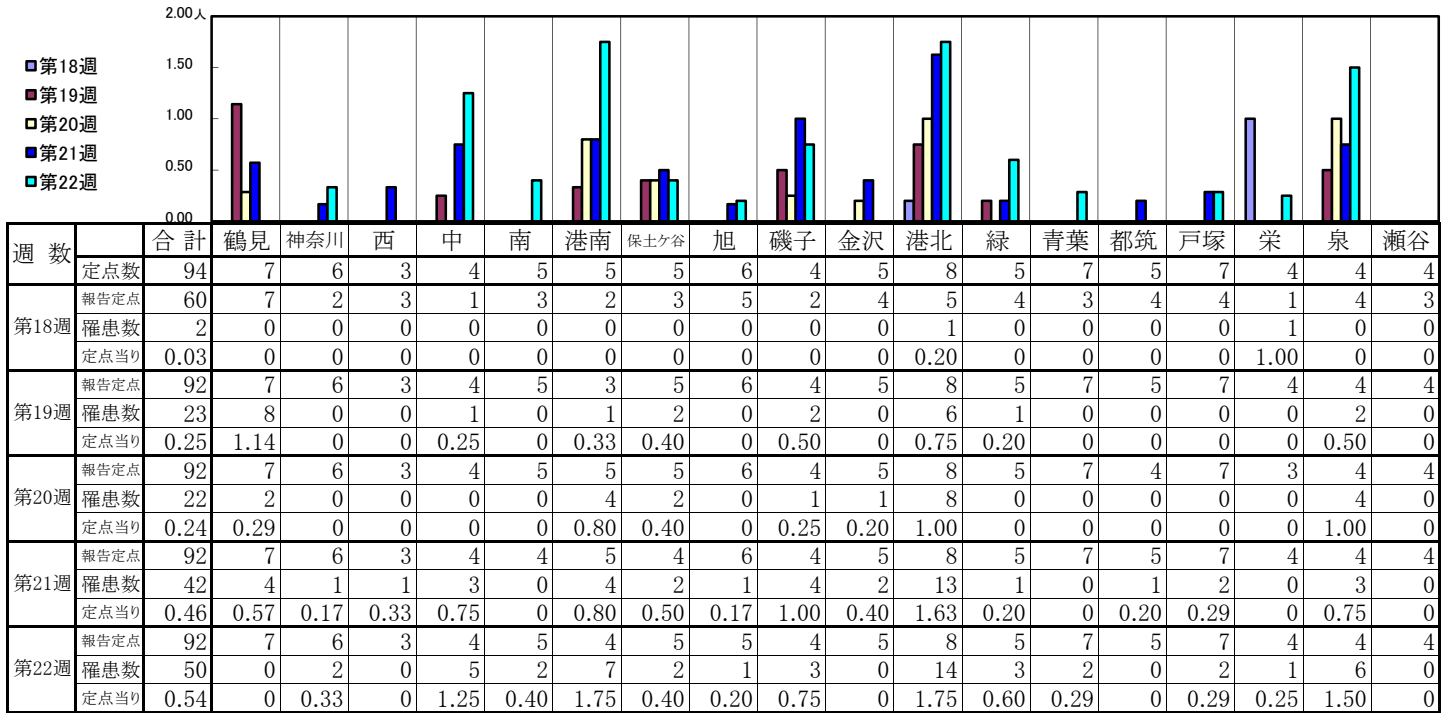
【定点当りの患者数】



<< 咽頭結膜熱 >>

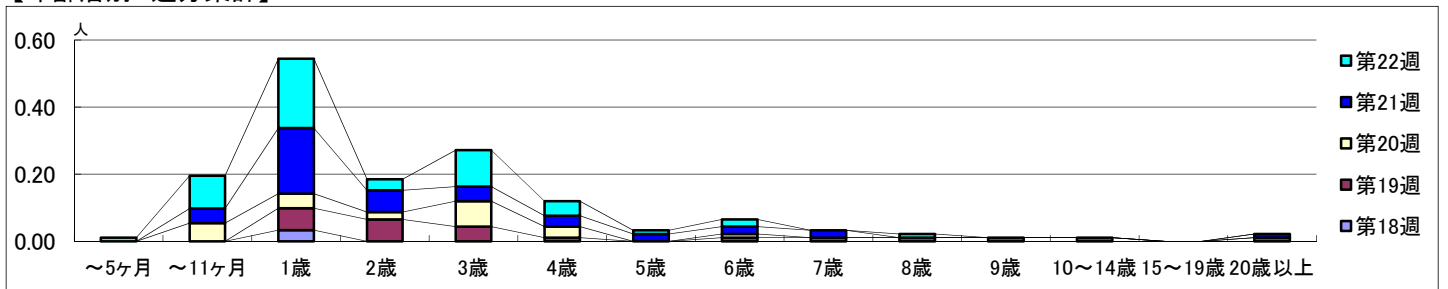
2019年 4月29日 ~ 6月 2日
[2019年 第18週 ~ 第22週]

【区別・週別報告定点当り】

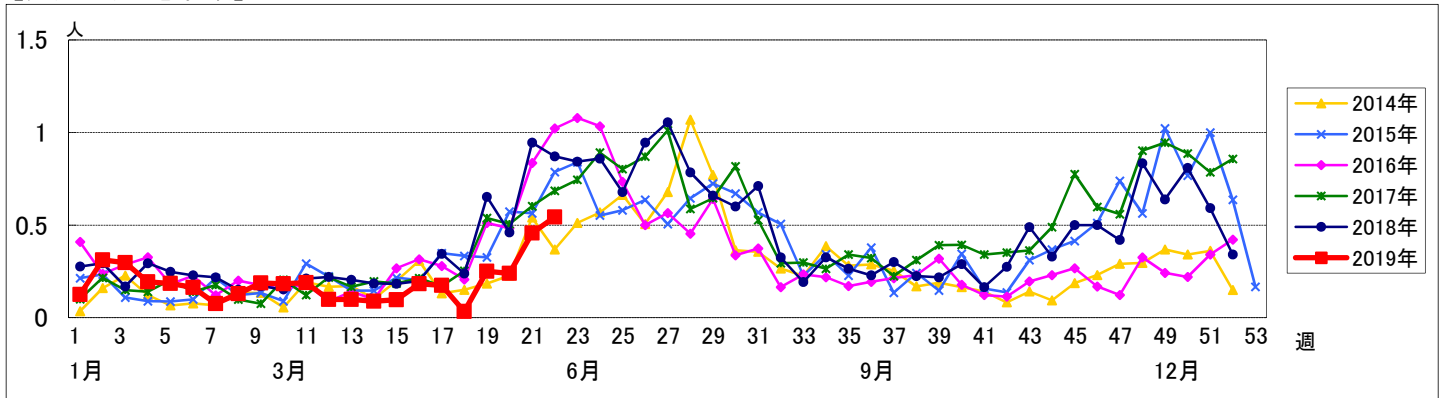


週 数		合計	～5ヶ月	～11ヶ月	年齢															
					1歳	2歳	3歳	4歳	5歳	6歳	7歳	8歳	9歳	10～14歳	15～19歳	20歳以上				
第18週	罹患数	2			2															
	定点当り	0.03			0.03															
第19週	罹患数	23			6	6	4	1		1	1	1	1	1						1
	定点当り	0.25			0.07	0.07	0.04	0.01		0.01	0.01	0.01	0.01	0.01						0.01
第20週	罹患数	22		5	4	2	7	3		1										
	定点当り	0.24		0.05	0.04	0.02	0.08	0.03		0.01										
第21週	罹患数	42		4	18	6	4	3	2	2	2									1
	定点当り	0.46		0.04	0.20	0.07	0.04	0.03	0.02	0.02	0.02									0.01
第22週	罹患数	50	1	9	19	3	10	4	1	2										
	定点当り	0.54	0.01	0.10	0.21	0.03	0.11	0.04	0.01	0.02										

【年齢層別5週分集計】



【定点当りの患者数】



<< A群溶血性レンサ球菌咽頭炎 >>

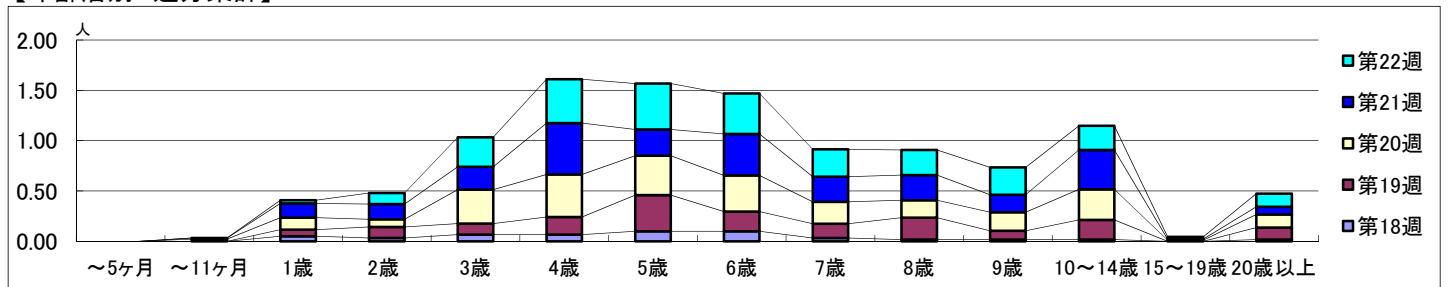
2019年 4月29日 ~ 6月 2日
[2019年 第18週 ~ 第22週]

【区別・週別報告定点当り】

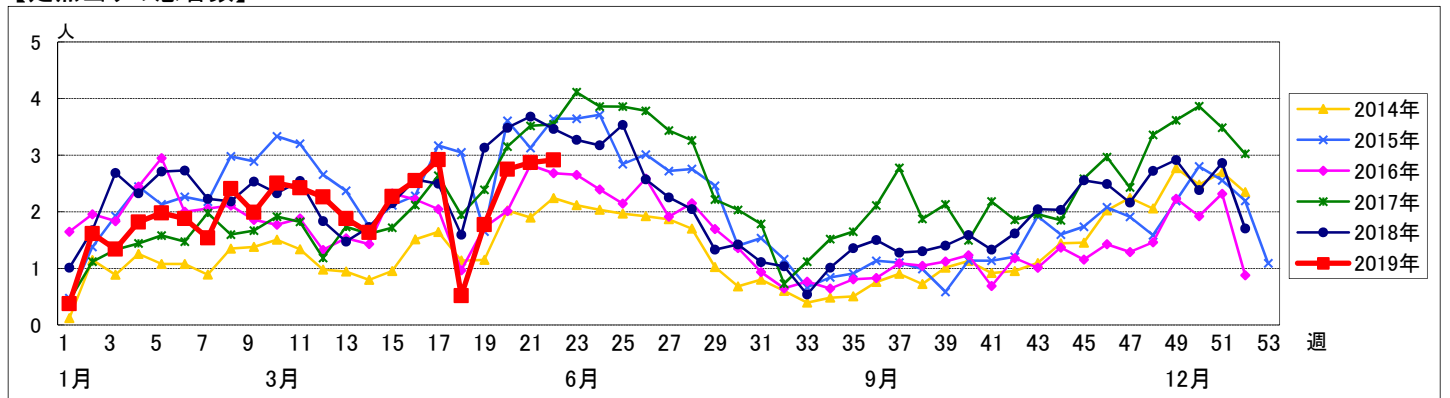
週 数		区別																		
		合計	鶴見	神奈川	西	中	南	港南	保土ヶ谷	旭	磯子	金沢	港北	緑	青葉	都筑	戸塚	栄	泉	瀬谷
第18週	定点数	94	7	6	3	4	5	5	5	6	4	5	8	5	7	5	7	4	4	4
	報告定点	60	7	2	3	1	3	2	3	5	2	4	5	4	3	4	4	1	4	3
	罹患数	31	7	2	0	0	0	4	1	0	1	0	2	1	1	4	0	1	7	0
	定点当り	0.52	1.00	1.00	0	0	0	2.00	0.33	0	0.50	0	0.40	0.25	0.33	1.00	0	1.00	1.75	0
第19週	報告定点	92	7	6	3	4	5	3	5	6	4	5	8	5	7	5	7	4	4	4
	罹患数	163	8	6	3	10	4	10	4	1	10	11	13	17	17	8	12	6	14	9
	報告定点	1.77	1.14	1.00	1.00	2.50	0.80	3.33	0.80	0.17	2.50	2.20	1.63	3.40	2.43	1.60	1.71	1.50	3.50	2.25
	定点当り	1.77	1.14	1.00	1.00	2.50	0.80	3.33	0.80	0.17	2.50	2.20	1.63	3.40	2.43	1.60	1.71	1.50	3.50	2.25
第20週	報告定点	92	7	6	3	4	5	5	5	6	4	5	8	5	7	4	7	3	4	4
	罹患数	253	26	17	3	12	9	14	11	5	9	10	22	27	7	34	10	7	12	18
	報告定点	2.75	3.71	2.83	1.00	3.00	1.80	2.80	2.20	0.83	2.25	2.00	2.75	5.40	1.00	8.50	1.43	2.33	3.00	4.50
	定点当り	2.75	3.71	2.83	1.00	3.00	1.80	2.80	2.20	0.83	2.25	2.00	2.75	5.40	1.00	8.50	1.43	2.33	3.00	4.50
第21週	報告定点	92	7	6	3	4	4	5	4	6	4	5	8	5	7	5	7	4	4	4
	罹患数	264	26	13	5	9	6	17	9	8	12	10	15	38	9	25	16	7	14	25
	報告定点	2.87	3.71	2.17	1.67	2.25	1.50	3.40	2.25	1.33	3.00	2.00	1.88	7.60	1.29	5.00	2.29	1.75	3.50	6.25
	定点当り	2.87	3.71	2.17	1.67	2.25	1.50	3.40	2.25	1.33	3.00	2.00	1.88	7.60	1.29	5.00	2.29	1.75	3.50	6.25
第22週	報告定点	92	7	6	3	4	5	4	5	5	4	5	8	5	7	5	7	4	4	4
	罹患数	268	21	22	1	11	8	11	20	10	14	10	13	25	16	23	14	8	19	22
	報告定点	2.91	3.00	3.67	0.33	2.75	1.60	2.75	4.00	2.00	3.50	2.00	1.63	5.00	2.29	4.60	2.00	2.00	4.75	5.50
	定点当り	2.91	3.00	3.67	0.33	2.75	1.60	2.75	4.00	2.00	3.50	2.00	1.63	5.00	2.29	4.60	2.00	2.00	4.75	5.50

週 数		合計	~5ヶ月	~11ヶ月	年齢												
					1歳	2歳	3歳	4歳	5歳	6歳	7歳	8歳	9歳	10~14歳	15~19歳	20歳以上	
第18週	罹患数	31			3	2	4	4	6	6	2	1	1	1		1	
	定点当り	0.52			0.05	0.03	0.07	0.07	0.10	0.10	0.03	0.02	0.02	0.02		0.02	
第19週	罹患数	163			6	10	10	16	33	18	13	20	8	18		11	
	定点当り	1.77			0.07	0.11	0.11	0.17	0.36	0.20	0.14	0.22	0.09	0.20		0.12	
第20週	罹患数	253		2	11	7	31	39	36	33	20	16	17	28	1	12	
	定点当り	2.75		0.02	0.12	0.08	0.34	0.42	0.39	0.36	0.22	0.17	0.18	0.30	0.01	0.13	
第21週	罹患数	264		1	13	14	21	47	24	38	23	23	16	36	1	7	
	定点当り	2.87		0.01	0.14	0.15	0.23	0.51	0.26	0.41	0.25	0.25	0.17	0.39	0.01	0.08	
第22週	罹患数	268			3	10	27	40	42	37	25	23	25	22	2	12	
	定点当り	2.91			0.03	0.11	0.29	0.43	0.46	0.40	0.27	0.25	0.27	0.24	0.02	0.13	

【年齢層別5週分集計】



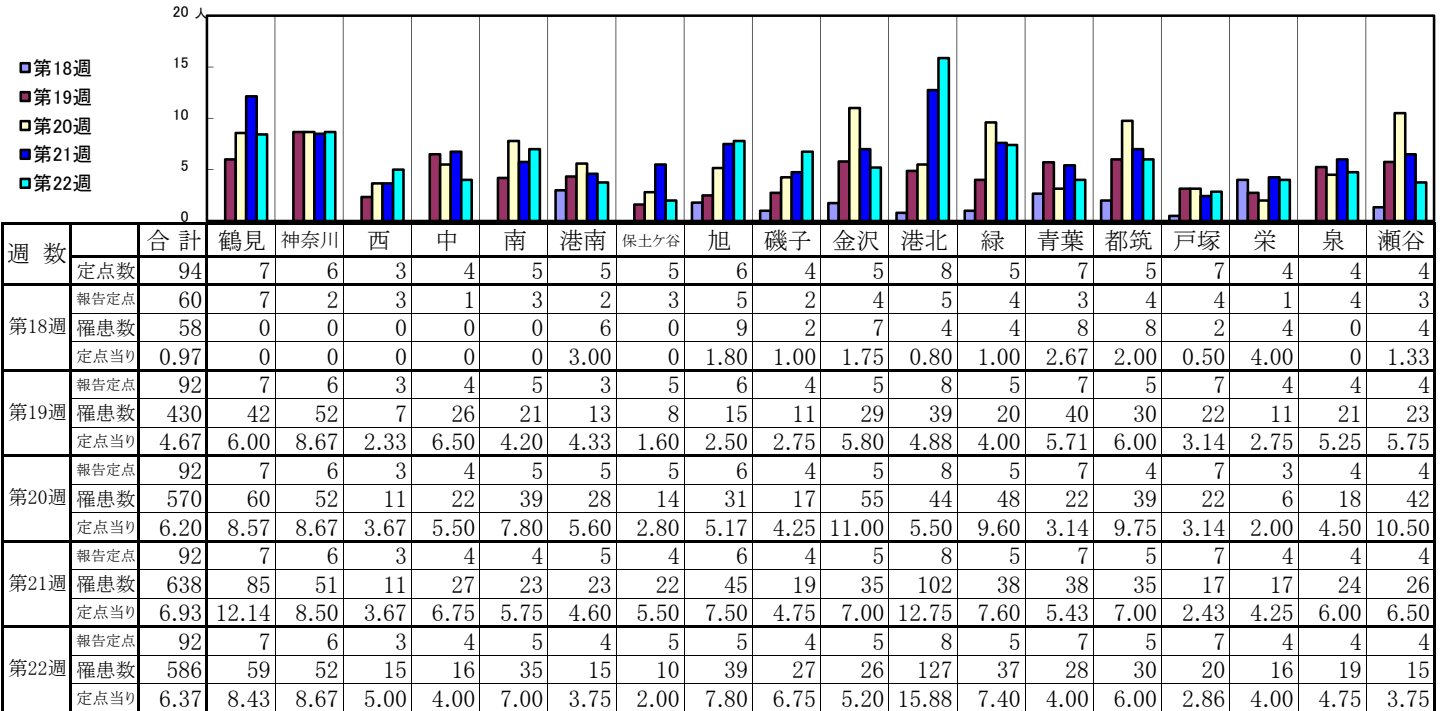
【定点当りの患者数】



<< 感染性胃腸炎 >>

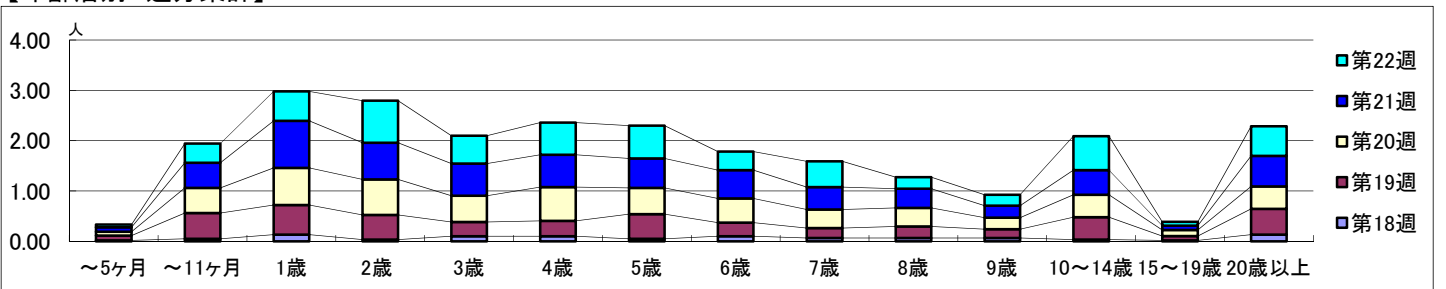
2019年 4月29日 ~ 6月 2日
[2019年 第18週 ~ 第22週]

【区別・週別報告定点当り】

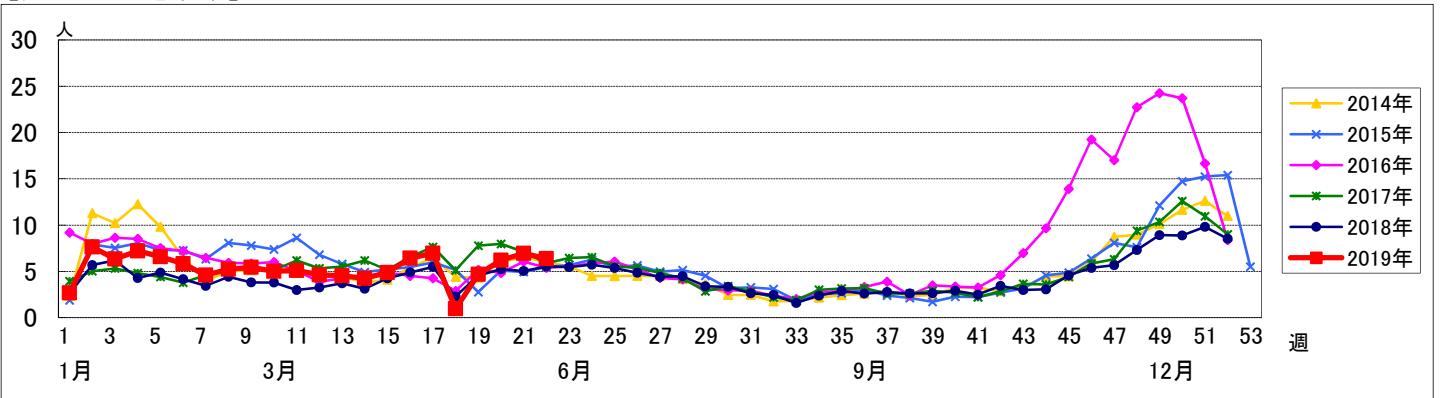


週 数		合計	年齢層別													
			~5ヶ月	~11ヶ月	1歳	2歳	3歳	4歳	5歳	6歳	7歳	8歳	9歳	10~14歳	15~19歳	20歳以上
第18週	罹患数	58	1	3	8	2	6	6	3	6	4	4	4	2	1	8
	定点当り	0.97	0.02	0.05	0.13	0.03	0.10	0.10	0.05	0.10	0.07	0.07	0.07	0.03	0.02	0.13
第19週	罹患数	430	9	47	54	45	26	28	45	25	18	21	16	41	8	47
	定点当り	4.67	0.10	0.51	0.59	0.49	0.28	0.30	0.49	0.27	0.20	0.23	0.17	0.45	0.09	0.51
第20週	罹患数	570	7	46	68	65	48	62	48	44	34	34	21	41	11	41
	定点当り	6.20	0.08	0.50	0.74	0.71	0.52	0.67	0.52	0.48	0.37	0.37	0.23	0.45	0.12	0.45
第21週	罹患数	638	8	46	86	67	59	59	54	52	41	35	22	45	8	56
	定点当り	6.93	0.09	0.50	0.93	0.73	0.64	0.64	0.59	0.57	0.45	0.38	0.24	0.49	0.09	0.61
第22週	罹患数	586	5	35	54	77	51	59	60	34	47	21	20	62	7	54
	定点当り	6.37	0.05	0.38	0.59	0.84	0.55	0.64	0.65	0.37	0.51	0.23	0.22	0.67	0.08	0.59

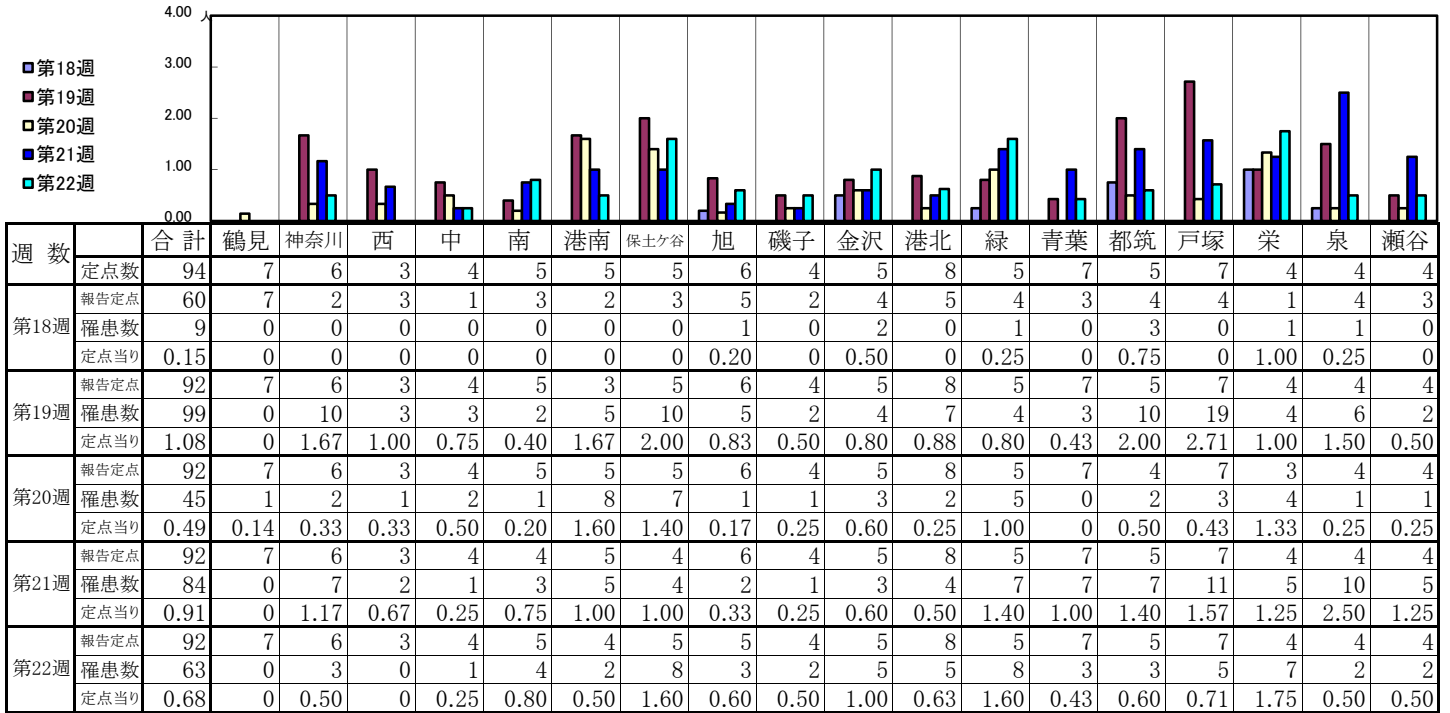
【年齢層別5週分集計】



【定点当りの患者数】

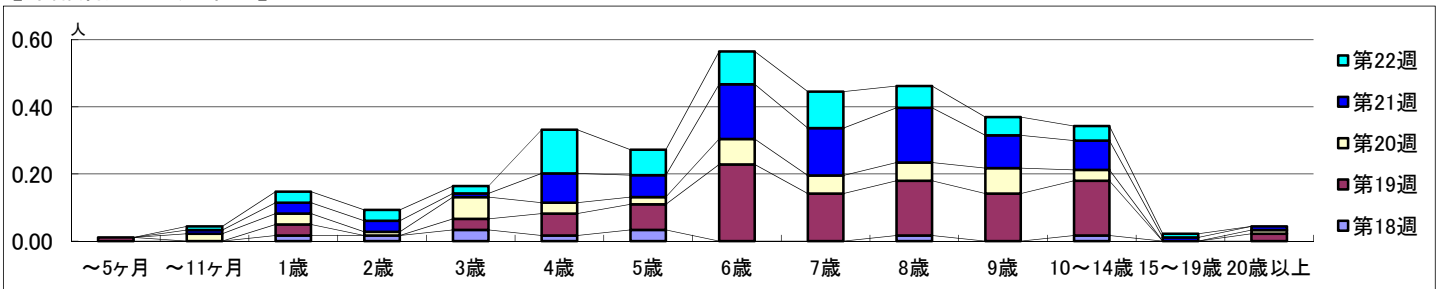


【区別・週別報告定点当り】

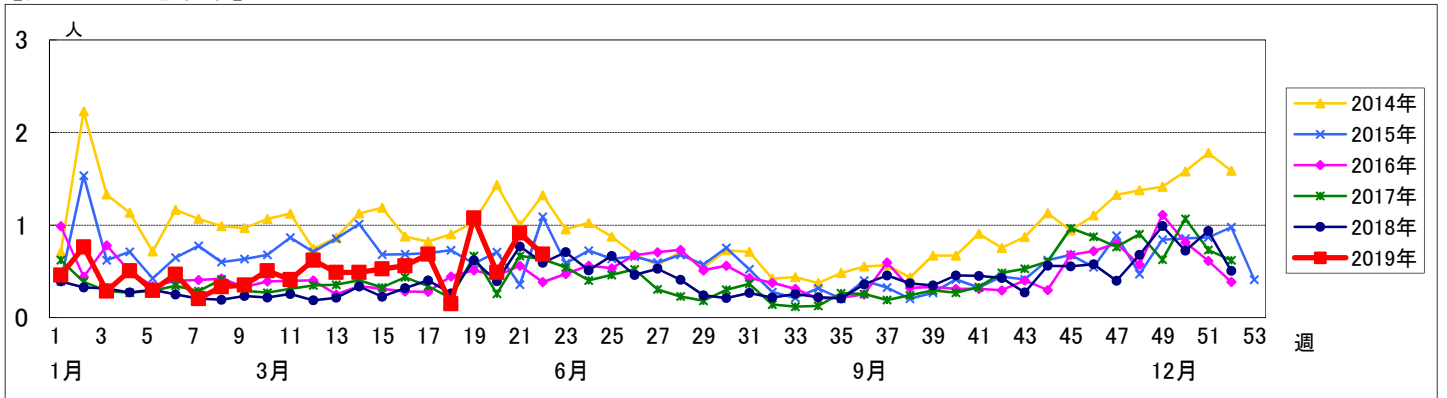


週数	合計	~5ヶ月	~11ヶ月	1歳	2歳	3歳	4歳	5歳	6歳	7歳	8歳	9歳	10~14歳	15~19歳	20歳以上
第18週	罹患数 9 定点当り 0.15			1	1	2	1	2			1		1		
第19週	罹患数 99 定点当り 1.08	0.01		3		3	6	7	21	13	15	13	15		2
第20週	罹患数 45 定点当り 0.49		0.02	3	1	6	3	2	7	5	5	7	3		1
第21週	罹患数 84 定点当り 0.91		0.01	3	3	1	8	6	15	13	15	9	8	1	1
第22週	罹患数 63 定点当り 0.68		0.01	3	3	2	12	7	9	10	6	5	4	1	

【年齢層別5週分集計】



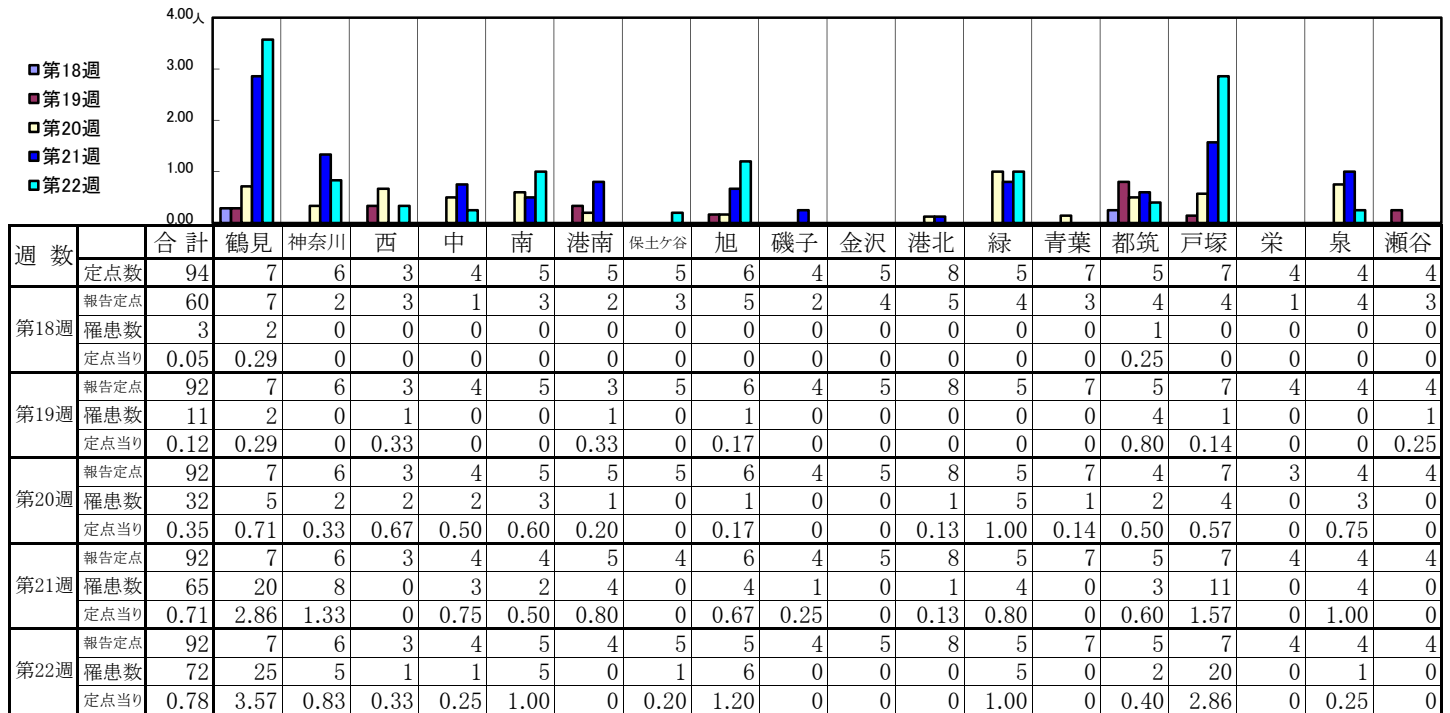
【定点当りの患者数】



<< 手足口病 >>

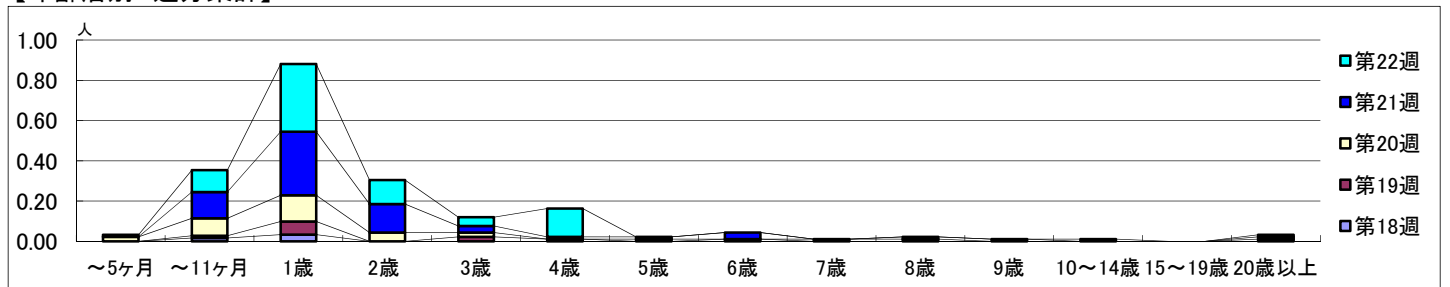
2019年 4月29日 ~ 6月 2日
[2019年 第18週 ~ 第22週]

【区別・週別報告定点当り】

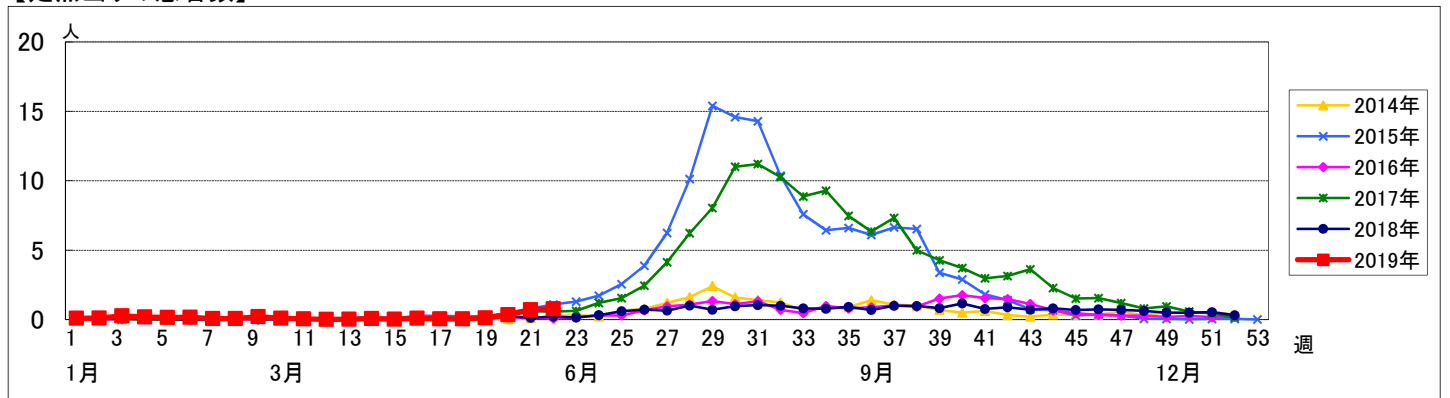


週数		合計	年齢層別																	
			~5ヶ月	~11ヶ月	1歳	2歳	3歳	4歳	5歳	6歳	7歳	8歳	9歳	10~14歳	15~19歳	20歳以上				
第18週	罹患数	3		1	2															
	定点当り	0.05		0.02	0.03															
第19週	罹患数	11		1	6		2	1		1										
	定点当り	0.12		0.01	0.07		0.02	0.01		0.01										
第20週	罹患数	32	2	8	12	4	2		1		1	1							1	
	定点当り	0.35	0.02	0.09	0.13	0.04	0.02		0.01		0.01	0.01							0.01	
第21週	罹患数	65		12	29	13	3	1	1	3			1	1					1	
	定点当り	0.71		0.13	0.32	0.14	0.03	0.01	0.01	0.03			0.01	0.01					0.01	
第22週	罹患数	72	1	10	31	11	4	13								1			1	
	定点当り	0.78	0.01	0.11	0.34	0.12	0.04	0.14								0.01			0.01	

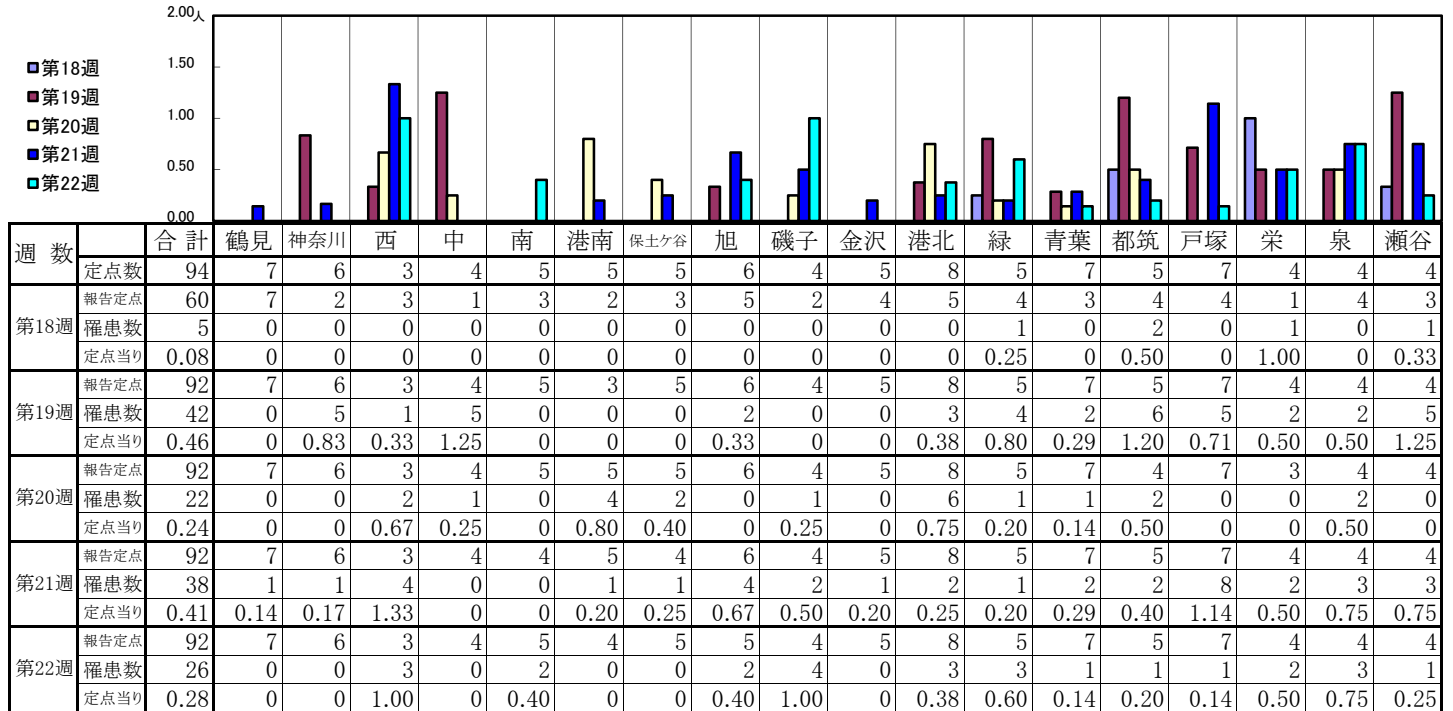
【年齢層別5週分集計】



【定点当りの患者数】

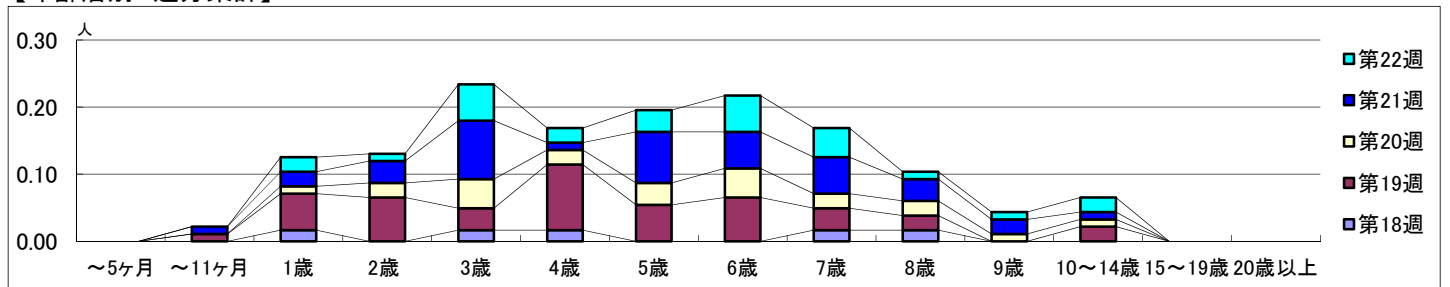


【区別・週別報告定点当り】

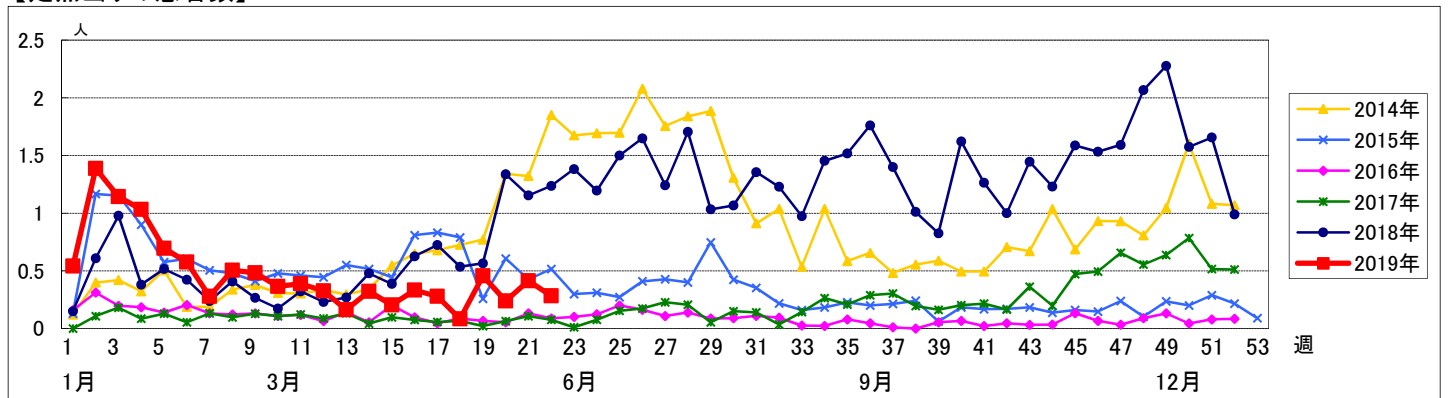


週 数		合計	~5ヶ月	~11ヶ月	年齢															
					1歳	2歳	3歳	4歳	5歳	6歳	7歳	8歳	9歳	10~14歳	15~19歳	20歳以上				
第18週	罹患数	5			1		1	1				1	1							
	定点当り	0.08			0.02		0.02	0.02				0.02	0.02							
第19週	罹患数	42		1	5	6	3	9	5	6	3	2		2						
	定点当り	0.46		0.01	0.05	0.07	0.03	0.10	0.05	0.07	0.03	0.02		0.02						
第20週	罹患数	22			1	2	4	2	3	4	2	2	1	1						
	定点当り	0.24			0.01	0.02	0.04	0.02	0.03	0.04	0.02	0.02	0.01	0.01						
第21週	罹患数	38		1	2	3	8	1	7	5	5	3	2	1						
	定点当り	0.41		0.01	0.02	0.03	0.09	0.01	0.08	0.05	0.05	0.03	0.02	0.01						
第22週	罹患数	26			2	1	5	2	3	5	4	1	1	2						
	定点当り	0.28			0.02	0.01	0.05	0.02	0.03	0.05	0.04	0.01	0.01	0.02						

【年齢層別5週分集計】



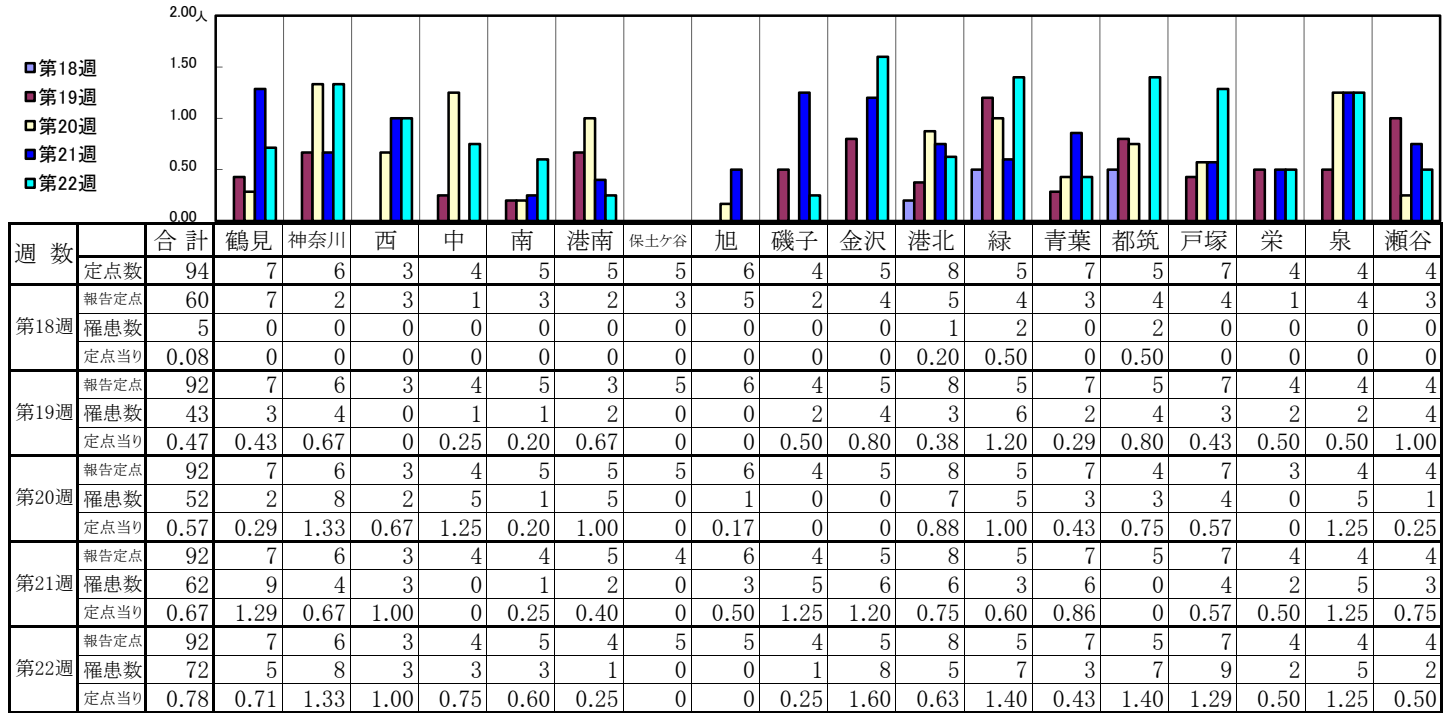
【定点当りの患者数】



<< 突発性発しん >>

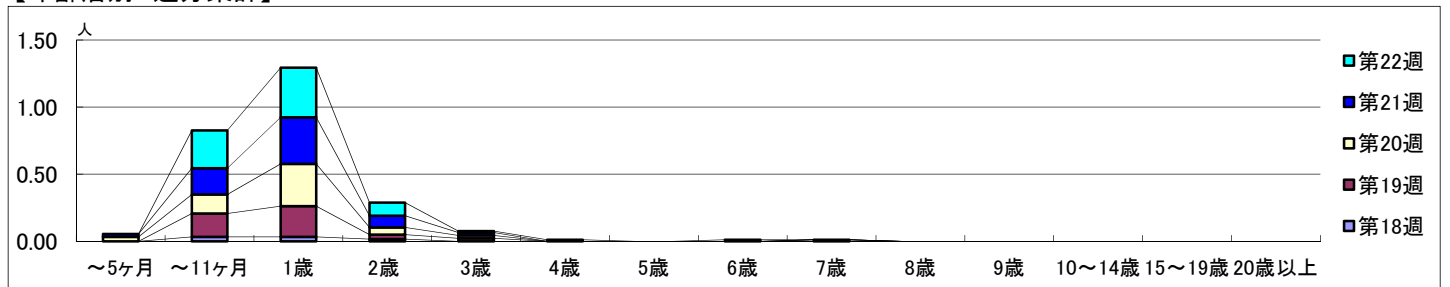
2019年 4月29日 ~ 6月 2日
[2019年 第18週 ~ 第22週]

【区別・週別報告定点当り】

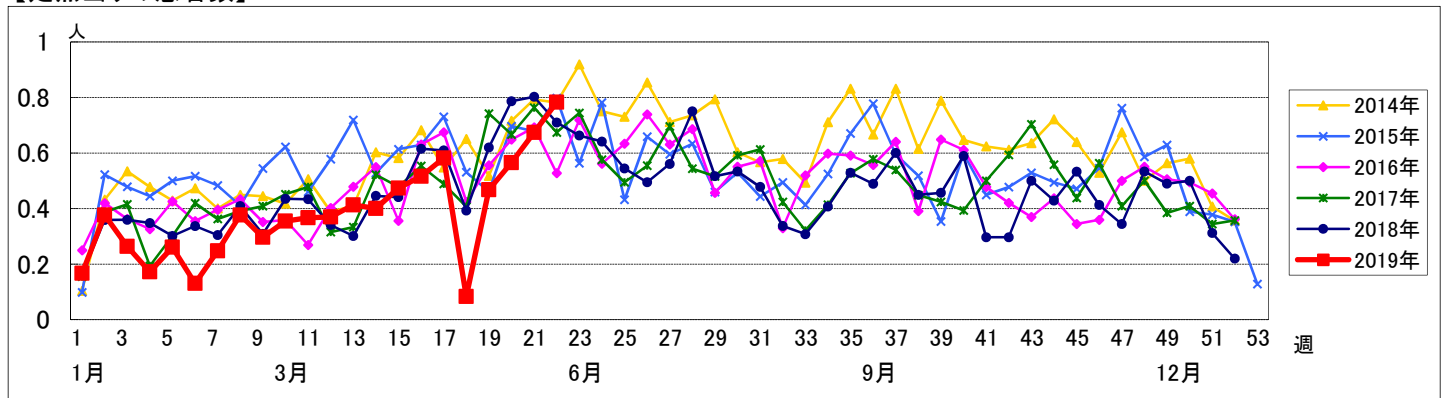


週数	合計	~5ヶ月	~11ヶ月	1歳	2歳	3歳	4歳	5歳	6歳	7歳	8歳	9歳	10~14歳	15~19歳	20歳以上
第18週	罹患数 5		2	2	1										
第18週	定点当り 0.08		0.03	0.03	0.02										
第19週	罹患数 43		16	21	3	2				1					
第19週	定点当り 0.47		0.17	0.23	0.03	0.02				0.01					
第20週	罹患数 52	3	13	29	5	2									
第20週	定点当り 0.57	0.03	0.14	0.32	0.05	0.02									
第21週	罹患数 62	2	18	32	8	2									
第21週	定点当り 0.67	0.02	0.20	0.35	0.09	0.02									
第22週	罹患数 72		26	34	9	1	1		1						
第22週	定点当り 0.78		0.28	0.37	0.10	0.01	0.01		0.01						

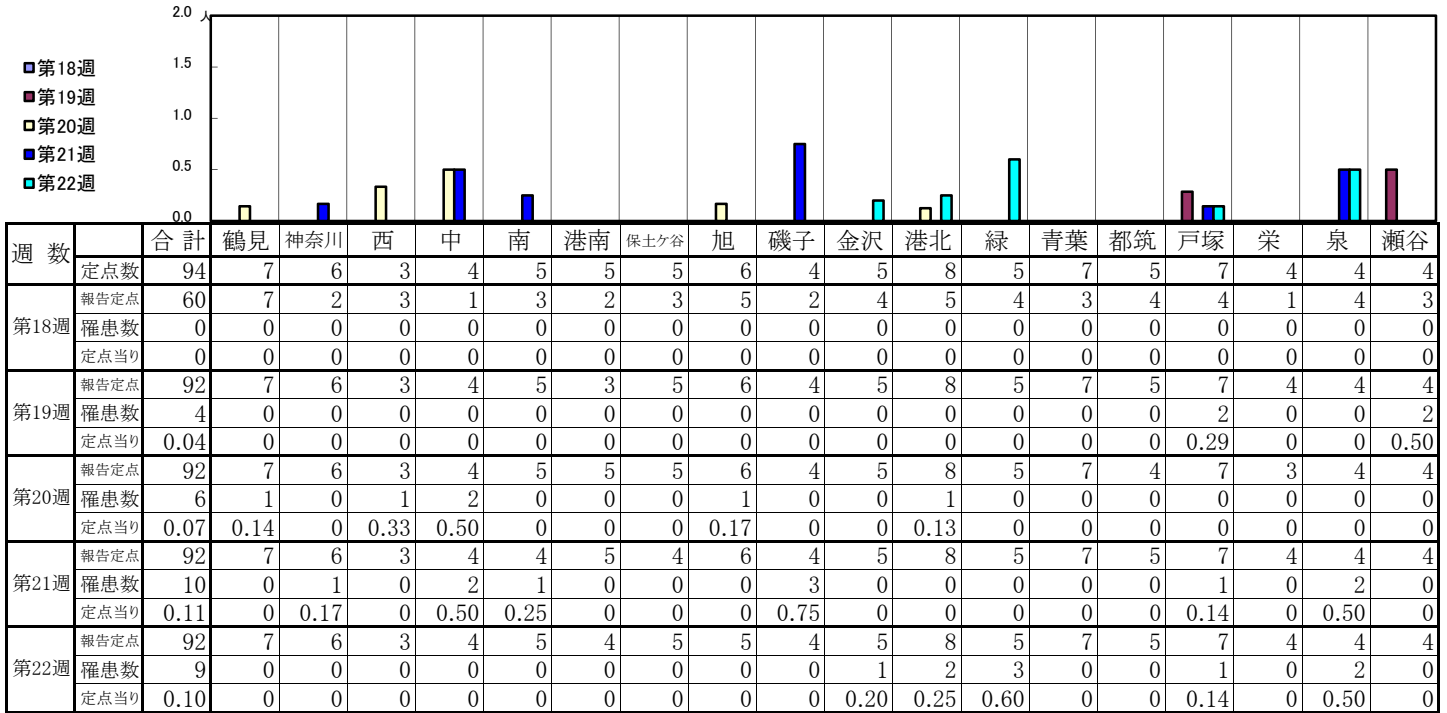
【年齢層別5週分集計】



【定点当りの患者数】

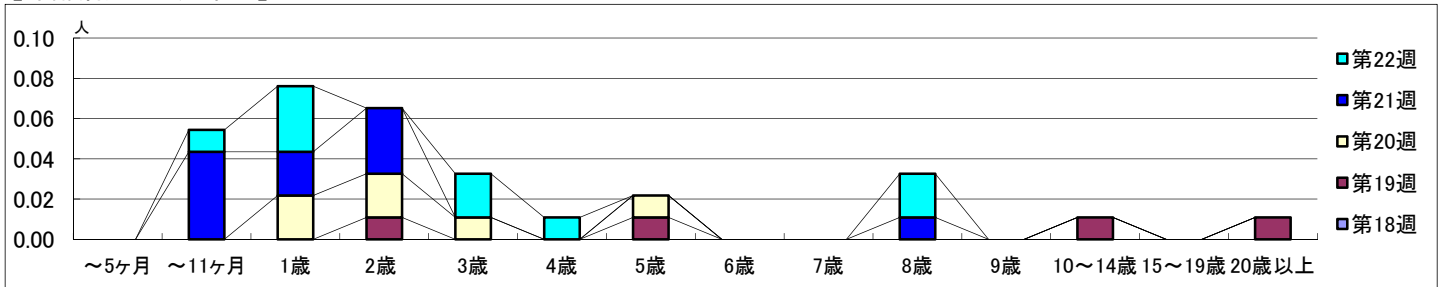


【区別・週別報告定点当り】

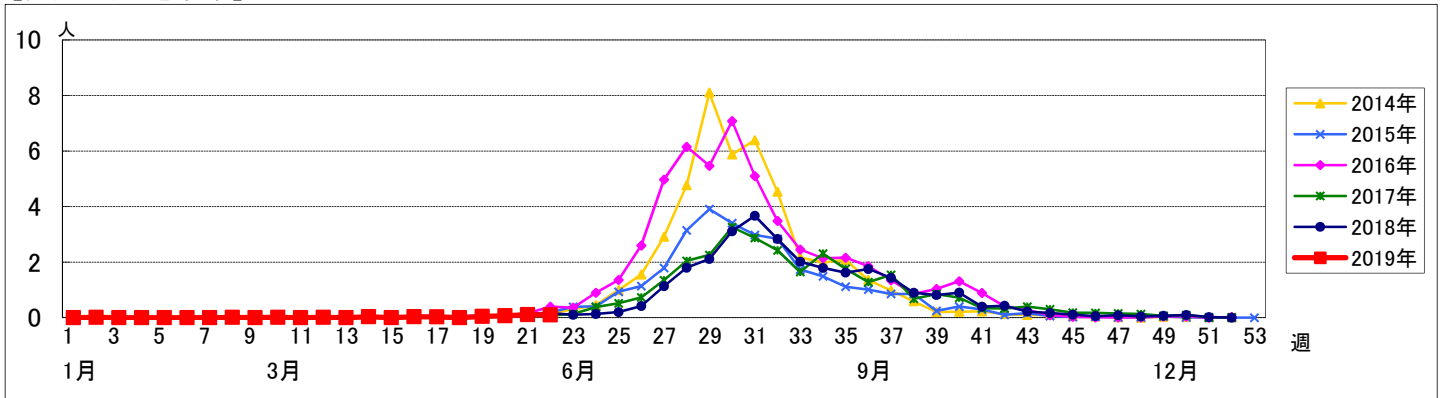


週 数		合計	~5ヶ月	~11ヶ月	1歳	2歳	3歳	4歳	5歳	6歳	7歳	8歳	9歳	10~14歳	15~19歳	20歳以上
第18週	罹患数	0														
	定点当り	0														
第19週	罹患数	4				1				1				1		1
	定点当り	0.04				0.01				0.01				0.01		0.01
第20週	罹患数	6			2	2	1			1						
	定点当り	0.07			0.02	0.02	0.01			0.01						
第21週	罹患数	10		4	2	3						1				
	定点当り	0.11		0.04	0.02	0.03						0.01				
第22週	罹患数	9		1	3		2	1				2				
	定点当り	0.10		0.01	0.03		0.02	0.01				0.02				

【年齢層別5週分集計】



【定点当りの患者数】



<< 流行性耳下腺炎 >>

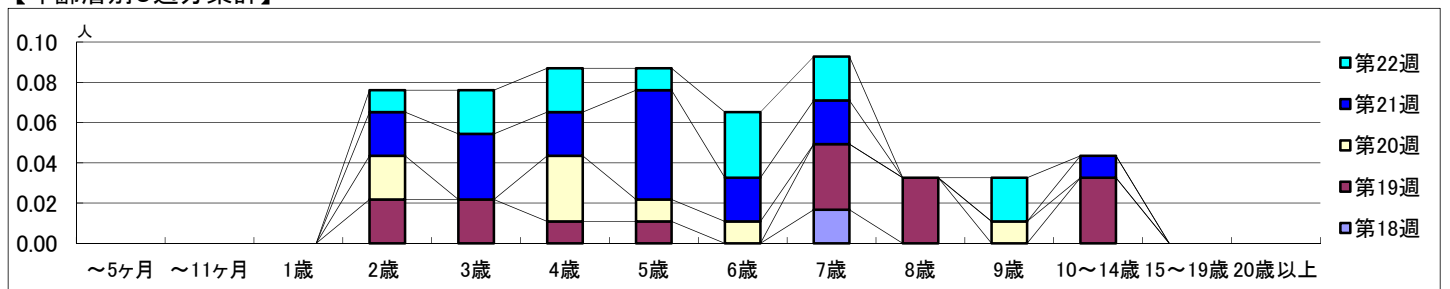
2019年 4月29日 ~ 6月 2日
[2019年 第18週 ~ 第22週]

【区別・週別報告定点当り】

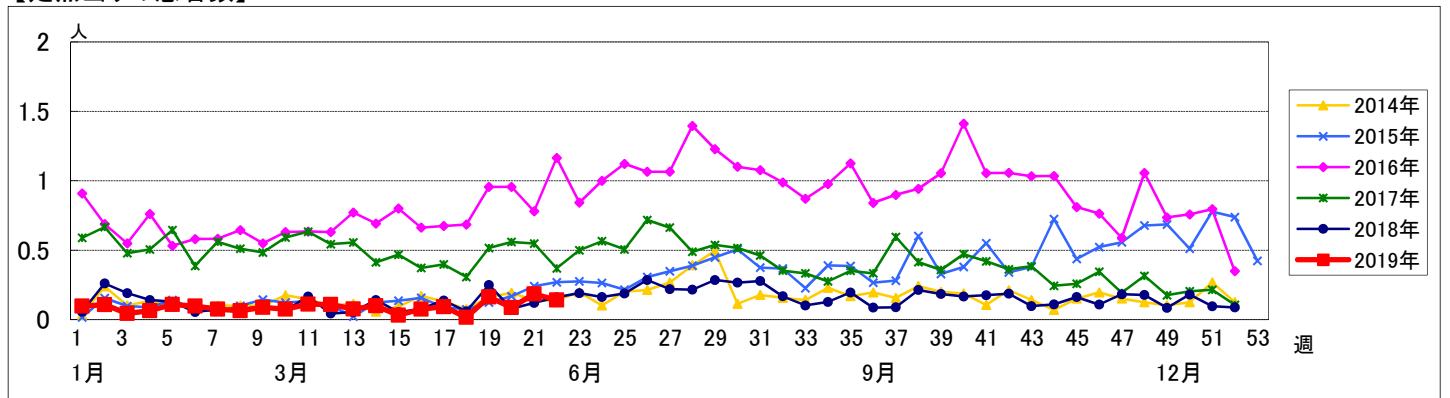
週数		合計	鶴見	神奈川	西	中	南	港南	保土ヶ谷	旭	磯子	金沢	港北	緑	青葉	都筑	戸塚	栄	泉	瀬谷
第18週	定点数	94	7	6	3	4	5	5	5	6	4	5	8	5	7	5	7	4	4	4
	報告定点	60	7	2	3	1	3	2	3	5	2	4	5	4	3	4	4	1	4	3
	罹患数	1	0	0	0	0	0	0	0	0	0	0	0	0	0	0	0	0	0	1
	定点当り	0.02	0	0	0	0	0	0	0	0	0	0	0	0	0	0	0	0	0	0.33
第19週	報告定点	92	7	6	3	4	5	3	5	6	4	5	8	5	7	5	7	4	4	4
	罹患数	15	1	0	1	0	0	1	0	1	0	1	1	0	1	0	0	0	6	2
	定点当り	0.16	0.14	0	0.33	0	0	0.33	0	0.17	0	0.20	0.13	0	0.14	0	0	0	1.50	0.50
	報告定点	92	7	6	3	4	5	5	5	6	4	5	8	5	7	4	7	3	4	4
第20週	報告定点	92	7	6	3	4	5	5	5	6	4	5	8	5	7	5	7	4	4	4
	罹患数	8	0	1	0	1	0	0	0	0	1	0	1	0	0	0	0	0	0	4
	定点当り	0.09	0	0.17	0	0.25	0	0	0	0	0.25	0	0.13	0	0	0	0	0	0	1.00
	報告定点	92	7	6	3	4	4	5	4	6	4	5	8	5	7	5	7	4	4	4
第21週	報告定点	92	7	6	3	4	4	5	4	6	4	5	8	5	7	5	7	4	4	4
	罹患数	17	0	1	2	0	0	0	0	0	2	0	2	3	0	0	0	1	3	3
	定点当り	0.18	0	0.17	0.67	0	0	0	0	0	0.50	0	0.25	0.60	0	0	0	0.25	0.75	0.75
	報告定点	92	7	6	3	4	5	4	5	5	4	5	8	5	7	5	7	4	4	4
第22週	報告定点	92	7	6	3	4	5	4	5	5	4	5	8	5	7	5	7	4	4	4
	罹患数	13	1	2	0	3	0	0	0	0	1	0	1	2	0	0	0	1	1	1
	定点当り	0.14	0.14	0.33	0	0.75	0	0	0	0	0.25	0	0.13	0.40	0	0	0	0.25	0.25	0.25

週数		合計	~5ヶ月	~11ヶ月	1歳	2歳	3歳	4歳	5歳	6歳	7歳	8歳	9歳	10~14歳	15~19歳	20歳以上
第18週	罹患数	1									1					
	定点当り	0.02									0.02					
第19週	罹患数	15				2	2	1	1		3	3		3		
	定点当り	0.16				0.02	0.02	0.01	0.01		0.03	0.03		0.03		
第20週	罹患数	8				2		3	1	1			1			
	定点当り	0.09				0.02		0.03	0.01	0.01			0.01			
第21週	罹患数	17				2	3	2	5	2	2			1		
	定点当り	0.18				0.02	0.03	0.02	0.05	0.02	0.02			0.01		
第22週	罹患数	13				1	2	2	1	3	2		2			
	定点当り	0.14				0.01	0.02	0.02	0.01	0.03	0.02		0.02			

【年齢層別5週分集計】



【定点当りの患者数】



<< 急性出血性結膜炎 >>

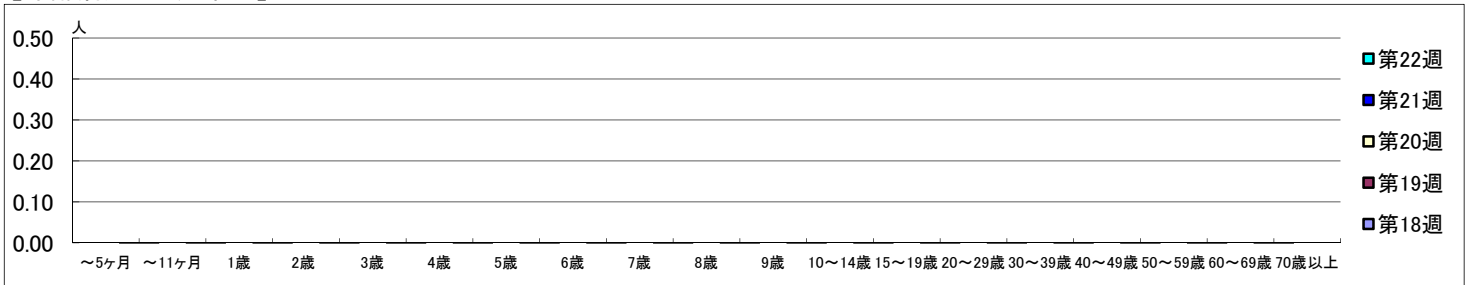
2019年 4月29日 ~ 6月2日
[2019年 第18週 ~ 第22週]

【区別・週別報告定点当り】

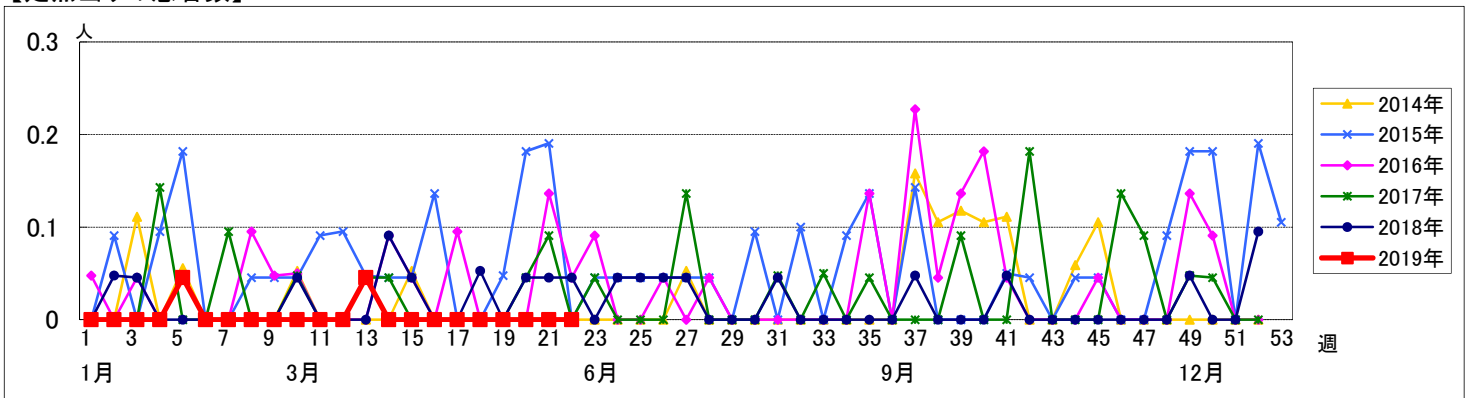
週数		区別																		
		合計	鶴見	神奈川	西	中	南	港南	保土ヶ谷	旭	磯子	金沢	港北	緑	青葉	都筑	戸塚	栄	泉	瀬谷
第18週	定点数	22	2	1	1	1	1	1	1	1	1	2	1	2	1	2	1	1	1	1
	報告定点	19	2	1	1		1	1		1	1	1	1	1	1	1	2	1	1	1
	罹患数	0	0	0	0	0	0	0	0	0	0	0	0	0	0	0	0	0	0	0
	定点当り	0	0	0	0	0	0	0	0	0	0	0	0	0	0	0	0	0	0	0
第19週	報告定点	22	2	1	1	1	1	1	1	1	1	2	1	2	1	2	1	1	1	1
	罹患数	0	0	0	0	0	0	0	0	0	0	0	0	0	0	0	0	0	0	0
	定点当り	0	0	0	0	0	0	0	0	0	0	0	0	0	0	0	0	0	0	0
	報告定点	22	2	1	1	1	1	1	1	1	1	1	2	1	2	1	2	1	1	1
第20週	報告定点	22	2	1	1	1	1	1	1	1	1	2	1	2	1	2	1	1	1	1
	罹患数	0	0	0	0	0	0	0	0	0	0	0	0	0	0	0	0	0	0	0
	定点当り	0	0	0	0	0	0	0	0	0	0	0	0	0	0	0	0	0	0	0
	報告定点	22	2	1	1	1	1	1	1	1	1	1	2	1	2	1	2	1	1	1
第21週	報告定点	22	2	1	1	1	1	1	1	1	1	2	1	2	1	2	1	1	1	1
	罹患数	0	0	0	0	0	0	0	0	0	0	0	0	0	0	0	0	0	0	0
	定点当り	0	0	0	0	0	0	0	0	0	0	0	0	0	0	0	0	0	0	0
	報告定点	21	2	1	1	1	1	1	1	1	1	2	1	1	1	2	1	1	1	1
第22週	報告定点	21	2	1	1	1	1	1	1	1	1	2	1	1	1	2	1	1	1	1
	罹患数	0	0	0	0	0	0	0	0	0	0	0	0	0	0	0	0	0	0	0
	定点当り	0	0	0	0	0	0	0	0	0	0	0	0	0	0	0	0	0	0	0
	報告定点	22	2	1	1	1	1	1	1	1	1	2	1	2	1	2	1	1	1	1

週数		年齢層別																			
		合計	~5ヶ月	~11ヶ月	1歳	2歳	3歳	4歳	5歳	6歳	7歳	8歳	9歳	10~14歳	15~19歳	20~29歳	30~39歳	40~49歳	50~59歳	60~69歳	70歳以上
第18週	罹患数	0																			
	定点当り	0																			
第19週	罹患数	0																			
	定点当り	0																			
第20週	罹患数	0																			
	定点当り	0																			
第21週	罹患数	0																			
	定点当り	0																			
第22週	罹患数	0																			
	定点当り	0																			

【年齢層別5週分集計】



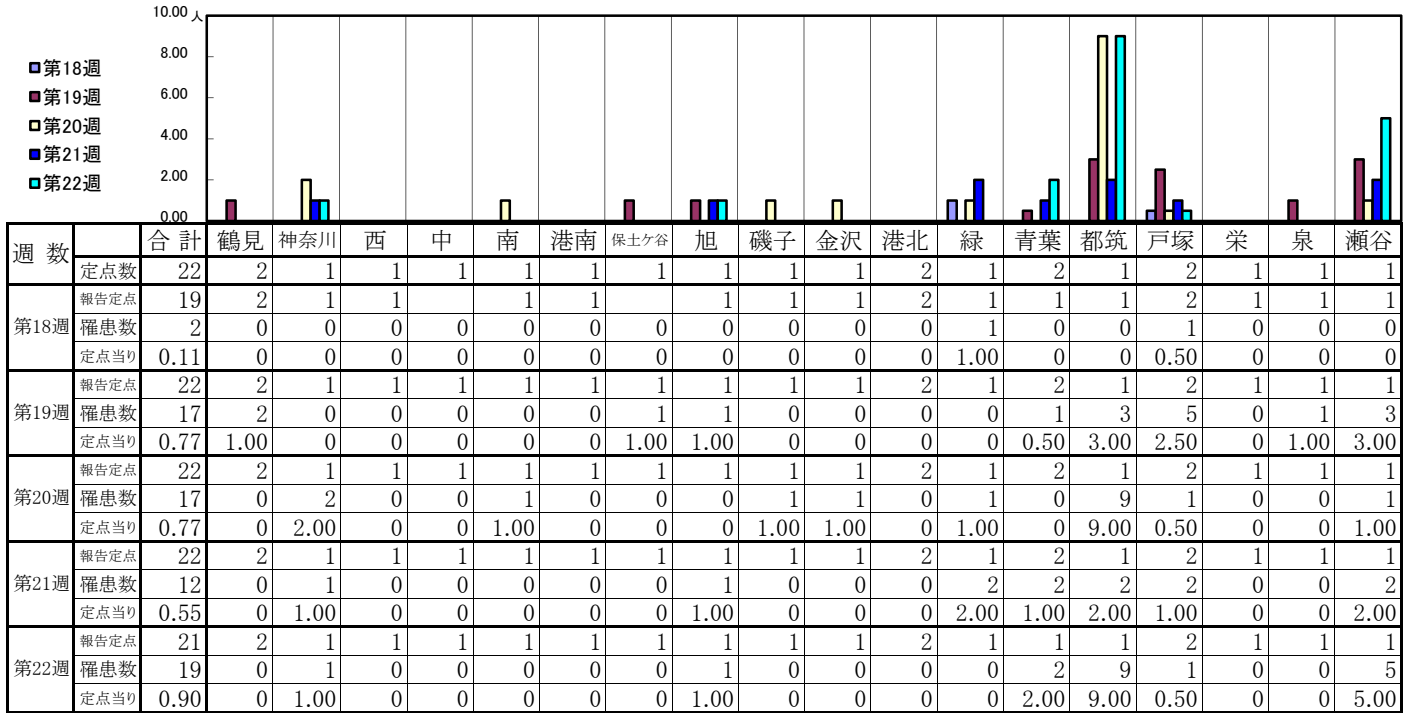
【定点当りの患者数】



<< 流行性角結膜炎 >>

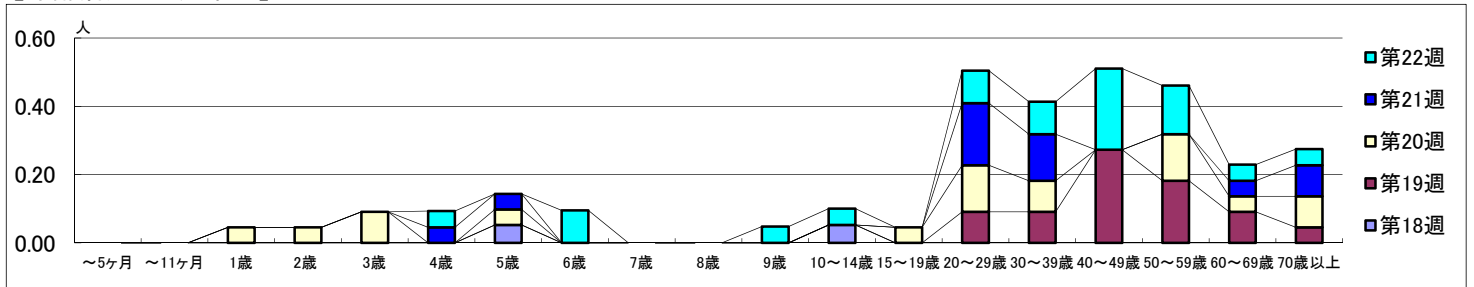
2019年 4月29日 ~ 6月2日
[2019年 第18週 ~ 第22週]

【区別・週別報告定点当り】



週数	合計	~5ヶ月	~11ヶ月	1歳	2歳	3歳	4歳	5歳	6歳	7歳	8歳	9歳	10~14歳	15~19歳	20~29歳	30~39歳	40~49歳	50~59歳	60~69歳	70歳以上
第18週	罹患数 2							1					1							
第18週	定点当り 0.11							0.05					0.05							
第19週	罹患数 17														2	2	6	4	2	1
第19週	定点当り 0.77														0.09	0.09	0.27	0.18	0.09	0.05
第20週	罹患数 17			1	1	2		1						1	3	2		3	1	2
第20週	定点当り 0.77			0.05	0.05	0.09		0.05						0.05	0.14	0.09		0.14	0.05	0.09
第21週	罹患数 12						1	1							4	3			1	2
第21週	定点当り 0.55						0.05	0.05							0.18	0.14			0.05	0.09
第22週	罹患数 19						1		2			1	1		2	2	5	3	1	1
第22週	定点当り 0.90						0.05		0.10			0.05	0.05		0.10	0.10	0.24	0.14	0.05	0.05

【年齢層別5週分集計】



【定点当りの患者数】

