

	インフルエンザ	RSウイルス感染症	咽頭結膜熱	A群溶血性レンサ球菌咽頭炎	感染性胃腸炎	水痘	手足口病	伝染性紅斑	突発性発しん	ヘルパンギーナ	流行性耳下腺炎	急性出血性結膜炎	流行性角結膜炎
警報レベル ◎	30		3	8	20	2	5	2		6	6	1	8
終息基準値 ◎	10		1	4	12	1	2	1		2	2	0.1	4
注意報レベル ○	10					1					3		
横浜市	0.33	0.12	0.47	2.92	6.96	0.92	0.69	0.42	0.69	0.11	0.19	-	0.55
鶴見	0.70	-	0.57	3.71	12.14	-	2.86	0.14	1.29	-	-	-	-
神奈川	0.50	-	0.17	2.17	8.50	○ 1.17	1.33	0.17	0.67	0.17	0.17	-	1.00
西	0.20	-	0.33	1.67	3.67	0.67	-	1.33	1.00	-	0.67	-	-
中	1.00	0.25	0.75	2.25	6.75	0.25	0.75	-	-	0.50	-	-	-
南	0.20	-	-	1.50	5.75	0.75	0.50	-	0.25	0.25	-	-	-
港南	0.14	0.25	1.00	4.25	5.00	○ 1.25	1.00	0.25	0.50	-	-	-	-
保土ヶ谷	0.86	0.25	0.50	2.25	5.50	◎ 1.00	-	0.25	-	-	-	-	-
旭	0.30	0.17	0.17	1.33	7.50	0.33	0.67	0.67	0.50	-	-	-	1.00
磯子	0.14	-	1.00	3.00	4.75	0.25	0.25	0.50	1.25	0.75	0.50	-	-
金沢	-	-	0.40	2.00	7.00	0.60	-	0.20	1.20	-	-	-	-
港北	0.31	0.13	1.63	1.88	12.75	0.50	0.13	0.25	0.75	-	0.25	-	-
緑	-	-	0.20	7.60	7.60	○ 1.40	0.80	0.20	0.60	-	0.60	-	2.00
青葉	0.27	0.14	-	1.29	5.43	○ 1.00	-	0.29	0.86	-	-	-	1.00
都筑	-	-	0.25	◎ 6.00	6.50	○ 1.50	-	0.50	-	-	-	-	2.00
戸塚	0.45	0.71	0.29	2.29	2.43	○ 1.57	1.57	1.14	0.57	0.14	-	-	1.00
栄	0.17	-	-	1.75	4.25	○ 1.25	-	0.50	0.50	-	0.25	-	-
泉	0.29	-	0.75	3.50	6.00	◎ 2.50	1.00	0.75	1.25	0.50	0.75	-	-
瀬谷	-	-	-	6.25	6.50	○ 1.25	-	0.75	0.75	-	0.75	-	2.00

(-: 定点当たり0.00) (…: 未報告)

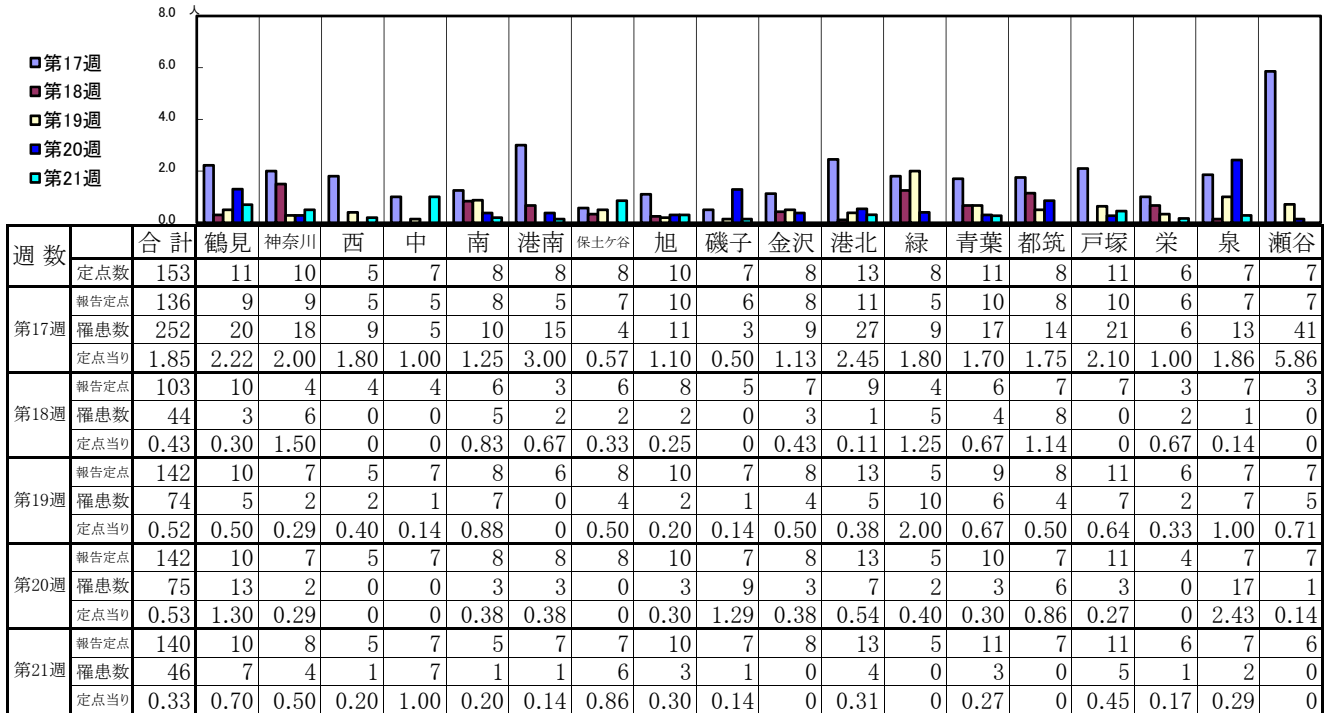
- ◎ 報告定点当たりの値が警報レベル もしくは警報レベル継続中です
- 報告定点当たりの値が注意報レベルに達しています

(この数字は集計時点のもので、翌週以降変動することもあります)

<< インフルエンザ >>

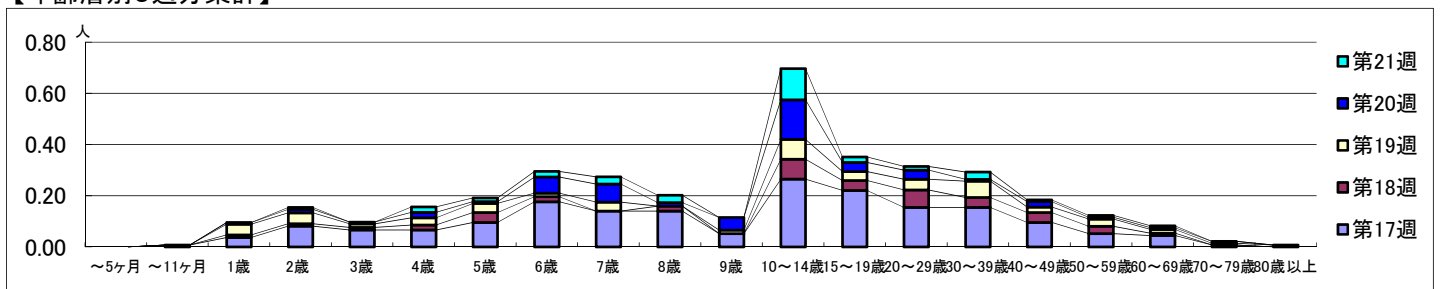
2019年 4月22日 ~ 5月26日
[2019年 第17週 ~ 第21週]

【区別・週別報告定点当り】

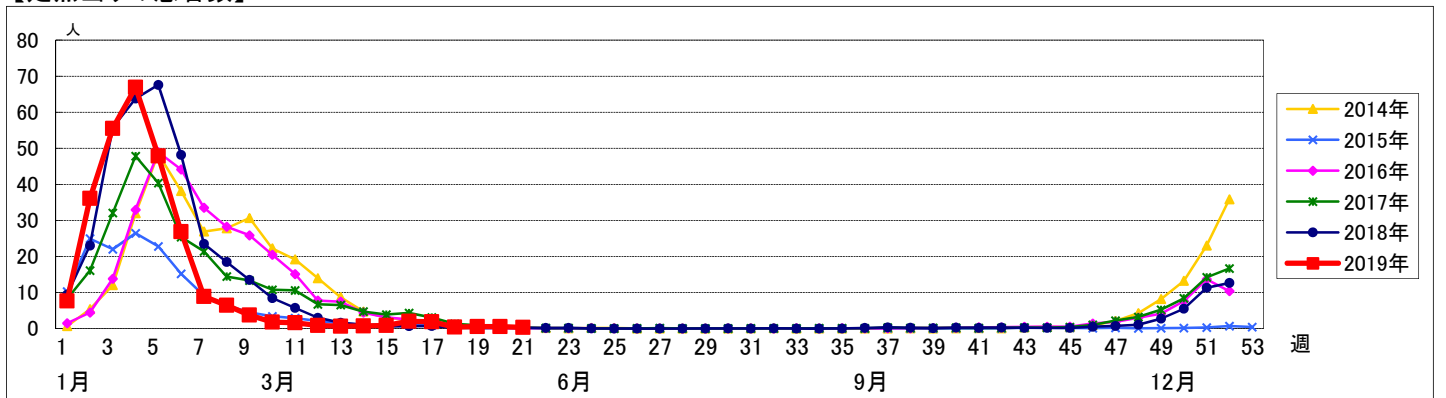


週数	合計	~5ヶ月	~11ヶ月	1歳	2歳	3歳	4歳	5歳	6歳	7歳	8歳	9歳	10~14歳	15~19歳	20~29歳	30~39歳	40~49歳	50~59歳	60~69歳	70~79歳	80歳以上
第17週	罹患数 252			1	5	11	9	9	13	24	19	19	7	36	30	21	21	13	7	6	1
第17週	定点当り 1.85			0.01	0.04	0.08	0.07	0.10	0.18	0.14	0.14	0.05	0.26	0.22	0.15	0.15	0.10	0.05	0.04	0.01	
第18週	罹患数 44				1	1	1	2	4	2				8	4	7	4	4	3	1	
第18週	定点当り 0.43				0.01	0.01	0.01	0.02	0.04	0.02				0.08	0.04	0.07	0.04	0.04	0.03	0.01	
第19週	罹患数 74			6	6	2	4	5	2	5			2	11	5	6	9	3	4	2	1
第19週	定点当り 0.52			0.04	0.04	0.01	0.03	0.04	0.01	0.04			0.01	0.08	0.04	0.04	0.06	0.02	0.03	0.01	0.01
第20週	罹患数 75			1	2	1	3	1	9	10	2	7	22	5	5	1	3	1	1	1	1
第20週	定点当り 0.53			0.01	0.01	0.01	0.02	0.01	0.06	0.07	0.01	0.05	0.15	0.04	0.04	0.01	0.02	0.01	0.01	0.01	0.01
第21週	罹患数 46				1		3	2	3	4	4		17	3	2	4	1	1	1		
第21週	定点当り 0.33				0.01		0.02	0.01	0.02	0.03	0.03		0.12	0.02	0.01	0.03	0.01	0.01	0.01		

【年齢層別5週分集計】



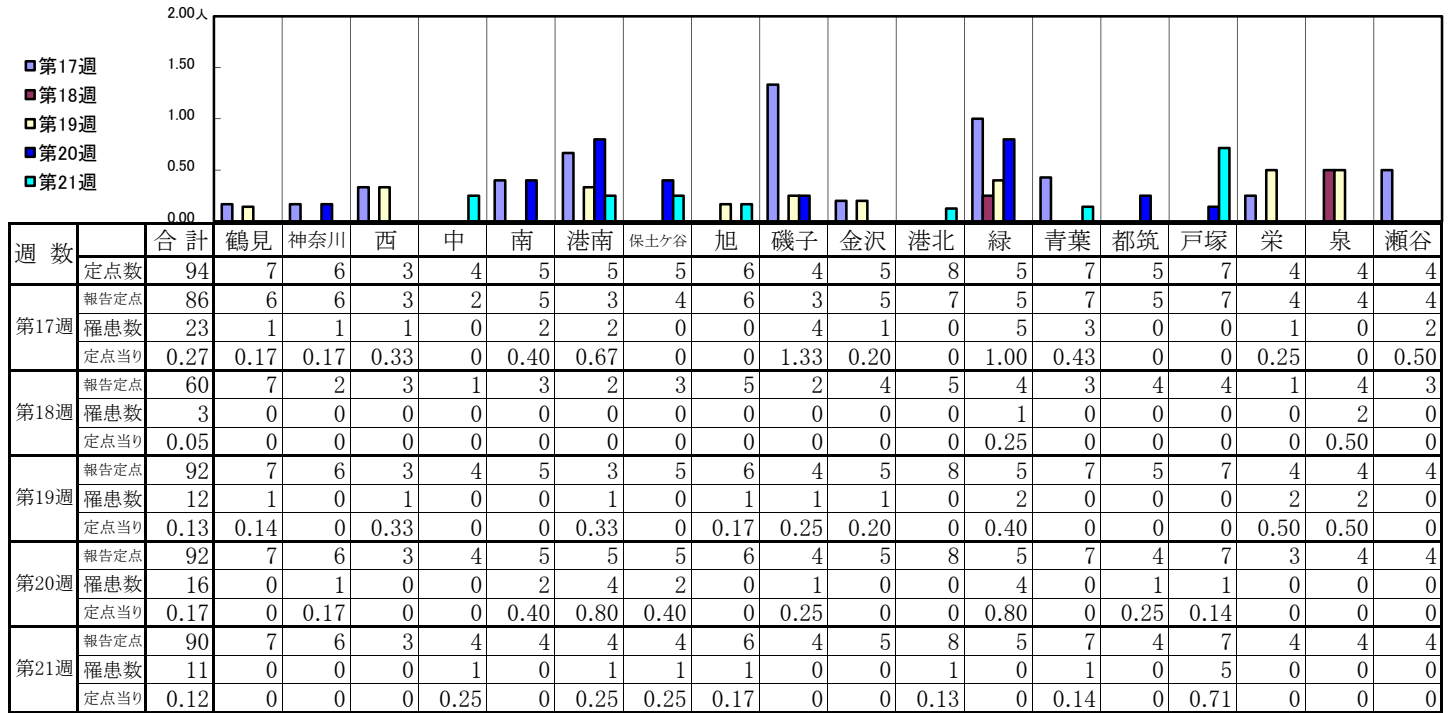
【定点当りの患者数】



<< RSウイルス感染症 >>

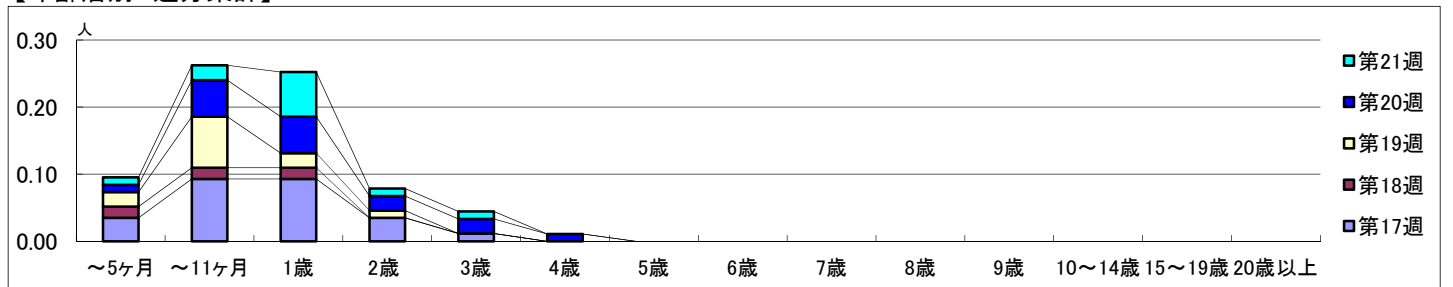
2019年 4月22日 ~ 5月26日
[2019年 第17週 ~ 第21週]

【区別・週別報告定点当り】

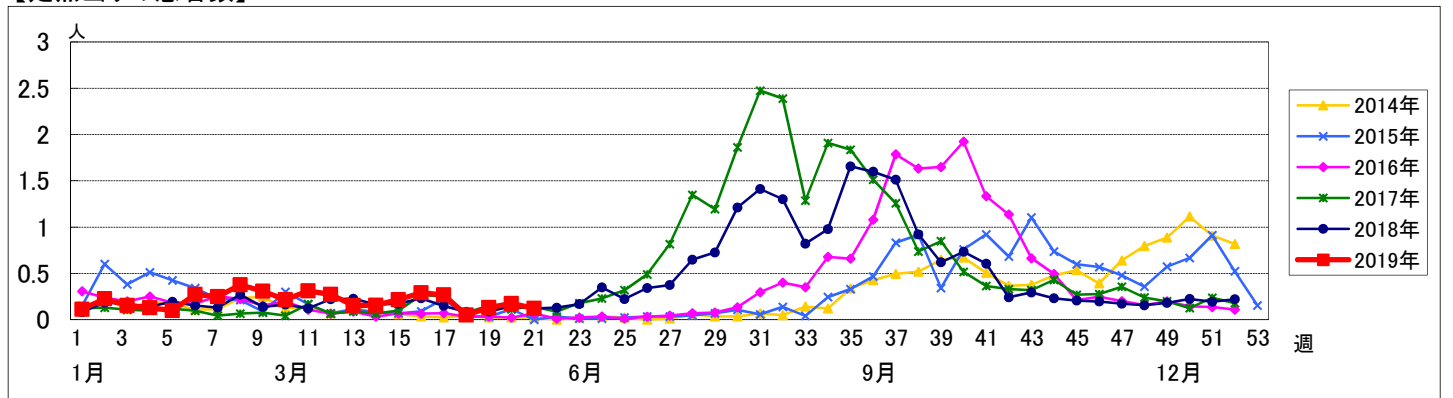


週数	合計	~5ヶ月	~11ヶ月	1歳	2歳	3歳	4歳	5歳	6歳	7歳	8歳	9歳	10~14歳	15~19歳	20歳以上
第17週	罹患数 23	3	8	8	3	1									
第17週	定点当り 0.27	0.03	0.09	0.09	0.03	0.01									
第18週	罹患数 3	1	1	1											
第18週	定点当り 0.05	0.02	0.02	0.02											
第19週	罹患数 12	2	7	2	1										
第19週	定点当り 0.13	0.02	0.08	0.02	0.01										
第20週	罹患数 16	1	5	5	2	2	1								
第20週	定点当り 0.17	0.01	0.05	0.05	0.02	0.02	0.01								
第21週	罹患数 11	1	2	6	1	1									
第21週	定点当り 0.12	0.01	0.02	0.07	0.01	0.01									

【年齢層別5週分集計】



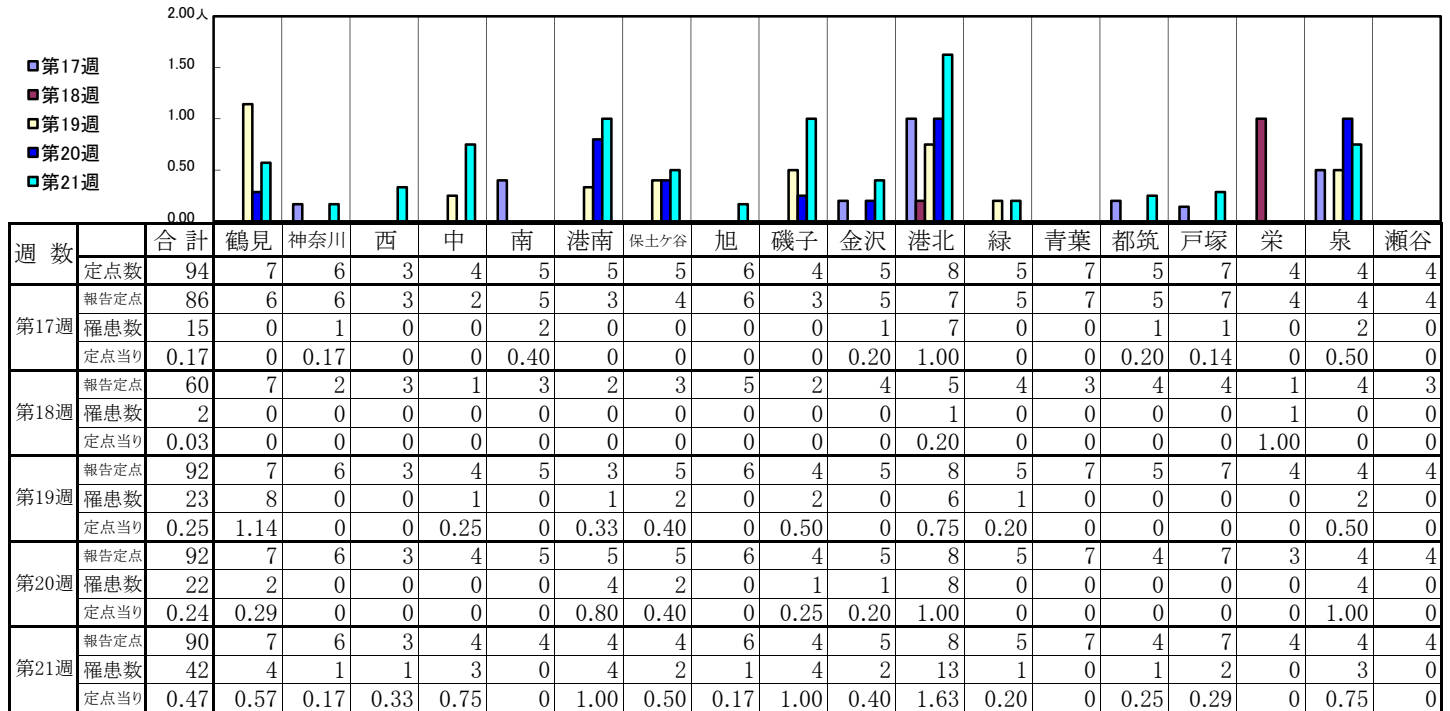
【定点当りの患者数】



<< 咽頭結膜熱 >>

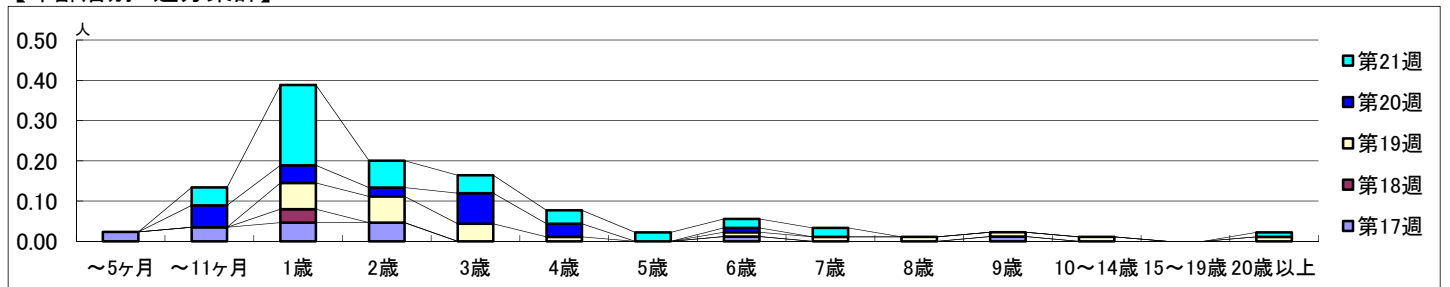
2019年 4月22日 ~ 5月26日
[2019年 第17週 ~ 第21週]

【区別・週別報告定点当り】

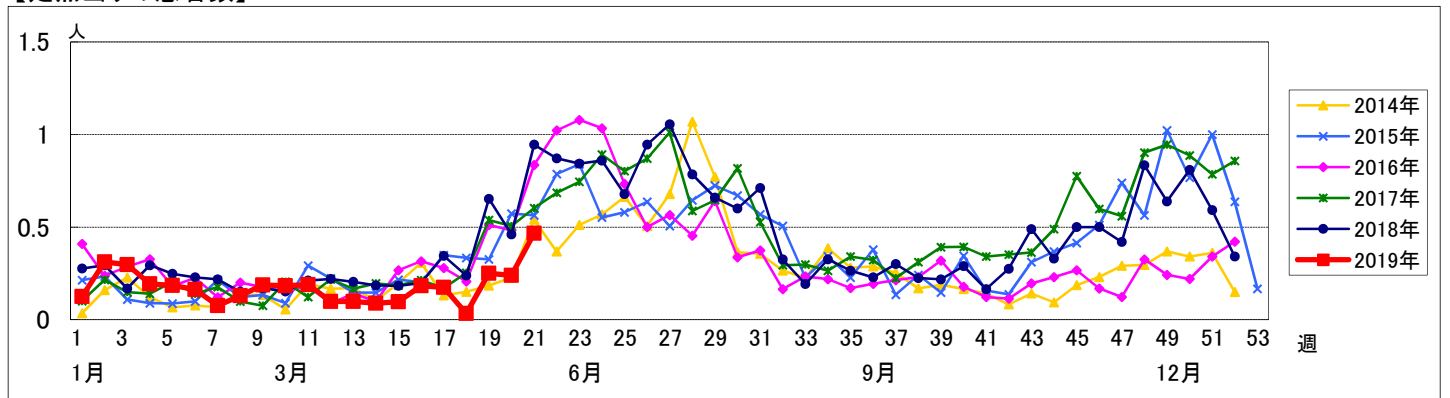


週 数		合計	年齢層別													
			~5ヶ月	~11ヶ月	1歳	2歳	3歳	4歳	5歳	6歳	7歳	8歳	9歳	10~14歳	15~19歳	20歳以上
第17週	罹患数	15	2	3	4	4				1			1			
	定点当り	0.17	0.02	0.03	0.05	0.05				0.01			0.01			
第18週	罹患数	2			2											
	定点当り	0.03			0.03											
第19週	罹患数	23			6	6	4	1		1	1	1	1	1		1
	定点当り	0.25			0.07	0.07	0.04	0.01		0.01	0.01	0.01	0.01	0.01		0.01
第20週	罹患数	22		5	4	2	7	3		1						
	定点当り	0.24		0.05	0.04	0.02	0.08	0.03		0.01						
第21週	罹患数	42		4	18	6	4	3	2	2	2					1
	定点当り	0.47		0.04	0.20	0.07	0.04	0.03	0.02	0.02	0.02					0.01

【年齢層別5週分集計】



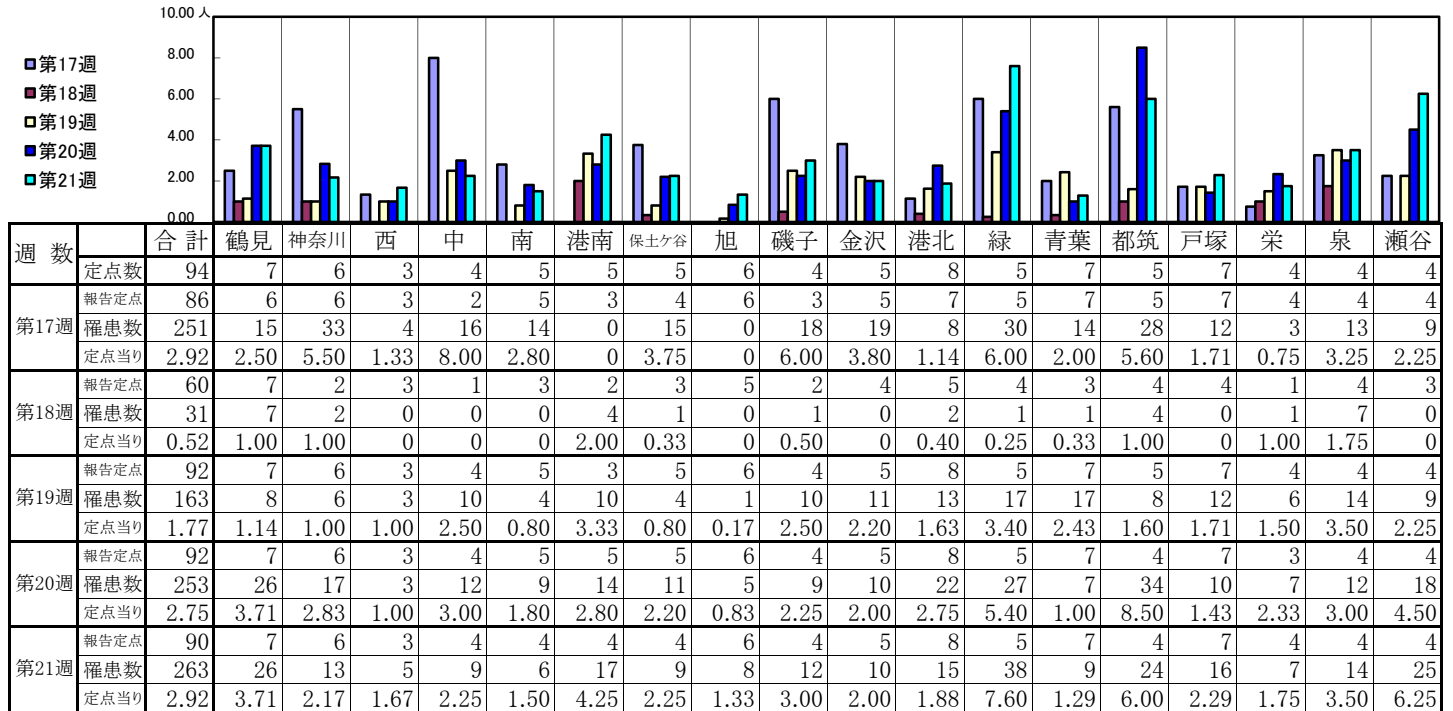
【定点当りの患者数】



<< A群溶血性レンサ球菌咽頭炎 >>

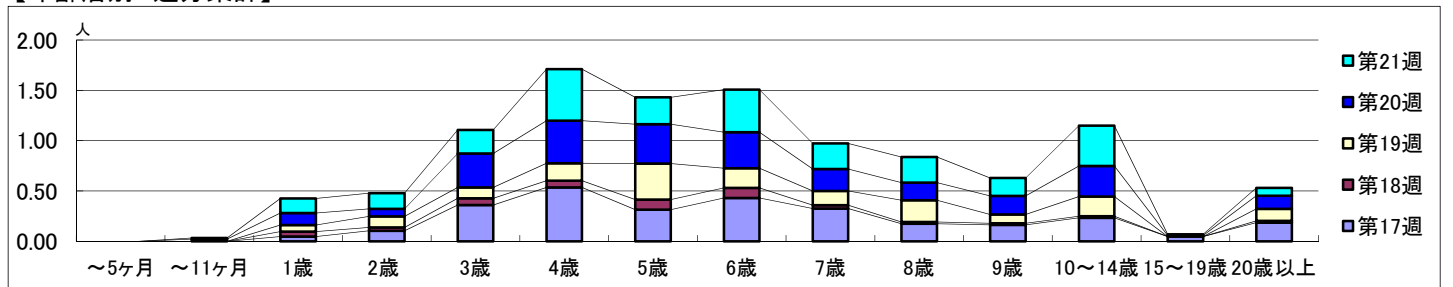
2019年 4月22日 ~ 5月26日
[2019年 第17週 ~ 第21週]

【区別・週別報告定点当り】

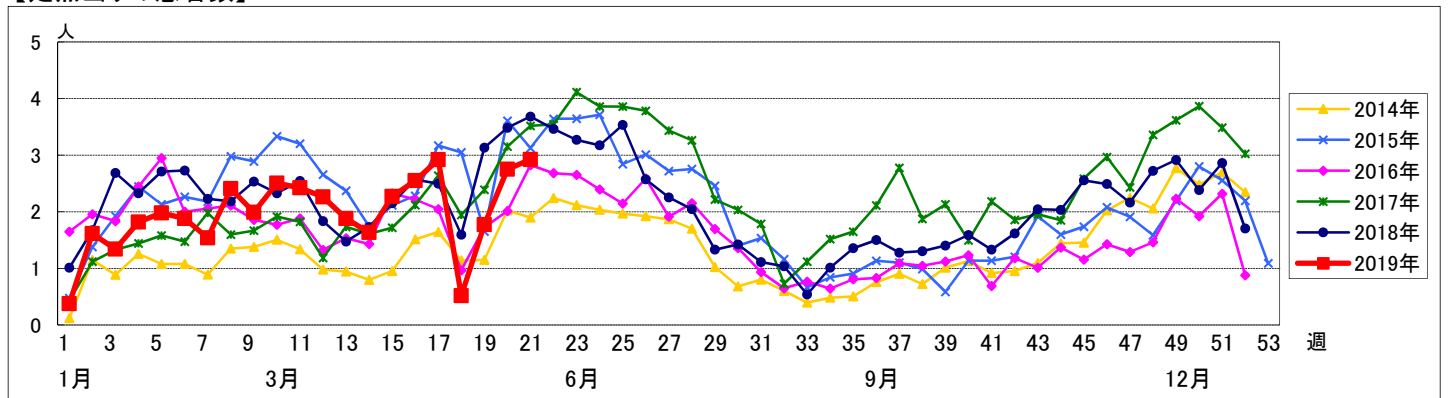


週数		合計	年齢層別													
			~5ヶ月	~11ヶ月	1歳	2歳	3歳	4歳	5歳	6歳	7歳	8歳	9歳	10~14歳	15~19歳	20歳以上
第17週	罹患数	251			4	9	31	46	27	37	28	15	14	20	4	16
	定点当り	2.92			0.05	0.10	0.36	0.53	0.31	0.43	0.33	0.17	0.16	0.23	0.05	0.19
第18週	罹患数	31			3	2	4	4	6	6	2	1	1		1	
	定点当り	0.52			0.05	0.03	0.07	0.07	0.10	0.10	0.03	0.02	0.02		0.02	
第19週	罹患数	163			6	10	10	16	33	18	13	20	8	18	11	
	定点当り	1.77			0.07	0.11	0.11	0.17	0.36	0.20	0.14	0.22	0.09	0.20	0.12	
第20週	罹患数	253		2	11	7	31	39	36	33	20	16	17	28	1	12
	定点当り	2.75		0.02	0.12	0.08	0.34	0.42	0.39	0.36	0.22	0.17	0.18	0.30	0.01	0.13
第21週	罹患数	263		1	13	14	21	46	24	38	23	23	16	36	1	7
	定点当り	2.92		0.01	0.14	0.16	0.23	0.51	0.27	0.42	0.26	0.26	0.18	0.40	0.01	0.08

【年齢層別5週分集計】



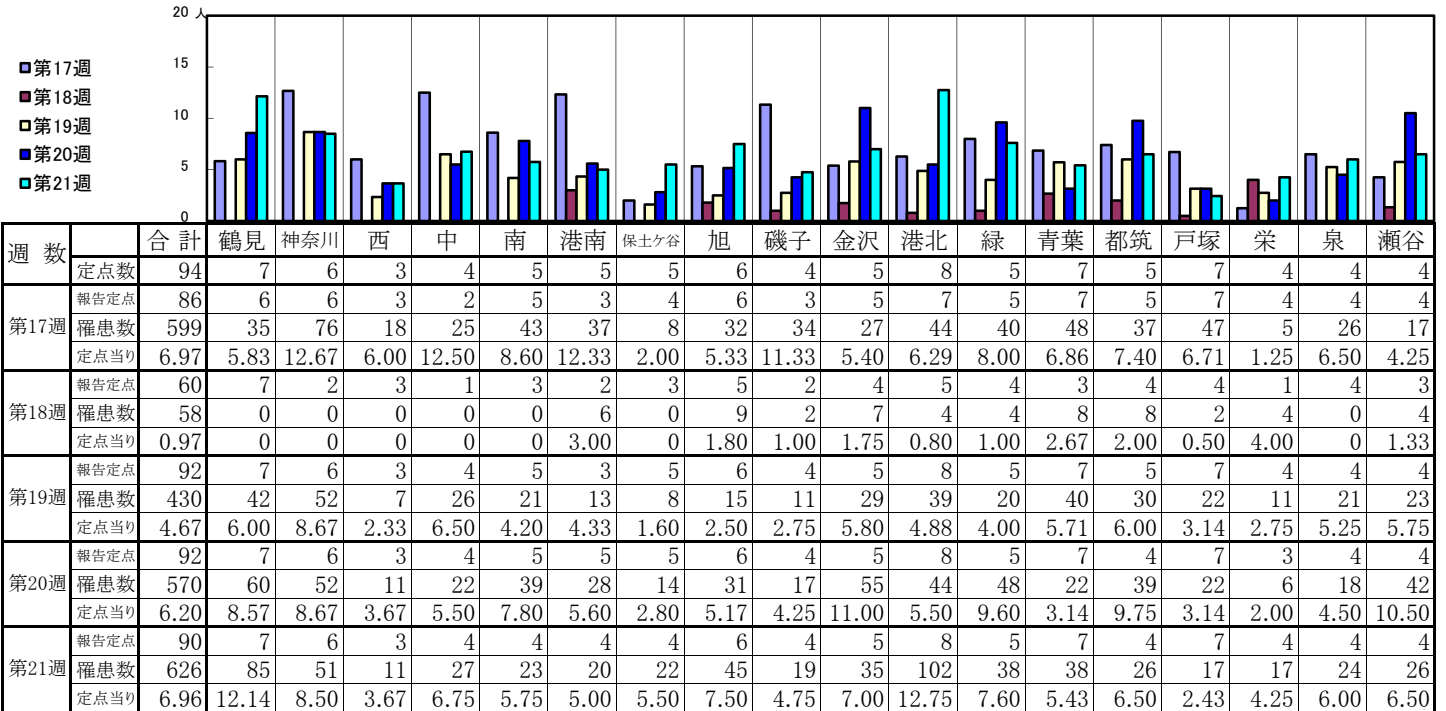
【定点当りの患者数】



<< 感染性胃腸炎 >>

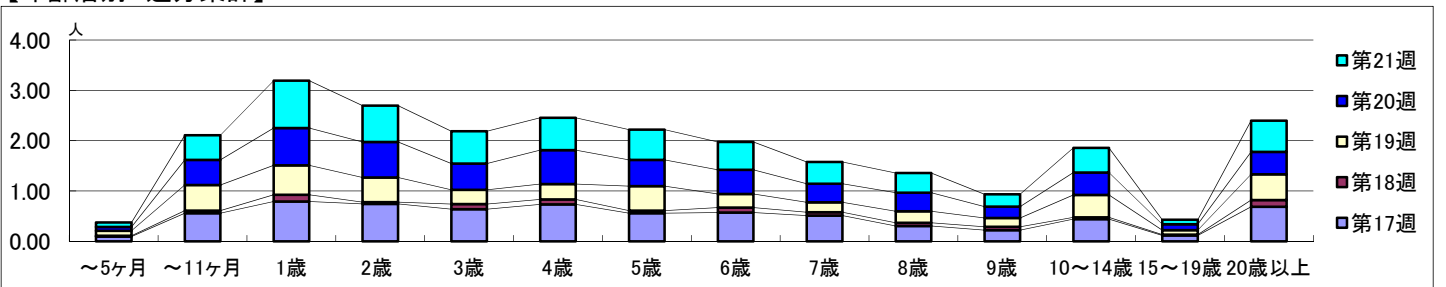
2019年 4月22日 ~ 5月26日
[2019年 第17週 ~ 第21週]

【区別・週別報告定点当り】

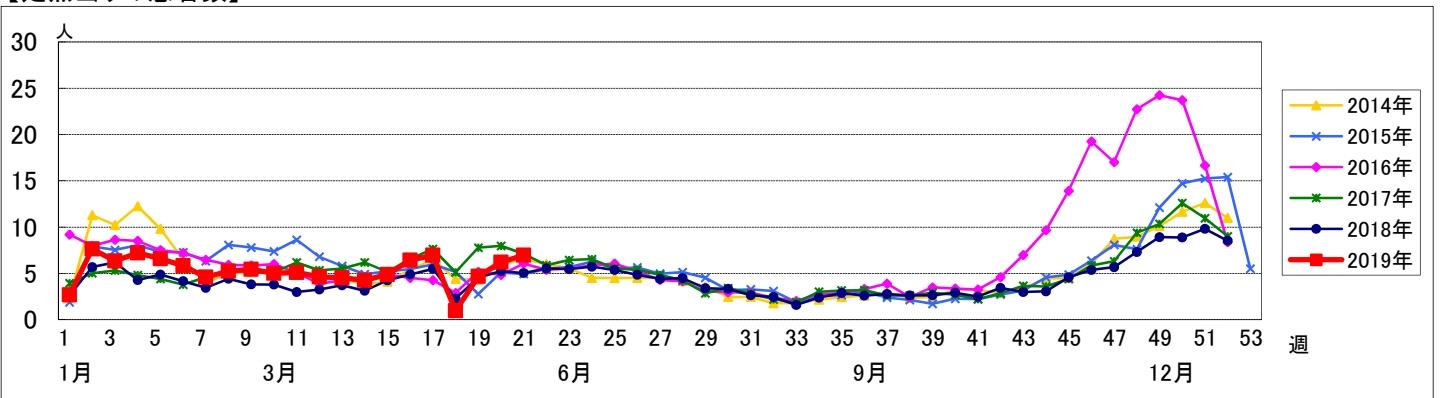


週数		合計	年齢層別													
			~5ヶ月	~11ヶ月	1歳	2歳	3歳	4歳	5歳	6歳	7歳	8歳	9歳	10~14歳	15~19歳	20歳以上
第17週	罹患数	599	8	48	68	64	55	63	48	49	44	26	19	38	10	59
	定点当り	6.97	0.09	0.56	0.79	0.74	0.64	0.73	0.56	0.57	0.51	0.30	0.22	0.44	0.12	0.69
第18週	罹患数	58	1	3	8	2	6	6	3	6	4	4	4	2	1	8
	定点当り	0.97	0.02	0.05	0.13	0.03	0.10	0.10	0.05	0.10	0.07	0.07	0.07	0.03	0.02	0.13
第19週	罹患数	430	9	47	54	45	26	28	45	25	18	21	16	41	8	47
	定点当り	4.67	0.10	0.51	0.59	0.49	0.28	0.30	0.49	0.27	0.20	0.23	0.17	0.45	0.09	0.51
第20週	罹患数	570	7	46	68	65	48	62	48	44	34	34	21	41	11	41
	定点当り	6.20	0.08	0.50	0.74	0.71	0.52	0.67	0.52	0.48	0.37	0.37	0.23	0.45	0.12	0.45
第21週	罹患数	626	8	44	85	65	58	58	54	50	39	35	22	44	8	56
	定点当り	6.96	0.09	0.49	0.94	0.72	0.64	0.64	0.60	0.56	0.43	0.39	0.24	0.49	0.09	0.62

【年齢層別5週分集計】



【定点当りの患者数】



<< 水痘 >>

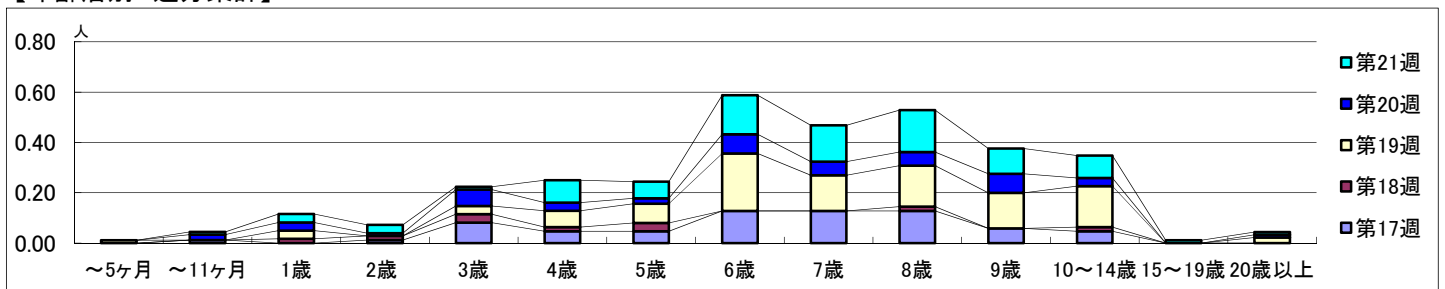
2019年 4月22日 ~ 5月26日
[2019年 第17週 ~ 第21週]

【区別・週別報告定点当り】

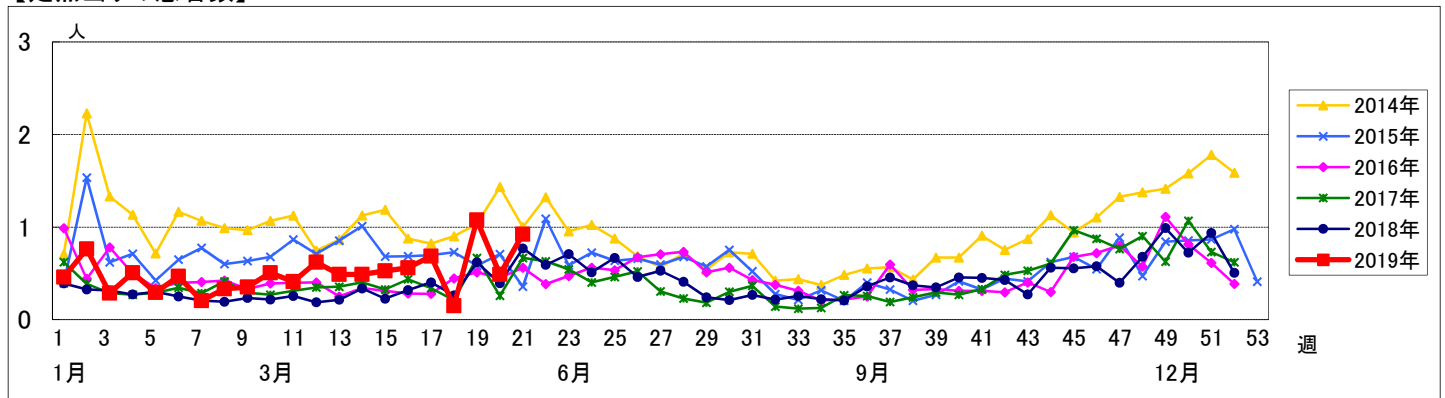
週数		区別																		
		合計	鶴見	神奈川	西	中	南	港南	保土ヶ谷	旭	磯子	金沢	港北	緑	青葉	都筑	戸塚	栄	泉	瀬谷
第17週	定点数	94	7	6	3	4	5	5	5	6	4	5	8	5	7	5	7	4	4	4
	報告定点	86	6	6	3	2	5	3	4	6	3	5	7	5	7	5	7	4	4	4
	罹患数	59	0	9	3	1	0	2	4	1	0	8	0	5	3	5	3	7	2	6
	定点当り	0.69	0	1.50	1.00	0.50	0	0.67	1.00	0.17	0	1.60	0	1.00	0.43	1.00	0.43	1.75	0.50	1.50
第18週	報告定点	60	7	2	3	1	3	2	3	5	2	4	5	4	3	4	4	1	4	3
	罹患数	9	0	0	0	0	0	0	0	1	0	2	0	1	0	3	0	1	1	0
	定点当り	0.15	0	0	0	0	0	0	0	0.20	0	0.50	0	0.25	0	0.75	0	1.00	0.25	0
	報告定点	92	7	6	3	4	5	3	5	6	4	5	8	5	7	5	7	4	4	4
第19週	報告定点	92	7	6	3	4	5	3	5	6	4	5	8	5	7	5	7	4	4	4
	罹患数	99	0	10	3	3	2	5	10	5	2	4	7	4	3	10	19	4	6	2
	定点当り	1.08	0	1.67	1.00	0.75	0.40	1.67	2.00	0.83	0.50	0.80	0.88	0.80	0.43	2.00	2.71	1.00	1.50	0.50
	報告定点	92	7	6	3	4	5	5	5	6	4	5	8	5	7	4	7	3	4	4
第20週	報告定点	92	7	6	3	4	5	5	5	6	4	5	8	5	7	4	7	3	4	4
	罹患数	45	1	2	1	2	1	8	7	1	1	3	2	5	0	2	3	4	1	1
	定点当り	0.49	0.14	0.33	0.33	0.50	0.20	1.60	1.40	0.17	0.25	0.60	0.25	1.00	0	0.50	0.43	1.33	0.25	0.25
	報告定点	90	7	6	3	4	4	4	4	6	4	5	8	5	7	4	7	4	4	4
第21週	報告定点	90	7	6	3	4	4	4	4	6	4	5	8	5	7	4	7	4	4	4
	罹患数	83	0	7	2	1	3	5	4	2	1	3	4	7	7	6	11	5	10	5
	定点当り	0.92	0	1.17	0.67	0.25	0.75	1.25	1.00	0.33	0.25	0.60	0.50	1.40	1.00	1.50	1.57	1.25	2.50	1.25

週数		合計	年齢層別													
			~5ヶ月	~11ヶ月	1歳	2歳	3歳	4歳	5歳	6歳	7歳	8歳	9歳	10~14歳	15~19歳	20歳以上
第17週	罹患数	59		1		1	7	4	4	11	11	11	5	4		
	定点当り	0.69		0.01		0.01	0.08	0.05	0.05	0.13	0.13	0.13	0.06	0.05		
第18週	罹患数	9			1	1	2	1	2			1	1			
	定点当り	0.15			0.02	0.02	0.03	0.02	0.03			0.02	0.02			
第19週	罹患数	99	1		3		3	6	7	21	13	15	13	15	2	
	定点当り	1.08	0.01		0.03		0.03	0.07	0.08	0.23	0.14	0.16	0.14	0.16	0.02	
第20週	罹患数	45		2	3	1	6	3	2	7	5	5	7	3	1	
	定点当り	0.49		0.02	0.03	0.01	0.07	0.03	0.02	0.08	0.05	0.05	0.08	0.03	0.01	
第21週	罹患数	83		1	3	3	1	8	6	14	13	15	9	8	1	
	定点当り	0.92		0.01	0.03	0.03	0.01	0.09	0.07	0.16	0.14	0.17	0.10	0.09	0.01	

【年齢層別5週分集計】



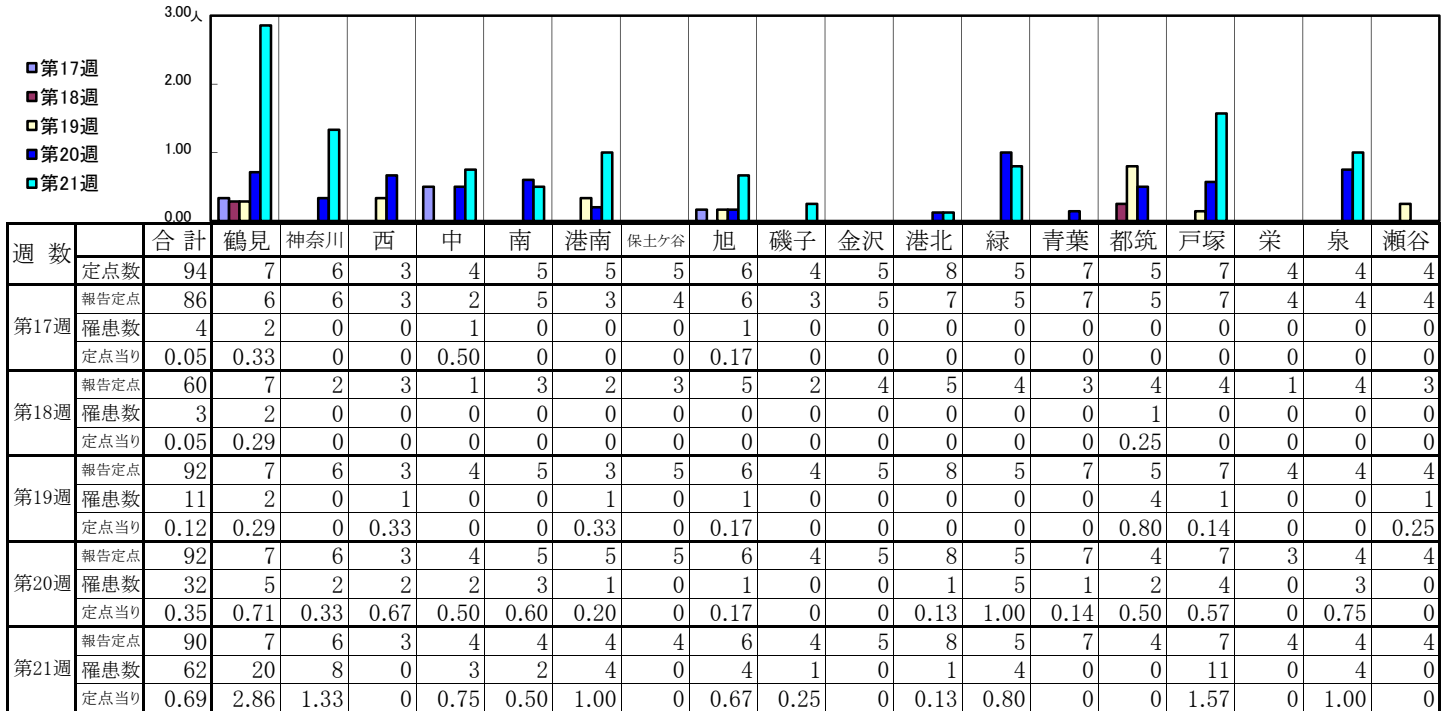
【定点当りの患者数】



<< 手足口病 >>

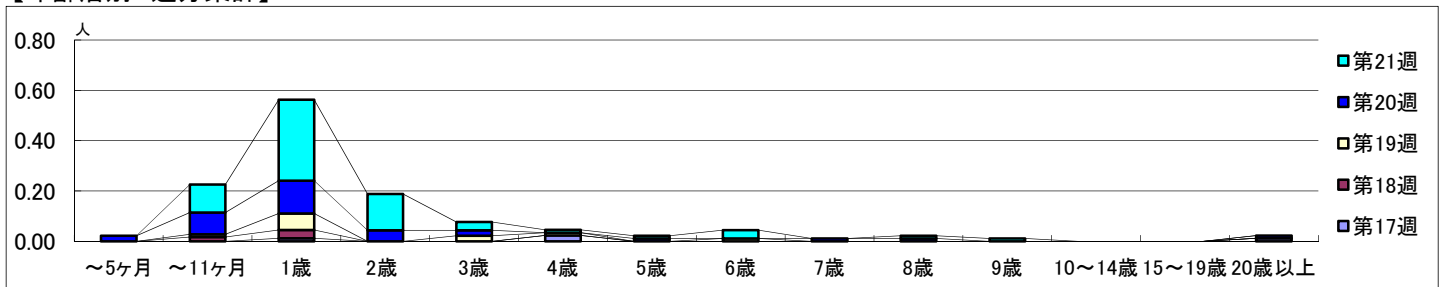
2019年 4月22日 ~ 5月26日
[2019年 第17週 ~ 第21週]

【区別・週別報告定点当り】

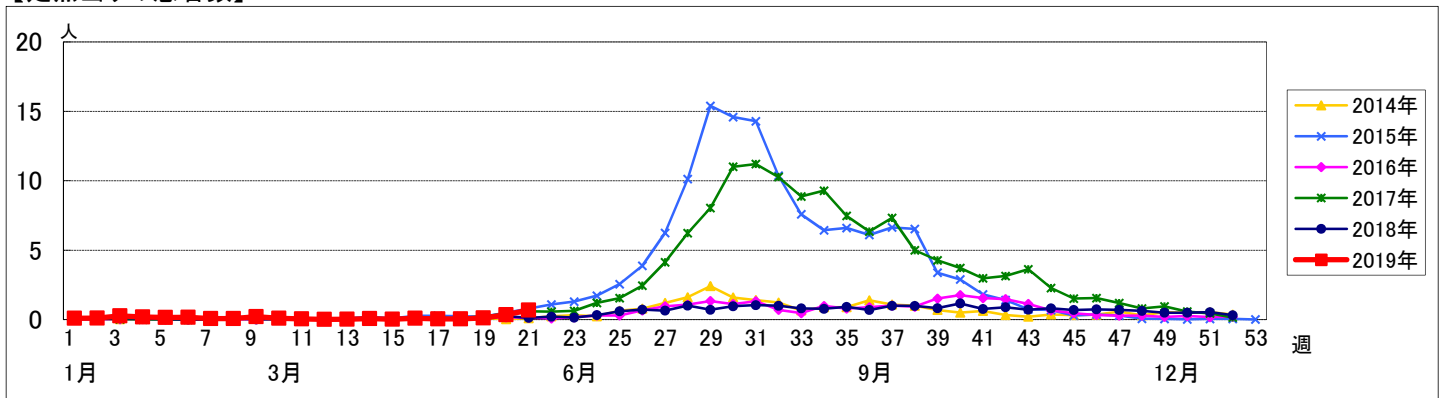


週数	合計	~5ヶ月	~11ヶ月	1歳	2歳	3歳	4歳	5歳	6歳	7歳	8歳	9歳	10~14歳	15~19歳	20歳以上
第17週	罹患数 4			1			2								1
第17週	定点当り 0.05			0.01			0.02								0.01
第18週	罹患数 3		1	2											
第18週	定点当り 0.05		0.02	0.03											
第19週	罹患数 11		1	6		2	1		1						
第19週	定点当り 0.12		0.01	0.07		0.02	0.01		0.01						
第20週	罹患数 32	2	8	12	4	2		1		1	1				1
第20週	定点当り 0.35	0.02	0.09	0.13	0.04	0.02		0.01		0.01	0.01				0.01
第21週	罹患数 62		10	29	13	3	1	1	3		1	1			
第21週	定点当り 0.69		0.11	0.32	0.14	0.03	0.01	0.01	0.03		0.01	0.01			

【年齢層別5週分集計】



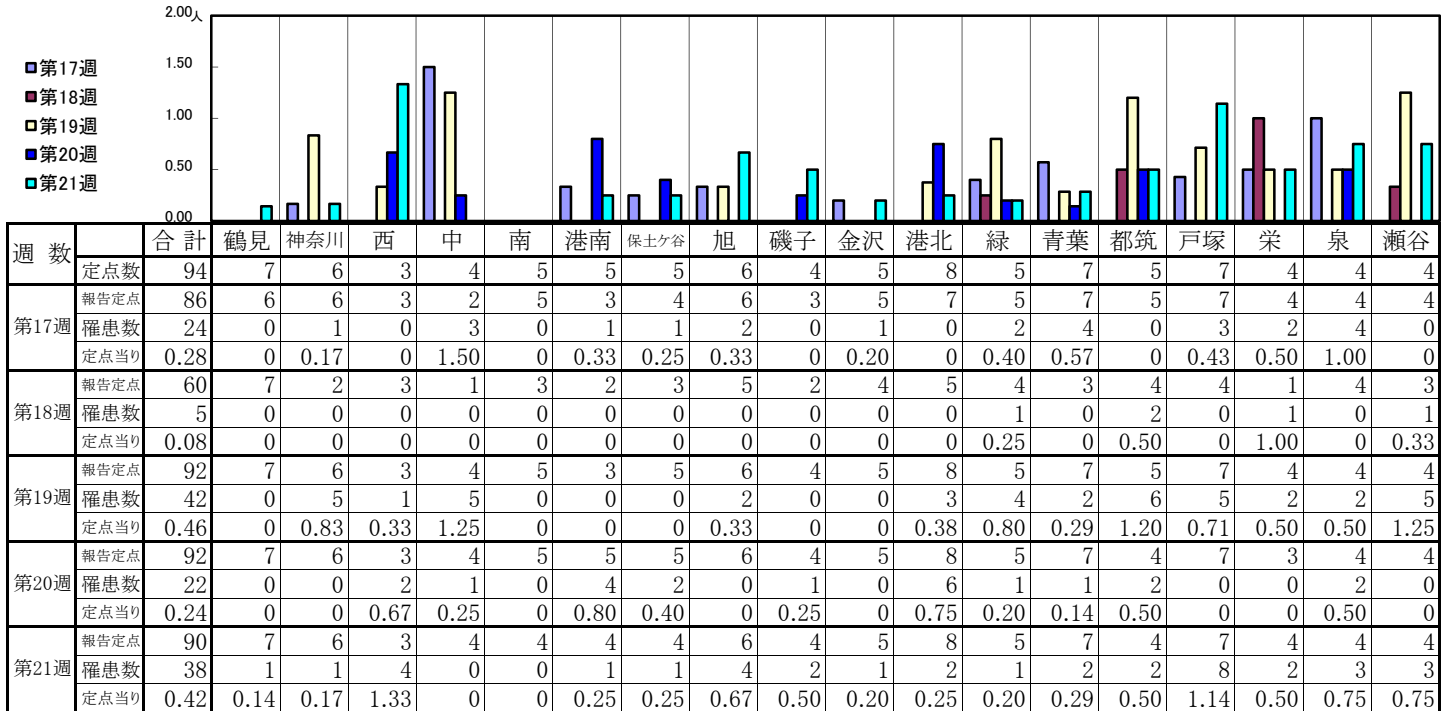
【定点当りの患者数】



<< 伝染性紅斑 >>

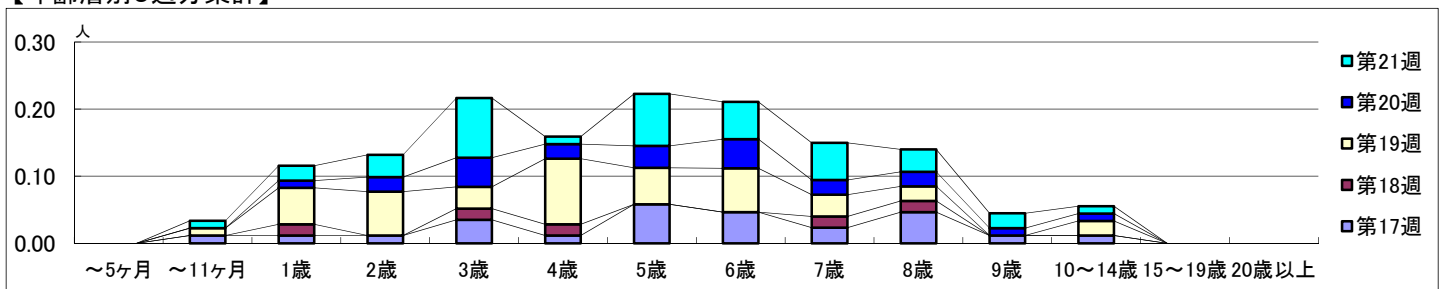
2019年 4月22日 ~ 5月26日
[2019年 第17週 ~ 第21週]

【区別・週別報告定点当り】

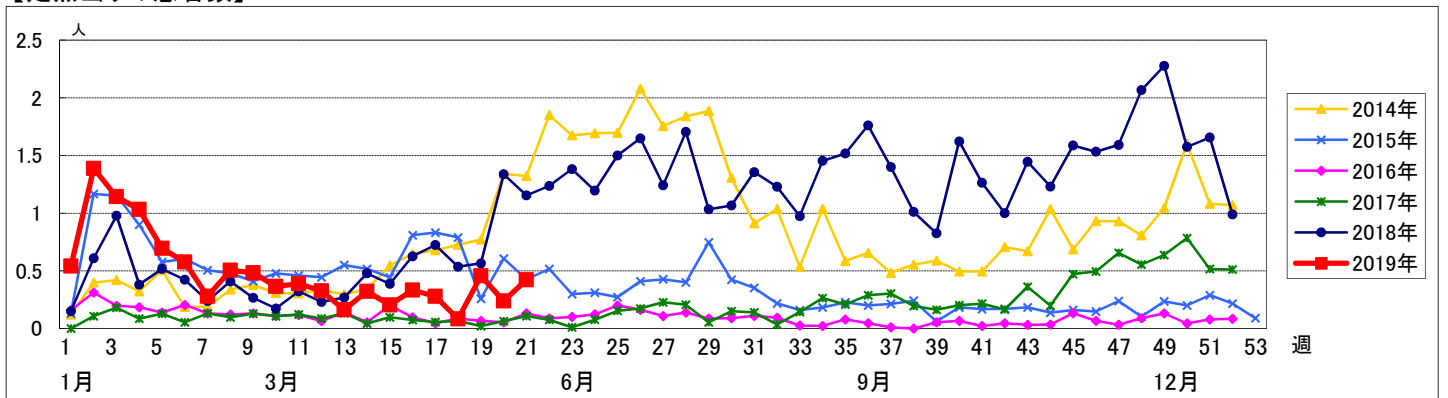


週数	合計	~5ヶ月	~11ヶ月	1歳	2歳	3歳	4歳	5歳	6歳	7歳	8歳	9歳	10~14歳	15~19歳	20歳以上
第17週	罹患数 24		1	1	1	3	1	5	4	2	4	1	1		
第18週	罹患数 5			1		1	1			1	1				
第19週	罹患数 42		1	5	6	3	9	5	6	3	2		2		
第20週	罹患数 22			1	2	4	2	3	4	2	2	1	1		
第21週	罹患数 38		1	2	3	8	1	7	5	5	3	2	1		

【年齢層別5週分集計】



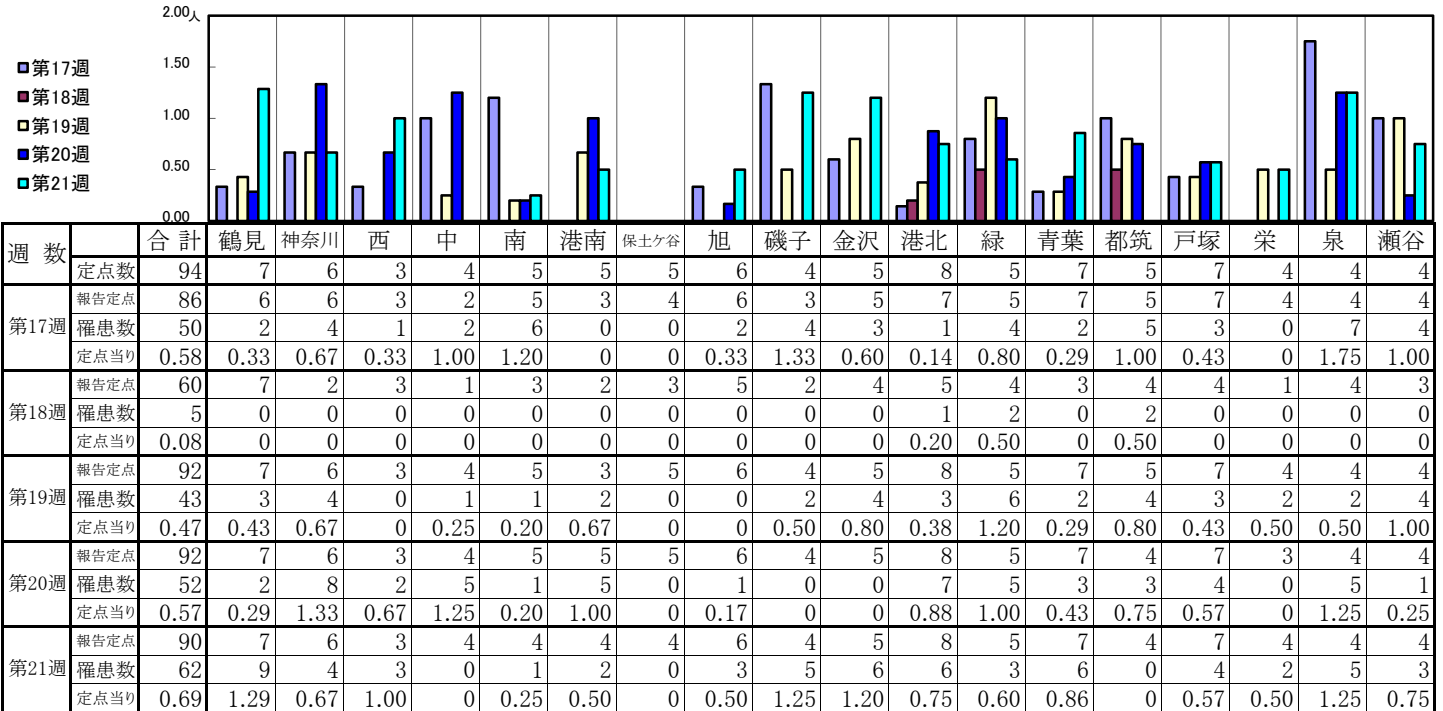
【定点当りの患者数】



<< 突発性発しん >>

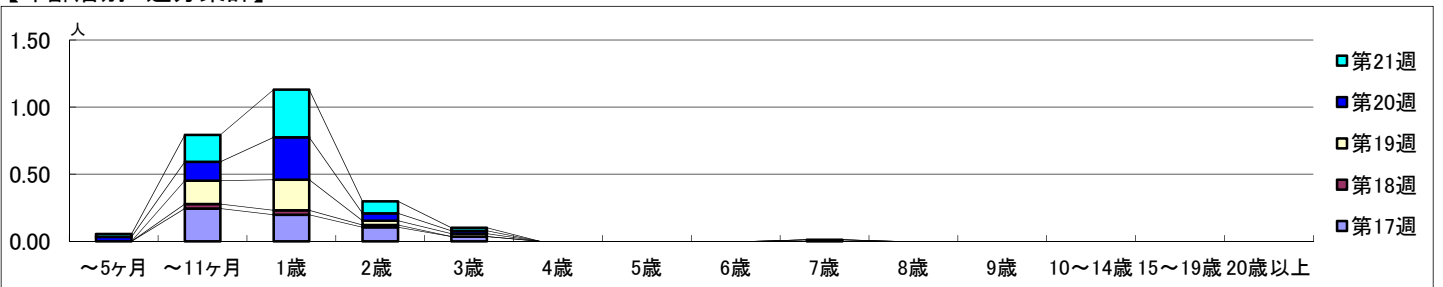
2019年 4月22日 ~ 5月26日
[2019年 第17週 ~ 第21週]

【区別・週別報告定点当り】

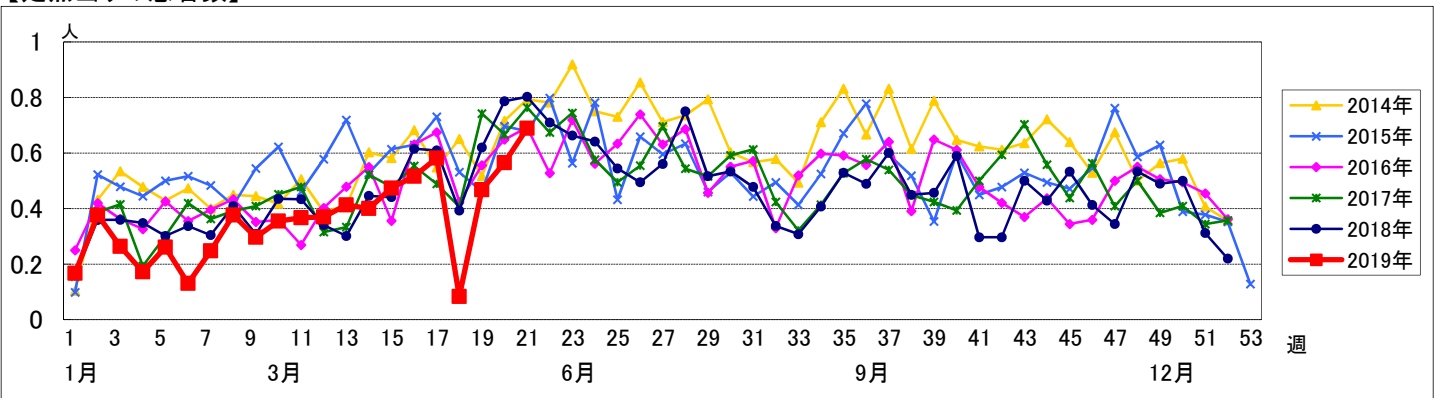


週数	合計	~5ヶ月	~11ヶ月	1歳	2歳	3歳	4歳	5歳	6歳	7歳	8歳	9歳	10~14歳	15~19歳	20歳以上
第17週	罹患数 50		21	17	9	3									
第17週	定点当り 0.58		0.24	0.20	0.10	0.03									
第18週	罹患数 5		2	2	1										
第18週	定点当り 0.08		0.03	0.03	0.02										
第19週	罹患数 43		16	21	3	2				1					
第19週	定点当り 0.47		0.17	0.23	0.03	0.02				0.01					
第20週	罹患数 52	3	13	29	5	2									
第20週	定点当り 0.57	0.03	0.14	0.32	0.05	0.02									
第21週	罹患数 62	2	18	32	8	2									
第21週	定点当り 0.69	0.02	0.20	0.36	0.09	0.02									

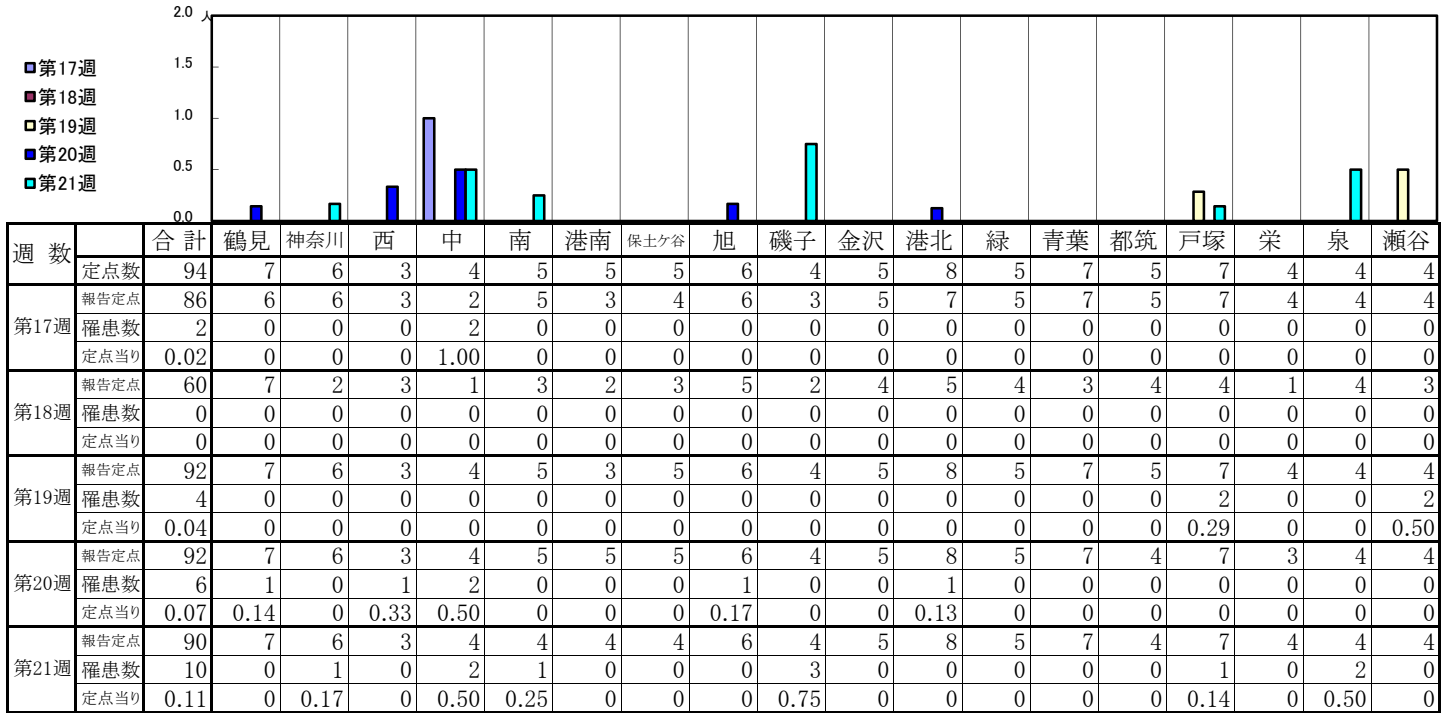
【年齢層別5週分集計】



【定点当りの患者数】

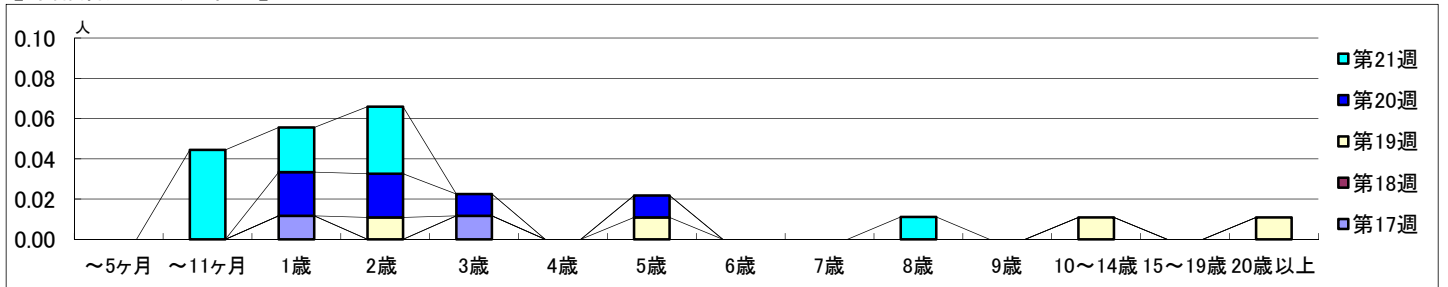


【区別・週別報告定点当り】

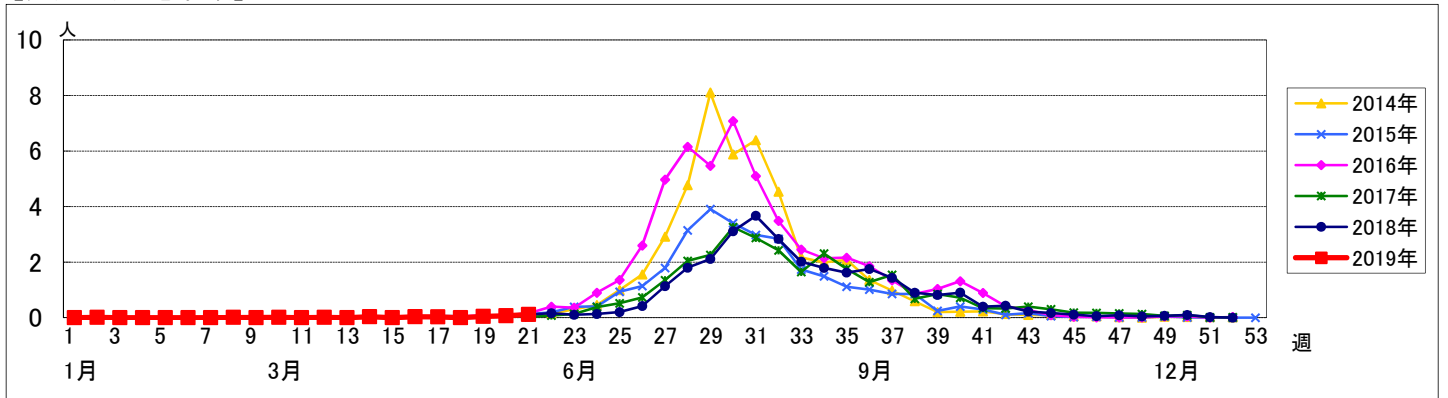


週数	合計	~5ヶ月	~11ヶ月	1歳	2歳	3歳	4歳	5歳	6歳	7歳	8歳	9歳	10~14歳	15~19歳	20歳以上
第17週	罹患数 2			1		1									
第17週	定点当り 0.02			0.01		0.01									
第18週	罹患数 0														
第18週	定点当り 0														
第19週	罹患数 4			1				1					1		1
第19週	定点当り 0.04			0.01				0.01					0.01		0.01
第20週	罹患数 6			2	2	1		1							
第20週	定点当り 0.07			0.02	0.02	0.01		0.01							
第21週	罹患数 10		4	2	3						1				
第21週	定点当り 0.11		0.04	0.02	0.03						0.01				

【年齢層別5週分集計】



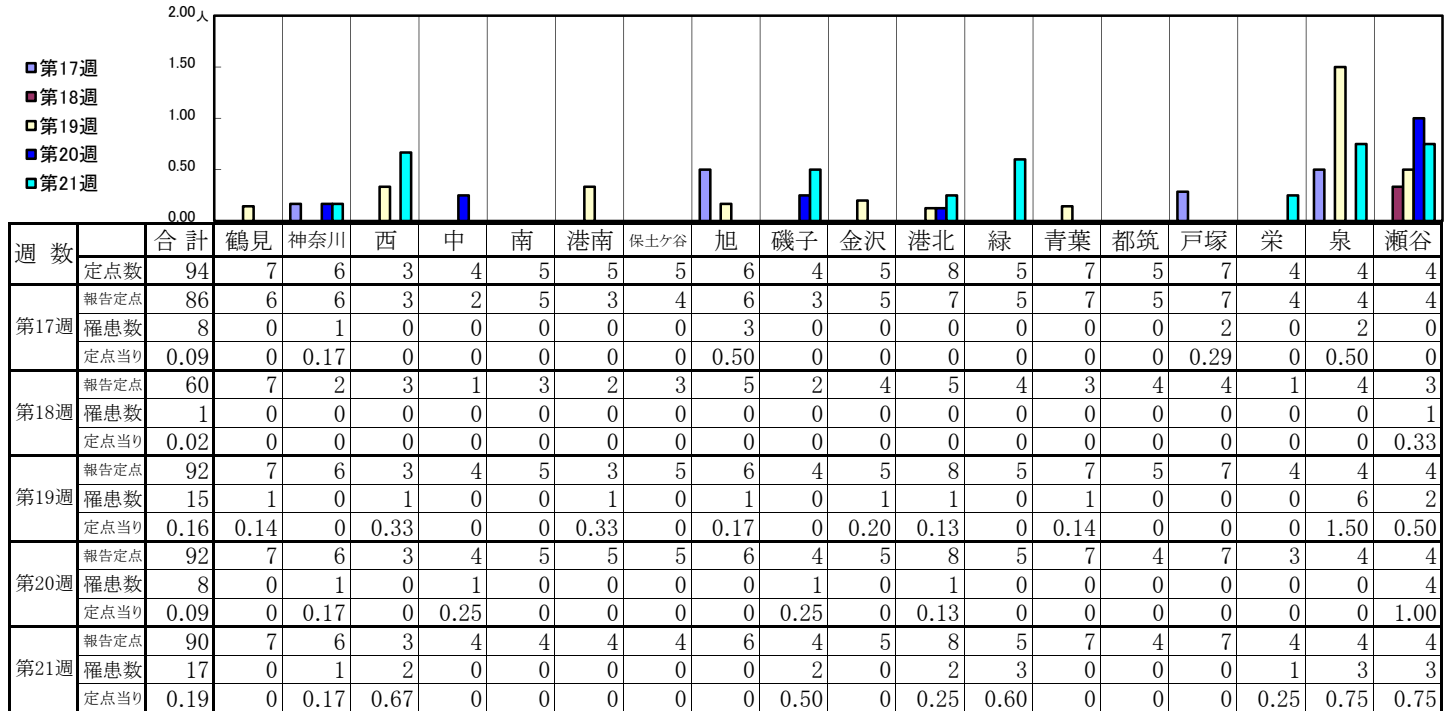
【定点当りの患者数】



<< 流行性耳下腺炎 >>

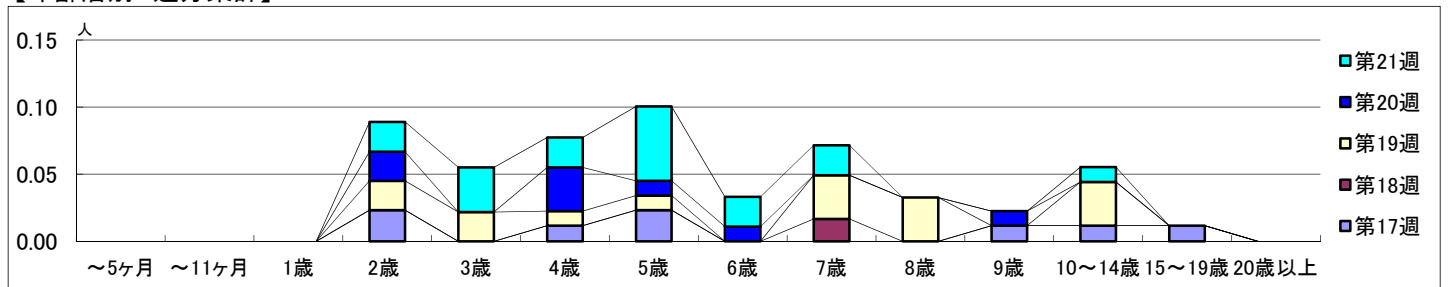
2019年 4月22日 ~ 5月26日
[2019年 第17週 ~ 第21週]

【区別・週別報告定点当り】

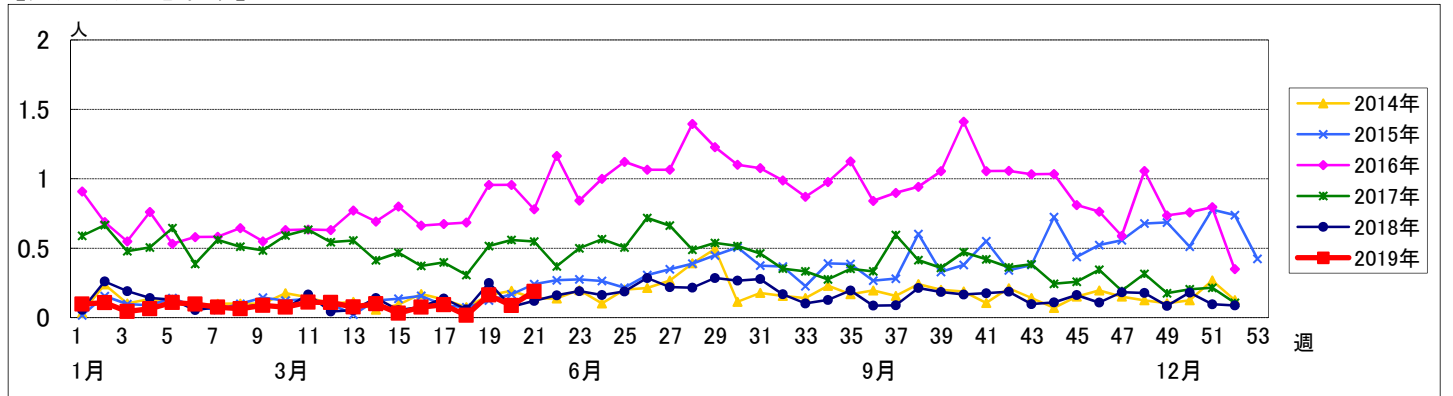


週 数		合計	~5ヶ月	~11ヶ月	年齢												
					1歳	2歳	3歳	4歳	5歳	6歳	7歳	8歳	9歳	10~14歳	15~19歳	20歳以上	
第17週	罹患数	8				2		1	2					1	1	1	
	定点当り	0.09				0.02		0.01	0.02					0.01	0.01	0.01	
第18週	罹患数	1										1					
	定点当り	0.02										0.02					
第19週	罹患数	15				2	2	1	1			3	3		3		
	定点当り	0.16				0.02	0.02	0.01	0.01			0.03	0.03		0.03		
第20週	罹患数	8				2		3	1	1				1			
	定点当り	0.09				0.02		0.03	0.01	0.01				0.01			
第21週	罹患数	17				2	3	2	5	2	2				1		
	定点当り	0.19				0.02	0.03	0.02	0.06	0.02	0.02				0.01		

【年齢層別5週分集計】



【定点当りの患者数】



<< 急性出血性結膜炎 >>

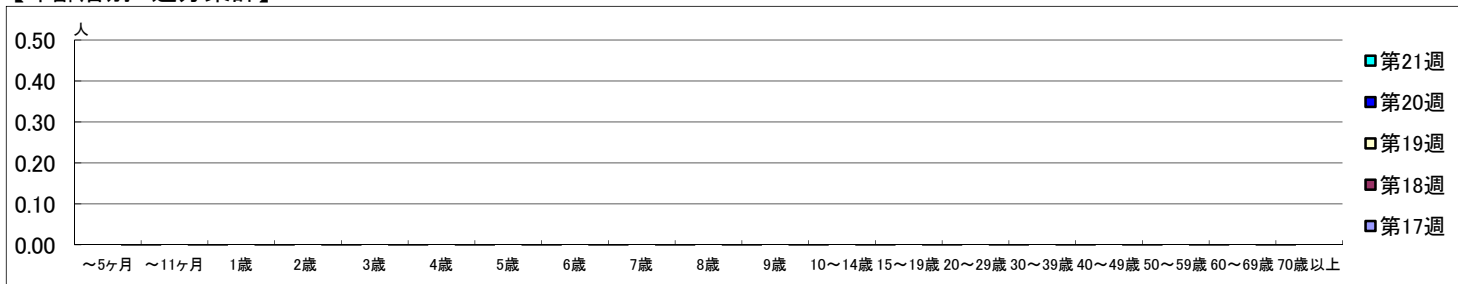
2019年 4月22日 ~ 5月26日
[2019年 第17週 ~ 第21週]

【区別・週別報告定点当り】

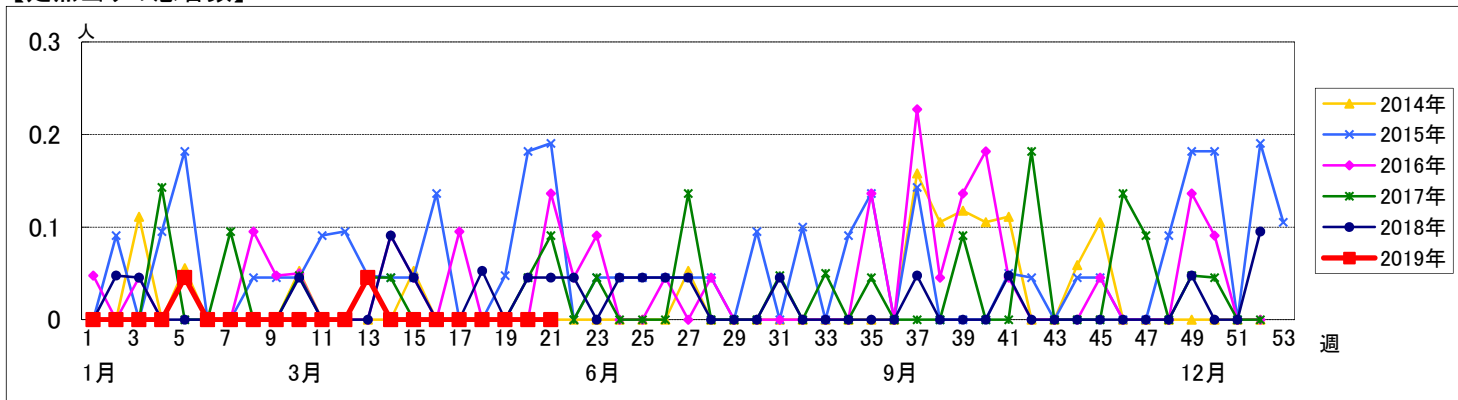
週数		区別																		
		合計	鶴見	神奈川	西	中	南	港南	保土ヶ谷	旭	磯子	金沢	港北	緑	青葉	都筑	戸塚	栄	泉	瀬谷
第17週	定点数	22	2	1	1	1	1	1	1	1	1	1	2	1	2	1	2	1	1	1
	報告定点	22	2	1	1	1	1	1	1	1	1	1	2	1	2	1	2	1	1	1
	罹患数	0	0	0	0	0	0	0	0	0	0	0	0	0	0	0	0	0	0	0
	定点当り	0	0	0	0	0	0	0	0	0	0	0	0	0	0	0	0	0	0	0
第18週	報告定点	19	2	1	1		1	1		1	1	1	2	1	1	1	2	1	1	1
	罹患数	0	0	0	0	0	0	0	0	0	0	0	0	0	0	0	0	0	0	0
	定点当り	0	0	0	0	0	0	0	0	0	0	0	0	0	0	0	0	0	0	0
	報告定点	22	2	1	1	1	1	1	1	1	1	1	2	1	2	1	2	1	1	1
第19週	罹患数	0	0	0	0	0	0	0	0	0	0	0	0	0	0	0	0	0	0	0
	定点当り	0	0	0	0	0	0	0	0	0	0	0	0	0	0	0	0	0	0	0
	報告定点	22	2	1	1	1	1	1	1	1	1	1	2	1	2	1	2	1	1	1
	罹患数	0	0	0	0	0	0	0	0	0	0	0	0	0	0	0	0	0	0	0
第20週	定点当り	0	0	0	0	0	0	0	0	0	0	0	0	0	0	0	0	0	0	0
	報告定点	22	2	1	1	1	1	1	1	1	1	1	2	1	2	1	2	1	1	1
	罹患数	0	0	0	0	0	0	0	0	0	0	0	0	0	0	0	0	0	0	0
	定点当り	0	0	0	0	0	0	0	0	0	0	0	0	0	0	0	0	0	0	0
第21週	報告定点	22	2	1	1	1	1	1	1	1	1	1	2	1	2	1	2	1	1	1
	罹患数	0	0	0	0	0	0	0	0	0	0	0	0	0	0	0	0	0	0	0
	定点当り	0	0	0	0	0	0	0	0	0	0	0	0	0	0	0	0	0	0	0
	報告定点	22	2	1	1	1	1	1	1	1	1	1	2	1	2	1	2	1	1	1

週数		合計	~5ヶ月	~11ヶ月	1歳	2歳	3歳	4歳	5歳	6歳	7歳	8歳	9歳	10~14歳	15~19歳	20~29歳	30~39歳	40~49歳	50~59歳	60~69歳	70歳以上	
			第17週	罹患数	0																	
	定点当り	0																				
第18週	罹患数	0																				
	定点当り	0																				
第19週	罹患数	0																				
	定点当り	0																				
第20週	罹患数	0																				
	定点当り	0																				
第21週	罹患数	0																				
	定点当り	0																				

【年齢層別5週分集計】



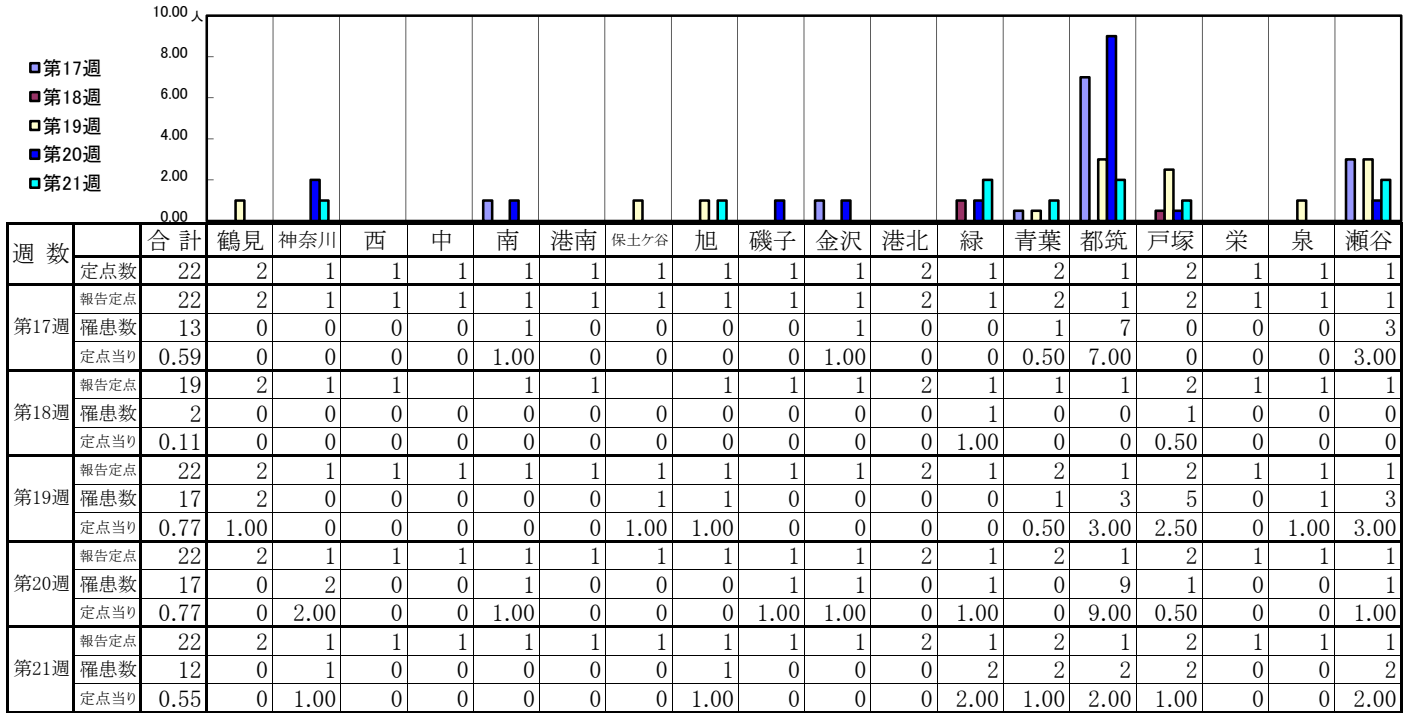
【定点当りの患者数】



<< 流行性角結膜炎 >>

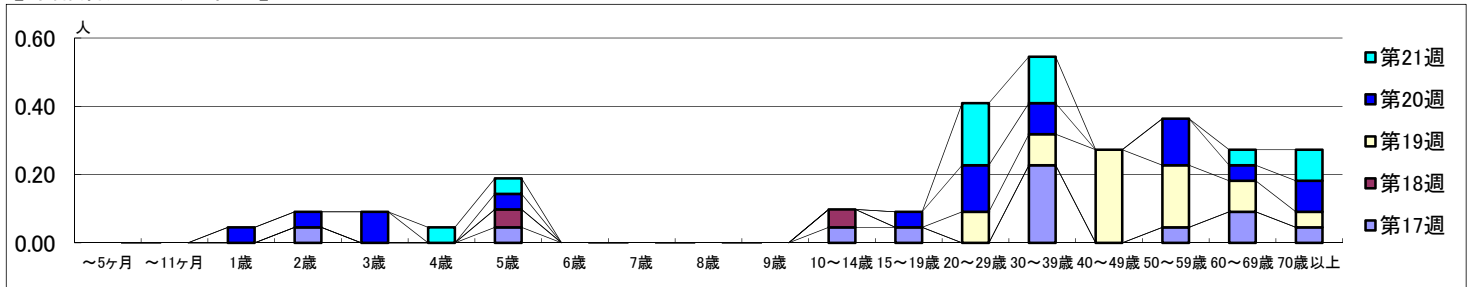
2019年 4月22日 ~ 5月26日
[2019年 第17週 ~ 第21週]

【区別・週別報告定点当り】



週数		年齢層別																			
		合計	~5ヶ月	~11ヶ月	1歳	2歳	3歳	4歳	5歳	6歳	7歳	8歳	9歳	10~14歳	15~19歳	20~29歳	30~39歳	40~49歳	50~59歳	60~69歳	70歳以上
第17週	罹患数	13				1			1					1	1		5		1	2	1
	定点当り	0.59				0.05			0.05					0.05	0.05		0.23		0.05	0.09	0.05
第18週	罹患数	2						1						1							
	定点当り	0.11						0.05						0.05							
第19週	罹患数	17													2	2	6	4	2	1	
	定点当り	0.77													0.09	0.09	0.27	0.18	0.09	0.05	
第20週	罹患数	17			1	1	2	1						1	3	2		3	1	2	
	定点当り	0.77			0.05	0.05	0.09	0.05						0.05	0.14	0.09		0.14	0.05	0.09	
第21週	罹患数	12					1	1							4	3			1	2	
	定点当り	0.55					0.05	0.05							0.18	0.14			0.05	0.09	

【年齢層別5週分集計】



【定点当りの患者数】

