



	インフルエンザ	RSウイルス感染症	咽頭結膜熱	A群溶血性レンサ球菌咽頭炎	感染性胃腸炎	水痘	手足口病	伝染性紅斑	突発性発しん	ヘルパンギーナ	流行性耳下腺炎	急性出血性結膜炎	流行性角結膜炎
警報レベル 	30		3	8	20	2	5	2		6	6	1	8
終息基準値 	10		1	4	12	1	2	1		2	2	0.1	4
注意報レベル 	10					1					3		
横浜市	0.54	0.17	0.24	2.75	6.20	0.49	0.35	0.24	0.57	0.07	0.09	-	0.77
鶴見	1.30	-	0.29	3.71	8.57	0.14	0.71	-	0.29	0.14	-	-	-
神奈川	0.29	0.17	-	2.83	8.67	0.33	0.33	-	1.33	-	0.17	-	2.00
西	-	-	-	1.00	3.67	0.33	0.67	0.67	0.67	0.33	-	-	-
中	-	-	-	3.00	5.50	0.50	0.50	0.25	1.25	0.50	0.25	-	-
南	0.38	0.40	-	1.80	7.80	0.20	0.60	-	0.20	-	-	-	1.00
港南	0.38	0.80	0.80	2.80	5.60		0.20	0.80	1.00	-	-	-	-
保土ヶ谷	-	0.40	0.40	2.20	2.80		-	0.40	-	-	-	-	-
旭	0.30	-	-	0.83	5.17	0.17	0.17	-	0.17	0.17	-	-	-
磯子	1.29	0.25	0.25	2.25	4.25	0.25	-	0.25	-	-	0.25	-	1.00
金沢	0.38	-	0.20	2.00	11.00	0.60	-	-	-	-	-	-	1.00
港北	0.54	-	1.00	2.75	5.50	0.25	0.13	0.75	0.88	0.13	0.13	-	-
緑	0.40	0.80	-	5.40	9.60		1.00	0.20	1.00	-	-	-	1.00
青葉	0.30	-	-	1.00	3.14	-	0.14	0.14	0.43	-	-	-	-
都筑	1.00	0.25	-		8.50	0.50	0.50	0.50	0.75	-	-	-	
戸塚	0.30	0.14	-	1.43	3.14	0.43	0.57	-	0.57	-	-	-	0.50
栄	-	-	-	2.33	2.00		-	-	-	-	-	-	-
泉	2.43	-	1.00	3.00	4.50	0.25	0.75	0.50	1.25	-	-	-	-
瀬谷	0.14	-	-	4.50	10.50	0.25	-	-	0.25	-	1.00	-	1.00

(-: 定点当たり0.00) (…: 未報告)

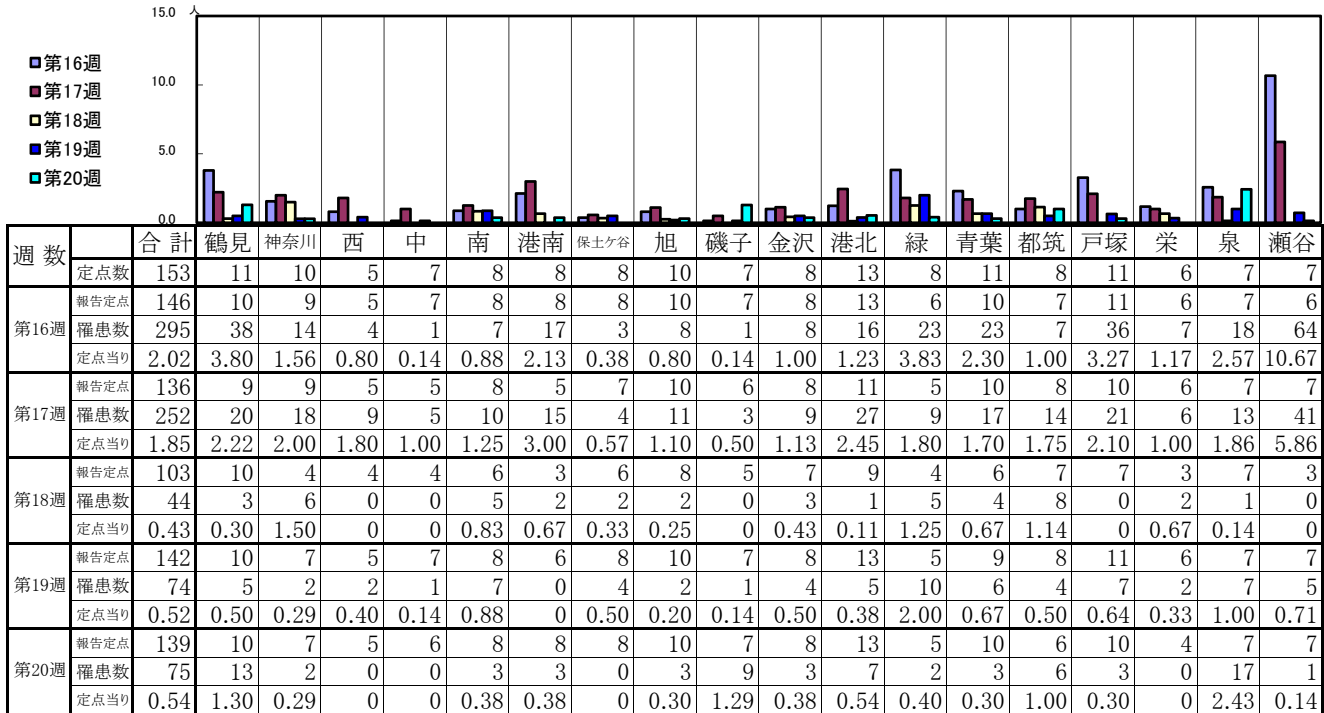
-  報告定点当たりの値が警報レベル もしくは警報レベル継続中です
-  報告定点当たりの値が注意報レベルに達しています

(この数字は集計時点のもので、翌週以降変動することもあります)

<< インフルエンザ >>

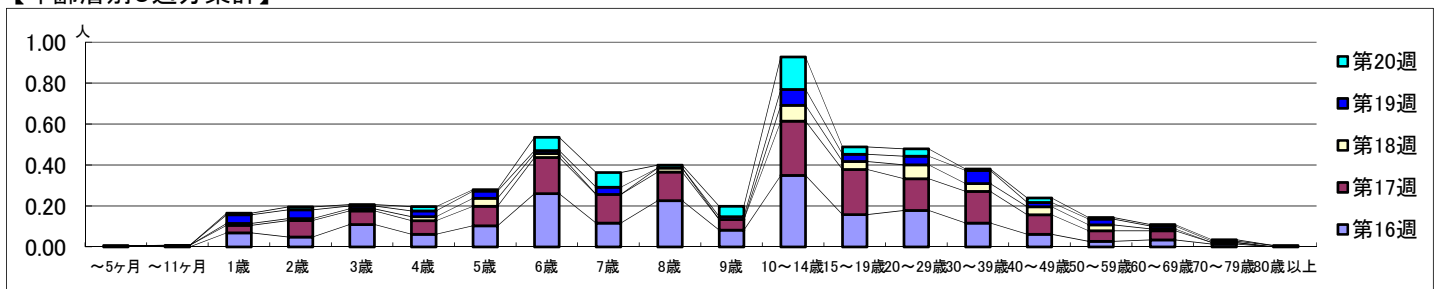
2019年 4月15日 ~ 5月19日
[2019年 第16週 ~ 第20週]

【区別・週別報告定点当り】

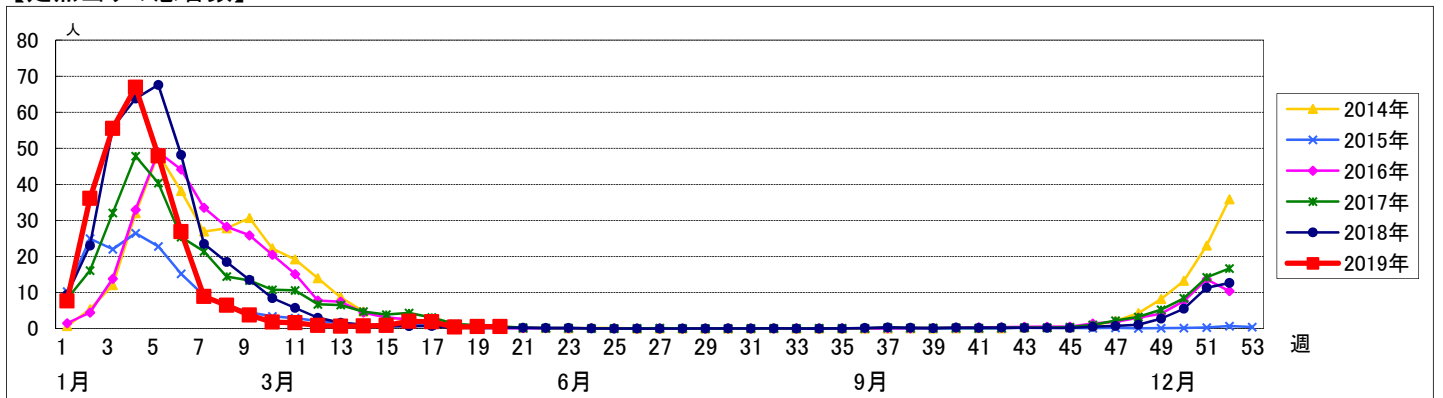


週数	合計	~5ヶ月	~11ヶ月	1歳	2歳	3歳	4歳	5歳	6歳	7歳	8歳	9歳	10~14歳	15~19歳	20~29歳	30~39歳	40~49歳	50~59歳	60~69歳	70~79歳	80歳以上
第16週	罹患数 295	1		10	7	16	9	15	38	17	33	12	51	23	26	17	9	4	5	2	
第16週	定点当り 2.02	0.01		0.07	0.05	0.11	0.06	0.10	0.26	0.12	0.23	0.08	0.35	0.16	0.18	0.12	0.06	0.03	0.03	0.01	
第17週	罹患数 252		1	5	11	9	9	13	24	19	19	7	36	30	21	21	13	7	6	1	
第17週	定点当り 1.85		0.01	0.04	0.08	0.07	0.07	0.10	0.18	0.14	0.14	0.05	0.26	0.22	0.15	0.15	0.10	0.05	0.04	0.01	
第18週	罹患数 44			1	1	1	2	4	2		2		8	4	7	4	4	3	1		
第18週	定点当り 0.43			0.01	0.01	0.01	0.02	0.04	0.02		0.02		0.08	0.04	0.07	0.04	0.04	0.03	0.01		
第19週	罹患数 74			6	6	2	4	5	2	5		2	11	5	6	9	3	4	2	1	1
第19週	定点当り 0.52			0.04	0.04	0.01	0.03	0.04	0.01	0.04		0.01	0.08	0.04	0.04	0.06	0.02	0.03	0.01	0.01	0.01
第20週	罹患数 75			1	2	1	3	1	9	10	2	7	22	5	5	1	3	1	1	1	
第20週	定点当り 0.54			0.01	0.01	0.01	0.02	0.01	0.06	0.07	0.01	0.05	0.16	0.04	0.04	0.01	0.02	0.01	0.01	0.01	

【年齢層別5週分集計】



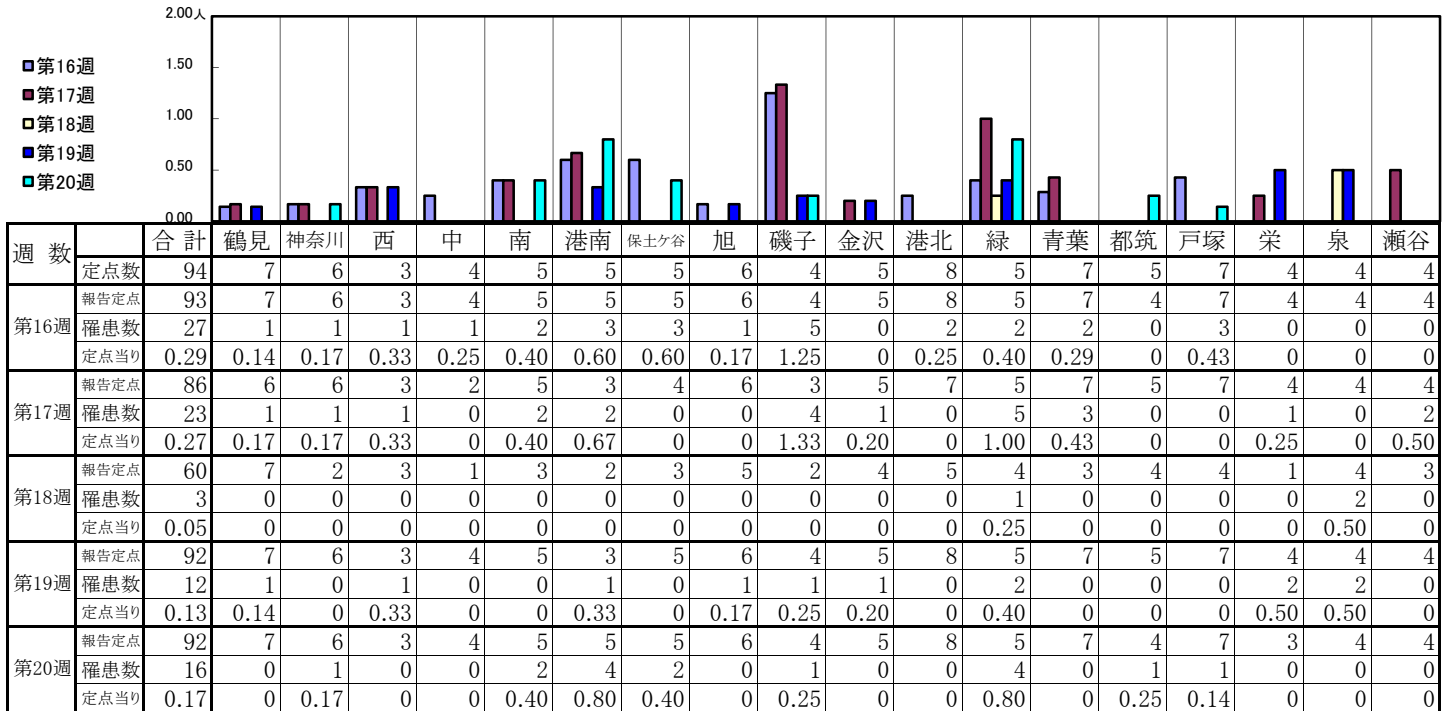
【定点当りの患者数】



<< RSウイルス感染症 >>

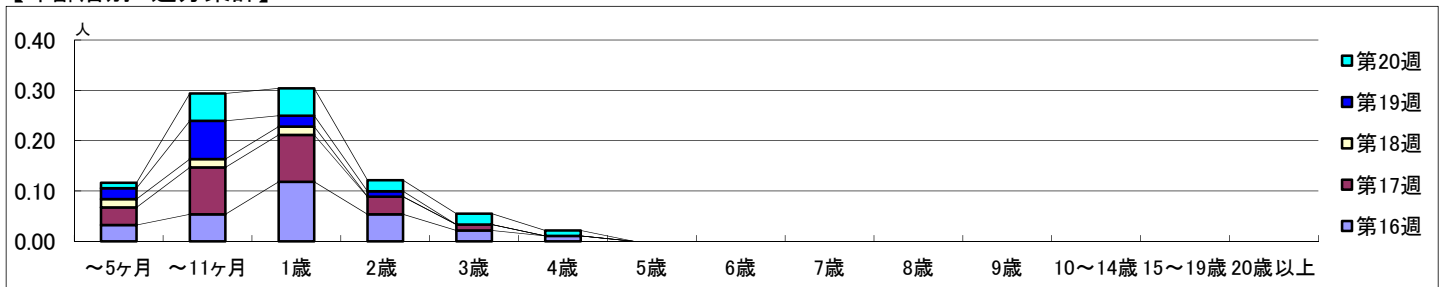
2019年 4月15日 ~ 5月19日
[2019年 第16週 ~ 第20週]

【区別・週別報告定点当り】

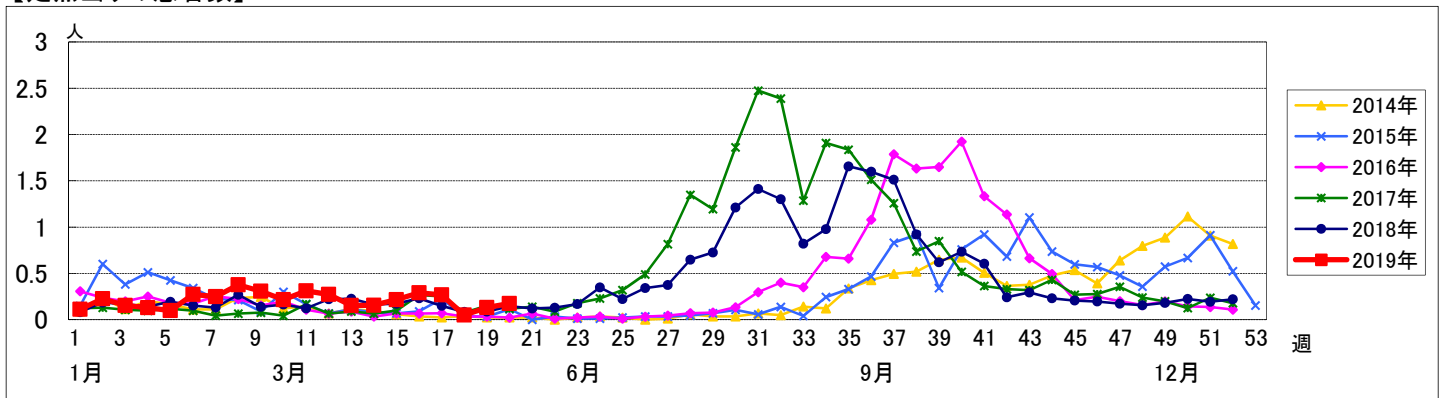


週数	合計	~5ヶ月	~11ヶ月	1歳	2歳	3歳	4歳	5歳	6歳	7歳	8歳	9歳	10~14歳	15~19歳	20歳以上
第16週	27	3	5	11	5	2	1								
第17週	23	3	8	8	3	1									
第18週	3	1	1	1											
第19週	12	2	7	2	1										
第20週	16	1	5	5	2	2	1								

【年齢層別5週分集計】



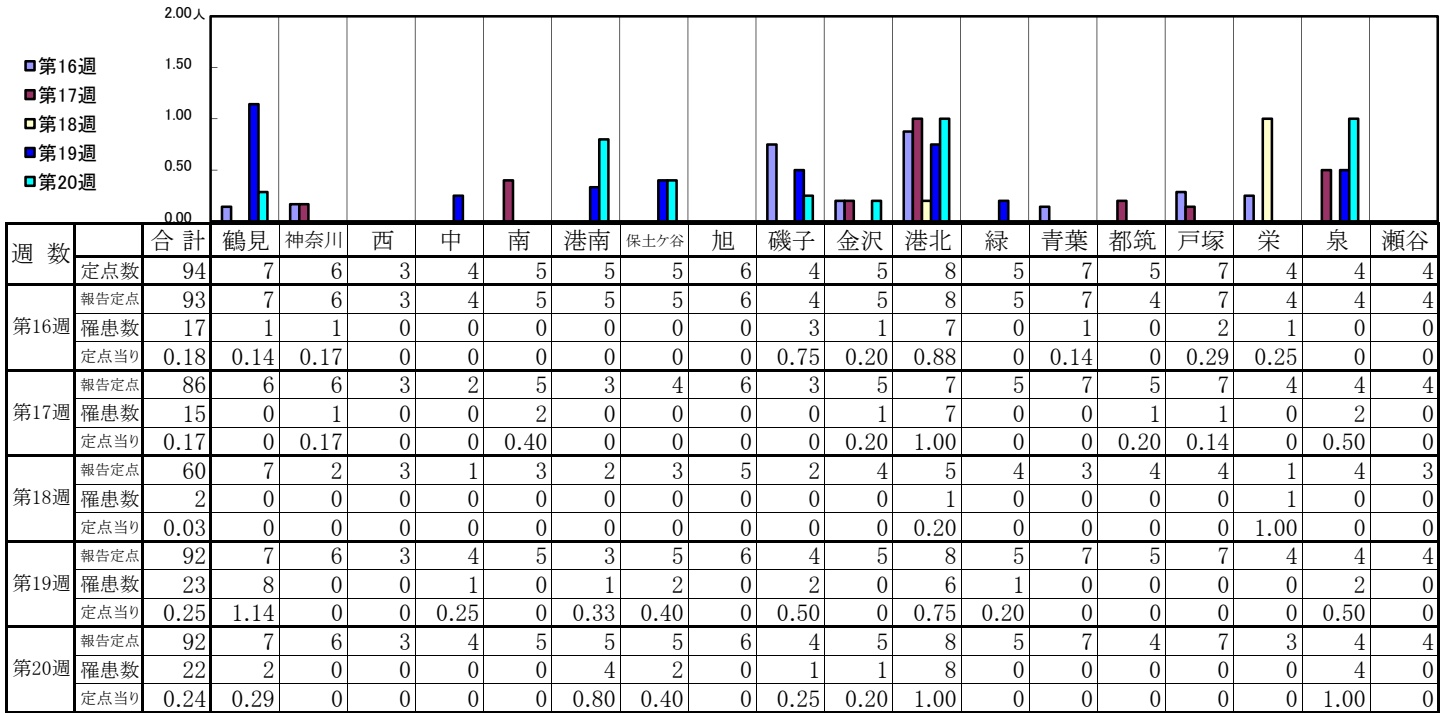
【定点当りの患者数】



<< 咽頭結膜熱 >>

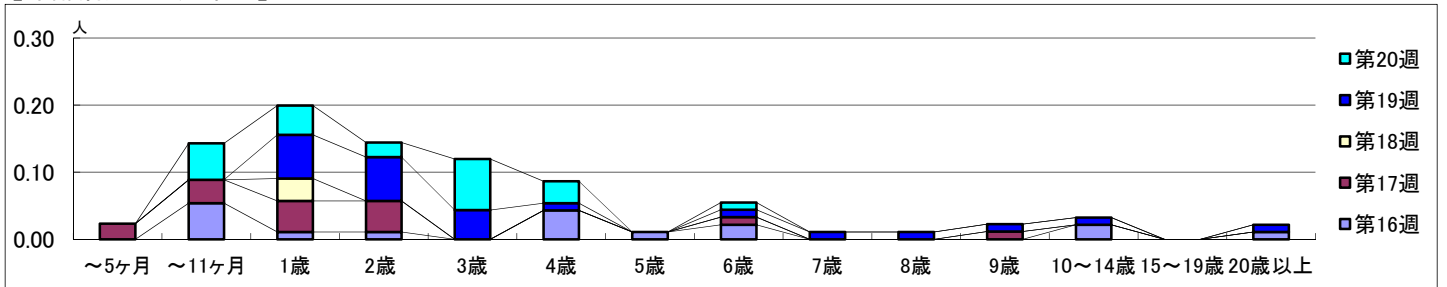
2019年 4月15日 ~ 5月19日
[2019年 第16週 ~ 第20週]

【区別・週別報告定点当り】

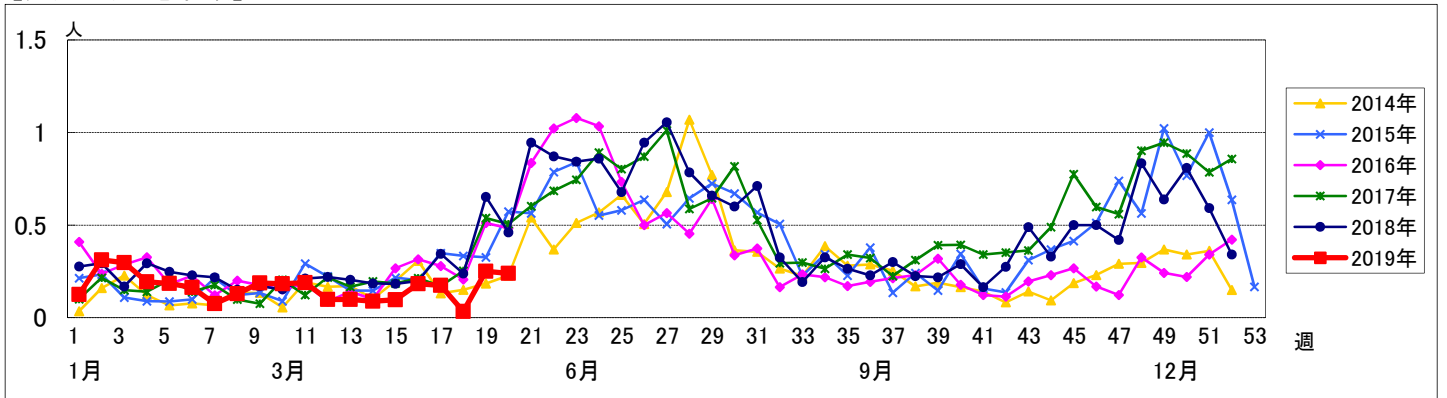


週数		合計	~5ヶ月	~11ヶ月	1歳	2歳	3歳	4歳	5歳	6歳	7歳	8歳	9歳	10~14歳	15~19歳	20歳以上
第16週	罹患数	17		5	1	1		4	1	2				2		1
	定点当り	0.18		0.05	0.01	0.01		0.04	0.01	0.02				0.02		0.01
第17週	罹患数	15	2	3	4	4				1			1			
	定点当り	0.17	0.02	0.03	0.05	0.05				0.01			0.01			
第18週	罹患数	2			2											
	定点当り	0.03			0.03											
第19週	罹患数	23			6	6	4	1		1	1	1	1	1		1
	定点当り	0.25			0.07	0.07	0.04	0.01		0.01	0.01	0.01	0.01	0.01		0.01
第20週	罹患数	22		5	4	2	7	3		1						
	定点当り	0.24		0.05	0.04	0.02	0.08	0.03		0.01						

【年齢層別5週分集計】



【定点当りの患者数】



<< A群溶血性レンサ球菌咽頭炎 >>

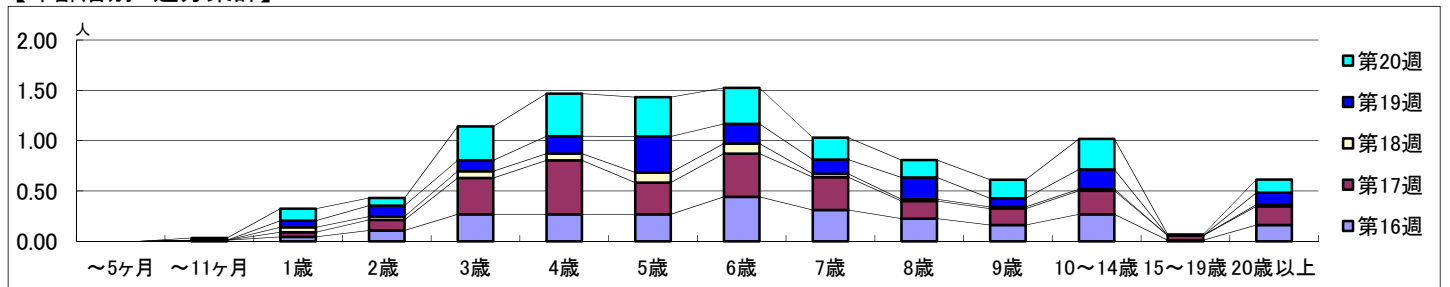
2019年 4月15日 ~ 5月19日
[2019年 第16週 ~ 第20週]

【区別・週別報告定点当り】

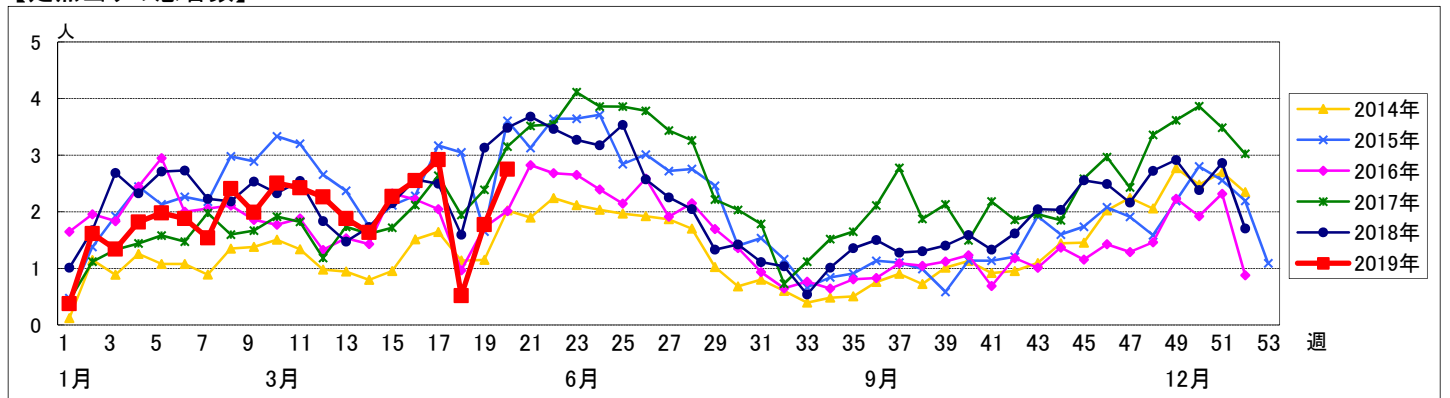
週数	合計	鶴見	神奈川	西	中	南	港南	保土ヶ谷	旭	磯子	金沢	港北	緑	青葉	都筑	戸塚	栄	泉	瀬谷
第16週	報告定点	7	6	3	4	5	5	5	6	4	5	8	5	7	5	7	4	4	4
第16週	罹患数	23	12	7	8	6	8	14	8	11	16	17	30	12	12	12	6	18	17
第16週	定点当り	3.29	2.00	2.33	2.00	1.20	1.60	2.80	1.33	2.75	3.20	2.13	6.00	1.71	3.00	1.71	1.50	4.50	4.25
第17週	報告定点	6	6	3	2	5	3	4	6	3	5	7	5	7	5	7	4	4	4
第17週	罹患数	15	33	4	16	14	0	15	0	18	19	8	30	14	28	12	3	13	9
第17週	定点当り	2.50	5.50	1.33	8.00	2.80	0	3.75	0	6.00	3.80	1.14	6.00	2.00	5.60	1.71	0.75	3.25	2.25
第18週	報告定点	7	2	3	1	3	2	3	5	2	4	5	4	3	4	4	1	4	3
第18週	罹患数	7	2	0	0	0	4	1	0	1	0	2	1	1	4	0	1	7	0
第18週	定点当り	1.00	1.00	0	0	0	2.00	0.33	0	0.50	0	0.40	0.25	0.33	1.00	0	1.00	1.75	0
第19週	報告定点	7	6	3	4	5	3	5	6	4	5	8	5	7	5	7	4	4	4
第19週	罹患数	8	6	3	10	4	10	4	1	10	11	13	17	17	8	12	6	14	9
第19週	定点当り	1.14	1.00	1.00	2.50	0.80	3.33	0.80	0.17	2.50	2.20	1.63	3.40	2.43	1.60	1.71	1.50	3.50	2.25
第20週	報告定点	7	6	3	4	5	5	5	6	4	5	8	5	7	4	7	3	4	4
第20週	罹患数	26	17	3	12	9	14	11	5	9	10	22	27	7	34	10	7	12	18
第20週	定点当り	3.71	2.83	1.00	3.00	1.80	2.80	2.20	0.83	2.25	2.00	2.75	5.40	1.00	8.50	1.43	2.33	3.00	4.50

週数	合計	~5ヶ月	~11ヶ月	1歳	2歳	3歳	4歳	5歳	6歳	7歳	8歳	9歳	10~14歳	15~19歳	20歳以上		
第16週	罹患数	237		1	4	10	25	25	25	41	29	21	15	25	1	15	
第16週	定点当り	2.55		0.01	0.04	0.11	0.27	0.27	0.27	0.44	0.31	0.23	0.16	0.27	0.01	0.16	
第17週	罹患数	251			4	9	31	46	27	37	28	15	14	20	4	16	
第17週	定点当り	2.92			0.05	0.10	0.36	0.53	0.31	0.43	0.33	0.17	0.16	0.23	0.05	0.19	
第18週	罹患数	31			3	2	4	4	6	6	2	1	1		1		
第18週	定点当り	0.52			0.05	0.03	0.07	0.07	0.10	0.10	0.03	0.02	0.02		0.02		
第19週	罹患数	163			6	10	10	16	33	18	13	20	8	18		11	
第19週	定点当り	1.77			0.07	0.11	0.11	0.17	0.36	0.20	0.14	0.22	0.09	0.20		0.12	
第20週	罹患数	253			2	11	7	31	39	36	33	20	16	17	28	1	12
第20週	定点当り	2.75			0.02	0.12	0.08	0.34	0.42	0.39	0.36	0.22	0.17	0.18	0.30	0.01	0.13

【年齢層別5週分集計】



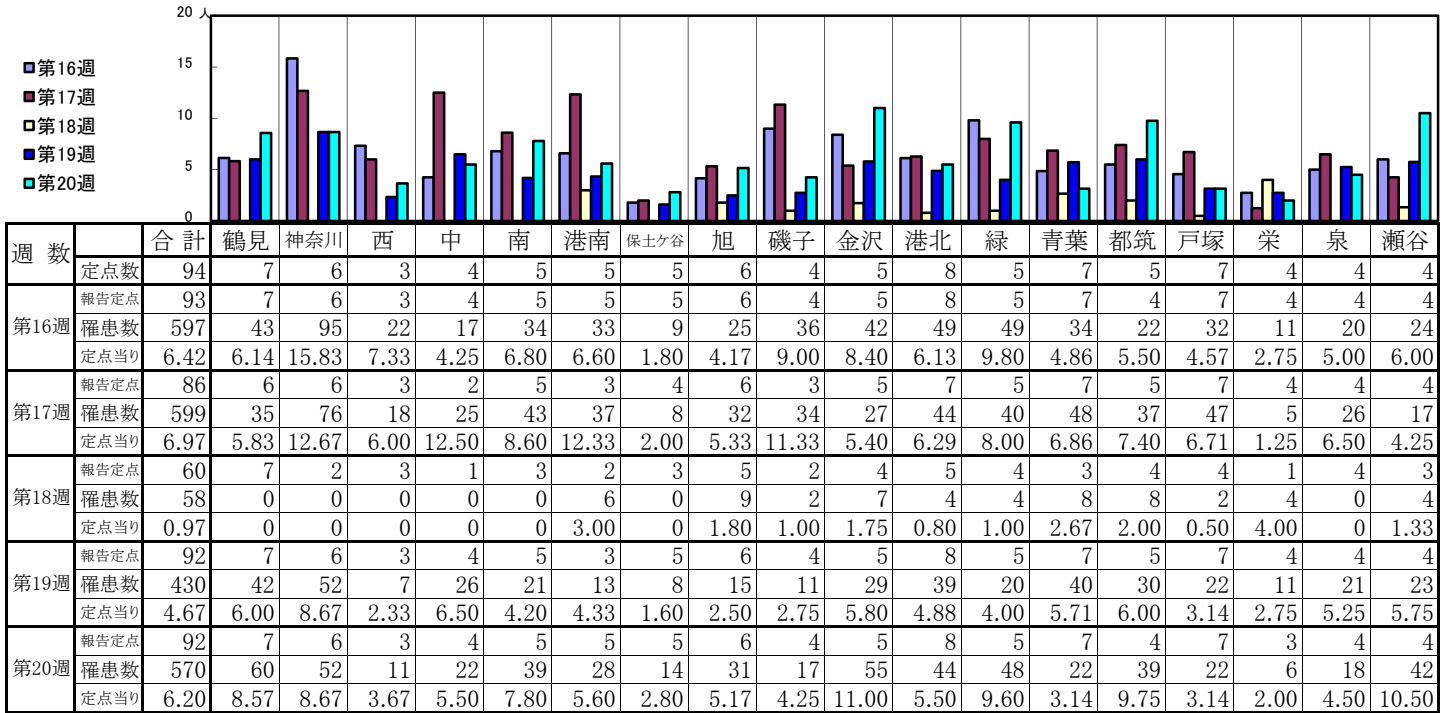
【定点当りの患者数】



<< 感染性胃腸炎 >>

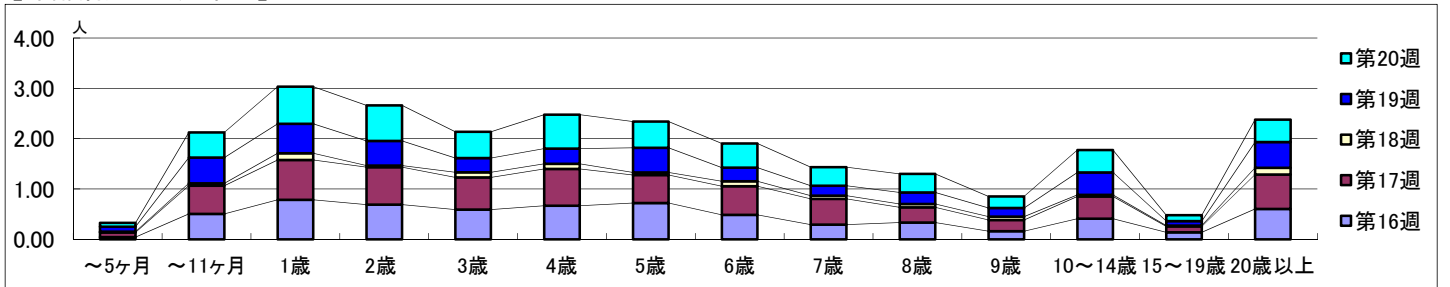
2019年 4月15日 ~ 5月19日
[2019年 第16週 ~ 第20週]

【区別・週別報告定点当り】

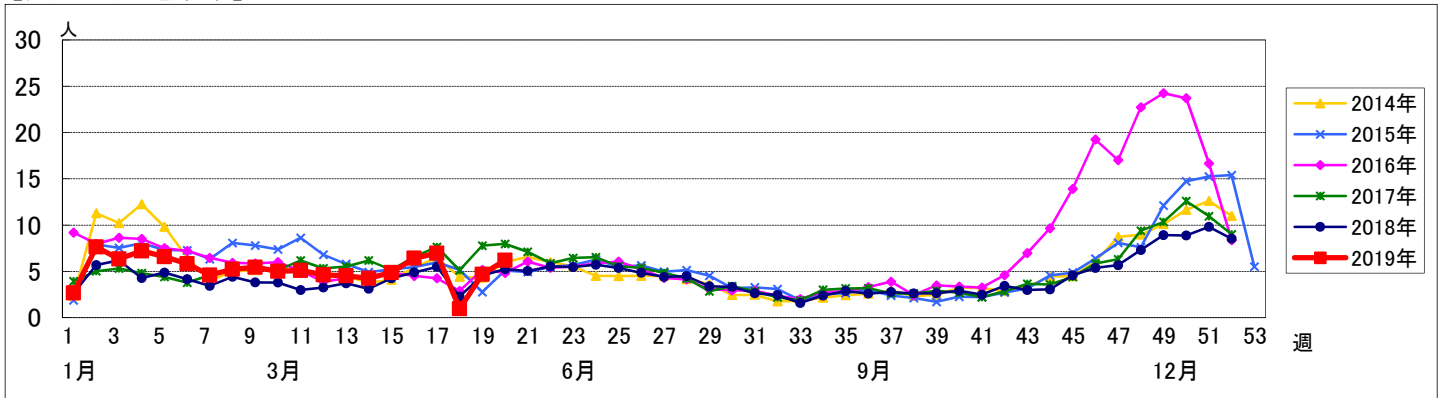


週数		合計	年齢層別													
			~5ヶ月	~11ヶ月	1歳	2歳	3歳	4歳	5歳	6歳	7歳	8歳	9歳	10~14歳	15~19歳	20歳以上
第16週	罹患数	597	4	47	73	64	55	62	67	45	27	31	15	38	13	56
	定点当り	6.42	0.04	0.51	0.78	0.69	0.59	0.67	0.72	0.48	0.29	0.33	0.16	0.41	0.14	0.60
第17週	罹患数	599	8	48	68	64	55	63	48	49	44	26	19	38	10	59
	定点当り	6.97	0.09	0.56	0.79	0.74	0.64	0.73	0.56	0.57	0.51	0.30	0.22	0.44	0.12	0.69
第18週	罹患数	58	1	3	8	2	6	6	3	6	4	4	4	2	1	8
	定点当り	0.97	0.02	0.05	0.13	0.03	0.10	0.10	0.05	0.10	0.07	0.07	0.03	0.02	0.02	0.13
第19週	罹患数	430	9	47	54	45	26	28	45	25	18	21	16	41	8	47
	定点当り	4.67	0.10	0.51	0.59	0.49	0.28	0.30	0.49	0.27	0.20	0.23	0.17	0.45	0.09	0.51
第20週	罹患数	570	7	46	68	65	48	62	48	44	34	34	21	41	11	41
	定点当り	6.20	0.08	0.50	0.74	0.71	0.52	0.67	0.52	0.48	0.37	0.37	0.23	0.45	0.12	0.45

【年齢層別5週分集計】



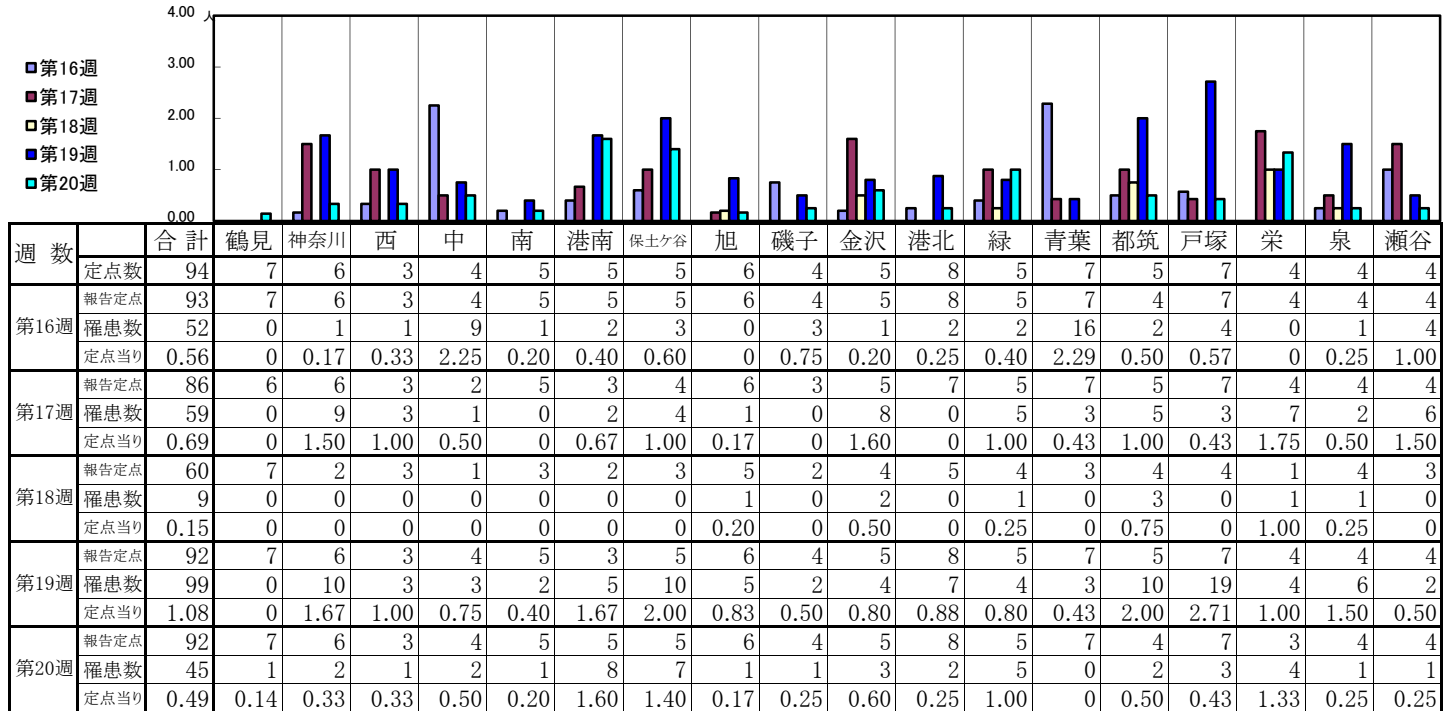
【定点当りの患者数】



<< 水痘 >>

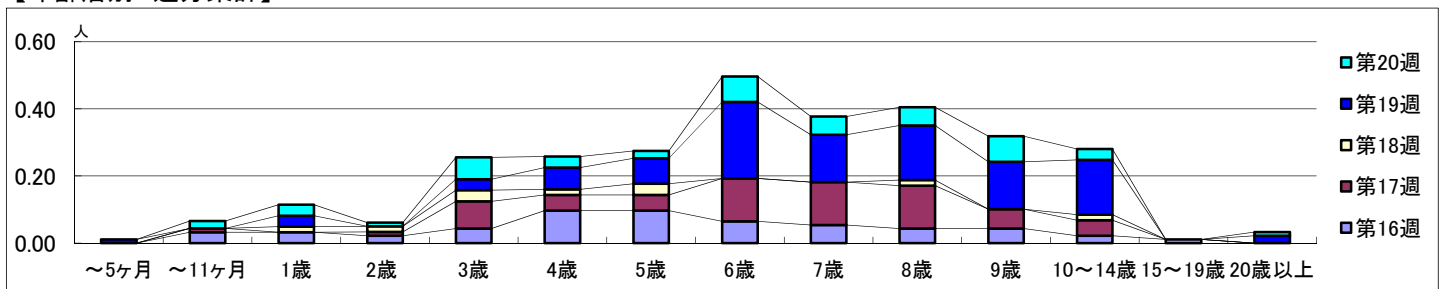
2019年 4月15日 ~ 5月19日
[2019年 第16週 ~ 第20週]

【区別・週別報告定点当り】

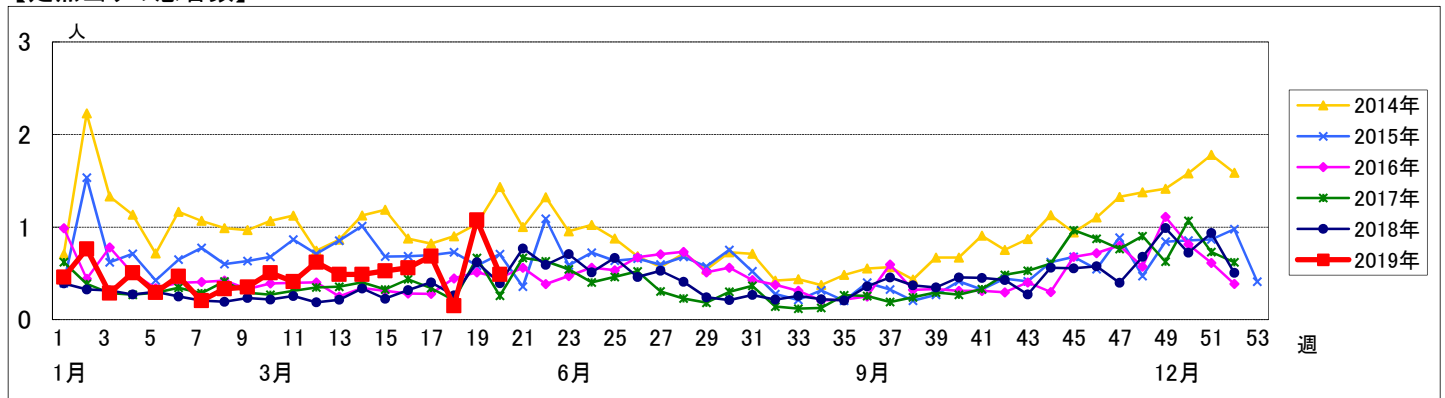


週数		合計	~5ヶ月	~11ヶ月	年齢												
					1歳	2歳	3歳	4歳	5歳	6歳	7歳	8歳	9歳	10~14歳	15~19歳	20歳以上	
第16週	罹患数	52		3	3	2	4	9	9	6	5	4	4	2	1		
	定点当り	0.56		0.03	0.03	0.02	0.04	0.10	0.10	0.06	0.05	0.04	0.04	0.02	0.01		
第17週	罹患数	59		1		1	7	4	4	11	11	11	5	4			
	定点当り	0.69		0.01		0.01	0.08	0.05	0.05	0.13	0.13	0.13	0.06	0.05			
第18週	罹患数	9			1	1	2	1	2			1	1				
	定点当り	0.15			0.02	0.02	0.03	0.02	0.03			0.02	0.02				
第19週	罹患数	99	1		3		3	6	7	21	13	15	13	15			
	定点当り	1.08	0.01		0.03		0.03	0.07	0.08	0.23	0.14	0.16	0.14	0.16	0.02		
第20週	罹患数	45		2	3	1	6	3	2	7	5	5	7	3	1		
	定点当り	0.49		0.02	0.03	0.01	0.07	0.03	0.02	0.08	0.05	0.05	0.08	0.03	0.01		

【年齢層別5週分集計】



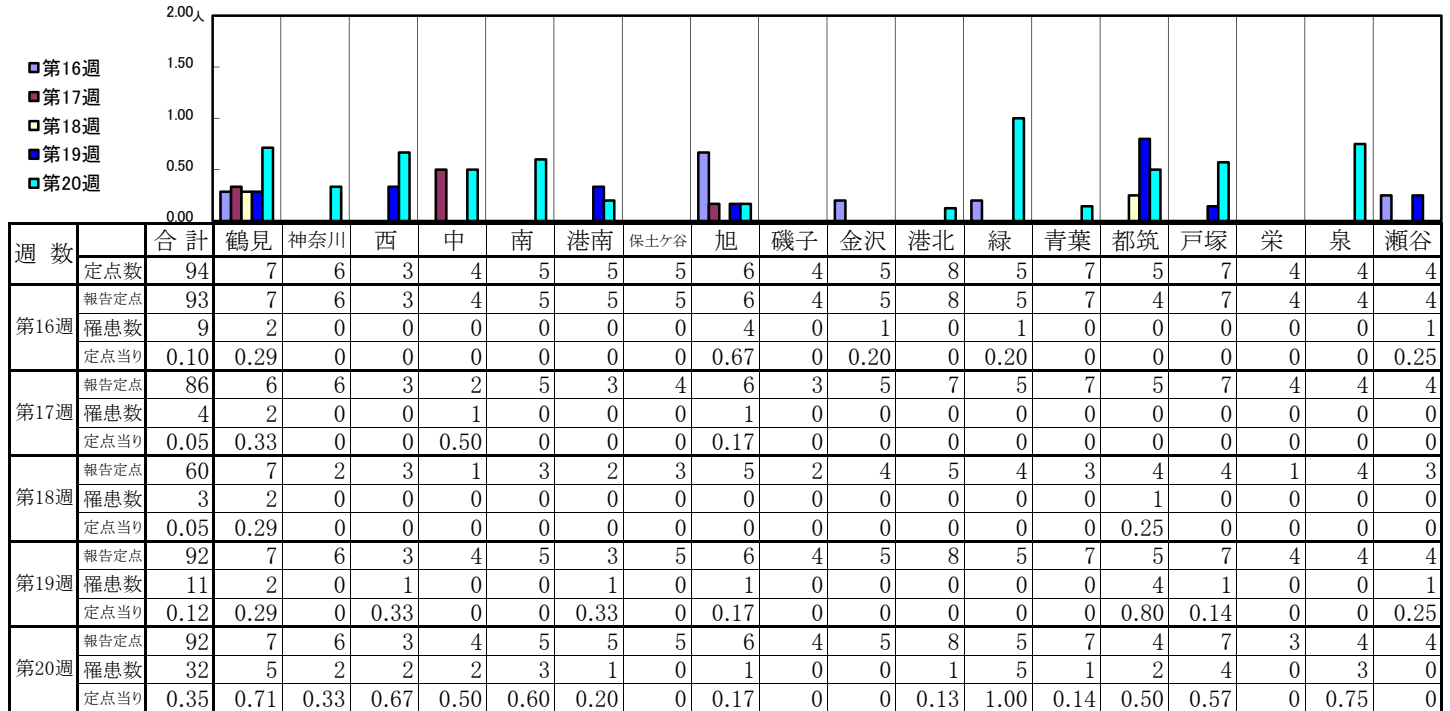
【定点当りの患者数】



<< 手足口病 >>

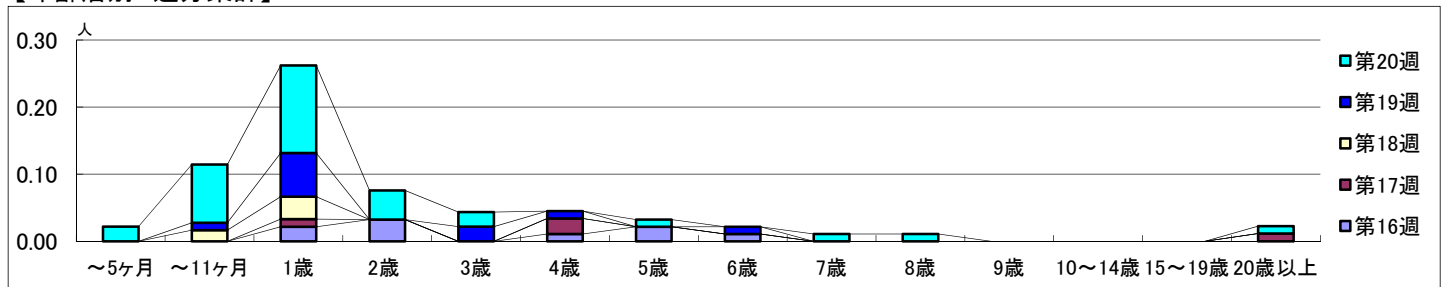
2019年 4月15日 ~ 5月19日
[2019年 第16週 ~ 第20週]

【区別・週別報告定点当り】

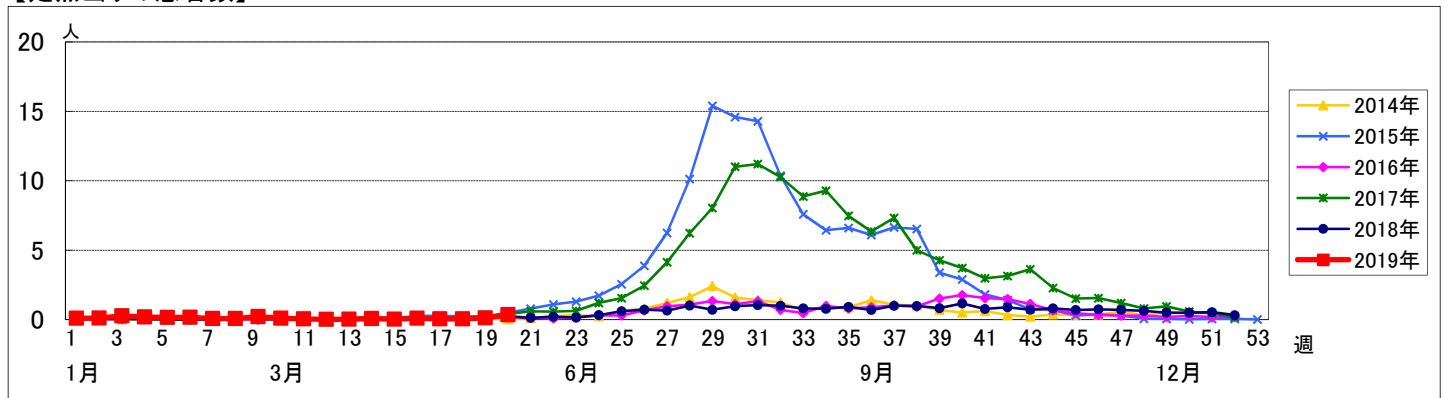


週 数		合計	～5ヶ月	～11ヶ月	年齢															
					1歳	2歳	3歳	4歳	5歳	6歳	7歳	8歳	9歳	10～14歳	15～19歳	20歳以上				
第16週	罹患数	9			2	3		1	2	1										
	定点当り	0.10			0.02	0.03		0.01	0.02	0.01										
第17週	罹患数	4			1			2												1
	定点当り	0.05			0.01			0.02												0.01
第18週	罹患数	3		1	2															
	定点当り	0.05		0.02	0.03															
第19週	罹患数	11		1	6		2	1		1										
	定点当り	0.12		0.01	0.07		0.02	0.01		0.01										
第20週	罹患数	32	2	8	12	4	2		1			1	1							1
	定点当り	0.35	0.02	0.09	0.13	0.04	0.02		0.01			0.01	0.01							0.01

【年齢層別5週分集計】



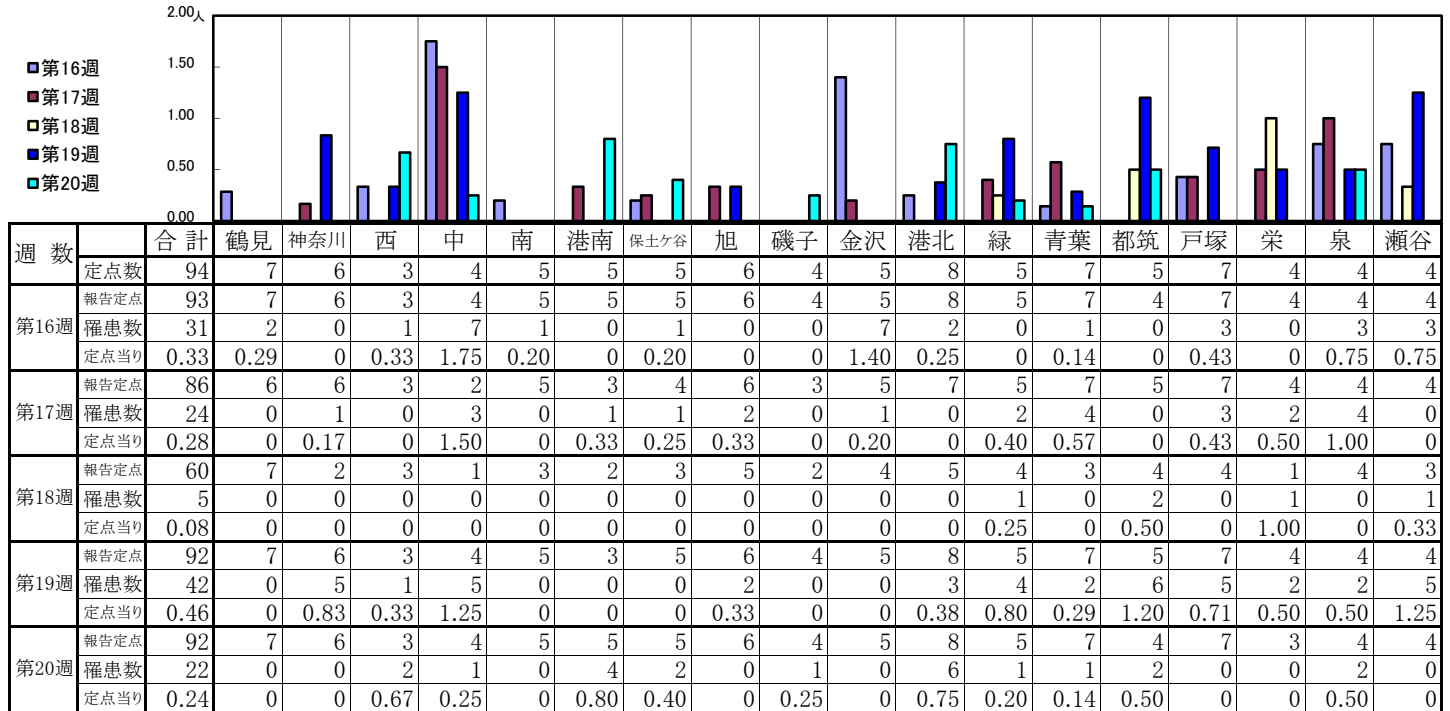
【定点当りの患者数】



<< 伝染性紅斑 >>

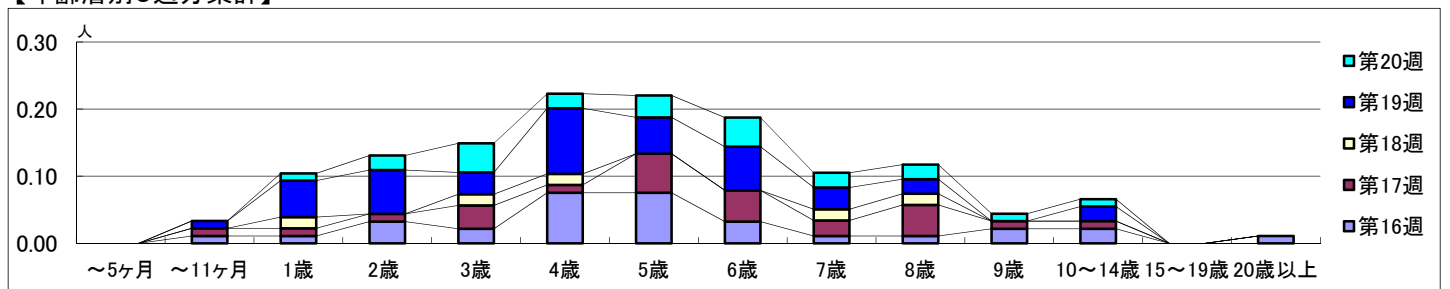
2019年 4月15日 ~ 5月19日
[2019年 第16週 ~ 第20週]

【区別・週別報告定点当り】

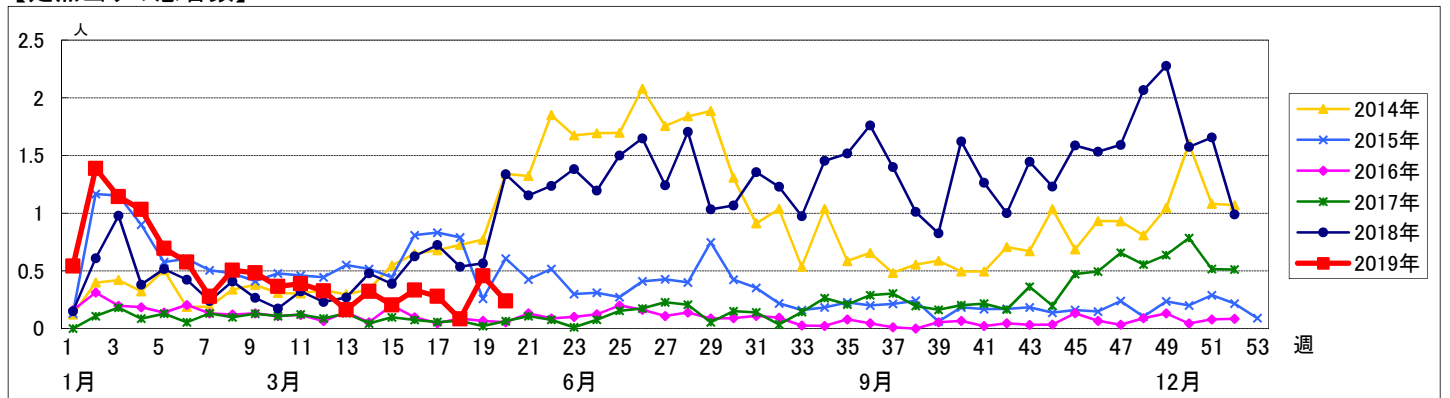


週数		合計	~5ヶ月	~11ヶ月	年齢											
					1歳	2歳	3歳	4歳	5歳	6歳	7歳	8歳	9歳	10~14歳	15~19歳	20歳以上
第16週	罹患数	31		1	1	3	2	7	7	3	1	1	2	2		1
	定点当り	0.33		0.01	0.01	0.03	0.02	0.08	0.08	0.03	0.01	0.01	0.02	0.02		0.01
第17週	罹患数	24		1	1	1	3	1	5	4	2	4	1	1		
	定点当り	0.28		0.01	0.01	0.01	0.03	0.01	0.06	0.05	0.02	0.05	0.01	0.01		
第18週	罹患数	5			1		1	1			1	1				
	定点当り	0.08			0.02		0.02	0.02			0.02	0.02				
第19週	罹患数	42		1	5	6	3	9	5	6	3	2		2		
	定点当り	0.46		0.01	0.05	0.07	0.03	0.10	0.05	0.07	0.03	0.02		0.02		
第20週	罹患数	22			1	2	4	2	3	4	2	2	1	1		
	定点当り	0.24			0.01	0.02	0.04	0.02	0.03	0.04	0.02	0.02	0.01	0.01		

【年齢層別5週分集計】



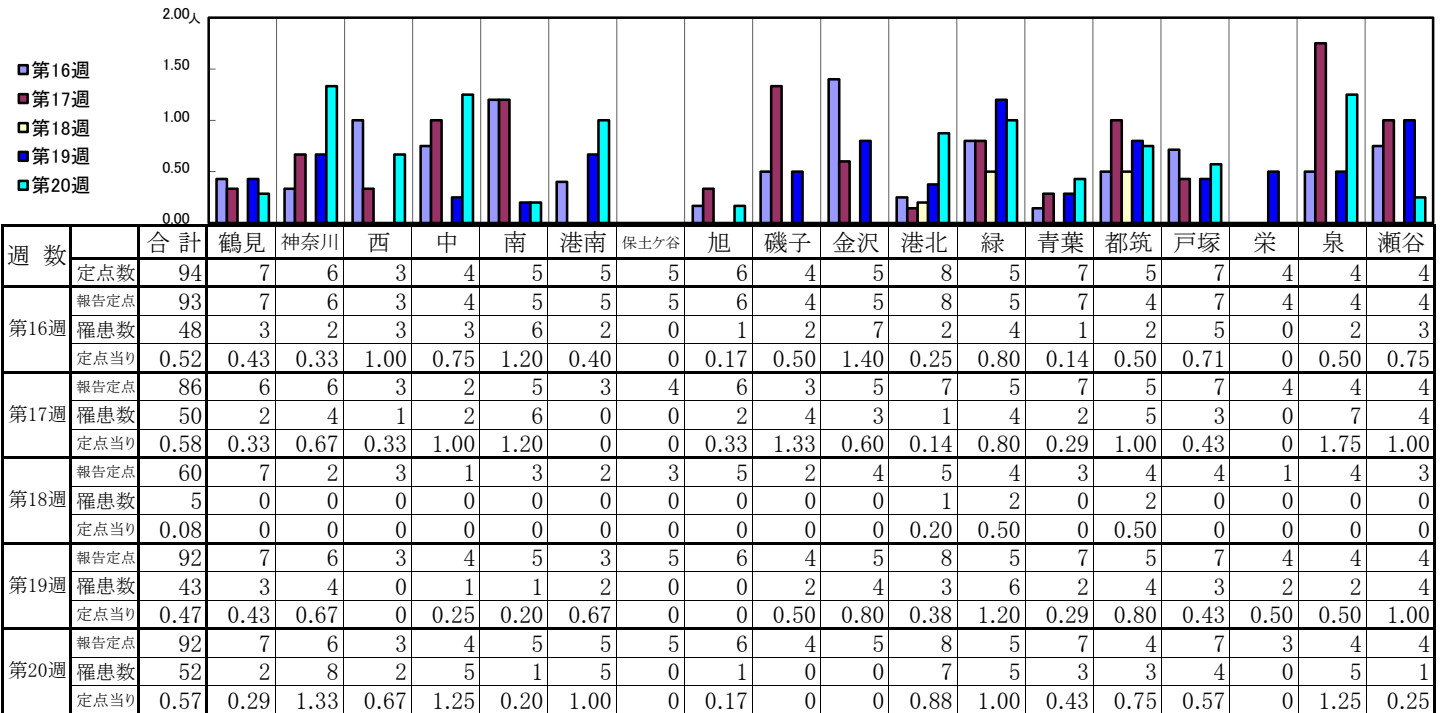
【定点当りの患者数】



<< 突発性発しん >>

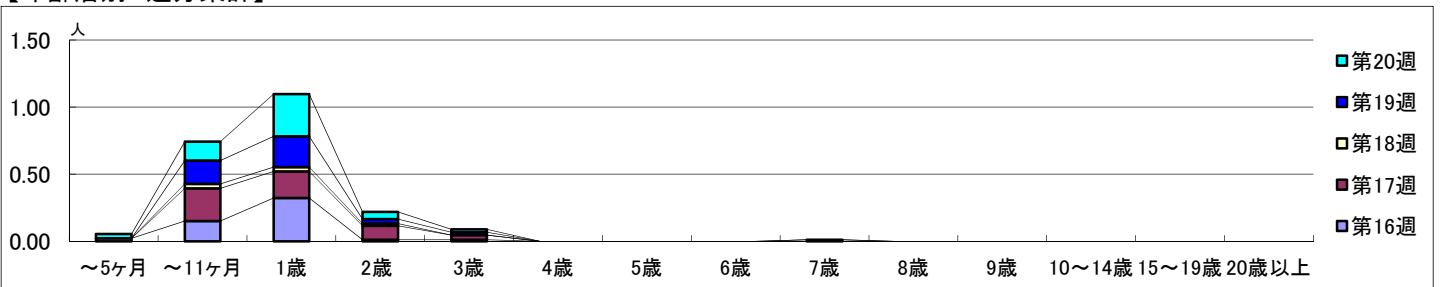
2019年 4月15日 ~ 5月19日
[2019年 第16週 ~ 第20週]

【区別・週別報告定点当り】

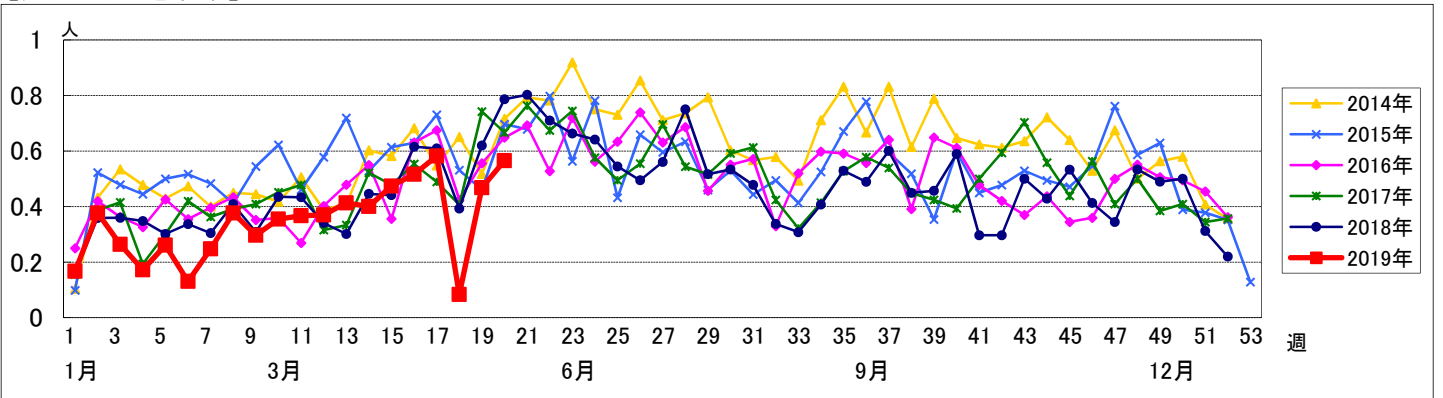


週数	合計	~5ヶ月	~11ヶ月	1歳	2歳	3歳	4歳	5歳	6歳	7歳	8歳	9歳	10~14歳	15~19歳	20歳以上
第16週	48	2	14	30	1	1									
第17週	50		21	17	9	3									
第18週	5		2	2	1										
第19週	43		16	21	3	2				1					
第20週	52	3	13	29	5	2									

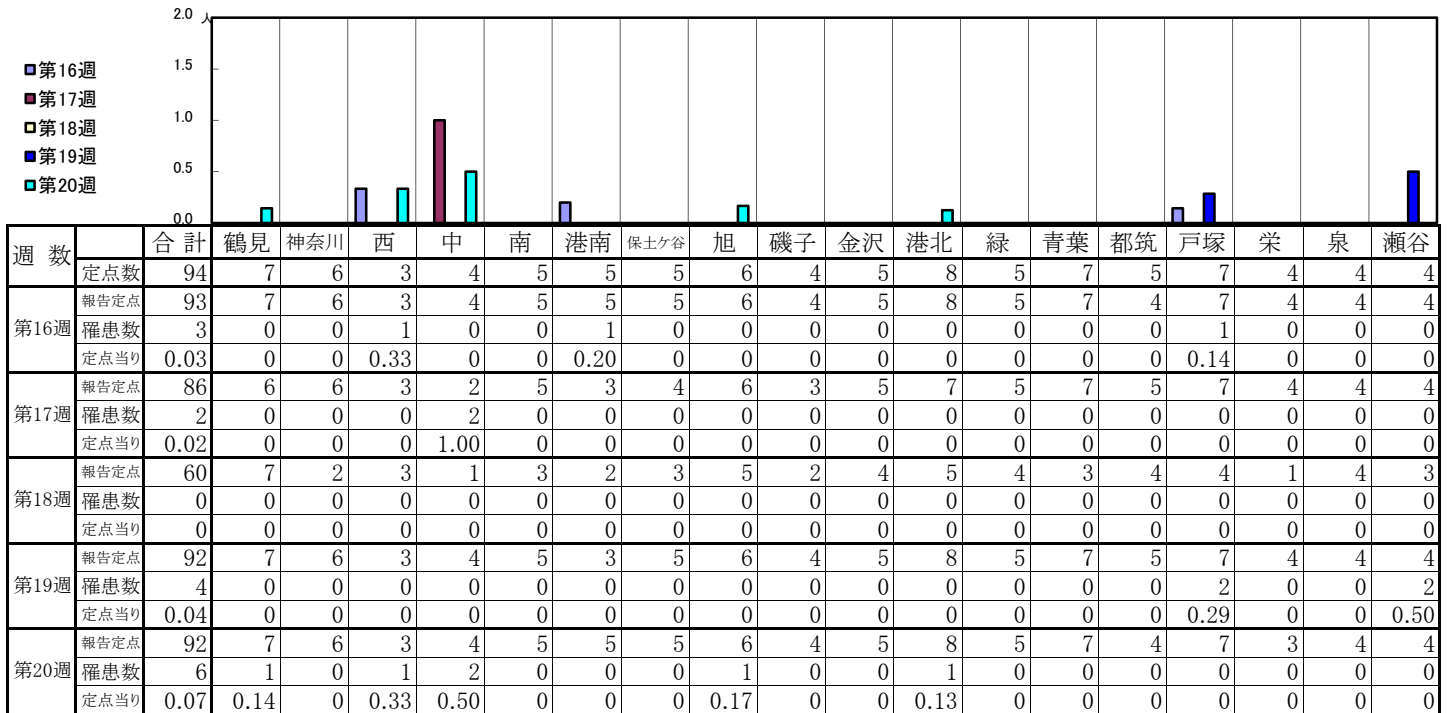
【年齢層別5週分集計】



【定点当りの患者数】

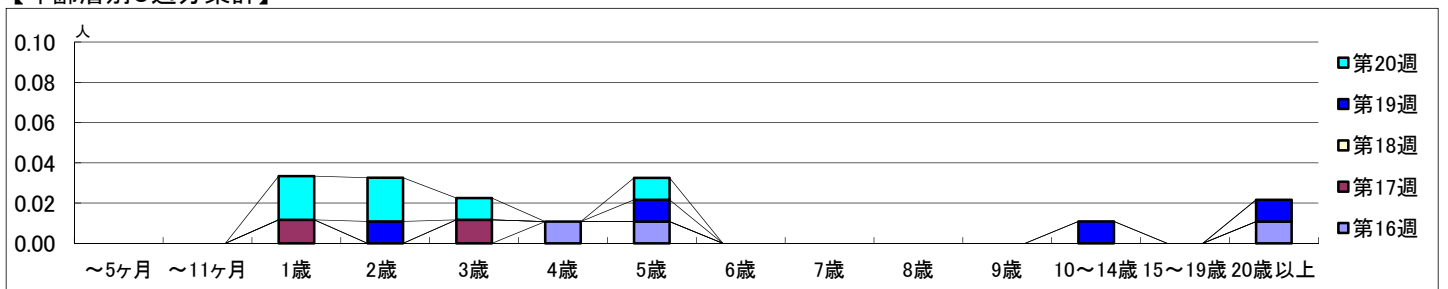


【区別・週別報告定点当り】

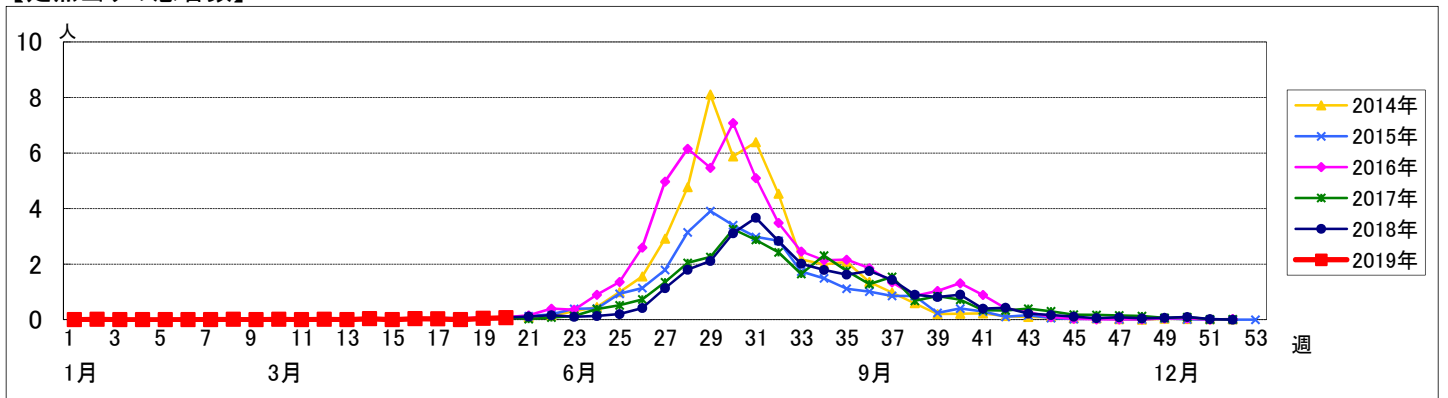


週数	合計	~5ヶ月	~11ヶ月	1歳	2歳	3歳	4歳	5歳	6歳	7歳	8歳	9歳	10~14歳	15~19歳	20歳以上
第16週	3						1	1							1
第17週	2			1		1									
第18週	0														
第19週	4				1			1					1		1
第20週	6			2	2	1		1							

【年齢層別5週分集計】



【定点当りの患者数】



<< 流行性耳下腺炎 >>

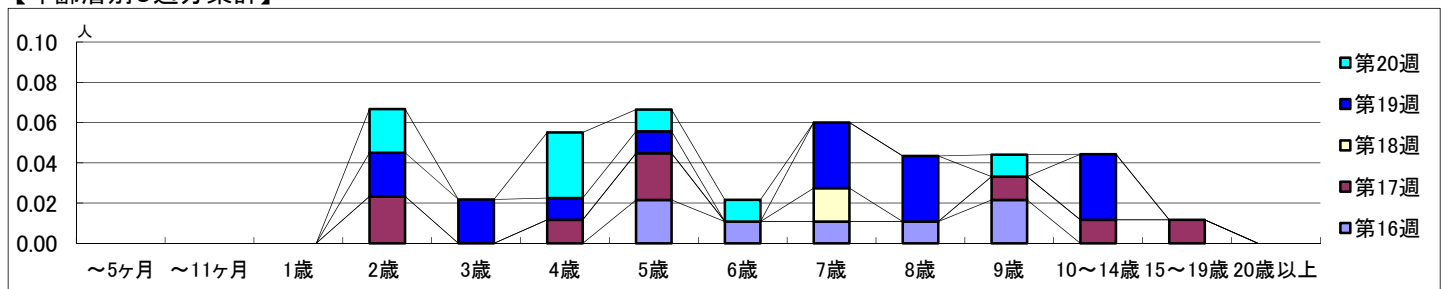
2019年 4月15日 ~ 5月19日
[2019年 第16週 ~ 第20週]

【区別・週別報告定点当り】

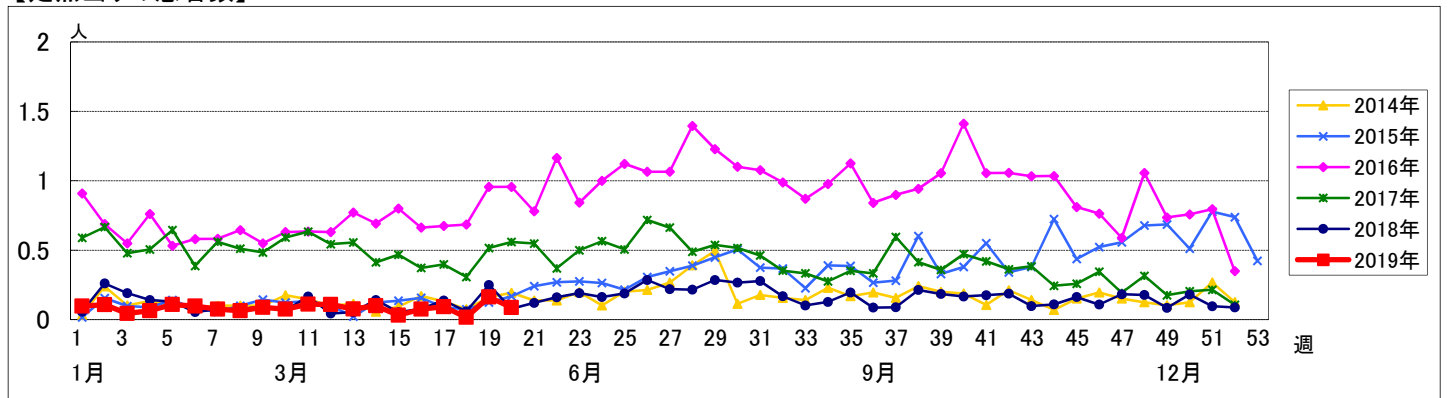
週数	合計	鶴見	神奈川	西	中	南	港南	保土ヶ谷	旭	磯子	金沢	港北	緑	青葉	都筑	戸塚	栄	泉	瀬谷
定点数	94	7	6	3	4	5	5	5	6	4	5	8	5	7	5	7	4	4	4
報告定点	93	7	6	3	4	5	5	5	6	4	5	8	5	7	4	7	4	4	4
罹患数	7	0	0	0	0	0	1	0	0	0	1	0	0	0	0	0	1	1	3
定点当り	0.08	0	0	0	0	0	0.20	0	0	0	0.20	0	0	0	0	0	0.25	0.25	0.75
報告定点	86	6	6	3	2	5	3	4	6	3	5	7	5	7	5	7	4	4	4
罹患数	8	0	1	0	0	0	0	0	3	0	0	0	0	0	0	2	0	2	0
定点当り	0.09	0	0.17	0	0	0	0	0	0.50	0	0	0	0	0	0	0.29	0	0.50	0
報告定点	60	7	2	3	1	3	2	3	5	2	4	5	4	3	4	4	1	4	3
罹患数	1	0	0	0	0	0	0	0	0	0	0	0	0	0	0	0	0	0	1
定点当り	0.02	0	0	0	0	0	0	0	0	0	0	0	0	0	0	0	0	0	0.33
報告定点	92	7	6	3	4	5	3	5	6	4	5	8	5	7	5	7	4	4	4
罹患数	15	1	0	1	0	0	1	0	1	0	1	1	0	1	0	0	0	6	2
定点当り	0.16	0.14	0	0.33	0	0	0.33	0	0.17	0	0.20	0.13	0	0.14	0	0	0	1.50	0.50
報告定点	92	7	6	3	4	5	5	5	6	4	5	8	5	7	4	7	3	4	4
罹患数	8	0	1	0	1	0	0	0	0	1	0	1	0	0	0	0	0	0	4
定点当り	0.09	0	0.17	0	0.25	0	0	0	0	0.25	0	0.13	0	0	0	0	0	0	1.00

週数	合計	~5ヶ月	~11ヶ月	1歳	2歳	3歳	4歳	5歳	6歳	7歳	8歳	9歳	10~14歳	15~19歳	20歳以上
第16週	罹患数 7 定点当り 0.08							2	1	1	1	2			
第17週	罹患数 8 定点当り 0.09				2		1	2				1	1	1	
第18週	罹患数 1 定点当り 0.02									1					
第19週	罹患数 15 定点当り 0.16				2	2	1	1		3	3		3		
第20週	罹患数 8 定点当り 0.09				2		3	1	1			1			

【年齢層別5週分集計】



【定点当りの患者数】



<< 急性出血性結膜炎 >>

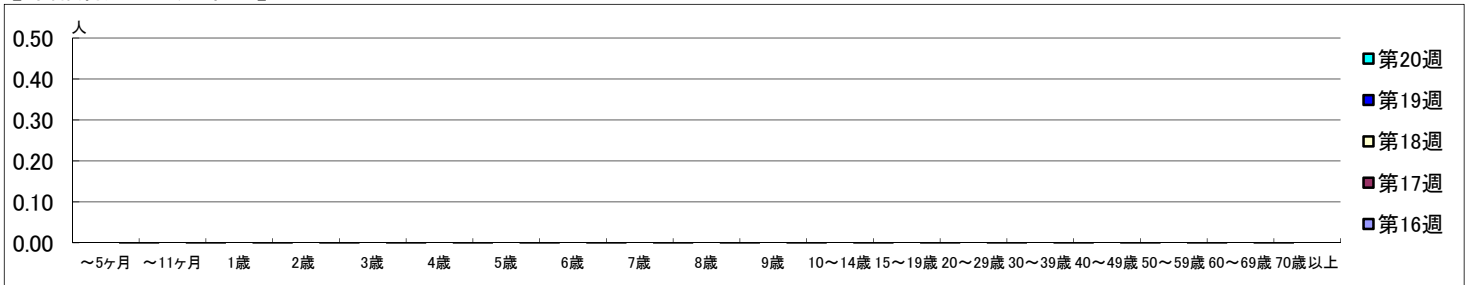
2019年 4月15日 ~ 5月19日
[2019年 第16週 ~ 第20週]

【区別・週別報告定点当り】

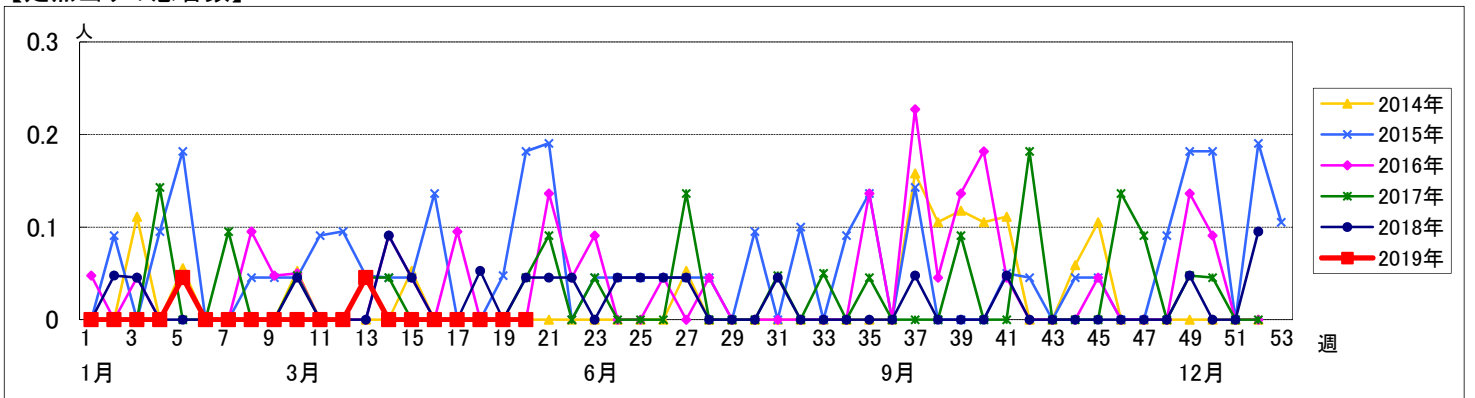
週数		合計	鶴見	神奈川	西	中	南	港南	保土ヶ谷	旭	磯子	金沢	港北	緑	青葉	都筑	戸塚	栄	泉	瀬谷
			定点数	22	2	1	1	1	1	1	1	1	1	1	2	1	2	1	2	1
第16週	報告定点	21	1	1	1	1	1	1	1	1	1	1	2	1	2	1	2	1	1	1
	罹患数	0	0	0	0	0	0	0	0	0	0	0	0	0	0	0	0	0	0	0
	定点当り	0	0	0	0	0	0	0	0	0	0	0	0	0	0	0	0	0	0	0
第17週	報告定点	22	2	1	1	1	1	1	1	1	1	1	2	1	2	1	2	1	1	1
	罹患数	0	0	0	0	0	0	0	0	0	0	0	0	0	0	0	0	0	0	0
	定点当り	0	0	0	0	0	0	0	0	0	0	0	0	0	0	0	0	0	0	0
第18週	報告定点	19	2	1	1		1	1		1	1	1	2	1	1	1	2	1	1	1
	罹患数	0	0	0	0	0	0	0	0	0	0	0	0	0	0	0	0	0	0	0
	定点当り	0	0	0	0	0	0	0	0	0	0	0	0	0	0	0	0	0	0	0
第19週	報告定点	22	2	1	1	1	1	1	1	1	1	1	2	1	2	1	2	1	1	1
	罹患数	0	0	0	0	0	0	0	0	0	0	0	0	0	0	0	0	0	0	0
	定点当り	0	0	0	0	0	0	0	0	0	0	0	0	0	0	0	0	0	0	0
第20週	報告定点	22	2	1	1	1	1	1	1	1	1	1	2	1	2	1	2	1	1	1
	罹患数	0	0	0	0	0	0	0	0	0	0	0	0	0	0	0	0	0	0	0
	定点当り	0	0	0	0	0	0	0	0	0	0	0	0	0	0	0	0	0	0	0

週数		合計	~5ヶ月	~11ヶ月	1歳	2歳	3歳	4歳	5歳	6歳	7歳	8歳	9歳	10~14歳	15~19歳	20~29歳	30~39歳	40~49歳	50~59歳	60~69歳	70歳以上	
			罹患数	0																		
定点当り	0																					
第16週	報告定点	21																				
	罹患数	0																				
第17週	報告定点	22																				
	罹患数	0																				
第18週	報告定点	19																				
	罹患数	0																				
第19週	報告定点	22																				
	罹患数	0																				
第20週	報告定点	22																				
	罹患数	0																				

【年齢層別5週分集計】



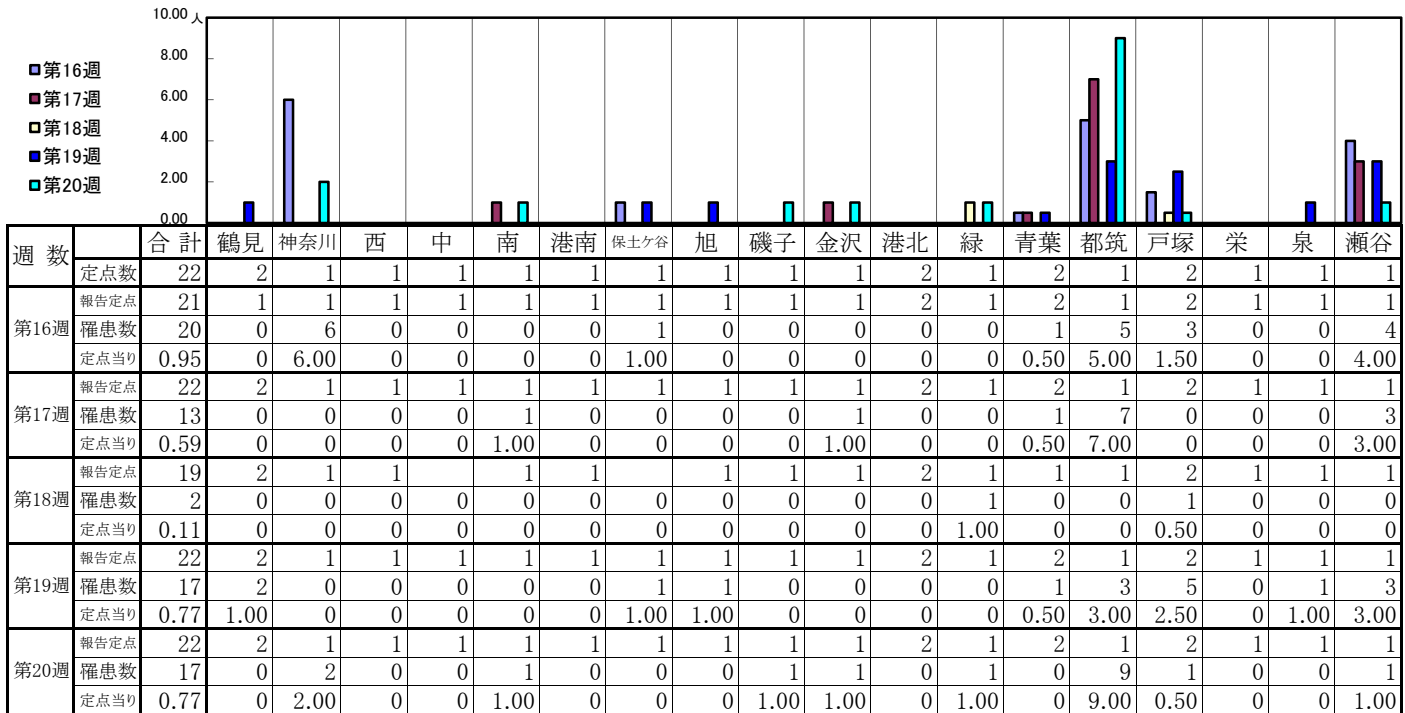
【定点当りの患者数】



<< 流行性角結膜炎 >>

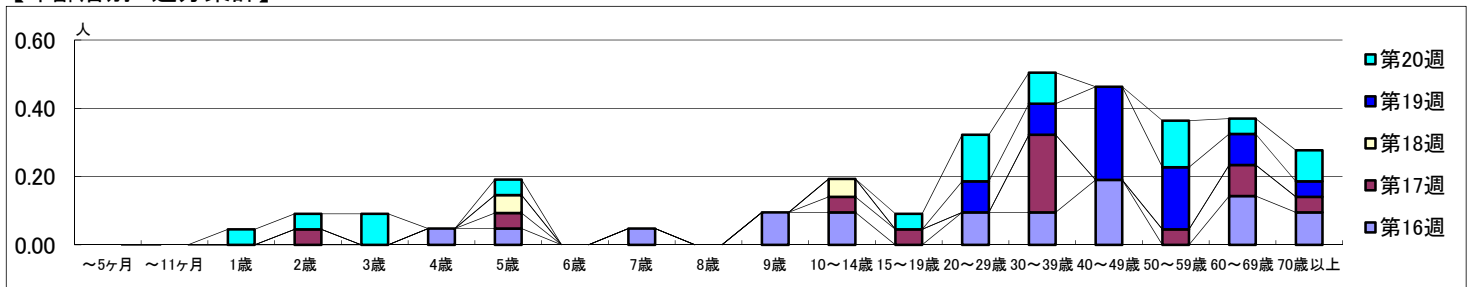
2019年 4月15日 ~ 5月19日
[2019年 第16週 ~ 第20週]

【区別・週別報告定点当り】



週数	合計	~5ヶ月	~11ヶ月	1歳	2歳	3歳	4歳	5歳	6歳	7歳	8歳	9歳	10~14歳	15~19歳	20~29歳	30~39歳	40~49歳	50~59歳	60~69歳	70歳以上
第16週	20						1	1		1		2	2		2	2	4		3	2
第17週	13				1			1					1	1		5		1	2	1
第18週	2							1					1							
第19週	17														2	2	6	4	2	1
第20週	17			1	1	2		1						1	3	2		3	1	2

【年齢層別5週分集計】



【定点当りの患者数】

