

疾病別 警報・注意報 発生状況

平成31年第16週

	インフルエンザ	RSウイルス感染症	咽頭結膜熱	A群溶血性レンサ球菌咽頭炎	感染性胃腸炎	水痘	手足口病	伝染性紅斑	突発性発しん	ヘルパンギーナ	流行性耳下腺炎	急性出血性結膜炎	流行性角結膜炎
警報レベル ◎	30		3	8	20	2	5	2		6	6	1	8
終息基準値 ◎	10		1	4	12	1	2	1		2	2	0.1	4
注意報レベル ○	10					1					3		
横浜市	2.06	0.29	0.18	2.55	6.42	0.56	0.10	0.33	0.52	0.03	0.08	-	1.11
鶴見	3.80	0.14	0.14	3.29	6.14	-	0.29	0.29	0.43	-	-	-	-
神奈川	1.56	0.17	0.17	2.00	15.83	0.17	-	-	0.33	-	-	-	6.00
西	0.80	0.33	-	2.33	7.33	0.33	-	0.33	1.00	0.33	-	-	-
中	0.17	0.25	-	2.00	4.25	◎ 2.25	-	1.75	0.75	-	-	-	-
南	0.88	0.40	-	1.20	6.80	0.20	-	0.20	1.20	-	-	-	-
港南	2.13	0.60	-	1.60	6.60	0.40	-	-	0.40	0.20	0.20
保土ヶ谷	0.38	0.60	-	2.80	1.80	0.60	-	0.20	-	-	-	-	1.00
旭	0.80	0.17	-	1.33	4.17	-	0.67	-	0.17	-	-	-	-
磯子	0.14	1.25	0.75	2.75	9.00	0.75	-	-	0.50	-	-	-	-
金沢	1.00	-	0.20	3.20	8.40	0.20	0.20	1.40	1.40	-	0.20	-	-
港北	1.23	0.25	0.88	2.13	6.13	0.25	-	0.25	0.25	-	-	-	-
緑	3.83	0.40	-	6.00	9.80	0.40	0.20	-	0.80	-	-	-	-
青葉	2.30	0.29	0.14	1.71	4.86	◎ 2.29	-	0.14	0.14	-	-	-	1.00
都筑	1.17	-	-	3.00	5.50	0.50	-	-	0.50	-	-	-	◎ 5.00
戸塚	3.27	0.43	0.29	1.71	4.57	0.57	-	0.43	0.71	0.14	-	-	1.50
栄	1.17	-	0.25	1.50	2.75	-	-	-	-	-	0.25	-	-
泉	2.83	-	-	4.50	5.00	0.25	-	0.75	0.50	-	0.25	-	-
瀬谷	○ 10.67	-	-	4.25	6.00	○ 1.00	0.25	0.75	0.75	-	0.75	-	4.00

(-: 定点当たり0.00) (…: 未報告)

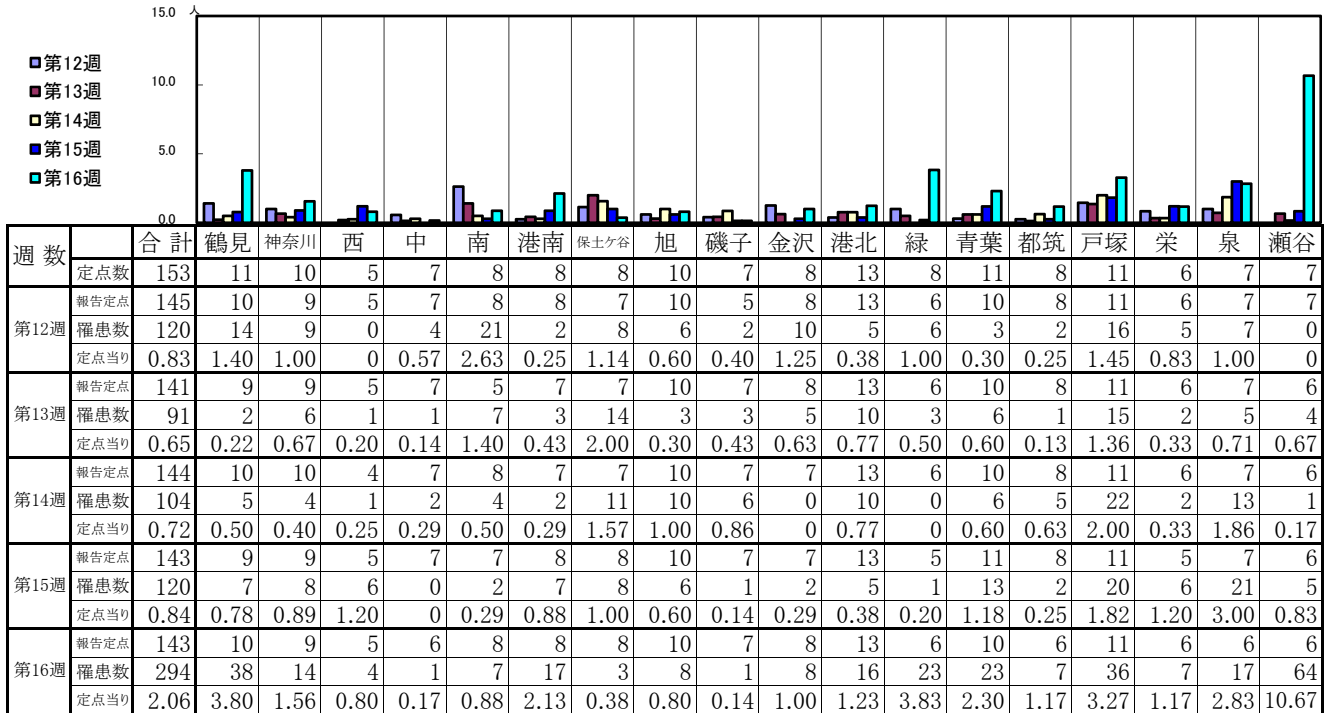
- ◎ 報告定点当たりの値が警報レベル もしくは警報レベル継続中です
- 報告定点当たりの値が注意報レベルに達しています

(この数字は集計時点のもので、翌週以降変動することもあります)

<< インフルエンザ >>

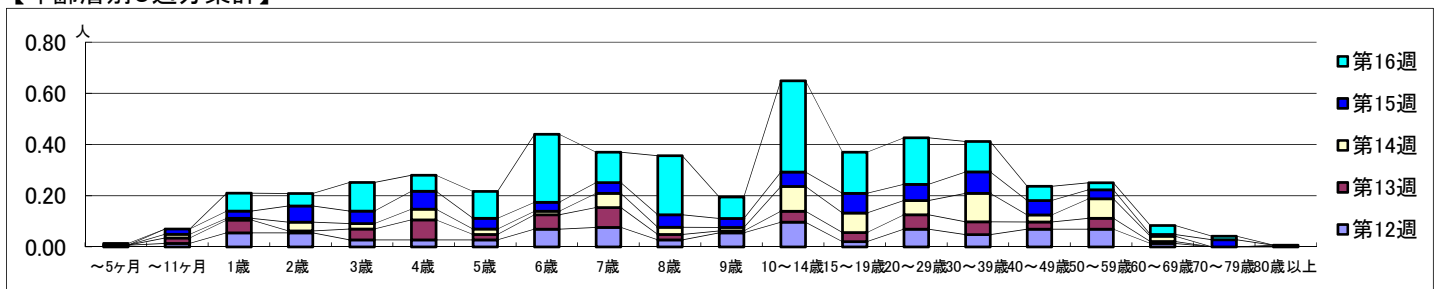
平成 31年 3月18日 ~ 4月21日
[平成 31年 第12週 ~ 第16週]

【区別・週別報告定点当り】

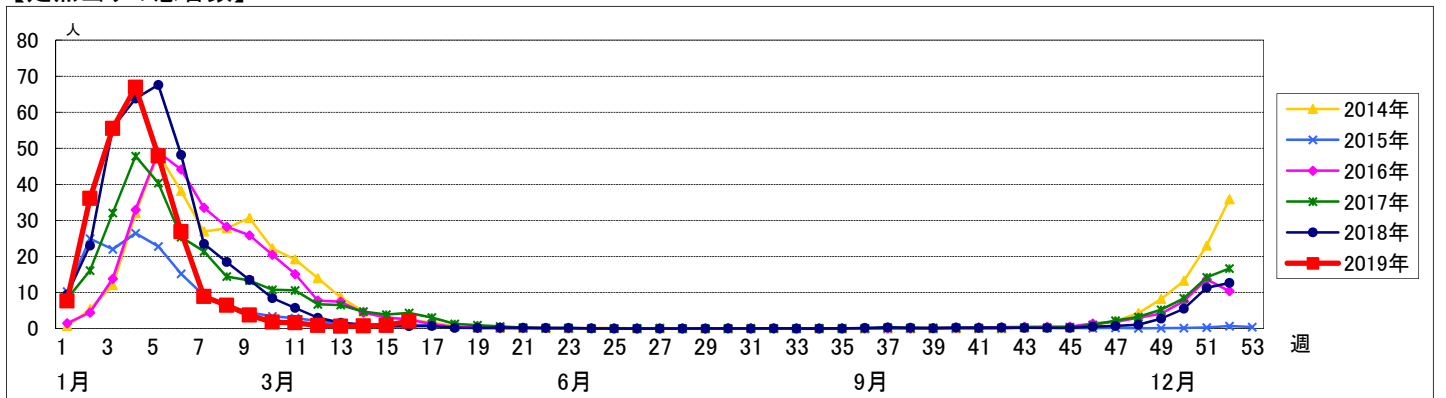


週数	合計	~5ヶ月	~11ヶ月	1歳	2歳	3歳	4歳	5歳	6歳	7歳	8歳	9歳	10~14歳	15~19歳	20~29歳	30~39歳	40~49歳	50~59歳	60~69歳	70~79歳	80歳以上
第12週	120	1	2	8	8	4	4	4	10	11	4	8	14	3	10	7	10	10	2		
第13週	91		3	7	1	6	11	3	8	11	3	1	6	5	8	7	4	6	1		
第14週	104		2	1	5	3	6	3	2	8	4	2	14	11	8	16	4	11	3		1
第15週	120		3	4	9	7	10	6	5	6	7	5	8	11	9	12	8	5	1		4
第16週	294	1		10	7	16	9	15	38	17	33	12	51	23	26	17	8	4	5		2
報告定点	120	0.83	0.01	0.01	0.06	0.06	0.03	0.03	0.07	0.08	0.03	0.06	0.10	0.02	0.07	0.05	0.07	0.07	0.01		
報告定点	91	0.65	0.02	0.05	0.01	0.04	0.08	0.02	0.06	0.08	0.02	0.01	0.04	0.04	0.06	0.05	0.03	0.04	0.01		
報告定点	104	0.72	0.01	0.01	0.03	0.02	0.04	0.02	0.01	0.06	0.03	0.01	0.10	0.08	0.06	0.11	0.03	0.08	0.02		0.01
報告定点	120	0.84	0.02	0.03	0.06	0.05	0.07	0.04	0.03	0.04	0.05	0.03	0.06	0.08	0.06	0.08	0.06	0.03	0.01		0.03
報告定点	143	2.06	0.01	0.07	0.05	0.11	0.06	0.10	0.27	0.12	0.23	0.08	0.36	0.16	0.18	0.12	0.06	0.03	0.03		0.01

【年齢層別5週分集計】



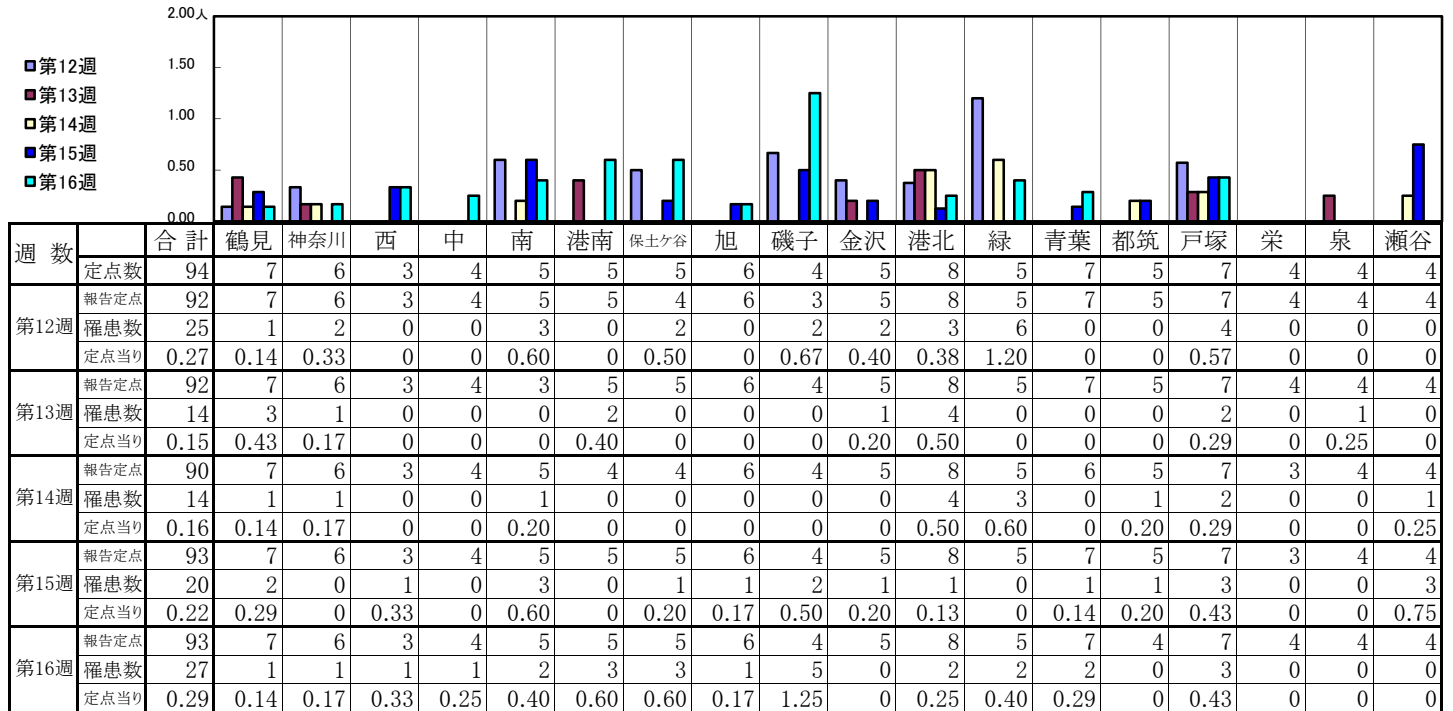
【定点当りの患者数】



<< RSウイルス感染症 >>

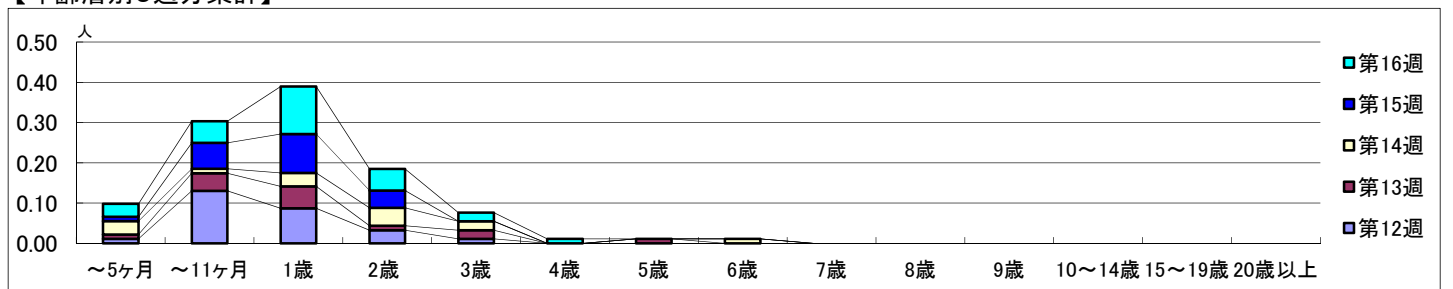
平成 31年 3月18日 ~ 4月21日
[平成 31年 第12週 ~ 第16週]

【区別・週別報告定点当り】

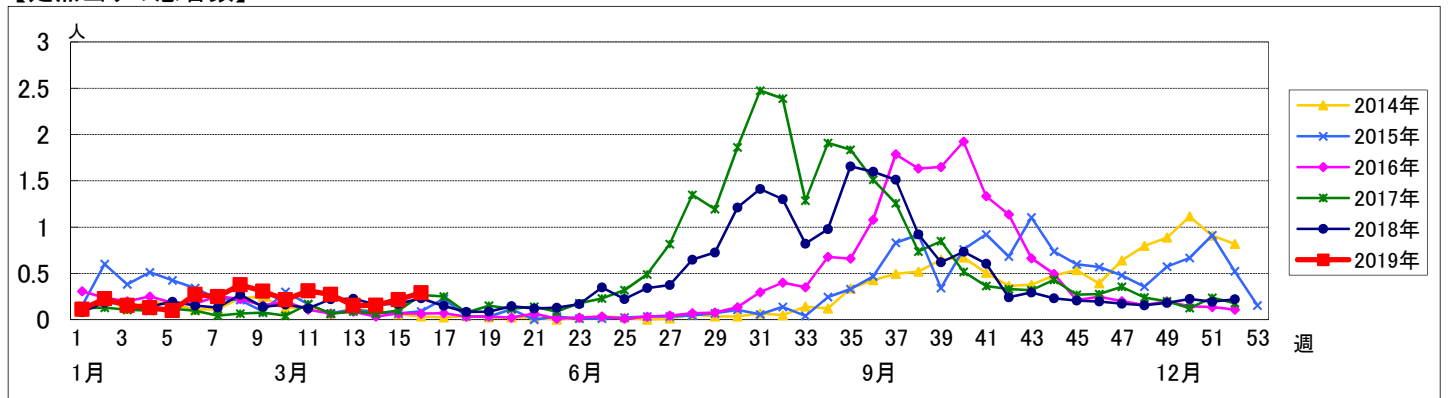


週数	合計	~5ヶ月	~11ヶ月	1歳	2歳	3歳	4歳	5歳	6歳	7歳	8歳	9歳	10~14歳	15~19歳	20歳以上
第12週	罹患数 25	1	12	8	3	1									
第12週	定点当り 0.27	0.01	0.13	0.09	0.03	0.01									
第13週	罹患数 14	1	4	5	1	2		1							
第13週	定点当り 0.15	0.01	0.04	0.05	0.01	0.02		0.01							
第14週	罹患数 14	3	1	3	4	2			1						
第14週	定点当り 0.16	0.03	0.01	0.03	0.04	0.02			0.01						
第15週	罹患数 20	1	6	9	4										
第15週	定点当り 0.22	0.01	0.06	0.10	0.04										
第16週	罹患数 27	3	5	11	5	2	1								
第16週	定点当り 0.29	0.03	0.05	0.12	0.05	0.02	0.01								

【年齢層別5週分集計】



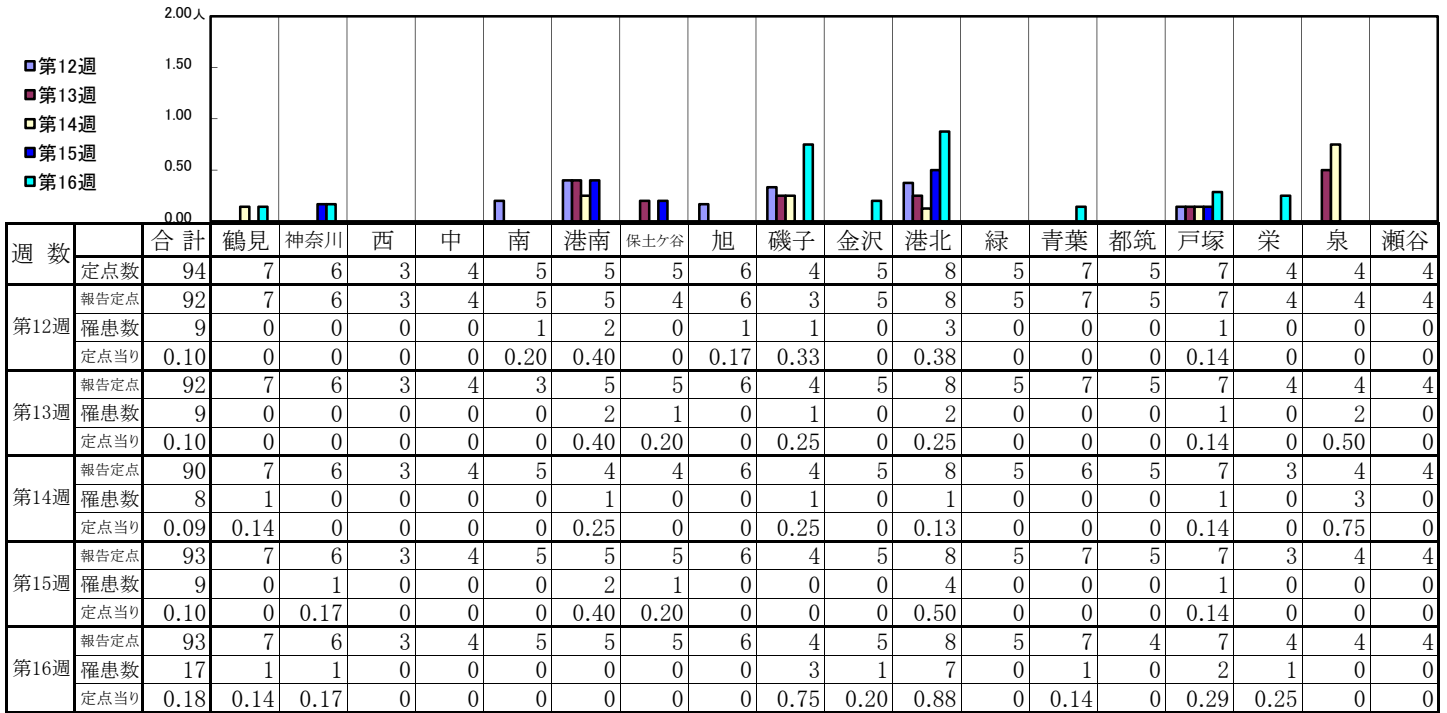
【定点当りの患者数】



<< 咽頭結膜熱 >>

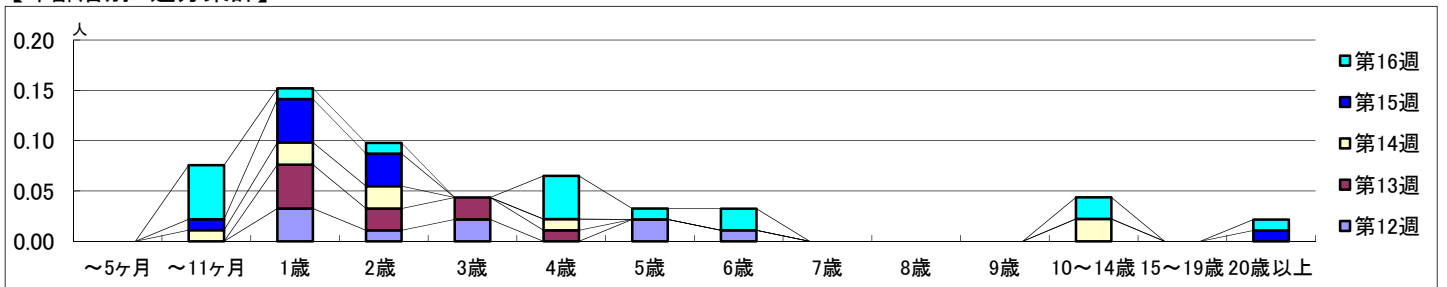
平成 31年 3月18日 ~ 4月21日
[平成 31年 第12週 ~ 第16週]

【区別・週別報告定点当り】

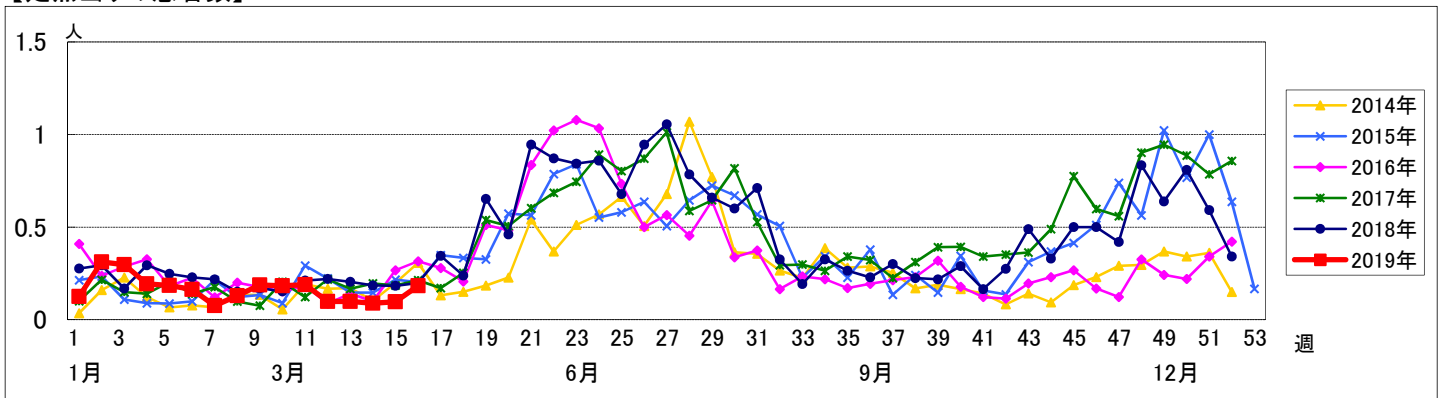


週 数		合計	~5ヶ月	~11ヶ月	1歳	2歳	3歳	4歳	5歳	6歳	7歳	8歳	9歳	10~14歳	15~19歳	20歳以上
第12週	罹患数	9			3	1	2		2	1						
	定点当り	0.10			0.03	0.01	0.02		0.02	0.01						
第13週	罹患数	9			4	2	2	1								
	定点当り	0.10			0.04	0.02	0.02	0.01								
第14週	罹患数	8		1	2	2		1						2		
	定点当り	0.09		0.01	0.02	0.02		0.01						0.02		
第15週	罹患数	9		1	4	3										1
	定点当り	0.10		0.01	0.04	0.03										0.01
第16週	罹患数	17		5	1	1		4	1	2				2		1
	定点当り	0.18		0.05	0.01	0.01		0.04	0.01	0.02				0.02		0.01

【年齢層別5週分集計】



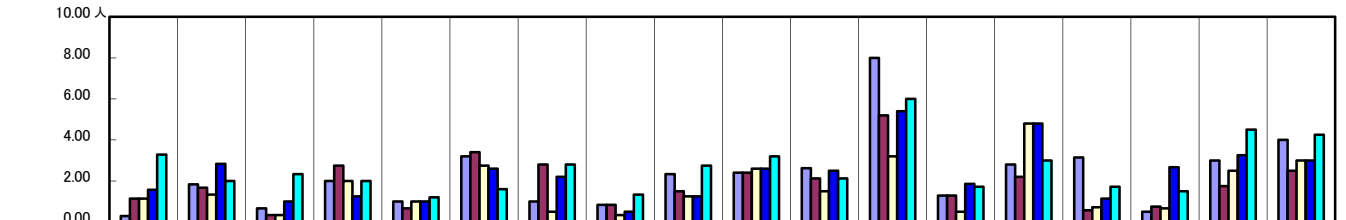
【定点当りの患者数】



<< A群溶血性レンサ球菌咽頭炎 >>

平成 31年 3月18日 ~ 4月21日
[平成 31年 第12週 ~ 第16週]

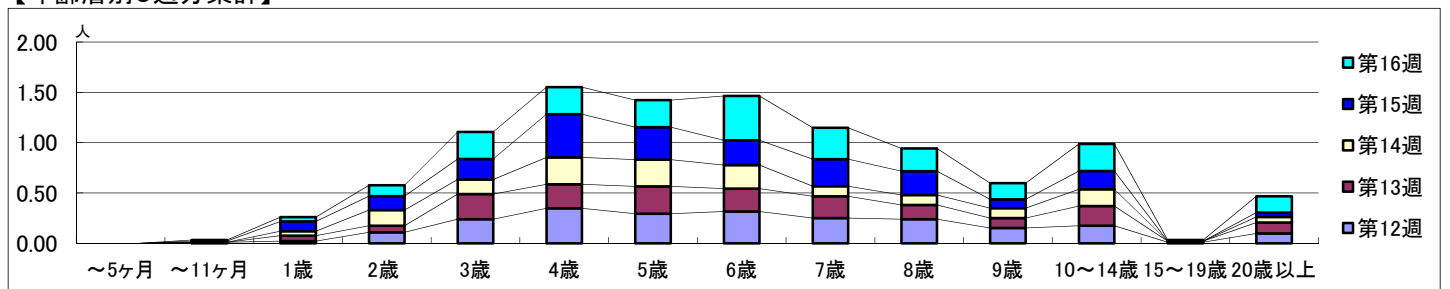
【区別・週別報告定点当り】



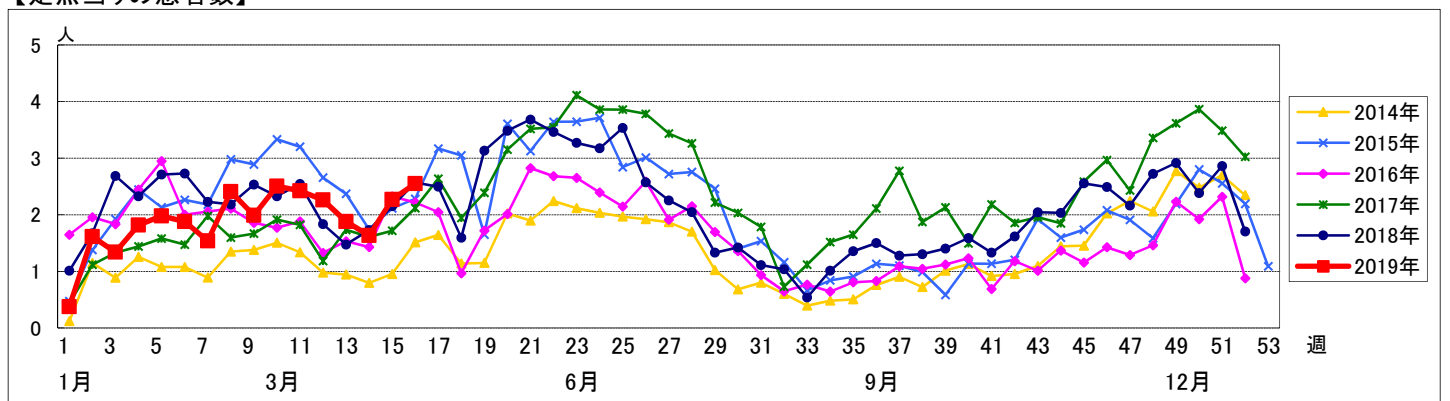
週 数		区別																		
		合計	鶴見	神奈川	西	中	南	港南	保土ヶ谷	旭	磯子	金沢	港北	緑	青葉	都筑	戸塚	栄	泉	瀬谷
第12週	定点数	94	7	6	3	4	5	5	5	6	4	5	8	5	7	5	7	4	4	4
	報告定点	92	7	6	3	4	5	5	4	6	3	5	8	5	7	5	7	4	4	4
	罹患数	208	2	11	2	8	5	16	4	5	7	12	21	40	9	14	22	2	12	16
	定点当り	2.26	0.29	1.83	0.67	2.00	1.00	3.20	1.00	0.83	2.33	2.40	2.63	8.00	1.29	2.80	3.14	0.50	3.00	4.00
第13週	報告定点	92	7	6	3	4	3	5	5	6	4	5	8	5	7	5	7	4	4	4
	罹患数	173	8	10	1	11	2	17	14	5	6	12	17	26	9	11	4	3	7	10
	定点当り	1.88	1.14	1.67	0.33	2.75	0.67	3.40	2.80	0.83	1.50	2.40	2.13	5.20	1.29	2.20	0.57	0.75	1.75	2.50
	報告定点	90	7	6	3	4	5	4	4	6	4	5	8	5	6	5	7	3	4	4
第14週	罹患数	147	8	8	1	8	5	11	2	2	5	13	12	16	3	24	5	2	10	12
	定点当り	1.63	1.14	1.33	0.33	2.00	1.00	2.75	0.50	0.33	1.25	2.60	1.50	3.20	0.50	4.80	0.71	0.67	2.50	3.00
	報告定点	93	7	6	3	4	5	5	5	6	4	5	8	5	7	5	7	3	4	4
	罹患数	211	11	17	3	5	5	13	11	3	5	13	20	27	13	24	8	8	13	12
第15週	定点当り	2.27	1.57	2.83	1.00	1.25	1.00	2.60	2.20	0.50	1.25	2.60	2.50	5.40	1.86	4.80	1.14	2.67	3.25	3.00
	報告定点	93	7	6	3	4	5	5	5	6	4	5	8	5	7	4	7	4	4	4
	罹患数	237	23	12	7	8	6	8	14	8	11	16	17	30	12	12	12	6	18	17
	定点当り	2.55	3.29	2.00	2.33	2.00	1.20	1.60	2.80	1.33	2.75	3.20	2.13	6.00	1.71	3.00	1.71	1.50	4.50	4.25

週 数		合計	年齢層別													
			~5ヶ月	~11ヶ月	1歳	2歳	3歳	4歳	5歳	6歳	7歳	8歳	9歳	10~14歳	15~19歳	20歳以上
第12週	罹患数	208		1	2	10	22	32	27	29	23	22	14	16	1	9
	定点当り	2.26		0.01	0.02	0.11	0.24	0.35	0.29	0.32	0.25	0.24	0.15	0.17	0.01	0.10
第13週	罹患数	173			5	6	23	22	25	21	20	13	9	18	1	10
	定点当り	1.88			0.05	0.07	0.25	0.24	0.27	0.23	0.22	0.14	0.10	0.20	0.01	0.11
第14週	罹患数	147			4	14	13	24	24	21	9	9	9	15		5
	定点当り	1.63			0.04	0.16	0.14	0.27	0.27	0.23	0.10	0.10	0.17		0.06	
第15週	罹患数	211		1	9	13	19	40	30	23	25	22	8	17		4
	定点当り	2.27		0.01	0.10	0.14	0.20	0.43	0.32	0.25	0.27	0.24	0.09	0.18		0.04
第16週	罹患数	237		1	4	10	25	25	25	41	29	21	15	25	1	15
	定点当り	2.55		0.01	0.04	0.11	0.27	0.27	0.27	0.44	0.31	0.23	0.16	0.27	0.01	0.16

【年齢層別5週分集計】



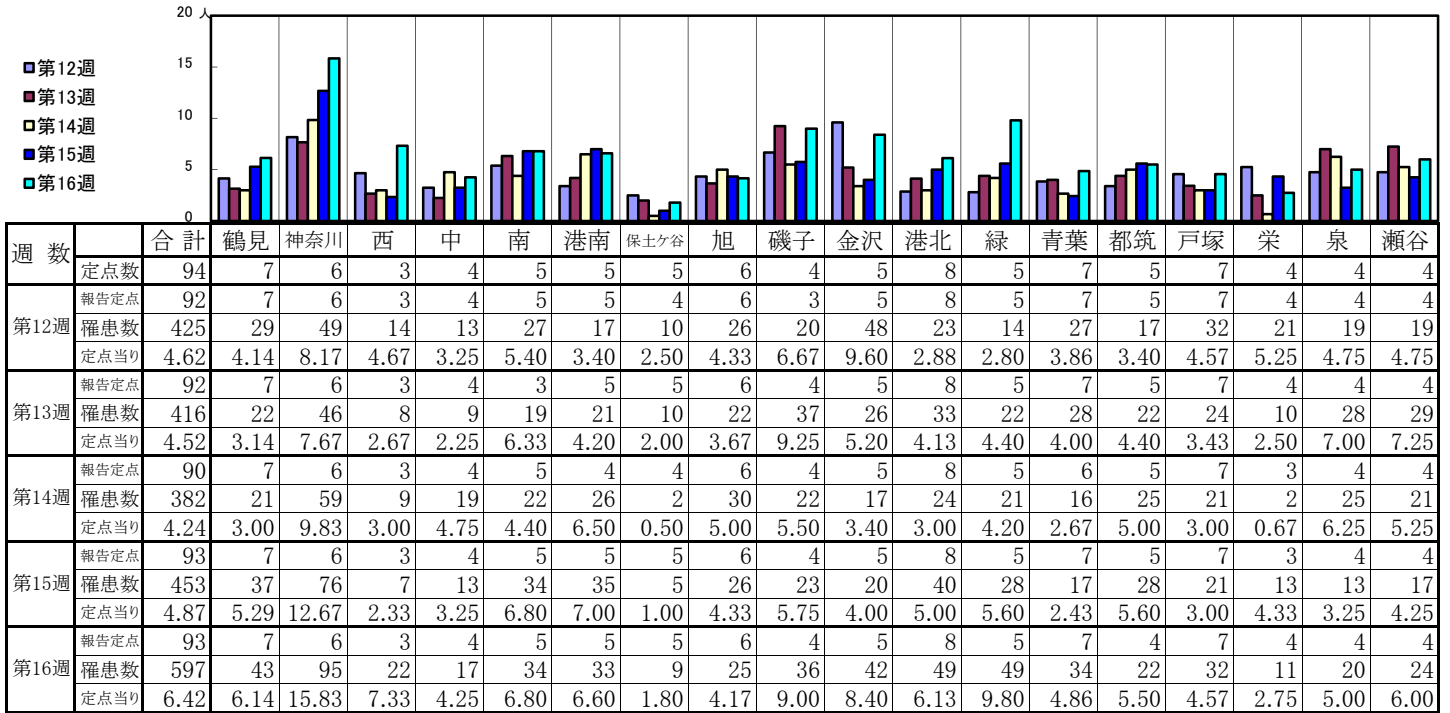
【定点当りの患者数】



<< 感染性胃腸炎 >>

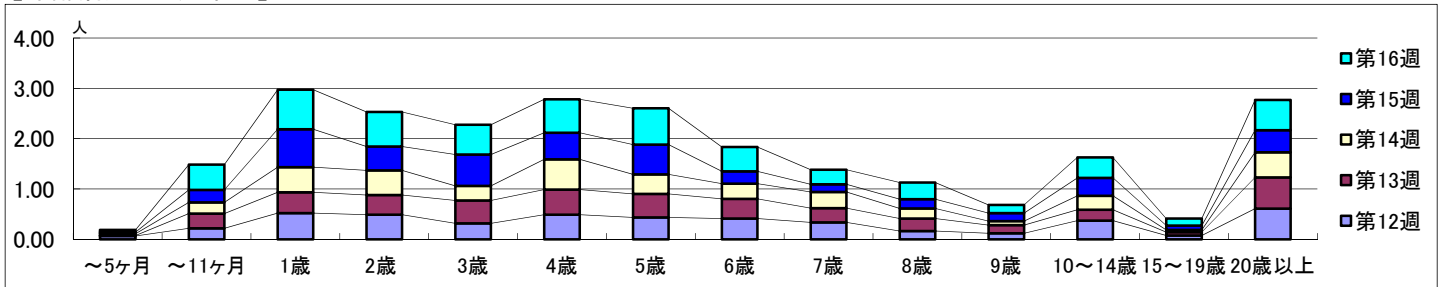
平成 31年 3月18日 ~ 4月21日
[平成 31年 第12週 ~ 第16週]

【区別・週別報告定点当り】

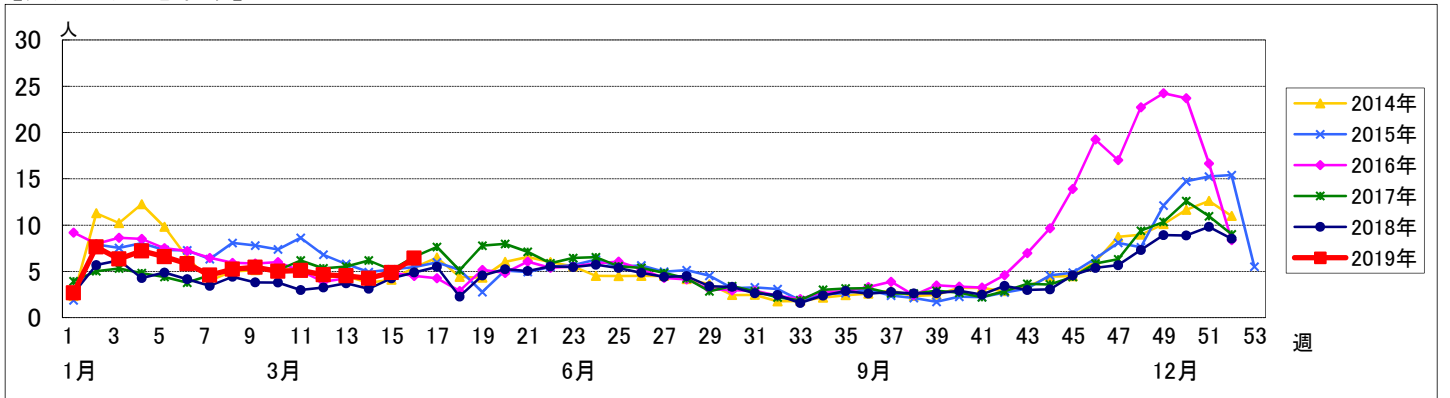


週 数		合計	年齢層別													
			~5ヶ月	~11ヶ月	1歳	2歳	3歳	4歳	5歳	6歳	7歳	8歳	9歳	10~14歳	15~19歳	20歳以上
第12週	罹患数	425	6	20	48	45	29	45	40	38	31	15	11	34	7	56
	定点当り	4.62	0.07	0.22	0.52	0.49	0.32	0.49	0.43	0.41	0.34	0.16	0.12	0.37	0.08	0.61
第13週	罹患数	416	1	27	38	36	42	46	43	36	26	23	15	20	6	57
	定点当り	4.52	0.01	0.29	0.41	0.39	0.46	0.50	0.47	0.39	0.28	0.25	0.16	0.22	0.07	0.62
第14週	罹患数	382	3	20	45	44	26	54	35	27	29	18	7	25	4	45
	定点当り	4.24	0.03	0.22	0.50	0.49	0.29	0.60	0.39	0.30	0.32	0.20	0.08	0.28	0.04	0.50
第15週	罹患数	453	3	23	70	44	58	49	55	23	14	17	15	33	8	41
	定点当り	4.87	0.03	0.25	0.75	0.47	0.62	0.53	0.59	0.25	0.15	0.18	0.16	0.35	0.09	0.44
第16週	罹患数	597	4	47	73	64	55	62	67	45	27	31	15	38	13	56
	定点当り	6.42	0.04	0.51	0.78	0.69	0.59	0.67	0.72	0.48	0.29	0.33	0.16	0.41	0.14	0.60

【年齢層別5週分集計】



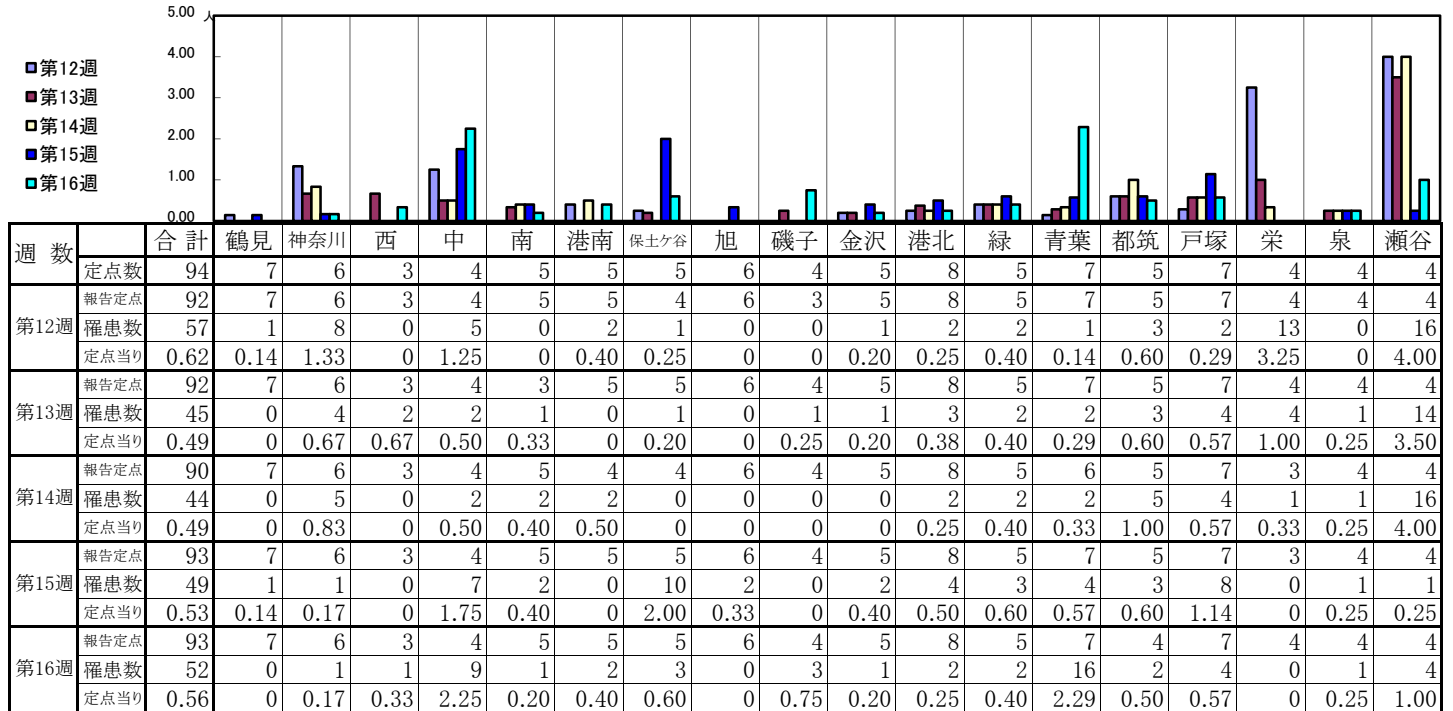
【定点当りの患者数】



<< 水痘 >>

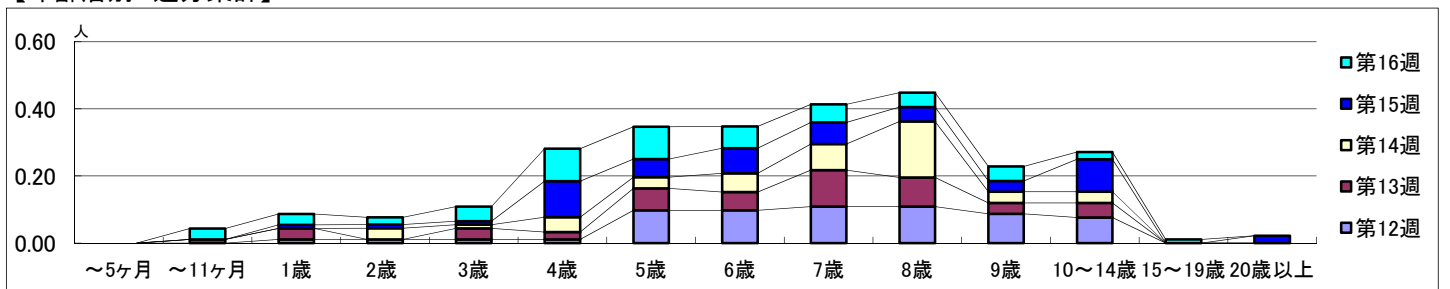
平成 31年 3月18日 ~ 4月21日
[平成 31年 第12週 ~ 第16週]

【区別・週別報告定点当り】

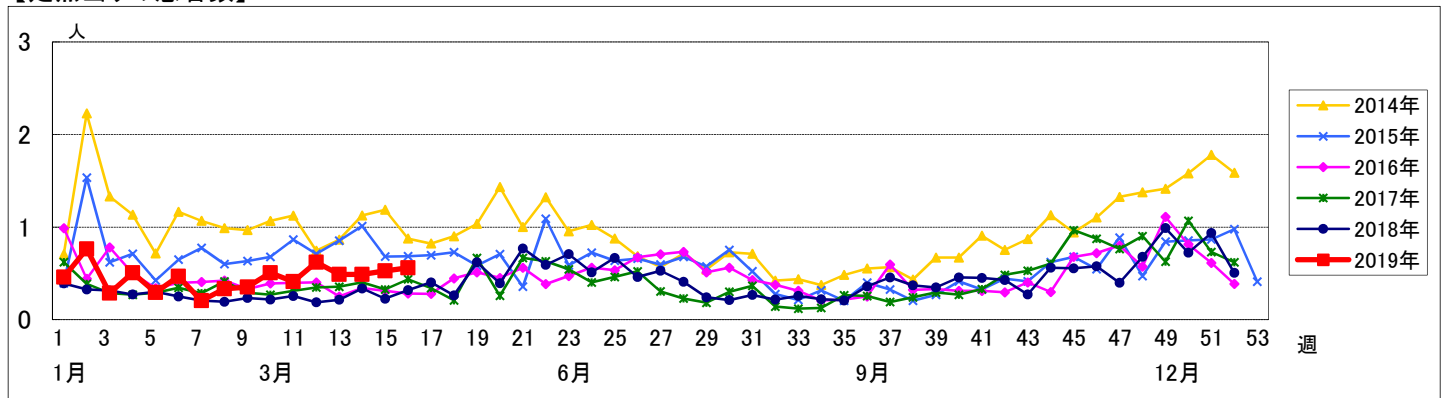


週 数		合計	~5ヶ月	~11ヶ月	年齢												
					1歳	2歳	3歳	4歳	5歳	6歳	7歳	8歳	9歳	10~14歳	15~19歳	20歳以上	
第12週	罹患数	57			1	1	1	1	9	9	10	10	8	7			
	定点当り	0.62			0.01	0.01	0.01	0.01	0.10	0.10	0.11	0.11	0.09	0.08			
第13週	罹患数	45		1	3		3	2	6	5	10	8	3	4			
	定点当り	0.49		0.01	0.03		0.03	0.02	0.07	0.05	0.11	0.09	0.03	0.04			
第14週	罹患数	44				3	1	4	3	5	7	15	3	3			
	定点当り	0.49				0.03	0.01	0.04	0.03	0.06	0.08	0.17	0.03	0.03			
第15週	罹患数	49			1	1	1	10	5	7	6	4	3	9		2	
	定点当り	0.53			0.01	0.01	0.01	0.11	0.05	0.08	0.06	0.04	0.03	0.10		0.02	
第16週	罹患数	52		3	3	2	4	9	9	6	5	4	4	2	1		
	定点当り	0.56		0.03	0.03	0.02	0.04	0.10	0.10	0.06	0.05	0.04	0.04	0.02	0.01		

【年齢層別5週分集計】



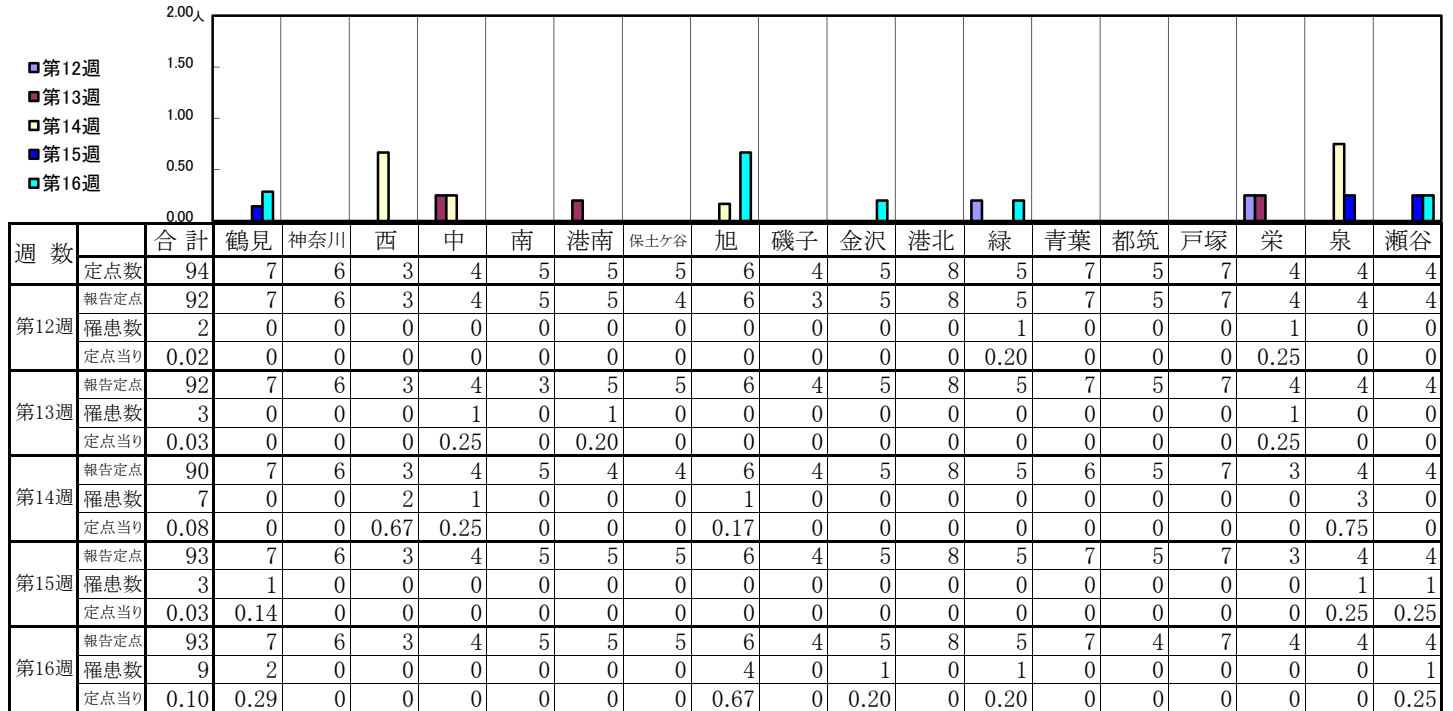
【定点当りの患者数】



<< 手足口病 >>

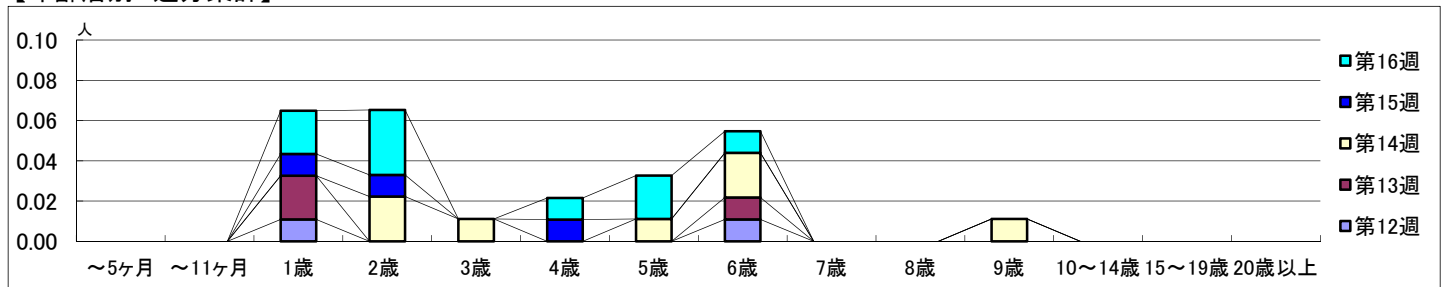
平成 31年 3月18日 ~ 4月21日
[平成 31年 第12週 ~ 第16週]

【区別・週別報告定点当り】

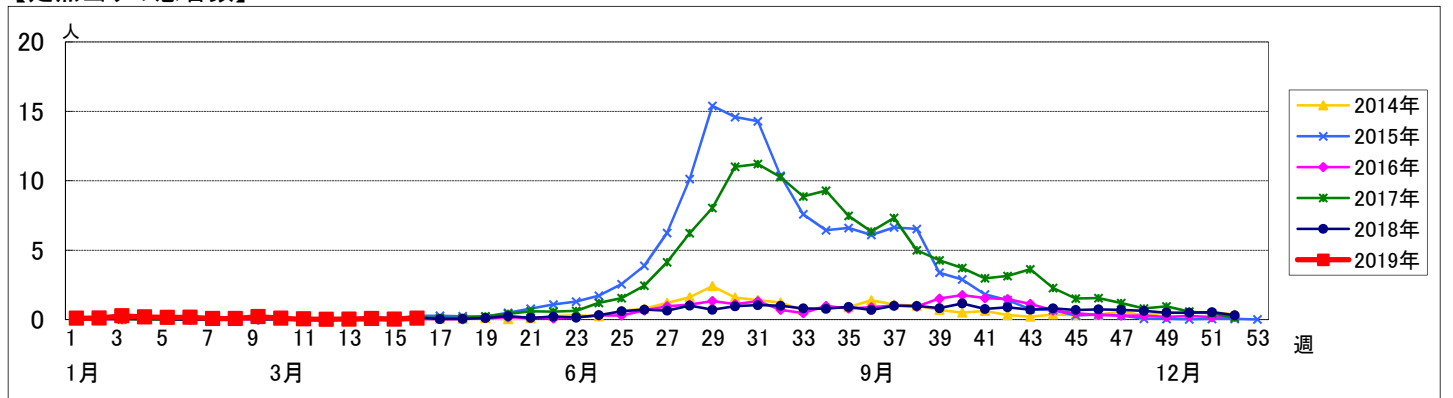


週数		合計	~5ヶ月	~11ヶ月	1歳	2歳	3歳	4歳	5歳	6歳	7歳	8歳	9歳	10~14歳	15~19歳	20歳以上
第12週	罹患数	2			1					1						
	定点当り	0.02			0.01					0.01						
第13週	罹患数	3			2					1						
	定点当り	0.03			0.02					0.01						
第14週	罹患数	7				2	1		1	2			1			
	定点当り	0.08				0.02	0.01		0.01	0.02			0.01			
第15週	罹患数	3			1	1		1								
	定点当り	0.03			0.01	0.01		0.01								
第16週	罹患数	9			2	3		1	2	1						
	定点当り	0.10			0.02	0.03		0.01	0.02	0.01						

【年齢層別5週分集計】



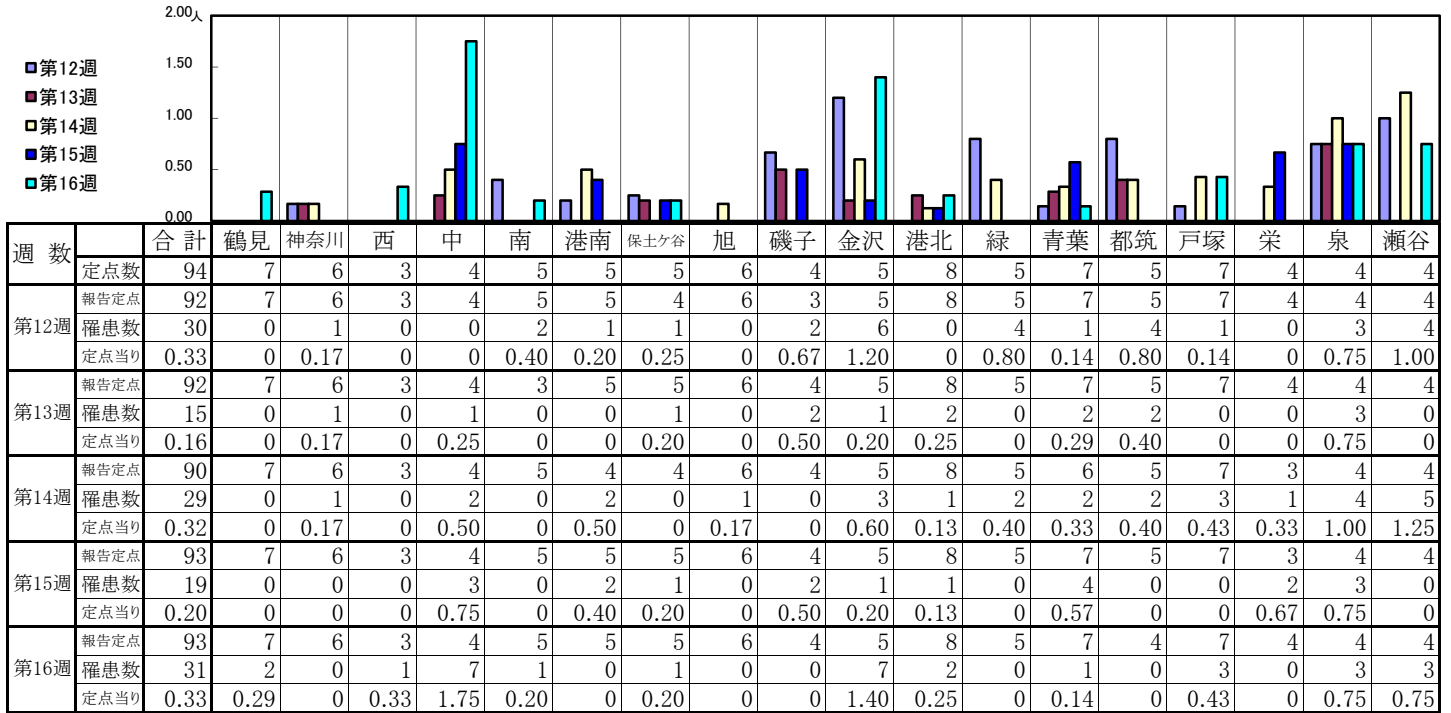
【定点当りの患者数】



<< 伝染性紅斑 >>

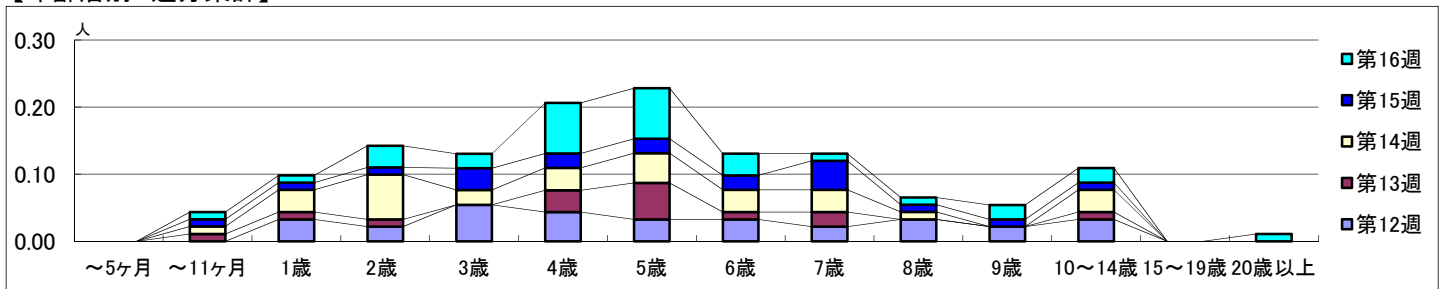
平成 31年 3月18日 ~ 4月21日
[平成 31年 第12週 ~ 第16週]

【区別・週別報告定点当り】

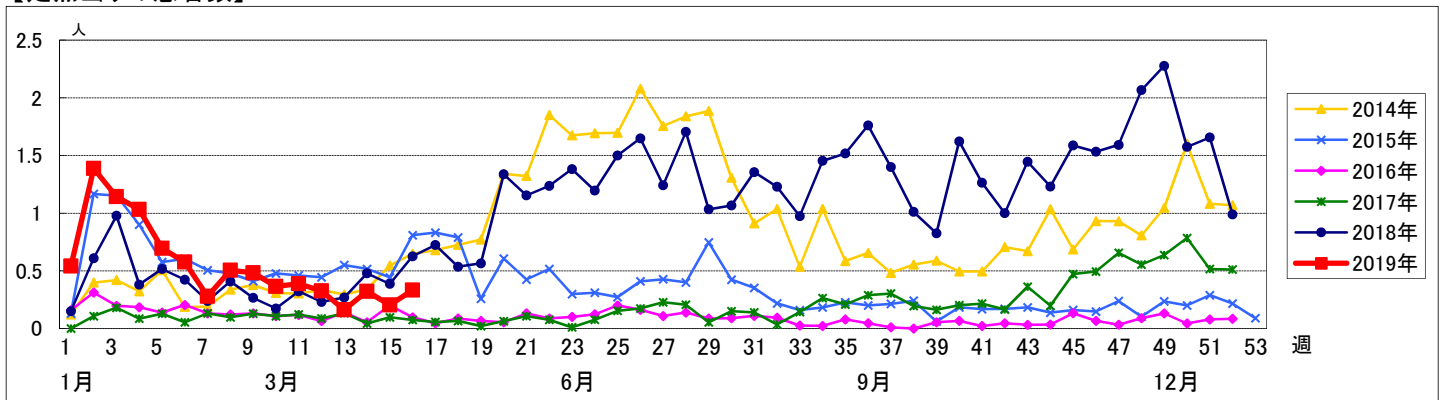


週数	合計	~5ヶ月	~11ヶ月	1歳	2歳	3歳	4歳	5歳	6歳	7歳	8歳	9歳	10~14歳	15~19歳	20歳以上
第12週	罹患数 30			3	2	5	4	3	3	2	3	2	3		
第12週	定点当り 0.33			0.03	0.02	0.05	0.04	0.03	0.03	0.02	0.03	0.02	0.03		
第13週	罹患数 15		1	1	1		3	5	1	2			1		
第13週	定点当り 0.16		0.01	0.01	0.01		0.03	0.05	0.01	0.02			0.01		
第14週	罹患数 29		1	3	6	2	3	4	3	3	1		3		
第14週	定点当り 0.32		0.01	0.03	0.07	0.02	0.03	0.04	0.03	0.03	0.01		0.03		
第15週	罹患数 19		1	1	1	3	2	2	2	4	1	1	1		
第15週	定点当り 0.20		0.01	0.01	0.01	0.03	0.02	0.02	0.02	0.04	0.01	0.01	0.01		
第16週	罹患数 31		1	1	3	2	7	7	3	1	1	2	2		1
第16週	定点当り 0.33		0.01	0.01	0.03	0.02	0.08	0.08	0.03	0.01	0.01	0.02	0.02		0.01

【年齢層別5週分集計】



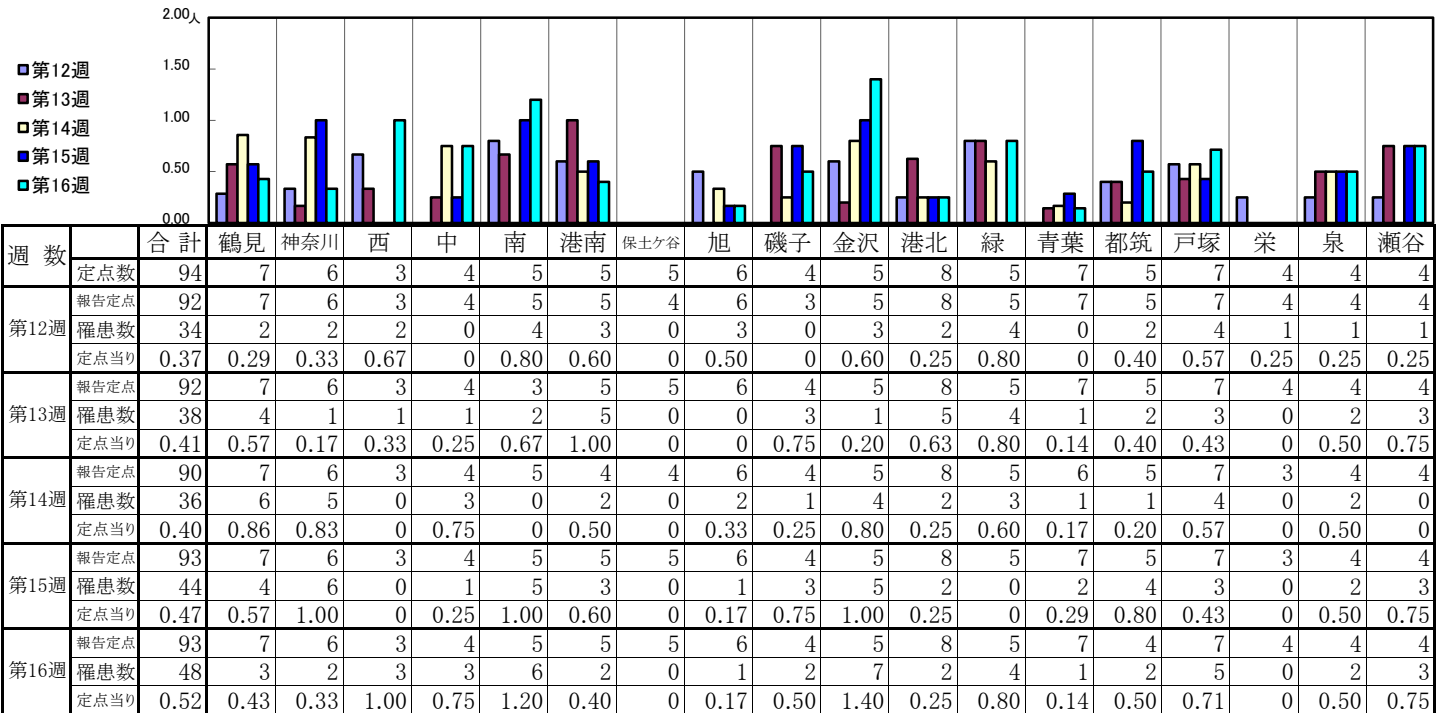
【定点当りの患者数】



<< 突発性発しん >>

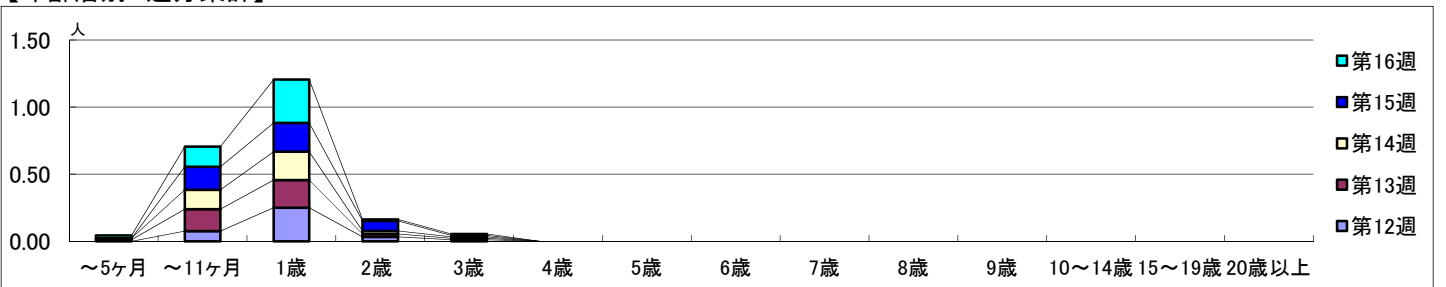
平成 31年 3月18日 ~ 4月21日
[平成 31年 第12週 ~ 第16週]

【区別・週別報告定点当り】

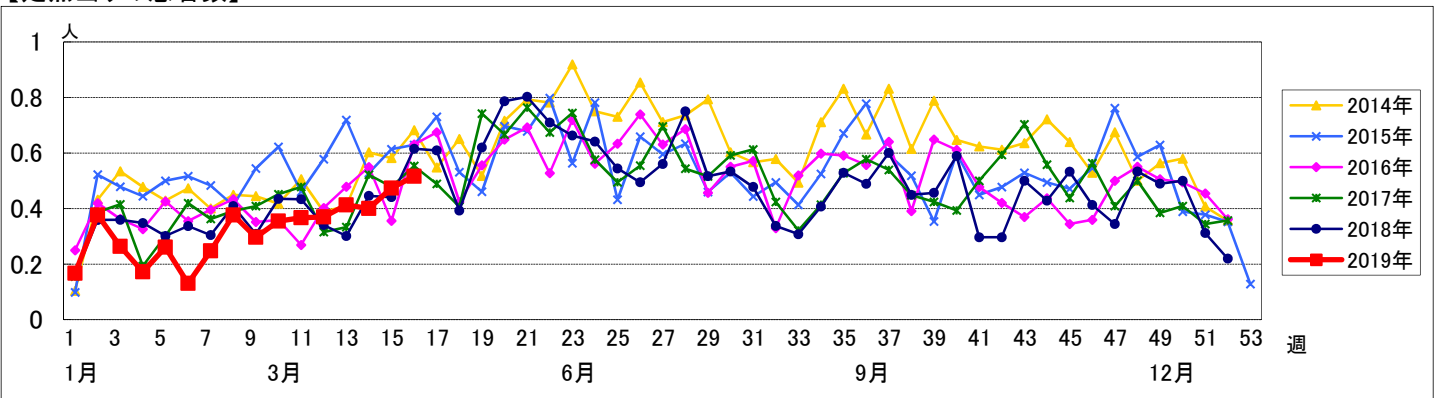


週 数		合計	年齢層別														
			~5ヶ月	~11ヶ月	1歳	2歳	3歳	4歳	5歳	6歳	7歳	8歳	9歳	10~14歳	15~19歳	20歳以上	
第12週	罹患数	34		7	23	3	1										
	定点当り	0.37		0.08	0.25	0.03	0.01										
第13週	罹患数	38	1	15	19	2	1										
	定点当り	0.41	0.01	0.16	0.21	0.02	0.01										
第14週	罹患数	36	1	13	19	2	1										
	定点当り	0.40	0.01	0.14	0.21	0.02	0.01										
第15週	罹患数	44		16	20	7	1										
	定点当り	0.47		0.17	0.22	0.08	0.01										
第16週	罹患数	48	2	14	30	1	1										
	定点当り	0.52	0.02	0.15	0.32	0.01	0.01										

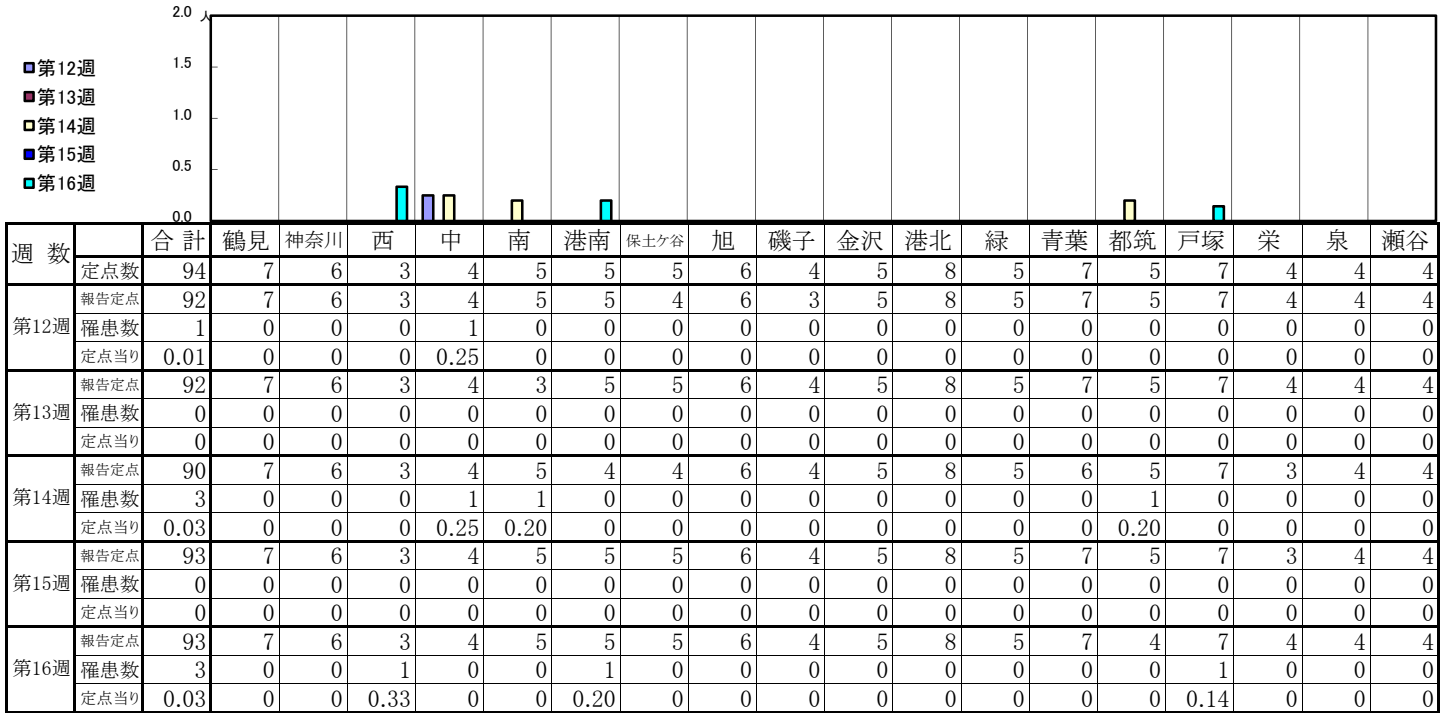
【年齢層別5週分集計】



【定点当りの患者数】

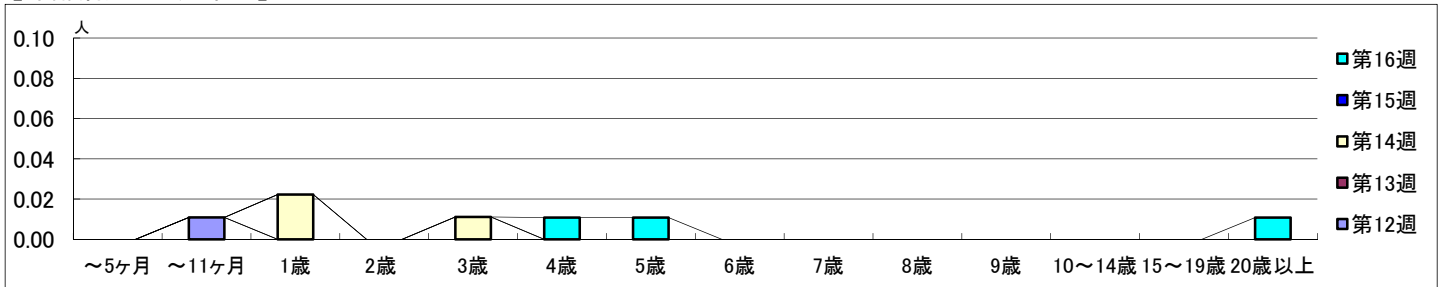


【区別・週別報告定点当り】

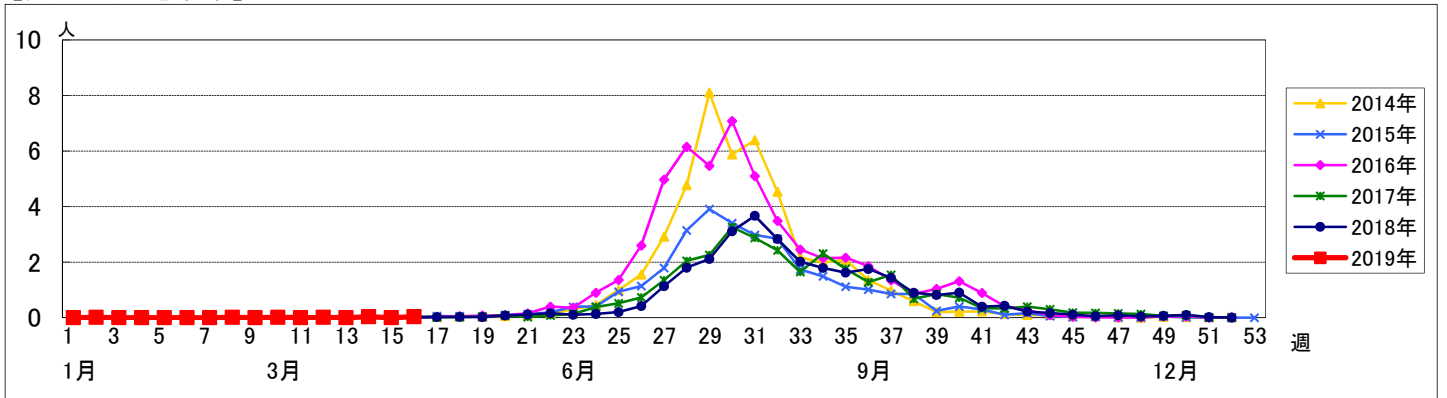


週数	合計	~5ヶ月	~11ヶ月	1歳	2歳	3歳	4歳	5歳	6歳	7歳	8歳	9歳	10~14歳	15~19歳	20歳以上
第12週	1		1												
第13週	0														
第14週	3			2		1									
第15週	0														
第16週	3						1	1							1

【年齢層別5週分集計】



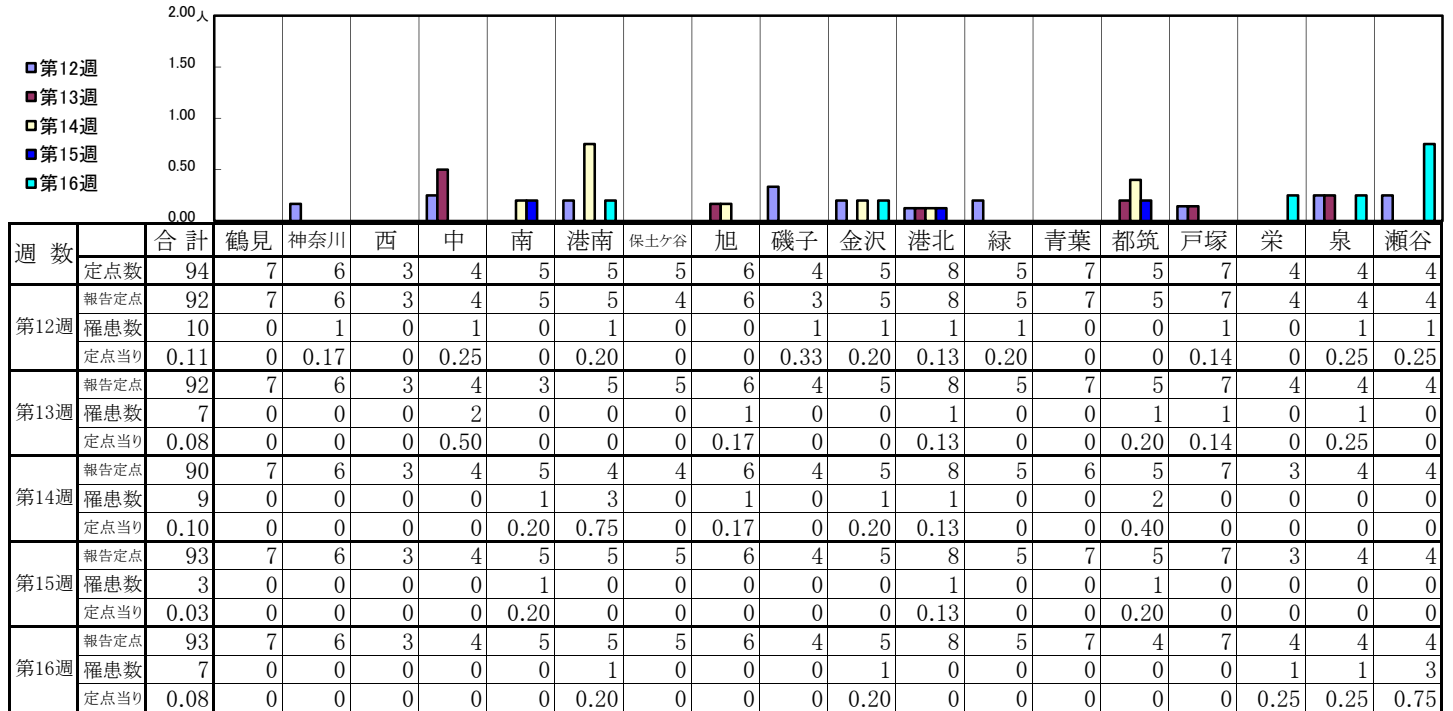
【定点当りの患者数】



<< 流行性耳下腺炎 >>

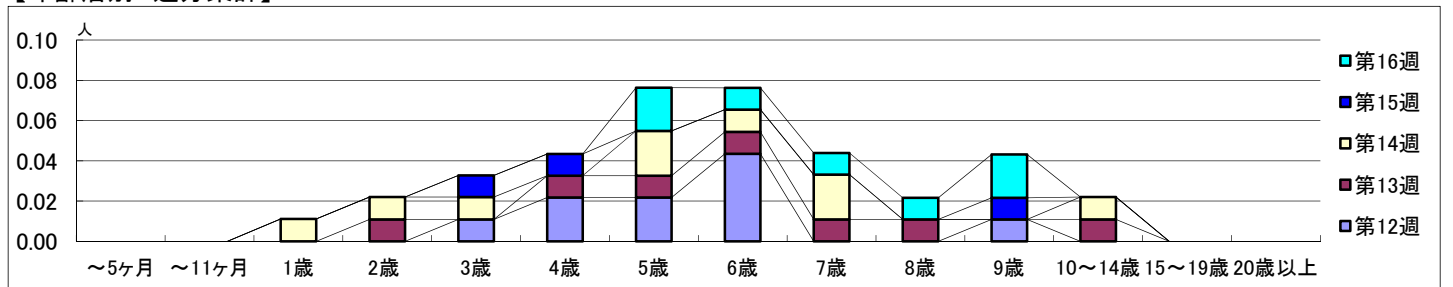
平成 31年 3月18日 ~ 4月21日
[平成 31年 第12週 ~ 第16週]

【区別・週別報告定点当り】

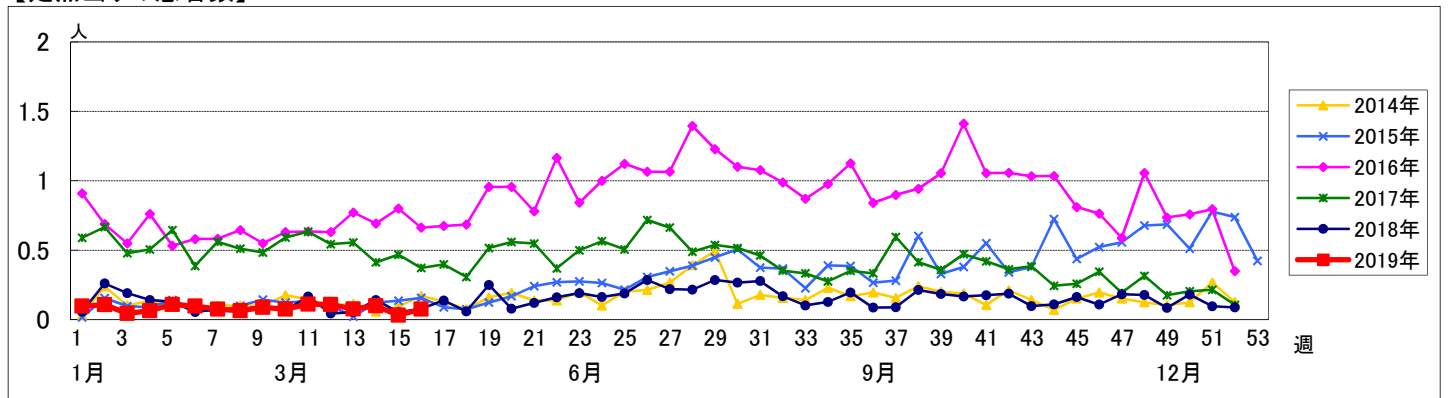


週数	合計	~5ヶ月	~11ヶ月	1歳	2歳	3歳	4歳	5歳	6歳	7歳	8歳	9歳	10~14歳	15~19歳	20歳以上
第12週	罹患数 10					1	2	2	4			1			
第12週	定点当り 0.11					0.01	0.02	0.02	0.04			0.01			
第13週	罹患数 7			1		1	1	1	1	1	1		1		
第13週	定点当り 0.08			0.01		0.01	0.01	0.01	0.01	0.01	0.01		0.01		
第14週	罹患数 9			1	1	1		2	1	2			1		
第14週	定点当り 0.10			0.01	0.01	0.01		0.02	0.01	0.02			0.01		
第15週	罹患数 3					1	1					1			
第15週	定点当り 0.03					0.01	0.01					0.01			
第16週	罹患数 7							2	1	1	1	2			
第16週	定点当り 0.08							0.02	0.01	0.01	0.01	0.02			

【年齢層別5週分集計】



【定点当りの患者数】



<< 急性出血性結膜炎 >>

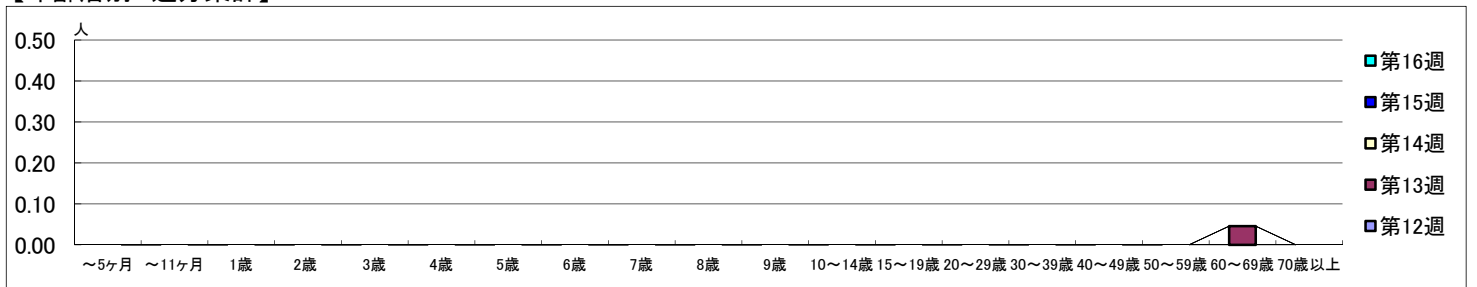
平成 31年 3月18日 ~ 4月21日
[平成 31年 第12週 ~ 第16週]

【区別・週別報告定点当り】

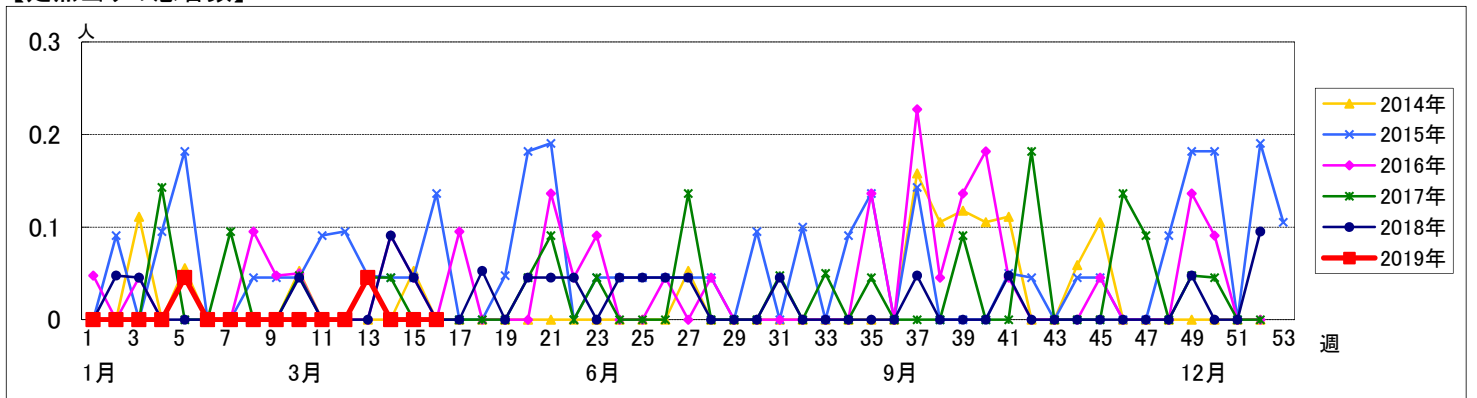
週数	合計	鶴見	神奈川	西	中	南	港南	保土ヶ谷	旭	磯子	金沢	港北	緑	青葉	都筑	戸塚	栄	泉	瀬谷
第12週	22	2	1	1	1	1	1	1	1	1	1	2	1	2	1	2	1	1	1
報告定点	22	2	1	1	1	1	1	1	1	1	1	2	1	2	1	2	1	1	1
罹患数	0	0	0	0	0	0	0	0	0	0	0	0	0	0	0	0	0	0	0
定点当り	0	0	0	0	0	0	0	0	0	0	0	0	0	0	0	0	0	0	0
第13週	22	2	1	1	1	1	1	1	1	1	1	2	1	2	1	2	1	1	1
報告定点	22	2	1	1	1	1	1	1	1	1	1	2	1	2	1	2	1	1	1
罹患数	1	0	0	0	0	0	0	0	0	0	0	0	0	0	0	0	1	0	0
定点当り	0.05	0	0	0	0	0	0	0	0	0	0	0	0	0	0	0	1.00	0	0
第14週	22	2	1	1	1	1	1	1	1	1	1	2	1	2	1	2	1	1	1
報告定点	22	2	1	1	1	1	1	1	1	1	1	2	1	2	1	2	1	1	1
罹患数	0	0	0	0	0	0	0	0	0	0	0	0	0	0	0	0	0	0	0
定点当り	0	0	0	0	0	0	0	0	0	0	0	0	0	0	0	0	0	0	0
第15週	21	2	1	1	1	1	1	1	1	1	1	1	1	2	1	2	1	1	1
報告定点	21	2	1	1	1	1	1	1	1	1	1	1	1	2	1	2	1	1	1
罹患数	0	0	0	0	0	0	0	0	0	0	0	0	0	0	0	0	0	0	0
定点当り	0	0	0	0	0	0	0	0	0	0	0	0	0	0	0	0	0	0	0
第16週	18	1	1	1	1	1		1	1	1	1	1	1	1	1	2	1	1	1
報告定点	18	1	1	1	1	1		1	1	1	1	1	1	1	1	2	1	1	1
罹患数	0	0	0	0	0	0	0	0	0	0	0	0	0	0	0	0	0	0	0
定点当り	0	0	0	0	0	0	0	0	0	0	0	0	0	0	0	0	0	0	0

週数	合計	~5ヶ月	~11ヶ月	1歳	2歳	3歳	4歳	5歳	6歳	7歳	8歳	9歳	10~14歳	15~19歳	20~29歳	30~39歳	40~49歳	50~59歳	60~69歳	70歳以上
第12週	0																			
報告定点	0																			
第13週	1																		1	
報告定点	1																		1	
定点当り	0.05																		0.05	
第14週	0																			
報告定点	0																			
定点当り	0																			
第15週	0																			
報告定点	0																			
定点当り	0																			
第16週	0																			
報告定点	0																			
定点当り	0																			

【年齢層別5週分集計】



【定点当りの患者数】



<< 流行性角結膜炎 >>

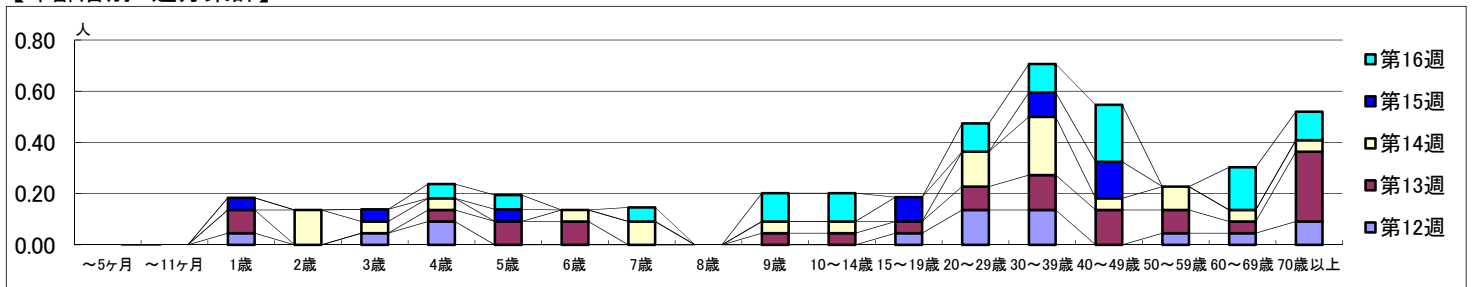
平成 31年 3月18日 ~ 4月21日
[平成 31年 第12週 ~ 第16週]

【区別・週別報告定点当り】

週数		区別																		
		合計	鶴見	神奈川	西	中	南	港南	保土ヶ谷	旭	磯子	金沢	港北	緑	青葉	都筑	戸塚	栄	泉	瀬谷
第12週	報告定点	22	2	1	1	1	1	1	1	1	1	1	2	1	2	1	2	1	1	1
	罹患数	15	1	1	0	0	0	0	0	0	1	0	2	1	2	6	0	0	0	1
	定点当り	0.68	0.50	1.00	0	0	0	0	0	0	1.00	0	1.00	1.00	1.00	6.00	0	0	0	1.00
	報告定点	22	2	1	1	1	1	1	1	1	1	1	2	1	2	1	2	1	1	1
第13週	報告定点	22	2	1	1	1	1	1	1	1	1	2	1	2	1	2	1	1	1	1
	罹患数	27	1	2	0	0	0	0	0	0	0	0	0	3	7	8	1	0	5	5
	定点当り	1.23	0.50	2.00	0	0	0	0	0	0	0	0	0	1.50	7.00	4.00	1.00	0	5.00	5.00
	報告定点	22	2	1	1	1	1	1	1	1	1	2	1	2	1	2	1	1	1	1
第14週	報告定点	22	2	1	1	1	1	1	1	1	1	2	1	2	1	2	1	1	1	1
	罹患数	23	1	1	0	0	0	0	0	0	0	1	0	6	10	1	0	0	3	3
	定点当り	1.05	0.50	1.00	0	0	0	0	0	0	0	0.50	0	3.00	10.00	0.50	0	0	3.00	3.00
	報告定点	21	2	1	1	1	1	1	1	1	1	1	1	2	1	2	1	1	1	1
第15週	報告定点	21	2	1	1	1	1	1	1	1	1	1	1	2	1	2	1	1	1	1
	罹患数	10	0	1	0	0	0	1	0	0	0	0	0	1	6	0	0	0	0	1
	定点当り	0.48	0	1.00	0	0	0	1.00	0	0	0	0	0	0.50	6.00	0	0	0	0	1.00
	報告定点	18	1	1	1	1	1		1	1	1	1	1	1	1	2	1	1	1	1
第16週	報告定点	18	1	1	1	1	1		1	1	1	1	1	1	1	2	1	1	1	1
	罹患数	20	0	6	0	0	0	0	1	0	0	0	0	1	5	3	0	0	4	4
	定点当り	1.11	0	6.00	0	0	0	0	1.00	0	0	0	0	1.00	5.00	1.50	0	0	4.00	4.00
	報告定点	22	2	1	1	1	1	1	1	1	1	2	1	2	1	2	1	1	1	1

週数		年齢層別																			
		合計	~5ヶ月	~11ヶ月	1歳	2歳	3歳	4歳	5歳	6歳	7歳	8歳	9歳	10~14歳	15~19歳	20~29歳	30~39歳	40~49歳	50~59歳	60~69歳	70歳以上
第12週	罹患数	15			1		1	2							1	3	3		1	1	2
	定点当り	0.68			0.05		0.05	0.09							0.05	0.14	0.14		0.05	0.05	0.09
第13週	罹患数	27			2		1	2	2			1	1	1	2	3	3	2	1	6	6
	定点当り	1.23			0.09		0.05	0.09	0.09			0.05	0.05	0.05	0.09	0.14	0.14	0.09	0.05	0.27	0.27
第14週	罹患数	23			3	1	1		1	2		1	1		3	5	1	2	1	1	1
	定点当り	1.05			0.14	0.05	0.05		0.05	0.09		0.05	0.05		0.14	0.23	0.05	0.09	0.05	0.05	0.05
第15週	罹患数	10			1		1	1						2		2	3				
	定点当り	0.48			0.05		0.05	0.05						0.10		0.10	0.14				
第16週	罹患数	20					1	1		1		2	2		2	2	4		3	2	2
	定点当り	1.11					0.06	0.06		0.06		0.11	0.11		0.11	0.11	0.22		0.17	0.11	0.11

【年齢層別5週分集計】



【定点当りの患者数】

