

疾病別 警報・注意報 発生状況

平成31年第15週

	インフルエンザ	RSウイルス感染症	咽頭結膜熱	A群溶血性レンサ球菌咽頭炎	感染性胃腸炎	水痘	手足口病	伝染性紅斑	突発性発しん	ヘルパンギーナ	流行性耳下腺炎	急性出血性結膜炎	流行性角結膜炎
警報レベル ◎	30		3	8	20	2	5	2		6	6	1	8
終息基準値 ◎	10		1	4	12	1	2	1		2	2	0.1	4
注意報レベル ○	10					1					3		
横浜市	0.84	0.22	0.10	2.27	4.87	0.53	0.03	0.20	0.47	-	0.03	-	0.48
鶴見	0.88	0.29	-	1.57	5.29	0.14	0.14	-	0.57	-	-	-	-
神奈川	0.89	-	0.17	2.83	12.67	0.17	-	-	1.00	-	-	-	1.00
西	1.20	0.33	-	1.00	2.33	-	-	-	-	-	-	-	-
中	-	-	-	1.25	3.25	○ 1.75	-	0.75	0.25	-	-	-	-
南	0.29	0.60	-	1.00	6.80	0.40	-	-	1.00	-	0.20	-	-
港南	0.88	-	0.40	2.60	7.00	-	-	0.40	0.60	-	-	-	1.00
保土ヶ谷	1.00	0.20	0.20	2.20	1.00	◎ 2.00	-	0.20	-	-	-	-	-
旭	0.60	0.17	-	0.50	4.33	0.33	-	-	0.17	-	-	-	-
磯子	0.14	0.50	-	1.25	5.75	-	-	0.50	0.75	-	-	-	-
金沢	0.29	0.20	-	2.60	4.00	0.40	-	0.20	1.00	-	-	-	-
港北	0.25	0.13	0.50	2.50	5.00	0.50	-	0.13	0.25	-	0.13	-	-
緑	0.20	-	-	5.40	5.60	0.60	-	-	-	-	-	-	-
青葉	1.18	0.14	-	1.86	2.43	0.57	-	0.57	0.29	-	-	-	0.50
都筑	0.25	0.20	-	4.80	5.60	0.60	-	-	0.80	-	0.20	-	◎ 6.00
戸塚	1.82	0.43	0.14	1.14	3.00	○ 1.14	-	-	0.43	-	-	-	-
栄	1.20	-	-	2.67	4.33	-	-	0.67	-	-	-	-	-
泉	3.00	-	-	3.25	3.25	0.25	0.25	0.75	0.50	-	-	-	-
瀬谷	0.83	0.75	-	3.00	4.25	0.25	0.25	-	0.75	-	-	-	1.00

(-: 定点当たり0.00) (…: 未報告)

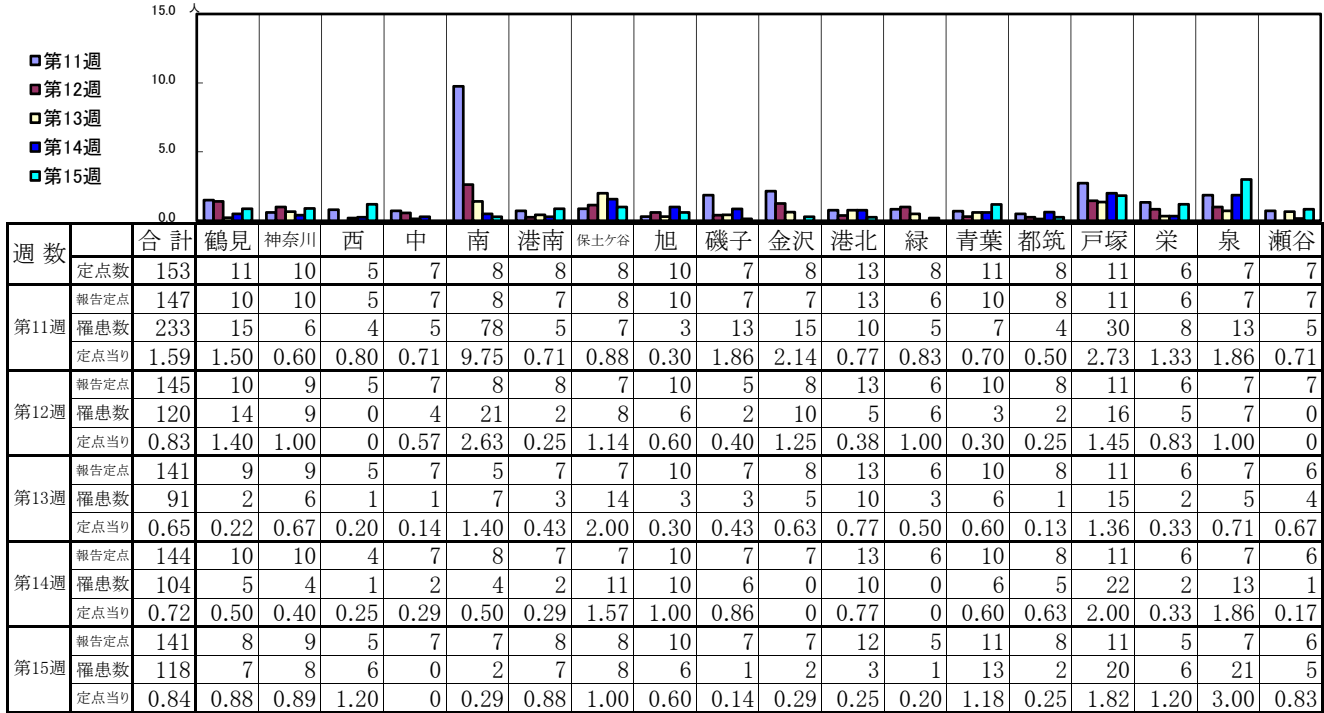
- ◎ 報告定点当たりの値が警報レベル もしくは警報レベル継続中です
- 報告定点当たりの値が注意報レベルに達しています

(この数字は集計時点のもので、翌週以降変動することもあります)

<< インフルエンザ >>

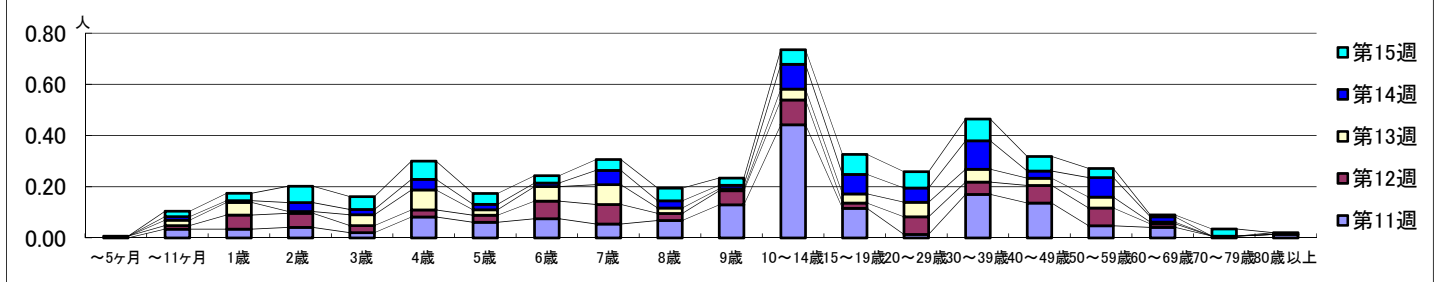
平成 31年 3月11日 ~ 4月14日
[平成 31年 第11週 ~ 第15週]

【区別・週別報告定点当り】

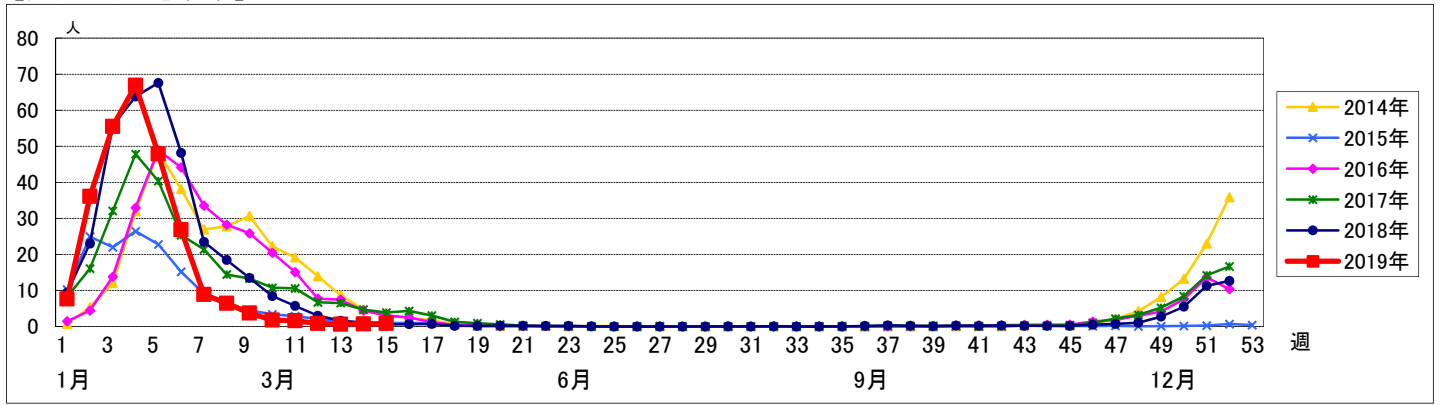


週数	合計	~5ヶ月	~11ヶ月	1歳	2歳	3歳	4歳	5歳	6歳	7歳	8歳	9歳	10~14歳	15~19歳	20~29歳	30~39歳	40~49歳	50~59歳	60~69歳	70~79歳	80歳以上	
第11週	罹患数 233			5	5	6	3	12	9	11	8	10	19	65	17	2	25	20	7	6	1	2
第12週	罹患数 120	1	2	8	8	4	4	4	10	11	4	8	14	3	10	7	10	10	2			
第13週	罹患数 91		3	7	1	6	11	3	8	11	3	1	6	5	8	7	4	6	1			
第14週	罹患数 104		2	1	5	3	6	3	2	8	4	2	14	11	8	16	4	11	3		1	
第15週	罹患数 118		3	4	9	7	10	6	4	6	7	4	8	11	9	12	8	5	1	4		

【年齢層別5週分集計】



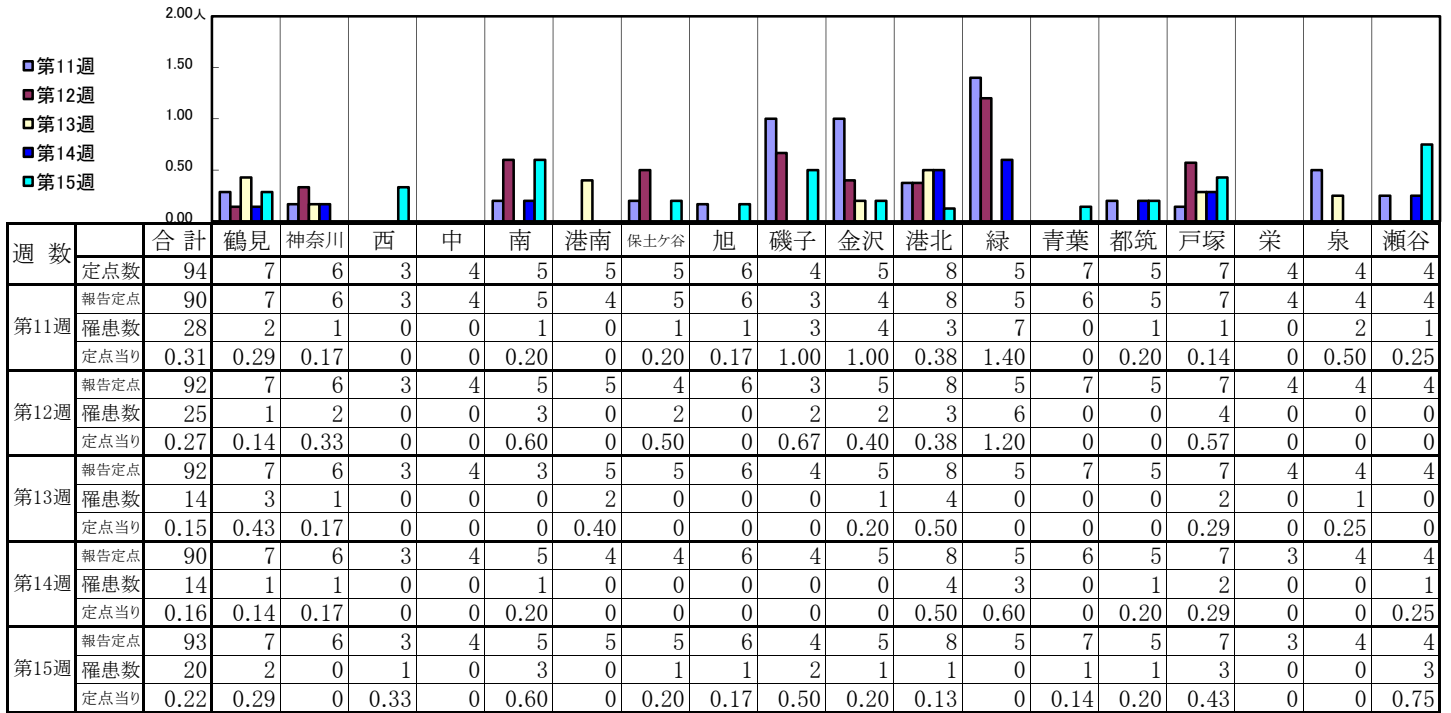
【定点当りの患者数】



<< RSウイルス感染症 >>

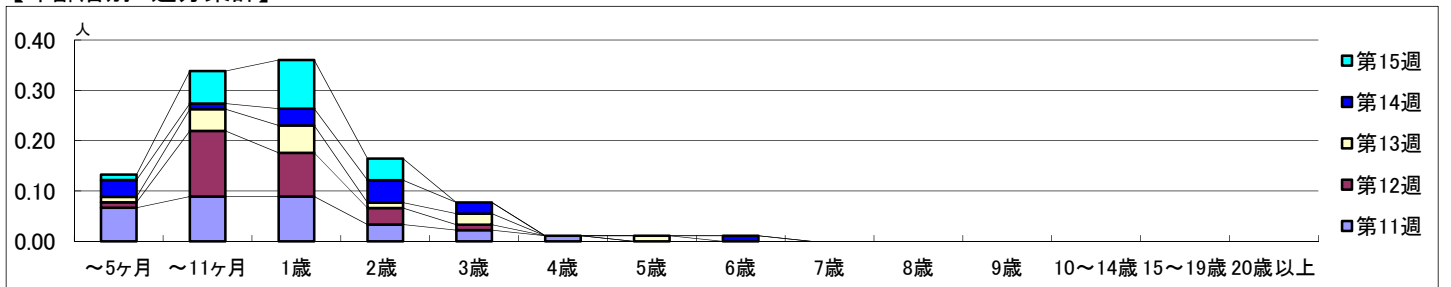
平成 31年 3月11日 ~ 4月14日
[平成 31年 第11週 ~ 第15週]

【区別・週別報告定点当り】

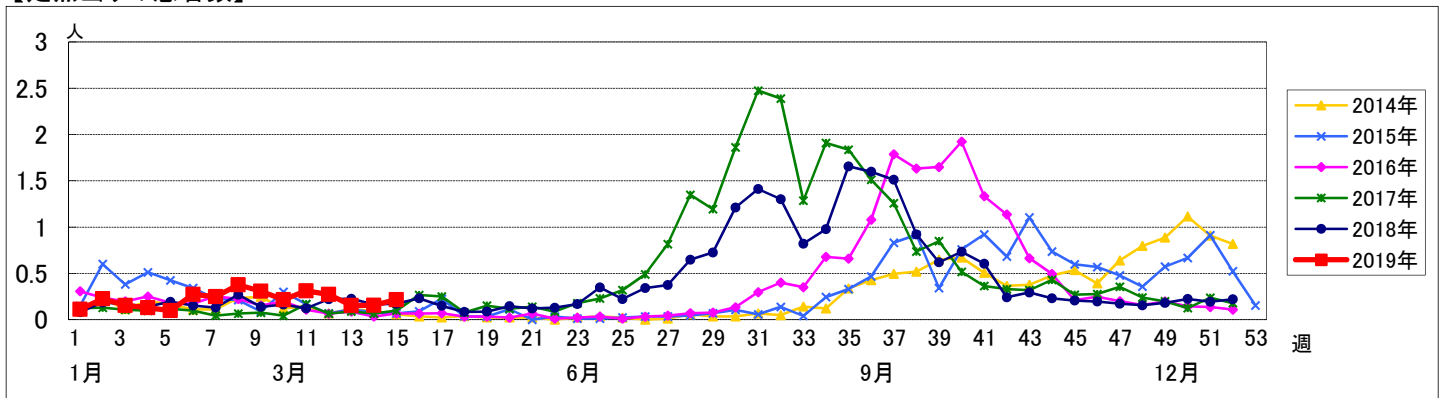


週数	合計	~5ヶ月	~11ヶ月	1歳	2歳	3歳	4歳	5歳	6歳	7歳	8歳	9歳	10~14歳	15~19歳	20歳以上
第11週	罹患数 28	6	8	8	3	2	1								
第11週	定点当り 0.31	0.07	0.09	0.09	0.03	0.02	0.01								
第12週	罹患数 25	1	12	8	3	1									
第12週	定点当り 0.27	0.01	0.13	0.09	0.03	0.01									
第13週	罹患数 14	1	4	5	1	2		1							
第13週	定点当り 0.15	0.01	0.04	0.05	0.01	0.02		0.01							
第14週	罹患数 14	3	1	3	4	2			1						
第14週	定点当り 0.16	0.03	0.01	0.03	0.04	0.02			0.01						
第15週	罹患数 20	1	6	9	4										
第15週	定点当り 0.22	0.01	0.06	0.10	0.04										

【年齢層別5週分集計】



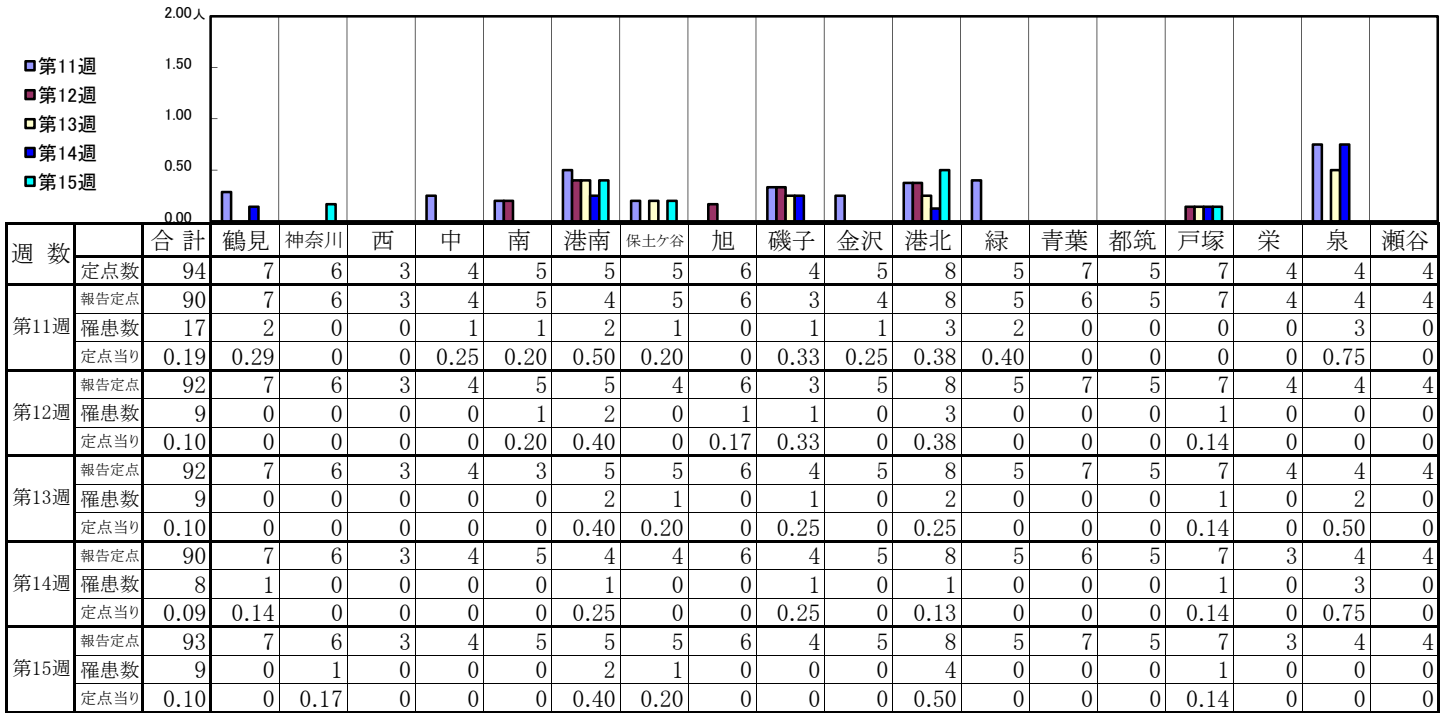
【定点当りの患者数】



<< 咽頭結膜熱 >>

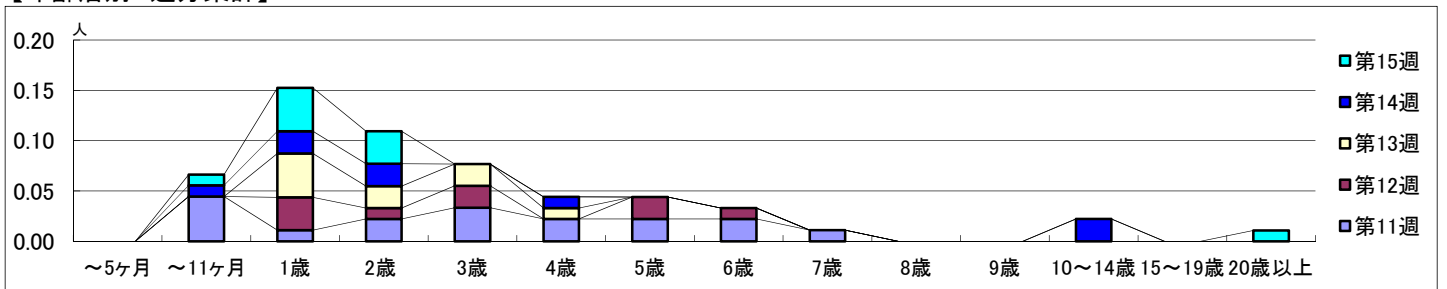
平成 31年 3月11日 ~ 4月14日
[平成 31年 第11週 ~ 第15週]

【区別・週別報告定点当り】

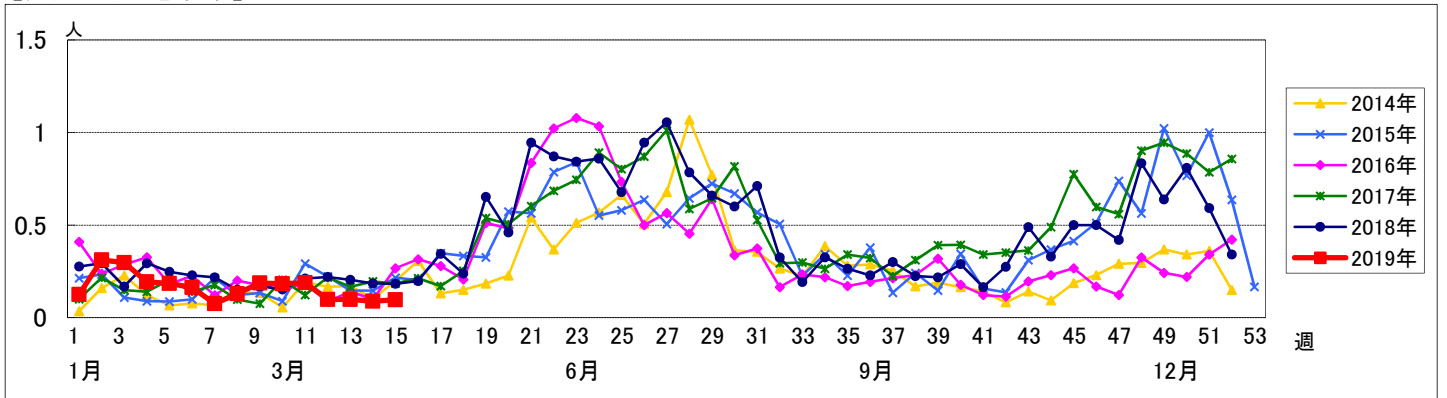


週数	合計	~5ヶ月	~11ヶ月	1歳	2歳	3歳	4歳	5歳	6歳	7歳	8歳	9歳	10~14歳	15~19歳	20歳以上
第11週	罹患数 17 定点当り 0.19		4	1	2	3	2	2	2	1					
第12週	罹患数 9 定点当り 0.10			3	1	2		2	1						
第13週	罹患数 9 定点当り 0.10			4	2	2	1								
第14週	罹患数 8 定点当り 0.09		1	2	2		1					2			
第15週	罹患数 9 定点当り 0.10		1	4	3									1	

【年齢層別5週分集計】



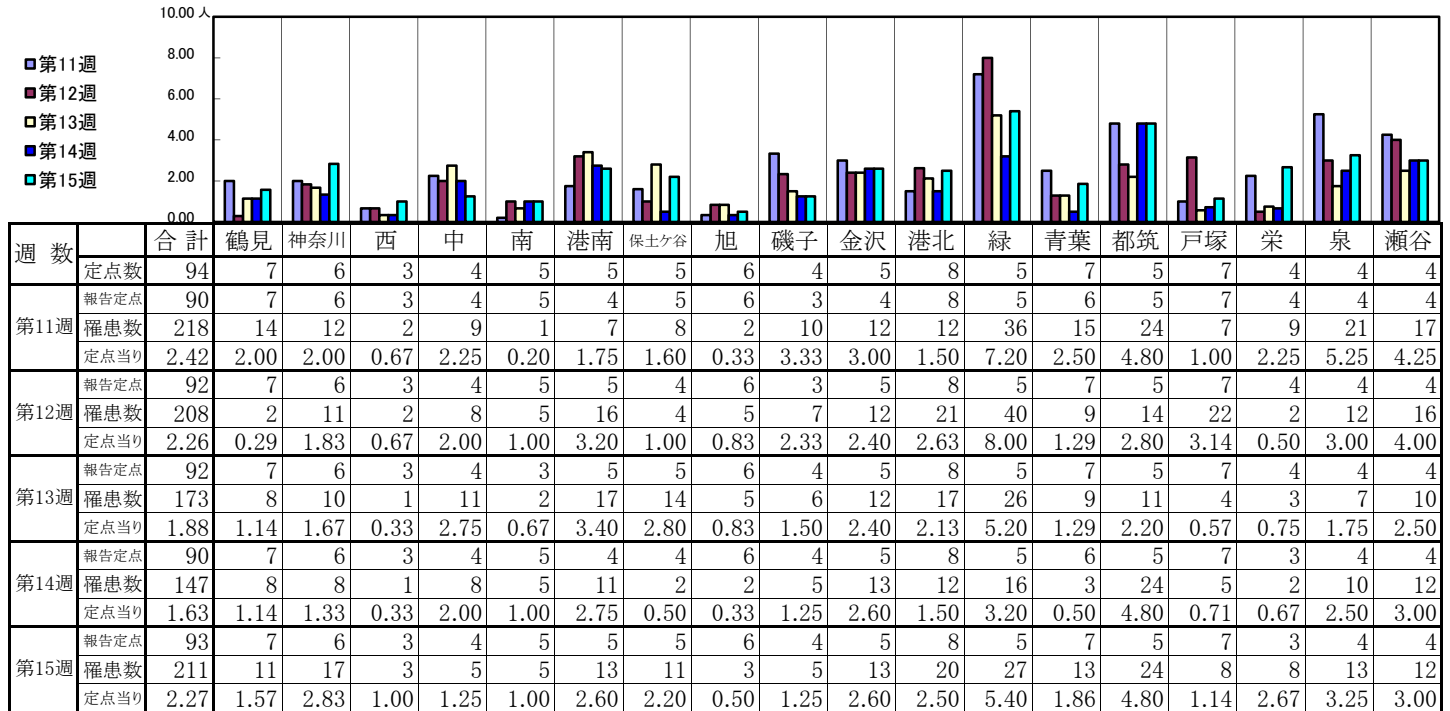
【定点当りの患者数】



<< A群溶血性レンサ球菌咽頭炎 >>

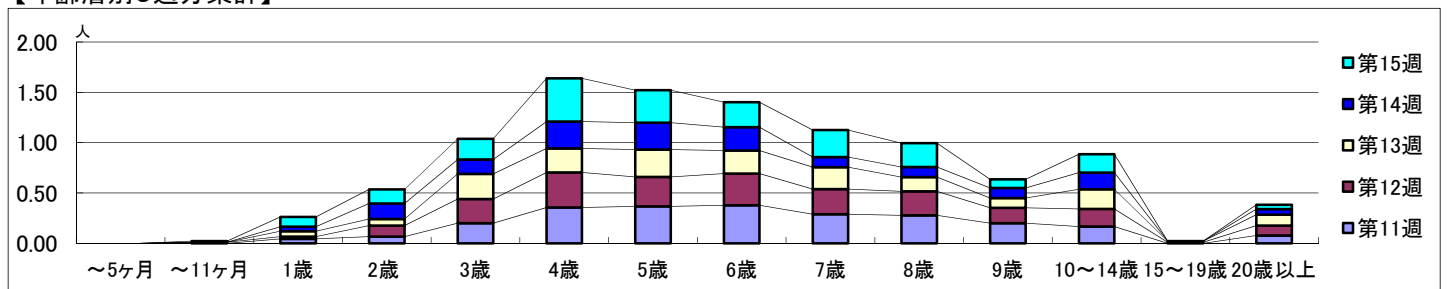
平成 31年 3月11日 ~ 4月14日
[平成 31年 第11週 ~ 第15週]

【区別・週別報告定点当り】

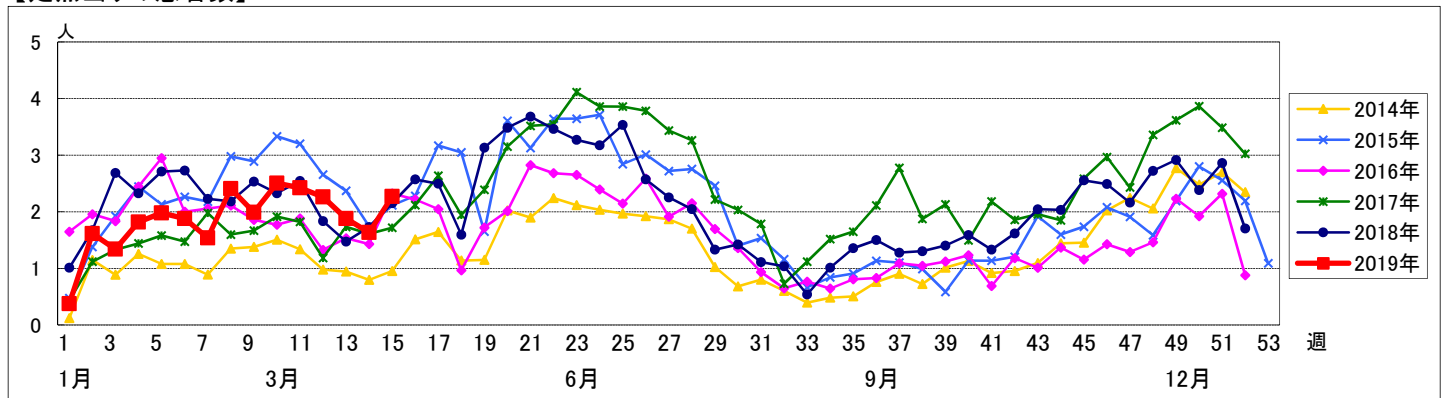


週 数		合計	年齢層別													
			~5ヶ月	~11ヶ月	1歳	2歳	3歳	4歳	5歳	6歳	7歳	8歳	9歳	10~14歳	15~19歳	20歳以上
第11週	罹患数	218			4	6	18	32	33	34	26	25	18	15		7
	定点当り	2.42			0.04	0.07	0.20	0.36	0.37	0.38	0.29	0.28	0.20	0.17		0.08
第12週	罹患数	208		1	2	10	22	32	27	29	23	22	14	16	1	9
	定点当り	2.26		0.01	0.02	0.11	0.24	0.35	0.29	0.32	0.25	0.24	0.15	0.17	0.01	0.10
第13週	罹患数	173			5	6	23	22	25	21	20	13	9	18	1	10
	定点当り	1.88			0.05	0.07	0.25	0.24	0.27	0.23	0.22	0.14	0.10	0.20	0.01	0.11
第14週	罹患数	147			4	14	13	24	24	21	9	9	9	15		5
	定点当り	1.63			0.04	0.16	0.14	0.27	0.27	0.23	0.10	0.10	0.10	0.17		0.06
第15週	罹患数	211		1	9	13	19	40	30	23	25	22	8	17		4
	定点当り	2.27		0.01	0.10	0.14	0.20	0.43	0.32	0.25	0.27	0.24	0.09	0.18		0.04

【年齢層別5週分集計】



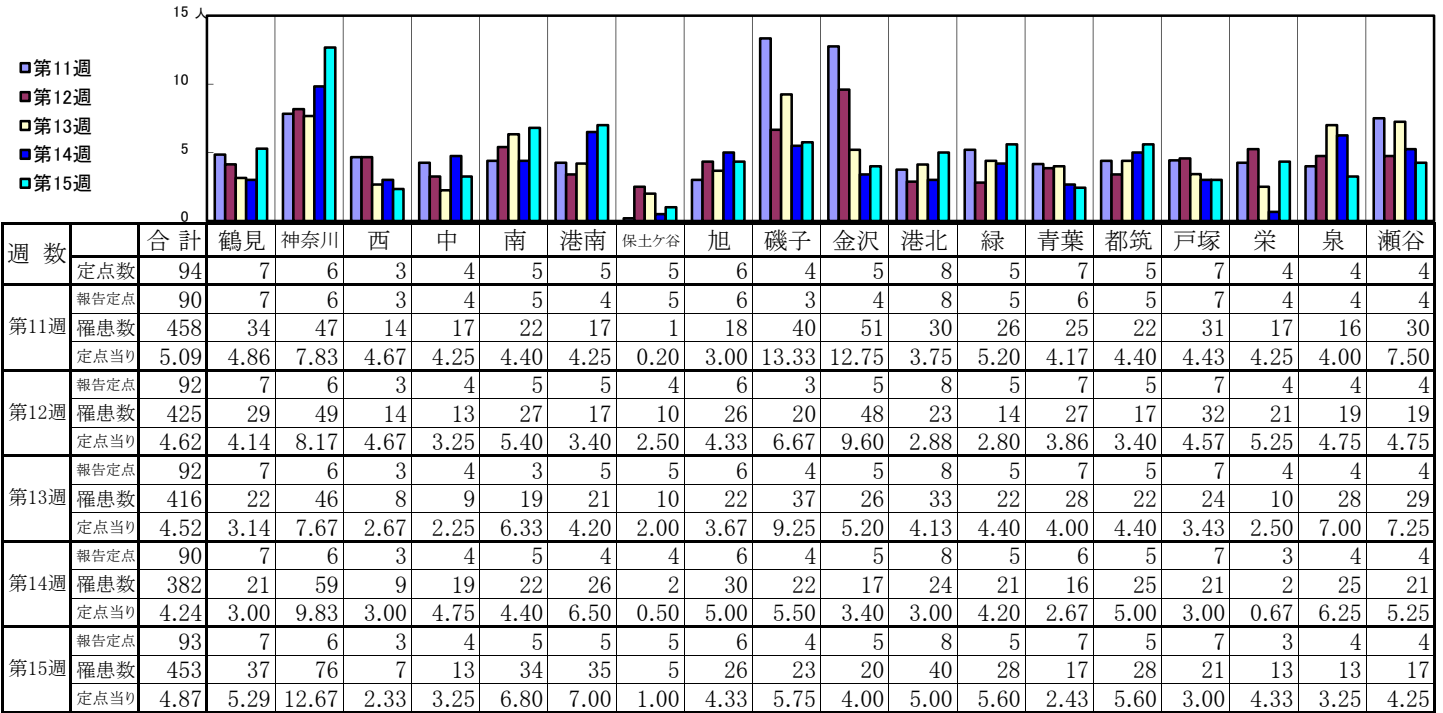
【定点当りの患者数】



<< 感染性胃腸炎 >>

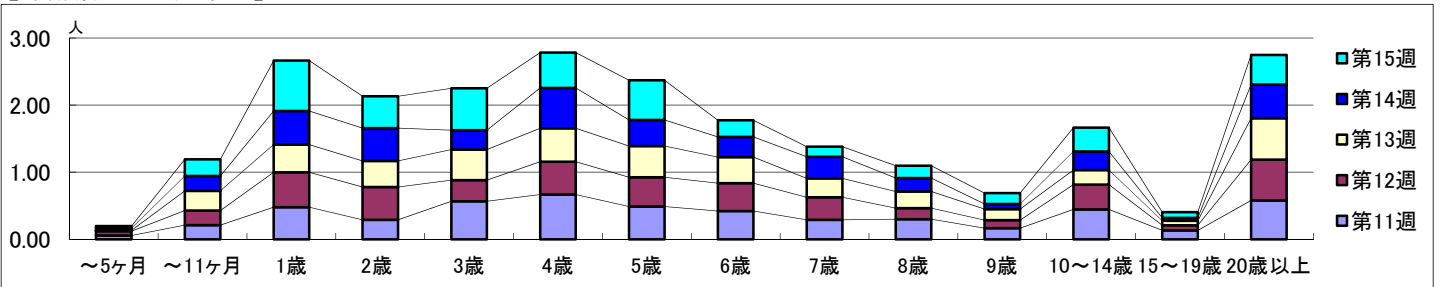
平成 31年 3月11日 ~ 4月14日
[平成 31年 第11週 ~ 第15週]

【区別・週別報告定点当り】

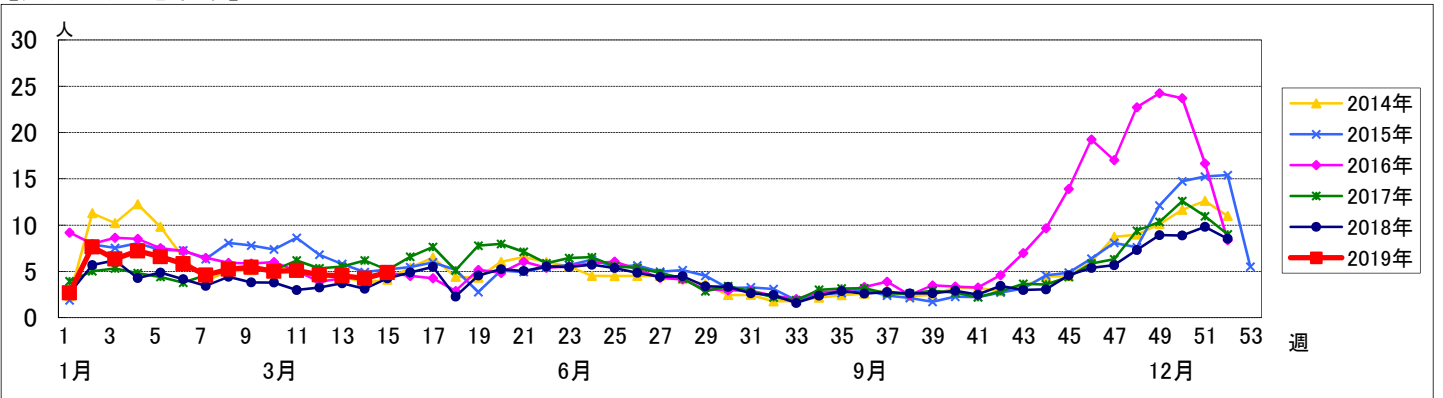


週 数		合計	年齢層別													
			~5ヶ月	~11ヶ月	1歳	2歳	3歳	4歳	5歳	6歳	7歳	8歳	9歳	10~14歳	15~19歳	20歳以上
第11週	罹患数	458	5	19	43	26	51	60	44	38	26	27	15	40	12	52
	定点当り	5.09	0.06	0.21	0.48	0.29	0.57	0.67	0.49	0.42	0.29	0.30	0.17	0.44	0.13	0.58
第12週	罹患数	425	6	20	48	45	29	45	40	38	31	15	11	34	7	56
	定点当り	4.62	0.07	0.22	0.52	0.49	0.32	0.49	0.43	0.41	0.34	0.16	0.12	0.37	0.08	0.61
第13週	罹患数	416	1	27	38	36	42	46	43	36	26	23	15	20	6	57
	定点当り	4.52	0.01	0.29	0.41	0.39	0.46	0.50	0.47	0.39	0.28	0.25	0.16	0.22	0.07	0.62
第14週	罹患数	382	3	20	45	44	26	54	35	27	29	18	7	25	4	45
	定点当り	4.24	0.03	0.22	0.50	0.49	0.29	0.60	0.39	0.30	0.32	0.20	0.08	0.28	0.04	0.50
第15週	罹患数	453	3	23	70	44	58	49	55	23	14	17	15	33	8	41
	定点当り	4.87	0.03	0.25	0.75	0.47	0.62	0.53	0.59	0.25	0.15	0.18	0.16	0.35	0.09	0.44

【年齢層別5週分集計】



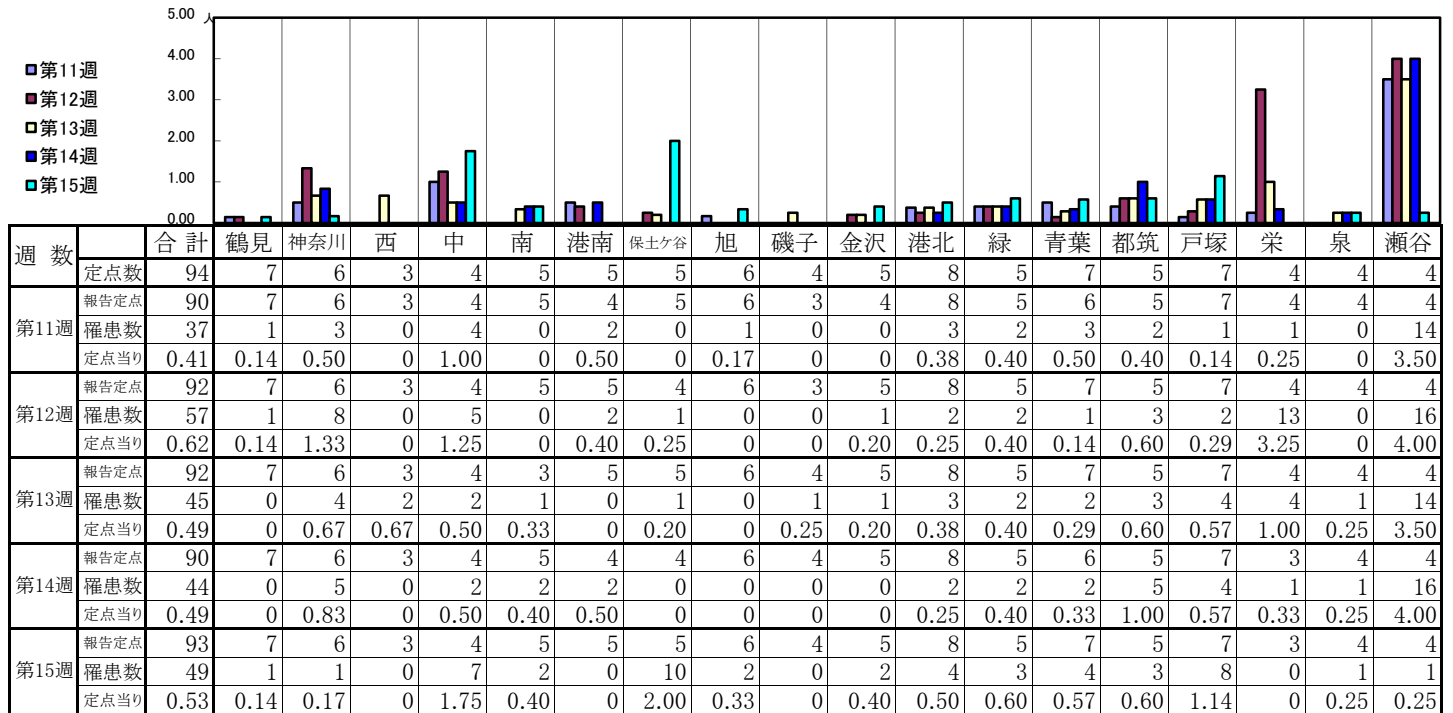
【定点当りの患者数】



<< 水痘 >>

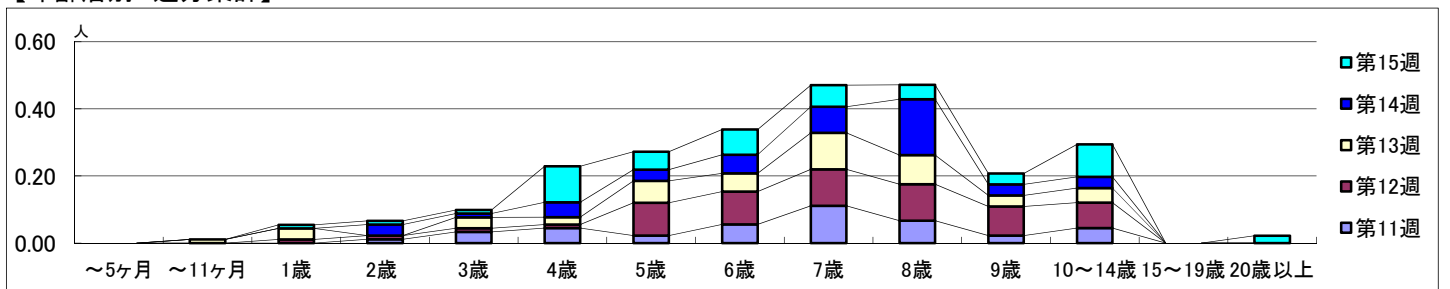
平成 31年 3月11日 ~ 4月14日
[平成 31年 第11週 ~ 第15週]

【区別・週別報告定点当り】

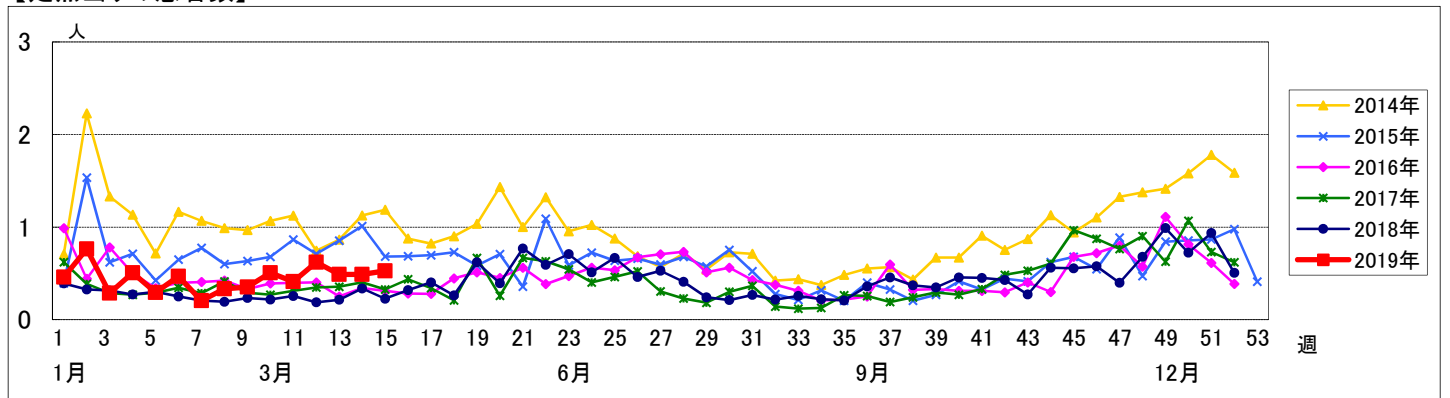


週数	合計	~5ヶ月	~11ヶ月	1歳	2歳	3歳	4歳	5歳	6歳	7歳	8歳	9歳	10~14歳	15~19歳	20歳以上
第11週	罹患数 37 定点当り 0.41				1	3	4	2	5	10	6	2	4		
第12週	罹患数 57 定点当り 0.62			1	1	1	1	9	9	10	10	8	7		
第13週	罹患数 45 定点当り 0.49		1	3		3	2	6	5	10	8	3	4		
第14週	罹患数 44 定点当り 0.49		0.01	0.03	3	1	4	3	5	7	15	3	3		
第15週	罹患数 49 定点当り 0.53			1	1	1	10	5	7	6	4	3	9		2

【年齢層別5週分集計】



【定点当りの患者数】



<< 手足口病 >>

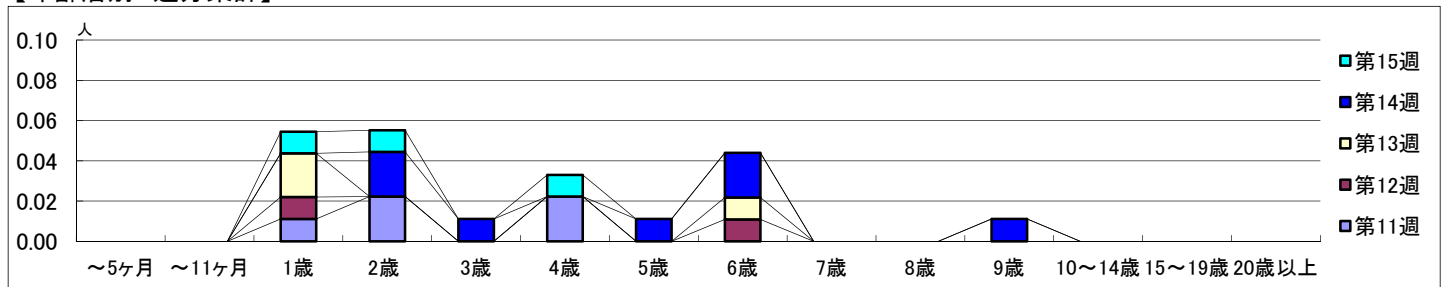
平成 31年 3月11日 ~ 4月14日
[平成 31年 第11週 ~ 第15週]

【区別・週別報告定点当り】

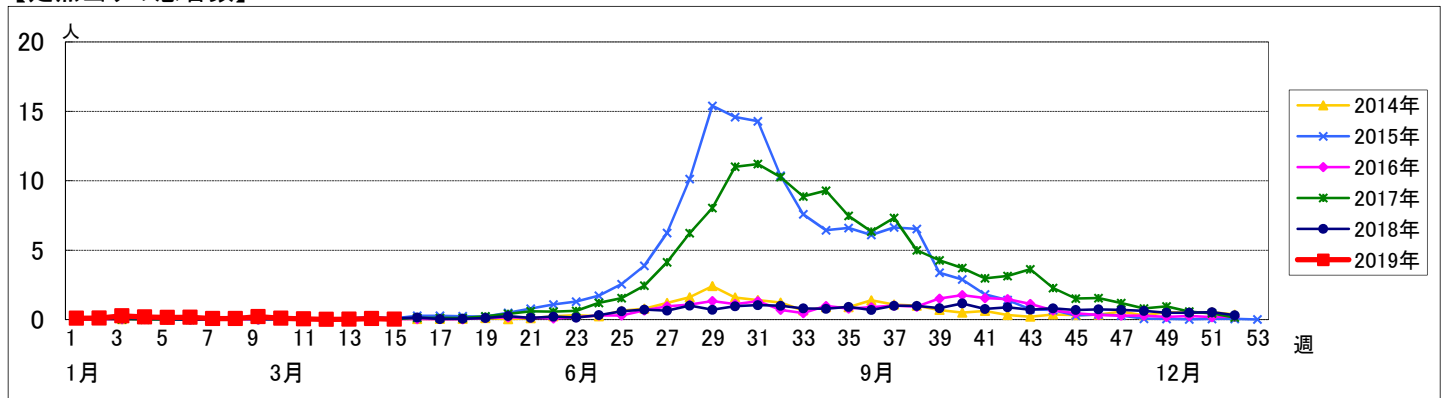
週数		合計	鶴見	神奈川	西	中	南	港南	保土ヶ谷	旭	磯子	金沢	港北	緑	青葉	都筑	戸塚	栄	泉	瀬谷
第11週	定点数	94	7	6	3	4	5	5	5	6	4	5	8	5	7	5	7	4	4	4
	報告定点	90	7	6	3	4	5	4	5	6	3	4	8	5	6	5	7	4	4	4
第12週	報告定点	92	7	6	3	4	5	5	4	6	3	5	8	5	7	5	7	4	4	4
	罹患数	2	0	0	0	0	0	0	0	0	0	0	0	1	0	0	0	1	0	0
第13週	報告定点	92	7	6	3	4	3	5	5	6	4	5	8	5	7	5	7	4	4	4
	罹患数	3	0	0	0	1	0	1	0	0	0	0	0	0	0	0	0	1	0	0
第14週	報告定点	90	7	6	3	4	5	4	4	6	4	5	8	5	6	5	7	3	4	4
	罹患数	7	0	0	2	1	0	0	0	1	0	0	0	0	0	0	0	0	3	0
第15週	報告定点	93	7	6	3	4	5	5	5	6	4	5	8	5	7	5	7	3	4	4
	罹患数	3	1	0	0	0	0	0	0	0	0	0	0	0	0	0	0	0	1	1
	定点当り	0.03	0.14	0	0	0	0	0	0	0	0	0	0	0	0	0	0	0.25	0.25	0.25

週数		合計	~5ヶ月	~11ヶ月	1歳	2歳	3歳	4歳	5歳	6歳	7歳	8歳	9歳	10~14歳	15~19歳	20歳以上
第11週	罹患数	5			1	2		2								
	定点当り	0.06			0.01	0.02		0.02								
第12週	罹患数	2			1					1						
	定点当り	0.02			0.01					0.01						
第13週	罹患数	3			2					1						
	定点当り	0.03			0.02					0.01						
第14週	罹患数	7				2	1		1	2			1			
	定点当り	0.08				0.02	0.01		0.01	0.02			0.01			
第15週	罹患数	3			1	1		1								
	定点当り	0.03			0.01	0.01		0.01								

【年齢層別5週分集計】



【定点当りの患者数】



<< 伝染性紅斑 >>

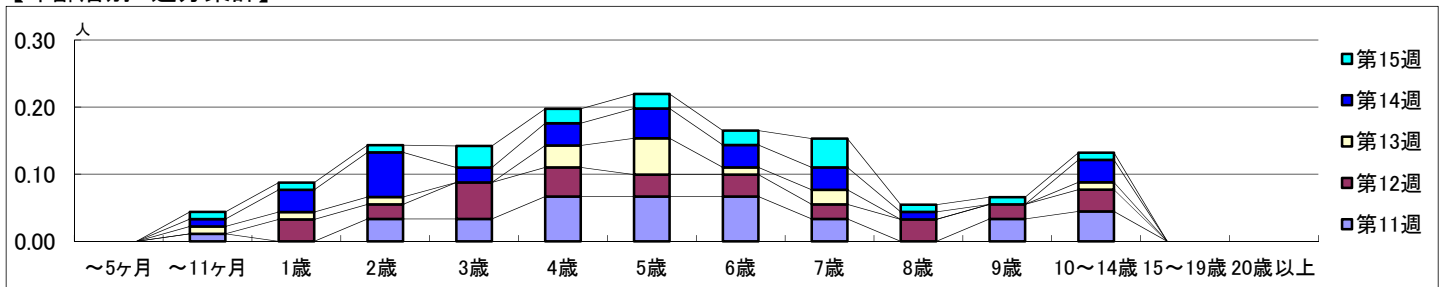
平成 31年 3月11日 ~ 4月14日
[平成 31年 第11週 ~ 第15週]

【区別・週別報告定点当り】

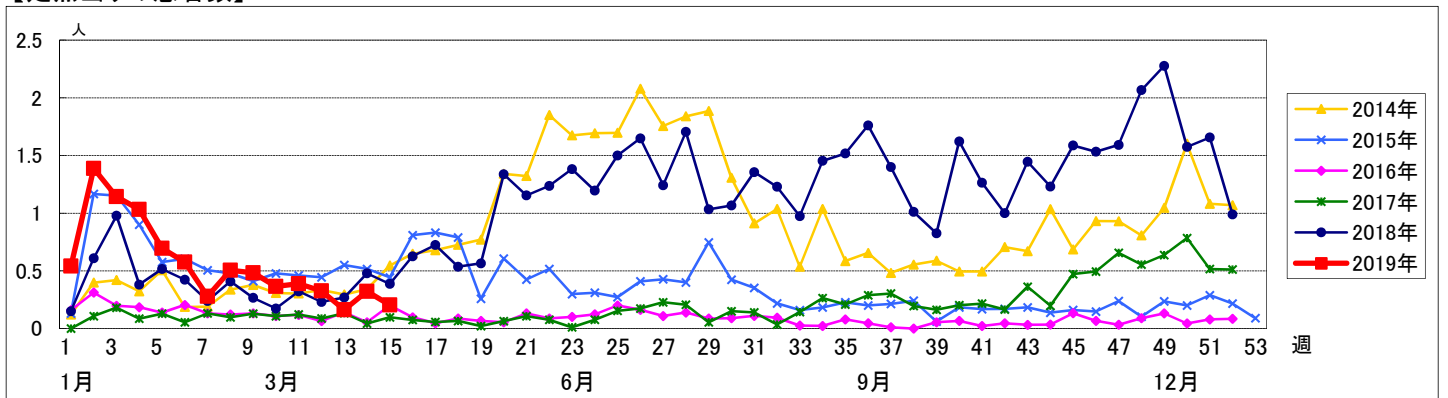
週数		区別																		
		合計	鶴見	神奈川	西	中	南	港南	保土ヶ谷	旭	磯子	金沢	港北	緑	青葉	都筑	戸塚	栄	泉	瀬谷
第11週	定点数	94	7	6	3	4	5	5	5	6	4	5	8	5	7	5	7	4	4	4
	報告定点	90	7	6	3	4	5	4	5	6	3	4	8	5	6	5	7	4	4	4
	罹患数	35	2	3	0	2	2	0	2	1	2	1	4	2	2	2	5	0	4	1
	定点当り	0.39	0.29	0.50	0	0.50	0.40	0	0.40	0.17	0.67	0.25	0.50	0.40	0.33	0.40	0.71	0	1.00	0.25
第12週	報告定点	92	7	6	3	4	5	5	4	6	3	5	8	5	7	5	7	4	4	4
	罹患数	30	0	1	0	0	2	1	1	0	2	6	0	4	1	4	1	0	3	4
	定点当り	0.33	0	0.17	0	0	0.40	0.20	0.25	0	0.67	1.20	0	0.80	0.14	0.80	0.14	0	0.75	1.00
	報告定点	92	7	6	3	4	3	5	5	6	4	5	8	5	7	5	7	4	4	4
第13週	報告定点	92	7	6	3	4	3	5	5	6	4	5	8	5	7	5	7	4	4	4
	罹患数	15	0	1	0	1	0	0	1	0	2	1	2	0	2	2	0	0	3	0
	定点当り	0.16	0	0.17	0	0.25	0	0	0.20	0	0.50	0.20	0.25	0	0.29	0.40	0	0	0.75	0
	報告定点	90	7	6	3	4	5	4	4	6	4	5	8	5	6	5	7	3	4	4
第14週	報告定点	90	7	6	3	4	5	4	4	6	4	5	8	5	6	5	7	3	4	4
	罹患数	29	0	1	0	2	0	2	0	1	0	3	1	2	2	2	3	1	4	5
	定点当り	0.32	0	0.17	0	0.50	0	0.50	0	0.17	0	0.60	0.13	0.40	0.33	0.40	0.43	0.33	1.00	1.25
	報告定点	93	7	6	3	4	5	5	5	6	4	5	8	5	7	5	7	3	4	4
第15週	報告定点	93	7	6	3	4	5	5	5	6	4	5	8	5	7	5	7	3	4	4
	罹患数	19	0	0	0	3	0	2	1	0	2	1	1	0	4	0	0	2	3	0
	定点当り	0.20	0	0	0	0.75	0	0.40	0.20	0	0.50	0.20	0.13	0	0.57	0	0	0.67	0.75	0

週数		合計	~5ヶ月	~11ヶ月	年齢												
					1歳	2歳	3歳	4歳	5歳	6歳	7歳	8歳	9歳	10~14歳	15~19歳	20歳以上	
第11週	罹患数	35		1		3	3	6	6	6	3		3	4			
	定点当り	0.39		0.01		0.03	0.03	0.07	0.07	0.07	0.03		0.03	0.04			
第12週	罹患数	30			3	2	5	4	3	3	2	3	2	3			
	定点当り	0.33			0.03	0.02	0.05	0.04	0.03	0.03	0.02	0.03	0.02	0.03			
第13週	罹患数	15		1	1		3	5	1	2			1				
	定点当り	0.16		0.01	0.01		0.03	0.05	0.01	0.02			0.01				
第14週	罹患数	29		1	3	6	2	3	4	3	3	1	3				
	定点当り	0.32		0.01	0.03	0.07	0.02	0.03	0.04	0.03	0.03	0.01	0.03				
第15週	罹患数	19		1	1	1	3	2	2	2	4	1	1	1			
	定点当り	0.20		0.01	0.01	0.01	0.03	0.02	0.02	0.02	0.04	0.01	0.01	0.01			

【年齢層別5週分集計】



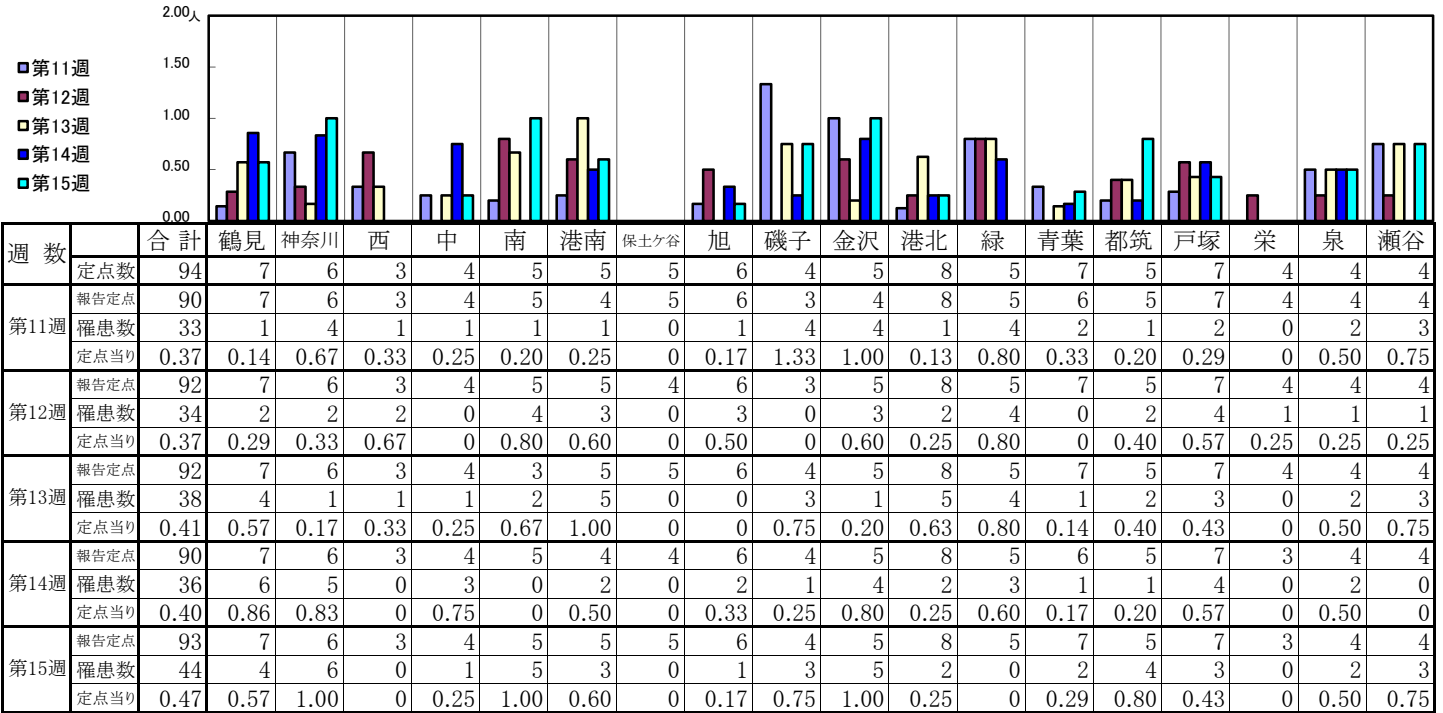
【定点当りの患者数】



<< 突発性発しん >>

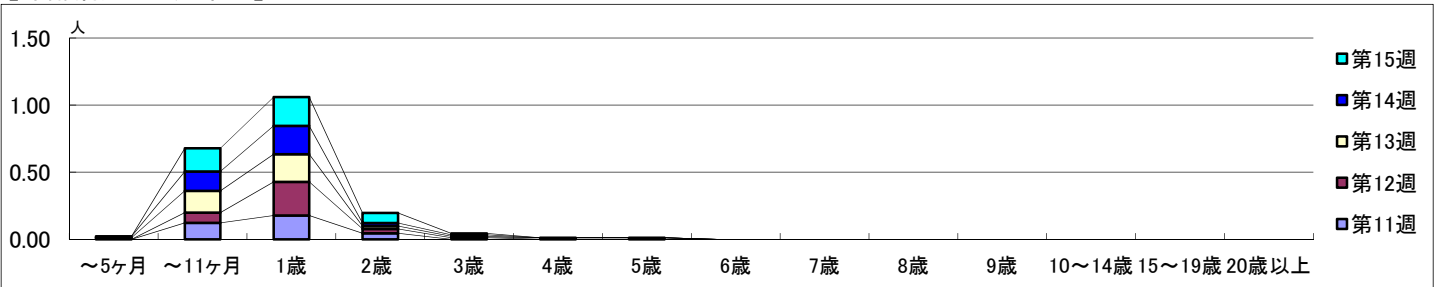
平成 31年 3月11日 ~ 4月14日
[平成 31年 第11週 ~ 第15週]

【区別・週別報告定点当り】

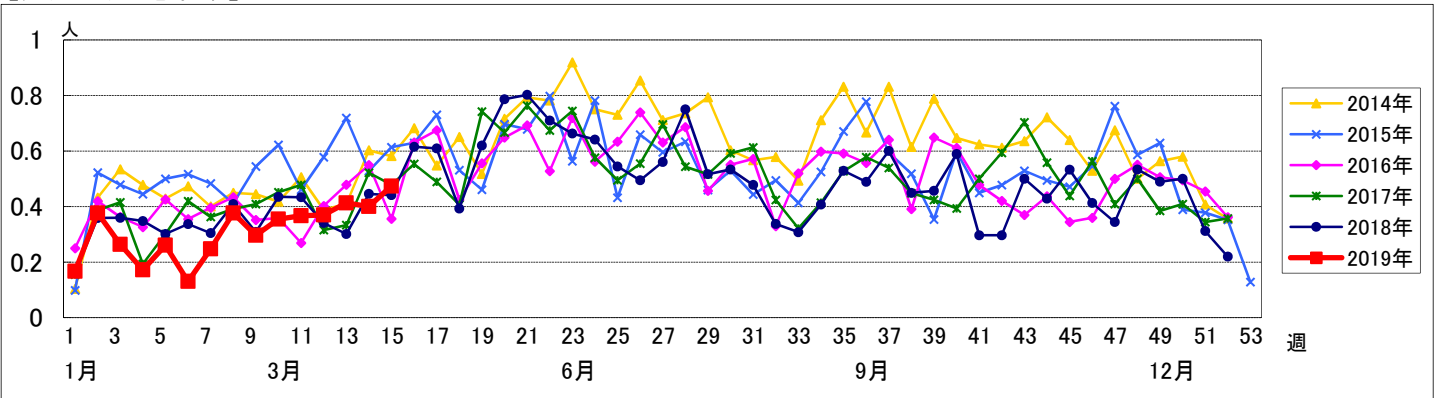


週数	合計	~5ヶ月	~11ヶ月	1歳	2歳	3歳	4歳	5歳	6歳	7歳	8歳	9歳	10~14歳	15~19歳	20歳以上
第11週	罹患数 33		11	16	4		1	1							
第11週	定点当り 0.37		0.12	0.18	0.04		0.01	0.01							
第12週	罹患数 34		7	23	3	1									
第12週	定点当り 0.37		0.08	0.25	0.03	0.01									
第13週	罹患数 38	1	15	19	2	1									
第13週	定点当り 0.41	0.01	0.16	0.21	0.02	0.01									
第14週	罹患数 36	1	13	19	2	1									
第14週	定点当り 0.40	0.01	0.14	0.21	0.02	0.01									
第15週	罹患数 44		16	20	7	1									
第15週	定点当り 0.47		0.17	0.22	0.08	0.01									

【年齢層別5週分集計】



【定点当りの患者数】

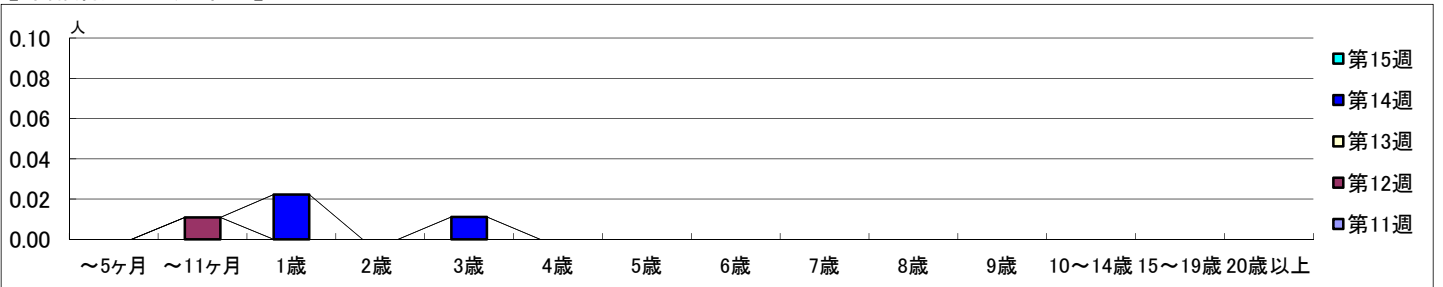


【区別・週別報告定点当り】

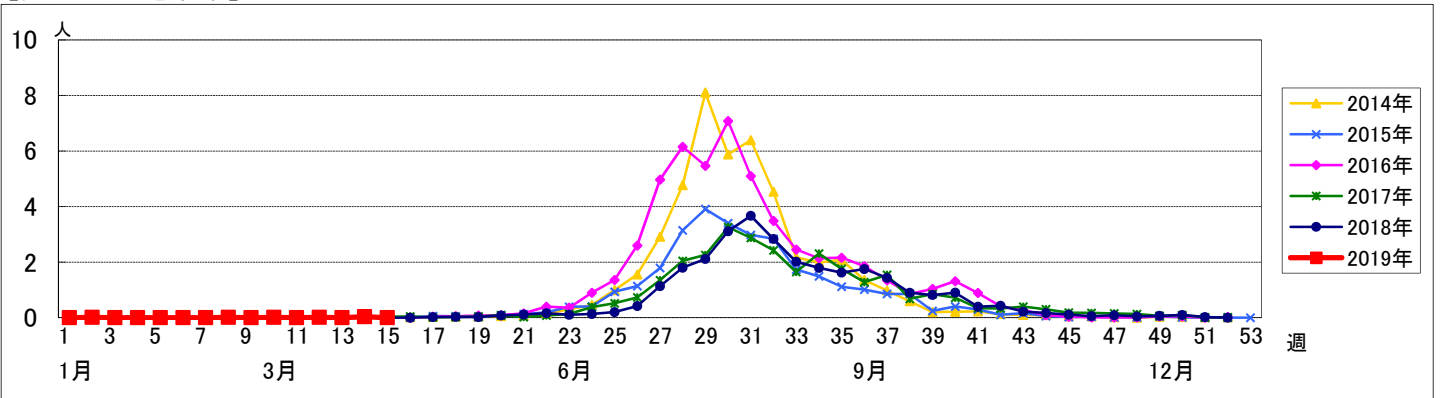
週数		合計	鶴見	神奈川	西	中	南	港南	保土ヶ谷	旭	磯子	金沢	港北	緑	青葉	都筑	戸塚	栄	泉	瀬谷
第11週	定点数	94	7	6	3	4	5	5	5	6	4	5	8	5	7	5	7	4	4	4
	報告定点	90	7	6	3	4	5	4	5	6	3	4	8	5	6	5	7	4	4	4
	罹患数	0	0	0	0	0	0	0	0	0	0	0	0	0	0	0	0	0	0	0
	定点当り	0	0	0	0	0	0	0	0	0	0	0	0	0	0	0	0	0	0	0
第12週	報告定点	92	7	6	3	4	5	5	4	6	3	5	8	5	7	5	7	4	4	4
	罹患数	1	0	0	0	1	0	0	0	0	0	0	0	0	0	0	0	0	0	0
	定点当り	0.01	0	0	0	0.25	0	0	0	0	0	0	0	0	0	0	0	0	0	0
	報告定点	92	7	6	3	4	3	5	5	6	4	5	8	5	7	5	7	4	4	4
第13週	報告定点	92	7	6	3	4	3	5	5	6	4	5	8	5	7	5	7	4	4	4
	罹患数	0	0	0	0	0	0	0	0	0	0	0	0	0	0	0	0	0	0	0
	定点当り	0	0	0	0	0	0	0	0	0	0	0	0	0	0	0	0	0	0	0
	報告定点	90	7	6	3	4	5	4	4	6	4	5	8	5	6	5	7	3	4	4
第14週	報告定点	90	7	6	3	4	5	4	4	6	4	5	8	5	6	5	7	3	4	4
	罹患数	3	0	0	0	1	1	0	0	0	0	0	0	0	0	1	0	0	0	0
	定点当り	0.03	0	0	0	0.25	0.20	0	0	0	0	0	0	0	0	0.20	0	0	0	0
	報告定点	93	7	6	3	4	5	5	5	6	4	5	8	5	7	5	7	3	4	4
第15週	報告定点	93	7	6	3	4	5	5	5	6	4	5	8	5	7	5	7	3	4	4
	罹患数	0	0	0	0	0	0	0	0	0	0	0	0	0	0	0	0	0	0	0
	定点当り	0	0	0	0	0	0	0	0	0	0	0	0	0	0	0	0	0	0	0

週数		合計	~5ヶ月	~11ヶ月	1歳	2歳	3歳	4歳	5歳	6歳	7歳	8歳	9歳	10~14歳	15~19歳	20歳以上
第11週	罹患数	0														
	定点当り	0														
第12週	罹患数	1		1												
	定点当り	0.01		0.01												
第13週	罹患数	0														
	定点当り	0														
第14週	罹患数	3			2		1									
	定点当り	0.03			0.02		0.01									
第15週	罹患数	0														
	定点当り	0														

【年齢層別5週分集計】



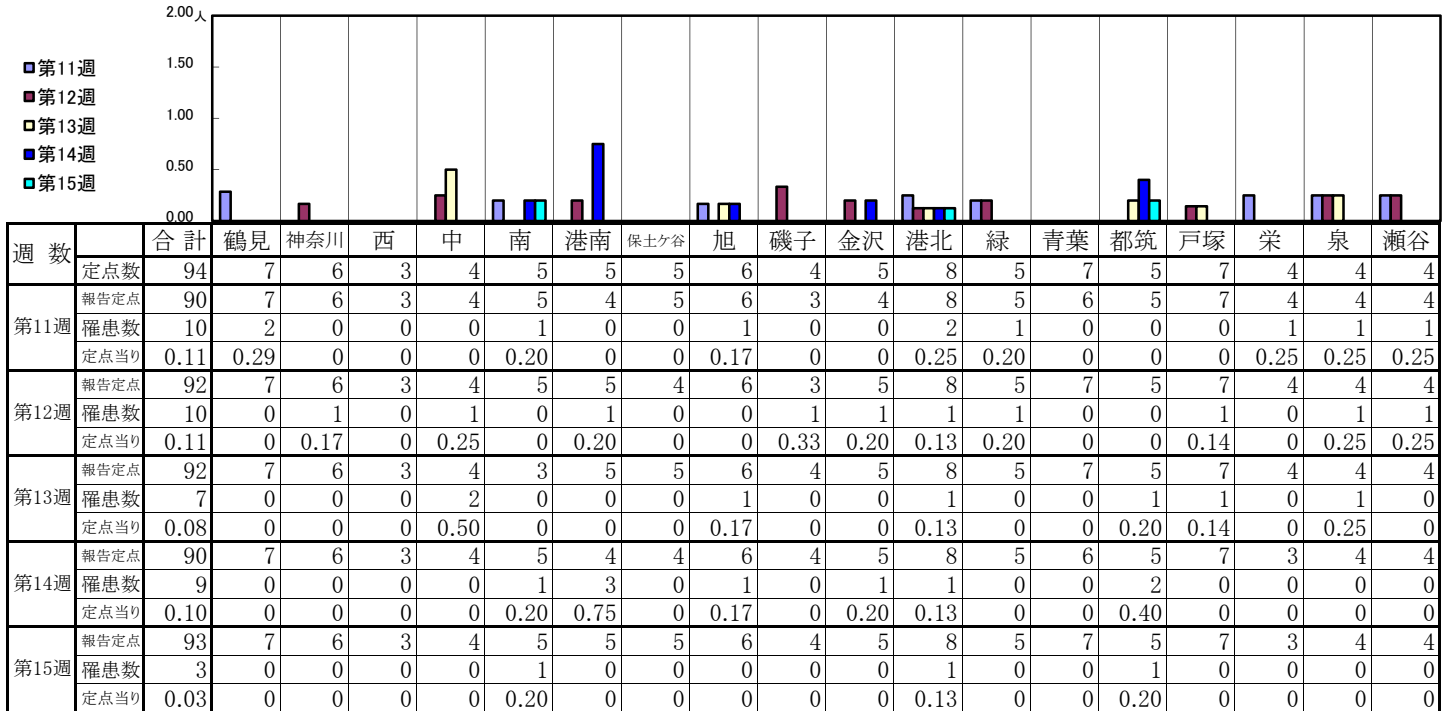
【定点当りの患者数】



<< 流行性耳下腺炎 >>

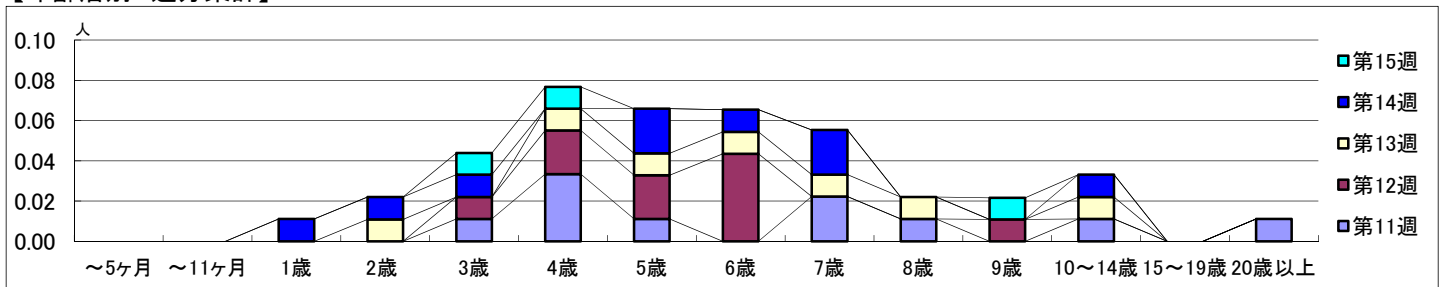
平成 31年 3月11日 ~ 4月14日
[平成 31年 第11週 ~ 第15週]

【区別・週別報告定点当り】

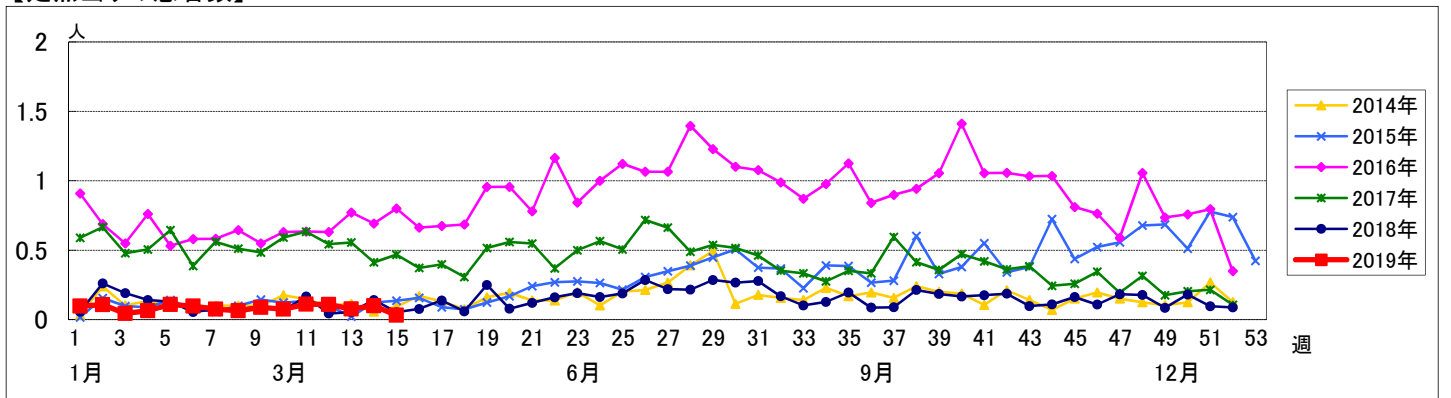


週数	合計	~5ヶ月	~11ヶ月	1歳	2歳	3歳	4歳	5歳	6歳	7歳	8歳	9歳	10~14歳	15~19歳	20歳以上
第11週	罹患数 10					1	3	1		2	1		1		1
第11週	定点当り 0.11					0.01	0.03	0.01		0.02	0.01		0.01		0.01
第12週	罹患数 10					1	2	2	4			1			
第12週	定点当り 0.11					0.01	0.02	0.02	0.04			0.01			
第13週	罹患数 7				1		1	1	1	1	1		1		
第13週	定点当り 0.08				0.01		0.01	0.01	0.01	0.01	0.01		0.01		
第14週	罹患数 9			1	1	1		2	1	2			1		
第14週	定点当り 0.10			0.01	0.01	0.01		0.02	0.01	0.02			0.01		
第15週	罹患数 3					1	1					1			
第15週	定点当り 0.03					0.01	0.01					0.01			

【年齢層別5週分集計】



【定点当りの患者数】



<< 急性出血性結膜炎 >>

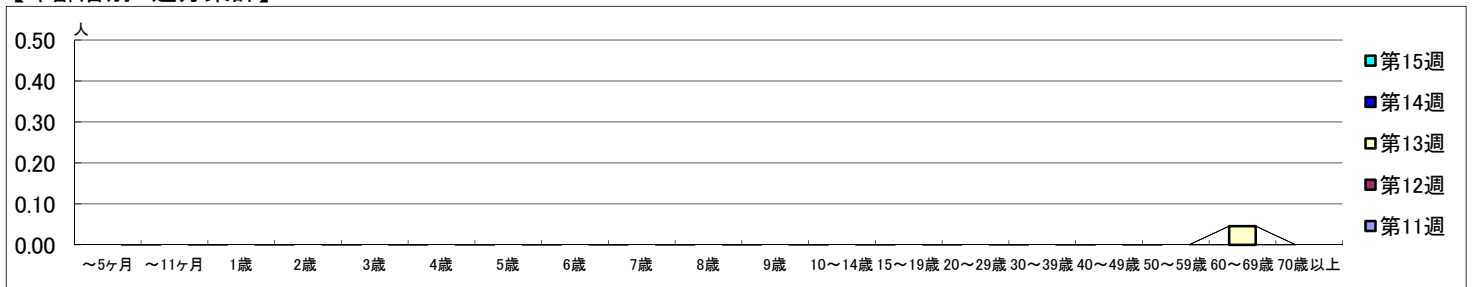
平成 31年 3月11日 ~ 4月14日
[平成 31年 第11週 ~ 第15週]

【区別・週別報告定点当り】

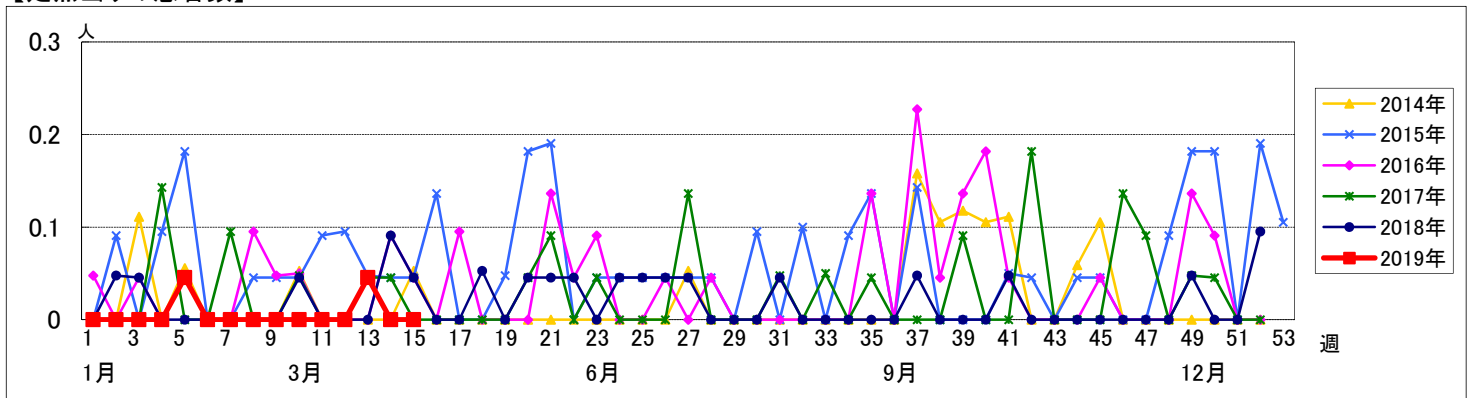
週数		区別																		
		合計	鶴見	神奈川	西	中	南	港南	保土ヶ谷	旭	磯子	金沢	港北	緑	青葉	都筑	戸塚	栄	泉	瀬谷
第11週	定点数	22	2	1	1	1	1	1	1	1	1	1	2	1	2	1	2	1	1	1
	報告定点	21	2		1	1	1	1	1	1	1	1	2	1	2	1	2	1	1	1
	罹患数	0	0	0	0	0	0	0	0	0	0	0	0	0	0	0	0	0	0	0
	定点当り	0	0	0	0	0	0	0	0	0	0	0	0	0	0	0	0	0	0	0
第12週	報告定点	22	2	1	1	1	1	1	1	1	1	2	1	2	1	2	1	1	1	1
	罹患数	0	0	0	0	0	0	0	0	0	0	0	0	0	0	0	0	0	0	0
	定点当り	0	0	0	0	0	0	0	0	0	0	0	0	0	0	0	0	0	0	0
	報告定点	22	2	1	1	1	1	1	1	1	1	2	1	2	1	2	1	1	1	1
第13週	罹患数	1	0	0	0	0	0	0	0	0	0	0	0	0	0	0	0	1	0	0
	定点当り	0.05	0	0	0	0	0	0	0	0	0	0	0	0	0	0	0	1.00	0	0
	報告定点	22	2	1	1	1	1	1	1	1	1	2	1	2	1	2	1	1	1	1
	罹患数	0	0	0	0	0	0	0	0	0	0	0	0	0	0	0	0	0	0	0
第14週	定点当り	0	0	0	0	0	0	0	0	0	0	0	0	0	0	0	0	0	0	0
	報告定点	22	2	1	1	1	1	1	1	1	1	2	1	2	1	2	1	1	1	1
	罹患数	0	0	0	0	0	0	0	0	0	0	0	0	0	0	0	0	0	0	0
	定点当り	0	0	0	0	0	0	0	0	0	0	0	0	0	0	0	0	0	0	0
第15週	報告定点	21	2	1	1	1	1	1	1	1	1	1	1	2	1	2	1	1	1	1
	罹患数	0	0	0	0	0	0	0	0	0	0	0	0	0	0	0	0	0	0	0
	定点当り	0	0	0	0	0	0	0	0	0	0	0	0	0	0	0	0	0	0	0
	報告定点	22	2	1	1	1	1	1	1	1	1	2	1	2	1	2	1	1	1	1

週数		合計	~5ヶ月	~11ヶ月	1歳	2歳	3歳	4歳	5歳	6歳	7歳	8歳	9歳	10~14歳	15~19歳	20~29歳	30~39歳	40~49歳	50~59歳	60~69歳	70歳以上		
			罹患数	0																			
定点当り	0																						
罹患数	0																						
定点当り	0																						
罹患数	1																					1	
定点当り	0.05																					0.05	
罹患数	0																						
定点当り	0																						
罹患数	0																						
定点当り	0																						

【年齢層別5週分集計】



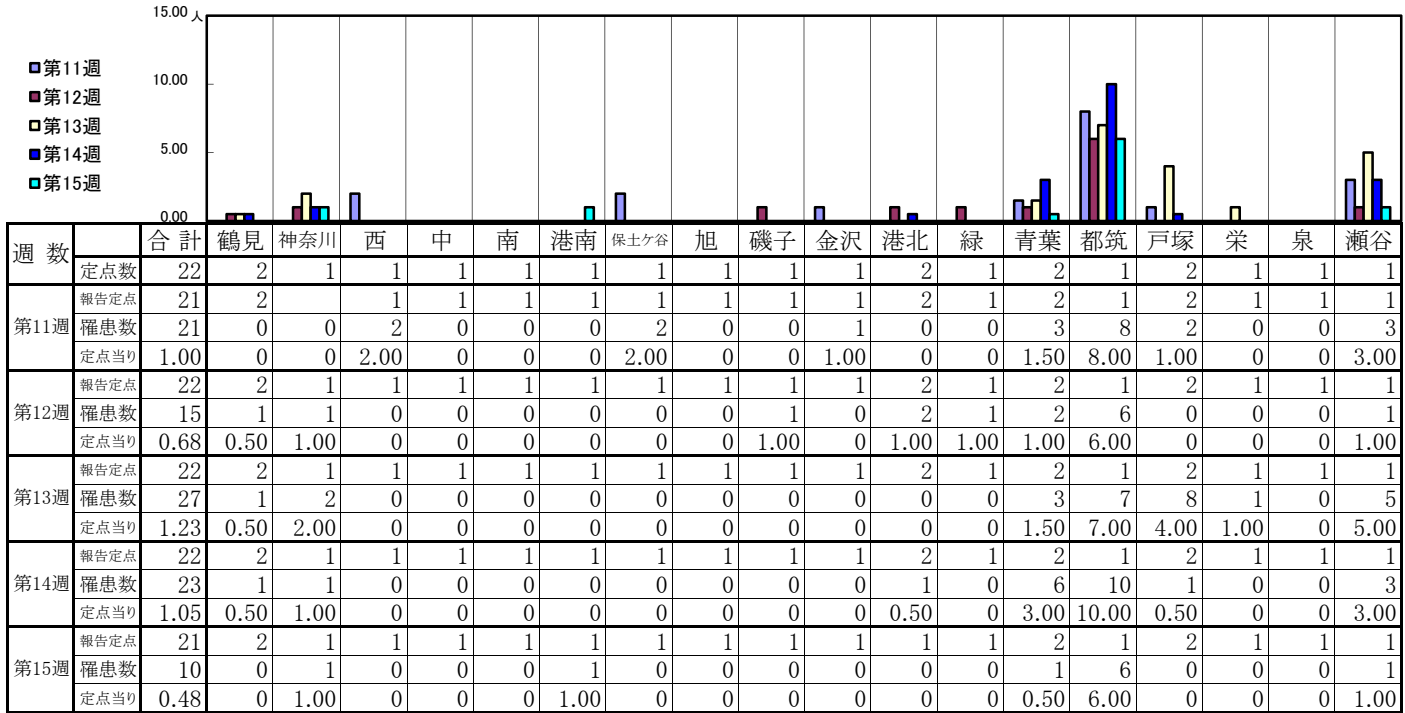
【定点当りの患者数】



<< 流行性角結膜炎 >>

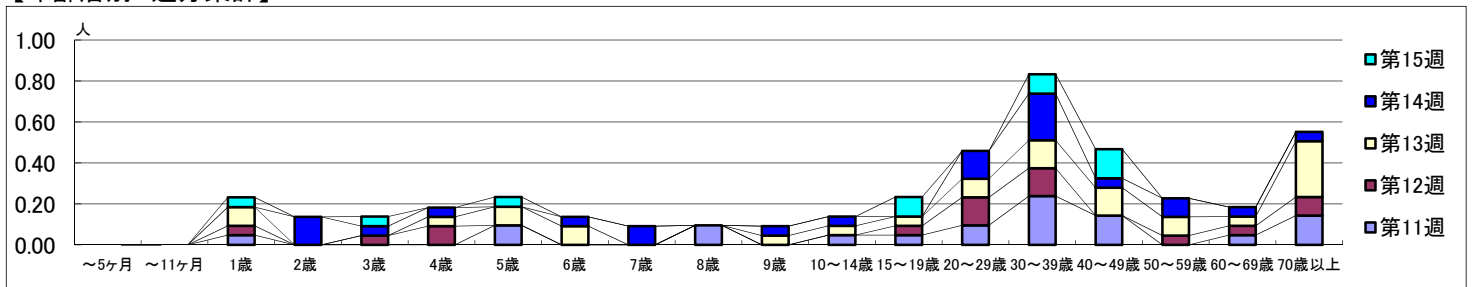
平成 31年 3月11日 ~ 4月14日
[平成 31年 第11週 ~ 第15週]

【区別・週別報告定点当り】



週数		合計	~5ヶ月	~11ヶ月	1歳	2歳	3歳	4歳	5歳	6歳	7歳	8歳	9歳	10~14歳	15~19歳	20~29歳	30~39歳	40~49歳	50~59歳	60~69歳	70歳以上
			第11週	罹患数	21			1				2			2		1	1	2	5	3
第11週	定点当り	1.00			0.05				0.10			0.10		0.05	0.05	0.10	0.24	0.14		0.05	0.14
第12週	罹患数	15			1		1	2							1	3	3		1	1	2
第12週	定点当り	0.68			0.05		0.05	0.09							0.05	0.14	0.14		0.05	0.05	0.09
第13週	罹患数	27			2			1	2	2			1	1	1	2	3	3	2	1	6
第13週	定点当り	1.23			0.09			0.05	0.09	0.09			0.05	0.05	0.05	0.09	0.14	0.14	0.09	0.05	0.27
第14週	罹患数	23				3	1	1		1	2		1	1		3	5	1	2	1	1
第14週	定点当り	1.05				0.14	0.05	0.05		0.05	0.09		0.05	0.05		0.14	0.23	0.05	0.09	0.05	0.05
第15週	罹患数	10			1		1		1						2		2	3			
第15週	定点当り	0.48			0.05		0.05		0.05						0.10		0.10	0.14			

【年齢層別5週分集計】



【定点当りの患者数】

