

疾病別 警報・注意報 発生状況

平成31年第14週

	インフルエンザ	RSウイルス感染症	咽頭結膜熱	A群溶血性レンサ球菌咽頭炎	感染性胃腸炎	水痘	手足口病	伝染性紅斑	突発性発しん	ヘルパンギーナ	流行性耳下腺炎	急性出血性結膜炎	流行性角結膜炎
警報レベル <span style="color:red">◎</span>	30		3	8	20	2	5	2		6	6	1	8
終息基準値 <span style="color:red">◎</span>	10		1	4	12	1	2	1		2	2	0.1	4
注意報レベル <span style="color:red">○</span>	10					1					3		
横浜市	0.74	0.16	0.09	1.58	4.29	0.48	0.07	0.33	0.39	0.02	0.10	-	1.05
鶴見	0.50	0.14	0.14	1.14	3.00	-	-	-	0.86	-	-	-	0.50
神奈川	0.50	0.17	-	1.33	9.83	0.83	-	0.17	0.83	-	-	-	1.00
西	0.25	-	-	0.33	3.00	-	0.67	-	-	-	-	-	-
中	0.33	-	-	0.67	6.33	0.33	-	0.67	0.67	-	-	-	-
南	0.50	0.20	-	1.00	4.40	0.40	-	-	-	0.20	0.20	-	-
港南	0.29	-	0.25	2.75	6.50	0.50	-	0.50	0.50	-	0.75	-	-
保土ヶ谷	1.57	-	-	0.50	0.50	-	-	-	-	-	-	-	-
旭	1.00	-	-	0.33	5.00	-	0.17	0.17	0.33	-	0.17	-	-
磯子	0.86	-	0.25	1.25	5.50	-	-	-	0.25	-	-	-	-
金沢	-	-	-	2.60	3.40	-	-	0.60	0.80	-	0.20	-	-
港北	0.77	0.50	0.13	1.50	3.00	0.25	-	0.13	0.25	-	0.13	-	0.50
緑	-	0.60	-	3.20	4.20	0.40	-	0.40	0.60	-	-	-	-
青葉	0.60	-	-	0.50	2.67	0.33	-	0.33	0.17	-	-	-	3.00
都筑	0.71	0.20	-	4.80	5.00	1.00 <span style="color:red">○</span>	-	0.40	0.20	0.20	0.40	-	10.00 <span style="color:red">◎</span>
戸塚	2.00	0.29	0.14	0.71	3.00	0.57	-	0.43	0.57	-	-	-	0.50
栄	0.33	-	-	0.67	0.67	0.33	-	0.33	-	-	-	-	-
泉	1.86	-	0.75	2.50	6.25	0.25	0.75	1.00	0.50	-	-	-	-
瀬谷	0.17	0.25	-	3.00	5.25	4.00 <span style="color:red">◎</span>	-	1.25	-	-	-	-	3.00

(-: 定点当たり0.00) (…: 未報告)

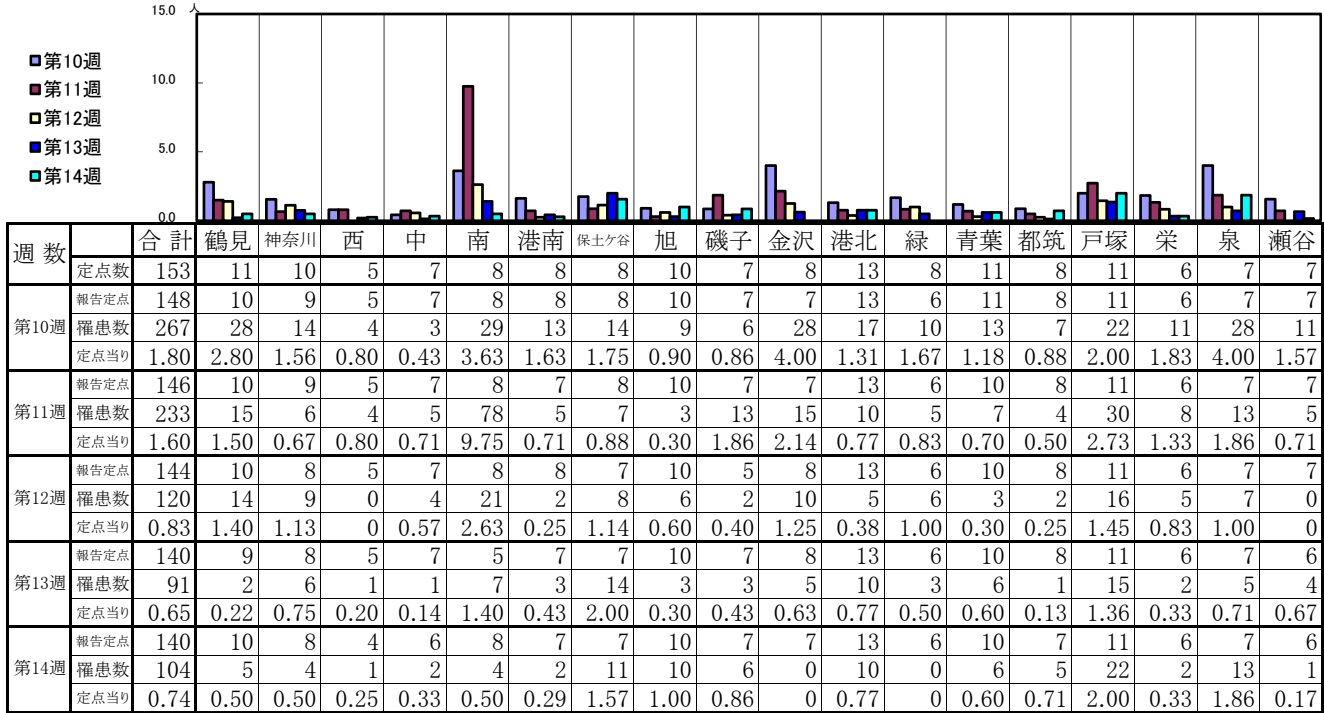
- ◎ 報告定点当たりの値が警報レベル もしくは警報レベル継続中です
- 報告定点当たりの値が注意報レベルに達しています

(この数字は集計時点のもので、翌週以降変動することもあります)

<< インフルエンザ >>

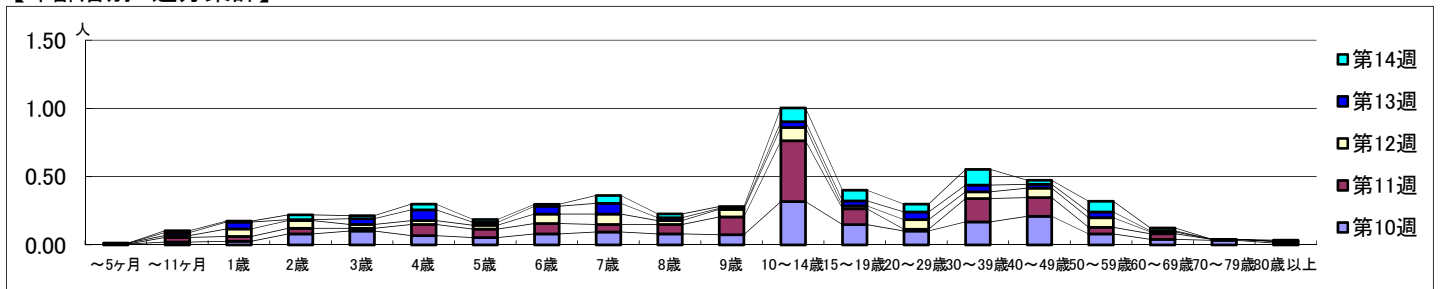
平成 31年 3月 4日 ~ 4月 7日  
[平成 31年 第10週 ~ 第14週]

【区別・週別報告定点当り】

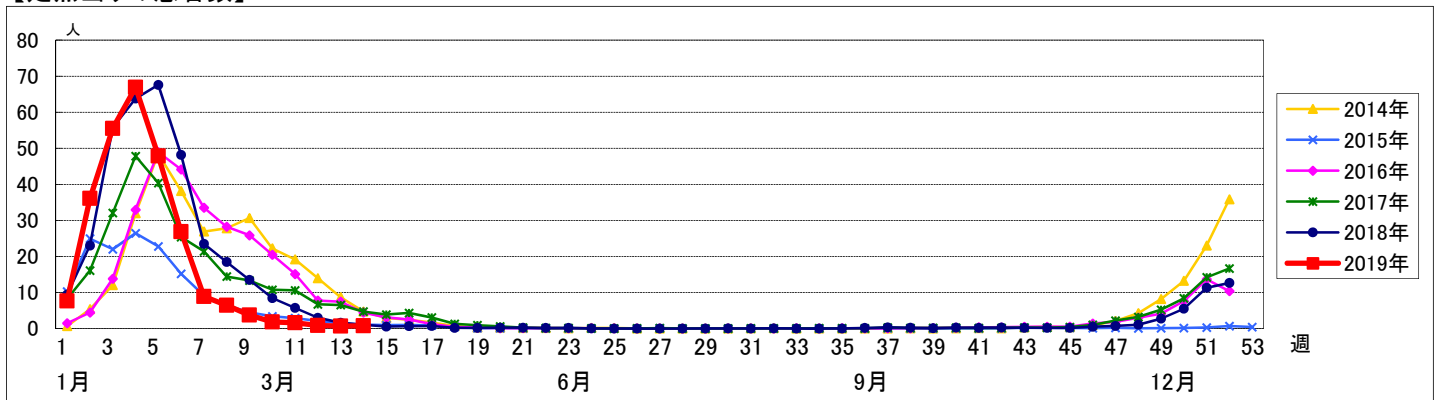


週数	合計	~5ヶ月	~11ヶ月	1歳	2歳	3歳	4歳	5歳	6歳	7歳	8歳	9歳	10~14歳	15~19歳	20~29歳	30~39歳	40~49歳	50~59歳	60~69歳	70~79歳	80歳以上
第10週	267	1	3	4	12	15	10	8	12	14	12	11	47	22	15	25	31	12	6	5	2
第10週	1.80	0.01	0.02	0.03	0.08	0.10	0.07	0.05	0.08	0.09	0.08	0.07	0.32	0.15	0.10	0.17	0.21	0.08	0.04	0.03	0.01
第11週	233		5	5	6	3	12	9	11	8	10	19	65	17	2	25	20	7	6	1	2
第11週	1.60		0.03	0.03	0.04	0.02	0.08	0.06	0.08	0.05	0.07	0.13	0.45	0.12	0.01	0.17	0.14	0.05	0.04	0.01	0.01
第12週	120	1	2	8	8	4	4	4	10	11	4	8	14	3	10	7	10	10	2		
第12週	0.83	0.01	0.01	0.06	0.06	0.03	0.03	0.03	0.07	0.08	0.03	0.06	0.10	0.02	0.07	0.05	0.07	0.07	0.01		
第13週	91		3	7	1	6	11	3	8	11	3	1	6	5	8	7	4	6	1		
第13週	0.65		0.02	0.05	0.01	0.04	0.08	0.02	0.06	0.08	0.02	0.01	0.04	0.04	0.06	0.05	0.03	0.04	0.01		
第14週	104		2	1	5	3	6	3	2	8	4	2	14	11	8	16	4	11	3		1
第14週	0.74		0.01	0.01	0.04	0.02	0.04	0.02	0.01	0.06	0.03	0.01	0.10	0.08	0.06	0.11	0.03	0.08	0.02		0.01

【年齢層別5週分集計】



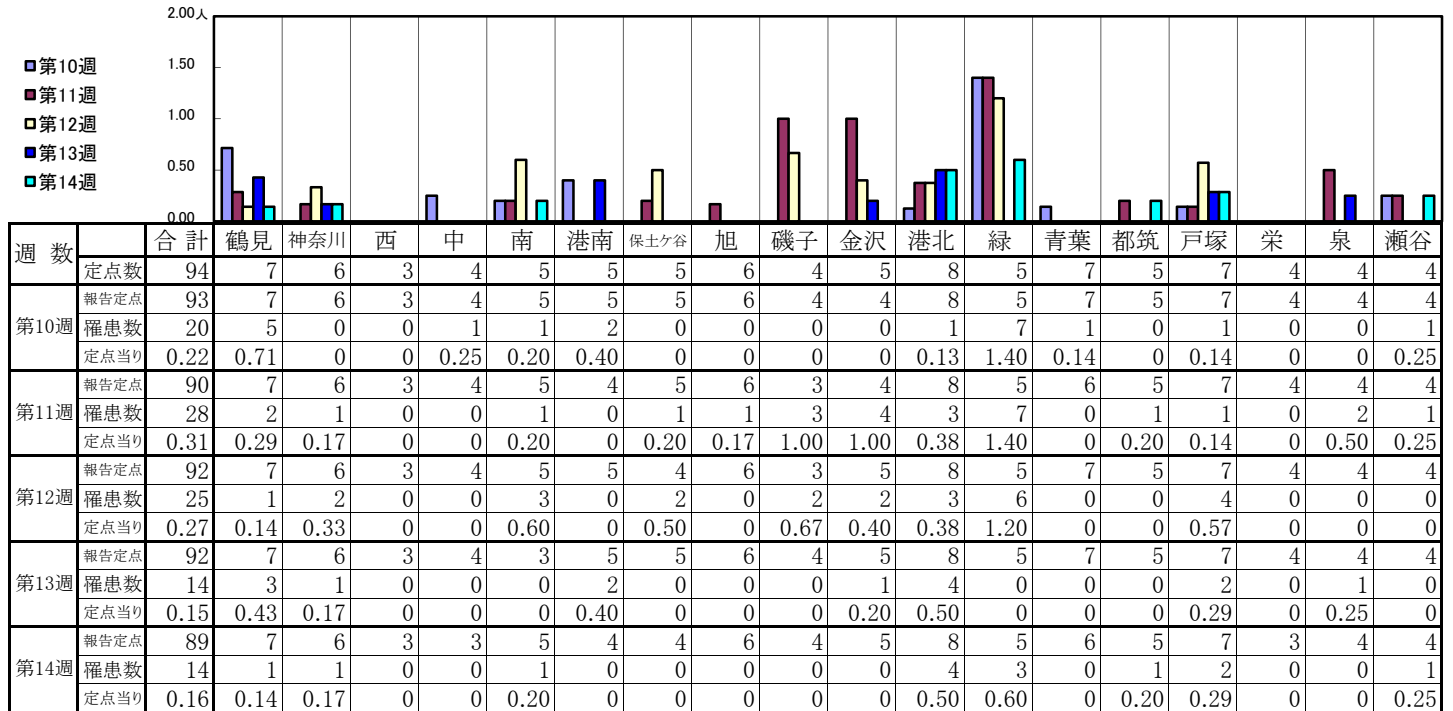
【定点当りの患者数】



# << RSウイルス感染症 >>

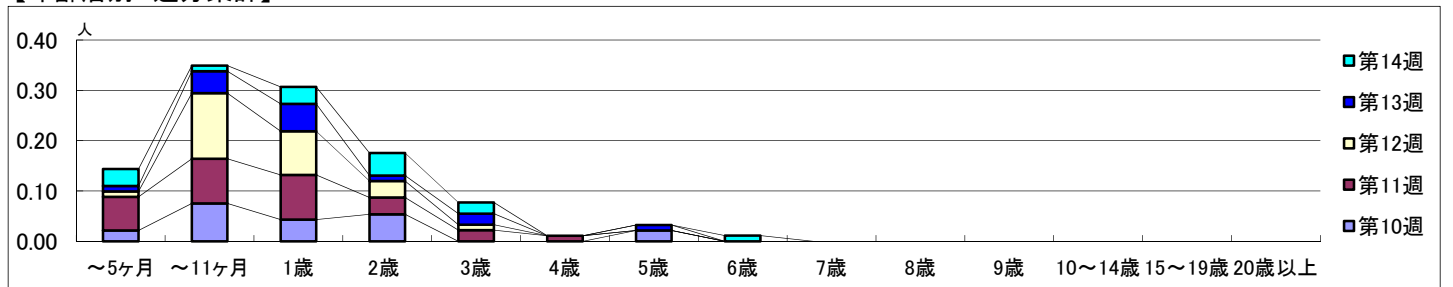
平成 31年 3月 4日 ~ 4月 7日  
[平成 31年 第10週 ~ 第14週]

## 【区別・週別報告定点当り】

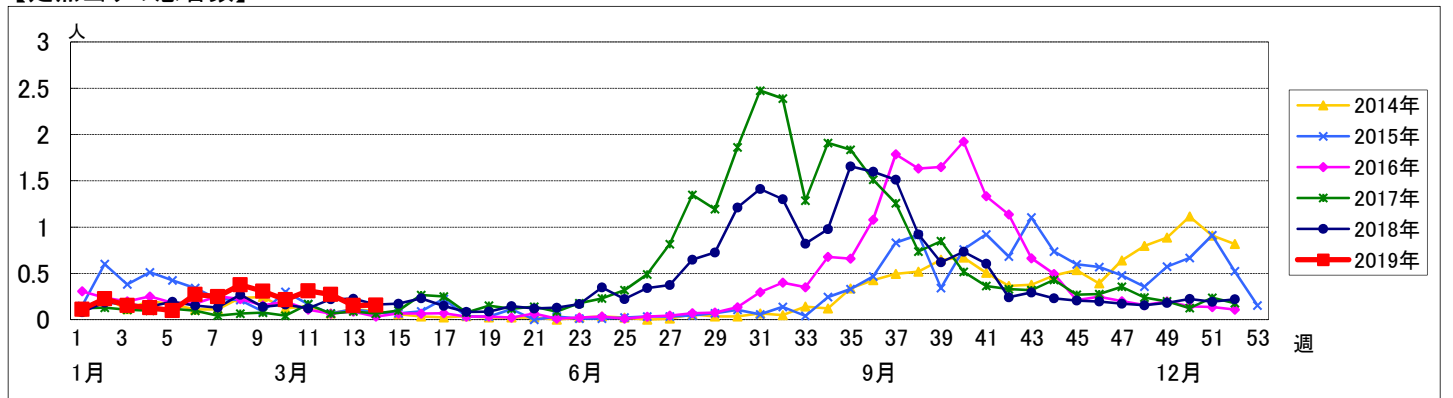


週数	合計	~5ヶ月	~11ヶ月	1歳	2歳	3歳	4歳	5歳	6歳	7歳	8歳	9歳	10~14歳	15~19歳	20歳以上
第10週	20	2	7	4	5			2							
第11週	28	6	8	8	3	2	1								
第12週	25	1	12	8	3	1									
第13週	14	1	4	5	1	2		1							
第14週	14	3	1	3	4	2			1						

## 【年齢層別5週分集計】



## 【定点当りの患者数】



# << 咽頭結膜熱 >>

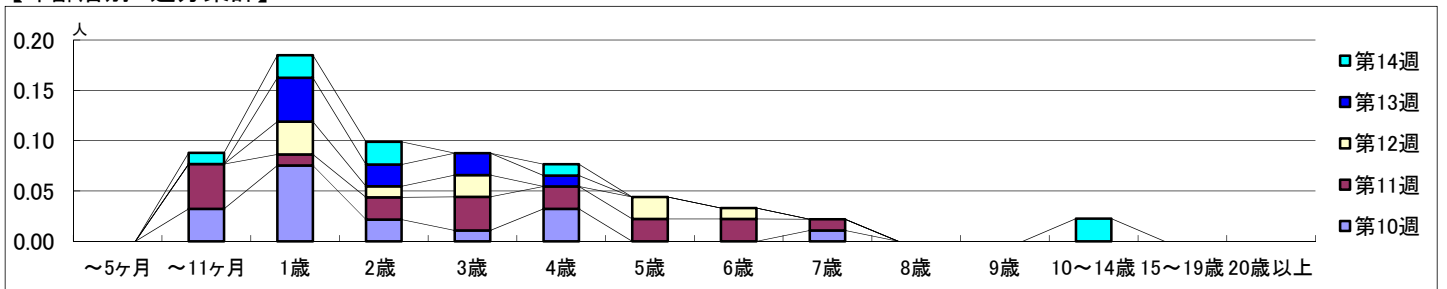
平成 31年 3月 4日 ~ 4月 7日  
[平成 31年 第10週 ~ 第14週]

## 【区別・週別報告定点当り】

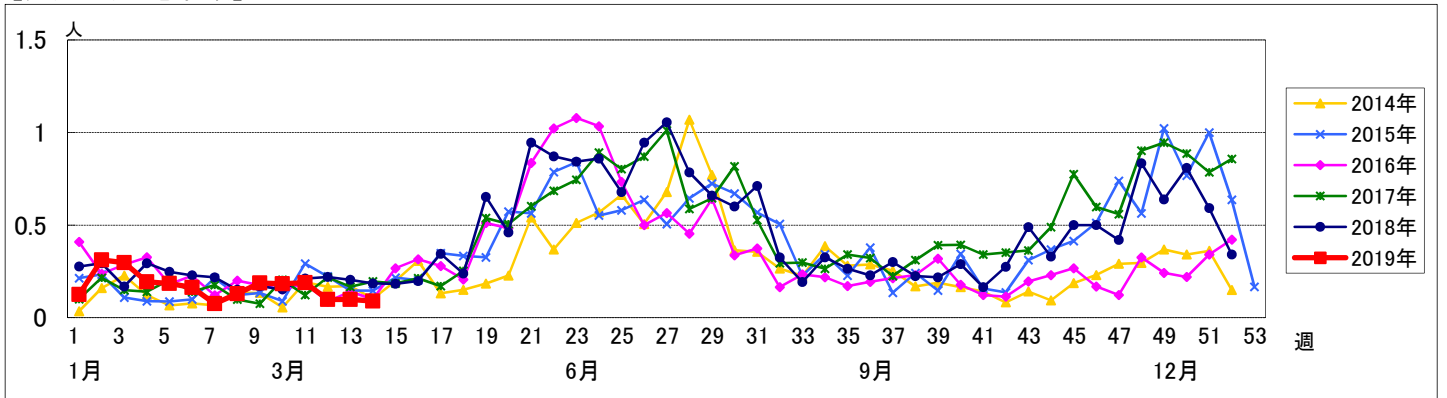
週数		合計	鶴見	神奈川	西	中	南	港南	保土ヶ谷	旭	磯子	金沢	港北	緑	青葉	都筑	戸塚	栄	泉	瀬谷
第10週	定点数	94	7	6	3	4	5	5	5	6	4	5	8	5	7	5	7	4	4	4
	報告定点	93	7	6	3	4	5	5	5	6	4	4	8	5	7	5	7	4	4	4
	罹患数	17	0	0	0	1	0	4	0	2	2	1	3	0	0	3	0	0	1	0
	定点当り	0.18	0	0	0	0.25	0	0.80	0	0.33	0.50	0.25	0.38	0	0	0.60	0	0	0.25	0
第11週	報告定点	90	7	6	3	4	5	4	5	6	3	4	8	5	6	5	7	4	4	4
	罹患数	17	2	0	0	1	1	2	1	0	1	1	3	2	0	0	0	0	3	0
	定点当り	0.19	0.29	0	0	0.25	0.20	0.50	0.20	0	0.33	0.25	0.38	0.40	0	0	0	0	0.75	0
	報告定点	92	7	6	3	4	5	5	4	6	3	5	8	5	7	5	7	4	4	4
第12週	罹患数	9	0	0	0	0	1	2	0	1	1	0	3	0	0	0	1	0	0	0
	定点当り	0.10	0	0	0	0	0.20	0.40	0	0.17	0.33	0	0.38	0	0	0	0.14	0	0	0
	報告定点	92	7	6	3	4	3	5	5	6	4	5	8	5	7	5	7	4	4	4
	罹患数	9	0	0	0	0	0	2	1	0	1	0	2	0	0	0	1	0	2	0
第13週	定点当り	0.10	0	0	0	0	0	0.40	0.20	0	0.25	0	0.25	0	0	0	0.14	0	0.50	0
	報告定点	89	7	6	3	3	5	4	4	6	4	5	8	5	6	5	7	3	4	4
	罹患数	8	1	0	0	0	0	1	0	0	1	0	1	0	0	0	1	0	3	0
	定点当り	0.09	0.14	0	0	0	0	0.25	0	0	0.25	0	0.13	0	0	0	0.14	0	0.75	0

週数		合計	~5ヶ月	~11ヶ月	1歳	2歳	3歳	4歳	5歳	6歳	7歳	8歳	9歳	10~14歳	15~19歳	20歳以上
第10週	罹患数	17		3	7	2	1	3			1					
	定点当り	0.18		0.03	0.08	0.02	0.01	0.03			0.01					
第11週	罹患数	17		4	1	2	3	2	2	2	1					
	定点当り	0.19		0.04	0.01	0.02	0.03	0.02	0.02	0.02	0.01					
第12週	罹患数	9			3	1	2		2	1						
	定点当り	0.10			0.03	0.01	0.02		0.02	0.01						
第13週	罹患数	9			4	2	2	1								
	定点当り	0.10			0.04	0.02	0.02	0.01								
第14週	罹患数	8		1	2	2	1						2			
	定点当り	0.09		0.01	0.02	0.02	0.01						0.02			

## 【年齢層別5週分集計】



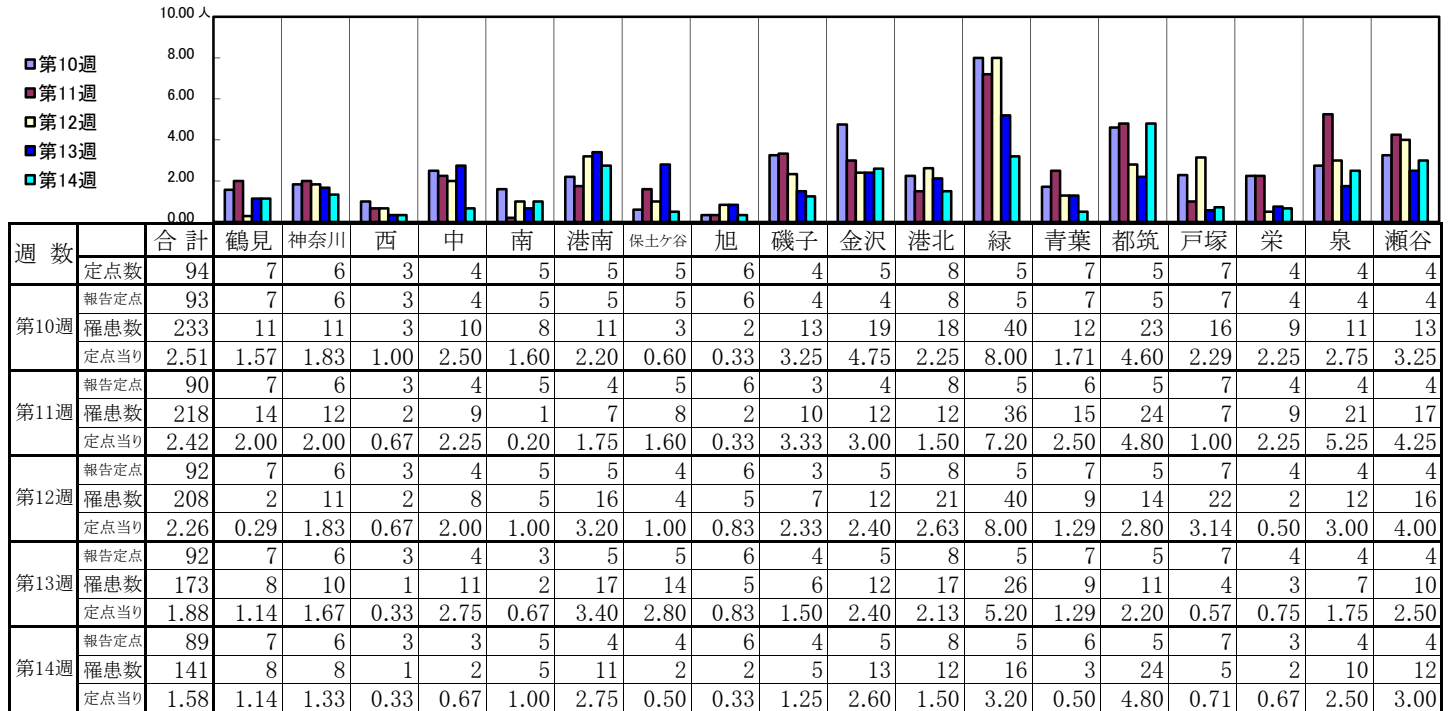
## 【定点当りの患者数】



# << A群溶血性レンサ球菌咽頭炎 >>

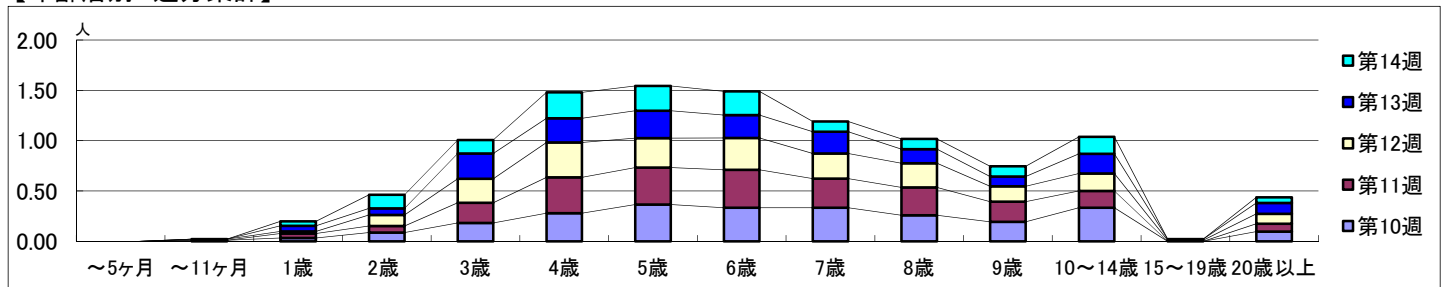
平成 31年 3月 4日 ~ 4月 7日  
[平成 31年 第10週 ~ 第14週]

## 【区別・週別報告定点当り】

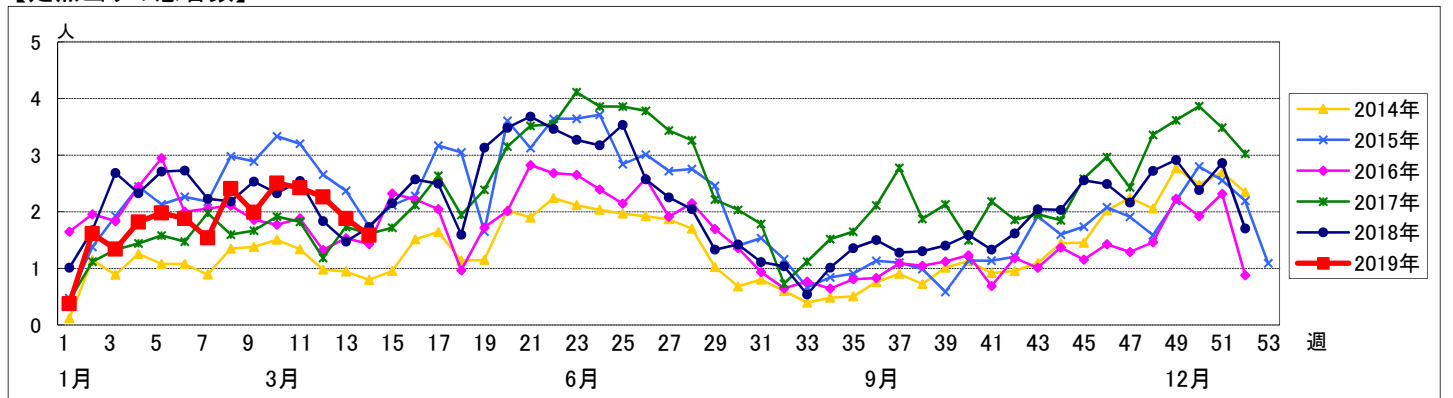


週 数		合計	年齢層別													
			~5ヶ月	~11ヶ月	1歳	2歳	3歳	4歳	5歳	6歳	7歳	8歳	9歳	10~14歳	15~19歳	20歳以上
第10週	罹患数	233		1	3	8	17	26	34	31	31	24	18	31		9
	定点当り	2.51		0.01	0.03	0.09	0.18	0.28	0.37	0.33	0.33	0.26	0.19	0.33		0.10
第11週	罹患数	218			4	6	18	32	33	34	26	25	18	15		7
	定点当り	2.42			0.04	0.07	0.20	0.36	0.37	0.38	0.29	0.28	0.20	0.17		0.08
第12週	罹患数	208		1	2	10	22	32	27	29	23	22	14	16	1	9
	定点当り	2.26		0.01	0.02	0.11	0.24	0.35	0.29	0.32	0.25	0.24	0.15	0.17	0.01	0.10
第13週	罹患数	173			5	6	23	22	25	21	20	13	9	18	1	10
	定点当り	1.88			0.05	0.07	0.25	0.24	0.27	0.23	0.22	0.14	0.10	0.20	0.01	0.11
第14週	罹患数	141			4	12	12	23	22	21	9	9	9	15		5
	定点当り	1.58			0.04	0.13	0.13	0.26	0.25	0.24	0.10	0.10	0.10	0.17		0.06

## 【年齢層別5週分集計】



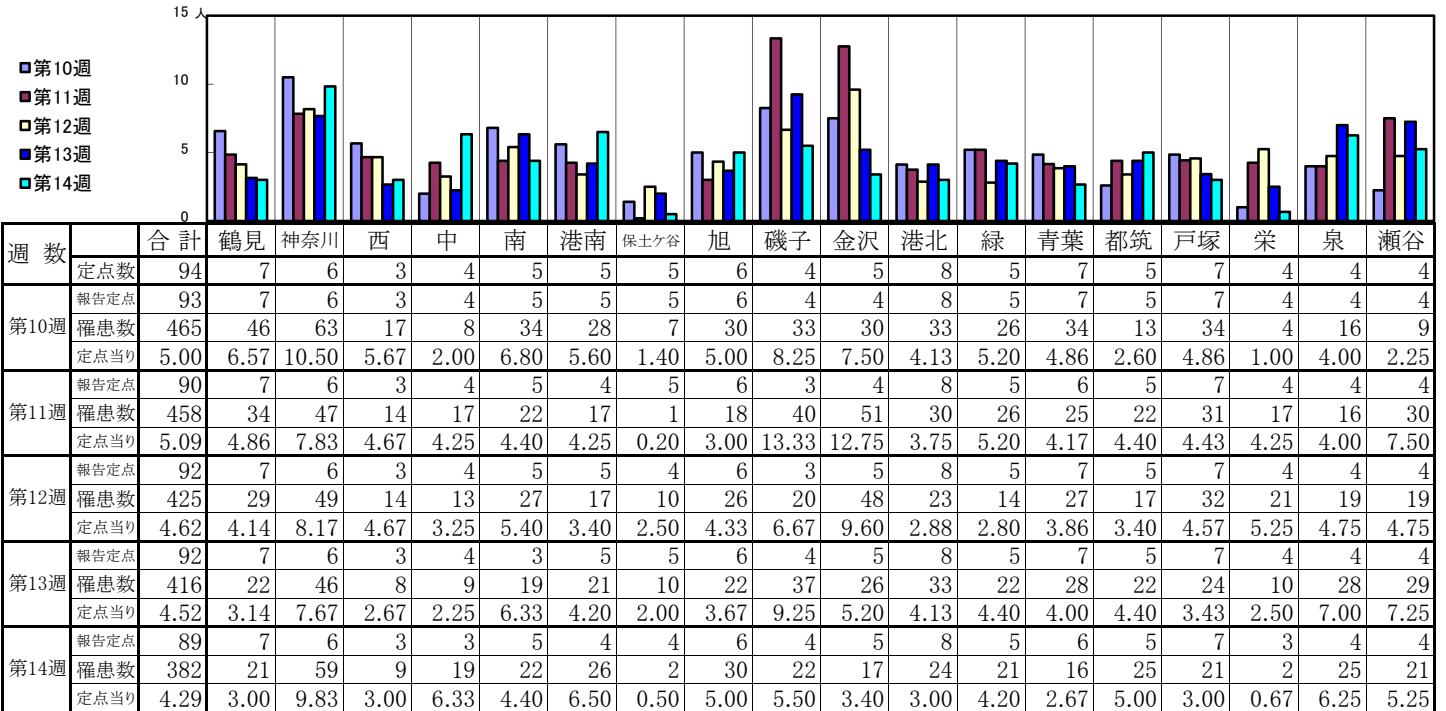
## 【定点当りの患者数】



# << 感染性胃腸炎 >>

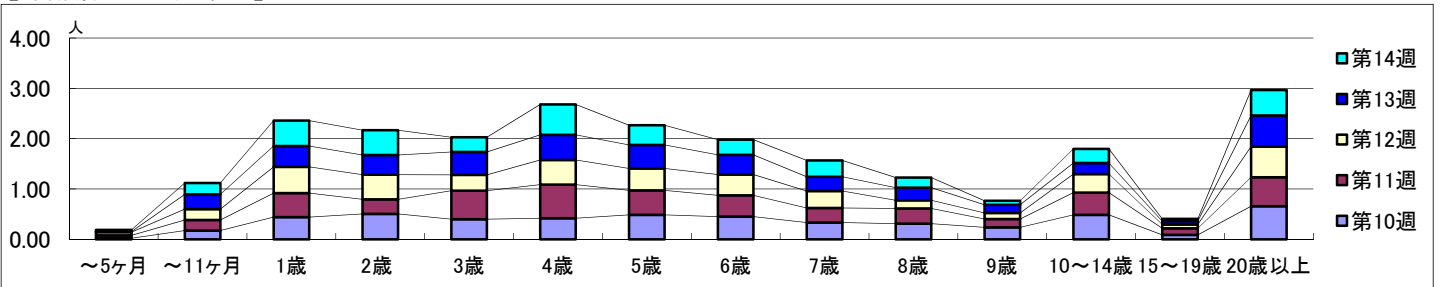
平成 31年 3月 4日 ~ 4月 7日  
[平成 31年 第10週 ~ 第14週]

## 【区別・週別報告定点当り】

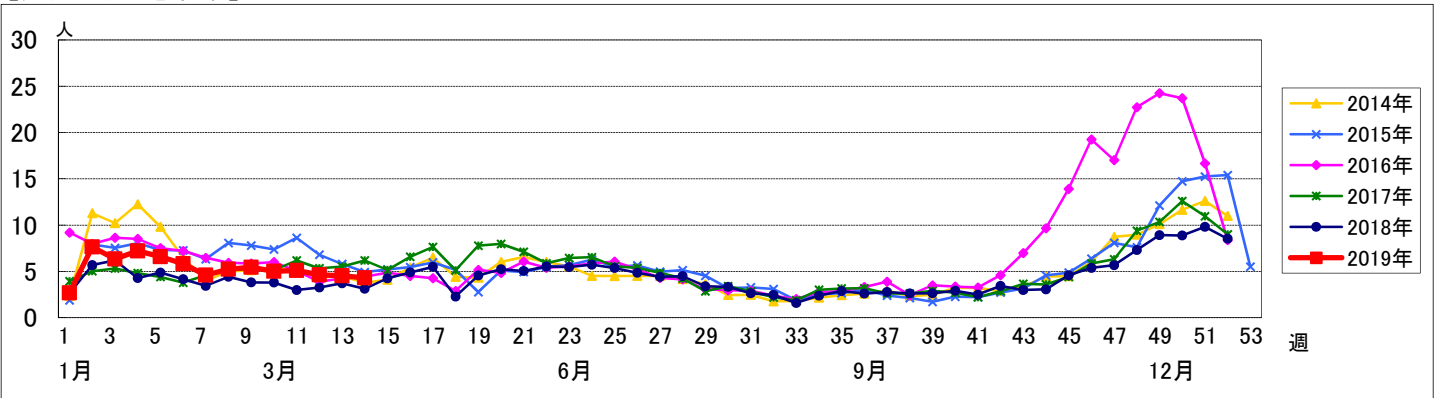


週 数		合計	年齢層別													
			~5ヶ月	~11ヶ月	1歳	2歳	3歳	4歳	5歳	6歳	7歳	8歳	9歳	10~14歳	15~19歳	20歳以上
第10週	罹患数	465	2	16	41	47	37	39	45	42	31	29	22	45	8	61
	定点当り	5.00	0.02	0.17	0.44	0.51	0.40	0.42	0.48	0.45	0.33	0.31	0.24	0.48	0.09	0.66
第11週	罹患数	458	5	19	43	26	51	60	44	38	26	27	15	40	12	52
	定点当り	5.09	0.06	0.21	0.48	0.29	0.57	0.67	0.49	0.42	0.29	0.30	0.17	0.44	0.13	0.58
第12週	罹患数	425	6	20	48	45	29	45	40	38	31	15	11	34	7	56
	定点当り	4.62	0.07	0.22	0.52	0.49	0.32	0.49	0.43	0.41	0.34	0.16	0.12	0.37	0.08	0.61
第13週	罹患数	416	1	27	38	36	42	46	43	36	26	23	15	20	6	57
	定点当り	4.52	0.01	0.29	0.41	0.39	0.46	0.50	0.47	0.39	0.28	0.25	0.16	0.22	0.07	0.62
第14週	罹患数	382	3	20	45	44	26	54	35	27	29	18	7	25	4	45
	定点当り	4.29	0.03	0.22	0.51	0.49	0.29	0.61	0.39	0.30	0.33	0.20	0.08	0.28	0.04	0.51

## 【年齢層別5週分集計】



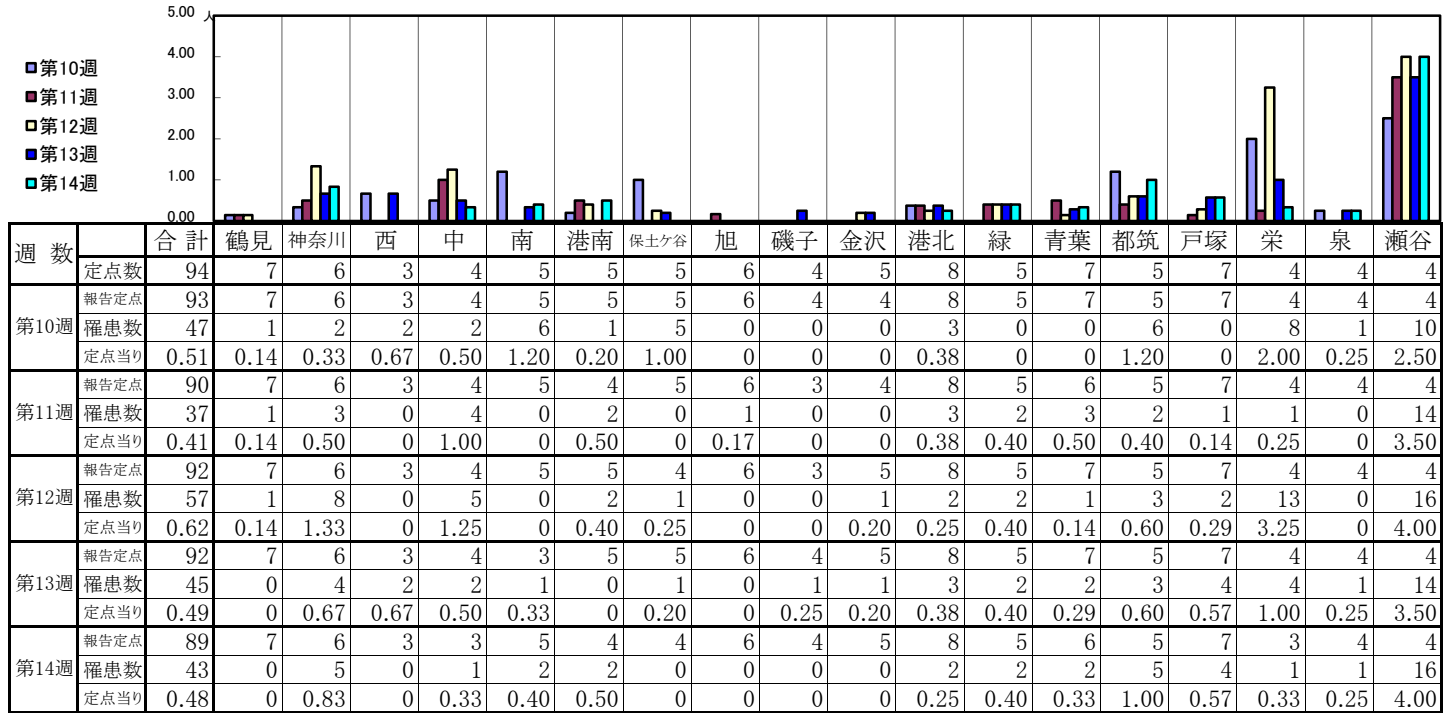
## 【定点当りの患者数】



# << 水痘 >>

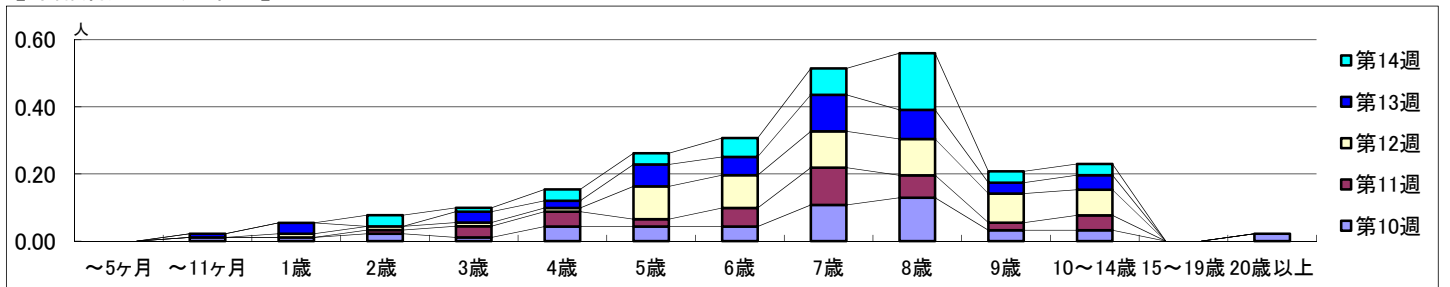
平成 31年 3月 4日 ~ 4月 7日  
[平成 31年 第10週 ~ 第14週]

## 【区別・週別報告定点当り】

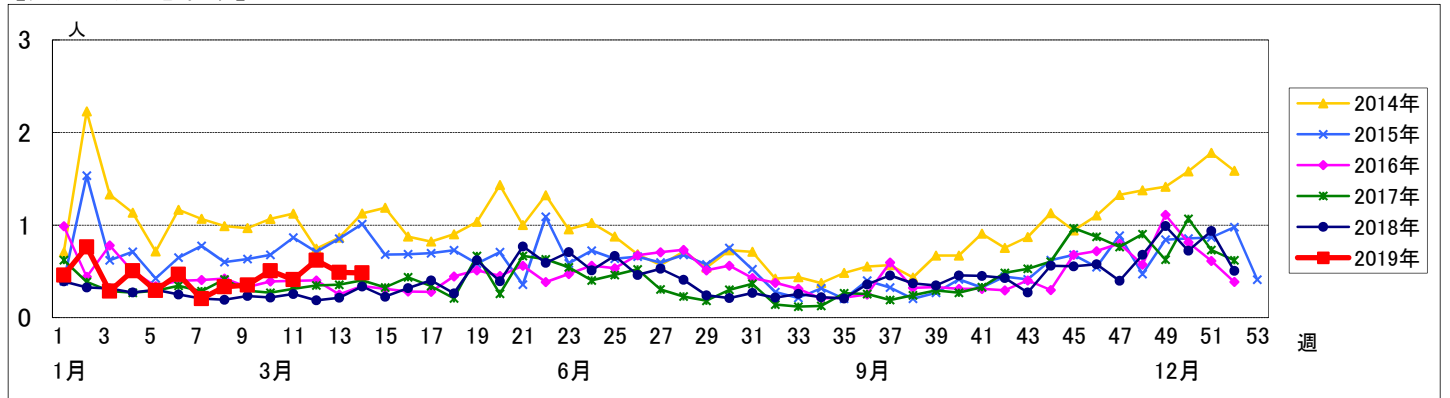


週 数		合計	～5ヶ月	～11ヶ月	年齢												
					1歳	2歳	3歳	4歳	5歳	6歳	7歳	8歳	9歳	10～14歳	15～19歳	20歳以上	
第10週	罹患数	47		1	1	2	1	4	4	4	10	12	3	3		2	
	定点当り	0.51		0.01	0.01	0.02	0.01	0.04	0.04	0.04	0.11	0.13	0.03	0.03		0.02	
第11週	罹患数	37			1	3	4	2	5	10	6	2	4				
	定点当り	0.41			0.01	0.03	0.04	0.02	0.06	0.11	0.07	0.02	0.04				
第12週	罹患数	57		1	1	1	1	9	9	10	10	8	7				
	定点当り	0.62		0.01	0.01	0.01	0.01	0.10	0.10	0.11	0.11	0.09	0.08				
第13週	罹患数	45		1	3		3	2	6	5	10	8	3	4			
	定点当り	0.49		0.01	0.03		0.03	0.02	0.07	0.05	0.11	0.09	0.03	0.04			
第14週	罹患数	43				3	1	3	3	5	7	15	3	3			
	定点当り	0.48				0.03	0.01	0.03	0.03	0.06	0.08	0.17	0.03	0.03			

## 【年齢層別5週分集計】



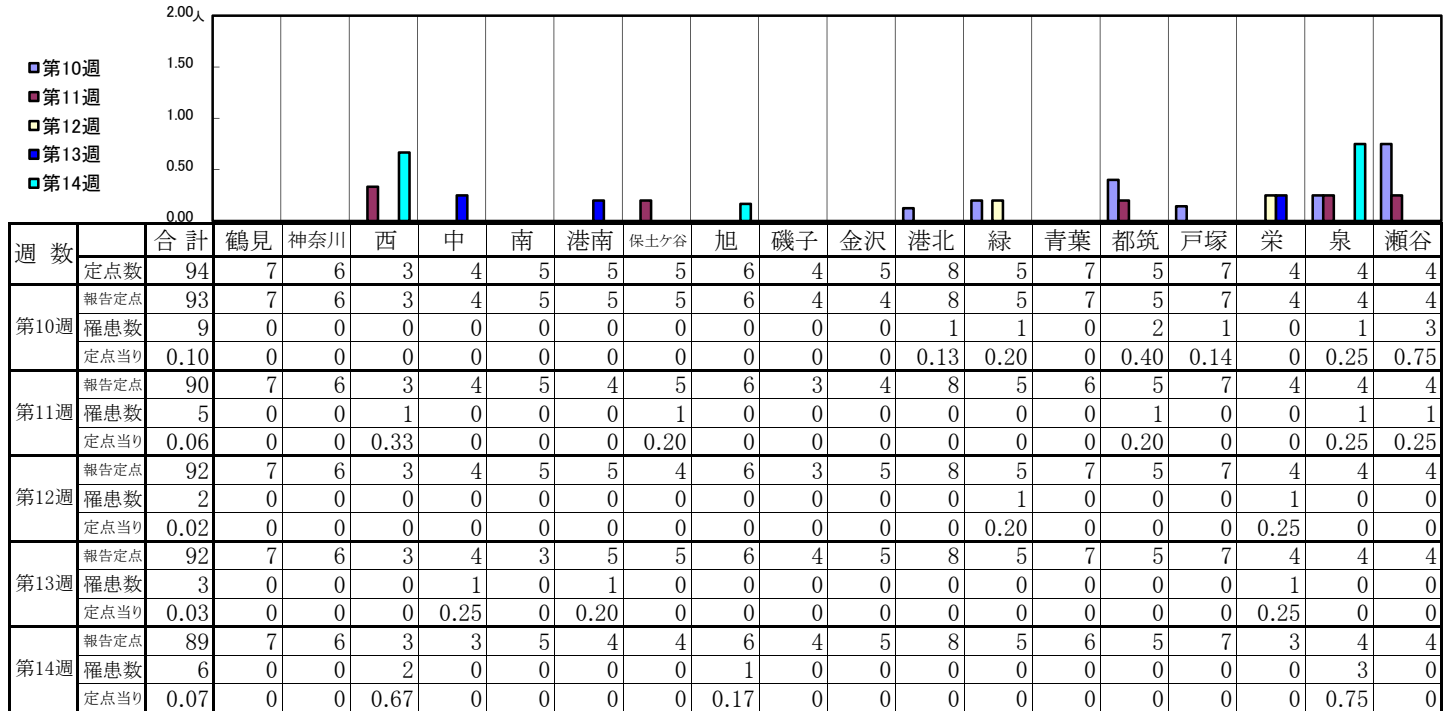
## 【定点当りの患者数】



# << 手足口病 >>

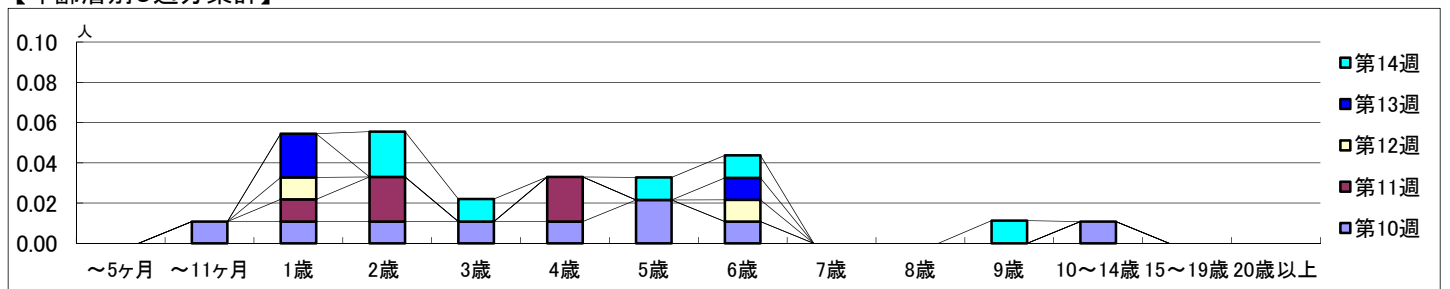
平成 31年 3月 4日 ~ 4月 7日  
[平成 31年 第10週 ~ 第14週]

## 【区別・週別報告定点当り】

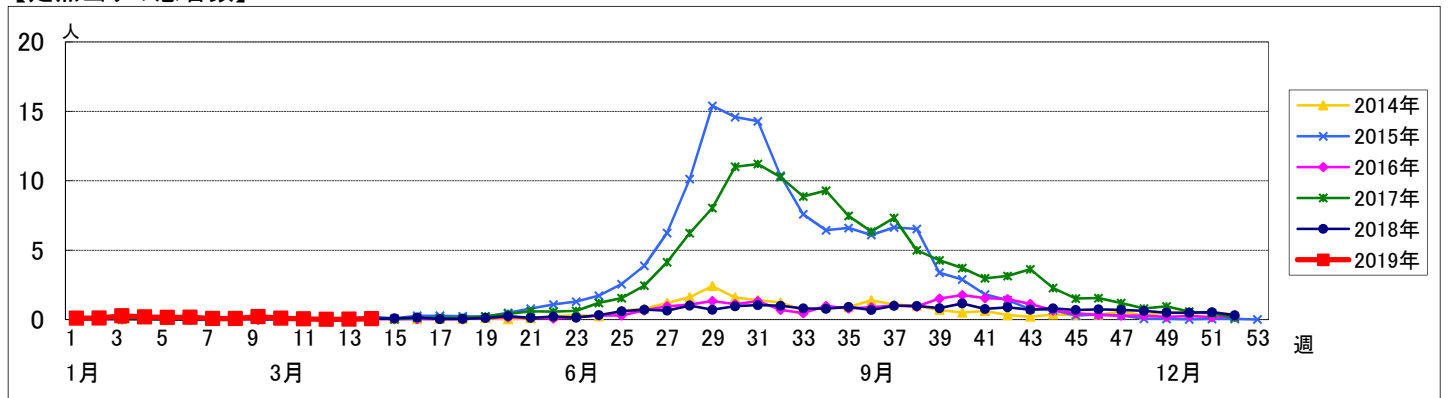


週数		合計	~5ヶ月	~11ヶ月	1歳	2歳	3歳	4歳	5歳	6歳	7歳	8歳	9歳	10~14歳	15~19歳	20歳以上
第10週	罹患数	9		1	1	1	1	1	2	1				1		
	定点当り	0.10		0.01	0.01	0.01	0.01	0.01	0.02	0.01				0.01		
第11週	罹患数	5			1	2		2								
	定点当り	0.06			0.01	0.02		0.02								
第12週	罹患数	2			1					1						
	定点当り	0.02			0.01					0.01						
第13週	罹患数	3			2					1						
	定点当り	0.03			0.02					0.01						
第14週	罹患数	6				2	1		1	1			1			
	定点当り	0.07				0.02	0.01		0.01	0.01			0.01			

## 【年齢層別5週分集計】



## 【定点当りの患者数】

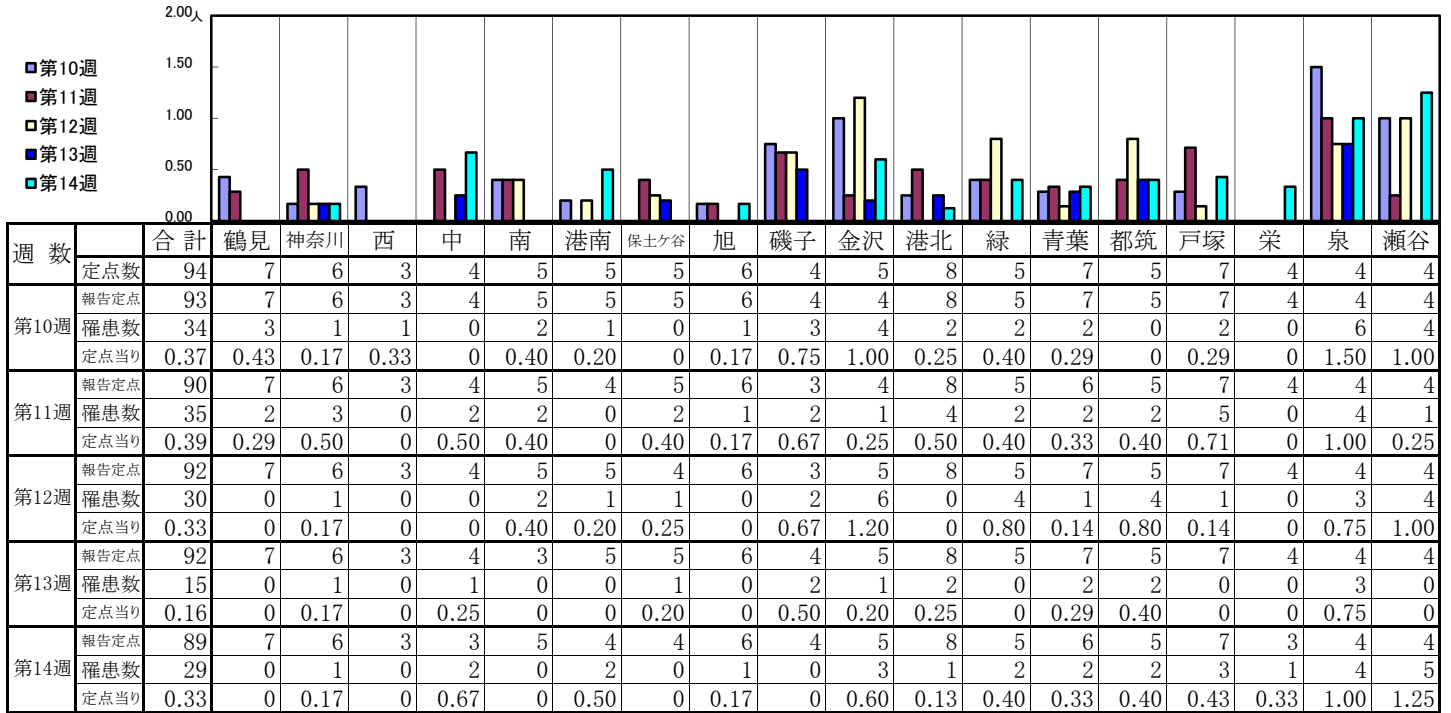




<< 伝染性紅斑 >>

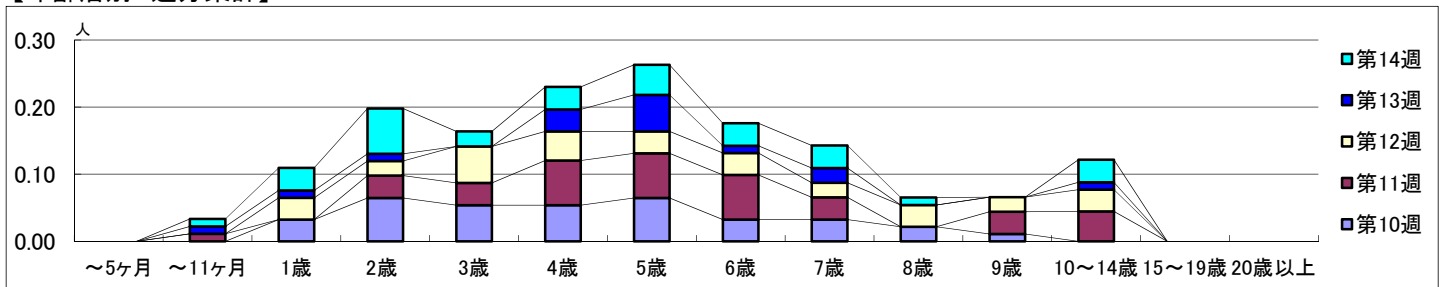
平成 31年 3月 4日 ~ 4月 7日  
[平成 31年 第10週 ~ 第14週]

【区別・週別報告定点当り】

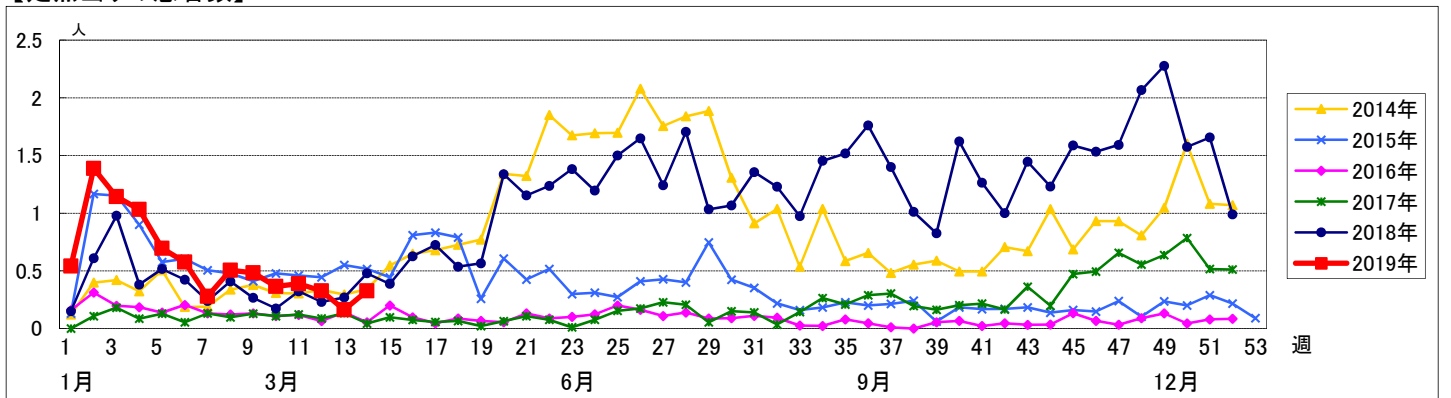


週 数		合計	年齢層別													
			~5ヶ月	~11ヶ月	1歳	2歳	3歳	4歳	5歳	6歳	7歳	8歳	9歳	10~14歳	15~19歳	20歳以上
第10週	罹患数	34			3	6	5	5	6	3	3	2	1			
	定点当り	0.37			0.03	0.06	0.05	0.05	0.06	0.03	0.03	0.02	0.01			
第11週	罹患数	35		1		3	3	6	6	6	3	3	4			
	定点当り	0.39		0.01		0.03	0.03	0.07	0.07	0.03		0.03	0.04			
第12週	罹患数	30			3	2	5	4	3	3	2	3	2	3		
	定点当り	0.33			0.03	0.02	0.05	0.04	0.03	0.03	0.02	0.03	0.02	0.03		
第13週	罹患数	15		1	1	1		3	5	1	2			1		
	定点当り	0.16		0.01	0.01	0.01		0.03	0.05	0.01	0.02			0.01		
第14週	罹患数	29		1	3	6	2	3	4	3	3	1		3		
	定点当り	0.33		0.01	0.03	0.07	0.02	0.03	0.04	0.03	0.03	0.01		0.03		

【年齢層別5週分集計】



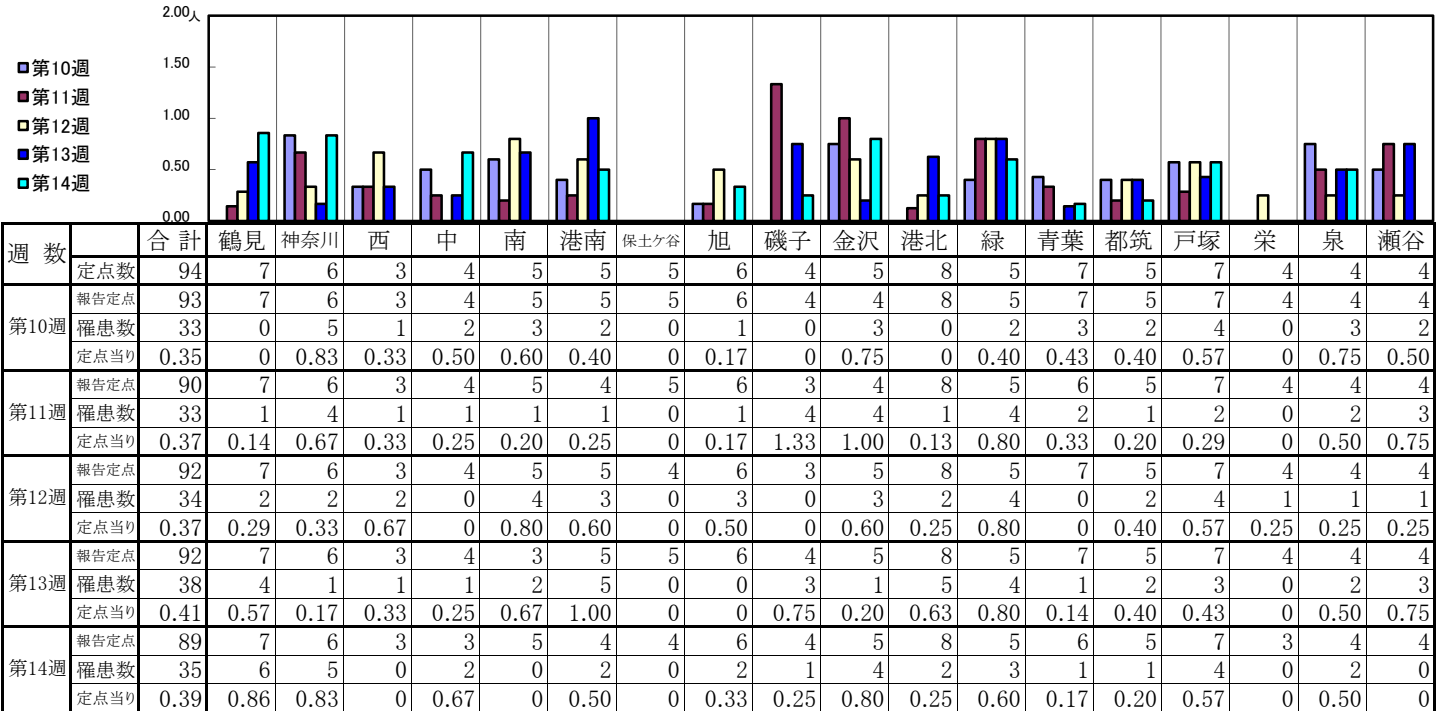
【定点当りの患者数】



<< 突発性発しん >>

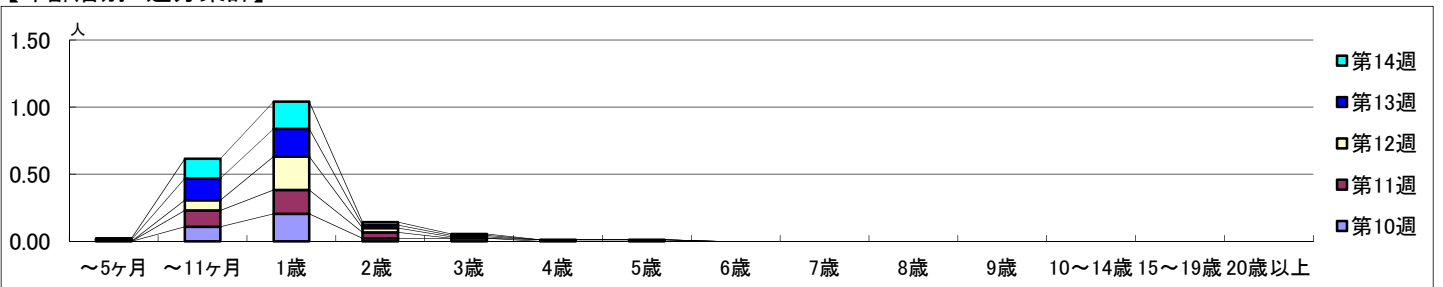
平成 31年 3月 4日 ~ 4月 7日  
[平成 31年 第10週 ~ 第14週]

【区別・週別報告定点当り】

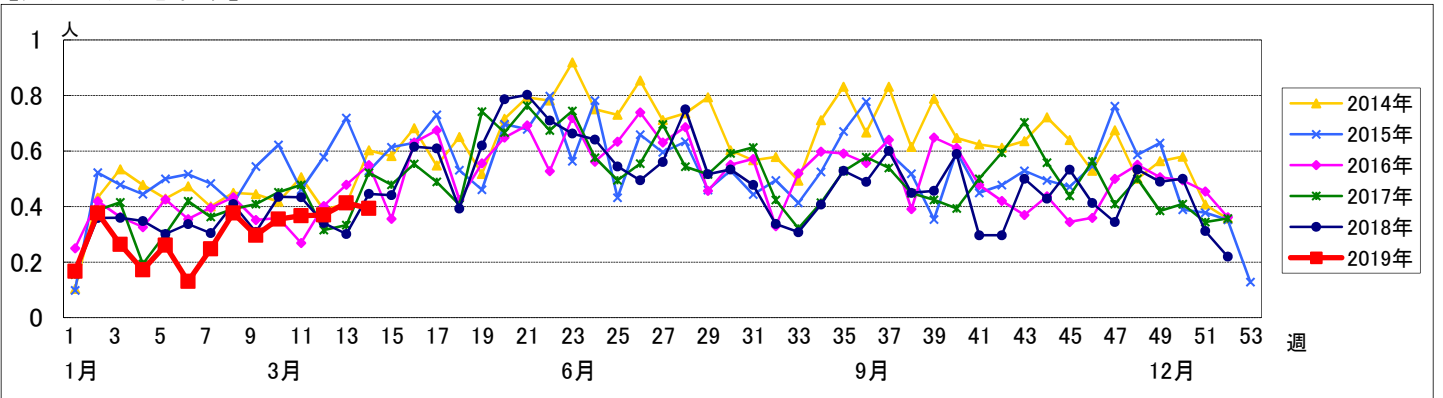


週数	合計	~5ヶ月	~11ヶ月	1歳	2歳	3歳	4歳	5歳	6歳	7歳	8歳	9歳	10~14歳	15~19歳	20歳以上
第10週	33		10	19	2	2									
第11週	33		11	16	4		1	1							
第12週	34		7	23	3	1									
第13週	38	1	15	19	2	1									
第14週	35	1	13	18	2	1									

【年齢層別5週分集計】



【定点当りの患者数】

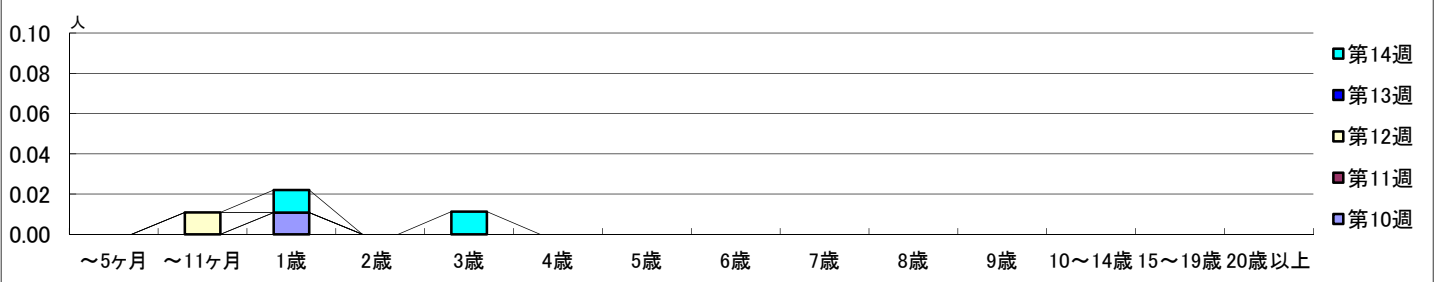


【区別・週別報告定点当り】

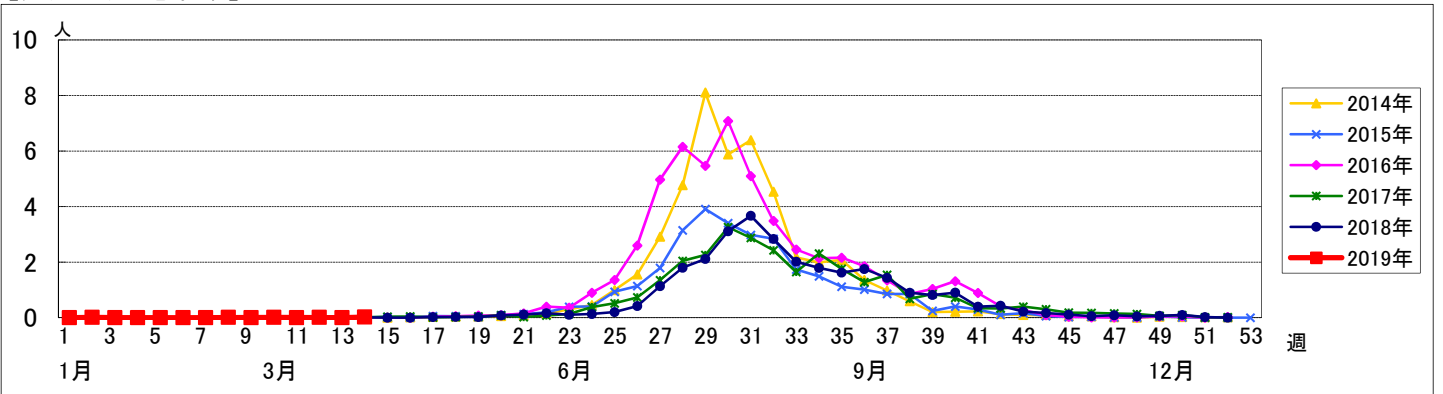
週数		合計	鶴見	神奈川	西	中	南	港南	保土ヶ谷	旭	磯子	金沢	港北	緑	青葉	都筑	戸塚	栄	泉	瀬谷
第10週	定点数	94	7	6	3	4	5	5	5	6	4	5	8	5	7	5	7	4	4	4
	報告定点	93	7	6	3	4	5	5	5	6	4	4	8	5	7	5	7	4	4	4
	罹患数	1	0	0	0	1	0	0	0	0	0	0	0	0	0	0	0	0	0	0
	定点当り	0.01	0	0	0	0.25	0	0	0	0	0	0	0	0	0	0	0	0	0	0
第11週	報告定点	90	7	6	3	4	5	4	5	6	3	4	8	5	6	5	7	4	4	4
	罹患数	0	0	0	0	0	0	0	0	0	0	0	0	0	0	0	0	0	0	0
	定点当り	0	0	0	0	0	0	0	0	0	0	0	0	0	0	0	0	0	0	0
	報告定点	92	7	6	3	4	5	5	4	6	3	5	8	5	7	5	7	4	4	4
第12週	報告定点	92	7	6	3	4	5	5	4	6	3	5	8	5	7	5	7	4	4	4
	罹患数	1	0	0	0	1	0	0	0	0	0	0	0	0	0	0	0	0	0	0
	定点当り	0.01	0	0	0	0.25	0	0	0	0	0	0	0	0	0	0	0	0	0	0
	報告定点	92	7	6	3	4	3	5	5	6	4	5	8	5	7	5	7	4	4	4
第13週	報告定点	92	7	6	3	4	3	5	5	6	4	5	8	5	7	5	7	4	4	4
	罹患数	0	0	0	0	0	0	0	0	0	0	0	0	0	0	0	0	0	0	0
	定点当り	0	0	0	0	0	0	0	0	0	0	0	0	0	0	0	0	0	0	0
	報告定点	89	7	6	3	3	5	4	4	6	4	5	8	5	6	5	7	3	4	4
第14週	報告定点	89	7	6	3	3	5	4	4	6	4	5	8	5	6	5	7	3	4	4
	罹患数	2	0	0	0	0	1	0	0	0	0	0	0	0	0	1	0	0	0	0
	定点当り	0.02	0	0	0	0	0.20	0	0	0	0	0	0	0	0.20	0	0	0	0	0

週数		合計	~5ヶ月	~11ヶ月	1歳	2歳	3歳	4歳	5歳	6歳	7歳	8歳	9歳	10~14歳	15~19歳	20歳以上
第10週	罹患数	1			1											
	定点当り	0.01			0.01											
第11週	罹患数	0														
	定点当り	0														
第12週	罹患数	1		1												
	定点当り	0.01		0.01												
第13週	罹患数	0														
	定点当り	0														
第14週	罹患数	2			1		1									
	定点当り	0.02			0.01		0.01									

【年齢層別5週分集計】



【定点当りの患者数】



# << 流行性耳下腺炎 >>

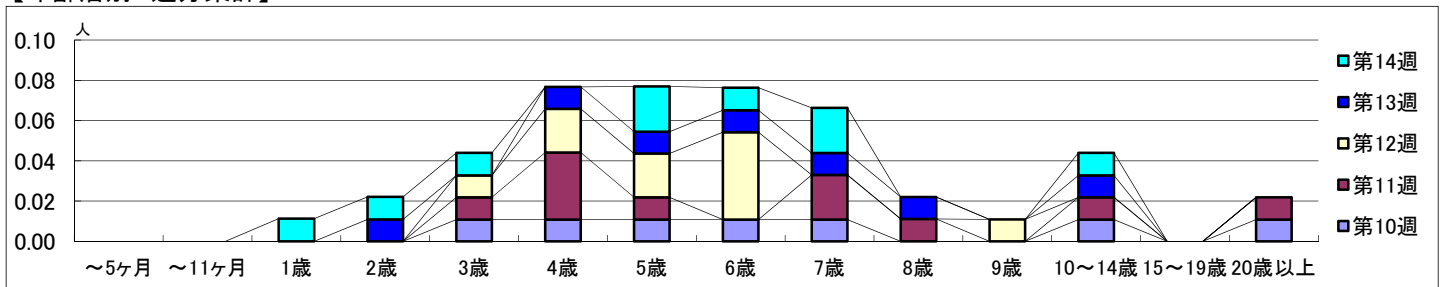
平成 31年 3月 4日 ~ 4月 7日  
[平成 31年 第10週 ~ 第14週]

## 【区別・週別報告定点当り】

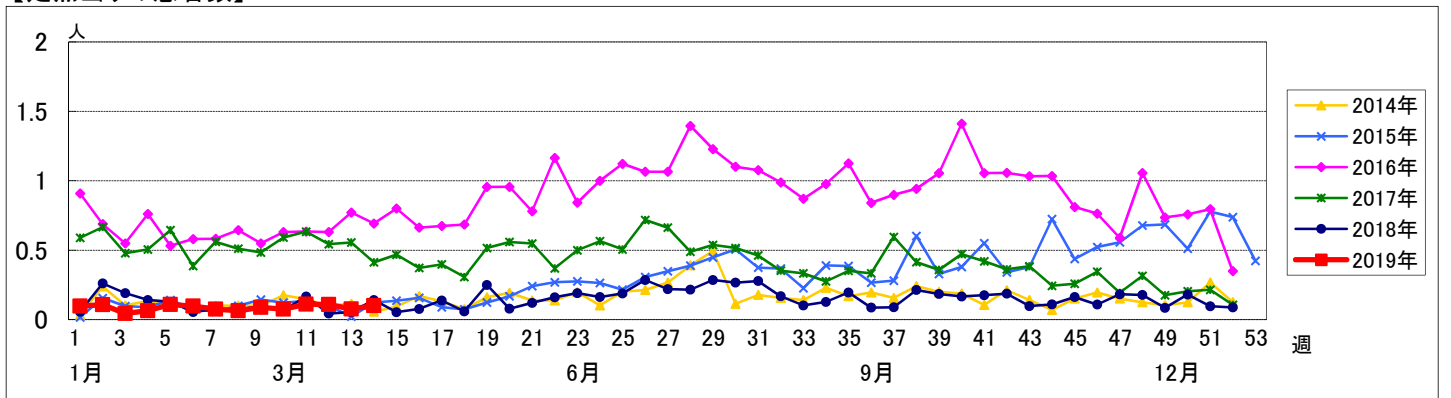
週数		合計	鶴見	神奈川	西	中	南	港南	保土ヶ谷	旭	磯子	金沢	港北	緑	青葉	都筑	戸塚	栄	泉	瀬谷
第10週	定点数	94	7	6	3	4	5	5	5	6	4	5	8	5	7	5	7	4	4	4
	報告定点	93	7	6	3	4	5	5	5	6	4	4	8	5	7	5	7	4	4	4
	罹患数	7	3	0	0	0	0	1	0	0	0	0	0	0	0	0	0	0	2	1
	定点当り	0.08	0.43	0	0	0	0	0.20	0	0	0	0	0	0	0	0	0	0	0.50	0.25
第11週	報告定点	90	7	6	3	4	5	4	5	6	3	4	8	5	6	5	7	4	4	4
	罹患数	10	2	0	0	0	1	0	0	1	0	0	2	1	0	0	0	1	1	1
	定点当り	0.11	0.29	0	0	0	0.20	0	0	0.17	0	0	0.25	0.20	0	0	0	0.25	0.25	0.25
	報告定点	92	7	6	3	4	5	5	4	6	3	5	8	5	7	5	7	4	4	4
第12週	報告定点	92	7	6	3	4	3	5	5	6	4	5	8	5	7	5	7	4	4	4
	罹患数	10	0	1	0	1	0	1	0	0	1	1	1	1	0	0	1	0	1	1
	定点当り	0.11	0	0.17	0	0.25	0	0.20	0	0	0.33	0.20	0.13	0.20	0	0	0.14	0	0.25	0.25
	報告定点	92	7	6	3	4	3	5	5	6	4	5	8	5	7	5	7	4	4	4
第13週	報告定点	92	7	6	3	4	3	5	5	6	4	5	8	5	7	5	7	4	4	4
	罹患数	7	0	0	0	2	0	0	0	1	0	0	1	0	0	1	1	0	1	0
	定点当り	0.08	0	0	0	0.50	0	0	0	0.17	0	0	0.13	0	0	0.20	0.14	0	0.25	0
	報告定点	89	7	6	3	3	5	4	4	6	4	5	8	5	6	5	7	3	4	4
第14週	報告定点	89	7	6	3	3	5	4	4	6	4	5	8	5	6	5	7	3	4	4
	罹患数	9	0	0	0	0	1	3	0	1	0	1	1	0	0	2	0	0	0	0
	定点当り	0.10	0	0	0	0	0.20	0.75	0	0.17	0	0.20	0.13	0	0	0.40	0	0	0	0

週数		合計	~5ヶ月	~11ヶ月	1歳	2歳	3歳	4歳	5歳	6歳	7歳	8歳	9歳	10~14歳	15~19歳	20歳以上
第10週	罹患数	7					1	1	1	1	1			1		1
	定点当り	0.08					0.01	0.01	0.01	0.01	0.01			0.01		0.01
第11週	罹患数	10					1	3	1		2	1		1		1
	定点当り	0.11					0.01	0.03	0.01		0.02	0.01		0.01		0.01
第12週	罹患数	10					1	2	2	4			1			
	定点当り	0.11					0.01	0.02	0.02	0.04			0.01			
第13週	罹患数	7				1		1	1	1	1			1		
	定点当り	0.08				0.01		0.01	0.01	0.01	0.01			0.01		
第14週	罹患数	9			1	1	1		2	1	2			1		
	定点当り	0.10			0.01	0.01	0.01		0.02	0.01	0.02			0.01		

## 【年齢層別5週分集計】



## 【定点当りの患者数】



# << 急性出血性結膜炎 >>

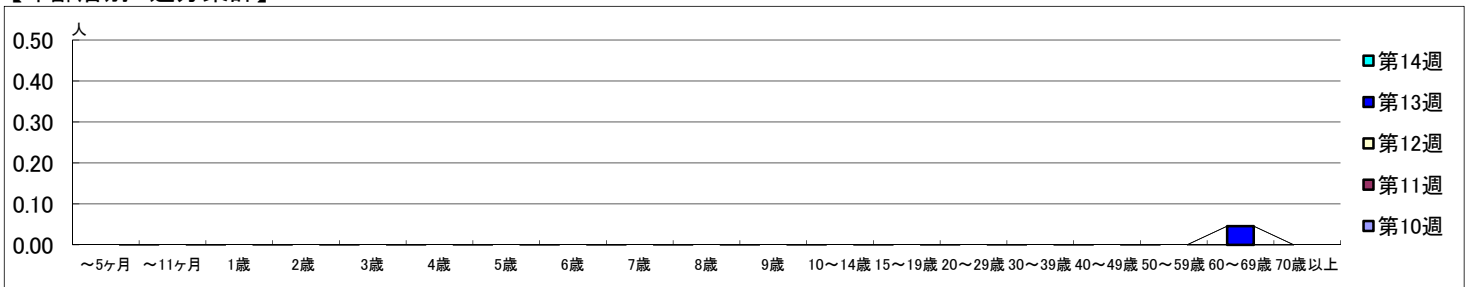
平成 31年 3月 4日 ~ 4月 7日  
[平成 31年 第10週 ~ 第14週]

## 【区別・週別報告定点当り】

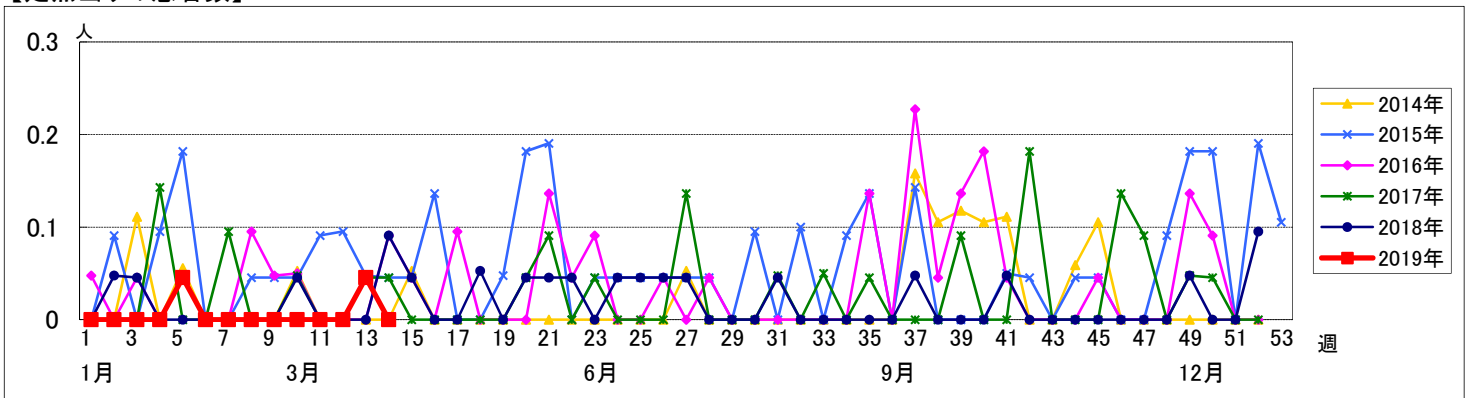
週数		合計	鶴見	神奈川	西	中	南	港南	保土ヶ谷	旭	磯子	金沢	港北	緑	青葉	都筑	戸塚	栄	泉	瀬谷
			定点数	22	2	1	1	1	1	1	1	1	1	1	2	1	2	1	2	1
第10週	報告定点	22	2	1	1	1	1	1	1	1	1	1	2	1	2	1	2	1	1	1
	罹患数	0	0	0	0	0	0	0	0	0	0	0	0	0	0	0	0	0	0	0
第11週	報告定点	21	2		1	1	1	1	1	1	1	1	2	1	2	1	2	1	1	1
	罹患数	0	0	0	0	0	0	0	0	0	0	0	0	0	0	0	0	0	0	0
第12週	報告定点	22	2	1	1	1	1	1	1	1	1	1	2	1	2	1	2	1	1	1
	罹患数	0	0	0	0	0	0	0	0	0	0	0	0	0	0	0	0	0	0	0
第13週	報告定点	22	2	1	1	1	1	1	1	1	1	1	2	1	2	1	2	1	1	1
	罹患数	1	0	0	0	0	0	0	0	0	0	0	0	0	0	0	0	1	0	0
第14週	報告定点	22	2	1	1	1	1	1	1	1	1	1	2	1	2	1	2	1	1	1
	罹患数	0	0	0	0	0	0	0	0	0	0	0	0	0	0	0	0	0	0	0
		定点当り	0	0	0	0	0	0	0	0	0	0	0	0	0	0	0	1.00	0	0

週数		合計	~5ヶ月	~11ヶ月	1歳	2歳	3歳	4歳	5歳	6歳	7歳	8歳	9歳	10~14歳	15~19歳	20~29歳	30~39歳	40~49歳	50~59歳	60~69歳	70歳以上	
			罹患数	0																		
第10週	定点当り	0																				
	罹患数	0																				
第11週	定点当り	0																				
	罹患数	0																				
第12週	定点当り	0																				
	罹患数	0																				
第13週	報告定点	22	2	1	1	1	1	1	1	1	1	1	2	1	2	1	2	1	1	1		
	罹患数	1	0	0	0	0	0	0	0	0	0	0	0	0	0	0	0	0	1	0		
第14週	報告定点	22	2	1	1	1	1	1	1	1	1	1	2	1	2	1	2	1	1	1		
	罹患数	0	0	0	0	0	0	0	0	0	0	0	0	0	0	0	0	0	0	0		
		定点当り	0.05	0	0	0	0	0	0	0	0	0	0	0	0	0	0	0	1.00	0		

## 【年齢層別5週分集計】



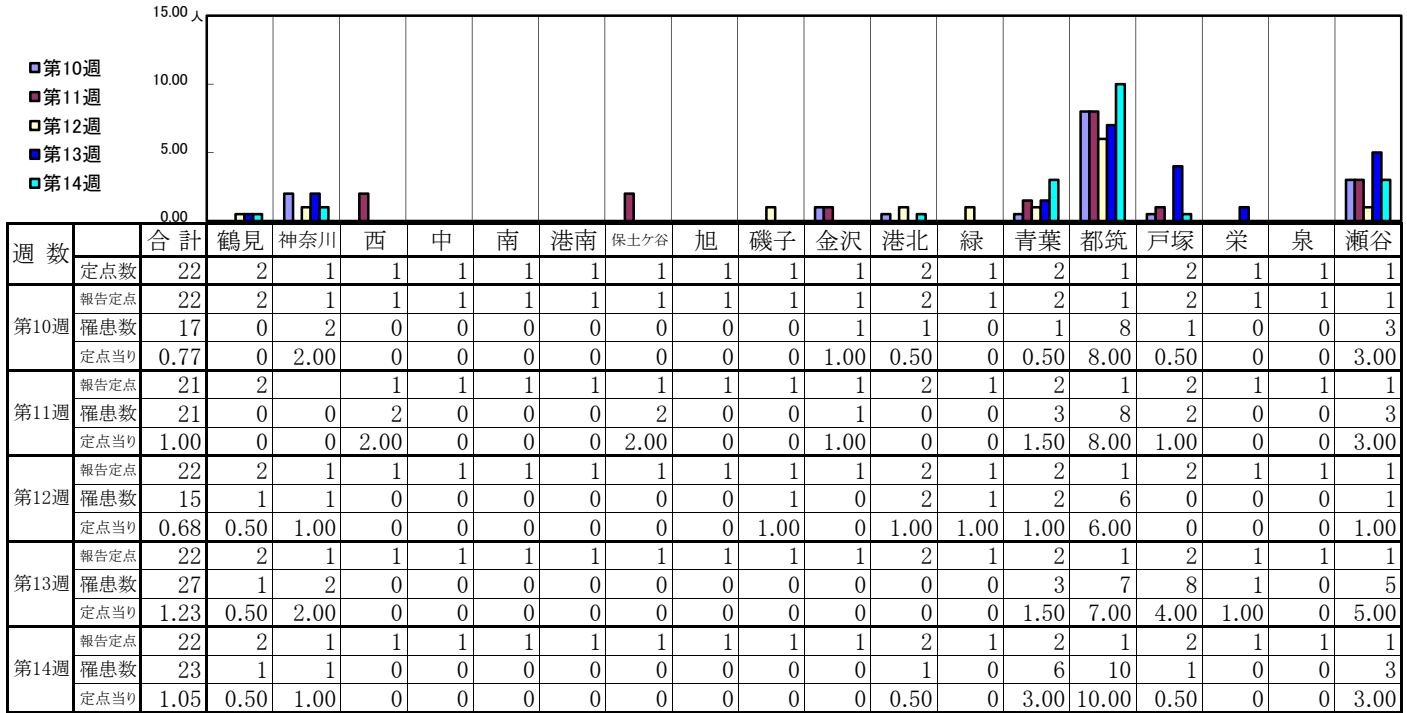
## 【定点当りの患者数】



# << 流行性角結膜炎 >>

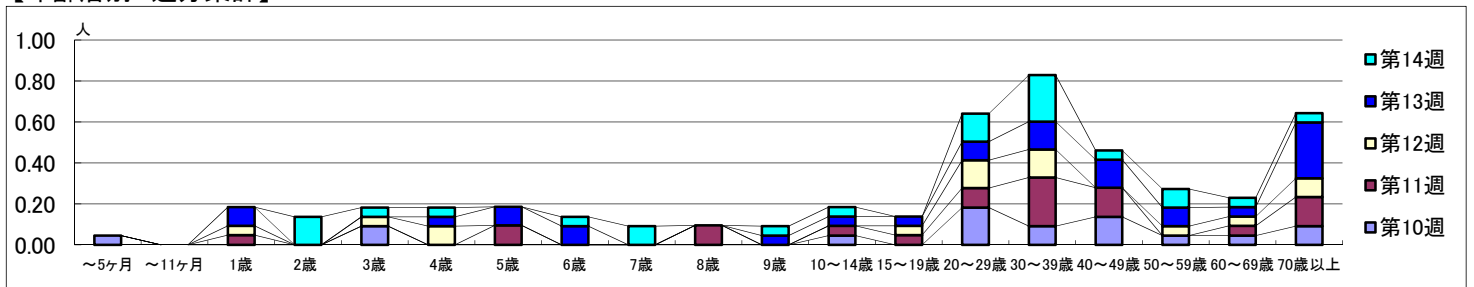
平成 31年 3月 4日 ~ 4月 7日  
[平成 31年 第10週 ~ 第14週]

## 【区別・週別報告定点当り】



週数	合計	~5ヶ月	~11ヶ月	1歳	2歳	3歳	4歳	5歳	6歳	7歳	8歳	9歳	10~14歳	15~19歳	20~29歳	30~39歳	40~49歳	50~59歳	60~69歳	70歳以上
第10週	17	1				2							1		4	2	3	1	1	2
第11週	21			1				2			2		1	1	2	5	3		1	3
第12週	15			1		1	2							1	3	3		1	1	2
第13週	27			2			1	2	2			1	1	1	2	3	3	2	1	6
第14週	23				3	1	1		1	2		1	1		3	5	1	2	1	1

## 【年齢層別5週分集計】



## 【定点当りの患者数】

