

疾病別 警報・注意報 発生状況

平成31年第11週

	インフルエンザ	RSウイルス感染症	咽頭結膜熱	A群溶血性レンサ球菌咽頭炎	感染性胃腸炎	水痘	手足口病	伝染性紅斑	突発性発しん	ヘルパンギーナ	流行性耳下腺炎	急性出血性結膜炎	流行性角結膜炎
警報レベル ◎	30		3	8	20	2	5	2		6	6	1	8
終息基準値 ◎	10		1	4	12	1	2	1		2	2	0.1	4
注意報レベル ○	10					1					3		
横浜市	1.63	0.32	0.18	2.48	5.06	0.42	0.06	0.38	0.38	-	0.11	-	1.05
鶴見	1.56	0.29	0.29	2.00	4.86	0.14	-	0.29	0.14	-	0.29	-	-
神奈川	0.67	0.17	-	2.00	7.83	0.50	-	0.50	0.67	-	-
西	0.80	-	-	0.67	4.67	-	0.33	-	0.33	-	-	-	2.00
中	0.83	-	0.25	2.25	4.25	○ 1.00	-	0.50	0.25	-	-	-	-
南	○ 11.14	0.25	-	0.25	3.50	-	-	-	0.25	-	0.25	-	-
港南	0.71	-	0.50	1.75	4.25	0.50	-	-	0.25	-	-	-	-
保土ヶ谷	0.88	0.20	0.20	1.60	0.20	-	0.20	0.40	-	-	-	-	2.00
旭	0.30	0.17	-	0.33	3.00	0.17	-	0.17	0.17	-	0.17
磯子	1.86	1.00	0.33	3.33	13.33	-	-	0.67	1.33	-	-	-	-
金沢	2.14	1.00	0.25	3.00	12.75	-	-	0.25	1.00	-	-	-	1.00
港北	0.77	0.38	0.38	1.50	3.75	0.38	-	0.50	0.13	-	0.25	-	-
緑	0.83	1.40	0.40	◎ 7.20	5.20	0.40	-	0.40	0.80	-	0.20	-	-
青葉	0.78	-	-	3.00	4.00	0.60	-	0.40	0.40	-	-	-	1.50
都筑	0.50	0.20	-	4.80	4.40	0.40	0.20	0.40	0.20	-	-	-	◎ 8.00
戸塚	2.73	0.14	-	1.00	4.43	0.14	-	0.71	0.29	-	-	-	1.00
栄	1.33	-	-	2.25	4.25	0.25	-	-	-	-	0.25	-	-
泉	1.86	0.50	0.75	5.25	4.00	-	0.25	◎ 1.00	0.50	-	0.25	-	-
瀬谷	0.71	0.25	-	4.25	7.50	◎ 3.50	0.25	0.25	0.75	-	0.25	-	3.00

(-: 定点当たり0.00) (…: 未報告)

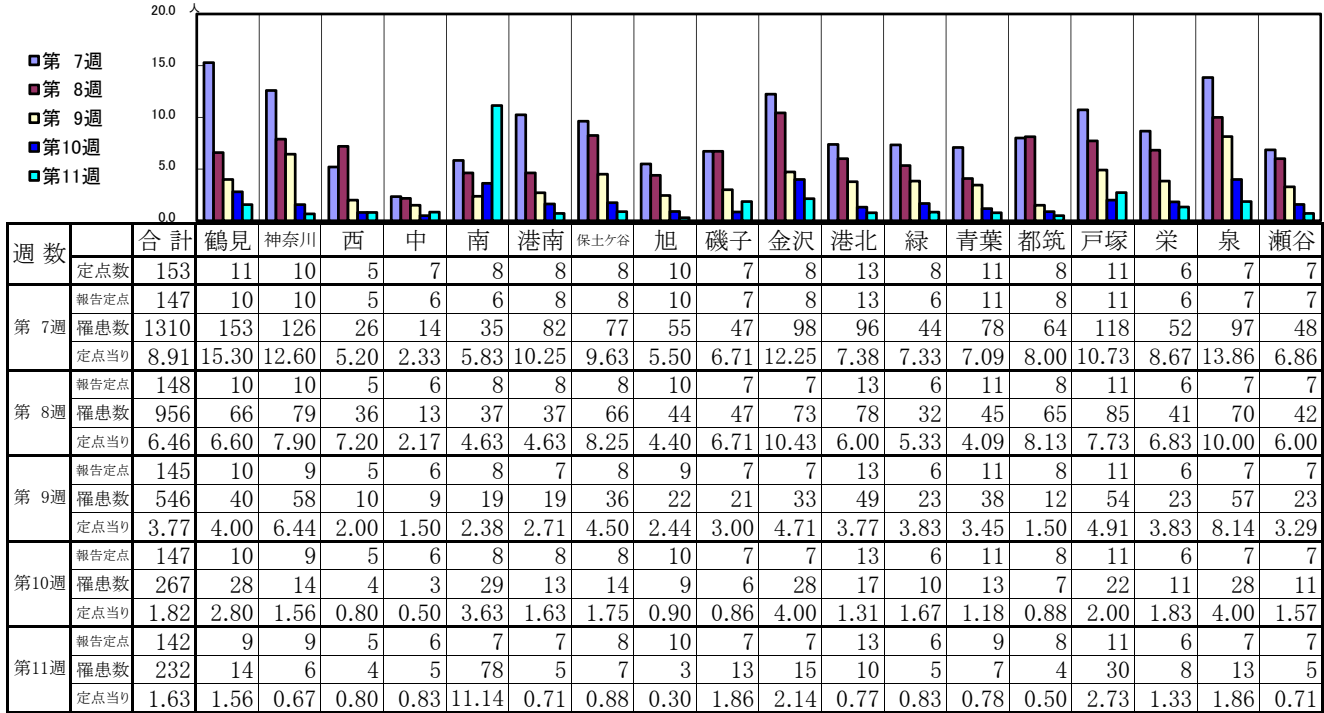
- ◎ 報告定点当たりの値が警報レベル もしくは警報レベル継続中です
- 報告定点当たりの値が注意報レベルに達しています

(この数字は集計時点のもので、翌週以降変動することもあります)

<< インフルエンザ >>

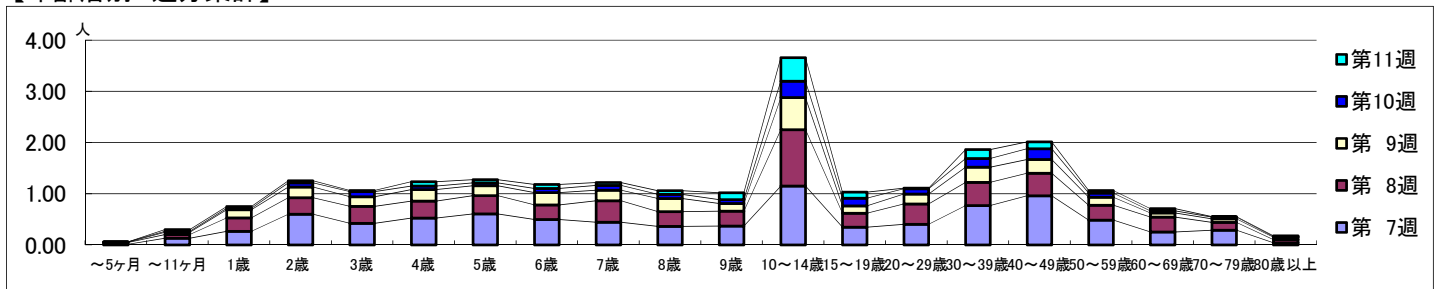
平成 31年 2月11日 ~ 3月17日
[平成 31年 第7週 ~ 第11週]

【区別・週別報告定点当り】

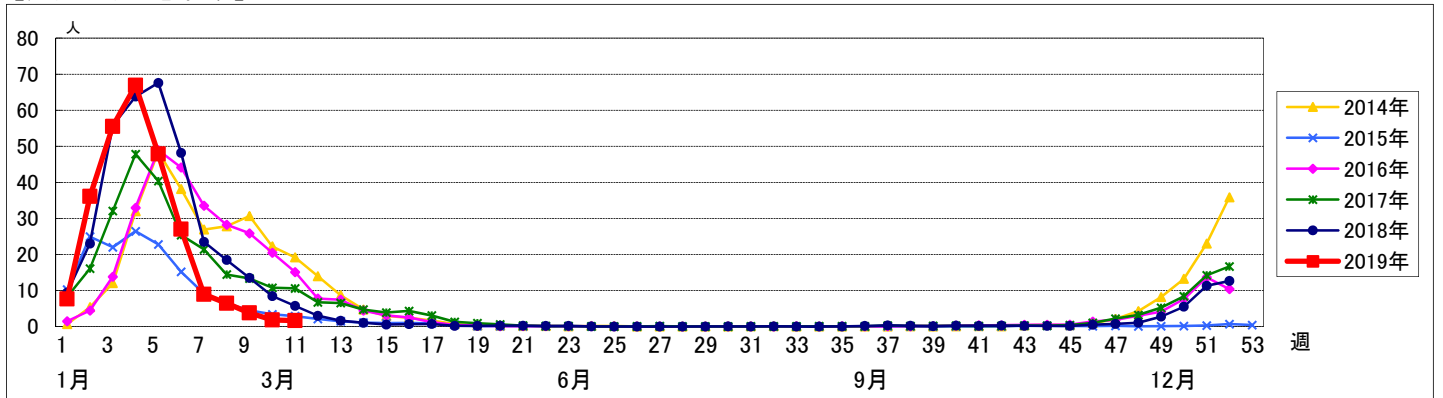


週数		合計	年齢層別																			
			~5ヶ月	~11ヶ月	1歳	2歳	3歳	4歳	5歳	6歳	7歳	8歳	9歳	10~14歳	15~19歳	20~29歳	30~39歳	40~49歳	50~59歳	60~69歳	70~79歳	80歳以上
第7週	罹患数	1310	2	19	39	88	62	77	89	73	65	53	54	169	51	59	113	141	71	37	42	6
	定点当り	8.91	0.01	0.13	0.27	0.60	0.42	0.52	0.61	0.50	0.44	0.36	0.37	1.15	0.35	0.40	0.77	0.96	0.48	0.25	0.29	0.04
第8週	罹患数	956	5	11	39	48	49	49	53	42	62	43	43	163	40	59	67	65	43	43	23	9
	定点当り	6.46	0.03	0.07	0.26	0.32	0.33	0.33	0.36	0.28	0.42	0.29	0.29	1.10	0.27	0.40	0.45	0.44	0.29	0.29	0.16	0.06
第9週	罹患数	546	1	6	23	30	27	33	28	35	30	37	22	91	21	28	43	39	23	12	10	7
	定点当り	3.77	0.01	0.04	0.16	0.21	0.19	0.23	0.19	0.24	0.21	0.26	0.15	0.63	0.14	0.19	0.30	0.27	0.16	0.08	0.07	0.05
第10週	罹患数	267	1	3	4	12	15	10	8	12	14	12	11	47	22	15	25	31	12	6	5	2
	定点当り	1.82	0.01	0.02	0.03	0.08	0.10	0.07	0.05	0.08	0.10	0.08	0.07	0.32	0.15	0.10	0.17	0.21	0.08	0.04	0.03	0.01
第11週	罹患数	232		5	5	6	3	12	9	11	8	10	19	65	17	2	25	19	7	6	1	2
	定点当り	1.63		0.04	0.04	0.04	0.02	0.08	0.06	0.08	0.06	0.07	0.13	0.46	0.12	0.01	0.18	0.13	0.05	0.04	0.01	0.01

【年齢層別5週分集計】



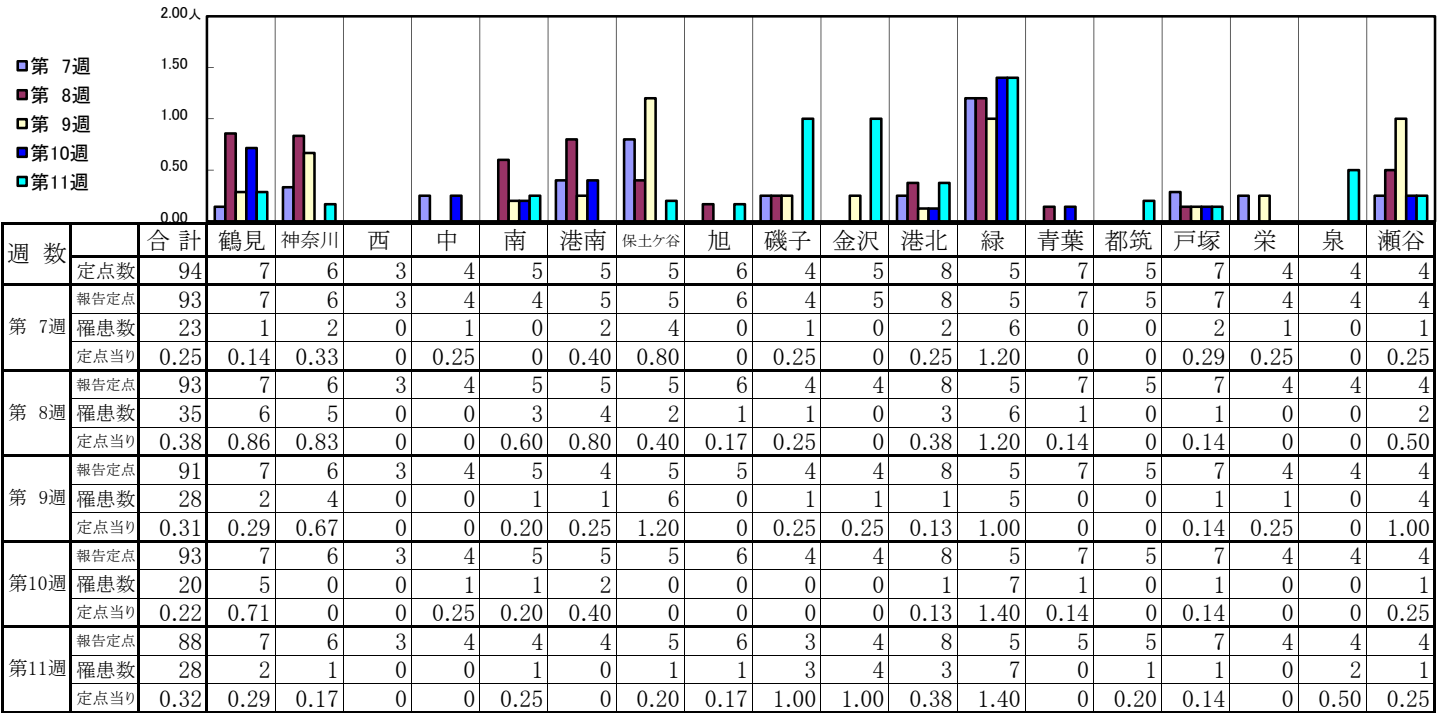
【定点当りの患者数】



<< RSウイルス感染症 >>

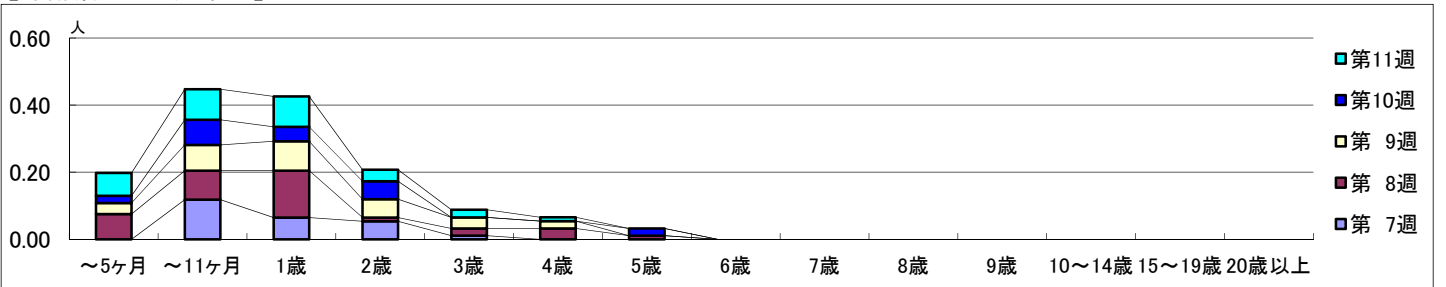
平成 31年 2月11日 ~ 3月17日
[平成 31年 第7週 ~ 第11週]

【区別・週別報告定点当り】

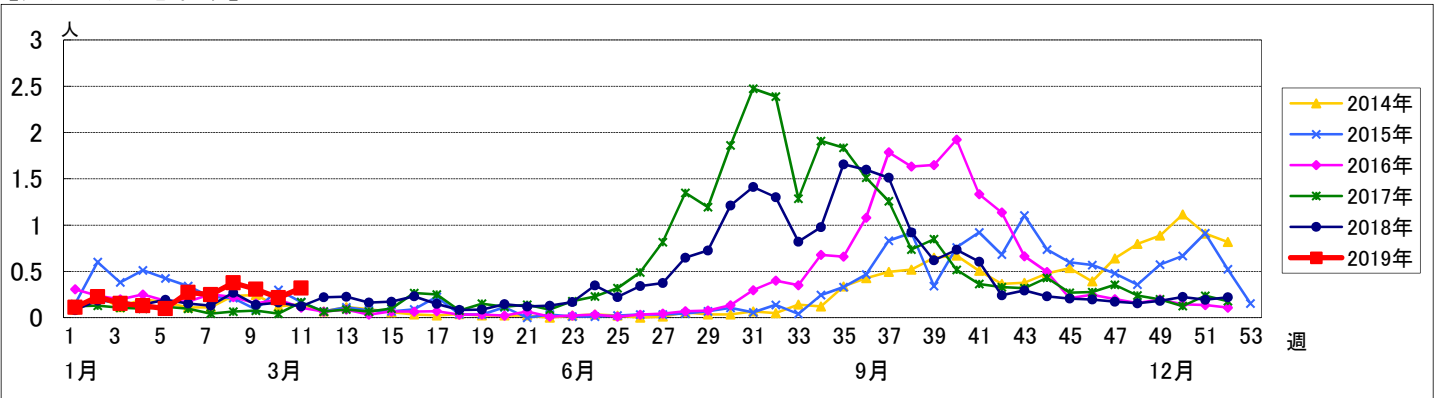


週数		合計	~5ヶ月	~11ヶ月	1歳	2歳	3歳	4歳	5歳	6歳	7歳	8歳	9歳	10~14歳	15~19歳	20歳以上
第7週	罹患数	23		11	6	5	1									
第7週	定点当り	0.25		0.12	0.06	0.05	0.01									
第8週	罹患数	35	7	8	13	1	2	3	1							
第8週	定点当り	0.38	0.08	0.09	0.14	0.01	0.02	0.03	0.01							
第9週	罹患数	28	3	7	8	5	3	2								
第9週	定点当り	0.31	0.03	0.08	0.09	0.05	0.03	0.02								
第10週	罹患数	20	2	7	4	5			2							
第10週	定点当り	0.22	0.02	0.08	0.04	0.05			0.02							
第11週	罹患数	28	6	8	8	3	2	1								
第11週	定点当り	0.32	0.07	0.09	0.09	0.03	0.02	0.01								

【年齢層別5週分集計】



【定点当りの患者数】



<< 咽頭結膜熱 >>

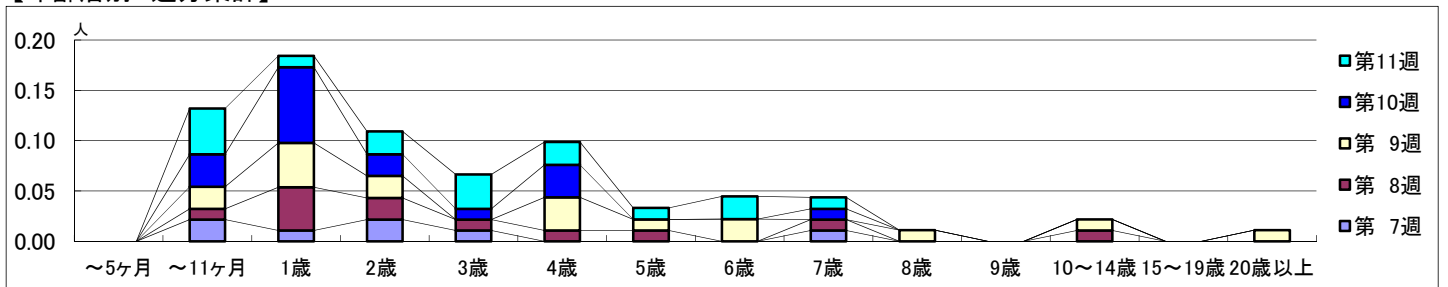
平成 31年 2月11日 ~ 3月17日
[平成 31年 第7週 ~ 第11週]

【区別・週別報告定点当り】

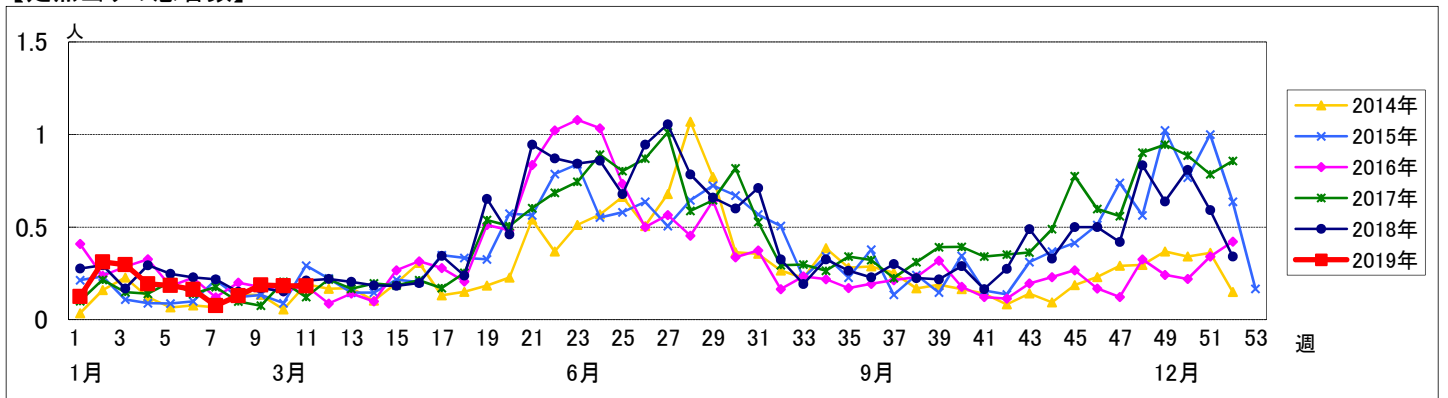
週数		合計	鶴見	神奈川	西	中	南	港南	保土ヶ谷	旭	磯子	金沢	港北	緑	青葉	都筑	戸塚	栄	泉	瀬谷
第7週	定点数	94	7	6	3	4	5	5	5	6	4	5	8	5	7	5	7	4	4	4
	報告定点	93	7	6	3	4	4	5	5	6	4	5	8	5	7	5	7	4	4	4
	罹患数	7	0	0	0	0	1	1	1	0	3	0	0	0	0	0	0	1	0	0
	定点当り	0.08	0	0	0	0	0.25	0.20	0.20	0	0.75	0	0	0	0	0	0	0.25	0	0
第8週	報告定点	93	7	6	3	4	5	5	5	6	4	4	8	5	7	5	7	4	4	4
	罹患数	12	1	0	0	0	0	2	2	0	1	1	4	0	0	0	0	0	1	0
	定点当り	0.13	0.14	0	0	0	0	0.40	0.40	0	0.25	0.25	0.50	0	0	0	0	0	0.25	0
	報告定点	91	7	6	3	4	5	4	5	5	4	4	8	5	7	5	7	4	4	4
第9週	罹患数	17	1	3	0	0	0	2	0	0	2	1	5	3	0	0	0	0	0	0
	定点当り	0.19	0.14	0.50	0	0	0	0.50	0	0	0.50	0.25	0.63	0.60	0	0	0	0	0	0
	報告定点	93	7	6	3	4	5	5	5	6	4	4	8	5	7	5	7	4	4	4
	罹患数	17	0	0	0	1	0	4	0	2	2	1	3	0	0	3	0	0	1	0
第10週	定点当り	0.18	0	0	0	0.25	0	0.80	0	0.33	0.50	0.25	0.38	0	0	0.60	0	0	0.25	0
	報告定点	88	7	6	3	4	4	4	5	6	3	4	8	5	5	5	7	4	4	4
	罹患数	16	2	0	0	1	0	2	1	0	1	1	3	2	0	0	0	0	3	0
	定点当り	0.18	0.29	0	0	0.25	0	0.50	0.20	0	0.33	0.25	0.38	0.40	0	0	0	0	0.75	0

週数		合計	~5ヶ月	~11ヶ月	1歳	2歳	3歳	4歳	5歳	6歳	7歳	8歳	9歳	10~14歳	15~19歳	20歳以上
第7週	罹患数	7		2	1	2	1				1					
	定点当り	0.08		0.02	0.01	0.02	0.01				0.01					
第8週	罹患数	12		1	4	2	1	1	1		1			1		
	定点当り	0.13		0.01	0.04	0.02	0.01	0.01	0.01		0.01			0.01		
第9週	罹患数	17		2	4	2		3	1	2		1		1		1
	定点当り	0.19		0.02	0.04	0.02		0.03	0.01	0.02		0.01		0.01		0.01
第10週	罹患数	17		3	7	2	1	3			1					
	定点当り	0.18		0.03	0.08	0.02	0.01	0.03			0.01					
第11週	罹患数	16		4	1	2	3	2	1	2	1					
	定点当り	0.18		0.05	0.01	0.02	0.03	0.02	0.01	0.02	0.01					

【年齢層別5週分集計】



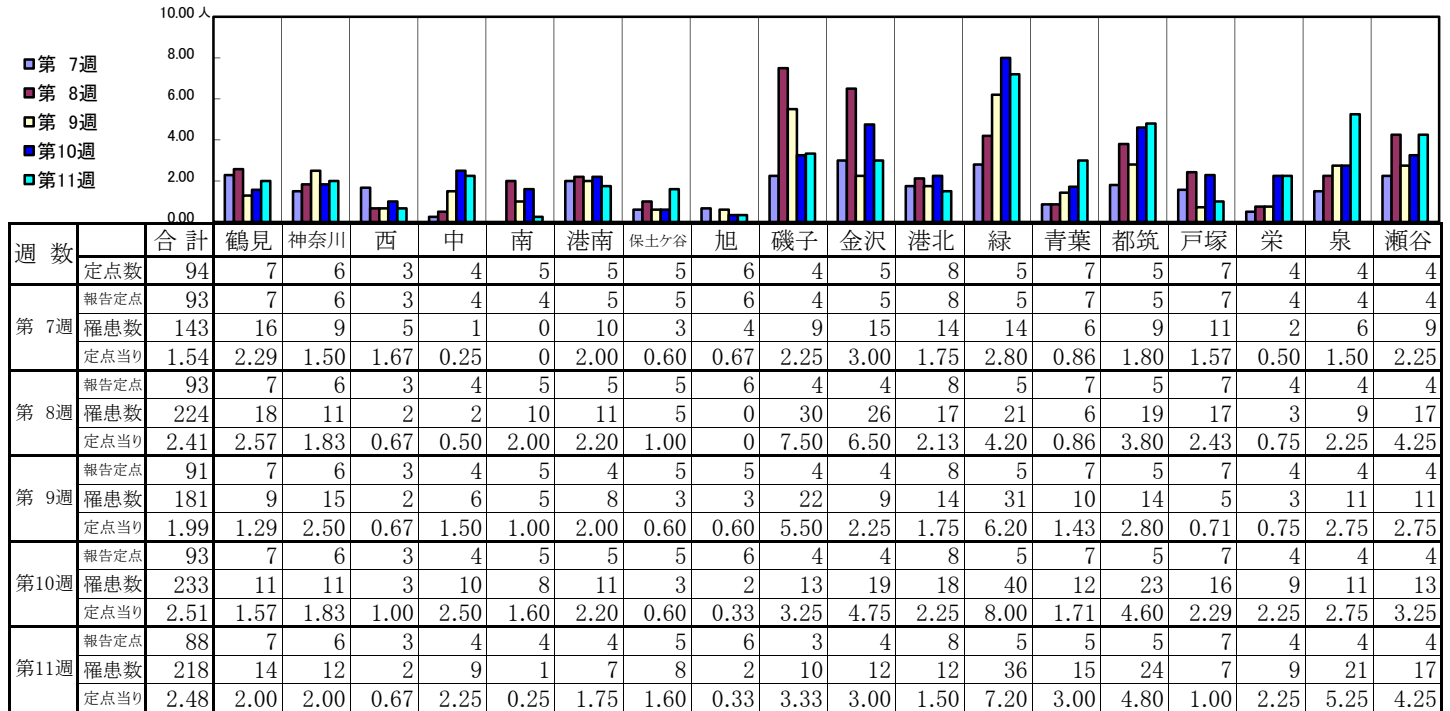
【定点当りの患者数】



<< A群溶血性レンサ球菌咽頭炎 >>

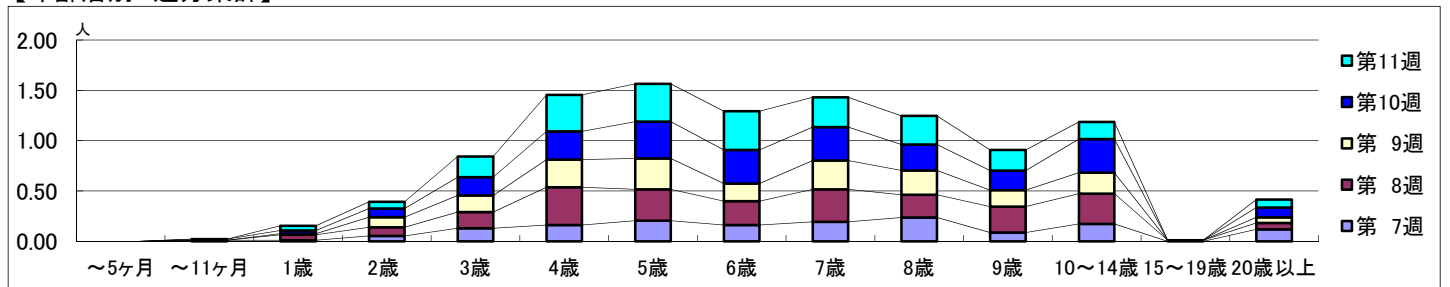
平成 31年 2月11日 ~ 3月17日
[平成 31年 第7週 ~ 第11週]

【区別・週別報告定点当り】

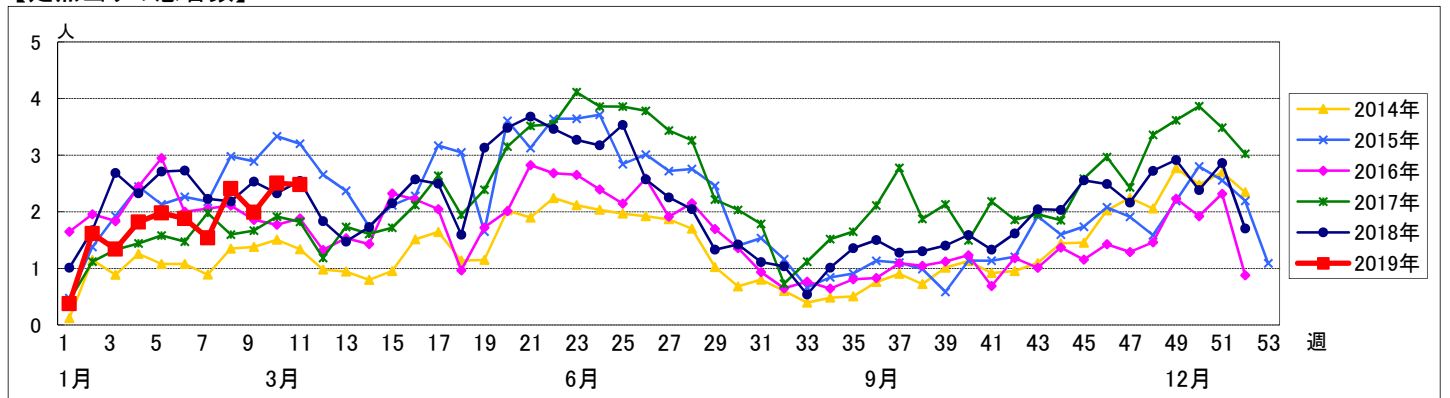


週 数		合計	年齢層別													
			~5ヶ月	~11ヶ月	1歳	2歳	3歳	4歳	5歳	6歳	7歳	8歳	9歳	10~14歳	15~19歳	20歳以上
第 7週	罹患数	143		1	1	5	12	15	19	15	18	22	8	16		11
	定点当り	1.54		0.01	0.01	0.05	0.13	0.16	0.20	0.16	0.19	0.24	0.09	0.17		0.12
第 8週	罹患数	224			5	8	15	35	29	22	30	21	24	28	1	6
	定点当り	2.41			0.05	0.09	0.16	0.38	0.31	0.24	0.32	0.23	0.26	0.30	0.01	0.06
第 9週	罹患数	181			1	9	15	25	28	16	26	22	15	19		5
	定点当り	1.99			0.01	0.10	0.16	0.27	0.31	0.18	0.29	0.24	0.16	0.21		0.05
第10週	罹患数	233		1	3	8	17	26	34	31	31	24	18	31		9
	定点当り	2.51		0.01	0.03	0.09	0.18	0.28	0.37	0.33	0.33	0.26	0.19	0.33		0.10
第11週	罹患数	218			4	6	18	32	33	34	26	25	18	15		7
	定点当り	2.48			0.05	0.07	0.20	0.36	0.38	0.39	0.30	0.28	0.20	0.17		0.08

【年齢層別5週分集計】



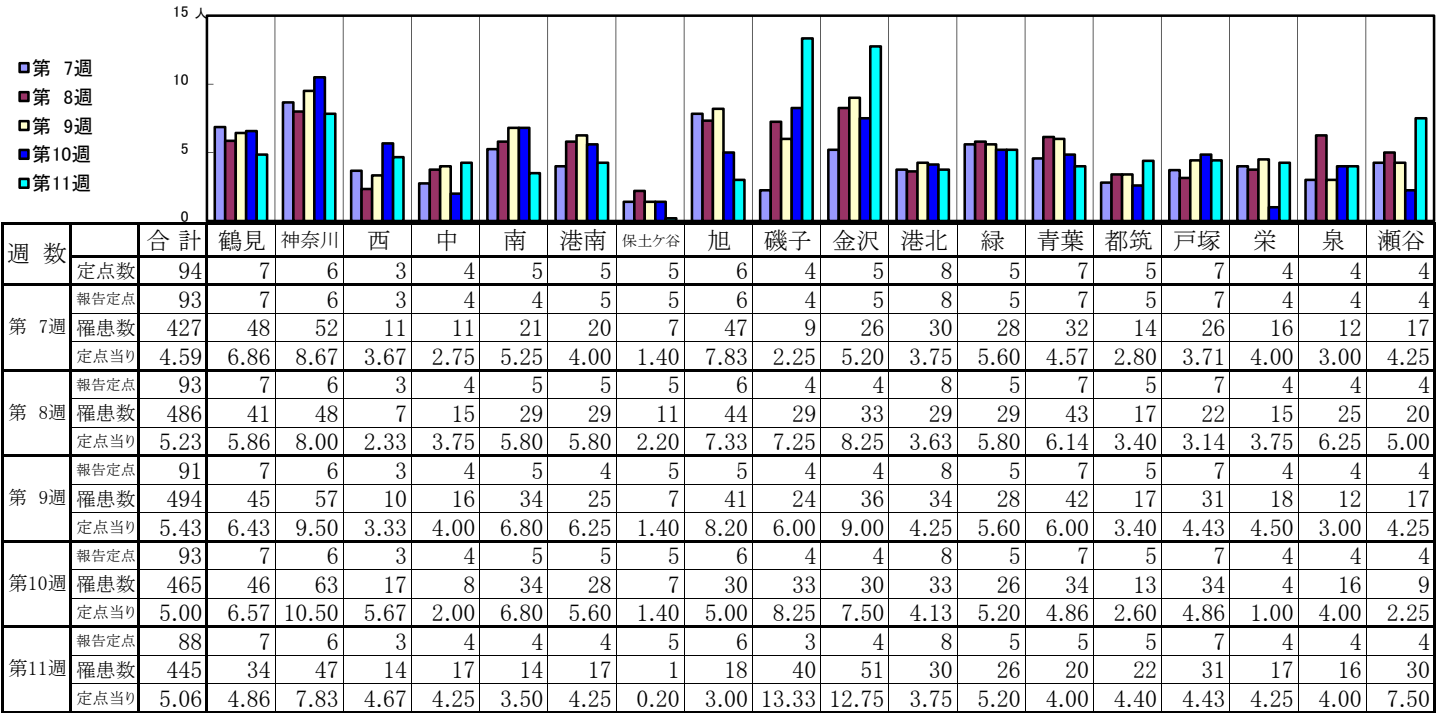
【定点当りの患者数】



<< 感染性胃腸炎 >>

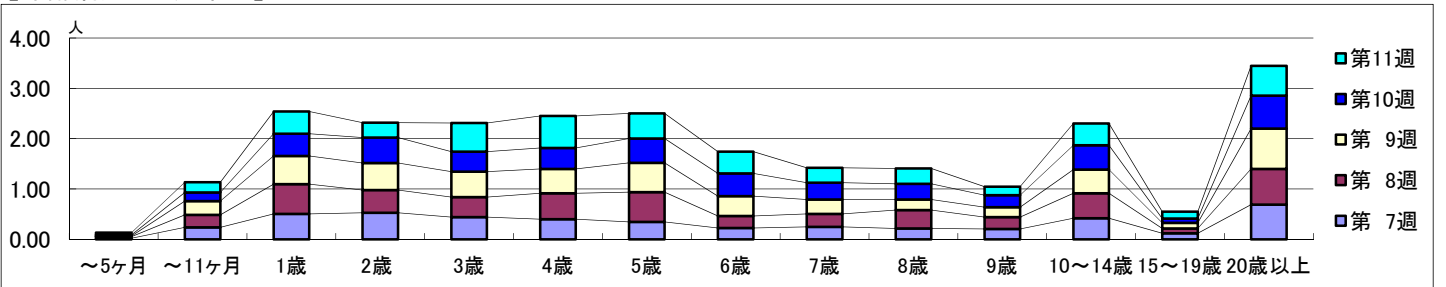
平成 31年 2月11日 ~ 3月17日
[平成 31年 第7週 ~ 第11週]

【区別・週別報告定点当り】

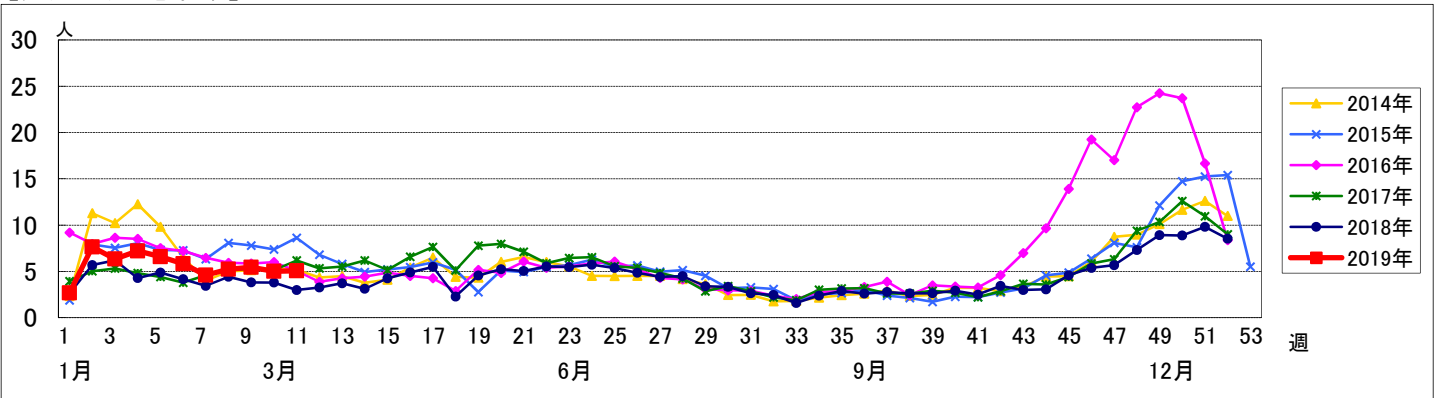


週 数		合計	年齢層別													
			~5ヶ月	~11ヶ月	1歳	2歳	3歳	4歳	5歳	6歳	7歳	8歳	9歳	10~14歳	15~19歳	20歳以上
第 7週	罹患数	427	2	22	47	49	41	37	32	21	23	20	19	39	11	64
	定点当り	4.59	0.02	0.24	0.51	0.53	0.44	0.40	0.34	0.23	0.25	0.22	0.20	0.42	0.12	0.69
第 8週	罹患数	486	3	23	55	42	37	48	55	22	24	34	22	46	9	66
	定点当り	5.23	0.03	0.25	0.59	0.45	0.40	0.52	0.59	0.24	0.26	0.37	0.24	0.49	0.10	0.71
第 9週	罹患数	494	1	25	51	49	46	44	53	36	26	19	18	43	10	73
	定点当り	5.43	0.01	0.27	0.56	0.54	0.51	0.48	0.58	0.40	0.29	0.21	0.20	0.47	0.11	0.80
第10週	罹患数	465	2	16	41	47	37	39	45	42	31	29	22	45	8	61
	定点当り	5.00	0.02	0.17	0.44	0.51	0.40	0.42	0.48	0.45	0.33	0.31	0.24	0.48	0.09	0.66
第11週	罹患数	445	4	18	39	26	50	56	44	38	26	27	15	38	12	52
	定点当り	5.06	0.05	0.20	0.44	0.30	0.57	0.64	0.50	0.43	0.30	0.31	0.17	0.43	0.14	0.59

【年齢層別5週分集計】



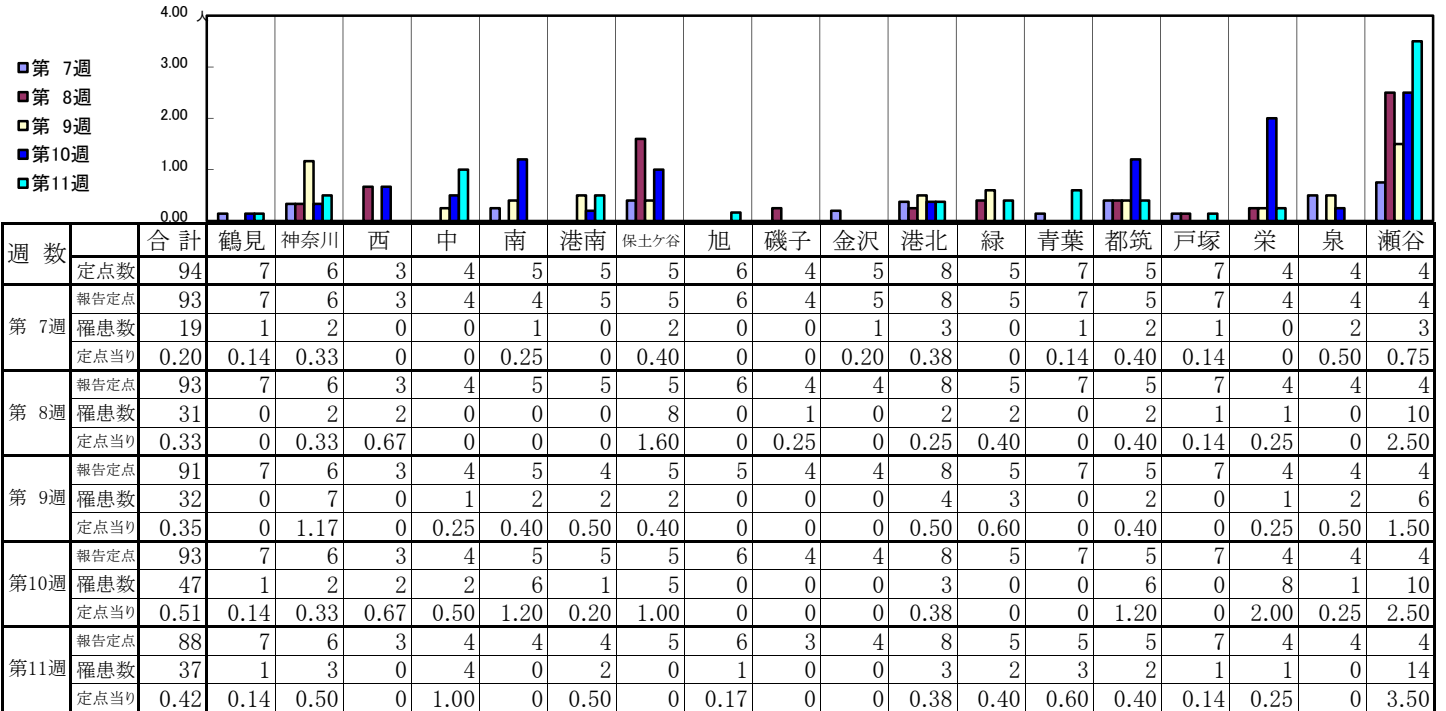
【定点当りの患者数】



<< 水痘 >>

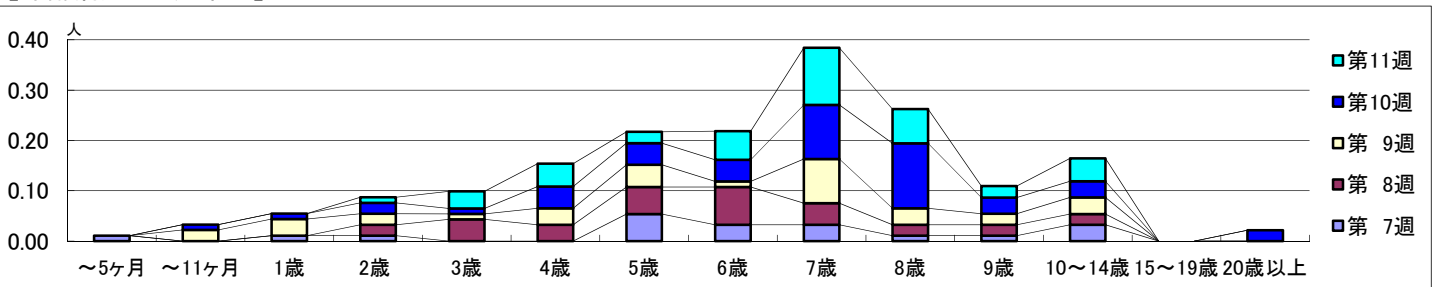
平成 31年 2月11日 ~ 3月17日
[平成 31年 第7週 ~ 第11週]

【区別・週別報告定点当り】

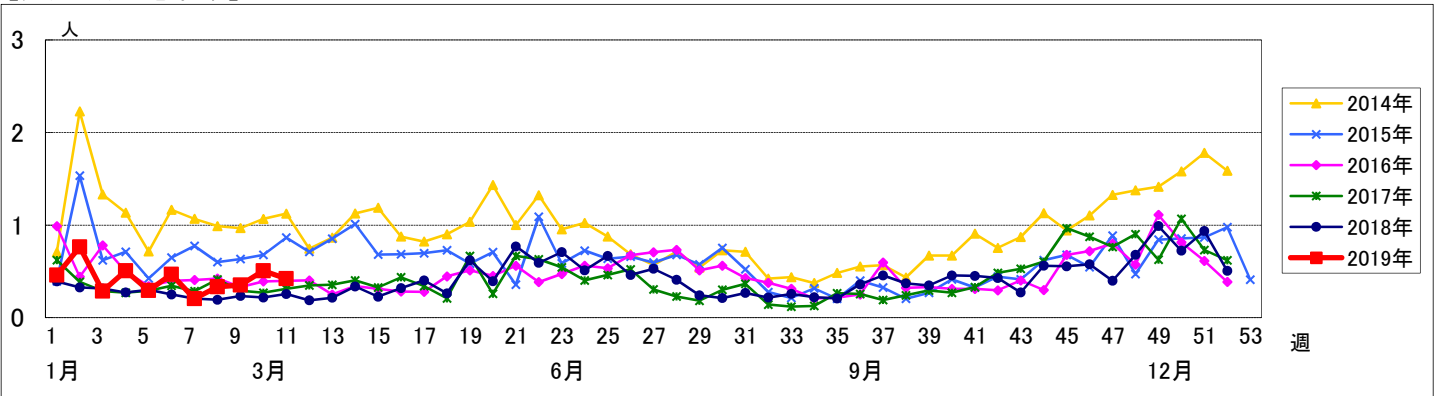


週 数		合計	~5ヶ月	~11ヶ月	年齢												
					1歳	2歳	3歳	4歳	5歳	6歳	7歳	8歳	9歳	10~14歳	15~19歳	20歳以上	
第 7週	罹患数	19	1		1	1			5	3	3	1	1	3			
	定点当り	0.20	0.01		0.01	0.01			0.05	0.03	0.03	0.01	0.01	0.03			
第 8週	罹患数	31			2	4	3	5	7	4	2	2	2				
	定点当り	0.33			0.02	0.04	0.03	0.05	0.08	0.04	0.02	0.02	0.02				
第 9週	罹患数	32		2	3	2	1	3	4	1	8	3	2	3			
	定点当り	0.35		0.02	0.03	0.02	0.01	0.03	0.04	0.01	0.09	0.03	0.02	0.03			
第10週	罹患数	47		1	1	2	1	4	4	4	10	12	3	3	2		
	定点当り	0.51		0.01	0.01	0.02	0.01	0.04	0.04	0.04	0.11	0.13	0.03	0.03	0.02		
第11週	罹患数	37				1	3	4	2	5	10	6	2	4			
	定点当り	0.42				0.01	0.03	0.05	0.02	0.06	0.11	0.07	0.02	0.05			

【年齢層別5週分集計】



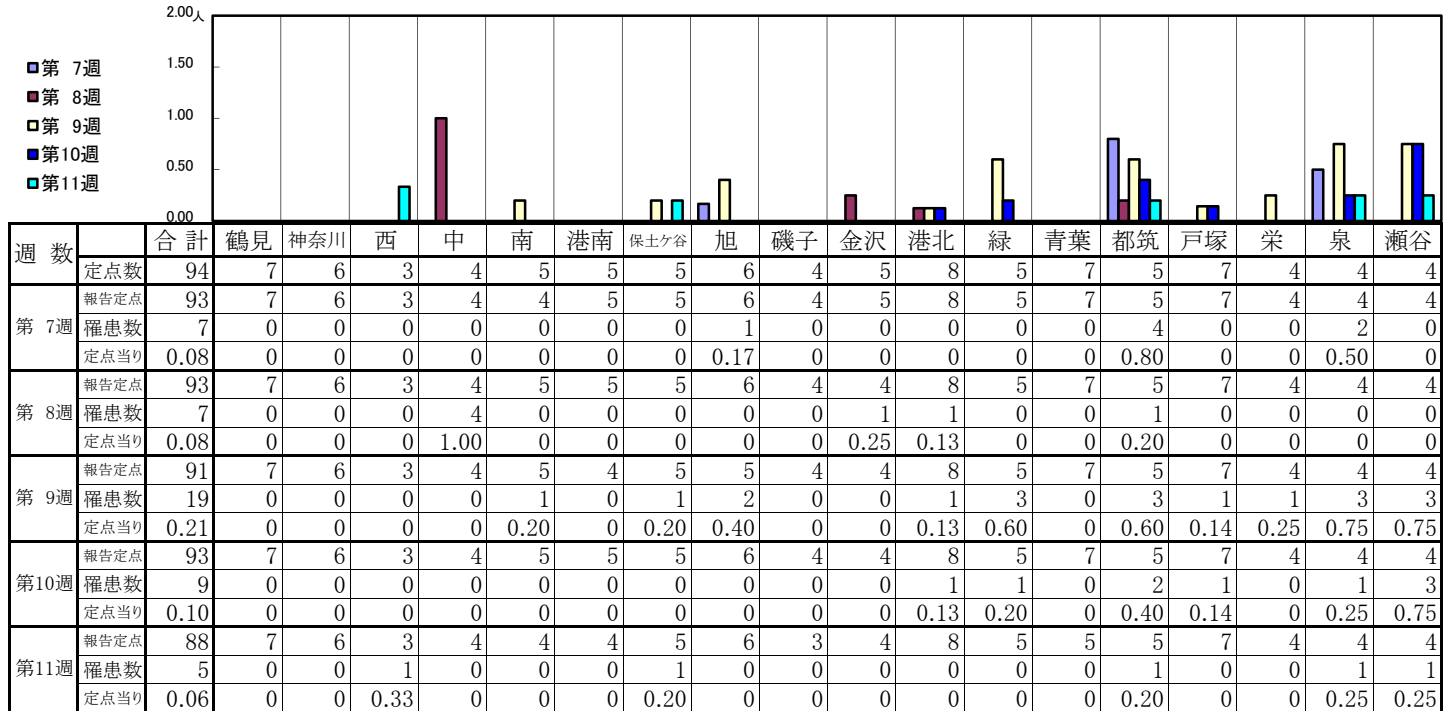
【定点当りの患者数】



<< 手足口病 >>

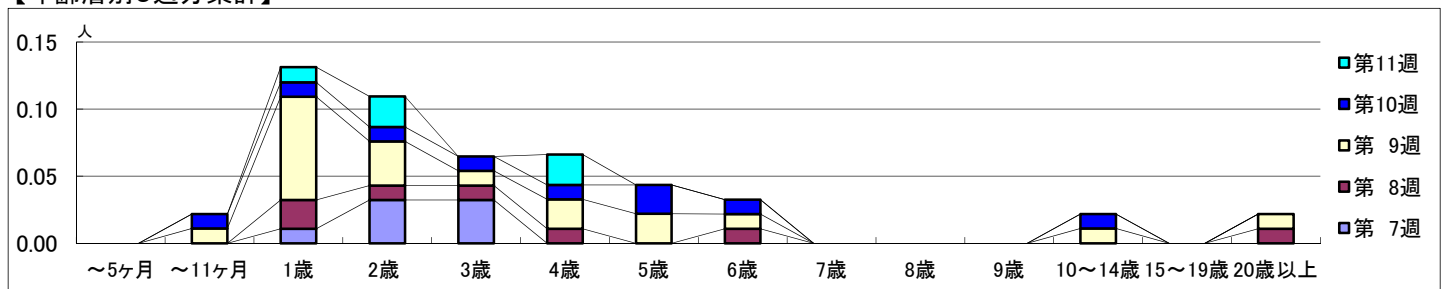
平成 31年 2月11日 ~ 3月17日
[平成 31年 第7週 ~ 第11週]

【区別・週別報告定点当り】

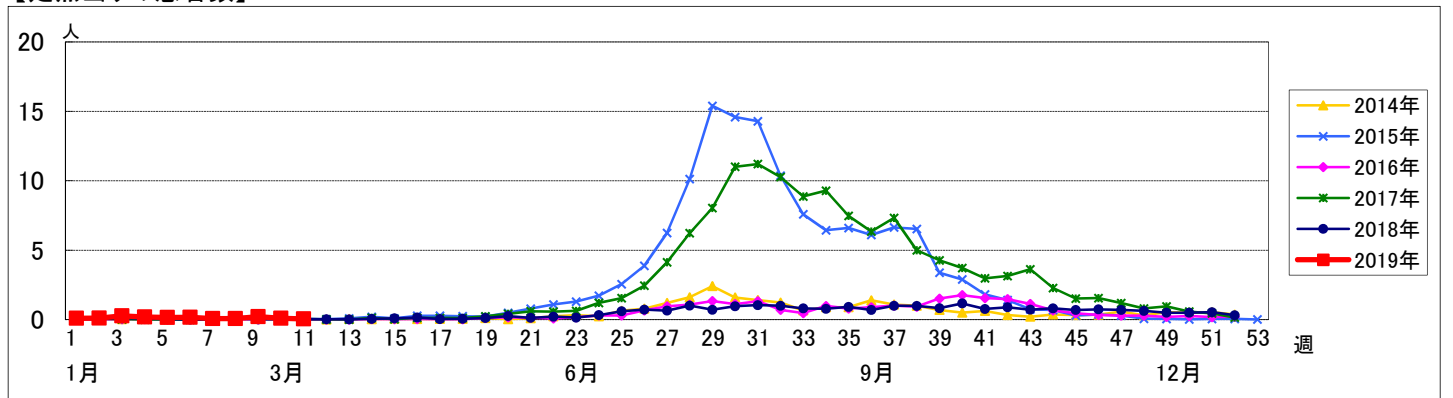


週数		合計	~5ヶ月	~11ヶ月	1歳	2歳	3歳	4歳	5歳	6歳	7歳	8歳	9歳	10~14歳	15~19歳	20歳以上
第7週	罹患数	7			1	3	3									
	定点当り	0.08			0.01	0.03	0.03									
第8週	罹患数	7			2	1	1	1		1						1
	定点当り	0.08			0.02	0.01	0.01	0.01		0.01						0.01
第9週	罹患数	19		1	7	3	1	2	2	1				1		1
	定点当り	0.21		0.01	0.08	0.03	0.01	0.02	0.02	0.01				0.01		0.01
第10週	罹患数	9		1	1	1	1	1	2	1				1		
	定点当り	0.10		0.01	0.01	0.01	0.01	0.01	0.02	0.01				0.01		
第11週	罹患数	5			1	2		2								
	定点当り	0.06			0.01	0.02		0.02								

【年齢層別5週分集計】



【定点当りの患者数】



<< 伝染性紅斑 >>

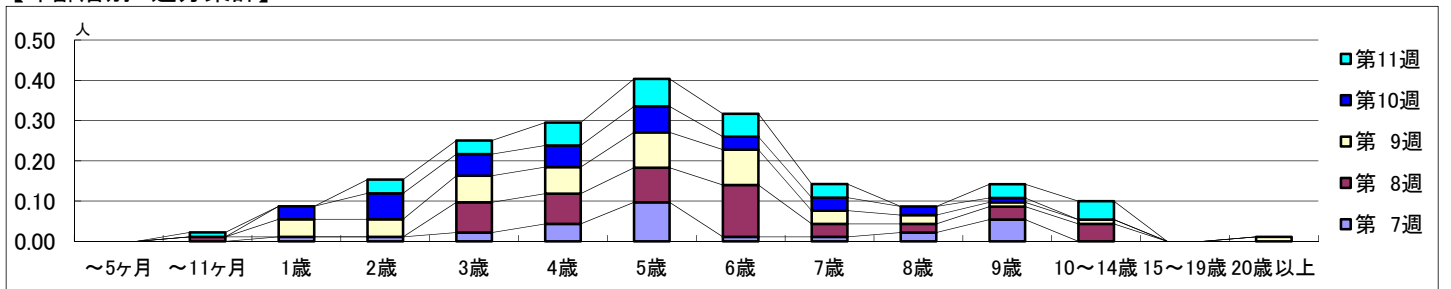
平成 31年 2月11日 ~ 3月17日
[平成 31年 第7週 ~ 第11週]

【区別・週別報告定点当り】

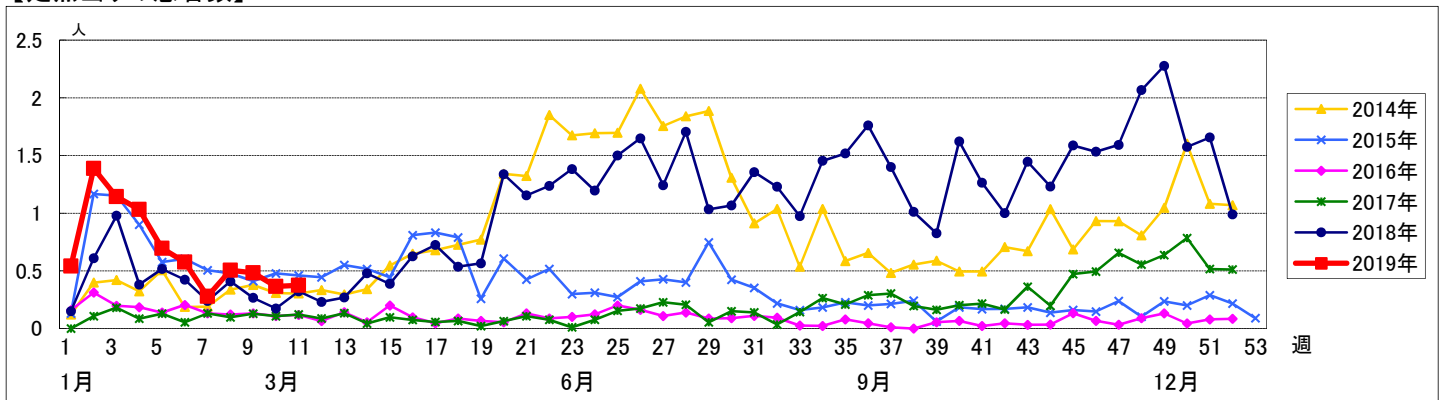
週 数		区別																		
		合計	鶴見	神奈川	西	中	南	港南	保土ヶ谷	旭	磯子	金沢	港北	緑	青葉	都筑	戸塚	栄	泉	瀬谷
第 7週	定点数	94	7	6	3	4	5	5	5	6	4	5	8	5	7	5	7	4	4	4
	報告定点	93	7	6	3	4	4	5	5	6	4	5	8	5	7	5	7	4	4	4
	罹患数	26	2	1	0	0	2	0	0	0	1	0	1	2	0	2	3	1	5	6
	定点当り	0.28	0.29	0.17	0	0	0.50	0	0	0	0.25	0	0.13	0.40	0	0.40	0.43	0.25	1.25	1.50
第 8週	報告定点	93	7	6	3	4	5	5	5	6	4	4	8	5	7	5	7	4	4	4
	罹患数	47	3	2	1	1	2	1	2	1	3	2	2	3	8	0	3	2	6	5
	定点当り	0.51	0.43	0.33	0.33	0.25	0.40	0.20	0.40	0.17	0.75	0.50	0.25	0.60	1.14	0	0.43	0.50	1.50	1.25
	報告定点	91	7	6	3	4	5	4	5	5	4	4	8	5	7	5	7	4	4	4
第 9週	罹患数	44	6	1	0	2	2	0	2	0	1	3	3	4	5	4	1	0	8	2
	定点当り	0.48	0.86	0.17	0	0.50	0.40	0	0.40	0	0.25	0.75	0.38	0.80	0.71	0.80	0.14	0	2.00	0.50
	報告定点	93	7	6	3	4	5	5	5	6	4	4	8	5	7	5	7	4	4	4
	罹患数	34	3	1	1	0	2	1	0	1	3	4	2	2	2	0	2	0	6	4
第10週	報告定点	88	7	6	3	4	4	4	5	6	3	4	8	5	5	5	7	4	4	4
	罹患数	33	2	3	0	2	0	0	2	1	2	1	4	2	2	2	5	0	4	1
	定点当り	0.38	0.29	0.50	0	0.50	0	0	0.40	0.17	0.67	0.25	0.50	0.40	0.40	0.40	0.71	0	1.00	0.25

週 数		合計	~5ヶ月	~11ヶ月	年齢												
					1歳	2歳	3歳	4歳	5歳	6歳	7歳	8歳	9歳	10~14歳	15~19歳	20歳以上	
第 7週	罹患数	26			1	1	2	4	9	1	1	2	5				
	定点当り	0.28			0.01	0.01	0.02	0.04	0.10	0.01	0.01	0.02	0.05				
第 8週	罹患数	47		1		7	7	8	12	3	2	3	4				
	定点当り	0.51		0.01		0.08	0.08	0.09	0.13	0.03	0.02	0.03	0.04				
第 9週	罹患数	44			4	4	6	6	8	8	3	2	1	1			1
	定点当り	0.48			0.04	0.04	0.07	0.07	0.09	0.09	0.03	0.02	0.01	0.01			0.01
第10週	罹患数	34			3	6	5	5	6	3	3	2	1				
	定点当り	0.37			0.03	0.06	0.05	0.05	0.06	0.03	0.03	0.02	0.01				
第11週	罹患数	33		1		3	3	5	6	5	3		3	4			
	定点当り	0.38		0.01		0.03	0.03	0.06	0.07	0.06	0.03		0.03	0.05			

【年齢層別5週分集計】



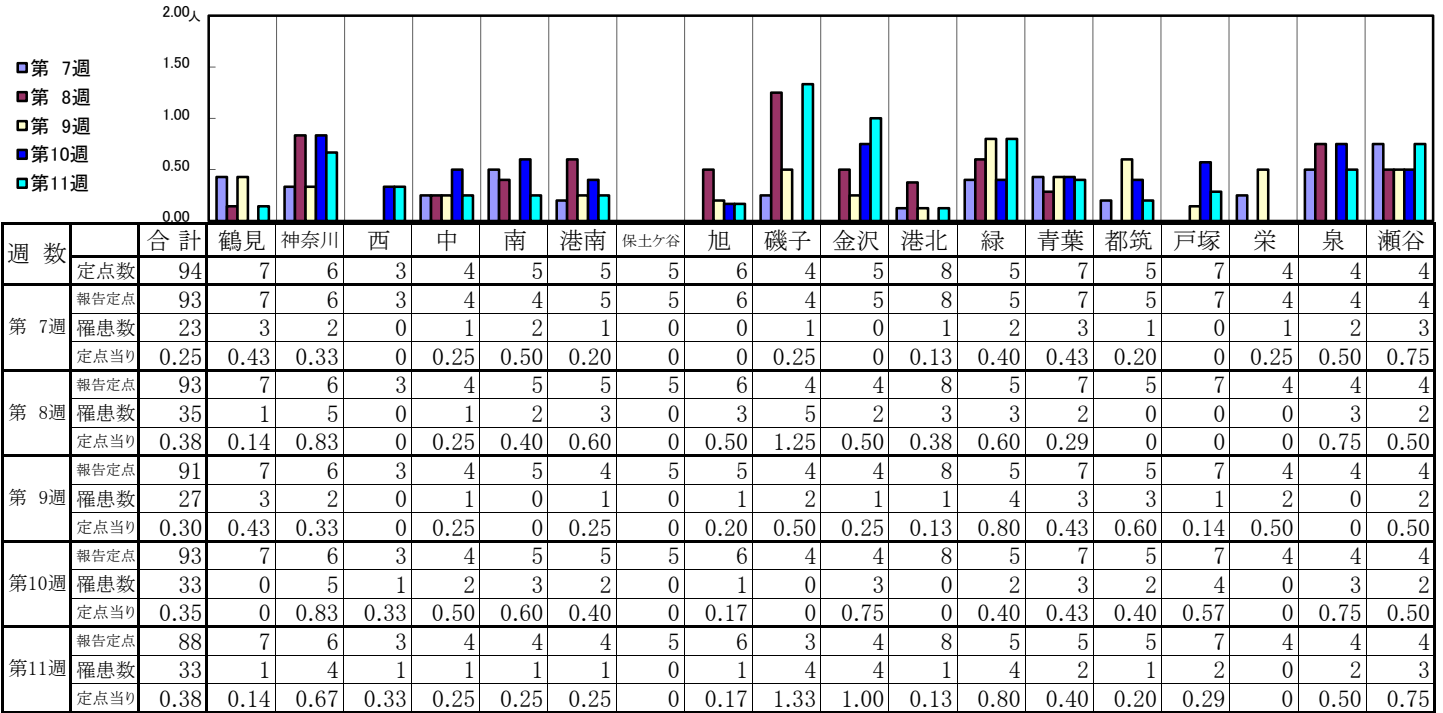
【定点当りの患者数】



<< 突発性発しん >>

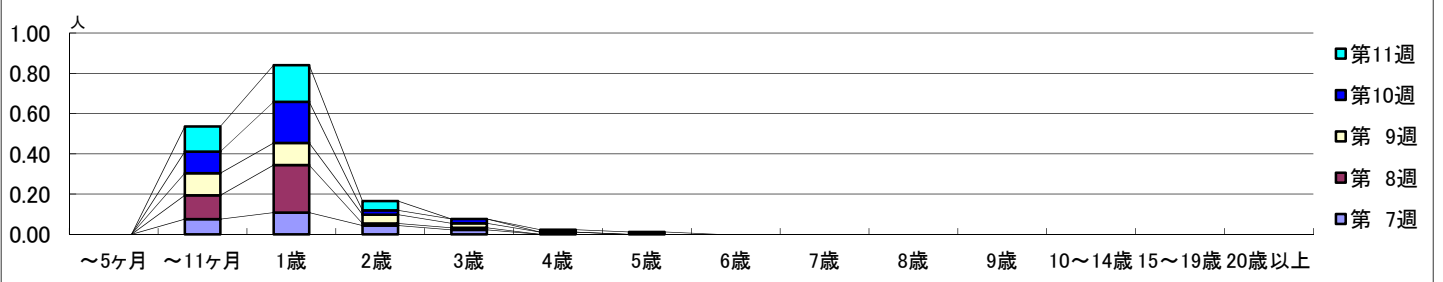
平成 31年 2月11日 ~ 3月17日
[平成 31年 第7週 ~ 第11週]

【区別・週別報告定点当り】

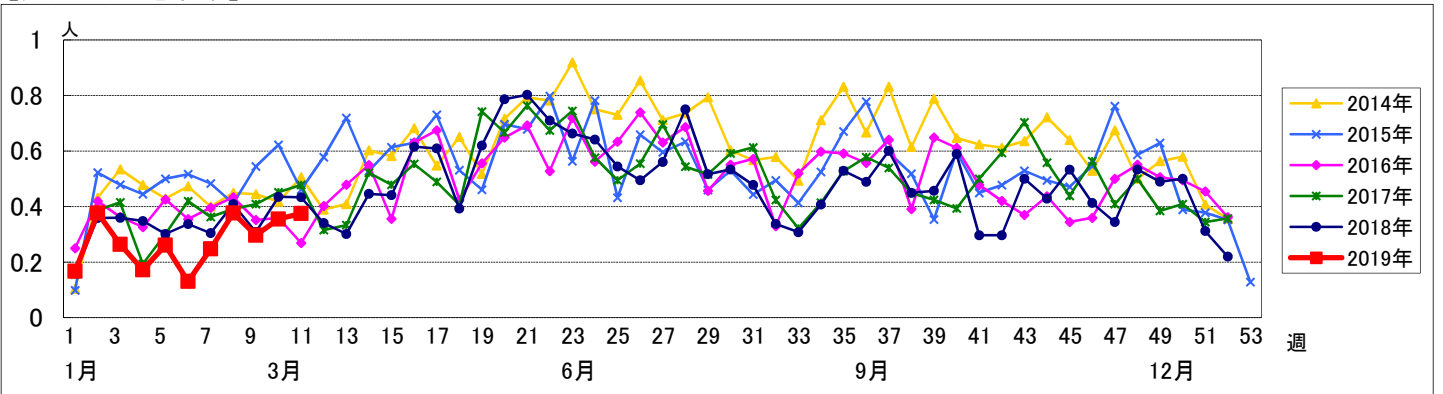


週数		合計	~5ヶ月	~11ヶ月	1歳	2歳	3歳	4歳	5歳	6歳	7歳	8歳	9歳	10~14歳	15~19歳	20歳以上
第7週	罹患数	23		7	10	4	2									
	定点当り	0.25		0.08	0.11	0.04	0.02									
第8週	罹患数	35		11	22	1	1									
	定点当り	0.38		0.12	0.24	0.01	0.01									
第9週	罹患数	27		10	10	4	2	1								
	定点当り	0.30		0.11	0.11	0.04	0.02	0.01								
第10週	罹患数	33		10	19	2	2									
	定点当り	0.35		0.11	0.20	0.02	0.02									
第11週	罹患数	33		11	16	4		1	1							
	定点当り	0.38		0.13	0.18	0.05		0.01	0.01							

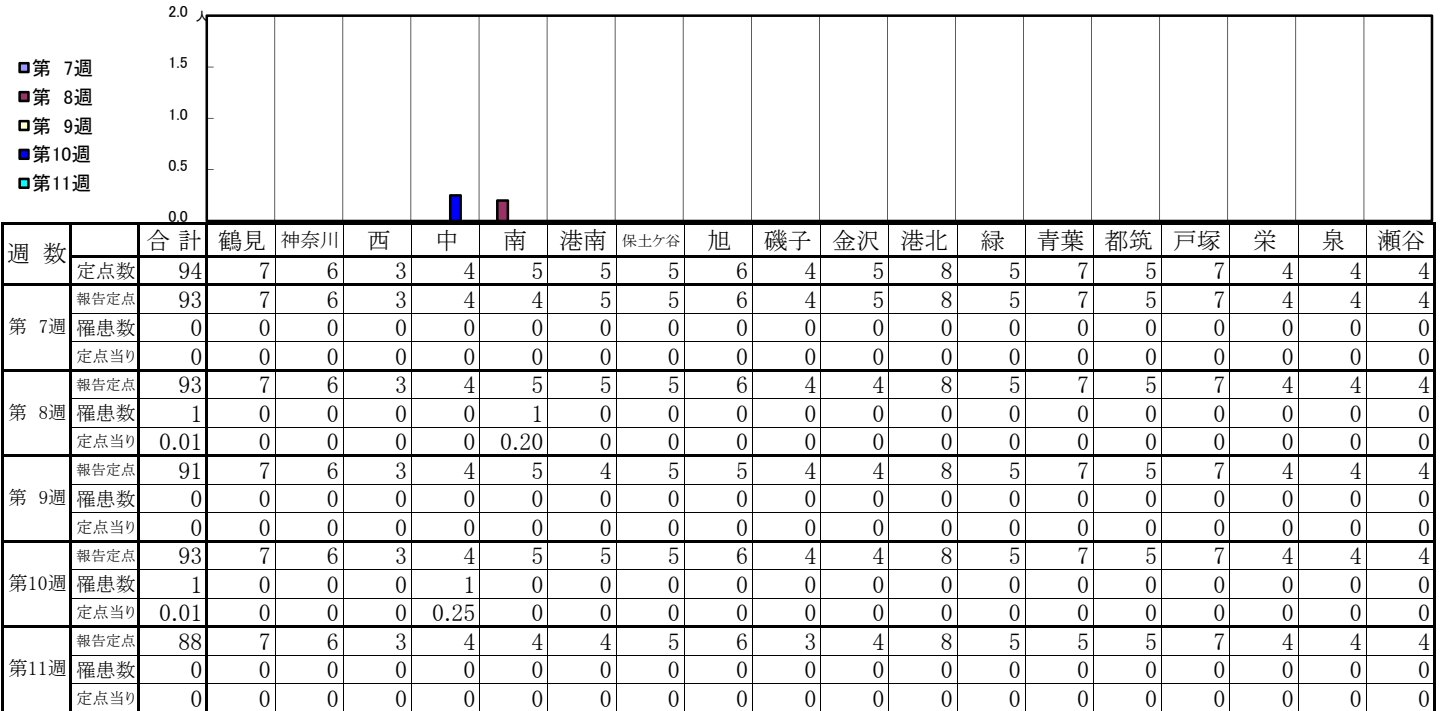
【年齢層別5週分集計】



【定点当りの患者数】

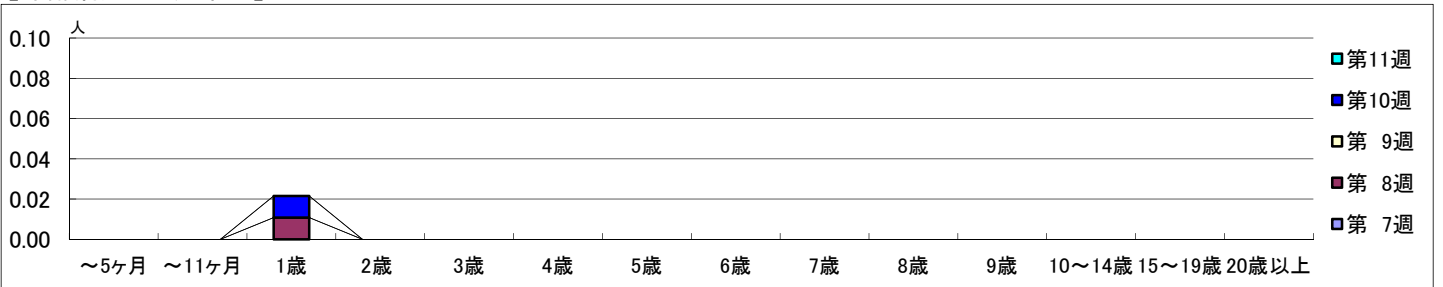


【区別・週別報告定点当り】

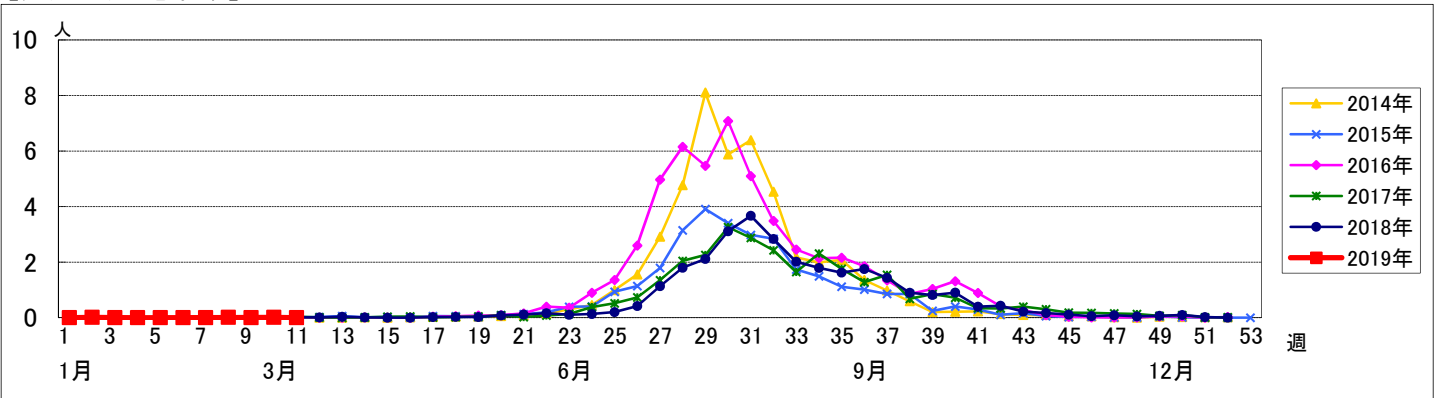


週数		合計	~5ヶ月	~11ヶ月	1歳	2歳	3歳	4歳	5歳	6歳	7歳	8歳	9歳	10~14歳	15~19歳	20歳以上
第7週	罹患数	0														
	定点当り	0														
第8週	罹患数	1			1											
	定点当り	0.01			0.01											
第9週	罹患数	0														
	定点当り	0														
第10週	罹患数	1			1											
	定点当り	0.01			0.01											
第11週	罹患数	0														
	定点当り	0														

【年齢層別5週分集計】



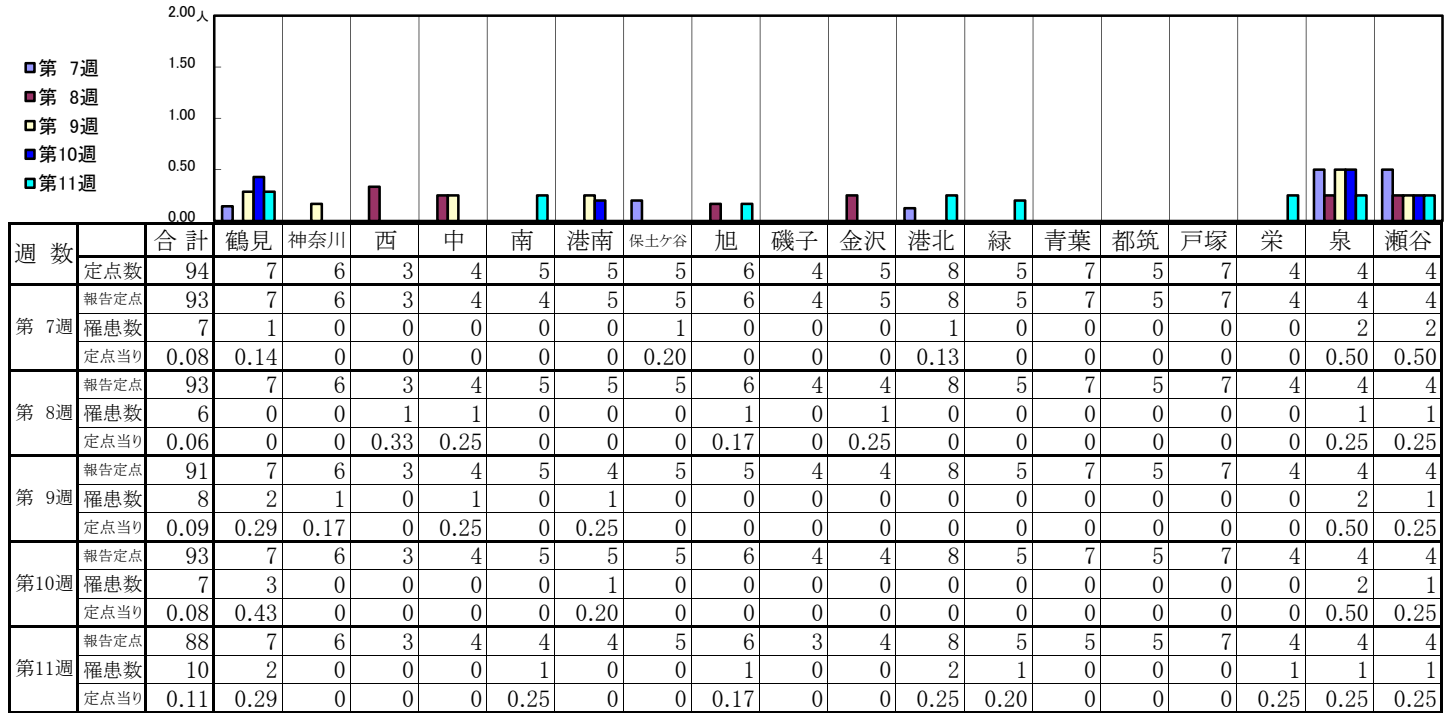
【定点当りの患者数】



<< 流行性耳下腺炎 >>

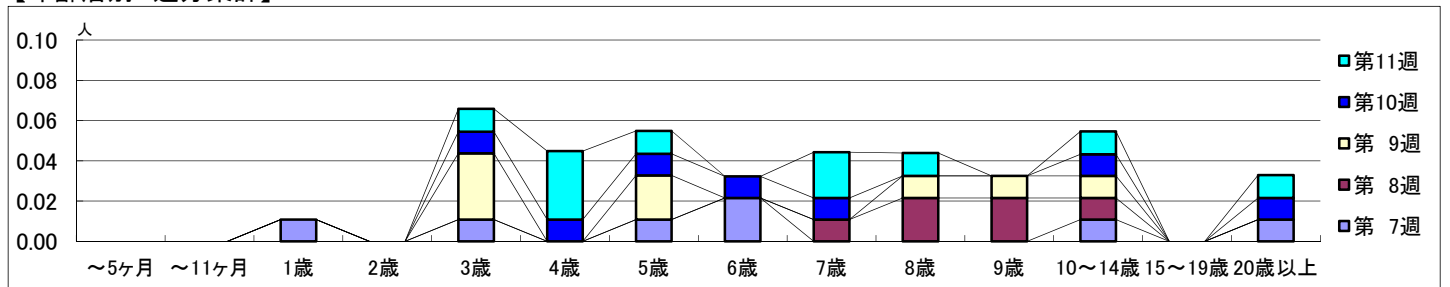
平成 31年 2月11日 ~ 3月17日
[平成 31年 第7週 ~ 第11週]

【区別・週別報告定点当り】

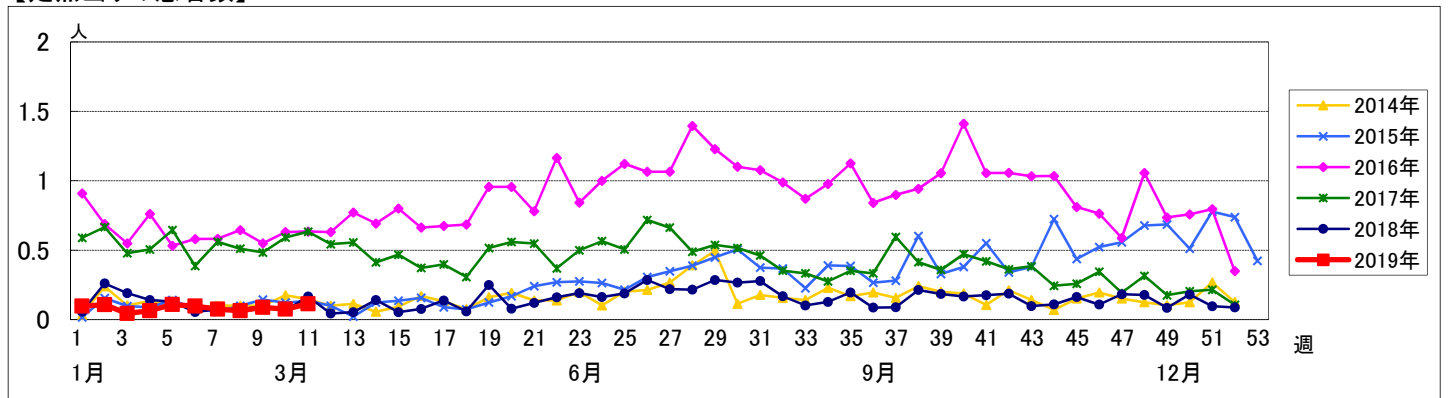


週 数		合計	~5ヶ月	~11ヶ月	年齢												
					1歳	2歳	3歳	4歳	5歳	6歳	7歳	8歳	9歳	10~14歳	15~19歳	20歳以上	
第 7週	罹患数	7			1		1		1	2				1		1	
	定点当り	0.08			0.01		0.01		0.01	0.02				0.01		0.01	
第 8週	罹患数	6									1	2	2	1			
	定点当り	0.06									0.01	0.02	0.02	0.01			
第 9週	罹患数	8				3		2				1	1	1			
	定点当り	0.09				0.03		0.02				0.01	0.01	0.01			
第10週	罹患数	7				1	1	1	1	1				1		1	
	定点当り	0.08				0.01	0.01	0.01	0.01	0.01				0.01		0.01	
第11週	罹患数	10				1	3	1		2	1			1		1	
	定点当り	0.11				0.01	0.03	0.01		0.02	0.01			0.01		0.01	

【年齢層別5週分集計】



【定点当りの患者数】



<< 急性出血性結膜炎 >>

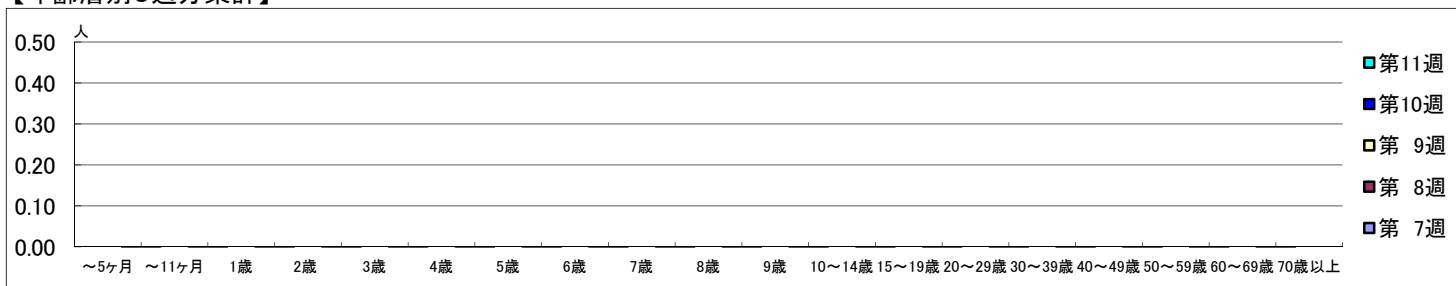
平成 31年 2月11日 ~ 3月17日
[平成 31年 第7週 ~ 第11週]

【区別・週別報告定点当り】

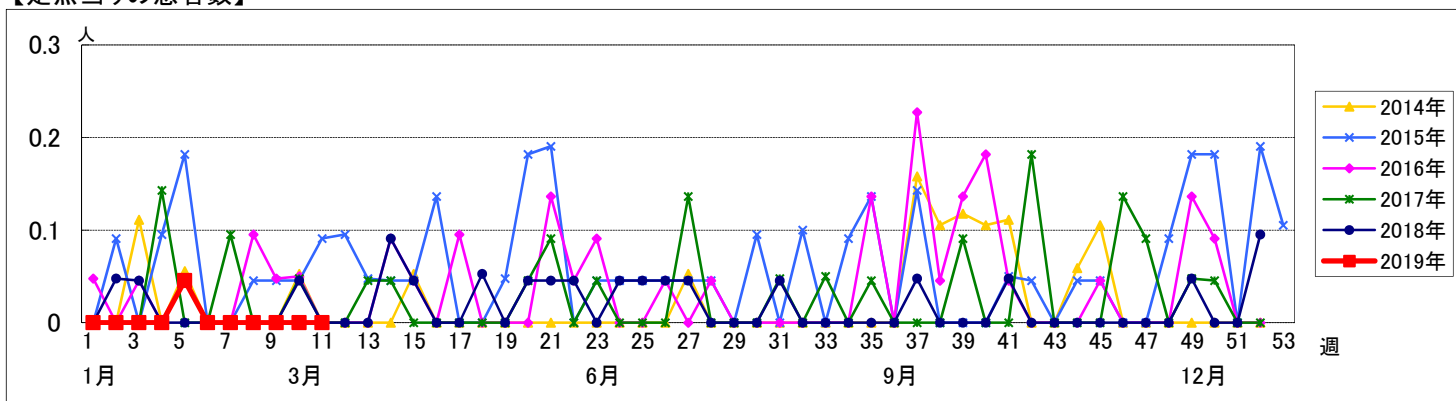
週数		合計	鶴見	神奈川	西	中	南	港南	保土ヶ谷	旭	磯子	金沢	港北	緑	青葉	都筑	戸塚	栄	泉	瀬谷
第7週	定点数	22	2	1	1	1	1	1	1	1	1	1	2	1	2	1	2	1	1	1
	報告定点	22	2	1	1	1	1	1	1	1	1	1	2	1	2	1	2	1	1	1
	罹患数	0	0	0	0	0	0	0	0	0	0	0	0	0	0	0	0	0	0	0
	定点当り	0	0	0	0	0	0	0	0	0	0	0	0	0	0	0	0	0	0	0
第8週	報告定点	22	2	1	1	1	1	1	1	1	1	1	2	1	2	1	2	1	1	1
	罹患数	0	0	0	0	0	0	0	0	0	0	0	0	0	0	0	0	0	0	0
	定点当り	0	0	0	0	0	0	0	0	0	0	0	0	0	0	0	0	0	0	0
	報告定点	22	2	1	1	1	1	1	1	1	1	1	2	1	2	1	2	1	1	1
第9週	報告定点	22	2	1	1	1	1	1	1	1	1	1	2	1	2	1	2	1	1	1
	罹患数	0	0	0	0	0	0	0	0	0	0	0	0	0	0	0	0	0	0	0
	定点当り	0	0	0	0	0	0	0	0	0	0	0	0	0	0	0	0	0	0	0
	報告定点	22	2	1	1	1	1	1	1	1	1	1	2	1	2	1	2	1	1	1
第10週	報告定点	22	2	1	1	1	1	1	1	1	1	1	2	1	2	1	2	1	1	1
	罹患数	0	0	0	0	0	0	0	0	0	0	0	0	0	0	0	0	0	0	0
	定点当り	0	0	0	0	0	0	0	0	0	0	0	0	0	0	0	0	0	0	0
	報告定点	20	2		1	1	1	1	1		1	1	2	1	2	1	2	1	1	1
第11週	報告定点	20	2		1	1	1	1	1		1	1	2	1	2	1	2	1	1	1
	罹患数	0	0	0	0	0	0	0	0	0	0	0	0	0	0	0	0	0	0	0
	定点当り	0	0	0	0	0	0	0	0	0	0	0	0	0	0	0	0	0	0	0
	報告定点	20	2		1	1	1	1	1		1	1	2	1	2	1	2	1	1	1

週数		合計	~5ヶ月	~11ヶ月	1歳	2歳	3歳	4歳	5歳	6歳	7歳	8歳	9歳	10~14歳	15~19歳	20~29歳	30~39歳	40~49歳	50~59歳	60~69歳	70歳以上
第7週	罹患数	0																			
	定点当り	0																			
第8週	罹患数	0																			
	定点当り	0																			
第9週	罹患数	0																			
	定点当り	0																			
第10週	罹患数	0																			
	定点当り	0																			
第11週	罹患数	0																			
	定点当り	0																			

【年齢層別5週分集計】



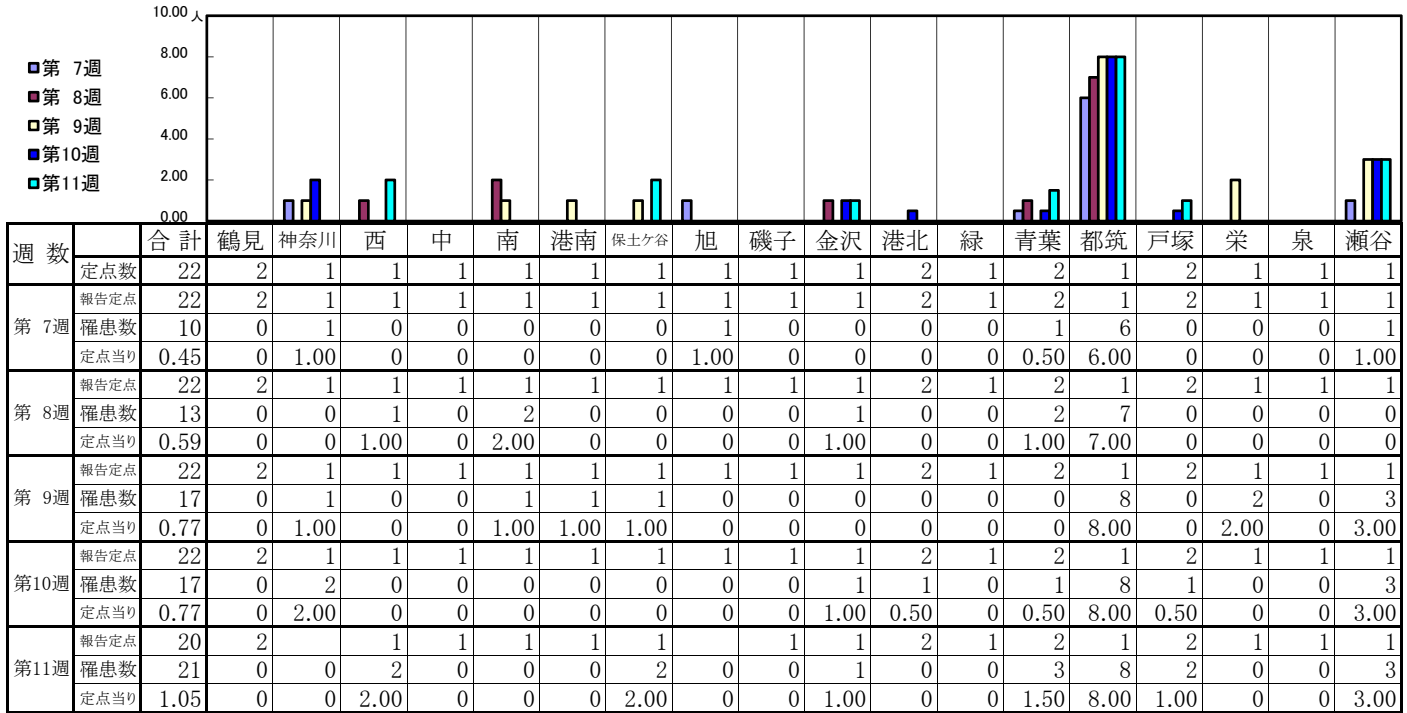
【定点当りの患者数】



<< 流行性角結膜炎 >>

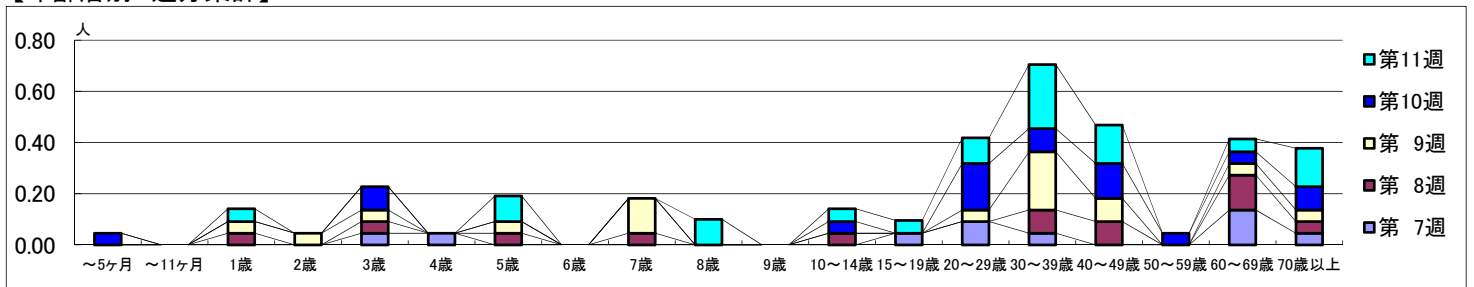
平成 31年 2月11日 ~ 3月17日
[平成 31年 第7週 ~ 第11週]

【区別・週別報告定点当り】



週数		合計	年齢層別																			
			~5ヶ月	~11ヶ月	1歳	2歳	3歳	4歳	5歳	6歳	7歳	8歳	9歳	10~14歳	15~19歳	20~29歳	30~39歳	40~49歳	50~59歳	60~69歳	70歳以上	
第7週	罹患数	10					1	1							1	2	1				3	1
	定点当り	0.45				0.05	0.05								0.05	0.09	0.05				0.14	0.05
第8週	罹患数	13			1		1		1		1			1		2	2			3	1	
	定点当り	0.59			0.05		0.05		0.05		0.05			0.05		0.09	0.09			0.14	0.05	
第9週	罹患数	17			1	1	1		1		3				1	5	2			1	1	
	定点当り	0.77			0.05	0.05	0.05		0.05		0.14				0.05	0.23	0.09			0.05	0.05	
第10週	罹患数	17	1				2						1		4	2	3	1	1	1	2	
	定点当り	0.77	0.05				0.09						0.05		0.18	0.09	0.14	0.05	0.05	0.05	0.09	
第11週	罹患数	21			1			2			2		1	1	2	5	3			1	3	
	定点当り	1.05			0.05			0.10			0.10		0.05	0.05	0.10	0.25	0.15			0.05	0.15	

【年齢層別5週分集計】



【定点当りの患者数】

