

疾病別 警報・注意報 発生状況

平成31年第5週

	インフルエンザ	RSウイルス感染症	咽頭結膜熱	A群溶血性レンサ球菌咽頭炎	感染性胃腸炎	水痘	手足口病	伝染性紅斑	突発性発しん	ヘルパンギーナ	流行性耳下腺炎	急性出血性結膜炎	流行性角結膜炎
警報レベル	30		3	8	20	2	5	2		6	6	1	8
終息基準値	10		1	4	12	1	2	1		2	2	0.1	4
注意報レベル	10					1					3		
横浜市	48.59	0.10	0.19	2.00	6.65	0.30	0.15	0.70	0.26	-	0.11	0.05	0.80
鶴見	54.10	0.14	-	1.57	9.57	-	-	0.14	0.57	-	0.14	-	0.50
神奈川	53.70	0.17	0.17	1.50	9.33	0.17	0.17	0.67	0.50	-	-	-	3.00
西	30.75	-	-	0.67	2.67	-	-	0.33	-	-	0.33	-	-
中	17.67	0.25	-	0.25	3.00	0.50	-	-	0.25	-	-	-	-
南	46.00	-	0.25	0.50	5.75	0.25	-	2.50	0.50	-	-	-	-
港南	50.00	-	0.50	0.75	6.50	0.25	2.00	-	-	-	-	-	-
保土ヶ谷	70.50	-	-	2.40	2.00	0.40	-	0.40	-	-	0.20	...	...
旭	37.70	-	-	0.50	5.17	-	0.17	-	0.17	-	0.33	-	-
磯子	43.33	0.67	1.33	6.67	11.67	-	-	1.33	-	-	0.33	-	-
金沢	48.75	-	0.40	3.40	15.60	-	-	-	0.60	-	-	-	1.00
港北	41.08	0.38	0.25	2.13	5.50	0.50	0.13	0.13	-	-	-	-	-
緑	48.86	-	0.20	3.40	6.00	0.20	-	0.40	0.20	-	-	-	1.00
青葉	39.45	0.14	-	2.00	5.57	0.14	-	0.71	0.57	-	-	-	-
都筑	58.13	-	0.80	2.40	8.00	0.20	0.60	0.40	-	-	-	...	...
戸塚	49.73	-	-	2.14	7.14	1.14	-	1.71	0.29	-	0.29	-	3.00
栄	42.67	-	-	1.50	3.75	0.25	-	0.50	-	-	-	1.00	-
泉	77.57	-	-	3.00	4.75	0.50	-	2.50	0.25	-	0.25	-	1.00
瀬谷	57.57	-	-	2.25	5.50	0.50	-	2.00	0.50	-	0.25	-	3.00

(-: 定点当たり0.00) (…: 未報告)

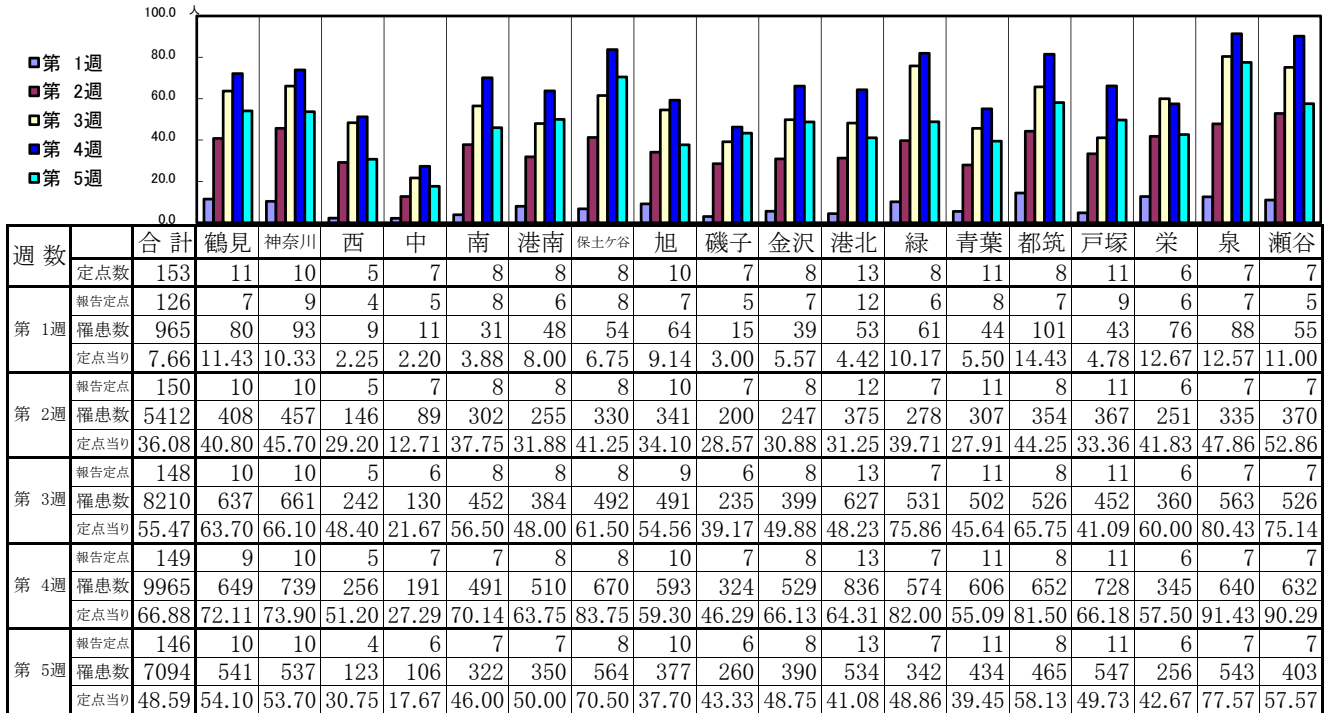
- ◎ 報告定点当たりの値が警報レベル もしくは警報レベル継続中です
- 報告定点当たりの値が注意報レベルに達しています

(この数字は集計時点のもので、翌週以降変動することもあります)

<< インフルエンザ >>

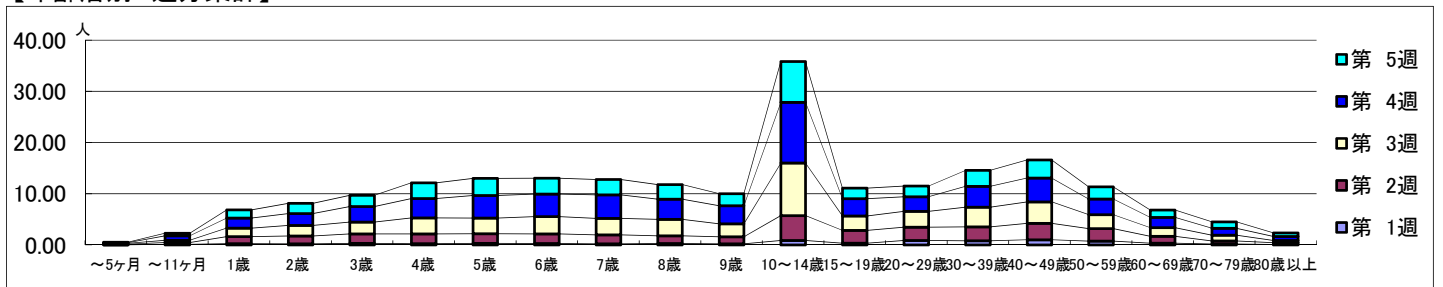
平成 30年12月31日 ~ 平成 31年 2月 3日  
[平成 31年 第1週 ~ 第5週]

【区別・週別報告定点当り】

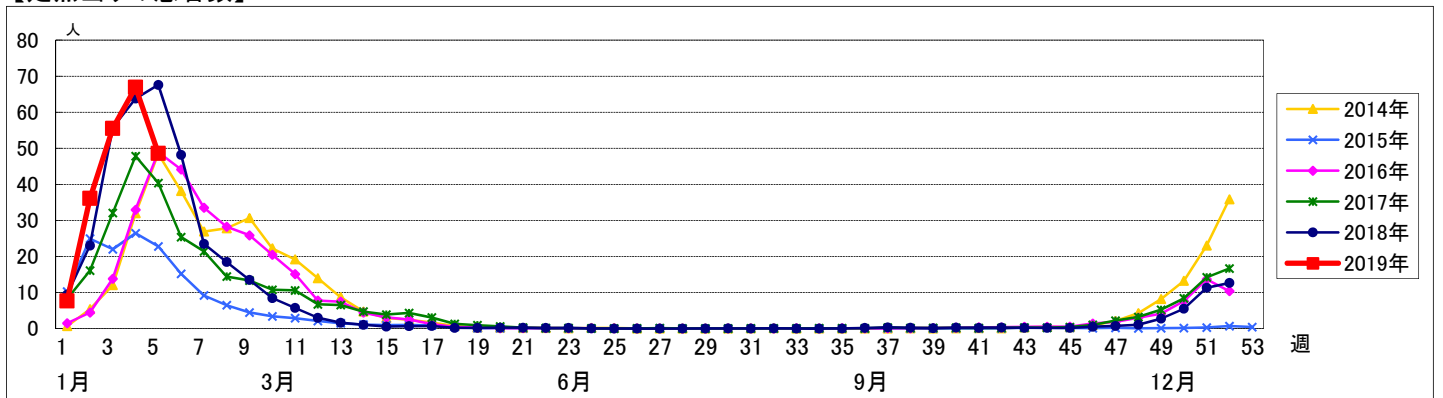


週数	合計	~5ヶ月	~11ヶ月	1歳	2歳	3歳	4歳	5歳	6歳	7歳	8歳	9歳	10~14歳	15~19歳	20~29歳	30~39歳	40~49歳	50~59歳	60~69歳	70~79歳	80歳以上
第1週	罹患数 965	2	16	29	28	40	29	40	33	26	34	26	110	43	110	100	127	95	42	24	11
第1週	定点当り 7.66	0.02	0.13	0.23	0.22	0.32	0.23	0.32	0.26	0.21	0.27	0.21	0.87	0.34	0.87	0.79	1.01	0.75	0.33	0.19	0.09
第2週	罹患数 5412	21	52	208	229	273	288	278	284	264	224	207	727	374	388	409	483	365	201	87	50
第2週	定点当り 36.08	0.14	0.35	1.39	1.53	1.82	1.92	1.85	1.89	1.76	1.49	1.38	4.85	2.49	2.59	2.73	3.22	2.43	1.34	0.58	0.33
第3週	罹患数 8210	23	65	245	306	343	464	457	500	477	478	376	1520	417	459	572	619	404	252	166	67
第3週	定点当り 55.47	0.16	0.44	1.66	2.07	2.32	3.14	3.09	3.38	3.22	3.23	2.54	10.27	2.82	3.10	3.86	4.18	2.73	1.70	1.12	0.45
第4週	罹患数 9965	20	127	296	345	455	563	656	655	684	587	524	1768	501	423	603	691	452	297	202	116
第4週	定点当り 66.88	0.13	0.85	1.99	2.32	3.05	3.78	4.40	4.40	4.59	3.94	3.52	11.87	3.36	2.84	4.05	4.64	3.03	1.99	1.36	0.78
第5週	罹患数 7094	13	75	232	289	316	447	487	454	439	414	344	1162	301	305	457	519	348	208	183	101
第5週	定点当り 48.59	0.09	0.51	1.59	1.98	2.16	3.06	3.34	3.11	3.01	2.84	2.36	7.96	2.06	2.09	3.13	3.55	2.38	1.42	1.25	0.69

【年齢層別5週分集計】



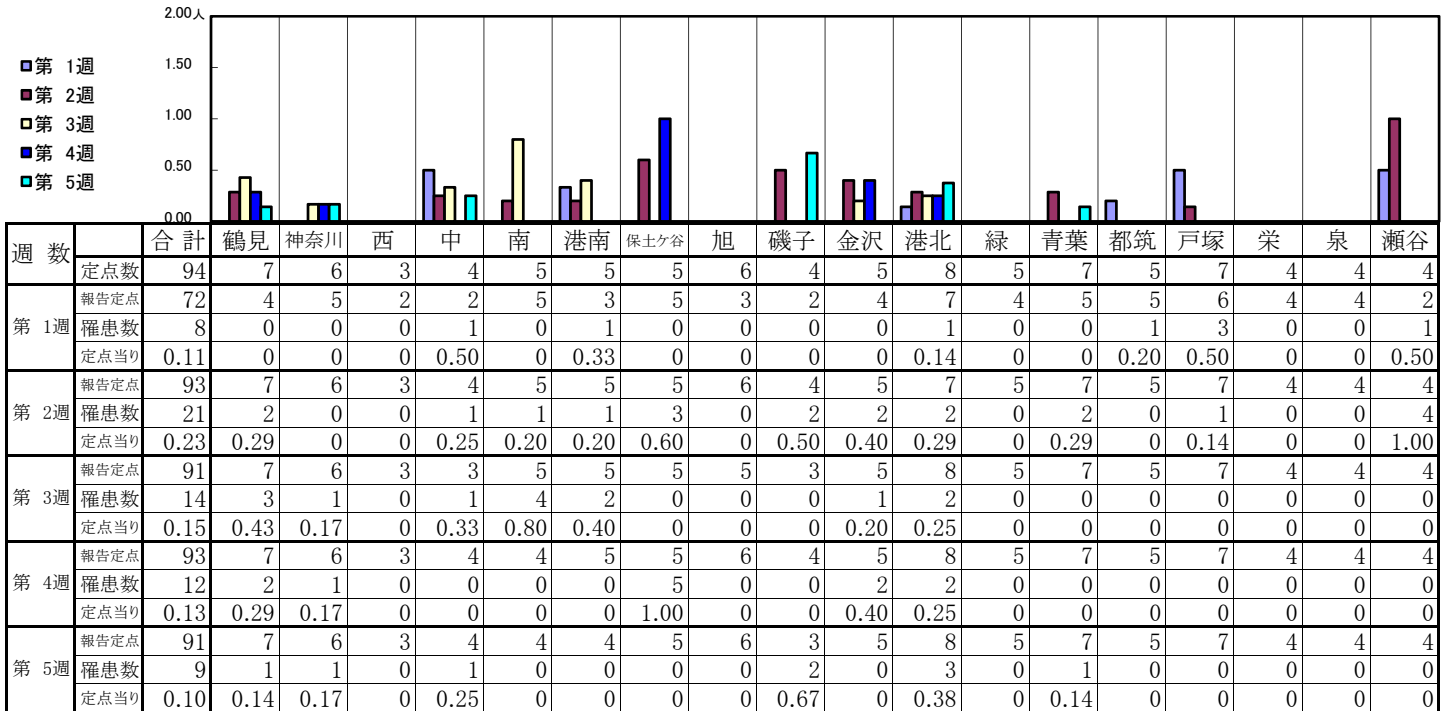
【定点当りの患者数】



# << RSウイルス感染症 >>

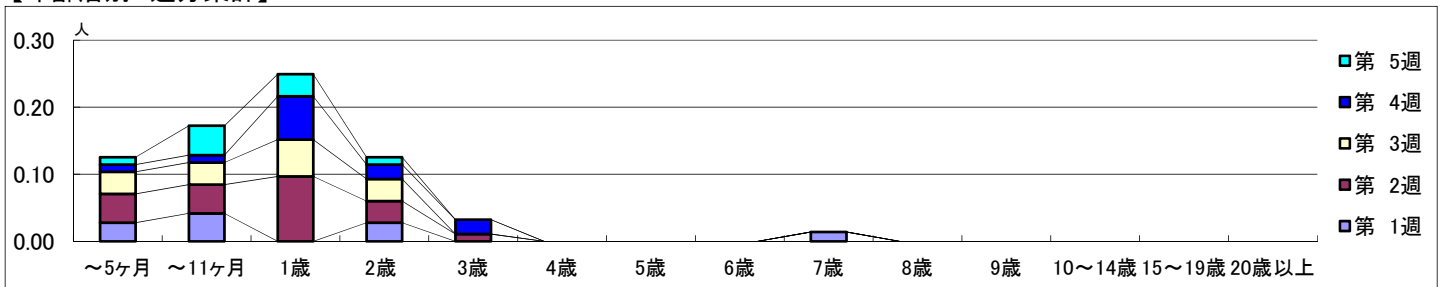
平成 30年12月31日 ~ 平成 31年 2月 3日  
[平成 31年 第1週 ~ 第5週]

## 【区別・週別報告定点当り】

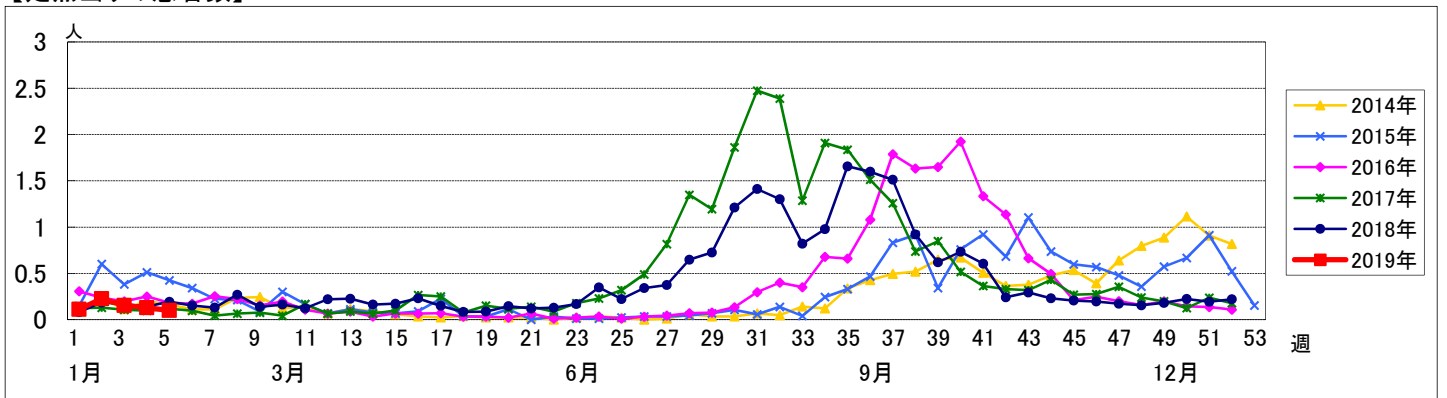


週数	合計	~5ヶ月	~11ヶ月	1歳	2歳	3歳	4歳	5歳	6歳	7歳	8歳	9歳	10~14歳	15~19歳	20歳以上
第1週	罹患数 8	2	3		2					1					
第1週	定点当り 0.11	0.03	0.04		0.03					0.01					
第2週	罹患数 21	4	4	9	3	1									
第2週	定点当り 0.23	0.04	0.04	0.10	0.03	0.01									
第3週	罹患数 14	3	3	5	3										
第3週	定点当り 0.15	0.03	0.03	0.05	0.03										
第4週	罹患数 12	1	1	6	2	2									
第4週	定点当り 0.13	0.01	0.01	0.06	0.02	0.02									
第5週	罹患数 9	1	4	3	1										
第5週	定点当り 0.10	0.01	0.04	0.03	0.01										

## 【年齢層別5週分集計】



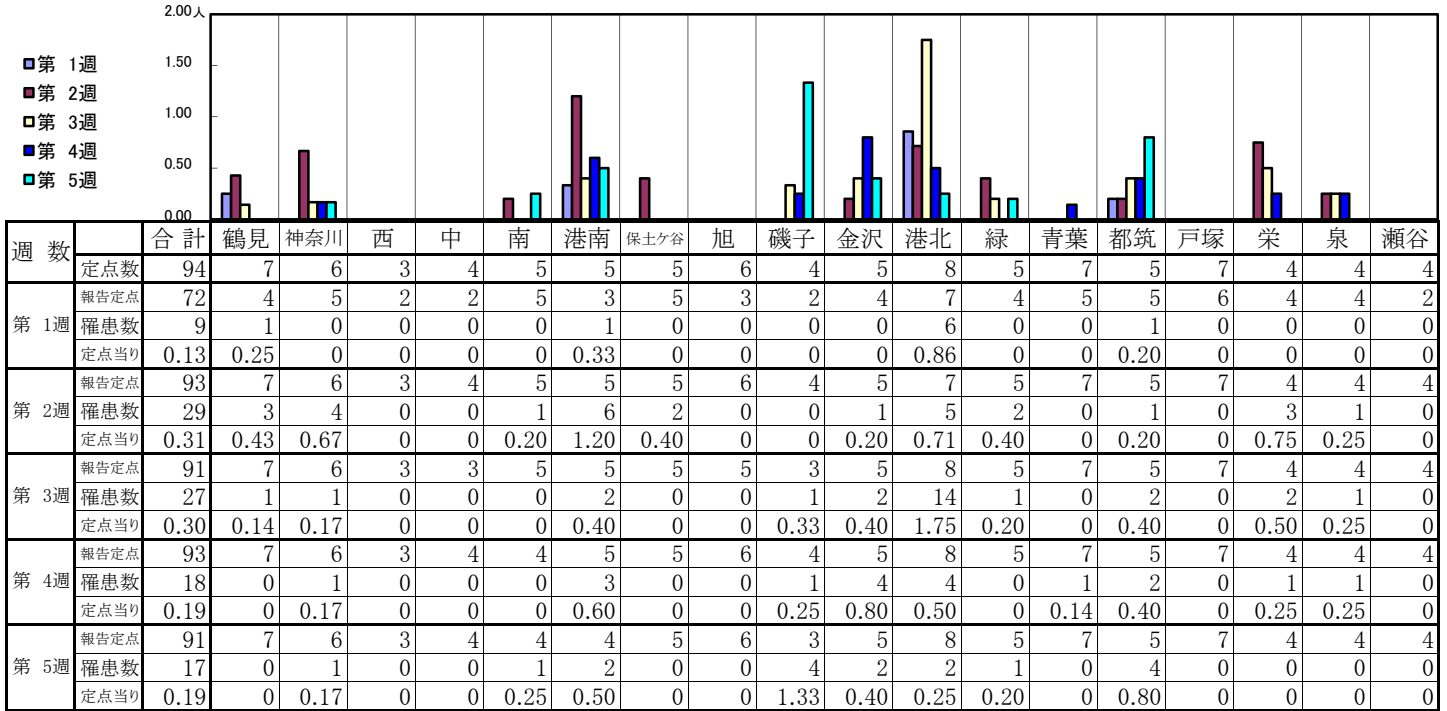
## 【定点当りの患者数】



<< 咽頭結膜熱 >>

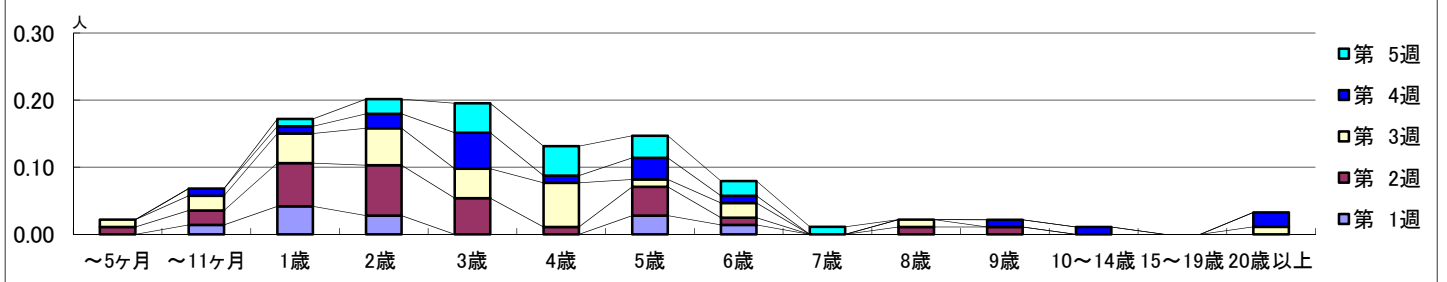
平成 30年12月31日 ~ 平成 31年 2月 3日  
[平成 31年 第1週 ~ 第5週]

【区別・週別報告定点当り】

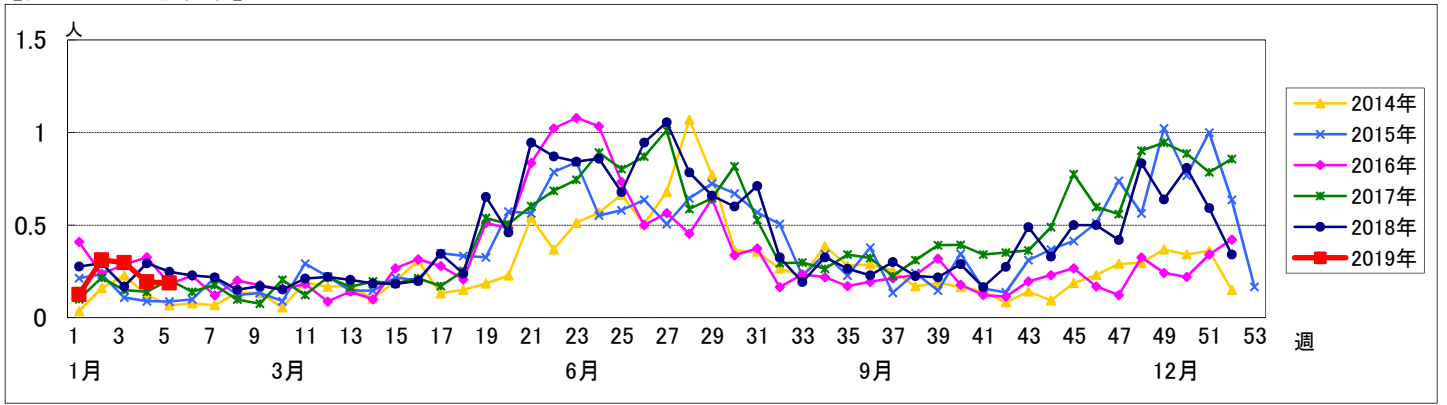


週数	合計	~5ヶ月	~11ヶ月	1歳	2歳	3歳	4歳	5歳	6歳	7歳	8歳	9歳	10~14歳	15~19歳	20歳以上
第1週	9		1	3	2			2	1						
第2週	29	1	2	6	7	5	1	4	1		1	1			
第3週	27	1	2	4	5	4	6	1	2		1				1
第4週	18		1	1	2	5	1	3	1			1	1		2
第5週	17			1	2	4	4	3	2	1					

【年齢層別5週分集計】



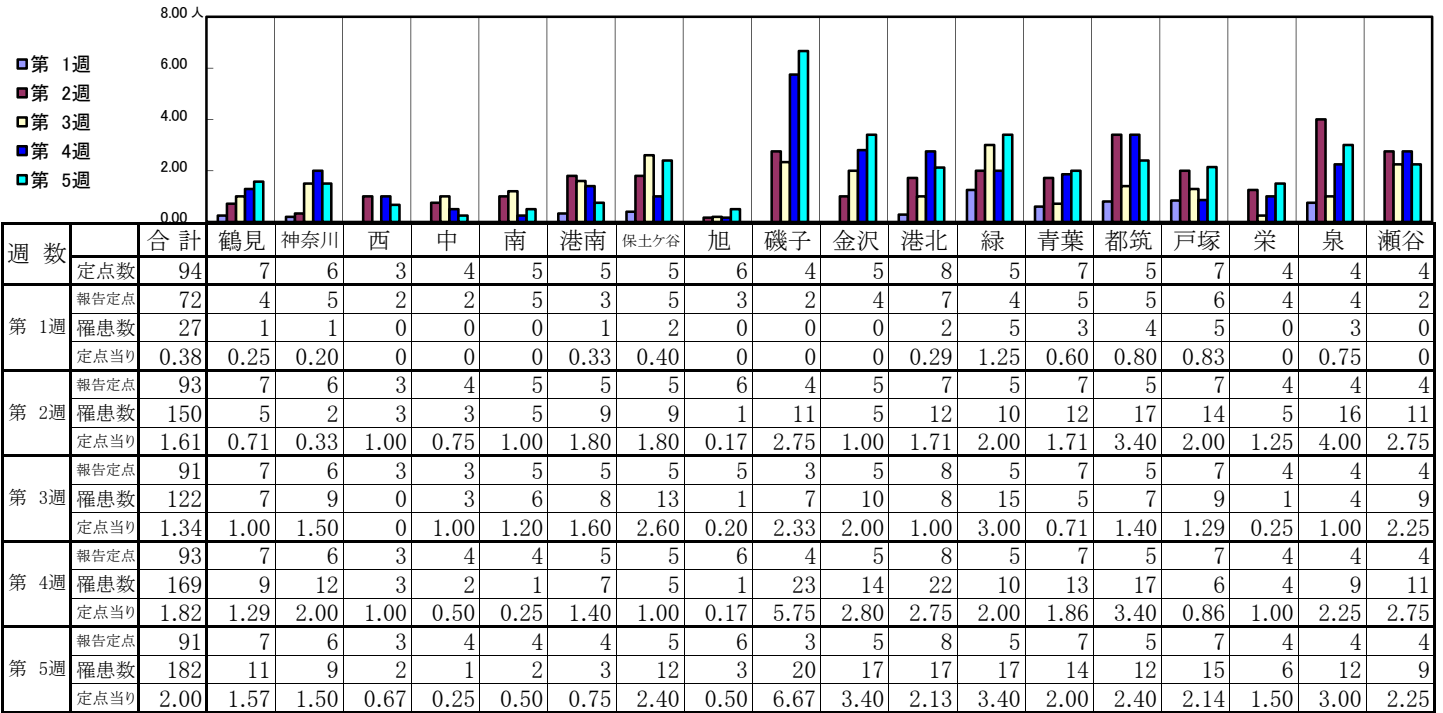
【定点当りの患者数】



# << A群溶血性レンサ球菌咽頭炎 >>

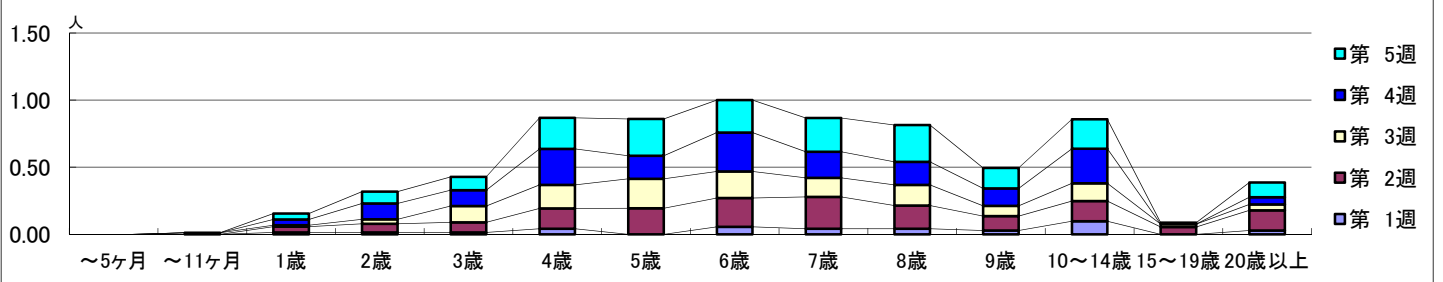
平成 30年12月31日 ~ 平成 31年 2月 3日  
[平成 31年 第1週 ~ 第5週]

## 【区別・週別報告定点当り】

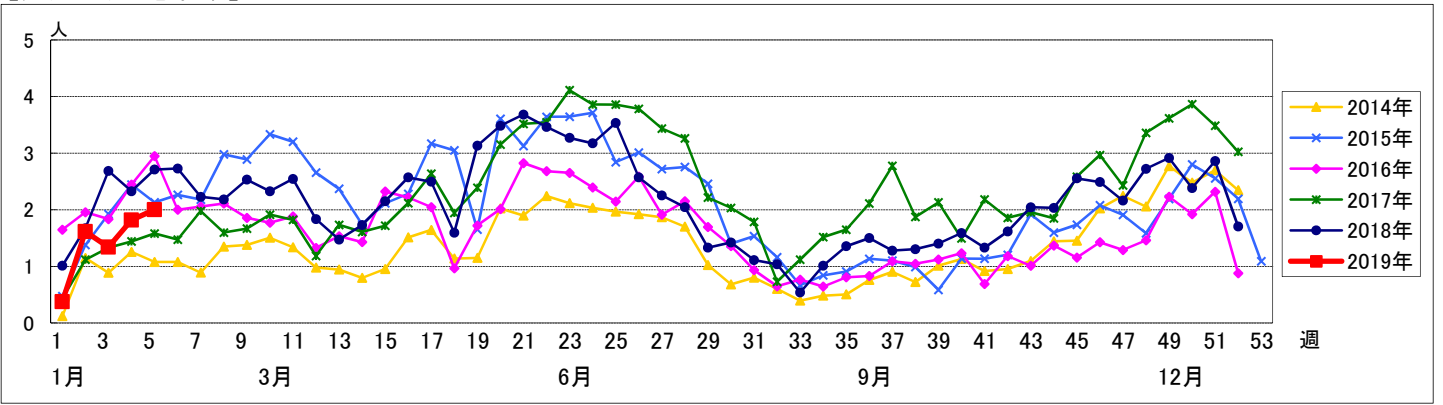


週数	合計	~5ヶ月	~11ヶ月	1歳	2歳	3歳	4歳	5歳	6歳	7歳	8歳	9歳	10~14歳	15~19歳	20歳以上
第1週	27			1	1	1	3		4	3	3	2	7		2
第2週	150			4	6	7	14	18	20	22	16	10	14	5	14
第3週	122		1	1	3	11	16	20	18	13	14	7	12	2	4
第4週	169			4	11	11	25	16	27	18	16	12	24		5
第5週	182			4	8	9	21	25	22	23	25	14	20	1	10

## 【年齢層別5週分集計】



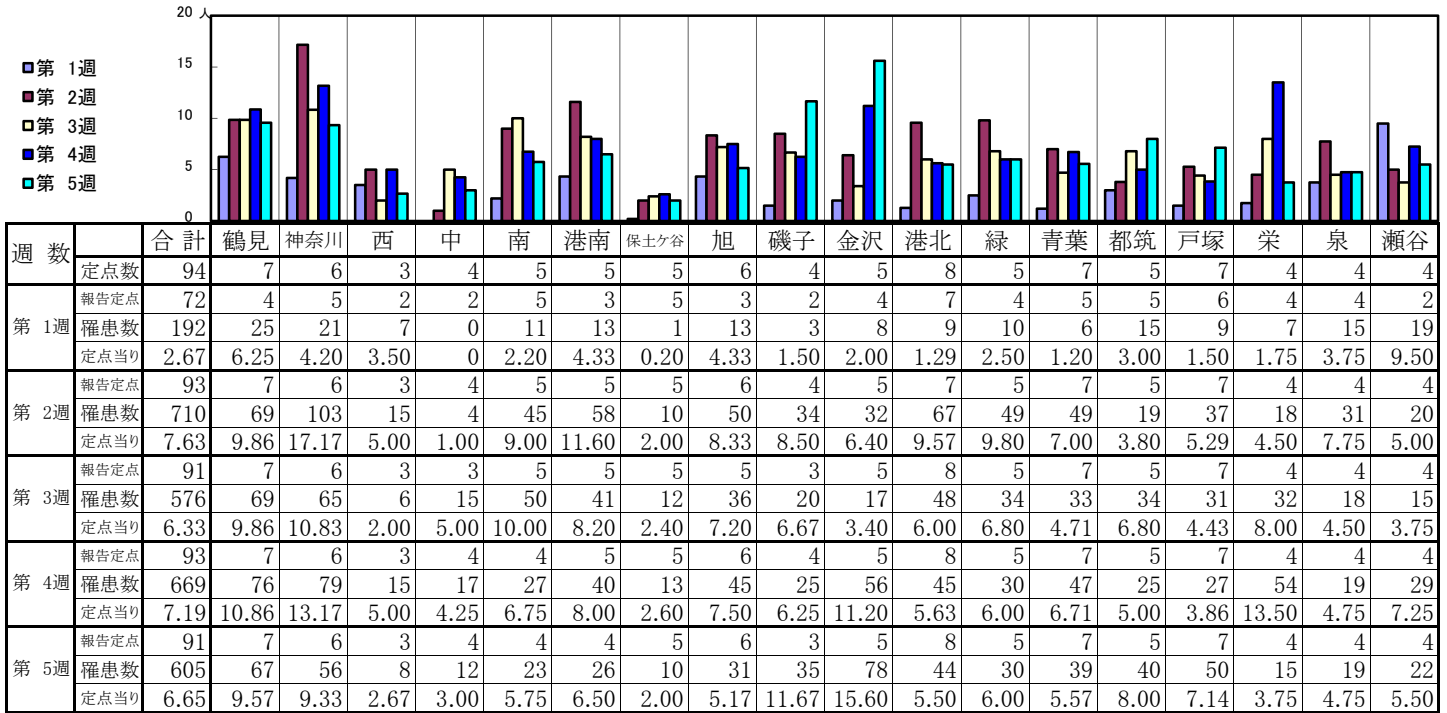
## 【定点当りの患者数】



# << 感染性胃腸炎 >>

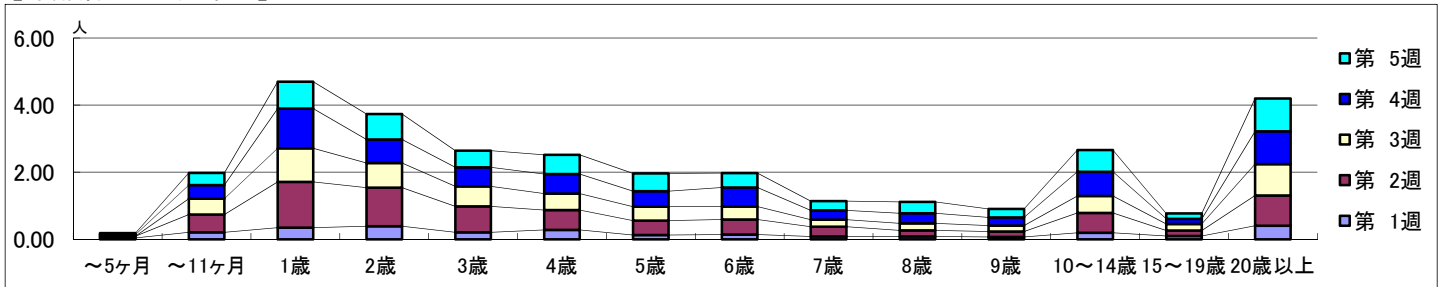
平成 30年12月31日 ~ 平成 31年 2月 3日  
[平成 31年 第1週 ~ 第5週]

## 【区別・週別報告定点当り】

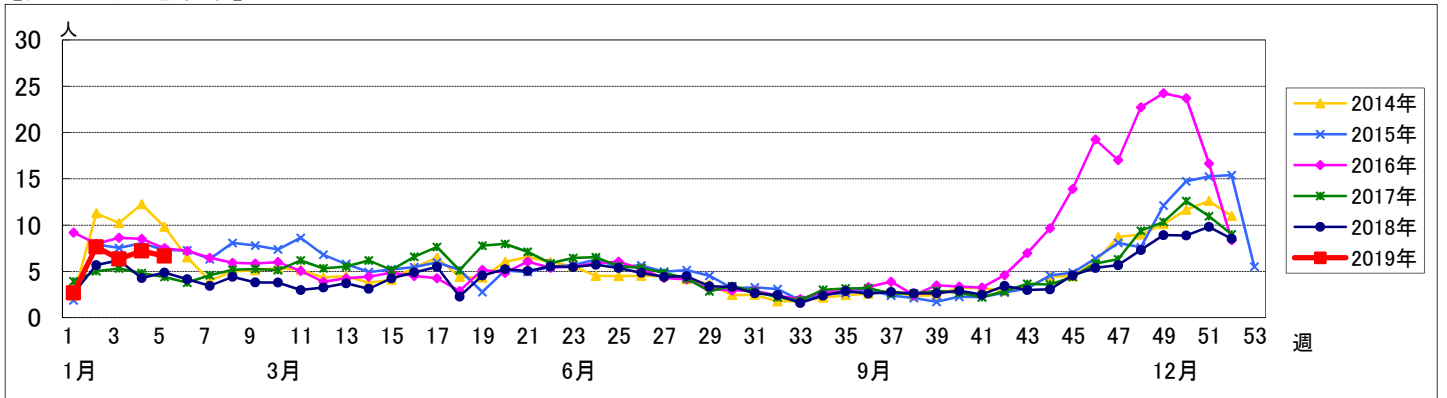


週 数		合計	年齢層別													
			~5ヶ月	~11ヶ月	1歳	2歳	3歳	4歳	5歳	6歳	7歳	8歳	9歳	10~14歳	15~19歳	20歳以上
第 1週	罹患数	192	3	15	25	28	15	20	9	10	6	6	5	14	7	29
	定点当り	2.67	0.04	0.21	0.35	0.39	0.21	0.28	0.13	0.14	0.08	0.08	0.07	0.19	0.10	0.40
第 2週	罹患数	710	5	49	127	107	72	55	40	42	27	17	15	55	15	84
	定点当り	7.63	0.05	0.53	1.37	1.15	0.77	0.59	0.43	0.45	0.29	0.18	0.16	0.59	0.16	0.90
第 3週	罹患数	576		43	91	67	54	45	38	35	19	19	16	46	18	85
	定点当り	6.33		0.47	1.00	0.74	0.59	0.49	0.42	0.38	0.21	0.21	0.18	0.51	0.20	0.93
第 4週	罹患数	669	4	38	110	65	53	54	43	53	26	28	23	67	14	91
	定点当り	7.19	0.04	0.41	1.18	0.70	0.57	0.58	0.46	0.57	0.28	0.30	0.25	0.72	0.15	0.98
第 5週	罹患数	605	4	33	73	69	45	52	48	39	25	31	23	59	15	89
	定点当り	6.65	0.04	0.36	0.80	0.76	0.49	0.57	0.53	0.43	0.27	0.34	0.25	0.65	0.16	0.98

## 【年齢層別5週分集計】



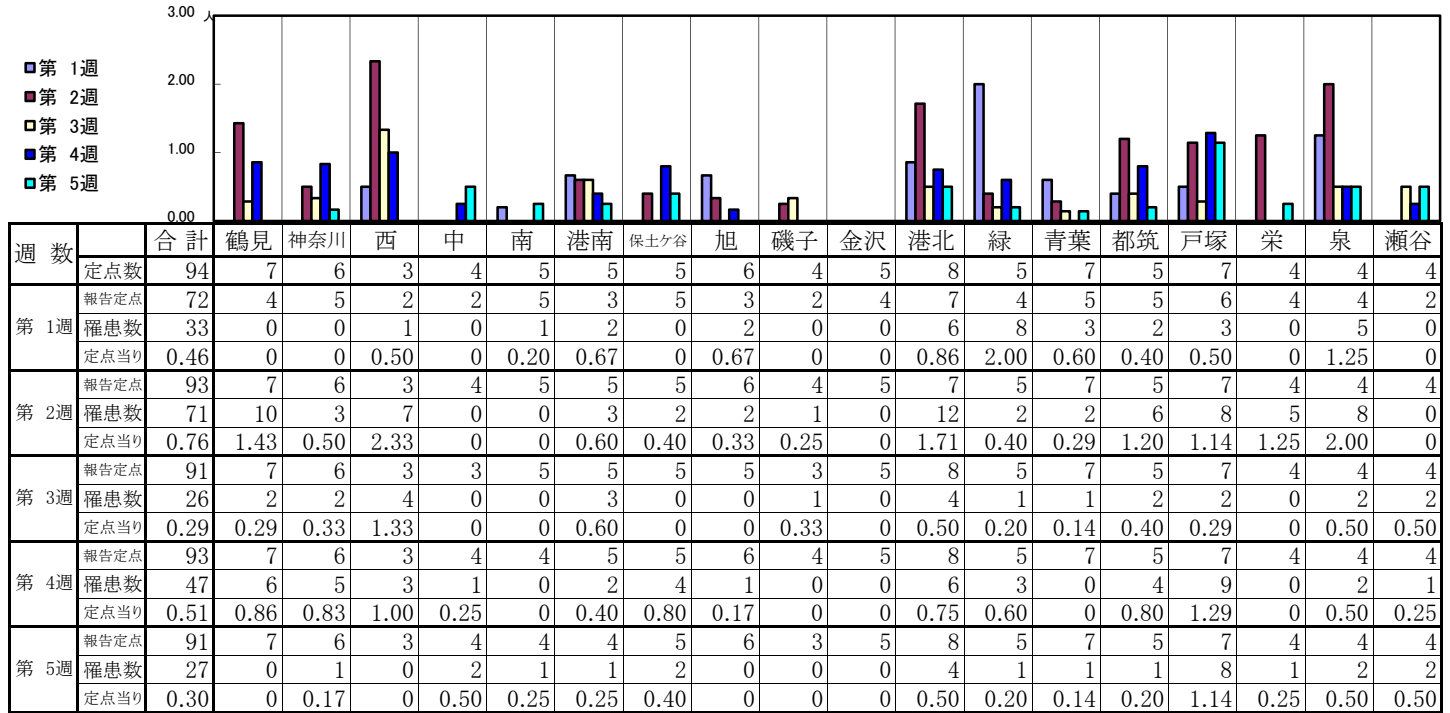
## 【定点当りの患者数】



# << 水痘 >>

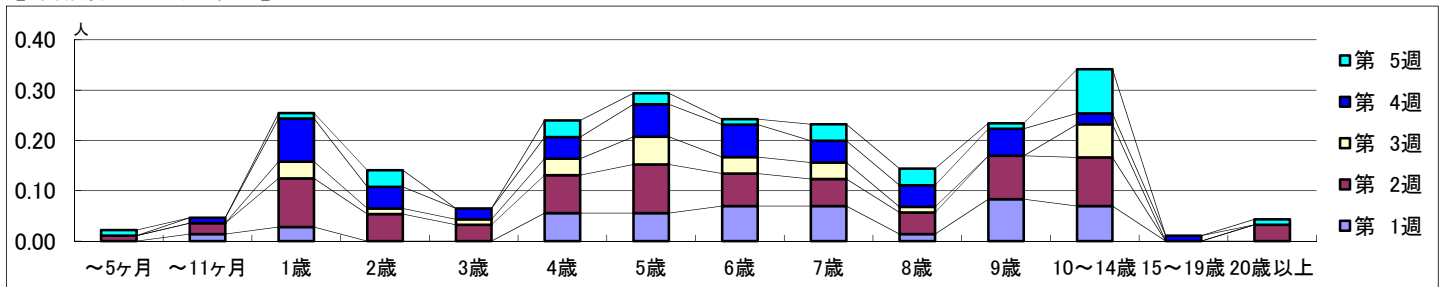
平成 30年12月31日 ~ 平成 31年 2月 3日  
[平成 31年 第1週 ~ 第5週]

## 【区別・週別報告定点当り】

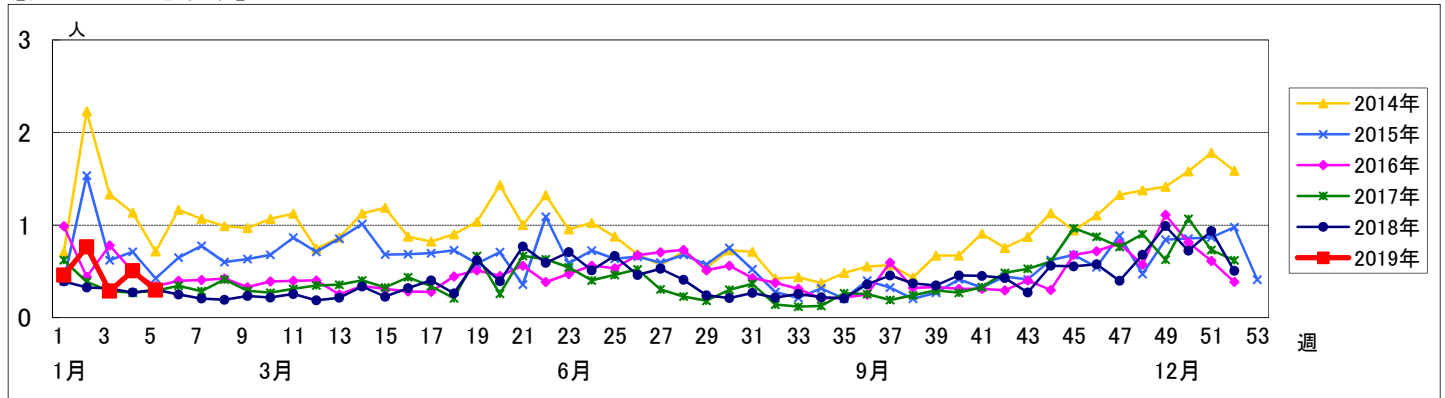


週数	合計	~5ヶ月	~11ヶ月	1歳	2歳	3歳	4歳	5歳	6歳	7歳	8歳	9歳	10~14歳	15~19歳	20歳以上
第1週	罹患数 33 定点当り 0.46		1 0.01	2 0.03			4 0.06	4 0.06	5 0.07	5 0.07	1 0.01	6 0.08	5 0.07		
第2週	罹患数 71 定点当り 0.76	1 0.01	2 0.02	9 0.10	5 0.05	3 0.03	7 0.08	9 0.10	6 0.06	5 0.05	4 0.04	8 0.09	9 0.10		3 0.03
第3週	罹患数 26 定点当り 0.29			3 0.03	1 0.01	1 0.01	3 0.03	5 0.05	3 0.03	3 0.03	1 0.01		6 0.07		
第4週	罹患数 47 定点当り 0.51		1 0.01	8 0.09	4 0.04	2 0.02	4 0.04	6 0.06	6 0.06	4 0.04	4 0.04	5 0.05	2 0.02	1 0.01	
第5週	罹患数 27 定点当り 0.30	1 0.01		1 0.01	3 0.03		3 0.03	2 0.02	1 0.01	3 0.03	3 0.03	1 0.01	8 0.09		1 0.01

## 【年齢層別5週分集計】



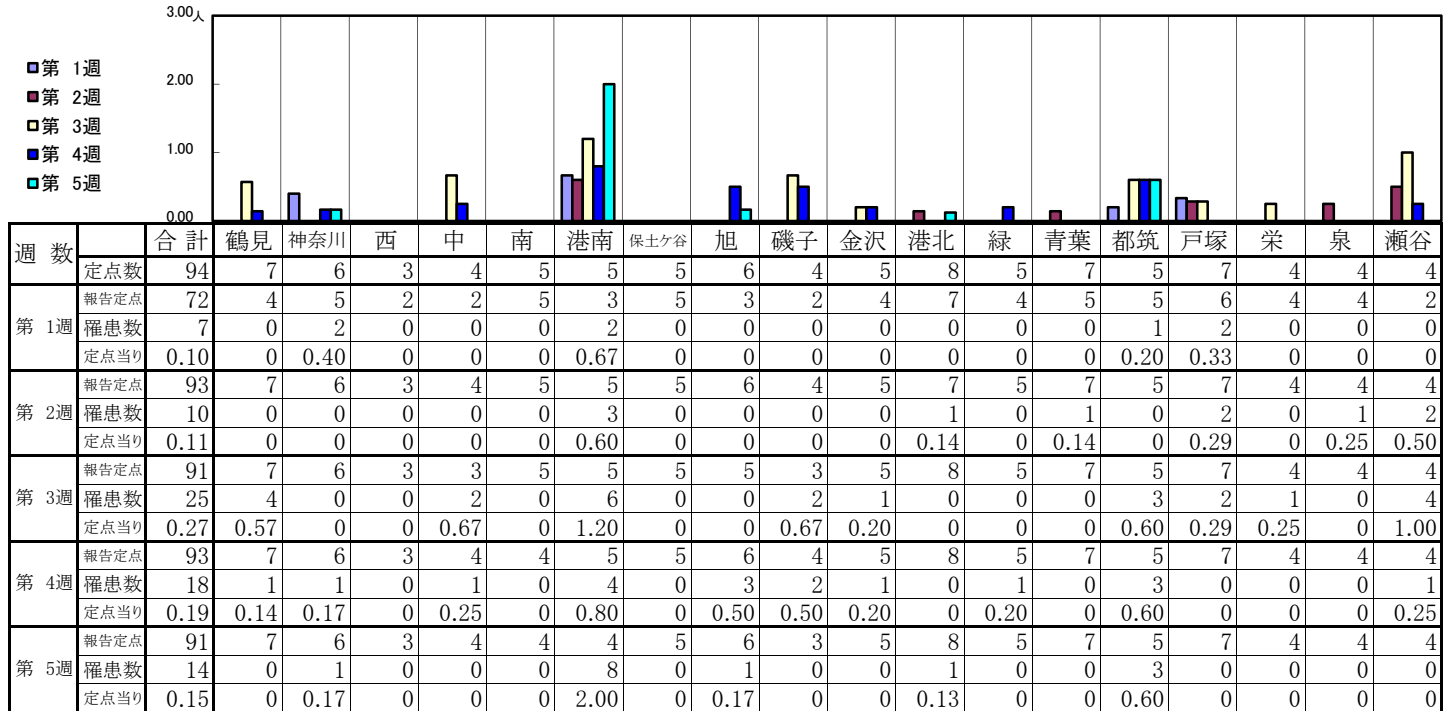
## 【定点当りの患者数】



# << 手足口病 >>

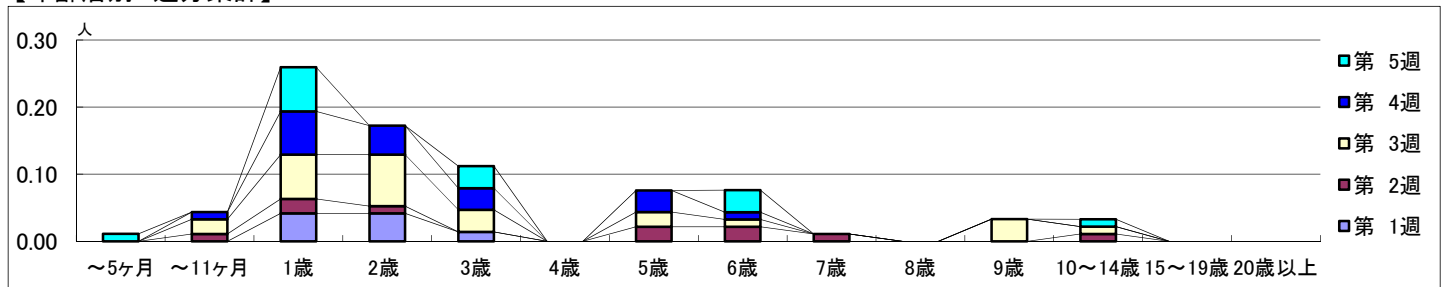
平成 30年12月31日 ~ 平成 31年 2月 3日  
[平成 31年 第1週 ~ 第5週]

## 【区別・週別報告定点当り】

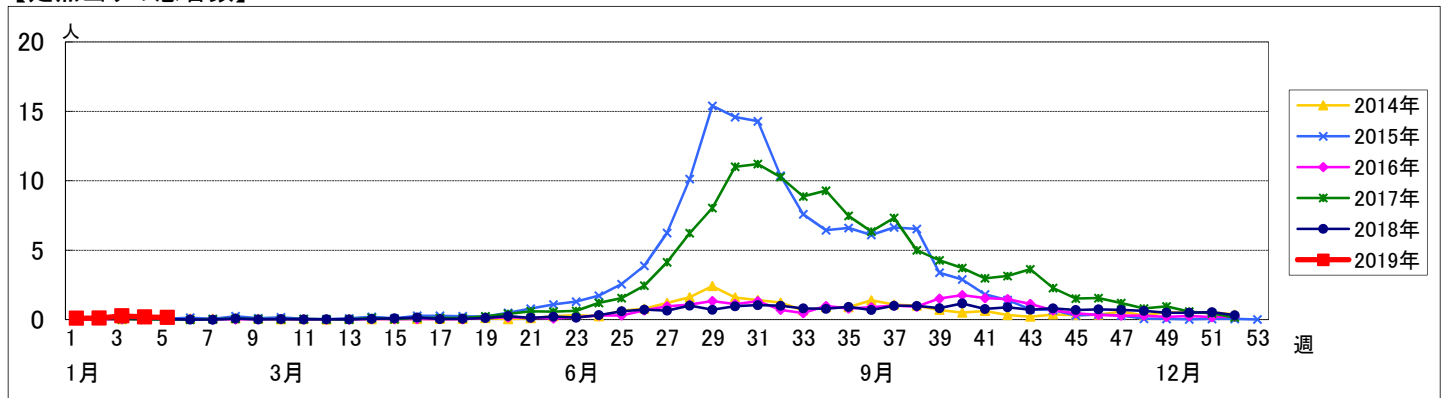


週数	合計	~5ヶ月	~11ヶ月	1歳	2歳	3歳	4歳	5歳	6歳	7歳	8歳	9歳	10~14歳	15~19歳	20歳以上
第1週	罹患数 7 定点当り 0.10			3	3	1									
第2週	罹患数 10 定点当り 0.11		1	2	1			2	2	1			1		
第3週	罹患数 25 定点当り 0.27		2	6	7	3		2	1			3	1		
第4週	罹患数 18 定点当り 0.19		1	6	4	3		3	1						
第5週	罹患数 14 定点当り 0.15	1		6		3			3				1		

## 【年齢層別5週分集計】



## 【定点当りの患者数】

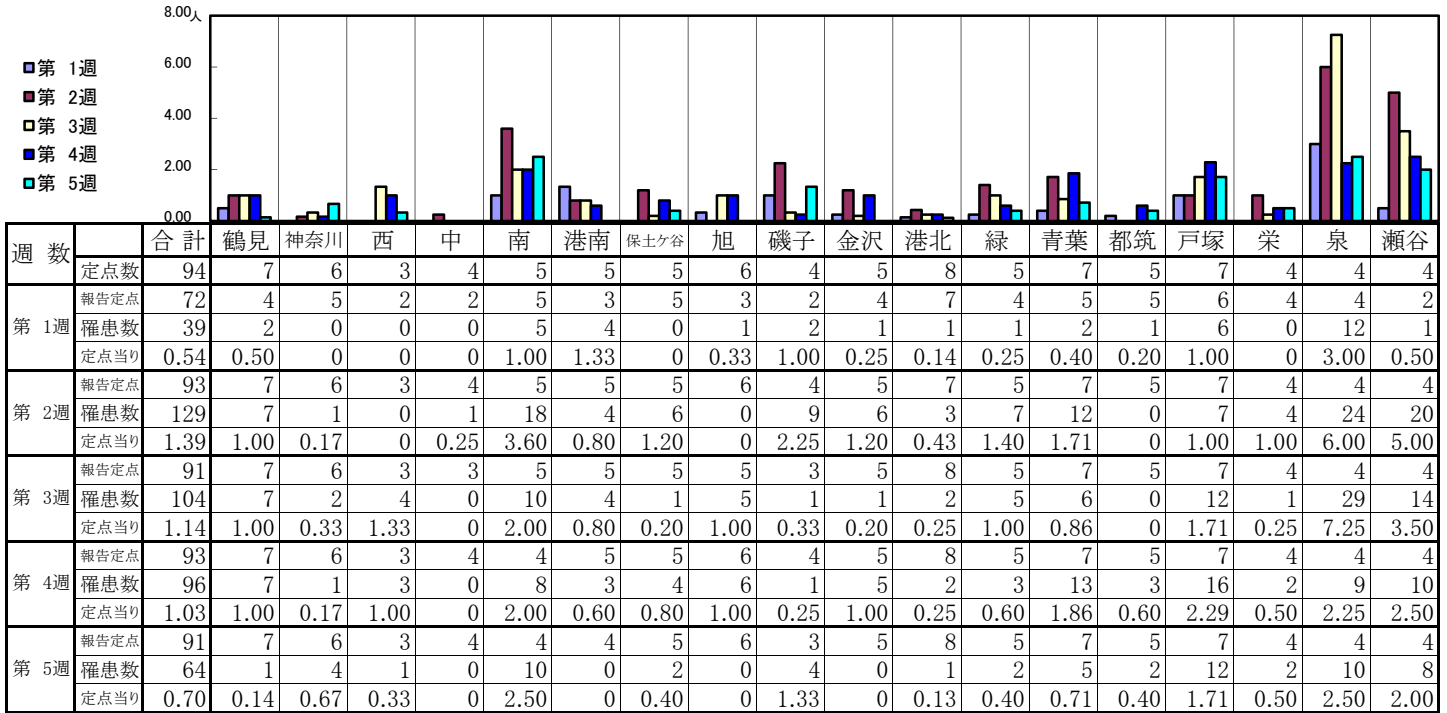




<< 伝染性紅斑 >>

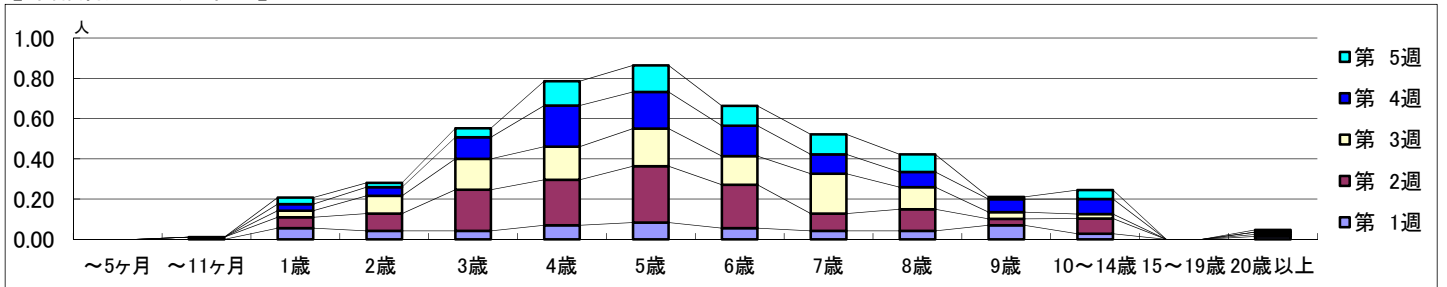
平成 30年12月31日 ~ 平成 31年 2月 3日  
[平成 31年 第1週 ~ 第5週]

【区別・週別報告定点当り】

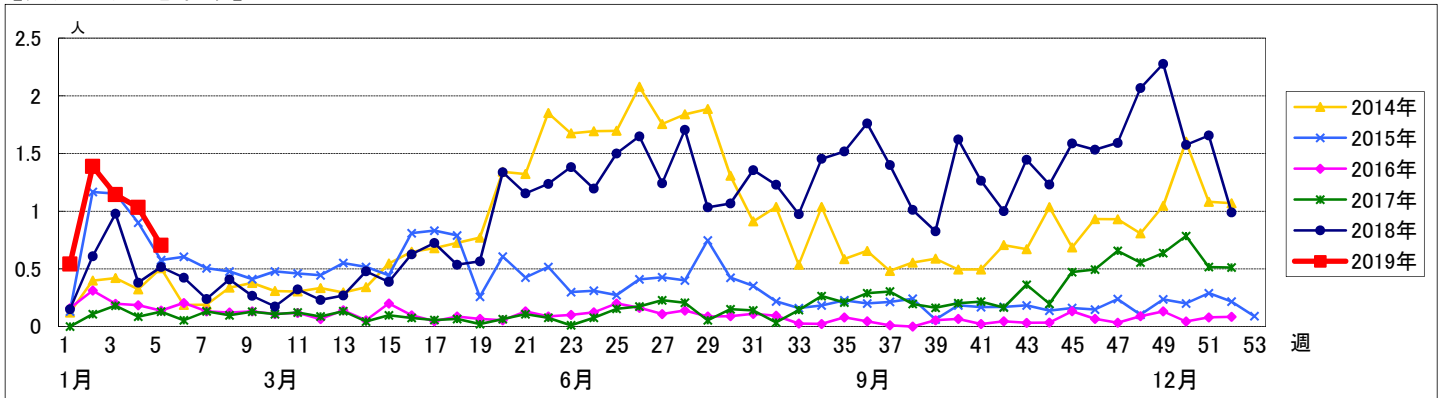


週数	合計	~5ヶ月	~11ヶ月	1歳	2歳	3歳	4歳	5歳	6歳	7歳	8歳	9歳	10~14歳	15~19歳	20歳以上
第1週	罹患数 39			4	3	3	5	6	4	3	3	5	2		1
	定点当り 0.54			0.06	0.04	0.04	0.07	0.08	0.06	0.04	0.04	0.07	0.03		0.01
第2週	罹患数 129		1	5	8	19	21	26	20	8	10	3	7		1
	定点当り 1.39		0.01	0.05	0.09	0.20	0.23	0.28	0.22	0.09	0.11	0.03	0.08		0.01
第3週	罹患数 104			3	8	14	15	17	13	18	10	3	2		1
	定点当り 1.14			0.03	0.09	0.15	0.16	0.19	0.14	0.20	0.11	0.03	0.02		0.01
第4週	罹患数 96			3	4	10	19	17	14	9	7	6	7		
	定点当り 1.03			0.03	0.04	0.11	0.20	0.18	0.15	0.10	0.08	0.06	0.08		
第5週	罹患数 64			3	2	4	11	12	9	9	8	1	4		1
	定点当り 0.70			0.03	0.02	0.04	0.12	0.13	0.10	0.10	0.09	0.01	0.04		0.01

【年齢層別5週分集計】



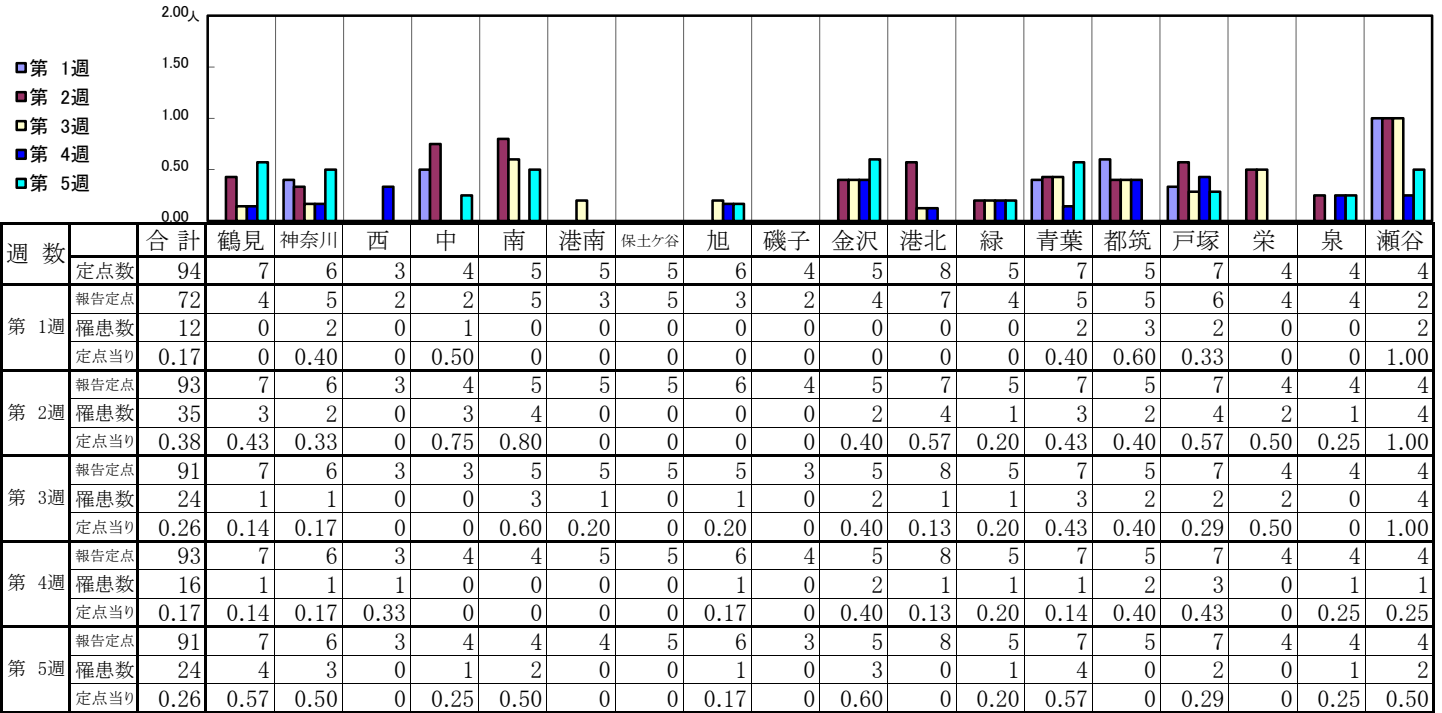
【定点当りの患者数】



# << 突発性発しん >>

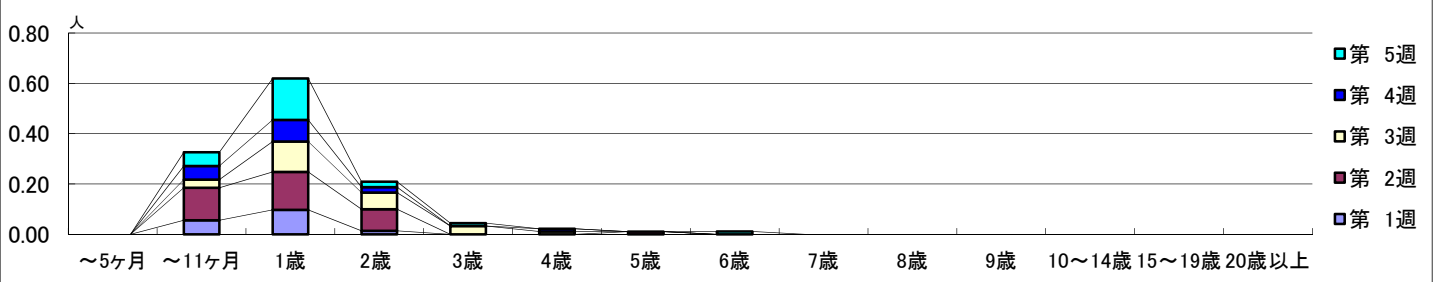
平成 30年12月31日 ~ 平成 31年 2月 3日  
[平成 31年 第1週 ~ 第5週]

## 【区別・週別報告定点当り】

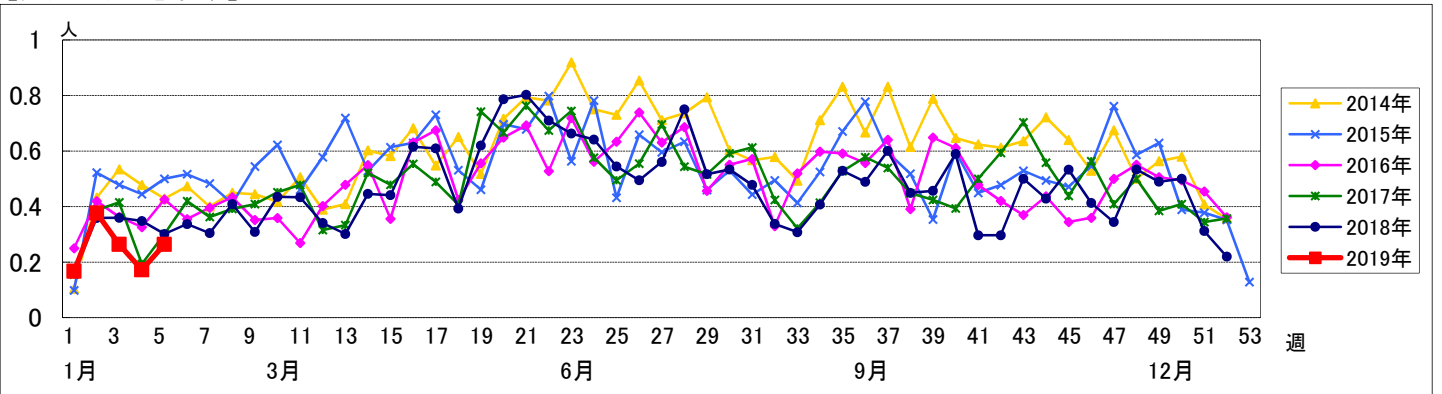


週数		合計	~5ヶ月	~11ヶ月	1歳	2歳	3歳	4歳	5歳	6歳	7歳	8歳	9歳	10~14歳	15~19歳	20歳以上
第1週	罹患数	12		4	7	1										
	定点当り	0.17		0.06	0.10	0.01										
第2週	罹患数	35		12	14	8			1							
	定点当り	0.38		0.13	0.15	0.09			0.01							
第3週	罹患数	24		3	11	6	3	1								
	定点当り	0.26		0.03	0.12	0.07	0.03	0.01								
第4週	罹患数	16		5	8	2		1								
	定点当り	0.17		0.05	0.09	0.02		0.01								
第5週	罹患数	24		5	15	2	1			1						
	定点当り	0.26		0.05	0.16	0.02	0.01			0.01						

## 【年齢層別5週分集計】



## 【定点当りの患者数】

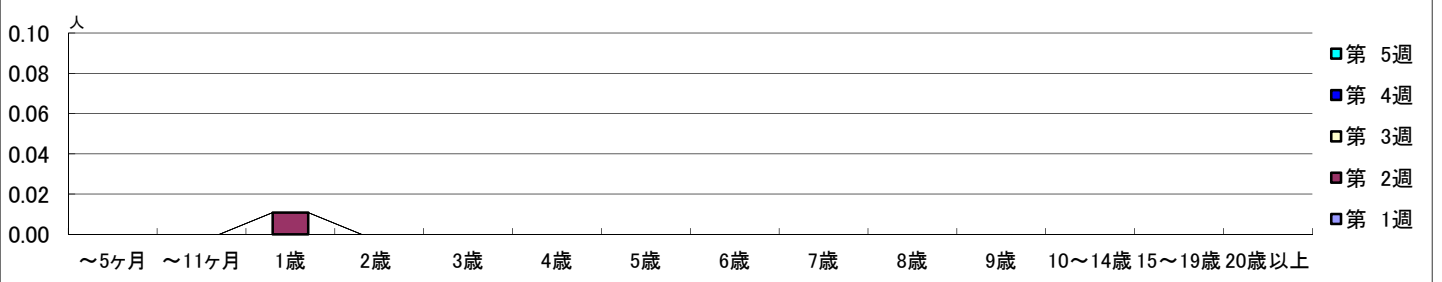


【区別・週別報告定点当り】

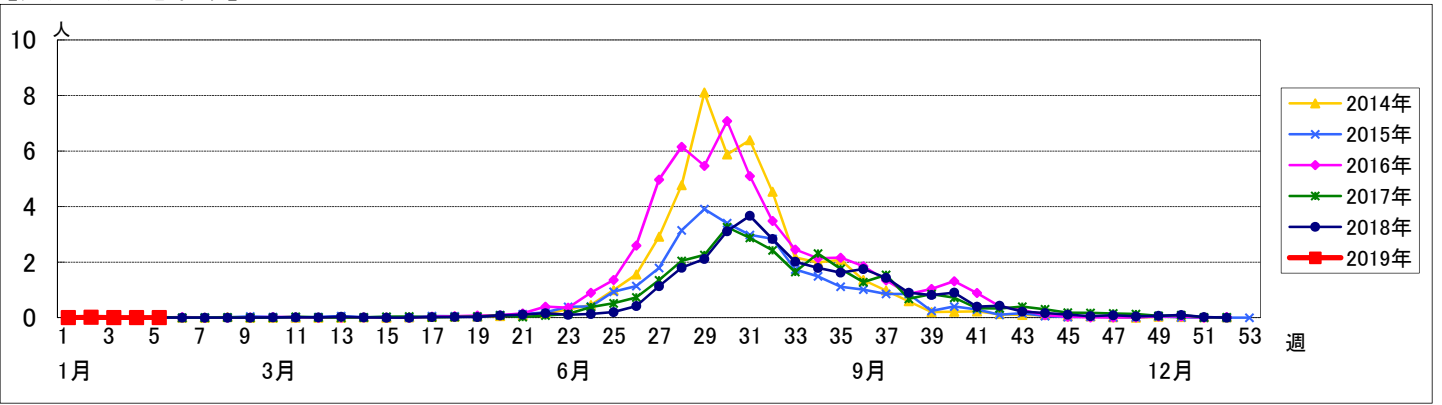
週数	合計	鶴見	神奈川	西	中	南	港南	保土ヶ谷	旭	磯子	金沢	港北	緑	青葉	都筑	戸塚	栄	泉	瀬谷	
定点数	94	7	6	3	4	5	5	5	6	4	5	8	5	7	5	7	4	4	4	
第1週	報告定点	72	4	5	2	2	5	3	5	3	2	4	7	4	5	5	6	4	4	2
	罹患数	0	0	0	0	0	0	0	0	0	0	0	0	0	0	0	0	0	0	0
	定点当り	0	0	0	0	0	0	0	0	0	0	0	0	0	0	0	0	0	0	0
第2週	報告定点	93	7	6	3	4	5	5	6	4	5	7	5	7	5	7	4	4	4	
	罹患数	1	0	0	0	0	0	1	0	0	0	0	0	0	0	0	0	0	0	
	定点当り	0.01	0	0	0	0	0.20	0	0	0	0	0	0	0	0	0	0	0	0	
第3週	報告定点	91	7	6	3	3	5	5	5	3	5	8	5	7	5	7	4	4	4	
	罹患数	0	0	0	0	0	0	0	0	0	0	0	0	0	0	0	0	0	0	
	定点当り	0	0	0	0	0	0	0	0	0	0	0	0	0	0	0	0	0	0	
第4週	報告定点	93	7	6	3	4	4	5	5	6	4	5	8	5	7	5	7	4	4	
	罹患数	0	0	0	0	0	0	0	0	0	0	0	0	0	0	0	0	0	0	
	定点当り	0	0	0	0	0	0	0	0	0	0	0	0	0	0	0	0	0	0	
第5週	報告定点	91	7	6	3	4	4	5	6	3	5	8	5	7	5	7	4	4	4	
	罹患数	0	0	0	0	0	0	0	0	0	0	0	0	0	0	0	0	0	0	
	定点当り	0	0	0	0	0	0	0	0	0	0	0	0	0	0	0	0	0	0	

週数	合計	~5ヶ月	~11ヶ月	1歳	2歳	3歳	4歳	5歳	6歳	7歳	8歳	9歳	10~14歳	15~19歳	20歳以上
第1週	罹患数	0													
	定点当り	0													
第2週	罹患数	1		1											
	定点当り	0.01		0.01											
第3週	罹患数	0													
	定点当り	0													
第4週	罹患数	0													
	定点当り	0													
第5週	罹患数	0													
	定点当り	0													

【年齢層別5週分集計】



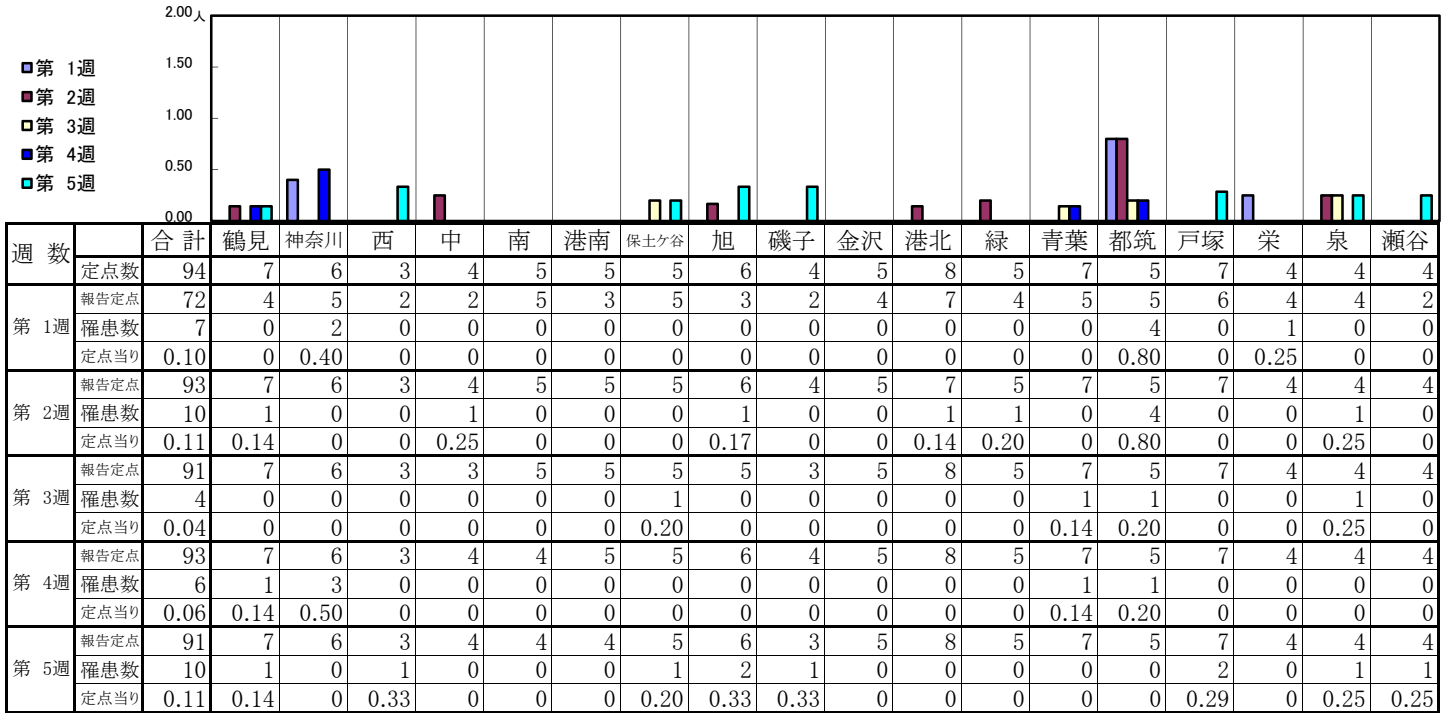
【定点当りの患者数】



# << 流行性耳下腺炎 >>

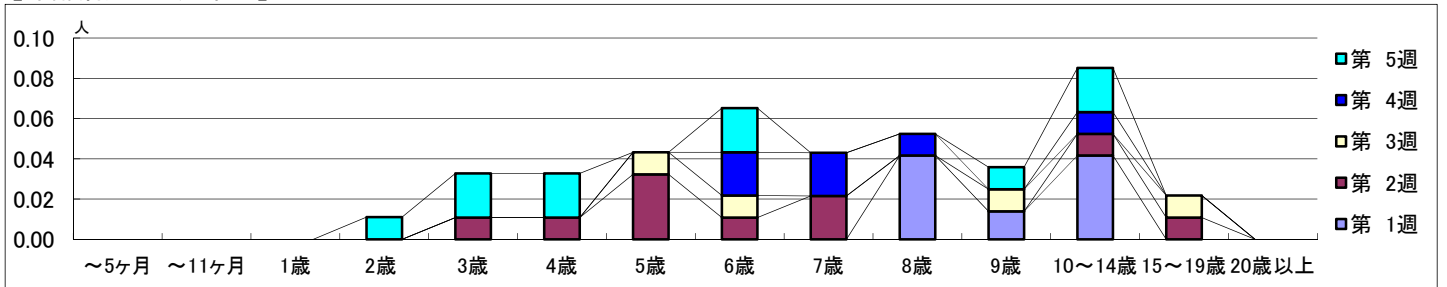
平成 30年12月31日 ~ 平成 31年 2月 3日  
[平成 31年 第1週 ~ 第5週]

## 【区別・週別報告定点当り】

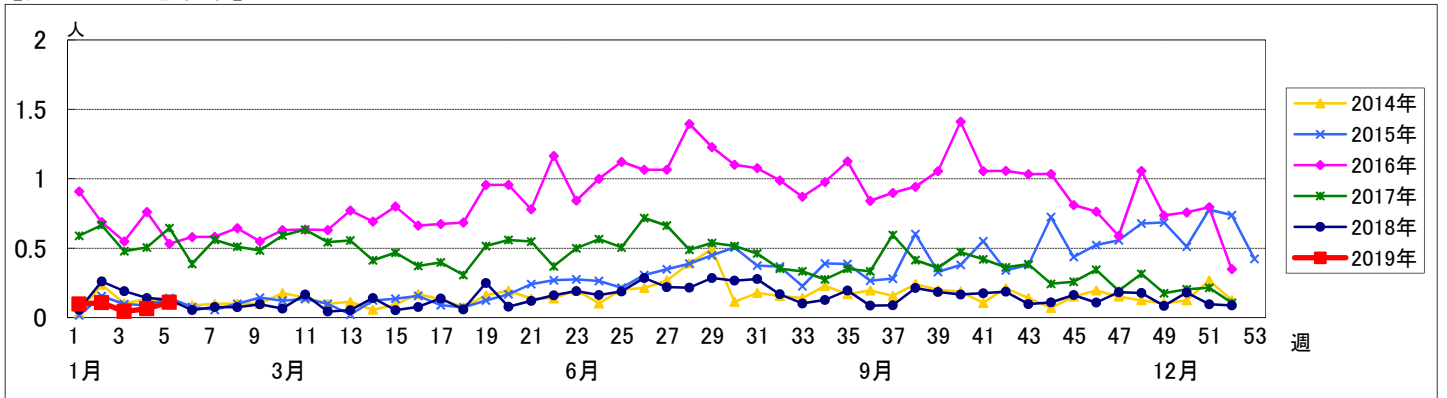


週数		合計	~5ヶ月	~11ヶ月	1歳	2歳	3歳	4歳	5歳	6歳	7歳	8歳	9歳	10~14歳	15~19歳	20歳以上
第1週	罹患数	7										3	1	3		
	定点当り	0.10										0.04	0.01	0.04		
第2週	罹患数	10					1	1	3	1	2			1	1	
	定点当り	0.11					0.01	0.01	0.03	0.01	0.02			0.01	0.01	
第3週	罹患数	4							1	1			1		1	
	定点当り	0.04							0.01	0.01			0.01		0.01	
第4週	罹患数	6								2	2	1		1		
	定点当り	0.06								0.02	0.02	0.01		0.01		
第5週	罹患数	10				1	2	2		2			1	2		
	定点当り	0.11				0.01	0.02	0.02		0.02			0.01	0.02		

## 【年齢層別5週分集計】



## 【定点当りの患者数】



# << 急性出血性結膜炎 >>

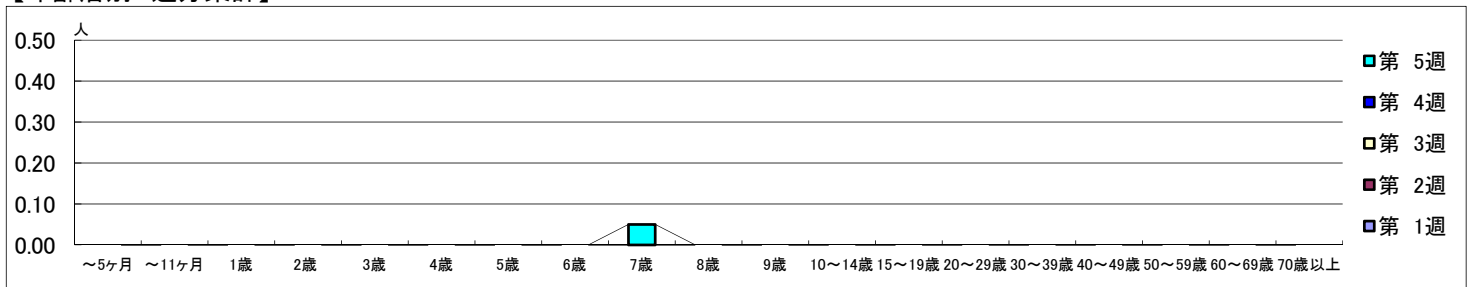
平成 30年12月31日 ~ 平成 31年 2月 3日  
[平成 31年 第1週 ~ 第5週]

## 【区別・週別報告定点当り】

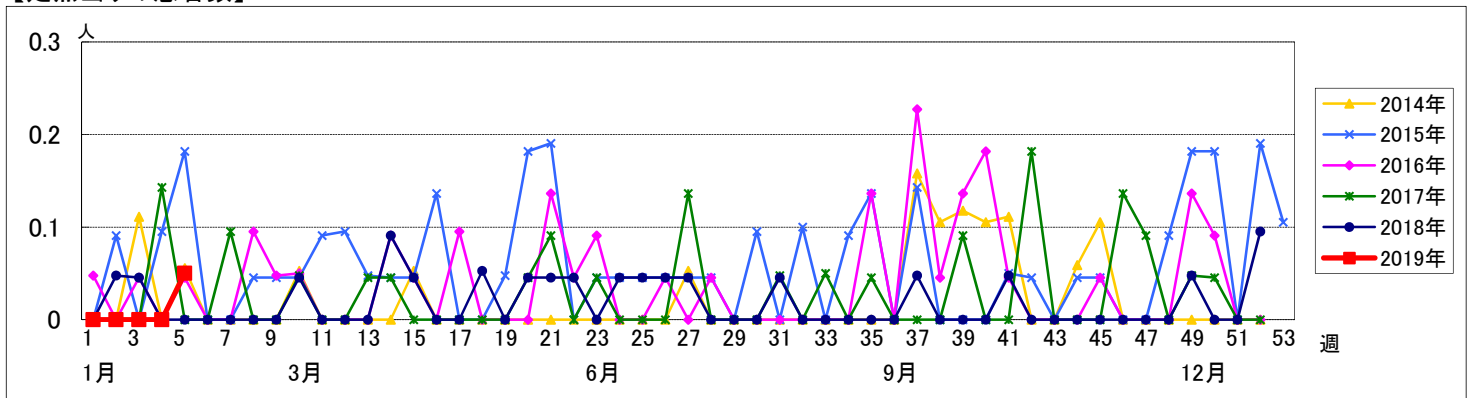
週数		区別																		
		合計	鶴見	神奈川	西	中	南	港南	保土ヶ谷	旭	磯子	金沢	港北	緑	青葉	都筑	戸塚	栄	泉	瀬谷
第 1週	定点数	22	2	1	1	1	1	1	1	1	1	1	2	1	2	1	2	1	1	1
	報告定点	20	2	1		1	1	1	1	1	1	1	2	1	2		2	1	1	1
	罹患数	0	0	0	0	0	0	0	0	0	0	0	0	0	0	0	0	0	0	0
	定点当り	0	0	0	0	0	0	0	0	0	0	0	0	0	0	0	0	0	0	0
第 2週	報告定点	22	2	1	1	1	1	1	1	1	1	1	2	1	2	1	2	1	1	1
	罹患数	0	0	0	0	0	0	0	0	0	0	0	0	0	0	0	0	0	0	0
	定点当り	0	0	0	0	0	0	0	0	0	0	0	0	0	0	0	0	0	0	0
	報告定点	22	2	1	1	1	1	1	1	1	1	1	2	1	2	1	2	1	1	1
第 3週	罹患数	0	0	0	0	0	0	0	0	0	0	0	0	0	0	0	0	0	0	0
	定点当り	0	0	0	0	0	0	0	0	0	0	0	0	0	0	0	0	0	0	0
	報告定点	22	2	1	1	1	1	1	1	1	1	1	2	1	2	1	2	1	1	1
	罹患数	0	0	0	0	0	0	0	0	0	0	0	0	0	0	0	0	0	0	0
第 4週	定点当り	0	0	0	0	0	0	0	0	0	0	0	0	0	0	0	0	0	0	0
	報告定点	22	2	1	1	1	1	1	1	1	1	1	2	1	2	1	2	1	1	1
	罹患数	0	0	0	0	0	0	0	0	0	0	0	0	0	0	0	0	0	0	0
	定点当り	0	0	0	0	0	0	0	0	0	0	0	0	0	0	0	0	0	0	0
第 5週	報告定点	20	2	1	1	1	1	1		1	1	1	2	1	2		2	1	1	1
	罹患数	1	0	0	0	0	0	0	0	0	0	0	0	0	0	0	0	1	0	0
	定点当り	0.05	0	0	0	0	0	0	0	0	0	0	0	0	0	0	0	1.00	0	0

週数		合計	~5ヶ月	~11ヶ月	1歳	2歳	3歳	4歳	5歳	6歳	7歳	8歳	9歳	10~14歳	15~19歳	20~29歳	30~39歳	40~49歳	50~59歳	60~69歳	70歳以上		
			第 1週	罹患数	0																		
	定点当り	0																					
第 2週	罹患数	0																					
	定点当り	0																					
第 3週	罹患数	0																					
	定点当り	0																					
第 4週	罹患数	0																					
	定点当り	0																					
第 5週	罹患数	1									1												
	定点当り	0.05									0.05												

## 【年齢層別5週分集計】



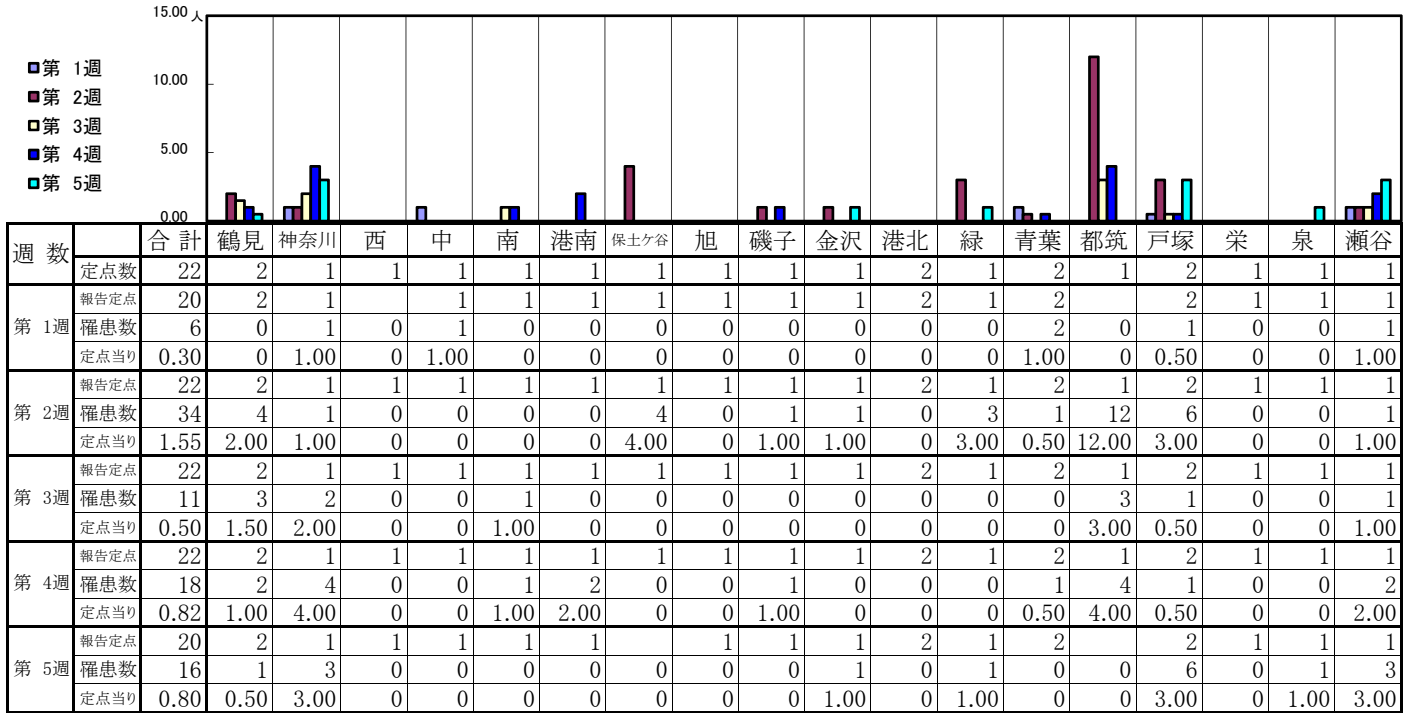
## 【定点当りの患者数】



<< 流行性角結膜炎 >>

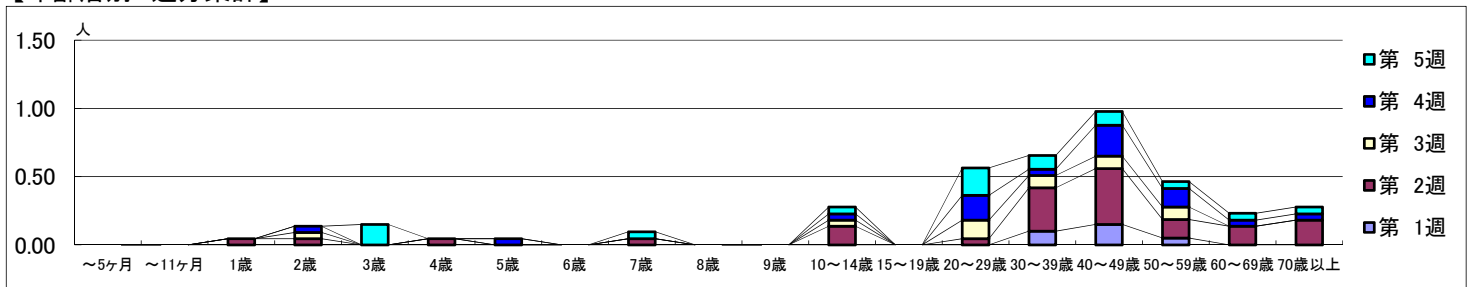
平成 30年12月31日 ~ 平成 31年 2月 3日  
[平成 31年 第1週 ~ 第5週]

【区別・週別報告定点当り】



週数	合計	~5ヶ月	~11ヶ月	1歳	2歳	3歳	4歳	5歳	6歳	7歳	8歳	9歳	10~14歳	15~19歳	20~29歳	30~39歳	40~49歳	50~59歳	60~69歳	70歳以上
第1週	罹患数 6 定点当り 0.30															2	3	1		
第2週	罹患数 34 定点当り 1.55			1	1		1			1			3		1	7	9	3	3	4
第3週	罹患数 11 定点当り 0.50				1								1		3	2	2	2		
第4週	罹患数 18 定点当り 0.82				1			1					1		4	1	5	3	1	1
第5週	罹患数 16 定点当り 0.80					3				1			1		4	2	2	1	1	1

【年齢層別5週分集計】



【定点当りの患者数】

