

疾病別 警報・注意報 発生状況

平成31年第4週

	インフルエンザ	RSウイルス感染症	咽頭結膜熱	A群溶血性レンサ球菌咽頭炎	感染性胃腸炎	水痘	手足口病	伝染性紅斑	突発性発しん	ヘルパンギーナ	流行性耳下腺炎	急性出血性結膜炎	流行性角結膜炎
警報レベル	30		3	8	20	2	5	2		6	6	1	8
終息基準値	10		1	4	12	1	2	1		2	2	0.1	4
注意報レベル	10					1					3		
横浜市	67.25	0.13	0.20	1.80	7.25	0.49	0.20	0.99	0.18	-	0.07	-	0.67
鶴見	72.11	0.29	-	1.29	10.86	0.86	0.14	1.00	0.14	-	0.14	-	1.00
神奈川	73.90	0.17	0.17	2.00	13.17	0.83	0.17	0.17	0.17	-	0.50	-	4.00
西	51.20	-	-	1.00	5.00	1.00	-	1.00	0.33	-	-	-	-
中	29.83	-	-	0.50	4.25	0.25	0.25	-	-	-	-	-	-
南	70.14	-	-	0.25	6.75	-	-	2.00	-	-	-	-	1.00
港南	63.75	-	0.60	1.40	8.00	0.40	0.80	0.60	-	-	-	-	2.00
保土ヶ谷	83.75	1.00	-	1.00	2.60	0.80	-	0.80	-	-	-	-	-
旭	59.30	-	-	0.17	7.50	0.17	0.50	1.00	0.17	-	-	-	-
磯子	46.29	-	0.25	5.75	6.25	-	0.50	0.25	-	-	-	-	1.00
金沢	66.13	0.40	0.80	2.80	11.20	-	0.20	1.00	0.40	-	-	-	-
港北	64.31	0.25	0.50	2.75	5.63	0.75	-	0.25	0.13	-	-	-	-
緑	82.00	-	-	2.00	6.00	0.60	0.20	0.60	0.20	-	-	-	-
青葉	51.90	-	0.17	1.33	6.67	-	-	1.17	0.17	-	0.17	-	0.50
都筑	86.29	-	0.50	4.25	5.75	0.50	0.75	0.75	0.50	-	0.25
戸塚	66.18	-	-	0.86	3.86	1.29	-	2.29	0.43	-	-	-	0.50
栄	57.50	-	0.25	1.00	13.50	-	-	0.50	-	-	-	-	-
泉	91.43	-	0.25	2.25	4.75	0.50	-	2.25	0.25	-	-	-	-
瀬谷	90.29	-	-	2.75	7.25	0.25	0.25	2.50	0.25	-	-	-	2.00

(-: 定点当たり0.00) (...: 未報告)

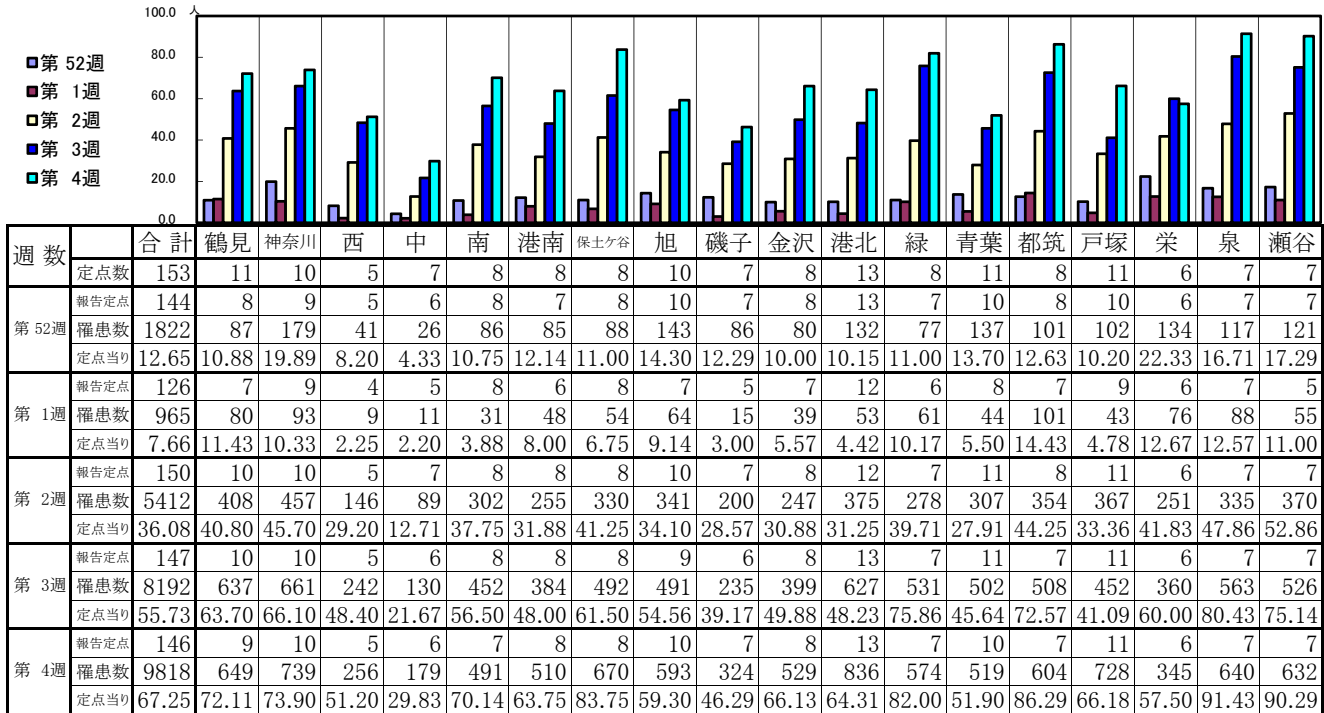
- ◎ 報告定点当たりの値が警報レベル もしくは警報レベル継続中です
- 報告定点当たりの値が注意報レベルに達しています

(この数字は集計時点のもので、翌週以降変動することもあります)

<< インフルエンザ >>

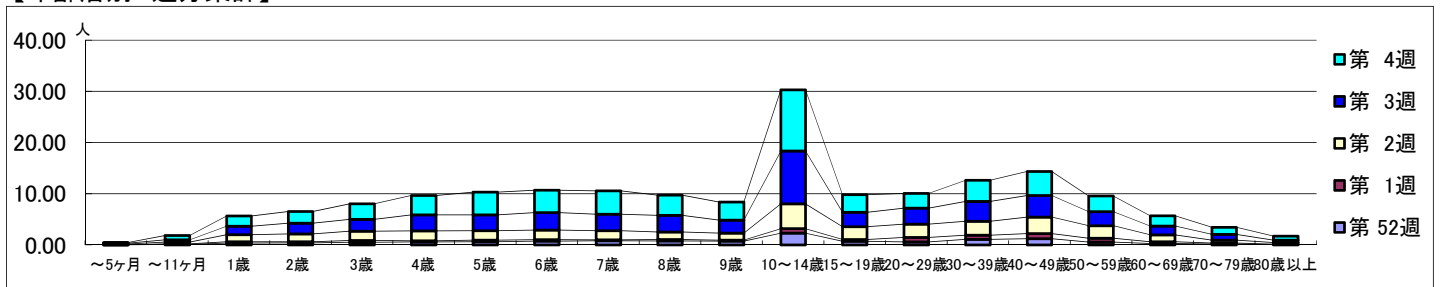
平成 30年12月24日 ~ 平成 31年 1月27日
[平成 30年 第52週 ~ 平成 31年 第4週]

【区別・週別報告定点当り】

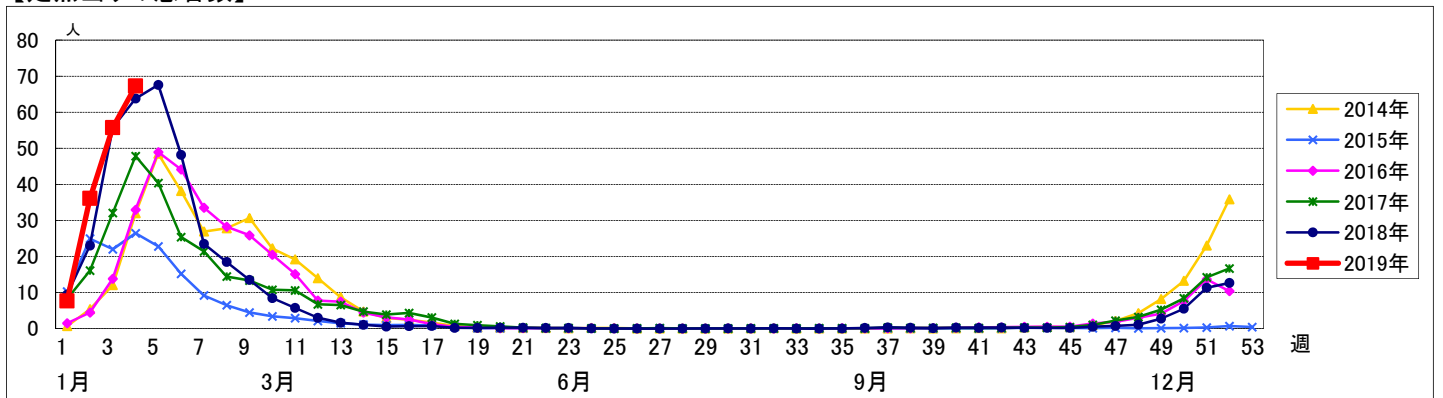


週数	合計	~5ヶ月	~11ヶ月	1歳	2歳	3歳	4歳	5歳	6歳	7歳	8歳	9歳	10~14歳	15~19歳	20~29歳	30~39歳	40~49歳	50~59歳	60~69歳	70~79歳	80歳以上
第52週	罹患数 1822 定点当り 12.65	3 0.02	12 0.08	55 0.38	59 0.41	77 0.53	85 0.59	88 0.61	109 0.76	115 0.80	111 0.77	105 0.73	331 2.30	102 0.71	86 0.60	157 1.09	174 1.21	80 0.56	41 0.28	24 0.17	8 0.06
第1週	罹患数 965 定点当り 7.66	2 0.02	16 0.13	29 0.23	28 0.22	40 0.32	29 0.23	40 0.32	33 0.26	26 0.21	34 0.27	26 0.21	110 0.87	43 0.34	110 0.87	100 0.79	127 1.01	95 0.75	42 0.33	24 0.19	11 0.09
第2週	罹患数 5412 定点当り 36.08	21 0.14	52 0.35	208 1.39	229 1.53	273 1.82	288 1.92	278 1.85	284 1.89	264 1.76	224 1.49	207 1.38	727 4.85	374 2.49	388 2.59	409 2.73	483 3.22	365 2.43	201 1.34	87 0.58	50 0.33
第3週	罹患数 8192 定点当り 55.73	23 0.16	65 0.44	243 1.65	305 2.07	342 2.33	462 3.14	456 3.10	500 3.40	476 3.24	477 3.24	372 2.53	1516 10.31	416 2.83	459 3.12	572 3.89	619 4.21	404 2.75	252 1.71	166 1.13	67 0.46
第4週	罹患数 9818 定点当り 67.25	20 0.14	123 0.84	290 1.99	337 2.31	444 3.04	549 3.76	645 4.42	638 4.37	666 4.56	574 3.93	515 3.53	1746 11.96	501 3.43	422 2.89	601 4.12	687 4.71	449 3.08	295 2.02	201 1.38	115 0.79

【年齢層別5週分集計】



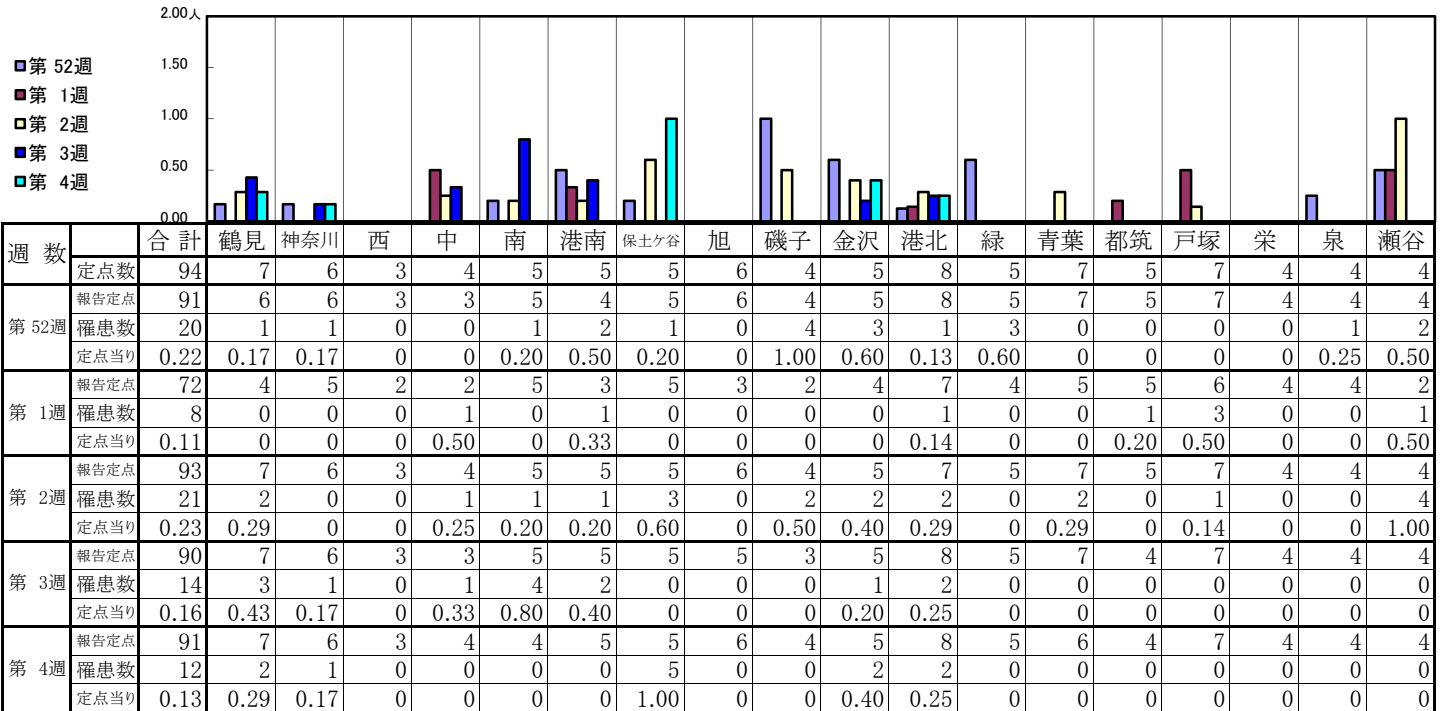
【定点当りの患者数】



<< RSウイルス感染症 >>

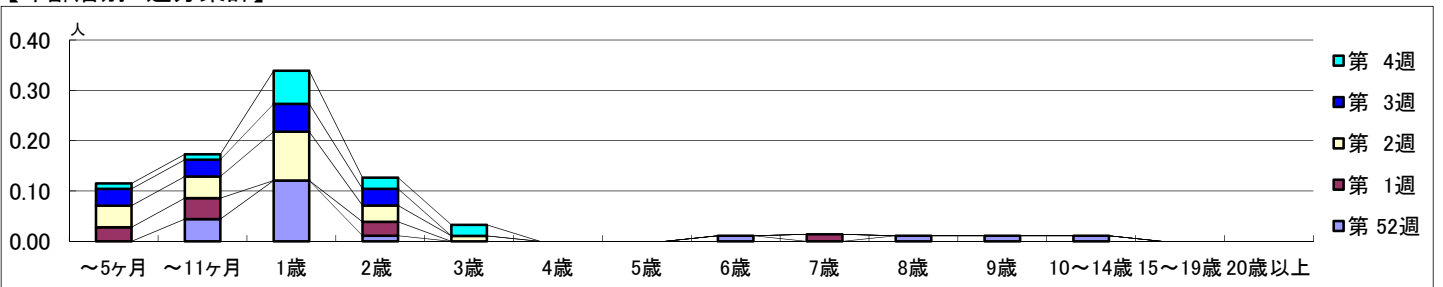
平成 30年12月24日 ~ 平成 31年 1月27日
[平成 30年 第52週 ~ 平成 31年 第4週]

【区別・週別報告定点当り】

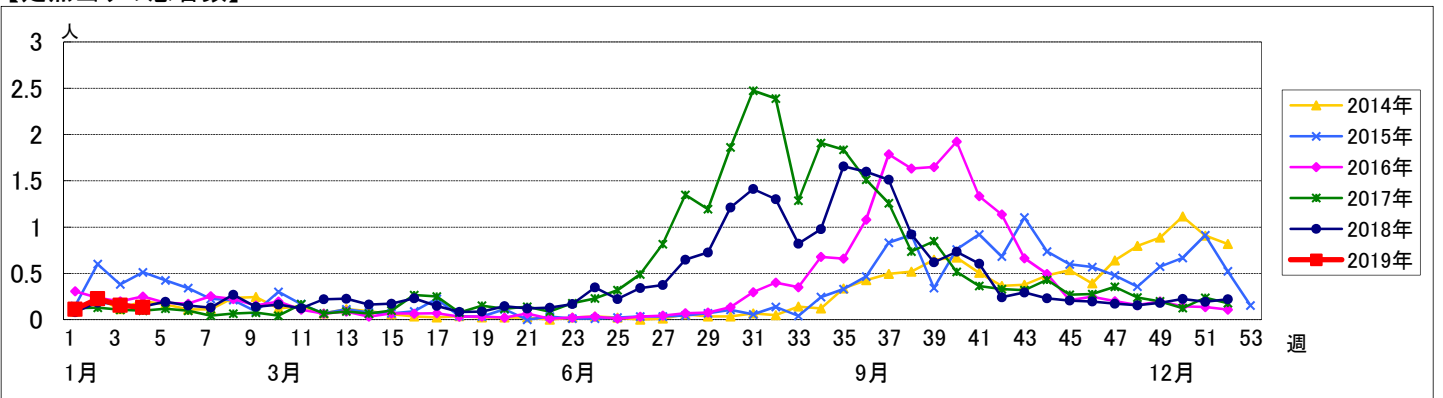


週数	合計	~5ヶ月	~11ヶ月	1歳	2歳	3歳	4歳	5歳	6歳	7歳	8歳	9歳	10~14歳	15~19歳	20歳以上
第52週	20		4	11	1				1		1	1	1		
第1週	8	2	3		2					1					
第2週	21	4	4	9	3	1									
第3週	14	3	3	5	3										
第4週	12	1	1	6	2	2									

【年齢層別5週分集計】



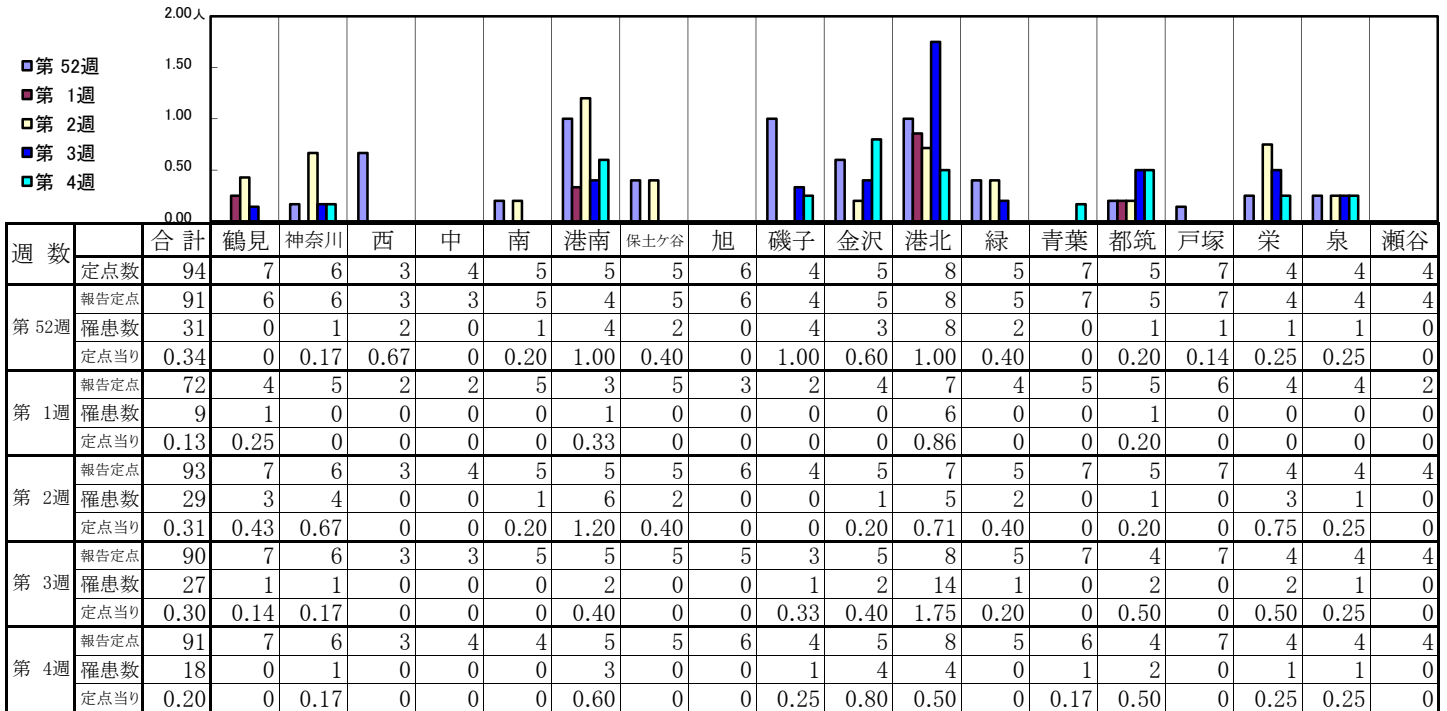
【定点当りの患者数】



<< 咽頭結膜熱 >>

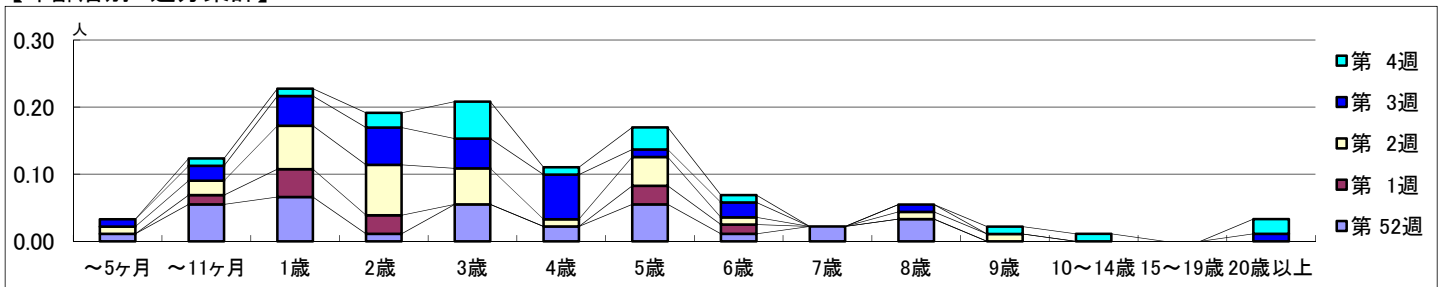
平成 30年12月24日 ~ 平成 31年 1月27日
[平成 30年 第52週 ~ 平成 31年 第4週]

【区別・週別報告定点当り】

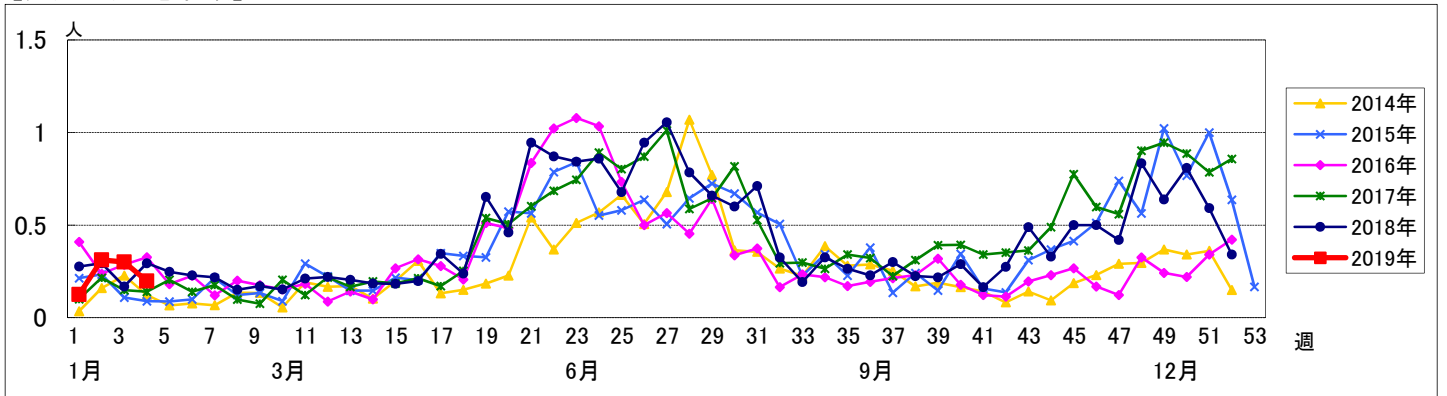


週数	合計	~5ヶ月	~11ヶ月	1歳	2歳	3歳	4歳	5歳	6歳	7歳	8歳	9歳	10~14歳	15~19歳	20歳以上
第52週	31	1	5	6	1	5	2	5	1	2	3				
報告定点	0.34	0.01	0.05	0.07	0.01	0.05	0.02	0.05	0.01	0.02	0.03				
第1週	9		1	3	2			2	1						
報告定点	0.13		0.01	0.04	0.03			0.03	0.01						
第2週	29	1	2	6	7	5	1	4	1		1				
報告定点	0.31	0.01	0.02	0.06	0.08	0.05	0.01	0.04	0.01		0.01	0.01			
第3週	27	1	2	4	5	4	6	1	2		1			1	
報告定点	0.30	0.01	0.02	0.04	0.06	0.04	0.07	0.01	0.02		0.01			0.01	
第4週	18		1	1	2	5	1	3	1			1	1	2	
報告定点	0.20		0.01	0.01	0.02	0.05	0.01	0.03	0.01			0.01	0.01	0.02	

【年齢層別5週分集計】



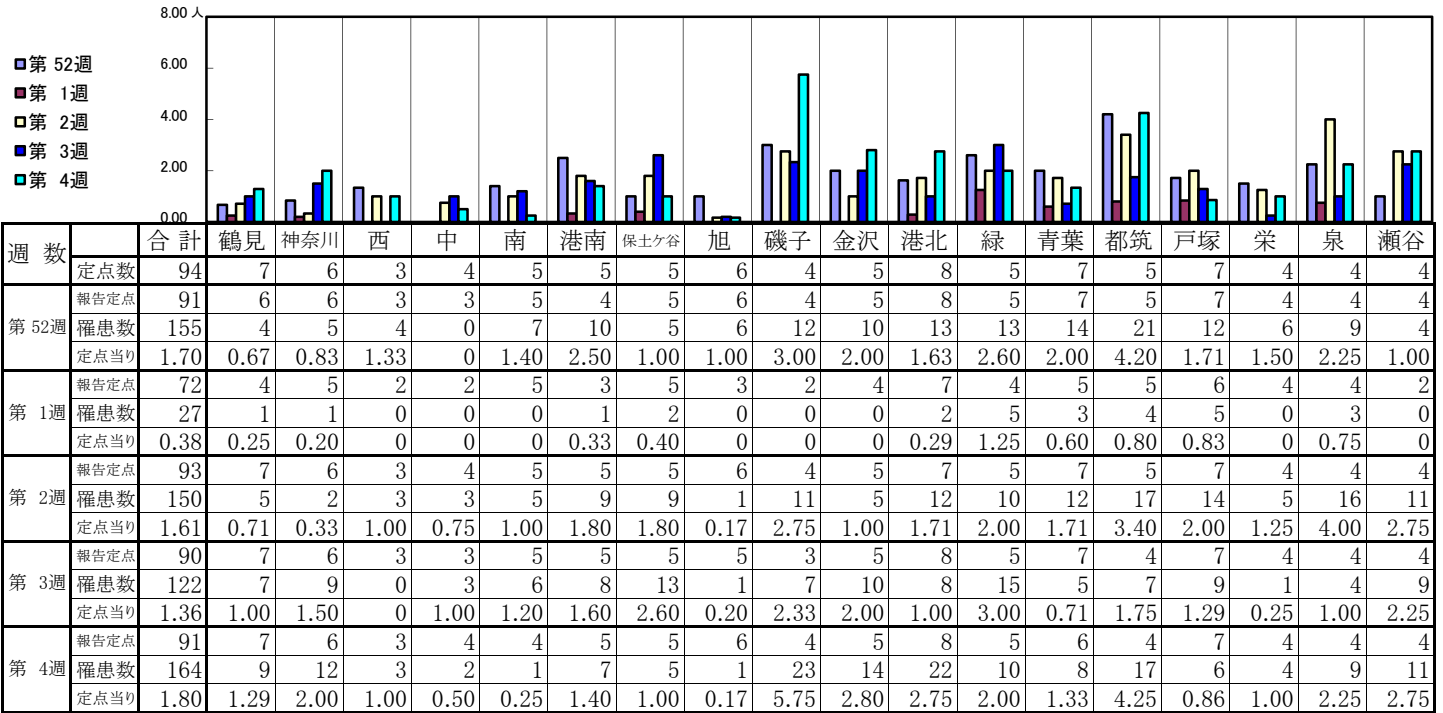
【定点当りの患者数】



<< A群溶血性レンサ球菌咽頭炎 >>

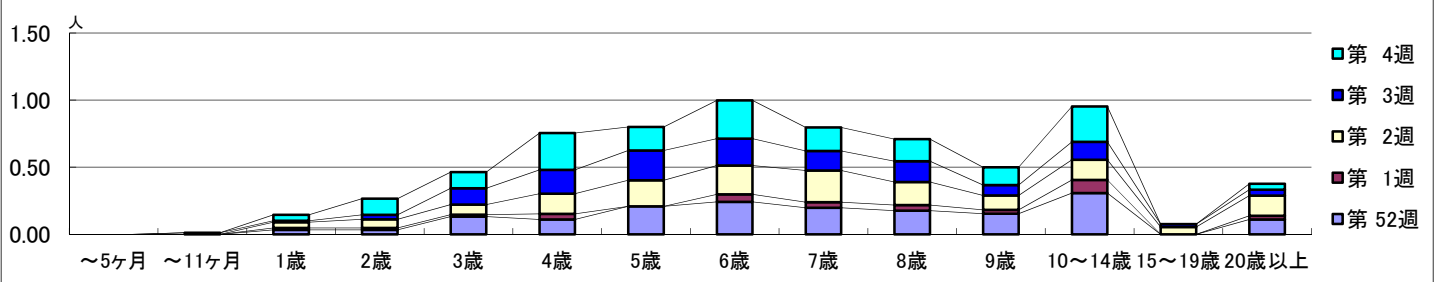
平成 30年12月24日 ~ 平成 31年 1月27日
[平成 30年 第52週 ~ 平成 31年 第4週]

【区別・週別報告定点当り】

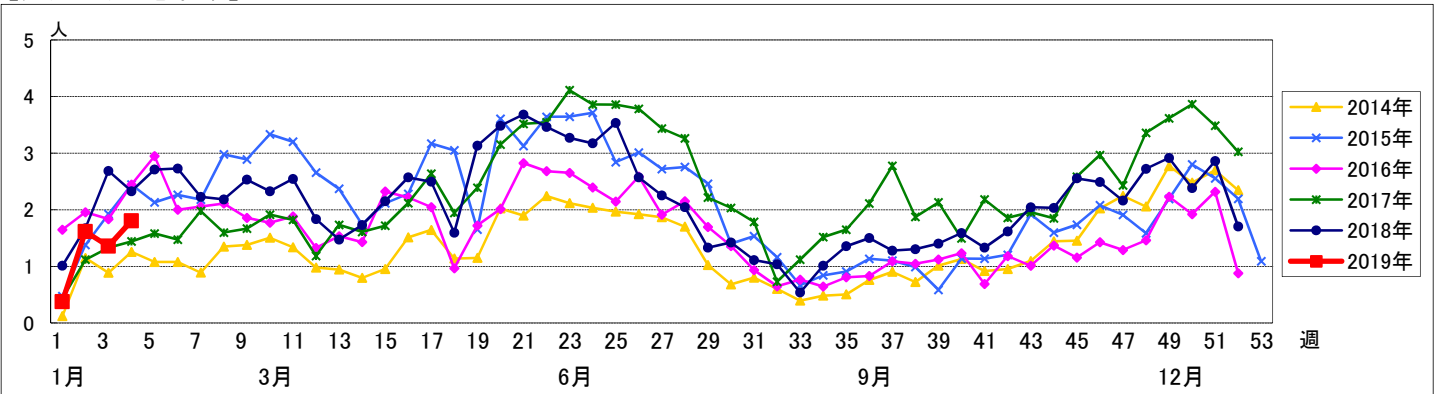


週数	合計	~5ヶ月	~11ヶ月	1歳	2歳	3歳	4歳	5歳	6歳	7歳	8歳	9歳	10~14歳	15~19歳	20歳以上
第52週	155			3	3	12	10	19	22	18	16	14	28		10
第1週	27			1	1	1	3		4	3	3	2	7		2
第2週	150			4	6	7	14	18	20	22	16	10	14	5	14
第3週	122		1	1	3	11	16	20	18	13	14	7	12	2	4
第4週	164			4	11	11	25	16	26	16	15	12	24		4

【年齢層別5週分集計】



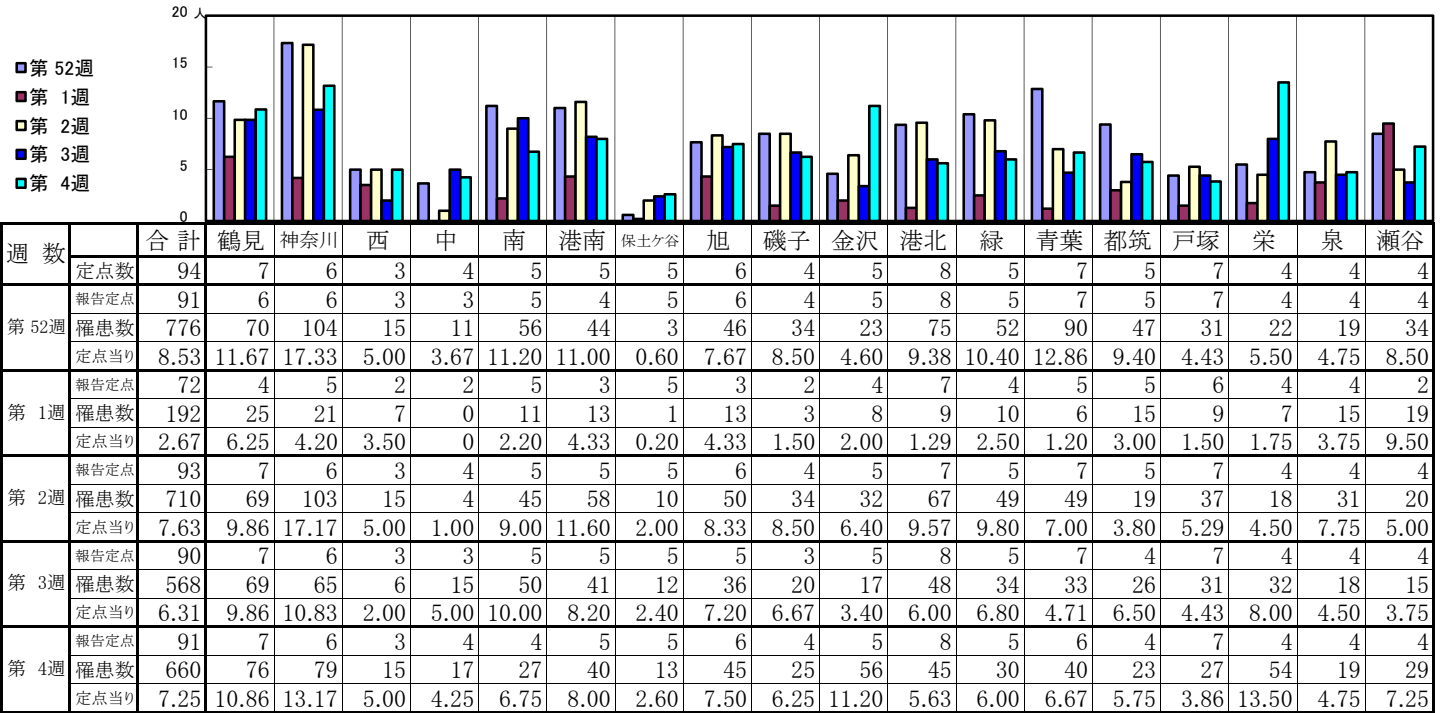
【定点当りの患者数】



<< 感染性胃腸炎 >>

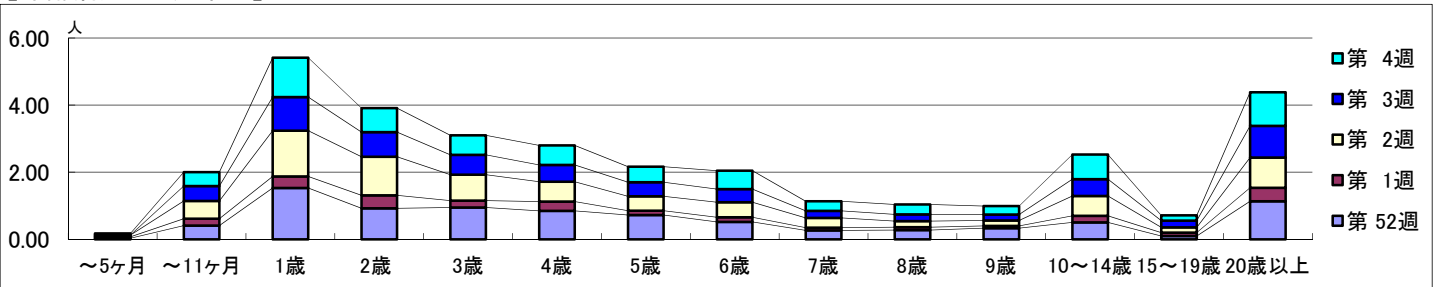
平成 30年12月24日 ~ 平成 31年 1月27日
[平成 30年 第52週 ~ 平成 31年 第4週]

【区別・週別報告定点当り】

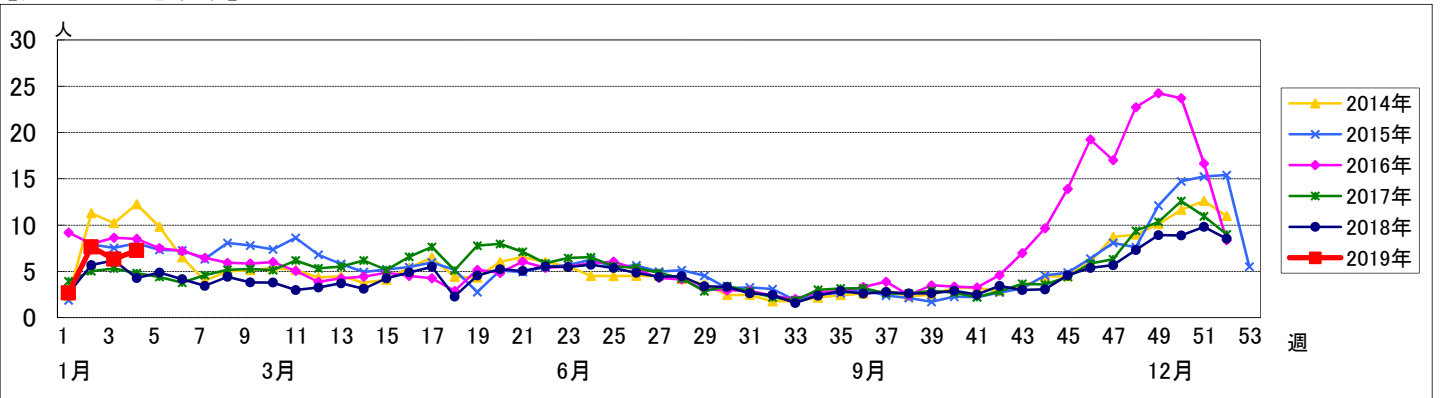


週 数		合計	年齢層別													
			~5ヶ月	~11ヶ月	1歳	2歳	3歳	4歳	5歳	6歳	7歳	8歳	9歳	10~14歳	15~19歳	20歳以上
第 52週	罹患数	776	3	37	139	84	86	77	66	47	24	25	30	46	9	103
	定点当り	8.53	0.03	0.41	1.53	0.92	0.95	0.85	0.73	0.52	0.26	0.27	0.33	0.51	0.10	1.13
第 1週	罹患数	192	3	15	25	28	15	20	9	10	6	6	5	14	7	29
	定点当り	2.67	0.04	0.21	0.35	0.39	0.21	0.28	0.13	0.14	0.08	0.08	0.07	0.19	0.10	0.40
第 2週	罹患数	710	5	49	127	107	72	55	40	42	27	17	15	55	15	84
	定点当り	7.63	0.05	0.53	1.37	1.15	0.77	0.59	0.43	0.45	0.29	0.18	0.16	0.59	0.16	0.90
第 3週	罹患数	568		40	90	66	53	45	38	35	19	18	16	45	18	85
	定点当り	6.31		0.44	1.00	0.73	0.59	0.50	0.42	0.39	0.21	0.20	0.18	0.50	0.20	0.94
第 4週	罹患数	660	4	38	107	65	53	53	42	50	26	27	23	67	14	91
	定点当り	7.25	0.04	0.42	1.18	0.71	0.58	0.58	0.46	0.55	0.29	0.30	0.25	0.74	0.15	1.00

【年齢層別5週分集計】



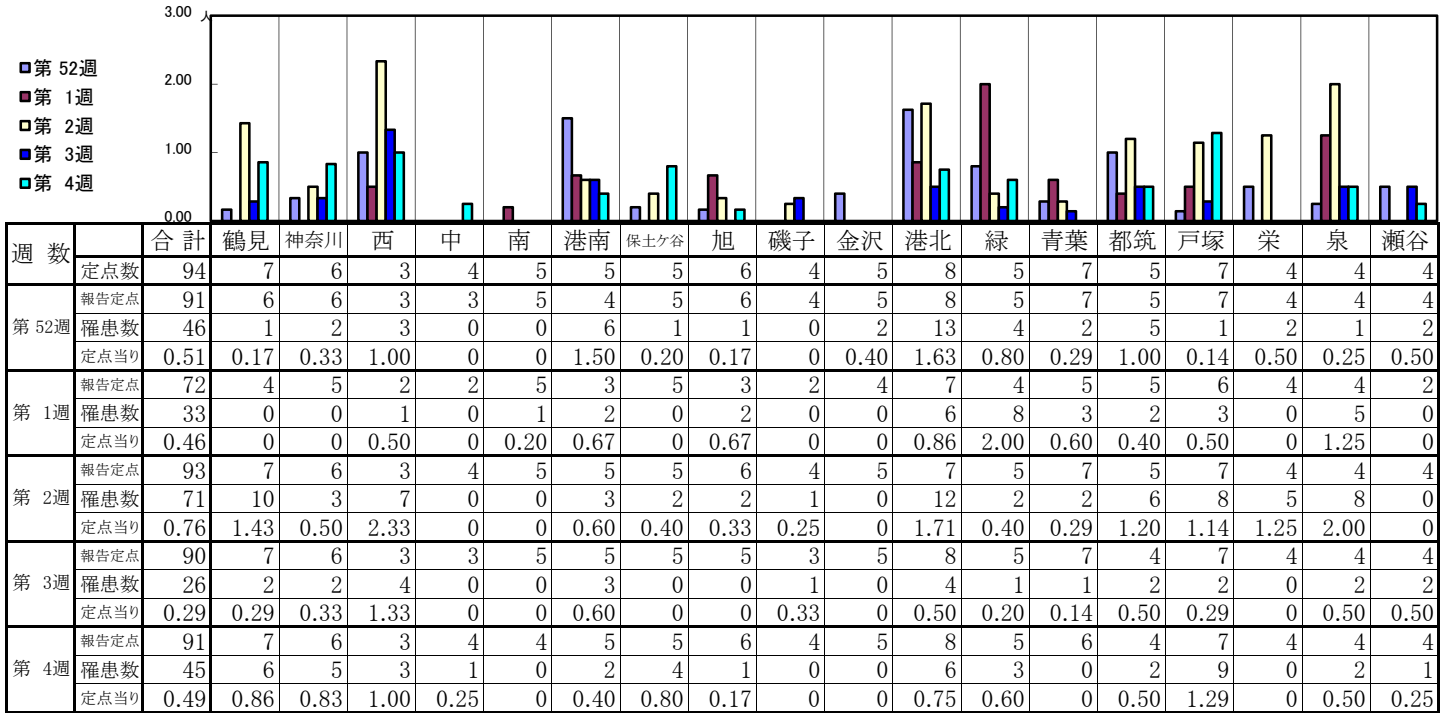
【定点当りの患者数】



<< 水痘 >>

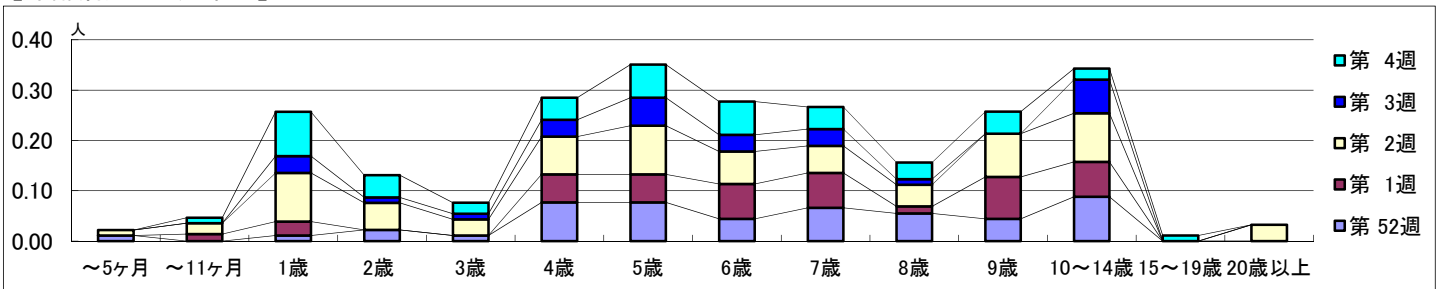
平成 30年12月24日 ~ 平成 31年 1月27日
[平成 30年 第52週 ~ 平成 31年 第4週]

【区別・週別報告定点当り】

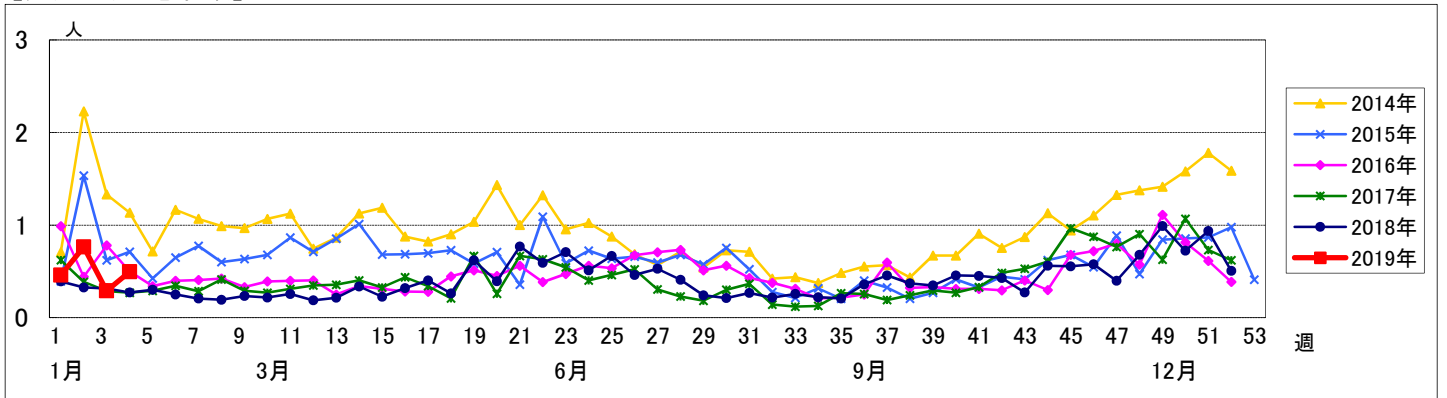


週 数		合計	年齢層別													
			~5ヶ月	~11ヶ月	1歳	2歳	3歳	4歳	5歳	6歳	7歳	8歳	9歳	10~14歳	15~19歳	20歳以上
第 52週	罹患数	46	1		1	2	1	7	7	4	6	5	4	8		
	定点当り	0.51	0.01		0.01	0.02	0.01	0.08	0.08	0.04	0.07	0.05	0.04	0.09		
第 1週	罹患数	33		1	2			4	4	5	5	1	6	5		
	定点当り	0.46		0.01	0.03			0.06	0.06	0.07	0.07	0.01	0.08	0.07		
第 2週	罹患数	71	1	2	9	5	3	7	9	6	5	4	8	9		3
	定点当り	0.76	0.01	0.02	0.10	0.05	0.03	0.08	0.10	0.06	0.05	0.04	0.09	0.10		0.03
第 3週	罹患数	26			3	1	1	3	5	3	3	1		6		
	定点当り	0.29			0.03	0.01	0.01	0.03	0.06	0.03	0.03	0.01		0.07		
第 4週	罹患数	45		1	8	4	2	4	6	6	4	3	4	2	1	
	定点当り	0.49		0.01	0.09	0.04	0.02	0.04	0.07	0.07	0.04	0.03	0.04	0.02	0.01	

【年齢層別5週分集計】



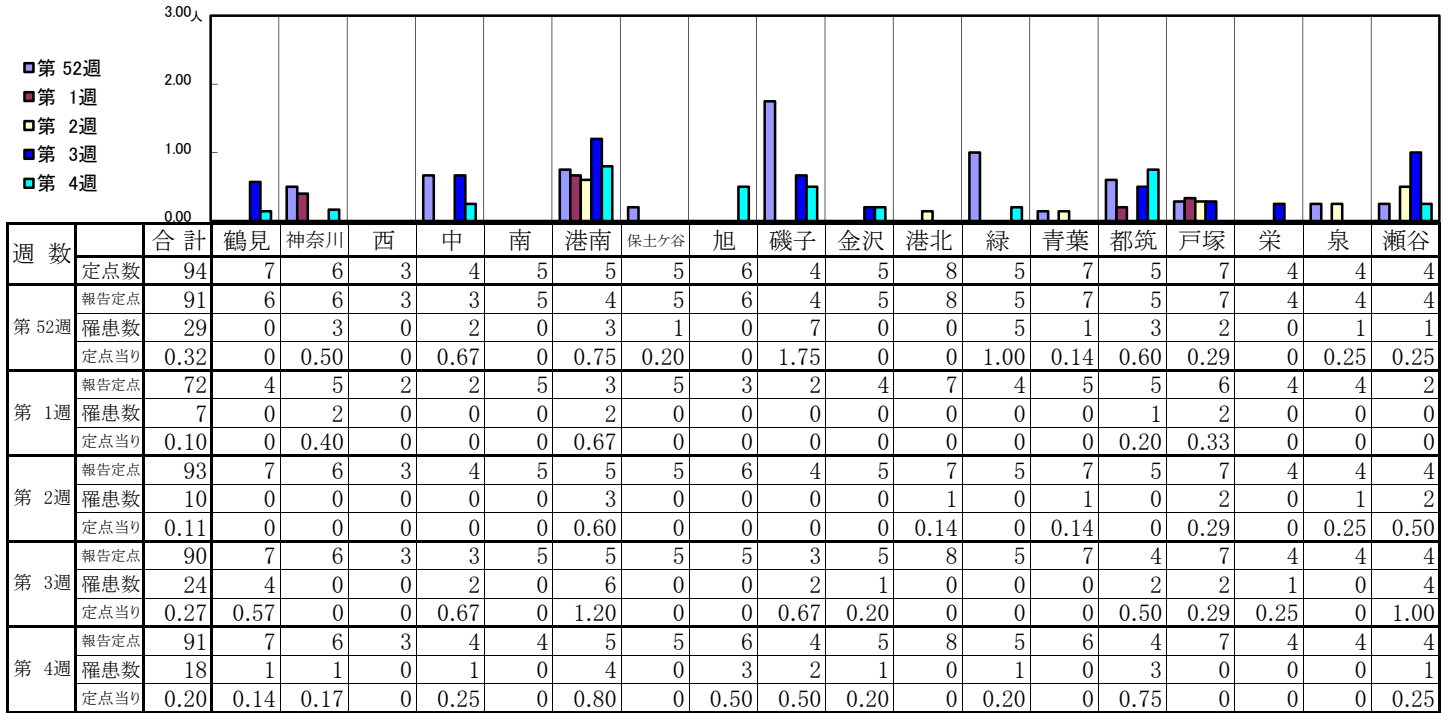
【定点当りの患者数】



<< 手足口病 >>

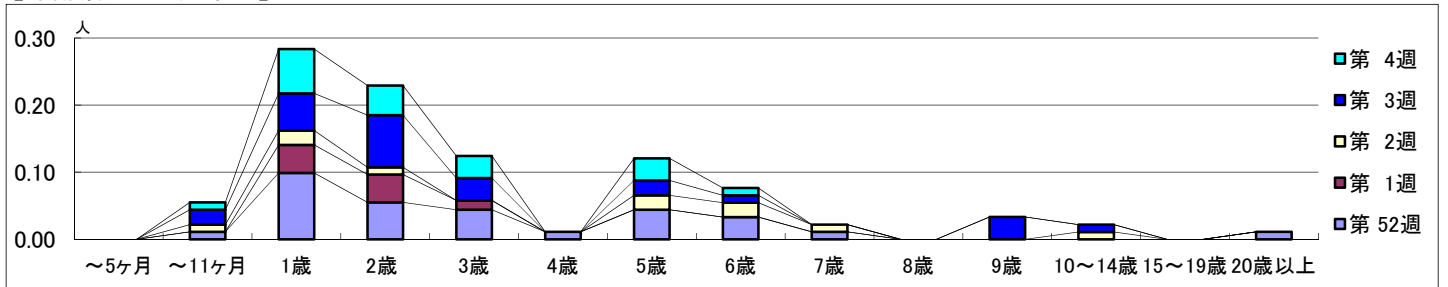
平成 30年12月24日 ~ 平成 31年 1月27日
[平成 30年 第52週 ~ 平成 31年 第4週]

【区別・週別報告定点当り】

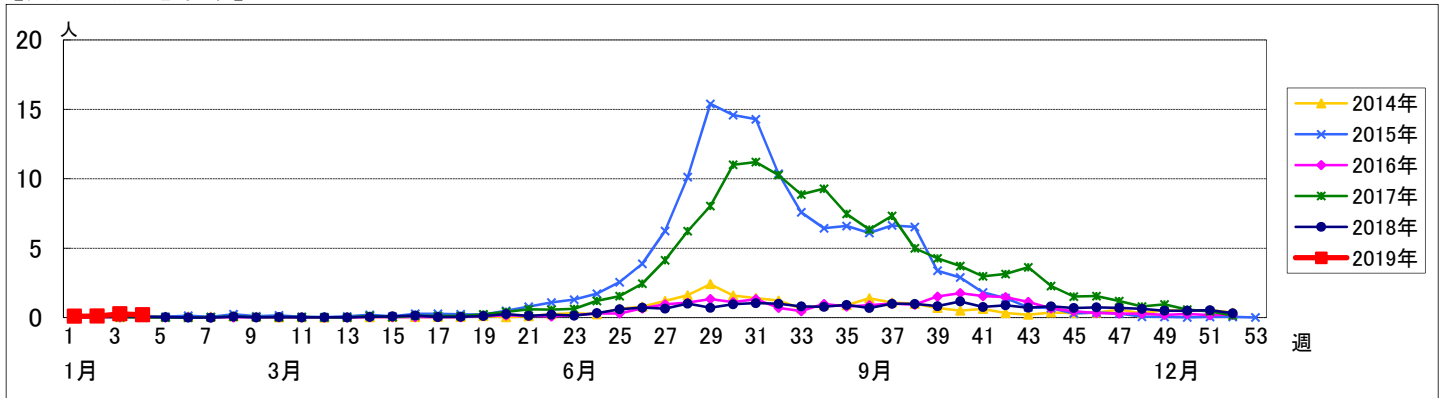


週数	合計	~5ヶ月	~11ヶ月	1歳	2歳	3歳	4歳	5歳	6歳	7歳	8歳	9歳	10~14歳	15~19歳	20歳以上
第52週	罹患数 29		1	9	5	4	1	4	3	1					1
第52週	定点当り 0.32		0.01	0.10	0.05	0.04	0.01	0.04	0.03	0.01					0.01
第1週	罹患数 7			3	3	1									
第1週	定点当り 0.10			0.04	0.04	0.01									
第2週	罹患数 10		1	2	1			2	2	1			1		
第2週	定点当り 0.11		0.01	0.02	0.01			0.02	0.02	0.01			0.01		
第3週	罹患数 24		2	5	7	3		2	1			3	1		
第3週	定点当り 0.27		0.02	0.06	0.08	0.03		0.02	0.01			0.03	0.01		
第4週	罹患数 18		1	6	4	3		3	1						
第4週	定点当り 0.20		0.01	0.07	0.04	0.03		0.03	0.01						

【年齢層別5週分集計】



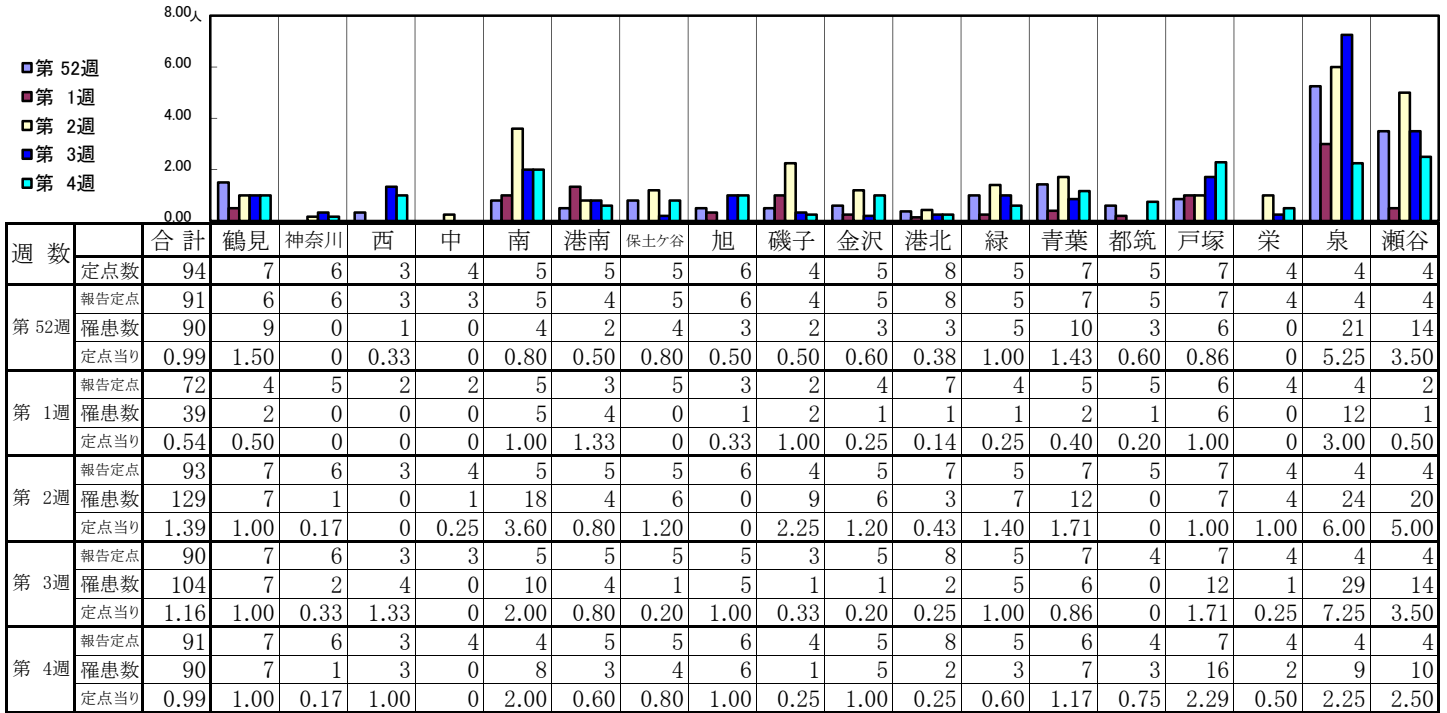
【定点当りの患者数】



<< 伝染性紅斑 >>

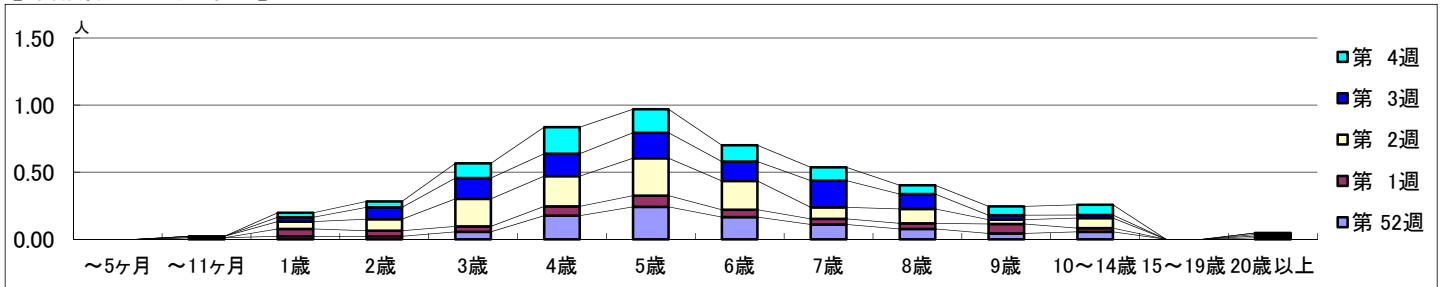
平成 30年12月24日 ~ 平成 31年 1月27日
[平成 30年 第52週 ~ 平成 31年 第4週]

【区別・週別報告定点当り】

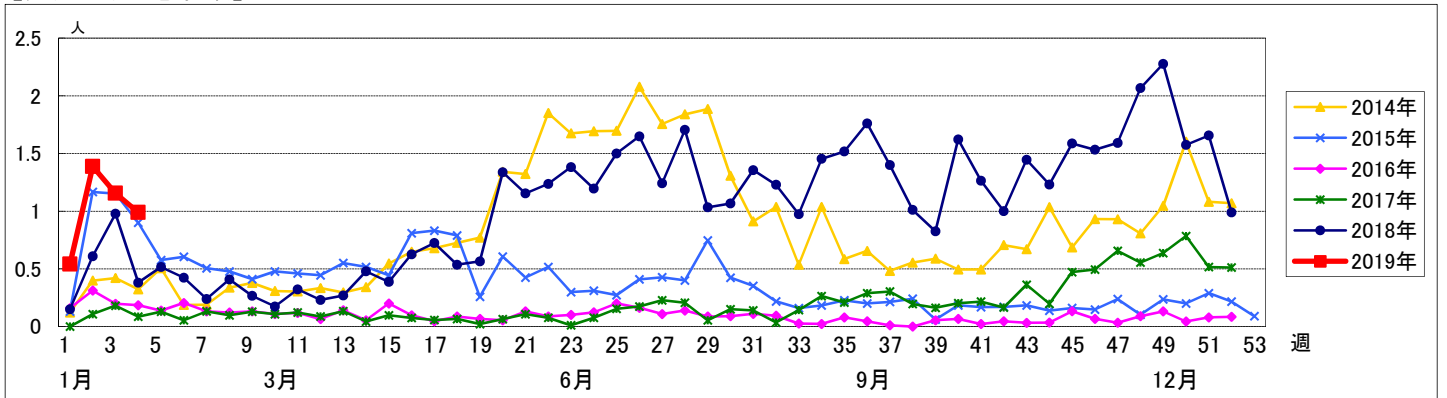


週数	合計	~5ヶ月	~11ヶ月	1歳	2歳	3歳	4歳	5歳	6歳	7歳	8歳	9歳	10~14歳	15~19歳	20歳以上
第52週	90		1	2	2	5	16	22	15	10	7	4	5		1
第1週	39			4	3	3	5	6	4	3	3	5	2		1
第2週	129		1	5	8	19	21	26	20	8	10	3	7		1
第3週	104			3	8	14	15	17	13	18	10	3	2		1
第4週	90			3	4	10	18	16	11	9	6	6	7		

【年齢層別5週分集計】



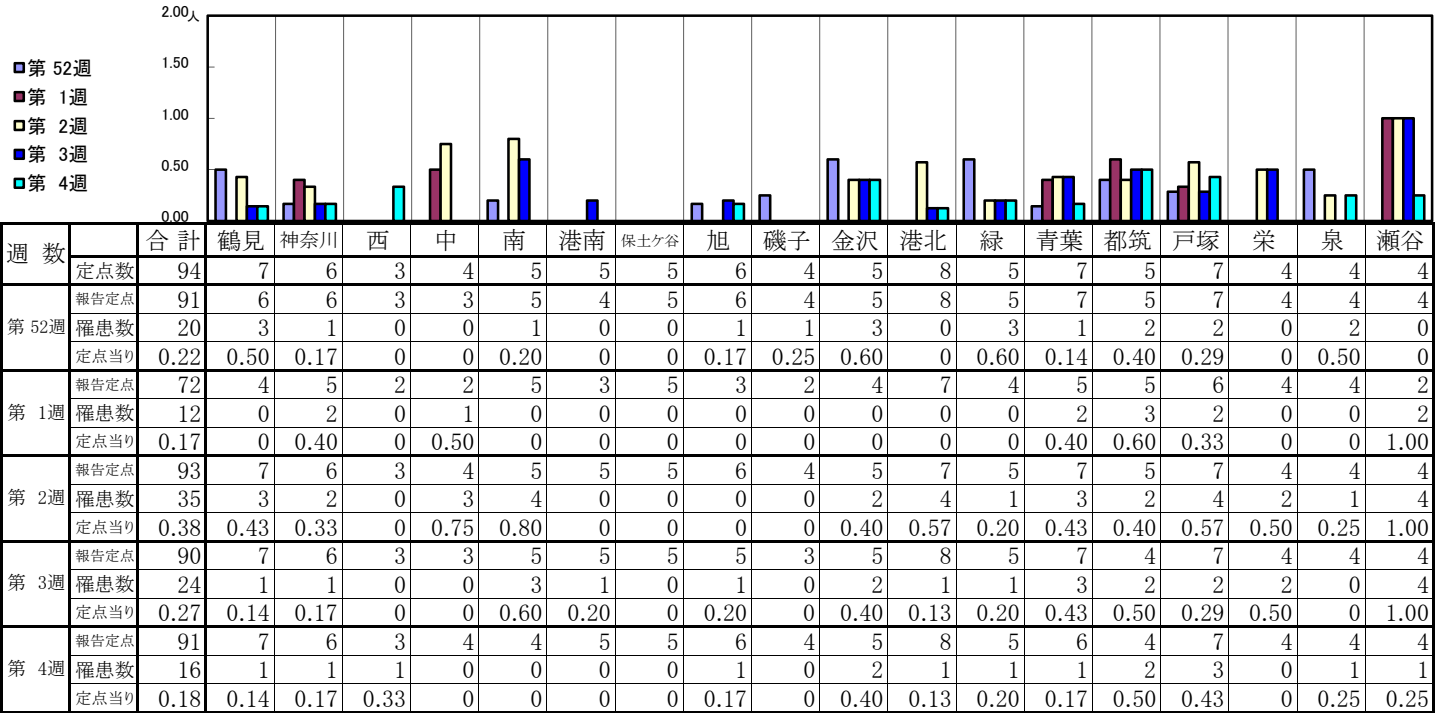
【定点当りの患者数】



<< 突発性発しん >>

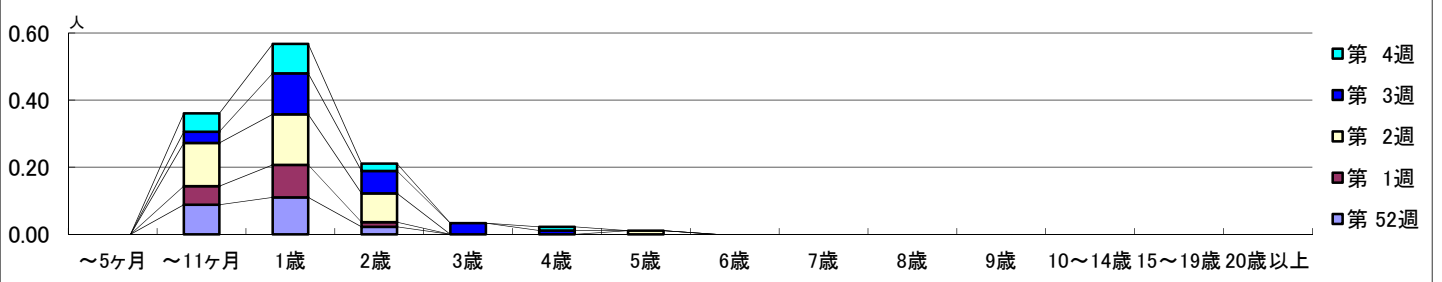
平成 30年12月24日 ~ 平成 31年 1月27日
[平成 30年 第52週 ~ 平成 31年 第4週]

【区別・週別報告定点当り】

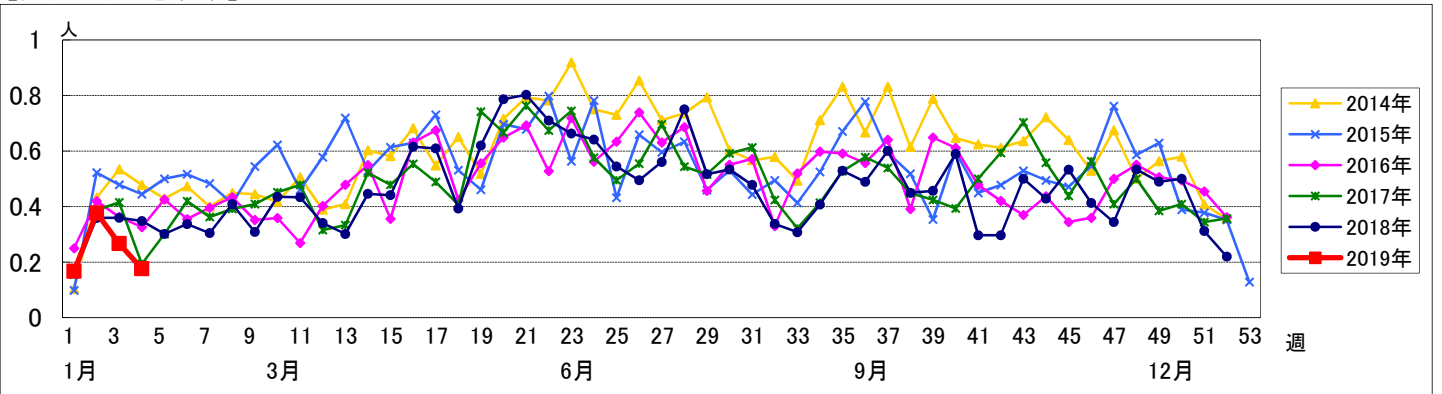


週数	合計	~5ヶ月	~11ヶ月	1歳	2歳	3歳	4歳	5歳	6歳	7歳	8歳	9歳	10~14歳	15~19歳	20歳以上
第52週	20		8	10	2										
第1週	12		4	7	1										
第2週	35		12	14	8			1							
第3週	24		3	11	6	3	1								
第4週	16		5	8	2		1								

【年齢層別5週分集計】



【定点当りの患者数】

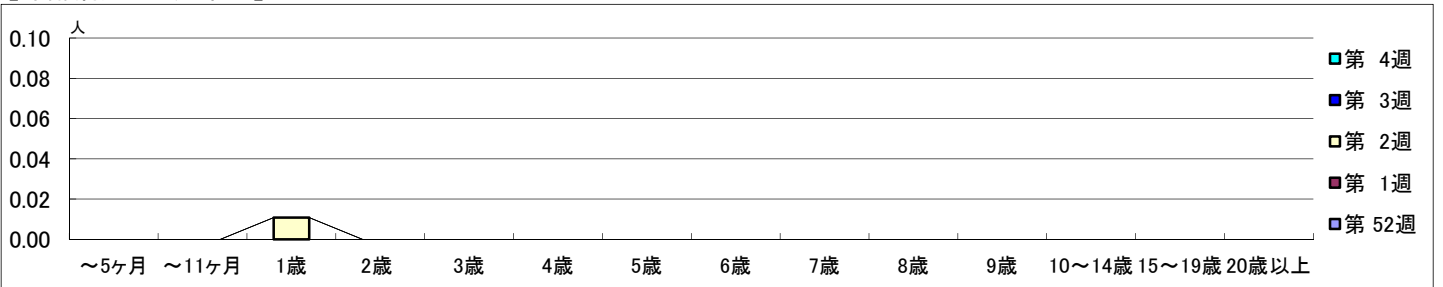


【区別・週別報告定点当り】

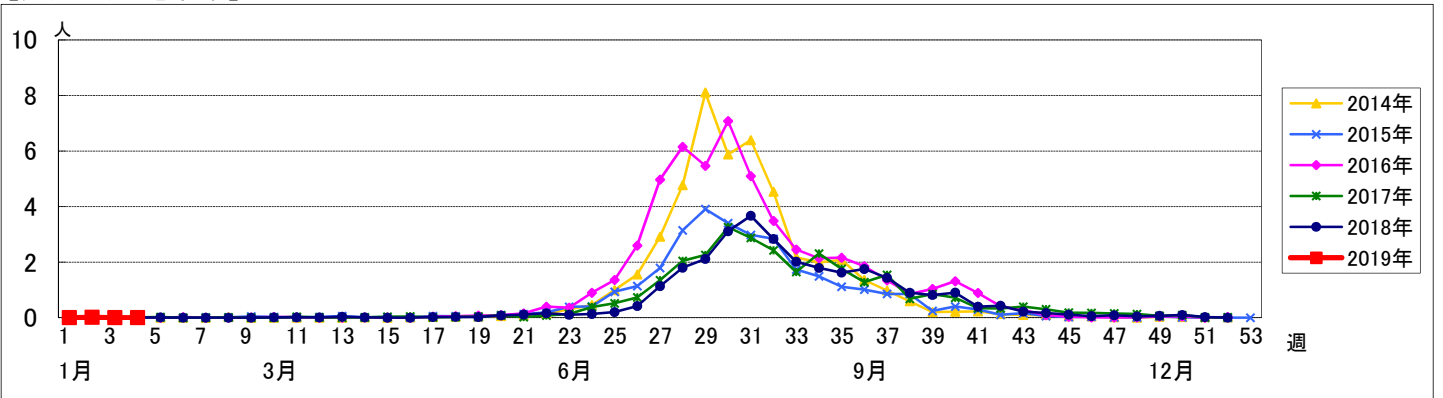
週数	合計	鶴見	神奈川	西	中	南	港南	保土ヶ谷	旭	磯子	金沢	港北	緑	青葉	都筑	戸塚	栄	泉	瀬谷
第52週	94	7	6	3	4	5	5	5	6	4	5	8	5	7	5	7	4	4	4
第1週	72	4	5	2	2	5	3	5	3	2	4	7	4	5	5	6	4	4	2
第2週	93	7	6	3	4	5	5	5	6	4	5	7	5	7	5	7	4	4	4
第3週	90	7	6	3	3	5	5	5	5	3	5	8	5	7	4	7	4	4	4
第4週	91	7	6	3	4	4	5	5	6	4	5	8	5	6	4	7	4	4	4

週数	合計	~5ヶ月	~11ヶ月	1歳	2歳	3歳	4歳	5歳	6歳	7歳	8歳	9歳	10~14歳	15~19歳	20歳以上
第52週	0														
第1週	0														
第2週	1			1											
第3週	0														
第4週	0														

【年齢層別5週分集計】



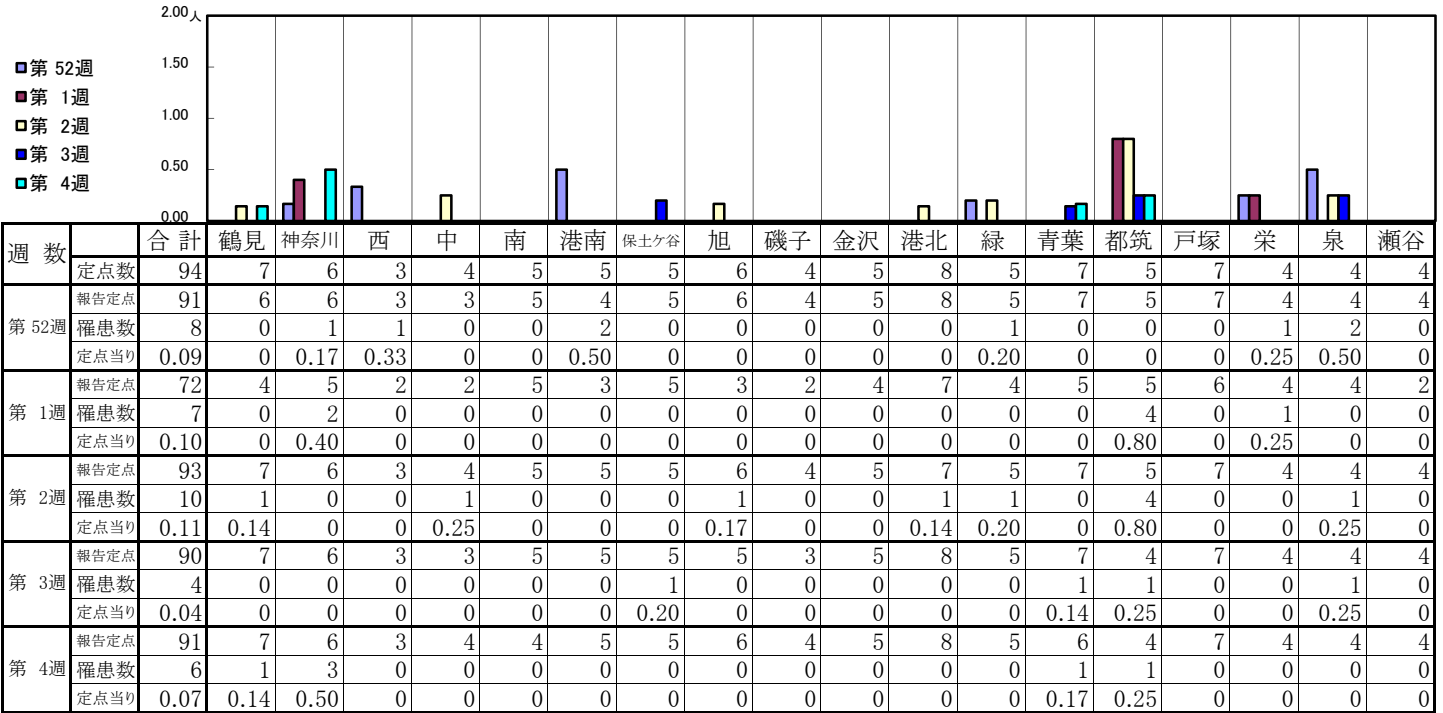
【定点当りの患者数】



<< 流行性耳下腺炎 >>

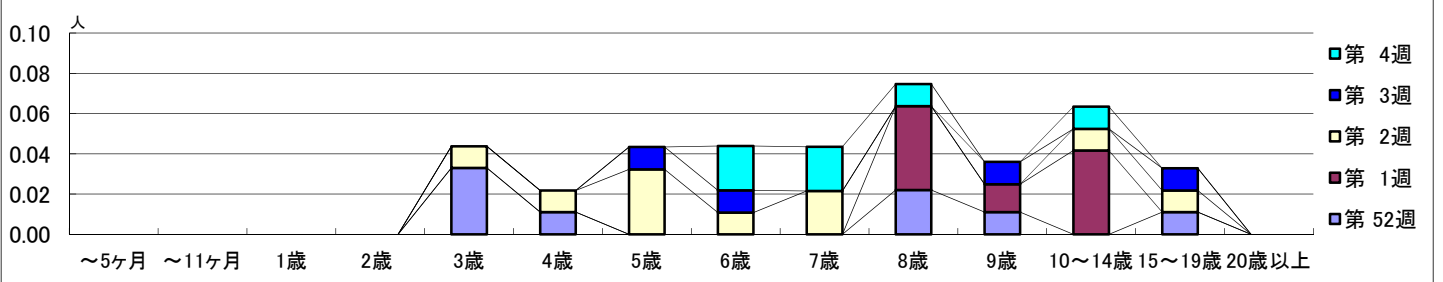
平成 30年12月24日 ~ 平成 31年 1月27日
[平成 30年 第52週 ~ 平成 31年 第4週]

【区別・週別報告定点当り】

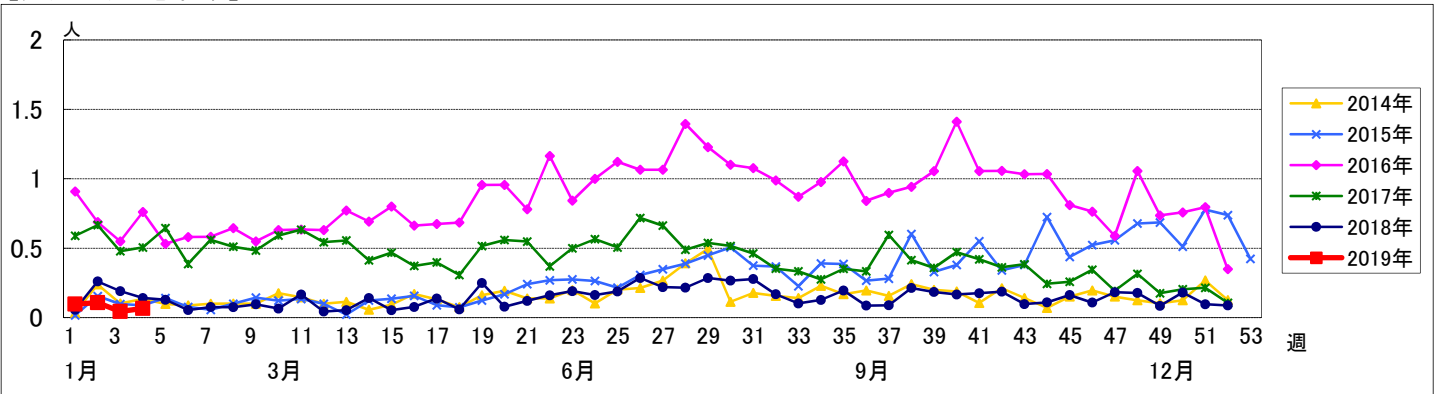


週数	合計	~5ヶ月	~11ヶ月	1歳	2歳	3歳	4歳	5歳	6歳	7歳	8歳	9歳	10~14歳	15~19歳	20歳以上
第52週	8					3	1				2	1		1	
第1週	7										3	1	3		
第2週	10					1	1	3	1	2			1	1	
第3週	4							1	1			1		1	
第4週	6								2	2	1		1		

【年齢層別5週分集計】



【定点当りの患者数】



<< 急性出血性結膜炎 >>

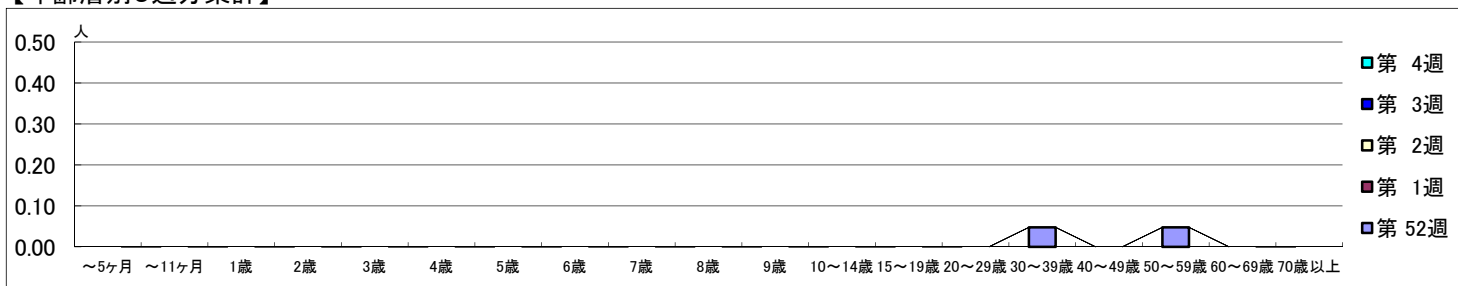
平成 30年12月24日 ~ 平成 31年 1月27日
[平成 30年 第52週 ~ 平成 31年 第4週]

【区別・週別報告定点当り】

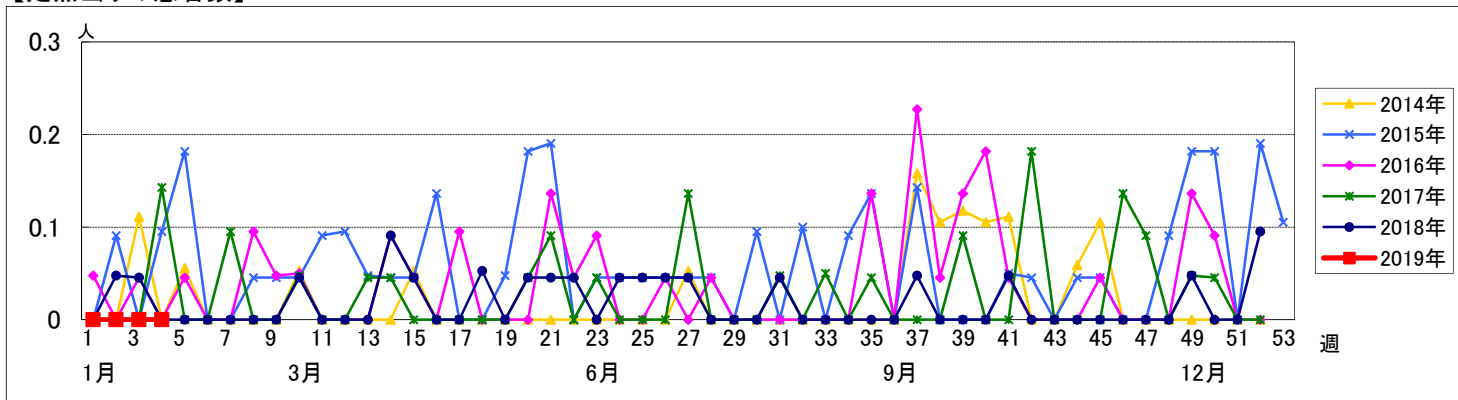
週数		区別																		
		合計	鶴見	神奈川	西	中	南	港南	保土ヶ谷	旭	磯子	金沢	港北	緑	青葉	都筑	戸塚	栄	泉	瀬谷
第 52週	定点数	22	2	1	1	1	1	1	1	1	1	2	1	2	1	2	1	1	1	1
	報告定点	21	2	1	1		1	1	1	1	1	2	1	2	1	2	1	1	1	1
	罹患数	2	0	0	0	0	0	0	0	0	1	0	0	0	0	0	0	1	0	0
	定点当り	0.10	0	0	0	0	0	0	0	0	1.00	0	0	0	0	0	0	1.00	0	0
第 1週	報告定点	20	2	1		1	1	1	1	1	1	2	1	2		2	1	1	1	1
	罹患数	0	0	0	0	0	0	0	0	0	0	0	0	0	0	0	0	0	0	0
	定点当り	0	0	0	0	0	0	0	0	0	0	0	0	0	0	0	0	0	0	0
	報告定点	22	2	1	1	1	1	1	1	1	1	2	1	2	1	2	1	1	1	1
第 2週	罹患数	0	0	0	0	0	0	0	0	0	0	0	0	0	0	0	0	0	0	0
	定点当り	0	0	0	0	0	0	0	0	0	0	0	0	0	0	0	0	0	0	0
	報告定点	22	2	1	1	1	1	1	1	1	1	2	1	2	1	2	1	1	1	1
	罹患数	0	0	0	0	0	0	0	0	0	0	0	0	0	0	0	0	0	0	0
第 3週	定点当り	0	0	0	0	0	0	0	0	0	0	0	0	0	0	0	0	0	0	0
	報告定点	22	2	1	1	1	1	1	1	1	1	2	1	2	1	2	1	1	1	1
	罹患数	0	0	0	0	0	0	0	0	0	0	0	0	0	0	0	0	0	0	0
	定点当り	0	0	0	0	0	0	0	0	0	0	0	0	0	0	0	0	0	0	0
第 4週	報告定点	21	2	1	1	1	1	1	1	1	1	2	1	2		2	1	1	1	1
	罹患数	0	0	0	0	0	0	0	0	0	0	0	0	0	0	0	0	0	0	0
	定点当り	0	0	0	0	0	0	0	0	0	0	0	0	0	0	0	0	0	0	0
	報告定点	22	2	1	1	1	1	1	1	1	1	2	1	2	1	2	1	1	1	1

週数		年齢層別																			
		合計	~5ヶ月	~11ヶ月	1歳	2歳	3歳	4歳	5歳	6歳	7歳	8歳	9歳	10~14歳	15~19歳	20~29歳	30~39歳	40~49歳	50~59歳	60~69歳	70歳以上
第 52週	罹患数	2															1		1		
	定点当り	0.10															0.05		0.05		
第 1週	罹患数	0																			
	定点当り	0																			
第 2週	罹患数	0																			
	定点当り	0																			
第 3週	罹患数	0																			
	定点当り	0																			
第 4週	罹患数	0																			
	定点当り	0																			

【年齢層別5週分集計】



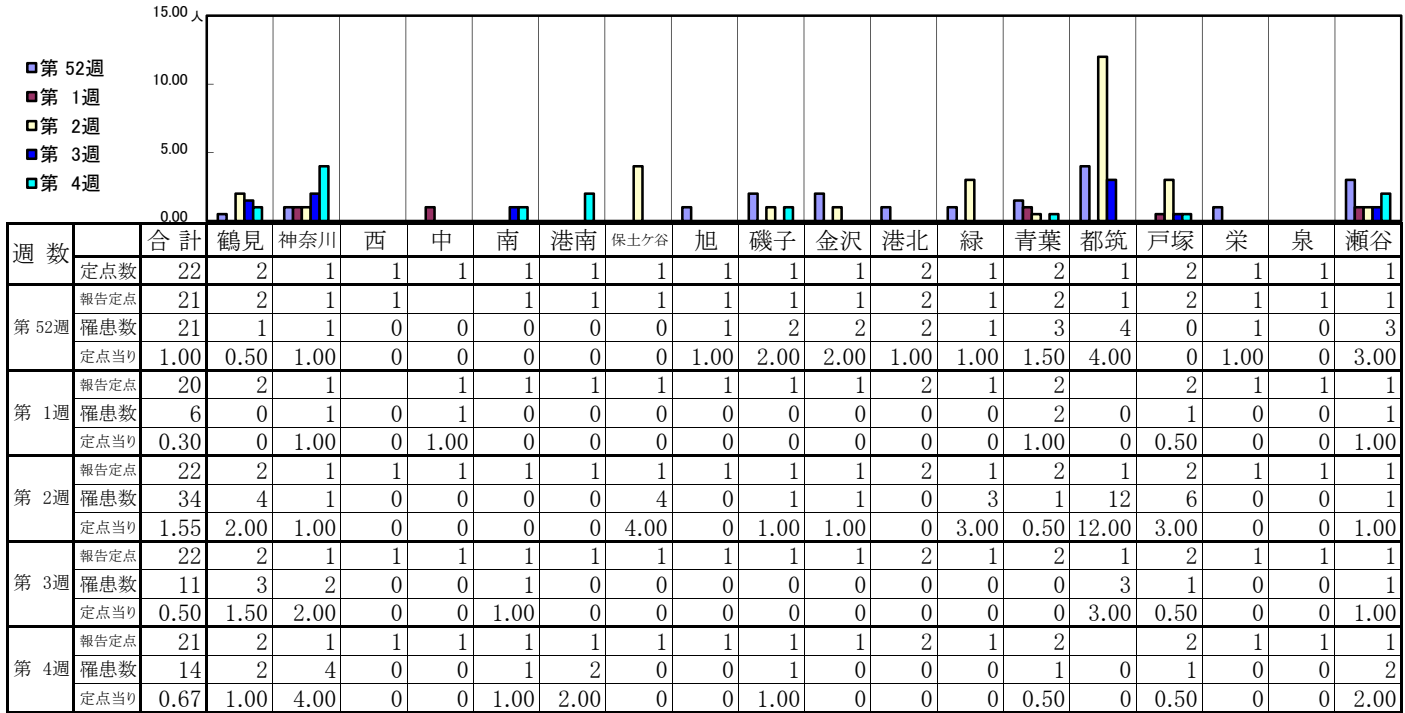
【定点当りの患者数】



<< 流行性角結膜炎 >>

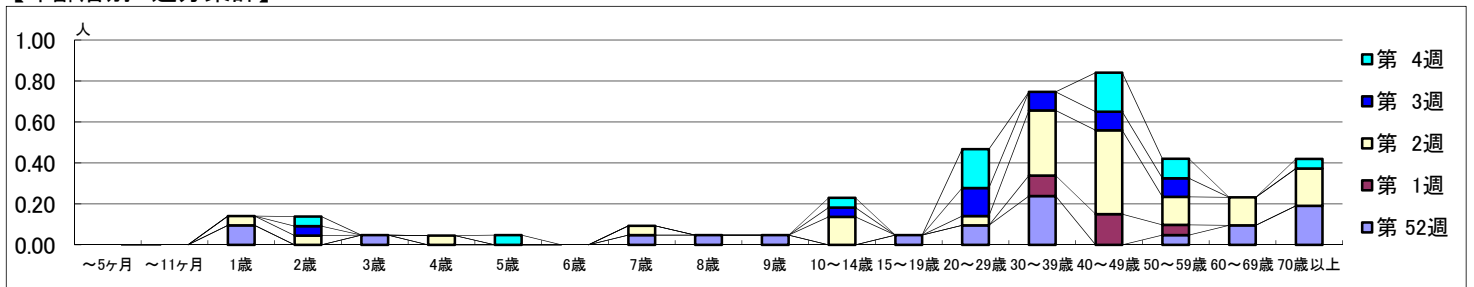
平成 30年12月24日 ~ 平成 31年 1月27日
[平成 30年 第52週 ~ 平成 31年 第4週]

【区別・週別報告定点当り】



週数		合計	年齢層別																			
			~5ヶ月	~11ヶ月	1歳	2歳	3歳	4歳	5歳	6歳	7歳	8歳	9歳	10~14歳	15~19歳	20~29歳	30~39歳	40~49歳	50~59歳	60~69歳	70歳以上	
第52週	罹患数	21			2		1					1	1	1		1	2	5		1	2	4
	定点当り	1.00			0.10		0.05					0.05	0.05	0.05		0.05	0.10	0.24		0.05	0.10	0.19
第1週	罹患数	6															2	3	1			
	定点当り	0.30															0.10	0.15	0.05			
第2週	罹患数	34			1	1		1			1			3		1	7	9	3	3	3	4
	定点当り	1.55			0.05	0.05		0.05			0.05			0.14		0.05	0.32	0.41	0.14	0.14	0.14	0.18
第3週	罹患数	11				1								1		3	2	2	2			
	定点当り	0.50				0.05								0.05		0.14	0.09	0.09	0.09			
第4週	罹患数	14				1			1					1		4		4	2			1
	定点当り	0.67				0.05			0.05					0.05		0.19		0.19	0.10			0.05

【年齢層別5週分集計】



【定点当りの患者数】

