






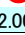
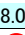
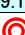
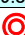







疾病別 警報・注意報 発生状況

平成31年第3週

	インフルエンザ	RSウイルス感染症	咽頭結膜熱	A群溶血性レンサ球菌咽頭炎	感染性胃腸炎	水痘	手足口病	伝染性紅斑	突発性発しん	ヘルパンギーナ	流行性耳下腺炎	急性出血性結膜炎	流行性角結膜炎
警報レベル 	30		3	8	20	2	5	2		6	6	1	8
終息基準値 	10		1	4	12	1	2	1		2	2	0.1	4
注意報レベル 	10					1					3		
横浜市	 56.08	0.16	0.30	1.36	6.31	0.29	0.27	1.16	0.27	-	0.04	-	0.55
鶴見	 63.70	0.43	0.14	1.00	9.86	0.29	0.57	1.00	0.14	-	-	-	1.50
神奈川	 66.10	0.17	0.17	1.50	10.83	0.33	-	0.33	0.17	-	-	-	2.00
西	 48.40	-	-	-	2.00	 1.33	-	1.33	-	-	-	-	-
中	 25.20	0.33	-	1.00	5.00	-	0.67	-	-	-	-	-	-
南	 56.50	0.80	-	1.20	10.00	-	-	 2.00	0.60	-	-	-	1.00
港南	 48.00	0.40	0.40	1.60	8.20	0.60	1.20	0.80	0.20	-	-	-	-
保土ヶ谷	 61.50	-	-	2.60	2.40	-	-	0.20	-	-	0.20
旭	 54.56	-	-	0.20	7.20	-	-	1.00	0.20	-	-	-	-
磯子	 39.17	-	0.33	2.33	6.67	0.33	0.67	0.33	-	-	-	-	-
金沢	 49.88	0.20	0.40	2.00	3.40	-	0.20	0.20	0.40	-	-	-	-
港北	 48.23	0.25	1.75	1.00	6.00	0.50	-	0.25	0.13	-	-	-	-
緑	 75.86	-	0.20	3.00	6.80	0.20	-	1.00	0.20	-	-	-	-
青葉	 45.64	-	-	0.71	4.71	0.14	-	0.86	0.43	-	0.14	-	-
都筑	 72.57	-	0.50	1.75	6.50	0.50	0.50	-	0.50	-	0.25	-	3.00
戸塚	 41.09	-	-	1.29	4.43	0.29	0.29	1.71	0.29	-	-	-	0.50
栄	 60.00	-	0.50	0.25	8.00	-	0.25	0.25	0.50	-	-	-	-
泉	 80.43	-	0.25	1.00	4.50	0.50	-	 7.25	-	-	0.25	-	-
瀬谷	 75.14	-	-	2.25	3.75	0.50	1.00	 3.50	1.00	-	-	-	1.00

(-: 定点当たり0.00) (...: 未報告)

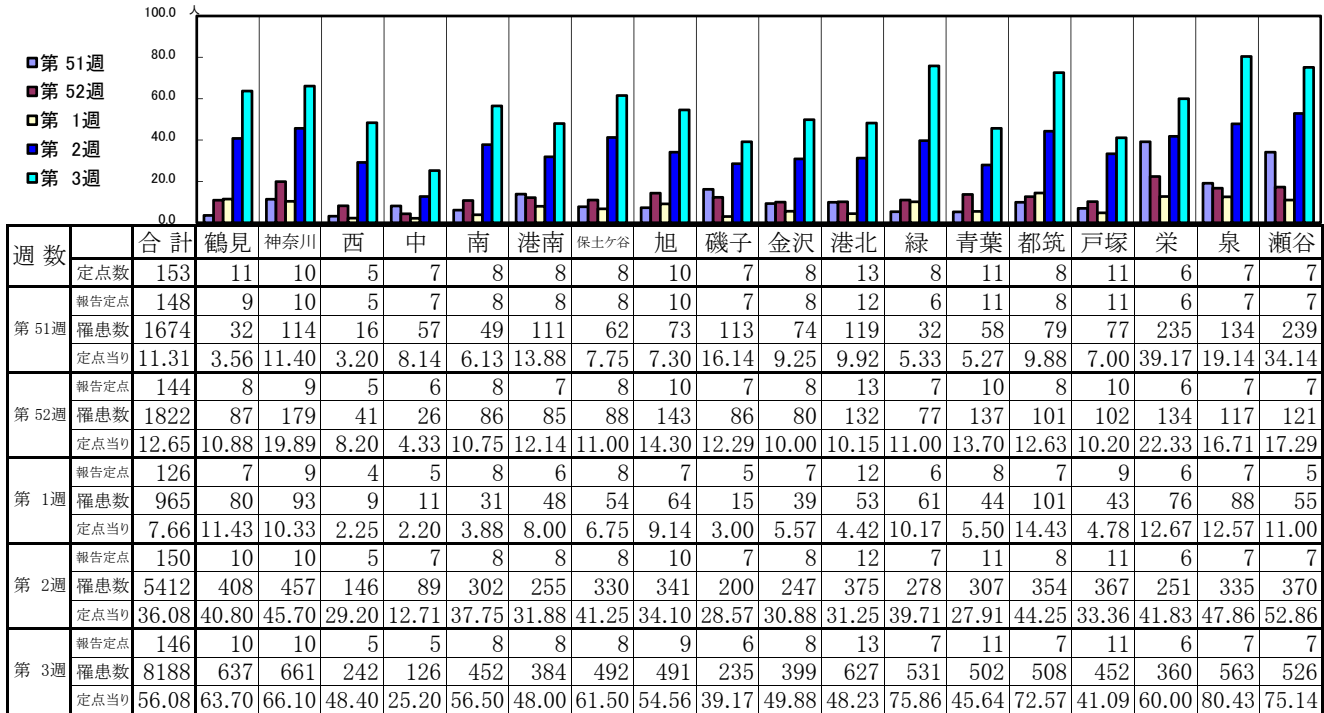
-  報告定点当たりの値が警報レベル もしくは警報レベル継続中です
-  報告定点当たりの値が注意報レベルに達しています

(この数字は集計時点のもので、翌週以降変動することもあります)

<< インフルエンザ >>

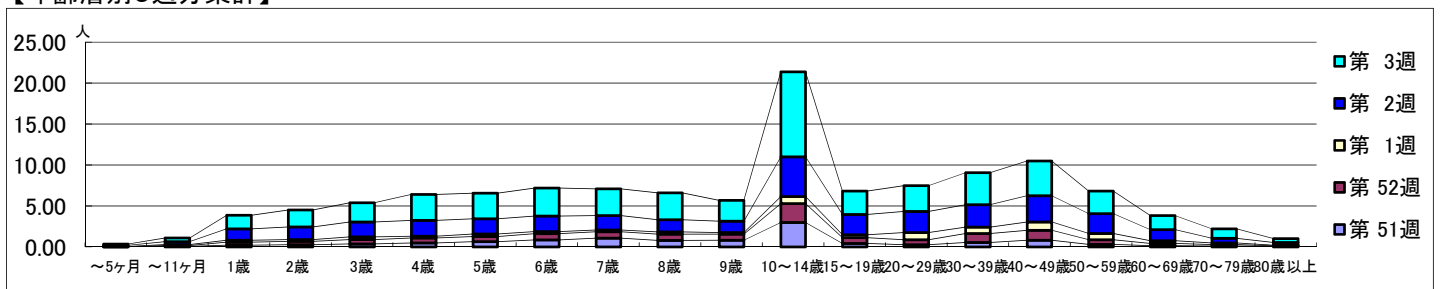
平成 30年12月17日 ~ 平成 31年 1月20日
[平成 30年 第51週 ~ 平成 31年 第3週]

【区別・週別報告定点当り】

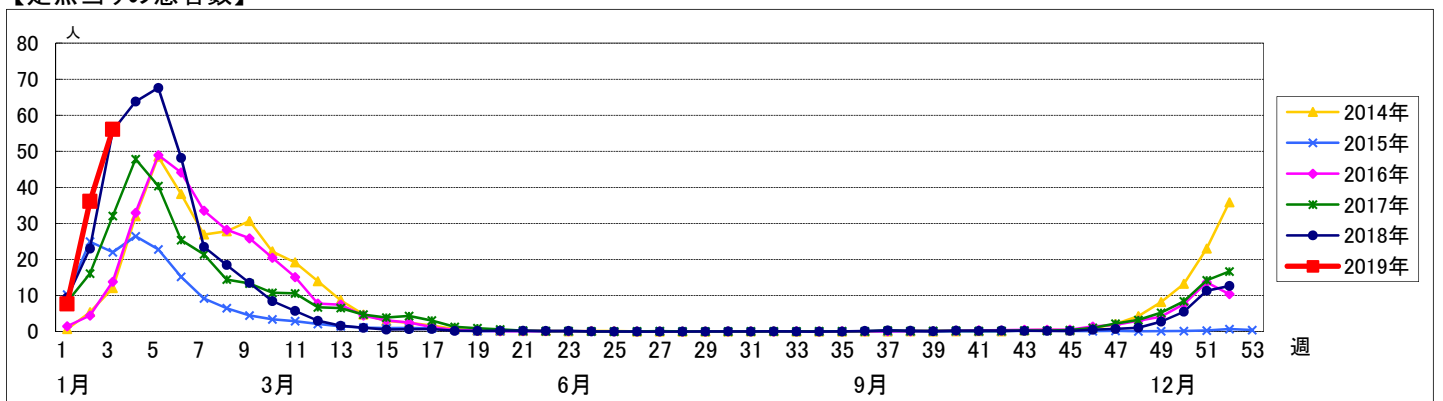


週数	合計	~5ヶ月	~11ヶ月	1歳	2歳	3歳	4歳	5歳	6歳	7歳	8歳	9歳	10~14歳	15~19歳	20~29歳	30~39歳	40~49歳	50~59歳	60~69歳	70~79歳	80歳以上
第 51週	罹患数 1674	3	12	30	40	54	73	96	126	157	117	122	442	63	41	80	121	47	22	18	10
第 51週	定点当り 11.31	0.02	0.08	0.20	0.27	0.36	0.49	0.65	0.85	1.06	0.79	0.82	2.99	0.43	0.28	0.54	0.82	0.32	0.15	0.12	0.07
第 52週	罹患数 1822	3	12	55	59	77	85	88	109	115	111	105	331	102	86	157	174	80	41	24	8
第 52週	定点当り 12.65	0.02	0.08	0.38	0.41	0.53	0.59	0.61	0.76	0.80	0.77	0.73	2.30	0.71	0.60	1.09	1.21	0.56	0.28	0.17	0.06
第 1週	罹患数 965	2	16	29	28	40	29	40	33	26	34	26	110	43	110	100	127	95	42	24	11
第 1週	定点当り 7.66	0.02	0.13	0.23	0.22	0.32	0.23	0.32	0.26	0.21	0.27	0.21	0.87	0.34	0.87	0.79	1.01	0.75	0.33	0.19	0.09
第 2週	罹患数 5412	21	52	208	229	273	288	278	284	264	224	207	727	374	388	409	483	365	201	87	50
第 2週	定点当り 36.08	0.14	0.35	1.39	1.53	1.82	1.92	1.85	1.89	1.76	1.49	1.38	4.85	2.49	2.59	2.73	3.22	2.43	1.34	0.58	0.33
第 3週	罹患数 8188	23	65	243	305	342	462	456	500	476	477	372	1515	416	459	571	619	402	252	166	67
第 3週	定点当り 56.08	0.16	0.45	1.66	2.09	2.34	3.16	3.12	3.42	3.26	3.27	2.55	10.38	2.85	3.14	3.91	4.24	2.75	1.73	1.14	0.46

【年齢層別5週分集計】



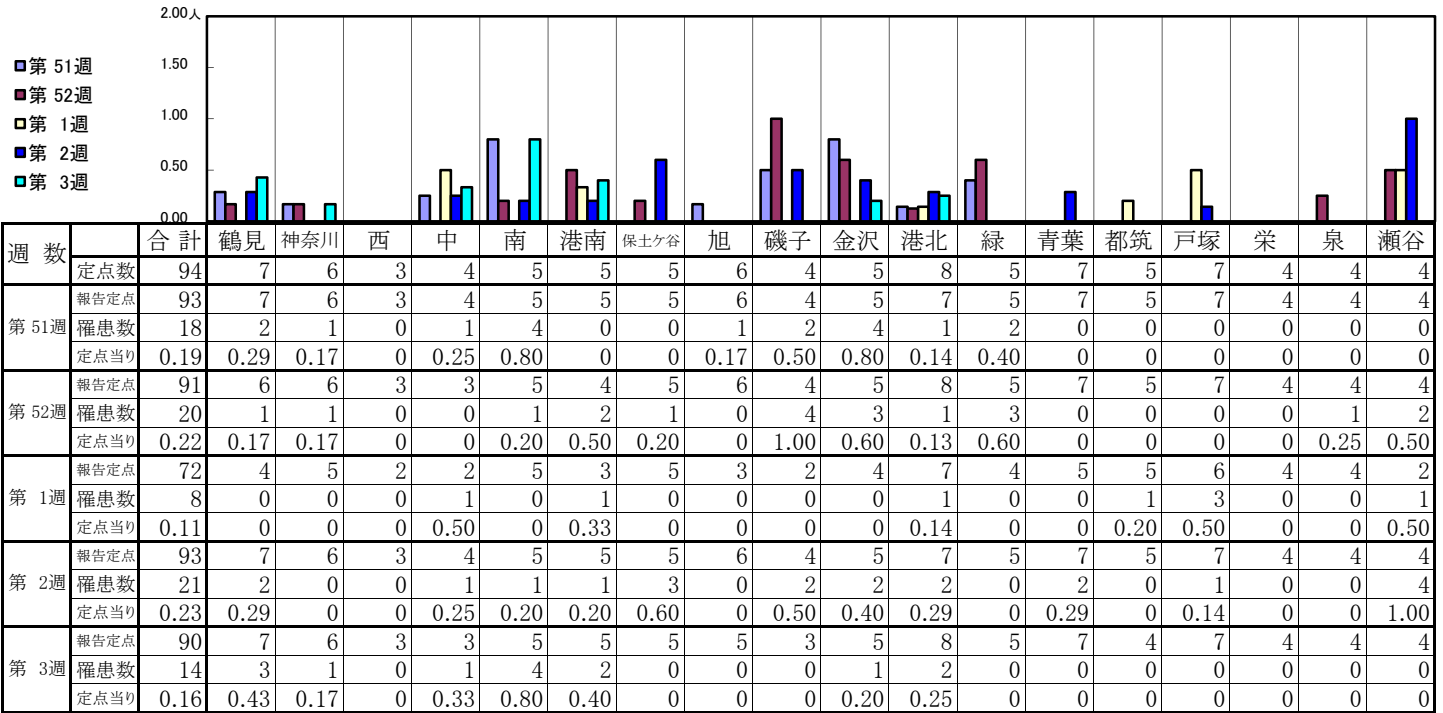
【定点当りの患者数】



<< RSウイルス感染症 >>

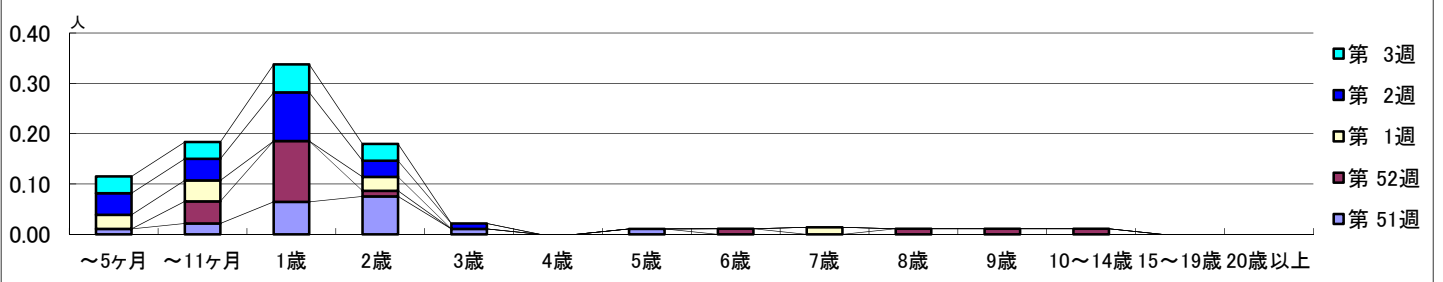
平成 30年12月17日 ~ 平成 31年 1月20日
[平成 30年 第51週 ~ 平成 31年 第3週]

【区別・週別報告定点当り】

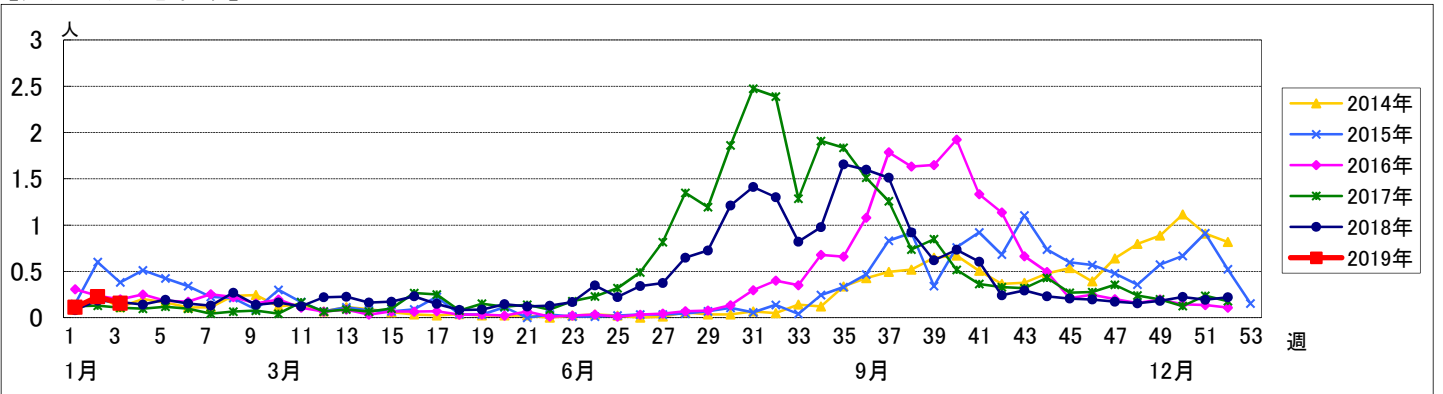


週数	合計	~5ヶ月	~11ヶ月	1歳	2歳	3歳	4歳	5歳	6歳	7歳	8歳	9歳	10~14歳	15~19歳	20歳以上
第51週	罹患数 18 定点当り 0.19	1 0.01	2 0.02	6 0.06	7 0.08	1 0.01		1 0.01							
第52週	罹患数 20 定点当り 0.22		4 0.04	11 0.12	1 0.01				1 0.01		1 0.01	1 0.01	1 0.01		
第1週	罹患数 8 定点当り 0.11	2 0.03	3 0.04		2 0.03					1 0.01					
第2週	罹患数 21 定点当り 0.23	4 0.04	4 0.04	9 0.10	3 0.03	1 0.01									
第3週	罹患数 14 定点当り 0.16	3 0.03	3 0.03	5 0.06	3 0.03										

【年齢層別5週分集計】



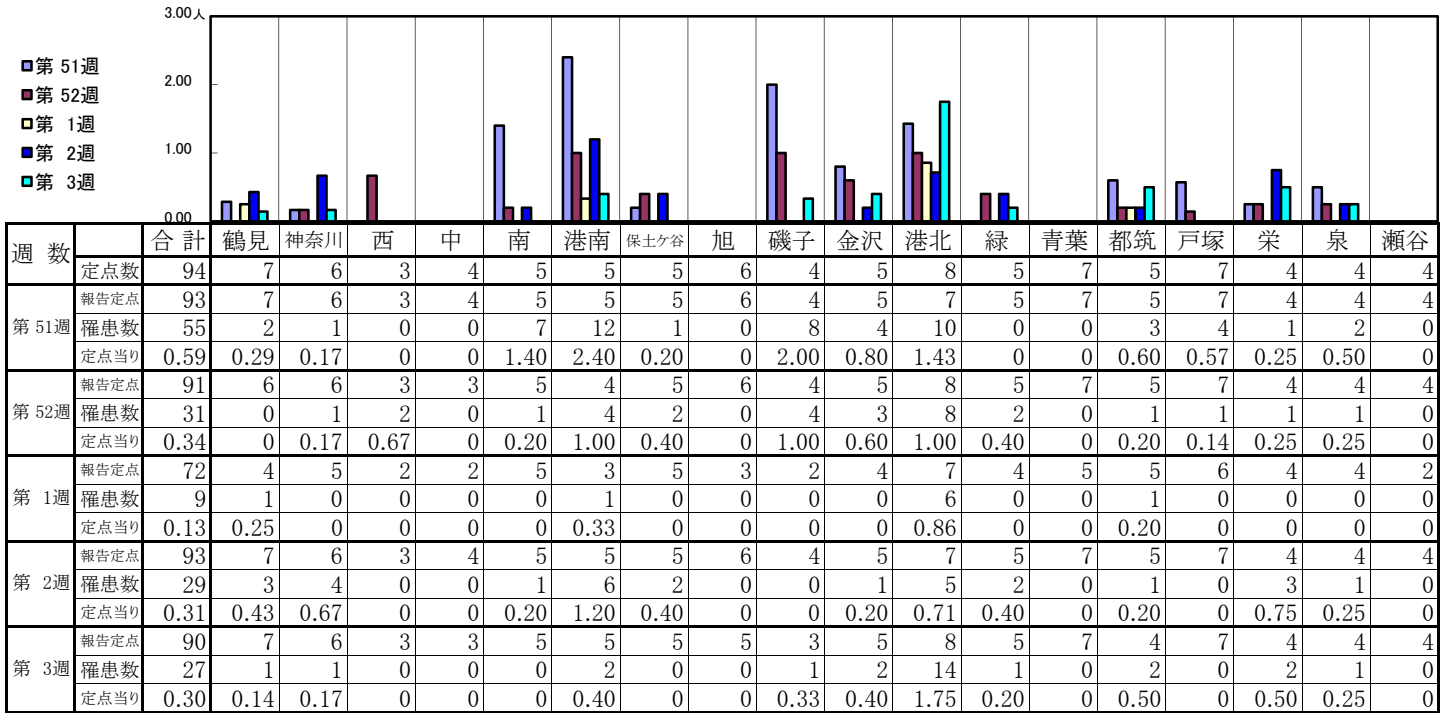
【定点当りの患者数】



<< 咽頭結膜熱 >>

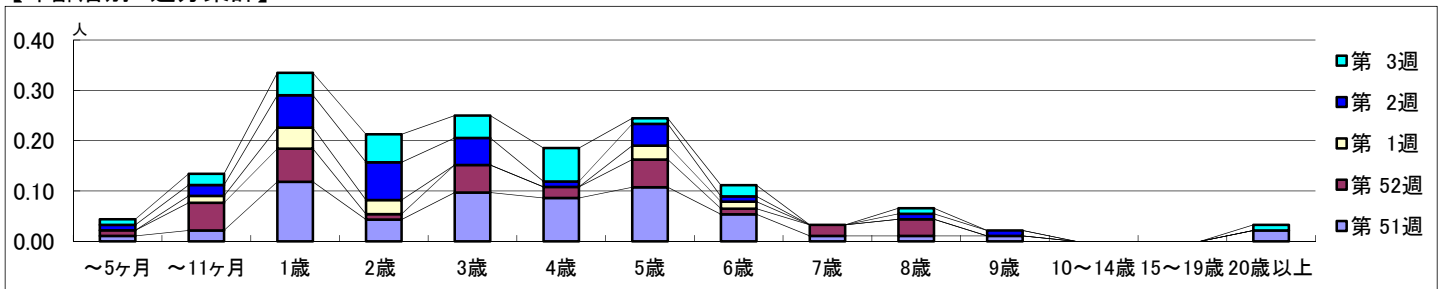
平成 30年12月17日 ~ 平成 31年 1月20日
[平成 30年 第51週 ~ 平成 31年 第3週]

【区別・週別報告定点当り】

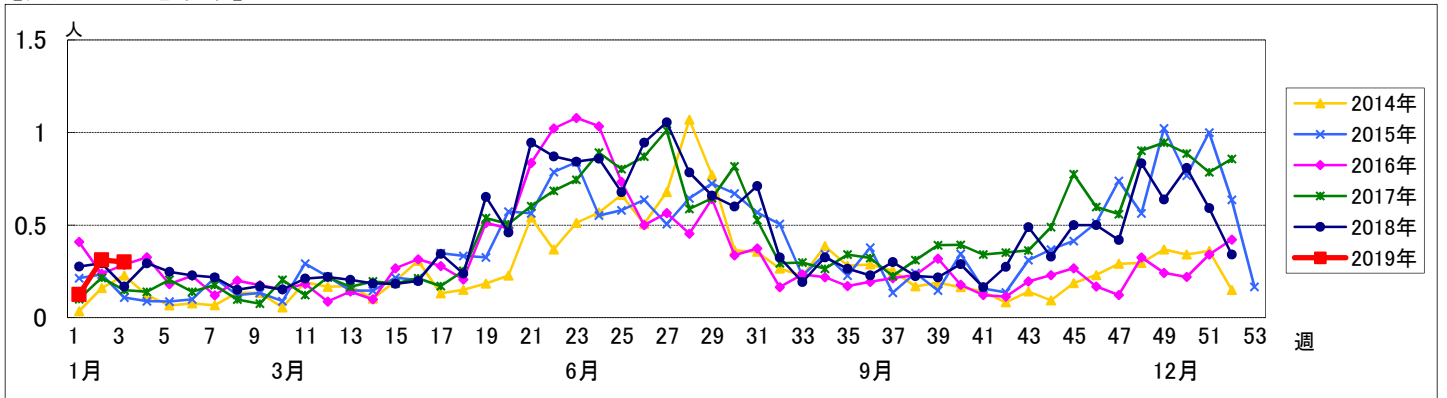


週 数		合計	年齢層別													
			~5ヶ月	~11ヶ月	1歳	2歳	3歳	4歳	5歳	6歳	7歳	8歳	9歳	10~14歳	15~19歳	20歳以上
第 51週	罹患数	55	1	2	11	4	9	8	10	5	1	1	1			2
	定点当り	0.59	0.01	0.02	0.12	0.04	0.10	0.09	0.11	0.05	0.01	0.01	0.01			0.02
第 52週	罹患数	31	1	5	6	1	5	2	5	1	2	3				
	定点当り	0.34	0.01	0.05	0.07	0.01	0.05	0.02	0.05	0.01	0.02	0.03				
第 1週	罹患数	9		1	3	2			2	1						
	定点当り	0.13		0.01	0.04	0.03			0.03	0.01						
第 2週	罹患数	29	1	2	6	7	5	1	4	1		1				
	定点当り	0.31	0.01	0.02	0.06	0.08	0.05	0.01	0.04	0.01		0.01	0.01			
第 3週	罹患数	27	1	2	4	5	4	6	1	2		1				1
	定点当り	0.30	0.01	0.02	0.04	0.06	0.04	0.07	0.01	0.02		0.01				0.01

【年齢層別5週分集計】



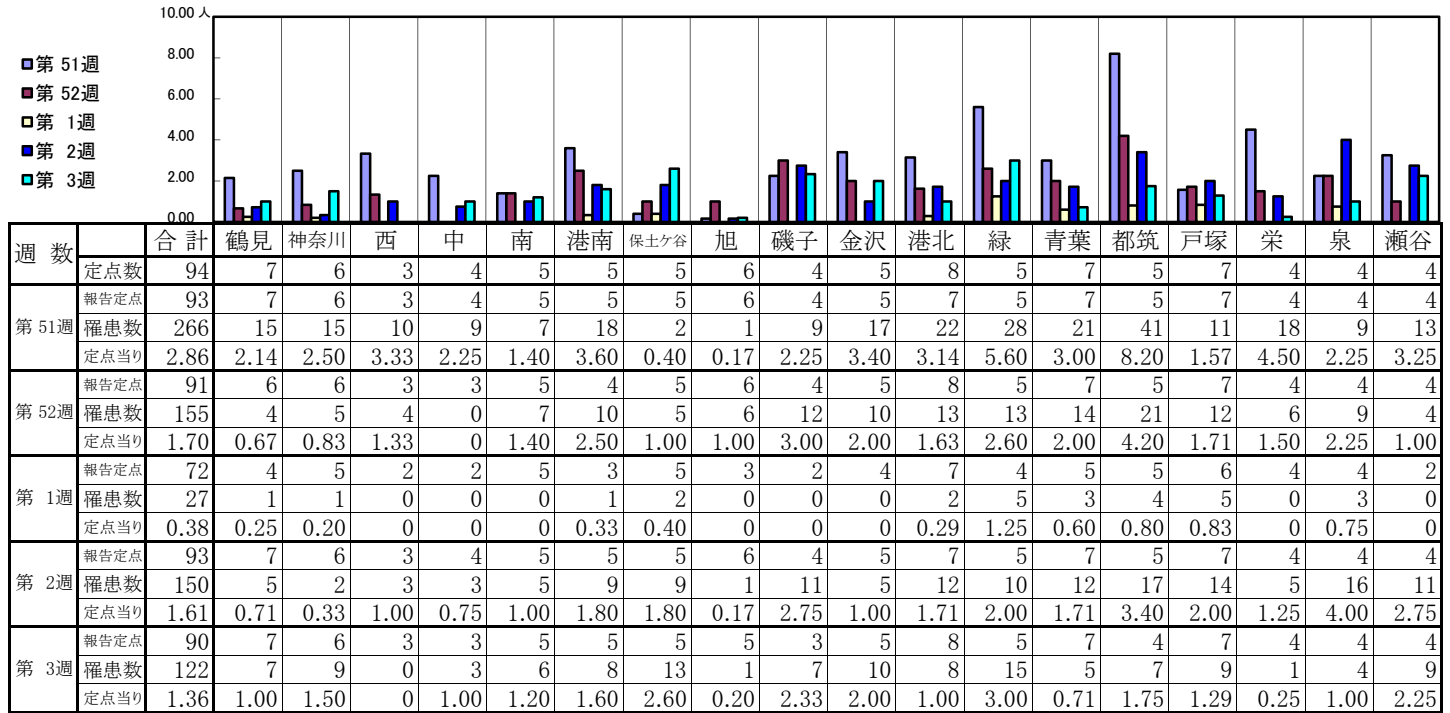
【定点当りの患者数】



<< A群溶血性レンサ球菌咽頭炎 >>

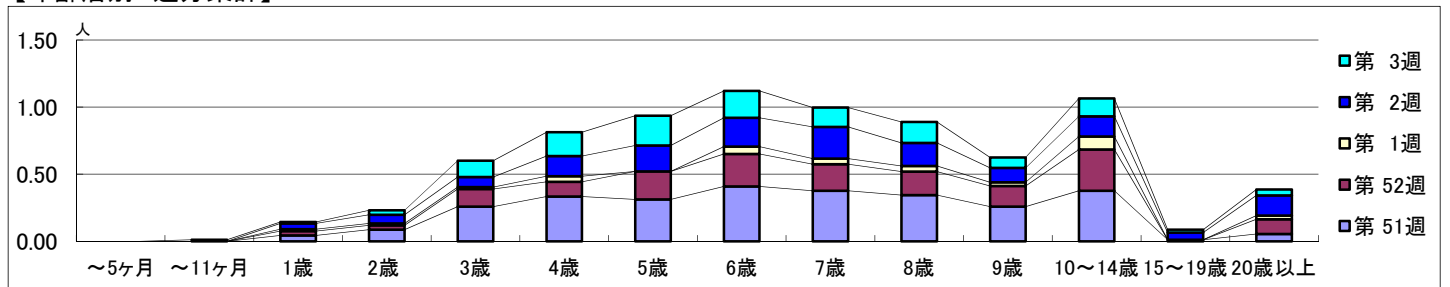
平成 30年12月17日 ~ 平成 31年 1月20日
[平成 30年 第51週 ~ 平成 31年 第3週]

【区別・週別報告定点当り】

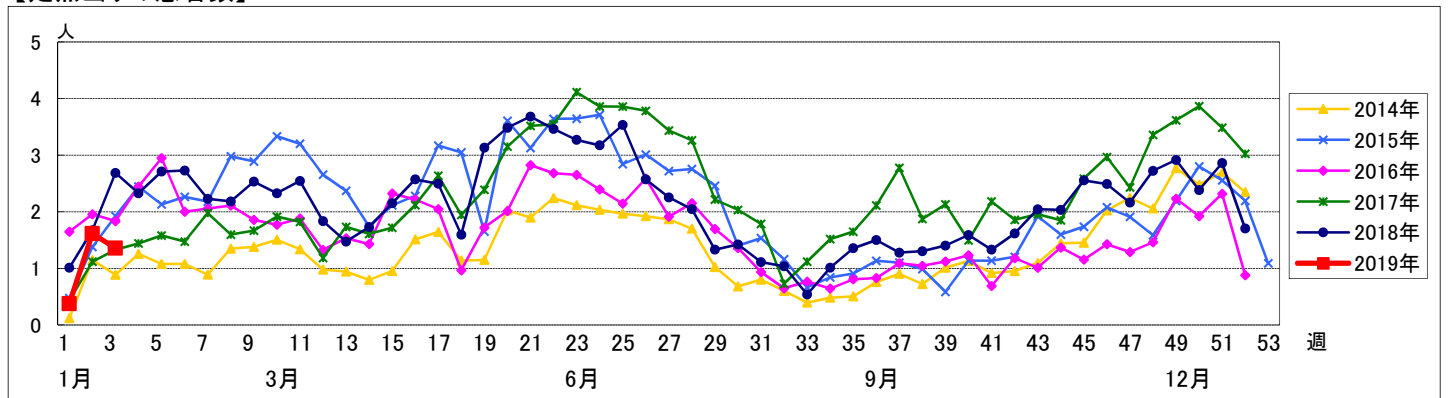


週 数		合計	～5ヶ 月	～11ヶ 月	年齢												
					1歳	2歳	3歳	4歳	5歳	6歳	7歳	8歳	9歳	10～ 14歳	15～ 19歳	20歳 以上	
第 51週	罹患数	266			4	8	24	31	29	38	35	32	24	35	1	5	
	定点当り	2.86			0.04	0.09	0.26	0.33	0.31	0.41	0.38	0.34	0.26	0.38	0.01	0.05	
第 52週	罹患数	155			3	3	12	10	19	22	18	16	14	28		10	
	定点当り	1.70			0.03	0.03	0.13	0.11	0.21	0.24	0.20	0.18	0.15	0.31		0.11	
第 1週	罹患数	27			1	1	1	3		4	3	3	2	7		2	
	定点当り	0.38			0.01	0.01	0.01	0.04		0.06	0.04	0.04	0.03	0.10		0.03	
第 2週	罹患数	150			4	6	7	14	18	20	22	16	10	14	5	14	
	定点当り	1.61			0.04	0.06	0.08	0.15	0.19	0.22	0.24	0.17	0.11	0.15	0.05	0.15	
第 3週	罹患数	122		1	1	3	11	16	20	18	13	14	7	12	2	4	
	定点当り	1.36		0.01	0.01	0.03	0.12	0.18	0.22	0.20	0.14	0.16	0.08	0.13	0.02	0.04	

【年齢層別5週分集計】



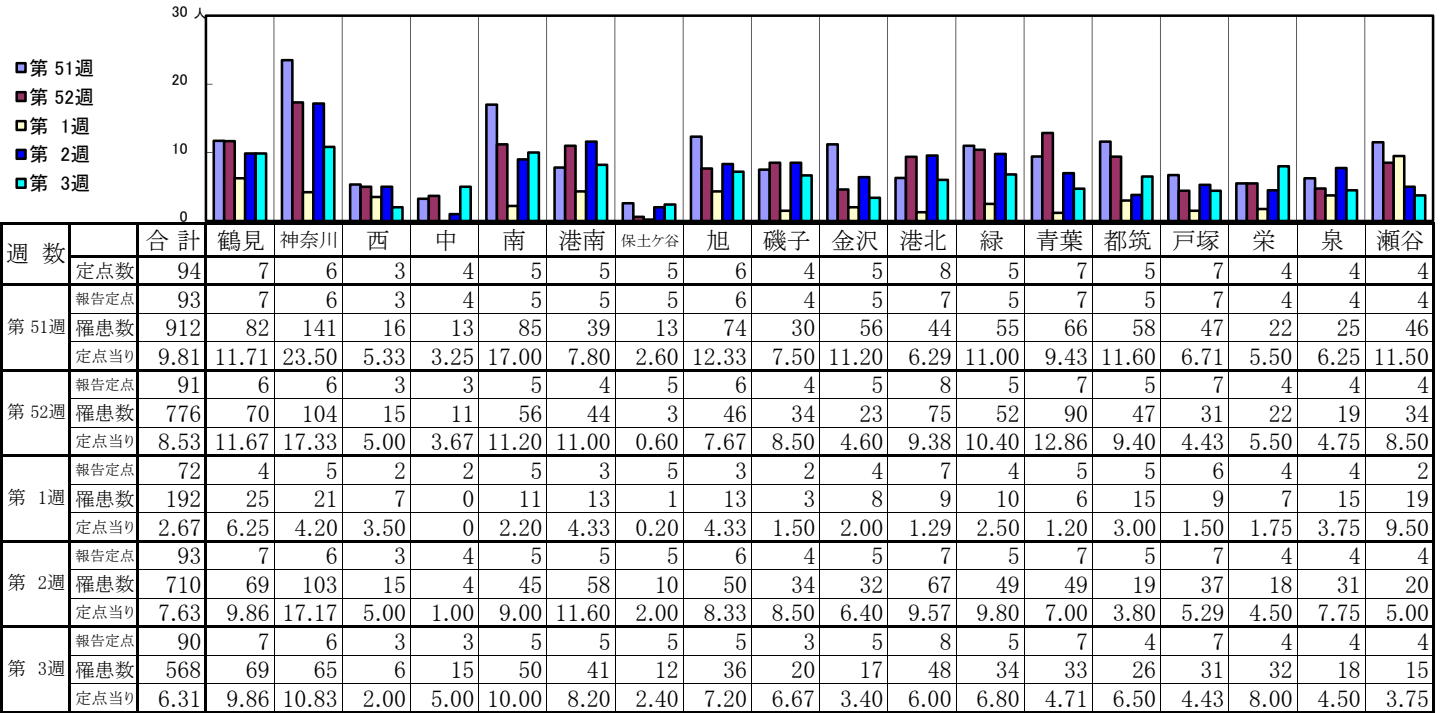
【定点当りの患者数】



<< 感染性胃腸炎 >>

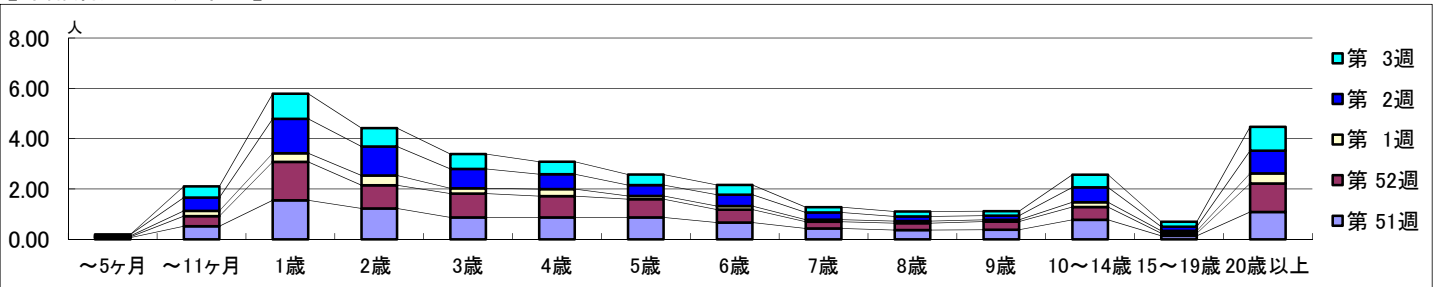
平成 30年12月17日 ~ 平成 31年 1月20日
[平成 30年 第51週 ~ 平成 31年 第3週]

【区別・週別報告定点当り】

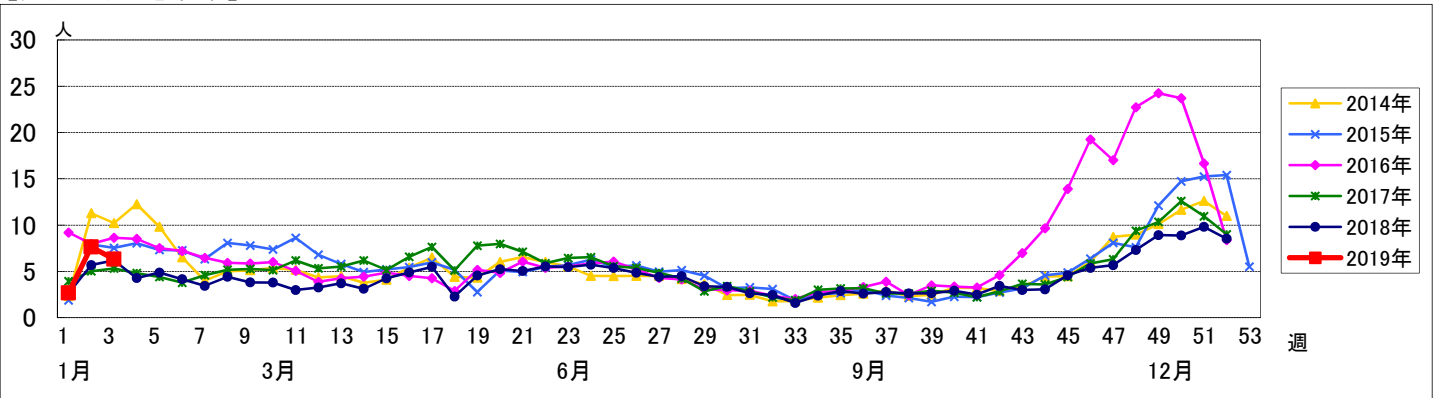


週 数		合計	年齢層別													
			~5ヶ月	~11ヶ月	1歳	2歳	3歳	4歳	5歳	6歳	7歳	8歳	9歳	10~14歳	15~19歳	20歳以上
第 51週	罹患数	912	6	48	144	114	81	81	81	62	40	34	35	72	13	101
	定点当り	9.81	0.06	0.52	1.55	1.23	0.87	0.87	0.87	0.67	0.43	0.37	0.38	0.77	0.14	1.09
第 52週	罹患数	776	3	37	139	84	86	77	66	47	24	25	30	46	9	103
	定点当り	8.53	0.03	0.41	1.53	0.92	0.95	0.85	0.73	0.52	0.26	0.27	0.33	0.51	0.10	1.13
第 1週	罹患数	192	3	15	25	28	15	20	9	10	6	6	5	14	7	29
	定点当り	2.67	0.04	0.21	0.35	0.39	0.21	0.28	0.13	0.14	0.08	0.08	0.07	0.19	0.10	0.40
第 2週	罹患数	710	5	49	127	107	72	55	40	42	27	17	15	55	15	84
	定点当り	7.63	0.05	0.53	1.37	1.15	0.77	0.59	0.43	0.45	0.29	0.18	0.16	0.59	0.16	0.90
第 3週	罹患数	568		40	90	66	53	45	38	35	19	18	16	45	18	85
	定点当り	6.31		0.44	1.00	0.73	0.59	0.50	0.42	0.39	0.21	0.20	0.18	0.50	0.20	0.94

【年齢層別5週分集計】



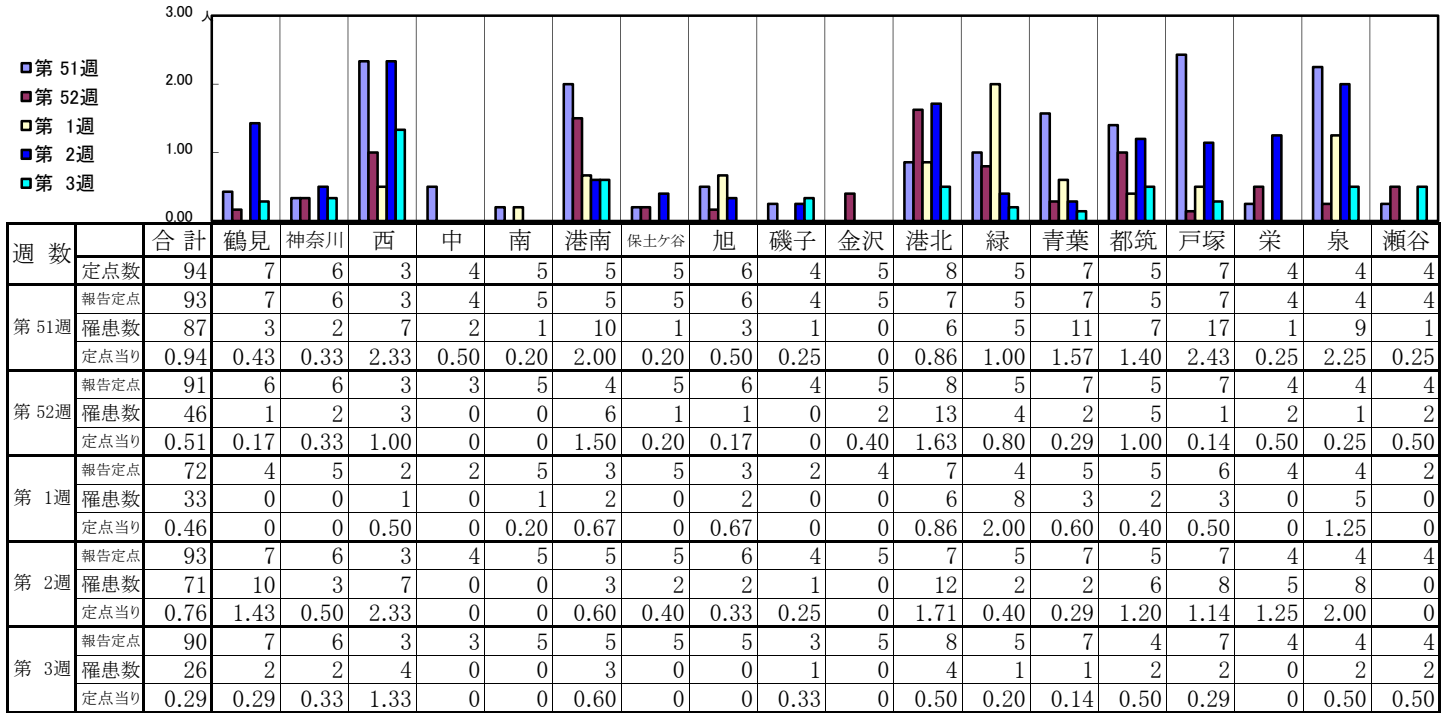
【定点当りの患者数】



<< 水痘 >>

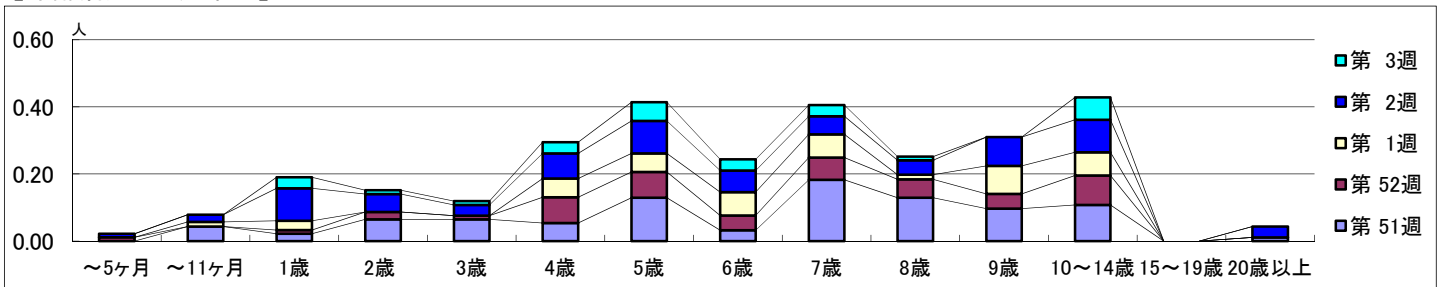
平成 30年12月17日 ~ 平成 31年 1月20日
[平成 30年 第51週 ~ 平成 31年 第3週]

【区別・週別報告定点当り】

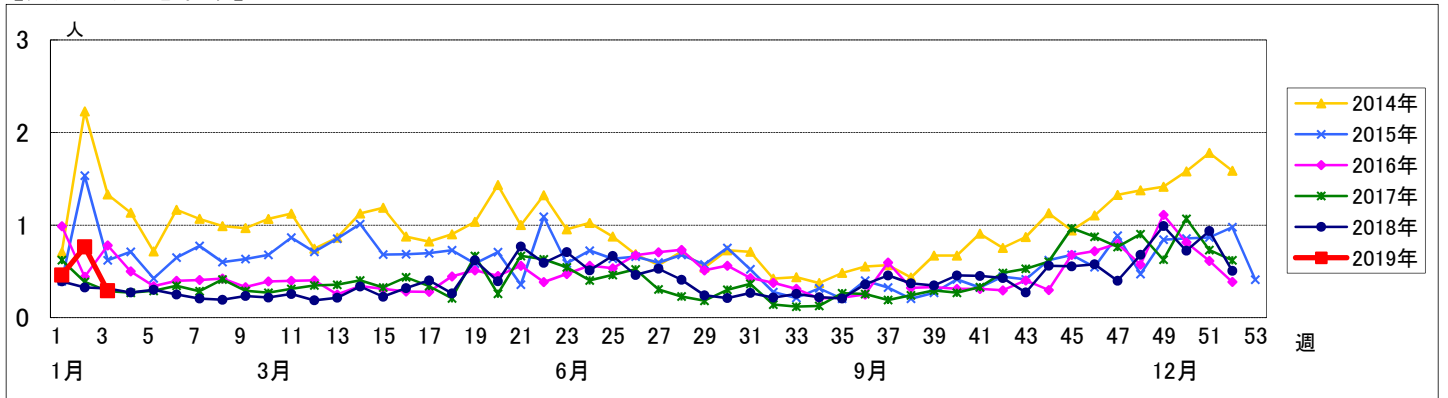


週 数		合計	年齢層別													
			~5ヶ月	~11ヶ月	1歳	2歳	3歳	4歳	5歳	6歳	7歳	8歳	9歳	10~14歳	15~19歳	20歳以上
第 51週	罹患数	87		4	2	6	6	5	12	3	17	12	9	10		1
	定点当り	0.94		0.04	0.02	0.06	0.06	0.05	0.13	0.03	0.18	0.13	0.10	0.11		0.01
第 52週	罹患数	46	1		1	2	1	7	7	4	6	5	4	8		
	定点当り	0.51	0.01		0.01	0.02	0.01	0.08	0.08	0.04	0.07	0.05	0.04	0.09		
第 1週	罹患数	33		1	2			4	4	5	5	1	6	5		
	定点当り	0.46		0.01	0.03			0.06	0.06	0.07	0.07	0.01	0.08	0.07		
第 2週	罹患数	71	1	2	9	5	3	7	9	6	5	4	8	9		3
	定点当り	0.76	0.01	0.02	0.10	0.05	0.03	0.08	0.10	0.06	0.05	0.04	0.09	0.10		0.03
第 3週	罹患数	26			3	1	1	3	5	3	3	1		6		
	定点当り	0.29			0.03	0.01	0.01	0.03	0.06	0.03	0.03	0.01		0.07		

【年齢層別5週分集計】



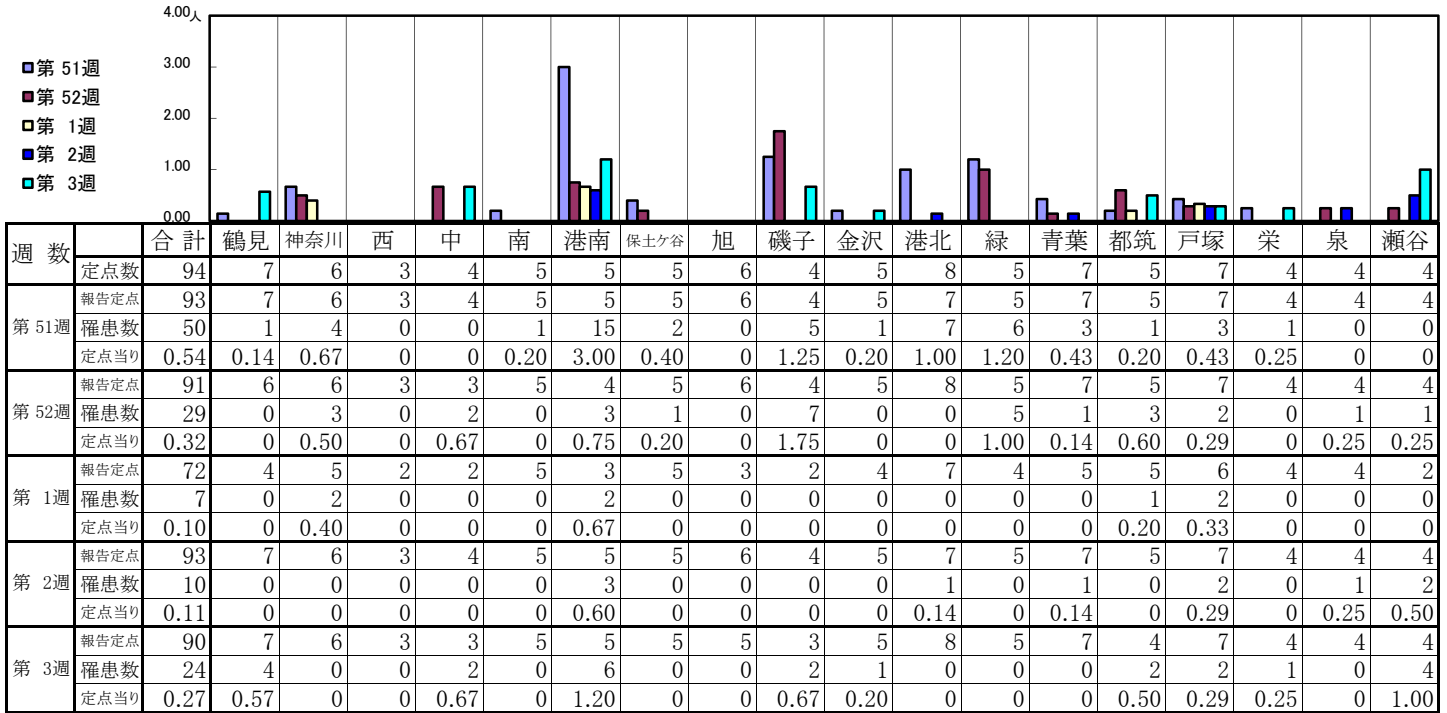
【定点当りの患者数】



<< 手足口病 >>

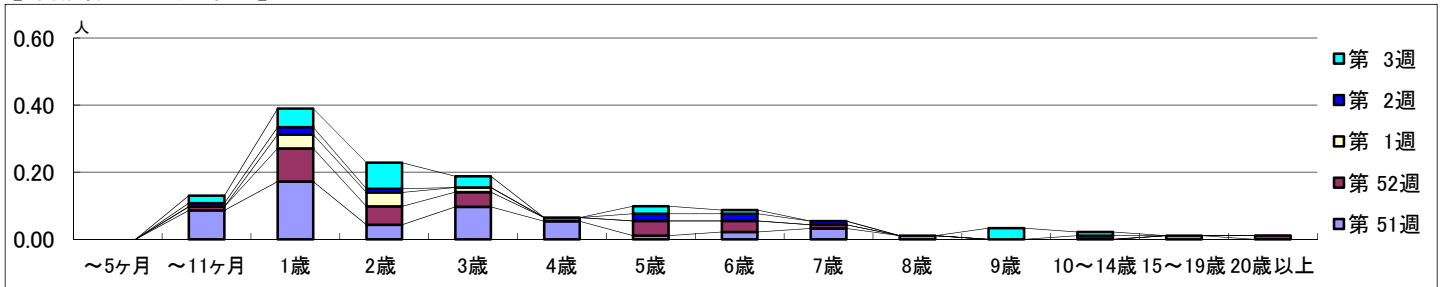
平成 30年12月17日 ~ 平成 31年 1月20日
[平成 30年 第51週 ~ 平成 31年 第3週]

【区別・週別報告定点当り】

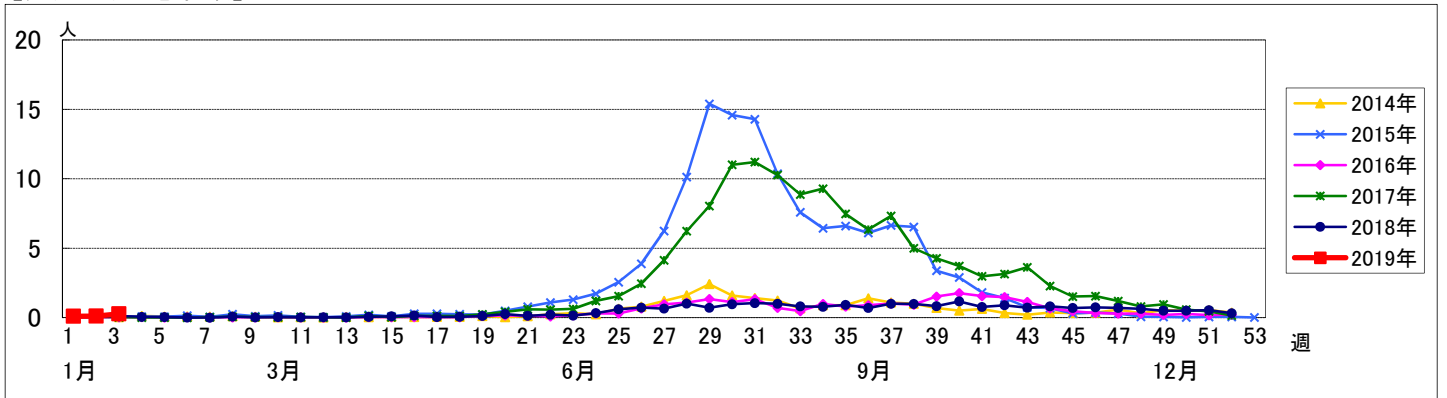


週数	合計	~5ヶ月	~11ヶ月	1歳	2歳	3歳	4歳	5歳	6歳	7歳	8歳	9歳	10~14歳	15~19歳	20歳以上
第51週	罹患数 50		8	16	4	9	5	1	2	3	1			1	
第51週	定点当り 0.54		0.09	0.17	0.04	0.10	0.05	0.01	0.02	0.03	0.01			0.01	
第52週	罹患数 29		1	9	5	4	1	4	3	1					1
第52週	定点当り 0.32		0.01	0.10	0.05	0.04	0.01	0.04	0.03	0.01					0.01
第1週	罹患数 7			3	3	1									
第1週	定点当り 0.10			0.04	0.04	0.01									
第2週	罹患数 10		1	2	1			2	2	1			1		
第2週	定点当り 0.11		0.01	0.02	0.01			0.02	0.02	0.01			0.01		
第3週	罹患数 24		2	5	7	3		2	1			3	1		
第3週	定点当り 0.27		0.02	0.06	0.08	0.03		0.02	0.01			0.03	0.01		

【年齢層別5週分集計】



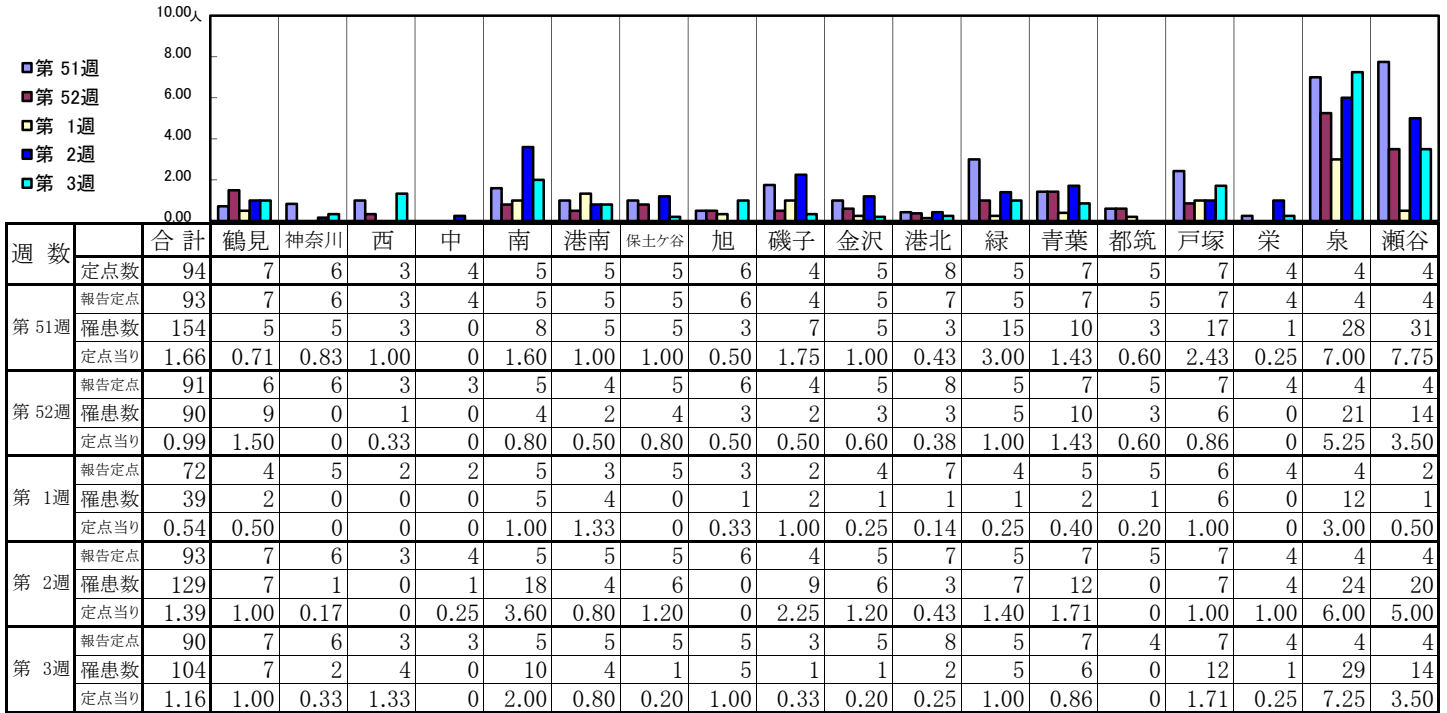
【定点当りの患者数】



<< 伝染性紅斑 >>

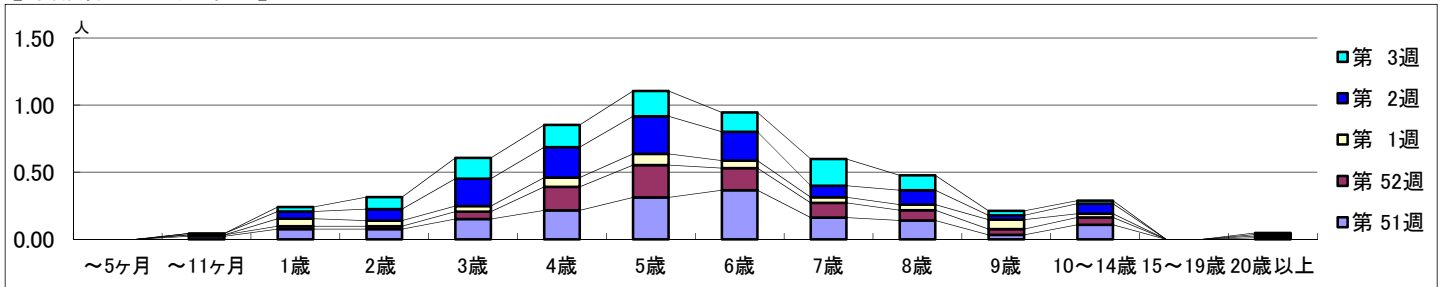
平成 30年12月17日 ~ 平成 31年 1月20日
[平成 30年 第51週 ~ 平成 31年 第3週]

【区別・週別報告定点当り】

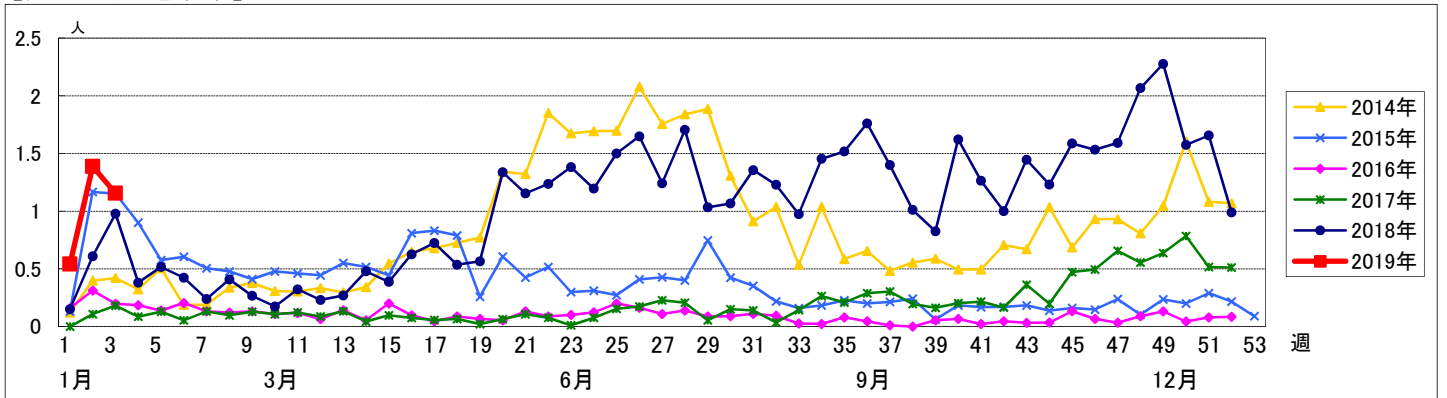


週数	合計	~5ヶ月	~11ヶ月	1歳	2歳	3歳	4歳	5歳	6歳	7歳	8歳	9歳	10~14歳	15~19歳	20歳以上
第51週	罹患数 154 定点当り 1.66		2	7	7	14	20	29	34	15	13	3	10		
第52週	罹患数 90 定点当り 0.99		1	2	2	5	16	22	15	10	7	4	5		1
第1週	罹患数 39 定点当り 0.54			4	3	3	5	6	4	3	3	5	2		1
第2週	罹患数 129 定点当り 1.39		1	5	8	19	21	26	20	8	10	3	7		1
第3週	罹患数 104 定点当り 1.16			3	8	14	15	17	13	18	10	3	2		1

【年齢層別5週分集計】



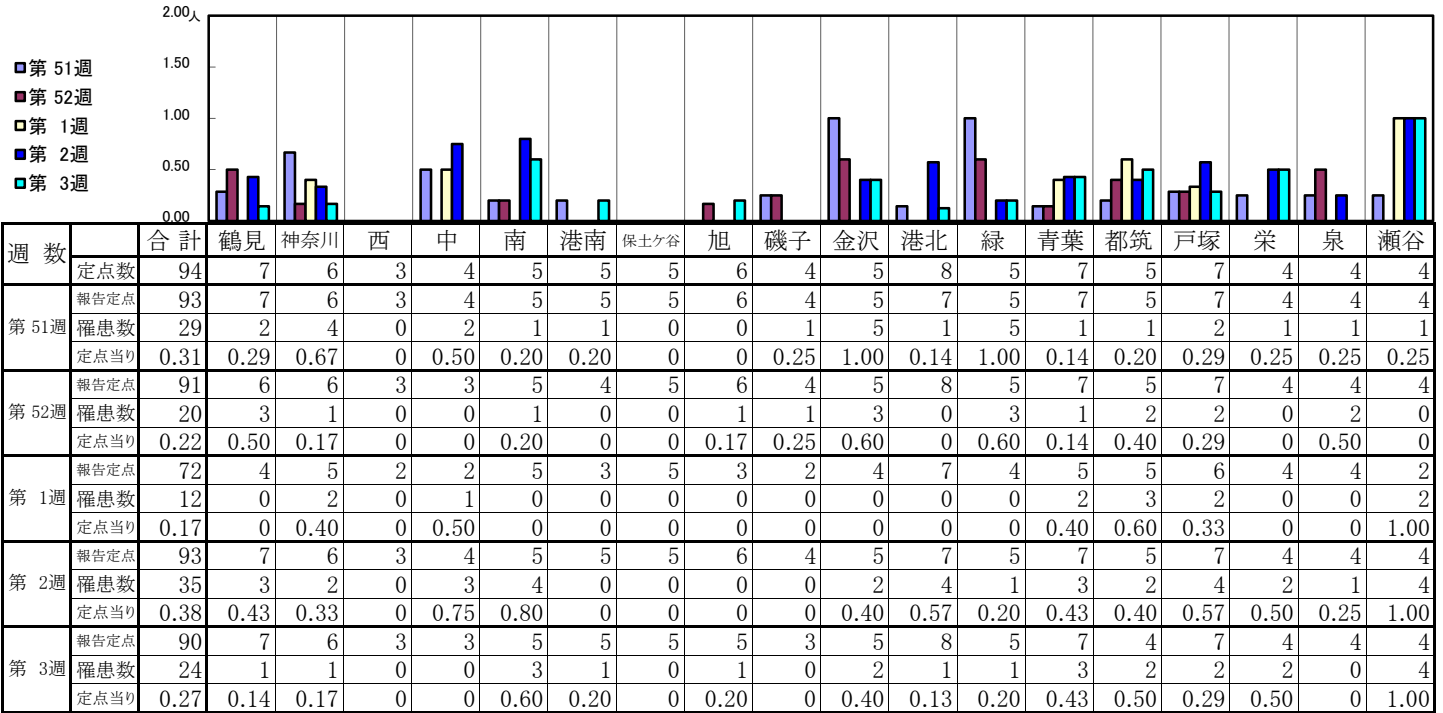
【定点当りの患者数】



<< 突発性発しん >>

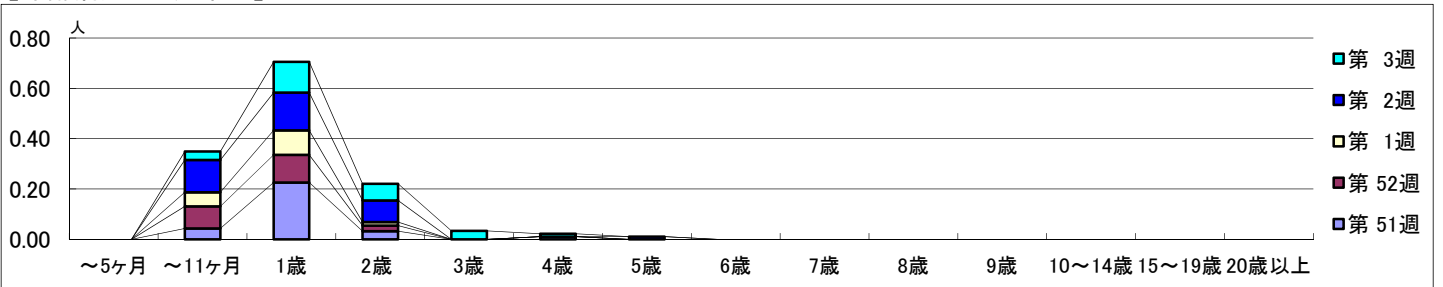
平成 30年12月17日 ~ 平成 31年 1月20日
[平成 30年 第51週 ~ 平成 31年 第3週]

【区別・週別報告定点当り】

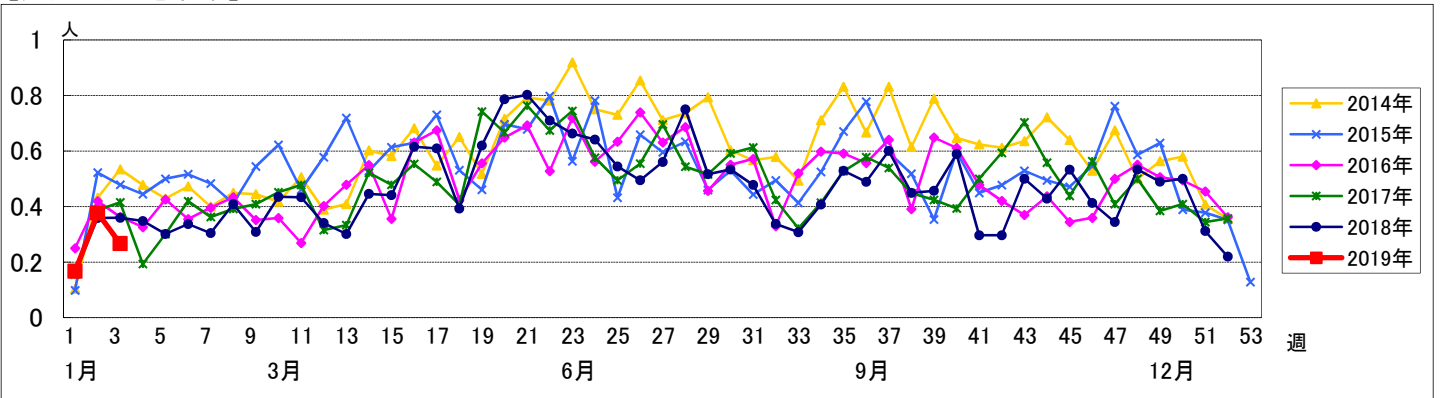


週数		合計	~5ヶ月	~11ヶ月	1歳	2歳	3歳	4歳	5歳	6歳	7歳	8歳	9歳	10~14歳	15~19歳	20歳以上
第51週	罹患数	29		4	21	3		1								
	定点当り	0.31		0.04	0.23	0.03		0.01								
第52週	罹患数	20		8	10	2										
	定点当り	0.22		0.09	0.11	0.02										
第1週	罹患数	12		4	7	1										
	定点当り	0.17		0.06	0.10	0.01										
第2週	罹患数	35		12	14	8			1							
	定点当り	0.38		0.13	0.15	0.09			0.01							
第3週	罹患数	24		3	11	6	3	1								
	定点当り	0.27		0.03	0.12	0.07	0.03	0.01								

【年齢層別5週分集計】



【定点当りの患者数】

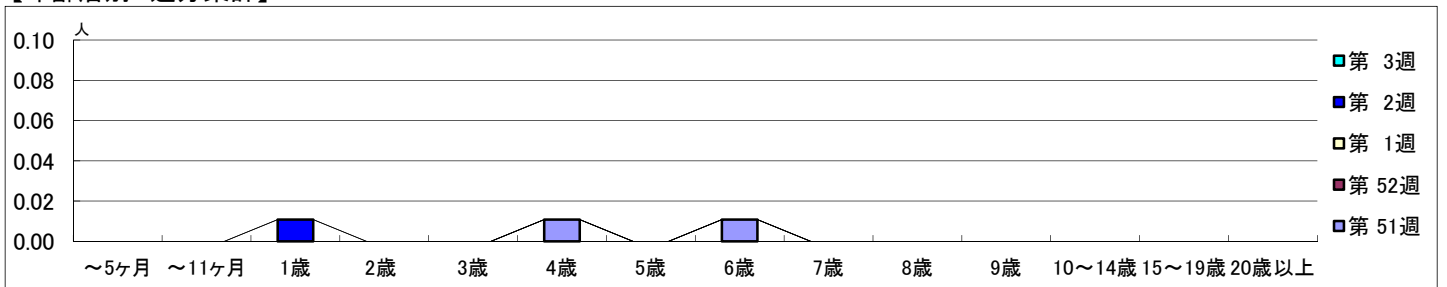


【区別・週別報告定点当り】

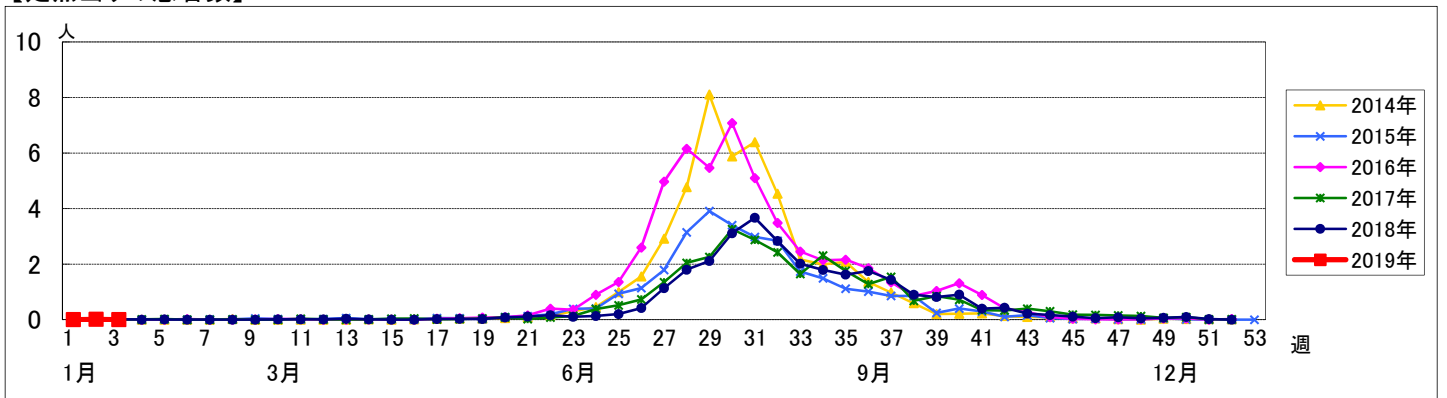
週 数		区別																		
		合計	鶴見	神奈川	西	中	南	港南	保土ヶ谷	旭	磯子	金沢	港北	緑	青葉	都筑	戸塚	栄	泉	瀬谷
第 51週	定点数	94	7	6	3	4	5	5	5	6	4	5	8	5	7	5	7	4	4	4
	報告定点	93	7	6	3	4	5	5	5	6	4	5	7	5	7	5	7	4	4	4
	罹患数	2	0	0	0	0	0	0	0	1	0	0	0	0	1	0	0	0	0	0
	定点当り	0.02	0	0	0	0	0	0	0	0.17	0	0	0	0	0.14	0	0	0	0	0
第 52週	報告定点	91	6	6	3	3	5	4	5	6	4	5	8	5	7	5	7	4	4	4
	罹患数	0	0	0	0	0	0	0	0	0	0	0	0	0	0	0	0	0	0	0
	定点当り	0	0	0	0	0	0	0	0	0	0	0	0	0	0	0	0	0	0	0
	報告定点	72	4	5	2	2	5	3	5	3	2	4	7	4	5	5	6	4	4	2
第 1週	罹患数	0	0	0	0	0	0	0	0	0	0	0	0	0	0	0	0	0	0	0
	定点当り	0	0	0	0	0	0	0	0	0	0	0	0	0	0	0	0	0	0	0
	報告定点	93	7	6	3	4	5	5	5	6	4	5	7	5	7	5	7	4	4	4
	罹患数	1	0	0	0	0	0	1	0	0	0	0	0	0	0	0	0	0	0	0
第 2週	定点当り	0.01	0	0	0	0	0	0.20	0	0	0	0	0	0	0	0	0	0	0	0
	報告定点	90	7	6	3	3	5	5	5	5	3	5	8	5	7	4	7	4	4	4
	罹患数	0	0	0	0	0	0	0	0	0	0	0	0	0	0	0	0	0	0	0
	定点当り	0	0	0	0	0	0	0	0	0	0	0	0	0	0	0	0	0	0	0

週 数		合計	年齢層別																
			~5ヶ月	~11ヶ月	1歳	2歳	3歳	4歳	5歳	6歳	7歳	8歳	9歳	10~14歳	15~19歳	20歳以上			
第 51週	罹患数	2						1		1									
	定点当り	0.02						0.01		0.01									
第 52週	罹患数	0																	
	定点当り	0																	
第 1週	罹患数	0																	
	定点当り	0																	
第 2週	罹患数	1			1														
	定点当り	0.01			0.01														
第 3週	罹患数	0																	
	定点当り	0																	

【年齢層別5週分集計】



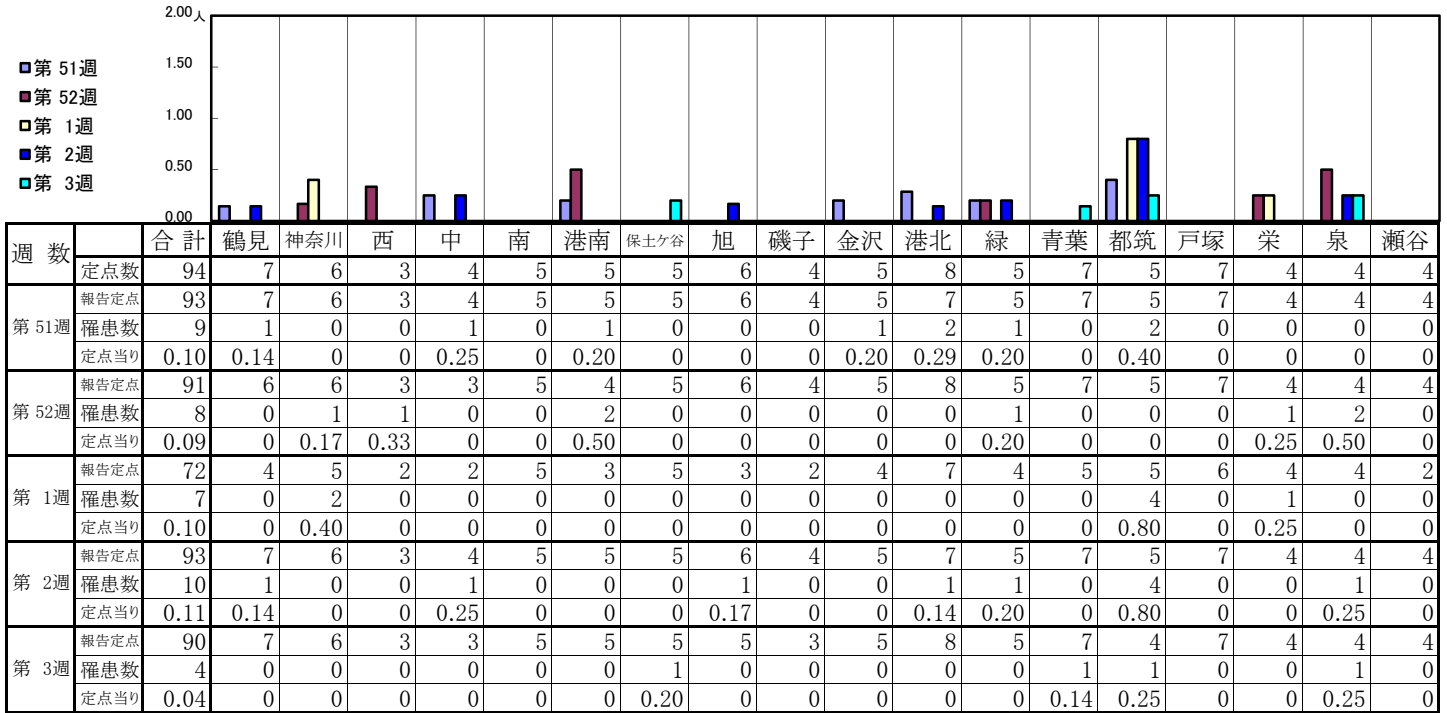
【定点当りの患者数】



<< 流行性耳下腺炎 >>

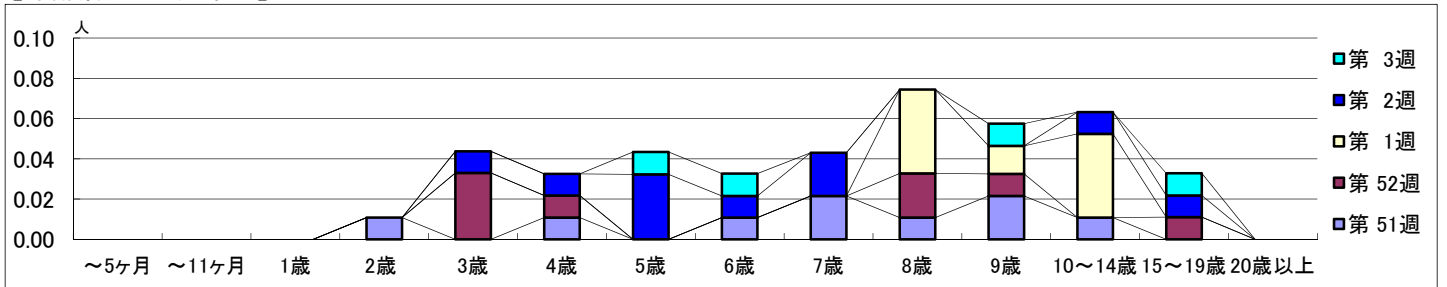
平成 30年12月17日 ~ 平成 31年 1月20日
[平成 30年 第51週 ~ 平成 31年 第3週]

【区別・週別報告定点当り】

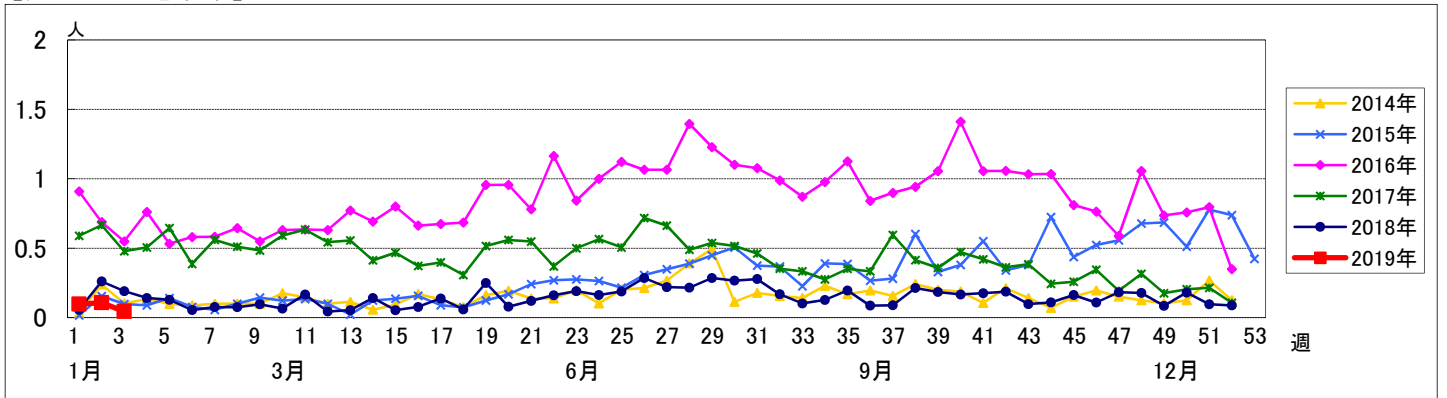


週数	合計	~5ヶ月	~11ヶ月	1歳	2歳	3歳	4歳	5歳	6歳	7歳	8歳	9歳	10~14歳	15~19歳	20歳以上
第 51週	9				1		1		1	2	1	2	1		
第 52週	8					3	1				2	1		1	
第 1週	7										3	1	3		
第 2週	10					1	1	3	1	2			1	1	
第 3週	4							1	1			1		1	

【年齢層別5週分集計】



【定点当りの患者数】



<< 急性出血性結膜炎 >>

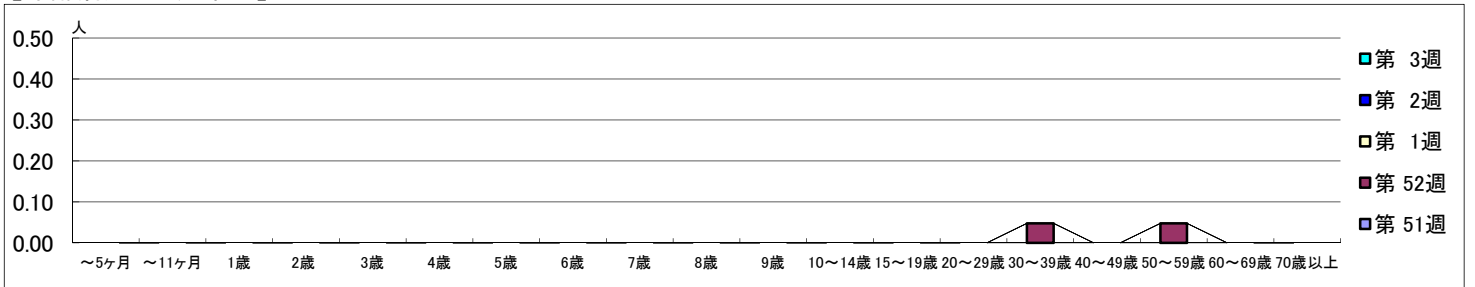
平成 30年12月17日 ~ 平成 31年 1月20日
[平成 30年 第51週 ~ 平成 31年 第3週]

【区別・週別報告定点当り】

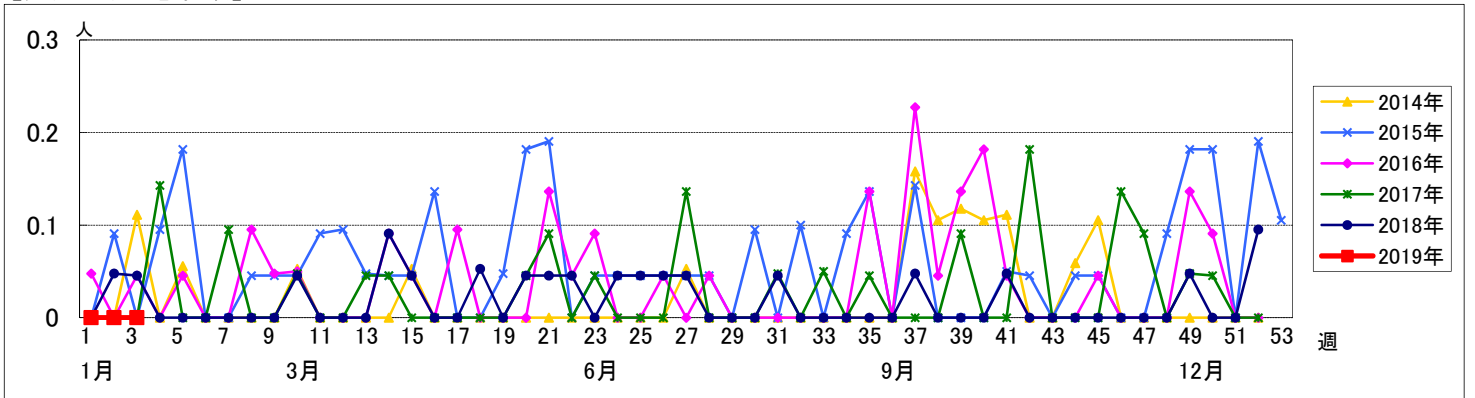
週数		区別																		
		合計	鶴見	神奈川	西	中	南	港南	保土ヶ谷	旭	磯子	金沢	港北	緑	青葉	都筑	戸塚	栄	泉	瀬谷
第 51週	定点数	22	2	1	1	1	1	1	1	1	1	2	1	2	1	2	1	2	1	1
	報告定点	22	2	1	1	1	1	1	1	1	1	2	1	2	1	2	1	2	1	1
	罹患数	0	0	0	0	0	0	0	0	0	0	0	0	0	0	0	0	0	0	0
	定点当り	0	0	0	0	0	0	0	0	0	0	0	0	0	0	0	0	0	0	0
第 52週	報告定点	21	2	1	1		1	1	1	1	1	2	1	2	1	2	1	2	1	1
	罹患数	2	0	0	0	0	0	0	0	0	1	0	0	0	0	0	0	1	0	0
	定点当り	0.10	0	0	0	0	0	0	0	0	1.00	0	0	0	0	0	0	1.00	0	0
	報告定点	20	2	1		1	1	1	1	1	1	2	1	2		2	1	1	1	1
第 1週	罹患数	0	0	0	0	0	0	0	0	0	0	0	0	0	0	0	0	0	0	0
	定点当り	0	0	0	0	0	0	0	0	0	0	0	0	0	0	0	0	0	0	0
	報告定点	22	2	1	1	1	1	1	1	1	1	2	1	2	1	2	1	2	1	1
	罹患数	0	0	0	0	0	0	0	0	0	0	0	0	0	0	0	0	0	0	0
第 2週	定点当り	0	0	0	0	0	0	0	0	0	0	0	0	0	0	0	0	0	0	0
	報告定点	20	2	1	1	1	1	1		1	1	2	1	1	1	2	1	1	1	1
	罹患数	0	0	0	0	0	0	0	0	0	0	0	0	0	0	0	0	0	0	0
	定点当り	0	0	0	0	0	0	0	0	0	0	0	0	0	0	0	0	0	0	0
第 3週	報告定点	20	2	1	1	1	1	1		1	1	2	1	1	1	2	1	1	1	1
	罹患数	0	0	0	0	0	0	0	0	0	0	0	0	0	0	0	0	0	0	0
	定点当り	0	0	0	0	0	0	0	0	0	0	0	0	0	0	0	0	0	0	0

週数		合計	~5ヶ月	~11ヶ月	1歳	2歳	3歳	4歳	5歳	6歳	7歳	8歳	9歳	10~14歳	15~19歳	20~29歳	30~39歳	40~49歳	50~59歳	60~69歳	70歳以上
			罹患数	0																	
定点当り	0																				
第 52週	罹患数	2																1		1	
	定点当り	0.10																0.05		0.05	
第 1週	罹患数	0																			
	定点当り	0																			
第 2週	罹患数	0																			
	定点当り	0																			
第 3週	罹患数	0																			
	定点当り	0																			

【年齢層別5週分集計】



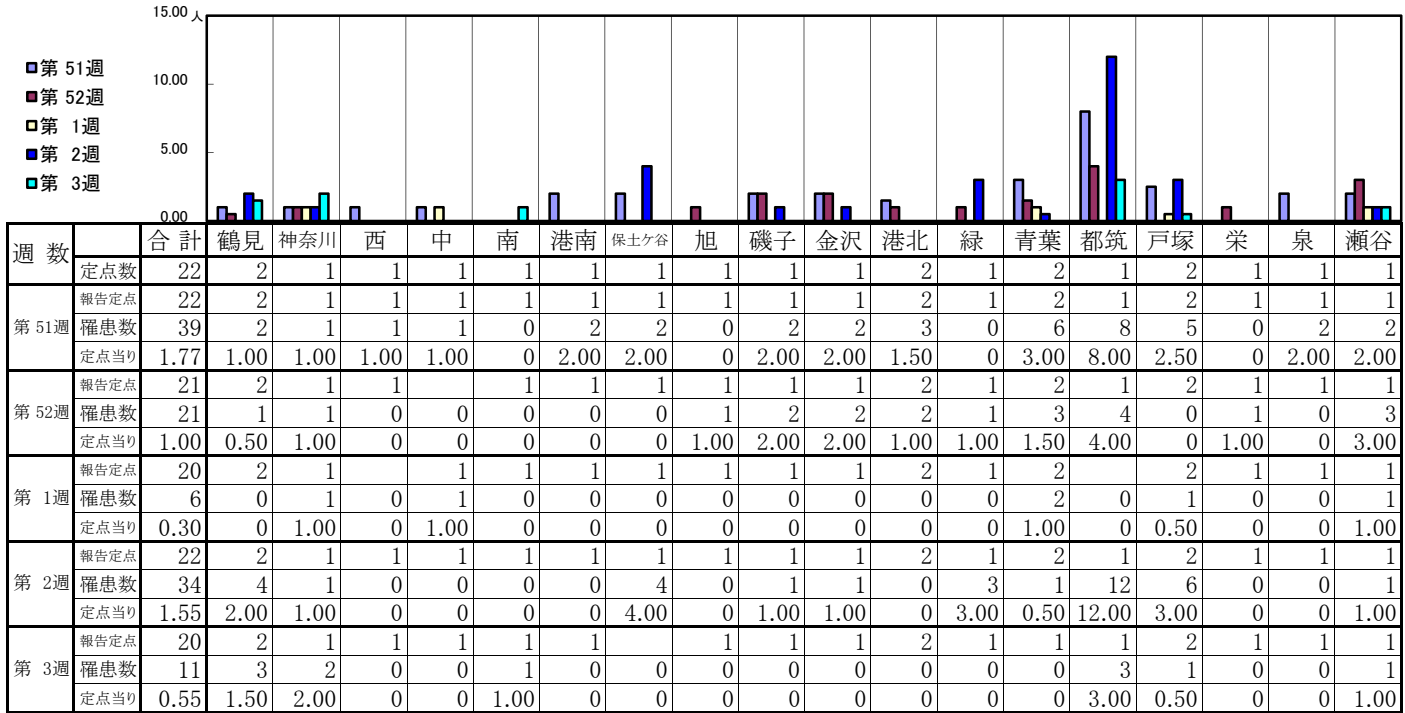
【定点当りの患者数】



<< 流行性角結膜炎 >>

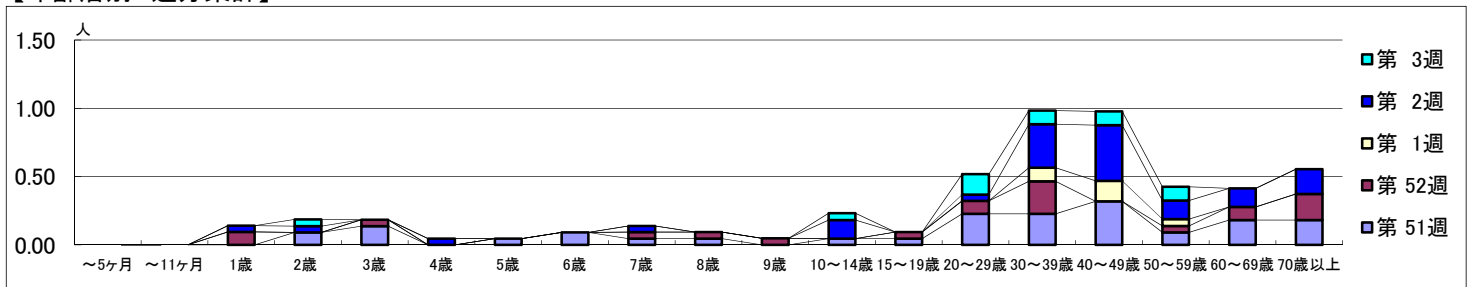
平成 30年12月17日 ~ 平成 31年 1月20日
[平成 30年 第51週 ~ 平成 31年 第3週]

【区別・週別報告定点当り】



週数		合計	年齢層別																		
			~5ヶ月	~11ヶ月	1歳	2歳	3歳	4歳	5歳	6歳	7歳	8歳	9歳	10~14歳	15~19歳	20~29歳	30~39歳	40~49歳	50~59歳	60~69歳	70歳以上
第 51週	罹患数	39				2	3		1	2	1	1		1	1	5	5	7	2	4	4
	定点当り	1.77			0.09	0.14		0.05	0.09	0.05	0.05		0.05	0.05	0.23	0.23	0.32	0.09	0.18	0.18	
第 52週	罹患数	21			2	1				1	1	1		1	2	5		1	2	4	
	定点当り	1.00			0.10	0.05				0.05	0.05	0.05		0.05	0.10	0.24		0.05	0.10	0.19	
第 1週	罹患数	6													2	3		1			
	定点当り	0.30													0.10	0.15	0.05				
第 2週	罹患数	34			1	1		1		1			3		1	7	9	3	3	4	
	定点当り	1.55			0.05	0.05		0.05		0.05		0.14		0.05	0.32	0.41	0.14	0.14	0.18		
第 3週	罹患数	11				1							1		3	2	2	2			
	定点当り	0.55				0.05						0.05		0.15	0.10	0.10	0.10				

【年齢層別5週分集計】



【定点当りの患者数】

