

疾病別 警報・注意報 発生状況

平成31年第1週

	インフルエンザ	RSウイルス感染症	咽頭結膜熱	A群溶血性レンサ球菌咽頭炎	感染性胃腸炎	水痘	手足口病	伝染性紅斑	突発性発しん	ヘルパンギーナ	流行性耳下腺炎	急性出血性結膜炎	流行性角結膜炎
警報レベル	30		3	8	20	2	5	2		6	6	1	8
終息基準値	10		1	4	12	1	2	1		2	2	0.1	4
注意報レベル	10					1					3		
横浜市	7.89	0.11	0.13	0.38	2.70	0.46	0.10	0.55	0.17	-	0.10	-	0.35
鶴見	11.43	-	0.25	0.25	6.25	-	-	0.50	-	-	-	-	-
神奈川	11.63	-	-	0.20	4.20	-	0.40	-	0.40	-	0.40	-	1.00
西	2.25	-	-	-	3.50	0.50	-	-	-	-	-	...	...
中	2.20	0.50	-	-	-	-	-	-	0.50	-	-	-	1.00
南	3.88	-	-	-	2.20	0.20	-	1.00	-	-	-	-	-
港南	8.00	0.33	0.33	0.33	4.33	0.67	0.67	1.33	-	-	-	-	-
保土ヶ谷	7.71	-	-	0.40	0.20	-	-	-	-	-	-	-	-
旭	9.14	-	-	-	4.33	0.67	-	0.33	-	-	-	...	...
磯子	3.00	-	-	-	1.50	-	-	1.00	-	-	-	-	-
金沢	5.57	-	-	-	2.00	-	-	0.25	-	-	-	-	-
港北	4.64	0.14	0.86	0.29	1.29	0.86	-	0.14	-	-	-	-	-
緑	10.17	-	-	1.25	2.50	2.00	-	0.25	-	-	-	-	-
青葉	5.50	-	-	0.60	1.20	0.60	-	0.40	0.40	-	-	-	2.00
都筑	16.83	0.25	0.25	1.00	3.75	0.50	0.25	0.25	0.75	-	1.00	...	...
戸塚	4.78	0.50	-	0.83	1.50	0.50	0.33	1.00	0.33	-	-	-	0.50
栄	12.67	-	-	-	1.75	-	-	-	-	-	0.25	-	-
泉	12.57	-	-	0.75	3.75	1.25	-	3.00	-	-	-	-	-
瀬谷	11.00	0.50	-	-	9.50	-	-	0.50	1.00	-	-	-	1.00

(-: 定点当たり0.00) (…: 未報告)

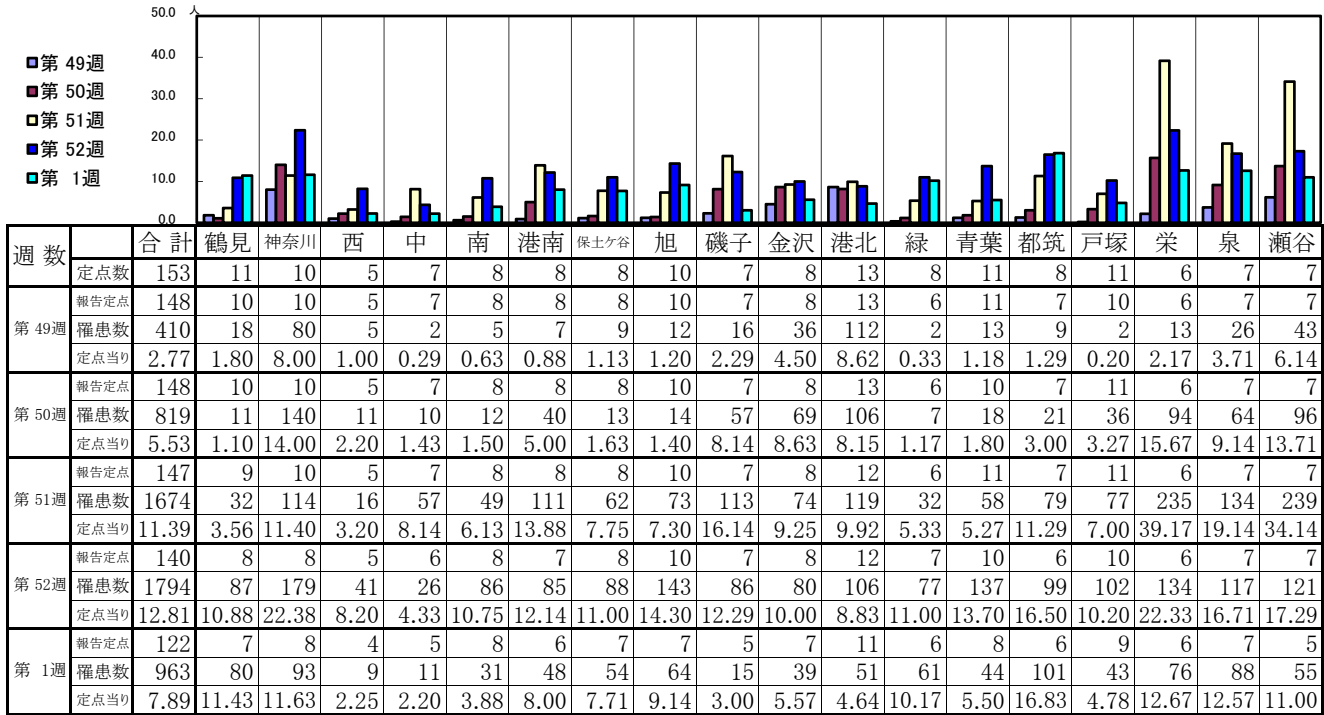
- ◎ 報告定点当たりの値が警報レベル もしくは警報レベル継続中です
- 報告定点当たりの値が注意報レベルに達しています

(この数字は集計時点のもので、翌週以降変動することもあります)

# << インフルエンザ >>

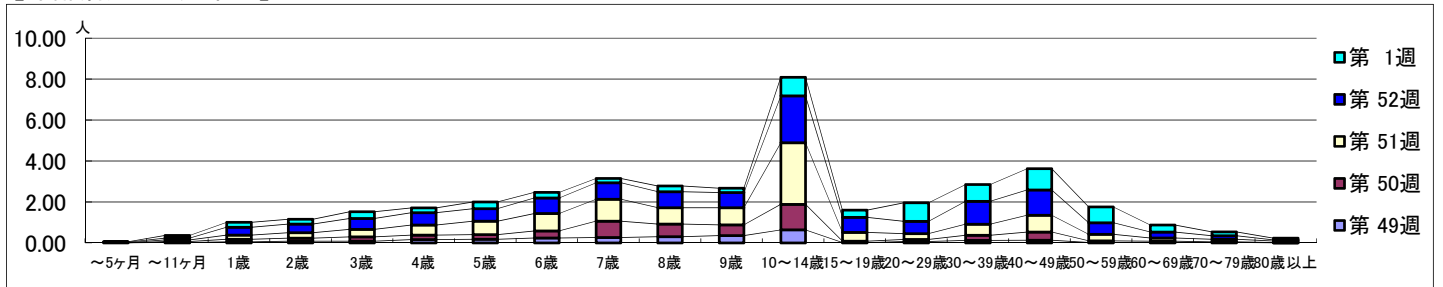
平成 30年12月 3日 ~平成 31年 1月 6日  
[平成 30年 第49週 ~ 平成 31年 第1週]

## 【区別・週別報告定点当り】

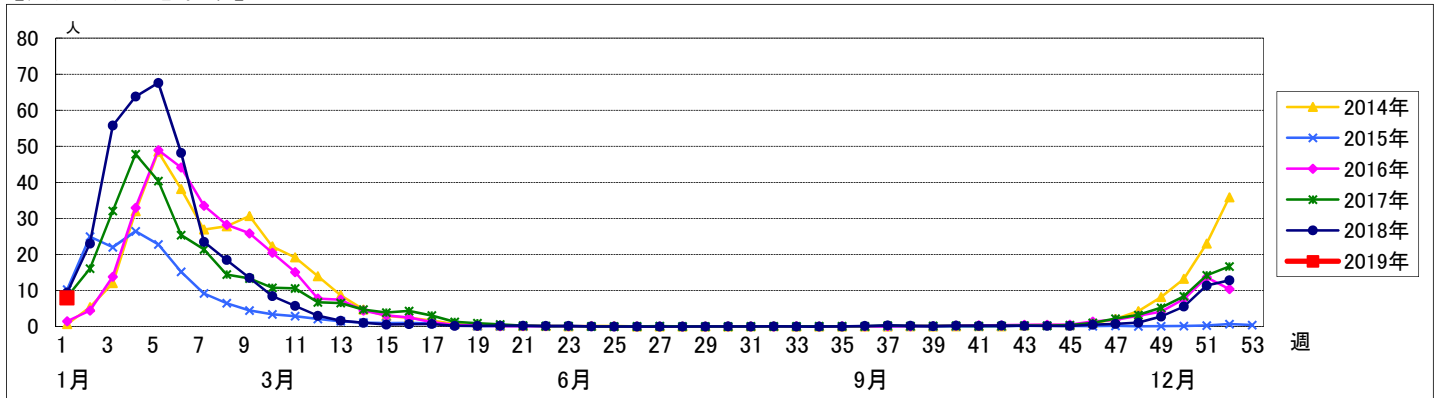


週数	合計	~5ヶ月	~11ヶ月	1歳	2歳	3歳	4歳	5歳	6歳	7歳	8歳	9歳	10~14歳	15~19歳	20~29歳	30~39歳	40~49歳	50~59歳	60~69歳	70~79歳	80歳以上	
第49週	410			3	8	12	13	24	26	35	39	45	53	94	2	10	18	19	3	2	3	1
第50週	819			7	18	22	31	32	34	51	118	91	78	185	11	15	37	59	12	11	5	2
第51週	1674	3	12	30	40	54	73	96	126	157	117	122	442	63	41	80	121	47	22	18	10	
第52週	1794	3	12	54	59	74	84	86	106	113	110	104	321	102	85	156	173	79	41	24	8	
第1週	963	2	16	29	28	40	29	40	33	26	34	26	110	43	110	100	127	94	42	23	11	

## 【年齢層別5週分集計】



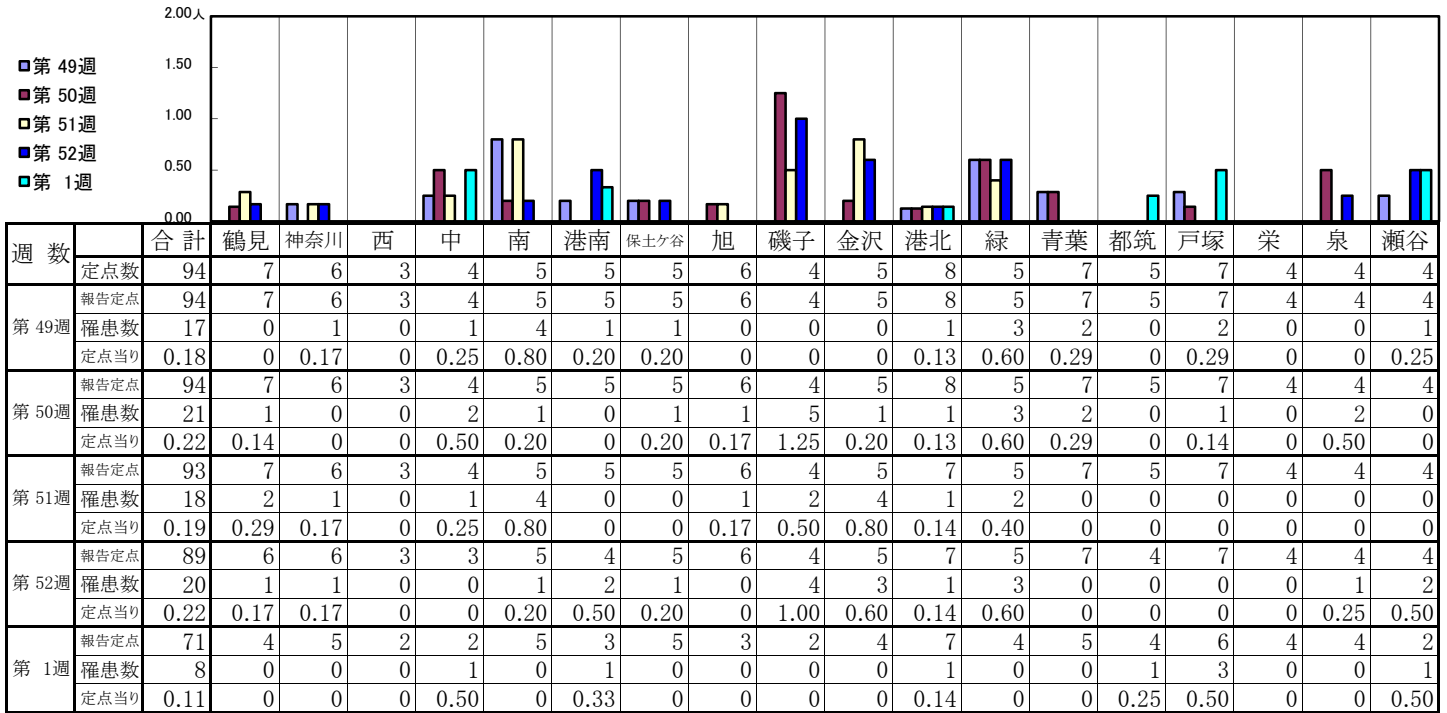
## 【定点当りの患者数】



# << RSウイルス感染症 >>

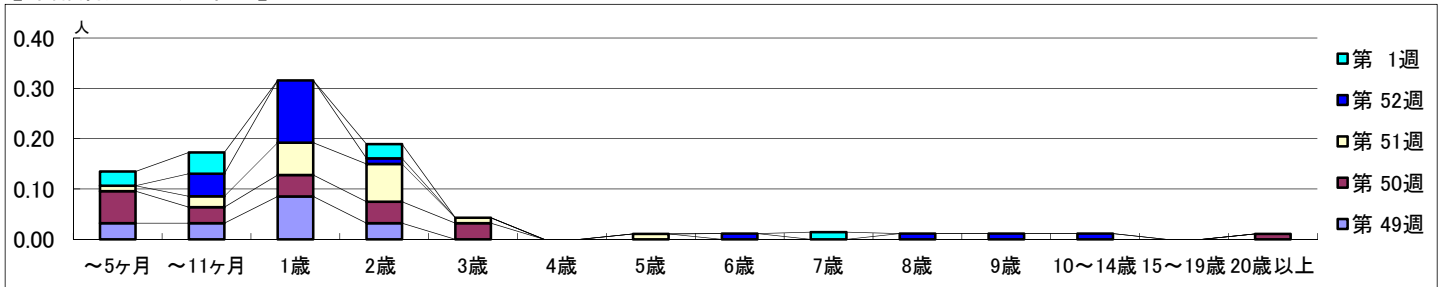
平成 30年12月 3日 ~平成 31年 1月 6日  
[平成 30年 第49週 ~ 平成 31年 第1週]

## 【区別・週別報告定点当り】

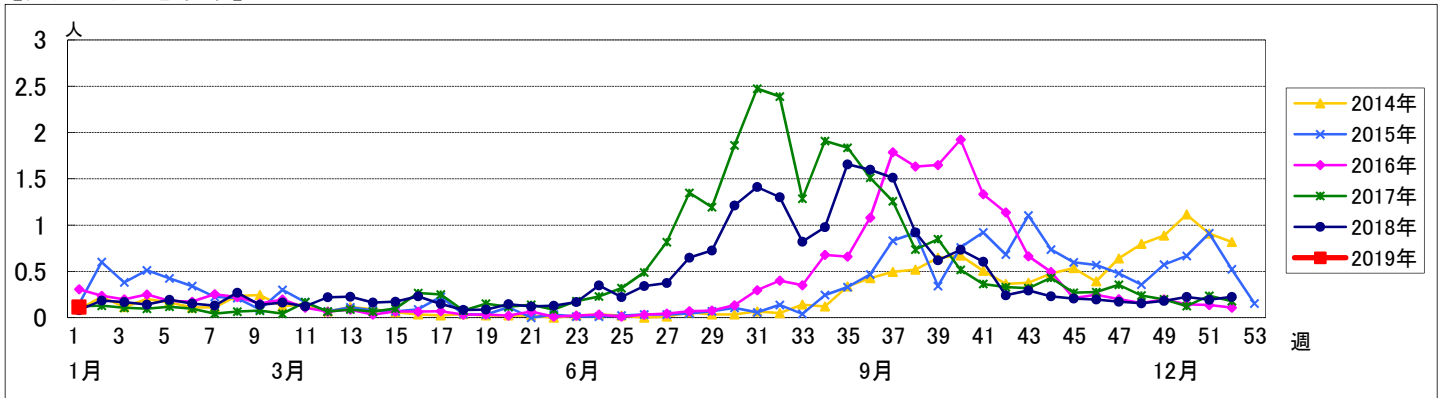


週数	合計	~5ヶ月	~11ヶ月	1歳	2歳	3歳	4歳	5歳	6歳	7歳	8歳	9歳	10~14歳	15~19歳	20歳以上
第49週	罹患数 17	3	3	8	3										
第49週	定点当り 0.18	0.03	0.03	0.09	0.03										
第50週	罹患数 21	6	3	4	4	3									1
第50週	定点当り 0.22	0.06	0.03	0.04	0.04	0.03									0.01
第51週	罹患数 18	1	2	6	7	1		1							
第51週	定点当り 0.19	0.01	0.02	0.06	0.08	0.01		0.01							
第52週	罹患数 20		4	11	1				1		1	1	1		
第52週	定点当り 0.22		0.04	0.12	0.01				0.01		0.01	0.01	0.01		
第1週	罹患数 8	2	3		2					1					
第1週	定点当り 0.11	0.03	0.04		0.03					0.01					

## 【年齢層別5週分集計】



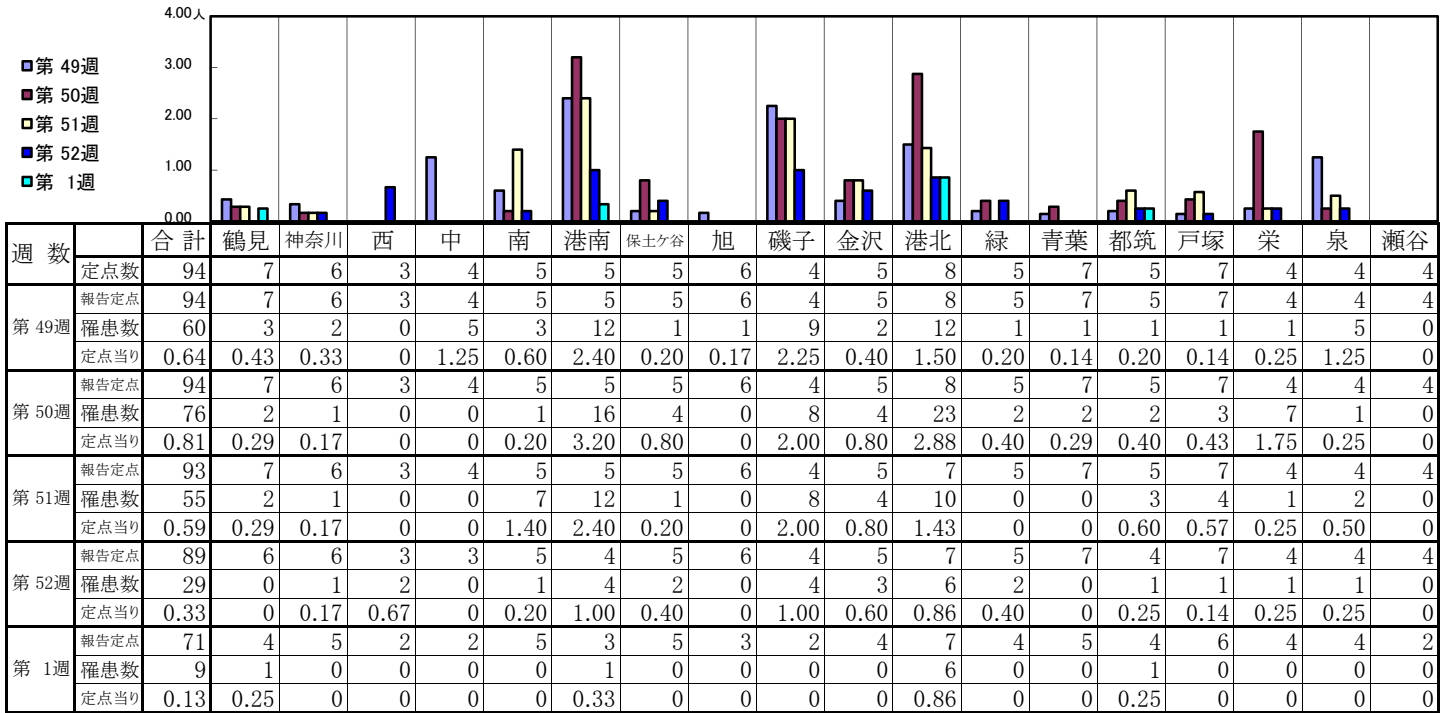
## 【定点当りの患者数】



<< 咽頭結膜熱 >>

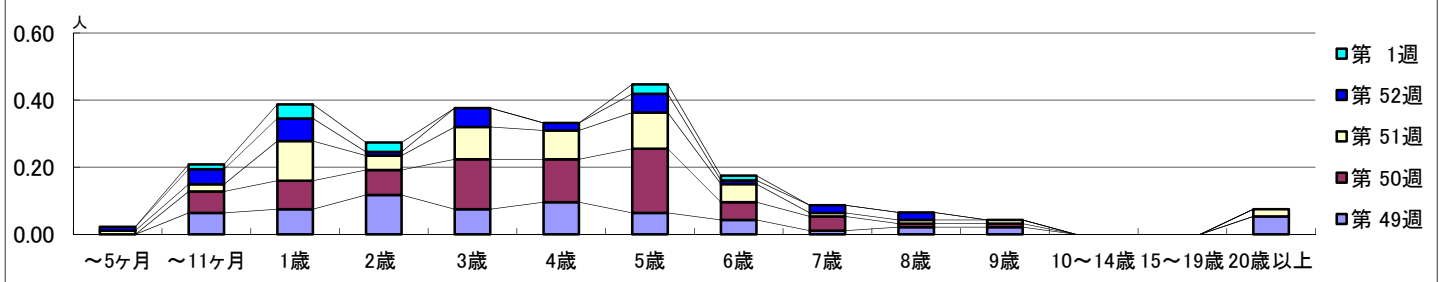
平成 30年12月 3日 ~平成 31年 1月 6日  
[平成 30年 第49週 ~ 平成 31年 第1週]

【区別・週別報告定点当り】

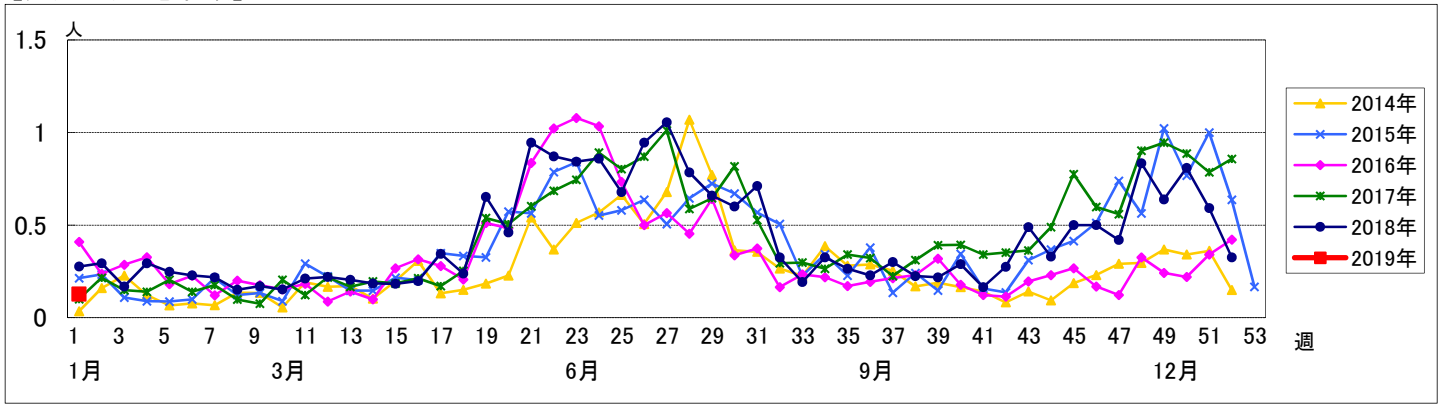


週数	合計	~5ヶ月	~11ヶ月	1歳	2歳	3歳	4歳	5歳	6歳	7歳	8歳	9歳	10~14歳	15~19歳	20歳以上
第49週	60		6	7	11	7	9	6	4	1	2	2			5
第50週	76		6	8	7	14	12	18	5	4	1	1			
第51週	55	1	2	11	4	9	8	10	5	1	1	1			2
第52週	29	1	4	6	1	5	2	5	1	2	2				
第1週	9		1	3	2			2	1						

【年齢層別5週分集計】



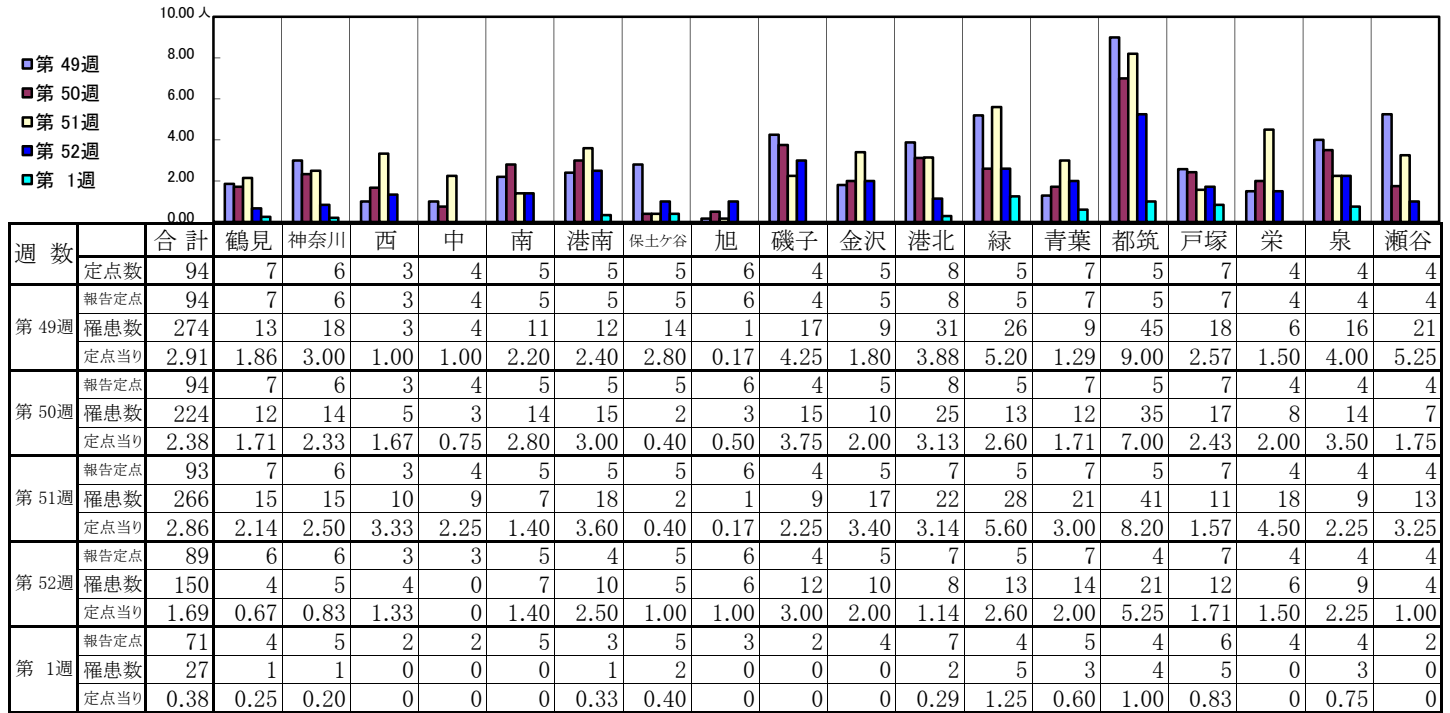
【定点当りの患者数】



# << A群溶血性レンサ球菌咽頭炎 >>

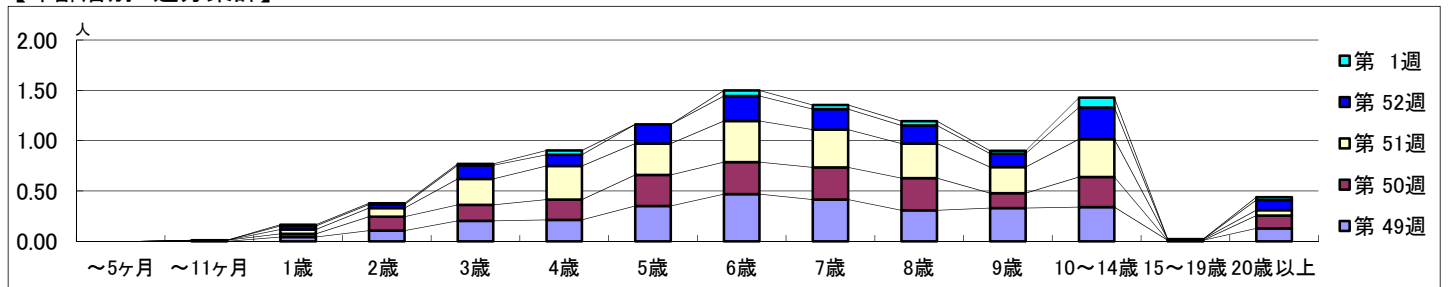
平成 30年12月 3日 ~平成 31年 1月 6日  
[平成 30年 第49週 ~ 平成 31年 第1週]

## 【区別・週別報告定点当り】

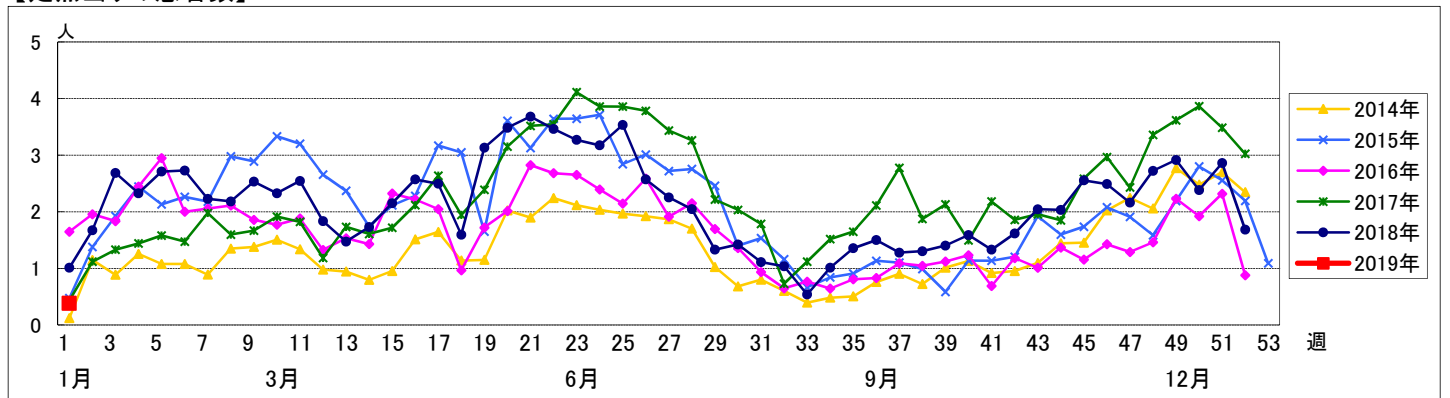


週 数		合計	~5ヶ月	~11ヶ月	年齢												
					1歳	2歳	3歳	4歳	5歳	6歳	7歳	8歳	9歳	10~14歳	15~19歳	20歳以上	
第 49週	罹患数	274			4	10	19	20	33	44	39	29	31	32	1	12	
	定点当り	2.91			0.04	0.11	0.20	0.21	0.35	0.47	0.41	0.31	0.33	0.34	0.01	0.13	
第 50週	罹患数	224		1	3	13	15	19	29	30	30	30	14	28		12	
	定点当り	2.38		0.01	0.03	0.14	0.16	0.20	0.31	0.32	0.32	0.32	0.15	0.30		0.13	
第 51週	罹患数	266			4	8	24	31	29	38	35	32	24	35	1	5	
	定点当り	2.86			0.04	0.09	0.26	0.33	0.31	0.41	0.38	0.34	0.26	0.38	0.01	0.05	
第 52週	罹患数	150			3	3	12	10	17	22	18	16	12	28		9	
	定点当り	1.69			0.03	0.03	0.13	0.11	0.19	0.25	0.20	0.18	0.13	0.31		0.10	
第 1週	罹患数	27			1	1	1	3		4	3	3	2	7		2	
	定点当り	0.38			0.01	0.01	0.01	0.04		0.06	0.04	0.04	0.03	0.10		0.03	

## 【年齢層別5週分集計】



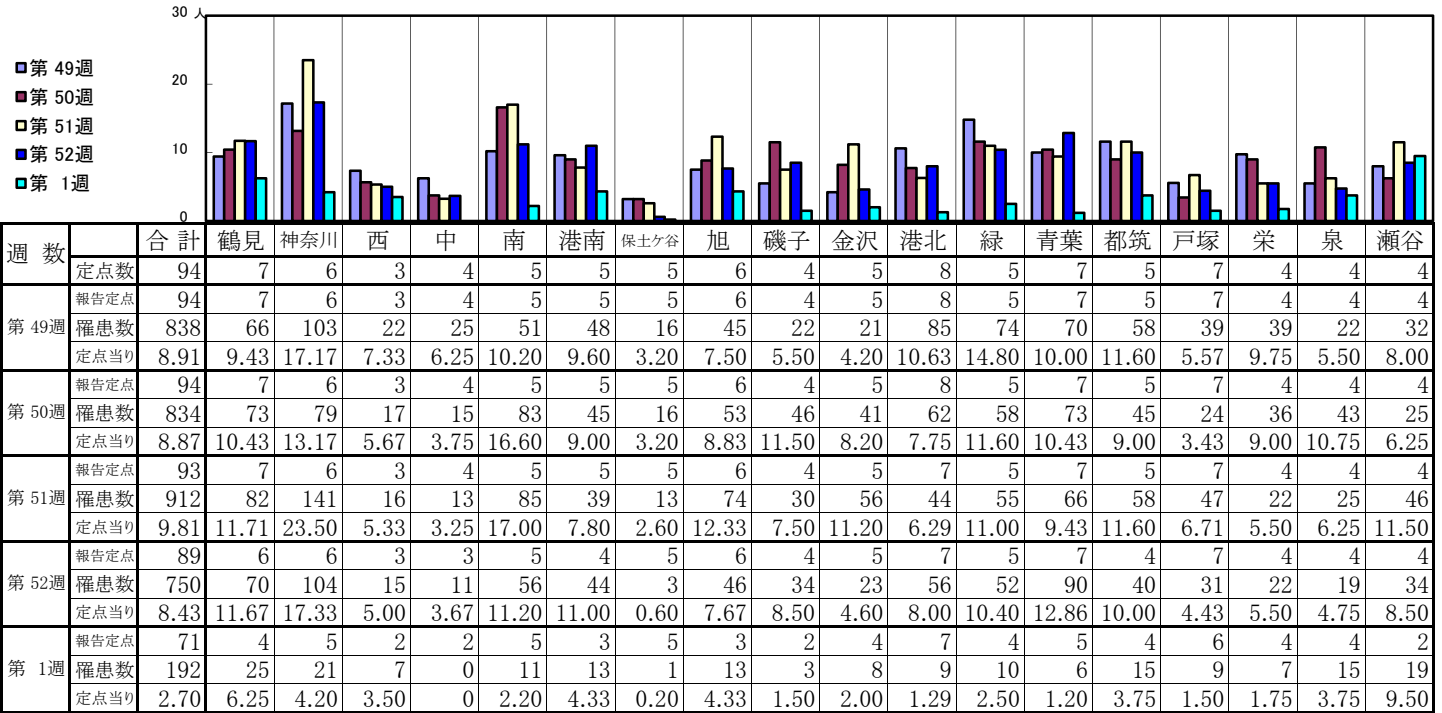
## 【定点当りの患者数】



# << 感染性胃腸炎 >>

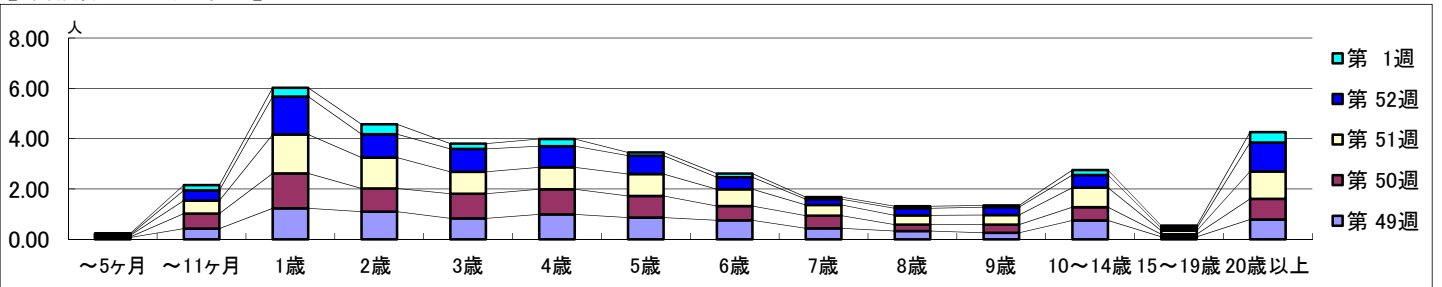
平成 30年12月 3日 ~平成 31年 1月 6日  
[平成 30年 第49週 ~ 平成 31年 第1週]

## 【区別・週別報告定点当り】

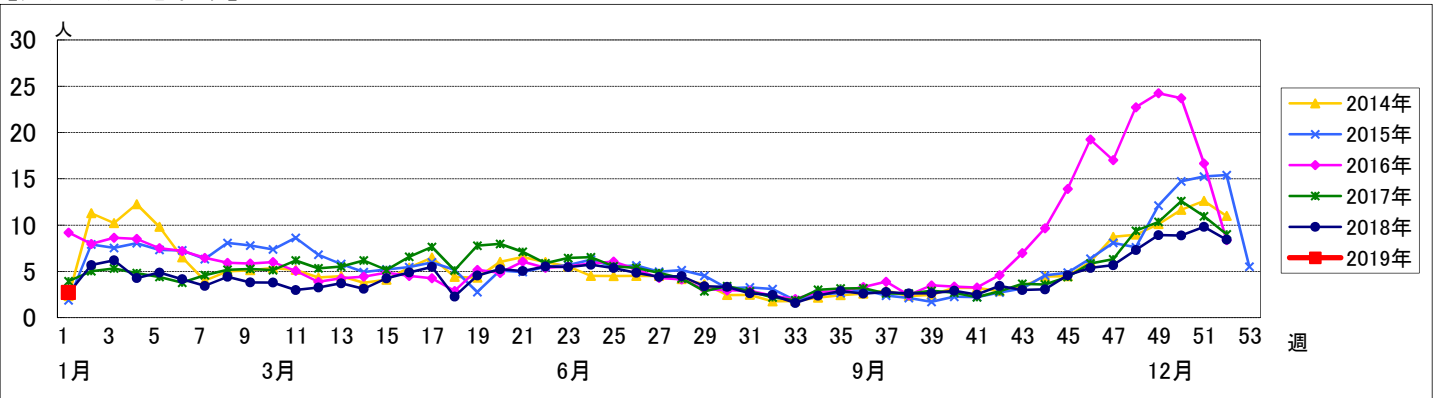


週数	合計	~5ヶ月	~11ヶ月	1歳	2歳	3歳	4歳	5歳	6歳	7歳	8歳	9歳	10~14歳	15~19歳	20歳以上
第49週	罹患数 838	7	40	116	103	78	93	81	71	41	31	24	70	9	74
第49週	定点当り 8.91	0.07	0.43	1.23	1.10	0.83	0.99	0.86	0.76	0.44	0.33	0.26	0.74	0.10	0.79
第50週	罹患数 834	2	56	130	87	92	94	81	53	47	24	31	50	10	77
第50週	定点当り 8.87	0.02	0.60	1.38	0.93	0.98	1.00	0.86	0.56	0.50	0.26	0.33	0.53	0.11	0.82
第51週	罹患数 912	6	48	144	114	81	81	81	62	40	34	35	72	13	101
第51週	定点当り 9.81	0.06	0.52	1.55	1.23	0.87	0.87	0.87	0.67	0.43	0.37	0.38	0.77	0.14	1.09
第52週	罹患数 750	3	36	134	83	81	75	65	43	20	25	28	45	9	103
第52週	定点当り 8.43	0.03	0.40	1.51	0.93	0.91	0.84	0.73	0.48	0.22	0.28	0.31	0.51	0.10	1.16
第1週	罹患数 192	3	15	25	28	15	20	9	10	6	6	5	14	7	29
第1週	定点当り 2.70	0.04	0.21	0.35	0.39	0.21	0.28	0.13	0.14	0.08	0.08	0.07	0.20	0.10	0.41

## 【年齢層別5週分集計】



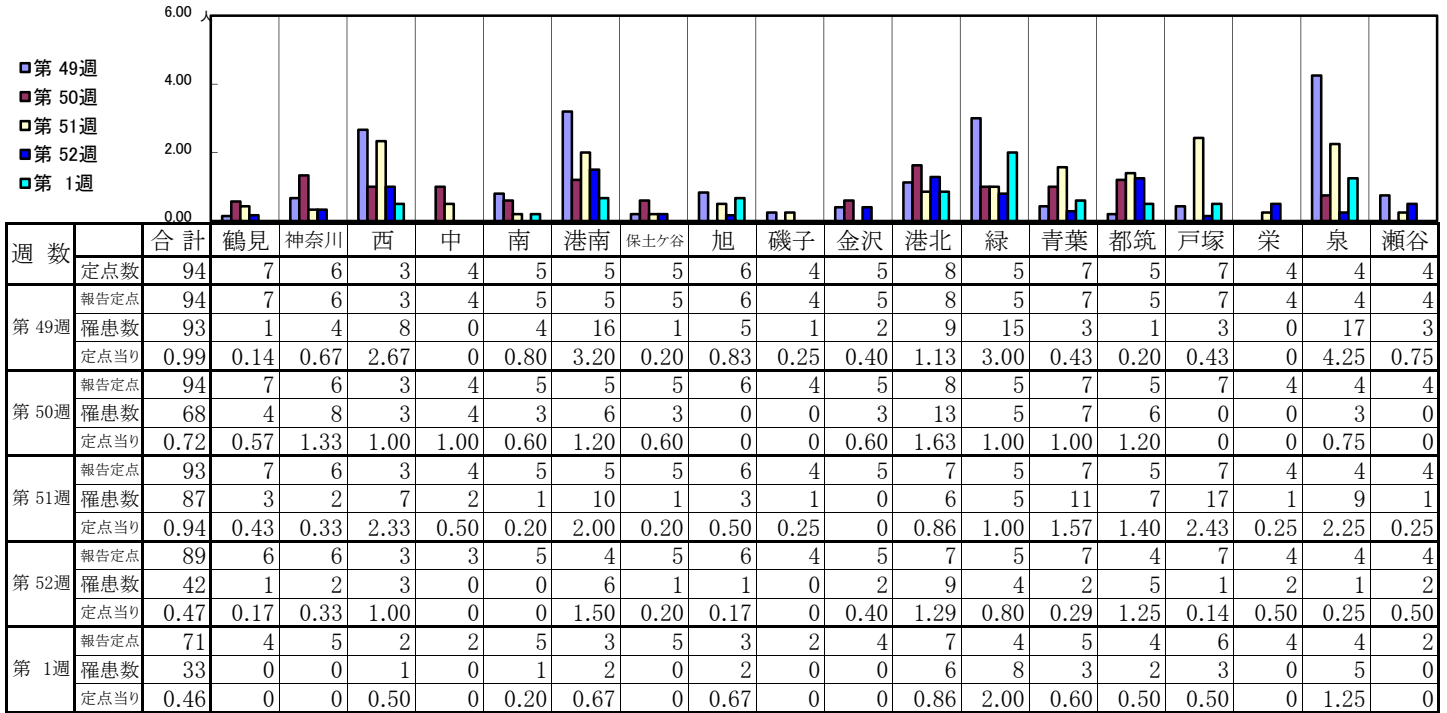
## 【定点当りの患者数】



# << 水痘 >>

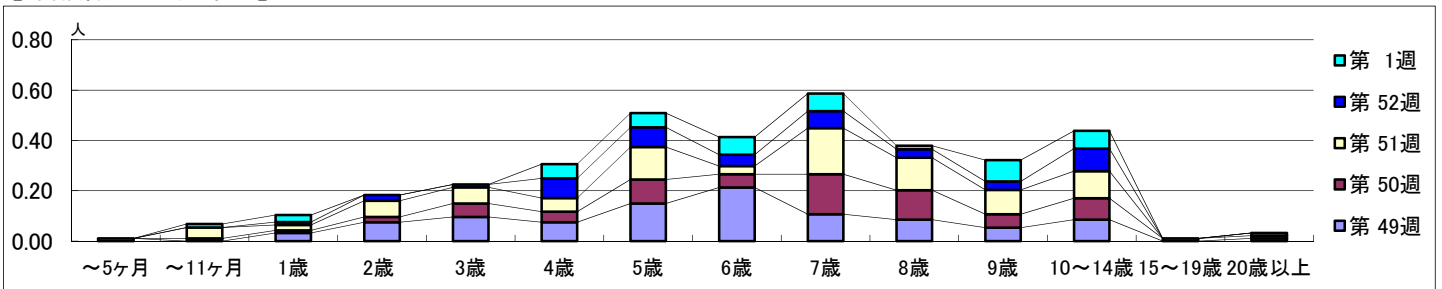
平成 30年12月 3日 ~平成 31年 1月 6日  
[平成 30年 第49週 ~ 平成 31年 第1週]

## 【区別・週別報告定点当り】

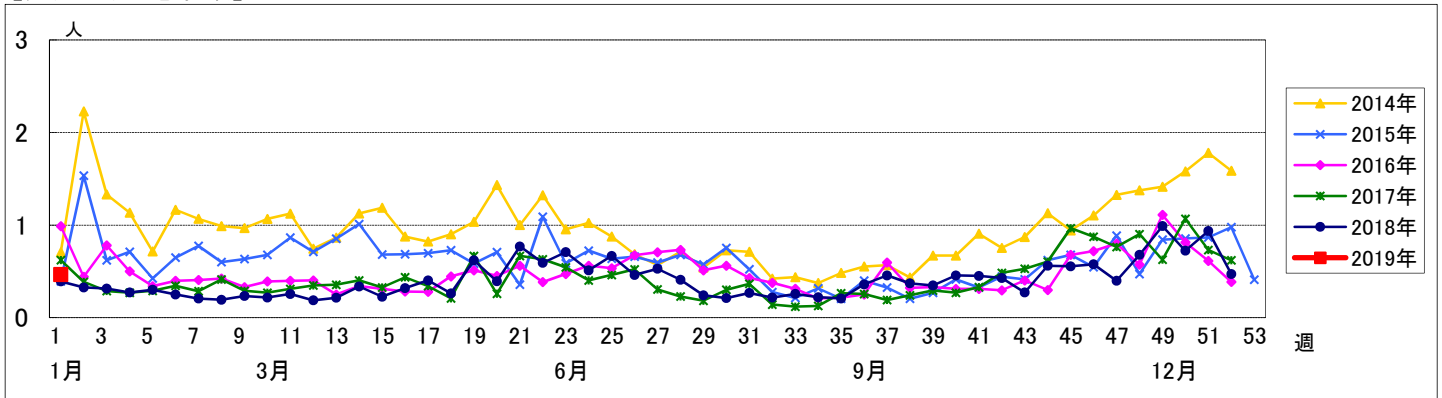


週 数		合計	～5ヶ 月	～11ヶ 月	年齢												
					1歳	2歳	3歳	4歳	5歳	6歳	7歳	8歳	9歳	10～ 14歳	15～ 19歳	20歳 以上	
第 49週	罹患数	93	1		3	7	9	7	14	20	10	8	5	8		1	
	定点当り	0.99	0.01		0.03	0.07	0.10	0.07	0.15	0.21	0.11	0.09	0.05	0.09		0.01	
第 50週	罹患数	68		1	1	2	5	4	9	5	15	11	5	8	1	1	
	定点当り	0.72		0.01	0.01	0.02	0.05	0.04	0.10	0.05	0.16	0.12	0.05	0.09	0.01	0.01	
第 51週	罹患数	87		4	2	6	6	5	12	3	17	12	9	10		1	
	定点当り	0.94		0.04	0.02	0.06	0.06	0.05	0.13	0.03	0.18	0.13	0.10	0.11		0.01	
第 52週	罹患数	42			1	2	1	7	7	4	6	3	3	8			
	定点当り	0.47			0.01	0.02	0.01	0.08	0.08	0.04	0.07	0.03	0.03	0.09			
第 1週	罹患数	33		1	2			4	4	5	5	1	6	5			
	定点当り	0.46		0.01	0.03			0.06	0.06	0.07	0.07	0.01	0.08	0.07			

## 【年齢層別5週分集計】



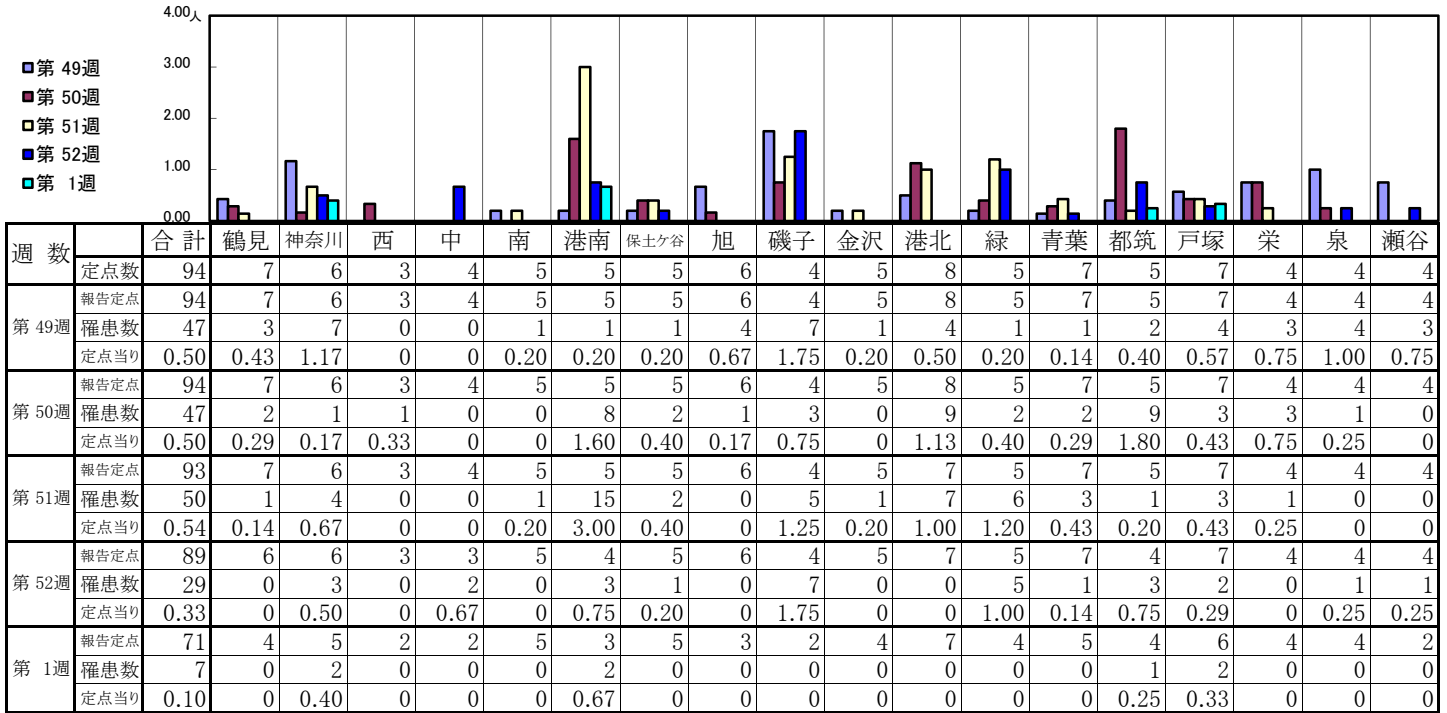
## 【定点当りの患者数】



# << 手足口病 >>

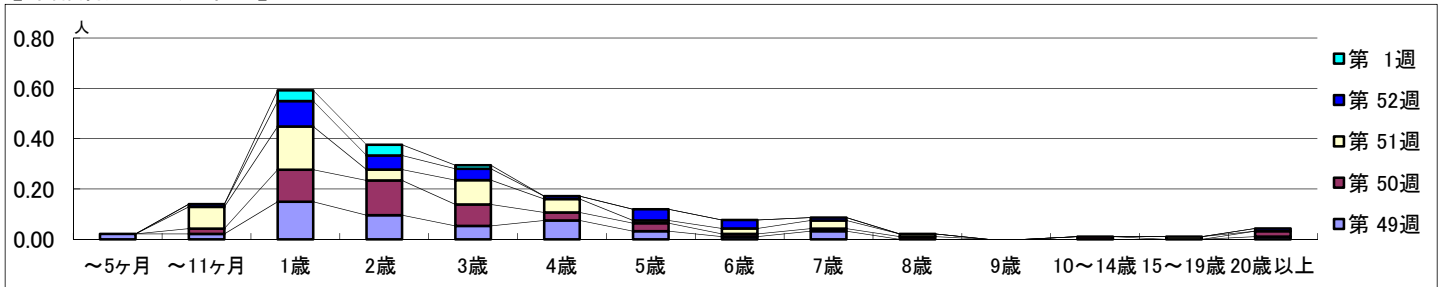
平成 30年12月 3日 ~平成 31年 1月 6日  
[平成 30年 第49週 ~ 平成 31年 第1週]

## 【区別・週別報告定点当り】

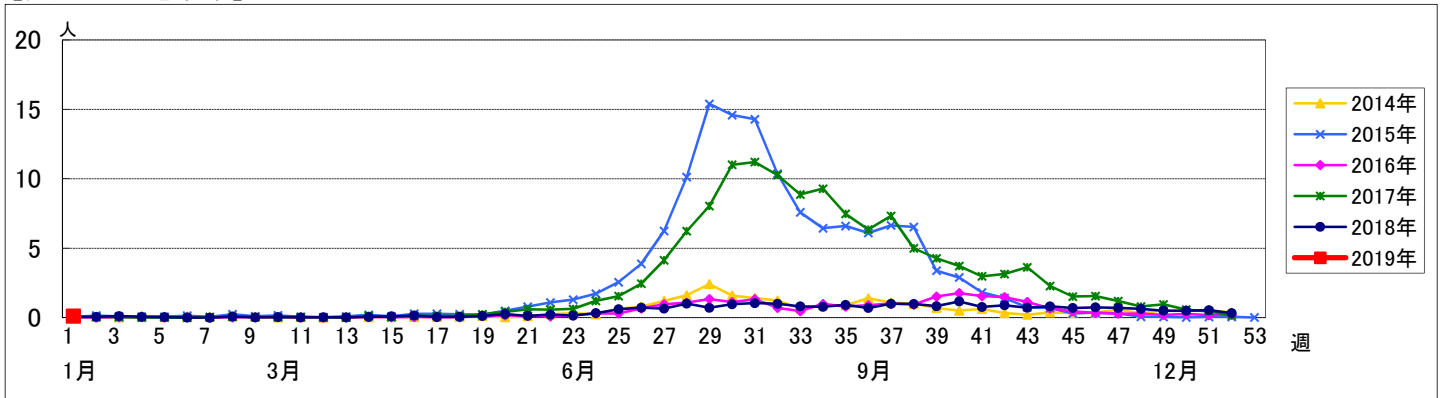


週数	合計	~5ヶ月	~11ヶ月	1歳	2歳	3歳	4歳	5歳	6歳	7歳	8歳	9歳	10~14歳	15~19歳	20歳以上
第49週	罹患数	47	2	2	14	9	5	7	3	1	3				1
第49週	定点当り	0.50	0.02	0.02	0.15	0.10	0.05	0.07	0.03	0.01	0.03				0.01
第50週	罹患数	47		2	12	13	8	3	3	1	1	1	1		2
第50週	定点当り	0.50		0.02	0.13	0.14	0.09	0.03	0.03	0.01	0.01	0.01	0.01		0.02
第51週	罹患数	50		8	16	4	9	5	1	2	3	1		1	
第51週	定点当り	0.54		0.09	0.17	0.04	0.10	0.05	0.01	0.02	0.03	0.01		0.01	
第52週	罹患数	29		1	9	5	4	1	4	3	1				1
第52週	定点当り	0.33		0.01	0.10	0.06	0.04	0.01	0.04	0.03	0.01				0.01
第1週	罹患数	7			3	3	1								
第1週	定点当り	0.10			0.04	0.04	0.01								

## 【年齢層別5週分集計】



## 【定点当りの患者数】

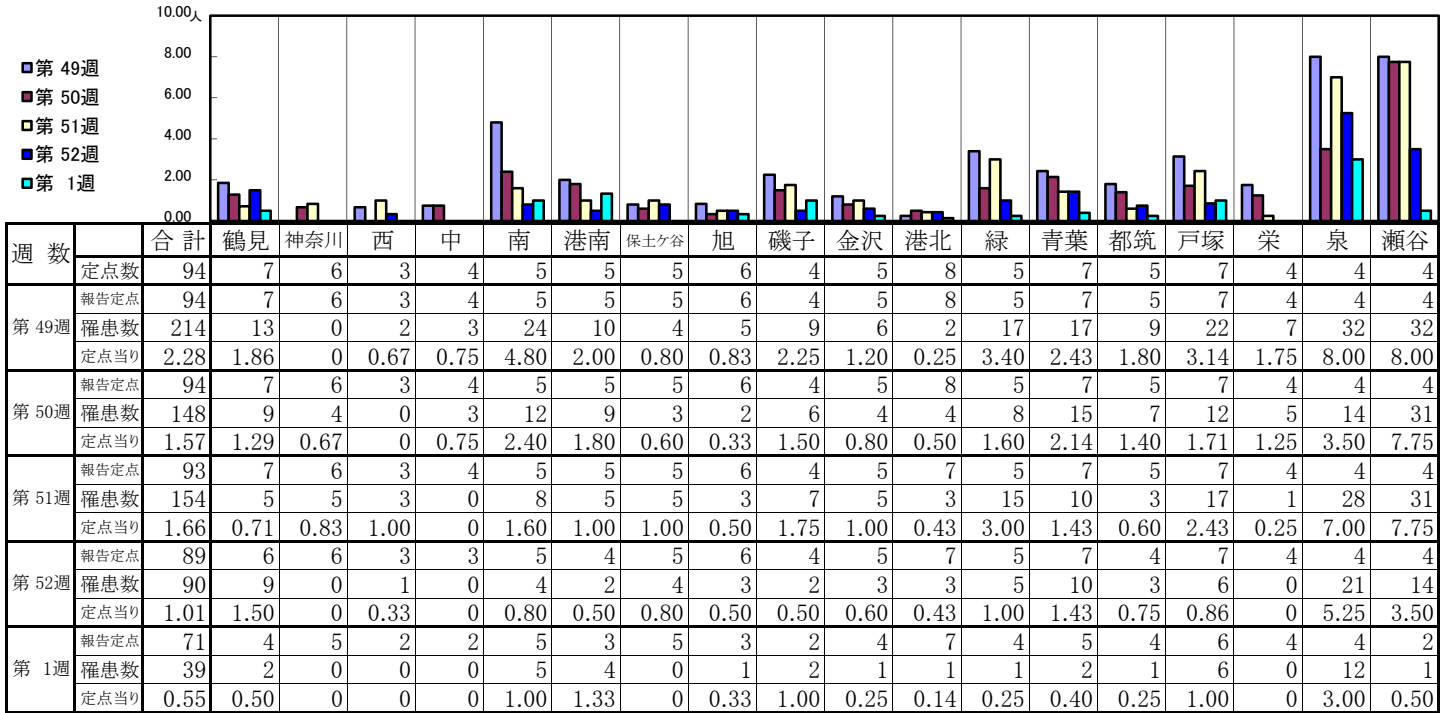




<< 伝染性紅斑 >>

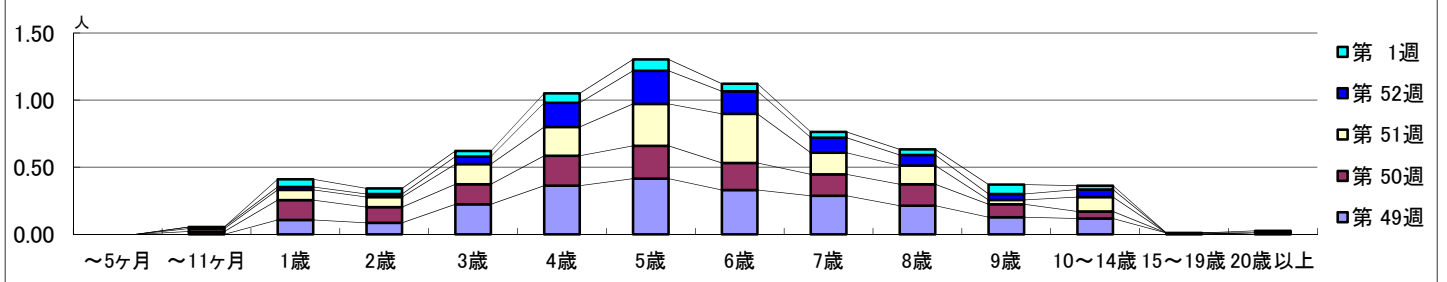
平成 30年12月 3日 ~平成 31年 1月 6日  
[平成 30年 第49週 ~ 平成 31年 第1週]

【区別・週別報告定点当り】

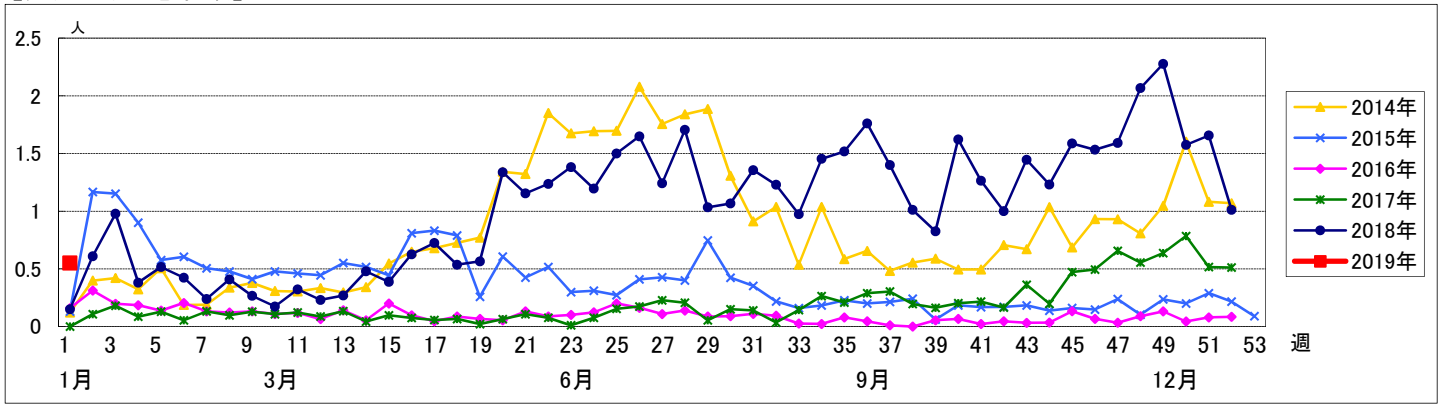


週数	合計	~5ヶ月	~11ヶ月	1歳	2歳	3歳	4歳	5歳	6歳	7歳	8歳	9歳	10~14歳	15~19歳	20歳以上
第49週	214			10	8	21	34	39	31	27	20	12	11	1	
第50週	148		2	14	11	14	21	23	19	15	15	9	5		
第51週	154		2	7	7	14	20	29	34	15	13	3	10		
第52週	90		1	2	2	5	16	22	15	10	7	4	5		1
第1週	39			4	3	3	5	6	4	3	3	5	2		1

【年齢層別5週分集計】



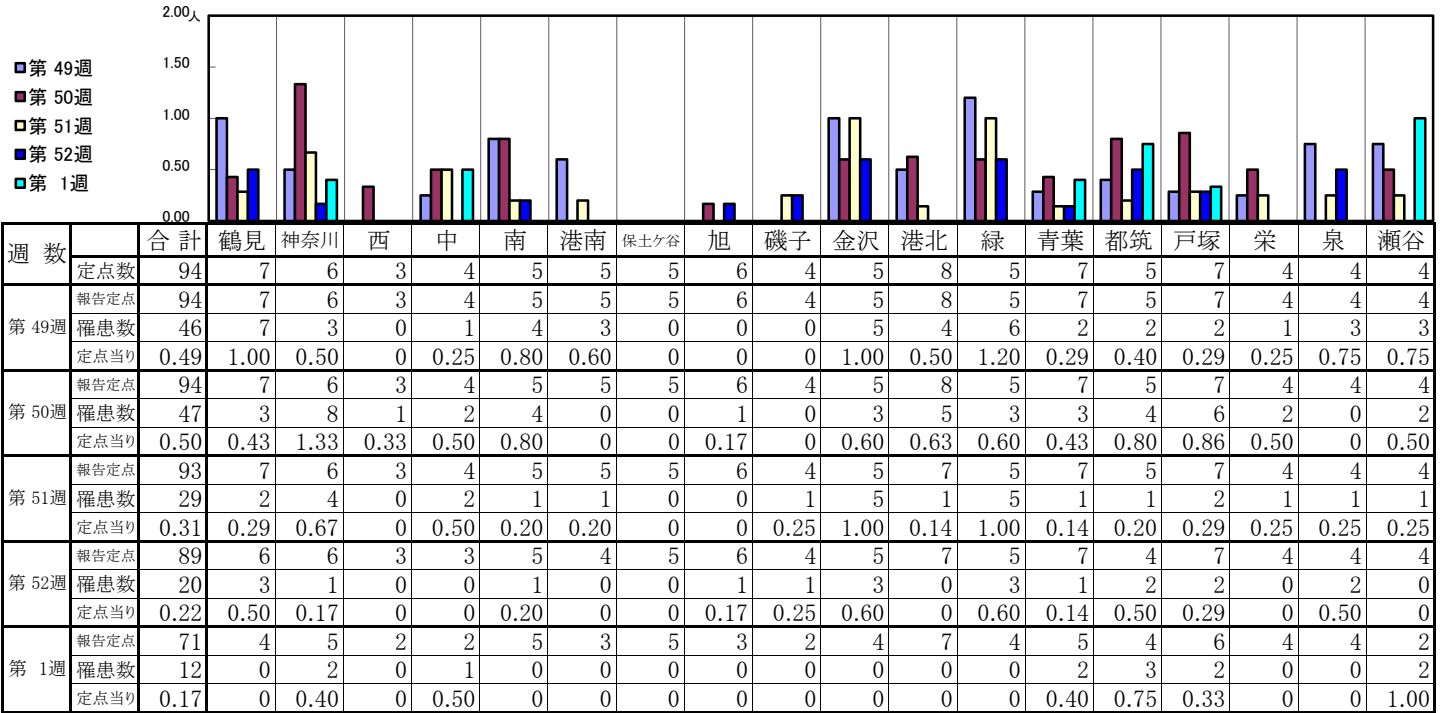
【定点当りの患者数】



# << 突発性発しん >>

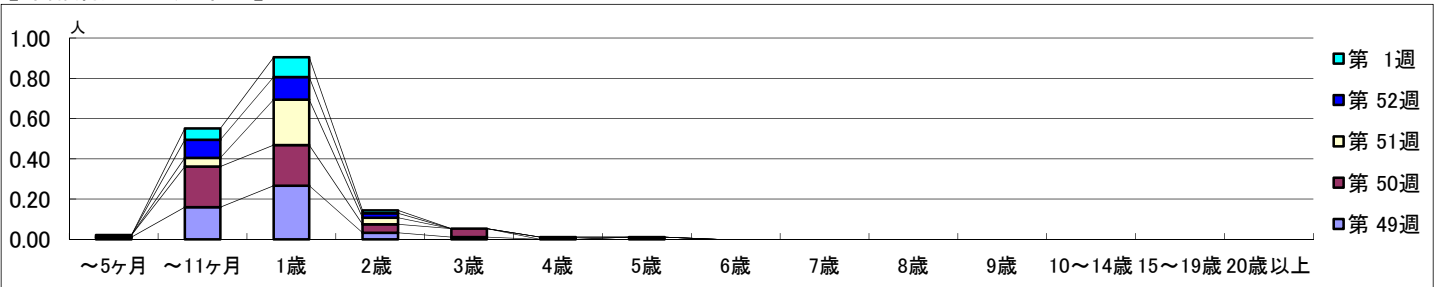
平成 30年12月 3日 ~平成 31年 1月 6日  
[平成 30年 第49週 ~ 平成 31年 第1週]

## 【区別・週別報告定点当り】

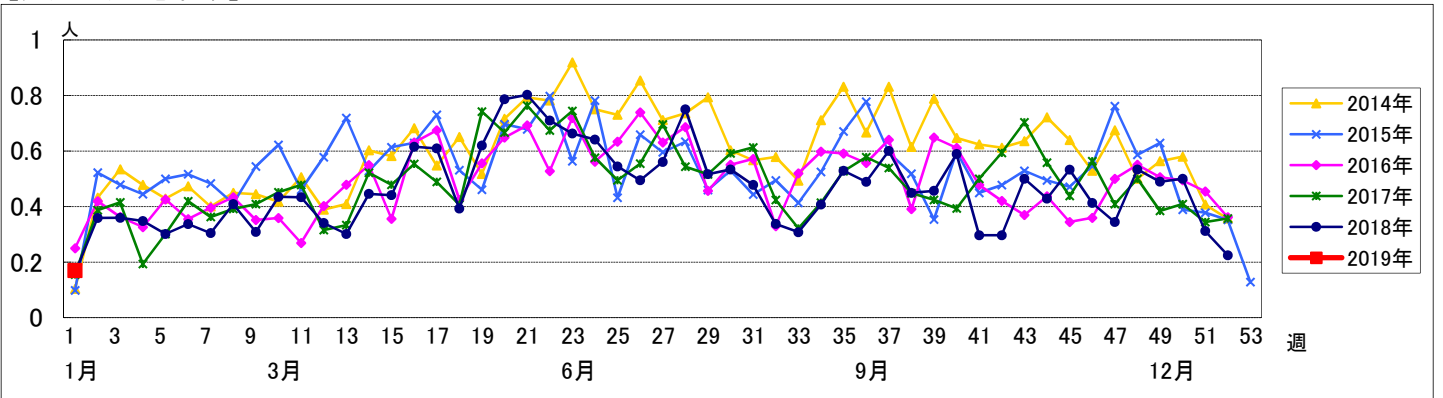


週数	合計	~5ヶ月	~11ヶ月	1歳	2歳	3歳	4歳	5歳	6歳	7歳	8歳	9歳	10~14歳	15~19歳	20歳以上
第49週	罹患数 46	1	15	25	3	1		1							
第49週	定点当り 0.49	0.01	0.16	0.27	0.03	0.01		0.01							
第50週	罹患数 47	1	19	19	4	4									
第50週	定点当り 0.50	0.01	0.20	0.20	0.04	0.04									
第51週	罹患数 29		4	21	3		1								
第51週	定点当り 0.31		0.04	0.23	0.03		0.01								
第52週	罹患数 20		8	10	2										
第52週	定点当り 0.22		0.09	0.11	0.02										
第1週	罹患数 12		4	7	1										
第1週	定点当り 0.17		0.06	0.10	0.01										

## 【年齢層別5週分集計】



## 【定点当りの患者数】

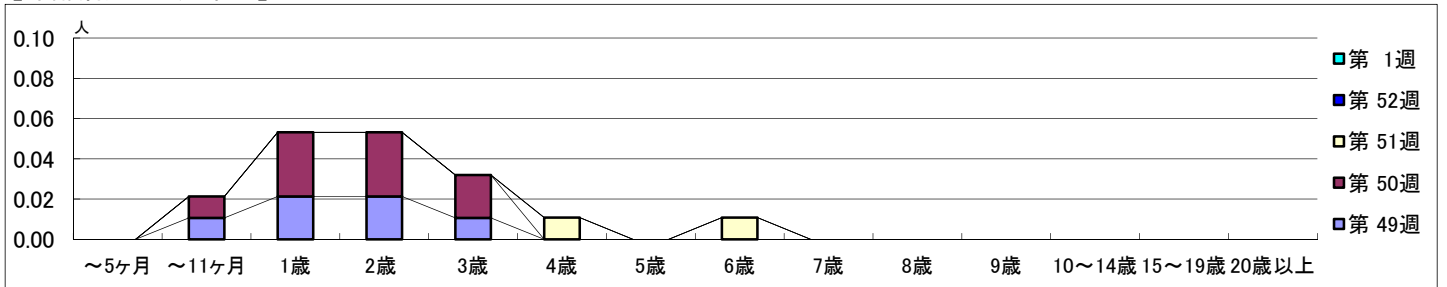


【区別・週別報告定点当り】

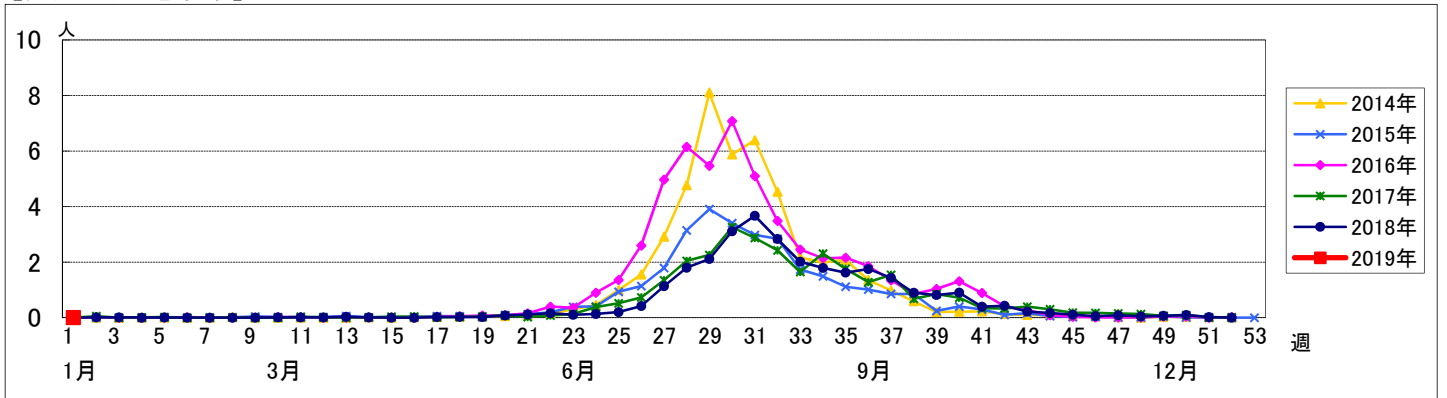
週 数		区別																		
		合計	鶴見	神奈川	西	中	南	港南	保土ヶ谷	旭	磯子	金沢	港北	緑	青葉	都筑	戸塚	栄	泉	瀬谷
第 49週	定点数	94	7	6	3	4	5	5	5	6	4	5	8	5	7	5	7	4	4	4
	報告定点	94	7	6	3	4	5	5	5	6	4	5	8	5	7	5	7	4	4	4
	罹患数	6	0	0	0	1	0	2	0	0	0	1	0	1	0	0	1	0	0	0
	定点当り	0.06	0	0	0	0.25	0	0.40	0	0	0	0.20	0	0.20	0	0	0.14	0	0	0
第 50週	報告定点	94	7	6	3	4	5	5	5	6	4	5	8	5	7	5	7	4	4	4
	罹患数	9	0	0	0	2	1	0	0	0	0	0	3	1	1	1	0	0	0	0
	定点当り	0.10	0	0	0	0.50	0.20	0	0	0	0	0	0.38	0.20	0.14	0.20	0	0	0	0
	報告定点	93	7	6	3	4	5	5	5	6	4	5	7	5	7	5	7	4	4	4
第 51週	報告定点	93	7	6	3	4	5	5	5	6	4	5	7	5	7	5	7	4	4	4
	罹患数	2	0	0	0	0	0	0	0	1	0	0	0	0	1	0	0	0	0	0
	定点当り	0.02	0	0	0	0	0	0	0	0.17	0	0	0	0	0.14	0	0	0	0	0
	報告定点	89	6	6	3	3	5	4	5	6	4	5	7	5	7	4	7	4	4	4
第 52週	報告定点	89	6	6	3	3	5	4	5	6	4	5	7	5	7	4	7	4	4	4
	罹患数	0	0	0	0	0	0	0	0	0	0	0	0	0	0	0	0	0	0	0
	定点当り	0	0	0	0	0	0	0	0	0	0	0	0	0	0	0	0	0	0	0
	報告定点	71	4	5	2	2	5	3	5	3	2	4	7	4	5	4	6	4	4	2
第 1週	報告定点	71	4	5	2	2	5	3	5	3	2	4	7	4	5	4	6	4	4	2
	罹患数	0	0	0	0	0	0	0	0	0	0	0	0	0	0	0	0	0	0	0
	定点当り	0	0	0	0	0	0	0	0	0	0	0	0	0	0	0	0	0	0	0

週 数		合計	~5ヶ月	~11ヶ月	年齢														
					1歳	2歳	3歳	4歳	5歳	6歳	7歳	8歳	9歳	10~14歳	15~19歳	20歳以上			
第 49週	罹患数	6		1	2	2	1												
	定点当り	0.06		0.01	0.02	0.02	0.01												
第 50週	罹患数	9		1	3	3	2												
	定点当り	0.10		0.01	0.03	0.03	0.02												
第 51週	罹患数	2						1		1									
	定点当り	0.02						0.01		0.01									
第 52週	罹患数	0																	
	定点当り	0																	
第 1週	罹患数	0																	
	定点当り	0																	

【年齢層別5週分集計】



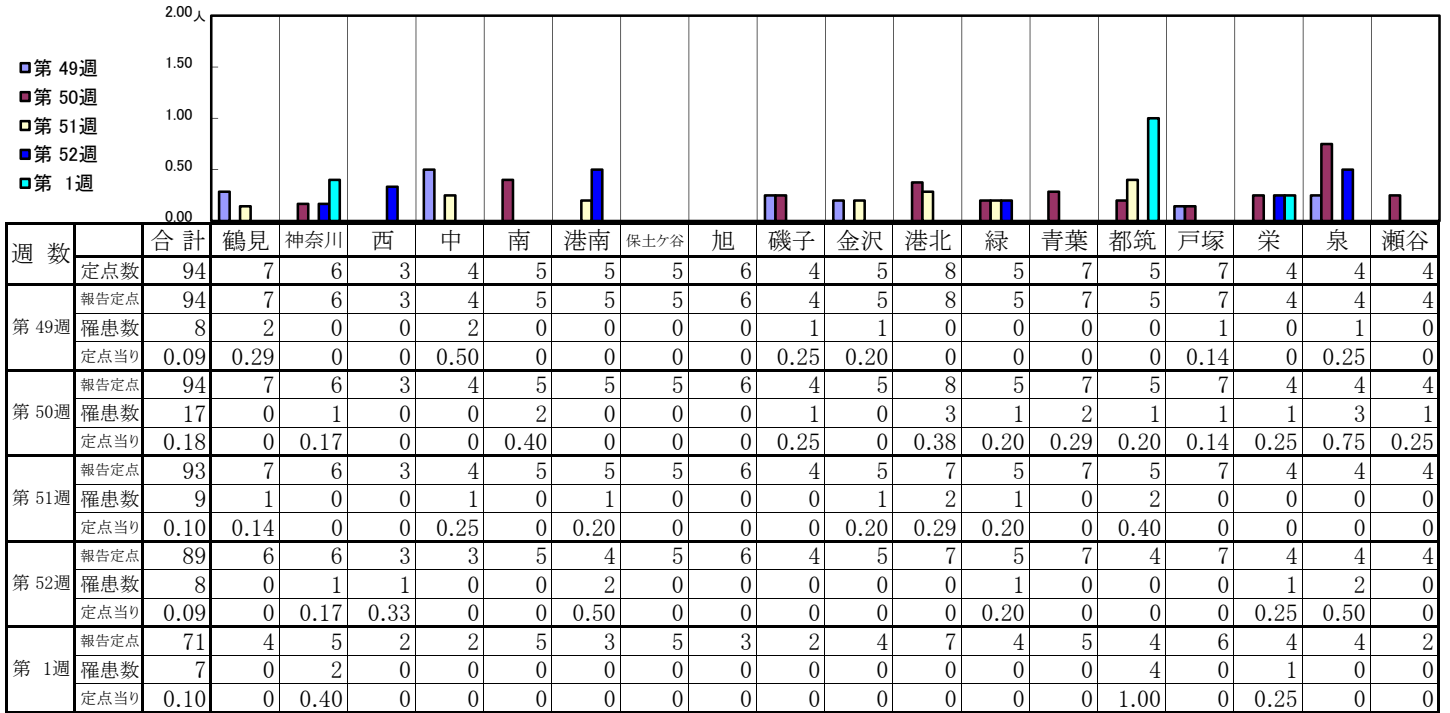
【定点当りの患者数】



# << 流行性耳下腺炎 >>

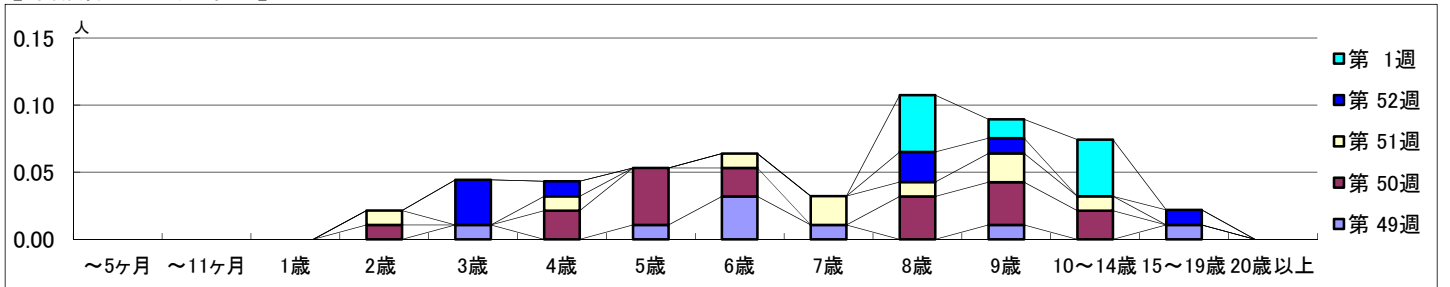
平成 30年12月 3日 ~平成 31年 1月 6日  
[平成 30年 第49週 ~ 平成 31年 第1週]

## 【区別・週別報告定点当り】

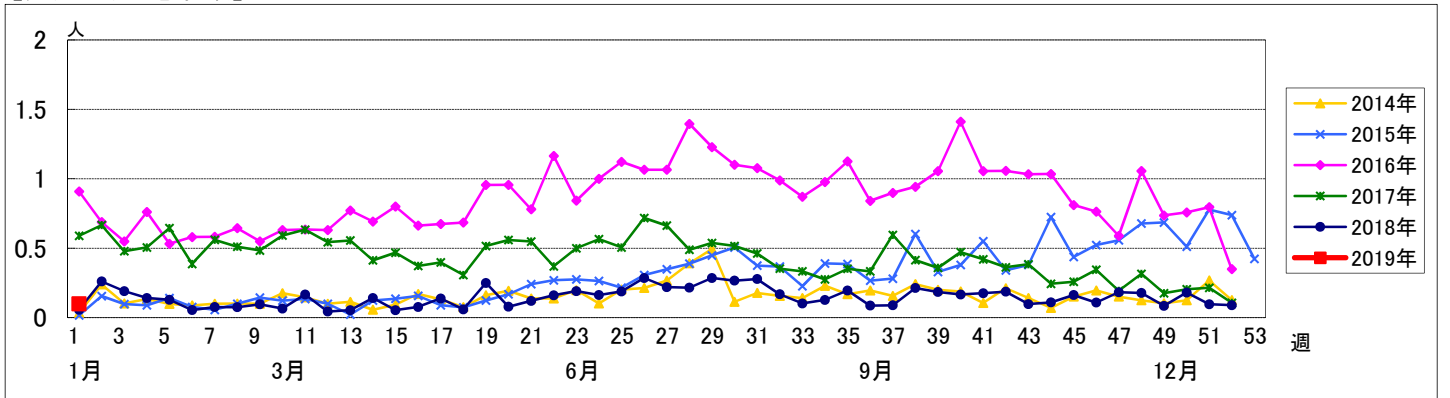


週数	合計	~5ヶ月	~11ヶ月	1歳	2歳	3歳	4歳	5歳	6歳	7歳	8歳	9歳	10~14歳	15~19歳	20歳以上
第49週	罹患数 8 定点当り 0.09					1		1	3	1		1		1	
第50週	罹患数 17 定点当り 0.18				1		2	4	2		3	3	2		
第51週	罹患数 9 定点当り 0.10				1		1		1	2	1	2	1		
第52週	罹患数 8 定点当り 0.09					3	1				2	1		1	
第1週	罹患数 7 定点当り 0.10										3	1	3		

## 【年齢層別5週分集計】



## 【定点当りの患者数】



# << 急性出血性結膜炎 >>

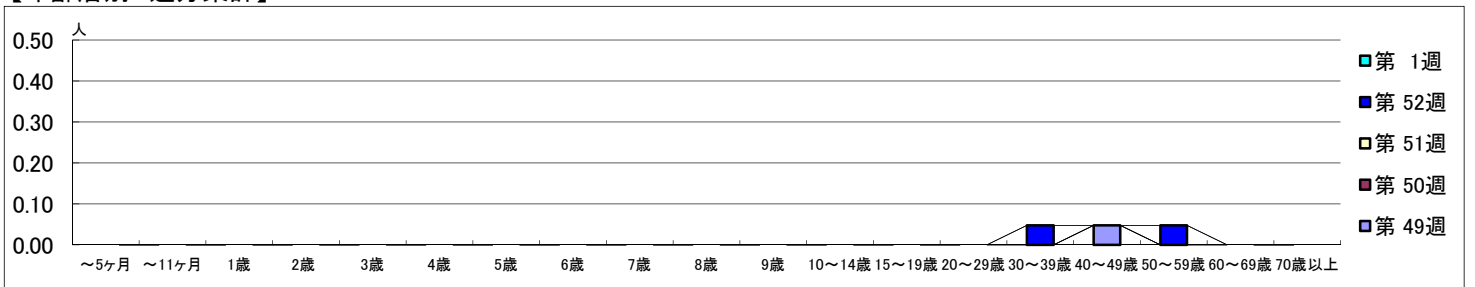
平成 30年12月 3日 ~平成 31年 1月 6日  
[平成 30年 第49週 ~ 平成 31年 第1週]

## 【区別・週別報告定点当り】

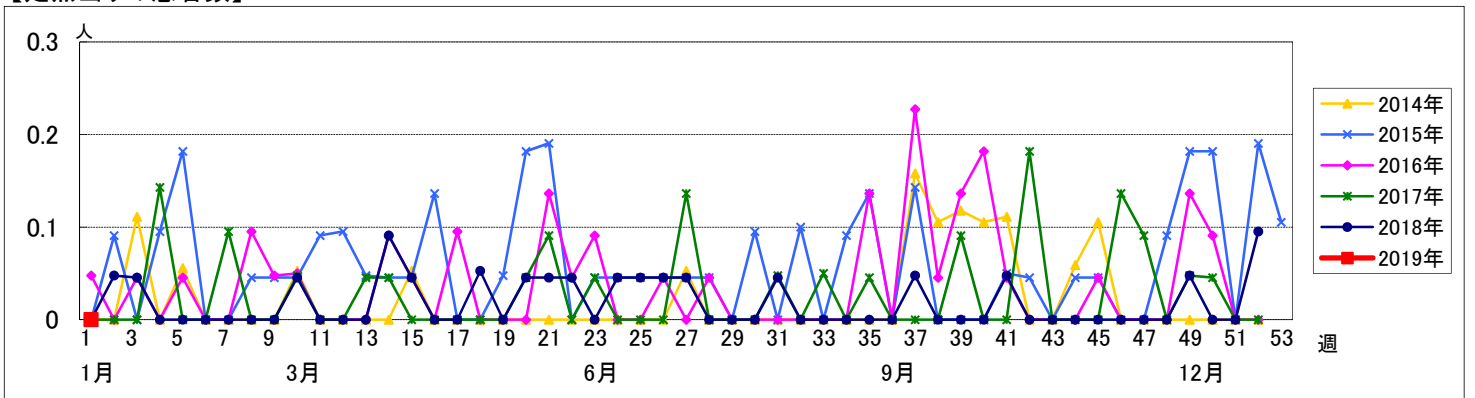
週数		合計	区別																	
			鶴見	神奈川	西	中	南	港南	保土ヶ谷	旭	磯子	金沢	港北	緑	青葉	都筑	戸塚	栄	泉	瀬谷
第 49週	定点数	22	2	1	1	1	1	1	1	1	1	2	1	2	1	2	1	1	1	
	報告定点	21	2	1	1	1	1	1	1	1	1	2	1	2	1	2	1	1	1	
	罹患数	1	0	0	0	0	0	0	0	0	0	0	0	0	0	0	0	0	0	1
	定点当り	0.05	0	0	0	0	0	0	0	0	0	0	0	0	0	0	0	0	0	1.00
第 50週	報告定点	22	2	1	1	1	1	1	1	1	1	2	1	2	1	2	1	1	1	
	罹患数	0	0	0	0	0	0	0	0	0	0	0	0	0	0	0	0	0	0	
	定点当り	0	0	0	0	0	0	0	0	0	0	0	0	0	0	0	0	0	0	
	報告定点	22	2	1	1	1	1	1	1	1	1	2	1	2	1	2	1	1	1	
第 51週	報告定点	22	2	1	1	1	1	1	1	1	1	2	1	2	1	2	1	1	1	
	罹患数	0	0	0	0	0	0	0	0	0	0	0	0	0	0	0	0	0	0	
	定点当り	0	0	0	0	0	0	0	0	0	0	0	0	0	0	0	0	0	0	
	報告定点	21	2	1	1	1	1	1	1	1	1	2	1	2	1	2	1	1	1	
第 52週	報告定点	21	2	1	1	1	1	1	1	1	1	2	1	2	1	2	1	1	1	
	罹患数	2	0	0	0	0	0	0	0	0	0	0	0	0	0	0	0	1	0	
	定点当り	0.10	0	0	0	0	0	0	0	0	0	0	0	0	0	0	0	1.00	0	
	報告定点	17	1	1	1	1	1	1	1	1	1	2	1	1	1	2	1	1	1	
第 1週	罹患数	0	0	0	0	0	0	0	0	0	0	0	0	0	0	0	0	0	0	
	定点当り	0	0	0	0	0	0	0	0	0	0	0	0	0	0	0	0	0	0	

週数		合計	~5ヶ月	~11ヶ月	1歳	2歳	3歳	4歳	5歳	6歳	7歳	8歳	9歳	10~14歳	15~19歳	20~29歳	30~39歳	40~49歳	50~59歳	60~69歳	70歳以上
			第 49週	罹患数	1																1
	定点当り	0.05																0.05			
第 50週	罹患数	0																			
	定点当り	0																			
第 51週	罹患数	0																			
	定点当り	0																			
第 52週	罹患数	2															1		1		
	定点当り	0.10														0.05		0.05			
第 1週	罹患数	0																			
	定点当り	0																			

## 【年齢層別5週分集計】



## 【定点当りの患者数】



<< 流行性角結膜炎 >>

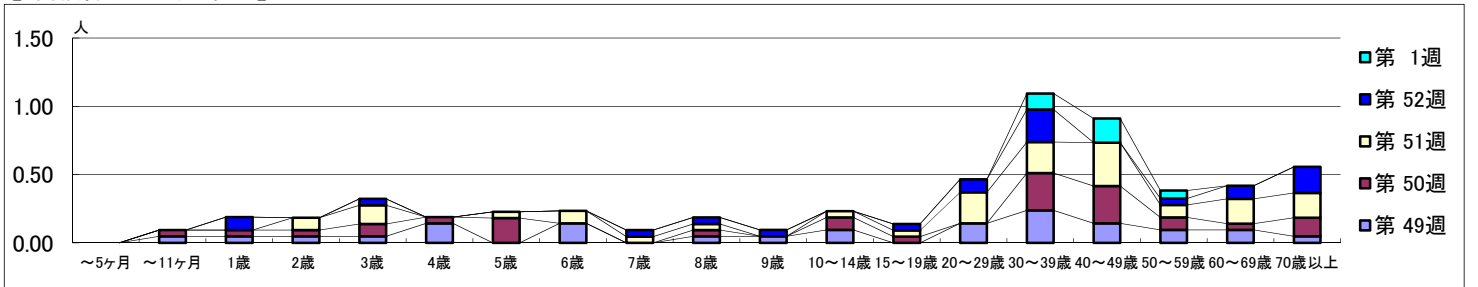
平成 30年12月 3日 ~平成 31年 1月 6日  
[平成 30年 第49週 ~ 平成 31年 第1週]

【区別・週別報告定点当り】

週数		区別																		
		合計	鶴見	神奈川	西	中	南	港南	保土ヶ谷	旭	磯子	金沢	港北	緑	青葉	都筑	戸塚	栄	泉	瀬谷
第 49週	定点数	22	2	1	1	1	1	1	1	1	1	2	1	2	1	2	1	2	1	1
	報告定点	21	2	1	1	1		1	1	1	1	2	1	2	1	2	1	1	1	
	罹患数	30	0	2	0	0	0	0	2	0	0	3	6	5	6	1	1	0	3	
	定点当り	1.43	0	2.00	0	0	0	0	2.00	0	0	1.50	6.00	2.50	6.00	0.50	1.00	0	3.00	
第 50週	報告定点	22	2	1	1	1	1	1	1	1	1	2	1	2	1	2	1	1	1	
	罹患数	32	1	3	3	0	2	0	0	4	3	0	0	3	6	2	1	1	3	
	定点当り	1.45	0.50	3.00	3.00	0	2.00	0	0	4.00	3.00	0	0	1.50	6.00	1.00	1.00	1.00	3.00	
	第 51週	報告定点	22	2	1	1	1	1	1	1	1	1	2	1	2	1	2	1	1	1
罹患数		39	2	1	1	1	0	2	2	0	2	3	0	6	8	5	0	2	2	
定点当り		1.77	1.00	1.00	1.00	1.00	0	2.00	2.00	0	2.00	1.50	0	3.00	8.00	2.50	0	2.00	2.00	
第 52週		報告定点	21	2	1	1		1	1	1	1	1	2	1	2	1	2	1	1	1
	罹患数	21	1	1	0	0	0	0	0	1	2	2	1	3	4	0	1	0	3	
	定点当り	1.00	0.50	1.00	0	0	0	0	0	1.00	2.00	2.00	1.00	1.00	1.50	4.00	0	1.00	3.00	
	第 1週	報告定点	17	1	1		1	1	1	1		1	2	1	1		2	1	1	1
罹患数		6	0	1	0	1	0	0	0	0	0	0	0	2	0	1	0	0	1	
定点当り		0.35	0	1.00	0	1.00	0	0	0	0	0	0	0	2.00	0	0.50	0	0	1.00	

週数		合計	年齢層別																				
			~5ヶ月	~11ヶ月	1歳	2歳	3歳	4歳	5歳	6歳	7歳	8歳	9歳	10~14歳	15~19歳	20~29歳	30~39歳	40~49歳	50~59歳	60~69歳	70歳以上		
第 49週	罹患数	30			1	1	1	1	3			3		1	1	2		3	5	3	2	2	1
	定点当り	1.43			0.05	0.05	0.05	0.05	0.14			0.14		0.05	0.05	0.10		0.14	0.24	0.14	0.10	0.10	0.05
第 50週	罹患数	32			1	1	1	2	1	4			1		2	1		6	6	2	1	3	
	定点当り	1.45			0.05	0.05	0.05	0.09	0.05	0.18			0.05		0.09	0.05		0.27	0.27	0.09	0.05	0.14	
第 51週	罹患数	39				2	3		1	2	1	1		1	1	5	5	7	2	4	4		
	定点当り	1.77				0.09	0.14		0.05	0.09	0.05	0.05		0.05	0.05	0.23	0.23	0.32	0.09	0.18	0.18		
第 52週	罹患数	21			2		1				1	1	1		1	2	5		1	2	4		
	定点当り	1.00			0.10		0.05				0.05	0.05	0.05		0.05	0.10	0.24		0.05	0.10	0.19		
第 1週	罹患数	6															2	3	1				
	定点当り	0.35															0.12	0.18	0.06				

【年齢層別5週分集計】



【定点当りの患者数】

