

疾病別 警報・注意報 発生状況

平成30年第52週

	インフルエンザ	RSウイルス感染症	咽頭結膜熱	A群溶血性レンサ球菌咽頭炎	感染性胃腸炎	水痘	手足口病	伝染性紅斑	突発性発しん	ヘルパンギーナ	流行性耳下腺炎	急性出血性結膜炎	流行性角結膜炎
警報レベル	30		3	8	20	2	5	2		6	6	1	8
終息基準値	10		1	4	12	1	2	1		2	2	0.1	4
注意報レベル	10					1					3		
横浜市	12.92	0.23	0.29	1.63	8.58	0.49	0.34	0.97	0.22	-	0.09	0.11	1.05
鶴見	10.88	0.17	-	0.67	11.67	0.17	-	1.50	0.50	-	-	-	-
神奈川	22.14	0.17	0.17	0.83	17.33	0.33	0.50	-	0.17	-	0.17	-	1.00
西	8.20	-	0.67	1.33	5.00	1.00	-	0.33	-	-	0.33	-	-
中	4.33	-	-	-	3.67	-	0.67	-	-	-	-
南	10.75	0.20	0.20	1.40	11.20	-	-	0.80	0.20	-	-	-	-
港南	12.14	0.50	1.00	2.50	11.00	1.50	0.75	0.50	-	-	0.50	-	-
保土ヶ谷	11.57	0.20	0.40	1.00	0.60	0.20	0.20	0.80	-	-	-
旭	14.11	-	-	0.40	7.80	0.20	-	-	0.20	-	-	-	1.00
磯子	14.33	1.00	1.00	3.00	8.50	-	1.75	0.50	0.25	-	-	1.00	2.00
金沢	10.00	0.60	0.60	2.00	4.60	0.40	-	0.60	0.60	-	-	-	2.00
港北	9.36	0.17	0.33	1.33	8.67	1.50	-	0.50	-	-	-	-	1.00
緑	11.00	0.60	0.40	2.60	10.40	0.80	1.00	1.00	0.60	-	0.20	-	1.00
青葉	13.70	-	-	1.33	14.83	0.33	0.17	1.00	-	-	-	-	1.50
都筑	16.50	-	0.25	5.25	10.00	1.25	0.75	0.75	0.50	-	-	-	4.00
戸塚	10.20	-	0.14	1.71	4.43	0.14	0.29	0.86	0.29	-	-	-	-
栄	22.33	-	0.25	1.50	5.50	0.50	-	-	-	-	0.25	1.00	1.00
泉	16.71	0.25	0.25	2.25	4.75	0.25	0.25	5.25	0.50	-	0.50	-	-
瀬谷	17.29	0.50	-	1.00	8.50	0.50	0.25	3.50	-	-	-	-	3.00

(-: 定点当たり0.00) (…: 未報告)

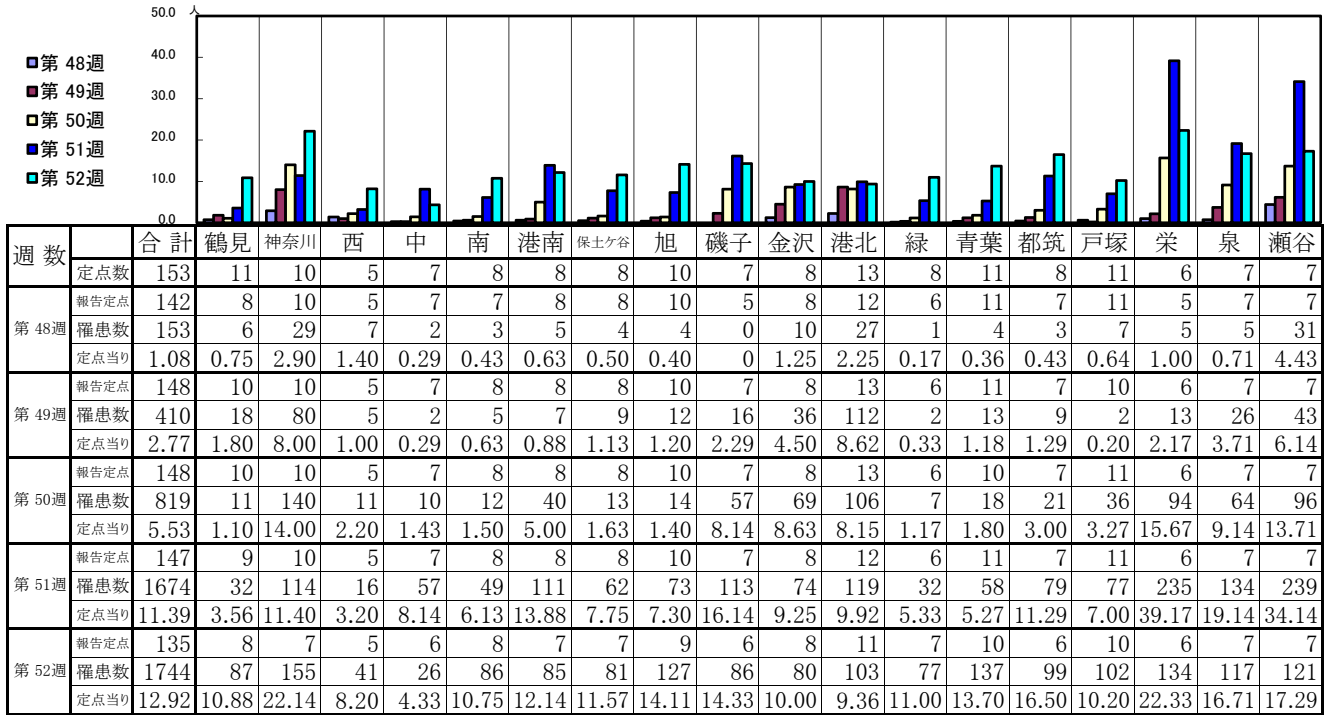
- ◎ 報告定点当たりの値が警報レベル もしくは警報レベル継続中です
- 報告定点当たりの値が注意報レベルに達しています

(この数字は集計時点のもので、翌週以降変動することもあります)

<< インフルエンザ >>

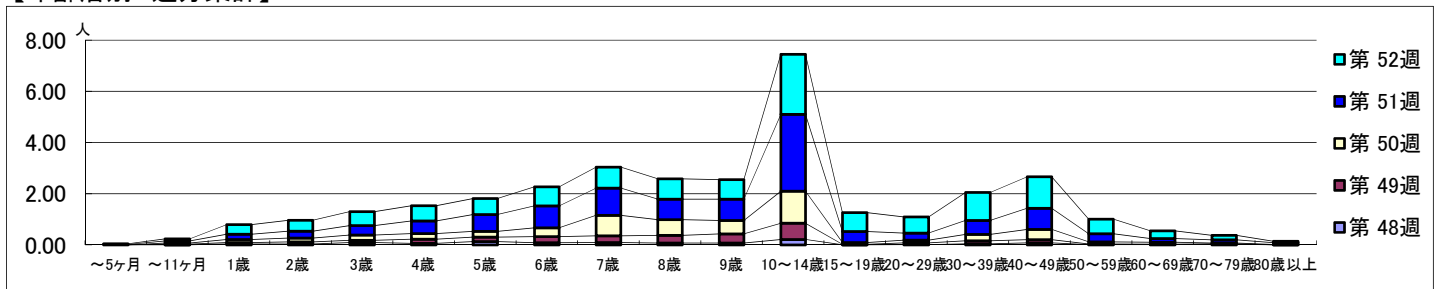
平成 30年11月26日 ~ 12月30日
[平成 30年 第48週 ~ 第52週]

【区別・週別報告定点当り】

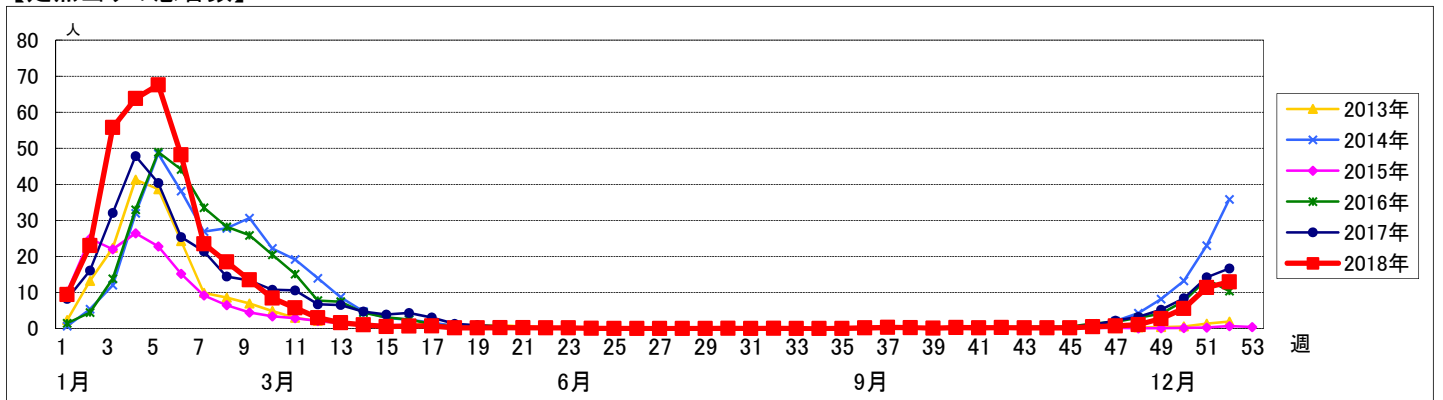


週数	合計	~5ヶ月	~11ヶ月	1歳	2歳	3歳	4歳	5歳	6歳	7歳	8歳	9歳	10~14歳	15~19歳	20~29歳	30~39歳	40~49歳	50~59歳	60~69歳	70~79歳	80歳以上
第48週	罹患数 153			1	5	5	13	9	18	12	13	10	10	30	1	2	6	11	2	2	3
第48週	定点当り 1.08			0.01	0.04	0.04	0.09	0.06	0.13	0.08	0.09	0.07	0.07	0.21	0.01	0.01	0.04	0.08	0.01	0.01	0.02
第49週	罹患数 410			3	8	12	13	24	26	35	39	45	53	94	2	10	18	19	3	2	3
第49週	定点当り 2.77			0.02	0.05	0.08	0.09	0.16	0.18	0.24	0.26	0.30	0.36	0.64	0.01	0.07	0.12	0.13	0.02	0.01	0.02
第50週	罹患数 819			7	18	22	31	32	34	51	118	91	78	185	11	15	37	59	12	11	5
第50週	定点当り 5.53			0.05	0.12	0.15	0.21	0.22	0.23	0.34	0.80	0.61	0.53	1.25	0.07	0.10	0.25	0.40	0.08	0.07	0.03
第51週	罹患数 1674	3	12	30	40	54	73	96	126	157	117	122	442	63	41	80	121	47	22	18	10
第51週	定点当り 11.39	0.02	0.08	0.20	0.27	0.37	0.50	0.65	0.86	1.07	0.80	0.83	3.01	0.43	0.28	0.54	0.82	0.32	0.15	0.12	0.07
第52週	罹患数 1744	3	11	51	57	73	80	85	101	110	107	103	316	100	85	147	167	77	40	24	7
第52週	定点当り 12.92	0.02	0.08	0.38	0.42	0.54	0.59	0.63	0.75	0.81	0.79	0.76	2.34	0.74	0.63	1.09	1.24	0.57	0.30	0.18	0.05

【年齢層別5週分集計】



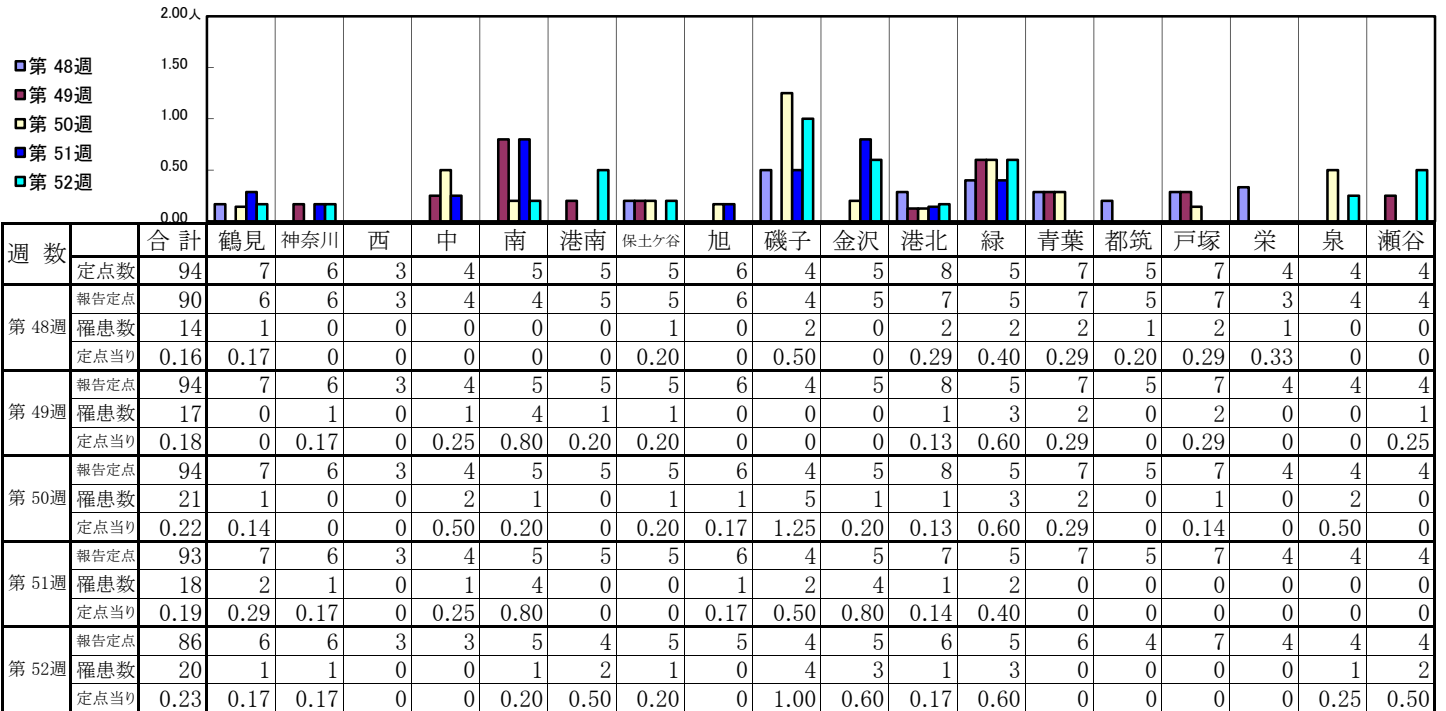
【定点当りの患者数】



<< RSウイルス感染症 >>

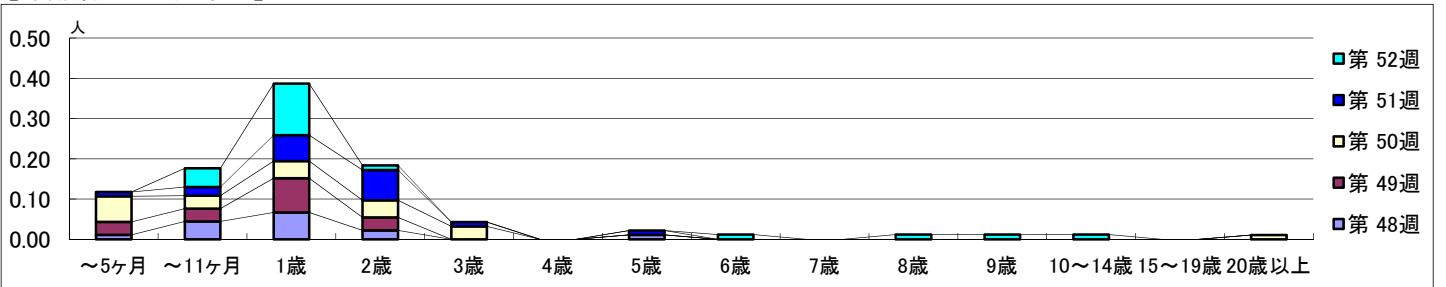
平成 30年11月26日 ~ 12月30日
[平成 30年 第48週 ~ 第52週]

【区別・週別報告定点当り】

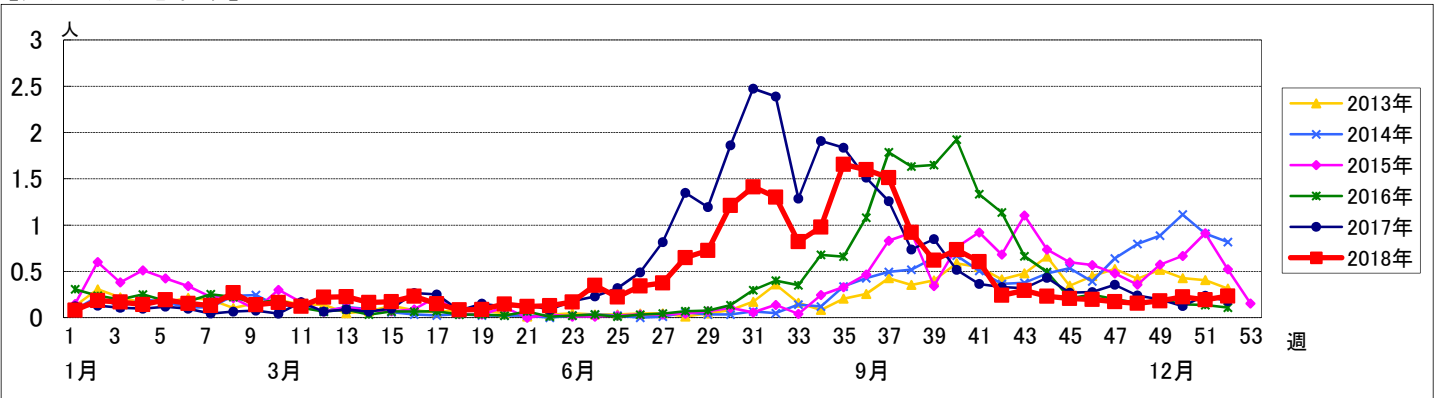


週数	合計	~5ヶ月	~11ヶ月	1歳	2歳	3歳	4歳	5歳	6歳	7歳	8歳	9歳	10~14歳	15~19歳	20歳以上
第48週	14	1	4	6	2			1							
第49週	17	3	3	8	3										
第50週	21	6	3	4	4	3									1
第51週	18	1	2	6	7	1		1							
第52週	20		4	11	1				1		1	1	1		
報告定点	90	6	6	3	4	4	5	5	6	4	5	7	5	7	4
罹患数	14	1	4	6	2			1							
定点当り	0.16	0.01	0.04	0.07	0.02			0.01							
報告定点	94	7	6	3	4	5	5	5	6	4	5	8	5	7	5
罹患数	17	3	3	8	3										
定点当り	0.18	0.03	0.03	0.09	0.03										
報告定点	94	7	6	3	4	5	5	5	6	4	5	8	5	7	5
罹患数	21	6	3	4	4	3									1
定点当り	0.22	0.06	0.03	0.04	0.04	0.03									0.01
報告定点	93	7	6	3	4	5	5	5	6	4	5	7	5	7	5
罹患数	18	1	2	6	7	1		1							
定点当り	0.19	0.01	0.02	0.06	0.08	0.01		0.01							
報告定点	86	6	6	3	3	5	4	5	5	4	5	6	5	6	4
罹患数	20		4	11	1				1		1	1	1		
定点当り	0.23		0.05	0.13	0.01				0.01		0.01	0.01	0.01		

【年齢層別5週分集計】



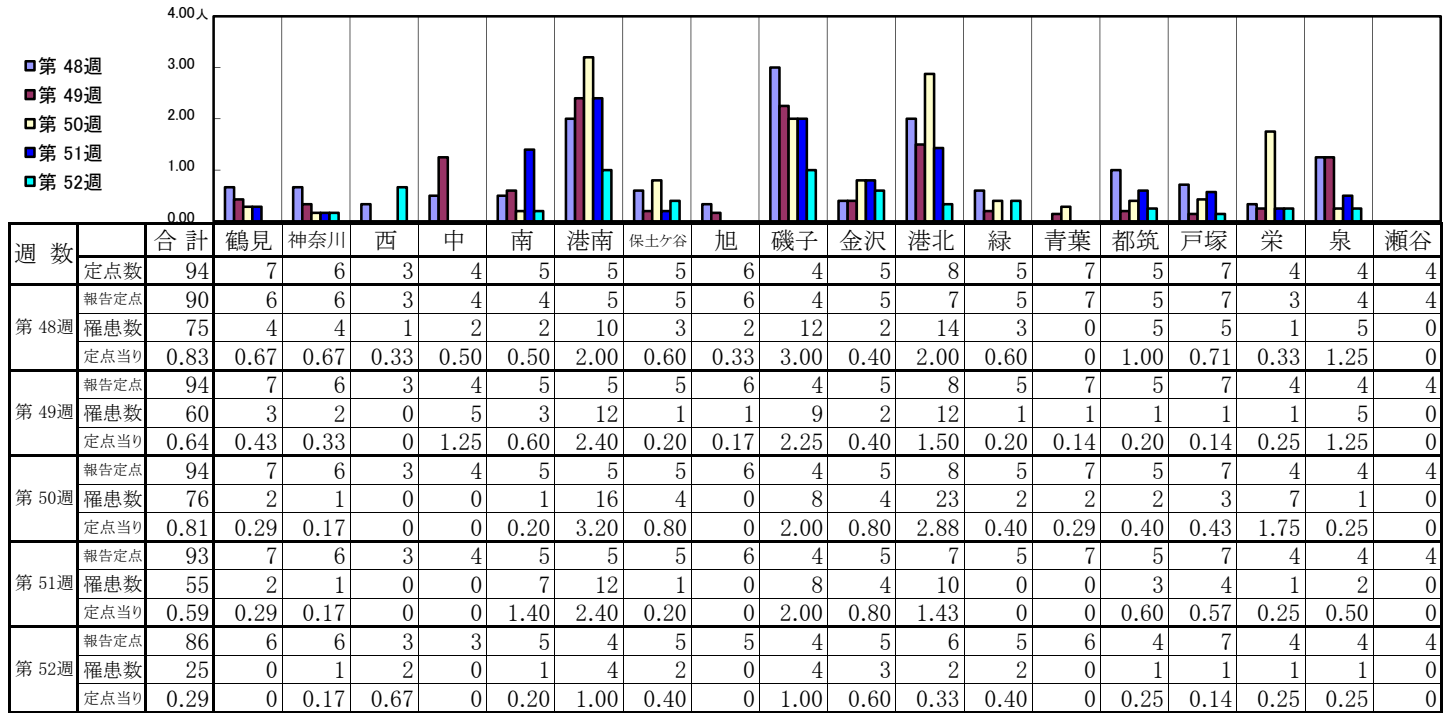
【定点当りの患者数】



<< 咽頭結膜熱 >>

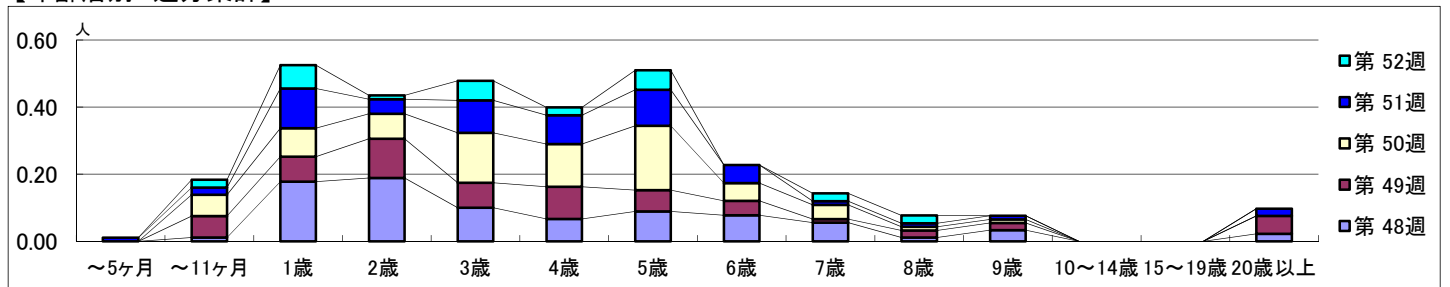
平成 30年11月26日 ~ 12月30日
[平成 30年 第48週 ~ 第52週]

【区別・週別報告定点当り】

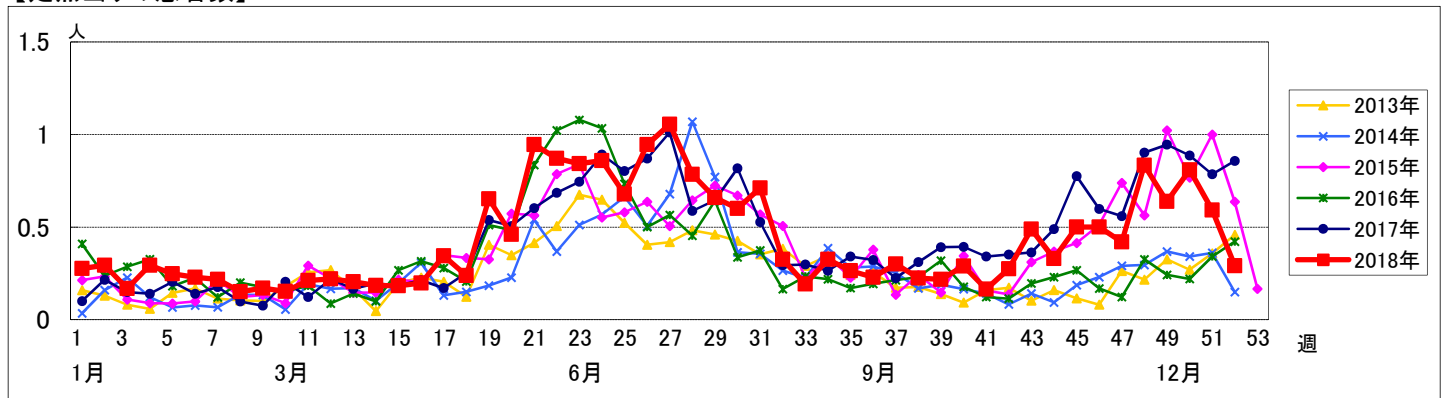


週数		合計	~5ヶ月	~11ヶ月	1歳	2歳	3歳	4歳	5歳	6歳	7歳	8歳	9歳	10~14歳	15~19歳	20歳以上
第48週	罹患数	75		1	16	17	9	6	8	7	5	1	3			2
	定点当り	0.83		0.01	0.18	0.19	0.10	0.07	0.09	0.08	0.06	0.01	0.03			0.02
第49週	罹患数	60		6	7	11	7	9	6	4	1	2	2			5
	定点当り	0.64		0.06	0.07	0.12	0.07	0.10	0.06	0.04	0.01	0.02	0.02			0.05
第50週	罹患数	76		6	8	7	14	12	18	5	4	1	1			
	定点当り	0.81		0.06	0.09	0.07	0.15	0.13	0.19	0.05	0.04	0.01	0.01			
第51週	罹患数	55	1	2	11	4	9	8	10	5	1	1	1			2
	定点当り	0.59	0.01	0.02	0.12	0.04	0.10	0.09	0.11	0.05	0.01	0.01	0.01			0.02
第52週	罹患数	25		2	6	1	5	2	5		2	2				
	定点当り	0.29		0.02	0.07	0.01	0.06	0.02	0.06		0.02	0.02				

【年齢層別5週分集計】



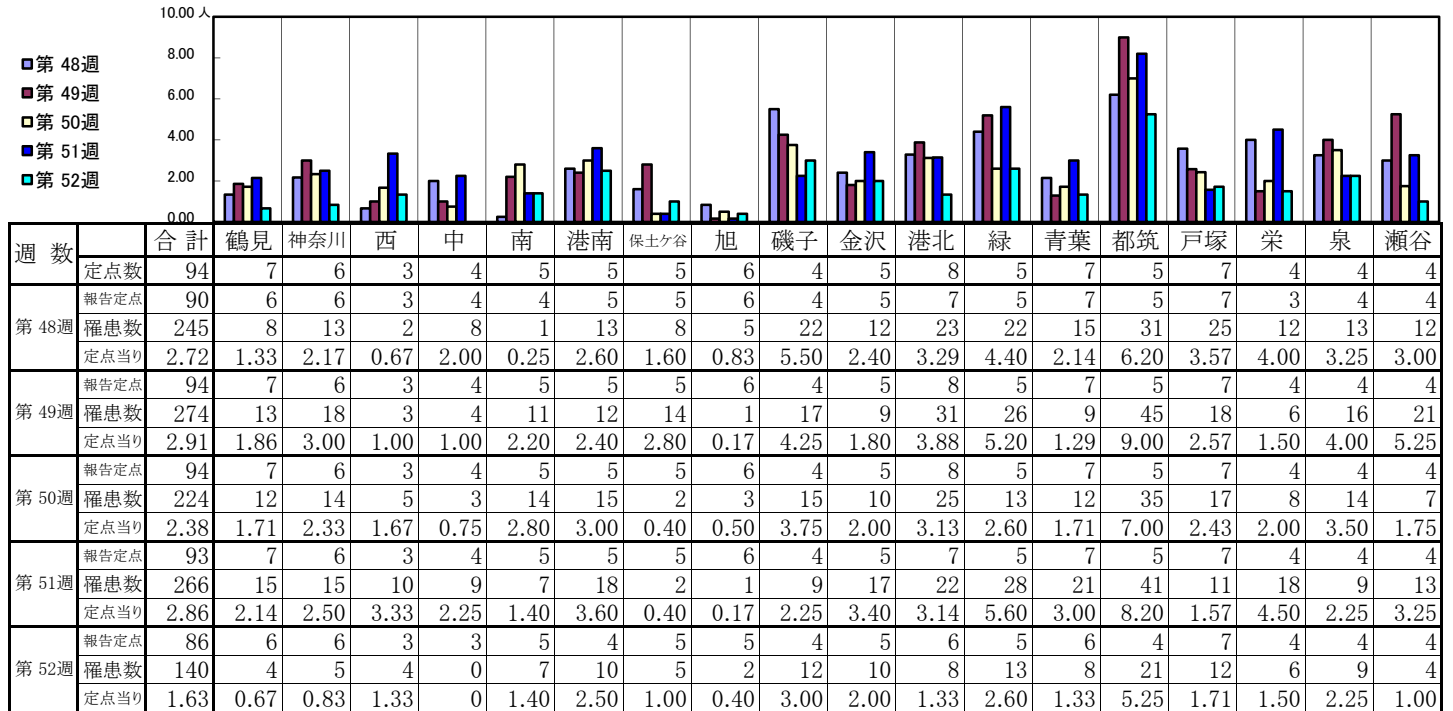
【定点当りの患者数】



<< A群溶血性レンサ球菌咽頭炎 >>

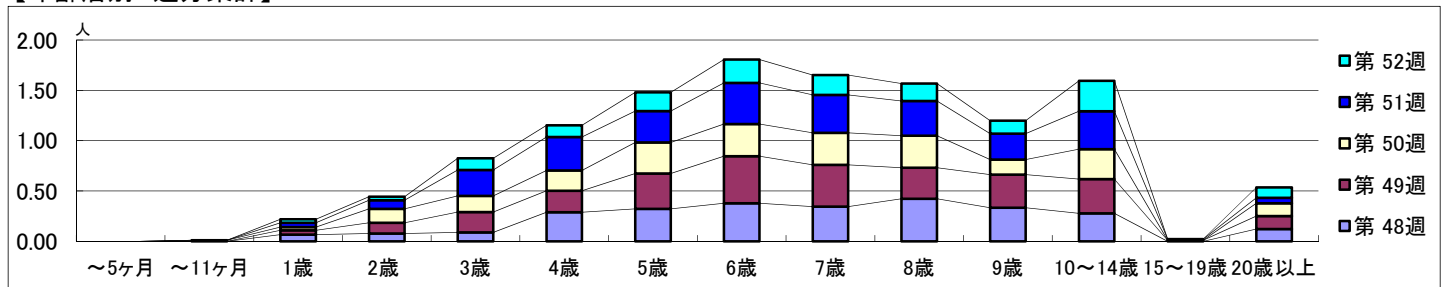
平成 30年11月26日 ~ 12月30日
[平成 30年 第48週 ~ 第52週]

【区別・週別報告定点当り】

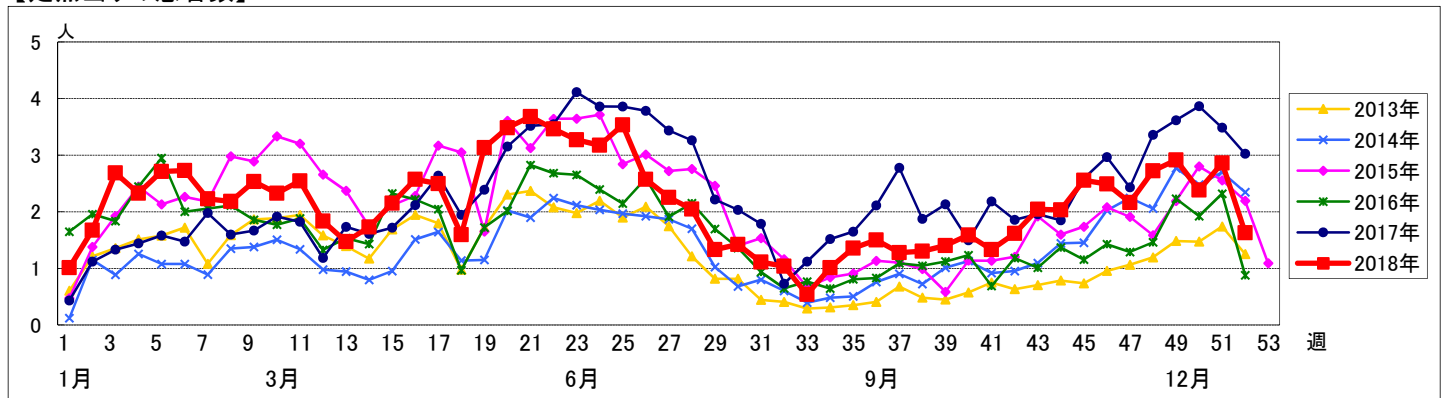


週数	合計	~5ヶ月	~11ヶ月	1歳	2歳	3歳	4歳	5歳	6歳	7歳	8歳	9歳	10~14歳	15~19歳	20歳以上
第48週	罹患数	245		6	7	8	26	29	34	31	38	30	25		11
第48週	定点当り	2.72		0.07	0.08	0.09	0.29	0.32	0.38	0.34	0.42	0.33	0.28		0.12
第49週	罹患数	274		4	10	19	20	33	44	39	29	31	32	1	12
第49週	定点当り	2.91		0.04	0.11	0.20	0.21	0.35	0.47	0.41	0.31	0.33	0.34	0.01	0.13
第50週	罹患数	224	1	3	13	15	19	29	30	30	30	14	28		12
第50週	定点当り	2.38	0.01	0.03	0.14	0.16	0.20	0.31	0.32	0.32	0.32	0.15	0.30		0.13
第51週	罹患数	266		4	8	24	31	29	38	35	32	24	35	1	5
第51週	定点当り	2.86		0.04	0.09	0.26	0.33	0.31	0.41	0.38	0.34	0.26	0.38	0.01	0.05
第52週	罹患数	140		3	3	10	10	16	20	17	15	11	26		9
第52週	定点当り	1.63		0.03	0.03	0.12	0.12	0.19	0.23	0.20	0.17	0.13	0.30		0.10

【年齢層別5週分集計】



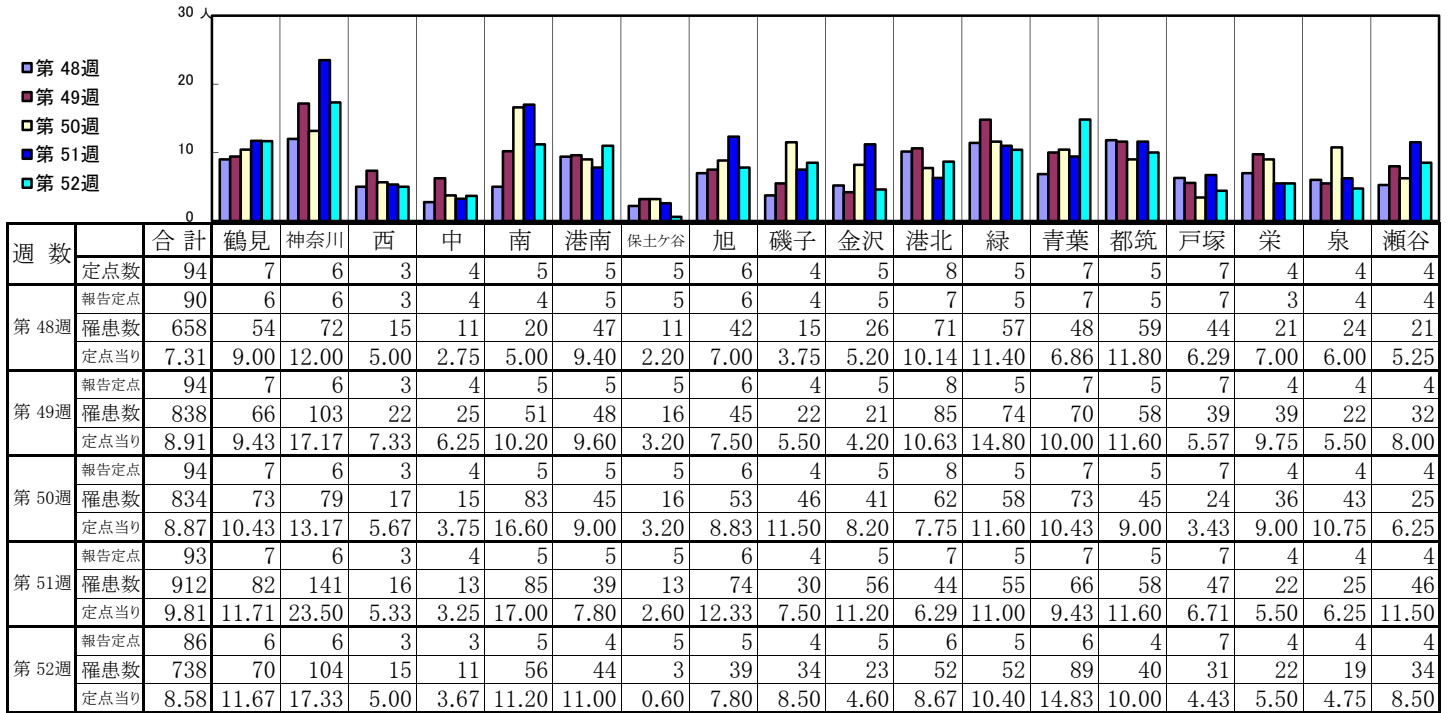
【定点当りの患者数】



<< 感染性胃腸炎 >>

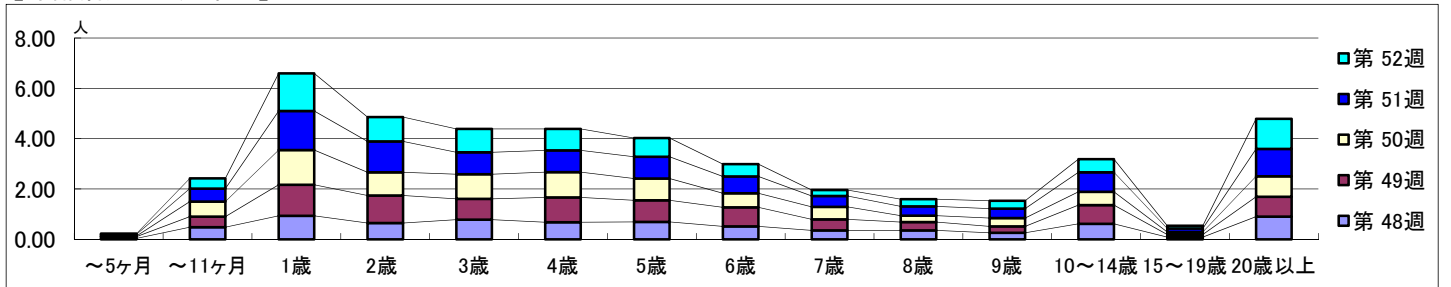
平成 30年11月26日 ~ 12月30日
[平成 30年 第48週 ~ 第52週]

【区別・週別報告定点当り】

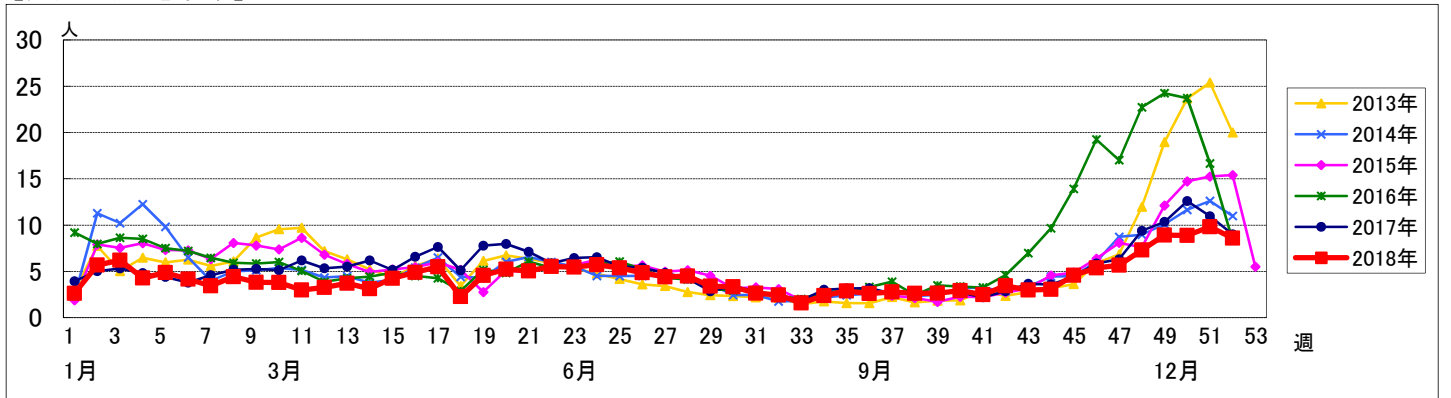


週 数		合計	年齢層別													
			~5ヶ月	~11ヶ月	1歳	2歳	3歳	4歳	5歳	6歳	7歳	8歳	9歳	10~14歳	15~19歳	20歳以上
第 48週	罹患数	658	3	43	84	58	70	61	62	46	32	32	23	55	8	81
	定点当り	7.31	0.03	0.48	0.93	0.64	0.78	0.68	0.69	0.51	0.36	0.36	0.26	0.61	0.09	0.90
第 49週	罹患数	838	7	40	116	103	78	93	81	71	41	31	24	70	9	74
	定点当り	8.91	0.07	0.43	1.23	1.10	0.83	0.99	0.86	0.76	0.44	0.33	0.26	0.74	0.10	0.79
第 50週	罹患数	834	2	56	130	87	92	94	81	53	47	24	31	50	10	77
	定点当り	8.87	0.02	0.60	1.38	0.93	0.98	1.00	0.86	0.56	0.50	0.26	0.33	0.53	0.11	0.82
第 51週	罹患数	912	6	48	144	114	81	81	81	62	40	34	35	72	13	101
	定点当り	9.81	0.06	0.52	1.55	1.23	0.87	0.87	0.87	0.67	0.43	0.37	0.38	0.77	0.14	1.09
第 52週	罹患数	738	3	35	129	83	80	73	64	42	20	25	27	45	9	103
	定点当り	8.58	0.03	0.41	1.50	0.97	0.93	0.85	0.74	0.49	0.23	0.29	0.31	0.52	0.10	1.20

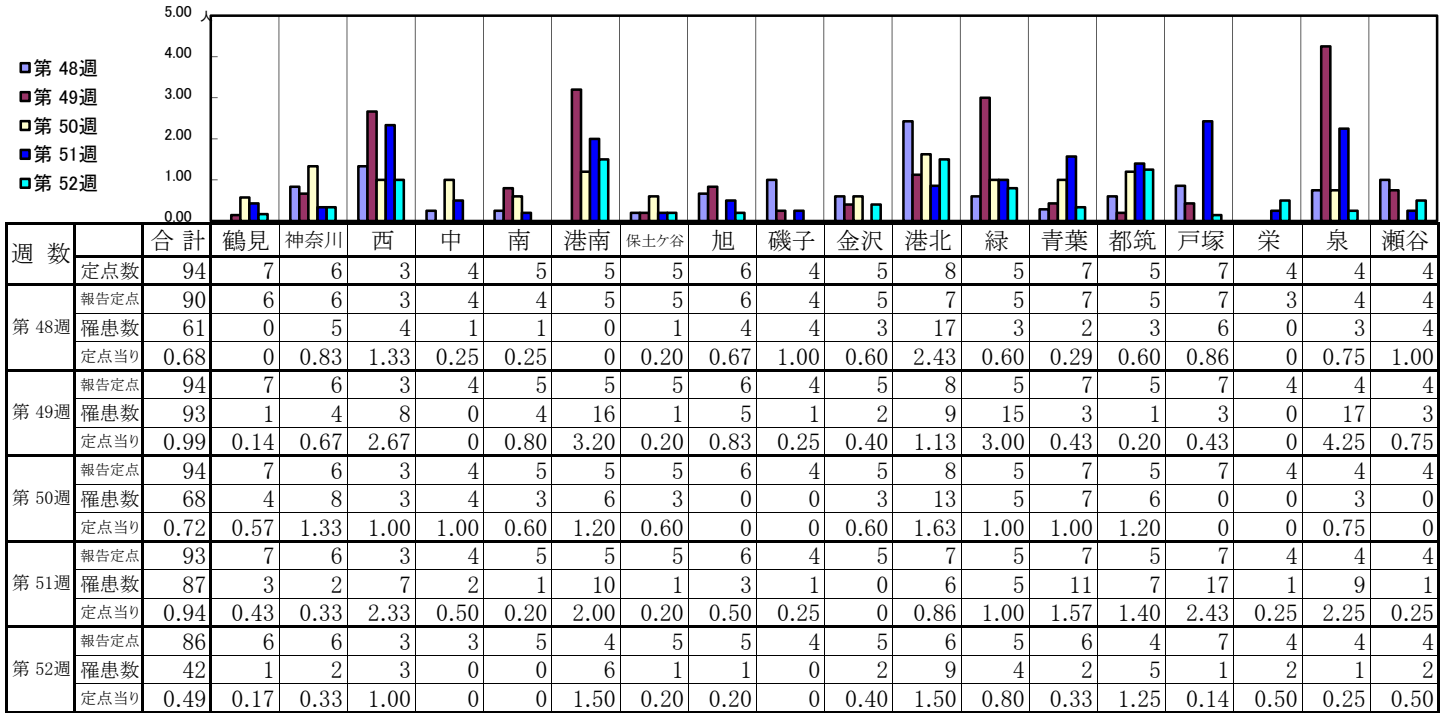
【年齢層別5週分集計】



【定点当りの患者数】

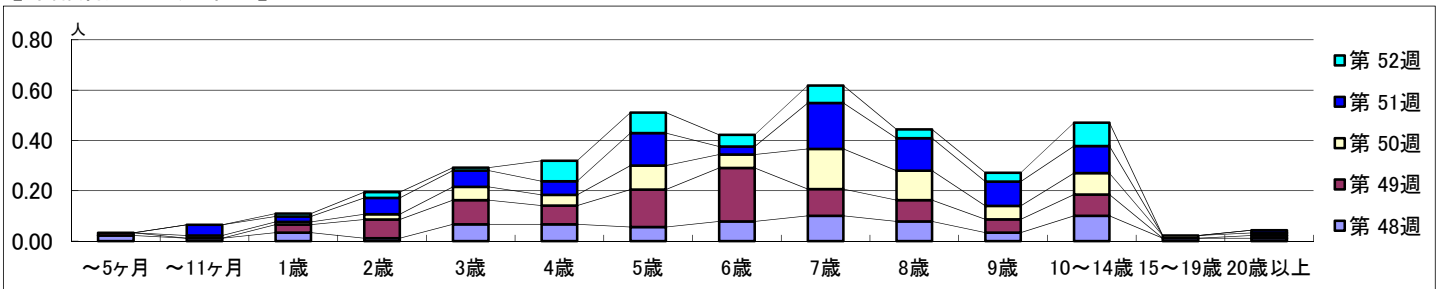


【区別・週別報告定点当り】

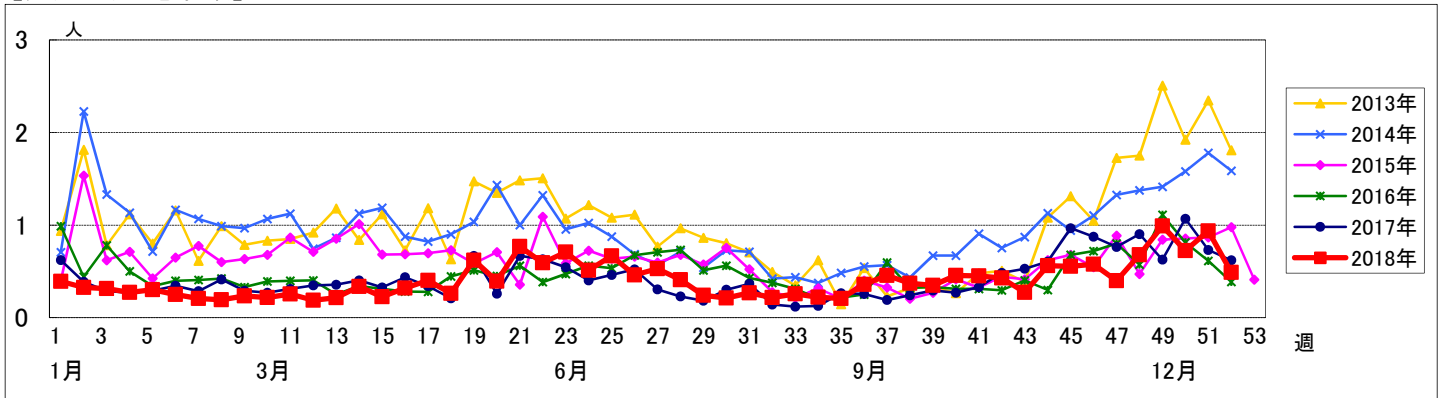


週 数		合計	年齢層別													
			~5ヶ月	~11ヶ月	1歳	2歳	3歳	4歳	5歳	6歳	7歳	8歳	9歳	10~14歳	15~19歳	20歳以上
第 48週	罹患数	61	2	1	3	1	6	6	5	7	9	7	3	9	1	1
	定点当り	0.68	0.02	0.01	0.03	0.01	0.07	0.07	0.06	0.08	0.10	0.08	0.03	0.10	0.01	0.01
第 49週	罹患数	93	1		3	7	9	7	14	20	10	8	5	8		1
	定点当り	0.99	0.01		0.03	0.07	0.10	0.07	0.15	0.21	0.11	0.09	0.05	0.09		0.01
第 50週	罹患数	68		1	2	5	4	9	5	15	11	5	8	1	1	
	定点当り	0.72		0.01	0.01	0.02	0.05	0.04	0.10	0.05	0.16	0.12	0.05	0.09	0.01	0.01
第 51週	罹患数	87		4	2	6	6	5	12	3	17	12	9	10	1	
	定点当り	0.94		0.04	0.02	0.06	0.06	0.05	0.13	0.03	0.18	0.13	0.10	0.11	0.01	
第 52週	罹患数	42			1	2	1	7	7	4	6	3	3	8		
	定点当り	0.49			0.01	0.02	0.01	0.08	0.08	0.05	0.07	0.03	0.03	0.09		

【年齢層別5週分集計】



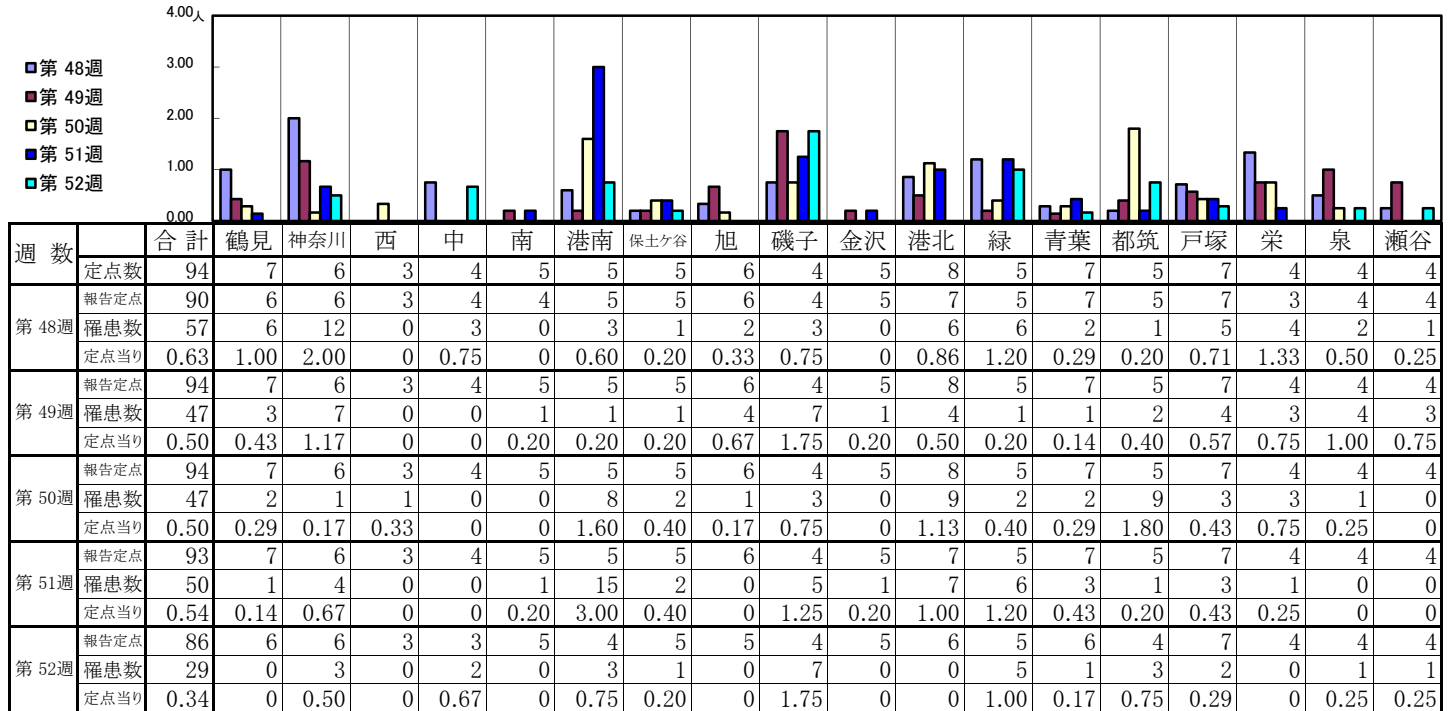
【定点当りの患者数】



<< 手足口病 >>

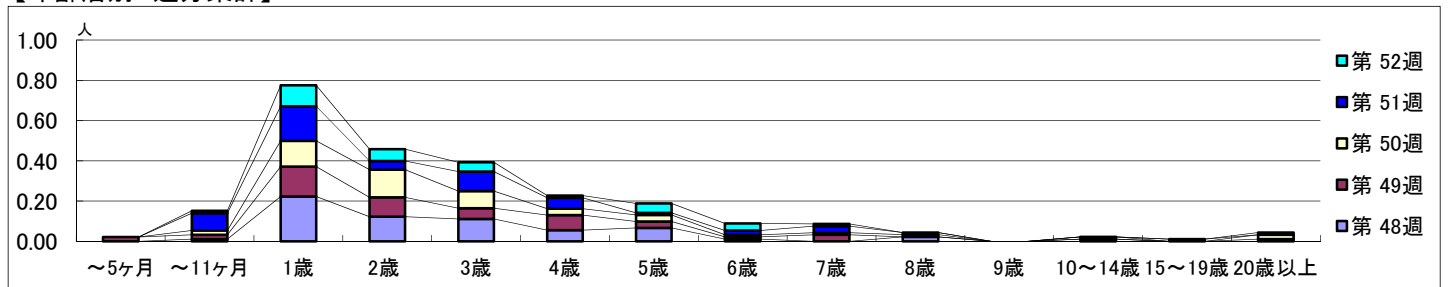
平成 30年11月26日 ~ 12月30日
[平成 30年 第48週 ~ 第52週]

【区別・週別報告定点当り】

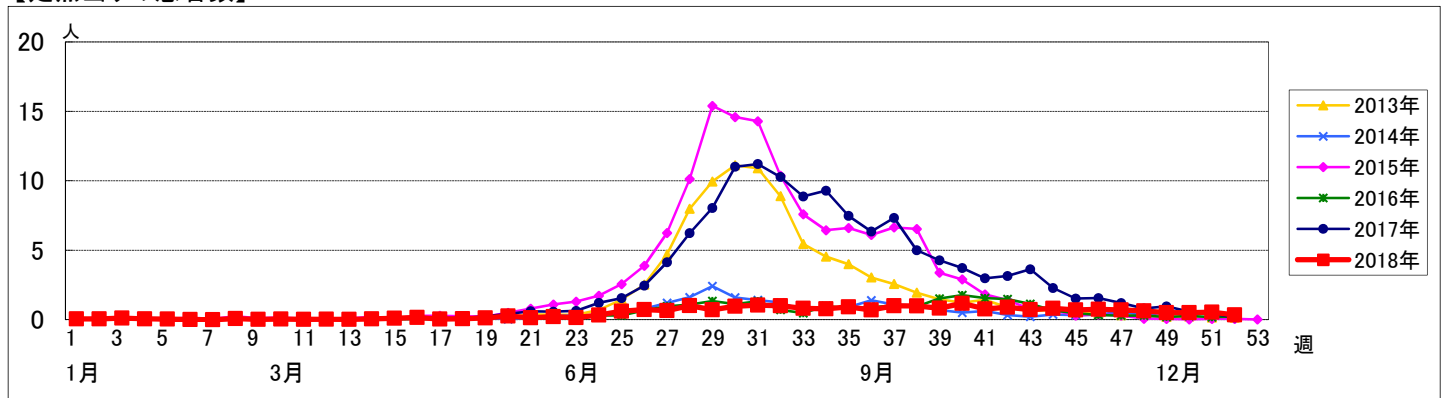


週 数		合計	～5ヶ 月	～11ヶ 月	年齢												
					1歳	2歳	3歳	4歳	5歳	6歳	7歳	8歳	9歳	10～ 14歳	15～ 19歳	20歳 以上	
第 48週	罹患数	57		1	20	11	10	5	6	1			2		1		
	定点当り	0.63		0.01	0.22	0.12	0.11	0.06	0.07	0.01			0.02		0.01		
第 49週	罹患数	47	2	2	14	9	5	7	3	1	3						1
	定点当り	0.50	0.02	0.02	0.15	0.10	0.05	0.07	0.03	0.01	0.03						0.01
第 50週	罹患数	47		2	12	13	8	3	3	1	1	1		1		2	
	定点当り	0.50		0.02	0.13	0.14	0.09	0.03	0.03	0.01	0.01	0.01		0.01		0.02	
第 51週	罹患数	50		8	16	4	9	5	1	2	3	1			1		
	定点当り	0.54		0.09	0.17	0.04	0.10	0.05	0.01	0.02	0.03	0.01			0.01		
第 52週	罹患数	29		1	9	5	4	1	4	3	1					1	
	定点当り	0.34		0.01	0.10	0.06	0.05	0.01	0.05	0.03	0.01					0.01	

【年齢層別5週分集計】



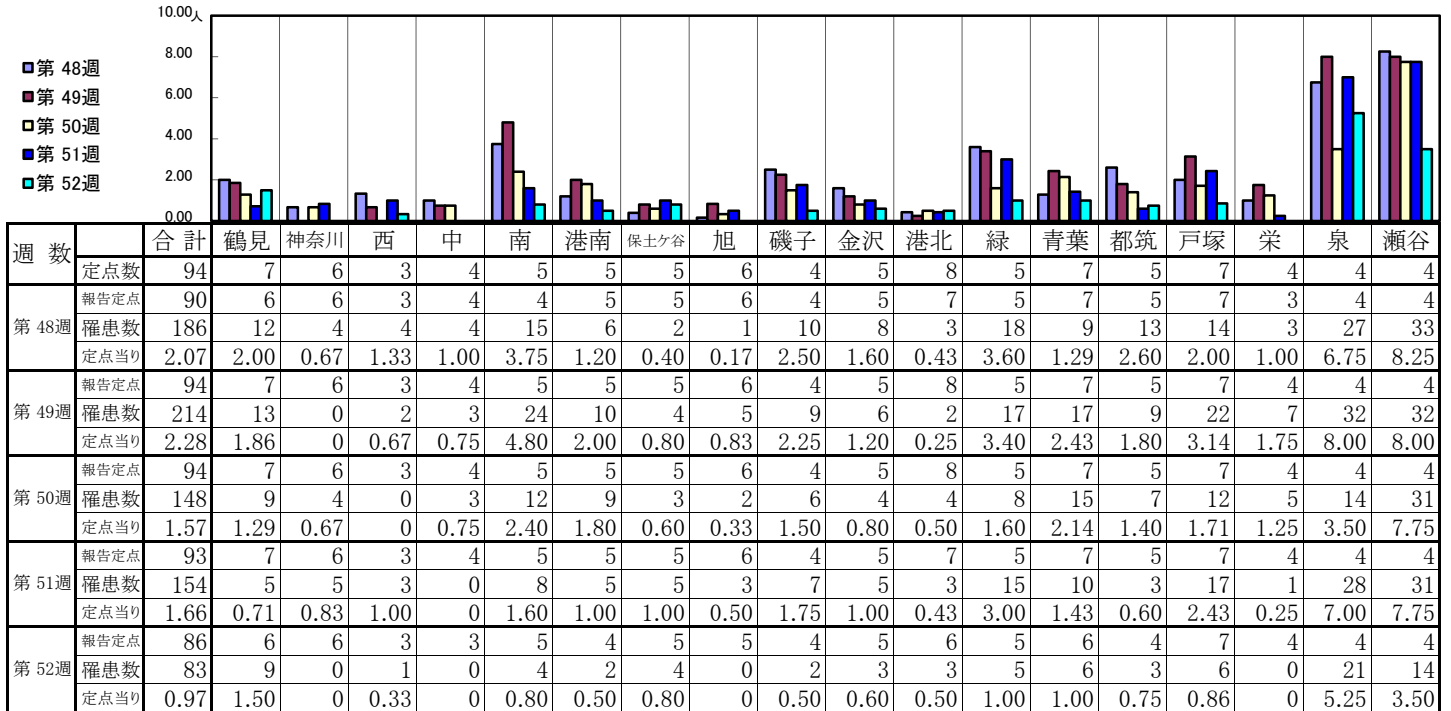
【定点当りの患者数】



<< 伝染性紅斑 >>

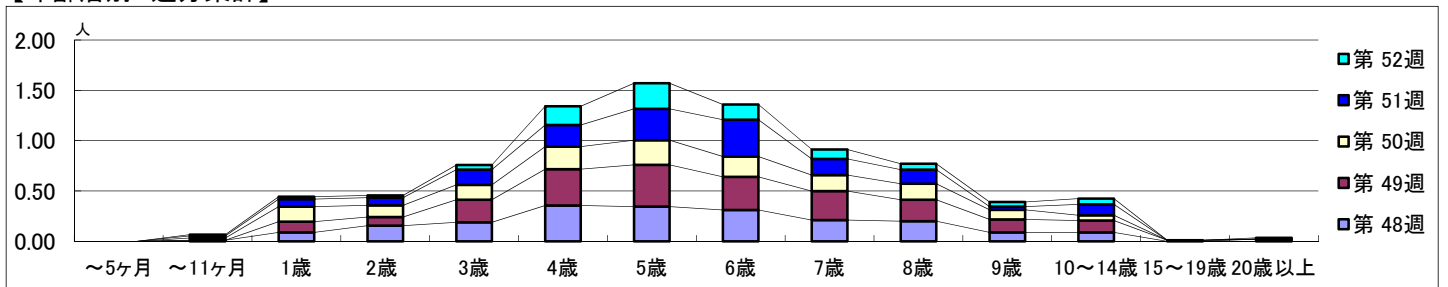
平成 30年11月26日 ~ 12月30日
[平成 30年 第48週 ~ 第52週]

【区別・週別報告定点当り】

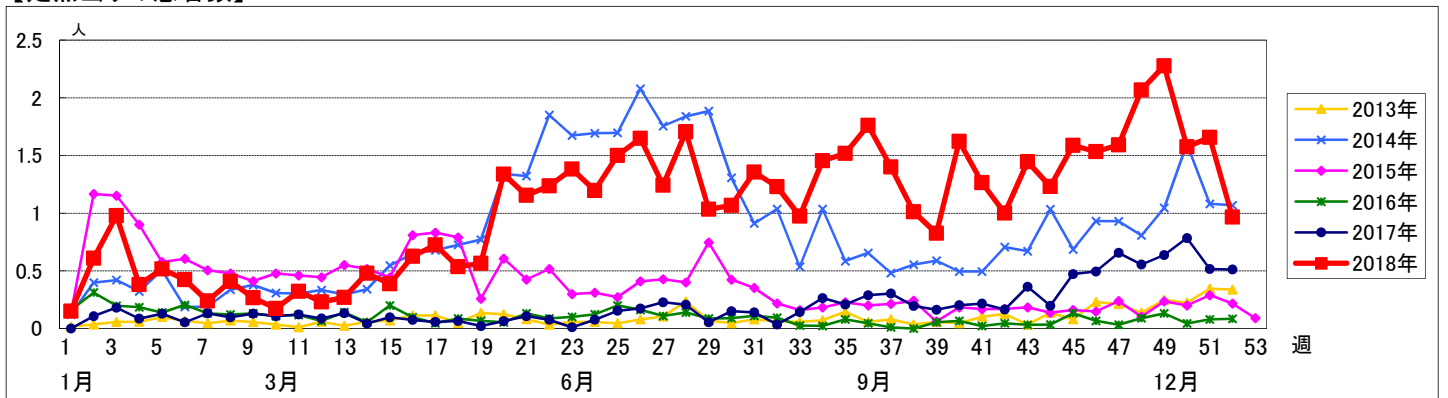


週 数		合計	年齢層別													
			~5ヶ月	~11ヶ月	1歳	2歳	3歳	4歳	5歳	6歳	7歳	8歳	9歳	10~14歳	15~19歳	20歳以上
第 48週	罹患数	186		1	8	14	17	32	31	28	19	18	8	8		2
	定点当り	2.07		0.01	0.09	0.16	0.19	0.36	0.34	0.31	0.21	0.20	0.09	0.09		0.02
第 49週	罹患数	214			10	8	21	34	39	31	27	20	12	11	1	
	定点当り	2.28			0.11	0.09	0.22	0.36	0.41	0.33	0.29	0.21	0.13	0.12	0.01	
第 50週	罹患数	148		2	14	11	14	21	23	19	15	15	9	5		
	定点当り	1.57		0.02	0.15	0.12	0.15	0.22	0.24	0.20	0.16	0.16	0.10	0.05		
第 51週	罹患数	154		2	7	7	14	20	29	34	15	13	3	10		
	定点当り	1.66		0.02	0.08	0.08	0.15	0.22	0.31	0.37	0.16	0.14	0.03	0.11		
第 52週	罹患数	83		1	2	2	4	16	22	13	8	5	4	5		1
	定点当り	0.97		0.01	0.02	0.02	0.05	0.19	0.26	0.15	0.09	0.06	0.05	0.06		0.01

【年齢層別5週分集計】



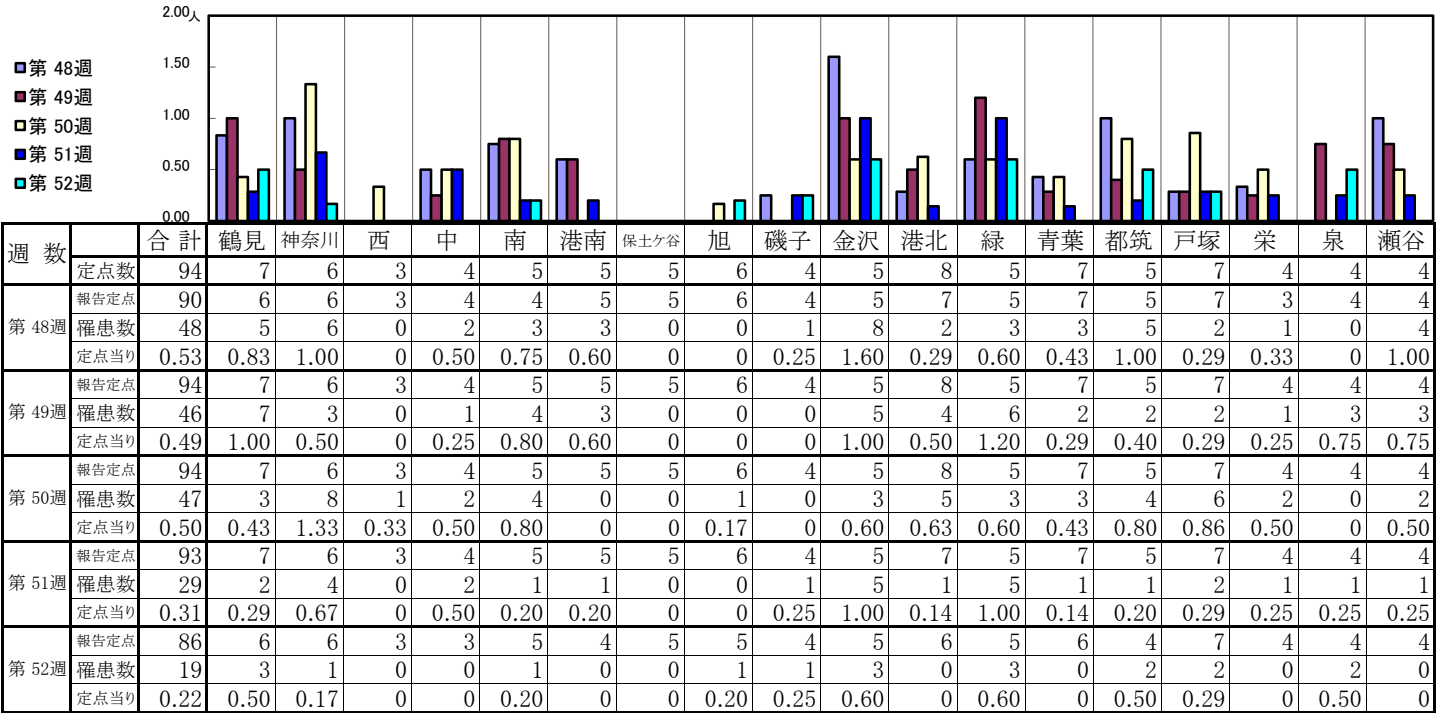
【定点当りの患者数】



<< 突発性発しん >>

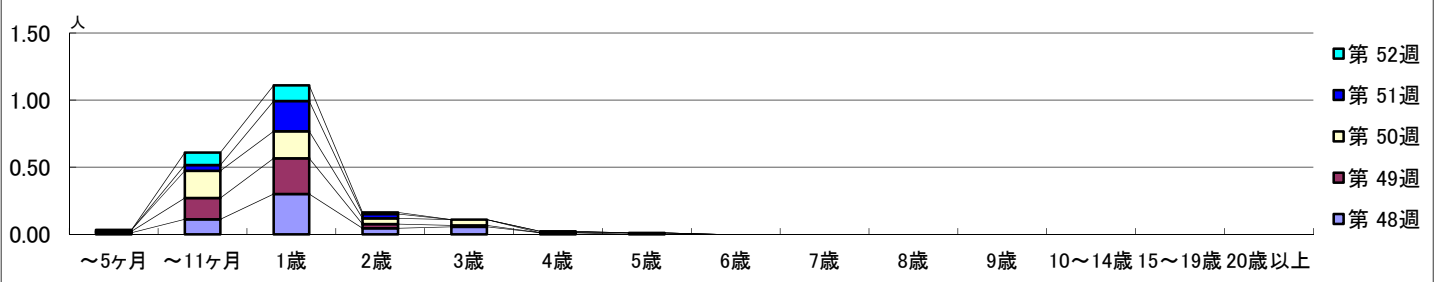
平成 30年11月26日 ~ 12月30日
[平成 30年 第48週 ~ 第52週]

【区別・週別報告定点当り】

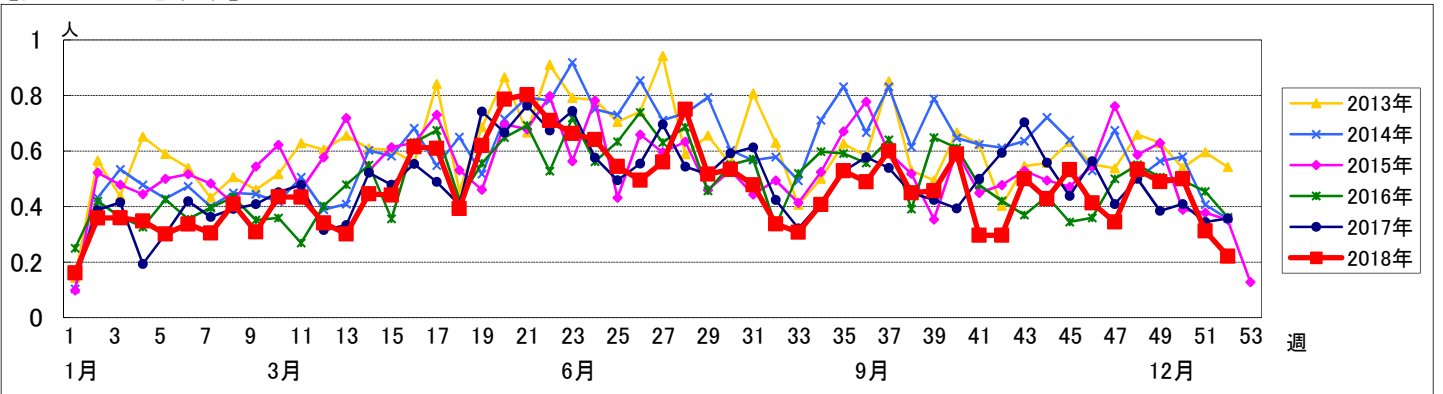


週数	合計	~5ヶ月	~11ヶ月	1歳	2歳	3歳	4歳	5歳	6歳	7歳	8歳	9歳	10~14歳	15~19歳	20歳以上
第48週	48	1	10	27	4	5	1								
第49週	46	1	15	25	3	1		1							
第50週	47	1	19	19	4	4									
第51週	29		4	21	3		1								
第52週	19		8	10	1										

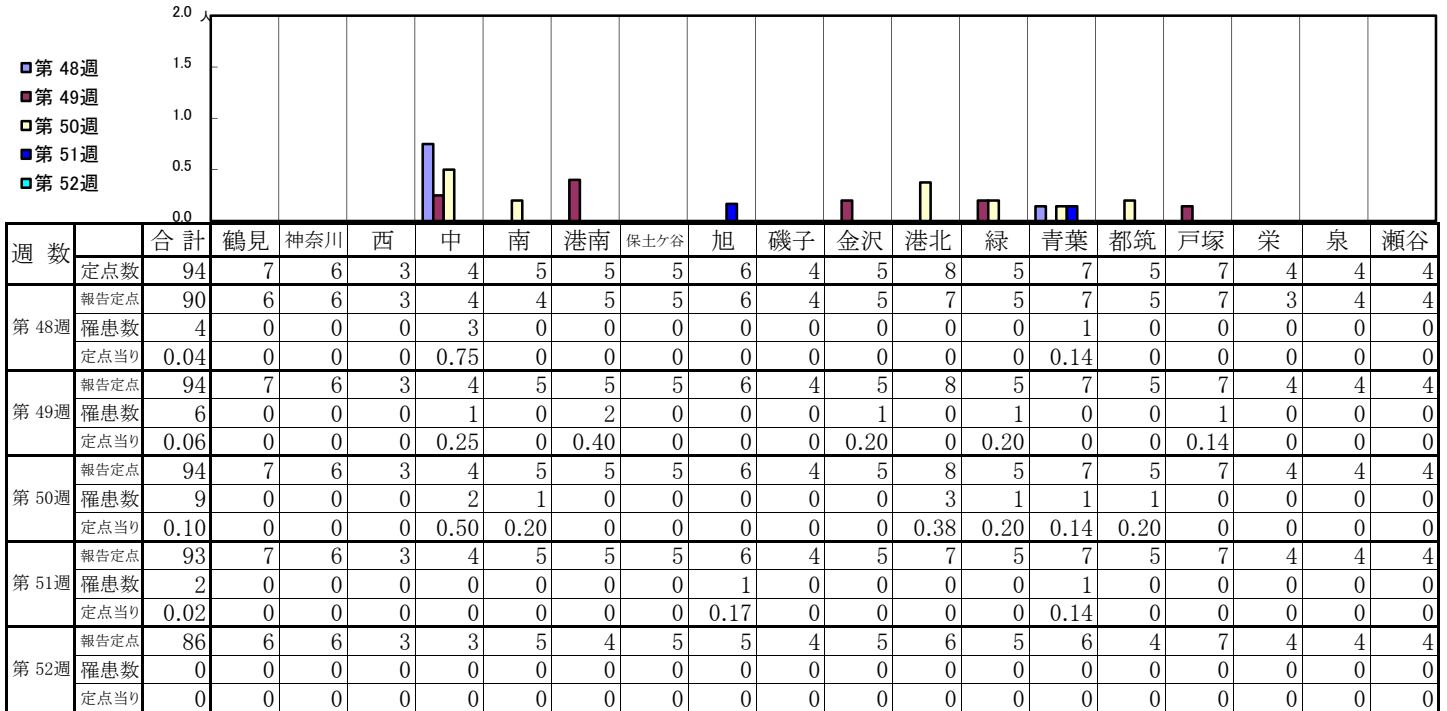
【年齢層別5週分集計】



【定点当りの患者数】

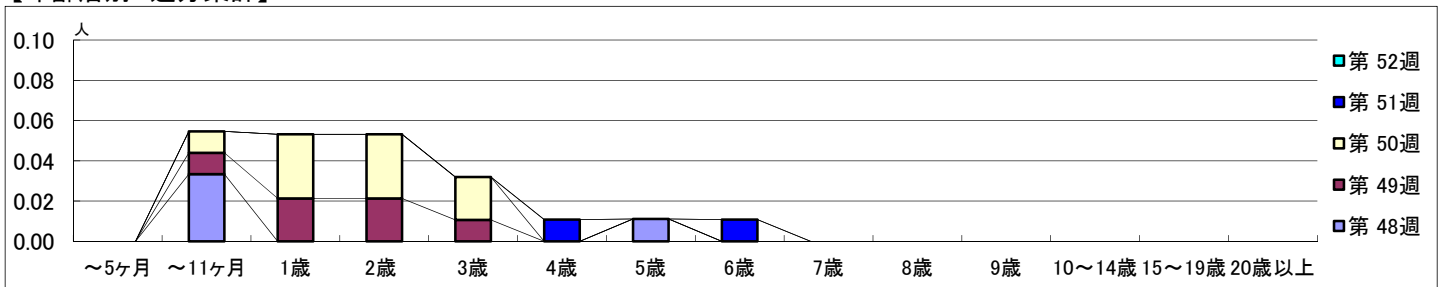


【区別・週別報告定点当り】

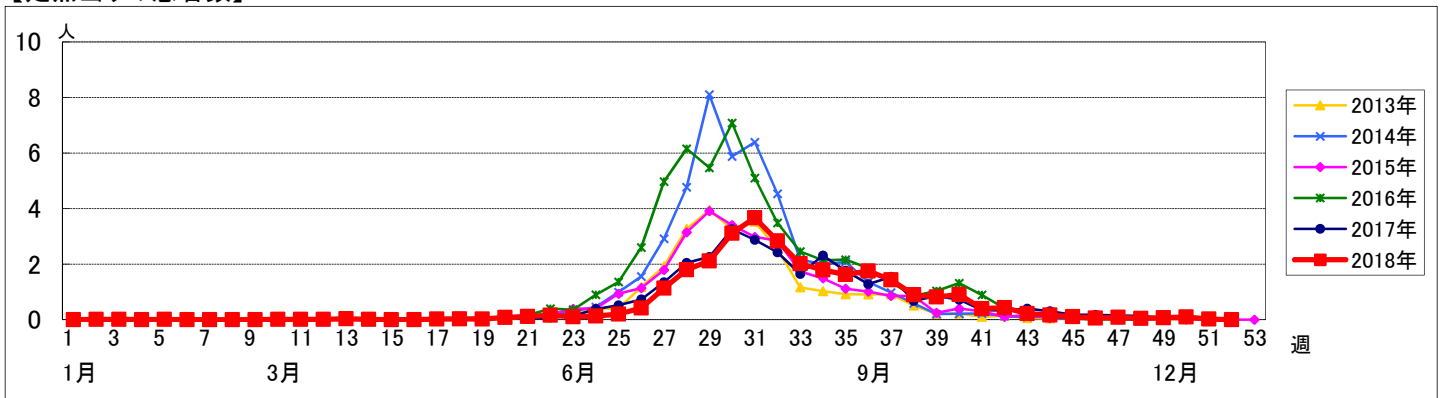


週 数		合計	~5ヶ 月	~11ヶ 月	年齢															
					1歳	2歳	3歳	4歳	5歳	6歳	7歳	8歳	9歳	10~ 14歳	15~ 19歳	20歳 以上				
第 48週	罹患数	4		3						1										
	定点当り	0.04		0.03						0.01										
第 49週	罹患数	6		1	2	2	1													
	定点当り	0.06		0.01	0.02	0.02	0.01													
第 50週	罹患数	9		1	3	3	2													
	定点当り	0.10		0.01	0.03	0.03	0.02													
第 51週	罹患数	2							1		1									
	定点当り	0.02							0.01		0.01									
第 52週	罹患数	0																		
	定点当り	0																		

【年齢層別5週分集計】



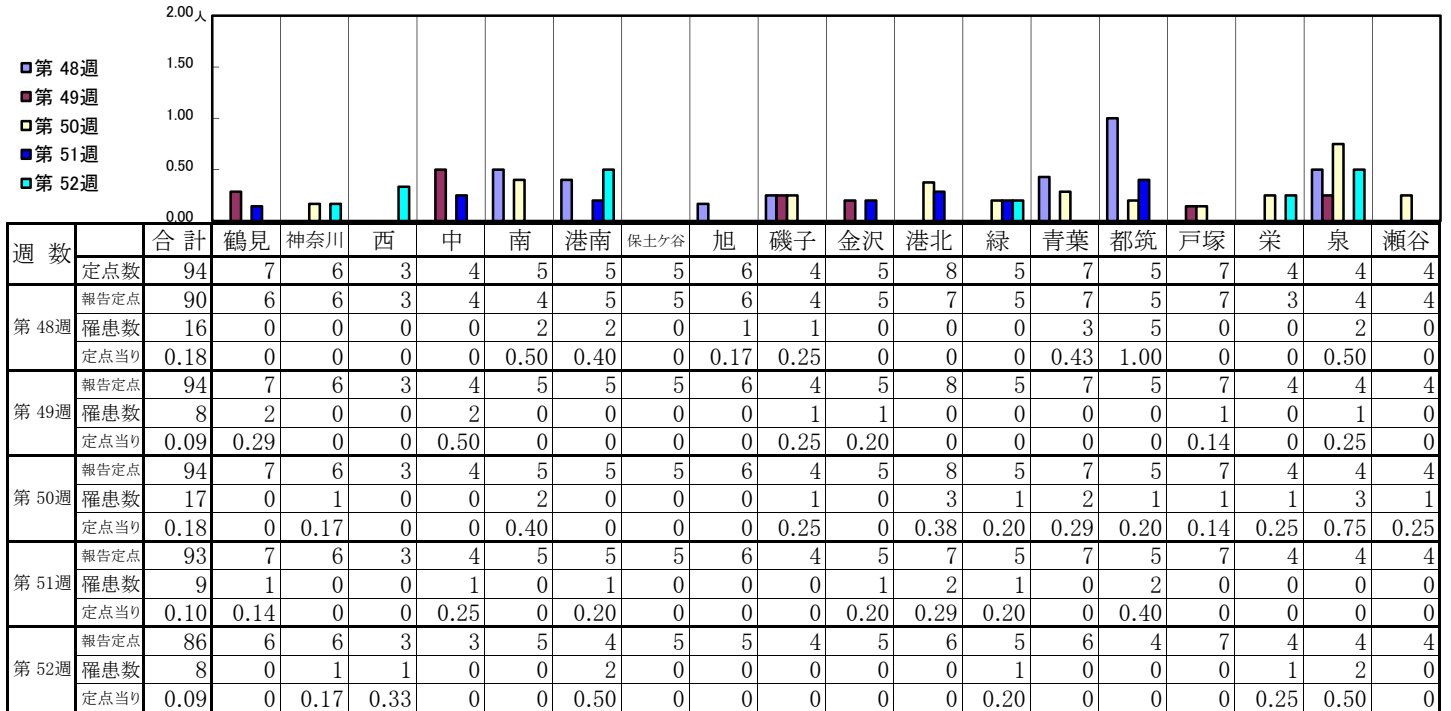
【定点当りの患者数】



<< 流行性耳下腺炎 >>

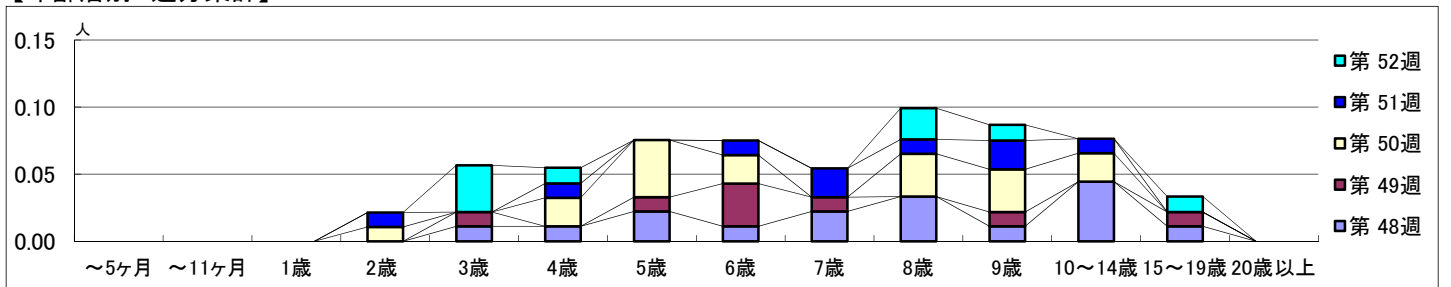
平成 30年11月26日 ~ 12月30日
[平成 30年 第48週 ~ 第52週]

【区別・週別報告定点当り】

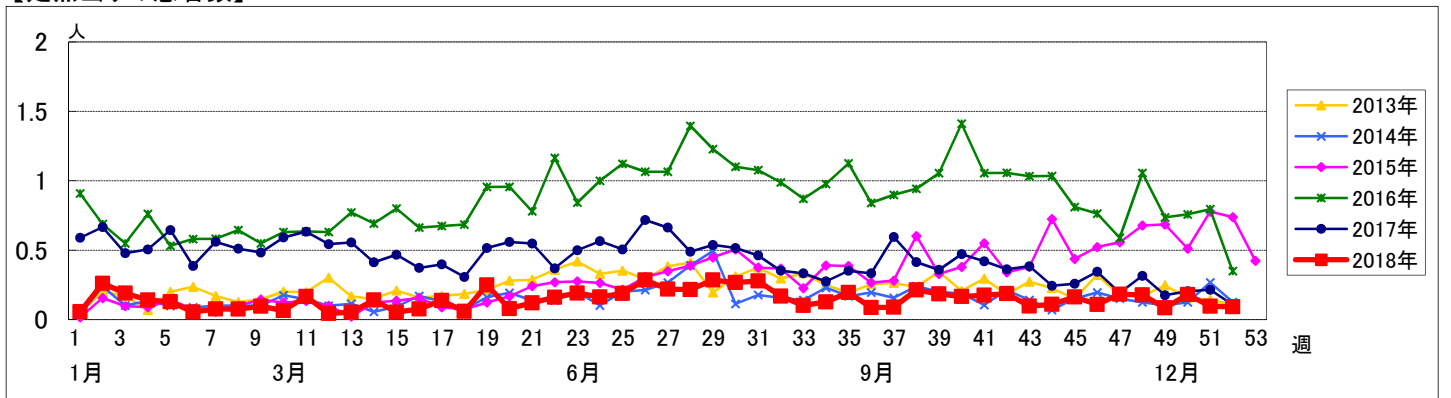


週 数		合計	~5ヶ月	~11ヶ月	年齢												
					1歳	2歳	3歳	4歳	5歳	6歳	7歳	8歳	9歳	10~14歳	15~19歳	20歳以上	
第 48週	罹患数	16					1	1	2	1	2	3	1	4	1		
	定点当り	0.18					0.01	0.01	0.02	0.01	0.02	0.03	0.01	0.04	0.01		
第 49週	罹患数	8					1		1	3	1		1		1		
	定点当り	0.09					0.01		0.01	0.03	0.01		0.01		0.01		
第 50週	罹患数	17				1		2	4	2		3	3	2			
	定点当り	0.18				0.01		0.02	0.04	0.02		0.03	0.03	0.02			
第 51週	罹患数	9				1		1		1	2	1	2	1			
	定点当り	0.10				0.01		0.01		0.01	0.02	0.01	0.02	0.01			
第 52週	罹患数	8					3	1				2	1		1		
	定点当り	0.09					0.03	0.01				0.02	0.01		0.01		

【年齢層別5週分集計】



【定点当りの患者数】



<< 急性出血性結膜炎 >>

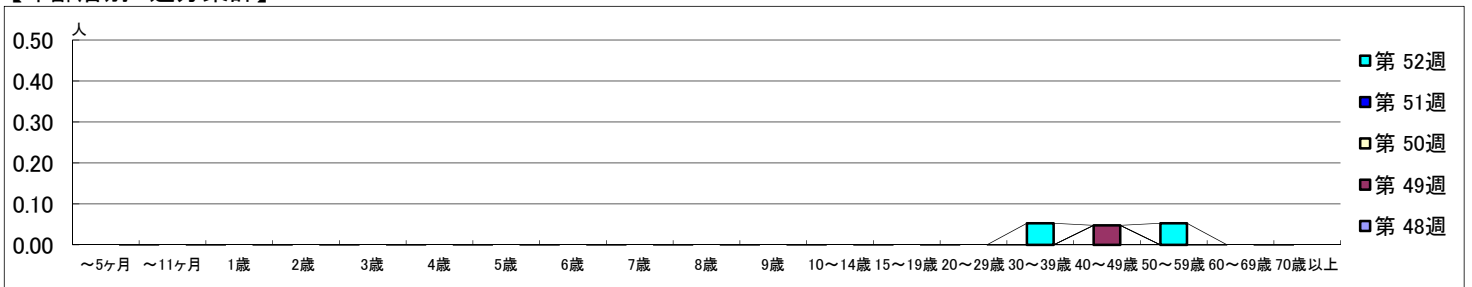
平成 30年11月26日 ~ 12月30日
[平成 30年 第48週 ~ 第52週]

【区別・週別報告定点当り】

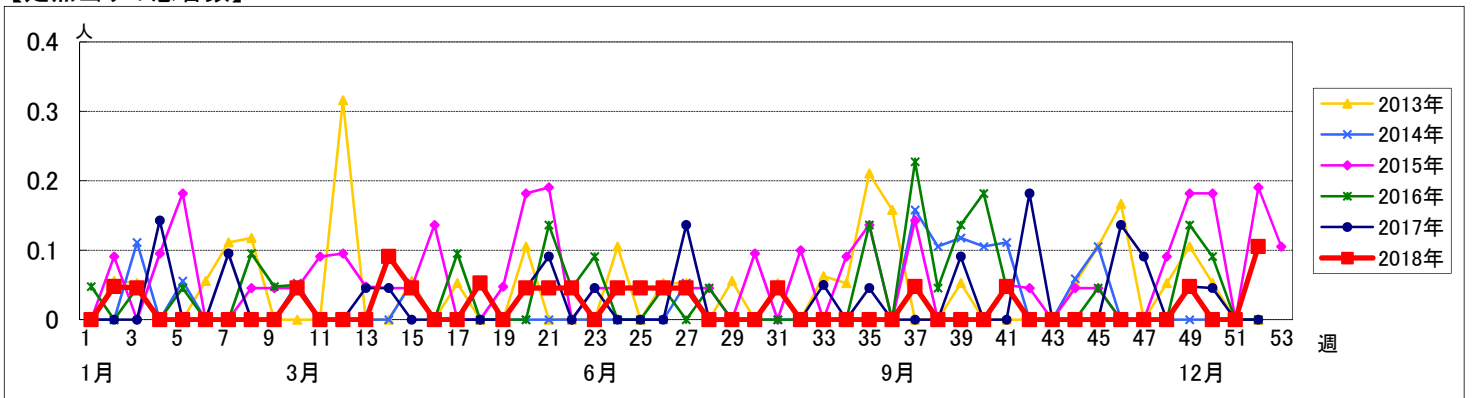
週数		区別																		
		合計	鶴見	神奈川	西	中	南	港南	保土ヶ谷	旭	磯子	金沢	港北	緑	青葉	都筑	戸塚	栄	泉	瀬谷
第48週	定点数	22	2	1	1	1	1	1	1	1	1	2	1	2	1	2	1	1	1	1
	報告定点	22	2	1	1	1	1	1	1	1	1	2	1	2	1	2	1	1	1	1
	罹患数	0	0	0	0	0	0	0	0	0	0	0	0	0	0	0	0	0	0	0
	定点当り	0	0	0	0	0	0	0	0	0	0	0	0	0	0	0	0	0	0	0
第49週	報告定点	21	2	1	1	1	1	1	1	1	1	2	1	2	1	2	1	1	1	1
	罹患数	1	0	0	0	0	0	0	0	0	0	0	0	0	0	0	0	0	0	1
	定点当り	0.05	0	0	0	0	0	0	0	0	0	0	0	0	0	0	0	0	0	1.00
	報告定点	22	2	1	1	1	1	1	1	1	1	2	1	2	1	2	1	1	1	1
第50週	報告定点	22	2	1	1	1	1	1	1	1	1	2	1	2	1	2	1	1	1	1
	罹患数	0	0	0	0	0	0	0	0	0	0	0	0	0	0	0	0	0	0	0
	定点当り	0	0	0	0	0	0	0	0	0	0	0	0	0	0	0	0	0	0	0
	報告定点	22	2	1	1	1	1	1	1	1	1	2	1	2	1	2	1	1	1	1
第51週	報告定点	22	2	1	1	1	1	1	1	1	1	2	1	2	1	2	1	1	1	1
	罹患数	0	0	0	0	0	0	0	0	0	0	0	0	0	0	0	0	0	0	0
	定点当り	0	0	0	0	0	0	0	0	0	0	0	0	0	0	0	0	0	0	0
	報告定点	19	1	1	1	1	1	1	1	1	1	2	1	2	1	2	1	1	1	1
第52週	報告定点	19	1	1	1	1	1	1	1	1	2	1	2	1	2	1	2	1	1	1
	罹患数	2	0	0	0	0	0	0	0	0	1	0	0	0	0	0	0	1	0	0
	定点当り	0.11	0	0	0	0	0	0	0	0	1.00	0	0	0	0	0	0	1.00	0	0

週数		年齢層別																		
		合計	~5ヶ月	~11ヶ月	1歳	2歳	3歳	4歳	5歳	6歳	7歳	8歳	9歳	10~14歳	15~19歳	20~29歳	30~39歳	40~49歳	50~59歳	60~69歳
第48週	罹患数	0																		
	定点当り	0																		
第49週	罹患数	1																1		
	定点当り	0.05																0.05		
第50週	罹患数	0																		
	定点当り	0																		
第51週	罹患数	0																		
	定点当り	0																		
第52週	罹患数	2															1		1	
	定点当り	0.11															0.05		0.05	

【年齢層別5週分集計】



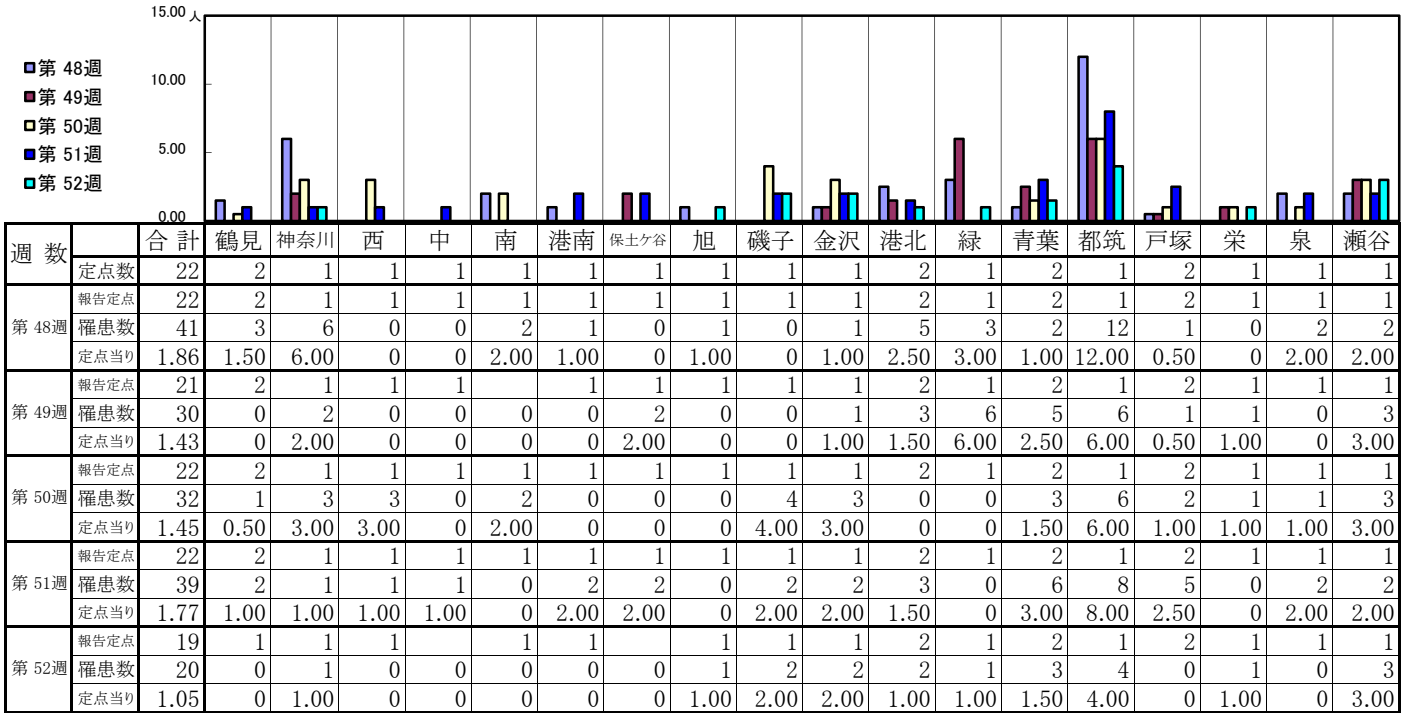
【定点当りの患者数】



<< 流行性角結膜炎 >>

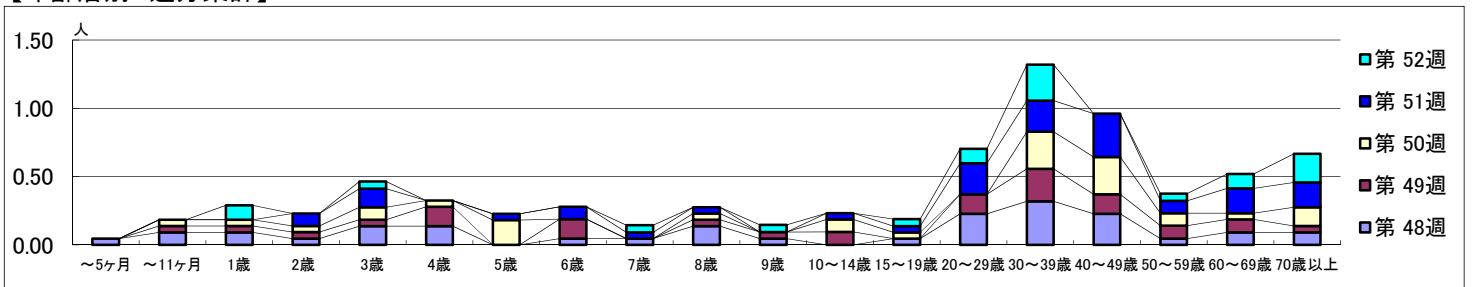
平成 30年11月26日 ~ 12月30日
[平成 30年 第48週 ~ 第52週]

【区別・週別報告定点当り】



週数		合計	年齢層別																		
			~5ヶ月	~11ヶ月	1歳	2歳	3歳	4歳	5歳	6歳	7歳	8歳	9歳	10~14歳	15~19歳	20~29歳	30~39歳	40~49歳	50~59歳	60~69歳	70歳以上
第48週	罹患数	41	1	2	2	1	3	3		1	1	3	1		1	5	7	5	1	2	2
	定点当り	1.86	0.05	0.09	0.09	0.05	0.14	0.14		0.05	0.05	0.14	0.05		0.05	0.23	0.32	0.23	0.05	0.09	0.09
第49週	罹患数	30		1	1	1	1	3		3		1	1	2		3	5	3	2	2	1
	定点当り	1.43		0.05	0.05	0.05	0.05	0.14		0.14		0.05	0.05	0.10		0.14	0.24	0.14	0.10	0.10	0.05
第50週	罹患数	32		1	1	1	2	1	4		1		2	1		6	6	2	1	3	
	定点当り	1.45		0.05	0.05	0.05	0.09	0.05	0.18		0.05		0.09	0.05		0.27	0.27	0.09	0.05	0.14	
第51週	罹患数	39				2	3		1	2	1	1	1	1	5	5	7	2	4	4	
	定点当り	1.77				0.09	0.14		0.05	0.09	0.05	0.05	0.05	0.05	0.23	0.23	0.32	0.09	0.18	0.18	
第52週	罹患数	20			2		1				1		1		1	2	5		1	2	4
	定点当り	1.05			0.11		0.05				0.05		0.05		0.05	0.11	0.26		0.05	0.11	0.21

【年齢層別5週分集計】



【定点当りの患者数】

