

疾病別 警報・注意報 発生状況

平成30年第49週

	インフルエンザ	RSウイルス感染症	咽頭結膜熱	A群溶血性レンサ球菌咽頭炎	感染性胃腸炎	水痘	手足口病	伝染性紅斑	突発性発しん	ヘルパンギーナ	流行性耳下腺炎	急性出血性結膜炎	流行性角結膜炎
警報レベル	30		3	8	20	2	5	2		6	6	1	8
終息基準値	10		1	4	12	1	2	1		2	2	0.1	4
注意報レベル	10					1					3		
横浜市	2.81	0.18	0.63	2.92	8.88	1.00	0.51	2.20	0.49	0.06	0.09	0.05	1.40
鶴見	1.80	-	0.43	1.86	9.43	0.14	0.43	1.86	1.00	-	0.29	-	-
神奈川	8.89	0.17	0.33	3.00	17.17	0.67	1.17	-	0.50	-	-	-	2.00
西	1.00	-	-	1.00	7.33	2.67	-	0.67	-	-	-	-	-
中	0.29	0.25	1.25	1.00	6.25	-	-	0.75	0.25	0.25	0.50	-	-
南	0.71	1.00	0.50	2.25	9.75	1.00	0.25	3.75	1.00	-	-
港南	0.88	0.20	2.40	2.40	9.60	3.20	0.20	2.00	0.60	0.40	-	-	-
保土ヶ谷	1.13	0.20	0.20	2.80	3.20	0.20	0.20	0.80	-	-	-	-	2.00
旭	1.20	-	0.17	0.17	7.50	0.83	0.67	0.83	-	-	-	-	-
磯子	2.29	-	2.25	4.25	5.50	0.25	1.75	2.25	-	-	0.25	-	-
金沢	4.50	-	0.40	1.80	4.20	0.40	0.20	1.20	1.00	0.20	0.20	-	1.00
港北	8.62	0.13	1.50	3.88	10.63	1.13	0.50	0.25	0.50	-	-	-	1.00
緑	0.33	0.60	0.20	5.20	14.80	3.00	0.20	3.40	1.20	0.20	-	-	6.00
青葉	1.18	0.29	0.14	1.29	10.00	0.43	0.14	2.43	0.29	-	-	-	2.50
都筑	1.29	-	0.20	9.00	11.60	0.20	0.40	1.80	0.40	-	-	-	6.00
戸塚	0.20	0.29	0.14	2.57	5.57	0.43	0.57	3.14	0.29	0.14	0.14	-	0.50
栄	2.17	-	0.25	1.50	9.75	-	0.75	1.75	0.25	-	-	-	1.00
泉	3.71	-	1.25	4.00	5.50	4.25	1.00	8.00	0.75	-	0.25	-	-
瀬谷	6.14	0.25	-	5.25	8.00	0.75	0.75	8.00	0.75	-	-	1.00	3.00

(-: 定点当たり0.00) (...: 未報告)

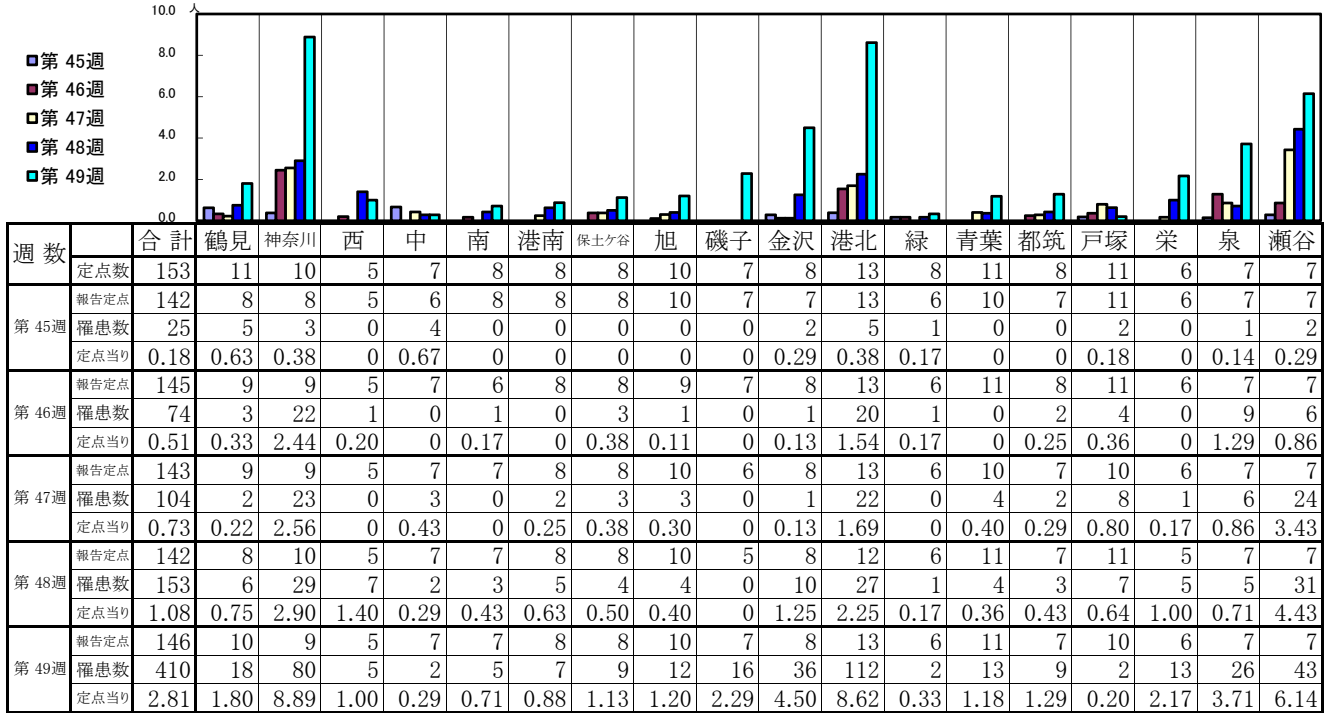
- ◎ 報告定点当たりの値が警報レベルもしくは警報レベル継続中です
- 報告定点当たりの値が注意報レベルに達しています

(この数字は集計時点のもので、翌週以降変動することもあります)

<< インフルエンザ >>

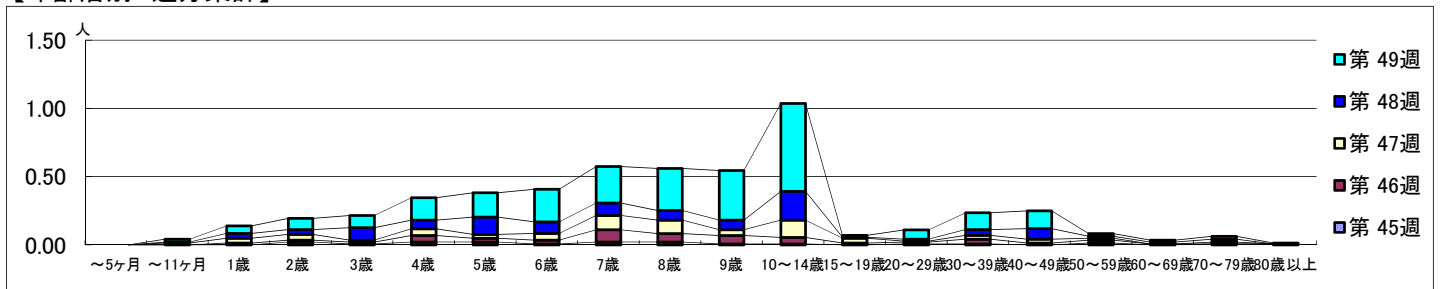
平成 30年 11月 5日 ~ 12月 9日
[平成 30年 第45週 ~ 第49週]

【区別・週別報告定点当り】

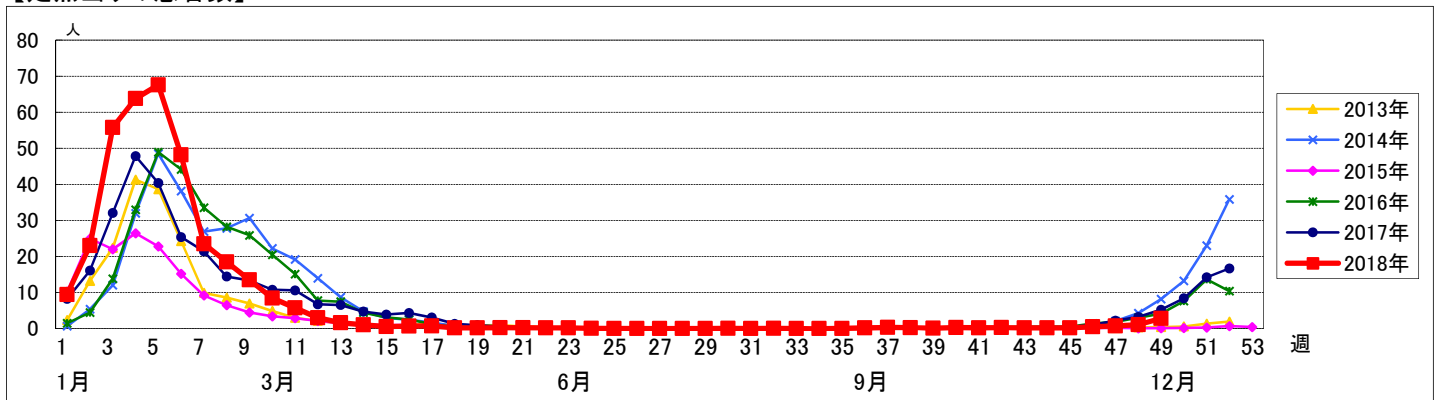


週数	合計	~5ヶ月	~11ヶ月	1歳	2歳	3歳	4歳	5歳	6歳	7歳	8歳	9歳	10~14歳	15~19歳	20~29歳	30~39歳	40~49歳	50~59歳	60~69歳	70~79歳	80歳以上
第45週	25				3	1	3	3	1	3	3	1	1		1	1		2		1	1
第46週	74			2	2	2	7	4	4	13	9	9	7	2	2	5	2	3	1		
第47週	104		2	5	6	2	7	4	7	15	14	6	18	5	1	4	4	2		2	
第48週	153		1	5	5	13	9	18	12	13	10	10	30	1	2	6	11	2	2	3	
第49週	410		3	8	12	13	24	26	35	39	45	53	94	2	10	18	19	3	2	3	1
報告定点	142		0.01	0.03	0.04	0.01	0.05	0.03	0.05	0.10	0.10	0.04	0.13	0.03	0.01	0.03	0.03	0.01		0.01	
罹患数	153		0.01	0.04	0.04	0.09	0.06	0.13	0.08	0.09	0.07	0.07	0.21	0.01	0.01	0.04	0.08	0.01	0.01	0.02	
定点当り	1.08		0.01	0.04	0.04	0.09	0.06	0.13	0.08	0.09	0.07	0.07	0.21	0.01	0.01	0.04	0.08	0.01	0.01	0.02	
報告定点	146		0.01	0.03	0.04	0.01	0.05	0.03	0.05	0.10	0.10	0.04	0.13	0.03	0.01	0.03	0.03	0.01		0.01	
罹患数	410		0.02	0.05	0.08	0.09	0.16	0.18	0.24	0.27	0.31	0.36	0.64	0.01	0.07	0.12	0.13	0.02	0.01	0.02	0.01
定点当り	2.81		0.02	0.05	0.08	0.09	0.16	0.18	0.24	0.27	0.31	0.36	0.64	0.01	0.07	0.12	0.13	0.02	0.01	0.02	0.01

【年齢層別5週分集計】



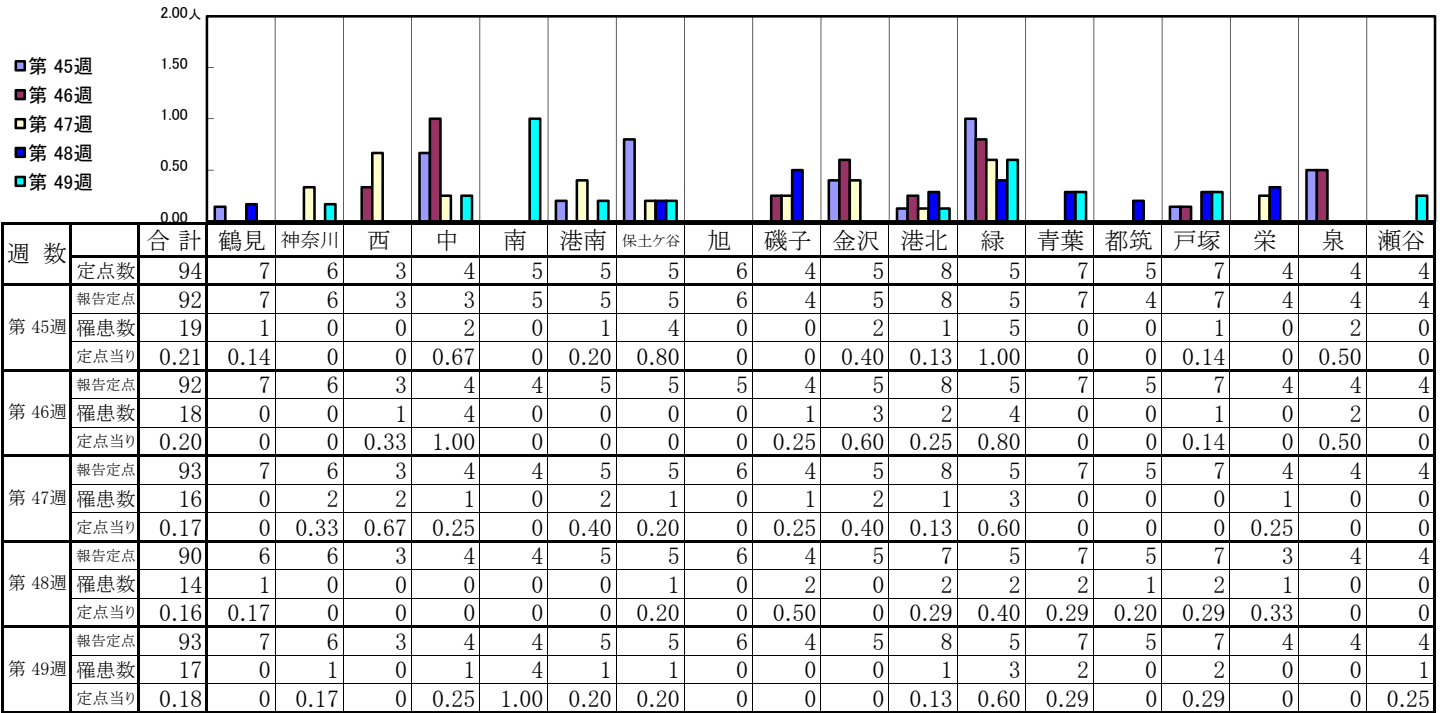
【定点当りの患者数】



<< RSウイルス感染症 >>

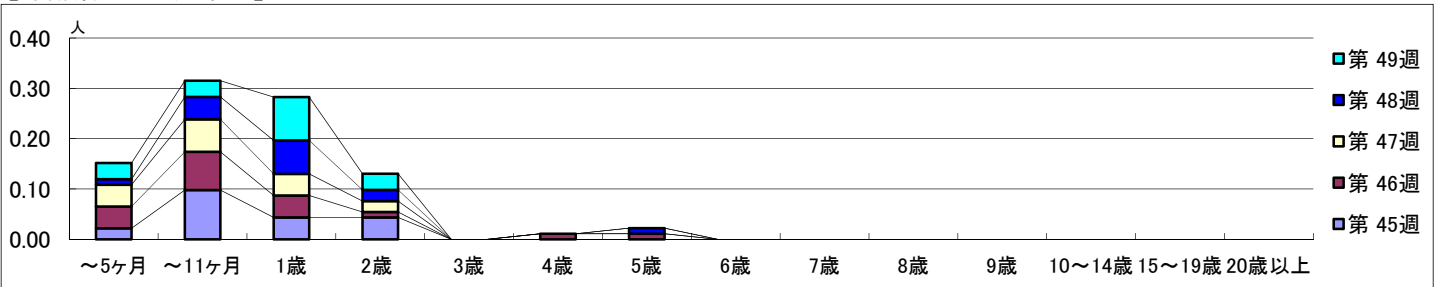
平成 30年11月 5日 ~ 12月 9日
[平成 30年 第45週 ~ 第49週]

【区別・週別報告定点当り】

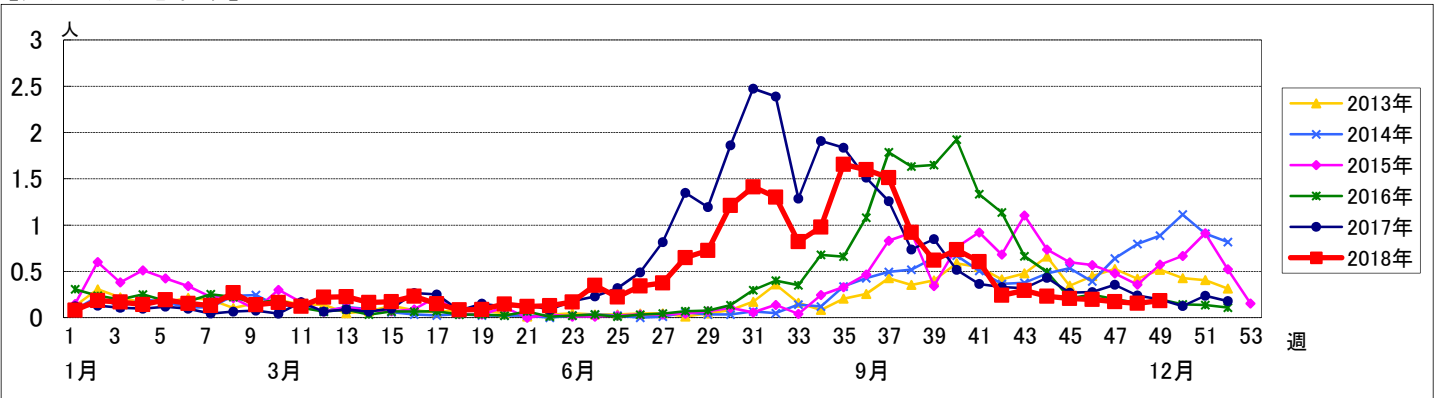


週 数		合計	年齢別														
			~5ヶ月	~11ヶ月	1歳	2歳	3歳	4歳	5歳	6歳	7歳	8歳	9歳	10~14歳	15~19歳	20歳以上	
第 45週	罹患数	19	2	9	4	4											
	定点当り	0.21	0.02	0.10	0.04	0.04											
第 46週	罹患数	18	4	7	4	1		1	1								
	定点当り	0.20	0.04	0.08	0.04	0.01		0.01	0.01								
第 47週	罹患数	16	4	6	4	2											
	定点当り	0.17	0.04	0.06	0.04	0.02											
第 48週	罹患数	14	1	4	6	2			1								
	定点当り	0.16	0.01	0.04	0.07	0.02			0.01								
第 49週	罹患数	17	3	3	8	3											
	定点当り	0.18	0.03	0.03	0.09	0.03											

【年齢層別5週分集計】



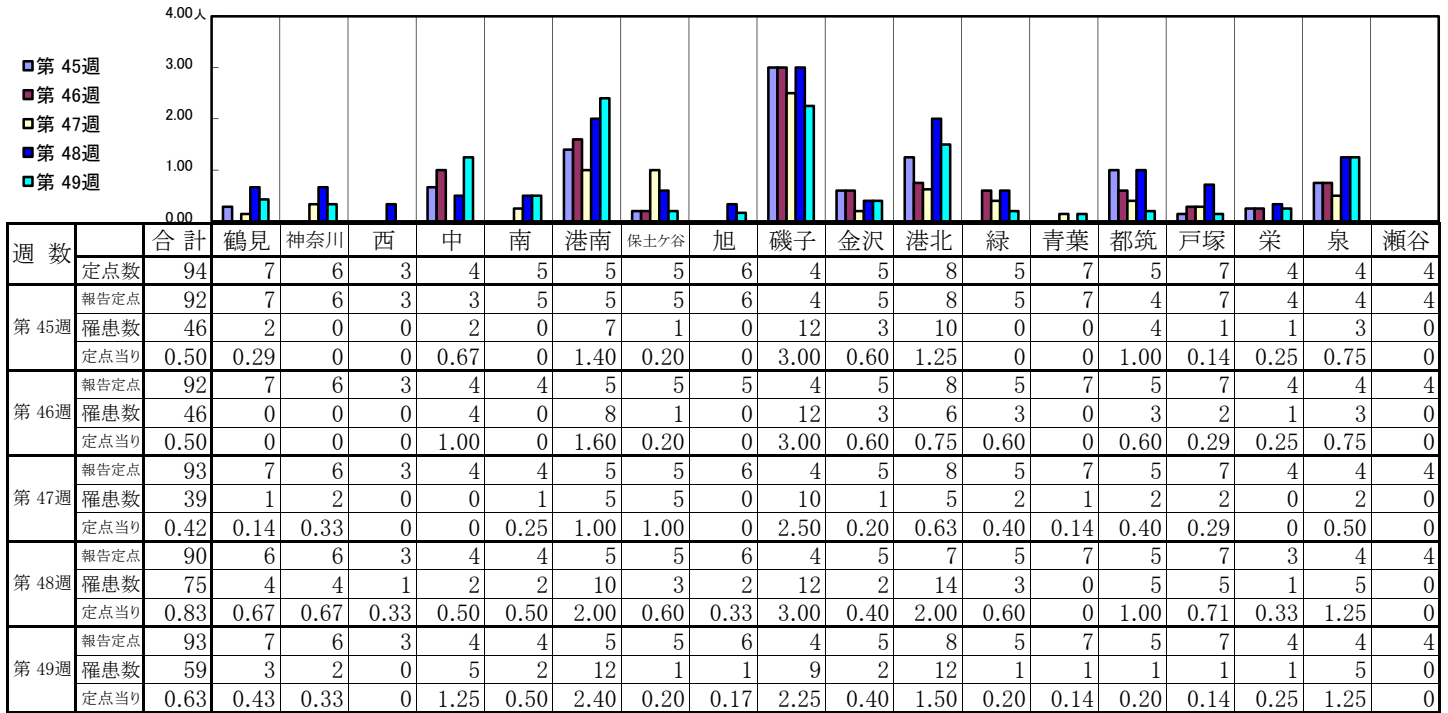
【定点当りの患者数】



<< 咽頭結膜熱 >>

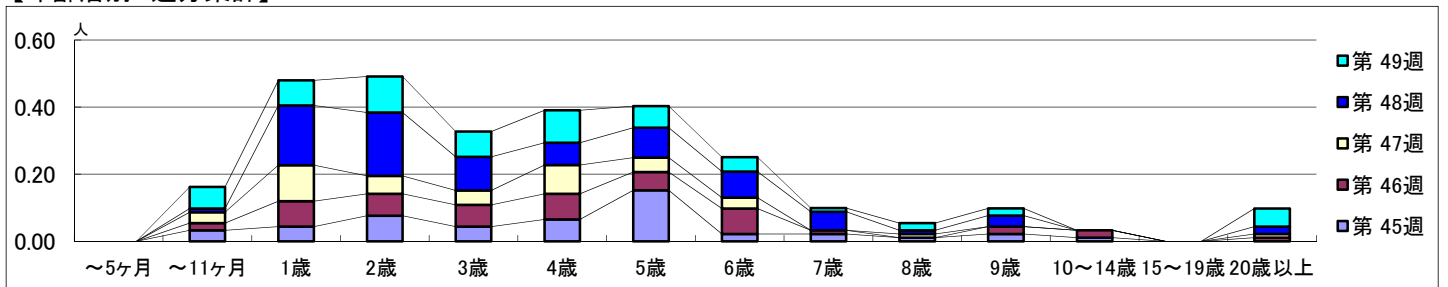
平成 30年11月 5日 ~ 12月 9日
[平成 30年 第45週 ~ 第49週]

【区別・週別報告定点当り】

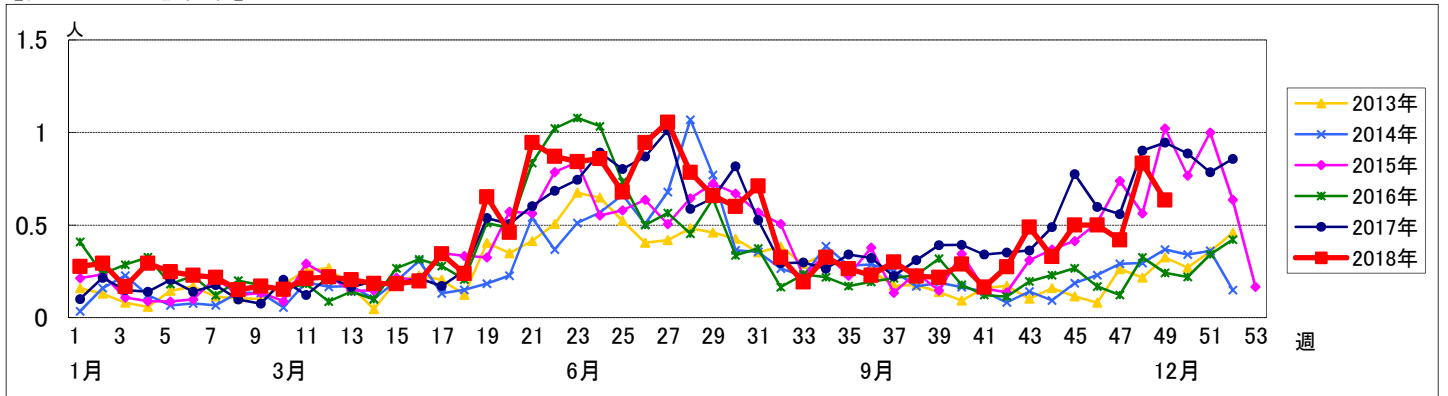


週 数		合計	年齢層別													
			~5ヶ月	~11ヶ月	1歳	2歳	3歳	4歳	5歳	6歳	7歳	8歳	9歳	10~14歳	15~19歳	20歳以上
第 45週	罹患数	46		3	4	7	4	6	14	2	2	1	2	1		
	定点当り	0.50		0.03	0.04	0.08	0.04	0.07	0.15	0.02	0.02	0.01	0.02	0.01		
第 46週	罹患数	46		2	7	6	6	7	5	7	1		2	2		1
	定点当り	0.50		0.02	0.08	0.07	0.07	0.08	0.05	0.08	0.01		0.02	0.02		0.01
第 47週	罹患数	39		3	10	5	4	8	4	3		1				1
	定点当り	0.42		0.03	0.11	0.05	0.04	0.09	0.04	0.03		0.01				0.01
第 48週	罹患数	75		1	16	17	9	6	8	7	5	1	3			2
	定点当り	0.83		0.01	0.18	0.19	0.10	0.07	0.09	0.08	0.06	0.01	0.03			0.02
第 49週	罹患数	59		6	7	10	7	9	6	4	1	2	2			5
	定点当り	0.63		0.06	0.08	0.11	0.08	0.10	0.06	0.04	0.01	0.02	0.02			0.05

【年齢層別5週分集計】



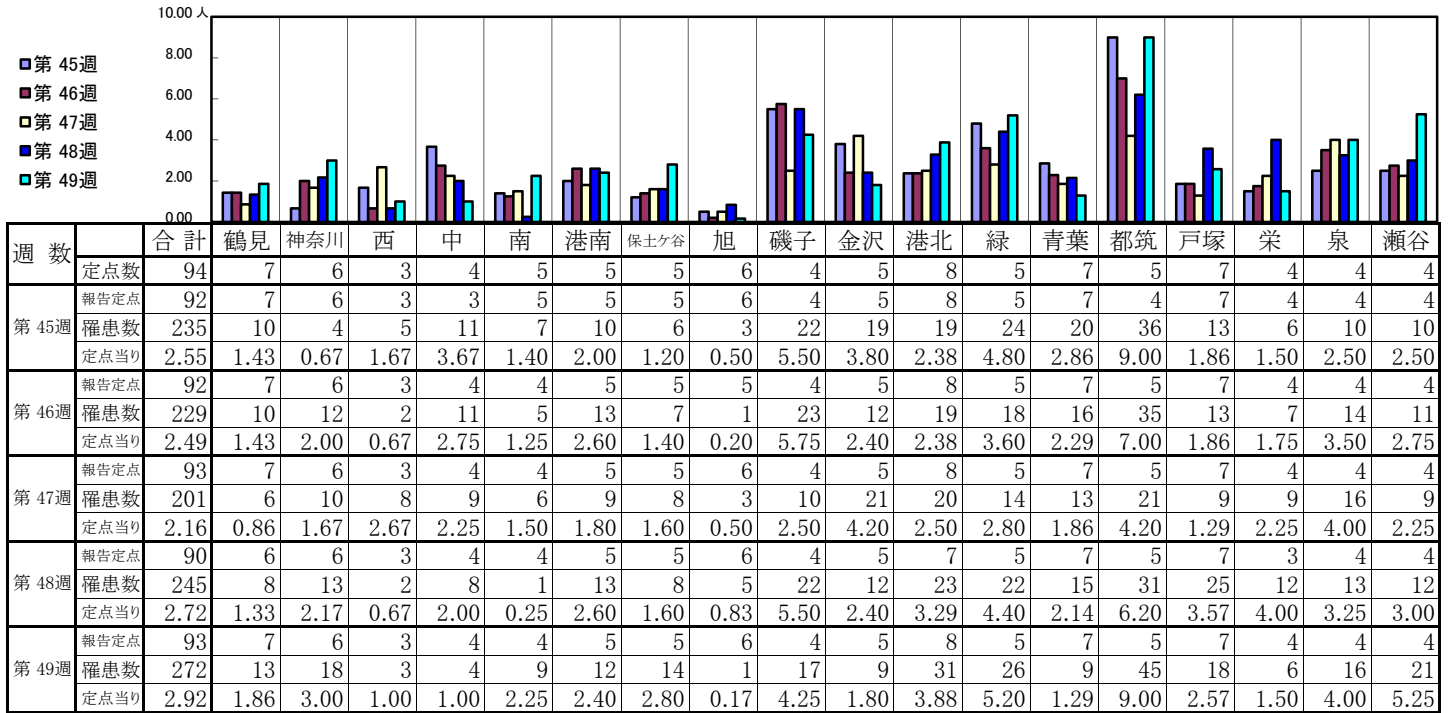
【定点当りの患者数】



<< A群溶血性レンサ球菌咽頭炎 >>

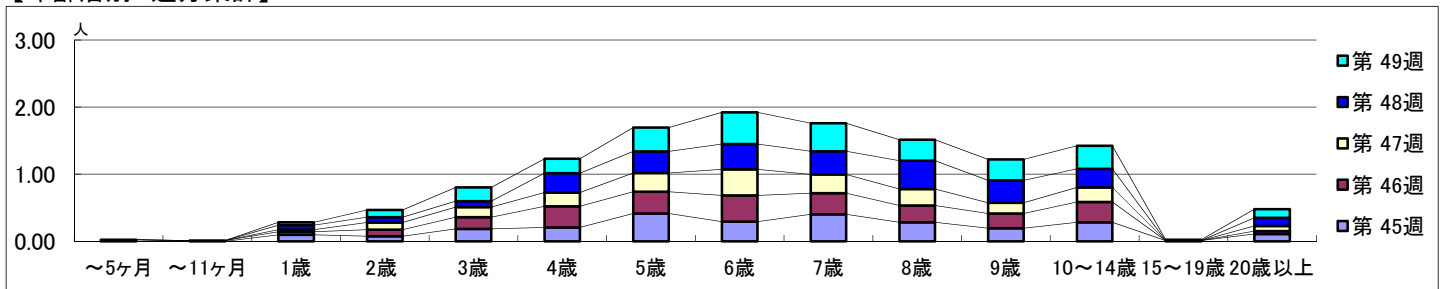
平成 30年11月 5日 ~ 12月 9日
[平成 30年 第45週 ~ 第49週]

【区別・週別報告定点当り】

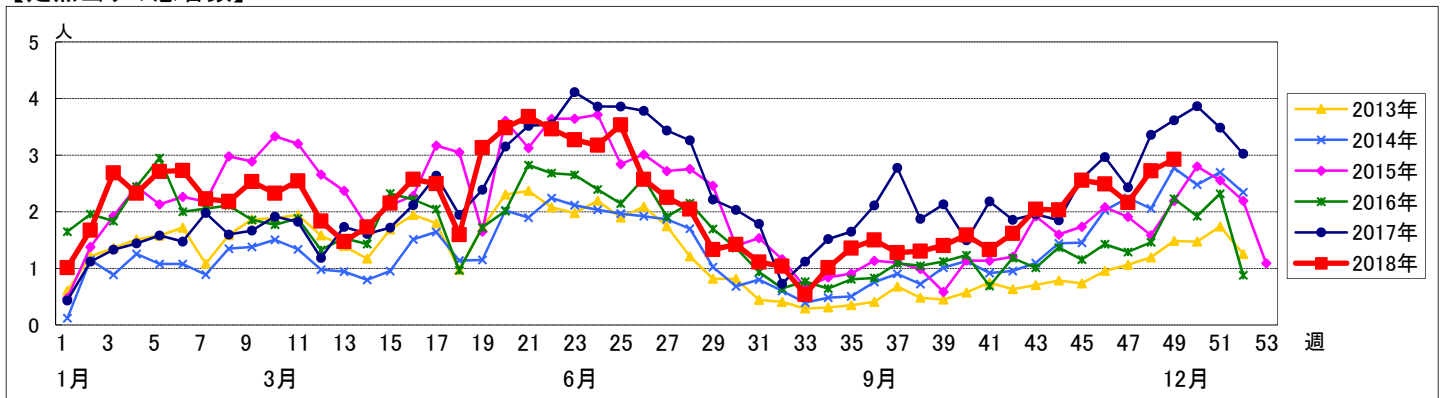


週 数		合計	年齢層別													
			~5ヶ月	~11ヶ月	1歳	2歳	3歳	4歳	5歳	6歳	7歳	8歳	9歳	10~14歳	15~19歳	20歳以上
第 45週	罹患数	235			9	7	17	19	38	27	37	26	18	26	1	10
	定点当り	2.55			0.10	0.08	0.18	0.21	0.41	0.29	0.40	0.28	0.20	0.28	0.01	0.11
第 46週	罹患数	229		1	4	9	16	29	30	36	29	23	20	28		4
	定点当り	2.49		0.01	0.04	0.10	0.17	0.32	0.33	0.39	0.32	0.25	0.22	0.30		0.04
第 47週	罹患数	201	2		3	10	14	19	26	36	26	23	15	20		7
	定点当り	2.16	0.02		0.03	0.11	0.15	0.20	0.28	0.39	0.28	0.25	0.16	0.22		0.08
第 48週	罹患数	245			6	7	8	26	29	34	31	38	30	25		11
	定点当り	2.72			0.07	0.08	0.09	0.29	0.32	0.38	0.34	0.42	0.33	0.28		0.12
第 49週	罹患数	272			4	10	19	20	33	44	39	29	29	32	1	12
	定点当り	2.92			0.04	0.11	0.20	0.22	0.35	0.47	0.42	0.31	0.31	0.34	0.01	0.13

【年齢層別5週分集計】



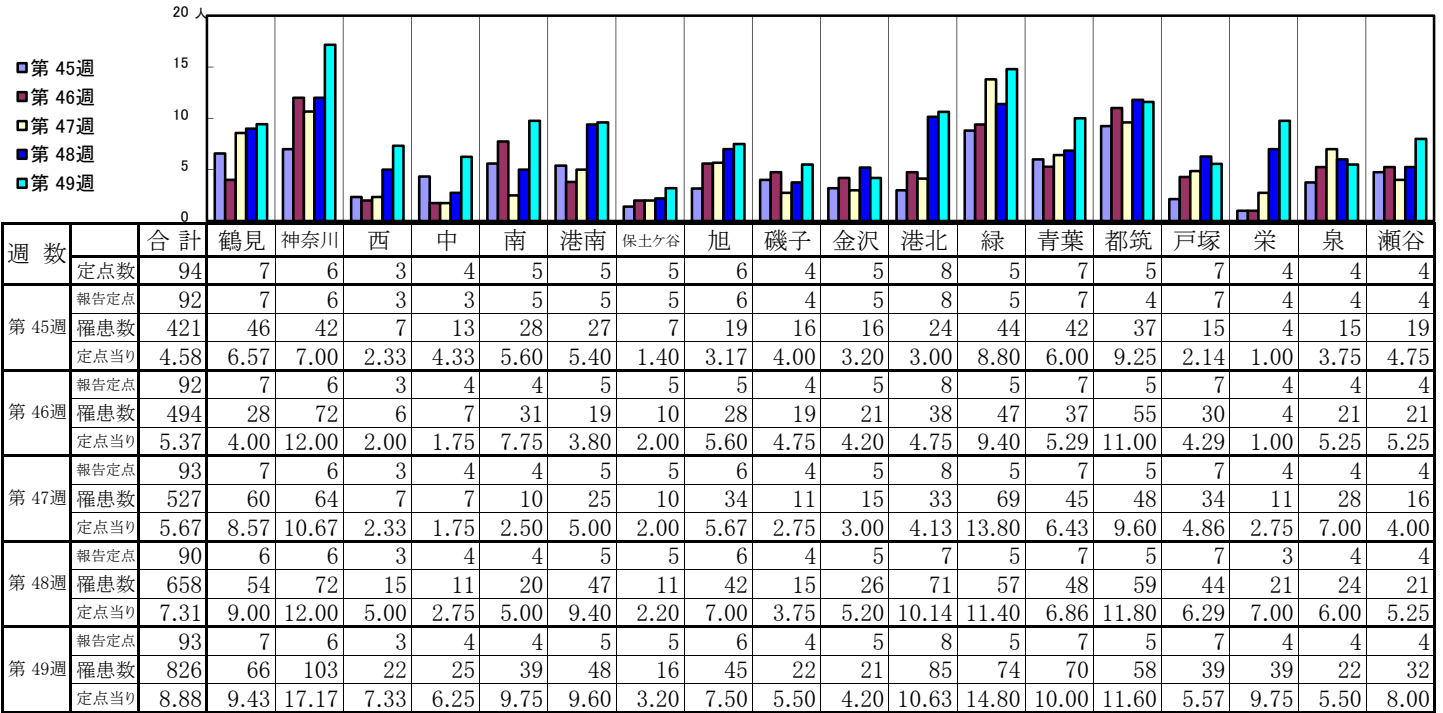
【定点当りの患者数】



<< 感染性胃腸炎 >>

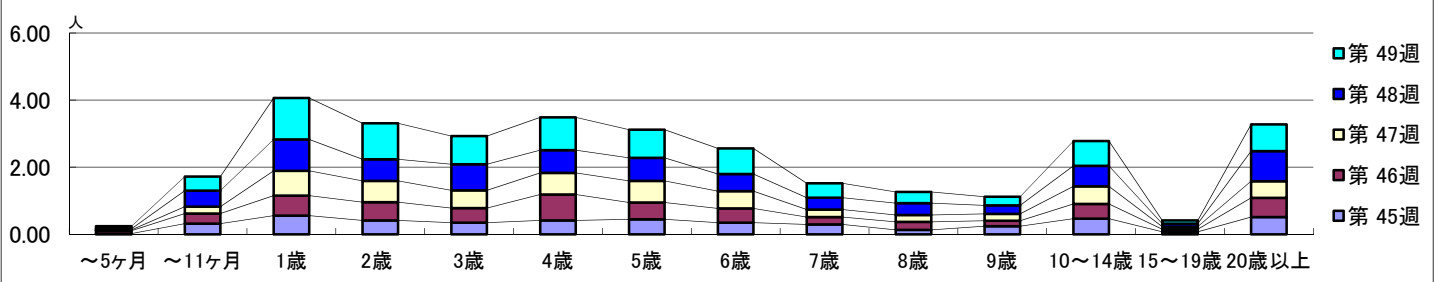
平成 30年11月 5日 ~ 12月 9日
[平成 30年 第45週 ~ 第49週]

【区別・週別報告定点当り】

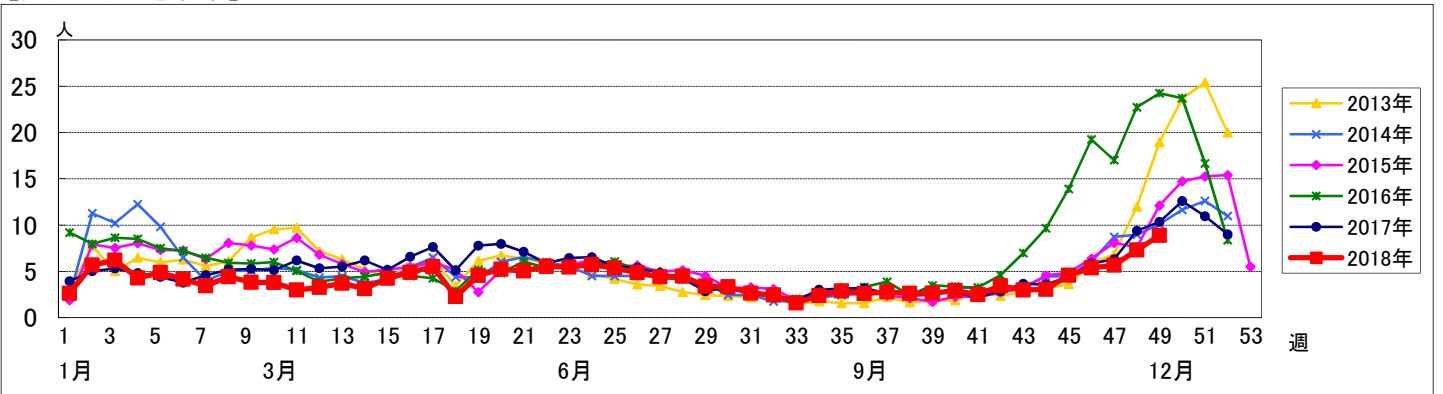


週 数		合計	年齢層別													
			~5ヶ月	~11ヶ月	1歳	2歳	3歳	4歳	5歳	6歳	7歳	8歳	9歳	10~14歳	15~19歳	20歳以上
第 45 週	罹患数	421	2	29	51	38	32	38	41	32	27	12	22	43	7	47
	定点当り	4.58	0.02	0.32	0.55	0.41	0.35	0.41	0.45	0.35	0.29	0.13	0.24	0.47	0.08	0.51
第 46 週	罹患数	494	8	28	55	50	40	71	46	39	20	22	15	40	7	53
	定点当り	5.37	0.09	0.30	0.60	0.54	0.43	0.77	0.50	0.42	0.22	0.24	0.16	0.43	0.08	0.58
第 47 週	罹患数	527	2	19	69	59	49	60	60	48	21	19	19	49	7	46
	定点当り	5.67	0.02	0.20	0.74	0.63	0.53	0.65	0.65	0.52	0.23	0.20	0.20	0.53	0.08	0.49
第 48 週	罹患数	658	3	43	84	58	70	61	62	46	32	32	23	55	8	81
	定点当り	7.31	0.03	0.48	0.93	0.64	0.78	0.68	0.69	0.51	0.36	0.36	0.26	0.61	0.09	0.90
第 49 週	罹患数	826	7	39	115	100	78	91	78	71	40	31	24	69	9	74
	定点当り	8.88	0.08	0.42	1.24	1.08	0.84	0.98	0.84	0.76	0.43	0.33	0.26	0.74	0.10	0.80

【年齢層別5週分集計】



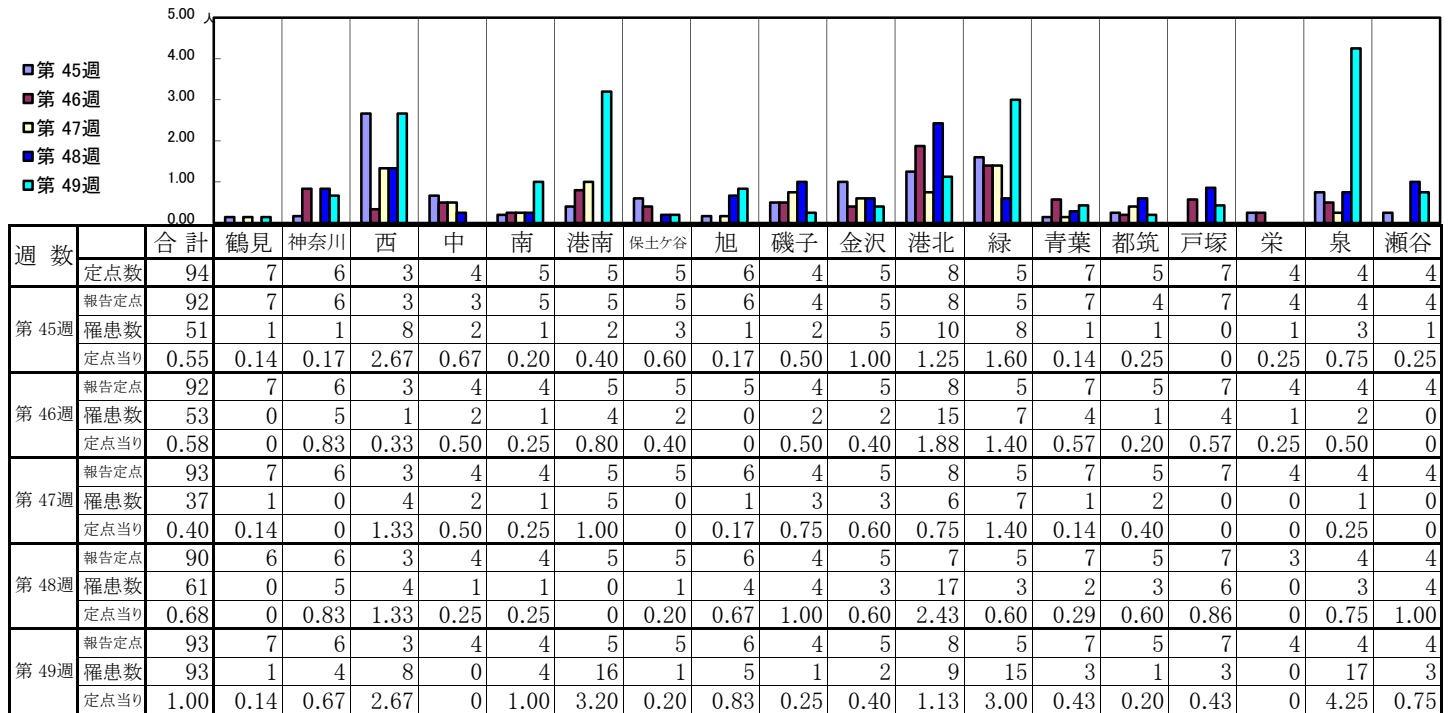
【定点当りの患者数】



<< 水痘 >>

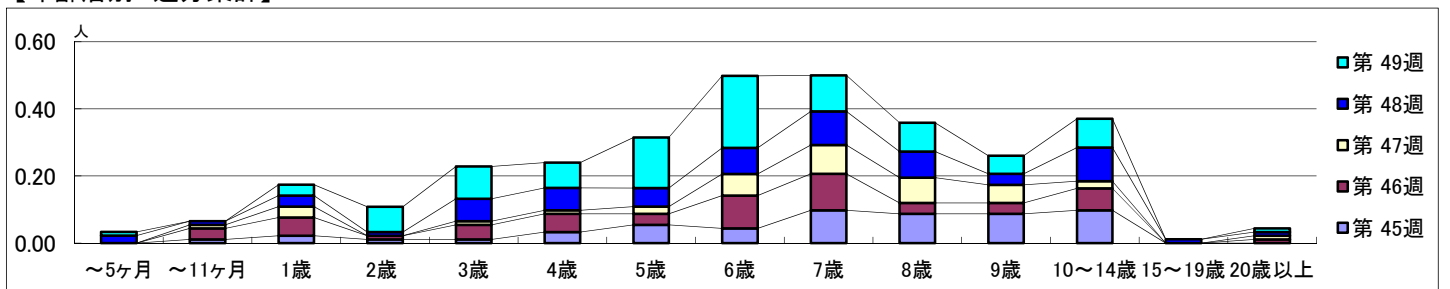
平成 30年11月 5日 ~ 12月 9日
[平成 30年 第45週 ~ 第49週]

【区別・週別報告定点当り】

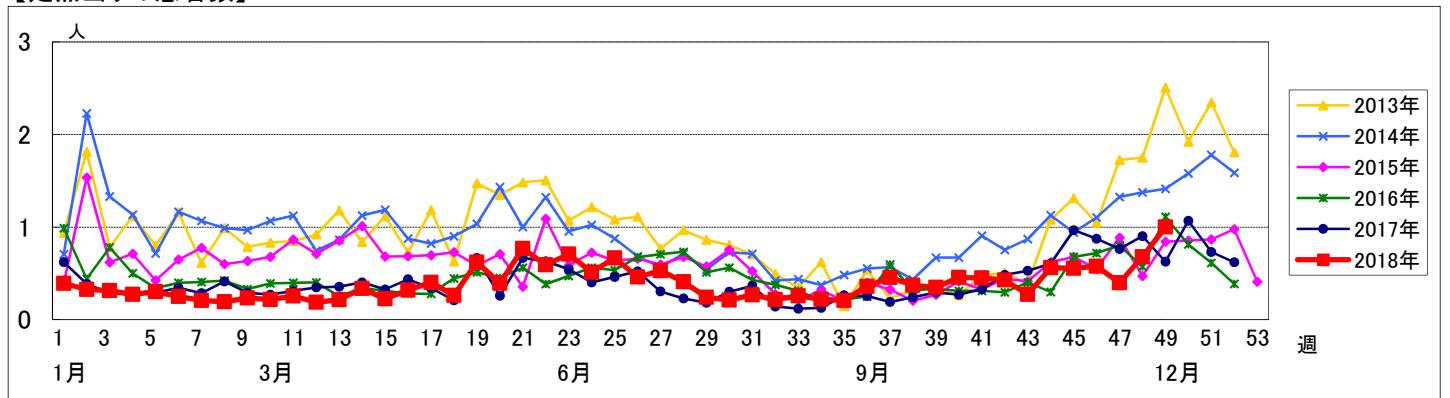


週 数		合計	年 齢													
			~5ヶ月	~11ヶ月	1歳	2歳	3歳	4歳	5歳	6歳	7歳	8歳	9歳	10~14歳	15~19歳	20歳以上
第 45週	罹患数	51		1	2	1	1	3	5	4	9	8	8	9		
	定点当り	0.55		0.01	0.02	0.01	0.01	0.03	0.05	0.04	0.10	0.09	0.09	0.10		
第 46週	罹患数	53		3	5	1	4	5	3	9	10	3	3	6		1
	定点当り	0.58		0.03	0.05	0.01	0.04	0.05	0.03	0.10	0.11	0.03	0.03	0.07		0.01
第 47週	罹患数	37		1	3		1	1	2	6	8	7	5	2		1
	定点当り	0.40		0.01	0.03		0.01	0.01	0.02	0.06	0.09	0.08	0.05	0.02		0.01
第 48週	罹患数	61	2	1	3	1	6	6	5	7	9	7	3	9	1	1
	定点当り	0.68	0.02	0.01	0.03	0.01	0.07	0.07	0.06	0.08	0.10	0.08	0.03	0.10	0.01	0.01
第 49週	罹患数	93	1		3	7	9	7	14	20	10	8	5	8		1
	定点当り	1.00	0.01		0.03	0.08	0.10	0.08	0.15	0.22	0.11	0.09	0.05	0.09		0.01

【年齢層別5週分集計】



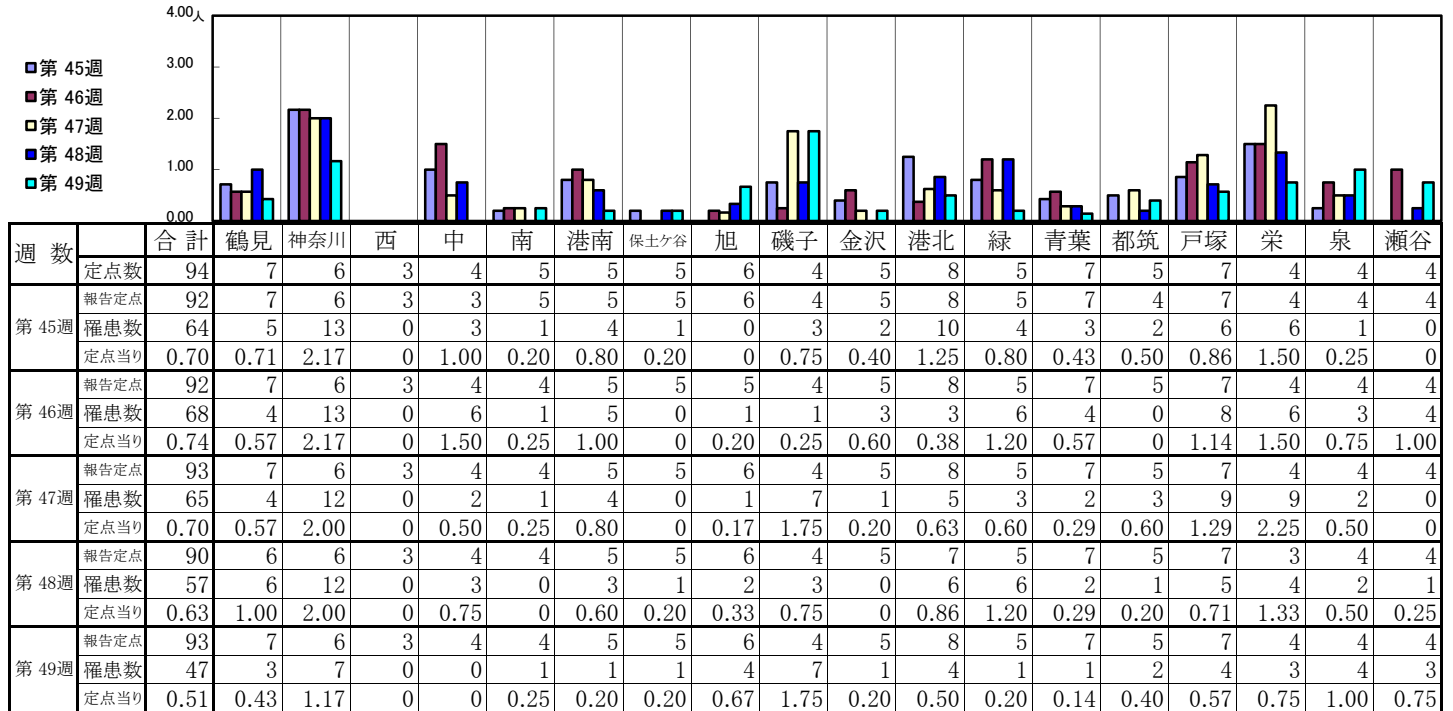
【定点当りの患者数】



<< 手足口病 >>

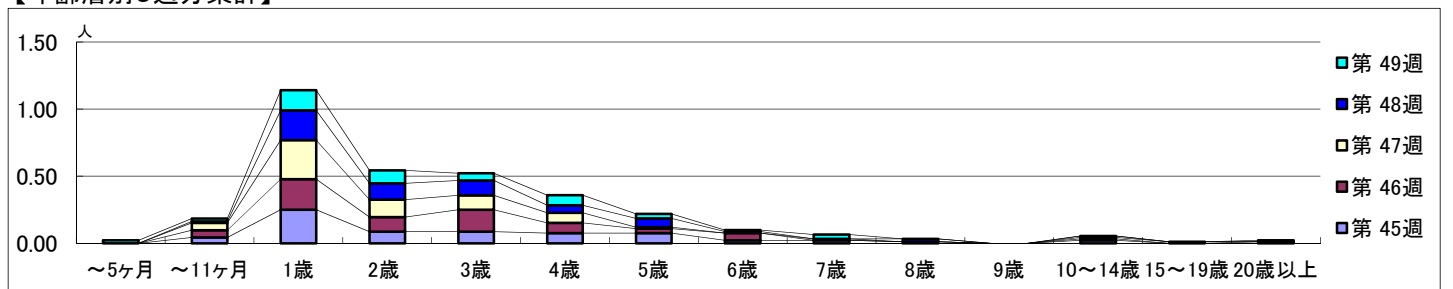
平成 30年11月 5日 ~ 12月 9日
[平成 30年 第45週 ~ 第49週]

【区別・週別報告定点当り】

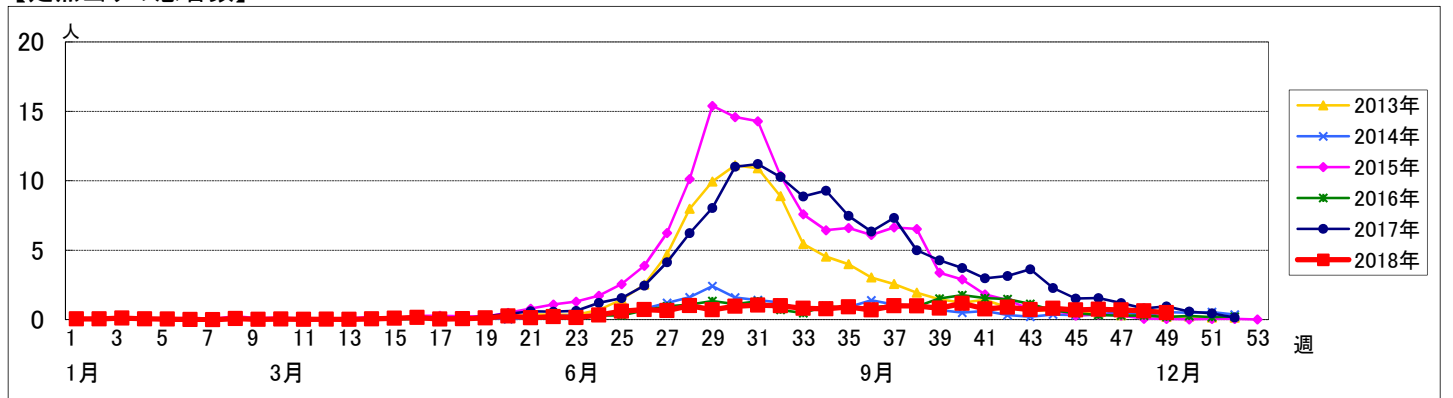


週 数		合計	年齢層別													
			~5ヶ月	~11ヶ月	1歳	2歳	3歳	4歳	5歳	6歳	7歳	8歳	9歳	10~14歳	15~19歳	20歳以上
第 45週	罹患数	64		4	23	8	8	7	7	2	2	1		2		
	定点当り	0.70		0.04	0.25	0.09	0.09	0.08	0.08	0.02	0.02	0.01		0.02		
第 46週	罹患数	68		5	21	10	15	7	3	5				1		1
	定点当り	0.74		0.05	0.23	0.11	0.16	0.08	0.03	0.05				0.01		0.01
第 47週	罹患数	65		5	27	12	10	7	1		1			1		1
	定点当り	0.70		0.05	0.29	0.13	0.11	0.08	0.01		0.01			0.01		0.01
第 48週	罹患数	57		1	20	11	10	5	6	1				2		1
	定点当り	0.63		0.01	0.22	0.12	0.11	0.06	0.07	0.01				0.02		0.01
第 49週	罹患数	47		2	2	14	9	5	7	3	1					1
	定点当り	0.51		0.02	0.02	0.15	0.10	0.05	0.08	0.03	0.01					0.01

【年齢層別5週分集計】



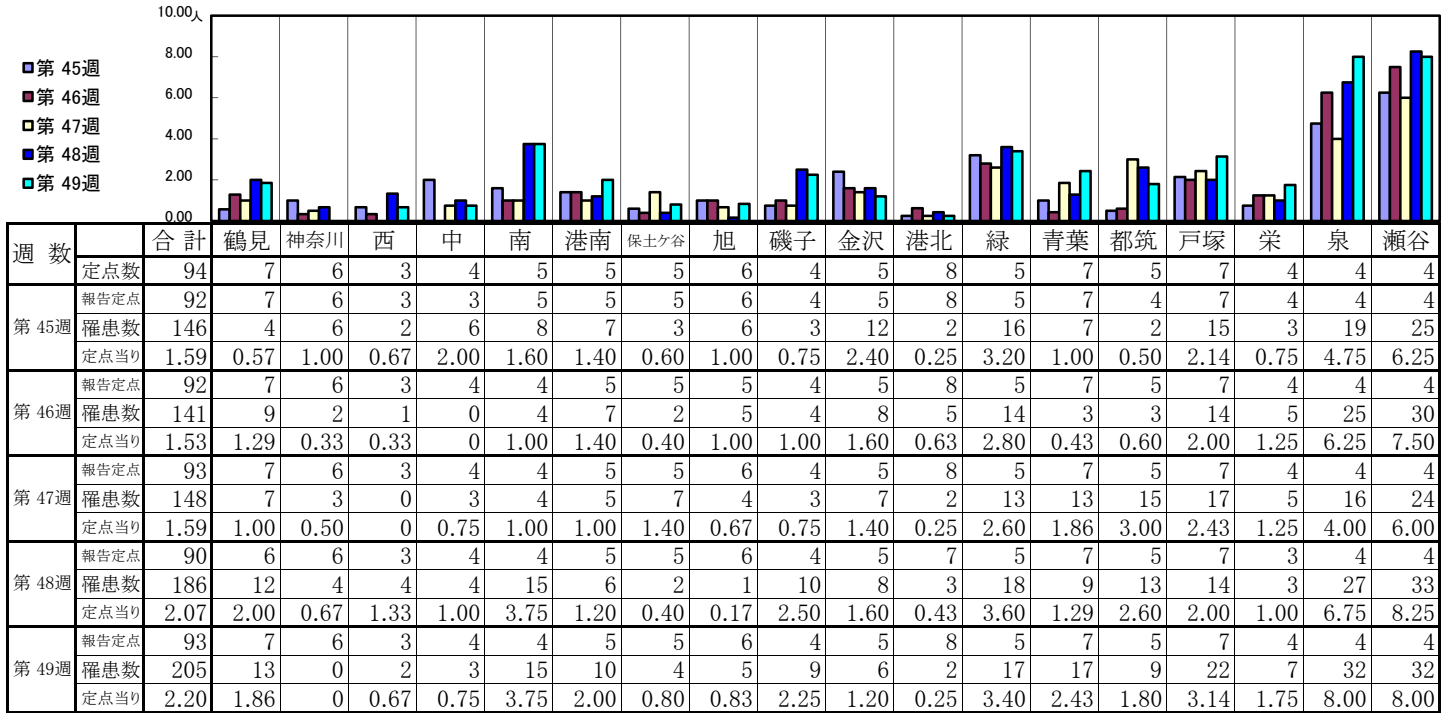
【定点当りの患者数】



<< 伝染性紅斑 >>

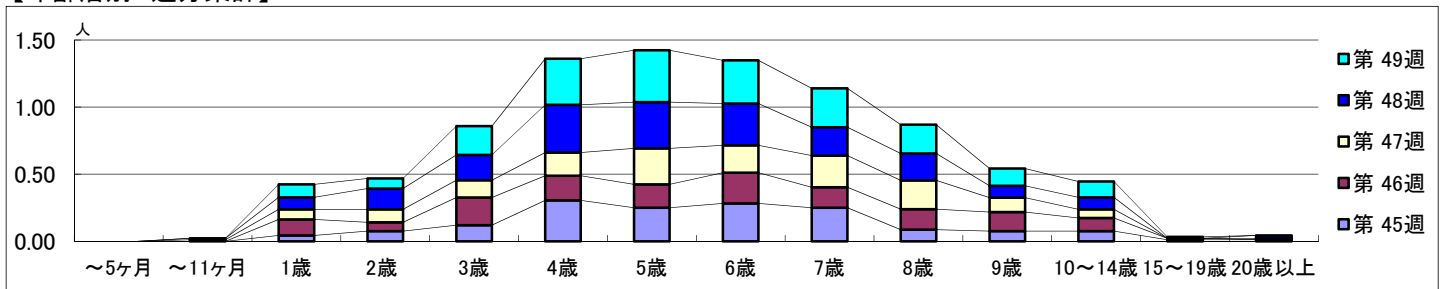
平成 30年11月 5日 ~ 12月 9日
[平成 30年 第45週 ~ 第49週]

【区別・週別報告定点当り】

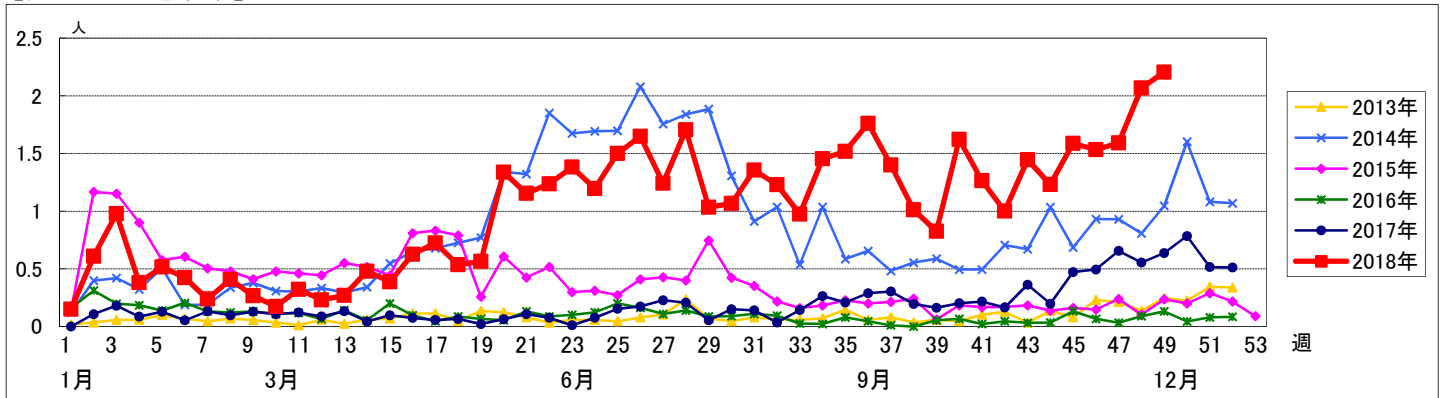


週数	合計	~5ヶ月	~11ヶ月	1歳	2歳	3歳	4歳	5歳	6歳	7歳	8歳	9歳	10~14歳	15~19歳	20歳以上
第45週	146			4	7	11	28	23	26	23	8	7	7	1	1
第46週	141			11	6	19	17	16	21	14	14	13	9	1	
第47週	148		1	7	9	12	16	25	19	22	20	10	6		1
第48週	186		1	8	14	17	32	31	28	19	18	8	8		2
第49週	205			9	7	20	32	36	30	27	20	12	11	1	

【年齢層別5週分集計】



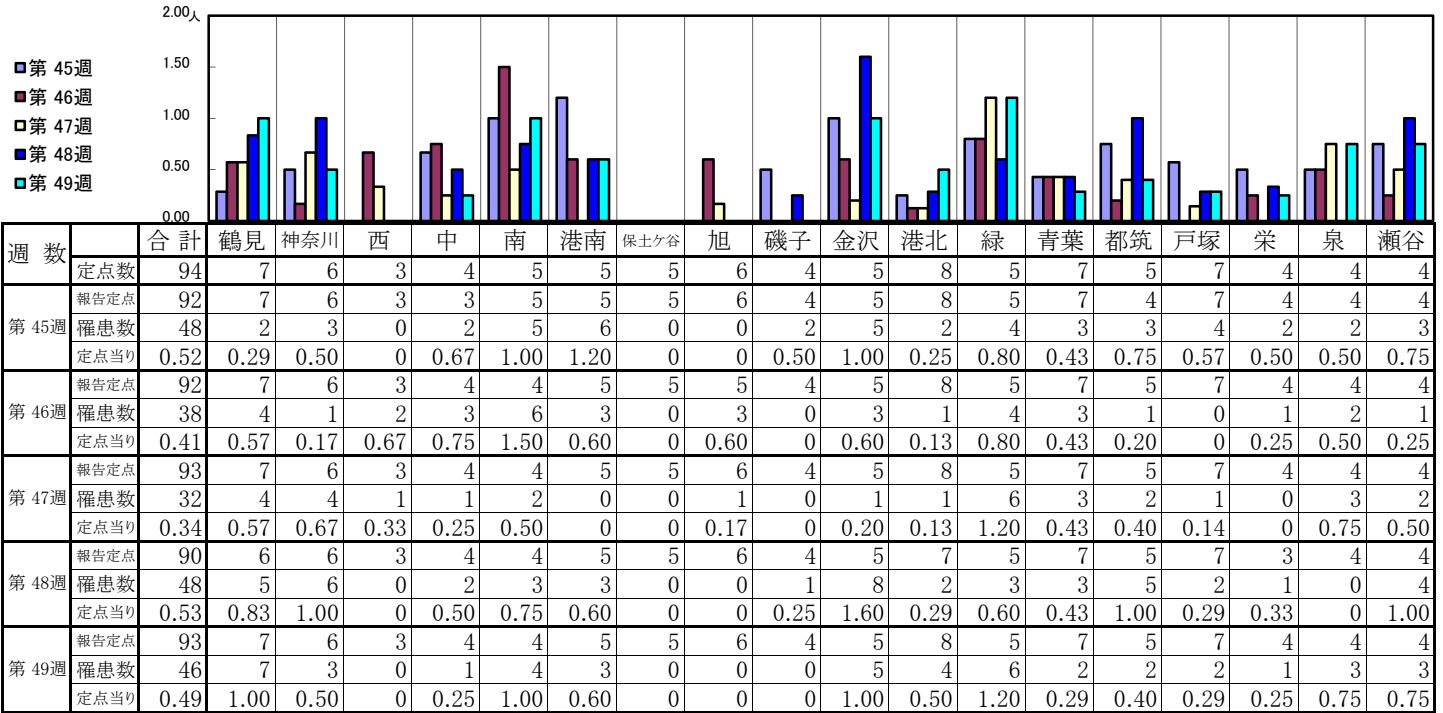
【定点当りの患者数】



<< 突発性発しん >>

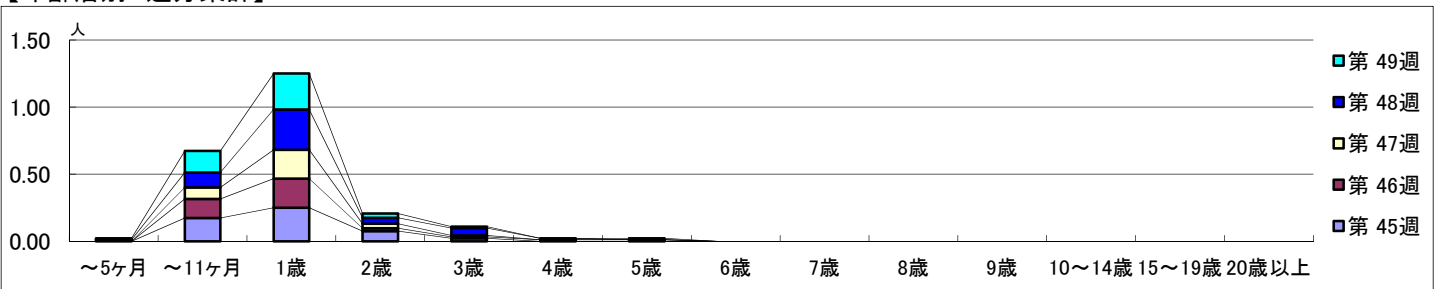
平成 30年11月 5日 ~ 12月 9日
[平成 30年 第45週 ~ 第49週]

【区別・週別報告定点当り】

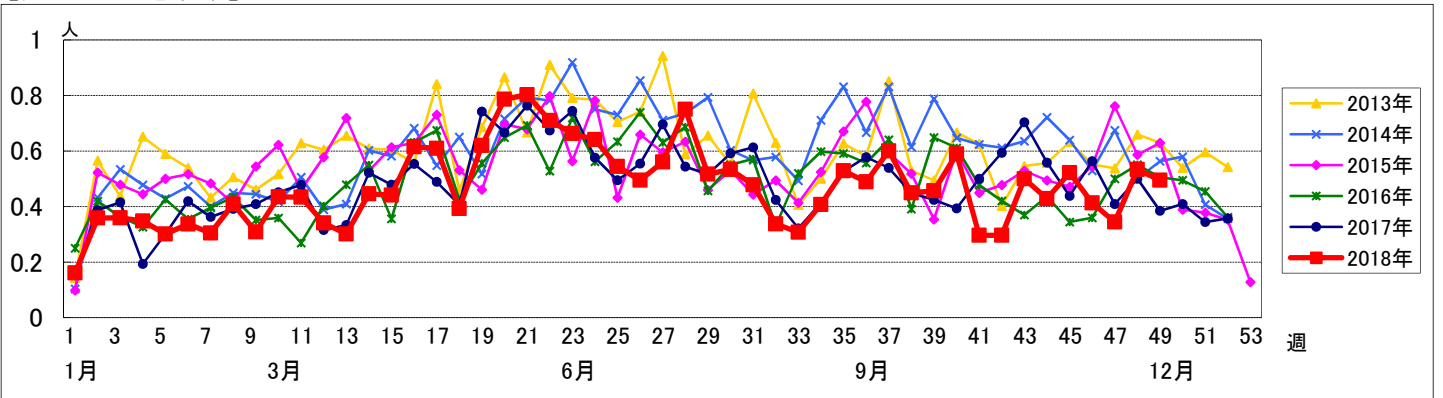


週 数		合計	~5ヶ月	~11ヶ月	1歳	2歳	3歳	4歳	5歳	6歳	7歳	8歳	9歳	10~14歳	15~19歳	20歳以上
第 45週	罹患数	48		16	23	7	2									
	定点当り	0.52		0.17	0.25	0.08	0.02									
第 46週	罹患数	38		13	20	2	1	1	1							
	定点当り	0.41		0.14	0.22	0.02	0.01	0.01	0.01							
第 47週	罹患数	32		8	20	3	1									
	定点当り	0.34		0.09	0.22	0.03	0.01									
第 48週	罹患数	48	1	10	27	4	5	1								
	定点当り	0.53	0.01	0.11	0.30	0.04	0.06	0.01								
第 49週	罹患数	46	1	15	25	3	1		1							
	定点当り	0.49	0.01	0.16	0.27	0.03	0.01		0.01							

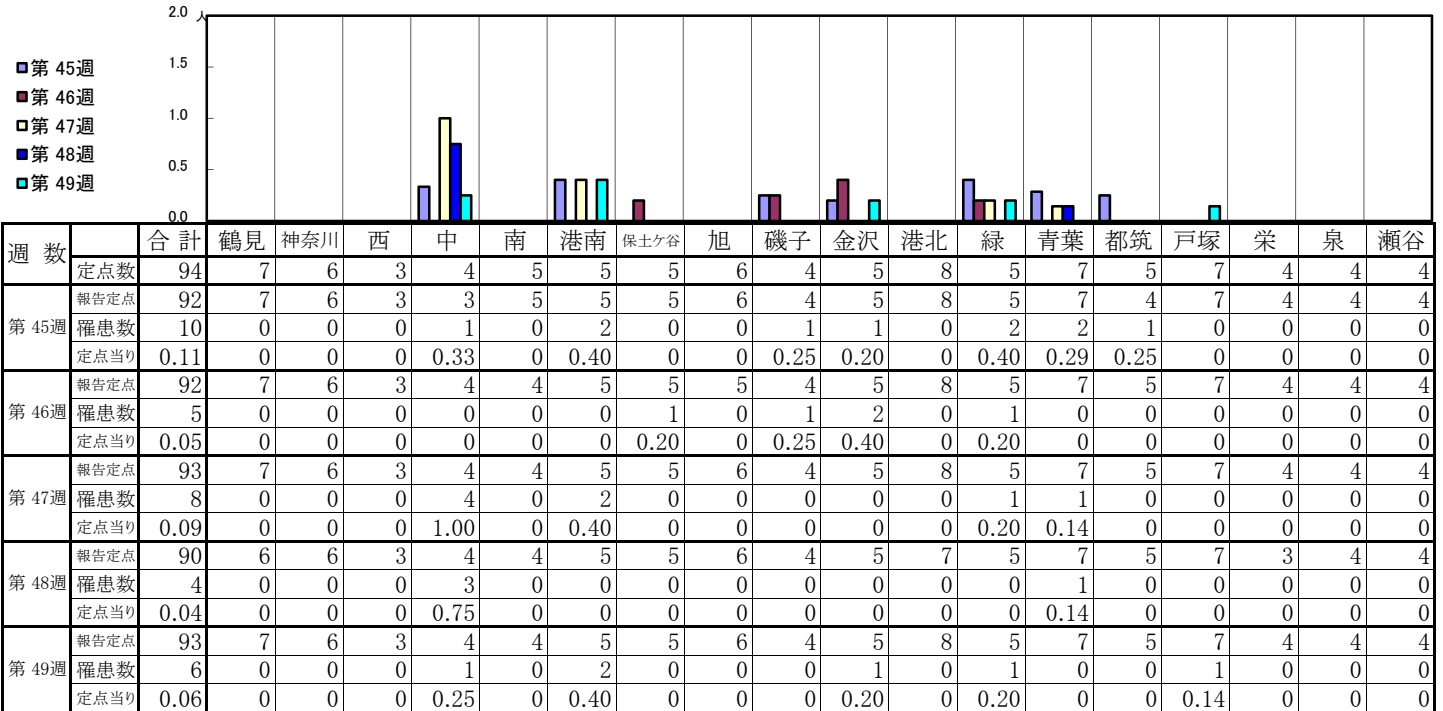
【年齢層別5週分集計】



【定点当りの患者数】

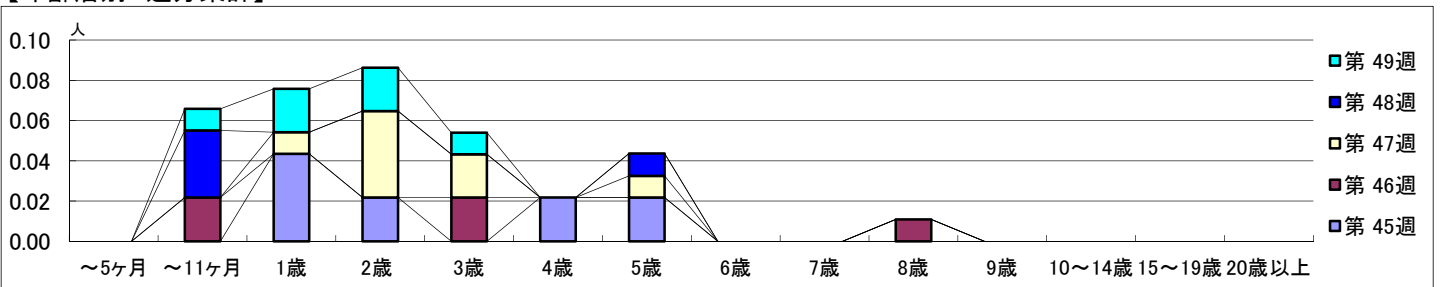


【区別・週別報告定点当り】

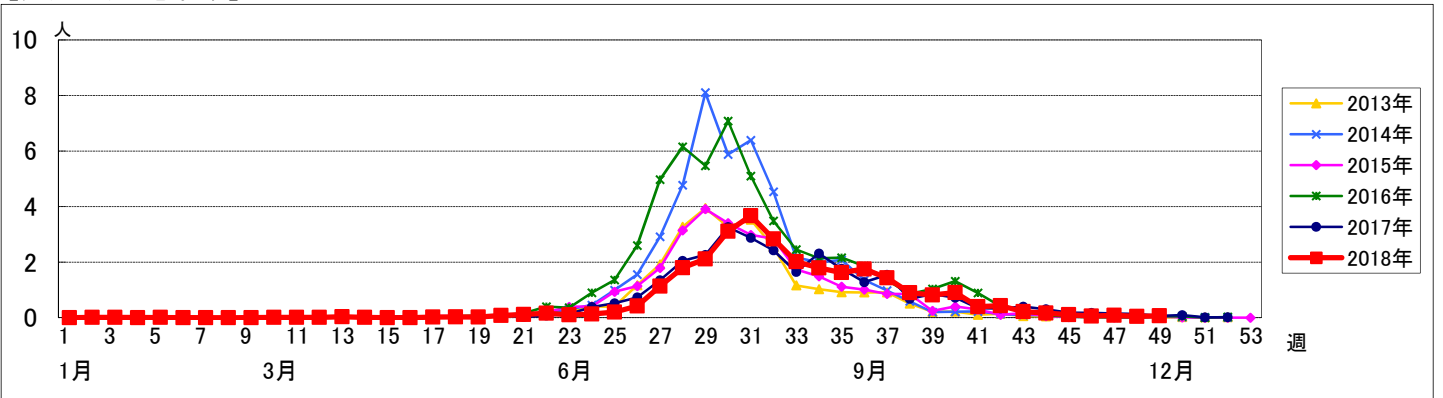


週数	合計	~5ヶ月	~11ヶ月	1歳	2歳	3歳	4歳	5歳	6歳	7歳	8歳	9歳	10~14歳	15~19歳	20歳以上
第45週	罹患数 10 定点当り 0.11			4	2		2	2							
第46週	罹患数 5 定点当り 0.05		2			2					1				
第47週	罹患数 8 定点当り 0.09			1	4	2		1							
第48週	罹患数 4 定点当り 0.04		3					1							
第49週	罹患数 6 定点当り 0.06		1	2	2	1									

【年齢層別5週分集計】



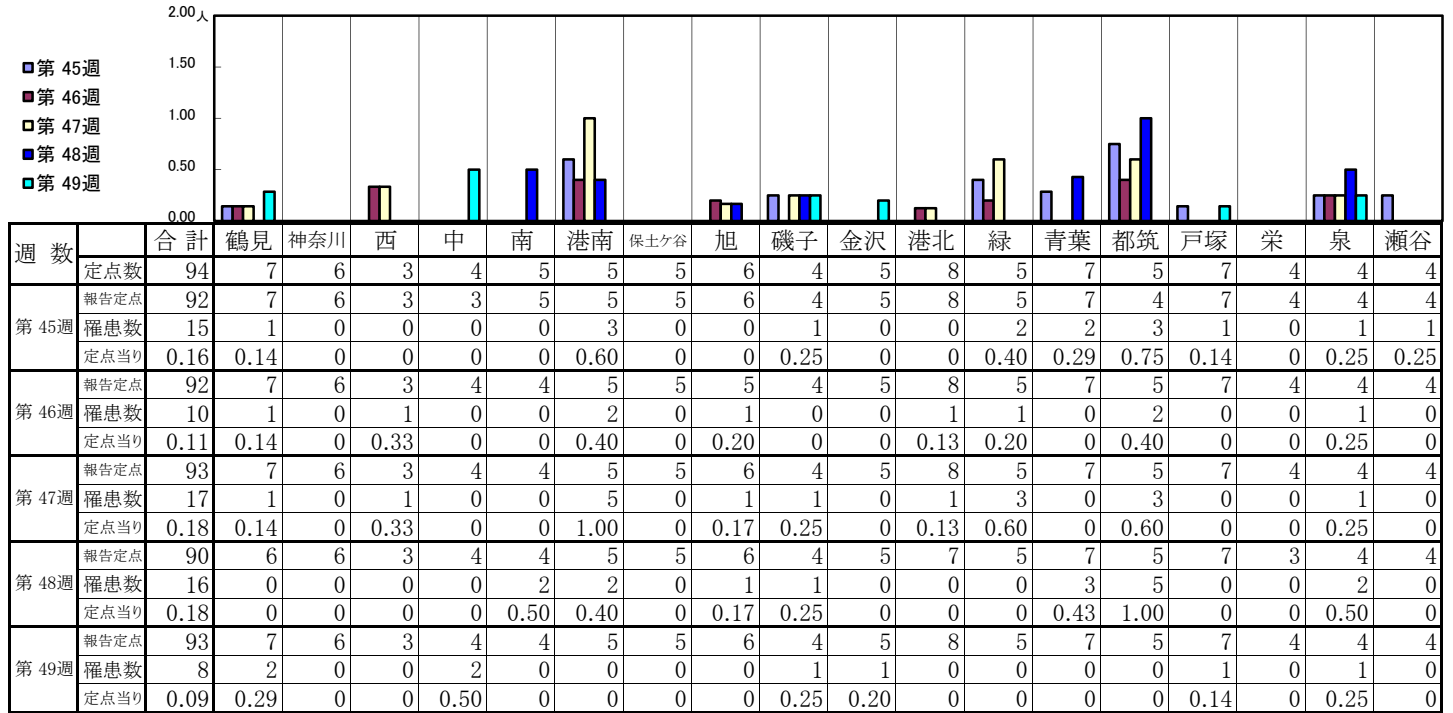
【定点当りの患者数】



<< 流行性耳下腺炎 >>

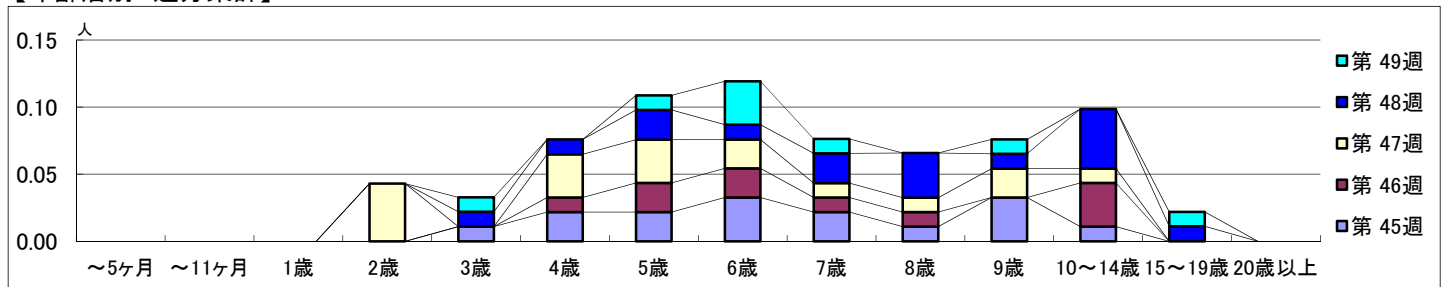
平成 30年11月 5日 ~ 12月 9日
[平成 30年 第45週 ~ 第49週]

【区別・週別報告定点当り】

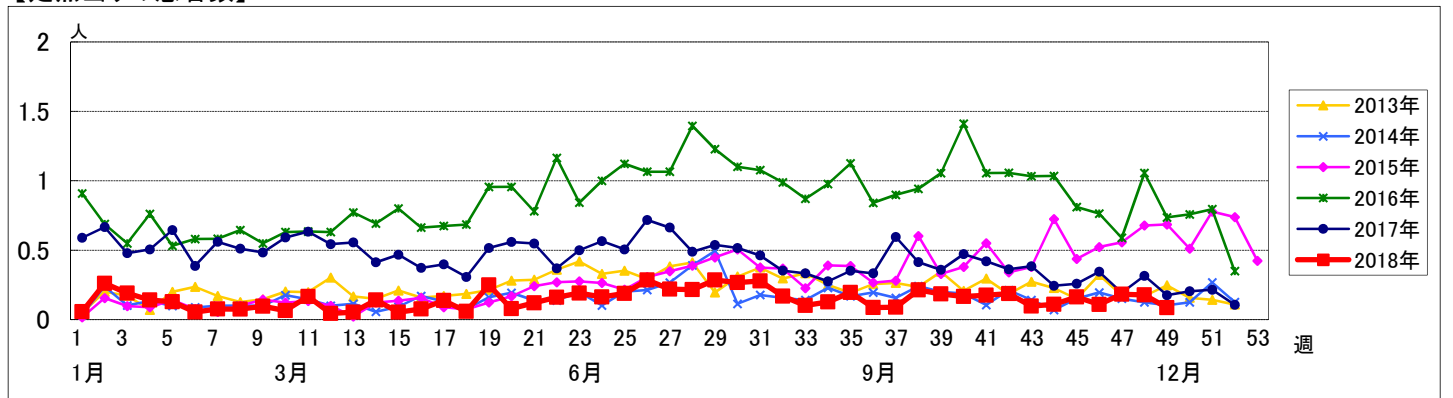


週数	合計	~5ヶ月	~11ヶ月	1歳	2歳	3歳	4歳	5歳	6歳	7歳	8歳	9歳	10~14歳	15~19歳	20歳以上
第45週	罹患数 15					1	2	2	3	2	1	3	1		
第46週	罹患数 10						1	2	2	1	1		3		
第47週	罹患数 17				4		3	3	2	1	1	2	1		
第48週	罹患数 16					1	1	2	1	2	3	1	4	1	
第49週	罹患数 8					1		1	3	1		1		1	

【年齢層別5週分集計】



【定点当りの患者数】



<< 急性出血性結膜炎 >>

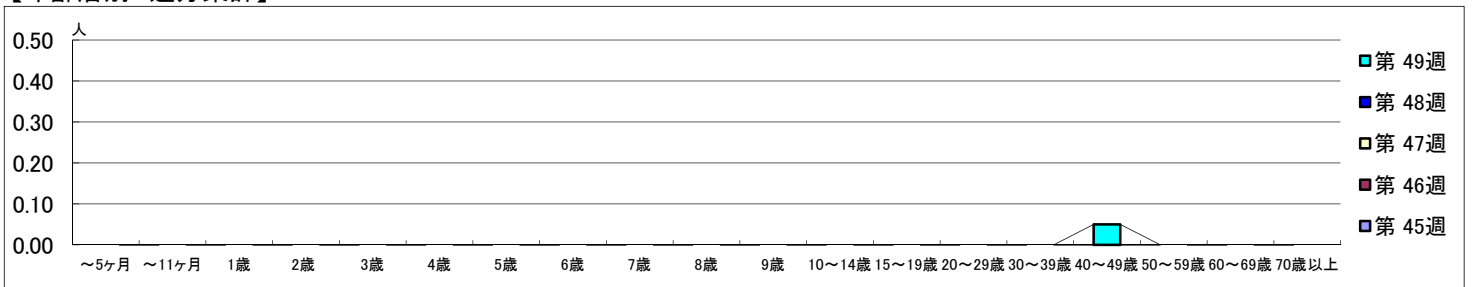
平成 30年11月 5日 ~ 12月 9日
[平成 30年 第45週 ~ 第49週]

【区別・週別報告定点当り】

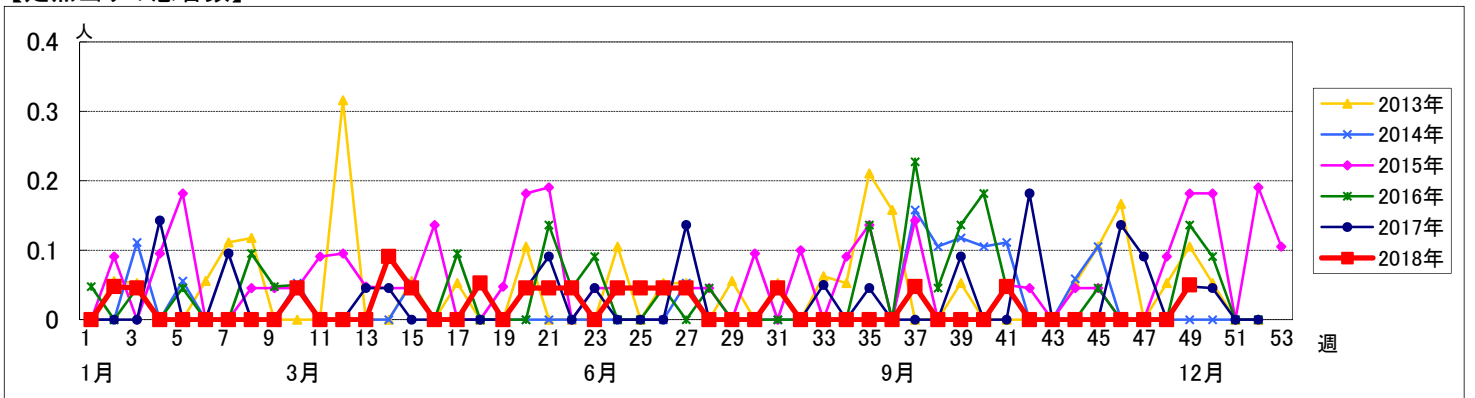
週数		区別																		
		合計	鶴見	神奈川	西	中	南	港南	保土ヶ谷	旭	磯子	金沢	港北	緑	青葉	都筑	戸塚	栄	泉	瀬谷
第 45週	定点数	22	2	1	1	1	1	1	1	1	1	1	2	1	2	1	2	1	1	1
	報告定点	22	2	1	1	1	1	1	1	1	1	1	2	1	2	1	2	1	1	1
	罹患数	0	0	0	0	0	0	0	0	0	0	0	0	0	0	0	0	0	0	0
	定点当り	0	0	0	0	0	0	0	0	0	0	0	0	0	0	0	0	0	0	0
第 46週	報告定点	22	2	1	1	1	1	1	1	1	1	2	1	2	1	2	1	1	1	1
	罹患数	0	0	0	0	0	0	0	0	0	0	0	0	0	0	0	0	0	0	0
	定点当り	0	0	0	0	0	0	0	0	0	0	0	0	0	0	0	0	0	0	0
	報告定点	22	2	1	1	1	1	1	1	1	1	2	1	2	1	2	1	1	1	1
第 47週	罹患数	0	0	0	0	0	0	0	0	0	0	0	0	0	0	0	0	0	0	0
	定点当り	0	0	0	0	0	0	0	0	0	0	0	0	0	0	0	0	0	0	0
	報告定点	22	2	1	1	1	1	1	1	1	1	2	1	2	1	2	1	1	1	1
	罹患数	0	0	0	0	0	0	0	0	0	0	0	0	0	0	0	0	0	0	0
第 48週	定点当り	0	0	0	0	0	0	0	0	0	0	0	0	0	0	0	0	0	0	0
	報告定点	22	2	1	1	1	1	1	1	1	1	2	1	2	1	2	1	1	1	1
	罹患数	0	0	0	0	0	0	0	0	0	0	0	0	0	0	0	0	0	0	0
	定点当り	0	0	0	0	0	0	0	0	0	0	0	0	0	0	0	0	0	0	0
第 49週	報告定点	20	2	1	1	1		1	1	1	1	1	1	2	1	2	1	1	1	1
	罹患数	1	0	0	0	0	0	0	0	0	0	0	0	0	0	0	0	0	0	1
	定点当り	0.05	0	0	0	0	0	0	0	0	0	0	0	0	0	0	0	0	0	1.00

週数		合計	~5ヶ月	~11ヶ月	1歳	2歳	3歳	4歳	5歳	6歳	7歳	8歳	9歳	10~14歳	15~19歳	20~29歳	30~39歳	40~49歳	50~59歳	60~69歳	70歳以上	
			第 45週	罹患数	0																	
	定点当り	0																				
第 46週	罹患数	0																				
	定点当り	0																				
第 47週	罹患数	0																				
	定点当り	0																				
第 48週	罹患数	0																				
	定点当り	0																				
第 49週	罹患数	1																	1			
	定点当り	0.05																	0.05			

【年齢層別5週分集計】



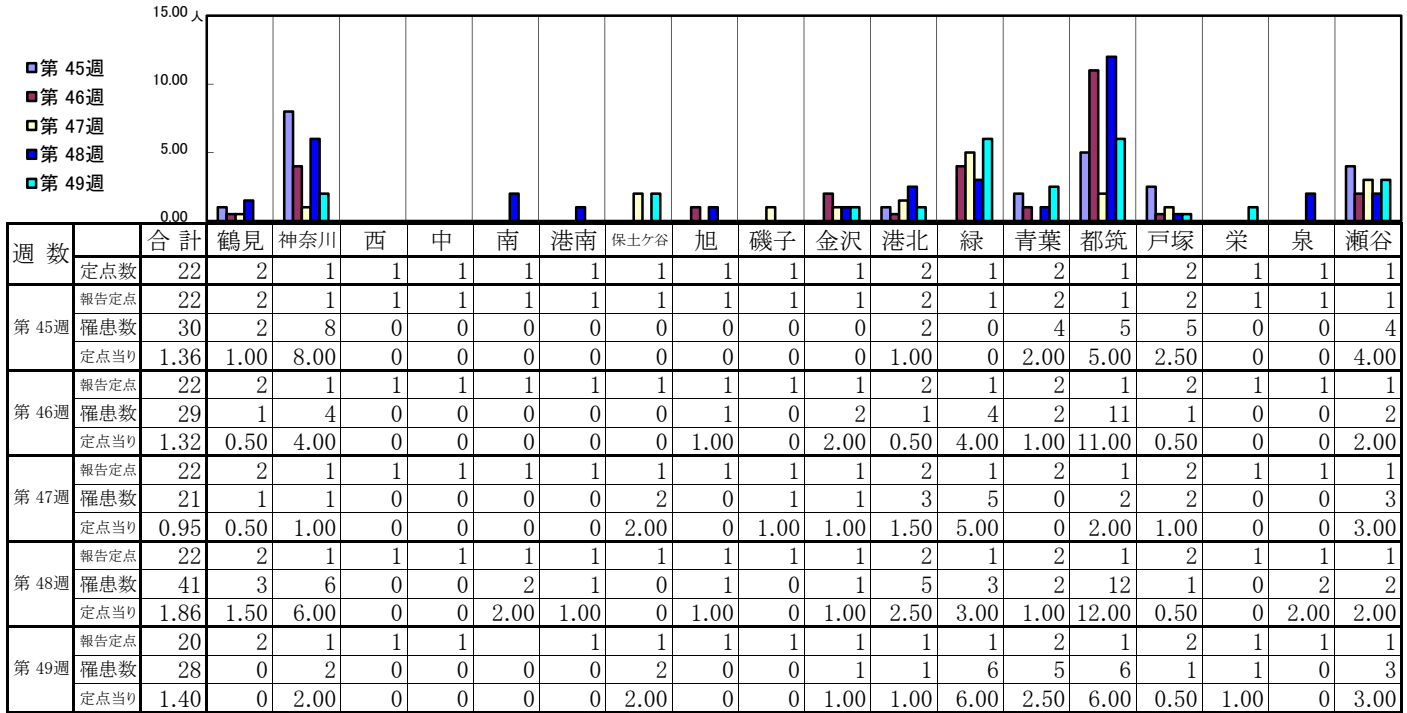
【定点当りの患者数】



<< 流行性角結膜炎 >>

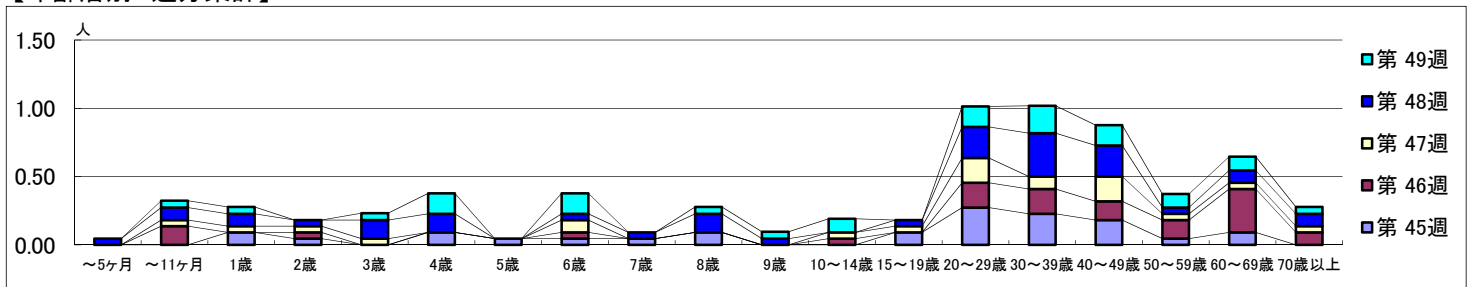
平成 30年11月 5日 ~ 12月 9日
[平成 30年 第45週 ~ 第49週]

【区別・週別報告定点当り】



週数	合計	~5ヶ月	~11ヶ月	1歳	2歳	3歳	4歳	5歳	6歳	7歳	8歳	9歳	10~14歳	15~19歳	20~29歳	30~39歳	40~49歳	50~59歳	60~69歳	70歳以上
第45週	30			2	1		2	1	1	1	2			2	6	5	4	1	2	
第46週	29		3		1				1				1		4	4	3	3	7	2
第47週	21		1	1	1	1			2				1	1	4	2	4	1	1	1
第48週	41	1	2	2	1	3	3		1	1	3	1		1	5	7	5	1	2	2
第49週	28		1	1		1	3		3		1	1	2		3	4	3	2	2	1

【年齢層別5週分集計】



【定点当りの患者数】

