

疾病別 警報・注意報 発生状況

平成30年第46週

	インフルエンザ	RSウイルス感染症	咽頭結膜熱	A群溶血性レンサ球菌咽頭炎	感染性胃腸炎	水痘	手足口病	伝染性紅斑	突発性発しん	ヘルパンギーナ	流行性耳下腺炎	急性出血性結膜炎	流行性角結膜炎
警報レベル	30		3	8	20	2	5	2		6	6	1	8
終息基準値	10		1	4	12	1	2	1		2	2	0.1	4
注意報レベル	10					1					3		
横浜市	0.53	0.20	0.51	2.38	5.49	0.56	0.78	1.62	0.40	0.06	0.11	-	1.32
鶴見	0.38	-	-	1.33	4.67	-	0.67	1.50	0.67	-	0.17	-	0.50
神奈川	2.44	-	-	2.00	12.00	0.83	2.17	0.33	0.17	-	-	-	4.00
西	0.20	0.33	-	0.67	2.00	0.33	-	0.33	0.67	-	0.33	-	-
中	-	1.00	1.33	2.00	2.33	0.67	2.00	-	0.67	-	-	-	-
南	0.20	-	-	0.67	6.67	0.33	0.33	1.33	1.33	-	-	-	-
港南	-	-	1.60	2.60	3.80	0.80	1.00	1.40	0.60	-	0.40	-	-
保土ヶ谷	0.38	-	0.20	1.40	2.00	0.40	-	0.40	-	0.20	-	-	-
旭	0.11	-	-	0.20	5.60	-	0.20	1.00	0.60	-	0.20	-	1.00
磯子	-	0.25	3.00	5.75	4.75	0.50	0.25	1.00	-	0.25	-	-	-
金沢	0.13	0.60	0.60	2.40	4.20	0.40	0.60	1.60	0.60	0.40	-	-	2.00
港北	1.58	0.29	0.57	2.29	5.43	1.86	0.43	0.71	0.14	-	0.14	-	0.50
緑	0.17	0.80	0.60	3.60	9.40	1.40	1.20	2.80	0.80	0.20	0.20	-	4.00
青葉	-	-	-	1.17	5.33	0.33	0.67	0.50	0.50	-	-	-	1.00
都筑	0.29	-	0.60	7.00	11.00	0.20	-	0.60	0.20	-	0.40	-	11.00
戸塚	0.36	0.14	0.29	1.86	4.29	0.57	1.14	2.00	-	-	-	-	0.50
栄	-	-	0.25	1.75	1.00	0.25	1.50	1.25	0.25	-	-	-	-
泉	1.29	0.50	0.75	3.50	5.25	0.50	0.75	6.25	0.50	-	0.25	-	-
瀬谷	0.86	-	-	2.75	5.25	-	1.00	7.50	0.25	-	-	-	2.00

(-: 定点当たり0.00) (…: 未報告)

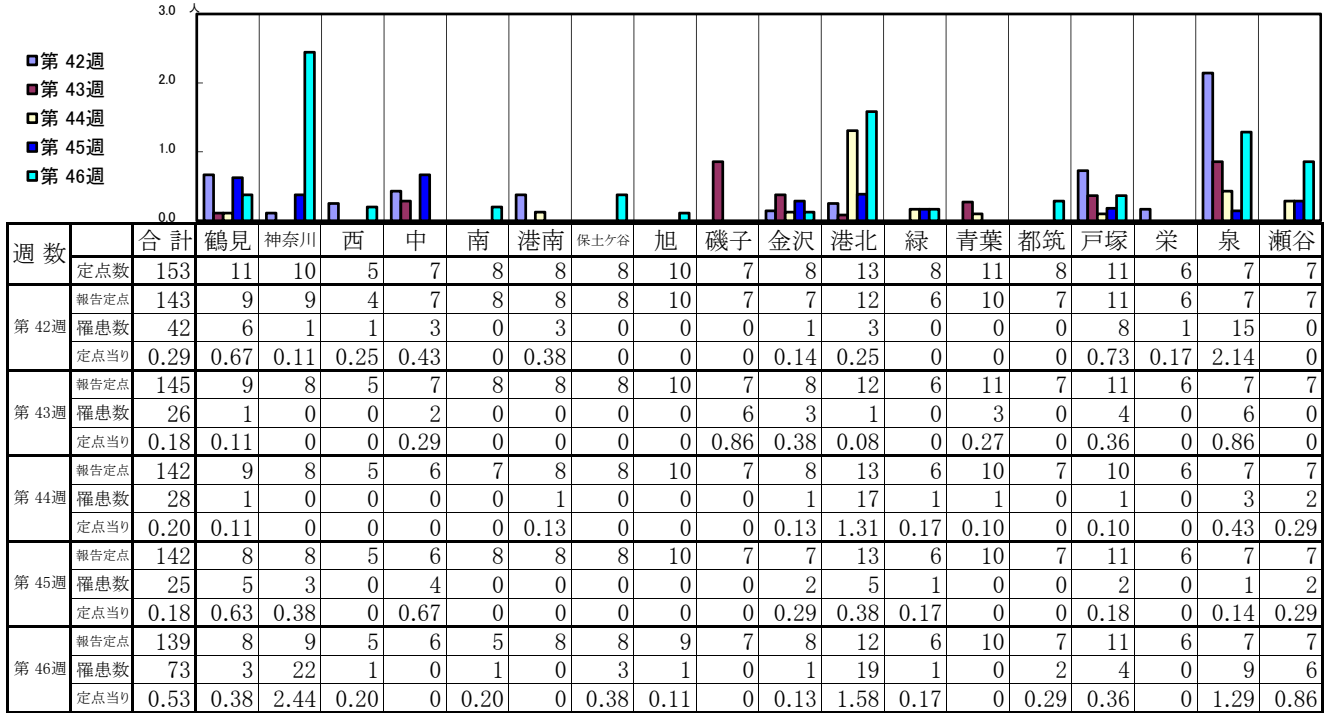
- ◎ 報告定点当たりの値が警報レベル もしくは警報レベル継続中です
- 報告定点当たりの値が注意報レベルに達しています

(この数字は集計時点のもので、翌週以降変動することもあります)

<< インフルエンザ >>

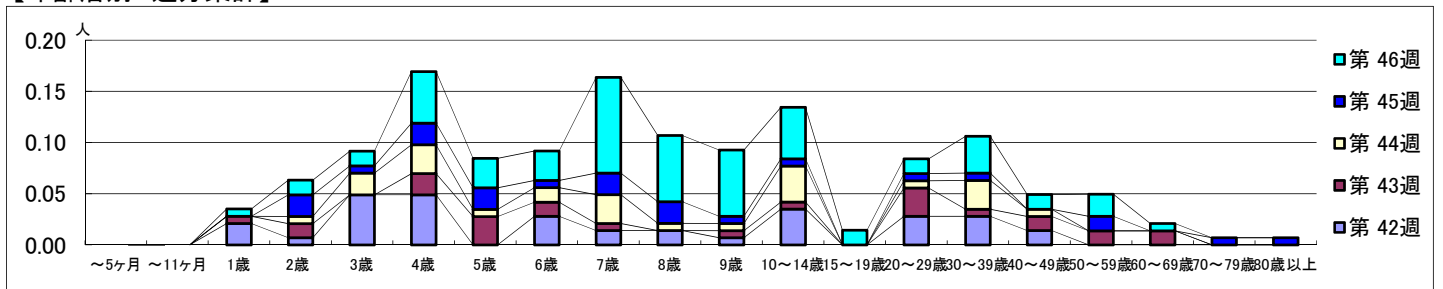
平成 30年10月15日 ~ 11月18日  
[平成 30年 第42週 ~ 第46週]

【区別・週別報告定点当り】

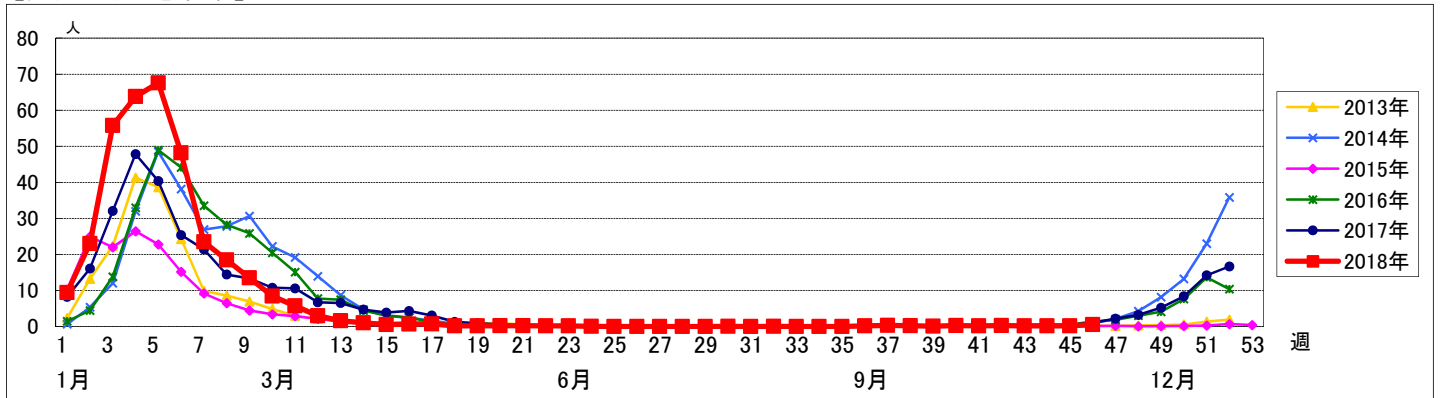


週数	合計	~5ヶ月	~11ヶ月	1歳	2歳	3歳	4歳	5歳	6歳	7歳	8歳	9歳	10~14歳	15~19歳	20~29歳	30~39歳	40~49歳	50~59歳	60~69歳	70~79歳	80歳以上
第42週	42			3	1	7	7		4	2	2	1	5		4	4	2				
第43週	26			1	2		3	4	2	1		1	1		4	1	2	2	2		
第44週	28				1	3	4	1	2	4	1	1	5		1	4	1				
第45週	25				3	1	3	3	1	3	3	1	1		1	1		2		1	1
第46週	73			1	2	2	7	4	4	13	9	9	7	2	2	5	2	3	1		

【年齢層別5週分集計】



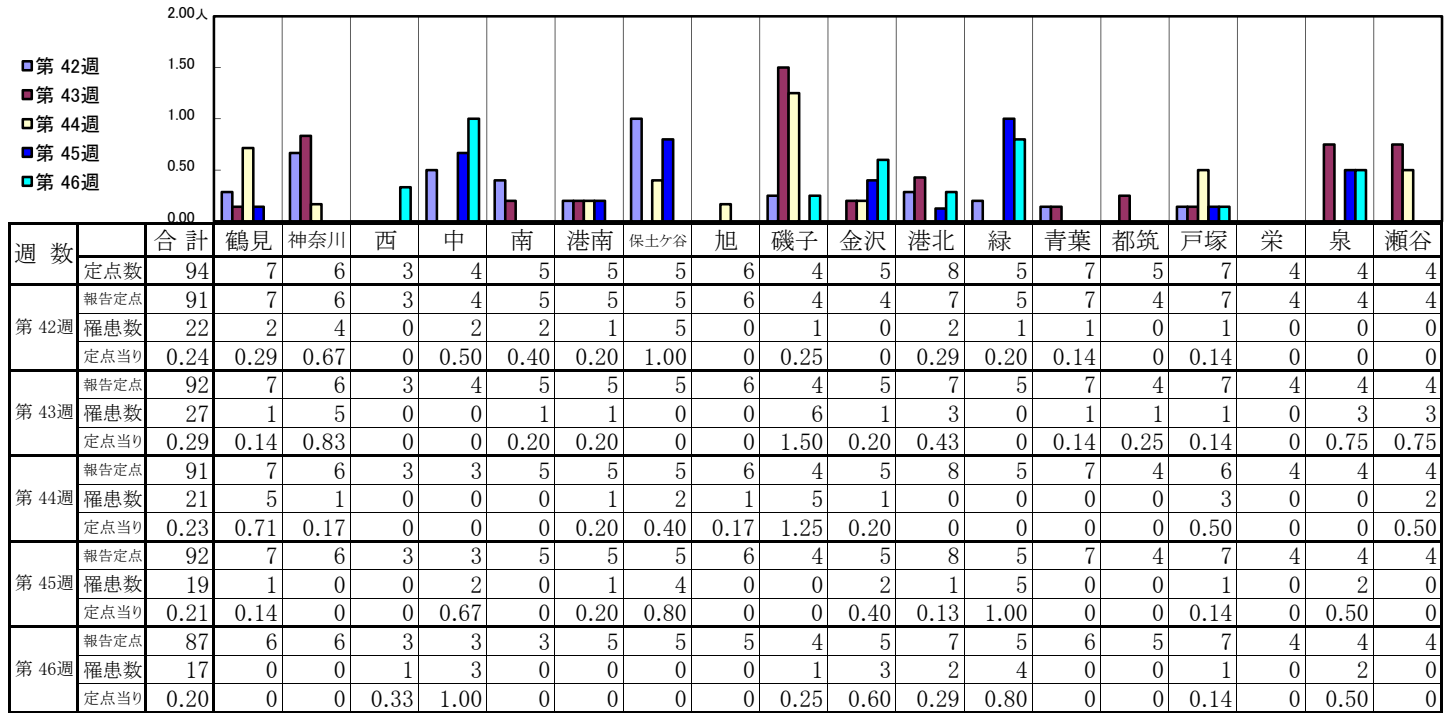
【定点当りの患者数】



# << RSウイルス感染症 >>

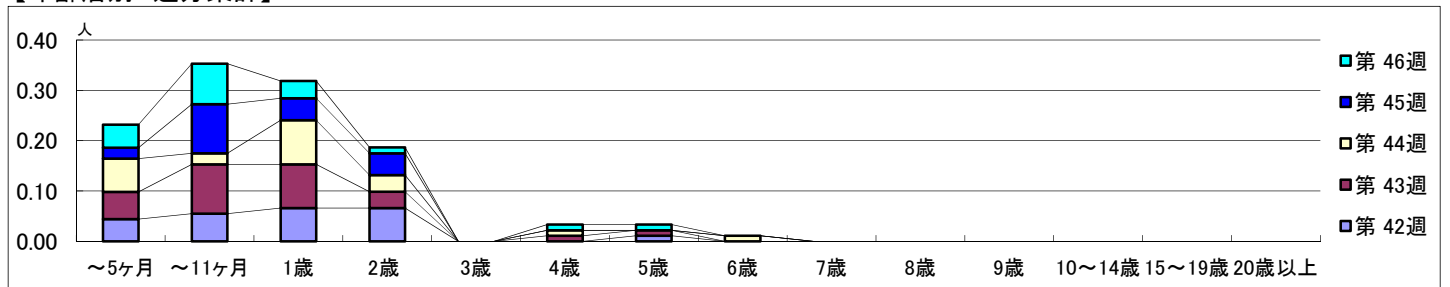
平成 30年10月15日 ~ 11月18日  
[平成 30年 第42週 ~ 第46週]

## 【区別・週別報告定点当り】

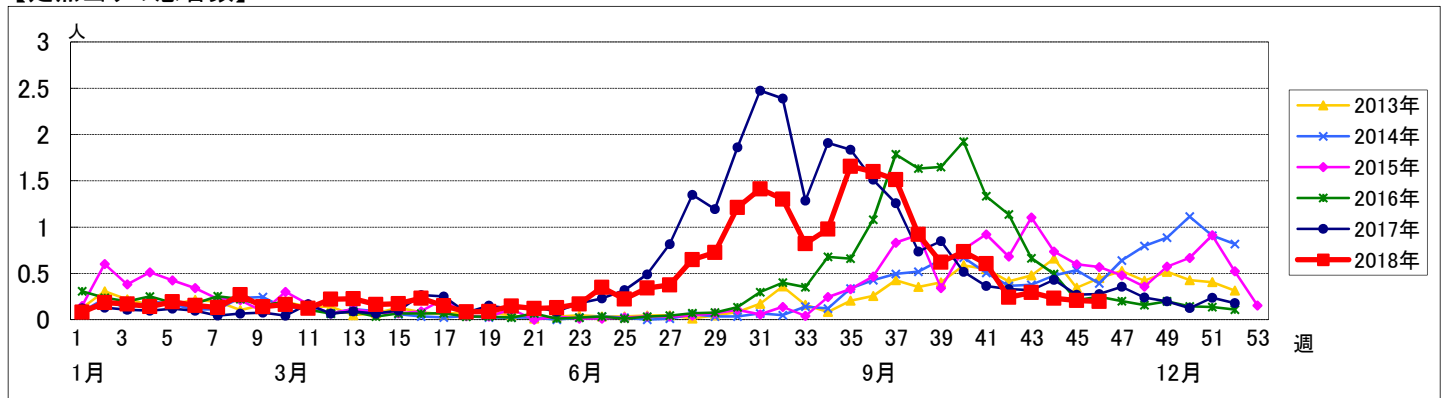


週数	合計	~5ヶ月	~11ヶ月	1歳	2歳	3歳	4歳	5歳	6歳	7歳	8歳	9歳	10~14歳	15~19歳	20歳以上
第42週	罹患数 22 定点当り 0.24	4 0.04	5 0.05	6 0.07	6 0.07			1 0.01							
第43週	罹患数 27 定点当り 0.29	5 0.05	9 0.10	8 0.09	3 0.03		1 0.01	1 0.01							
第44週	罹患数 21 定点当り 0.23	6 0.07	2 0.02	8 0.09	3 0.03		1 0.01		1 0.01						
第45週	罹患数 19 定点当り 0.21	2 0.02	9 0.10	4 0.04	4 0.04										
第46週	罹患数 17 定点当り 0.20	4 0.05	7 0.08	3 0.03	1 0.01		1 0.01	1 0.01							

## 【年齢層別5週分集計】



## 【定点当りの患者数】



<< 咽頭結膜熱 >>

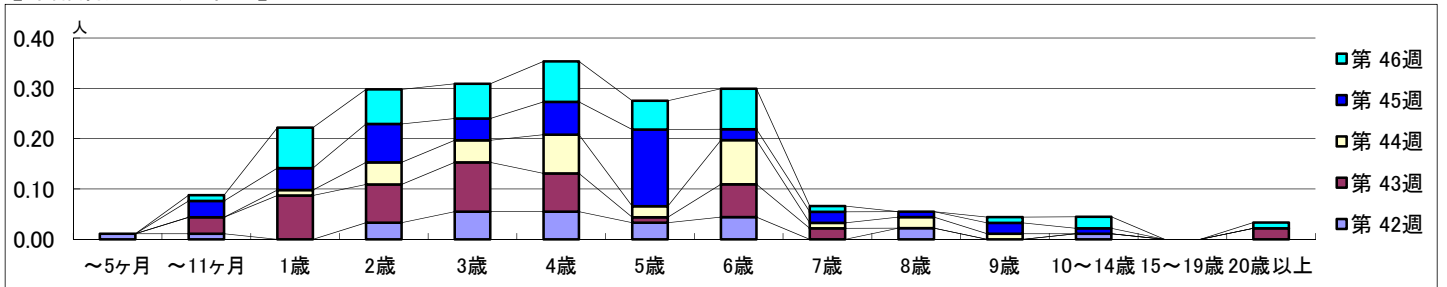
平成 30年10月15日 ~ 11月18日  
[平成 30年 第42週 ~ 第46週]

【区別・週別報告定点当り】

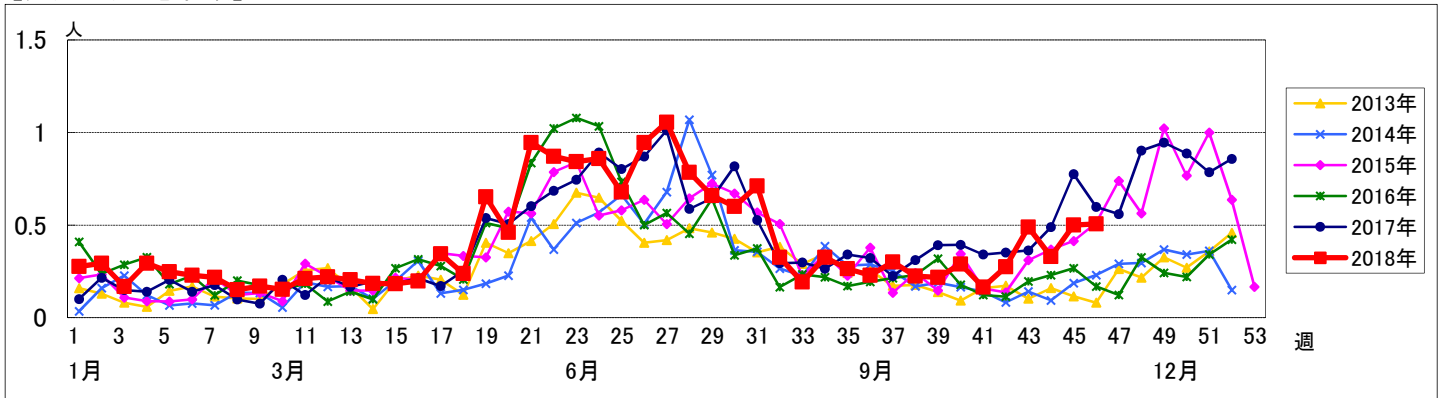
週 数		区別																		
		合計	鶴見	神奈川	西	中	南	港南	保土ヶ谷	旭	磯子	金沢	港北	緑	青葉	都筑	戸塚	栄	泉	瀬谷
第 42 週	定点数	94	7	6	3	4	5	5	5	6	4	5	8	5	7	5	7	4	4	4
	報告定点	91	7	6	3	4	5	5	5	6	4	4	7	5	7	4	7	4	4	4
	罹患数	25	4	0	0	0	0	2	2	0	4	0	7	2	0	3	0	0	1	0
	定点当り	0.27	0.57	0	0	0	0	0.40	0.40	0	1.00	0	1.00	0.40	0	0.75	0	0	0.25	0
第 43 週	報告定点	92	7	6	3	4	5	5	5	6	4	5	7	5	7	4	7	4	4	4
	罹患数	45	3	1	0	3	0	3	1	0	14	1	7	0	1	7	0	0	4	0
	報告定点	49	0.43	0.17	0	0.75	0	0.60	0.20	0	3.50	0.20	1.00	0	0.14	1.75	0	0	1.00	0
	定点当り	0.49	0.43	0.17	0	0.75	0	0.60	0.20	0	3.50	0.20	1.00	0	0.14	1.75	0	0	1.00	0
第 44 週	報告定点	91	7	6	3	3	5	5	5	6	4	5	8	5	7	4	6	4	4	4
	罹患数	30	1	0	0	2	2	3	2	1	8	0	6	2	1	1	0	0	1	0
	報告定点	0.33	0.14	0	0	0.67	0.40	0.60	0.40	0.17	2.00	0	0.75	0.40	0.14	0.25	0	0	0.25	0
	定点当り	0.33	0.14	0	0	0.67	0.40	0.60	0.40	0.17	2.00	0	0.75	0.40	0.14	0.25	0	0	0.25	0
第 45 週	報告定点	92	7	6	3	3	5	5	5	6	4	5	8	5	7	4	7	4	4	4
	罹患数	46	2	0	0	2	0	7	1	0	12	3	10	0	0	4	1	1	3	0
	報告定点	0.50	0.29	0	0	0.67	0	1.40	0.20	0	3.00	0.60	1.25	0	0	1.00	0.14	0.25	0.75	0
	定点当り	0.50	0.29	0	0	0.67	0	1.40	0.20	0	3.00	0.60	1.25	0	0	1.00	0.14	0.25	0.75	0
第 46 週	報告定点	87	6	6	3	3	3	5	5	5	4	5	7	5	6	5	7	4	4	4
	罹患数	44	0	0	0	4	0	8	1	0	12	3	4	3	0	3	2	1	3	0
	報告定点	0.51	0	0	0	1.33	0	1.60	0.20	0	3.00	0.60	0.57	0.60	0	0.60	0.29	0.25	0.75	0
	定点当り	0.51	0	0	0	1.33	0	1.60	0.20	0	3.00	0.60	0.57	0.60	0	0.60	0.29	0.25	0.75	0

週 数		合計	年齢層別													
			~5ヶ月	~11ヶ月	1歳	2歳	3歳	4歳	5歳	6歳	7歳	8歳	9歳	10~14歳	15~19歳	20歳以上
第 42 週	罹患数	25	1	1		3	5	5	3	4		2		1		
	定点当り	0.27	0.01	0.01		0.03	0.05	0.05	0.03	0.04		0.02		0.01		
第 43 週	罹患数	45		3	8	7	9	7	1	6	2				2	
	定点当り	0.49		0.03	0.09	0.08	0.10	0.08	0.01	0.07	0.02				0.02	
第 44 週	罹患数	30			1	4	4	7	2	8	1	2	1			
	定点当り	0.33			0.01	0.04	0.04	0.08	0.02	0.09	0.01	0.02	0.01			
第 45 週	罹患数	46		3	4	7	4	6	14	2	2	1	2	1		
	定点当り	0.50		0.03	0.04	0.08	0.04	0.07	0.15	0.02	0.02	0.01	0.02	0.01		
第 46 週	罹患数	44		1	7	6	6	7	5	7	1		1	2		1
	定点当り	0.51		0.01	0.08	0.07	0.07	0.08	0.06	0.08	0.01		0.01	0.02		0.01

【年齢層別5週分集計】



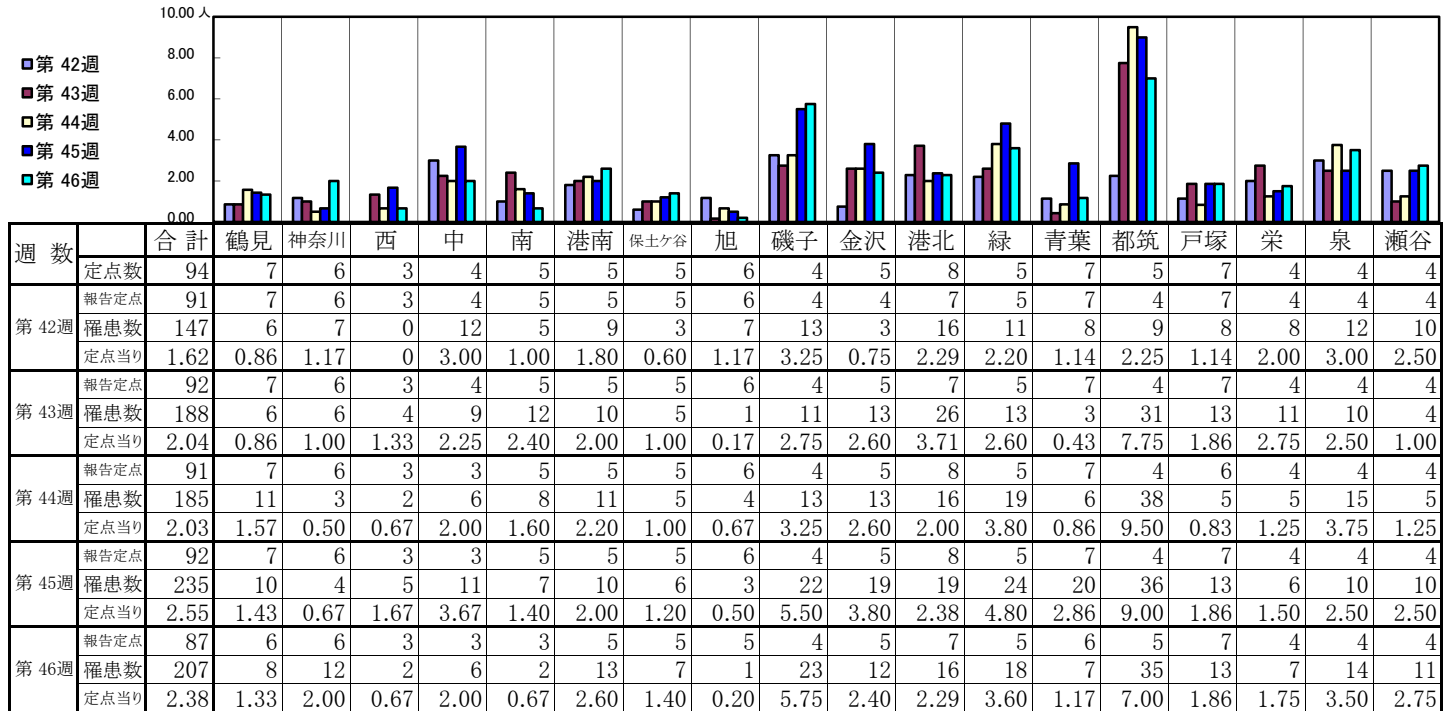
【定点当りの患者数】



# << A群溶血性レンサ球菌咽頭炎 >>

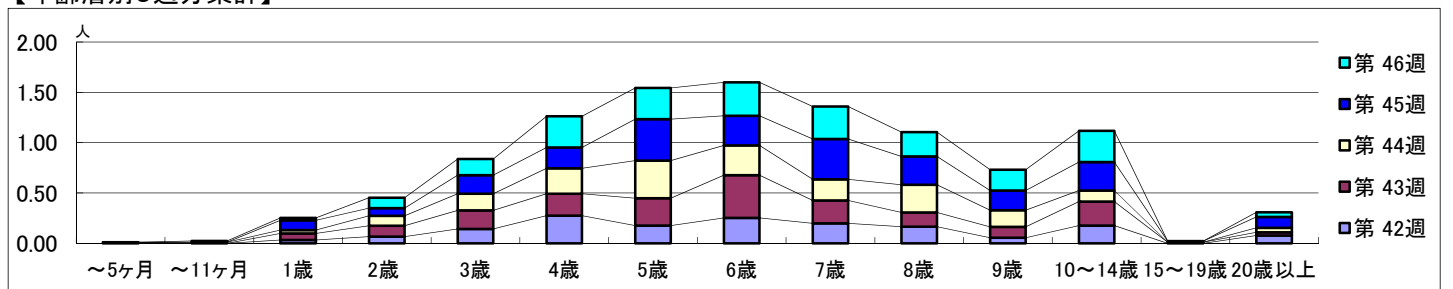
平成 30年10月15日 ~ 11月18日  
[平成 30年 第42週 ~ 第46週]

## 【区別・週別報告定点当り】

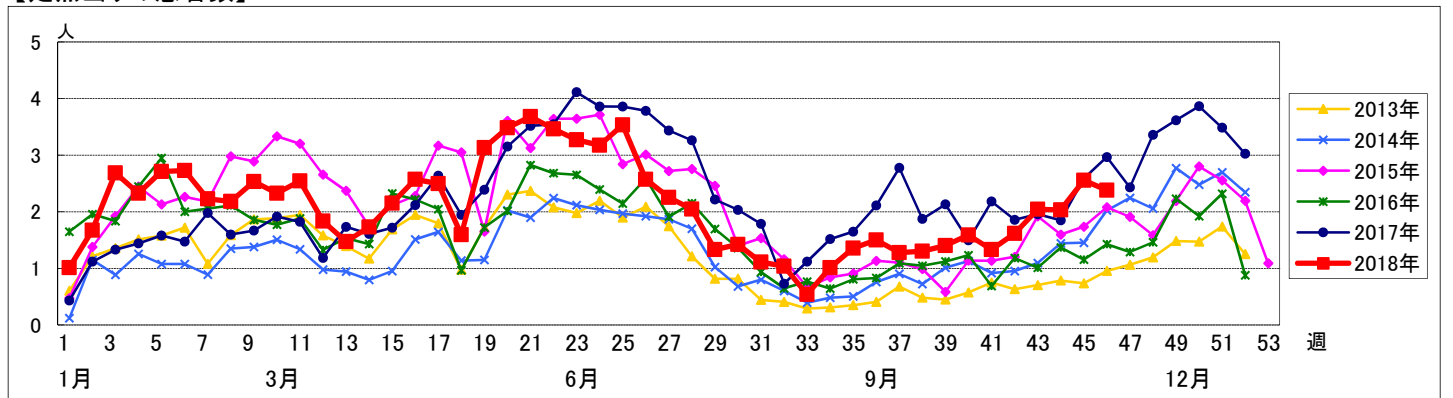


週数	合計	~5ヶ月	~11ヶ月	1歳	2歳	3歳	4歳	5歳	6歳	7歳	8歳	9歳	10~14歳	15~19歳	20歳以上
第42週	147			3	6	13	25	16	23	18	15	5	16		7
第43週	188	1		6	10	17	20	25	39	21	13	10	22	1	3
第44週	185		1	3	9	15	23	34	27	19	25	15	10		4
第45週	235			9	7	17	19	38	27	37	26	18	26	1	10
第46週	207		1	2	9	14	27	27	29	28	21	18	27		4

## 【年齢層別5週分集計】



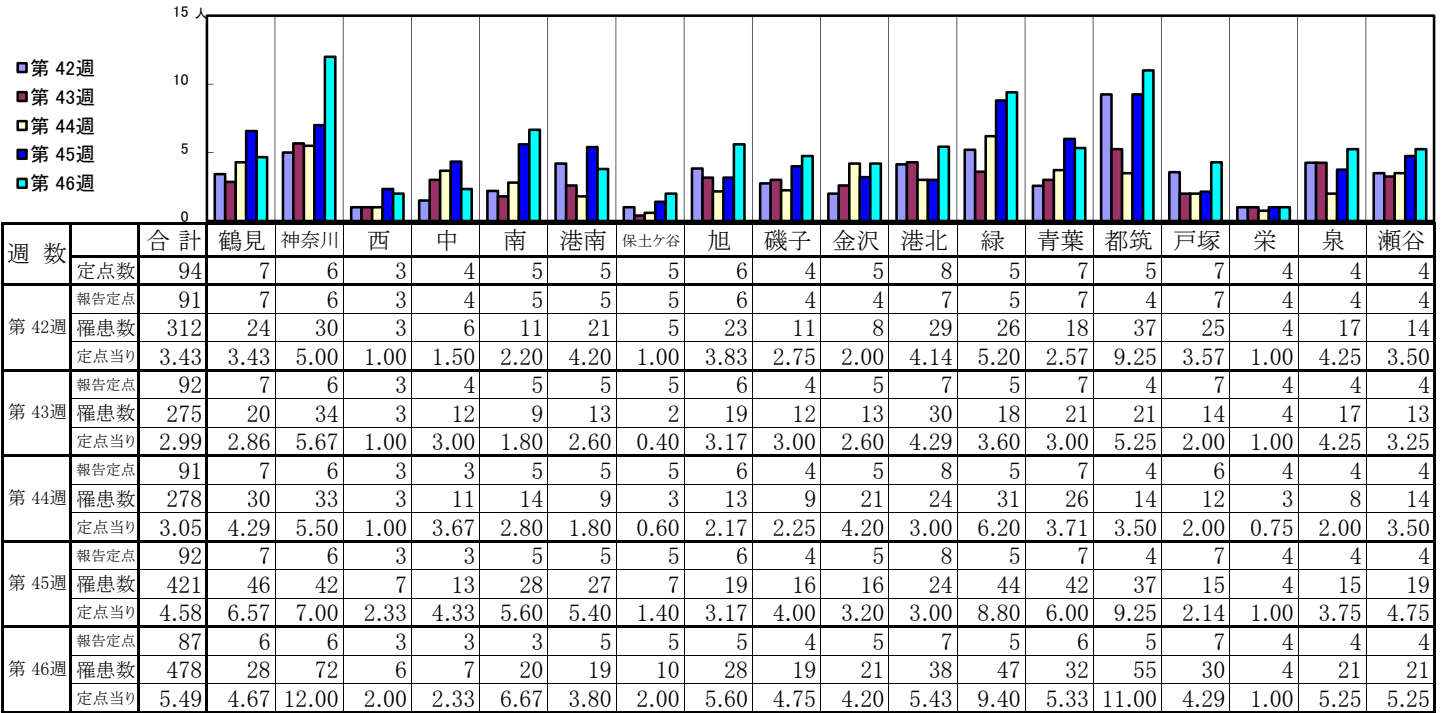
## 【定点当りの患者数】



# << 感染性胃腸炎 >>

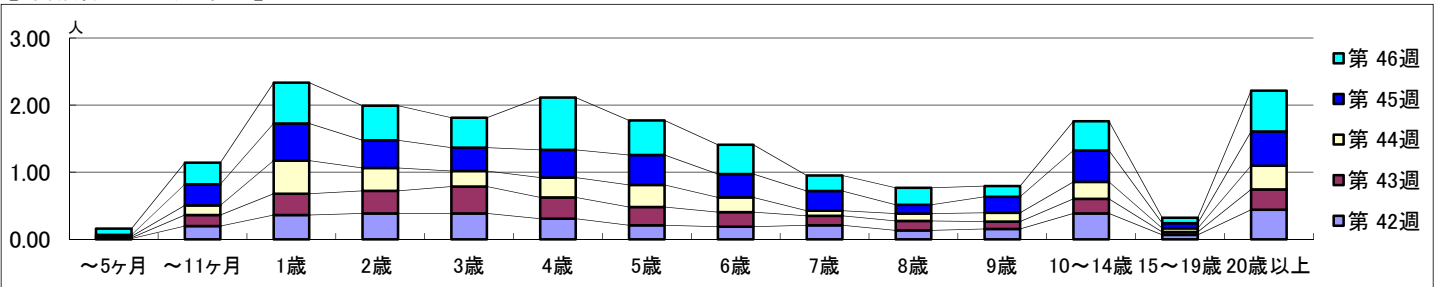
平成 30年10月15日 ~ 11月18日  
[平成 30年 第42週 ~ 第46週]

## 【区別・週別報告定点当り】

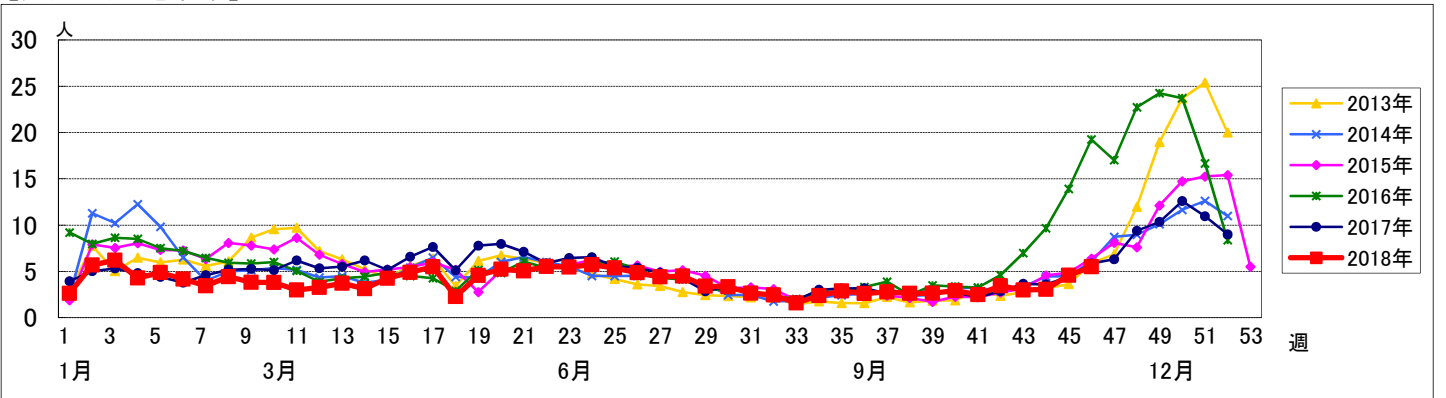


週 数		合計	年齢層別													
			~5ヶ月	~11ヶ月	1歳	2歳	3歳	4歳	5歳	6歳	7歳	8歳	9歳	10~14歳	15~19歳	20歳以上
第 42週	罹患数	312	1	18	33	35	35	28	19	17	19	12	14	35	6	40
	定点当り	3.43	0.01	0.20	0.36	0.38	0.38	0.31	0.21	0.19	0.21	0.13	0.15	0.38	0.07	0.44
第 43週	罹患数	275	1	15	29	31	37	29	25	20	13	13	10	20	4	28
	定点当り	2.99	0.01	0.16	0.32	0.34	0.40	0.32	0.27	0.22	0.14	0.14	0.11	0.22	0.04	0.30
第 44週	罹患数	278	2	13	45	31	21	27	30	20	7	10	12	23	5	32
	定点当り	3.05	0.02	0.14	0.49	0.34	0.23	0.30	0.33	0.22	0.08	0.11	0.13	0.25	0.05	0.35
第 45週	罹患数	421	2	29	51	38	32	38	41	32	27	12	22	43	7	47
	定点当り	4.58	0.02	0.32	0.55	0.41	0.35	0.41	0.45	0.35	0.29	0.13	0.24	0.47	0.08	0.51
第 46週	罹患数	478	8	28	53	45	39	68	45	38	20	22	14	38	7	53
	定点当り	5.49	0.09	0.32	0.61	0.52	0.45	0.78	0.52	0.44	0.23	0.25	0.16	0.44	0.08	0.61

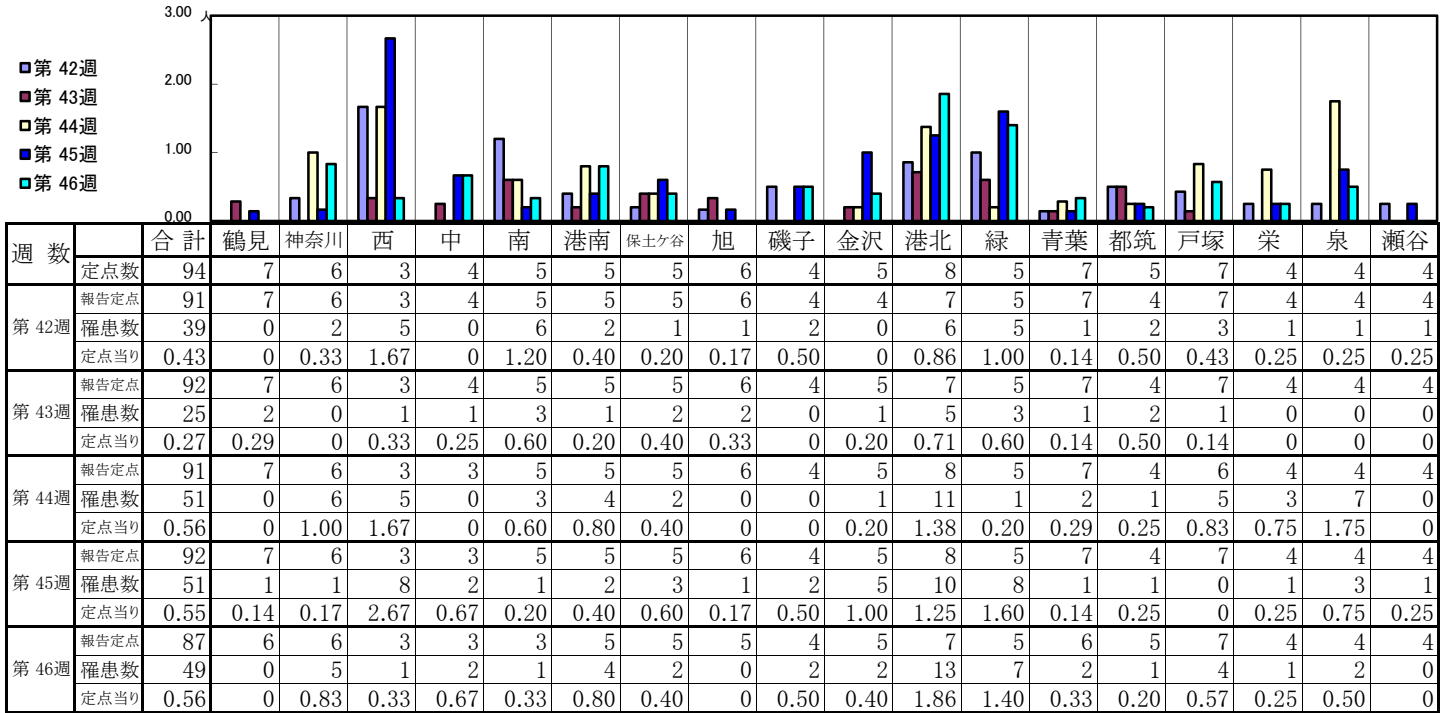
## 【年齢層別5週分集計】



## 【定点当りの患者数】

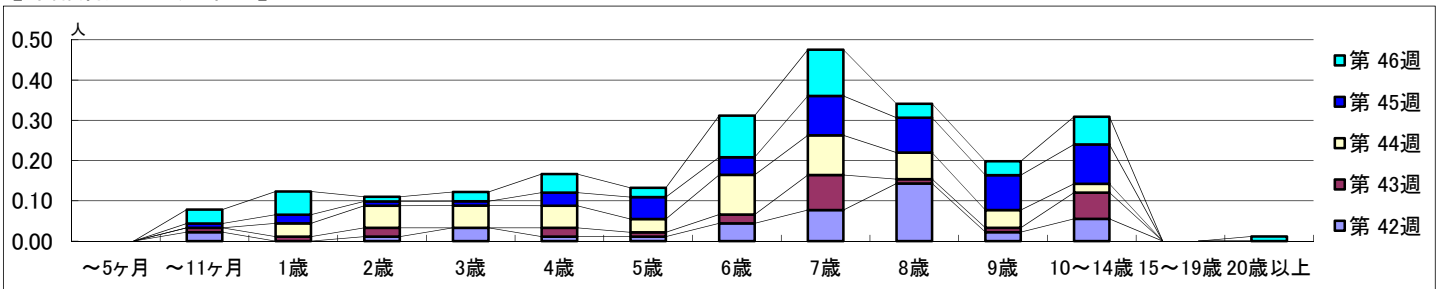


【区別・週別報告定点当り】

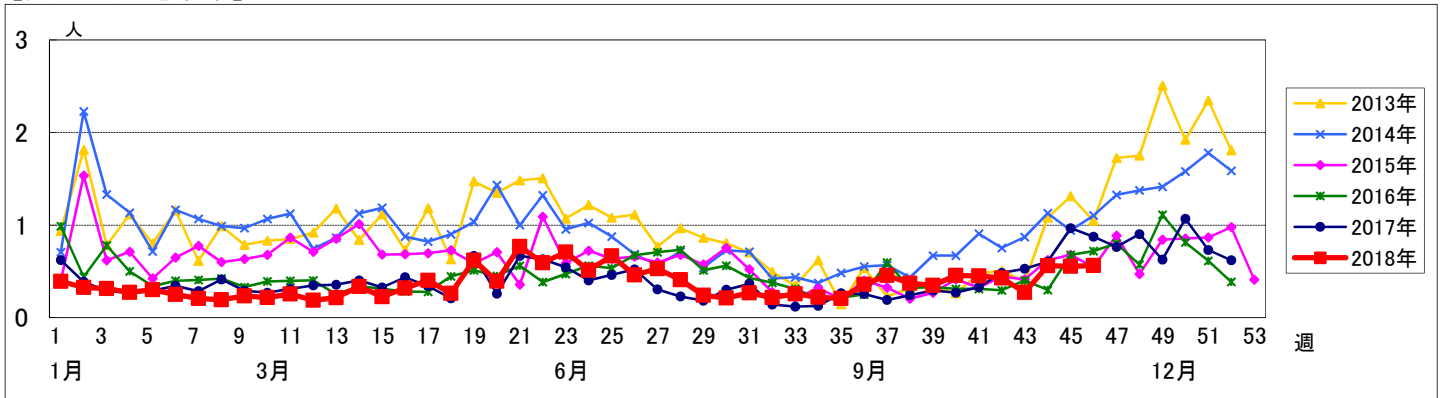


週 数		合計	~5ヶ月	~11ヶ月	年齢												
					1歳	2歳	3歳	4歳	5歳	6歳	7歳	8歳	9歳	10~14歳	15~19歳	20歳以上	
第 42週	罹患数	39		2		1	3	1	1	4	7	13	2	5			
	定点当り	0.43		0.02		0.01	0.03	0.01	0.01	0.04	0.08	0.14	0.02	0.05			
第 43週	罹患数	25		1	1	2		2	1	2	8	1	1	6			
	定点当り	0.27		0.01	0.01	0.02		0.02	0.01	0.02	0.09	0.01	0.01	0.07			
第 44週	罹患数	51			3	5	5	3	9	9	6	4	2				
	定点当り	0.56			0.03	0.05	0.05	0.03	0.10	0.10	0.07	0.04	0.02				
第 45週	罹患数	51		1	2	1	1	3	5	4	9	8	9				
	定点当り	0.55		0.01	0.02	0.01	0.01	0.03	0.05	0.04	0.10	0.09	0.09	0.10			
第 46週	罹患数	49		3	5	1	2	4	2	9	10	3	3	6	1		
	定点当り	0.56		0.03	0.06	0.01	0.02	0.05	0.02	0.10	0.11	0.03	0.03	0.07	0.01		

【年齢層別5週分集計】



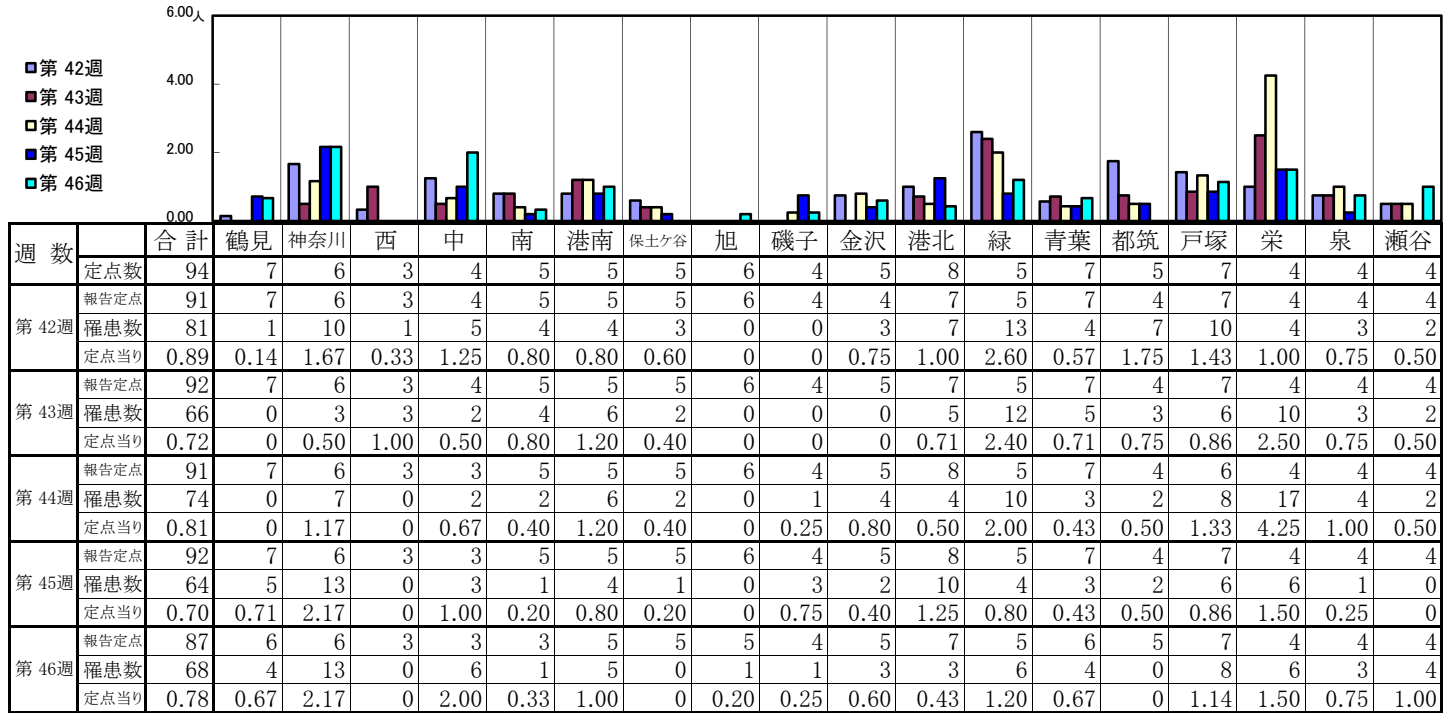
【定点当りの患者数】



# << 手足口病 >>

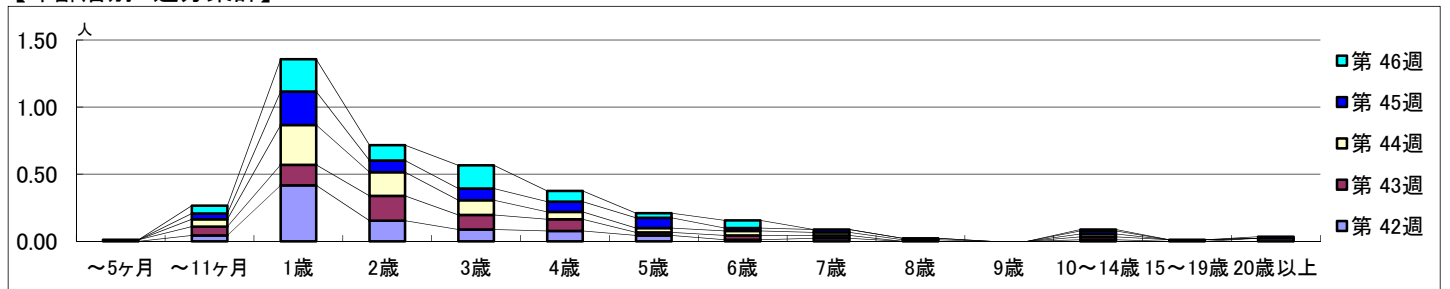
平成 30年10月15日 ~ 11月18日  
[平成 30年 第42週 ~ 第46週]

## 【区別・週別報告定点当り】

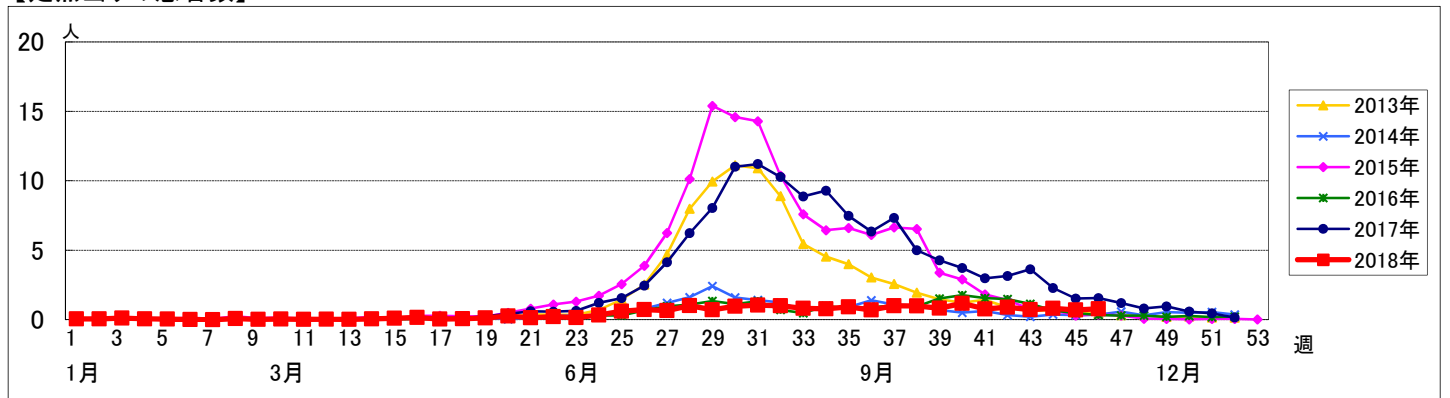


週数	合計	~5ヶ月	~11ヶ月	1歳	2歳	3歳	4歳	5歳	6歳	7歳	8歳	9歳	10~14歳	15~19歳	20歳以上
第42週	罹患数 81		4	38	14	8	7	4	1	2			1		2
第42週	定点当り 0.89		0.04	0.42	0.15	0.09	0.08	0.04	0.01	0.02			0.01		0.02
第43週	罹患数 66	1	6	14	17	10	8	2	3	2			2	1	
第43週	定点当り 0.72	0.01	0.07	0.15	0.18	0.11	0.09	0.02	0.03	0.02			0.02	0.01	
第44週	罹患数 74		5	27	16	10	5	3	3	2	1		2		
第44週	定点当り 0.81		0.05	0.30	0.18	0.11	0.05	0.03	0.03	0.02	0.01		0.02		
第45週	罹患数 64		4	23	8	8	7	7	2	2	1		2		
第45週	定点当り 0.70		0.04	0.25	0.09	0.09	0.08	0.08	0.02	0.02	0.01		0.02		
第46週	罹患数 68		5	21	10	15	7	3	5				1		1
第46週	定点当り 0.78		0.06	0.24	0.11	0.17	0.08	0.03	0.06				0.01		0.01

## 【年齢層別5週分集計】



## 【定点当りの患者数】

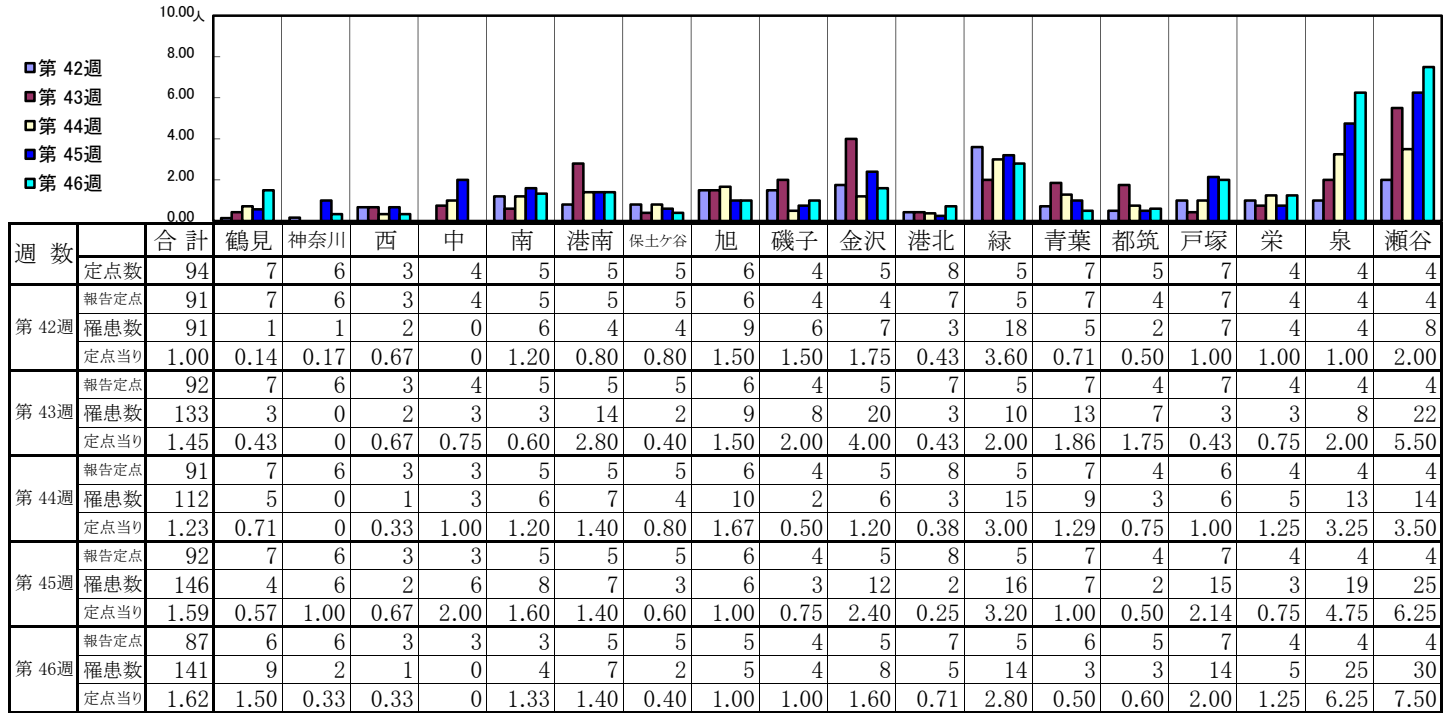




<< 伝染性紅斑 >>

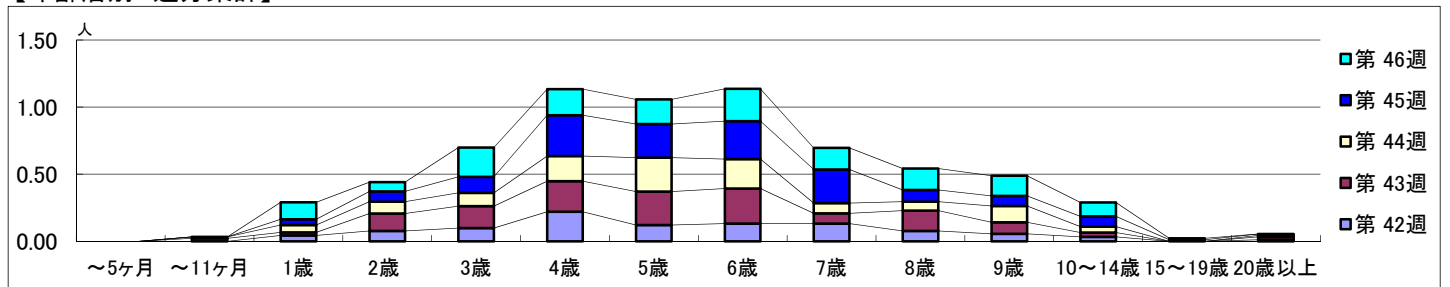
平成 30年10月15日 ~ 11月18日  
[平成 30年 第42週 ~ 第46週]

【区別・週別報告定点当り】

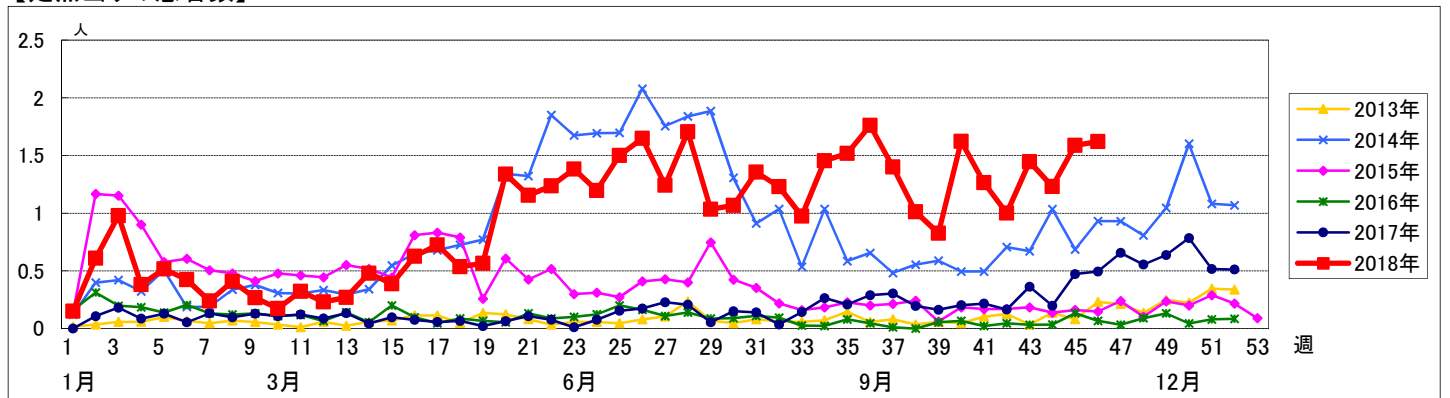


週数	合計	~5ヶ月	~11ヶ月	1歳	2歳	3歳	4歳	5歳	6歳	7歳	8歳	9歳	10~14歳	15~19歳	20歳以上
第42週	91			4	7	9	20	11	12	12	7	5	3		1
第43週	133		2	2	12	15	21	23	24	7	14	8	3		2
第44週	112		1	5	8	9	17	23	20	7	6	11	4		1
第45週	146			4	7	11	28	23	26	23	8	7	7	1	1
第46週	141			11	6	19	17	16	21	14	14	13	9	1	

【年齢層別5週分集計】



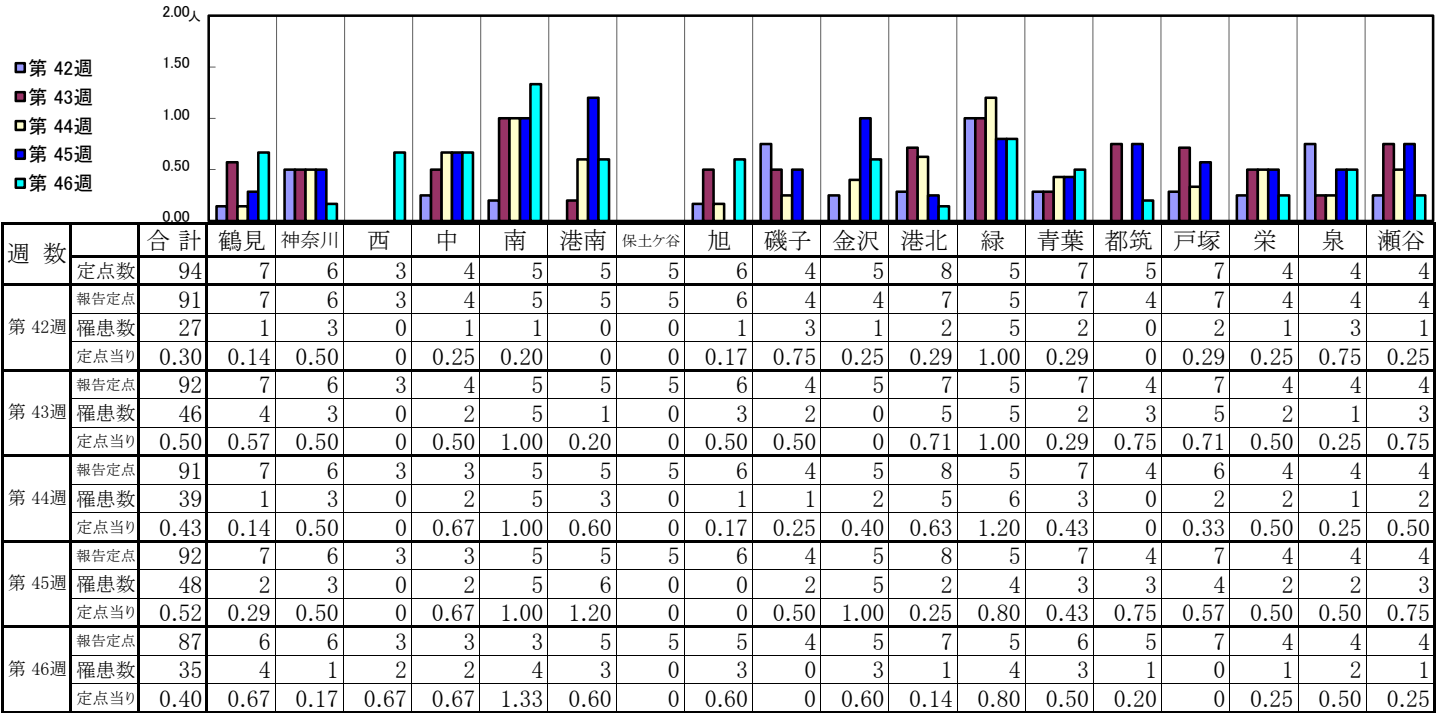
【定点当りの患者数】



# << 突発性発しん >>

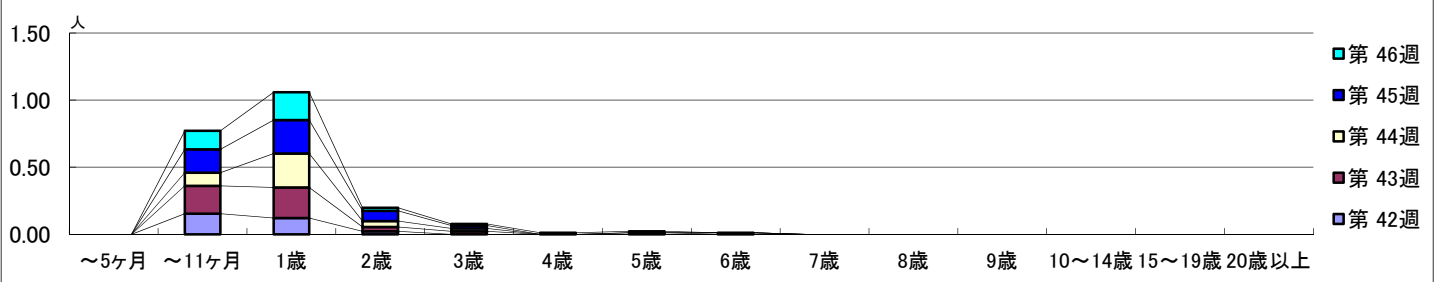
平成 30年10月15日 ~ 11月18日  
[平成 30年 第42週 ~ 第46週]

## 【区別・週別報告定点当り】

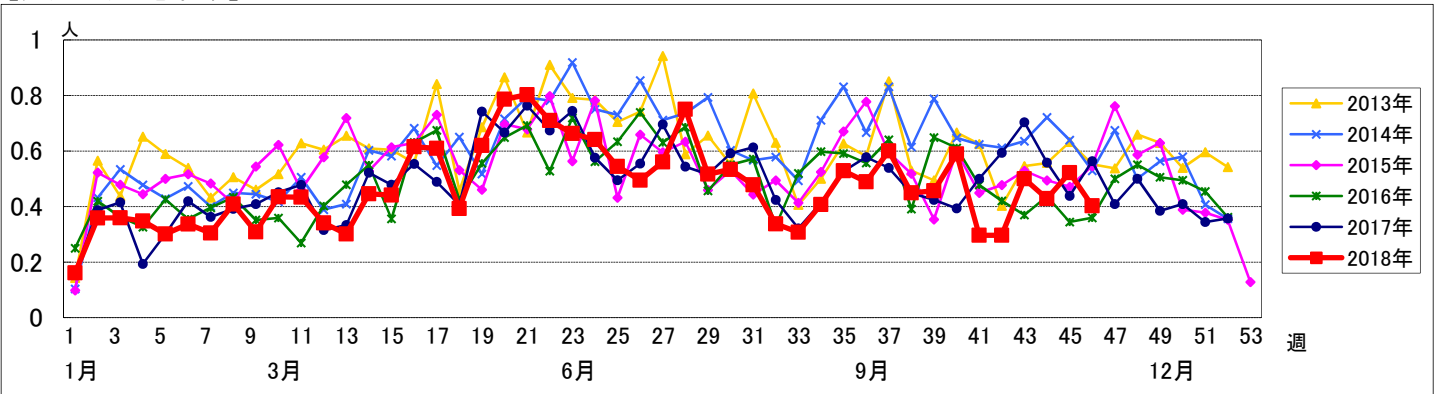


週数	合計	~5ヶ月	~11ヶ月	1歳	2歳	3歳	4歳	5歳	6歳	7歳	8歳	9歳	10~14歳	15~19歳	20歳以上
第42週	27		14	11	2										
第43週	46		19	21	3	2			1						
第44週	39		9	23	4	2		1							
第45週	48		16	23	7	2									
第46週	35		12	18	2	1	1	1							

## 【年齢層別5週分集計】



## 【定点当りの患者数】

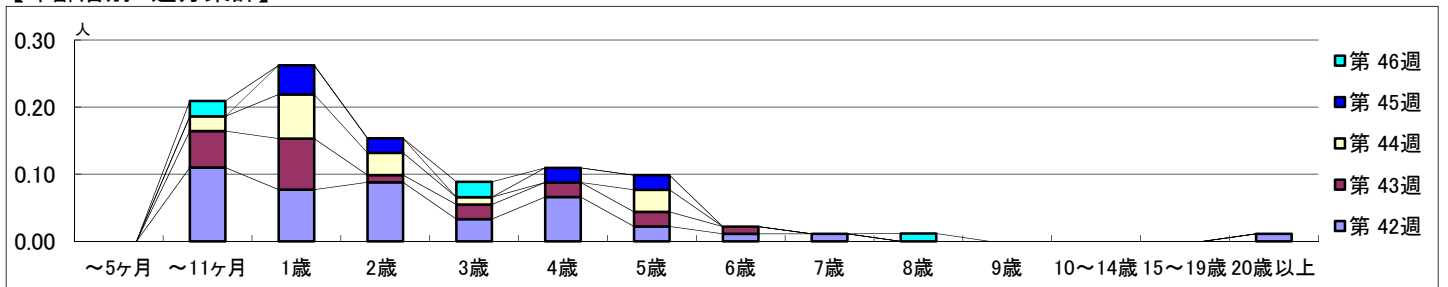


【区別・週別報告定点当り】

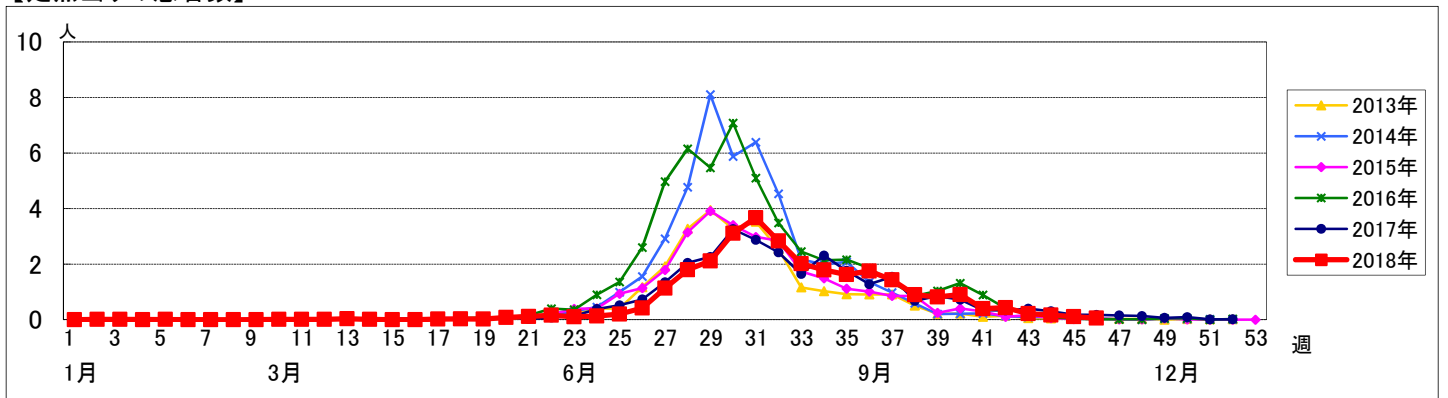
週 数		区別																		
		合計	鶴見	神奈川	西	中	南	港南	保土ヶ谷	旭	磯子	金沢	港北	緑	青葉	都筑	戸塚	栄	泉	瀬谷
第 42週	定点数	94	7	6	3	4	5	5	5	6	4	5	8	5	7	5	7	4	4	4
	報告定点	91	7	6	3	4	5	5	5	6	4	4	7	5	7	4	7	4	4	4
	罹患数	39	2	5	0	6	3	1	0	0	4	0	2	1	5	5	0	0	5	0
	定点当り	0.43	0.29	0.83	0	1.50	0.60	0.20	0	0	1.00	0	0.29	0.20	0.71	1.25	0	0	1.25	0
第 43週	報告定点	92	7	6	3	4	5	5	5	6	4	5	7	5	7	4	7	4	4	4
	罹患数	20	0	1	1	2	2	2	0	0	2	0	5	4	0	0	1	0	0	0
	定点当り	0.22	0	0.17	0.33	0.50	0.40	0.40	0	0	0.50	0	0.71	0.80	0	0	0.14	0	0	0
	報告定点	91	7	6	3	3	5	5	5	6	4	5	8	5	7	4	6	4	4	4
第 44週	報告定点	91	7	6	3	3	5	5	5	6	4	5	8	5	7	4	6	4	4	4
	罹患数	15	0	2	0	4	1	0	1	0	0	0	2	3	0	0	0	2	0	0
	定点当り	0.16	0	0.33	0	1.33	0.20	0	0.20	0	0	0	0.25	0.60	0	0	0.50	0	0	0
	報告定点	92	7	6	3	3	5	5	5	6	4	5	8	5	7	4	7	4	4	4
第 45週	報告定点	92	7	6	3	3	5	5	5	6	4	5	8	5	7	4	7	4	4	4
	罹患数	10	0	0	0	1	0	2	0	0	1	1	0	2	2	1	0	0	0	0
	定点当り	0.11	0	0	0	0.33	0	0.40	0	0	0.25	0.20	0	0.40	0.29	0.25	0	0	0	0
	報告定点	87	6	6	3	3	3	5	5	5	4	5	7	5	6	5	7	4	4	4
第 46週	報告定点	87	6	6	3	3	3	5	5	5	4	5	7	5	6	5	7	4	4	4
	罹患数	5	0	0	0	0	0	0	1	0	1	2	0	1	0	0	0	0	0	0
	定点当り	0.06	0	0	0	0	0	0	0.20	0	0.25	0.40	0	0.20	0	0	0	0	0	0

週 数		合計	~5ヶ月	~11ヶ月	年齢														
					1歳	2歳	3歳	4歳	5歳	6歳	7歳	8歳	9歳	10~14歳	15~19歳	20歳以上			
第 42週	罹患数	39		10	7	8	3	6	2	1	1								1
	定点当り	0.43		0.11	0.08	0.09	0.03	0.07	0.02	0.01	0.01								0.01
第 43週	罹患数	20		5	7	1	2	2	2	1									
	定点当り	0.22		0.05	0.08	0.01	0.02	0.02	0.02	0.01									
第 44週	罹患数	15		2	6	3	1		3										
	定点当り	0.16		0.02	0.07	0.03	0.01		0.03										
第 45週	罹患数	10			4	2		2	2										
	定点当り	0.11			0.04	0.02		0.02	0.02										
第 46週	罹患数	5		2			2						1						
	定点当り	0.06		0.02			0.02						0.01						

【年齢層別5週分集計】



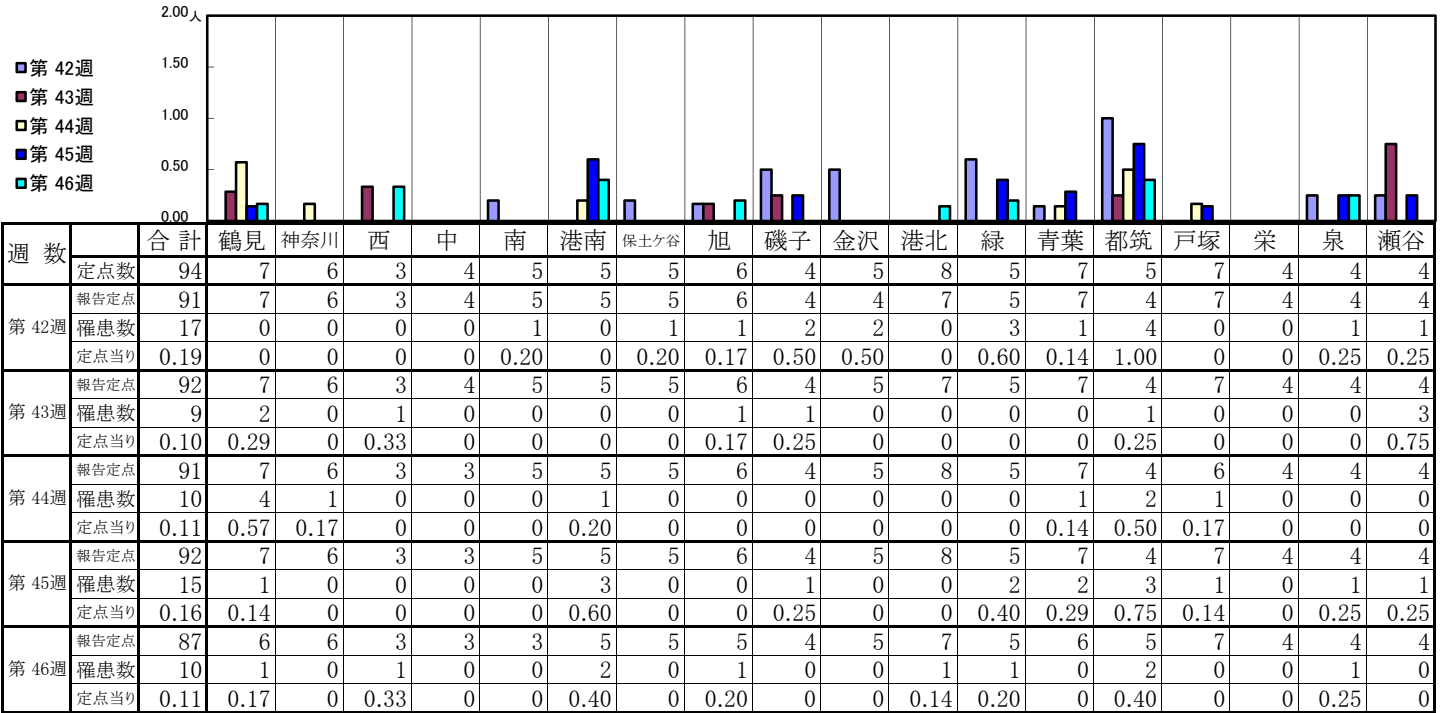
【定点当りの患者数】



<< 流行性耳下腺炎 >>

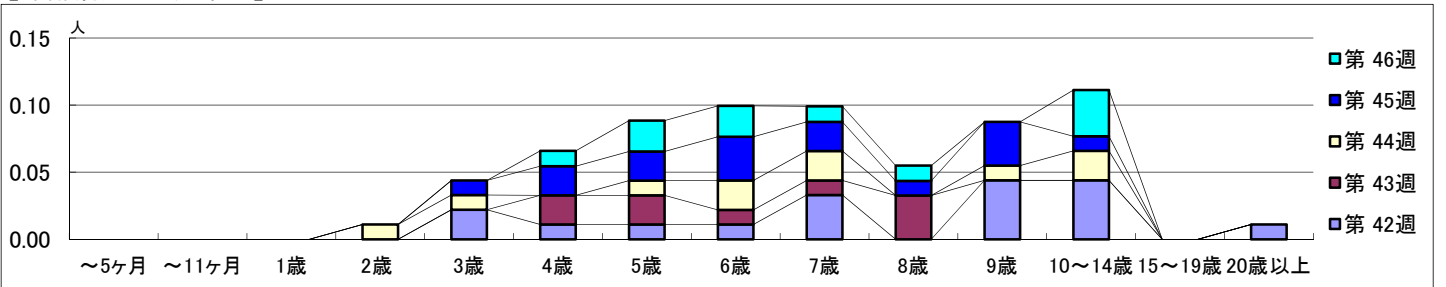
平成 30年10月15日 ~ 11月18日  
[平成 30年 第42週 ~ 第46週]

【区別・週別報告定点当り】

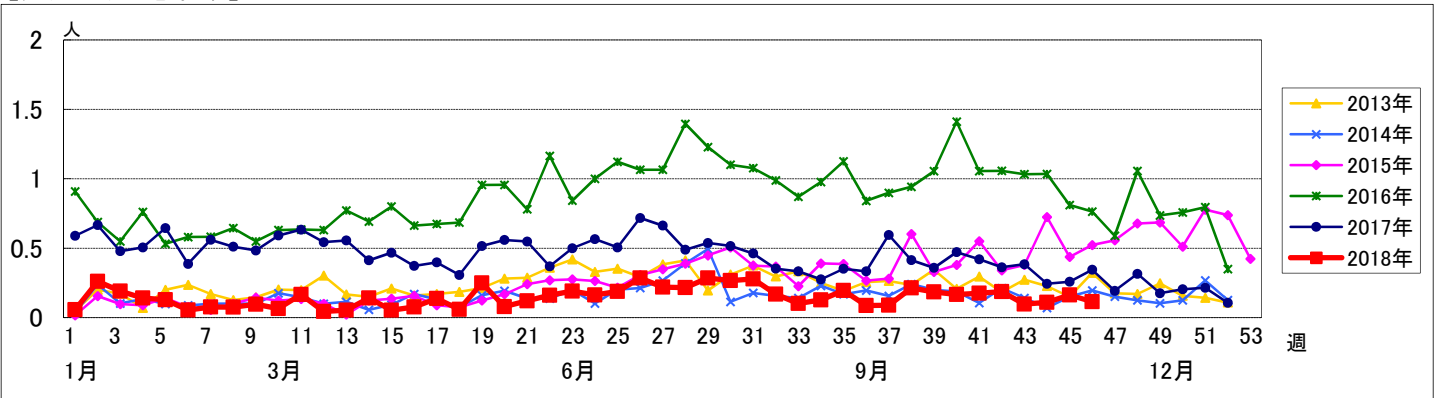


週 数		合計	~5ヶ月	~11ヶ月	1歳	2歳	3歳	4歳	5歳	6歳	7歳	8歳	9歳	10~14歳	15~19歳	20歳以上
第 42週	罹患者数	17					2	1	1	1	3		4	4		1
	定点当り	0.19					0.02	0.01	0.01	0.01	0.03		0.04	0.04		0.01
第 43週	罹患者数	9						2	2	1	1	3				
	定点当り	0.10						0.02	0.02	0.01	0.01	0.03				
第 44週	罹患者数	10				1	1		1	2	2		1	2		
	定点当り	0.11				0.01	0.01		0.01	0.02	0.02		0.01	0.02		
第 45週	罹患者数	15					1	2	2	3	2	1	3	1		
	定点当り	0.16					0.01	0.02	0.02	0.03	0.02	0.01	0.03	0.01		
第 46週	罹患者数	10						1	2	2	1	1		3		
	定点当り	0.11						0.01	0.02	0.02	0.01	0.01		0.03		

【年齢層別5週分集計】



【定点当りの患者数】



# << 急性出血性結膜炎 >>

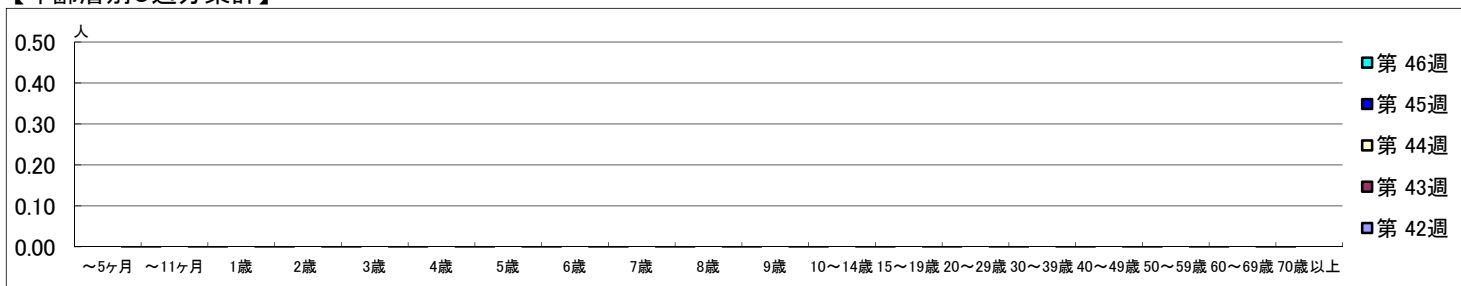
平成 30年10月15日 ~ 11月18日  
[平成 30年 第42週 ~ 第46週]

## 【区別・週別報告定点当り】

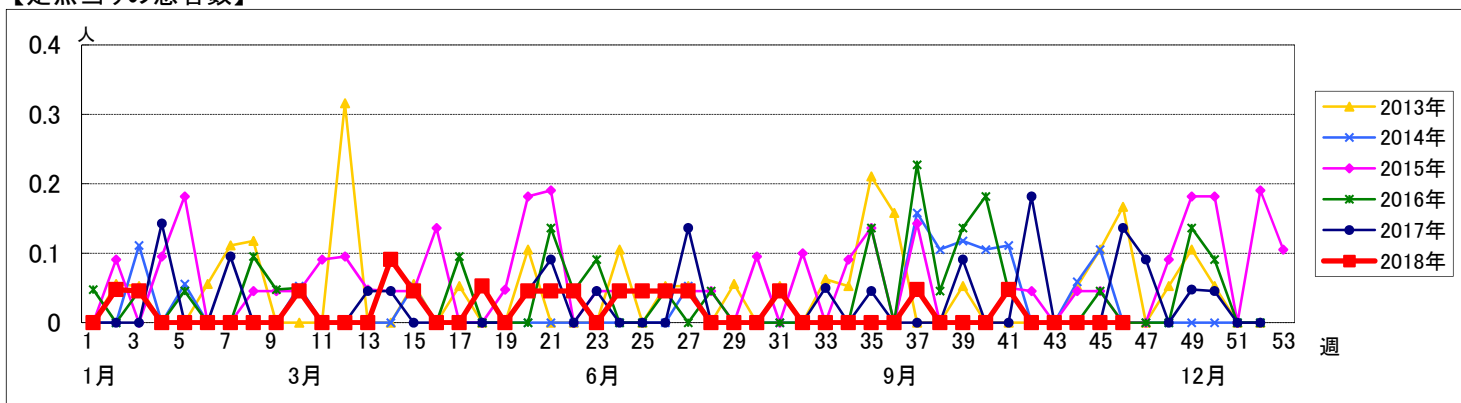
週数		区別																		
		合計	鶴見	神奈川	西	中	南	港南	保土ヶ谷	旭	磯子	金沢	港北	緑	青葉	都筑	戸塚	栄	泉	瀬谷
第 42週	定点数	22	2	1	1	1	1	1	1	1	1	1	2	1	2	1	2	1	1	1
	報告定点	22	2	1	1	1	1	1	1	1	1	1	2	1	2	1	2	1	1	1
	罹患数	0	0	0	0	0	0	0	0	0	0	0	0	0	0	0	0	0	0	0
	定点当り	0	0	0	0	0	0	0	0	0	0	0	0	0	0	0	0	0	0	0
第 43週	報告定点	22	2	1	1	1	1	1	1	1	1	1	2	1	2	1	2	1	1	1
	罹患数	0	0	0	0	0	0	0	0	0	0	0	0	0	0	0	0	0	0	0
	定点当り	0	0	0	0	0	0	0	0	0	0	0	0	0	0	0	0	0	0	0
	報告定点	21	2	1	1	1	1	1	1	1	1	1	2	1	2	1	2		1	1
第 44週	罹患数	0	0	0	0	0	0	0	0	0	0	0	0	0	0	0	0	0	0	0
	定点当り	0	0	0	0	0	0	0	0	0	0	0	0	0	0	0	0	0	0	0
	報告定点	22	2	1	1	1	1	1	1	1	1	1	2	1	2	1	2	1	1	1
	罹患数	0	0	0	0	0	0	0	0	0	0	0	0	0	0	0	0	0	0	0
第 45週	定点当り	0	0	0	0	0	0	0	0	0	0	0	0	0	0	0	0	0	0	0
	報告定点	22	2	1	1	1	1	1	1	1	1	1	2	1	2	1	2	1	1	1
	罹患数	0	0	0	0	0	0	0	0	0	0	0	0	0	0	0	0	0	0	0
	定点当り	0	0	0	0	0	0	0	0	0	0	0	0	0	0	0	0	0	0	0
第 46週	報告定点	22	2	1	1	1	1	1	1	1	1	1	2	1	2	1	2	1	1	1
	罹患数	0	0	0	0	0	0	0	0	0	0	0	0	0	0	0	0	0	0	0
	定点当り	0	0	0	0	0	0	0	0	0	0	0	0	0	0	0	0	0	0	0
	報告定点	22	2	1	1	1	1	1	1	1	1	1	2	1	2	1	2	1	1	1

週数		合計	年齢層別																						
			~5ヶ月	~11ヶ月	1歳	2歳	3歳	4歳	5歳	6歳	7歳	8歳	9歳	10~14歳	15~19歳	20~29歳	30~39歳	40~49歳	50~59歳	60~69歳	70歳以上				
第 42週	罹患数	0																							
	定点当り	0																							
第 43週	罹患数	0																							
	定点当り	0																							
第 44週	罹患数	0																							
	定点当り	0																							
第 45週	罹患数	0																							
	定点当り	0																							
第 46週	罹患数	0																							
	定点当り	0																							

## 【年齢層別5週分集計】



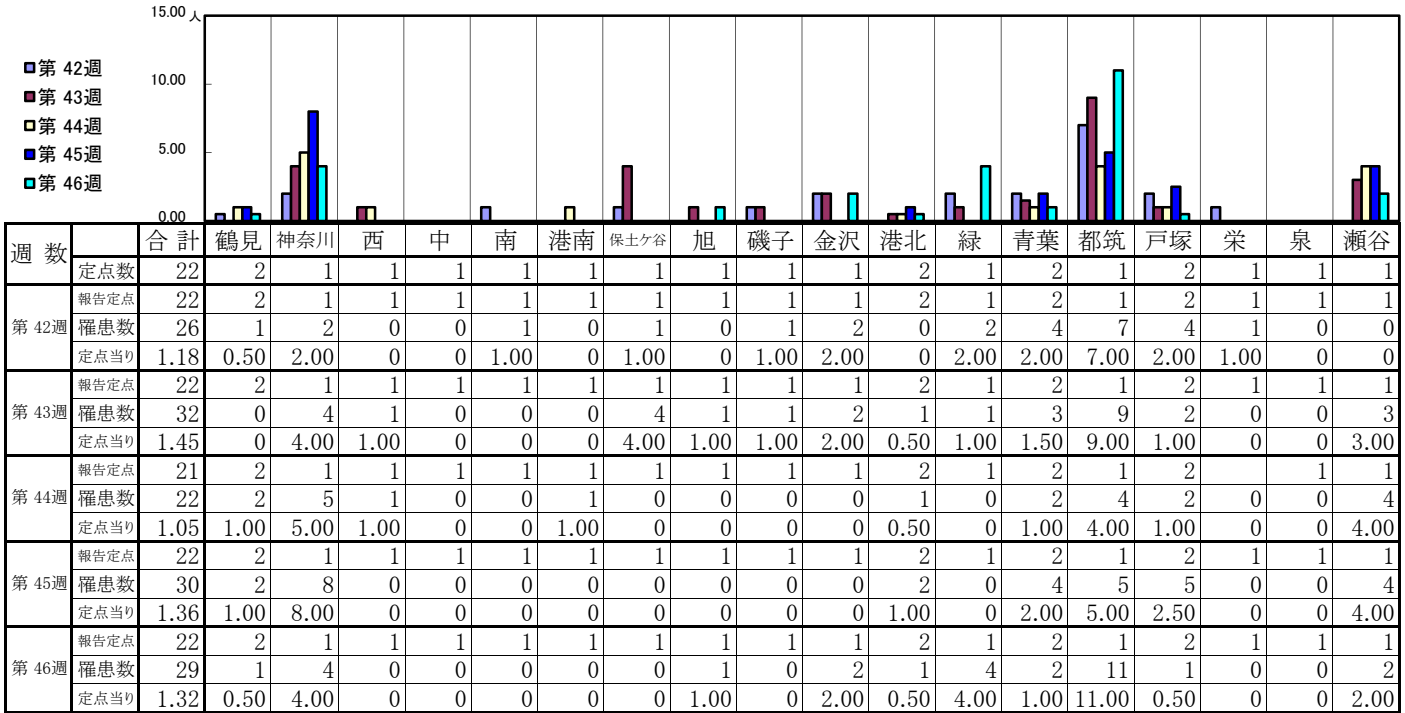
## 【定点当りの患者数】



<< 流行性角結膜炎 >>

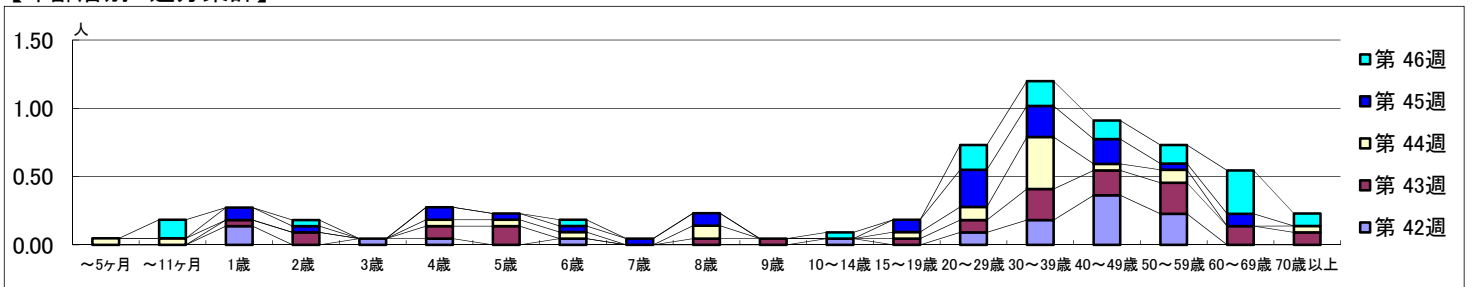
平成 30年10月15日 ~ 11月18日  
[平成 30年 第42週 ~ 第46週]

【区別・週別報告定点当り】



週数		合計	~5ヶ月	~11ヶ月	年齢																	
					1歳	2歳	3歳	4歳	5歳	6歳	7歳	8歳	9歳	10~14歳	15~19歳	20~29歳	30~39歳	40~49歳	50~59歳	60~69歳	70歳以上	
第42週	罹患数	26			3		1	1			1				1		2	4	8	5		
	定点当り	1.18			0.14		0.05	0.05			0.05				0.05		0.09	0.18	0.36	0.23		
第43週	罹患数	32			1	2		2	3			1	1		1	2	5	4	5	3	2	
	定点当り	1.45			0.05	0.09		0.09	0.14			0.05	0.05		0.05	0.09	0.23	0.18	0.23	0.14	0.09	
第44週	罹患数	22	1	1				1	1	1		2			1	2	8	1	2		1	
	定点当り	1.05	0.05	0.05				0.05	0.05	0.05		0.10			0.05	0.10	0.38	0.05	0.10		0.05	
第45週	罹患数	30			2	1		2	1	1	1	2			2	6	5	4	1	2		
	定点当り	1.36			0.09	0.05		0.09	0.05	0.05	0.05	0.09			0.09	0.27	0.23	0.18	0.05	0.09		
第46週	罹患数	29		3		1				1				1		4	4	3	3	7	2	
	定点当り	1.32		0.14		0.05				0.05				0.05		0.18	0.18	0.14	0.14	0.32	0.09	

【年齢層別5週分集計】



【定点当りの患者数】

