

疾病別 警報・注意報 発生状況

平成30年第44週

	インフルエンザ	RSウイルス感染症	咽頭結膜熱	A群溶血性レンサ球菌咽頭炎	感染性胃腸炎	水痘	手足口病	伝染性紅斑	突発性発しん	ヘルパンギーナ	流行性耳下腺炎	急性出血性結膜炎	流行性角結膜炎
警報レベル	30		3	8	20	2	5	2		6	6	1	8
終息基準値	10		1	4	12	1	2	1		2	2	0.1	4
注意報レベル	10					1					3		
横浜市	0.20	0.23	0.33	2.03	3.05	0.56	0.81	1.23	0.43	0.16	0.11	-	1.10
鶴見	0.13	0.71	0.14	1.57	4.29	-	-	0.71	0.14	-	0.57	-	1.00
神奈川	-	0.17	-	0.50	5.50	1.00	1.17	-	0.50	0.33	0.17	-	5.00
西	-	-	-	0.67	1.00	1.67	-	0.33	-	-	-	-	1.00
中	-	-	0.67	2.00	3.67	-	0.67	1.00	0.67	1.33	-	-	-
南	-	-	0.40	1.60	2.80	0.60	0.40	1.20	1.00	0.20	-	-	-
港南	0.13	0.20	0.60	2.20	1.80	0.80	1.20	1.40	0.60	-	0.20	-	1.00
保土ヶ谷	-	0.40	0.40	1.00	0.60	0.40	0.40	0.80	-	0.20	-
旭	-	0.17	0.17	0.67	2.17	-	-	1.67	0.17	-	-	-	-
磯子	-	1.25	2.00	3.25	2.25	-	0.25	0.50	0.25	-	-	-	-
金沢	0.13	0.20	-	2.60	4.20	0.20	0.80	1.20	0.40	-	-	-	-
港北	1.31	-	0.75	2.00	3.00	1.38	0.50	0.38	0.63	0.25	-	-	0.50
緑	0.17	-	0.40	3.80	6.20	0.20	2.00	3.00	1.20	0.60	-	-	-
青葉	0.10	-	0.14	0.86	3.71	0.29	0.43	1.29	0.43	-	0.14	-	1.00
都筑	-	-	0.25	9.50	3.50	0.25	0.50	0.75	-	-	0.50	-	4.00
戸塚	0.11	0.50	-	0.83	2.00	0.83	1.33	1.00	0.33	-	0.17	-	1.00
栄	-	-	-	1.25	0.75	0.75	4.25	1.25	0.50	0.50	-
泉	0.43	-	0.25	3.75	2.00	1.75	1.00	3.25	0.25	-	-	-	-
瀬谷	0.29	0.50	-	1.25	3.50	-	0.50	3.50	0.50	-	-	-	4.00

(-: 定点当たり0.00) (…: 未報告)

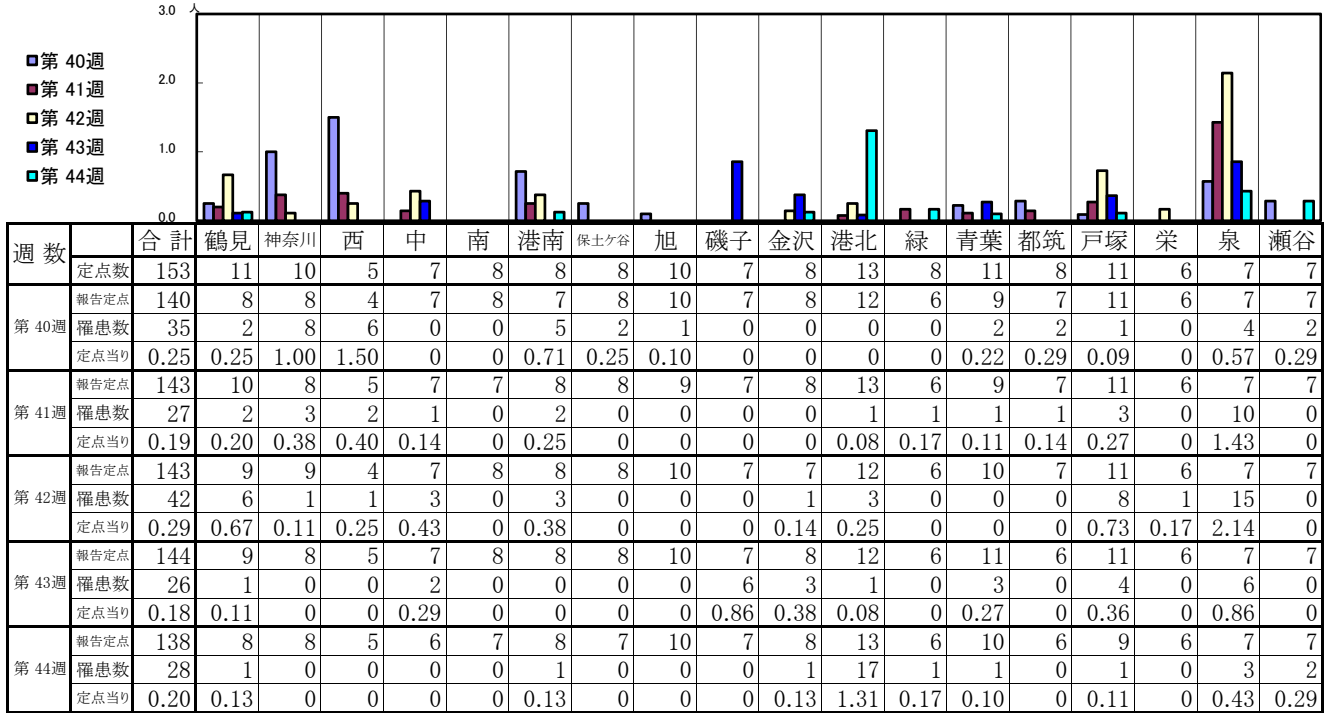
- ◎ 報告定点当たりの値が警報レベル もしくは警報レベル継続中です
- 報告定点当たりの値が注意報レベルに達しています

(この数字は集計時点のもので、翌週以降変動することもあります)

<< インフルエンザ >>

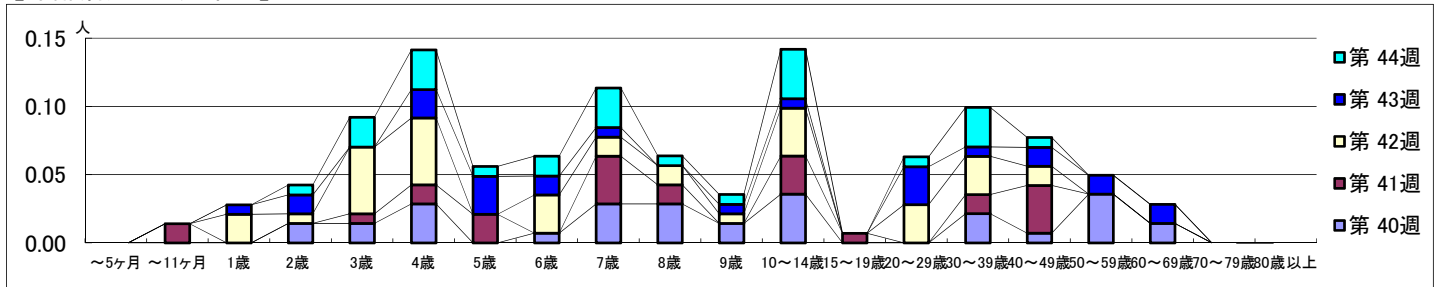
平成 30年10月 1日 ~ 11月 4日
[平成 30年 第40週 ~ 第44週]

【区別・週別報告定点当り】

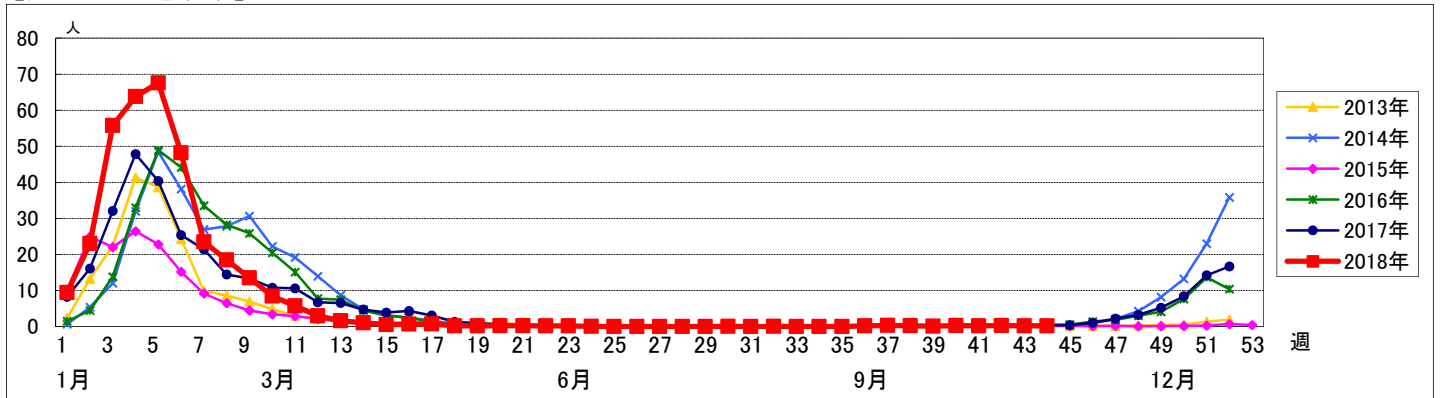


週数	合計	~5ヶ月	~11ヶ月	1歳	2歳	3歳	4歳	5歳	6歳	7歳	8歳	9歳	10~14歳	15~19歳	20~29歳	30~39歳	40~49歳	50~59歳	60~69歳	70~79歳	80歳以上
第40週	35				2	2	4		1	4	4	2	5			3	1	5	2		
第41週	27		2			1	2	3		5	2		4	1		2	5				
第42週	42			3	1	7	7		4	2	2	1	5		4	4	2				
第43週	26			1	2		3	4	2	1		1	1		4	1	2	2	2		
第44週	28				1	3	4	1	2	4	1	1	5		1	4	1				

【年齢層別5週分集計】



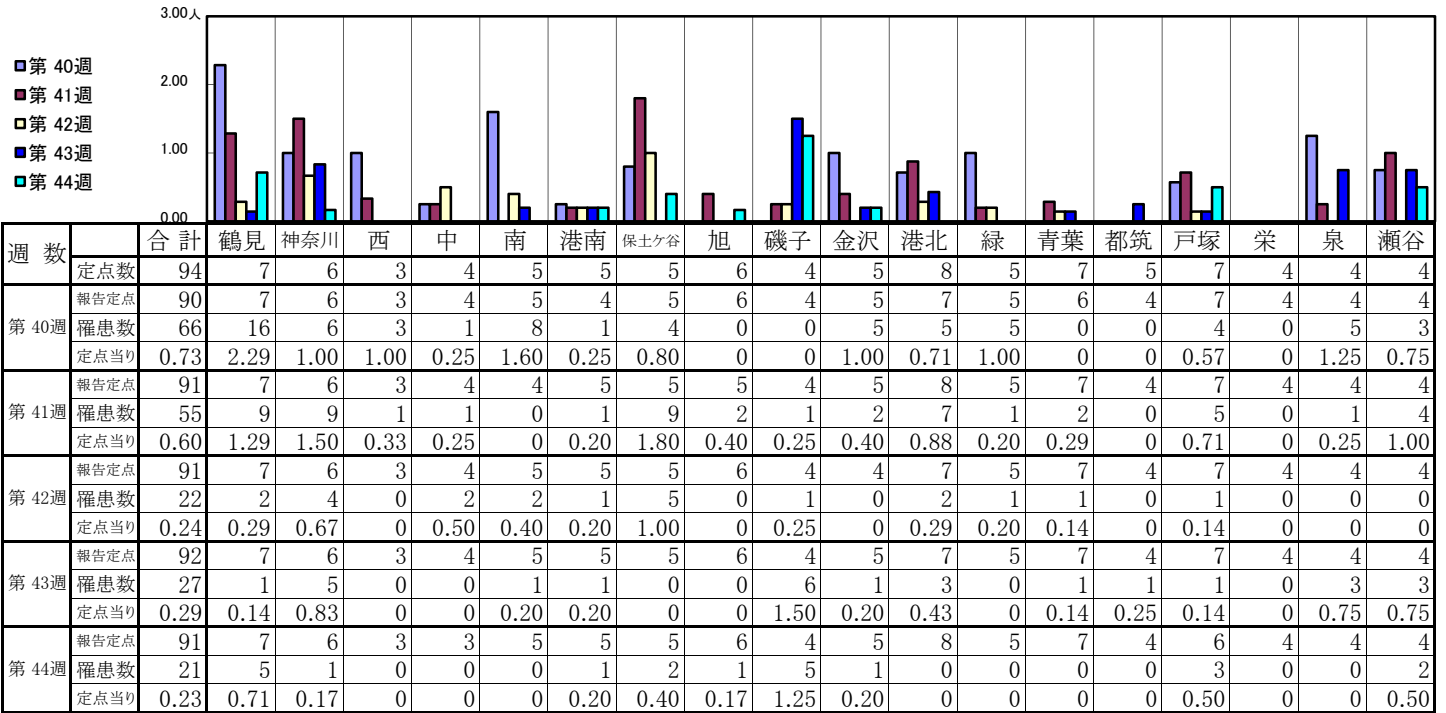
【定点当りの患者数】



<< RSウイルス感染症 >>

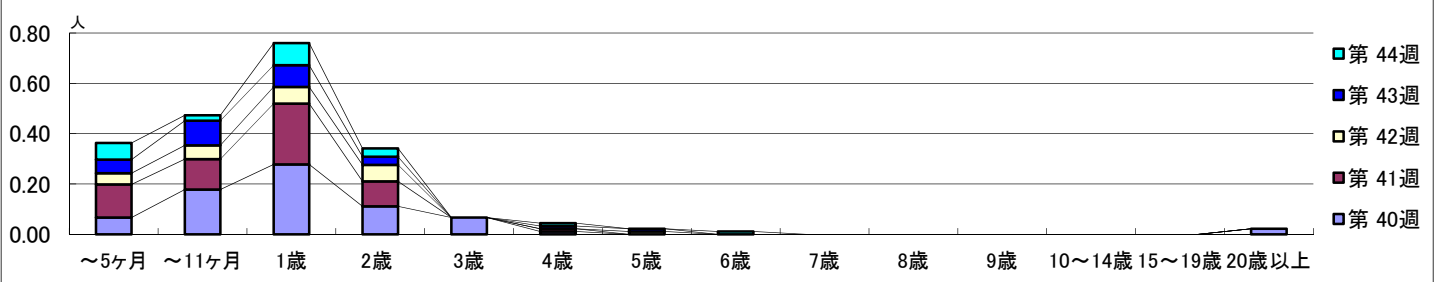
平成 30年10月 1日 ~ 11月 4日
[平成 30年 第40週 ~ 第44週]

【区別・週別報告定点当り】

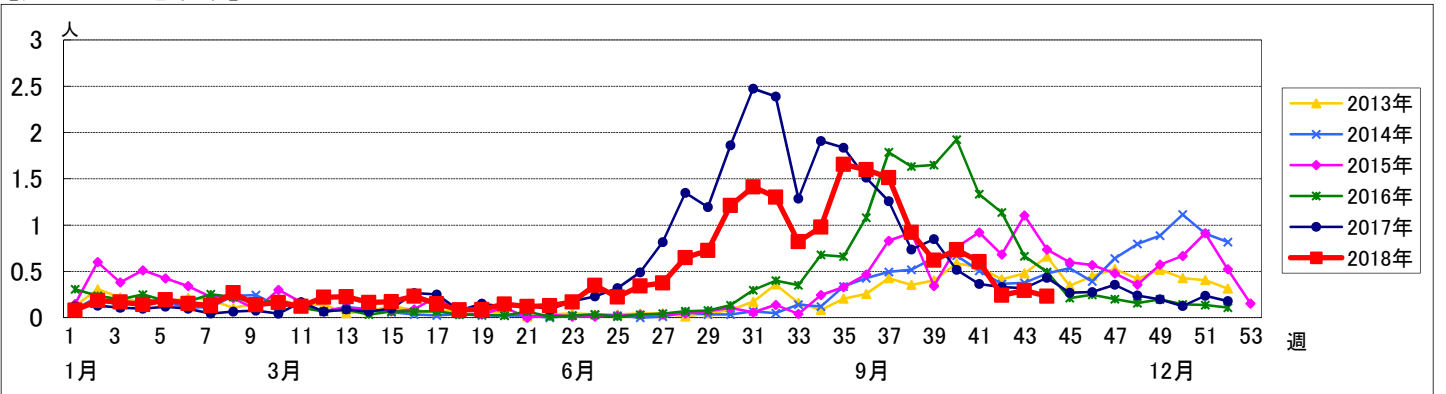


週数	合計	~5ヶ月	~11ヶ月	1歳	2歳	3歳	4歳	5歳	6歳	7歳	8歳	9歳	10~14歳	15~19歳	20歳以上
第40週	66	6	16	25	10	6	1								2
第41週	55	12	11	22	9		1								
第42週	22	4	5	6	6			1							
第43週	27	5	9	8	3		1	1							
第44週	21	6	2	8	3		1		1						

【年齢層別5週分集計】



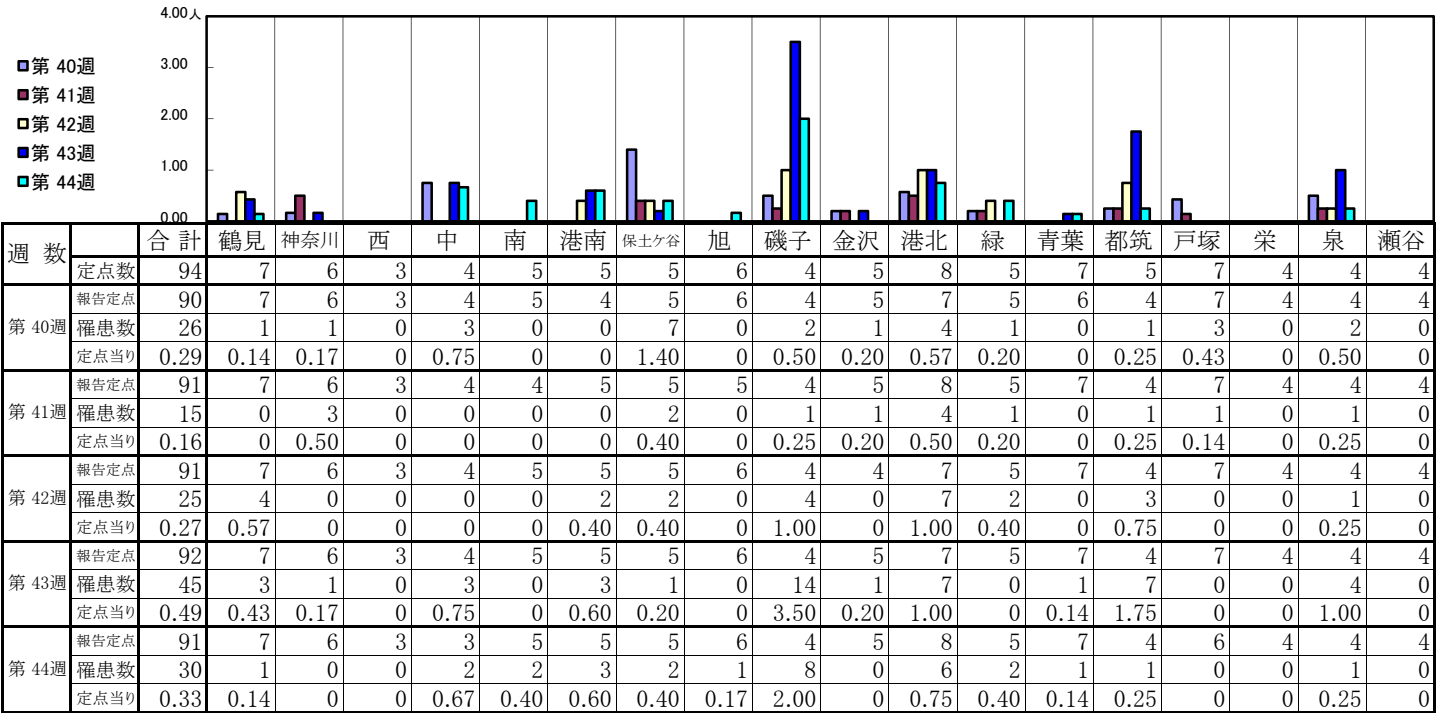
【定点当りの患者数】



<< 咽頭結膜熱 >>

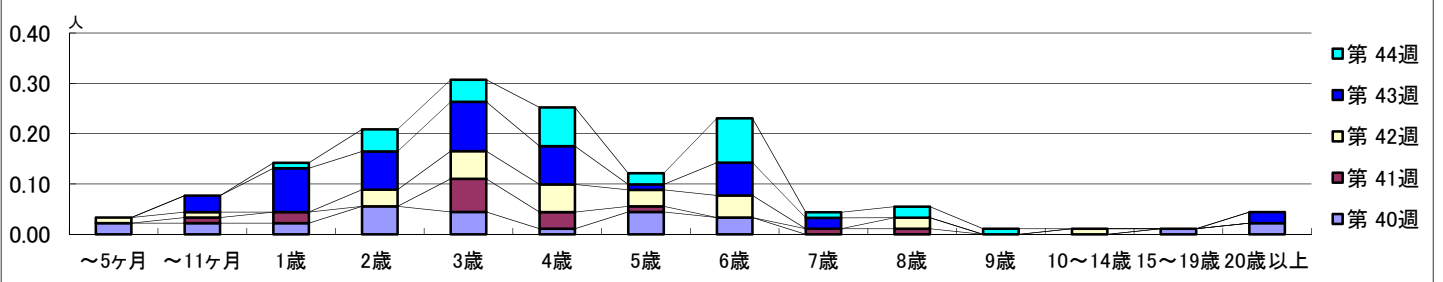
平成 30年10月 1日 ~ 11月 4日
[平成 30年 第40週 ~ 第44週]

【区別・週別報告定点当り】

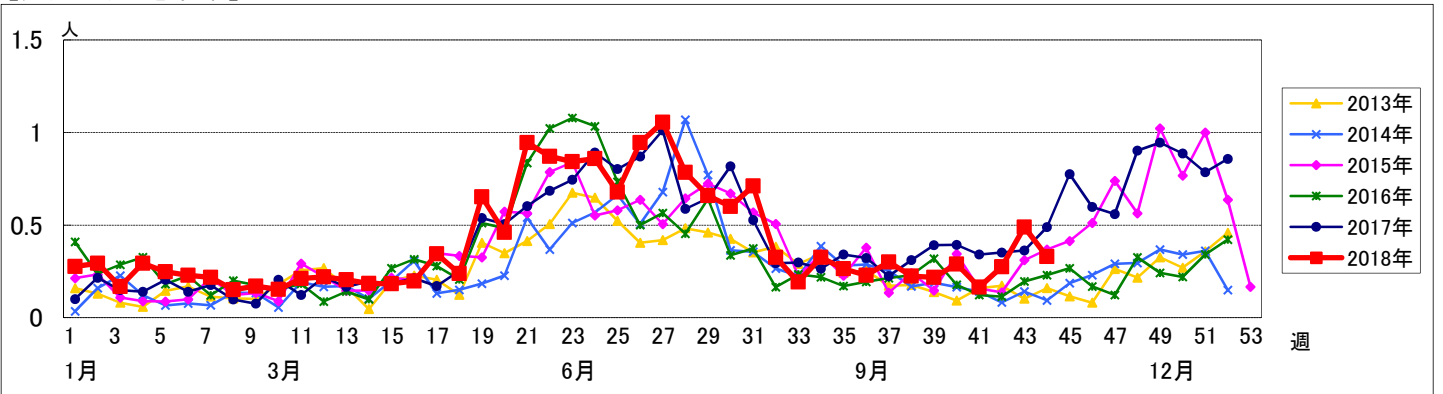


週数	合計	~5ヶ月	~11ヶ月	1歳	2歳	3歳	4歳	5歳	6歳	7歳	8歳	9歳	10~14歳	15~19歳	20歳以上
第40週	26	2	2	2	5	4	1	4	3					1	2
第41週	15		1	2		6	3	1		1	1				
第42週	25	1	1		3	5	5	3	4		2		1		
第43週	45		3	8	7	9	7	1	6	2					2
第44週	30			1	4	4	7	2	8	1	2	1			

【年齢層別5週分集計】



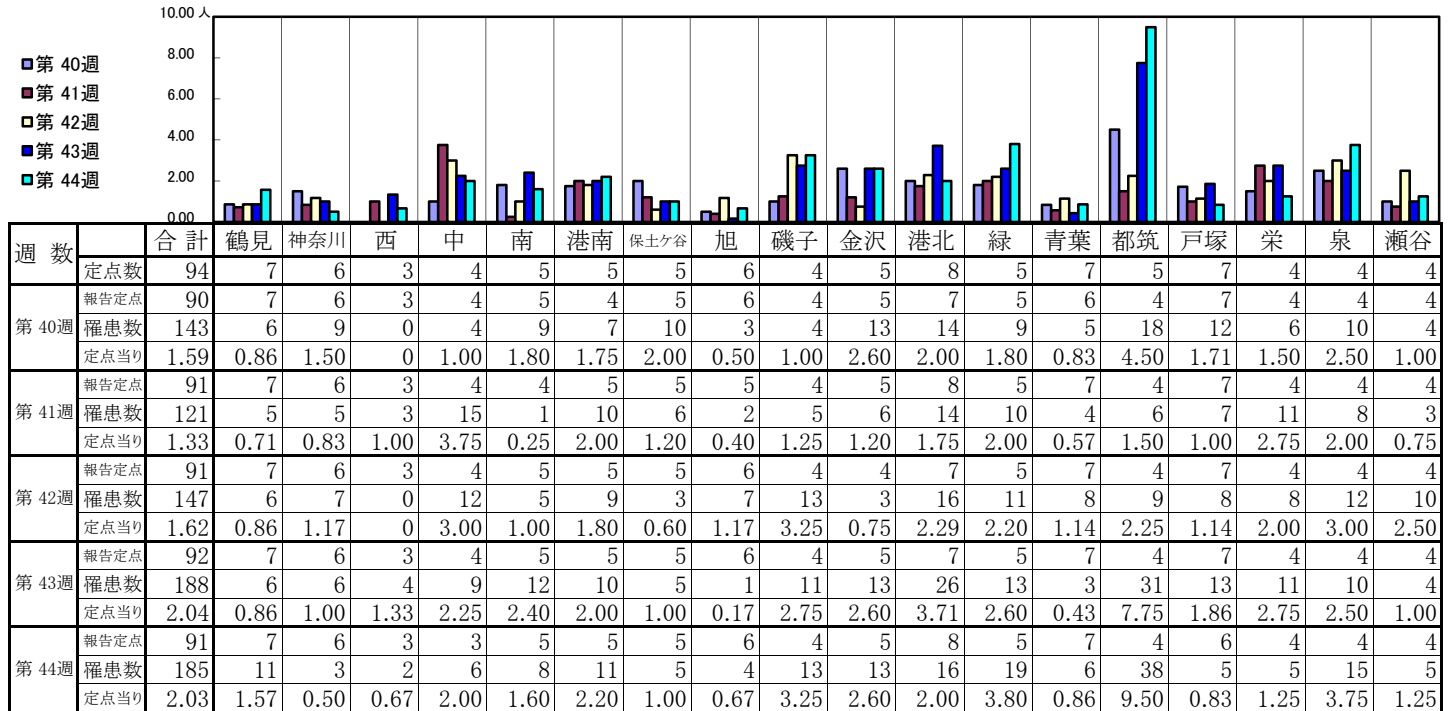
【定点当りの患者数】



<< A群溶血性レンサ球菌咽頭炎 >>

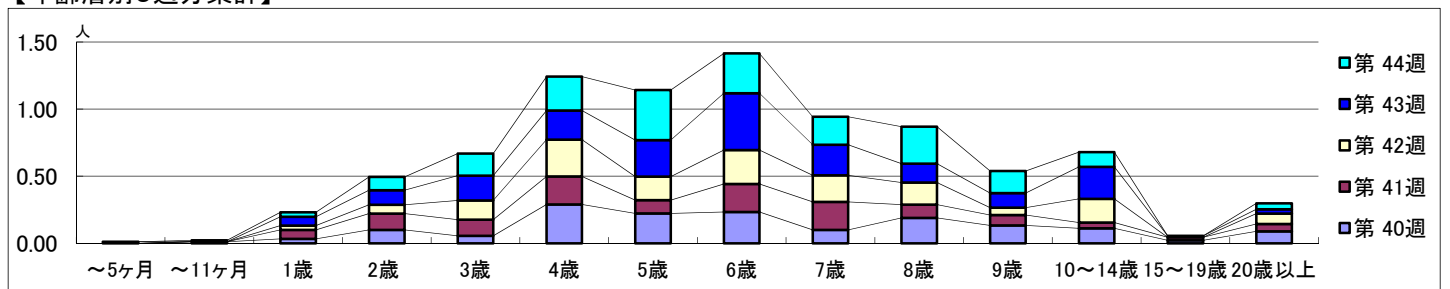
平成 30年10月 1日 ~ 11月 4日
[平成 30年 第40週 ~ 第44週]

【区別・週別報告定点当り】

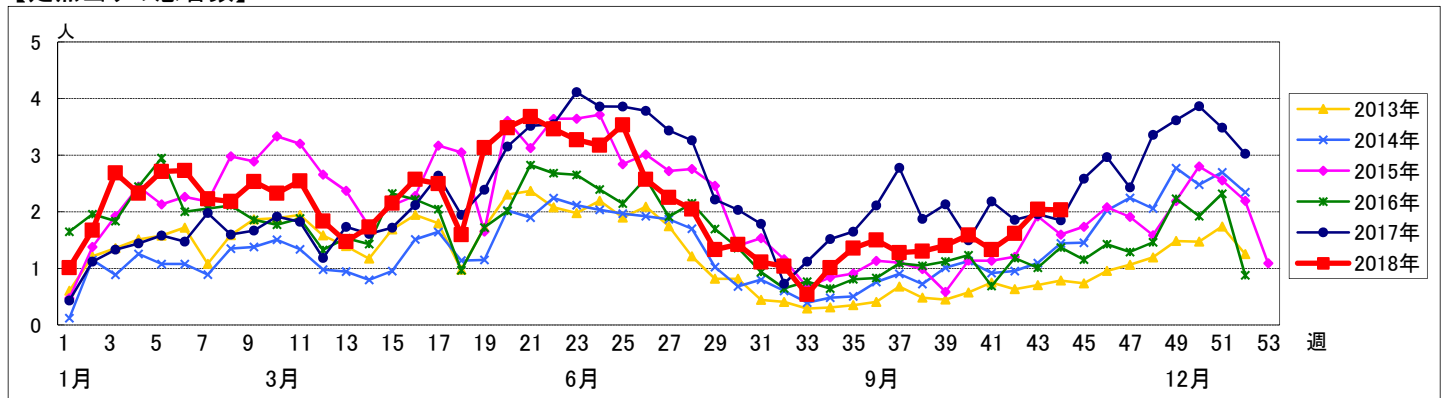


週 数		合計	年齢層別													
			~5ヶ月	~11ヶ月	1歳	2歳	3歳	4歳	5歳	6歳	7歳	8歳	9歳	10~14歳	15~19歳	20歳以上
第40週	罹患数	143		1	3	9	5	26	20	21	9	17	12	10	2	8
	定点当り	1.59		0.01	0.03	0.10	0.06	0.29	0.22	0.23	0.10	0.19	0.13	0.11	0.02	0.09
第41週	罹患数	121			6	11	11	19	9	19	19	9	7	4	2	5
	定点当り	1.33			0.07	0.12	0.12	0.21	0.10	0.21	0.21	0.10	0.08	0.04	0.02	0.05
第42週	罹患数	147			3	6	13	25	16	23	18	15	5	16		7
	定点当り	1.62			0.03	0.07	0.14	0.27	0.18	0.25	0.20	0.16	0.05	0.18		0.08
第43週	罹患数	188	1		6	10	17	20	25	39	21	13	10	22	1	3
	定点当り	2.04	0.01		0.07	0.11	0.18	0.22	0.27	0.42	0.23	0.14	0.11	0.24	0.01	0.03
第44週	罹患数	185		1	3	9	15	23	34	27	19	25	15	10		4
	定点当り	2.03		0.01	0.03	0.10	0.16	0.25	0.37	0.30	0.21	0.27	0.16	0.11		0.04

【年齢層別5週分集計】



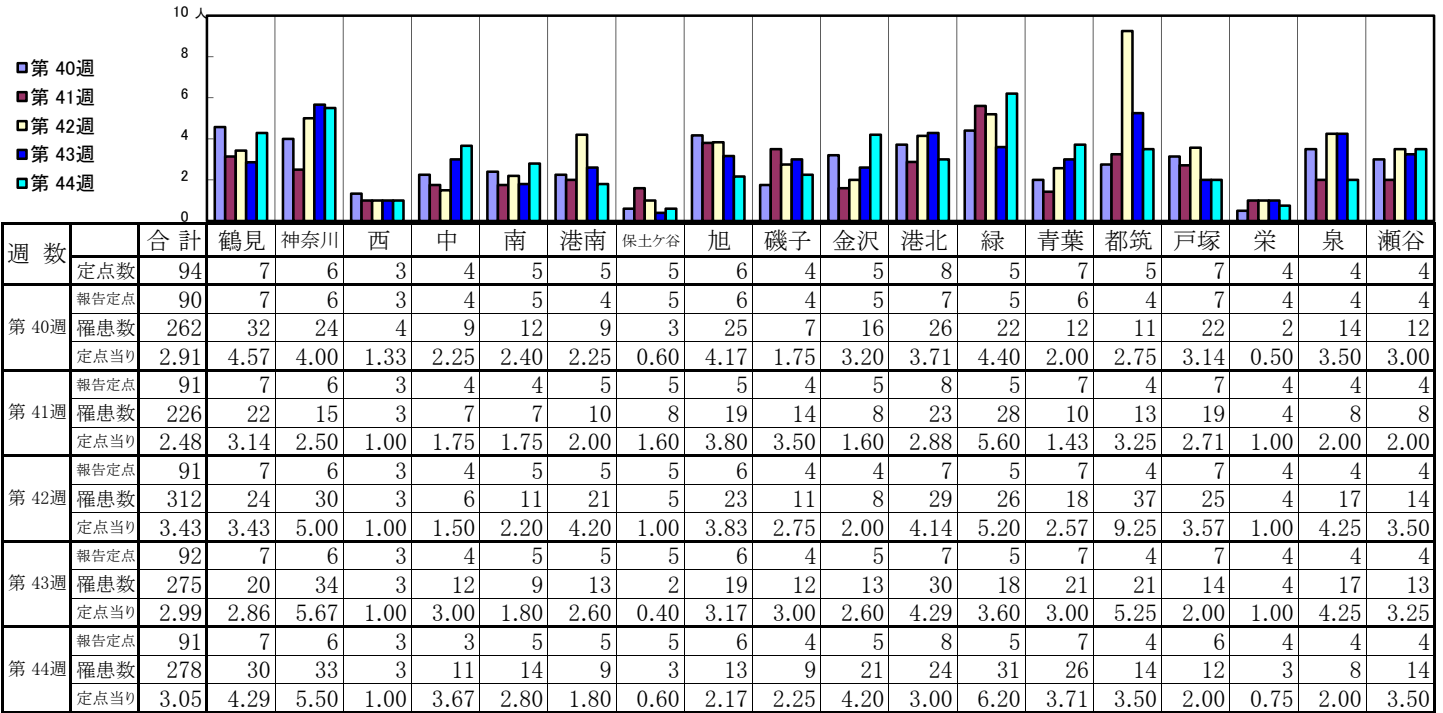
【定点当りの患者数】



<< 感染性胃腸炎 >>

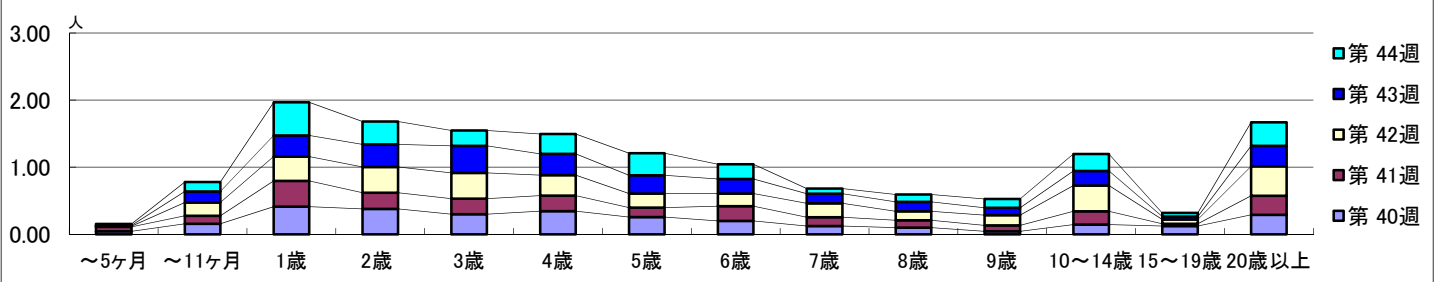
平成 30年10月 1日 ~ 11月 4日
[平成 30年 第40週 ~ 第44週]

【区別・週別報告定点当り】

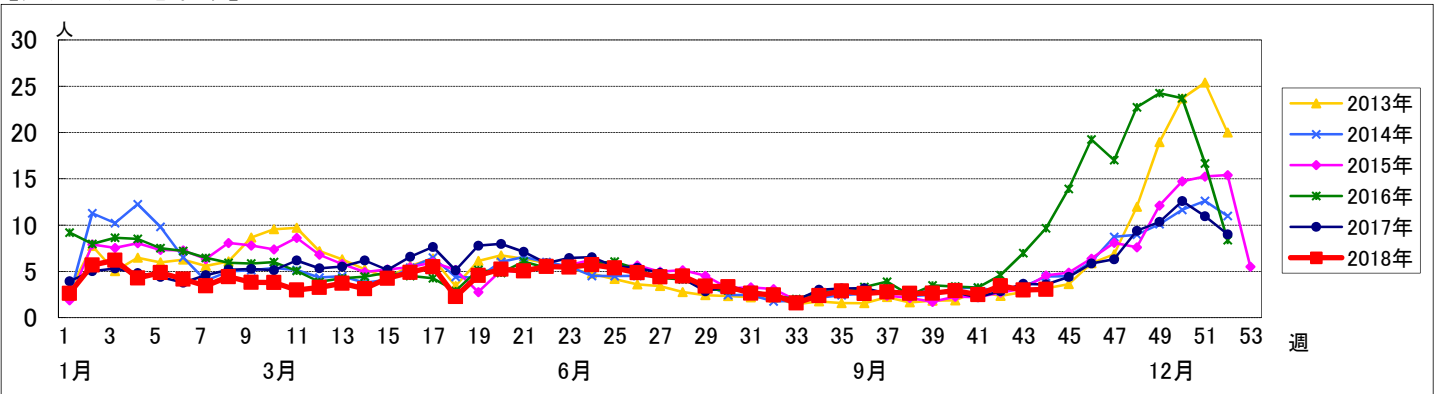


週数	合計	~5ヶ月	~11ヶ月	1歳	2歳	3歳	4歳	5歳	6歳	7歳	8歳	9歳	10~14歳	15~19歳	20歳以上
第40週	262	4	14	37	34	27	31	23	18	11	9	4	13	11	26
第41週	226	6	11	35	22	21	21	13	20	12	10	8	18	3	26
第42週	312	1	18	33	35	35	28	19	17	19	12	14	35	6	40
第43週	275	1	15	29	31	37	29	25	20	13	13	10	20	4	28
第44週	278	2	13	45	31	21	27	30	20	7	10	12	23	5	32
報告定点	262	0.04	0.16	0.41	0.38	0.30	0.34	0.26	0.20	0.12	0.10	0.04	0.14	0.12	0.29
第41週	226	0.07	0.12	0.38	0.24	0.23	0.23	0.14	0.22	0.13	0.11	0.09	0.20	0.03	0.29
第42週	312	0.01	0.20	0.36	0.38	0.38	0.31	0.21	0.19	0.21	0.13	0.15	0.38	0.07	0.44
第43週	275	0.01	0.16	0.32	0.34	0.40	0.32	0.27	0.22	0.14	0.14	0.11	0.22	0.04	0.30
第44週	278	0.02	0.14	0.49	0.34	0.23	0.30	0.33	0.22	0.08	0.11	0.13	0.25	0.05	0.35

【年齢層別5週分集計】



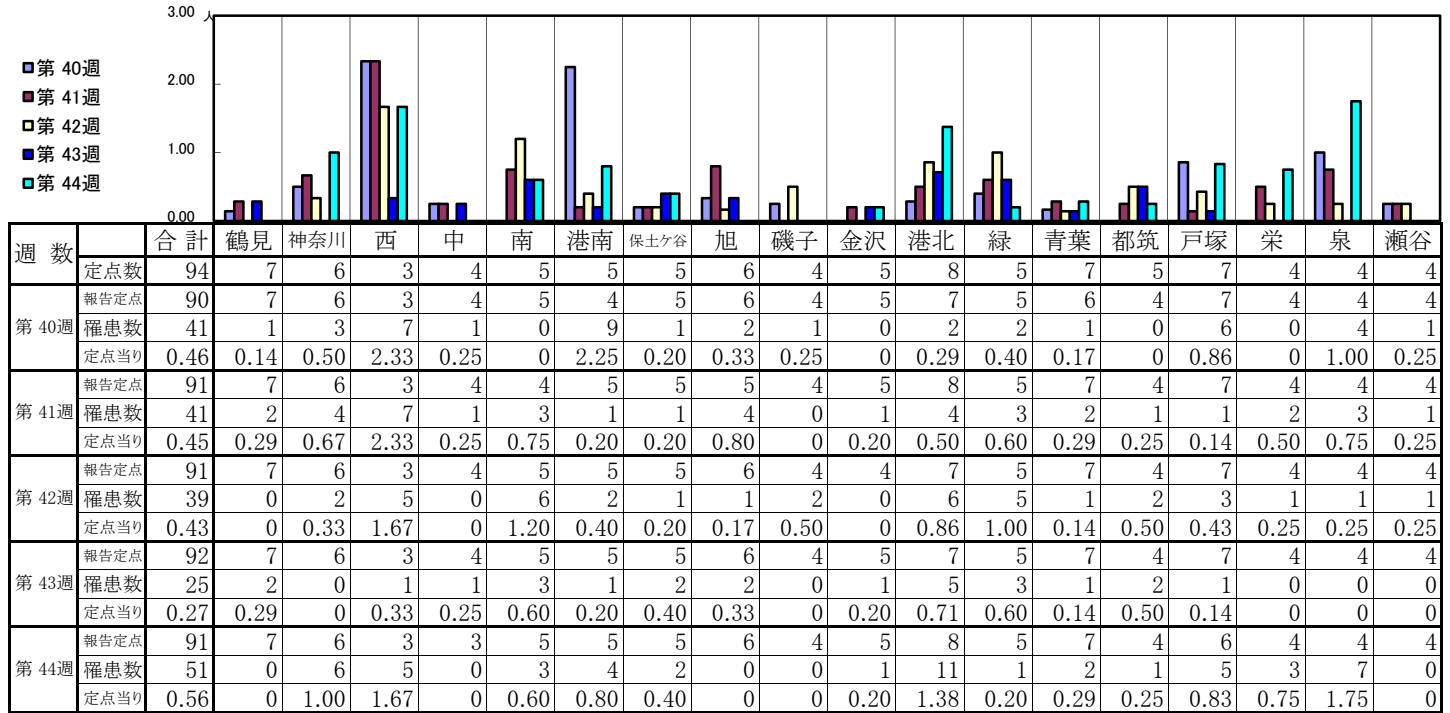
【定点当りの患者数】



<< 水痘 >>

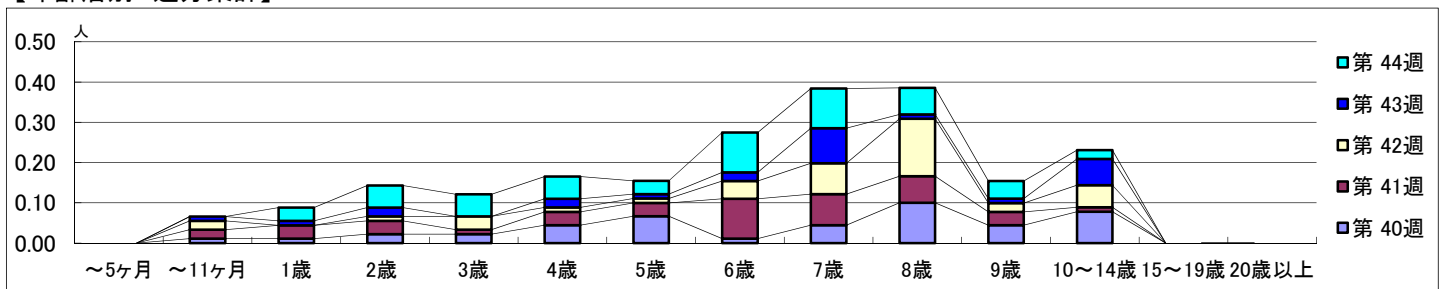
平成 30年10月 1日 ~ 11月 4日
[平成 30年 第40週 ~ 第44週]

【区別・週別報告定点当り】

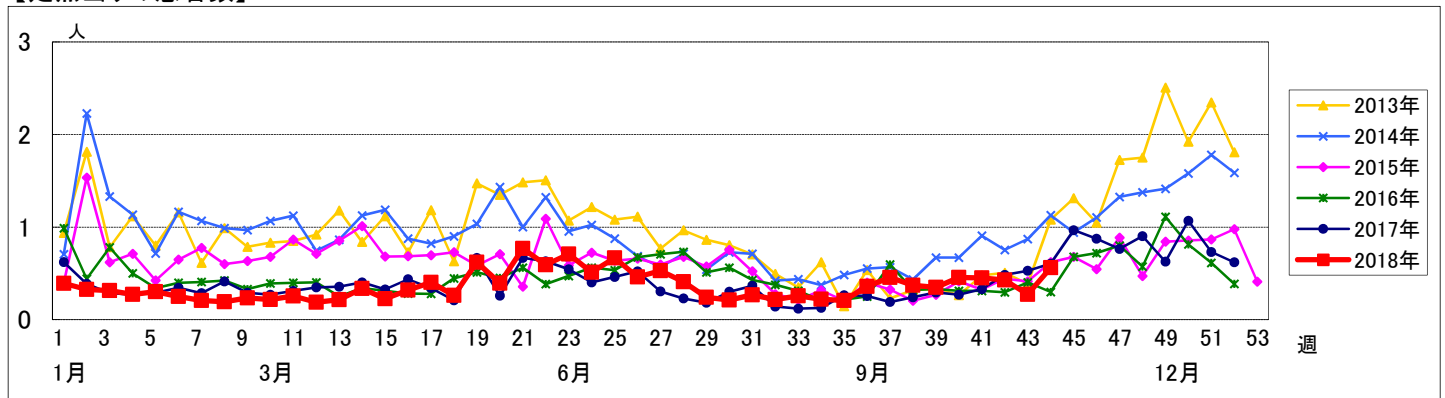


週数	合計	~5ヶ月	~11ヶ月	1歳	2歳	3歳	4歳	5歳	6歳	7歳	8歳	9歳	10~14歳	15~19歳	20歳以上
第40週	罹患数 41 定点当り 0.46		1	1	2	2	4	6	1	4	9	4	7		
第41週	罹患数 41 定点当り 0.45		2	3	3	1	3	3	9	7	6	3	1		
第42週	罹患数 39 定点当り 0.43		2		1	3	1	1	4	7	13	2	5		
第43週	罹患数 25 定点当り 0.27		1	1	2		2	1	2	8	1	1	6		
第44週	罹患数 51 定点当り 0.56			3	5	5	5	3	9	9	6	4	2		

【年齢層別5週分集計】



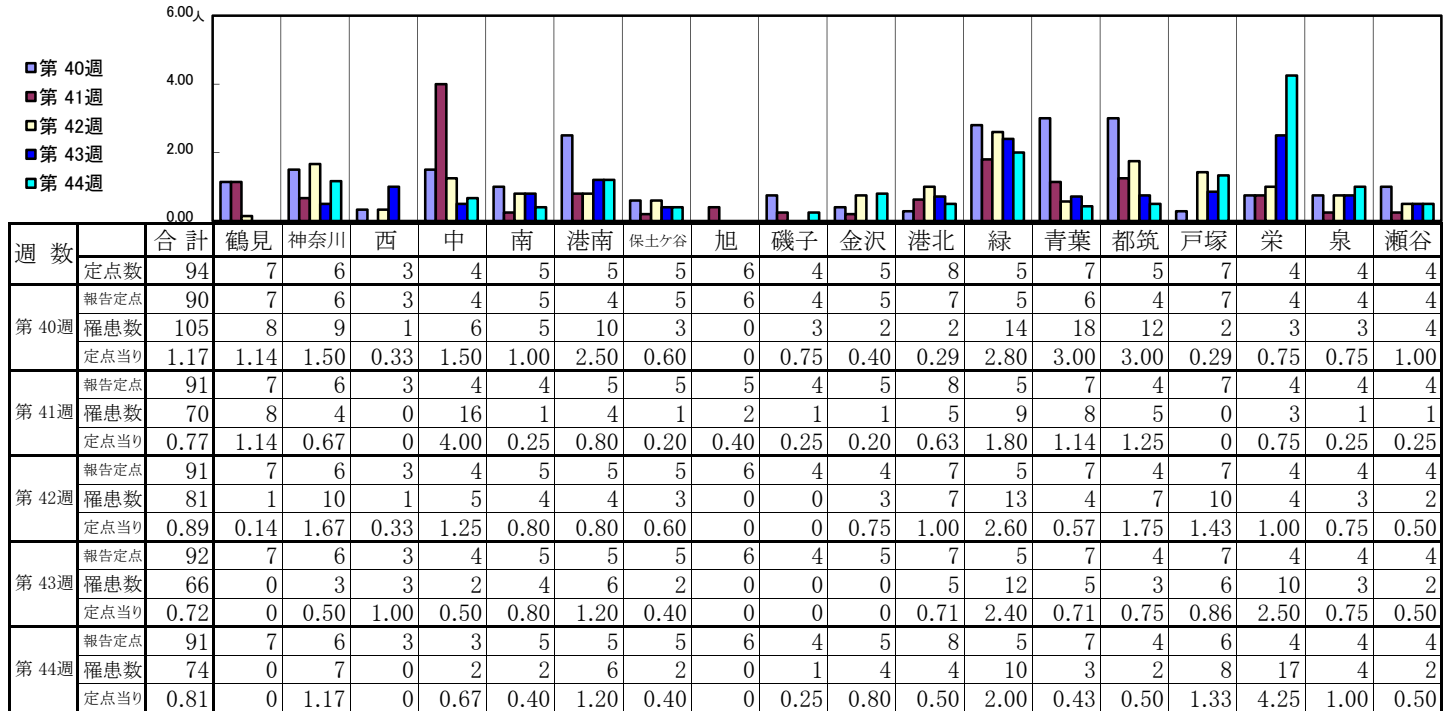
【定点当りの患者数】



<< 手足口病 >>

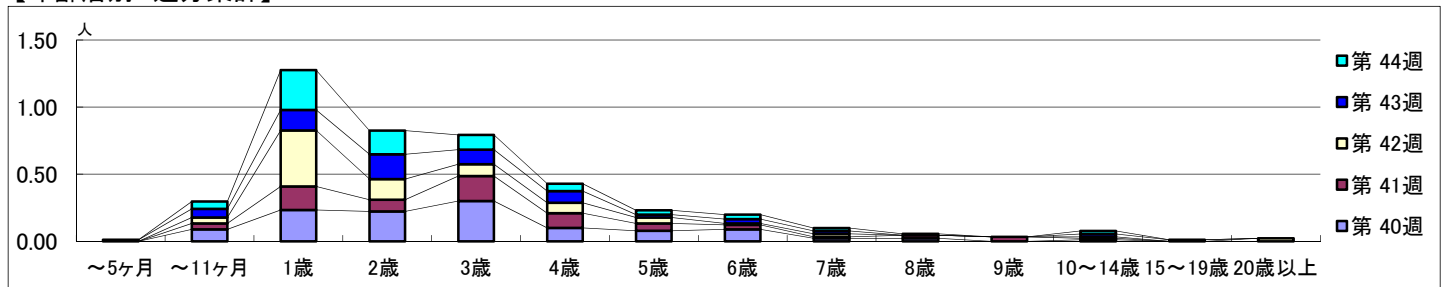
平成 30年10月 1日 ~ 11月 4日
[平成 30年 第40週 ~ 第44週]

【区別・週別報告定点当り】

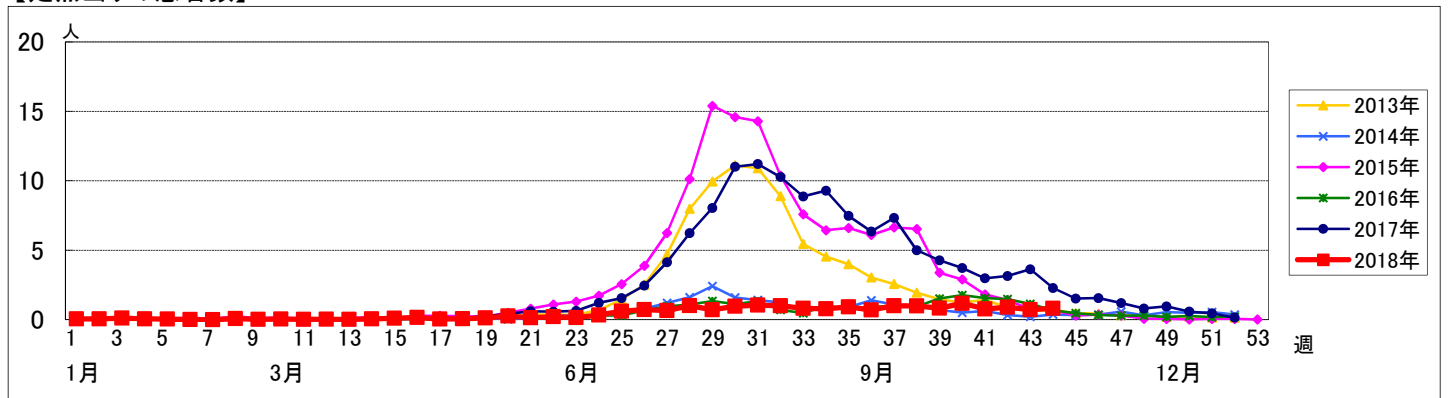


週 数		合計	年齢層別													
			~5ヶ月	~11ヶ月	1歳	2歳	3歳	4歳	5歳	6歳	7歳	8歳	9歳	10~14歳	15~19歳	20歳以上
第 40週	罹患数	105		8	21	20	27	9	7	8	2	2		1		
	定点当り	1.17		0.09	0.23	0.22	0.30	0.10	0.08	0.09	0.02	0.02		0.01		
第 41週	罹患数	70		4	16	8	17	10	5	3	1	2	3	1		
	定点当り	0.77		0.04	0.18	0.09	0.19	0.11	0.05	0.03	0.01	0.02	0.03	0.01		
第 42週	罹患数	81		4	38	14	8	7	4	1	2		1		2	
	定点当り	0.89		0.04	0.42	0.15	0.09	0.08	0.04	0.01	0.02		0.01		0.02	
第 43週	罹患数	66	1	6	14	17	10	8	2	3	2		2	1		
	定点当り	0.72	0.01	0.07	0.15	0.18	0.11	0.09	0.02	0.03	0.02		0.02	0.01		
第 44週	罹患数	74		5	27	16	10	5	3	3	2	1	2			
	定点当り	0.81		0.05	0.30	0.18	0.11	0.05	0.03	0.03	0.02	0.01	0.02			

【年齢層別5週分集計】



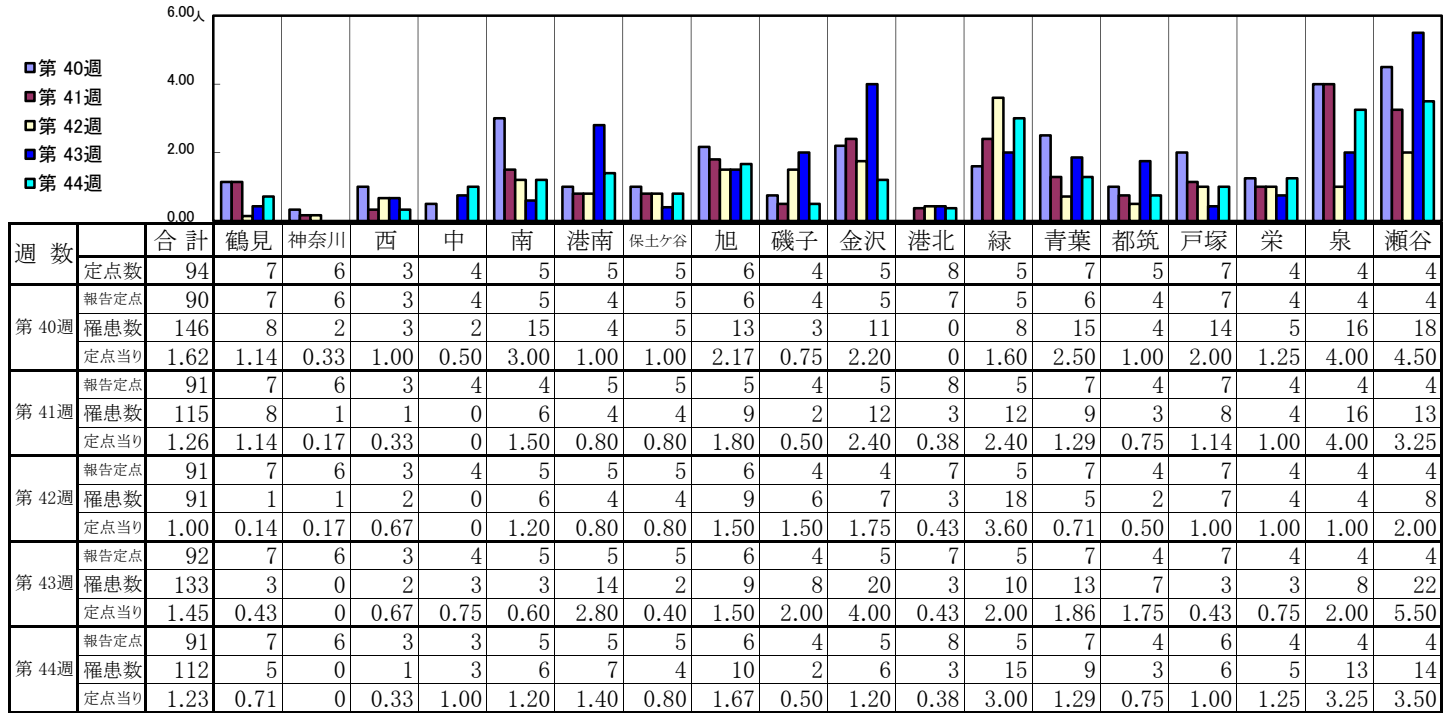
【定点当りの患者数】



<< 伝染性紅斑 >>

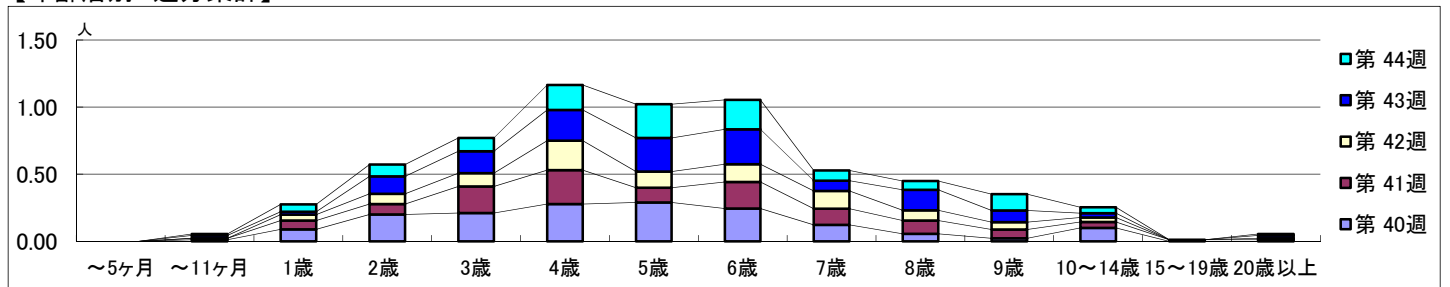
平成 30年10月 1日 ~ 11月 4日
[平成 30年 第40週 ~ 第44週]

【区別・週別報告定点当り】

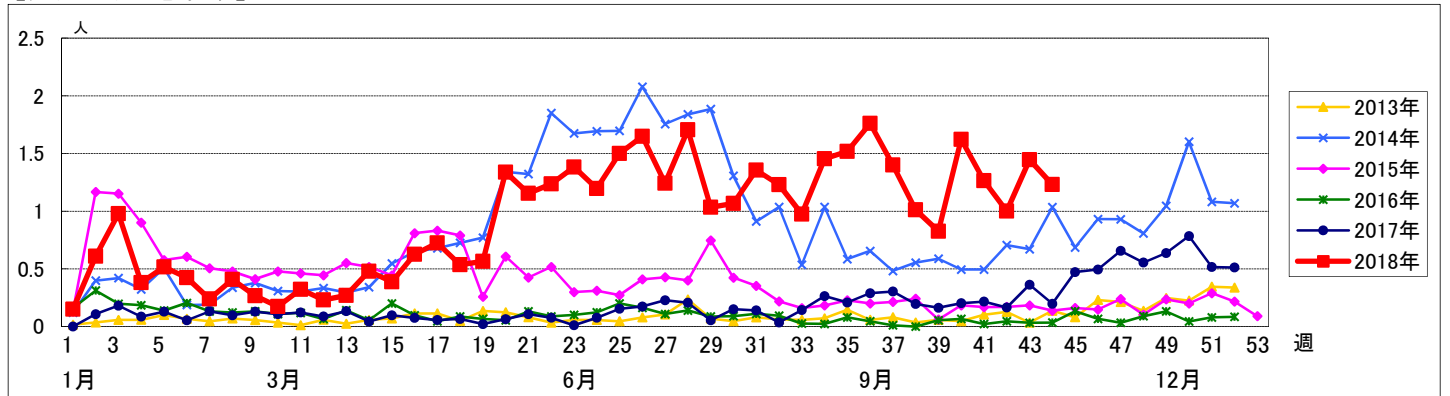


週数	合計	~5ヶ月	~11ヶ月	1歳	2歳	3歳	4歳	5歳	6歳	7歳	8歳	9歳	10~14歳	15~19歳	20歳以上
第40週	罹患数	146		1	8	18	19	25	26	22	11	5	2	9	
第40週	定点当り	1.62		0.01	0.09	0.20	0.21	0.28	0.29	0.24	0.12	0.06	0.02	0.10	
第41週	罹患数	115		1	6	7	18	23	10	18	11	9	6	4	1
第41週	定点当り	1.26		0.01	0.07	0.08	0.20	0.25	0.11	0.20	0.12	0.10	0.07	0.04	0.01
第42週	罹患数	91			4	7	9	20	11	12	7	5	3		1
第42週	定点当り	1.00			0.04	0.08	0.10	0.22	0.12	0.13	0.13	0.08	0.05	0.03	0.01
第43週	罹患数	133		2	2	12	15	21	23	24	7	14	8	3	2
第43週	定点当り	1.45		0.02	0.02	0.13	0.16	0.23	0.25	0.26	0.08	0.15	0.09	0.03	0.02
第44週	罹患数	112		1	5	8	9	17	23	20	7	6	11	4	1
第44週	定点当り	1.23		0.01	0.05	0.09	0.10	0.19	0.25	0.22	0.08	0.07	0.12	0.04	0.01

【年齢層別5週分集計】



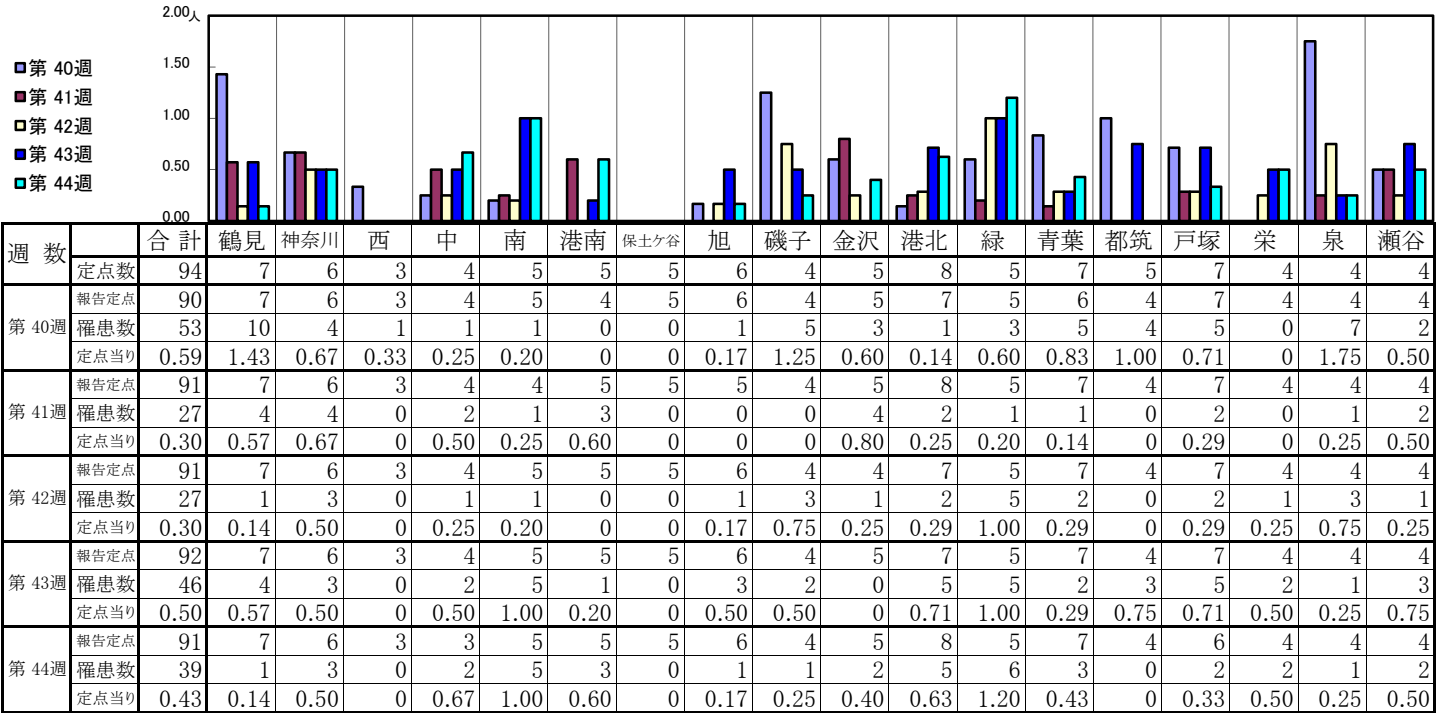
【定点当りの患者数】



<< 突発性発しん >>

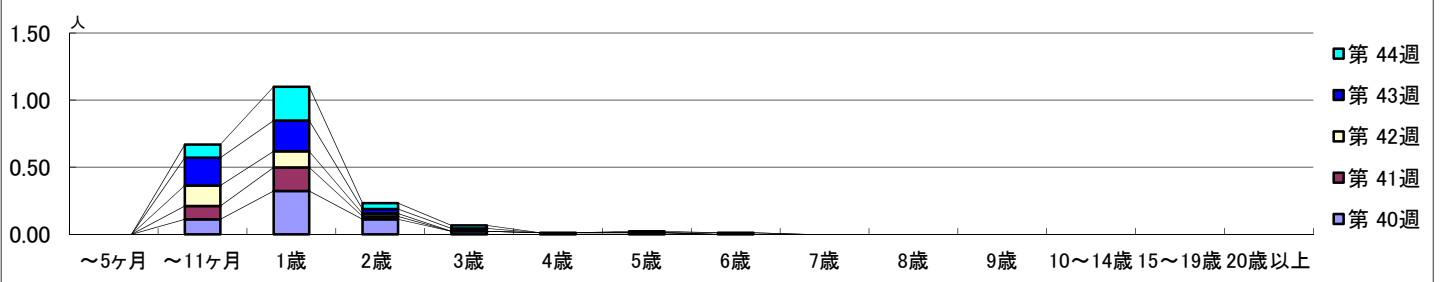
平成 30年10月 1日 ~ 11月 4日
[平成 30年 第40週 ~ 第44週]

【区別・週別報告定点当り】

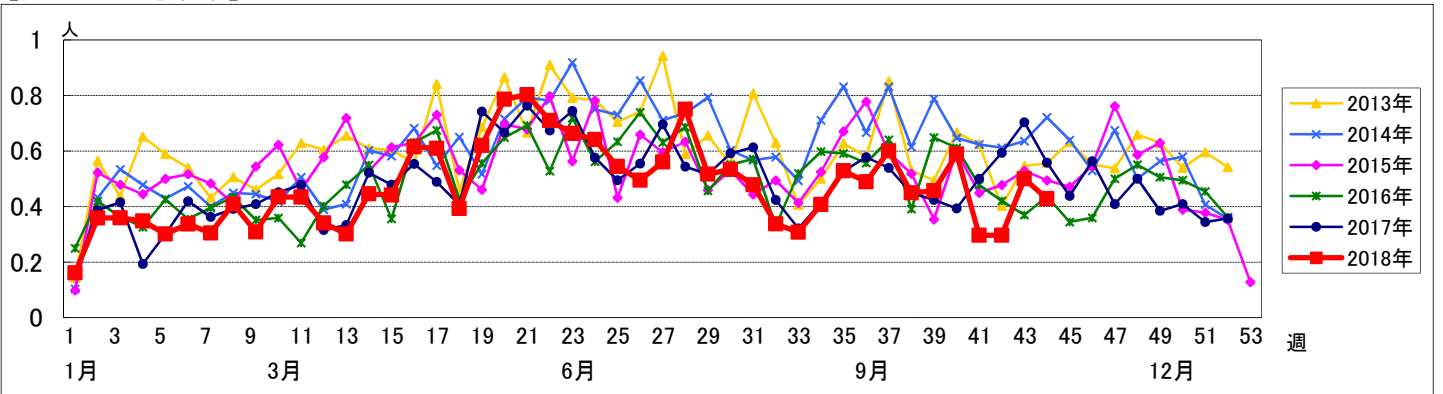


週数	合計	~5ヶ月	~11ヶ月	1歳	2歳	3歳	4歳	5歳	6歳	7歳	8歳	9歳	10~14歳	15~19歳	20歳以上
第40週	53		10	29	10	2	1	1							
第41週	27		9	16	2										
第42週	27		14	11	2										
第43週	46		19	21	3	2			1						
第44週	39		9	23	4	2		1							

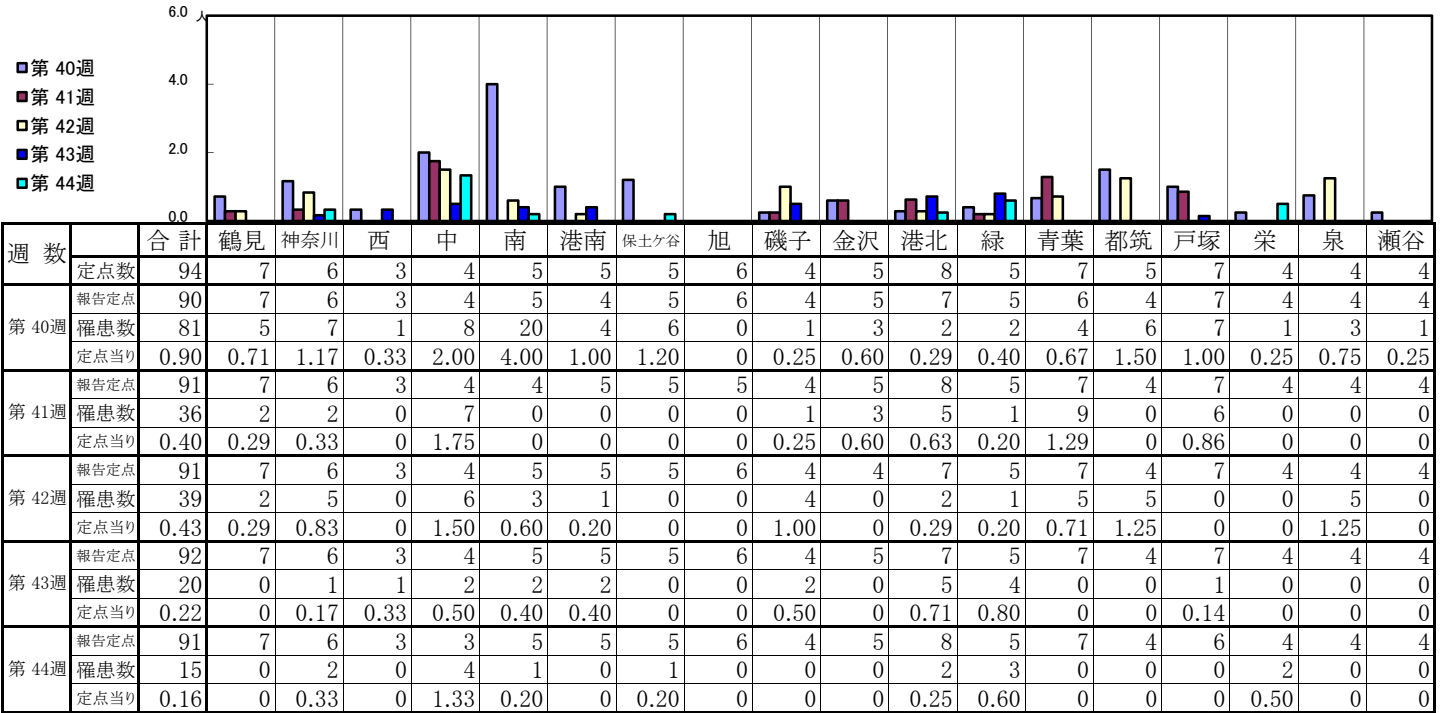
【年齢層別5週分集計】



【定点当りの患者数】

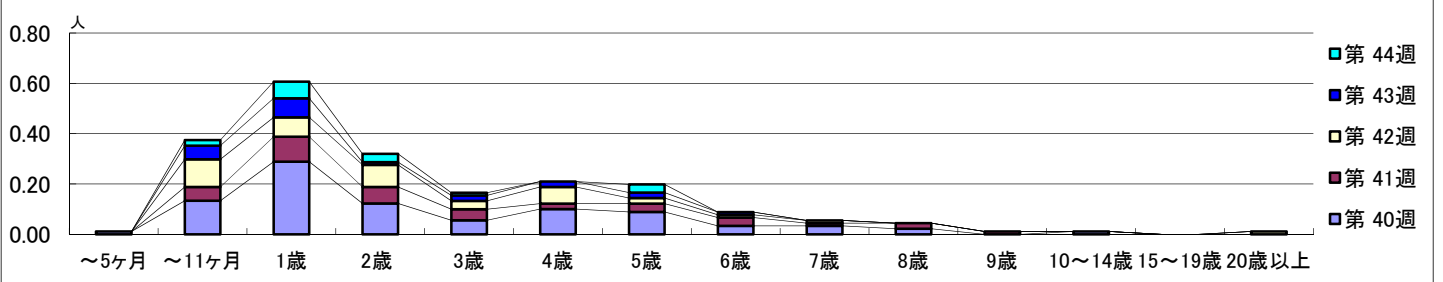


【区別・週別報告定点当り】

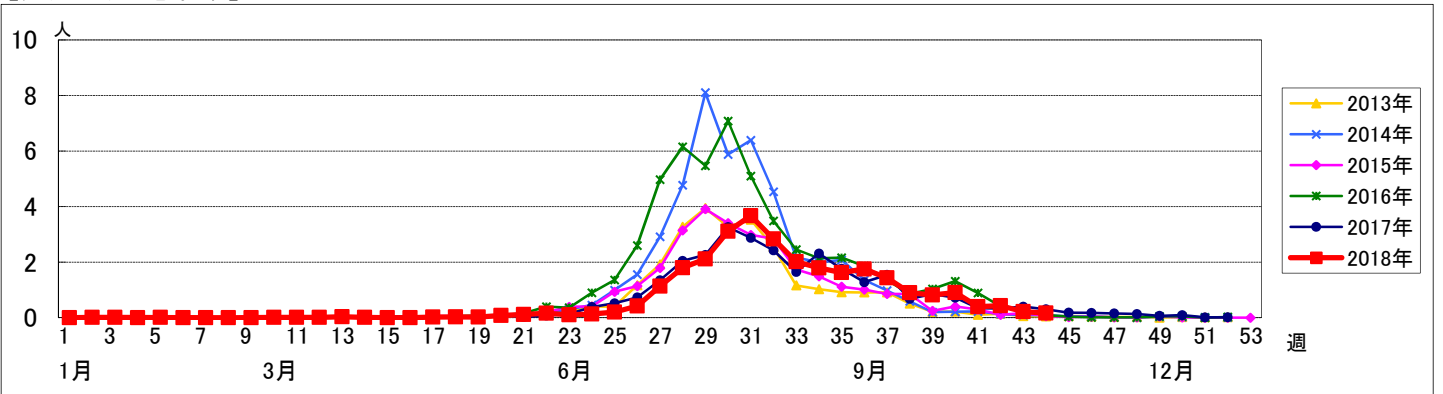


週数	合計	~5ヶ月	~11ヶ月	1歳	2歳	3歳	4歳	5歳	6歳	7歳	8歳	9歳	10~14歳	15~19歳	20歳以上
第40週	81	1	12	26	11	5	9	8	3	3	2		1		
第41週	36		5	9	6	4	2	3	3	1	2	1			
第42週	39		10	7	8	3	6	2	1	1					1
第43週	20		5	7	1	2	2	2	1						
第44週	15		2	6	3	1		3							

【年齢層別5週分集計】



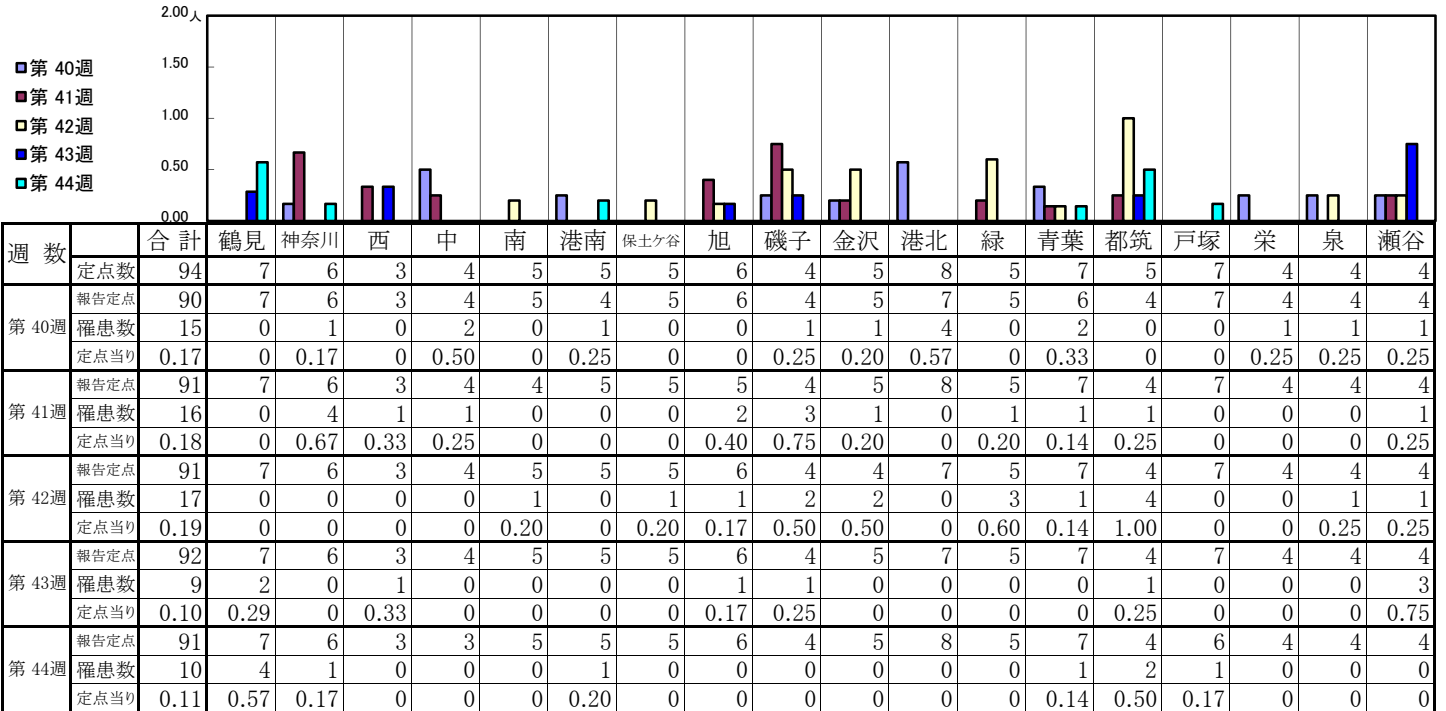
【定点当りの患者数】



<< 流行性耳下腺炎 >>

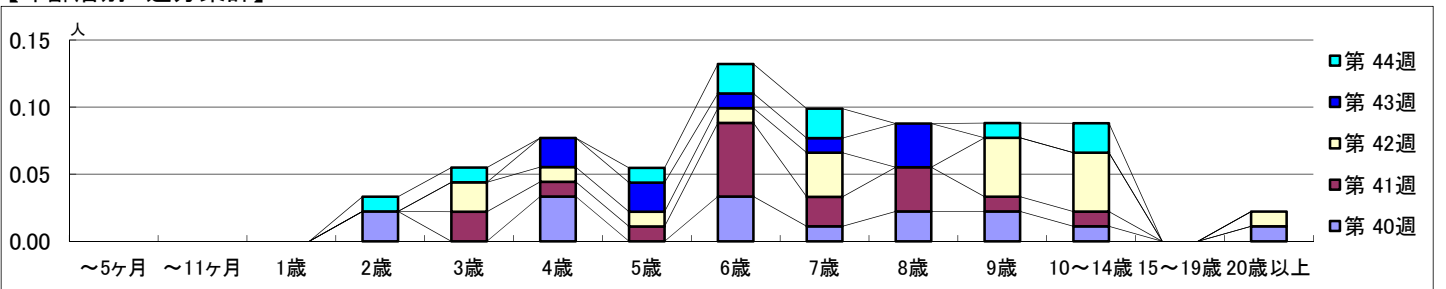
平成 30年10月 1日 ~ 11月 4日
[平成 30年 第40週 ~ 第44週]

【区別・週別報告定点当り】

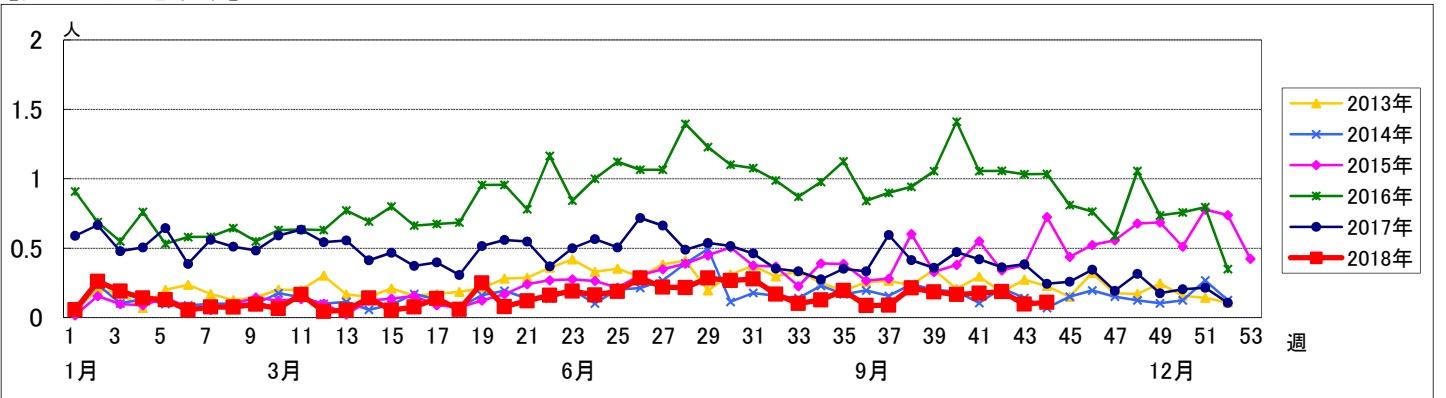


週 数		合計	～5ヶ月	～11ヶ月	年齢												
					1歳	2歳	3歳	4歳	5歳	6歳	7歳	8歳	9歳	10～14歳	15～19歳	20歳以上	
第 40週	罹患数	15				2		3		3	1	2	2	1		1	
	定点当り	0.17				0.02		0.03		0.03	0.01	0.02	0.02	0.01		0.01	
第 41週	罹患数	16					2	1	1	5	2	3	1	1			
	定点当り	0.18					0.02	0.01	0.01	0.05	0.02	0.03	0.01	0.01			
第 42週	罹患数	17					2	1	1	1	3		4	4		1	
	定点当り	0.19					0.02	0.01	0.01	0.01	0.03		0.04	0.04		0.01	
第 43週	罹患数	9						2	2	1	1	3					
	定点当り	0.10						0.02	0.02	0.01	0.01	0.03					
第 44週	罹患数	10				1	1			1	2	2		1	2		
	定点当り	0.11				0.01	0.01			0.01	0.02	0.02		0.01	0.02		

【年齢層別5週分集計】



【定点当りの患者数】



<< 急性出血性結膜炎 >>

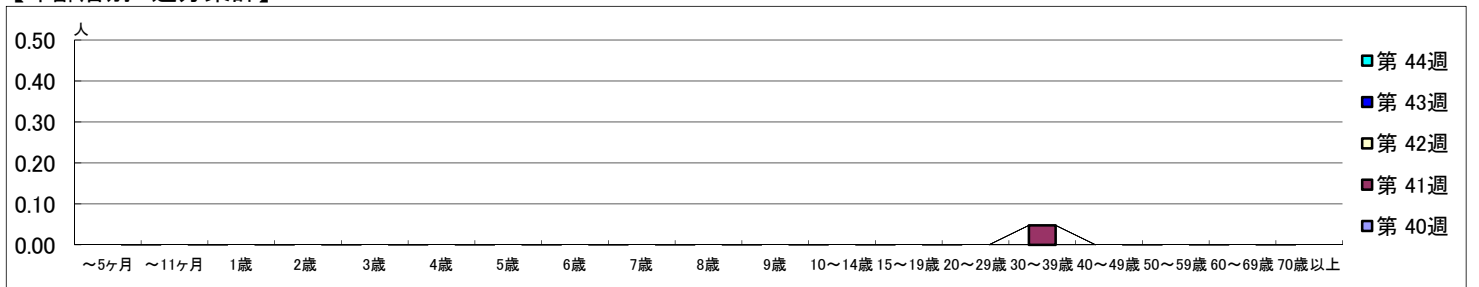
平成 30年10月 1日 ~ 11月 4日
[平成 30年 第40週 ~ 第44週]

【区別・週別報告定点当り】

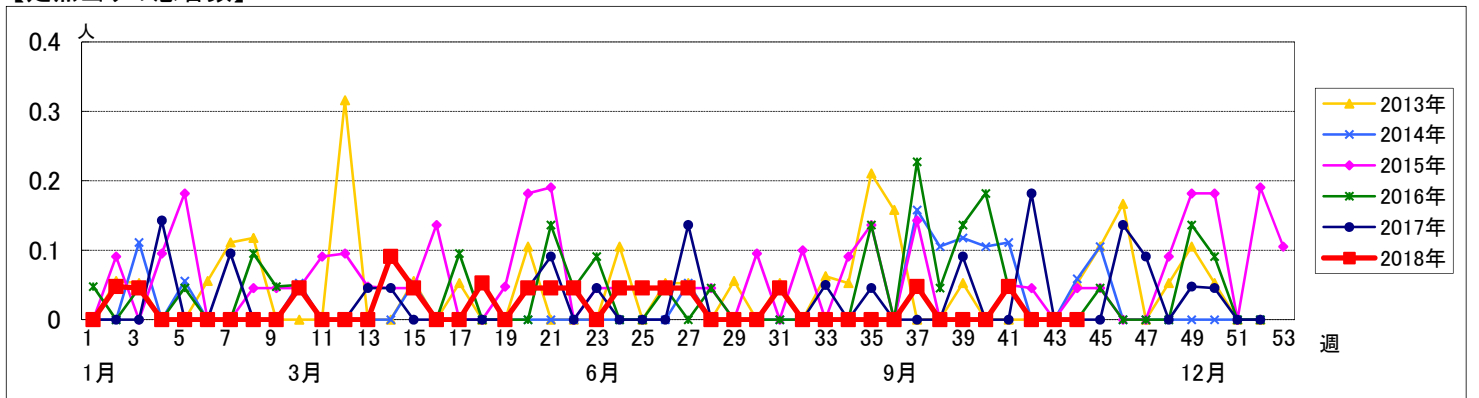
週 数		合計	鶴見	神奈川	西	中	南	港南	保土ヶ谷	旭	磯子	金沢	港北	緑	青葉	都筑	戸塚	栄	泉	瀬谷
			定点数	22	2	1	1	1	1	1	1	1	1	1	2	1	2	1	2	1
第 40週	報告定点	22	2	1	1	1	1	1	1	1	1	1	2	1	2	1	2	1	1	1
	罹患数	0	0	0	0	0	0	0	0	0	0	0	0	0	0	0	0	0	0	0
第 41週	報告定点	21	2	1	1	1	1	1	1	1	1	1	2	1	2	1	2	1	1	1
	罹患数	1	0	0	0	0	0	0	0	0	0	0	0	0	0	0	0	1	0	0
第 42週	報告定点	22	2	1	1	1	1	1	1	1	1	1	2	1	2	1	2	1	1	1
	罹患数	0	0	0	0	0	0	0	0	0	0	0	0	0	0	0	0	0	0	0
第 43週	報告定点	22	2	1	1	1	1	1	1	1	1	1	2	1	2	1	2	1	1	1
	罹患数	0	0	0	0	0	0	0	0	0	0	0	0	0	0	0	0	0	0	0
第 44週	報告定点	20	2	1	1	1	1	1	1	1	1	1	2	1	2	1	2	1	1	1
	罹患数	0	0	0	0	0	0	0	0	0	0	0	0	0	0	0	0	0	0	0

週 数		合計	~5ヶ月	~11ヶ月	1歳	2歳	3歳	4歳	5歳	6歳	7歳	8歳	9歳	10~14歳	15~19歳	20~29歳	30~39歳	40~49歳	50~59歳	60~69歳	70歳以上	
			罹患数	0																		
第 41週	報告定点	21																1				
	罹患数	1																0.05				

【年齢層別5週分集計】



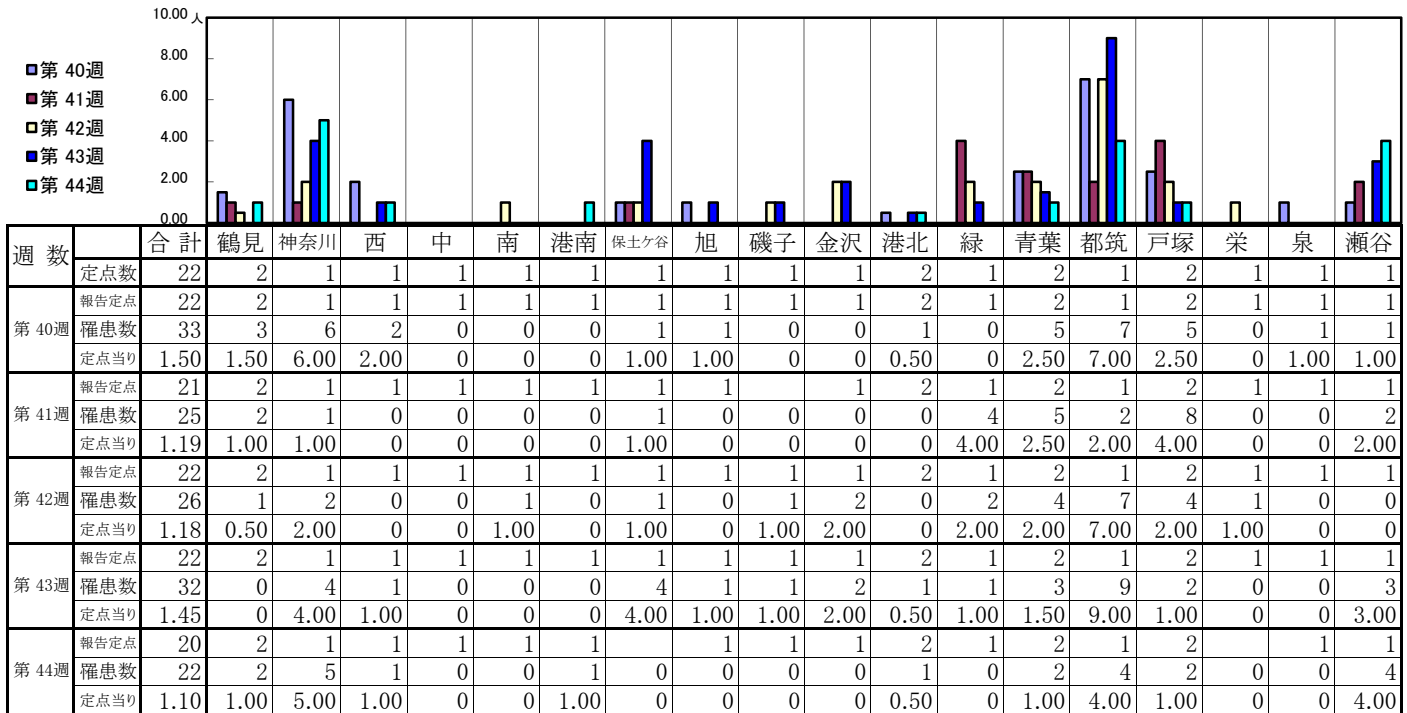
【定点当りの患者数】



<< 流行性角結膜炎 >>

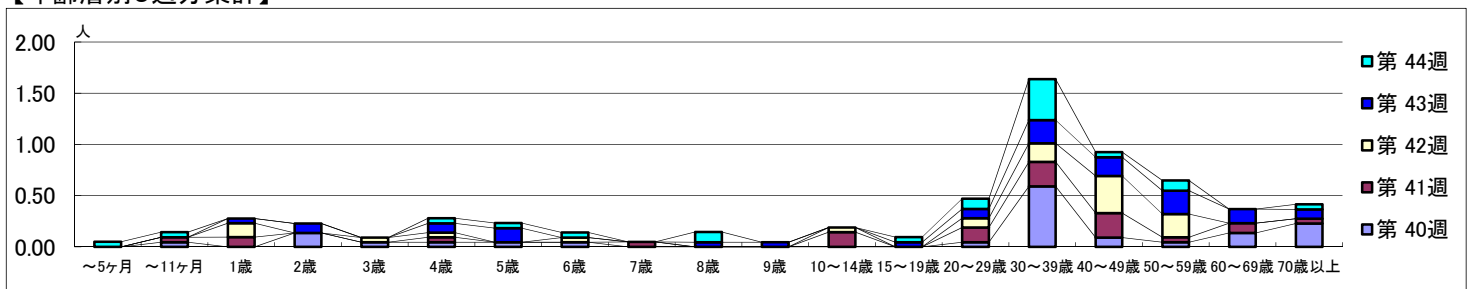
平成 30年10月 1日 ~ 11月 4日
[平成 30年 第40週 ~ 第44週]

【区別・週別報告定点当り】



週数		合計	年齢層別																	
			~5ヶ月	~11ヶ月	1歳	2歳	3歳	4歳	5歳	6歳	7歳	8歳	9歳	10~14歳	15~19歳	20~29歳	30~39歳	40~49歳	50~59歳	60~69歳
第40週	罹患数	33		1	3	1	1	1	1						1	13	2	1	3	5
	定点当り	1.50		0.05	0.14	0.05	0.05	0.05	0.05						0.05	0.59	0.09	0.05	0.14	0.23
第41週	罹患数	25		1	2		1			1				3	3	5	5	1	2	1
	定点当り	1.19		0.05	0.10		0.05			0.05				0.14	0.14	0.24	0.24	0.05	0.10	0.05
第42週	罹患数	26			3	1	1		1				1		2	4	8	5		
	定点当り	1.18			0.14	0.05	0.05		0.05				0.05		0.09	0.18	0.36	0.23		
第43週	罹患数	32			1	2		2	3			1	1		1	5	4	5	3	2
	定点当り	1.45			0.05	0.09		0.09	0.14			0.05	0.05		0.05	0.09	0.23	0.18	0.23	0.09
第44週	罹患数	22	1	1			1	1	1		2			1	2	8	1	2		1
	定点当り	1.10	0.05	0.05			0.05	0.05	0.05		0.10			0.05	0.10	0.40	0.05	0.10		0.05

【年齢層別5週分集計】



【定点当りの患者数】

