

疾病別 警報・注意報 発生状況

平成30年第41週

	インフルエンザ	RSウイルス感染症	咽頭結膜熱	A群溶血性レンサ球菌咽頭炎	感染性胃腸炎	水痘	手足口病	伝染性紅斑	突発性発しん	ヘルパンギーナ	流行性耳下腺炎	急性出血性結膜炎	流行性角結膜炎
警報レベル	30		3	8	20	2	5	2		6	6	1	8
終息基準値	10		1	4	12	1	2	1		2	2	0.1	4
注意報レベル	10					1					3		
横浜市	0.18	0.62	0.17	1.30	2.47	0.45	0.71	1.30	0.30	0.28	0.19	0.05	1.19
鶴見	0.20	1.29	-	0.71	3.14	0.29	1.14	1.14	0.57	0.29	-	-	1.00
神奈川	0.38	1.50	0.50	0.83	2.50	0.67	0.67	0.17	0.67	0.33	0.67	-	1.00
西	0.40	0.33	-	1.00	1.00	2.33	-	0.33	-	-	0.33	-	-
中	0.20	0.50	-	3.50	-	-	5.50	-	0.50	-	0.50	-	-
南	-	-	-	0.25	1.75	0.75	0.25	1.50	0.25	-	-	-	-
港南	0.25	0.20	-	2.00	2.00	0.20	0.80	0.80	0.60	-	-	-	-
保土ヶ谷	-	1.80	0.40	1.20	1.60	0.20	0.20	0.80	-	-	-	-	1.00
旭	-	0.40	-	0.40	3.80	0.80	0.40	1.80	-	-	0.40	-	-
磯子	-	0.25	0.25	1.25	3.50	-	0.25	0.50	-	0.25	0.75	...	...
金沢	-	0.40	0.20	1.20	1.60	0.20	0.20	2.40	0.80	0.60	0.20	-	-
港北	0.08	0.88	0.50	1.75	2.88	0.50	0.63	0.38	0.25	0.63	-	-	-
緑	0.17	0.20	0.20	2.00	5.60	0.60	1.80	2.40	0.20	0.20	0.20	-	4.00
青葉	-	-	-	0.60	1.20	0.20	0.80	1.80	0.20	0.80	0.20	-	2.50
都筑	0.17	-	0.25	1.50	3.25	0.25	1.25	0.75	-	-	0.25	-	2.00
戸塚	0.20	0.83	0.17	1.17	2.67	0.17	-	0.83	0.33	1.00	-	-	4.00
栄	-	-	-	2.75	1.00	0.50	0.75	1.00	-	-	-	1.00	-
泉	1.43	0.25	0.25	2.00	2.00	0.75	0.25	4.00	0.25	-	-	-	-
瀬谷	-	1.00	-	0.75	2.00	0.25	0.25	3.25	0.50	-	0.25	-	2.00

(-: 定点当たり0.00) (...: 未報告)

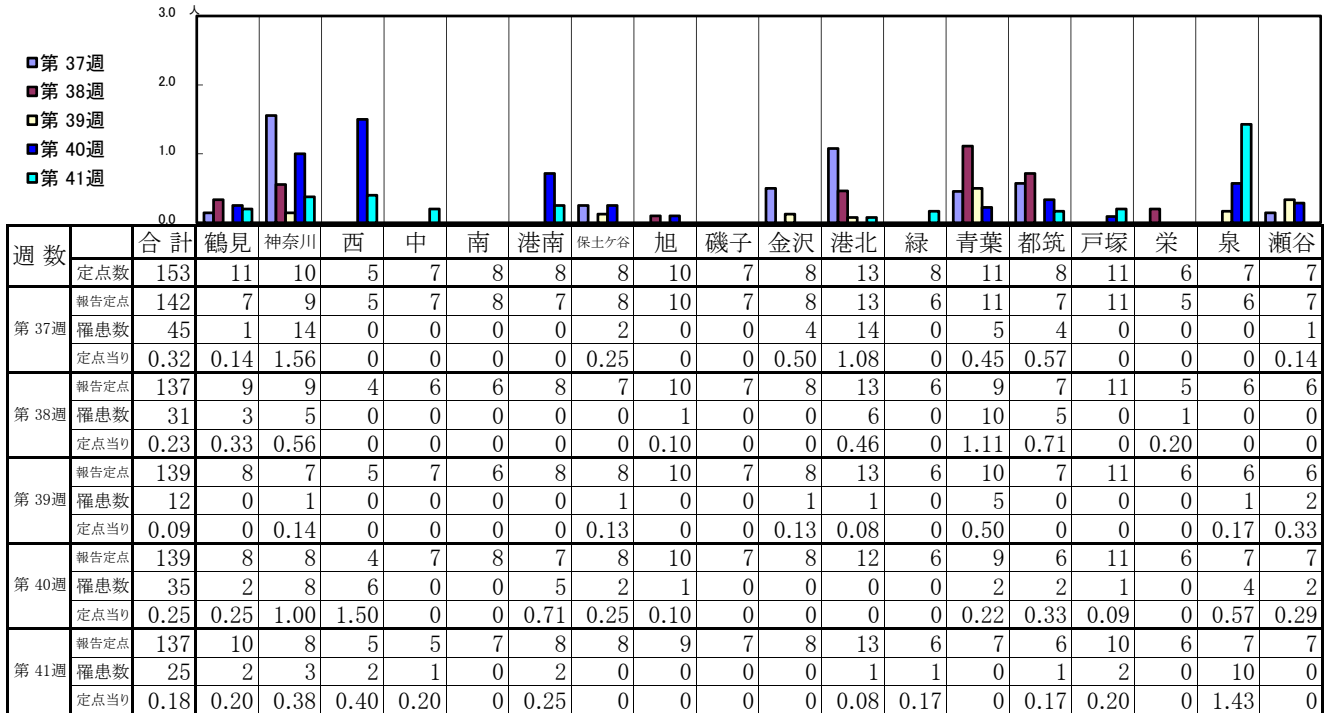
- ◎ 報告定点当たりの値が警報レベル もしくは警報レベル継続中です
- 報告定点当たりの値が注意報レベルに達しています

(この数字は集計時点のもので、翌週以降変動することもあります)

<< インフルエンザ >>

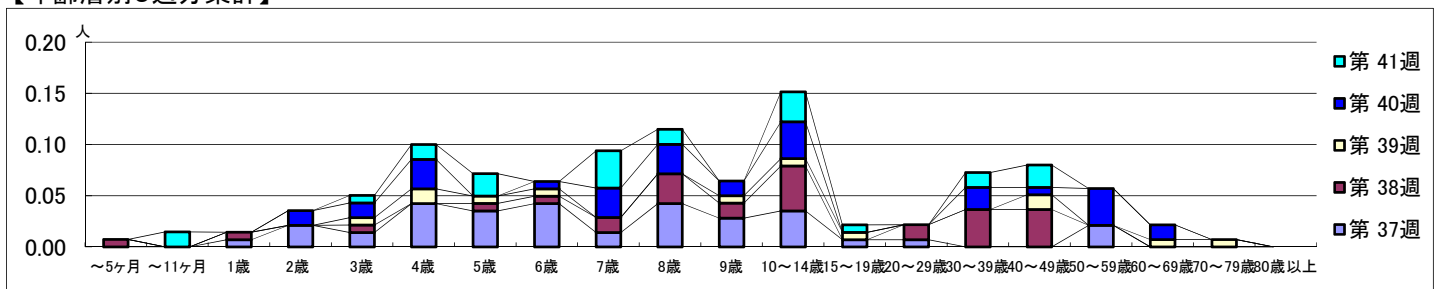
平成 30年 9月10日 ~ 10月14日  
[平成 30年 第37週 ~ 第41週]

【区別・週別報告定点当り】

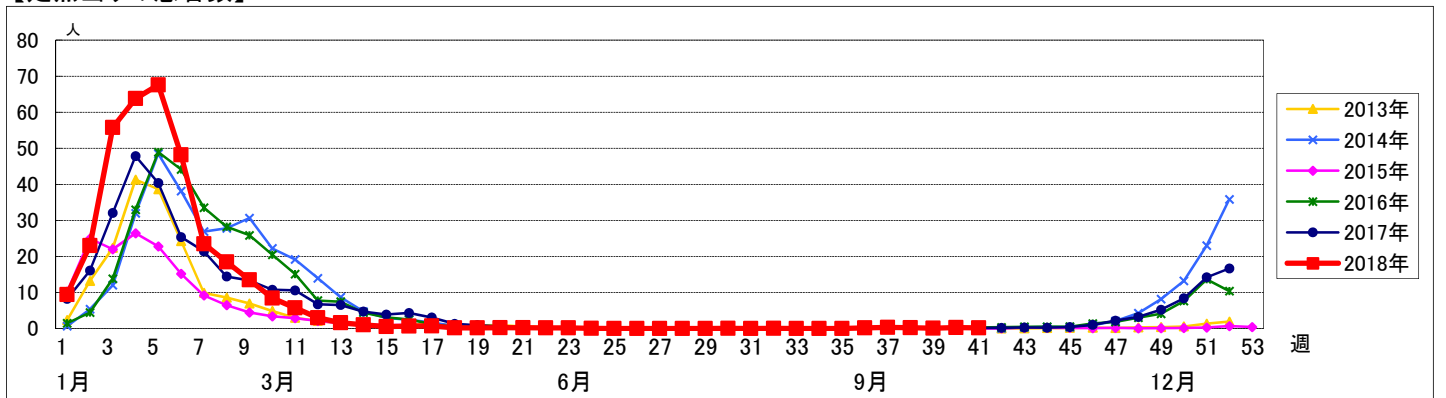


週数	合計	~5ヶ月	~11ヶ月	1歳	2歳	3歳	4歳	5歳	6歳	7歳	8歳	9歳	10~14歳	15~19歳	20~29歳	30~39歳	40~49歳	50~59歳	60~69歳	70~79歳	80歳以上
第37週	罹患数 45			1	3	2	6	5	6	2	6	4	5	1	1			3			
第37週	定点当り 0.32			0.01	0.02	0.01	0.04	0.04	0.04	0.01	0.04	0.03	0.04	0.01	0.01			0.02			
第38週	罹患数 31	1		1		1		1	1	2	4	2	6		2	5	5				
第38週	定点当り 0.23	0.01		0.01		0.01		0.01	0.01	0.01	0.03	0.01	0.04		0.01	0.04	0.04				
第39週	罹患数 12					1	2	1	1			1	1	1			2		1	1	
第39週	定点当り 0.09					0.01	0.01	0.01	0.01			0.01	0.01	0.01			0.01		0.01	0.01	
第40週	罹患数 35				2	2	4		1	4	4	2	5			3	1	5	2		
第40週	定点当り 0.25				0.01	0.01	0.03		0.01	0.03	0.03	0.01	0.04			0.02	0.01	0.04	0.01		
第41週	罹患数 25		2			1	2	3		5	2		4	1		2	3				
第41週	定点当り 0.18		0.01			0.01	0.01	0.02		0.04	0.01		0.03	0.01		0.01	0.02				

【年齢層別5週分集計】



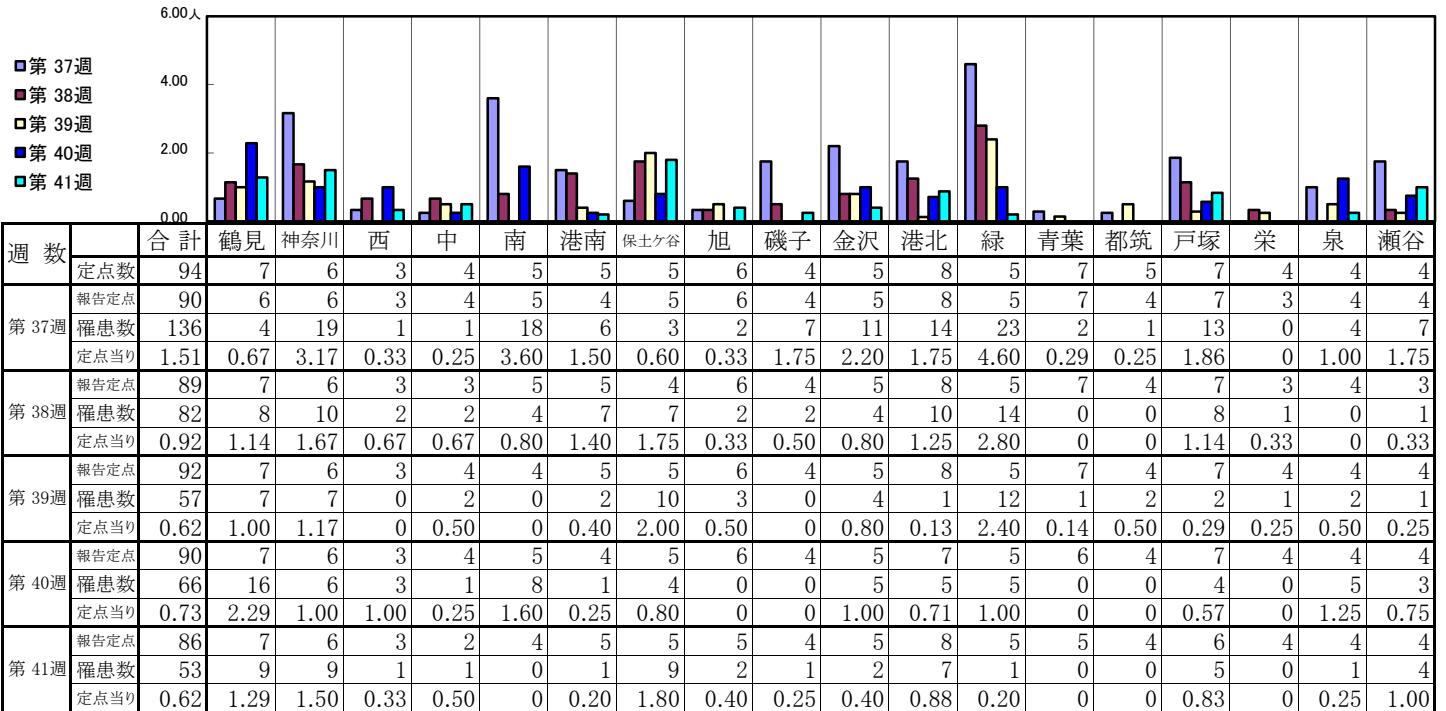
【定点当りの患者数】



# << RSウイルス感染症 >>

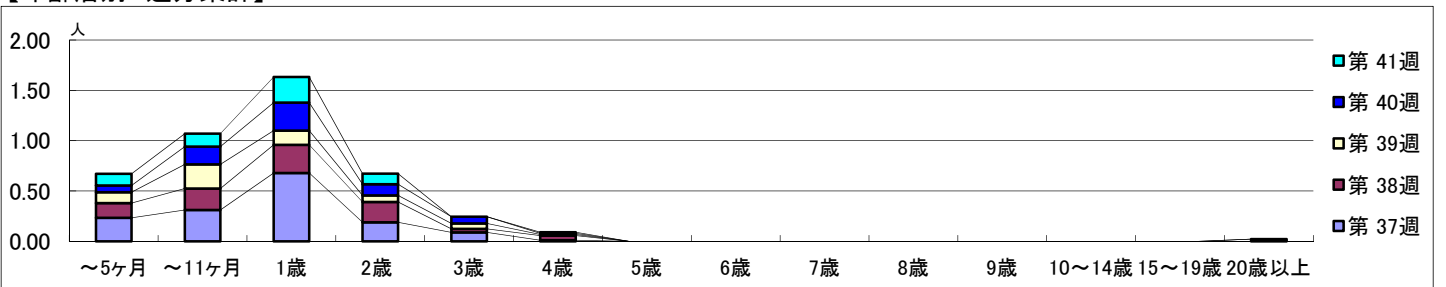
平成 30年 9月10日 ~ 10月14日  
[平成 30年 第37週 ~ 第41週]

## 【区別・週別報告定点当り】

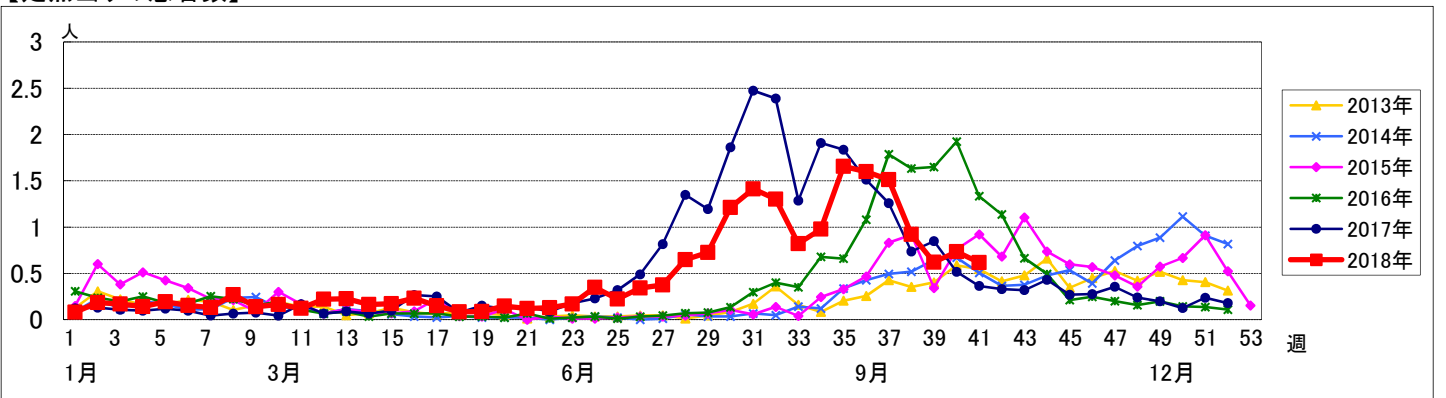


週数	合計	~5ヶ月	~11ヶ月	1歳	2歳	3歳	4歳	5歳	6歳	7歳	8歳	9歳	10~14歳	15~19歳	20歳以上
第37週	罹患数	136	21	28	61	17	8	1							
第37週	定点当り	1.51	0.23	0.31	0.68	0.19	0.09	0.01							
第38週	罹患数	82	13	19	25	18	3	4							
第38週	定点当り	0.92	0.15	0.21	0.28	0.20	0.03	0.04							
第39週	罹患数	57	10	22	13	6	5	1							
第39週	定点当り	0.62	0.11	0.24	0.14	0.07	0.05	0.01							
第40週	罹患数	66	6	16	25	10	6	1							2
第40週	定点当り	0.73	0.07	0.18	0.28	0.11	0.07	0.01							0.02
第41週	罹患数	53	10	11	22	9	1								
第41週	定点当り	0.62	0.12	0.13	0.26	0.10	0.01								

## 【年齢層別5週分集計】



## 【定点当りの患者数】



# << 咽頭結膜熱 >>

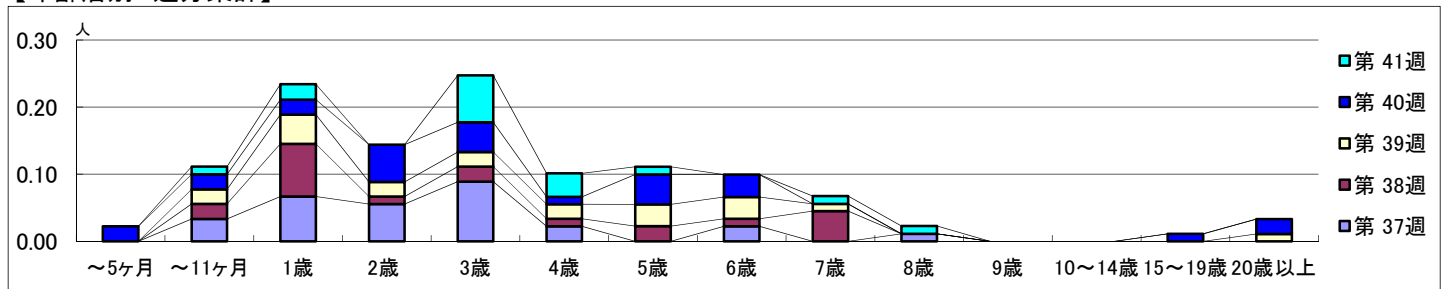
平成 30年 9月10日 ~ 10月14日  
[平成 30年 第37週 ~ 第41週]

## 【区別・週別報告定点当り】

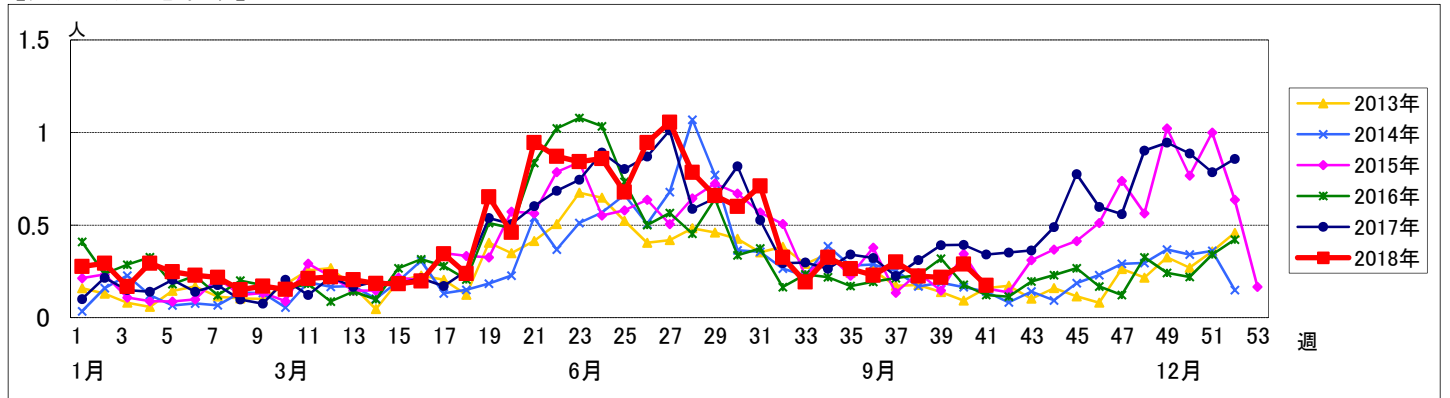
週数		合計	鶴見	神奈川	西	中	南	港南	保土ヶ谷	旭	磯子	金沢	港北	緑	青葉	都筑	戸塚	栄	泉	瀬谷
第37週	定点数	94	7	6	3	4	5	5	5	6	4	5	8	5	7	5	7	4	4	4
	報告定点	90	6	6	3	4	5	4	5	6	4	5	8	5	7	4	7	3	4	4
	罹患数	27	0	2	0	1	2	8	6	1	0	0	4	0	0	0	1	0	1	1
	定点当り	0.30	0	0.33	0	0.25	0.40	2.00	1.20	0.17	0	0	0.50	0	0	0	0.14	0	0.25	0.25
第38週	報告定点	89	7	6	3	3	5	5	4	6	4	5	8	5	7	4	7	3	4	3
	罹患数	20	0	2	1	0	1	4	4	0	3	0	5	0	0	0	0	0	0	0
	定点当り	0.22	0	0.33	0.33	0	0.20	0.80	1.00	0	0.75	0	0.63	0	0	0	0	0	0	0
	報告定点	92	7	6	3	4	4	5	5	6	4	5	8	5	7	4	7	4	4	4
第39週	報告定点	92	7	6	3	4	4	5	5	6	4	5	8	5	7	4	7	4	4	4
	罹患数	20	0	0	0	0	0	1	2	0	1	1	7	1	0	1	0	0	3	3
	定点当り	0.22	0	0	0	0	0	0.20	0.40	0	0.25	0.20	0.88	0.20	0	0.25	0	0	0.75	0.75
	報告定点	90	7	6	3	4	5	4	5	6	4	5	7	5	6	4	7	4	4	4
第40週	報告定点	90	7	6	3	4	5	4	5	6	4	5	7	5	6	4	7	4	4	4
	罹患数	26	1	1	0	3	0	0	7	0	2	1	4	1	0	1	3	0	2	0
	定点当り	0.29	0.14	0.17	0	0.75	0	0	1.40	0	0.50	0.20	0.57	0.20	0	0.25	0.43	0	0.50	0
	報告定点	86	7	6	3	2	4	5	5	5	4	5	8	5	5	4	6	4	4	4
第41週	報告定点	86	7	6	3	2	4	5	5	5	4	5	8	5	5	4	6	4	4	4
	罹患数	15	0	3	0	0	0	0	2	0	1	1	4	1	0	1	1	0	1	0
	定点当り	0.17	0	0.50	0	0	0	0	0.40	0	0.25	0.20	0.50	0.20	0	0.25	0.17	0	0.25	0

週数		合計	~5ヶ月	~11ヶ月	1歳	2歳	3歳	4歳	5歳	6歳	7歳	8歳	9歳	10~14歳	15~19歳	20歳以上
第37週	罹患数	27		3	6	5	8	2		2		1				
	定点当り	0.30		0.03	0.07	0.06	0.09	0.02		0.02		0.01				
第38週	罹患数	20		2	7	1	2	1	2	1	4					
	定点当り	0.22		0.02	0.08	0.01	0.02	0.01	0.02	0.01	0.04					
第39週	罹患数	20		2	4	2	2	2	3	3	1					1
	定点当り	0.22		0.02	0.04	0.02	0.02	0.02	0.03	0.03	0.01					0.01
第40週	罹患数	26	2	2	2	5	4	1	4	3					1	2
	定点当り	0.29	0.02	0.02	0.02	0.06	0.04	0.01	0.04	0.03					0.01	0.02
第41週	罹患数	15		1	2		6	3	1		1	1				
	定点当り	0.17		0.01	0.02		0.07	0.03	0.01		0.01	0.01				

## 【年齢層別5週分集計】



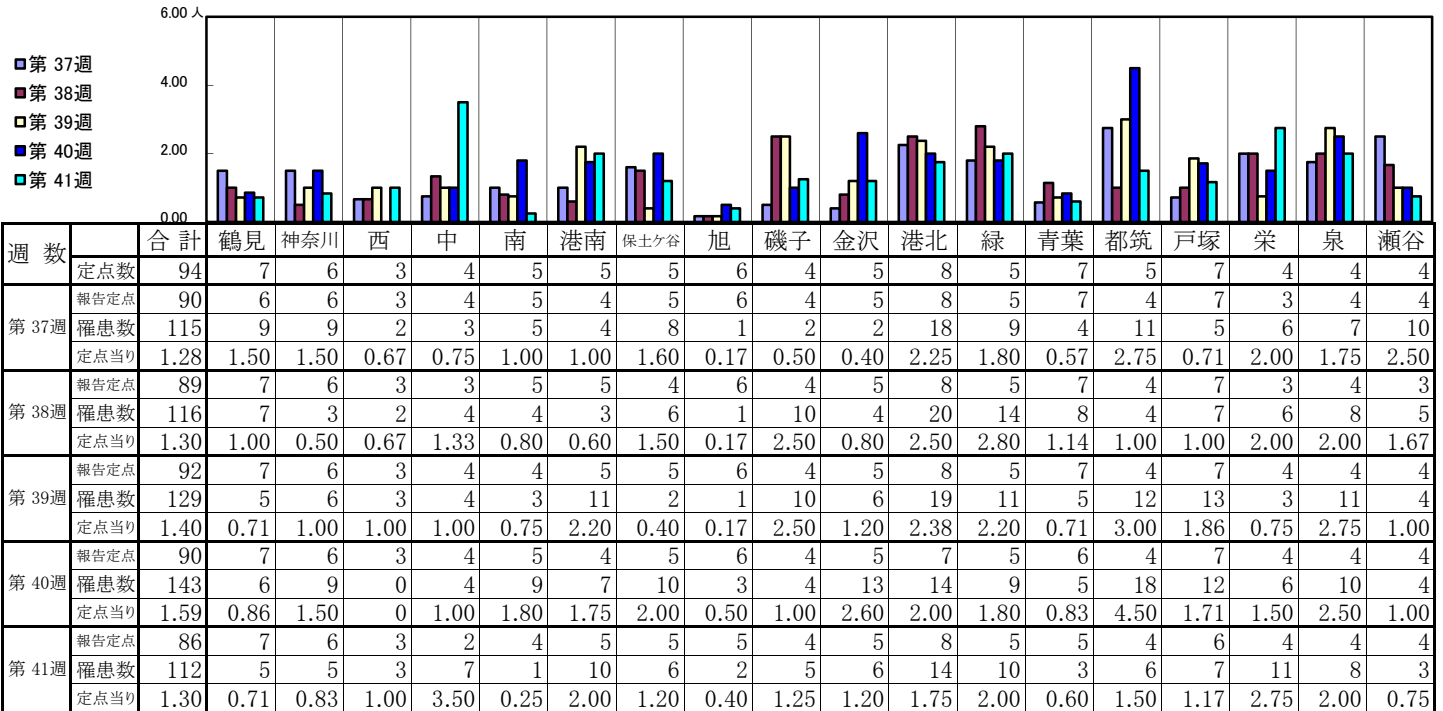
## 【定点当りの患者数】



# << A群溶血性レンサ球菌咽頭炎 >>

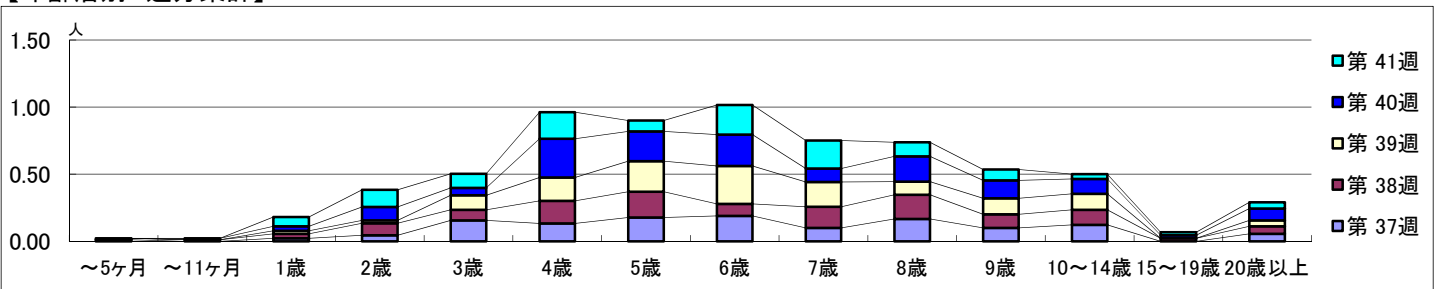
平成 30年 9月10日 ~ 10月14日  
[平成 30年 第37週 ~ 第41週]

## 【区別・週別報告定点当り】

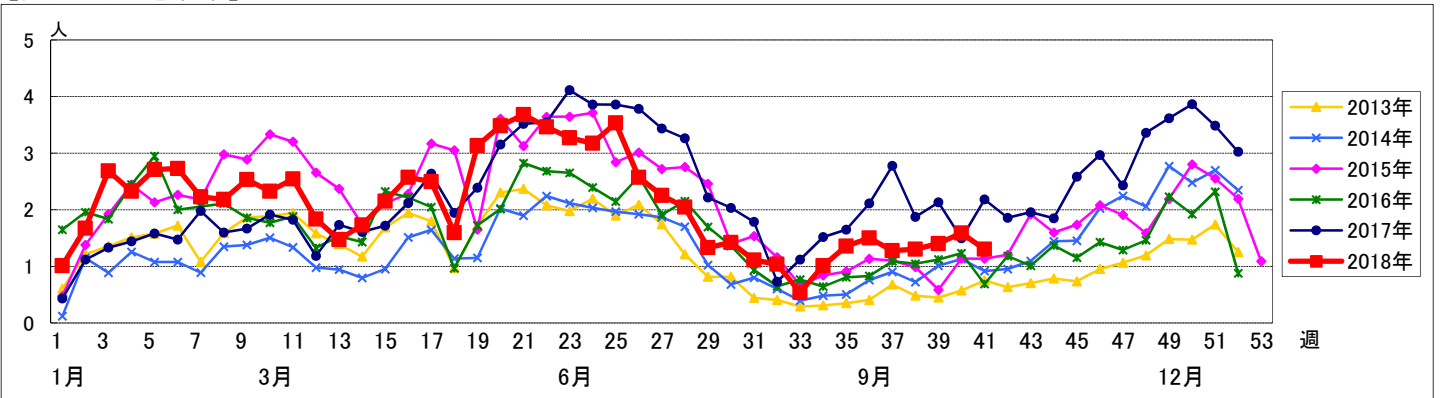


週 数		合計	年齢層別													
			~5ヶ月	~11ヶ月	1歳	2歳	3歳	4歳	5歳	6歳	7歳	8歳	9歳	10~14歳	15~19歳	20歳以上
第 37週	罹患数	115			2	4	14	12	16	17	9	15	9	11		5
	定点当り	1.28	0.01		0.02	0.04	0.16	0.13	0.18	0.19	0.10	0.17	0.10	0.12		0.06
第 38週	罹患数	116		1	3	8	7	15	17	8	14	16	9	10	2	5
	定点当り	1.30	0.01	0.01	0.03	0.09	0.08	0.17	0.19	0.09	0.16	0.18	0.10	0.11	0.02	0.06
第 39週	罹患数	129			2	2	10	16	21	26	17	9	11	11		4
	定点当り	1.40			0.02	0.02	0.11	0.17	0.23	0.28	0.18	0.10	0.12	0.12		0.04
第 40週	罹患数	143		1	3	9	5	26	20	21	9	17	12	10	2	8
	定点当り	1.59		0.01	0.03	0.10	0.06	0.29	0.22	0.23	0.10	0.19	0.13	0.11	0.02	0.09
第 41週	罹患数	112			6	11	9	17	7	19	18	9	7	3	2	4
	定点当り	1.30			0.07	0.13	0.10	0.20	0.08	0.22	0.21	0.10	0.08	0.03	0.02	0.05

## 【年齢層別5週分集計】



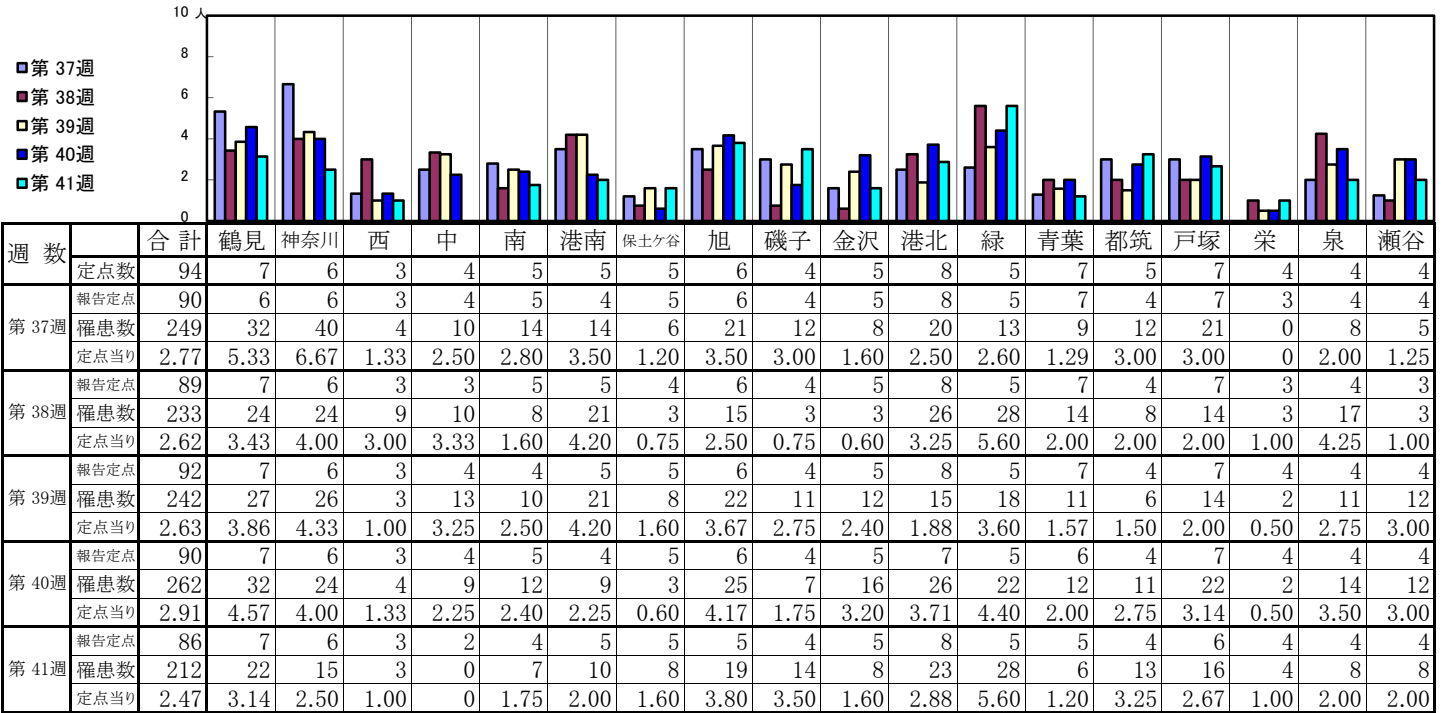
## 【定点当りの患者数】



# << 感染性胃腸炎 >>

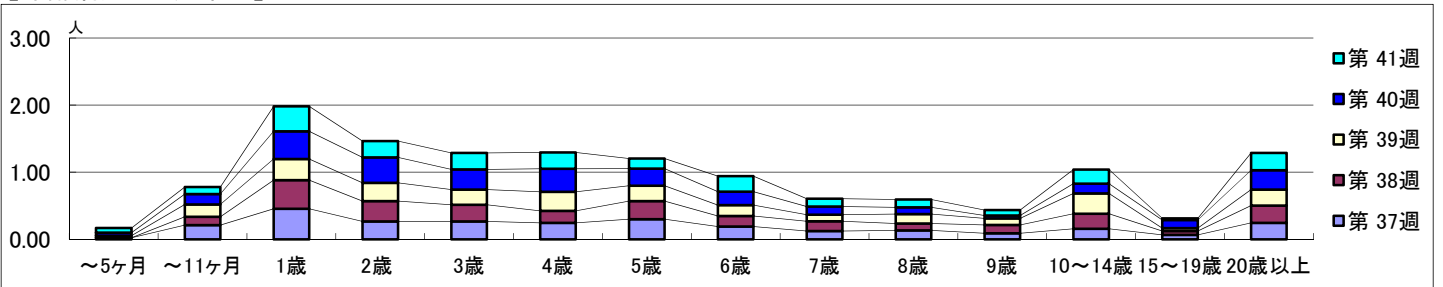
平成 30年 9月10日 ~ 10月14日  
[平成 30年 第37週 ~ 第41週]

## 【区別・週別報告定点当り】

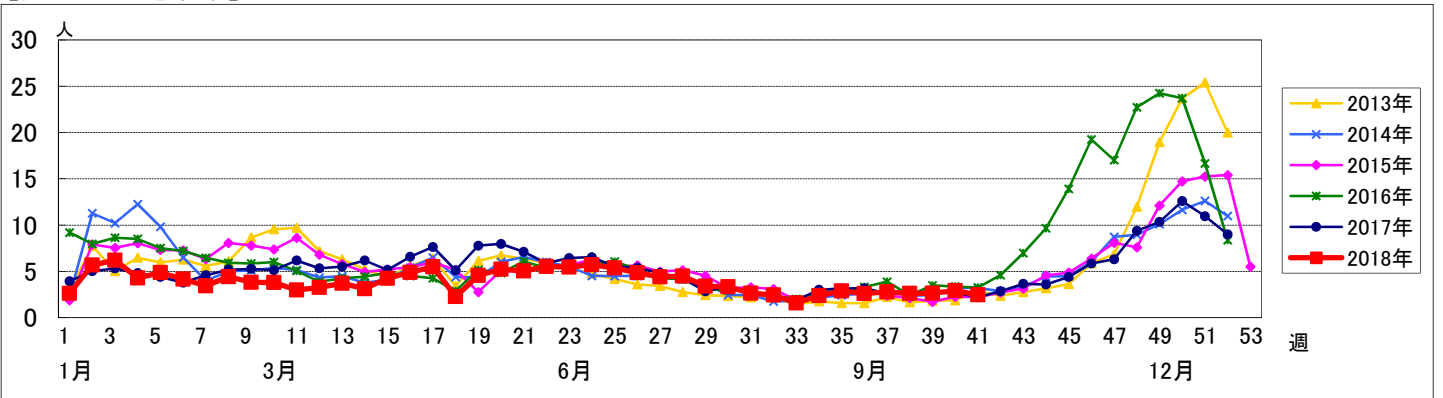


週 数		合計	年齢層別													
			~5ヶ月	~11ヶ月	1歳	2歳	3歳	4歳	5歳	6歳	7歳	8歳	9歳	10~14歳	15~19歳	20歳以上
第 37週	罹患数	249	2	19	41	24	24	22	27	17	11	12	8	14	6	22
	定点当り	2.77	0.02	0.21	0.46	0.27	0.27	0.24	0.30	0.19	0.12	0.13	0.09	0.16	0.07	0.24
第 38週	罹患数	233		11	38	27	22	16	24	14	13	9	11	20	5	23
	定点当り	2.62		0.12	0.43	0.30	0.25	0.18	0.27	0.16	0.15	0.10	0.12	0.22	0.06	0.26
第 39週	罹患数	242	3	17	29	25	21	26	21	15	9	13	9	28	4	22
	定点当り	2.63	0.03	0.18	0.32	0.27	0.23	0.28	0.23	0.16	0.10	0.14	0.10	0.30	0.04	0.24
第 40週	罹患数	262	4	14	37	34	27	31	23	18	11	9	4	13	11	26
	定点当り	2.91	0.04	0.16	0.41	0.38	0.30	0.34	0.26	0.20	0.12	0.10	0.04	0.14	0.12	0.29
第 41週	罹患数	212	6	9	32	21	21	21	13	20	10	10	7	18	2	22
	定点当り	2.47	0.07	0.10	0.37	0.24	0.24	0.24	0.15	0.23	0.12	0.12	0.08	0.21	0.02	0.26

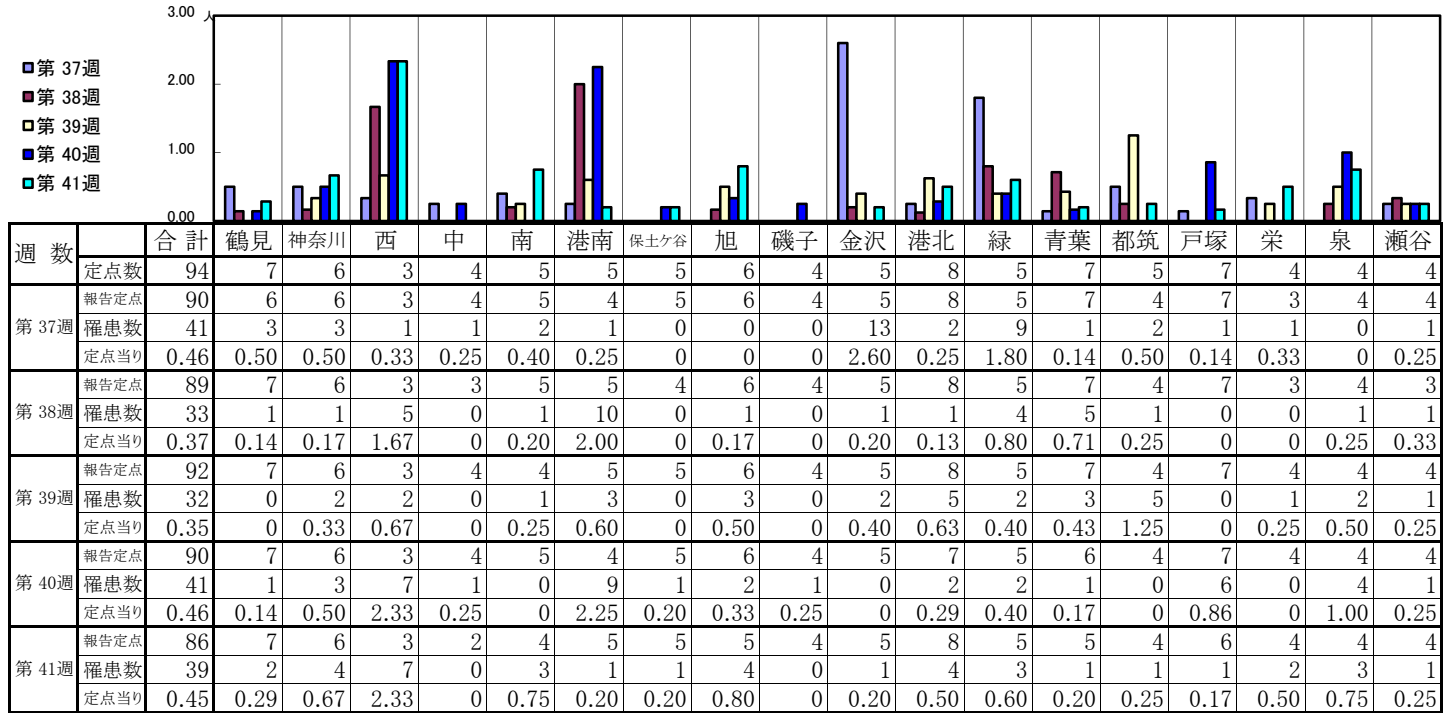
## 【年齢層別5週分集計】



## 【定点当りの患者数】

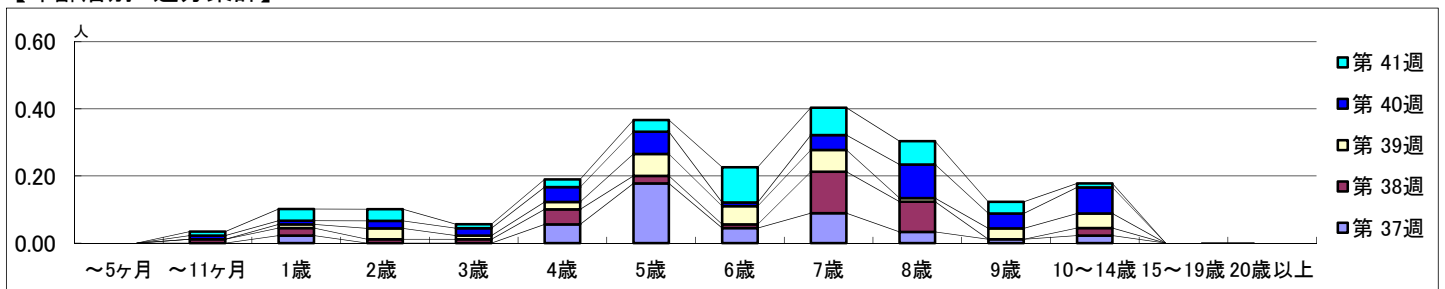


【区別・週別報告定点当り】

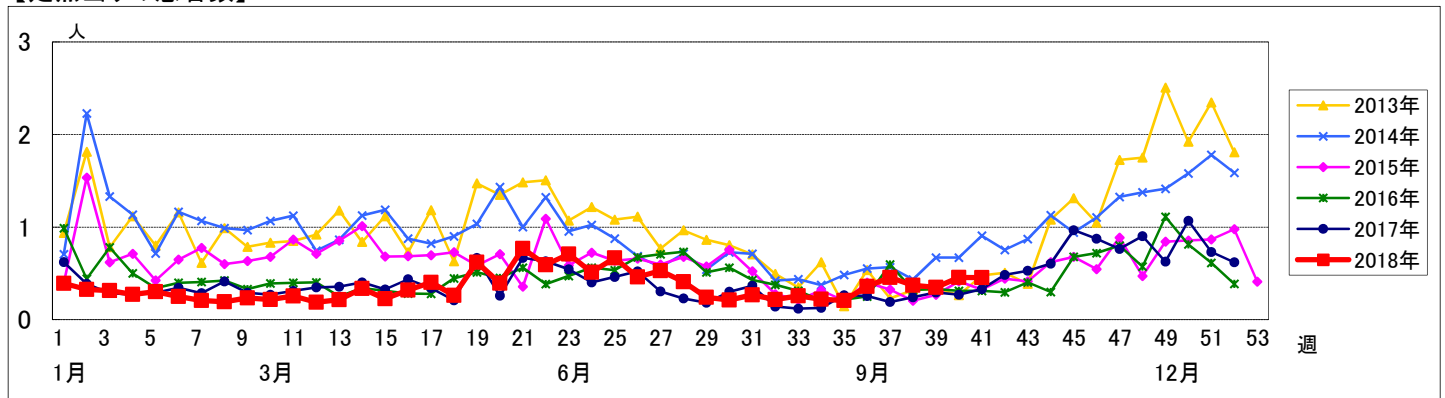


週数	合計	~5ヶ月	~11ヶ月	1歳	2歳	3歳	4歳	5歳	6歳	7歳	8歳	9歳	10~14歳	15~19歳	20歳以上
第37週	罹患数 41 定点当り 0.46			2 0.02			5 0.06	16 0.18	4 0.04	8 0.09	3 0.03	1 0.01	2 0.02		
第38週	罹患数 33 定点当り 0.37		1 0.01	2 0.02	1 0.01	1 0.01	4 0.04	2 0.02	1 0.01	11 0.12	8 0.09		2 0.02		
第39週	罹患数 32 定点当り 0.35			1 0.01	3 0.03	1 0.01	2 0.02	6 0.07	5 0.05	6 0.07	1 0.01	3 0.03	4 0.04		
第40週	罹患数 41 定点当り 0.46		1 0.01	1 0.01	2 0.02	2 0.02	4 0.04	6 0.07	1 0.01	4 0.04	9 0.10	4 0.04	7 0.08		
第41週	罹患数 39 定点当り 0.45		1 0.01	3 0.03	3 0.03	1 0.01	2 0.02	3 0.03	9 0.10	7 0.08	6 0.07	3 0.03	1 0.01		

【年齢層別5週分集計】



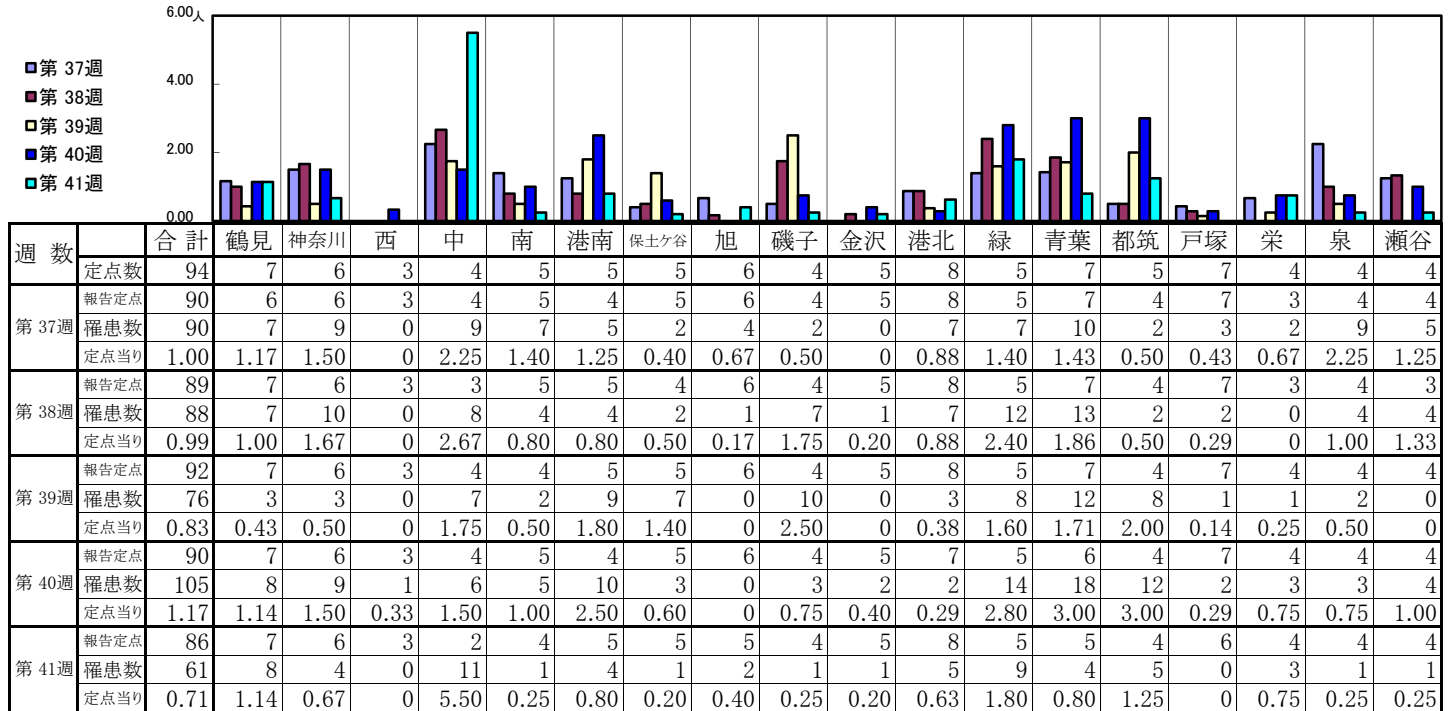
【定点当りの患者数】



# << 手足口病 >>

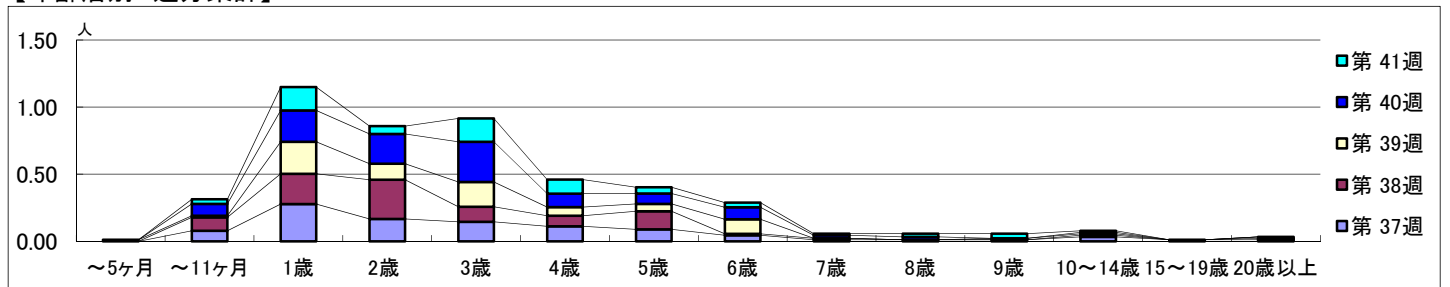
平成 30年 9月10日 ~ 10月14日  
[平成 30年 第37週 ~ 第41週]

## 【区別・週別報告定点当り】

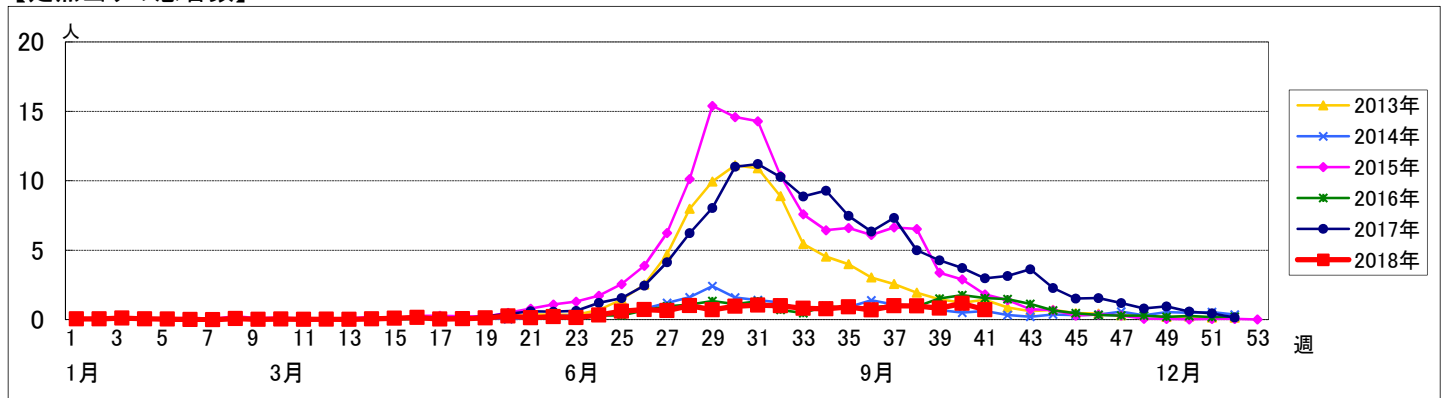


週数	合計	~5ヶ月	~11ヶ月	1歳	2歳	3歳	4歳	5歳	6歳	7歳	8歳	9歳	10~14歳	15~19歳	20歳以上
第37週	罹患数 90		7	25	15	13	10	8	4	1	1	1	3	1	1
第37週	定点当り 1.00		0.08	0.28	0.17	0.14	0.11	0.09	0.04	0.01	0.01	0.01	0.03	0.01	0.01
第38週	罹患数 88		9	20	26	10	7	12	1	1			1		1
第38週	定点当り 0.99		0.10	0.22	0.29	0.11	0.08	0.13	0.01	0.01			0.01		0.01
第39週	罹患数 76	1	1	22	11	17	6	5	10			1	1		1
第39週	定点当り 0.83	0.01	0.01	0.24	0.12	0.18	0.07	0.05	0.11			0.01	0.01		0.01
第40週	罹患数 105		8	21	20	27	9	7	8	2	2		1		
第40週	定点当り 1.17		0.09	0.23	0.22	0.30	0.10	0.08	0.09	0.02	0.02		0.01		
第41週	罹患数 61		3	15	5	15	9	4	3	1	2	3	1		
第41週	定点当り 0.71		0.03	0.17	0.06	0.17	0.10	0.05	0.03	0.01	0.02	0.03	0.01		

## 【年齢層別5週分集計】



## 【定点当りの患者数】

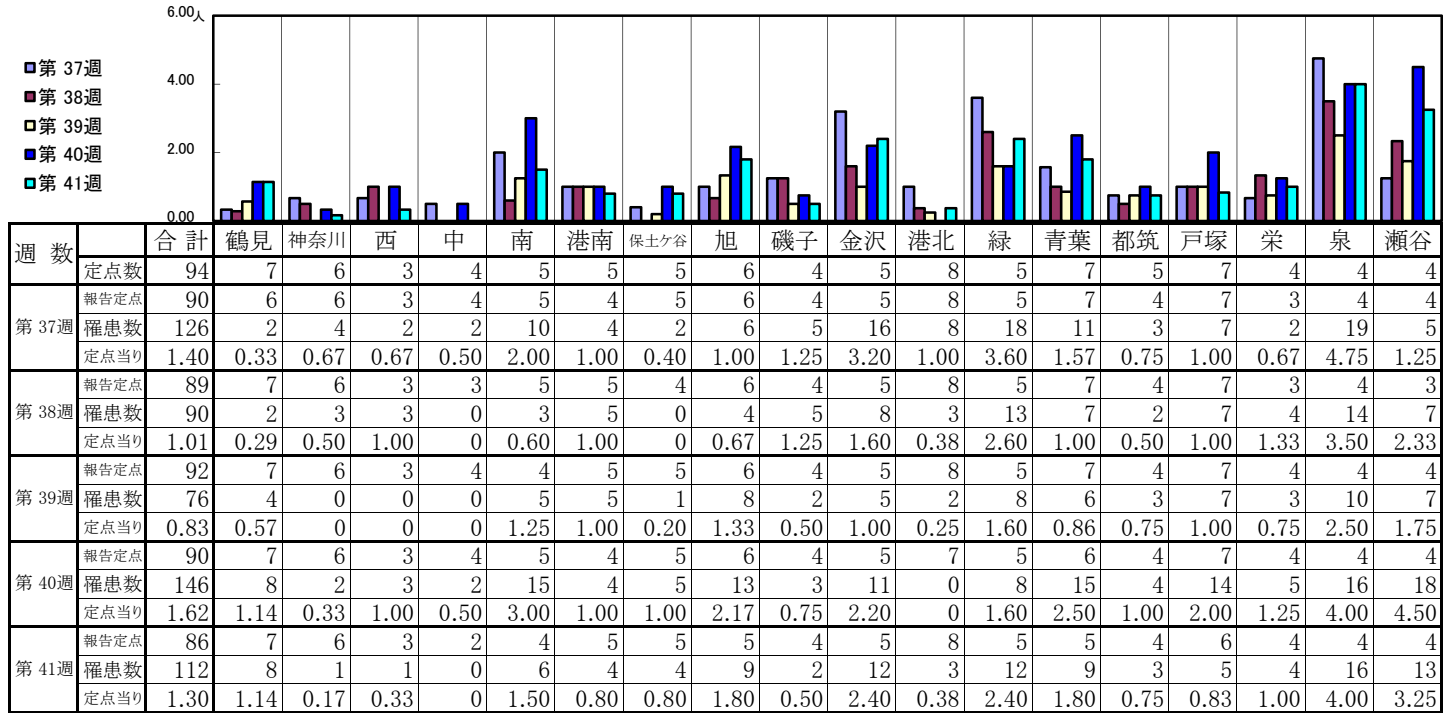




<< 伝染性紅斑 >>

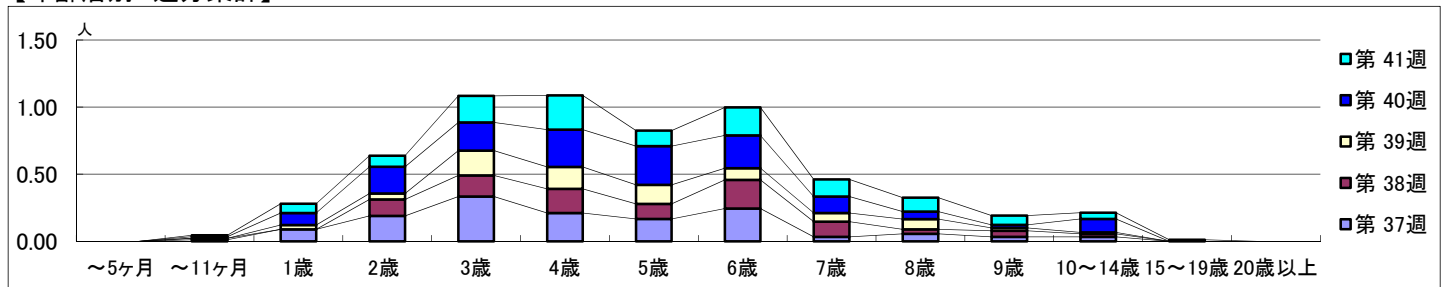
平成 30年 9月10日 ~ 10月14日  
[平成 30年 第37週 ~ 第41週]

【区別・週別報告定点当り】

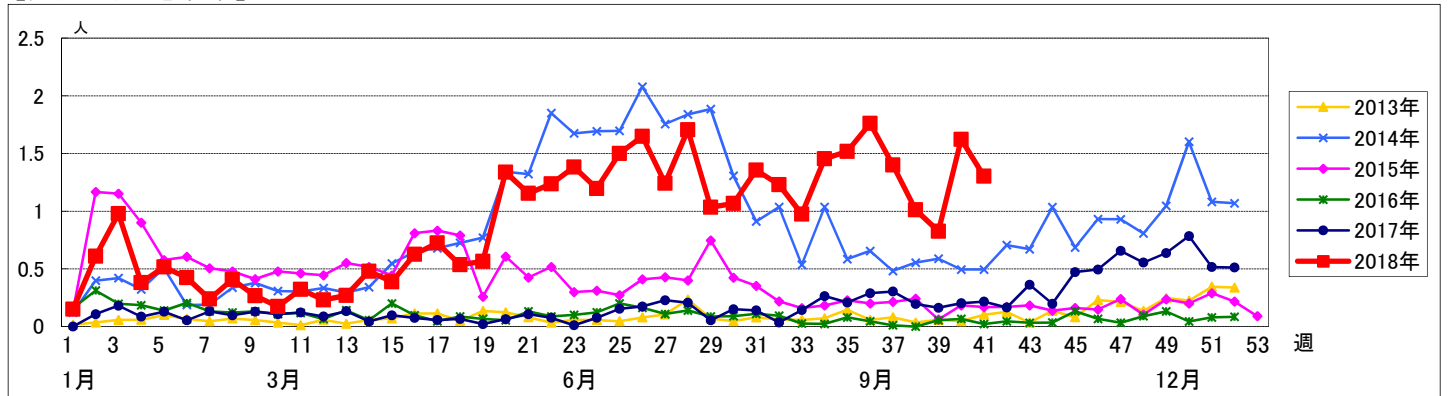


週数	合計	~5ヶ月	~11ヶ月	1歳	2歳	3歳	4歳	5歳	6歳	7歳	8歳	9歳	10~14歳	15~19歳	20歳以上
第37週	罹患数 126		1	8	17	30	19	15	22	3	5	3	3		
第38週	罹患数 90		1		11	14	16	10	19	10	3	4	2		
第39週	罹患数 76			3	4	17	15	13	8	6	7	2	1		
第40週	罹患数 146		1	8	18	19	25	26	22	11	5	2	9		
第41週	罹患数 112		1	6	7	17	22	10	18	11	9	6	4	1	

【年齢層別5週分集計】



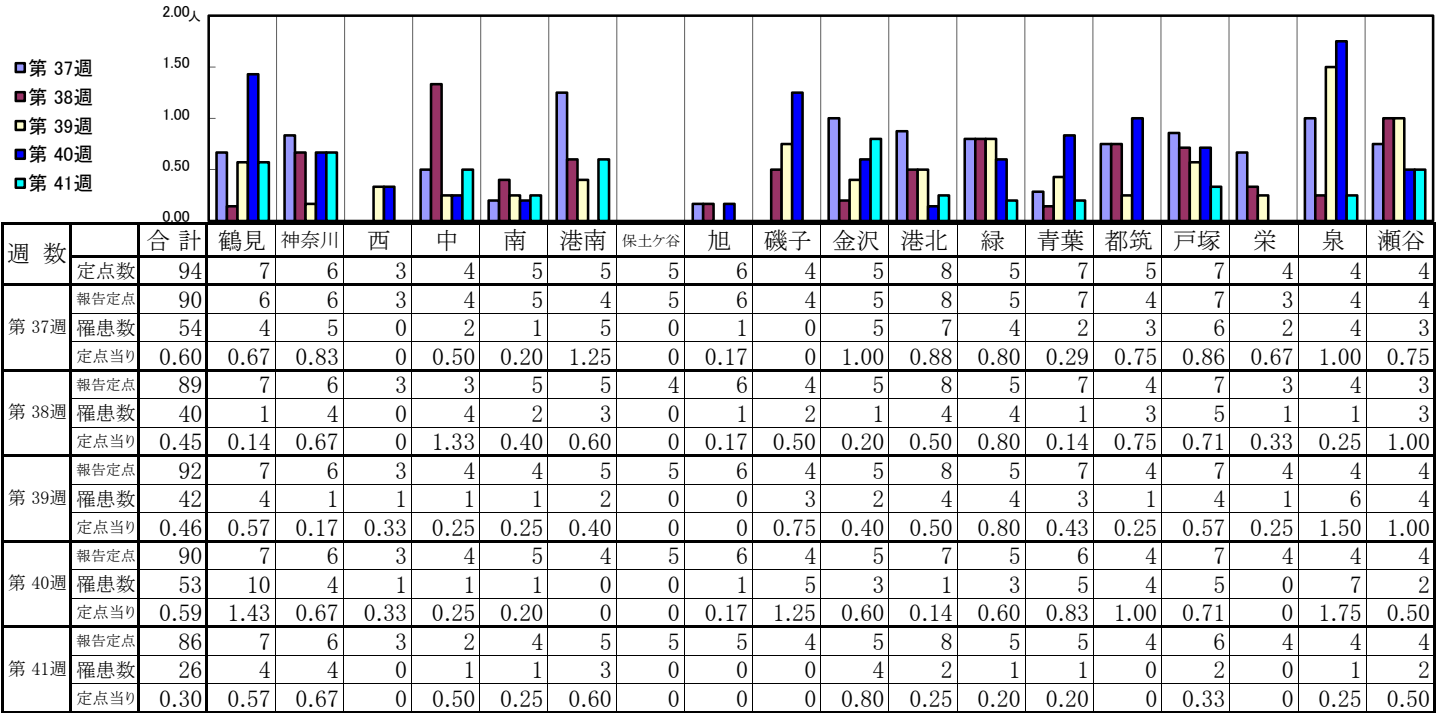
【定点当りの患者数】



# << 突発性発しん >>

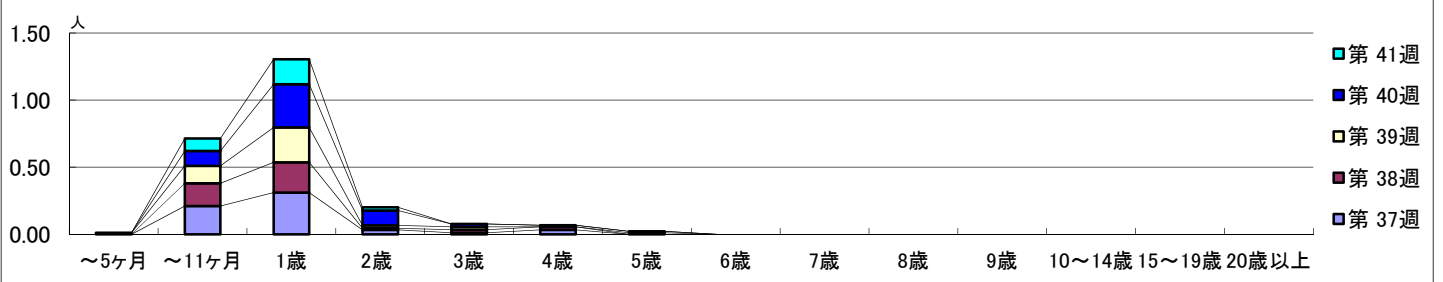
平成 30年 9月10日 ~ 10月14日  
[平成 30年 第37週 ~ 第41週]

## 【区別・週別報告定点当り】

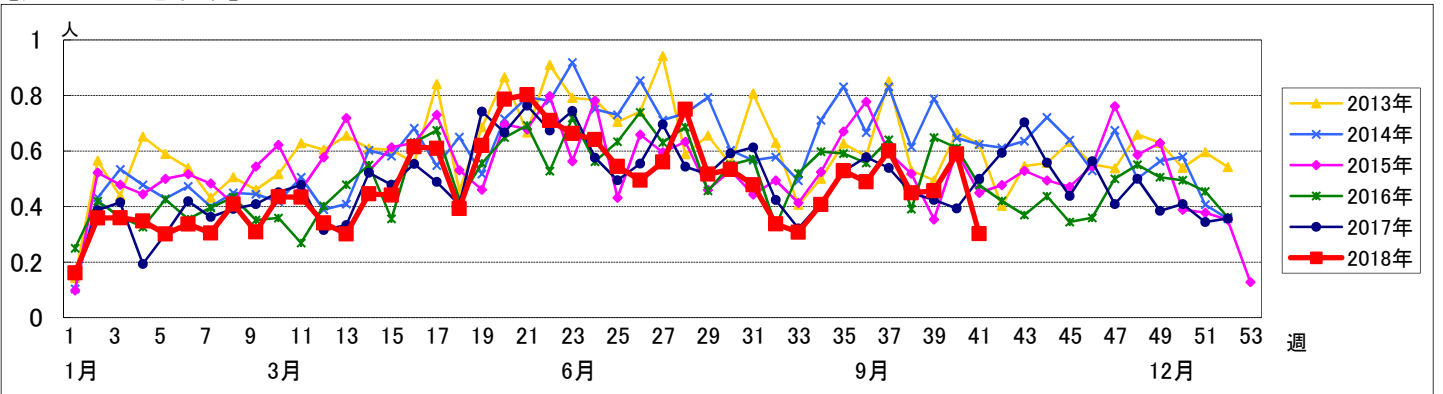


週 数		合計	年齢層別														
			~5ヶ月	~11ヶ月	1歳	2歳	3歳	4歳	5歳	6歳	7歳	8歳	9歳	10~14歳	15~19歳	20歳以上	
第 37週	罹患数	54		19	28	3	1	3									
	定点当り	0.60		0.21	0.31	0.03	0.01	0.03									
第 38週	罹患数	40		15	20	1	2	2									
	定点当り	0.45		0.17	0.22	0.01	0.02	0.02									
第 39週	罹患数	42	1	12	24	2	2		1								
	定点当り	0.46	0.01	0.13	0.26	0.02	0.02		0.01								
第 40週	罹患数	53		10	29	10	2	1	1								
	定点当り	0.59		0.11	0.32	0.11	0.02	0.01	0.01								
第 41週	罹患数	26		8	16	2											
	定点当り	0.30		0.09	0.19	0.02											

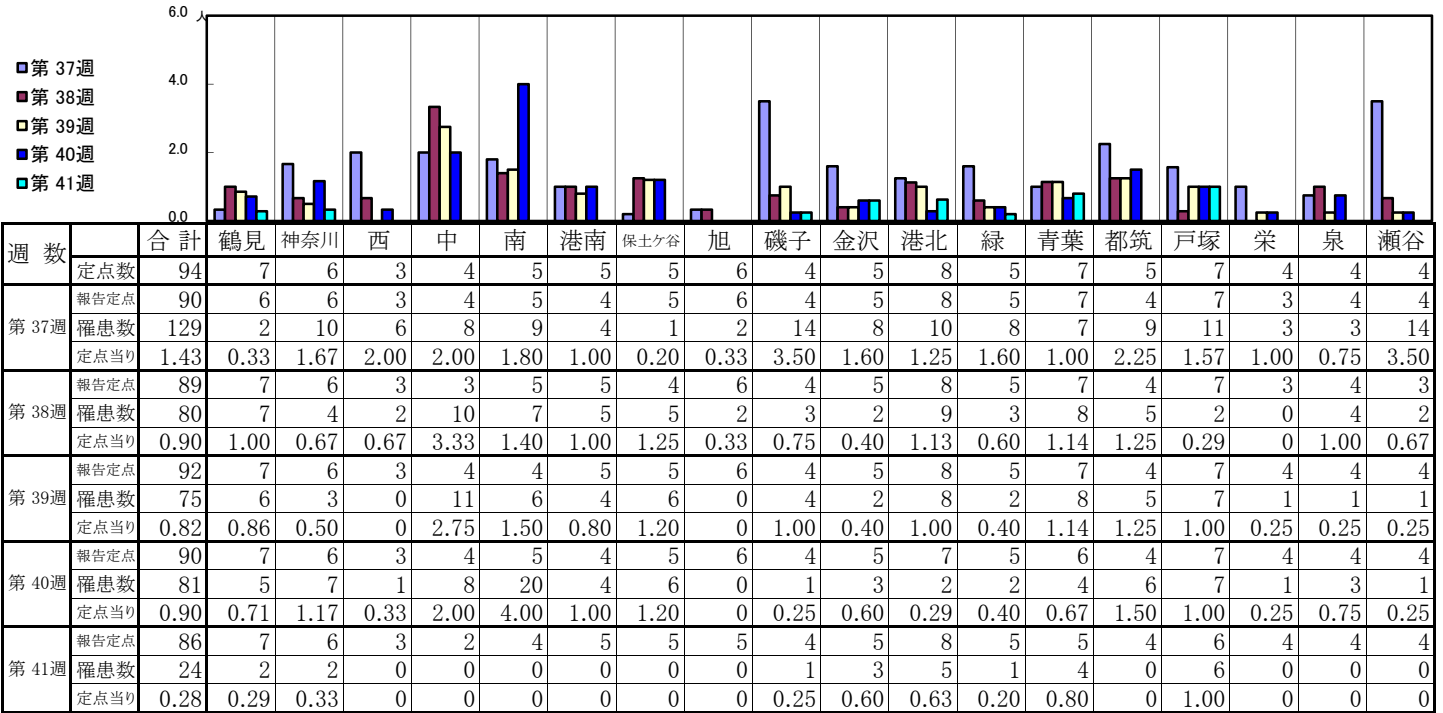
## 【年齢層別5週分集計】



## 【定点当りの患者数】

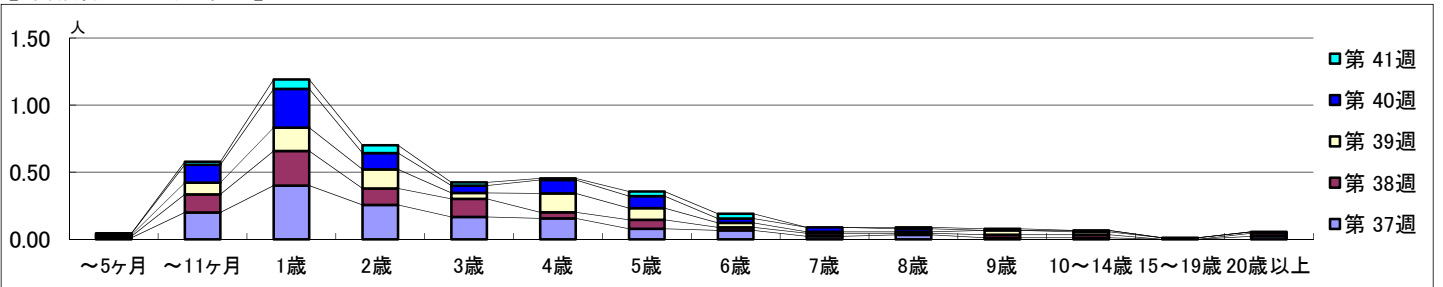


【区別・週別報告定点当り】

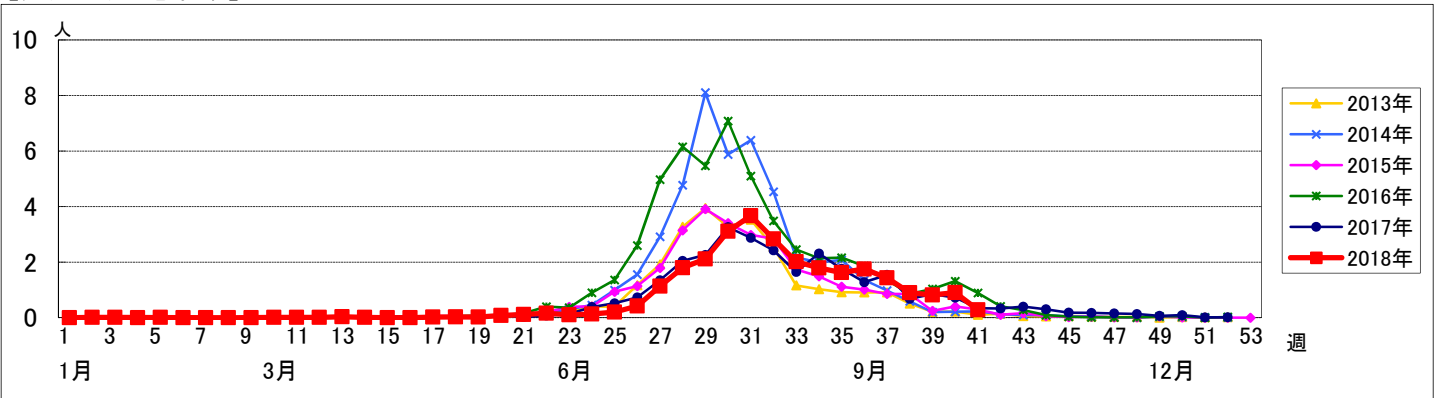


週 数		合計	年齢層別													
			~5ヶ月	~11ヶ月	1歳	2歳	3歳	4歳	5歳	6歳	7歳	8歳	9歳	10~14歳	15~19歳	20歳以上
第 37週	罹患数	129	1	18	36	23	15	14	7	6	2	3	1	1		2
	定点当り	1.43	0.01	0.20	0.40	0.26	0.17	0.16	0.08	0.07	0.02	0.03	0.01	0.01		0.02
第 38週	罹患数	80	1	12	23	11	12	4	6	2	2	1	2	2		2
	定点当り	0.90	0.01	0.13	0.26	0.12	0.13	0.04	0.07	0.02	0.02	0.01	0.02	0.02		0.02
第 39週	罹患数	75	1	8	16	13	4	13	8	3	1	1	3	2	1	1
	定点当り	0.82	0.01	0.09	0.17	0.14	0.04	0.14	0.09	0.03	0.01	0.01	0.03	0.02	0.01	0.01
第 40週	罹患数	81	1	12	26	11	5	9	8	3	3	2		1		
	定点当り	0.90	0.01	0.13	0.29	0.12	0.06	0.10	0.09	0.03	0.03	0.02		0.01		
第 41週	罹患数	24		2	6	5	2	1	3	3		1	1			
	定点当り	0.28		0.02	0.07	0.06	0.02	0.01	0.03	0.03		0.01	0.01			

【年齢層別5週分集計】



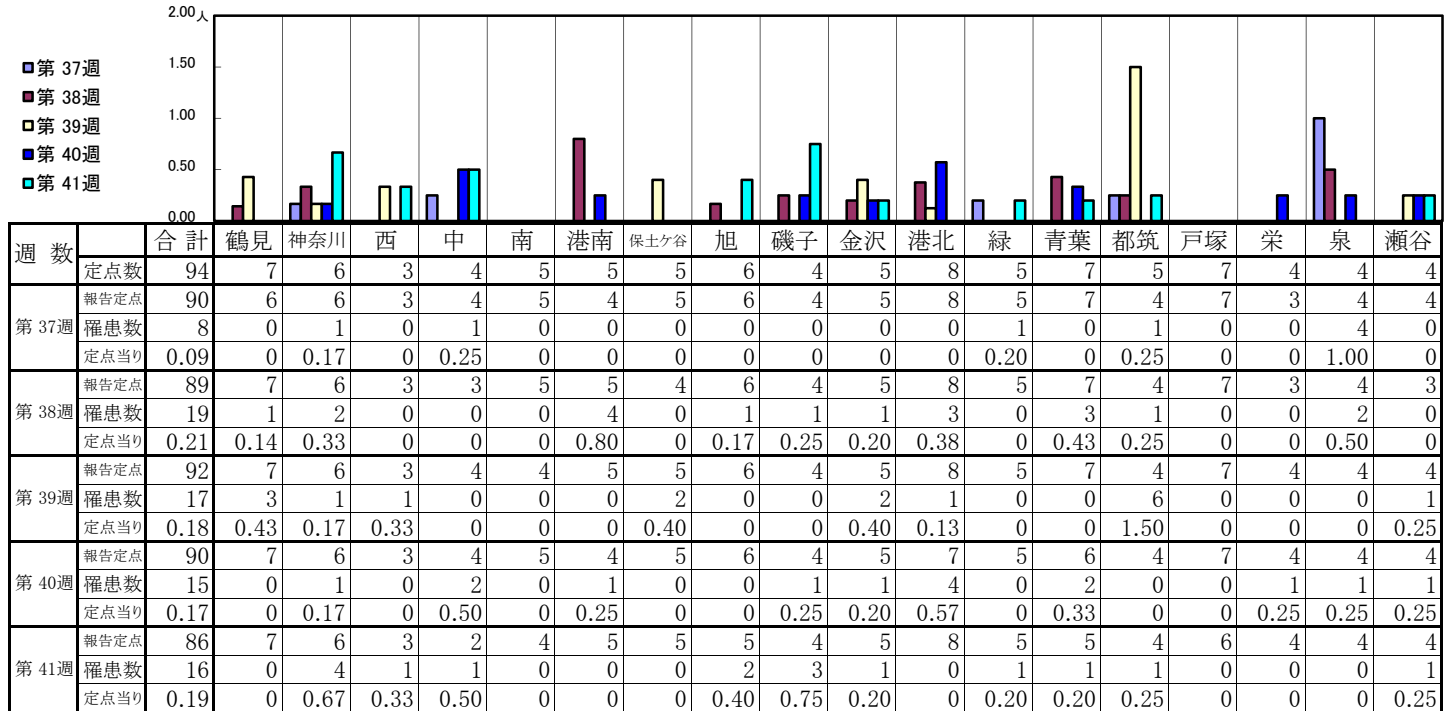
【定点当りの患者数】



<< 流行性耳下腺炎 >>

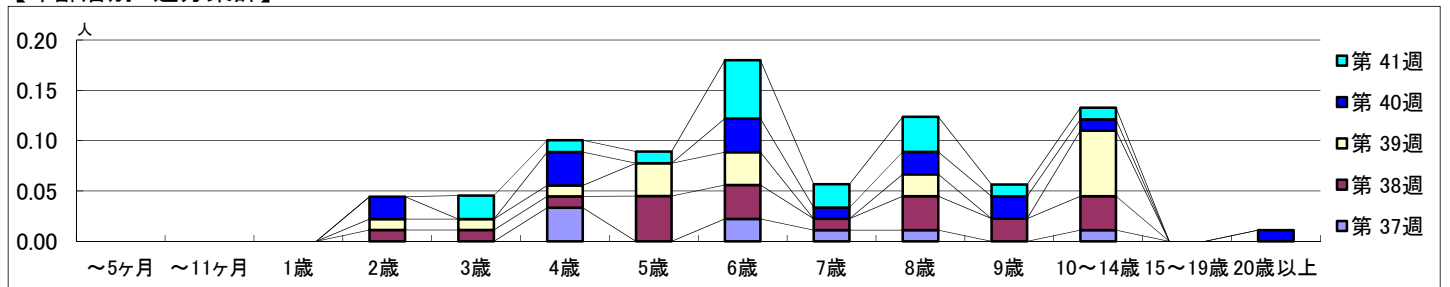
平成 30年 9月10日 ~ 10月14日  
[平成 30年 第37週 ~ 第41週]

【区別・週別報告定点当り】

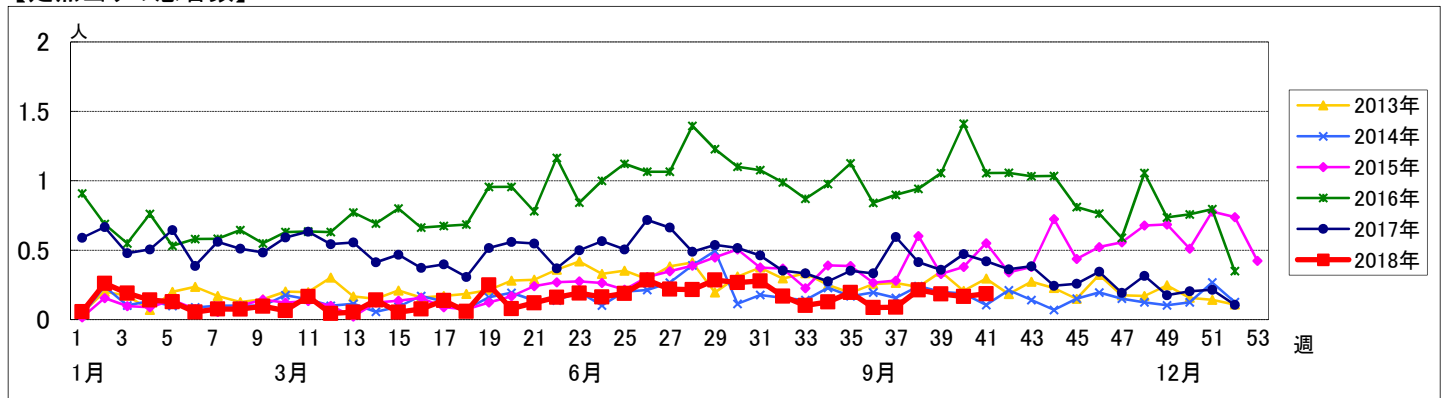


週 数		合計	年齢層別													
			~5ヶ月	~11ヶ月	1歳	2歳	3歳	4歳	5歳	6歳	7歳	8歳	9歳	10~14歳	15~19歳	20歳以上
第 37週	罹患数	8						3		2	1	1		1		
	定点当り	0.09						0.03		0.02	0.01	0.01		0.01		
第 38週	罹患数	19			1	1	1	4	3	1	3	2	3			
	定点当り	0.21			0.01	0.01	0.01	0.04	0.03	0.01	0.03	0.02	0.03			
第 39週	罹患数	17			1	1	1	3	3		2		6			
	定点当り	0.18			0.01	0.01	0.01	0.03	0.03		0.02		0.07			
第 40週	罹患数	15				2		3	3	1	2	2	1		1	
	定点当り	0.17				0.02		0.03	0.03	0.01	0.02	0.02	0.01		0.01	
第 41週	罹患数	16					2	1	1	5	2	3	1	1		
	定点当り	0.19					0.02	0.01	0.01	0.06	0.02	0.03	0.01	0.01		

【年齢層別5週分集計】



【定点当りの患者数】



# << 急性出血性結膜炎 >>

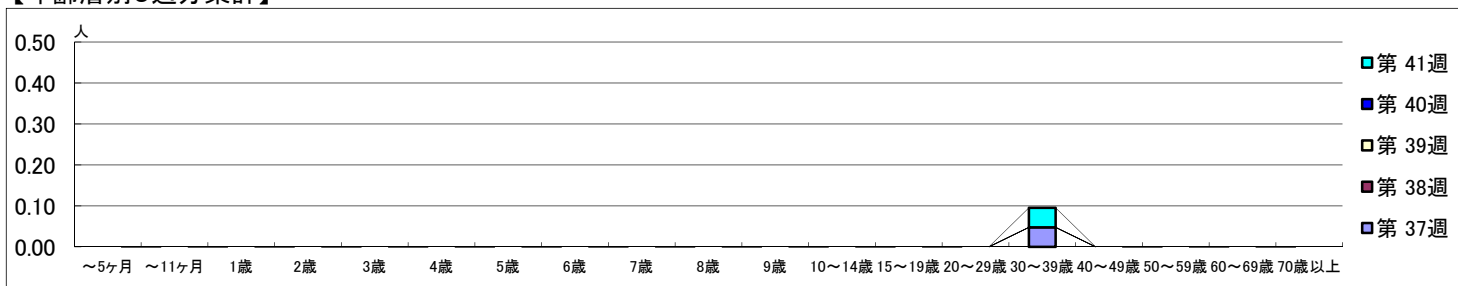
平成 30年 9月10日 ~ 10月14日  
[平成 30年 第37週 ~ 第41週]

## 【区別・週別報告定点当り】

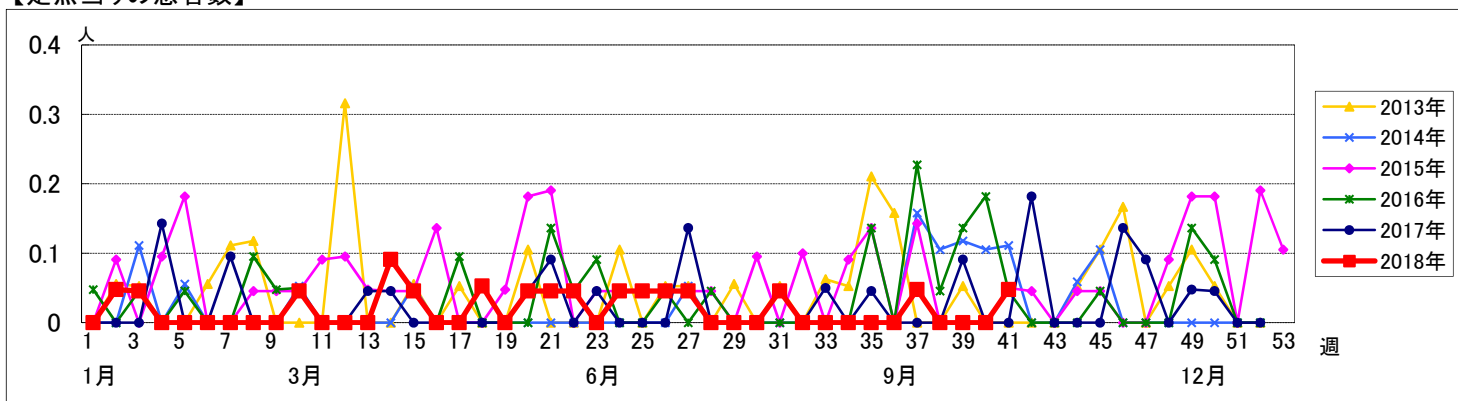
週数		区別																		
		合計	鶴見	神奈川	西	中	南	港南	保土ヶ谷	旭	磯子	金沢	港北	緑	青葉	都筑	戸塚	栄	泉	瀬谷
第 37週	定点数	22	2	1	1	1	1	1	1	1	1	2	1	2	1	2	1	1	1	1
	報告定点	21	2	1		1	1	1	1	1	1	2	1	2	1	2	1	1	1	1
	罹患数	1	0	0	0	0	0	0	0	0	0	0	0	0	0	0	0	1	0	0
	定点当り	0.05	0	0	0	0	0	0	0	0	0	0	0	0	0	0	0	1.00	0	0
第 38週	報告定点	22	2	1	1	1	1	1	1	1	1	2	1	2	1	2	1	1	1	1
	罹患数	0	0	0	0	0	0	0	0	0	0	0	0	0	0	0	0	0	0	0
	定点当り	0	0	0	0	0	0	0	0	0	0	0	0	0	0	0	0	0	0	0
	報告定点	22	2	1	1	1	1	1	1	1	1	2	1	2	1	2	1	1	1	1
第 39週	罹患数	0	0	0	0	0	0	0	0	0	0	0	0	0	0	0	0	0	0	0
	定点当り	0	0	0	0	0	0	0	0	0	0	0	0	0	0	0	0	0	0	0
	報告定点	22	2	1	1	1	1	1	1	1	1	2	1	2	1	2	1	1	1	1
	罹患数	0	0	0	0	0	0	0	0	0	0	0	0	0	0	0	0	0	0	0
第 40週	定点当り	0	0	0	0	0	0	0	0	0	0	0	0	0	0	0	0	0	0	0
	報告定点	22	2	1	1	1	1	1	1	1	1	2	1	2	1	2	1	1	1	1
	罹患数	0	0	0	0	0	0	0	0	0	0	0	0	0	0	0	0	0	0	0
	定点当り	0	0	0	0	0	0	0	0	0	0	0	0	0	0	0	0	0	0	0
第 41週	報告定点	21	2	1	1	1	1	1	1		1	2	1	2	1	2	1	1	1	1
	罹患数	1	0	0	0	0	0	0	0	0	0	0	0	0	0	0	0	1	0	0
	定点当り	0.05	0	0	0	0	0	0	0	0	0	0	0	0	0	0	0	1.00	0	0

週数		合計	~5ヶ月	~11ヶ月	1歳	2歳	3歳	4歳	5歳	6歳	7歳	8歳	9歳	10~14歳	15~19歳	20~29歳	30~39歳	40~49歳	50~59歳	60~69歳	70歳以上		
			第 37週	罹患数	1																1		
	定点当り	0.05																0.05					
第 38週	罹患数	0																					
	定点当り	0																					
第 39週	罹患数	0																					
	定点当り	0																					
第 40週	罹患数	0																					
	定点当り	0																					
第 41週	罹患数	1																	1				
	定点当り	0.05																	0.05				

## 【年齢層別5週分集計】



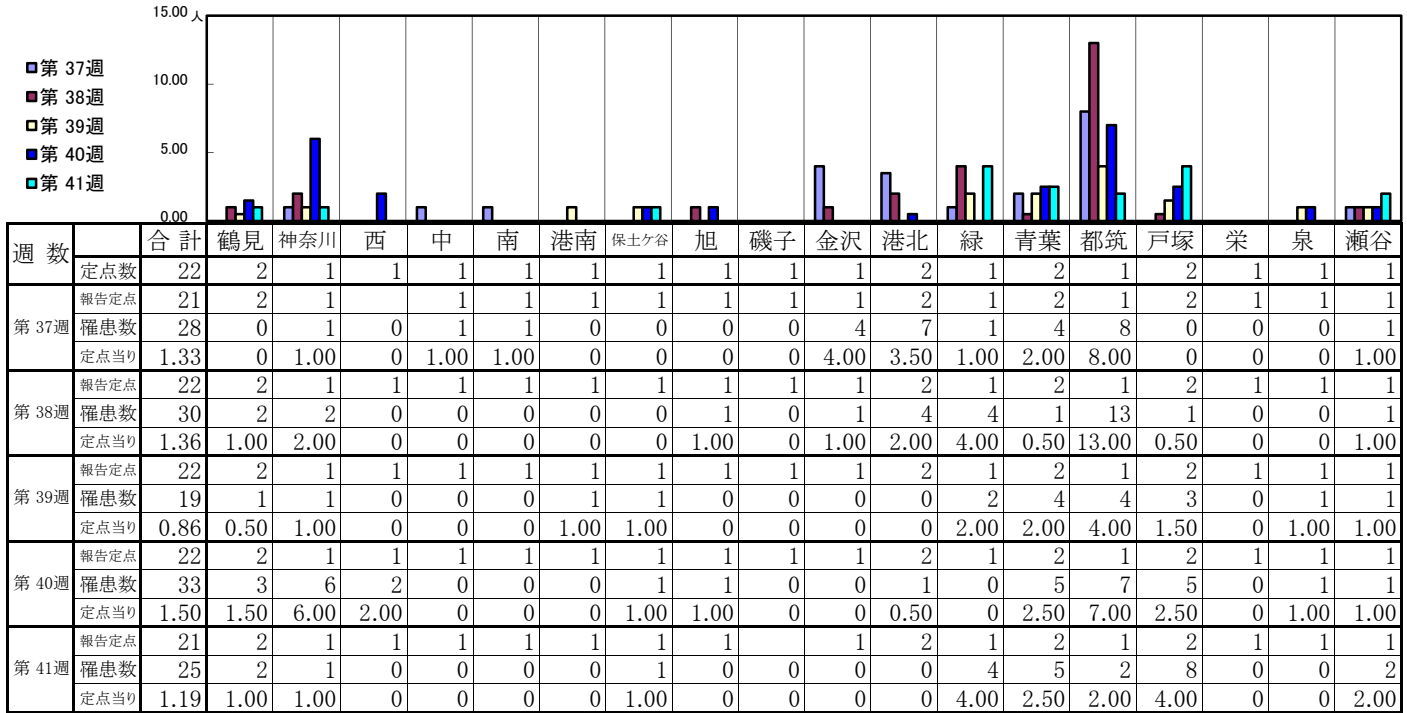
## 【定点当りの患者数】



<< 流行性角結膜炎 >>

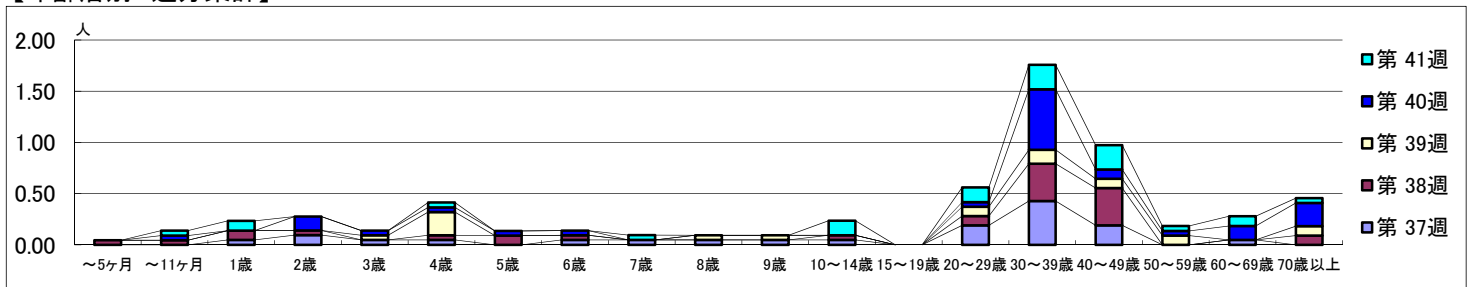
平成 30年 9月10日 ~ 10月14日  
[平成 30年 第37週 ~ 第41週]

【区別・週別報告定点当り】



週数		合計	年齢層別																	
			~5ヶ月	~11ヶ月	1歳	2歳	3歳	4歳	5歳	6歳	7歳	8歳	9歳	10~14歳	15~19歳	20~29歳	30~39歳	40~49歳	50~59歳	60~69歳
第 37週	罹患数	28			1	2	1	1		1	1	1	1	1		4	9	4		1
	定点当り	1.33			0.05	0.10	0.05	0.05		0.05	0.05	0.05	0.05	0.05		0.19	0.43	0.19		0.05
第 38週	罹患数	30	1	1	2	1		1	2	1			1		2	8	8			2
	定点当り	1.36	0.05	0.05	0.09	0.05		0.05	0.09	0.05			0.05		0.09	0.36	0.36			0.09
第 39週	罹患数	19				1	5					1	1		2	3	2	2		2
	定点当り	0.86				0.05	0.23					0.05	0.05		0.09	0.14	0.09	0.09		0.09
第 40週	罹患数	33		1	3	1	1	1	1						1	13	2	1	3	5
	定点当り	1.50		0.05	0.14	0.05	0.05	0.05	0.05						0.05	0.59	0.09	0.05	0.14	0.23
第 41週	罹患数	25		1	2		1			1			3		3	5	5	1	2	1
	定点当り	1.19		0.05	0.10		0.05			0.05			0.14		0.14	0.24	0.24	0.05	0.10	0.05

【年齢層別5週分集計】



【定点当りの患者数】

