












疾病別 警報・注意報 発生状況

平成30年第39週

	インフルエンザ	RSウイルス感染症	咽頭結膜熱	A群溶血性レンサ球菌咽頭炎	感染性胃腸炎	水痘	手足口病	伝染性紅斑	突発性発しん	ヘルパンギーナ	流行性耳下腺炎	急性出血性結膜炎	流行性角結膜炎
警報レベル 	30		3	8	20	2	5	2		6	6	1	8
終息基準値 	10		1	4	12	1	2	1		2	2	0.1	4
注意報レベル 	10					1					3		
横浜市	0.07	0.63	0.22	1.41	2.62	0.33	0.80	0.82	0.47	0.77	0.19	-	0.76
鶴見	-	1.00	-	0.71	3.86	-	0.43	0.57	0.57	0.86	0.43	-	0.50
神奈川	0.14	1.17	-	1.00	4.33	0.33	0.50	-	0.17	0.50	0.17	-	1.00
西	-	-	-	1.00	1.00	0.67	-	-	0.33	-	0.33	-	-
中	-	0.50	-	1.00	3.25	-	1.75	-	0.25		2.75	-	-
南	-	-	-	0.75	2.50	0.25	0.50	1.25	0.25	1.50	-	-	-
港南	-	0.40	0.20	2.20	4.20	0.60	1.80		1.00	0.40	0.80	-	1.00
保土ヶ谷	0.13	2.00	0.40	0.40	1.60	-	1.40	0.20	-	1.20	0.40	-	1.00
旭	-	0.50	-	0.17	3.67	0.50	-	1.33	-	-	-	-	-
磯子	-	-	0.25	2.50	2.75	-	2.50	0.50	0.75	1.00	-	-	-
金沢	0.13	0.80	0.20	1.20	2.40	0.40	-		1.00	0.40	0.40	-	-
港北	0.08	0.13	0.88	2.38	1.88	0.63	0.38	0.25	0.50	1.00	0.13	-	-
緑	-	2.40	0.20	2.20	3.60	0.40	1.60		1.60	0.80	0.40	-	2.00
青葉	0.25	0.20	-	0.60	1.00	0.20	1.60	0.80	0.60	0.40	-	-	1.00
都筑	-	0.50	0.25	3.00	1.50		2.00	0.75	0.25	1.25	1.50	-	
戸塚	-	0.29	-	1.86	2.00	-	0.14	1.00	0.57	1.00	-	-	1.50
栄	-	0.25	-	0.75	0.50	0.25	0.25	0.75	0.25	0.25	-	-	-
泉	0.17	0.50	0.75	2.75	2.75	0.50	0.50		2.50	1.50	0.25	-	1.00
瀬谷	0.33	0.25	0.75	1.00	3.00	0.25	-		1.75	1.00	0.25	-	1.00

(-: 定点当たり0.00) (…: 未報告)

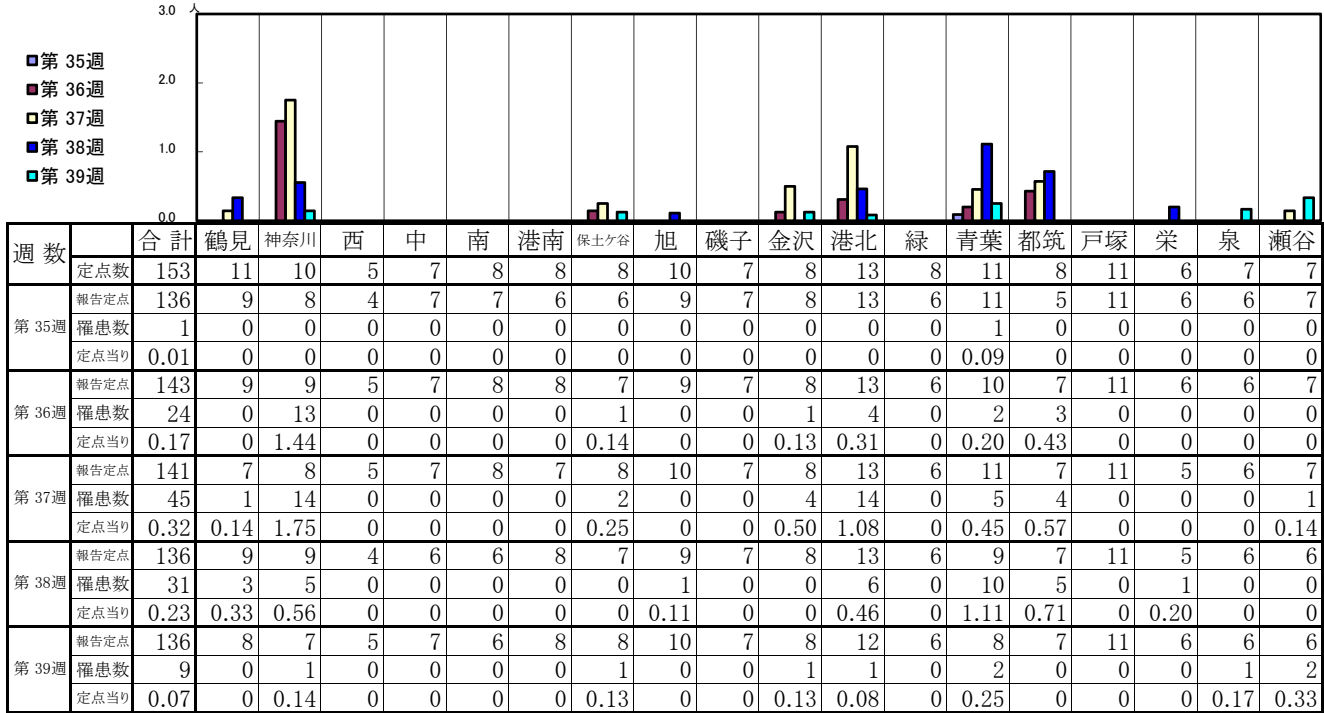
-  報告定点当たりの値が警報レベル もしくは警報レベル継続中です
-  報告定点当たりの値が注意報レベルに達しています

(この数字は集計時点のもので、翌週以降変動することもあります)

<< インフルエンザ >>

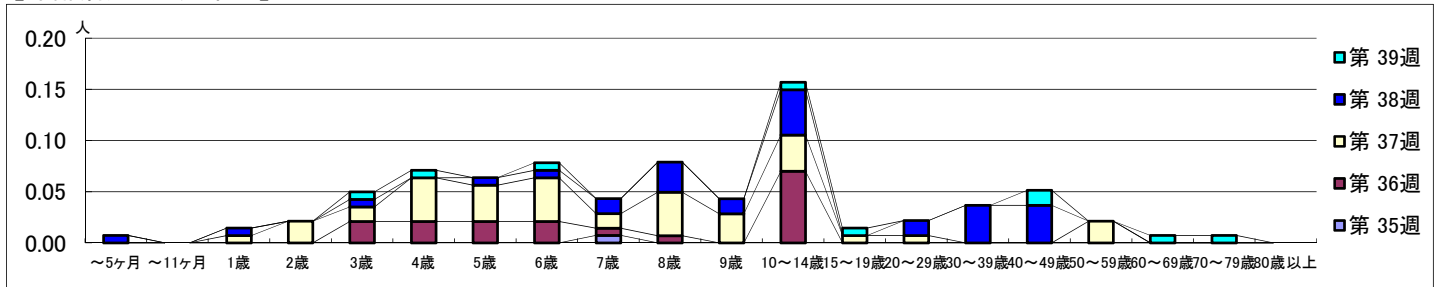
平成 30年 8月27日 ~ 9月30日
[平成 30年 第35週 ~ 第39週]

【区別・週別報告定点当り】

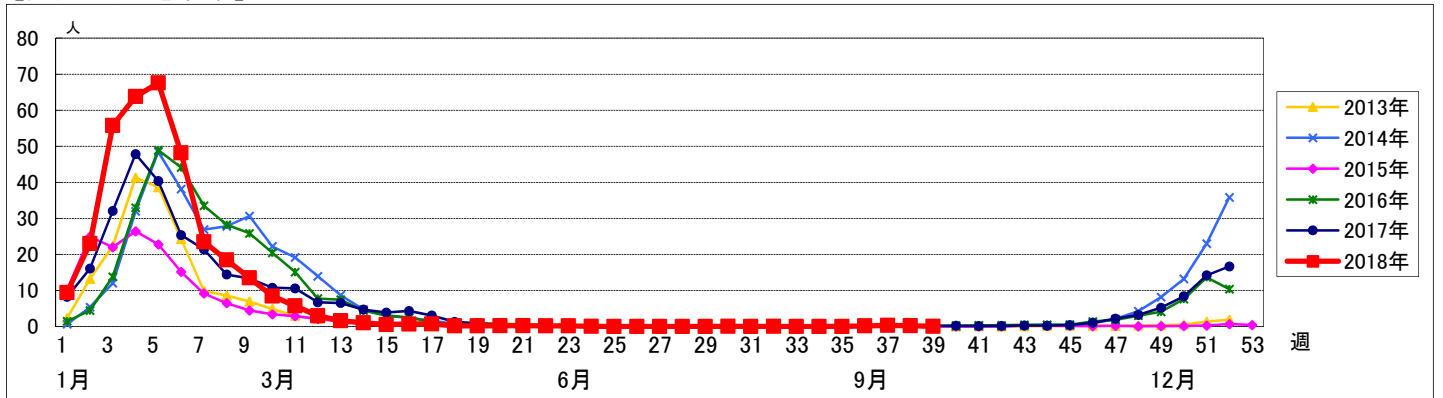


週数	合計	~5ヶ月	~11ヶ月	1歳	2歳	3歳	4歳	5歳	6歳	7歳	8歳	9歳	10~14歳	15~19歳	20~29歳	30~39歳	40~49歳	50~59歳	60~69歳	70~79歳	80歳以上	
第35週	罹患数 1										1											
第35週	定点当り 0.01									0.01												
第36週	罹患数 24					3	3	3	3	1	1		10									
第36週	定点当り 0.17					0.02	0.02	0.02	0.02	0.01	0.01		0.07									
第37週	罹患数 45			1	3	2	6	5	6	2	6	4	5	1	1				3			
第37週	定点当り 0.32			0.01	0.02	0.01	0.04	0.04	0.04	0.01	0.04	0.03	0.04	0.01	0.01				0.02			
第38週	罹患数 31	1		1		1		1	1	2	4	2	6		2	5	5					
第38週	定点当り 0.23	0.01		0.01		0.01		0.01	0.01	0.01	0.03	0.01	0.04		0.01	0.04	0.04					
第39週	罹患数 9					1	1		1				1	1				2		1	1	
第39週	定点当り 0.07					0.01	0.01		0.01				0.01	0.01				0.01		0.01	0.01	

【年齢層別5週分集計】



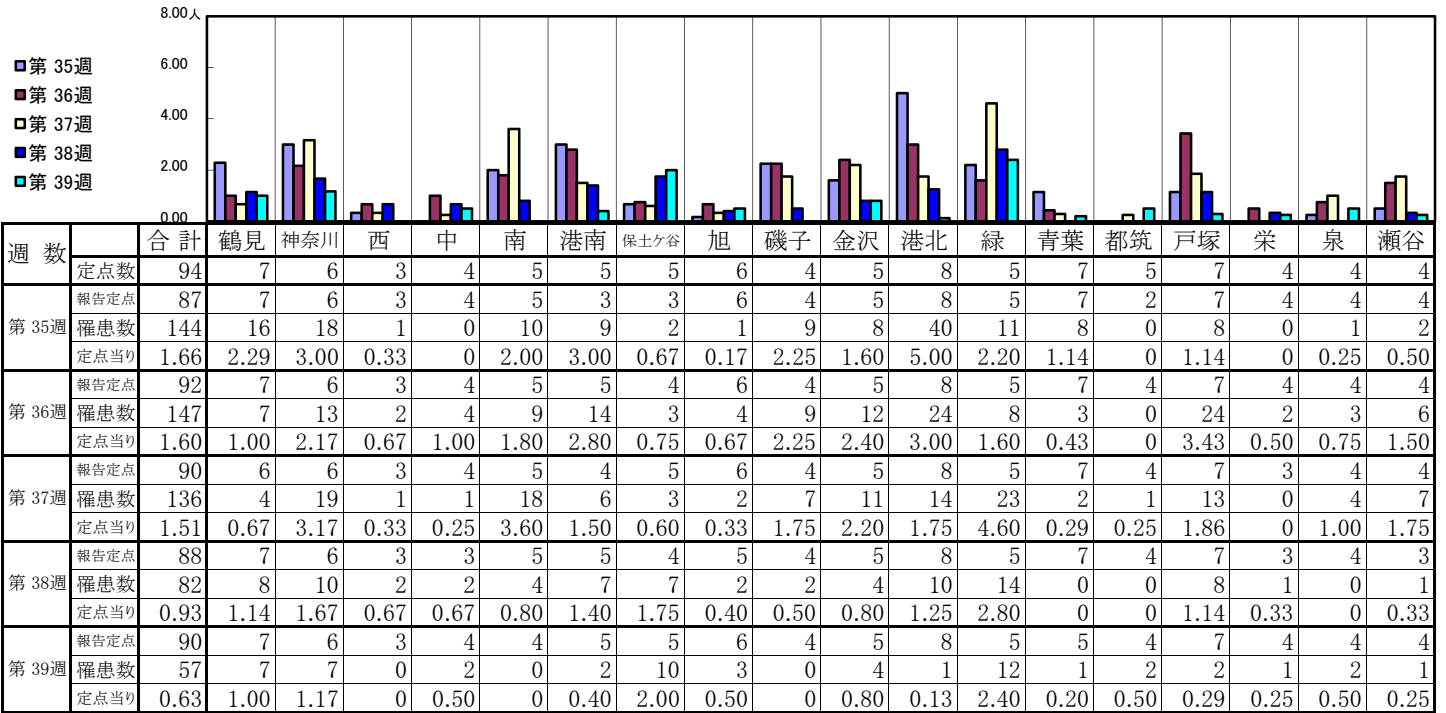
【定点当りの患者数】



<< RSウイルス感染症 >>

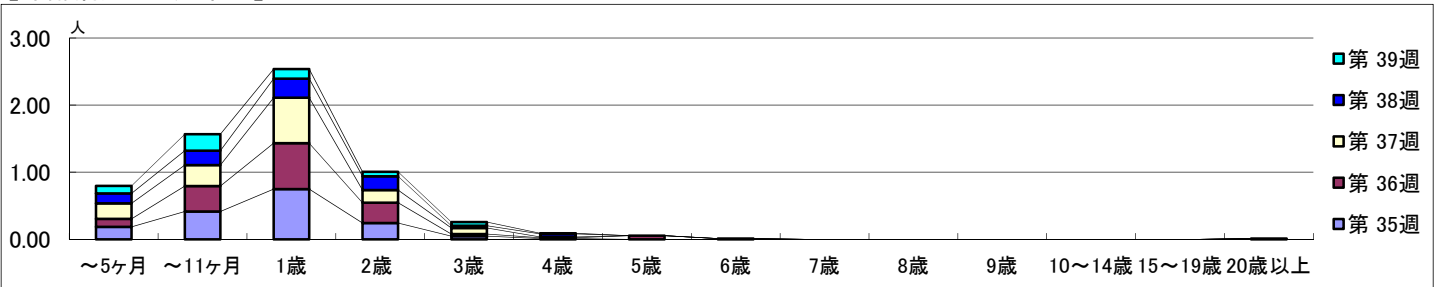
平成 30年 8月27日 ~ 9月30日
[平成 30年 第35週 ~ 第39週]

【区別・週別報告定点当り】

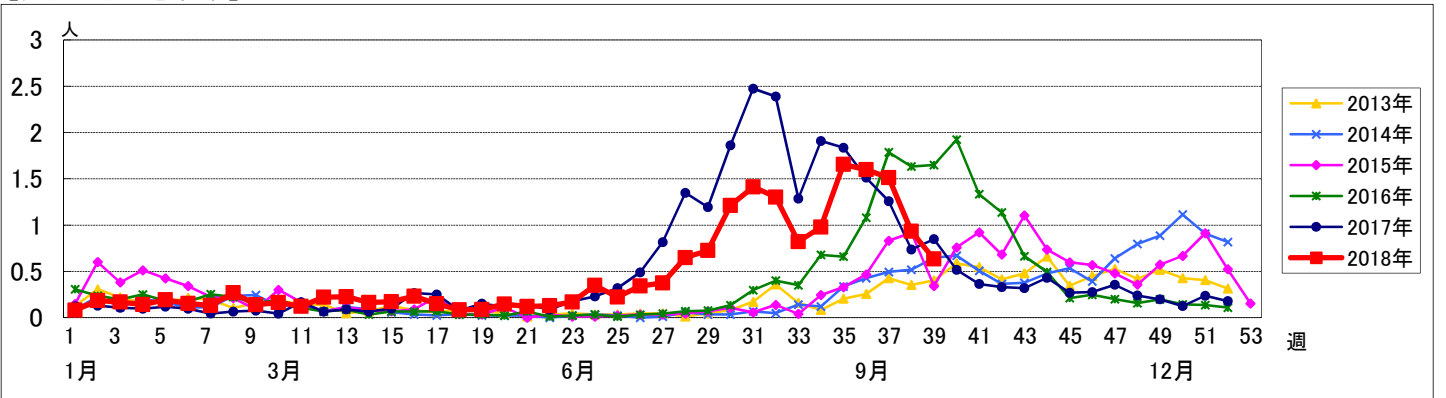


週数	合計	~5ヶ月	~11ヶ月	1歳	2歳	3歳	4歳	5歳	6歳	7歳	8歳	9歳	10~14歳	15~19歳	20歳以上
第35週	罹患数 144	16	36	65	21	4	1								1
第35週	定点当り 1.66	0.18	0.41	0.75	0.24	0.05	0.01								0.01
第36週	罹患数 147	11	35	63	28	3	1	5	1						
第36週	定点当り 1.60	0.12	0.38	0.68	0.30	0.03	0.01	0.05	0.01						
第37週	罹患数 136	21	28	61	17	8	1								
第37週	定点当り 1.51	0.23	0.31	0.68	0.19	0.09	0.01								
第38週	罹患数 82	13	19	25	18	3	4								
第38週	定点当り 0.93	0.15	0.22	0.28	0.20	0.03	0.05								
第39週	罹患数 57	10	22	13	6	5	1								
第39週	定点当り 0.63	0.11	0.24	0.14	0.07	0.06	0.01								

【年齢層別5週分集計】



【定点当りの患者数】

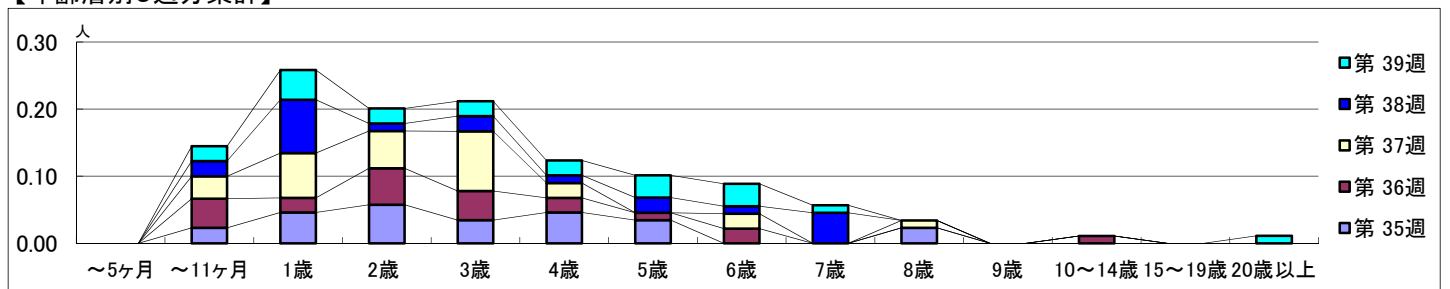


【区別・週別報告定点当り】

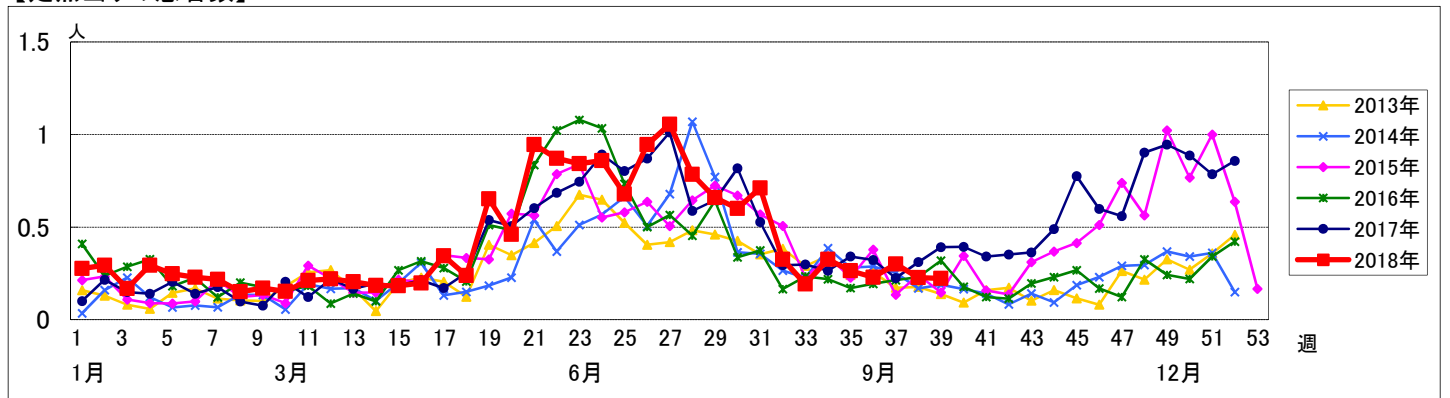
週 数		区 別																		
		合計	鶴見	神奈川	西	中	南	港南	保土ヶ谷	旭	磯子	金沢	港北	緑	青葉	都筑	戸塚	栄	泉	瀬谷
第 35週	定点数	94	7	6	3	4	5	5	5	6	4	5	8	5	7	5	7	4	4	4
	報告定点	87	7	6	3	4	5	3	3	6	4	5	8	5	7	2	7	4	4	4
	罹患数	23	3	6	0	1	1	1	5	0	0	0	3	1	0	0	0	0	2	0
	定点当り	0.26	0.43	1.00	0	0.25	0.20	0.33	1.67	0	0	0	0.38	0.20	0	0	0	0	0.50	0
第 36週	報告定点	92	7	6	3	4	5	5	4	6	4	5	8	5	7	4	7	4	4	4
	罹患数	21	2	4	0	0	1	1	2	0	1	0	6	1	0	0	1	0	0	2
	定点当り	0.23	0.29	0.67	0	0	0.20	0.20	0.50	0	0.25	0	0.75	0.20	0	0	0.14	0	0	0.50
	報告定点	90	6	6	3	4	5	4	5	6	4	5	8	5	7	4	7	3	4	4
第 37週	報告定点	90	6	6	3	4	5	4	5	6	4	5	8	5	7	4	7	3	4	4
	罹患数	27	0	2	0	1	2	8	6	1	0	0	4	0	0	0	1	0	1	1
	定点当り	0.30	0	0.33	0	0.25	0.40	2.00	1.20	0.17	0	0	0.50	0	0	0	0.14	0	0.25	0.25
	報告定点	88	7	6	3	3	5	5	4	5	4	5	8	5	7	4	7	3	4	3
第 38週	報告定点	88	7	6	3	3	5	5	4	5	4	5	8	5	7	4	7	3	4	3
	罹患数	20	0	2	1	0	1	4	4	0	3	0	5	0	0	0	0	0	0	0
	定点当り	0.23	0	0.33	0.33	0	0.20	0.80	1.00	0	0.75	0	0.63	0	0	0	0	0	0	0
	報告定点	90	7	6	3	4	4	5	5	6	4	5	8	5	5	4	7	4	4	4
第 39週	報告定点	90	7	6	3	4	4	5	5	6	4	5	8	5	5	4	7	4	4	4
	罹患数	20	0	0	0	0	0	1	2	0	1	1	7	1	0	1	0	0	3	3
	定点当り	0.22	0	0	0	0	0	0.20	0.40	0	0.25	0.20	0.88	0.20	0	0.25	0	0	0.75	0.75

週 数		合計	~5ヶ 月	~11ヶ 月	年齢												
					1歳	2歳	3歳	4歳	5歳	6歳	7歳	8歳	9歳	10~ 14歳	15~ 19歳	20歳 以上	
第 35週	罹患数	23		2	4	5	3	4	3				2				
	定点当り	0.26		0.02	0.05	0.06	0.03	0.05	0.03				0.02				
第 36週	罹患数	21		4	2	5	4	2	1	2				1			
	定点当り	0.23		0.04	0.02	0.05	0.04	0.02	0.01	0.02				0.01			
第 37週	罹患数	27		3	6	5	8	2		2			1				
	定点当り	0.30		0.03	0.07	0.06	0.09	0.02		0.02			0.01				
第 38週	罹患数	20		2	7	1	2	1	2	1	4						
	定点当り	0.23		0.02	0.08	0.01	0.02	0.01	0.02	0.01	0.05						
第 39週	罹患数	20		2	4	2	2	2	3	3	1						1
	定点当り	0.22		0.02	0.04	0.02	0.02	0.02	0.03	0.03	0.01						0.01

【年齢層別5週分集計】



【定点当りの患者数】



<< A群溶血性レンサ球菌咽頭炎 >>

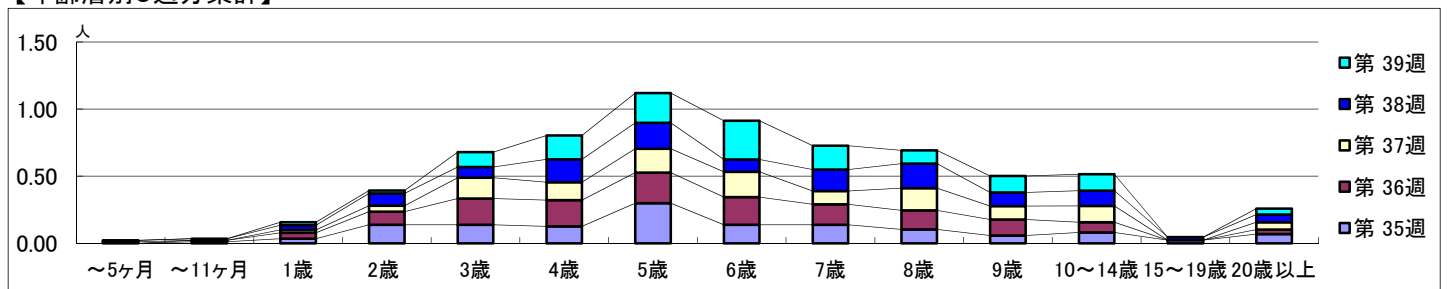
平成 30年 8月27日 ~ 9月30日
[平成 30年 第35週 ~ 第39週]

【区別・週別報告定点当り】

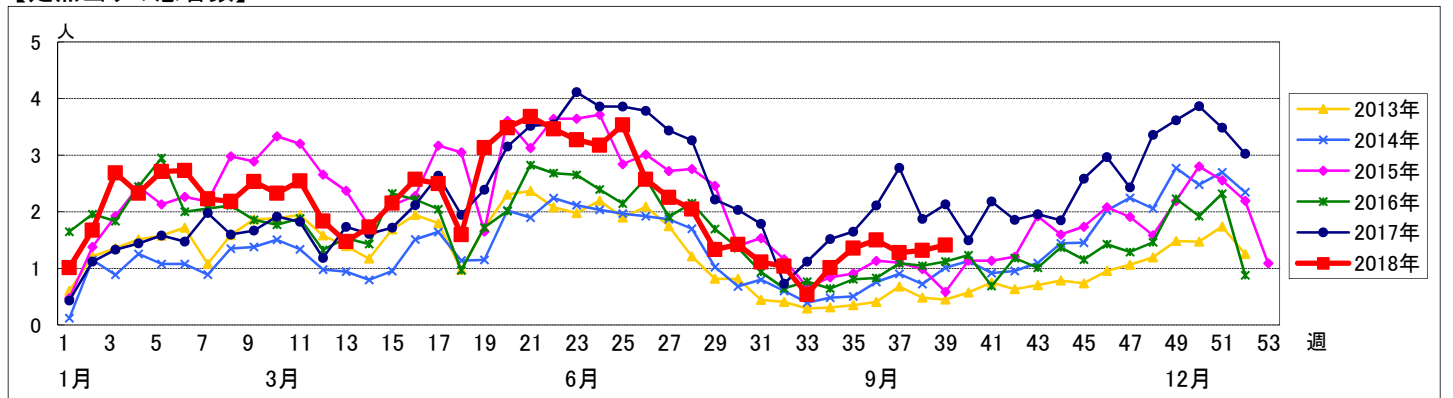
週 数		区 別																		
		合計	鶴見	神奈川	西	中	南	港南	保土ヶ谷	旭	磯子	金沢	港北	緑	青葉	都筑	戸塚	栄	泉	瀬谷
第 35週	定点数	94	7	6	3	4	5	5	5	6	4	5	8	5	7	5	7	4	4	4
	報告定点	87	7	6	3	4	5	3	3	6	4	5	8	5	7	2	7	4	4	4
	罹患数	118	6	11	4	13	6	3	1	1	7	1	13	18	1	1	15	5	9	3
	定点当り	1.36	0.86	1.83	1.33	3.25	1.20	1.00	0.33	0.17	1.75	0.20	1.63	3.60	0.14	0.50	2.14	1.25	2.25	0.75
第 36週	報告定点	92	7	6	3	4	5	5	4	6	4	5	8	5	7	4	7	4	4	4
	罹患数	138	5	9	1	6	7	9	6	2	4	2	32	14	4	15	9	2	6	5
	定点当り	1.50	0.71	1.50	0.33	1.50	1.40	1.80	1.50	0.33	1.00	0.40	4.00	2.80	0.57	3.75	1.29	0.50	1.50	1.25
	報告定点	90	6	6	3	4	5	4	5	6	4	5	8	5	7	4	7	3	4	4
第 37週	罹患数	115	9	9	2	3	5	4	8	1	2	2	18	9	4	11	5	6	7	10
	定点当り	1.28	1.50	1.50	0.67	0.75	1.00	1.00	1.60	0.17	0.50	0.40	2.25	1.80	0.57	2.75	0.71	2.00	1.75	2.50
	報告定点	88	7	6	3	3	5	5	4	5	4	5	8	5	7	4	7	3	4	3
	罹患数	116	7	3	2	4	4	3	6	1	10	4	20	14	8	4	7	6	8	5
第 38週	定点当り	1.32	1.00	0.50	0.67	1.33	0.80	0.60	1.50	0.20	2.50	0.80	2.50	2.80	1.14	1.00	1.00	2.00	2.00	1.67
	報告定点	90	7	6	3	4	4	5	5	6	4	5	8	5	5	4	7	4	4	4
	罹患数	127	5	6	3	4	3	11	2	1	10	6	19	11	3	12	13	3	11	4
	定点当り	1.41	0.71	1.00	1.00	1.00	0.75	2.20	0.40	0.17	2.50	1.20	2.38	2.20	0.60	3.00	1.86	0.75	2.75	1.00

週 数		合計	年 齢													
			~5ヶ月	~11ヶ月	1歳	2歳	3歳	4歳	5歳	6歳	7歳	8歳	9歳	10~14歳	15~19歳	20歳以上
第 35週	罹患数	118		1	3	12	12	11	26	12	12	9	5	7	2	6
	定点当り	1.36		0.01	0.03	0.14	0.14	0.13	0.30	0.14	0.14	0.10	0.06	0.08	0.02	0.07
第 36週	罹患数	138		1	4	9	18	18	21	19	14	13	11	7		3
	定点当り	1.50		0.01	0.04	0.10	0.20	0.20	0.23	0.21	0.15	0.14	0.12	0.08		0.03
第 37週	罹患数	115	1		2	4	14	12	16	17	9	15	9	11		5
	定点当り	1.28	0.01		0.02	0.04	0.16	0.13	0.18	0.19	0.10	0.17	0.10	0.12		0.06
第 38週	罹患数	116	1	1	3	8	7	15	17	8	14	16	9	10	2	5
	定点当り	1.32	0.01	0.01	0.03	0.09	0.08	0.17	0.19	0.09	0.16	0.18	0.10	0.11	0.02	0.06
第 39週	罹患数	127			2	2	10	16	20	26	16	9	11	11		4
	定点当り	1.41			0.02	0.02	0.11	0.18	0.22	0.29	0.18	0.10	0.12	0.12		0.04

【年齢層別5週分集計】



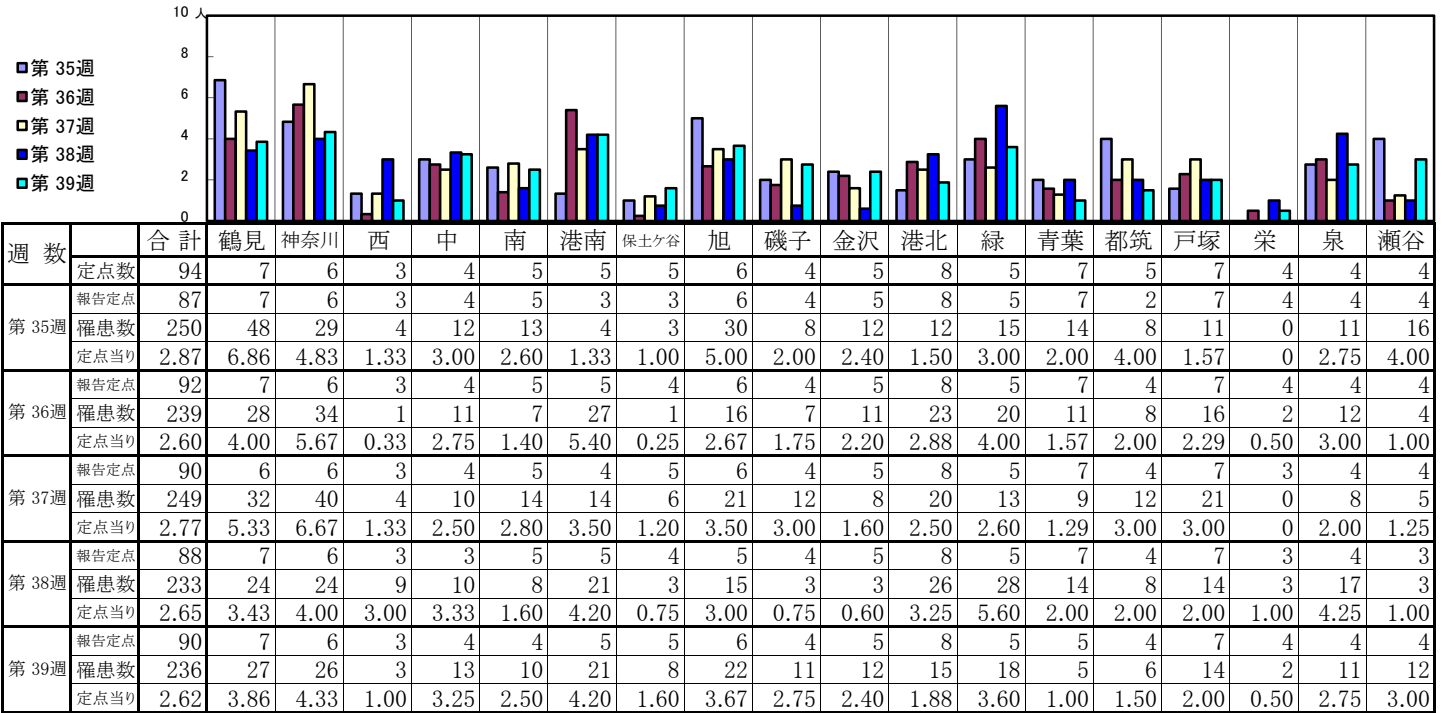
【定点当りの患者数】



<< 感染性胃腸炎 >>

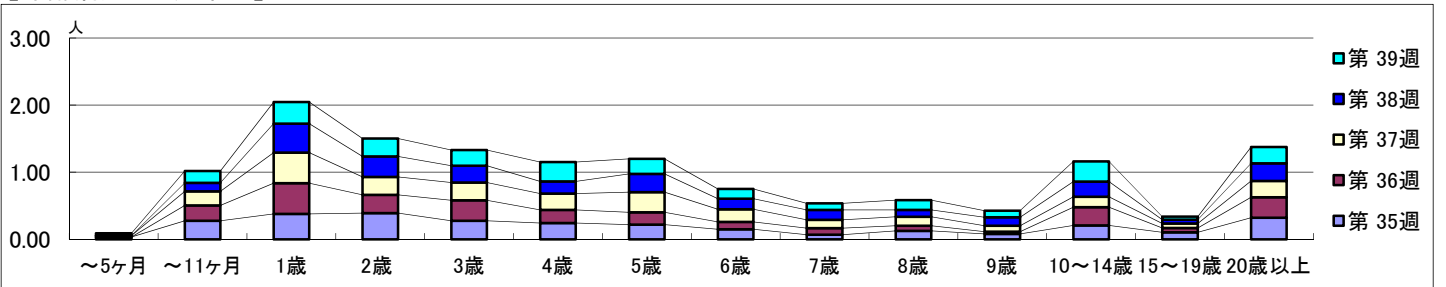
平成 30年 8月27日 ~ 9月30日
[平成 30年 第35週 ~ 第39週]

【区別・週別報告定点当り】

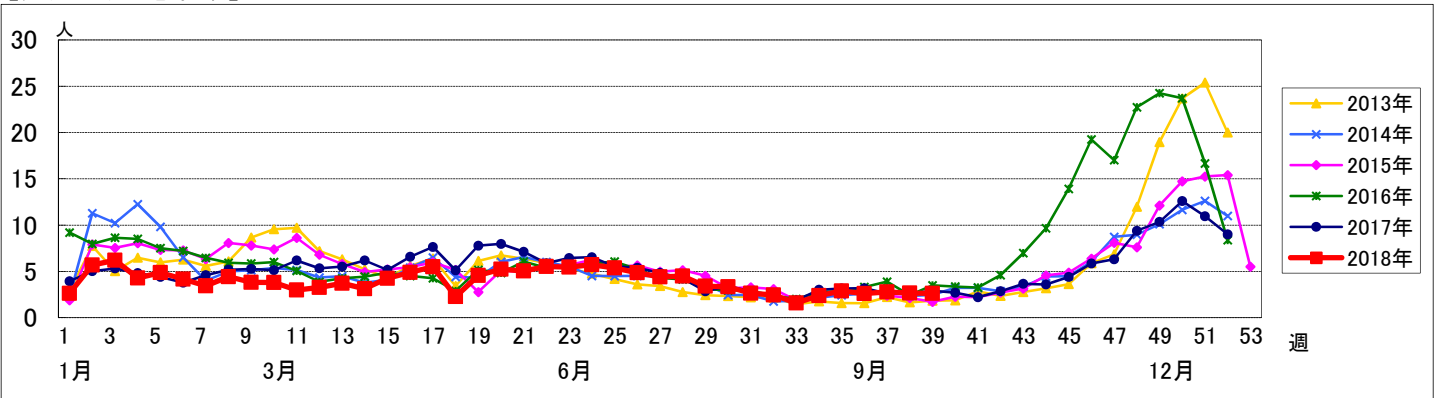


週 数		合計	年齢層別													
			~5ヶ月	~11ヶ月	1歳	2歳	3歳	4歳	5歳	6歳	7歳	8歳	9歳	10~14歳	15~19歳	20歳以上
第 35 週	罹患数	250	3	24	33	34	24	21	19	13	6	11	7	18	9	28
	定点当り	2.87	0.03	0.28	0.38	0.39	0.28	0.24	0.22	0.15	0.07	0.13	0.08	0.21	0.10	0.32
第 36 週	罹患数	239		21	42	25	28	18	17	10	9	7	3	25	6	28
	定点当り	2.60		0.23	0.46	0.27	0.30	0.20	0.18	0.11	0.10	0.08	0.03	0.27	0.07	0.30
第 37 週	罹患数	249	2	19	41	24	24	22	27	17	11	12	8	14	6	22
	定点当り	2.77	0.02	0.21	0.46	0.27	0.27	0.24	0.30	0.19	0.12	0.13	0.09	0.16	0.07	0.24
第 38 週	罹患数	233		11	38	27	22	16	24	14	13	9	11	20	5	23
	定点当り	2.65		0.13	0.43	0.31	0.25	0.18	0.27	0.16	0.15	0.10	0.13	0.23	0.06	0.26
第 39 週	罹患数	236	3	16	29	24	21	26	20	13	9	13	9	27	4	22
	定点当り	2.62	0.03	0.18	0.32	0.27	0.23	0.29	0.22	0.14	0.10	0.14	0.10	0.30	0.04	0.24

【年齢層別5週分集計】



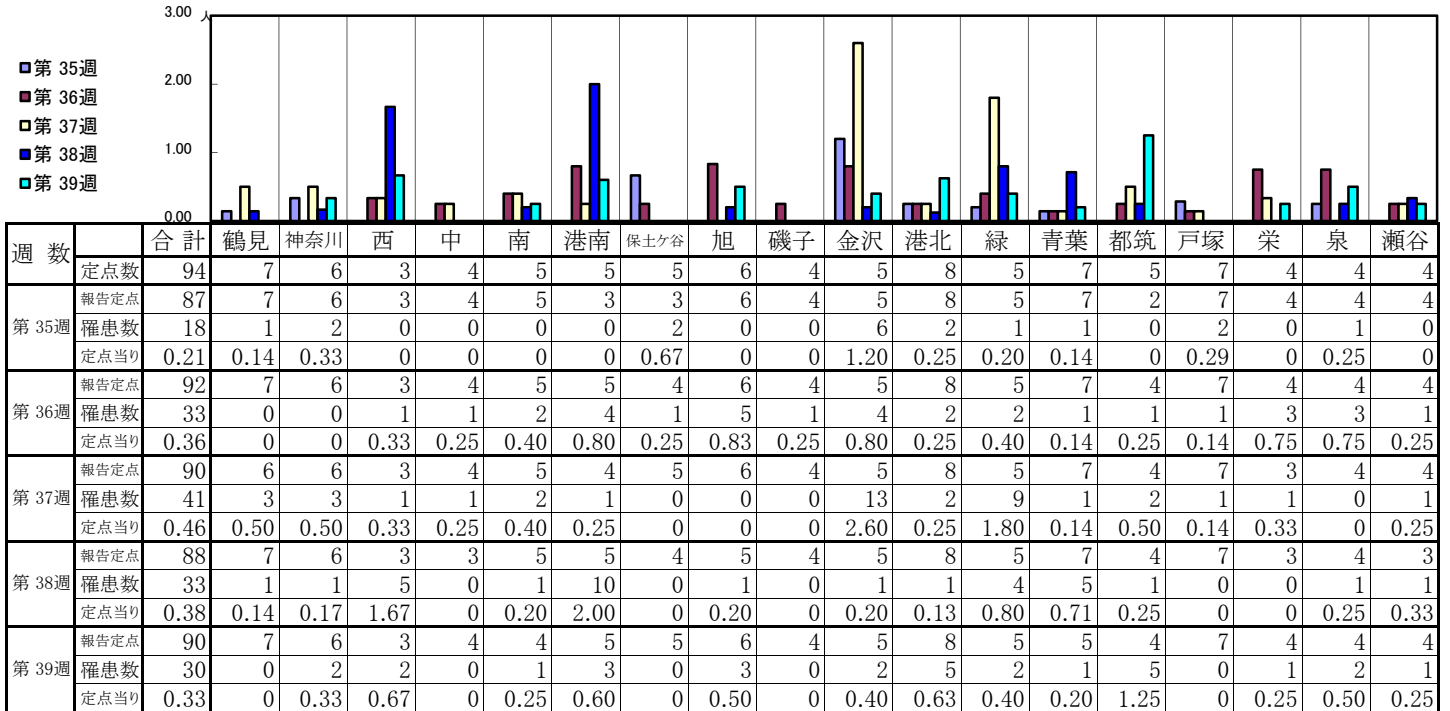
【定点当りの患者数】



<< 水痘 >>

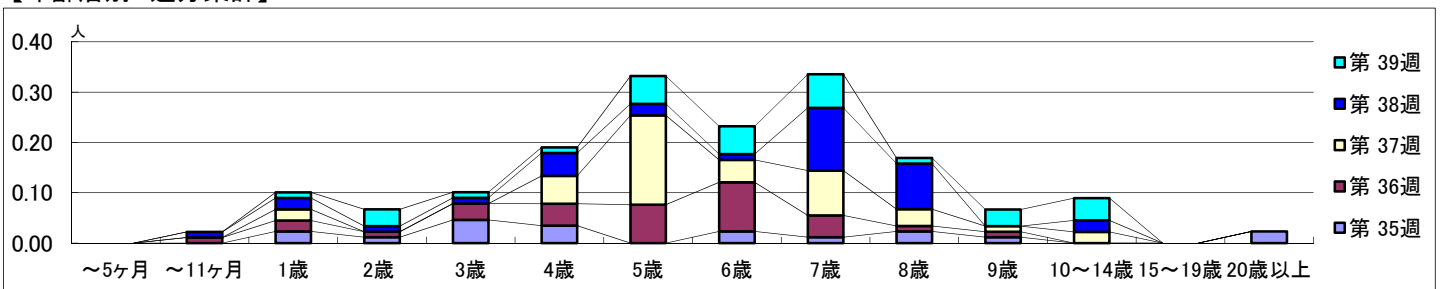
平成 30年 8月27日 ~ 9月30日
[平成 30年 第35週 ~ 第39週]

【区別・週別報告定点当り】

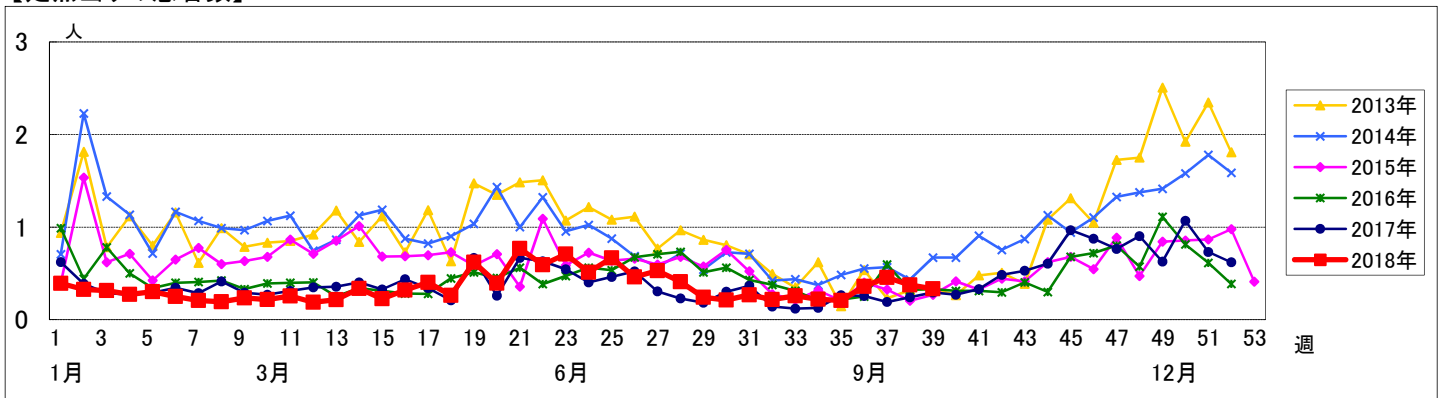


週 数		合計	~5ヶ月	~11ヶ月	年齢												
					1歳	2歳	3歳	4歳	5歳	6歳	7歳	8歳	9歳	10~14歳	15~19歳	20歳以上	
第 35週	罹患数	18			2	1	4	3		2	1	2	1				2
	定点当り	0.21			0.02	0.01	0.05	0.03		0.02	0.01	0.02	0.01				0.02
第 36週	罹患数	33		1	2	1	3	4	7	9	4	1	1				
	定点当り	0.36		0.01	0.02	0.01	0.03	0.04	0.08	0.10	0.04	0.01	0.01				
第 37週	罹患数	41			2			5	16	4	8	3	1	2			
	定点当り	0.46			0.02			0.06	0.18	0.04	0.09	0.03	0.01	0.02			
第 38週	罹患数	33		1	2	1	1	4	2	1	11	8		2			
	定点当り	0.38		0.01	0.02	0.01	0.01	0.05	0.02	0.01	0.13	0.09		0.02			
第 39週	罹患数	30			1	3	1	1	5	5	6	1	3	4			
	定点当り	0.33			0.01	0.03	0.01	0.01	0.06	0.06	0.07	0.01	0.03	0.04			

【年齢層別5週分集計】



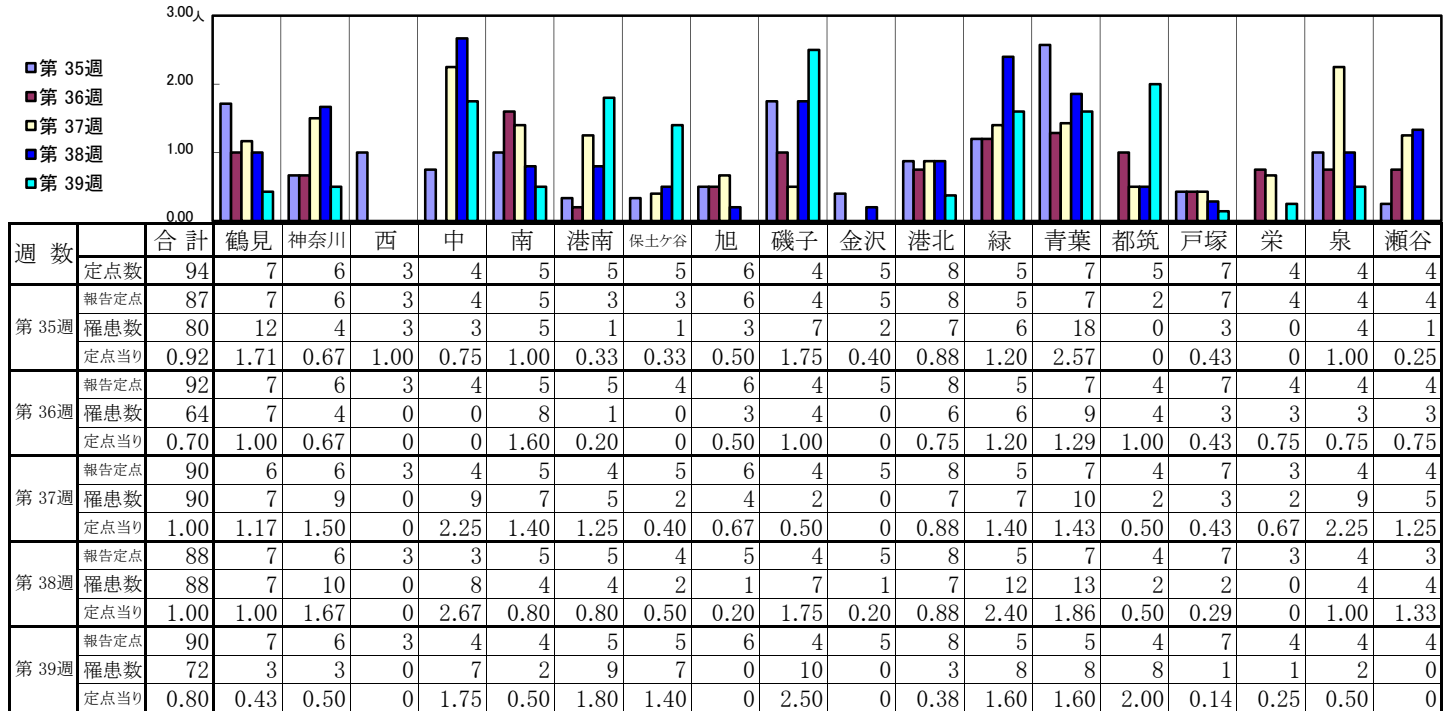
【定点当りの患者数】



<< 手足口病 >>

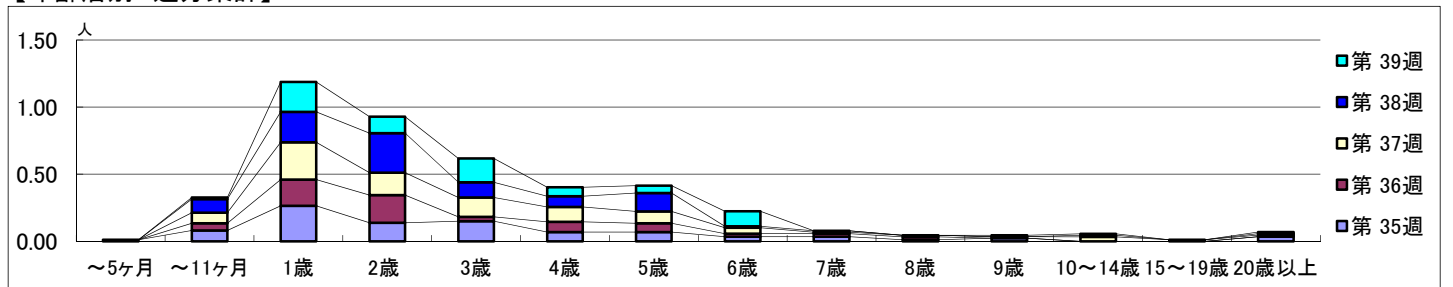
平成 30年 8月27日 ~ 9月30日
[平成 30年 第35週 ~ 第39週]

【区別・週別報告定点当り】

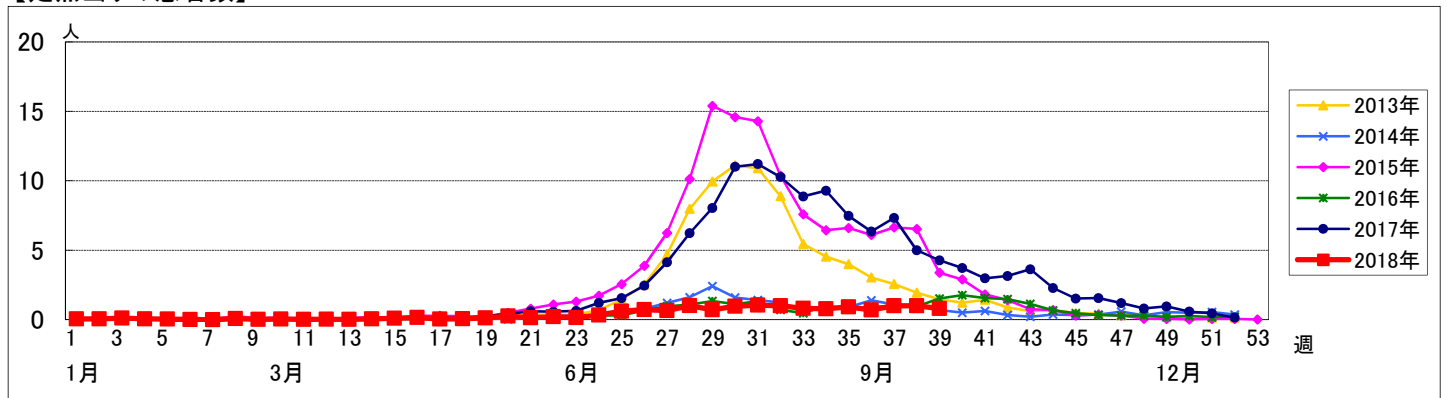


週 数		合計	年齢層別													
			~5ヶ月	~11ヶ月	1歳	2歳	3歳	4歳	5歳	6歳	7歳	8歳	9歳	10~14歳	15~19歳	20歳以上
第 35週	罹患数	80	1	7	23	12	13	6	6	3	3	1	2			3
	定点当り	0.92	0.01	0.08	0.26	0.14	0.15	0.07	0.07	0.03	0.03	0.01	0.02			0.03
第 36週	罹患数	64		5	18	19	3	7	6	2	2	2				
	定点当り	0.70		0.05	0.20	0.21	0.03	0.08	0.07	0.02	0.02	0.02				
第 37週	罹患数	90		7	25	15	13	10	8	4	1	1	1	3	1	1
	定点当り	1.00		0.08	0.28	0.17	0.14	0.11	0.09	0.04	0.01	0.01	0.01	0.03	0.01	0.01
第 38週	罹患数	88		9	20	26	10	7	12	1	1			1		1
	定点当り	1.00		0.10	0.23	0.30	0.11	0.08	0.14	0.01	0.01			0.01		0.01
第 39週	罹患数	72		1	20	11	16	6	5	10			1	1		1
	定点当り	0.80		0.01	0.22	0.12	0.18	0.07	0.06	0.11			0.01	0.01		0.01

【年齢層別5週分集計】



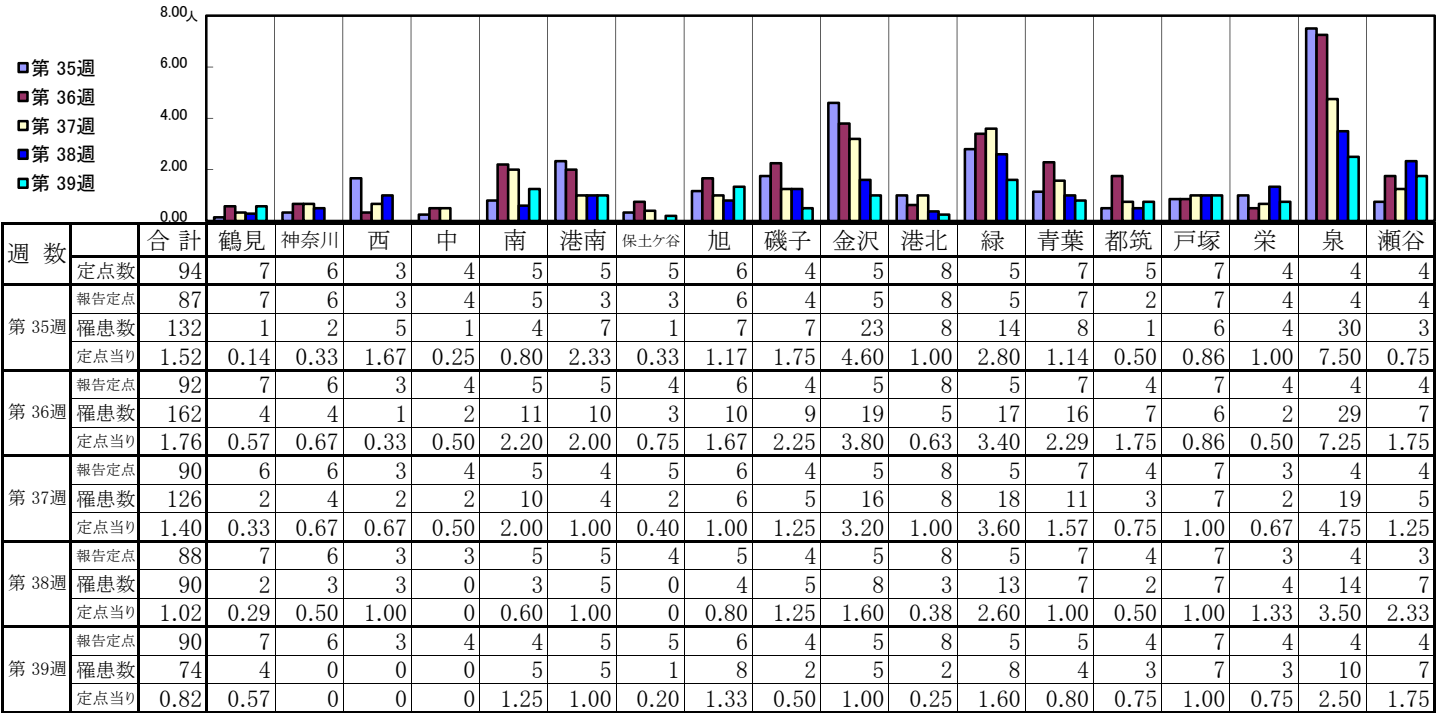
【定点当りの患者数】



<< 伝染性紅斑 >>

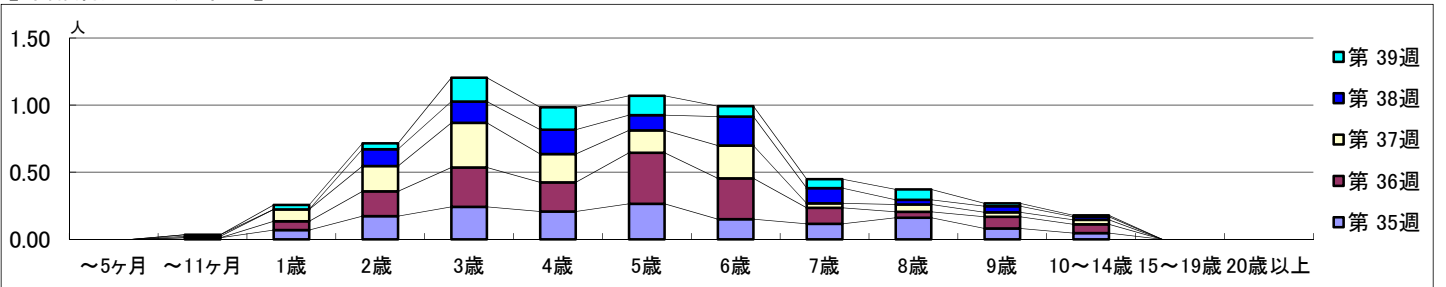
平成 30年 8月27日 ~ 9月30日
[平成 30年 第35週 ~ 第39週]

【区別・週別報告定点当り】

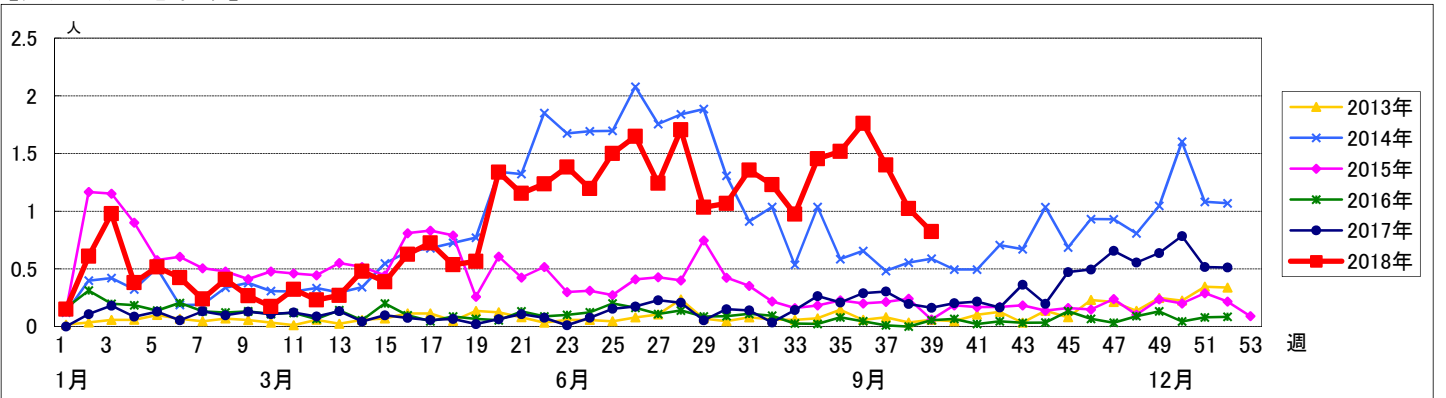


週 数		合計	年齢層別													
			~5ヶ月	~11ヶ月	1歳	2歳	3歳	4歳	5歳	6歳	7歳	8歳	9歳	10~14歳	15~19歳	20歳以上
第 35週	罹患数	132		1	6	15	21	18	23	13	10	14	7	4		
	定点当り	1.52		0.01	0.07	0.17	0.24	0.21	0.26	0.15	0.11	0.16	0.08	0.05		
第 36週	罹患数	162			6	17	27	20	35	28	11	4	8	6		
	定点当り	1.76			0.07	0.18	0.29	0.22	0.38	0.30	0.12	0.04	0.09	0.07		
第 37週	罹患数	126		1	8	17	30	19	15	22	3	5	3	3		
	定点当り	1.40		0.01	0.09	0.19	0.33	0.21	0.17	0.24	0.03	0.06	0.03	0.03		
第 38週	罹患数	90		1		11	14	16	10	19	10	3	4	2		
	定点当り	1.02		0.01		0.13	0.16	0.18	0.11	0.22	0.11	0.03	0.05	0.02		
第 39週	罹患数	74			3	4	16	15	13	7	6	7	2	1		
	定点当り	0.82			0.03	0.04	0.18	0.17	0.14	0.08	0.07	0.08	0.02	0.01		

【年齢層別5週分集計】



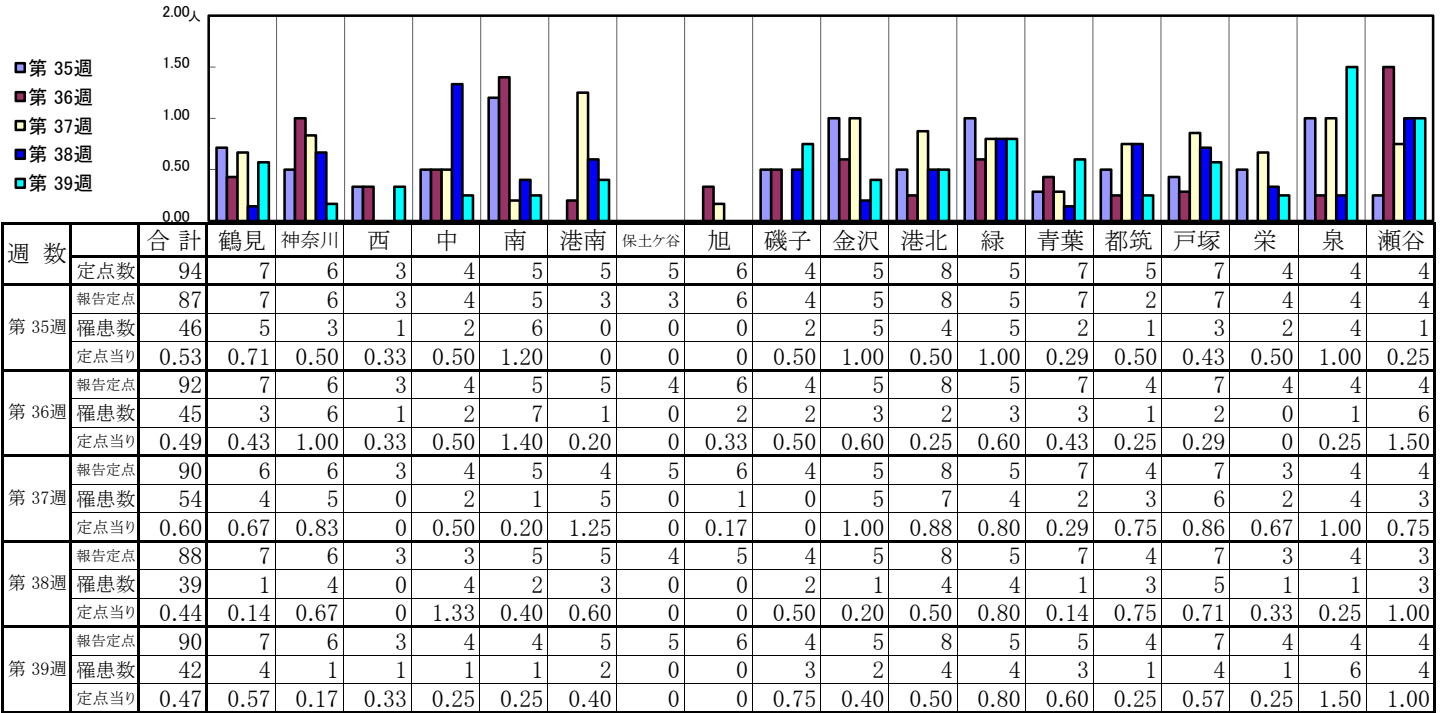
【定点当りの患者数】



<< 突発性発しん >>

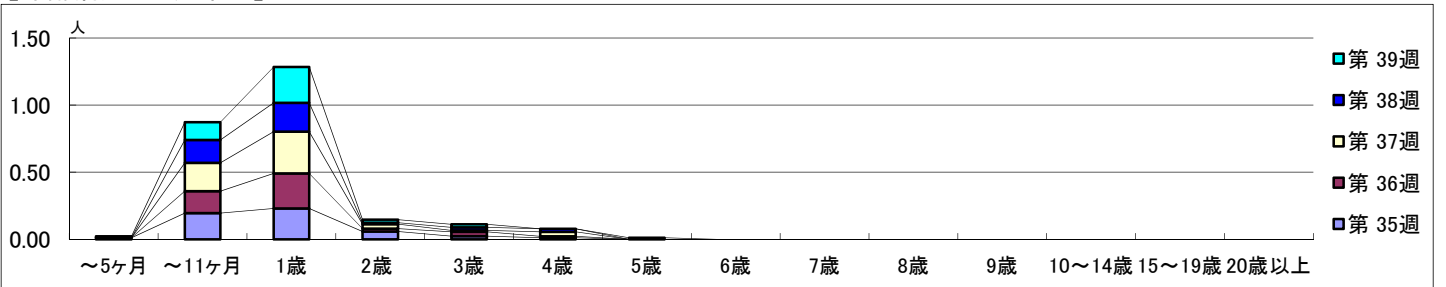
平成 30年 8月27日 ~ 9月30日
[平成 30年 第35週 ~ 第39週]

【区別・週別報告定点当り】

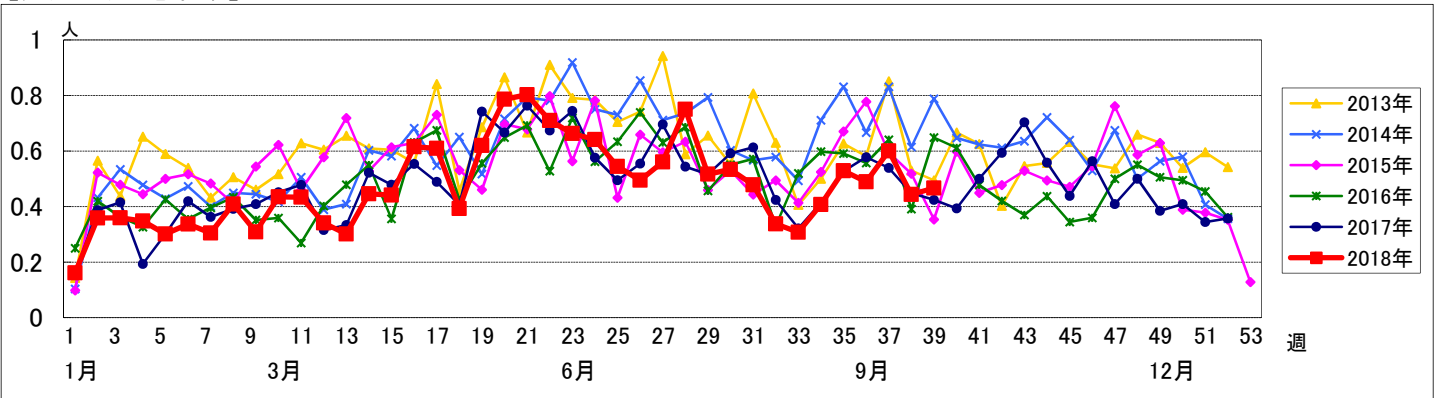


週数	合計	~5ヶ月	~11ヶ月	1歳	2歳	3歳	4歳	5歳	6歳	7歳	8歳	9歳	10~14歳	15~19歳	20歳以上
第35週	罹患数 46	1	17	20	5	2	1								
第35週	定点当り 0.53	0.01	0.20	0.23	0.06	0.02	0.01								
第36週	罹患数 45		15	24	2	3	1								
第36週	定点当り 0.49		0.16	0.26	0.02	0.03	0.01								
第37週	罹患数 54		19	28	3	1	3								
第37週	定点当り 0.60		0.21	0.31	0.03	0.01	0.03								
第38週	罹患数 39		15	19	1	2	2								
第38週	定点当り 0.44		0.17	0.22	0.01	0.02	0.02								
第39週	罹患数 42	1	12	24	2	2		1							
第39週	定点当り 0.47	0.01	0.13	0.27	0.02	0.02		0.01							

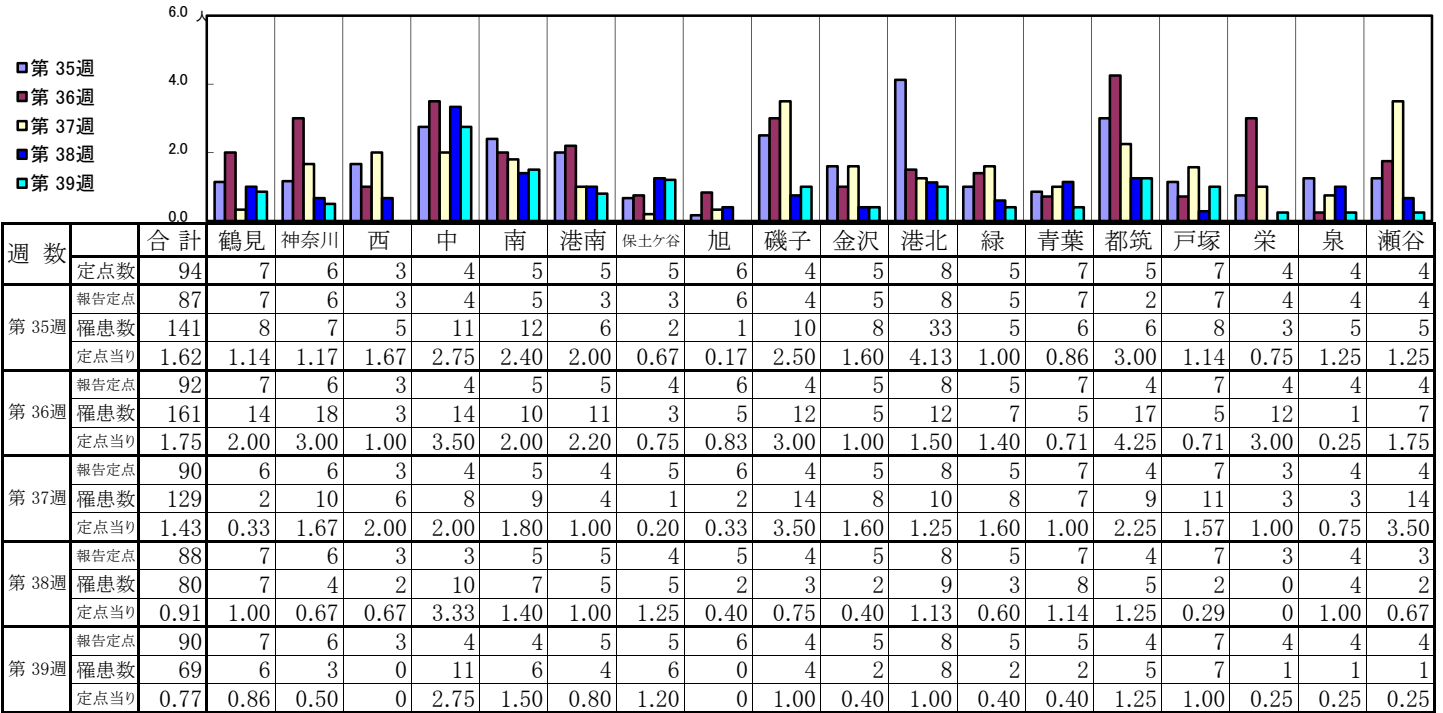
【年齢層別5週分集計】



【定点当りの患者数】

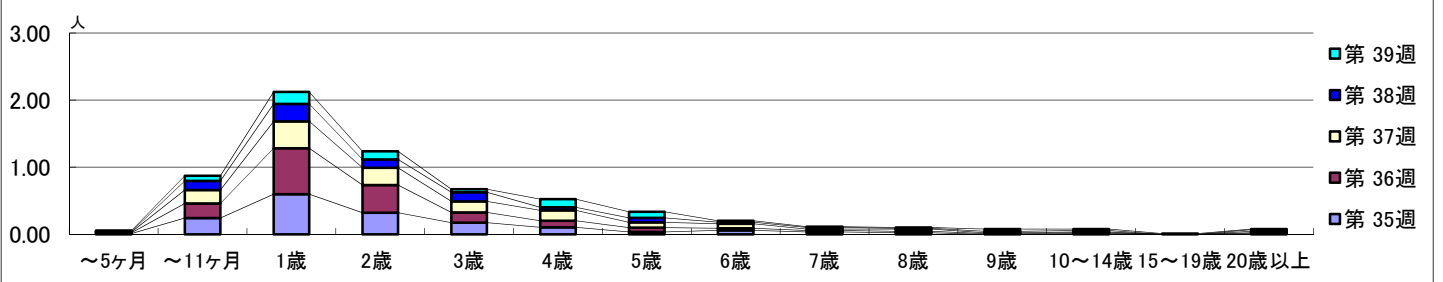


【区別・週別報告定点当り】

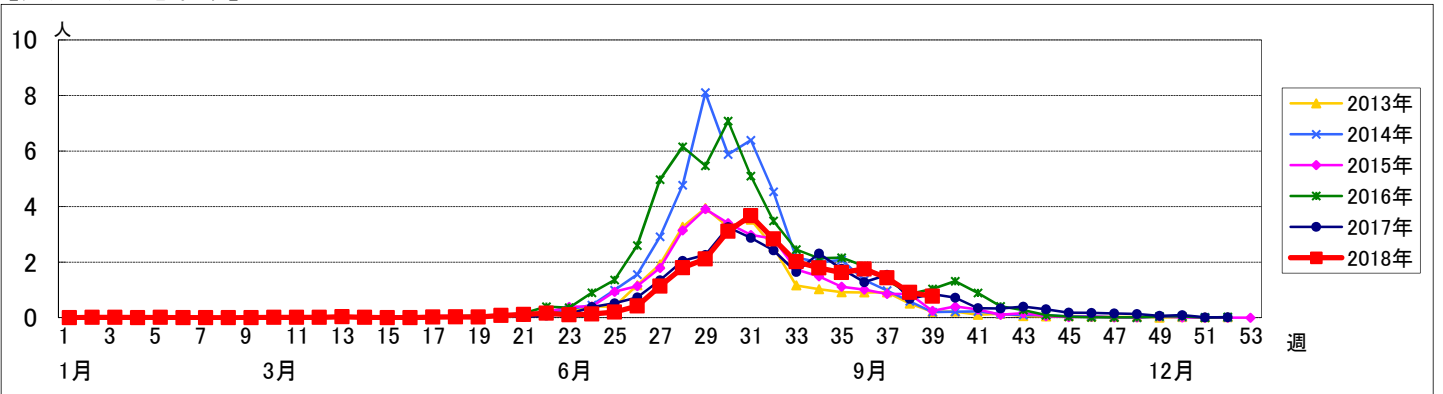


週 数		合計	~5ヶ月	~11ヶ月	1歳	2歳	3歳	4歳	5歳	6歳	7歳	8歳	9歳	10~14歳	15~19歳	20歳以上
第 35週	罹患数	141	1	21	52	28	15	9	3	5	3	2		1		1
	定点当り	1.62	0.01	0.24	0.60	0.32	0.17	0.10	0.03	0.06	0.03	0.02		0.01		0.01
第 36週	罹患数	161	1	20	63	38	14	9	6	3	2	2	1	1		1
	定点当り	1.75	0.01	0.22	0.68	0.41	0.15	0.10	0.07	0.03	0.02	0.02	0.01	0.01		0.01
第 37週	罹患数	129	1	18	36	23	15	14	7	6	2	3	1	1		2
	定点当り	1.43	0.01	0.20	0.40	0.26	0.17	0.16	0.08	0.07	0.02	0.03	0.01	0.01		0.02
第 38週	罹患数	80	1	12	23	11	12	4	6	2	2	1	2	2		2
	定点当り	0.91	0.01	0.14	0.26	0.13	0.14	0.05	0.07	0.02	0.02	0.01	0.02	0.02		0.02
第 39週	罹患数	69	1	7	16	11	4	11	8	2	1	1	3	2	1	1
	定点当り	0.77	0.01	0.08	0.18	0.12	0.04	0.12	0.09	0.02	0.01	0.01	0.03	0.02	0.01	0.01

【年齢層別5週分集計】



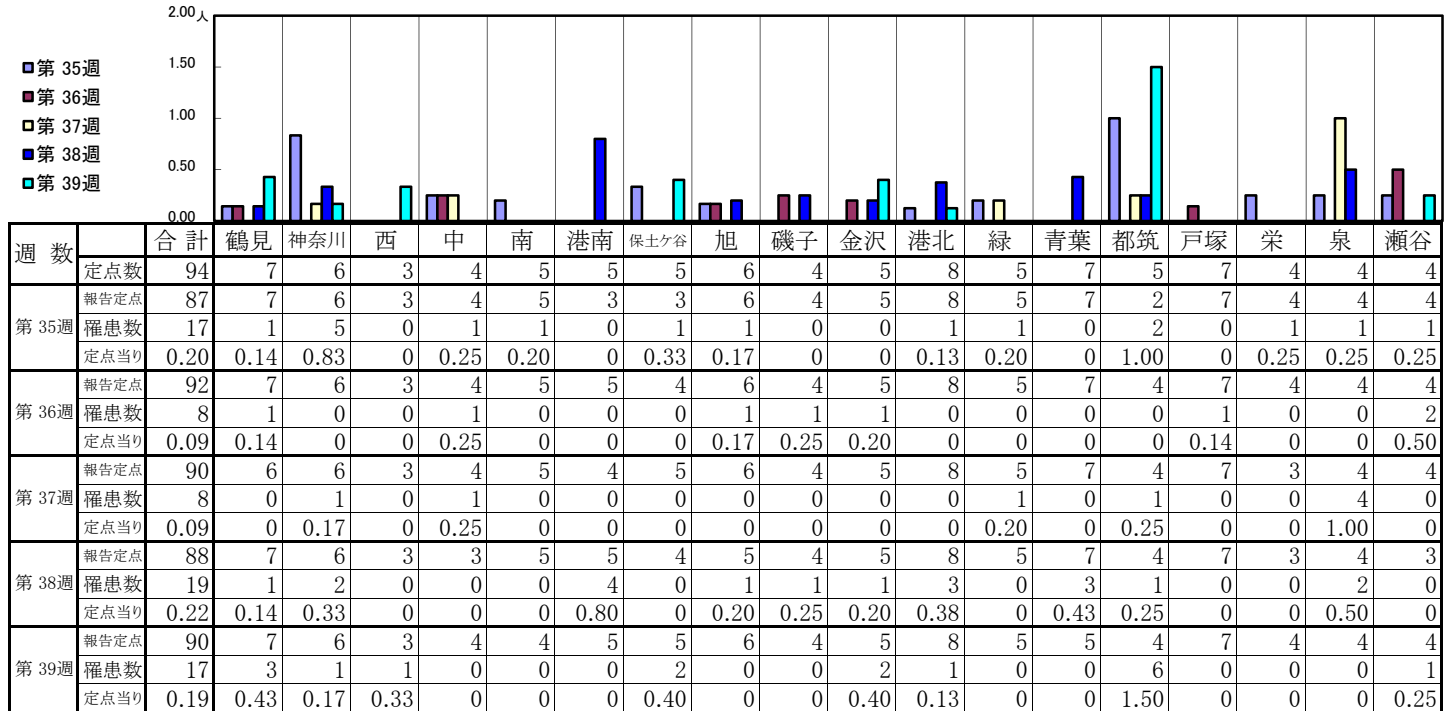
【定点当りの患者数】



<< 流行性耳下腺炎 >>

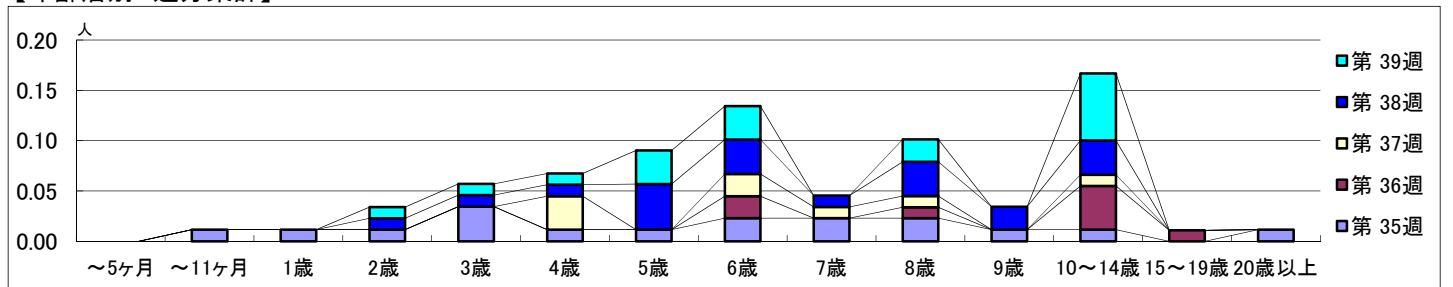
平成 30年 8月27日 ~ 9月30日
[平成 30年 第35週 ~ 第39週]

【区別・週別報告定点当り】

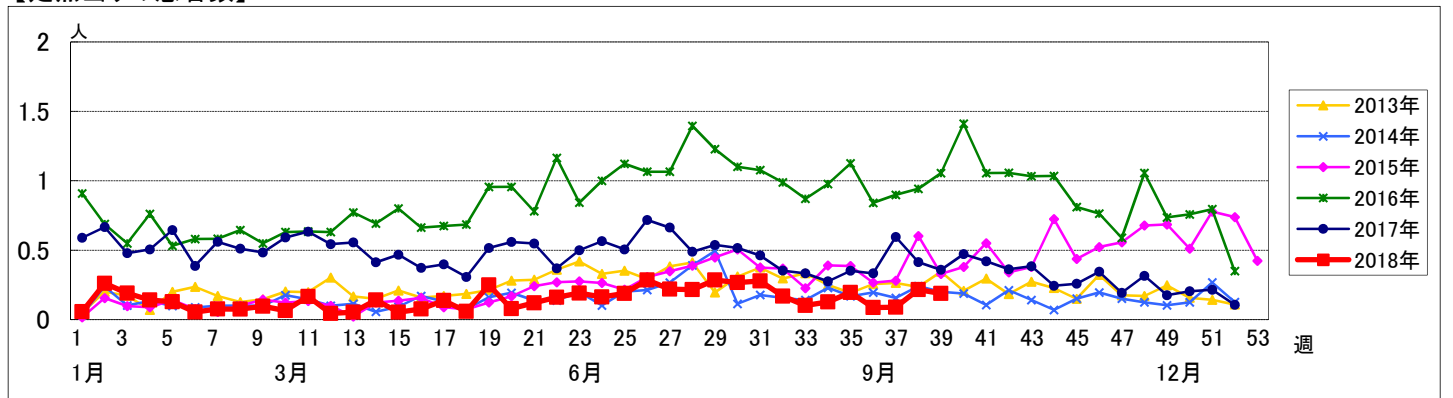


週数	合計	~5ヶ月	~11ヶ月	1歳	2歳	3歳	4歳	5歳	6歳	7歳	8歳	9歳	10~14歳	15~19歳	20歳以上
第35週	罹患数 17 定点当り 0.20		1	1	1	3	1	1	2	2	2	1	1		1
第36週	罹患数 8 定点当り 0.09								2		1		4	1	
第37週	罹患数 8 定点当り 0.09						3		2	1	1		1		
第38週	罹患数 19 定点当り 0.22				1	1	1	4	3	1	3	2	3		
第39週	罹患数 17 定点当り 0.19				1	1	1	3	3		2		6		

【年齢層別5週分集計】



【定点当りの患者数】



<< 急性出血性結膜炎 >>

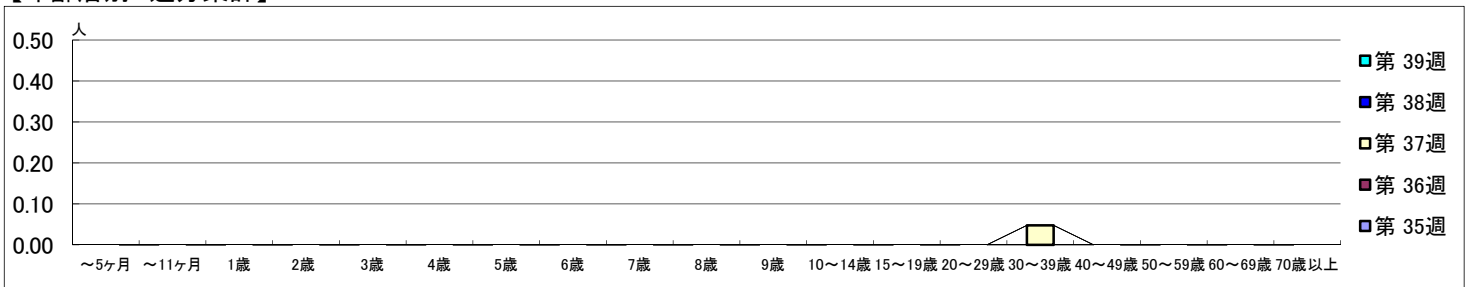
平成 30年 8月27日 ~ 9月30日
[平成 30年 第35週 ~ 第39週]

【区別・週別報告定点当り】

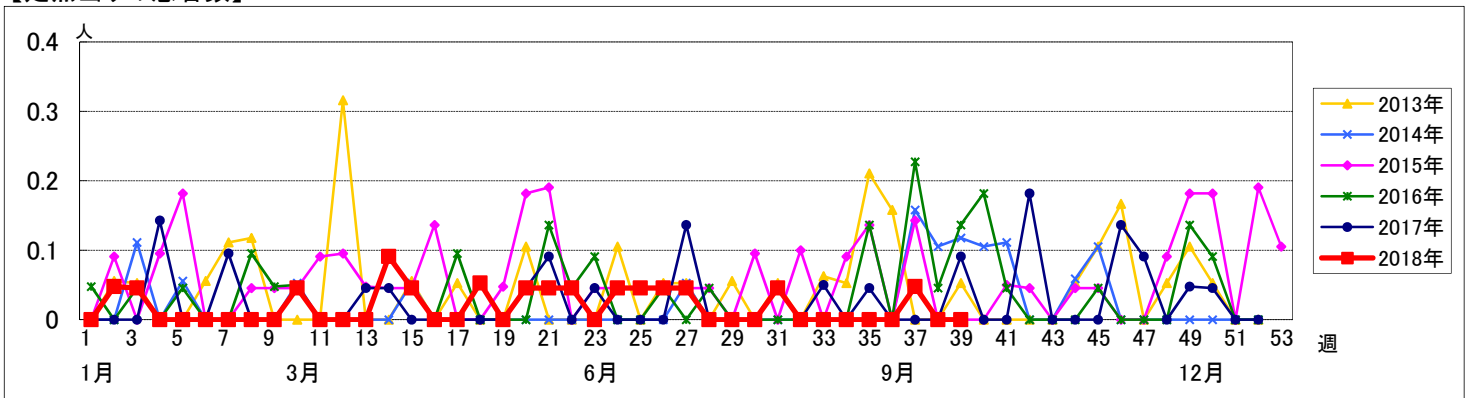
週数		合計	鶴見	神奈川	西	中	南	港南	保土ヶ谷	旭	磯子	金沢	港北	緑	青葉	都筑	戸塚	栄	泉	瀬谷
			定点数	報告定点	罹患数	定点当り														
第 35週	報告定点	22	2	1	1	1	1	1	1	1	1	1	2	1	2	1	2	1	1	1
	罹患数	0	0	0	0	0	0	0	0	0	0	0	0	0	0	0	0	0	0	0
	定点当り	0	0	0	0	0	0	0	0	0	0	0	0	0	0	0	0	0	0	0
第 36週	報告定点	22	2	1	1	1	1	1	1	1	1	1	2	1	2	1	2	1	1	1
	罹患数	0	0	0	0	0	0	0	0	0	0	0	0	0	0	0	0	0	0	0
	定点当り	0	0	0	0	0	0	0	0	0	0	0	0	0	0	0	0	0	0	0
第 37週	報告定点	21	2	1		1	1	1	1	1	1	1	2	1	2	1	2	1	1	1
	罹患数	1	0	0	0	0	0	0	0	0	0	0	0	0	0	0	0	1	0	0
	定点当り	0.05	0	0	0	0	0	0	0	0	0	0	0	0	0	0	0	1.00	0	0
第 38週	報告定点	21	2	1	1	1	1	1	1	1	1	1	2	1	1	1	2	1	1	1
	罹患数	0	0	0	0	0	0	0	0	0	0	0	0	0	0	0	0	0	0	0
	定点当り	0	0	0	0	0	0	0	0	0	0	0	0	0	0	0	0	0	0	0
第 39週	報告定点	21	2	1	1	1	1	1	1	1	1	1	2	1	1	1	2	1	1	1
	罹患数	0	0	0	0	0	0	0	0	0	0	0	0	0	0	0	0	0	0	0
	定点当り	0	0	0	0	0	0	0	0	0	0	0	0	0	0	0	0	0	0	0

週数		合計	~5ヶ月	~11ヶ月	1歳	2歳	3歳	4歳	5歳	6歳	7歳	8歳	9歳	10~14歳	15~19歳	20~29歳	30~39歳	40~49歳	50~59歳	60~69歳	70歳以上
			罹患数	報告定点	定点当り																
第 35週	報告定点	22																			
	罹患数	0																			
第 36週	報告定点	22																			
	罹患数	0																			
第 37週	報告定点	21																			
	罹患数	1																			
第 38週	報告定点	21																			
	罹患数	0																			
第 39週	報告定点	21																			
	罹患数	0																			

【年齢層別5週分集計】



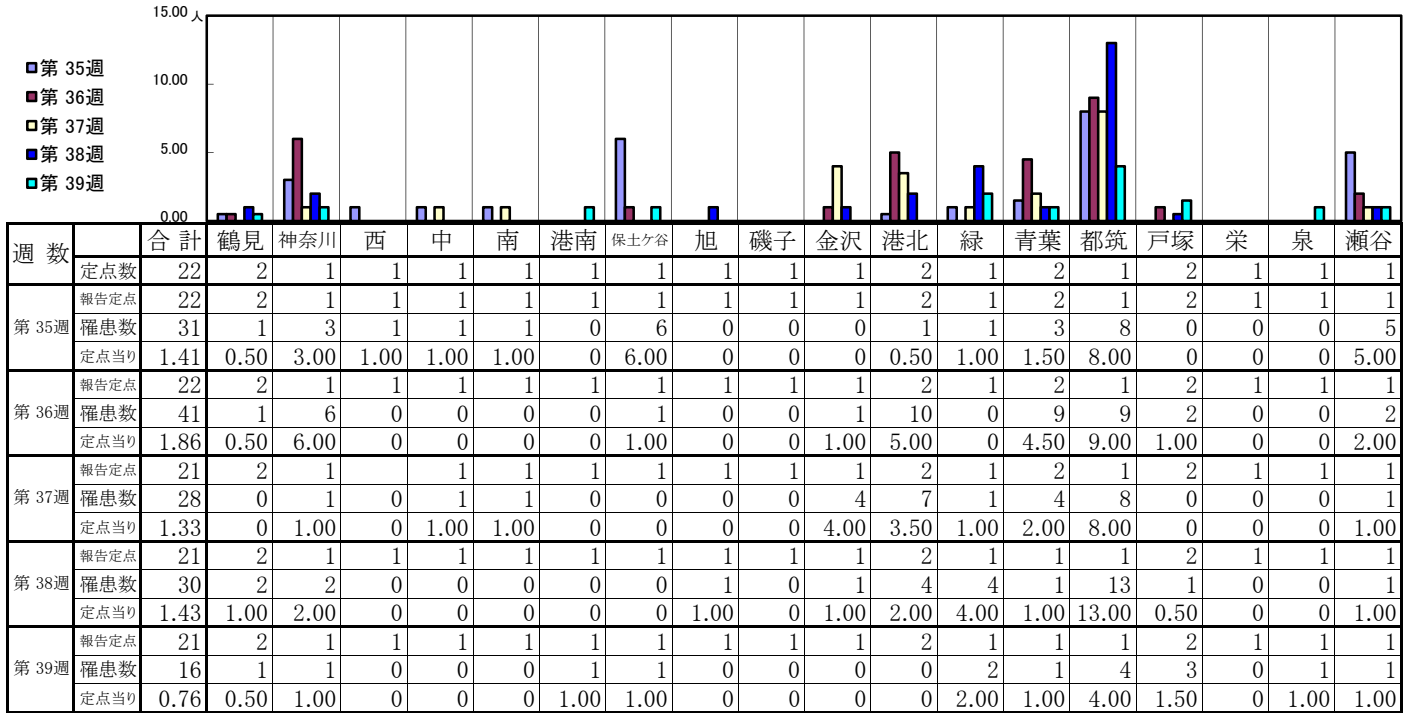
【定点当りの患者数】



<< 流行性角結膜炎 >>

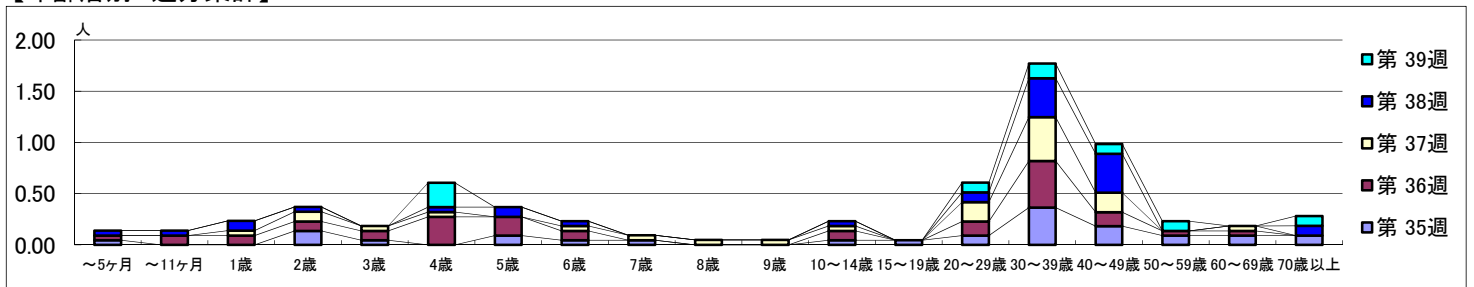
平成 30年 8月27日 ~ 9月30日
[平成 30年 第35週 ~ 第39週]

【区別・週別報告定点当り】



週数		合計	年齢層別																		
			~5ヶ月	~11ヶ月	1歳	2歳	3歳	4歳	5歳	6歳	7歳	8歳	9歳	10~14歳	15~19歳	20~29歳	30~39歳	40~49歳	50~59歳	60~69歳	70歳以上
第 35週	罹患数	31	1			3	1		2	1	1			1	1	2	8	4	2	2	2
	定点当り	1.41	0.05		0.14	0.05		0.09	0.05	0.05				0.05	0.05	0.09	0.36	0.18	0.09	0.09	0.09
第 36週	罹患数	41	1	2	2	2	6	4	2				2		3	10	3	1	1		
	定点当り	1.86	0.05	0.09	0.09	0.09	0.27	0.18	0.09				0.09		0.14	0.45	0.14	0.05	0.05		
第 37週	罹患数	28			1	2	1	1	1	1	1	1	1		4	9	4		1		
	定点当り	1.33			0.05	0.10	0.05	0.05	0.05	0.05	0.05	0.05	0.05		0.19	0.43	0.19		0.05		
第 38週	罹患数	30	1	1	2	1	1	2	1				1		2	8	8				2
	定点当り	1.43	0.05	0.05	0.10	0.05	0.05	0.10	0.05				0.05		0.10	0.38	0.38				0.10
第 39週	罹患数	16					5								2	3	2	2			2
	定点当り	0.76					0.24								0.10	0.14	0.10	0.10			0.10

【年齢層別5週分集計】



【定点当りの患者数】

