

疾病別 警報・注意報 発生状況

平成30年第36週

	インフルエンザ	RSウイルス感染症	咽頭結膜熱	A群溶血性レンサ球菌咽頭炎	感染性胃腸炎	水痘	手足口病	伝染性紅斑	突発性発しん	ヘルパンギーナ	流行性耳下腺炎	急性出血性結膜炎	流行性角結膜炎
警報レベル	30		3	8	20	2	5	2		6	6	1	8
終息基準値	10		1	4	12	1	2	1		2	2	0.1	4
注意報レベル	10					1					3		
横浜市	0.17	1.63	0.23	1.52	2.66	0.37	0.71	1.77	0.50	1.79	0.09	-	1.86
鶴見	-	1.00	0.29	0.71	4.00	-	1.00	0.57	0.43	2.00	0.14	-	0.50
神奈川	1.63	2.17	0.67	1.50	5.67	-	0.67	0.67	1.00	3.00	-	-	6.00
西	-	0.67	-	0.33	0.33	0.33	-	0.33	0.33	1.00	-	-	-
中	-	1.00	-	1.50	2.75	0.25	-	0.50	0.50	3.50	0.25	-	-
南	-	1.80	0.20	1.40	1.40	0.40	1.60	2.20	1.40	2.00	-	-	-
港南	-	2.80	0.20	1.80	5.40	0.80	0.20	2.00	0.20	2.20	-	-	-
保土ヶ谷	0.14	0.75	0.50	1.50	0.25	0.25	-	0.75	-	0.75	-	-	1.00
旭	-	0.80	-	0.40	3.20	1.00	0.60	1.60	0.40	1.00	0.20	-	-
磯子	-	2.25	0.25	1.00	1.75	0.25	1.00	2.25	0.50	3.00	0.25	-	-
金沢	0.13	2.40	-	0.40	2.20	0.80	-	3.80	0.60	1.00	0.20	-	1.00
港北	0.31	3.00	0.75	4.00	2.88	0.25	0.75	0.63	0.25	1.50	-	-	5.00
緑	-	1.60	0.20	2.80	4.00	0.40	1.20	3.40	0.60	1.40	-	-	-
青葉	0.22	0.50	-	0.50	1.83	0.17	1.50	2.50	0.50	0.83	-	-	4.50
都筑	0.50	-	-	3.75	2.00	0.25	1.00	1.75	0.25	4.25	-	-	9.00
戸塚	-	3.43	0.14	1.29	2.29	0.14	0.43	0.86	0.29	0.71	0.14	-	1.00
栄	-	0.50	-	0.50	0.50	0.75	0.75	0.50	-	3.00	-	-	-
泉	-	0.75	-	1.50	3.00	0.75	0.75	7.25	0.25	0.25	-	-	-
瀬谷	-	1.50	0.50	1.25	1.00	0.25	0.75	1.75	1.50	1.75	0.50	-	2.00

(-: 定点当たり0.00) (…: 未報告)

- ◎ 報告定点当たりの値が警報レベルもしくは警報レベル継続中です
- 報告定点当たりの値が注意報レベルに達しています

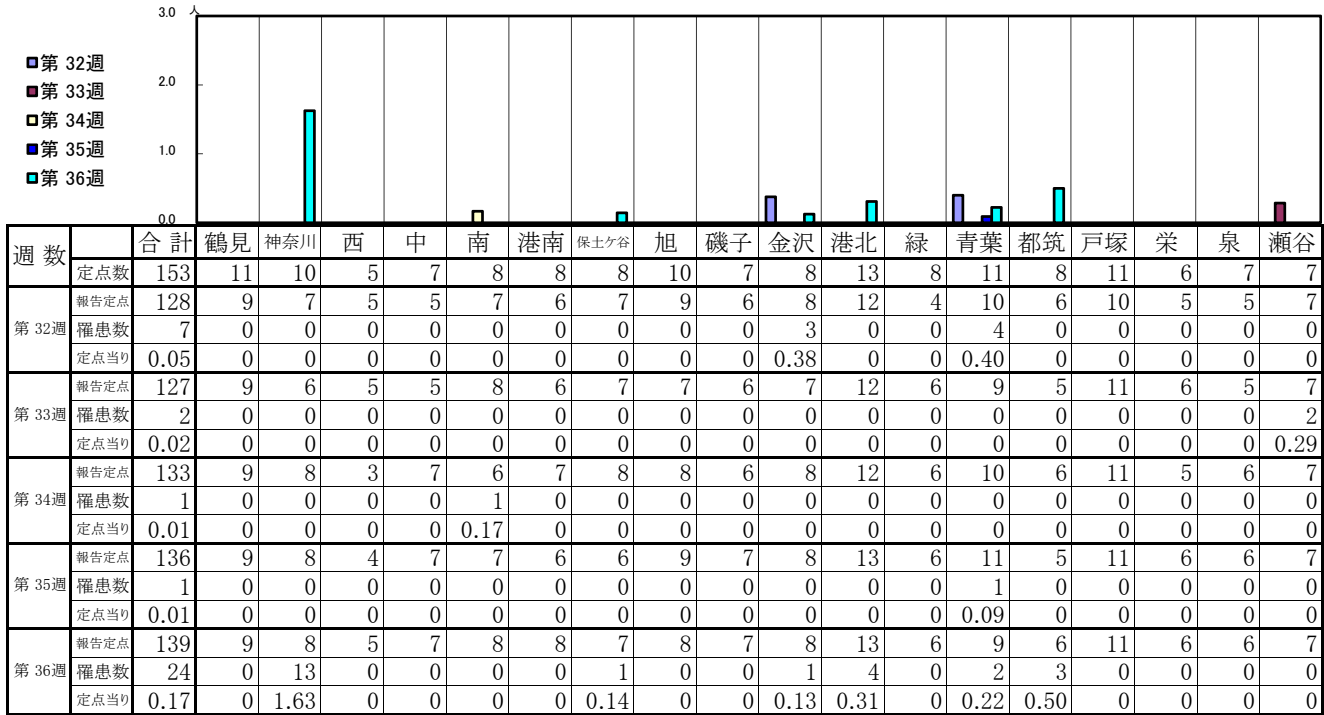
(この数字は集計時点のもので、翌週以降変動することもあります)

注: 2018年第36週から、水痘の警報・注意報の基準値が変更されました。

# << インフルエンザ >>

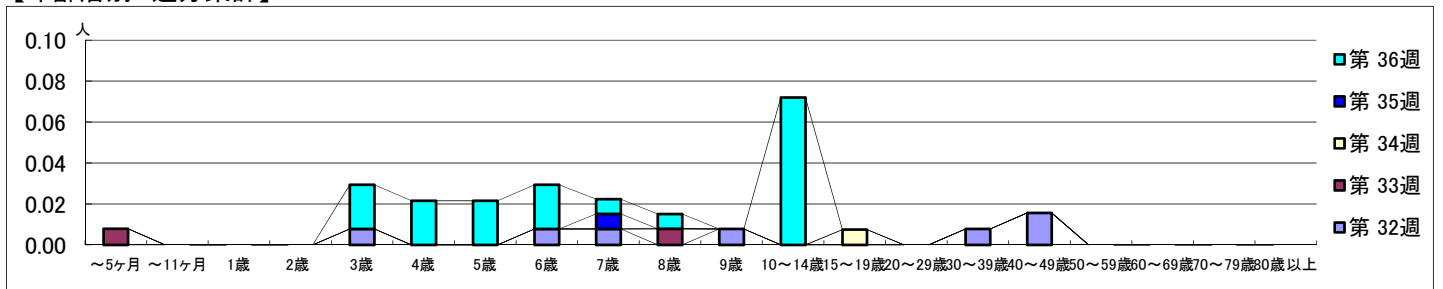
平成 30年 8月 6日 ~ 9月 9日  
[平成 30年 第32週 ~ 第36週]

## 【区別・週別報告定点当り】

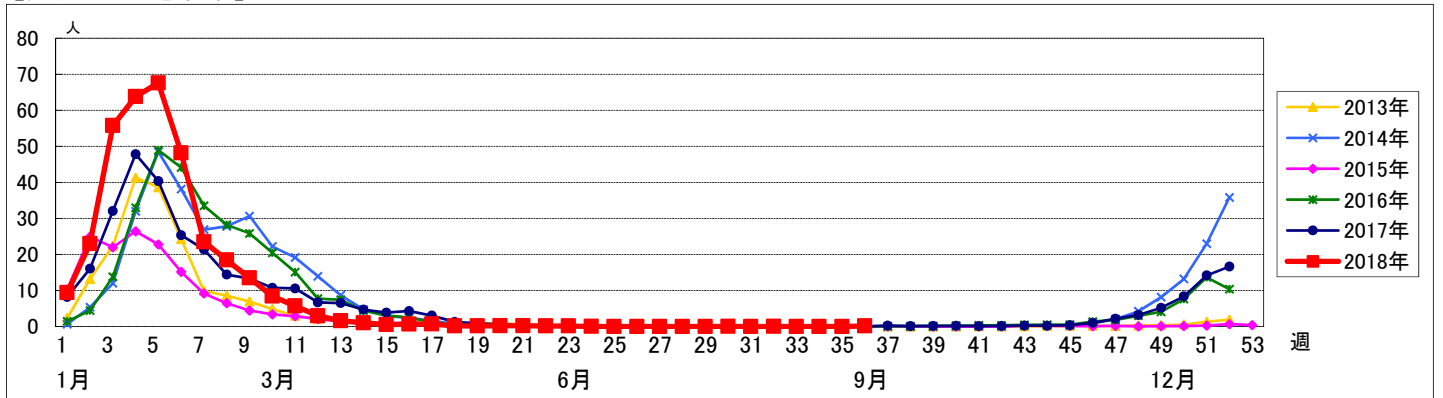


週数	合計	~5ヶ月	~11ヶ月	1歳	2歳	3歳	4歳	5歳	6歳	7歳	8歳	9歳	10~14歳	15~19歳	20~29歳	30~39歳	40~49歳	50~59歳	60~69歳	70~79歳	80歳以上
第32週	7					1			1	1		1				1	2				
第33週	2	1									1										
第34週	1													1							
第35週	1									1											
第36週	24					3	3	3	3	1	1		10								
報告定点	128					7	6	7	9	6	8	12	6	10	6	11	5	6	6	7	
罹患数	7					1			1	1		1				1	2				
定点当り	0.05					0.01			0.01	0.01		0.01				0.01	0.02				
報告定点	127	9																			
罹患数	2	1									1										
定点当り	0.02	0.01									0.01										
報告定点	133													1							
罹患数	1													1							
定点当り	0.01													0.01							
報告定点	136																				
罹患数	1									1											
定点当り	0.01									0.01											
報告定点	139																				
罹患数	24					3	3	3	3	1	1		10								
定点当り	0.17					0.02	0.02	0.02	0.02	0.01	0.01		0.07								

## 【年齢層別5週分集計】



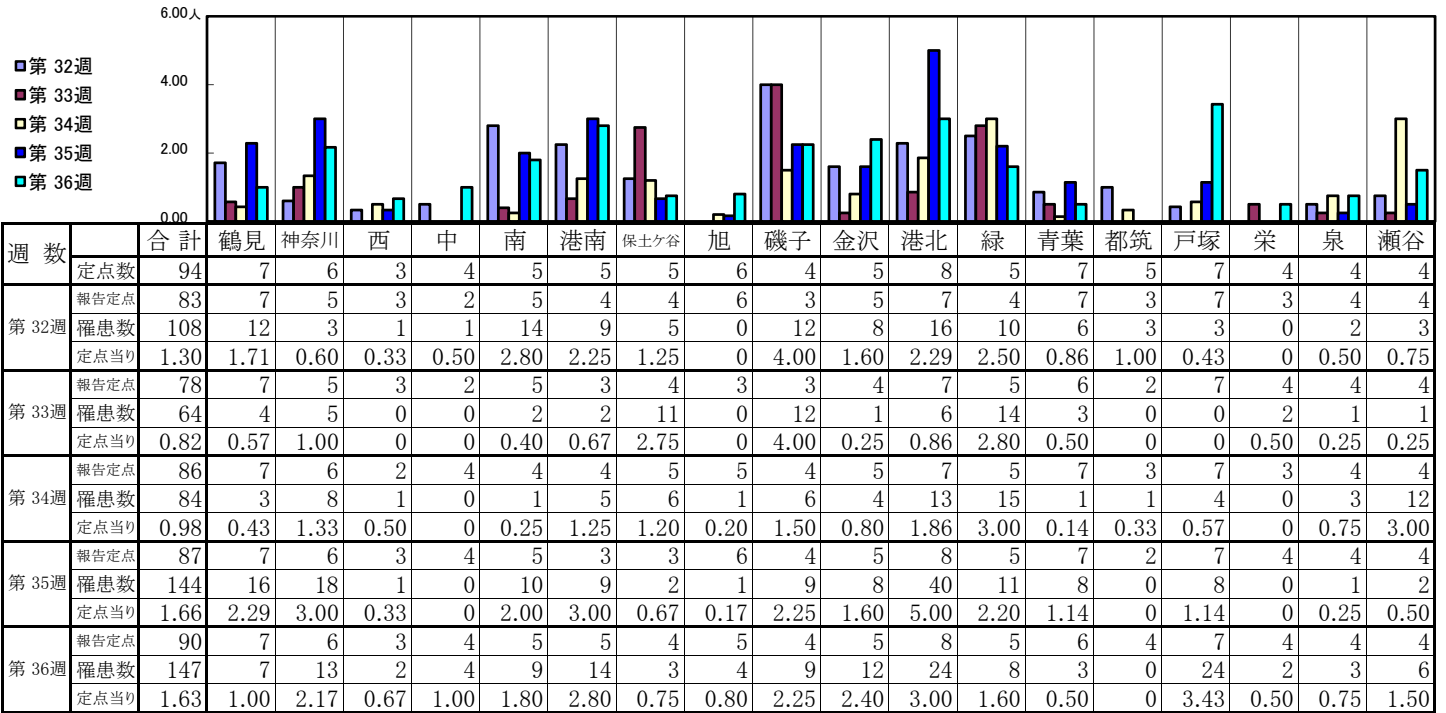
## 【定点当りの患者数】



# << RSウイルス感染症 >>

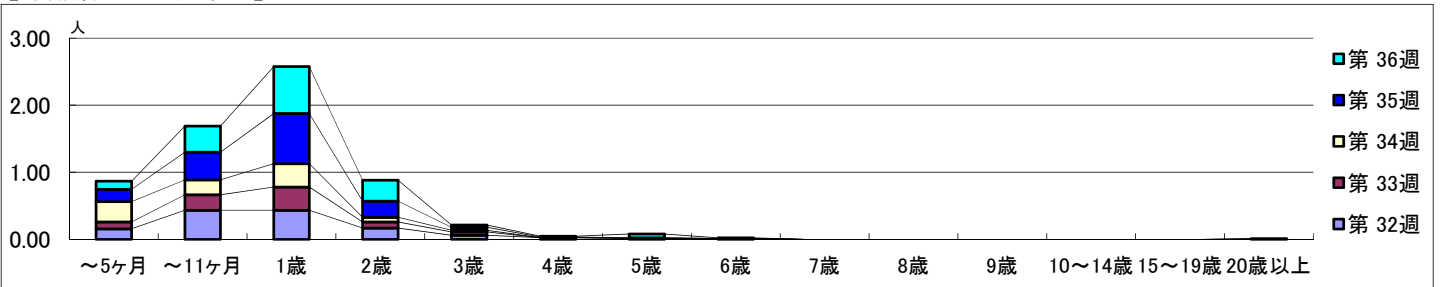
平成 30年 8月 6日 ~ 9月 9日  
[平成 30年 第32週 ~ 第36週]

## 【区別・週別報告定点当り】

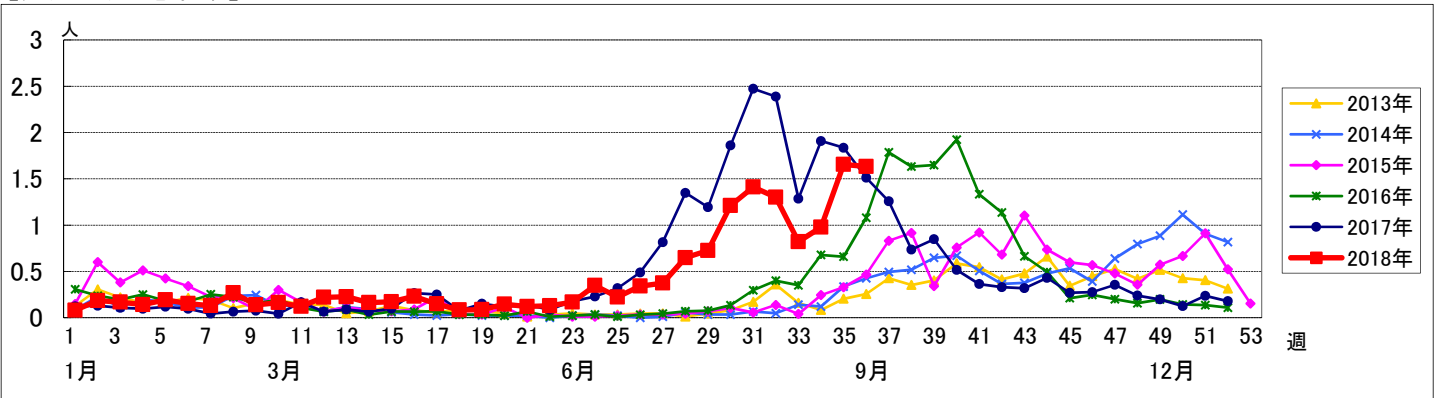


週数	合計	~5ヶ月	~11ヶ月	1歳	2歳	3歳	4歳	5歳	6歳	7歳	8歳	9歳	10~14歳	15~19歳	20歳以上
第32週	罹患数	108	13	36	36	14	5	2	1	1					
第32週	定点当り	1.30	0.16	0.43	0.43	0.17	0.06	0.02	0.01	0.01					
第33週	罹患数	64	8	18	27	7	4								
第33週	定点当り	0.82	0.10	0.23	0.35	0.09	0.05								
第34週	罹患数	84	26	19	30	6	2	1							
第34週	定点当り	0.98	0.30	0.22	0.35	0.07	0.02	0.01							
第35週	罹患数	144	16	36	65	21	4	1							1
第35週	定点当り	1.66	0.18	0.41	0.75	0.24	0.05	0.01							0.01
第36週	罹患数	147	11	35	63	28	3	1	5	1					
第36週	定点当り	1.63	0.12	0.39	0.70	0.31	0.03	0.01	0.06	0.01					

## 【年齢層別5週分集計】



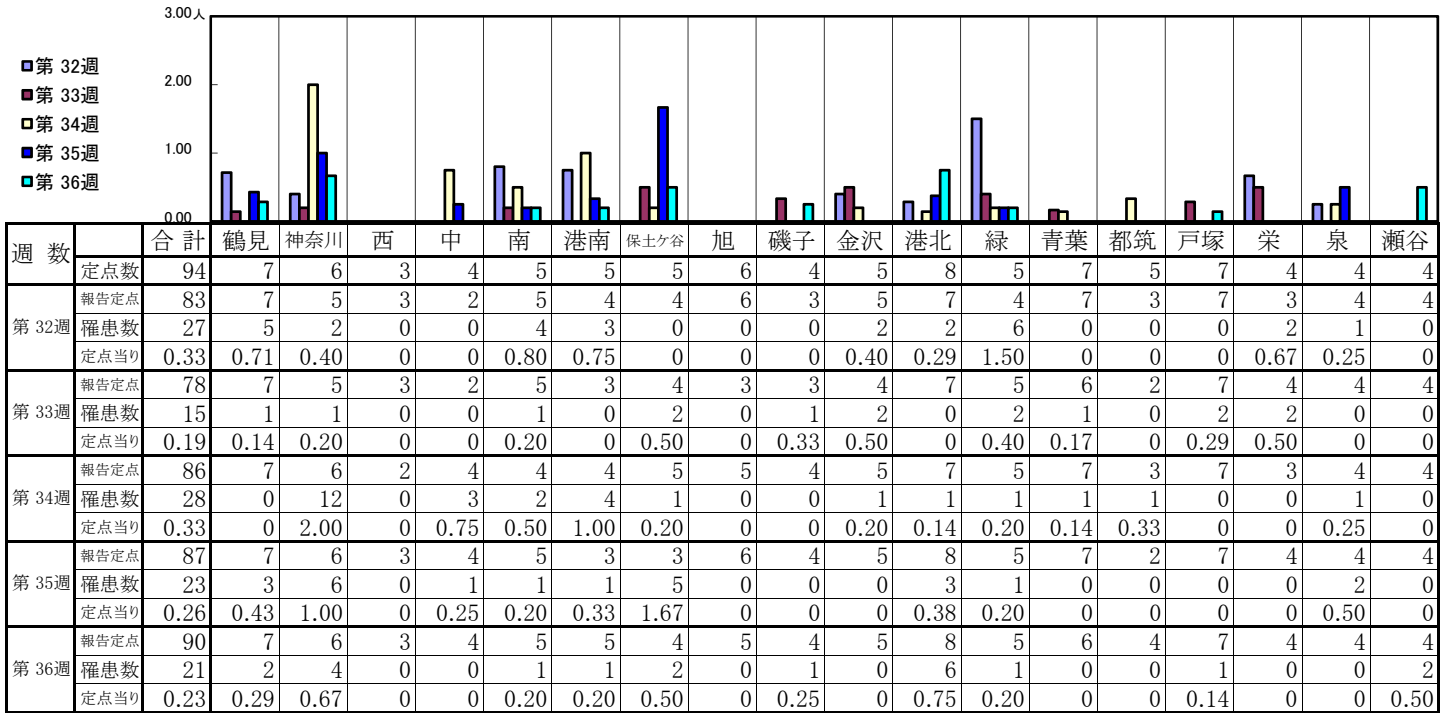
## 【定点当りの患者数】



# << 咽頭結膜熱 >>

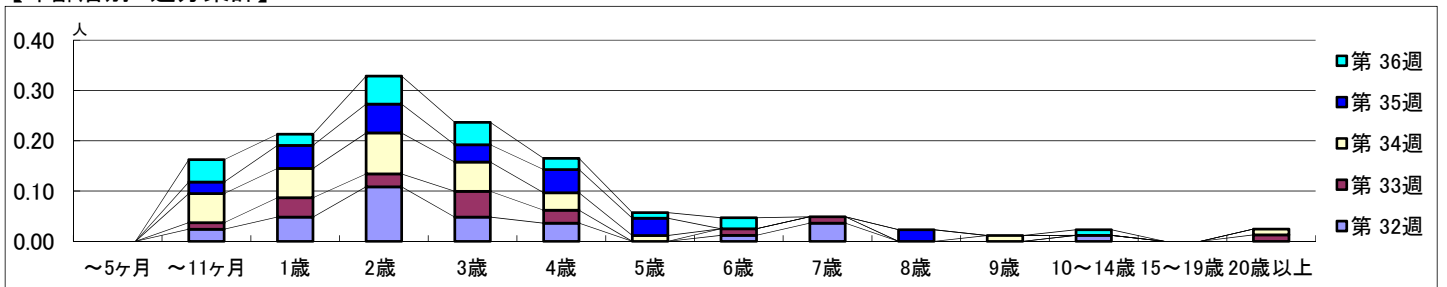
平成 30年 8月 6日 ~ 9月 9日  
[平成 30年 第32週 ~ 第36週]

## 【区別・週別報告定点当り】

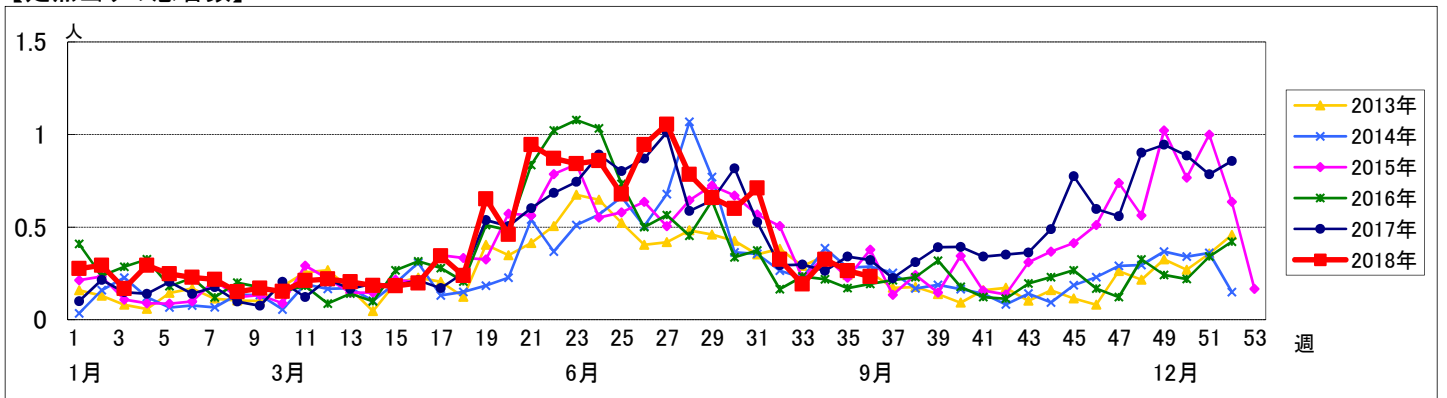


週 数		合計	年齢層別													
			~5ヶ月	~11ヶ月	1歳	2歳	3歳	4歳	5歳	6歳	7歳	8歳	9歳	10~14歳	15~19歳	20歳以上
第 32週	罹患数	27		2	4	9	4	3		1	3			1		
	定点当り	0.33		0.02	0.05	0.11	0.05	0.04		0.01	0.04			0.01		
第 33週	罹患数	15		1	3	2	4	2		1	1				1	
	定点当り	0.19		0.01	0.04	0.03	0.05	0.03		0.01	0.01				0.01	
第 34週	罹患数	28		5	5	7	5	3	1				1		1	
	定点当り	0.33		0.06	0.06	0.08	0.06	0.03	0.01				0.01		0.01	
第 35週	罹患数	23		2	4	5	3	4	3			2				
	定点当り	0.26		0.02	0.05	0.06	0.03	0.05	0.03			0.02				
第 36週	罹患数	21		4	2	5	4	2	1	2				1		
	定点当り	0.23		0.04	0.02	0.06	0.04	0.02	0.01	0.02				0.01		

## 【年齢層別5週分集計】



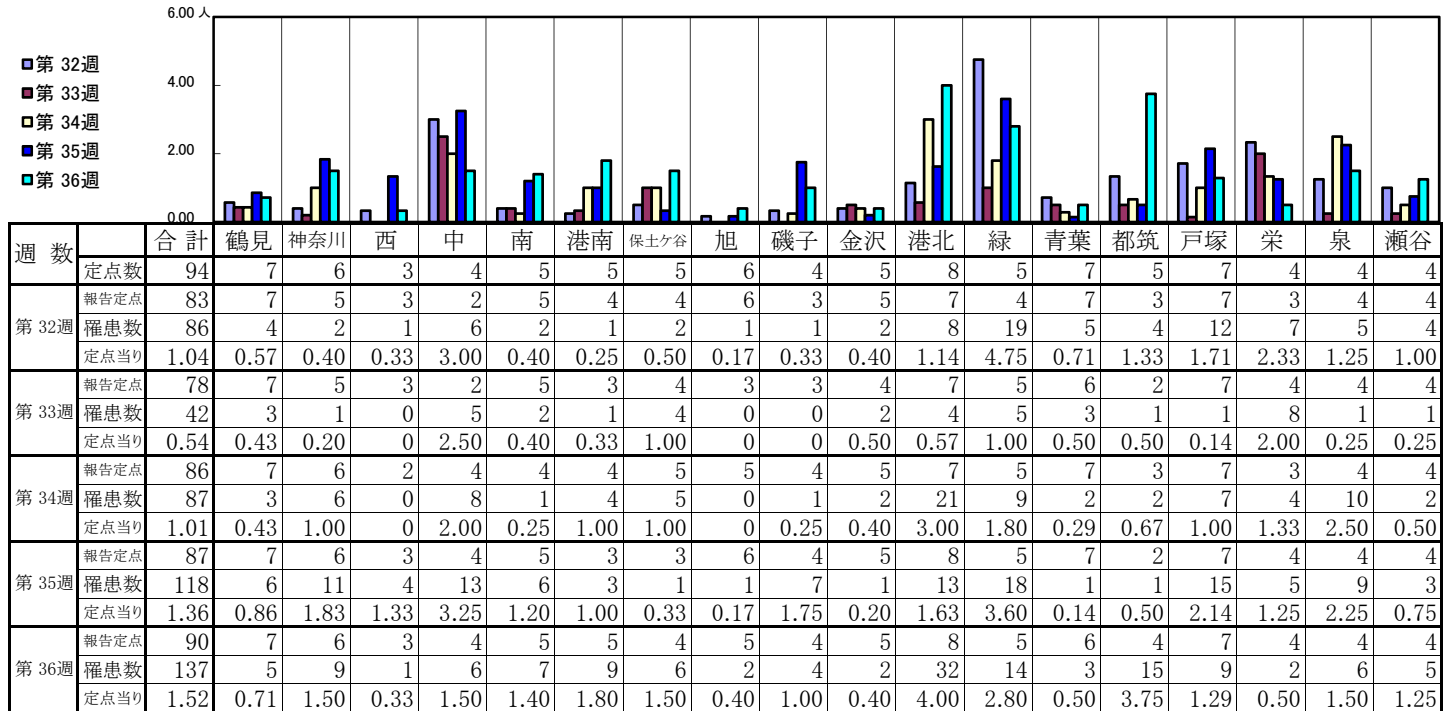
## 【定点当りの患者数】



# << A群溶血性レンサ球菌咽頭炎 >>

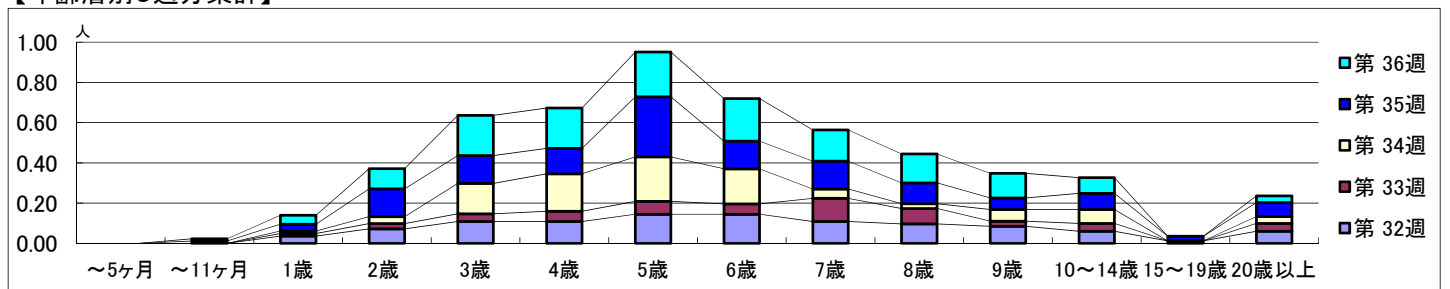
平成 30年 8月 6日 ~ 9月 9日  
[平成 30年 第32週 ~ 第36週]

## 【区別・週別報告定点当り】

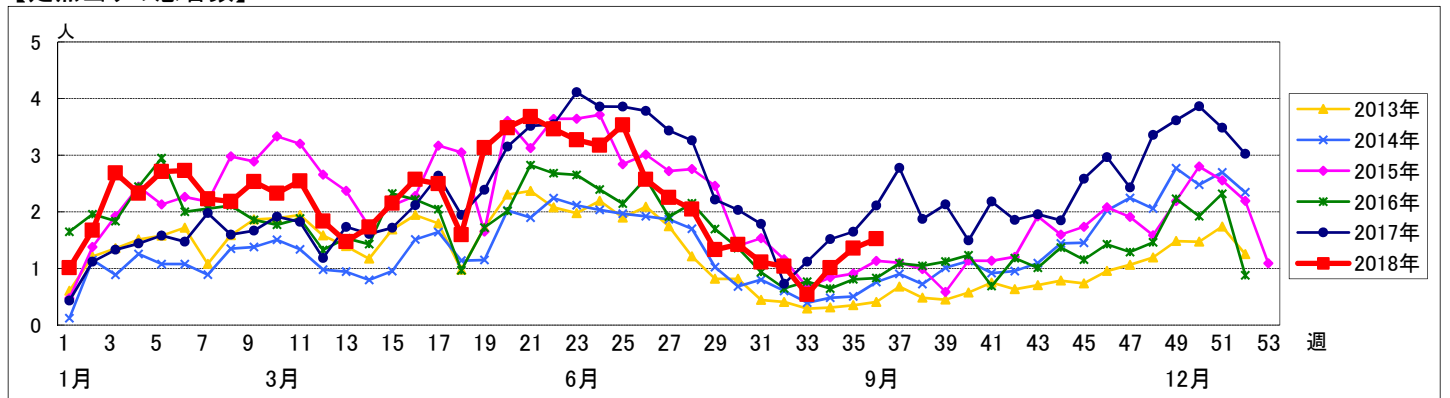


週 数		合計	年齢層別													
			~5ヶ月	~11ヶ月	1歳	2歳	3歳	4歳	5歳	6歳	7歳	8歳	9歳	10~14歳	15~19歳	20歳以上
第 32週	罹患者数	86			3	6	9	9	12	12	9	8	7	5	1	5
	定点当り	1.04			0.04	0.07	0.11	0.11	0.14	0.14	0.11	0.10	0.08	0.06	0.01	0.06
第 33週	罹患者数	42			1	2	3	4	5	4	9	6	2	3		3
	定点当り	0.54			0.01	0.03	0.04	0.05	0.06	0.05	0.12	0.08	0.03	0.04		0.04
第 34週	罹患者数	87			1	3	13	16	19	15	4	2	5	6		3
	定点当り	1.01			0.01	0.03	0.15	0.19	0.22	0.17	0.05	0.02	0.06	0.07		0.03
第 35週	罹患者数	118		1	3	12	12	11	26	12	12	9	5	7	2	6
	定点当り	1.36		0.01	0.03	0.14	0.14	0.13	0.30	0.14	0.14	0.10	0.06	0.08	0.02	0.07
第 36週	罹患者数	137		1	4	9	18	18	20	19	14	13	11	7		3
	定点当り	1.52		0.01	0.04	0.10	0.20	0.20	0.22	0.21	0.16	0.14	0.12	0.08		0.03

## 【年齢層別5週分集計】



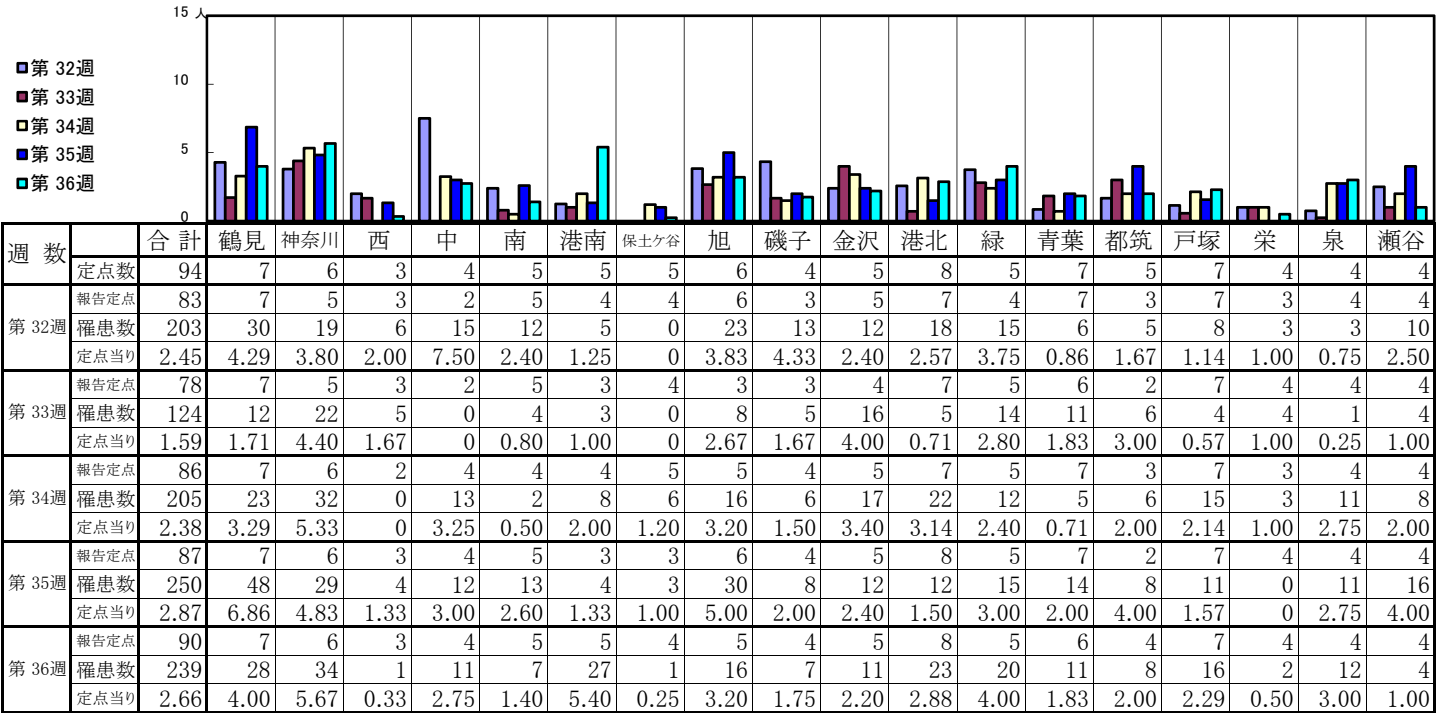
## 【定点当りの患者数】



# << 感染性胃腸炎 >>

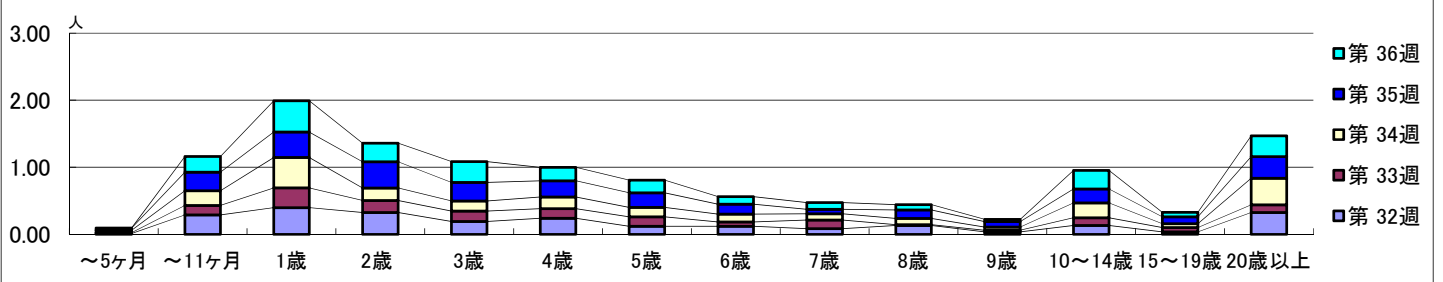
平成 30年 8月 6日 ~ 9月 9日  
[平成 30年 第32週 ~ 第36週]

## 【区別・週別報告定点当り】

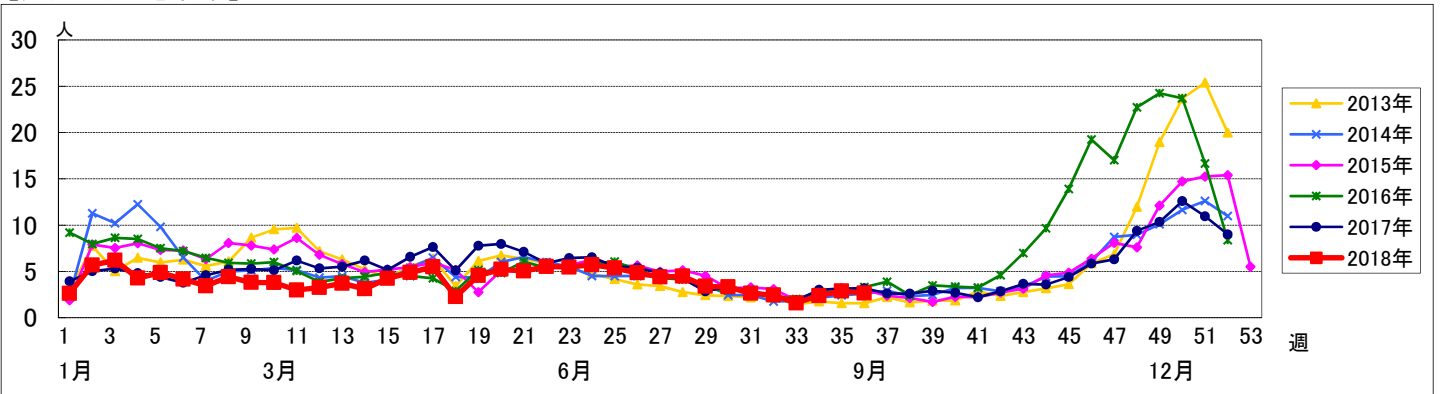


週数		合計	年齢層別													
			~5ヶ月	~11ヶ月	1歳	2歳	3歳	4歳	5歳	6歳	7歳	8歳	9歳	10~14歳	15~19歳	20歳以上
第32週	罹患数	203	1	24	33	27	16	20	10	10	7	11	3	11	3	27
	定点当り	2.45	0.01	0.29	0.40	0.33	0.19	0.24	0.12	0.12	0.08	0.13	0.04	0.13	0.04	0.33
第33週	罹患数	124	1	11	23	14	12	11	11	5	10	1	2	9	5	9
	定点当り	1.59	0.01	0.14	0.29	0.18	0.15	0.14	0.14	0.06	0.13	0.01	0.03	0.12	0.06	0.12
第34週	罹患数	205	3	19	39	16	13	15	12	10	8	8	4	19	5	34
	定点当り	2.38	0.03	0.22	0.45	0.19	0.15	0.17	0.14	0.12	0.09	0.09	0.05	0.22	0.06	0.40
第35週	罹患数	250	3	24	33	34	24	21	19	13	6	11	7	18	9	28
	定点当り	2.87	0.03	0.28	0.38	0.39	0.28	0.24	0.22	0.15	0.07	0.13	0.08	0.21	0.10	0.32
第36週	罹患数	239		21	42	25	28	18	17	10	9	7	3	25	6	28
	定点当り	2.66		0.23	0.47	0.28	0.31	0.20	0.19	0.11	0.10	0.08	0.03	0.28	0.07	0.31

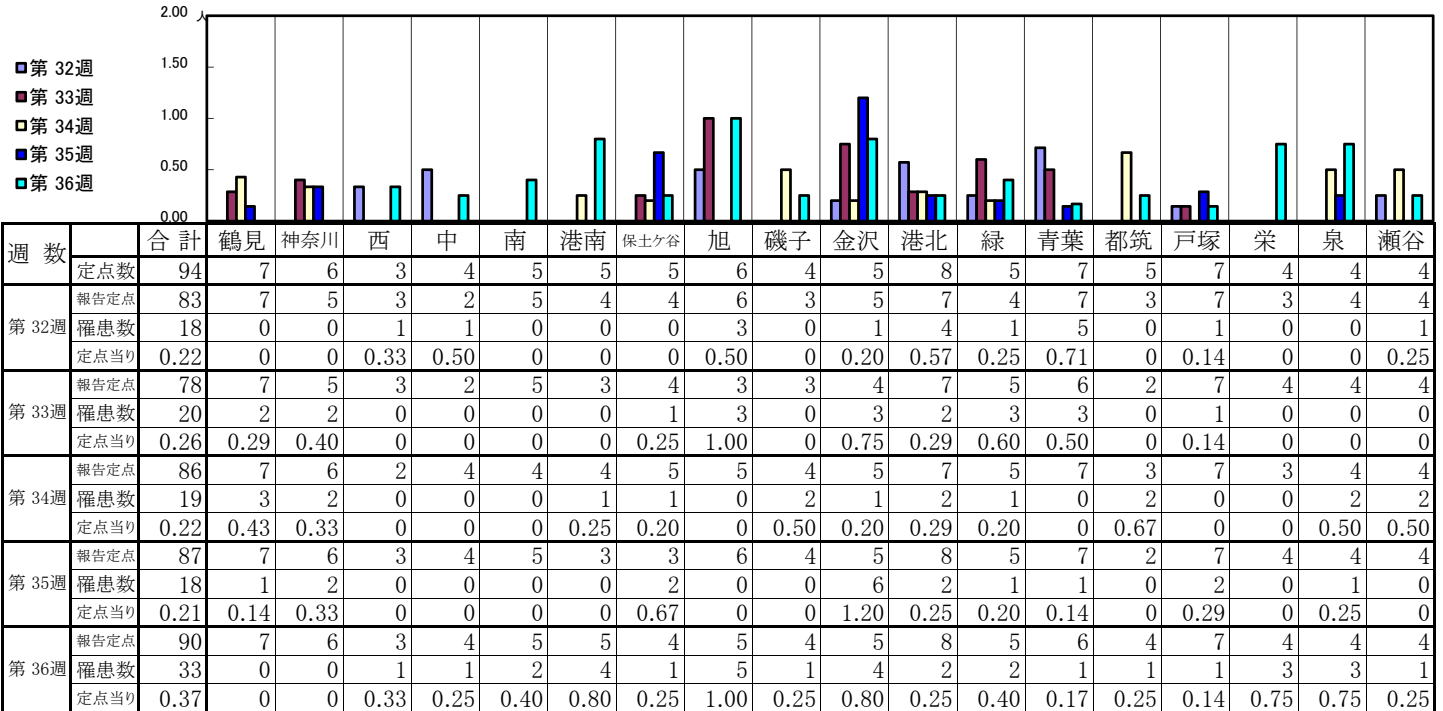
## 【年齢層別5週分集計】



## 【定点当りの患者数】

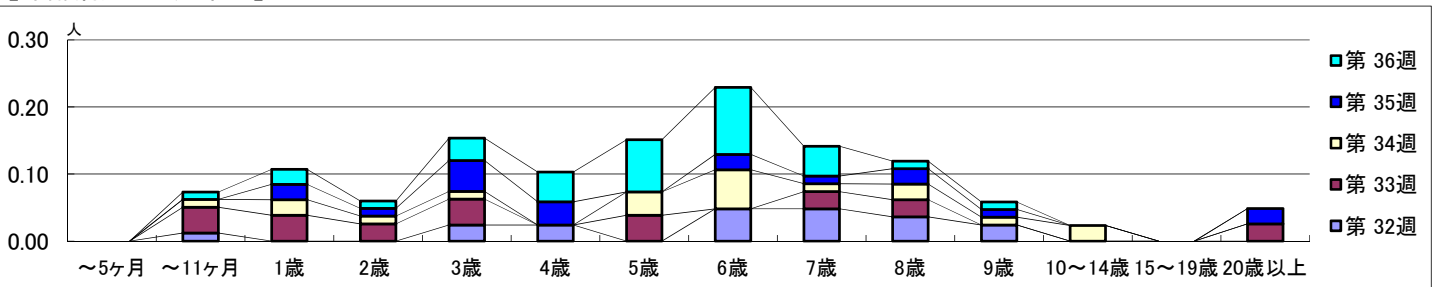


【区別・週別報告定点当り】

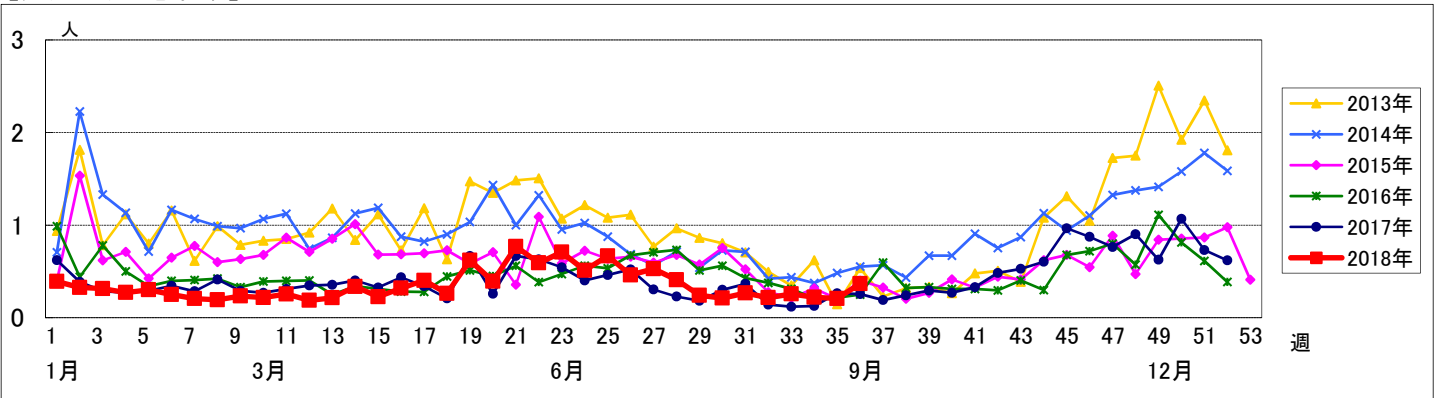


週数	合計	~5ヶ月	~11ヶ月	1歳	2歳	3歳	4歳	5歳	6歳	7歳	8歳	9歳	10~14歳	15~19歳	20歳以上
第32週	罹患数 18 定点当り 0.22		1 0.01			2 0.02	2 0.02		4 0.05	4 0.05	3 0.04	2 0.02			
第33週	罹患数 20 定点当り 0.26		3 0.04	3 0.04	2 0.03	3 0.04		3 0.04		2 0.03	2 0.03				2 0.03
第34週	罹患数 19 定点当り 0.22		1 0.01	2 0.02	1 0.01	1 0.01		3 0.03	5 0.06	1 0.01	2 0.02	1 0.01	2 0.02		
第35週	罹患数 18 定点当り 0.21			2 0.02	1 0.01	4 0.05	3 0.03		2 0.02	1 0.01	2 0.02	1 0.01			2 0.02
第36週	罹患数 33 定点当り 0.37		1 0.01	2 0.02	1 0.01	3 0.03	4 0.04	7 0.08	9 0.10	4 0.04	1 0.01	1 0.01			

【年齢層別5週分集計】



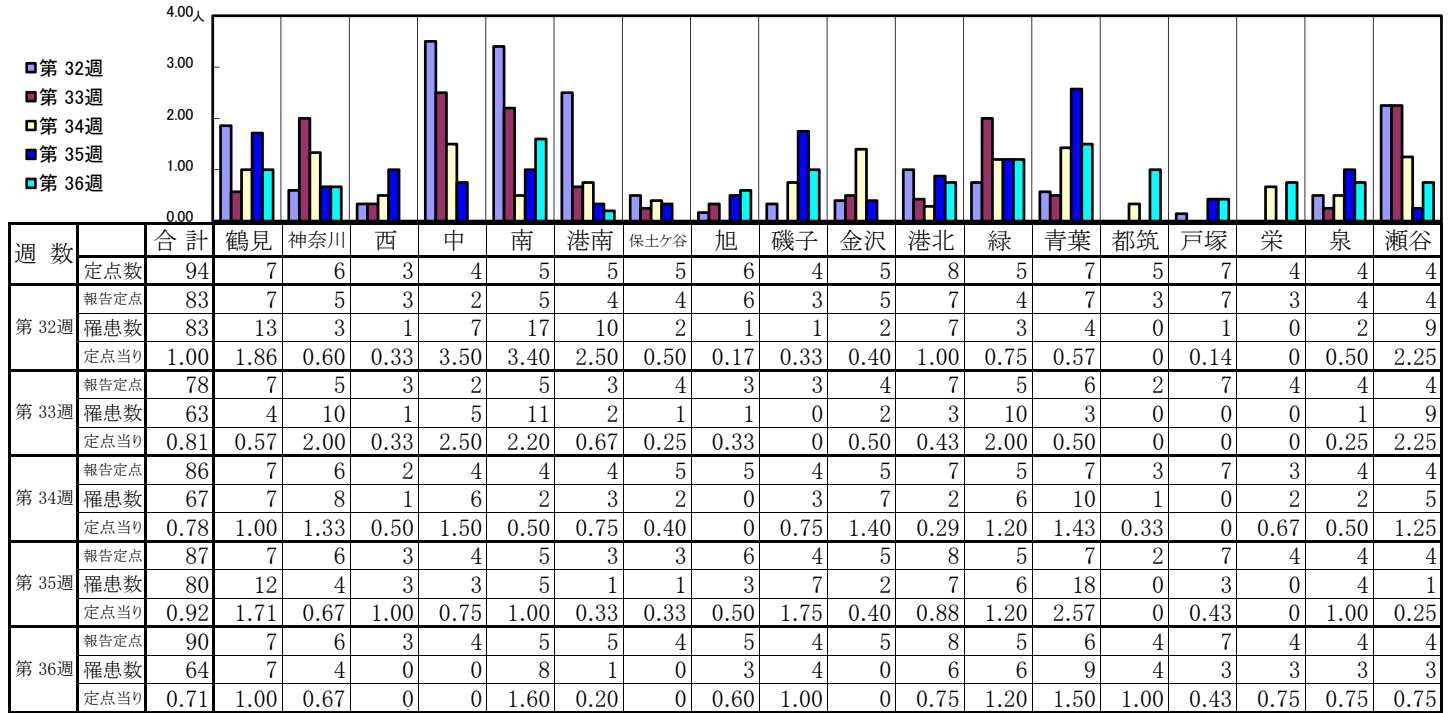
【定点当りの患者数】



# << 手足口病 >>

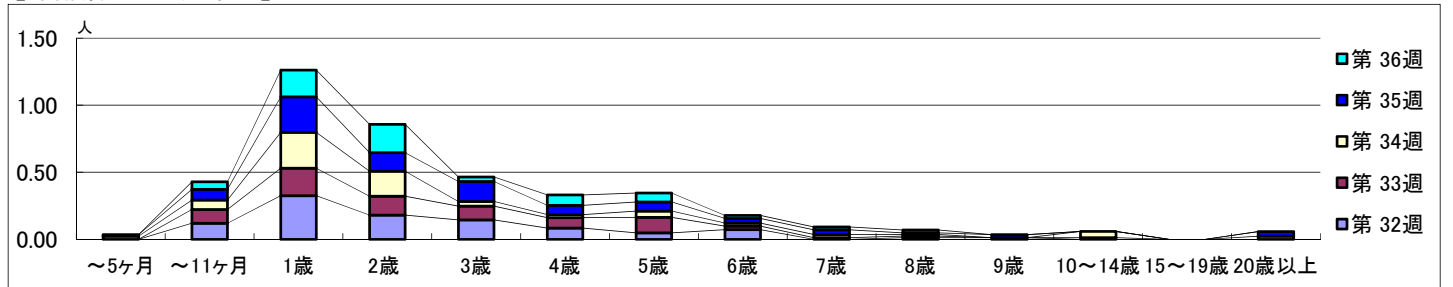
平成 30年 8月 6日 ~ 9月 9日  
[平成 30年 第32週 ~ 第36週]

## 【区別・週別報告定点当り】

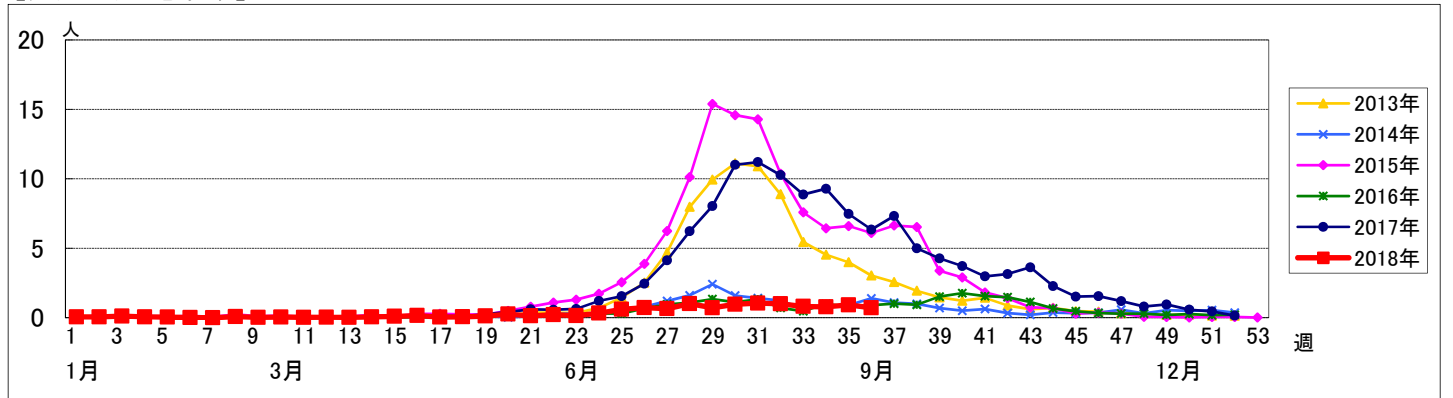


週 数		合計	~5ヶ月	~11ヶ月	年齢												
					1歳	2歳	3歳	4歳	5歳	6歳	7歳	8歳	9歳	10~14歳	15~19歳	20歳以上	
第 32週	罹患数	83		10	27	15	12	7	4	6			1	1			
	定点当り	1.00		0.12	0.33	0.18	0.14	0.08	0.05	0.07			0.01	0.01			
第 33週	罹患数	63		8	16	11	8	6	9	2	1	1		1			
	定点当り	0.81		0.10	0.21	0.14	0.10	0.08	0.12	0.03	0.01	0.01		0.01			
第 34週	罹患数	67	2	6	23	16	3	2	4	2	2	1		4			2
	定点当り	0.78	0.02	0.07	0.27	0.19	0.03	0.02	0.05	0.02	0.02	0.01		0.05			0.02
第 35週	罹患数	80	1	7	23	12	13	6	6	3	3	1	2				3
	定点当り	0.92	0.01	0.08	0.26	0.14	0.15	0.07	0.07	0.03	0.03	0.01	0.02				0.03
第 36週	罹患数	64		5	18	19	3	7	6	2	2	2					
	定点当り	0.71		0.06	0.20	0.21	0.03	0.08	0.07	0.02	0.02	0.02					

## 【年齢層別5週分集計】



## 【定点当りの患者数】

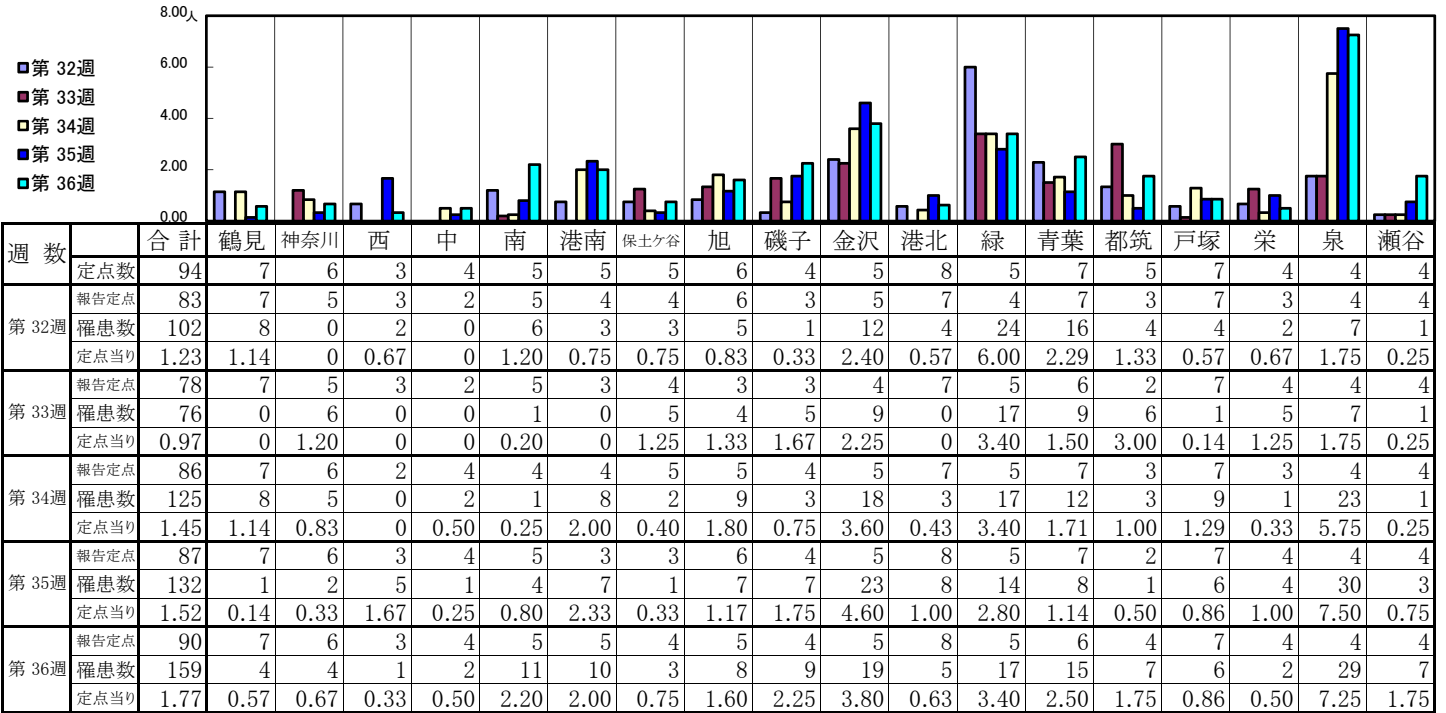




<< 伝染性紅斑 >>

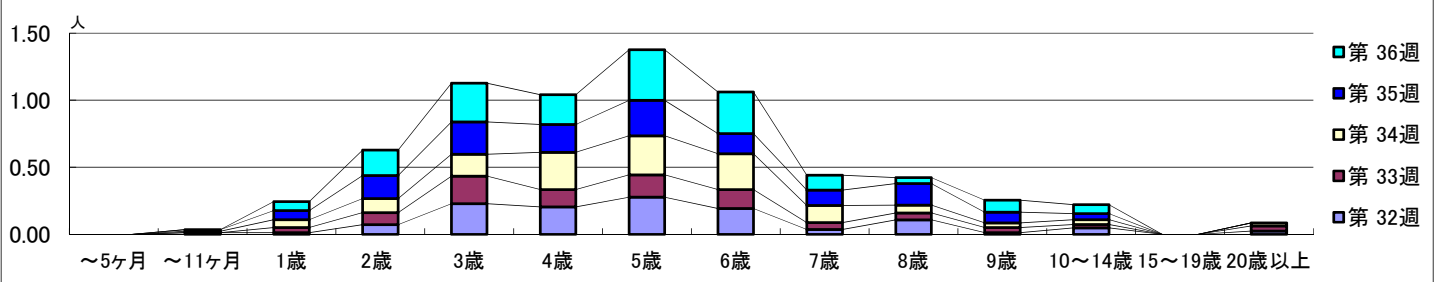
平成 30年 8月 6日 ~ 9月 9日  
[平成 30年 第32週 ~ 第36週]

【区別・週別報告定点当り】

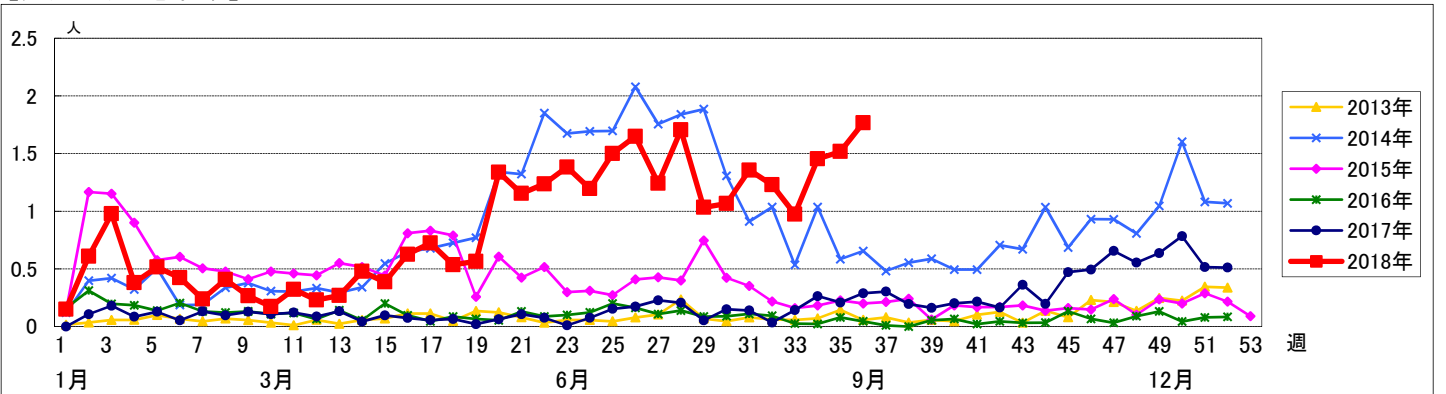


週数	合計	~5ヶ月	~11ヶ月	1歳	2歳	3歳	4歳	5歳	6歳	7歳	8歳	9歳	10~14歳	15~19歳	20歳以上
第32週	102		1	1	6	19	17	23	16	3	9	1	4		2
第33週	76			3	7	16	10	13	11	4	4	3	2		3
第34週	125		1	5	9	14	24	25	23	11	5	3	3		2
第35週	132		1	6	15	21	18	23	13	10	14	7	4		
第36週	159			6	17	26	20	34	28	10	4	8	6		

【年齢層別5週分集計】



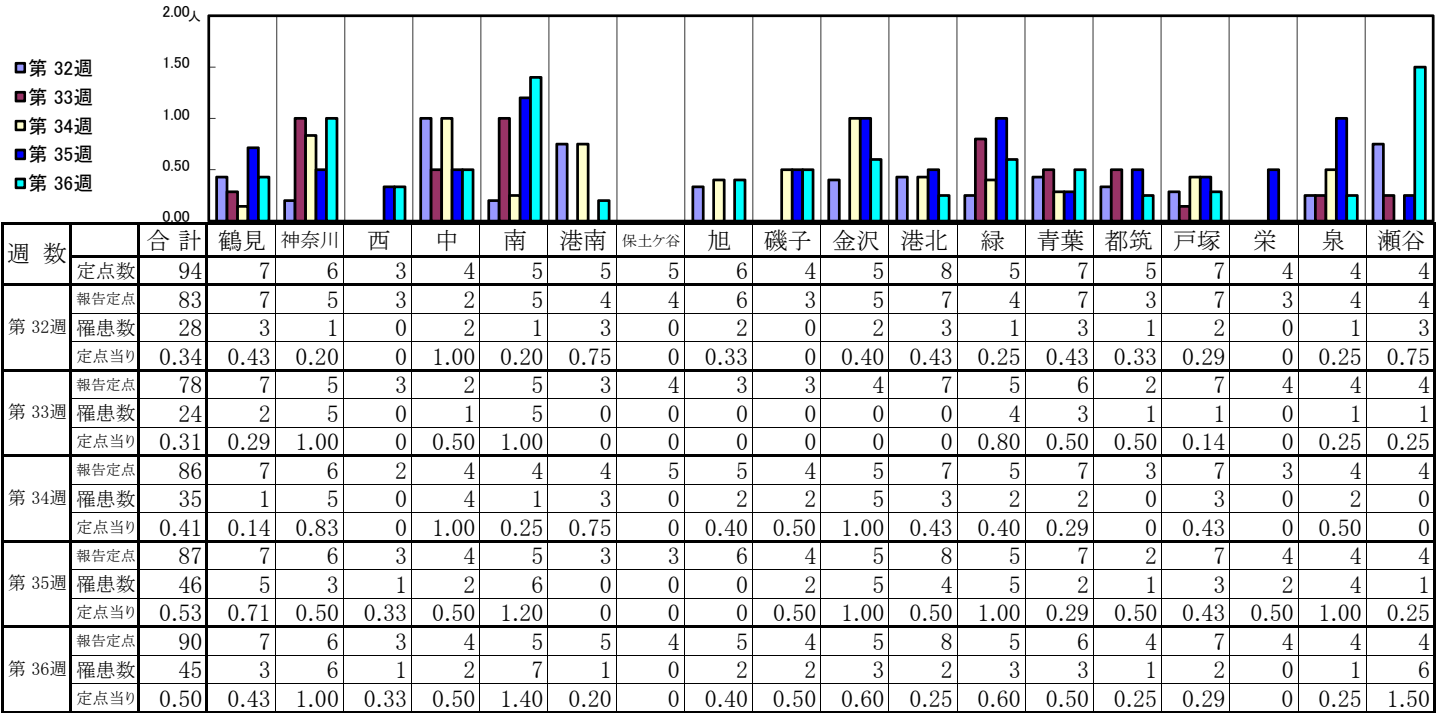
【定点当りの患者数】



# << 突発性発しん >>

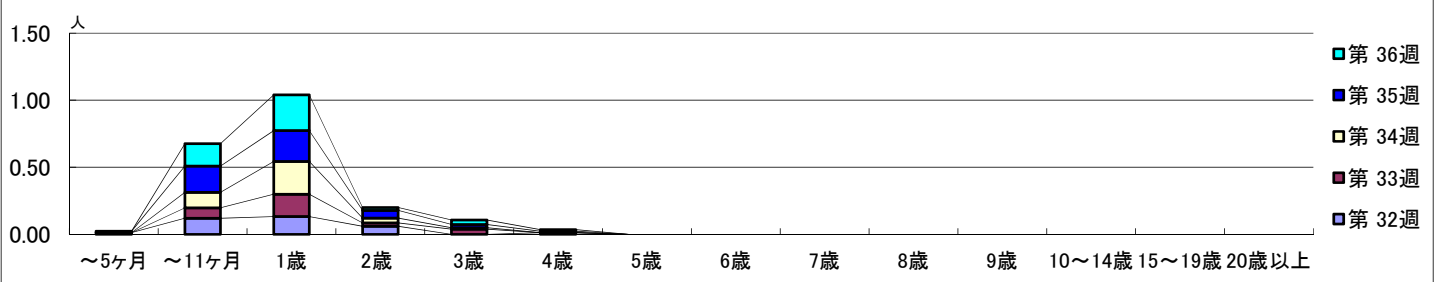
平成 30年 8月 6日 ~ 9月 9日  
[平成 30年 第32週 ~ 第36週]

## 【区別・週別報告定点当り】

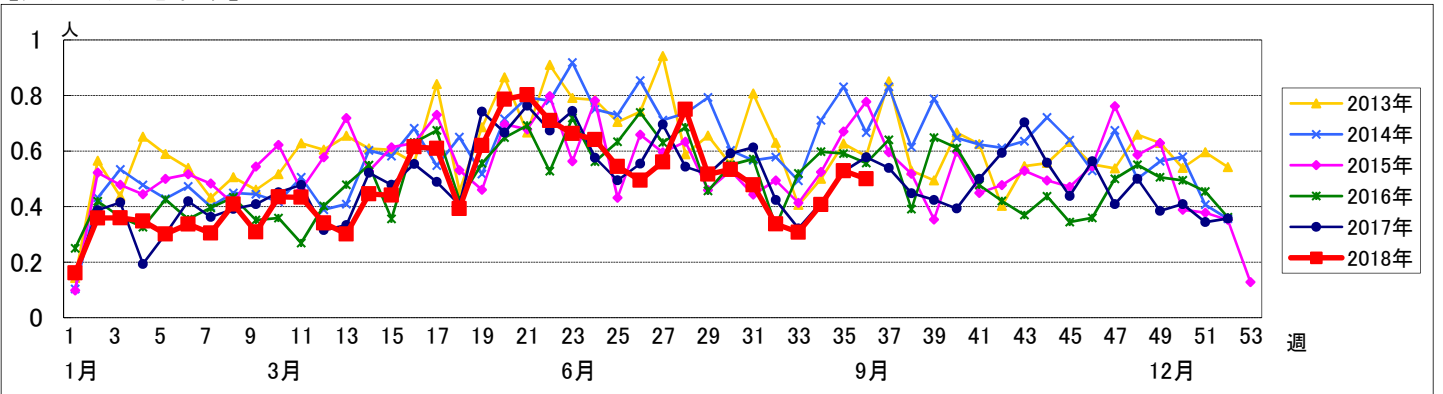


週数	合計	~5ヶ月	~11ヶ月	1歳	2歳	3歳	4歳	5歳	6歳	7歳	8歳	9歳	10~14歳	15~19歳	20歳以上
第32週	28	1	10	11	5		1								
第33週	24		6	13	2	3									
第34週	35		10	21	3	1									
第35週	46	1	17	20	5	2	1								
第36週	45		15	24	2	3	1								

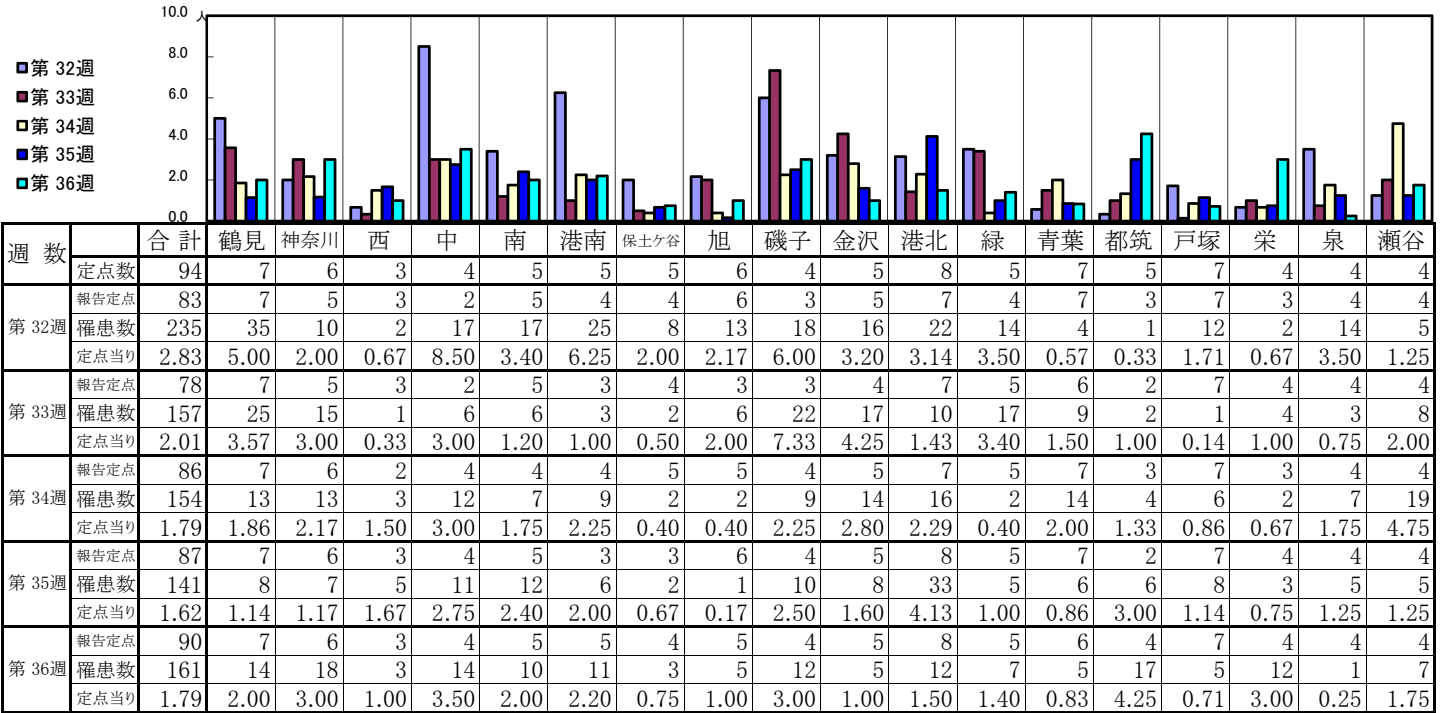
## 【年齢層別5週分集計】



## 【定点当りの患者数】

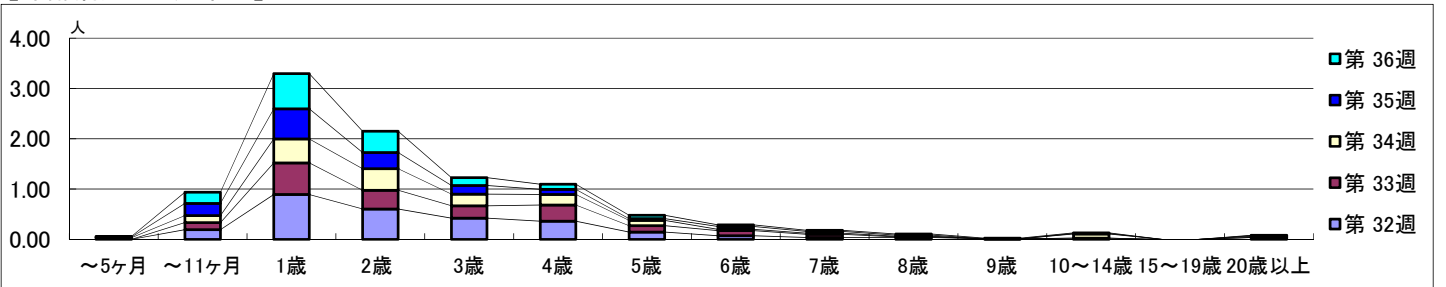


【区別・週別報告定点当り】

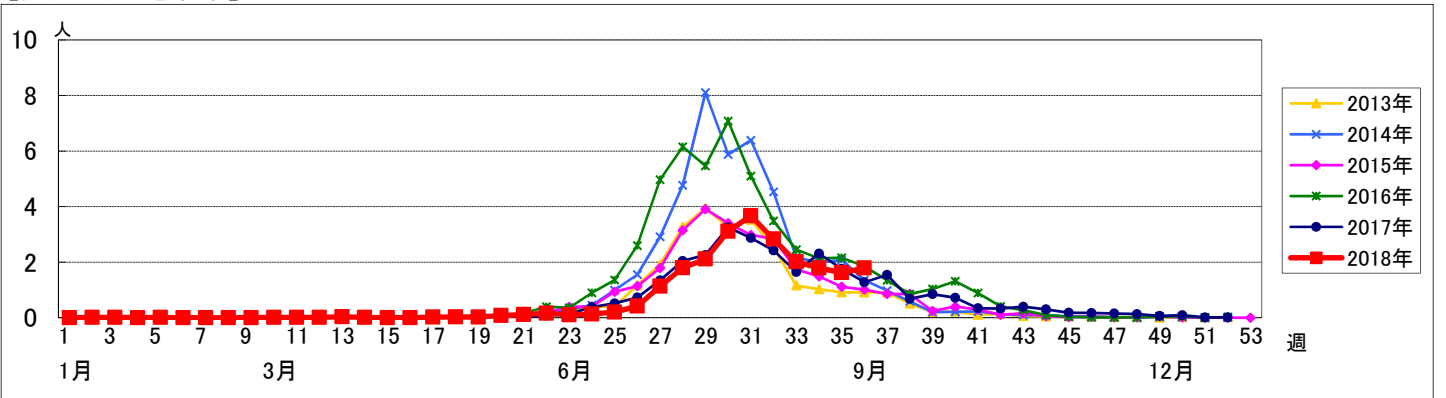


週数	合計	~5ヶ月	~11ヶ月	1歳	2歳	3歳	4歳	5歳	6歳	7歳	8歳	9歳	10~14歳	15~19歳	20歳以上
第32週	罹患数	235	16	74	50	35	30	12	6	3	3	1	2		3
第32週	定点当り	2.83	0.19	0.89	0.60	0.42	0.36	0.14	0.07	0.04	0.04	0.01	0.02		0.04
第33週	罹患数	157	11	49	29	19	25	10	8	5	1				
第33週	定点当り	2.01	0.14	0.63	0.37	0.24	0.32	0.13	0.10	0.06	0.01				
第34週	罹患数	154	3	12	41	37	20	18	9	2	2	1	7		2
第34週	定点当り	1.79	0.03	0.14	0.48	0.43	0.23	0.21	0.10	0.02	0.01		0.08		0.02
第35週	罹患数	141	1	21	52	28	15	9	3	5	3	2	1		1
第35週	定点当り	1.62	0.01	0.24	0.60	0.32	0.17	0.10	0.03	0.06	0.03	0.02	0.01		0.01
第36週	罹患数	161	1	20	63	38	14	9	6	3	2	2	1		1
第36週	定点当り	1.79	0.01	0.22	0.70	0.42	0.16	0.10	0.07	0.03	0.02	0.01	0.01		0.01

【年齢層別5週分集計】



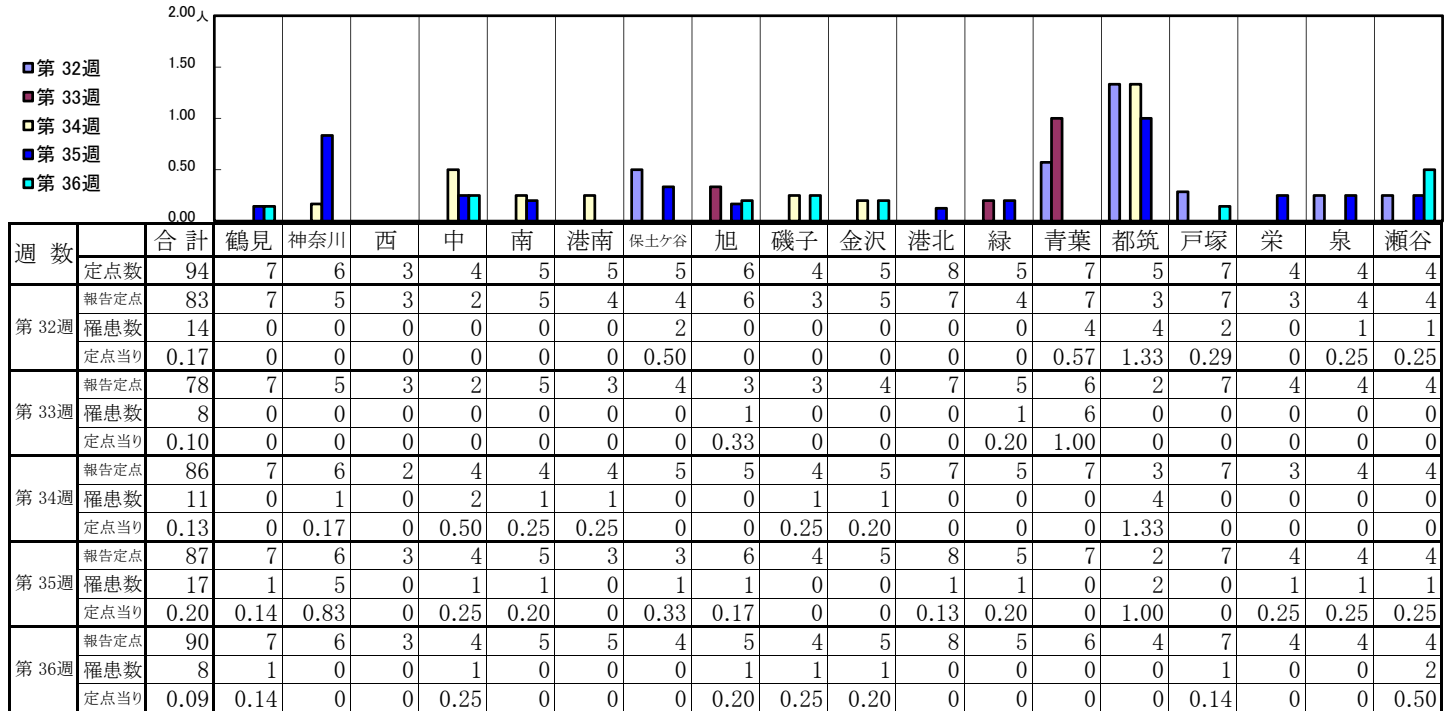
【定点当りの患者数】



# << 流行性耳下腺炎 >>

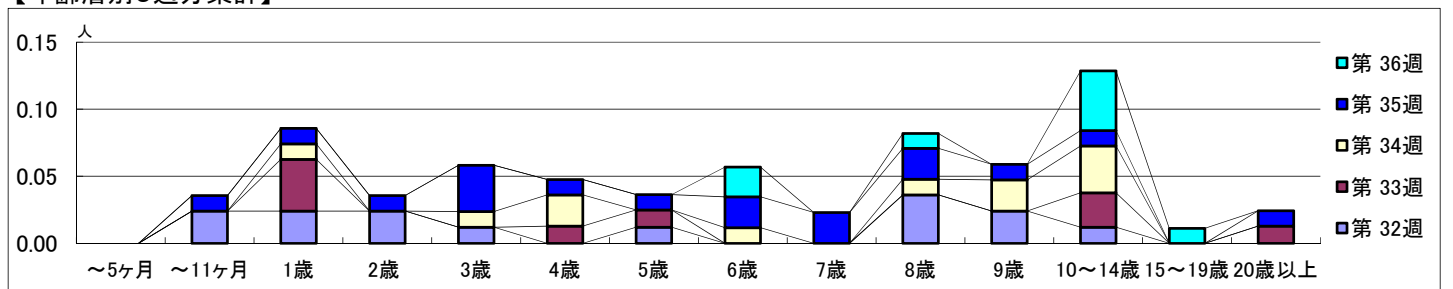
平成 30年 8月 6日 ~ 9月 9日  
[平成 30年 第32週 ~ 第36週]

## 【区別・週別報告定点当り】

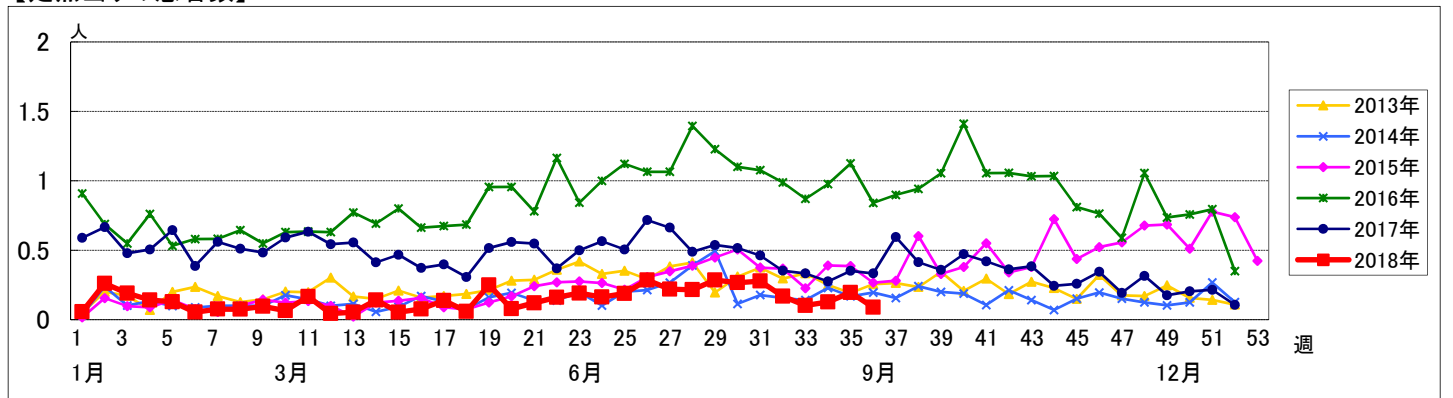


週 数		合計	年齢層別														
			~5ヶ月	~11ヶ月	1歳	2歳	3歳	4歳	5歳	6歳	7歳	8歳	9歳	10~14歳	15~19歳	20歳以上	
第 32週	罹患数	14		2	2	2	1		1				3	2	1		
	定点当り	0.17		0.02	0.02	0.02	0.01		0.01				0.04	0.02	0.01		
第 33週	罹患数	8			3			1	1					2		1	
	定点当り	0.10			0.04			0.01	0.01					0.03		0.01	
第 34週	罹患数	11			1		1	2		1		1	2	3			
	定点当り	0.13			0.01		0.01	0.02		0.01		0.01	0.02	0.03			
第 35週	罹患数	17		1	1	1	3	1	1	2	2	2	1	1		1	
	定点当り	0.20		0.01	0.01	0.01	0.03	0.01	0.01	0.02	0.02	0.02	0.01	0.01		0.01	
第 36週	罹患数	8								2		1		4	1		
	定点当り	0.09								0.02		0.01		0.04	0.01		

## 【年齢層別5週分集計】



## 【定点当りの患者数】



# << 急性出血性結膜炎 >>

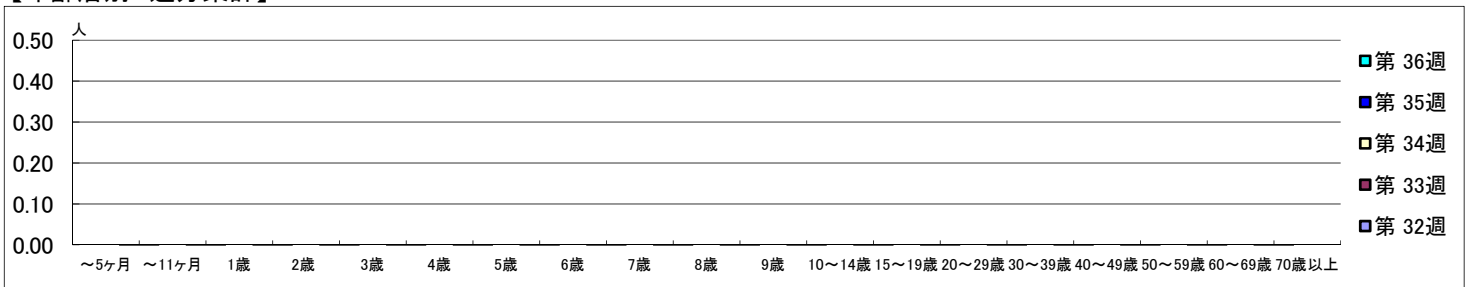
平成 30年 8月 6日 ~ 9月 9日  
[平成 30年 第32週 ~ 第36週]

## 【区別・週別報告定点当り】

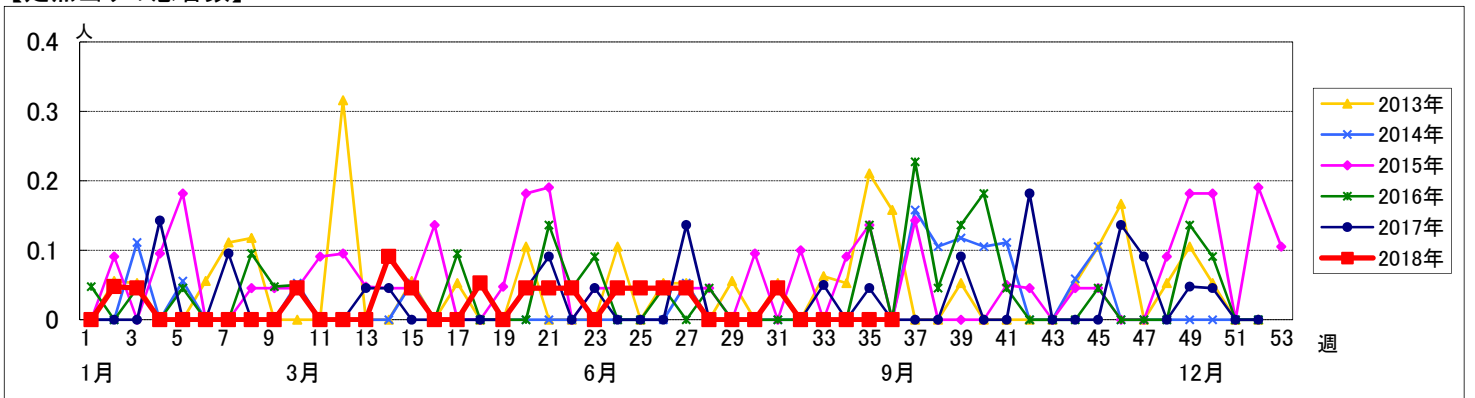
週 数		合 計	鶴見	神奈川	西	中	南	港南	保土ヶ谷	旭	磯子	金沢	港北	緑	青葉	都筑	戸塚	栄	泉	瀬谷
			定点数	2	1	1	1	1	1	1	1	1	1	1	2	1	2	1	2	1
第 32週	報告定点	22	2	1	1	1	1	1	1	1	1	1	2	1	2	1	2	1	1	1
	罹患数	0	0	0	0	0	0	0	0	0	0	0	0	0	0	0	0	0	0	0
	定点当り	0	0	0	0	0	0	0	0	0	0	0	0	0	0	0	0	0	0	0
第 33週	報告定点	22	2	1	1	1	1	1	1	1	1	1	2	1	2	1	2	1	1	1
	罹患数	0	0	0	0	0	0	0	0	0	0	0	0	0	0	0	0	0	0	0
	定点当り	0	0	0	0	0	0	0	0	0	0	0	0	0	0	0	0	0	0	0
第 34週	報告定点	22	2	1	1	1	1	1	1	1	1	1	2	1	2	1	2	1	1	1
	罹患数	0	0	0	0	0	0	0	0	0	0	0	0	0	0	0	0	0	0	0
	定点当り	0	0	0	0	0	0	0	0	0	0	0	0	0	0	0	0	0	0	0
第 35週	報告定点	22	2	1	1	1	1	1	1	1	1	1	2	1	2	1	2	1	1	1
	罹患数	0	0	0	0	0	0	0	0	0	0	0	0	0	0	0	0	0	0	0
	定点当り	0	0	0	0	0	0	0	0	0	0	0	0	0	0	0	0	0	0	0
第 36週	報告定点	22	2	1	1	1	1	1	1	1	1	1	2	1	2	1	2	1	1	1
	罹患数	0	0	0	0	0	0	0	0	0	0	0	0	0	0	0	0	0	0	0
	定点当り	0	0	0	0	0	0	0	0	0	0	0	0	0	0	0	0	0	0	0

週 数		合 計	~5ヶ月	~11ヶ月	1歳	2歳	3歳	4歳	5歳	6歳	7歳	8歳	9歳	10~14歳	15~19歳	20~29歳	30~39歳	40~49歳	50~59歳	60~69歳	70歳以上
			第 32週	罹患数	0																
第 32週	定点当り	0																			
第 33週	罹患数	0																			
第 33週	定点当り	0																			
第 34週	罹患数	0																			
第 34週	定点当り	0																			
第 35週	罹患数	0																			
第 35週	定点当り	0																			
第 36週	罹患数	0																			
第 36週	定点当り	0																			

## 【年齢層別5週分集計】



## 【定点当りの患者数】



<< 流行性角結膜炎 >>

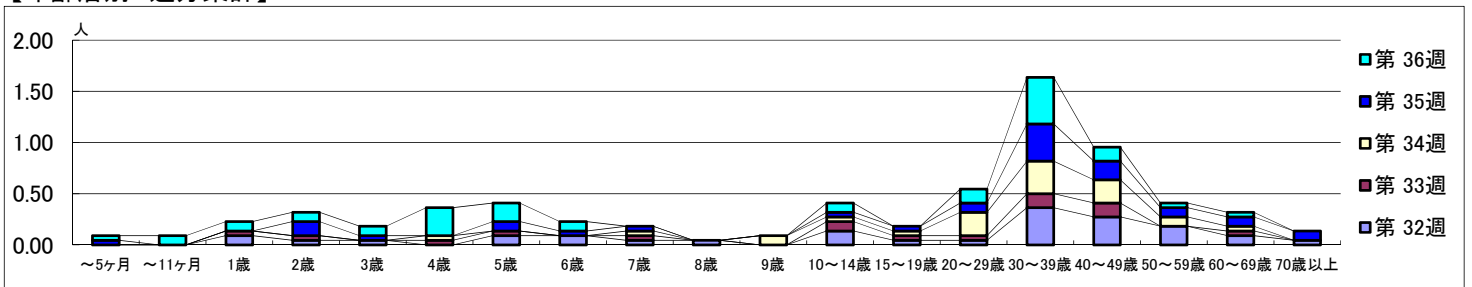
平成 30年 8月 6日 ~ 9月 9日  
[平成 30年 第32週 ~ 第36週]

【区別・週別報告定点当り】

週数		合計	鶴見	神奈川	西	中	南	港南	保土ヶ谷	旭	磯子	金沢	港北	緑	青葉	都筑	戸塚	栄	泉	瀬谷
第 32週	報告定点	22	2	1	1	1	1	1	1	1	1	1	2	1	2	1	2	1	1	1
	罹患数	36	3	7	0	0	0	0	0	0	0	1	5	1	6	12	1	0	0	0
	定点当り	1.64	1.50	7.00	0	0	0	0	0	0	0	1.00	2.50	1.00	3.00	12.00	0.50	0	0	0
	報告定点	22	2	1	1	1	1	1	1	1	1	1	2	1	2	1	2	1	1	1
第 33週	報告定点	22	2	1	1	1	1	1	1	1	1	1	2	1	2	1	2	1	1	1
	罹患数	16	0	2	0	0	0	0	3	0	0	1	0	1	0	8	1	0	0	0
	定点当り	0.73	0	2.00	0	0	0	0	3.00	0	0	1.00	0	1.00	0	8.00	0.50	0	0	0
	報告定点	22	2	1	1	1	1	1	1	1	1	1	2	1	2	1	2	1	1	1
第 34週	報告定点	22	2	1	1	1	1	1	1	1	1	1	2	1	2	1	2	1	1	1
	罹患数	26	2	2	0	0	0	0	2	0	0	4	3	0	1	7	4	0	0	1
	定点当り	1.18	1.00	2.00	0	0	0	0	2.00	0	0	4.00	1.50	0	0.50	7.00	2.00	0	0	1.00
	報告定点	22	2	1	1	1	1	1	1	1	1	1	2	1	2	1	2	1	1	1
第 35週	報告定点	22	2	1	1	1	1	1	1	1	1	1	2	1	2	1	2	1	1	1
	罹患数	31	1	3	1	1	1	0	6	0	0	0	1	1	3	8	0	0	0	5
	定点当り	1.41	0.50	3.00	1.00	1.00	1.00	0	6.00	0	0	0	0.50	1.00	1.50	8.00	0	0	0	5.00
	報告定点	22	2	1	1	1	1	1	1	1	1	1	2	1	2	1	2	1	1	1
第 36週	報告定点	22	2	1	1	1	1	1	1	1	1	1	2	1	2	1	2	1	1	1
	罹患数	41	1	6	0	0	0	0	1	0	0	1	10	0	9	9	2	0	0	2
	定点当り	1.86	0.50	6.00	0	0	0	0	1.00	0	0	1.00	5.00	0	4.50	9.00	1.00	0	0	2.00
	報告定点	22	2	1	1	1	1	1	1	1	1	1	2	1	2	1	2	1	1	1

週数		合計	~5ヶ月	~11ヶ月	1歳	2歳	3歳	4歳	5歳	6歳	7歳	8歳	9歳	10~14歳	15~19歳	20~29歳	30~39歳	40~49歳	50~59歳	60~69歳	70歳以上
第 32週	罹患数	36			2	1	1		2	2	1	1		3	1	1	8	6	4	2	1
	定点当り	1.64			0.09	0.05	0.05		0.09	0.09	0.05	0.05		0.14	0.05	0.05	0.36	0.27	0.18	0.09	0.05
第 33週	罹患数	16			1	1		1	1		1			2	1	1	3	3		1	
	定点当り	0.73			0.05	0.05		0.05	0.05		0.05			0.09	0.05	0.05	0.14	0.14		0.05	
第 34週	罹患数	26						1			1		2	1	1	5	7	5	2	1	
	定点当り	1.18						0.05			0.05		0.09	0.05	0.05	0.23	0.32	0.23	0.09	0.05	
第 35週	罹患数	31	1			3	1		2	1	1			1	1	2	8	4	2	2	2
	定点当り	1.41	0.05			0.14	0.05		0.09	0.05	0.05			0.05	0.05	0.09	0.36	0.18	0.09	0.09	0.09
第 36週	罹患数	41	1	2	2	2	2	6	4	2				2		3	10	3	1	1	
	定点当り	1.86	0.05	0.09	0.09	0.09	0.09	0.27	0.18	0.09				0.09		0.14	0.45	0.14	0.05	0.05	

【年齢層別5週分集計】



【定点当りの患者数】

