

疾病別 警報・注意報 発生状況

平成30年第35週

	インフルエンザ	RSウイルス感染症	咽頭結膜熱	A群溶血性レンサ球菌咽頭炎	感染性胃腸炎	水痘	手足口病	伝染性紅斑	突発性発しん	ヘルパンギーナ	流行性耳下腺炎	急性出血性結膜炎	流行性角結膜炎
警報レベル	30		3	8	20	7	5	2		6	6	1	8
終息基準値	10		1	4	12	4	2	1		2	2	0.1	4
注意報レベル	10					4					3		
横浜市	0.01	1.73	0.28	1.41	2.88	0.22	0.94	1.58	0.54	1.65	0.20	-	1.48
鶴見	-	2.67	0.50	1.00	6.50	0.17	2.00	0.17	0.83	1.33	0.17	-	0.50
神奈川	-	3.00	1.00	1.83	4.83	0.33	0.67	0.33	0.50	1.17	0.83	-	3.00
西	-	0.33	-	1.33	1.33	-	1.00	1.67	0.33	1.67	-	-	1.00
中	-	-	0.33	4.00	4.00	-	0.33	-	0.33	2.33	0.33	-	1.00
南	-	2.00	0.20	1.20	2.60	-	1.00	0.80	1.20	2.40	0.20	-	1.00
港南	-	3.00	0.33	1.00	1.33	-	0.33	2.33	-	2.00	-	-	-
保土ヶ谷	-	0.67	1.67	0.33	1.00	0.67	0.33	0.33	-	0.67	0.33	-	6.00
旭	-	0.25	-	0.25	7.00	-	0.75	1.75	-	0.25	0.25	-	-
磯子	-	2.25	-	1.75	2.00	-	1.75	1.75	0.50	2.50	-	-	-
金沢	-	1.60	-	0.20	2.40	1.20	0.40	4.60	1.00	1.60	-	-	-
港北	-	5.00	0.38	1.63	1.50	0.25	0.88	1.00	0.50	4.13	0.13	-	0.50
緑	-	2.20	0.20	3.60	3.00	0.20	1.20	2.80	1.00	1.00	0.20	-	1.00
青葉	0.09	1.14	-	0.14	2.00	0.14	2.57	1.14	0.29	0.86	-	-	3.00
都筑	-	-	-	0.50	4.00	-	-	0.50	0.50	3.00	1.00	-	8.00
戸塚	-	1.14	-	2.14	1.57	0.29	0.43	0.86	0.43	1.14	-	-	-
栄	-	-	-	1.25	-	-	-	1.00	0.50	0.75	0.25	-	-
泉	-	0.25	0.50	2.25	2.75	0.25	1.00	7.50	1.00	1.25	0.25	-	-
瀬谷	-	0.50	-	0.75	4.00	-	0.25	0.75	0.25	1.25	0.25	-	5.00

(-: 定点当たり0.00) (…: 未報告)

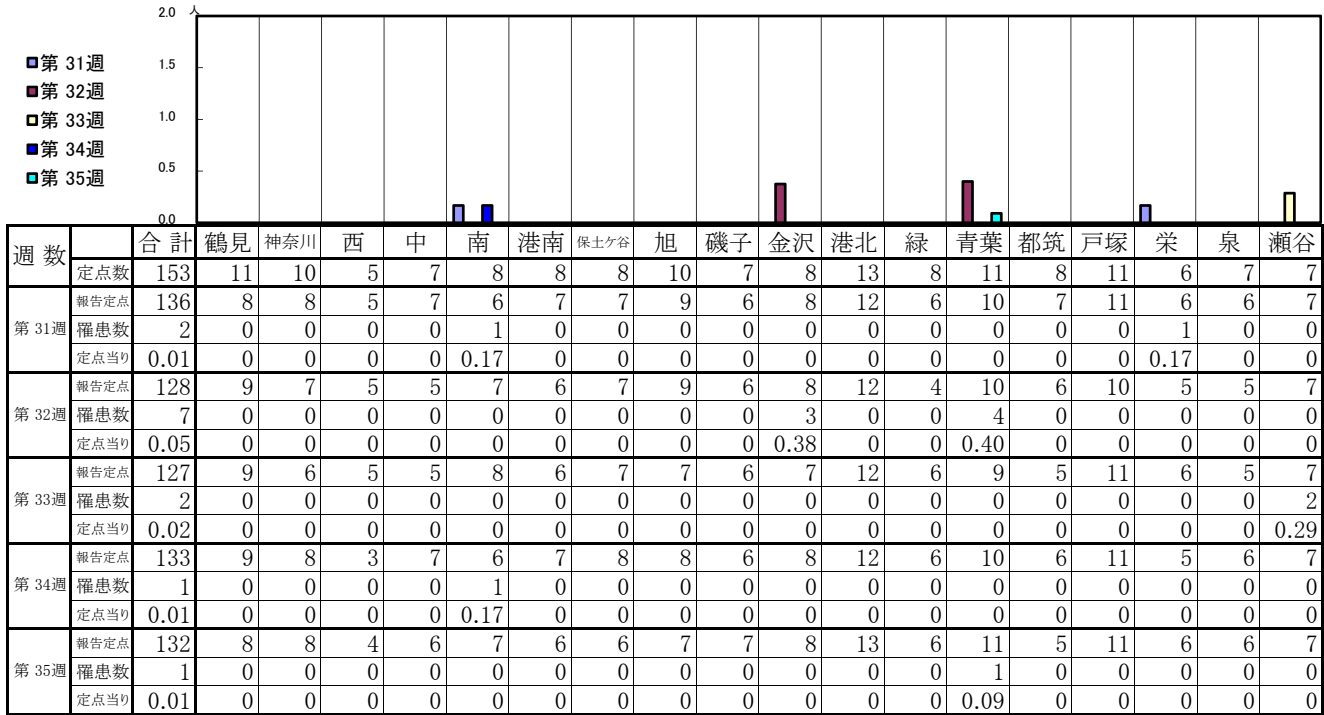
- ◎ 報告定点当たりの値が警報レベル もしくは警報レベル継続中です
- 報告定点当たりの値が注意報レベルに達しています

(この数字は集計時点のもので、翌週以降変動することもあります)

<< インフルエンザ >>

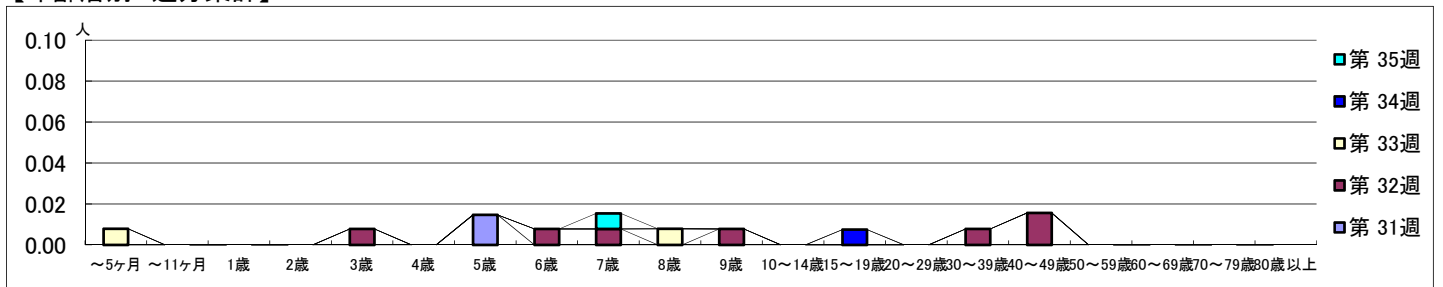
平成 30年 7月30日 ~ 9月 2日
[平成 30年 第31週 ~ 第35週]

【区別・週別報告定点当り】

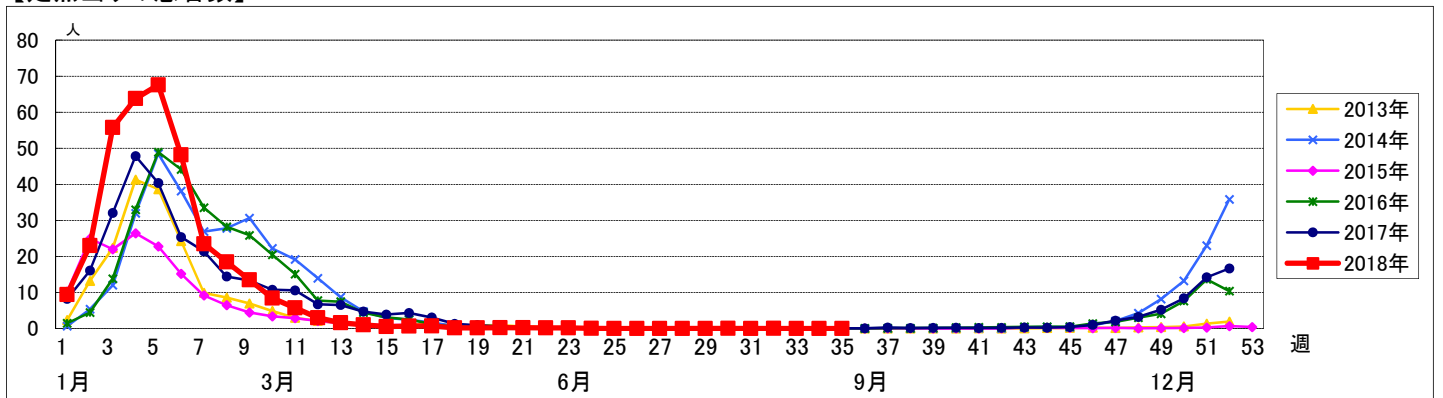


週数	合計	~5ヶ月	~11ヶ月	1歳	2歳	3歳	4歳	5歳	6歳	7歳	8歳	9歳	10~14歳	15~19歳	20~29歳	30~39歳	40~49歳	50~59歳	60~69歳	70~79歳	80歳以上
第31週	2							2													
第32週	7					1			1	1		1				1	2				
第33週	2	1									1										
第34週	1													1							
第35週	1									1											

【年齢層別5週分集計】



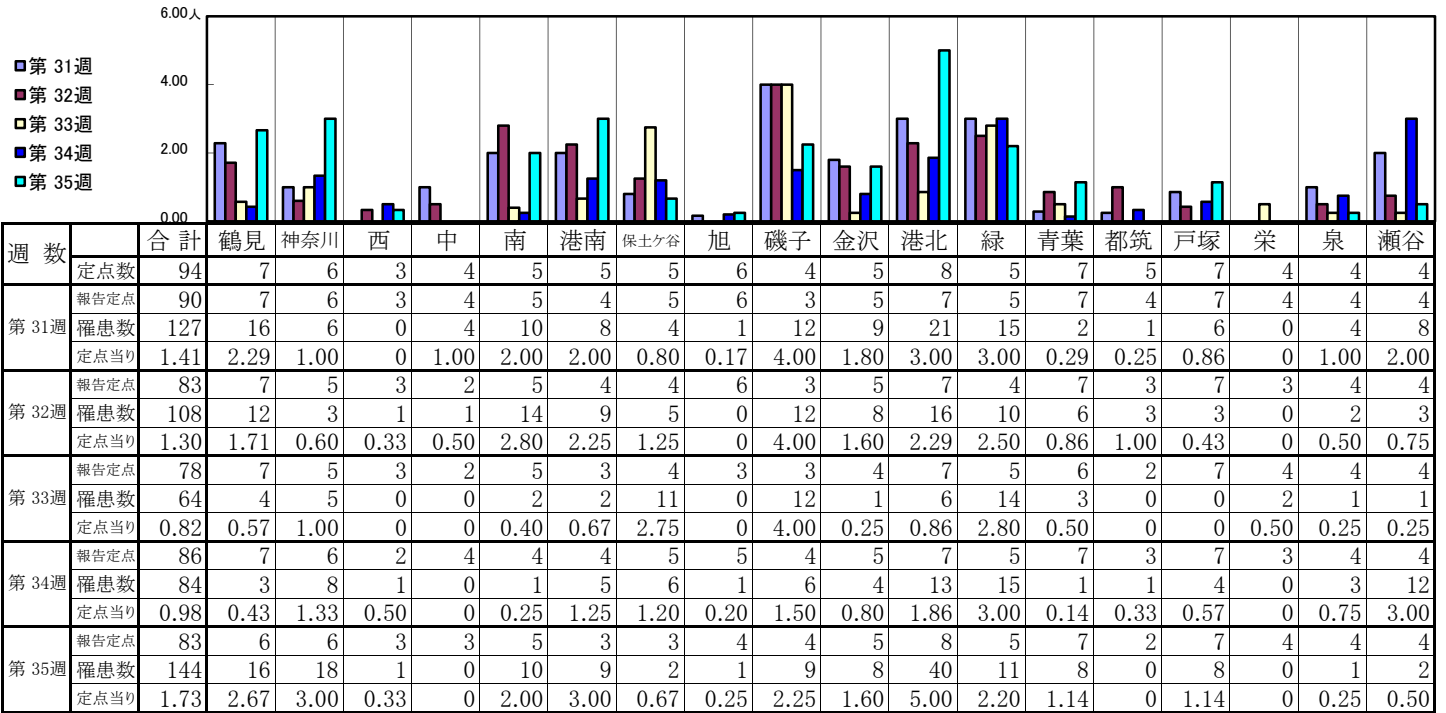
【定点当りの患者数】



<< RSウイルス感染症 >>

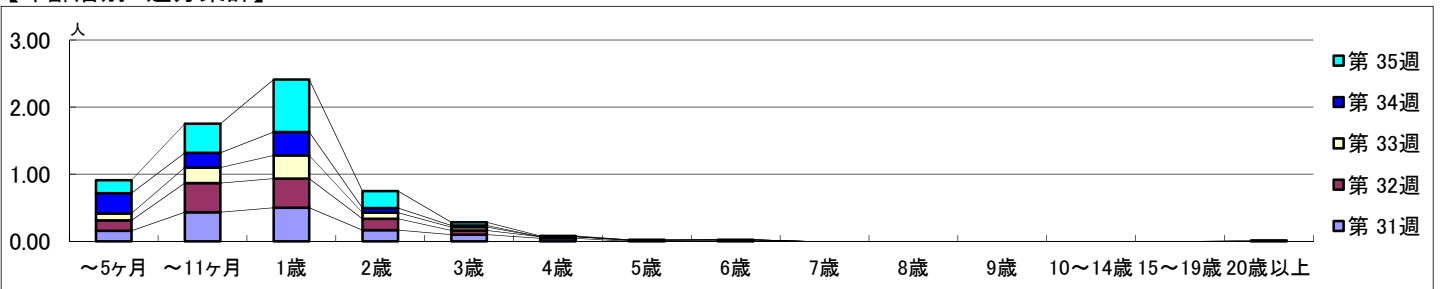
平成 30年 7月30日 ~ 9月 2日
[平成 30年 第31週 ~ 第35週]

【区別・週別報告定点当り】

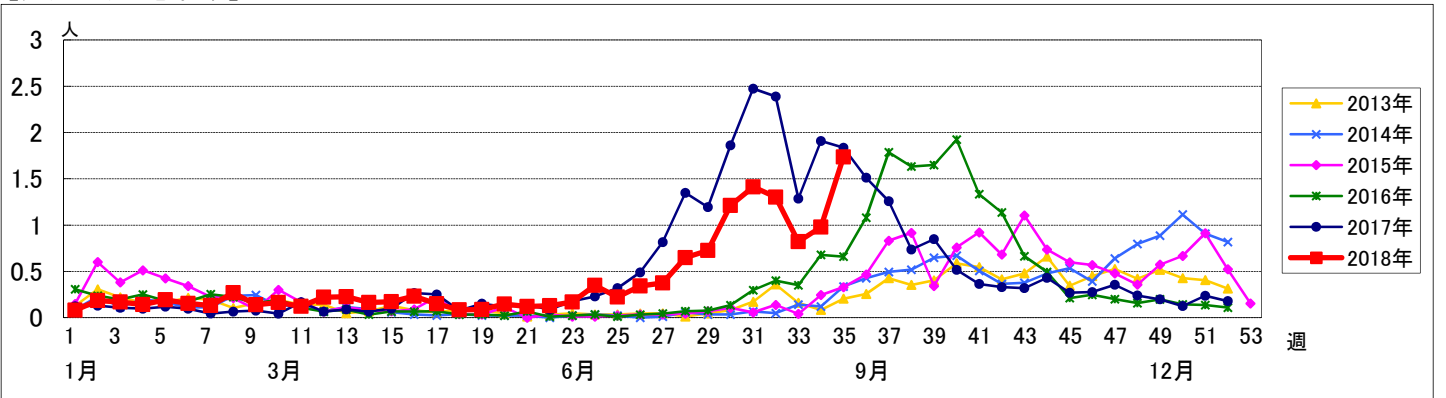


週数	合計	~5ヶ月	~11ヶ月	1歳	2歳	3歳	4歳	5歳	6歳	7歳	8歳	9歳	10~14歳	15~19歳	20歳以上
第31週	罹患数 127	14	39	45	15	9	4			1					
第31週	定点当り 1.41	0.16	0.43	0.50	0.17	0.10	0.04			0.01					
第32週	罹患数 108	13	36	36	14	5	2	1	1						
第32週	定点当り 1.30	0.16	0.43	0.43	0.17	0.06	0.02	0.01	0.01						
第33週	罹患数 64	8	18	27	7	4									
第33週	定点当り 0.82	0.10	0.23	0.35	0.09	0.05									
第34週	罹患数 84	26	19	30	6	2		1							
第34週	定点当り 0.98	0.30	0.22	0.35	0.07	0.02		0.01							
第35週	罹患数 144	16	36	65	21	4	1								1
第35週	定点当り 1.73	0.19	0.43	0.78	0.25	0.05	0.01								0.01

【年齢層別5週分集計】



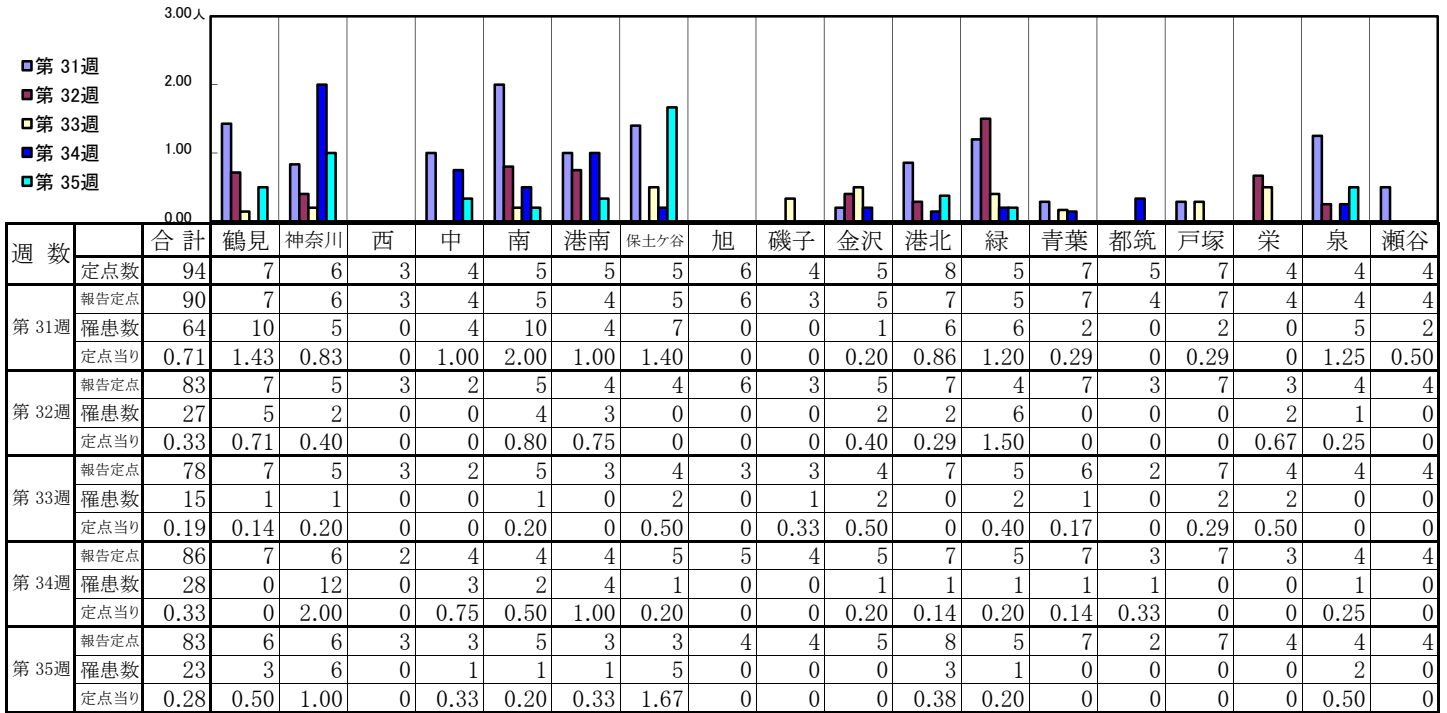
【定点当りの患者数】



<< 咽頭結膜熱 >>

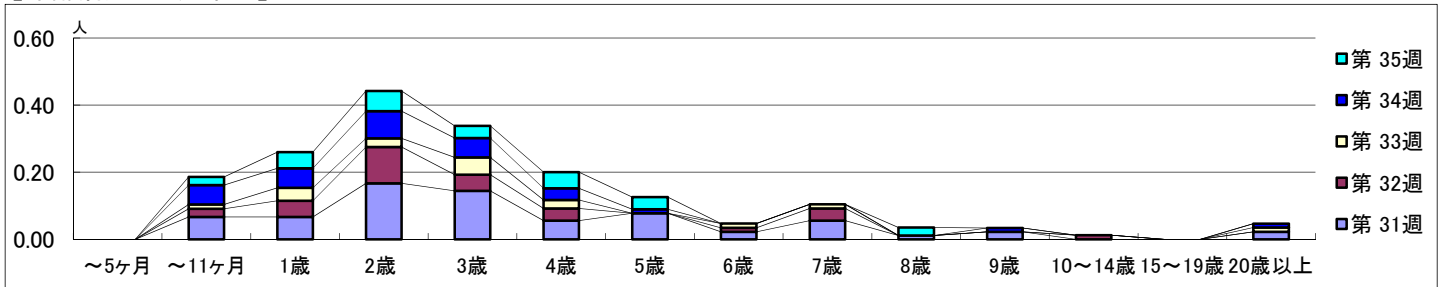
平成 30年 7月30日 ~ 9月 2日
[平成 30年 第31週 ~ 第35週]

【区別・週別報告定点当り】

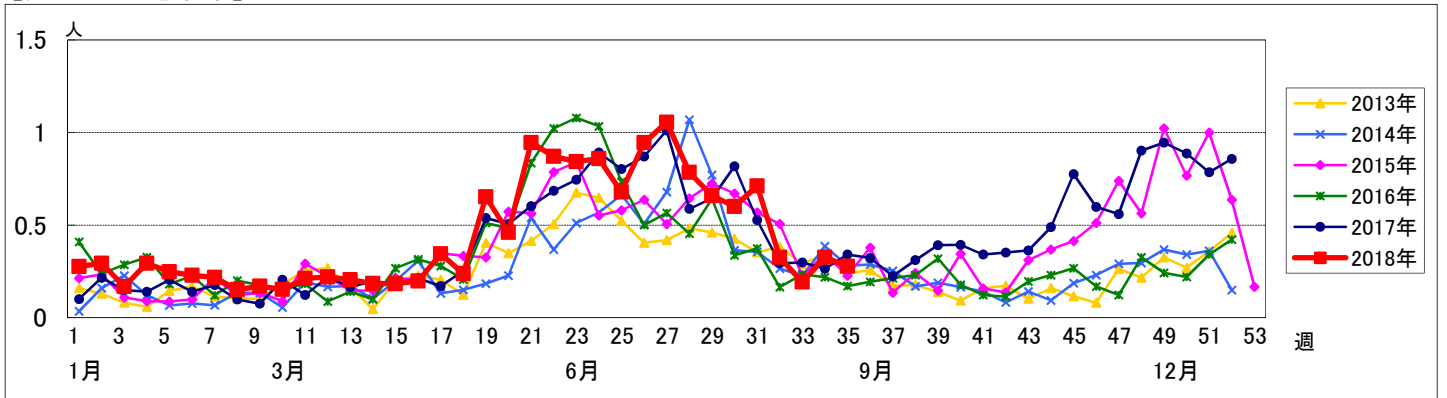


週 数		合計	~5ヶ月	~11ヶ月	1歳	2歳	3歳	4歳	5歳	6歳	7歳	8歳	9歳	10~14歳	15~19歳	20歳以上
第 31週	罹患数	64		6	6	15	13	5	7	2	5	1	2			2
	定点当り	0.71		0.07	0.07	0.17	0.14	0.06	0.08	0.02	0.06	0.01	0.02			0.02
第 32週	罹患数	27		2	4	9	4	3		1	3			1		
	定点当り	0.33		0.02	0.05	0.11	0.05	0.04		0.01	0.04			0.01		
第 33週	罹患数	15		1	3	2	4	2		1	1					1
	定点当り	0.19		0.01	0.04	0.03	0.05	0.03		0.01	0.01					0.01
第 34週	罹患数	28		5	5	7	5	3	1				1			1
	定点当り	0.33		0.06	0.06	0.08	0.06	0.03	0.01				0.01			0.01
第 35週	罹患数	23		2	4	5	3	4	3			2				
	定点当り	0.28		0.02	0.05	0.06	0.04	0.05	0.04			0.02				

【年齢層別5週分集計】



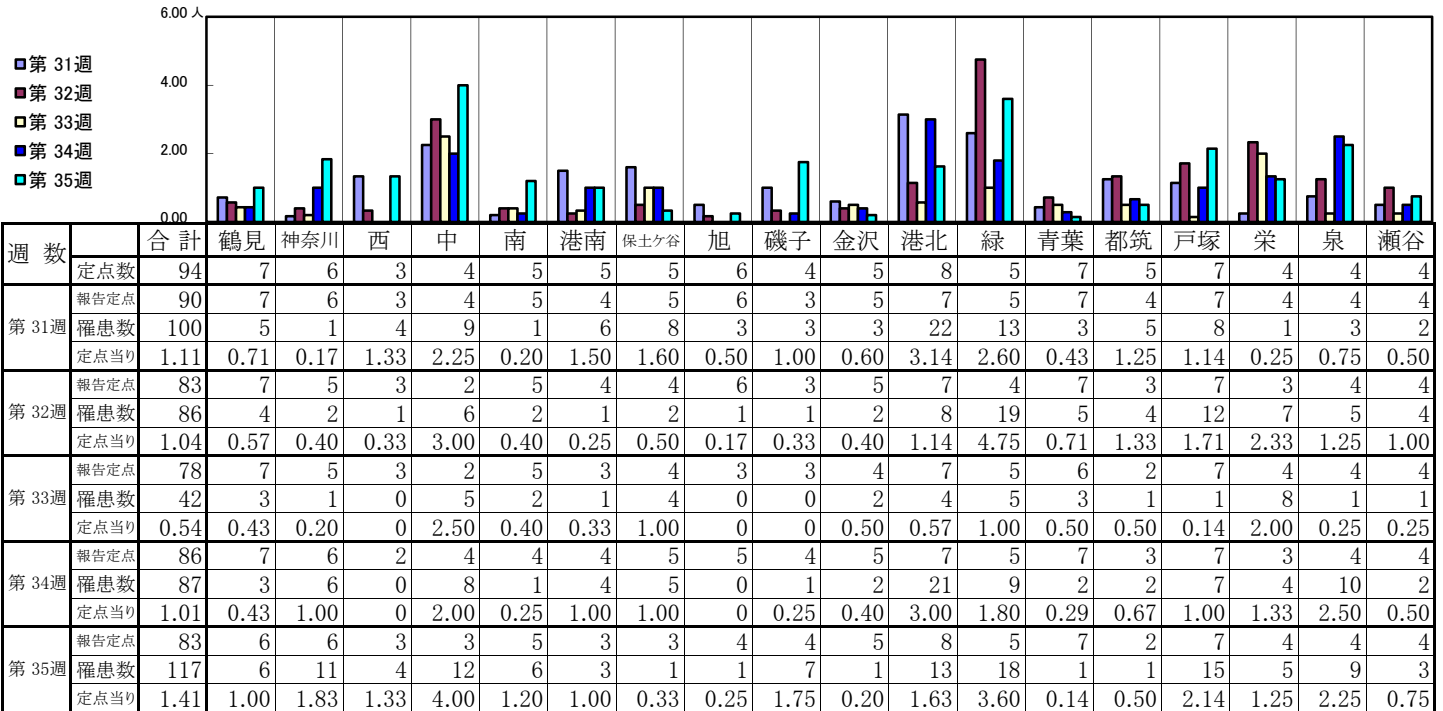
【定点当りの患者数】



<< A群溶血性レンサ球菌咽頭炎 >>

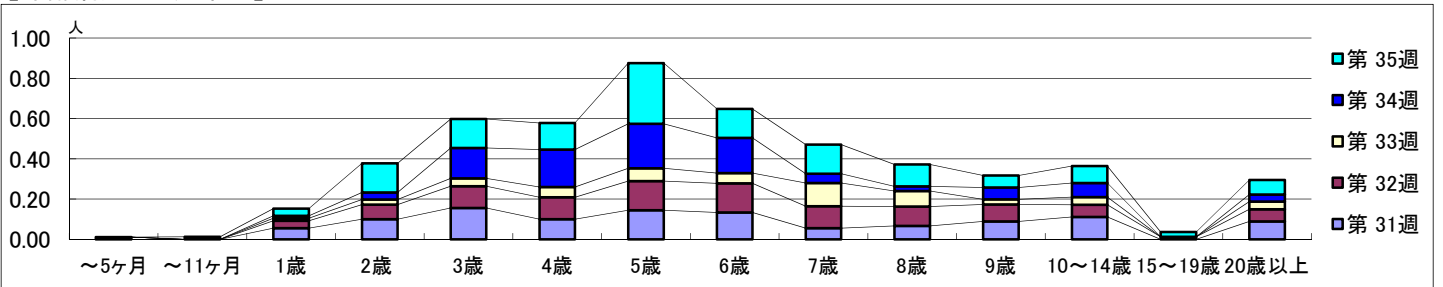
平成 30年 7月30日 ~ 9月 2日
[平成 30年 第31週 ~ 第35週]

【区別・週別報告定点当り】

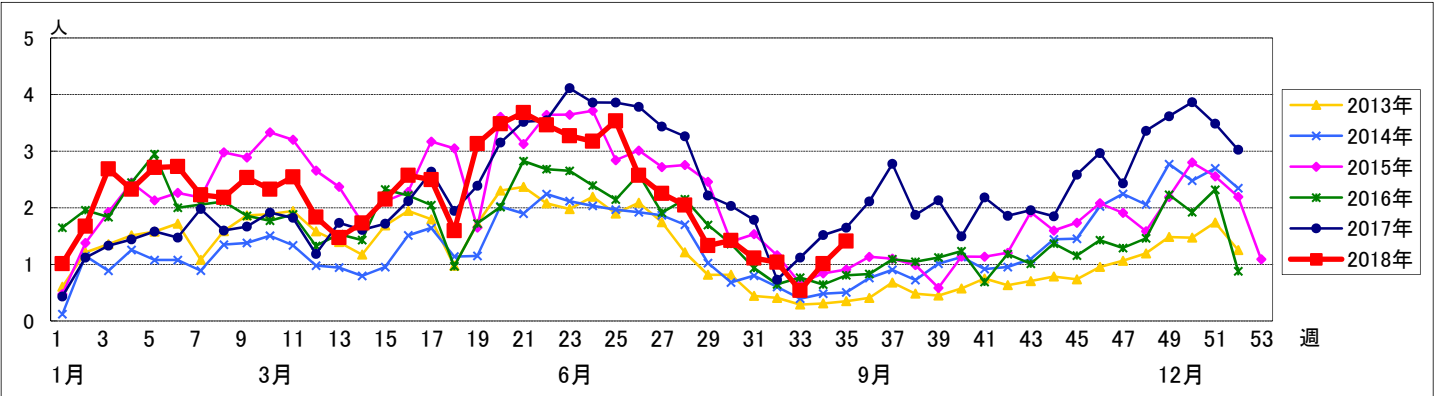


週数	合計	~5ヶ月	~11ヶ月	1歳	2歳	3歳	4歳	5歳	6歳	7歳	8歳	9歳	10~14歳	15~19歳	20歳以上
第31週	罹患数 100	1		5	9	14	9	13	12	5	6	8	10		8
第31週	定点当り 1.11	0.01		0.06	0.10	0.16	0.10	0.14	0.13	0.06	0.07	0.09	0.11		0.09
第32週	罹患数 86			3	6	9	9	12	12	9	8	7	5	1	5
第32週	定点当り 1.04			0.04	0.07	0.11	0.11	0.14	0.14	0.11	0.10	0.08	0.06	0.01	0.06
第33週	罹患数 42			1	2	3	4	5	4	9	6	2	3		3
第33週	定点当り 0.54			0.01	0.03	0.04	0.05	0.06	0.05	0.12	0.08	0.03	0.04		0.04
第34週	罹患数 87			1	3	13	16	19	15	4	2	5	6		3
第34週	定点当り 1.01			0.01	0.03	0.15	0.19	0.22	0.17	0.05	0.02	0.06	0.07		0.03
第35週	罹患数 117		1	3	12	12	11	25	12	12	9	5	7	2	6
第35週	定点当り 1.41		0.01	0.04	0.14	0.14	0.13	0.30	0.14	0.14	0.11	0.06	0.08	0.02	0.07

【年齢層別5週分集計】



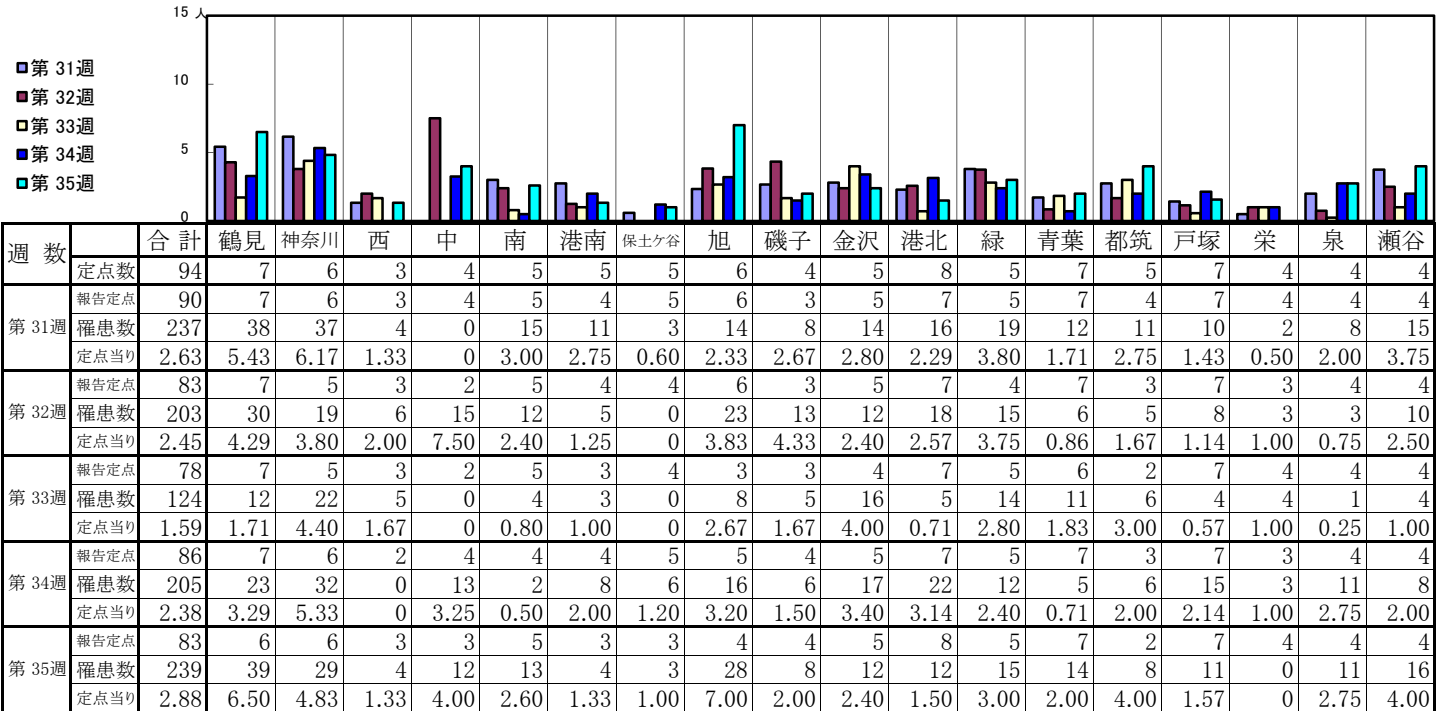
【定点当りの患者数】



<< 感染性胃腸炎 >>

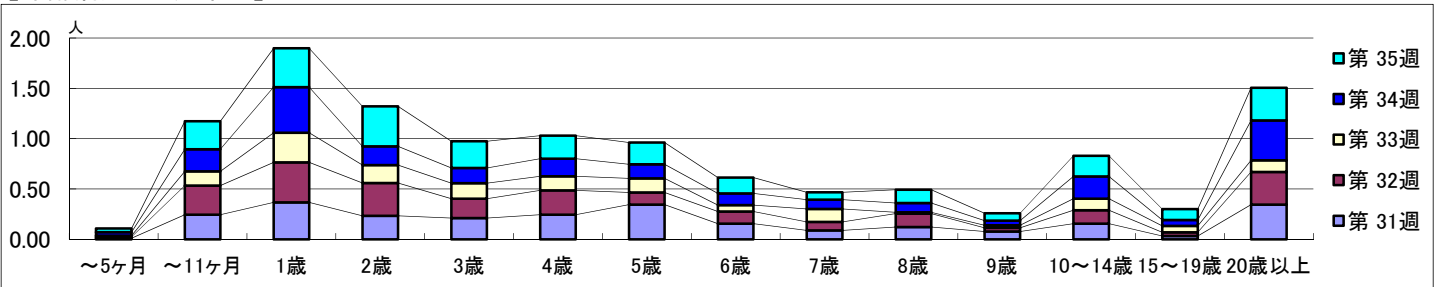
平成 30年 7月30日 ~ 9月 2日
[平成 30年 第31週 ~ 第35週]

【区別・週別報告定点当り】

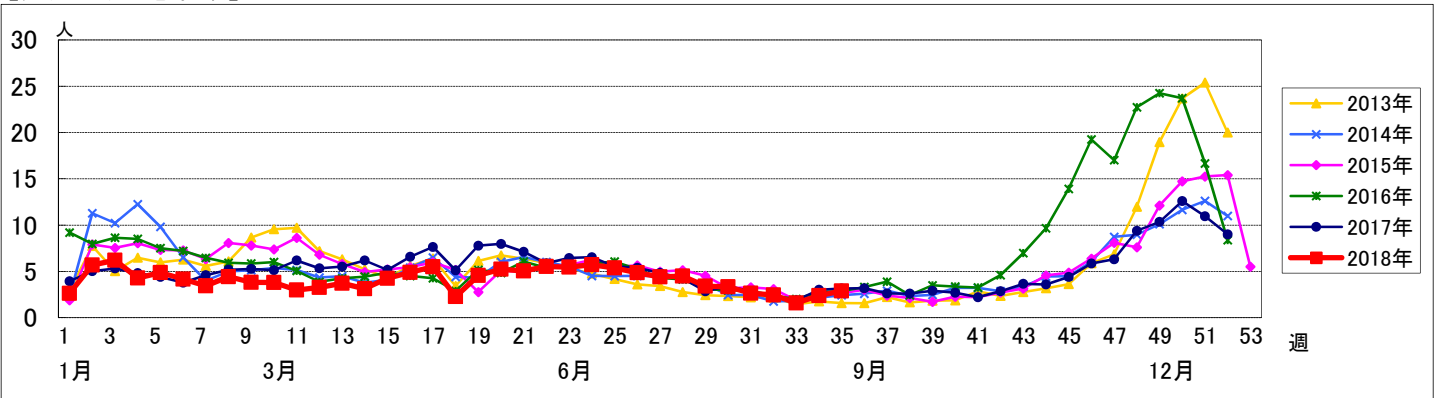


週 数		合計	年齢層別													
			~5ヶ月	~11ヶ月	1歳	2歳	3歳	4歳	5歳	6歳	7歳	8歳	9歳	10~14歳	15~19歳	20歳以上
第 31週	罹患数	237	1	22	33	21	19	22	31	14	8	11	7	14	3	31
	定点当り	2.63	0.01	0.24	0.37	0.23	0.21	0.24	0.34	0.16	0.09	0.12	0.08	0.16	0.03	0.34
第 32週	罹患数	203	1	24	33	27	16	20	10	10	7	11	3	11	3	27
	定点当り	2.45	0.01	0.29	0.40	0.33	0.19	0.24	0.12	0.12	0.08	0.13	0.04	0.13	0.04	0.33
第 33週	罹患数	124	1	11	23	14	12	11	11	5	10	1	2	9	5	9
	定点当り	1.59	0.01	0.14	0.29	0.18	0.15	0.14	0.14	0.06	0.13	0.01	0.03	0.12	0.06	0.12
第 34週	罹患数	205	3	19	39	16	13	15	12	10	8	8	4	19	5	34
	定点当り	2.38	0.03	0.22	0.45	0.19	0.15	0.17	0.14	0.12	0.09	0.09	0.05	0.22	0.06	0.40
第 35週	罹患数	239	3	23	32	33	22	19	18	13	6	11	6	17	9	27
	定点当り	2.88	0.04	0.28	0.39	0.40	0.27	0.23	0.22	0.16	0.07	0.13	0.07	0.20	0.11	0.33

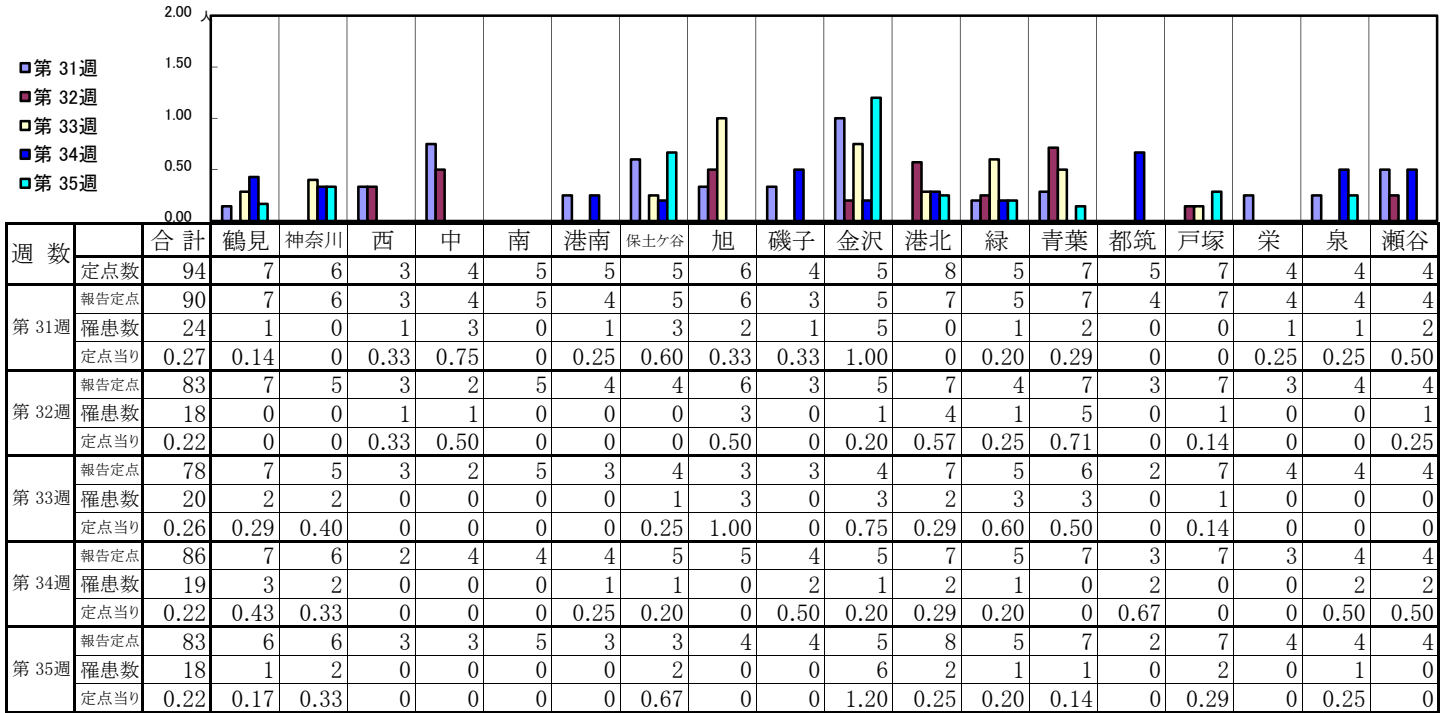
【年齢層別5週分集計】



【定点当りの患者数】

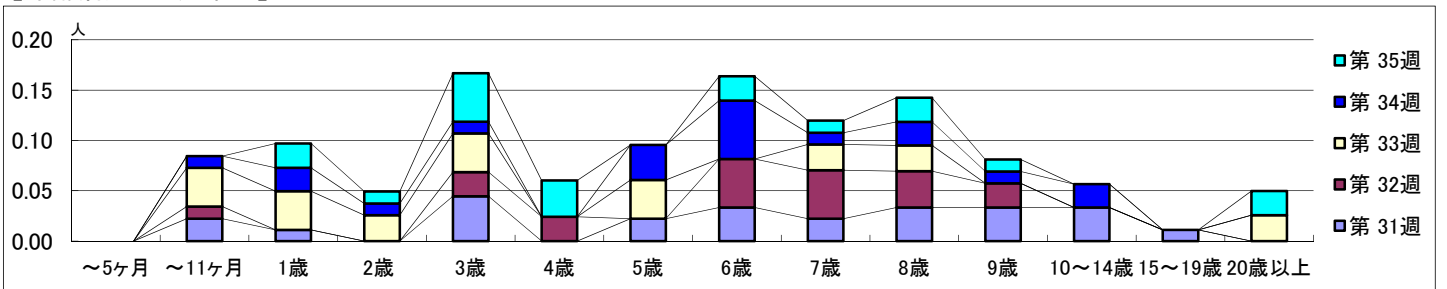


【区別・週別報告定点当り】

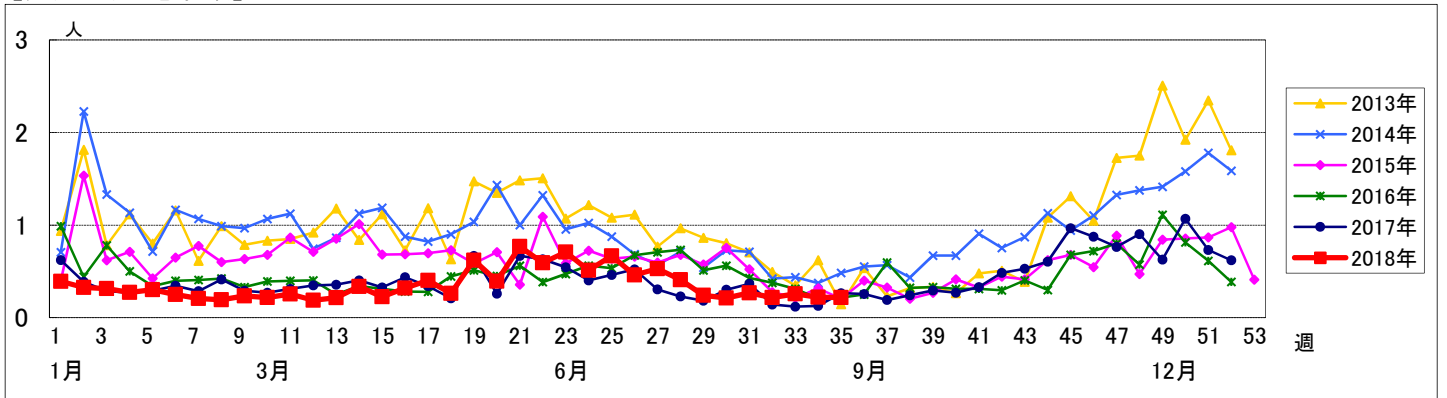


週数		合計	~5ヶ月	~11ヶ月	1歳	2歳	3歳	4歳	5歳	6歳	7歳	8歳	9歳	10~14歳	15~19歳	20歳以上
第31週	罹患数	24		2	1		4		2	3	2	3	3	3	1	
	定点当り	0.27		0.02	0.01		0.04		0.02	0.03	0.02	0.03	0.03	0.03	0.01	
第32週	罹患数	18		1			2	2		4	4	3	2			
	定点当り	0.22		0.01			0.02	0.02		0.05	0.05	0.04	0.02			
第33週	罹患数	20		3	3	2	3		3		2	2				2
	定点当り	0.26		0.04	0.04	0.03	0.04		0.04		0.03	0.03				0.03
第34週	罹患数	19		1	2	1	1		3	5	1	2	1	2		
	定点当り	0.22		0.01	0.02	0.01	0.01		0.03	0.06	0.01	0.02	0.01	0.02		
第35週	罹患数	18			2	1	4	3		2	1	2	1			2
	定点当り	0.22			0.02	0.01	0.05	0.04		0.02	0.01	0.02	0.01			0.02

【年齢層別5週分集計】



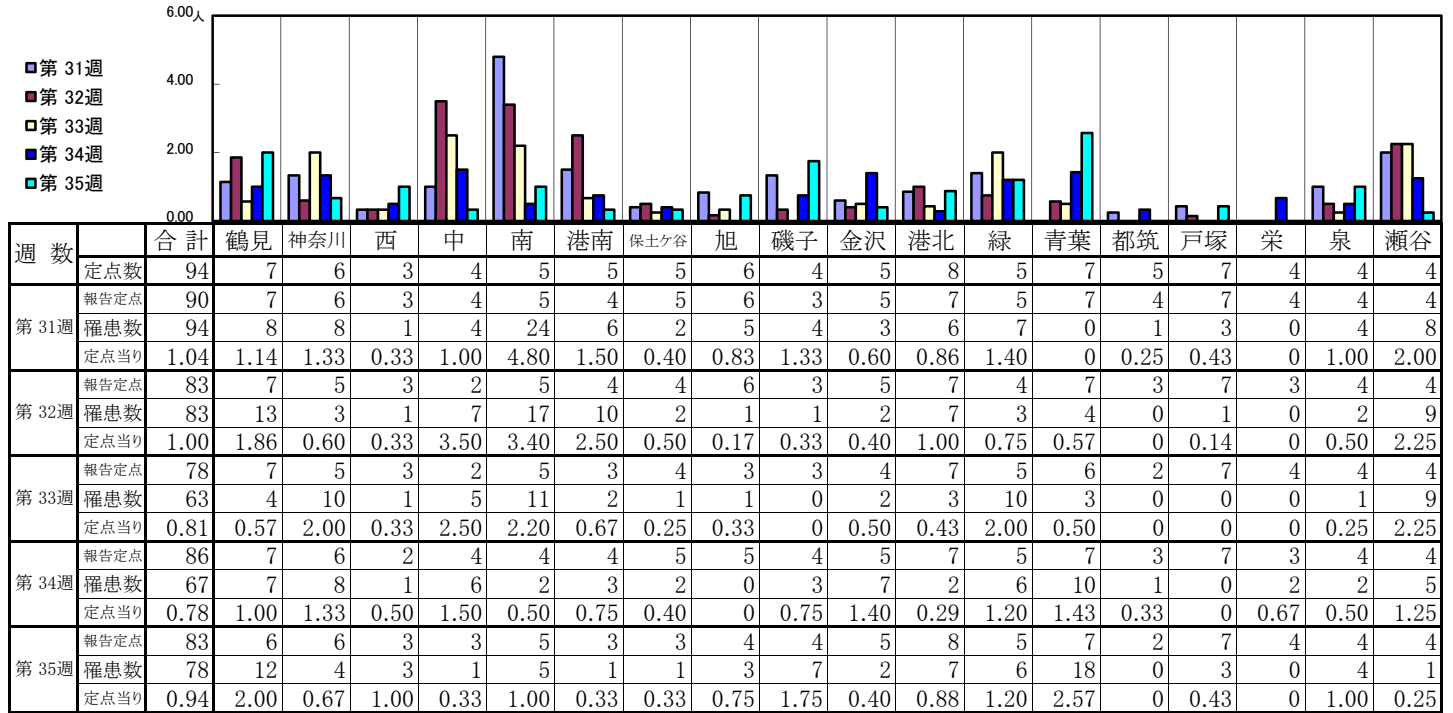
【定点当りの患者数】



<< 手足口病 >>

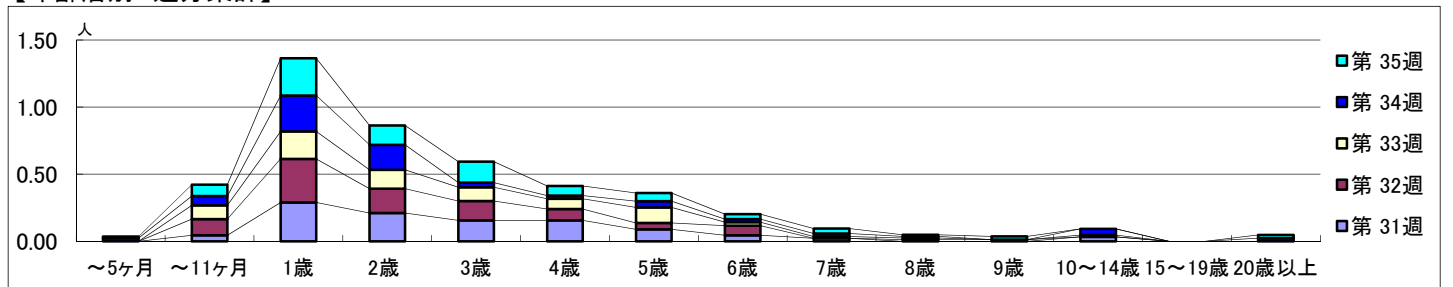
平成 30年 7月30日 ~ 9月 2日
[平成 30年 第31週 ~ 第35週]

【区別・週別報告定点当り】

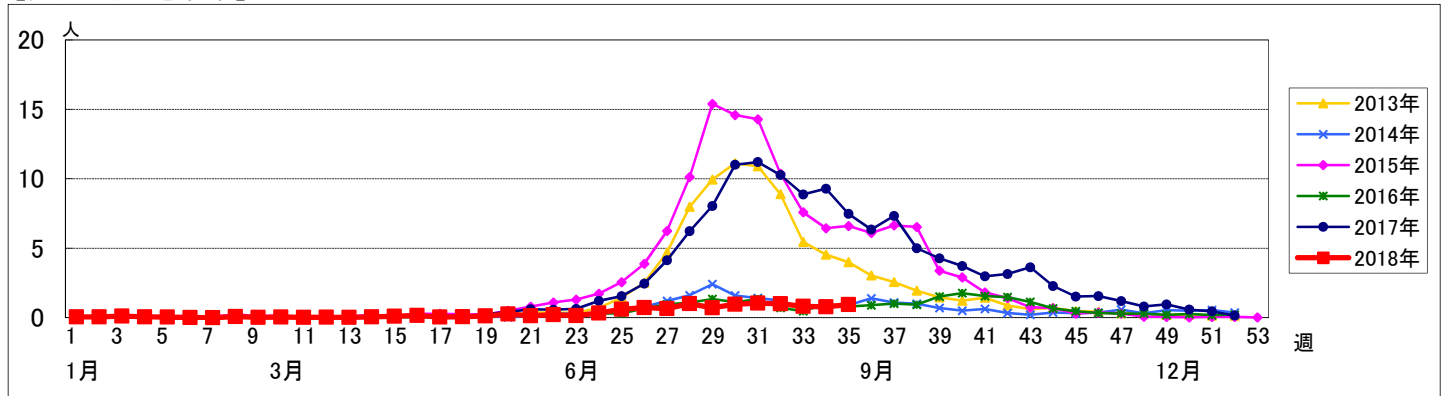


週 数		合計	年齢層別													
			~5ヶ月	~11ヶ月	1歳	2歳	3歳	4歳	5歳	6歳	7歳	8歳	9歳	10~14歳	15~19歳	20歳以上
第 31週	罹患数	94		4	26	19	14	14	8	4	2			3		
	定点当り	1.04		0.04	0.29	0.21	0.16	0.16	0.09	0.04	0.02			0.03		
第 32週	罹患数	83		10	27	15	12	7	4	6		1	1			
	定点当り	1.00		0.12	0.33	0.18	0.14	0.08	0.05	0.07		0.01	0.01			
第 33週	罹患数	63		8	16	11	8	6	9	2	1	1	1			
	定点当り	0.81		0.10	0.21	0.14	0.10	0.08	0.12	0.03	0.01	0.01	0.01			
第 34週	罹患数	67	2	6	23	16	3	2	4	2	2	1	4		2	
	定点当り	0.78	0.02	0.07	0.27	0.19	0.03	0.02	0.05	0.02	0.02	0.01	0.05		0.02	
第 35週	罹患数	78	1	7	23	12	13	6	5	3	3	1	2		2	
	定点当り	0.94	0.01	0.08	0.28	0.14	0.16	0.07	0.06	0.04	0.04	0.01	0.02		0.02	

【年齢層別5週分集計】



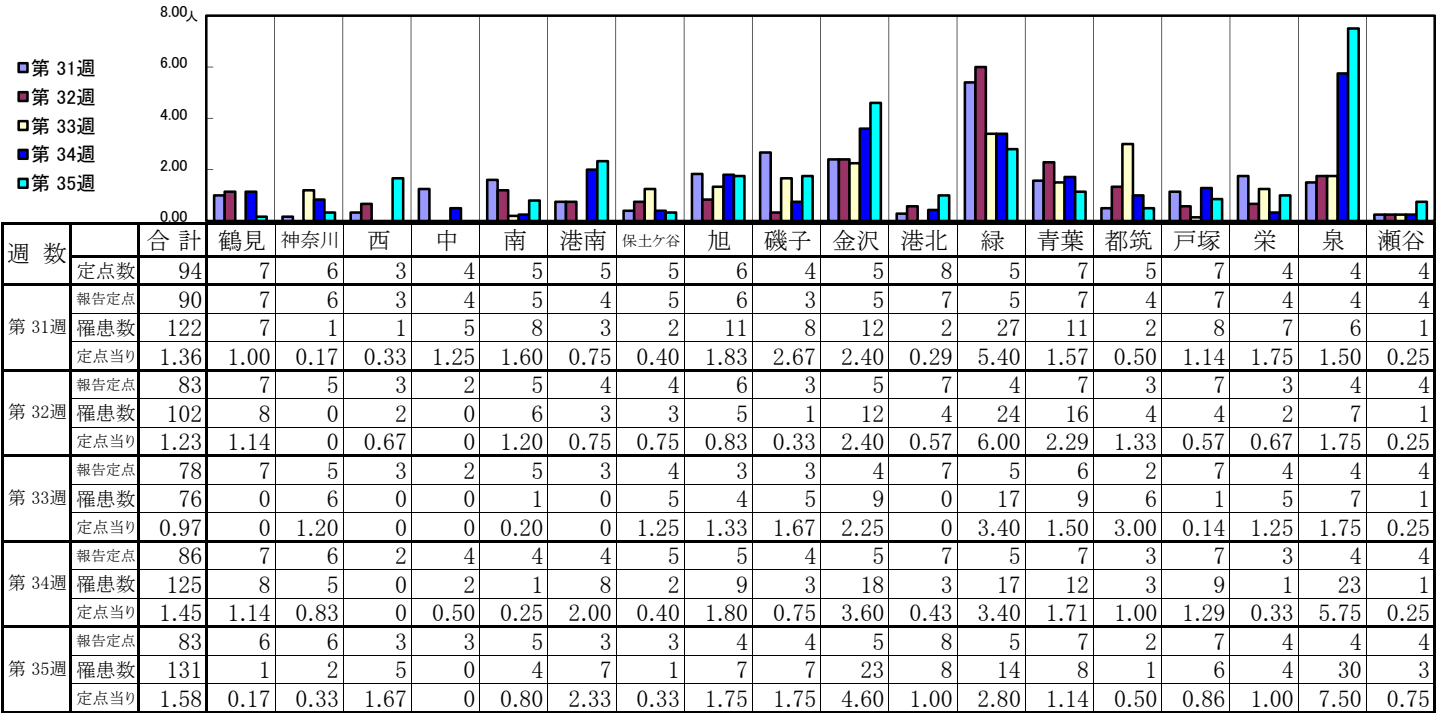
【定点当りの患者数】



<< 伝染性紅斑 >>

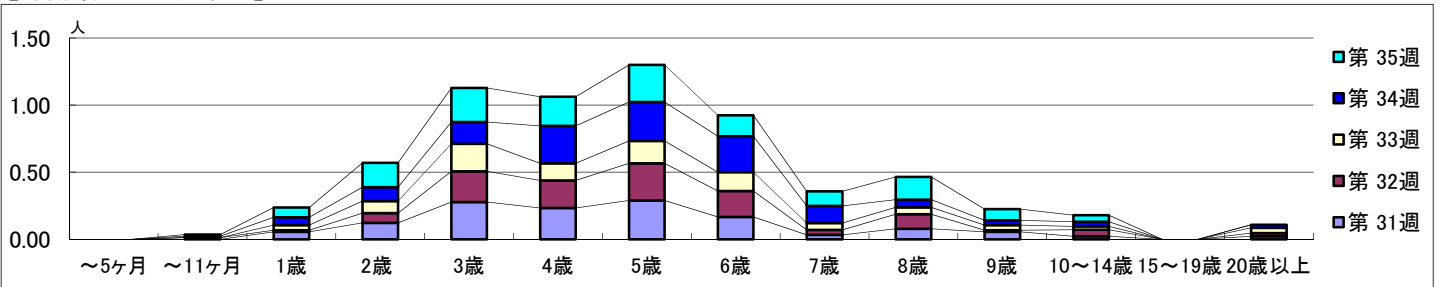
平成 30年 7月30日 ~ 9月 2日
[平成 30年 第31週 ~ 第35週]

【区別・週別報告定点当り】

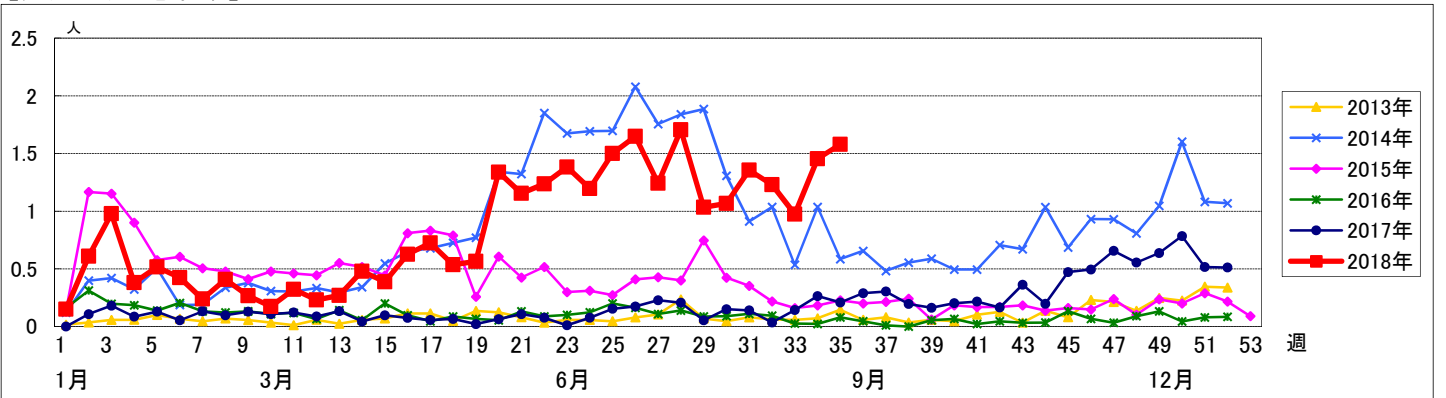


週数	合計	~5ヶ月	~11ヶ月	1歳	2歳	3歳	4歳	5歳	6歳	7歳	8歳	9歳	10~14歳	15~19歳	20歳以上
第31週	罹患数 122 定点当り 1.36			5	11	25	21	26	15	3	7	5	2		2
第32週	罹患数 102 定点当り 1.23		1	1	6	19	17	23	16	3	9	1	4		2
第33週	罹患数 76 定点当り 0.97			3	7	16	10	13	11	4	4	3	2		3
第34週	罹患数 125 定点当り 1.45		1	5	9	14	24	25	23	11	5	3	3		2
第35週	罹患数 131 定点当り 1.58		1	6	15	21	18	23	13	9	14	7	4		

【年齢層別5週分集計】



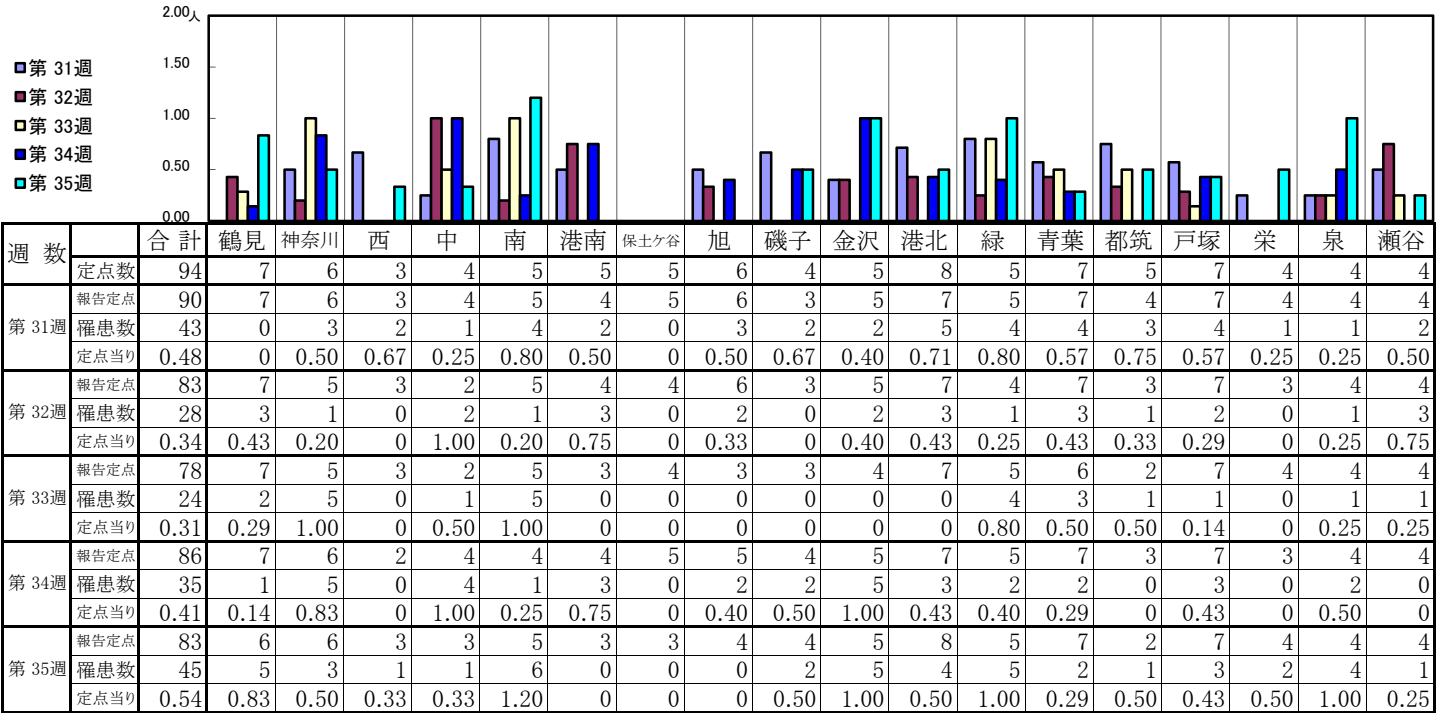
【定点当りの患者数】



<< 突発性発しん >>

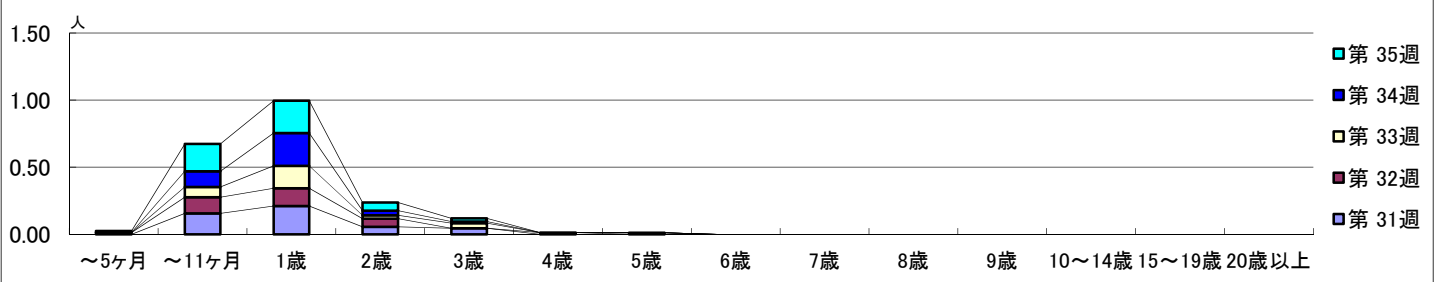
平成 30年 7月30日 ~ 9月 2日
[平成 30年 第31週 ~ 第35週]

【区別・週別報告定点当り】

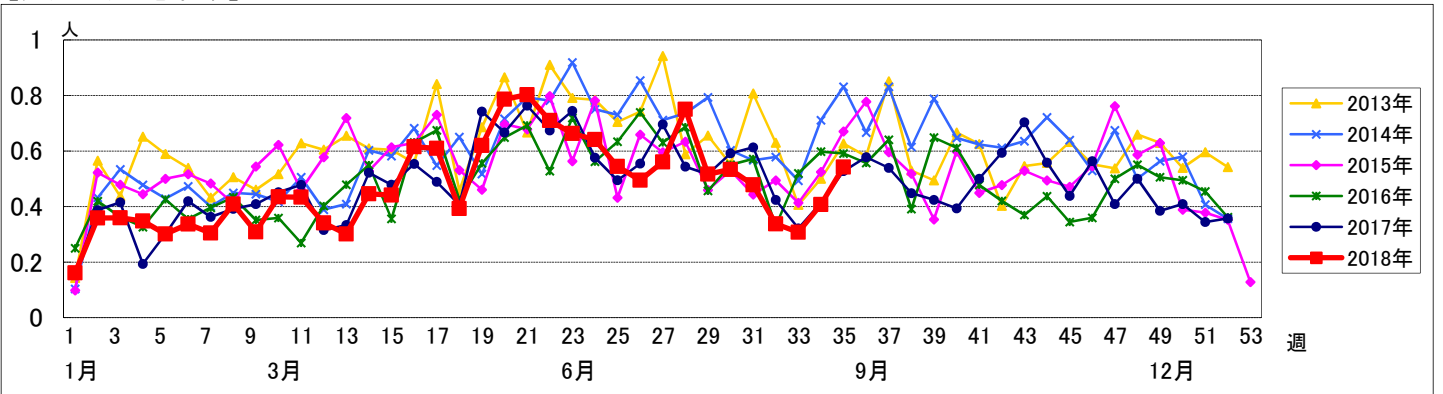


週数	合計	~5ヶ月	~11ヶ月	1歳	2歳	3歳	4歳	5歳	6歳	7歳	8歳	9歳	10~14歳	15~19歳	20歳以上
第31週	43		14	19	5	4		1							
第32週	28	1	10	11	5		1								
第33週	24		6	13	2	3									
第34週	35		10	21	3	1									
第35週	45	1	17	20	5	2									

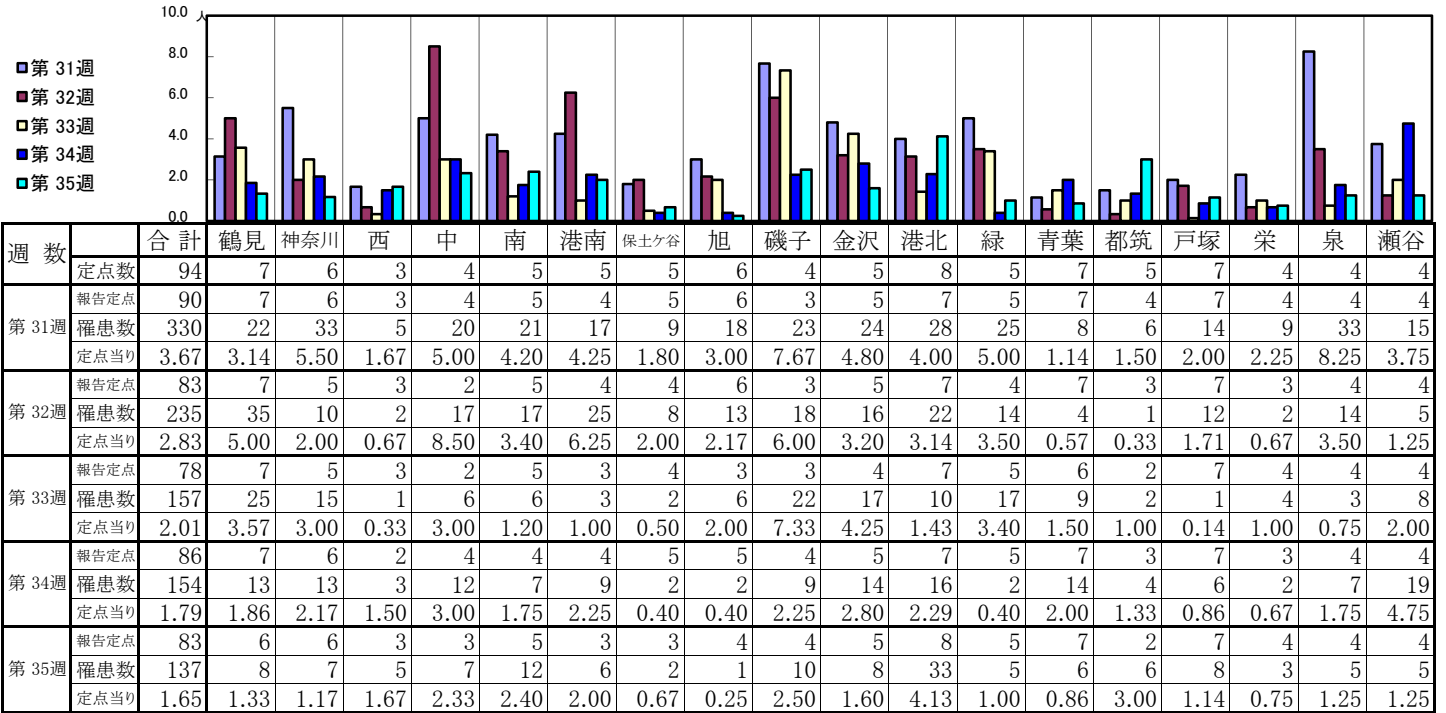
【年齢層別5週分集計】



【定点当りの患者数】

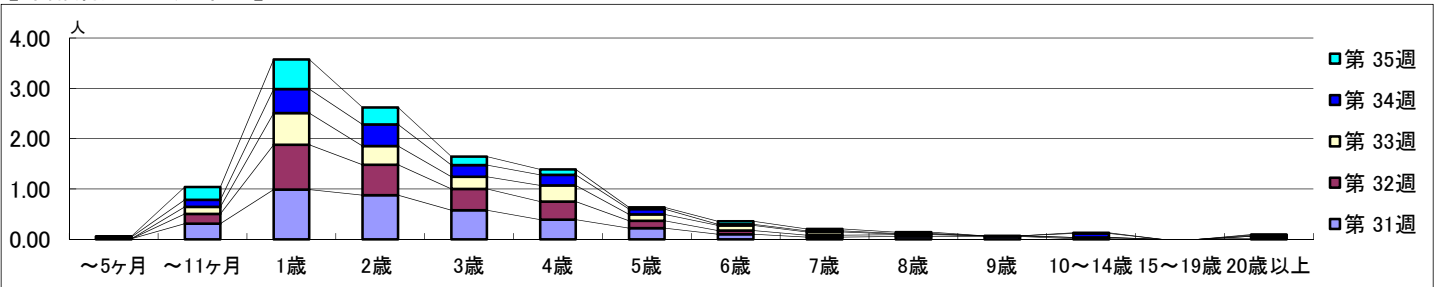


【区別・週別報告定点当り】

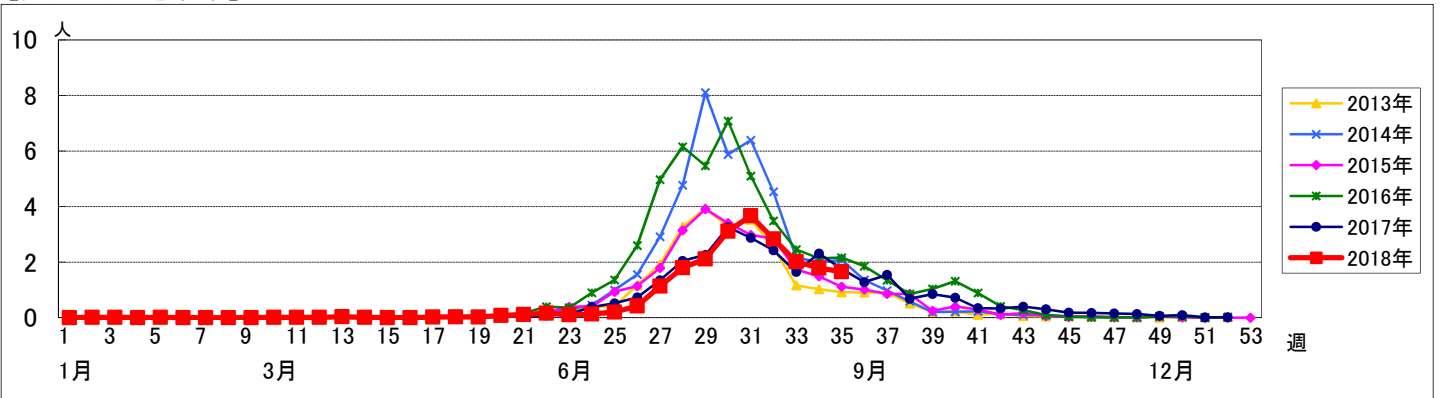


週 数		合計	年齢層別													
			~5ヶ月	~11ヶ月	1歳	2歳	3歳	4歳	5歳	6歳	7歳	8歳	9歳	10~14歳	15~19歳	20歳以上
第 31週	罹患数	330	1	28	89	79	52	35	20	9	4	5	5	1		2
	定点当り	3.67	0.01	0.31	0.99	0.88	0.58	0.39	0.22	0.10	0.04	0.06	0.06	0.01		0.02
第 32週	罹患数	235		16	74	50	35	30	12	6	3	3	1	2		3
	定点当り	2.83		0.19	0.89	0.60	0.42	0.36	0.14	0.07	0.04	0.04	0.01	0.02		0.04
第 33週	罹患数	157		11	49	29	19	25	10	8	5	1				
	定点当り	2.01		0.14	0.63	0.37	0.24	0.32	0.13	0.10	0.06	0.01				
第 34週	罹患数	154	3	12	41	37	20	18	9	2	2	1		7		2
	定点当り	1.79	0.03	0.14	0.48	0.43	0.23	0.21	0.10	0.02	0.02	0.01		0.08		0.02
第 35週	罹患数	137	1	21	49	28	14	9	3	5	3	2		1		1
	定点当り	1.65	0.01	0.25	0.59	0.34	0.17	0.11	0.04	0.06	0.04	0.02		0.01		0.01

【年齢層別5週分集計】



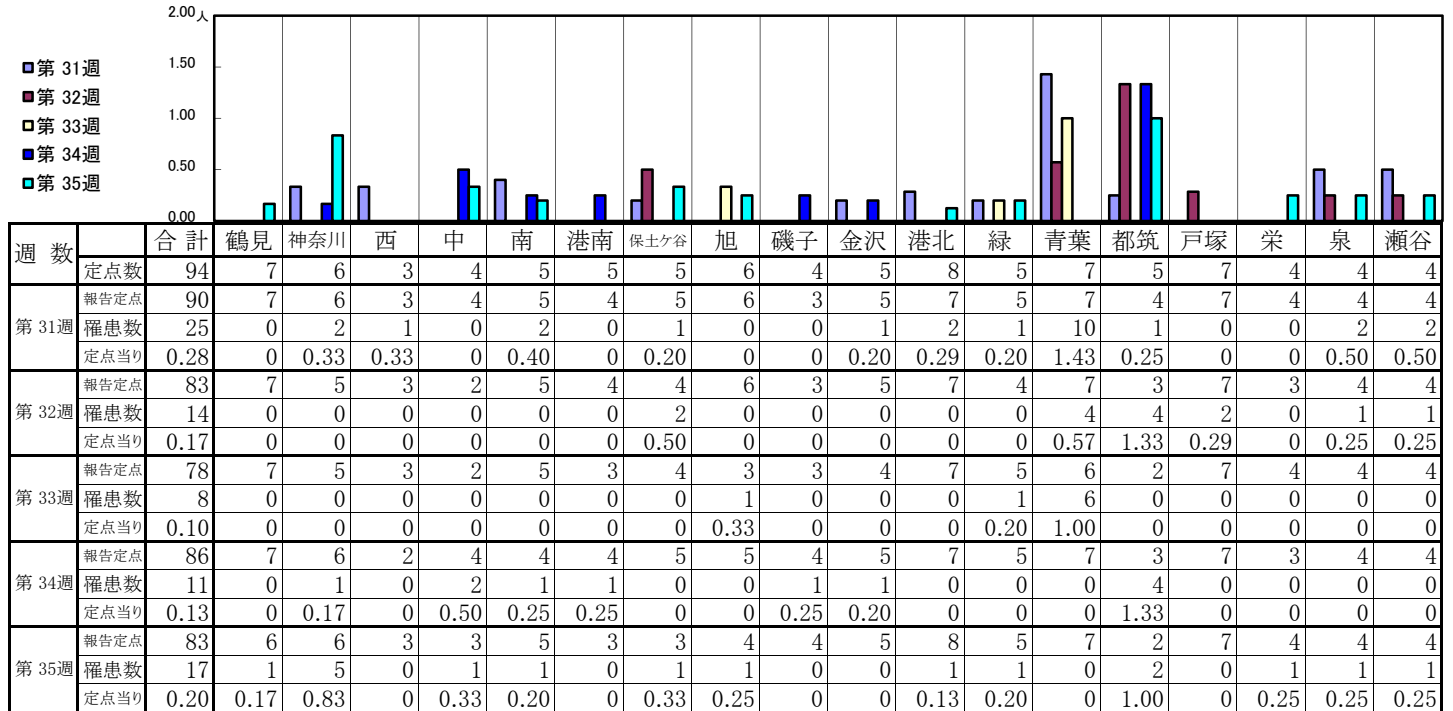
【定点当りの患者数】



<< 流行性耳下腺炎 >>

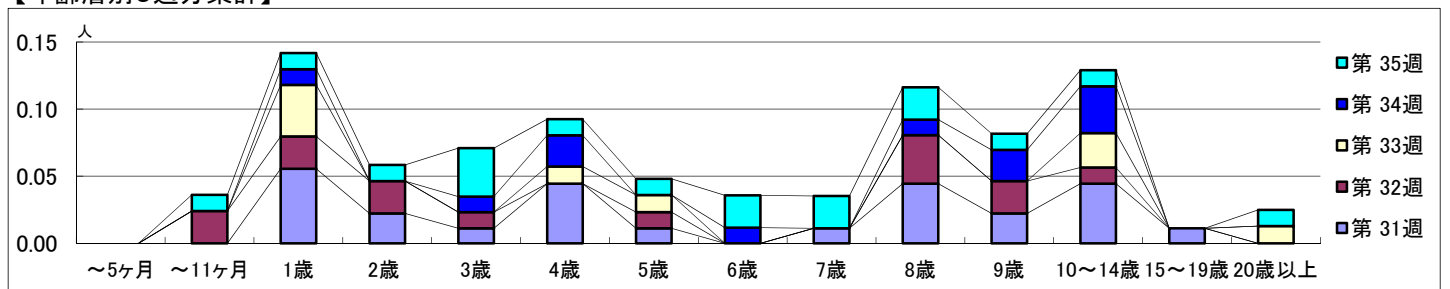
平成 30年 7月30日 ~ 9月 2日
[平成 30年 第31週 ~ 第35週]

【区別・週別報告定点当り】

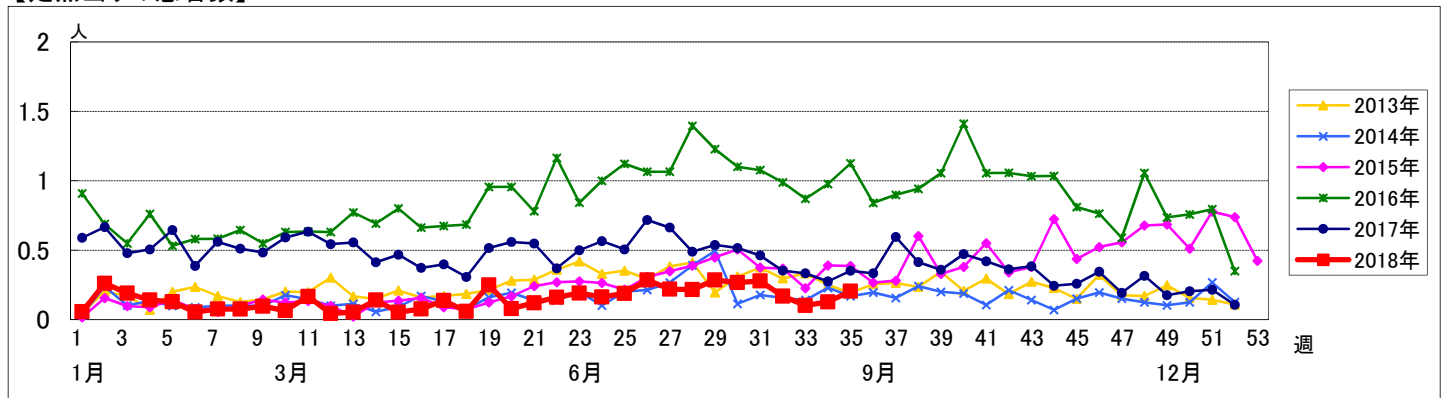


週数		合計	~5ヶ月	~11ヶ月	1歳	2歳	3歳	4歳	5歳	6歳	7歳	8歳	9歳	10~14歳	15~19歳	20歳以上
第31週	罹患数	25			5	2	1	4	1		1	4	2	4	1	
	定点当り	0.28			0.06	0.02	0.01	0.04	0.01		0.01	0.04	0.02	0.04	0.01	
第32週	罹患数	14		2	2	2	1		1			3	2	1		
	定点当り	0.17		0.02	0.02	0.02	0.01		0.01			0.04	0.02	0.01		
第33週	罹患数	8			3			1	1					2		1
	定点当り	0.10			0.04			0.01	0.01					0.03		0.01
第34週	罹患数	11			1		1	2		1		1	2	3		
	定点当り	0.13			0.01		0.01	0.02		0.01		0.01	0.02	0.03		
第35週	罹患数	17		1	1	1	3	1	1	2	2	2	1	1		1
	定点当り	0.20		0.01	0.01	0.01	0.04	0.01	0.01	0.02	0.02	0.02	0.01	0.01		0.01

【年齢層別5週分集計】



【定点当りの患者数】



<< 急性出血性結膜炎 >>

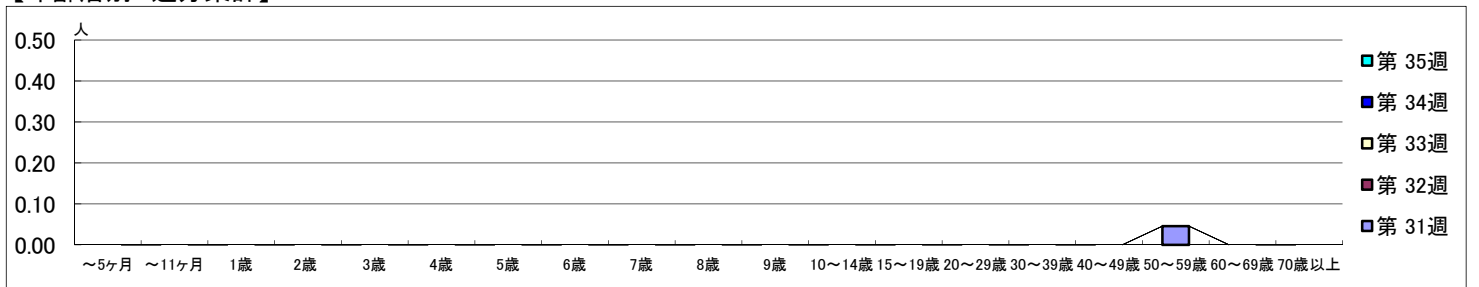
平成 30年 7月30日 ~ 9月 2日
[平成 30年 第31週 ~ 第35週]

【区別・週別報告定点当り】

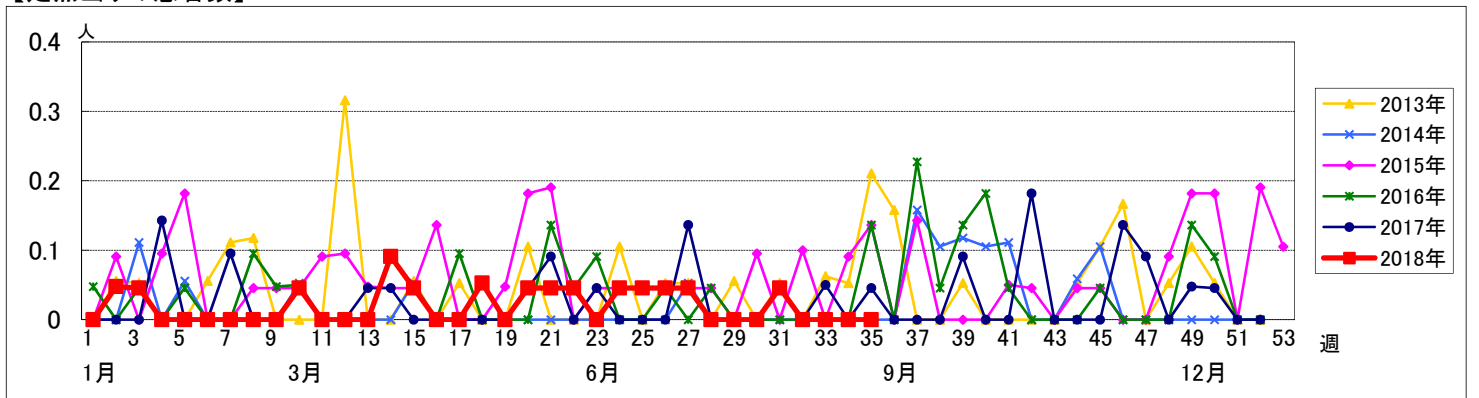
週数		区別																		
		合計	鶴見	神奈川	西	中	南	港南	保土ヶ谷	旭	磯子	金沢	港北	緑	青葉	都筑	戸塚	栄	泉	瀬谷
第 31週	定点数	22	2	1	1	1	1	1	1	1	1	1	2	1	2	1	2	1	1	1
	報告定点	22	2	1	1	1	1	1	1	1	1	1	2	1	2	1	2	1	1	1
	罹患数	1	0	0	0	0	0	0	0	0	0	0	0	0	0	0	0	0	0	1
	定点当り	0.05	0	0	0	0	0	0	0	0	0	0	0	0	0	0	0	0	0	1.00
第 32週	報告定点	22	2	1	1	1	1	1	1	1	1	1	2	1	2	1	2	1	1	1
	罹患数	0	0	0	0	0	0	0	0	0	0	0	0	0	0	0	0	0	0	0
	定点当り	0	0	0	0	0	0	0	0	0	0	0	0	0	0	0	0	0	0	0
	報告定点	22	2	1	1	1	1	1	1	1	1	1	2	1	2	1	2	1	1	1
第 33週	報告定点	22	2	1	1	1	1	1	1	1	1	1	2	1	2	1	2	1	1	1
	罹患数	0	0	0	0	0	0	0	0	0	0	0	0	0	0	0	0	0	0	0
	定点当り	0	0	0	0	0	0	0	0	0	0	0	0	0	0	0	0	0	0	0
	報告定点	22	2	1	1	1	1	1	1	1	1	1	2	1	2	1	2	1	1	1
第 34週	報告定点	22	2	1	1	1	1	1	1	1	1	1	2	1	2	1	2	1	1	1
	罹患数	0	0	0	0	0	0	0	0	0	0	0	0	0	0	0	0	0	0	0
	定点当り	0	0	0	0	0	0	0	0	0	0	0	0	0	0	0	0	0	0	0
	報告定点	21	2	1	1	1	1	1	1	1	1	1	2	1	1	1	2	1	1	1
第 35週	報告定点	21	2	1	1	1	1	1	1	1	1	1	2	1	1	1	2	1	1	1
	罹患数	0	0	0	0	0	0	0	0	0	0	0	0	0	0	0	0	0	0	0
	定点当り	0	0	0	0	0	0	0	0	0	0	0	0	0	0	0	0	0	0	0

週数		合計	~5ヶ月	~11ヶ月	1歳	2歳	3歳	4歳	5歳	6歳	7歳	8歳	9歳	10~14歳	15~19歳	20~29歳	30~39歳	40~49歳	50~59歳	60~69歳	70歳以上
			第 31週	罹患数	1																
第 31週	定点当り	0.05																		0.05	
第 32週	罹患数	0																			
第 32週	定点当り	0																			
第 33週	罹患数	0																			
第 33週	定点当り	0																			
第 34週	罹患数	0																			
第 34週	定点当り	0																			
第 35週	罹患数	0																			
第 35週	定点当り	0																			

【年齢層別5週分集計】



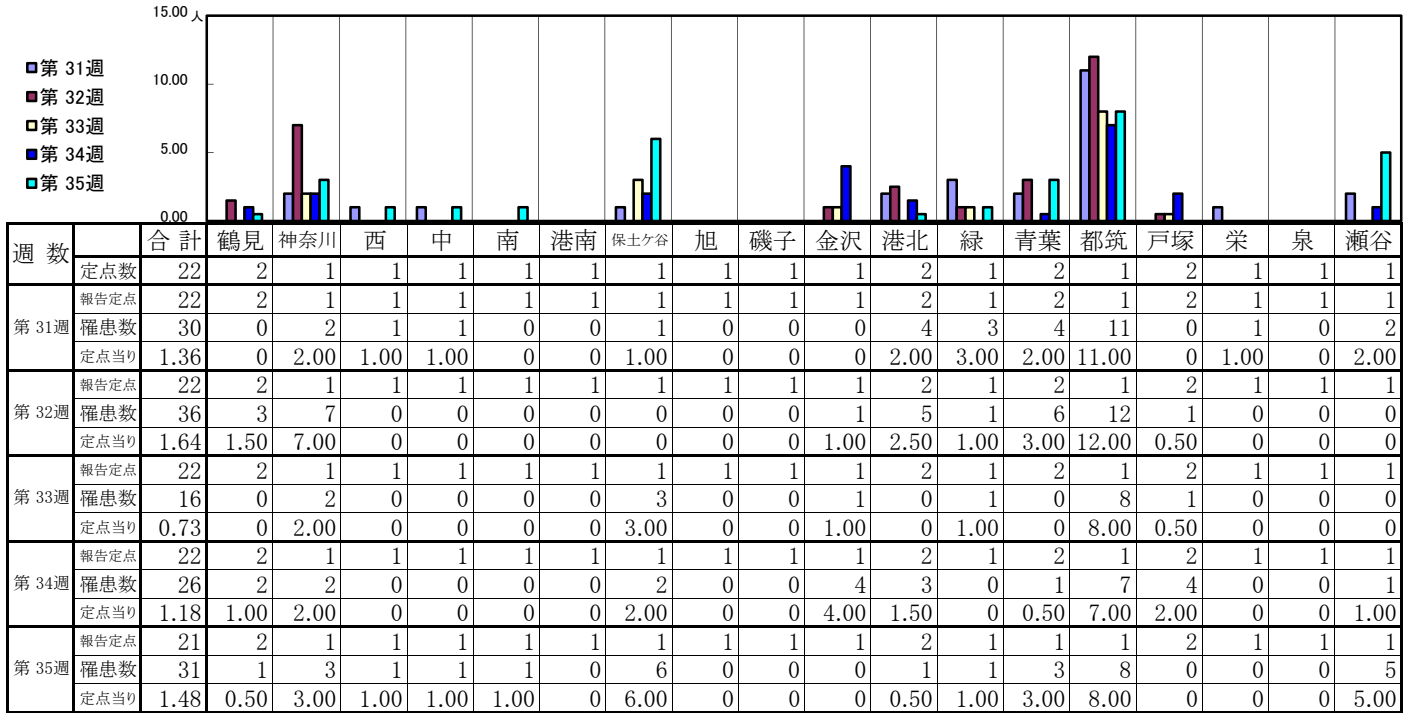
【定点当りの患者数】



<< 流行性角結膜炎 >>

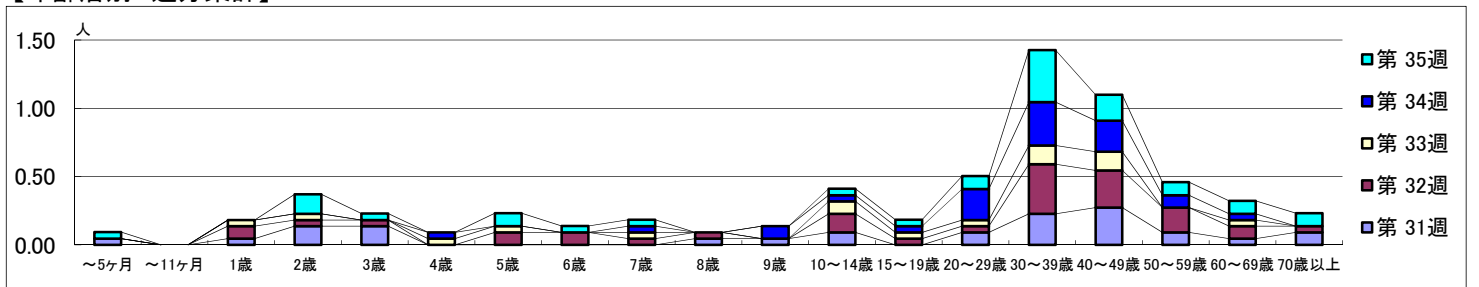
平成 30年 7月30日 ~ 9月 2日
[平成 30年 第31週 ~ 第35週]

【区別・週別報告定点当り】



週数		合計	年齢層別																		
			~5ヶ月	~11ヶ月	1歳	2歳	3歳	4歳	5歳	6歳	7歳	8歳	9歳	10~14歳	15~19歳	20~29歳	30~39歳	40~49歳	50~59歳	60~69歳	70歳以上
第 31週	罹患数	30	1		1	3	3					1	1	2		2	5	6	2	1	2
	定点当り	1.36	0.05		0.05	0.14	0.14					0.05	0.05	0.09		0.09	0.23	0.27	0.09	0.05	0.09
第 32週	罹患数	36			2	1	1		2	2	1	1		3	1	1	8	6	4	2	1
	定点当り	1.64			0.09	0.05	0.05		0.09	0.09	0.05	0.05		0.14	0.05	0.05	0.36	0.27	0.18	0.09	0.05
第 33週	罹患数	16			1	1		1	1		1			2	1	1	3	3		1	
	定点当り	0.73			0.05	0.05		0.05	0.05		0.05			0.09	0.05	0.05	0.14	0.14		0.05	
第 34週	罹患数	26						1			1			2	1	1	5	7	5	2	1
	定点当り	1.18						0.05			0.05			0.09	0.05	0.05	0.23	0.32	0.23	0.09	0.05
第 35週	罹患数	31	1			3	1		2	1	1			1	1	2	8	4	2	2	2
	定点当り	1.48	0.05			0.14	0.05		0.10	0.05	0.05			0.05	0.05	0.10	0.38	0.19	0.10	0.10	0.10

【年齢層別5週分集計】



【定点当りの患者数】

